



工程指示 / 要求簡箋 ENGINEER INSTRUCTIONS(E.I.)

工程指示編號:	EI- 9500	修改版本:	-
	HK- 0147		
工程編號:	J 861	工程名稱:	己連拿利
收件人:	生統	發件人:	細佬
工程項目:	幕牆(地盤用)室內鋁板(31F-32F)	日期:	09/04/2026

<input type="checkbox"/> 原合約工程包	<input type="checkbox"/> 原合約工程加 / 減賬 QT-	<input type="checkbox"/> 新工程報價 QT-
---------------------------------	--	------------------------------------

信件批核號碼/圖紙參考編號:	批核模具圖紙編號:
客戶指示附件:	管理內部批簽署:

<input type="checkbox"/> 初步鋁料 B.M.	<input type="checkbox"/> 加工拆圖, 然後生產	<input type="checkbox"/> 尺寸表
<input type="checkbox"/> 正式鋁料 B.M.	<input type="checkbox"/> 技術上資料/指示	<input type="checkbox"/> 報價
<input type="checkbox"/> 配件 B.M.	<input type="checkbox"/> 樣辦或貨品說明書	<input type="checkbox"/> 分判合約
<input type="checkbox"/> 其他:		

內容: 請按附頁生產 備注: J861-幕牆(地盤用)室內鋁板(31F-32F) (2026.04.09志) .zip
完成上列要求日期: 04/05/2026


國內

<input type="checkbox"/> 生產技術總監	<input type="checkbox"/> 連附件	<input checked="" type="checkbox"/> 技術部	<input checked="" type="checkbox"/> 連附件	<input type="checkbox"/> 生產部	<input type="checkbox"/> 連附件
<input type="checkbox"/> 採購部	<input type="checkbox"/> 連附件	<input checked="" type="checkbox"/> 生產統籌部	<input checked="" type="checkbox"/> 連附件	<input type="checkbox"/> 報關組	<input type="checkbox"/> 連附件
<input type="checkbox"/> 質檢部	<input type="checkbox"/> 連附件	<input type="checkbox"/> 會計部	<input type="checkbox"/> 連附件	<input type="checkbox"/> 機械設計部	<input type="checkbox"/> 連附件
<input type="checkbox"/> 香港辦	<input type="checkbox"/> 連附件	<input type="checkbox"/> 其他:			

香港

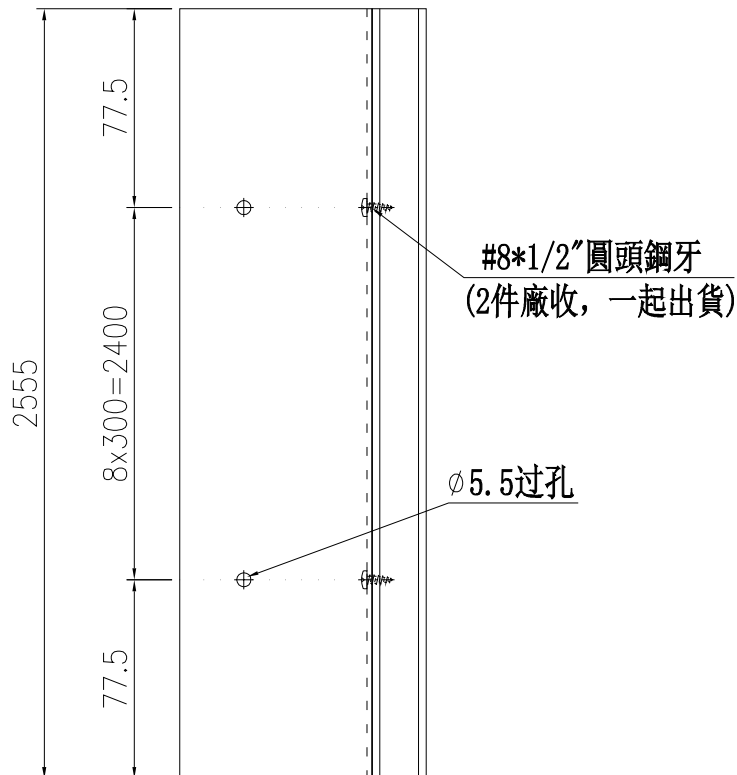
<input type="checkbox"/> 行政部	<input type="checkbox"/> 連附件	<input type="checkbox"/> 會計部	<input type="checkbox"/> 連附件	<input type="checkbox"/> 統籌部	<input type="checkbox"/> 連附件	<input type="checkbox"/> 工程部	<input type="checkbox"/> 連附件
<input type="checkbox"/> 採購部	<input type="checkbox"/> 連附件	<input type="checkbox"/> QS部	<input type="checkbox"/> 連附件	<input type="checkbox"/> 地盤管理	<input type="checkbox"/> 連附件	<input type="checkbox"/> 維修部	<input type="checkbox"/> 連附件

*發件人簽署:	*組別成員批核簽署:
傳遞編號:	項目經理簽署: 

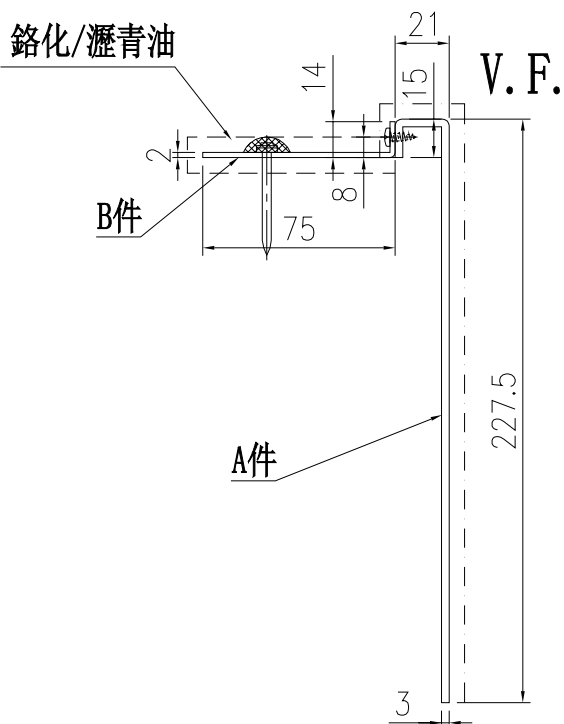
		工程號:	J-861	計算:	周廣志	日期:	2026.04.01	送呈:			細佬				
		地盤名稱:	己連拿利	核對:	謝永林	日期:	2026.04.02	副本:							
地盤用室內鋁板B.M.表		項目類別:	幕牆室內鋁板(31F-32F)	批准:		日期:		A/C Code:							
		修改版次:	-	總V.F.:	15.02	總重量:	89.40								
序號	修改內容	鋁板圖號	鋁板名稱	顏色	實用	後備	總數	總重量	單件展開面積m ²	總展開面積m ²	單件V.F.m ²	總V.F.m ²	位置圖	樓層	類型
1		API-Q501	3mm厚鋁板	UCT206165XLA-3(TM05)	2	0	2	7.298	0.673	1.346	0.673	1.346	CW-3005	31F-32F	
			2mm厚鋁板	鉻化/瀝青油	2	0	2	2.465	0.227	0.455	0.000	0.000		31F-32F	
			3mm厚鋁板	UCT206165XLA-3(TM05)	4	0	4	14.596	0.673	2.693	0.673	2.693	CW-3010	31F-32F	
			2mm厚鋁板	鉻化/瀝青油	4	0	4	4.930	0.227	0.910	0.000	0.000		31F-32F	
2		API-Q502	2mm厚鋁板	UCT206165XLA-3(TM05)	2	0	2	1.703	0.157	0.314	0.157	0.314	CW-3005	31F-32F	
3		API-Q503	2mm厚鋁板	UCT206165XLA-3(TM05)	10	0	10	9.071	0.167	1.674	0.167	1.674	CW-3005	31F-32F	
			2mm厚鋁板	UCT206165XLA-3(TM05)	4	0	4	3.628	0.167	0.669	0.167	0.669	CW-3010	31F-32F	
4		API-Q504	2mm厚鋁板	UCT206165XLA-3(TM05)	2	0	2	1.724	0.159	0.318	0.159	0.318	CW-3005	31F-32F	
5		API-Q505	2mm厚鋁板	UCT206165XLA-3(TM05)	2	0	2	1.579	0.146	0.291	0.146	0.291	CW-3005	31F-32F	
6		API-Q506	3mm厚鋁板	UCT206165XLA-3(TM05)	2	0	2	8.489	0.783	1.566	0.783	1.566	CW-3005	31F-32F	
			3mm厚鋁板	UCT206165XLA-3(TM05)	2	0	2	2.354	0.217	0.434	0.217	0.434	CW-3005	31F-32F	
7		API-Q507	2mm厚鋁板	UCT206165XLA-3(TM05)	2	0	2	2.326	0.215	0.429	0.215	0.429	CW-3005	31F-32F	
8		API-H501	2mm厚鋁板	UCT206165XLA-3(TM05)	2	0	2	0.668	0.062	0.123	0.062	0.123	CW-3005	31F-32F	
9		API-H502	2mm厚鋁板	UCT206165XLA-3(TM05)	1	0	1	0.293	0.054	0.054	0.054	0.054	CW-3005	31F	
10		API-H503	2mm厚鋁板	UCT206165XLA-3(TM05)	1	0	1	0.174	0.032	0.032	0.032	0.032	CW-3005	31F	轉角
11		API-H504	2mm厚鋁板	UCT206165XLA-3(TM05)	2	0	2	2.372	0.219	0.438	0.219	0.438	CW-3005	31F-32F	轉角
12		API-H505	2mm厚鋁板	UCT206165XLA-3(TM05)	2	0	2	0.825	0.076	0.152	0.076	0.152	CW-3005	31F-32F	
13		API-H506	2mm厚鋁板	UCT206165XLA-3(TM05)	1	0	1	1.292	0.238	0.238	0.238	0.238	CW-3005	32F	
14		API-H507	2mm厚鋁板	UCT206165XLA-3(TM05)	1	0	1	1.352	0.249	0.249	0.249	0.249	CW-3005	32F	轉角
15		API-H508	2mm厚鋁板	UCT206165XLA-3(TM05)	2	0	2	2.177	0.201	0.402	0.201	0.402	CW-3005	31F	
16		API-H509	2mm厚鋁板	UCT206165XLA-3(TM05)	2	0	2	1.573	0.145	0.290	0.145	0.290	CW-3005	31F-32F	
			2mm厚鋁板	鉻化/瀝青油	2	0	2	0.622	0.057	0.115	0.000	0.000		31F-32F	
17		API-H510	2mm厚鋁板	UCT206165XLA-3(TM05)	2	0	2	2.019	0.186	0.372	0.186	0.372	CW-3005	31F-32F	
18		API-H511	2mm厚鋁板	UCT206165XLA-3(TM05)	2	0	2	1.703	0.157	0.314	0.157	0.314	CW-3005	31F-32F	
19		API-H512	2mm厚鋁板	UCT206165XLA-3(TM05)	2	0	2	2.403	0.222	0.443	0.222	0.443	CW-3005	31F-32F	
20		API-H513	2mm厚鋁板	UCT206165XLA-3(TM05)	2	0	2	3.047	0.281	0.562	0.281	0.562	CW-3005	31F-32F	
21		API-H514	2mm厚鋁板	UCT206165XLA-3(TM05)	2	0	2	1.296	0.120	0.239	0.120	0.239	CW-3005	31F-32F	
22		API-H515	2mm厚鋁板	UCT206165XLA-3(TM05)	2	0	2	0.088	0.008	0.016	0.008	0.016	CW-3005	31F-32F	轉角
23		API-H1001	2mm厚鋁板	UCT206165XLA-3(TM05)	2	0	2	0.457	0.042	0.084	0.042	0.084	CW-3010	31F-32F	
24		API-H1002	2mm厚鋁板	UCT206165XLA-3(TM05)	2	0	2	2.902	0.268	0.535	0.268	0.535	CW-3010	31F-32F	
25		API-H1003	2mm厚鋁板	UCT206165XLA-3(TM05)	2	0	2	1.572	0.145	0.290	0.145	0.290	CW-3010	31F-32F	
26		API-H1004	2mm厚鋁板	UCT206165XLA-3(TM05)	2	0	2	2.403	0.222	0.443	0.222	0.443	CW-3010	31F-32F	
27					統計:		74	89.401		16.495		15.015			

物料編號	數量	樓層數	件/層	使用位置	樓層
API-Q501	2	2	1	CW-3005	31F-32F
	4	2	2	CW-3010	31F-32F
合計:	6				

工程號 J-861 地盤 己連拿利

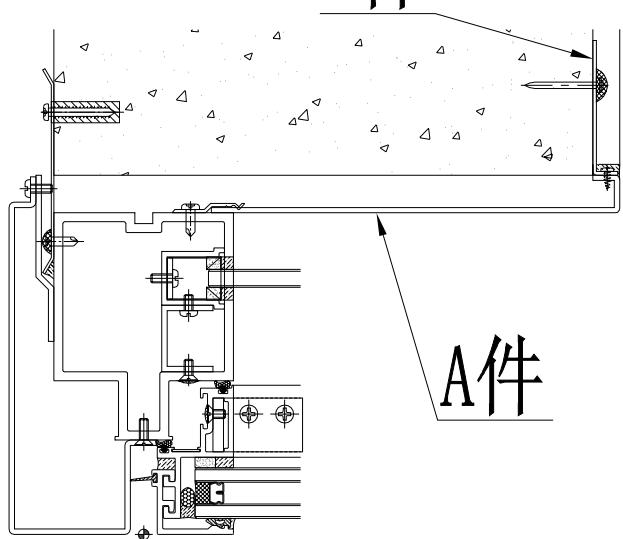


地盤用



安裝示意圖

B件



A件

3 TYPICAL MULLION DETAIL
5010 CURTAIN WALL

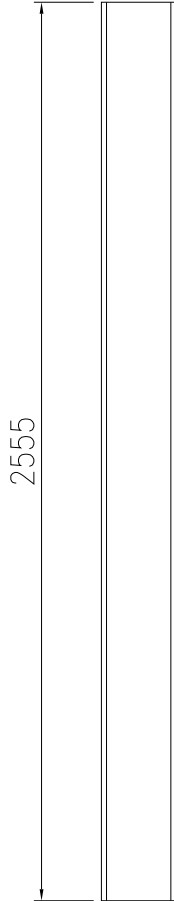
名稱	鋁板拆圖	制圖	周廣志	2026-03-09	修改		
材料	3mm鋁板/2mm鋁板	復核	謝永林	2026-03-31	日期		
顏色	UCT206165XLA-3(TM05)/瀝青油	批准			圖號	API-Q501	



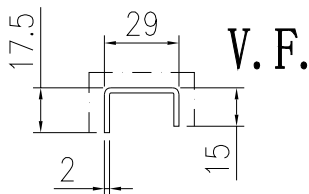
美特鋁質 有限公司
MIDI Aluminium Fabricator

物料編號	數量	樓層數	件/層	使用位置	樓層
API-Q502	2	2	1	CW-3005	31F-32F
合計:	2				

工程號 J-861 地盤 己連拿利

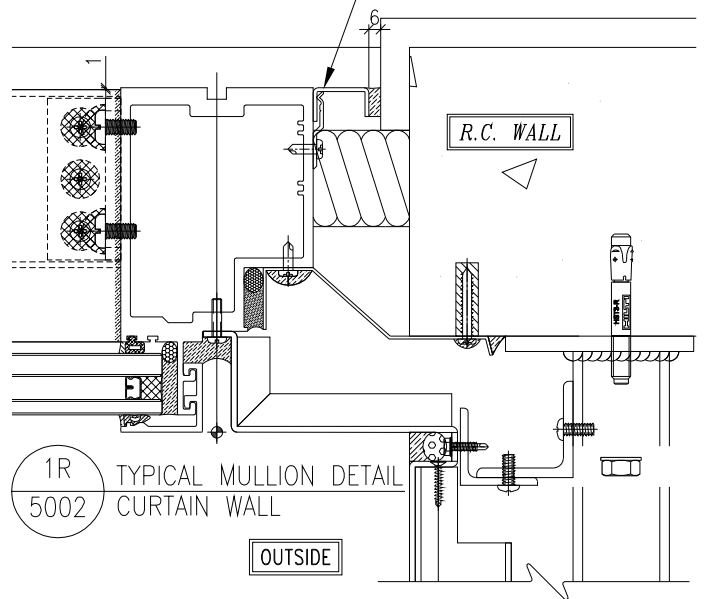


地盤用



安裝示意圖

此件

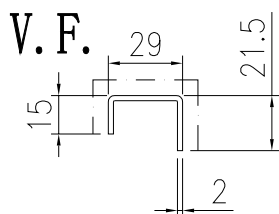
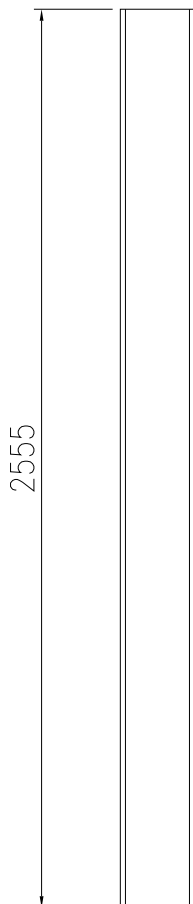


名稱	鋁板拆圖	制圖	周廣志	2026-03-09	修改		
材料	2mm鋁板	復核	謝永林	2026-03-31	日期		
顏色	UCT206165XLA-3 (TM05)	批准			圖號	API-Q502	

物料編號	數量	樓層數	件/層	使用位置	樓層
API-Q503	10	2	5	CW-3005	31F-32F
	4	2	2	CW-3010	31F-32F
合計:	14				

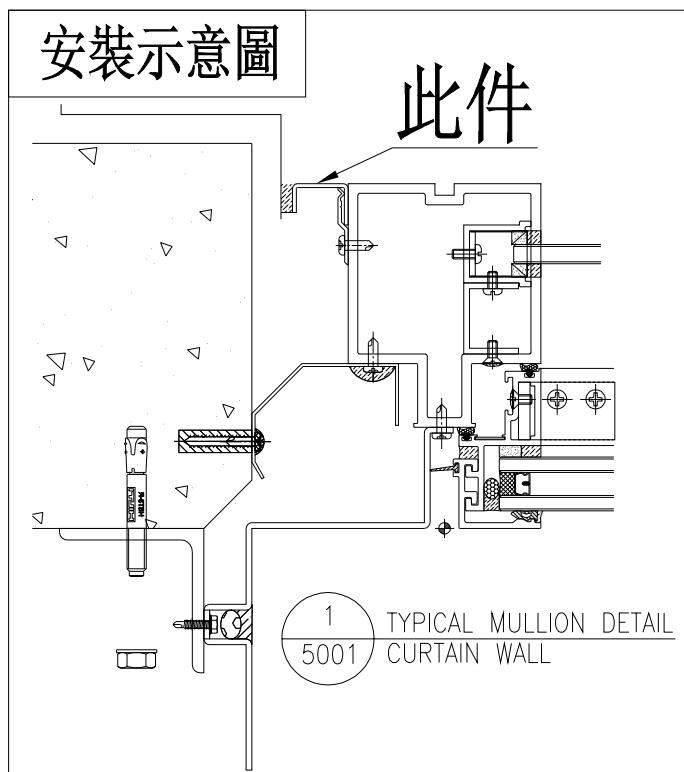
工程號 J-861 地盤 己連拿利

地盤用



安裝示意圖

此件



名稱	鋁板拆圖	制圖	周廣志	2026-03-09	修改			
材料	2mm鋁板	復核	謝永林	2026-03-31	日期			
顏色	UCT206165XLA-3(TM05)	批准			圖號	API-Q503		

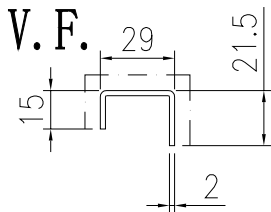
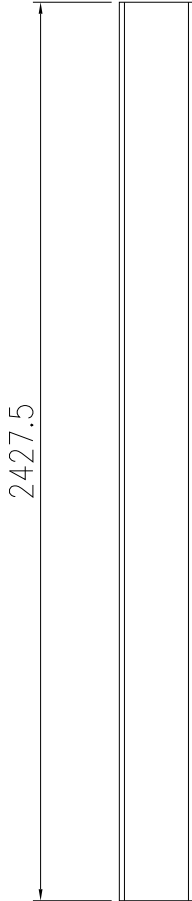


美特鋁質 有限公司
MIDI Aluminium Fabricator

物料編號	數量	樓層數	件/層	使用位置	樓層
API-Q504	2	2	1	CW-3005	31F-32F
合計:	2				

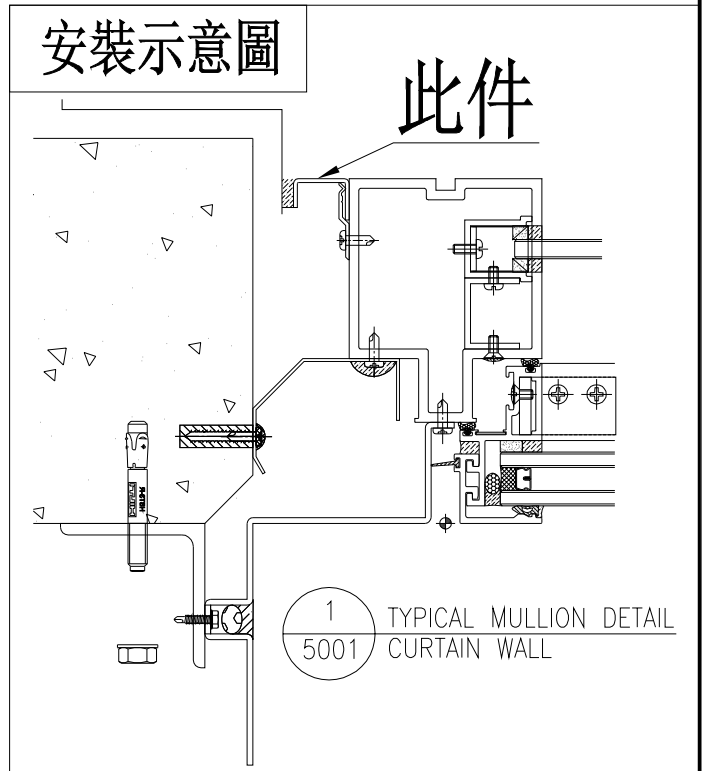
工程號 J-861 地盤 己連拿利

地盤用



安裝示意圖

此件



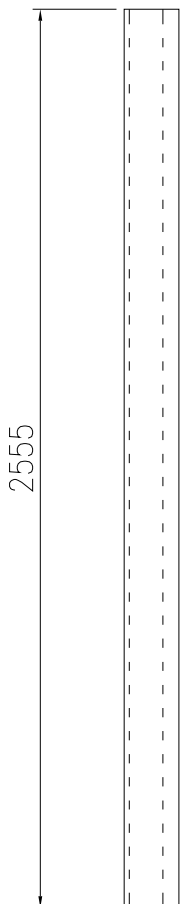
名稱	鋁板拆圖	制圖	周廣志	2026-03-09	修改			
材料	2mm鋁板	復核	謝永林	2026-03-31	日期			
顏色	UCT206165XLA-3(TM05)	批准			圖號	API-Q504		



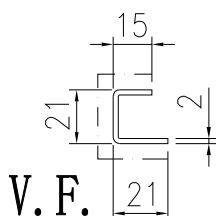
美特鋁質 有限公司
MIDI Aluminium Fabricator

物料編號	數量	樓層數	件/層	使用位置	樓層
API-Q505	2	2	1	CW-3005	31F-32F
合計:	2				

工程號 J-861 地盤 己連拿利

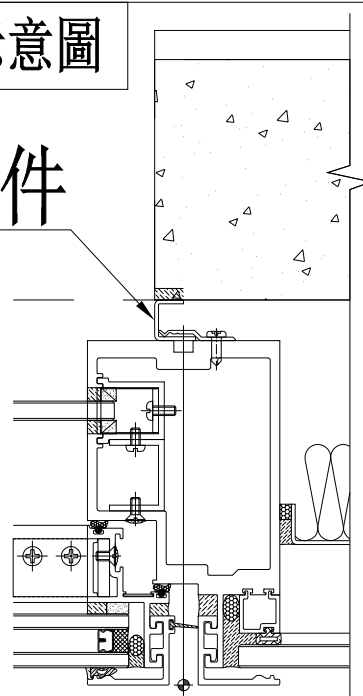


地盤用



安裝示意圖

此件



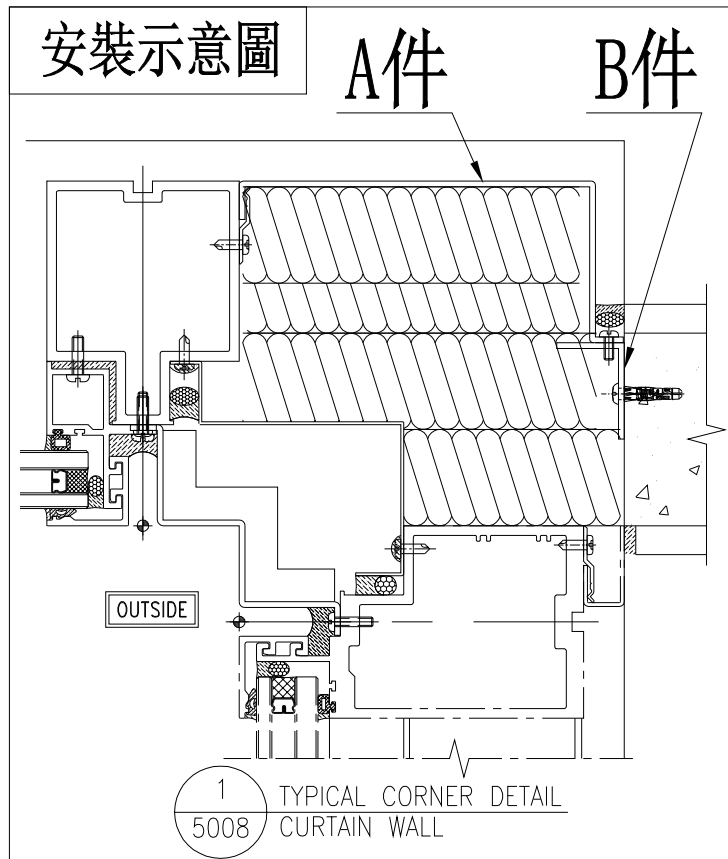
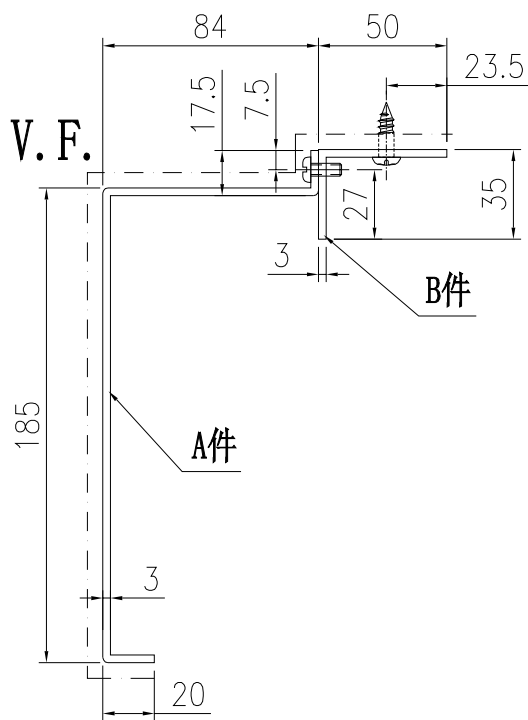
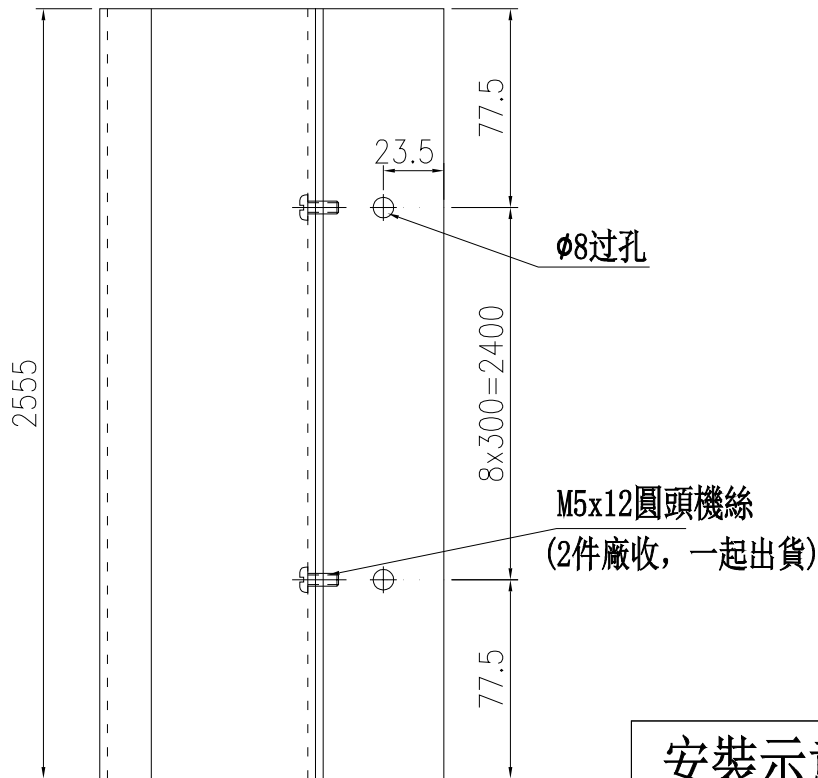
1R TYPICAL MULLION DETAIL
5009 CURTAIN WALL

名稱	鋁板拆圖	制圖	周廣志	2026-03-09	修改		
材料	2mm鋁板	復核	謝永林	2026-03-31	日期		
顏色	UCT206165XLA-3(TM05)	批准			圖號	API-Q505	

物料編號	數量	樓層數	件/層	使用位置	樓層
API-Q506	2	2	1	CW-3005	31F-32F
合計:	2				

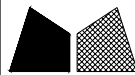
工程號 J-861 地盤 己連拿利

地盤用



1 TYPICAL CORNER DETAIL
5008 CURTAIN WALL

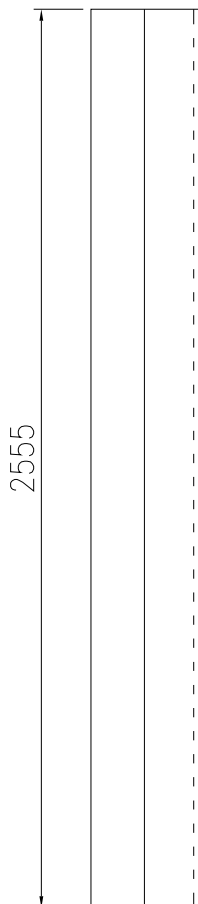
名稱	鋁板拆圖	制圖	周廣志	2026-03-09	修改		
材料	3mm鋁板	復核	謝永林	2026-03-31	日期		
顏色	UCT206165XLA-3 (TM05)	批准			圖號	API-Q506	



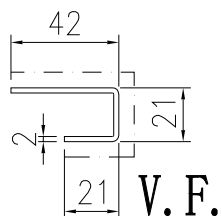
美特鋁質 有限公司
MIDI Aluminium Fabricator

物料編號	數量	樓層數	件/層	使用位置	樓層
API-Q507	2	2	1	CW-3005	31F-32F
合計:	2				

工程號 J-861 地盤 己連拿利

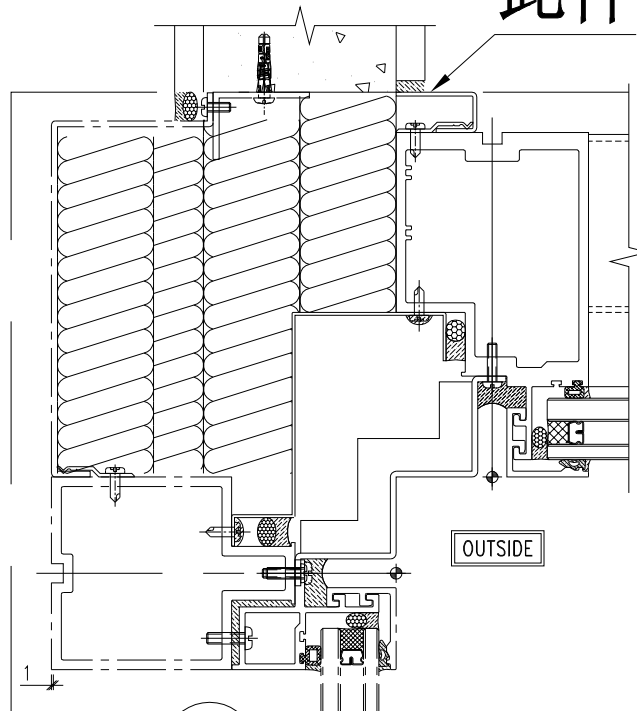


地盤用



安裝示意圖

此件



1 TYPICAL CORNER DETAIL
5008 CURTAIN WALL

名稱	鋁板拆圖	制圖	周廣志	2026-03-09	修改		
材料	2mm鋁板	復核	謝永林	2026-03-31	日期		
顏色	UCT206165XLA-3(TM05)	批准			圖號	API-Q507	



美特鋁質 有限公司
MIDI Aluminium Fabricator Ltd.

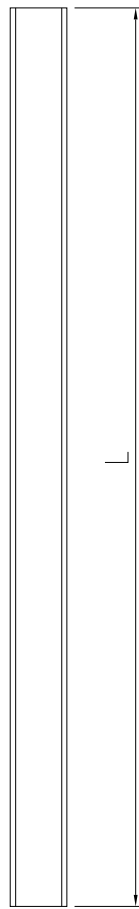
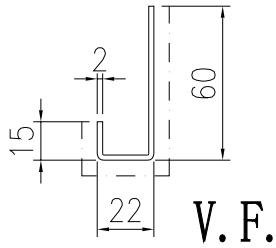
數據見：API-H501(1)

工程號

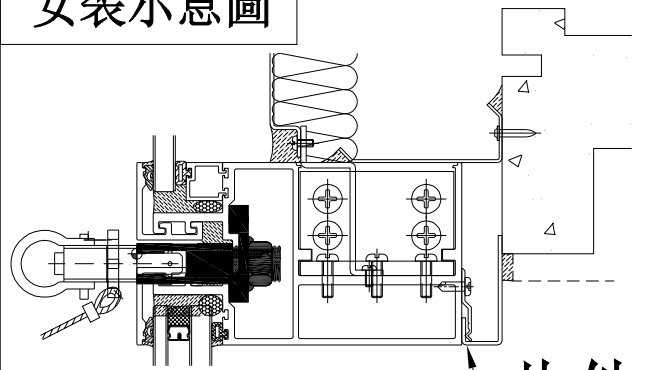
J-861

地盤

己連拿利



安裝示意圖



1
6002 TYPICAL TRANSOM DETAIL
CURTAIN WALL

此件

名稱	鋁板拆圖	制圖	周廣志	2026-03-09	修改		
材料	2mm鋁板	復核	謝永林	2026-03-31	日期		
顏色	UCT206165XLA-3(TM05)	批准			圖號	API-H501	



美特鋁質 有限公司
MIDI Aluminium Fabricator Ltd.

拆圖見：API-H501

工程號 J-861 地盤 己連拿利

物料編號	L	數量	樓層數	件/層	分格1	分格2	總分格	使用位置	樓層
API-H501	635	2	2	1	650		650	CW-3005	31F-32F
API-H502	558	1	1	1	490		490		31F
API-H505	785	2	2	1	650		650		31F-32F
API-H506	2458	1	1	1	1225	1275	2500		32F
API-H508	2070	2	1	2	2130		2130		31F
API-H510	1920	2	2	1	650	1237.5	1887.5		31F-32F
API-H511	1620	2	2	1	937.5	650	1587.5		31F-32F
API-H512	2285	2	2	1	650	1500	2150		31F-32F
API-H513	2897.5	2	2	1	1500	1500	3000		31F-32F
API-H514	1232.5	2	2	1	650	650	1300		31F-32F
合計：		18							

名稱	鋁板拆圖	制圖	周廣志	2026-03-09	修改			
材料	2mm鋁板	復核	謝永林	2026-03-31	日期			
顏色	UCT206165XLA-3(TM05)	批准			圖號	API-H501(1)		

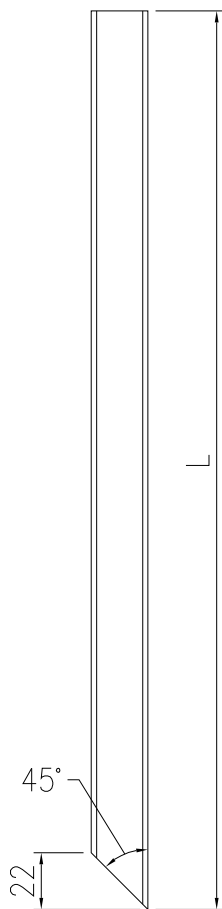
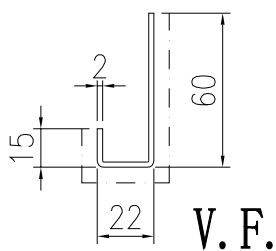


美特鋁質 有限公司
MIDI Aluminium Fabricator Ltd.

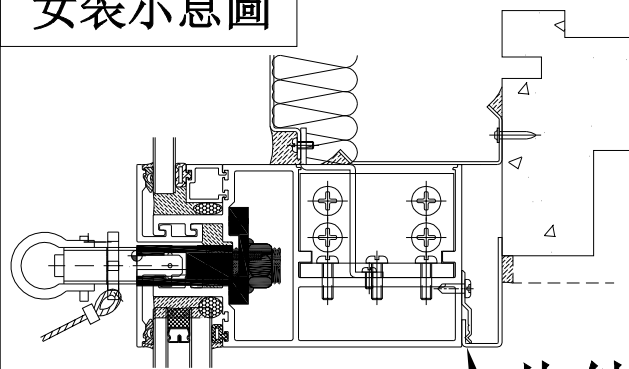
工程號 J-861 地盤 己連拿利

物料編號	L	數量	樓層數	件/層	分格1	分格2	總分格	使用位置	樓層
API-H503	331	1	1	1	500		500	CW-3005	31F
API-H507	2571	1	1	1	1275	1475	2750		32F
合計:		2							

地盤用



安裝示意圖



1 TYPICAL TRANSOM DETAIL
6002 CURTAIN WALL

此件

名稱	鋁板拆圖	制圖	周廣志	2026-02-04	修改		
材料	2mm鋁板	復核	謝永林	2026-03-12	日期		
顏色	UCT206165XLA-3(TM05)	批准			圖號	API-H503	

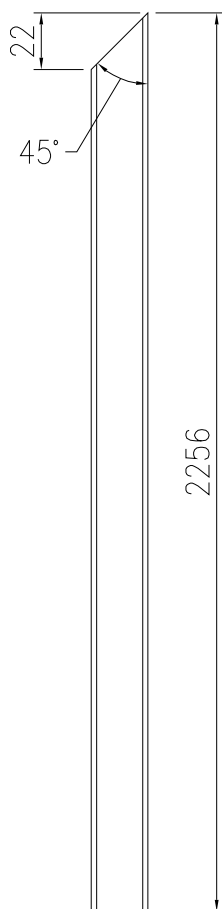
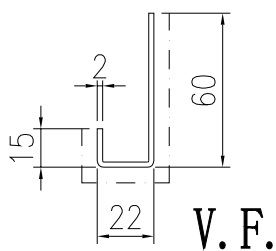


美特鋁質 有限公司
MIDI Aluminium Fabricator

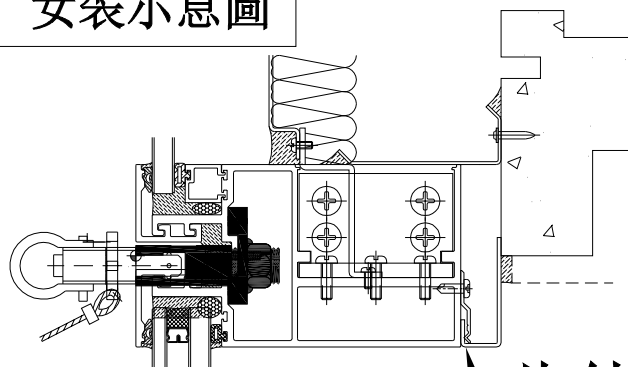
物料編號	數量	樓層數	件/層	分格	使用位置	樓層
API-H504	2	2	1	2400	CW-3005	31F-32F
合計:	2					

工程號	J-861	地盤	己連拿利
-----	-------	----	------

地盤用



安裝示意圖



1 TYPICAL TRANSOM DETAIL
6002 CURTAIN WALL

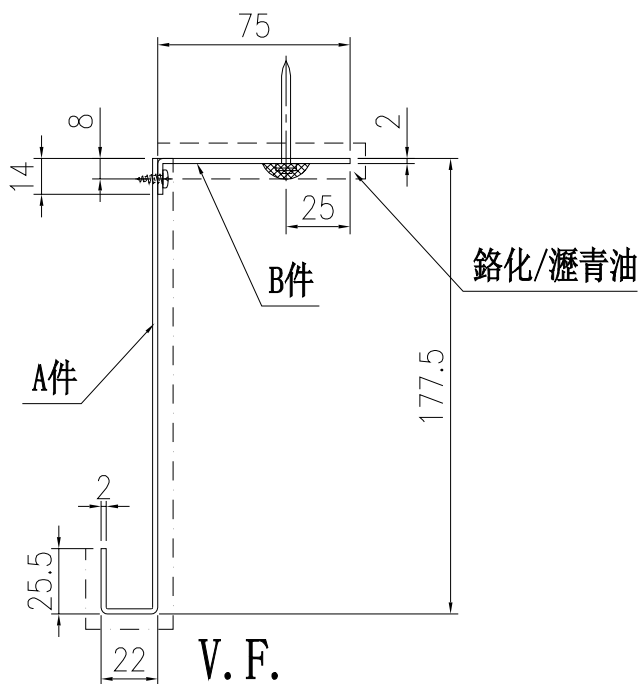
此件

名稱	鋁板拆圖	制圖	周廣志	2026-02-04	修改		
材料	2mm鋁板	復核	謝永林	2026-03-12	日期		
顏色	UCT206165XLA-3(TM05)	批准			圖號	API-H504	

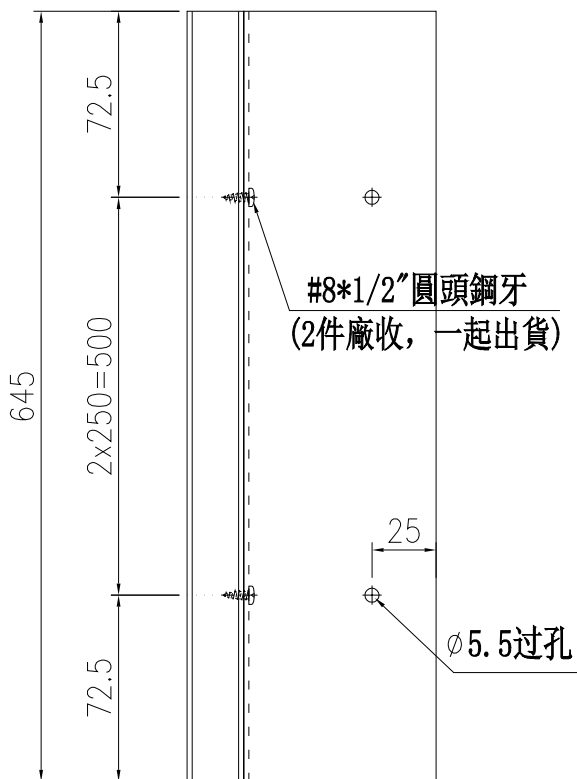


美特鋁質 有限公司
MIDI Aluminium Fabricator

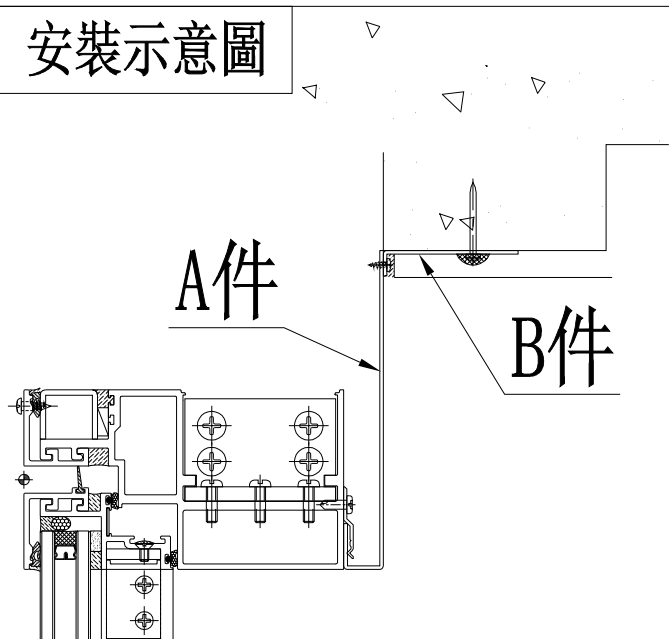
物料編號	數量	樓層數	件/層	分格	使用位置	樓層
API-H509	2	2	1	500	CW-3005	31F-32F
工程號	J-861	地盤	己連拿利	合計:	2	



地盤用



安裝示意圖



1 TYPICAL TRANSOM DETAIL
6007 CURTAIN WALL

名稱	鋁板拆圖	制圖	周廣志	2026-03-09	修改		
材料	2mm鋁板	復核	謝永林	2026-03-31	日期		
顏色	UCT206165XLA-3(TM05)/瀝青油	批准			圖號	API-H509	

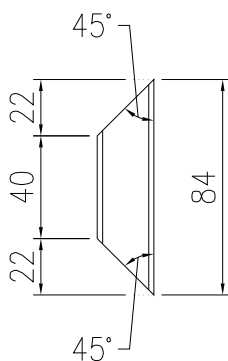
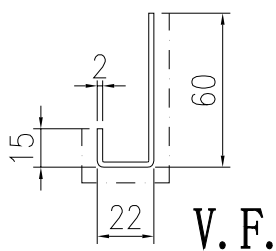


美特鋁質 有限公司
MIDI Aluminium Fabricator

物料編號	數量	樓層數	件/層	使用位置	樓層
API-H515	2	2	1	CW-3005	31F-32F
合計:	2				

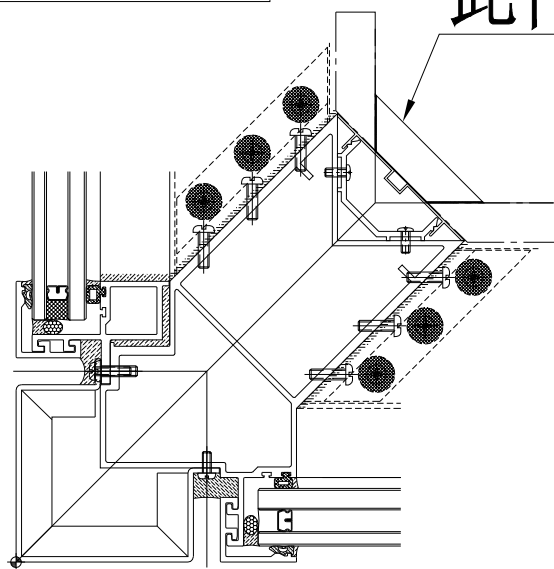
工程號 J-861 地盤 己連拿利

地盤用



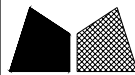
安裝示意圖

此件



3 TYPICAL MULLION DETAIL
5004 CURTAIN WALL

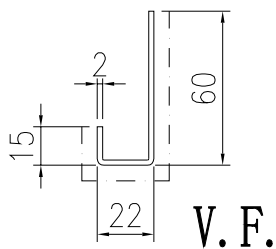
名稱	鋁板拆圖	制圖	周廣志	2026-03-09	修改			
材料	2mm鋁板	復核	謝永林	2026-03-31	日期			
顏色	UCT206165XLA-3(TM05)	批准			圖號	API-H515		



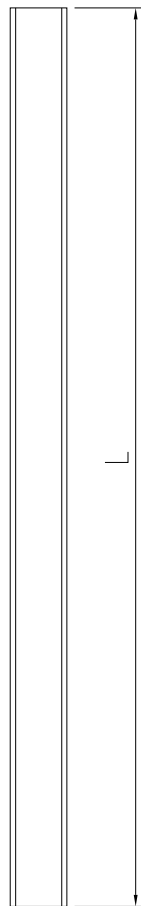
美特鋁質 有限公司
MIDI Aluminium Fabricator Ltd.

工程號 J-861 地盤 己連拿利

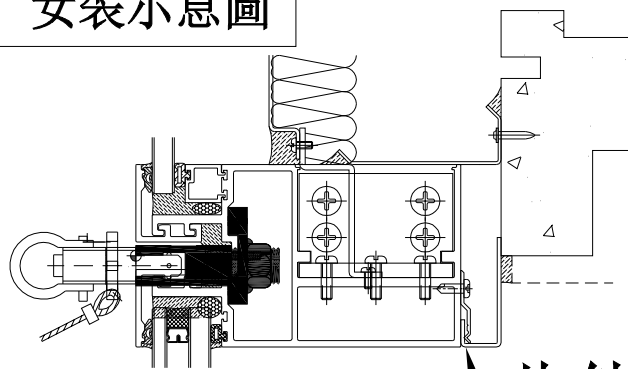
物料編號	L	數量	樓層數	件/層	分格1	分格2	總分格	使用位置	樓層
API-H1001	435	2	2	1	650		650	CW-3010	31F-32F
API-H1002	2760	2	2	1	2212.5	650	2862.5		31F-32F
API-H1003	1495	2	2	1	847.5	650	1497.5		31F-32F
API-H1004	2285	2	2	1	1600	650	2250		31F-32F
合計:		8							



V.F.



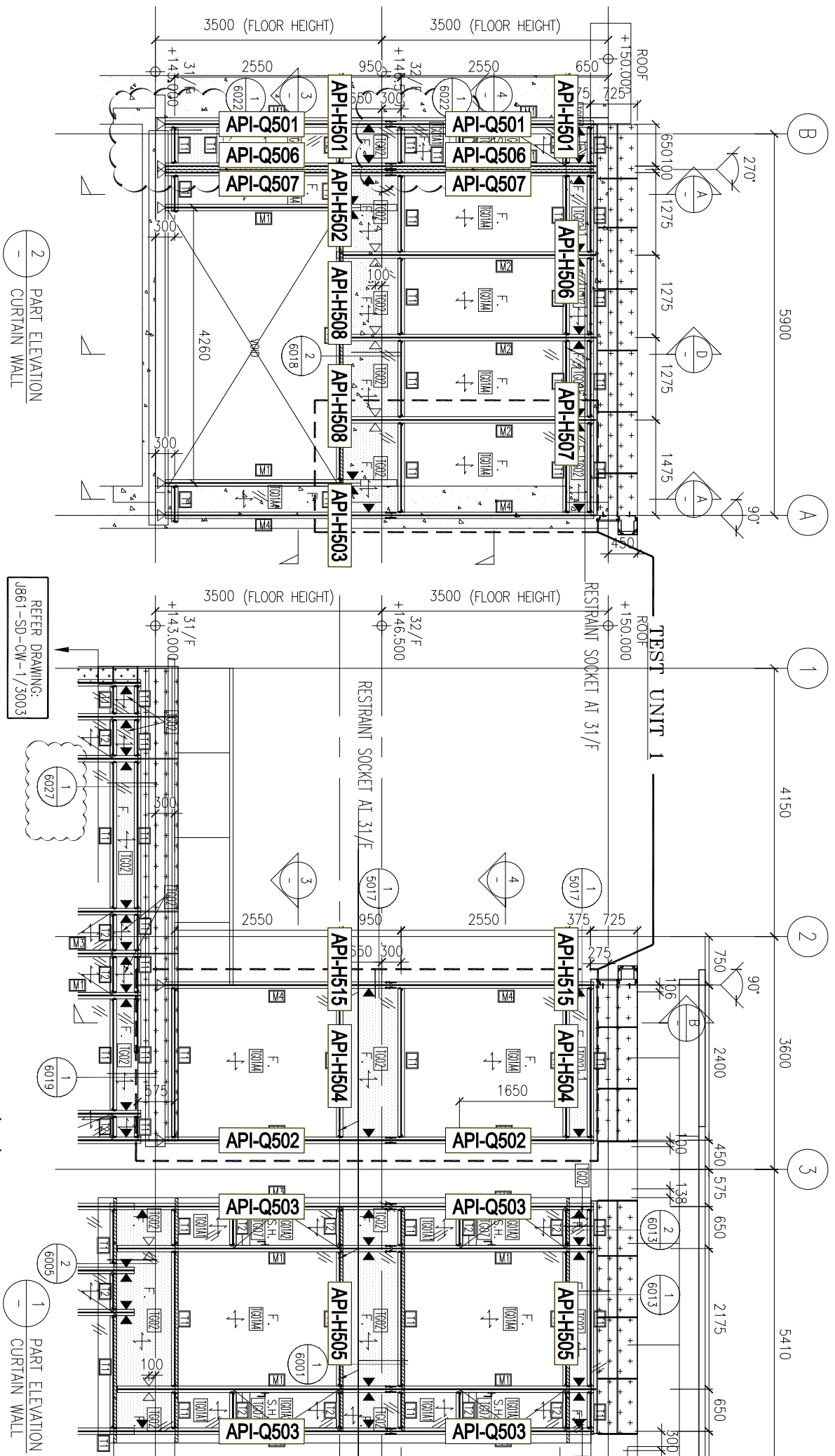
安裝示意圖



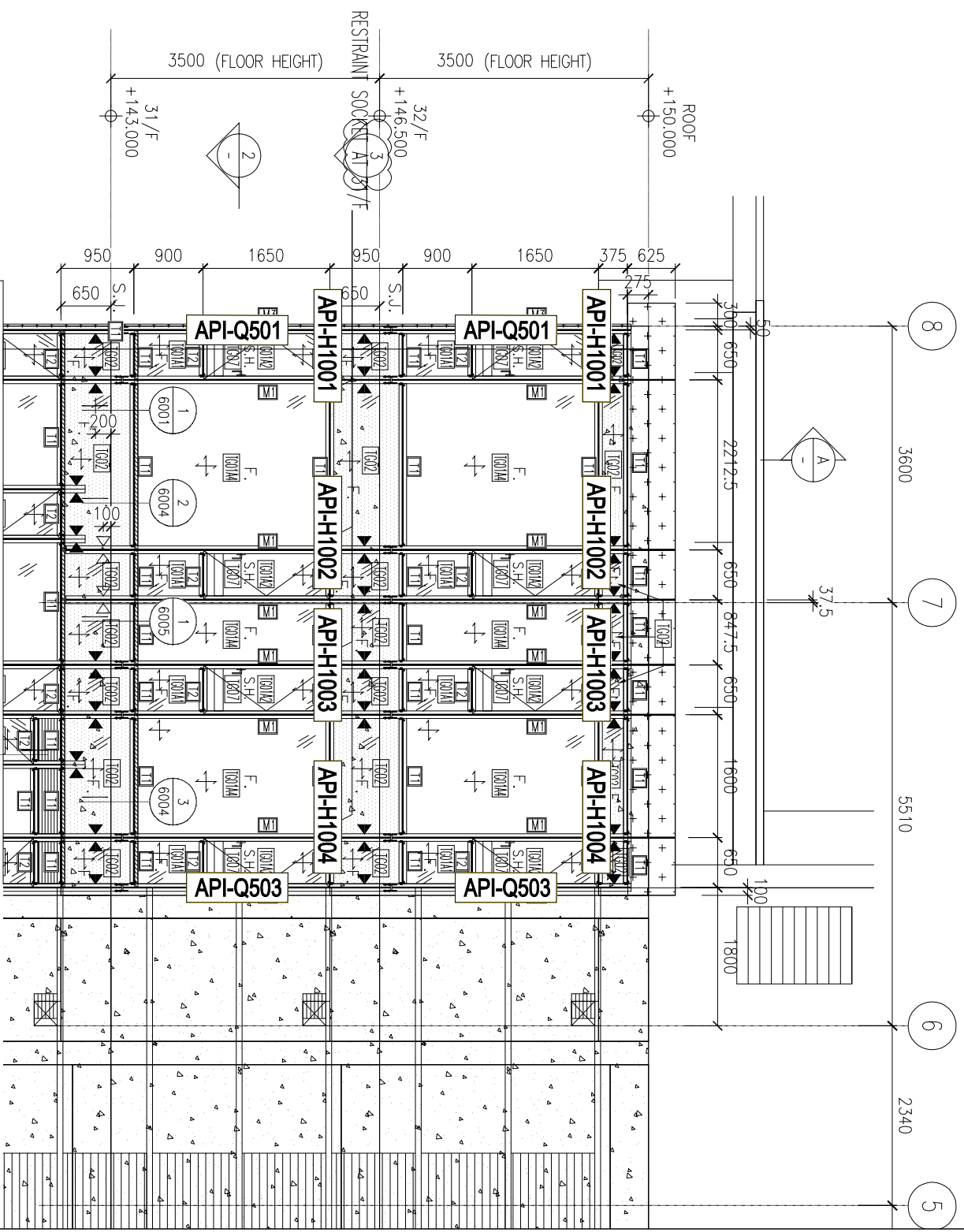
1 TYPICAL TRANSOM DETAIL
6002 CURTAIN WALL

此件

名稱	鋁板拆圖	制圖	周廣志	2026-03-09	修改		
材料	2mm鋁板	復核	謝永林	2026-03-31	日期		
顏色	UCT206165XLA-3(TM05)	批准			圖號	API-H1001	



J861-SD-CW-3005 (1)

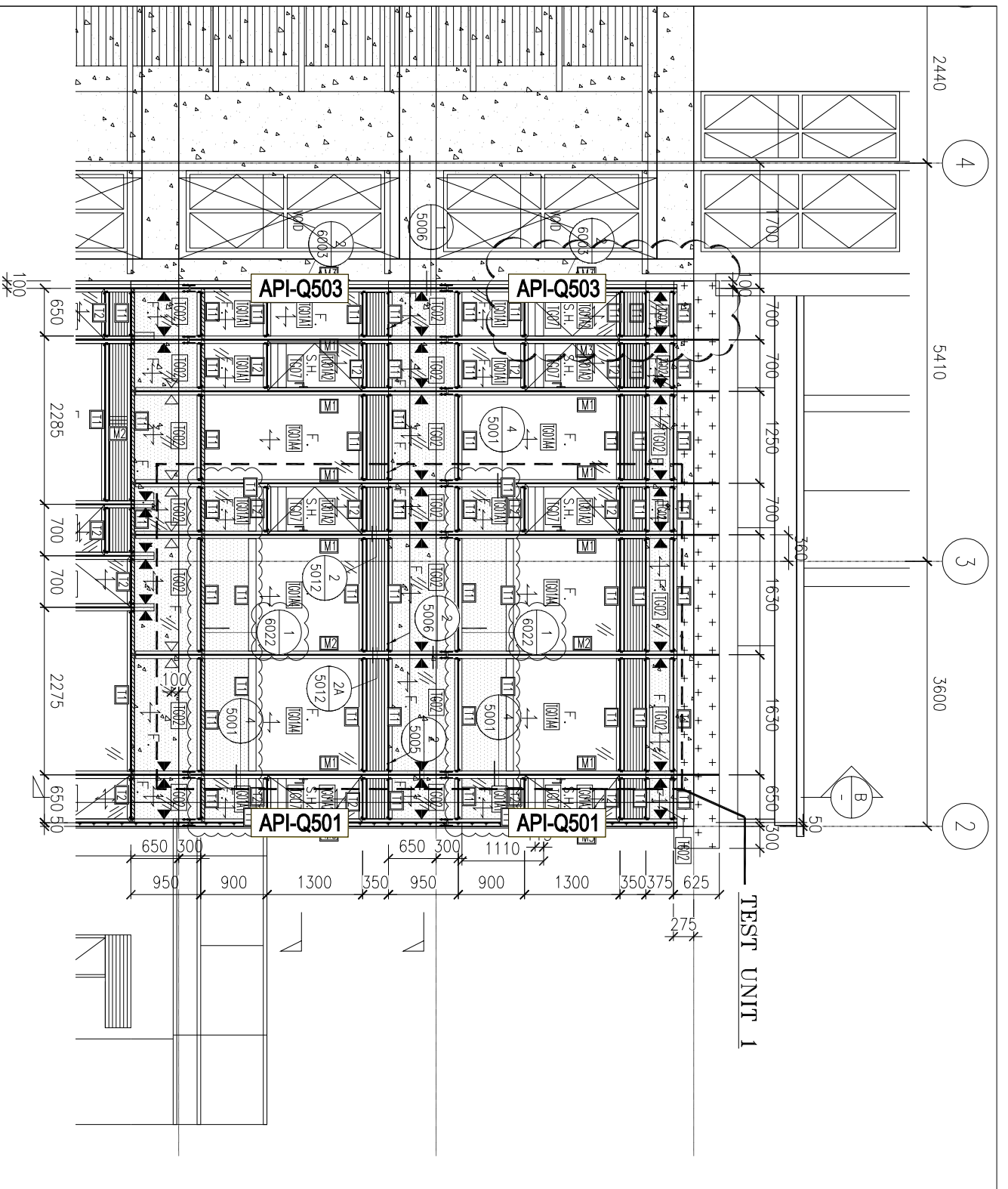


REFER DRAWING:
J861-SD-CW-1/3009

1
6016

1
PART ELEVATION
CURTAIN WALL

J861-SD-CW-3010(1)



J861-SD-CW-3010(2)