



工程指示 / 要求簡箋 ENGINEER INSTRUCTIONS(E.I.)

工程指示編號:	EI- 9421	修改版本:	B
	HK- 0126		
工程編號:	J 861	工程名稱:	己連拿利
收件人:	生統	發件人:	細佬
工程項目:	幕牆背立面地盤用鋁板 (12F-30F)	日期:	20/03/2026

<input type="checkbox"/> 原合約工程包	<input type="checkbox"/> 原合約工程加 / 減賬 QT-	<input type="checkbox"/> 新工程報價 QT-
---------------------------------	--	------------------------------------

信件批核號碼/圖紙參考編號:	批核模具圖紙編號:
客戶指示附件:	管理內部批簽署:

<input type="checkbox"/> 初步鋁料 B.M.	<input type="checkbox"/> 加工拆圖, 然後生產	<input type="checkbox"/> 尺寸表
<input type="checkbox"/> 正式鋁料 B.M.	<input type="checkbox"/> 技術上資料/指示	<input type="checkbox"/> 報價
<input type="checkbox"/> 配件 B.M.	<input type="checkbox"/> 樣辦或貨品說明書	<input type="checkbox"/> 分判合約
<input type="checkbox"/> 其他:		

內容: 附頁資料按地盤要求優先出貨
完成上列要求日期: 25/03/2026

國內

<input type="checkbox"/> 生產技術總監	<input type="checkbox"/> 連附件	<input checked="" type="checkbox"/> 技術部	<input checked="" type="checkbox"/> 連附件	<input type="checkbox"/> 生產部	<input type="checkbox"/> 連附件
<input type="checkbox"/> 採購部	<input type="checkbox"/> 連附件	<input checked="" type="checkbox"/> 生產統籌部	<input checked="" type="checkbox"/> 連附件	<input type="checkbox"/> 報關組	<input type="checkbox"/> 連附件
<input type="checkbox"/> 質檢部	<input type="checkbox"/> 連附件	<input type="checkbox"/> 會計部	<input type="checkbox"/> 連附件	<input type="checkbox"/> 機械設計部	<input type="checkbox"/> 連附件
<input type="checkbox"/> 香港辦	<input type="checkbox"/> 連附件	<input type="checkbox"/> 其他:			

香港

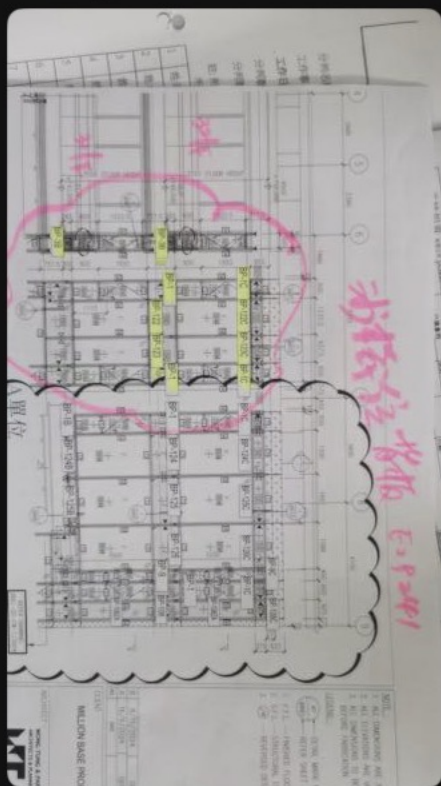
<input type="checkbox"/> 行政部	<input type="checkbox"/> 連附件	<input type="checkbox"/> 會計部	<input type="checkbox"/> 連附件	<input type="checkbox"/> 統籌部	<input type="checkbox"/> 連附件	<input type="checkbox"/> 工程部	<input type="checkbox"/> 連附件
<input type="checkbox"/> 採購部	<input type="checkbox"/> 連附件	<input type="checkbox"/> QS部	<input type="checkbox"/> 連附件	<input type="checkbox"/> 地盤管理	<input type="checkbox"/> 連附件	<input type="checkbox"/> 維修部	<input type="checkbox"/> 連附件

*發件人簽署:	*組別成員批核簽署:
傳遞編號:	項目經理簽署: 

昨天 下午 3:57



Ming



Ming



✓

已儲存到裝置相片圖庫

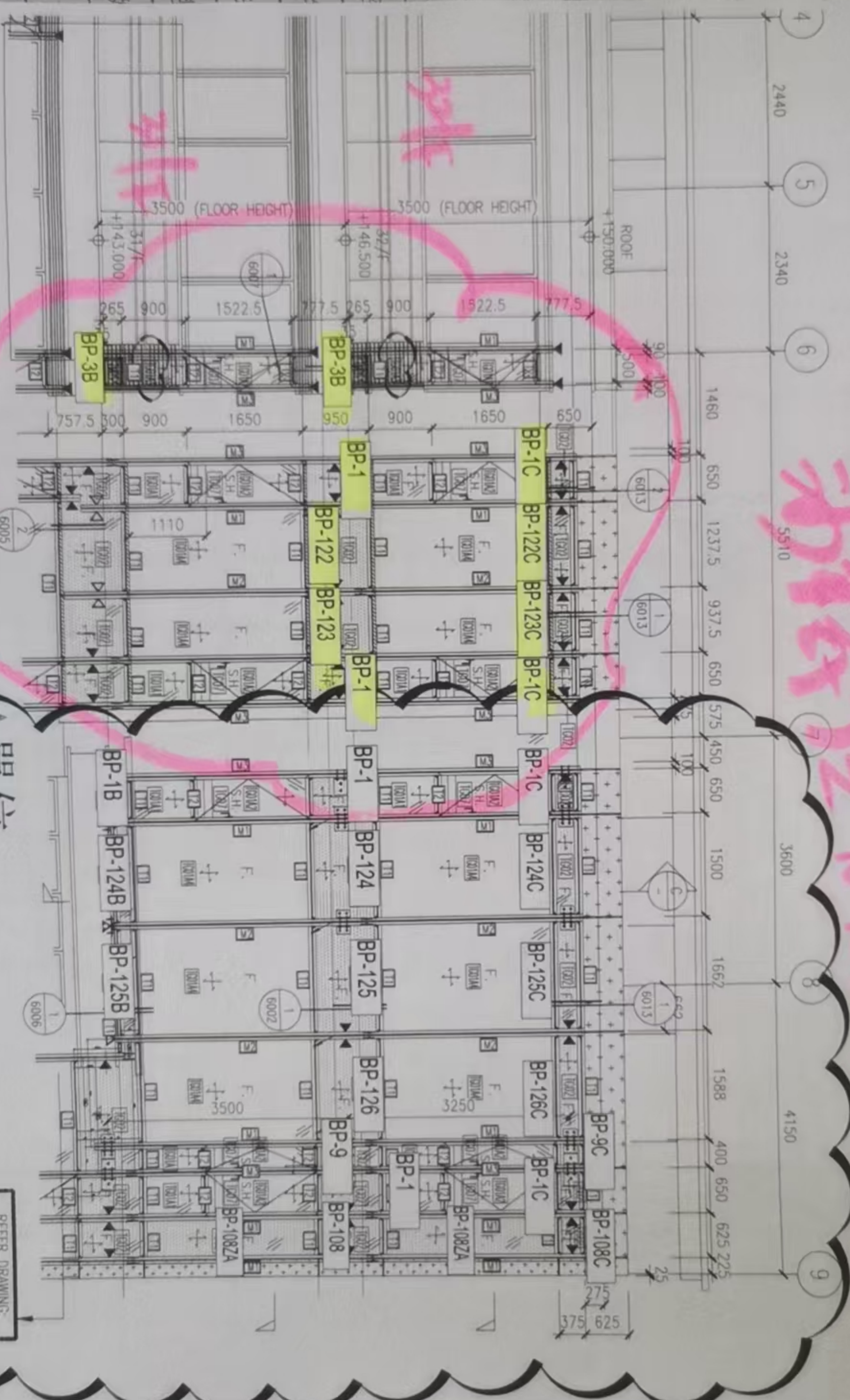


Ming

@Betty-南 nan* 麻煩將 EI9241 以上號碼的料執一執出來，我會安排下車出，以上料要準備安裝，但其他料因不给裝吊船裝不到一定不能來，阻驗樓沒位放，辛苦一下👉

新板及舊板 E2P241

1	姓名	
2	姓名	
3	姓名	
4	姓名	
5	姓名	
6	姓名	
7	姓名	



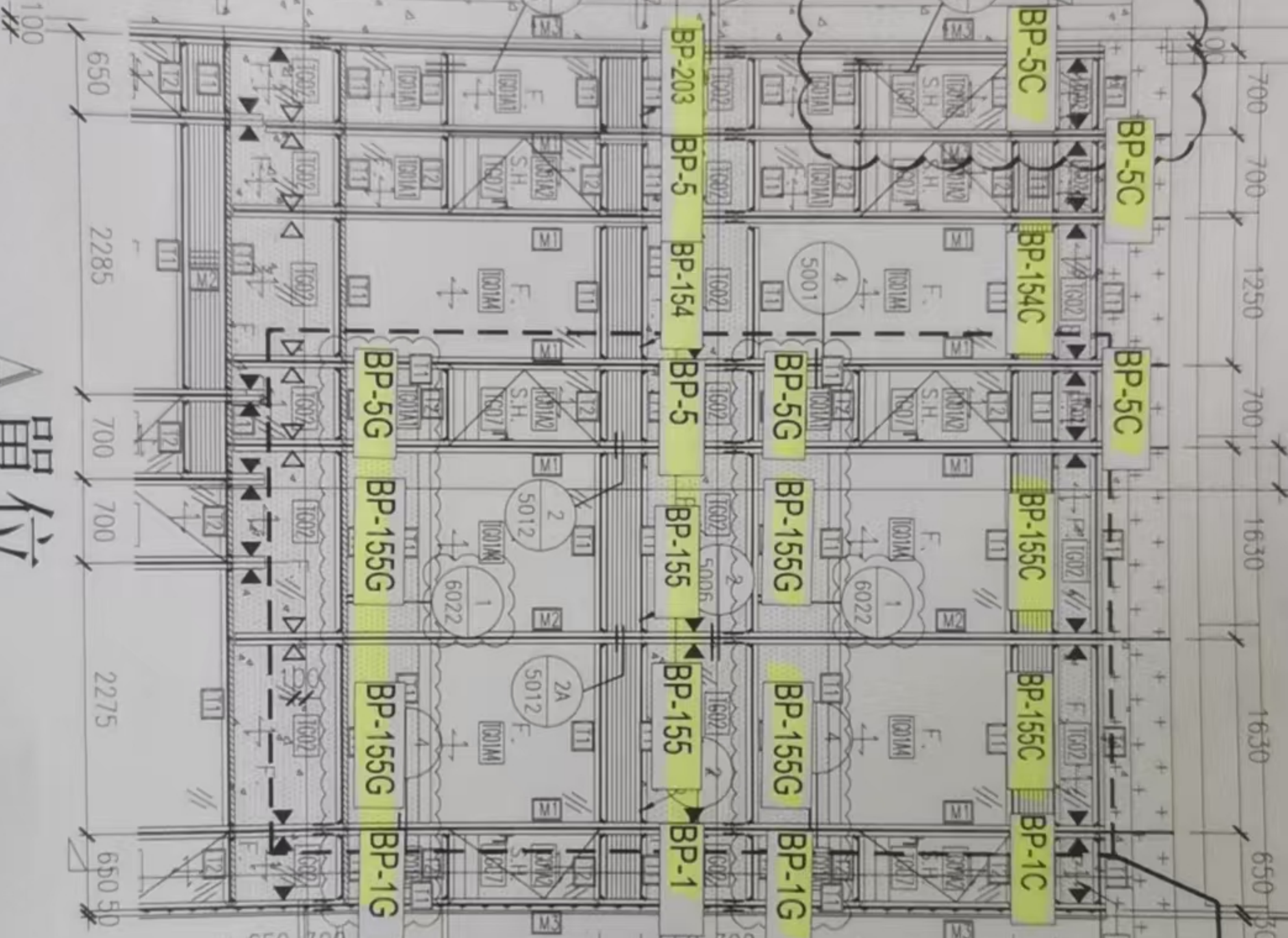
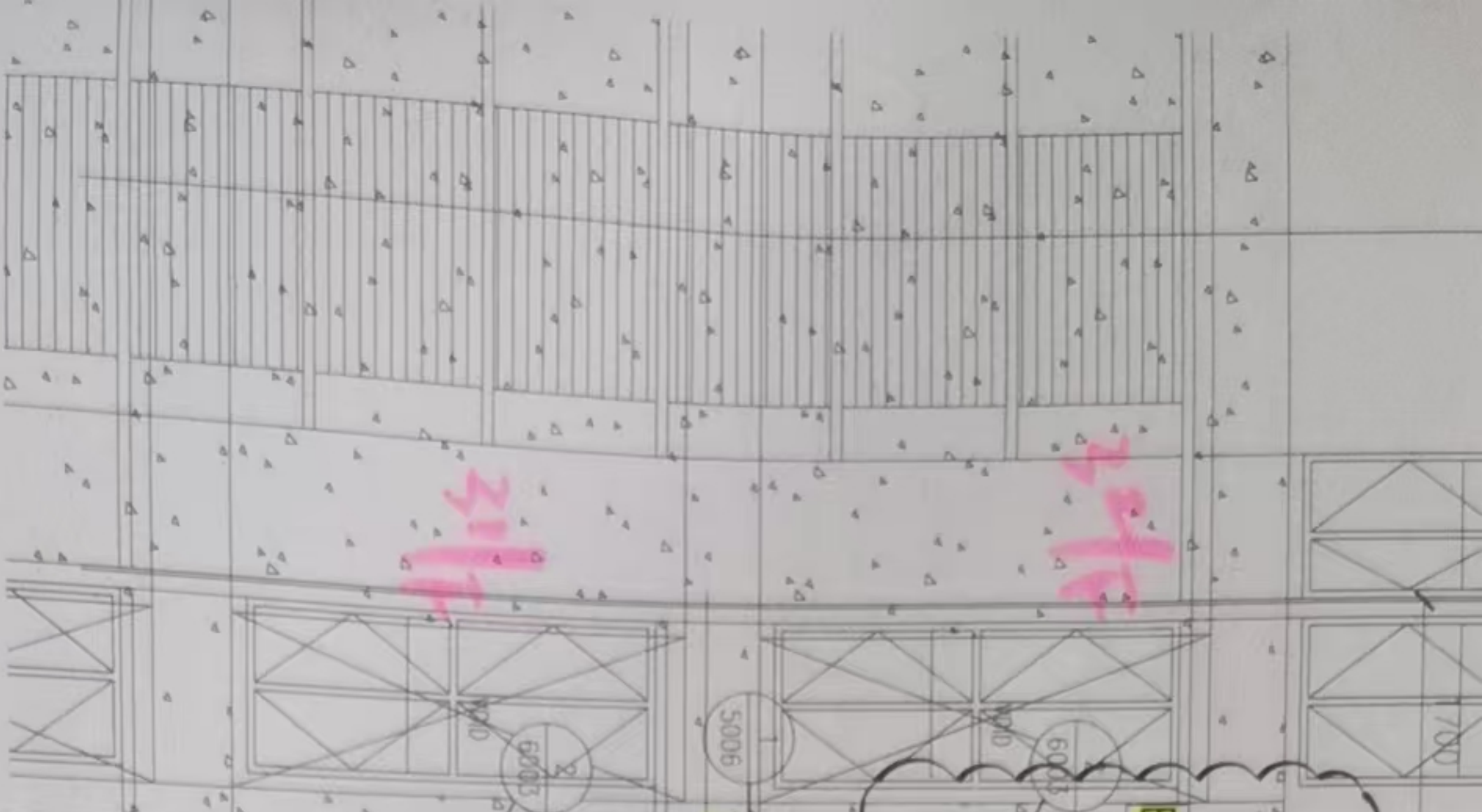
NOTE:
 1. ALL DIMENSIONS ARE IN METERS.
 2. ALL ELEVATIONS ARE WITH FINISHED FLOOR.
 3. ALL DIMENSIONS TO BE CHECKED BEFORE FABRICATION.

LEGEND:
 (X1) --- DETAIL MARK NUMBER
 (X001) --- REFER SHEET

1. F.F.L. --- FINISHED FLOOR
 2. S.F.L. --- STRUCTURAL FLOOR
 3. (R) --- REVERSED DETAIL

NO.	DATE	GEN.
A	16/9/2024	
B	8/11/2024	

CLIENT: MILLION BASE PROF



A單位

TEST UNIT 1
ROOF

+150.000

3500 (FLOOR HEIGHT)

32/F
+146.500

32/F


3500 (FLOOR HEIGHT)

樓板

31/F
+143.000

31/F

0010A2

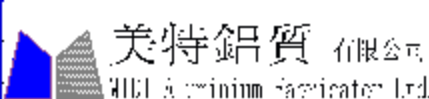
A	B	C	D	E	F	G	H	I	J	K
 美特鋁質 有限公司 MIDL Aluminium Fabricator Ltd.				工程號:	J-861			計算:		
				地盤名稱:	己連拿利			核對:		
				項目類別:	幕牆背板(31F-32F)			批准:		
廠用鋁板B.M.表				修改版次:	A版-2025.12.25			總V.F.:		

序號	修改內容	鋁板圖號	鋁板名稱	顏色	需用	後備
1	2	BK-1	2mm厚鋁板	UCT206165XLA-3(TM05)	7	0
2	1	BK-1	2mm厚鋁板	UCT206165XLA-3(TM05)	5	0
3	2	BK-5	2mm厚鋁板	UCT206165XLA-3(TM05)	2	0
9	依據E19168K取消	BK-9	2mm厚鋁板	UCT206165XLA-3(TM05)	0	0
4		BK-108	2mm厚鋁板	UCT206165XLA-3(TM05)	1	0
5	1	BK-122	2mm厚鋁板	UCT206165XLA-3(TM05)	1	0
6	1	BK-123	2mm厚鋁板	UCT206165XLA-3(TM05)	1	0
7	依據E19168K增加	BK-124	2mm厚鋁板	UCT206165XLA-3(TM05)	3	0
8	依據E19168K取消	BK-125	2mm厚鋁板	UCT206165XLA-3(TM05)	0	0
9	依據E19168K取消	BK-126	2mm厚鋁板	UCT206165XLA-3(TM05)	0	0
10		BK-138	2mm厚鋁板	UCT206165XLA-3(TM05)	1	0
11		BK-142	2mm厚鋁板	UCT206165XLA-3(TM05)	1	0
12		BK-151	2mm厚鋁板	UCT206165XLA-3(TM05)	1	0
13		BK-152	2mm厚鋁板	UCT206165XLA-3(TM05)	1	0
14		BK-153	2mm厚鋁板	UCT206165XLA-3(TM05)	1	0
15	1	BK-154	2mm厚鋁板	UCT206165XLA-3(TM05)	1	0
16	2	BK-155	2mm厚鋁板	UCT206165XLA-3(TM05)	2	0
17	1	BK-203	2mm厚鋁板	UCT206165XLA-3(TM05)	1	0
18		BK-120R	2mm厚鋁板	UCT206165XLA-3(TM05)	2	0
19		BK-133	2mm厚鋁板	UCT206165XLA-3(TM05)	1	0

所需圖號

所需數量

第

 美特鋁質有限公司 Meite Aluminium Fabricator Ltd.		工程號: J-861	計算: 陳福慶	日期: 2025.11.20	送呈:	細佬										
		地盤名稱: 己達拿利	核對: 謝永林	日期: 2025.11.21	副本:											
		項目類別: 幕牆背板 (31F-32F)	批准:	日期:	A/C Code:											
廠用鋁板B.M.表		修改版次: A版-2025.12.25	總V.F.: 43.86	總重量: 274.03												
序號	修改內容	鋁板圖號	鋁板名稱	顏色	實用	後備	總數	總重量	單件展開面積 m²	總展開面積 m²	單件V.F. m²	總V.F. m²	單位	位置圖	樓層	類型
1	2	BK-1	2mm厚鋁板	UCT206165XLA-3(TM05)	7	0	7	19.542	0.515	3.606	0.508	3.558	A	CW-3005	31F	生頂死梗
2	1	BK-1	2mm厚鋁板	UCT206165XLA-3(TM05)	5	0	5	13.959	0.515	2.575	0.508	2.542	A	CW-3010	31F	生頂死梗
3	2	BK-5	2mm厚鋁板	UCT206165XLA-3(TM05)	2	0	2	6.058	0.559	1.118	0.551	1.102	A	CW-3010	31F	生頂死梗
9	依據EI9168K取消	BK-9	2mm厚鋁板	UCT206165XLA-3(TM05)	0	0	0	0.000	0.296	0.000	0.296	0.000	A	CW-3005	31F	梗頂死梗
4		BK-108	2mm厚鋁板	UCT206165XLA-3(TM05)	1	0	1	2.673	0.493	0.493	0.487	0.487	A	CW-3005	31F	梗頂死梗
5	1	BK-122	2mm厚鋁板	UCT206165XLA-3(TM05)	1	0	1	5.581	1.030	1.030	1.008	1.008	A	CW-3005	31F	梗頂死梗
6	1	BK-123	2mm厚鋁板	UCT206165XLA-3(TM05)	1	0	1	4.157	0.767	0.767	0.753	0.753	A	CW-3005	31F	梗頂死梗
7	依據EI9168K增加	BK-124	2mm厚鋁板	UCT206165XLA-3(TM05)	3	0	3	20.483	1.260	3.779	1.231	3.692	A	CW-3005	31F	梗頂死梗
8	依據EI9168K取消	BK-125	2mm厚鋁板	UCT206165XLA-3(TM05)	0	0	0	0.000	1.402	0.000	1.369	0.000	A	CW-3005	31F	梗頂死梗
9	依據EI9168K取消	BK-126	2mm厚鋁板	UCT206165XLA-3(TM05)	0	0	0	0.000	1.337	0.000	1.306	0.000	A	CW-3005	31F	梗頂死梗
10		BK-138	2mm厚鋁板	UCT206165XLA-3(TM05)	1	0	1	10.032	1.851	1.851	1.805	1.805	A	CW-3005	31F	梗頂死梗
11		BK-142	2mm厚鋁板	UCT206165XLA-3(TM05)	1	0	1	2.792	0.515	0.515	0.508	0.508	A	CW-3005	31F	梗頂死梗
12		BK-151	2mm厚鋁板	UCT206165XLA-3(TM05)	1	0	1	10.210	1.884	1.884	1.836	1.836	A	CW-3010	31F	梗頂死梗
13		BK-152	2mm厚鋁板	UCT206165XLA-3(TM05)	1	0	1	3.729	0.688	0.688	0.676	0.676	A	CW-3010	31F	梗頂死梗
14		BK-153	2mm厚鋁板	UCT206165XLA-3(TM05)	1	0	1	7.302	1.347	1.347	1.316	1.316	A	CW-3010	31F	梗頂死梗
15	1	BK-154	2mm厚鋁板	UCT206165XLA-3(TM05)	1	0	1	5.641	1.041	1.041	1.018	1.018	A	CW-3010	31F	梗頂死梗
16	2	BK-155	2mm厚鋁板	UCT206165XLA-3(TM05)	2	0	2	14.889	1.374	2.747	1.341	2.683	A	CW-3010	31F	梗頂死梗
17	1	BK-203	2mm厚鋁板	UCT206165XLA-3(TM05)	1	0	1	3.029	0.559	0.559	0.551	0.551	A	CW-3010	31F	梗頂死梗
18		BK-120R	2mm厚鋁板	UCT206165XLA-3(TM05)	2	0	2	11.518	1.063	2.125	1.040	2.079	A	CW-3005	31F	梗頂死梗
19		BK-133	2mm厚鋁板	UCT206165XLA-3(TM05)	1	0	1	10.597	1.955	1.955	1.906	1.906	A	CW-3005	31F	梗頂死梗
20		BK-156N	2mm厚鋁板	UCT206165XLA-3(TM05)	1	0	1	5.816	1.073	1.073	1.050	1.050	A	CW-3005	31F	梗頂死梗
21		BK-121N	2mm厚鋁板	UCT206165XLA-3(TM05)	1	0	1	6.500	1.199	1.199	1.172	1.172	A	CW-3005	31F	梗頂死梗
22	2	BK-1C	2mm厚鋁板	UCT206165XLA-3(TM05)	8	0	8	7.674	0.177	1.416	0.164	1.316	A	CW-3005	32F	生頂死梗
23	1	BK-1C	2mm厚鋁板	UCT206165XLA-3(TM05)	5	0	5	4.796	0.177	0.885	0.164	0.822	A	CW-3010	32F	生頂死梗
24	3	BK-5C	2mm厚鋁板	UCT206165XLA-3(TM05)	3	0	3	3.123	0.192	0.576	0.178	0.535	A	CW-3010	32F	生頂死梗
31	依據EI9168K取消	BK-9C	2mm厚鋁板	UCT206165XLA-3(TM05)	0	0	0	0.000	0.102	0.000	0.096	0.000	A	CW-3005	32F	梗頂死梗
25		BK-108C	2mm厚鋁板	UCT206165XLA-3(TM05)	1	0	1	0.918	0.169	0.169	0.158	0.158	A	CW-3005	32F	梗頂死梗
26		BK-120C	2mm厚鋁板	UCT206165XLA-3(TM05)	2	0	2	3.958	0.365	0.730	0.336	0.673	A	CW-3005	32F	梗頂死梗

美特鋁質有限公司 MTC Aluminium Fabricator Ltd.		工程號: J-861	計算: 陳福慶	日期: 2025.11.20	送呈: 細佬											
廠用鋁板B.M.表		地盤名稱: 己連拿利	核對: 謝永林	日期: 2025.11.21	副本:											
修改版次: A版-2025.12.25		項目類別: 幕牆背板(31F-32F)	批准:	日期:	A/C Code:											
		總V.F.: 48.86	總重量: 274.03													
序號	修改內容	鋁板圖號	鋁板名稱	顏色	實用	後備	總數	總重量	單件展開面積 m²	總展開面積 m²	單件V.F. m²	總V.F. m²	單位	位置圖	樓層	類型
24	3	BK-5C	2mm厚鋁板	UCT206165XLA-3(TM05)	3	0	3	3.123	0.192	0.576	0.178	0.535	A	CW-3010	32F	生頂死梗
31	依據EI9168K取消	BK-9C	2mm厚鋁板	UCT206165XLA-3(TM05)	0	0	0	0.000	0.102	0.000	0.006	0.000	A	CW-3005	32F	梗頂死梗
25		BK-108C	2mm厚鋁板	UCT206165XLA-3(TM05)	1	0	1	0.918	0.169	0.169	0.158	0.158	A	CW-3005	32F	梗頂死梗
26		BK-120C	2mm厚鋁板	UCT206165XLA-3(TM05)	2	0	2	3.958	0.365	0.730	0.336	0.673	A	CW-3005	32F	梗頂死梗
27	1	BK-122C	2mm厚鋁板	UCT206165XLA-3(TM05)	1	0	1	1.918	0.354	0.354	0.326	0.326	A	CW-3005	32F	梗頂死梗
28	1	BK-123C	2mm厚鋁板	UCT206165XLA-3(TM05)	1	0	1	1.428	0.264	0.264	0.244	0.244	A	CW-3005	32F	梗頂死梗
29	依據EI9168K增加	BK-124C	2mm厚鋁板	UCT206165XLA-3(TM05)	3	0	3	7.038	0.433	1.299	0.398	1.195	A	CW-3005	32F	梗頂死梗
30	依據EI9168K取消	BK-125C	2mm厚鋁板	UCT206165XLA-3(TM05)	0	0	0	0.000	0.482	0.000	0.443	0.000	A	CW-3005	32F	梗頂死梗
31	依據EI9168K取消	BK-126C	2mm厚鋁板	UCT206165XLA-3(TM05)	0	0	0	0.000	0.459	0.000	0.422	0.000	A	CW-3005	32F	梗頂死梗
32		BK-138C	2mm厚鋁板	UCT206165XLA-3(TM05)	1	0	1	3.447	0.636	0.636	0.584	0.584	A	CW-3005	32F	梗頂死梗
33		BK-151C	2mm厚鋁板	UCT206165XLA-3(TM05)	1	0	1	3.508	0.647	0.647	0.594	0.594	A	CW-3010	32F	梗頂死梗
34		BK-152C	2mm厚鋁板	UCT206165XLA-3(TM05)	1	0	1	1.281	0.236	0.236	0.219	0.219	A	CW-3010	32F	梗頂死梗
35		BK-153C	2mm厚鋁板	UCT206165XLA-3(TM05)	1	0	1	2.509	0.463	0.463	0.426	0.426	A	CW-3010	32F	梗頂死梗
36	1	BK-154C	2mm厚鋁板	UCT206165XLA-3(TM05)	1	0	1	1.938	0.358	0.358	0.329	0.329	A	CW-3010	32F	梗頂死梗
37	2	BK-155C	2mm厚鋁板	UCT206165XLA-3(TM05)	2	0	2	5.116	0.472	0.944	0.434	0.868	A	CW-3010	32F	梗頂死梗
38		BK-156C	2mm厚鋁板	UCT206165XLA-3(TM05)	1	0	1	1.897	0.350	0.350	0.323	0.323	A	CW-3005	32F	梗頂死梗
39		BK-121C	2mm厚鋁板	UCT206165XLA-3(TM05)	1	0	1	2.132	0.393	0.393	0.362	0.362	A	CW-3005	32F	梗頂死梗
40		BK-133C	2mm厚鋁板	UCT206165XLA-3(TM05)	1	0	1	3.641	0.672	0.672	0.617	0.617	A	CW-3005	32F	梗頂死梗
41		BK-1B	2mm厚鋁板	UCT206165XLA-3(TM05)	1	0	1	0.609	0.112	0.112	0.099	0.099	A	CW-3005	31F-32F	梗底小梗
42	2	BK-3B	2mm厚鋁板	UCT206165XLA-3(TM05)	2	0	2	0.907	0.084	0.167	0.074	0.148	A	CW-3005	31F	梗底小梗
43	依據EI9168K增加	BK-124B	2mm厚鋁板	UCT206165XLA-3(TM05)	2	0	2	2.977	0.275	0.549	0.239	0.478	A	CW-3005	31F	梗底小梗
44	依據EI9168K取消	BK-125B	2mm厚鋁板	UCT206165XLA-3(TM05)	0	0	0	0.000	0.306	0.000	0.266	0.000	A	CW-3005	31F	梗底小梗
45		BP-1G	2mm厚鋁板	UCT206165XLA-3(TM05)	2	0	2	3.990	0.368	0.736	0.359	0.718	A	CW-3005	31F-32F	梗窗
46	2		2mm厚鋁板	UCT206165XLA-3(TM05)	2	0	2	3.990	0.368	0.736	0.359	0.718	A	CW-3010	31F-32F	梗窗
47	2	BP-5G	2mm厚鋁板	UCT206165XLA-3(TM05)	2	0	2	4.329	0.399	0.799	0.389	0.778	A	CW-3010	31F-32F	梗窗
48	4	BP-155G	2mm厚鋁板	UCT206165XLA-3(TM05)	4	0	4	21.280	0.982	3.926	0.947	3.787	A	CW-3010	31F-32F	梗窗
49		BP-108ZA	2mm厚鋁板	UCT206165XLA-3(TM05)	2	0	2	15.111	1.394	2.788	1.404	2.808	A	CW-3005	31F-32F	梗窗
50					統計:		85	274.029		50.559		48.861				