



工程指示 / 要求簡箋 ENGINEER INSTRUCTIONS(E.I.)

工程指示編號:	EI- 9258	修改版本:	-
	HK- 0983		
工程編號:	J 861	工程名稱:	己連拿利
收件人:	生統	發件人:	細佬
工程項目:	幕牆-防水件拆圖(31F-32F)	日期:	12/12/2025

<input type="checkbox"/> 原合約工程包	<input type="checkbox"/> 原合約工程加 / 減賬 QT-	<input type="checkbox"/> 新工程報價 QT-
---------------------------------	--	------------------------------------

信件批核號碼/圖紙參考編號:	批核模具圖紙編號:
客戶指示附件:	管理內部批簽署:

<input type="checkbox"/> 初步鋁料 B.M.	<input type="checkbox"/> 加工拆圖, 然後生產	<input type="checkbox"/> 尺寸表
<input type="checkbox"/> 正式鋁料 B.M.	<input type="checkbox"/> 技術上資料/指示	<input type="checkbox"/> 報價
<input type="checkbox"/> 配件 B.M.	<input type="checkbox"/> 樣辦或貨品說明書	<input type="checkbox"/> 分判合約
<input type="checkbox"/> 其他:		

內容: 請按附頁生產, 地盤用 分層包裝 備注: J861-防水件拆圖(31F-32F)(2025.12.12陳).zip
完成上列要求日期: 13/01/2026

國內

<input type="checkbox"/> 生產技術總監	<input type="checkbox"/> 連附件	<input checked="" type="checkbox"/> 技術部	<input checked="" type="checkbox"/> 連附件	<input type="checkbox"/> 生產部	<input type="checkbox"/> 連附件
<input type="checkbox"/> 採購部	<input type="checkbox"/> 連附件	<input checked="" type="checkbox"/> 生產統籌部	<input checked="" type="checkbox"/> 連附件	<input type="checkbox"/> 報關組	<input type="checkbox"/> 連附件
<input checked="" type="checkbox"/> 質檢部	<input checked="" type="checkbox"/> 連附件	<input type="checkbox"/> 會計部	<input type="checkbox"/> 連附件	<input type="checkbox"/> 機械設計部	<input type="checkbox"/> 連附件
<input type="checkbox"/> 香港辦	<input type="checkbox"/> 連附件	<input type="checkbox"/> 其他:			

香港

<input type="checkbox"/> 行政部	<input type="checkbox"/> 連附件	<input type="checkbox"/> 會計部	<input type="checkbox"/> 連附件	<input type="checkbox"/> 統籌部	<input type="checkbox"/> 連附件	<input type="checkbox"/> 工程部	<input type="checkbox"/> 連附件
<input type="checkbox"/> 採購部	<input type="checkbox"/> 連附件	<input type="checkbox"/> QS部	<input type="checkbox"/> 連附件	<input type="checkbox"/> 地盤管理	<input type="checkbox"/> 連附件	<input type="checkbox"/> 維修部	<input type="checkbox"/> 連附件

*發件人簽署:	*組別成員批核簽署:
傳遞編號:	項目經理簽署: 

圖則登記表
DRAWING REGISTER

工程名稱 Project Title:	己連拿利
	幕牆31F-32F防水件拆圖
工程編號 Project No:	J-861

接收日期 Receiving Date (適用於客戶圖則)							
年							
月							
日							

分發予 Distributed To	

發出日期 Issued Date							
年	25						
月	12						
日	10						

圖則編號 Drg. No.	圖則名稱 Drawing Title
TPH-01	橫向防水件拆圖
TPH-02	橫向防水件拆圖
TPH-03	橫向防水件拆圖
TPH-04	橫向防水件拆圖
TPH-05	橫向防水件拆圖
TPH-06	橫向防水件拆圖
TAP-101	橫向防水件拆圖
TAP-101(1)	橫向防水件拆圖 (数据表)
TAP-191	橫向防水件拆圖
TAP-192	橫向防水件拆圖
TAP-194	橫向防水件拆圖
TAP-195	橫向防水件拆圖
MC-01	棉叉拆圖
TBP-101	橫向防水件拆圖
TBP-101(1)	橫向防水件拆圖 (数据表)
TBP-182	橫向防水件拆圖
TBP-191	橫向防水件拆圖
TBP-192	橫向防水件拆圖
TBP-194	橫向防水件拆圖
TBP-195	橫向防水件拆圖
TPQ-01	企向防水件拆圖
TPQ-01a	企向防水件拆圖
TPQ-02	企向防水件拆圖
TPQ-03	企向防水件拆圖
TPQ-04	企向防水件拆圖
TPQ-05	企向防水件拆圖
TPQ-05a	企向防水件拆圖
J861-SD-CW-3005A1	防水件位置图

修訂編號 Revision No.							
1	-						
2	-						
3	-						
4	-						
5	-						
6	-						
7	-						
8	-						
9	-						
10	-						
11	-						
12	-						
13	-						
14	-						
15	-						
16	-						
17	-						
18	-						
19	-						
20	-						
21	-						
22	-						
23	-						
24	-						
25	-						
26	-						
27	-						
28	-						

圖則登記表 DRAWING REGISTER

工程名稱 Project Title:	己連拿利	年	接收日期 Receiving Date (適用於客戶圖則)							
	幕牆31F-32F防水件拆圖		月							
工程編號 Project No:	J-861		日							

分發予 Distributed To		發出日期 Issued Date							
	年	25							
	月	12							
	日	10							

圖則編號 Drg. No.	圖則名稱 Drawing Title	29	修訂編號 Revision No.							
J861-SD-CW-3005A2	防水件位置圖		-							
J861-SD-CW-3010A1	防水件位置圖		30	-						
J861-SD-CW-3010A2	防水件位置圖		31	-						



美特鋁質 有限公司
MIDI Aluminium Fabricator Ltd.

地盤用鋁板B.M.表

工程號: J-861	計算: 陳福慶	日期: 2025.12.10			送呈: 細佬
地盤名稱: 己連拿利	核對: 謝永林	日期: 2025.12.11			副本:
項目類別: 幕牆31F-32F防水件	批准:	日期:			
修改版次:	A/C Code :	總V.F.:	0.00	總重量:	327.34
此BM依據拆圖 資料計算					

序號	修改內容	鋁板圖號	鋁板名稱	顏色	實用	後備	總數	總重量	單件展開面積	總展開面積	單件V.F.	總V.F.	備註
									平方米		平方米		
1		TPH-01	1.5mm厚鋁板	鉻化/瀝青油	39	5	44	55.251	0.309	13.592	0.00	0.00	批档网防水件
2		TPH-02	1.5mm厚鋁板	鉻化/瀝青油	4	0	4	5.197	0.320	1.279	0.00	0.00	
3		TPH-03	1.5mm厚鋁板	鉻化/瀝青油	2	0	2	3.829	0.471	0.942	0.00	0.00	
4		TPH-04	1.5mm厚鋁板	鉻化/瀝青油	2	0	2	4.007	0.493	0.986	0.00	0.00	
5		TPH-05	1.5mm厚鋁板	鉻化/瀝青油	27	3	30	56.238	0.461	13.835	0.00	0.00	
6		TPH-06	1.5mm厚鋁板	鉻化/瀝青油	2	0	2	5.600	0.689	1.378	0.00	0.00	
7		TAP-101	3mm厚鋁板	鉻化/瀝青油	2	0	2	0.495	0.030	0.061	0.00	0.00	
8		TAP-104	3mm厚鋁板	鉻化/瀝青油	2	0	2	0.619	0.038	0.076	0.00	0.00	
9		TAP-107	3mm厚鋁板	鉻化/瀝青油	2	0	2	0.775	0.048	0.095	0.00	0.00	
10		TAP-108	3mm厚鋁板	鉻化/瀝青油	12	0	12	4.836	0.050	0.595	0.00	0.00	
11			3mm厚鋁板	鉻化/瀝青油	10	0	10	4.030	0.050	0.496	0.00	0.00	
12		TAP-145	3mm厚鋁板	鉻化/瀝青油	3	0	3	1.302	0.053	0.160	0.00	0.00	
13			3mm厚鋁板	鉻化/瀝青油	4	0	4	1.736	0.053	0.214	0.00	0.00	
14		TAP-166	3mm厚鋁板	鉻化/瀝青油	1	0	1	0.605	0.074	0.074	0.00	0.00	
15		TAP-167	3mm厚鋁板	鉻化/瀝青油	2	0	2	1.583	0.097	0.195	0.00	0.00	
16		TAP-168	3mm厚鋁板	鉻化/瀝青油	2	0	2	2.703	0.166	0.332	0.00	0.00	
17		TAP-169	3mm厚鋁板	鉻化/瀝青油	2	0	2	1.537	0.095	0.189	0.00	0.00	
18		TAP-170	3mm厚鋁板	鉻化/瀝青油	2	0	2	1.164	0.072	0.143	0.00	0.00	
19		TAP-171	3mm厚鋁板	鉻化/瀝青油	2	0	2	1.863	0.115	0.229	0.00	0.00	
20		TAP-172	3mm厚鋁板	鉻化/瀝青油	2	0	2	2.065	0.127	0.254	0.00	0.00	
21		TAP-173	3mm厚鋁板	鉻化/瀝青油	2	0	2	1.973	0.121	0.243	0.00	0.00	
22		TAP-174	3mm厚鋁板	鉻化/瀝青油	2	0	2	2.750	0.169	0.338	0.00	0.00	



美特鋁質 有限公司
MIDI Aluminium Fabricator Ltd.

地盤用鋁板B.M.表

工程號: J-861	計算: 陳福慶	日期: 2025.12.10	送呈: 細佬
地盤名稱: 己連拿利	核對: 謝永林	日期: 2025.12.11	副本:
項目類別: 幕牆31F-32F防水件	批准:	日期:	
修改版次:	A/C Code :	總V.F.: 0.00	總重量: 327.34

此BM依據拆圖 資料計算

序號	修改內容	鋁板圖號	鋁板名稱	顏色	實用	後備	總數	總重量	單件展開面積	總展開面積	單件V.F.	總V.F.	備註
									平方米		平方米		
23		TAP-174	3mm厚鋁板	鉻化/瀝青油	5	0	5	6.874	0.169	0.846	0.00	0.00	後備
24		TAP-175	3mm厚鋁板	鉻化/瀝青油	2	0	2	1.052	0.065	0.129	0.00	0.00	
25		TAP-176	3mm厚鋁板	鉻化/瀝青油	2	0	2	1.988	0.122	0.244	0.00	0.00	
26		TAP-177	3mm厚鋁板	鉻化/瀝青油	2	0	2	1.552	0.095	0.191	0.00	0.00	
27		TAP-178	3mm厚鋁板	鉻化/瀝青油	1	0	1	1.013	0.125	0.125	0.00	0.00	
28			3mm厚鋁板	鉻化/瀝青油	2	0	2	2.025	0.125	0.249	0.00	0.00	
29		TAP-179	3mm厚鋁板	鉻化/瀝青油	1	0	1	0.456	0.056	0.056	0.00	0.00	
30		TAP-180	3mm厚鋁板	鉻化/瀝青油	1	0	1	0.176	0.022	0.022	0.00	0.00	
31		TAP-181	3mm厚鋁板	鉻化/瀝青油	1	0	1	0.400	0.049	0.049	0.00	0.00	
32		TAP-191	3mm厚鋁板	鉻化/瀝青油	1	0	1	0.194	0.024	0.024	1.00	1.00	梗窗轉角
33		TAP-192	3mm厚鋁板	鉻化/瀝青油	1	0	1	1.375	0.169	0.169	2.00	2.00	梗窗轉角
34		TAP-194	3mm厚鋁板	鉻化/瀝青油	1	0	1	0.558	0.069	0.069	3.00	3.00	梗窗轉角
35		TAP-195	3mm厚鋁板	鉻化/瀝青油	1	0	1	0.459	0.056	0.056	4.00	4.00	梗窗轉角
36		MC-01	1.5mm厚鋁板	鉻化	279	31	310	1.663	0.001	0.409	0.00	0.00	
37		TBP-101	1.5mm厚鋁板	鉻化/瀝青油	2	0	2	0.413	0.051	0.102	0.00	0.00	
38		TBP-104	1.5mm厚鋁板	鉻化/瀝青油	2	0	2	0.517	0.064	0.127	0.00	0.00	
39		TBP-107	1.5mm厚鋁板	鉻化/瀝青油	2	0	2	0.646	0.079	0.159	0.00	0.00	
40		TBP-108	1.5mm厚鋁板	鉻化/瀝青油	7	0	7	2.353	0.083	0.579	0.00	0.00	
41			1.5mm厚鋁板	鉻化/瀝青油	6	0	6	2.017	0.083	0.496	0.00	0.00	
42			1.5mm厚鋁板	鉻化/瀝青油	10	0	10	3.361	0.083	0.827	0.00	0.00	
43		TBP-145	1.5mm厚鋁板	鉻化/瀝青油	6	0	6	2.172	0.089	0.534	0.00	0.00	
44		TBP-166	1.5mm厚鋁板	鉻化/瀝青油	1	0	1	0.505	0.124	0.124	0.00	0.00	



美特鋁質 有限公司
MIDI Aluminium Fabricator Ltd.
地盤用鋁板B.M.表

工程號: J-861	計算: 陳福慶	日期: 2025.12.10	送呈: 細佬	
地盤名稱: 己連拿利	核對: 謝永林	日期: 2025.12.11	副本:	
項目類別: 幕牆31F-32F防水件	批准:	日期:		
修改版次:	A/C Code :	總V.F.: 0.00	總重量: 327.34	此BM依據拆圖 資料計算

序號	修改內容	鋁板圖號	鋁板名稱	顏色	實用	後備	總數	總重量	單件展開面積	總展開面積	單件V.F.	總V.F.	備註
									平方米		平方米		
45		TBP-167	1.5mm厚鋁板	鉻化/瀝青油	4	0	4	2.641	0.162	0.650	0.00	0.00	
46		TBP-168	1.5mm厚鋁板	鉻化/瀝青油	2	0	2	2.254	0.277	0.555	0.00	0.00	
47		TBP-169	1.5mm厚鋁板	鉻化/瀝青油	2	0	2	1.282	0.158	0.315	0.00	0.00	
48		TBP-170	1.5mm厚鋁板	鉻化/瀝青油	2	0	2	0.970	0.119	0.239	0.00	0.00	
49		TBP-171	1.5mm厚鋁板	鉻化/瀝青油	2	0	2	1.554	0.191	0.382	0.00	0.00	
50			1.5mm厚鋁板	鉻化/瀝青油	1	0	1	0.777	0.191	0.191	0.00	0.00	
51		TBP-172	1.5mm厚鋁板	鉻化/瀝青油	2	0	2	1.722	0.212	0.424	0.00	0.00	
52			1.5mm厚鋁板	鉻化/瀝青油	1	0	1	0.861	0.212	0.212	0.00	0.00	
53		TBP-173	1.5mm厚鋁板	鉻化/瀝青油	2	0	2	1.645	0.202	0.405	0.00	0.00	
54		TBP-174	1.5mm厚鋁板	鉻化/瀝青油	2	0	2	2.293	0.282	0.564	0.00	0.00	
55			1.5mm厚鋁板	鉻化/瀝青油	5	0	5	5.733	0.282	1.410	0.00	0.00	後備
56		TBP-175	1.5mm厚鋁板	鉻化/瀝青油	2	0	2	0.877	0.108	0.216	0.00	0.00	
57		TBP-176	1.5mm厚鋁板	鉻化/瀝青油	2	0	2	1.658	0.204	0.408	0.00	0.00	
58		TBP-177	1.5mm厚鋁板	鉻化/瀝青油	2	0	2	1.295	0.159	0.318	0.00	0.00	
59		TBP-178	1.5mm厚鋁板	鉻化/瀝青油	4	0	4	3.378	0.208	0.831	0.00	0.00	
60		TBP-179	1.5mm厚鋁板	鉻化/瀝青油	1	0	1	0.380	0.094	0.094	0.00	0.00	
61		TBP-182	1.5mm厚鋁板	鉻化/瀝青油	1	0	1	0.162	0.040	0.040	0.00	0.00	
62		TBP-191	1.5mm厚鋁板	鉻化/瀝青油	1	0	1	0.162	0.040	0.040	0.00	0.00	梗窗轉角
63		TBP-193	1.5mm厚鋁板	鉻化/瀝青油	1	0	1	0.667	0.164	0.164	0.00	0.00	梗窗轉角
64		TBP-192	1.5mm厚鋁板	鉻化/瀝青油	2	0	2	2.294	0.282	0.564	0.00	0.00	梗窗轉角
65		TBP-194	1.5mm厚鋁板	鉻化/瀝青油	2	0	2	0.931	0.115	0.229	0.00	0.00	生窗轉角
66		TBP-195	1.5mm厚鋁板	鉻化/瀝青油	1	0	1	0.383	0.094	0.094	0.00	0.00	梗窗轉角



美特鋁質 有限公司
MIDI Aluminium Fabricator Ltd.

地盤用鋁板B.M.表

工程號: J-861	計算: 陳福慶	日期: 2025.12.10			送呈: 細佬
地盤名稱: 己連拿利	核對: 謝永林	日期: 2025.12.11			副本:
項目類別: 幕牆31F-32F防水件	批准:	日期:			
修改版次:	A/C Code :	總V.F.:	0.00	總重量:	327.34

此BM依據拆圖 資料計算

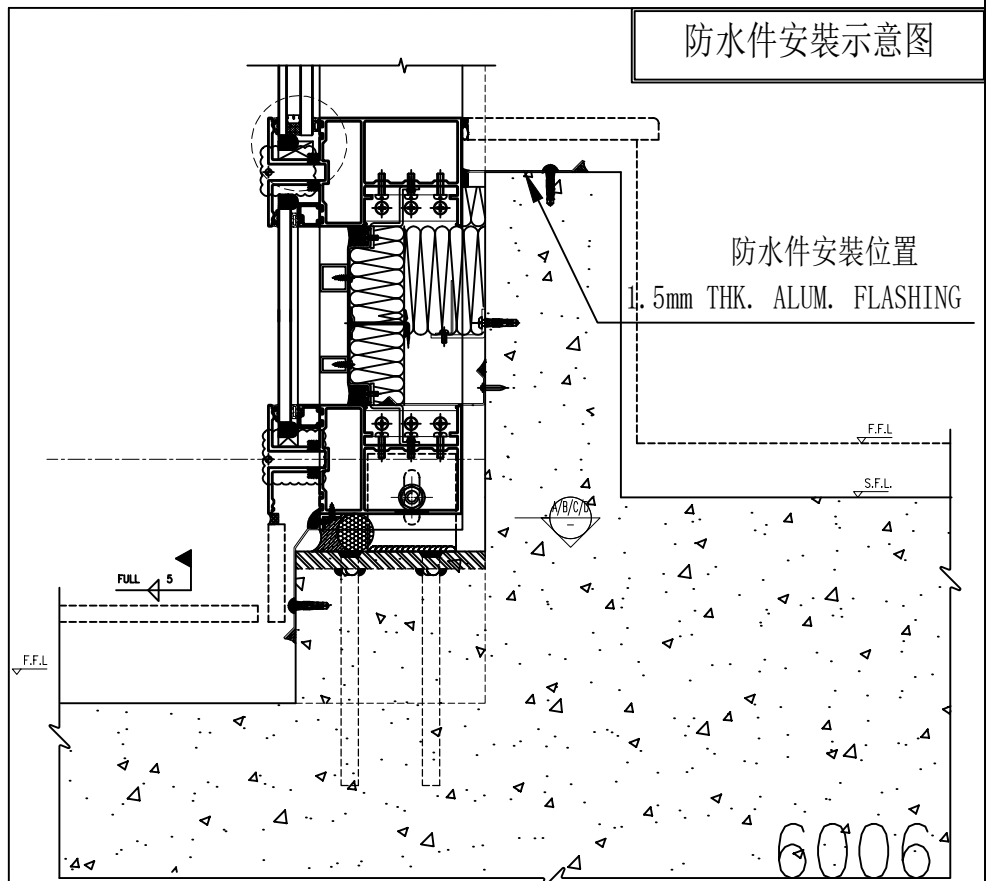
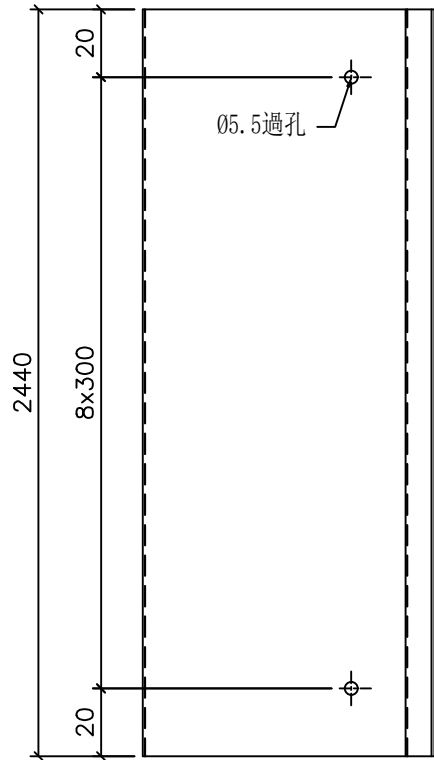
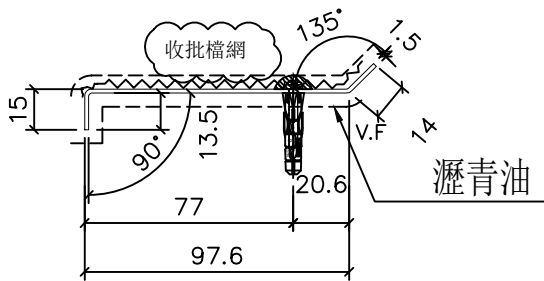
序號	修改內容	鋁板圖號	鋁板名稱	顏色	實用	後備	總數	總重量	單件展開面積	總展開面積	單件V.F.	總V.F.	備註
									平方米		平方米		
67		TBP-196	1.5mm厚鋁板	鉻化/瀝青油	1	0	1	0.764	0.188	0.188	0.00	0.00	
68		TPQ-01	1.5mm厚鋁板	鉻化/瀝青油	12	0	12	13.926	0.285	3.426	0.00	0.00	
69		TPQ-01a	1.5mm厚鋁板	鉻化	12	0	12	8.748	0.179	2.152	0.00	0.00	批档网防水件
70		TPQ-02	1.5mm厚鋁板	鉻化	4	0	4	10.288	0.633	2.531	0.00	0.00	
71		TPQ-03	1.5mm厚鋁板	鉻化/瀝青油	28	0	28	42.769	0.376	10.521	0.00	0.00	
72		TPQ-04	1.5mm厚鋁板	鉻化	8	0	8	12.799	0.394	3.149	0.00	0.00	
73		TPQ-05	1.5mm厚鋁板	鉻化/瀝青油	4	0	4	9.288	0.571	2.285	0.00	0.00	
74		TPQ-05a	1.5mm厚鋁板	鉻化/瀝青油	4	0	4	2.916	0.179	0.717	0.00	0.00	批档网防水件
75						合計:	620	327.344		74.604			



美特鋁質 有限公司
MIDI Aluminium Fabricator Ltd.

工程號 J-861 地盤 己連拿利

序號	物料編號	數量	樓層數	單層用量	圖號	單位	樓層位置
1	TPH-01	11	1	11	CW-3005	A	31F
2	TPH-01	12	1	12	CW-3005	A	32F
3	TPH-01	16	2	8	CW-3010	A	31F-32F
4	TPH-01	5			后備		
5	合計:	44					



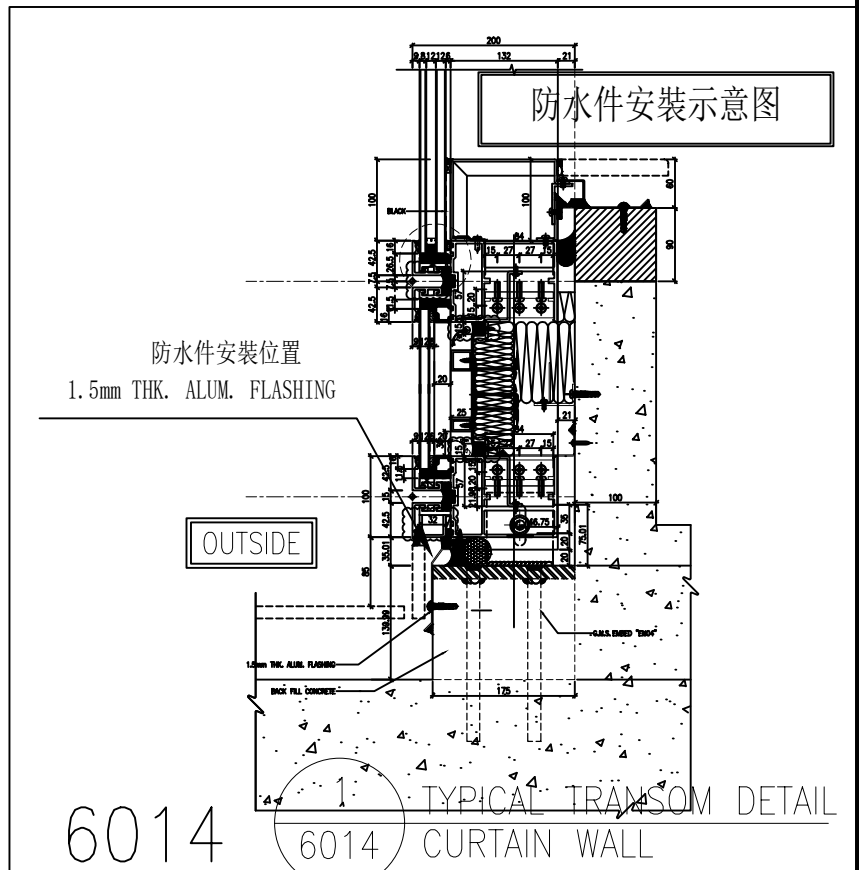
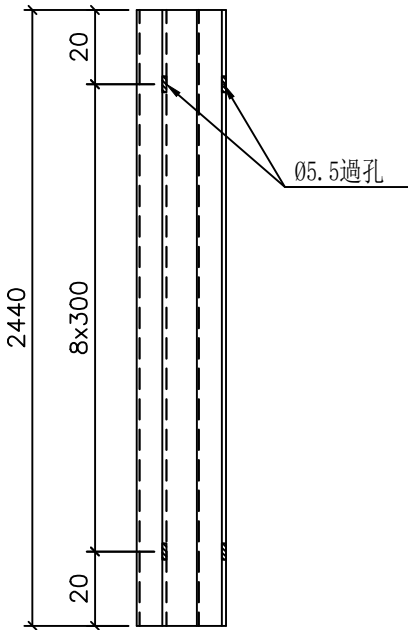
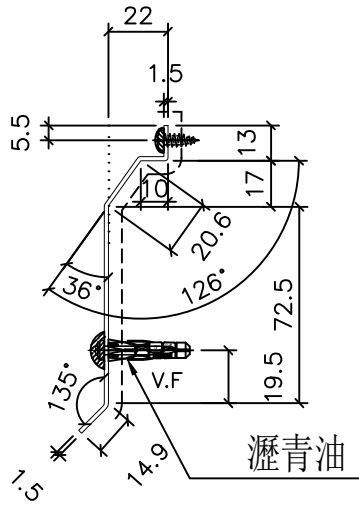
名稱	防水件拆圖	制圖	陳福慶	2025. 12. 05	修改		
材料	1.5mm鋁板	復核	謝永林	2025. 12. 11	日期		
顏色	鉻化/瀝青油	批準			圖號	TPH-01	



美特鋁質 有限公司
MIDI Aluminium Fabricator Ltd.

工程號 J-861 地盤 己連拿利

序號	物料編號	數量	樓層數	單層用量	圖號	單位	樓層位置
1	TPH-02	3	1	3	CW-3005	A	31F
2	TPH-02	1	1	1	CW-3005	A	32F
3	合計:	4					



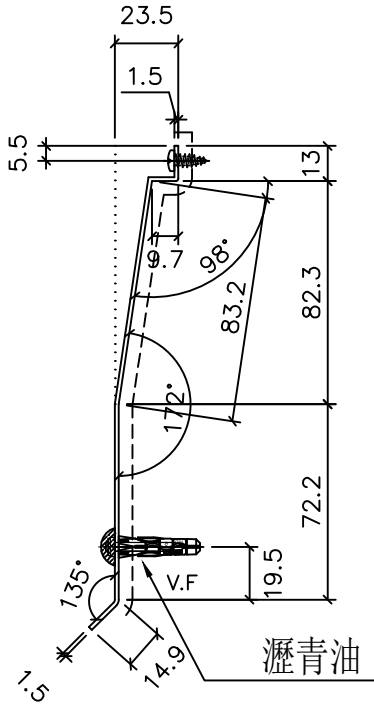
名稱	防水件拆圖	制圖	陳福慶	2025. 12. 05	修改			
材料	1.5mm鋁板	復核	謝永林	2025. 12. 11	日期			
顏色	鉻化/瀝青油	批准			圖號	TPH-02		



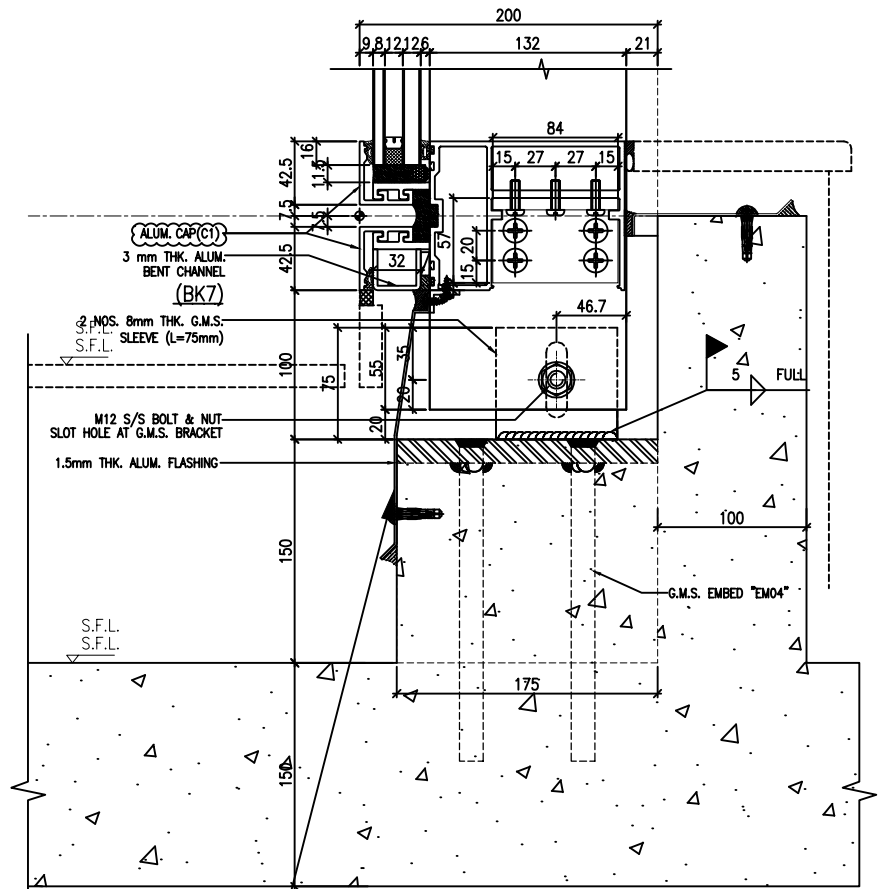
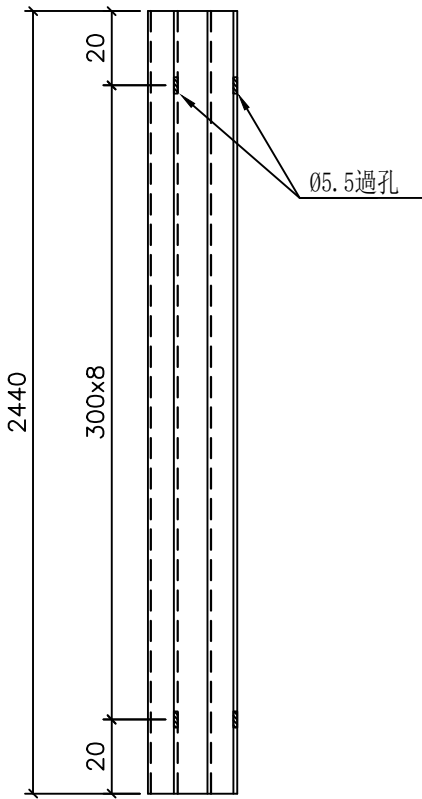
美特鋁質有限公司
MIDI Aluminium Fabricator Ltd.

物料編號	數量	樓層	單位	施工圖位置
TPH-03	2	31/F	A	CW-3005
合計:	2			

工程號	J-861	地盤	已連拿利
-----	-------	----	------



防水件安裝示意图



防水件安裝位置

1.5mm THK. ALUM. FLASHING

TYPICAL TRANSOM DETAIL
CURTAIN WALL

1
6009

6009

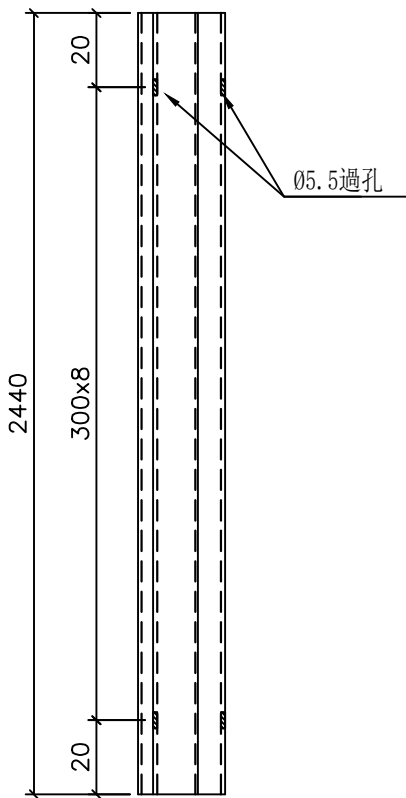
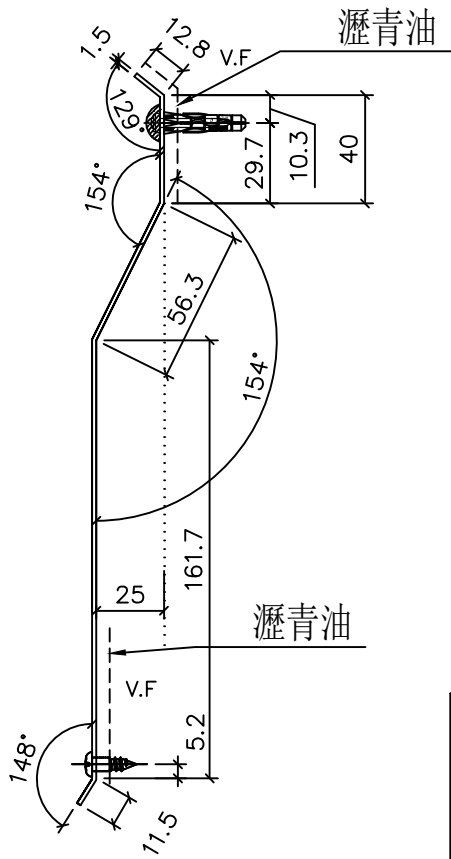
名稱	防水件拆圖	制圖	陳福慶	2025. 12. 05	修改		
材料	1.5mm鋁板	復核	謝永林	2025. 12. 11	日期		
顏色	鉻化/瀝青油	批准			圖號	TPH-03	



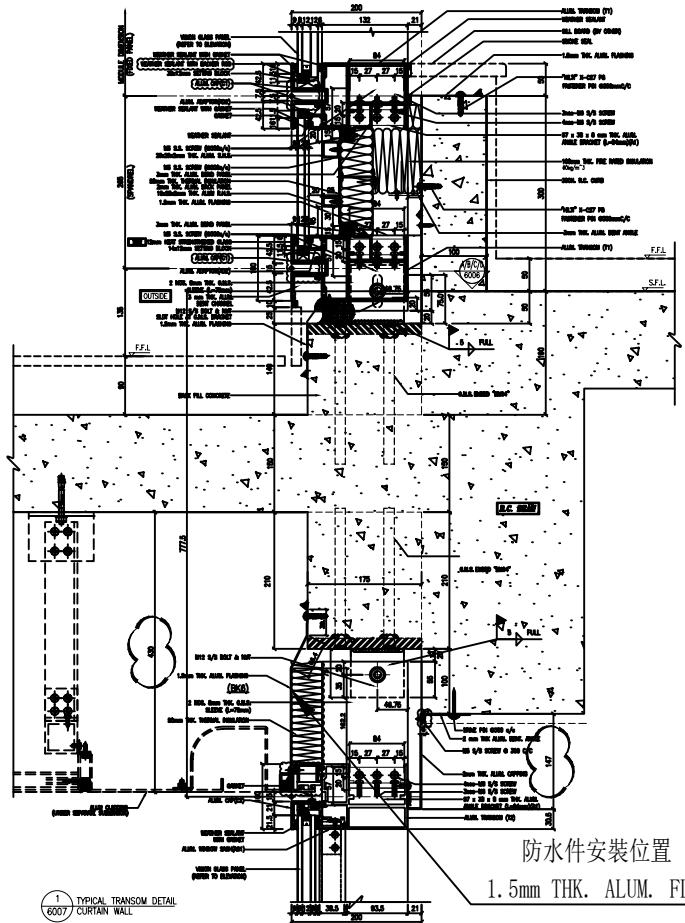
美特鋁質 有限公司
MIDI Aluminium Fabricator Ltd.

物料編號	數量	樓層	單位	施工圖位置
TPH-06	2	31F-32F	A	CW-3005
合計:	2			

工程號	J-861	地盤	己連拿利
-----	-------	----	------



防水件安裝示意图

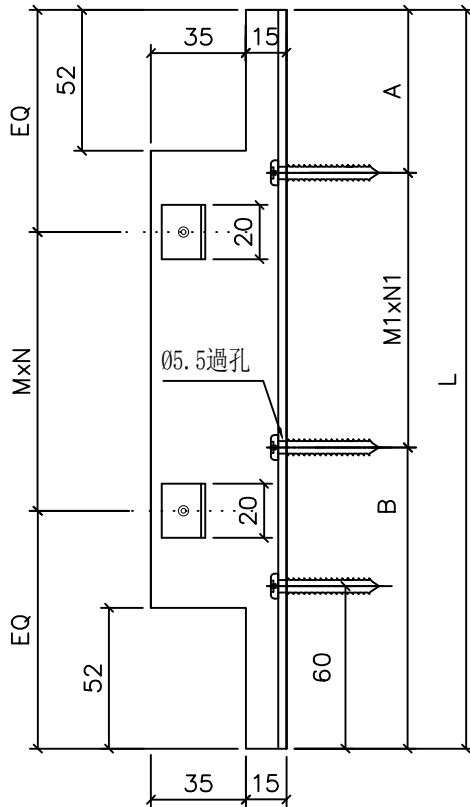
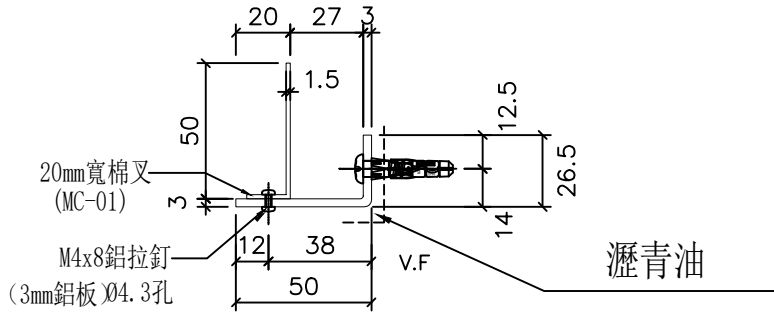


6007

名稱	防水件拆圖	制圖	陳福慶	2025. 12. 05	修改		
材料	1.5mm鋁板	復核	謝永林	2025. 12. 11	日期		
顏色	鉻化/瀝青油	批准			圖號	TPH-06	

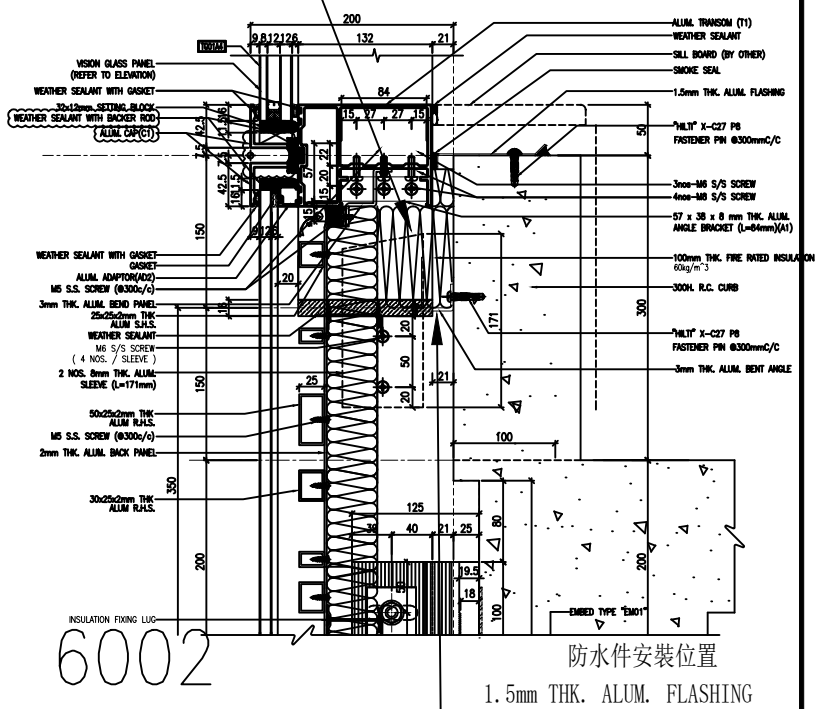


工程號	J861	地盤	已連拿利
-----	------	----	------



防火棉(地盤裝)

防水件安裝示意图



名稱	防水件拆圖	制圖	陳福慶	2025. 12. 05	修改		
材料	3mm鋁板	復核	謝永林	2025. 12. 11	日期		
顏色	鉻化/瀝青油	批准			圖號	TAP-101	



工程號 J-861 地盤 己連拿利

序號	物料編號	L	數量	EQ	M	X	N	A	M1	X	N1	B	位置	單位	分格尺寸	樓層	樓層數	每層數量	備註
1	TAP-101	398	2	99.0	200	X	1	49.0	200	X	1	149.0	CW-3005	A	400	32F	2	1	
2	TAP-104	498	2	109.0	280	X	1	59.0	280	X	1	159.0	CW-3005	A	500	31F-32F	2	1	
3	TAP-107	623	2	161.5	300	X	1	111.5	300	X	1	211.5	CW-3005	A	625	31F-32F	2	1	
4	TAP-108	648	12	124.0	200	X	2	74.0	200	X	2	174.0	CW-3005	A	650	31F-32F	2	6	
5		648	10	124.0	200	X	2	74.0	200	X	2	174.0	CW-3010	A	650	31F-32F	2	5	
6	TAP-145	698	3	149.0	200	X	2	99.0	200	X	2	199.0	CW-3010	A	700	32F	1	3	
7		698	4	149.0	200	X	2	99.0	200	X	2	199.0	CW-3010	A	700	31F	1	4	
8	TAP-166	973	1	186.5	300	X	2	136.5	300	X	2	236.5	CW-3005	A	975	32F	1	1	
9	TAP-167	1273	2	186.5	300	X	3	136.5	300	X	3	236.5	CW-3005	A	1275	32F	1	2	
10	TAP-168	2173	2	186.5	300	X	6	136.5	300	X	6	236.5	CW-3005	A	2175	31F-32F	2	1	
11	TAP-169	1235.5	2	167.75	300	X	3	117.75	300	X	3	217.75	CW-3005	A	1237.5	31F-32F	2	1	
12	TAP-170	935.5	2	167.75	300	X	2	117.75	300	X	2	217.75	CW-3005	A	937.5	31F-32F	2	1	
13	TAP-171	1498	2	149.0	300	X	4	99.0	300	X	4	199.0	CW-3005	A	1500	31F-32F	2	1	
14	TAP-172	1660	2	80.0	300	X	5	30.0	300	X	5	130.0	CW-3005	A	1662	31F-32F	2	1	
15	TAP-173	1586	2	193.0	300	X	4	143.0	300	X	4	243.0	CW-3005	A	1588	31F-32F	2	1	
16	TAP-174	2210.5	2	205.25	300	X	6	155.25	300	X	6	255.25	CW-3010	A	2212.5	31F-32F	2	1	
17		2210.5	5	205.25	300	X	6	155.25	300	X	6	255.25	CW-3010	A	2212.5	后備用			
18	TAP-175	845.5	2	122.75	300	X	2	72.75	300	X	2	172.75	CW-3010	A	847.5	31F-32F	2	1	
19	TAP-176	1598	2	199.0	300	X	4	149.0	300	X	4	249.0	CW-3010	A	1600	31F-32F	2	1	
20	TAP-177	1248	2	174.0	300	X	3	124.0	300	X	3	224.0	CW-3010	A	1250	31F-32F	2	1	
21	TAP-178	1628	1	214.0	300	X	4	164.0	300	X	4	264.0	CW-3010	A	1630	31F	1	1	
22		1628	2	214.0	300	X	4	164.0	300	X	4	264.0	CW-3010	A	1630	32F	1	2	
23	TAP-179	733	1	116.5	250	X	2	66.5	250	X	2	166.5	CW-3005	A	735	32F	1	1	
24	TAP-180	283	1	91.5	100	X	1	41.5	100	X	1	141.5	CW-3010	A	285	31F	1	1	
25	TAP-181	643	1	121.5	200	X	2	71.5	200	X	2	171.5	CW-3010	A	645	31F	1	1	
26		合計	69																

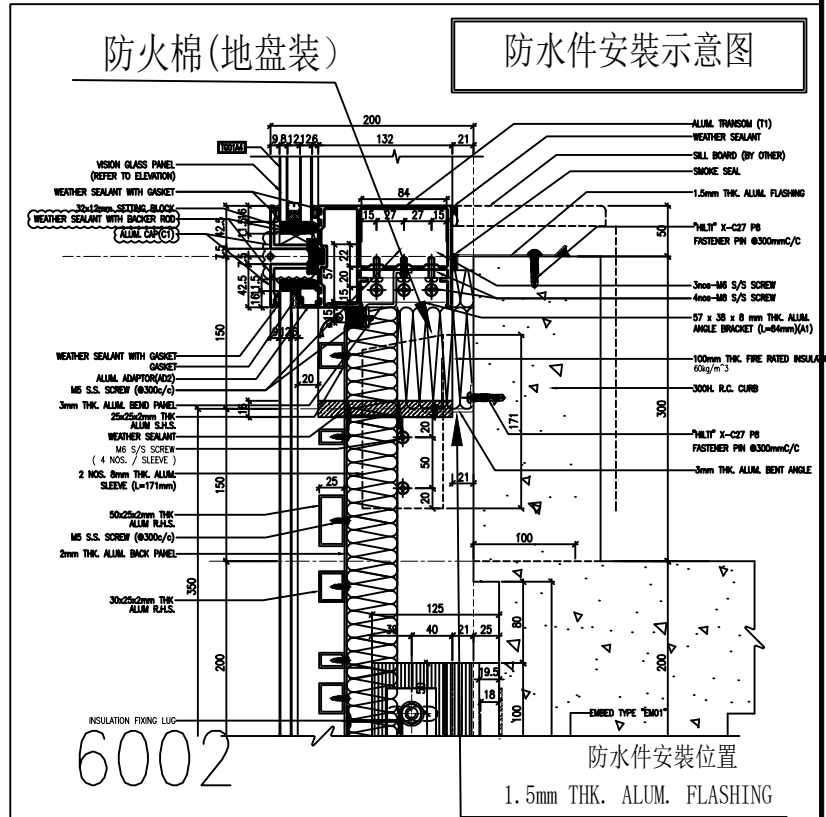
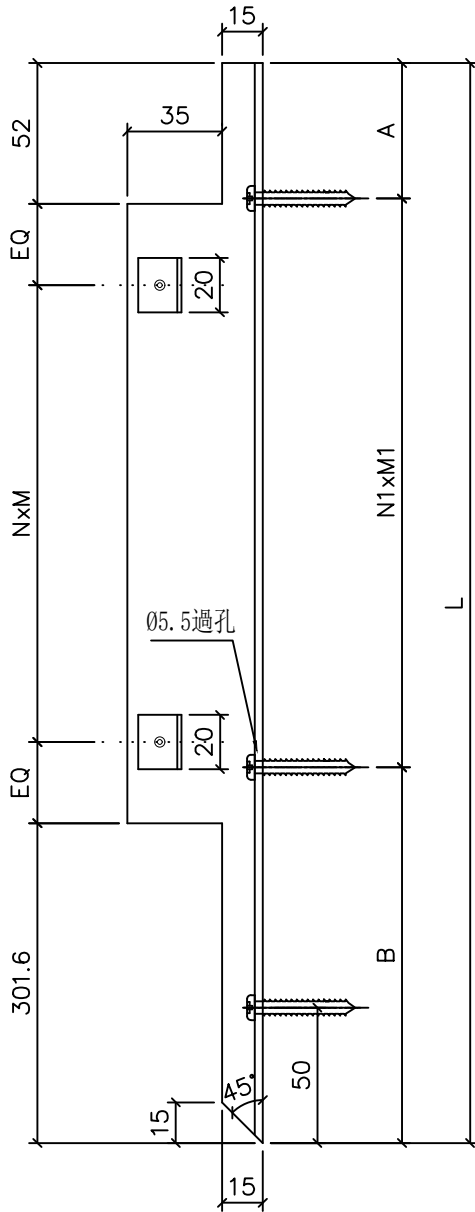
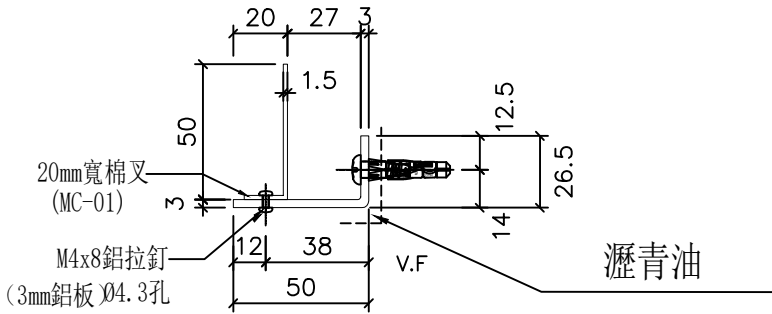
名稱	防水件拆圖	制圖	陳福慶	2025. 12. 05	修改			
材料	3mm鋁板	復核	謝永林	2025. 12. 11	日期			
顏色	鉻化/瀝青油	批准			圖號	TAP-101(1)		



美特鋁質有限公司
MIDI Aluminium Fabricator Ltd.

工程號 J-861 地盤 己連拿利

序號	物料編號	L	數量	EQ	M	X	N	A	M1	X	N1	B	位置	單位	分格尺寸	樓層	樓層數	每層數量	備註
1	TAP-194	897.6	1	122.0	300	X	1	50.0	300	X	2	247.6	CW-3005	A	650	32F	1	1	
2		合計:	1																



名稱	防水件拆圖	制圖	陳福慶	2025. 12. 05	修改			
材料	3mm鋁板	復核	謝永林	2025. 12. 11	日期			
顏色	鉻化/瀝青油	批准			圖號	TAP-194		



美特鋁質 有限公司
MIDI Aluminium Fabricator Ltd.

數量

279+31后备=310

位置

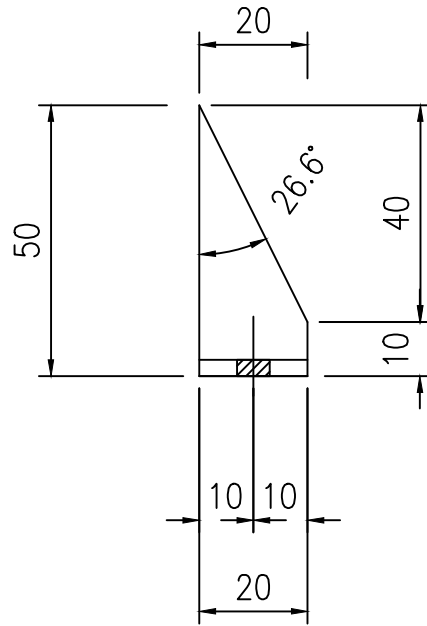
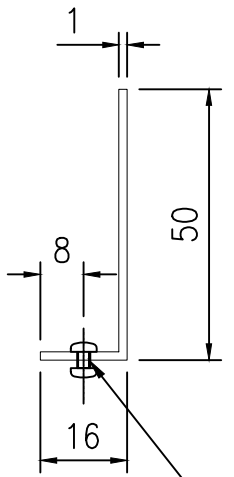
收橫位用棉叉

工程號

J-861

地盤

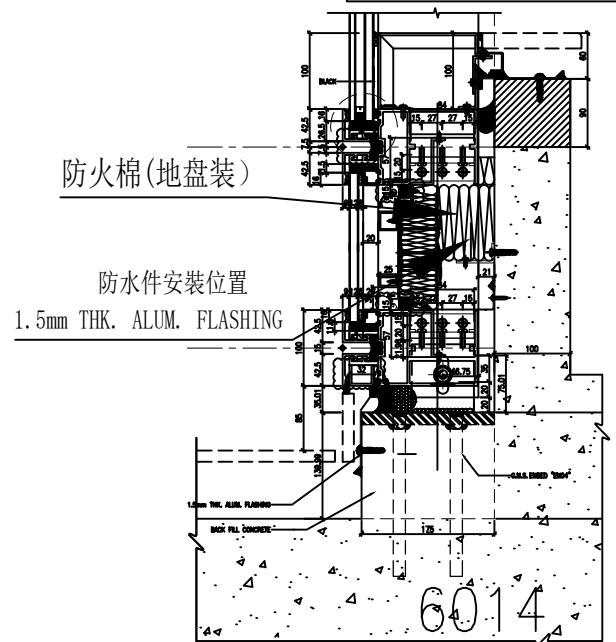
己連拿利



M4x8鋁拉釘

(1.5mm鋁板)Ø4.3孔

防水件安裝示意图



名稱	橫用防火棉用棉叉	制圖	陳福慶	2025. 12. 05	修改			
材料	1.5mm鋁板	復核	謝永林	2025. 12. 11	日期			
顏色	鉻化	批準			圖號	MC-01		



工程號 J-861 地盤 已連拿利

序號	物料編號	L	數量	A	M1	X	N1	B	位置	單位	分格尺寸	樓層	樓層數	每層數量	備註
1	TBP-101	398	2	49.0	200	X	1	149.0	CW-3005	A	400	31F-32F	2	1	
2	TBP-104	498	2	59.0	280	X	1	159.0	CW-3005	A	500	31F-32F	2	1	
3	TBP-107	623	2	111.5	300	X	1	211.5	CW-3005	A	625	31F-32F	2	1	
4	TBP-108	648	7	74.0	200	X	2	174.0	CW-3005	A	650	31F	1	7	
5		648	6	74.0	200	X	2	174.0	CW-3005	A	650	32F	1	6	
6		648	10	74.0	200	X	2	174.0	CW-3010	A	650	31F-32F	2	5	
7	TBP-145	698	6	99.0	200	X	2	199.0	CW-3010	A	700	31F-32F	2	3	
8	TBP-166	973	1	136.5	300	X	2	236.5	CW-3005	A	975	31F	1	1	
9	TBP-167	1273	4	136.5	300	X	3	236.5	CW-3005	A	1275	31F-32F	2	2	
10	TBP-168	2173	2	136.5	300	X	6	236.5	CW-3005	A	2175	31F-32F	2	1	
11	TBP-169	1235.5	2	117.75	300	X	3	217.75	CW-3005	A	1237.5	31F-32F	2	1	
12	TBP-170	935.5	2	117.75	300	X	2	217.75	CW-3005	A	937.5	31F-32F	2	1	
13	TBP-171	1498	2	99.0	300	X	4	199.0	CW-3005	A	1500	31F	1	2	
14		1498	1	99.0	300	X	4	199.0	CW-3005	A	1500	32F	1	1	
15	TBP-172	1660	2	30.0	300	X	5	130.0	CW-3005	A	1662	31F	1	2	
16		1660	1	30.0	300	X	5	130.0	CW-3005	A	1662	32F	1	1	
17	TBP-173	1586	2	143.0	300	X	4	243.0	CW-3005	A	1588	31F-32F	2	1	
18	TBP-174	2210.5	2	155.25	300	X	6	255.25	CW-3010	A	2212.5	31F-32F	2	1	
19		2210.5	5	155.25	300	X	6	255.25	CW-3010	A	2212.5	后備用			
20	TBP-175	845.5	2	72.75	300	X	2	172.75	CW-3010	A	847.5	31F-32F	2	1	
21	TBP-176	1598	2	149.0	300	X	4	249.0	CW-3010	A	1600	31F-32F	2	1	
22	TBP-177	1248	2	124.0	300	X	3	224.0	CW-3010	D	1250	31F-32F	2	1	
23	TBP-178	1628	4	164.0	300	X	4	264.0	CW-3010	A	1630	31F-32F	2	2	
24	TBP-179	733	1	66.5	250	X	2	166.5	CW-3005	A	735	31F	1	1	
25		合計	72												

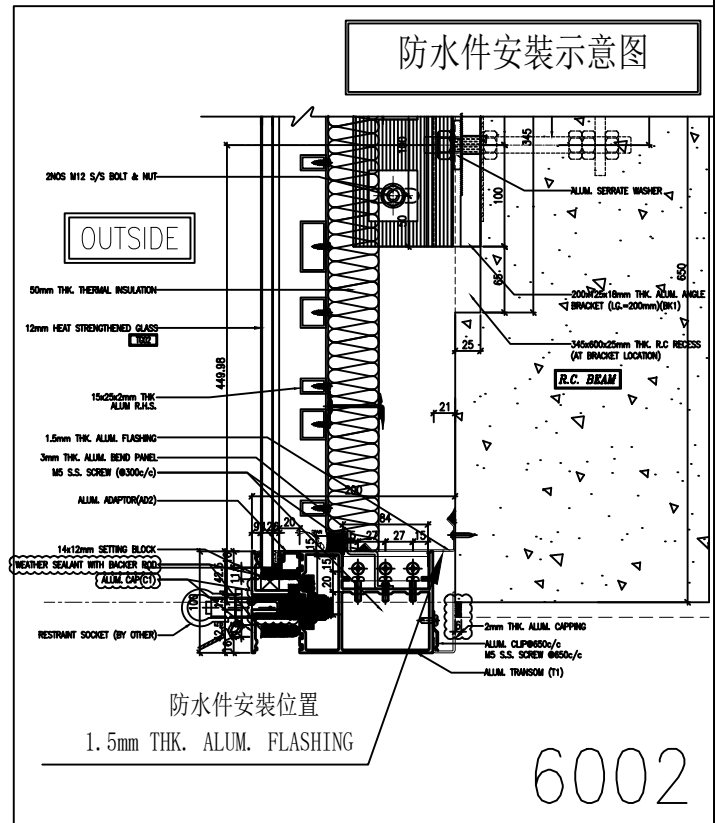
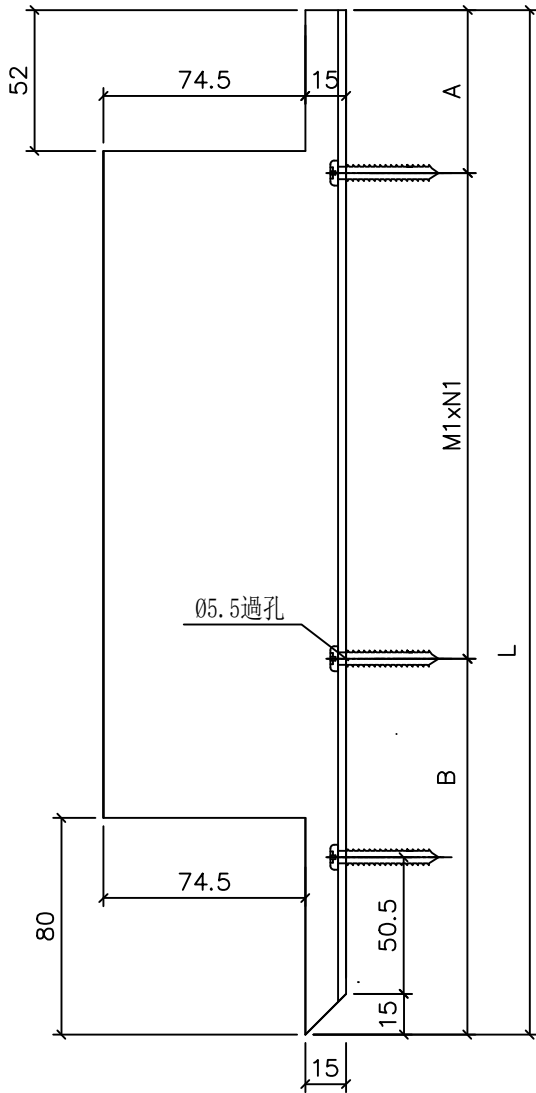
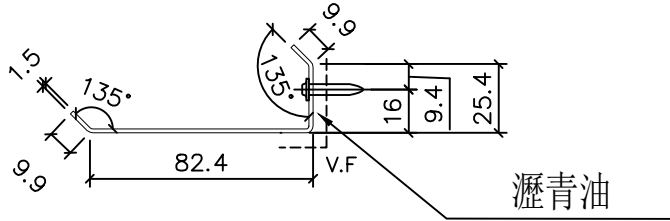
名稱	防水件拆圖	制圖	陳福慶	2025.12.05	修改			
材料	1.5mm鋁板	復核	謝永林	2025.12.11	日期			
顏色	鉻化/瀝青油	批準			圖號	TBP-101(1)		



美特鋁質 有限公司
MIDI Aluminium Fabricator Ltd.

工程號 J-861 地盤 己連拿利

序號	物料編號	L	數量	A	M1	X	N1	B	位置	單位	分格尺寸	樓層	樓層數	每層數量	備註
1	TBP-191	311.5	1	55.75	100	X	1	155.75	CW-3005	A	500	31F	1	1	
2	TBP-193	1286.5	1	143.25	300	X	3	243.25	CW-3005	A	1475	32F	1	1	
3		合計:	2												



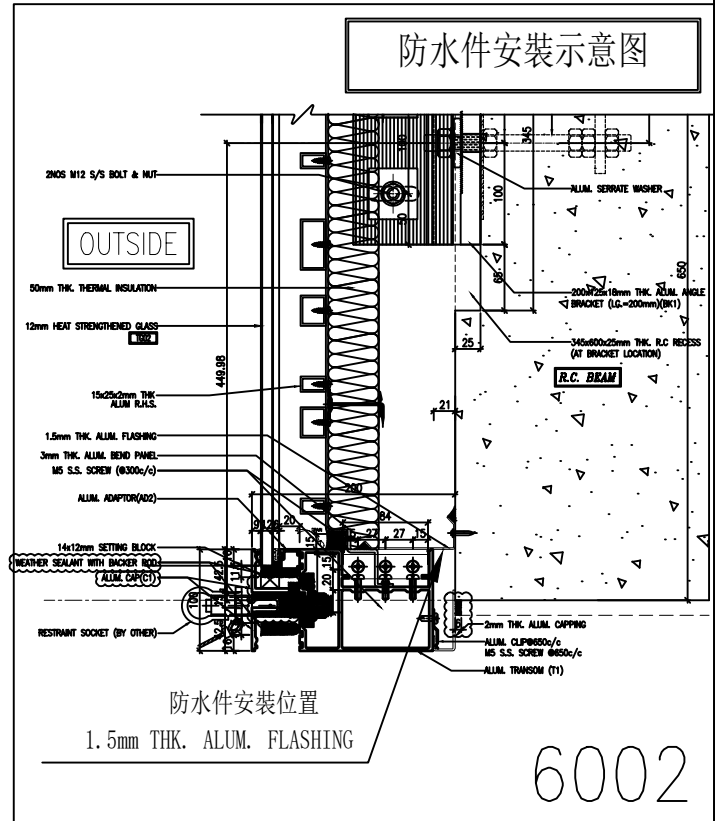
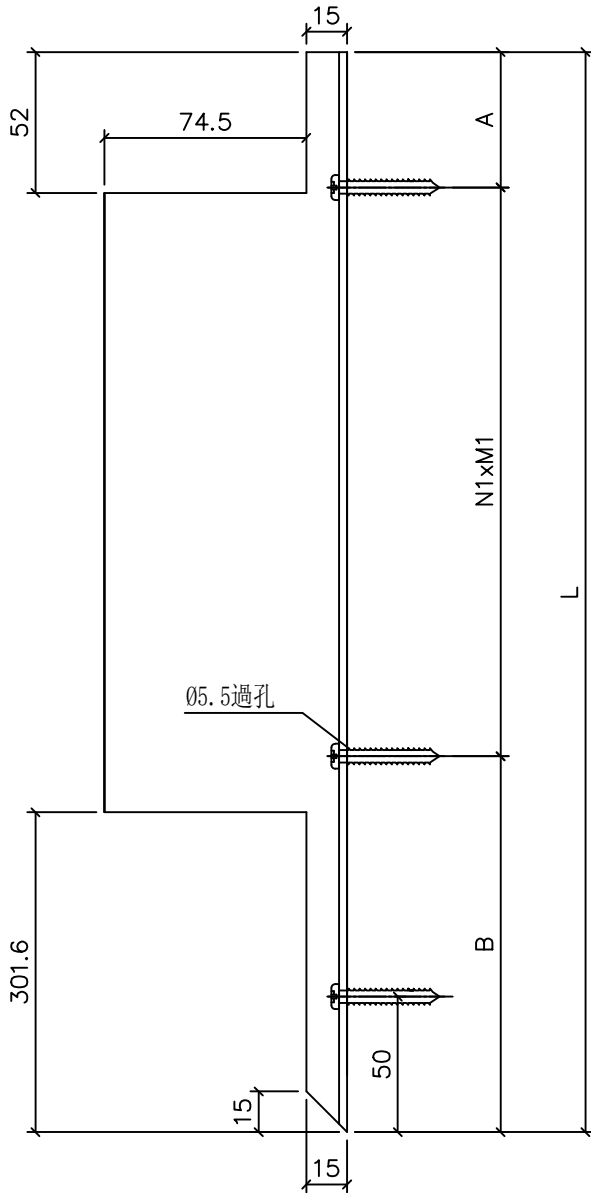
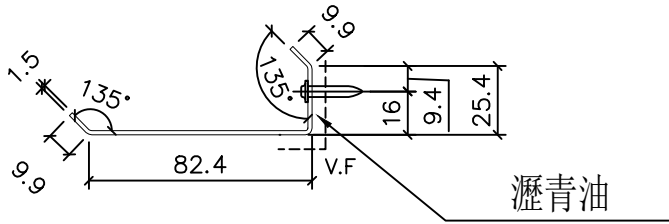
名稱	防水件拆圖	制圖	陳福慶	2025. 12. 05	修改		
材料	1.5mm鋁板	復核	謝永林	2025. 12. 11	日期		
顏色	鉻化/瀝青油	批准			圖號	TBP-191	



美特鋁質 有限公司
MIDI Aluminium Fabricator Ltd.

工程號 J-861 地盤 己連拿利

序號	物料編號	L	數量	A	M1	X	N1	B	位置	單位	分格尺寸	樓層	樓層數	每層數量	備註
1	TBP-194	897.6	2	50.0	300	X	2	247.6	CW-3005	A	650	31F-32F	2	1	
2		合計:	2												

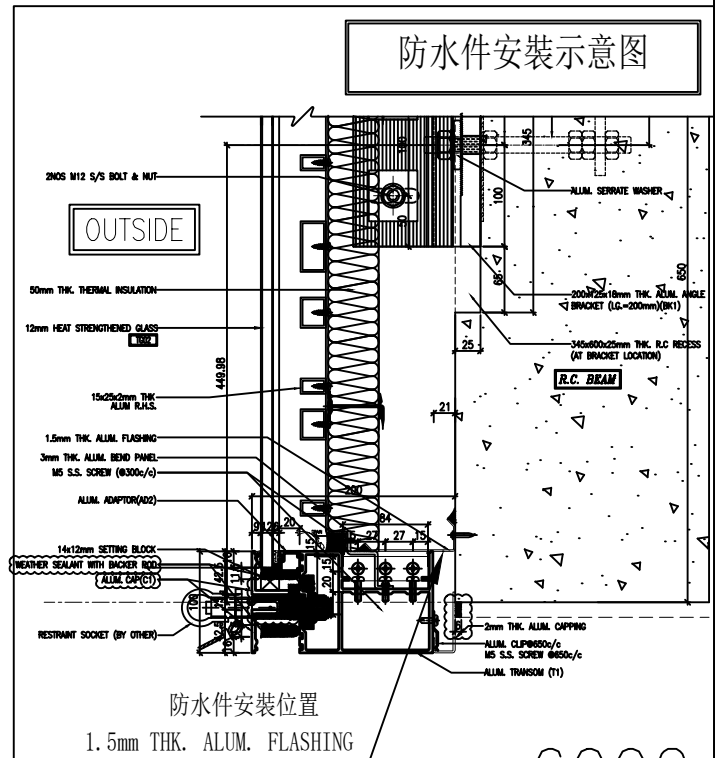
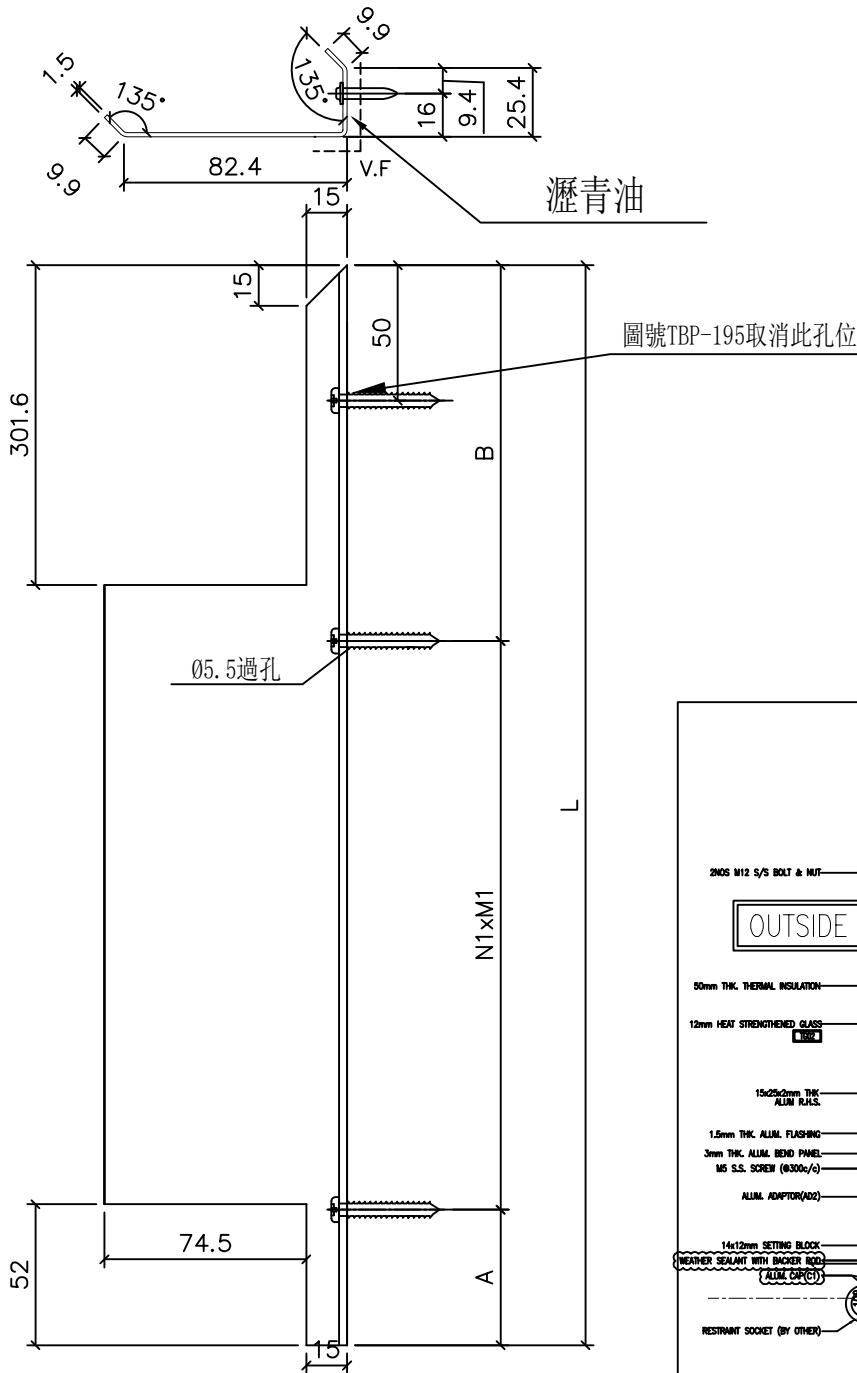


名稱	防水件拆圖	制圖	陳福慶	2025. 12. 05	修改		
材料	1.5mm鋁板	復核	謝永林	2025. 12. 11	日期		
顏色	鉻化/瀝青油	批准			圖號	TBP-194	



工程號 J-861 地盤 己連拿利

序號	物料編號	L	數量	A	M1	X	N1	B	位置	單位	分格尺寸	樓層	樓層數	每層數量	備註
1	TBP-195	737.6	1	68.8	300	X	2	68.8	CW-3005	A	490	31F	1	1	
2	TBP-196	1472.6	1	50.0	300	X	4	222.6	CW-3005	A	1225	32F	1	1	
3		合計:	2												



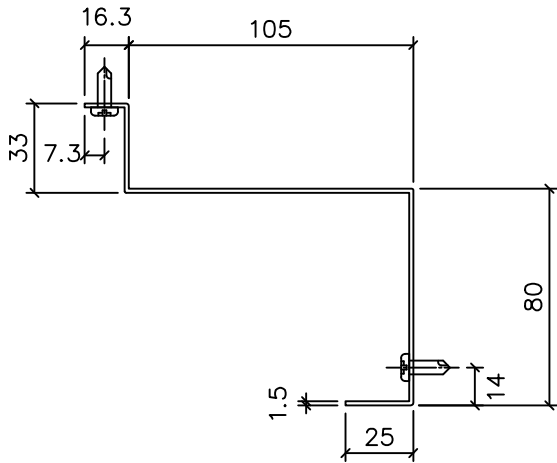
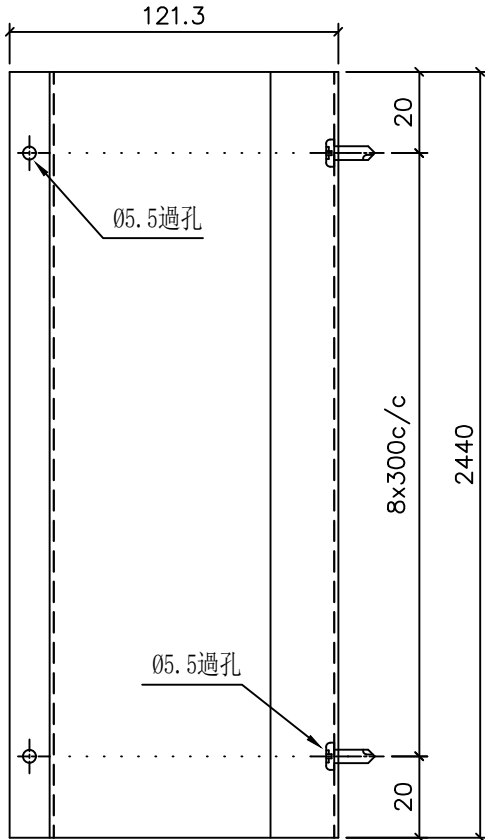
名稱	防水件拆圖	制圖	陳福慶	2025. 12. 05	修改		
材料	1.5mm鋁板	復核	謝永林	2025. 12. 11	日期		
顏色	鉻化/瀝青油	批准			圖號	TBP-195	



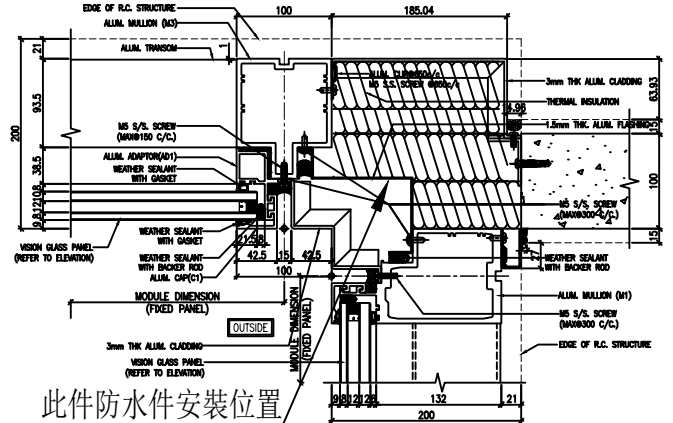
美特鋁質 有限公司
MIDI Aluminium Fabricator Ltd.

工程號 J-861 地盤 己連拿利

序號	物料編號	L	數量	位置	單位	樓層	樓層數	每層數量	備注
1	TPQ-02	2440	4	CW-3005	A	31F-32F	2	2	
2		合計:	4						



防水件安裝示意图



此件防水件安裝位置

1

TYPICAL CORNER DETAIL
CURTAIN WALL

OUTSIDE

5008

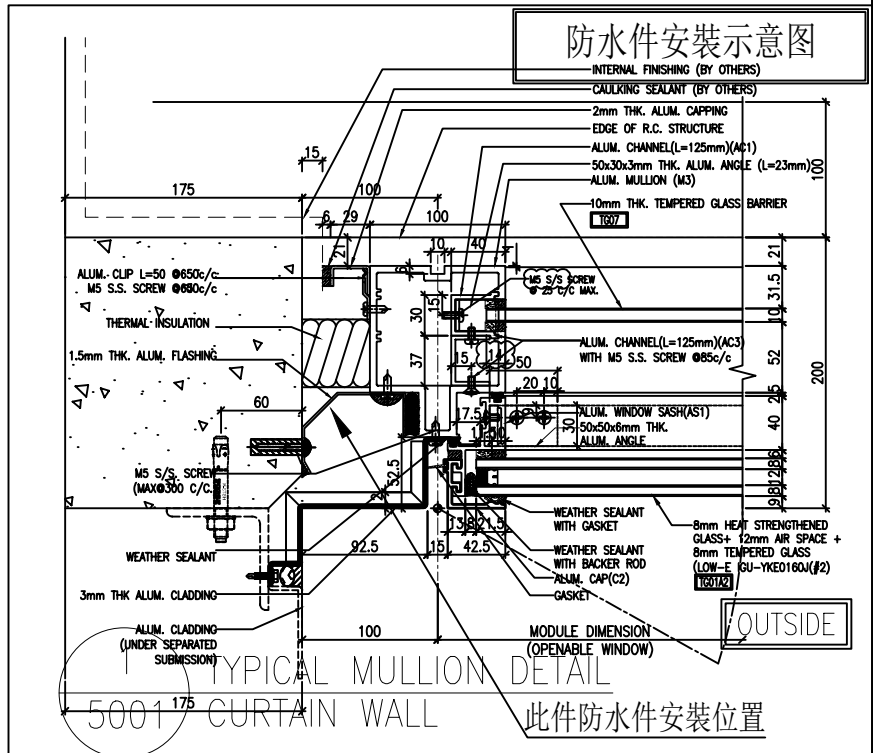
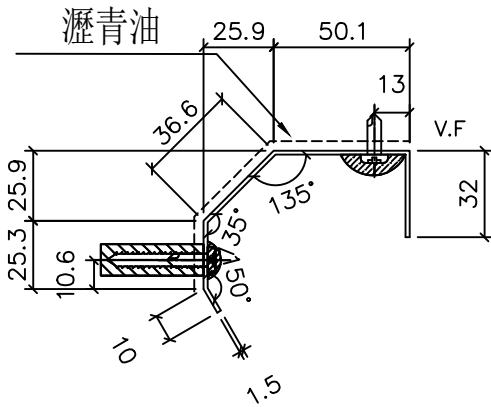
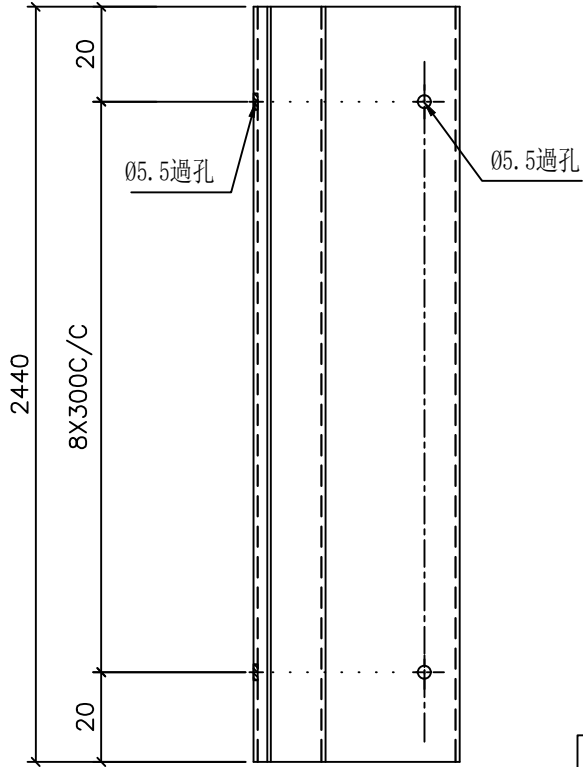
名稱	防水件拆圖	制圖	陳福慶	2025. 12. 05	修改			
材料	1.5mm铝板	復核	謝永林	2025. 12. 11	日期			
顏色	鉻化	批准			圖號	TPQ-02		



美特鋁質 有限公司
MIDI Aluminium Fabricator Ltd.

工程號 J-861 地盤 己連拿利

序號	物料編號	L	數量	位置	單位	樓層	樓層數	每層數量	備注
1	TPQ-03	2440	20	CW-3005	A	31F-32F	2	10	
2	TPQ-03	2440	8	CW-3010	A	31F-32F	2	4	
3		合計:	28						



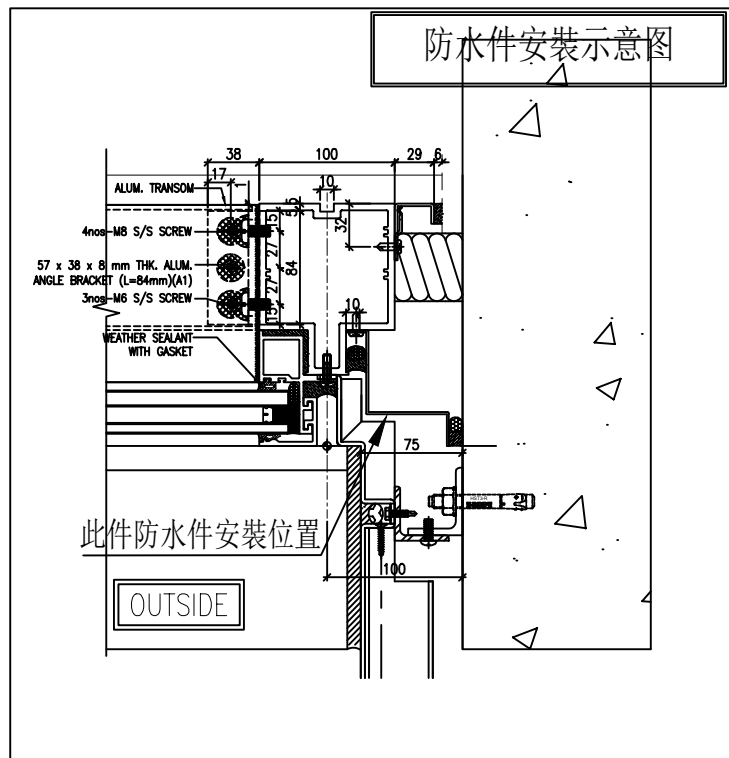
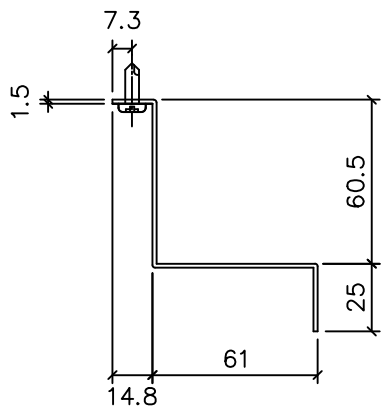
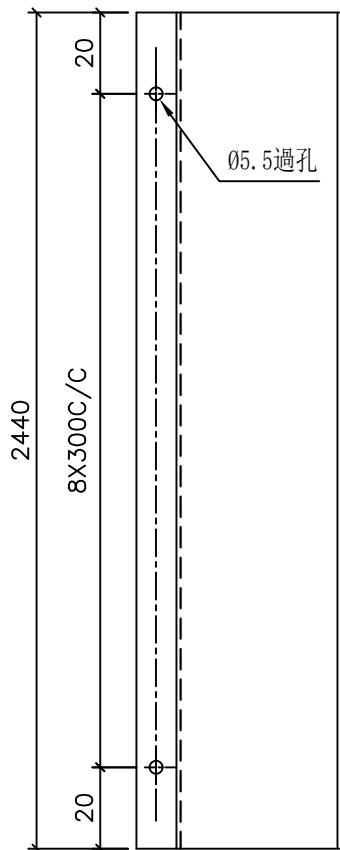
名稱	防水件拆圖	制圖	陳福慶	2025. 12. 05	修改			
材料	1.5mm铝板	復核	謝永林	2025. 12. 11	日期			
顏色	鉻化/瀝青油	批准			圖號	TPQ-03		



美特鋁質 有限公司
MIDI Aluminium Fabricator Ltd.

工程號 J-861 地盤 己連拿利

序號	物料編號	L	數量	位置	單位	樓層	樓層數	每層數量	備注
1	TPQ-04	2440	8	CW-3005	A	31F-32F	2	4	
2		合計:	8						



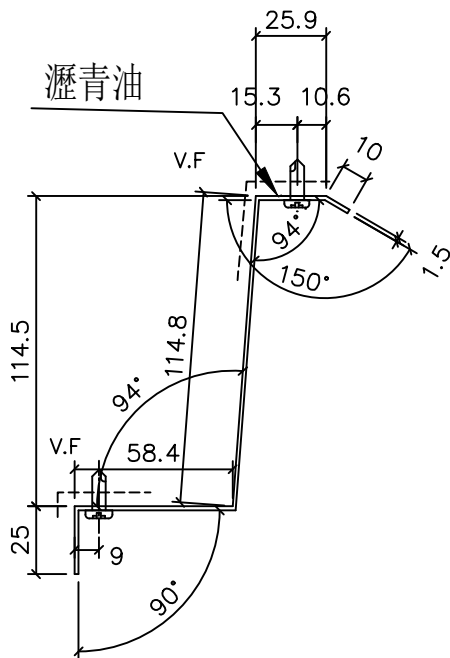
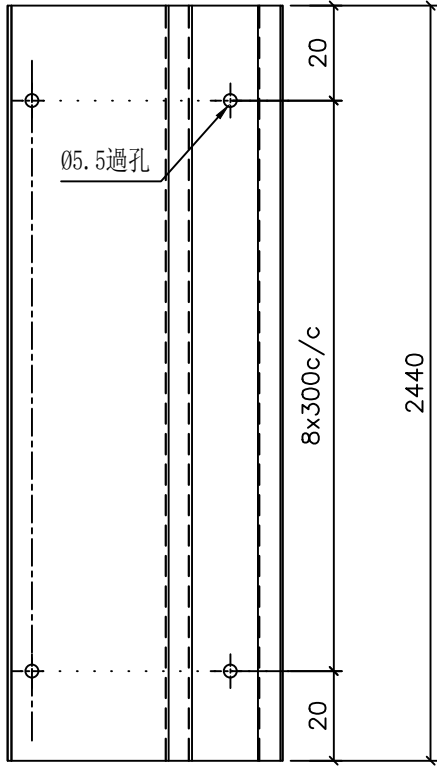
名稱	防水件拆圖	制圖	陳福慶	2025. 12. 05	修改			
材料	1.5mm铝板	復核	謝永林	2025. 12. 11	日期			
顏色	鉻化	批準			圖號	TPQ-04		



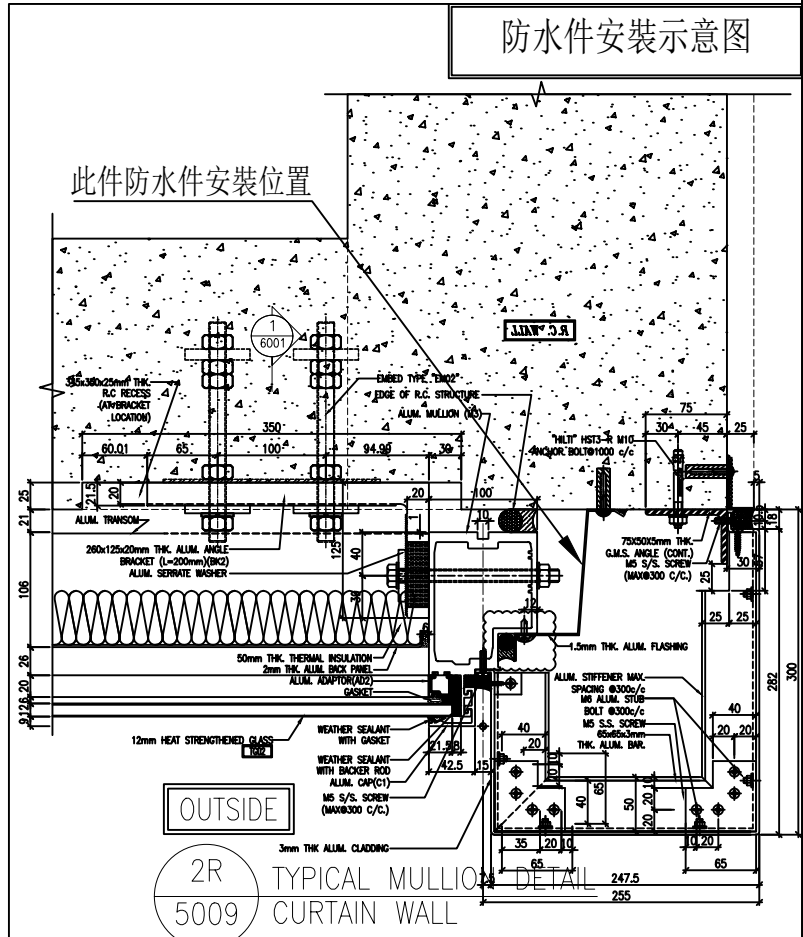
美特鋁質 有限公司
MIDI Aluminium Fabricator Ltd.

工程號 J-861 地盤 己連拿利

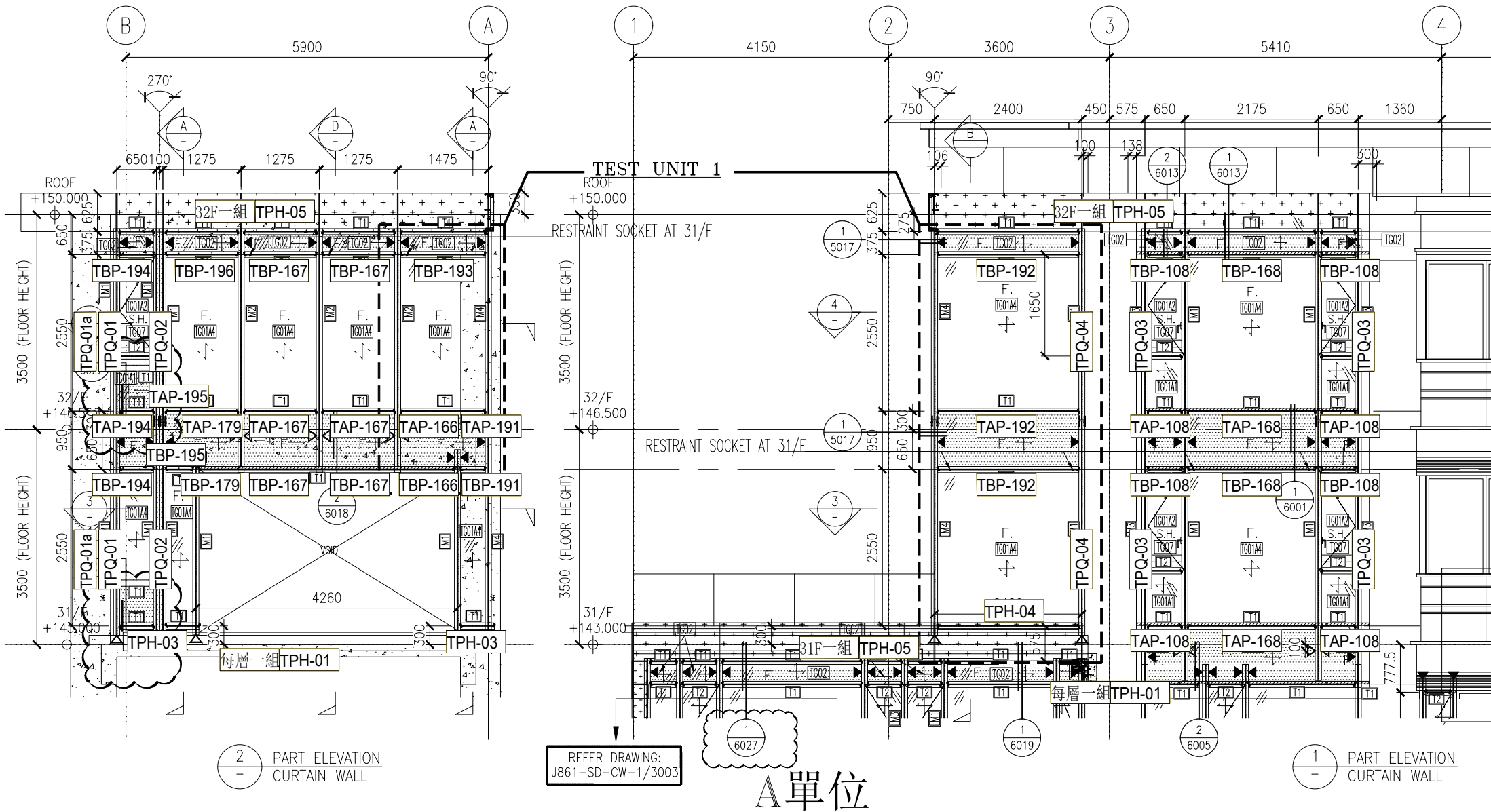
序號	物料編號	L	數量	位置	單位	樓層	樓層數	每層數量	備注
1	TPQ-05	2440	4	CW-3005	A	31F-32F	2	2	
2		合計:	4						



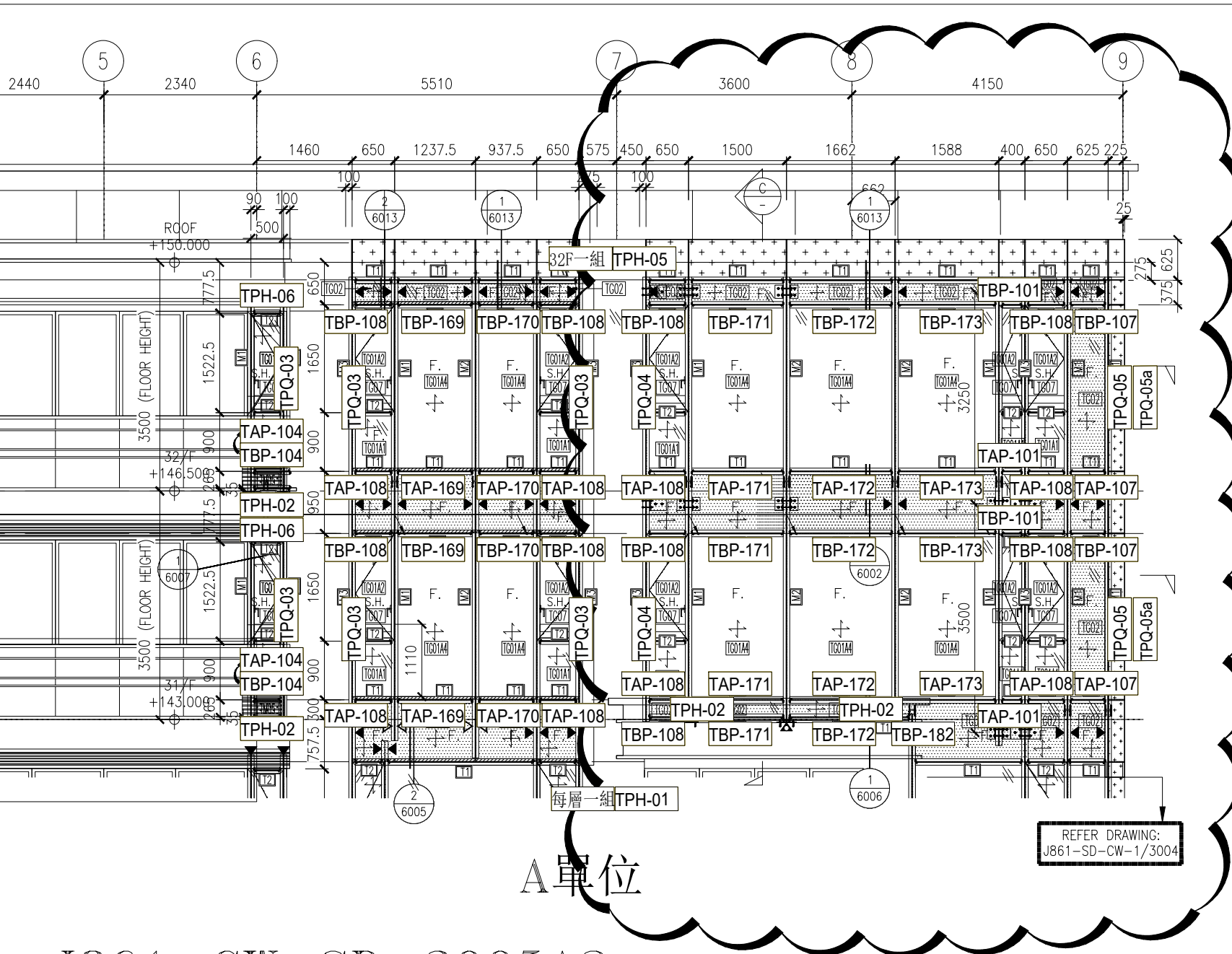
防水件安裝示意图



名稱	防水件拆圖	制圖	陳福慶	2025. 12. 05	修改				
材料	1.5mm铝板	復核	謝永林	2025. 12. 11	日期				
顏色	鉻化/瀝青油	批准			圖號	TPQ-05			



J861-CW-SD-3005A1



A單位

REFER DRAWING:
J861-SD-CW-1/3004

NOTE :

1. ALL DIMENSIONS ARE IN mm.
2. ALL ELEVATIONS ARE VIEWED FROM OUTSIDE.
3. ALL DIMENSIONS TO BE VERIFIED ON SITE BEFORE FABRICATION.

LEGEND :

- X1 --- DETAIL MARK NO.
- X001 --- REFER SHEET NO.

1. F.F.L. --- FINISHED FLOOR LEVEL
2. S.F.L. --- STRUCTURAL FLOOR LEVEL
3. (R) --- REVERSED DETAIL

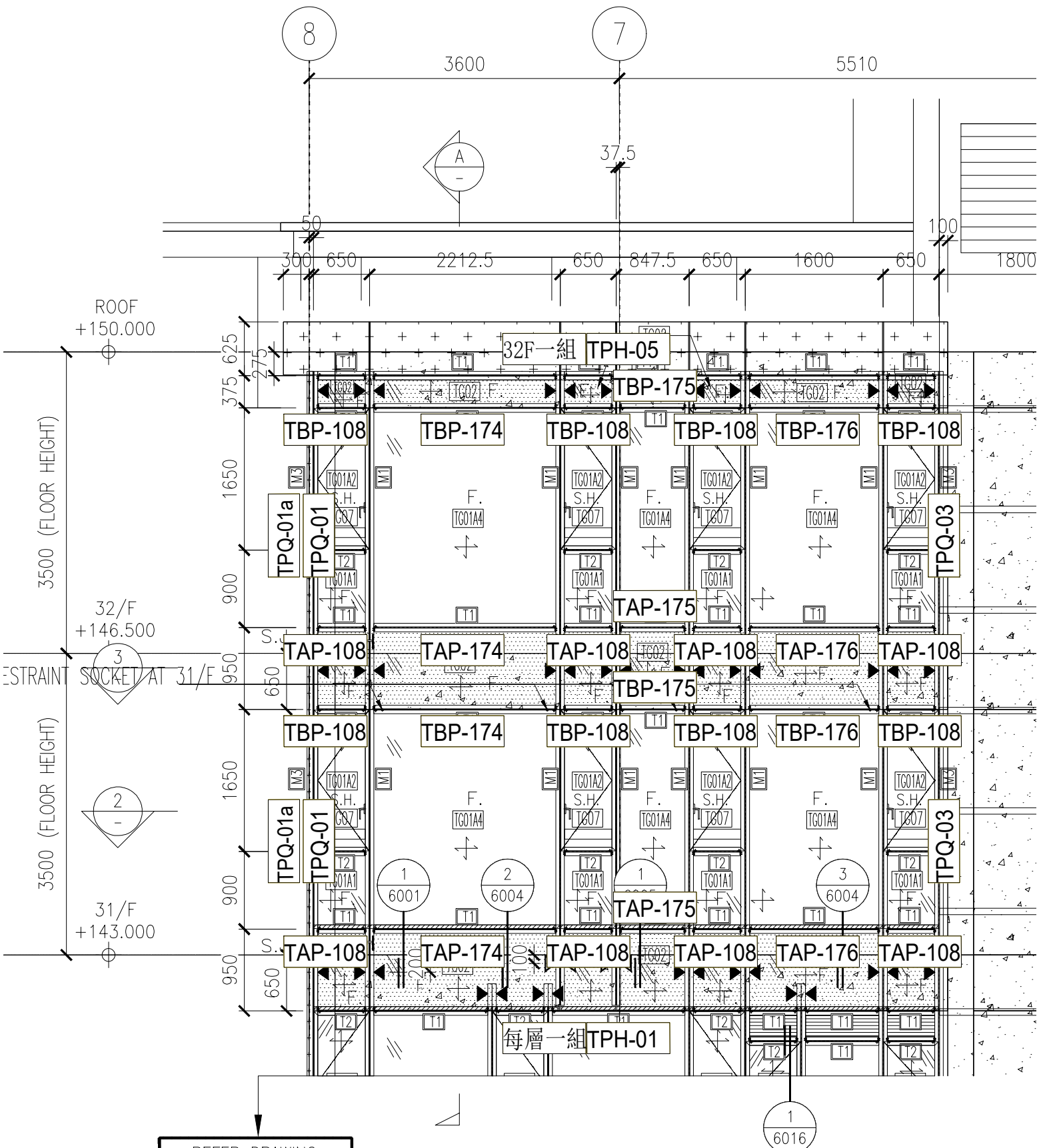
B	8/11/2024	GENERAL REVISED
A	16/9/2024	GENERAL REVISED
NO.	DATE	REVISED

CLIENT :
MILLION BASE PROPERTIES LIMITED

ARCHITECT :
WONG TUNG & PARTNERS LIMITED
ARCHITECTS & PLANNERS

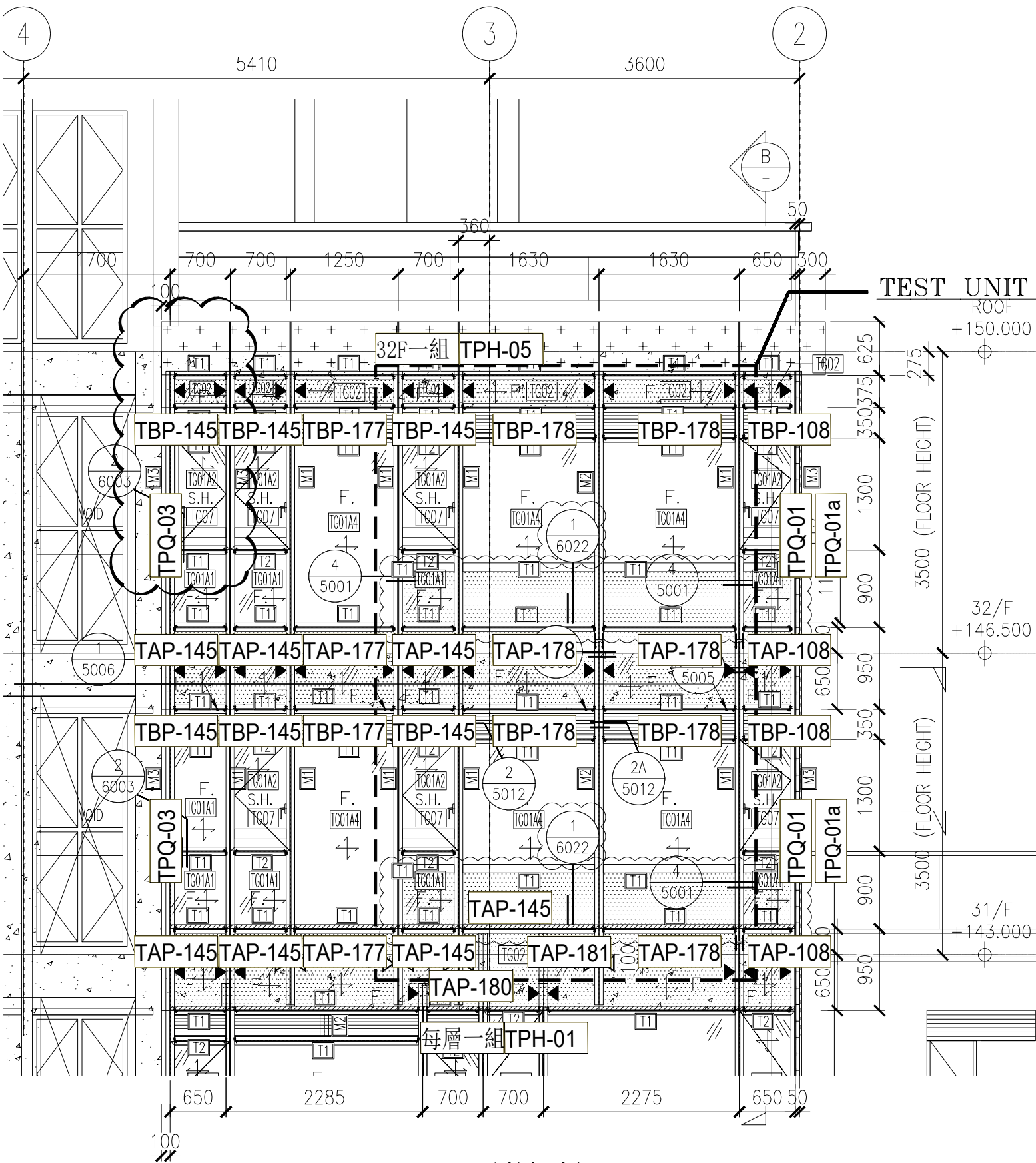
STRUCTURAL ENGINEER :
SYW & ASSOCIATES L
CHARTERED ENGINEERS & AUTHORIZED PER
邵賢偉建築工程

J861-CW-SD-3005A2



REFER DRAWING:
J861-SD-CW-1/3009

A單位



A單位