



工程指示 / 要求簡箋 ENGINEER INSTRUCTIONS(E.I.)

工程指示編號:	EI- 9257	修改版本:	A
	HK- 0004		
工程編號:	J 861	工程名稱:	己連拿利
收件人:	生統	發件人:	細佬
工程項目:	幕牆 (31F-32F) 主企主橫配料 拆圖	日期:	05/01/2026

<input type="checkbox"/> 原合約工程包	<input type="checkbox"/> 原合約工程加 / 減賬 QT-	<input type="checkbox"/> 新工程報價 QT-
---------------------------------	--	------------------------------------

信件批核號碼/圖紙參考編號:	批核模具圖紙編號:
客戶指示附件:	管理內部批簽署:

<input type="checkbox"/> 初步鋁料 B.M.	<input type="checkbox"/> 加工拆圖, 然後生產	<input type="checkbox"/> 尺寸表
<input type="checkbox"/> 正式鋁料 B.M.	<input type="checkbox"/> 技術上資料/指示	<input type="checkbox"/> 報價
<input type="checkbox"/> 配件 B.M.	<input type="checkbox"/> 樣辦或貨品說明書	<input type="checkbox"/> 分判合約
<input type="checkbox"/> 其他:		

內容: 修改加工圖
備注: 檔案名 J-861 幕牆(31F-32F)主企主橫料+散料 大貨拆圖 依據EI9168 K版 修改主人房格局尺寸(2025.12.23志).zip
完成上列要求日期: 13/01/2026

國內

<input type="checkbox"/> 生產技術總監	<input type="checkbox"/> 連附件	<input checked="" type="checkbox"/> 技術部	<input checked="" type="checkbox"/> 連附件	<input type="checkbox"/> 生產部	<input type="checkbox"/> 連附件
<input type="checkbox"/> 採購部	<input type="checkbox"/> 連附件	<input checked="" type="checkbox"/> 生產統籌部	<input checked="" type="checkbox"/> 連附件	<input type="checkbox"/> 報關組	<input type="checkbox"/> 連附件
<input checked="" type="checkbox"/> 質檢部	<input checked="" type="checkbox"/> 連附件	<input type="checkbox"/> 會計部	<input type="checkbox"/> 連附件	<input type="checkbox"/> 機械設計部	<input type="checkbox"/> 連附件
<input type="checkbox"/> 香港辦	<input type="checkbox"/> 連附件	<input type="checkbox"/> 其他:			

香港

<input type="checkbox"/> 行政部	<input type="checkbox"/> 連附件	<input type="checkbox"/> 會計部	<input type="checkbox"/> 連附件	<input type="checkbox"/> 統籌部	<input type="checkbox"/> 連附件	<input type="checkbox"/> 工程部	<input type="checkbox"/> 連附件
<input type="checkbox"/> 採購部	<input type="checkbox"/> 連附件	<input type="checkbox"/> QS部	<input type="checkbox"/> 連附件	<input type="checkbox"/> 地盤管理	<input type="checkbox"/> 連附件	<input type="checkbox"/> 維修部	<input type="checkbox"/> 連附件

*發件人簽署:	*組別成員批核簽署:
傳遞編號:	項目經理簽署: 

圖則登記表 DRAWING REGISTER		接收日期 Receiving Date(適用於客戶圖則)									
工程名稱 Project Title: 己連拿利 31F-32F		年									
框架式幕牆 (主企+主橫+部分小配料拆圖)			月								
工程編號 Project No: J-861		日									
分發予 Distributed To			發出日期 Issued Date								
		年	25	25							
			月	12	12						
		日		12	22						
			修訂編號 Revision No.								
圖則編號 Drg. No.	圖則名稱 Drawing Title										
G-MS70	雙生企加工圖	1	-	-							
G-MS70a	雙生企加工圖	2	-	-							
G-MS71	雙生企加工圖	3	-	-							
G-MS71a	雙生企加工圖	4	-	-							
G-MS72	生梗企加工圖	5	-	-							
G-MS72a	生梗企加工圖	6	-	-							
G-MS73	雙梗企加工圖	7	-	-							
G-MS73a	雙梗企加工圖	8	-	-							
G-MS74a	雙梗企加工圖	9	-	-							
G-ES01	轉角企加工圖	10	-	-							
G-ES01a	轉角企加工圖	11	-	-							
G-MS76	生梗企加工圖	12	-	-							
G-MS76a	生梗企加工圖	13	-	-							
G-MS77	雙生企加工圖	14	-	-							
G-MS77a	雙生企加工圖	15	-	-							
G-MS78	生梗企加工圖	16	-	-							
G-MS78a	生梗企加工圖	17	-	-							
G-MS79	生梗企加工圖	18	-	-							
G-MS79a	生梗企加工圖	19	-	-							
G-MS80	雙生企加工圖	20	-	-							
G-MS80a	雙生企加工圖	21	-	-							
G-MS81	生梗企加工圖(陽台位用)	22	-	-							
G-MS82	雙生企加工圖(陽台位用)	23	-	-							
G-MS83a	生梗企加工圖	24	-	-							
G-MS84	雙梗企加工圖	25	-	-							
G-MS84a	雙梗企加工圖	26	-	-							
G-MS85a	生梗企加工圖	27	-	-							
G-MS86a	雙生企加工圖	28	-	-							
G-MS87a	生梗企加工圖	29	-	-							
G-MS88	雙梗企加工圖	30	-	-							
G-MS88a	雙梗企加工圖	31	-	-							
G-MS89	生梗企加工圖	32	-	-							
G-MS89a	生梗企加工圖	33	-	-							
G-MS90	雙生企加工圖	34	-	-							
G-MS90a	雙生企加工圖	35	-	-							

圖則登記表 DRAWING REGISTER										
工程名稱 Project Title:		己連拿利 31F-32F			年	接收日期 Receiving Date(適用於客戶圖則)				
框架式幕牆 (主企+主橫+部分小配料拆圖)						月				
工程編號 Project No:		J-861			日	發出日期 Issued Date				
分發予 Distributed To						年	25	25		
					月	12	12			
					日	12	22			
圖則編號 Drg. No.		圖則名稱 Drawing Title			修訂編號 Revision No.					
G-MS91	生梗企加工圖	36	-	-						
G-MS91a	生梗企加工圖	37	-	-						
G-MS92	生梗企加工圖	38	-	-						
G-MS92a	生梗企加工圖	39	-	-						
G-MS93	雙生企加工圖	40	-	-						
G-MS93a	雙生企加工圖	41	-	-						
G-MS94a	生梗企加工圖	42	-	-						
G-MS95	生梗企加工圖	43	-	-						
G-MS95a	生梗企加工圖	44	-	-						
G-MS96	生梗企加工圖	45	-	-						
G-MS96a	生梗企加工圖	46	-	-						
G-MS97	雙生企加工圖	47	-	-						
G-MS97a	雙生企加工圖	48	-	-						
G-MS98	雙生企加工圖	49	-	-						
G-MS98a	雙生企加工圖	50	-	-						
G-MS99	雙生企加工圖(蝴蝶窗用)	51	-	-						
G-MS99a	雙生企加工圖(蝴蝶窗用)	52	-	-						
G-MS100	生梗企加工圖	53	-	-						
G-MS100a	生梗企加工圖	54	-	-						
G-MS101	生梗企加工圖	55	-	-						
G-MS101a	生梗企加工圖	56	-	-						
G-MS102	生梗企加工圖	57	-	-						
G-MS102a	生梗企加工圖	58	-	-						
G-MS103	雙梗企加工圖	59	-	-						
G-MS103a	雙梗企加工圖	60	-	-						
G-MS104	生梗企加工圖	61	-	-						
G-MS104a	生梗企加工圖	62	-	-						
G-MS105	雙生企加工圖	63	-	-						
G-MS105a	雙生企加工圖	64	-	-						
UN-L01	生梗橫料	65	-	A						
UN-L01a	生梗橫料	66	-	A						
UN-L01b	雙梗橫料	67	-	-						
UN-L01c	雙梗橫料	68	-	-						
UN-L01d	雙梗橫料	69	-	-						
UN-L01a-1	雙梗橫料(死牆加高用)	70	-	-						

圖則登記表 DRAWING REGISTER										
工程名稱 Project Title:		己連拿利 31F-32F			年	接收日期 Receiving Date(適用於客戶圖則)				
框架式幕牆 (主企+主橫+部分小配料拆圖)						月				
工程編號 Project No:		J-861			日	發出日期 Issued Date				
分發予 Distributed To						年	25	25		
					月	12	12			
					日	12	22			
圖則編號 Drg. No.		圖則名稱 Drawing Title			修訂編號 Revision No.					
UN-L01b-1	雙梗橫料(死牆加高用)	71	-	-						
UN-L01b-2	雙梗橫料(浴缸位用)	72	-	-						
UN-L01Xb	雙梗橫料(蝴蝶窗用)	72a	-	新增						
UN-L01Xd	雙梗橫料(蝴蝶窗用)	72b	-	新增						
UN-R01	生梗橫料	73	-	-						
UN-R01a	生梗橫料	74	-	-						
UN-R01b	雙梗橫料	75	-	-						
UN-R01d	雙梗橫料	76	-	-						
UN-R01Xb	雙梗橫料(蝴蝶窗用)	77	-	-						
UN-R01Xd	雙梗橫料(蝴蝶窗用)	78	-	-						
UN-R01-1	雙梗橫料(百葉位用)	79	-	-						
UN-R01a-1	雙梗橫料(死牆加高用)	80	-	-						
UN-R01b-1	雙梗橫料(死牆加高用)	81	-	-						
UN-R01e	生梗橫料(百葉位用)	82	-	-						
UN-R03	生梗橫料(陽台位用)	83	-	-						
UN-R03a	生梗橫料(陽台位用)	84	-	-						
UN-R03b	雙梗橫料	85	-	-						
UN-R03c	雙梗橫料	86	-	-						
UN-L05X-1	雙梗橫料(蝴蝶窗百葉位用)	87	-	-						
UN-L05a	生梗橫料	88	-	-						
UN-L05Xb	雙梗橫料(蝴蝶窗用)	89	-	-						
UN-L05Xd	雙梗橫料(蝴蝶窗用)	90	-	-						
UN-L05e	生梗橫料(百葉位用)	91	-	-						
UN-L05-1	雙梗橫料(百葉位用)	92	-	-						
UN-L05a-1	雙梗橫料(死牆加高用)	93	-	-						
UN-L05b-1	雙梗橫料(死牆加高用)	94	-	-						
UN-L05d	雙梗橫料	95	-	-						
UN-R05X-1	雙梗橫料(蝴蝶窗百葉位用)	96	-	-						
UN-R05a	生梗橫料	97	-	-						
UN-R05Xb	雙梗橫料(蝴蝶窗用)	98	-	-						
UN-R05Xd	雙梗橫料(蝴蝶窗用)	99	-	-						
UN-R05e	生梗橫料(百葉位用)	100	-	-						
UN-L09	生梗橫料	101	-	取消						
UN-L09a	生梗橫料	102	-	取消						
UN-L09Xb	雙梗橫料(蝴蝶窗用)	103	-	取消						

圖則登記表 DRAWING REGISTER										
工程名稱 Project Title:		己連拿利 31F-32F								
工程編號 Project No:		J-861								
分發予 Distributed To		發出日期 Issued Date								
		年	月	日	年	月	日	年	月	日
		25	25							
		12	12							
		12	22							
圖則編號 Drg. No.		圖則名稱 Drawing Title								
UN-L09Xd		雙梗橫料(蝴蝶窗用)								
UN-G108(D)		雙梗橫料(吊船碼用)								
UN-G120(D)		雙梗橫料(吊船碼用)								
UN-G120(D)-1		雙梗橫料(吊船碼用數據表)								
UN-G121(D)		雙梗橫料(轉角位吊船碼用)								
UN-G133(D)		雙梗橫料(轉角位吊船碼用)								
UN-G154(D)		雙梗橫料(百葉位吊船碼用)								
UN-G203X(D)		雙梗橫料(蝴蝶窗百葉位吊船碼用)								
UN-G119		雙梗橫料(轉角用)								
UN-G119c		雙梗橫料(轉角用)								
UN-G121b		雙梗橫料(轉角用)								
UN-G121d		雙梗橫料(轉角用)								
UN-G133		雙梗橫料(轉角用)								
UN-G133b		雙梗橫料(轉角用)								
UN-G133c		雙梗橫料(轉角用)								
UN-G133d		雙梗橫料(轉角用)								
UN-G108		雙梗橫料								
UN-G108b		雙梗橫料								
UN-G108d		雙梗橫料								
UN-G108d-1		雙梗橫料(數據表)								
UN-G118		雙梗橫料								
UN-G118-1		雙梗橫料(數據表)								
UN-G118c		雙梗橫料								
UN-G120b		雙梗橫料								
UN-G120b-1		雙梗橫料(數據表)								
UN-G124b		雙梗橫料(浴缸位用)								
UN-G124c		雙梗橫料								
UN-G124b-1		雙梗橫料(浴缸位用)								
UN-G125b		雙梗橫料(浴缸位用)								
UN-G142		雙梗橫料								
UN-G142a-1		雙梗橫料(死牆加高用)								
UN-G142c-1		雙梗橫料(死牆加高用)								
UN-G154		雙梗橫料(百葉位用)								
UN-G154e		雙梗橫料(百葉位用)								
UN-G155a-1		雙梗橫料(死牆加高用)								
		104	-	取消						
		105	-	-						
		106	-	-						
		107	-	A						
		108	-	-						
		109	-	-						
		110	-	-						
		111	-	-						
		112	-	-						
		113	-	-						
		114	-	-						
		115	-	-						
		116	-	-						
		117	-	-						
		118	-	-						
		119	-	-						
		120	-	-						
		121	-	-						
		122	-	-						
		123	-	A						
		124	-	-						
		125	-	A						
		126	-	-						
		127	-	-						
		128	-	A						
		129	-	-						
		130	-	A						
		130a	-	新增						
		131	-	取消						
		132	-	-						
		133	-	-						
		134	-	-						
		135	-	-						
		136	-	-						
		137	-	-						

圖則登記表 DRAWING REGISTER										
工程名稱 Project Title:		己連拿利 31F-32F			年	接收日期 Receiving Date(適用於客戶圖則)				
框架式幕牆 (主企+主橫+部分小配料拆圖)						月				
工程編號 Project No:		J-861			日					
分發予 Distributed To						年	發出日期 Issued Date			
					月	25	25			
					日	12	12			
					日	12	22			
圖則編號 Drg. No.		圖則名稱 Drawing Title			修訂編號 Revision No.					
UN-G155b-1	雙梗橫料(死牆加高用)	138	-	-						
UN-G155b-2	雙梗橫料(死牆加高用)	139	-	-						
UN-G156b	雙梗橫料	140	-	-						
UN-G162	雙梗橫料	141	-	-						
UN-G203a	雙梗橫料	142	-	-						
UN-G203Xb	雙梗橫料(蝴蝶窗用)	143	-	-						
UN-G203e	雙梗橫料	144	-	-						
UN-YX12c	雙梗橫料(異形窗用)	145	-	A						
SC-AL03	鋁角加工圖	146	-	-						
SC-BL01	鋁角加工圖(轉角用)	147	-	-						
SC-BL02	鋁角加工圖(轉角用)	148	-	-						
SC-BL03	鋁角加工圖(轉角用)	149	-	-						
SC-BL04	鋁角加工圖(轉角用)	150	-	-						
Z-A01	Z字碼加工圖	151	-	A						
LT-Q01	鋁通加工圖(38x30x2.5mm)	152	-	-						
LT-Q02	鋁通加工圖(38x30x2.5mm)	153	-	-						
SC-AL01	鋁角加工圖(30*30*3mm)	154	-	-						
L-FK1	鋁角加工圖(35x35x1.5mm)	155	-	-						
SC-AL04	鋁角加工圖(50*30*3mm)	156	-	-						
UN-LC01	蘭河槽加工圖/37*28.5*3鋁槽	157	-	-						
UN-LC02	蘭河槽加工圖/37*28.5*3鋁槽	158	-	-						
W-TX1	生梗企用套芯1	159	-	-						
W-TX1a	生梗企用套芯2	160	-	-						
W-TX2	雙生企用套芯	161	-	-						
W-TX3	轉角企用套芯	162	-	-						
W-TX4	雙梗企用套芯	163	-	-						
ZS-Y01	轉角室內蓋托角	164	-	-						
ZS-Y01a	轉角室內蓋	165	-	-						
LJ-Q01	鋁角加工圖(20X20X3mm)	166	-	-						
LJ-H01	鋁角加工圖(15X20X3mm)	167	-	A						
LJ-H01a	鋁角加工圖(25X50X3mm)	168	-	A						
LJ-H108	鋁角加工圖(25X25X3mm)	169	-	-						
LJ-H108a	鋁角加工圖(25X25X3mm)	170	-	-						
AP1-A01	背板托角加工圖	171	-	A						
AP1-A01a	背板托角加工圖	172	-	A						

圖則登記表 DRAWING REGISTER										
工程名稱 Project Title:		已連拿利 31F-32F			年	接收日期 Receiving Date(適用於客戶圖則)				
框架式幕牆 (主企+主橫+部分小配料拆圖)						月				
工程編號 Project No:		J-861			日					
分發予 Distributed To						年	25	25		
					月	12	12			
					日	12	22			
圖則編號 Drg. No.		圖則名稱 Drawing Title			修訂編號 Revision No.					
AP1-A108	背板托角加工圖			173	-	-				
AP1-A108-1	背板托角加工圖(數據表)			174	-	A				
AP1-A108a	背板托角加工圖			175	-	-				
AP1-A108a-1	背板托角加工圖(數據表)			176	-	A				
AP1-A121-1	背板托角加工圖			177	-	-				
AP1-A162a-1	背板托角加工圖			178	-	-				
AP1-A121	背板托角加工圖(轉角位用)			179	-	-				
AP1-A133	背板托角加工圖(轉角位用)			180	-	-				
UN-SM1	生梗企雙玻加工圖			181	-	-				
UN-SM1R	生梗企雙玻加工圖			182	-	-				
UN-SM2a	生梗企雙玻加工圖			183	-	-				
UN-SM2b	生梗企雙玻加工圖			184	-	-				
UN-SM2aR	生梗企雙玻加工圖			185	-	-				
UN-SM2bR	生梗企雙玻加工圖			186	-	-				
UN-SM3	生梗企雙玻加工圖			187	-	-				
UN-SM3a	生梗企雙玻加工圖(死牆加高位用)			188	-	-				
UN-SM3b	生梗企雙玻加工圖(死牆加高位用)			189	-	-				
UN-SM3R	生梗企雙玻加工圖			190	-	-				
UN-SM3aR	生梗企雙玻加工圖(死牆加高位用)			191	-	-				
UN-SM3bR	生梗企雙玻加工圖(死牆加高位用)			192	-	-				
UN-SM4	生梗企雙玻加工圖			193	-	-				
UN-SM4R	生梗企雙玻加工圖			194	-	-				
UN-SM5	生梗企雙玻加工圖			195	-	-				
UN-SM5R	生梗企雙玻加工圖			196	-	-				
UN-SM6R	生梗企雙玻加工圖			197	-	-				
UN-SM7	生梗企雙玻加工圖			198	-	-				
UN-SM7R	生梗企雙玻加工圖			199	-	-				
UN-SM8R	生梗企雙玻加工圖			200	-	-				
UN-SM11	生梗企雙玻加工圖(避位用)			201	-	-				
UN-SM11R	生梗企雙玻加工圖(避位用)			202	-	-				
UN-SM12a	生梗企雙玻加工圖(避位用)			203	-	-				
UN-SM12b	生梗企雙玻加工圖(避位用)			204	-	-				
UN-SM12aR	生梗企雙玻加工圖(避位用)			205	-	-				
UN-SM12bR	生梗企雙玻加工圖(避位用)			206	-	-				
UN-SM13	生梗企雙玻加工圖(避位用)			207	-	-				

圖則登記表 DRAWING REGISTER										
工程名稱 Project Title:		己連拿利 31F-32F			年	接收日期 Receiving Date(適用於客戶圖則)				
框架式幕牆 (主企+主橫+部分小配料拆圖)						月				
工程編號 Project No:		J-861			日					
分發予 Distributed To						發出日期 Issued Date				
					年	25	25			
						月	12	12		
					日	12	22			
圖則編號 Drg. No.		圖則名稱 Drawing Title			修訂編號 Revision No.					
UN-SM13a	生梗企雙玻加工圖(死牆加高避位用)			208	-	-				
UN-SM13b	生梗企雙玻加工圖(死牆加高避位用)			209	-	-				
UN-SM13R	生梗企雙玻加工圖(避位用)			210	-	-				
UN-SM13aR	生梗企雙玻加工圖(死牆加高避位用)			211	-	-				
UN-SM13bR	生梗企雙玻加工圖(死牆加高避位用)			212	-	-				
UN-SM14	生梗企雙玻加工圖(避位用)			213	-	-				
UN-SM14R	生梗企雙玻加工圖(避位用)			214	-	-				
UN-SM16a	生梗企雙玻加工圖(死牆加高避位用)			215	-	-				
UN-SM16b	生梗企雙玻加工圖(死牆加高避位用)			216	-	-				
UN-SM16aR	生梗企雙玻加工圖(死牆加高避位用)			217	-	-				
UN-SM16bR	生梗企雙玻加工圖(死牆加高避位用)			218	-	-				
UN-SM17	生梗企雙玻加工圖(避位用)			219	-	-				
UN-SM17R	生梗企雙玻加工圖(避位用)			220	-	-				
UN-SM18	生梗企雙玻加工圖(避位用)			221	-	-				
UN-SM22a	生梗企雙玻加工圖(蝴蝶窗用)			222	-	-				
UN-SM22b	生梗企雙玻加工圖(蝴蝶窗用)			223	-	-				
UN-SM22aR	生梗企雙玻加工圖(蝴蝶窗用)			224	-	-				
UN-SM22bR	生梗企雙玻加工圖(蝴蝶窗用)			225	-	-				
UN-SM23	生梗企雙玻加工圖(蝴蝶窗用)			226	-	-				
UN-SM23R	生梗企雙玻加工圖(蝴蝶窗用)			227	-	-				
UN-SM24	生梗企雙玻加工圖(蝴蝶窗用)			228	-	-				
UN-SM24R	生梗企雙玻加工圖(蝴蝶窗用)			229	-	-				
UN-SM27	生梗企雙玻加工圖(蝴蝶窗用)			230	-	-				
UN-SM27R	生梗企雙玻加工圖(蝴蝶窗用)			231	-	-				
UN-AM01	單玻線插線加工圖(企)			232	-	-				
UN-AM01R	單玻線插線加工圖(企)			233	-	-				
UN-AM02a	單玻線插線加工圖(企)			234	-	-				
UN-AM02b	單玻線插線加工圖(企)			235	-	-				
UN-AM02aR	單玻線插線加工圖(企)			236	-	-				
UN-AM02bR	單玻線插線加工圖(企)			237	-	-				
UN-AM04	單玻線插線加工圖(企)			238	-	-				
UN-AM04R	單玻線插線加工圖(企)			239	-	-				
UN-AM05	單玻線插線加工圖(企)			240	-	-				
UN-AM05R	單玻線插線加工圖(企)			241	-	-				
UN-AM06	單玻線插線加工圖(企)			242	-	-				

圖則登記表 DRAWING REGISTER										
工程名稱 Project Title:		己連拿利 31F-32F			年	接收日期 Receiving Date(適用於客戶圖則)				
框架式幕牆 (主企+主橫+部分小配料拆圖)						月				
工程編號 Project No:		J-861			日	發出日期 Issued Date				
分發予 Distributed To						年	25	25		
					月	12	12			
					日	12	22			
圖則編號 Drg. No.		圖則名稱 Drawing Title			修訂編號 Revision No.					
UN-AM06R	單玻插線加工圖(企)	243	-	-						
UN-HM01	單玻插線(頂橫)	244	-	A						
UN-HM108	單玻插線(頂橫)	245	-	-						
UN-HM108-1	單玻插線(頂橫)數據表	246	-	A						
UN-HM151-1	單玻插線(頂橫)數據表	247	-	-						
UN-HM01a	單玻插線(底橫)	248	-	A						
UN-HM108a	單玻插線(底橫)	249	-	-						
UN-HM108a-1	單玻插線(底橫)數據表	250	-	A						
UN-HM151a-1	單玻插線(底橫)數據表	251	-	-						
UN-YM12a	單玻插線(底橫)	252	-	A						
ZS-XY01	玻璃扣蓋加工圖(企)	253	-	-						
ZS-XY01-1	玻璃扣蓋加工圖(企)數據表	254	-	A						
ZS-XY01R	玻璃扣蓋加工圖(企)	255	-	-						
ZS-XY01R-1	玻璃扣蓋加工圖(企)數據表	256	-	A						
ZS-XH01	玻璃扣蓋加工圖(頂橫)	257	-	-						
ZS-XH01-1	玻璃扣蓋加工圖(頂橫)數據表	258	-	A						
ZS-XH125-1	玻璃扣蓋加工圖(頂橫)數據表	259	-	A						
ZS-XH108(D)	玻璃扣蓋加工圖(頂橫)吊船碼用	260	-	-						
ZS-XH108(D)-1	玻璃扣蓋加工圖(頂橫)吊船碼用數據表	261	-	A						
ZS-XHZ162	玻璃扣蓋/橫外裝飾線(頂橫)SD門頂用	262	-	-						
ZS-XH01a	玻璃扣蓋加工圖(底橫)	263	-	-						
ZS-XH01a-1	玻璃扣蓋加工圖(底橫)數據表	264	-	A						
ZS-XH125a-1	玻璃扣蓋加工圖(底橫)數據表	265	-	A						
ZS-XH108a(D)	玻璃扣蓋加工圖(底橫)吊船碼用	266	-	-						
ZS-XH108a(D)-1	玻璃扣蓋加工圖(底橫)吊船碼用數據表	267	-	A						
ZS-YXH12a	玻璃扣蓋加工圖(底橫)異形位用	268	-	A						
ZS-XH133a-1	玻璃扣蓋加工圖(底橫)	269	-	-						
ZS-XHZ01a	玻璃扣蓋/橫外裝飾線(底橫)	270	-	-						
ZS-XHZ01a-1	玻璃扣蓋/橫外裝飾線(底橫)數據表	271	-	-						
ZS-XHZ122a(D)	玻璃扣蓋/橫外裝飾線(底橫)吊船碼用	272	-	-						
ZS-FK01	外橫裝飾條封口片	273	-	-						
ZS-KG1	框橫料扣蓋	274	-	A						
CW-JT01	膠條安裝位置圖	275	-	-						
CW-JT02	膠條安裝位置圖	276	-	-						
CW-JT03	膠條安裝位置圖	277	-	-						

圖則登記表 DRAWING REGISTER										
		年	接收日期 Receiving Date(適用於客戶圖則)							
工程名稱 Project Title:			月							
工程編號 Project No:		日	發出日期 Issued Date							
分發予 Distributed To			25	25						
		12	12							
		12	22							
圖則編號 Drg. No.		修訂編號 Revision No.								
圖則名稱 Drawing Title										
CW-JT04	膠條安裝位置圖	278	-	-						
J861-SD-CW-3005	企料位置圖	279	-	-						
J861-SD-CW-3005-1	橫料位置圖	280	-	-						
J861-SD-CW-3005-2	企玻璃扣蓋位置圖	281	-	-						
J861-SD-CW-3005-3	橫玻璃扣蓋位置圖	282	-	-						
J861-SD-CW-3005a	企料位置圖	283	-	A						
J861-SD-CW-3005a-1	橫料位置圖	284	-	A						
J861-SD-CW-3005a-2	企玻璃扣蓋位置圖	285	-	-						
J861-SD-CW-3005a-3	橫玻璃扣蓋位置圖	286	-	A						
J861-SD-CW-3010	企料位置圖	287	-	-						
J861-SD-CW-3010-1	橫料位置圖	288	-	-						
J861-SD-CW-3010-2	企玻璃扣蓋位置圖	289	-	-						
J861-SD-CW-3010-3	橫玻璃扣蓋位置圖	290	-	-						



美特鋁質有限公司
MIDI Aluminium Fabricator Ltd.

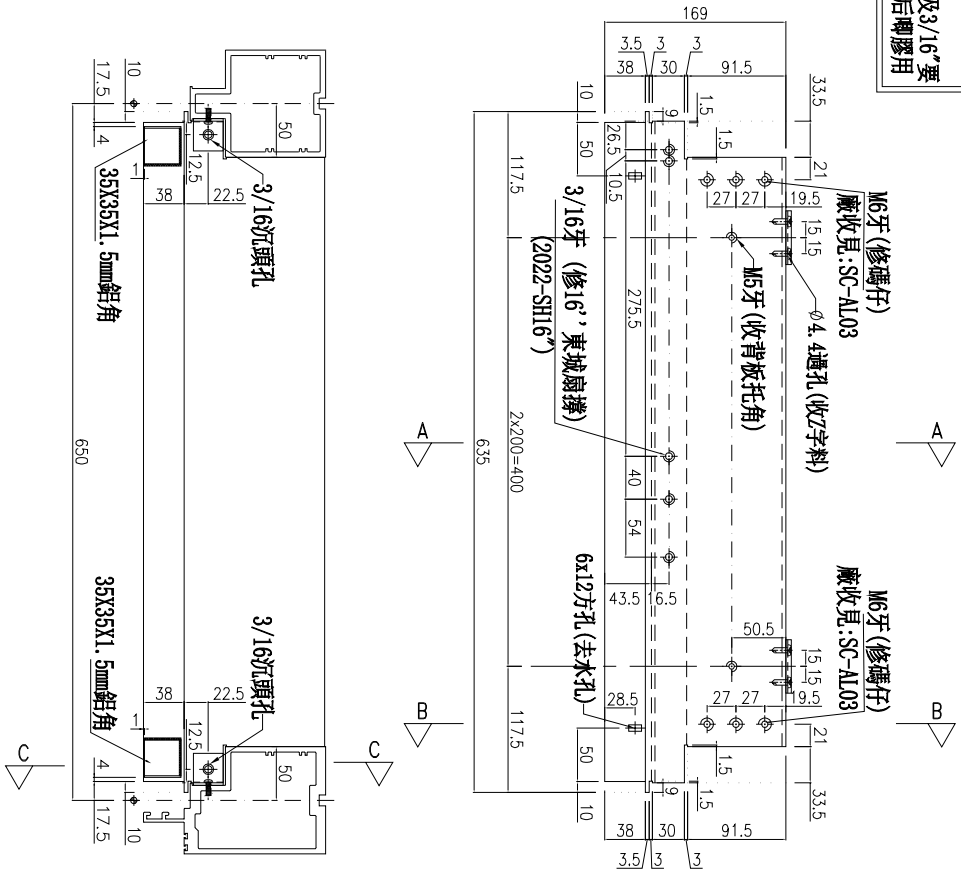
工程號 J-861 地盤 已連拿利

物料編號	數量	分格尺寸	使用位置	樓層
UN-L01	4	650	CW-3005	31F
	5			32F
UN-L01	2	650	CW-3010	31F-32F
合計：	11			

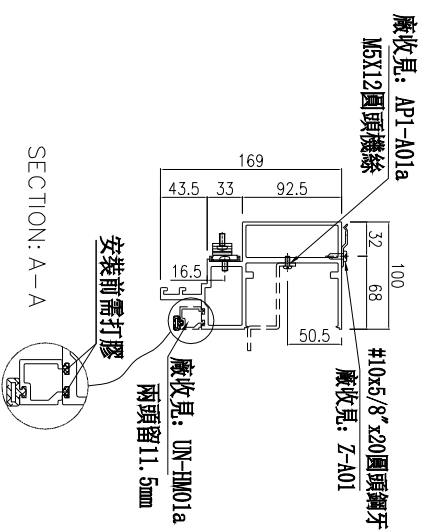
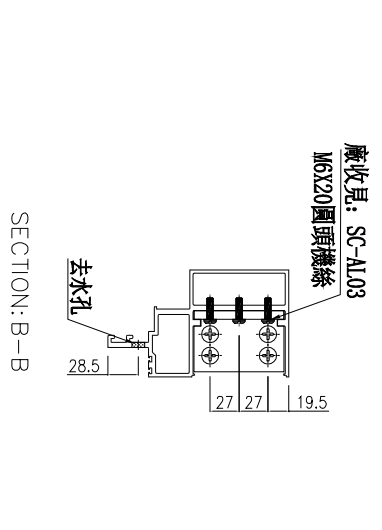
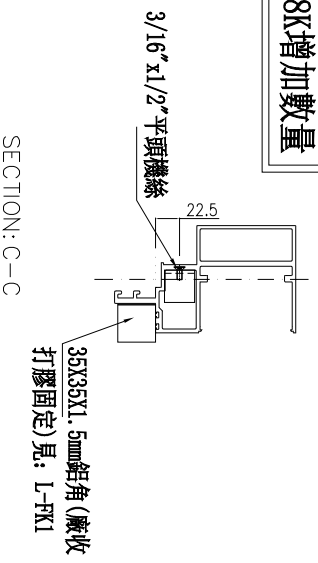
*注意：
螺絲鑽平頭孔事宜，請留意M5及3/16"螺絲頭(90° X ϕ 10)，供依螺絲后膠膠用

(左)

A
雲線圈起位：依據EI9168K增加數量



主橫收主企鋁碼螺絲不用收緊，地盤調節用



名稱	生梗橫料	制圖	周廣志	2025. 10. 28	修改	A
材料	X86671	復核	謝永林	2025. 12. 12	日期	2025. 12. 22
顏色	UCT207124XL-3	批准			圖號	UN-L01



美特鋁質有限公司
MIDI Aluminium Fabricator Ltd.

工程號 J-861 地盤 已連拿利

物料編號	數量	分格尺寸	使用位置	樓層
UN-L01a	4	650	CW-3005	31F
	5			32F
UN-L01a	2	650	CW-3010	31F-32F
合計：	11			

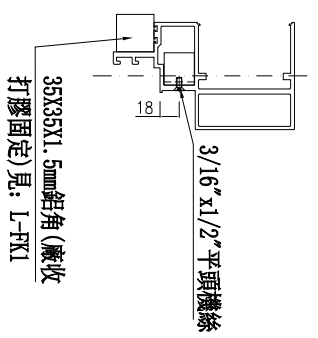


雲線圈起位：依據EI19168K增加數量

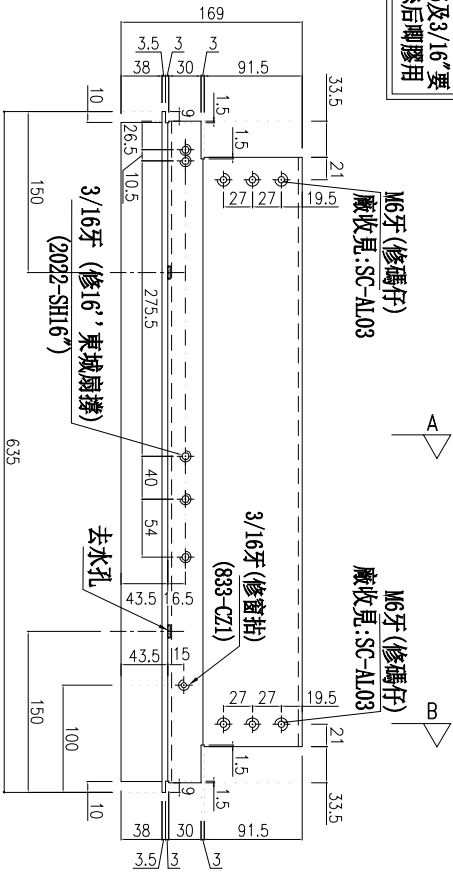
主橫收主企鋁碼螺絲不用收緊，地盤調節用

*注意：
螺絲鑽平頭孔事宜，請留意此及3/16"要
沉頭(90° X Ø10)，供修螺絲后腳膠用

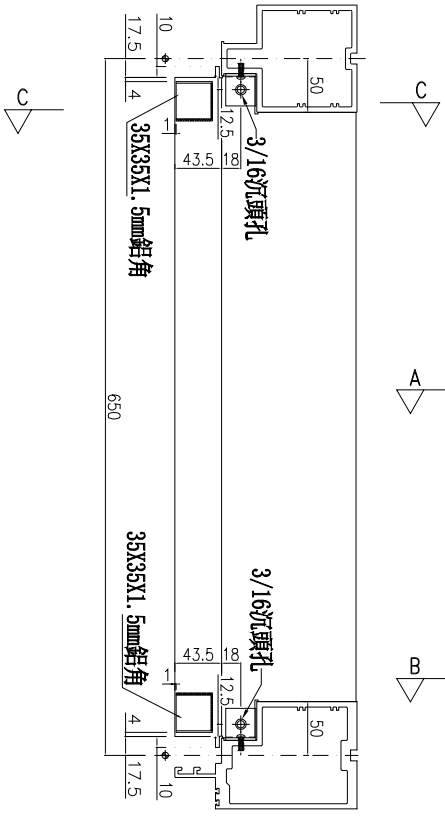
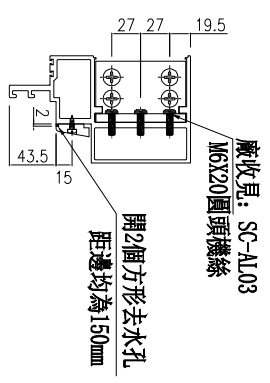
SECTION: C-C



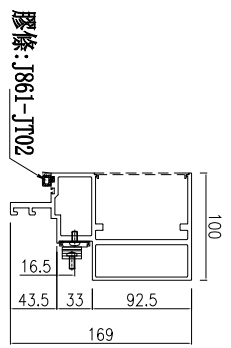
左



SECTION: B-B



SECTION: A-A



名稱	生梗橫料	制圖	周廣志	2025. 10. 28	修改	A
材料	X86671	復核	謝永林	2025. 12. 12	日期	2025. 12. 22
顏色	UCT207124XL-3	批准			圖號	UN-L01a



美特鋁質 有限公司
MIDI Aluminium Fabricator Ltd.

工程號 J-861 地盤 已連拿利

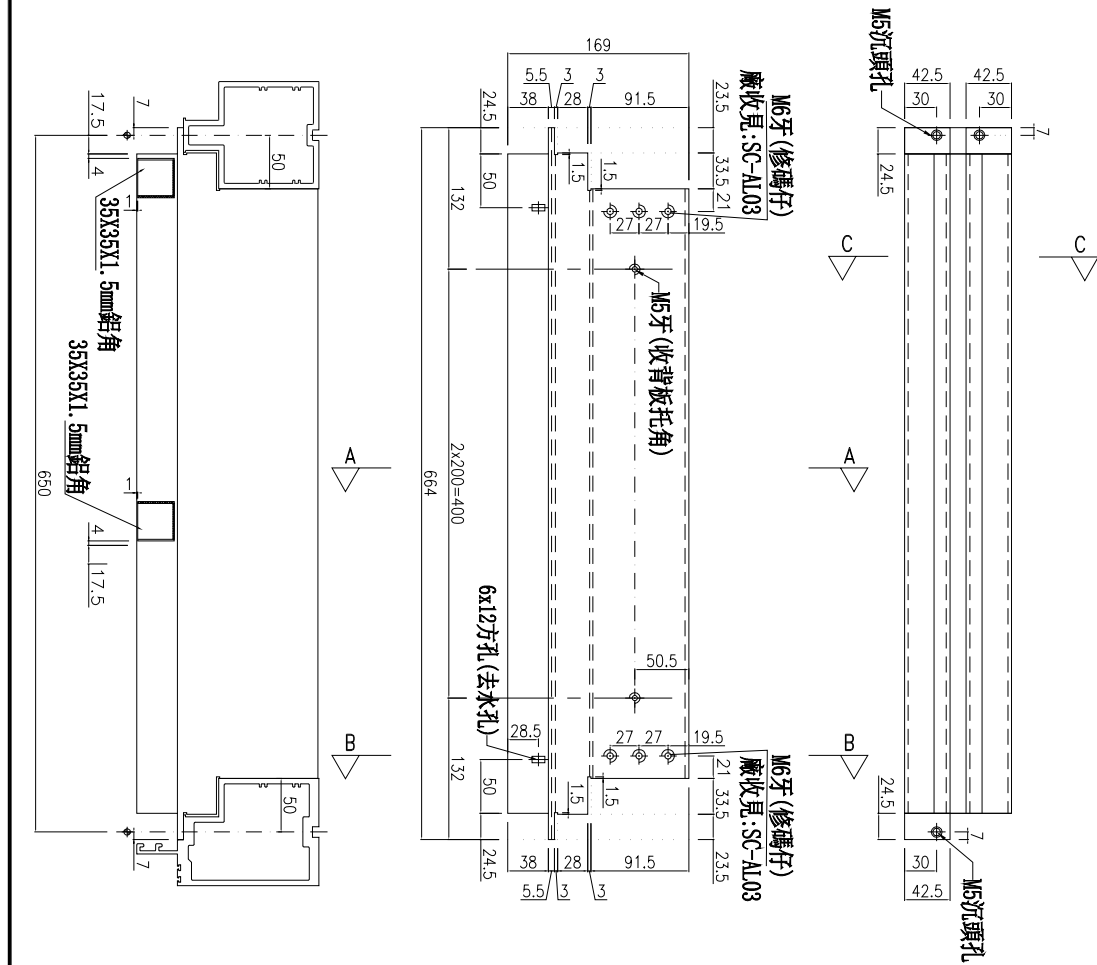
物料編號	數量	分格尺寸	使用位置	樓層
UN-L01Xb	2	650	CW-3005	31F-32F
合計：	2			

注意：
依據E19168K新增

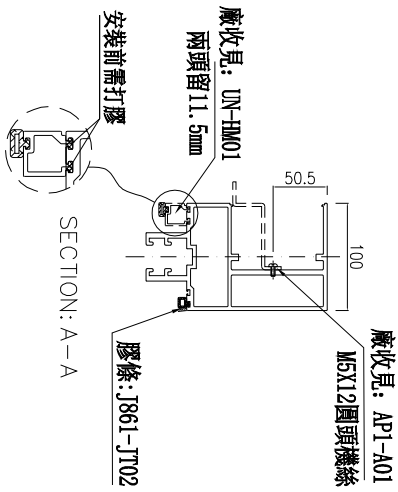
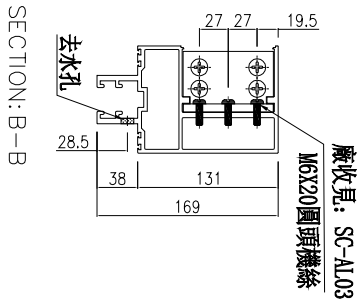
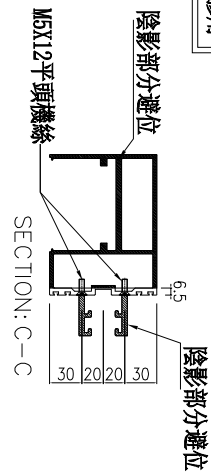
蝴蝶窗用

35X35X1.5mm鋁角(廠收)
打膠固定)見: L-FKI

***注意：**
螺絲鑽平頭孔事宜，請留意M5及3/16"要
沉頭(90° X Ø10)，供修螺絲百啣膠用

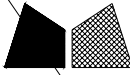


(左)



主橫收主全鉗碼螺絲不用收緊，地盤調節用

名稱	雙槓橫料	制圖	周廣志	2025.12.15	修改	
材料	X86670	復核	謝永林	2025.12.22	日期	
顏色	UCT207124XL-3	批准			圖號	UN-L01Xb



美特鋁質有限公司
MIDI Aluminium Fabricator Ltd.

工程號 J-861 地盤 已連拿利

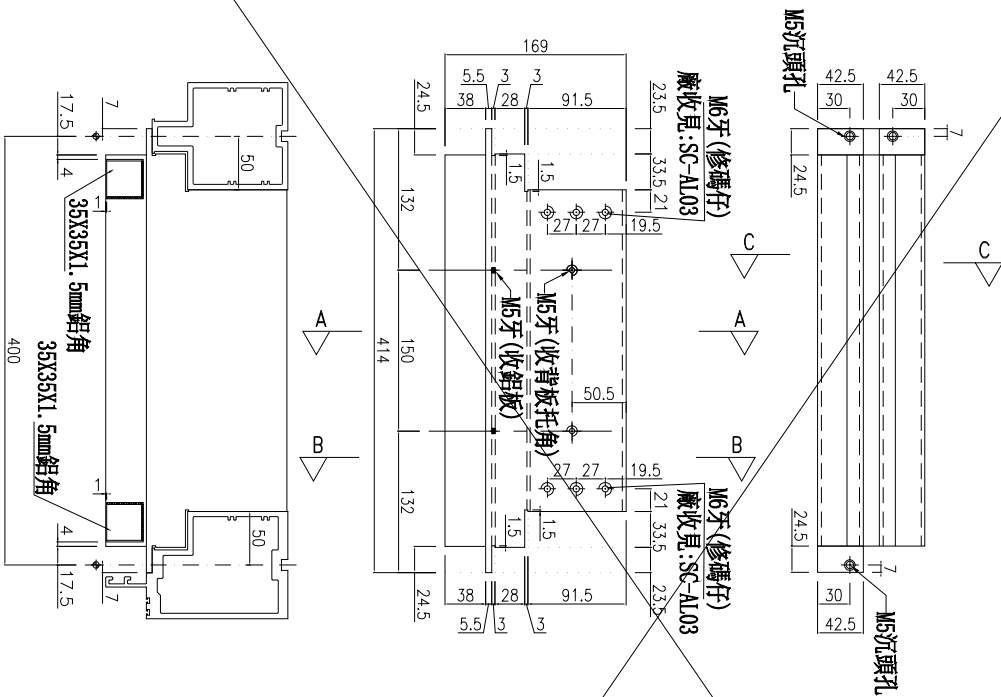
物料編號	數量	分格尺寸	使用位置	樓層
UN-L09Xd	1	400	CW-3005	32F
合計：	1			

注意：
依據EI9168K取消

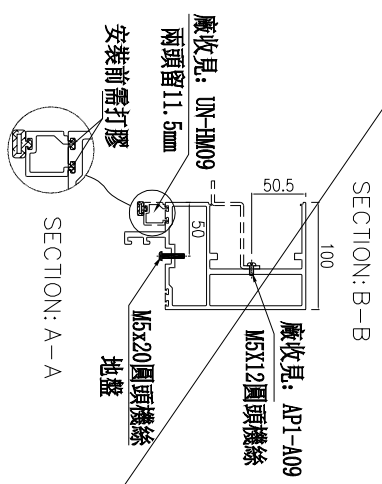
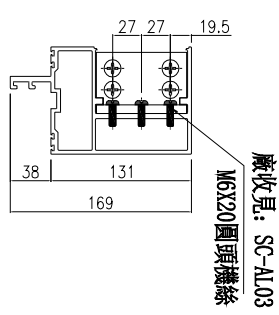
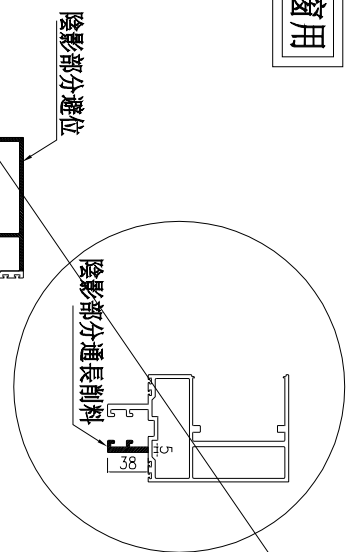
蝴蝶窗用

*注意：
螺絲鑽平頭孔事宜，請留意M5及3/16"要
沉頭(90° X Ø10)，供修螺絲后明膠用

左



主橫收主企鋁碼螺絲不用收緊，地盤調節用



名稱	雙梗橫料	制圖	周廣志	2025. 10. 28	修改	A
材料	X86670	復核	謝永林	2025. 12. 12	日期	2025. 12. 22
顏色	UCT207124XL-3	批准			圖號	UN-L09Xd



美特鋁質 有限公司
MIDI Aluminium Fabricator Ltd.

工程號 J-861 地盤 已連拿利

物料編號	L	數量	M	X	N	EQ	B(左邊)	C(右邊)	分格尺寸	使用位置	樓層	廠收背板托角編號	廠收單玻線編號
UN-G120(D)	1240	2	230	x	4	160	132.5	無	1275	CW-3005	32F	AP1-A120a	UN-HM120a
UN-G122(D)	1202.5	1	230	x	4	141.25	132.5	無	1237.5		31F	AP1-A122a	UN-HM122a
UN-G123(D)	902.5	1	230	x	3	106.25	無	937.5	31F		AP1-A123a	UN-HM123a	
UN-G124(D)	1465	2	300	x	4	132.5	132.5	無	1500	31F	AP1-A124a	UN-HM124a	
UN-G124-1(D)	1465	1	300	x	4	132.5	132.5	132.5	1500	31F	AP1-A124a	UN-HM124a	
UN-G125(D)	1627	1	230	x	6	122.5	132.5	無	1662	21F	AP1-A125a	UN-HM125a	
UN-G126(D)	1552	1	260	x	5	126.5	132.5	132.5	1588	21F	AP1-A126a	UN-HM126a	
UN-G138(D)	2140	1	230	x	8	150	132.5	132.5	2175	31F	AP1-A138a	UN-HM138a	
UN-G151(D)	2177.5	1	280	x	7	108.75	132.5	132.5	2212.5	31F	AP1-A151a	UN-HM151a	
UN-G152(D)	812.5	1	300	x	2	106.25	無	132.5	847.5	CW-3010	31F	AP1-A152a	UN-HM152a
UN-G153(D)	1565	1	270	x	5	107.5	無	132.5	1600	31F	AP1-A153a	UN-HM153a	



雲線圈起位：依據EI9168K
1、A版取消G125(D)和G126(D)
2、G124(D)增加數量
3、新增G124-1(D)

拆圖見：UN-G120(D)

名稱 雙梗橫料
材料 X86670
顏色 UCT207124XL-3

制圖 周廣志
復核 謝永林
批准

2025. 10. 28
2025. 12. 12
修改日期
圖號

A
2025. 12. 22
UN-G120(D)-1



美特鋁質有限公司
MIDI Aluminium Fabricator

工程號 J-861 地盤 已連拿利

物料編號	L	數量	M	X	N	EQ	分格尺寸	使用位置	樓層	廠收背板托角編號	廠收單玻線編號
UN-G108d	590	1	200	x	2	95	625		32F	AP1-A108	UN-HM108
UN-G120d	1240	2	230	x	4	160	1275		32F	AP1-A120	UN-HM120
UN-G122d	1202.5	1	230	x	4	141.25	1237.5		32F	AP1-A122	UN-HM122
UN-G123d	902.5	1	230	x	3	106.25	937.5		32F	AP1-A123	UN-HM123
UN-G124d	1465	3	300	x	4	132.5	1500	CW-3005	32F	AP1-A124	UN-HM124
UN-G125d	1627	1	230	x	6	123.5	1662		32F	AP1-A125	UN-HM125
UN-G126d	1553	1	260	x	5	126.5	1588		32F	AP1-A126	UN-HM126
UN-G138d	2140	1	230	x	8	150	2175		32F	AP1-A138	UN-HM138
UN-G156d	1190	1	300	x	3	145	1225		32F	AP1-A156	UN-HM156
UN-G151d	2177.5	1	280	x	7	108.75	2212.5		32F	AP1-A151	UN-HM151
UN-G152d	812.5	1	300	x	2	106.25	847.5		32F	AP1-A152	UN-HM152
UN-G153d	1565	1	270	x	5	107.5	1600	CW-3010	32F	AP1-A153	UN-HM153
UN-G154d	1215	1	230	x	4	147.5	1250		32F	AP1-A154	UN-HM154
UN-G155d	1595	2	230	x	6	107.5	1630		32F	AP1-A155	UN-HM155



雲線圈起位：依據EI9168K
1、A版取消G125d和G126d
2、G124d增加數量

拆圖見：UN-G108d

名稱	雙梗橫料	制圖	周廣志	2025.10.28	修改	A
材料	X86670	復核	謝永林	2025.12.12	日期	2025.12.22
顏色	UCT207124XL-3	批准			圖號	UN-G108d-1



美特鋁質 有限公司
MIDI Aluminium Fabricator Ltd.

工程號 J-861 地盤 已連拿利

物料編號	L	數量	M	X	N	EQ	分格尺寸	使用位置	樓層	廠收背板托角編號	廠收單玻線編號
UN-G118	455	1	230	x	1	112.5	490		31F	AP1-A118a	UN-HM118a
UN-G122	1202.5	1	230	x	4	141.25	1237.5		32F	AP1-A122a	UN-HM122a
UN-G123	902.5	1	230	x	3	106.25	937.5		32F	AP1-A123a	UN-HM123a
UN-G124	1465	3	300	x	4	132.5	1500	CW-3005	32F	AP1-A124a	UN-HM124a
UN-G125	1627	1	230	x	6	122.5	1662		32F	AP1-A125a	UN-HM125a
UN-G126	1553	1	260	x	5	126.5	1588		32F	AP1-A126a	UN-HM126a
UN-G138	2140	1	230	x	8	150	2175		32F	AP1-A138a	UN-HM138a
UN-G156	1190	1	300	x	3	145	1225		32F	AP1-A156a	UN-HM156a
UN-G151	2177.5	1	280	x	7	108.75	2212.5		32F	AP1-A151a	UN-HM151a
UN-G152	812.5	1	300	x	2	106.25	847.5	CW-3010	32F	AP1-A152a	UN-HM152a
UN-G153	1565	1	270	x	5	107.5	1600		32F	AP1-A153a	UN-HM153a



雲線圈起位: 依據EI9168K
1、A版取消G125和G126
2、G124增加數量

拆圖見: UN-G118

名稱	雙梗橫料	制圖	周廣志	2025. 10. 28	修改	A
材料	X86670	復核	謝永林	2025. 12. 12	日期	2025. 12. 22
顏色	UCT207124XL-3	批准			圖號	UN-G118-1



美特鋁質 有限公司
MIDI Aluminium Fabricator Ltd.

工程號 J-861 地盤 已連拿利

物料編號	L	數量	M	X	N	EQ	分格尺寸	使用位置	樓層	廠收背板托角編號	廠收單玻線編號
UN-G120b	1240	2	230	x	4	160	1275	CW-3005	32F	AP1-A120	UN-HM120
UN-G122b	1202.5	2	230	x	4	141.25	1237.5		31F-32F	AP1-A122	UN-HM122
UN-G123b	902.5	2	230	x	3	106.25	937.5	31F-32F	AP1-A123	UN-HM123	
UN-G124b-2	1465	2	300	x	4	132.5	1500	31F-32F	AP1-A124	UN-HM124	
UN-G126b	1552	2	260	x	5	126.5	1588	31F-32F	AP1-A126	UN-HM126	
UN-G138b	2140	2	230	x	8	150	2175	CW-3010	31F-32F	AP1-A138	UN-HM138
UN-G151b	2177.5	2	280	x	7	108.75	2212.5		31F-32F	AP1-A151	UN-HM151
UN-G152b	812.5	2	300	x	2	106.25	847.5		31F-32F	AP1-A152	UN-HM152
UN-G153b	1565	2	270	x	5	107.5	1600		31F-32F	AP1-A153	UN-HM153
UN-G154b	1215	2	230	x	4	147.5	1250		31F-32F	AP1-A154	UN-HM154



雲線圈起位：依據EI9168K
1、A版取消G126b
2、新增G124b-2

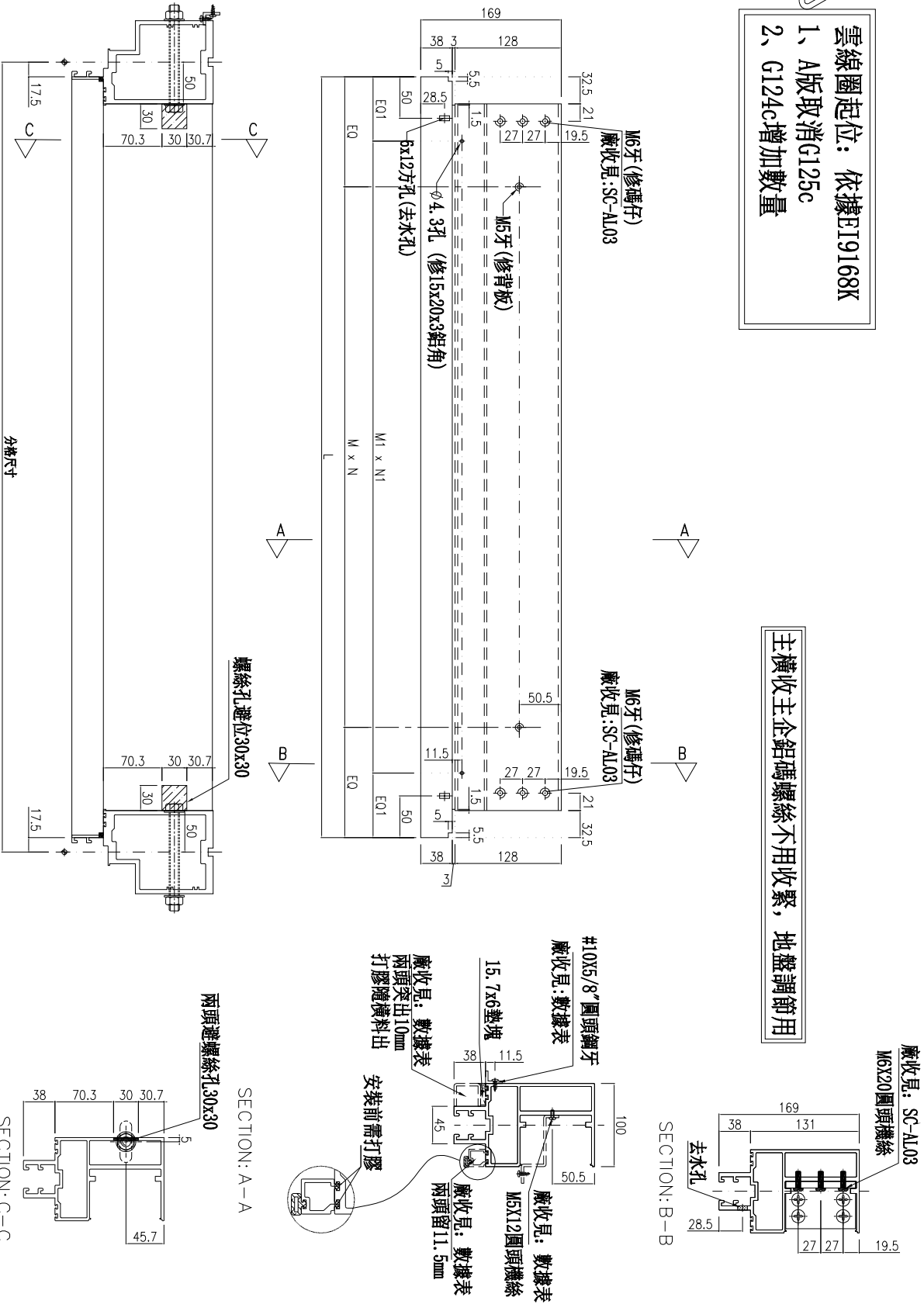
拆圖見：UN-G120b

名稱	雙梗橫料	制圖	周廣志	2025. 10. 28	修改	A
材料	X86670	復核	謝永林	2025. 12. 12	日期	2025. 12. 22
顏色	UCT207124XL-3	批准			圖號	UN-G120b-1



美特鋁質有限公司
MIDI Aluminium Fabricator Ltd.

工程號 J-861 地盤 已連拿利



A

雲線圈起位: 依據EI9168K
1、A版取消G125c
2、G124c增加數量

主橫收主企鋁碼螺絲不用收緊, 地盤調節用

(左)

物料編號	L	數量	M	X	N	EQ	M1	X	N1	EQ1	分格尺寸	使用位置	樓層	廠收背板托角編號	廠收單玻線編號	廠收鋁角	廠收鋁槽
UN-G124c	1465	2	300	x	4	132.5	270	x	5	57.5	1500	CW-3005	31F	AP1-A124a	UN-HM124a	LJ-H124	HL-124
UN-G125c	1627	1	230	x	6	123.5	300	x	5	63.5	1662		31F	AP1-A125a	UN-HM125a	LJ-H125	HL-125

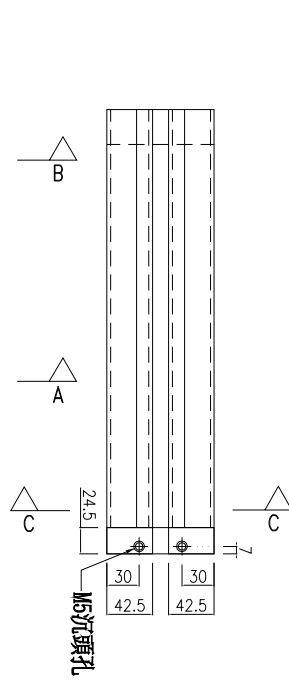
名稱	雙梗橫料	制圖	周廣志	2025. 10. 28	修改	A
材料	X86670	復核	謝永林	2025. 12. 12	日期	2025. 12. 22
顏色	UCT207124XL-3	批准			圖號	UN-G124c



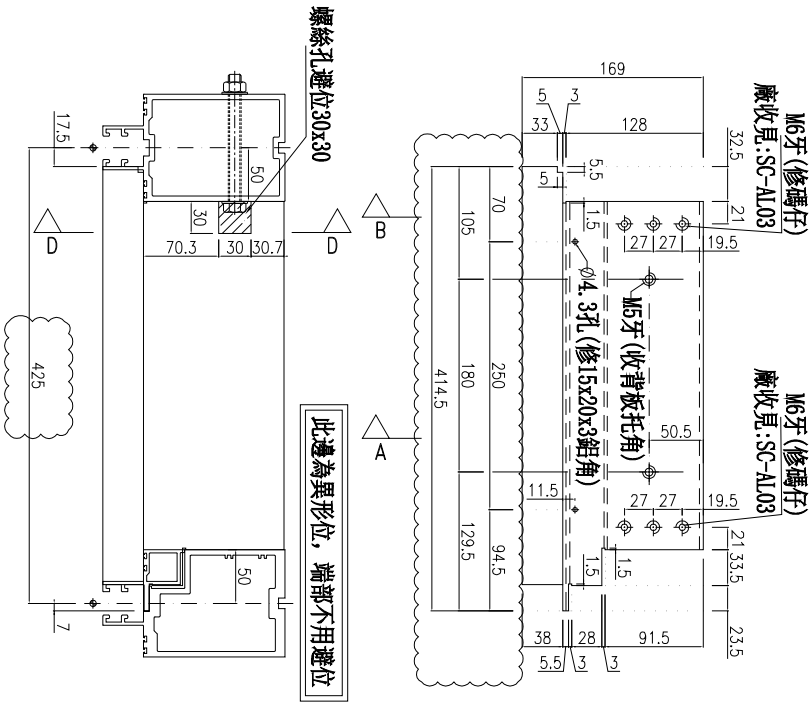
美特鋁質有限公司
MIDI Aluminium Fabricator Ltd.

工程號 J-861 地盤 已連拿利

物料編號	UN-YX12c	L	數量	1	分格尺寸	425	使用位置	CW-3005	樓層	31F
合計：		合計：		1						

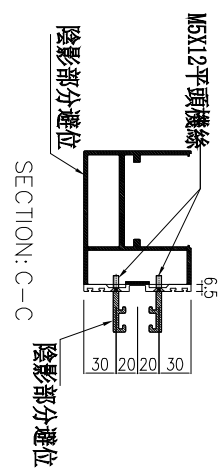


(左)

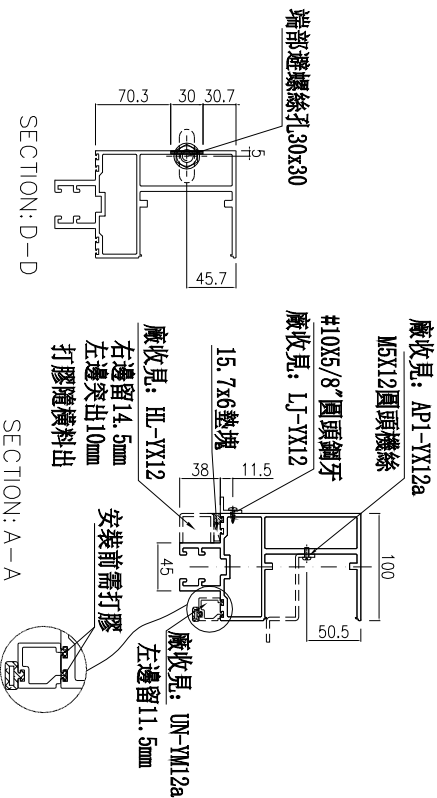
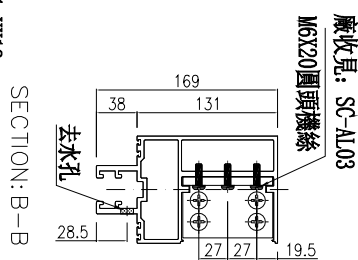


A
雲線圈起位: 依據EI19168K修改尺寸

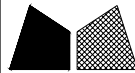
*注意:
螺絲鑽平頭孔事宜, 請留意M5及3/16"要沉頭(90° X Ø10), 供修螺絲後膠膠用



主橫收主企鋁碼螺絲不用收緊, 地盤調節用



名稱	雙梗橫料	制圖	周廣志	2025. 10. 28	修改	A
材料	X86670	復核	謝永林	2025. 12. 12	日期	2025. 12. 22
顏色	UCT207124XL-3	批准			圖號	UN-YX12c



美特鋁質 有限公司
MIDI Aluminium Fabricator Ltd.

物料編號

數量

使用位置

Z-A01

508+42(備用)=550

工程號

J-861

地盤

己連拿利

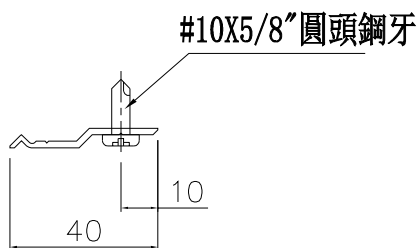
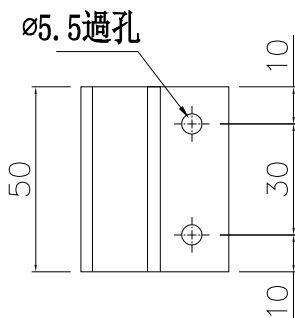
共計:企料-31F-32F(132個/層)X2層=264

共計:橫料-31F(123個/層)X1層=123

共計:橫料-32F(121個/層)X1層=121



雲線圈起位: 依據EI9168K修改



名稱	Z字碼	制圖	周廣志	2025. 10. 28	修改	A		
材料	X86317	復核	謝永林	2025. 12. 12	日期	2025. 12. 22		
顏色	鉻化	批准			圖號	Z-A01		



美特鋁質 有限公司

MIDI Aluminium Fabricator Ltd.

工程號

J-861

地盤

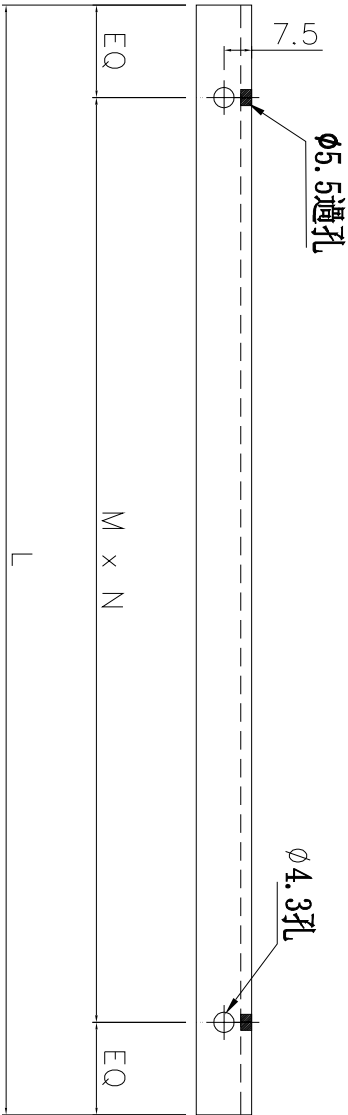
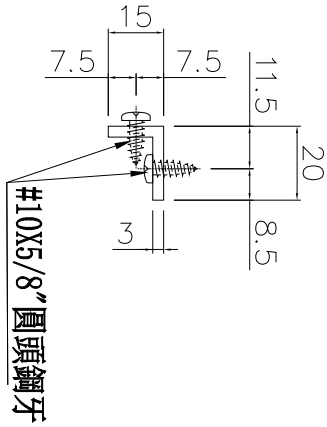
已連拿利

物料編號	L	數量	M	x	N	EQ	分格尺寸	使用位置	樓層
LJ-H01	550	1	250	x	2	25	650	CW-3005	31F
LJ-H03	400	2	300	x	1	50	500		31F-32F
LJ-H118	390	1	300	x	1	45	490		31F
LJ-H119	293.8	1	230	x	1	31.9	500		31F
LJ-H124	1400	1	270	x	5	25	1500		31F
LJ-H125	1562	1	300	x	5	31	1662		31F
LJ-H133	2193.8	1	300	x	7	46.9	2400		31F
LJ-H142	550	1	250	x	2	25	650		31F
LJ-YX12	325	1	250	x	1	37.5	425		31F

工廠用

A

雲線圈起位：依據EI9168K修改尺寸



名稱

鋁角加工圖

制圖

周廣志

2025. 10. 28

修改

A

材料

15X20X3鋁角

復核

謝永林

2025. 12. 12

日期

2025. 12. 22

顏色

鉻化

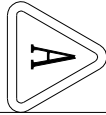
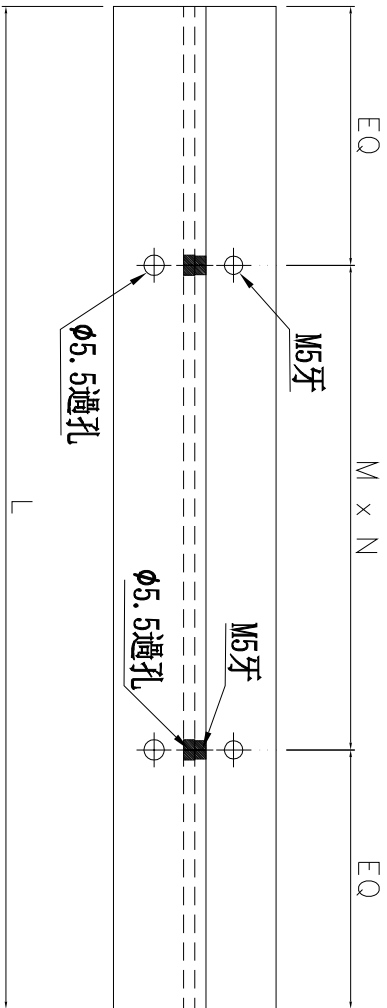
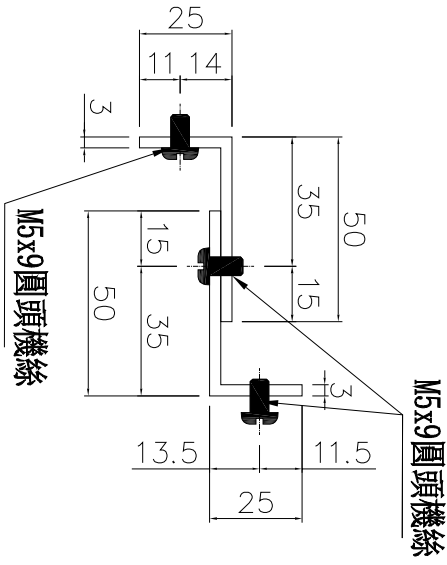
批准

圖號

LJ-H01



工程號	J-861	地盤	已連拿利
-----	-------	----	------



雲線圈起位: 依據EI9168K
1、A版取消H125a
2、新增H124a-1

物料編號	L	數量	EQ	M	X	N	分格尺寸	使用位置	樓層
LJ-H01a	540	2	70	200	X	2	650	CW-3005	31F-32F
LJ-H124a	1390	2	95	300	X	4	1500		31F-32F
LJ-H125a	900	2	30	280	X	3	1662		31F-32F
LJ-H124a-1	900	2	30	280	X	3	1500		31F-32F

名稱	鋁角加工圖	制圖	周廣志	2025. 10. 28	修改	A	
材料	25X50X3鋁角	復核	謝永林	2025. 12. 12	日期	2025. 12. 22	
顏色	鉻化	批准			圖號	LJ-H01a	

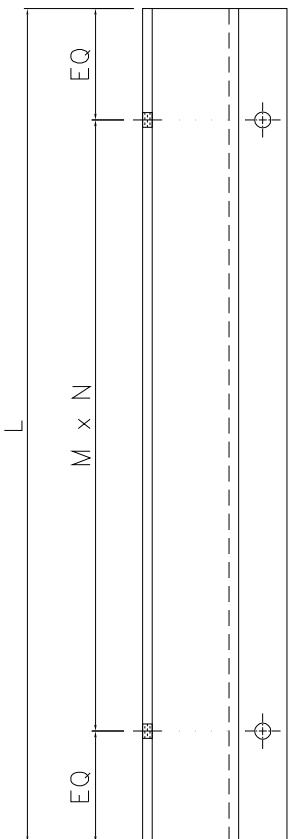


美特鋁質有限公司
MIDI Aluminium Fabricator

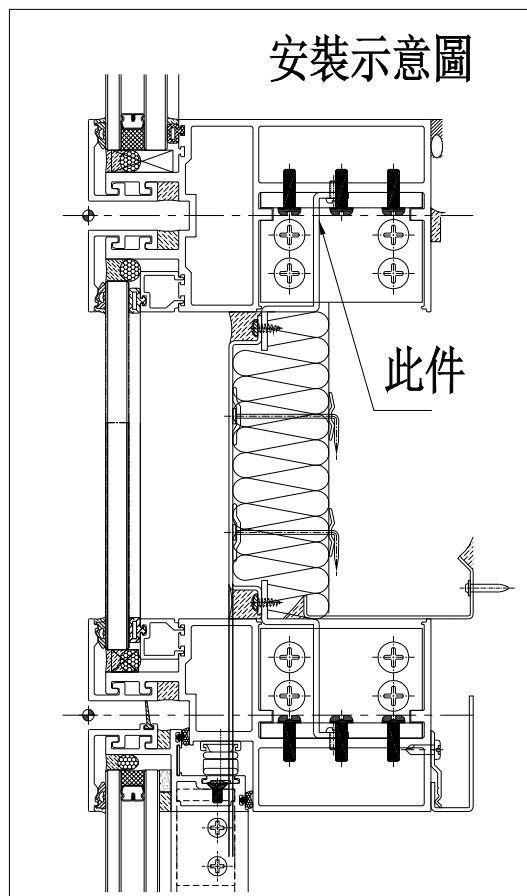
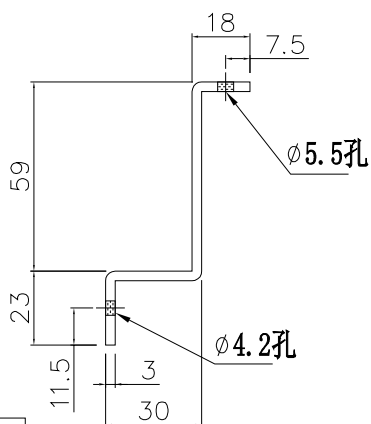
工程號 J-861 地盤 已連拿利

物料編號	L	數量	M	x	N	EQ	分格尺寸	使用位置	樓層
AP1-A01	470	7	200	x	2	35	650	CW-3005	31F
		17							32F
AP1-A03	320	2	260	x	1	30	500		31-32F
AP1-A01	470	6	200	x	2	35	650	CW-3010	31F
		11							32F
AP1-A05	520	3	230	x	2	30	700		31F
		7							32F
AP1-A09	220	1	150	x	1	35	400	CW-3005	31F
		2							32F

工廠用

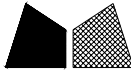


雲線圈起位: 依據EI9168K
1、A版取消A09
2、A01增加數量



生窗死牆位頂用

名稱	背板托角加工圖	制圖	周廣志	2025. 10. 28	修改	A		
材料	X86667	復核	謝永林	2025. 12. 12	日期	2025. 12. 22		
顏色	铬化	批准			圖號	AP1-A01		



美特鋁質 有限公司
MIDI Aluminium Fabricator

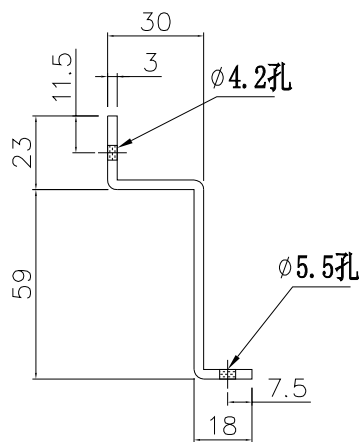
工程號 J-861 地盤 己連拿利

物料編號	L	數量	M	x	N	EQ	分格尺寸	使用位置	樓層
AP1-A01a	470	16	200	x	2	35	650	CW-3005	31-32F
AP1-A03a	320	2	260	x	1	30	500		31-32F
AP1-A01a	470	10	200	x	2	35	650	CW-3010	31F-32F
AP1-A05a	520	2	230	x	2	30	700		31F
		3							32F
AP1-A09a	220	2	150	x	1	35	400	CW-3005	31F-32F

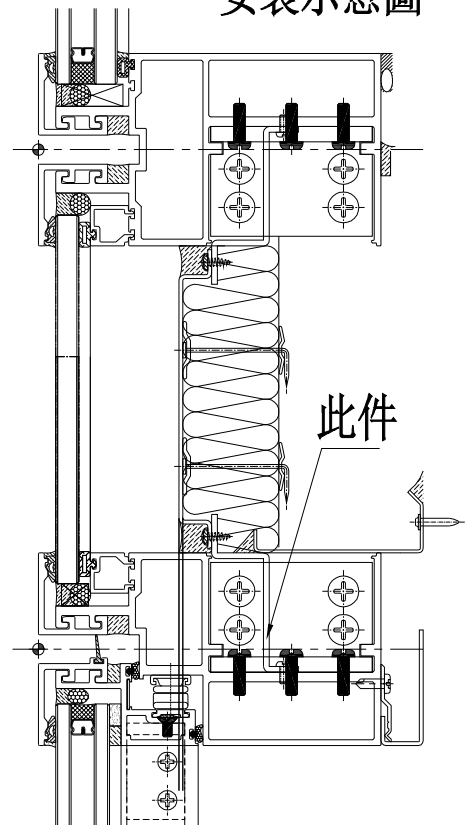
工廠用



雲線圈起位: 依據EI9168K
1、A版取消A09a
2、A01a增加數量



安裝示意圖



生窗死牆位底用

名稱	背板托角加工圖	制圖	周廣志	2025. 10. 28	修改	A		
材料	X86667	復核	謝永林	2025. 12. 12	日期	2025. 12. 22		
顏色	铬化	批准			圖號	AP1-A01a		



美特鋁質 有限公司
MIDI Aluminium Fabricator Ltd.

拆圖見:AP1-A108

雲線圈起位:依據EI9168K
1、A版取消A125和A126
2、A124增加數量



工程號 J-861 地盤 己連拿利

物料編號	L	數量	M	x	N	EQ	分格	使用位置	樓層
AP1-A108	445	1	200	x	2	22.5	625	CW-3005	31F
		2							32F
AP1-A120	1095	4	230	x	4	87.5	1275		32F
AP1-A122	1058	1	230	x	4	68.75	1237.5		31F
		2							32F
AP1-A123	757.5	1	230	x	3	33.75	937.5		31F
		2							32F
AP1-A124	1320	3	300	x	4	60	1500		31F
		6							32F
AP1-A125	1482	1	230	x	6	51	1662		31F
		2						32F	
		1						31F	
AP1-A126	1408	1	260	x	5	54	1588	32F	
		2						32F	
AP1-A138	1995	1	230	x	8	77.5	2175	CW-3010	31F
		2							32F
AP1-A142	470	1	200	x	2	35	650		31F
AP1-A156	1045	1	300	x	3	72.5	1225		32F
AP1-A151	2033	1	280	x	7	36.25	2212.5		31F
		2							32F
AP1-A152	667.5	1	300	x	2	33.75	847.5		31F
		2							32F
AP1-A153	1420	1	270	x	5	35	1600		31F
		2							32F
AP1-A154	1070	1	230	x	4	75	1250	31F	
		2						32F	
AP1-A155	1450	3	230	x	6	35	1630	31F	
		6						32F	

名稱	背板托角加工圖	制圖	周廣志	2025. 10. 28	修改	A	
材料	X86667	復核	謝永林	2025. 12. 12	日期	2025. 12. 22	
顏色	铬化	批准			圖號	AP1-A108-1	



美特鋁質 有限公司

MIDI Aluminium Fabricator Ltd.

拆圖見: AP1-A108a

工程號 J-861 地盤 己連拿利



雲線圈起位: 依據EI9168K

1、A版取消A125a和A126a

2、A124a增加數量

3、YX12a修改尺寸

物料編號	L	數量	M	x	N	EQ	分格尺寸	使用位置	樓層
AP1-A108a	445	2	200	x	2	22.5	625	CW-3005	31F-32F
AP1-A118a	310	1	230	x	1	40	490		31F
AP1-A120a	1095	2	230	x	4	87.5	1275		31F-32F
AP1-A122a	1058	2	230	x	4	68.75	1237.5		31F-32F
AP1-A123a	757.5	2	230	x	3	33.75	937.5		31F-32F
AP1-A124a	1320	5	300	x	4	60	1500		31F
		3							32F
AP1-A125a	1482	2	230	x	6	51	1662		31F
		1							32F
AP1-A126a	1408	2	260	x	5	54	1588		31F-32F
AP1-A138a	1995	2	230	x	8	77.5	2175	31F-32F	
AP1-A142a	470	1	200	x	2	35	650	31F	
AP1-A156a	1045	1	300	x	3	72.5	1225	32F	
AP1-YX12a	245	1	180	x	1	32.5	425	31F	
AP1-A151a	2033	2	280	x	7	36.25	2212.5	CW-3010	31F-32F
AP1-A152a	667.5	2	300	x	2	33.75	847.5		31F-32F
AP1-A153a	1420	2	270	x	5	35	1600		31F-32F
AP1-A154a	1070	2	230	x	4	75	1250		31F-32F
AP1-A155a	1450	4	230	x	6	35	1630		31F-32F

名稱	背板托角加工圖	制圖	周廣志	2025. 10. 28	修改	A	
材料	X86667	復核	謝永林	2025. 12. 12	日期	2025. 12. 22	
顏色	铬化	批准			圖號	AP1-A108a-1	

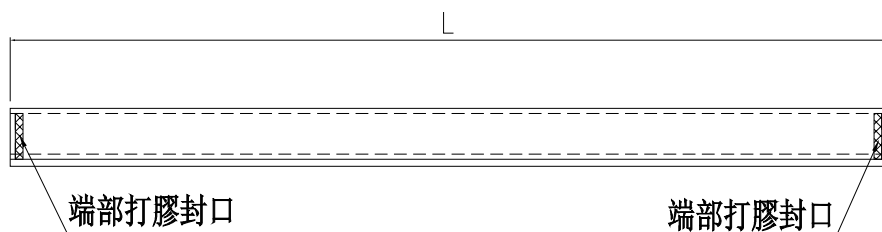


美特鋁質 有限公司
MIDI Aluminium Fabricator Ltd.

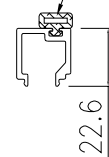
工程號 J-861 地盤 己連拿利

物料編號	L	樓層數	件/層	數量	分格尺寸	使用位置	樓層
UN-HM01	592	1	7	7	650	CW-3005	31F
		1	16	16			32F
	592	1	5	5	650	CW-3010	31F
		1	10	10			32F
	小計：				38		
UN-HM03	442	2	1	2	500	CW-3005	31F-32F
	小計：			2			
UN-HM05	642	1	2	2	700	CW-3010	31F
		1	6	6			32F
	小計：				8		
UN-HM09	342	1	1	1	400	CW-3005	31F
		1	2	2			32F
	小計：				3		

工廠用

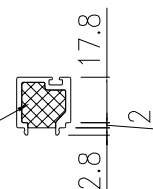


膠條: J861-JT03



雲線圈起位: 依據
EI9168K
1、A版取消HM09
2、HM01增加數量

兩端打膠封口



端部打膠示意圖

生窗死牆位頂用

名稱	單玻插線 (橫)	制圖	周廣志	2025. 10. 28	修改	A		
材料	X86630	復核	謝永林	2025. 12. 12	日期	2025. 12. 22		
顏色	UCT207124XL-3	批准			圖號	UN-HM01		



美特鋁質 有限公司
MIDI Aluminium Fabricator Ltd.

拆圖見：UN-HM108

工程號 J-861 地盤 己連拿利



雲線圈起位：依據
EI9168K
1、A版取消HM125
和HM126
2、HM124增加數量

物料編號	L	樓層數	件/層	數量	分格尺寸	使用位置	樓層	備註
UN-HM108	567	1	2	2	625	CW-3005	31F	
		1	3	3			32F	
	小計：			5				
UN-HM120	1217	1	4	4	1275	CW-3005	32F	
	小計：			4				
UN-HM121	1310.8	1	2	2	1475	CW-3005	32F	轉角
	小計：			2				
UN-HM122	1179.5	1	1	1	1237.5	CW-3005	31F	
		1	2	2			32F	
	小計：			3				
UN-HM123	879.5	1	1	1	937.5	CW-3005	31F	
		1	2	2			32F	
	小計：			3				
UN-HM124	1442	1	3	3	1500	CW-3005	31F	
		1	6	6			32F	
	小計：			9				
UN-HM125	1604	1	1	1	1662	CW-3005	31F	
		1	2	2			32F	
	小計：			3				
UN-HM126	1530	1	1	1	1588	CW-3005	31F	
		1	2	2			32F	
	小計：			3				
UN-HM133	2235.8	1	2	2	2400	CW-3005	32F	轉角
	小計：			2				
UN-HM138	2117	1	1	1	2175	CW-3005	31F	
		1	2	2			32F	
	小計：			3				
UN-HM156	1167	1	1	1	1225	CW-3005	32F	
	小計：			1				
UN-HM156-1	432	1	1	1	490	CW-3005	32F	
	小計：			1				
UN-HM156-2	677	1	1	1	735	CW-3005	32F	
	小計：			1				

名稱	單玻插線 (橫)	制圖	周廣志	2025. 10. 28	修改	A		
材料	X86630	復核	謝永林	2025. 12. 12	日期	2025. 12. 22		
顏色	UCT207124XL-3	批准			圖號	UN-HM108-1		



美特鋁質 有限公司

MIDI Aluminium Fabricator Ltd.

工程號

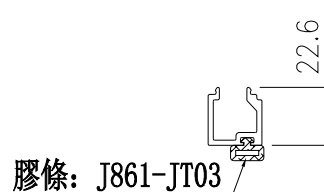
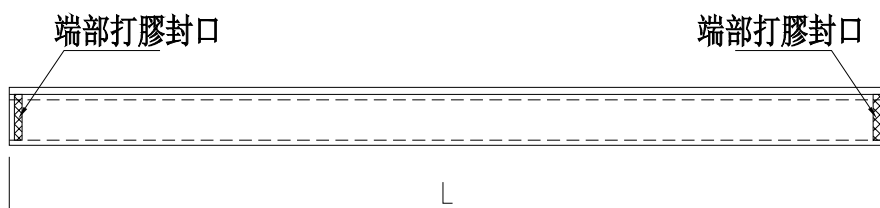
J-861

地盤

己連拿利

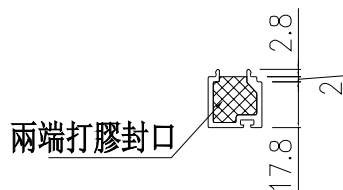
物料編號	L	樓層數	件/層	數量	分格尺寸	使用位置	樓層
UN-HM01a	592	2	8	16	650	CW-3005	31F-32F
	592	2	5	10	650	CW-3010	31F-32F
	小計：			26			
UN-HM03a	442	2	1	2	500	CW-3005	31F-32F
	小計：			2			
UN-HM05a	642	1	2	2	700	CW-3010	31F
		1	3	3			32F
	小計：			5			
UN-HM09a	342	2	1	2	400	CW-3005	31F-32F
	小計：			2			

工廠用



A

雲線圈起位: 依據
EI9168K
1、A版取消HM09a
2、HM01a增加數量



生窗死牆位底用

端部打膠示意圖

名稱	單玻插線 (橫)	制圖	周廣志	2025. 10. 28	修改	A	
材料	X86630	復核	謝永林	2025. 12. 12	日期	2025. 12. 22	
顏色	UCT207124XL-3	批准			圖號	UN-HM01a	



美特鋁質 有限公司
MIDI Aluminium Fabricator Ltd.

拆圖見:UN-HM108a

雲線圈起位:依據EI9168K
1、A版取消HM125a和HM126a
2、HM124a增加數量



工程號 J-861 地盤 己連拿利

物料編號	L	樓層數	件/層	數量	分格尺寸	使用位置	樓層	備註
UN-HM108a	567	2	2	4	625	CW-3005	31F-32F	
	小計:			4				
UN-HM118a	432	1	1	1	490	CW-3005	31F	
	小計:			1				
UN-HM119a	335.8	1	1	1	500	CW-3005	31F	轉角
	小計:			1				
UN-HM120a	1217	1	2	2	1275	CW-3005	32F	
	小計:			2				
UN-HM121a	1310.8	1	1	1	1475	CW-3005	32F	轉角
	小計:			1				
UN-HM122a	1179.5	2	1	2	1237.5	CW-3005	31F-32F	
	小計:			2				
UN-HM123a	879.5	2	1	2	937.5	CW-3005	31F-32F	
	小計:			2				
UN-HM124a	1442	1	5	5	1500	CW-3005	31F	
		1	3	3			32F	
	小計:			8				
UN-HM125a	1604	1	2	2	1662	CW-3005	31F	
		1	1	1			32F	
	小計:-			3				
UN-HM126a	1530	2	1	2	1588	CW-3005	31F-32F	
	小計:-			2				
UN-HM133a	2235.8	2	1	2	2400	CW-3005	31F-32F	轉角
	小計:			2				
UN-HM138a	2117	2	1	2	2175	CW-3005	31F-32F	
	小計:			2				
UN-HM142a	592	1	1	1	650	CW-3005	31F	
	小計:			1				
UN-HM156a	1167	1	1	1	1225	CW-3005	32F	
	小計:			1				
名稱	單玻插線(橫)			制圖	周廣志	2025.10.28	修改	A
材料	X86630			復核	謝永林	2025.12.12	日期	2025.12.22
顏色	UCT207124XL-3			批准			圖號	UN-HM108a-1



美特鋁質 有限公司
MIDI Aluminium Fabricator Ltd.

工程號

J-861

地盤

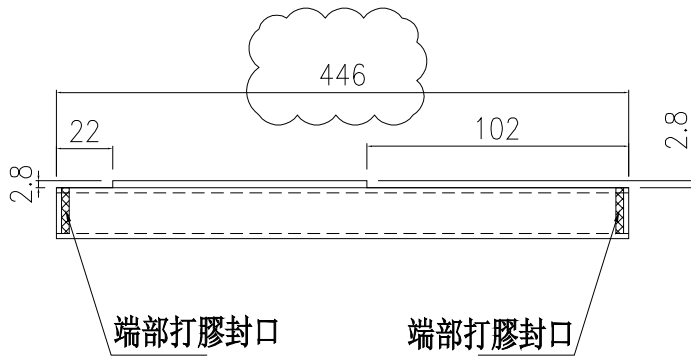
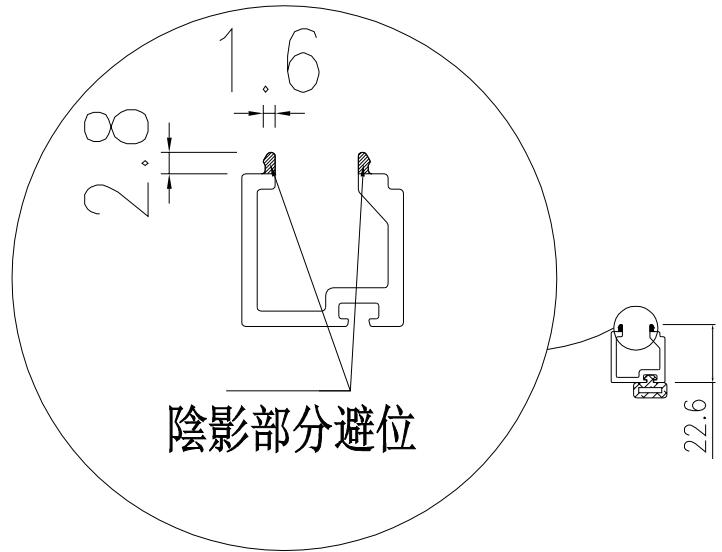
己連拿利



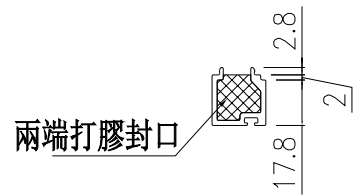
雲線圈起位: 依據EI9168K修改尺寸

梗窗死牆位底用

工廠用



膠條: J861-JT03



物料編號	L	樓層數	件/層	數量	分格尺寸	使用位置	樓層
UN-YM12a	446	1	1	1	425	CW-3005	31F
名稱	單玻插線 (橫)		制圖	周廣志	2025. 10. 28	修改	A
材料	X86630		復核	謝永林	2025. 12. 12	日期	2025. 12. 22
顏色	UCT207124XL-3		批准			圖號	UN-YM12a



美特鋁質 有限公司
MIDI Aluminium Fabricator Ltd.



雲線位修改

拆圖見：ZS-XY01

工程號 J-861 地盤 己連拿利

物料編號	L	樓層數	件/層	數量	分格尺寸	使用位置	樓層
ZS-XY01	242	1	5	5	265	CW-3005	31F
		1	1	1			32F
	小計：				6		
ZS-XY02	927	1	21	21	950	CW-3005	31F
		1	3	3			32F
		1	20	20		CW-3010	31F
小計：				44			
ZS-XY03	877	1	8	8	900	CW-3005	31F
		1	9	9			32F
		2	8	16		CW-3010	31F-32F
小計：				33			
ZS-XY04	352	1	20	20	375	CW-3005	32F
		1	14	14		CW-3010	32F
小計：				34			
ZS-XY06	2527	1	11	11	2550	CW-3005	31F
		1	12	12			32F
		2	3	6		CW-3010	31F-32F
小計：				29			
ZS-XY07	327	2	7	14	350	CW-3010	31F-32F
		小計：					
ZS-XY08	2177	2	3	6	2200	CW-3010	31F-32F
		小計：					
ZS-XY09	1277	1	1	1	1300	CW-3010	31F
		小計：					

名稱	玻璃扣蓋 (企)	制圖	周廣志	2025. 10. 28	修改	A		
材料	X86636	復核	謝永林	2025. 12. 12	日期	2025. 12. 22		
顏色	UCT207124XL-3	批准			圖號	ZS-XY01-1		



美特鋁質 有限公司
MIDI Aluminium Fabricator Ltd.



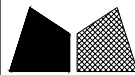
雲線位修改

拆圖見：ZS-XY01R

工程號 J-861 地盤 己連拿利

物料編號	L	樓層數	件/層	數量	分格尺寸	使用位置	樓層
ZS-XY01R	242	1	4	4	265	CW-3005	31F
		1	1	1			32F
	小計：				5		
ZS-XY02R	927	1	21	21	950	CW-3005	31F
		1	3	3			32F
		1	20	20		CW-3010	31F
	小計：				44		
ZS-XY03R	877	1	8	8	900	CW-3005	31F-32F
		1	9	9			32F
		2	8	16		CW-3010	31F-32F
	小計：				33		
ZS-XY04R	352	1	20	20	375	CW-3005	32F
		1	14	14		CW-3010	32F
	小計：				34		
ZS-XY06R	2527	1	11	11	2550	CW-3005	31F
		1	12	12			32F
		2	3	6		CW-3010	31F-32F
	小計：				29		
ZS-XY07R	327	2	7	14	350	CW-3010	31F-32F
	小計：				14		
ZS-XY08R	2177	2	3	6	2200	CW-3010	31F-32F
	小計：				6		
ZS-XY09R	1277	1	1	1	1300	CW-3010	31F
	小計：				1		

名稱	玻璃扣蓋 (企)	制圖	周廣志	2025. 10. 28	修改	A	
材料	X86636	復核	謝永林	2025. 12. 12	日期	2025. 12. 22	
顏色	UCT207124XL-3	批准			圖號	ZS-XY01R-1	



美特鋁質 有限公司

MIDI Aluminium Fabricator Ltd.

拆圖見: ZS-XH01

工程號 J-861 地盤 己連拿利

物料編號	L	樓層數	件/層	數量	分格尺寸	使用位置	樓層	類型
ZS-XH01	635	1	15	15	650	CW-3005	31F	
		1	24	24			32F	
		1	11	11		CW-3010	31F	
		1	16	16			32F	
	小計:			66				
ZS-XH03	485	2	3	6	500	CW-3005	31F-32F	
	小計:			6				
ZS-XH05	685	1	6	6	700	CW-3010	31F	
		1	12	12			32F	
	小計:			18				
ZS-XH09	385	1	2	2	400	CW-3005	31F	
		1	3	3			32F	
	小計:			5				
ZS-XH108	610	1	1	1	625	CW-3005	31F	
		1	3	3			32F	
	小計:			4				
ZS-XH118	475	1	2	2	490	CW-3005	31F	
	小計:			2				
ZS-XH119	378.8	1	2	2	500	CW-3005	31F	轉角
	小計:			2				
ZS-XH120	1260	1	4	4	1275	CW-3005	32F	
	小計:			4				
ZS-XH121	1353.8	1	2	2	1475	CW-3005	32F	轉角
	小計:			2				
ZS-XH122	1222.5	1	1	1	1237.5	CW-3005	31F	
		1	3	3			32F	
	小計:			4				
ZS-XH123	922.5	1	1	1	937.5	CW-3005	31F	
		1	3	3			32F	
	小計:			4				
ZS-XH124	1485	1	5	5	1500	CW-3005	31F	
		1	9	9			32F	
	小計:			14				



雲線圈起位: 依據
EI9168K
1、A版取消XH09
2、XH01和XH124增
加數量

名稱	玻璃扣蓋 (橫)	制圖	周廣志	2025. 10. 28	修改	A		
材料	X86636	復核	謝永林	2025. 12. 12	日期	2025. 12. 22		
顏色	UCT207124XL-3	批准			圖號	ZS-XH01-1		



美特鋁質 有限公司

MIDI Aluminium Fabricator Ltd.

工程號 J-861 地盤 己連拿利

拆圖見: ZS-XH01

物料編號	L	樓層數	件/層	數量	分格尺寸	使用位置	樓層	類型
ZS-XH125	1647	1	2	2	1662	CW-3005	31F	
		1	3	3			32F	
		小計:		5				
ZS-XH126	1573	1	1	1	1588	CW-3005	31F	
		1	3	3			32F	
		小計:		4				
ZS-XH133	2278.8	1	3	3	2400	CW-3005	32F	轉角
		小計:		3				
ZS-XH138	2160	1	1	1	2175	CW-3005	31F	
		1	3	3			32F	
		小計:		4				
ZS-XH142	635	1	2	2	650	CW-3005	31F	
		小計:		2				
ZS-XH156	1210	1	3	3	1225	CW-3005	32F	
		小計:		3				
ZS-YXH12	410	1	1	1	425	CW-3005	31F	異形
		小計:		1				
ZS-XH151	2197.5	1	1	1	2212.5	CW-3010	31F	
		1	3	3			32F	
		小計:		4				
ZS-XH152	832.5	1	1	1	847.5	CW-3010	31F	
		1	3	3			32F	
		小計:		4				
ZS-XH153	1585	1	1	1	1600	CW-3010	31F	
		1	3	3			32F	
		小計:		4				
ZS-XH154	1235	1	2	2	1250	CW-3010	31F	
		1	4	4			32F	
		小計:		6				
ZS-XH155	1615	1	4	4	1630	CW-3010	31F	
		1	8	8			32F	
		小計:		12				
ZS-XH203	685	1	3	3	700	CW-3010	31F	
		小計:		3				



雲線圈起位: 依據
EI9168K
1、A版取消XH125
和XH126

名稱	玻璃扣蓋 (橫)	制圖	周廣志	2025. 10. 28	修改	A		
材料	X86636	復核	謝永林	2025. 12. 12	日期	2025. 12. 22		
顏色	UCT207124XL-3	批准			圖號	ZS-XH125-1		



雲線圈起位：依據EI9168K
 1、A版取消XH125(D)和XH126(D)
 2、XH124(D)增加數量

拆圖見：ZS-XH108(D)

工程號		地盤		已連拿利		名稱		材料		顏色			
J-861		地盤		已連拿利		玻璃扣蓋(橫)		X86636		UCT207124XL-3			
ZS-XH108(D)		610	1	1	1	無	142.5	625	CW-3005		31F		
ZS-XH120(D)		1260	1	2	2	142.5	無	1275	CW-3010		32F		
ZS-XH121(D)		1353.8	1	1	1	142.5	無	1475	CW-3010		32F	轉角	
ZS-XH122(D)		1222.5	1	1	1	142.5	無	1237.5	CW-3010		31F		
ZS-XH123(D)		922.5	1	1	1	無	142.5	937.5	CW-3005		31F		
ZS-XH124(D)		1485	1	3	3	142.5	無	1500	CW-3005		31F		
ZS-XH125(D)		1647	1	1	1	142.5	無	1662	CW-3005		31F		
ZS-XH126(D)		1572	1	1	1	142.5	142.5	1588	CW-3005		31F		
ZS-XH133(D)		2278.8	1	1	1	142.5	142.5	2400	CW-3005		31F	轉角	
ZS-XH138(D)		2160	1	1	1	142.5	142.5	2175	CW-3005		31F		
ZS-XH151(D)		2197.5	1	1	1	142.5	142.5	2212.5	CW-3005		31F		
ZS-XH152(D)		832.5	1	1	1	無	142.5	847.5	CW-3005		31F		
ZS-XH153(D)		1585	1	1	1	無	142.5	1600	CW-3005		31F		
ZS-XH154(D)		1235	1	1	1	無	142.5	1250	CW-3005		31F		
ZS-XH155(D)		1615	1	2	2	無	142.5	1630	CW-3005		31F		
ZS-XH203(D)		685	1	1	1	無	142.5	700	CW-3005		31F		
名稱		玻璃扣蓋(橫)		制圖		周廣志		2025.10.28		修改		A	
材料		X86636		復核		謝永林		2025.12.12		日期		2025.12.22	
顏色		UCT207124XL-3		批准						圖號		ZS-XH108(D)-1	



美特鋁質 有限公司
MIDI Aluminium Fabricator Ltd.

拆圖見: ZS-XH01a

雲線圈起位: 依據EI9168K
1、A版取消XH09a
2、XH01a和XH124a增加數量



工程號 J-861 地盤 己連拿利

物料編號	L	樓層數	件/層	數量	分格尺寸	使用位置	樓層	類型
ZS-XH01a	635	1	7	7	650	CW-3005	31F	
		1	8	8			32F	
		1	6	6		CW-3010	31F	
		1	11	11			32F	
小計:				32				
ZS-XH03a	485	2	3	6	500	CW-3005	31F-32F	
	小計:			6				
ZS-XH05a	685	1	4	4	700	CW-3010	31F	
	685	1	9	9	700	CW-3010	32F	
	小計:			13				
ZS-XH09a	385	2	2	4	400	CW-3005	31F	
	小計:			4				
ZS-XH108a	610	1	1	1	625	CW-3005	31F	
		1	2	2			32F	
	小計:			3				
ZS-XH118a	475	1	2	2	490	CW-3005	31F	
	小計:			2				
ZS-XH119a	378.8	1	2	2	500	CW-3005	31F	轉角
	小計:			2				
ZS-XH120a	1260	1	2	2	1275	CW-3005	32F	
	小計:			2				
ZS-XH121a	1353.8	1	1	1	1475	CW-3005	32F	轉角
	小計:			1				
ZS-XH124a	1485	1	5	5	1500	CW-3005	31F	
		1	6	6			32F	
	小計:			11				

名稱	玻璃扣蓋 (橫)	制圖	周廣志	2025. 10. 28	修改	A		
材料	X86636	復核	謝永林	2025. 12. 12	日期	2025. 12. 22		
顏色	UCT207124XL-3	批准			圖號	ZS-XH01a-1		



美特鋁質 有限公司
MIDI Aluminium Fabricator Ltd.

拆圖見:ZS-XH01a

雲線圈起位:依據EI9168K
A版取消XH125a和XH126a



工程號 J-861 地盤 己連拿利

物料編號	L	樓層數	件/層	數量	分格尺寸	使用位置	樓層	類型
ZS-XH125a	1647	2	2	4	1662	CW-3005	31F 32F	
	小計:			4				
ZS-XH126a	1573	1	1	1	1588	CW-3005	31F	
		1	2	2			32F	
	小計:			3				
ZS-XH133a	2278.8	1	2	2	2400	CW-3005	32F	轉角
	小計:			2				
ZS-XH142a	635	1	2	2	650	CW-3005	31F	
	小計:			2				
ZS-XH156a	1210	1	2	2	1225	CW-3005	32F	
	小計:			2				
ZS-XH162a	4245	1	1	1	4260	CW-3005	31F	
	小計:			1				
ZS-XH151a	2197.5	1	2	2	2212.5	CW-3010	32F	
	小計:			2				
ZS-XH152a	832.5	1	2	2	847.5	CW-3010	32F	
	小計:			2				
ZS-XH153a	1585	1	2	2	1600	CW-3010	32F	
	小計:			2				
ZS-XH154a	1235	1	1	1	1250	CW-3010	31F	
		1	3	3			32F	
	小計:			4				
ZS-XH155a	1615	1	2	2	1630	CW-3010	31F	
		1	6	6			32F	
	小計:			8				
ZS-XH203a	685	1	2	2	700	CW-3010	31F	
	小計:			2				

名稱	玻璃扣蓋 (橫)	制圖	周廣志	2025. 10. 28	修改	A		
材料	X86636	復核	謝永林	2025. 12. 12	日期	2025. 12. 22		
顏色	UCT207124XL-3	批准			圖號	ZS-XH125a-1		



雲線圈起位：依據EI9168K
 1、A版取消XH125a(D)和XH126a(D)
 2、XH124a(D)增加數量

拆圖見：ZS-XH108a(D)

物料編號	L	樓層數	件/層	數量	B(左邊)	C(右邊)	分格尺寸	使用位置	樓層	備註
ZS-XH108a(D)	610	1	1	1	無	142.5	625	CW-3005	31F	
ZS-XH120a(D)	1260	1	2	2	142.5	無	1275		32F	
ZS-XH121a(D)	1353.8	1	1	1	142.5	無	1475		32F	轉角
ZS-XH124a(D)	1485	1	3	3	142.5	無	1500	31F		
ZS-XH125a(D)	1647	1	1	1	142.5	無	1662	31F		
ZS-XH126a(D)	1572	1	1	1	142.5	142.5	1588	31F		
ZS-XH133a(D)	2278.8	1	1	1	142.5	142.5	2400	31F	轉角	
ZS-XH151a(D)	2197.5	1	1	1	142.5	142.5	2212.5	31F		
ZS-XH152a(D)	832.5	1	1	1	無	142.5	847.5	31F		
ZS-XH153a(D)	1585	1	1	1	無	142.5	1600	31F		
ZS-XH154a(D)	1235	1	1	1	無	142.5	1250	31F		
ZS-XH155a(D)	1615	1	2	2	無	142.5	1630	31F		
ZS-XH203a(D)	685	1	1	1	無	142.5	700	31F		

名稱	玻璃扣蓋(橫)	制圖	周廣志	2025.10.28	修改日期	A
材料	X86636	復核	謝永林	2025.12.12	日期	2025.12.22
顏色	UCT207124XL-3	批准			圖號	ZS-XH108a(D)-1



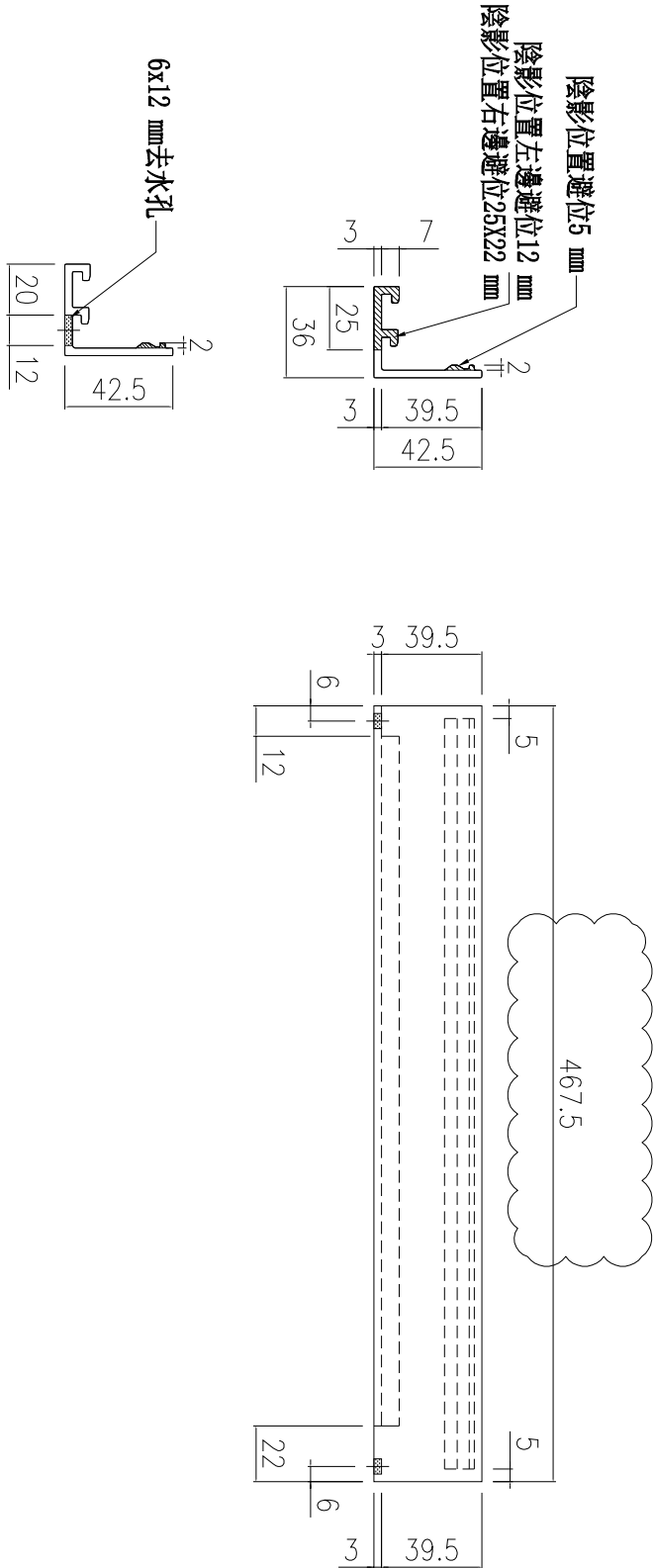
美特鋁質 有限公司
MIDI Aluminium Fabricator Ltd.

工程號 J-861 地盤 已連拿利

物料編號	樓層數	件/層	數量	分格尺寸	使用位置	樓層	備註
ZS-YXH12a	1	1	1	425	CW-3005	31F	異形
小計：				1			

A
雲線圈起位：依據EI9168K修改尺寸

左



名稱	玻璃扣蓋 (橫)	制圖	周廣志	2025. 10. 28	修改	A	
材料	X86636	復核	謝永林	2025. 12. 12	日期	2025. 12. 22	
顏色	UCT207124XL-3	批准			圖號	ZS-YXH12a	

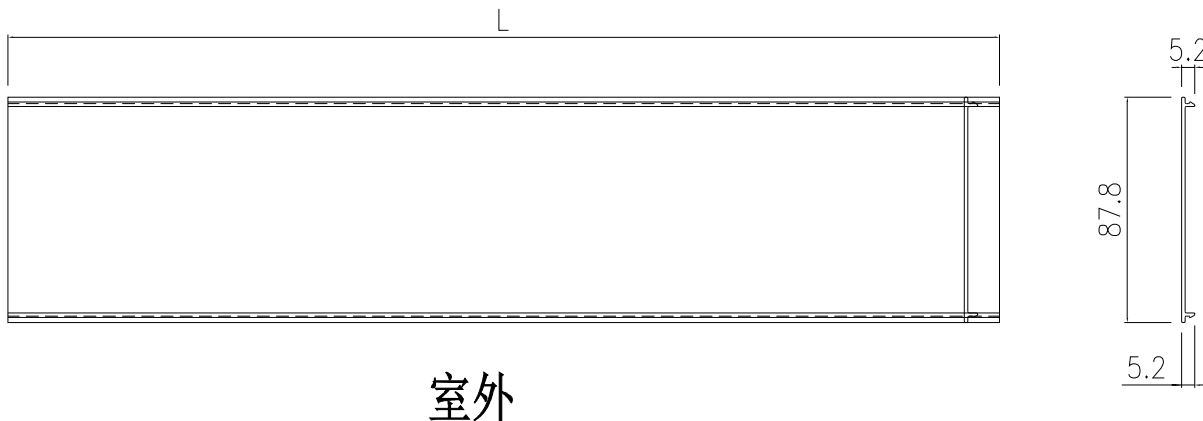


美特鋁質 有限公司

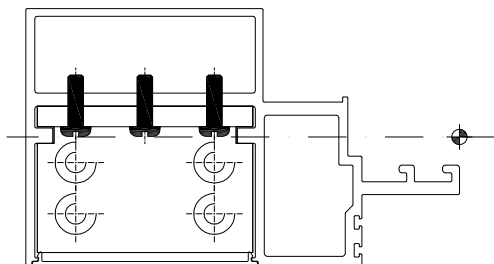
MIDI Aluminium Fabricator Ltd.

工程號 J-861 地盤 己連拿利

物料編號	L	樓層數	件/層	數量	分格尺寸	使用位置	樓層
ZS-KG1	550	1	7	7	650	CW-3005	31F
		1	8	8			32F
		2	5	10		CW-3010	31F-32F
	合計：			25			
ZS-KG3	400	2	1	2	500	CW-3005	31F-32F
	合計：			2			
ZS-KG5	600	1	2	2	700	CW-3010	31F
		1	3	3			32F
	合計：			5			
ZS-KG9	300	2	1	2	400	CW-3005	31F-32F
合計：			2				
ZS-KG203	600	1	1	1	700	CW-3005	31F
	合計：			1			



安裝示意圖



此件



雲線圈起位：依據EI9168K

1、A版取消ZS-KG9

2、ZS-KG1增加數量

名稱	框橫料扣蓋	制圖	周廣志	2025. 10. 28	修改	A		
材料	X86654	復核	謝永林	2025. 12. 12	日期	2025. 12. 22		
顏色	UCT207124XL-3	批准			圖號	ZS-KG1		

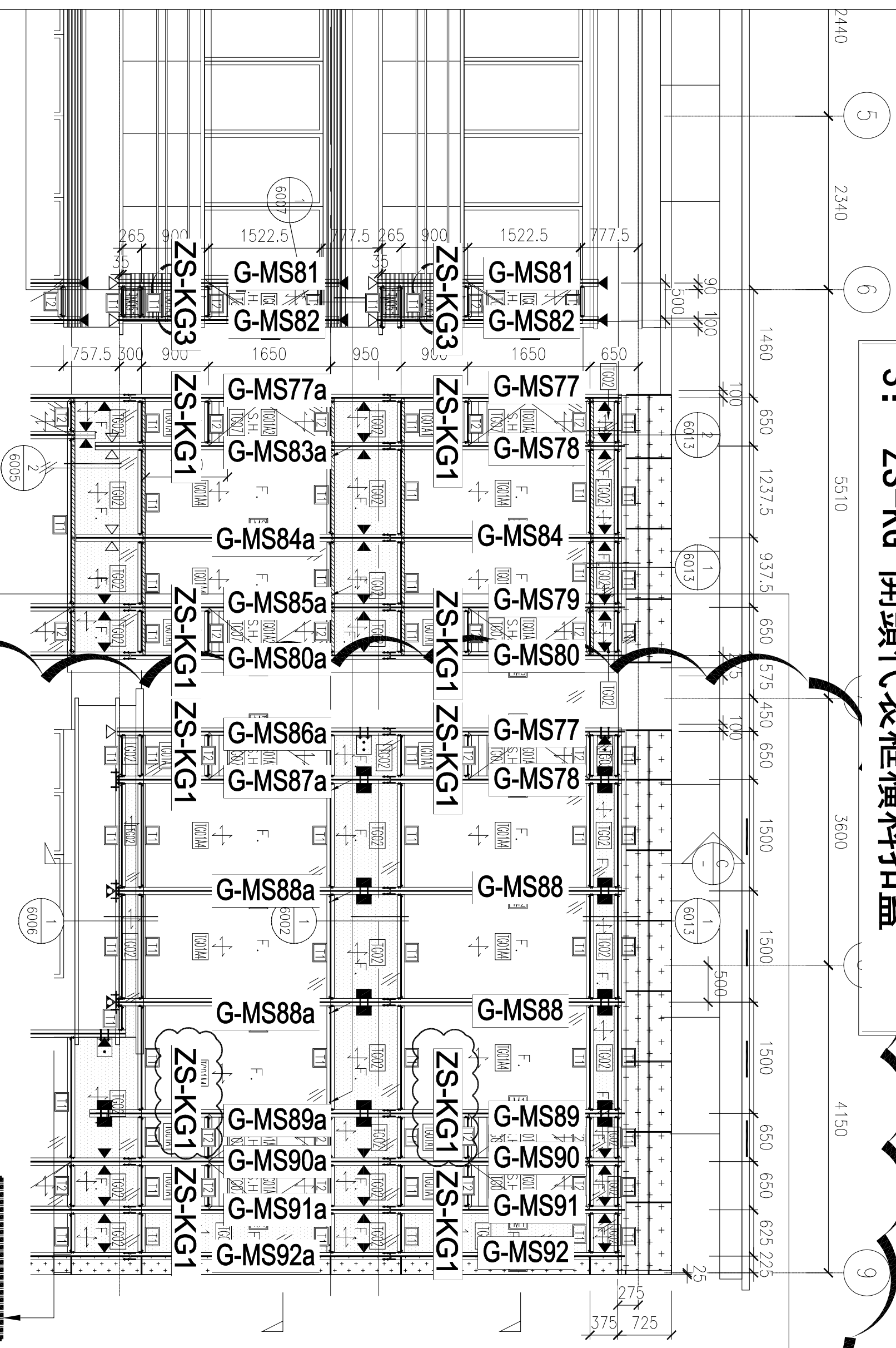
主企用位置圖

*請用A3紙打印

*注意:

- 1: "FD-MS"開頭代表右FD門位主企料
- 2: "G-MS"開頭代表幕牆位主企料
- 3: "ZS-KG"開頭代表框橫料扣蓋

A
雲線位修改



J861-SD-CW-3005a

主橫用位置圖

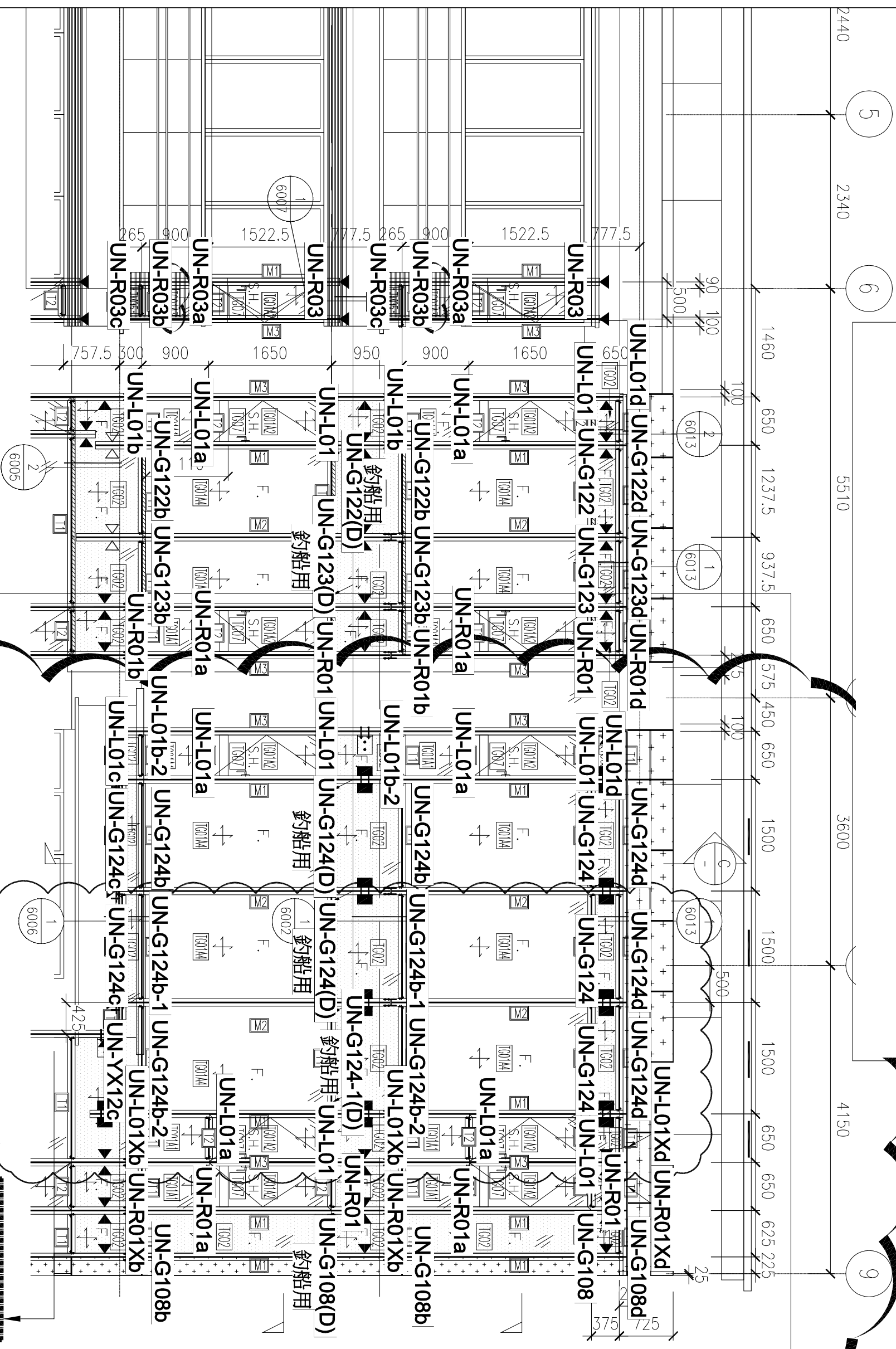
*請用A3紙打印

*注意:

- 1: "UN-G"開頭代表梗窗位主橫料
- 2: "UN-L"開頭代表SHL生窗位用主橫料

A

雲線位修改



REFER DRAWING:
J861-SD-CW-1/3004

J861-SD-CW-3005a-1

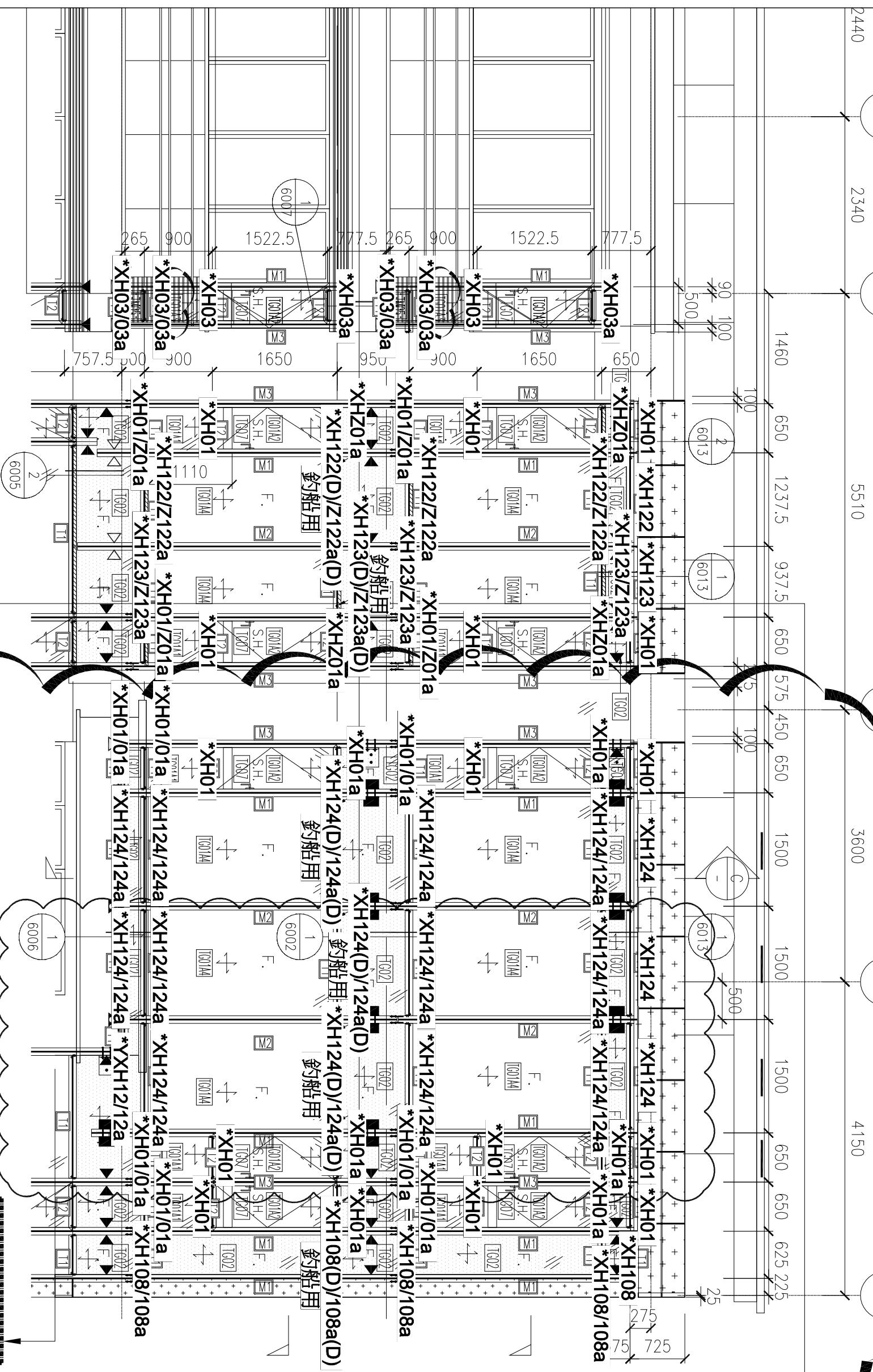
橫玻璃扣蓋位置圖

*請用A3紙打印

*注意:

因圖紙空間有限 “*” 代表ZS-
1: “ZS-XH”開頭代表橫玻璃扣蓋

雲線位修改



J861-SD-CW-3005a-3

REFER DRAWING:
J861-SD-CW-1/3004