



工程指示 / 要求簡箋 ENGINEER INSTRUCTIONS(E.I.)

工程指示編號:	EI- 9241	修改版本:	A
	HK- 0007		
工程編號:	J 861	工程名稱:	己連拿利
收件人:	生統	發件人:	細佬
工程項目:	幕牆- 工廠用鋁板拆圖(31F-32F)	日期:	05/01/2026

<input type="checkbox"/> 原合約工程包	<input type="checkbox"/> 原合約工程加 / 減賬 QT-	<input type="checkbox"/> 新工程報價 QT-
---------------------------------	--	------------------------------------

信件批核號碼/圖紙參考編號:	批核模具圖紙編號:
客戶指示附件:	管理內部批簽署:

<input type="checkbox"/> 初步鋁料 B.M.	<input type="checkbox"/> 加工拆圖, 然後生產	<input type="checkbox"/> 尺寸表
<input type="checkbox"/> 正式鋁料 B.M.	<input type="checkbox"/> 技術上資料/指示	<input type="checkbox"/> 報價
<input type="checkbox"/> 配件 B.M.	<input type="checkbox"/> 樣辦或貨品說明書	<input type="checkbox"/> 分判合約
<input type="checkbox"/> 其他:		

內容: 修改加工圖
備注: J861-幕牆(31F-32F)背板原EI9241(依據EI9168K修改)(2025.12.30陳).zip
完成上列要求日期: 21/01/2026

國內

<input type="checkbox"/> 生產技術總監	<input type="checkbox"/> 連附件	<input checked="" type="checkbox"/> 技術部	<input checked="" type="checkbox"/> 連附件	<input type="checkbox"/> 生產部	<input type="checkbox"/> 連附件
<input type="checkbox"/> 採購部	<input type="checkbox"/> 連附件	<input checked="" type="checkbox"/> 生產統籌部	<input checked="" type="checkbox"/> 連附件	<input type="checkbox"/> 報關組	<input type="checkbox"/> 連附件
<input checked="" type="checkbox"/> 質檢部	<input checked="" type="checkbox"/> 連附件	<input type="checkbox"/> 會計部	<input type="checkbox"/> 連附件	<input type="checkbox"/> 機械設計部	<input type="checkbox"/> 連附件
<input type="checkbox"/> 香港辦	<input type="checkbox"/> 連附件	<input type="checkbox"/> 其他:			

香港

<input type="checkbox"/> 行政部	<input type="checkbox"/> 連附件	<input type="checkbox"/> 會計部	<input type="checkbox"/> 連附件	<input type="checkbox"/> 統籌部	<input type="checkbox"/> 連附件	<input type="checkbox"/> 工程部	<input type="checkbox"/> 連附件
<input type="checkbox"/> 採購部	<input type="checkbox"/> 連附件	<input type="checkbox"/> QS部	<input type="checkbox"/> 連附件	<input type="checkbox"/> 地盤管理	<input type="checkbox"/> 連附件	<input type="checkbox"/> 維修部	<input type="checkbox"/> 連附件

*發件人簽署:	*組別成員批核簽署:
傳遞編號:	項目經理簽署: 

圖則登記表
DRAWING REGISTER

工程名稱 Project Title: 己連拿利

幕牆背板 (31F-32F)

工程編號 Project No: J-861

分發予 Distributed To

圖則編號 Drg. No.	圖則名稱 Drawing Title
------------------	-----------------------

BK-1	背板鋁板
------	------

BK-1(1)	背板鋁板(數據表)
---------	-----------

BK-120R	背板鋁板
---------	------

BK-133	背板鋁板
--------	------

BK-156N	背板鋁板
---------	------

BK-121N	背板鋁板
---------	------

BK-1C	背板鋁板
-------	------

BK-1C(1)	背板鋁板(數據表)
----------	-----------

BK-121C	背板鋁板
---------	------

BK-133C	背板鋁板
---------	------

BK-1B	背板鋁板
-------	------

BP-1G	背板鋁板
-------	------

BP-101ZA	背板鋁板
----------	------

BP-1	背板+鋁通組裝圖
------	----------

BP-1(1)	背板+鋁通組裝圖(數據表)
---------	---------------

BP-120R	背板+鋁通組裝圖
---------	----------

BP-133	背板+鋁通組裝圖
--------	----------

BP-156N	背板+鋁通組裝圖
---------	----------

BP-156N(1)	背板+鋁通組裝圖(數據表)
------------	---------------

BP-121N	背板+鋁通組裝圖
---------	----------

BP-121N(1)	背板+鋁通組裝圖(數據表)
------------	---------------

BP-1C	背板+鋁通組裝圖
-------	----------

BP-1C(1)	背板+鋁通組裝圖(數據表)
----------	---------------

BP-121C	背板+鋁通組裝圖
---------	----------

BP-133C	背板+鋁通組裝圖
---------	----------

接收日期 Receiving Date (適用於客戶圖則)

年							
月							
日							

年	25	25					
月	11	12					
日	20	25					

修訂編號 Revision No.							
----------------------	--	--	--	--	--	--	--

1	-	-					
---	---	---	--	--	--	--	--

2	-	A					
---	---	---	--	--	--	--	--

3	-	-					
---	---	---	--	--	--	--	--

4	-	-					
---	---	---	--	--	--	--	--

5	-	-					
---	---	---	--	--	--	--	--

6	-	-					
---	---	---	--	--	--	--	--

7	-	-					
---	---	---	--	--	--	--	--

8	-	A					
---	---	---	--	--	--	--	--

9	-	-					
---	---	---	--	--	--	--	--

10	-	-					
----	---	---	--	--	--	--	--

11	-	A					
----	---	---	--	--	--	--	--

12	-	-					
----	---	---	--	--	--	--	--

13	-	-					
----	---	---	--	--	--	--	--

14	-	-					
----	---	---	--	--	--	--	--

15	-	A					
----	---	---	--	--	--	--	--

16	-	-					
----	---	---	--	--	--	--	--

17	-	-					
----	---	---	--	--	--	--	--

18	-	-					
----	---	---	--	--	--	--	--

19	-	-					
----	---	---	--	--	--	--	--

20	-	-					
----	---	---	--	--	--	--	--

21	-	-					
----	---	---	--	--	--	--	--

22	-	-					
----	---	---	--	--	--	--	--

23	-	A					
----	---	---	--	--	--	--	--

24	-	-					
----	---	---	--	--	--	--	--

25	-	-					
----	---	---	--	--	--	--	--

 美特鋁質 有限公司 MIDI Aluminium Fabricator Ltd.	工程號:	J-861	計算:	陳福慶	日期:	2025. 11. 20	送呈:	細佬
	地盤名稱:	己連拿利	核對:	謝永林	日期:	2025. 11. 21	副本:	
	項目類別:	幕牆背板(31F-32F)	批准:		日期:		A/C Code:	
廠用鋁板B. M. 表		修改版次:	A版-2025. 12. 25	總V.F.:	48. 86	總重量:	274. 03	

序號	修改內容	鋁板圖號	鋁板名稱	顏色	實用	後備	總數	總重量	單件展開面積m ²	總展開面積m ²	單件V.F.m ²	總V.F.m ²	單位	位置圖	樓層	類型
1	依據EI9168K增加	BK-1	2mm厚鋁板	UCT206165XLA-3(TM05)	7	0	7	19.542	0.515	3.606	0.508	3.558	A	CW-3005	31F	生頂死梗
2		BK-1	2mm厚鋁板	UCT206165XLA-3(TM05)	5	0	5	13.959	0.515	2.575	0.508	2.542	A	CW-3010	31F	生頂死梗
3		BK-5	2mm厚鋁板	UCT206165XLA-3(TM05)	2	0	2	6.058	0.559	1.118	0.551	1.102	A	CW-3010	31F	生頂死梗
9	依據EI9168K取消	BK-9	2mm厚鋁板	UCT206165XLA-3(TM05)	0	0	0	0.000	0.296	0.000	0.296	0.000	A	CW-3005	31F	梗頂死梗
4		BK-108	2mm厚鋁板	UCT206165XLA-3(TM05)	1	0	1	2.673	0.493	0.493	0.487	0.487	A	CW-3005	31F	梗頂死梗
5		BK-122	2mm厚鋁板	UCT206165XLA-3(TM05)	1	0	1	5.581	1.030	1.030	1.008	1.008	A	CW-3005	31F	梗頂死梗
6		BK-123	2mm厚鋁板	UCT206165XLA-3(TM05)	1	0	1	4.157	0.767	0.767	0.753	0.753	A	CW-3005	31F	梗頂死梗
7	依據EI9168K增加	BK-124	2mm厚鋁板	UCT206165XLA-3(TM05)	3	0	3	20.483	1.260	3.779	1.231	3.692	A	CW-3005	31F	梗頂死梗
8	依據EI9168K取消	BK-125	2mm厚鋁板	UCT206165XLA-3(TM05)	0	0	0	0.000	1.402	0.000	1.369	0.000	A	CW-3005	31F	梗頂死梗
9	依據EI9168K取消	BK-126	2mm厚鋁板	UCT206165XLA-3(TM05)	0	0	0	0.000	1.337	0.000	1.306	0.000	A	CW-3005	31F	梗頂死梗
10		BK-138	2mm厚鋁板	UCT206165XLA-3(TM05)	1	0	1	10.032	1.851	1.851	1.805	1.805	A	CW-3005	31F	梗頂死梗
11		BK-142	2mm厚鋁板	UCT206165XLA-3(TM05)	1	0	1	2.792	0.515	0.515	0.508	0.508	A	CW-3005	31F	梗頂死梗
12		BK-151	2mm厚鋁板	UCT206165XLA-3(TM05)	1	0	1	10.210	1.884	1.884	1.836	1.836	A	CW-3010	31F	梗頂死梗
13		BK-152	2mm厚鋁板	UCT206165XLA-3(TM05)	1	0	1	3.729	0.688	0.688	0.676	0.676	A	CW-3010	31F	梗頂死梗
14		BK-153	2mm厚鋁板	UCT206165XLA-3(TM05)	1	0	1	7.302	1.347	1.347	1.316	1.316	A	CW-3010	31F	梗頂死梗
15		BK-154	2mm厚鋁板	UCT206165XLA-3(TM05)	1	0	1	5.641	1.041	1.041	1.018	1.018	A	CW-3010	31F	梗頂死梗
16		BK-155	2mm厚鋁板	UCT206165XLA-3(TM05)	2	0	2	14.889	1.374	2.747	1.341	2.683	A	CW-3010	31F	梗頂死梗
17		BK-203	2mm厚鋁板	UCT206165XLA-3(TM05)	1	0	1	3.029	0.559	0.559	0.551	0.551	A	CW-3010	31F	梗頂死梗
18		BK-120R	2mm厚鋁板	UCT206165XLA-3(TM05)	2	0	2	11.518	1.063	2.125	1.040	2.079	A	CW-3005	31F	梗頂死梗
19		BK-133	2mm厚鋁板	UCT206165XLA-3(TM05)	1	0	1	10.597	1.955	1.955	1.906	1.906	A	CW-3005	31F	梗頂死梗
20		BK-156N	2mm厚鋁板	UCT206165XLA-3(TM05)	1	0	1	5.816	1.073	1.073	1.050	1.050	A	CW-3005	31F	梗頂死梗
21		BK-121N	2mm厚鋁板	UCT206165XLA-3(TM05)	1	0	1	6.500	1.199	1.199	1.172	1.172	A	CW-3005	31F	梗頂死梗

 美特鋁質 有限公司 MIDI Aluminium Fabricator Ltd.	工程號:	J-861	計算:	陳福慶	日期:	2025. 11. 20	送呈:	細佬
	地盤名稱:	己連拿利	核對:	謝永林	日期:	2025. 11. 21	副本:	
	項目類別:	幕牆背板 (31F-32F)	批准:		日期:		A/C Code:	
廠用鋁板B. M. 表		修改版次:	A版-2025. 12. 25	總V.F.:	48. 86	總重量:	274. 03	

序號	修改內容	鋁板圖號	鋁板名稱	顏色	實用	後備	總數	總重量	單件展開面積m ²	總展開面積m ²	單件V.F. m ²	總V.F. m ²	單位	位置圖	樓層	類型
22	依據EI9168K增加	BK-1C	2mm厚鋁板	UCT206165XLA-3 (TM05)	8	0	8	7. 674	0. 177	1. 416	0. 164	1. 316	A	CW-3005	32F	生頂死梗
23		BK-1C	2mm厚鋁板	UCT206165XLA-3 (TM05)	5	0	5	4. 796	0. 177	0. 885	0. 164	0. 822	A	CW-3010	32F	生頂死梗
24		BK-5C	2mm厚鋁板	UCT206165XLA-3 (TM05)	3	0	3	3. 123	0. 192	0. 576	0. 178	0. 535	A	CW-3010	32F	生頂死梗
31	依據EI9168K取消	BK-9C	2mm厚鋁板	UCT206165XLA-3 (TM05)	0	0	0	0. 000	0. 102	0. 000	0. 096	0. 000	A	CW-3005	32F	梗頂死梗
25		BK-108C	2mm厚鋁板	UCT206165XLA-3 (TM05)	1	0	1	0. 918	0. 169	0. 169	0. 158	0. 158	A	CW-3005	32F	梗頂死梗
26		BK-120C	2mm厚鋁板	UCT206165XLA-3 (TM05)	2	0	2	3. 958	0. 365	0. 730	0. 336	0. 673	A	CW-3005	32F	梗頂死梗
27		BK-122C	2mm厚鋁板	UCT206165XLA-3 (TM05)	1	0	1	1. 918	0. 354	0. 354	0. 326	0. 326	A	CW-3005	32F	梗頂死梗
28		BK-123C	2mm厚鋁板	UCT206165XLA-3 (TM05)	1	0	1	1. 428	0. 264	0. 264	0. 244	0. 244	A	CW-3005	32F	梗頂死梗
29	依據EI9168K增加	BK-124C	2mm厚鋁板	UCT206165XLA-3 (TM05)	3	0	3	7. 038	0. 433	1. 299	0. 398	1. 195	A	CW-3005	32F	梗頂死梗
30	依據EI9168K取消	BK-125C	2mm厚鋁板	UCT206165XLA-3 (TM05)	0	0	0	0. 000	0. 482	0. 000	0. 443	0. 000	A	CW-3005	32F	梗頂死梗
31	依據EI9168K取消	BK-126C	2mm厚鋁板	UCT206165XLA-3 (TM05)	0	0	0	0. 000	0. 459	0. 000	0. 422	0. 000	A	CW-3005	32F	梗頂死梗
32		BK-138C	2mm厚鋁板	UCT206165XLA-3 (TM05)	1	0	1	3. 447	0. 636	0. 636	0. 584	0. 584	A	CW-3005	32F	梗頂死梗
33		BK-151C	2mm厚鋁板	UCT206165XLA-3 (TM05)	1	0	1	3. 508	0. 647	0. 647	0. 594	0. 594	A	CW-3010	32F	梗頂死梗
34		BK-152C	2mm厚鋁板	UCT206165XLA-3 (TM05)	1	0	1	1. 281	0. 236	0. 236	0. 219	0. 219	A	CW-3010	32F	梗頂死梗
35		BK-153C	2mm厚鋁板	UCT206165XLA-3 (TM05)	1	0	1	2. 509	0. 463	0. 463	0. 426	0. 426	A	CW-3010	32F	梗頂死梗
36		BK-154C	2mm厚鋁板	UCT206165XLA-3 (TM05)	1	0	1	1. 938	0. 358	0. 358	0. 329	0. 329	A	CW-3010	32F	梗頂死梗
37		BK-155C	2mm厚鋁板	UCT206165XLA-3 (TM05)	2	0	2	5. 116	0. 472	0. 944	0. 434	0. 868	A	CW-3010	32F	梗頂死梗
38		BK-156C	2mm厚鋁板	UCT206165XLA-3 (TM05)	1	0	1	1. 897	0. 350	0. 350	0. 323	0. 323	A	CW-3005	32F	梗頂死梗
39		BK-121C	2mm厚鋁板	UCT206165XLA-3 (TM05)	1	0	1	2. 132	0. 393	0. 393	0. 362	0. 362	A	CW-3005	32F	梗頂死梗
40		BK-133C	2mm厚鋁板	UCT206165XLA-3 (TM05)	1	0	1	3. 641	0. 672	0. 672	0. 617	0. 617	A	CW-3005	32F	梗頂死梗
41		BK-1B	2mm厚鋁板	UCT206165XLA-3 (TM05)	1	0	1	0. 609	0. 112	0. 112	0. 099	0. 099	A	CW-3005	31F-32F	梗底小梗
42		BK-3B	2mm厚鋁板	UCT206165XLA-3 (TM05)	2	0	2	0. 907	0. 084	0. 167	0. 074	0. 148	A	CW-3005	31F	梗底小梗

 美特鋁質 有限公司 MIDI Aluminium Fabricator Ltd.	工程號:	J-861	計算:	陳福慶	日期:	2025. 11. 20	送呈:	細佬
	地盤名稱:	己連拿利	核對:	謝永林	日期:	2025. 11. 21	副本:	
	項目類別:	幕牆背板(31F-32F)	批准:		日期:		A/C Code:	
廠用鋁板B. M. 表		修改版次:	A版-2025. 12. 25	總V.F.:	48. 86	總重量:	274. 03	

序號	修改內容	鋁板圖號	鋁板名稱	顏色	實用	後備	總數	總重量	單件展開面積m ²	總展開面積m ²	單件V.F. m ²	總V.F. m ²	單位	位置圖	樓層	類型
43	依據EI9168K增加	BK-124B	2mm厚鋁板	UCT206165XLA-3(TM05)	2	0	2	2. 977	0. 275	0. 549	0. 239	0. 478	A	CW-3005	31F	梗底小梗
44	依據EI9168K取消	BK-125B	2mm厚鋁板	UCT206165XLA-3(TM05)	0	0	0	0. 000	0. 306	0. 000	0. 266	0. 000	A	CW-3005	31F	梗底小梗
45		BP-1G	2mm厚鋁板	UCT206165XLA-3(TM05)	2	0	2	3. 990	0. 368	0. 736	0. 359	0. 718	A	CW-3005	31F-32F	梗窗
46			2mm厚鋁板	UCT206165XLA-3(TM05)	2	0	2	3. 990	0. 368	0. 736	0. 359	0. 718	A	CW-3010	31F-32F	梗窗
47		BP-5G	2mm厚鋁板	UCT206165XLA-3(TM05)	2	0	2	4. 329	0. 399	0. 799	0. 389	0. 778	A	CW-3010	31F-32F	梗窗
48		BP-155G	2mm厚鋁板	UCT206165XLA-3(TM05)	4	0	4	21. 280	0. 982	3. 926	0. 947	3. 787	A	CW-3010	31F-32F	梗窗
49		BP-108ZA	2mm厚鋁板	UCT206165XLA-3(TM05)	2	0	2	15. 111	1. 394	2. 788	1. 404	2. 808	A	CW-3005	31F-32F	梗窗
50					統計:		85	274. 029		50. 559		48. 861				



工程號	J-861	地盤	己連拿利
-----	-------	----	------

依據EI9168K修改

序號	鋁板圖號	分格寬度	L	數量	EQ1	N1	X	M 1	EQ	N	X	M	位置	單位	樓層	備註
1	BK-1	650	538	7	29	2	X	240	69	2	X	200	CW-3005	A	31F	增加
2	BK-1	650	538	5	29	2	X	240	69	2	X	200	CW-3010	A	31F	
3	BK-5	700	588	2	29	2	X	265	64	2	X	230	CW-3010	A	31F	
4	BK-9	400	288	0	29	1	X	230	69	1	X	150	CW-3005	A	31F	取消
5	BK-108	625	513	1	29	2	X	227.5	56.5	2	X	200	CW-3005	A	31F	
6	BK-122	1237.5	1125.5	1	29	4	X	266.9	102.75	4	X	230	CW-3005	A	31F	
7	BK-123	937.5	825.5	1	29	3	X	255.8	67.75	3	X	230	CW-3005	A	31F	
8	BK-124	1500	1388	3	29	5	X	266	94	4	X	300	CW-3005	A	31F	增加
9	BK-125	1662	1550	0	29	5	X	298.4	85	6	X	230	CW-3005	A	31F	取消
10	BK-126	1588	1476	0	29	5	X	283.6	88	5	X	260	CW-3005	A	31F	取消
11	BK-138	2175	2063	1	29	7	X	286.4	111.5	8	X	230	CW-3005	A	31F	
12	BK-142	650	538	1	29	2	X	240	69	2	X	200	CW-3005	A	31F	
13	BK-151	2212.5	2100.5	1	29	7	X	291.8	70.25	7	X	280	CW-3010	A	31F	
14	BK-152	847.5	735.5	1	29	3	X	225.8	67.75	2	X	300	CW-3010	A	31F	
15	BK-153	1600	1488	1	29	5	X	286	69	5	X	270	CW-3010	A	31F	
16	BK-154	1250	1138	1	29	4	X	270	109	4	X	230	CW-3010	A	31F	
17	BK-155	1630	1518	2	29	5	X	292	69	6	X	230	CW-3010	A	31F	
18	BK-203	700	588	1	29	2	X	265	64	2	X	230	CW-3010	A	31F	
19			合計:	29												

名稱	背板鋁板	制圖	陳福慶	2025.11.17	修改	A		
材料	2mm厚鋁板	復核	謝永林	2025.11.21	日期	2025.12.25		
顏色	UCT206165XLA-3	批準			圖號	BK-1(1)		



美特鋁質 有限公司
MIDI Aluminium Fabricator Ltd.

加工未完，見上頁



工程號 J-861 地盤 己連拿利

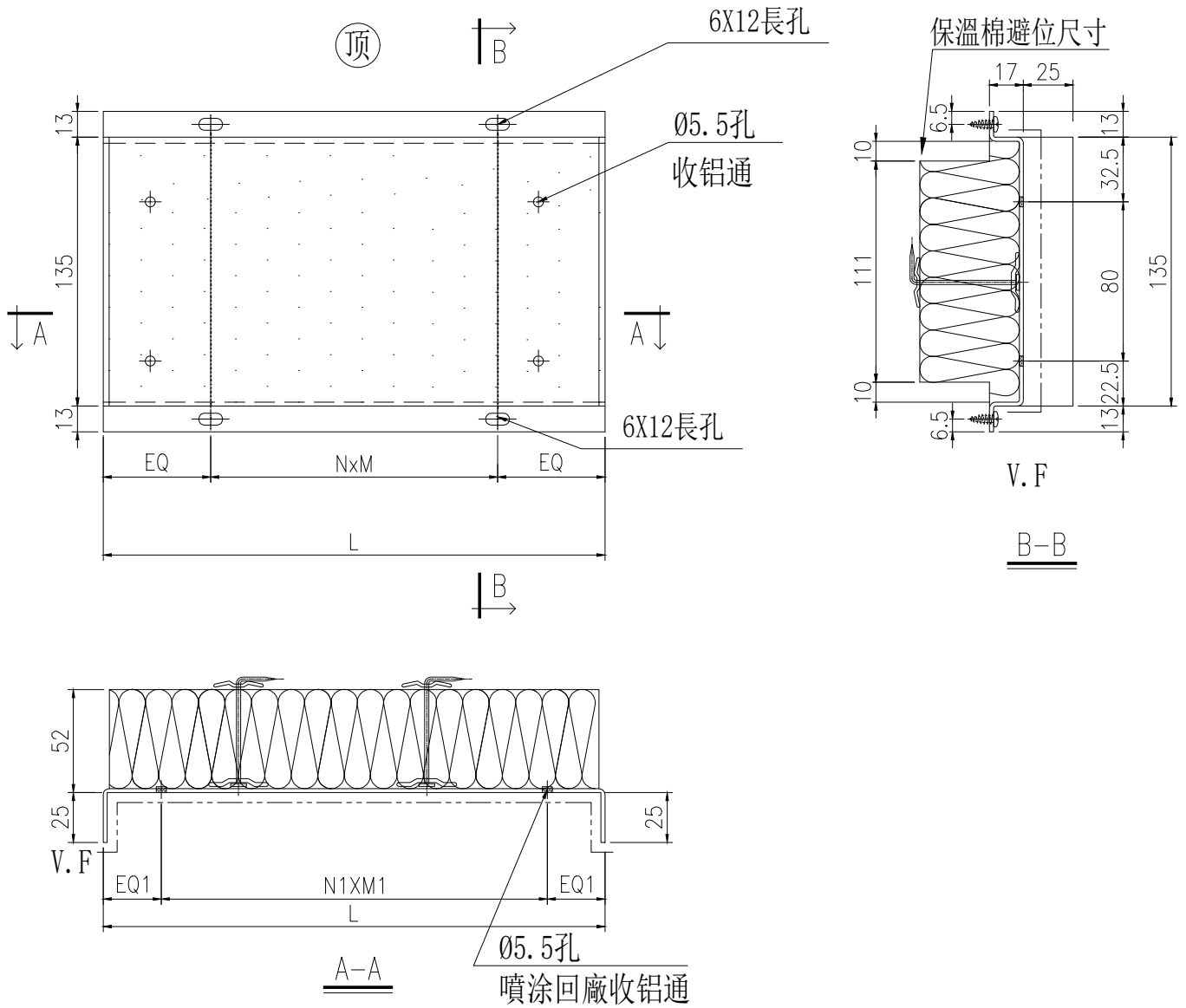
依據EI9168K修改

序號	鋁板圖號	分格寬度	L	數量	EQ1	N1	X	M 1	EQ	N	X	M	位置	單位	樓層	備註
1	BK-1C	650	538	8	29	2	X	240	69	2	X	200	CW-3005	A	32F	增加
2	BK-1C	650	538	5	29	2	X	240	69	2	X	200	CW-3010	A	32F	
3	BP-5C	700	588	3	29	2	X	265	64	2	X	230	CW-3010	A	32F	
4	BK-9C	400	288	0	29	1	X	230	69	1	X	150	CW-3005	A	32F	取消
5	BK-108C	625	513	1	29	2	X	227.5	56.5	2	X	200	CW-3005	A	32F	
6	BK-120C	1275	1163	2	29	4	X	276.3	121.5	4	X	230	CW-3005	A	32F	
7	BK-122C	1237.5	1125.5	1	29	4	X	266.9	102.75	4	X	230	CW-3005	A	32F	
8	BK-123C	937.5	825.5	1	29	3	X	255.8	67.75	3	X	230	CW-3005	A	32F	
9	BK-124C	1500	1388	3	29	5	X	266	94	4	X	300	CW-3005	A	32F	增加
10	BK-125C	1662	1550	0	29	5	X	298.4	85	6	X	230	CW-3005	A	32F	取消
11	BK-126C	1588	1476	0	29	5	X	283.6	88	5	X	260	CW-3005	A	32F	取消
12	BK-138C	2175	2063	1	29	7	X	286.4	111.5	8	X	230	CW-3005	A	32F	
13	BK-151C	2212.5	2100.5	1	29	7	X	291.8	70.25	7	X	280	CW-3010	A	32F	
14	BK-152C	847.5	735.5	1	29	3	X	225.8	67.75	2	X	300	CW-3010	A	32F	
15	BK-153C	1600	1488	1	29	5	X	286	69	5	X	270	CW-3010	A	32F	
16	BK-154C	1250	1138	1	29	4	X	270	109	4	X	230	CW-3010	A	32F	
17	BK-155C	1630	1518	2	29	5	X	292	69	6	X	230	CW-3010	A	32F	
18	BK-156C	1225	1113	1	29	4	X	263.8	106.5	3	X	300	CW-3005	A	32F	
19			合計:	32												

名稱	背板鋁板	制圖	陳福慶	2025.11.17	修改	A		
材料	2mm厚鋁板	復核	謝永林	2025.11.21	日期	2025.12.25		
顏色	UCT206165XLA-3	批準			圖號	BK-1C(1)		

工程號 J-861 地盤 己連拿利

依據EI9168K修改



序號	鋁板圖號	分格寬度	L	數量	EQ1	N1	X	M 1	EQ	N	X	M	位置	單位	樓層	備註
1	BK-1B	650	538	1	29	2	X	240	69	2	X	200	CW-3005	A	31F	
2	BK-3B	500	388	2	29	2	X	165	64	1	X	260	CW-3005	A	31F-32F	
3	BK-124B	1500	1388	2	29	5	X	266	94	4	X	300	CW-3005	A	31F	增加
4	BK-125B	1662	1550	0	29	5	X	298.4	85	6	X	230	CW-3005	A	31F	取消
5			合計：	5												

名稱	背板鋁板	制圖	陳福慶	2025. 11. 17	修改	A		
材料	2mm厚鋁板	復核	謝永林	2025. 11. 21	日期	2025. 12. 25		
顏色	UCT206165XLA-3	批准			圖號	BK-1B		



工程號 J-861 地盤 己連拿利

依據EI9168K修改

① ② ③ ④

序號	組件編號	分格寬度	L	數量	EQ1	N1	X	M1	L1	K029	1783	X86664	X86655	背板編號	位置	單位	樓層	備註
										25X25X 2 鋁通	50X25X 2 鋁通	15X25X 2 鋁通	30X25X 2 鋁通					
1	BP-1	650	538	7	27	2	X	240	534	1支	2支	5支	4支	BK-1	CW-3005	A	31F	增加
2	BP-1	650	538	5	27	2	X	240	534	1支	2支	5支	4支	BK-1	CW-3010	A	31F	
3	BP-5	700	588	2	27	2	X	265	584	1支	2支	5支	4支	BK-5	CW-3010	A	31F	
4	BP-9	400	288	0	27	1	X	230	284	1支	2支	5支	4支	BK-126	CW-3005	A	31F	取消
5	BP-108	625	513	1	27	2	X	227.5	509	1支	2支	5支	4支	BK-108	CW-3005	A	31F	
6	BP-122	1237.5	1125.5	1	27	4	X	266.9	1121.5	1支	2支	5支	4支	BK-122	CW-3005	A	31F	
7	BP-123	937.5	825.5	1	27	3	X	255.8	821.5	1支	2支	5支	4支	BK-123	CW-3005	A	31F	
8	BP-124	1500	1388	3	27	5	X	266	1384	1支	2支	5支	4支	BK-124	CW-3005	A	31F	增加
9	BP-125	1662	1550	0	27	5	X	298.4	1546	1支	2支	5支	4支	BK-125	CW-3005	A	31F	取消
10	BP-126	1588	1476	0	27	5	X	283.6	1472	1支	2支	5支	4支	BK-126	CW-3005	A	31F	取消
11	BP-138	2175	2063	1	27	7	X	286.4	2059	1支	2支	5支	4支	BK-138	CW-3005	A	31F	
12	BP-142	650	538	1	27	2	X	240	534	1支	2支	5支	4支	BK-142	CW-3005	A	31F	
13	BP-151	2212.5	2100.5	1	27	7	X	291.8	2096.5	1支	2支	5支	4支	BK-151	CW-3010	A	31F	
14	BP-152	847.5	735.5	1	27	3	X	225.8	731.5	1支	2支	5支	4支	BK-152	CW-3010	A	31F	
15	BP-153	1600	1488	1	27	5	X	286	1484	1支	2支	5支	4支	BK-153	CW-3010	A	31F	
16	BP-154	1250	1138	1	27	4	X	270	1134	1支	2支	5支	4支	BK-154	CW-3010	A	31F	
17	BP-155	1630	1518	2	27	5	X	292	1514	1支	2支	5支	4支	BK-155	CW-3010	A	31F	
18	BP-203	700	588	1	27	2	X	265	584	1支	2支	5支	4支	BK-203	CW-3010	A	31F	
19			合計:	29														

名稱	背板組裝圖	制圖	陳福慶	2025.11.17	修改	A		
材料	(25/50/15/30)x25x2鋁通	復核	謝永林	2025.11.21	日期	2025.12.25		
顏色	UCT207123SC-3	批準			圖號	BP-1(1)		

工程號 J-861 地盤 己連拿利

依據EI9168K修改

③ ④

序號	組件編號	分格寬度	L	數量	EQ1	N1	X	M 1	L1	X86664	X86655	背板編號	位置	單位	樓層	備註
										15X25X 2 鋁通	30X25X 2 鋁通					
1	BP-1C	650	538	8	27	2	X	240	534	2支	2支	BK-1C	CW-3005	A	32F	增加
2	BP-1C	650	538	5	27	2	X	240	534	2支	2支	BK-1C	CW-3010	A	32F	
3	BP-5C	700	588	3	27	2	X	265	584	2支	2支	BK-5C	CW-3010	A	32F	
4	BP-9C	400	288	0	27	1	X	230	284	2支	2支	BK-126C	CW-3005	A	32F	取消
5	BP-108C	625	513	1	27	2	X	227.5	509	2支	2支	BK-108C	CW-3005	A	32F	
6	BP-120C	1275	1163	2	27	4	X	276.3	1159	2支	2支	BK-120C	CW-3005	A	32F	
7	BP-122C	1237.5	1125.5	1	27	4	X	266.9	1121.5	2支	2支	BK-122C	CW-3005	A	32F	
8	BP-123C	937.5	825.5	1	27	3	X	255.8	821.5	2支	2支	BK-123C	CW-3005	A	32F	
9	BP-124C	1500	1388	3	27	5	X	266	1384	2支	2支	BK-124C	CW-3005	A	32F	增加
10	BP-125C	1662	1550	0	27	5	X	298.4	1546	2支	2支	BK-125C	CW-3005	A	32F	取消
11	BP-126C	1588	1476	0	27	5	X	283.6	1472	2支	2支	BK-126C	CW-3005	A	32F	取消
12	BP-138C	2175	2063	1	27	7	X	286.4	2059	2支	2支	BK-138C	CW-3005	A	32F	
13	BP-151C	2212.5	2100.5	1	27	7	X	291.8	2096.5	2支	2支	BK-151C	CW-3010	A	32F	
14	BP-152C	847.5	735.5	1	27	3	X	225.8	731.5	2支	2支	BK-152C	CW-3010	A	32F	
15	BP-153C	1600	1488	1	27	5	X	286	1484	2支	2支	BK-153C	CW-3010	A	32F	
16	BP-154C	1250	1138	1	27	4	X	270	1134	2支	2支	BK-154C	CW-3010	A	32F	
17	BP-155C	1630	1518	2	27	5	X	292	1514	2支	2支	BK-155C	CW-3010	A	32F	
18	BP-156C	1225	1113	1	27	4	X	263.8	1109	2支	2支	BK-156C	CW-3005	A	32F	
19			合計:	32												

名稱	背板組裝圖	制圖	陳福慶	2025.11.17	修改	A		
材料	(15/30)x25x2鋁通	復核	謝永林	2025.11.21	日期	2025.12.25		
顏色	UCT207123SC-3	批準			圖號	BP-1C(1)		



美特鋁質有限公司
MIDI Aluminium Fabricator Ltd.

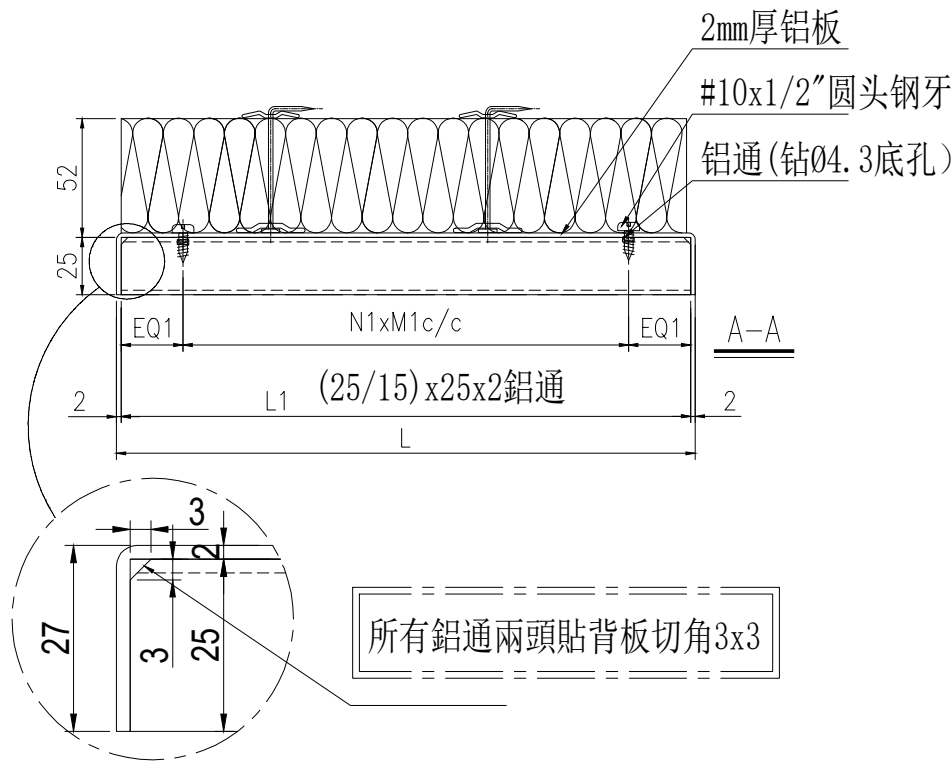
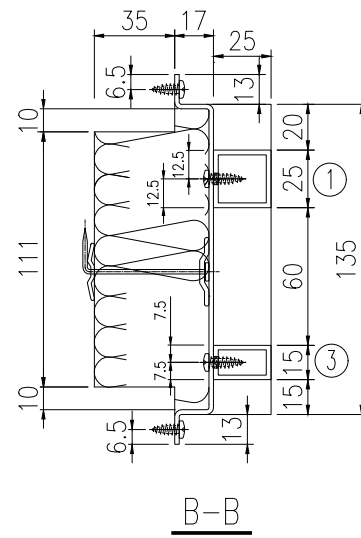
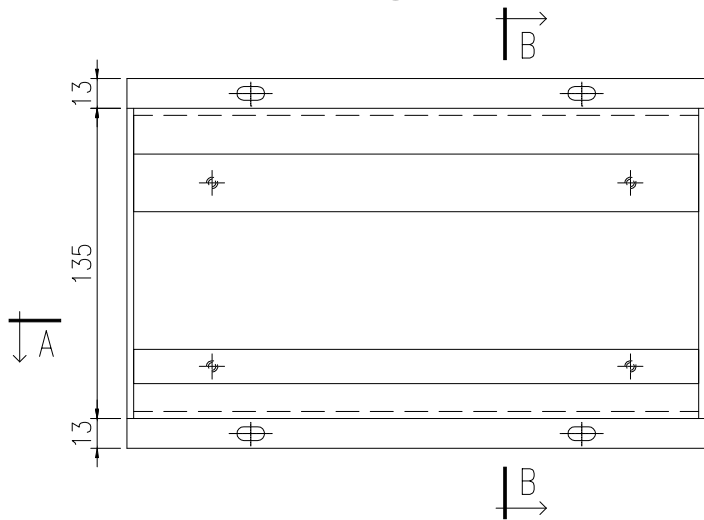
安裝順序：先收鋁通，后裝棉

工廠用

工程號 J-861 地盤 己連拿利

依據EI9168K修改

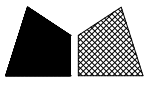
頂



① ③

序號	組件編號	分格寬度	L	數量	EQ1	N1	X	M 1	L1	K029	X86664	背板編號	位置	單位	樓層	備註
										25X25 X2 鋁通	15X25 X2 鋁通					
1	BP-1B	650	538	1	27	2	X	240	534	1支	1支	BK-1B	CW-3005	A	31F	
2	BP-3B	500	388	2	27	2	X	165	384	1支	1支	BK-3B	CW-3005	A	31F-32F	
3	BP-124B	1500	1388	2	27	5	X	266	1384	1支	1支	BK-124B	CW-3005	A	31F	增加
4	BP-125B	1662	1550	0	27	5	X	298.4	1546	1支	1支	BK-125B	CW-3005	A	31F	取消
5	合計：			5												

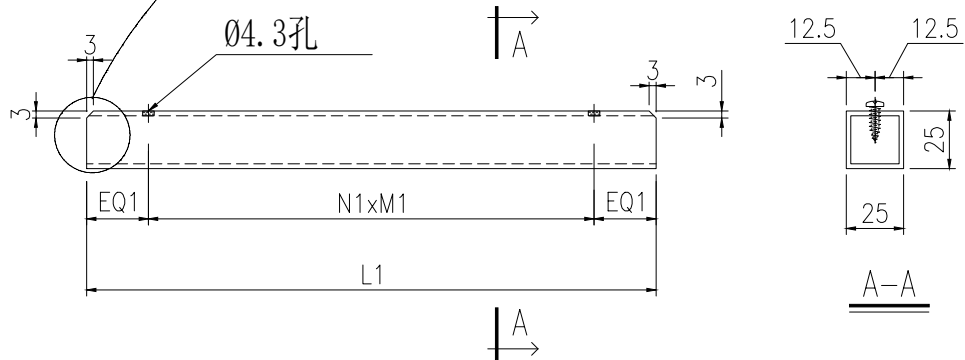
名稱	背板組裝圖	制圖	陳福慶	2025.11.17	修改	A		
材料	(25/15)x25x2鋁通	復核	謝永林	2025.11.21	日期	2025.12.25		
顏色	UCT207123SC-3	批准			圖號	BP-1B		



美特鋁質 有限公司
MIDI Aluminium Fabricator Ltd.

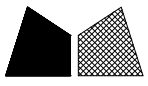
工程號 J-861 地盤 己連拿利

依據EI9168K修改



序號	組件編號	物料編號	分格寬度	L1	數量	EQ1	N1	X	M1	單位	位置	樓層	備註
1	BP-1	BP-1-1	650	534	7	27	2	X	240	A	CW-3005	31F	增加
2	BP-1	BP-1-1	650	534	5	27	2	X	240	A	CW-3010	31F	
3	BP-1B	BP-1B-1	650	534	1	27	2	X	240	A	CW-3005	31F	
4	BP-3B	BP-3B-1	500	384	2	27	2	X	165	A	CW-3005	31F-32F	
5	BP-5	BP-5-1	700	584	2	27	2	X	265	A	CW-3010	31F	
6	BP-9	BP-9-1	400	284	0	27	1	X	230	A	CW-3005	31F	取消
7	BP-108	BP-108-1	625	509	1	27	2	X	227.5	A	CW-3005	31F	
8	BP-120R	BP-120R-1	1275	1159	2	27	4	X	276.3	A	CW-3005	31F	
9	BP-121N	BP-121N-1a	975	857	1	27	3	X	267.7	A	CW-3005	31F	
10	BP-121N	BP-121N-1b	500	276	1	27	1	X	222	A	CW-3005	31F	
11	BP-122	BP-122-1	1237.5	1121.5	1	27	4	X	266.9	A	CW-3005	31F	
12	BP-123	BP-123-1	937.5	821.5	1	27	3	X	255.8	A	CW-3005	31F	
13	BP-124	BP-124-1	1500	1384	3	27	5	X	266	A	CW-3005	31F	增加
14	BP-124B	BP-124B-1	1500	1384	2	27	5	X	266	A	CW-3005	31F	增加
15	BP-125	BP-125-1	1662	1546	0	27	5	X	298.4	A	CW-3005	31F	取消
16	BP-125B	BP-125B-1	1662	1546	0	27	5	X	298.4	A	CW-3005	31F	取消
17	BP-126	BP-126-1	1588	1472	0	27	5	X	283.6	A	CW-3005	31F	取消
18	BP-133	BP-133-1	2400	2178	1	27	8	X	265.5	A	CW-3005	31F	
19	BP-138	BP-138-1	2175	2059	1	27	7	X	286.4	A	CW-3005	31F	
20	BP-142	BP-142-1	650	534	1	27	2	X	240	A	CW-3005	31F	
21	BP-151	BP-151-1	2212.5	2096.5	1	27	7	X	291.8	A	CW-3010	31F	
22	BP-152	BP-152-1	847.5	731.5	1	27	3	X	225.8	A	CW-3010	31F	
23	BP-153	BP-153-1	1600	1484	1	27	5	X	286	A	CW-3010	31F	
24	BP-154	BP-154-1	1250	1134	1	27	4	X	270	A	CW-3010	31F	
25	BP-155	BP-155-1	1630	1514	2	27	5	X	292	A	CW-3010	31F	
26	BP-156N	BP-156N-1a	490	372	1	27	2	X	159	A	CW-3005	31F	
27	BP-156N	BP-156N-1b	735	617	1	27	2	X	281.5	A	CW-3005	31F	
28	BP-203	BP-203-1	700	584	1	27	2	X	265	A	CW-3010	31F	
29				合計:	41								

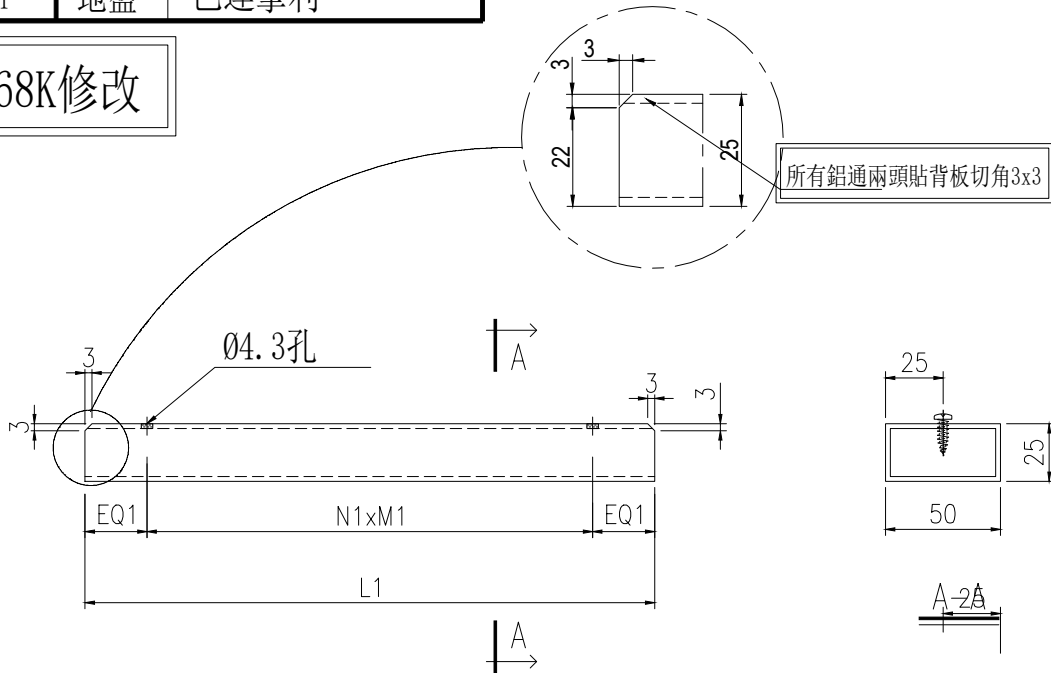
名稱	鋁通加工圖	制圖	陳福慶	2025. 11. 17	修改	A	
材料	(25)x25x2鋁通	復核	謝永林	2025. 11. 21	日期	2025. 12. 25	
顏色	UCT207123SC-3	批準			圖號	BP-1-1	



美特鋁質 有限公司
MIDI Aluminium Fabricator Ltd.

工程號 J-861 地盤 己連拿利

依據EI9168K修改

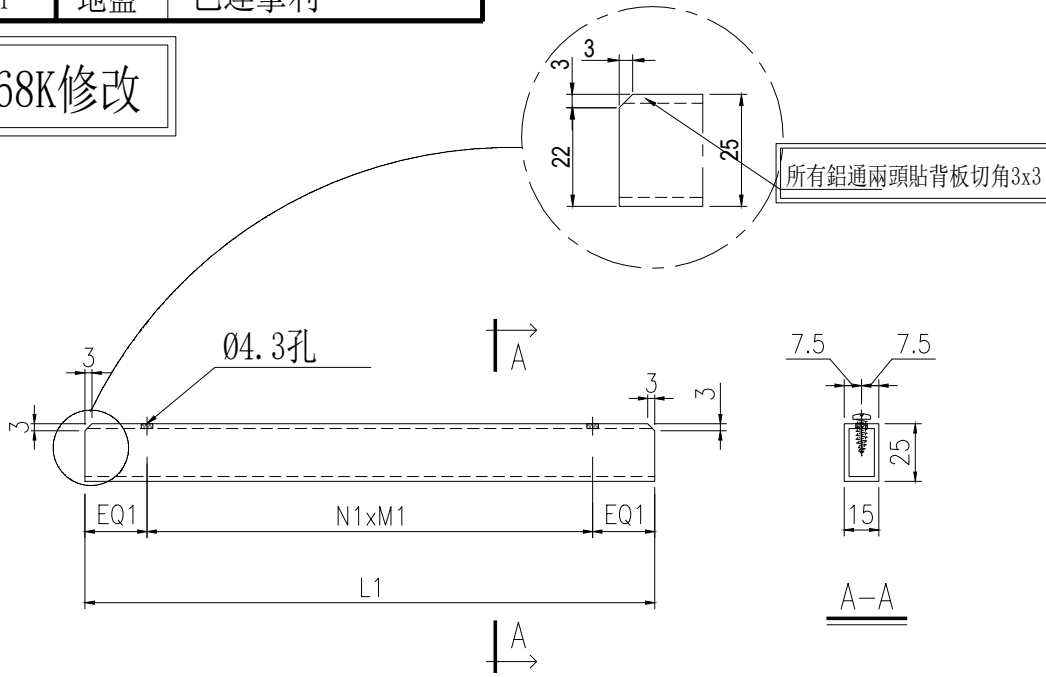


序號	組件編號	物料編號	分格寬度	L1	數量	EQ1	N1	X	M1	單位	位置	樓層	備註
1	BP-1	BP-1-2	650	534	14	27	2	X	240	A	CW-3005	31F	增加
2	BP-1	BP-1-2	650	534	10	27	2	X	240	A	CW-3010	31F	
3	BP-5	BP-5-2	700	584	4	27	2	X	265	A	CW-3010	31F	
4	BP-9	BP-9-2	400	284	0	27	1	X	230	A	CW-3005	31F	取消
5	BP-108	BP-108-2	625	509	2	27	2	X	227.5	A	CW-3005	31F	
6	BP-120R	BP-120R-2	1275	1159	4	27	4	X	276.3	A	CW-3005	31F	
7	BP-121N	BP-121N-2a	975	857	2	27	3	X	267.7	A	CW-3005	31F	
8	BP-121N	BP-121N-2b	500	276	2	27	1	X	222	A	CW-3005	31F	
9	BP-122	BP-122-2	1237.5	1121.5	2	27	4	X	266.9	A	CW-3005	31F	
10	BP-123	BP-123-2	937.5	821.5	2	27	3	X	255.8	A	CW-3005	31F	
11	BP-124	BP-124-2	1500	1384	6	27	5	X	266	A	CW-3005	31F	增加
12	BP-125	BP-125-2	1662	1546	0	27	5	X	298.4	A	CW-3005	31F	取消
13	BP-126	BP-126-2	1588	1472	0	27	5	X	283.6	A	CW-3005	31F	取消
14	BP-133	BP-133-2	2400	2178	2	27	8	X	265.5	A	CW-3005	31F	
15	BP-138	BP-138-2	2175	2059	2	27	7	X	286.4	A	CW-3005	31F	
16	BP-142	BP-142-2	650	534	2	27	2	X	240	A	CW-3005	31F	
17	BP-151	BP-151-2	2212.5	2096.5	2	27	7	X	291.8	A	CW-3010	31F	
18	BP-152	BP-152-2	847.5	731.5	2	27	3	X	225.8	A	CW-3010	31F	
19	BP-153	BP-153-2	1600	1484	2	27	5	X	286	A	CW-3010	31F	
20	BP-154	BP-154-2	1250	1134	2	27	4	X	270	A	CW-3010	31F	
21	BP-155	BP-155-2	1630	1514	4	27	5	X	292	A	CW-3010	31F	
22	BP-156N	BP-156N-2a	490	372	2	27	2	X	159	A	CW-3005	31F	
23	BP-156N	BP-156N-2b	735	617	2	27	2	X	281.5	A	CW-3005	31F	
24	BP-203	BP-203-2	700	584	2	27	2	X	265	A	CW-3010	31F	
25				合計:	72								

名稱	鋁通加工圖	制圖	陳福慶	2025. 11. 17	修改	A	
材料	(50)x25x2鋁通	復核	謝永林	2025. 11. 21	日期	2025. 12. 25	
顏色	UCT207123SC-3	批準			圖號	BP-1-2	

工程號 J-861 地盤 己連拿利

依據EI9168K修改



序號	組件編號	物料編號	分格寬度	L1	數量	EQ1	N1	X	M1	單位	位置	樓層	備註
1	BP-1	BP-1-3	650	534	35	27	2	X	240	A	CW-3005	31F	增加
2	BP-1	BP-1-3	650	534	25	27	2	X	240	A	CW-3010	31F	
3	BP-1B	BP-1B-3	650	534	1	27	2	X	240	A	CW-3005	31F	
4	BP-1C	BP-1C-3	650	534	16	27	2	X	240	A	CW-3005	32F	增加
5	BP-1C	BP-1C-3	650	534	10	27	2	X	240	A	CW-3010	32F	
6	BP-3B	BP-3B-3	500	384	2	27	2	X	165	A	CW-3005	31F-32F	
7	BP-5	BP-5-3	700	584	10	27	2	X	265	A	CW-3010	31F	
8	BP-5C	BP-5C-3	700	584	6	27	2	X	265	A	CW-3010	32F	
9	BP-9	BP-9-3	400	284	0	27	±	X	230	A	CW-3005	31F	取消
10	BP-9C	BP-9C-3	400	284	0	27	±	X	230	A	CW-3005	32F	取消
11	BP-108	BP-108-3	625	509	5	27	2	X	227.5	A	CW-3005	31F	
12	BP-108C	BP-108C-3	625	509	2	27	2	X	227.5	A	CW-3005	32F	
13	BP-120C	BP-120C-3	1275	1159	4	27	4	X	276.3	A	CW-3005	32F	
14	BP-120R	BP-120R-3	1275	1159	10	27	4	X	276.3	A	CW-3005	31F	
15	BP-121C	BP-121C-3	1475	1253	2	27	4	X	299.8	A	CW-3005	32F	
16	BP-121N	BP-121N-3a	975	857	5	27	3	X	267.7	A	CW-3005	31F	
17	BP-121N	BP-121N-3b	500	276	5	27	1	X	222	A	CW-3005	31F	
18	BP-122	BP-122-3	1237.5	1121.5	5	27	4	X	266.9	A	CW-3005	31F	
19	BP-122C	BP-122C-3	1237.5	1121.5	2	27	4	X	266.9	A	CW-3005	32F	
20	BP-123	BP-123-3	937.5	821.5	5	27	3	X	255.8	A	CW-3005	31F	
21	BP-123C	BP-123C-3	937.5	821.5	2	27	3	X	255.8	A	CW-3005	32F	
22	BP-124	BP-124-3	1500	1384	15	27	5	X	266	A	CW-3005	31F	增加
23	BP-124B	BP-124B-3	1500	1384	2	27	5	X	266	A	CW-3005	31F	增加
24	BP-124C	BP-124C-3	1500	1384	6	27	5	X	266	A	CW-3005	32F	增加

名稱	鋁通加工圖	制圖	陳福慶	2025. 11. 17	修改	A
材料	(15)x25x2鋁通	復核	謝永林	2025. 11. 21	日期	2025. 12. 25
顏色	UCT207123SC-3	批準			圖號	BP-1-3



工程號 J-861 地盤 己連拿利

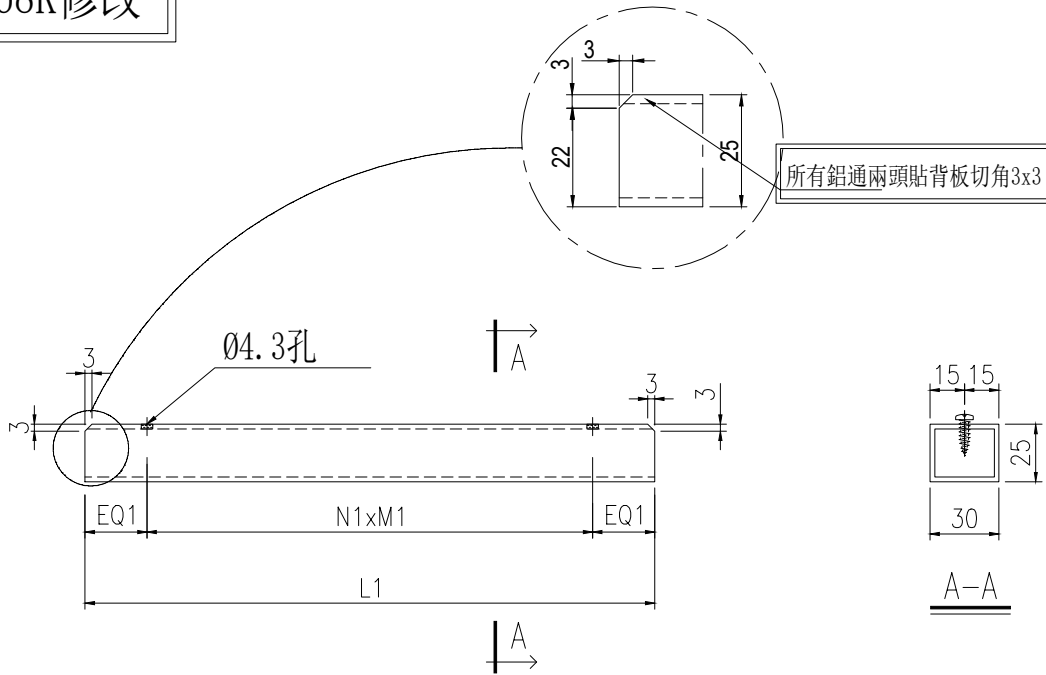
依據EI9168K修改

序號	組件編號	物料編號	分格寬度	L1	數量	EQ1	N1	X	M1	單位	位置	樓層	備註
25	BP-125	BP-125-3	1662	1546	0	27	5	X	298.4	A	CW-3005	31F	取消
26	BP-125B	BP-125B-3	1662	1546	0	27	5	X	298.4	A	CW-3005	31F	取消
27	BP-125C	BP-125C-3	1662	1546	0	27	5	X	298.4	A	CW-3005	32F	取消
28	BP-126	BP-126-3	1588	1472	0	27	5	X	283.6	A	CW-3005	31F	取消
29	BP-126C	BP-126C-3	1588	1472	0	27	5	X	283.6	A	CW-3005	32F	取消
30	BP-133	BP-133-3	2400	2178	5	27	8	X	265.5	A	CW-3005	31F	
31	BP-133C	BP-133C-3	2400	2178	2	27	8	X	265.5	A	CW-3005	32F	
32	BP-138	BP-138-3	2175	2059	5	27	7	X	286.4	A	CW-3005	31F	
33	BP-138C	BP-138C-3	2175	2059	2	27	7	X	286.4	A	CW-3005	32F	
34	BP-142	BP-142-3	650	534	5	27	2	X	240	A	CW-3005	31F	
35	BP-151	BP-151-3	2212.5	2096.5	5	27	7	X	291.8	A	CW-3010	31F	
36	BP-151C	BP-151C-3	2212.5	2096.5	2	27	7	X	291.8	A	CW-3010	32F	
37	BP-152	BP-152-3	847.5	731.5	5	27	3	X	225.8	A	CW-3010	31F	
38	BP-152C	BP-152C-3	847.5	731.5	2	27	3	X	225.8	A	CW-3010	32F	
39	BP-153	BP-153-3	1600	1484	5	27	5	X	286	A	CW-3010	31F	
40	BP-153C	BP-153C-3	1600	1484	2	27	5	X	286	A	CW-3010	32F	
41	BP-154	BP-154-3	1250	1134	5	27	4	X	270	A	CW-3010	31F	
42	BP-154C	BP-154C-3	1250	1134	2	27	4	X	270	A	CW-3010	32F	
43	BP-155	BP-155-3	1630	1514	10	27	5	X	292	A	CW-3010	31F	
44	BP-155C	BP-155C-3	1630	1514	4	27	5	X	292	A	CW-3010	32F	
45	BP-156C	BP-156C-3	1225	1109	2	27	4	X	263.8	A	CW-3005	32F	
46	BP-156N	BP-156N-3a	490	372	5	27	2	X	159	A	CW-3005	31F	
47	BP-156N	BP-156N-3b	735	617	5	27	2	X	281.5	A	CW-3005	31F	
48	BP-203	BP-203-3	700	584	5	27	2	X	265	A	CW-3010	31F	
49				合計:	253								

名稱	鋁通加工圖	制圖	陳福慶	2025.11.17	修改	A		
材料	(15)x25x2鋁通	復核	謝永林	2025.11.21	日期	2025.12.25		
顏色	UCT207123SC-3	批準			圖號	BP-1-3(1)		

工程號 J-861 地盤 己連拿利

依據EI9168K修改



序號	組件編號	物料編號	分格寬度	L1	數量	EQ1	N1	X	M1	單位	位置	樓層	備註
1	BP-1	BP-1-4	650	534	28	27	2	X	240	A	CW-3005	31F	增加
2	BP-1	BP-1-4	650	534	20	27	2	X	240	A	CW-3010	31F	
3	BP-1C	BP-1C-4	650	534	16	27	2	X	240	A	CW-3005	32F	增加
4	BP-1C	BP-1C-4	650	534	10	27	2	X	240	A	CW-3010	32F	
5	BP-5	BP-5-4	700	584	8	27	2	X	265	A	CW-3010	31F	
6	BP-5C	BP-5C-4	700	584	6	27	2	X	265	A	CW-3010	32F	
7	BP-9	BP-9-4	400	284	0	27	1	X	230	A	CW-3005	31F	取消
8	BP-9C	BP-9C-4	400	284	0	27	1	X	230	A	CW-3005	32F	取消
9	BP-108	BP-108-4	625	509	4	27	2	X	227.5	A	CW-3005	31F	
10	BP-108C	BP-108C-4	625	509	2	27	2	X	227.5	A	CW-3005	32F	
11	BP-120C	BP-120C-4	1275	1159	4	27	4	X	276.3	A	CW-3005	32F	
12	BP-120R	BP-120R-4	1275	1159	8	27	4	X	276.3	A	CW-3005	31F	
13	BP-121C	BP-121C-4	1475	1253	2	27	4	X	299.8	A	CW-3005	32F	
14	BP-121N	BP-121N-4a	975	857	4	27	3	X	267.7	A	CW-3005	31F	
15	BP-121N	BP-121N-4b	500	276	4	27	1	X	222	A	CW-3005	31F	
16	BP-122	BP-122-4	1237.5	1121.5	4	27	4	X	266.9	A	CW-3005	31F	
17	BP-122C	BP-122C-4	1237.5	1121.5	2	27	4	X	266.9	A	CW-3005	32F	
18	BP-123	BP-123-4	937.5	821.5	4	27	3	X	255.8	A	CW-3005	31F	
19	BP-123C	BP-123C-4	937.5	821.5	2	27	3	X	255.8	A	CW-3005	32F	
20	BP-124	BP-124-4	1500	1384	12	27	5	X	266	A	CW-3005	31F	增加
21	BP-124C	BP-124C-4	1500	1384	6	27	5	X	266	A	CW-3005	32F	增加
22	BP-125	BP-125-4	1662	1546	0	27	5	X	298.4	A	CW-3005	31F	取消
23	BP-125C	BP-125C-4	1662	1546	0	27	5	X	298.4	A	CW-3005	32F	取消

名稱	鋁通加工圖	制圖	陳福慶	2025. 11. 17	修改	A	
材料	(30)x25x2鋁通	復核	謝永林	2025. 11. 21	日期	2025. 12. 25	
顏色	UCT07123SC-3	批准			圖號	BP-1-4	

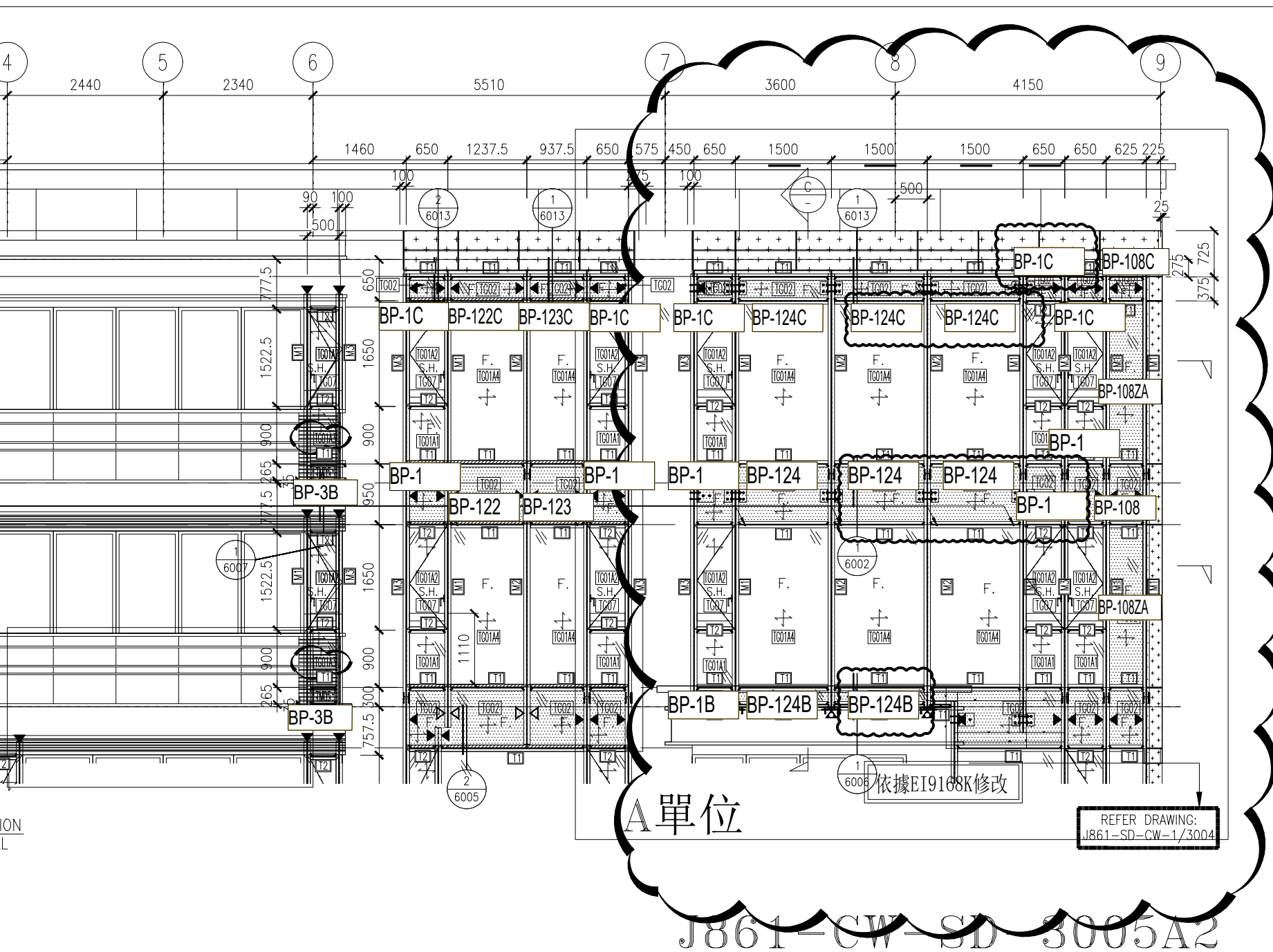


工程號 J-861 地盤 己連拿利

依據EI9168K修改

序號	組件編號	物料編號	分格寬度	L1	數量	EQ1	N1	X	M1	單位	位置	樓層	備註
24	BP-126	BP-126-4	1588	1472	0	27	5	X	283.6	A	CW-3005	31F	取消
25	BP-126C	BP-126C-4	1588	1472	0	27	5	X	283.6	A	CW-3005	32F	取消
26	BP-133	BP-133-4	2400	2178	4	27	8	X	265.5	A	CW-3005	31F	
27	BP-133C	BP-133C-4	2400	2178	2	27	8	X	265.5	A	CW-3005	32F	
28	BP-138	BP-138-4	2175	2059	4	27	7	X	286.4	A	CW-3005	31F	
29	BP-138C	BP-138C-4	2175	2059	2	27	7	X	286.4	A	CW-3005	32F	
30	BP-142	BP-142-4	650	534	4	27	2	X	240	A	CW-3005	31F	
31	BP-151	BP-151-4	2212.5	2096.5	4	27	7	X	291.8	A	CW-3010	31F	
32	BP-151C	BP-151C-4	2212.5	2096.5	2	27	7	X	291.8	A	CW-3010	32F	
33	BP-152	BP-152-4	847.5	731.5	4	27	3	X	225.8	A	CW-3010	31F	
34	BP-152C	BP-152C-4	847.5	731.5	2	27	3	X	225.8	A	CW-3010	32F	
35	BP-153	BP-153-4	1600	1484	4	27	5	X	286	A	CW-3010	31F	
36	BP-153C	BP-153C-4	1600	1484	2	27	5	X	286	A	CW-3010	32F	
37	BP-154	BP-154-4	1250	1134	4	27	4	X	270	A	CW-3010	31F	
38	BP-154C	BP-154C-4	1250	1134	2	27	4	X	270	A	CW-3010	32F	
39	BP-155	BP-155-4	1630	1514	8	27	5	X	292	A	CW-3010	31F	
40	BP-155C	BP-155C-4	1630	1514	4	27	5	X	292	A	CW-3010	32F	
41	BP-156C	BP-156C-4	1225	1109	2	27	4	X	263.8	A	CW-3005	32F	
42	BP-156N	BP-156N-4a	490	372	4	27	2	X	159	A	CW-3005	31F	
43	BP-156N	BP-156N-4b	735	617	4	27	2	X	281.5	A	CW-3005	31F	
44	BP-203	BP-203-4	700	584	4	27	2	X	265	A	CW-3010	31F	
45				合計:	212								

名稱	鋁通加工圖	制圖	陳福慶	2025.11.17	修改	A		
材料	(15)x25x2鋁通	復核	謝永林	2025.11.21	日期	2025.12.25		
顏色	UCT207123SC-3	批準			圖號	BP-1-4(1)		



NOTE :

1. ALL DIMENSIONS ARE IN mm.
2. ALL ELEVATIONS ARE VIEWED FROM
3. ALL DIMENSIONS TO BE VERIFIED BEFORE FABRICATION.

LEGEND :

- (X1) --- DETAIL MARK NO.
- (X001) --- REFER SHEET NO.

1. F.F.L. --- FINISHED FLOOR LEVEL
2. S.F.L. --- STRUCTURAL FLOOR LEVEL
3. (R) --- REVERSED DETAIL

B	8/11/2024	GENERAL
A	16/9/2024	GENERAL R
NO.	DATE	REVIS

CLIENT :
MILLION BASE PROPERTI

ARCHITECT :
WONG TUNG & PARTNERS
ARCHITECTS & PLANNERS



STRUCTURAL ENGINEER :
SYW & ASSOC
CHARTERED ENGINEERS
邵賢偉

J861-CW-SD-3005A2