



工程指示 / 要求簡箋 ENGINEER INSTRUCTIONS(E.I.)

工程指示編號:	EI- 922 <sup>2</sup>	修改版本:	-
	HK-		
工程編號:	J 861	工程名稱:	己連拿利
收件人:	Maggie	發件人:	細佬
工程項目:	平台glass wall玻璃地盤用	日期:	19/11/2025

<input type="checkbox"/> 原合約工程包	<input type="checkbox"/> 原合約工程加 / 減賬 QT-	<input type="checkbox"/> 新工程報價 QT-
---------------------------------	--	------------------------------------

信件批核號碼/圖紙參考編號:	批核模具圖紙編號:
客戶指示附件:	管理內部批簽署:

<input type="checkbox"/> 初步鋁料 B.M.	<input type="checkbox"/> 加工拆圖, 然後生產	<input type="checkbox"/> 尺寸表
<input type="checkbox"/> 正式鋁料 B.M.	<input type="checkbox"/> 技術上資料/指示	<input type="checkbox"/> 報價
<input type="checkbox"/> 配件 B.M.	<input type="checkbox"/> 樣辦或貨品說明書	<input type="checkbox"/> 分判合約
<input type="checkbox"/> 其他:		

內容:

請按附件訂玻璃, 地盤用。

需做熱浸測試。

完成上列要求日期: 24/12/2025

國內

<input type="checkbox"/> 生產技術總監	<input type="checkbox"/> 連附件	<input type="checkbox"/> 技術部	<input type="checkbox"/> 連附件	<input type="checkbox"/> 生產部	<input type="checkbox"/> 連附件
<input type="checkbox"/> 採購部	<input type="checkbox"/> 連附件	<input type="checkbox"/> 生產統籌部	<input type="checkbox"/> 連附件	<input type="checkbox"/> 報關組	<input type="checkbox"/> 連附件
<input type="checkbox"/> 質檢部	<input type="checkbox"/> 連附件	<input type="checkbox"/> 會計部	<input type="checkbox"/> 連附件	<input type="checkbox"/> 機械設計部	<input type="checkbox"/> 連附件
<input type="checkbox"/> 香港辦	<input type="checkbox"/> 連附件	<input type="checkbox"/> 其他:			

香港

<input type="checkbox"/> 行政部	<input type="checkbox"/> 連附件	<input type="checkbox"/> 會計部	<input type="checkbox"/> 連附件	<input type="checkbox"/> 統籌部	<input type="checkbox"/> 連附件	<input type="checkbox"/> 工程部	<input type="checkbox"/> 連附件
<input type="checkbox"/> 採購部	<input type="checkbox"/> 連附件	<input type="checkbox"/> QS部	<input type="checkbox"/> 連附件	<input type="checkbox"/> 地盤管理	<input type="checkbox"/> 連附件	<input type="checkbox"/> 維修部	<input type="checkbox"/> 連附件

*發件人簽署:	*組別成員批核簽署:
傳遞編號:	項目經理簽署:

*(Handwritten signatures)*

 <b>美特鋁質</b> 有限公司 MIDI Aluminium Fabricator Ltd.		工程號: J-861	計算: WLQ	日期: 2025/8/3	送呈: 施哥				
地盤名稱: 己連拿利		核對:	日期: 2025/8/3	副本:					
地盤用玻璃B.M.表		項目類別: GLASS WALL	批准:	日期:	A/C Code:				
BM編號:		修改版次:	總計玻璃面積 (平方米):	#REF!	此BM依據				
序號	修改內容	玻璃圖號	顏色與類型	厚度 (mm)	玻璃尺寸		數量 (塊)	總面積 (平方米)	備注
					寬度 (mm)	高度 (mm)			
1		J861-GW-GL1	10mm THK. HEAT STRENGTHENED + 12mm AIR SPACE + 12mm THK. CLEAR TEMPERED GLASS (IGU) 玻璃樣板編號: R20241010066	34.00	878.5	1258.0	2	2.210	加工图见: J861-G1
2		J861-GW-GL2		34.00	1944.0	1258.0	4	9.782	加工图见: J861-G1
3		J861-GW-GL3		34.00	878.5	1703.0	2	2.992	加工图见: J861-G1
4		J861-GW-GL4		34.00	1944.0	1703.0	4	13.243	加工图见: J861-G1
5		J861-GW-GL5		34.00	1900.5	3398.0	2	12.916	加工图见: J861-G1
6		J861-GW-GL6		34.00	899.0	760.5	2	1.367	加工图见: J861-G1
7		J861-GW-GL7		34.00	899.0	2738.0	2	4.923	加工图见: J861-G1
8		J861-GW-GL8		34.00	1768.0	3003.0	1	5.309	加工图见: J861-G1
9		J861-GW-GL9		34.00	308.0	3003.0	3	2.775	加工图见: J861-G1
10		J861-GW-GL10		34.00	1408.0	3003.0	1	4.228	加工图见: J861-G1
11		J861-GW-GL11		34.00	1008.0	3003.0	2	6.054	加工图见: J861-G1
12		J861-GW-GL12		34.00	1568.0	3003.0	1	4.709	加工图见: J861-G1
13		J861-GW-GL13		34.00	1918.0	3003.0	1	5.760	加工图见: J861-G1
14		J861-GW-GL14		34.00	308.0	768.5	3	0.710	加工图见: J861-G1
15		J861-GW-GL15		34.00	1418.0	768.5	1	1.090	加工图见: J861-G1
16		J861-GW-GL16		34.00	1408.0	768.5	1	1.082	加工图见: J861-G1
17		J861-GW-GL17		34.00	2058.0	768.5	1	1.582	加工图见: J861-G1
18		J861-GW-GL18		34.00	1918.0	768.5	1	1.474	加工图见: J861-G1
19		J861-GW-GL19		34.00	1162.5	768.5	1	0.893	加工图见: J861-G1
20		J861-GW-GL20		34.00	308.0	2738.0	3	2.530	加工图见: J861-G1
21		J861-GW-GL21		34.00	1418.0	2738.0	1	3.882	加工图见: J861-G1
22		J861-GW-GL22		34.00	1918.0	2738.0	1	5.251	加工图见: J861-G1
23		J861-GW-GL23		34.00	1162.5	2738.0	1	3.183	加工图见: J861-G1
24		J861-GW-GL24		34.00	970.5	558.0	1	0.542	加工图见: J861-G1
25		J861-GW-GL25		34.00	1401.5	2804.0	1	3.930	加工图见: J861-G1
26		J861-GW-GL26		34.00	1818.5	2804.0	1	5.099	加工图见: J861-G1
27		J861-GW-GL27		34.00	1768.5	2804.0	1	4.959	加工图见: J861-G1
28					小計	45	112.475		
1.本表中所有玻璃對角線尺寸偏差要求不超過正負2mm。 2.本表中所有玻璃要求倒棱角。 3.本表中不同種類玻璃參照玻璃加工圖加工。 4.本表中所有強化玻璃均需HEAT SOAK TEST。 5.本表中所有強化玻璃之入爐方向均以寬度方向進入。 6.本表中所有玻璃成品送地盤。 7.本表中所有玻璃成品均需注明室內外面及其玻璃編號，以便識別。									

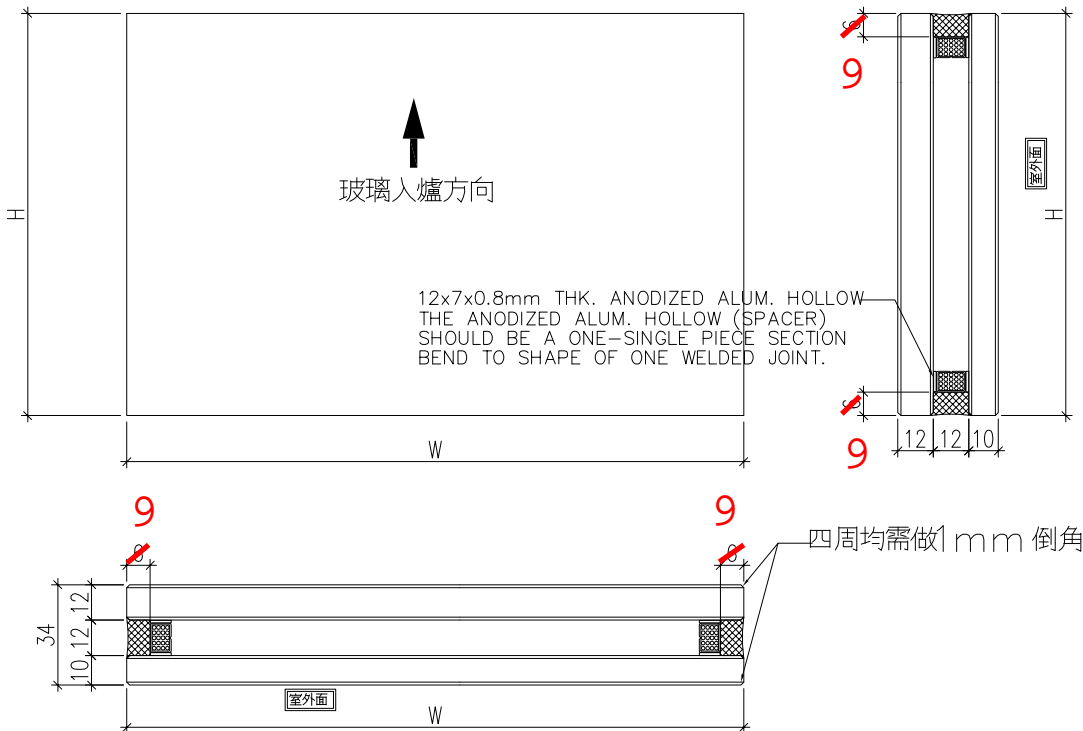
 美特鋁質有限公司 MIDI Aluminium Fabricator Ltd.		工程號:	J-861	計算:	WYY	日期:	2025/8/3	送呈:	施哥
地盤用玻璃B.M.表		地盤名稱:	己連拿利	核對:		日期:	2025/8/3	副本:	
BM編號:		項目類別:	GLASS WALL	批准:		日期:		A/C Code:	
		修改版次:		總計玻璃面積 (平方米):			#REF!	此BM依據	
序號	修改內容	玻璃圖號	顏色與類型	厚度 (mm)	玻璃尺寸		數量 (塊)	總面積 (平方米)	備注
					寬度 (mm)	高度 (mm)			
1		J861-GW-GL1	10mm THK. HEAT STRENGTHENED + 12mm AIR SPACE + 12mm THK. CLEAR TEMPERED GLASS (IGU) 玻璃樣板編號: R20241010066	34.00	878.5	1258.0	2	2.210	加工图见: J861-G1
2		J861-GW-GL2		34.00	1944.0	1258.0	4	9.782	加工图见: J861-G1
3		J861-GW-GL3		34.00	878.5	1703.0	2	2.992	加工图见: J861-G1
4		J861-GW-GL4		34.00	1944.0	1703.0	4	13.243	加工图见: J861-G1
5		J861-GW-GL5		34.00	1900.5	3398.0	2	12.916	加工图见: J861-G1
6		J861-GW-GL6		34.00	899.0	760.5	2	1.367	加工图见: J861-G1
7		J861-GW-GL7		34.00	899.0	2738.0	2	4.923	加工图见: J861-G1
8		J861-GW-GL8		34.00	1768.0	3003.0	1	5.309	加工图见: J861-G1
9		J861-GW-GL9		34.00	308.0	3003.0	3	2.775	加工图见: J861-G1
10		J861-GW-GL10		34.00	1408.0	3003.0	1	4.228	加工图见: J861-G1
11		J861-GW-GL11		34.00	1008.0	3003.0	2	6.054	加工图见: J861-G1
12		J861-GW-GL12		34.00	1568.0	3003.0	1	4.709	加工图见: J861-G1
13		J861-GW-GL13		34.00	1918.0	3003.0	1	5.760	加工图见: J861-G1
14		J861-GW-GL14		34.00	308.0	768.5	3	0.710	加工图见: J861-G1
15		J861-GW-GL15		34.00	1418.0	768.5	1	1.090	加工图见: J861-G1
16		J861-GW-GL16		34.00	1408.0	768.5	1	1.082	加工图见: J861-G1
17		J861-GW-GL17		34.00	2058.0	768.5	1	1.582	加工图见: J861-G1
18		J861-GW-GL18		34.00	1918.0	768.5	1	1.474	加工图见: J861-G1
19		J861-GW-GL19		34.00	1162.5	768.5	1	0.893	加工图见: J861-G1
20		J861-GW-GL20		34.00	308.0	2738.0	3	2.530	加工图见: J861-G1
21		J861-GW-GL21		34.00	1418.0	2738.0	1	3.882	加工图见: J861-G1
22		J861-GW-GL22		34.00	1918.0	2738.0	1	5.251	加工图见: J861-G1
23		J861-GW-GL23		34.00	1162.5	2738.0	1	3.183	加工图见: J861-G1
24		J861-GW-GL24		34.00	970.5	558.0	1	0.542	加工图见: J861-G1
25		J861-GW-GL25		34.00	1401.5	2804.0	1	3.930	加工图见: J861-G1
26		J861-GW-GL26		34.00	1818.5	2804.0	1	5.099	加工图见: J861-G1
27		J861-GW-GL27		34.00	1768.5	2804.0	1	4.959	加工图见: J861-G1
28						小計	45	112.475	
1.本表中所有玻璃對角線尺寸偏差要求不超過正負2mm。 2.本表中所有玻璃要求倒棱角。 3.本表中不同種類玻璃參照玻璃加工圖加工。 4.本表中所有強化玻璃均需HEAT SOAK TEST。 5.本表中所有強化玻璃之入爐方向均以寬度方向進入。 6.本表中所有玻璃成品送地盤。 7.本表中所有玻璃成品均需注明室內外面及其玻璃編號，以便識別。									

 美特鋁質 有限公司 MIDI Aluminium Fabricator Ltd.				類別		物料號		
修改	-	-		制圖	WYY	2025.8.04	圖號	J861-G1
日期	-	-		復核	WLQ	2025.8.04	數量	
				批准			位置	

玻璃圖號	玻璃尺寸		數量 (塊)	玻璃圖號	玻璃尺寸		數量 (塊)
	寬度 (mm)	高度 (mm)			寬度 (mm)	高度 (mm)	
J861-GW-GL1	878.5	1258.0	2	J861-GW-GL14	308.0	768.5	3
J861-GW-GL2	1944.0	1258.0	4	J861-GW-GL15	1418.0	768.5	1
J861-GW-GL3	878.5	1703.0	2	J861-GW-GL16	1408.0	768.5	1
J861-GW-GL4	1944.0	1703.0	4	J861-GW-GL17	2058.0	768.5	1
J861-GW-GL5	1900.5	3398.0	2	J861-GW-GL18	1918.0	768.5	1
J861-GW-GL6	899.0	760.5	2	J861-GW-GL19	1162.5	768.5	1
J861-GW-GL7	899.0	2738.0	2	J861-GW-GL20	308.0	2738.0	3
J861-GW-GL8	1768.0	3003.0	1	J861-GW-GL21	1418.0	2738.0	1
J861-GW-GL9	308.0	3003.0	3	J861-GW-GL22	1918.0	2738.0	1
J861-GW-GL10	1408.0	3003.0	1	J861-GW-GL23	1162.5	2738.0	1
J861-GW-GL11	1008.0	3003.0	2	J861-GW-GL24	970.5	558.0	1
J861-GW-GL12	1568.0	3003.0	1	J861-GW-GL25	1401.5	2804.0	1
J861-GW-GL13	1918.0	3003.0	1	J861-GW-GL26	1818.5	2804.0	1
				J861-GW-GL27	1768.5	2804.0	1

玻璃樣板編號：R20241010066

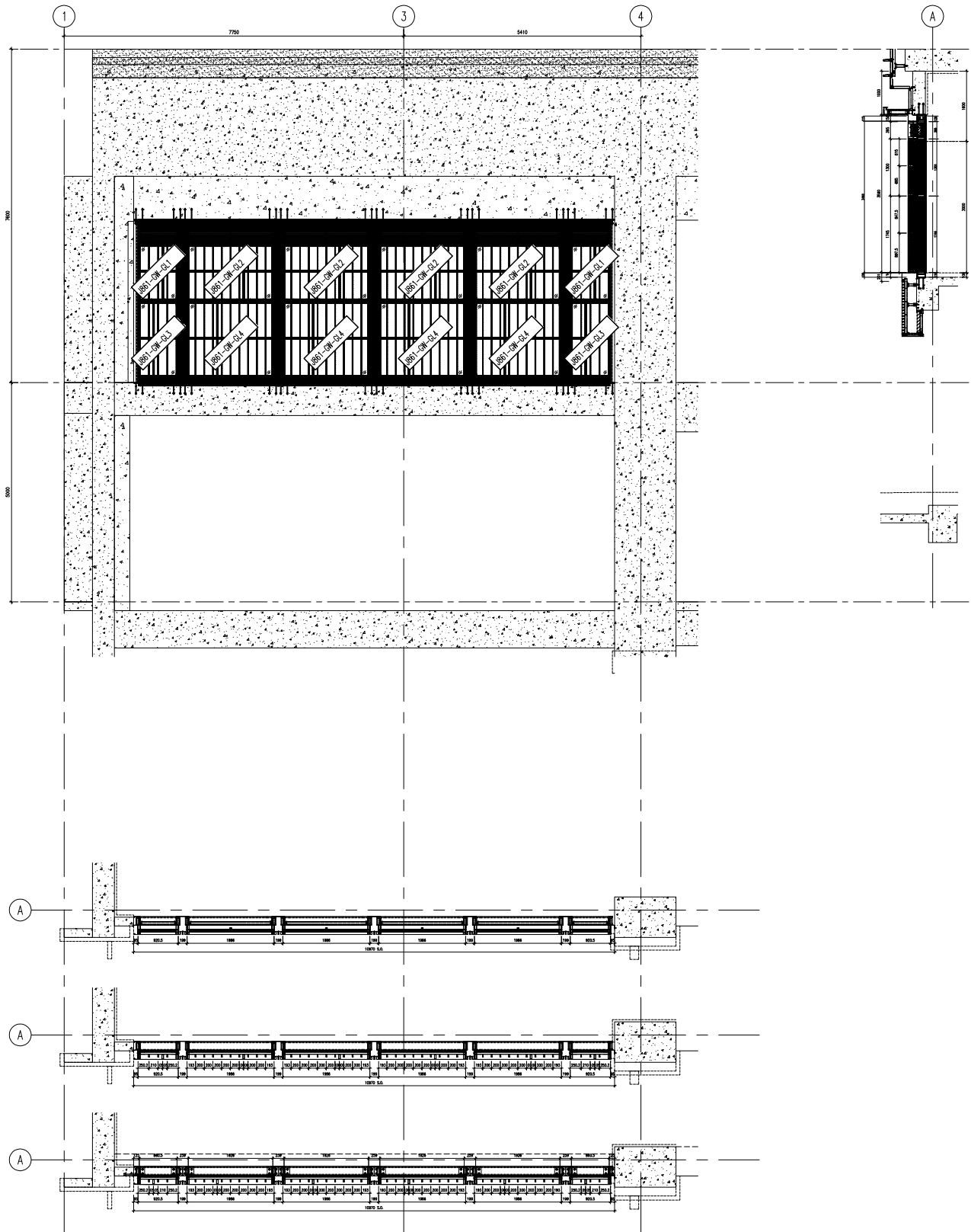
玻璃類型：  
 10mm THK. HEAT STRENGTHENED  
 + 12mm AIR SPACE  
 + 12mm THK.  
 CLEAR TEMPERED GLASS (IGU)



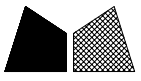
工程號	J-861	地盤	已連拿利	附 件
名稱	玻璃加工圖		採用	
材料	-		地盤	
顏色	-		工廠	



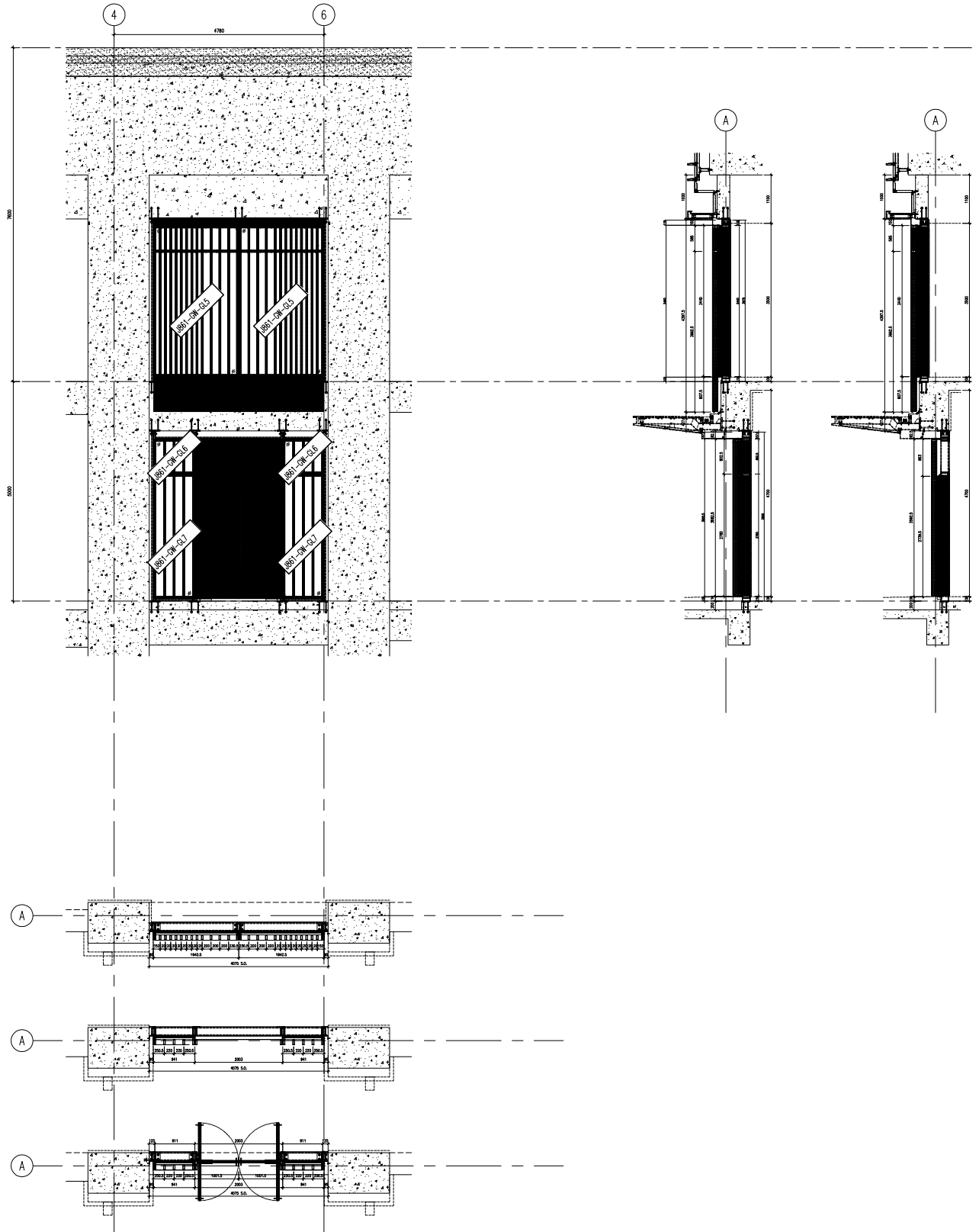
工程號 J861 地盤 已連拿利



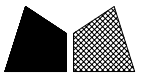
名稱	玻璃位置圖	制圖	WYY	2025-08-03	修改			
材料	-	復核			日期			
顏色	-	批准			圖號	J861-GW-BLW01		



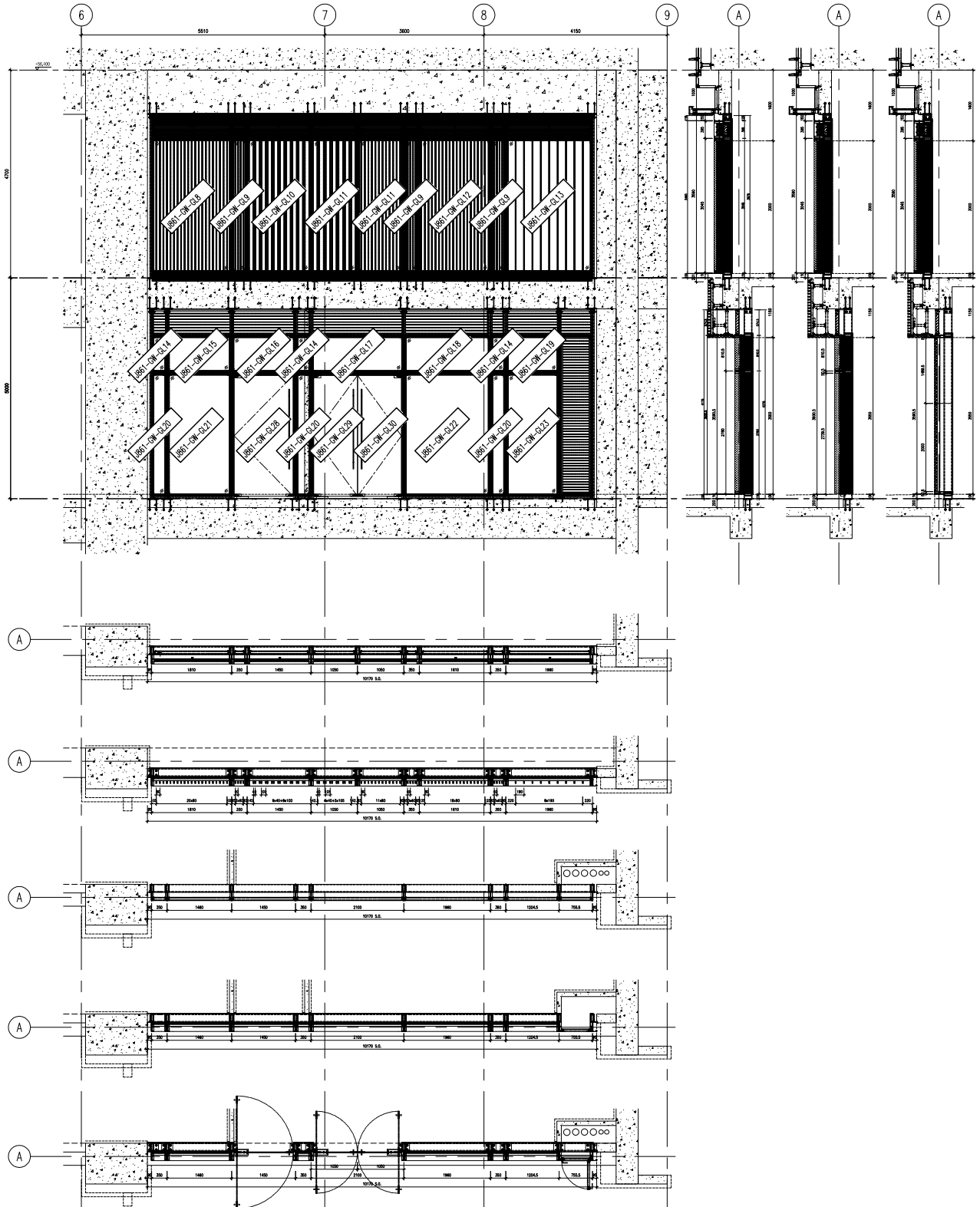
工程號 J861 地盤 已連拿利



名稱	玻璃位置圖	制圖	WYY	2025-08-03	修改			
材料	-	復核			日期			
顏色	-	批准			圖號	J861-GW-BLW02		



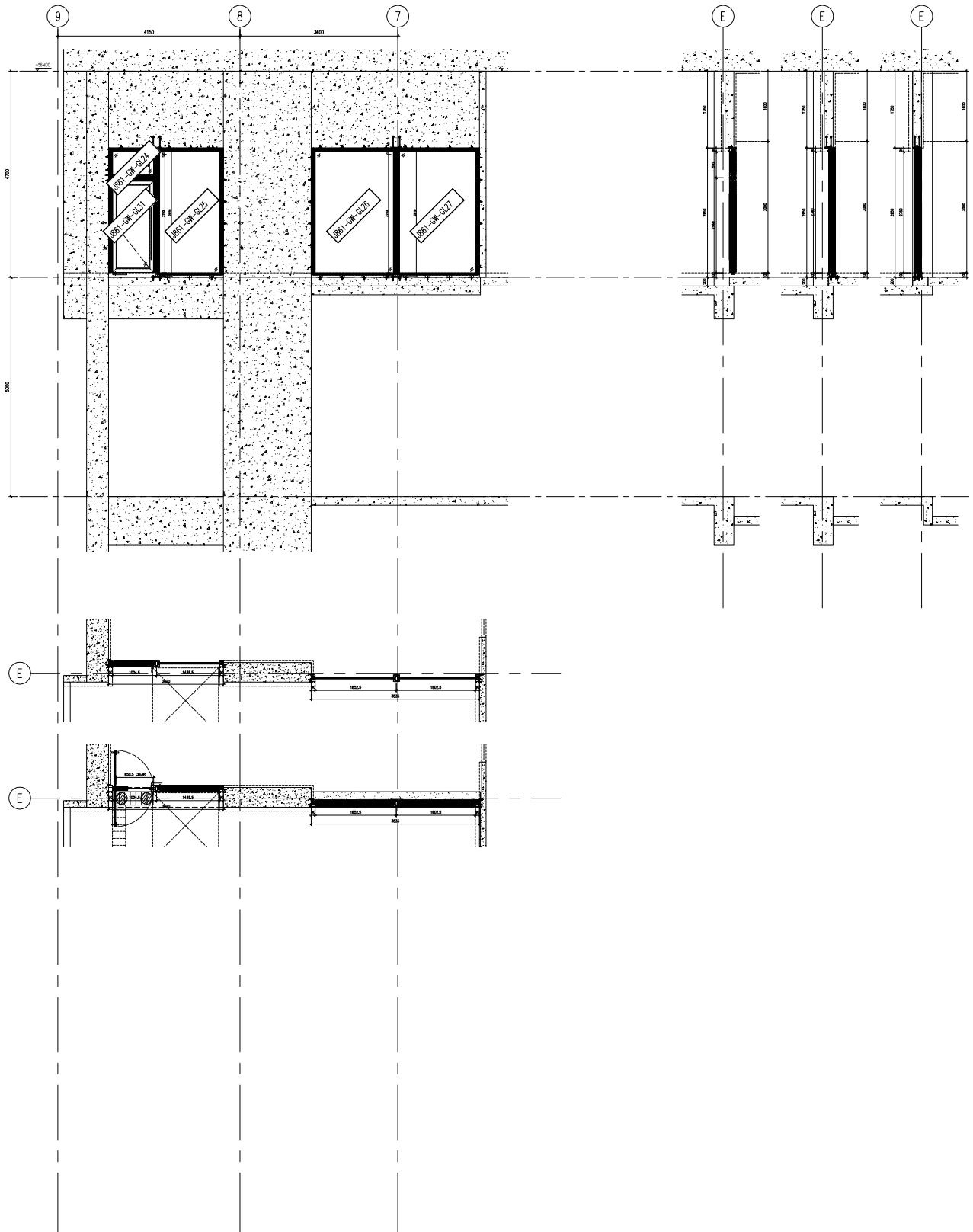
工程號	J861	地盤	已連拿利
-----	------	----	------



名稱	玻璃位置圖	制圖	WYY	2025-08-03	修改			
材料	-	復核			日期			
顏色	-	批准			圖號	J861-GW-BLW03		



工程號	J861	地盤	已連拿利
-----	------	----	------



名稱	玻璃位置圖	制圖	WYY	2025-08-03	修改			
材料	-	復核			日期			
顏色	-	批准			圖號	J861-GW-BLW04		