



工程指示 / 要求簡箋 ENGINEER INSTRUCTIONS(E.I.)

工程指示編號:	EI- 9174	修改版本:	-
	HK-		
工程編號:	J 861	工程名稱:	己連拿利
收件人:	Maggie	發件人:	細佬
工程項目:	欄河(Free Standing)玻璃BM 第一批	日期:	23/10/2025

<input type="checkbox"/> 原合約工程包	<input type="checkbox"/> 原合約工程加 / 減賬 QT-	<input type="checkbox"/> 新工程報價 QT-
---------------------------------	--	------------------------------------

信件批核號碼/圖紙參考編號:	批核模具圖紙編號:
客戶指示附件:	管理內部批簽署:

<input type="checkbox"/> 初步鋁料 B.M.	<input type="checkbox"/> 加工拆圖, 然後生產	<input type="checkbox"/> 尺寸表
<input type="checkbox"/> 正式鋁料 B.M.	<input type="checkbox"/> 技術上資料/指示	<input type="checkbox"/> 報價
<input type="checkbox"/> 配件 B.M.	<input type="checkbox"/> 樣辦或貨品說明書	<input type="checkbox"/> 分判合約
<input type="checkbox"/> 其他:		

內容: 請訂附頁玻璃BM, 地盤用 不要印上熱浸標籤。只給「可移除」的標籤 標貼注明尺寸和位置 需做熱浸測試 需接近樓層包裝。 備注: 收口玻璃不包括在此EI
完成上列要求日期: 08/12/2025

國內


<input type="checkbox"/> 生產技術總監	<input type="checkbox"/> 連附件	<input type="checkbox"/> 技術部	<input type="checkbox"/> 連附件	<input type="checkbox"/> 生產部	<input type="checkbox"/> 連附件
<input type="checkbox"/> 採購部	<input type="checkbox"/> 連附件	<input type="checkbox"/> 生產統籌部	<input type="checkbox"/> 連附件	<input type="checkbox"/> 報關組	<input type="checkbox"/> 連附件
<input type="checkbox"/> 質檢部	<input type="checkbox"/> 連附件	<input type="checkbox"/> 會計部	<input type="checkbox"/> 連附件	<input type="checkbox"/> 機械設計部	<input type="checkbox"/> 連附件
<input type="checkbox"/> 香港辦	<input type="checkbox"/> 連附件	<input type="checkbox"/> 其他:			

香港


<input type="checkbox"/> 行政部	<input type="checkbox"/> 連附件	<input type="checkbox"/> 會計部	<input type="checkbox"/> 連附件	<input type="checkbox"/> 統籌部	<input type="checkbox"/> 連附件	<input type="checkbox"/> 工程部	<input type="checkbox"/> 連附件
<input type="checkbox"/> 採購部	<input type="checkbox"/> 連附件	<input type="checkbox"/> QS部	<input type="checkbox"/> 連附件	<input type="checkbox"/> 地盤管理	<input type="checkbox"/> 連附件	<input type="checkbox"/> 維修部	<input type="checkbox"/> 連附件

*發件人簽署:	*組別成員批核簽署:
傳遞編號:	項目經理簽署: 

訂貨用

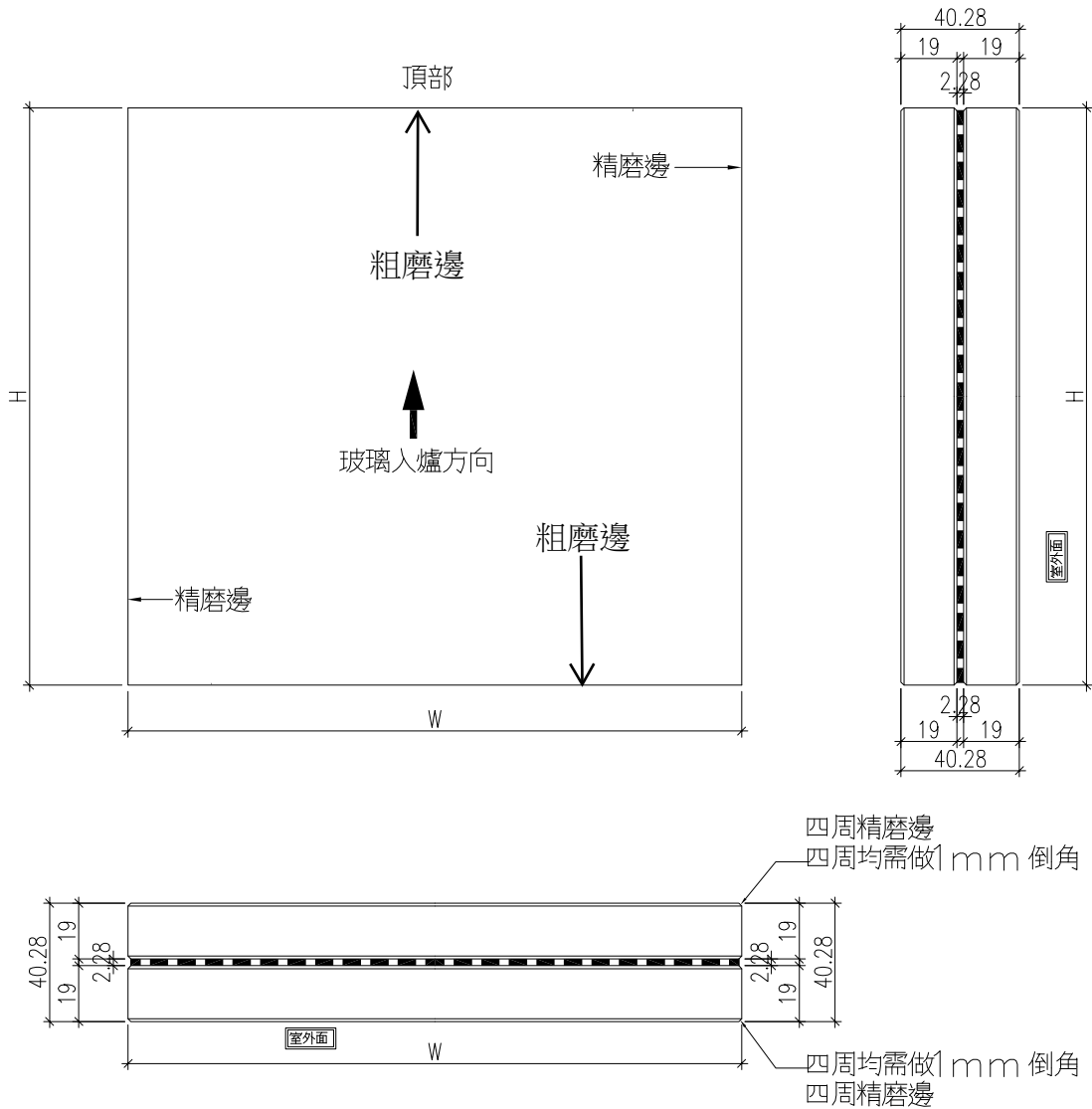
 美特鋁質 有限公司 MIDI Aluminium Fabricator Ltd.		工程號: J-861 地盤名稱: 己連拿利 項目類別: 攔河 修改版次:	計算: WYY 核對: WLQ 批准:	日期: 2025/8/22 日期: 2025/8/22 日期:	送呈: 施哥 副本: A/C Code:						
地盤用玻璃B.M.表		BM編號:			總計玻璃面積(平方米): 127.793		此BM依據				
序號	修改內容	玻璃圖號	顏色與類型	厚度 (mm)	玻璃尺寸		數量 (塊)	總面積 (平方米)	位置	備注	
					寬度 (mm)	高度 (mm)					
2		J861-LH-GL02	19 mm強化 +2.28mmSGP+19mm 強化 LAMINATED TEMPERED GLASS 樣板編號 R20241010063	40.28	1434.0	1070.0	1	1.534	R/F	加工图见: J861-G1	
3		J861-LH-GL03		40.28	1433.0	1070.0	1	1.533	R/F	加工图见: J861-G1(转角)	
4		J861-LH-GL04		40.28	1316.0	1070.0	1	1.408	R/F	加工图见: J861-G1(转角)	
5		J861-LH-GL05		40.28	1316.0	1070.0	7	9.857	R/F	加工图见: J861-G1	
6		J861-LH-GL06		40.28	1365.0	1070.0	10	14.606	R/F	加工图见: J861-G1	
7		J861-LH-GL07		40.28	1333.0	1070.0	1	1.426	R/F	加工图见: J861-G1	
8		J861-LH-GL08		40.28	1333.0	1070.0	1	1.426	R/F	加工图见: J861-G1(转角)	
9		J861-LH-GL09		40.28	1271.0	1070.0	1	1.360	R/F	加工图见: J861-G1(转角)	
10		J861-LH-GL10		40.28	1271.0	1070.0	2	2.720	R/F	加工图见: J861-G1	
11		J861-LH-GL11		40.28	1271.0	1070.0	1	1.360	R/F	加工图见: J861-G1(转角)	
12		J861-LH-GL12		40.28	1257.0	1070.0	1	1.345	R/F	加工图见: J861-G1(转角)	
13		J861-LH-GL13		40.28	1257.0	1070.0	3	4.035	R/F	加工图见: J861-G1	
15		J861-LH-GL15		40.28	1414.0	1070.0	5	7.565	R/F	加工图见: J861-G1	
16		J861-LH-GL16		40.28	370.0	1220.0	1	0.451	2/F	加工图见: J861-G1(转角)	
17		J861-LH-GL17		40.28	1066.0	1220.0	1	1.301	2/F	加工图见: J861-G1(转角)	
18		J861-LH-GL18		40.28	1066.0	1220.0	1	1.301	2/F	加工图见: J861-G1	
19		J861-LH-GL19		40.28	1068.0	1220.0	2	2.606	2/F	加工图见: J861-G1	
20		J861-LH-GL20		40.28	1169.0	1220.0	2	2.852	2/F	加工图见: J861-G1	
21		J861-LH-GL21		40.28	1066.0	1220.0	1	1.301	2/F	加工图见: J861-G1	
22		J861-LH-GL22		40.28	1066.0	1220.0	1	1.301	2/F	加工图见: J861-G1(转角)	
23		J861-LH-GL23		40.28	370.0	1220.0	1	0.451	2/F	加工图见: J861-G1(转角)	
24		J861-LH-GL24		40.28	1349.0	1220.0	7	11.520	2/F	加工图见: J861-G1	
26		J861-LH-GL26		40.28	1366.0	1220.0	1	1.667	2/F	加工图见: J861-G1	
27		J861-LH-GL27		40.28	1367.0	1220.0	6	10.006	2/F	加工图见: J861-G1	
29		J861-LH-GL29		40.28	1139.0	1220.0	1	1.390	2/F	加工图见: J861-G1(转角)	
30		J861-LH-GL30		40.28	1139.0	1220.0	1	1.390	2/F	加工图见: J861-G1	
31		J861-LH-GL31		40.28	1140.0	1220.0	1	1.391	2/F	加工图见: J861-G1	
32		J861-LH-GL32		40.28	1405.0	1120.0	5	7.868	G/F	加工图见: J861-G1	
33		J861-LH-GL33		40.28	1295.0	1120.0	5	7.252	G/F	加工图见: J861-G1	
34		J861-LH-GL34		40.28	1155.0	1060.0	4	4.897	31/F	加工图见: J861-G1	
35		J861-LH-GL35		40.28	1290.0	1060.0	3	4.102	31/F	加工图见: J861-G1	
38		J861-LH-GL39		40.28	1493.0	1220.0	4	7.286	25/F	加工图见: J861-G1	
39		J861-LH-GL40		40.28	1493.0	1220.0	4	7.286	25/F	加工图见: J861-G1	
42						小计	87	127.793			
43						合计	87	127.793			
1).本表中所有玻璃對角線尺寸偏差要求不超過正負2mm。 2).本表中所有玻璃要求倒棱角。 3).本表中不同種類玻璃參照玻璃加工圖加工。 4).本表中所有強化玻璃均需HEAT SOAK TEST。 5).本表中所有強化玻璃之入爐方向均以寬度方向進入。 6).本表中所有玻璃成品送交地盤 7).本表中所有玻璃成品均需注明室內外面和位置及其玻璃編號，以便識別。											

參考用

		工程號:	J-861	計算:	HHQ	日期:	2025/8/22	送呈:	施哥		
		地盤名稱:	己連拿利	核對:	WLQ	日期:	2025/8/22	副本:			
地盤用玻璃B.M.表		項目類別:	攔河	批准:		日期:		A/C Code:			
BM編號:		修改版次:		總計玻璃面積(平方米): 127.793				此BM依據			
序號	修改內容	玻璃圖號	顏色與類型	厚度 (mm)	玻璃尺寸		數量 (塊)	總面積 (平方米)	位置	備注	
					寬度 (mm)	高度 (mm)					
2		J861-LH-GL02	19 mm強化 +2.28mmSGP+19mm 強化 LAMINATED TEMPERED GLASS 樣板編號 R20241010063	40.28	1434.0	1070.0	1	1.534	R/F	加工图见: J861-G1	
3		J861-LH-GL03		40.28	1433.0	1070.0	1	1.533	R/F	加工图见: J861-G1(转角)	
4		J861-LH-GL04		40.28	1316.0	1070.0	1	1.408	R/F	加工图见: J861-G1(转角)	
5		J861-LH-GL05		40.28	1316.0	1070.0	7	9.857	R/F	加工图见: J861-G1	
6		J861-LH-GL06		40.28	1365.0	1070.0	10	14.606	R/F	加工图见: J861-G1	
7		J861-LH-GL07		40.28	1333.0	1070.0	1	1.426	R/F	加工图见: J861-G1	
8		J861-LH-GL08		40.28	1333.0	1070.0	1	1.426	R/F	加工图见: J861-G1(转角)	
9		J861-LH-GL09		40.28	1271.0	1070.0	1	1.360	R/F	加工图见: J861-G1(转角)	
10		J861-LH-GL10		40.28	1271.0	1070.0	2	2.720	R/F	加工图见: J861-G1	
11		J861-LH-GL11		40.28	1271.0	1070.0	1	1.360	R/F	加工图见: J861-G1(转角)	
12		J861-LH-GL12		40.28	1257.0	1070.0	1	1.345	R/F	加工图见: J861-G1(转角)	
13		J861-LH-GL13		40.28	1257.0	1070.0	3	4.035	R/F	加工图见: J861-G1	
15		J861-LH-GL15		40.28	1414.0	1070.0	5	7.565	R/F	加工图见: J861-G1	
16		J861-LH-GL16		40.28	370.0	1220.0	1	0.451	2/F	加工图见: J861-G1(转角)	
17		J861-LH-GL17		40.28	1066.0	1220.0	1	1.301	2/F	加工图见: J861-G1(转角)	
18		J861-LH-GL18		40.28	1066.0	1220.0	1	1.301	2/F	加工图见: J861-G1	
19		J861-LH-GL19		40.28	1068.0	1220.0	2	2.606	2/F	加工图见: J861-G1	
20		J861-LH-GL20		40.28	1169.0	1220.0	2	2.852	2/F	加工图见: J861-G1	
21		J861-LH-GL21		40.28	1066.0	1220.0	1	1.301	2/F	加工图见: J861-G1	
22		J861-LH-GL22		40.28	1066.0	1220.0	1	1.301	2/F	加工图见: J861-G1(转角)	
23		J861-LH-GL23		40.28	370.0	1220.0	1	0.451	2/F	加工图见: J861-G1(转角)	
24		J861-LH-GL24		40.28	1349.0	1220.0	7	11.520	2/F	加工图见: J861-G1	
26		J861-LH-GL26		40.28	1366.0	1220.0	1	1.667	2/F	加工图见: J861-G1	
27		J861-LH-GL27		40.28	1367.0	1220.0	6	10.006	2/F	加工图见: J861-G1	
29		J861-LH-GL29		40.28	1139.0	1220.0	1	1.390	2/F	加工图见: J861-G1(转角)	
30		J861-LH-GL30		40.28	1139.0	1220.0	1	1.390	2/F	加工图见: J861-G1	
31		J861-LH-GL31		40.28	1140.0	1220.0	1	1.391	2/F	加工图见: J861-G1	
32		J861-LH-GL32		40.28	1405.0	1120.0	5	7.868	G/F	加工图见: J861-G1	
33		J861-LH-GL33		40.28	1295.0	1120.0	5	7.252	G/F	加工图见: J861-G1	
34		J861-LH-GL34		40.28	1155.0	1060.0	4	4.897	31/F	加工图见: J861-G1	
35		J861-LH-GL35		40.28	1290.0	1060.0	3	4.102	31/F	加工图见: J861-G1	
38		J861-LH-GL39		40.28	1493.0	1220.0	4	7.286	25/F	加工图见: J861-G1	
39		J861-LH-GL40		40.28	1493.0	1220.0	4	7.286	25/F	加工图见: J861-G1	
42						小计	87	127.793			
43						合计	87	127.793			
1).本表中所有玻璃對角線尺寸偏差要求不超過正負2mm。 2).本表中所有玻璃要求倒棱角。 3).本表中不同種類玻璃參照玻璃加工圖加工。 4).本表中所有強化玻璃均需HEAT SOAK TEST。 5).本表中所有強化玻璃之入爐方向均以寬度方向進入。 6).本表中所有玻璃成品送交地盤 7).本表中所有玻璃成品均需注明室內外面和位置及其玻璃編號，以便識別。											

 美特鋁質 有限公司 MIDI Aluminium Fabricator Ltd.				類別		物料號	
修改	-	-		制圖	WYY	2025.8.22	圖號 J861-G1
日期	-	-		復核	WLQ	2025.8.22	數量
				批准			位置

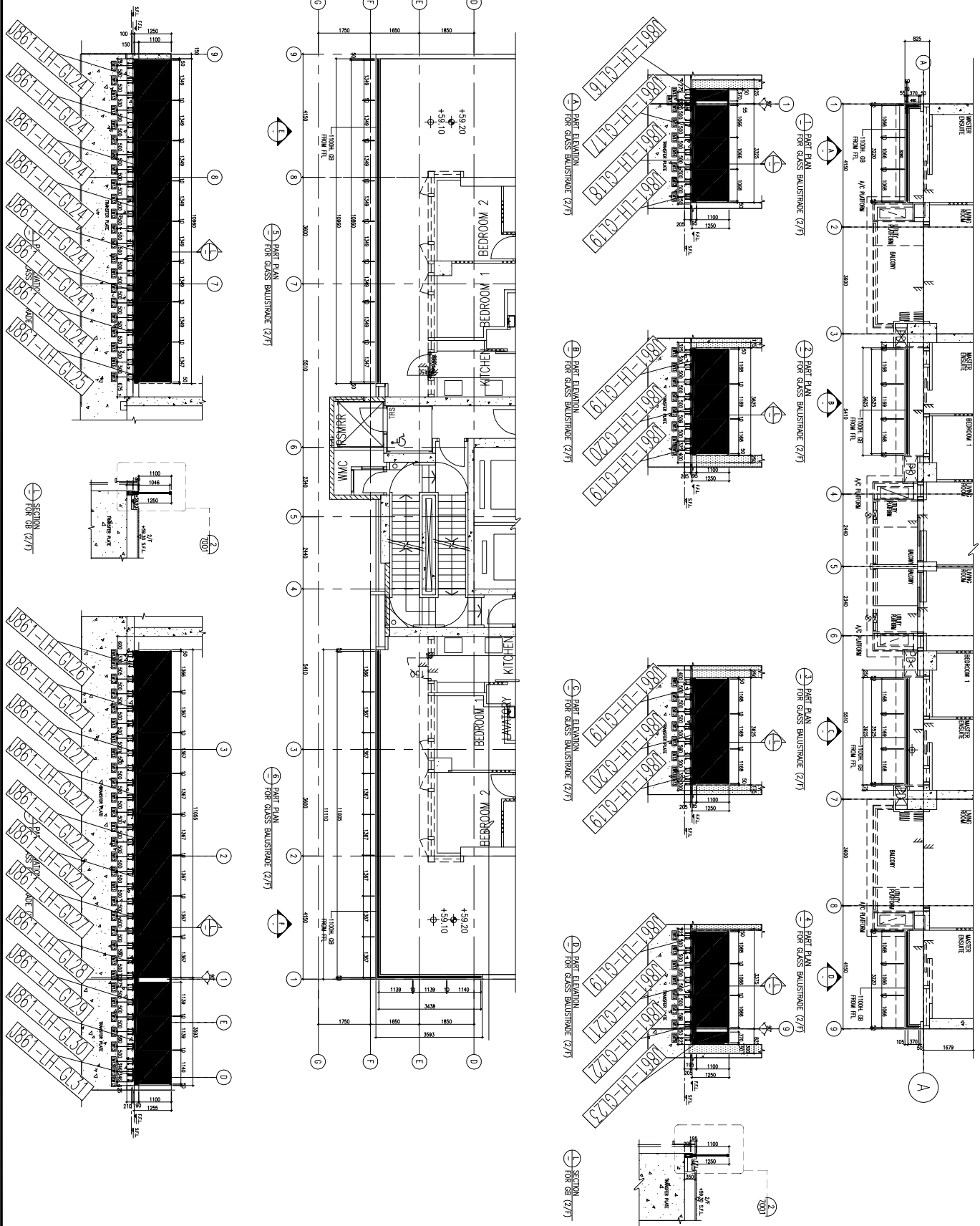
19 mm強化+2.28mmSGP+19mm 強
 化LAMINATED TEMPERED GLASS
 樣板編號R20241010063



工程號	J-861	地盤	己連拿利	附件
名稱	玻璃加工圖		採用	
材料	-		地盤	
顏色	-		工廠	



工程號 J861 地盤 已連拿利

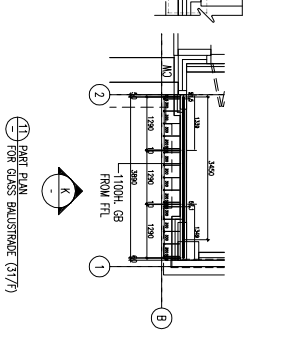
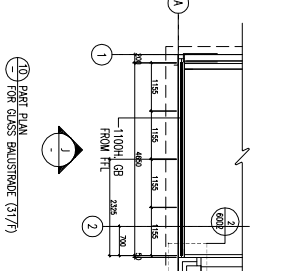
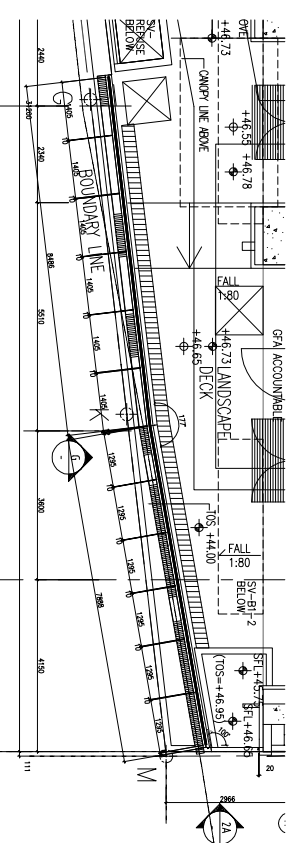
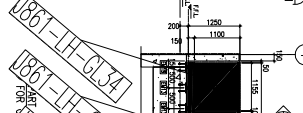
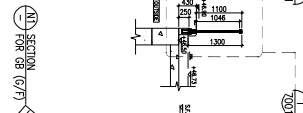
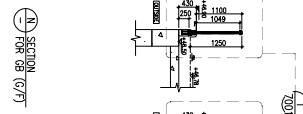
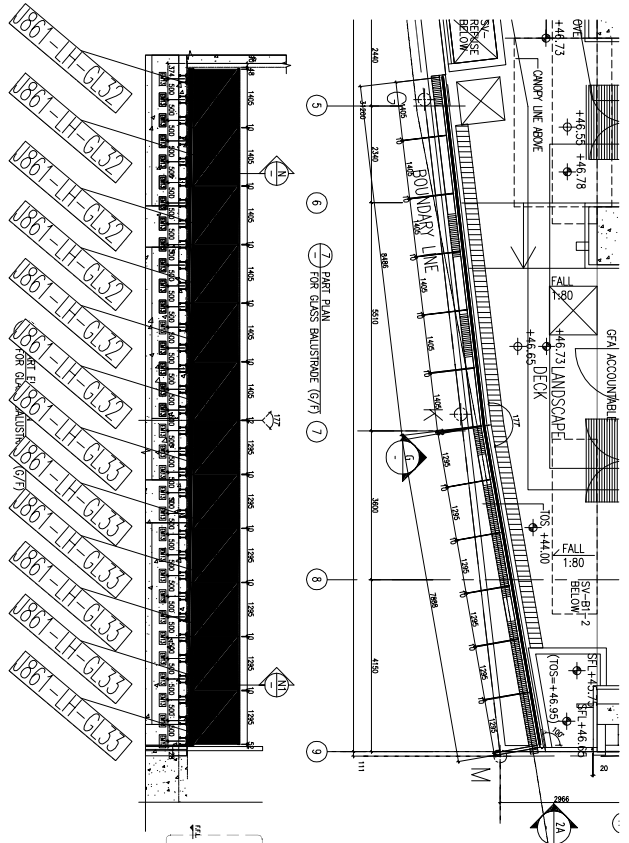
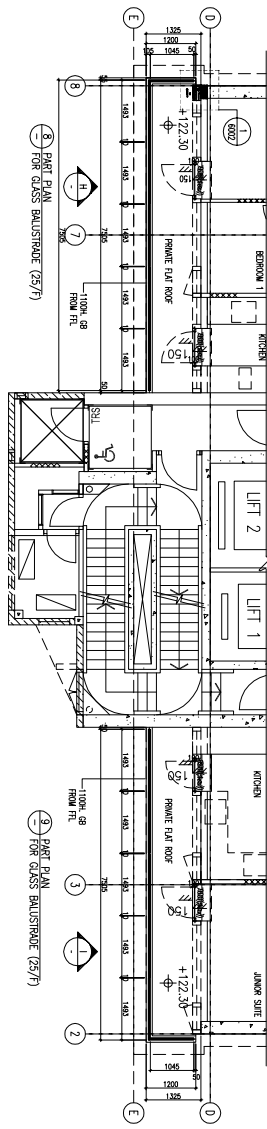
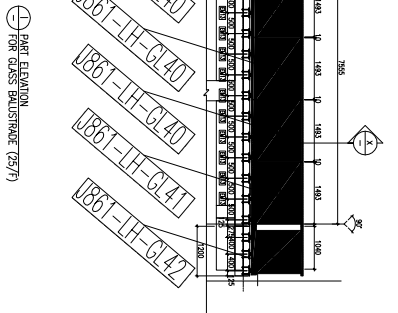
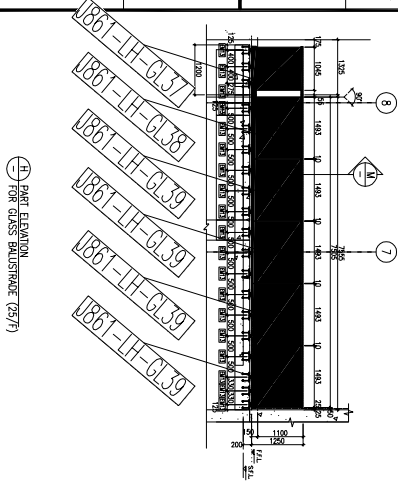


名稱	玻璃安裝位置圖	制圖	WYY	2025.08.22	修改	
材料	--	復核	WLQ	2025.08.22	日期	
顏色	--	批准			圖號	J861-LH-BL01



美特鋁質 有限公司
MIDI Aluminium Fabricator Ltd.

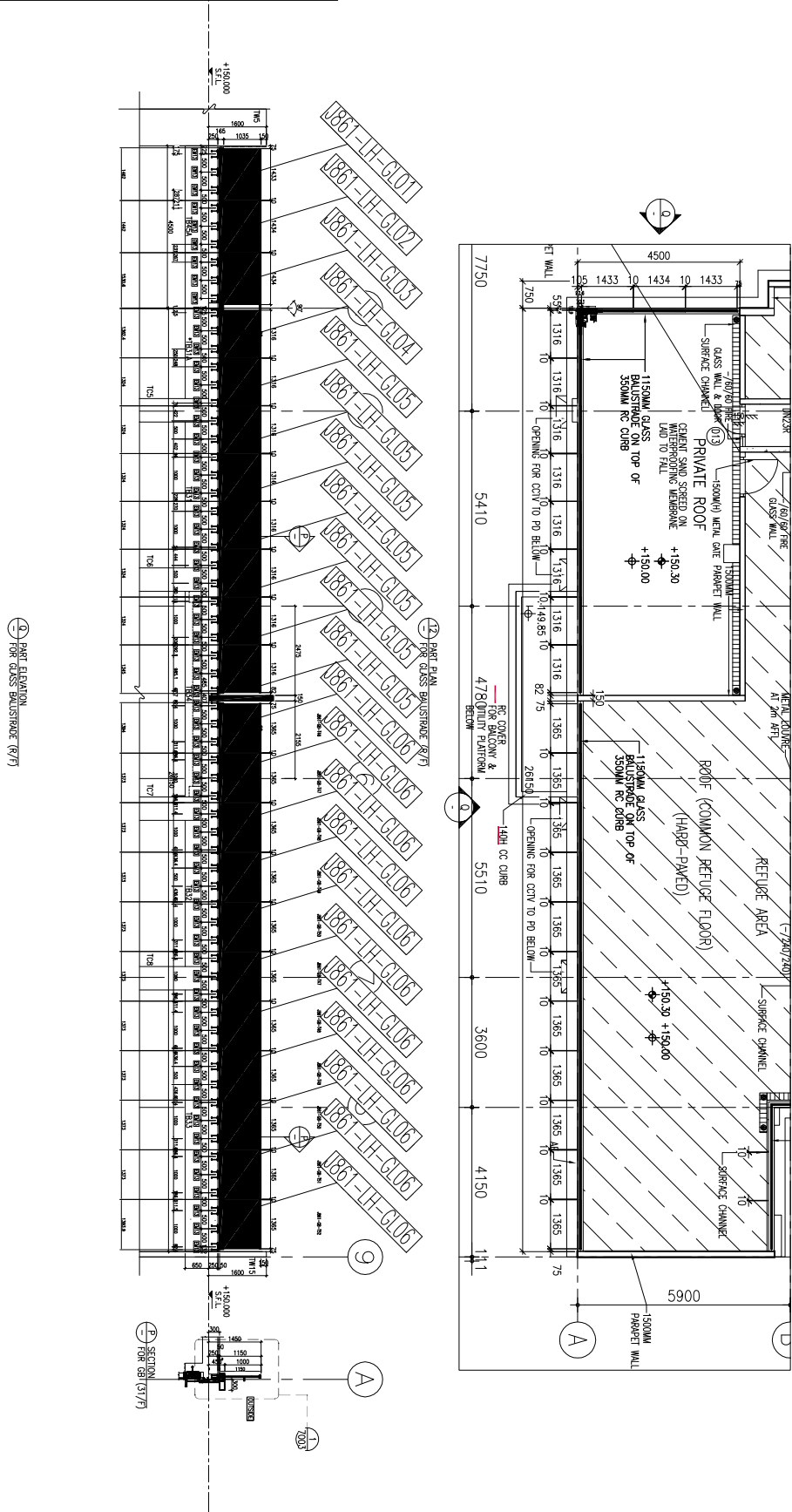
工程號 J861 地盤 己連拿利



名稱	玻璃安裝位置圖	制圖	WYY	2025.08.22	修改	
材料	--	復核	WLQ	2025.08.22	日期	
顏色	--	批准			圖號	J861-LH-BL02



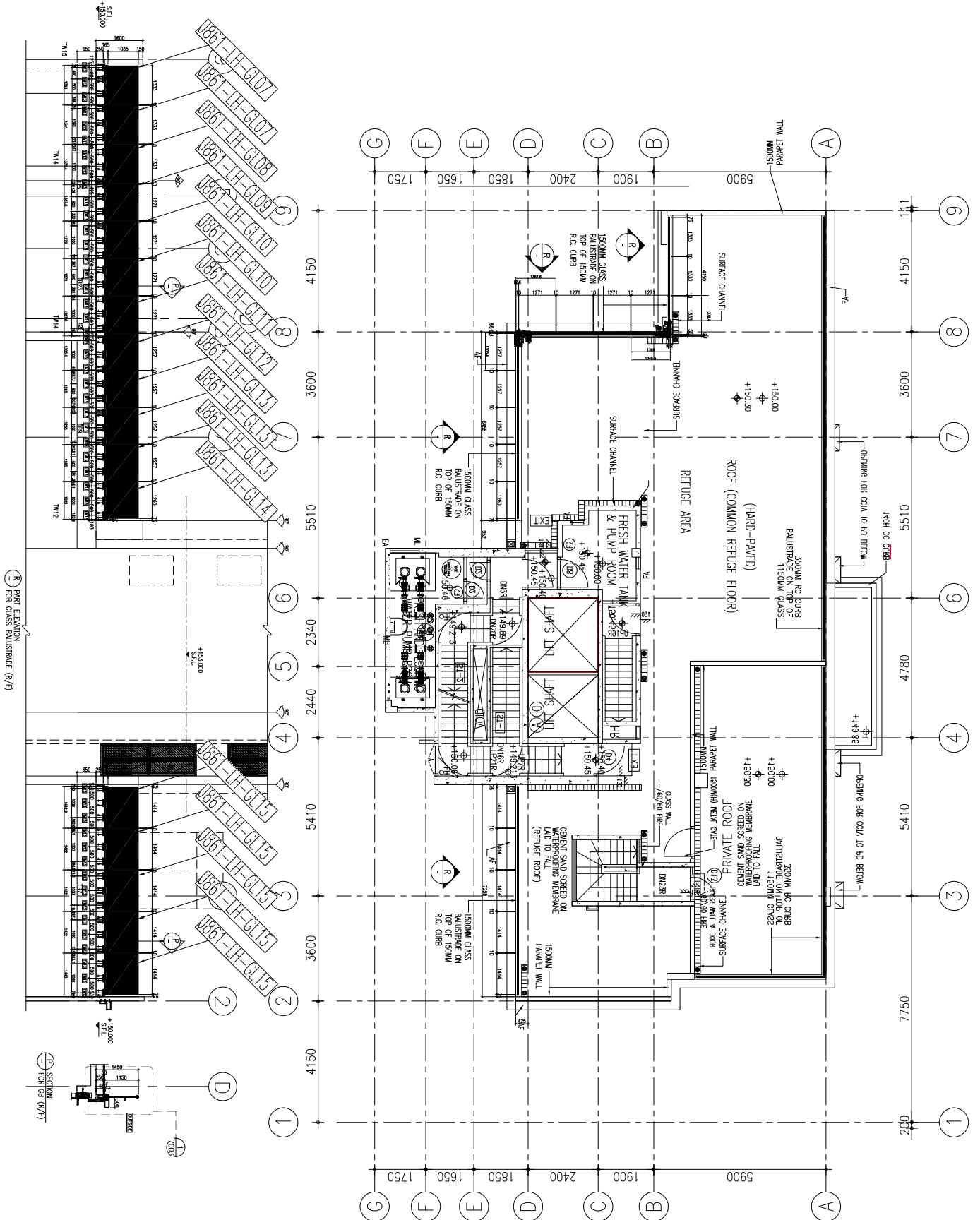
工程號 J861 地盤 已連拿利



名稱	玻璃安裝位置圖	制圖	WYY	2025.08.22	修改		
材料	--	復核	WLQ	2025.08.22	日期		
顏色	--	批准			圖號	J861-LH-BL03	



工程號 J861 地盤 己連拿利



名稱	玻璃安裝位置圖	制圖	WYY	2025.08.22	修改	
材料	--	復核	WLQ	2025.08.22	日期	
顏色	--	批准			圖號	J861-LH-BL04