



工程指示 / 要求簡箋 ENGINEER INSTRUCTIONS(E.I.)

工程指示編號:	EI- 9121	修改版本:	-
	HK- 0718		
工程編號:	J 861	工程名稱:	己連拿利
收件人:	生統	發件人:	細佬
工程項目:	後裝窗1F位置-加工圖	日期:	10/09/2025

<input type="checkbox"/> 原合約工程包	<input type="checkbox"/> 原合約工程加 / 減賬 QT-	<input type="checkbox"/> 新工程報價 QT-
---------------------------------	--	------------------------------------

信件批核號碼/圖紙參考編號:	批核模具圖紙編號:
客戶指示附件:	管理內部批簽署:

<input type="checkbox"/> 初步鋁料 B.M.	<input type="checkbox"/> 加工拆圖, 然後生產	<input type="checkbox"/> 尺寸表
<input type="checkbox"/> 正式鋁料 B.M.	<input type="checkbox"/> 技術上資料/指示	<input type="checkbox"/> 報價
<input type="checkbox"/> 配件 B.M.	<input type="checkbox"/> 樣辦或貨品說明書	<input type="checkbox"/> 分判合約
<input type="checkbox"/> 其他:		

內容: 請按附頁資料加工 備注: 檔案名:J861-後裝1F 50 70窗拆圖 (2025.09.10林) .zip
完成上列要求日期: 29/09/2025

國內

<input type="checkbox"/> 生產技術總監	<input type="checkbox"/> 連附件	<input checked="" type="checkbox"/> 技術部	<input checked="" type="checkbox"/> 連附件	<input type="checkbox"/> 生產部	<input type="checkbox"/> 連附件
<input type="checkbox"/> 採購部	<input type="checkbox"/> 連附件	<input checked="" type="checkbox"/> 生產統籌部	<input checked="" type="checkbox"/> 連附件	<input type="checkbox"/> 報關組	<input type="checkbox"/> 連附件
<input type="checkbox"/> 質檢部	<input type="checkbox"/> 連附件	<input type="checkbox"/> 會計部	<input type="checkbox"/> 連附件	<input type="checkbox"/> 機械設計部	<input type="checkbox"/> 連附件
<input type="checkbox"/> 香港辦	<input type="checkbox"/> 連附件	<input type="checkbox"/> 其他:			

香港

<input type="checkbox"/> 行政部	<input type="checkbox"/> 連附件	<input type="checkbox"/> 會計部	<input type="checkbox"/> 連附件	<input type="checkbox"/> 統籌部	<input type="checkbox"/> 連附件	<input type="checkbox"/> 工程部	<input type="checkbox"/> 連附件
<input type="checkbox"/> 採購部	<input type="checkbox"/> 連附件	<input type="checkbox"/> QS部	<input type="checkbox"/> 連附件	<input type="checkbox"/> 地盤管理	<input type="checkbox"/> 連附件	<input type="checkbox"/> 維修部	<input type="checkbox"/> 連附件

*發件人簽署:	*組別成員批核簽署:
傳遞編號:	項目經理簽署: 

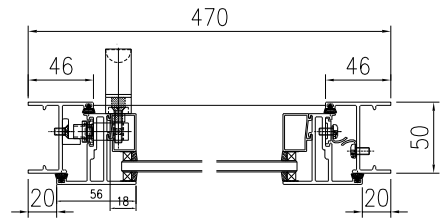
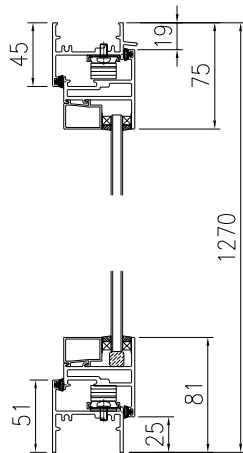
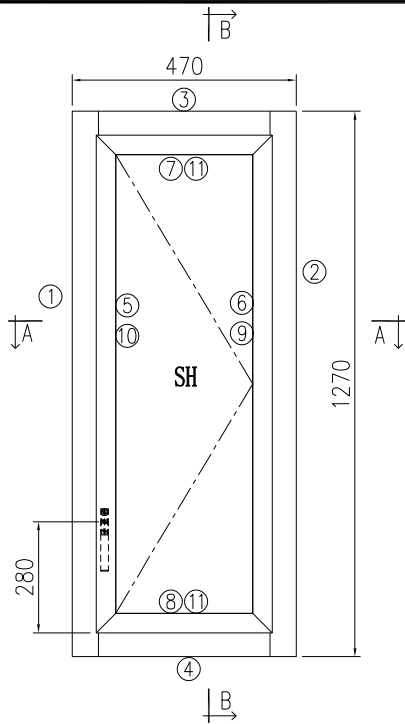
圖則登記表
DRAWING REGISTER

		接收日期 Receiving Date (適用於客戶圖則)							
工程名稱 Project Title:	已連拿利	年	月	日					
工程編號 Project No:	J 861								
分發予 Distributed To		發出日期 Issued Date							
		年	月	日	25				
					9				
					9				
圖則編號 Drg. No.	圖則名稱 Drawing Title	頁碼	修訂編號 Revision No.						
TW-18	50后裝窗組裝圖	1	-						
UN-TW-18	窗玉多點鎖放樣	2	-						
X86551-A-01RL	50框企	3	-						
X86551-A-01RR	50框企	4	-						
X86583-A-01R	50框頂	5	-						
X86552-A-01R	50框底	6	-						
X86553-A-01LL	50窗玉企	7	-						
X86553-A-01LR	50窗玉企	8	-						
X86553-A-01TR	50窗玉橫	9	-						
X86553-A-01BR	50窗玉橫	10	-						
X86554-A-01LL	玻璃压线	11	-						
TW-16	70后裝窗組裝圖	12	-						
TW-16 DT	W-16 DT窗节点圖	13	-						
UN-TW-16	窗玉多點鎖放樣	14	-						
UN-TW-16R	窗玉多點鎖放樣	15	-						
X86582-A-04	70框企	16	-						
X86582-B-04	70框企	17	-						
X86565-A-04	70框中企	18	-						
X86565-B-04	70框中企	19	-						
X86581-C	70框頂	20	-						
X86580-C	70框底	21	-						
X86564-A	70框中橫	22	-						
X86570-A	70窗玉企	23	-						
X86570-B	70窗玉企	24	-						

圖則登記表
DRAWING REGISTER

工程名稱 Project Title:		年 月 日	接收日期 Receiving Date (適用於客戶圖則)							
己連拿利										
工程編號 Project No: J 861										
分發予 Distributed To		年 月 日	發出日期 Issued Date							
			25							
			9							
		9								
圖則編號 Drg. No.	圖則名稱 Drawing Title	頁碼	修訂編號 Revision No.							
X86570-C	70窗玉橫	25	-							
X86570-D	70窗玉橫	26	-							
X86570-E	70窗玉橫	27	-							
X86570-F	70窗玉橫	28	-							
X86572-A	玻璃压线	29	-							
X86575-A	歐標槽拉巴	30	-							
X86575-B	歐標槽拉巴	31	-							
X86575-C	不鏽鋼扣碼墊巴	32	-							
L00154-01	63x63x4.5鋁角	33	-							
L00154-02	63x63x4.5鋁角	34	-							
861-AB	扇撐墊巴(1.5mm鋁板)	35	-							
M00041-01	30x30x3等邊鋁槽	36	-							

 美特鋁質 有限公司 MIDI Aluminium Fabricator Ltd.	工程號	J861	拆圖	謝永林	25.09.04
	地盤	己連拿利	復核	謝永林	
名稱	50窗組裝圖	顏色	UCT207124XL-3	批准	



- 注:
- (1) 窗玉裝833-CZ1
 - (2) 窗框裝50-LC04A窗钻
 - (3) 執手 东城2017-D2A
 - (4) 玻璃壓线 橫碰企
 - (5) 底橫需開3x15去水孔
 - (6) 窗玉搭位7mm
 - (7) 滴水線比窗玉每頭長1mm。

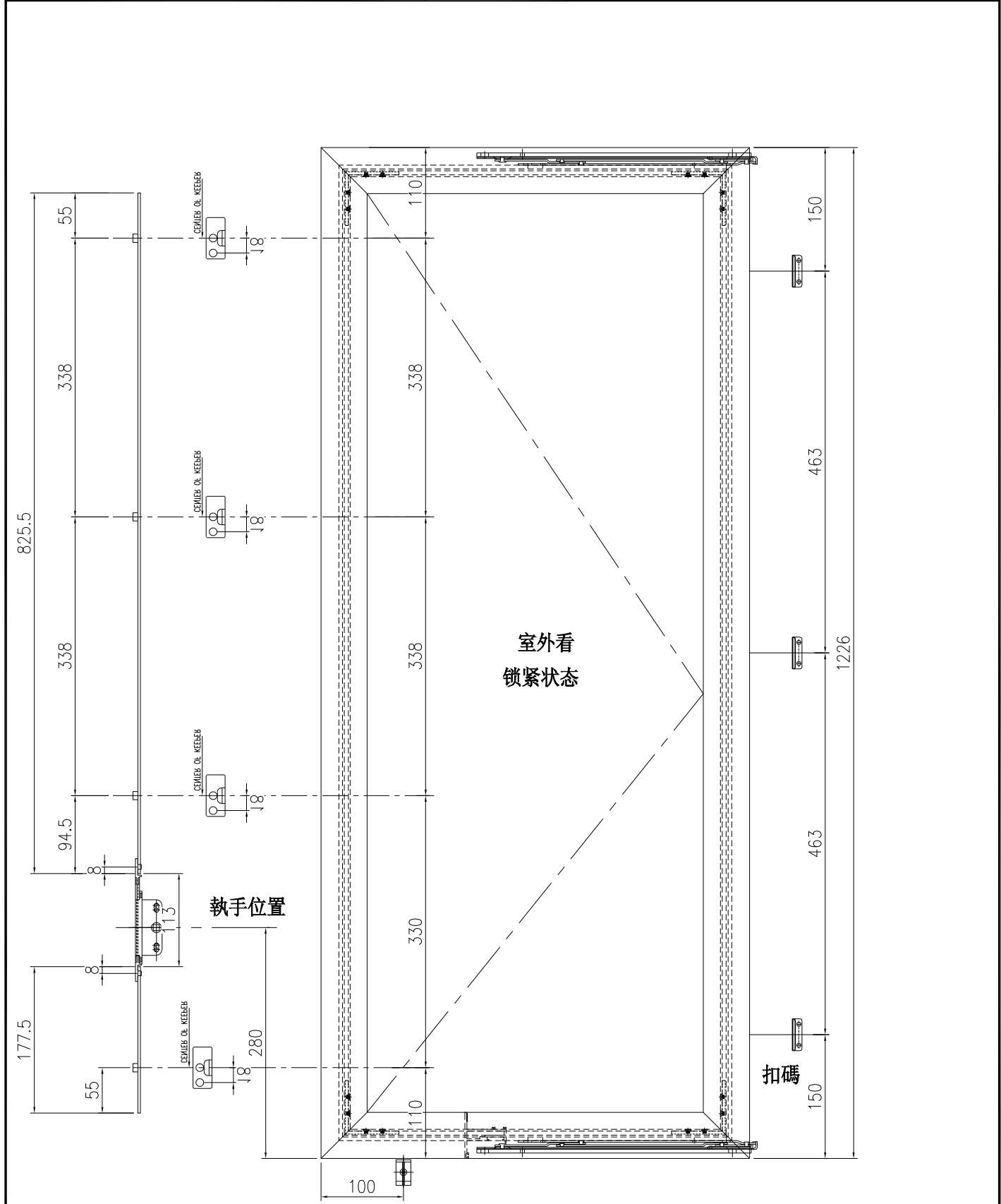
序號	料號	名稱	出苟	長度 (mm)	支/幅	加工說明
1	X86551	50框企		1270	1	X86551-A-01RL
2	X86551	50框企		1270	1	X86551-A-01RR
3	X86583	50框頂	避位	432	1	X86583-A-01R
4	X86552	50框底	避位	422	1	X86552-A-01R
		1.5mm扇撐墊巴		181	1	861-AB-02

窗玉用料						
序號	料號	名稱	出苟	長度 (mm)	支/幅	加工說明
5	X86553	窗玉企	45°斜口	1226	1	X86553-A-01RL
6	X86553	窗玉企	45°斜口	1226	1	X86553-A-01RR
7	X86553	窗玉橫	45°斜口	430	1	X86553-A-01TR
8	X86553	窗玉橫	45°斜口	430	1	X86553-A-01BR
9	X86554	玉玻線企	直口	1150	1	
10	X86554	玉玻線企/手柄	避位	1150	1	X86554-A-01RR
11	X86554	玉玻線橫	直口	318	2	
12	X86575	歐標槽拉巴		177.5	1	X86575-A-01
13	X86575	歐標槽拉巴		825.5	1	X86575-B-01
14	L00154	63x63x4.5鉛角		21.3	4	L00154-01A
15	L00154	63x63x4.5鉛角		14.4	4	L00154-01B
16	X86575	不鏽鋼扣碼墊巴		39	3	X86575-C-01

加工細則				
頂留				0 mm
底留				0 mm
企料底部開避位				mm
底橫料防水巴鋸去				mm
水線孔在企料-----	頂		底	
安裝扣碼	不銹鋼扣碼TC903			
多點鎖芯型號:	東城2035B			
手柄型號:	東城2017-D2A			
扇撐型號:	東城2021A-12"			
T窗最大的開度:				
窗玉搭位數:	7mm			
窗款	寬度	高度	隻/幅	撐長
50SHR窗	430.0	1226.0	1	12"

大圖版次	本圖版	日期	位置	幅數	樓層	
序號	窗号	寬度 (W)	高度 (H)	位置	幅數	樓層
1	TW-18	470	1270	ACCESSIBLE TOLIET	1	1/F
圖號	TW-18					

 美特鋁質 有限公司 MIDI Aluminium Fabricator Ltd.	類別		物料號	
	制圖	謝永林	圖號	UN-TW-18
修改		復核	謝永林	數量
日期		批准		位置

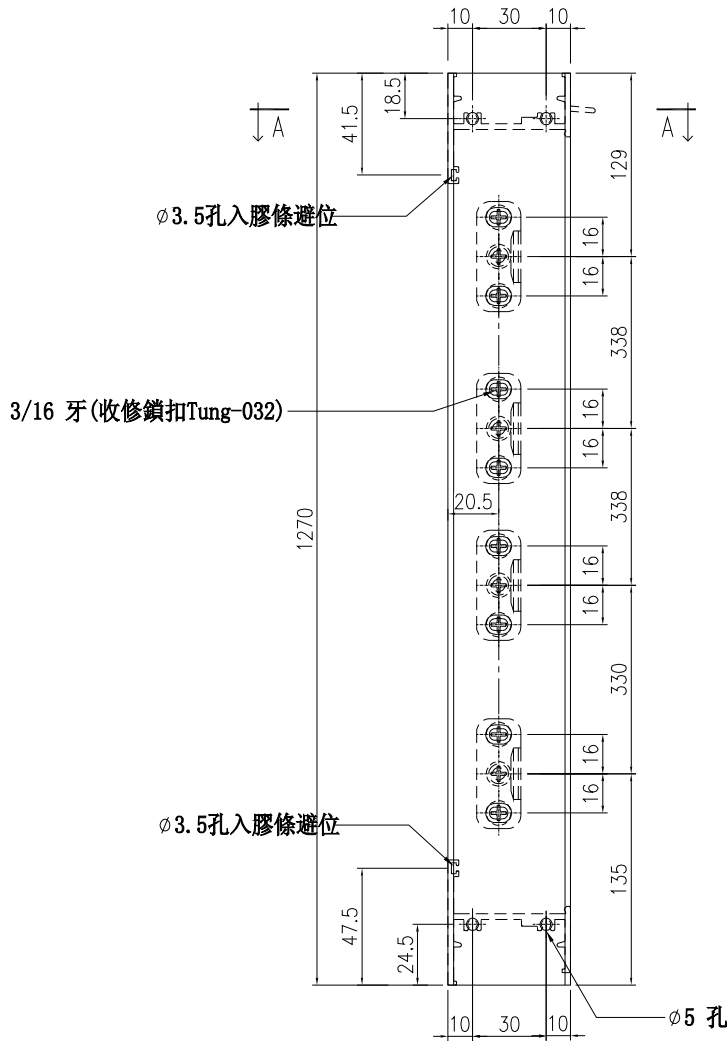


工程號	J861	地盤	
名稱	窗玉多點鎖放樣	採用	
材料		地盤	
顏色	UCT207124XL-3	工廠	

窗號/如圖	數量
TW-18	1

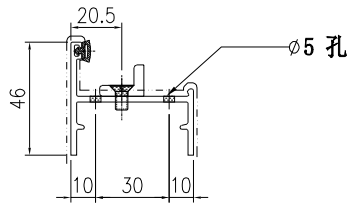
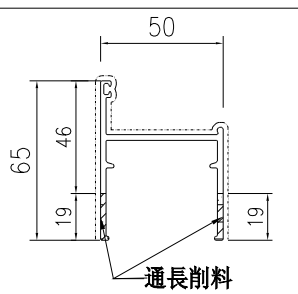
 美特鋁質 有限公司 MIDI Aluminium Fabricator Ltd.		類別		物料號	
修改		制圖	謝永林	25.09.04	圖號
日期		復核	謝永林		數量
		批准			位置

版次	编号	长度DIM. A	DIM. B	DIM. C	DIM. D	DIM. E	数量	位置
0	X86551-A-01RL	1270	-	-			1	AC TOLIET AT 1/F



技术说明:

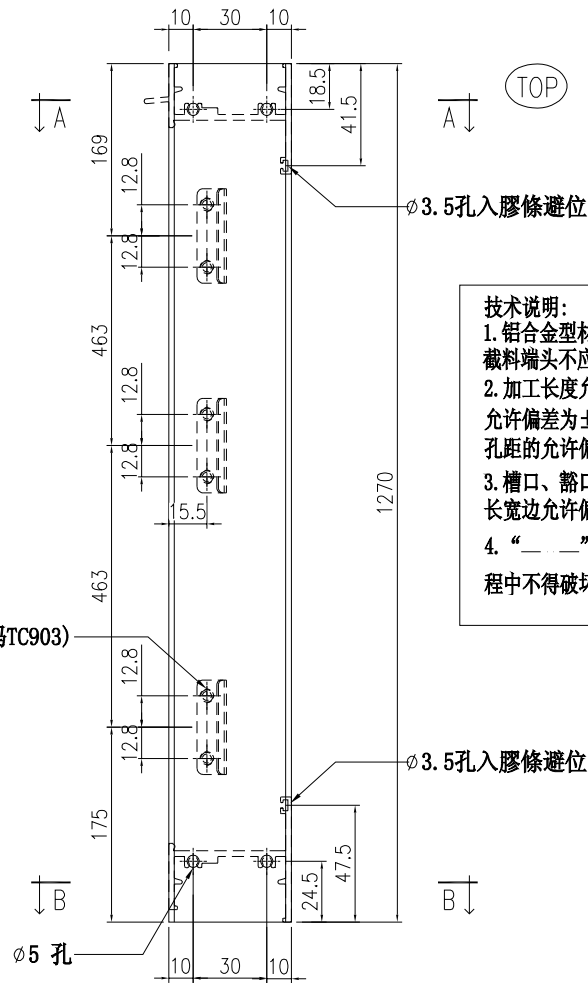
1. 铝合金型材截料之前应进行校直调整, 截料端头不应有加工变形, 并应去除毛刺;
2. 加工长度允许偏差为±0.5mm, 端头斜度的允许偏差为±0.25°, 孔位的允许偏差为±0.3mm, 孔距的允许偏差为±0.3mm, 累计偏差为±0.5mm;
3. 槽口、豁口的长宽边允许偏差为+0.5mm, 榫头的长宽边允许偏差为-0.5mm, 中心线允许偏差都为±0.5mm;
4. “——”为外露喷涂装饰面, 应贴保护膜, 加工过程中不得破坏装饰面, 加工完毕须标示代号及长度。



工程號	J861	地盤	
名稱	50框企	採用	
材料	X86551	地盤	
顏色	UCT207124XL-3	工廠	

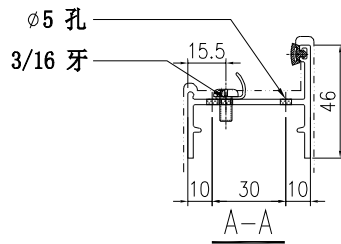
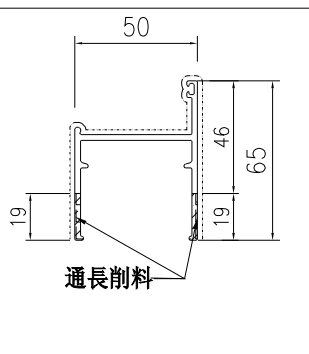
 美特鋁質 有限公司 MIDI Aluminium Fabricator Ltd.		類別		物料號	
修改		制圖	謝永林	25.09.04	圖號
日期		復核	謝永林		數量
		批准			位置

版次	编号	长度DIM. A	DIM. B	DIM. C	DIM. D	DIM. E	数量	位置
0	X86551-A-01RR	1270	-	-			1	AC TOLIET AT 1/F



技术说明:

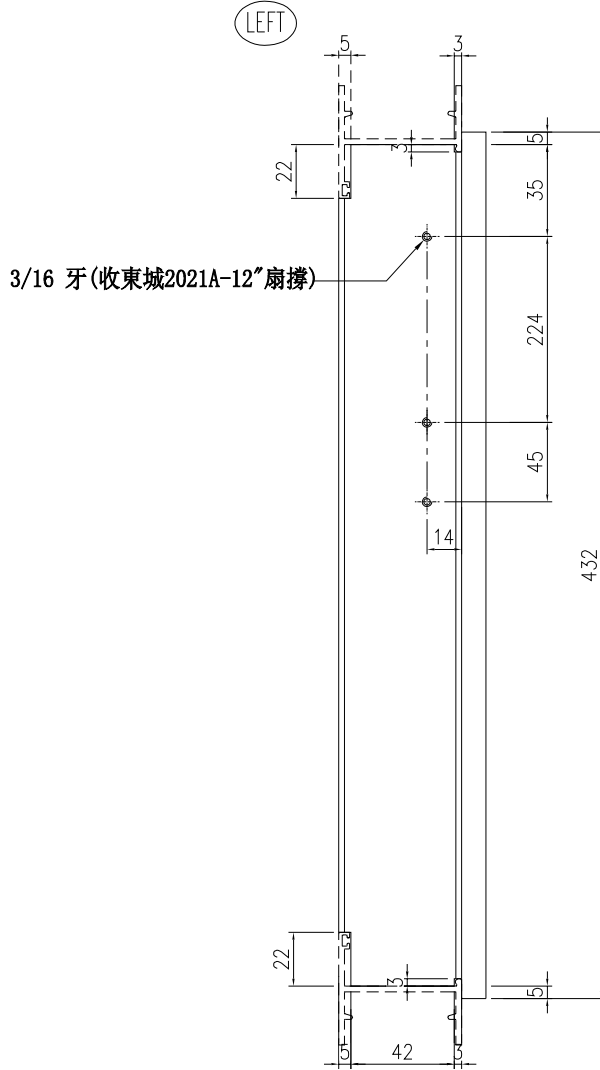
1. 铝合金型材截料之前应进行校直调整, 截料端头不应有加工变形, 并应去除毛刺;
2. 加工长度允许偏差为±0.5mm, 端头斜度的允许偏差为±0.25°, 孔位的允许偏差为±0.3mm, 孔距的允许偏差为±0.3mm, 累计偏差为±0.5mm;
3. 槽口、豁口的长宽边允许偏差为+0.5mm, 榫头的长宽边允许偏差为-0.5mm, 中心线允许偏差都为±0.5mm;
4. “——”为外露喷涂装饰面, 应贴保护膜, 加工过程中不得破坏装饰面, 加工完毕须标示代号及长度。



工程號	J861	地盤	
名稱	50框企	採用	
材料	X86551	地盤	
顏色	UCT207124XL-3	工廠	

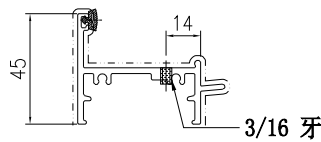
 美特鋁質 有限公司 MIDI Aluminium Fabricator Ltd.				類別		物料號		
修改				制圖	謝永林	25.09.04	圖號	X86583-A-01R
日期				復核	謝永林		數量	-
				批准			位置	-

版次	编号	长度DIM. A	DIM. B	DIM. C	DIM. D	DIM. E	数量	位置
0	X86583-A-01R	432	-	-			1	AC TOLIET AT 1/F



技术说明:

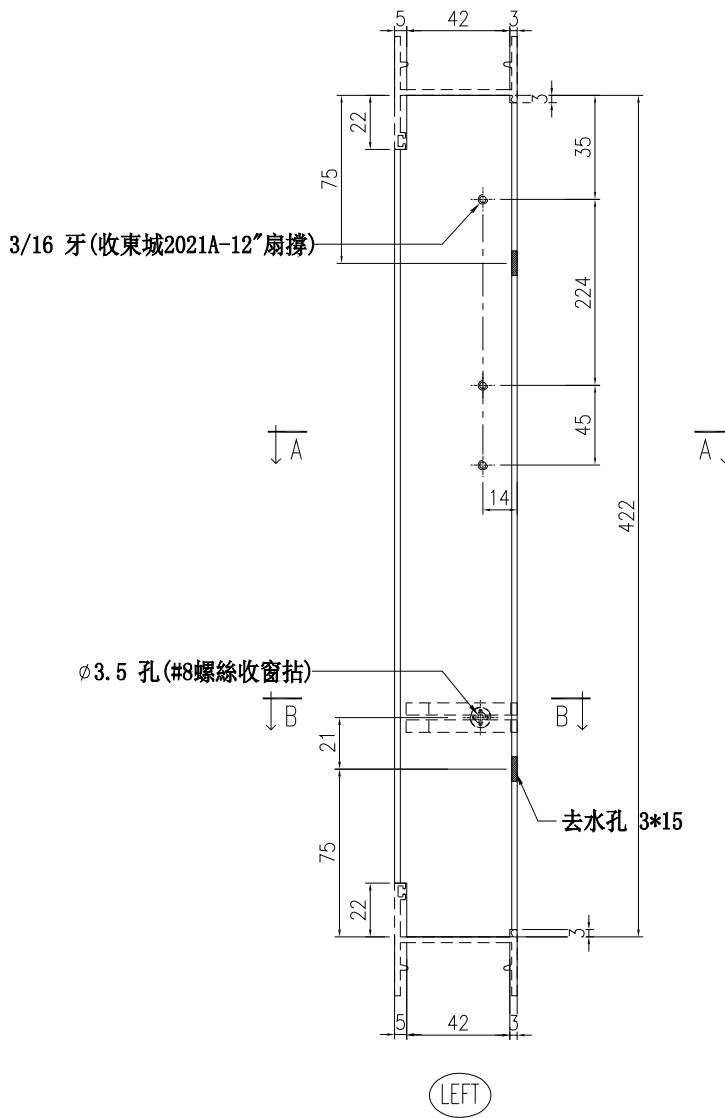
1. 铝合金型材截料之前应进行校直调整, 截料端头不应有加工变形, 并应去除毛刺;
2. 加工长度允许偏差为±0.5mm, 端头斜度的允许偏差为±0.25°, 孔位的允许偏差为±0.3mm, 孔距的允许偏差为±0.3mm, 累计偏差为±0.5mm;
3. 槽口、豁口的长宽边允许偏差为+0.5mm, 榫头的长宽边允许偏差为-0.5mm, 中心线允许偏差都为±0.5mm;
4. “——”为外露喷涂装饰面, 应贴保护膜, 加工过程中不得破坏装饰面, 加工完毕须标示代号及长度。



工程號	J861	地盤	
名稱	50框頂	採用	
材料	X86583	地盤	
顏色	UCT207124XL-3	工廠	

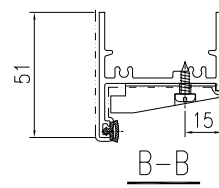
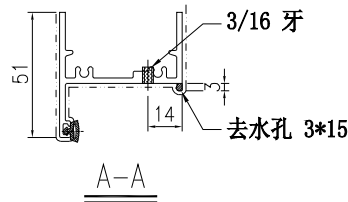
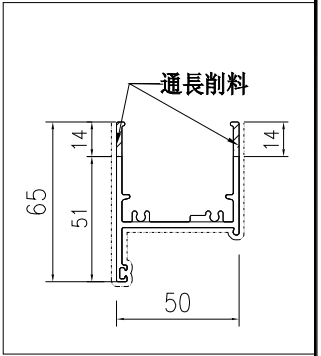
 美特鋁質 有限公司 MIDI Aluminium Fabricator Ltd.				類別		物料號		
修改				制圖	謝永林	25.09.04	圖號	X86552-A-01R
日期				復核	謝永林		數量	-
				批准			位置	-

版次	编号	长度DIM. A	DIM. B	DIM. C	DIM. D	DIM. E	数量	位置
0	X86552-A-01R	422	-	-			1	AC TOLIET AT 1/F



技术说明:

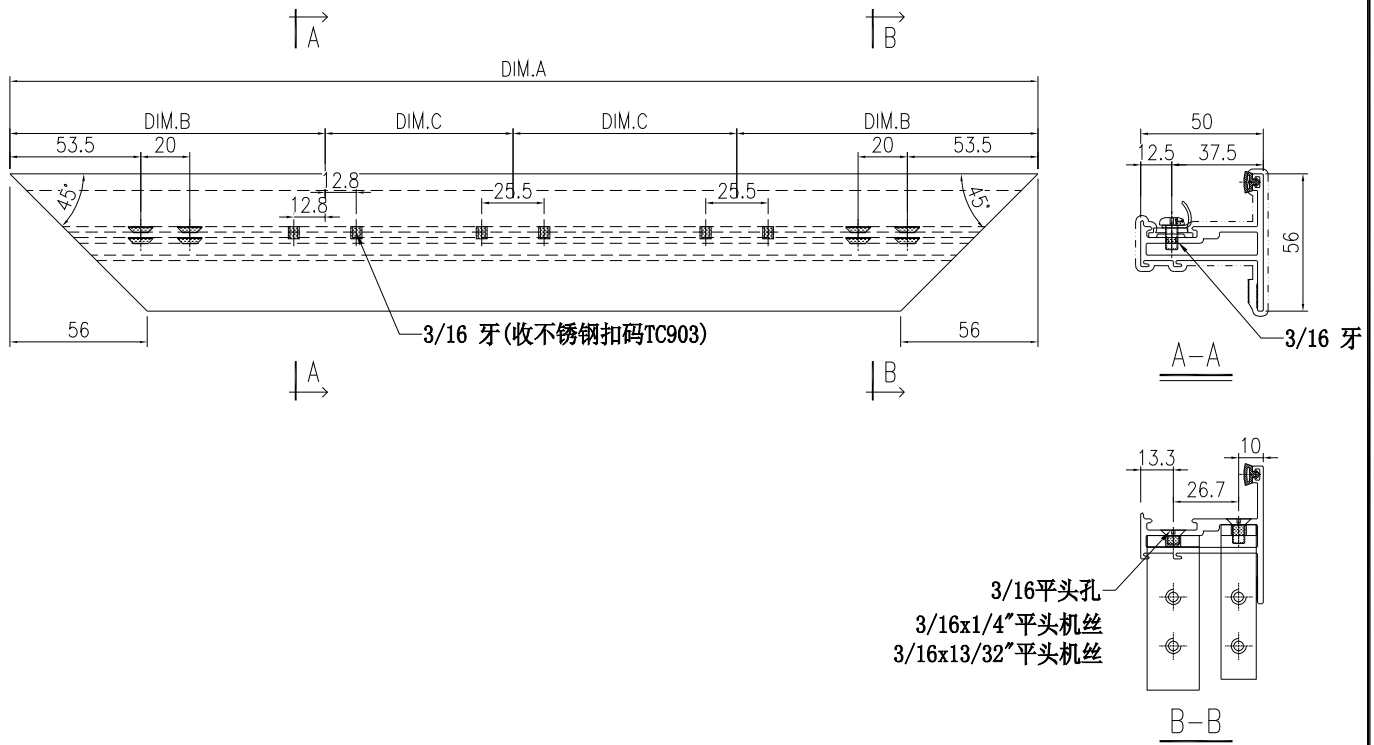
1. 铝合金型材截料之前应进行校直调整, 截料端头不应有加工变形, 并应去除毛刺;
2. 加工长度允许偏差为±0.5mm, 端头斜度的允许偏差为±0.25°, 孔位的允许偏差为±0.3mm, 孔距的允许偏差为±0.3mm, 累计偏差为±0.5mm;
3. 槽口、豁口的长宽边允许偏差为+0.5mm, 榫头的长宽边允许偏差为-0.5mm, 中心线允许偏差都为±0.5mm;
4. “——”为外露喷涂装饰面, 应贴保护膜, 加工过程中不得破坏装饰面, 加工完毕须标示代号及长度。



工程號	J861	地盤	
名稱	50框底	採用	
材料	X86552	地盤	
顏色	UCT207124XL-3	工廠	

 美特鋁質 有限公司 MIDI Aluminium Fabricator Ltd.				類別		物料號		
修改				制圖	謝永林	25.09.04	圖號	X86553-A-01LL
日期				復核	謝永林		數量	
				批准			位置	-

版次	编号	长度DIM. A	DIM. B	DIM. C	DIM. D	DIM. E	数量	位置
0	X86553-A-01RR	1226	150	463			1	AC TOLIET AT 1/F



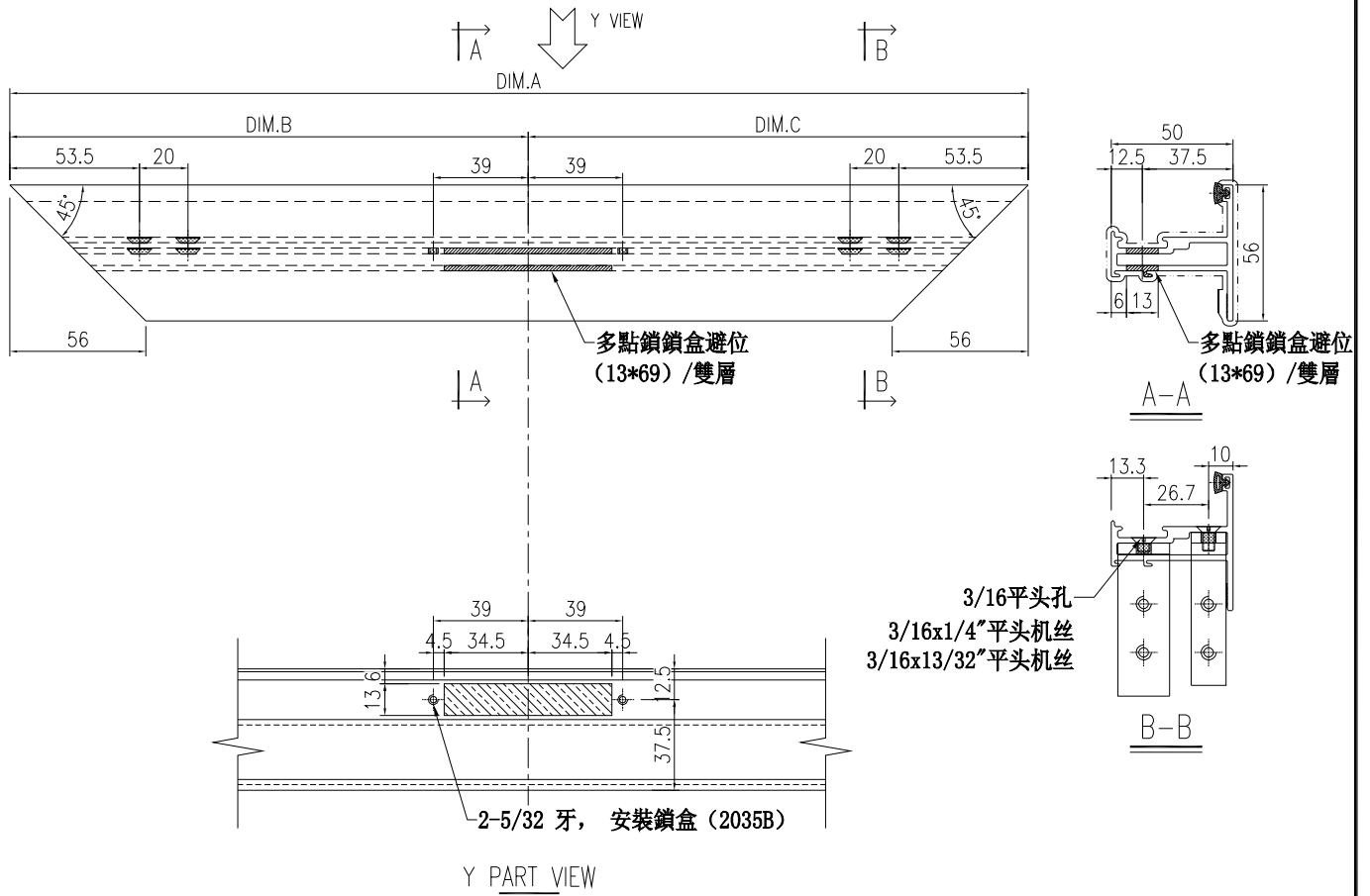
技术说明:

1. 铝合金型材截料之前应进行校直调整, 截料端头不应有加工变形, 并应去除毛刺;
2. 加工长度允许偏差为±0.5mm, 端头斜度的允许偏差为±0.25°, 孔位的允许偏差为±0.3mm, 孔距的允许偏差为±0.3mm, 累计偏差为±0.5mm;
3. 槽口、豁口的长宽边允许偏差为+0.5mm, 榫头的长宽边允许偏差为-0.5mm, 中心线允许偏差都为±0.5mm;
4. “——”为外露喷涂装饰面, 应贴保护膜, 加工过程中不得破坏装饰面, 加工完毕须标示代号及长度。

工程號	J861	地盤	
名稱	50窗玉企		採用
材料	X86553	地盤	
顏色	UCT207124XL-3	工廠	

 美特鋁質 有限公司 MIDI Aluminium Fabricator Ltd.				類別		物料號		
修改				制圖	謝永林	25.09.04	圖號	X86553-A-01LR
日期				復核	謝永林		數量	
				批准			位置	-

版次	编号	长度DIM. A	DIM. B	DIM. C	DIM. D	DIM. E	数量	位置
0	X86553-A-01RL	1226	280	946			1	AC TOLIET AT 1/F



技术说明:

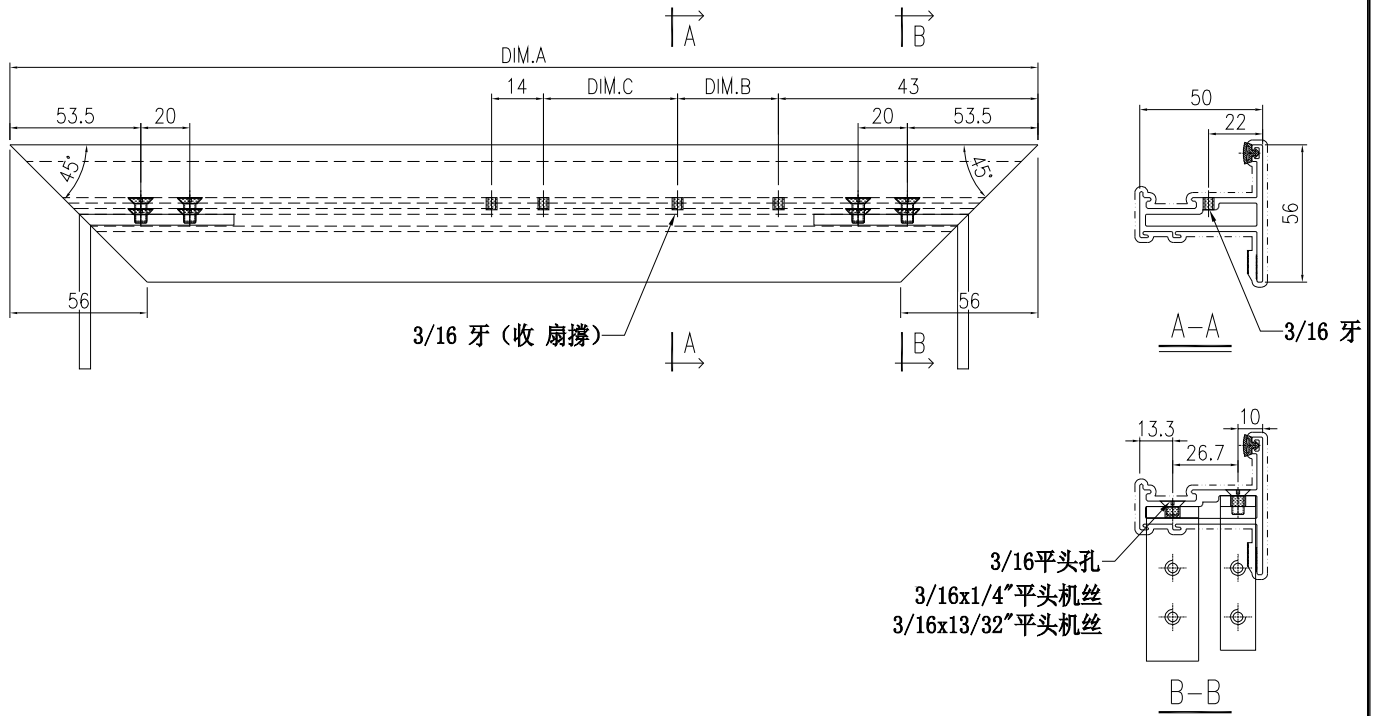
1. 铝合金型材截料之前应进行校直调整, 截料端头不应有加工变形, 并应去除毛刺;
2. 加工长度允许偏差为±0.5mm, 端头斜度的允许偏差为±0.25°, 孔位的允许偏差为±0.3mm, 孔距的允许偏差为±0.3mm, 累计偏差为±0.5mm;
3. 槽口、豁口的长宽边允许偏差为+0.5mm, 榫头的长宽边允许偏差为-0.5mm, 中心线允许偏差都为±0.5mm;
4. “——”为外露喷涂装饰面, 应贴保护膜, 加工过程中不得破坏装饰面, 加工完毕须标示代号及长度。

工程號	J861	地盤	
名稱	50窗玉企	採用	
材料	X86553	地盤	
顏色	UCT207124XL-3	工廠	

 美特鋁質 有限公司 MIDI Aluminium Fabricator Ltd.				類別		物料號		
修改				制圖	謝永林	25.09.04	圖號	X86553-A-01TR
日期				復核	謝永林		數量	
				批准			位置	-

版次	编号	长度DIM. A	DIM. B	DIM. C	DIM. D	DIM. E	数量	位置
0	X86553-A-01TR	430	49.5	98			1	AC TOLIET AT 1/F

2021A-12"扇撐



技术说明:

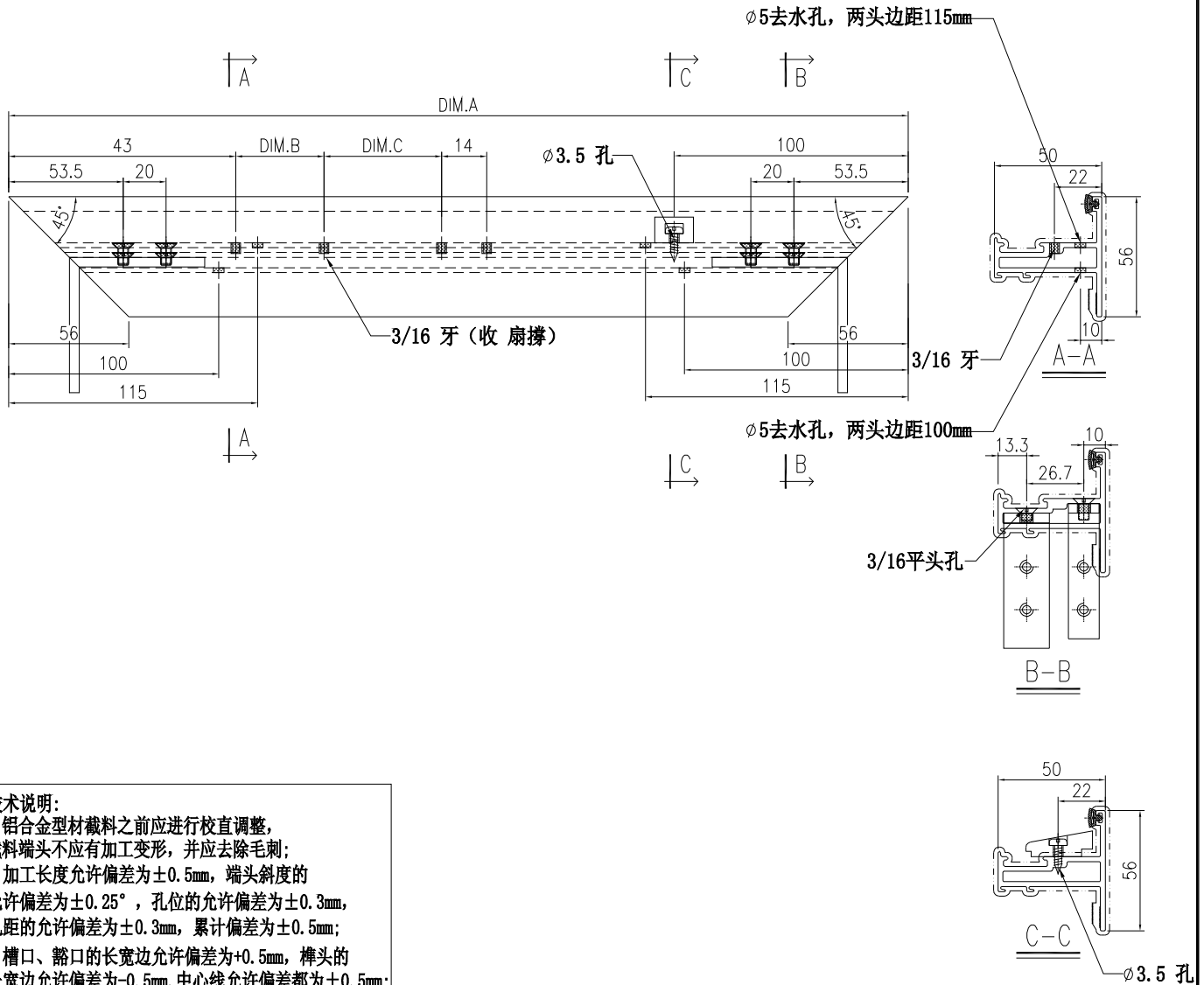
1. 铝合金型材截料之前应进行校直调整, 截料端头不应有加工变形, 并应去除毛刺;
2. 加工长度允许偏差为±0.5mm, 端头斜度的允许偏差为±0.25°, 孔位的允许偏差为±0.3mm, 孔距的允许偏差为±0.3mm, 累计偏差为±0.5mm;
3. 槽口、豁口的长宽边允许偏差为+0.5mm, 榫头的长宽边允许偏差为-0.5mm, 中心线允许偏差都为±0.5mm;
4. "——" 为外露喷涂装饰面, 应贴保护膜, 加工过程中不得破坏装饰面, 加工完毕须标示代号及长度。

工程號	J861	地盤	
名稱	50窗玉橫		採用
材料	X86553	地盤	
顏色	UCT207124XL-3	工廠	

 美特鋁質 有限公司 MIDI Aluminium Fabricator Ltd.				類別		物料號		
修改				制圖	謝永林	25.09.04	圖號	X86553-A-01BR
日期				復核	謝永林		數量	
版次				批准			位置	-

版次	编号	长度DIM. A	DIM. B	DIM. C	DIM. D	DIM. E	数量	位置
0	X86553-A-01BR	430	49.5	98			1	AC TOLIET AT 1/F

2021A-12"扇撐



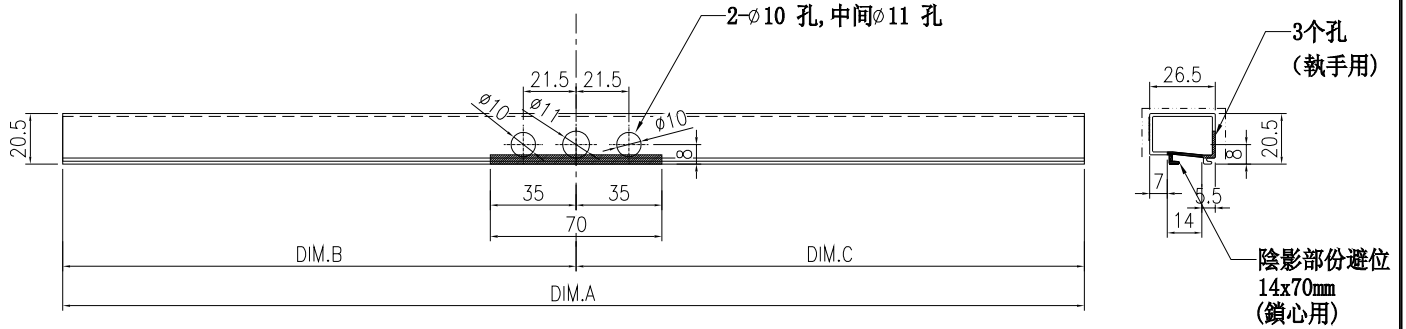
技术说明:

1. 铝合金型材截料之前应进行校直调整, 截料端头不应有加工变形, 并应去除毛刺;
2. 加工长度允许偏差为±0.5mm, 端头斜度的允许偏差为±0.25°, 孔位的允许偏差为±0.3mm, 孔距的允许偏差为±0.3mm, 累计偏差为±0.5mm;
3. 槽口、豁口的长宽边允许偏差为+0.5mm, 榫头的长宽边允许偏差为-0.5mm, 中心线允许偏差都为±0.5mm;
4. “——”为外露喷涂装饰面, 应贴保护膜, 加工过程中不得破坏装饰面, 加工完毕须标示代号及长度。

工程號	J861	地盤	
名稱	50窗玉橫	採用	
材料	X86553	地盤	
顏色	UCT207124XL-3	工廠	

 美特鋁質 有限公司 MIDI Aluminium Fabricator Ltd.				類別		物料號			
修改				制圖	謝永林	25.09.04	圖號	X86554-A-01LL	
日期				復核	謝永林		數量		
				批准			位置	-	

版次	编号	长度DIM. A	DIM. B	DIM. C	DIM. D	DIM. E	数量	位置
0	X86554-A-01RR	1150	242	908			1	AC TOLIET AT 1/F

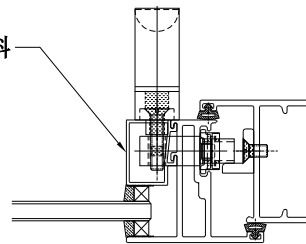


加工顺序 1. 先避位 2. 再钻孔

技术说明:

1. 铝合金型材截料之前应进行校直调整, 截料端头不应有加工变形, 并应去除毛刺;
2. 加工长度允许偏差为±0.5mm, 端头斜度的允许偏差为±0.25°, 孔位的允许偏差为±0.3mm, 孔距的允许偏差为±0.3mm, 累计偏差为±0.5mm;
3. 槽口、豁口的长宽边允许偏差为+0.5mm, 榫头的长宽边允许偏差为-0.5mm, 中心线允许偏差都为±0.5mm;
4. “—”为外露喷涂装饰面, 应贴保护膜, 加工过程中不得破坏装饰面, 加工完毕须标示代号及长度。

本物料

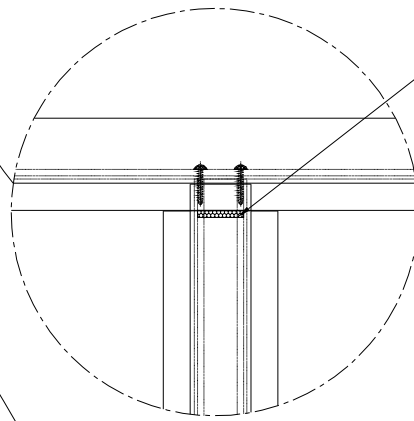
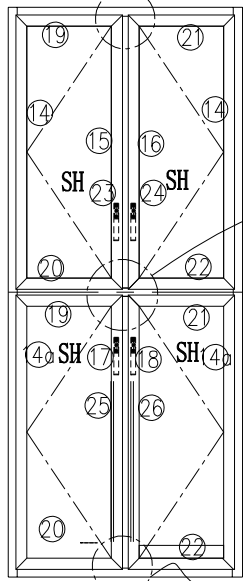


组装示意

工程號	J861	地盤	
名稱	玻璃压线	採用	
材料	X86554	地盤	
顏色	UCT207124XL-3	工廠	

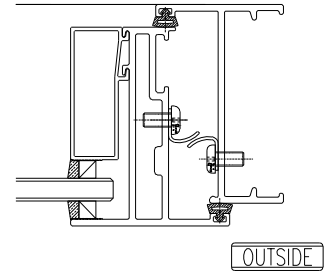
 美特鋁質 有限公司 MIDI Aluminium Fabricator Ltd.	工程號	J861	拆圖	謝永林	25.09.04
	地盤	己連拿利	復核	謝永林	25.09.09
名稱	70窗組裝圖節點	顏色	UCT207124XL-3	批准	

图号: TW-16 DT

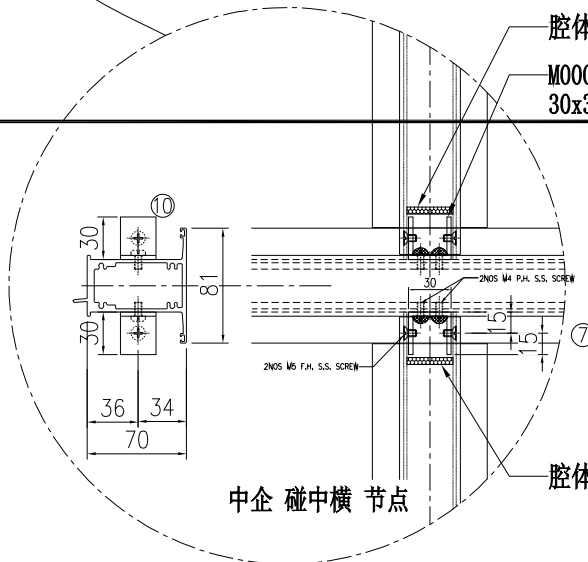


腔体内密封胶

中企 碰顶横 节点



OUTSIDE

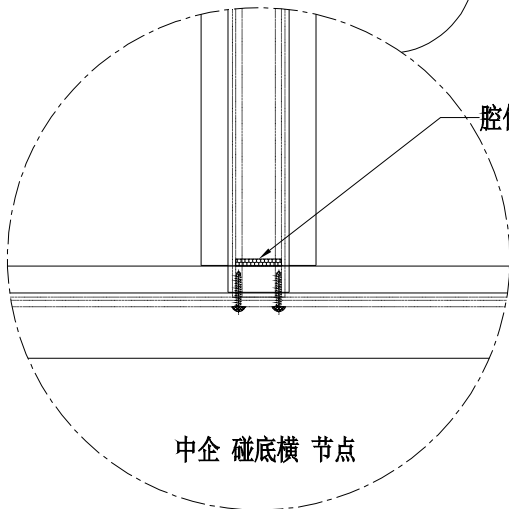


腔体内密封胶

M00041-01
30x30x3等邊鋁槽

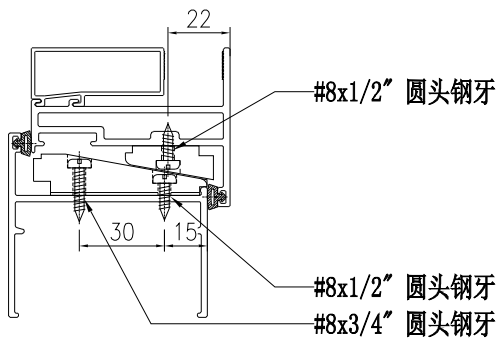
中企 碰中横 节点

腔体内密封胶



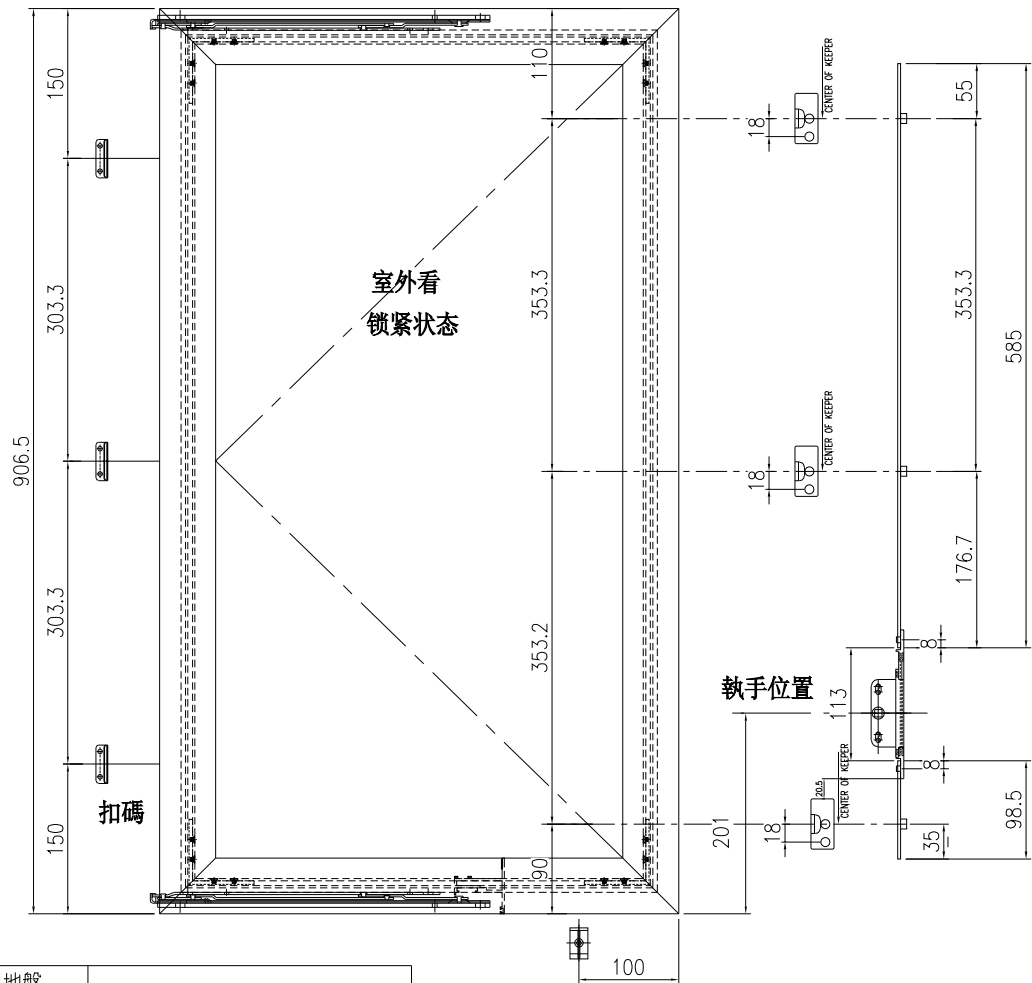
腔体内密封胶

中企 碰底横 节点



65-LC04B窗钻 节点

 美特鋁質 有限公司 MIDI Aluminium Fabricator Ltd.				類別		物料號	
修改				制圖	謝永林	2025.09.04	圖號 UN-TW-16
日期				復核	謝永林		數量
				批准			位置 -

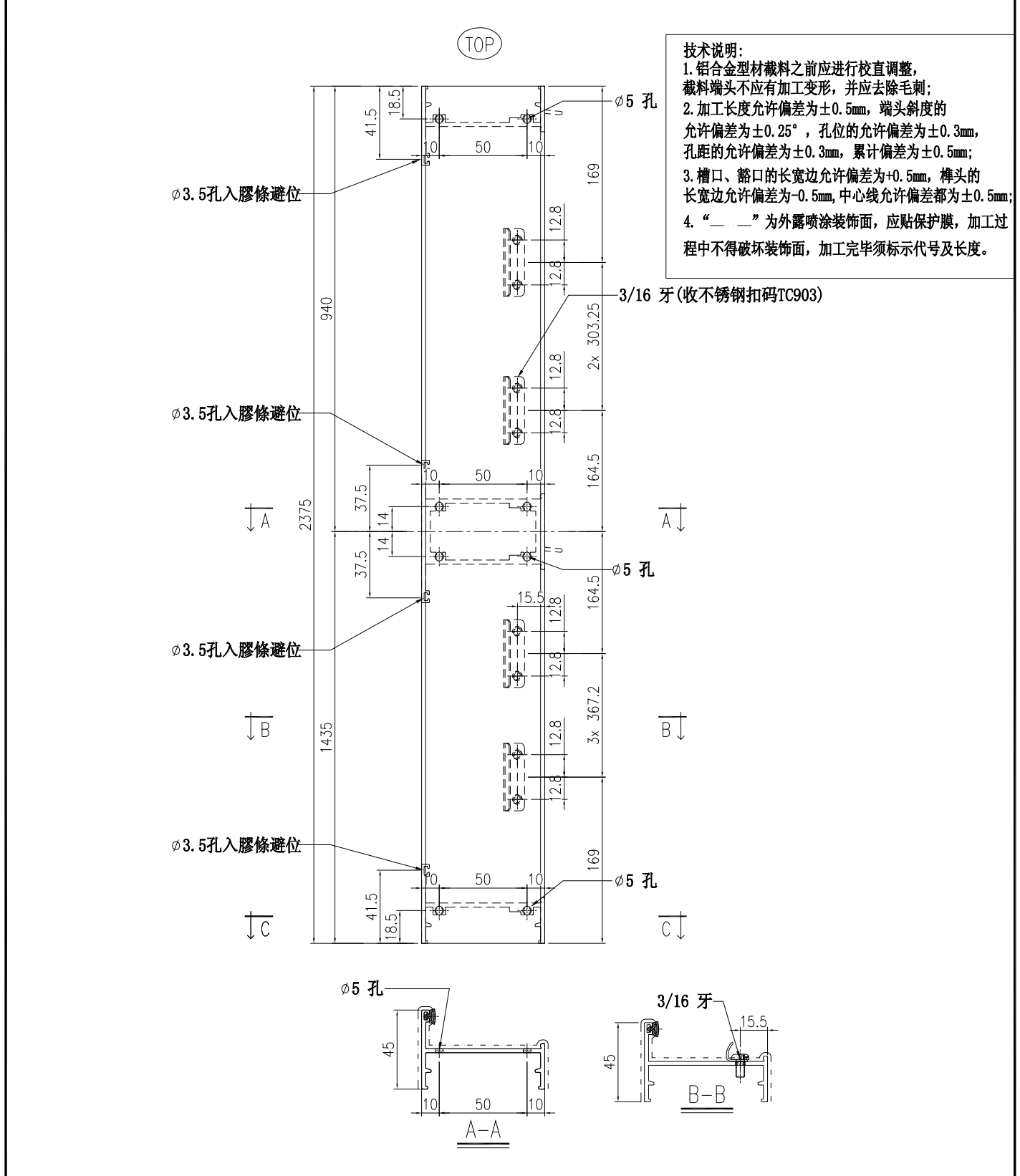


工程號	J861	地盤	
名稱	窗玉多點鎖放樣		採用
材料			地盤
顏色	UCT207124XL-3		工廠

窗號/如圖	數量	窗號/相反	數量
TW-16 #1	1	TW-16 #2	1

 美特鋁質 有限公司 MIDI Aluminium Fabricator Ltd.				類別		物料號		
修改				制圖	謝永林	25.09.04	圖號	X86582-A-04
日期				復核	謝永林		數量	
				批准			位置	-

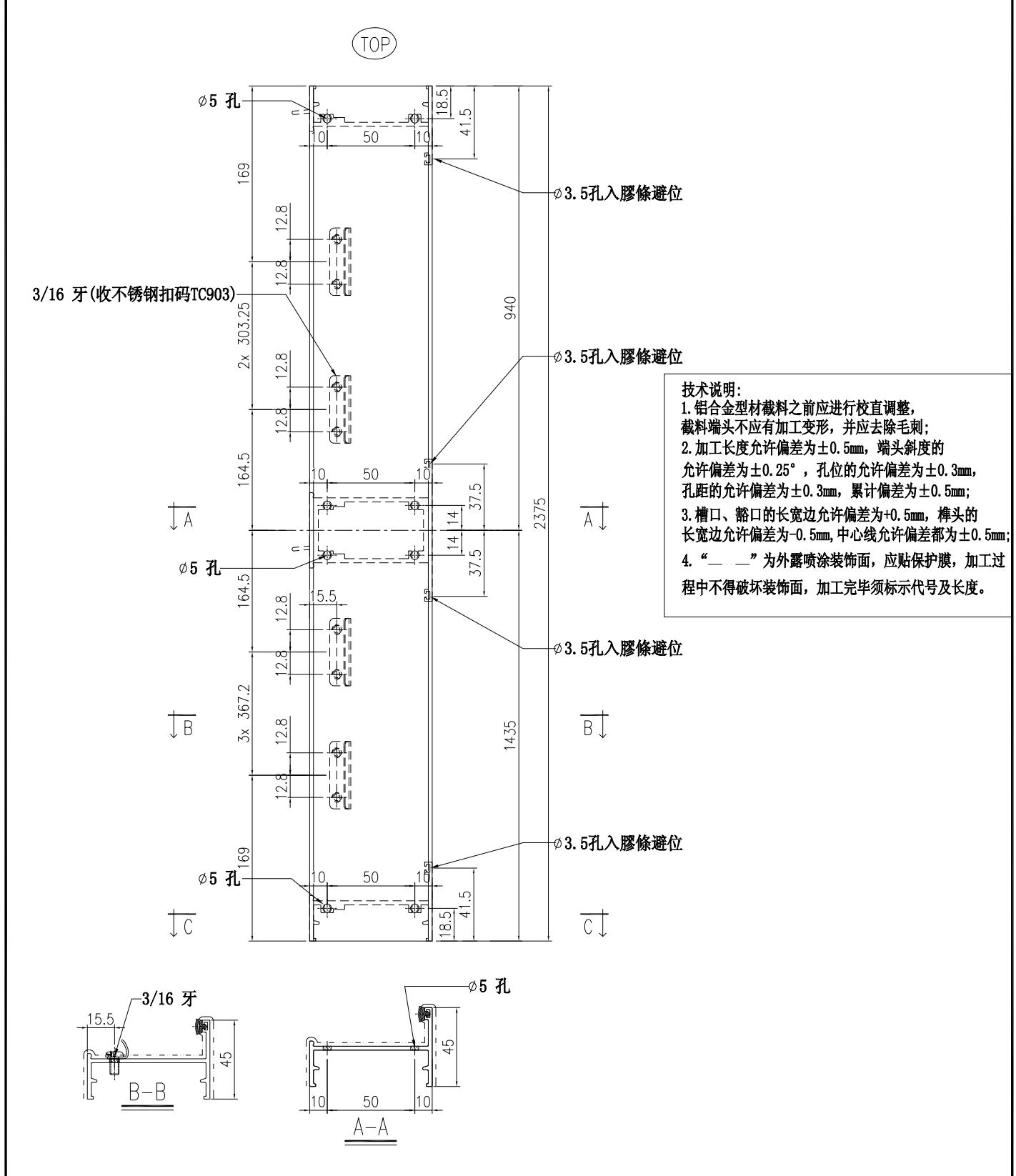
版次	编号	长度DIM. A	DIM. B	DIM. C	DIM. D	DIM. E	数量	位置
0	X86582-A-03	2375	-	-			1	STAIRCASE 1/F



工程號	J861	地盤	
名稱	70框企	採用	
材料	X86582	地盤	
顏色	UCT207124XL-3	工廠	

 美特鋁質 有限公司 MIDI Aluminium Fabricator Ltd.				類別		物料號		
修改				制圖	謝永林	25.09.04	圖號	X86582-B-04
日期				復核	謝永林		數量	
				批准			位置	-

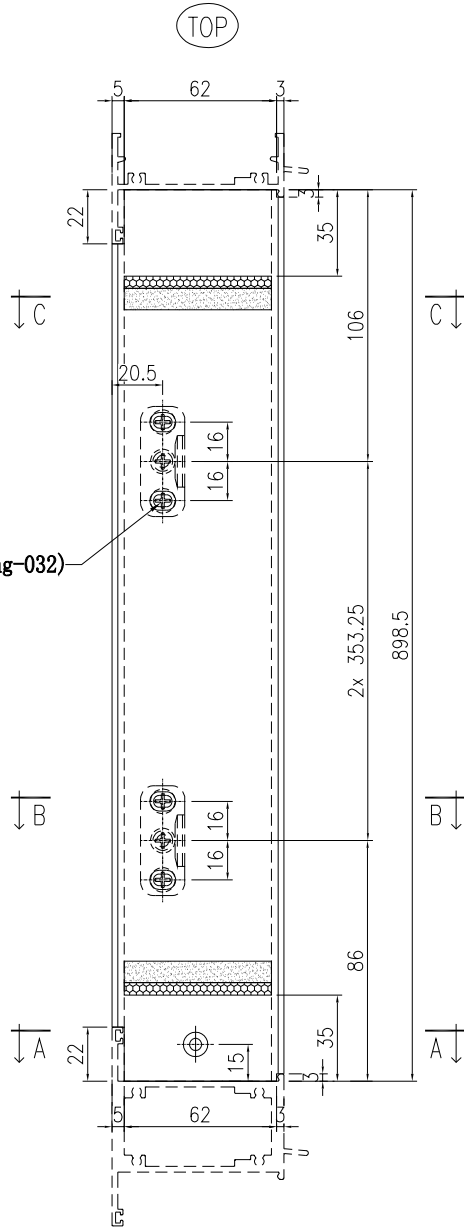
版次	编号	长度DIM. A	DIM. B	DIM. C	DIM. D	DIM. E	数量	位置
0	X86582-B-03	2375	-	-			1	STAIRCASE 1/F



工程號	J861	地盤	
名稱	70框企	採用	
材料	X86582	地盤	
顏色	UCT207124XL-3	工廠	

 美特鋁質 有限公司 MIDI Aluminium Fabricator Ltd.				類別		物料號		
修改				制圖	謝永林	25.09.04	圖號	X86565-A-04
日期				復核	謝永林		數量	
				批准			位置	-

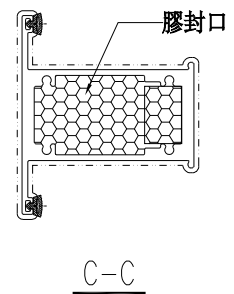
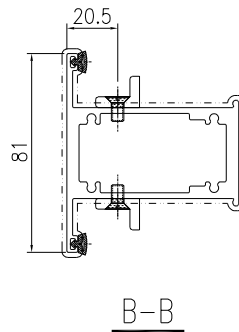
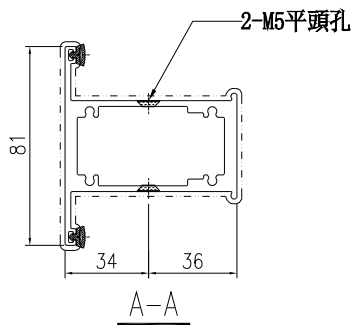
版次	编号	长度DIM. A	DIM. B	DIM. C	DIM. D	DIM. E	数量	位置
0	X86565-A-04	1358.5	-	-			1	STAIRCASE 1/F



技术说明:

1. 铝合金型材截料之前应进行校直调整, 截料端头不应有加工变形, 并应去除毛刺;
2. 加工长度允许偏差为±0.5mm, 端头斜度的允许偏差为±0.25°, 孔位的允许偏差为±0.3mm, 孔距的允许偏差为±0.3mm, 累计偏差为±0.5mm;
3. 槽口、豁口的长宽边允许偏差为+0.5mm, 榫头的长宽边允许偏差为-0.5mm, 中心线允许偏差都为±0.5mm;
4. “——”为外露喷涂装饰面, 应贴保护膜, 加工过程中不得破坏装饰面, 加工完毕须标示代号及长度。

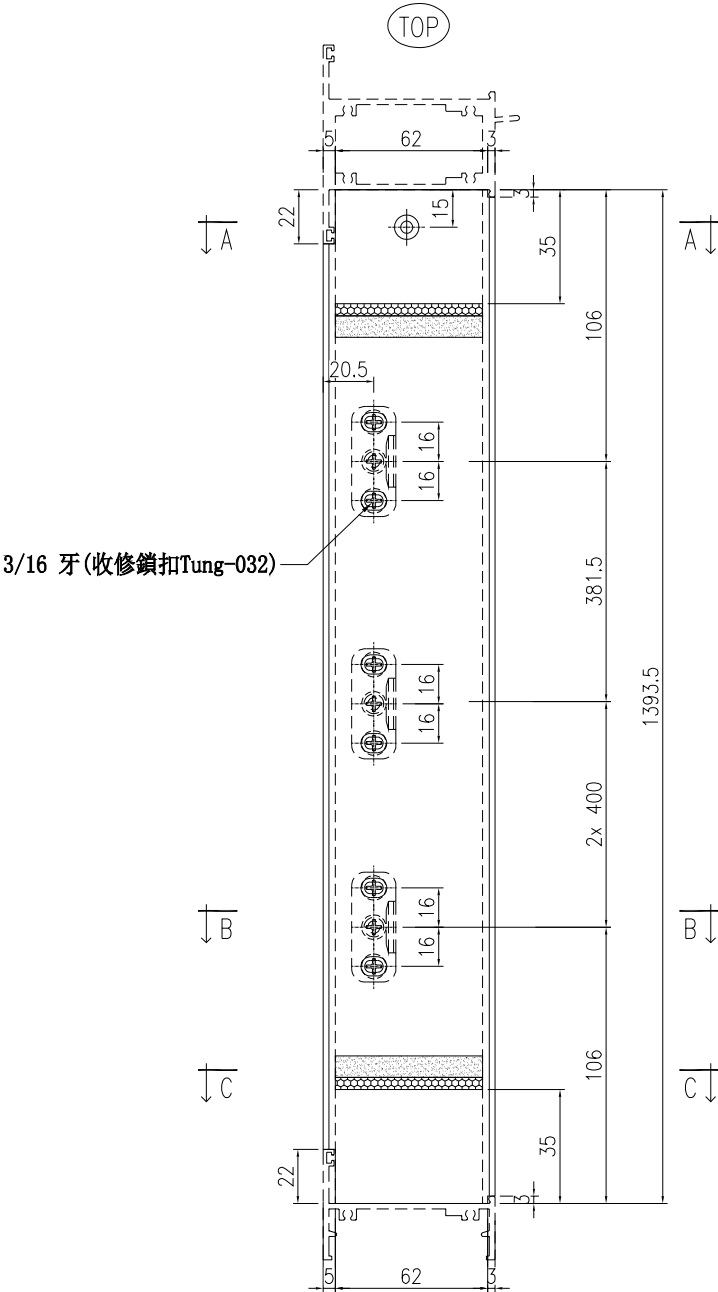
3/16 牙 (收修鎖扣Tung-032)



工程號	J861	地盤	
名稱	70框中企		採用
材料	X86565	地盤	
顏色	UCT207124XL-3	工廠	

 美特鋁質 有限公司 MIDI Aluminium Fabricator Ltd.				類別		物料號		
修改				制圖	謝永林	25.09.04	圖號	X86565-B-04
日期				復核	謝永林		數量	
				批准			位置	-

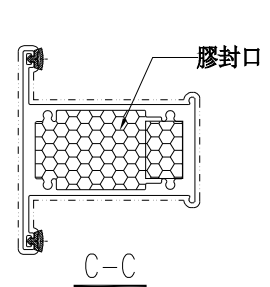
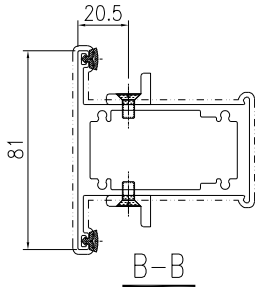
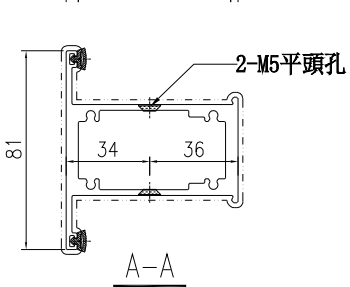
版次	编号	长度DIM. A	DIM. B	DIM. C	DIM. D	DIM. E	数量	位置
0	X86565-B-04	1358.5	-	-			1	STAIRCASE 1/F



3/16 牙 (收修鎖扣Tung-032)

技术说明:

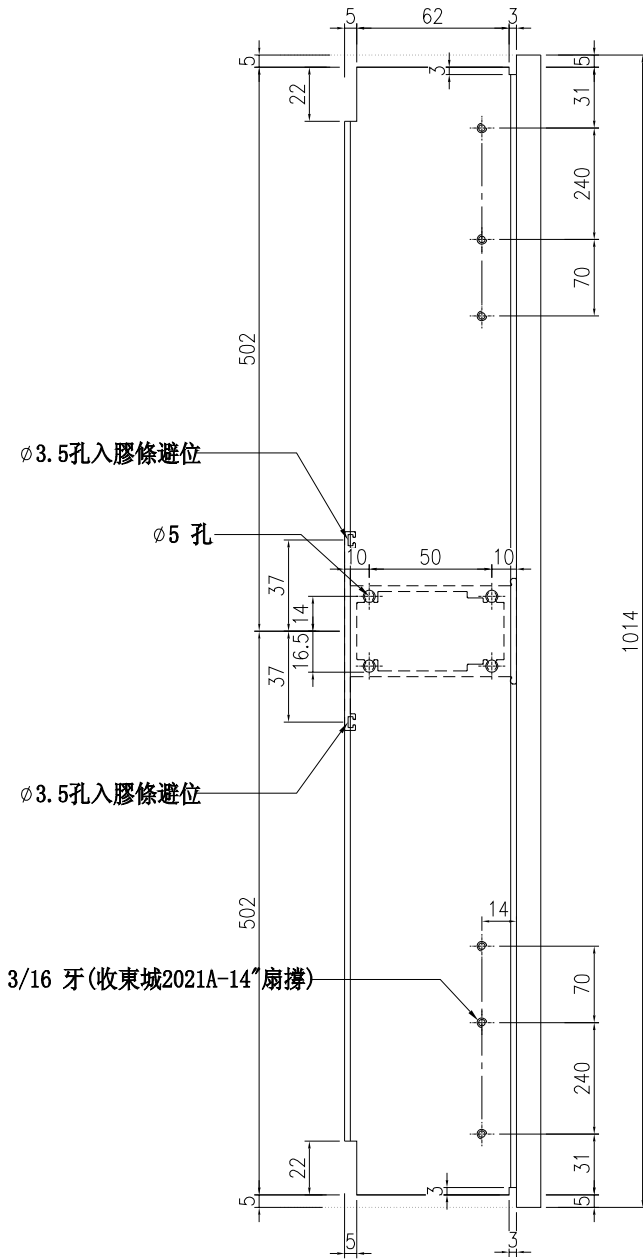
1. 铝合金型材截料之前应进行校直调整, 截料端头不应有加工变形, 并应去除毛刺;
2. 加工长度允许偏差为±0.5mm, 端头斜度的允许偏差为±0.25°, 孔位的允许偏差为±0.3mm, 孔距的允许偏差为±0.3mm, 累计偏差为±0.5mm;
3. 槽口、豁口的长宽边允许偏差为+0.5mm, 榫头的长宽边允许偏差为-0.5mm, 中心线允许偏差都为±0.5mm;
4. “——”为外露喷涂装饰面, 应贴保护膜, 加工过程中不得破坏装饰面, 加工完毕须标示代号及长度。



工程號	J861	地盤	
名稱	70框中企		採用
材料	X86565	地盤	
顏色	UCT207124XL-3		工廠

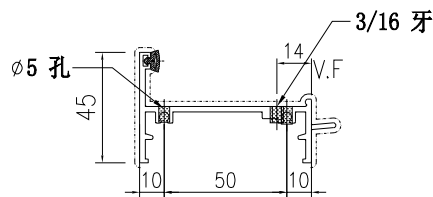
 美特鋁質 有限公司 MIDI Aluminium Fabricator Ltd.				類別		物料號		
修改				制圖	謝永林	25.09.04	圖號	X86581-C
日期				復核	謝永林		數量	
				批准			位置	-

版次	编号	长度DIM. A	DIM. B	DIM. C	DIM. D	DIM. E	数量	位置
0	X86581-C-01	1014	-	-			1	STAIRCASE 1/F



技术说明:

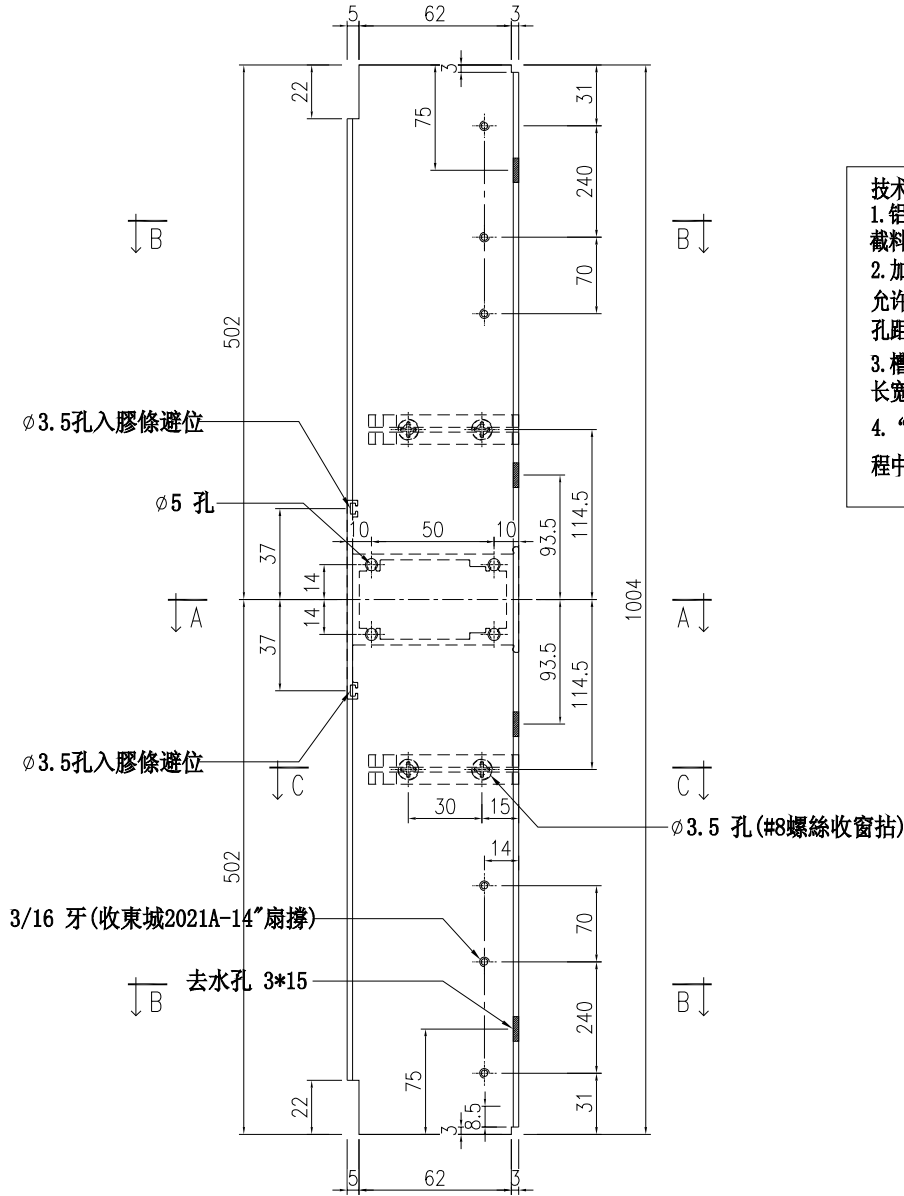
1. 铝合金型材截料之前应进行校直调整, 截料端头不应有加工变形, 并应去除毛刺;
2. 加工长度允许偏差为 ± 0.5 mm, 端头斜度的允许偏差为 $\pm 0.25^\circ$, 孔位的允许偏差为 ± 0.3 mm, 孔距的允许偏差为 ± 0.3 mm, 累计偏差为 ± 0.5 mm;
3. 槽口、豁口的长宽边允许偏差为 $+0.5$ mm, 榫头的长宽边允许偏差为 -0.5 mm, 中心线允许偏差都为 ± 0.5 mm;
4. "——" 为外露喷涂装饰面, 应贴保护膜, 加工过程中不得破坏装饰面, 加工完毕须标示代号及长度。



工程號	J861	地盤	
名稱	70框頂	採用	
材料	X86581	地盤	
顏色	UCT207124XL-3	工廠	

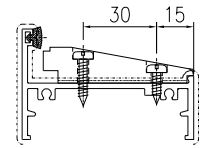
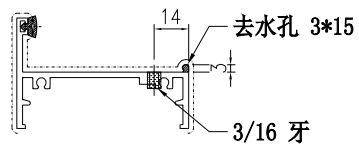
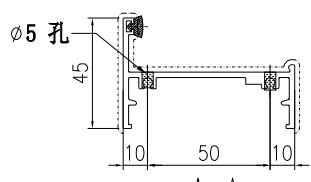
 美特鋁質 有限公司 MIDI Aluminium Fabricator Ltd.		類別		物料號	
修改		制圖	謝永林	25.09.04	圖號
日期		復核	謝永林		數量
		批准			位置

版次	編號	長度 DIM. A	DIM. B	DIM. C	DIM. D	DIM. E	數量	位置
0	X86580-C-01	1004	-	-			1	STAIRCASE 1/F



技術說明:

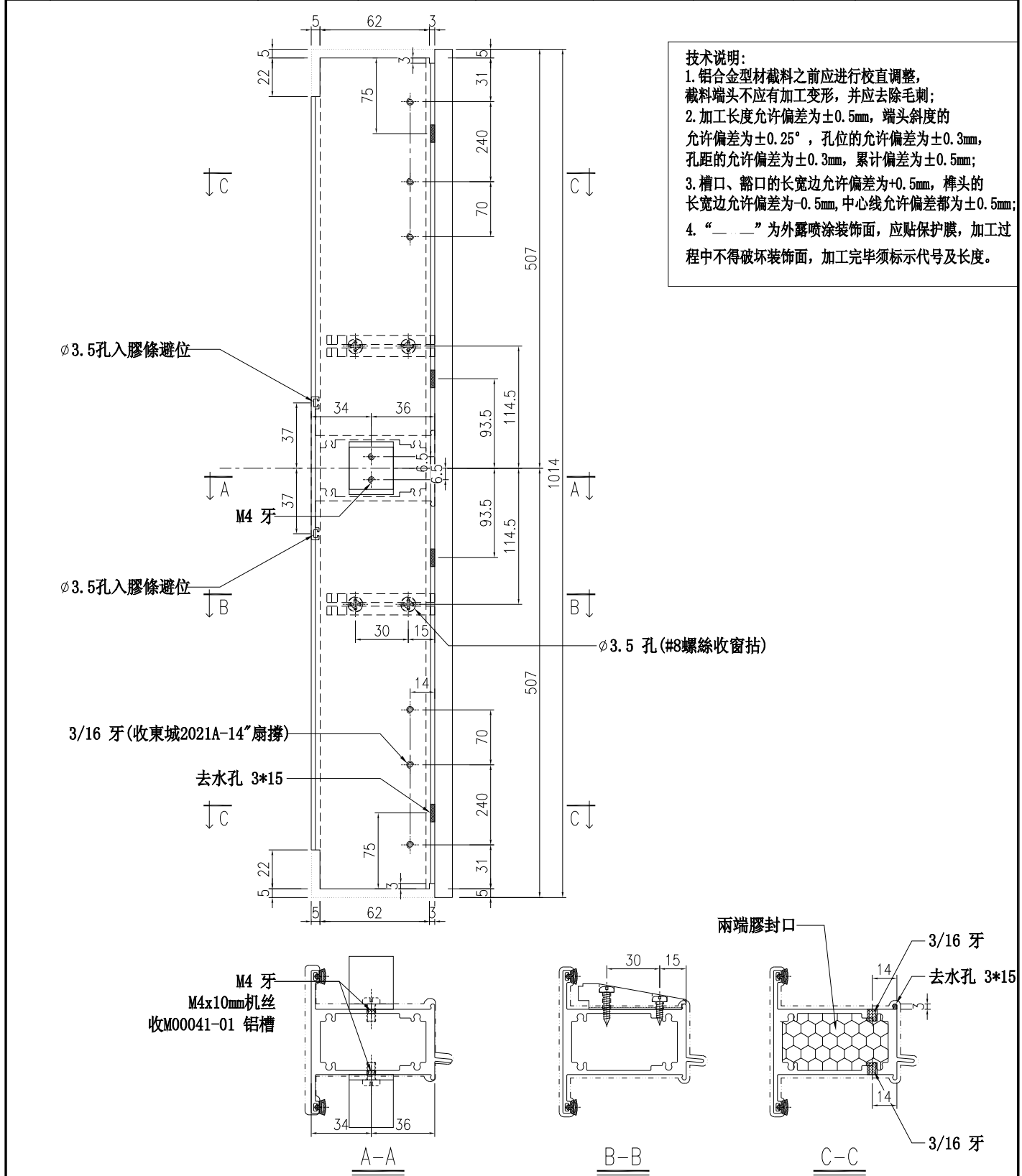
1. 鋁合金型材截料之前應進行校直調整，截料端頭不應有加工變形，並應去除毛刺；
2. 加工長度允許偏差為±0.5mm，端頭斜度的允許偏差為±0.25°，孔位的允許偏差為±0.3mm，孔距的允許偏差為±0.3mm，累計偏差為±0.5mm；
3. 槽口、豁口的長寬邊允許偏差為+0.5mm，榫頭的長寬邊允許偏差為-0.5mm，中心線允許偏差都為±0.5mm；
4. “——”為外露噴塗裝飾面，應貼保護膜，加工過程中不得破壞裝飾面，加工完畢須標示代號及長度。



工程號	J861	地盤	
名稱	70框底	採用	
材料	X86580	地盤	
顏色	UCT207124XL-3	工廠	

 美特鋁質 有限公司 MIDI Aluminium Fabricator Ltd.		類別		物料號	
修改		制圖	謝永林	25.09.04	圖號
日期		復核	謝永林		數量
		批准			位置

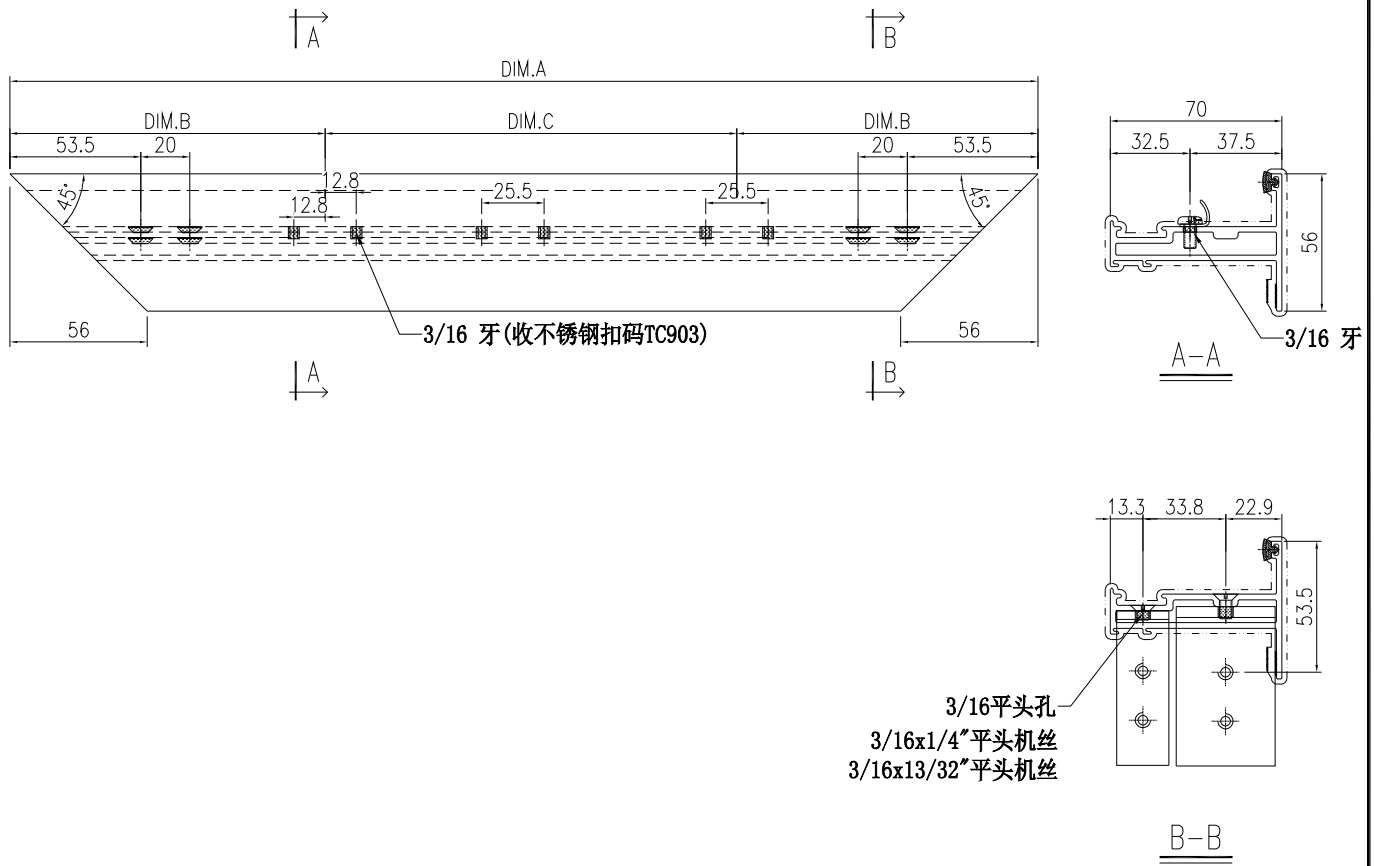
版次	編號	長度DIM. A	DIM. B	DIM. C	DIM. D	DIM. E	數量	位置
0	X86564-A-01	1004	-	-			1	STAIRCASE 1/F



工程號	J861	地盤	
名稱	70框中橫	採用	
材料	X86564	地盤	
顏色	UCT207124XL-3	工廠	

 美特鋁質 有限公司 MIDI Aluminium Fabricator Ltd.				類別		物料號	
修改				制圖	謝永林	圖號	X86570-A
日期				復核	謝永林	數量	
				批准		位置	-

版次	编号	长度DIM. A	DIM. B	DIM. C	DIM. D	DIM. E	数量	位置
0	X86570-A-04A	906.5	150	303.3X2			2	STAIRCASE 1/F
0	X86570-A-04B	1401.5	367.2X3			2	STAIRCASE 1/F	



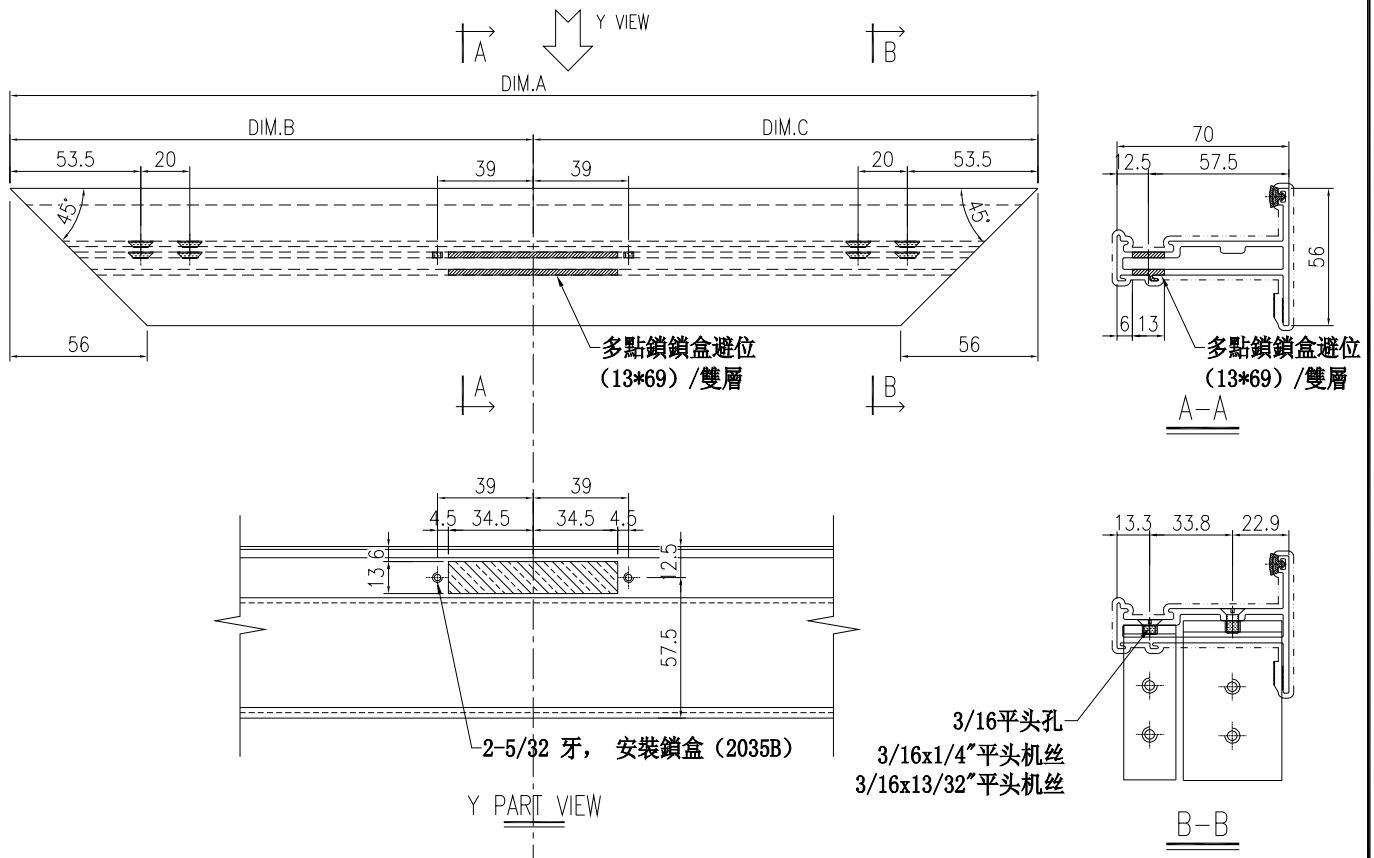
技术说明:

1. 铝合金型材截料之前应进行校直调整, 截料端头不应有加工变形, 并应去除毛刺;
2. 加工长度允许偏差为±0.5mm, 端头斜度的允许偏差为±0.25°, 孔位的允许偏差为±0.3mm, 孔距的允许偏差为±0.3mm, 累计偏差为±0.5mm;
3. 槽口、豁口的长宽边允许偏差为+0.5mm, 榫头的长宽边允许偏差为-0.5mm, 中心线允许偏差都为±0.5mm;
4. “——”为外露喷涂装饰面, 应贴保护膜, 加工过程中不得破坏装饰面, 加工完毕须标示代号及长度。

工程號	J861	地盤	
名稱	70窗玉企		採用
材料	X86570	地盤	
顏色	UCT207124XL-3	工廠	

 美特鋁質 有限公司 MIDI Aluminium Fabricator Ltd.				類別		物料號	
修改				制圖	謝永林	圖號	X86570-B
日期				復核	謝永林	數量	
				批准		位置	-

版次	编号	长度DIM. A	DIM. B	DIM. C	DIM. D	DIM. E	数量	位置
0	X86570-B-13	906.5	705.5	201			1	STAIRCASE 1/F
0	X86570-B-14	906.5	201	705.5			1	STAIRCASE 1/F
0	X86570-B-15	1401.5	1056	345.5			1	STAIRCASE 1/F
0	X86570-B-16	1401.5	345.5	1056			1	STAIRCASE 1/F



技术说明:

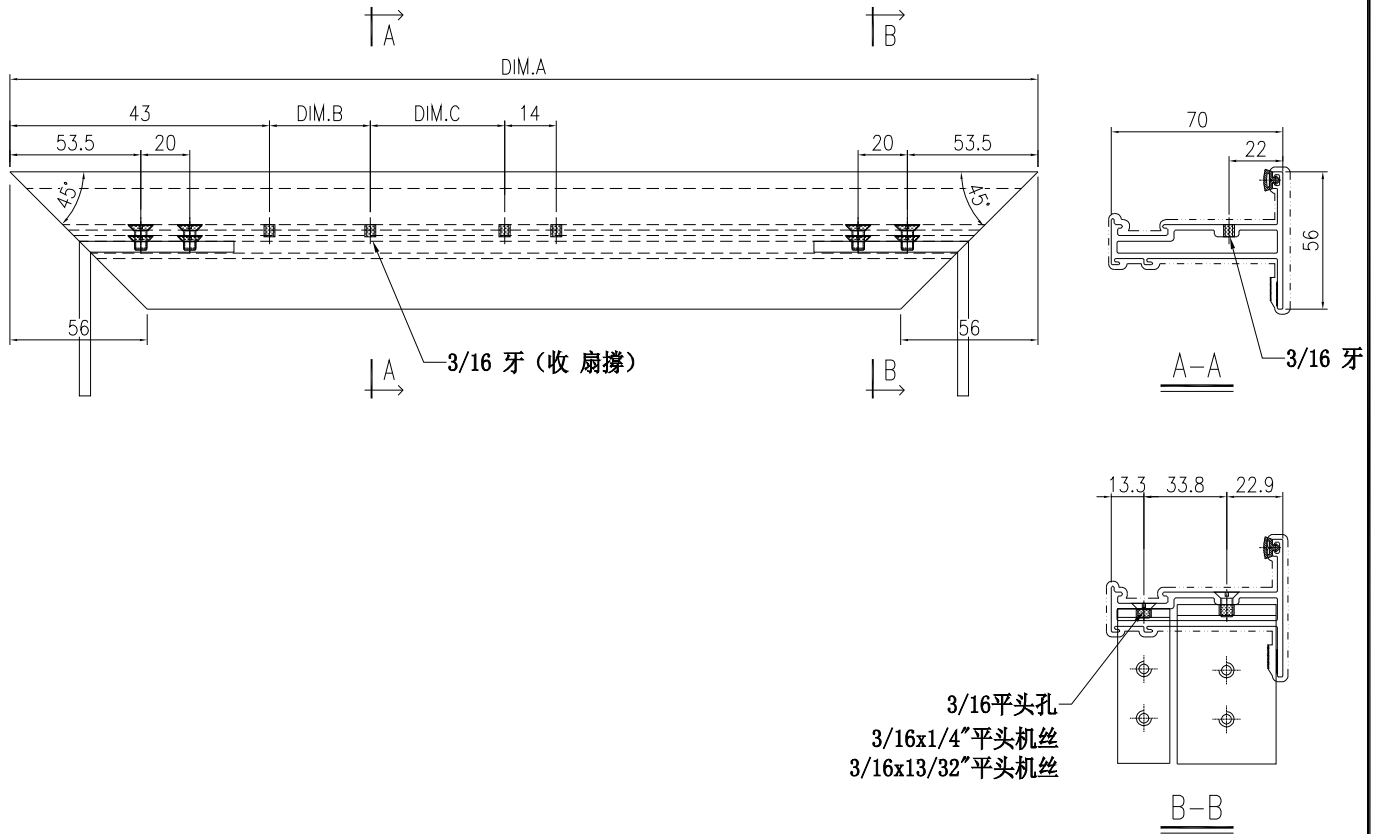
1. 铝合金型材截料之前应进行校直调整, 截料端头不应有加工变形, 并应去除毛刺;
2. 加工长度允许偏差为±0.5mm, 端头斜度的允许偏差为±0.25°, 孔位的允许偏差为±0.3mm, 孔距的允许偏差为±0.3mm, 累计偏差为±0.5mm;
3. 槽口、豁口的长宽边允许偏差为+0.5mm, 榫头的长宽边允许偏差为-0.5mm, 中心线允许偏差都为±0.5mm;
4. “——”为外露喷涂装饰面, 应贴保护膜, 加工过程中不得破坏装饰面, 加工完毕须标示代号及长度。

工程號	J861	地盤	
名稱	70窗玉企	採用	
材料	X86570	地盤	
顏色	UCT207124XL-3	工廠	

 美特鋁質 有限公司 MIDI Aluminium Fabricator Ltd.				類別		物料號	
修改				制圖	謝永林	圖號	X86570-C
日期				復核	謝永林	數量	
				批准		位置	-

版次	编号	长度DIM. A	DIM. B	DIM. C	DIM. D	DIM. E	数量	位置
0	X86570-C-01	492	61	131			2	STAIRCASE 1/F

2021A-14"扇撐



技术说明:

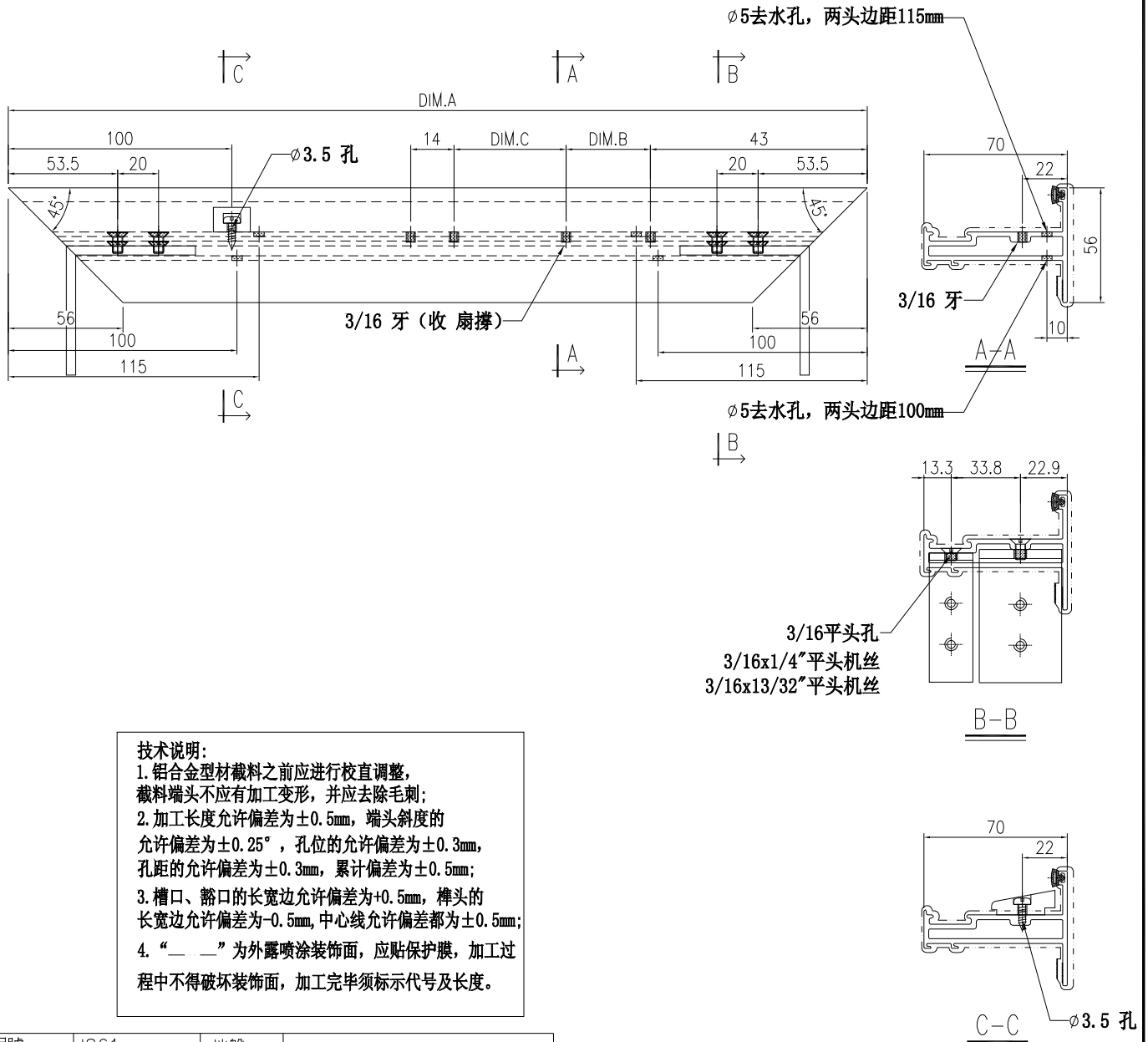
1. 铝合金型材截料之前应进行校直调整, 截料端头不应有加工变形, 并应去除毛刺;
2. 加工长度允许偏差为 $\pm 0.5\text{mm}$, 端头斜度的允许偏差为 $\pm 0.25^\circ$, 孔位的允许偏差为 $\pm 0.3\text{mm}$, 孔距的允许偏差为 $\pm 0.3\text{mm}$, 累计偏差为 $\pm 0.5\text{mm}$;
3. 槽口、豁口的长宽边允许偏差为 $+0.5\text{mm}$, 榫头的长宽边允许偏差为 -0.5mm , 中心线允许偏差都为 $\pm 0.5\text{mm}$;
4. “——”为外露喷涂装饰面, 应贴保护膜, 加工过程中不得破坏装饰面, 加工完毕须标示代号及长度。

工程號	J861	地盤	
名稱	70窗玉橫		採用
材料	X86570	地盤	
顏色	UCT207124XL-3	工廠	

 美特鋁質 有限公司 MIDI Aluminium Fabricator Ltd.				類別		物料號	
修改				制圖	謝永林	圖號	X86570-D
日期				復核	謝永林	數量	
				批准		位置	-

版次	编号	长度DIM. A	DIM. B	DIM. C	DIM. D	DIM. E	数量	位置
0	X86570-D-01	492	61	131			2	STAIRCASE 1/F

2021A-14"扇撐



技术说明:

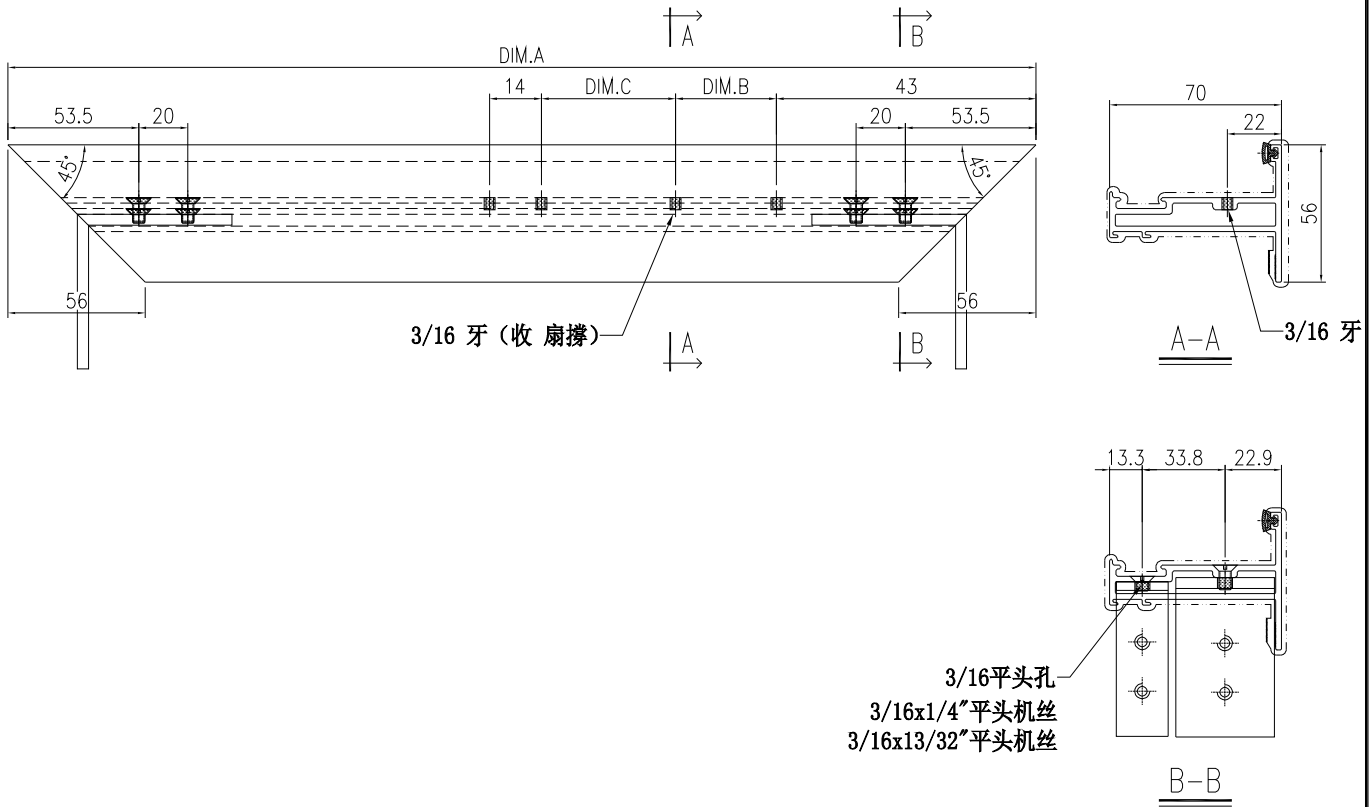
1. 铝合金型材截料之前应进行校直调整, 截料端头不应有加工变形, 并应去除毛刺;
2. 加工长度允许偏差为±0.5mm, 端头斜度的允许偏差为±0.25°, 孔位的允许偏差为±0.3mm, 孔距的允许偏差为±0.3mm, 累计偏差为±0.5mm;
3. 槽口、豁口的长宽边允许偏差为+0.5mm, 榫头的长宽边允许偏差为-0.5mm, 中心线允许偏差都为±0.5mm;
4. “——”为外露喷涂装饰面, 应贴保护膜, 加工过程中不得破坏装饰面, 加工完毕须标示代号及长度。

工程號	J861	地盤	
名稱	70窗玉橫	採用	
材料	X86570	地盤	
顏色	UCT207124XL-3	工廠	

 美特鋁質 有限公司 MIDI Aluminium Fabricator Ltd.				類別		物料號	
修改				制圖	謝永林	圖號	X86570-E
日期				復核	謝永林	數量	
				批准		位置	-

版次	编号	长度DIM. A	DIM. B	DIM. C	DIM. D	DIM. E	数量	位置
0	X86570-E-01	492	61	131			2	STAIRCASE 1/F

2021A-14"扇撐



技术说明:

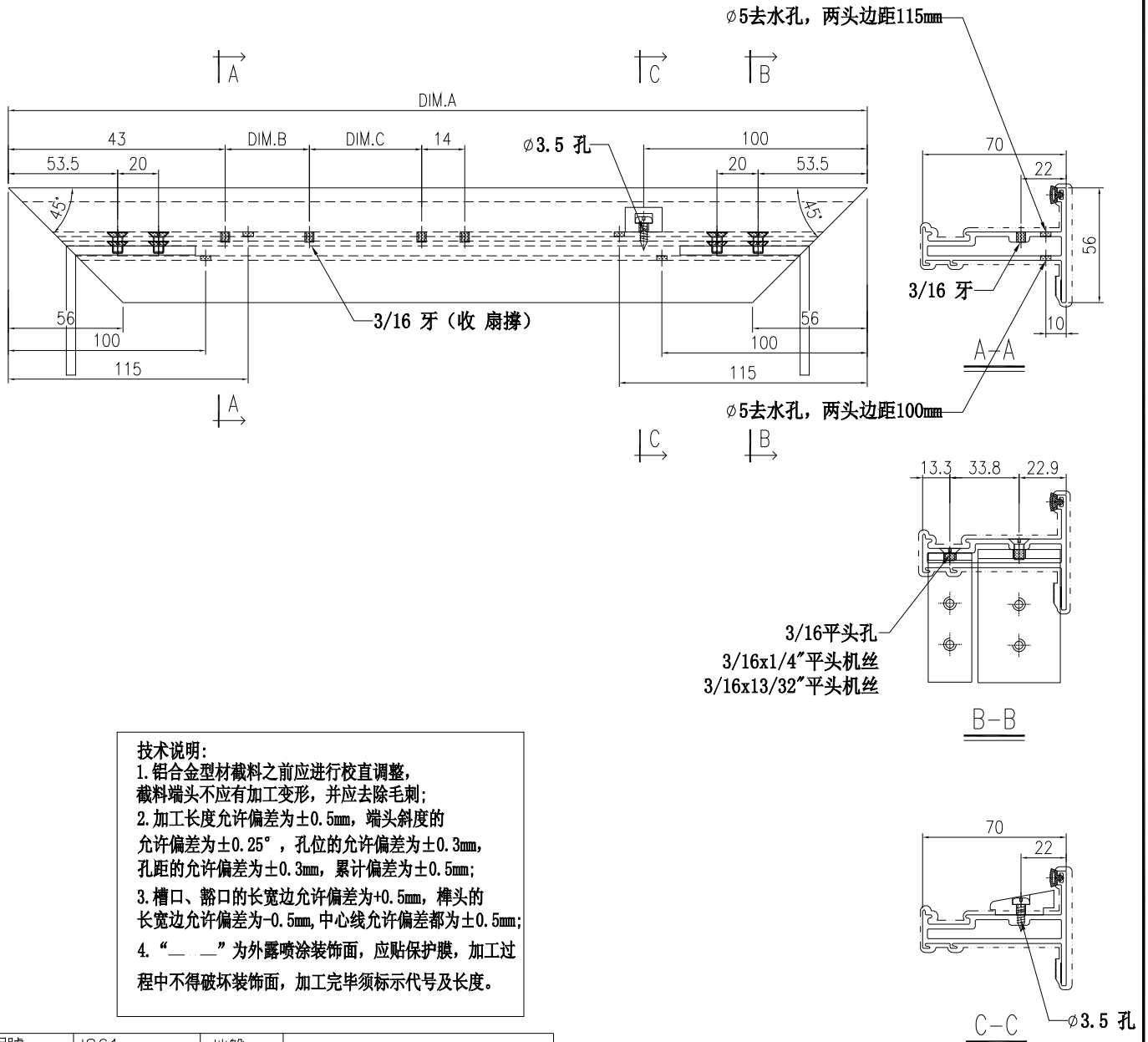
1. 铝合金型材截料之前应进行校直调整, 截料端头不应有加工变形, 并应去除毛刺;
2. 加工长度允许偏差为±0.5mm, 端头斜度的允许偏差为±0.25°, 孔位的允许偏差为±0.3mm, 孔距的允许偏差为±0.3mm, 累计偏差为±0.5mm;
3. 槽口、豁口的长宽边允许偏差为+0.5mm, 榫头的长宽边允许偏差为-0.5mm, 中心线允许偏差都为±0.5mm;
4. “——”为外露喷涂装饰面, 应贴保护膜, 加工过程中不得破坏装饰面, 加工完毕须标示代号及长度。

工程號	J861	地盤	
名稱	70窗玉橫	採用	
材料	X86570	地盤	
顏色	UCT207124XL-3	工廠	

 美特鋁質 有限公司 MIDI Aluminium Fabricator Ltd.				類別		物料號	
修改				制圖	謝永林	圖號	X86570-F
日期				復核	謝永林	數量	
				批准		位置	-

版次	编号	长度DIM. A	DIM. B	DIM. C	DIM. D	DIM. E	数量	位置
0	X86570-F-01	492	61	131			2	STAIRCASE 1/F

2021A-14"扇撐



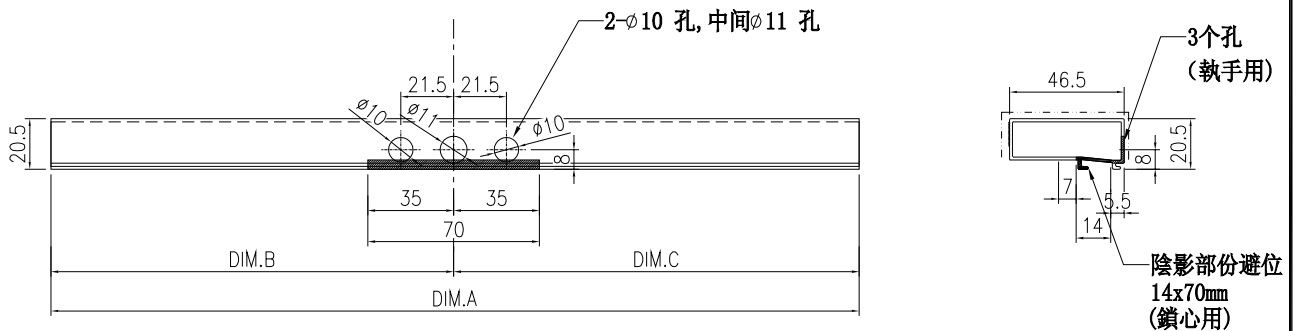
技术说明:

1. 铝合金型材截料之前应进行校直调整, 截料端头不应有加工变形, 并应去除毛刺;
2. 加工长度允许偏差为±0.5mm, 端头斜度的允许偏差为±0.25°, 孔位的允许偏差为±0.3mm, 孔距的允许偏差为±0.3mm, 累计偏差为±0.5mm;
3. 槽口、豁口的长宽边允许偏差为+0.5mm, 榫头的长宽边允许偏差为-0.5mm, 中心线允许偏差都为±0.5mm;
4. “——”为外露喷涂装饰面, 应贴保护膜, 加工过程中不得破坏装饰面, 加工完毕须标示代号及长度。

工程號	J861	地盤	
名稱	70窗玉橫	採用	
材料	X86570	地盤	
顏色	UCT207124XL-3	工廠	

 美特鋁質 有限公司 MIDI Aluminium Fabricator Ltd.				類別		物料號	
修改				制圖	謝永林	圖號	X86572-A
日期				復核	謝永林	數量	
				批准		位置	-

版次	编号	长度DIM. A	DIM. B	DIM. C	DIM. D	DIM. E	数量	位置
0	X86572-A-13	830.9	667.7	163.2			1	STAIRCASE 1/F
0	X86572-A-14	830.9	163.2	667.7			1	STAIRCASE 1/F
0	X86572-A-15	1325.9	1018.2	307.7			1	STAIRCASE 1/F
0	X86572-A-16	1325.9	307.7	1018.2			1	STAIRCASE 1/F



加工顺序 1. 先避位 2. 再钻孔

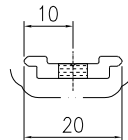
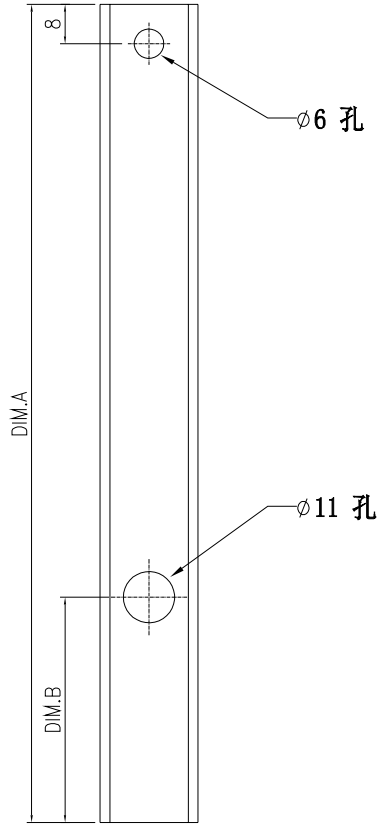
工程號	J861	地盤	
名稱	玻璃压线	採用	
材料	X86572	地盤	
顏色	UCT207124XL-3	工廠	

技术说明:

1. 铝合金型材截料之前应进行校直调整, 截料端头不应有加工变形, 并应去除毛刺;
2. 加工长度允许偏差为±0.5mm, 端头斜度的允许偏差为±0.25°, 孔位的允许偏差为±0.3mm, 孔距的允许偏差为±0.3mm, 累计偏差为±0.5mm;
3. 槽口、豁口的长宽边允许偏差为+0.5mm, 榫头的长宽边允许偏差为-0.5mm, 中心线允许偏差都为±0.5mm;
4. “——”为外露喷涂装饰面, 应贴保护膜, 加工过程中不得破坏装饰面, 加工完毕须标示代号及长度。

 美特鋁質 有限公司 MIDI Aluminium Fabricator Ltd.				類別		物料號		
修改				制圖	謝永林	25.09.04	圖號	X86575-A
日期				復核	謝永林		數量	
				批准			位置	-

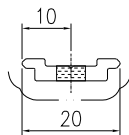
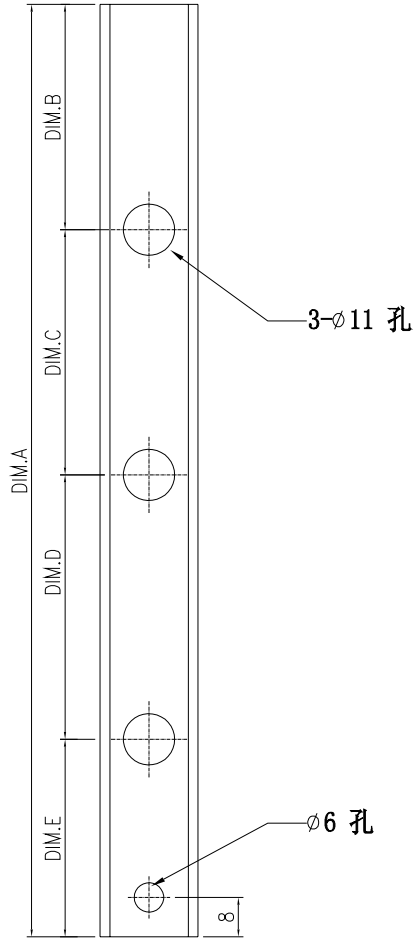
版次	编号	长度DIM. A	DIM. B	DIM. C	DIM. D	DIM. E	数量	位置
0	X86575-A-01	177.5	55	-			1	WT-18
0	X86575-A-02	98.5	35	-			2	WT-16
0	X86575-A-03	243	55	-			2	WT-16



工程號	J861	地盤	
名稱	歐標槽拉巴		採用
材料	X86575	地盤	
顏色	UCT207124XL-3	工廠	

 美特鋁質 有限公司 MIDI Aluminium Fabricator Ltd.				類別		物料號			
修改				制圖	謝永林	25.09.04	圖號	X86575-B	
日期				復核	謝永林		數量		
				批准			位置	-	

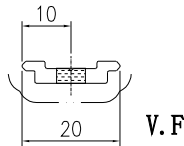
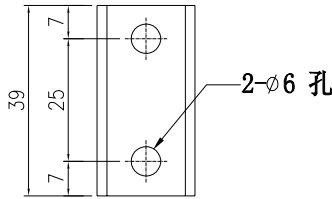
版次	编号	长度DIM. A	DIM. B	DIM. C	DIM. D	DIM. E	数量	位置
0	X86575-B-01	825.5	55	338	338	94.5	1	WT-18
0	X86575-B-02	585	55	353.3	0	176.7	2	WT-16
0	X86575-B-03	935.5	55	400	400	80.5	2	WT-16



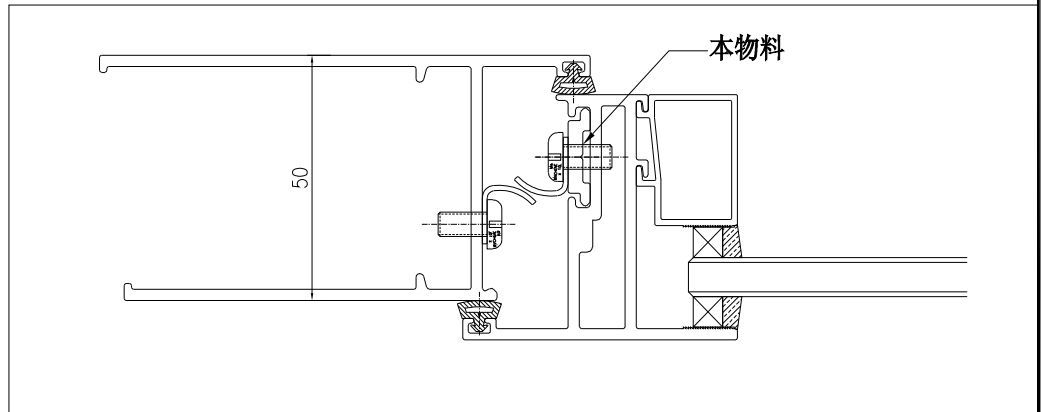
工程號	J861	地盤	
名稱	歐標槽拉巴		採用
材料	X86575	地盤	
顏色	UCT207124XL-3	工廠	

 美特鋁質 有限公司 MIDI Aluminium Fabricator Ltd.				類別		物料號			
修改				制圖	謝永林	25.09.04	圖號	X86575-C	
日期				復核	謝永林		數量		
				批准			位置	-	

版次	编号	长度DIM. A	DIM. B	DIM. C	DIM. D	DIM. E	数量	位置
0	X86575-C-01	39	-	-	-	-	17	-



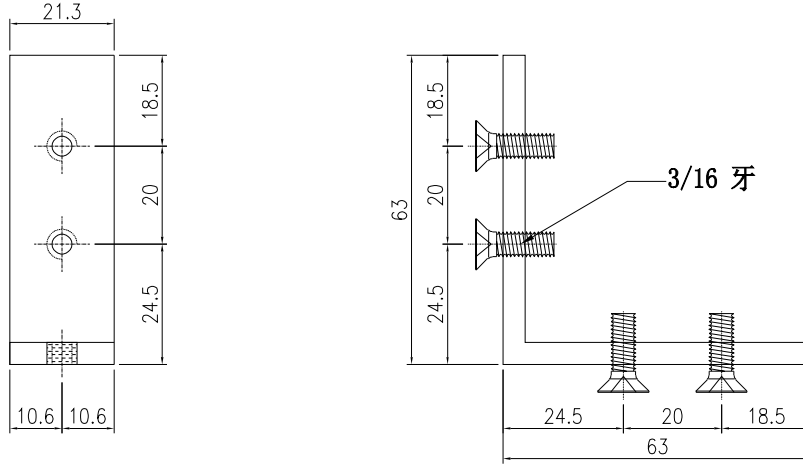
優先 使用料頭 料尾加工



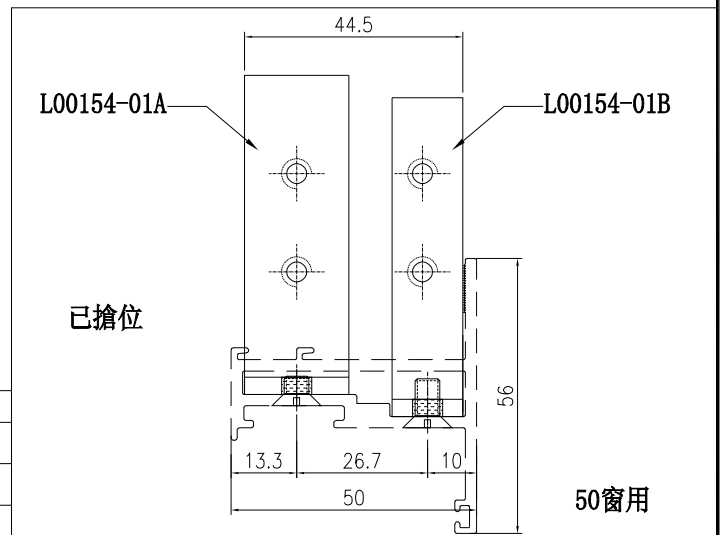
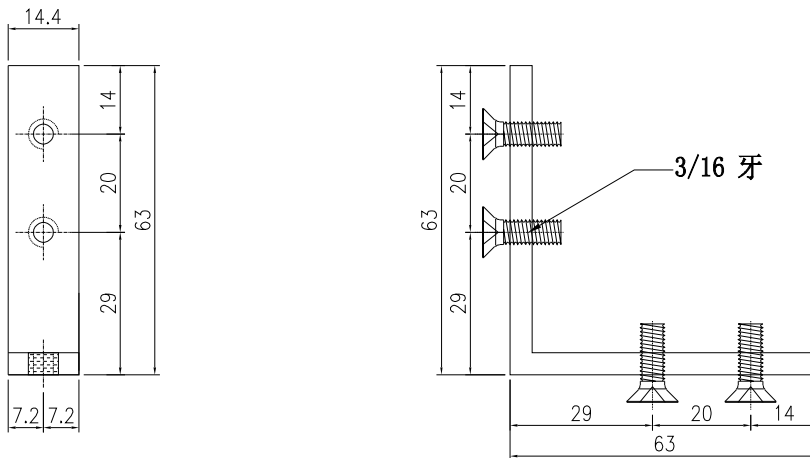
工程號	J861	地盤	
名稱	不鏽鋼扣碼墊巴		採用
材料	X86575	地盤	
顏色	UCT207124XL-3	工廠	

 美特鋁質 有限公司 MIDI Aluminium Fabricator Ltd.				類別		物料號			
修改				制圖	謝永林	25.09.04	圖號	L00154-01	
日期				復核	謝永林		數量		
				批准			位置	-	

版次	编号	长度DIM. A	DIM. B	DIM. C	DIM. D	DIM. E	数量	位置
0	L00154-01A	21.3	-	-			20	-



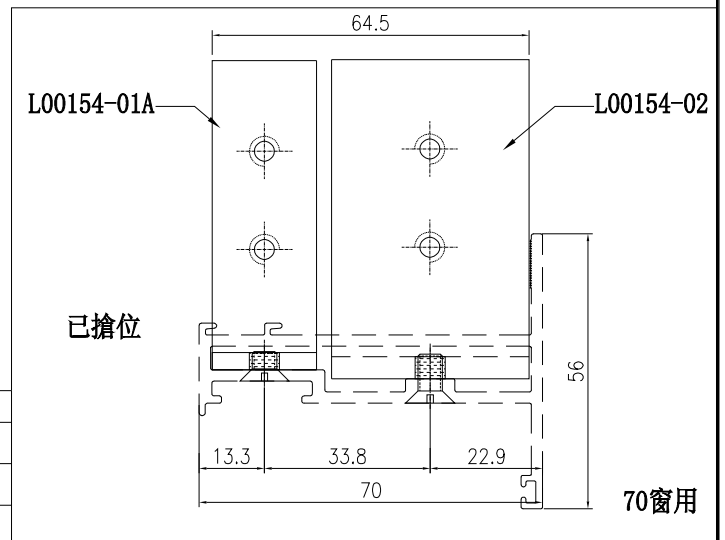
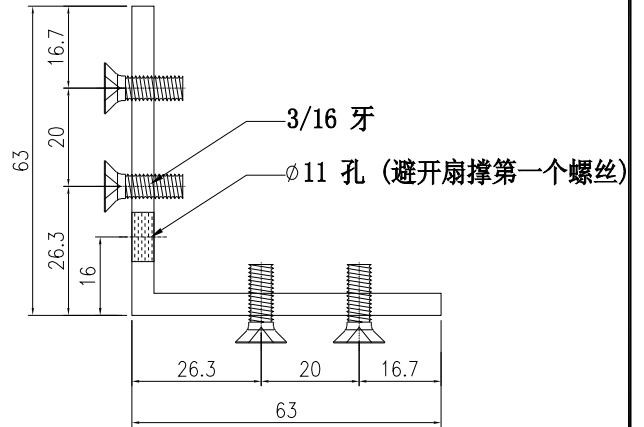
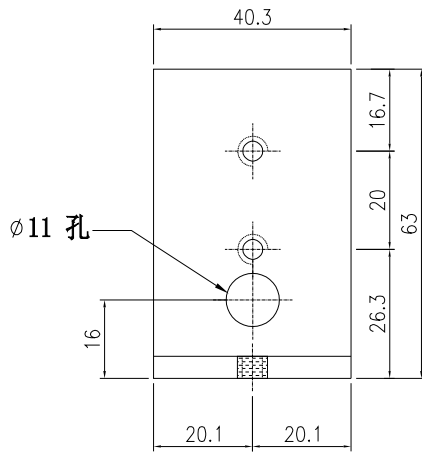
版次	编号	长度DIM. A	DIM. B	DIM. C	DIM. D	DIM. E	数量	位置
0	L00154-01B	14.4	-	-			4	-



工程號	J861	地盤	
名稱	63x63x4.5鋁角		採用
材料	L00154	地盤	
顏色	鍍化	工廠	

 美特鋁質 有限公司 MIDI Aluminium Fabricator Ltd.				類別		物料號		
修改				制圖	謝永林	25.09.04	圖號	L00154-02
日期				復核	謝永林		數量	
				批准			位置	-

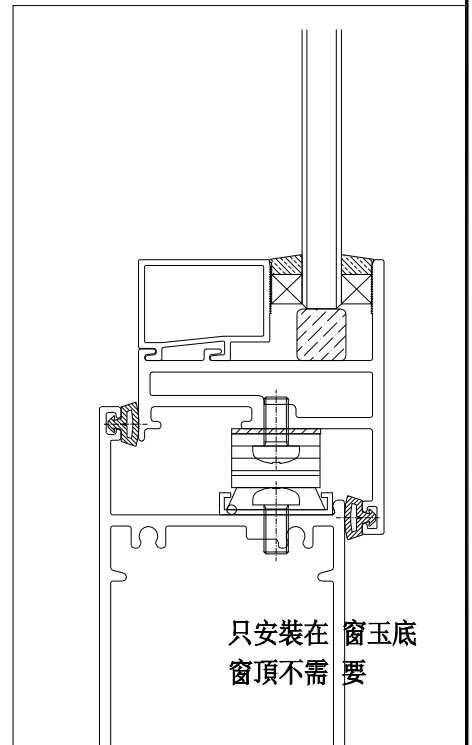
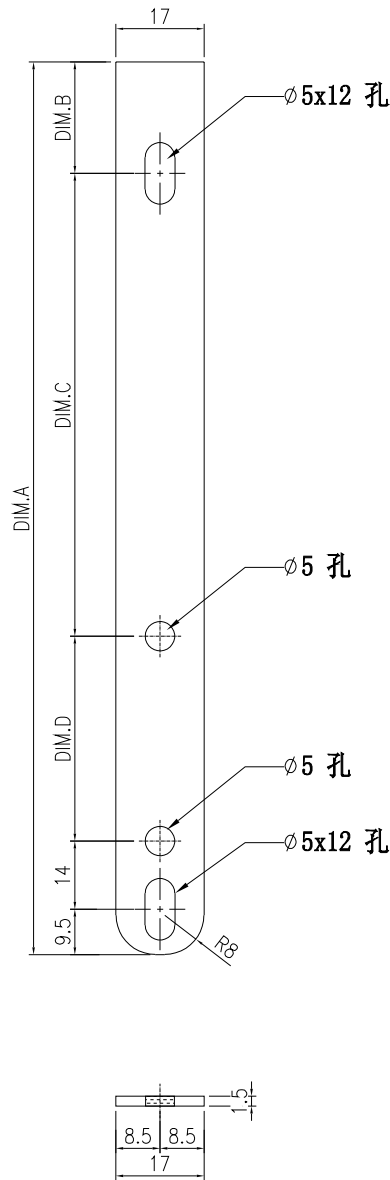
版次	编号	长度DIM. A	DIM. B	DIM. C	DIM. D	DIM. E	数量	位置
0	L00154-02	40.3	-	-			16	-



工程號	J861	地盤	
名稱	63x63x4.5鋁角		採用
材料	L00154	地盤	
顏色	鍍化	工廠	

 美特鋁質 有限公司 MIDI Aluminium Fabricator Ltd.				類別		物料號			
修改				制圖	謝永林	25.09.04	圖號	861-AB	
日期				復核	謝永林		數量		
				批准			位置	-	

版次	编号	长度DIM. A	DIM. B	DIM. C	DIM. D	DIM. E	数量	位置
0	861-AB-01	225.5	10	61	131	-	4	-
0	861-AB-02	181	10	49.5	98	-	1	-

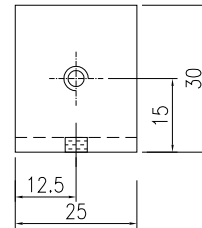
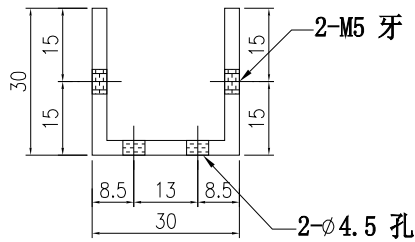


工程號	J861	地盤	
名稱	扇撐墊巴	採用	
材料	1.5mm 鋁板	地盤	
顏色	鉻化	工廠	

12" 14" 2021A 扇撐

 美特鋁質 有限公司 MIDI Aluminium Fabricator Ltd.				類別		物料號		
修改				制圖	謝永林	25.09.04	圖號	M00041-01
日期				復核			數量	
				批准			位置	-

版次	编号	长度DIM. A	DIM. B	DIM. C	DIM. D	DIM. E	数量	位置
0	M00041-01	-	-	-			2	WT-16



70窗用

技术说明:

1. 铝合金型材截料之前应进行校直调整, 截料端头不应有加工变形, 并应去除毛刺;
2. 加工长度允许偏差为 $\pm 0.5\text{mm}$, 端头斜度的允许偏差为 $\pm 0.25^\circ$, 孔位的允许偏差为 $\pm 0.3\text{mm}$, 孔距的允许偏差为 $\pm 0.3\text{mm}$, 累计偏差为 $\pm 0.5\text{mm}$;
3. 槽口、豁口的长宽边允许偏差为 $+0.5\text{mm}$, 榫头的长宽边允许偏差为 -0.5mm , 中心线允许偏差都为 $\pm 0.5\text{mm}$;
4. “_____”为外露喷涂装饰面, 应贴保护膜, 加工过程中不得破坏装饰面, 加工完毕须标示代号及长度。

工程號	J861	地盤	
名稱	30x30x3等邊鋁槽		採用
材料	M00041	地盤	
顏色	鉻化	工廠	