



工程指示 / 要求簡箋 ENGINEER INSTRUCTIONS(E.I.)

工程指示編號:	EI- 9112	修改版本:	1
	HK- 0002		
工程編號:	J 861	工程名稱:	己連拿利
收件人:	生統	發件人:	細佬
工程項目:	幕牆背立面 (12F-23F) 主企主橫 配料	日期:	05/01/2026

<input type="checkbox"/> 原合約工程包	<input type="checkbox"/> 原合約工程加 / 減賬 QT-	<input type="checkbox"/> 新工程報價 QT-
---------------------------------	--	------------------------------------

信件批核號碼/圖紙參考編號:	批核模具圖紙編號:
客戶指示附件:	管理內部批簽署:

<input type="checkbox"/> 初步鋁料 B.M.	<input type="checkbox"/> 加工拆圖, 然後生產	<input type="checkbox"/> 尺寸表
<input type="checkbox"/> 正式鋁料 B.M.	<input type="checkbox"/> 技術上資料/指示	<input type="checkbox"/> 報價
<input type="checkbox"/> 配件 B.M.	<input type="checkbox"/> 樣辦或貨品說明書	<input type="checkbox"/> 分判合約
<input type="checkbox"/> 其他:		

內容: 修改加工圖
備注: J-861 幕牆 背立面 原EI9112 (12F-23F) 主企料拆圖 修改轉角異形窗UN-YX03和UN-YX04收 變層鋁板孔位(2025.12.31志).pdf
完成上列要求日期: 20/01/2026

國內

<input type="checkbox"/> 生產技術總監	<input type="checkbox"/> 連附件	<input checked="" type="checkbox"/> 技術部	<input checked="" type="checkbox"/> 連附件	<input type="checkbox"/> 生產部	<input type="checkbox"/> 連附件
<input type="checkbox"/> 採購部	<input type="checkbox"/> 連附件	<input checked="" type="checkbox"/> 生產統籌部	<input checked="" type="checkbox"/> 連附件	<input type="checkbox"/> 報關組	<input type="checkbox"/> 連附件
<input checked="" type="checkbox"/> 質檢部	<input checked="" type="checkbox"/> 連附件	<input type="checkbox"/> 會計部	<input type="checkbox"/> 連附件	<input type="checkbox"/> 機械設計部	<input type="checkbox"/> 連附件
<input type="checkbox"/> 香港辦	<input type="checkbox"/> 連附件	<input type="checkbox"/> 其他:			

香港

<input type="checkbox"/> 行政部	<input type="checkbox"/> 連附件	<input type="checkbox"/> 會計部	<input type="checkbox"/> 連附件	<input type="checkbox"/> 統籌部	<input type="checkbox"/> 連附件	<input type="checkbox"/> 工程部	<input type="checkbox"/> 連附件
<input type="checkbox"/> 採購部	<input type="checkbox"/> 連附件	<input type="checkbox"/> QS部	<input type="checkbox"/> 連附件	<input type="checkbox"/> 地盤管理	<input type="checkbox"/> 連附件	<input type="checkbox"/> 維修部	<input type="checkbox"/> 連附件

*發件人簽署:	*組別成員批核簽署:
傳遞編號:	項目經理簽署: 

圖則登記表 DRAWING REGISTER																				
工程名稱 Project Title:		已連拿利 12F~23F		年 月 日	接收日期 Receiving Date(適用於客戶圖則)															
框架式幕牆 (主企+主橫+部分小配料拆圖)																				
工程編號 Project No:		J-861																		
分發予 Distributed To				年 月 日	發出日期 Issued Date															
					25	25	25	25	25	25	25	25	25	25	25	25	25	25	25	25
					8	9	9	9	10	10	10	11	11	11	12	12	12	12	12	12
				29	15	25	30	14	15	11	11	25	31	31	31	31	31	31	31	31
圖則編號 Drg. No.		圖則名稱 Drawing Title		1 2 3 4 5 6 7 8 9 10 11 12 13 14 15 16 17 18 19 20 21 22 23 24 25 26 27 28 29 30 31 32 33	修訂編號 Revision No.															
FD-MS21		雙梗企加工圖			-	-	-	-	-	-	-	-	-	-	-	-	-	-	-	-
FD-MS22		雙梗企加工圖			-	-	-	-	-	-	-	-	-	-	-	-	-	-	-	-
G-MS21		生梗企加工圖			-	-	-	-	-	-	-	-	-	-	-	-	-	-	-	-
G-ES21		轉角企加工圖			-	-	-	-	-	-	-	-	-	-	-	-	-	-	-	-
G-MS22		生梗企加工圖			-	-	-	-	-	-	-	-	-	-	-	-	-	-	-	-
G-MS23		生梗企加工圖			-	-	-	-	-	-	-	-	-	-	-	-	-	-	-	-
G-MS24		雙生企加工圖			-	-	-	-	-	-	-	-	-	-	-	-	-	-	-	-
G-MS25		雙生企加工圖			-	-	-	-	-	-	-	-	-	-	-	-	-	-	-	-
G-MS26		雙梗企加工圖			-	-	-	-	-	-	-	-	-	-	-	-	-	-	-	-
G-MS27		雙梗企加工圖			-	-	-	-	-	-	-	-	-	-	-	-	-	-	-	-
G-ES22		轉角企加工圖			-	-	-	-	-	-	-	-	-	-	-	-	-	-	-	-
G-MS28		生梗企加工圖			-	-	-	-	-	-	-	-	-	-	-	-	-	-	-	-
G-MS31		生梗企加工圖			-	-	-	-	-	-	-	-	-	-	-	-	-	-	-	-
G-MS31a		生梗企加工圖			-	-	-	-	-	-	-	-	-	-	-	-	-	-	-	-
G-ES31		轉角企加工圖			-	-	-	-	-	-	-	-	-	-	-	-	-	-	-	-
G-ES31a		轉角企加工圖			-	-	-	-	-	-	-	-	-	-	-	-	-	-	-	-
G-ES31b		轉角企加工圖			-	-	-	-	-	-	-	-	-	-	-	-	-	-	-	-
G-MS32		生梗企加工圖			-	-	-	-	-	-	-	-	-	-	-	-	-	-	-	-
G-MS32a		生梗企加工圖			-	-	-	-	-	-	-	-	-	-	-	-	-	-	-	-
G-MS32b		生梗企加工圖			-	-	-	-	-	-	-	-	-	-	-	-	-	-	-	-
G-MS33		生梗企加工圖			-	-	-	-	-	-	-	-	-	-	-	-	-	-	-	-
G-MS33a		生梗企加工圖			-	-	-	-	-	-	-	-	-	-	-	-	-	-	-	-
G-MS33b		生梗企加工圖			-	-	-	-	-	-	-	-	-	-	-	-	-	-	-	-
G-MS34		生梗企加工圖			-	-	-	-	-	-	-	-	-	-	-	-	-	-	-	-
G-MS34a		生梗企加工圖			-	-	-	-	-	-	-	-	-	-	-	-	-	-	-	-
G-MS34b		生梗企加工圖			-	-	-	-	-	-	-	-	-	-	-	-	-	-	-	-
G-MS35		生梗企加工圖			-	-	-	-	-	-	-	-	-	-	-	-	-	-	-	-
G-MS35a		生梗企加工圖			-	-	-	-	-	-	-	-	-	-	-	-	-	-	-	-
G-MS35b		生梗企加工圖			-	-	-	-	-	-	-	-	-	-	-	-	-	-	-	-
G-MS36		生梗企加工圖			-	-	-	-	-	-	-	-	-	-	-	-	-	-	A	-
G-MS36a		生梗企加工圖			-	-	-	-	-	-	-	-	-	-	-	-	-	-	A	-
G-MS36b		生梗企加工圖			-	-	-	-	-	-	-	-	-	-	-	-	-	-	A	-
G-MS36c		生梗企加工圖		-	-	-	-	-	-	-	-	-	-	-	-	-	-	-	-	

圖則登記表 DRAWING REGISTER											
		年 月 日	接收日期 Receiving Date(適用於客戶圖則)								
工程名稱 Project Title: 己連拿利 12F~23F 框架式幕牆 (主企+主橫+部分小配料拆圖)											
工程編號 Project No: J-861 分發予 Distributed To											
		年 月 日	發出日期 Issued Date								
			25	25	25	25	25	25	25	25	
			8	9	9	9	10	10	11	11	12
			29	15	25	30	14	15	11	25	31
			修訂編號 Revision No.								
圖則編號 Drq. No.		圖則名稱 Drawing Title									
G-MS37	生梗企加工圖	34	-	-	-	-	-	-	A	-	
G-MS37a	生梗企加工圖	35	-	-	-	-	-	-	A	-	
G-MS37b	生梗企加工圖	36	-	-	-	-	-	-	A	-	
G-MS38	生梗企加工圖	37	-	-	-	-	-	-	-	-	
G-MS38a	生梗企加工圖	38	-	-	-	-	-	-	-	-	
G-MS38b	生梗企加工圖	39	-	-	-	-	-	-	-	-	
G-MS39	雙生企加工圖	40	-	-	-	-	-	-	-	-	
G-MS39a	雙生企加工圖	41	-	-	-	-	-	-	-	-	
G-MS39b	雙生企加工圖	42	-	-	-	-	-	-	-	-	
G-MS40	雙生企加工圖	43	-	-	-	-	-	-	-	-	
G-MS40a	雙生企加工圖	44	-	-	-	-	-	-	-	-	
G-MS40b	雙生企加工圖	45	-	-	-	-	-	-	-	-	
G-MS41	生梗企加工圖	46	-	-	-	-	-	-	-	-	
G-MS41a	生梗企加工圖	47	-	A	-	-	-	-	-	-	
G-MS41b	生梗企加工圖	48	-	-	-	-	-	-	-	-	
G-MS42	生梗企加工圖	49	-	-	-	-	-	-	A	-	
G-MS42a	生梗企加工圖	50	-	-	-	-	-	-	A	-	
G-MS42b	生梗企加工圖	51	-	-	-	-	-	-	A	-	
G-MS43	生梗企加工圖	52	-	-	-	-	-	-	A	-	
G-MS43a	生梗企加工圖	53	-	-	-	-	-	-	A	-	
G-MS43b	生梗企加工圖	54	-	-	-	-	-	-	A	-	
G-MS43c	生梗企加工圖	55	-	A	-	-	-	-	-	-	
G-ES32	轉角企加工圖	56	-	-	-	-	-	-	-	-	
G-ES32a	轉角企加工圖	57	-	-	-	-	-	-	-	-	
G-ES32b	轉角企加工圖	58	-	-	-	-	-	-	-	-	
G-MS44	生梗企加工圖	59	-	-	-	-	-	-	-	-	
G-MS44a	生梗企加工圖	60	-	-	-	-	-	-	-	-	
UN-L01-1(D)	雙梗橫料(吊船碼用)	61	-	-	-	-	-	-	-	-	
UN-G128(D)	雙梗橫料(吊船碼用)	62	-	-	-	-	-	-	-	-	
UN-G128(D)-1	雙梗橫料(吊船碼用)數據表	63	-	-	-	-	-	-	-	-	
UN-G136(D)	雙梗橫料(吊船碼用)	64	-	-	-	-	-	-	-	-	
UN-YX01	雙梗橫料(異型窗用)	65	-	-	-	-	-	-	-	-	
UN-YX02	雙梗橫料(異型窗用)	66	-	-	-	-	-	-	-	-	

圖則登記表 DRAWING REGISTER											
		年 月 日	接收日期 Receiving Date(適用於客戶圖則)								
工程名稱 Project Title:	己連拿利 12F~23F 框架式幕牆 (主企+主橫+部分小配料拆圖)										
工程編號 Project No:	J-861	年 月 日	發出日期 Issued Date								
分發予 Distributed To			25	25	25	25	25	25	25	25	
		年 月 日	8	9	9	9	10	10	11	11	12
			29	15	25	30	14	15	11	25	31
			修訂編號 Revision No.								
圖則編號 Drg. No.	圖則名稱 Drawing Title										
UN-YX03	生梗橫料(轉角異型用)	67	-	-	-	-	-	-	A	-	A
UN-YX04	生梗橫料(轉角異型用)	68	-	-	-	-	-	-	A	-	A
UN-G117	雙梗橫料(轉角位用)	69	-	-	-	-	-	-	-	-	-
UN-G117b	雙梗橫料(轉角位用)	70	-	-	-	-	-	-	-	-	-
UN-G127d	雙梗橫料(轉角位用)	71	-	-	-	-	-	-	-	-	-
UN-G117R	雙梗橫料(轉角位用)	72	-	-	-	-	-	-	-	-	-
UN-G117bR	雙梗橫料(轉角位用)	73	-	-	-	-	-	-	-	-	-
UN-G127Rb	雙梗橫料(轉角位用)	74	-	-	-	-	-	-	-	-	-
UN-G128	雙梗橫料	75	-	-	-	-	-	-	-	-	-
UN-G128b	雙梗橫料	76	-	-	-	-	-	-	-	-	-
UN-G128c	生梗橫料	77	-	-	A	-	-	-	-	-	-
UN-G128d	雙梗橫料	78	-	-	-	-	-	-	-	-	-
UN-G129	雙梗橫料	79	-	-	-	-	-	-	-	-	-
UN-G129b	雙梗橫料	80	-	-	-	-	-	-	-	-	-
UN-G130b-1	雙梗橫料	80a	-	-	-	-	-	-	-	-	-
UN-G130b-2	雙梗橫料	80b	-	-	-	-	-	-	-	-	-
UN-G134-1	雙梗橫料	81	-	-	-	-	-	-	-	-	-
UN-G136	雙梗橫料	82	-	-	-	-	-	-	-	-	-
UN-G136c	雙梗橫料	83	-	-	-	-	-	-	-	-	-
UN-G136e	雙梗橫料	84	-	-	-	-	-	A	-	-	-
UN-G201	雙梗橫料	85	-	-	-	-	-	-	-	-	-
UN-G201a	雙梗橫料	86	-	-	-	-	-	-	-	-	-
UN-G201b	雙梗橫料	87	-	-	-	-	-	-	-	-	-
UN-G201c	雙梗橫料	88	-	-	-	-	-	-	-	-	-
UN-G202	雙梗橫料	89	-	-	-	-	-	-	-	-	-
UN-G202a	雙梗橫料	90	-	-	-	-	-	-	-	-	-
UN-G202b	雙梗橫料	91	-	A	-	-	-	-	-	-	-
UN-G202c	雙梗橫料	92	-	-	-	-	-	-	-	-	-
UN-G202d	雙梗橫料	93	-	-	-	-	-	-	-	-	-
UN-G202e	雙梗橫料	94	-	-	-	-	-	A	-	-	-
UN-L01	生梗橫料	95	-	-	-	A	-	-	-	-	-
UN-L01a	生梗橫料	96	-	-	-	A	-	-	-	-	-
UN-L01b	雙梗橫料	97	-	-	-	-	-	-	-	-	-

圖則登記表 DRAWING REGISTER										
		年 月 日	接收日期 Receiving Date(適用於客戶圖則)							
工程名稱 Project Title:										
工程編號 Project No:										
分發予 Distributed To		年 月 日	發出日期 Issued Date							
			25	25	25	25	25	25	25	25
			8	9	9	9	10	10	11	11
		29	15	25	30	14	15	11	25	31
圖則編號 Drg. No.		年 月 日	修訂編號 Revision No.							
圖則名稱 Drawing Title										
			-	-	-	-	-	-	-	-
UN-L01c	生梗橫料	98	-	-	-	-	-	-	-	-
UN-L01d	雙梗橫料	99	-	-	-	-	-	-	-	-
UN-R01	生梗橫料	100	-	-	-	A	-	-	-	-
UN-R01a	生梗橫料	101	-	-	-	A	-	-	-	-
UN-R01b	雙梗橫料	102	-	-	-	-	-	-	-	-
UN-R01c	雙梗橫料	103	-	-	-	-	-	-	-	-
UN-R01d	生梗橫料	104	-	-	-	-	-	-	-	-
UN-L01-1	雙梗橫料	105	-	-	-	-	-	-	-	-
UN-L01c-1	雙梗橫料	106	-	-	-	-	-	-	-	-
UN-L01e	生梗橫料	107	-	-	-	A	-	-	-	-
UN-R01-1	雙梗橫料	108	-	-	A	-	-	-	-	-
UN-R01c-1	雙梗橫料	109	-	-	-	-	-	-	-	-
UN-R01e	生梗橫料	109a	-	-	-	A	-	-	-	-
UN-L06-1	生梗橫料(轉角位用)	110	-	-	-	A	-	-	-	-
UN-R06-1	生梗橫料(轉角位用)	111	-	-	-	A	-	-	-	-
UN-L06	生梗橫料(轉角位用)	112	-	-	-	A	-	-	-	-
UN-L06a	生梗橫料(轉角位用)	113	-	-	-	A	-	-	-	-
UN-L06b	雙梗橫料(轉角位用)	114	-	-	-	-	-	-	-	-
UN-L06c	生梗橫料(轉角位用)	115	-	-	-	-	-	-	-	-
UN-L06d	雙梗橫料(轉角位用)	116	-	-	-	-	-	-	-	-
UN-R06	生梗橫料(轉角位用)	117	-	-	-	A	-	-	-	-
UN-R06a	生梗橫料(轉角位用)	118	-	-	-	A	-	-	-	-
UN-R06b	雙梗橫料(轉角位用)	119	-	-	-	-	-	-	-	-
UN-R06c	生梗橫料(轉角位用)	120	-	-	-	-	-	-	-	-
UN-R06d	雙梗橫料(轉角位用)	121	-	-	-	-	-	-	-	-
UN-L07-1	生梗橫料	122	-	-	-	A	-	-	-	-
UN-L07a	生梗橫料	123	-	-	-	-	-	-	-	-
UN-L07b	雙梗橫料	124	-	-	-	-	-	-	-	-
UN-R07-1	生梗橫料	125	-	-	-	A	-	-	-	-
UN-R07a	生梗橫料	126	-	-	-	-	-	-	-	-
UN-R07b	雙梗橫料	127	-	-	-	-	-	-	-	-
SC-AL03	鋁角加工圖	128	-	-	-	-	-	-	-	-
SC-BL01	鋁角加工圖	129	-	-	-	-	-	-	-	-

圖則登記表 DRAWING REGISTER												
工程名稱 Project Title:		已連拿利 12F~23F		接收日期 Receiving Date(適用於客戶圖則)								
工程編號 Project No:		J-861		發出日期 Issued Date								
圖則編號 Drg. No.		圖則名稱 Drawing Title		年 月 日		修訂編號 Revision No.						
框架式幕牆 (主企+主橫+部分小配料拆圖)				年 月 日								
分發予 Distributed To				年 月 日		25	25	25	25	25		
				年 月 日		8	9	9	9	10		
				年 月 日		29	15	25	30	14		
				年 月 日		15	11	11	25	31		
SC-BL02		鋁角加工圖		130		-	-	-	-	-		
SC-BL03		鋁角加工圖		131		-	-	-	-	-		
SC-BL04		鋁角加工圖		132		-	-	-	-	-		
Z-A01		Z字碼加工圖		133		-	-	-	-	-		
LT-Q01		鋁通加工圖		134		-	-	-	-	-		
LT-Q02		鋁通加工圖		135		-	-	-	-	-		
LT-H06L		鋁通加工圖		136		-	A	-	-	-		
LT-H07		鋁通加工圖		137		-	A	-	-	-		
SC-AL04		鋁角加工圖		138		-	-	-	-	-		
UN-LC01		蘭河槽加工圖		139		-	-	-	-	-		
UN-LC02		蘭河槽加工圖		140		-	-	-	-	-		
SC-AL05		鋁角加工圖		141		-	-	-	-	-		
UN-LC03		蘭河槽加工圖		142		-	-	-	-	-		
UN-LC04		蘭河槽加工圖		143		-	-	-	-	-		
W-TX1		生梗企用套芯1		144		-	-	-	-	-		
W-TX1a		生梗企用套芯2		145		-	-	-	-	-		
W-TX2		雙生企用套芯		146		-	-	-	-	-		
W-TX3		轉角企套芯		147		-	-	-	-	-		
ZS-Y01		轉角室內蓋托角		148		-	A	-	-	-		
ZS-Y01a		轉角室內蓋		149		-	A	-	-	-		
DB-02		墊巴加工圖		150		-	-	-	-	-		
DB-03		墊巴加工圖		151		-	-	-	-	-		
SC-AL01		鋁角加工圖		152		-	-	-	-	-		
L-FK1		鋁角加工圖		153		-	-	-	-	-		
LP-01		鋁片加工圖(120x36x2mm)		153a		-	-	-	-	-	新增	-
LP-02		鋁片加工圖(120x36x2mm)		153b		-	-	-	-	-	新增	-
LP-03		鋁片加工圖(50x36x2mm)		153c		-	-	-	-	-	新增	-
LJ-01		鋁角加工圖		154		-	-	-	-	-		
LJ-129		鋁角加工圖		155		-	-	-	-	-		
LJ-129a		鋁角加工圖		156		-	-	-	-	-		
AP1-A01		背板托角加工圖		157		-	-	-	-	-		
AP1-A01a		背板托角加工圖		158		-	-	-	-	-		
AP1-A128		背板托角加工圖		159		-	A	-	-	-		

圖則登記表 DRAWING REGISTER										
		年 月 日	接收日期 Receiving Date(適用於客戶圖則)							
工程名稱 Project Title:										
工程編號 Project No:										
分發予 Distributed To		年 月 日	發出日期 Issued Date							
			25	25	25	25	25	25	25	25
			8	9	9	9	10	10	11	11
		29	15	25	30	14	15	11	25	31
圖則編號 Drg. No.		年 月 日	修訂編號 Revision No.							
圖則名稱 Drawing Title										
			-	-	-	-	-	-	-	-
AP1-A128a	背板托角加工圖	160	-	-	-	-	-	-	-	-
AP1-A130-1	背板托角加工圖	160a	-	-	-	-	-	-	-	-
AP1-A130-2	背板托角加工圖	160b	-	-	-	-	-	-	-	-
AP1-L06	背板托角加工圖	161	-	-	-	-	-	-	-	-
AP1-R06	背板托角加工圖	162	-	-	-	-	-	-	-	-
AP1-R117	背板托角加工圖	163	-	-	-	-	-	-	-	-
AP1-L117	背板托角加工圖	164	-	-	-	-	-	-	-	-
UN-SM1	生梗企雙玻加工圖	165	-	-	-	-	-	-	-	-
UN-SM1R	生梗企雙玻加工圖	166	-	-	-	-	-	-	-	-
UN-SM2a	生梗企雙玻加工圖	167	-	-	-	-	-	-	-	-
UN-SM2b	生梗企雙玻加工圖	168	-	-	-	-	-	-	-	-
UN-SM2aR	生梗企雙玻加工圖	169	-	-	-	-	-	-	-	-
UN-SM2bR	生梗企雙玻加工圖	170	-	-	-	-	-	-	-	-
UN-SM3	生梗企雙玻加工圖	171	-	-	-	-	-	-	-	-
UN-SM3R	生梗企雙玻加工圖	172	-	-	-	-	-	-	-	-
UN-SM4	生梗企雙玻加工圖	173	-	-	-	-	-	-	-	-
UN-SM4R	生梗企雙玻加工圖	174	-	-	-	-	-	-	-	-
UN-SM5	生梗企雙玻加工圖	175	-	-	-	-	-	-	-	-
UN-SM5R	生梗企雙玻加工圖	176	-	-	-	-	-	-	-	-
UN-SM6	生梗企雙玻加工圖	177	-	-	-	-	-	-	-	-
UN-SM6R	生梗企雙玻加工圖	178	-	-	-	-	-	-	-	-
UN-SM7	生梗企雙玻加工圖	179	-	-	-	-	-	-	-	-
UN-SM7R	生梗企雙玻加工圖	180	-	-	-	-	-	-	-	-
UN-SM11	生梗企雙玻加工圖(避位用)	181	-	-	-	-	-	-	-	-
UN-SM11R	生梗企雙玻加工圖(避位用)	182	-	-	-	-	-	-	-	-
UN-SM12a	生梗企雙玻加工圖(避位用)	183	-	-	-	-	-	-	-	-
UN-SM12b	生梗企雙玻加工圖(避位用)	184	-	-	-	-	-	-	-	-
UN-SM12aR	生梗企雙玻加工圖(避位用)	185	-	-	-	-	-	-	-	-
UN-SM12bR	生梗企雙玻加工圖(避位用)	186	-	-	-	-	-	-	-	-
UN-SM13	生梗企雙玻加工圖(避位用)	187	-	-	-	-	-	-	-	-
UN-SM13R	生梗企雙玻加工圖(避位用)	188	-	-	-	-	-	-	-	-
UN-SM14	生梗企雙玻加工圖(避位用)	189	-	-	-	-	-	-	-	-
UN-SM14R	生梗企雙玻加工圖(避位用)	190	-	-	-	-	-	-	-	-

圖則登記表 DRAWING REGISTER										
工程名稱 Project Title:		己連拿利 12F~23F		接收日期 Receiving Date(適用於客戶圖則)						
工程編號 Project No:		J-861		發出日期 Issued Date						
分發予 Distributed To				25 25 25 25 25 25 25 25 25						
				8 9 9 9 10 10 11 11 12						
				29 15 25 30 14 15 11 25 31						
圖則編號 Drg. No.		圖則名稱 Drawing Title		修訂編號 Revision No.						
UN-SM17	生梗企雙玻加工圖(避位用)	191	-	-	-	-	-	-	-	-
UN-SM17R	生梗企雙玻加工圖(避位用)	192	-	-	-	-	-	-	-	-
UN-SM22a	生梗企雙玻加工圖(轉角用)	193	-	-	-	-	-	-	-	-
UN-SM22b	生梗企雙玻加工圖(轉角用)	194	-	-	-	-	-	-	-	-
UN-SM22aR	生梗企雙玻加工圖(轉角用)	195	-	-	-	-	-	-	-	-
UN-SM22bR	生梗企雙玻加工圖(轉角用)	196	-	-	-	-	-	-	-	-
UN-SM23	生梗企雙玻加工圖(轉角用)	197	-	-	-	-	-	-	-	-
UN-SM23R	生梗企雙玻加工圖(轉角用)	198	-	-	-	-	-	-	-	-
UN-SM24	生梗企雙玻加工圖(轉角用)	199	-	-	-	-	-	-	-	-
UN-SM24R	生梗企雙玻加工圖(轉角用)	200	-	-	-	-	-	-	-	-
UN-SM25	生梗企雙玻加工圖(轉角用)	201	-	-	-	-	-	-	-	-
UN-SM25R	生梗企雙玻加工圖(轉角用)	202	-	-	-	-	-	-	-	-
UN-AM01	單玻線插線加工圖(企)	203	-	-	-	-	-	-	-	-
UN-AM01R	單玻線插線加工圖(企)	204	-	-	-	-	-	-	-	-
UN-AM02a	單玻線插線加工圖(企)	205	-	-	-	-	-	-	-	-
UN-AM02b	單玻線插線加工圖(企)	206	-	-	-	-	-	-	-	-
UN-AM02aR	單玻線插線加工圖(企)	207	-	-	-	-	-	-	-	-
UN-AM02bR	單玻線插線加工圖(企)	208	-	-	-	-	-	-	-	-
UN-AM03	單玻線插線加工圖(企)	209	-	-	-	-	-	-	-	-
UN-AM03R	單玻線插線加工圖(企)	210	-	-	-	-	-	-	-	-
UN-AM04	單玻線插線加工圖(企)	211	-	-	-	-	-	-	-	-
UN-AM04R	單玻線插線加工圖(企)	212	-	-	-	-	-	-	-	-
UN-AM05	單玻線插線加工圖(企)	213	-	-	-	-	-	-	-	-
UN-AM05R	單玻線插線加工圖(企)	214	-	-	-	-	-	-	-	-
UN-AM06	單玻線插線加工圖(企)	215	-	-	-	-	-	-	-	-
UN-AM06R	單玻線插線加工圖(企)	216	-	-	-	-	-	-	-	-
UN-AM07	單玻線插線加工圖(企)	217	-	-	-	-	-	-	-	-
UN-AM07R	單玻線插線加工圖(企)	218	-	-	-	-	-	-	-	-
UN-HM01	單玻插線(頂橫)	219	-	-	-	-	-	-	-	-
UN-HM117	單玻插線(頂橫)	220	-	-	-	-	-	-	-	-
UN-HM117-1	單玻插線(頂橫)數據表	221	-	A	-	-	-	-	-	-
UN-HM01a	單玻插線(底橫)	222	-	-	-	-	-	-	-	-
UN-HM117a	單玻插線(底橫)	223	-	-	-	-	-	-	-	-

圖則登記表 DRAWING REGISTER										
工程名稱 Project Title:		已連拿利 12F~23F		接收日期 Receiving Date(適用於客戶圖則)						
工程編號 Project No:		J-861		發出日期 Issued Date						
分發予 Distributed To				25 25 25 25 25 25 25 25 25						
				8 9 9 9 10 10 11 11 12						
				29 15 25 30 14 15 11 25 31						
圖則編號 Drg. No.		圖則名稱 Drawing Title		修訂編號 Revision No.						
UN-HM117a-1	單玻插線(底橫)數據表	224	-	A	-	-	-	-	-	-
UN-HM-YX1a	單玻插線(異形底橫)	225	-	-	-	-	-	-	-	-
UN-HM-YX3a	單玻插線(轉角底橫)	226	-	-	-	-	-	-	-	-
ZS-XY01	玻璃扣蓋加工圖(企)	227	-	-	-	-	-	-	-	-
ZS-XY01-1	玻璃扣蓋加工圖(企)數據表	228	-	-	-	-	-	-	-	-
ZS-XY01R	玻璃扣蓋加工圖(企)	229	-	-	-	-	-	-	-	-
ZS-XY01R-1	玻璃扣蓋加工圖(企)數據表	230	-	-	-	-	-	-	-	-
ZS-YX01	玻璃扣蓋加工圖(企)	231	-	-	-	-	-	-	-	-
ZS-YX03	玻璃扣蓋加工圖(企)	232	-	-	-	-	-	-	-	-
ZS-XY07F	玻璃扣蓋加工圖(企)	233	-	-	-	-	-	-	-	-
ZS-XH01	玻璃扣蓋加工圖(頂橫)	234	-	-	-	-	-	-	-	-
ZS-XH01-1	玻璃扣蓋加工圖(頂橫)數據表	235	-	-	-	-	-	-	-	-
ZS-XH101(D)	玻璃扣蓋加工圖(頂橫)(吊船碼)	236	-	-	-	-	-	-	-	-
ZS-XH01a	玻璃扣蓋加工圖(底橫)	237	-	-	-	-	-	-	-	-
ZS-XH01a-1	玻璃扣蓋加工圖(底橫)數據表	238	-	-	-	-	-	-	-	-
ZS-XH06a-1	玻璃扣蓋/鋁角加工圖(底橫)	239	-	-	-	-	-	-	-	-
ZS-XH06a-2	玻璃扣蓋/鋁角加工圖(底橫)	240	-	-	-	-	-	-	-	-
ZS-XH07a-1	玻璃扣蓋/鋁角加工圖(底橫)	241	-	-	-	-	-	-	-	-
ZS-YXH01a	玻璃扣蓋加工圖(異型窗底橫)	242	-	-	-	-	-	-	-	-
ZS-YXH03a	玻璃扣蓋加工圖(轉角底橫)	243	-	-	-	-	-	-	-	-
ZS-XH101a(D)	玻璃扣蓋加工圖(底橫)(吊船碼)	244	-	-	-	-	-	-	-	-
ZS-XHZ01a	玻璃扣蓋/橫外裝飾線(橫)	245	-	-	-	-	-	-	-	-
ZS-XHZ01a-1	玻璃扣蓋/橫外裝飾線(橫)數據	246	-	-	-	-	-	-	-	-
ZS-XHZ01a-2	玻璃扣蓋/橫外裝飾線(橫)	246a	-	-	-	-	A	-	-	-
ZS-XHZ01a-3	玻璃扣蓋/橫外裝飾線(橫)	246b	-	-	-	-	A	-	-	-
ZS-XHZ06a	玻璃扣蓋/橫外裝飾線(橫)	246c	-	-	-	-	A	-	-	-
ZS-XHZ06aR	玻璃扣蓋/橫外裝飾線(橫)	246d	-	-	-	-	A	-	-	-
ZS-XHZ127a	玻璃扣蓋/橫外裝飾線(橫)	246e	-	-	-	-	A	-	-	-
ZS-XHZ127aR	玻璃扣蓋/橫外裝飾線(橫)	246f	-	-	-	-	A	-	-	-
ZS-FK01	外橫裝飾條封口片	247	-	-	-	-	-	-	-	-
ZS-FK02	外橫裝飾條封口片	247a	-	-	-	-	-	-	-	-
ZS-KG1	框橫料扣蓋	248	-	-	-	-	-	-	-	-
ZS-KG6L	框橫料扣蓋	249	-	-	-	-	-	-	-	-

圖則登記表 DRAWING REGISTER										
		年 月 日	接收日期 Receiving Date(適用於客戶圖則)							
工程名稱 Project Title:	己連拿利 12F~23F 框架式幕牆 (主企+主橫+部分小配料拆圖)									
工程編號 Project No:	J-861	年 月 日	發出日期 Issued Date							
分發予 Distributed To			25	25	25	25	25	25	25	25
		8	9	9	9	10	10	11	11	12
		29	15	25	30	14	15	11	25	31
		修訂編號 Revision No.								
圖則編號 Drg. No.	圖則名稱 Drawing Title									
ZS-KG6R	框橫料扣蓋	250	-	-	-	-	-	-	-	-
CW-JT01	膠條安裝位置圖	251	-	-	-	-	-	-	-	-
CW-JT02	膠條安裝位置圖	252	-	-	-	-	-	-	-	-
CW-JT03	膠條安裝位置圖	253	-	-	-	-	-	-	-	-
CW-JT04	膠條安裝位置圖	254	-	-	-	-	-	-	-	-
J861-SD-CW-3007	企料位置圖	255	-	-	-	-	-	-	-	-
J861-SD-CW-3007-1	橫料位置圖	256	-	-	-	-	-	-	-	-
J861-SD-CW-3007-2	玻璃扣蓋位置圖	257	-	-	-	-	-	-	-	-
J861-SD-CW-3007a	企料位置圖	258	-	-	-	-	-	-	-	-
J861-SD-CW-3007a-1	橫料位置圖	259	-	-	-	-	-	-	-	-
J861-SD-CW-3007a-2	玻璃扣蓋位置圖	260	-	-	-	-	-	-	-	-
J861-SD-CW-3008	企料位置圖	261	-	-	-	-	-	-	-	-
J861-SD-CW-3008-1	橫料位置圖	262	-	-	-	-	-	-	-	-
J861-SD-CW-3008-2	玻璃扣蓋位置圖	263	-	-	-	-	-	-	-	-
J861-SD-CW-3008a	企料位置圖	264	-	-	-	-	-	-	-	-
J861-SD-CW-3008a-1	橫料位置圖	265	-	-	-	-	-	-	-	-
J861-SD-CW-3008a-2	玻璃扣蓋位置圖	266	-	-	-	-	-	-	-	-



美特鋁質有限公司
MIDI Aluminium Fabricator Ltd.

工程號 J-861 地盤 已連拿利

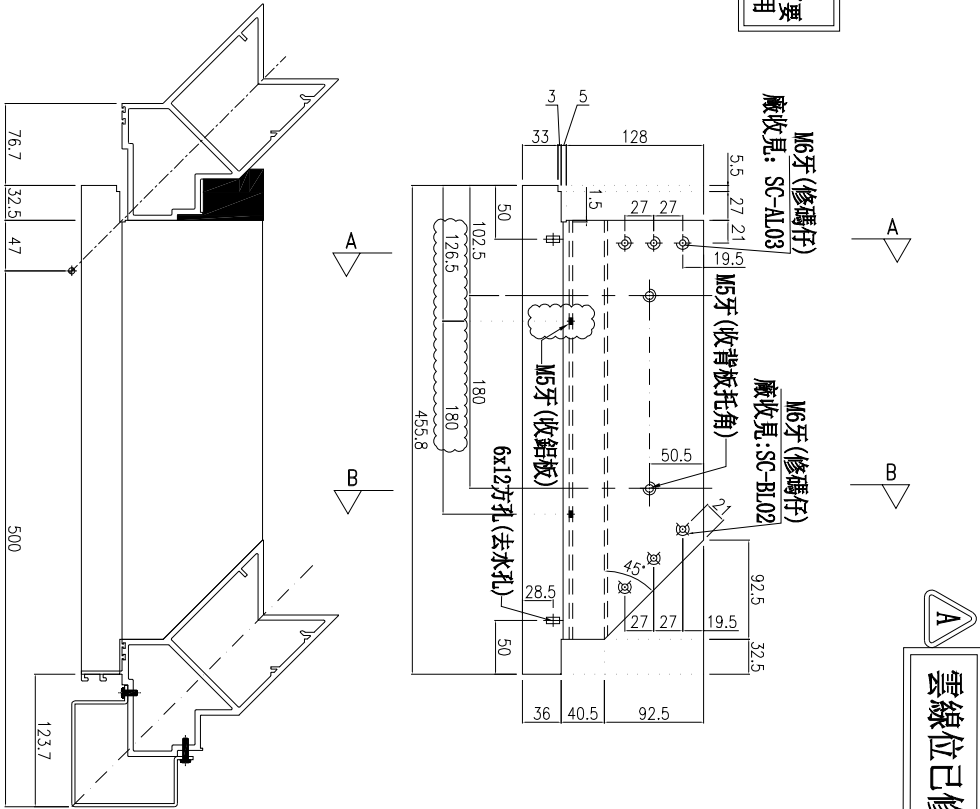
物料編號	L	數量	分格尺寸	使用位置	樓層
UN-YX03	455.8	1	500	CW-3008	15F
合計:		1			

轉角異形位

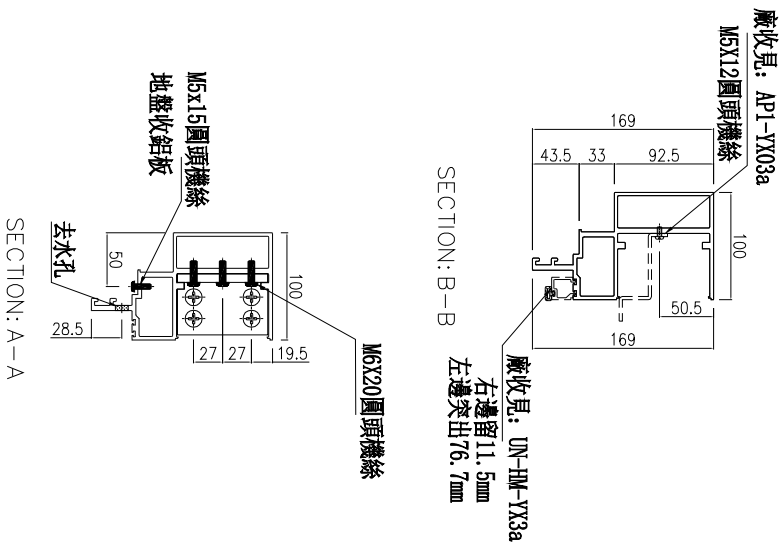
注意：
1、因已送地盤，需要地盤按修改後孔距配鑽左邊孔位，右邊轉角孔位不變。
2、左邊原孔位需用膠封。

*注意：
螺絲鑽平頭孔事宜，請留意M5及3/16"要沉頭(90° X ϕ 10)，供修螺絲后噴膠用

左



主橫收主企鋁碼螺絲不用收緊，地盤調節用



名稱	生梗橫料	制圖	周廣志	2025.07.20	修改	A
材料	X86671	復核	謝永林	2025.08.29	日期	2025.12.31
顏色	UCT207124XL-3	批准			圖號	UN-YX03



美特鋁質 有限公司
MIDI Aluminium Fabricator Ltd.

工程號 J-861 地盤 已連拿利

物料編號	L	數量	分格尺寸	使用位置	樓層
UN-YX04	455.8	1	500	CW-3008	15F
合計：	1				

轉角異形位

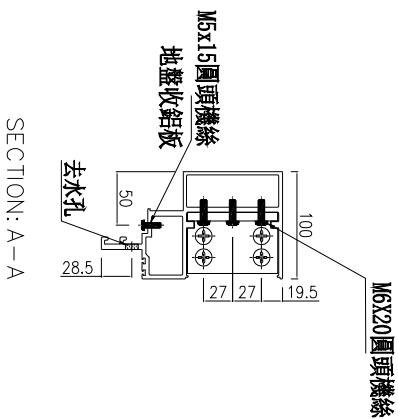
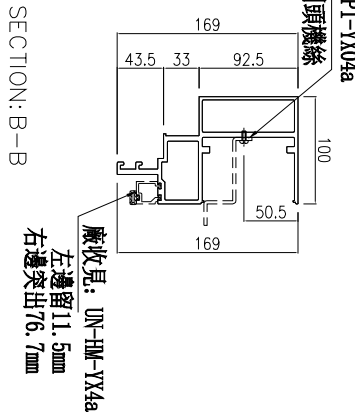
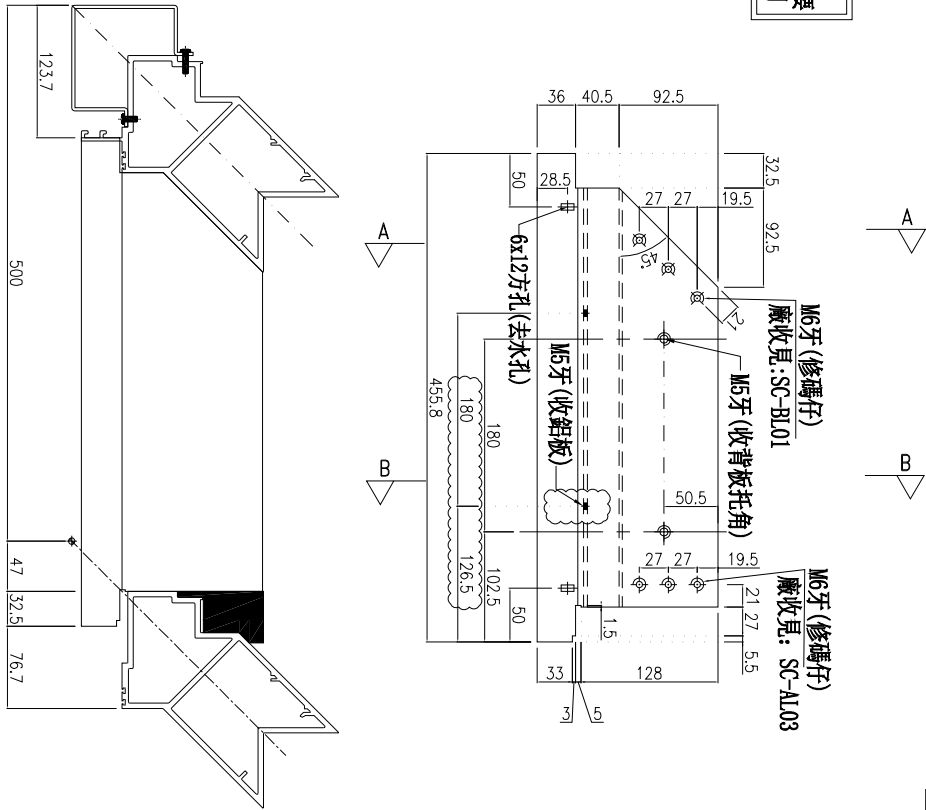
注意：
1、因已送地盤，需要地盤按修改後孔距配鑽右邊孔位，左邊轉角孔位不變。
2、右邊原孔位需用膠封。

雲線位已修改

主橫收主企鋁碼螺絲不用收緊，地盤調節用

*注意：
螺絲鑽平頭孔事宜，請留意M5及3/16"要沉頭(90° X Ø10)，俾修螺絲后喇膠用

(左)



名稱	生梗橫料	制圖	周廣志	2025.07.20	修改	A
材料	X86671	復核	謝永林	2025.08.29	日期	2025.12.31
顏色	UCT207124XL-3	批准			圖號	UN-YX04