



工程指示 / 要求簡箋 ENGINEER INSTRUCTIONS(E.I.)

工程指示編號:	EI- 9112	修改版本:	G
	HK- 0890		
工程編號:	J 861	工程名稱:	己連拿利
收件人:	生統	發件人:	細佬
工程項目:	幕牆背立面 (12F-23F) 主企主橫 配料	日期:	12/11/2025

<input type="checkbox"/> 原合約工程包	<input type="checkbox"/> 原合約工程加 / 減賬 QT-	<input type="checkbox"/> 新工程報價 QT-
---------------------------------	--	------------------------------------

信件批核號碼/圖紙參考編號:	批核模具圖紙編號:
客戶指示附件:	管理內部批簽署:

<input type="checkbox"/> 初步鋁料 B.M.	<input type="checkbox"/> 加工拆圖, 然後生產	<input type="checkbox"/> 尺寸表
<input type="checkbox"/> 正式鋁料 B.M.	<input type="checkbox"/> 技術上資料/指示	<input type="checkbox"/> 報價
<input type="checkbox"/> 配件 B.M.	<input type="checkbox"/> 樣辦或貨品說明書	<input type="checkbox"/> 分判合約
<input type="checkbox"/> 其他:		


內容: 修改加工圖 備注: J-861 幕牆 背立面 原EI9112 (12F-23F) 主橫料拆圖 修改UN-YX03和UN-YX04收鋁板孔位(2025.11.11志).pdf 此EI的鋁料已包裝, 由地盤修改 備注: 11月13日微信通知
完成上列要求日期: 10/12/2025

國內

<input type="checkbox"/> 生產技術總監	<input type="checkbox"/> 連附件	<input checked="" type="checkbox"/> 技術部	<input checked="" type="checkbox"/> 連附件	<input type="checkbox"/> 生產部	<input type="checkbox"/> 連附件
<input type="checkbox"/> 採購部	<input type="checkbox"/> 連附件	<input checked="" type="checkbox"/> 生產統籌部	<input checked="" type="checkbox"/> 連附件	<input type="checkbox"/> 報關組	<input type="checkbox"/> 連附件
<input checked="" type="checkbox"/> 質檢部	<input checked="" type="checkbox"/> 連附件	<input type="checkbox"/> 會計部	<input type="checkbox"/> 連附件	<input type="checkbox"/> 機械設計部	<input type="checkbox"/> 連附件
<input type="checkbox"/> 香港辦	<input type="checkbox"/> 連附件	<input type="checkbox"/> 其他:			

香港

<input type="checkbox"/> 行政部	<input type="checkbox"/> 連附件	<input type="checkbox"/> 會計部	<input type="checkbox"/> 連附件	<input type="checkbox"/> 統籌部	<input type="checkbox"/> 連附件	<input type="checkbox"/> 工程部	<input type="checkbox"/> 連附件
<input type="checkbox"/> 採購部	<input type="checkbox"/> 連附件	<input type="checkbox"/> QS部	<input type="checkbox"/> 連附件	<input type="checkbox"/> 地盤管理	<input type="checkbox"/> 連附件	<input type="checkbox"/> 維修部	<input type="checkbox"/> 連附件

*發件人簽署:	*組別成員批核簽署:
傳遞編號:	項目經理簽署: 

圖則登記表 DRAWING REGISTER									
工程名稱 Project Title:		已連拿利 12F-23F			接收日期 Receiving Date(適用於客戶圖則)				
工程編號 Project No:		J-861			發出日期 Issued Date				
分發予 Distributed To					25 25 25 25 25 25 25				
					8 9 9 9 10 10 11				
					29 15 25 30 14 15 11				
圖則編號 Drg. No.		圖則名稱 Drawing Title			修訂編號 Revision No.				
FD-MS21	雙梗企加工圖	1	-	-	-	-	-	-	
FD-MS22	雙梗企加工圖	2	-	-	-	-	-	-	
G-MS21	生梗企加工圖	3	-	-	-	-	-	-	
G-ES21	轉角企加工圖	4	-	-	-	-	-	-	
G-MS22	生梗企加工圖	5	-	-	-	-	-	-	
G-MS23	生梗企加工圖	6	-	-	-	-	-	-	
G-MS24	雙生企加工圖	7	-	-	-	-	-	-	
G-MS25	雙生企加工圖	8	-	-	-	-	-	-	
G-MS26	雙梗企加工圖	9	-	-	-	-	-	-	
G-MS27	雙梗企加工圖	10	-	-	-	-	-	-	
G-ES22	轉角企加工圖	11	-	-	-	-	-	-	
G-MS28	生梗企加工圖	12	-	-	-	-	-	-	
G-MS31	生梗企加工圖	13	-	-	-	-	-	-	
G-MS31a	生梗企加工圖	14	-	-	-	-	-	-	
G-ES31	轉角企加工圖	15	-	-	-	-	-	-	
G-ES31a	轉角企加工圖	16	-	-	-	-	-	-	
G-ES31b	轉角企加工圖	17	-	-	-	-	-	-	
G-MS32	生梗企加工圖	18	-	-	-	-	-	-	
G-MS32a	生梗企加工圖	19	-	-	-	-	-	-	
G-MS32b	生梗企加工圖	20	-	-	-	-	-	-	
G-MS33	生梗企加工圖	21	-	-	-	-	-	-	
G-MS33a	生梗企加工圖	22	-	-	-	-	-	-	
G-MS33b	生梗企加工圖	23	-	-	-	-	-	-	
G-MS34	生梗企加工圖	24	-	-	-	-	-	-	
G-MS34a	生梗企加工圖	25	-	-	-	-	-	-	
G-MS34b	生梗企加工圖	26	-	-	-	-	-	-	
G-MS35	生梗企加工圖	27	-	-	-	-	-	-	
G-MS35a	生梗企加工圖	28	-	-	-	-	-	-	
G-MS35b	生梗企加工圖	29	-	-	-	-	-	-	
G-MS36	生梗企加工圖	30	-	-	-	-	-	-	
G-MS36a	生梗企加工圖	31	-	-	-	-	-	-	
G-MS36b	生梗企加工圖	32	-	-	-	-	-	-	
G-MS36c	生梗企加工圖	33	-	-	-	-	-	-	
G-MS37	生梗企加工圖	34	-	-	-	-	-	-	
G-MS37a	生梗企加工圖	35	-	-	-	-	-	-	

圖則登記表 DRAWING REGISTER														
工程名稱 Project Title:		己連拿利 12F-23F		接收日期 Receiving Date(適用於客戶圖則)										
框架式幕牆 (主企+主橫+部分小配料拆圖)				年										
工程編號 Project No:		J-861		月										
分發予 Distributed To				日										
				年		發出日期 Issued Date								
				月		25	25	25	25	25	25	25		
				日		8	9	9	9	10	10	11		
				日		29	15	25	30	14	15	11		
圖則編號 Drq. No.		圖則名稱 Drawing Title		修訂編號 Revision No.										
G-MS37b	生梗企加工圖	36	-	-	-	-	-	-	-	-	-	-	-	-
G-MS38	生梗企加工圖	37	-	-	-	-	-	-	-	-	-	-	-	-
G-MS38a	生梗企加工圖	38	-	-	-	-	-	-	-	-	-	-	-	-
G-MS38b	生梗企加工圖	39	-	-	-	-	-	-	-	-	-	-	-	-
G-MS39	雙生企加工圖	40	-	-	-	-	-	-	-	-	-	-	-	-
G-MS39a	雙生企加工圖	41	-	-	-	-	-	-	-	-	-	-	-	-
G-MS39b	雙生企加工圖	42	-	-	-	-	-	-	-	-	-	-	-	-
G-MS40	雙生企加工圖	43	-	-	-	-	-	-	-	-	-	-	-	-
G-MS40a	雙生企加工圖	44	-	-	-	-	-	-	-	-	-	-	-	-
G-MS40b	雙生企加工圖	45	-	-	-	-	-	-	-	-	-	-	-	-
G-MS41	生梗企加工圖	46	-	-	-	-	-	-	-	-	-	-	-	-
G-MS41a	生梗企加工圖	47	-	A	-	-	-	-	-	-	-	-	-	-
G-MS41b	生梗企加工圖	48	-	-	-	-	-	-	-	-	-	-	-	-
G-MS42	生梗企加工圖	49	-	-	-	-	-	-	-	-	-	-	-	-
G-MS42a	生梗企加工圖	50	-	-	-	-	-	-	-	-	-	-	-	-
G-MS42b	生梗企加工圖	51	-	-	-	-	-	-	-	-	-	-	-	-
G-MS43	生梗企加工圖	52	-	-	-	-	-	-	-	-	-	-	-	-
G-MS43a	生梗企加工圖	53	-	-	-	-	-	-	-	-	-	-	-	-
G-MS43b	生梗企加工圖	54	-	-	-	-	-	-	-	-	-	-	-	-
G-MS43c	生梗企加工圖	55	-	A	-	-	-	-	-	-	-	-	-	-
G-ES32	轉角企加工圖	56	-	-	-	-	-	-	-	-	-	-	-	-
G-ES32a	轉角企加工圖	57	-	-	-	-	-	-	-	-	-	-	-	-
G-ES32b	轉角企加工圖	58	-	-	-	-	-	-	-	-	-	-	-	-
G-MS44	生梗企加工圖	59	-	-	-	-	-	-	-	-	-	-	-	-
G-MS44a	生梗企加工圖	60	-	-	-	-	-	-	-	-	-	-	-	-
UN-L01-1(D)	雙梗橫料(吊船碼用)	61	-	-	-	-	-	-	-	-	-	-	-	-
UN-G128(D)	雙梗橫料(吊船碼用)	62	-	-	-	-	-	-	-	-	-	-	-	-
UN-G128(D)-1	雙梗橫料(吊船碼用)數據表	63	-	-	-	-	-	-	-	-	-	-	-	-
UN-G136(D)	雙梗橫料(吊船碼用)	64	-	-	-	-	-	-	-	-	-	-	-	-
UN-YX01	雙梗橫料(異型窗用)	65	-	-	-	-	-	-	-	-	-	-	-	-
UN-YX02	雙梗橫料(異型窗用)	66	-	-	-	-	-	-	-	-	-	-	-	-
UN-YX03	生梗橫料(轉角異型用)	67	-	-	-	-	-	-	-	-	-	A	-	-
UN-YX04	生梗橫料(轉角異型用)	68	-	-	-	-	-	-	-	-	-	A	-	-
UN-G117	雙梗橫料(轉角位用)	69	-	-	-	-	-	-	-	-	-	-	-	-
UN-G117b	雙梗橫料(轉角位用)	70	-	-	-	-	-	-	-	-	-	-	-	-

圖則登記表 DRAWING REGISTER										
工程名稱 Project Title:		己連拿利 12F-23F			接收日期 Receiving Date(適用於客戶圖則)					
框架式幕牆 (主企+主橫+部分小配料拆圖)					年					
工程編號 Project No:		J-861			月					
分發予 Distributed To					日					
					年		發出日期 Issued Date			
					月		25	25	25	25
					日		8	9	9	9
							29	15	25	30
							14	15	11	
圖則編號 Drq. No.		圖則名稱 Drawing Title			修訂編號 Revision No.					
UN-G127d	雙梗橫料(轉角位用)			71	-	-	-	-	-	
UN-G117R	雙梗橫料(轉角位用)			72	-	-	-	-	-	
UN-G117bR	雙梗橫料(轉角位用)			73	-	-	-	-	-	
UN-G127Rb	雙梗橫料(轉角位用)			74	-	-	-	-	-	
UN-G128	雙梗橫料			75	-	-	-	-	-	
UN-G128b	雙梗橫料			76	-	-	-	-	-	
UN-G128c	生梗橫料			77	-	-	A	-	-	
UN-G128d	雙梗橫料			78	-	-	-	-	-	
UN-G129	雙梗橫料			79	-	-	-	-	-	
UN-G129b	雙梗橫料			80	-	-	-	-	-	
UN-G130b-1	雙梗橫料			80a	-	-	-	-	-	
UN-G130b-2	雙梗橫料			80b	-	-	-	-	-	
UN-G134-1	雙梗橫料			81	-	-	-	-	-	
UN-G136	雙梗橫料			82	-	-	-	-	-	
UN-G136c	雙梗橫料			83	-	-	-	-	-	
UN-G136e	雙梗橫料			84	-	-	-	-	A	
UN-G201	雙梗橫料			85	-	-	-	-	-	
UN-G201a	雙梗橫料			86	-	-	-	-	-	
UN-G201b	雙梗橫料			87	-	-	-	-	-	
UN-G201c	雙梗橫料			88	-	-	-	-	-	
UN-G202	雙梗橫料			89	-	-	-	-	-	
UN-G202a	雙梗橫料			90	-	-	-	-	-	
UN-G202b	雙梗橫料			91	-	A	-	-	-	
UN-G202c	雙梗橫料			92	-	-	-	-	-	
UN-G202d	雙梗橫料			93	-	-	-	-	-	
UN-G202e	雙梗橫料			94	-	-	-	-	A	
UN-L01	生梗橫料			95	-	-	-	A	-	
UN-L01a	生梗橫料			96	-	-	-	A	-	
UN-L01b	雙梗橫料			97	-	-	-	-	-	
UN-L01c	生梗橫料			98	-	-	-	-	-	
UN-L01d	雙梗橫料			99	-	-	-	-	-	
UN-R01	生梗橫料			100	-	-	-	A	-	
UN-R01a	生梗橫料			101	-	-	-	A	-	
UN-R01b	雙梗橫料			102	-	-	-	-	-	
UN-R01c	雙梗橫料			103	-	-	-	-	-	

圖則登記表 DRAWING REGISTER											
工程名稱 Project Title:		己連拿利 12F-23F		年	接收日期 Receiving Date(適用於客戶圖則)						
框架式幕牆 (主企+主橫+部分小配料拆圖)		月									
工程編號 Project No:			J-861		日						
分發予 Distributed To				年		發出日期 Issued Date					
		月	25		25	25	25	25	25		
			日		8	9	9	9	10	10	11
		日	29	15	25	30	14	15	11		
圖則編號 Drq. No.			圖則名稱 Drawing Title		修訂編號 Revision No.						
UN-R01d	生梗橫料		104	-	-	-	-	-	-	-	
UN-L01-1	雙梗橫料	105	-	-	-	-	-	-	-		
UN-L01c-1	雙梗橫料	106	-	-	-	-	-	-	-		
UN-L01e	生梗橫料	107	-	-	-	A	-	-	-		
UN-R01-1	雙梗橫料	108	-	-	A	-	-	-	-		
UN-R01c-1	雙梗橫料	109	-	-	-	-	-	-	-		
UN-R01e	生梗橫料	109a	-	-	-	A	-	-	-		
UN-L06-1	生梗橫料(轉角位用)	110	-	-	-	A	-	-	-		
UN-R06-1	生梗橫料(轉角位用)	111	-	-	-	A	-	-	-		
UN-L06	生梗橫料(轉角位用)	112	-	-	-	A	-	-	-		
UN-L06a	生梗橫料(轉角位用)	113	-	-	-	A	-	-	-		
UN-L06b	雙梗橫料(轉角位用)	114	-	-	-	-	-	-	-		
UN-L06c	生梗橫料(轉角位用)	115	-	-	-	-	-	-	-		
UN-L06d	雙梗橫料(轉角位用)	116	-	-	-	-	-	-	-		
UN-R06	生梗橫料(轉角位用)	117	-	-	-	A	-	-	-		
UN-R06a	生梗橫料(轉角位用)	118	-	-	-	A	-	-	-		
UN-R06b	雙梗橫料(轉角位用)	119	-	-	-	-	-	-	-		
UN-R06c	生梗橫料(轉角位用)	120	-	-	-	-	-	-	-		
UN-R06d	雙梗橫料(轉角位用)	121	-	-	-	-	-	-	-		
UN-L07-1	生梗橫料	122	-	-	-	A	-	-	-		
UN-L07a	生梗橫料	123	-	-	-	-	-	-	-		
UN-L07b	雙梗橫料	124	-	-	-	-	-	-	-		
UN-R07-1	生梗橫料	125	-	-	-	A	-	-	-		
UN-R07a	生梗橫料	126	-	-	-	-	-	-	-		
UN-R07b	雙梗橫料	127	-	-	-	-	-	-	-		
SC-AL03	鋁角加工圖	128	-	-	-	-	-	-	-		
SC-BL01	鋁角加工圖	129	-	-	-	-	-	-	-		
SC-BL02	鋁角加工圖	130	-	-	-	-	-	-	-		
SC-BL03	鋁角加工圖	131	-	-	-	-	-	-	-		
SC-BL04	鋁角加工圖	132	-	-	-	-	-	-	-		
Z-A01	Z字碼加工圖	133	-	-	-	-	-	-	-		
LT-Q01	鋁通加工圖	134	-	-	-	-	-	-	-		
LT-Q02	鋁通加工圖	135	-	-	-	-	-	-	-		
LT-H06L	鋁通加工圖	136	-	A	-	-	-	-	-		
LT-H07	鋁通加工圖	137	-	A	-	-	-	-	-		

圖則登記表 DRAWING REGISTER												
工程名稱 Project Title:		已連拿利 12F-23F		年 月 日		接收日期 Receiving Date(適用於客戶圖則)						
框架式幕牆 (主企+主橫+部分小配料拆圖)												
工程編號 Project No:		J-861										
分發予 Distributed To				年 月 日		發出日期 Issued Date						
						25	25	25	25	25	25	
						8	9	9	9	10	10	11
						29	15	25	30	14	15	11
圖則編號 Drq. No.		圖則名稱 Drawing Title				修訂編號 Revision No.						
SC-AL04	鋁角加工圖	138	-	-	-	-	-	-	-	-	-	-
UN-LC01	蘭河槽加工圖	139	-	-	-	-	-	-	-	-	-	-
UN-LC02	蘭河槽加工圖	140	-	-	-	-	-	-	-	-	-	-
SC-AL05	鋁角加工圖	141	-	-	-	-	-	-	-	-	-	-
UN-LC03	蘭河槽加工圖	142	-	-	-	-	-	-	-	-	-	-
UN-LC04	蘭河槽加工圖	143	-	-	-	-	-	-	-	-	-	-
W-TX1	生梗企用套芯1	144	-	-	-	-	-	-	-	-	-	-
W-TX1a	生梗企用套芯2	145	-	-	-	-	-	-	-	-	-	-
W-TX2	雙生企用套芯	146	-	-	-	-	-	-	-	-	-	-
W-TX3	轉角企套芯	147	-	-	-	-	-	-	-	-	-	-
ZS-Y01	轉角室內蓋托角	148	-	A	-	-	-	-	-	-	-	-
ZS-Y01a	轉角室內蓋	149	-	A	-	-	-	-	-	-	-	-
DB-02	墊巴加工圖	150	-	-	-	-	-	-	-	-	-	-
DB-03	墊巴加工圖	151	-	-	-	-	-	-	-	-	-	-
SC-AL01	鋁角加工圖	152	-	-	-	-	-	-	-	-	-	-
L-FK1	鋁角加工圖	153	-	-	-	-	-	-	-	-	-	-
LJ-01	鋁角加工圖	154	-	-	-	-	-	-	-	-	-	-
LJ-129	鋁角加工圖	155	-	-	-	-	-	-	-	-	-	-
LJ-129a	鋁角加工圖	156	-	-	-	-	-	-	-	-	-	-
AP1-A01	背板托角加工圖	157	-	-	-	-	-	-	-	-	-	-
AP1-A01a	背板托角加工圖	158	-	-	-	-	-	-	-	-	-	-
AP1-A128	背板托角加工圖	159	-	A	-	-	-	-	-	-	-	-
AP1-A128a	背板托角加工圖	160	-	-	-	-	-	-	-	-	-	-
AP1-A130-1	背板托角加工圖	160a	-	-	-	-	-	-	-	-	-	-
AP1-A130-2	背板托角加工圖	160b	-	-	-	-	-	-	-	-	-	-
AP1-L06	背板托角加工圖	161	-	-	-	-	-	-	-	-	-	-
AP1-R06	背板托角加工圖	162	-	-	-	-	-	-	-	-	-	-
AP1-R117	背板托角加工圖	163	-	-	-	-	-	-	-	-	-	-
AP1-L117	背板托角加工圖	164	-	-	-	-	-	-	-	-	-	-
UN-SM1	生梗企雙玻加工圖	165	-	-	-	-	-	-	-	-	-	-
UN-SM1R	生梗企雙玻加工圖	166	-	-	-	-	-	-	-	-	-	-
UN-SM2a	生梗企雙玻加工圖	167	-	-	-	-	-	-	-	-	-	-
UN-SM2b	生梗企雙玻加工圖	168	-	-	-	-	-	-	-	-	-	-
UN-SM2aR	生梗企雙玻加工圖	169	-	-	-	-	-	-	-	-	-	-
UN-SM2bR	生梗企雙玻加工圖	170	-	-	-	-	-	-	-	-	-	-

圖則登記表 DRAWING REGISTER										
工程名稱 Project Title:		己連拿利 12F-23F		年	接收日期 Receiving Date(適用於客戶圖則)					
框架式幕牆 (主企+主橫+部分小配料拆圖)		月								
工程編號 Project No:			J-861		日					
分發予 Distributed To		發出日期 Issued Date								
		年	25	25	25	25	25	25		
			月	8	9	9	9	10	10	11
		日	29	15	25	30	14	15	11	
			修訂編號 Revision No.							
圖則編號 Drq. No.	圖則名稱 Drawing Title									
UN-SM3	生梗企雙玻加工圖	171	-	-	-	-	-	-		
UN-SM3R	生梗企雙玻加工圖	172	-	-	-	-	-	-		
UN-SM4	生梗企雙玻加工圖	173	-	-	-	-	-	-		
UN-SM4R	生梗企雙玻加工圖	174	-	-	-	-	-	-		
UN-SM5	生梗企雙玻加工圖	175	-	-	-	-	-	-		
UN-SM5R	生梗企雙玻加工圖	176	-	-	-	-	-	-		
UN-SM6	生梗企雙玻加工圖	177	-	-	-	-	-	-		
UN-SM6R	生梗企雙玻加工圖	178	-	-	-	-	-	-		
UN-SM7	生梗企雙玻加工圖	179	-	-	-	-	-	-		
UN-SM7R	生梗企雙玻加工圖	180	-	-	-	-	-	-		
UN-SM11	生梗企雙玻加工圖(避位用)	181	-	-	-	-	-	-		
UN-SM11R	生梗企雙玻加工圖(避位用)	182	-	-	-	-	-	-		
UN-SM12a	生梗企雙玻加工圖(避位用)	183	-	-	-	-	-	-		
UN-SM12b	生梗企雙玻加工圖(避位用)	184	-	-	-	-	-	-		
UN-SM12aR	生梗企雙玻加工圖(避位用)	185	-	-	-	-	-	-		
UN-SM12bR	生梗企雙玻加工圖(避位用)	186	-	-	-	-	-	-		
UN-SM13	生梗企雙玻加工圖(避位用)	187	-	-	-	-	-	-		
UN-SM13R	生梗企雙玻加工圖(避位用)	188	-	-	-	-	-	-		
UN-SM14	生梗企雙玻加工圖(避位用)	189	-	-	-	-	-	-		
UN-SM14R	生梗企雙玻加工圖(避位用)	190	-	-	-	-	-	-		
UN-SM17	生梗企雙玻加工圖(避位用)	191	-	-	-	-	-	-		
UN-SM17R	生梗企雙玻加工圖(避位用)	192	-	-	-	-	-	-		
UN-SM22a	生梗企雙玻加工圖(轉角用)	193	-	-	-	-	-	-		
UN-SM22b	生梗企雙玻加工圖(轉角用)	194	-	-	-	-	-	-		
UN-SM22aR	生梗企雙玻加工圖(轉角用)	195	-	-	-	-	-	-		
UN-SM22bR	生梗企雙玻加工圖(轉角用)	196	-	-	-	-	-	-		
UN-SM23	生梗企雙玻加工圖(轉角用)	197	-	-	-	-	-	-		
UN-SM23R	生梗企雙玻加工圖(轉角用)	198	-	-	-	-	-	-		
UN-SM24	生梗企雙玻加工圖(轉角用)	199	-	-	-	-	-	-		
UN-SM24R	生梗企雙玻加工圖(轉角用)	200	-	-	-	-	-	-		
UN-SM25	生梗企雙玻加工圖(轉角用)	201	-	-	-	-	-	-		
UN-SM25R	生梗企雙玻加工圖(轉角用)	202	-	-	-	-	-	-		
UN-AM01	單玻線插線加工圖(企)	203	-	-	-	-	-	-		
UN-AM01R	單玻線插線加工圖(企)	204	-	-	-	-	-	-		
UN-AM02a	單玻線插線加工圖(企)	205	-	-	-	-	-	-		

圖則登記表 DRAWING REGISTER															
工程名稱 Project Title:		已連拿利 12F-23F		接收日期 Receiving Date(適用於客戶圖則)											
框架式幕牆 (主企+主橫+部分小配料拆圖)				年											
工程編號 Project No:		J-861		月											
分發予 Distributed To				日											
				年		發出日期 Issued Date									
				月		25	25	25	25	25	25	25			
				日		8	9	9	9	10	10	11			
						29	15	25	30	14	15	11			
圖則編號 Drq. No.		圖則名稱 Drawing Title		修訂編號 Revision No.											
UN-AM02b	單玻線插線加工圖(企)	206	-	-	-	-	-	-	-	-	-	-	-	-	-
UN-AM02aR	單玻線插線加工圖(企)	207	-	-	-	-	-	-	-	-	-	-	-	-	-
UN-AM02bR	單玻線插線加工圖(企)	208	-	-	-	-	-	-	-	-	-	-	-	-	-
UN-AM03	單玻線插線加工圖(企)	209	-	-	-	-	-	-	-	-	-	-	-	-	-
UN-AM03R	單玻線插線加工圖(企)	210	-	-	-	-	-	-	-	-	-	-	-	-	-
UN-AM04	單玻線插線加工圖(企)	211	-	-	-	-	-	-	-	-	-	-	-	-	-
UN-AM04R	單玻線插線加工圖(企)	212	-	-	-	-	-	-	-	-	-	-	-	-	-
UN-AM05	單玻線插線加工圖(企)	213	-	-	-	-	-	-	-	-	-	-	-	-	-
UN-AM05R	單玻線插線加工圖(企)	214	-	-	-	-	-	-	-	-	-	-	-	-	-
UN-AM06	單玻線插線加工圖(企)	215	-	-	-	-	-	-	-	-	-	-	-	-	-
UN-AM06R	單玻線插線加工圖(企)	216	-	-	-	-	-	-	-	-	-	-	-	-	-
UN-AM07	單玻線插線加工圖(企)	217	-	-	-	-	-	-	-	-	-	-	-	-	-
UN-AM07R	單玻線插線加工圖(企)	218	-	-	-	-	-	-	-	-	-	-	-	-	-
UN-HM01	單玻插線(頂橫)	219	-	-	-	-	-	-	-	-	-	-	-	-	-
UN-HM117	單玻插線(頂橫)	221	-	-	-	-	-	-	-	-	-	-	-	-	-
UN-HM117-1	單玻插線(頂橫)數據表	222	-	A	-	-	-	-	-	-	-	-	-	-	-
UN-HM01a	單玻插線(底橫)	220	-	-	-	-	-	-	-	-	-	-	-	-	-
UN-HM117a	單玻插線(底橫)	223	-	-	-	-	-	-	-	-	-	-	-	-	-
UN-HM117a-1	單玻插線(底橫)數據表	224	-	A	-	-	-	-	-	-	-	-	-	-	-
UN-HM-YX1a	單玻插線(異形底橫)	225	-	-	-	-	-	-	-	-	-	-	-	-	-
UN-HM-YX3a	單玻插線(轉角底橫)	226	-	-	-	-	-	-	-	-	-	-	-	-	-
ZS-XY01	玻璃扣蓋加工圖(企)	227	-	-	-	-	-	-	-	-	-	-	-	-	-
ZS-XY01-1	玻璃扣蓋加工圖(企)數據表	228	-	-	-	-	-	-	-	-	-	-	-	-	-
ZS-XY01R	玻璃扣蓋加工圖(企)	229	-	-	-	-	-	-	-	-	-	-	-	-	-
ZS-XY01R-1	玻璃扣蓋加工圖(企)數據表	230	-	-	-	-	-	-	-	-	-	-	-	-	-
ZS-YX01	玻璃扣蓋加工圖(企)	231	-	-	-	-	-	-	-	-	-	-	-	-	-
ZS-YX03	玻璃扣蓋加工圖(企)	232	-	-	-	-	-	-	-	-	-	-	-	-	-
ZS-XY07F	玻璃扣蓋加工圖(企)	233	-	-	-	-	-	-	-	-	-	-	-	-	-
ZS-XH01	玻璃扣蓋加工圖(頂橫)	234	-	-	-	-	-	-	-	-	-	-	-	-	-
ZS-XH01-1	玻璃扣蓋加工圖(頂橫)數據表	235	-	-	-	-	-	-	-	-	-	-	-	-	-
ZS-XH101(D)	玻璃扣蓋加工圖(頂橫)(吊船碼用)	236	-	-	-	-	-	-	-	-	-	-	-	-	-
ZS-XH01a	玻璃扣蓋加工圖(底橫)	237	-	-	-	-	-	-	-	-	-	-	-	-	-
ZS-XH01a-1	玻璃扣蓋加工圖(底橫)數據表	238	-	-	-	-	-	-	-	-	-	-	-	-	-
ZS-XH06a-1	玻璃扣蓋/鋁角加工圖(底橫)	239	-	-	-	-	-	-	-	-	-	-	-	-	-
ZS-XH06a-2	玻璃扣蓋/鋁角加工圖(底橫)	240	-	-	-	-	-	-	-	-	-	-	-	-	-

圖則登記表 DRAWING REGISTER									
工程名稱 Project Title:		已連拿利 12F-23F			接收日期 Receiving Date(適用於客戶圖則)				
框架式幕牆 (主企+主橫+部分小配料拆圖)		年		月		日			
工程編號 Project No:		J-861			年		日		
分發予 Distributed To		年		月		日			
		25		25		25			
		8		9		9			
		29		15		25			
		25		30		14			
		25		15		11			
圖則編號 Drg. No.		圖則名稱 Drawing Title			修訂編號 Revision No.				
ZS-XH07a-1	玻璃扣蓋/鋁角加工圖(底橫)			241	-	-	-	-	-
ZS-YXH01a	玻璃扣蓋加工圖(異型窗底橫)			242	-	-	-	-	-
ZS-YXH03a	玻璃扣蓋加工圖(轉角底橫)			243	-	-	-	-	-
ZS-XH101a(D)	玻璃扣蓋加工圖(底橫)(吊船碼用)			244	-	-	-	-	-
ZS-XHZ01a	玻璃扣蓋/橫外裝飾線(橫)			245	-	-	-	-	-
ZS-XHZ01a-1	玻璃扣蓋/橫外裝飾線(橫)數據表			246	-	-	-	-	-
ZS-XHZ01a-2	玻璃扣蓋/橫外裝飾線(橫)			246a	-	-	-	A	-
ZS-XHZ01a-3	玻璃扣蓋/橫外裝飾線(橫)			246b	-	-	-	A	-
ZS-XHZ06a	玻璃扣蓋/橫外裝飾線(橫)			246c	-	-	-	A	-
ZS-XHZ06aR	玻璃扣蓋/橫外裝飾線(橫)			246d	-	-	-	A	-
ZS-XHZ127a	玻璃扣蓋/橫外裝飾線(橫)			246e	-	-	-	A	-
ZS-XHZ127aR	玻璃扣蓋/橫外裝飾線(橫)			246f	-	-	-	A	-
ZS-FK01	外橫裝飾條封口片			247	-	-	-	-	-
ZS-FK02	外橫裝飾條封口片			247a	-	-	-	-	-
ZS-KG1	框橫料扣蓋			248	-	-	-	-	-
ZS-KG6L	框橫料扣蓋			249	-	-	-	-	-
ZS-KG6R	框橫料扣蓋			250	-	-	-	-	-
CW-JT01	膠條安裝位置圖			251	-	-	-	-	-
CW-JT02	膠條安裝位置圖			252	-	-	-	-	-
CW-JT03	膠條安裝位置圖			253	-	-	-	-	-
CW-JT04	膠條安裝位置圖			254	-	-	-	-	-
J861-SD-CW-3007	企料位置圖			255	-	-	-	-	-
J861-SD-CW-3007-1	橫料位置圖			256	-	-	-	-	-
J861-SD-CW-3007-2	玻璃扣蓋位置圖			257	-	-	-	-	-
J861-SD-CW-3007a	企料位置圖			258	-	-	-	-	-
J861-SD-CW-3007a-1	橫料位置圖			259	-	-	-	-	-
J861-SD-CW-3007a-2	玻璃扣蓋位置圖			260	-	-	-	-	-
J861-SD-CW-3008	企料位置圖			261	-	-	-	-	-
J861-SD-CW-3008-1	橫料位置圖			262	-	-	-	-	-
J861-SD-CW-3008-2	玻璃扣蓋位置圖			263	-	-	-	-	-
J861-SD-CW-3008a	企料位置圖			264	-	-	-	-	-
J861-SD-CW-3008a-1	橫料位置圖			265	-	-	-	-	-
J861-SD-CW-3008a-2	玻璃扣蓋位置圖			266	-	-	-	-	-



美特鋁質 有限公司
MIDI Aluminium Fabricator Ltd.

工程號 J-861 地盤 已連拿利

物料編號	L	數量	分格尺寸	使用位置	樓層
UN-YX03	455.8	1	500	CW-3008	15F
合計：	1				

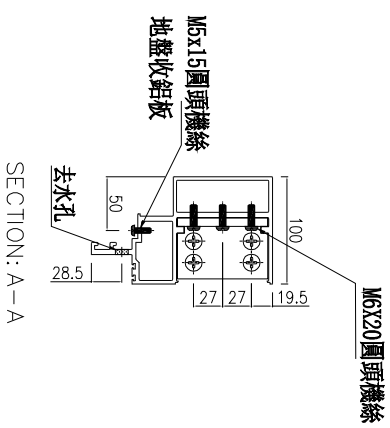
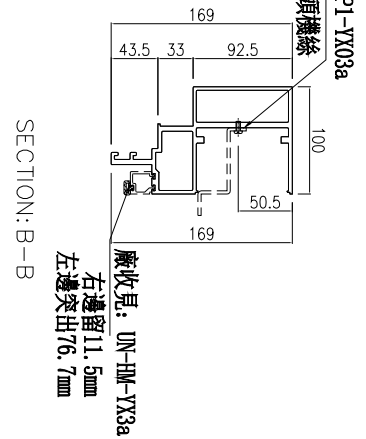
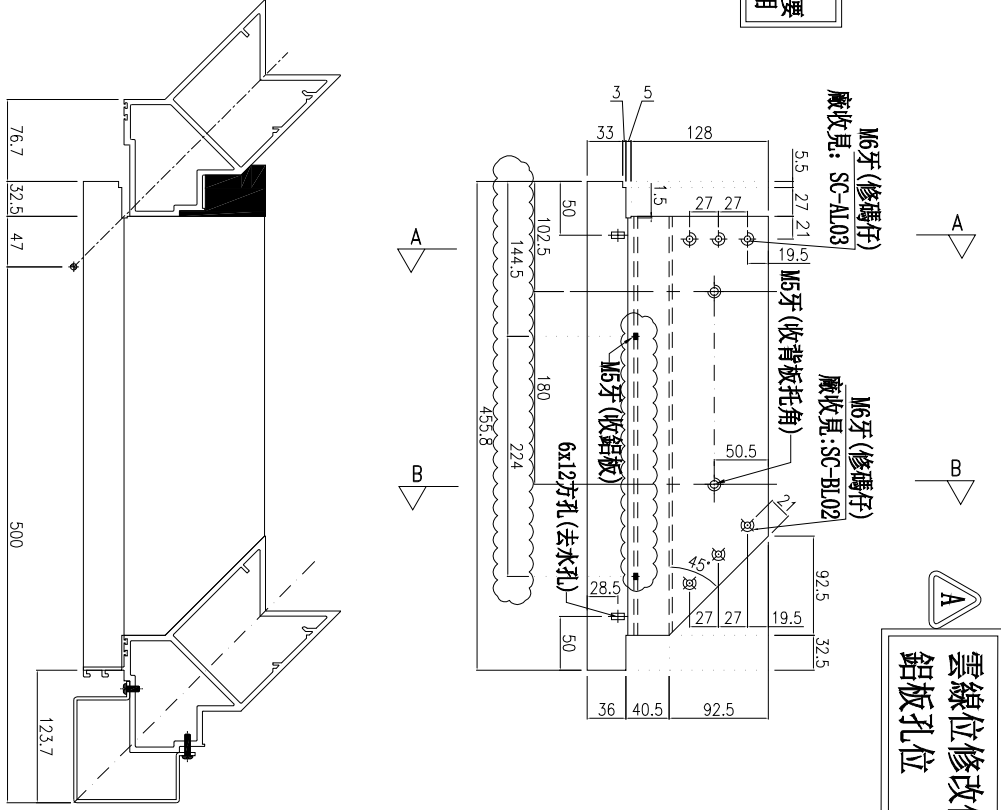
轉角異形位

主橫收主企鋁碼螺絲不用收緊，地盤調節用

雲線位修改修
鋁板孔位

*注意：
螺絲鑽平頭孔事宜，請留意M5及3/16"要
沉頭(90° X ϕ 10)，供修螺絲后噴膠用

左



名稱	生梗橫料	制圖	周廣志	2025.07.20	修改	A
材料	X86671	復核	謝永林	2025.08.29	日期	2025.11.11
顏色	UCT207124XL-3	批准			圖號	UN-YX03



美特鋁質有限公司
MIDI Aluminium Fabricator Ltd.

工程號 J-861 地盤 已連拿利

物料編號	L	數量	分格尺寸	使用位置	樓層
UN-YX04	455.8	1	500	CW-3008	15F
合計：	1				

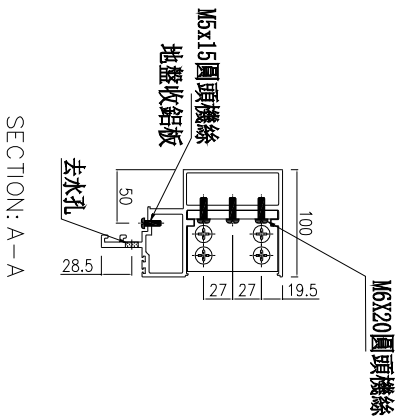
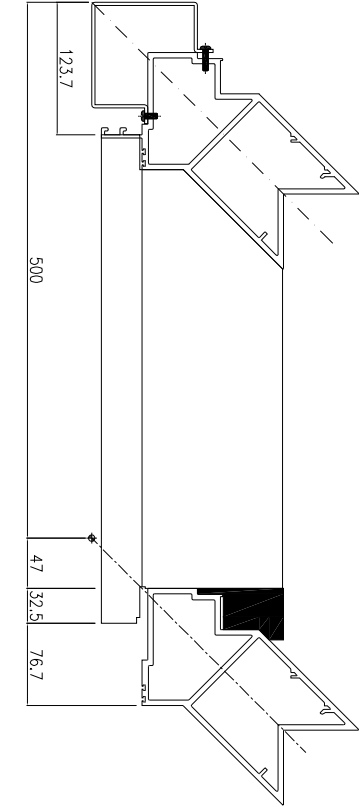
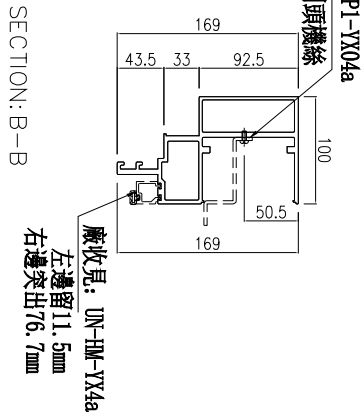
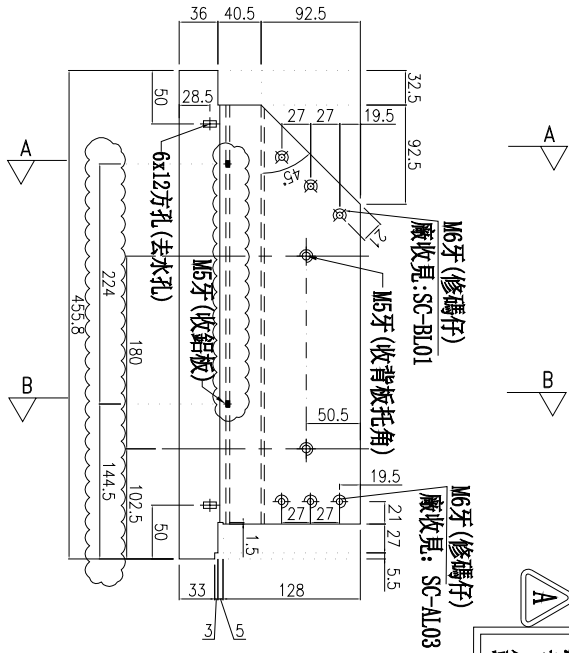
轉角異形位

雲線位修改
鋁板孔位

主橫收主企鋁碼螺絲不用收緊，地盤調節用

*注意：
螺絲鑽平頭孔事宜，請留意M5及3/16"要
沉頭(90° X Ø10)，俾修螺絲后喇膠用

左



名稱	生梗橫料	制圖	周廣志	2025.07.20	修改	A
材料	X86671	復核	謝永林	2025.08.29	日期	2025.11.11
顏色	UCT207124XL-3	批准			圖號	UN-YX04