



工程指示 / 要求簡箋 ENGINEER INSTRUCTIONS(E.I.)

工程指示編號:	EI- 9112	修改版本:	G
	HK- 0890		
工程編號:	J 861	工程名稱:	己連拿利
收件人:	生統	發件人:	細佬
工程項目:	幕牆背立面 (12F-23F) 主企主橫 配料	日期:	12/11/2025

<input type="checkbox"/> 原合約工程包	<input type="checkbox"/> 原合約工程加 / 減賬 QT-	<input type="checkbox"/> 新工程報價 QT-
---------------------------------	------------------------------------------	------------------------------------

信件批核號碼/圖紙參考編號:	批核模具圖紙編號:
客戶指示附件:	管理內部批簽署:

<input type="checkbox"/> 初步鋁料 B.M.	<input type="checkbox"/> 加工拆圖, 然後生產	<input type="checkbox"/> 尺寸表
<input type="checkbox"/> 正式鋁料 B.M.	<input type="checkbox"/> 技術上資料/指示	<input type="checkbox"/> 報價
<input type="checkbox"/> 配件 B.M.	<input type="checkbox"/> 樣辦或貨品說明書	<input type="checkbox"/> 分判合約
<input type="checkbox"/> 其他:		

內容: 修改加工圖
備注: J-861 幕牆 背立面 原EI9112 (12F-23F) 主橫料拆圖 修改UN-YX03和UN-YX04收鋁板孔位(2025.11.11志).pdf
完成上列要求日期: 10/12/2025

國內

<input type="checkbox"/> 生產技術總監	<input type="checkbox"/> 連附件	<input checked="" type="checkbox"/> 技術部	<input checked="" type="checkbox"/> 連附件	<input type="checkbox"/> 生產部	<input type="checkbox"/> 連附件
<input type="checkbox"/> 採購部	<input type="checkbox"/> 連附件	<input checked="" type="checkbox"/> 生產統籌部	<input checked="" type="checkbox"/> 連附件	<input type="checkbox"/> 報關組	<input type="checkbox"/> 連附件
<input checked="" type="checkbox"/> 質檢部	<input checked="" type="checkbox"/> 連附件	<input type="checkbox"/> 會計部	<input type="checkbox"/> 連附件	<input type="checkbox"/> 機械設計部	<input type="checkbox"/> 連附件
<input type="checkbox"/> 香港辦	<input type="checkbox"/> 連附件	<input type="checkbox"/> 其他:			

香港

<input type="checkbox"/> 行政部	<input type="checkbox"/> 連附件	<input type="checkbox"/> 會計部	<input type="checkbox"/> 連附件	<input type="checkbox"/> 統籌部	<input type="checkbox"/> 連附件	<input type="checkbox"/> 工程部	<input type="checkbox"/> 連附件
<input type="checkbox"/> 採購部	<input type="checkbox"/> 連附件	<input type="checkbox"/> QS部	<input type="checkbox"/> 連附件	<input type="checkbox"/> 地盤管理	<input type="checkbox"/> 連附件	<input type="checkbox"/> 維修部	<input type="checkbox"/> 連附件

*發件人簽署:	*組別成員批核簽署:
傳遞編號:	項目經理簽署: 

圖則登記表 DRAWING REGISTER										
工程名稱 Project Title:		已連拿利 12F-23F			接收日期 Receiving Date(適用於客戶圖則)					
框架式幕牆 (主企+主橫+部分小配料拆圖)					年					
工程編號 Project No:		J-861			月					
分發予 Distributed To					日					
					年		發出日期 Issued Date			
					月		25	25	25	25
					日		8	9	9	9
					日		29	15	25	30
							25	25	25	25
							10	10	11	
							14	15	11	
圖則編號 Drg. No.		圖則名稱 Drawing Title			修訂編號 Revision No.					
FD-MS21	雙梗企加工圖			1	-	-	-	-	-	
FD-MS22	雙梗企加工圖			2	-	-	-	-	-	
G-MS21	生梗企加工圖			3	-	-	-	-	-	
G-ES21	轉角企加工圖			4	-	-	-	-	-	
G-MS22	生梗企加工圖			5	-	-	-	-	-	
G-MS23	生梗企加工圖			6	-	-	-	-	-	
G-MS24	雙生企加工圖			7	-	-	-	-	-	
G-MS25	雙生企加工圖			8	-	-	-	-	-	
G-MS26	雙梗企加工圖			9	-	-	-	-	-	
G-MS27	雙梗企加工圖			10	-	-	-	-	-	
G-ES22	轉角企加工圖			11	-	-	-	-	-	
G-MS28	生梗企加工圖			12	-	-	-	-	-	
G-MS31	生梗企加工圖			13	-	-	-	-	-	
G-MS31a	生梗企加工圖			14	-	-	-	-	-	
G-ES31	轉角企加工圖			15	-	-	-	-	-	
G-ES31a	轉角企加工圖			16	-	-	-	-	-	
G-ES31b	轉角企加工圖			17	-	-	-	-	-	
G-MS32	生梗企加工圖			18	-	-	-	-	-	
G-MS32a	生梗企加工圖			19	-	-	-	-	-	
G-MS32b	生梗企加工圖			20	-	-	-	-	-	
G-MS33	生梗企加工圖			21	-	-	-	-	-	
G-MS33a	生梗企加工圖			22	-	-	-	-	-	
G-MS33b	生梗企加工圖			23	-	-	-	-	-	
G-MS34	生梗企加工圖			24	-	-	-	-	-	
G-MS34a	生梗企加工圖			25	-	-	-	-	-	
G-MS34b	生梗企加工圖			26	-	-	-	-	-	
G-MS35	生梗企加工圖			27	-	-	-	-	-	
G-MS35a	生梗企加工圖			28	-	-	-	-	-	
G-MS35b	生梗企加工圖			29	-	-	-	-	-	
G-MS36	生梗企加工圖			30	-	-	-	-	-	
G-MS36a	生梗企加工圖			31	-	-	-	-	-	
G-MS36b	生梗企加工圖			32	-	-	-	-	-	
G-MS36c	生梗企加工圖			33	-	-	-	-	-	
G-MS37	生梗企加工圖			34	-	-	-	-	-	
G-MS37a	生梗企加工圖			35	-	-	-	-	-	

圖則登記表 DRAWING REGISTER														
工程名稱 Project Title:		己連拿利 12F-23F		接收日期 Receiving Date(適用於客戶圖則)										
框架式幕牆 (主企+主橫+部分小配料拆圖)				年										
工程編號 Project No:		J-861		月										
分發予 Distributed To				日										
				年		發出日期 Issued Date								
				月		25	25	25	25	25	25	25		
				日		8	9	9	9	10	10	11		
				日		29	15	25	30	14	15	11		
圖則編號 Drq. No.		圖則名稱 Drawing Title		修訂編號 Revision No.										
G-MS37b	生梗企加工圖	36	-	-	-	-	-	-	-	-	-	-	-	-
G-MS38	生梗企加工圖	37	-	-	-	-	-	-	-	-	-	-	-	-
G-MS38a	生梗企加工圖	38	-	-	-	-	-	-	-	-	-	-	-	-
G-MS38b	生梗企加工圖	39	-	-	-	-	-	-	-	-	-	-	-	-
G-MS39	雙生企加工圖	40	-	-	-	-	-	-	-	-	-	-	-	-
G-MS39a	雙生企加工圖	41	-	-	-	-	-	-	-	-	-	-	-	-
G-MS39b	雙生企加工圖	42	-	-	-	-	-	-	-	-	-	-	-	-
G-MS40	雙生企加工圖	43	-	-	-	-	-	-	-	-	-	-	-	-
G-MS40a	雙生企加工圖	44	-	-	-	-	-	-	-	-	-	-	-	-
G-MS40b	雙生企加工圖	45	-	-	-	-	-	-	-	-	-	-	-	-
G-MS41	生梗企加工圖	46	-	-	-	-	-	-	-	-	-	-	-	-
G-MS41a	生梗企加工圖	47	-	A	-	-	-	-	-	-	-	-	-	-
G-MS41b	生梗企加工圖	48	-	-	-	-	-	-	-	-	-	-	-	-
G-MS42	生梗企加工圖	49	-	-	-	-	-	-	-	-	-	-	-	-
G-MS42a	生梗企加工圖	50	-	-	-	-	-	-	-	-	-	-	-	-
G-MS42b	生梗企加工圖	51	-	-	-	-	-	-	-	-	-	-	-	-
G-MS43	生梗企加工圖	52	-	-	-	-	-	-	-	-	-	-	-	-
G-MS43a	生梗企加工圖	53	-	-	-	-	-	-	-	-	-	-	-	-
G-MS43b	生梗企加工圖	54	-	-	-	-	-	-	-	-	-	-	-	-
G-MS43c	生梗企加工圖	55	-	A	-	-	-	-	-	-	-	-	-	-
G-ES32	轉角企加工圖	56	-	-	-	-	-	-	-	-	-	-	-	-
G-ES32a	轉角企加工圖	57	-	-	-	-	-	-	-	-	-	-	-	-
G-ES32b	轉角企加工圖	58	-	-	-	-	-	-	-	-	-	-	-	-
G-MS44	生梗企加工圖	59	-	-	-	-	-	-	-	-	-	-	-	-
G-MS44a	生梗企加工圖	60	-	-	-	-	-	-	-	-	-	-	-	-
UN-L01-1(D)	雙梗橫料(吊船碼用)	61	-	-	-	-	-	-	-	-	-	-	-	-
UN-G128(D)	雙梗橫料(吊船碼用)	62	-	-	-	-	-	-	-	-	-	-	-	-
UN-G128(D)-1	雙梗橫料(吊船碼用)數據表	63	-	-	-	-	-	-	-	-	-	-	-	-
UN-G136(D)	雙梗橫料(吊船碼用)	64	-	-	-	-	-	-	-	-	-	-	-	-
UN-YX01	雙梗橫料(異型窗用)	65	-	-	-	-	-	-	-	-	-	-	-	-
UN-YX02	雙梗橫料(異型窗用)	66	-	-	-	-	-	-	-	-	-	-	-	-
UN-YX03	生梗橫料(轉角異型用)	67	-	-	-	-	-	-	-	-	-	A	-	-
UN-YX04	生梗橫料(轉角異型用)	68	-	-	-	-	-	-	-	-	-	A	-	-
UN-G117	雙梗橫料(轉角位用)	69	-	-	-	-	-	-	-	-	-	-	-	-
UN-G117b	雙梗橫料(轉角位用)	70	-	-	-	-	-	-	-	-	-	-	-	-

圖則登記表 DRAWING REGISTER										
工程名稱 Project Title:		己連拿利 12F-23F			接收日期 Receiving Date(適用於客戶圖則)					
框架式幕牆 (主企+主橫+部分小配料拆圖)					年					
工程編號 Project No:		J-861			月					
分發予 Distributed To					日					
					年		發出日期 Issued Date			
					月		25	25	25	25
					日		8	9	9	9
							29	15	25	30
							14	15	11	
圖則編號 Drq. No.		圖則名稱 Drawing Title			修訂編號 Revision No.					
UN-G127d	雙梗橫料(轉角位用)			71	-	-	-	-	-	
UN-G117R	雙梗橫料(轉角位用)			72	-	-	-	-	-	
UN-G117bR	雙梗橫料(轉角位用)			73	-	-	-	-	-	
UN-G127Rb	雙梗橫料(轉角位用)			74	-	-	-	-	-	
UN-G128	雙梗橫料			75	-	-	-	-	-	
UN-G128b	雙梗橫料			76	-	-	-	-	-	
UN-G128c	生梗橫料			77	-	-	A	-	-	
UN-G128d	雙梗橫料			78	-	-	-	-	-	
UN-G129	雙梗橫料			79	-	-	-	-	-	
UN-G129b	雙梗橫料			80	-	-	-	-	-	
UN-G130b-1	雙梗橫料			80a	-	-	-	-	-	
UN-G130b-2	雙梗橫料			80b	-	-	-	-	-	
UN-G134-1	雙梗橫料			81	-	-	-	-	-	
UN-G136	雙梗橫料			82	-	-	-	-	-	
UN-G136c	雙梗橫料			83	-	-	-	-	-	
UN-G136e	雙梗橫料			84	-	-	-	-	A	
UN-G201	雙梗橫料			85	-	-	-	-	-	
UN-G201a	雙梗橫料			86	-	-	-	-	-	
UN-G201b	雙梗橫料			87	-	-	-	-	-	
UN-G201c	雙梗橫料			88	-	-	-	-	-	
UN-G202	雙梗橫料			89	-	-	-	-	-	
UN-G202a	雙梗橫料			90	-	-	-	-	-	
UN-G202b	雙梗橫料			91	-	A	-	-	-	
UN-G202c	雙梗橫料			92	-	-	-	-	-	
UN-G202d	雙梗橫料			93	-	-	-	-	-	
UN-G202e	雙梗橫料			94	-	-	-	-	A	
UN-L01	生梗橫料			95	-	-	-	A	-	
UN-L01a	生梗橫料			96	-	-	-	A	-	
UN-L01b	雙梗橫料			97	-	-	-	-	-	
UN-L01c	生梗橫料			98	-	-	-	-	-	
UN-L01d	雙梗橫料			99	-	-	-	-	-	
UN-R01	生梗橫料			100	-	-	-	A	-	
UN-R01a	生梗橫料			101	-	-	-	A	-	
UN-R01b	雙梗橫料			102	-	-	-	-	-	
UN-R01c	雙梗橫料			103	-	-	-	-	-	

圖則登記表 DRAWING REGISTER																
工程名稱 Project Title:		己連拿利 12F-23F			接收日期 Receiving Date(適用於客戶圖則)											
框架式幕牆 (主企+主橫+部分小配料拆圖)					年											
工程編號 Project No:		J-861			月											
分發予 Distributed To					日											
					年		發出日期 Issued Date									
					月		25	25	25	25	25	25	25			
					日		8	9	9	9	10	10	11			
					日		29	15	25	30	14	15	11			
圖則編號 Drq. No.		圖則名稱 Drawing Title			修訂編號 Revision No.											
UN-R01d	生梗橫料			104	-	-	-	-	-	-	-	-	-	-	-	-
UN-L01-1	雙梗橫料			105	-	-	-	-	-	-	-	-	-	-	-	-
UN-L01c-1	雙梗橫料			106	-	-	-	-	-	-	-	-	-	-	-	-
UN-L01e	生梗橫料			107	-	-	-	A	-	-	-	-	-	-	-	-
UN-R01-1	雙梗橫料			108	-	-	A	-	-	-	-	-	-	-	-	-
UN-R01c-1	雙梗橫料			109	-	-	-	-	-	-	-	-	-	-	-	-
UN-R01e	生梗橫料			109a	-	-	-	A	-	-	-	-	-	-	-	-
UN-L06-1	生梗橫料(轉角位用)			110	-	-	-	A	-	-	-	-	-	-	-	-
UN-R06-1	生梗橫料(轉角位用)			111	-	-	-	A	-	-	-	-	-	-	-	-
UN-L06	生梗橫料(轉角位用)			112	-	-	-	A	-	-	-	-	-	-	-	-
UN-L06a	生梗橫料(轉角位用)			113	-	-	-	A	-	-	-	-	-	-	-	-
UN-L06b	雙梗橫料(轉角位用)			114	-	-	-	-	-	-	-	-	-	-	-	-
UN-L06c	生梗橫料(轉角位用)			115	-	-	-	-	-	-	-	-	-	-	-	-
UN-L06d	雙梗橫料(轉角位用)			116	-	-	-	-	-	-	-	-	-	-	-	-
UN-R06	生梗橫料(轉角位用)			117	-	-	-	A	-	-	-	-	-	-	-	-
UN-R06a	生梗橫料(轉角位用)			118	-	-	-	A	-	-	-	-	-	-	-	-
UN-R06b	雙梗橫料(轉角位用)			119	-	-	-	-	-	-	-	-	-	-	-	-
UN-R06c	生梗橫料(轉角位用)			120	-	-	-	-	-	-	-	-	-	-	-	-
UN-R06d	雙梗橫料(轉角位用)			121	-	-	-	-	-	-	-	-	-	-	-	-
UN-L07-1	生梗橫料			122	-	-	-	A	-	-	-	-	-	-	-	-
UN-L07a	生梗橫料			123	-	-	-	-	-	-	-	-	-	-	-	-
UN-L07b	雙梗橫料			124	-	-	-	-	-	-	-	-	-	-	-	-
UN-R07-1	生梗橫料			125	-	-	-	A	-	-	-	-	-	-	-	-
UN-R07a	生梗橫料			126	-	-	-	-	-	-	-	-	-	-	-	-
UN-R07b	雙梗橫料			127	-	-	-	-	-	-	-	-	-	-	-	-
SC-AL03	鋁角加工圖			128	-	-	-	-	-	-	-	-	-	-	-	-
SC-BL01	鋁角加工圖			129	-	-	-	-	-	-	-	-	-	-	-	-
SC-BL02	鋁角加工圖			130	-	-	-	-	-	-	-	-	-	-	-	-
SC-BL03	鋁角加工圖			131	-	-	-	-	-	-	-	-	-	-	-	-
SC-BL04	鋁角加工圖			132	-	-	-	-	-	-	-	-	-	-	-	-
Z-A01	Z字碼加工圖			133	-	-	-	-	-	-	-	-	-	-	-	-
LT-Q01	鋁通加工圖			134	-	-	-	-	-	-	-	-	-	-	-	-
LT-Q02	鋁通加工圖			135	-	-	-	-	-	-	-	-	-	-	-	-
LT-H06L	鋁通加工圖			136	-	A	-	-	-	-	-	-	-	-	-	-
LT-H07	鋁通加工圖			137	-	A	-	-	-	-	-	-	-	-	-	-

圖則登記表 DRAWING REGISTER											
工程名稱 Project Title:		已連拿利 12F-23F		年 月 日		接收日期 Receiving Date(適用於客戶圖則)					
框架式幕牆 (主企+主橫+部分小配料拆圖)											
工程編號 Project No:		J-861									
分發予 Distributed To				年 月 日		發出日期 Issued Date					
						25 25 25 25 25 25 25					
						8 9 9 9 10 10 11					
				年 月 日		29 15 25 30 14 15 11					
圖則編號 Drq. No.		圖則名稱 Drawing Title				修訂編號 Revision No.					
SC-AL04		鋁角加工圖				-					
UN-LC01		蘭河槽加工圖		-							
UN-LC02		蘭河槽加工圖		-							
SC-AL05		鋁角加工圖		-							
UN-LC03		蘭河槽加工圖		-							
UN-LC04		蘭河槽加工圖		-							
W-TX1		生梗企用套芯1		-							
W-TX1a		生梗企用套芯2		-							
W-TX2		雙生企用套芯		-							
W-TX3		轉角企套芯		-							
ZS-Y01		轉角室內蓋托角		-							
ZS-Y01a		轉角室內蓋		-							
DB-02		墊巴加工圖		-							
DB-03		墊巴加工圖		-							
SC-AL01		鋁角加工圖		-							
L-FK1		鋁角加工圖		-							
LJ-01		鋁角加工圖		-							
LJ-129		鋁角加工圖		-							
LJ-129a		鋁角加工圖		-							
AP1-A01		背板托角加工圖		-							
AP1-A01a		背板托角加工圖		-							
AP1-A128		背板托角加工圖		-							
AP1-A128a		背板托角加工圖		-							
AP1-A130-1		背板托角加工圖		-							
AP1-A130-2		背板托角加工圖		-							
AP1-L06		背板托角加工圖		-							
AP1-R06		背板托角加工圖		-							
AP1-R117		背板托角加工圖		-							
AP1-L117		背板托角加工圖		-							
UN-SM1		生梗企雙玻加工圖		-							
UN-SM1R		生梗企雙玻加工圖		-							
UN-SM2a		生梗企雙玻加工圖		-							
UN-SM2b		生梗企雙玻加工圖		-							
UN-SM2aR		生梗企雙玻加工圖		-							
UN-SM2bR		生梗企雙玻加工圖		-							
				138 - - - - - - -							
				139 - - - - - - -							
				140 - - - - - - -							
				141 - - - - - - -							
				142 - - - - - - -							
				143 - - - - - - -							
				144 - - - - - - -							
				145 - - - - - - -							
				146 - - - - - - -							
				147 - - - - - - -							
				148 - A - - - - -							
				149 - A - - - - -							
				150 - - - - - - -							
				151 - - - - - - -							
				152 - - - - - - -							
				153 - - - - - - -							
				154 - - - - - - -							
				155 - - - - - - -							
				156 - - - - - - -							
				157 - - - - - - -							
				158 - - - - - - -							
				159 - A - - - - -							
				160 - - - - - - -							
				160a - - - - - - -							
				160b - - - - - - -							
				161 - - - - - - -							
				162 - - - - - - -							
				163 - - - - - - -							
				164 - - - - - - -							
				165 - - - - - - -							
				166 - - - - - - -							
				167 - - - - - - -							
				168 - - - - - - -							
				169 - - - - - - -							
				170 - - - - - - -							

圖則登記表 DRAWING REGISTER											
工程名稱 Project Title:		己連拿利 12F-23F		年 月 日		接收日期 Receiving Date(適用於客戶圖則)					
框架式幕牆 (主企+主橫+部分小配料拆圖)											
工程編號 Project No:		J-861									
分發予 Distributed To				年 月 日		發出日期 Issued Date					
						25 25 25 25 25 25 25					
						8 9 9 9 10 10 11					
				年 月 日		29 15 25 30 14 15 11					
圖則編號 Drq. No.		圖則名稱 Drawing Title				修訂編號 Revision No.					
UN-SM3	生梗企雙玻加工圖	171	-			-	-	-	-	-	-
UN-SM3R	生梗企雙玻加工圖	172	-	-	-	-	-	-	-	-	
UN-SM4	生梗企雙玻加工圖	173	-	-	-	-	-	-	-	-	
UN-SM4R	生梗企雙玻加工圖	174	-	-	-	-	-	-	-	-	
UN-SM5	生梗企雙玻加工圖	175	-	-	-	-	-	-	-	-	
UN-SM5R	生梗企雙玻加工圖	176	-	-	-	-	-	-	-	-	
UN-SM6	生梗企雙玻加工圖	177	-	-	-	-	-	-	-	-	
UN-SM6R	生梗企雙玻加工圖	178	-	-	-	-	-	-	-	-	
UN-SM7	生梗企雙玻加工圖	179	-	-	-	-	-	-	-	-	
UN-SM7R	生梗企雙玻加工圖	180	-	-	-	-	-	-	-	-	
UN-SM11	生梗企雙玻加工圖(避位用)	181	-	-	-	-	-	-	-	-	
UN-SM11R	生梗企雙玻加工圖(避位用)	182	-	-	-	-	-	-	-	-	
UN-SM12a	生梗企雙玻加工圖(避位用)	183	-	-	-	-	-	-	-	-	
UN-SM12b	生梗企雙玻加工圖(避位用)	184	-	-	-	-	-	-	-	-	
UN-SM12aR	生梗企雙玻加工圖(避位用)	185	-	-	-	-	-	-	-	-	
UN-SM12bR	生梗企雙玻加工圖(避位用)	186	-	-	-	-	-	-	-	-	
UN-SM13	生梗企雙玻加工圖(避位用)	187	-	-	-	-	-	-	-	-	
UN-SM13R	生梗企雙玻加工圖(避位用)	188	-	-	-	-	-	-	-	-	
UN-SM14	生梗企雙玻加工圖(避位用)	189	-	-	-	-	-	-	-	-	
UN-SM14R	生梗企雙玻加工圖(避位用)	190	-	-	-	-	-	-	-	-	
UN-SM17	生梗企雙玻加工圖(避位用)	191	-	-	-	-	-	-	-	-	
UN-SM17R	生梗企雙玻加工圖(避位用)	192	-	-	-	-	-	-	-	-	
UN-SM22a	生梗企雙玻加工圖(轉角用)	193	-	-	-	-	-	-	-	-	
UN-SM22b	生梗企雙玻加工圖(轉角用)	194	-	-	-	-	-	-	-	-	
UN-SM22aR	生梗企雙玻加工圖(轉角用)	195	-	-	-	-	-	-	-	-	
UN-SM22bR	生梗企雙玻加工圖(轉角用)	196	-	-	-	-	-	-	-	-	
UN-SM23	生梗企雙玻加工圖(轉角用)	197	-	-	-	-	-	-	-	-	
UN-SM23R	生梗企雙玻加工圖(轉角用)	198	-	-	-	-	-	-	-	-	
UN-SM24	生梗企雙玻加工圖(轉角用)	199	-	-	-	-	-	-	-	-	
UN-SM24R	生梗企雙玻加工圖(轉角用)	200	-	-	-	-	-	-	-	-	
UN-SM25	生梗企雙玻加工圖(轉角用)	201	-	-	-	-	-	-	-	-	
UN-SM25R	生梗企雙玻加工圖(轉角用)	202	-	-	-	-	-	-	-	-	
UN-AM01	單玻線插線加工圖(企)	203	-	-	-	-	-	-	-	-	
UN-AM01R	單玻線插線加工圖(企)	204	-	-	-	-	-	-	-	-	
UN-AM02a	單玻線插線加工圖(企)	205	-	-	-	-	-	-	-	-	

圖則登記表 DRAWING REGISTER										
工程名稱 Project Title:		已連拿利 12F-23F			接收日期 Receiving Date(適用於客戶圖則)					
框架式幕牆 (主企+主橫+部分小配料拆圖)					年					
工程編號 Project No:		J-861			月					
分發予 Distributed To					日					
					年		發出日期 Issued Date			
					月		25	25	25	25
					日		8	9	9	9
							29	15	25	30
							14	15	11	
圖則編號 Drq. No.		圖則名稱 Drawing Title			修訂編號 Revision No.					
UN-AM02b	單玻線插線加工圖(企)			206	-	-	-	-	-	
UN-AM02aR	單玻線插線加工圖(企)			207	-	-	-	-	-	
UN-AM02bR	單玻線插線加工圖(企)			208	-	-	-	-	-	
UN-AM03	單玻線插線加工圖(企)			209	-	-	-	-	-	
UN-AM03R	單玻線插線加工圖(企)			210	-	-	-	-	-	
UN-AM04	單玻線插線加工圖(企)			211	-	-	-	-	-	
UN-AM04R	單玻線插線加工圖(企)			212	-	-	-	-	-	
UN-AM05	單玻線插線加工圖(企)			213	-	-	-	-	-	
UN-AM05R	單玻線插線加工圖(企)			214	-	-	-	-	-	
UN-AM06	單玻線插線加工圖(企)			215	-	-	-	-	-	
UN-AM06R	單玻線插線加工圖(企)			216	-	-	-	-	-	
UN-AM07	單玻線插線加工圖(企)			217	-	-	-	-	-	
UN-AM07R	單玻線插線加工圖(企)			218	-	-	-	-	-	
UN-HM01	單玻插線(頂橫)			219	-	-	-	-	-	
UN-HM117	單玻插線(頂橫)			221	-	-	-	-	-	
UN-HM117-1	單玻插線(頂橫)數據表			222	-	A	-	-	-	
UN-HM01a	單玻插線(底橫)			220	-	-	-	-	-	
UN-HM117a	單玻插線(底橫)			223	-	-	-	-	-	
UN-HM117a-1	單玻插線(底橫)數據表			224	-	A	-	-	-	
UN-HM-YX1a	單玻插線(異形底橫)			225	-	-	-	-	-	
UN-HM-YX3a	單玻插線(轉角底橫)			226	-	-	-	-	-	
ZS-XY01	玻璃扣蓋加工圖(企)			227	-	-	-	-	-	
ZS-XY01-1	玻璃扣蓋加工圖(企)數據表			228	-	-	-	-	-	
ZS-XY01R	玻璃扣蓋加工圖(企)			229	-	-	-	-	-	
ZS-XY01R-1	玻璃扣蓋加工圖(企)數據表			230	-	-	-	-	-	
ZS-YX01	玻璃扣蓋加工圖(企)			231	-	-	-	-	-	
ZS-YX03	玻璃扣蓋加工圖(企)			232	-	-	-	-	-	
ZS-XY07F	玻璃扣蓋加工圖(企)			233	-	-	-	-	-	
ZS-XH01	玻璃扣蓋加工圖(頂橫)			234	-	-	-	-	-	
ZS-XH01-1	玻璃扣蓋加工圖(頂橫)數據表			235	-	-	-	-	-	
ZS-XH101(D)	玻璃扣蓋加工圖(頂橫)(吊船碼用)			236	-	-	-	-	-	
ZS-XH01a	玻璃扣蓋加工圖(底橫)			237	-	-	-	-	-	
ZS-XH01a-1	玻璃扣蓋加工圖(底橫)數據表			238	-	-	-	-	-	
ZS-XH06a-1	玻璃扣蓋/鋁角加工圖(底橫)			239	-	-	-	-	-	
ZS-XH06a-2	玻璃扣蓋/鋁角加工圖(底橫)			240	-	-	-	-	-	

圖則登記表 DRAWING REGISTER											
工程名稱 Project Title:		已連拿利 12F-23F		年	接收日期 Receiving Date(適用於客戶圖則)						
框架式幕牆 (主企+主橫+部分小配料拆圖)		月									
工程編號 Project No:			J-861		日						
分發予 Distributed To				年		發出日期 Issued Date					
		月	25		25	25	25	25	25		
			日		8	9	9	9	10	10	11
		日	29	15	25	30	14	15	11		
圖則編號 Drg. No.			圖則名稱 Drawing Title		修訂編號 Revision No.						
ZS-XH07a-1	玻璃扣蓋/鋁角加工圖(底橫)		241	-	-	-	-	-	-	-	
ZS-YXH01a	玻璃扣蓋加工圖(異型窗底橫)	242	-	-	-	-	-	-	-		
ZS-YXH03a	玻璃扣蓋加工圖(轉角底橫)	243	-	-	-	-	-	-	-		
ZS-XH101a(D)	玻璃扣蓋加工圖(底橫)(吊船碼用)	244	-	-	-	-	-	-	-		
ZS-XHZ01a	玻璃扣蓋/橫外裝飾線(橫)	245	-	-	-	-	-	-	-		
ZS-XHZ01a-1	玻璃扣蓋/橫外裝飾線(橫)數據表	246	-	-	-	-	-	-	-		
ZS-XHZ01a-2	玻璃扣蓋/橫外裝飾線(橫)	246a	-	-	-	-	A	-	-		
ZS-XHZ01a-3	玻璃扣蓋/橫外裝飾線(橫)	246b	-	-	-	-	A	-	-		
ZS-XHZ06a	玻璃扣蓋/橫外裝飾線(橫)	246c	-	-	-	-	A	-	-		
ZS-XHZ06aR	玻璃扣蓋/橫外裝飾線(橫)	246d	-	-	-	-	A	-	-		
ZS-XHZ127a	玻璃扣蓋/橫外裝飾線(橫)	246e	-	-	-	-	A	-	-		
ZS-XHZ127aR	玻璃扣蓋/橫外裝飾線(橫)	246f	-	-	-	-	A	-	-		
ZS-FK01	外橫裝飾條封口片	247	-	-	-	-	-	-	-		
ZS-FK02	外橫裝飾條封口片	247a	-	-	-	-	-	-	-		
ZS-KG1	框橫料扣蓋	248	-	-	-	-	-	-	-		
ZS-KG6L	框橫料扣蓋	249	-	-	-	-	-	-	-		
ZS-KG6R	框橫料扣蓋	250	-	-	-	-	-	-	-		
CW-JT01	膠條安裝位置圖	251	-	-	-	-	-	-	-		
CW-JT02	膠條安裝位置圖	252	-	-	-	-	-	-	-		
CW-JT03	膠條安裝位置圖	253	-	-	-	-	-	-	-		
CW-JT04	膠條安裝位置圖	254	-	-	-	-	-	-	-		
J861-SD-CW-3007	企料位置圖	255	-	-	-	-	-	-	-		
J861-SD-CW-3007-1	橫料位置圖	256	-	-	-	-	-	-	-		
J861-SD-CW-3007-2	玻璃扣蓋位置圖	257	-	-	-	-	-	-	-		
J861-SD-CW-3007a	企料位置圖	258	-	-	-	-	-	-	-		
J861-SD-CW-3007a-1	橫料位置圖	259	-	-	-	-	-	-	-		
J861-SD-CW-3007a-2	玻璃扣蓋位置圖	260	-	-	-	-	-	-	-		
J861-SD-CW-3008	企料位置圖	261	-	-	-	-	-	-	-		
J861-SD-CW-3008-1	橫料位置圖	262	-	-	-	-	-	-	-		
J861-SD-CW-3008-2	玻璃扣蓋位置圖	263	-	-	-	-	-	-	-		
J861-SD-CW-3008a	企料位置圖	264	-	-	-	-	-	-	-		
J861-SD-CW-3008a-1	橫料位置圖	265	-	-	-	-	-	-	-		
J861-SD-CW-3008a-2	玻璃扣蓋位置圖	266	-	-	-	-	-	-	-		



美特鋁質 有限公司
MIDI Aluminium Fabricator Ltd.

工程號 J-861 地盤 已連拿利

物料編號	L	數量	分格尺寸	使用位置	樓層
UN-YX03	455.8	1	500	CW-3008	15F
合計：	1				

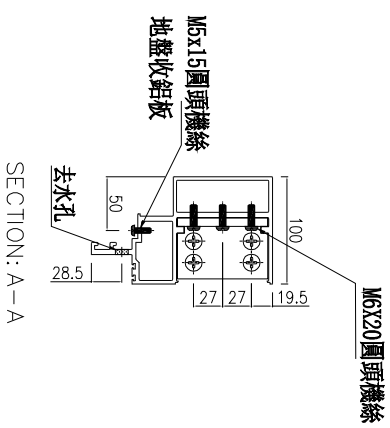
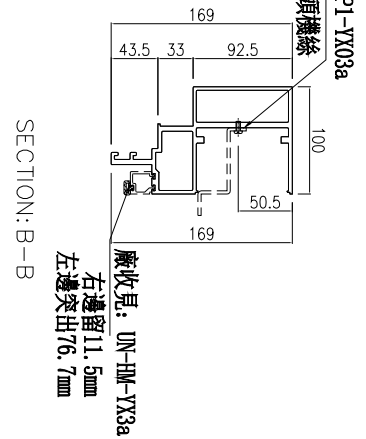
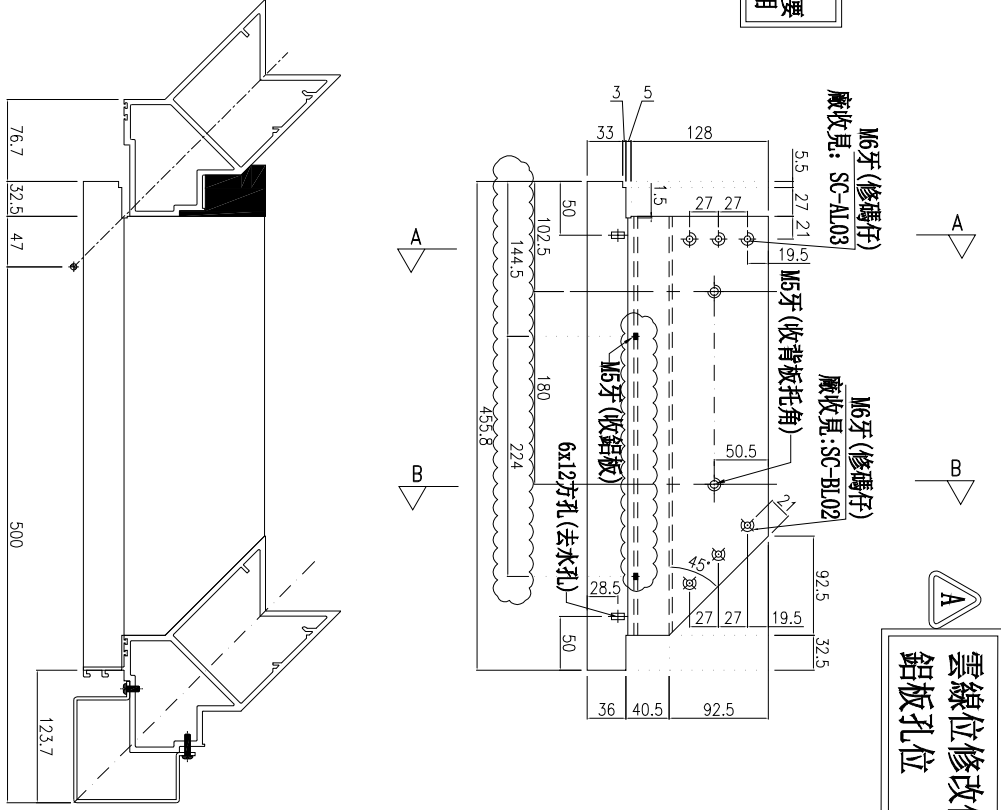
轉角異形位

主橫收主企鋁碼螺絲不用收緊，地盤調節用

雲線位修改修
鋁板孔位

*注意：
螺絲鑽平頭孔事宜，請留意M5及3/16"要
沉頭(90° X ϕ 10)，供修螺絲后噴膠用

左



名稱	生梗橫料	制圖	周廣志	2025.07.20	修改	A
材料	X86671	復核	謝永林	2025.08.29	日期	2025.11.11
顏色	UCT207124XL-3	批准			圖號	UN-YX03



美特鋁質有限公司
MIDI Aluminium Fabricator Ltd.

工程號 J-861 地盤 已連拿利

物料編號	L	數量	分格尺寸	使用位置	樓層
UN-YX04	455.8	1	500	CW-3008	15F
合計：	1				

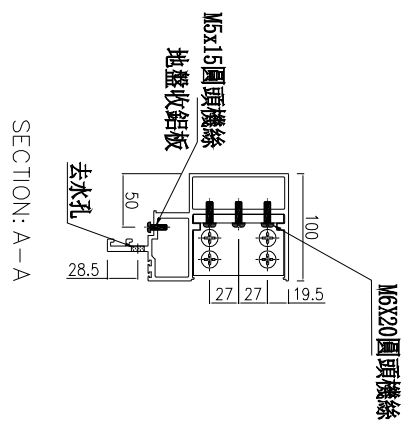
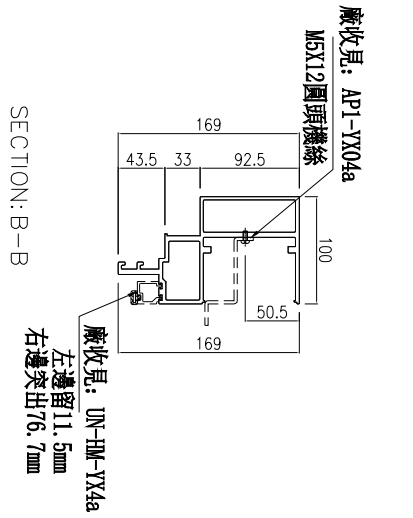
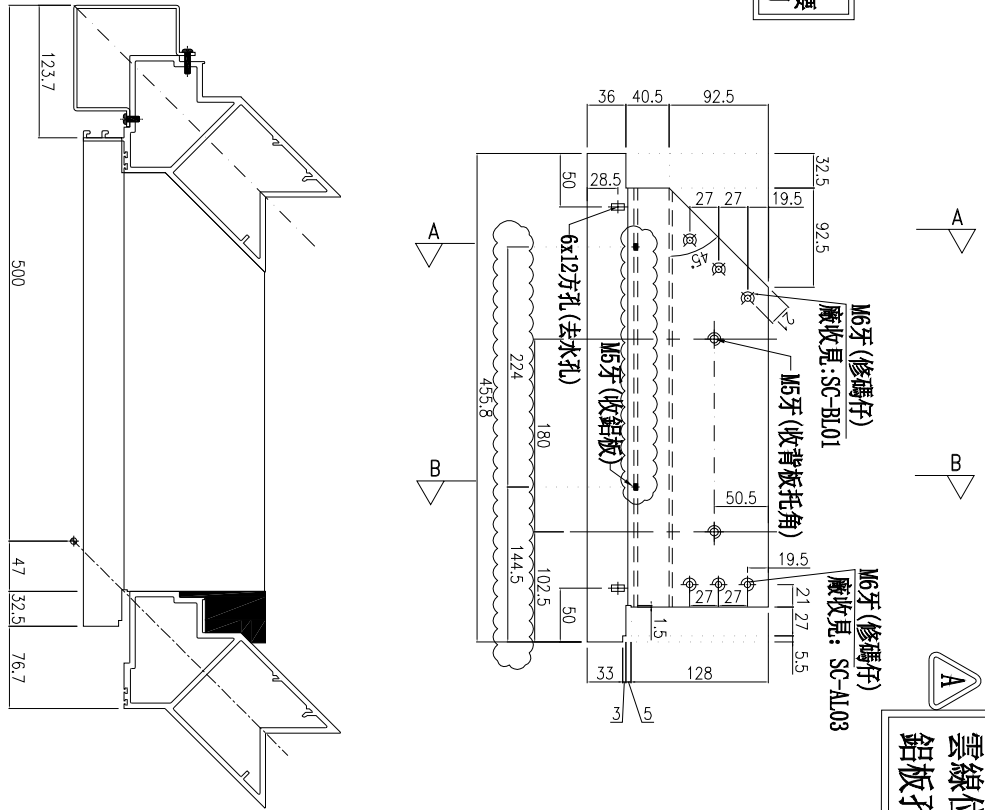
轉角異形位

雲線位修改
鋁板孔位

主橫收主企鋁碼螺絲不用收緊，地盤調節用

*注意：
螺絲鑽平頭孔事宜，請留意M5及3/16"要
沉頭(90° X Ø10)，俾修螺絲后喇膠用

左



名稱	生梗橫料	制圖	周廣志	2025.07.20	修改	A
材料	X86671	復核	謝永林	2025.08.29	日期	2025.11.11
顏色	UCT207124XL-3	批准			圖號	UN-YX04