



工程指示 / 要求簡箋 ENGINEER INSTRUCTIONS(E.I.)

工程指示編號:	EI- 9106	修改版本:	-
	HK- 0696		
工程編號:	J 861	工程名稱:	己連拿利
收件人:	生統	發件人:	細佬
工程項目:	百葉柵格拆圖(15F-32F)	日期:	01/09/2025

<input type="checkbox"/> 原合約工程包	<input type="checkbox"/> 原合約工程加 / 減賬 QT-	<input type="checkbox"/> 新工程報價 QT-
---------------------------------	--	------------------------------------

信件批核號碼/圖紙參考編號:	批核模具圖紙編號:
客戶指示附件:	管理內部批簽署:

<input type="checkbox"/> 初步鋁料 B.M.	<input type="checkbox"/> 加工拆圖, 然後生產	<input type="checkbox"/> 尺寸表
<input type="checkbox"/> 正式鋁料 B.M.	<input type="checkbox"/> 技術上資料/指示	<input type="checkbox"/> 報價
<input type="checkbox"/> 配件 B.M.	<input type="checkbox"/> 樣辦或貨品說明書	<input type="checkbox"/> 分判合約
<input type="checkbox"/> 其他:		

內容: 請按附頁生產, 地盤用 要分層出貨
完成上列要求日期: 30/09/2025

國內

<input type="checkbox"/> 生產技術總監	<input type="checkbox"/> 連附件	<input checked="" type="checkbox"/> 技術部	<input checked="" type="checkbox"/> 連附件	<input type="checkbox"/> 生產部	<input type="checkbox"/> 連附件
<input type="checkbox"/> 採購部	<input type="checkbox"/> 連附件	<input checked="" type="checkbox"/> 生產統籌部	<input checked="" type="checkbox"/> 連附件	<input type="checkbox"/> 報關組	<input type="checkbox"/> 連附件
<input checked="" type="checkbox"/> 質檢部	<input checked="" type="checkbox"/> 連附件	<input type="checkbox"/> 會計部	<input type="checkbox"/> 連附件	<input type="checkbox"/> 機械設計部	<input type="checkbox"/> 連附件
<input type="checkbox"/> 香港辦	<input type="checkbox"/> 連附件	<input type="checkbox"/> 其他:			

香港

<input type="checkbox"/> 行政部	<input type="checkbox"/> 連附件	<input type="checkbox"/> 會計部	<input type="checkbox"/> 連附件	<input type="checkbox"/> 統籌部	<input type="checkbox"/> 連附件	<input type="checkbox"/> 工程部	<input type="checkbox"/> 連附件
<input type="checkbox"/> 採購部	<input type="checkbox"/> 連附件	<input type="checkbox"/> QS部	<input type="checkbox"/> 連附件	<input type="checkbox"/> 地盤管理	<input type="checkbox"/> 連附件	<input type="checkbox"/> 維修部	<input type="checkbox"/> 連附件

*發件人簽署:	*組別成員批核簽署:
傳遞編號:	項目經理簽署: 

圖則登記表
DRAWING REGISTER

工程名稱 Project Title: 己連拿利		接收日期 Receiving Date (適用於客戶圖則)						
工廠用幕牆百葉柵格組裝圖 (15F-32F)	年							
工程編號 Project No: J-861	月							
分發予 Distributed To	日							
	年	25						
	月	8						
	日	25						

圖則編號 Drg. No.	圖則名稱 Drawing Title		修訂編號 Revision No.						
BY-AP1	百葉組裝圖	1	-						
BY-AP1(1)	百葉組裝圖(數據)	2	-						
BY-AP5	百葉組裝圖	3	-						
BY-AP5(1)	百葉組裝圖(數據)	4	-						
BY-AP136	百葉組裝圖	5	-						
BY-AP136(1)	百葉組裝圖(數據)	6	-						
BY-AP145	百葉組裝圖	7	-						
BY-AP145(1)	百葉組裝圖(數據)	8	-						
BY-AP147	百葉組裝圖	9	-						
BY-AP147(1)	百葉組裝圖(數據)	10	-						
BY-AP147a	百葉組裝圖	11	-						
BY-AP147a(1)	百葉組裝圖(數據)	12	-						
BY-AP149	百葉組裝圖	13	-						
BY-AP149(1)	百葉組裝圖(數據)	14	-						
BY-AP154	百葉組裝圖	15	-						
BY-AP154(1)	百葉組裝圖(數據)	16	-						
BY-AP155	百葉組裝圖	17	-						
BY-AP155(1)	百葉組裝圖(數據)	18	-						
BY-AP202	百葉組裝圖	19	-						
BY-AP202(1)	百葉組裝圖(數據)	20	-						
N647-1	百葉框企(左)	21	-						
N647-2	百葉框企(右)	22	-						
BY-AP1-3	百葉框橫(底)	23	-						
BY-AP1-4	70百葉	24	-						
BY-AP1-4x	70百葉	25	-						

圖則登記表
DRAWING REGISTER

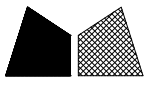
接收日期 Receiving Date (適用於客戶圖則)

工程名稱 Project Title: 己連拿利	年
工廠用幕牆百葉柵格組裝圖 (15F-32F)	月
工程編號 Project No: J-861	日
分發予 Distributed To	年
	月
	日

25									
8									
25									

圖則編號 Drg. No.	圖則名稱 Drawing Title
L061-1	百葉框企橫連接鋁角
B1503-1	收雀仔網鋁巴企(左/右)
BY-AP1-7	收雀仔網鋁巴橫(頂)
BY-AP1-8	收雀仔網鋁巴橫(底)
BY-BP1	柵格組裝圖
BY-BP5	柵格組裝圖
BY-BP136	柵格組裝圖
BY-BP145	柵格組裝圖
BY-BP147	柵格組裝圖
BY-BP147a	柵格組裝圖
BY-BP149	柵格組裝圖
BY-BP154	柵格組裝圖
BY-BP155	柵格組裝圖
BY-BP202	柵格組裝圖
C137-1	柵格框企(左/右)
BY-BP1-2	35x20柵格
BY-BP149-2	35x20柵格
N647-3	柵格中間支撐企(左)
N647-4	柵格中間支撐企(右)
J861-SD-CW-3008C	百葉柵格位置圖
J861-SD-CW-3008A	百葉柵格位置圖
J861-SD-CW-3009B	百葉柵格位置圖
J861-SD-CW-3009A	百葉柵格位置圖
J861-SD-CW-3010A	百葉柵格位置圖

修訂編號 Revision No.													
26	-												
27	-												
28	-												
29	-												
30	-												
31	-												
32	-												
33	-												
34	-												
35	-												
36	-												
37	-												
38	-												
39	-												
40	-												
41	-												
42	-												
43	-												
44	-												
45	-												
46	-												
47	-												
48	-												
49	-												

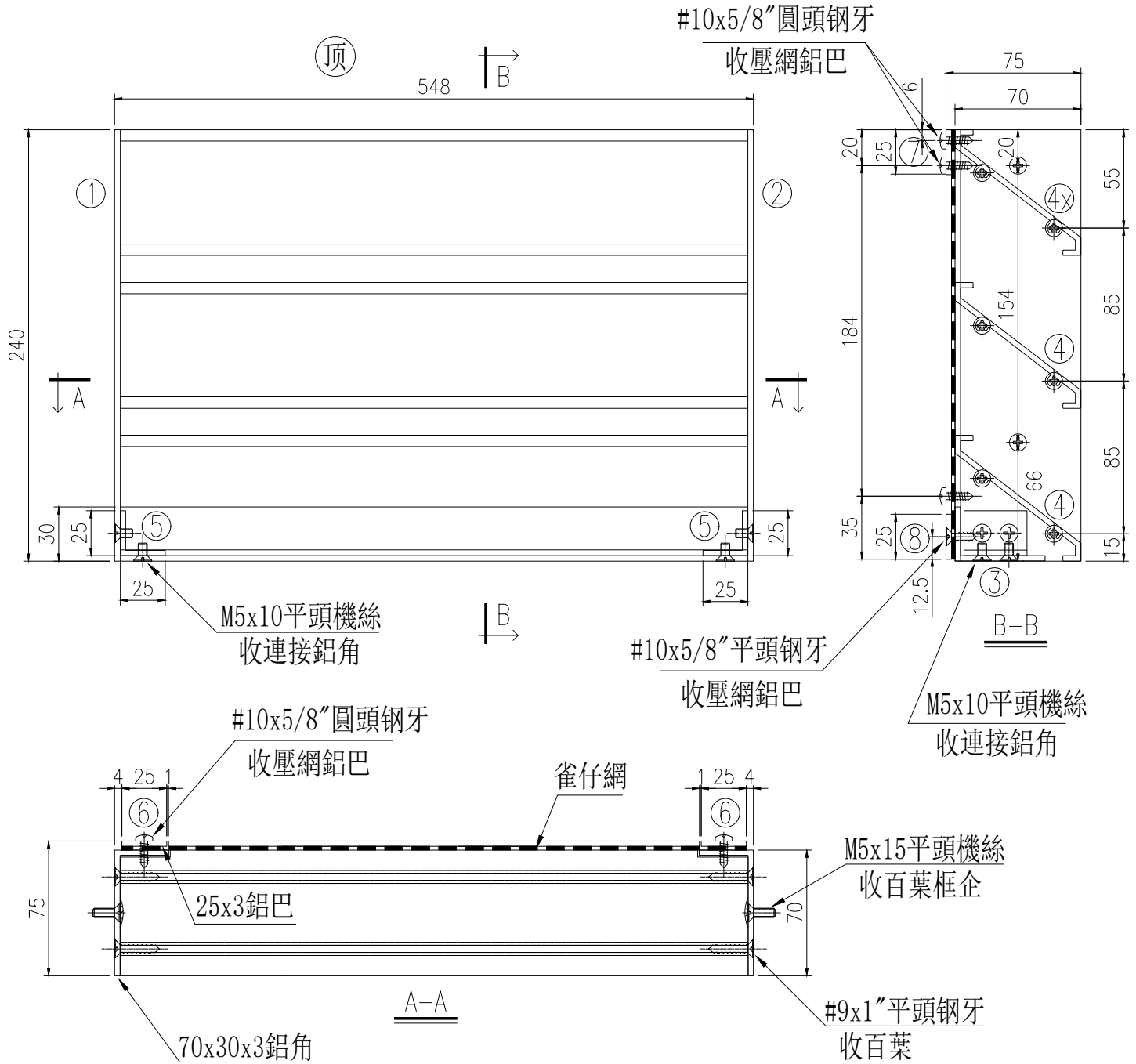


美特鋁質 有限公司
MIDI Aluminium Fabricator Ltd.

注：50x30x3鋁角橫碰企
25x3鋁巴橫碰企
企向料先收L061-1鋁角再組裝橫向料

加工未完，見下頁

工程號 J-861 地盤 己連拿利



雀仔網: 540x239

名稱	百葉組裝圖	制圖	陳福慶	2025.08.19	修改			
材料	-	復核	謝永林	2025.08.28	日期			
顏色	UCT207124XL-3	批准			圖號	BY-AP1		



美特鋁質 有限公司
MIDI Aluminium Fabricator Ltd.

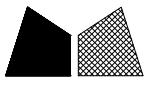
加工未完, 見上頁



工程號	J-861	地盤	己連拿利
-----	-------	----	------

組裝編號	數量	使用位置	單位	樓層	
BY-AP1	9	CW-3008	C	15F-23F	
	9	CW-3008	A	15F-23F	
	12	CW-3009	B	25F-30F	
	2	CW-3010	A	31F-32F	
合計:	32				
序號	物料編號	模號	名稱	L	數量
1	N647-1	N647	百葉框企(左)	240	1
2	N647-2	N647	百葉框企(右)	240	1
3	BY-AP1-3	N647	百葉框橫(底)	542	1
4	BY-AP1-4	X86573	70百葉	542	2
4x	BY-AP1-4x	X86573	70百葉	542	1
5	L061-1	L061	百葉框企橫連接鋁角	35	2
6	B1503-1	B1503	收雀仔網鋁巴企(左/右)	239	2
7	BY-AP1-7	B1503	收雀仔網鋁巴橫(頂)	488	1
8	BY-AP1-8	B1503	收雀仔網鋁巴橫(底)	488	1

名稱	百葉組裝圖	制圖	陳福慶	2025.08.19	修改			
材料	-	復核	謝永林	2025.08.28	日期			
顏色	UCT207124XL-3	批準			圖號	BY-AP1(1)		



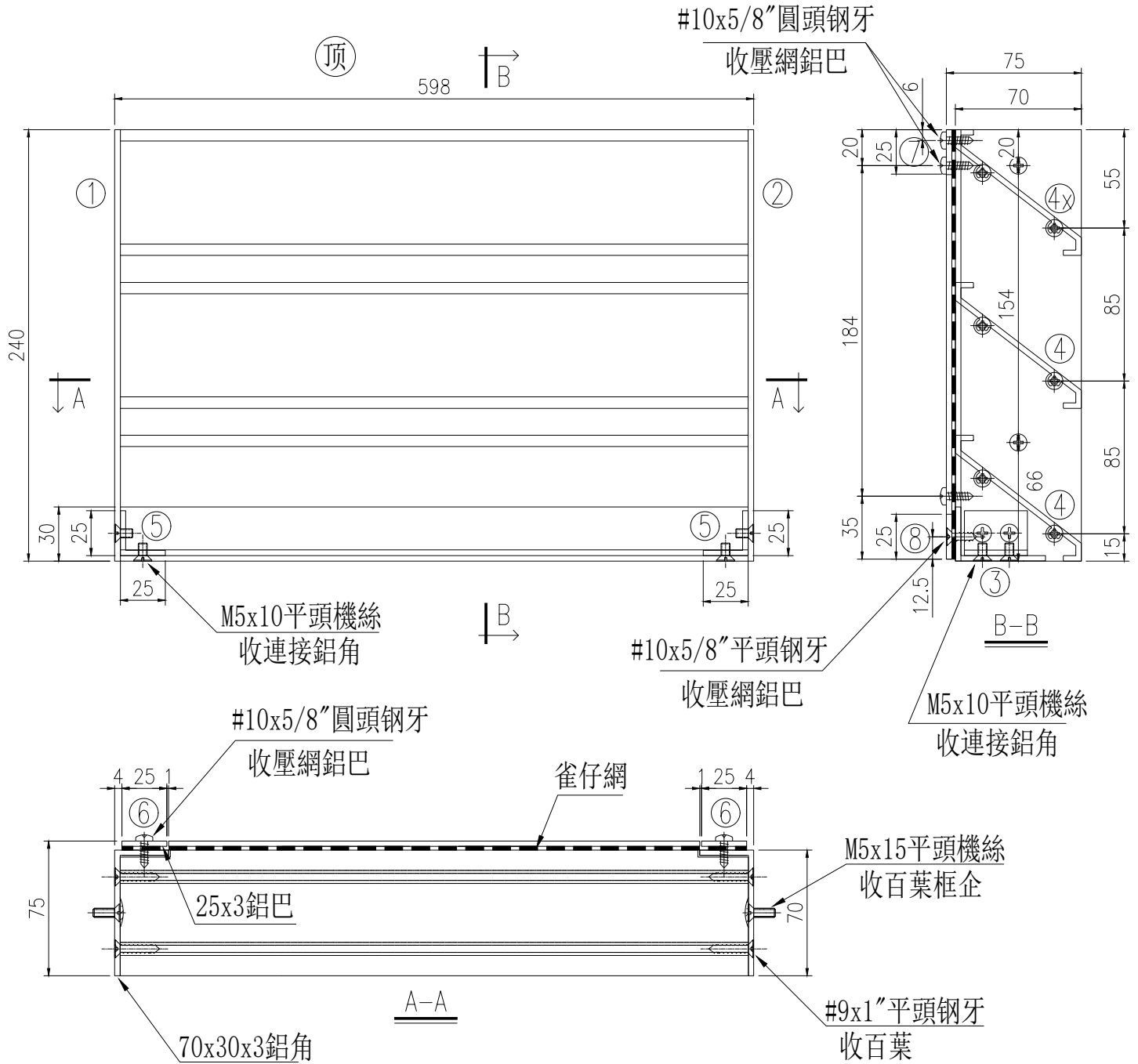
美特鋁質 有限公司
MIDI Aluminium Fabricator Ltd.

注: 50x30x3鋁角橫碰企
25x3鋁巴橫碰企
企向料先收L061-1鋁角再組裝橫向料

加工未完, 見下頁

工程號 J-861 地盤 己連拿利

工廠用



雀仔網: 590x239

名稱	百葉組裝圖	制圖	陳福慶	2025.08.19	修改			
材料	-	復核	謝永林	2025.08.28	日期			
顏色	UCT207124XL-3	批准			圖號	BY-AP5		



美特鋁質 有限公司
MIDI Aluminium Fabricator Ltd.

加工未完, 見上頁



工程號	J-861	地盤	己連拿利
-----	-------	----	------

組裝編號	數量	使用位置	單位	樓層	
BY-AP5	12	CW-3009	A	25F-30F	
	6	CW-3010	A	31F-32F	
合計:	18				
序號	物料編號	模號	名稱	L	數量
1	N647-1	N647	百葉框企(左)	240	1
2	N647-2	N647	百葉框企(右)	240	1
3	BY-AP5-3	N647	百葉框橫(底)	592	1
4	BY-AP5-4	X86573	70百葉	592	2
4x	BY-AP5-4x	X86573	70百葉	592	1
5	L061-1	L061	百葉框企橫連接鋁角	35	2
6	B1503-1	B1503	收雀仔網鋁巴企(左/右)	239	2
7	BY-AP5-7	B1503	收雀仔網鋁巴橫(頂)	538	1
8	BY-AP5-8	B1503	收雀仔網鋁巴橫(底)	538	1

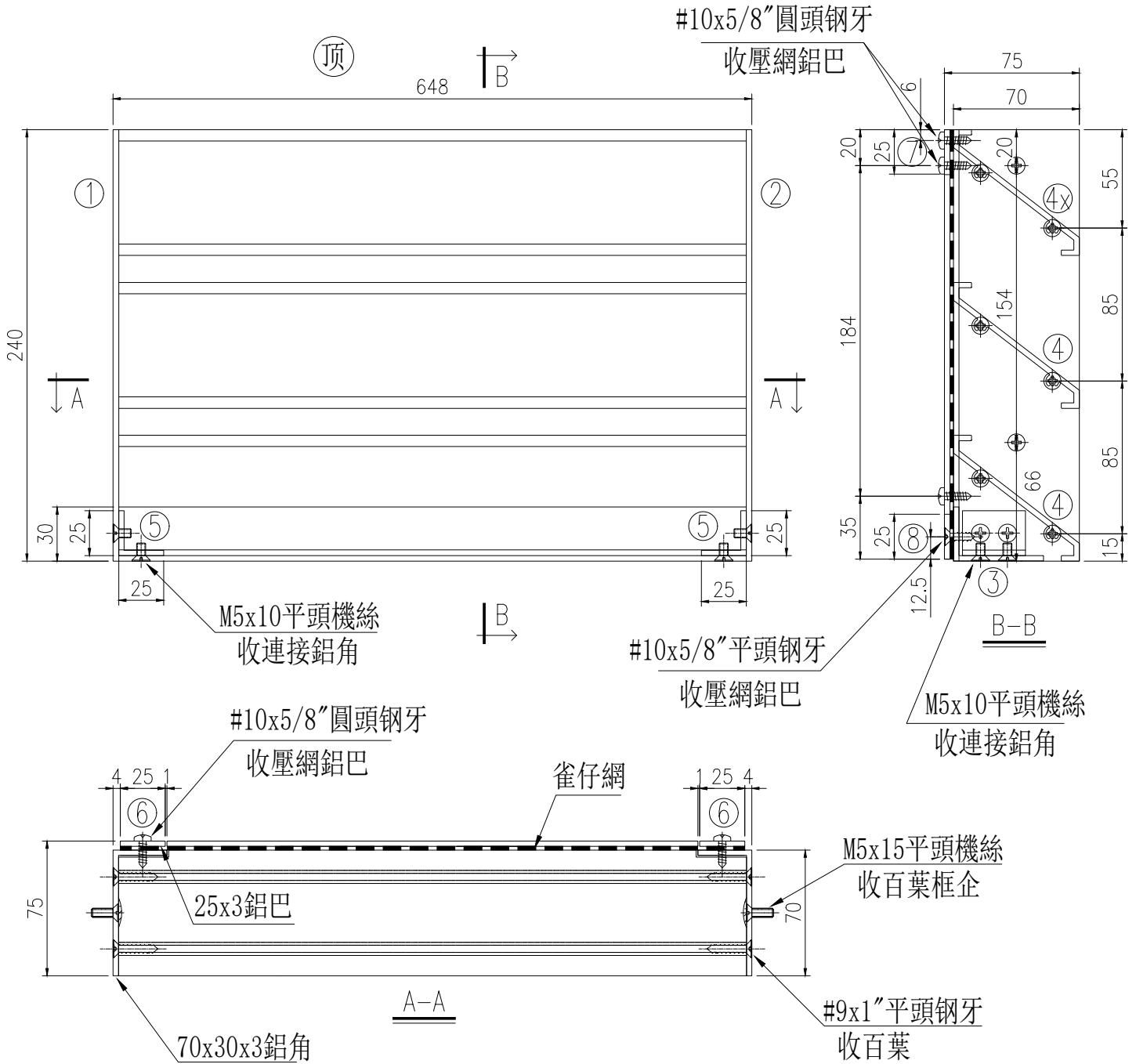
名稱	百葉組裝圖	制圖	陳福慶	2025.08.19	修改			
材料	-	復核	謝永林	2025.08.28	日期			
顏色	UCT207124XL-3	批準			圖號	BY-AP5(1)		

注：50x30x3鋁角橫碰企
25x3鋁巴橫碰企
企向料先收L061-1鋁角再組裝橫向料

加工未完，見下頁

工程號 J-861 地盤 己連拿利

工廠用



雀仔網:640x239

名稱	百葉組裝圖	制圖	陳福慶	2025.08.19	修改		
材料	-	復核	謝永林	2025.08.28	日期		
顏色	UCT207124XL-3	批准			圖號	BY-AP136	



美特鋁質 有限公司
MIDI Aluminium Fabricator Ltd.

加工未完, 見上頁



工程號	J-861	地盤	己連拿利
-----	-------	----	------

組裝編號	數量	使用位置	單位	樓層	
BY-AP136	9	CW-3008	C	15F-23F	
	9	CW-3008	A	15F-23F	
合計:	18				
序號	物料編號	模號	名稱	L	數量
1	N647-1	N647	百葉框企(左)	240	1
2	N647-2	N647	百葉框企(右)	240	1
3	BY-AP136-3	N647	百葉框橫(底)	642	1
4	BY-AP136-4	X86573	70百葉	642	2
4x	BY-AP136-4x	X86573	70百葉	642	1
5	L061-1	L061	百葉框企橫連接鋁角	35	2
6	B1503-1	B1503	收雀仔網鋁巴企(左/右)	239	2
7	BY-AP136-7	B1503	收雀仔網鋁巴橫(頂)	588	1
8	BY-AP136-8	B1503	收雀仔網鋁巴橫(底)	588	1

名稱	百葉組裝圖	制圖	陳福慶	2025.08.19	修改			
材料	-	復核	謝永林	2025.08.28	日期			
顏色	UCT207124XL-3	批準			圖號	BY-AP136 (1)		



美特鋁質 有限公司
MIDI Aluminium Fabricator Ltd.

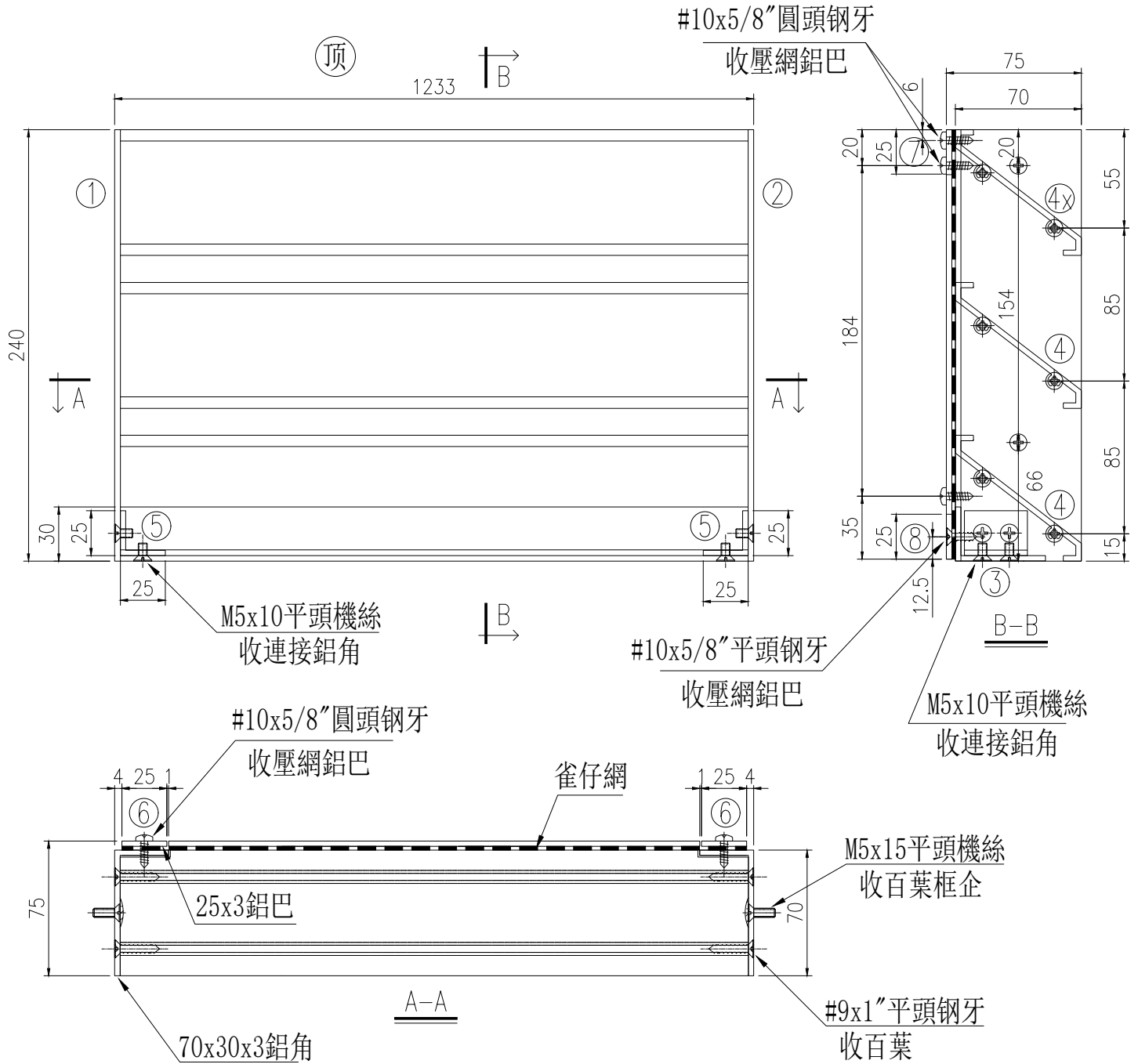
加工未完，見上頁



工程號	J-861	地盤	己連拿利
-----	-------	----	------

組裝編號		數量	使用位置	單位	樓層
BY-AP145		6	CW-3009	B	25F-30F
合計:		6			
序號	物料編號	模號	名稱	L	數量
1	N647-1	N647	百葉框企(左)	240	1
2	N647-2	N647	百葉框企(右)	240	1
3	BY-AP145-3	N647	百葉框橫(底)	842	1
4	BY-AP145-4	X86573	70百葉	842	2
4x	BY-AP145-4x	X86573	70百葉	842	1
5	L061-1	L061	百葉框企橫連接鋁角	35	2
6	B1503-1	B1503	收雀仔網鋁巴企(左/右)	239	2
7	BY-AP145-7	B1503	收雀仔網鋁巴橫(頂)	788	1
8	BY-AP145-8	B1503	收雀仔網鋁巴橫(底)	788	1

名稱	百葉組裝圖	制圖	陳福慶	2025.08.19	修改			
材料	-	復核	謝永林	2025.08.28	日期			
顏色	UCT207124XL-3	批準			圖號	BY-AP145 (1)		



雀仔網:1225x239

名稱	百葉組裝圖	制圖	陳福慶	2025.08.19	修改		
材料	-	復核	謝永林	2025.08.28	日期		
顏色	UCT207124XL-3	批准			圖號	BY-AP147	



美特鋁質 有限公司
MIDI Aluminium Fabricator Ltd.

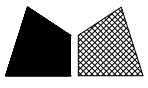
加工未完, 見上頁



工程號	J-861	地盤	己連拿利
-----	-------	----	------

組裝編號	數量	使用位置	單位	樓層	
BY-AP147	1	CW-3009	A	25F	
合計:	1				
序號	物料編號	模號	名稱	L	數量
1	N647-1	N647	百葉框企(左)	240	1
2	N647-2	N647	百葉框企(右)	240	1
3	BY-AP147-3	N647	百葉框橫(底)	1227	1
4	BY-AP147-4	X86573	70百葉	1227	2
4x	BY-AP147-4x	X86573	70百葉	1227	1
5	L061-1	L061	百葉框企橫連接鋁角	35	2
6	B1503-1	B1503	收雀仔網鋁巴企(左/右)	239	2
7	BY-AP147-7	B1503	收雀仔網鋁巴橫(頂)	1173	1
8	BY-AP147-8	B1503	收雀仔網鋁巴橫(底)	1173	1

名稱	百葉組裝圖	制圖	陳福慶	2025.08.19	修改			
材料	-	復核	謝永林	2025.08.28	日期			
顏色	UCT207124XL-3	批準			圖號	BY-AP147(1)		



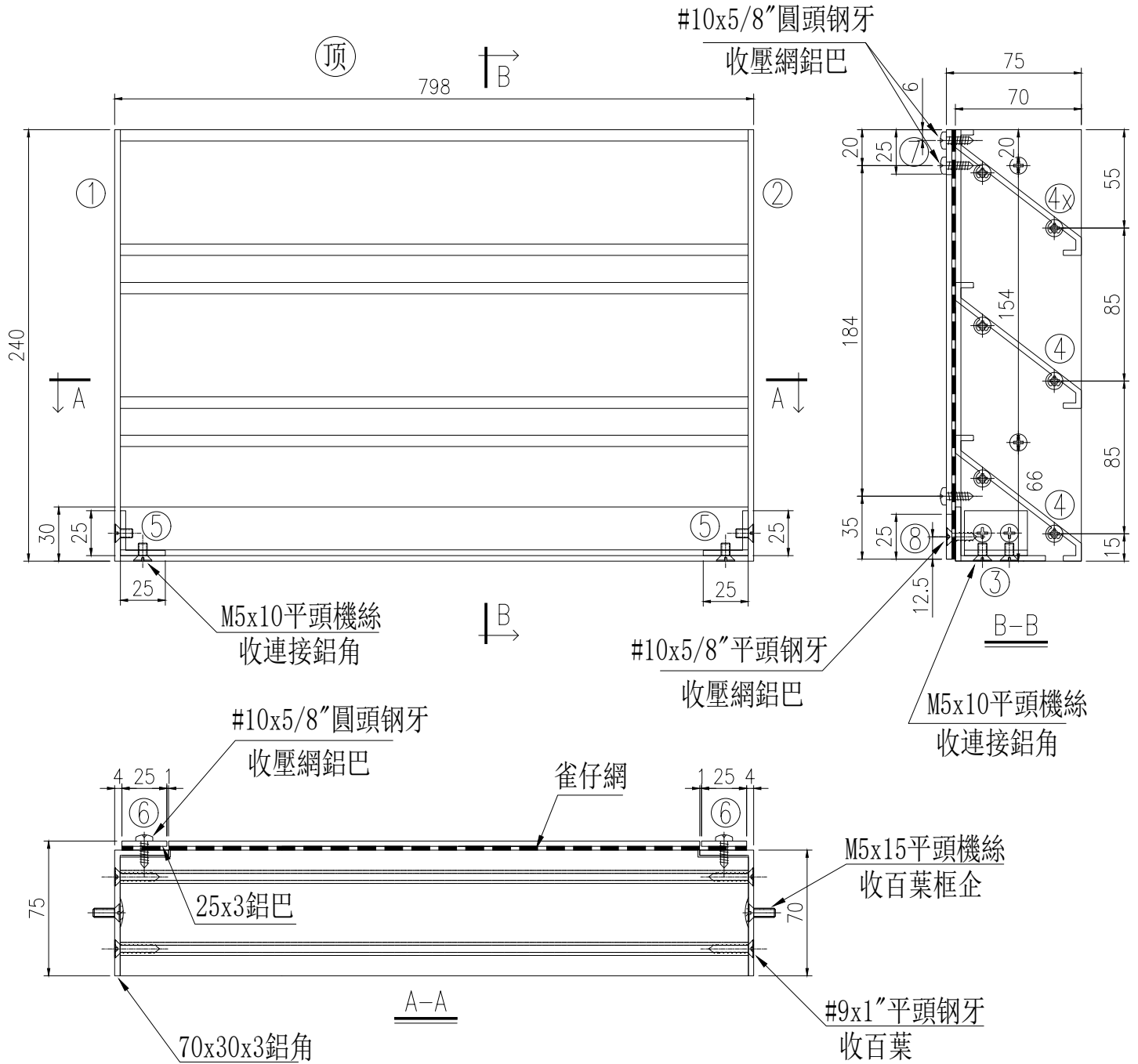
美特鋁質 有限公司
MIDI Aluminium Fabricator Ltd.

注: 50x30x3鋁角橫碰企
25x3鋁巴橫碰企
企向料先收L061-1鋁角再組裝橫向料

加工未完, 見下頁

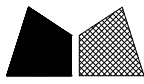
工程號 J-861 地盤 己連拿利

工廠用



雀仔網: 790x239

名稱	百葉組裝圖	制圖	陳福慶	2025. 08. 19	修改			
材料	-	復核	謝永林	2025. 08. 28	日期			
顏色	UCT207124XL-3	批准			圖號	BY-AP147a		



美特鋁質 有限公司
MIDI Aluminium Fabricator Ltd.

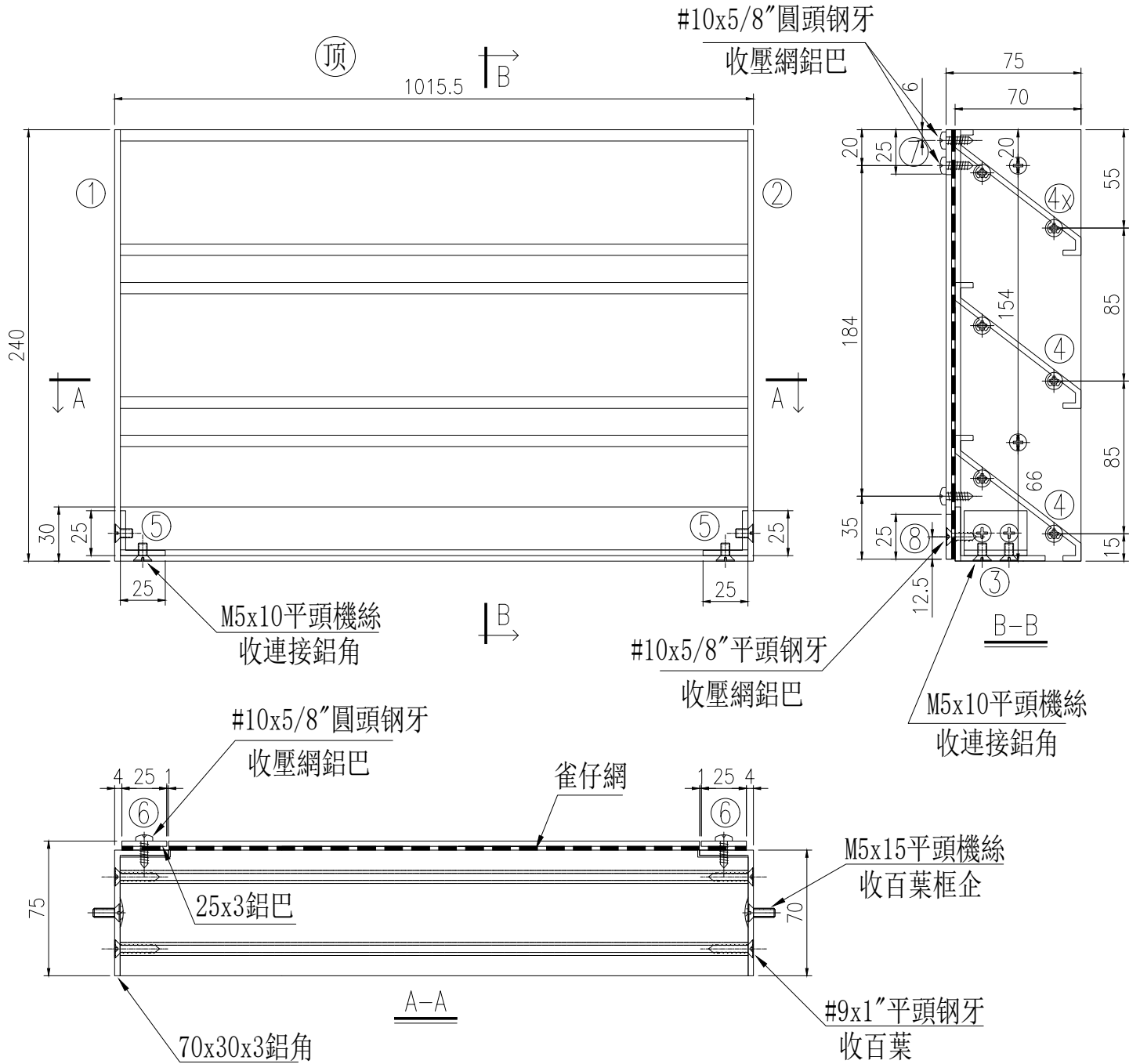
加工未完, 見上頁



工程號	J-861	地盤	己連拿利
-----	-------	----	------

組裝編號		數量	使用位置	單位	樓層
BY-AP147a		1	CW-3009	A	25F
合計:		1			
序號	物料編號	模號	名稱	L	數量
1	N647-1	N647	百葉框企(左)	240	1
2	N647-2	N647	百葉框企(右)	240	1
3	BY-AP147a-3	N647	百葉框橫(底)	792	1
4	BY-AP147a-4	X86573	70百葉	792	2
4x	BY-AP147a-4x	X86573	70百葉	792	1
5	L061-1	L061	百葉框企橫連接鋁角	35	2
6	B1503-1	B1503	收雀仔網鋁巴企(左/右)	239	2
7	BY-AP147a-7	B1503	收雀仔網鋁巴橫(頂)	738	1
8	BY-AP147a-8	B1503	收雀仔網鋁巴橫(底)	738	1

名稱	百葉組裝圖	制圖	陳福慶	2025.08.19	修改			
材料	-	復核	謝永林	2025.08.28	日期			
顏色	UCT207124XL-3	批准			圖號	BY-AP147a(1)		



雀仔網:1007. 5x239

名稱	百葉組裝圖	制圖	陳福慶	2025. 08. 19	修改			
材料	-	復核	謝永林	2025. 08. 28	日期			
顏色	UCT207124XL-3	批准			圖號	BY-AP149		



美特鋁質 有限公司
MIDI Aluminium Fabricator Ltd.

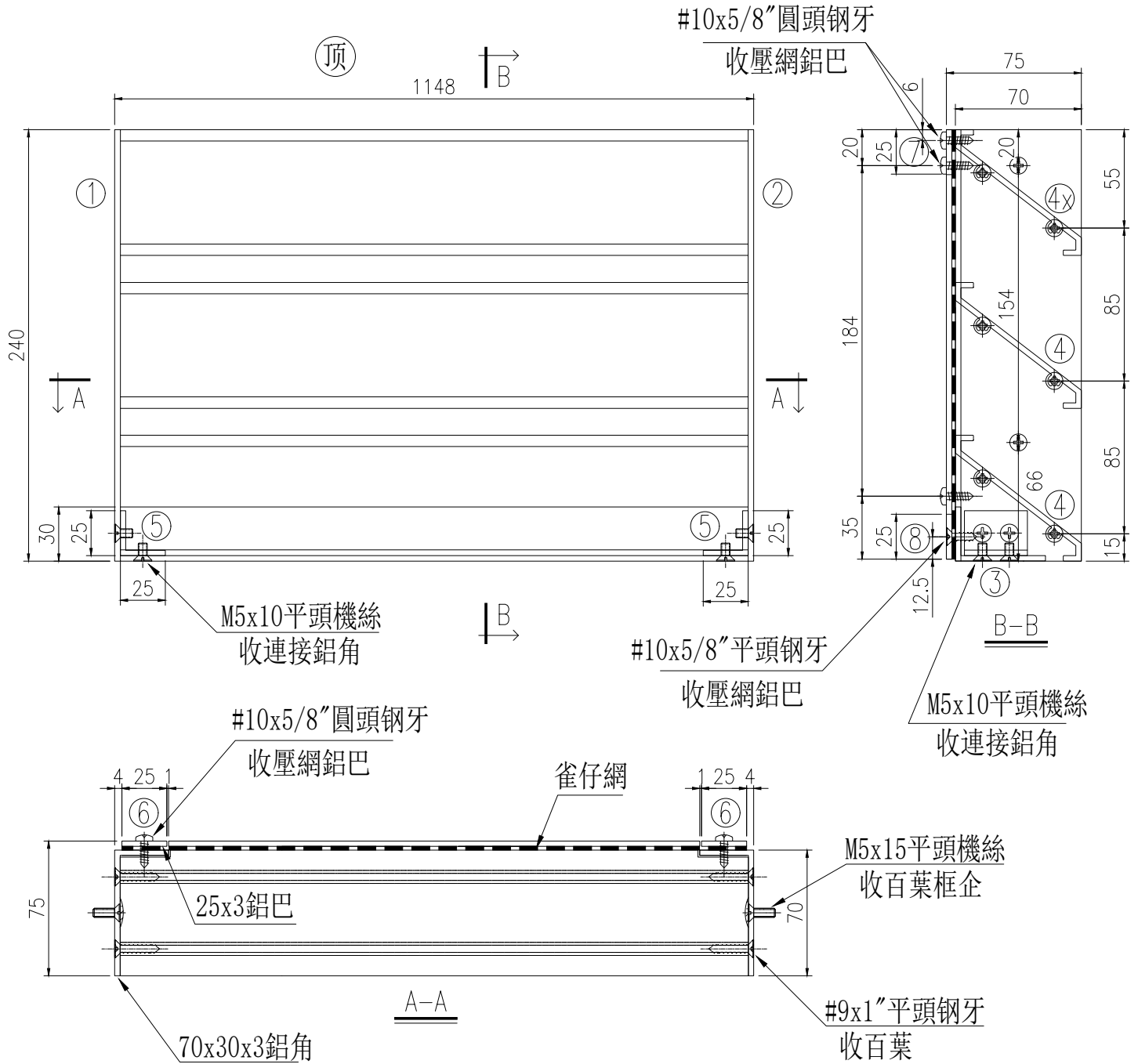
加工未完, 見上頁



工程號	J-861	地盤	己連拿利
-----	-------	----	------

組裝編號		數量	使用位置	單位	樓層
BY-AP149		10	CW-3009	A	26F-30F
合計:		10			
序號	物料編號	模號	名稱	L	數量
1	N647-1	N647	百葉框企(左)	240	1
2	N647-2	N647	百葉框企(右)	240	1
3	BY-AP149-3	N647	百葉框橫(底)	1009.5	1
4	BY-AP149-4	X86573	70百葉	1009.5	2
4x	BY-AP149-4x	X86573	70百葉	1009.5	1
5	L061-1	L061	百葉框企橫連接鋁角	35	2
6	B1503-1	B1503	收雀仔網鋁巴企(左/右)	239	2
7	BY-AP149-7	B1503	收雀仔網鋁巴橫(頂)	955.5	1
8	BY-AP149-8	B1503	收雀仔網鋁巴橫(底)	955.5	1

名稱	百葉組裝圖	制圖	陳福慶	2025.08.19	修改			
材料	-	復核	謝永林	2025.08.28	日期			
顏色	UCT207124XL-3	批准			圖號	BY-AP149(1)		



雀仔網:1140x239

名稱	百葉組裝圖	制圖	陳福慶	2025.08.19	修改			
材料	-	復核	謝永林	2025.08.28	日期			
顏色	UCT207124XL-3	批准			圖號	BY-AP154		



美特鋁質 有限公司
MIDI Aluminium Fabricator Ltd.

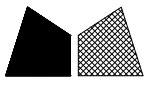
加工未完，見上頁



工程號	J-861	地盤	己連拿利
-----	-------	----	------

組裝編號	數量	使用位置	單位	樓層	
BY-AP154	2	CW-3010	A	31F-32F	
合計:	2				
序號	物料編號	模號	名稱	L	數量
1	N647-1	N647	百葉框企(左)	240	1
2	N647-2	N647	百葉框企(右)	240	1
3	BY-AP154-3	N647	百葉框橫(底)	1142	1
4	BY-AP154-4	X86573	70百葉	1142	2
4x	BY-AP154-4x	X86573	70百葉	1142	1
5	L061-1	L061	百葉框企橫連接鋁角	35	2
6	B1503-1	B1503	收雀仔網鋁巴企(左/右)	239	2
7	BY-AP154-7	B1503	收雀仔網鋁巴橫(頂)	1088	1
8	BY-AP154-8	B1503	收雀仔網鋁巴橫(底)	1088	1

名稱	百葉組裝圖	制圖	陳福慶	2025.08.19	修改			
材料	-	復核	謝永林	2025.08.28	日期			
顏色	UCT207124XL-3	批准			圖號	BY-AP154(1)		



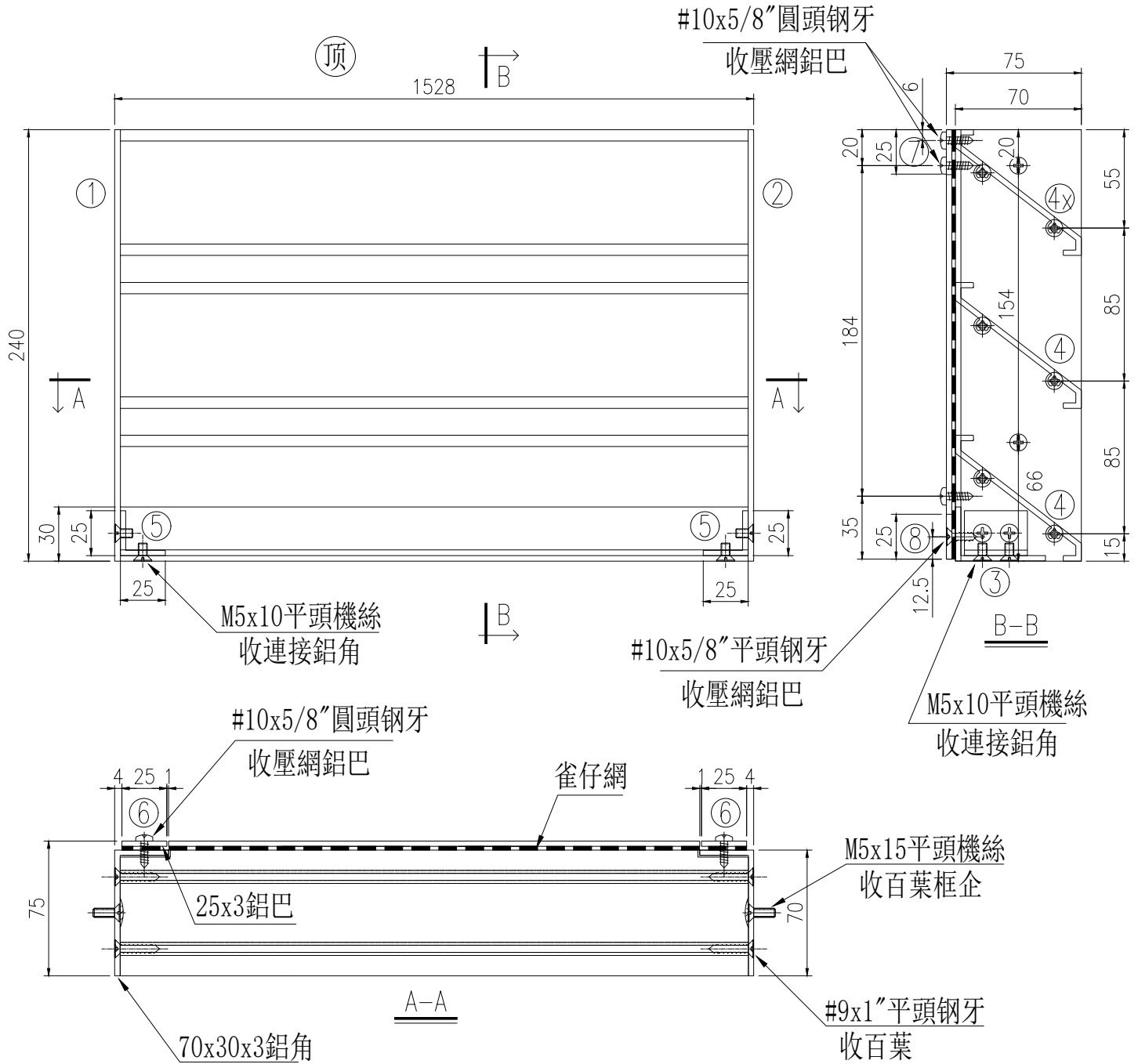
美特鋁質有限公司
MIDI Aluminium Fabricator Ltd.

注: 50x30x3鋁角橫碰企
25x3鋁巴橫碰企
企向料先收L061-1鋁角再組裝橫向料

加工未完, 見下頁

工程號 J-861 地盤 己連拿利

工廠用



雀仔網: 1520x239

名稱	百葉組裝圖	制圖	陳福慶	2025.08.19	修改		
材料	-	復核	謝永林	2025.08.28	日期		
顏色	UCT207124XL-3	批准			圖號	BY-AP155	



美特鋁質 有限公司
MIDI Aluminium Fabricator Ltd.

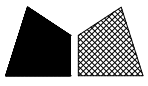
加工未完，見上頁



工程號	J-861	地盤	己連拿利
-----	-------	----	------

組裝編號	數量	使用位置	單位	樓層	
BY-AP155	4	CW-3010	A	31F-32F	
合計:	4				
序號	物料編號	模號	名稱	L	數量
1	N647-1	N647	百葉框企(左)	240	1
2	N647-2	N647	百葉框企(右)	240	1
3	BY-AP155-3	N647	百葉框橫(底)	1522	1
4	BY-AP155-4	X86573	70百葉	1522	2
4x	BY-AP155-4x	X86573	70百葉	1522	1
5	L061-1	L061	百葉框企橫連接鋁角	35	2
6	B1503-1	B1503	收雀仔網鋁巴企(左/右)	239	2
7	BY-AP155-7	B1503	收雀仔網鋁巴橫(頂)	1468	1
8	BY-AP155-8	B1503	收雀仔網鋁巴橫(底)	1468	1

名稱	百葉組裝圖	制圖	陳福慶	2025.08.19	修改			
材料	-	復核	謝永林	2025.08.28	日期			
顏色	UCT207124XL-3	批准			圖號	BY-AP155(1)		



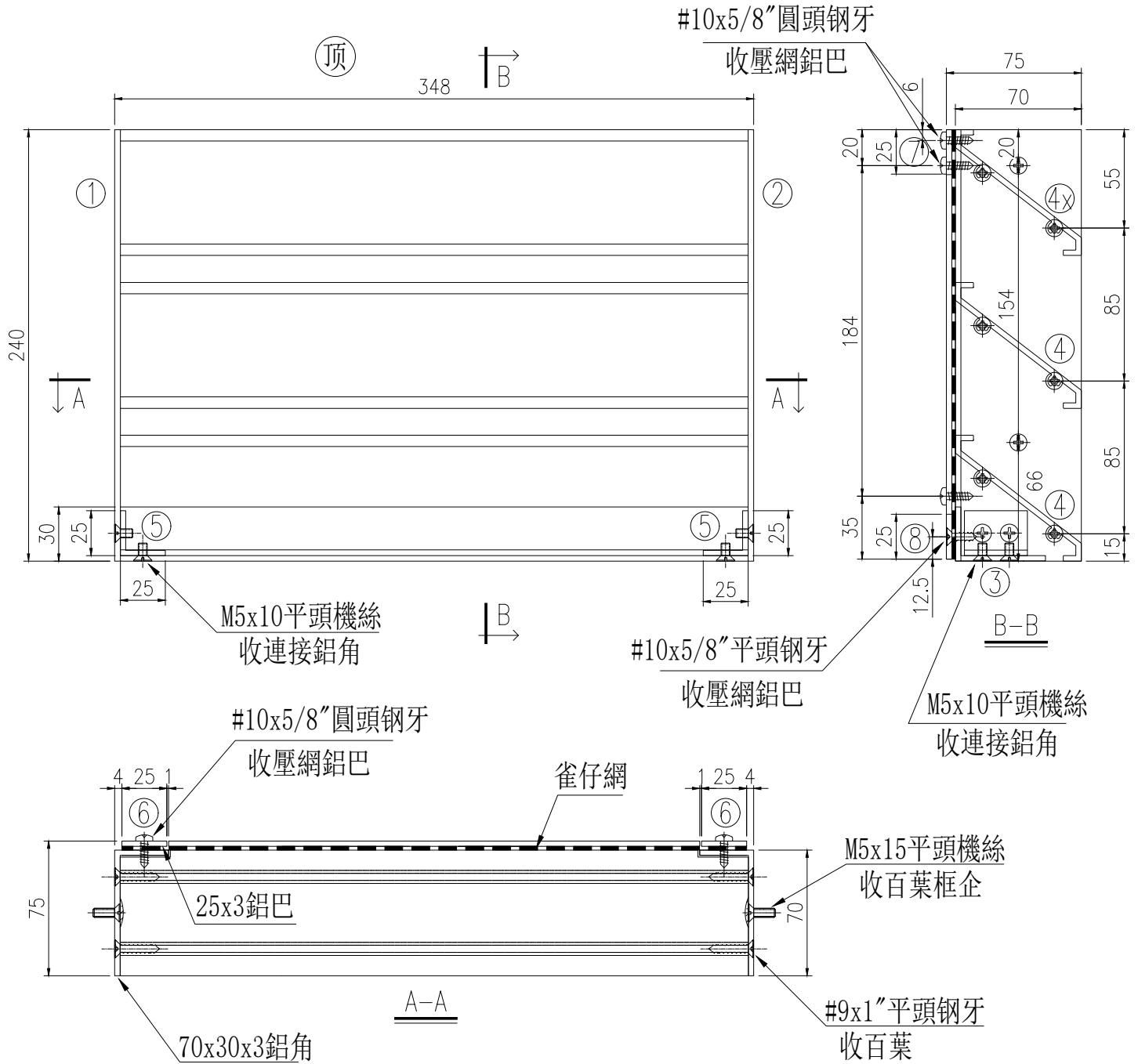
美特鋁質有限公司
MIDI Aluminium Fabricator Ltd.

注: 50x30x3鋁角橫碰企
25x3鋁巴橫碰企
企向料先收L061-1鋁角再組裝橫向料

加工未完, 見下頁

工程號 J-861 地盤 己連拿利

工廠用



雀仔網: 340x239

名稱	百葉組裝圖	制圖	陳福慶	2025.08.19	修改		
材料	-	復核	謝永林	2025.08.28	日期		
顏色	UCT207124XL-3	批准			圖號	BY-AP202	



美特鋁質 有限公司
MIDI Aluminium Fabricator Ltd.

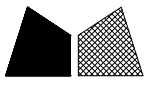
加工未完, 見上頁



工程號	J-861	地盤	己連拿利
-----	-------	----	------

組裝編號	數量	使用位置	單位	樓層	
BY-AP202	9	CW-3008	C	15F-23F	
	9	CW-3008	A	15F-23F	
合計:	18				
序號	物料編號	模號	名稱	L	數量
1	N647-1	N647	百葉框企(左)	240	1
2	N647-2	N647	百葉框企(右)	240	1
3	BY-AP202-3	N647	百葉框橫(底)	342	1
4	BY-AP202-4	X86573	70百葉	342	2
4x	BY-AP202-4x	X86573	70百葉	342	1
5	L061-1	L061	百葉框企橫連接鋁角	35	2
6	B1503-1	B1503	收雀仔網鋁巴企(左/右)	239	2
7	BY-AP202-7	B1503	收雀仔網鋁巴橫(頂)	288	1
8	BY-AP202-8	B1503	收雀仔網鋁巴橫(底)	288	1

名稱	百葉組裝圖	制圖	陳福慶	2025.08.19	修改			
材料	-	復核	謝永林	2025.08.28	日期			
顏色	UCT207124XL-3	批準			圖號	BY-AP202 (1)		



美特鋁質 有限公司
MIDI Aluminium Fabricator Ltd.

數量

110

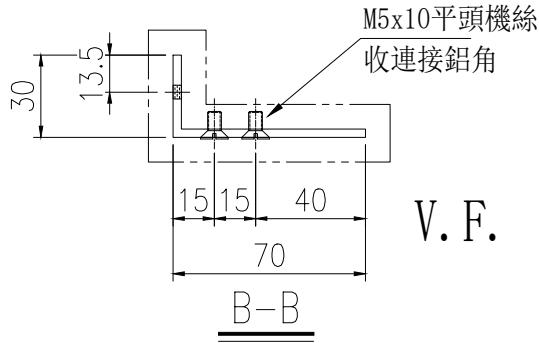
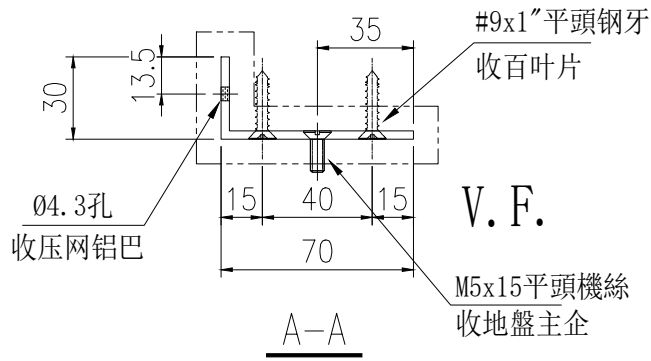
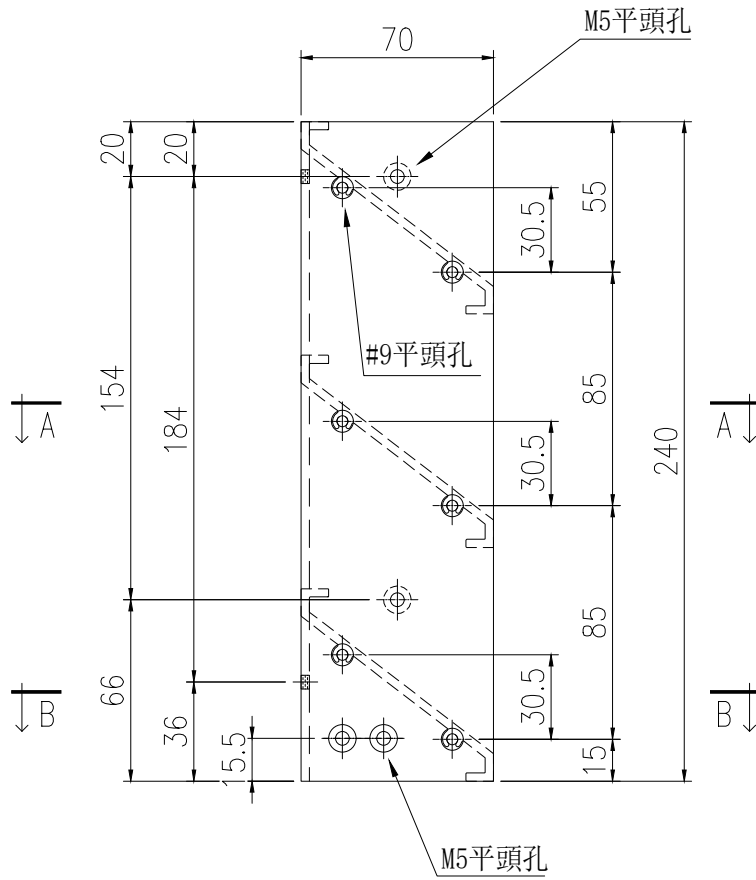
工廠用

工程號

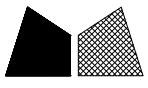
J-861

地盤

已連拿利



名稱	百葉框企(左)	制圖	陈福慶	2025.08.19	修改			
材料	N647	復核	謝永林	2025.08.28	日期			
顏色	UCT207124XL-3	批準			圖號	N647-1		



美特鋁質 有限公司
MIDI Aluminium Fabricator Ltd.

數量

110

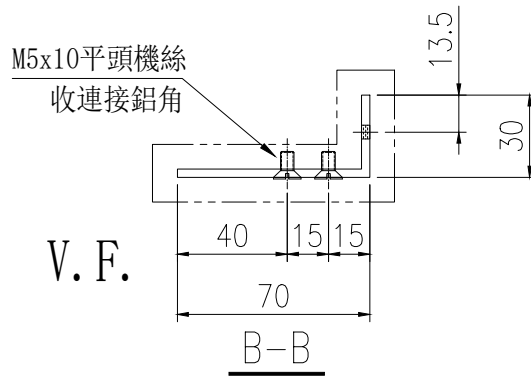
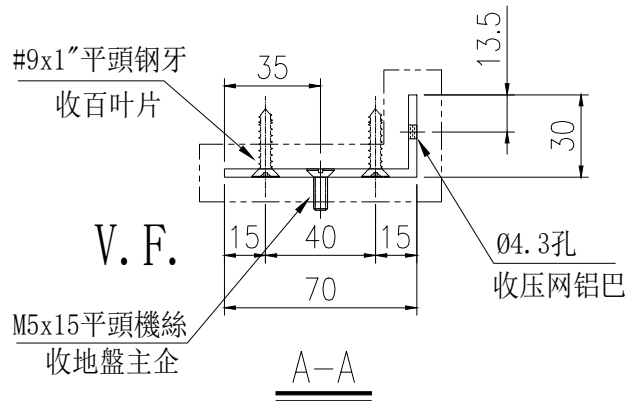
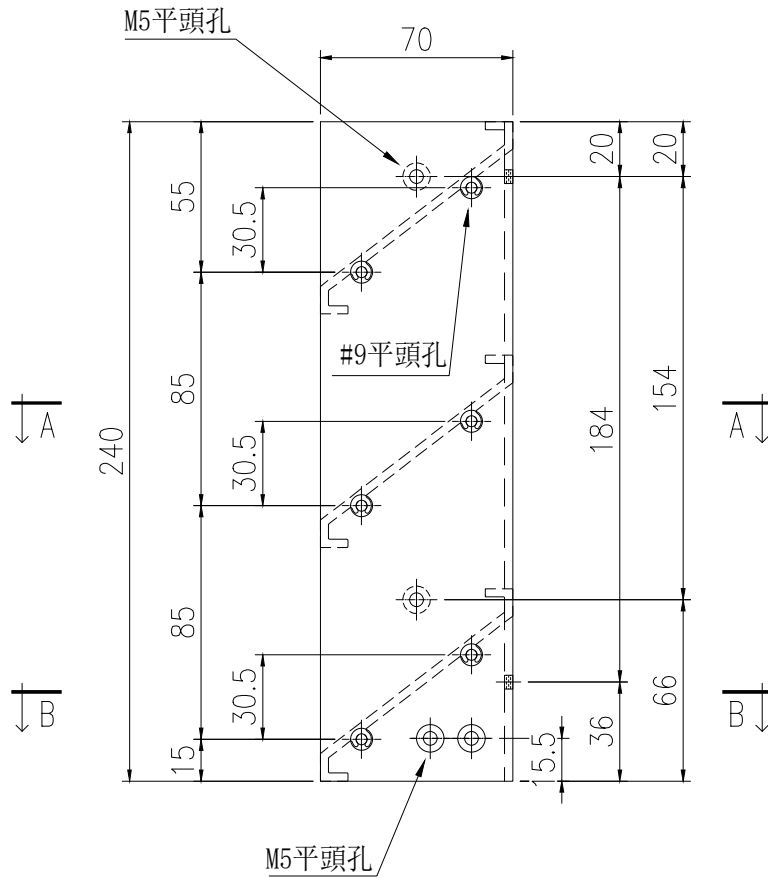
工廠用

工程號

J-861

地盤

己連拿利



名稱	百葉框企(右)	制圖	陈福慶	2025.08.19	修改		
材料	N647	復核	謝永林	2025.08.28	日期		
顏色	UCT207124XL-3	批準			圖號	N647-2	

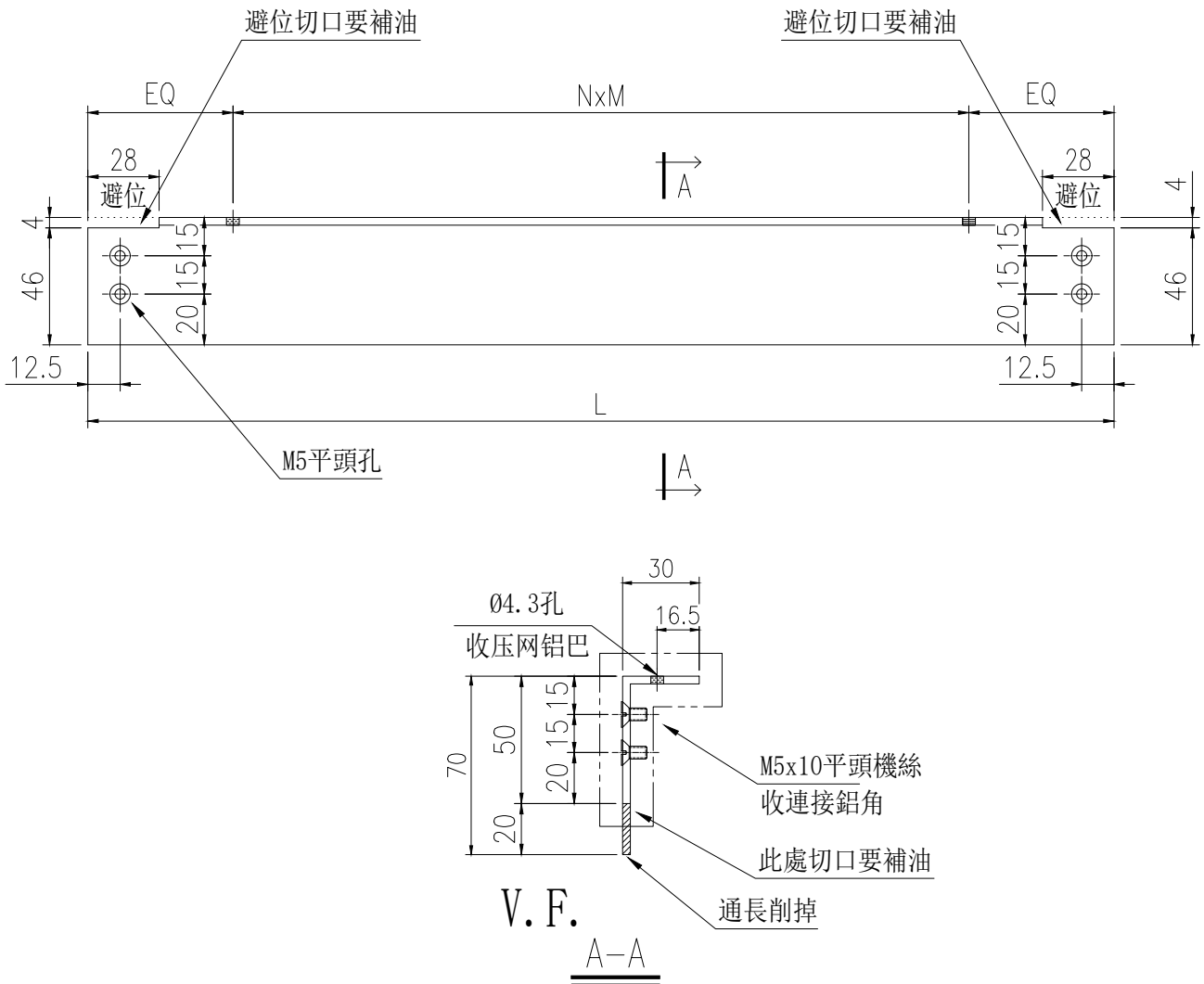


美特鋁質有限公司
MIDI Aluminium Fabricator Ltd.

注：用70x30x3鋁角削成50x30x3鋁角

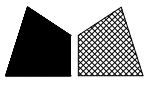
工程號 J-861 地盤 己連拿利

工廠用

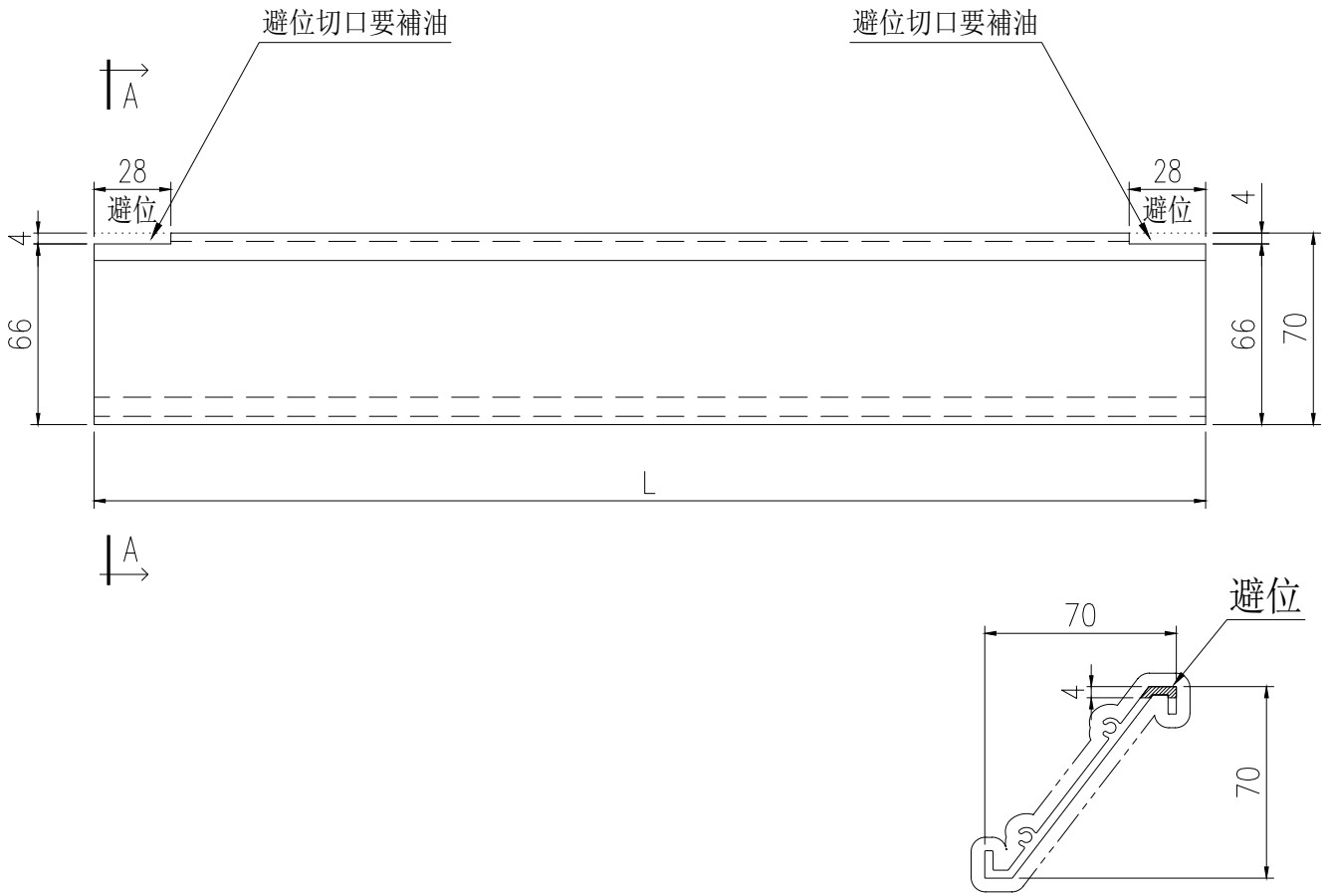


序号	物料編號	L	數量	EQ	N	X	M	分格尺寸
1	BY-AP1-3	542	32	41	2	X	230	650
2	BY-AP5-3	592	18	46	2	X	250	700
3	BY-AP136-3	642	18	41	2	X	280	750
4	BY-AP145-3	842	6	46	3	X	250	950
5	BY-AP147-3	1227	1	53.5	4	X	280	1335
6	BY-AP147a-3	792	1	51	3	X	230	900
7	BY-AP149-3	1009.5	10	54.75	3	X	300	1117.5
8	BY-AP154-3	1142	2	51	4	X	260	1250
9	BY-AP155-3	1522	4	61	5	X	280	1630
10	BY-AP202-3	342	18	46	1	X	250	450
		合計:	110					

名稱	百葉框橫(底)	制圖	陈福慶	2025.08.19	修改			
材料	N647	復核	謝永林	2025.08.28	日期			
顏色	UCT207124XL-3	批准			圖號	BY-AP1-3		



工程號	J-861	地盤	已連拿利
-----	-------	----	------

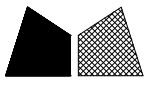


V. F.

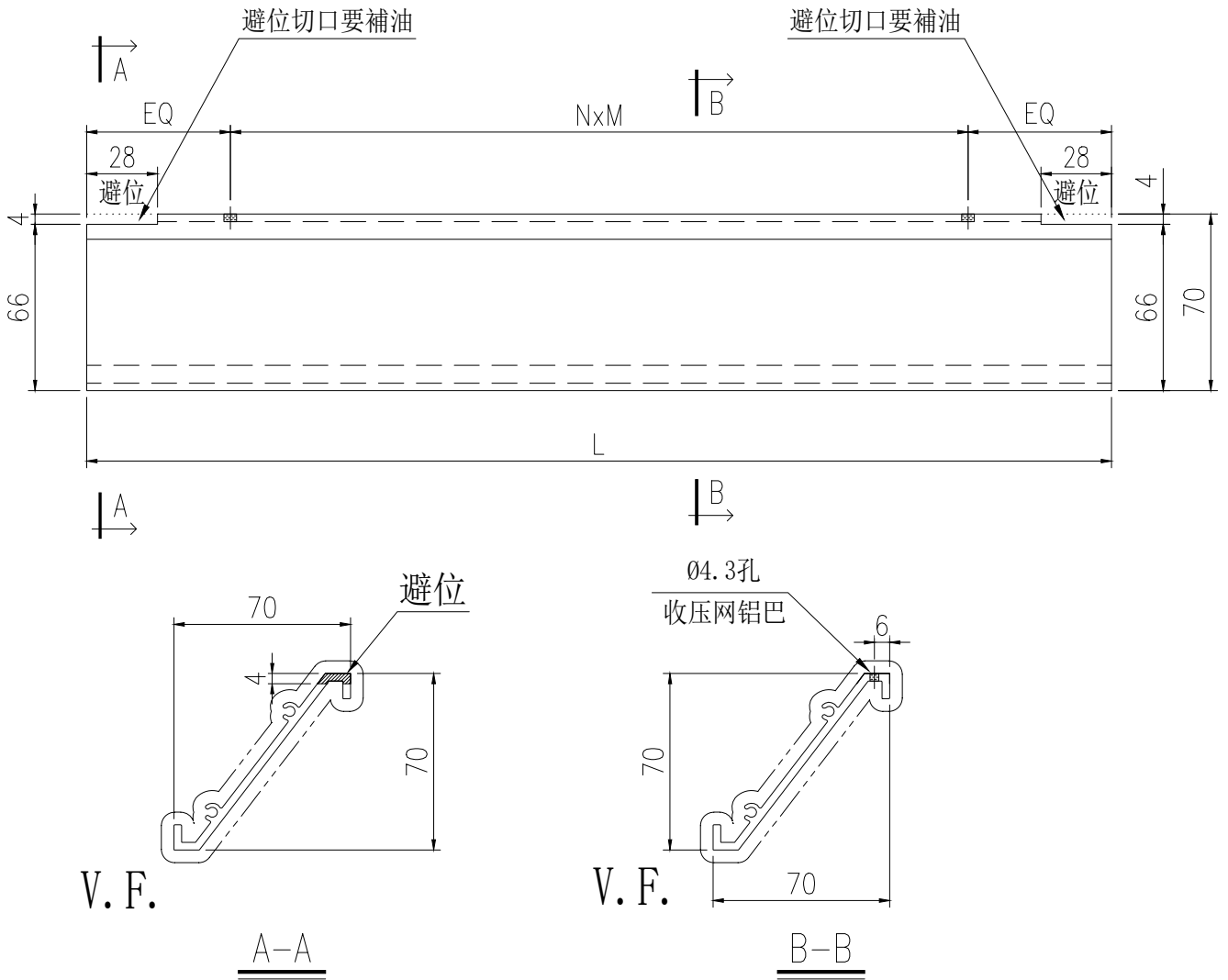
A-A

序号	物料編號	L	數量	分格尺寸
1	BY-AP1-4	542	64	650
2	BY-AP5-4	592	36	700
3	BY-AP136-4	642	36	750
4	BY-AP145-4	842	12	950
5	BY-AP147-4	1227	2	1335
6	BY-AP147a-4	792	2	900
7	BY-AP149-4	1009.5	20	1117.5
8	BY-AP154-4	1142	4	1250
9	BY-AP155-4	1522	8	1630
10	BY-AP202-4	342	36	450
		合計:	220	

名稱	70百葉	制圖	陈福慶	2025.08.19	修改		
材料	X86573	復核	謝永林	2025.08.28	日期		
顏色	UCT207124XL-3	批準			圖號	BY-AP1-4	



工程號	J-861	地盤	己連拿利
-----	-------	----	------



序号	物料編號	L	數量	EQ	N	X	M	分格尺寸
1	BY-AP1-4x	542	32	41	2	X	230	650
2	BY-AP5-4x	592	18	46	2	X	250	700
3	BY-AP136-4x	642	18	41	2	X	280	750
4	BY-AP145-4x	842	6	46	3	X	250	950
5	BY-AP147-4x	1227	1	53.5	4	X	280	1335
6	BY-AP147a-4x	792	1	51	3	X	230	900
7	BY-AP149-4x	1009.5	10	54.75	3	X	300	1117.5
8	BY-AP154-4x	1142	2	51	4	X	260	1250
9	BY-AP155-4x	1522	4	61	5	X	280	1630
10	BY-AP202-4x	342	18	46	1	X	250	450
		合計:	110					

名稱	70百葉	制圖	陈福慶	2025.08.19	修改			
材料	X86573	復核	謝永林	2025.08.28	日期			
顏色	UCT207124XL-3	批準			圖號	BY-AP1-4x		



美特鋁質 有限公司
MIDI Aluminium Fabricator Ltd.

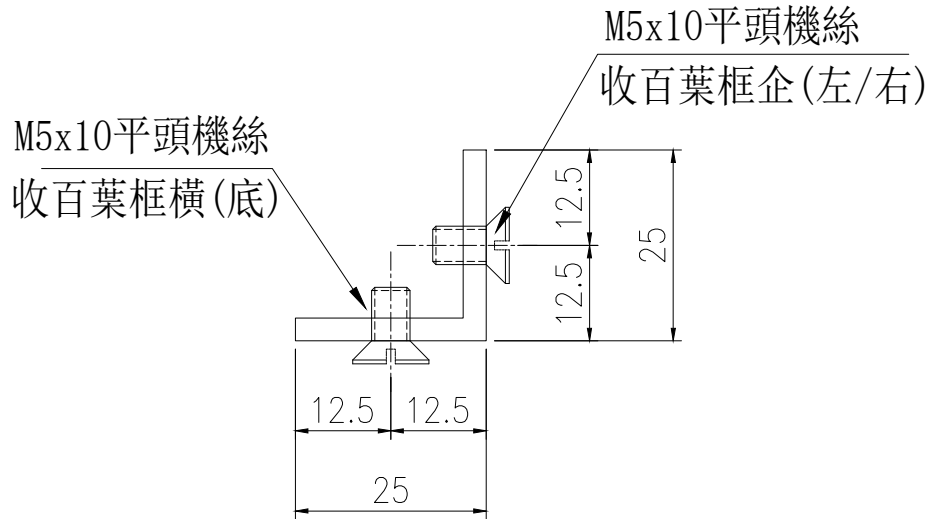
工程號 J-861 地盤 己連拿利

數量

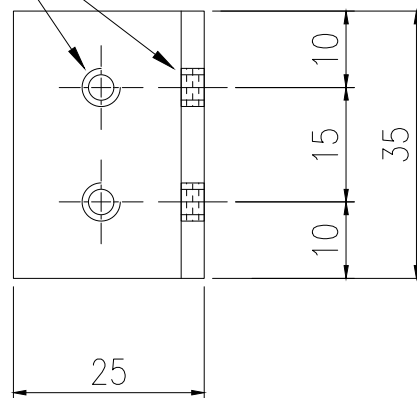
220

优先 用料头 料尾加工

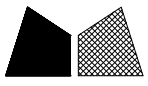
工廠用



M5牙



名稱	百葉框企橫連接鋁角	制圖	陈福慶	2025.08.19	修改			
材料	L061	復核	謝永林	2025.08.28	日期			
顏色	鉻化	批準			圖號	L061-1		



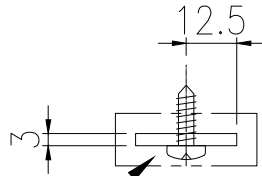
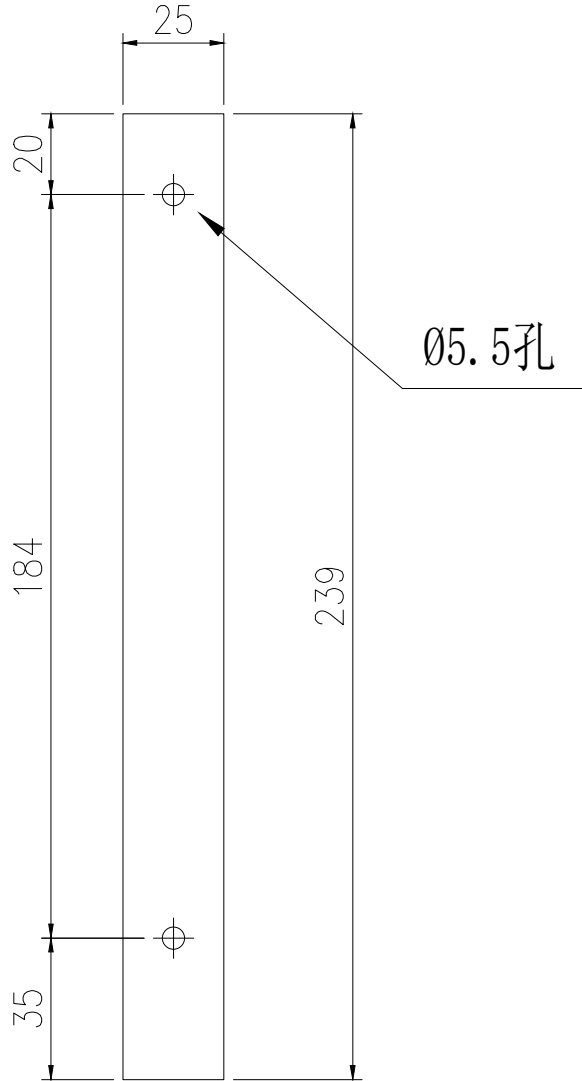
美特鋁質 有限公司
MIDI Aluminium Fabricator Ltd.

工程號 J-861 地盤 已連拿利

數量

220

工廠用



#10x5/8"圓頭鋼牙

V. F.

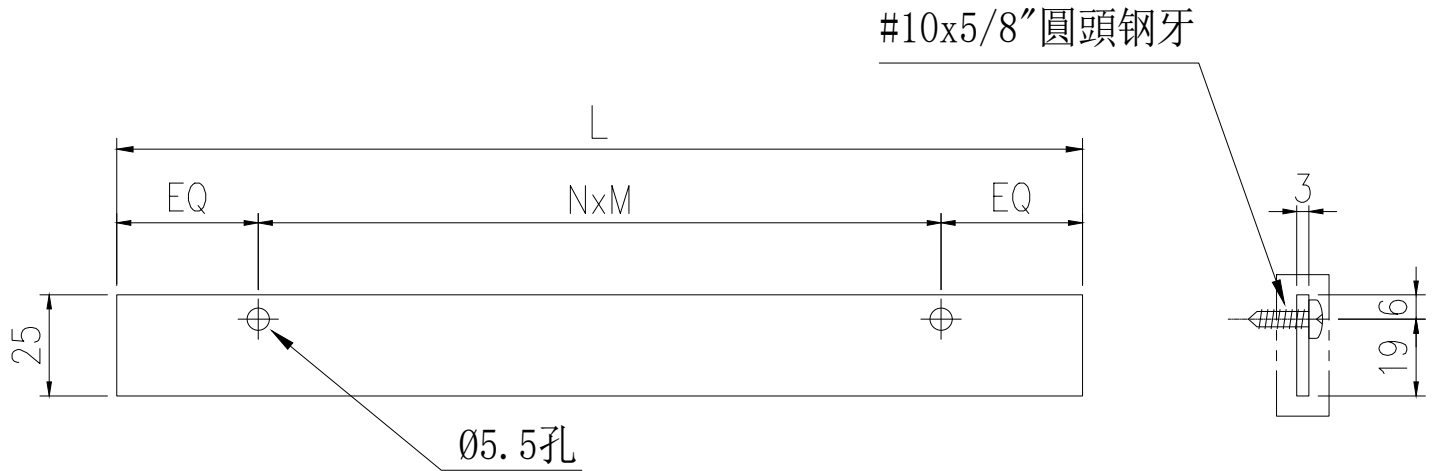
名稱	收雀仔網鋁巴企(左/右)	制圖	陈福慶	2025.08.19	修改			
材料	B1503	復核	謝永林	2025.08.28	日期			
顏色	UCT207124XL-3	批準			圖號	B1503-1		



美特鋁質 有限公司
MIDI Aluminium Fabricator Ltd.

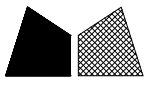
工廠用

工程號 J-861 地盤 己連拿利



序号	物料編號	L	數量	EQ	N	X	M	分格尺寸
1	BY-AP1-7	488	32	14	2	X	230	650
2	BY-AP5-7	538	18	19	2	X	250	700
3	BY-AP136-7	588	18	14	2	X	280	750
4	BY-AP145-7	788	6	19	3	X	250	950
5	BY-AP147-7	1173	1	26.5	4	X	280	1335
6	BY-AP147a-7	738	1	24	3	X	230	900
7	BY-AP149-7	955.5	10	27.75	3	X	300	1117.5
8	BY-AP154-7	1088	2	24	4	X	260	1250
9	BY-AP155-7	1468	4	34	5	X	280	1630
10	BY-AP202-7	288	18	19	1	X	250	450
		合計:	110					

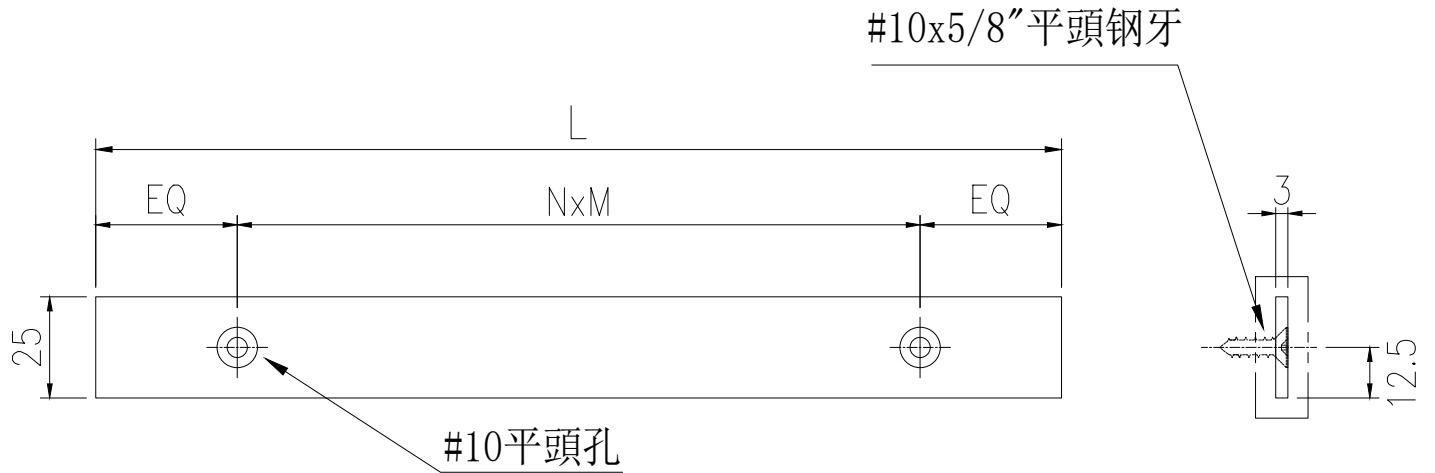
名稱	收雀仔網鋁巴橫(頂)	制圖	陈福慶	2025.08.19	修改			
材料	B1503	復核	謝永林	2025.08.28	日期			
顏色	UCT207124XL-3	批准			圖號	BY-AP1-7		



美特鋁質 有限公司
MIDI Aluminium Fabricator Ltd.

工廠用

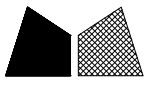
工程號 J-861 地盤 已連拿利



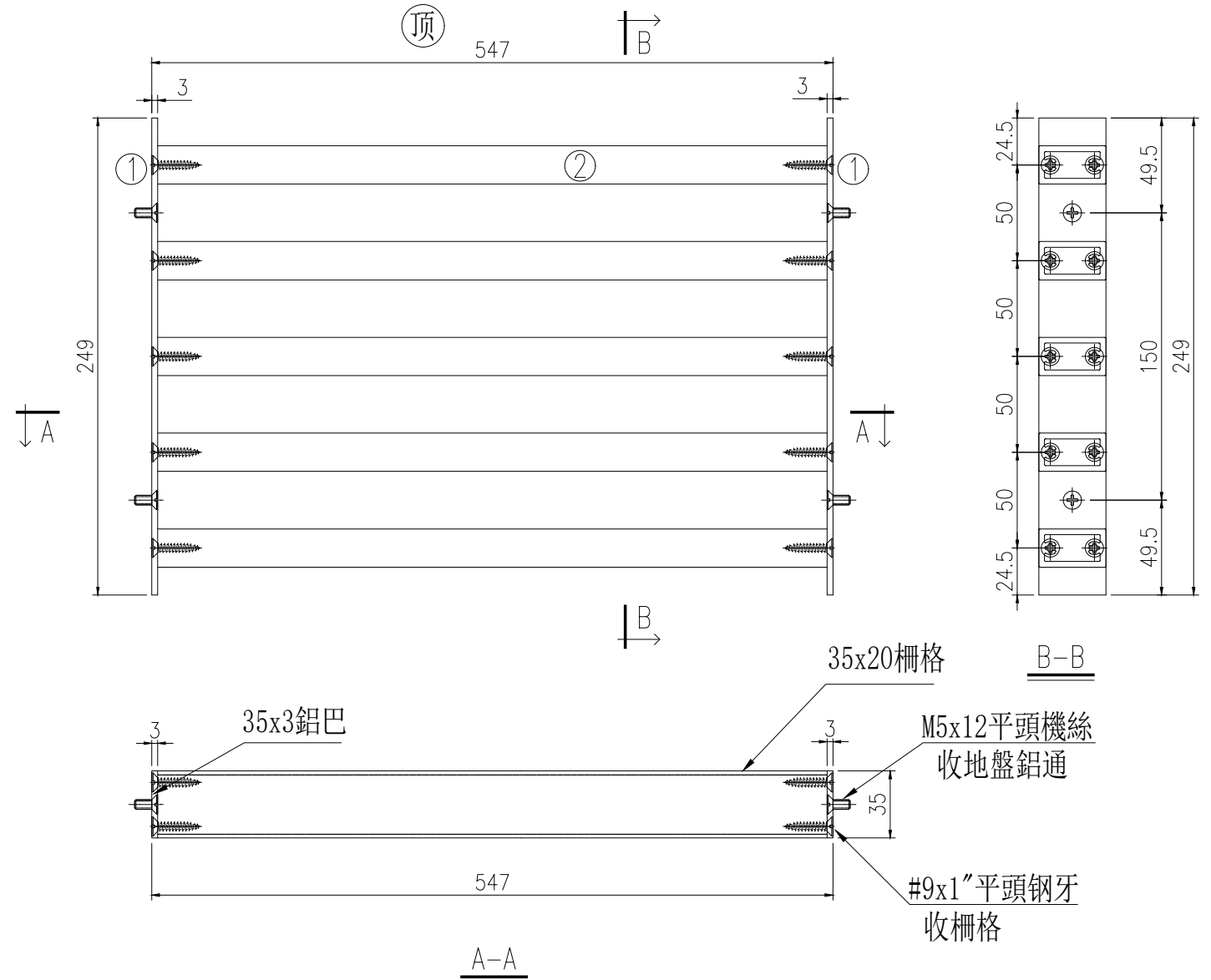
V. F.

序号	物料編號	L	數量	EQ	N	X	M	分格尺寸
1	BY-AP1-8	488	32	14	2	X	230	650
2	BY-AP5-8	538	18	19	2	X	250	700
3	BY-AP136-8	588	18	14	2	X	280	750
4	BY-AP145-8	788	6	19	3	X	250	950
5	BY-AP147-8	1173	1	26.5	4	X	280	1335
6	BY-AP147a-8	738	1	24	3	X	230	900
7	BY-AP149-8	955.5	10	27.75	3	X	300	1117.5
8	BY-AP154-8	1088	2	24	4	X	260	1250
9	BY-AP155-8	1468	4	34	5	X	280	1630
10	BY-AP202-8	288	18	19	1	X	250	450
		合計:	110					

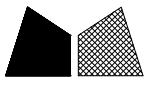
名稱	收雀仔網鋁巴橫(底)	制圖	陈福慶	2025.08.19	修改			
材料	B1503	復核	謝永林	2025.08.28	日期			
顏色	UCT207124XL-3	批准			圖號	BY-AP1-8		



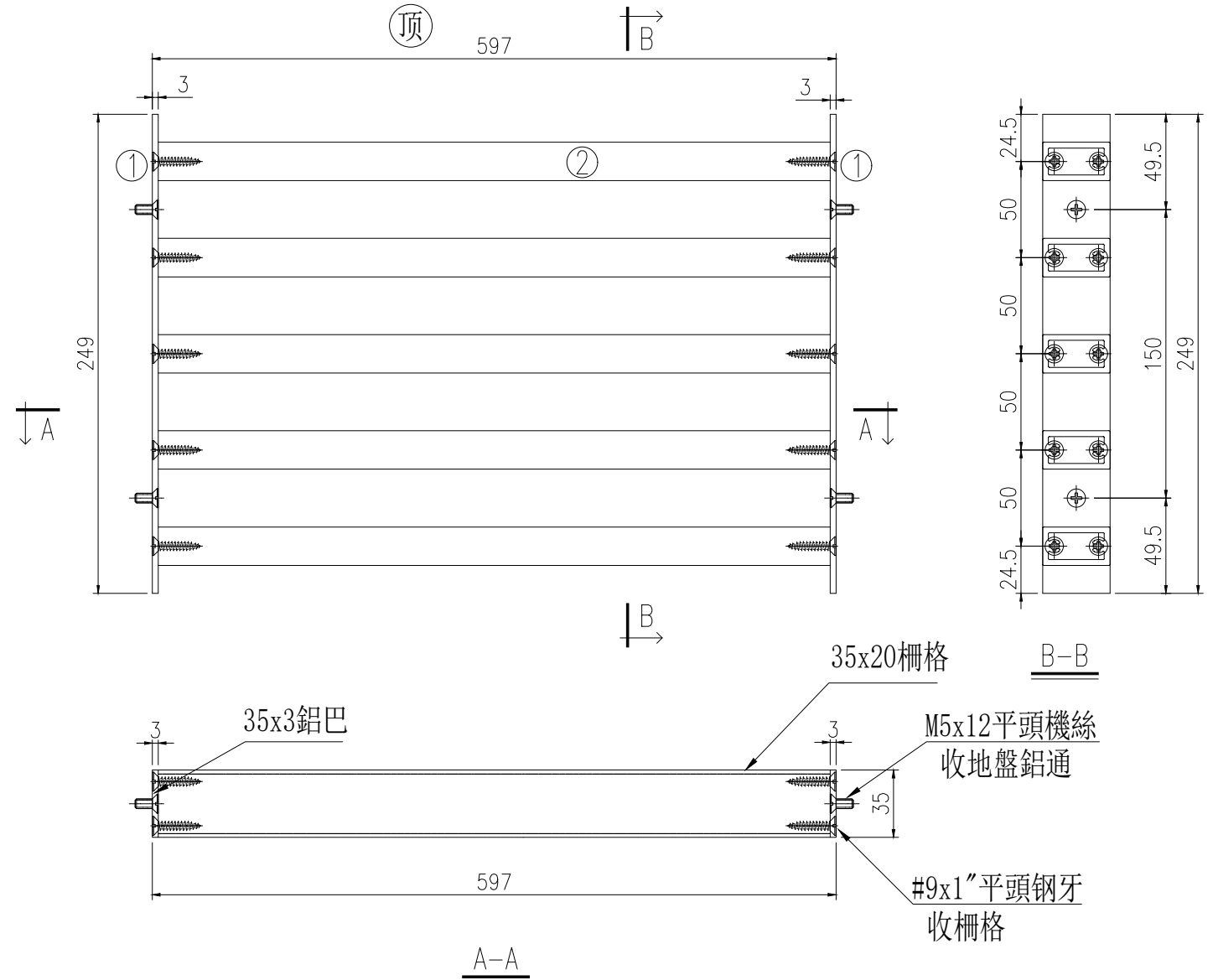
工程號 J-861 地盤 已連拿利



组裝编号	數量	使用位置	單位	樓層				
BY-BP1	9	CW-3008	C	15F-23F				
	9	CW-3008	A	15F-23F				
	12	CW-3009	B	25F-30F				
合計:	30							
序号	物料編號	模号	名称	L	數量			
1	C137-1	C137	柵格框企(左/右)	249	2			
2	BY-BP1-2	X86641	35x20柵格	541	5			
名稱	柵格組裝圖	制圖	陳福慶	2025.08.19	修改			
材料	-	復核	謝永林	2025.08.28	日期			
顏色	UCT207124XL-3	批准			圖號	BY-BP1		

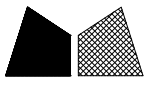


工程號 J-861 地盤 已連拿利



组裝编号	數量	使用位置	單位	樓層	
BY-BP5	12	CW-3009	A	25F-30F	
合計:		12			
序号	物料編號	模号	名称	L	數量
1	C137-1	C137	柵格框企(左/右)	249	2
2	BY-BP5-2	X86641	35x20柵格	591	5

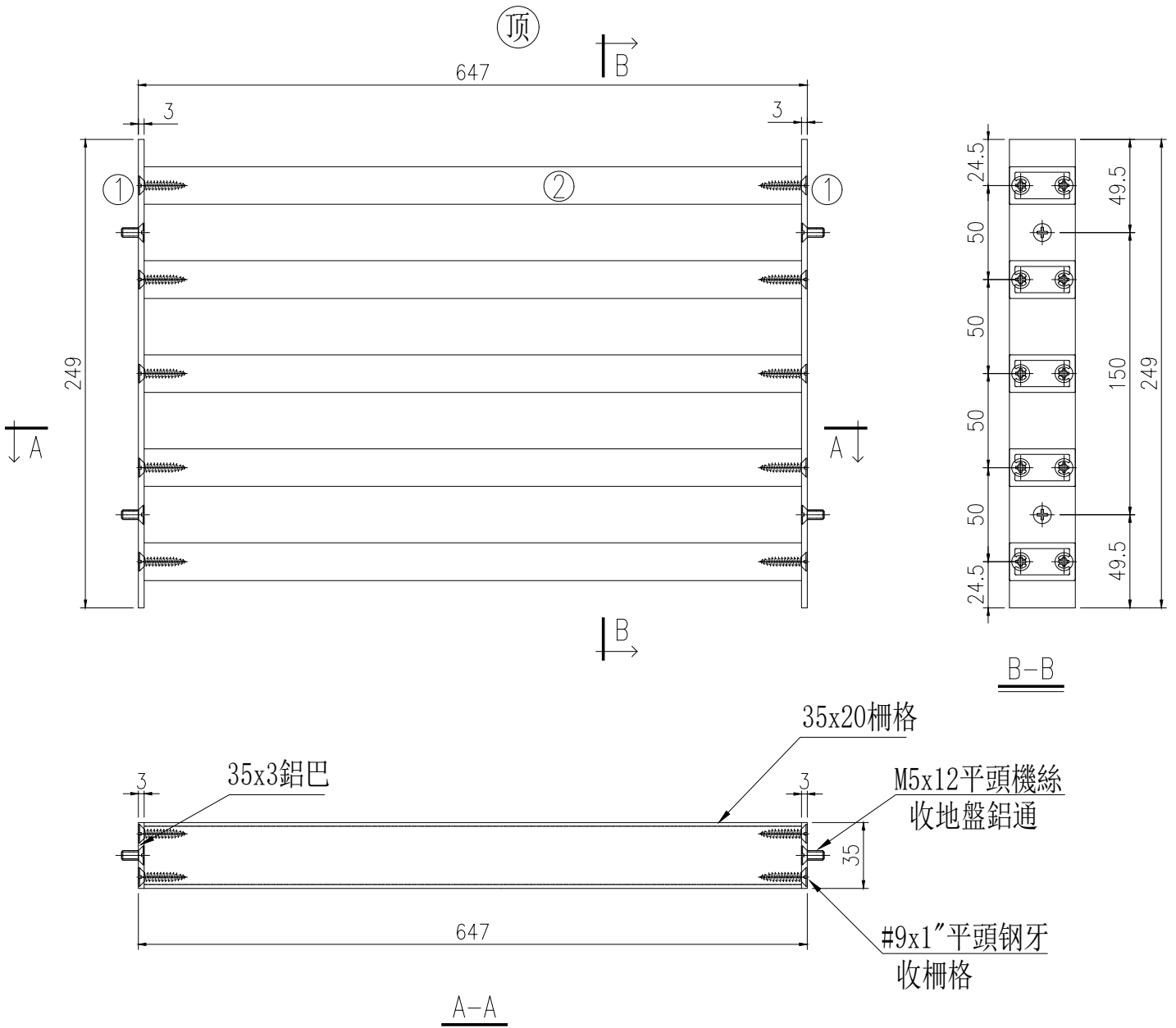
名稱	柵格組裝圖	制圖	陳福慶	2025.08.19	修改			
材料	-	復核	謝永林	2025.08.28	日期			
顏色	UCT207124XL-3	批准			圖號	BY-BP5		



美特鋁質 有限公司
MIDI Aluminium Fabricator Ltd.

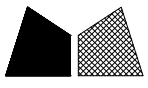
工廠用

工程號 J-861 地盤 已連拿利



组装编号	數量	使用位置	單位	樓層	
BY-BP136	9	CW-3008	C	15F-23F	
	9	CW-3008	A	15F-23F	
合計:	18				
序号	物料編號	模号	名称	L	數量
1	C137-1	C137	柵格框企(左/右)	249	2
2	BY-BP136-2	X86641	35x20柵格	641	5

名稱	柵格组装图	制圖	陈福慶	2025.08.19	修改			
材料	-	復核	謝永林	2025.08.28	日期			
顏色	UCT207124XL-3	批準			圖號	BY-BP136		

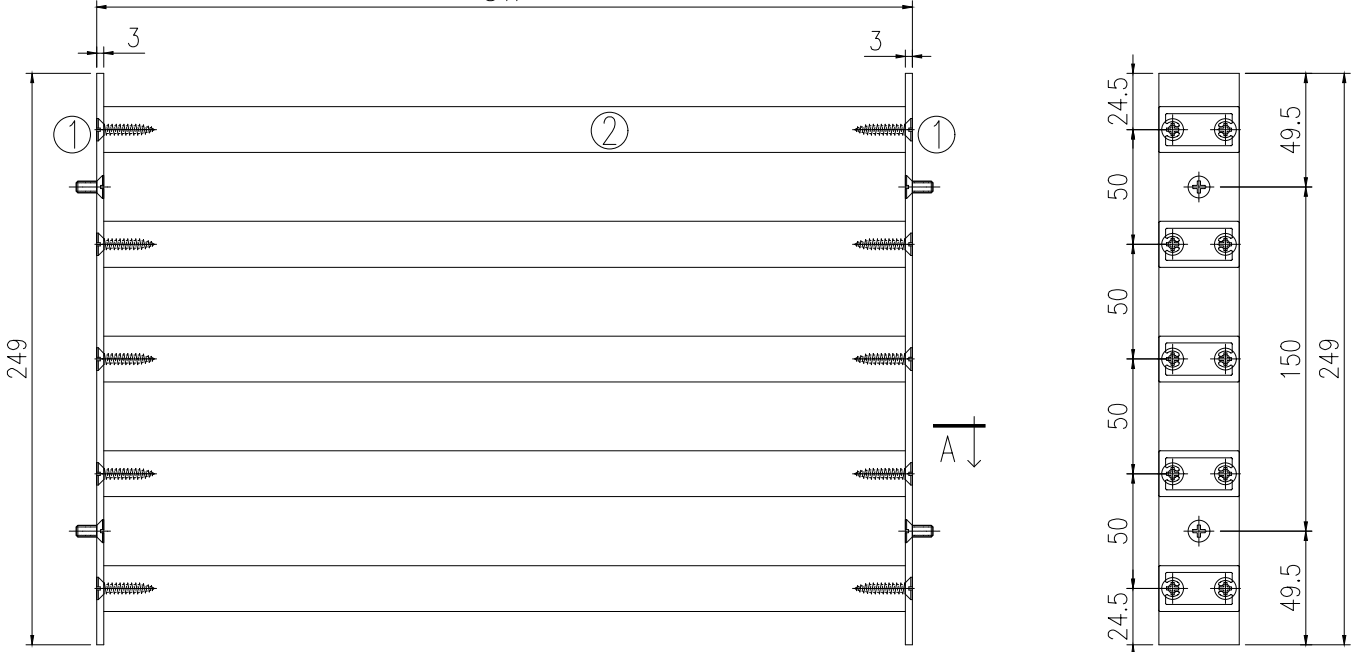


工程號 J-861 地盤 已連拿利

(頂)

847

↑
B

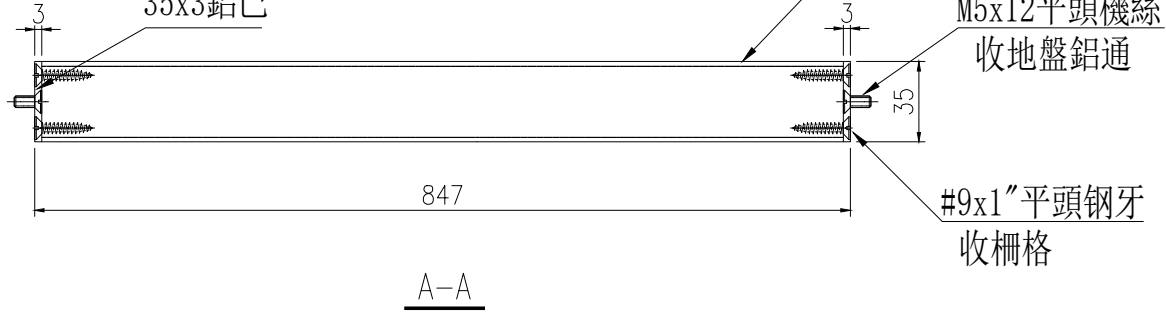


↑
B

35x20柵格

B-B

35x3鋁巴



A-A

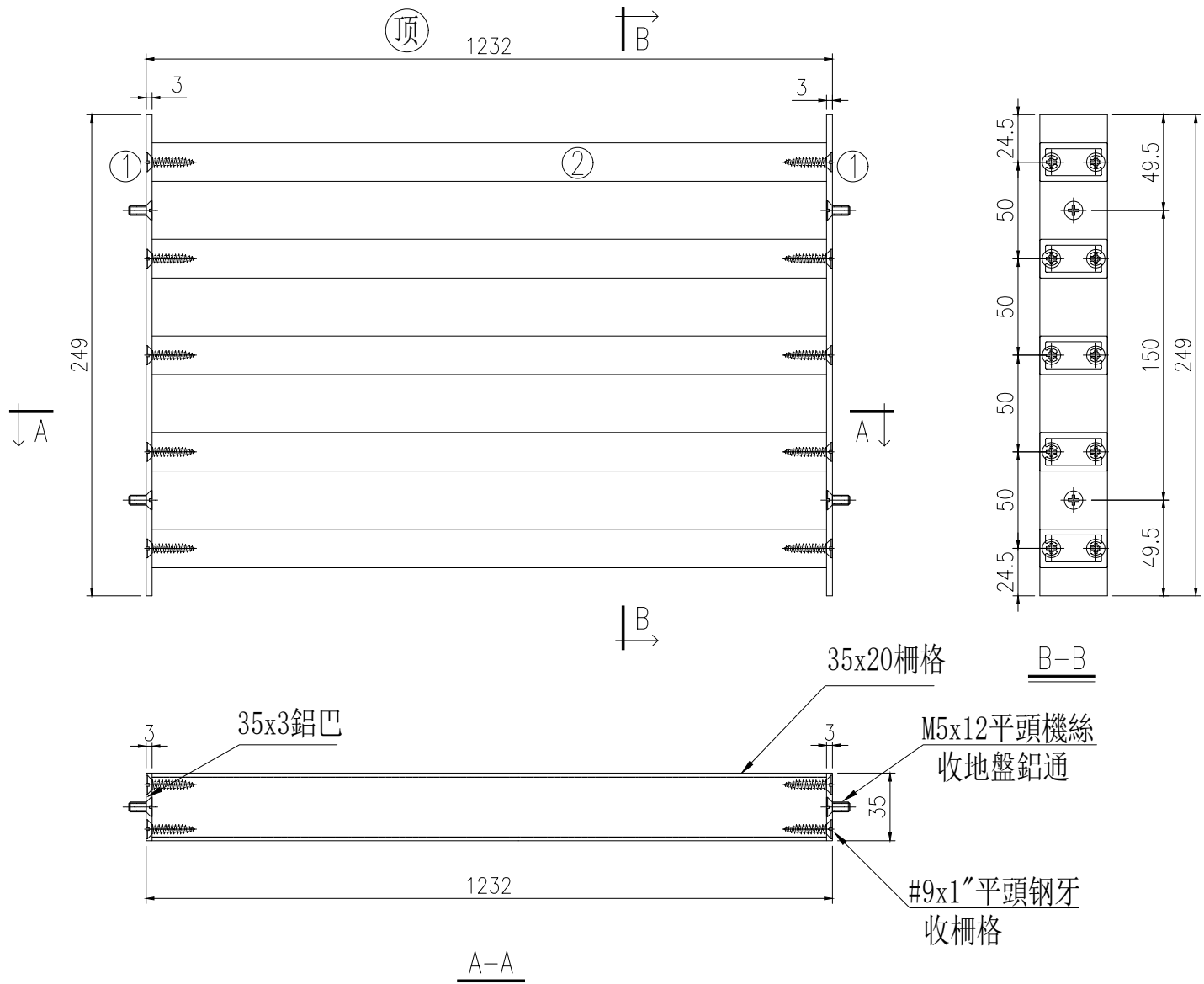
組裝編號	數量	使用位置	單位	樓層				
BY-BP145	6	CW-3009	B	25F-30F				
合計:		6						
序號	物料編號	模號	名稱	L	數量			
1	C137-1	C137	柵格框企(左/右)	249	2			
2	BY-BP145-2	X86641	35x20柵格	841	5			
名稱	柵格組裝圖	制圖	陳福慶	2025.08.19	修改			
材料	-	復核	謝永林	2025.08.28	日期			
顏色	UCT207124XL-3	批准			圖號	BY-BP145		



美特鋁質 有限公司
MIDI Aluminium Fabricator Ltd.

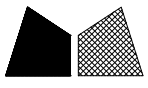
工廠用

工程號 J-861 地盤 已連拿利

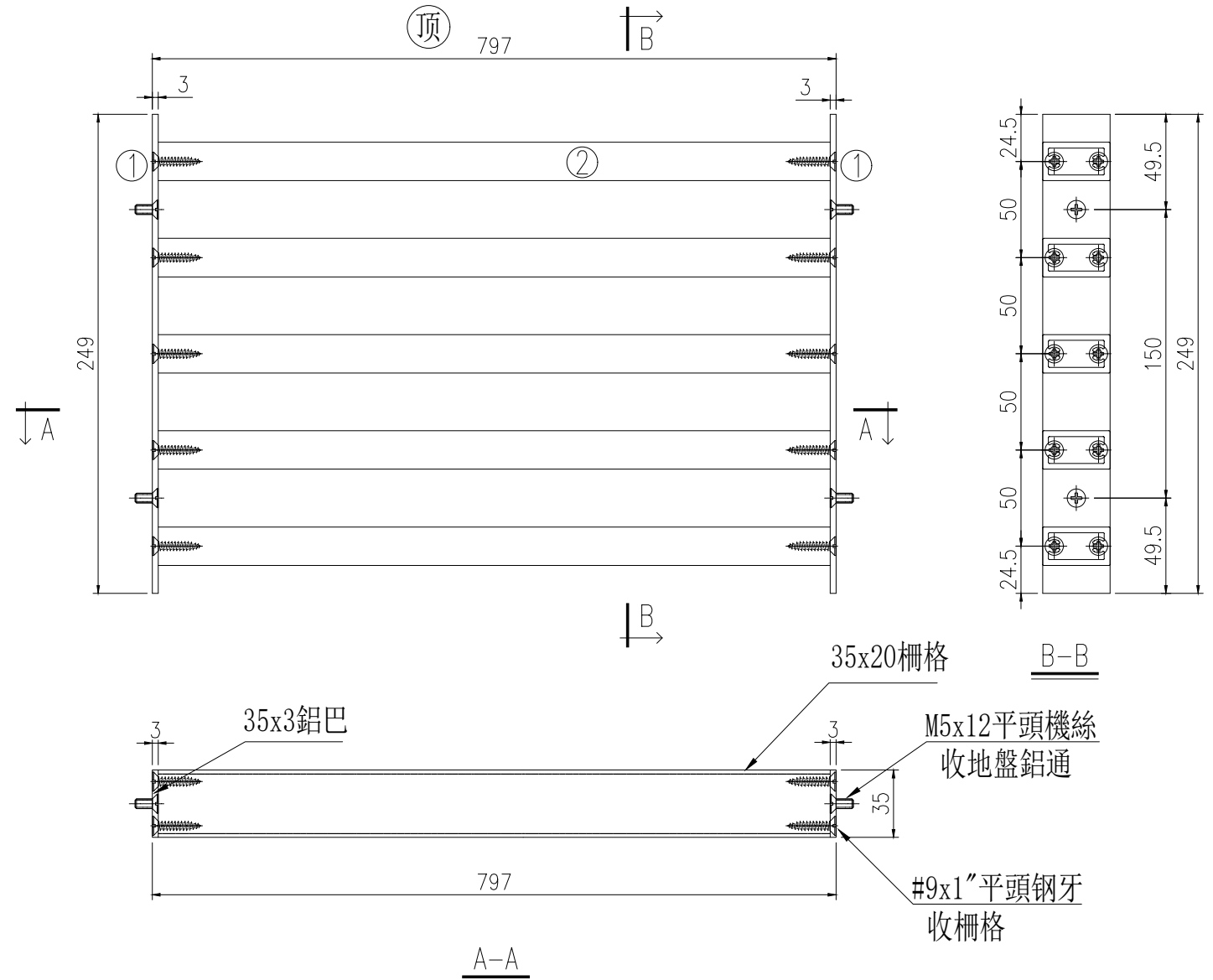


组装编号	數量	使用位置	單位	樓層	
BY-BP147	1	CW-3009	A	25F	
合計:		1			
序号	物料編號	模号	名称	L	數量
1	C137-1	C137	柵格框企(左/右)	249	2
2	BY-BP147-2	X86641	35x20柵格	1226	5

名稱	柵格组装图	制圖	陈福慶	2025.08.19	修改			
材料	-	復核	謝永林	2025.08.28	日期			
顏色	UCT207124XL-3	批准			圖號	BY-BP147		



工程號 J-861 地盤 已連拿利



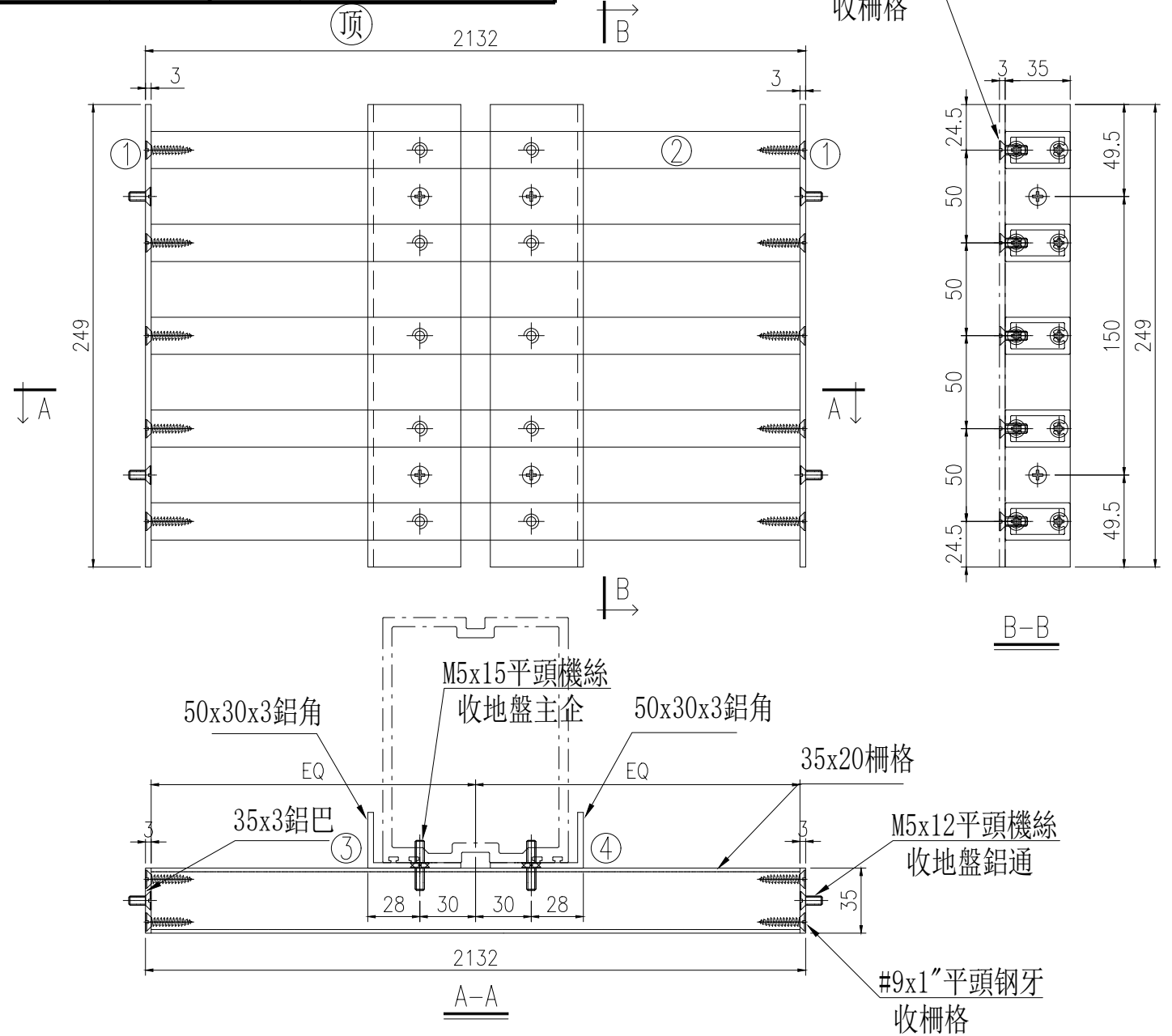
组装编号		數量	使用位置	單位	樓層			
BY-BP147a		1	CW-3009	A	25F			
合計:		1						
序号	物料編號	模号	名称	L	數量			
1	C137-1	C137	柵格框企(左/右)	249	2			
2	BY-BP147a-2	X86641	35x20柵格	791	5			
名稱	柵格组装图	制圖	陈福慶	2025.08.19	修改			
材料	-	復核	謝永林	2025.08.28	日期			
顏色	UCT207124XL-3	批準			圖號	BY-BP147a		



美特鋁質 有限公司
MIDI Aluminium Fabricator Ltd.

工廠用

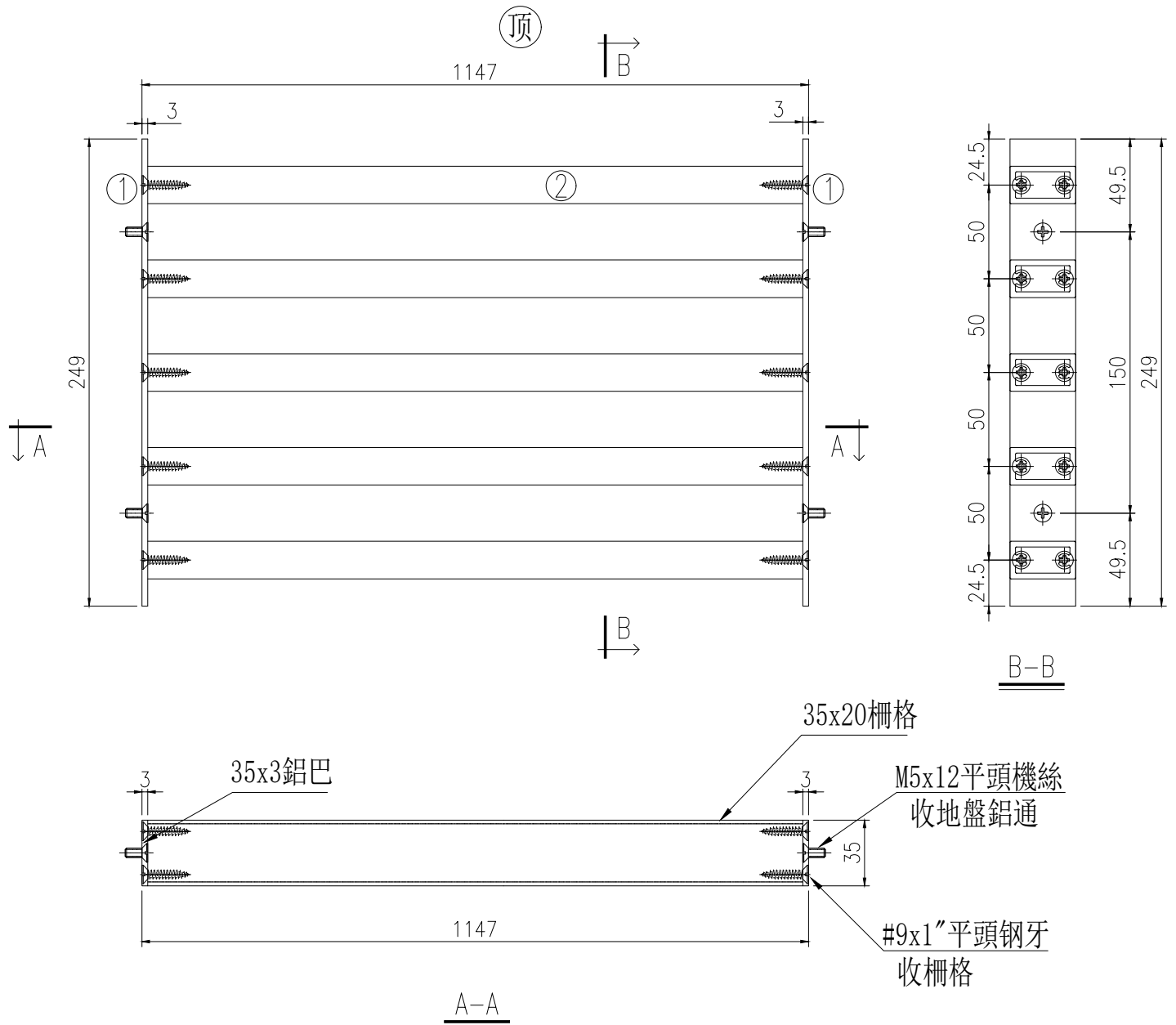
工程號 J-861 地盤 己連拿利



组裝编号	數量	使用位置	單位	樓層				
BY-BP149	5	CW-3009	A	26F-30F				
合計:	5							
序号	物料編號	模号	名称	L	數量			
1	C137-1	C137	柵格框企(左/右)	249	2			
2	BY-BP149-2	X86641	35x20柵格	2126	5			
3	N647-3	N647	柵格中間支撐企(左)	249	1			
4	N647-4	N647	柵格中間支撐企(右)	249	1			
名稱	柵格組裝圖	制圖	陳福慶	2025.08.19	修改			
材料	-	復核	謝永林	2025.08.28	日期			
顏色	UCT207124XL-3	批准			圖號	BY-BP149		

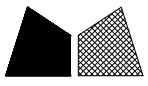


工程號	J-861	地盤	已連拿利
-----	-------	----	------

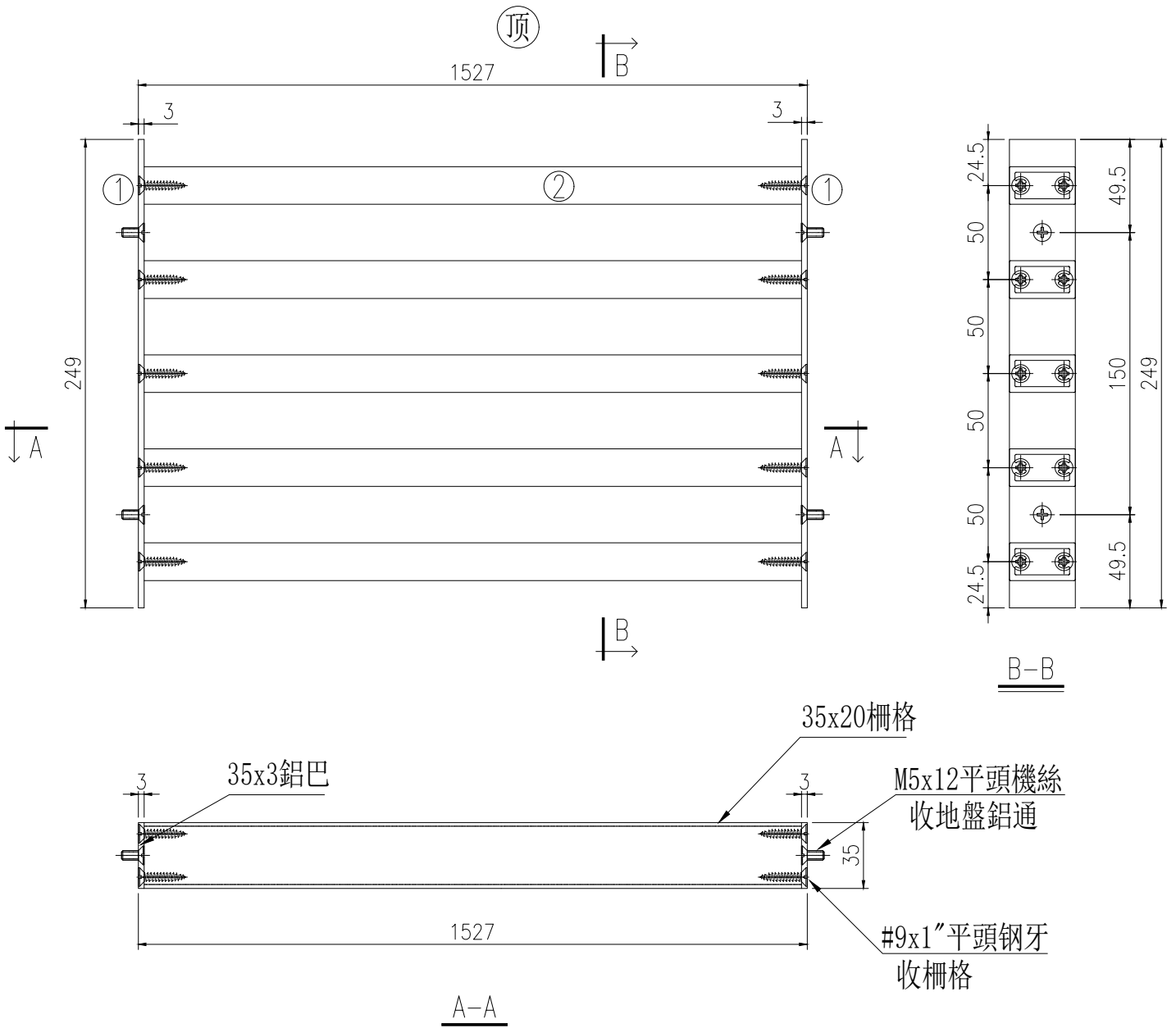


组裝编号	數量	使用位置	單位	樓層	
BY-BP154	2	CW-3010	A	31F-32F	
合計:		2			
序号	物料編號	模号	名称	L	數量
1	C137-1	C137	柵格框企(左/右)	249	2
2	BY-BP154-2	X86641	35x20柵格	1141	5

名稱	柵格組裝圖	制圖	陳福慶	2025.08.19	修改			
材料	-	復核	謝永林	2025.08.28	日期			
顏色	UCT207124XL-3	批准			圖號	BY-BP154		



工程號 J-861 地盤 已連拿利

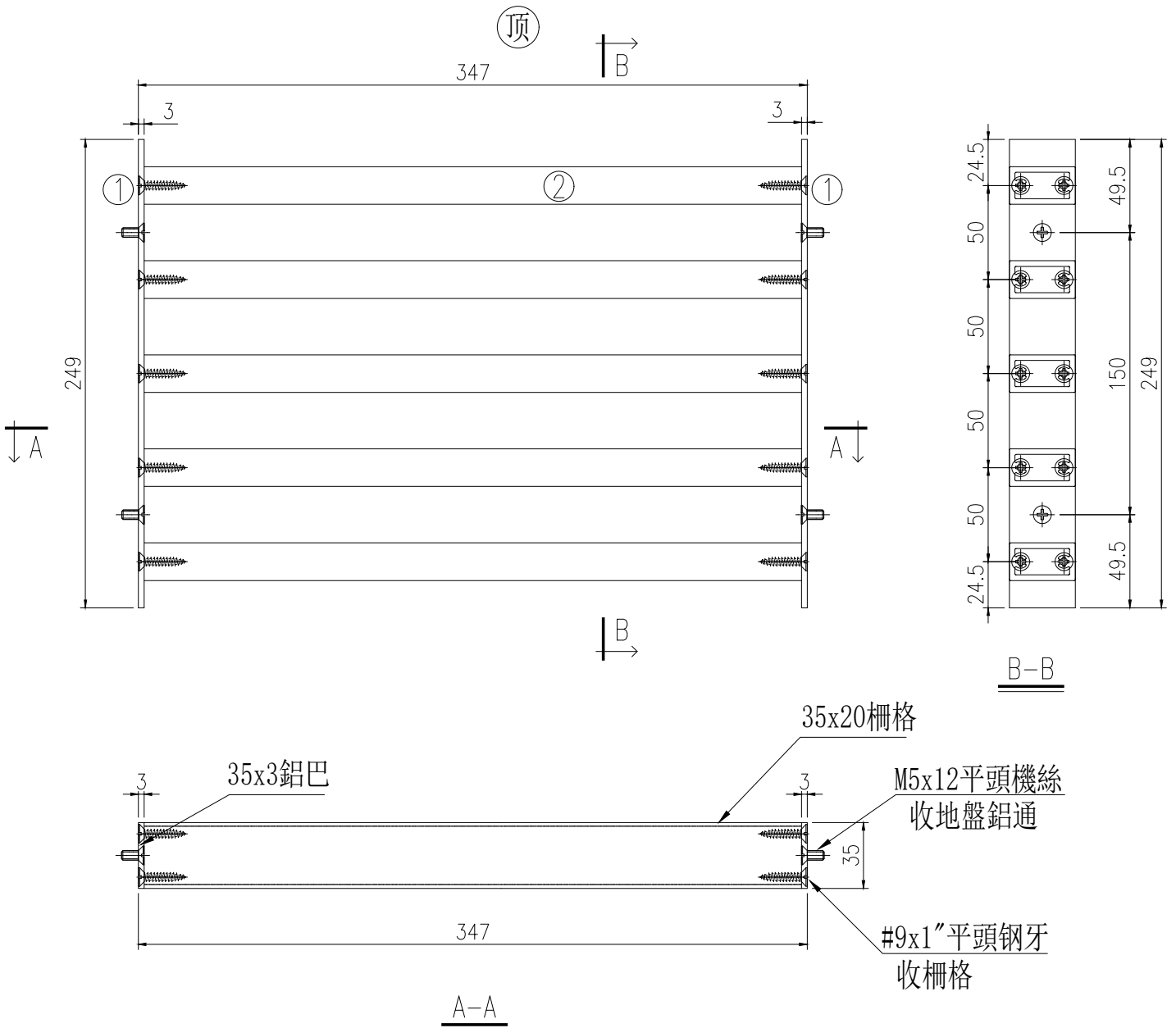


组裝编号	數量	使用位置	單位	樓層	
BY-BP155	4	CW-3010	A	31F-32F	
合計:		4			
序号	物料編號	模号	名称	L	數量
1	C137-1	C137	柵格框企(左/右)	249	2
2	BY-BP155-2	X86641	35x20柵格	1521	5

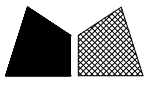
名稱	柵格組裝圖	制圖	陳福慶	2025.08.19	修改			
材料	-	復核	謝永林	2025.08.28	日期			
顏色	UCT207124XL-3	批准			圖號	BY-BP155		



工程號 J-861 地盤 已連拿利



組裝編號	數量	使用位置	單位	樓層		
BY-BP202	9	CW-3008	C	15F-23F		
	9	CW-3008	A	15F-23F		
合計:	18					
序號	物料編號	模號	名稱	L	數量	
1	C137-1	C137	柵格框企(左/右)	249	2	
2	BY-BP202-2	X86641	35x20柵格	341	5	
名稱	柵格組裝圖	制圖	陳福慶	2025.08.19	修改	
材料	-	復核	謝永林	2025.08.28	日期	
顏色	UCT207124XL-3	批准			圖號	BY-BP202



美特鋁質 有限公司
MIDI Aluminium Fabricator Ltd.

數量

220

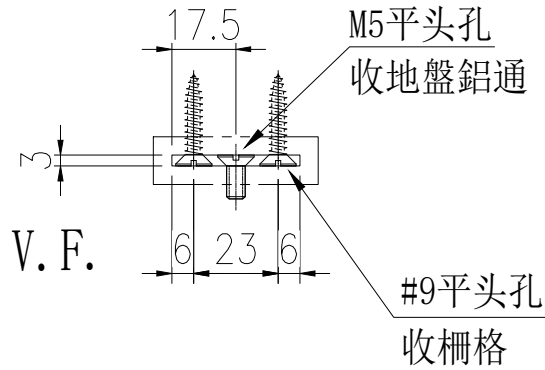
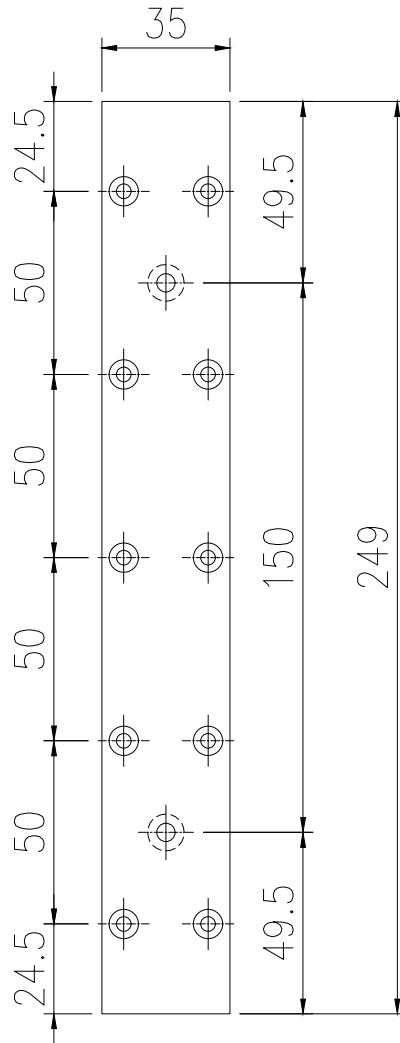
工廠用

工程號

J-861

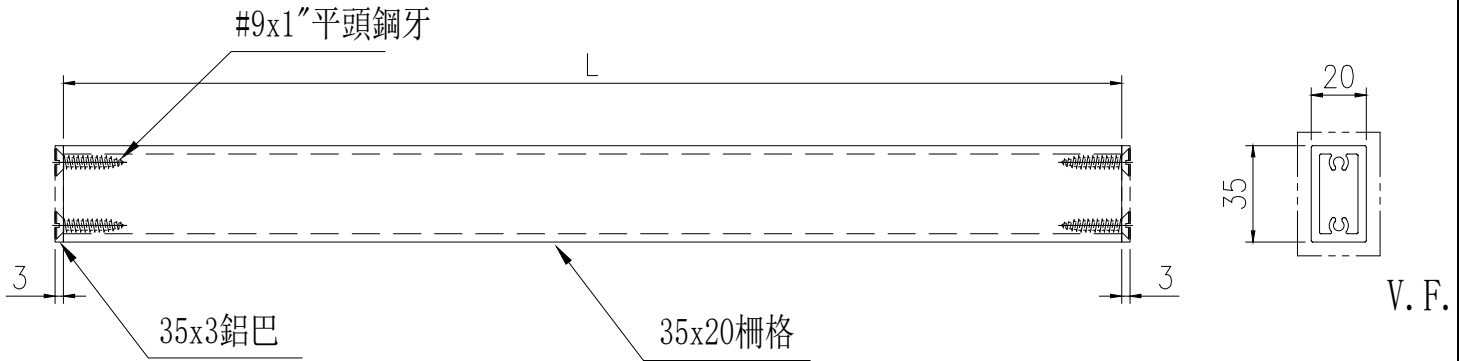
地盤

己連拿利



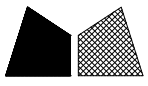
名稱	柵格框企(左/右)	制圖	陈福慶	2025.08.19	修改			
材料	C137	復核	謝永林	2025.08.28	日期			
顏色	UCT207124XL-3	批準			圖號	C137-1		

工程號 J-861 地盤 己連拿利



序号	物料編號	L	數量	分格尺寸
1	BY-BP1-2	541	160	650
2	BY-BP5-2	591	90	700
3	BY-BP136-2	641	90	750
4	BY-BP145-2	841	30	950
5	BY-BP147-2	1226	5	1335
6	BY-BP147a-2	791	5	900
7	BY-BP154-2	1141	10	1250
8	BY-BP155-2	1521	20	1630
9	BY-BP202-2	341	90	450
10		合計:	500	

名稱	35x20柵格	制圖	陈福慶	2025.08.19	修改			
材料	X86641	復核	謝永林	2025.08.28	日期			
顏色	UCT207124XL-3	批準			圖號	BY-BP1-2		



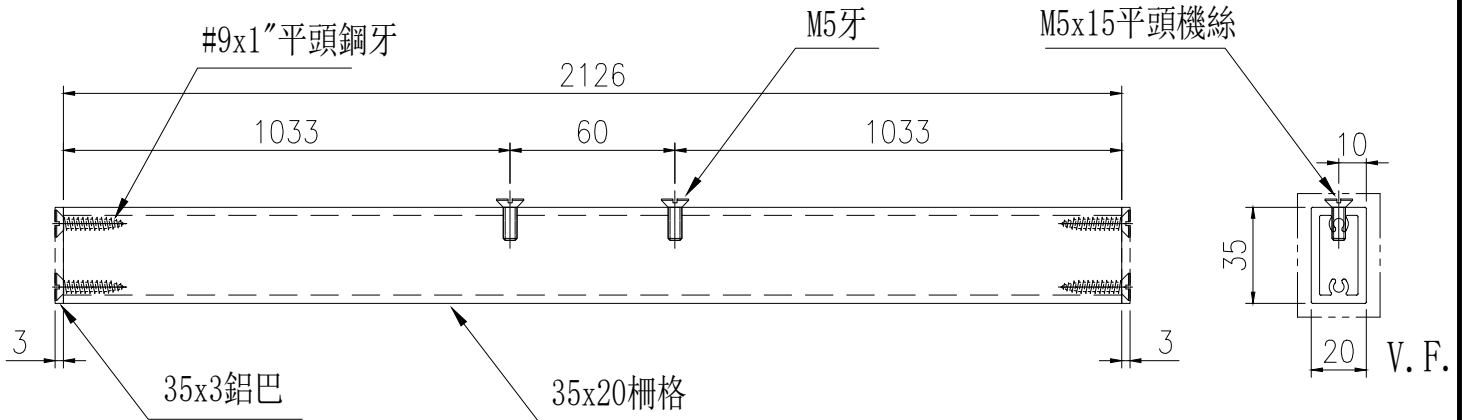
美特鋁質 有限公司
MIDI Aluminium Fabricator Ltd.

工程號 J-861 地盤 己連拿利

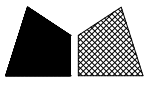
數量

25

工廠用



名稱	35x20柵格	制圖	陈福慶	2025.08.19	修改			
材料	X86641	復核	謝永林	2025.08.28	日期			
顏色	UCT207124XL-3	批准			圖號	BY-BP149-2		



美特鋁質 有限公司
MIDI Aluminium Fabricator Ltd.

數量

5

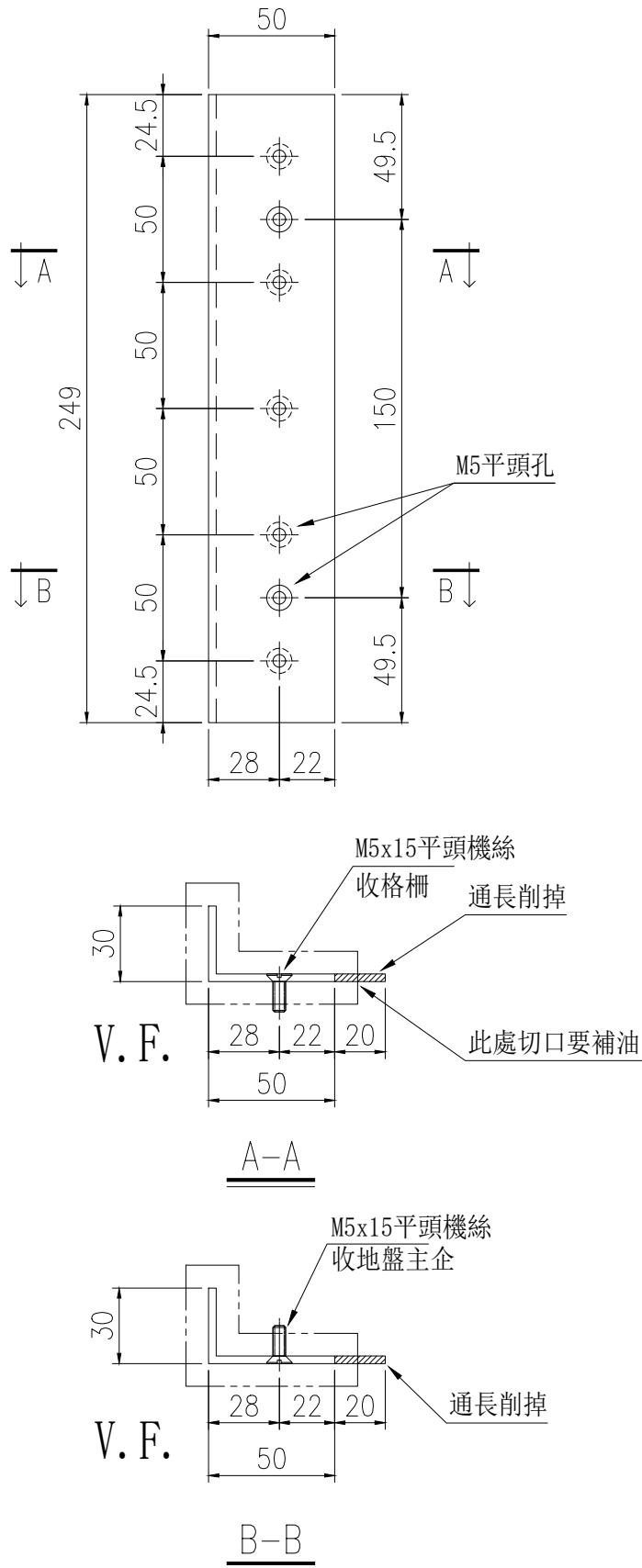
工廠用

工程號

J-861

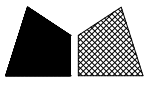
地盤

己連拿利



注：用70x30x3鋁角削成50x30x3鋁角

名稱	柵格中間支撐企(左)	制圖	陈福慶	2025.08.19	修改		
材料	N647	復核	謝永林	2025.08.28	日期		
顏色	UCT207124XL-3	批準			圖號	N647-3	



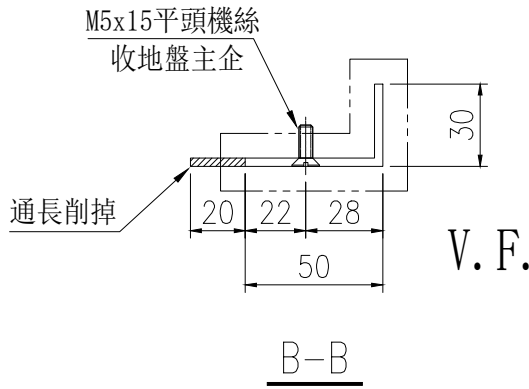
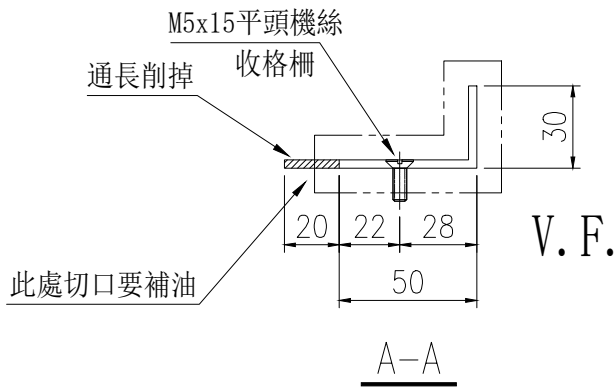
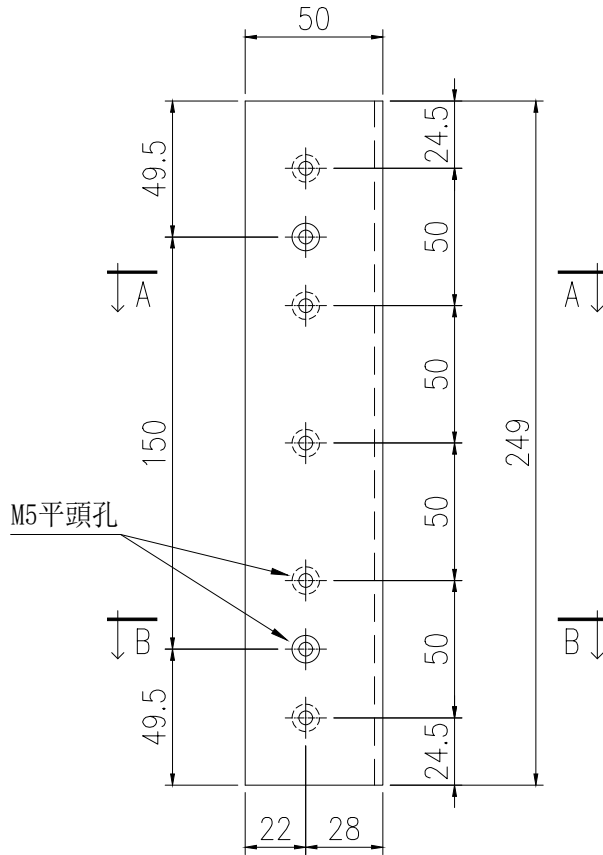
美特鋁質 有限公司
MIDI Aluminium Fabricator Ltd.

工程號 J-861 地盤 己連拿利

數量

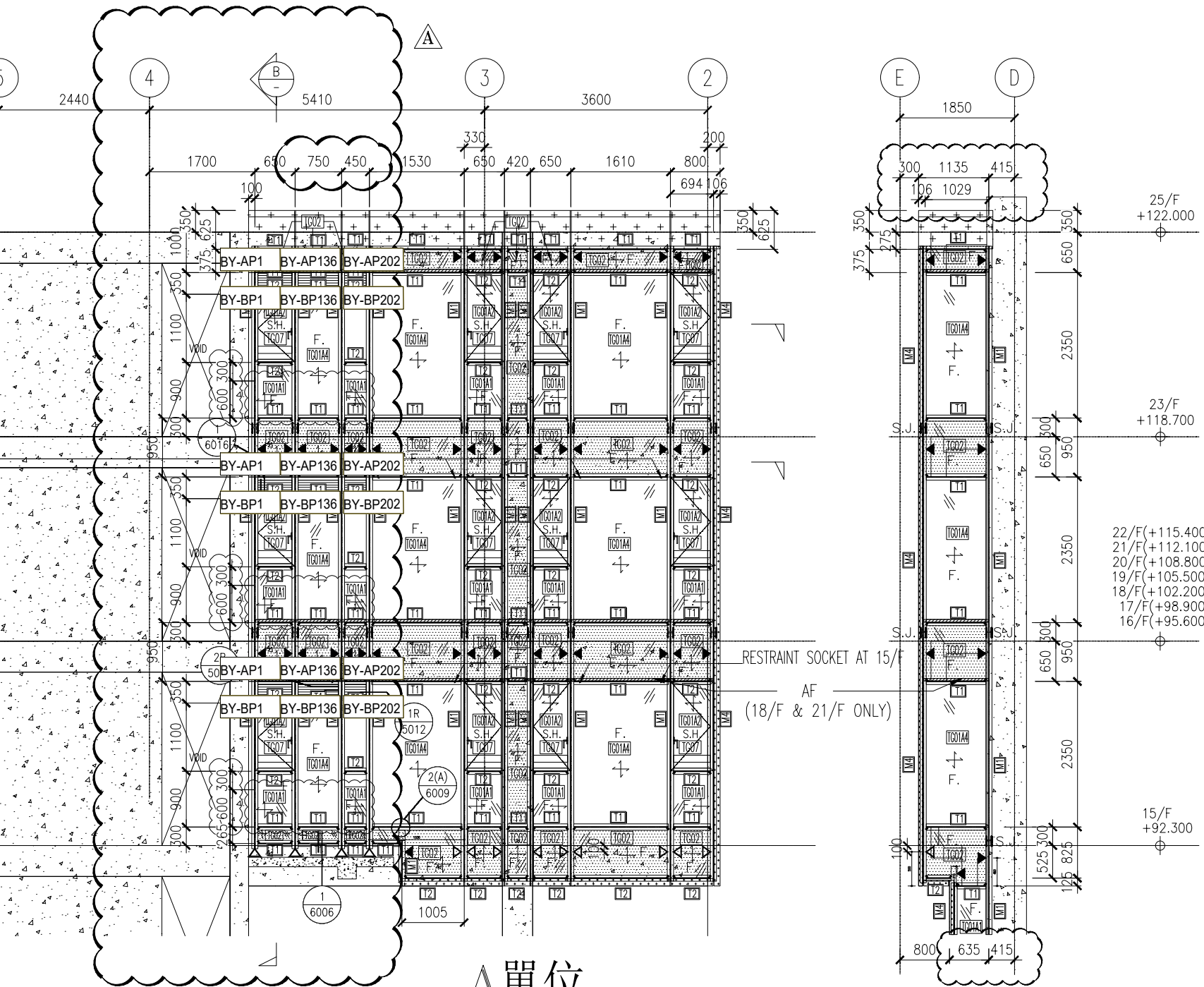
5

工廠用



注：用70x30x3鋁角削成50x30x3鋁角

名稱	柵格中間支撐企(右)	制圖	陈福慶	2025.08.19	修改		
材料	N647	復核	謝永林	2025.08.28	日期		
顏色	UCT207124XL-3	批准			圖號	N647-4	



A單位

J861-CW-SD-3008A

1. ALL DIMENSIONS ARE IN mm.
2. ALL ELEVATIONS ARE VIEWED FROM OUTSIDE
3. ALL DIMENSIONS TO BE VERIFIED ON SITE BEFORE FABRICATION.

LEGEND :

- (X1) ← DETAIL MARK NO.
- (X001) ← REFER SHEET NO.

1. F.F.L. -- FINISHED FLOOR LEVEL
2. S.F.L. -- STRUCTURAL FLOOR LEVEL
3. (R) -- REVERSED DETAIL

B	8/11/2024	GENERAL REVISED
A	16/9/2024	GENERAL REVISED
NO.	DATE	REVISED

CLIENT :

MILLION BASE PROPERTIES LIMIT

ARCHITECT :

WONG TUNG & PARTNERS LIMITED
ARCHITECTS & PLANNERS



STRUCTURAL ENGINEER :



MAIN CONTRACTOR :

顯利工程有限公司
HIEN LEE ENGINEERING CO.,

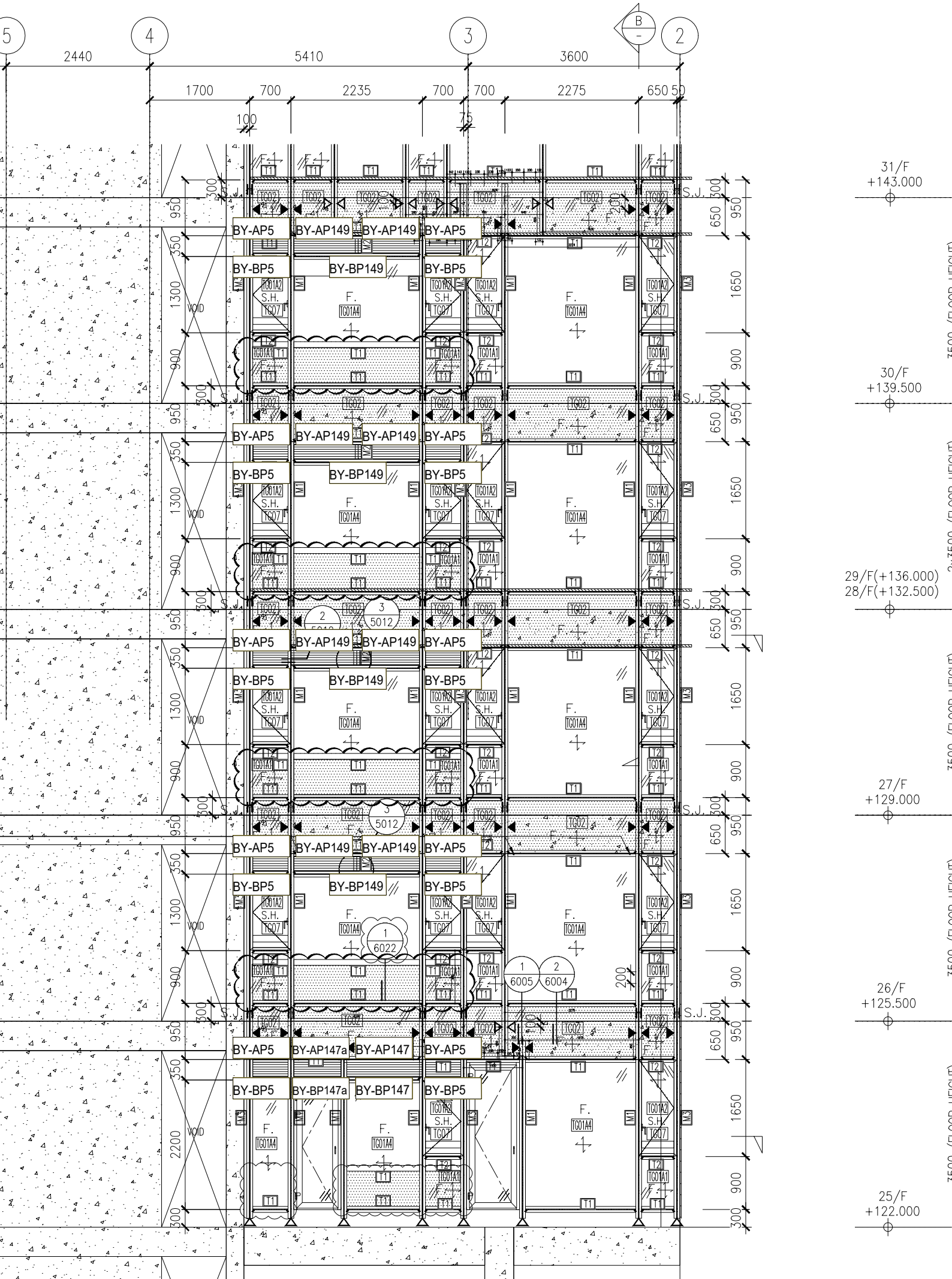
美特鋁質有限公司
MIDI ALUMINIUM FABRICATOR
Units 6-8, Sunray Industrial Centre, 1/F

3
-
PART ELEVATION CURTAIN WALL

PART ELEVATION CURTAIN WALL

22/F(+115.400)
21/F(+112.100)
20/F(+108.800)
19/F(+105.500)
18/F(+102.200)
17/F(+98.900)
16/F(+95.600)

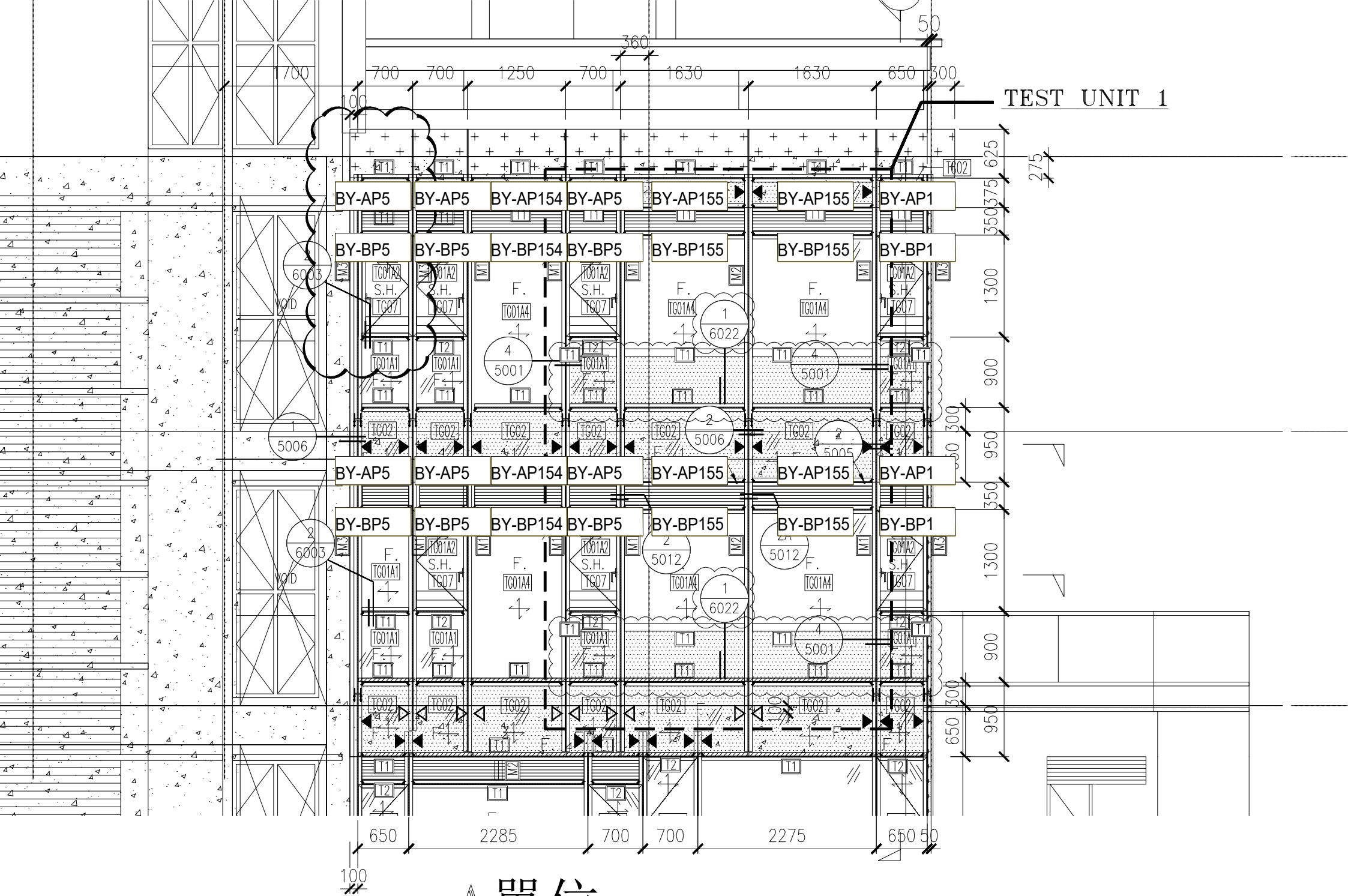
RESTRAINT SOCKET AT 15/F
AF
(18/F & 21/F ONLY)



A單位 J861-CW-SD-3009A

PART ELEVATION
CURTAIN WALL

KITCHEN



TEST UNIT 1

A單位 J861-CW-SD-3010A

ART ELEVATION
URTAIN WALL