

工程指示 / 要求簡箋 ENGINEER INSTRUCTIONS(E.I.)

工程指示編號:	EI- 9105	修改版本:	-
	HK- NIL		
工程編號:	J 861	工程名稱:	己連拿利
收件人:	Maggie	發件人:	細佬
工程項目:	Free Stand Glass Balustrade at RF鐵件	日期:	01/09/2025

<input type="checkbox"/> 原合約工程包	<input type="checkbox"/> 原合約工程加 / 減賬 QT-	<input type="checkbox"/> 新工程報價 QT-
---------------------------------	--	------------------------------------

信件批核號碼/圖紙參考編號:	批核模具圖紙編號:
客戶指示附件:	管理內部批簽署:

<input type="checkbox"/> 初步鋁料 B.M.	<input type="checkbox"/> 加工拆圖, 然後生產	<input type="checkbox"/> 尺寸表
<input type="checkbox"/> 正式鋁料 B.M.	<input type="checkbox"/> 技術上資料/指示	<input type="checkbox"/> 報價
<input type="checkbox"/> 配件 B.M.	<input type="checkbox"/> 樣辦或貨品說明書	<input type="checkbox"/> 分判合約
<input type="checkbox"/> 其他:		

內容: 請按附頁生產,按地盤要求時間送地盤。 廠驗焊:100%目測,10%磁粉 驗焊報告名:Glass Balustrade at G/F, 2/F, 25/F & 31/F 給T1兆凱: BD要求T1在廠監督
完成上列要求日期: 29/09/2025

國內

<input type="checkbox"/> 生產技術總監	<input type="checkbox"/> 連附件	<input type="checkbox"/> 技術部	<input type="checkbox"/> 連附件	<input type="checkbox"/> 生產部	<input type="checkbox"/> 連附件
<input type="checkbox"/> 採購部	<input type="checkbox"/> 連附件	<input type="checkbox"/> 生產統籌部	<input type="checkbox"/> 連附件	<input type="checkbox"/> 報關組	<input type="checkbox"/> 連附件
<input type="checkbox"/> 質檢部	<input type="checkbox"/> 連附件	<input type="checkbox"/> 會計部	<input type="checkbox"/> 連附件	<input type="checkbox"/> 機械設計部	<input type="checkbox"/> 連附件
<input type="checkbox"/> 香港辦	<input type="checkbox"/> 連附件	<input type="checkbox"/> 其他:			

香港

<input type="checkbox"/> 行政部	<input type="checkbox"/> 連附件	<input type="checkbox"/> 會計部	<input type="checkbox"/> 連附件	<input type="checkbox"/> 統籌部	<input type="checkbox"/> 連附件	<input type="checkbox"/> 工程部	<input type="checkbox"/> 連附件
<input type="checkbox"/> 採購部	<input type="checkbox"/> 連附件	<input type="checkbox"/> QS部	<input type="checkbox"/> 連附件	<input type="checkbox"/> 地盤管理	<input type="checkbox"/> 連附件	<input type="checkbox"/> 維修部	<input type="checkbox"/> 連附件

*發件人簽署:	*組別成員批核簽署:
傳遞編號:	項目經理簽署:  1/9/25


 美特鋁質 有限公司 MIDI Aluminium Fabricator Ltd.		工程號:	J-861	計算:	WYY	日期:	2025/8/21		送呈:施哥		
		地盤名稱:	己連拿利	核對:	WLO	日期:	2025/8/21		副本:		
地盤用鐵件BM表		項目類別:	攔河	批准:		日期:					
BM編號:		修改版次:		A/C Code:		鐵件總重量KG:		3283.10	此BM依據20241030施工圖資料計		
序號	修改內容	鐵件圖號	图纸名稱	顏色	實用	後備	總數	單位	單件 (kg)	總重量 (kg)	備注
1		J861-GB-TC35	鐵件加工圖	熱浸鋅	1	0	1	件	70.026	70.026	
2		J861-GB-TC46	鐵件加工圖	熱浸鋅	1	0	1	件	66.878	66.878	
3		J861-GB-TC53	鐵件加工圖	熱浸鋅	1	0	1	件	64.617	64.617	
4		J861-GB-TC65	鐵件加工圖	熱浸鋅	1	0	1	件	69.146	69.146	
5		J861-GB-TC36	鐵件加工圖	熱浸鋅	1	0	1	件	69.100	69.100	
6		J861-GB-TC39	鐵件加工圖	熱浸鋅	1	0	1	件	63.637	63.637	
7		J861-GB-TC40	鐵件加工圖	熱浸鋅	1	0	1	件	62.857	62.857	
8		J861-GB-TC41	鐵件加工圖	熱浸鋅	1	0	1	件	63.637	63.637	
9		J861-GB-TC42	鐵件加工圖	熱浸鋅	1	0	1	件	63.637	63.637	
10		J861-GB-TC43	鐵件加工圖	熱浸鋅	1	0	1	件	62.857	62.857	
11		J861-GB-TC44	鐵件加工圖	熱浸鋅	1	0	1	件	63.637	63.637	
12		J861-GB-TC47	鐵件加工圖	熱浸鋅	2	0	2	件	65.906	131.811	
13		J861-GB-TC48	鐵件加工圖	熱浸鋅	2	0	2	件	65.906	131.811	
14		J861-GB-TC49	鐵件加工圖	熱浸鋅	2	0	2	件	65.126	130.252	
15		J861-GB-TC50	鐵件加工圖	熱浸鋅	2	0	2	件	65.906	131.811	
16		J861-GB-TC51	鐵件加工圖	熱浸鋅	1	0	1	件	65.906	65.906	
17		J861-GB-TC54	鐵件加工圖	熱浸鋅	1	0	1	件	64.424	64.424	
18		J861-GB-TC57	鐵件加工圖	熱浸鋅	1	0	1	件	61.554	61.554	
19		J861-GB-TC58	鐵件加工圖	熱浸鋅	1	0	1	件	60.774	60.774	
20		J861-GB-TC61	鐵件加工圖	熱浸鋅	1	0	1	件	60.126	60.126	

 美特鋁質 有限公司 MIDI Aluminium Fabricator Ltd.		工程號:	J-861	計算:	WYY	日期:	2025/8/21		送呈:施哥		
		地盤名稱:	己連拿利	核對:	WLO	日期:	2025/8/21		副本:		
地盤用鐵件BM表		項目類別:	攔河	批准:		日期:					
BM編號:		修改版次:		A/C Code:		鐵件總重量KG:		3283.10	此BM依據20241030施工圖資料計		
序號	修改內容	鐵件圖號	图纸名稱	顏色	實用	後備	總數	單位	單件 (kg)	總重量 (kg)	備注
21		J861-GB-TC62	鐵件加工圖	熱浸鋅	1	0	1	件	60.905	60.905	
22		J861-GB-TC63	鐵件加工圖	熱浸鋅	1	0	1	件	60.126	60.126	
23		J861-GB-TC66	鐵件加工圖	熱浸鋅	1	0	1	件	68.174	68.174	
24		J861-GB-TC67	鐵件加工圖	熱浸鋅	1	0	1	件	68.174	68.174	
25		J861-GB-TC68	鐵件加工圖	熱浸鋅	1	0	1	件	68.174	68.174	
26		J861-GB-TC37	鐵件加工圖	熱浸鋅	1	0	1	件	72.765	72.765	
27		J861-GB-TC59	鐵件加工圖	熱浸鋅	1	0	1	件	65.265	65.265	
28		J861-GB-TC38	鐵件加工圖	熱浸鋅	1	0	1	件	65.024	65.024	
29		J861-GB-TC60	鐵件加工圖	熱浸鋅	1	0	1	件	62.293	62.293	
30		J861-GB-TC45	鐵件加工圖	熱浸鋅	1	0	1	件	64.609	64.609	
31		J861-GB-TC52	鐵件加工圖	熱浸鋅	1	0	1	件	66.878	66.878	
32		J861-GB-TC64	鐵件加工圖	熱浸鋅	1	0	1	件	62.017	62.017	
33		J861-GB-TC69	鐵件加工圖	熱浸鋅	1	0	1	件	69.146	69.146	
34		J861-GB-TC55	鐵件加工圖	熱浸鋅	1	0	1	件	65.640	65.640	
35		J861-GB-TC56	鐵件加工圖	熱浸鋅	1	0	1	件	65.361	65.361	
36		J861-GB-FSC35	鐵件加工圖	熱浸鋅	1	0	1	件	14.180	14.180	
37		J861-GB-FSC46	鐵件加工圖	熱浸鋅	1	0	1	件	13.608	13.608	
38		J861-GB-FSC53	鐵件加工圖	熱浸鋅	1	0	1	件	13.193	13.193	
39		J861-GB-FSC65	鐵件加工圖	熱浸鋅	1	0	1	件	13.993	13.993	
40		J861-GB-FSC36	鐵件加工圖	熱浸鋅	1	0	1	件	14.230	14.230	

 美特鋁質 有限公司 MIDI Aluminium Fabricator Ltd.		工程號:	J-861	計算:	WYY	日期:	2025/8/21		送呈:施哥		
		地盤名稱:	己連拿利	核對:	WLO	日期:	2025/8/21		副本:		
地盤用鐵件BM表		項目類別:	攔河	批准:		日期:					
		BM編號:		修改版次:	A/C Code :		鐵件總重量KG:	3283.10	此BM依據20241030施工圖資料計		
序號	修改內容	鐵件圖號	图纸名稱	顏色	實用	後備	總數	單位	單件 (kg)	總重量 (kg)	備注
41		J861-GB-FSC39	鐵件加工圖	熱浸鋅	1	0	1	件	13.065	13.065	
42		J861-GB-FSC40	鐵件加工圖	熱浸鋅	1	0	1	件	13.065	13.065	
43		J861-GB-FSC41	鐵件加工圖	熱浸鋅	1	0	1	件	13.065	13.065	
44		J861-GB-FSC42	鐵件加工圖	熱浸鋅	1	0	1	件	13.065	13.065	
45		J861-GB-FSC43	鐵件加工圖	熱浸鋅	1	0	1	件	13.065	13.065	
46		J861-GB-FSC44	鐵件加工圖	熱浸鋅	1	0	1	件	13.065	13.065	
47		J861-GB-FSC47	鐵件加工圖	熱浸鋅	2	0	2	件	13.549	27.097	
48		J861-GB-FSC48	鐵件加工圖	熱浸鋅	2	0	2	件	13.549	27.097	
49		J861-GB-FSC49	鐵件加工圖	熱浸鋅	2	0	2	件	13.549	27.097	
50		J861-GB-FSC50	鐵件加工圖	熱浸鋅	2	0	2	件	13.549	27.097	
51		J861-GB-FSC51	鐵件加工圖	熱浸鋅	1	0	1	件	13.549	13.549	
52		J861-GB-FSC54	鐵件加工圖	熱浸鋅	1	0	1	件	13.233	13.233	
53		J861-GB-FSC57	鐵件加工圖	熱浸鋅	1	0	1	件	12.621	12.621	
54		J861-GB-FSC58	鐵件加工圖	熱浸鋅	1	0	1	件	12.621	12.621	
55		J861-GB-FSC61	鐵件加工圖	熱浸鋅	1	0	1	件	12.483	12.483	
56		J861-GB-FSC62	鐵件加工圖	熱浸鋅	1	0	1	件	12.483	12.483	
57		J861-GB-FSC63	鐵件加工圖	熱浸鋅	1	0	1	件	12.483	12.483	
58		J861-GB-FSC66	鐵件加工圖	熱浸鋅	1	0	1	件	14.032	14.032	
59		J861-GB-FSC67	鐵件加工圖	熱浸鋅	1	0	1	件	14.032	14.032	
60		J861-GB-FSC68	鐵件加工圖	熱浸鋅	1	0	1	件	14.032	14.032	

 美特鋁質 有限公司 MIDI Aluminium Fabricator Ltd.		工程號:	J-861	計算:	WYY	日期:	2025/8/21		送呈:施哥		
		地盤名稱:	己連拿利	核對:	WLO	日期:	2025/8/21		副本:		
地盤用鐵件BM表		項目類別:	攔河	批准:		日期:					
BM編號:		修改版次:		A/C Code:		鐵件總重量KG:		3283.10	此BM依據20241030施工圖資料計		
序號	修改內容	鐵件圖號	图纸名稱	顏色	實用	後備	總數	單位	單件 (kg)	總重量 (kg)	備注
61		J861-GB-FSC45	鐵件加工圖	熱浸鋅	1	0	1	件	13.124	13.124	
62		J861-GB-FSC52	鐵件加工圖	熱浸鋅	1	0	1	件	13.608	13.608	
63		J861-GB-FSC64	鐵件加工圖	熱浸鋅	1	0	1	件	12.473	12.473	
64		J861-GB-FSC69	鐵件加工圖	熱浸鋅	1	0	1	件	13.993	13.993	
65		J861-GB-FSC37	鐵件加工圖	熱浸鋅	1	0	1	件	14.872	14.872	
66		J861-GB-FSC59	鐵件加工圖	熱浸鋅	1	0	1	件	13.273	13.273	
67		J861-GB-FSC38	鐵件加工圖	熱浸鋅	1	0	1	件	13.222	13.222	
68		J861-GB-FSC60	鐵件加工圖	熱浸鋅	1	0	1	件	12.640	12.640	
69		J861-GB-FSC55	鐵件加工圖	熱浸鋅	1	0	1	件	13.390	13.390	
70		J861-GB-FSC56	鐵件加工圖	熱浸鋅	1	0	1	件	13.273	13.273	
71		J861-GB-T01	鐵件加工圖	熱浸鋅	1	0	1	件	0.956	0.956	
72		J861-GB-T02	鐵件加工圖	熱浸鋅	1	0	1	件	7.864	7.864	
73		J861-GB-T03	鐵件加工圖	熱浸鋅	2	0	2	件	8.943	17.886	
74		J861-GB-T04	鐵件加工圖	熱浸鋅	1	0	1	件	7.864	7.864	
75		J861-GB-T05	鐵件加工圖	熱浸鋅	1	0	1	件	0.956	0.956	
76		J861-GB-T06	鐵件加工圖	熱浸鋅	1	0	1	件	7.401	7.401	
77		J861-GB-T07	鐵件加工圖	熱浸鋅	1	0	1	件	7.401	7.401	
78		J861-GB-T08	鐵件加工圖	熱浸鋅	1	0	1	件	7.401	7.401	
79		J861-GB-T09	鐵件加工圖	熱浸鋅	1	0	1	件	4.663	4.663	
80		J861-GB-T10	鐵件加工圖	熱浸鋅	1	0	1	件	7.401	7.401	

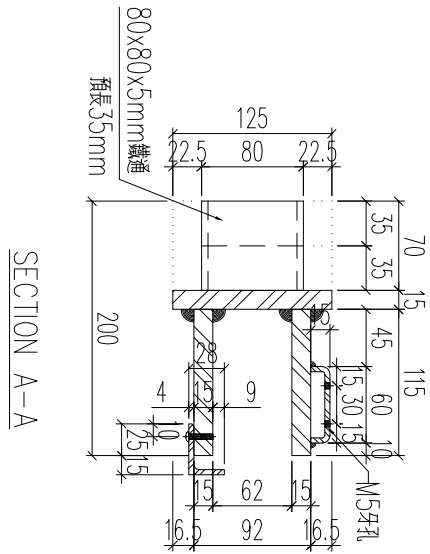
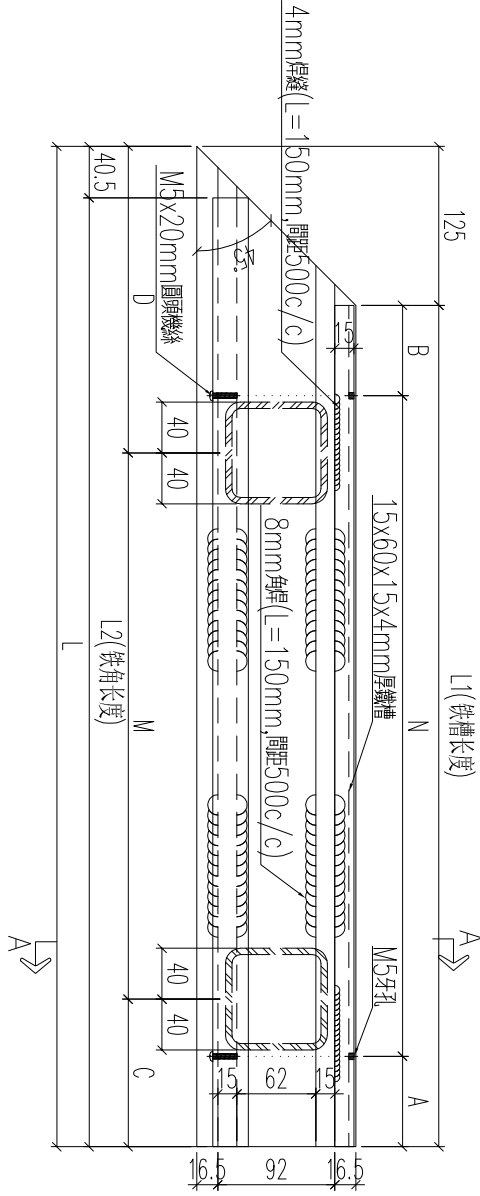
 美特鋁質 有限公司 MIDI Aluminium Fabricator Ltd.		工程號:	J-861	計算:	WYY	日期:	2025/8/21		送呈:施哥		
		地盤名稱:	己連拿利	核對:	WLO	日期:	2025/8/21		副本:		
地盤用鐵件BM表		項目類別:	攔河	批准:		日期:					
BM編號:		修改版次:		A/C Code:		鐵件總重量KG:		3283.10	此BM依據20241030施工圖資料計		
序號	修改內容	鐵件圖號	图纸名稱	顏色	實用	後備	總數	單位	單件 (kg)	總重量 (kg)	備注
81		J861-GB-T11	鐵件加工圖	熱浸鋅	1	0	1	件	7.401	7.401	
82		J861-GB-T12	鐵件加工圖	熱浸鋅	1	0	1	件	7.401	7.401	
83		J861-GB-T13	鐵件加工圖	熱浸鋅	1	0	1	件	4.851	4.851	
84		J861-GB-T14	鐵件加工圖	熱浸鋅	1	0	1	件	8.475	8.475	
85		J861-GB-T22	鐵件加工圖	熱浸鋅	1	0	1	件	5.825	5.825	
86		J861-GB-T23	鐵件加工圖	熱浸鋅	1	0	1	件	5.825	5.825	
87		J861-GB-T24	鐵件加工圖	熱浸鋅	1	0	1	件	9.745	9.745	
88		J861-GB-T25	鐵件加工圖	熱浸鋅	1	0	1	件	0.465	0.465	
89		J861-GB-T26	鐵件加工圖	熱浸鋅	1	0	1	件	2.035	2.035	
90		J861-GB-T27	鐵件加工圖	熱浸鋅	1	0	1	件	3.559	3.559	
91		J861-GB-T28	鐵件加工圖	熱浸鋅	1	0	1	件	7.401	7.401	
92		J861-GB-T29	鐵件加工圖	熱浸鋅	1	0	1	件	7.401	7.401	
93		J861-GB-T30	鐵件加工圖	熱浸鋅	1	0	1	件	7.401	7.401	
94		J861-GB-T31	鐵件加工圖	熱浸鋅	1	0	1	件	7.401	7.401	
95		J861-GB-T32	鐵件加工圖	熱浸鋅	1	0	1	件	3.461	3.461	
96		J861-GB-T33	鐵件加工圖	熱浸鋅	1	0	1	件	2.134	2.134	
97		J861-GB-T15	鐵件加工圖	熱浸鋅	1	0	1	件	7.401	7.401	
98		J861-GB-T16	鐵件加工圖	熱浸鋅	1	0	1	件	7.401	7.401	
99		J861-GB-T17	鐵件加工圖	熱浸鋅	1	0	1	件	6.249	6.249	
100		J861-GB-T18	鐵件加工圖	熱浸鋅	1	0	1	件	7.401	7.401	

 美特鋁質 有限公司 MIDI Aluminium Fabricator Ltd.		工程號:	J-861	計算:	WYY	日期:	2025/8/21		送呈:施哥		
		地盤名稱:	己連拿利	核對:	WLQ	日期:	2025/8/21		副本:		
地盤用鐵件BM表		項目類別:	攔河	批准:		日期:					
BM編號:		修改版次:		A/C Code:		鐵件總重量KG:		3283.10	此BM依據20241030施工圖資料計		
序號	修改內容	鐵件圖號	图纸名稱	顏色	實用	後備	總數	單位	單件 (kg)	總重量 (kg)	備注
101		J861-GB-T19	鐵件加工圖	熱浸鋅	1	0	1	件	7.401	7.401	
102		J861-GB-T20	鐵件加工圖	熱浸鋅	1	0	1	件	4.601	4.601	
103		J861-GB-TJ22	鐵件加工圖	熱浸鋅	1	0	1	件	4.792	4.792	
104		J861-GB-TJ23	鐵件加工圖	熱浸鋅	1	0	1	件	4.792	4.792	
105		J861-GB-TJ24	鐵件加工圖	熱浸鋅	1	0	1	件	8.018	8.018	
					合計:		114	件	合共:	3283.099	
加工說明											



工程號 J861 地盤 已連拿利

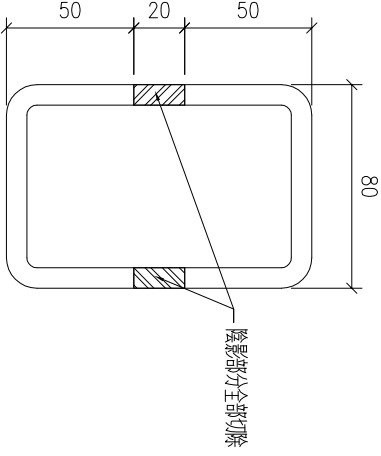
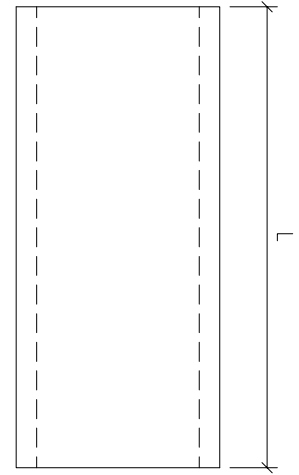
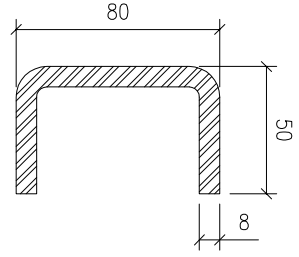
序號	物料編號	數量	長度L	長度L1	長度L2	A	N	B	C	M	D
1	J861-GB-TC38	1	1362.4	1237.4	1321.9	81.2	x	4	81.2	250	500
2	J861-GB-TC60	1	1303.4	1178.4	1262.9	51.7	x	4	51.7	41	500



名稱	鐵件加工圖	制圖	WYY	2025.08.20	修改			
材料	見拆圖	復核	WLQ	2025.08.20	日期			
顏色	熱浸鋅	批准			圖號	J861-GB-TC38		



工程號 J861 地盤 已連拿利

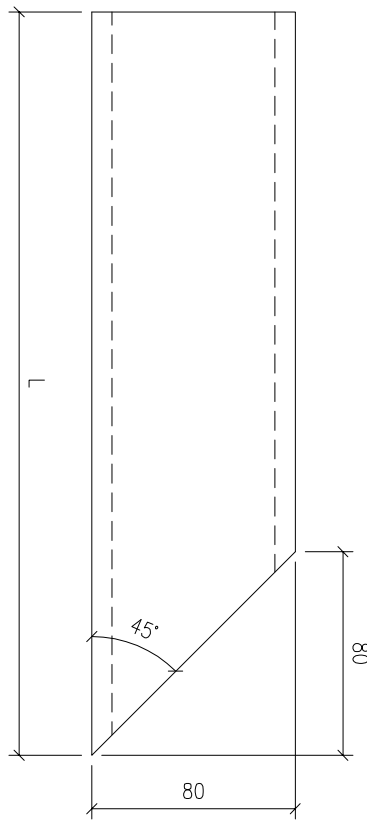
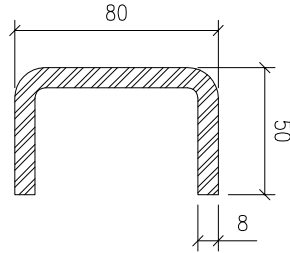
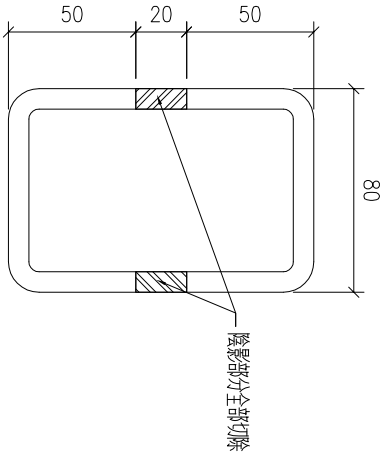


序號	物料編號	數量	長度L	名稱	制圖	日期	修改		
1	J861-GB-FSC35	1	1437	鐵件加工圖	WYY	2025.08.20			
2	J861-GB-FSC46	1	1379		復核	WLQ	2025.08.20	日期	
3	J861-GB-FSC53	1	1337		批准			圖號	
4	J861-GB-FSC65	1	1418						J861-GB-FS35
5	J861-GB-FSC36	1	1442						
6	J861-GB-FSC39	1	1324						
7	J861-GB-FSC40	1	1324						
8	J861-GB-FSC41	1	1324						
9	J861-GB-FSC42	1	1324						
10	J861-GB-FSC43	1	1324						
11	J861-GB-FSC44	1	1324						
12	J861-GB-FSC47	2	1373						
13	J861-GB-FSC48	2	1373						
14	J861-GB-FSC49	2	1373						
15	J861-GB-FSC50	2	1373						
16	J861-GB-FSC51	1	1373						
17	J861-GB-FSC54	1	1341						
18	J861-GB-FSC57	1	1279						
19	J861-GB-FSC58	1	1279						
20	J861-GB-FSC61	1	1265						
21	J861-GB-FSC62	1	1265						
22	J861-GB-FSC63	1	1265						
23	J861-GB-FSC66	1	1422						
24	J861-GB-FSC67	1	1422						
25	J861-GB-FSC68	1	1422						
26	J861-GB-FSC45	1	1330						
27	J861-GB-FSC52	1	1379						
28	J861-GB-FSC64	1	1264						
29	J861-GB-FSC69	1	1418						

熱浸鋅



工程號 J861 地盤 已連拿利

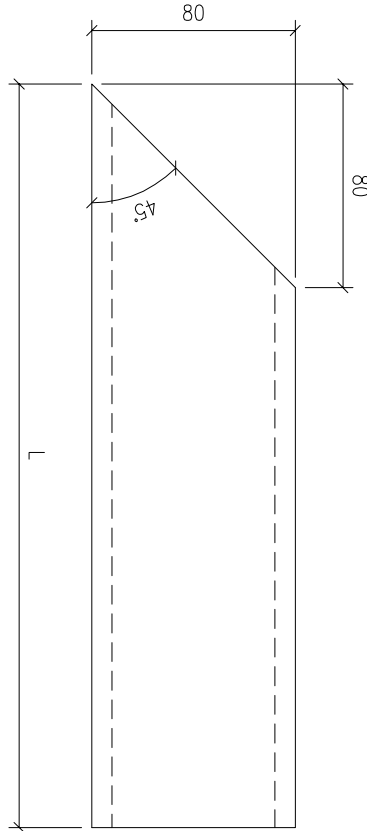
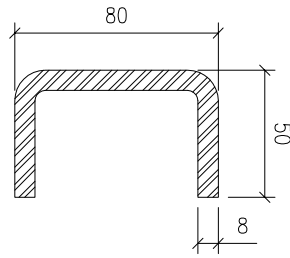
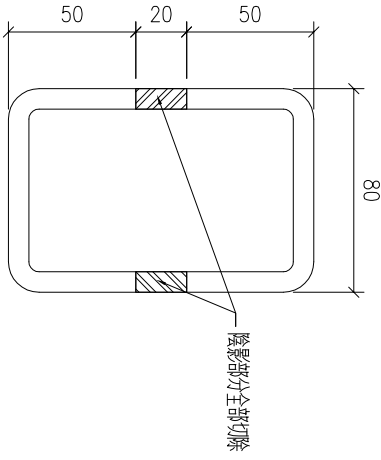


序號	物料編號	數量	長度L
1	J861-GB-FSC37	1	1507.1
2	J861-GB-FSC59	1	1345.1

名稱	鐵件加工圖	制圖	WYY	2025.08.20	修改			
材料	80x50x8mm鐵槽	復核	WLQ	2025.08.20	日期			
顏色	熱浸鋅	批准			圖號	J861-GB-FS37		



工程號 J861 地盤 已連拿利

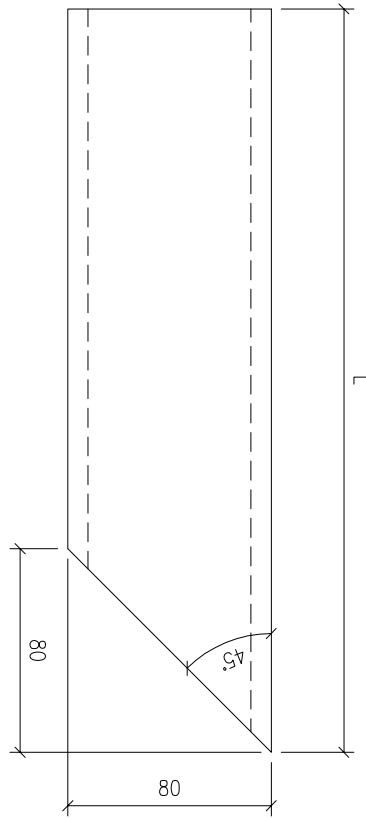
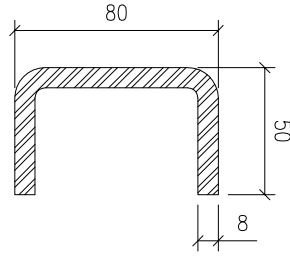
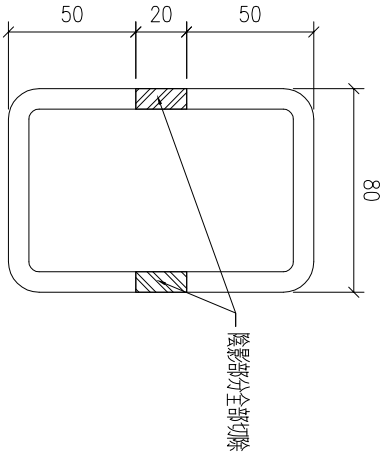


序號	物料編號	數量	長度L
1	J861-GB-FSC38	1	1339.9
2	J861-GB-FSC60	1	1280.9

名稱	鐵件加工圖	制圖	WYY	2025.08.20	修改			
材料	80x50x8mm鐵槽	復核	WLQ	2025.08.20	日期			
顏色	熱浸鋅	批准			圖號	J861-GB-FS38		



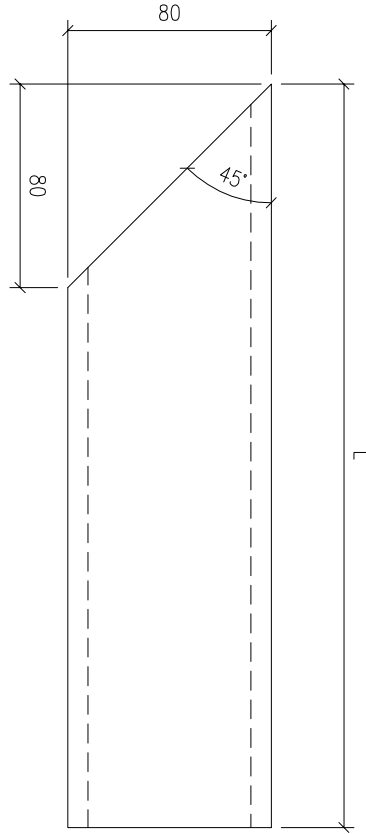
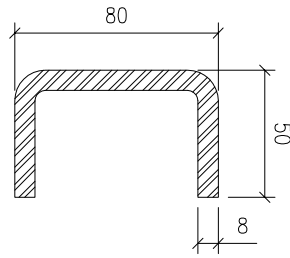
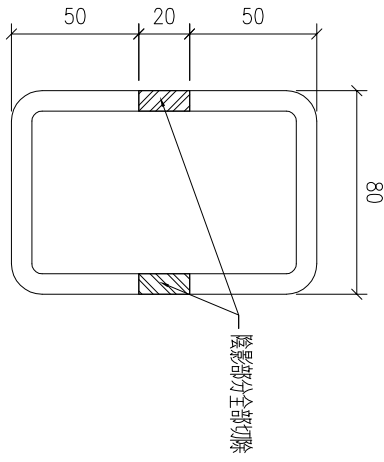
工程號 J861 地盤 已連拿利



1	序號	J861-GB-FSC55	物料編號	1	數量	1356.9	長度L
---	----	---------------	------	---	----	--------	-----

名稱	鐵件加工圖	制圖	WYY	2025.08.20	修改			
材料	80x50x8mm鐵槽	復核	WLQ	2025.08.20	日期			
顏色	熱浸鋅	批准			圖號	J861-GB-FS55		

工程號	J861	地盤	已連拿利
-----	------	----	------



序號	物料編號	數量	長度L
1	J861-GB-FSC56	1	1345.1

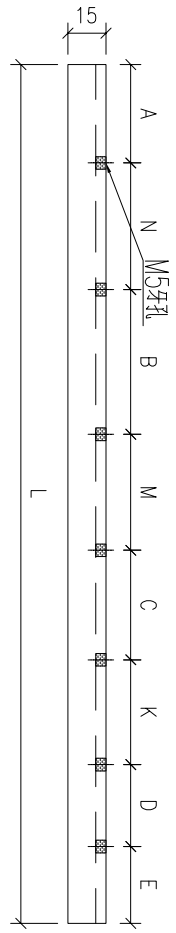
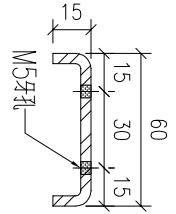
名稱	鐵件加工圖	制圖	WYY	2025.08.20	修改			
材料	80x50x8mm鐵槽	復核	WLQ	2025.08.20	日期			
顏色	熱浸鋅	批准			圖號	J861-GB-FS56		



美特鋁質有限公司
MIDI Aluminium Fabricator Ltd.

工程號 J861 地盤 己連拿利

序號	物料編號	數量	長度L	A	N	B	M	C	K	D	E
1	J861-GB-T01	1	387.5	85	250	0	300	0	300	0	52.5
2	J861-GB-T02	1	3187.5	26	300	176.5	300	176.5	300	0	108.5
3	J861-GB-T03	2	3625	167.5	300	295	300	295	300	0	167.5
4	J861-GB-T04	1	3187.5	108.5	300	176.5	300	176.5	300	0	26
5	J861-GB-T05	1	387.5	52.5	250	0	300	0	300	0	85
6	J861-GB-T06	1	3000	98.5	300	157	300	0	300	0	187.5
7	J861-GB-T07	1	3000	110.5	300	157	300	157	300	0	175.5
8	J861-GB-T08	1	3000	122.5	300	157	300	157	300	0	163.5
9	J861-GB-T09	1	1890	134.5	300	157	300	0	300	0	98.5
10	J861-GB-T10	1	3000	110	300	180	300	180	300	0	130
11	J861-GB-T11	1	3000	168	300	180	300	180	300	0	72
12	J861-GB-T12	1	3000	226	300	180	300	180	300	0	14
13	J861-GB-T13	1	1966.5	284	300	180	300	0	300	0	2.5
14	J861-GB-T14	1	3435.5	88	300	251	300	251	300	0	145.5
15	J861-GB-T22	1	2361	157	300	271	300	0	300	0	133
16	J861-GB-T23	1	2361	133	300	271	300	0	300	0	157
17	J861-GB-T24	1	3950	71.5	300	103.5	300	103.5	300	0	71.5
18	J861-GB-T25	1	188.5	50	100	0	300	0	300	0	38.5
19	J861-GB-T26	1	825	37.5	250	0	300	0	300	0	37.5
20	J861-GB-T27	1	1442.5	86.5	300	0	300	0	300	0	156
21	J861-GB-T28	1	3000	149	300	298	300	0	300	0	153
22	J861-GB-T29	1	3000	134	300	298	300	0	300	0	168
23	J861-GB-T30	1	3000	167.5	300	295	300	0	300	0	137.5
24	J861-GB-T31	1	3000	155.5	300	295	300	0	300	0	149.5
25	J861-GB-T32	1	1403	145	300	0	300	0	300	0	58
26	J861-GB-T33	1	865	57.5	250	0	300	0	300	0	57.5

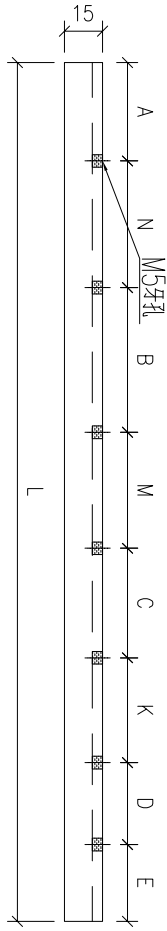
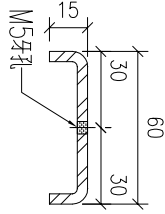


名稱	鐵件加工圖	制圖	WYY	2025.08.20	修改	
材料	15x60x15x4mm厚鐵槽	復核	WLQ	2025.08.20	日期	
顏色	熱浸鋅	批准			圖號	J861-GB-T01



工程號	J861	地盤	已連拿利
-----	------	----	------

序號	物料編號	數量	長度L	A	N		B	M		C	K		D	E		
1	J861-GB-T15	1	3000	130	300	x	4	220	300	x	4	0	300	x	0	250
2	J861-GB-T16	1	3000	268	300	x	3	220	300	x	4	0	300	x	0	220
3	J861-GB-T17	1	2533	106	300	x	3	220	300	x	4	0	300	x	0	192
4	J861-GB-T18	1	3000	58.5	300	x	4	125	300	x	4	0	300	x	0	107
5	J861-GB-T19	1	3000	6.5	300	x	4	125	300	x	4	125	300	x	0	291.5
6	J861-GB-T20	1	1865.1	254.5	300	x	1	125	300	x	3	0	300	x	0	43.5
																285.6

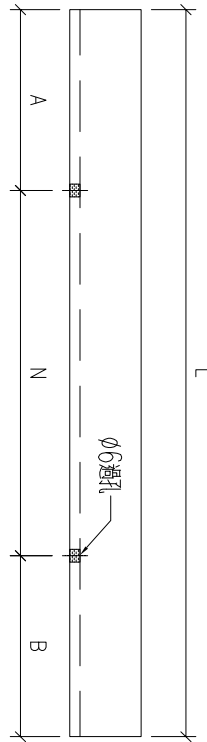
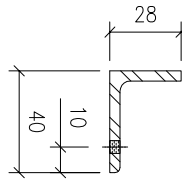


名稱	鐵件加工圖	制圖	WYY	2025.08.20	修改			
材料	15x60x15x4mm厚鐵槽	復核	WLQ	2025.08.20	日期			
顏色	熱浸鋅	批准			圖號	J861-GB-T15		



工程號	J861	地盤	已連拿利
-----	------	----	------

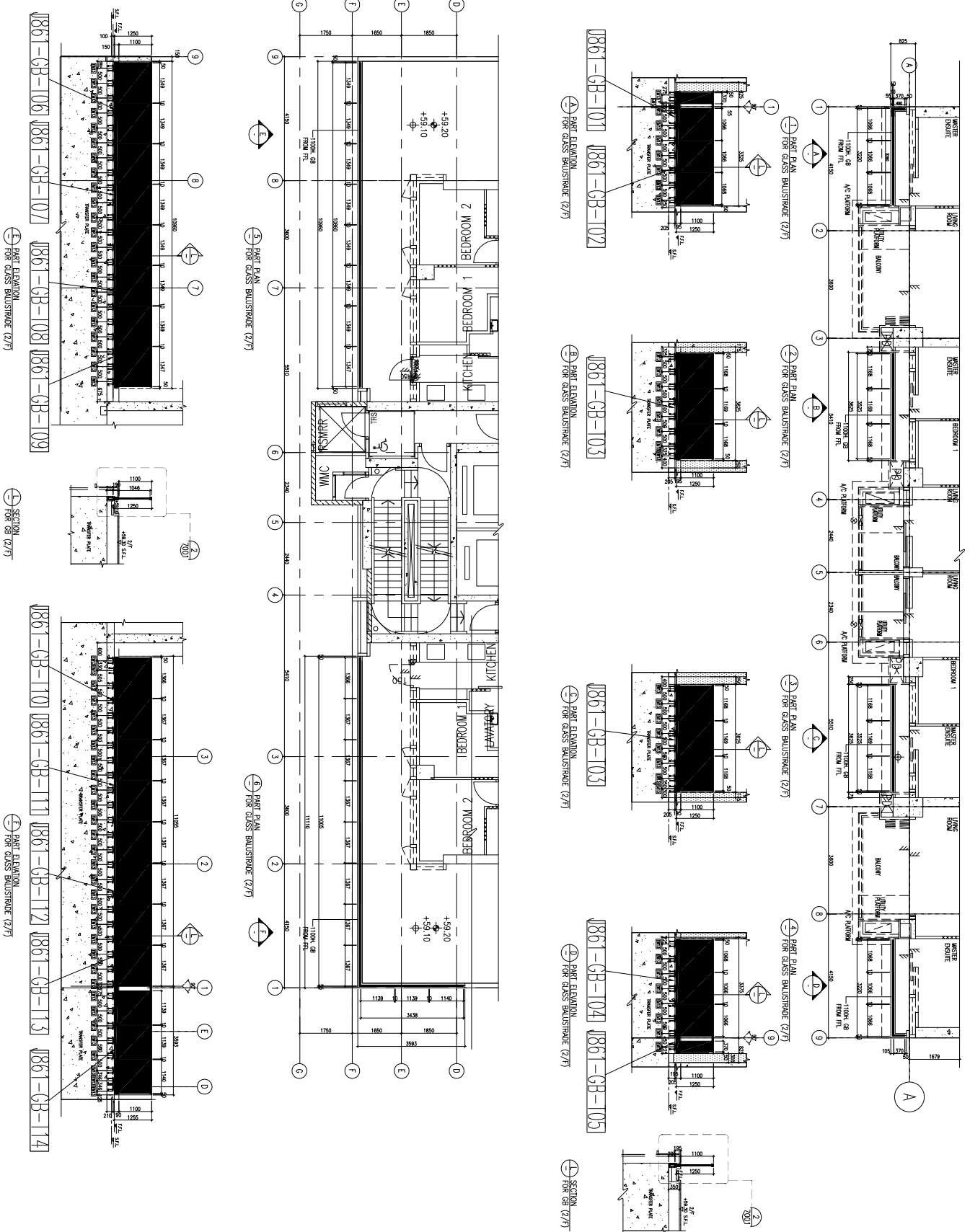
序號	物料編號	數量	長度L	A	N		B
1	J861-GB-TJ22	1	2361	130.5	300	X	7
2	J861-GB-TJ23	1	2361	130.5	300	X	7
3	J861-GB-TJ24	1	3950	175	300	X	12



名稱	鐵件加工圖	制圖	WYY	2025.08.20	修改		
材料	40x28x4mm鐵角	復核	WLQ	2025.08.20	日期		
顏色	熱浸鋅	批准			圖號	J861-GB-TJ22	



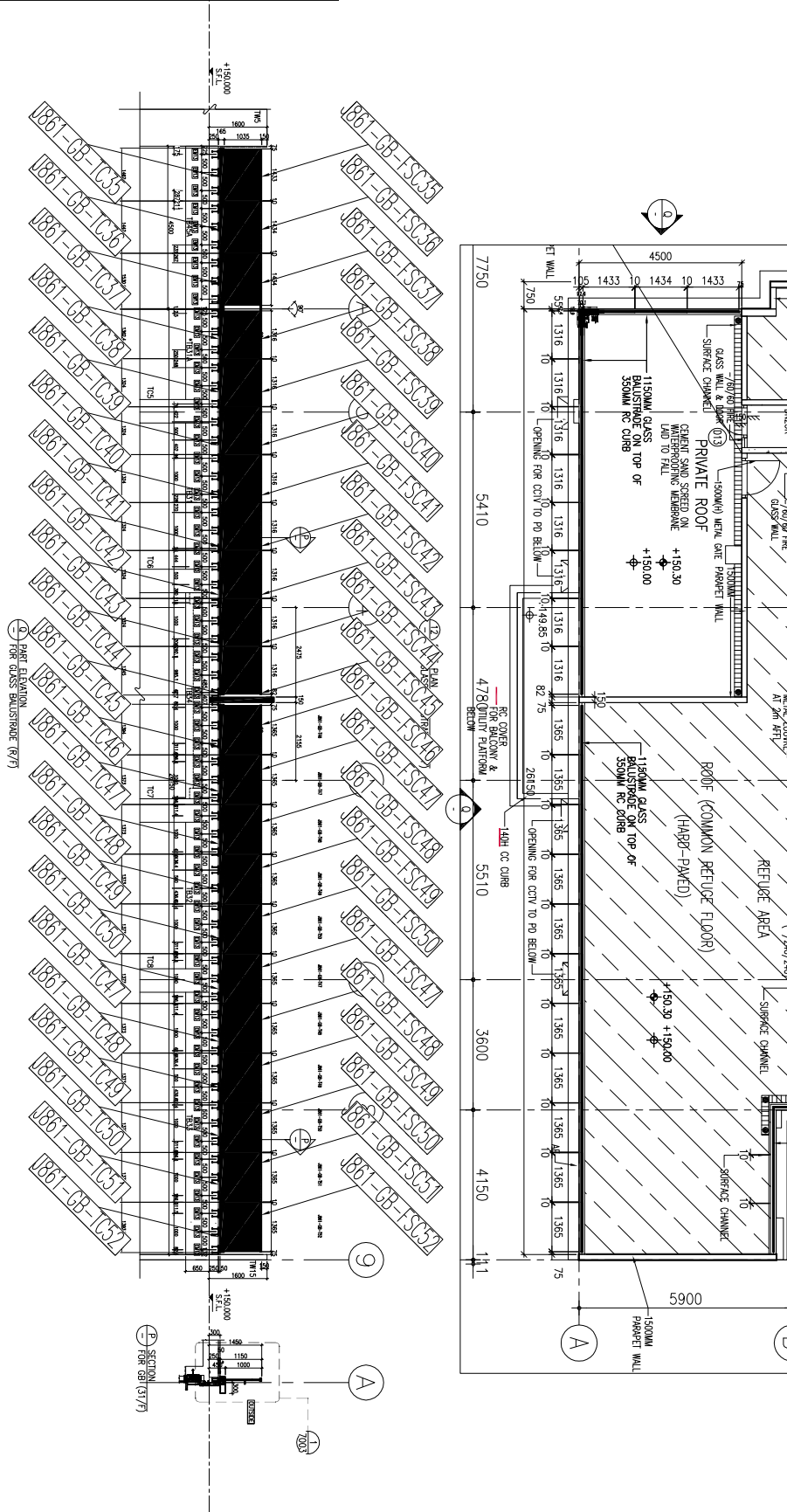
工程號 J861 地盤 已連拿利



名稱	鐵件安裝位置圖	制圖	WYY	2025.08.20	修改		
材料	--	復核	WLQ	2025.08.20	日期		
顏色	--	批准			圖號	J861-GB-LP01	



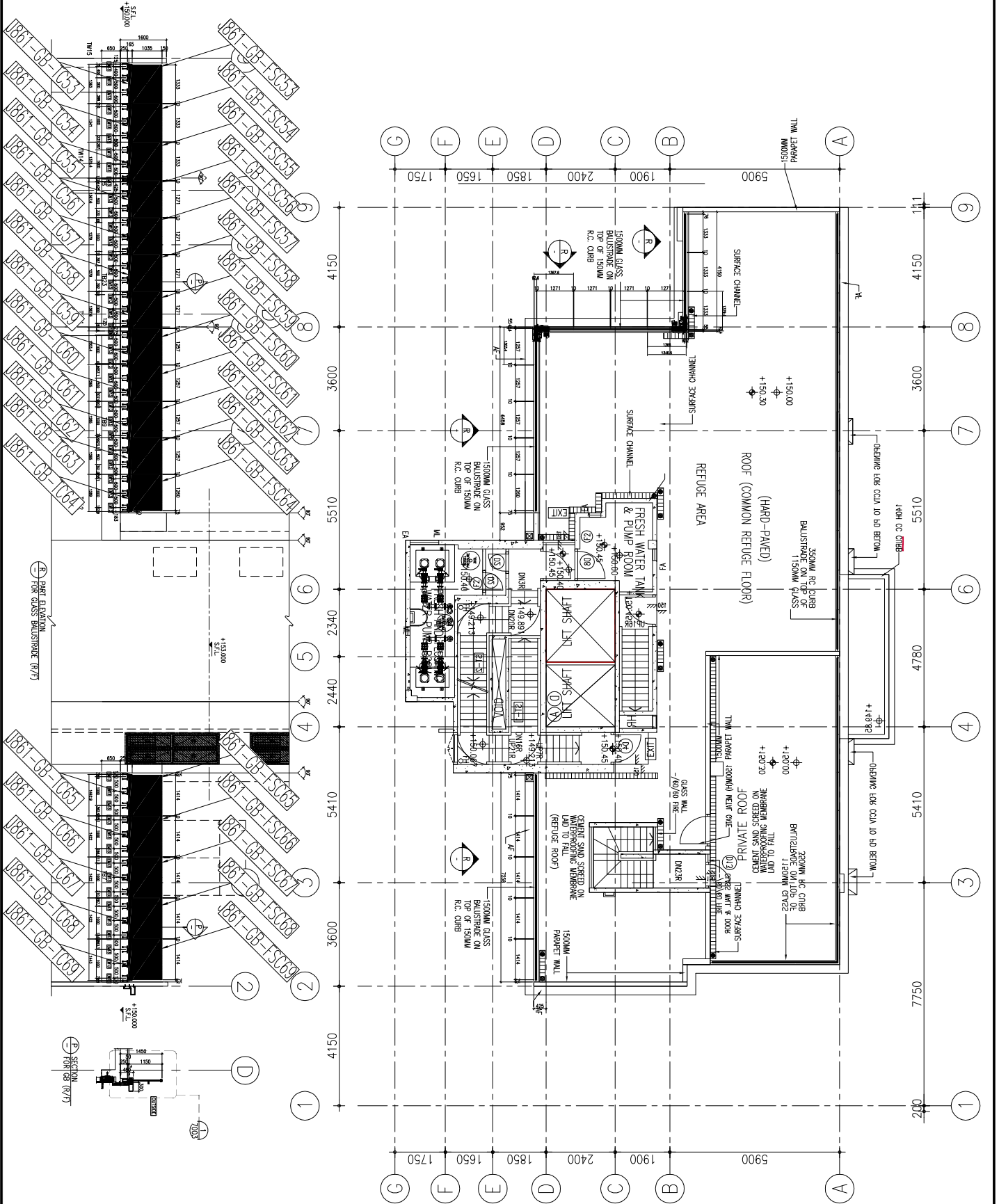
工程號 J861 地盤 己連拿利



名稱	鐵件安裝位置圖	制圖	WYY	2025.08.20	修改		
材料	--	復核	WLQ	2025.08.20	日期		
顏色	--	批准			圖號	J861-GB-LP03	



工程號 J861 地盤 己連拿利



名稱	鐵件安裝位置圖	制圖	WYY	2025.08.20	修改	
材料	--	復核	WLQ	2025.08.20	日期	
顏色	--	批准			圖號	J861-GB-LP04