



工程指示 / 要求簡箋 ENGINEER INSTRUCTIONS(E.I.)

工程指示編號:	EI- 9096	修改版本:	C
	HK-		
工程編號:	J 861	工程名稱:	己連拿利
收件人:	Maggie	發件人:	細佬
工程項目:	裙樓鉄件加工图, 地盤用	日期:	22/09/2025

<input type="checkbox"/> 原合約工程包	<input type="checkbox"/> 原合約工程加 / 減賬 QT-	<input type="checkbox"/> 新工程報價 QT-
---------------------------------	--	------------------------------------

信件批核號碼/圖紙參考編號:	批核模具圖紙編號:
客戶指示附件:	管理內部批簽署:

<input type="checkbox"/> 初步鋁料 B.M.	<input type="checkbox"/> 加工拆圖, 然後生產	<input type="checkbox"/> 尺寸表
<input type="checkbox"/> 正式鋁料 B.M.	<input type="checkbox"/> 技術上資料/指示	<input type="checkbox"/> 報價
<input type="checkbox"/> 配件 B.M.	<input type="checkbox"/> 樣辦或貨品說明書	<input type="checkbox"/> 分判合約
<input type="checkbox"/> 其他:		

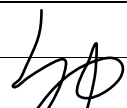
內容: 在9月22日鐵廠的提問, 附件是回覆鐵廠問題。
完成上列要求日期: 06/10/2025

國內


<input type="checkbox"/> 生產技術總監	<input type="checkbox"/> 連附件	<input type="checkbox"/> 技術部	<input type="checkbox"/> 連附件	<input type="checkbox"/> 生產部	<input type="checkbox"/> 連附件
<input type="checkbox"/> 採購部	<input type="checkbox"/> 連附件	<input type="checkbox"/> 生產統籌部	<input type="checkbox"/> 連附件	<input type="checkbox"/> 報關組	<input type="checkbox"/> 連附件
<input type="checkbox"/> 質檢部	<input type="checkbox"/> 連附件	<input type="checkbox"/> 會計部	<input type="checkbox"/> 連附件	<input type="checkbox"/> 機械設計部	<input type="checkbox"/> 連附件
<input type="checkbox"/> 香港辦	<input type="checkbox"/> 連附件	<input type="checkbox"/> 其他:			

香港

<input type="checkbox"/> 行政部	<input type="checkbox"/> 連附件	<input type="checkbox"/> 會計部	<input type="checkbox"/> 連附件	<input type="checkbox"/> 統籌部	<input type="checkbox"/> 連附件	<input type="checkbox"/> 工程部	<input type="checkbox"/> 連附件
<input type="checkbox"/> 採購部	<input type="checkbox"/> 連附件	<input type="checkbox"/> QS部	<input type="checkbox"/> 連附件	<input checked="" type="checkbox"/> 地盤管理	<input checked="" type="checkbox"/> 連附件	<input type="checkbox"/> 維修部	<input type="checkbox"/> 連附件

*發件人簽署:	*組別成員批核簽署:
傳遞編號:	項目經理簽署: 

 美特鋁質 有限公司 MIDI Aluminium Fabricator Ltd.		工程號:	J-861	計算:	H	日期:	2025/8/12		送呈:施哥		
		地盤名稱:	己連拿利	核對:	AN	日期:	2025/8/12		副本:		
地盤用鐵件BM表		項目類別:	裙樓	批准:		日期:					
BM編號:		修改版次:	C版次 2025.9.22	A/C Code:		鐵件總重量KG:		6573.47	此BM依據20241030施工圖資料		
序號	修改內容	鐵件圖號	图纸名稱	顏色	實用	後備	總數	單位	單件 (kg)	總重量 (kg)	備注
1	C版次	J861-QL-MJ1	鐵件加工圖	熱浸鋅	205	0	205	件	3.463	709.906	C版次增加數量
2	C版次	J861-QL-MJ2	鐵件加工圖	熱浸鋅	8	0	8	件	3.903	31.220	C版次增加數量
3	C版次	J861-QL-MJ3	鐵件加工圖	熱浸鋅	8	0	8	件	3.903	31.220	C版次增加數量
4		J861-QL-MJ4	鐵件加工圖	熱浸鋅	2	0	2	件	4.807	9.614	
5		J861-QL-MJ5	鐵件加工圖	熱浸鋅	3	0	3	件	3.687	11.061	
6		J861-QL-MJ6	鐵件加工圖	熱浸鋅	3	0	3	件	4.807	14.421	
7		J861-QL-MJ7	鐵件加工圖	熱浸鋅	4	0	4	件	1.366	5.464	
8		J861-QL-MJ8	鐵件加工圖	熱浸鋅	25	0	25	件	6.943	173.563	
9		J861-QL-TJ1	鐵件加工圖	熱浸鋅	815	0	815	件	0.224	182.720	
10	C版次	J861-QL-TJ2	鐵件加工圖	熱浸鋅	116	0	116	件	0.187	21.672	C版次增加數量
11		J861-QL-TJ3	鐵件加工圖	熱浸鋅	96	0	96	件	0.262	25.110	
12		J861-QL-TJ4	鐵件加工圖	熱浸鋅	10	0	10	件	19.804	198.040	
13		J861-QL-TJ5	鐵件加工圖	熱浸鋅	3	0	3	件	12.450	37.350	
14		J861-QL-TJ6	鐵件加工圖	熱浸鋅	3	0	3	件	35.309	105.928	
15		J861-QL-TJ7	鐵件加工圖	熱浸鋅	6	0	6	件	20.551	123.308	
16		J861-QL-TJ8	鐵件加工圖	熱浸鋅	6	0	6	件	35.988	215.930	
17		J861-QL-TJ9	鐵件加工圖	熱浸鋅	4	0	4	件	33.951	135.805	
18		J861-QL-V1	鐵件加工圖	熱浸鋅	25	0	25	件	20.482	512.056	
19		J861-QL-V2	鐵件加工圖	熱浸鋅	1	0	1	件	20.482	20.482	
20		J861-QL-V2R	鐵件加工圖	熱浸鋅	1	0	1	件	20.482	20.482	

 美特鋁質 有限公司 MIDI Aluminium Fabricator Ltd.	工程號:	J-861	計算:	H	日期:	2025/8/12	送呈:施哥	
	地盤名稱:	己連拿利	核對:	AN	日期:	2025/8/12	副本:	
地盤用鐵件BM表		項目類別:	裙樓	批准:		日期:		
BM編號:		修改版次:	C版次 2025.9.22	A/C Code:		鐵件總重量KG:	6573.47	此BM依據20241030施工圖資料

序號	修改內容	鐵件圖號	图纸名稱	顏色	實用	後備	總數	單位	單件 (kg)	總重量 (kg)	備注
21		J861-QL-V3	鐵件加工圖	熱浸鋅	40	0	40	件	6.788	271.518	
22		J861-QL-V4	鐵件加工圖	熱浸鋅	2	0	2	件	5.665	11.331	
23		J861-QL-V4R	鐵件加工圖	熱浸鋅	2	0	2	件	5.665	11.331	
24		J861-QL-V5	鐵件加工圖	熱浸鋅	4	0	4	件	8.331	33.325	
25		J861-QL-H-FT1	鐵件加工圖	熱浸鋅	1	0	1	件	7.302	7.302	J
26		J861-QL-H-FT2	鐵件加工圖	熱浸鋅	24	0	24	件	9.584	230.005	
27		J861-QL-H-FT3	鐵件加工圖	熱浸鋅	1	0	1	件	7.451	7.451	J
28		J861-QL-H-FT4	鐵件加工圖	熱浸鋅	1	0	1	件	2.597	2.597	
29		J861-QL-H-FT5	鐵件加工圖	熱浸鋅	21	0	21	件	9.442	198.292	
30		J861-QL-H-FT6	鐵件加工圖	熱浸鋅	1	0	1	件	5.692	5.692	J
31		J861-QL-H-FT7	鐵件加工圖	熱浸鋅	1	0	1	件	4.895	4.895	
32		J861-QL-H-FT1a	鐵件加工圖	熱浸鋅	2	0	2	件	7.302	14.604	
33		J861-QL-H-FT2a	鐵件加工圖	熱浸鋅	48	0	48	件	9.584	460.011	J8
34		J861-QL-H-FT3a	鐵件加工圖	熱浸鋅	2	0	2	件	7.451	14.902	
35		J861-QL-H-FT4a	鐵件加工圖	熱浸鋅	2	0	2	件	2.597	5.194	J8
36		J861-QL-H-FT5a	鐵件加工圖	熱浸鋅	42	0	42	件	9.442	396.585	
37		J861-QL-H-FT6a	鐵件加工圖	熱浸鋅	2	0	2	件	5.692	11.384	
38		J861-QL-H-FT7a	鐵件加工圖	熱浸鋅	2	0	2	件	4.895	9.791	J8
39		J861-QL-H-FT8a	鐵件加工圖	熱浸鋅	4	0	4	件	8.065	32.260	
40		J861-QL-H-FT9a	鐵件加工圖	熱浸鋅	4	0	4	件	8.057	32.227	

 美特鋁質 有限公司 MIDI Aluminium Fabricator Ltd.	工程號:	J-861	計算:	H	日期:	2025/8/12	送呈:施哥	
	地盤名稱:	己連拿利	核對:	AN	日期:	2025/8/12	副本:	
地盤用鐵件BM表		項目類別:	裙樓	批准:	日期:			
BM編號:		修改版次:	C版次 2025.9.22	A/C Code:		鐵件總重量KG:	6573.47	此BM依據20241030施工圖資料

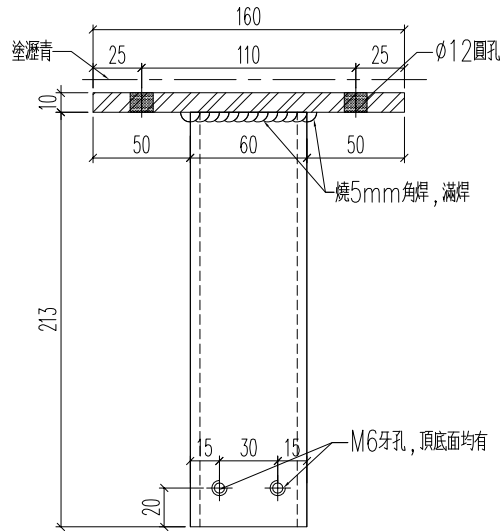
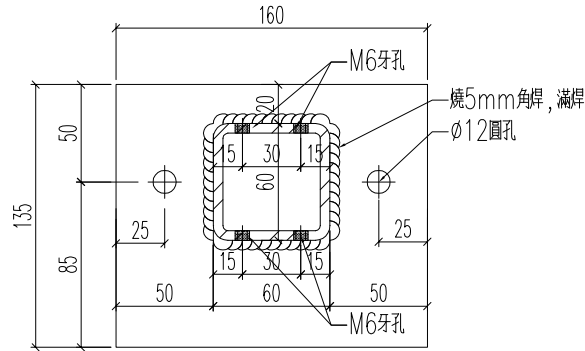
序號	修改內容	鐵件圖號	图纸名稱	顏色	實用	後備	總數	單位	單件 (kg)	總重量 (kg)	備注
41		J861-QL-H-BT1	鐵件加工圖	熱浸鋅	2	0	2	件	8.878	17.757	
42		J861-QL-H-BT2	鐵件加工圖	熱浸鋅	44	0	44	件	9.750	428.978	
43		J861-QL-H-BT3	鐵件加工圖	熱浸鋅	2	0	2	件	8.994	17.989	
44		J861-QL-V6	鐵件加工圖	熱浸鋅	24	0	24	件	17.508	420.183	
45		J861-QL-V7	鐵件加工圖	熱浸鋅	1	0	1	件	17.508	17.508	
46		J861-QL-V7R	鐵件加工圖	熱浸鋅	1	0	1	件	17.508	17.508	
47		J861-QL-V8	鐵件加工圖	熱浸鋅	3	0	3	件	13.131	39.392	
48		J861-QL-V9	鐵件加工圖	熱浸鋅	3	0	3	件	16.273	48.818	
49		J861-QL-V10	鐵件加工圖	熱浸鋅	3	0	3	件	12.629	37.886	
50		J861-QL-V11	鐵件加工圖	熱浸鋅	1	0	1	件	11.052	11.052	
51		J861-QL-V11R	鐵件加工圖	熱浸鋅	1	0	1	件	11.052	11.052	
52		J861-QL-V12	鐵件加工圖	熱浸鋅	1	0	1	件	20.992	20.992	
53		J861-QL-V12R	鐵件加工圖	熱浸鋅	1	0	1	件	20.992	20.992	
54		J861-QL-V13	鐵件加工圖	熱浸鋅	12	0	12	件	9.027	108.325	
55		J861-QL-V13R	鐵件加工圖	熱浸鋅	2	0	2	件	9.027	18.054	
56		J861-QL-V14	鐵件加工圖	熱浸鋅	2	0	2	件	31.558	63.117	
57		J861-QL-V15	鐵件加工圖	熱浸鋅	4	0	4	件	43.594	174.377	
58		J861-QL-V16	鐵件加工圖	熱浸鋅	1	0	1	件	20.501	20.501	
59		J861-QL-V17	鐵件加工圖	熱浸鋅	1	0	1	件	43.766	43.766	
60		J861-QL-V18	鐵件加工圖	熱浸鋅	2	0	2	件	59.058	118.115	

 美特鋁質 有限公司 MIDI Aluminium Fabricator Ltd.		工程號:	J-861	計算:	H	日期:	2025/8/12		送呈:施哥		
		地盤名稱:	己連拿利	核對:	AN	日期:	2025/8/12		副本:		
地盤用鐵件BM表		項目類別:	裙樓	批准:		日期:					
BM編號:		修改版次:	C版次 2025.9.22	A/C Code:		鐵件總重量KG:		6573.47	此BM依據20241030施工圖資料		
序號	修改內容	鐵件圖號	图纸名稱	顏色	實用	後備	總數	單位	單件 (kg)	總重量 (kg)	備注
61		J861-QL-V19	鐵件加工圖	熱浸鋅	6	0	6	件	79.260	475.558	
62	B版修改	J861-QL-V14-TJ1	鐵件加工圖	熱浸鋅	4	0	4	件	5.011	20.046	
63	B版修改	J861-QL-V15-TJ1	鐵件加工圖	熱浸鋅	8	0	8	件	6.801	54.410	
64	B版修改	J861-QL-V16-TJ1	鐵件加工圖	熱浸鋅	2	0	2	件	3.645	7.290	
65	B版修改	J861-QL-V17-TJ1	鐵件加工圖	熱浸鋅	2	0	2	件	6.876	13.752	
					合計:		1683	件	合共:	6573.470	
加工說明											

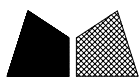


加工數量	立面編號	使用位置
205	EL101	裙樓

工程號	J861	地盤	己連拿利
-----	------	----	------

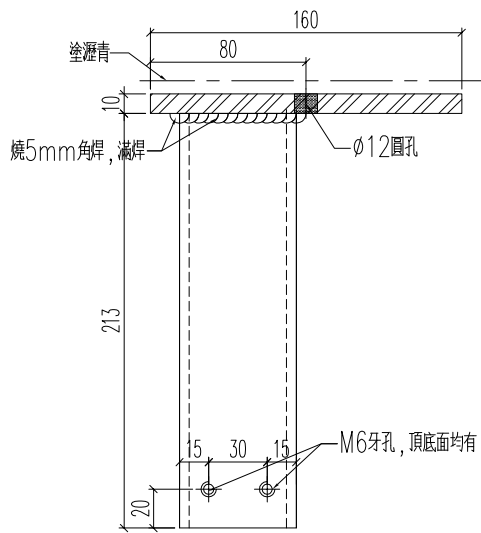
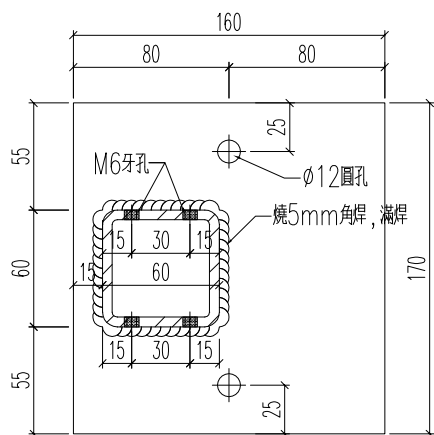


名稱	鐵件加工圖	制圖	H	20250812	修改	A	
材料	60x60x5mm鐵通+10mm厚鐵巴	復核	LRA	20250812	日期	9.22	
顏色	熱浸鋅	批准			圖號	J861-QL-MJ1	

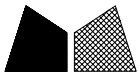


加工數量	立面編號	使用位置
8	EL101	裙樓

工程號	J861	地盤	己連拿利
-----	------	----	------

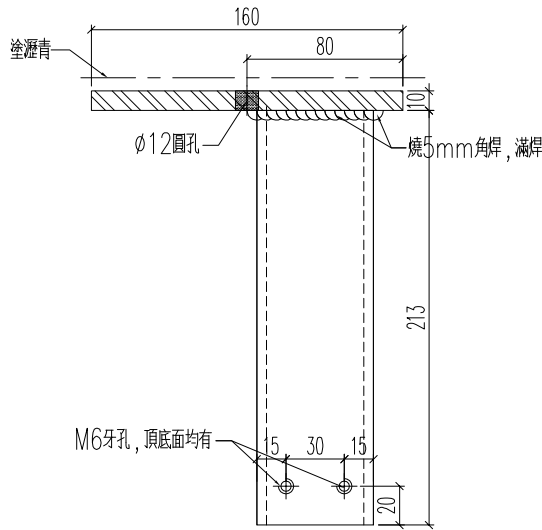
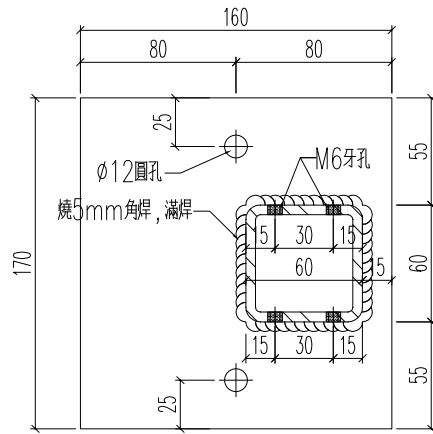


名稱	鐵件加工圖	制圖	H	20250812	修改	A	
材料	60x60x5mm鐵通+10mm厚鐵巴	復核	LRA	20250812	日期	9.22	
顏色	熱浸鋅	批准			圖號	J861-QL-MJ2	

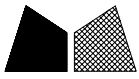


加工數量	立面編號	使用位置
8	EL101	裙樓

工程號	J861	地盤	已連拿利
-----	------	----	------



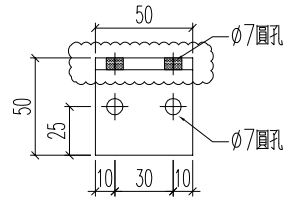
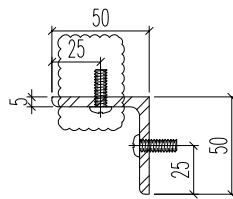
名稱	鐵件加工圖	制圖	H	20250812	修改	A	
材料	60x60x5mm鐵通+10mm厚鐵巴	復核	LRA	20250812	日期	9.22	
顏色	熱浸鋅	批准			圖號	J861-QL-MJ3	



美特鋁質 有限公司
MIDI Aluminium Fabricator Ltd.

加工數量	備註
116	含5個後備

工程號	J861	地盤	己連拿利
-----	------	----	------



名稱	鐵件加工圖	制圖	H	20250812	修改	A	B
材料	50x50x5mm厚鐵角	復核	LRA	20250812	日期	8.22	9.22
顏色	熱浸鋅	批准			圖號	J861-QL-TJ2	