



工程指示 / 要求簡箋 ENGINEER INSTRUCTIONS(E.I.)

工程指示編號:	EI- 9094	修改版本:	-
	HK- 0671		
工程編號:	J 861	工程名稱:	己連拿利
收件人:	生統	發件人:	細佬
工程項目:	大樓欄河-冷氣柵格型材加工圖	日期:	18/08/2025

<input type="checkbox"/> 原合約工程包	<input type="checkbox"/> 原合約工程加 / 減賬 QT-	<input type="checkbox"/> 新工程報價 QT-
---------------------------------	--	------------------------------------

信件批核號碼/圖紙參考編號:	批核模具圖紙編號:
客戶指示附件:	管理內部批簽署:

<input type="checkbox"/> 初步鋁料 B.M.	<input type="checkbox"/> 加工拆圖, 然後生產	<input type="checkbox"/> 尺寸表
<input type="checkbox"/> 正式鋁料 B.M.	<input type="checkbox"/> 技術上資料/指示	<input type="checkbox"/> 報價
<input type="checkbox"/> 配件 B.M.	<input type="checkbox"/> 樣辦或貨品說明書	<input type="checkbox"/> 分判合約
<input type="checkbox"/> 其他:		

內容: 請按附頁生產, 地盤用 備注: 林仁安8月18日通知(J-861 冷氣柵格型材加工圖(3F样板层)2025.08.15新增.rar)
完成上列要求日期: 30/08/2025

國內

<input type="checkbox"/> 生產技術總監	<input type="checkbox"/> 連附件	<input type="checkbox"/> 技術部	<input type="checkbox"/> 連附件	<input type="checkbox"/> 生產部	<input type="checkbox"/> 連附件
<input type="checkbox"/> 採購部	<input type="checkbox"/> 連附件	<input checked="" type="checkbox"/> 生產統籌部	<input checked="" type="checkbox"/> 連附件	<input type="checkbox"/> 報關組	<input type="checkbox"/> 連附件
<input checked="" type="checkbox"/> 質檢部	<input checked="" type="checkbox"/> 連附件	<input type="checkbox"/> 會計部	<input type="checkbox"/> 連附件	<input type="checkbox"/> 機械設計部	<input type="checkbox"/> 連附件
<input type="checkbox"/> 香港辦	<input type="checkbox"/> 連附件	<input type="checkbox"/> 其他:			

香港

<input type="checkbox"/> 行政部	<input type="checkbox"/> 連附件	<input type="checkbox"/> 會計部	<input type="checkbox"/> 連附件	<input type="checkbox"/> 統籌部	<input type="checkbox"/> 連附件	<input type="checkbox"/> 工程部	<input type="checkbox"/> 連附件
<input type="checkbox"/> 採購部	<input type="checkbox"/> 連附件	<input type="checkbox"/> QS部	<input type="checkbox"/> 連附件	<input type="checkbox"/> 地盤管理	<input type="checkbox"/> 連附件	<input type="checkbox"/> 維修部	<input type="checkbox"/> 連附件

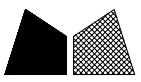
*發件人簽署:	*組別成員批核簽署:
傳遞編號:	項目經理簽署: 

工序明细表

工程名称		J-861(己連拿利)陽台					施工分区(批次)：		第一批
采购原因		正常采购	工序号	XXXXX		材料发送地:		地盘	2025/8/15
序号	名称	组装件编号	图纸编号	长度L (mm)	宽度W (mm)	厚度T (mm)	数量	单位	备注
1	格柵組裝圖	J861-TY1	J861-TY2	1212	1117	50	1	幅	3F
2	格柵組裝圖	J861-TY1R	J861-TY2R	1212	1117	50	1	幅	3F
3	格柵組裝圖	J861-K02	J861-K03	1341.5	547.5	50	2	幅	3F
以下空白									
说明：1:注意保护成品，严禁刻痕、划伤；									
设计：			校对：			审核：			

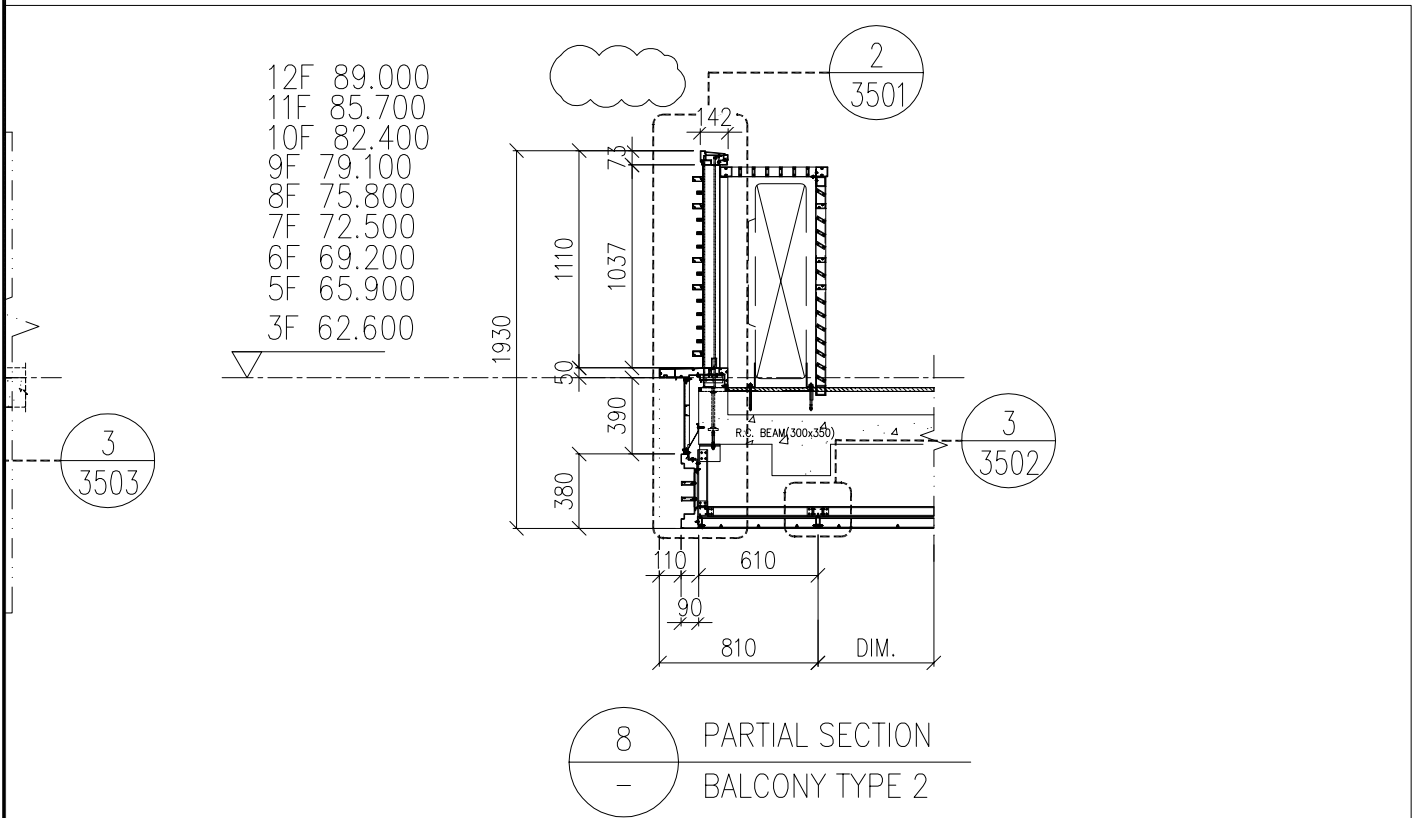
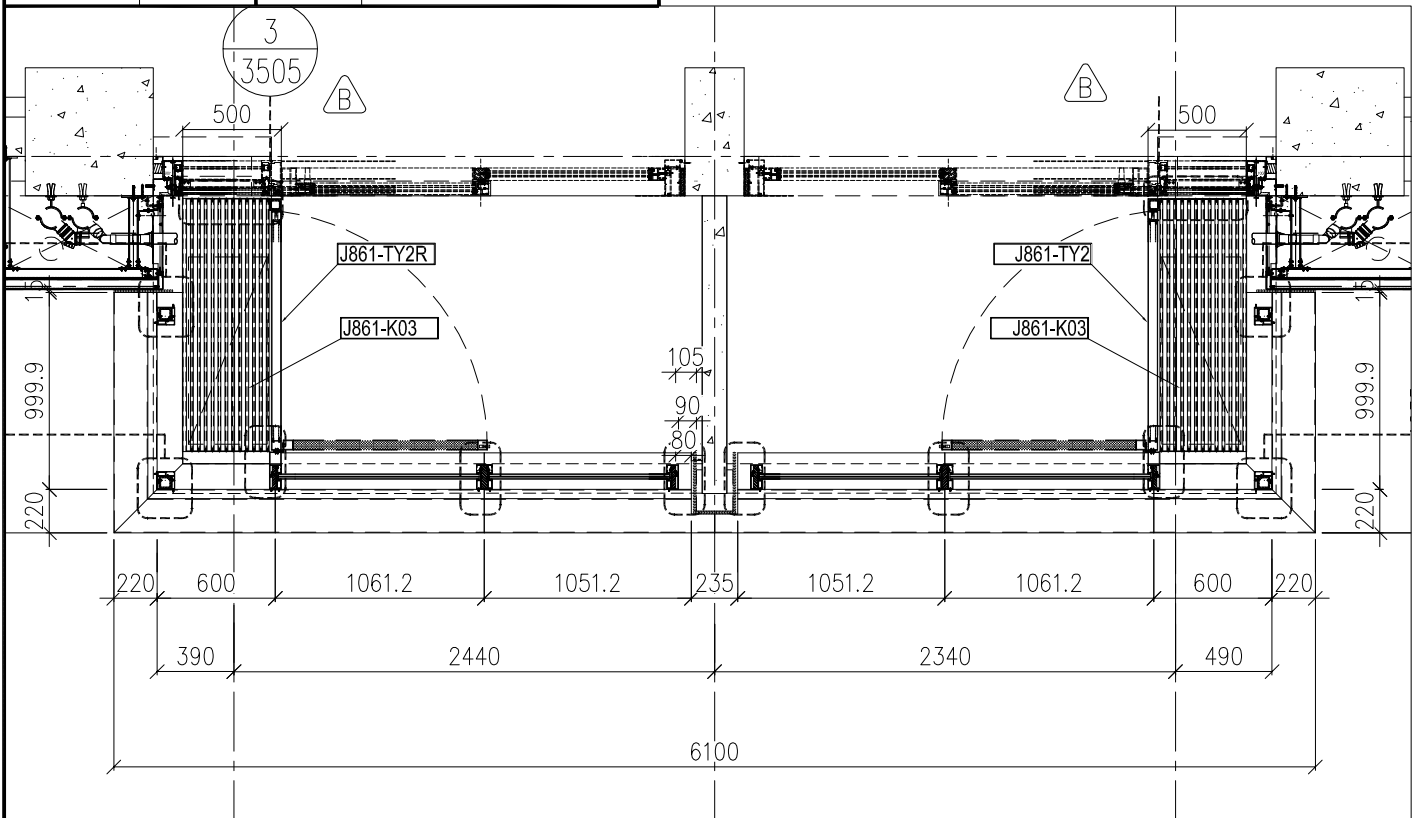
加工明细表

工程名称		J-861(己連拿利)陽台				施工分區(批次) :3F			第一批
采购原因		正常采购	工序号	XXXXX		材料发送地:		工厂	2025/8/15
序列号	型材模号	物料描述	图号	部件编号	长度(mm)	数量	单位	颜色	备注
1	K071	50X50X3铝通	J50-P1	J50-P1	1117	1	支	UCT554575XL-3	
2	K071	50X50X3铝通	J50-P1A	J50-P1A	1117	1	支	UCT554575XL-3	
3	K071	50X50X3铝通	J50-P2	J50-P2-2	1212	2	支	UCT554575XL-3	
4	K071	50X50X3铝通	J50-P2A	J50-P2A-2	1212	2	支	UCT554575XL-3	
5	X86611	50X15X3铝通	J50-P3	J50-P3-2	1104.5	24	支	UCT554575XL-3	
6	X86612	50X25X3铝通	J50-P4	J50-P4-2	1104.5	6	支	LX01963MH	
7	S9318	50X3铝巴	J50-P5	J50-P5	1016	1	支	UCT554575XL-3	
8	S9318	50X3铝巴	J50-P5A	J50-P5A	1016	1	支	UCT554575XL-3	
9	K071	50X50X3铝通	J50-P1R	J50-P1R	1117	1	支	UCT554575XL-3	
10	K071	50X50X3铝通	J50-P1RA	J50-P1RA	1117	1	支	UCT554575XL-3	
11	S9318	50X3铝巴	J50-P5R	J50-P5R	1016	1	支	UCT554575XL-3	
12	S9318	50X3铝巴	J50-P5RA	J50-P5RA	1016	1	支	UCT554575XL-3	
13	50X50X3铝角	鋁角加工圖	CY-LJ1	CY-LJ1-1	50	4	支	MILL	
14	50X50X3铝角	鋁角加工圖		CY-LJ1-2	42	16	支	MILL	
15	50X50X3铝角	鋁角加工圖		CY-LJ1-3	50	4	支	MILL	
16	S9318	50X3铝巴	J40-P1	J40-P1	547.7	2	支	UCT554575XL-3	
17	S9318	50X3铝巴	J40-P2	J40-P2	547.7	2	支	UCT554575XL-3	
18	X86613	60X50X3铝通	J40-P3	J40-P3-2	1335	2	支	LX01963MH	
19	X86611	50X15X3铝通	J40-P4	J40-P4-2	1335	12	支	UCT554575XL-3	
20	X86613	60X50X3铝通	J40-P5	J40-P5-2	1335	2	支	LX01963MH	
以下空白									
说明: 1:注意保护成品, 严禁刻痕、划伤;									
设计: 校对: 审核:									

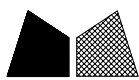


工程號 J861 地盤 已連拿利

框架组装好后送地盘

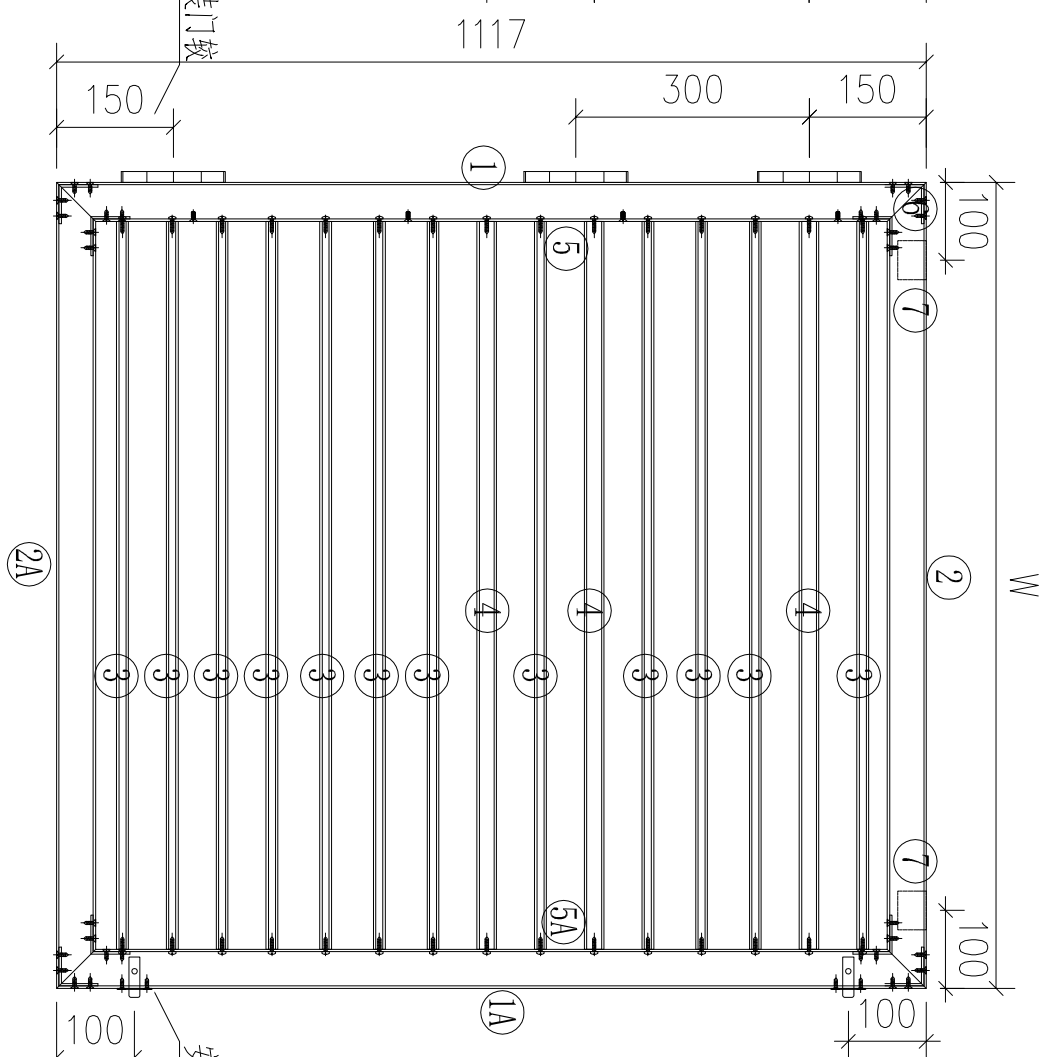
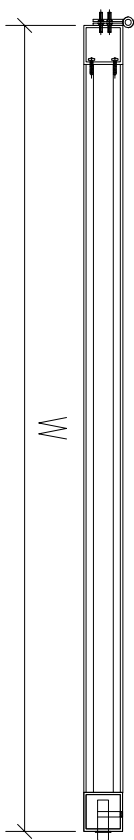
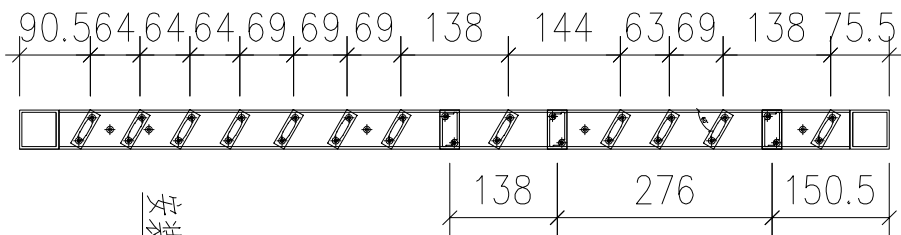


名稱	冷氣格柵安裝位置圖	制圖	AN	2025.08.15	修改		
材料	-----	復核			日期		
顏色	--	批准			圖號	J861-GS-3403	



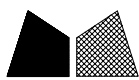
美特鋁質 有限公司
MIDI Aluminium Fabricator Ltd.

工程號 J861 地盤 已連拿利



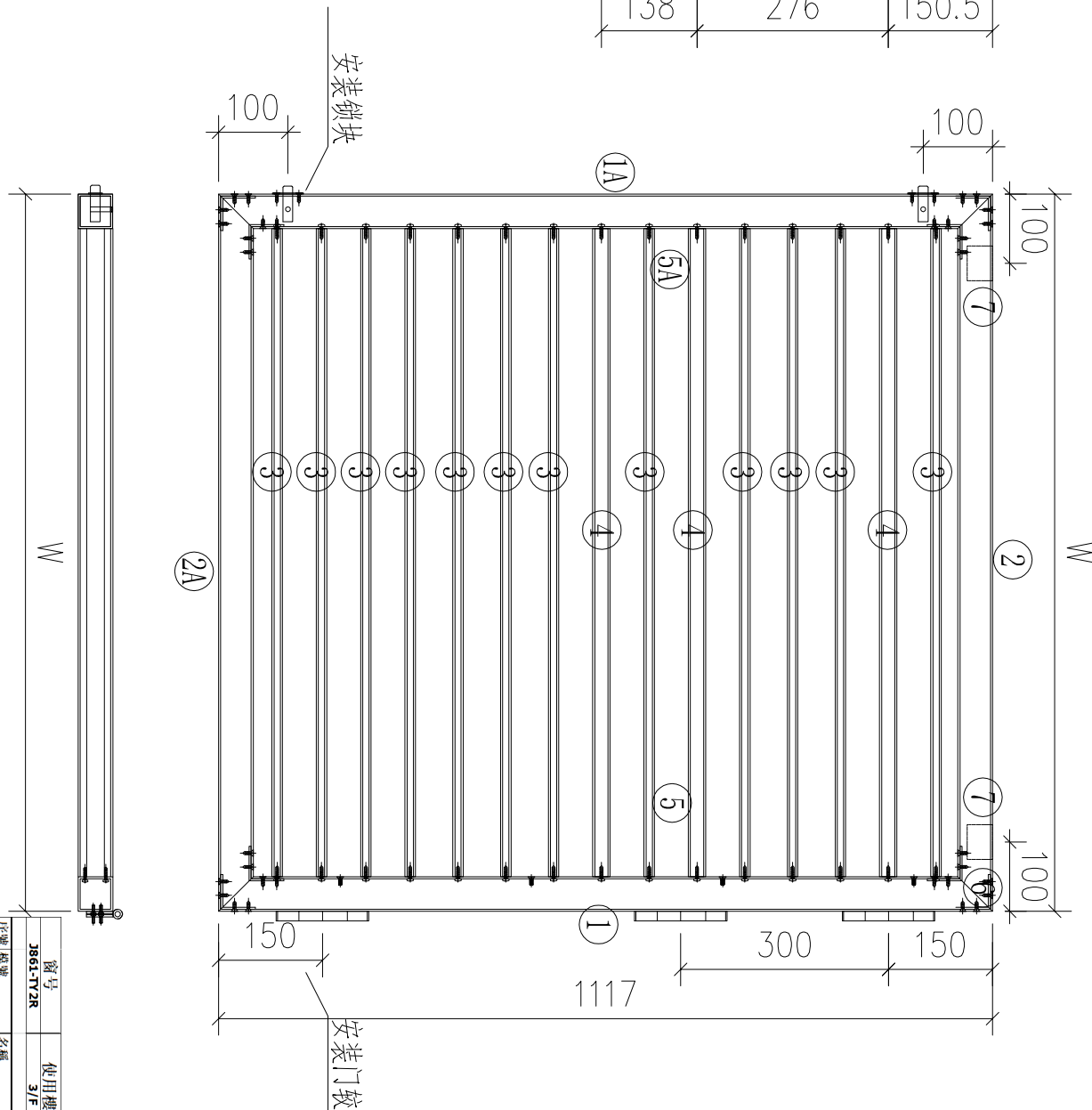
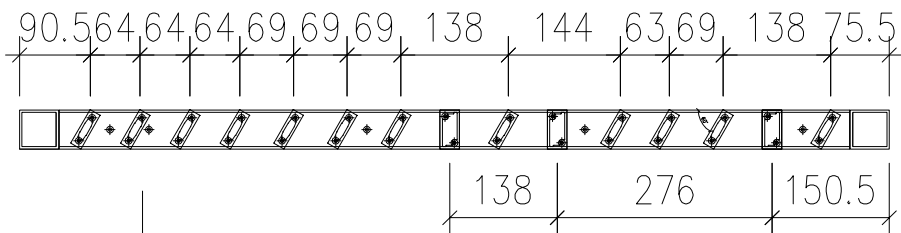
窗号	使用樓層	窗度 (W)	高度 (H)	車幅	总数量	
J861-TY2	3/F	1212.0	1117.0	1	1	
序號	料號	名稱	序號	長度	數量	物料編號
1	K071	50X50X3鋁通	1	1117.0	1	150-P1
1A	K071	50X50X3鋁通	1	117.0	1	150-P1A
2	K071	50X50X3鋁通	1	1212.0	1	150-P2-2
2A	K071	50X50X3鋁通	1	1212.0	1	150-P2A-2
3	X86611	50X15X3鋁通	1	1104.5	12	150-P3-2
4	X86612	50X25X3鋁通	3	1104.5	3	150-P3-2
5	S9318	50X3鋁巴	1	1016.0	1	150-P5
5A	S9318	50X3鋁巴	1	1016.0	1	150-P5A
6	50X50X3鋁角	鋁角加工圖	1	42.0	8	CV-111-2
7	50X50X3鋁角	鋁角加工圖	1	50.0	2	CV-111-1

名稱	格柵組裝圖	制圖	林仁安	2025-08-15	修改日期	
材料	如圖	復核			日期	
顏色	詳見加工圖	批准			圖號	J861-TY1



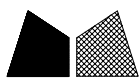
工程號 J861

地盤 已連拿利



序號	名稱	序號	長度	數量	物料編號
1	50x50x3铝通	1	1117.0	1	150-P1R
1A	50x50x3铝通	1	1117.0	1	150-P1R
2	50x50x3铝通	1	1212.0	1	150-P2-2
2A	50x50x3铝通	1	1212.0	1	150-P2A-2
3	50x50x3铝通	12	1104.5	12	150-P3-2
4	50x50x3铝通	3	1016.0	1	150-P3R
5	50x50x3铝角	1	1016.0	1	150-P3R
5A	50x50x3铝角	8	42.0	8	CV-411-2
6	50x50x3铝角	2	50.0	2	CV-411-1

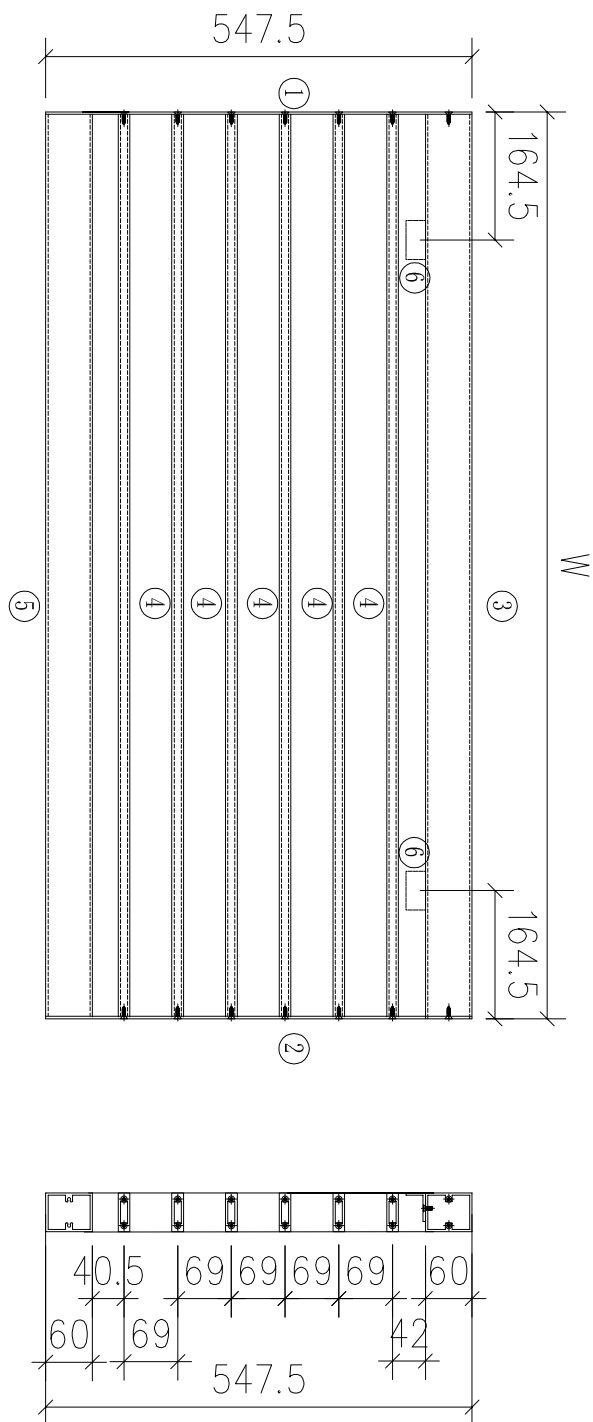
名稱	格柵組裝圖	制圖	林仁安	日期	2025-08-15	修改	
材料	如圖	復核		日期		圖號	J861-TY1R
顏色	詳見加工圖	批准					



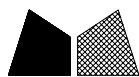
工程號	J861	地盤	已連拿利
-----	------	----	------

序號	模號	名稱	序號	長度	數量	物料編號
1	S9318	50X3鋁巴	直口	547.5	1	J40-P1
2	S9318	50X3鋁巴	直口	547.5	1	J40-P2
3	X86613	60X50X3鋁通	直口	1335.0	1	J40-P3-2
4	X86611	50X15X3鋁通	直口	1335.0	6	J40-P4-2
5	X86613	60X50X3鋁通	直口	1335.0	1	J40-P5-2
6	50X50X3鋁角	鋁角加工圖	直口	50.0	2	CY-LJ1-3

窗号	使用樓層	宽度 (W)	高度 (H)	单幅	总数量
J861-K03	3/F	1341.5	547.5	1	2

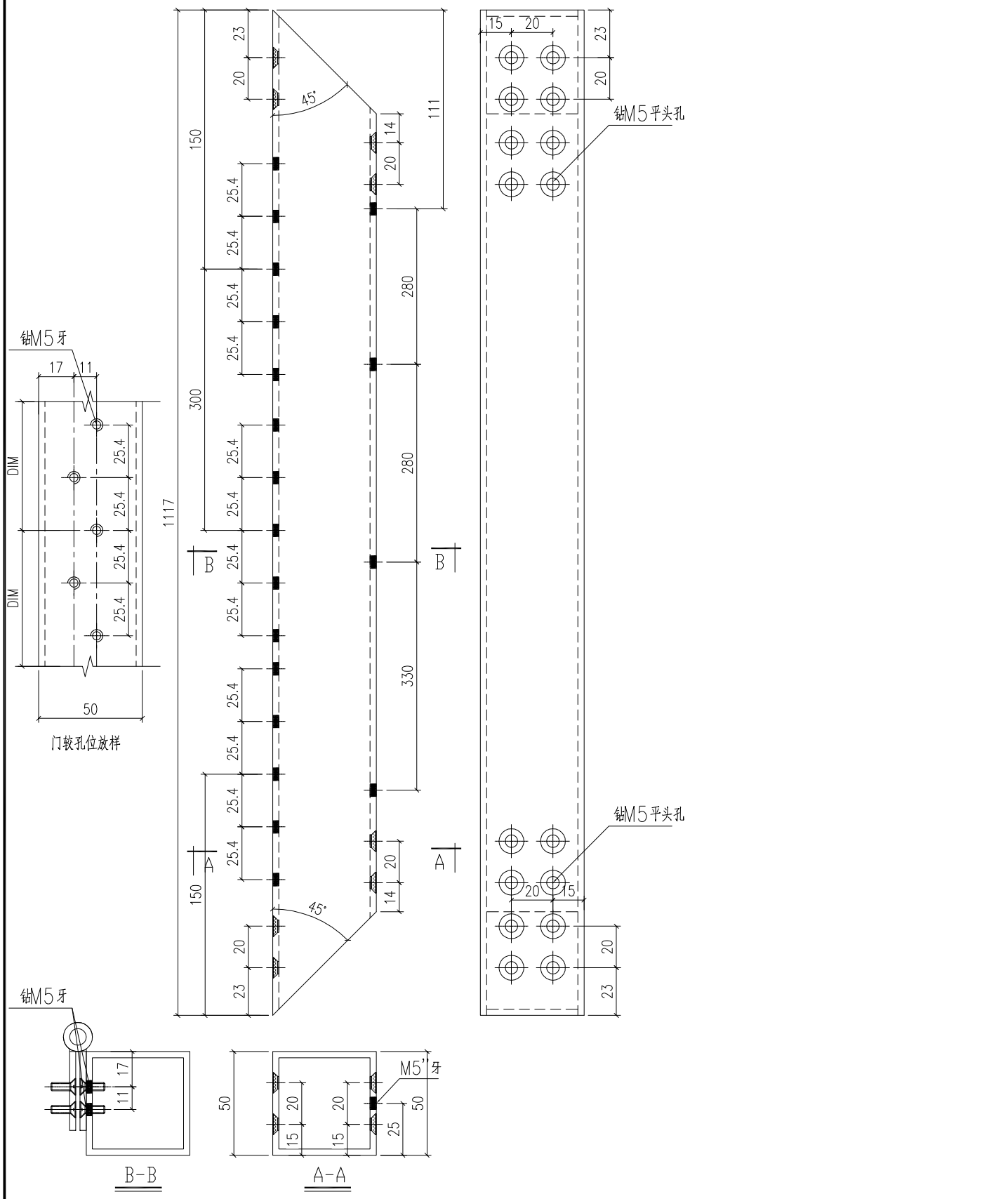


名稱	格柵組裝圖	制圖	林仁安	日期	2025-08-15	修改	
材料	如圖	復核		日期		圖號	J861-K02
顏色	詳見加工圖	批准					

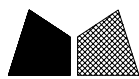


美特鋁質 有限公司
MIDI Aluminium Fabricator Ltd.

類別		物料料號		
制圖	LRA	2025.08.15	圖號	J50-P1
修改	-	-	數量	1
日期	-	-	位置	
復核	-	-		
批准				

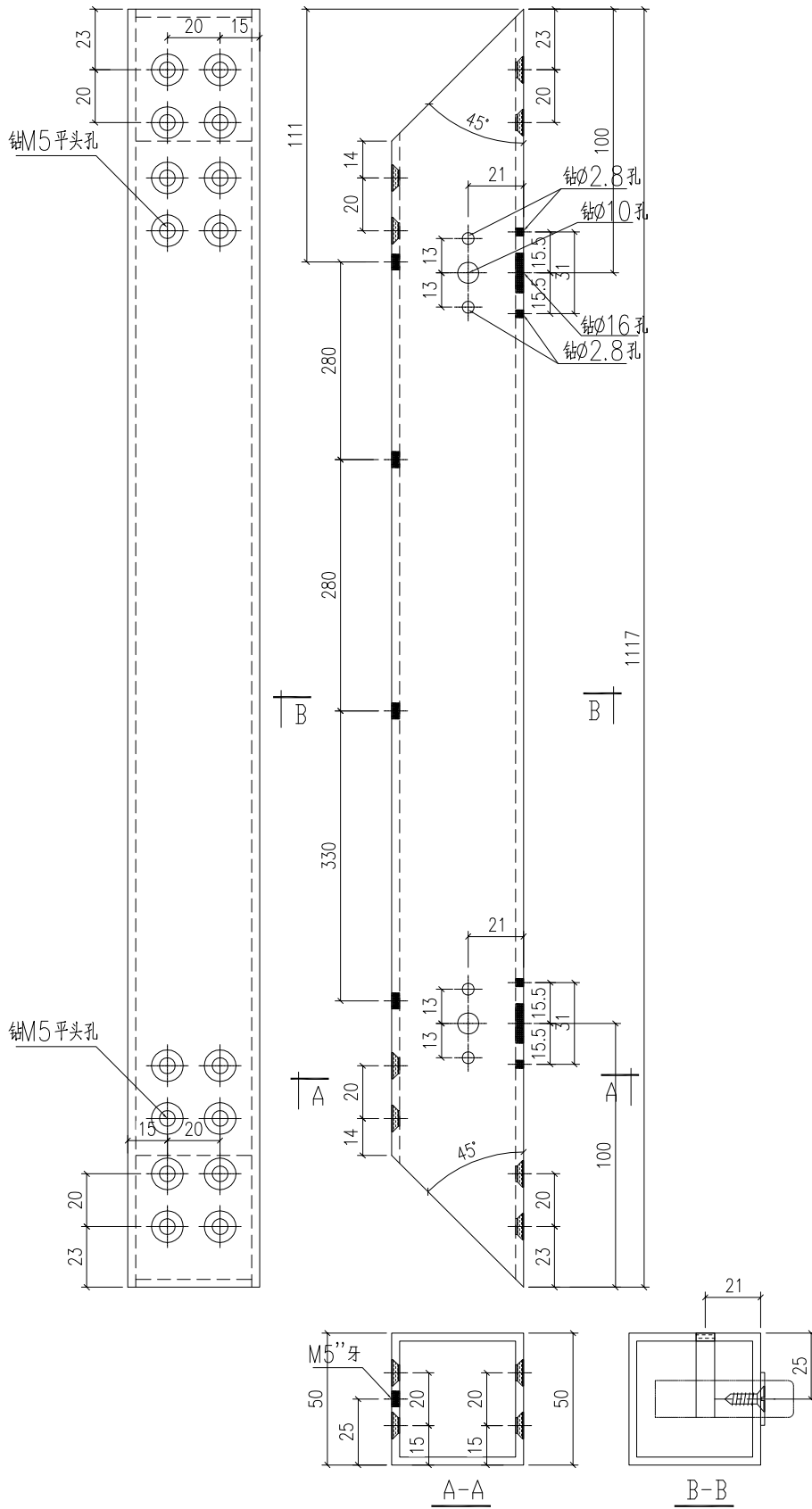


工程號	J-861	地盤	已连拿利	附 件
名稱	50X50X3鋁通/K071		採用	
材料	K071		地盤	
顏色	UCT554575XL-3		工廠	

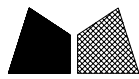


美特鋁質 有限公司
MIDI Aluminium Fabricator Ltd.

類別		物料料號		
制圖	LRA	2025.08.15	圖號	J50-PIA
修改	-	-	數量	1
日期	-	-	位置	
復核	-	-		
批准				

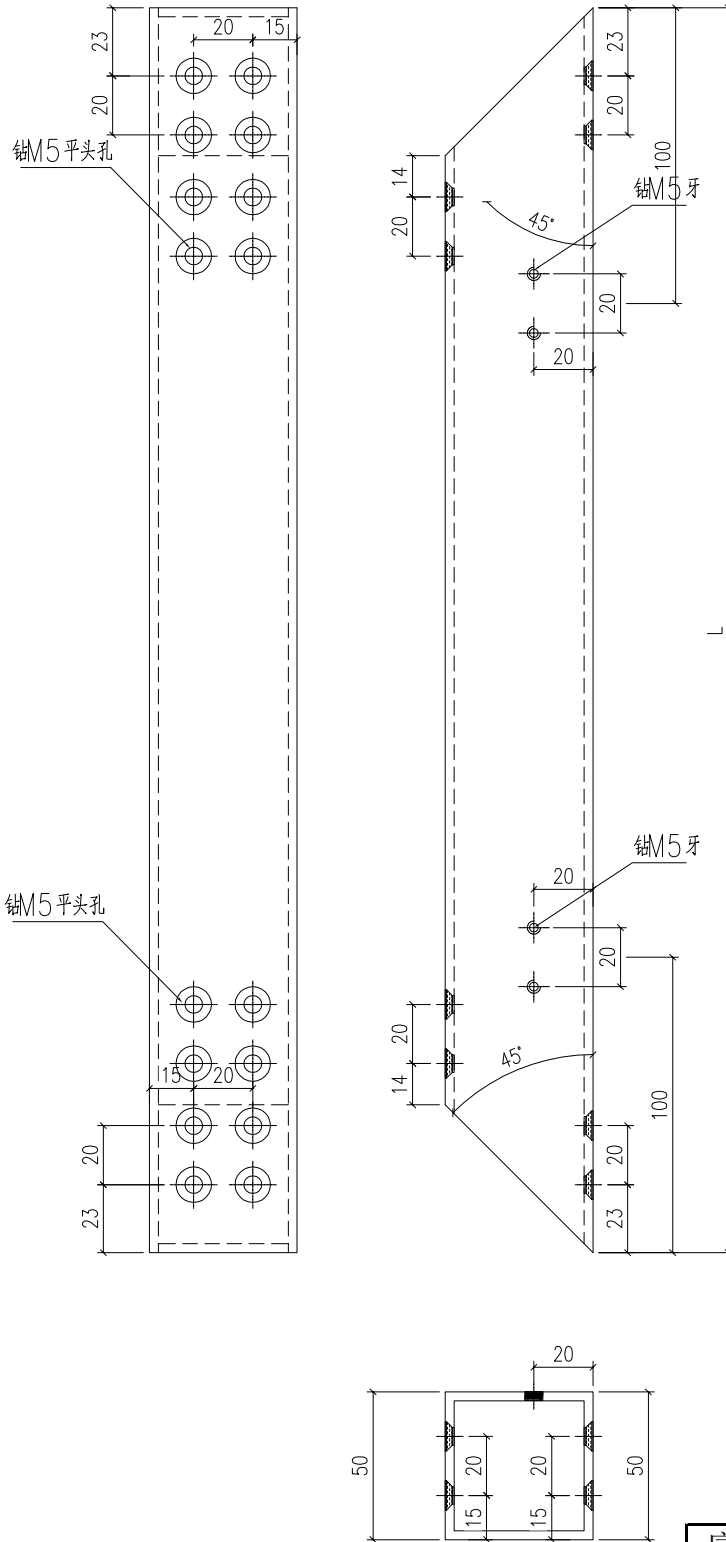


工程號	J-861	地盤	已连拿利	附 件
名稱	50X50X3鋁通/K071		採用	
材料	K071		地盤	
顏色	UCT554575XL-3		工廠	



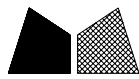
美特鋁質 有限公司
MIDI Aluminium Fabricator Ltd.

類別		物料號		
制圖	LRA	2025.08.15	圖號	J50-P2
修改	-	-	數量	--
日期	-	-	位置	
復核	-	-		
批准				



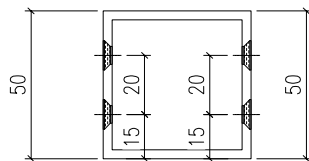
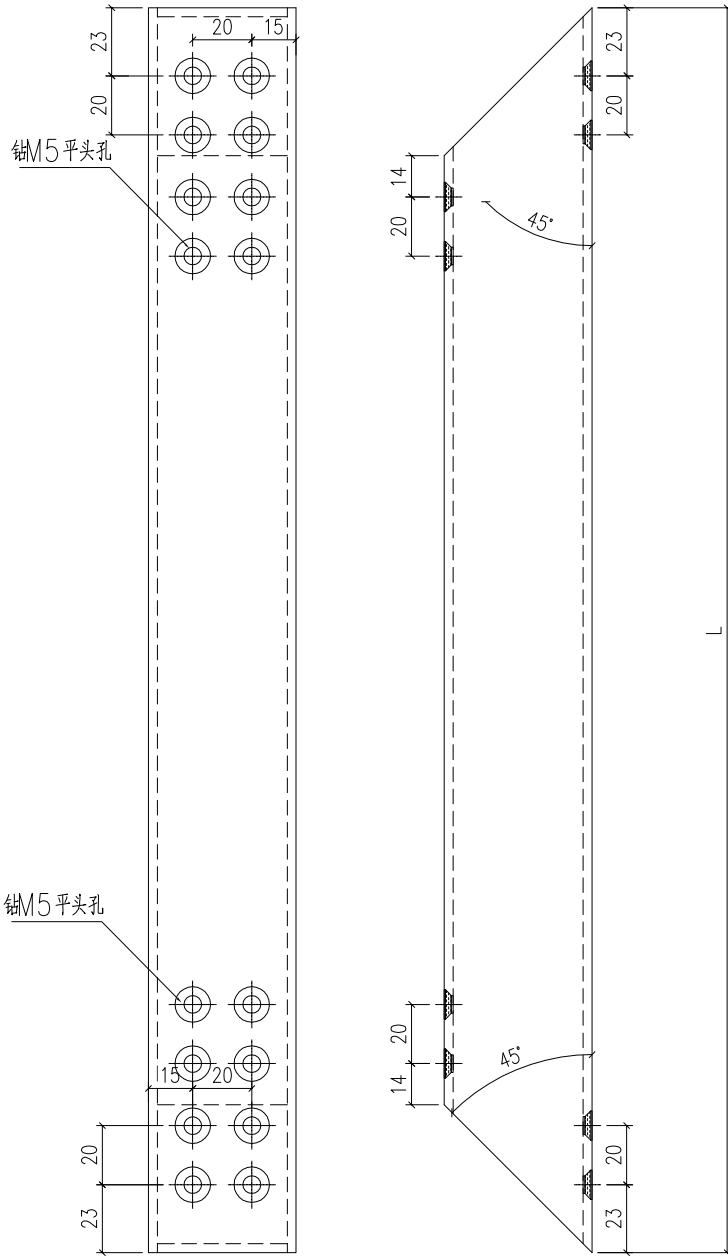
序號	物料編號	數量	長度L
1	J50-P2-2	2	1212

工程號	J-861	地盤	已连拿利	附 件
名稱	50X50X3鋁通/K071		採用	
材料	K071		地盤	
顏色	UCT554575XL-3		工廠	



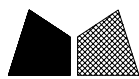
美特鋁質 有限公司
MIDI Aluminium Fabricator Ltd.

類別		物料號		
制圖	LRA	2025.08.15	圖號	J50-P2A
修改	-	-	數量	--
日期	-	-	位置	
復核	-	-		
批准				



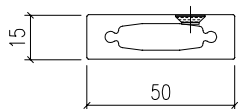
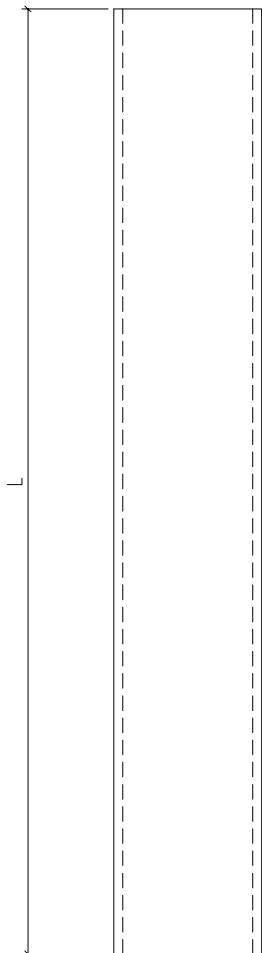
序號	物料編號	數量	長度L
1	J50-P2A-2	2	1212

工程號	J-861	地盤	已连拿利	附 件
名稱	50X50X3鋁通/K071		採用	
材料	K071		地盤	
顏色	UCT554575XL-3		工廠	



美特鋁質 有限公司
MIDI Aluminium Fabricator Ltd.

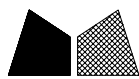
類別		物料號		
制圖	LRA	2025.08.15	圖號	J50-P3
修改	-	-	數量	--
日期	-	-	位置	



序號	物料編號	數量	長度L
1	J50-P3-2	24	1104.5

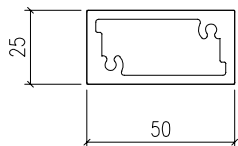
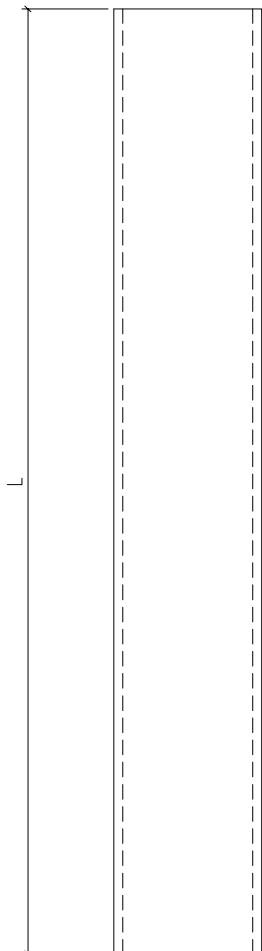
工程號	J-861	地盤	已连拿利
名稱	50X15X3鋁通/X86611		探用
材料	X86611		地盤
顏色	UCT554575XL-3		工廠

附 件			
--------	--	--	--



美特鋁質 有限公司
MIDI Aluminium Fabricator Ltd.

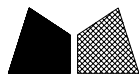
類別		物料號		
制圖	LRA	2025.08.15	圖號	J50-P4
修改	-	-	數量	--
日期	-	-	位置	
復核	-	-		
批准				



序號	物料編號	數量	長度L
1	J50-P4-2	6	1104.5

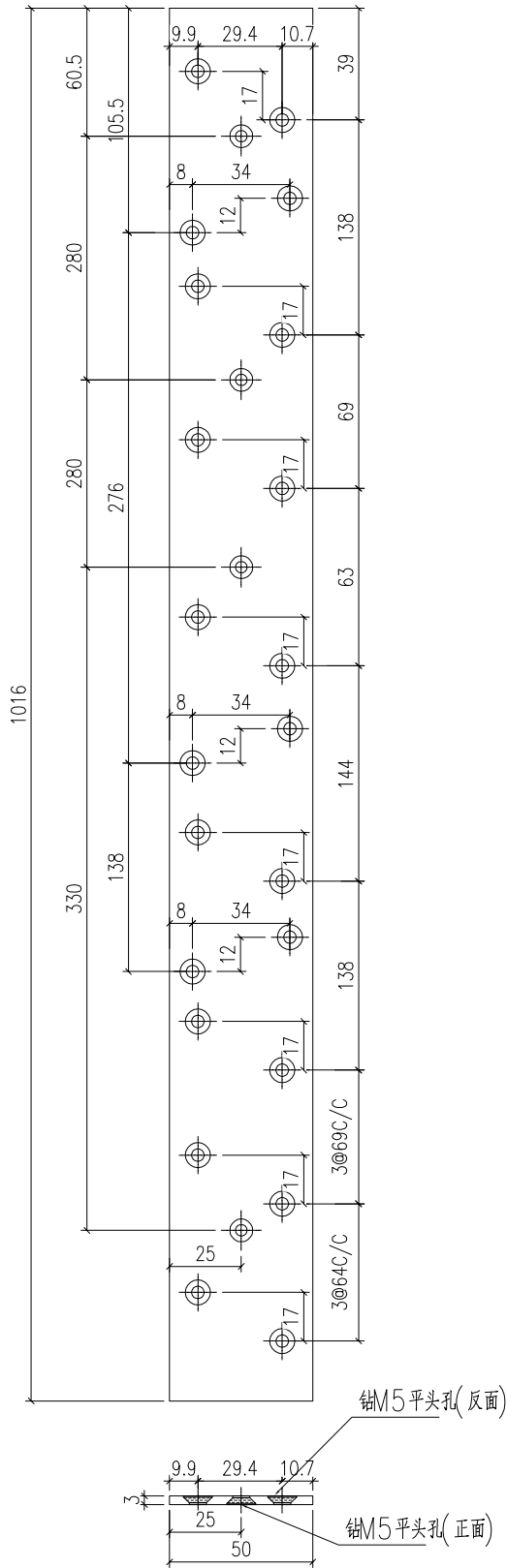
工程號	J-861	地盤	已连拿利
名稱	50X25X3鋁通		探用
材料	X86612	地盤	
顏色	LX01963MH	工廠	

附件			
----	--	--	--

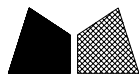


美特鋁質 有限公司
MIDI Aluminium Fabricator Ltd.

類別		物料號		
制圖	LRA	2025.08.15	圖號	J50-P5
修改	-	-	數量	1
日期	-	-	位置	
復核	-	-		
批准				

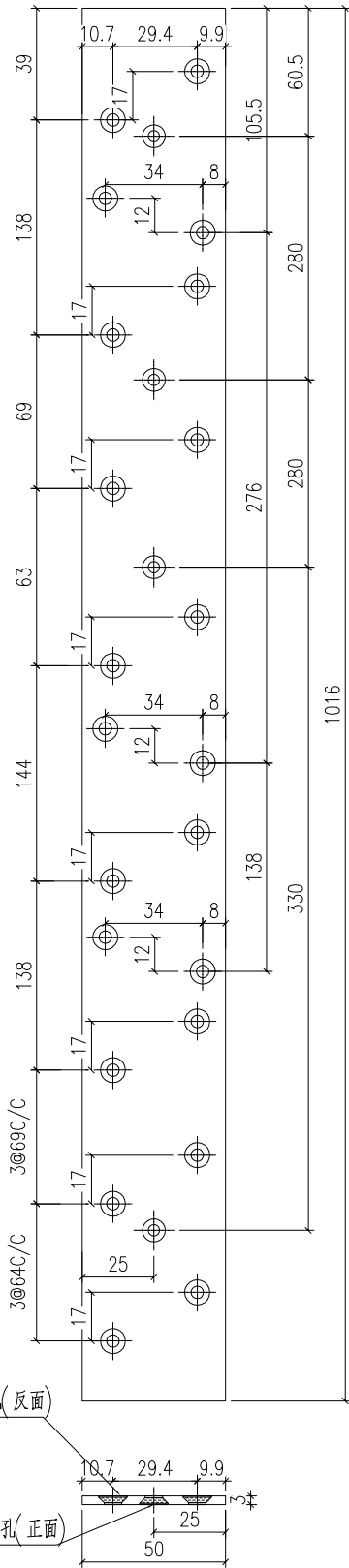


工程號	J-861	地盤	已连拿利	附件
名稱	50X3鋁巴	採用		
材料	S9318	地盤		
顏色	UCT554575XL-3	工廠		



美特鋁質 有限公司
MIDI Aluminium Fabricator Ltd.

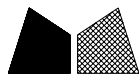
類別		物料號		
制圖	LRA	2025.08.15	圖號	J50-P5A
修改	-	-	數量	1
日期	-	-	位置	
復核	-	-		
批准				



鉗M5 平頭孔(反面)

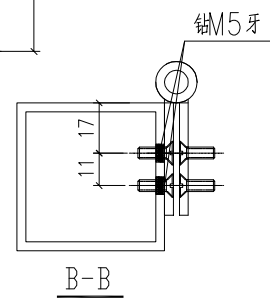
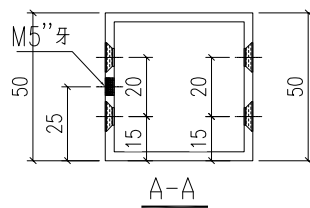
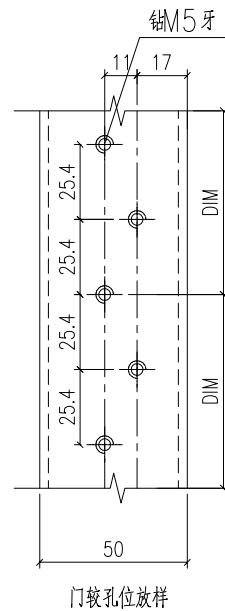
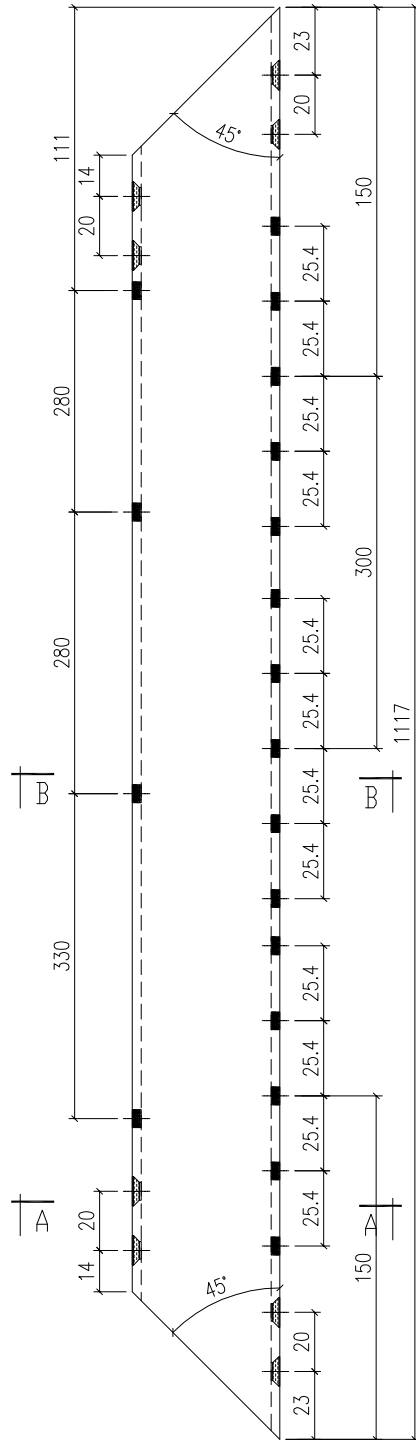
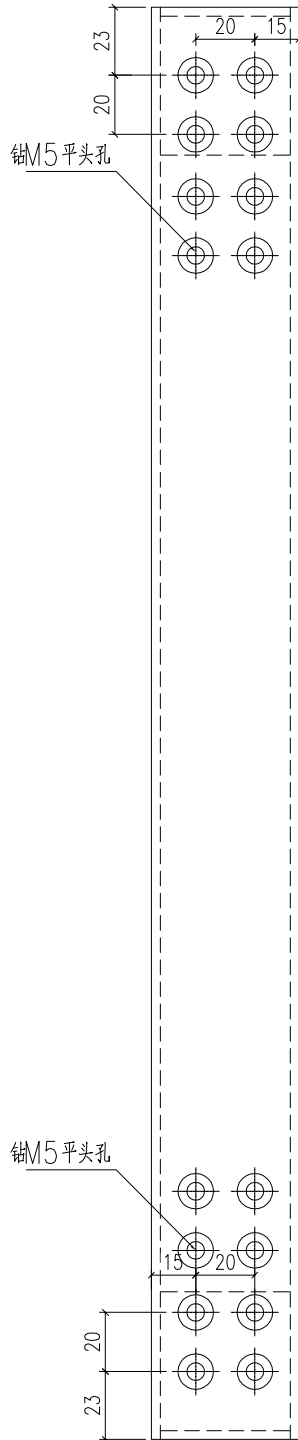
鉗M5 平頭孔(正面)

工程號	J-861	地盤	已连拿利	附件
名稱	50X3鋁巴		採用	
材料	S9318		地盤	
顏色	UCT554575XL-3		工廠	



美特鋁質 有限公司
MIDI Aluminium Fabricator Ltd.

類別		物料號		
制圖	LRA	2025.08.15	圖號	J50-PIR
修改	-	-	數量	1
日期	-	-	批准	

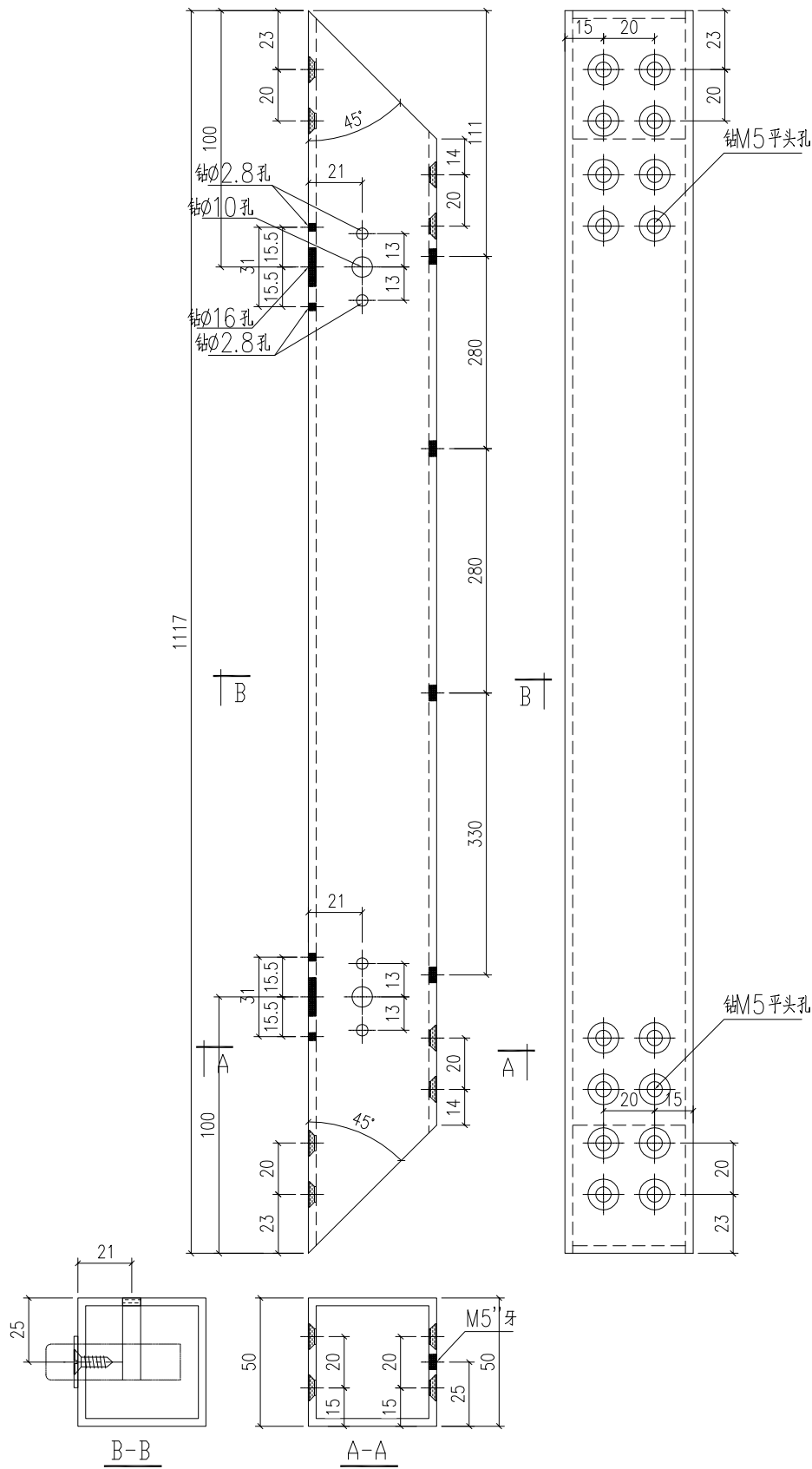


工程號	J-861	地盤	已连拿利	附 件
名稱	50X50X3铝通/K071		採用	
材 料	K071		地盤	
顏 色	UCT554575XL-3		工廠	



美特鋁質 有限公司
MIDI Aluminium Fabricator Ltd.

類別		物料號		
制圖	LRA	2025.08.15	圖號	J50-P1RA
修改	-	-	數量	1
日期	-	-	位置	
復核	-	-		
批准				

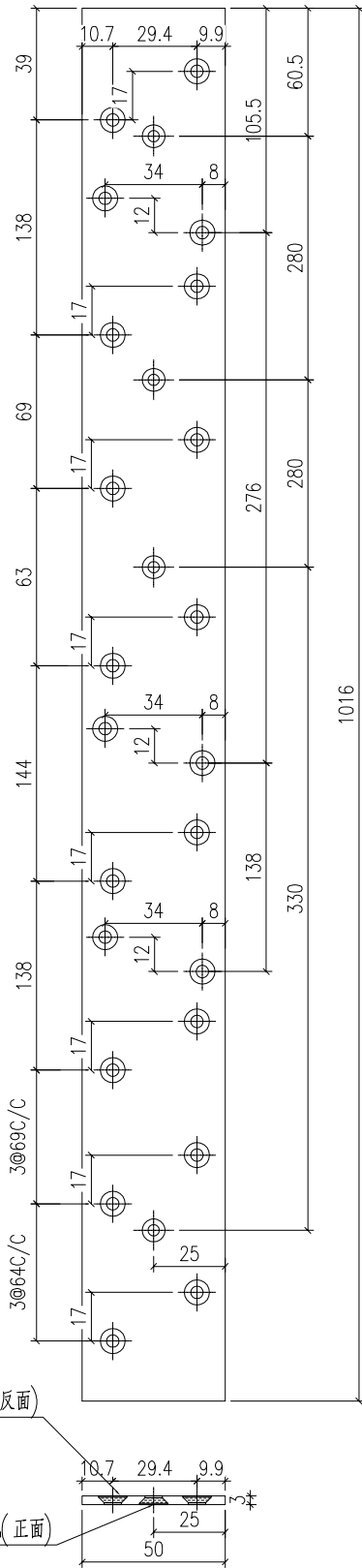


工程號	J-861	地盤	已连拿利	附 件
名稱	50X50X3铝通/K071		採用	
材 料	K071		地盤	
顏 色	UCT554575XL-3		工廠	



美特鋁質 有限公司
MIDI Aluminium Fabricator Ltd.

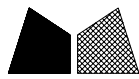
類別		物料號		
制圖	LRA	2025.08.15	圖號	J50-P5R
修改	-	-	數量	1
日期	-	-	位置	
復核	-	-		
批准				



鉗M5平頭孔(反面)

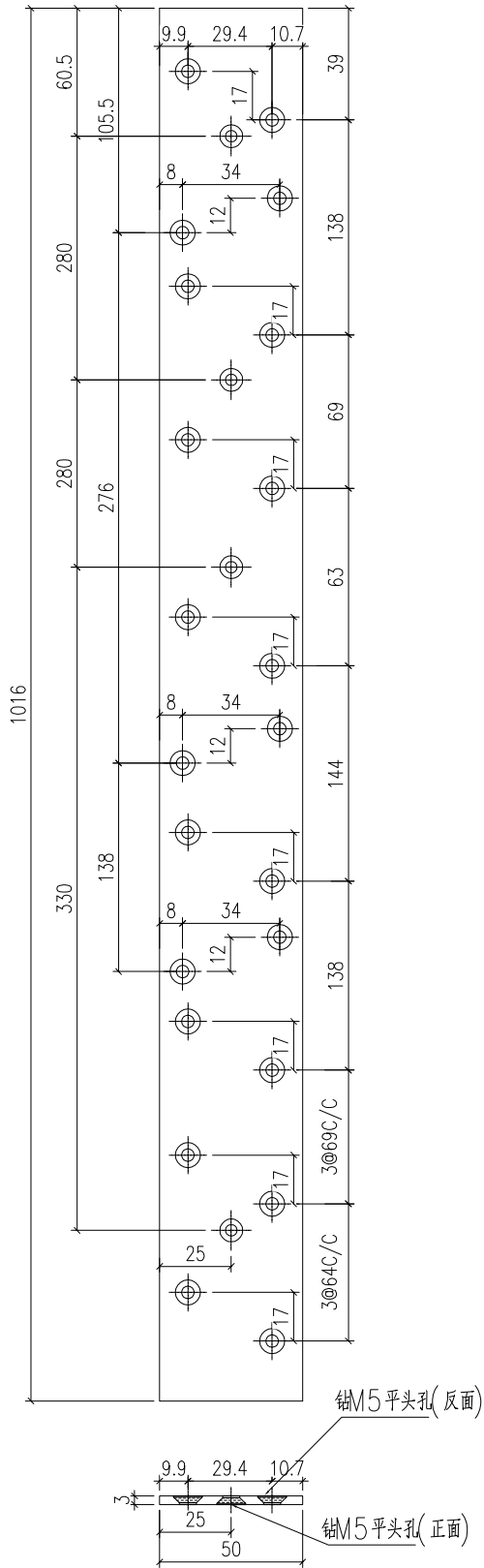
鉗M5平頭孔(正面)

工程號	J-861	地盤	已连拿利	附件
名稱	50X3鋁巴		採用	
材料	S9318		地盤	
顏色	UCT554575XL-3		工廠	

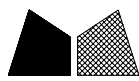


美特鋁質 有限公司
MIDI Aluminium Fabricator Ltd.

類別		物料號		
制圖	LRA	2025.08.15	圖號	J50-P5RA
修改	-	-	數量	1
日期	-	-	位置	
復核	-	-		
批准				

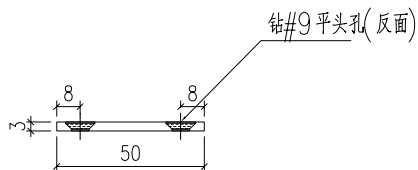
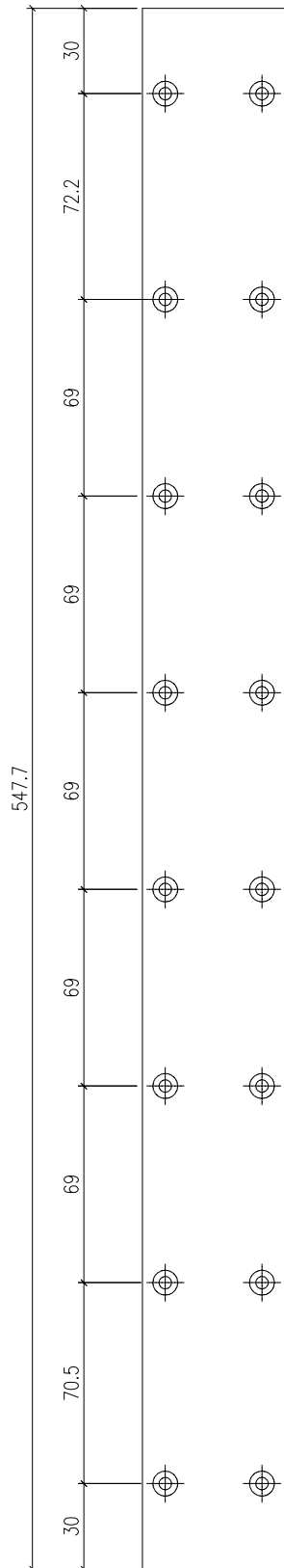


工程號	J-861	地盤	已连拿利	附件
名稱	50X3鋁巴		採用	
材料	S9318		地盤	
顏色	UCT554575XL-3		工廠	

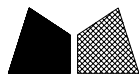


美特鋁質 有限公司
MIDI Aluminium Fabricator Ltd.

類別		物料號		
制圖	LRA	2025.08.15	圖號	J40-P1
修改	-	-	數量	2
日期	-	-	位置	
復核	-	-		
批准				

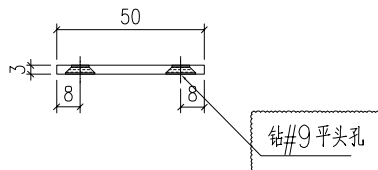
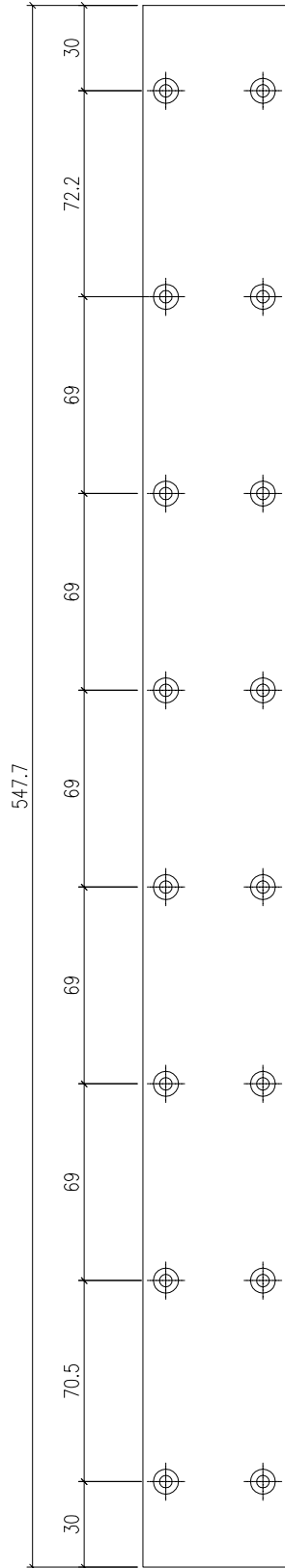


工程號	J-861	地盤	已连拿利	附件
名稱	50X3鋁巴		採用	
材料	S9318		地盤	
顏色	UCT554575XL-3		工廠	

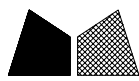


美特鋁質 有限公司
MIDI Aluminium Fabricator Ltd.

類別		物料號		
制圖	LRA	2025.08.15	圖號	J40-P2
修改	-	-	數量	2
日期	-	-	批准	

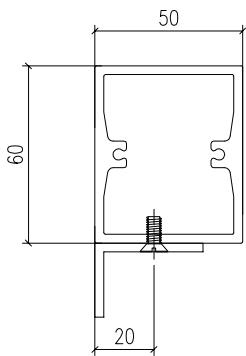
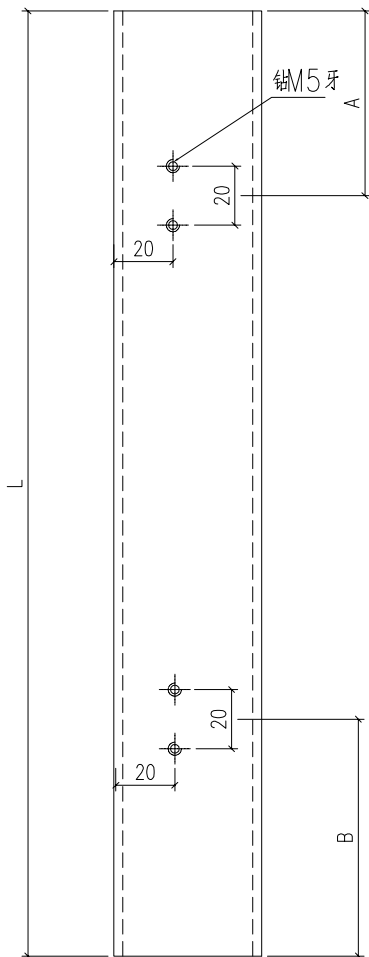


工程號	J-861	地盤	已连拿利	附件
名稱	50X3鋁巴		採用	
材料	S9318		地盤	
顏色	UCT554575XL-3		工廠	



美特鋁質 有限公司
MIDI Aluminium Fabricator Ltd.

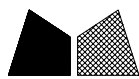
類別		物料編號		
制圖	LRA	2025.08.15	圖號	J40-P3
修改	-	-	數量	--
日期	-	-	位置	
復核	-	-		
批准				



序號	物料編號	數量	長度L	A	B
1	J40-P3-2	2	1335	161	161

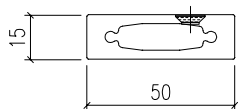
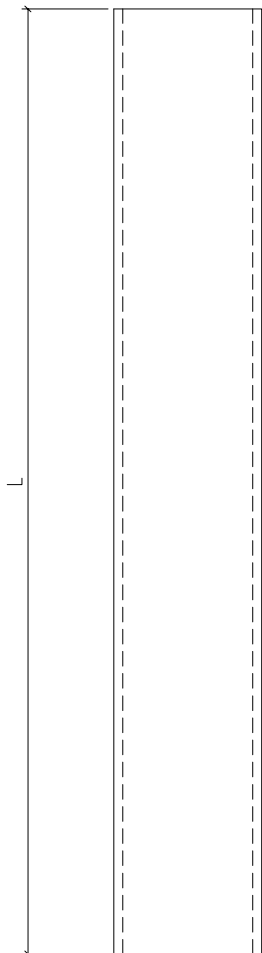
工程號	J-861	地盤	已连拿利
名稱	60X50X3鋁通		採用
材料	X86613		地盤
顏色	LX01963MH		工廠

附 件			



美特鋁質 有限公司
MIDI Aluminium Fabricator Ltd.

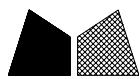
類別		物料號		
制圖	LRA	2025.08.15	圖號	J40-P4
修改	-	-	數量	--
日期	-	-	位置	
復核	-	-		
批准				



序號	物料編號	數量	長度L
1	J40-P4-2	12	1335

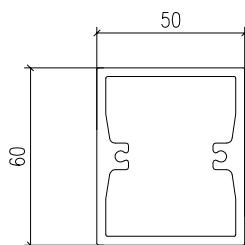
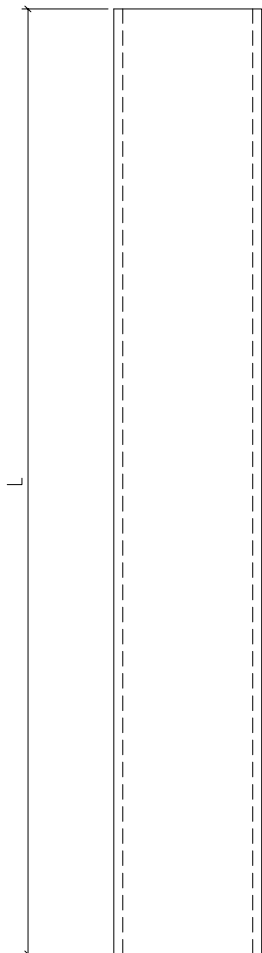
工程號	J-861	地盤	已连拿利
名稱	50X15X3鋁通/X86611		探用
材料	X86611	地盤	
顏色	UCT554575XL-3	工廠	

附件			



美特鋁質 有限公司
MIDI Aluminium Fabricator Ltd.

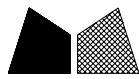
類別		物料號		
制圖	LRA	2025.08.15	圖號	J40-P5
修改	-	-	數量	--
日期	-	-	位置	
復核	-	-		
批准				



序號	物料編號	數量	長度L
1	J40-P5-2	2	1335

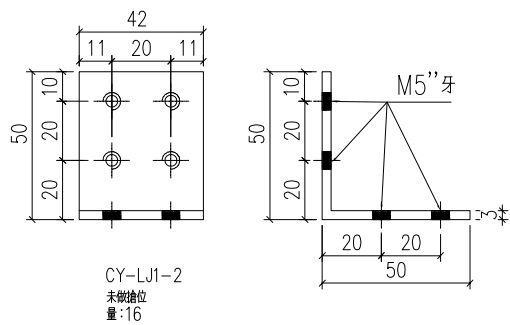
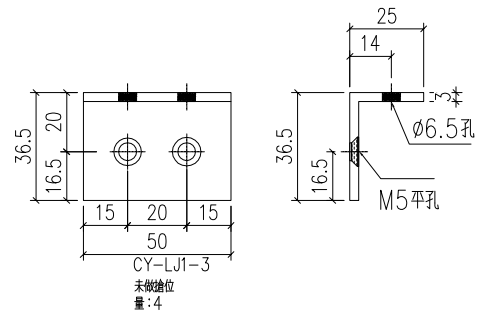
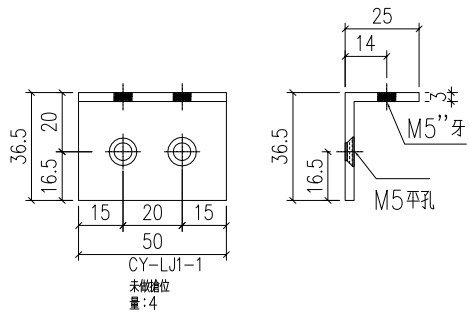
工程號	J-861	地盤	已连拿利
名稱	60X50X3鋁通		探用
材料	X86613	地盤	
顏色	LX01963MH	工廠	

附件			



美特鋁質 有限公司
MIDI Aluminium Fabricator Ltd.

類別		物料編號		
制圖	LRA	2025.08.15	圖號	CY-LJ1
修改	-	-	數量	--
日期	-	-	位置	
復核	-	-		
批准				



工程號	J-861	地盤	已连拿利
名稱	鋁角加工圖		採用
材料	50X50X3鋁角		地盤
顏色	MILL		工廠

附件	