



工程指示 / 要求簡箋 ENGINEER INSTRUCTIONS(E.I.)

工程指示編號:	EI- 9064	修改版本:	-
	HK- 0634		
工程編號:	J 861	工程名稱:	己連拿利
收件人:	生統	發件人:	細佬
工程項目:	阳台项目-阳台底部地盘用铝板 (第三批)	日期:	30/07/2025

<input type="checkbox"/> 原合約工程包	<input type="checkbox"/> 原合約工程加 / 減賬 QT-	<input type="checkbox"/> 新工程報價 QT-
---------------------------------	--	------------------------------------

信件批核號碼/圖紙參考編號:	批核模具圖紙編號:
客戶指示附件:	管理內部批簽署:

<input type="checkbox"/> 初步鋁料 B.M.	<input type="checkbox"/> 加工拆圖, 然後生產	<input type="checkbox"/> 尺寸表
<input type="checkbox"/> 正式鋁料 B.M.	<input type="checkbox"/> 技術上資料/指示	<input type="checkbox"/> 報價
<input type="checkbox"/> 配件 B.M.	<input type="checkbox"/> 樣辦或貨品說明書	<input type="checkbox"/> 分判合約
<input type="checkbox"/> 其他:		

內容:	請按附頁生產, 地盤用, 要分層
備注:	林仁安7月30日通知(J861 己連拿利阳台底部地盘用铝板 (第三批) 202507029)
完成上列要求日期:	19/08/2025


國內

<input type="checkbox"/> 生產技術總監	<input type="checkbox"/> 連附件	<input type="checkbox"/> 技術部	<input type="checkbox"/> 連附件	<input type="checkbox"/> 生產部	<input type="checkbox"/> 連附件
<input type="checkbox"/> 採購部	<input type="checkbox"/> 連附件	<input checked="" type="checkbox"/> 生產統籌部	<input checked="" type="checkbox"/> 連附件	<input type="checkbox"/> 報關組	<input type="checkbox"/> 連附件
<input checked="" type="checkbox"/> 質檢部	<input checked="" type="checkbox"/> 連附件	<input type="checkbox"/> 會計部	<input type="checkbox"/> 連附件	<input type="checkbox"/> 機械設計部	<input type="checkbox"/> 連附件
<input type="checkbox"/> 香港辦	<input type="checkbox"/> 連附件	<input type="checkbox"/> 其他:			

香港

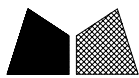
<input type="checkbox"/> 行政部	<input type="checkbox"/> 連附件	<input type="checkbox"/> 會計部	<input type="checkbox"/> 連附件	<input type="checkbox"/> 統籌部	<input type="checkbox"/> 連附件	<input type="checkbox"/> 工程部	<input type="checkbox"/> 連附件
<input type="checkbox"/> 採購部	<input type="checkbox"/> 連附件	<input type="checkbox"/> QS部	<input type="checkbox"/> 連附件	<input type="checkbox"/> 地盤管理	<input type="checkbox"/> 連附件	<input type="checkbox"/> 維修部	<input type="checkbox"/> 連附件

*發件人簽署:	*組別成員批核簽署:
傳遞編號:	項目經理簽署: 

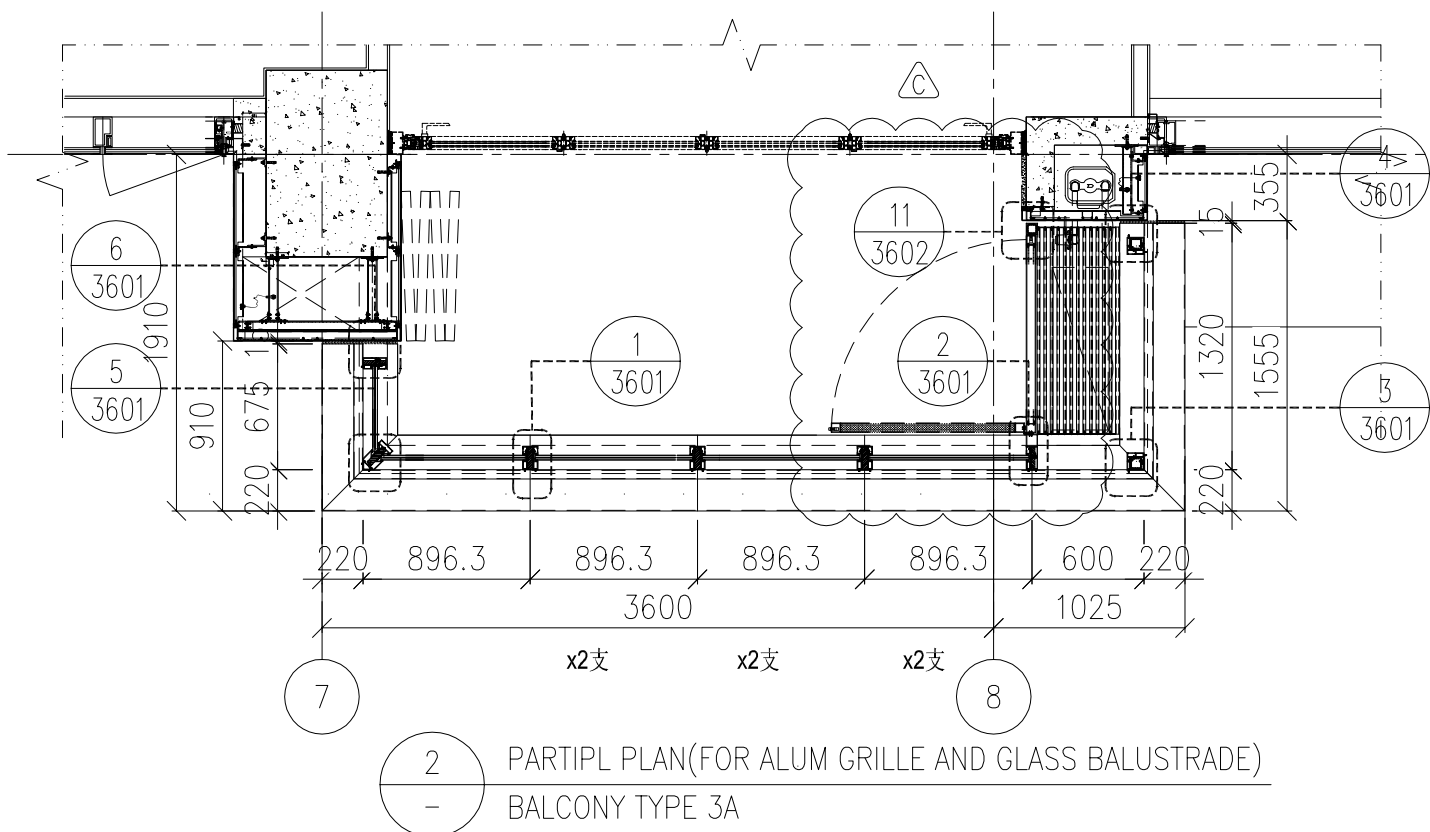
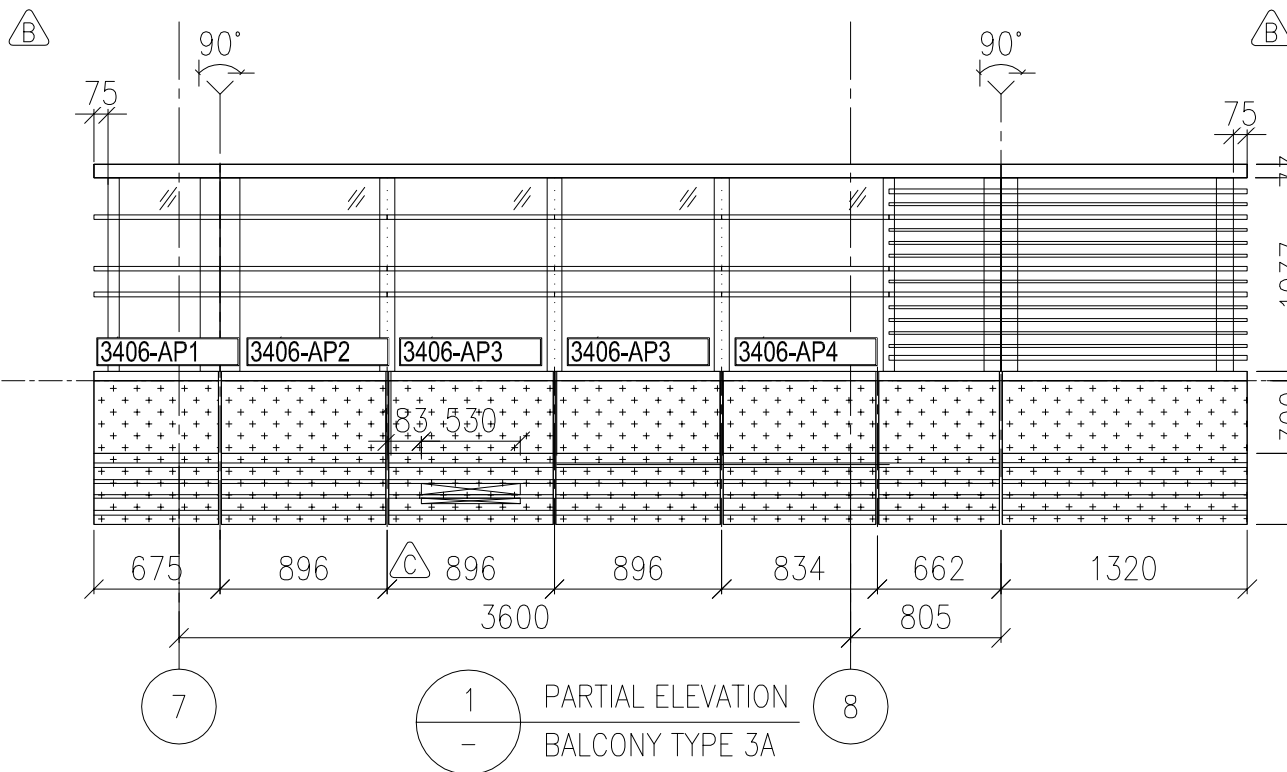
 美特鋁質 有限公司 MIDI Aluminium Fabricator Ltd.	工程號: J-861	計算: AN	日期:	2025/7/29		送呈: 施哥
	地盤名稱: 己連拿利	核對:	日期:			副本:
地盤用鋁板B.M.表	項目類別: 阳台鋁板	批准:	日期:			
BM編號:	修改版次:	A/C Code:	總V.F.:	15.47	總重量:	157.60 此BM依據 資料計算

序號	修改內容	鋁板圖號	鋁板名稱	顏色	實用	後備	總數	總重量	單件展 開面積	總展開面 積	單件V.F.	總V.F.	備註
									平方米		平方米		
1		J861-3406-AP1	3mm厚鋁板	UCT550041XLB-3	9		9	6.976	0.095	0.858	0.076	0.683	
2		J861-3409-AP1	3mm厚鋁板	UCT550041XLB-3	2		2	2.875	0.177	0.354	0.144	0.288	
3		J861-3406-AP1R	3mm厚鋁板	UCT550041XLB-3	2		2	1.550	0.095	0.191	0.076	0.152	
4		J861-3406B-AP1R	3mm厚鋁板	UCT550041XLB-3	1		1	1.438	0.177	0.177	0.144	0.144	
5		J861-3406-AP2	3mm厚鋁板	UCT550041XLB-3	9		9	9.597	0.131	1.180	0.106	0.952	
6		J861-3409-AP2	3mm厚鋁板	UCT550041XLB-3	2		2	2.439	0.150	0.300	0.122	0.243	
7		J861-3406-AP2R	3mm厚鋁板	UCT550041XLB-3	2		2	2.133	0.131	0.262	0.106	0.212	
8		J861-3406B-AP2R	3mm厚鋁板	UCT550041XLB-3	1		1	1.066	0.131	0.131	0.106	0.106	
9		J861-3406-AP4	3mm厚鋁板	UCT550041XLB-3	9		9	10.624	0.145	1.307	0.117	1.057	
10		J861-3407-AP5	3mm厚鋁板	UCT550041XLB-3	9		9	13.233	0.181	1.628	0.147	1.325	
11		J861-3409-AP4	3mm厚鋁板	UCT550041XLB-3	2		2	2.668	0.164	0.328	0.133	0.266	
12		J861-3406-AP4R	3mm厚鋁板	UCT550041XLB-3	2		2	2.361	0.145	0.290	0.117	0.235	
13		J861-3406B-AP4R	3mm厚鋁板	UCT550041XLB-3	1		1	1.180	0.145	0.145	0.117	0.117	
14		J861-3407-AP3	3mm厚鋁板	UCT550041XLB-3	9		9	13.233	0.181	1.628	0.147	1.325	
15		J861-3406-AP3	3mm厚鋁板	UCT550041XLB-3	18		18	21.952	0.150	2.700	0.121	2.187	
16		J861-3407-AP4	3mm厚鋁板	UCT550041XLB-3	18		18	27.169	0.186	3.342	0.151	2.722	
17		J861-3409-AP3	3mm厚鋁板	UCT550041XLB-3	6		6	8.237	0.169	1.013	0.137	0.823	
18		J861-3406-AP3R	3mm厚鋁板	UCT550041XLB-3	4		4	4.878	0.150	0.600	0.121	0.486	
19		J861-3406B-AP3R	3mm厚鋁板	UCT550041XLB-3	2		2	2.439	0.150	0.300	0.121	0.243	
20		J861-3410-AP5R	3mm厚鋁板	UCT550041XLB-3	1		1	2.171	0.267	0.267	0.219	0.219	
21		J861-3410-AP2R	3mm厚鋁板	UCT550041XLB-3	1		1	1.137	0.140	0.140	0.113	0.113	
22		J861-3411-AP1	3mm厚鋁板	UCT550041XLB-3	1		1	1.509	0.186	0.186	0.151	0.151	暫停加工

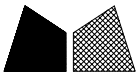
 美特鋁質 有限公司 MIDI Aluminium Fabricator Ltd.		工程號: J-861	計算: AN	日期:	2025/7/29				送呈: 施哥				
地盤用鋁板B.M.表		地盤名稱: 己連拿利	核對:	日期:					副本:				
BM編號:		項目類別: 阳台鋁板	批准:	日期:									
修改版次:		A/C Code:	總V.F.:	15.47		總重量:	157.60		此BM依據 資料計算				
序號	修改內容	鋁板圖號	鋁板名稱	顏色	實用	後備	總數	總重量	單件展開面積	總展開面積	單件V.F.	總V.F.	備註
									平方米		平方米		
23		J861-3411-AP4	3mm厚鋁板	UCT550041XLB-3	1		1	0.745	0.092	0.092	0.073	0.073	暫停加工
24		J861-3410-AP4R	3mm厚鋁板	UCT550041XLB-3	1		1	0.745	0.092	0.092	0.073	0.073	
25		J861-3411-AP2	3mm厚鋁板	UCT550041XLB-3	1		1	1.291	0.159	0.159	0.129	0.129	暫停加工
26		J861-3410-AP1R	3mm厚鋁板	UCT550041XLB-3	1		1	0.846	0.104	0.104	0.083	0.083	
27		J861-3411-AP5	3mm厚鋁板	UCT550041XLB-3	1		1	1.509	0.186	0.186	0.151	0.151	暫停加工
28		J861-3410-AP3R	3mm厚鋁板	UCT550041XLB-3	3		3	3.659	0.150	0.450	0.121	0.364	
29		J861-3411-AP3	3mm厚鋁板	UCT550041XLB-3	4		4	5.492	0.169	0.675	0.137	0.549	暫停加工
30		J861-LB-TX1	1.5mm厚鋁板	MILL	70		70	1.451	0.005	0.357	0.000	0.000	
31		J861-LB-TX2	1.5mm厚鋁板	MILL	14		14	0.993	0.017	0.244	0.000	0.000	
					總合計:		207	157.60		19.69		15.471	



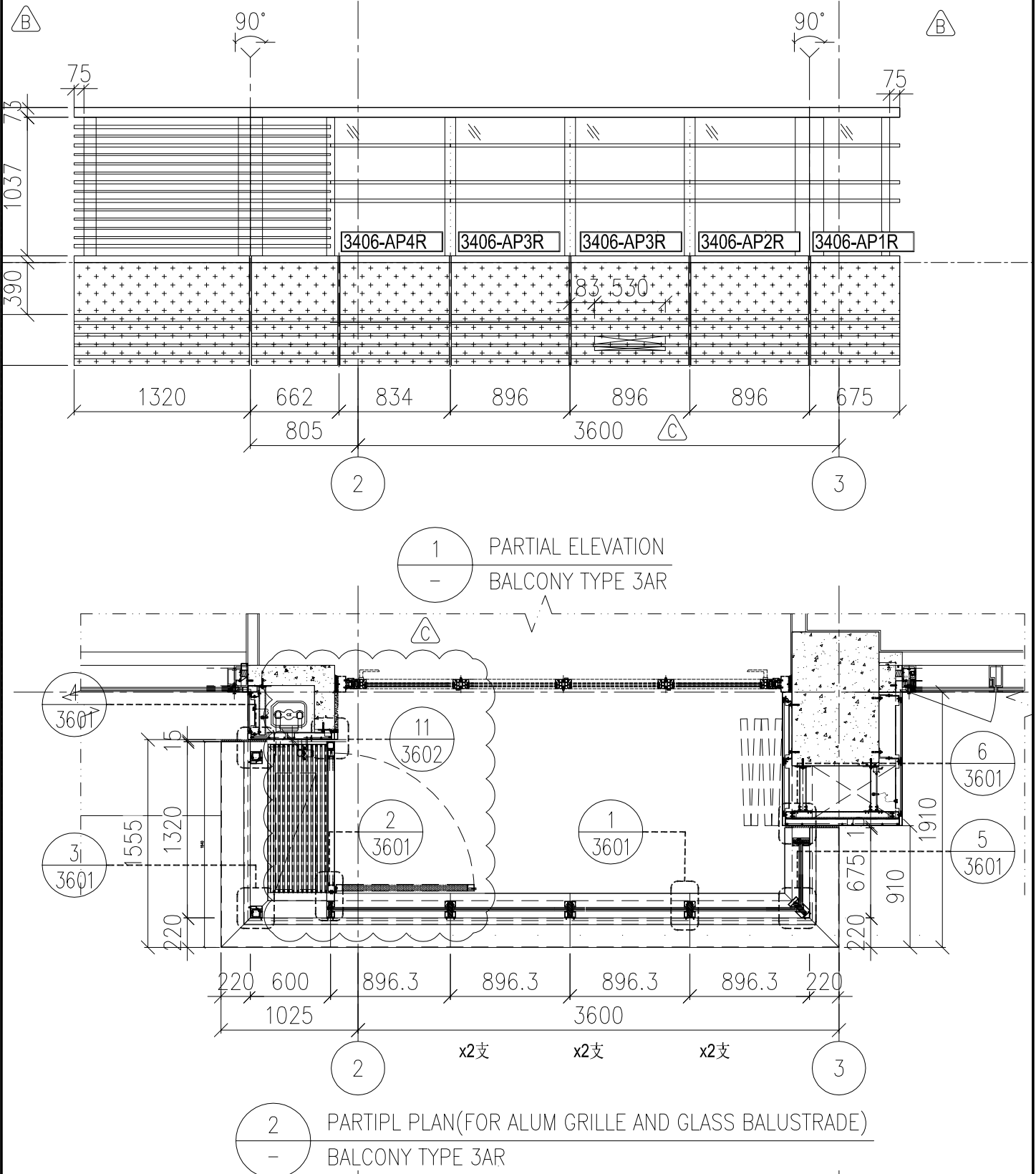
工程號 J861 地盤 己連拿利



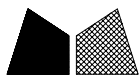
名稱	鋁型材安裝位置圖	制圖	H	20250726	修改		
材料	--	復核	LRA	20250726	日期		
顏色	---	批准			圖號	J861-PE-3406	



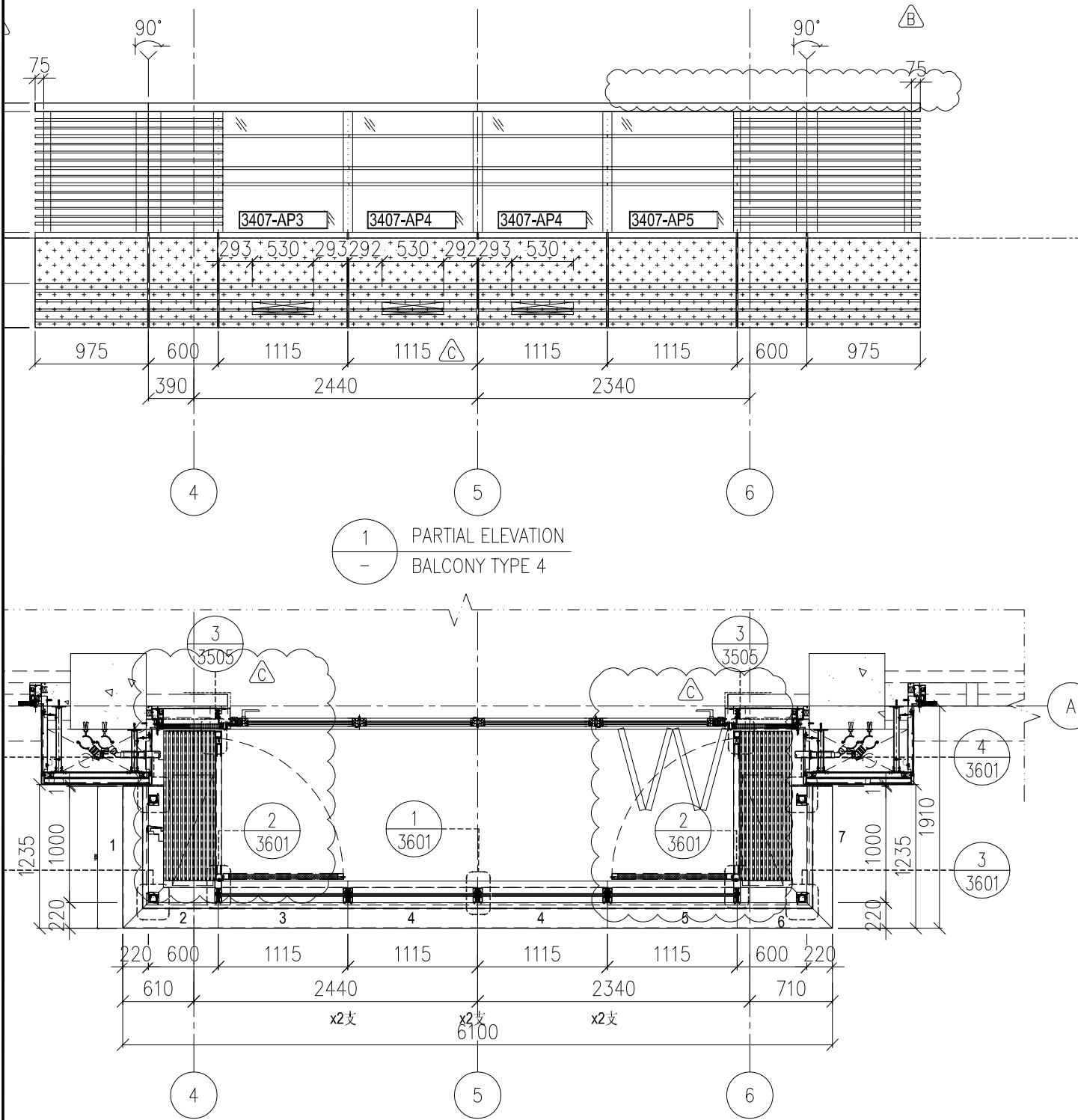
工程號	J861	地盤	己連拿利
-----	------	----	------



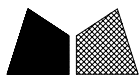
名稱	鋁型材安裝位置圖	制圖	H	20250726	修改		
材料	---	復核	LRA	20250726	日期		
顏色	---	批准			圖號	J861-PE-3406R	



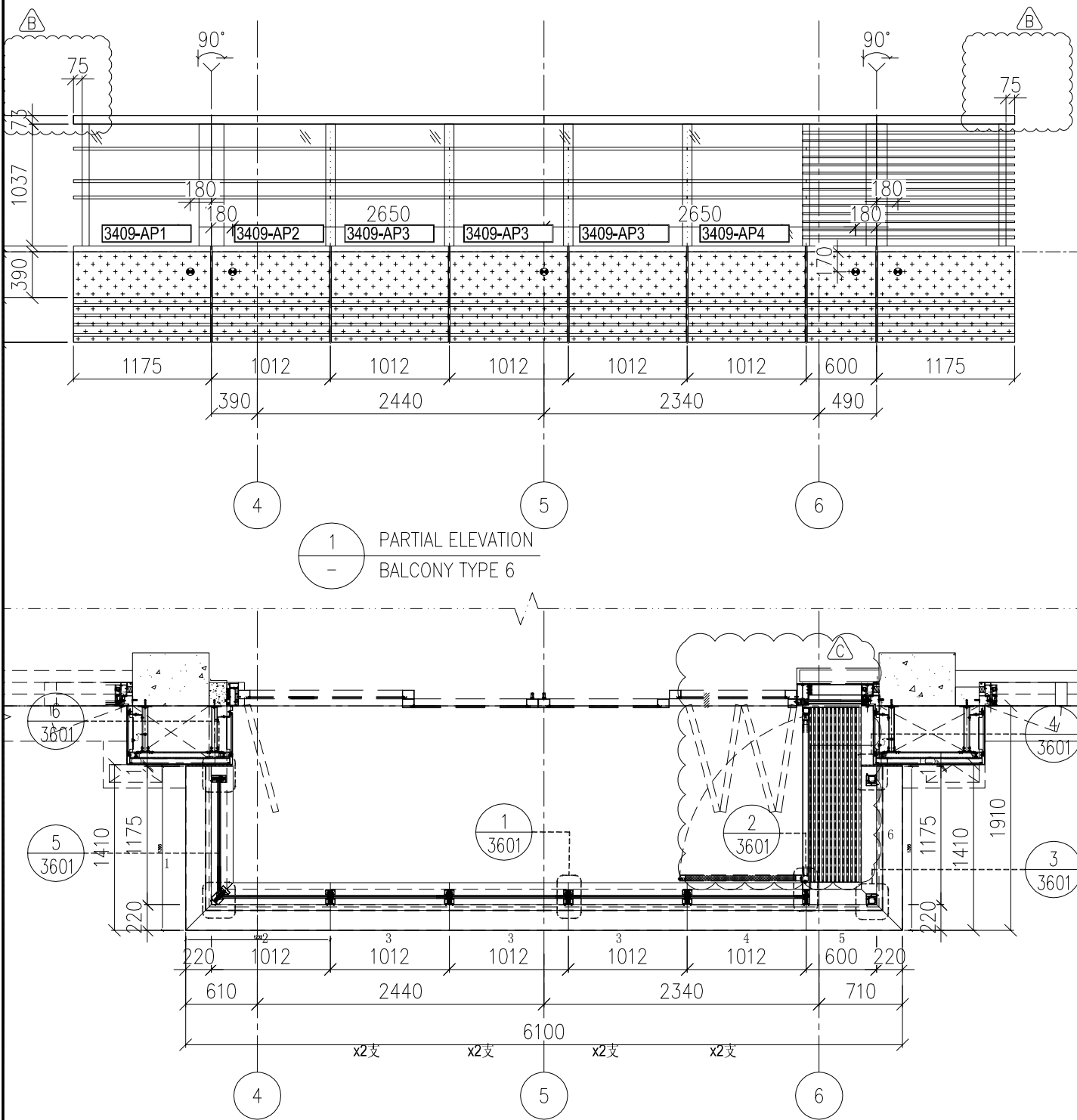
工程號 J861 地盤 已連拿利



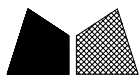
名稱	鋁型材安裝位置圖	制圖	H	20250726	修改		
材料	---	復核	LRA	20250726	日期		
顏色	---	批准			圖號	J861-PE-3407	



工程號 J861 地盤 己連拿利

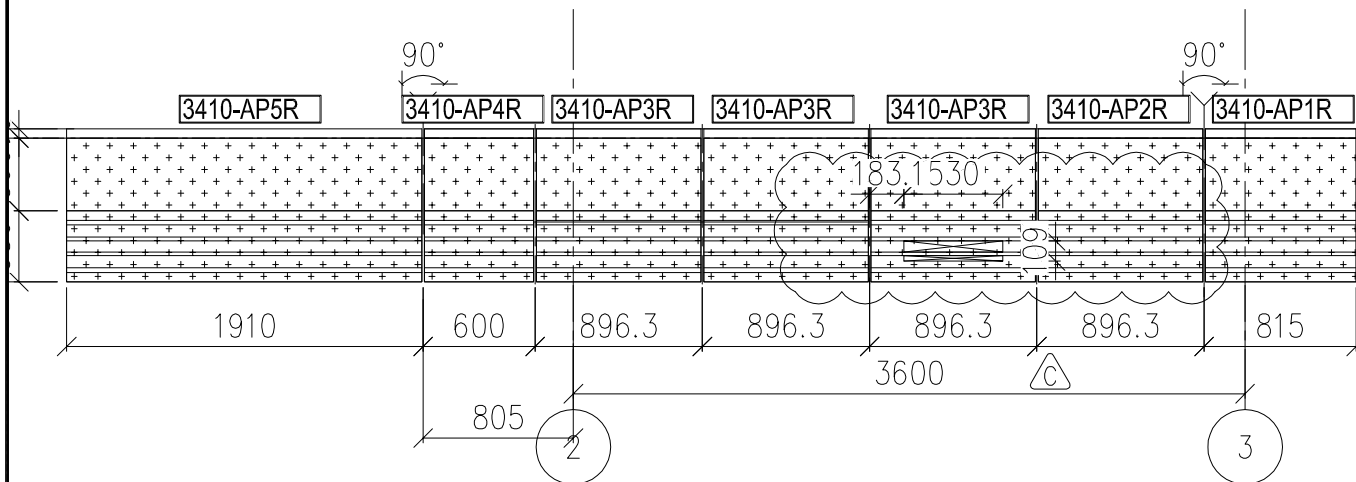


名稱	鋁型材安裝位置圖	制圖	H	20250726	修改		
材料	---	復核	LRA	20250726	日期		
顏色	---	批准			圖號	J861-PE-3409	

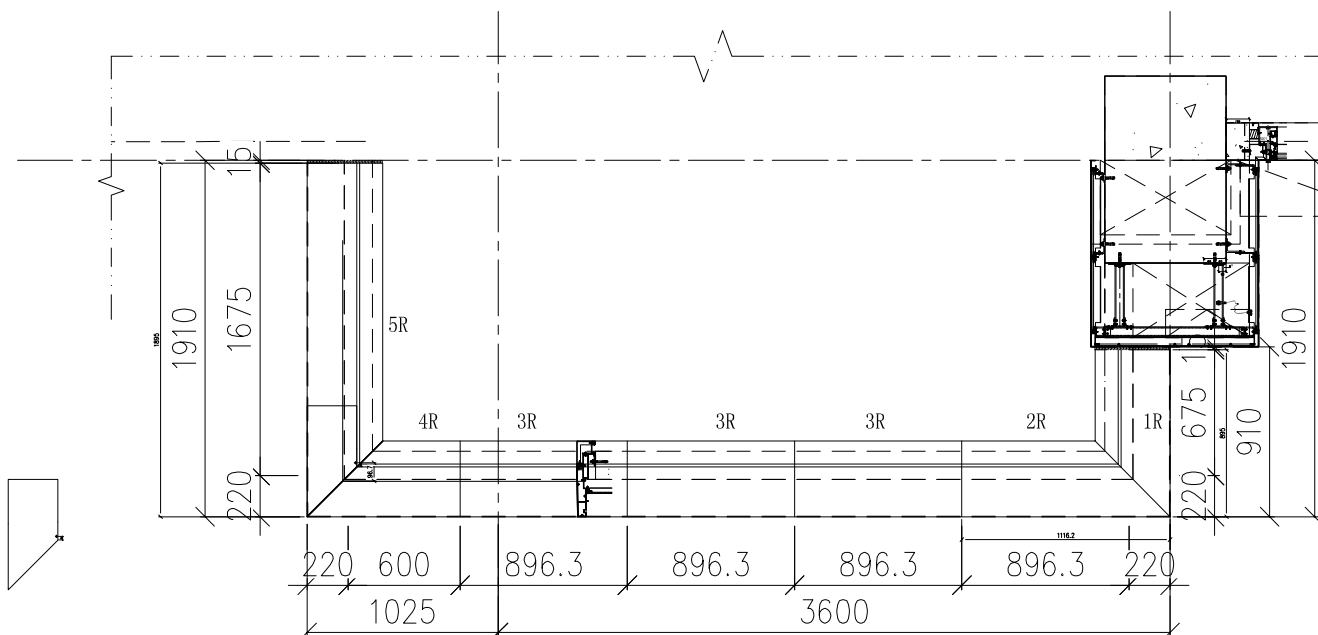


美特鋁質 有限公司
MIDI Aluminium Fabricator Ltd.

工程號 J861 地盤 己連拿利

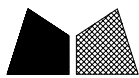


1 PARTIAL ELEVATION
- BALCONY TYPE 3BR

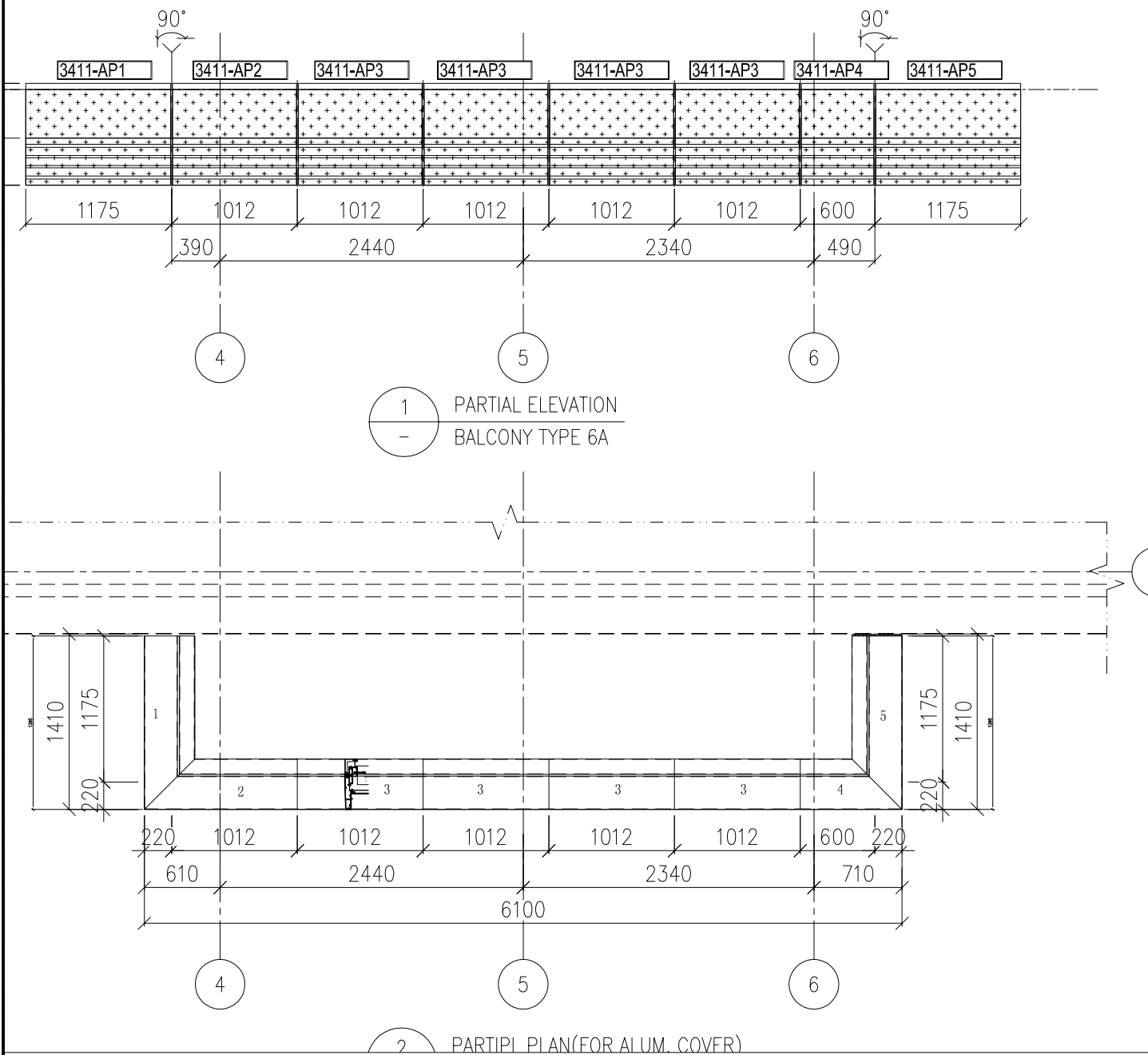


2 PARTIAL PLAN (FOR ALUM. COVER)
- BALCONY TYPE 3BR

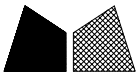
名稱	鋁型材安裝位置圖	制圖	H	20250726	修改		
材料	--	復核	LRA	20250726	日期		
顏色	---	批准			圖號	J861-PE-3410R	



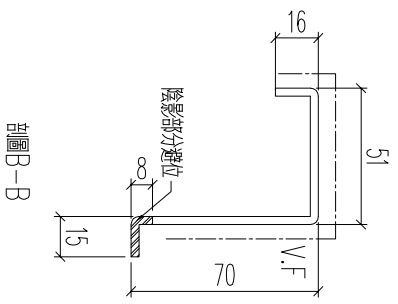
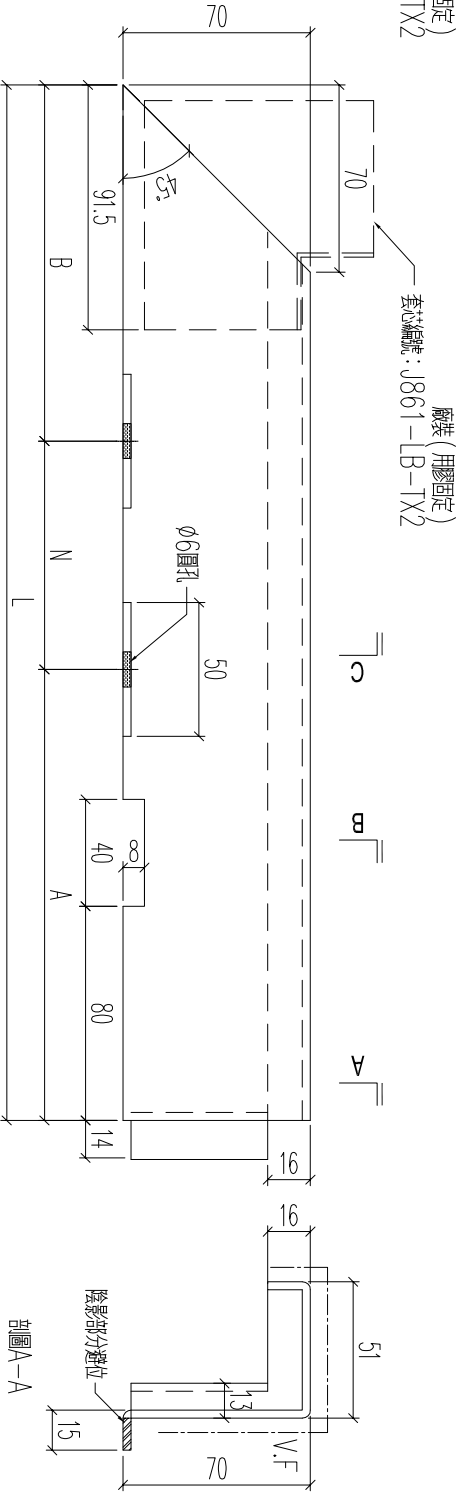
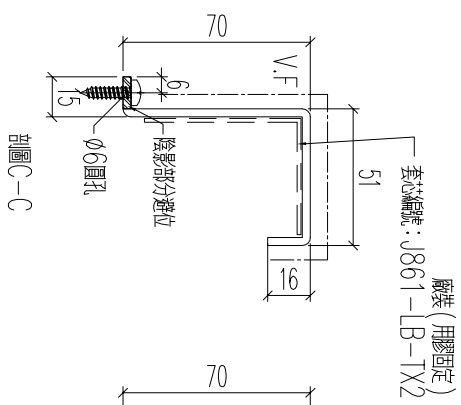
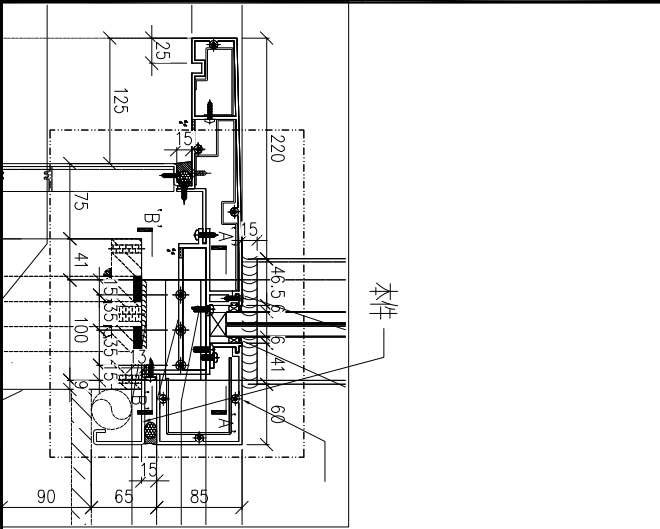
工程號 J861 地盤 己連拿利



名稱	鋁型材安裝位置圖	制圖	H	20250726	修改		
材料	---	復核	LRA	20250726	日期		
顏色	---	批准			圖號	J861-PE-3411	



工程號	J861	地盤	己連拿利
-----	------	----	------

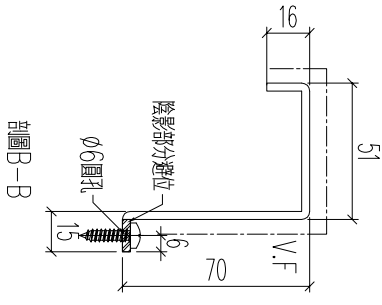
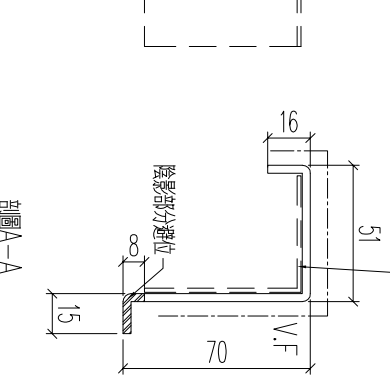
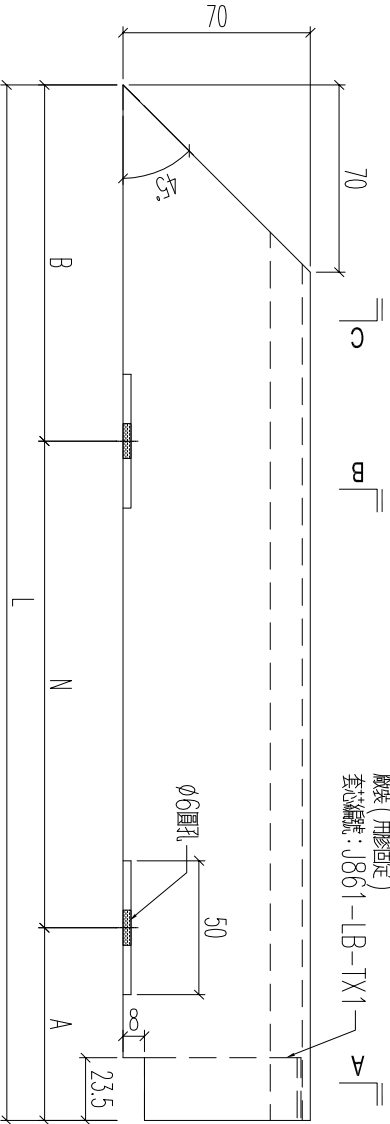
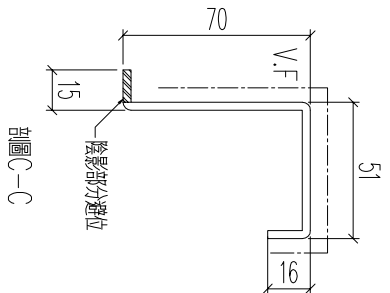
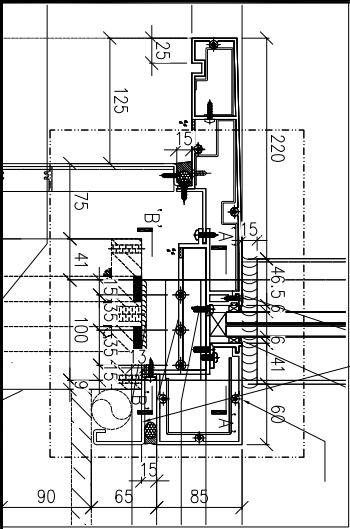


铝板编号	加工数	立面编号	使用楼层	每层用量	长度L	A	N	B
J861-3406-AP1R	2	PE-3406	21+23F	1	557.9	150	1	207.9
J861-3406B-AP1R	1	PE-3406B	22F	1	1057.9	150	2	307.9

名稱	鋁板加工圖	制圖	H	20250729	修改	
材料	3mm厚鋁板	復核	LRA	20250729	日期	
顏色	UCT550041XLB-3	批准			圖號	J861-3406-AP1R



工程號 J861 地盤 己連拿利



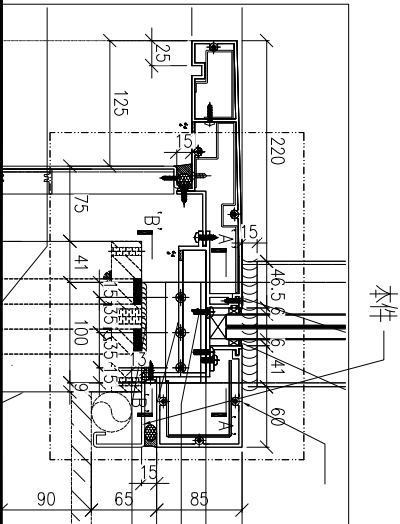
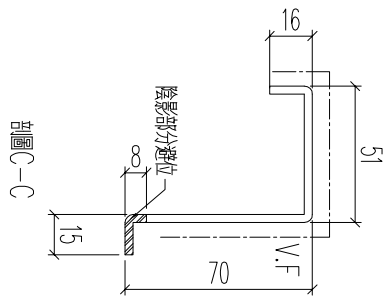
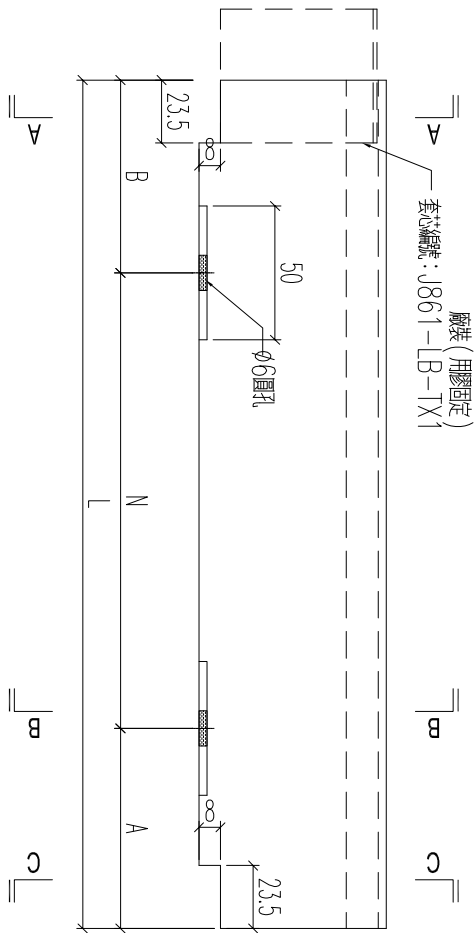
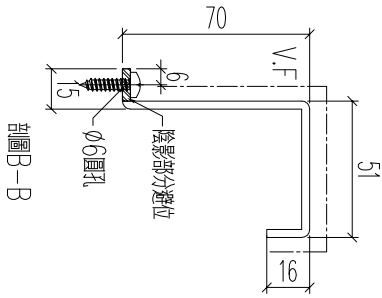
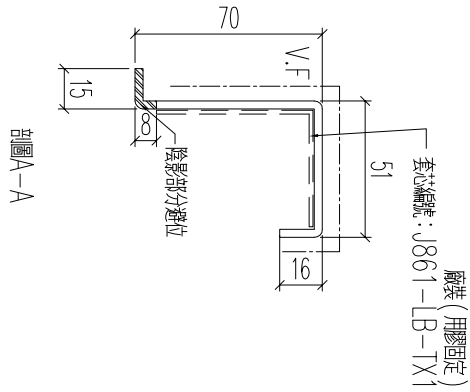
铝板编号	加工数	立面编号	使用楼层	每层用量	长度L	A	N	B
J861-3406-AP2	9	PE-3406	21~30F	1	777.7	150	2	27.7
J861-3409-AP2	2	PE-3409	31~32F	1	893.4	150	2	143.4

名稱	鋁板加工圖	制圖	H	20250729	修改	
材料	3mm厚鋁板	復核	LRA	20250729	日期	
顏色	UCT550041XLB-3	批准			圖號	J861-3406-AP2



工程號 J861 地盤 已連拿利

铝板编号	加工数	立面编号	使用楼层	每层用量	长度L	A	N	B
J861-3406-AP3R	4	PE-3406	21+23F	2	893.3	150	2	143.3
J861-3406B-AP3R	2	PE-3406B	22F	2	893.3	150	2	143.3



名稱	鋁板加工圖	制圖	H	20250729	修改	
材料	3mm厚鋁板	復核	LRA	20250729	日期	
顏色	UCT550041XLB-3	批准			圖號	J861-3406-AP3R

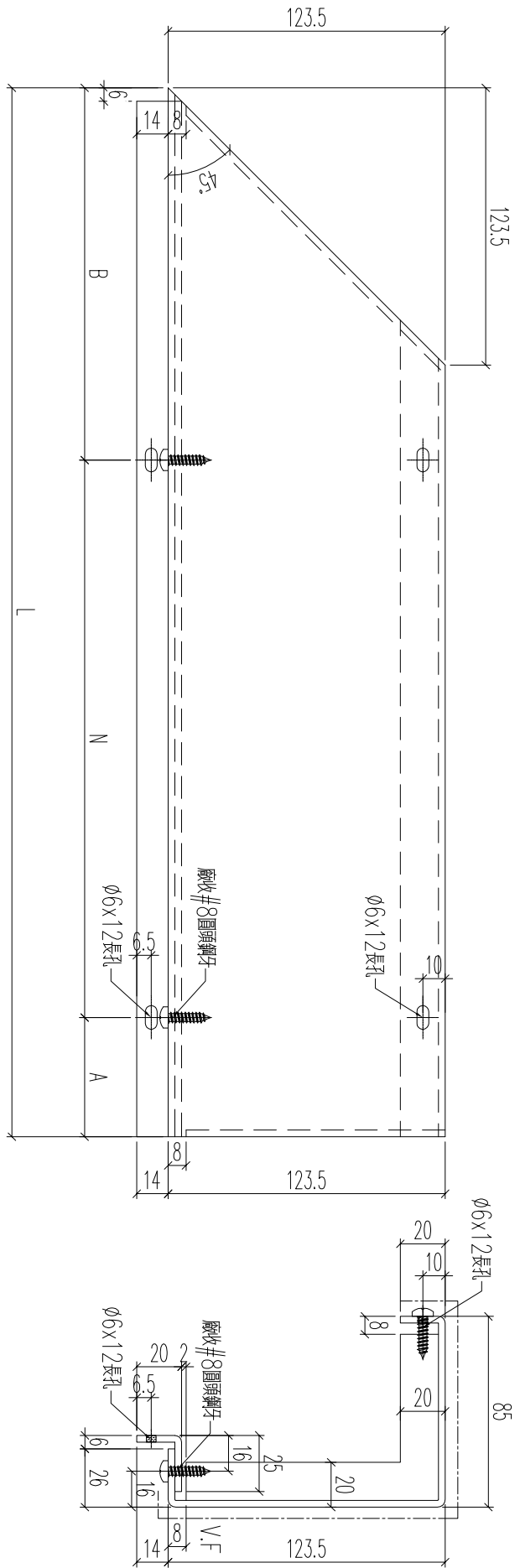


工程號	J861	地盤	己連拿利
-----	------	----	------

铝板编号	加工数	立面编号	使用楼层	每层用量	长度L	A	N	B
J861-3410-AP4R	1	PE-3410	25F	1	535	90.75	1	144.25
J861-3411-AP2	1	PE-3411	RF	1	947	146.75	2	200.25
J861-3410-AP1R	1	PE-3410	25F	1	611.5	129	1	182.5
J861-3411-AP5	1	PE-3411	RF	1	1111.5	79	3	132.5

暫停加工

暫停加工

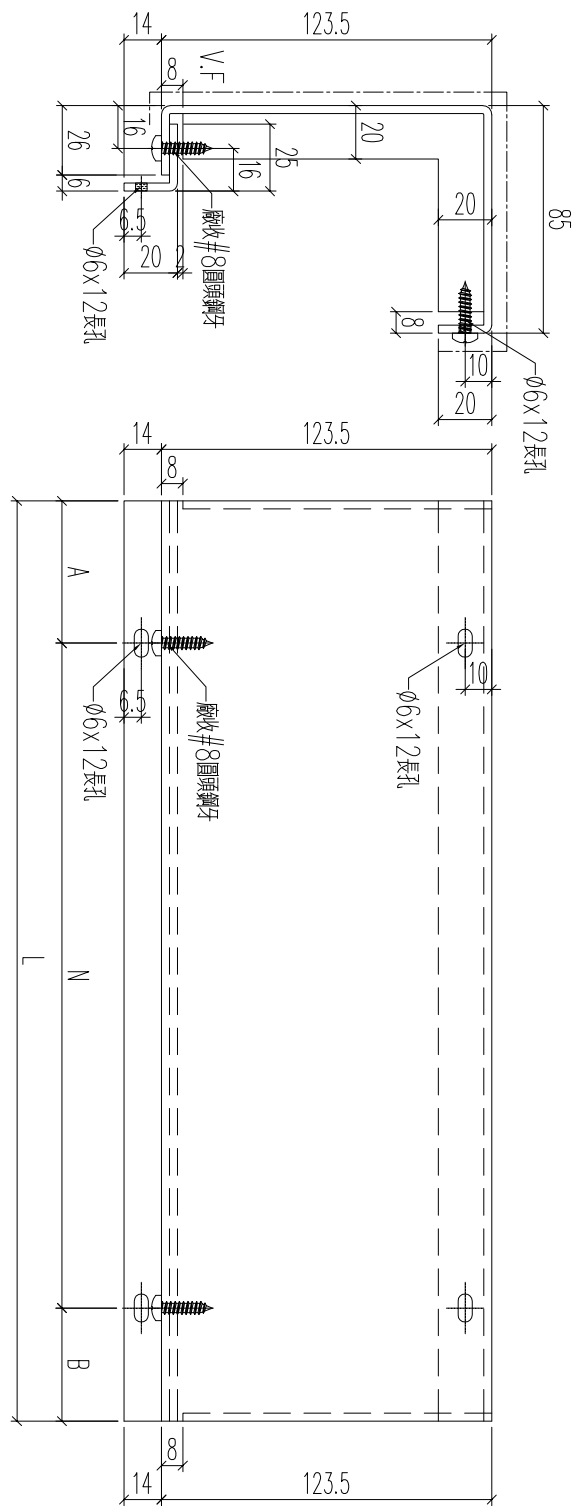


名稱	鋁板加工圖	制圖	H	20250729	修改		
材料	3mm厚鋁板	復核	LRA	20250729	日期		
顏色	UCT550041XLB-3	批准			圖號	J861-3410-AP4R	



工程號 J861 地盤 已連拿利

铝板编号	加工数	立面编号	使用楼层	每层用量	长度L	A	N	B
J861-3410-AP3R	3	PE-3410	25F	3	893.3	146.65	x	300
J861-3411-AP3	4	PE-3411	RF	4	1009	54.5	x	300



暫停加工

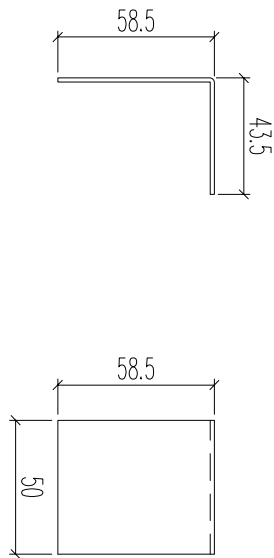
名稱	鋁板加工圖	制圖	H	20250729	修改		
材料	3mm厚鋁板	復核	LRA	20250729	日期		
顏色	UCT550041XLB-3	批准			圖號	J861-3410-AP3R	



美特鋁質 有限公司
MIDI Aluminium Fabricator Ltd.

加工數量	70
------	----

工程號	J861	地盤	己連拿利
-----	------	----	------

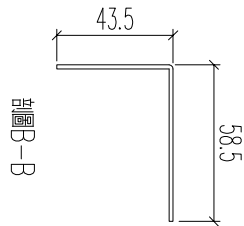
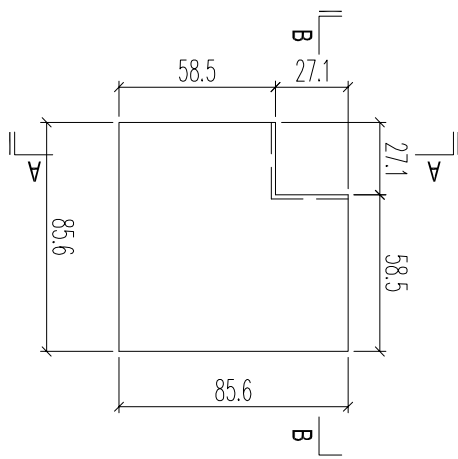
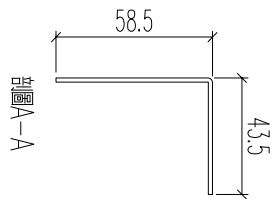


名稱	鋁板加工圖	制圖	H	20250729	修改			
材料	1.5mm厚鋁板	復核	LRA	20250729	日期			
顏色	MILL	批准			圖號	J861-LB-TX1		



加工數量	14
------	----

工程號	J861	地盤	己連拿利
-----	------	----	------



名稱	鋁板加工圖	制圖	H	20250729	修改		
材料	1.5mm厚鋁板	復核	LRA	20250729	日期		
顏色	MILL	批准			圖號	J861-LB-TX2	