



工程指示 / 要求簡箋 ENGINEER INSTRUCTIONS(E.I.)

工程指示編號:	EI- 90 <i>43</i>	修改版本:	-
	HK-		
工程編號:	J 861	工程名稱:	己連拿利
收件人:	Maggie	發件人:	細佬
工程項目:	Glass Wall at Podium 鐵件	日期:	21/07/2025

<input type="checkbox"/> 原合約工程包	<input type="checkbox"/> 原合約工程加 / 減脹 QT-	<input type="checkbox"/> 新工程報價 QT-
---------------------------------	--	------------------------------------

信件批核號碼/圖紙參考編號:	批核模具圖紙編號:
客戶指示附件:	管理內部批簽署:

<input type="checkbox"/> 初步鋁料 B.M.	<input type="checkbox"/> 加工拆圖, 然後生產	<input type="checkbox"/> 尺寸表
<input type="checkbox"/> 正式鋁料 B.M.	<input type="checkbox"/> 技術上資料/指示	<input type="checkbox"/> 報價
<input type="checkbox"/> 配件 B.M.	<input type="checkbox"/> 樣辦或貨品說明書	<input type="checkbox"/> 分判合約
<input type="checkbox"/> 其他:		

內容:
請按附頁圖紙加工, 送地盤。
廠驗焊: Butt Weld: 100%超聲波, 100%磁粉, 100%目測
Fillet Weld: 20%磁粉, 100%目測
驗焊報告名稱: Glass Wall at Podium

完成上列要求日期: 27/08/2025

國內

<input type="checkbox"/> 生產技術總監	<input type="checkbox"/> 連附件	<input type="checkbox"/> 技術部	<input type="checkbox"/> 連附件	<input type="checkbox"/> 生產部	<input type="checkbox"/> 連附件
<input type="checkbox"/> 採購部	<input type="checkbox"/> 連附件	<input type="checkbox"/> 生產統籌部	<input type="checkbox"/> 連附件	<input type="checkbox"/> 報關組	<input type="checkbox"/> 連附件
<input type="checkbox"/> 質檢部	<input type="checkbox"/> 連附件	<input type="checkbox"/> 會計部	<input type="checkbox"/> 連附件	<input type="checkbox"/> 機械設計部	<input type="checkbox"/> 連附件
<input type="checkbox"/> 香港辦	<input type="checkbox"/> 連附件	<input type="checkbox"/> 其他:			

香港

<input type="checkbox"/> 行政部	<input type="checkbox"/> 連附件	<input type="checkbox"/> 會計部	<input type="checkbox"/> 連附件	<input type="checkbox"/> 統籌部	<input type="checkbox"/> 連附件	<input type="checkbox"/> 工程部	<input type="checkbox"/> 連附件
<input type="checkbox"/> 採購部	<input type="checkbox"/> 連附件	<input type="checkbox"/> QS部	<input type="checkbox"/> 連附件	<input checked="" type="checkbox"/> 地盤管理	<input checked="" type="checkbox"/> 連附件	<input type="checkbox"/> 維修部	<input type="checkbox"/> 連附件

*發件人簽署:	*組別成員批核簽署:
傳遞編號:	項目經理簽署:

[Handwritten signatures and date 21/7/25]

 美特鋁質 有限公司 MIDI Aluminium Fabricator Ltd.	工程號:	J-861	計算:	WYY	日期:	2025/7/12	送呈:施哥	
	地盤名稱:	己連拿利	核對:		日期:		副本:	
地盤用鐵件BM表		項目類別:	GLASS WALL鐵件	批准:	日期:			
BM編號:		修改版次:		A/C Code:		鐵件總重量KG:	22272.83	此BM依據最新施工圖資料計算

序號	修改內容	鐵件圖號	图纸名稱	顏色	實用	後備	總數	單位	單件 (kg)	總重量 (kg)	備注
1		J861-GW-Q-TJ01	鐵件加工圖	熱浸鍍鋅	1	0	1	件	311.477	311.477	
2		J861-GW-Q-TJ02	鐵件加工圖	熱浸鍍鋅	5	0	5	件	311.477	1557.386	
3		J861-GW-Q-TJ03	鐵件加工圖	熱浸鍍鋅	5	0	5	件	311.477	1557.386	
4		J861-GW-Q-TJ04	鐵件加工圖	熱浸鍍鋅	1	0	1	件	311.477	311.477	
5		J861-GW-Q-TJ05	鐵件加工圖	熱浸鍍鋅	1	0	1	件	312.400	312.400	
6		J861-GW-Q-TJ06	鐵件加工圖	熱浸鍍鋅	1	0	1	件	319.823	319.823	
7		J861-GW-Q-TJ07	鐵件加工圖	熱浸鍍鋅	1	0	1	件	312.400	312.400	
8		J861-GW-Q-TJ08	鐵件加工圖	熱浸鍍鋅	1	0	1	件	327.785	327.785	
9		J861-GW-Q-TJ09	鐵件加工圖	熱浸鍍鋅	1	0	1	件	329.467	329.467	
10		J861-GW-Q-TJ10	鐵件加工圖	熱浸鍍鋅	1	0	1	件	329.467	329.467	
11		J861-GW-Q-TJ11	鐵件加工圖	熱浸鍍鋅	1	0	1	件	327.785	327.785	
12		J861-GW-Q-TJ12	鐵件加工圖	熱浸鍍鋅	1	0	1	件	311.531	311.531	
13		J861-GW-Q-TJ13	鐵件加工圖	熱浸鍍鋅	8	0	8	件	318.087	2544.692	
14		J861-GW-Q-TJ14	鐵件加工圖	熱浸鍍鋅	1	0	1	件	311.531	311.531	
15		J861-GW-Q-TJ15	鐵件加工圖	熱浸鍍鋅	1	0	1	件	368.066	368.066	
16		J861-GW-Q-TJ16	鐵件加工圖	熱浸鍍鋅	3	0	3	件	375.836	1127.509	
17		J861-GW-Q-TJ17	鐵件加工圖	熱浸鍍鋅	2	0	2	件	369.857	739.713	
18		J861-GW-Q-TJ18	鐵件加工圖	熱浸鍍鋅	2	0	2	件	369.857	739.713	
19		J861-GW-Q-TJ19	鐵件加工圖	熱浸鍍鋅	1	0	1	件	368.066	368.066	
20		J861-GW-Q-TJ22	鐵件加工圖	熱浸鍍鋅	1	0	1	件	61.957	61.957	

 美特鋁質 有限公司 MIDI Aluminium Fabricator Ltd.	工程號:	J-861	計算:	WYY	日期:	2025/7/12	送呈:施哥	
	地盤名稱:	己連拿利	核對:		日期:		副本:	
地盤用鐵件BM表		項目類別:	GLASS WALL鐵件	批准:	日期:			
BM編號:		修改版次:		A/C Code:		鐵件總重量KG:	22272.83	此BM依據最新施工圖資料計算

序號	修改內容	鐵件圖號	图纸名稱	顏色	實用	後備	總數	單位	單件 (kg)	總重量 (kg)	備注
21		J861-GW-Q-TJ23	鐵件加工圖	熱浸鍍鋅	1	0	1	件	72.725	72.725	
22		J861-GW-Q-TJ24	鐵件加工圖	熱浸鍍鋅	3	0	3	件	9.441	28.323	
23		J861-GW-Q-TJ25	鐵件加工圖	熱浸鍍鋅	1	0	1	件	360.295	360.295	
24		J861-GW-H-TJ01	鐵件加工圖	熱浸鍍鋅	2	0	2	件	70.430	140.860	
25		J861-GW-H-TJ02	鐵件加工圖	熱浸鍍鋅	4	0	4	件	159.926	639.706	
26		J861-GW-H-TJ14	鐵件加工圖	熱浸鍍鋅	1	0	1	件	145.143	145.143	
27		J861-GW-H-TJ15	鐵件加工圖	熱浸鍍鋅	3	0	3	件	22.511	67.532	
28		J861-GW-H-TJ16	鐵件加工圖	熱浸鍍鋅	1	0	1	件	114.905	114.905	
29		J861-GW-H-TJ17	鐵件加工圖	熱浸鍍鋅	2	0	2	件	81.307	162.614	
30		J861-GW-H-TJ18	鐵件加工圖	熱浸鍍鋅	1	0	1	件	128.344	128.344	
31		J861-GW-H-TJ19	鐵件加工圖	熱浸鍍鋅	1	0	1	件	157.743	157.743	
32		J861-GW-H-TJ03	鐵件加工圖	熱浸鍍鋅	2	0	2	件	72.250	144.500	
33		J861-GW-H-TJ04	鐵件加工圖	熱浸鍍鋅	4	0	4	件	164.059	656.237	
34		J861-GW-H-TJ20	鐵件加工圖	熱浸鍍鋅	1	0	1	件	148.894	148.894	
35		J861-GW-H-TJ21	鐵件加工圖	熱浸鍍鋅	3	0	3	件	23.092	69.277	
36		J861-GW-H-TJ22	鐵件加工圖	熱浸鍍鋅	1	0	1	件	117.874	117.874	
37		J861-GW-H-TJ23	鐵件加工圖	熱浸鍍鋅	2	0	2	件	83.408	166.816	
38		J861-GW-H-TJ24	鐵件加工圖	熱浸鍍鋅	1	0	1	件	131.661	131.661	
39		J861-GW-H-TJ25	鐵件加工圖	熱浸鍍鋅	1	0	1	件	161.819	161.819	
40		J861-GW-H-TJ03A	鐵件加工圖	熱浸鍍鋅	2	0	2	件	74.070	148.140	

 美特鋁質 有限公司 MIDI Aluminium Fabricator Ltd.	工程號:	J-861	計算:	WYY	日期:	2025/7/12	送呈:施哥	
	地盤名稱:	己連拿利	核對:		日期:		副本:	
地盤用鐵件BM表		項目類別:	GLASS WALL鐵件	批准:	日期:			
BM編號:		修改版次:		A/C Code:		鐵件總重量KG:	22272.83	此BM依據最新施工圖資料計算

序號	修改內容	鐵件圖號	图纸名稱	顏色	實用	後備	總數	單位	單件 (kg)	總重量 (kg)	備注
41		J861-GW-H-TJ04A	鐵件加工圖	熱浸鍍鋅	4	0	4	件	168.192	672.768	
42		J861-GW-H-TJ37	鐵件加工圖	熱浸鍍鋅	3	0	3	件	23.674	71.022	
43		J861-GW-H-TJ38	鐵件加工圖	熱浸鍍鋅	1	0	1	件	121.727	121.727	
44		J861-GW-H-TJ41	鐵件加工圖	熱浸鍍鋅	1	0	1	件	165.895	165.895	
45		J861-GW-H-TJ41A	鐵件加工圖	熱浸鍍鋅	1	0	1	件	102.437	102.437	
46		J861-GW-H-TJ05	鐵件加工圖	熱浸鍍鋅	2	0	2	件	72.250	144.500	
47		J861-GW-H-TJ06	鐵件加工圖	熱浸鍍鋅	4	0	4	件	164.059	656.237	
48		J861-GW-H-TJ26	鐵件加工圖	熱浸鍍鋅	1	0	1	件	148.894	148.894	
49		J861-GW-H-TJ27	鐵件加工圖	熱浸鍍鋅	3	0	3	件	23.092	69.277	
50		J861-GW-H-TJ28	鐵件加工圖	熱浸鍍鋅	1	0	1	件	117.874	117.874	
51		J861-GW-H-TJ29	鐵件加工圖	熱浸鍍鋅	2	0	2	件	83.408	166.816	
52		J861-GW-H-TJ30	鐵件加工圖	熱浸鍍鋅	1	0	1	件	131.661	131.661	
53		J861-GW-H-TJ31	鐵件加工圖	熱浸鍍鋅	1	0	1	件	161.819	161.819	
54		J861-GW-H-TJ07	鐵件加工圖	熱浸鍍鋅	2	0	2	件	160.311	320.622	
55		J861-GW-H-TJ09	鐵件加工圖	熱浸鍍鋅	2	0	2	件	74.016	148.032	
56		J861-GW-H-TJ10	鐵件加工圖	熱浸鍍鋅	1	0	1	件	165.524	165.524	
57		J861-GW-H-TJ08	鐵件加工圖	熱浸鍍鋅	2	0	2	件	129.349	258.697	
58		J861-GW-H-TJ11	鐵件加工圖	熱浸鍍鋅	2	0	2	件	61.585	123.170	
59		J861-GW-H-TJ12	鐵件加工圖	熱浸鍍鋅	1	0	1	件	105.659	105.659	
60		J861-GW-H-TJ13	鐵件加工圖	熱浸鍍鋅	2	0	2	件	73.327	146.654	

 美特鋁質 有限公司 MIDI Aluminium Fabricator Ltd.	工程號:	J-861	計算:	WYY	日期:	2025/7/12	送呈:施哥	
	地盤名稱:	己連拿利	核對:		日期:		副本:	
地盤用鐵件BM表		項目類別:	GLASS WALL鐵件	批准:	日期:			
BM編號:		修改版次:		A/C Code:		鐵件總重量KG:	22272.83	此BM依據最新施工圖資料計算

序號	修改內容	鐵件圖號	图纸名稱	顏色	實用	後備	總數	單位	單件 (kg)	總重量 (kg)	備注
61		J861-GW-H-TJ42	鐵件加工圖	熱浸鍍鋅	3	0	3	件	22.403	67.209	
62		J861-GW-H-TJ43	鐵件加工圖	熱浸鍍鋅	1	0	1	件	118.047	118.047	
63		J861-GW-H-TJ44	鐵件加工圖	熱浸鍍鋅	1	0	1	件	161.130	161.130	
64		J861-GW-H-TJ44A	鐵件加工圖	熱浸鍍鋅	1	0	1	件	96.031	96.031	
65		J861-GW-H-TJ32	鐵件加工圖	熱浸鍍鋅	3	0	3	件	23.092	69.277	
66		J861-GW-H-TJ33	鐵件加工圖	熱浸鍍鋅	1	0	1	件	118.736	118.736	
67		J861-GW-H-TJ34	鐵件加工圖	熱浸鍍鋅	1	0	1	件	117.874	117.874	
68		J861-GW-H-TJ35	鐵件加工圖	熱浸鍍鋅	1	0	1	件	173.882	173.882	
69		J861-GW-H-TJ36	鐵件加工圖	熱浸鍍鋅	1	0	1	件	161.819	161.819	
70		J861-GW-H-TJ36A	鐵件加工圖	熱浸鍍鋅	1	0	1	件	96.721	96.721	
71		J861-GW-H-TJ39	鐵件加工圖	熱浸鍍鋅	1	0	1	件	118.510	118.510	
72		J861-GW-H-TJ40	鐵件加工圖	熱浸鍍鋅	1	0	1	件	175.153	175.153	
73		J861-GW-H-TJ36B	鐵件加工圖	熱浸鍍鋅	1	0	1	件	56.571	56.571	
74		J861-GW-H-TJ44B	鐵件加工圖	熱浸鍍鋅	1	0	1	件	55.899	55.899	
75		J861-GW-Q-TJ20	鐵件加工圖	熱浸鍍鋅	1	0	1	件	2.280	2.280	
76		J861-GW-Q-TJ21	鐵件加工圖	熱浸鍍鋅	3	0	3	件	12.489	37.468	
77		J861-GW-H-TJ45	鐵件加工圖	熱浸鍍鋅	1	0	1	件	4.380	4.380	
78		J861-GW-H-TJ46	鐵件加工圖	熱浸鍍鋅	1	0	1	件	6.338	6.338	
79		J861-GW-H-TJ47	鐵件加工圖	熱浸鍍鋅	1	0	1	件	6.338	6.338	
80		J861-GW-H-TJ48	鐵件加工圖	熱浸鍍鋅	1	0	1	件	8.232	8.232	

 美特鋁質 有限公司 MIDI Aluminium Fabricator Ltd.		工程號:	J-861	計算:	WYY	日期:	2025/7/12		送呈:施哥		
		地盤名稱:	己連拿利	核對:		日期:			副本:		
地盤用鐵件BM表		項目類別:	GLASS WALL鐵件	批准:		日期:					
BM編號:		修改版次:		A/C Code:		鐵件總重量KG:		22272.83	此BM依據最新施工圖資料計算		
序號	修改內容	鐵件圖號	图纸名稱	顏色	實用	後備	總數	單位	單件 (kg)	總重量 (kg)	備注
81		J861-GW-H-TJ49	鐵件加工圖	熱浸鍍鋅	1	0	1	件	8.232	8.232	
82		J861-GW-H-TJ50	鐵件加工圖	熱浸鍍鋅	1	0	1	件	8.004	8.004	
83		J861-GW-H-TJ51	鐵件加工圖	熱浸鍍鋅	1	0	1	件	8.004	8.004	
84		J861-GW-H-TJ52	鐵件加工圖	熱浸鍍鋅	1	0	1	件	21.505	21.505	
85		J861-GW-TJ01	鐵件加工圖	熱浸鍍鋅+刷瀝青油	44	6	50	件	0.800	40.010	
86		J861-GW-TJ03	鐵件加工圖	熱浸鍍鋅+刷瀝青油	2	0	2	件	0.578	1.157	
87		J861-GW-TJ04	鐵件加工圖	熱浸鍍鋅+刷瀝青油	4	0	4	件	1.559	6.237	
88		J861-GW-TJ05	鐵件加工圖	熱浸鍍鋅+刷瀝青油	2	0	2	件	7.850	15.700	
89		J861-GW-TJ06	鐵件加工圖	熱浸鍍鋅+刷瀝青油	76	0	76	件	2.209	167.890	
90		J861-GW-TJZ01	鐵件加工圖	熱浸鍍鋅	168	15	183	件	0.063	11.492	
91		J861-GW-TJZ02	鐵件加工圖	熱浸鍍鋅	6	0	6	件	0.063	0.377	
92					合計:		466	件	合共:	22272.831	KG
加工說明		1.所有需燒焊之鐵件均需驗磁粉焊20%,目測100%,除特別注明外.詳見附件8.56-1									
		2.所有鐵件均需熱浸鍍鋅,材質為Grade S275(BS EN10025 & EN10210)									
		3.加工成品分三批交地盤,到貨前需提前三至五天聯絡地盤負責人以便安排申請入關紙及告知來貨詳情									

圖則登記表 DRAWING REGISTER									
工程名稱 Project Title: 己連拿利 GLASS WALL					接收日期 Receiving Date (適用於客戶圖則)				
工程編號 Project No: J-861					年				
分發予 Distributed To					月				
					日				
					發出日期 Issued Date				
					年				
					月				
					日				
圖則編號 Drg. No.		圖則名稱 Drawing Title			修訂編號 Revision No.				
J861-GW-TJW01		鐵件位置圖			-				
J861-GW-TJW02		鐵件位置圖			-				
J861-GW-TJW03		鐵件位置圖			-				
J861-GW-TJW04		鐵件位置圖			-				
J861-GW-TJW05		鐵件位置圖			-				
J861-GW-Q-TJ01		鐵件加工圖			-				
J861-GW-Q-TJ02		鐵件加工圖			-				
J861-GW-Q-TJ03		鐵件加工圖			-				
J861-GW-Q-TJ04		鐵件加工圖			-				
J861-GW-Q-TJ05		鐵件加工圖			-				
J861-GW-Q-TJ06		鐵件加工圖			-				
J861-GW-Q-TJ07		鐵件加工圖			-				
J861-GW-Q-TJ08		鐵件加工圖			-				
J861-GW-Q-TJ09		鐵件加工圖			-				
J861-GW-Q-TJ10		鐵件加工圖			-				
J861-GW-Q-TJ11		鐵件加工圖			-				
J861-GW-Q-TJ12		鐵件加工圖			-				
J861-GW-Q-TJ13		鐵件加工圖			-				
J861-GW-Q-TJ14		鐵件加工圖			-				
J861-GW-Q-TJ15		鐵件加工圖			-				
J861-GW-Q-TJ16		鐵件加工圖			-				
J861-GW-Q-TJ17		鐵件加工圖			-				
J861-GW-Q-TJ18		鐵件加工圖			-				
J861-GW-Q-TJ19		鐵件加工圖			-				
J861-GW-Q-TJ25		鐵件加工圖			-				
J861-GW-Q-TJ22		鐵件加工圖			-				
J861-GW-Q-TJ23		鐵件加工圖			-				
J861-GW-Q-TJ24		鐵件加工圖			-				
J861-GW-H-TJ01		鐵件加工圖			-				
J861-GW-H-TJ14		鐵件加工圖			-				
J861-GW-H-TJ03		鐵件加工圖			-				

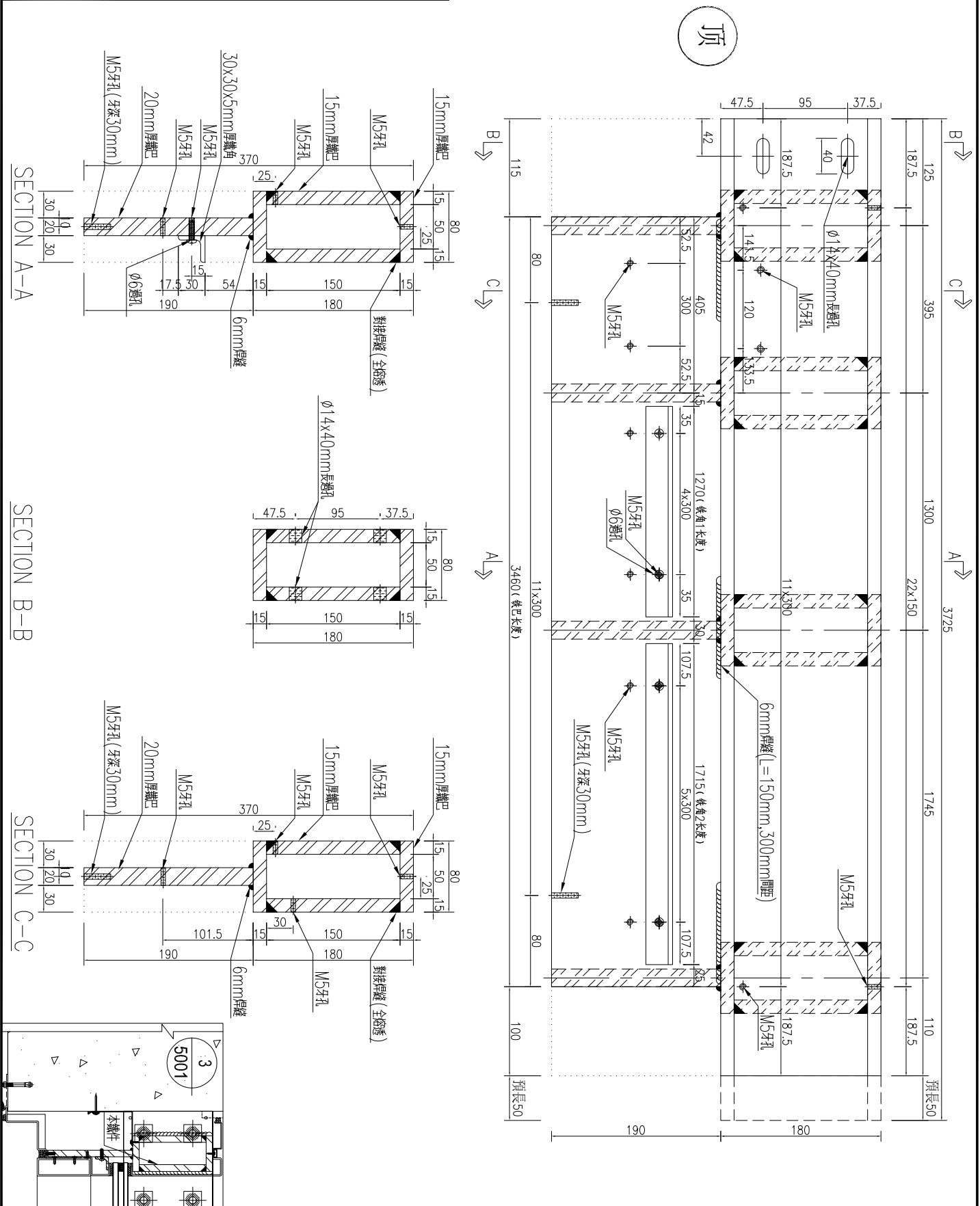
圖則登記表 DRAWING REGISTER										
工程名稱 Project Title: 已連拿利 GLASS WALL					接收日期 Receiving Date (適用於客戶圖則)					
工程編號 Project No: J-861					年					
分發予 Distributed To					月					
					日					
					發出日期 Issued Date					
					年	25				
					月	07				
					日	18				
					修訂編號 Revision No.					
圖則編號 Drg. No.	圖則名稱 Drawing Title				-					
J861-GW-H-TJ03A	鐵件加工圖				-					
J861-GW-H-TJ05	鐵件加工圖				-					
J861-GW-H-TJ07	鐵件加工圖				-					
J861-GW-H-TJ10	鐵件加工圖				-					
J861-GW-H-TJ08	鐵件加工圖				-					
J861-GW-H-TJ11	鐵件加工圖				-					
J861-GW-H-TJ12	鐵件加工圖				-					
J861-GW-H-TJ13	鐵件加工圖				-					
J861-GW-H-TJ32	鐵件加工圖				-					
J861-GW-H-TJ39	鐵件加工圖				-					
J861-GW-H-TJ40	鐵件加工圖				-					
J861-GW-H-TJ36B	鐵件加工圖				-					
J861-GW-H-TJ44B	鐵件加工圖				-					
J861-GW-Q-TJ20	鐵件加工圖				-					
J861-GW-H-TJ52	鐵件加工圖				-					
J861-GW-TJ01	鐵件加工圖				-					
J861-GW-TJ03	鐵件加工圖				-					
J861-GW-TJ04	鐵件加工圖				-					
J861-GW-TJ06	鐵件加工圖				-					
J861-GW-TJZ01	鐵件加工圖				-					



美特鋁質 有限公司
MIDI Aluminium Fabricator Ltd.

工程號	J861	地盤	己連拿利
-----	------	----	------

產品編號	L(MM)	圖號	A	N	M	B	N1	M1	備註
		1							



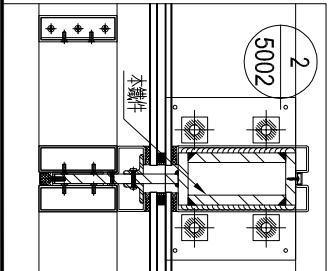
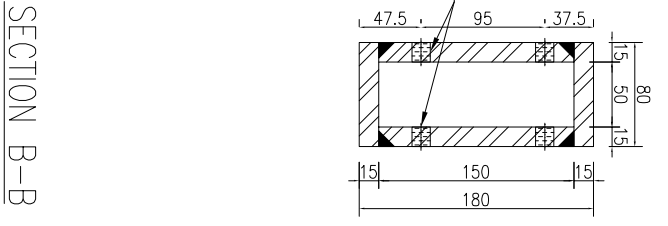
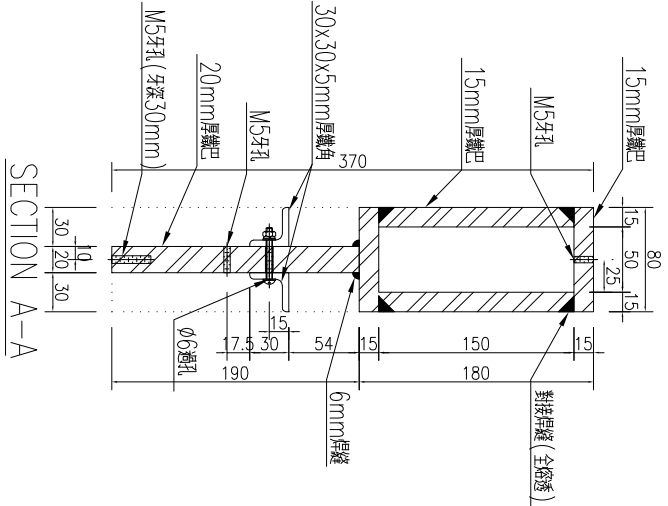
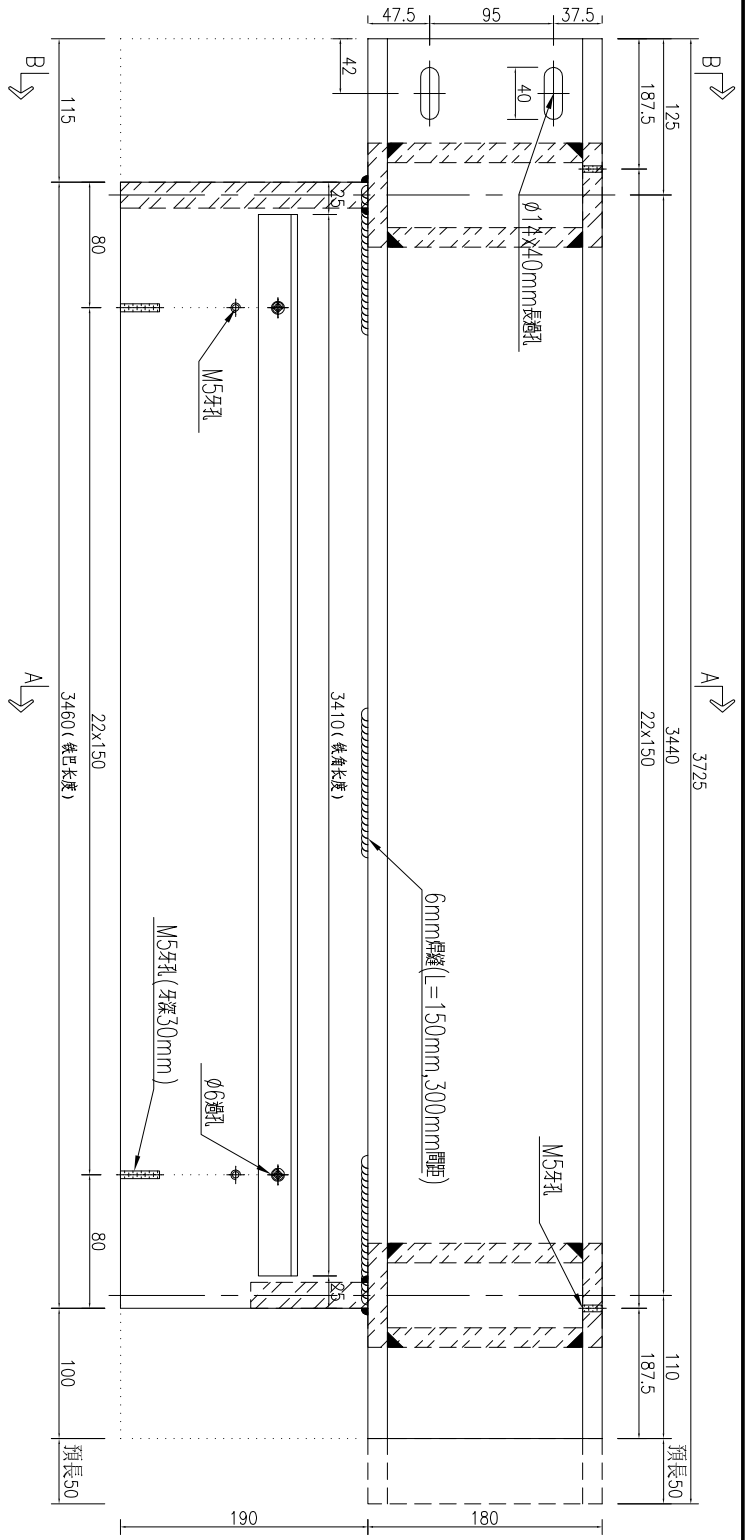
名稱	鐵件加工圖	制圖	WYY	2025-07-12	修改				
材料	詳見加工圖	復核			日期				
顏色	熱浸鍍鋅	批准			圖號	J861-GW-Q-TJ01			


美特鋁質 有限公司
 MIDI Aluminium Fabricator Ltd.

工程號	J861	地盤	已連拿利
-----	------	----	------

產品編號	L(MM)	圖號	A	N	M	B	N1	M1	備註
		1							

頂



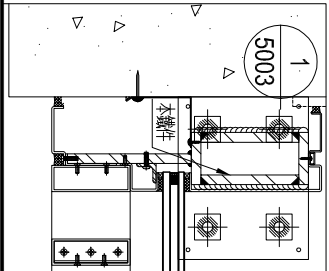
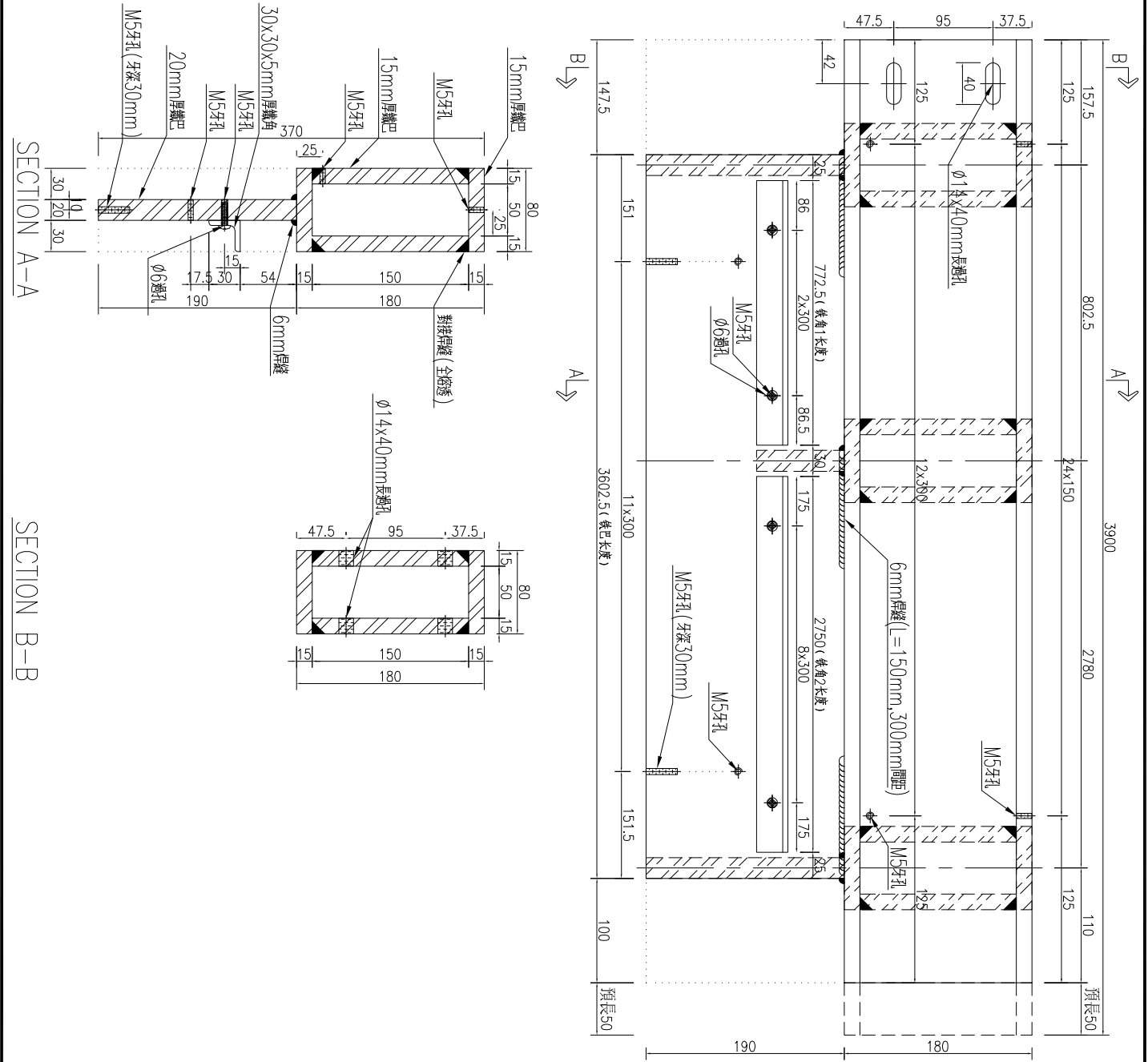
名稱	鐵件加工圖	制圖	WYY	2025-07-12	修改			
材料	詳見加工圖	復核			日期			
顏色	熱浸鍍鋅	批准			圖號	J861-GW-Q-TJ06		


美特鋁質 有限公司
 MIDI Aluminium Fabricator Ltd.

工程號	J861	地盤	已連拿利
-----	------	----	------

產品編號	L(MM)	圖號	A	N	M	B	N1	M1	備註
		1							

頂



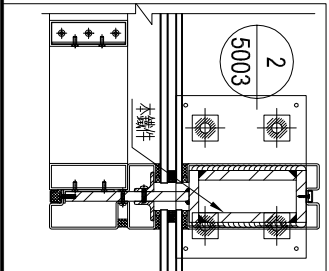
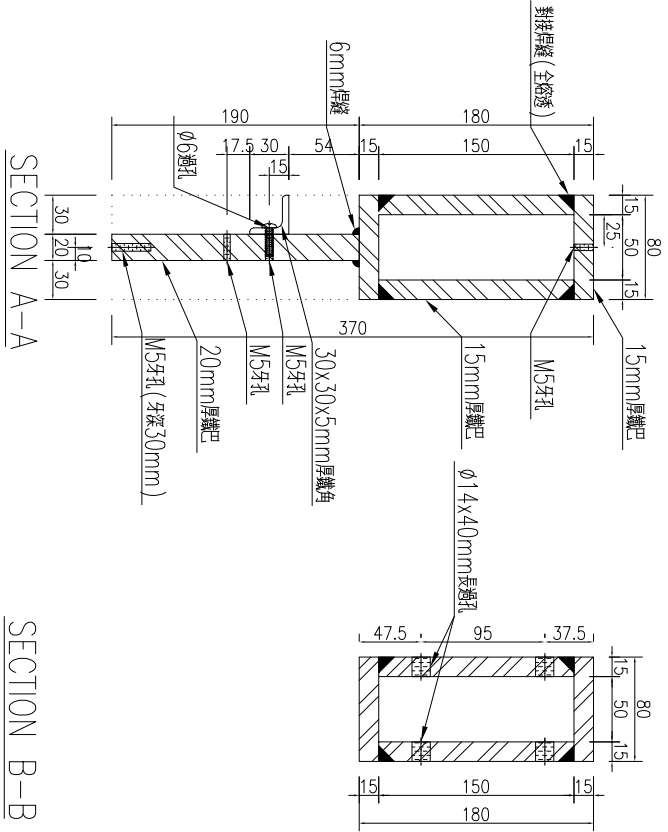
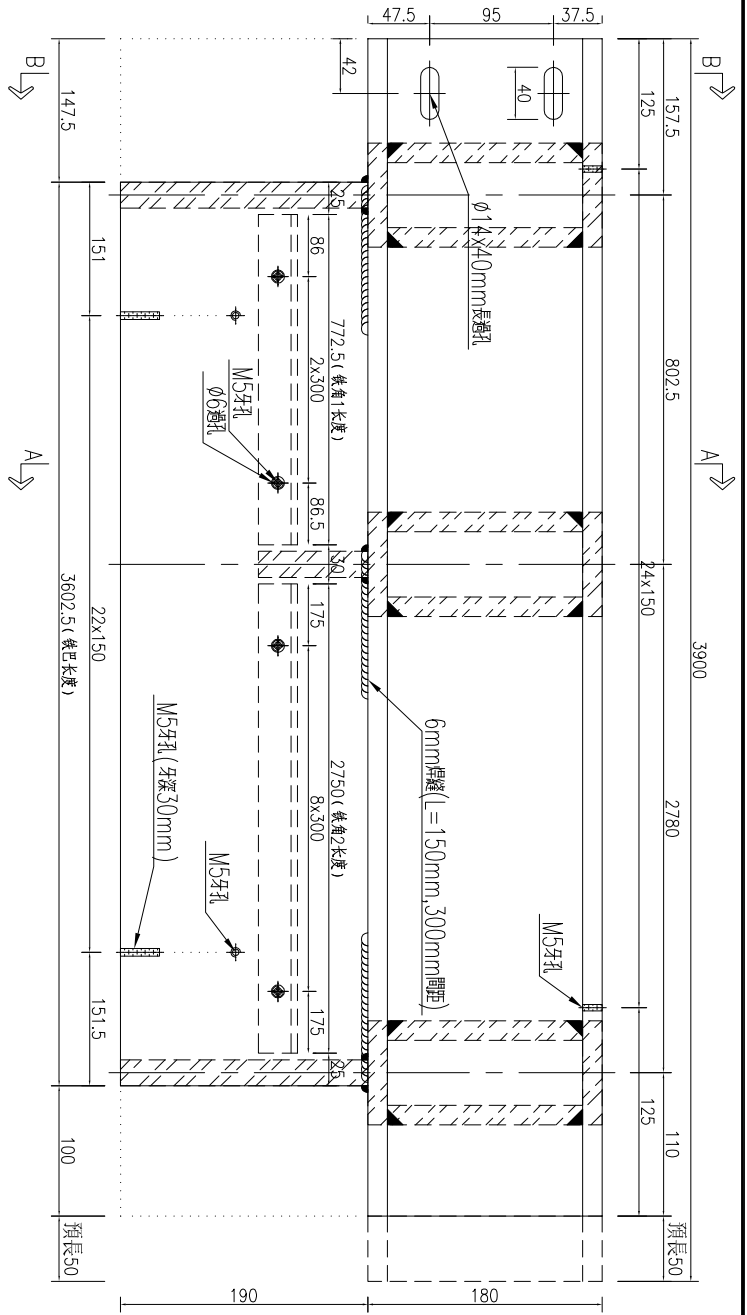
名稱	鐵件加工圖	制圖	WYY	2025-07-12	修改				
材料	詳見加工圖	復核			日期				
顏色	熱浸鍍鋅	批准			圖號	J861-GW-Q-TJ08			


美特鋁質 有限公司
 MIDI Aluminium Fabricator Ltd.

工程號	J861	地盤	已連拿利
-----	------	----	------

產品編號	L(MM)	圖號	A	N	M	B	N1	M1	備註
		1							

頂



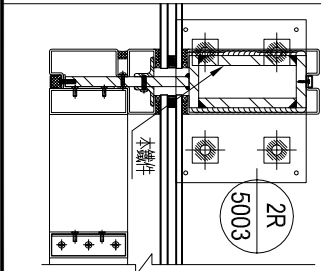
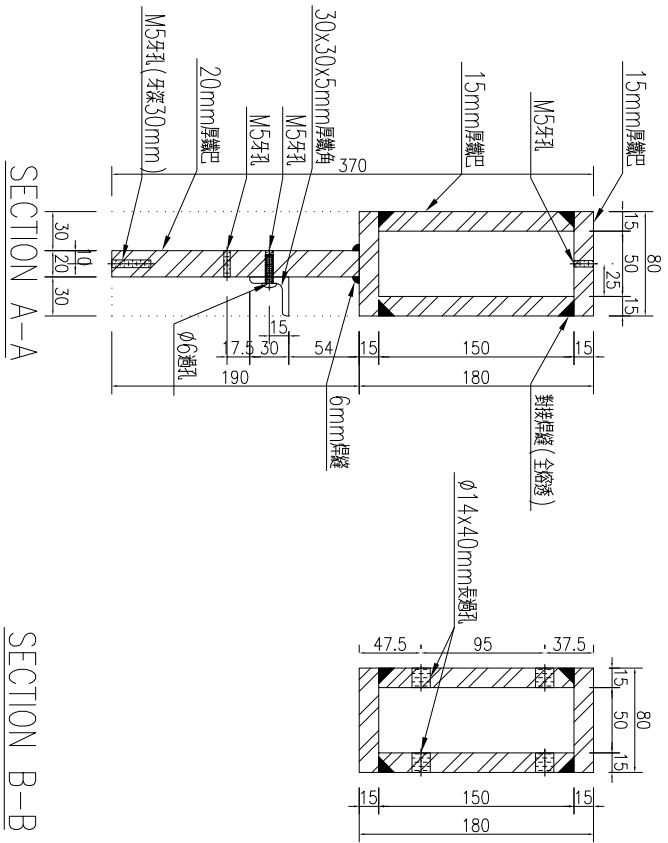
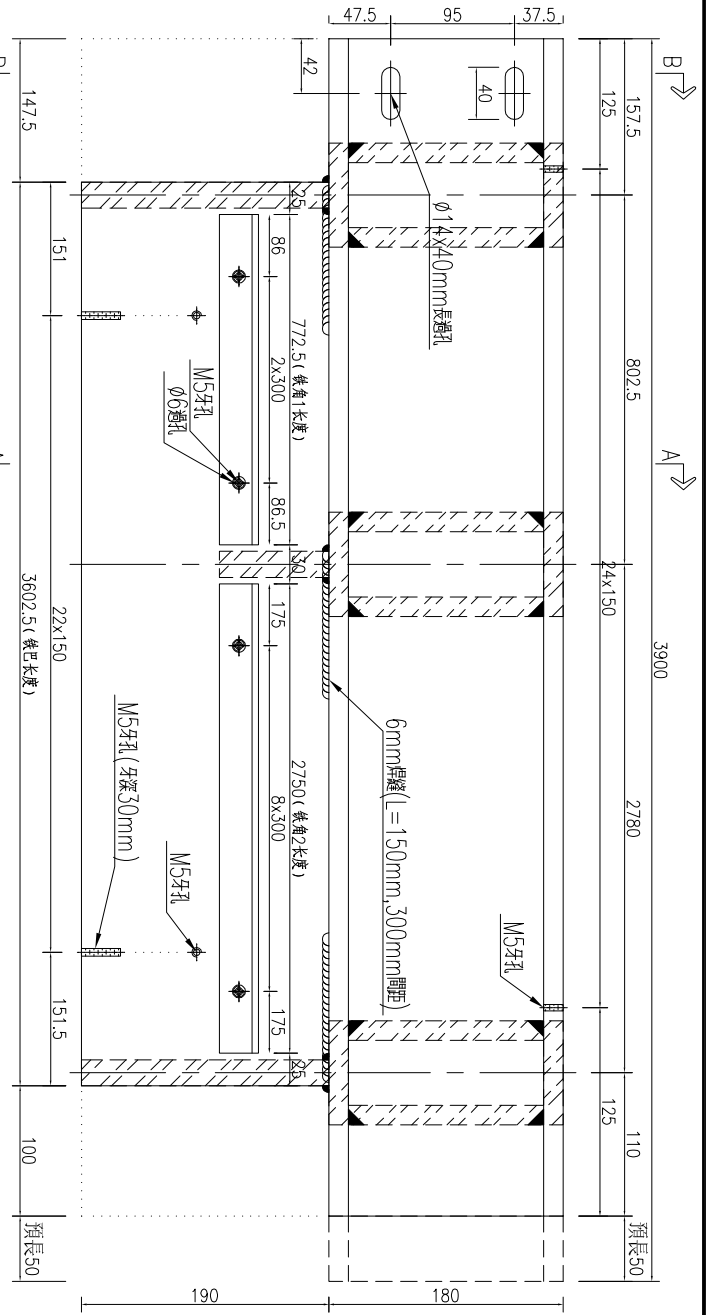
名稱	鐵件加工圖	制圖	WYY	2025-07-12	修改				
材料	詳見加工圖	復核			日期				
顏色	熱浸鍍鋅	批准			圖號	J861-GW-Q-TJ09			


美特鋁質 有限公司
 MIDI Aluminium Fabricator Ltd.

工程號	J861	地盤	已連拿利
-----	------	----	------

產品編號	L(MM)	圖號	A	N	M	B	N1	M1	備註
		1							

頂



名稱	鐵件加工圖	制圖	WYY	2025-07-12	修改				
材料	詳見加工圖	復核			日期				
顏色	熱浸鍍鋅	批准			圖號	J861-GW-Q-TJ10			

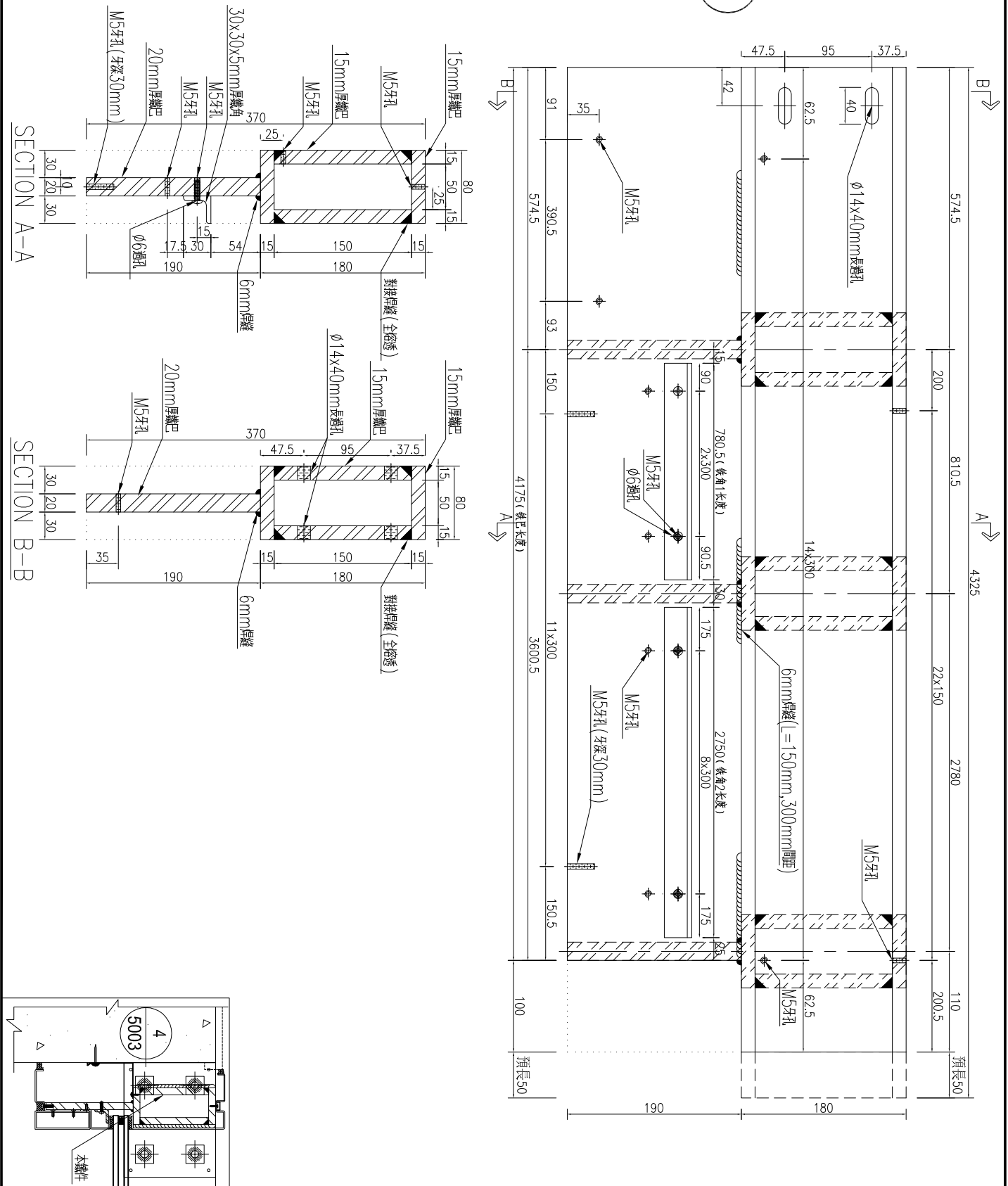


美特鋁質 有限公司
MIDI Aluminium Fabricator Ltd.

產品編號	L(MM)	圖號	A	N	M	B	N1	M1	備註
		1							

工程號	J861	地盤	已連拿利
-----	------	----	------

頂

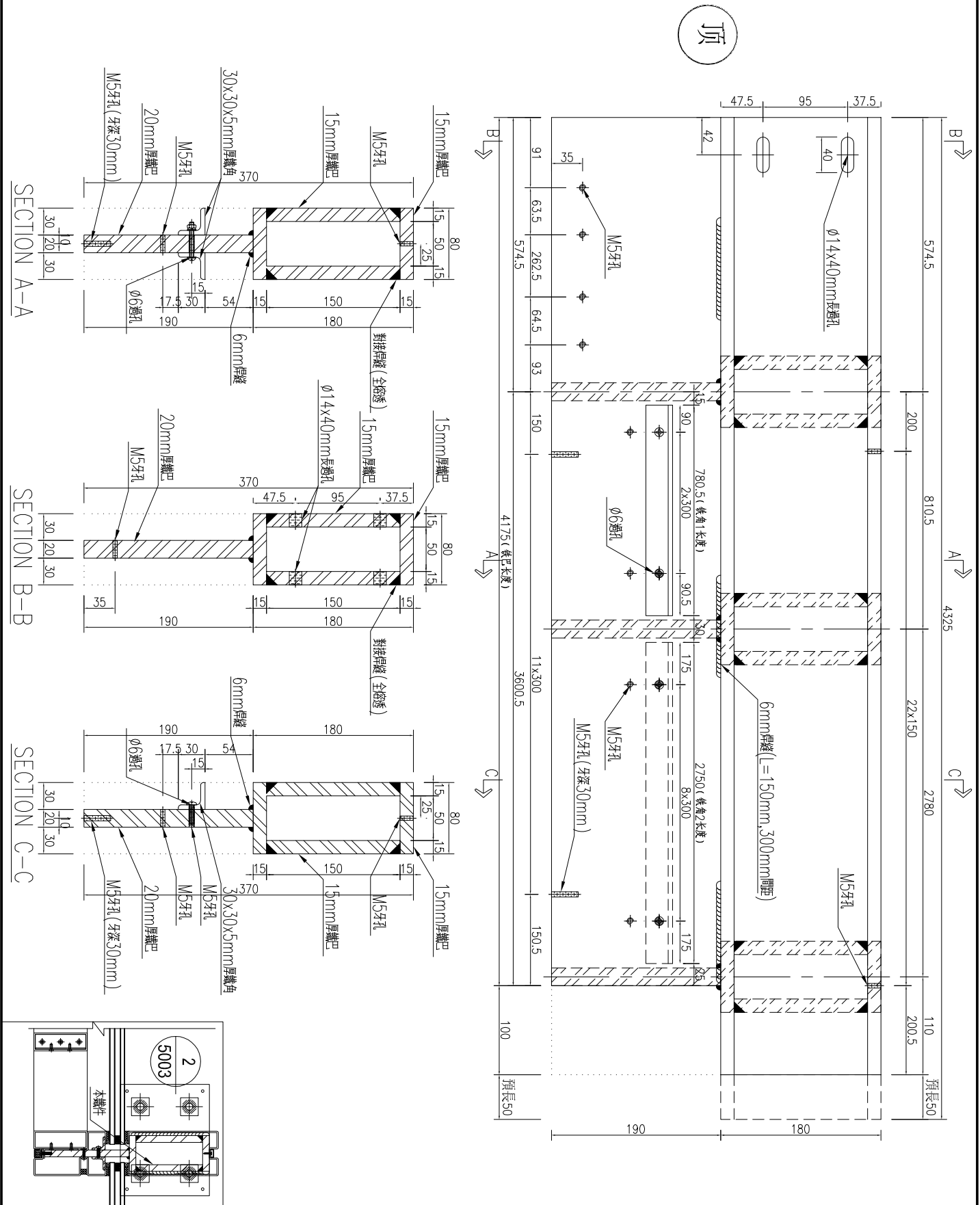


名稱	鐵件加工圖	制圖	WYY	2025-07-12	修改				
材料	詳見加工圖	復核			日期				
顏色	熱浸鍍鋅	批准			圖號	J861-GW-Q-TJ15			


美特鋁質 有限公司
 MIDI Aluminium Fabricator Ltd.

工程號	J861	地盤	已連拿利
-----	------	----	------

產品編號	L(MM)	圖號	A	N	M	B	N1	M1	備註
		2							



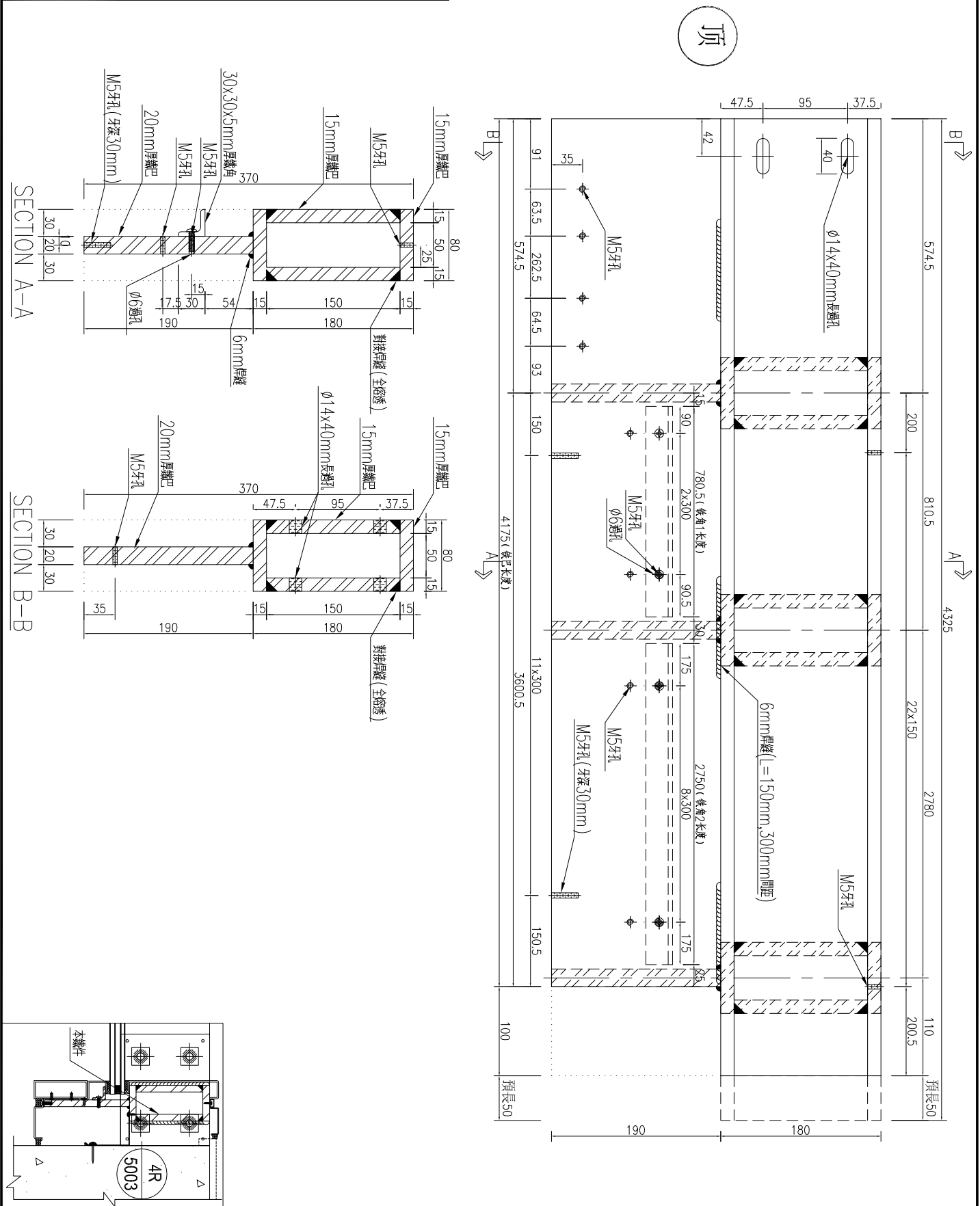
名稱	鐵件加工圖	制圖	WYY	2025-07-12	修改			
材料	詳見加工圖	復核			日期			
顏色	熱浸鍍鋅	批准			圖號	J861-GW-Q-TJ17		



美特鋁質 有限公司
MIDI Aluminium Fabricator Ltd.

工程號	J861	地盤	已連拿利
-----	------	----	------

產品編號	L(MM)	圖號	A	N	M	B	N1	M1	備註
		1							



名稱	鐵件加工圖	制圖	WYY	2025-07-12	修改				
材料	詳見加工圖	復核			日期				
顏色	熱浸鍍鋅	批准			圖號	J861-GW-Q-TJ19			

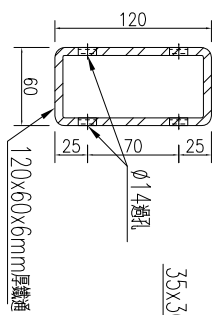


美特鋁質 有限公司
MIDI Aluminium Fabricator Ltd.

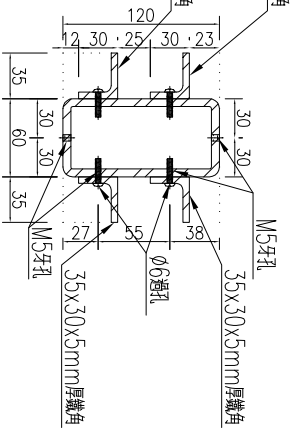
產品編號	L(MM)	圖號	A	N	M	B	N1	M1	備註
		1							

工程號	J861	地盤	己連拿利
-----	------	----	------

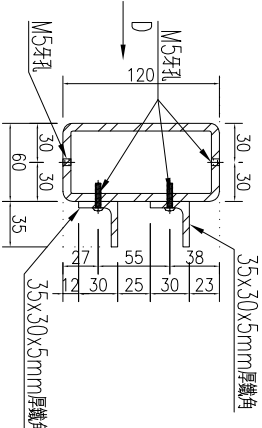
SECTION A-A



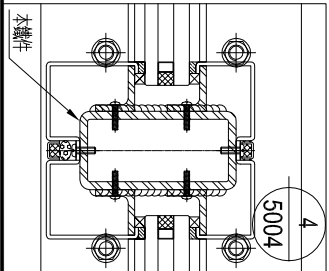
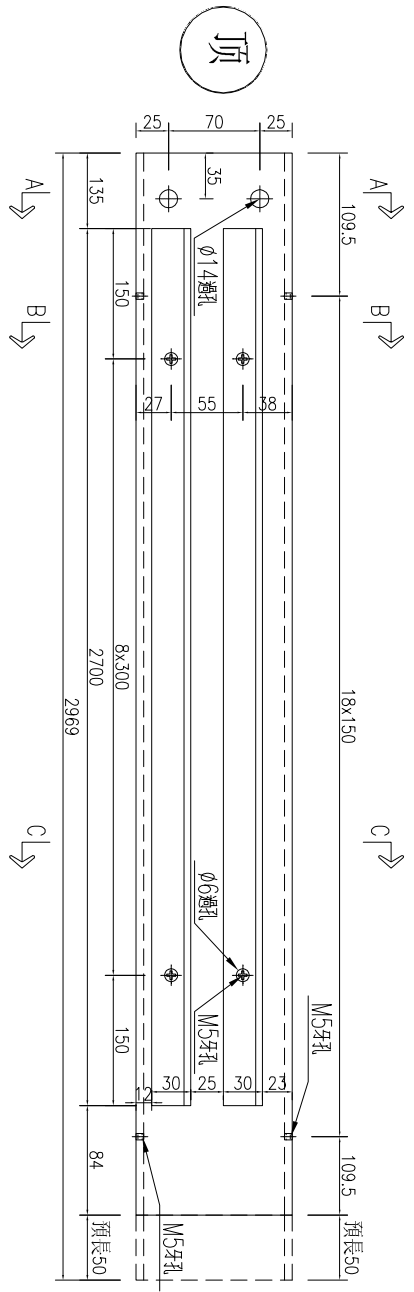
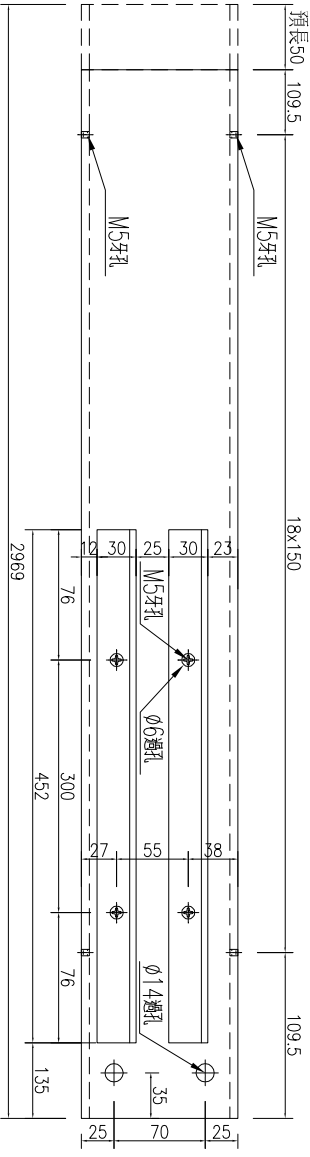
SECTION B-B



SECTION C-C



SECTION D-D

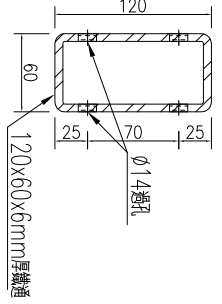


名稱	鐵件加工圖	制圖	WYY	2025-07-12	修改				
材料	詳見加工圖	復核			日期				
顏色	熱浸鍍鋅	批准			圖號	J861-GW-Q-TJ22			

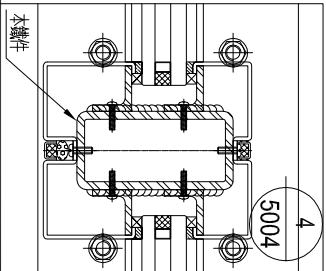
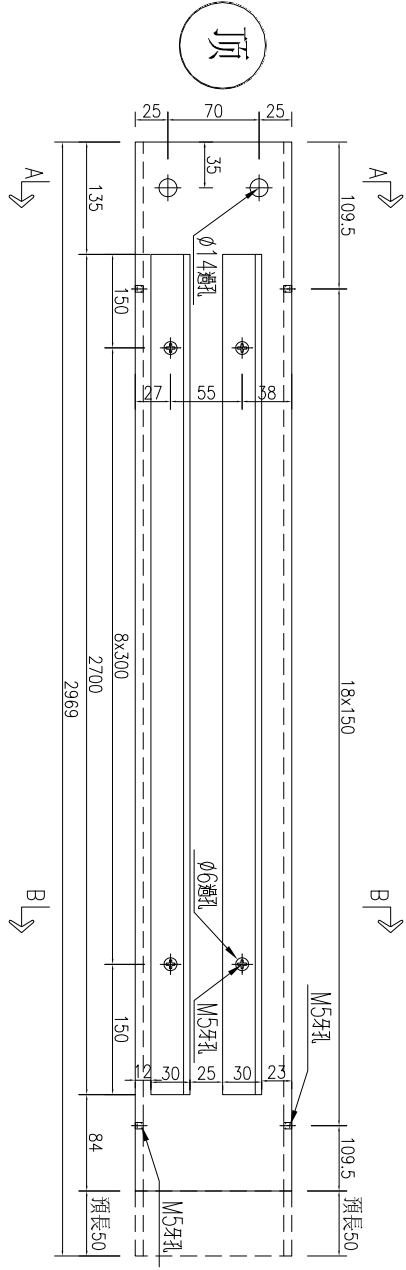
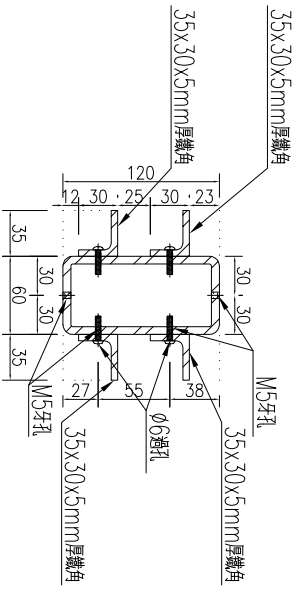
 美特鋁質 有限公司 MIDI Aluminium Fabricator Ltd.			
工程號	J861	地盤	已連拿利

產品編號	L(MM)	數量	A	N	M	B	N1	M1	備註
		1							

SECTION A-A



SECTION B-B



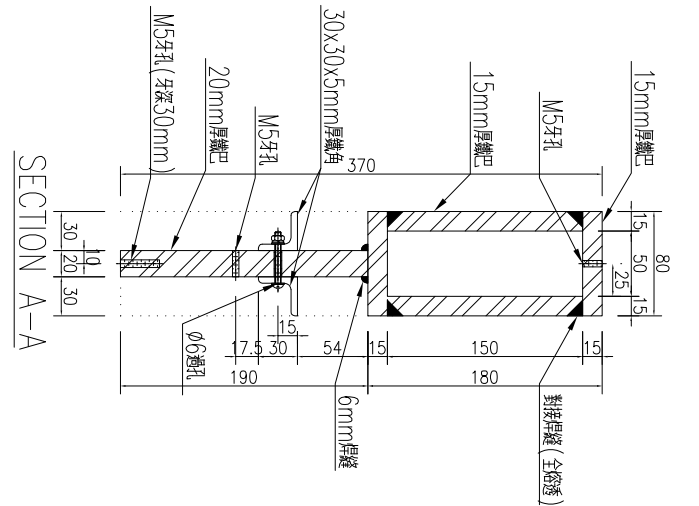
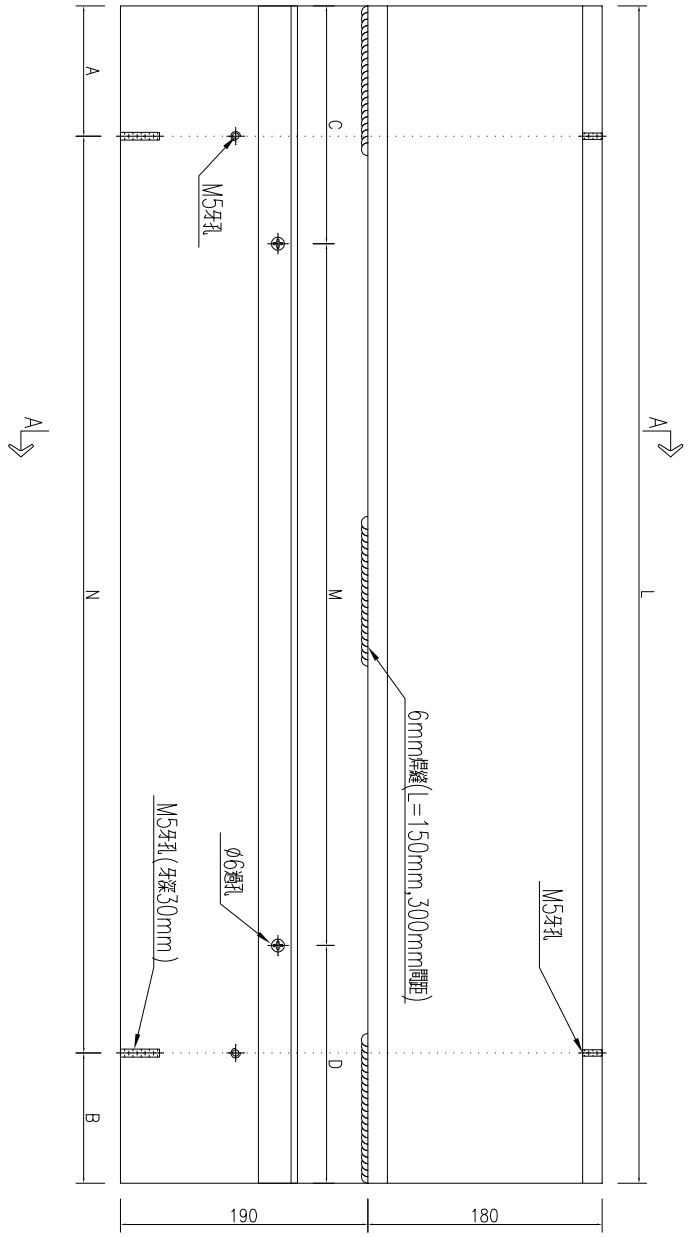
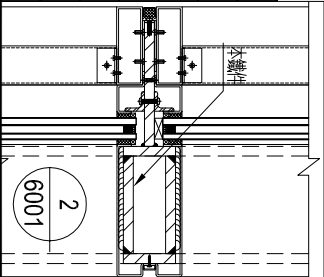
名稱	鐵件加工圖	制圖	WYY	2025-07-12	修改				
材料	詳見加工圖	復核			日期				
顏色	熱浸鍍鋅	批准			圖號	J861-GW-Q-TJ23			



左

工程號	J861	地盤	已連拿利
-----	------	----	------

序號	物料編號	數量	長度L	A	N	B	C	M	D
1	J861-GW-H-TJ03A	2	838.5	119.25	4	150	119.25	2	119.25
2	J861-GW-H-TJ04A	4	1904	52	12	150	52	6	52
3	J861-GW-H-TJ37	3	268	34	2	100	34	1	34
4	J861-GW-H-TJ38	1	1378	89	8	150	89	4	89
5	J861-GW-H-TJ41	1	1878	39	12	150	39	6	39
6	J861-GW-H-TJ41A	1	1122.5	111.25	6	150	111.25	3	111.25



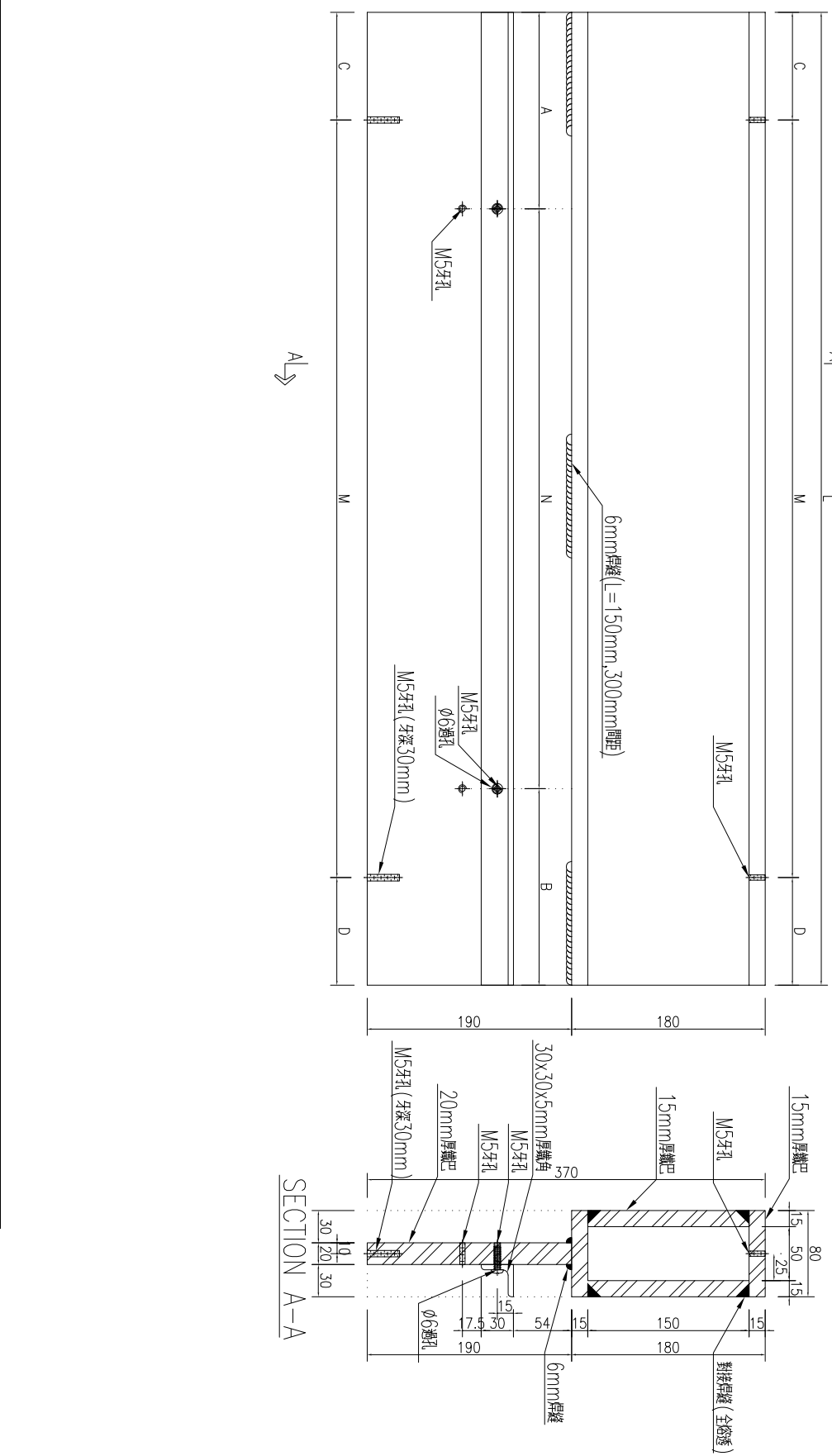
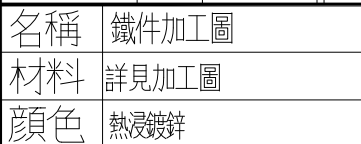
名稱	鐵件加工圖	制圖	WYY	2025-07-12	修改	
材料	詳見加工圖	復核			日期	
顏色	熱浸鍍鋅	批准			圖號	J861-GW-H-TJ03A



左

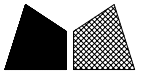
工程號	J861	地盤	己連拿利
-----	------	----	------

序號	物料編號	數量	長度L	A		N	B	C		M	D		
1	J861-GW-H-TJ05	2	838.5	119.25	2	X	300	119.25	119.25	4	X	150	119.25
2	J861-GW-H-TJ06	4	1904	52	6	X	300	52	52	12	X	150	52
3	J861-GW-H-TJ26	1	1728	114	5	X	300	114	114	10	X	150	114
4	J861-GW-H-TJ27	3	268	34	1	X	200	34	34	2	X	100	34
5	J861-GW-H-TJ28	1	1368	84	4	X	300	84	84	8	X	150	84
6	J861-GW-H-TJ29	2	968	34	3	X	300	34	34	6	X	150	34
7	J861-GW-H-TJ30	1	1528	164	4	X	300	164	164	8	X	150	164
8	J861-GW-H-TJ31	1	1878	39	6	X	300	39	39	12	X	150	39



SECTION A-A

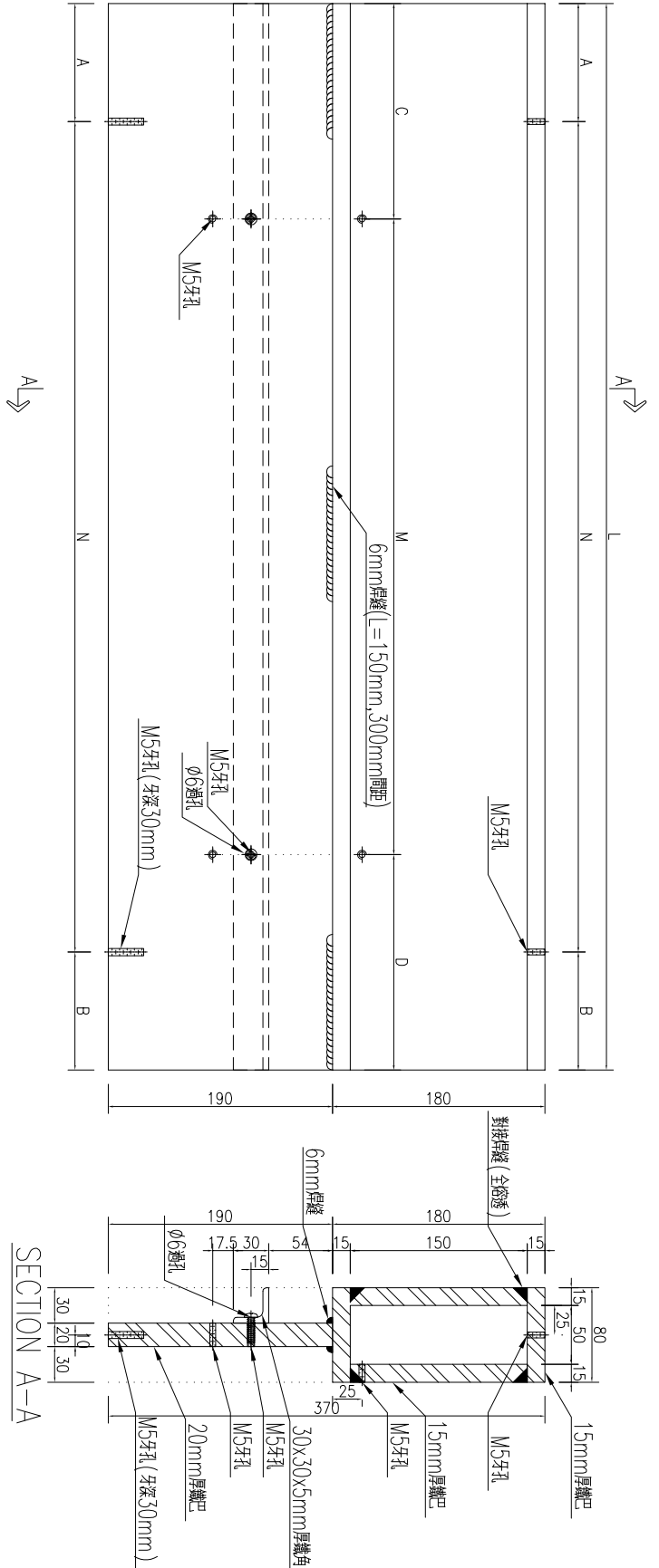
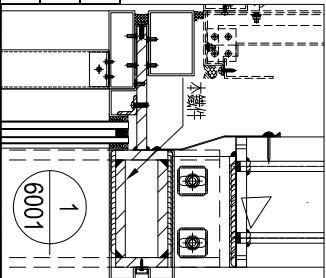
名稱	鐵件加工圖	制圖	WYY	2025-07-12	修改	
材料	詳見加工圖	復核			日期	
顏色	熱浸鍍鋅	批准			圖號	J861-GW-H-TJ05



左

工程號	J861	地盤	已連拿利
-----	------	----	------

序號	物料編號	數量	長度L	A	N	B	C	M	D
1	J861-GW-H-TJ07	2	1860.5	30.25	12	150	30.25	6	30.25
2	J861-GW-H-TJ09	2	859	129.5	4	150	129.5	2	129.5



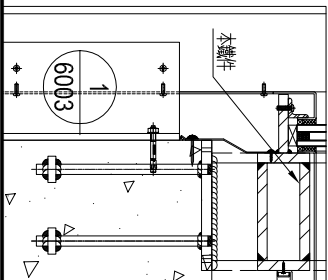
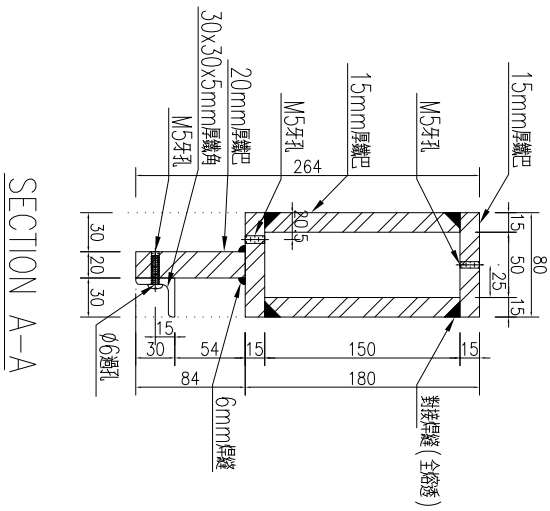
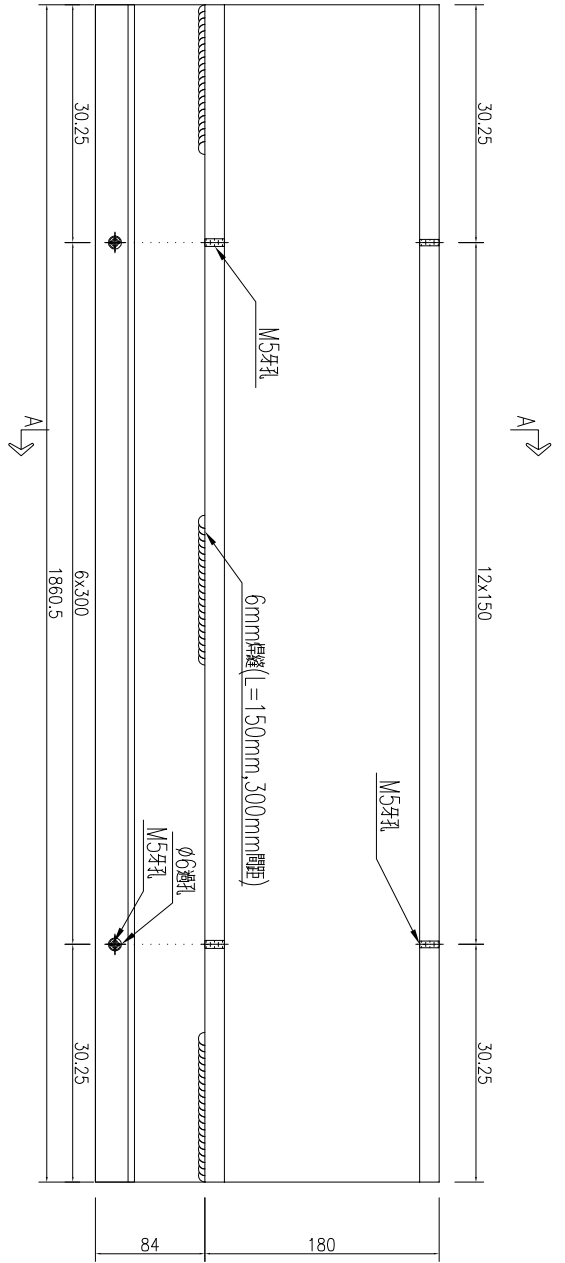
名稱	鐵件加工圖	制圖	WYY	2025-07-12	修改	
材料	詳見加工圖	復核			日期	
顏色	熱浸鍍鋅	批准			圖號	J861-GW-H-TJ07



工程號	J861	地盤	已連拿利
-----	------	----	------

產品編號	L(MM)	數量	A	N	M	B	N1	M1	備註
		2							

左



名稱	鐵件加工圖	制圖	WYY	2025-07-12	修改			
材料	詳見加工圖	復核			日期			
顏色	熱浸鍍鋅	批准			圖號	J861-GW-H-TJ08		

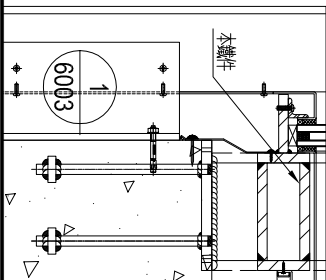
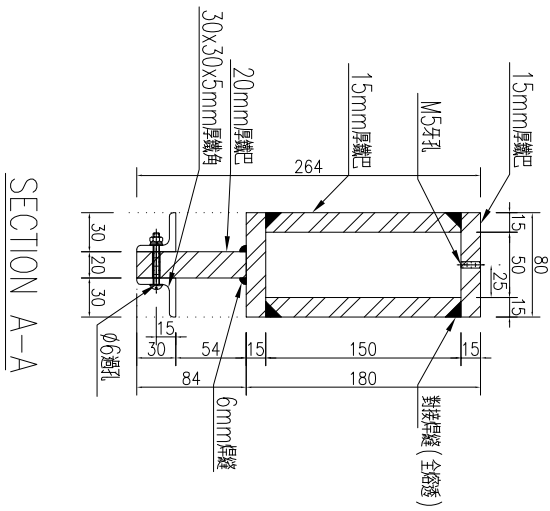
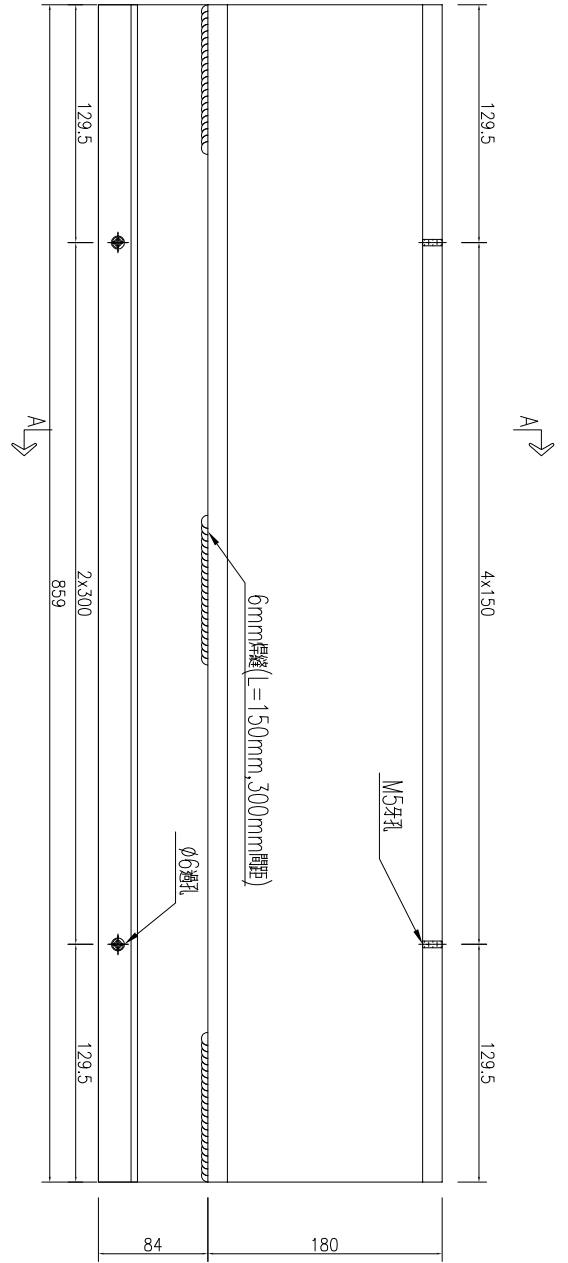


美特鋁質 有限公司
MIDI Aluminium Fabricator Ltd.

工程號 J861 地盤 已連拿利

產品編號	L(MM)	數量	A	N	M	B	N1	M1	備註
		2							

左

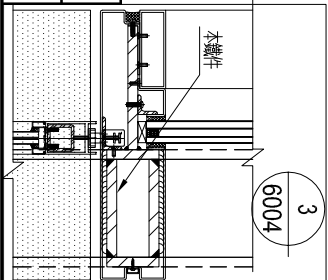


名稱	鐵件加工圖	制圖	WYY	2025-07-12	修改			
材料	詳見加工圖	復核			日期			
顏色	熱浸鍍鋅	批准			圖號	J861-GW-H-TJ11		

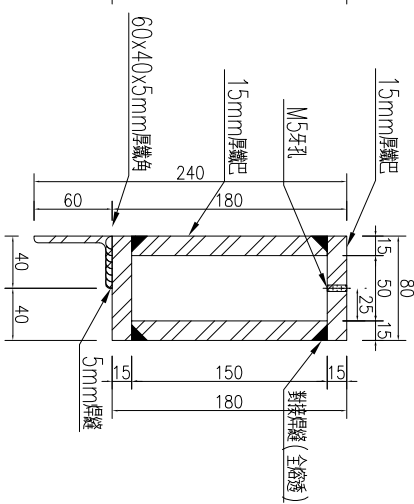
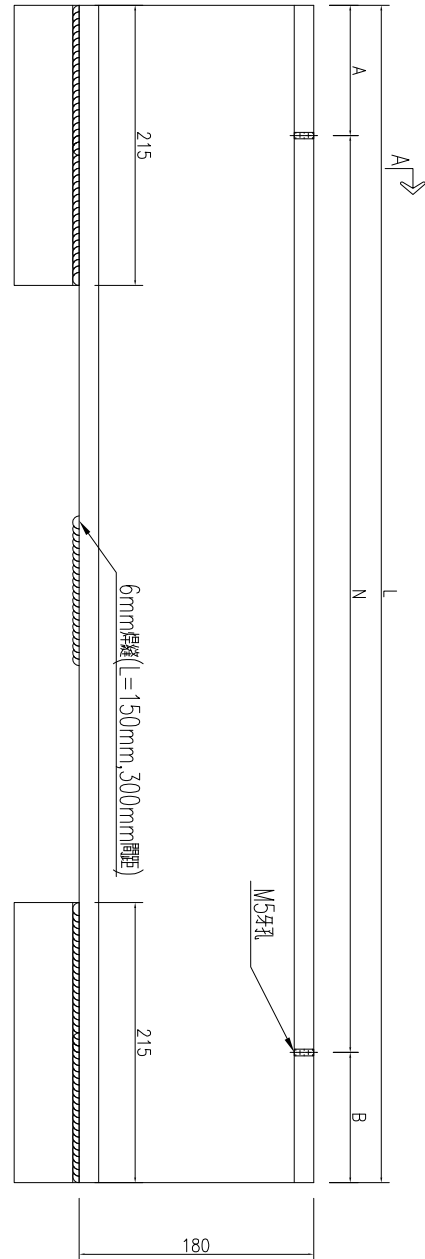


工程號	J861	地盤	已連拿利
-----	------	----	------

序號	物料編號	數量	長度L	A	N	B
1	J861-GW-H-TJ12	1	1921	60.5	X	60.5



左



SECTION A-A

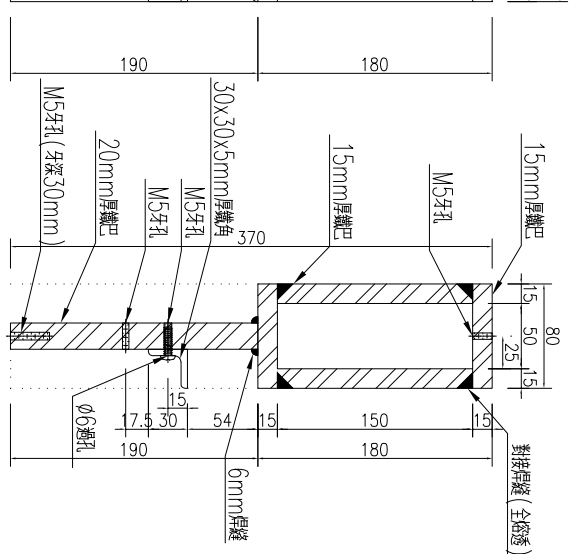
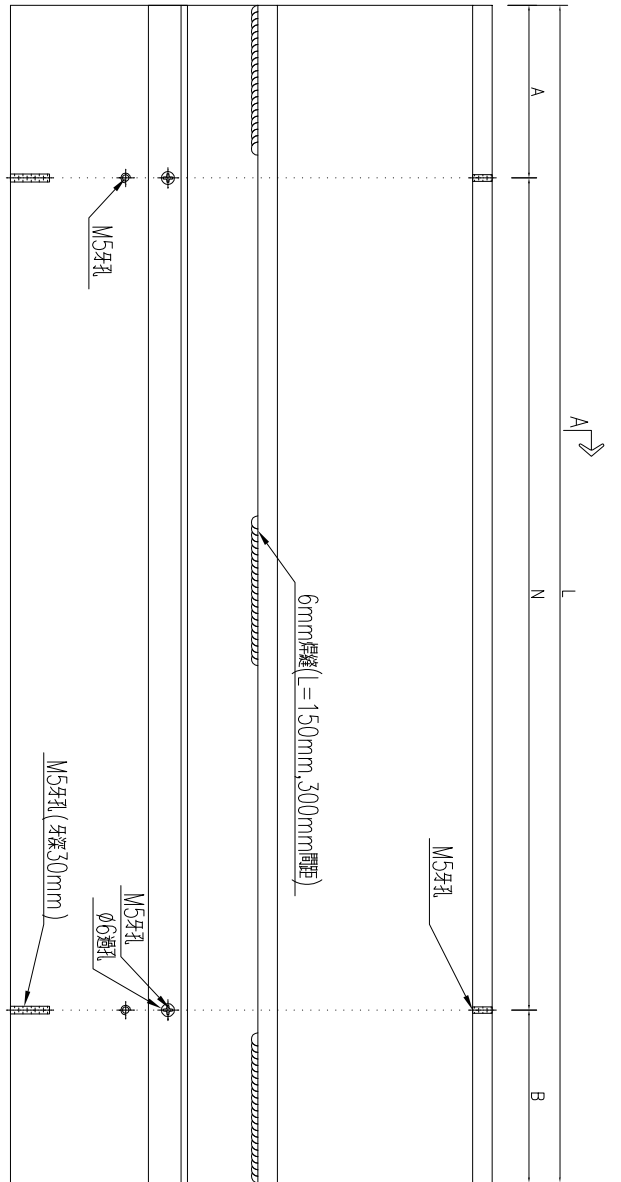
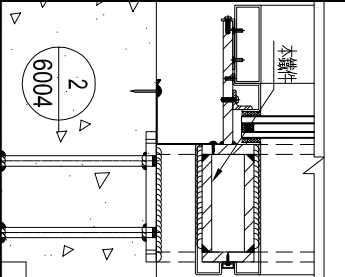
名稱	鐵件加工圖	制圖	WYY	2025-07-12	修改			
材料	詳見加工圖	復核			日期			
顏色	熱浸鍍鋅	批准			圖號	J861-GW-H-TJ12		



左

工程號	J861	地盤	已連拿利
-----	------	----	------

序號	物料編號	數量	長度L	A		N	B
1	J861-GW-H-TJ13	2	859	129.5	2	X	300
2	J861-GW-H-TJ42	3	268	34	1	X	200
3	J861-GW-H-TJ43	1	1378	89	4	X	300
4	J861-GW-H-TJ44	1	1878	39	6	X	300
5	J861-GW-H-TJ44A	1	1122.5	111.25	3	X	300



A↗

SECTION A-A

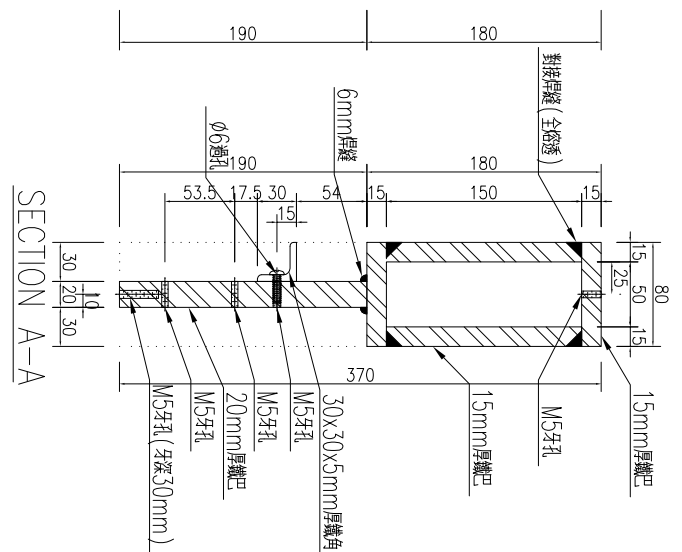
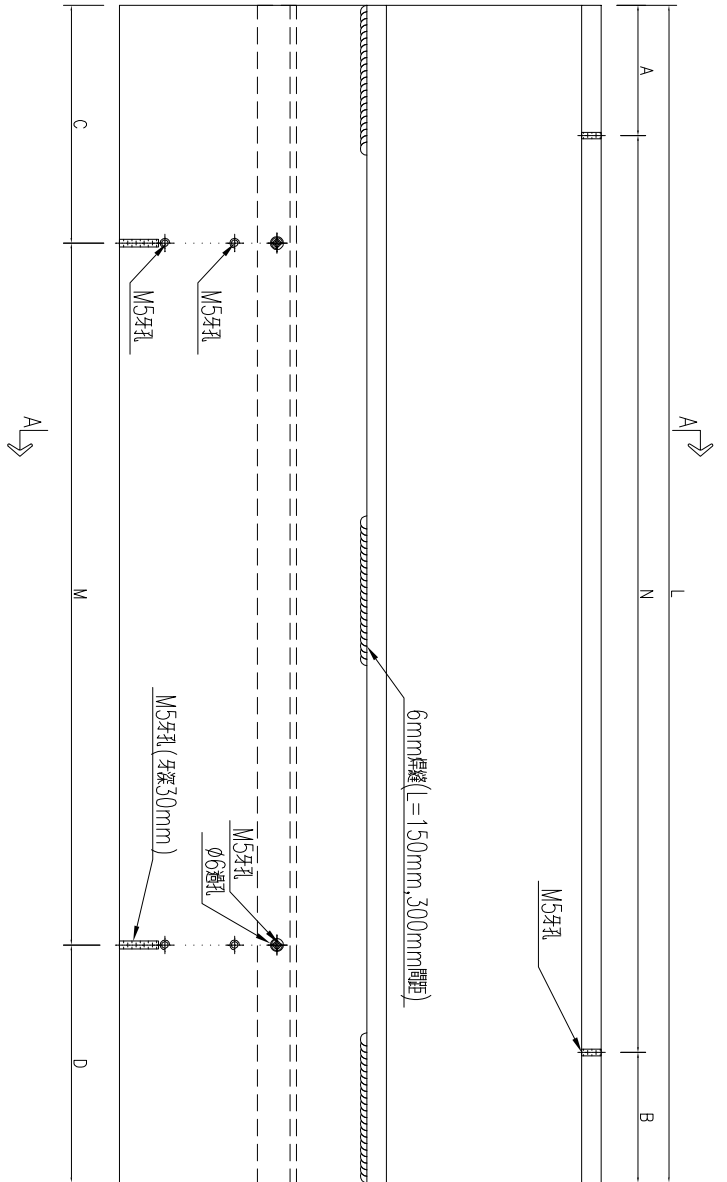
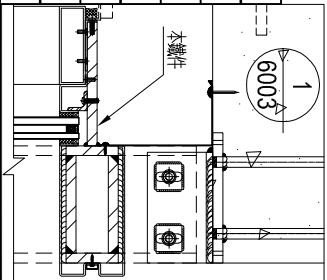
名稱	鐵件加工圖	制圖	WYY	2025-07-12	修改	
材料	詳見加工圖	復核			日期	
顏色	熱浸鍍鋅	批准			圖號	J861-GW-H-TJ13



左

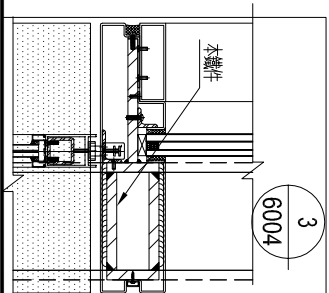
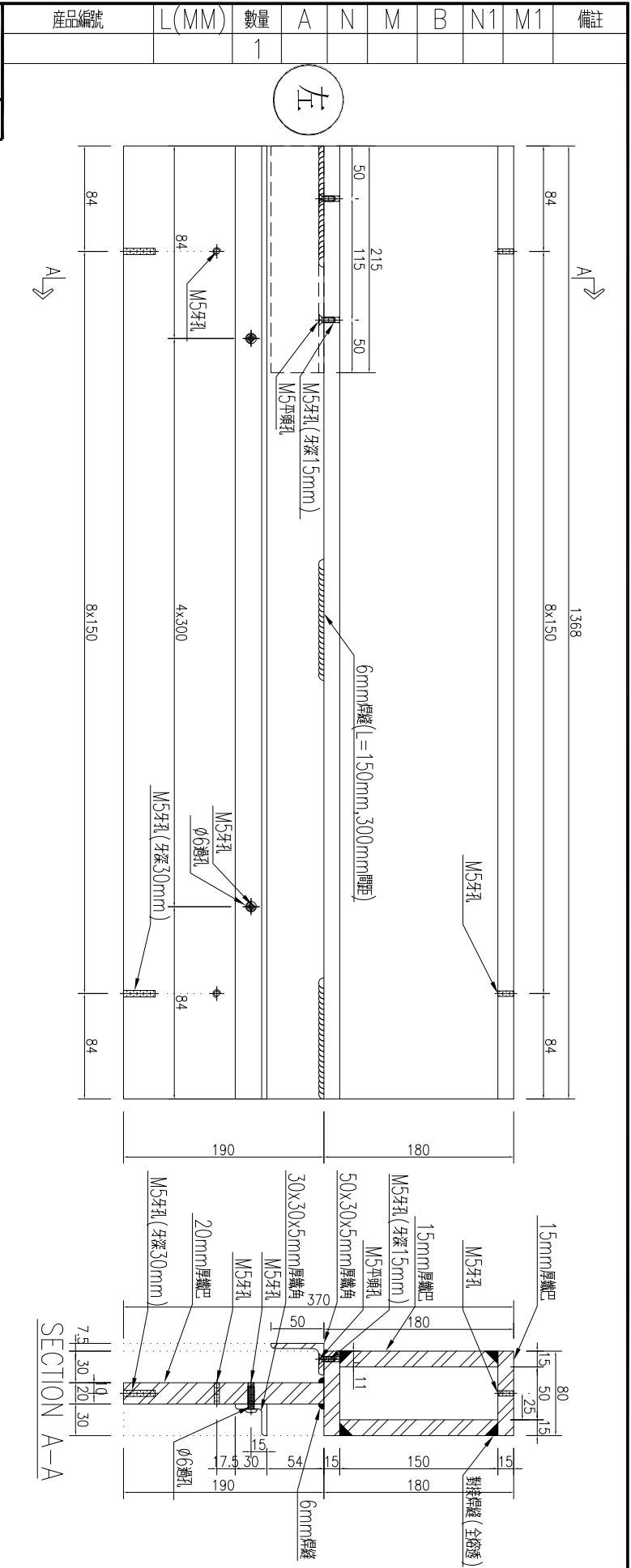
工程號	J861	地盤	己連拿利
-----	------	----	------

序號	物料編號	數量	長度L	A	N	B	C	M	D
1	J861-GW-H-TJ32	3	268	34	2	100	34	1	34
2	J861-GW-H-TJ33	1	1378	89	8	150	89	4	89
3	J861-GW-H-TJ34	1	1368	84	8	150	84	4	84
4	J861-GW-H-TJ35	1	2018	109	12	150	109	6	109
5	J861-GW-H-TJ36	1	1878	39	12	150	39	6	39
6	J861-GW-H-TJ36A	1	1122.5	111.25	6	150	111.25	3	111.25

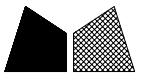


名稱	鐵件加工圖	制圖	WYY	2025-07-12	修改	
材料	詳見加工圖	復核			日期	
顏色	熱浸鍍鋅	批准			圖號	J861-GW-H-TJ32

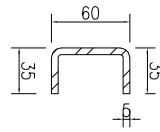
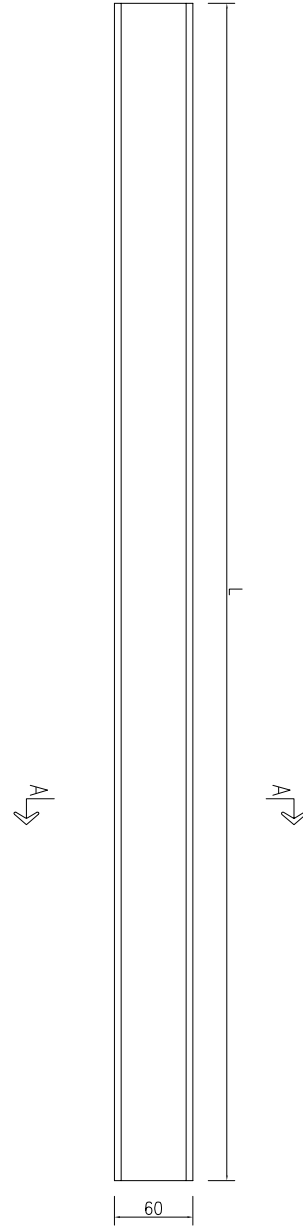
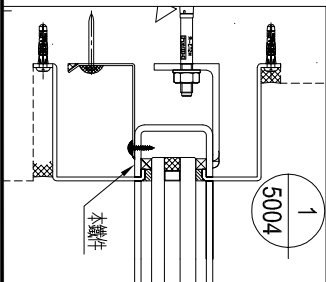
 美特鋁質 有限公司 MIDI Aluminium Fabricator Ltd.			
工程號	J861	地盤	已連拿利



名稱	鐵件加工圖	制圖	WYY	2025-07-12	修改			
材料	詳見加工圖	復核			日期			
顏色	熱浸鍍鋅	批准			圖號	J861-GW-H-TJ39		



工程號	J861	地盤	已連拿利
序號	物料編號	數量	長度L
1	J861-GW-Q-TJ20	1	502
2	J861-GW-Q-TJ21	3	2750
3	J861-GW-H-TJ45	1	964.5
4	J861-GW-H-TJ46	1	1395.5
5	J861-GW-H-TJ47	1	1395.5
6	J861-GW-H-TJ48	1	1812.5
7	J861-GW-H-TJ49	1	1812.5
8	J861-GW-H-TJ50	1	1762.5
9	J861-GW-H-TJ51	1	1762.5

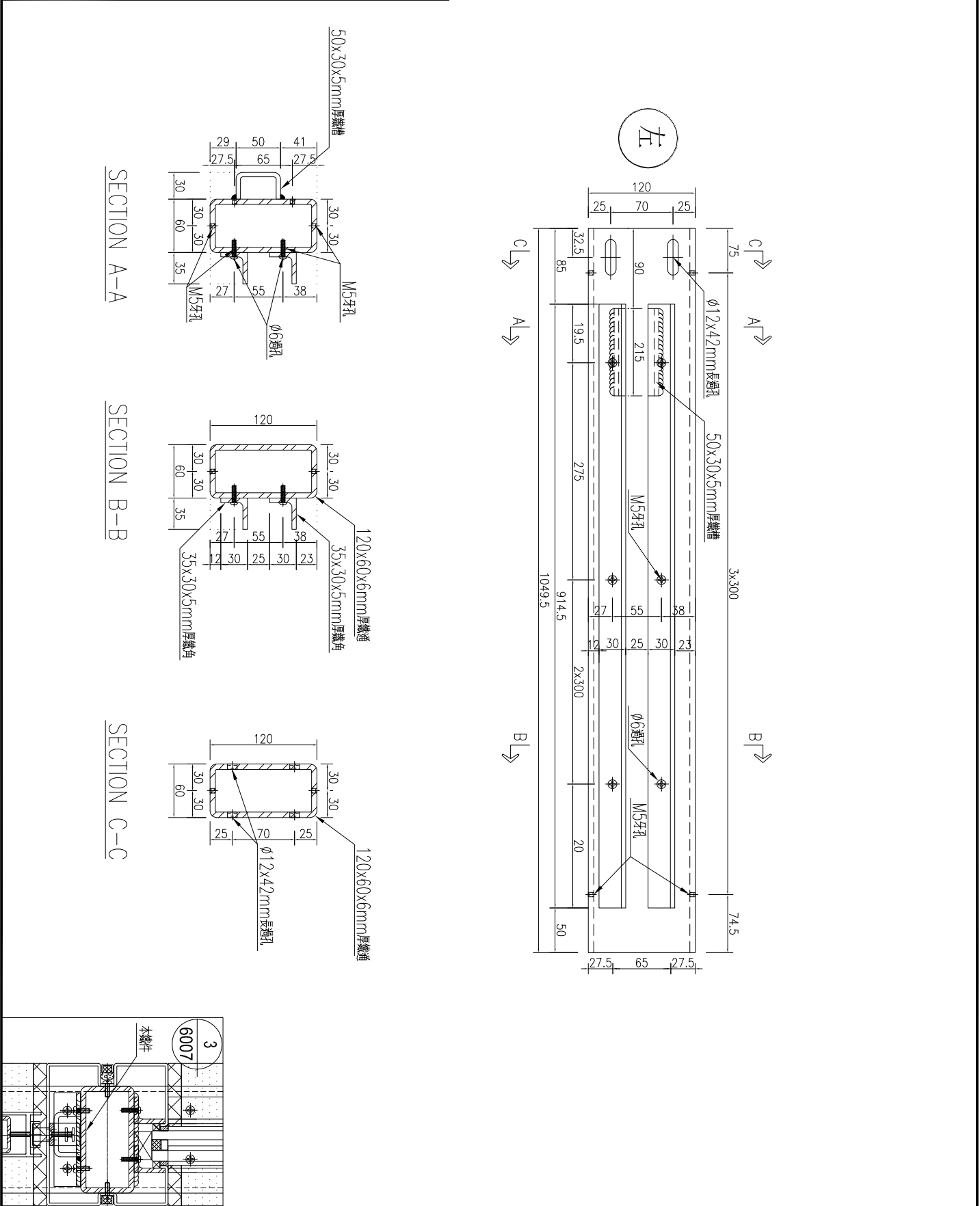


SECTION A-A

名稱	鐵件加工圖	制圖	WYY	2025-07-12	修改		
材料	60x35x5mm厚鐵槽	復核			日期		
顏色	熱浸鍍鋅	批准			圖號	J861-GW-Q-TJ20	

 美特鋁質 有限公司 MIDI Aluminium Fabricator Ltd.			
工程號	J861	地盤	己連拿利

產品編號	L(MM)	數量	A	N	M	B	N1	M1	備註
		1							



名稱	鐵件加工圖	制圖	WYY	2025-07-12	修改			
材料	詳見加工圖	復核			日期			
顏色	熱浸鍍鋅	批准			圖號	J861-GW-H-TJ52		

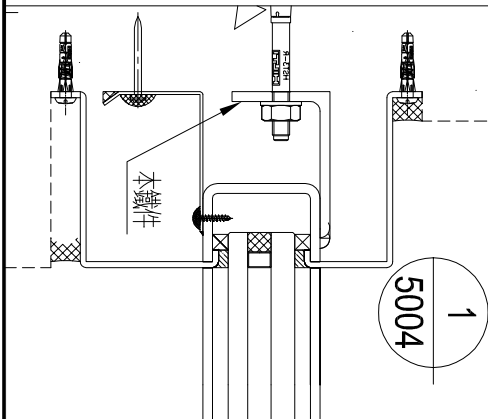
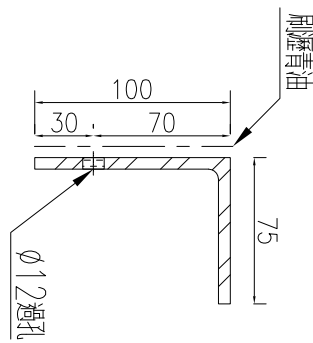
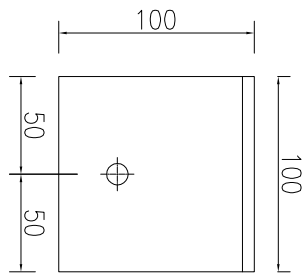
EG-DWG3



美特鋁質 有限公司
MIDI Aluminium Fabricator Ltd.

產品編號	L(MM)	數量	A	N	M	B	N1	M1	備註
		50							

工程號	J861	地盤	已連拿利
-----	------	----	------



名稱	鐵件加工圖	制圖	WYY	2025-07-12	修改			
材料	100x75x6mm厚鐵角	復核			日期			
顏色	熱浸鍍鋅+刷瀝青油	批准			圖號	J861-GW-TJ01		

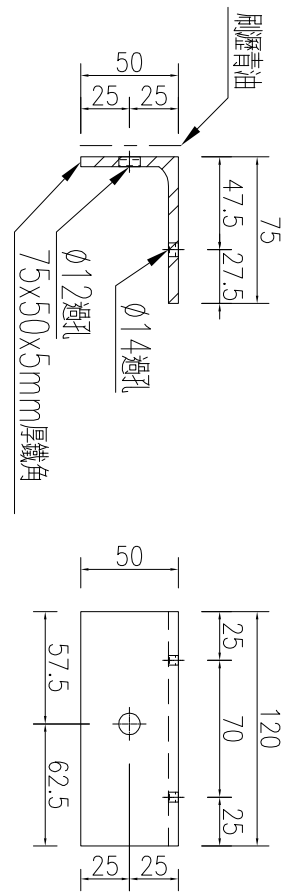
EG-DWG3



美特鋁質 有限公司
MIDI Aluminium Fabricator Ltd.

產品編號	L(MM)	數量	A	N	M	B	N1	M1	備註
J861-GW-TJ03	120	2							

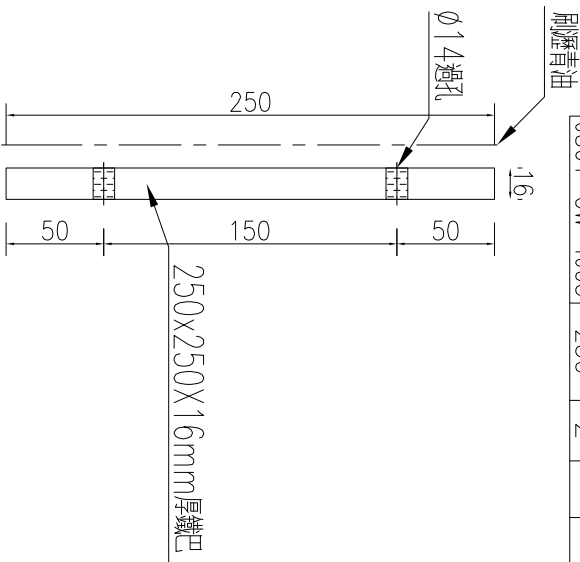
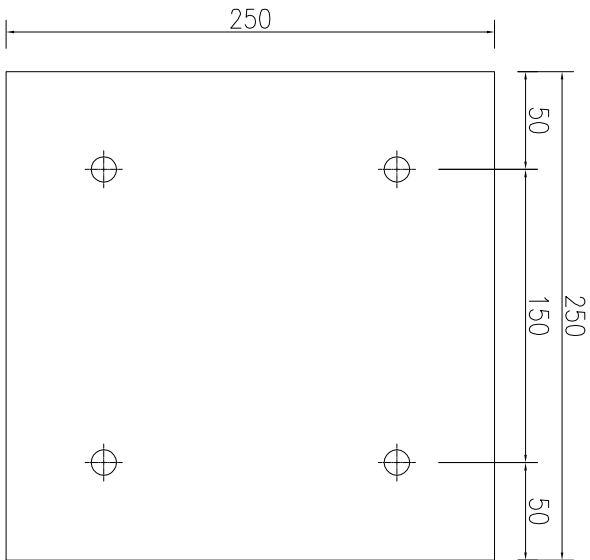
工程號	J861	地盤	已連拿利
-----	------	----	------



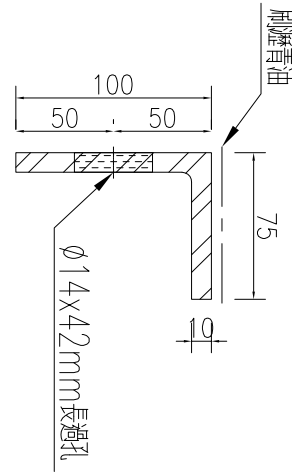
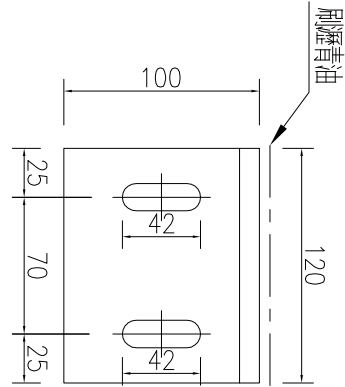
名稱	鐵件加工圖	制圖	WYY	2025-07-12	修改			
材料	詳見加工圖	復核			日期			
顏色	熱浸鍍鋅+刷瀝青油	批准			圖號	J861-GW-TJ03		



工程號 J861 地盤 已連拿利



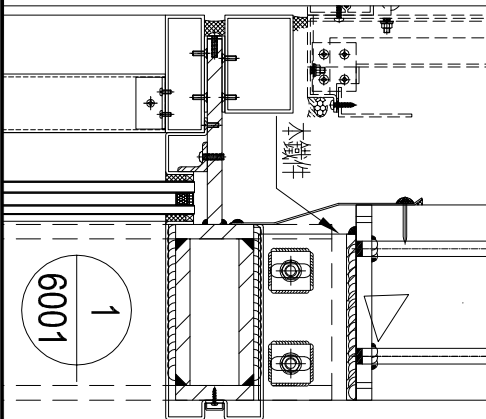
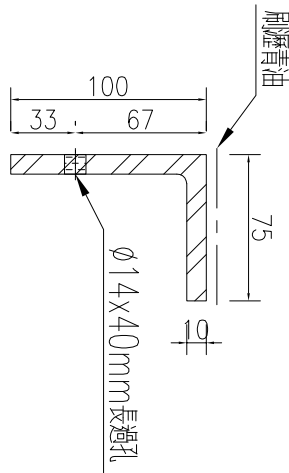
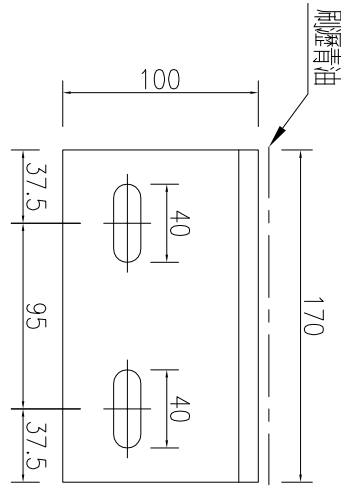
產品編號	L (MM)	數量	A	N	M	B	N1	M1	備註
J861-GW-TJ05	250	2							



產品編號	L (MM)	數量	A	N	M	B	N1	M1	備註
J861-GW-TJ04	100	4							

名稱	鐵件加工圖	制圖	WYY	2025-07-12	修改				
材料	詳見加工圖	復核			日期				
顏色	熱浸鍍鋅+刷瀝青油	批准			圖號	J861-GW-TJ04			

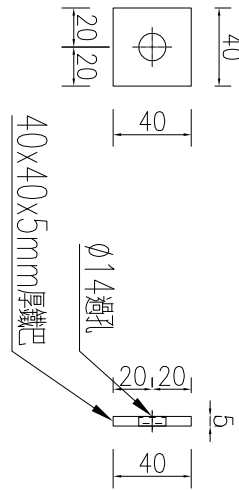
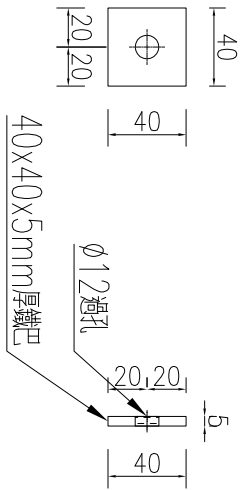
 美特鋁質 有限公司 MIDI Aluminium Fabricator Ltd.				產品編號 L(MM)	數量 76	A	N	M	B	N1	M1	備註
工程號	J861	地盤	己連拿利									



名稱	鐵件加工圖	制圖	WYY	2025-07-12	修改			
材料	100x75x10mm厚鐵角	復核			日期			
顏色	熱浸鍍鋅+刷瀝青油	批准			圖號	J861-GW-TJ06		



工程號 J861 地盤 已連拿利



產品編號	L(MM)	數量	A	N	M	B	N1	M1	備註
J861-GW-TJZ02		6							

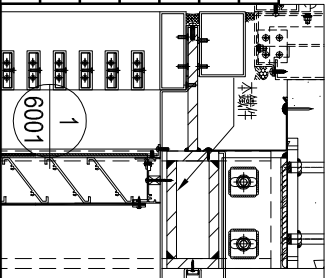
產品編號	L(MM)	數量	A	N	M	B	N1	M1	備註
J861-GW-TJZ01		183							

名稱	鐵件加工圖	制圖	WYY	2025-07-12	修改			
材料	5mm厚鐵巴	復核			日期			
顏色	熱浸鍍鋅	批准			圖號	J861-GW-TJZ01		



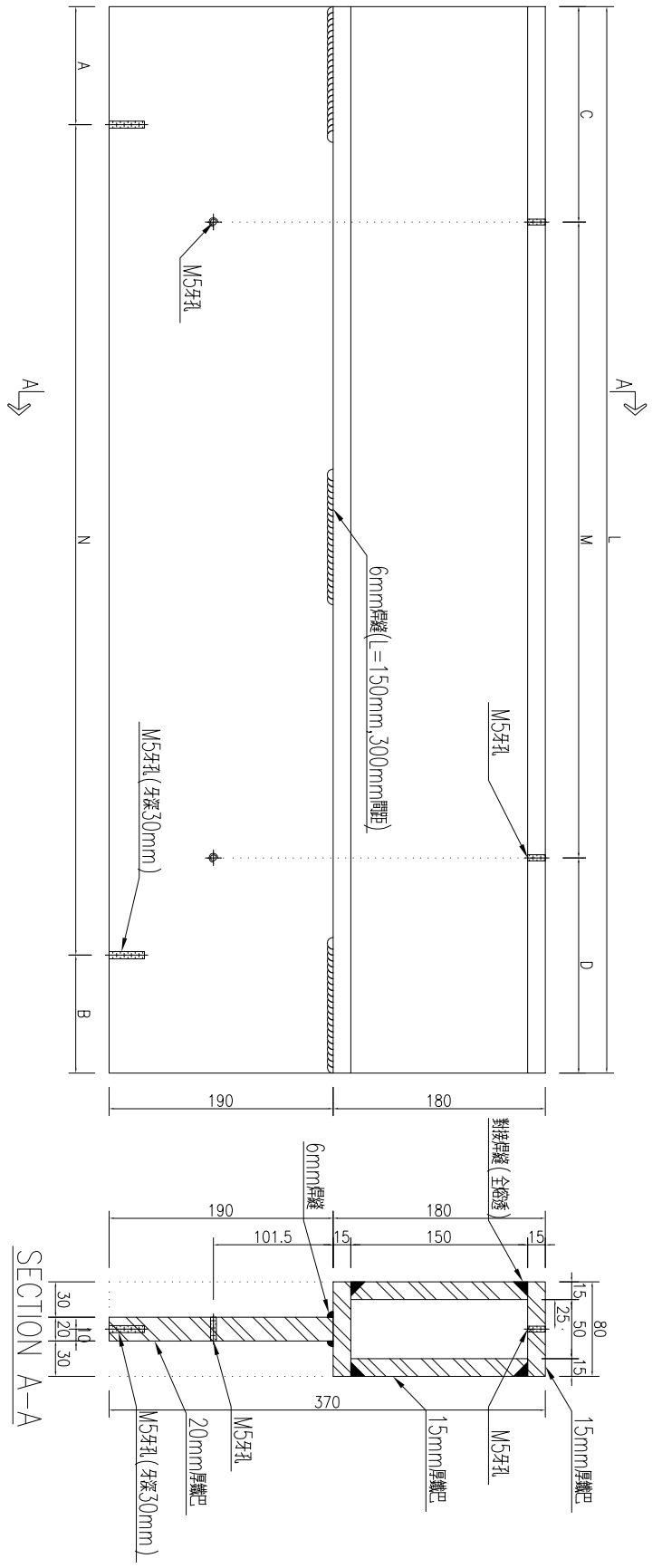
工程號 J861 地盤 已連拿利

序號	物料編號	數量	長度L	A	N	B	C	M	D
1	J861-GW-H-TJ14	1	1728	114	10	114	114	5	114
2	J861-GW-H-TJ15	3	268	34	2	34	34	1	34
3	J861-GW-H-TJ16	1	1368	84	8	84	84	4	84
4	J861-GW-H-TJ17	2	968	34	6	34	34	3	34
5	J861-GW-H-TJ18	1	1528	164	8	164	164	4	164
6	J861-GW-H-TJ19	1	1878	39	12	39	39	6	39



名稱	鐵件加工圖	制圖	WYY	2025-07-12	修改	
材料	詳見加工圖	復核			日期	
顏色	熱浸鍍鋅	批准			圖號	J861-GW-H-TJ14

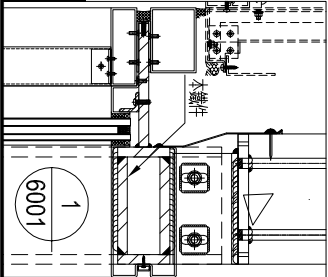
左



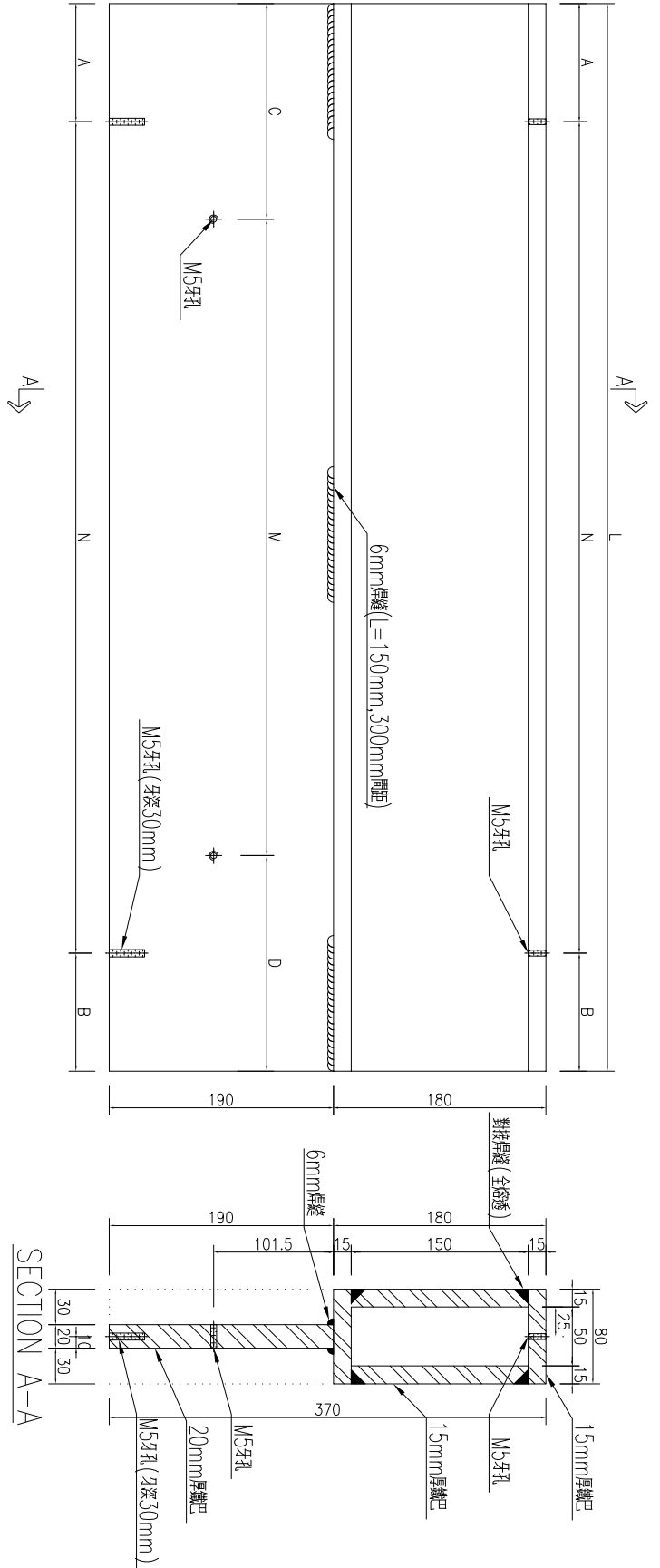


工程號 J861 地盤 已連拿利

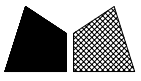
序號	物料編號	數量	長度L	A	N	B	C	M	D
1	J861-GW-H-TJ10	1	1921	60.5	X	60.5	60.5	X	60.5



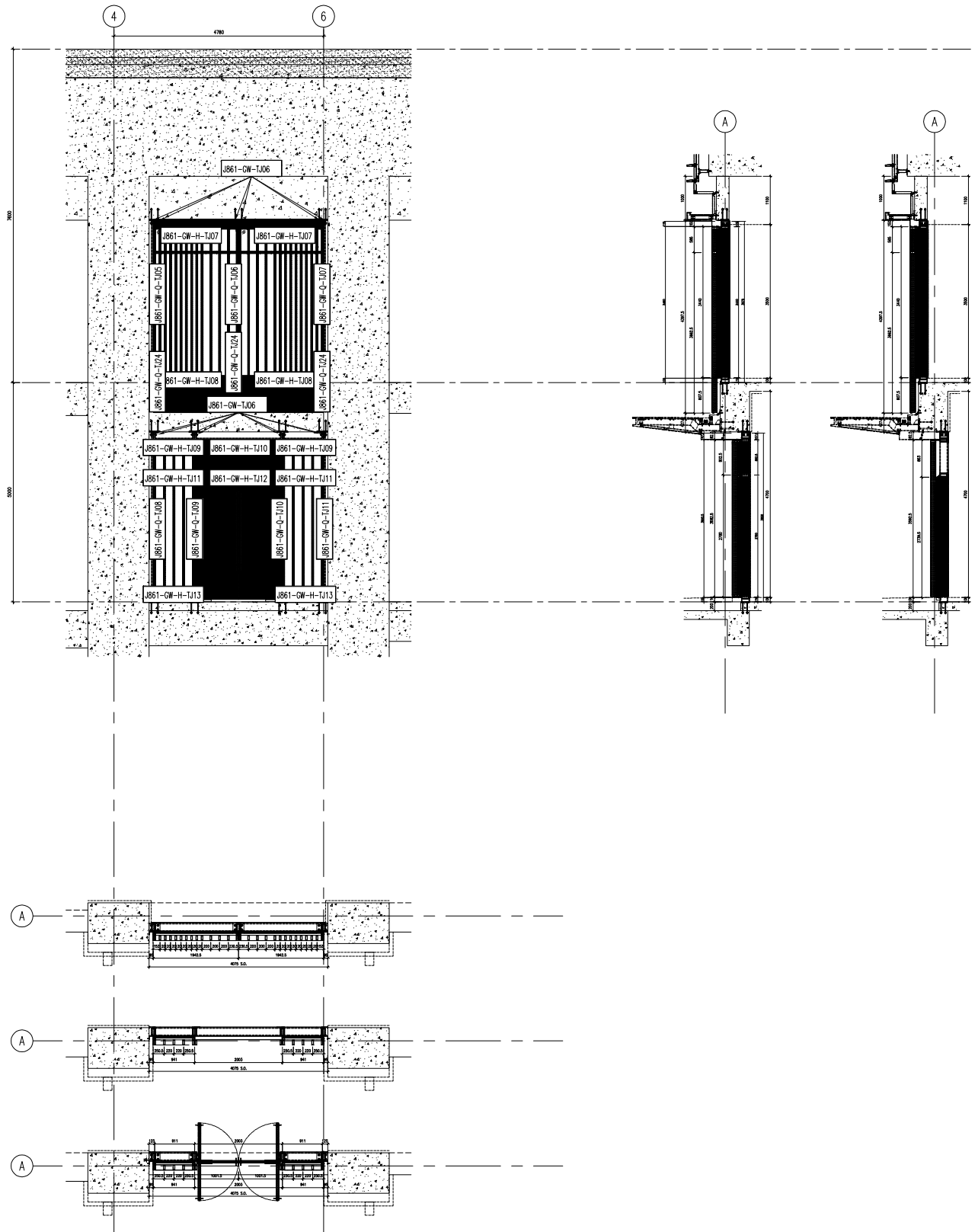
左



名稱	鐵件加工圖	制圖	WYY	2025-07-12	修改		
材料	詳見加工圖	復核			日期		
顏色	熱浸鍍鋅	批准			圖號	J861-GW-H-TJ10	



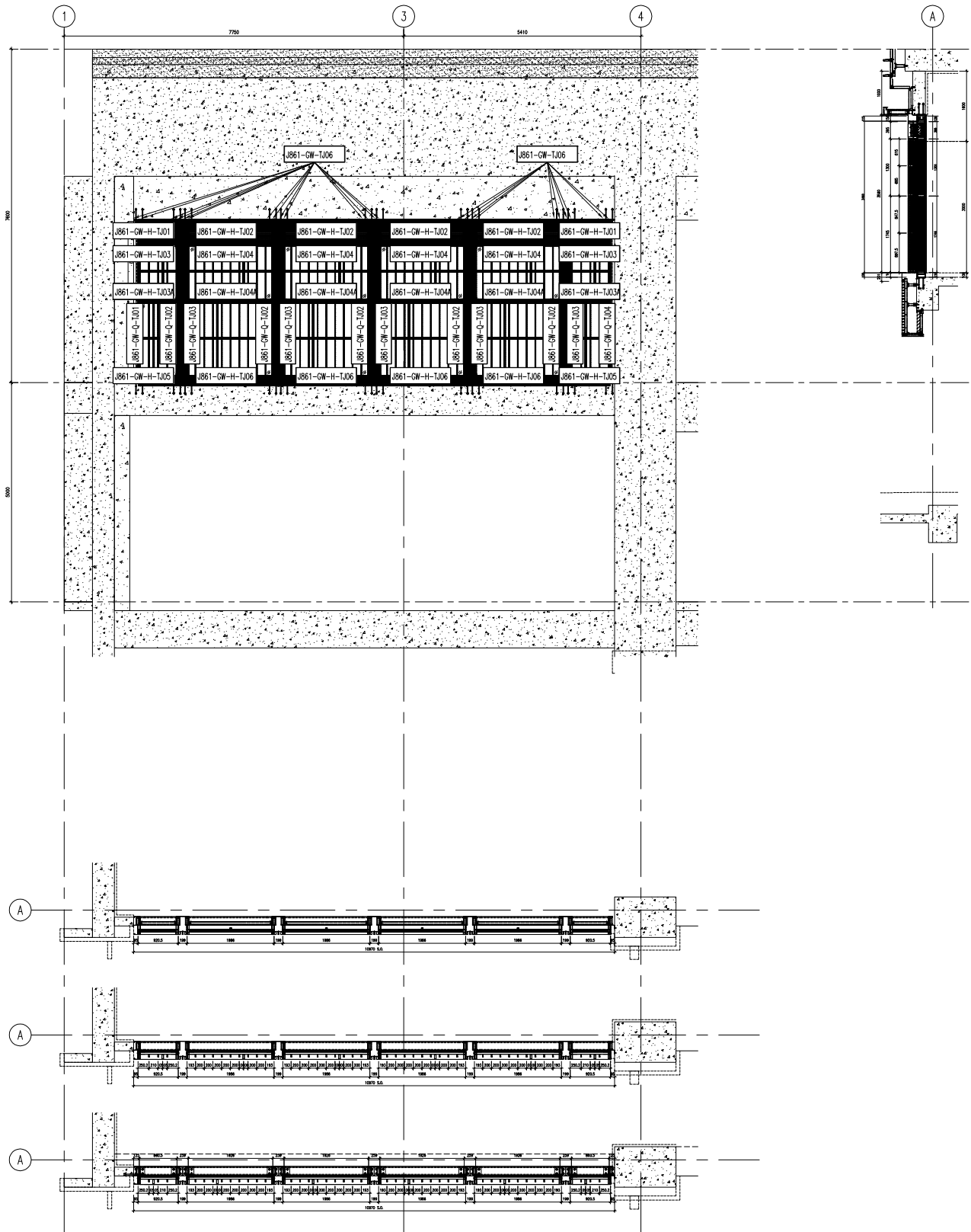
工程號 J861 地盤 已連拿利



名稱	鐵件位置圖	制圖	WYY	2025-07-12	修改			
材料	-	復核			日期			
顏色	-	批准			圖號	J861-GW-TJW02		

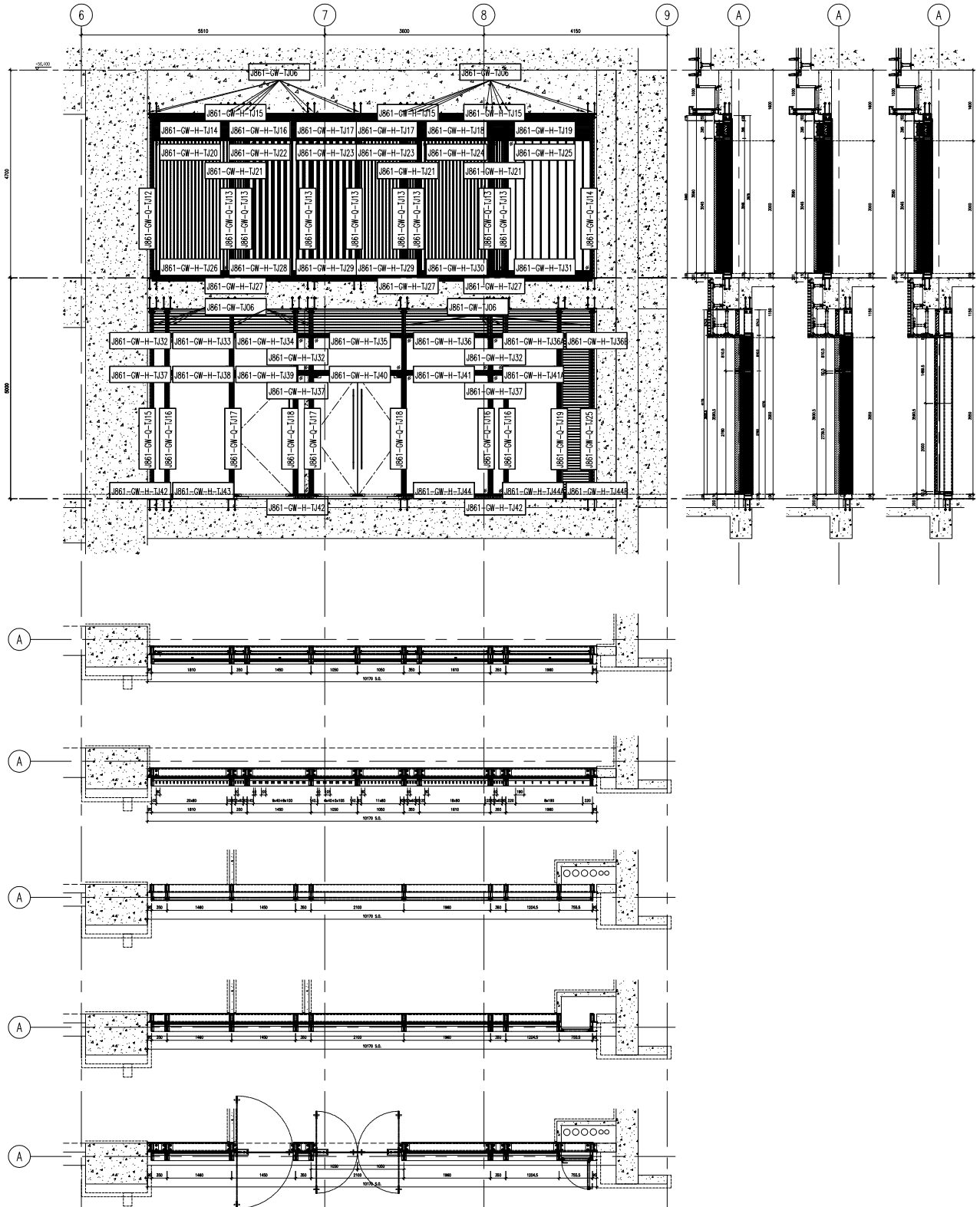


工程號 J861 地盤 已連拿利

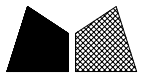


名稱	鐵件位置圖	制圖	WYY	2025-07-12	修改			
材料	-	復核			日期			
顏色	-	批准			圖號	J861-GW-TJW01		

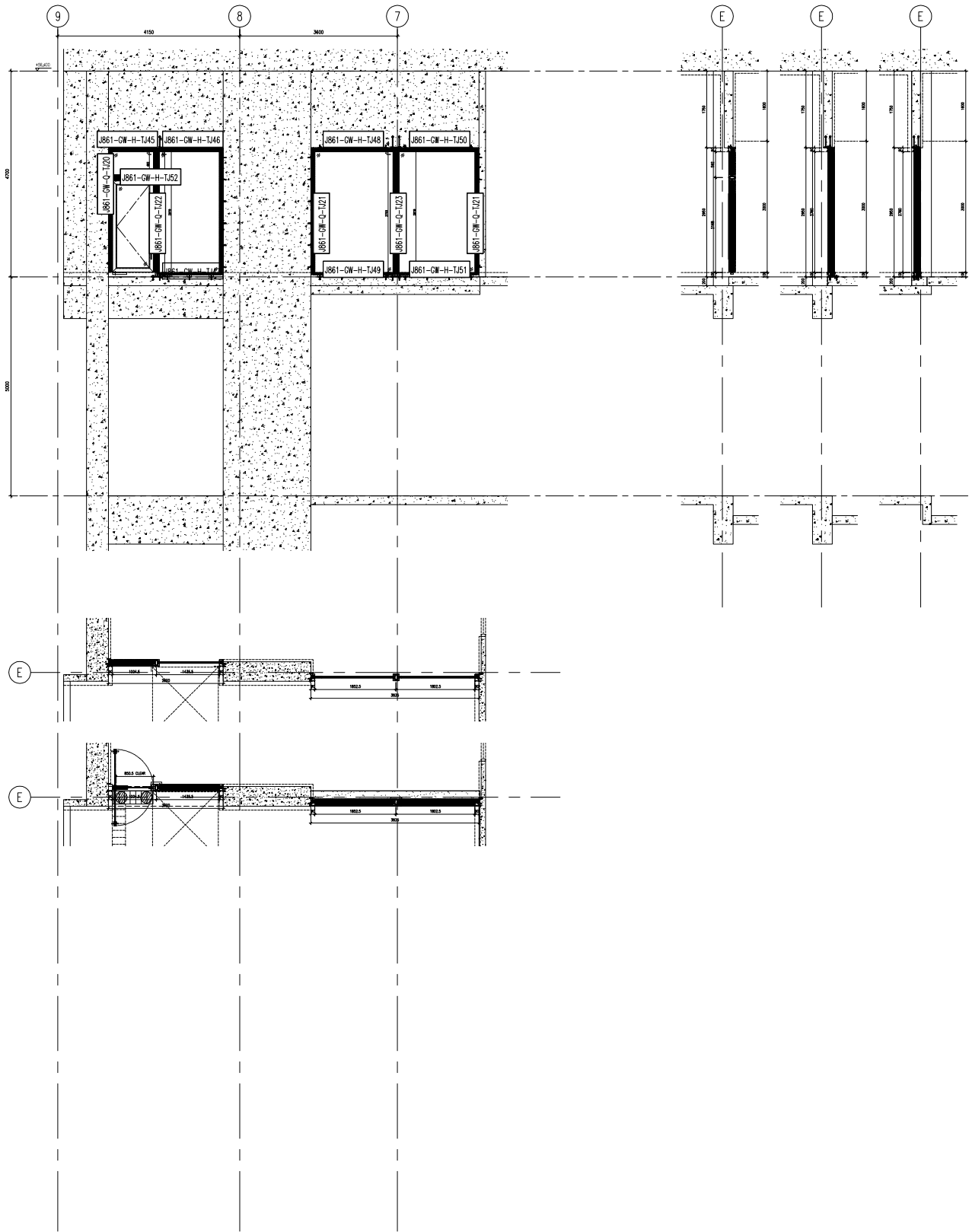
工程號 J861 地盤 己連拿利



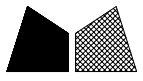
名稱	鐵件位置圖	制圖	WYY	2025-07-12	修改			
材料	-	復核			日期			
顏色	-	批准			圖號	J861-GW-TJW03		



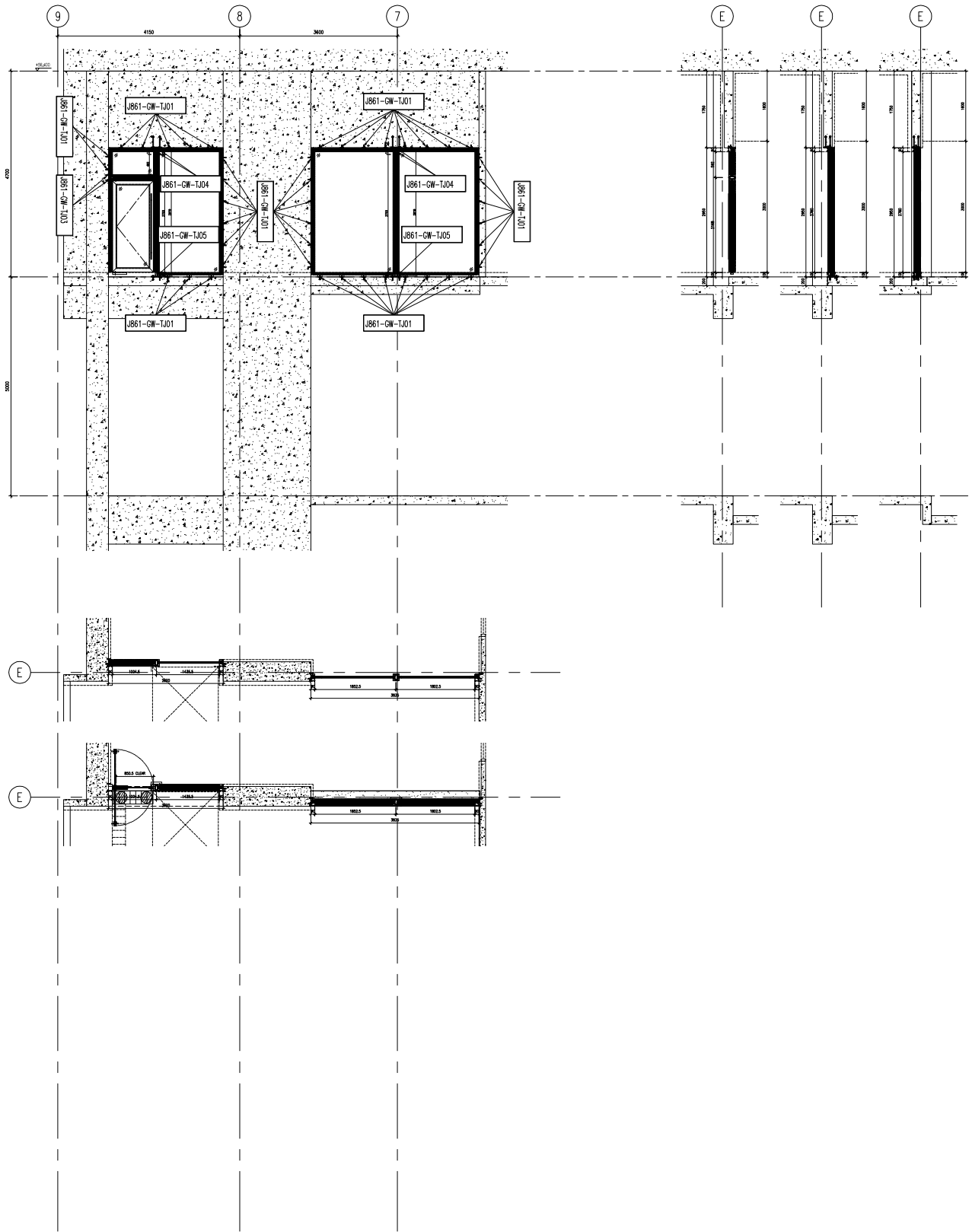
工程號 J861 地盤 已連拿利



名稱	鐵件位置圖	制圖	WYY	2025-07-12	修改			
材料	-	復核			日期			
顏色	-	批准			圖號	J861-GW-TJW04		



工程號 J861 地盤 已連拿利



名稱	鐵件位置圖	制圖	WYY	2025-07-12	修改			
材料	-	復核			日期			
顏色	-	批准			圖號	J861-GW-TJW05		