



工程指示 / 要求簡箋 ENGINEER INSTRUCTIONS(E.I.)

工程指示編號:	EI- 9037	修改版本:	F
	HK- 0011		
工程編號:	J 861	工程名稱:	己連拿利
收件人:	生統	發件人:	細佬
工程項目:	幕牆 正立面 (12F-30F) 主企主橫 配料	日期:	05/01/2026

<input type="checkbox"/> 原合約工程包	<input type="checkbox"/> 原合約工程加 / 減賬 QT-	<input type="checkbox"/> 新工程報價 QT-
---------------------------------	--	------------------------------------

信件批核號碼/圖紙參考編號:	批核模具圖紙編號:
客戶指示附件:	管理內部批簽署:

<input type="checkbox"/> 初步鋁料 B.M.	<input type="checkbox"/> 加工拆圖, 然後生產	<input type="checkbox"/> 尺寸表
<input type="checkbox"/> 正式鋁料 B.M.	<input type="checkbox"/> 技術上資料/指示	<input type="checkbox"/> 報價
<input type="checkbox"/> 配件 B.M.	<input type="checkbox"/> 樣辦或貨品說明書	<input type="checkbox"/> 分判合約
<input type="checkbox"/> 其他:		


內容: 修改加工圖
備注: 檔案名 J-861 幕牆 正立面 原EI9037 依據EI9168 J版 (12F-30F) 12樓修改主橫主企問題(2026.01.05志).zip
完成上列要求日期: 28/01/2026

國內

<input type="checkbox"/> 生產技術總監	<input type="checkbox"/> 連附件	<input checked="" type="checkbox"/> 技術部	<input checked="" type="checkbox"/> 連附件	<input type="checkbox"/> 生產部	<input type="checkbox"/> 連附件
<input type="checkbox"/> 採購部	<input type="checkbox"/> 連附件	<input checked="" type="checkbox"/> 生產統籌部	<input checked="" type="checkbox"/> 連附件	<input type="checkbox"/> 報關組	<input type="checkbox"/> 連附件
<input checked="" type="checkbox"/> 質檢部	<input checked="" type="checkbox"/> 連附件	<input type="checkbox"/> 會計部	<input type="checkbox"/> 連附件	<input type="checkbox"/> 機械設計部	<input type="checkbox"/> 連附件
<input type="checkbox"/> 香港辦	<input type="checkbox"/> 連附件	<input type="checkbox"/> 其他:			

香港

<input type="checkbox"/> 行政部	<input type="checkbox"/> 連附件	<input type="checkbox"/> 會計部	<input type="checkbox"/> 連附件	<input type="checkbox"/> 統籌部	<input type="checkbox"/> 連附件	<input type="checkbox"/> 工程部	<input type="checkbox"/> 連附件
<input type="checkbox"/> 採購部	<input type="checkbox"/> 連附件	<input type="checkbox"/> QS部	<input type="checkbox"/> 連附件	<input type="checkbox"/> 地盤管理	<input type="checkbox"/> 連附件	<input type="checkbox"/> 維修部	<input type="checkbox"/> 連附件

*發件人簽署:	*組別成員批核簽署:
傳遞編號:	項目經理簽署: 

圖則登記表 DRAWING REGISTER										
工程名稱 Project Title:		已連拿利 12F-30F			年	接收日期 Receiving Date (適用於客戶圖則)				
框架式幕牆 (主企+主橫+部分小配料拆圖)		月								
工程編號 Project No:			J-861			日				
分發予 Distributed To		發出日期 Issued Date								
		年	25	25	25					
		月	7	7	12					
		日	16	30	26					
圖則編號 Drg. No.		圖則名稱 Drawing Title			修訂編號 Revision No.					
SD-MR20	生梗企加工圖	1	-	-	-					
SD-MR20a	生梗企加工圖	2	-	-	-					
SD-ML20	生梗企加工圖	3	-	-	-					
SD-ML20a	生梗企加工圖	4	-	-	-					
G-MS21	生梗企加工圖	5	-	-	-					
G-MS22	生梗企加工圖	6	-	-	-					
G-MS23	生梗企加工圖	7	-	-	-					
G-MS23a	生梗企加工圖	8	-	-	-					
G-MS24	生梗企加工圖	9	-	-	A					
G-MS25	生梗企加工圖	10	-	-	A					
G-MS26	生梗企加工圖	11	-	-	A					
G-MS26a	生梗企加工圖	12	-	-	-					
G-MS26a-1	生梗企加工圖	12a	-	-	新增					
G-MS26b	生梗企加工圖	13	-	-	-					
G-MS26c	生梗企加工圖	14	-	-	-					
G-MS27	雙生企加工圖	15	-	-	-					
G-MS27a	雙生企加工圖	16	-	-	-					
G-MS28	雙梗企加工圖	17	-	-	-					
G-MS28a	雙梗企加工圖	18	-	-	-					
G-MS29	生梗企加工圖	19	-	-	-					
G-MS29a	生梗企加工圖	20	-	-	-					
G-MS30	雙生企加工圖	21	-	-	-					
G-MS30a	雙生企加工圖	22	-	-	-					
G-MS31	雙生企加工圖	23	-	-	-					
G-MS32	雙生企加工圖	24	-	-	-					
G-MS33	雙梗企加工圖	25	-	-	-					
G-MS33a	雙梗企加工圖	26	-	-	-					
G-MS33b	雙梗企加工圖	27	-	-	-					
G-MS34	生梗企加工圖	28	-	-	A					
G-MS34a	生梗企加工圖	29	-	A	-					
G-MS34a-1	生梗企加工圖	29a	-	-	新增					
G-MS34b	生梗企加工圖	30	-	-	-					
G-MS35	生梗企加工圖	31	-	-	A					

圖則登記表 DRAWING REGISTER												
工程名稱 Project Title:		已連拿利 12F-30F			年	接收日期 Receiving Date (適用於客戶圖則)						
框架式幕牆 (主企+主橫+部分小配料拆圖)		月										
工程編號 Project No:			J-861			日						
分發予 Distributed To					年		發出日期 Issued Date					
		月	25	25		25						
			7	7		12						
		日	16	30	26							
圖則編號 Drg. No.			圖則名稱 Drawing Title			年	修訂編號 Revision No.					
G-MS36		生梗企加工圖			32		-	-	A			
G-MS37		生梗企加工圖			33		-	-	-			
G-MS38		生梗企加工圖			34	-	-	-				
SD-MR40		生梗企加工圖			35	-	-	-				
SD-ML40		生梗企加工圖			36	-	-	-				
G-MS41		生梗企加工圖			37	-	-	-				
G-MS41a		生梗企加工圖			38	-	-	-				
G-MS42		生梗企加工圖			39	-	-	-				
G-MS42a		生梗企加工圖			40	-	-	-				
G-MS43		生梗企加工圖			41	-	-	-				
G-MS43a		生梗企加工圖			42	-	-	-				
G-MS43b		生梗企加工圖			43	-	-	-				
G-MS44		生梗企加工圖			44	-	-	-				
G-MS44a		生梗企加工圖			45	-	-	-				
G-MS44b		生梗企加工圖			46	-	-	-				
G-MS45		雙生企加工圖(蝴蝶窗用)			47	-	-	-				
G-MS45a		雙生企加工圖(蝴蝶窗用)			48	-	-	-				
G-MS45b		雙生企加工圖(蝴蝶窗用)			49	-	-	-				
G-MS46		雙生企加工圖			50	-	-	-				
G-MS46a		雙生企加工圖			51	-	-	-				
G-MS46b		雙生企加工圖			52	-	-	-				
G-MS47		生梗企加工圖			53	-	-	-				
G-MS47a		生梗企加工圖			54	-	-	-				
G-MS48		生梗企加工圖			55	-	-	-				
G-MS48a		生梗企加工圖			56	-	-	-				
G-MS48b		生梗企加工圖			57	-	-	-				
G-MS49		生梗企加工圖			58	-	-	-				
G-MS49a		生梗企加工圖			59	-	-	-				
G-MS49b		生梗企加工圖			60	-	-	-				
G-MS50		生梗企加工圖			61	-	-	-				
G-MS51		雙生企加工圖			62	-	-	-				
G-MS52		雙生企加工圖			63	-	-	-				
G-MS53		雙生企加工圖			64	-	-	-				

圖則登記表 DRAWING REGISTER										
工程名稱 Project Title:		已連拿利 12F-30F			接收日期 Receiving Date (適用於客戶圖則)					
框架式幕牆 (主企+主橫+部分小配料拆圖)					發出日期 Issued Date					
工程編號 Project No:		J-861			年					
分發予 Distributed To					月					
					日					
					年		25	25	25	
					月		7	7	12	
					日		16	30	26	
圖則編號 Drg. No.		圖則名稱 Drawing Title			修訂編號 Revision No.					
G-MS54	生梗企加工圖			65	-	-	-			
G-MS55	生梗企加工圖			66	-	-	-			
SC-AL03	鋁角加工圖			67	-	-	-			
Z-A01	Z字碼加工圖			68	-	-	-			
SC-AL04	鋁角加工圖			69	-	-	-			
UN-LC01	蘭河槽加工圖			70	-	-	-			
UN-LC02	蘭河槽加工圖			71	-	-	-			
W-TX1	生梗企用套芯1			72	-	-	-			
W-TX1a	生梗企用套芯2			73	-	-	-			
W-TX2	雙生企用套芯			74	-	-	-			
W-TX4	雙梗企用套芯			75	-	-	-			
W-TX5	雙生企用套芯			76	-	-	-			
W-TX5a	雙生企用套芯			77	-	-	-			
W-TX10	生梗企用套芯1			77a	-	-	新增			
W-TX10a	生梗企用套芯2			77b	-	-	新增			
SC-AL01	鋁角加工圖			78	-	-	-			
L-FK1	鋁角加工圖			79	-	-	-			
LJ-10	鋁角加工圖			80	-	-	-			
UN-SM1	生梗企雙玻加工圖			81	-	-	-			
UN-SM1R	生梗企雙玻加工圖			82	-	-	-			
UN-SM2a	生梗企雙玻加工圖			83	-	-	-			
UN-SM2b	生梗企雙玻加工圖			84	-	-	-			
UN-SM2aR	生梗企雙玻加工圖			85	-	-	-			
UN-SM2bR	生梗企雙玻加工圖			86	-	-	-			
UN-SM3	生梗企雙玻加工圖			87	-	-	-			
UN-SM3R	生梗企雙玻加工圖			88	-	-	-			
UN-SM4	生梗企雙玻加工圖			89	-	-	-			
UN-SM4R	生梗企雙玻加工圖			90	-	-	-			
UN-SM5	生梗企雙玻加工圖			91	-	-	-			
UN-SM5R	生梗企雙玻加工圖			92	-	-	-			
UN-SM11	生梗企雙玻加工圖			93	-	-	-			
UN-SM11R	生梗企雙玻加工圖			94	-	-	-			
UN-SM12a	生梗企雙玻加工圖			95	-	-	-			

圖則登記表 DRAWING REGISTER										
工程名稱 Project Title:		已連拿利 12F-30F		年	接收日期 Receiving Date (適用於客戶圖則)					
框架式幕牆 (主企+主橫+部分小配料拆圖)		月	日							
工程編號 Project No:					J-861					
分發予 Distributed To				年	發出日期 Issued Date					
		月	日		25	25	25			
					7	7	12			
		月	日	16	30	26				
圖則編號 Drg. No.	圖則名稱 Drawing Title			年	修訂編號 Revision No.					
UN-SM12b	生梗企雙玻加工圖			96	-	-	-			
UN-SM12aR	生梗企雙玻加工圖			97	-	-	-			
UN-SM12bR	生梗企雙玻加工圖			98	-	-	-			
UN-SM13	生梗企雙玻加工圖			99	-	-	-			
UN-SM13R	生梗企雙玻加工圖			100	-	-	-			
UN-SM14R	生梗企雙玻加工圖			101	-	-	-			
UN-SM21	生梗企雙玻加工圖			102	-	-	-			
UN-SM21R	生梗企雙玻加工圖			103	-	-	-			
UN-SM22a	生梗企雙玻加工圖			104	-	-	-			
UN-SM22b	生梗企雙玻加工圖			105	-	-	-			
UN-SM22aR	生梗企雙玻加工圖			106	-	-	-			
UN-SM22bR	生梗企雙玻加工圖			107	-	-	-			
UN-SM23	生梗企雙玻加工圖			108	-	-	-			
UN-SM23R	生梗企雙玻加工圖			109	-	-	-			
UN-SM24	生梗企雙玻加工圖			110	-	-	-			
UN-SM24R	生梗企雙玻加工圖			111	-	-	-			
UN-AM01	單玻插線加工圖(企)			112	-	A	-			
UN-AM01R	單玻插線加工圖(企)			113	-	A	-			
UN-AM02a	單玻插線加工圖(企)			114	-	-	-			
UN-AM02b	單玻插線加工圖(企)			115	-	-	-			
UN-AM02aR	單玻插線加工圖(企)			116	-	-	-			
UN-AM02bR	單玻插線加工圖(企)			117	-	-	-			
UN-AM03	單玻插線加工圖(企)			118	-	-	-			
UN-AM03R	單玻插線加工圖(企)			119	-	-	-			
UN-AM04	單玻插線加工圖(企)			120	-	-	-			
UN-AM04R	單玻插線加工圖(企)			121	-	-	-			
UN-AM05	單玻插線加工圖(企)			122	-	-	-			
UN-AM05R	單玻插線加工圖(企)			123	-	-	-			
UN-AM06	單玻插線加工圖(企)			124	-	-	-			
UN-AM06R	單玻插線加工圖(企)			125	-	-	-			
UN-AM07	單玻插線加工圖(企)			126	-	-	-			
UN-AM07R	單玻插線加工圖(企)			127	-	-	-			
UN-AM10	單玻插線加工圖(企)			127a	-	-	新增			

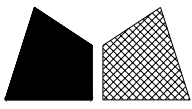
圖則登記表 DRAWING REGISTER										
工程名稱 Project Title:		已連拿利 12F-30F		年	接收日期 Receiving Date (適用於客戶圖則)					
框架式幕牆 (主企+主橫+部分小配料拆圖)		月	日							
工程編號 Project No:					J-861					
分發予 Distributed To				年	發出日期 Issued Date					
		月	日		25	25	25			
					7	7	12			
		月	日	16	30	26				
圖則編號 Drg. No.	圖則名稱 Drawing Title			修訂編號 Revision No.						
UN-AM10R	單玻插線加工圖(企)	127b	-	-	新增					
UN-AM11	單玻插線加工圖(企)	127c	-	-	新增					
UN-AM11R	單玻插線加工圖(企)	127d	-	-	新增					
UN-HM01	單玻插線加工圖(橫)	128	-	-	-					
UN-HM101	單玻插線加工圖(橫)	129	-	-	-					
UN-HM101-1	單玻插線加工圖(橫)	130	-	-	-					
UN-HM01a	單玻插線加工圖(橫)	131	-	-	-					
UN-HM101a	單玻插線加工圖(橫)	132	-	-	-					
UN-HM101a-1	單玻插線加工圖(橫)	133	-	A	-					
UN-HM101a-2	單玻插線加工圖(橫)	133a	-	新增	-					
UN-YM09a	單玻插線加工圖(橫)	134	-	A	-					
UN-HM10a	單玻插線加工圖(橫)	134a	-	-	新增					
UN-HM10aR	單玻插線加工圖(橫)	134b	-	-	新增					
ZS-XY01	玻璃扣蓋加工圖(企)	135	-	-	-					
ZS-XY01-1	玻璃扣蓋加工圖(企)	136	-	-	-					
ZS-XY01R	玻璃扣蓋加工圖(企)	137	-	-	-					
ZS-XY01R-1	玻璃扣蓋加工圖(企)	138	-	-	-					
ZS-YX03	玻璃扣蓋加工圖(企)	139	-	-	-					
ZS-XY10	玻璃扣蓋加工圖(企)	139a	-	-	新增					
ZS-XY10R	玻璃扣蓋加工圖(企)	139b	-	-	新增					
ZS-XH01	玻璃扣蓋加工圖(橫)	140	-	-	-					
ZS-XH01-1	玻璃扣蓋加工圖(橫)數據表	141	-	-	-					
ZS-XH01-2	玻璃扣蓋加工圖(橫)數據表	142	-	-	-					
ZS-XH10	玻璃扣蓋加工圖(橫)	142a	-	-	新增					
ZS-XH101(D)	玻璃扣蓋加工圖(橫)(吊船碼用)	143	-	-	-					
ZS-XH01a	玻璃扣蓋加工圖(橫)	144	-	-	-					
ZS-XH01a-1	玻璃扣蓋加工圖(橫)數據表	145	-	-	-					
ZS-XH01a-2	玻璃扣蓋加工圖(橫)數據表	146	-	-	-					
ZS-XH10a	玻璃扣蓋加工圖(橫)	146a	-	-	新增					
ZS-YXH03a	玻璃扣蓋加工圖(橫)	147	-	-	-					
ZS-XH101a(D)	玻璃扣蓋加工圖(橫)(吊船碼用)	148	-	-	-					
ZS-XHZ01a	玻璃扣蓋/橫外裝飾線(橫)	149	-	-	-					
ZS-XHZ01a-1	玻璃扣蓋/橫外裝飾線(橫)數據表	150	-	-	-					

圖則登記表 DRAWING REGISTER									
工程名稱 Project Title:		接收日期 Receiving Date (適用於客戶圖則)							
已連拿利 12F-30F		年							
框架式幕牆 (主企+主橫+部分小配料拆圖)		月							
工程編號 Project No:		日							
J-861		發出日期 Issued Date							
分發予 Distributed To		年	25	25	25				
		月	7	7	12				
		日	16	30	26				
		修訂編號 Revision No.							
圖則編號 Drg. No.	圖則名稱 Drawing Title								
ZS-XHZ140a	玻璃扣蓋/橫外裝飾線(橫)	151	-	-	-				
ZS-XHZ141a	玻璃扣蓋/橫外裝飾線(橫)	151a	-	-	新增				
ZS-XHZ111a(D)	玻璃扣蓋/橫外裝飾線(橫)(吊船碼用)	152	-	-	-				
ZS-FK01	外橫裝飾條封口片	153	-	-	-				
ZS-KG1	框橫料扣蓋	154	-	-	-				
CW-JT01	膠條安裝位置圖	155	-	-	-				
CW-JT03	膠條安裝位置圖	156	-	-	-				
CW-JT04	膠條安裝位置圖	157	-	-	-				
UN-L01	生梗橫料	158	-	-	-				
UN-L01a	生梗橫料	159	-	-	-				
UN-L01b	雙梗橫料	160	-	-	-				
UN-L01e	雙梗橫料	161	-	-	-				
UN-L01X	生梗橫料	162	-	-	-				
UN-L01X-1	生梗橫料	162a	-	-	新增				
UN-L01Xb	雙梗橫料(蝴蝶窗用)	163	-	-	-				
UN-L01Xc	雙梗橫料(蝴蝶窗用)	164	-	-	-				
UN-L01Xe	雙梗橫料(蝴蝶窗用)	165	-	-	-				
UN-R01	生梗橫料	166	-	-	-				
UN-R01a	生梗橫料	167	-	-	-				
UN-R01b	雙梗橫料	168	-	-	-				
UN-R01X	生梗橫料	169	-	-	-				
UN-R01X-1	生梗橫料	169a	-	-	新增				
UN-R01Xb	雙梗橫料(蝴蝶窗用)	170	-	-	-				
UN-R01Xc	雙梗橫料(蝴蝶窗用)	171	-	-	-				
UN-R01Xe	雙梗橫料(蝴蝶窗用)	172	-	-	-				
UN-R02	生梗橫料	173	-	-	-				
UN-R02a	生梗橫料	174	-	-	-				
UN-R02b	雙梗橫料	175	-	-	-				
UN-R02c	雙梗橫料	176	-	-	-				
UN-R02e	雙梗橫料	177	-	A	-				
UN-L03	生梗橫料	178	-	-	-				
UN-L03a	生梗橫料	179	-	-	-				
UN-L03b	雙梗橫料	180	-	-	-				

圖則登記表 DRAWING REGISTER										
工程名稱 Project Title:		已連拿利 12F-30F		年	接收日期 Receiving Date (適用於客戶圖則)					
框架式幕牆 (主企+主橫+部分小配料拆圖)		月	日							
工程編號 Project No:					J-861					
分發予 Distributed To				年	發出日期 Issued Date					
		月	日		25	25	25			
					7	7	12			
		月	日	16	30	26				
圖則編號 Drg. No.	圖則名稱 Drawing Title			年	修訂編號 Revision No.					
UN-R03	生梗橫料			181	-	-	-			
UN-R03a	生梗橫料			182	-	-	-			
UN-R03b	雙梗橫料			183	-	-	-			
UN-L03E	生梗橫料			184	-	-	-			
UN-L03Ea	生梗橫料			185	-	-	-			
UN-L03Eb	雙梗橫料			186	-	-	-			
UN-L03Ec	雙梗橫料			187	-	-	-			
UN-R03E	生梗橫料			188	-	-	-			
UN-R03Ea	生梗橫料			189	-	-	-			
UN-R03Eb	雙梗橫料			190	-	-	-			
UN-R03Ec	雙梗橫料			191	-	-	-			
UN-L04	生梗橫料			192	-	-	-			
UN-L04a	生梗橫料			193	-	-	-			
UN-L04b	雙梗橫料			194	-	-	-			
UN-L04c	雙梗橫料			195	-	-	-			
UN-R04	生梗橫料			196	-	-	-			
UN-R04a	生梗橫料			197	-	-	-			
UN-R04b	雙梗橫料			198	-	-	-			
UN-R04c	雙梗橫料			199	-	-	-			
UN-G101	雙梗橫料			200	-	-	-			
UN-G101-1	雙梗橫料			201	-	-	-			
UN-G101b	雙梗橫料			202	-	-	-			
UN-G101b-1	雙梗橫料			203	-	A	-			
UN-G101e	雙梗橫料			204	-	-	-			
UN-G101(D)	雙梗橫料			205	-	-	-			
UN-G101(D)-1	雙梗橫料			206	-	-	-			
UN-G102	雙梗橫料			207	-	-	-			
UN-G102-1	雙梗橫料			208	-	-	-			
UN-G102b	雙梗橫料			209	-	-	-			
UN-G102b-1	雙梗橫料			210	-	-	-			
UN-109c	雙梗橫料			211	-	-	-			
UN-G103	雙梗橫料			212	-	-	-			
UN-G104(D)	雙梗橫料			213	-	-	-			

圖則登記表 DRAWING REGISTER										
工程名稱 Project Title:		已連拿利 12F-30F		年	接收日期 Receiving Date (適用於客戶圖則)					
框架式幕牆 (主企+主橫+部分小配料拆圖)		月	日							
工程編號 Project No:					J-861					
分發予 Distributed To					年	發出日期 Issued Date				
		月	日	25		25	25			
				7		7	12			
		月	日	16	30	26				
圖則編號 Drg. No.	圖則名稱 Drawing Title				修訂編號 Revision No.					
UN-G104(D)-1	雙梗橫料	214	-	-	-					
UN-G104E-1	雙梗橫料	215	-	-	-					
UN-G104E-2	雙梗橫料	216	-	-	-					
UN-G111E	雙梗橫料	217	-	-	-					
UN-G112E	雙梗橫料	218	-	-	-					
UN-G115E	雙梗橫料	219	-	A	-					
UN-G120	雙梗橫料	219a	-	-	新增					
UN-G121	雙梗橫料	219b	-	-	新增					
UN-YX11	雙梗橫料	220	-	A	-					
AP1-A01	背板托角加工圖	221	-	-	-					
AP1-A01a	背板托角加工圖	222	-	-	-					
AP1-A01a-1	背板托角加工圖	223	-	-	-					
AP1-A101	背板托角加工圖	224	-	-	-					
AP1-A101a	背板托角加工圖	225	-	-	-					
AP1-A104a-1	背板托角加工圖	226	-	-	-					
AP1-A104a-2	背板托角加工圖	227	-	-	-					
AP1-A104a-3	背板托角加工圖	228	-	-	-					
AP1-A104a-4	背板托角加工圖	229	-	-	-					
AP1-A104a-5	背板托角加工圖	230	-	-	-					
AP1-A111a-1	背板托角加工圖	231	-	-	-					
AP1-A111a-2	背板托角加工圖	232	-	-	-					
AP1-A112a-1	背板托角加工圖	233	-	-	-					
AP1-A112a-2	背板托角加工圖	234	-	-	-					
AP1-A115a-1	背板托角加工圖	235	-	-	-					
AP1-A115a-2	背板托角加工圖	236	-	-	-					
AP1-YX11	背板托角加工圖	237	-	-	-					
AP1-A200a	背板托角加工圖	237a	-	-	新增					
LJ-01	鋁角加工圖	238	-	-	-					
LJ-01-1	鋁角加工圖	239	-	-	-					
LJ-101	鋁角加工圖	240	-	-	-					
LJ-101a	鋁角加工圖	241	-	-	-					
J861-SD-CW-3001	主企位置圖	242	-	-	-					
J861-SD-CW-3001-1	玻璃扣蓋位置圖	243	-	-	A					

圖則登記表 DRAWING REGISTER									
		接收日期 Receiving Date (適用於客戶圖則)							
工程名稱 Project Title:		已連拿利 12F-30F							
框架式幕牆 (主企+主橫+部分小配料拆圖)									
工程編號 Project No:		J-861							
分發予 Distributed To		發出日期 Issued Date							
		年	25	25	25				
		月	7	7	12				
		日	16	30	26				
圖則編號 Drg. No.		修訂編號 Revision No.							
圖則名稱 Drawing Title									
J861-SD-CW-3002	主企位置圖	244	-	-	-				
J861-SD-CW-3002-1	玻璃扣蓋位置圖	245	-	-	A				
J861-SD-CW-3003	主企位置圖	246	-	-	A				
J861-SD-CW-3003-1	玻璃扣蓋位置圖	247	-	-	-				
J861-SD-CW-3004	主企位置圖	248	-	-	A				
J861-SD-CW-3004-1	玻璃扣蓋位置圖	249	-	-	-				
J861-SD-CW-3001-2	橫料位置圖	250	-	-	A				
J861-SD-CW-3002-2	橫料位置圖	251	-	-	A				
J861-SD-CW-3003-2	橫料位置圖	252	-	-	-				
J861-SD-CW-3004-2	橫料位置圖	253	-	-	-				



美特鋁質有限公司  
MIDI Aluminium Fabricator Ltd.

數量	位置	樓層
1	CW-3001	12F

注意：依據EI9168J修改  
1、生窗高度減少，往下降低127.5mm，地盤用原企料修改。  
2、生窗扣碼孔位做調整，底部往上三個孔位不變，頂部孔位由地盤按修改後的孔距尺寸重新配鑽。

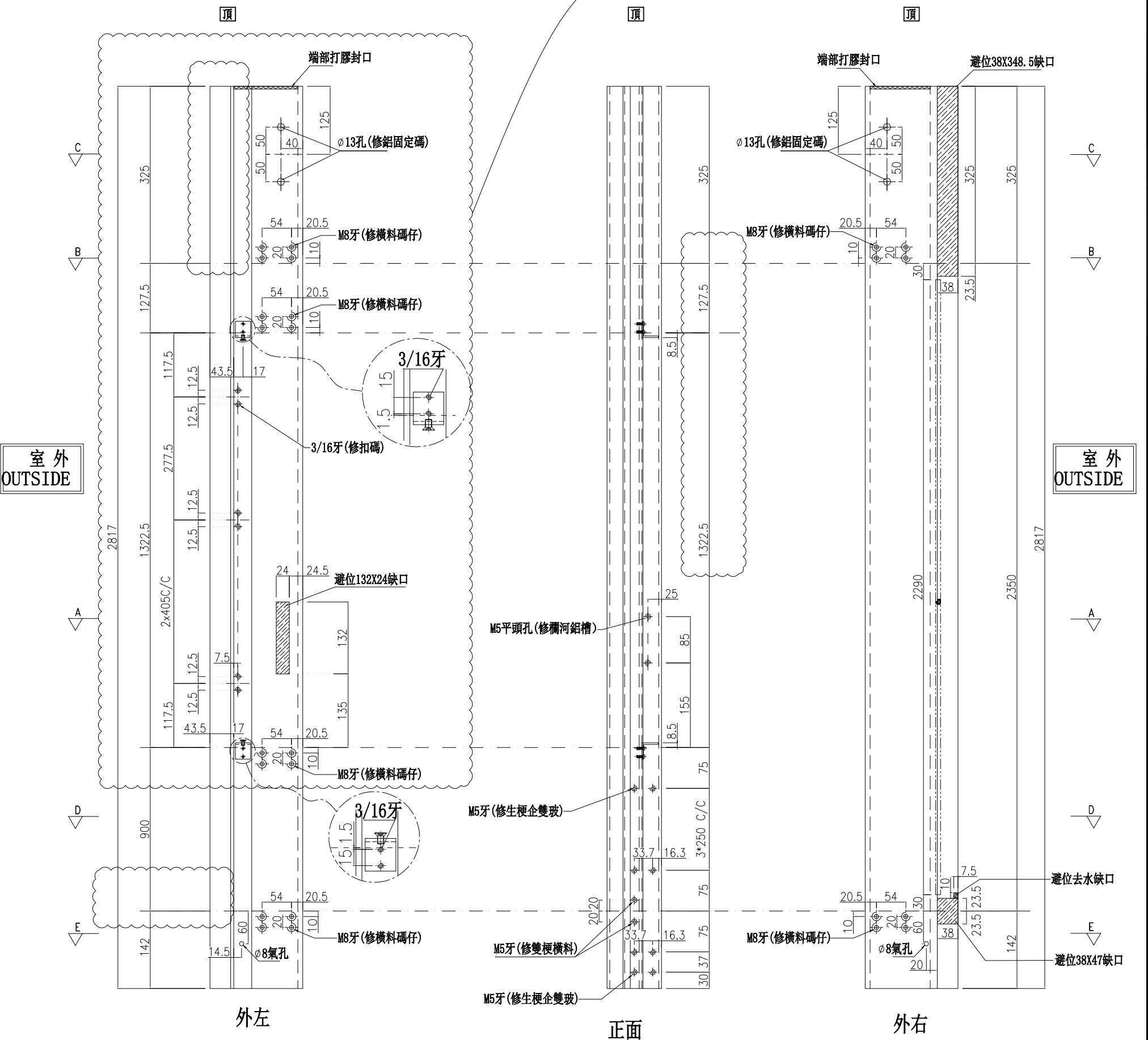
工程號 J-861 地盤 己連拿利

左梗窗右SHL

\*請用A3紙打印

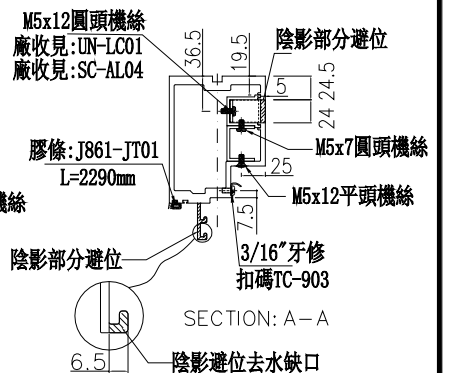
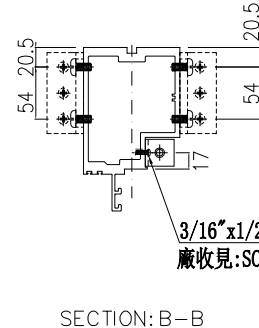
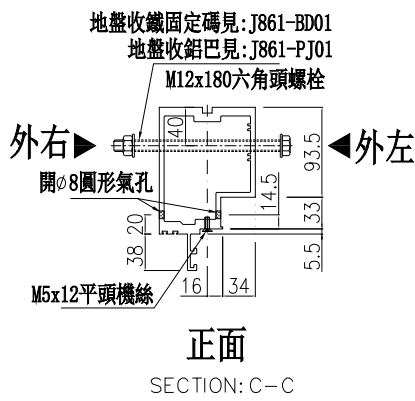
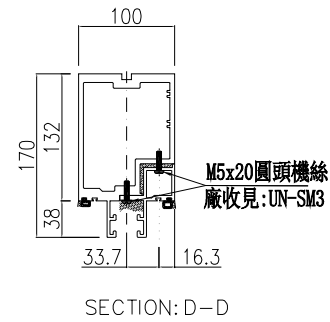
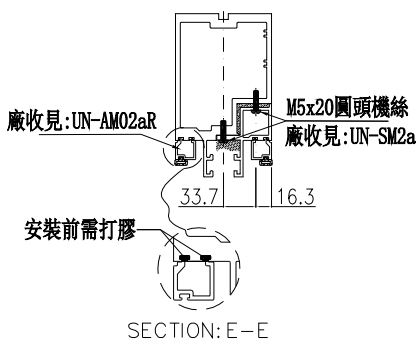


雲線位修改



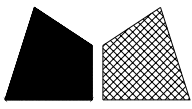
室外  
OUTSIDE

室外  
OUTSIDE



名稱	生梗企	制圖	周廣志	2025.06.12	修改	A
材料	X86622	復核	謝永林	2025.07.11	日期	2025.12.23
顏色	UCT207124XL-3	批准			圖號	G-MS24





美特鋁質有限公司  
MIDI Aluminium Fabricator Ltd.

數量	位置	樓層
1	CW-3001	12F

注意：依據EI9168J修改  
1、企料高度減少，往下降低70mm，地盤用原企料修改。  
2、梗窗高度減少，往下降低127.5mm。  
3、企料頂部需要重新做避位。  
4、大梗窗因高度降低，收鋁板孔位做調整，原孔位需打膠封，新孔位按修改後孔位尺寸重新配鑽。

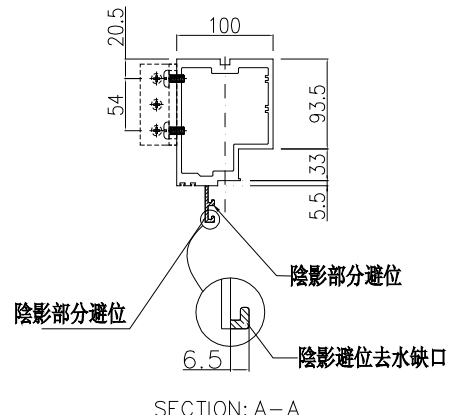
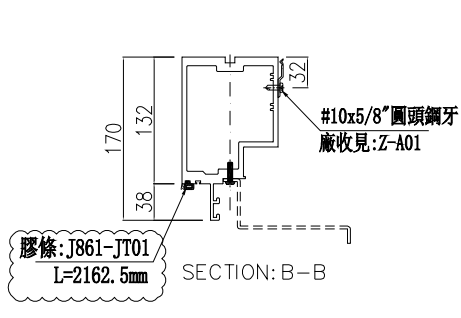
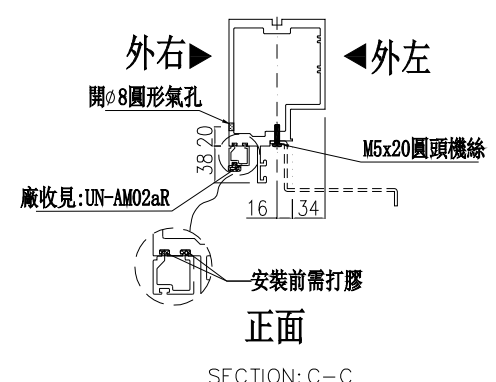
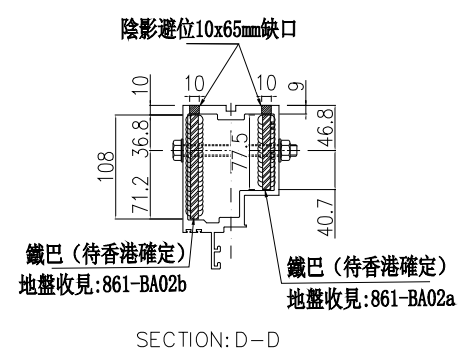
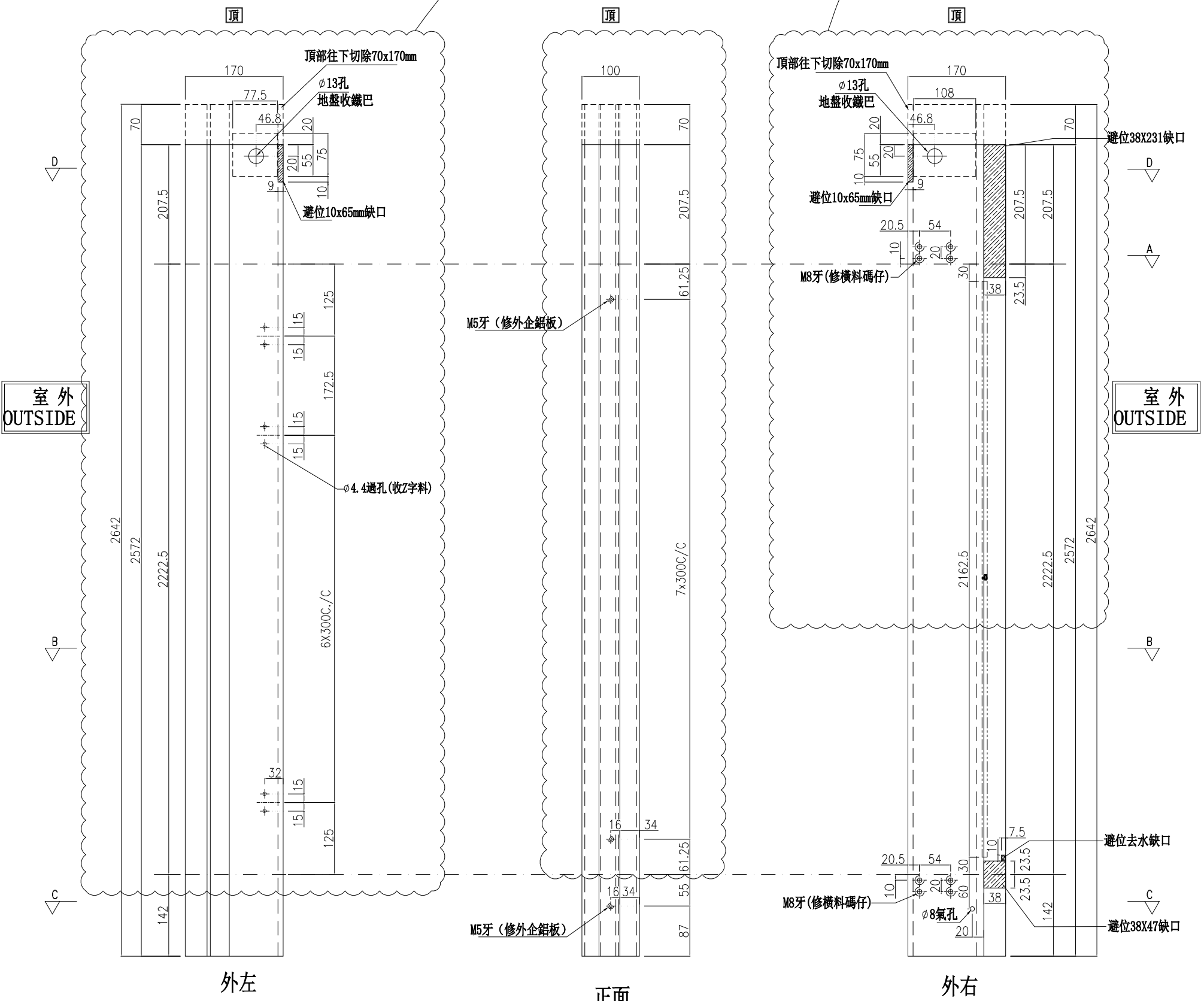
工程號 J-861 地盤 己連拿利

左梗窗右靠牆

\*請用A3紙打印

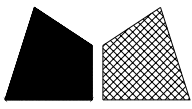


雲線位修改



名稱	生梗企	制圖	周廣志	2025.06.12	修改	A
材料	X86622	復核	謝永林	2025.07.11	日期	2025.12.23
顏色	UCT207124XL-3	批准			圖號	G-MS26





美特鋁質有限公司

MIDI Aluminium Fabricator Ltd.

數量	位置	樓層
1	CW-3002	12F

工程號	J-861	地盤	己連拿利
-----	-------	----	------

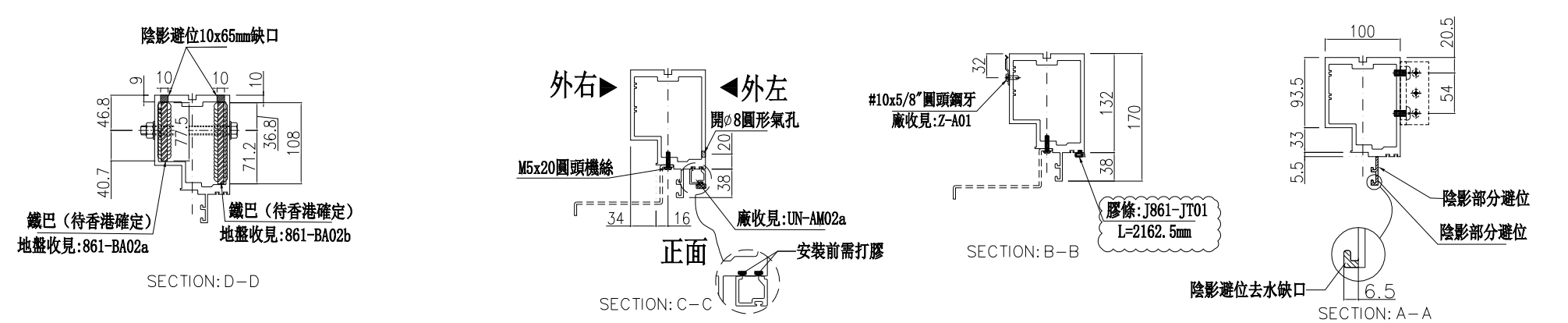
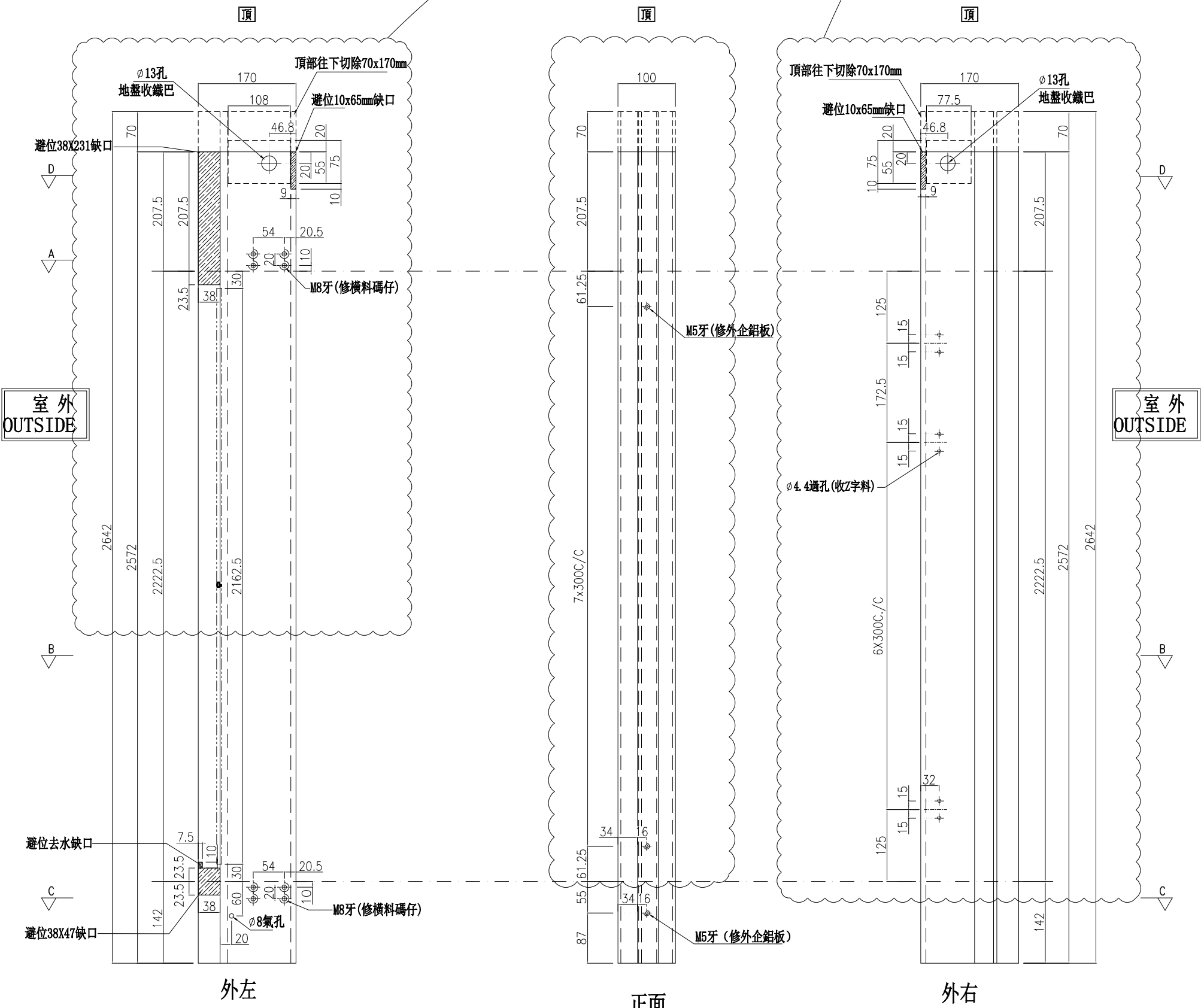
注意：依據EI9168J修改  
 1、企料高度減少，往下降低70mm，地盤用原企料修改。  
 2、梗窗高度減少，往下降低127.5mm。  
 3、企料頂部需要重新做避位。  
 4、大梗窗因高度降低，收鋁板孔位做調整，原孔位需打膠封，新孔位按修改後孔位尺寸重新配鑽。

左靠牆右梗窗

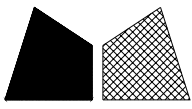
\*請用A3紙打印



雲線位修改



名稱	生梗企	制圖	周廣志	2025.06.12	修改	A
材料	X86622	復核	謝永林	2025.07.11	日期	2025.12.23
顏色	UCT207124XL-3	批准			圖號	G-MS34



美特鋁質有限公司  
MIDI Aluminium Fabricator Ltd.

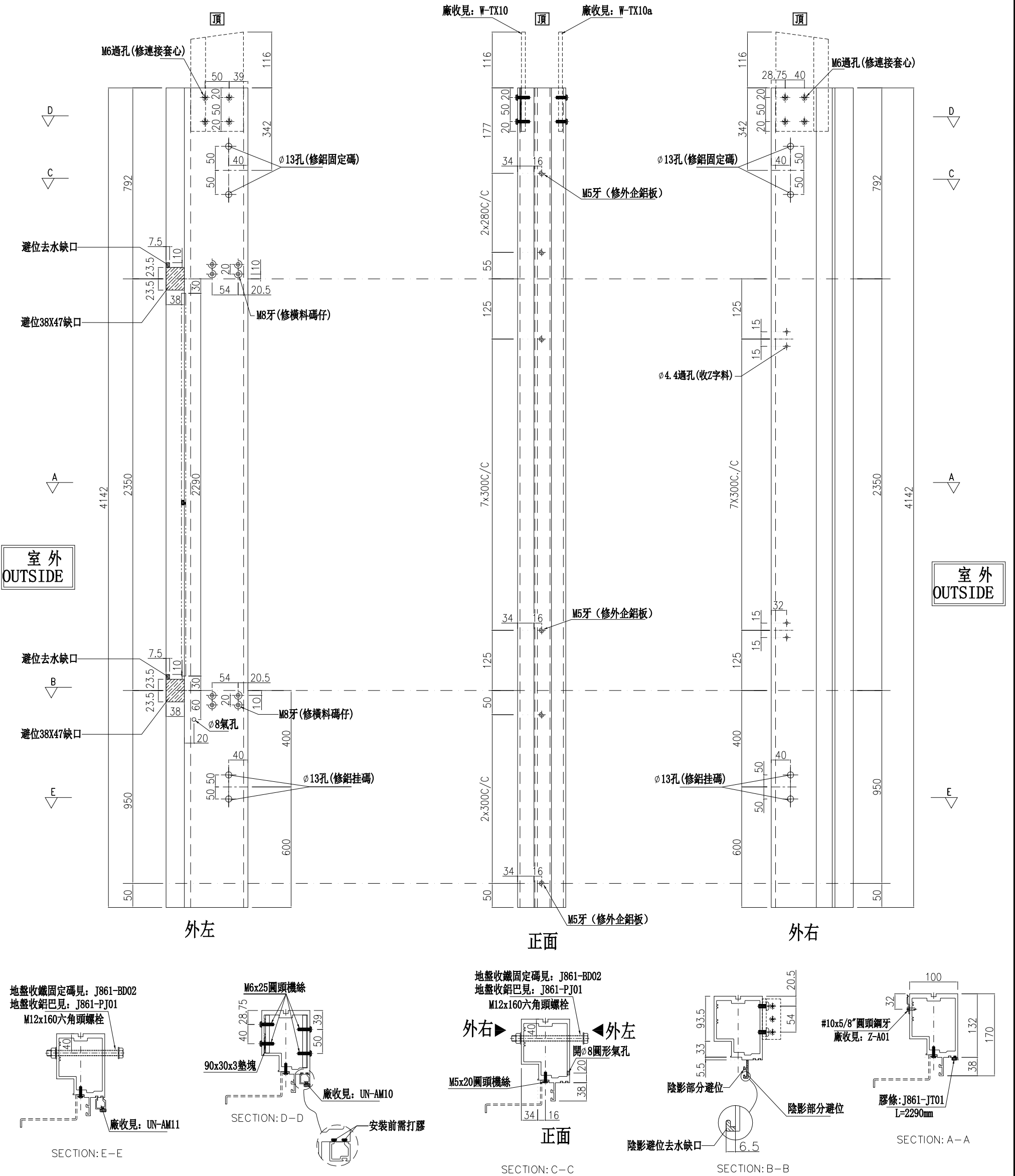
數量	位置	樓層
1	CW-3004	15F

**\*注意:**  
依據EI9168J新增

工程號 J-861 地盤 己連拿利

左靠牆右梗窗

\*請用A3紙打印



名稱	生梗企	制圖	周廣志	2025. 12. 12	修改		
材料	X86622	復核	謝永林	2025. 12. 23	日期		
顏色	UCT207124XL-3	批准			圖號	G-MS34a-1	







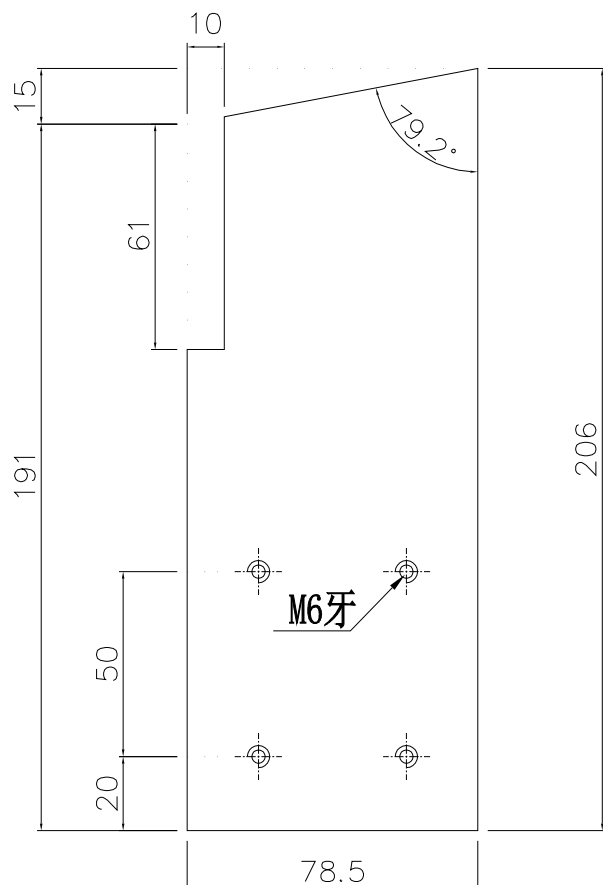
美特鋁質 有限公司  
MIDI Aluminium Fabricator Ltd.

物料編號	數量	使用位置
W-TX10	2	生梗企用套芯1
共計:15F用2支		

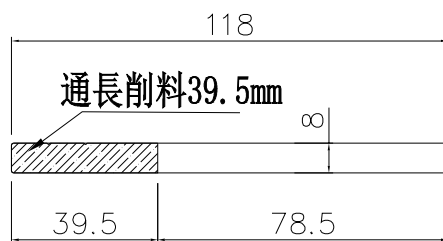
工程號 J-861 地盤 己連拿利

工廠用

**\*注意:**  
依據EI9168J新增

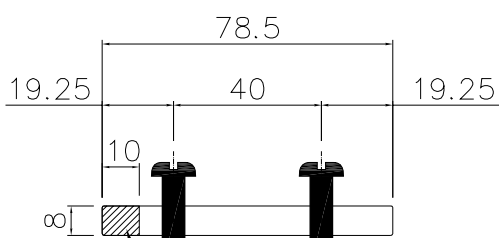
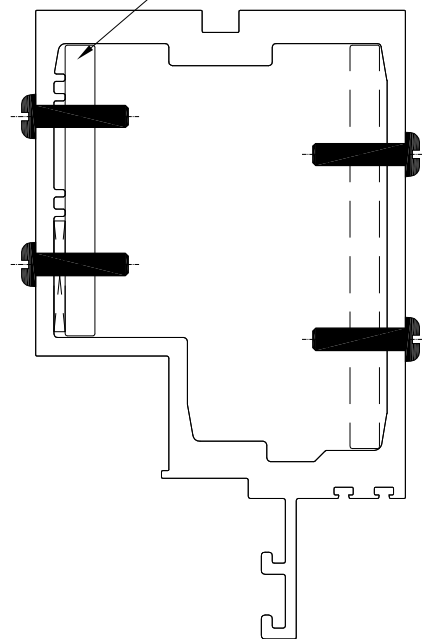


### 削料示意圖



### 安裝示意圖

此件



陰影部分避位61X10mm

M6x25圓頭機絲

名稱	生梗企用套芯1	制圖	周廣志	2025. 12. 12	修改			
材料	X86649	復核	謝永林	2025. 12. 23	日期			
顏色	鉻化	批准			圖號	W-TX10		



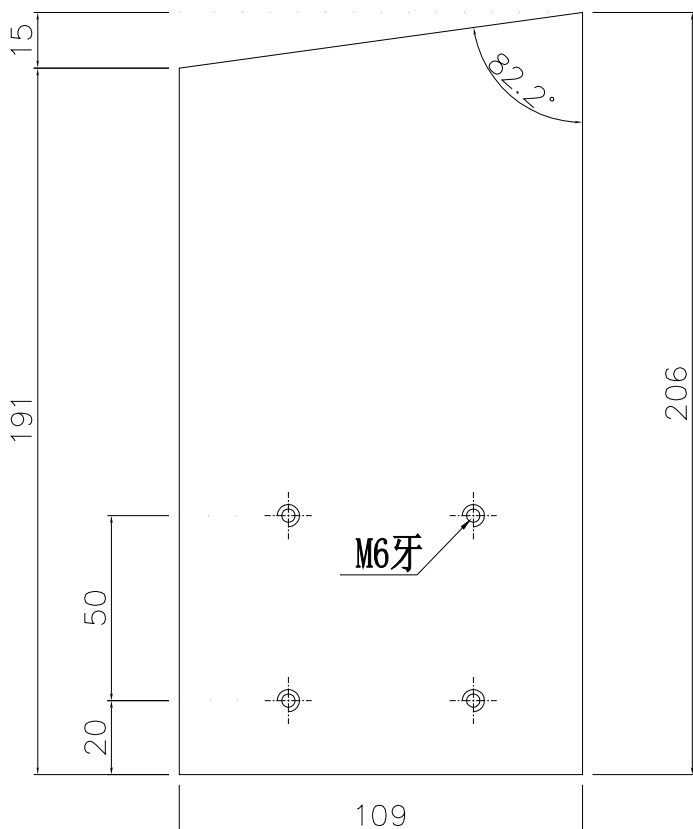
美特鋁質 有限公司  
MIDI Aluminium Fabricator Ltd.

物料編號	數量	使用位置
W-TX10a	2	生梗企用套芯2
共計:15F用2支		

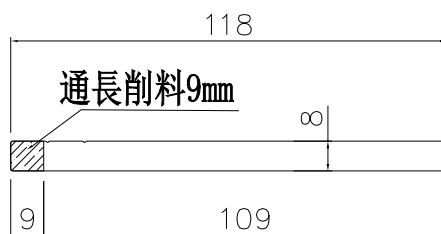
工程號 J-861 地盤 己連拿利

工廠用

\*注意:  
依據EI9168J新增

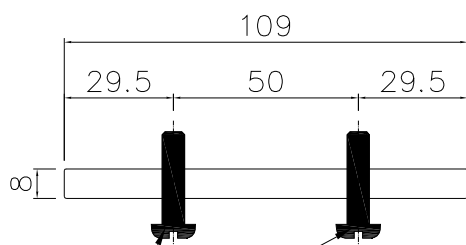
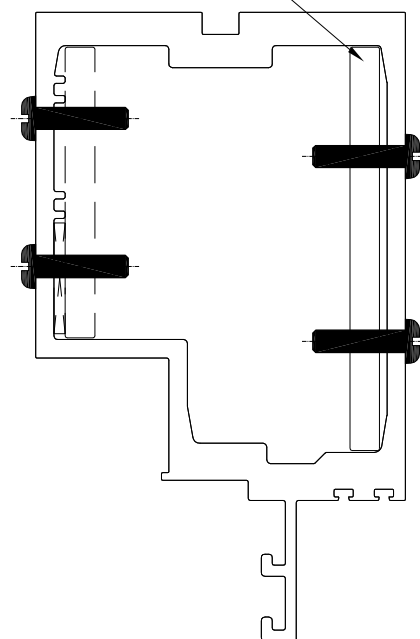


### 削料示意圖



### 安裝示意圖

此件



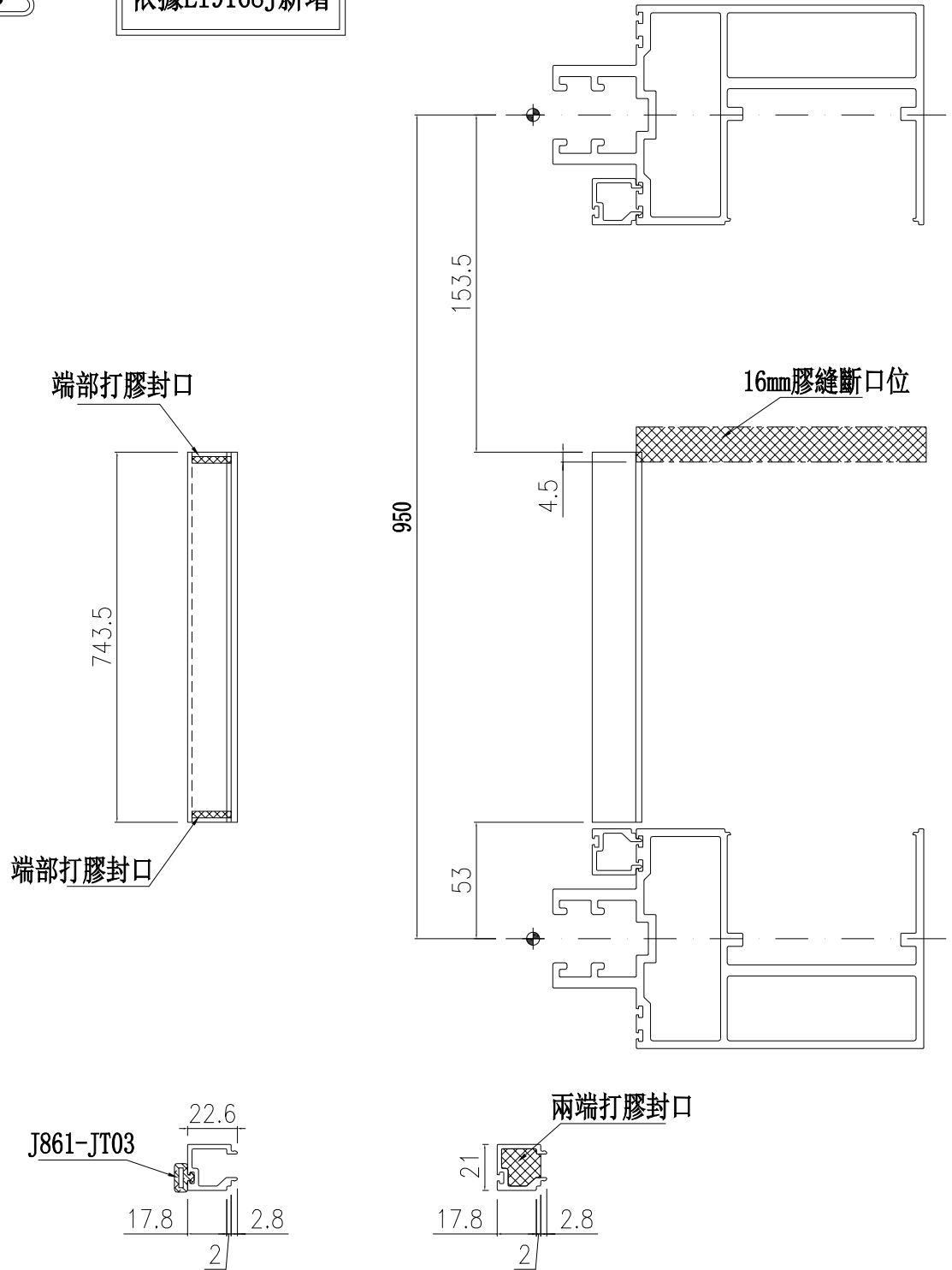
M6x25圓頭機絲

名稱	生梗企用套芯2	制圖	周廣志	2025. 12. 12	修改			
材料	X86649	復核	謝永林	2025. 12. 23	日期			
顏色	鉻化	批准			圖號	W-TX10a		

 <b>美特鋁質有限公司</b> MIDI Aluminium Fabricator				物料編號	樓層數	件/層	數量	分格尺寸	使用位置	樓層
工程號 J-861 地盤 己連拿利				UN-AM10	1	1	1	950	CW-3004	15F
				合計：		1				

工廠用

**\*注意：**  
依據EI9168J新增



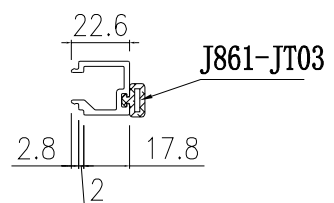
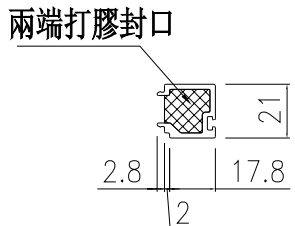
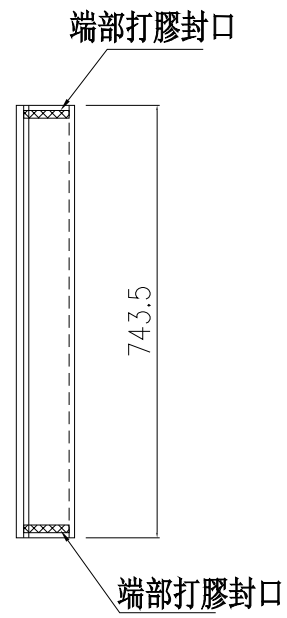
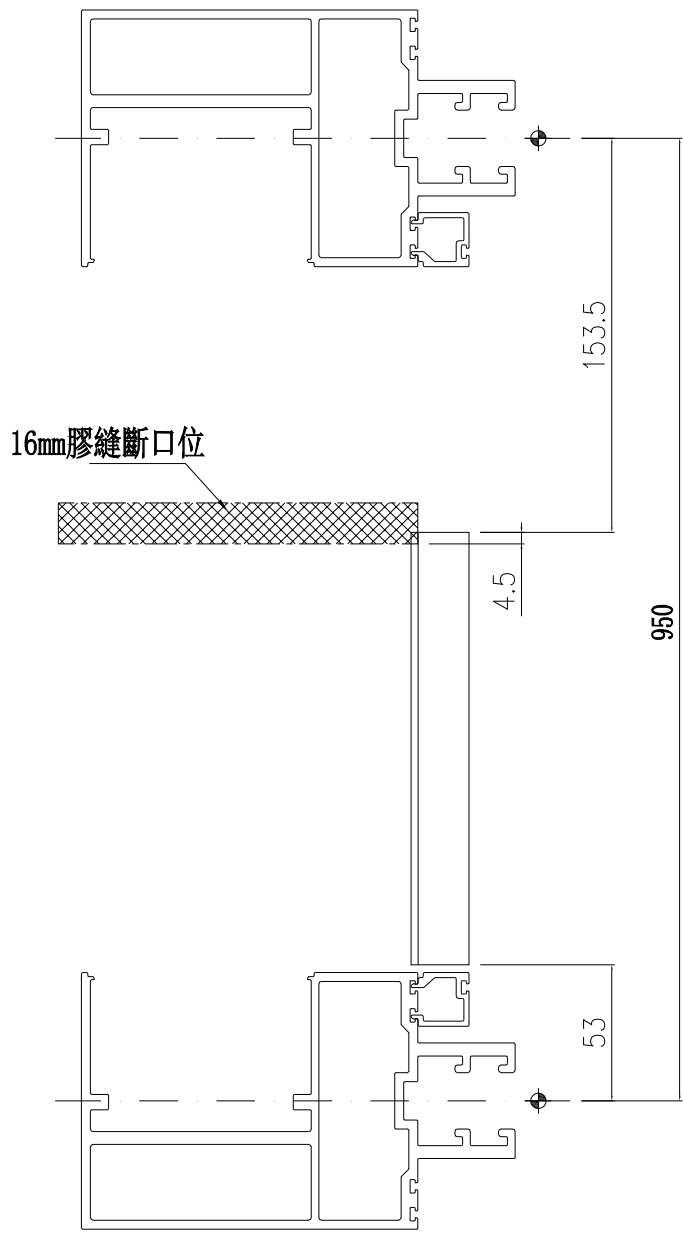
端部打膠示意圖

名稱	單玻線插線 (企)	制圖	周廣志	2025. 12. 12	修改			
材料	X86630	復核	謝永林	2025. 12. 23	日期			
顏色	UCT207124XL-3	批准			圖號	UN-AM10		

 <b>美特鋁質有限公司</b> MIDI Aluminium Fabricator	物料編號	樓層數	件/層	數量	分格尺寸	使用位置	樓層
	UN-AM10R	1	1	1	950	CW-3003	15F
工程號	J-861	地盤	己連拿利	合計：	1		

工廠用

**\*注意：**  
依據EI9168J新增



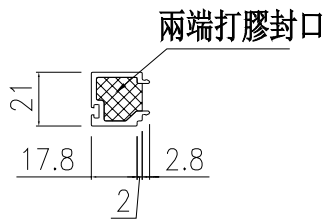
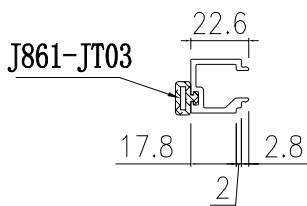
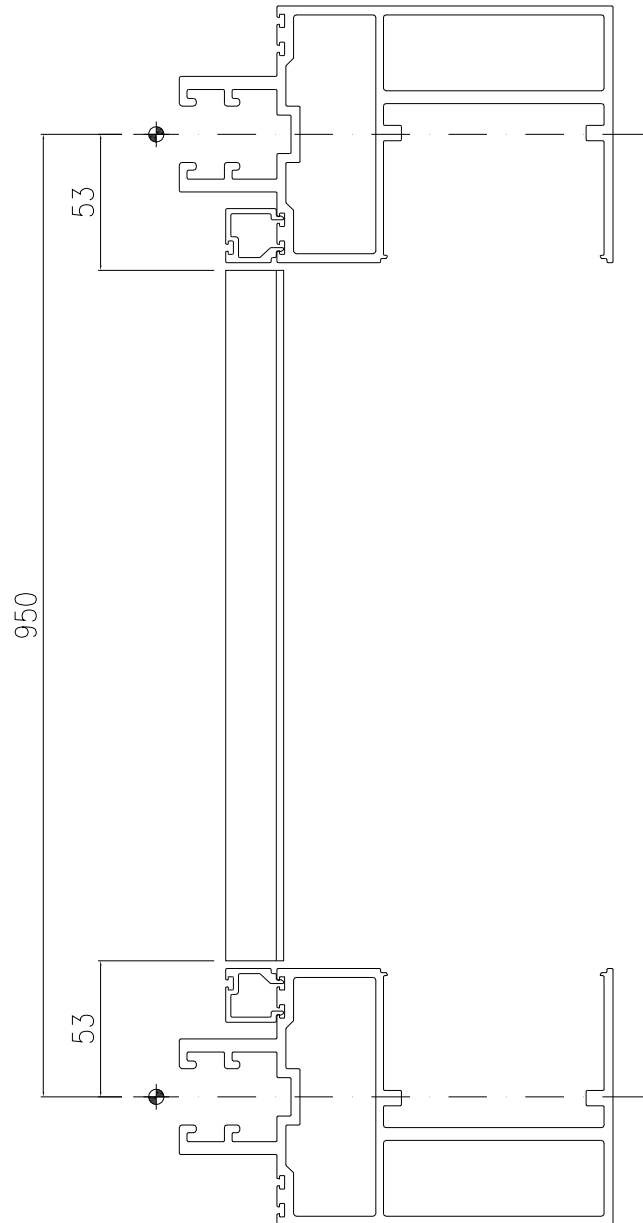
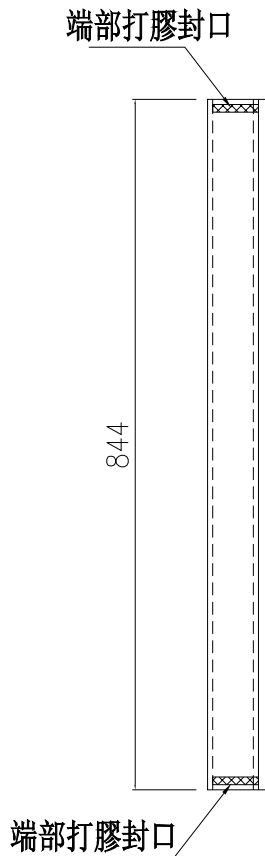
端部打膠示意圖

名稱	單玻線插線 (企)	制圖	周廣志	2025. 12. 12	修改		
材料	X86630	復核	謝永林	2025. 12. 23	日期		
顏色	UCT207124XL-3	批准			圖號	UN-AM10R	

 <b>美特鋁質有限公司</b> MIDI Aluminium Fabricator				物料編號	樓層數	件/層	數量	分格尺寸	使用位置	樓層
				UN-AM11	1	1	1	950	CW-3004	15F
工程號	J-861	地盤	己連拿利	合計：		1				

工廠用

**\*注意：**  
依據EI9168J新增



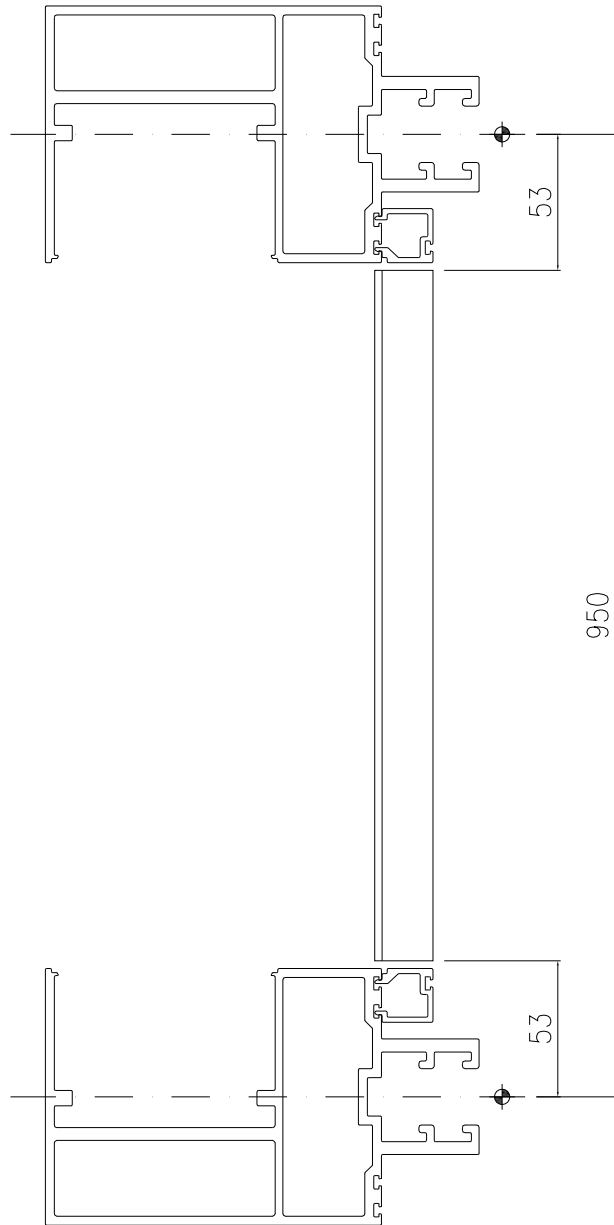
端部打膠示意圖

名稱	單玻線插線 (企)	制圖	周廣志	2025. 12. 12	修改			
材料	X86630	復核	謝永林	2025. 12. 23	日期			
顏色	UCT207124XL-3	批准			圖號	UN-AM11		

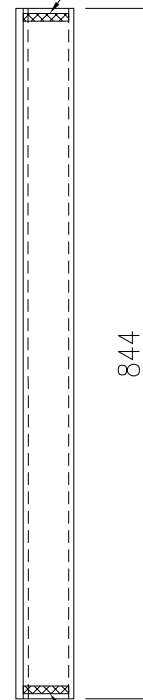
 <b>美特鋁質 有限公司</b> MIDI Aluminium Fabricator				物料編號	樓層數	件/層	數量	分格尺寸	使用位置	樓層
工程號	J-861	地盤	己連拿利	UN-AM11R	1	1	1	950	CW-3003	15F
				合計：		1				

工廠用

**\*注意：**  
依據EI9168J新增

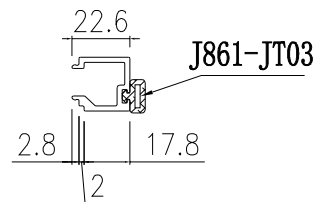
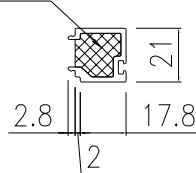


端部打膠封口



端部打膠封口

兩端打膠封口



端部打膠示意圖

名稱	單玻線插線 (企)	制圖	周廣志	2025. 12. 12	修改			
材料	X86630	復核	謝永林	2025. 12. 23	日期			
顏色	UCT207124XL-3	批准			圖號	UN-AM11R		



美特鋁質 有限公司

MIDI Aluminium Fabricator

物料編號

樓層數

件/層

數量

分格尺寸

使用位置

樓層

UN-HM10a

1

1

1

437.5

CW-3001

12F

工程號

J-861

地盤

己連拿利

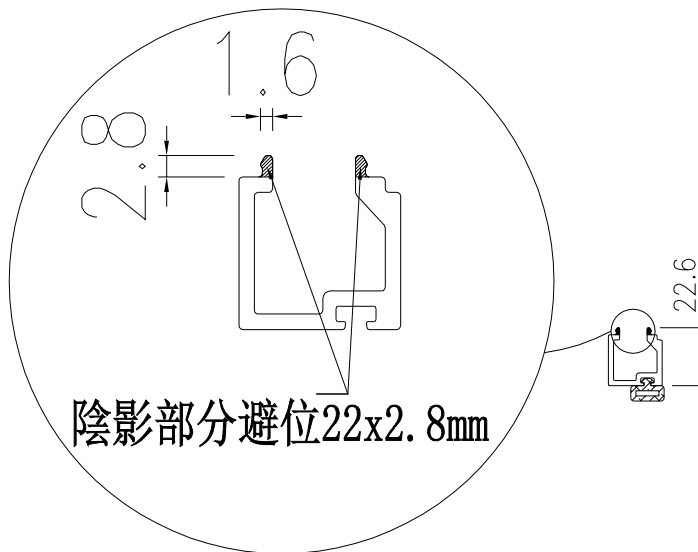
小計：

1

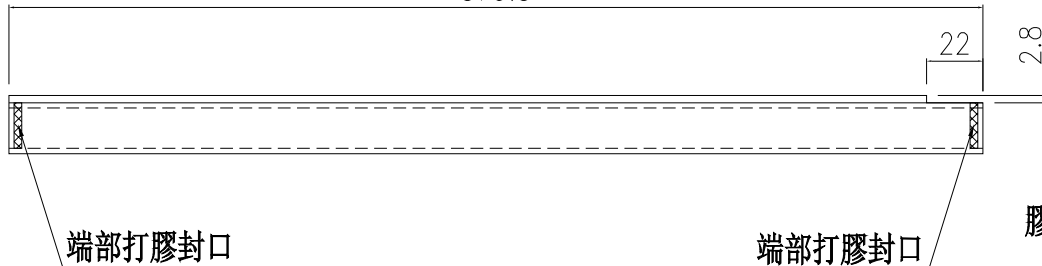
\*注意：

依據EI9168J新增

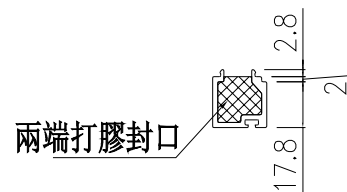
工廠用



379.5



膠條: J861-JT03



端部打膠示意圖

梗窗死牆位底用

名稱	單玻插線 (橫)	制圖	周廣志	2025. 12. 12	修改			
材料	X86630	復核	謝永林	2025. 12. 23	日期			
顏色	UCT207124XL-3	批准			圖號	UN-HM10a		

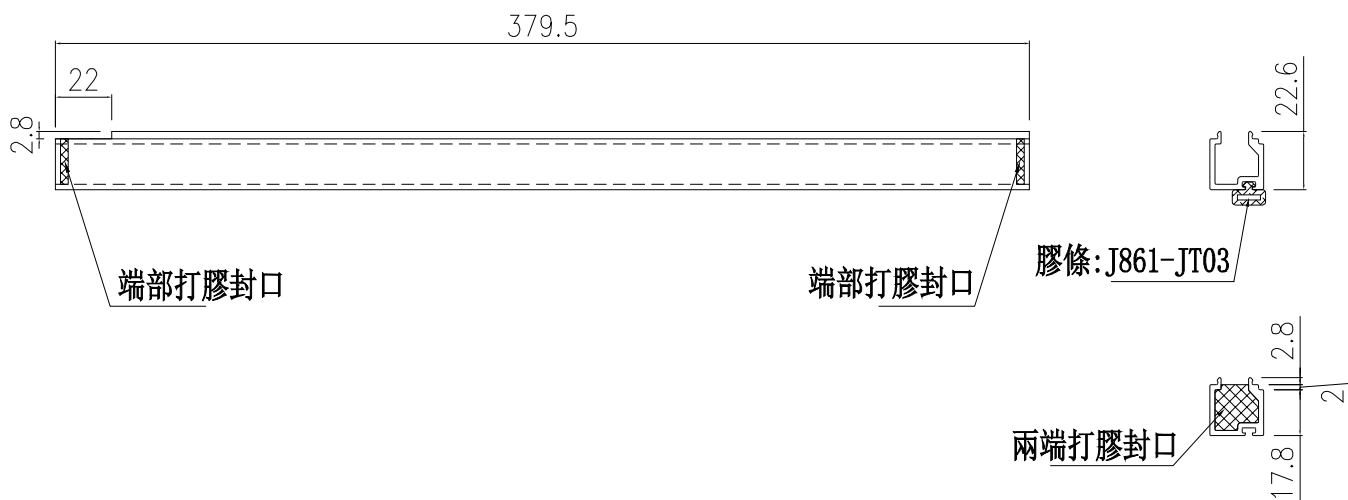
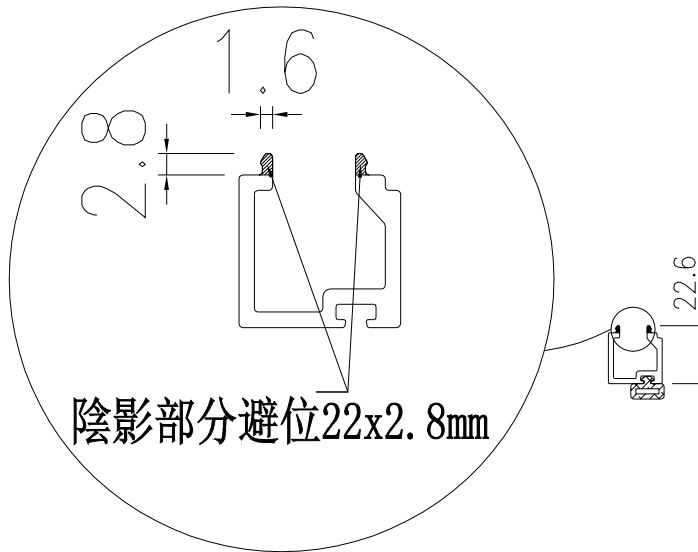


美特鋁質 有限公司  
MIDI Aluminium Fabricator

物料編號	樓層數	件/層	數量	分格尺寸	使用位置	樓層
UN-HM10aR	1	1	1	437.5	CW-3002	12F
工程號	J-861	地盤	已連拿利	小計：		
				1		

**\*注意：**  
依據EI9168J新增

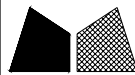
工廠用



端部打膠示意圖

梗窗死牆位底用

名稱	單玻插線 (橫)	制圖	周廣志	2025. 12. 12	修改		
材料	X86630	復核	謝永林	2025. 12. 23	日期		
顏色	UCT207124XL-3	批准			圖號	UN-HM10aR	

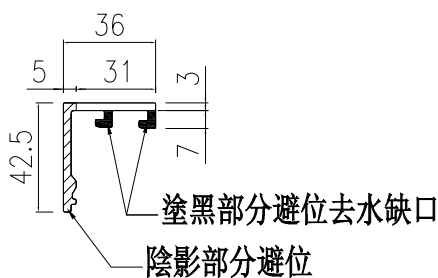
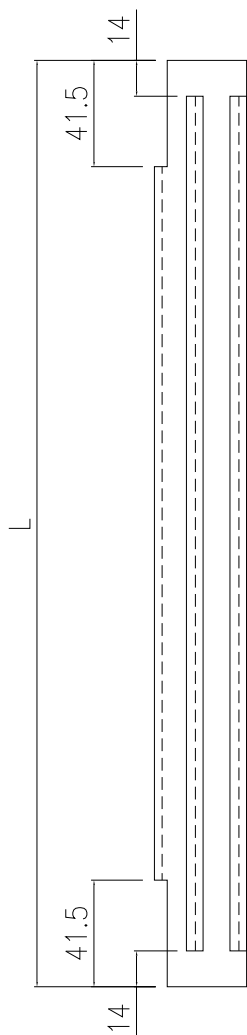


美特鋁質 有限公司  
MIDI Aluminium Fabricator

工程號 J-861 地盤 己連拿利

物料編號	L	樓層數	件/層	數量	分格尺寸	使用位置	樓層
ZS-XY10	2199.5	1	1	1	2222.5	CW-3001	12F
	2199.5	1	1	1	2222.5	CW-3002	12F
	小計：			2			

**\*注意：**  
依據EI9168J新增



名稱	玻璃扣蓋 (企)	制圖	周廣志	2025. 12. 12	修改		
材料	X86636	復核	謝永林	2025. 12. 23	日期		
顏色	UCT207124XL-3	批准			圖號	ZS-XY10	

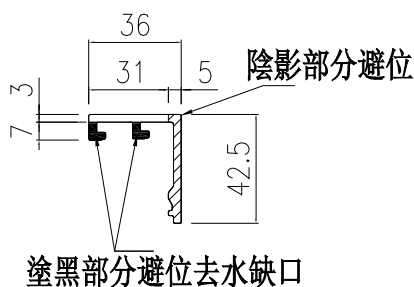
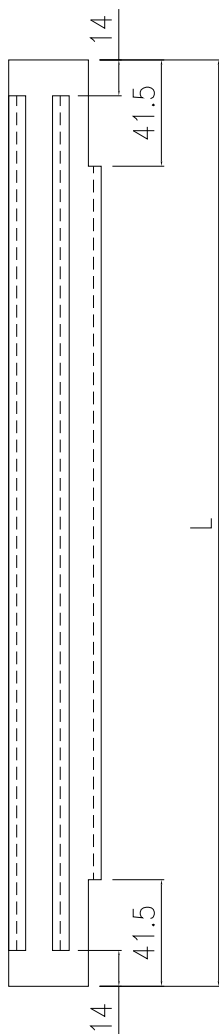


美特鋁質 有限公司  
MIDI Aluminium Fabricator

工程號 J-861 地盤 己連拿利

物料編號	L	樓層數	件/層	數量	分格尺寸	使用位置	樓層
ZS-XY10R	2199.5	1	1	1	2222.5	CW-3001	12F
	2199.5	1	1	1	2222.5	CW-3002	12F
	小計：			2			

**\*注意：**  
依據EI9168J新增

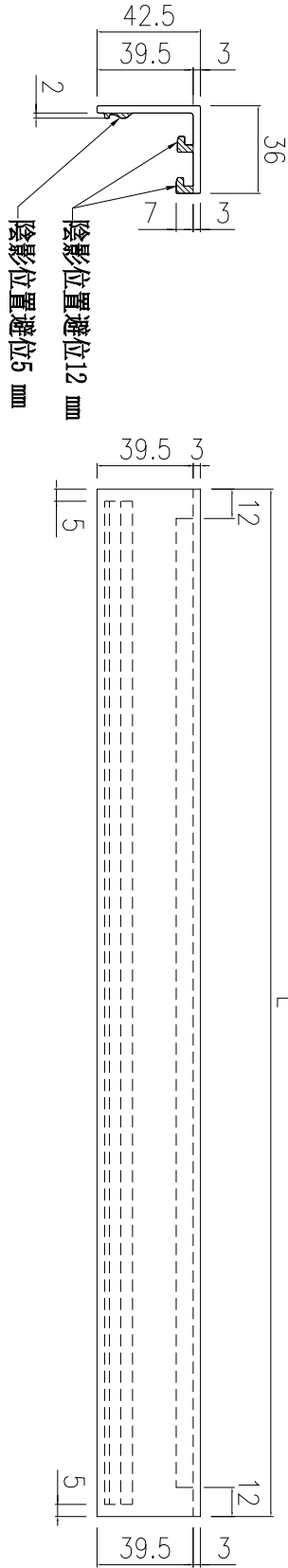


名稱	玻璃扣蓋 (企)	制圖	周廣志	2025. 12. 12	修改		
材料	X86636	復核	謝永林	2025. 12. 23	日期		
顏色	UCT207124XL-3	批准			圖號	ZS-XY10R	



美特鋁質 有限公司  
MIDI Aluminium Fabricator Ltd.

工程號 J-861 地盤 已連拿利



**\*注意:**  
依據EI9168J新增

物料編號	L	樓層數	件/層	數量	分格尺寸	使用位置	樓層
ZS-XH10	422.5	1	1	1	437.5	CW-3001	12F
ZS-XH10	422.5	1	1	1	437.5	CW-3002	12F
小計:				2			

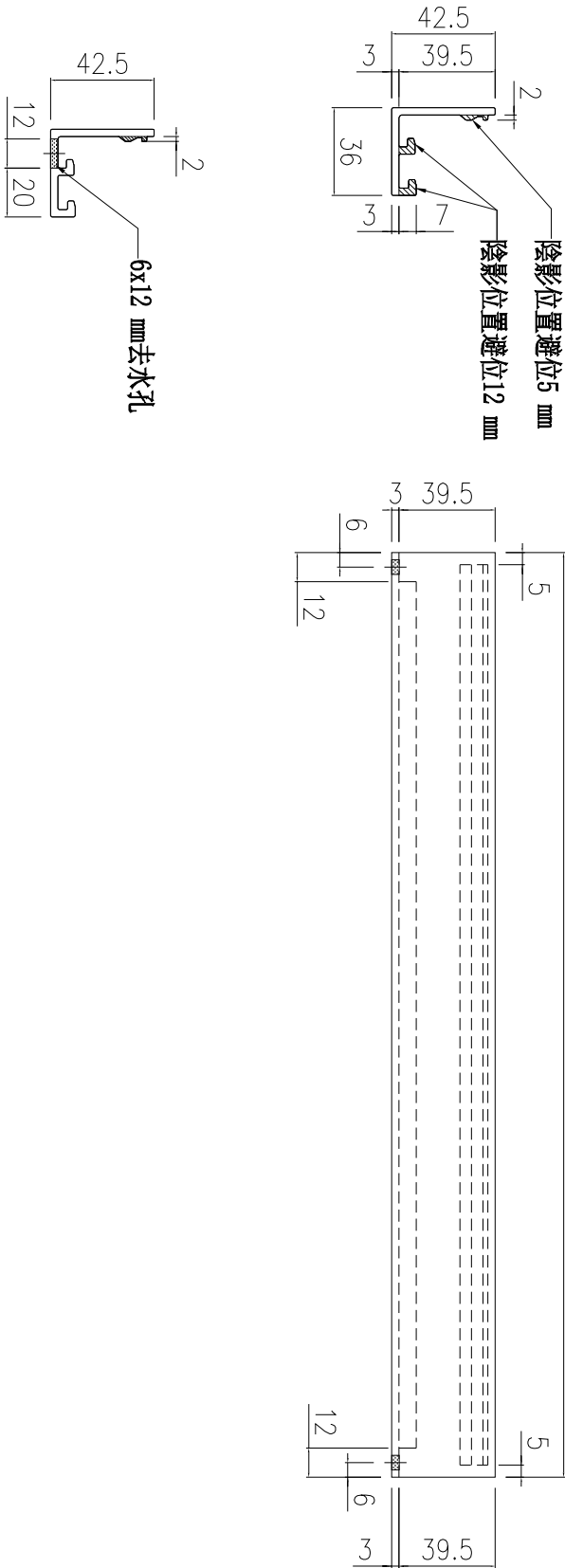
名稱	玻璃扣蓋 (橫)	制圖	周廣志	2025. 12. 12	修改		
材料	X86636	復核	謝永林	2025. 12. 23	日期		
顏色	UCT207124XL-3	批准			圖號	ZS-XH10	



美特鋁質 有限公司  
MIDI Aluminium Fabricator Ltd.

工程號 J-861 地盤 已連拿利

\*注意：  
依據E19168J新增



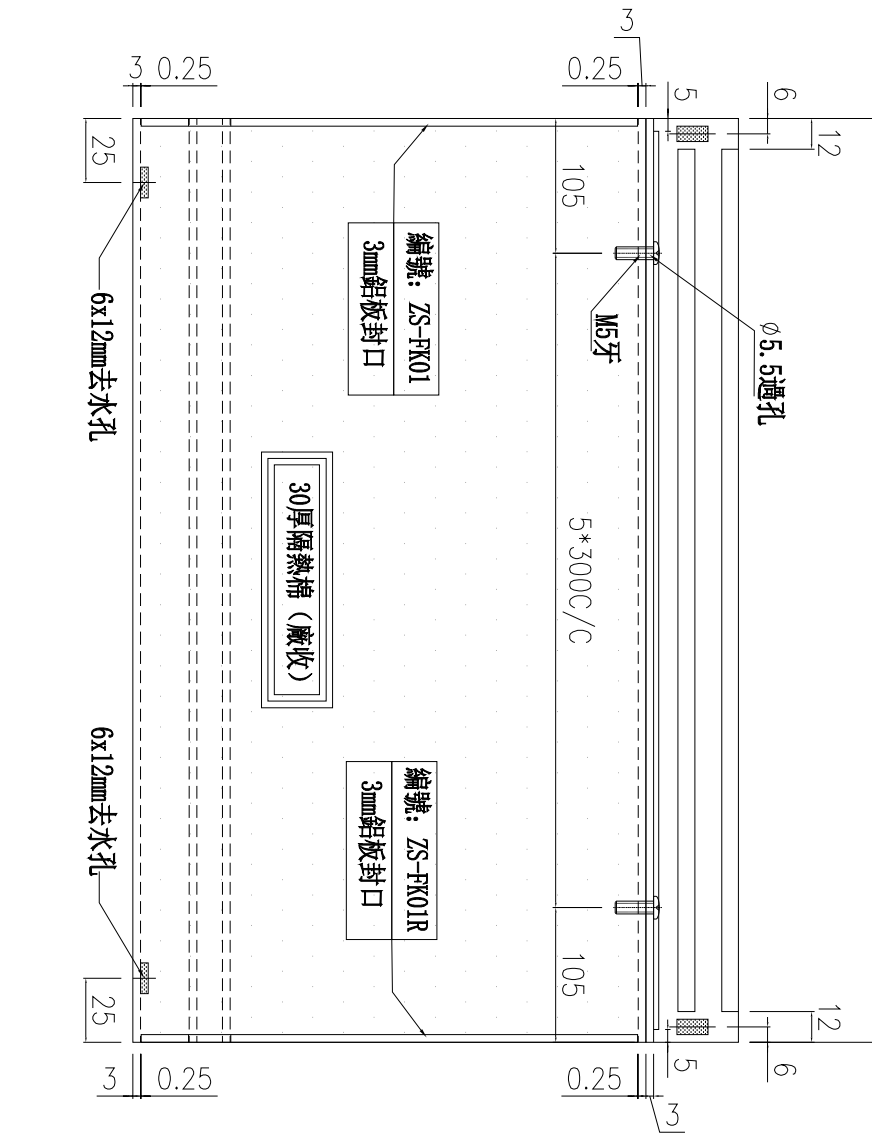
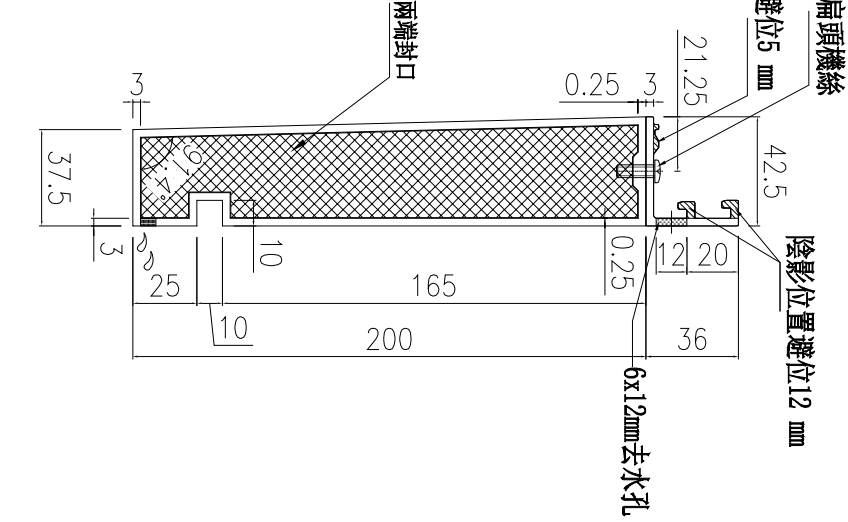
物料編號	L	樓層數	件/層	數量	分格尺寸	使用位置	樓層
ZS-XH10a	422.5	1	1	1	437.5	CW-3001	12F
ZS-XH01a	635	1	1	1	650	CW-3001	12F
ZS-XH01a	635	1	1	1	650	CW-3002	12F

名稱	玻璃扣蓋 (橫)	制圖	周廣志	2025. 12. 12	修改		
材料	X86636	復核	謝永林	2025. 12. 23	日期		
顏色	UCT207124XL-3	批准			圖號	ZS-XH10a	



美特鋁質 有限公司  
MIDI Aluminium Fabricator Ltd.

工程號 J-861 地盤 已連拿利



**\*注意:**  
依據EI9168J新增

物料編號	L	樓層數	件/層	數量	分格尺寸	使用位置	樓層
ZS-XHZ141a	1710	1	1	1	1725	CW-3002	12F
小計:				1			

名稱	玻璃扣蓋/橫外裝飾線 (橫)	制圖	周廣志	2025. 12. 12	修改		
材料	X86636/X86626	復核	謝永林	2025. 12. 23	日期		
顏色	UCT207124XL-3/LX01963MH木紋	批准			圖號	ZS-XHZ141a	

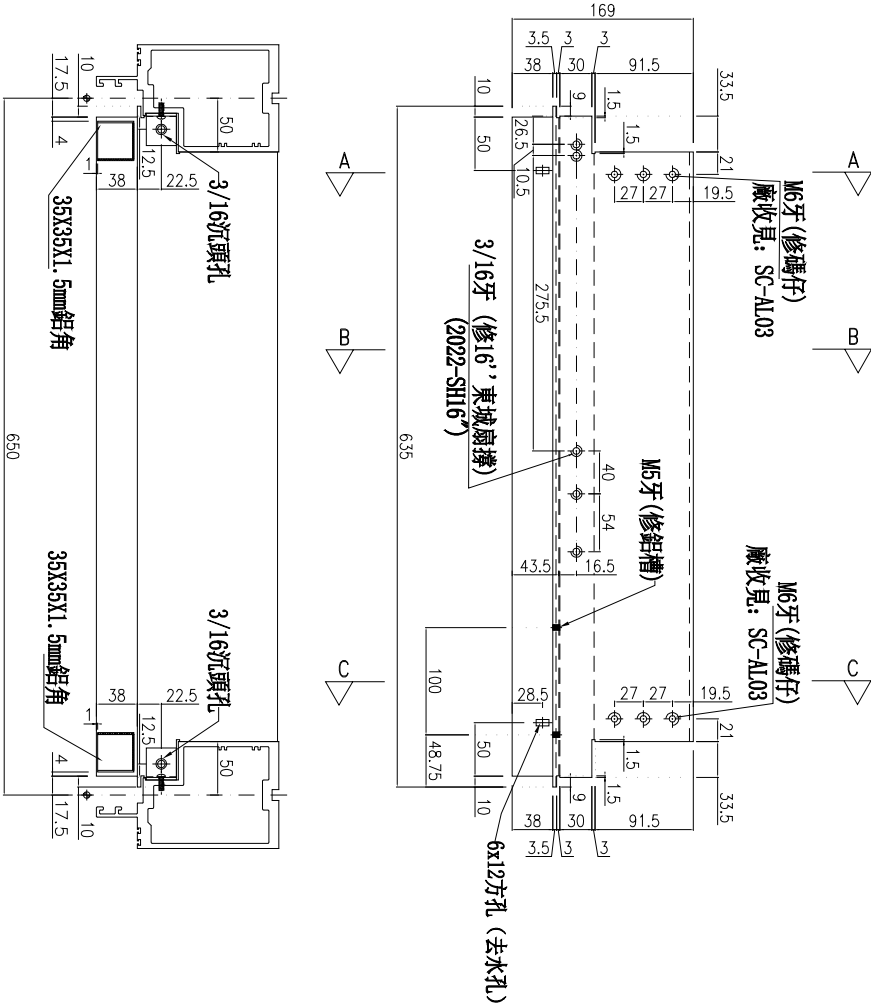


美特鋁質有限公司  
MIDI Aluminium Fabricator Ltd.

工程號 J-861 地盤 己連拿利

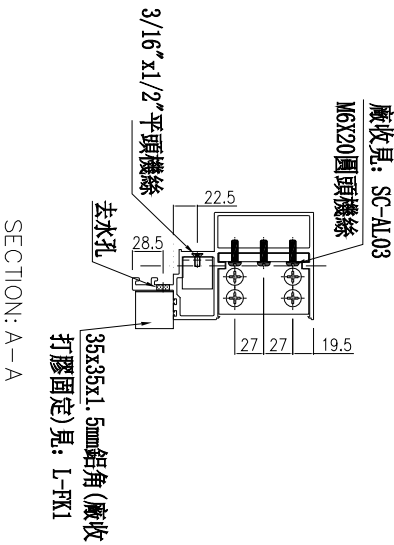
物料編號	L	數量	1	分格尺寸	650	使用位置	CW-3001	樓層	12/F
------	---	----	---	------	-----	------	---------	----	------

\*注意:  
螺絲鑽平頭孔事宜, 請留意M5及3/16"要  
沉頭 (90° X  $\phi$ 10), 俾修螺絲后膠膠用

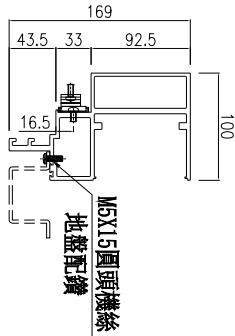


\*注意:  
依據E19168J做新增

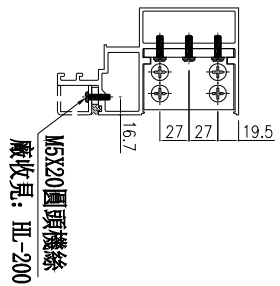
主橫收主企鋁碼螺絲不用收緊, 地盤調節用



SECTION: B-B



SECTION: C-C



名稱	生梗橫料	制圖	周廣志	2025. 12. 12	修改		
材料	X86671	復核	謝永林	2025. 12. 22	日期		
顏色	UCT207124XL-3	批准			圖號	UN-L01X-1	

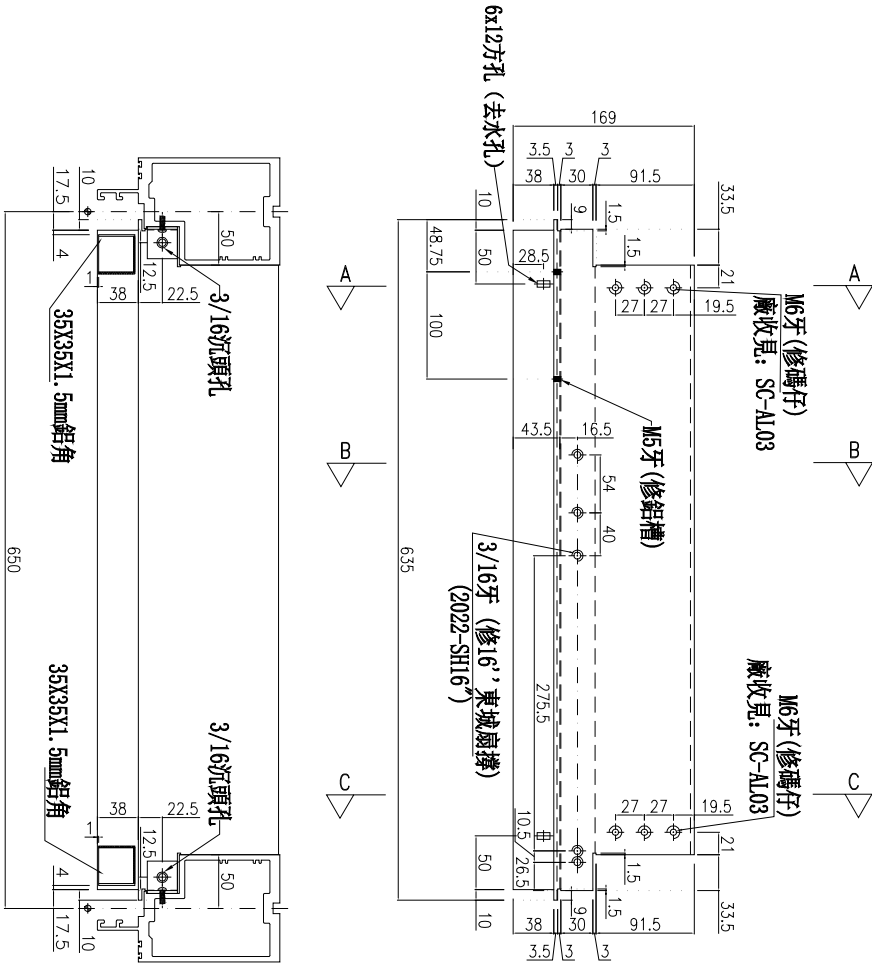


美特鋁質有限公司  
MIDI Aluminium Fabricator Ltd.

工程號 J-861 地盤 己連拿利

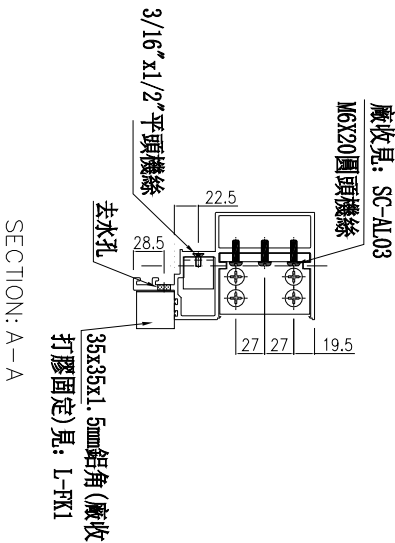
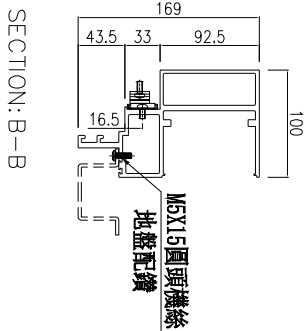
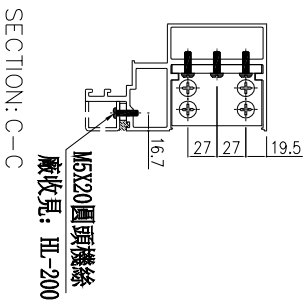
物料編號	L	數量	分格尺寸	使用位置	樓層
UN-R01X-1	635	1	650	CW-3002	12/F

\*注意：  
螺絲鑽平頭孔事宜，請留意M5及3/16"要  
沉頭(90° X Ø10)，供修螺絲后膠膠用



\*注意：  
依據EI19168J做新增

主橫收主企鋁碼螺絲不用收緊，地盤調節用



名稱	生梗橫料	制圖	周廣志	2025.12.12	修改	
材料	X86671	復核	謝永林	2025.12.22	日期	
顏色	UCT207124XL-3	批准			圖號	UN-R01X-1



美特鋁質有限公司  
MIDI Aluminium Fabricator Ltd.

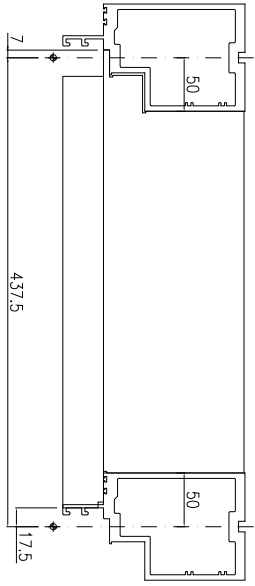
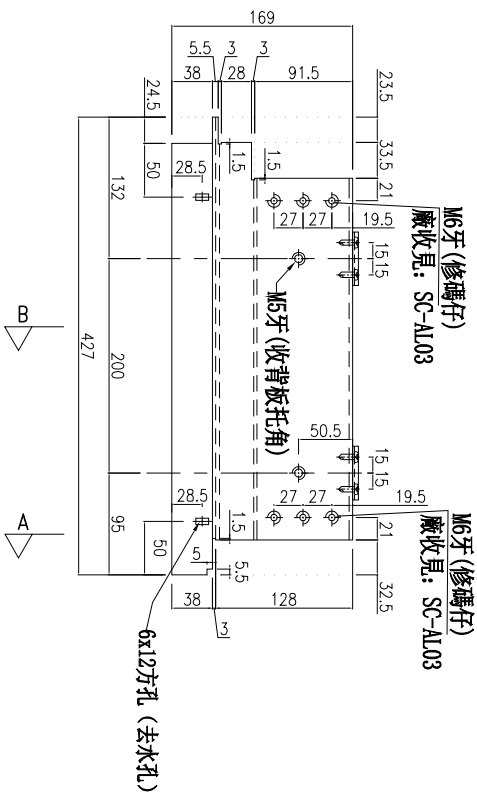
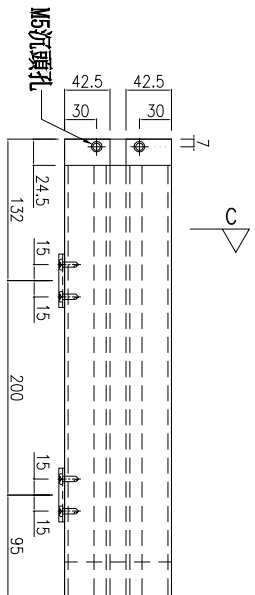
工程號 J-861 地盤 已連拿利

物料編號	L	數量	分格尺寸	使用位置	樓層
UN-G120	427	1	437.5	CW-3001	12F

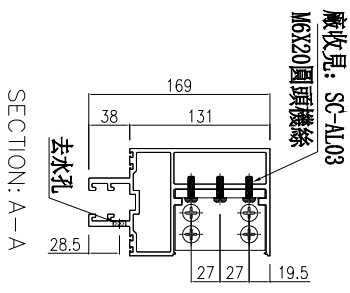
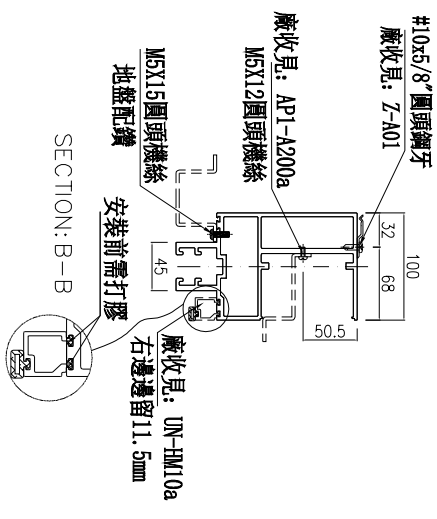
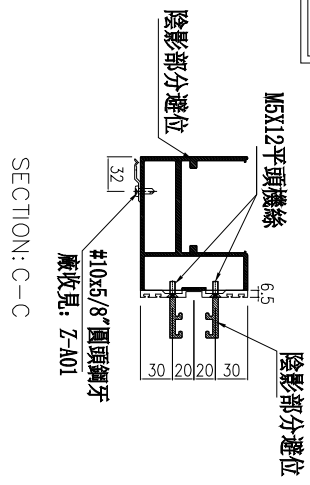
**\*注意:**  
螺絲鑽平頭孔事宜, 請留意M5及3/16"要沉頭(90° X Ø10), 俾修螺絲后唧膠用

**\*注意:**  
依據EI9168J新增

(左)



**主橫收主企鉗碼螺絲不用收緊, 地盤調節用**



名稱	雙梗橫料	制圖	周廣志	2025. 12. 12	修改	
材料	X86670	復核	謝永林	2025. 12. 22	日期	
顏色	UCT207124XL-3	批准			圖號	UN-G120



美特鋁質有限公司  
MIDI Aluminium Fabricator Ltd.

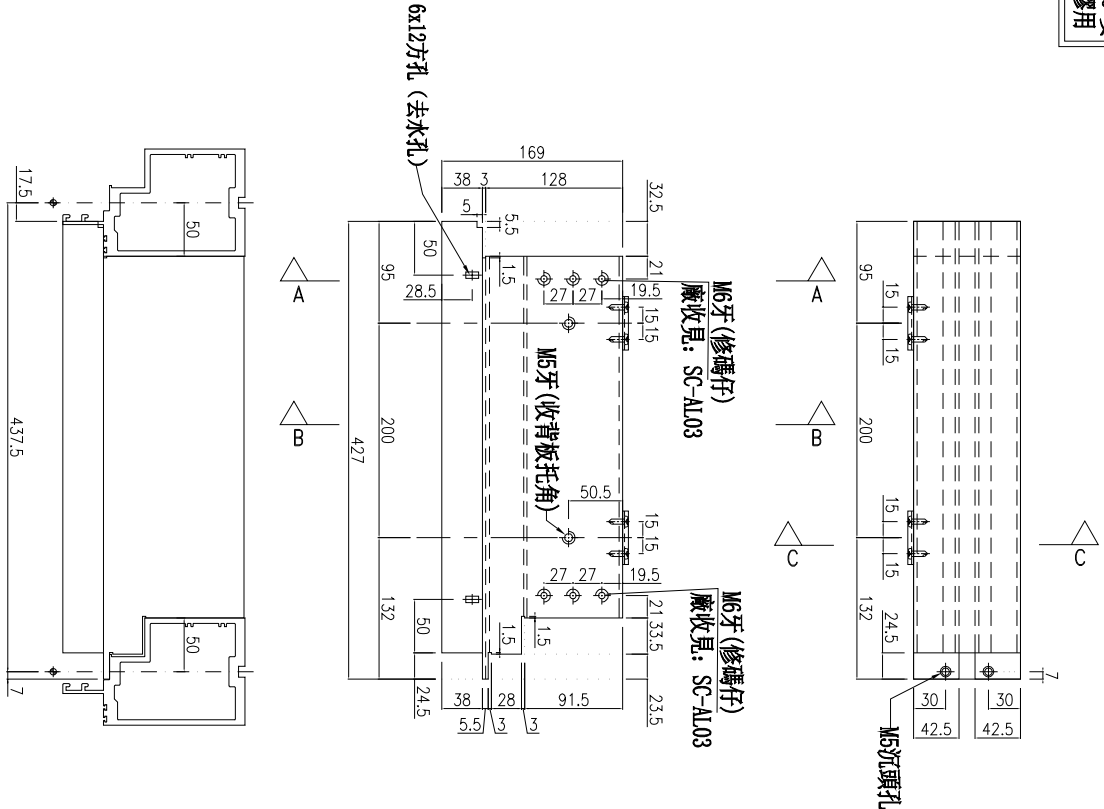
工程號 J-861 地盤 已連拿利

物料編號	L	數量	分格尺寸	使用位置	樓層
UN-G121	427	1	437.5	CW-3002	12F

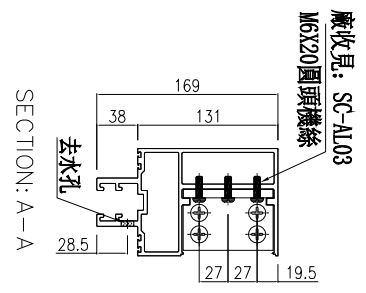
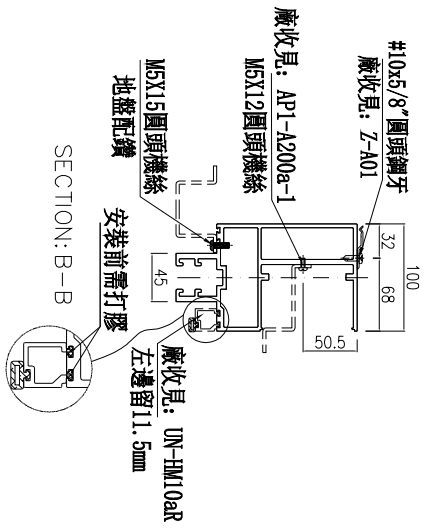
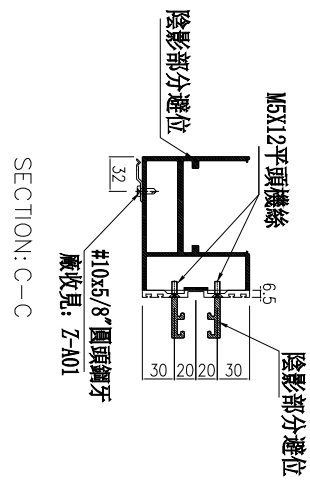
**\*注意:**  
依據EI9168J新增

**\*注意:**  
螺絲鑽平頭孔事宜, 請留意M5及3/16"要沉頭(90° X φ10), 供修螺絲后膠膠用

(左)



**主橫收主企鋁碼螺絲不用收緊, 地盤調節用**



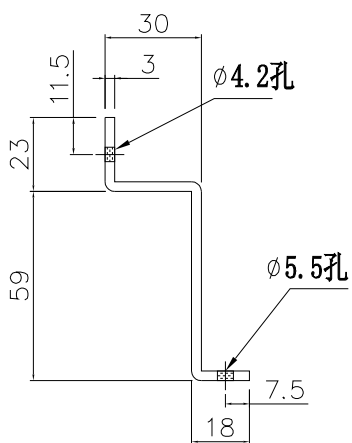
名稱	雙梗橫料	制圖	周廣志	2025. 12. 12	修改	
材料	X86670	復核	謝永林	2025. 12. 22	日期	
顏色	UCT207124XL-3	批准			圖號	UN-G121



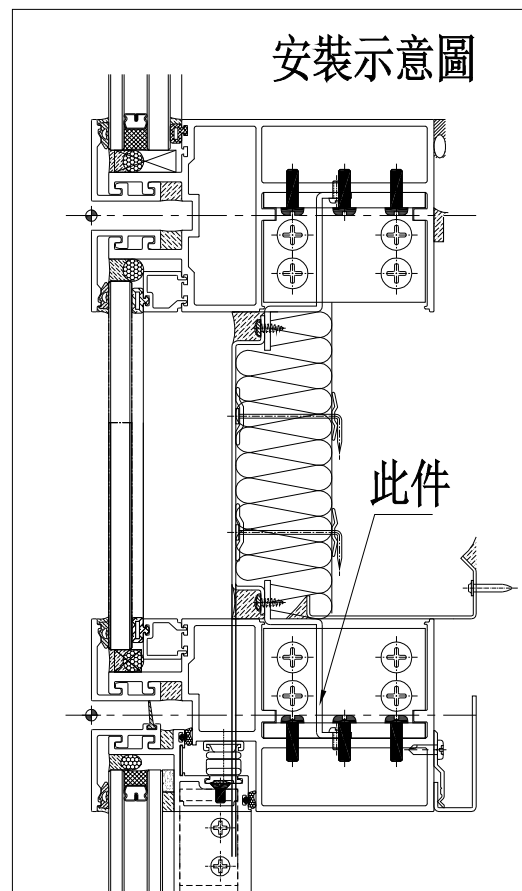
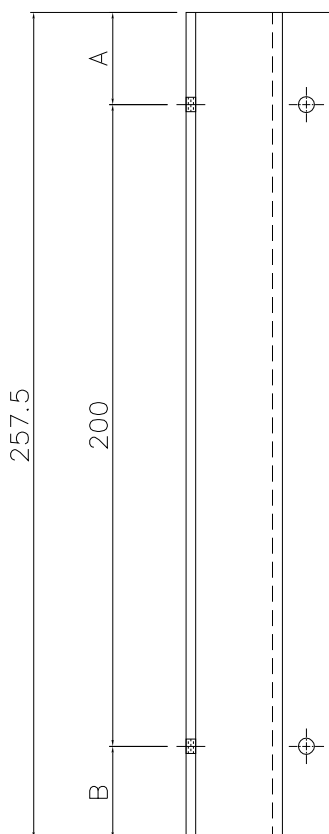
美特鋁質 有限公司  
MIDI Aluminium Fabricator Ltd.

物料編號	數量	A	B	分格	使用位置	樓層
AP1-A200a	1	35	22.5	437.5	CW-3001	12F
AP1-A200a-1	1	22.5	35	437.5	CW-3002	12F
總計:	2					

工程號	J-861	地盤	已連拿利
-----	-------	----	------



**\*注意:**  
依據EI9168J新增



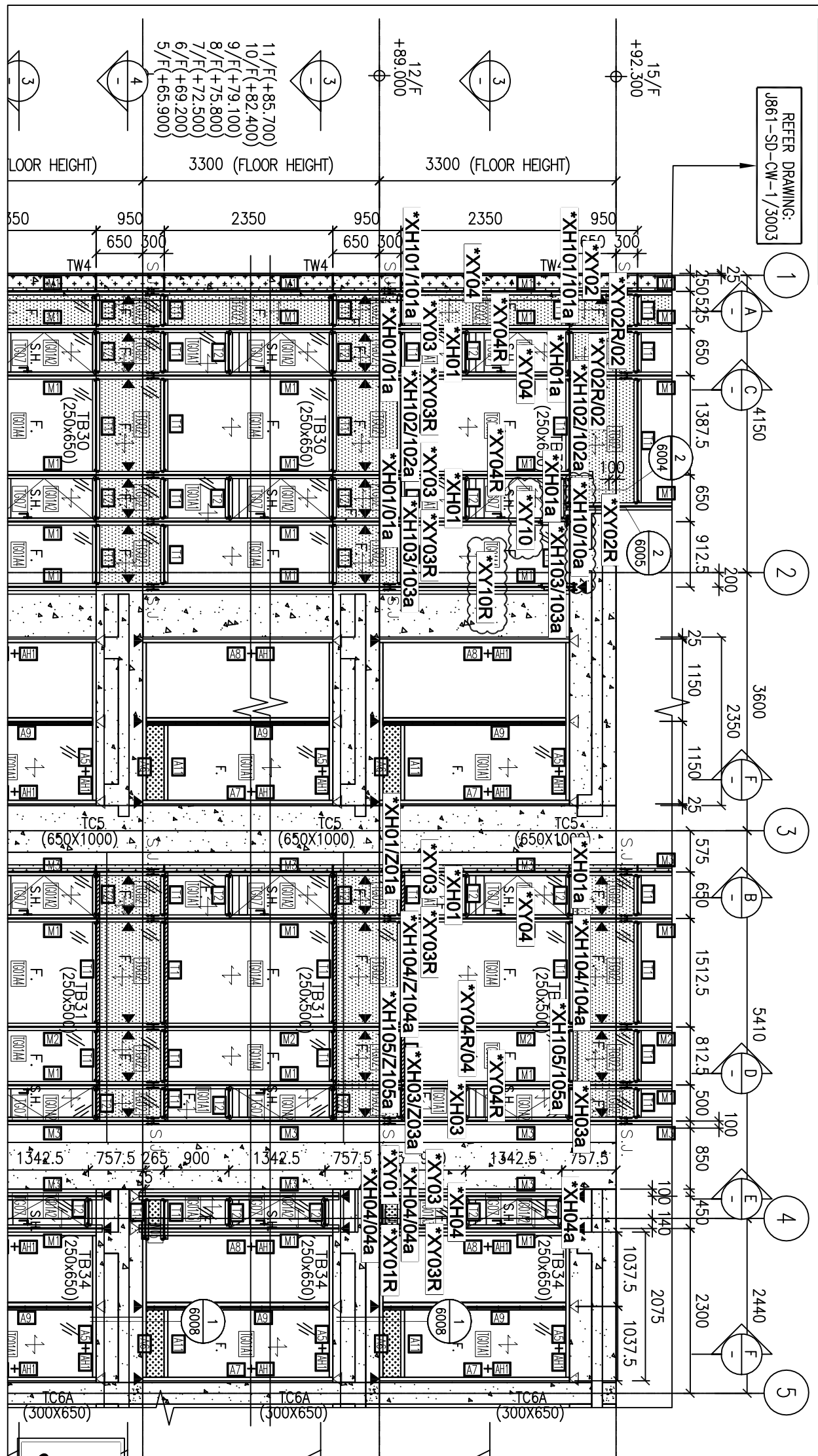
生窗死牆位底用

名稱	背板托角加工圖	制圖	周廣志	2025. 12. 12	修改		
材料	X86667	復核	謝永林	2025. 12. 22	日期		
顏色	铬化	批准			圖號	AP1-A200a	

# 配料用位置圖

\*請用A3紙打印

A 雲線位修改



**\*注意:**  
 因圖紙空間有限 “\*” 代表ZS-  
 1: “ZS-XY”開頭代表企玻璃扣蓋  
 2: “ZS-XH”開頭代表橫玻璃扣蓋

**\*注意: 企玻璃扣蓋**  
 1: 分格265mm用ZS-XY01/01R  
 2: 分格950mm用ZS-XY02/02R  
 3: 分格900mm用ZS-XY03/03R  
 4: 分格2350mm用ZS-XY04/04R

**\*注意: 橫玻璃扣蓋**  
 1: 分格650mm用ZS-XH01/01a  
 2: 分格500mm用ZS-XH03/03a  
 3: 分格450mm用ZS-XH04/04a  
 4: 分格525mm用ZS-XH101/101a  
 5: 分格1387.5mm用ZS-XH102/102a  
 6: 分格912.5mm用ZS-XH103/103a  
 7: 分格1512.5mm用ZS-XH104/104a  
 8: 分格812.5mm用ZS-XH105/105a

## J861-SD-CW-3001-1

REFER DRAWING:  
 J861-SD-CW-1/3003

15/F  
 +92.300

12/F  
 +89.000

3300 (FLOOR HEIGHT)

3300 (FLOOR HEIGHT)

3300 (FLOOR HEIGHT)

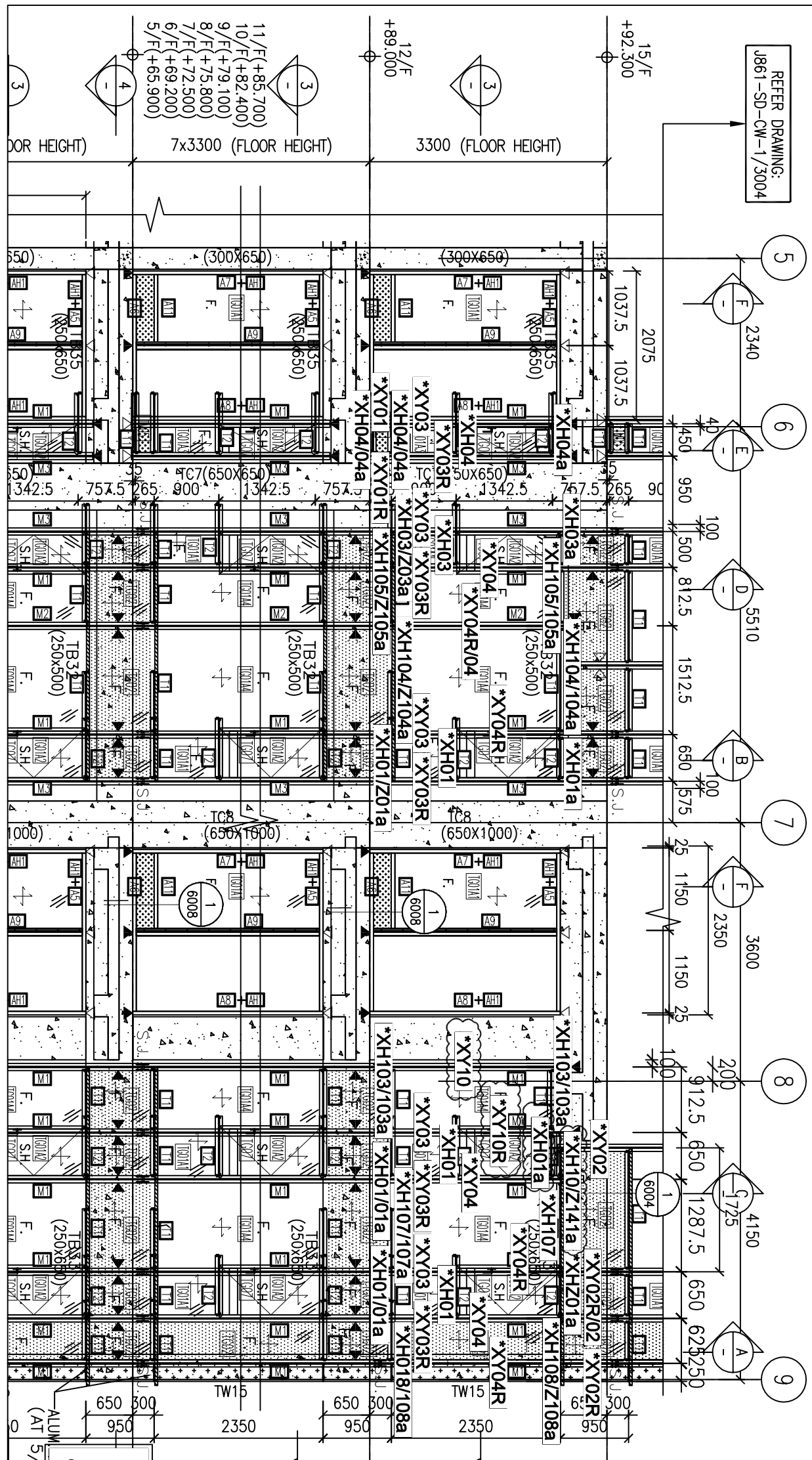
LOOR HEIGHT

# 配料用位置圖

**\*請用A3紙打印**

**A** 雲線位修改

REFER DRAWING:  
J861-SD-CW-1/3004



**\*注意:**  
因圖紙空間有限 “\*” 代表ZS-  
1: “ZS-XY”開頭代表企玻璃扣蓋  
2: “ZS-XH”開頭代表橫玻璃扣蓋

**\*注意: 企玻璃扣蓋**  
1: 分格265mm用ZS-XY01/01R  
2: 分格950mm用ZS-XY02/02R  
3: 分格900mm用ZS-XY03/03R  
4: 分格2350mm用ZS-XY04/04R

**\*注意: 橫玻璃扣蓋**  
1: 分格650mm用ZS-XH01/01a  
2: 分格500mm用ZS-XH03/03a  
3: 分格450mm用ZS-XH04/04a  
4: 分格912.5mm用ZS-XH103/103a  
5: 分格1512.5mm用ZS-XH104/104a  
6: 分格812.5mm用ZS-XH105/105a  
7: 分格1287.5mm用ZS-XH107/107a  
8: 分格625mm用ZS-XH108/108a

# J861-SD-CW-3002-1

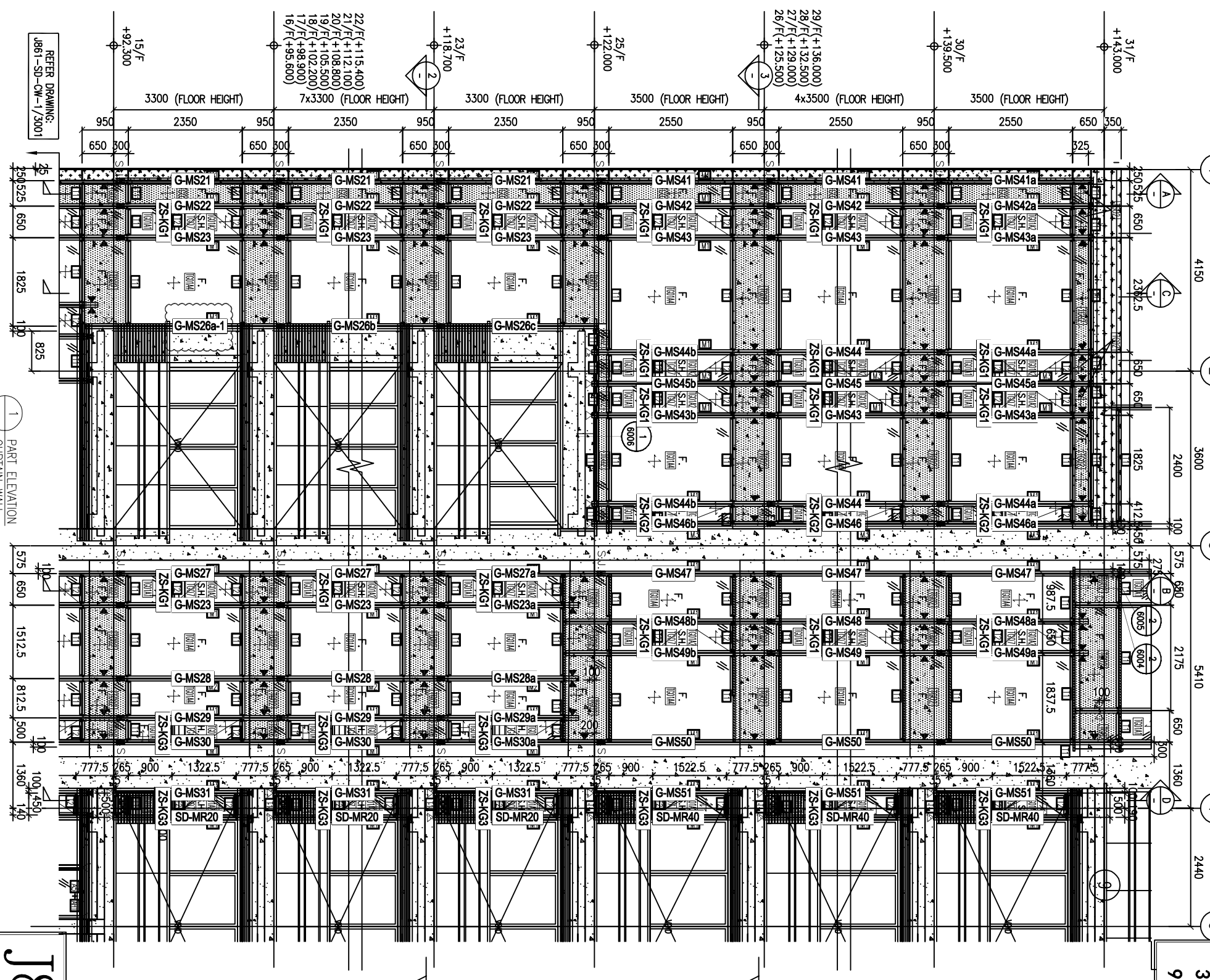
S/F,7/F,9/F&11/F

主企,主橫,橫向外蓋用位置圖

\*請用A3紙打印

- \*注意:
- 2: "SD-MR"開頭代表右SD門位主企料
  - 3: "G-MS"開頭代表幕牆位主企料
  - 9: "ZS-KG"開頭代表框橫料口蓋

△ 雲線位修改



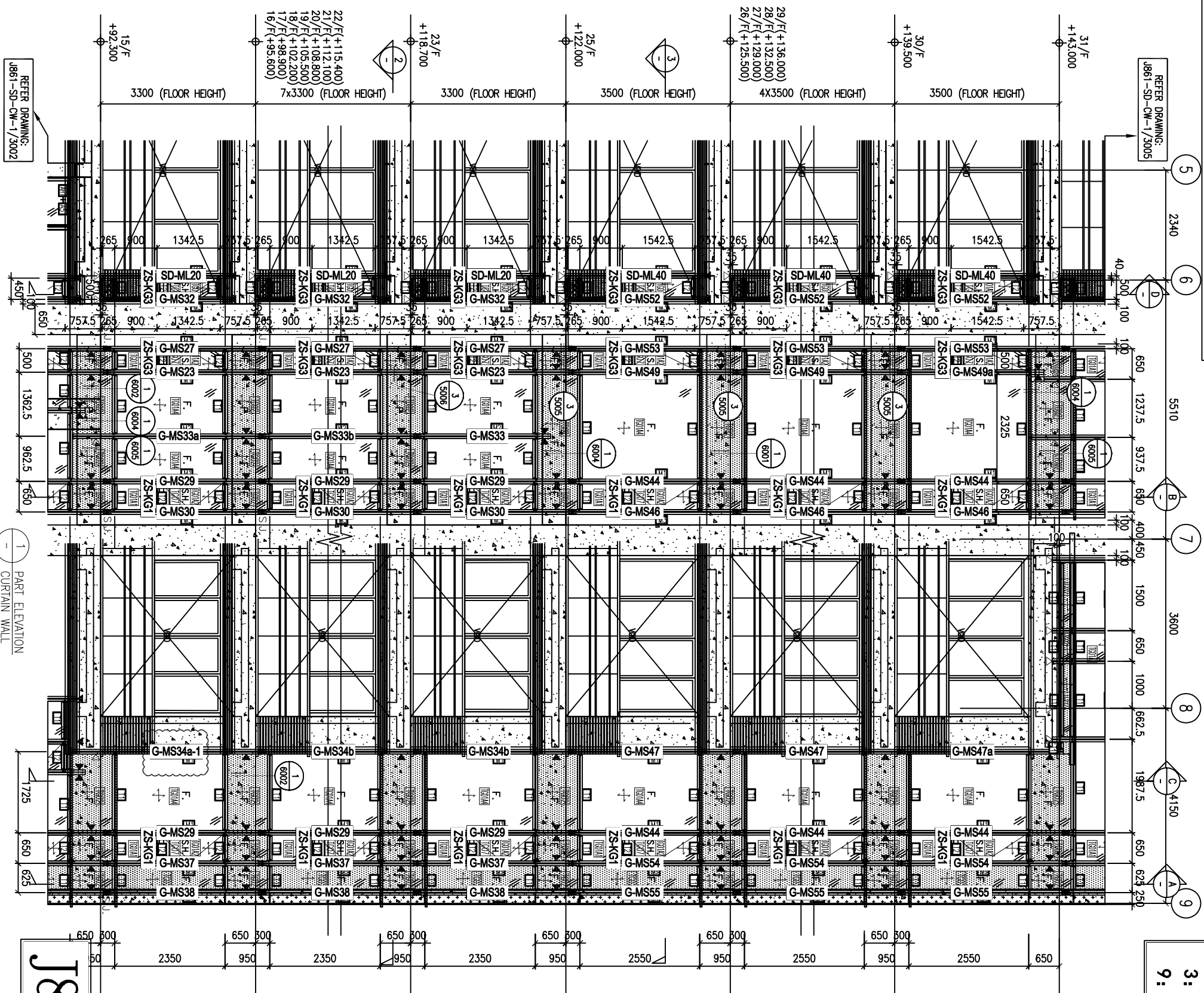
J861-SD-CW-3003

REFER DRAWING:  
J861-SD-CW-1/3001

1 PART ELEVATION  
CURTAIN WALL

主企,主橫,橫向外蓋用位置圖

\*請用A3紙打印



REFER DRAWING: J861-SD-CW-1/3005

REFER DRAWING: J861-SD-CW-1/3002

雲線位修改

\*注意:  
 2: "SD-ML"開頭代表右SD門位主企料  
 3: "G-MS"開頭代表幕牆位主企料  
 9: "ZS-KG"開頭代表框橫料口蓋

J861-SD-CW-3004



# J861-SD-CW-3002-2

A  
雲線位修改

REFER DRAWING:  
J861-SD-CW-1/3004

