



工程指示 / 要求簡箋 ENGINEER INSTRUCTIONS(E.I.)

工程指示編號:	EI- 9037	修改版本:	B
	HK- 0668		
工程編號:	J 861	工程名稱:	己連拿利
收件人:	生統	發件人:	細佬
工程項目:	幕牆 正立面 (12F-30F) 主企主橫 配料	日期:	15/08/2025

<input type="checkbox"/> 原合約工程包	<input type="checkbox"/> 原合約工程加 / 減賬 QT-	<input type="checkbox"/> 新工程報價 QT-
---------------------------------	--	------------------------------------

信件批核號碼/圖紙參考編號:	批核模具圖紙編號:
客戶指示附件:	管理內部批簽署:

<input type="checkbox"/> 初步鋁料 B.M.	<input type="checkbox"/> 加工拆圖, 然後生產	<input type="checkbox"/> 尺寸表
<input type="checkbox"/> 正式鋁料 B.M.	<input type="checkbox"/> 技術上資料/指示	<input type="checkbox"/> 報價
<input type="checkbox"/> 配件 B.M.	<input type="checkbox"/> 樣辦或貨品說明書	<input type="checkbox"/> 分判合約
<input type="checkbox"/> 其他:		

內容: 修改加工圖
備注: 檔案名 J-861 幕牆 正立面 原EI9037 (12F-30F) 主企主橫配料 拆圖 修改部分背板托角孔 位(2025.08.15志).zip
完成上列要求日期: 30/08/2025

國內

<input type="checkbox"/> 生產技術總監	<input type="checkbox"/> 連附件	<input checked="" type="checkbox"/> 技術部	<input checked="" type="checkbox"/> 連附件	<input type="checkbox"/> 生產部	<input type="checkbox"/> 連附件
<input type="checkbox"/> 採購部	<input type="checkbox"/> 連附件	<input checked="" type="checkbox"/> 生產統籌部	<input checked="" type="checkbox"/> 連附件	<input type="checkbox"/> 報關組	<input type="checkbox"/> 連附件
<input checked="" type="checkbox"/> 質檢部	<input checked="" type="checkbox"/> 連附件	<input type="checkbox"/> 會計部	<input type="checkbox"/> 連附件	<input type="checkbox"/> 機械設計部	<input type="checkbox"/> 連附件
<input type="checkbox"/> 香港辦	<input type="checkbox"/> 連附件	<input type="checkbox"/> 其他:			

香港

<input type="checkbox"/> 行政部	<input type="checkbox"/> 連附件	<input type="checkbox"/> 會計部	<input type="checkbox"/> 連附件	<input type="checkbox"/> 統籌部	<input type="checkbox"/> 連附件	<input type="checkbox"/> 工程部	<input type="checkbox"/> 連附件
<input type="checkbox"/> 採購部	<input type="checkbox"/> 連附件	<input type="checkbox"/> QS部	<input type="checkbox"/> 連附件	<input type="checkbox"/> 地盤管理	<input type="checkbox"/> 連附件	<input type="checkbox"/> 維修部	<input type="checkbox"/> 連附件

*發件人簽署:	*組別成員批核簽署:
傳遞編號:	項目經理簽署: 

圖則登記表 DRAWING REGISTER		接收日期 Receiving Date (適用於客戶圖則)									
工程名稱 Project Title:	己連拿利 12F-30F	年									
工程編號 Project No:	J-861		月								
分發予 Distributed To				日							
		發出日期 Issued Date									
		年	25	25	25						
			月	7	7	8					
		日		16	30	15					
			修訂編號 Revision No.								
圖則編號 Drg. No.	圖則名稱 Drawing Title										
G-MS54	生梗企加工圖	65	-	-	-						
G-MS55	生梗企加工圖	66	-	-	-						
SC-AL03	鋁角加工圖	67	-	-	-						
Z-A01	Z字碼加工圖	68	-	-	-						
SC-AL04	鋁角加工圖	69	-	-	-						
UN-LC01	蘭河槽加工圖	70	-	-	-						
UN-LC02	蘭河槽加工圖	71	-	-	-						
W-TX1	生梗企用套芯1	72	-	-	-						
W-TX1a	生梗企用套芯2	73	-	-	-						
W-TX2	雙生企用套芯	74	-	-	-						
W-TX4	雙梗企用套芯	75	-	-	-						
W-TX5	雙生企用套芯	76	-	-	-						
W-TX5a	雙生企用套芯	77	-	-	-						
SC-AL01	鋁角加工圖	78	-	-	-						
L-FK1	鋁角加工圖	79	-	-	-						
LJ-10	鋁角加工圖	80	-	-	-						
UN-SM1	生梗企雙玻加工圖	81	-	-	-						
UN-SM1R	生梗企雙玻加工圖	82	-	-	-						
UN-SM2a	生梗企雙玻加工圖	83	-	-	-						
UN-SM2b	生梗企雙玻加工圖	84	-	-	-						
UN-SM2aR	生梗企雙玻加工圖	85	-	-	-						
UN-SM2bR	生梗企雙玻加工圖	86	-	-	-						
UN-SM3	生梗企雙玻加工圖	87	-	-	-						
UN-SM3R	生梗企雙玻加工圖	88	-	-	-						
UN-SM4	生梗企雙玻加工圖	89	-	-	-						
UN-SM4R	生梗企雙玻加工圖	90	-	-	-						
UN-SM5	生梗企雙玻加工圖	91	-	-	-						
UN-SM5R	生梗企雙玻加工圖	92	-	-	-						
UN-SM11	生梗企雙玻加工圖	93	-	-	-						
UN-SM11R	生梗企雙玻加工圖	94	-	-	-						
UN-SM12a	生梗企雙玻加工圖	95	-	-	-						
UN-SM12b	生梗企雙玻加工圖	96	-	-	-						

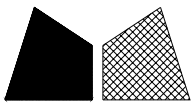
圖則登記表 DRAWING REGISTER									
工程名稱 Project Title:		已連拿利 12F-30F							
工程編號 Project No:		J-861							
分發予 Distributed To		發出日期 Issued Date							
		25	25	25					
		7	7	8					
		16	30	15					
圖則編號 Drg. No.		修訂編號 Revision No.							
圖則名稱 Drawing Title									
UN-SM12aR	生梗企雙玻加工圖	97	-	-	-				
UN-SM12bR	生梗企雙玻加工圖	98	-	-	-				
UN-SM13	生梗企雙玻加工圖	99	-	-	-				
UN-SM13R	生梗企雙玻加工圖	100	-	-	-				
UN-SM14R	生梗企雙玻加工圖	101	-	-	-				
UN-SM21	生梗企雙玻加工圖	102	-	-	-				
UN-SM21R	生梗企雙玻加工圖	103	-	-	-				
UN-SM22a	生梗企雙玻加工圖	104	-	-	-				
UN-SM22b	生梗企雙玻加工圖	105	-	-	-				
UN-SM22aR	生梗企雙玻加工圖	106	-	-	-				
UN-SM22bR	生梗企雙玻加工圖	107	-	-	-				
UN-SM23	生梗企雙玻加工圖	108	-	-	-				
UN-SM23R	生梗企雙玻加工圖	109	-	-	-				
UN-SM24	生梗企雙玻加工圖	110	-	-	-				
UN-SM24R	生梗企雙玻加工圖	111	-	-	-				
UN-AM01	單玻插線加工圖(企)	112	-	A	-				
UN-AM01R	單玻插線加工圖(企)	113	-	A	-				
UN-AM02a	單玻插線加工圖(企)	114	-	-	-				
UN-AM02b	單玻插線加工圖(企)	115	-	-	-				
UN-AM02aR	單玻插線加工圖(企)	116	-	-	-				
UN-AM02bR	單玻插線加工圖(企)	117	-	-	-				
UN-AM03	單玻插線加工圖(企)	118	-	-	-				
UN-AM03R	單玻插線加工圖(企)	119	-	-	-				
UN-AM04	單玻插線加工圖(企)	120	-	-	-				
UN-AM04R	單玻插線加工圖(企)	121	-	-	-				
UN-AM05	單玻插線加工圖(企)	122	-	-	-				
UN-AM05R	單玻插線加工圖(企)	123	-	-	-				
UN-AM06	單玻插線加工圖(企)	124	-	-	-				
UN-AM06R	單玻插線加工圖(企)	125	-	-	-				
UN-AM07	單玻插線加工圖(企)	126	-	-	-				
UN-AM07R	單玻插線加工圖(企)	127	-	-	-				
UN-HM01	單玻插線加工圖(橫)	128	-	-	-				

圖則登記表 DRAWING REGISTER									
工程名稱 Project Title:		已連拿利 12F-30F							
工程編號 Project No:		J-861							
分發予 Distributed To		發出日期 Issued Date							
		年	25	25	25				
		月	7	7	8				
		日	16	30	15				
圖則編號 Drg. No.		修訂編號 Revision No.							
圖則名稱 Drawing Title									
UN-HM101	單玻插線加工圖(橫)	129	-	-	-				
UN-HM101-1	單玻插線加工圖(橫)	130	-	-	-				
UN-HM01a	單玻插線加工圖(橫)	131	-	-	-				
UN-HM101a	單玻插線加工圖(橫)	132	-	-	-				
UN-HM101a-1	單玻插線加工圖(橫)	133	-	A	-				
UN-HM101a-2	單玻插線加工圖(橫)	133a	-	新增	-				
UN-YM09a	單玻插線加工圖(橫)	134	-	A	-				
ZS-XY01	玻璃扣蓋加工圖(企)	135	-	-	-				
ZS-XY01-1	玻璃扣蓋加工圖(企)	136	-	-	-				
ZS-XY01R	玻璃扣蓋加工圖(企)	137	-	-	-				
ZS-XY01R-1	玻璃扣蓋加工圖(企)	138	-	-	-				
ZS-YX03	玻璃扣蓋加工圖(企)	139	-	-	-				
ZS-XH01	玻璃扣蓋加工圖(橫)	140	-	-	-				
ZS-XH01-1	玻璃扣蓋加工圖(橫)數據表	141	-	-	-				
ZS-XH01-2	玻璃扣蓋加工圖(橫)數據表	142	-	-	-				
ZS-XH101(D)	玻璃扣蓋加工圖(橫)(吊船碼用)	143	-	-	-				
ZS-XH01a	玻璃扣蓋加工圖(橫)	144	-	-	-				
ZS-XH01a-1	玻璃扣蓋加工圖(橫)數據表	145	-	-	-				
ZS-XH01a-2	玻璃扣蓋加工圖(橫)數據表	146	-	-	-				
ZS-YXH03a	玻璃扣蓋加工圖(橫)	147	-	-	-				
ZS-XH101a(D)	玻璃扣蓋加工圖(橫)(吊船碼用)	148	-	-	-				
ZS-XHZ01a	玻璃扣蓋/橫外裝飾線(橫)	149	-	-	-				
ZS-XHZ01a-1	玻璃扣蓋/橫外裝飾線(橫)數據表	150	-	-	-				
ZS-XHZ140a	玻璃扣蓋/橫外裝飾線(橫)	151	-	-	-				
ZS-XHZ111a(D)	玻璃扣蓋/橫外裝飾線(橫)(吊船碼用)	152	-	-	-				
ZS-FK01	外橫裝飾條封口片	153	-	-	-				
ZS-KG1	框橫料扣蓋	154	-	-	-				
CW-JT01	膠條安裝位置圖	155	-	-	-				
CW-JT03	膠條安裝位置圖	156	-	-	-				
CW-JT04	膠條安裝位置圖	157	-	-	-				
UN-L01	生梗橫料	158	-	-	-				
UN-L01a	生梗橫料	159	-	-	-				

圖則登記表 DRAWING REGISTER										
工程名稱 Project Title:		接收日期 Receiving Date (適用於客戶圖則)								
己連拿利 12F-30F		年								
框架式幕牆 (主企+主橫+部分小配料拆圖)		月								
工程編號 Project No: J-861		日								
分發予 Distributed To		發出日期 Issued Date								
		年	25	25	25					
		月	7	7	8					
		日	16	30	15					
圖則編號 Drg. No.	圖則名稱 Drawing Title	修訂編號 Revision No.								
UN-L01b	雙梗橫料	160	-	-	-					
UN-L01e	雙梗橫料	161	-	-	-					
UN-L01X	生梗橫料	162	-	-	-					
UN-L01Xb	雙梗橫料(蝴蝶窗用)	163	-	-	-					
UN-L01Xc	雙梗橫料(蝴蝶窗用)	164	-	-	-					
UN-L01Xe	雙梗橫料(蝴蝶窗用)	165	-	-	-					
UN-R01	生梗橫料	166	-	-	-					
UN-R01a	生梗橫料	167	-	-	-					
UN-R01b	雙梗橫料	168	-	-	-					
UN-R01X	生梗橫料	169	-	-	-					
UN-R01Xb	雙梗橫料(蝴蝶窗用)	170	-	-	-					
UN-R01Xc	雙梗橫料(蝴蝶窗用)	171	-	-	-					
UN-R01Xe	雙梗橫料(蝴蝶窗用)	172	-	-	-					
UN-R02	生梗橫料	173	-	-	-					
UN-R02a	生梗橫料	174	-	-	-					
UN-R02b	雙梗橫料	175	-	-	-					
UN-R02c	雙梗橫料	176	-	-	-					
UN-R02e	雙梗橫料	177	-	A	-					
UN-L03	生梗橫料	178	-	-	-					
UN-L03a	生梗橫料	179	-	-	-					
UN-L03b	雙梗橫料	180	-	-	-					
UN-R03	生梗橫料	181	-	-	-					
UN-R03a	生梗橫料	182	-	-	-					
UN-R03b	雙梗橫料	183	-	-	-					
UN-L03E	生梗橫料	184	-	-	-					
UN-L03Ea	生梗橫料	185	-	-	-					
UN-L03Eb	雙梗橫料	186	-	-	-					
UN-L03Ec	雙梗橫料	187	-	-	-					
UN-R03E	生梗橫料	188	-	-	-					
UN-R03Ea	生梗橫料	189	-	-	-					
UN-R03Eb	雙梗橫料	190	-	-	-					
UN-R03Ec	雙梗橫料	191	-	-	-					

圖則登記表 DRAWING REGISTER										
工程名稱 Project Title:		接收日期 Receiving Date (適用於客戶圖則)								
己連拿利 12F-30F		年								
框架式幕牆 (主企+主橫+部分小配料拆圖)		月								
工程編號 Project No: J-861		日								
分發予 Distributed To		發出日期 Issued Date								
		年	25	25	25					
		月	7	7	8					
		日	16	30	15					
圖則編號 Drg. No.	圖則名稱 Drawing Title	修訂編號 Revision No.								
UN-L04	生梗橫料	192	-	-	-					
UN-L04a	生梗橫料	193	-	-	-					
UN-L04b	雙梗橫料	194	-	-	-					
UN-L04c	雙梗橫料	195	-	-	-					
UN-R04	生梗橫料	196	-	-	-					
UN-R04a	生梗橫料	197	-	-	-					
UN-R04b	雙梗橫料	198	-	-	-					
UN-R04c	雙梗橫料	199	-	-	-					
UN-G101	雙梗橫料	200	-	-	-					
UN-G101-1	雙梗橫料	201	-	-	-					
UN-G101b	雙梗橫料	202	-	-	-					
UN-G101b-1	雙梗橫料	203	-	A	-					
UN-G101e	雙梗橫料	204	-	-	A					
UN-G101(D)	雙梗橫料	205	-	-	-					
UN-G101(D)-1	雙梗橫料	206	-	-	-					
UN-G102	雙梗橫料	207	-	-	-					
UN-G102-1	雙梗橫料	208	-	-	-					
UN-G102b	雙梗橫料	209	-	-	-					
UN-G102b-1	雙梗橫料	210	-	-	-					
UN-109c	雙梗橫料	211	-	-	-					
UN-G103	雙梗橫料	212	-	-	-					
UN-G104(D)	雙梗橫料	213	-	-	-					
UN-G104(D)-1	雙梗橫料	214	-	-	A					
UN-G104E-1	雙梗橫料	215	-	-	-					
UN-G104E-2	雙梗橫料	216	-	-	-					
UN-G111E	雙梗橫料	217	-	-	-					
UN-G112E	雙梗橫料	218	-	-	-					
UN-G115E	雙梗橫料	219	-	A	-					
UN-YX11	雙梗橫料	220	-	A	-					
AP1-A01	背板托角加工圖	221	-	-	-					
AP1-A01a	背板托角加工圖	222	-	-	-					
AP1-A01a-1	背板托角加工圖	223	-	-	A					

圖則登記表 DRAWING REGISTER															
工程名稱 Project Title:		已連拿利 12F-30F			接收日期 Receiving Date (適用於客戶圖則)										
工程編號 Project No:		J-861			發出日期 Issued Date										
分發予 Distributed To					修訂編號 Revision No.										
圖則編號 Drg. No.		圖則名稱 Drawing Title													
AP1-A101		背板托角加工圖			224	-	-	A							
AP1-A101a		背板托角加工圖			225	-	-	-							
AP1-A104a-1		背板托角加工圖			226	-	-	-							
AP1-A104a-2		背板托角加工圖			227	-	-	-							
AP1-A104a-3		背板托角加工圖			228	-	-	-							
AP1-A104a-4		背板托角加工圖			229	-	-	-							
AP1-A104a-5		背板托角加工圖			230	-	-	-							
AP1-A111a-1		背板托角加工圖			231	-	-	-							
AP1-A111a-2		背板托角加工圖			232	-	-	-							
AP1-A112a-1		背板托角加工圖			233	-	-	-							
AP1-A112a-2		背板托角加工圖			234	-	-	-							
AP1-A115a-1		背板托角加工圖			235	-	-	-							
AP1-A115a-2		背板托角加工圖			236	-	-	-							
AP1-YX11		背板托角加工圖			237	-	-	-							
LJ-01		鋁角加工圖			238	-	-	-							
LJ-01-1		鋁角加工圖			239	-	-	-							
LJ-101		鋁角加工圖			240	-	-	-							
LJ-101a		鋁角加工圖			241	-	-	-							
J861-SD-CW-3001		主企位置圖			242	-	-	-							
J861-SD-CW-3001-1		玻璃扣蓋位置圖			243	-	-	-							
J861-SD-CW-3002		主企位置圖			244	-	-	-							
J861-SD-CW-3002-1		玻璃扣蓋位置圖			245	-	-	-							
J861-SD-CW-3003		主企位置圖			246	-	-	-							
J861-SD-CW-3003-1		玻璃扣蓋位置圖			247	-	-	-							
J861-SD-CW-3004		主企位置圖			248	-	-	-							
J861-SD-CW-3004-1		玻璃扣蓋位置圖			249	-	-	-							
J861-SD-CW-3001-2		橫料位置圖			250	-	-	-							
J861-SD-CW-3002-2		橫料位置圖			251	-	-	-							
J861-SD-CW-3003-2		橫料位置圖			252	-	-	-							
J861-SD-CW-3004-2		橫料位置圖			253	-	-	-							



美特鋁質有限公司

MIDI Aluminium Fabricator Ltd.

數量	位置	樓層
6	CW-3004	25F~30F

工程號

J-861

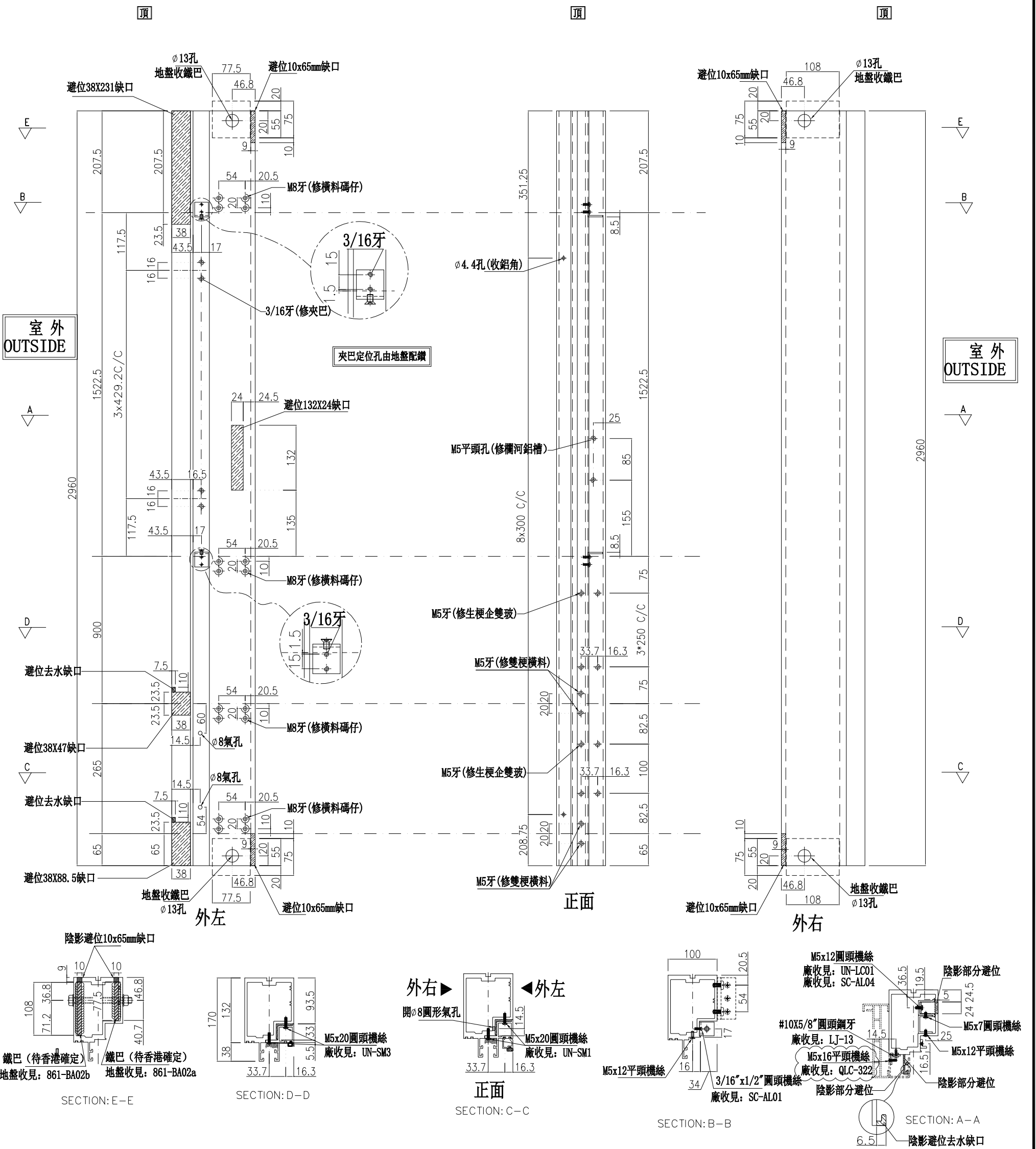
地盤

己連拿利

左SD右SHR

*請用A3紙打印

雲線位修改



名稱	生梗企	制圖	周廣志	2025.06.12	修改	A	
材料	X86622	復核	謝永林	2025.07.11	日期	2025.08.15	
顏色	UCT207124XL-3	批准			圖號	SD-ML40	



美特鋁質有限公司
MIDI Aluminium Fabricator Ltd.

工程號

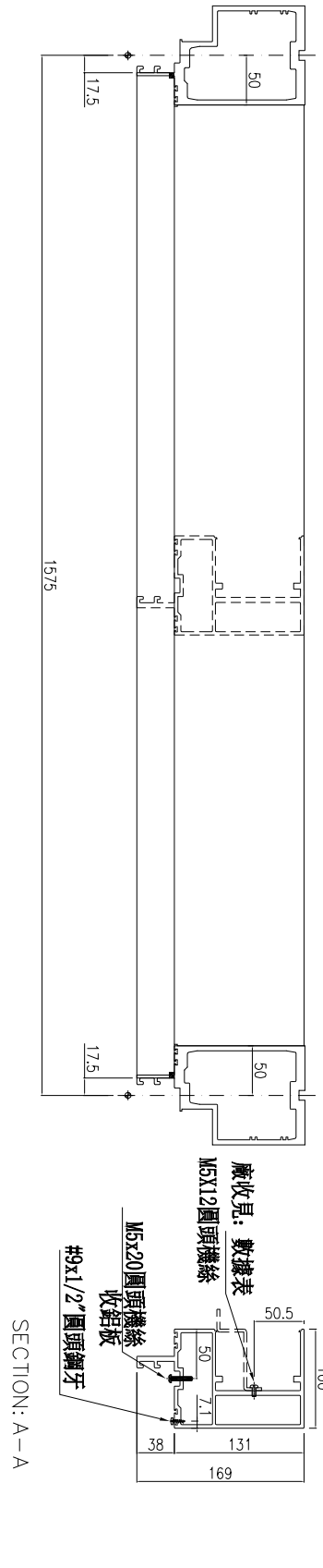
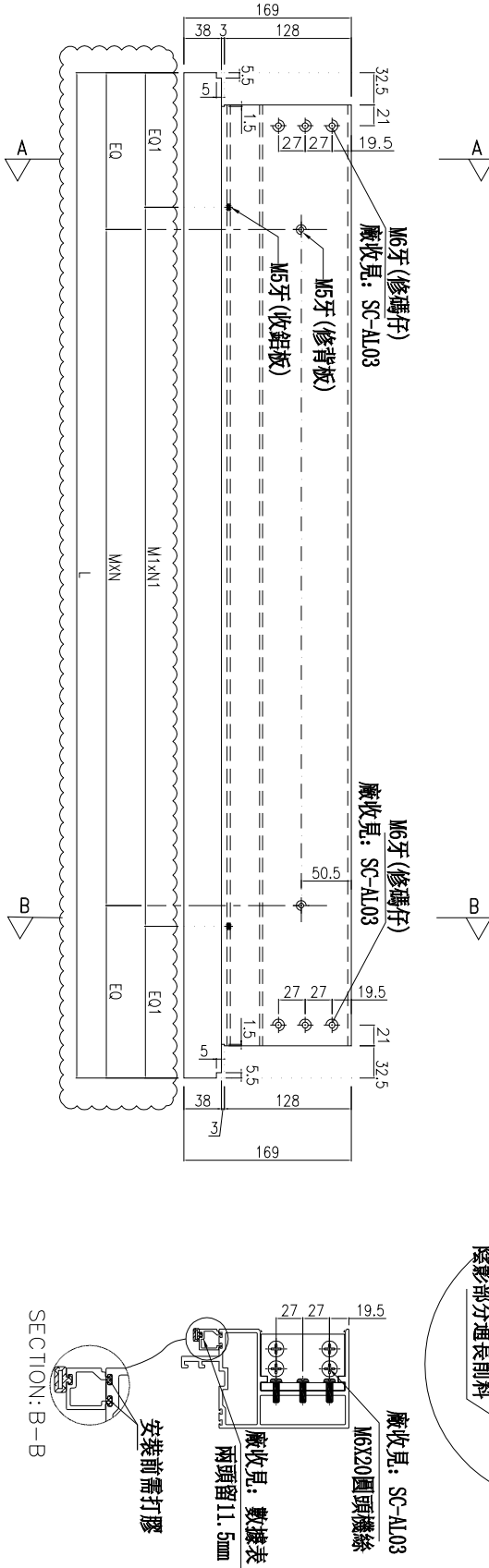
J-861

地盤

已連拿利

物料編號	L	數量	M	X	N	EQ	M1	X	N1	EQ1	分格尺寸	使用位置	廠收背板托角編號	廠收單玻線編號	樓層
UN-G101e	490	1	280	X	1	105	280	X	1	105	525	CW-3003	AP1-A101	UN-HM101	30/F
UN-G109e	1790	1	255	X	6	130	260	X	6	115	1825	CW-3003	AP1-A109	UN-HM109	30/F
UN-G110e	2327.5	1	300	X	7	113.75	300	X	7	113.75	2362.5	CW-3003	AP1-A110	UN-HM110	30/F
合計		3													

A
雲線位修改



名稱	雙梗橫料	制圖	李常海	2025.06.12	修改	UN-G101e
材料	X86670	復核	謝永林	2025.07.11	日期	
顏色	UCT207124XL-3	批准			圖號	



美特鋁質 有限公司
MIDI Aluminium Fabricator Ltd.

工程號 J-861 地盤 已連拿利

拆圖見上頁

物料編號	I	數量	M	X	N	FO	R(左邊)	C(右邊)	分格尺寸	使用位置	接收管板打角編號	接收管線編號	德國
UN-G104(D)	1477.5	2	250	X	5	113.75	132.5	無	1512.5	CW-3003	AP1-A104a	UN-11M104a	15/F,21/F
UN-G105(D)	777.5	2	280	X	2	108.75	無	132.5	812.5	CW-3003	AP1-A105a	UN-11M105a	15/F,21/F
UN-G109(D)-1	1790	2	255	X	6	130	無	132.5	1825	CW-3003	AP1-A109a	UN-HM109a	15/F,21/F
UN-G109(D)-2	1790	1	255	X	6	130	132.5	132.5	1825	CW-3003	AP1-A109a	UN-HM109a	26/F
UN-G110(D)	2327.5	1	300	X	7	113.75	132.5	132.5	2362.5	CW-3003	AP1-A110a	UN-11M110a	26/F
UN-G111(D)	952.5	1	250	X	3	101.25	132.5	無	987.5	CW-3003	AP1-A111a	UN-11M111a	26/F
UN-G112(D)	1802.5	1	260	X	6	121.25	132.5	132.5	1837.5	CW-3003	AP1-A112a	UN-11M112a	26/F
UN-G113(D)	1327.5	2	280	X	4	103.75	132.5	無	1362.5	CW-3004	AP1-A113a	UN-HM113a	15/F,21/F
UN-G114(D)	927.5	2	300	X	2	163.75	無	132.5	962.5	CW-3004	AP1-A114a	UN-HM114a	15/F,21/F
UN-G115(D)	2290	1	260	X	8	105	132.5	132.5	2325	CW-3004	AP1-A115a	UN-11M115a	26/F
UN-G116(D)	1690	3	290	X	5	120	132.5	132.5	1725	CW-3004	AP1-A116a	UN-11M116a	15/F,21/F,26/F
總計		18											



雲線位修改

名稱	雙梗橫料	制圖	李常海	2025.06.12	修改	A
材料	X86670	復核	謝永林	2025.07.11	日期	2025.08.15
顏色	UCT207124XL-3	批准			圖號	UN-G104 (D) -1

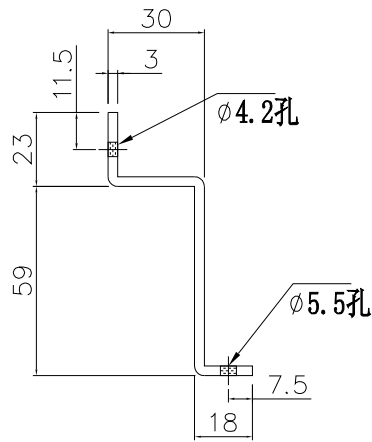


美特鋁質有限公司

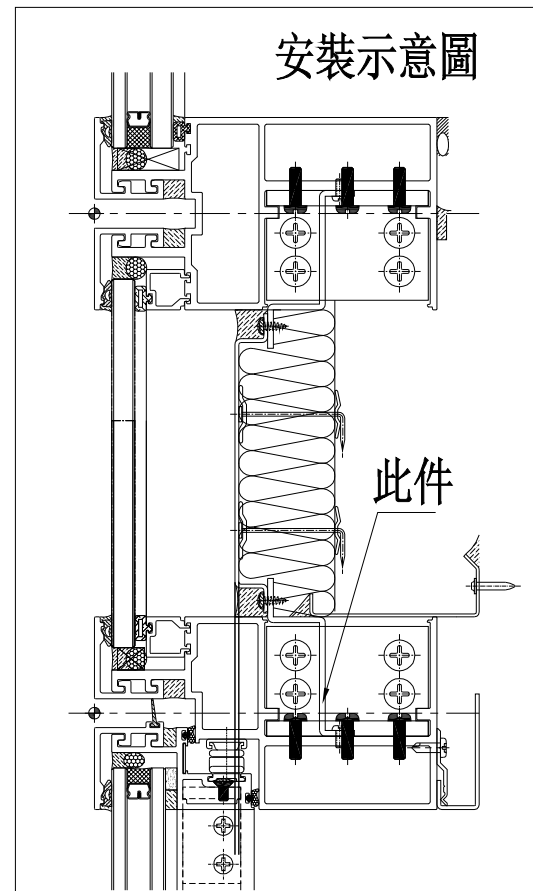
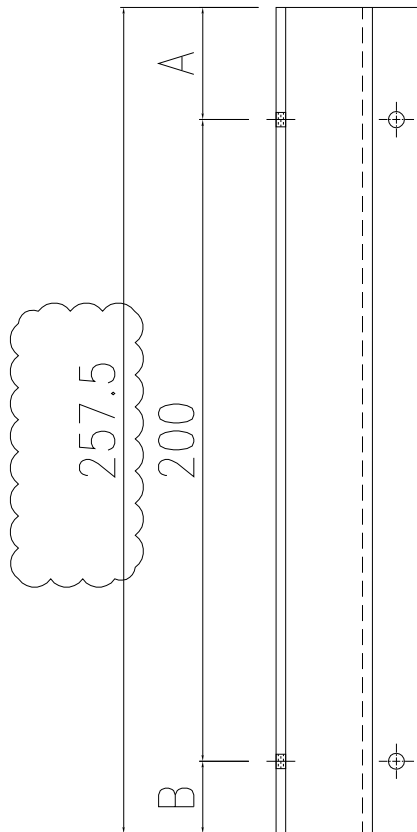
MIDI Aluminium Fabricator Ltd.

物料編號	L	數量	A	B	分格	使用位置	樓層
AP1-A01a-1L	257.5	1	35	22.5	437.5	CW-3001	12/F
AP1-A01a-1R	257.5	1	22.5	35	437.5	CW-3002	12/F
總計:		2					

工程號 J-861 地盤 已連拿利



A 雲線位修改



生窗死牆位底用

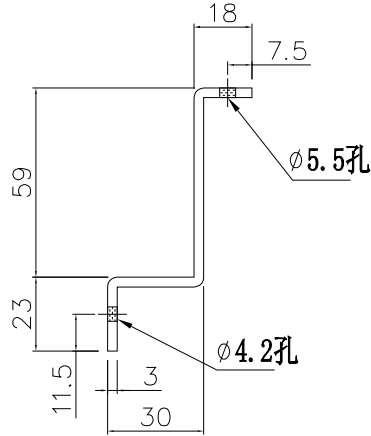
名稱	背板托角加工圖	制圖	李常海	2025.06.12	修改	A	
材料	X86667	復核	謝永林	2025.07.11	日期	2025.08.15	
顏色	鉻化	批准			圖號	AP1-A01a-1	



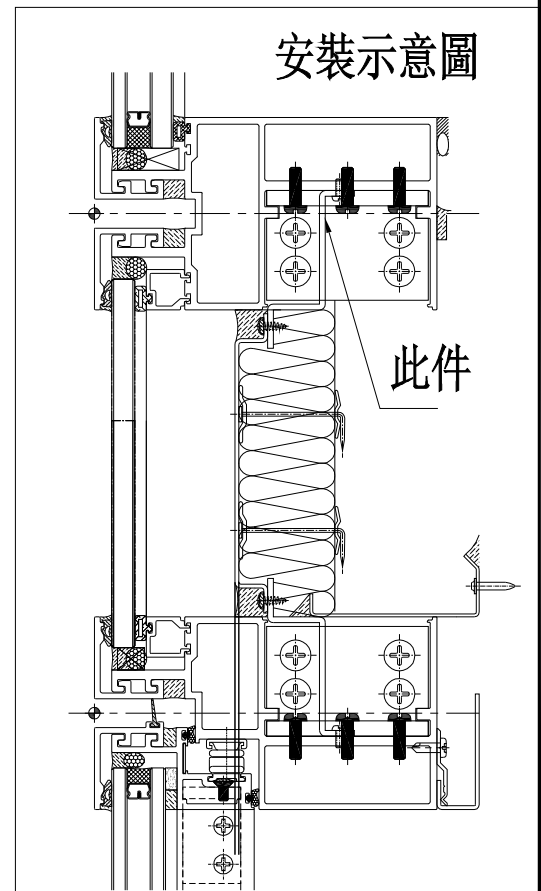
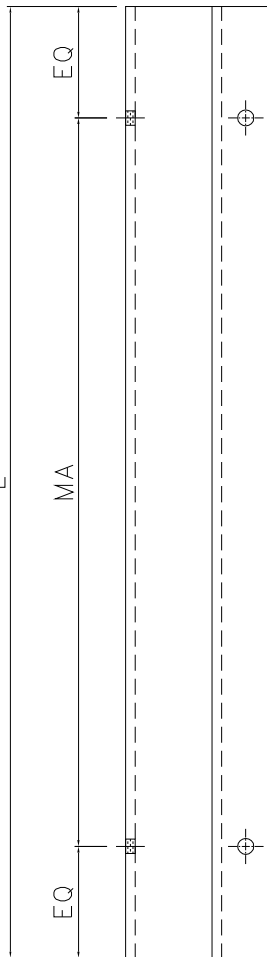
美特鋁質有限公司
MIDI Aluminium Fabricator Ltd.

工程號 J-861 地盤 己連拿利

物料編號	L	數量	M	x	N	EQ	分格	使用位置	樓層
AP1-A101	345	1	280	x	1	32.5	525	CW-3001	12/F
	345	16	280	x	1	32.5	525	CW-3003	15/F-30/F
AP1-A102	1207.5	1	280	x	4	43.75	1387.5	CW-3001	12/F
	732.5	1	300	x	2	66.25	912.5	CW-3001	12/F
AP1-A103	732.5	1	300	x	2	66.25	912.5	CW-3002	12/F
	1332.5	1	250	x	5	41.25	1512.5	CW-3001	12/F
AP1-A104	1332.5	1	250	x	5	41.25	1512.5	CW-3002	12/F
	1332.5	9	250	x	5	41.25	1512.5	CW-3003	15/F-23/F
	632.5	1	280	x	2	36.25	812.5	CW-3001	12/F
AP1-A105	632.5	1	280	x	2	36.25	812.5	CW-3002	12/F
	632.5	9	280	x	2	36.25	812.5	CW-3003	15/F-23/F
	1107.5	1	260	x	4	33.75	1287.5	CW-3002	12/F
AP1-A107	445	1	200	x	2	22.5	625	CW-3002	12/F
	445	15	200	x	2	22.5	625	CW-3004	15/F-30/F
AP1-A108	1645	16	255	x	6	57.5	1825	CW-3003	15/F-30/F
AP1-A109	2182.5	7	300	x	7	41.25	2362.5	CW-3003	25/F-30/F
AP1-A110	807.5	6	250	x	3	28.75	987.5	CW-3003	25/F-30/F
AP1-A111	1657.5	6	260	x	6	48.75	1837.5	CW-3003	25/F-30/F
AP1-A112	1182.5	9	280	x	4	31.25	1362.5	CW-3004	15/F-23/F
AP1-A113	782.5	9	300	x	2	91.25	962.5	CW-3004	15/F-23/F
AP1-A114	2145	6	260	x	8	32.5	2325	CW-3004	25/F-30/F
AP1-A115	1545	15	290	x	5	47.5	1725	CW-3004	15/F-30/F
AP1-A116									
總計		133							



A 雲線位修改



梗窗死牆位頂用

名稱	背板托角加工圖	制圖	李常海	2025.06.12	修改	A		
材料	X86667	復核	謝永林	2025.07.11	日期	2025.08.15		
顏色	鉻化	批准			圖號	AP1-A101		