



工程指示 / 要求簡箋 ENGINEER INSTRUCTIONS(E.I.)

工程指示編號:	EI- 9037	修改版本:	A
	HK- 0622		
工程編號:	J 861	工程名稱:	己連拿利
收件人:	生統	發件人:	細佬
工程項目:	幕牆 正立面 (12F-30F) 主企主橫 配料	日期:	31/07/2025

<input type="checkbox"/> 原合約工程包	<input type="checkbox"/> 原合約工程加 / 減賬 QT-	<input type="checkbox"/> 新工程報價 QT-
---------------------------------	--	------------------------------------

信件批核號碼/圖紙參考編號:	批核模具圖紙編號:
客戶指示附件:	管理內部批簽署:

<input type="checkbox"/> 初步鋁料 B.M.	<input type="checkbox"/> 加工拆圖, 然後生產	<input type="checkbox"/> 尺寸表
<input type="checkbox"/> 正式鋁料 B.M.	<input type="checkbox"/> 技術上資料/指示	<input type="checkbox"/> 報價
<input type="checkbox"/> 配件 B.M.	<input type="checkbox"/> 樣辦或貨品說明書	<input type="checkbox"/> 分判合約
<input type="checkbox"/> 其他:		


內容: 修改加工圖
備注: 檔案名 J-861 幕牆 正立面 原EI9037 (12F-30F) 主企主橫配料 拆圖(2025.07.30志) (請以此份作為A版為準) .zip
完成上列要求日期: 30/08/2025

國內

<input type="checkbox"/> 生產技術總監	<input type="checkbox"/> 連附件	<input checked="" type="checkbox"/> 技術部	<input checked="" type="checkbox"/> 連附件	<input type="checkbox"/> 生產部	<input type="checkbox"/> 連附件
<input type="checkbox"/> 採購部	<input type="checkbox"/> 連附件	<input checked="" type="checkbox"/> 生產統籌部	<input checked="" type="checkbox"/> 連附件	<input type="checkbox"/> 報關組	<input type="checkbox"/> 連附件
<input checked="" type="checkbox"/> 質檢部	<input checked="" type="checkbox"/> 連附件	<input type="checkbox"/> 會計部	<input type="checkbox"/> 連附件	<input type="checkbox"/> 機械設計部	<input type="checkbox"/> 連附件
<input type="checkbox"/> 香港辦	<input type="checkbox"/> 連附件	<input type="checkbox"/> 其他:			

香港

<input type="checkbox"/> 行政部	<input type="checkbox"/> 連附件	<input type="checkbox"/> 會計部	<input type="checkbox"/> 連附件	<input type="checkbox"/> 統籌部	<input type="checkbox"/> 連附件	<input type="checkbox"/> 工程部	<input type="checkbox"/> 連附件
<input type="checkbox"/> 採購部	<input type="checkbox"/> 連附件	<input type="checkbox"/> QS部	<input type="checkbox"/> 連附件	<input type="checkbox"/> 地盤管理	<input type="checkbox"/> 連附件	<input type="checkbox"/> 維修部	<input type="checkbox"/> 連附件

*發件人簽署:	*組別成員批核簽署:
傳遞編號:	項目經理簽署: 

圖則登記表 DRAWING REGISTER										
工程名稱 Project Title		已連拿利 12F-30F		年	接收日期 Receiving Date (適用於客戶圖則)					
框架式幕牆 (主企+主橫+部分小配料拆圖)										
工程編號 Project No:		J-861		月	發出日期 Issued Date					
分發予 Distributed To										
				日	25	25				
					7	7				
				年	16	30				
圖則編號 Drg. No.		圖則名稱 Drawing Title		日	修訂編號 Revision No.					
SD-MR20	生梗企加工圖	1	-	-						
SD-MR20a	生梗企加工圖	2	-	-						
SD-ML20	生梗企加工圖	3	-	-						
SD-ML20a	生梗企加工圖	4	-	-						
G-MS21	生梗企加工圖	5	-	-						
G-MS22	生梗企加工圖	6	-	-						
G-MS23	生梗企加工圖	7	-	-						
G-MS23a	生梗企加工圖	8	-	-						
G-MS24	生梗企加工圖	9	-	-						
G-MS25	生梗企加工圖	10	-	-						
G-MS26	生梗企加工圖	11	-	-						
G-MS26a	生梗企加工圖	12	-	-						
G-MS26b	生梗企加工圖	13	-	-						
G-MS26c	生梗企加工圖	14	-	-						
G-MS27	雙生企加工圖	15	-	-						
G-MS27a	雙生企加工圖	16	-	-						
G-MS28	雙梗企加工圖	17	-	-						
G-MS28a	雙梗企加工圖	18	-	-						
G-MS29	生梗企加工圖	19	-	-						
G-MS29a	生梗企加工圖	20	-	-						
G-MS30	雙生企加工圖	21	-	-						
G-MS30a	雙生企加工圖	22	-	-						
G-MS31	雙生企加工圖	23	-	-						
G-MS32	雙生企加工圖	24	-	-						
G-MS33	雙梗企加工圖	25	-	-						
G-MS33a	雙梗企加工圖	26	-	-						
G-MS33b	雙梗企加工圖	27	-	-						
G-MS34	生梗企加工圖	28	-	-						
G-MS34a	生梗企加工圖	29	-	A						
G-MS34b	生梗企加工圖	30	-	-						

圖則登記表 DRAWING REGISTER										
工程名稱 Project Title		已連拿利 12F-30F		年	接收日期 Receiving Date (適用於客戶圖則)					
框架式幕牆 (主企+主橫+部分小配料拆圖)		月								
工程編號 Project No: J-861			日							
分發予 Distributed To		發出日期 Issued Date								
		年	25	25						
			月	7	7					
		日		16	30					
圖則編號 Drg. No.			圖則名稱 Drawing Title		修訂編號 Revision No.					
G-MS35	生梗企加工圖	31	-	-						
G-MS36	生梗企加工圖	32	-	-						
G-MS37	生梗企加工圖	33	-	-						
G-MS38	生梗企加工圖	34	-	-						
SD-MR40	生梗企加工圖	35	-	-						
SD-ML40	生梗企加工圖	36	-	-						
G-MS41	生梗企加工圖	37	-	-						
G-MS41a	生梗企加工圖	38	-	-						
G-MS42	生梗企加工圖	39	-	-						
G-MS42a	生梗企加工圖	40	-	-						
G-MS43	生梗企加工圖	41	-	-						
G-MS43a	生梗企加工圖	42	-	-						
G-MS43b	生梗企加工圖	43	-	-						
G-MS44	生梗企加工圖	44	-	-						
G-MS44a	生梗企加工圖	45	-	-						
G-MS44b	生梗企加工圖	46	-	-						
G-MS45	雙生企加工圖(蝴蝶窗用)	47	-	-						
G-MS45a	雙生企加工圖(蝴蝶窗用)	48	-	-						
G-MS45b	雙生企加工圖(蝴蝶窗用)	49	-	-						
G-MS46	雙生企加工圖	50	-	-						
G-MS46a	雙生企加工圖	51	-	-						
G-MS46b	雙生企加工圖	52	-	-						
G-MS47	生梗企加工圖	53	-	-						
G-MS47a	生梗企加工圖	54	-	-						
G-MS48	生梗企加工圖	55	-	-						
G-MS48a	生梗企加工圖	56	-	-						
G-MS48b	生梗企加工圖	57	-	-						
G-MS49	生梗企加工圖	58	-	-						
G-MS49a	生梗企加工圖	59	-	-						
G-MS49b	生梗企加工圖	60	-	-						

圖則登記表 DRAWING REGISTER											
工程名稱 Project Title		已連拿利 12F-30F		年	接收日期 Receiving Date (適用於客戶圖則)						
工程編號 Project No:		J-861			月	發出日期 Issued Date					
分發予 Distributed To						日	25	25			
				年	7		7				
					月		16	30			
				日		修訂編號 Revision No.					
圖則編號 Drg. No.	圖則名稱 Drawing Title										
G-MS50	生梗企加工圖			61	-	-					
G-MS51	雙生企加工圖			62	-	-					
G-MS52	雙生企加工圖			63	-	-					
G-MS53	雙生企加工圖			64	-	-					
G-MS54	生梗企加工圖			65	-	-					
G-MS55	生梗企加工圖			66	-	-					
SC-AL03	鋁角加工圖			67	-	-					
Z-A01	Z字碼加工圖			68	-	-					
SC-AL04	鋁角加工圖			69	-	-					
UN-LC01	蘭河槽加工圖			70	-	-					
UN-LC02	蘭河槽加工圖			71	-	-					
W-TX1	生梗企用套芯1			72	-	-					
W-TX1a	生梗企用套芯2			73	-	-					
W-TX2	雙生企用套芯			74	-	-					
W-TX4	雙梗企用套芯			75	-	-					
W-TX5	雙生企用套芯			76	-	-					
W-TX5a	雙生企用套芯			77	-	-					
SC-AL01	鋁角加工圖			78	-	-					
L-FK1	鋁角加工圖			79	-	-					
LJ-10	鋁角加工圖			80	-	-					
UN-SM1	生梗企雙玻加工圖			81	-	-					
UN-SM1R	生梗企雙玻加工圖			82	-	-					
UN-SM2a	生梗企雙玻加工圖			83	-	-					
UN-SM2b	生梗企雙玻加工圖			84	-	-					
UN-SM2aR	生梗企雙玻加工圖			85	-	-					
UN-SM2bR	生梗企雙玻加工圖			86	-	-					
UN-SM3	生梗企雙玻加工圖			87	-	-					
UN-SM3R	生梗企雙玻加工圖			88	-	-					
UN-SM4	生梗企雙玻加工圖			89	-	-					
UN-SM4R	生梗企雙玻加工圖			90	-	-					

圖則登記表 DRAWING REGISTER											
工程名稱 Project Title		已連拿利 12F-30F		年	接收日期 Receiving Date (適用於客戶圖則)						
工程編號 Project No:		J-861			月	發出日期 Issued Date					
分發予 Distributed To						日	25	25			
				年	7		7				
					月		16	30			
				日		修訂編號 Revision No.					
圖則編號 Drg. No.	圖則名稱 Drawing Title										
UN-SM5	生梗企雙玻加工圖			91	-	-					
UN-SM5R	生梗企雙玻加工圖			92	-	-					
UN-SM11	生梗企雙玻加工圖			93	-	-					
UN-SM11R	生梗企雙玻加工圖			94	-	-					
UN-SM12a	生梗企雙玻加工圖			95	-	-					
UN-SM12b	生梗企雙玻加工圖			96	-	-					
UN-SM12aR	生梗企雙玻加工圖			97	-	-					
UN-SM12bR	生梗企雙玻加工圖			98	-	-					
UN-SM13	生梗企雙玻加工圖			99	-	-					
UN-SM13R	生梗企雙玻加工圖			100	-	-					
UN-SM14R	生梗企雙玻加工圖			101	-	-					
UN-SM21	生梗企雙玻加工圖			102	-	-					
UN-SM21R	生梗企雙玻加工圖			103	-	-					
UN-SM22a	生梗企雙玻加工圖			104	-	-					
UN-SM22b	生梗企雙玻加工圖			105	-	-					
UN-SM22aR	生梗企雙玻加工圖			106	-	-					
UN-SM22bR	生梗企雙玻加工圖			107	-	-					
UN-SM23	生梗企雙玻加工圖			108	-	-					
UN-SM23R	生梗企雙玻加工圖			109	-	-					
UN-SM24	生梗企雙玻加工圖			110	-	-					
UN-SM24R	生梗企雙玻加工圖			111	-	-					
UN-AM01	單玻插線加工圖(企)			112	-	A					
UN-AM01R	單玻插線加工圖(企)			113	-	A					
UN-AM02a	單玻插線加工圖(企)			114	-	-					
UN-AM02b	單玻插線加工圖(企)			115	-	-					
UN-AM02aR	單玻插線加工圖(企)			116	-	-					
UN-AM02bR	單玻插線加工圖(企)			117	-	-					
UN-AM03	單玻插線加工圖(企)			118	-	-					
UN-AM03R	單玻插線加工圖(企)			119	-	-					
UN-AM04	單玻插線加工圖(企)			120	-	-					

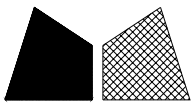
圖則登記表 DRAWING REGISTER											
工程名稱 Project Title		已連拿利 12F-30F		年	接收日期 Receiving Date (適用於客戶圖則)						
工程編號 Project No:		J-861			月	發出日期 Issued Date					
分發予 Distributed To						日	25	25			
				年	7		7				
					月	16	30				
				日		修訂編號 Revision No.					
圖則編號 Drg. No.	圖則名稱 Drawing Title										
UN-AM04R	單玻插線加工圖(企)			121	-	-					
UN-AM05	單玻插線加工圖(企)			122	-	-					
UN-AM05R	單玻插線加工圖(企)			123	-	-					
UN-AM06	單玻插線加工圖(企)			124	-	-					
UN-AM06R	單玻插線加工圖(企)			125	-	-					
UN-AM07	單玻插線加工圖(企)			126	-	-					
UN-AM07R	單玻插線加工圖(企)			127	-	-					
UN-HM01	單玻插線加工圖(橫)			128	-	-					
UN-HM101	單玻插線加工圖(橫)			129	-	-					
UN-HM101-1	單玻插線加工圖(橫)			130	-	-					
UN-HM01a	單玻插線加工圖(橫)			131	-	-					
UN-HM101a	單玻插線加工圖(橫)			132	-	-					
UN-HM101a-1	單玻插線加工圖(橫)			133	-	A					
UN-HM101a-2	單玻插線加工圖(橫)			133a	-	新增					
UN-YM09a	單玻插線加工圖(橫)			134	-	A					
ZS-XY01	玻璃扣蓋加工圖(企)			135	-	-					
ZS-XY01-1	玻璃扣蓋加工圖(企)			136	-	-					
ZS-XY01R	玻璃扣蓋加工圖(企)			137	-	-					
ZS-XY01R-1	玻璃扣蓋加工圖(企)			138	-	-					
ZS-YX03	玻璃扣蓋加工圖(企)			139	-	-					
ZS-XH01	玻璃扣蓋加工圖(橫)			140	-	-					
ZS-XH01-1	玻璃扣蓋加工圖(橫)數據表			141	-	-					
ZS-XH01-2	玻璃扣蓋加工圖(橫)數據表			142	-	-					
ZS-XH101(D)	玻璃扣蓋加工圖(橫)(吊船碼用)			143	-	-					
ZS-XH01a	玻璃扣蓋加工圖(橫)			144	-	-					
ZS-XH01a-1	玻璃扣蓋加工圖(橫)數據表			145	-	-					
ZS-XH01a-2	玻璃扣蓋加工圖(橫)數據表			146	-	-					
ZS-YXH03a	玻璃扣蓋加工圖(橫)			147	-	-					
ZS-XH101a(D)	玻璃扣蓋加工圖(橫)(吊船碼用)			148	-	-					
ZS-XHZ01a	玻璃扣蓋/橫外裝飾線(橫)			149	-	-					
ZS-XHZ01a-1	玻璃扣蓋/橫外裝飾線(橫)數據表			150	-	-					

圖則登記表 DRAWING REGISTER											
工程名稱 Project Title		已連拿利 12F-30F		年	接收日期 Receiving Date (適用於客戶圖則)						
工程編號 Project No:		J-861			月	發出日期 Issued Date					
分發予 Distributed To						日	25	25			
				年	7		7				
					月		16	30			
				日		修訂編號 Revision No.					
圖則編號 Drg. No.	圖則名稱 Drawing Title										
ZS-XHZ140a	玻璃扣蓋/橫外裝飾線(橫)			151	-	-					
ZS-XHZ111a(D)	玻璃扣蓋/橫外裝飾線(橫)(吊船碼用)			152	-	-					
ZS-FK01	外橫裝飾條封口片			153	-	-					
ZS-KG1	框橫料扣蓋			154	-	-					
CW-JT01	膠條安裝位置圖			155	-	-					
CW-JT03	膠條安裝位置圖			156	-	-					
CW-JT04	膠條安裝位置圖			157	-	-					
UN-L01	生梗橫料			158	-	-					
UN-L01a	生梗橫料			159	-	-					
UN-L01b	雙梗橫料			160	-	-					
UN-L01e	雙梗橫料			161	-	-					
UN-L01X	生梗橫料			162	-	-					
UN-L01Xb	雙梗橫料(蝴蝶窗用)			163	-	-					
UN-L01Xc	雙梗橫料(蝴蝶窗用)			164	-	-					
UN-L01Xe	雙梗橫料(蝴蝶窗用)			165	-	-					
UN-R01	生梗橫料			166	-	-					
UN-R01a	生梗橫料			167	-	-					
UN-R01b	雙梗橫料			168	-	-					
UN-R01X	生梗橫料			169	-	-					
UN-R01Xb	雙梗橫料(蝴蝶窗用)			170	-	-					
UN-R01Xc	雙梗橫料(蝴蝶窗用)			171	-	-					
UN-R01Xe	雙梗橫料(蝴蝶窗用)			172	-	-					
UN-R02	生梗橫料			173	-	-					
UN-R02a	生梗橫料			174	-	-					
UN-R02b	雙梗橫料			175	-	-					
UN-R02c	雙梗橫料			176	-	-					
UN-R02e	雙梗橫料			177	-	A					
UN-L03	生梗橫料			178	-	-					
UN-L03a	生梗橫料			179	-	-					
UN-L03b	雙梗橫料			180	-	-					
UN-R03	生梗橫料			181	-	-					

圖則登記表 DRAWING REGISTER											
工程名稱 Project Title		已連拿利 12F-30F			年	接收日期 Receiving Date (適用於客戶圖則)					
工程編號 Project No:		J-861				月					
分發予 Distributed To							日				
					年	發出日期 Issued Date					
						月	25	25			
							日	7	7		
					日	16		30			
圖則編號 Drg. No.		圖則名稱 Drawing Title				修訂編號 Revision No.					
UN-R03a	生梗橫料	182	-	-							
UN-R03b	雙梗橫料	183	-	-							
UN-L03E	生梗橫料	184	-	-							
UN-L03Ea	生梗橫料	185	-	-							
UN-L03Eb	雙梗橫料	186	-	-							
UN-L03Ec	雙梗橫料	187	-	-							
UN-R03E	生梗橫料	188	-	-							
UN-R03Ea	生梗橫料	189	-	-							
UN-R03Eb	雙梗橫料	190	-	-							
UN-R03Ec	雙梗橫料	191	-	-							
UN-L04	生梗橫料	192	-	-							
UN-L04a	生梗橫料	193	-	-							
UN-L04b	雙梗橫料	194	-	-							
UN-L04c	雙梗橫料	195	-	-							
UN-R04	生梗橫料	196	-	-							
UN-R04a	生梗橫料	197	-	-							
UN-R04b	雙梗橫料	198	-	-							
UN-R04c	雙梗橫料	199	-	-							
UN-G101	雙梗橫料	200	-	-							
UN-G101-1	雙梗橫料	201	-	-							
UN-G101b	雙梗橫料	202	-	-							
UN-G101b-1	雙梗橫料	203	-	A							
UN-G101e	雙梗橫料	204	-	-							
UN-G101 (D)	雙梗橫料	205	-	-							
UN-G101 (D) -1	雙梗橫料	206	-	-							
UN-G102	雙梗橫料	207	-	-							
UN-G102-1	雙梗橫料	208	-	-							
UN-G102b	雙梗橫料	209	-	-							
UN-G102b-1	雙梗橫料	210	-	-							
UN-109c	雙梗橫料	211	-	-							
UN-G103	雙梗橫料	212	-	-							

圖則登記表 DRAWING REGISTER											
工程名稱 Project Title		已連拿利 12F-30F		年	接收日期 Receiving Date (適用於客戶圖則)						
工程編號 Project No:		J-861			月						
分發予 Distributed To						日					
				年	發出日期 Issued Date						
					25		25				
				月	7	7					
					日	16	30				
圖則編號 Drg. No.		圖則名稱 Drawing Title		修訂編號 Revision No.							
UN-G104 (D)	雙梗橫料	213	-	-							
UN-G104 (D)-1	雙梗橫料	214	-	-							
UN-G104E-1	雙梗橫料	215	-	-							
UN-G104E-2	雙梗橫料	216	-	-							
UN-G111E	雙梗橫料	217	-	-							
UN-G112E	雙梗橫料	218	-	-							
UN-G115E	雙梗橫料	219	-	A							
UN-YX11	雙梗橫料	220	-	A							
AP1-A01	背板托角加工圖	221	-	-							
AP1-A01a	背板托角加工圖	222	-	-							
AP1-A01a-1	背板托角加工圖	223	-	-							
AP1-A101	背板托角加工圖	224	-	-							
AP1-A101a	背板托角加工圖	225	-	-							
AP1-A104a-1	背板托角加工圖	226	-	-							
AP1-A104a-2	背板托角加工圖	227	-	-							
AP1-A104a-3	背板托角加工圖	228	-	-							
AP1-A104a-4	背板托角加工圖	229	-	-							
AP1-A104a-5	背板托角加工圖	230	-	-							
AP1-A111a-1	背板托角加工圖	231	-	-							
AP1-A111a-2	背板托角加工圖	232	-	-							
AP1-A112a-1	背板托角加工圖	233	-	-							
AP1-A112a-2	背板托角加工圖	234	-	-							
AP1-A115a-1	背板托角加工圖	235	-	-							
AP1-A115a-2	背板托角加工圖	236	-	-							
AP1-YX11	背板托角加工圖	237	-	-							
LJ-01	鋁角加工圖	238	-	-							
LJ-01-1	鋁角加工圖	239	-	-							
LJ-101	鋁角加工圖	240	-	-							
LJ-101a	鋁角加工圖	241	-	-							
J861-SD-CW-3001	主企位置圖	242	-	-							
J861-SD-CW-3001-1	玻璃扣蓋位置圖	243	-	-							

圖則登記表 DRAWING REGISTER										
		年	接收日期 Receiving Date (適用於客戶圖則)							
工程名稱 Project Title	已連拿利 12F-30F									
框架式幕牆 (主企+主橫+部分小配料拆圖)		月								
工程編號 Project No:	J-861	日								
分發予 Distributed To		發出日期 Issued Date								
		年	25	25						
		月	7	7						
		日	16	30						
圖則編號 Drg. No.	圖則名稱 Drawing Title	修訂編號 Revision No.								
J861-SD-CW-3002	主企位置圖	244	-	-						
J861-SD-CW-3002-1	玻璃扣蓋位置圖	245	-	-						
J861-SD-CW-3003	主企位置圖	246	-	-						
J861-SD-CW-3003-1	玻璃扣蓋位置圖	247	-	-						
J861-SD-CW-3004	主企位置圖	248	-	-						
J861-SD-CW-3004-1	玻璃扣蓋位置圖	249	-	-						
J861-SD-CW-3001-2	橫料位置圖	250	-	-						
J861-SD-CW-3002-2	橫料位置圖	251	-	-						
J861-SD-CW-3003-2	橫料位置圖	252	-	-						
J861-SD-CW-3004-2	橫料位置圖	253	-	-						



美特鋁質有限公司
MIDI Aluminium Fabricator Ltd.

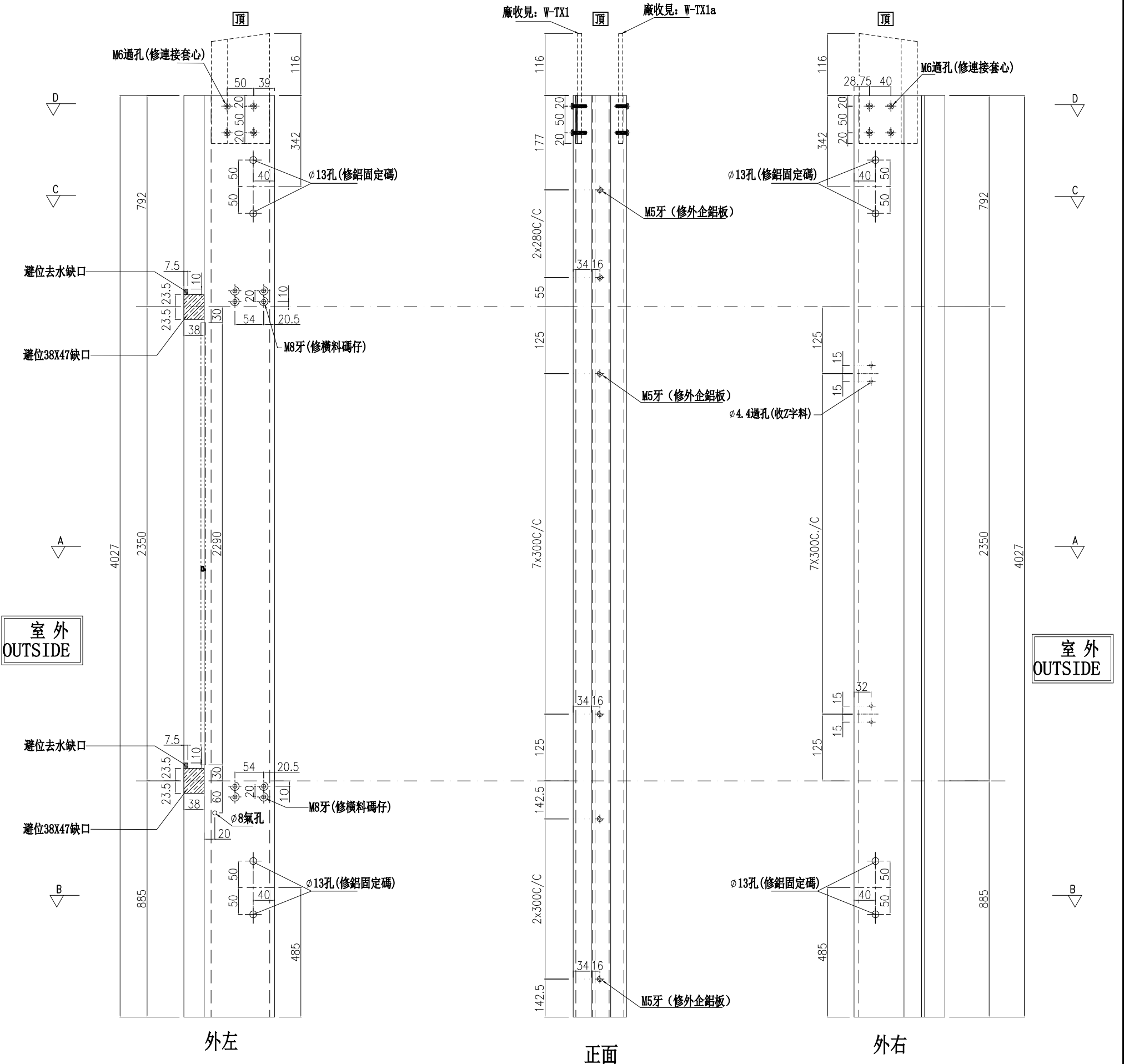
數量	位置	樓層
1	CW-3004	15F

工程號 J-861 地盤 己連拿利

A 雲線位修改

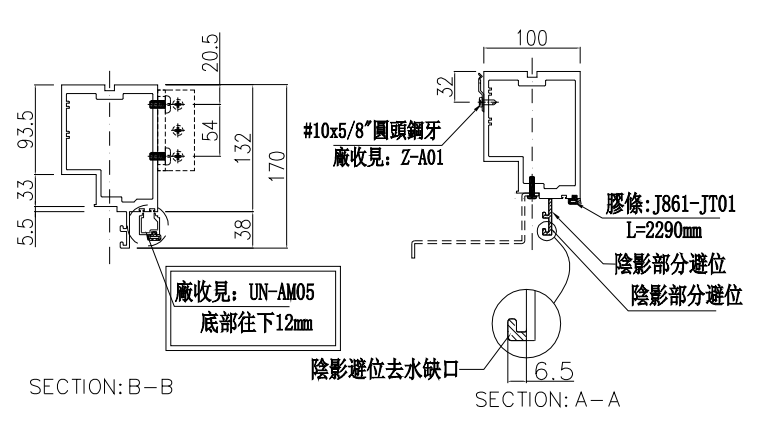
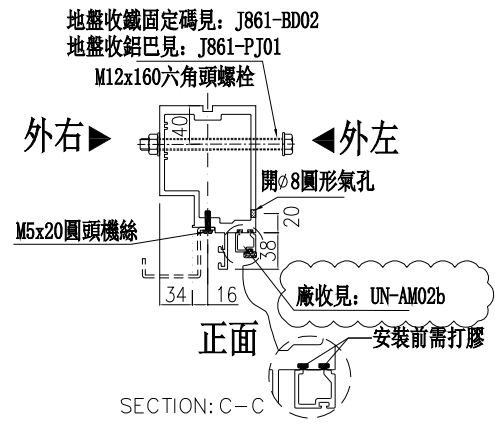
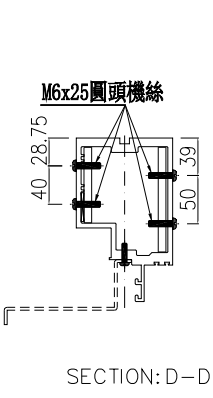
左靠牆右梗窗

*請用A3紙打印



室外
OUTSIDE

室外
OUTSIDE



名稱	生梗企	制圖	周廣志	2025.06.12	修改	A	
材料	X86622	復核	謝永林	2025.07.11	日期	2025.07.30	
顏色	UCT207124XL-3	批准			圖號	G-MS34a	



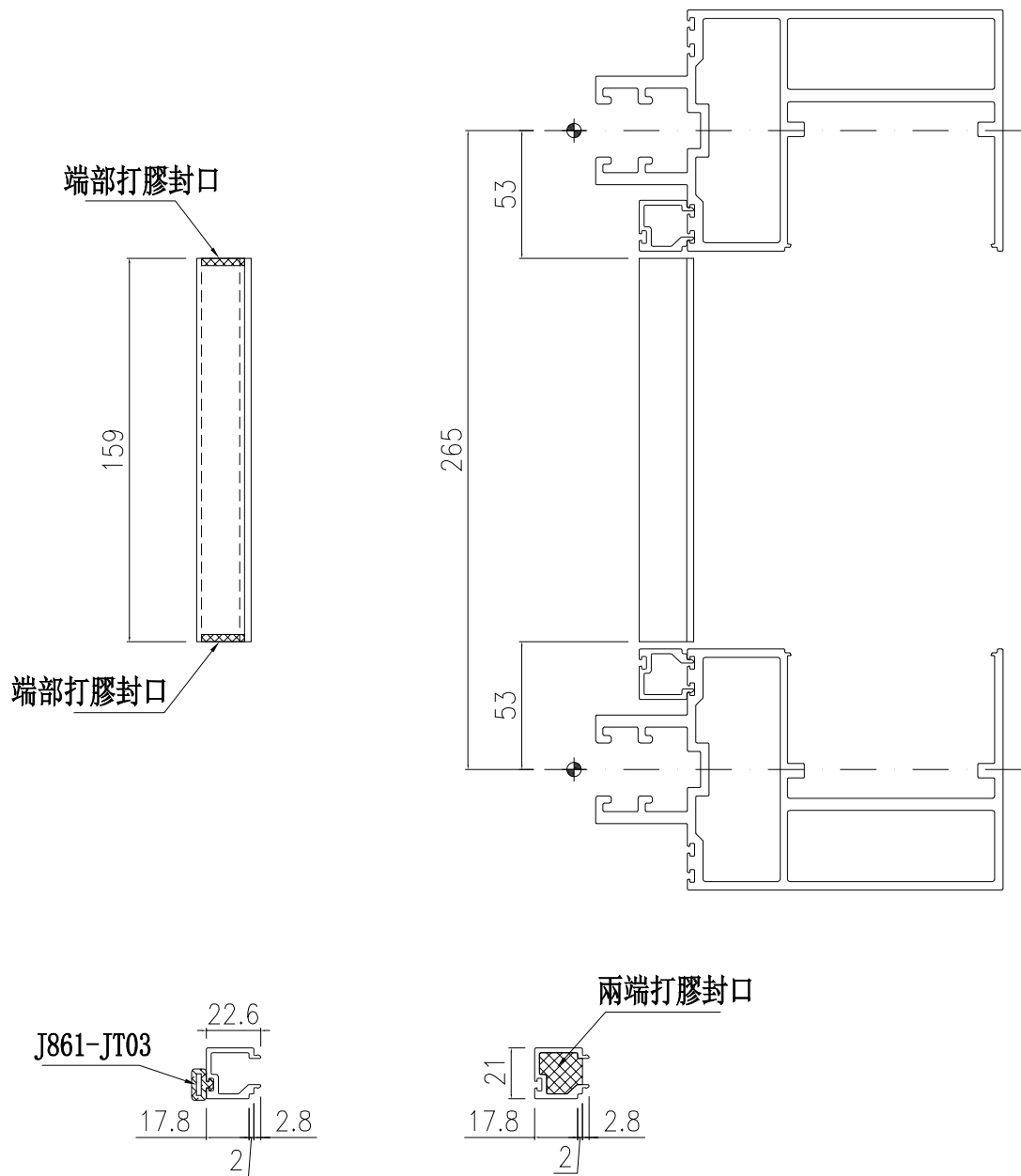
美特鋁質 有限公司
MIDI Aluminium Fabricator Ltd.

物料編號	L	樓層數	件/層	數量	分格尺寸	使用位置	樓層
UN-AM01	159	1	1	1	265	CW-3001	12F
UN-AM01	159	1	1	1	265	CW-3002	12F
UN-AM01	159	14	1	14	265	CW-3003	15F~23F,26F~30F
UN-AM01	159	1	5	5	265		25F
UN-AM01	159	15	1	15	265	CW-3004	15F~30F
				合計：	36		

工程號 J-861 地盤 己連拿利

工廠用

A 雲線位修改



端部打膠示意圖

名稱	單玻線插線 (企)	制圖	周廣志	2025. 06. 12	修改	A		
材料	X86630	復核	謝永林	2025. 07. 11	日期	2025. 07. 30		
顏色	UCT207124XL-3	批准			圖號	UN-AM01		



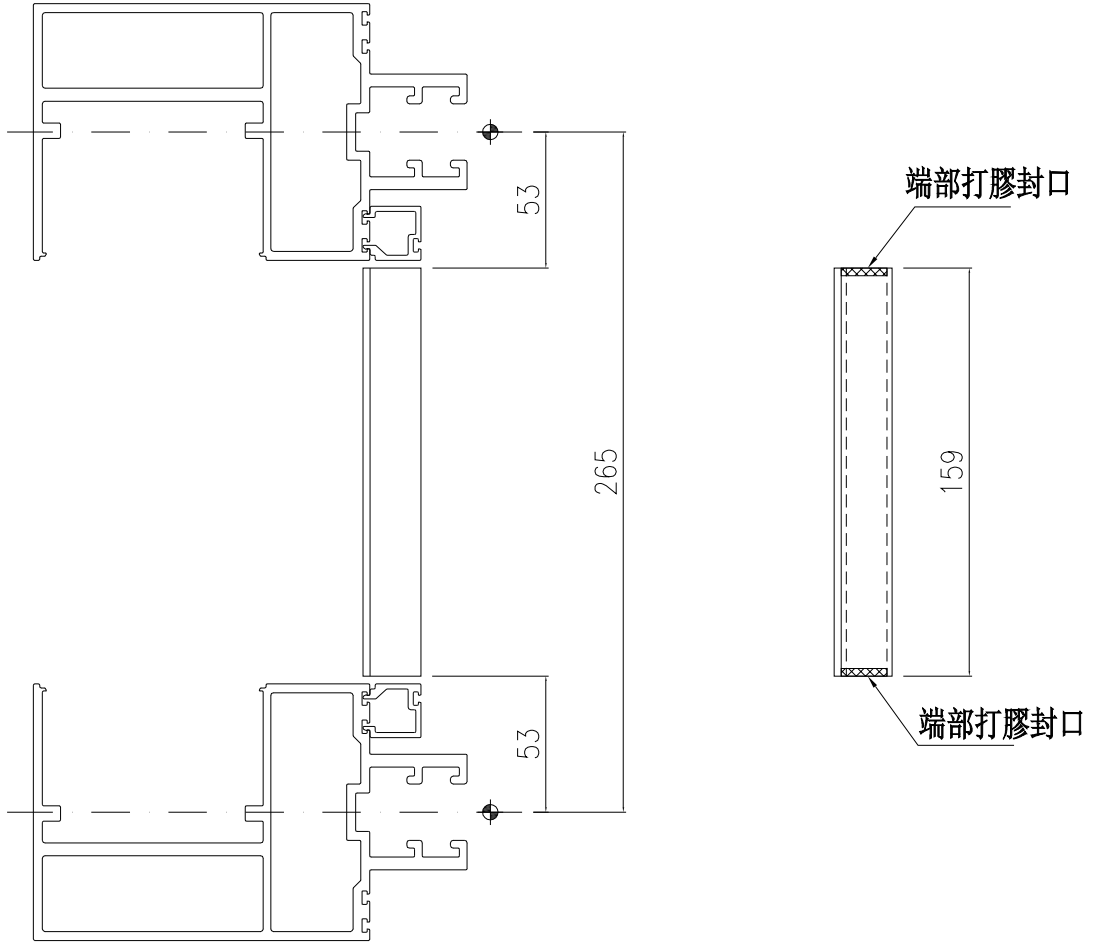
美特鋁質 有限公司
MIDI Aluminium Fabricator Ltd.

物料編號	L	樓層數	件/層	數量	分格尺寸	使用位置	樓層
UN-AM01R	159	1	1	1	265	CW-3001	12F
UN-AM01R	159	1	1	1	265	CW-3002	12F
UN-AM01R	159	14	1	14	265	CW-3003	15F~23F,26F~30F
UN-AM01R	159	1	6	6	265		25F
UN-AM01R	159	15	1	15	265	CW-3004	15F~30F
				合計:	37		

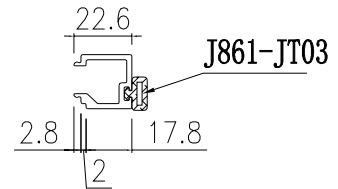
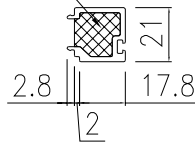
工程號 J-861 地盤 己連拿利

工廠用

A 雲線位修改



兩端打膠封口



端部打膠示意圖

名稱	單玻線插線 (企)	制圖	周廣志	2025.06.12	修改	A	
材料	X86630	復核	謝永林	2025.07.11	日期	2025.07.30	
顏色	UCT207124XL-3	批准			圖號	UN-AM01R	



美特鋁質 有限公司
MIDI Aluminium Fabricator Ltd.

拆圖見：UN-HM101a

工程號 J-861 地盤 己連拿利

物料編號	L	樓層數	件/層	數量	分格尺寸	使用位置	樓層
UN-HM101a	467	1	2	2	525	CW-3001	12F
	467	15	2	30	525	CW-3003	15F~30F
	小計：			32			
UN-HM102a	1329.5	1	1	1	1387.5	CW-3001	12F
	小計：			1			
UN-HM104a	1454.5	1	1	1	1512.5	CW-3001	12F
	1454.5	8	1	8	1512.5	CW-3003	15F~22F
	小計：			9			
UN-HM105a	754.5	1	1	1	812.5	CW-3001	12F
	754.5	1	1	1	812.5	CW-3002	12F
	754.5	9	1	9	812.5	CW-3003	15F~23F
	小計：			11			
UN-HM107a	1229.5	1	1	1	1287.5	CW-3002	12F
	小計：			1			
UN-HM108a	567	1	2	2	625	CW-3002	12F
	567	15	2	30	625	CW-3004	15F~30F
	小計：			32			
UN-HM109a	1767	14	1	14	1825	CW-3003	15F~23F,26F~30F
	1767	1	2	2	1825		25F
	小計：			16			
UN-HM110a	2304.5	6	1	6	2362.5	CW-3003	25F~30F
	小計：			6			
UN-HM111a	929.5	5	1	5	987.5	CW-3003	25F~29F
	小計：			5			
UN-HM112a	1779.5	5	1	5	1837.5	CW-3003	25F~29F
	小計：			5			
UN-HM113a	1304.5	9	1	9	1362.5	CW-3004	15F~23F
	小計：			9			
UN-HM114a	904.5	9	1	9	962.5	CW-3004	15F~23F
	小計：			9			
UN-HM115a	2267	5	1	5	2325	CW-3004	25F~29F
	小計：			5			
UN-HM116a	1667	15	1	15	1725	CW-3004	15F~30F
	小計：			15			

A

雲線位修改

名稱	單玻插線 (橫)	制圖	周廣志	2025. 06. 12	修改	A		
材料	X86630	復核	謝永林	2025. 07. 11	日期	2025. 07. 28		
顏色	UCT207124XL-3	批准			圖號	UN-HM101a-1		



美特鋁質 有限公司
MIDI Aluminium Fabricator Ltd.

拆圖見：UN-HM101a

工程號 J-861 地盤 己連拿利

物料編號	L	樓層數	件/層	數量	分格尺寸	使用位置	樓層
UN-HM104a-1	492	1	1	1	550	CW-3002	12F
	小計：			1			
UN-HM104a-2	904.5	1	1	1	962.5	CW-3002	12F
	小計：			1			
UN-HM104a-3	279.5	1	1	1	337.5	CW-3003	23F
	小計：			1			
UN-HM104a-4	592	1	1	1	650	CW-3003	23F
	小計：			1			
UN-HM104a-5	467	1	1	1	525	CW-3003	23F
	小計：			1			
UN-HM111a-1	592	1	1	1	650	CW-3003	30F
	小計：			1			
UN-HM111a-2	279.5	1	1	1	337.5	CW-3003	30F
	小計：			1			
UN-HM112a-1	1129.5	1	1	1	1187.5	CW-3003	30F
	小計：			1			
UN-HM112a-2	592	1	1	1	650	CW-3003	30F
	小計：			1			
UN-HM115a-1	1179.5	1	1	1	1237.5	CW-3003	30F
	小計：			1			
UN-HM115a-2	879.5	1	1	1	937.5	CW-3003	30F
	小計：			1			
UN-HM115a-3	92	1	1	1	150	CW-3003	30F
	小計：			1			
名稱	單玻插線 (橫)		制圖	周廣志	2025.06.12	修改	
材料	X86630		復核	謝永林	2025.07.28	日期	
顏色	UCT207124XL-3		批准			圖號	UN-HM101a-2



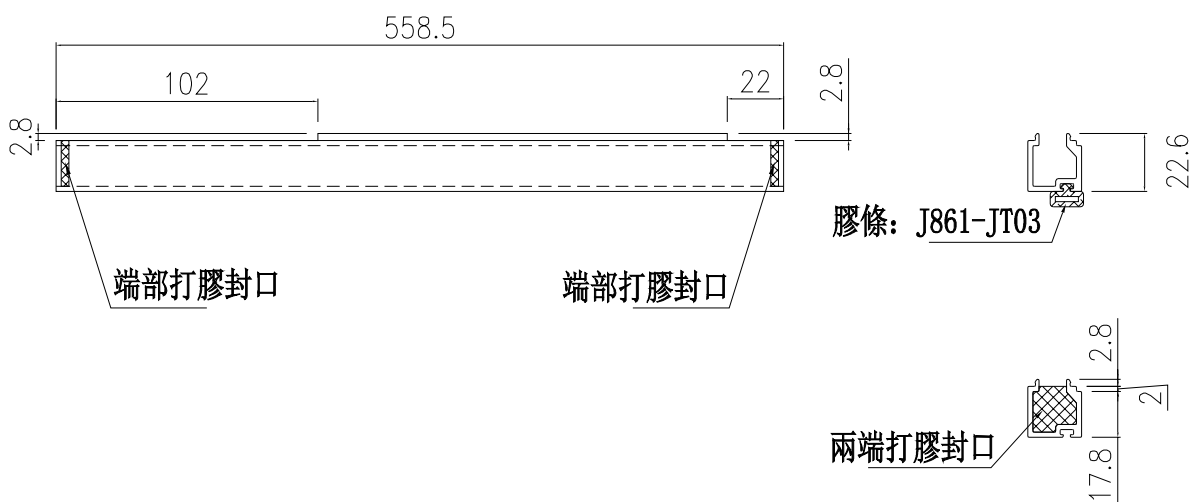
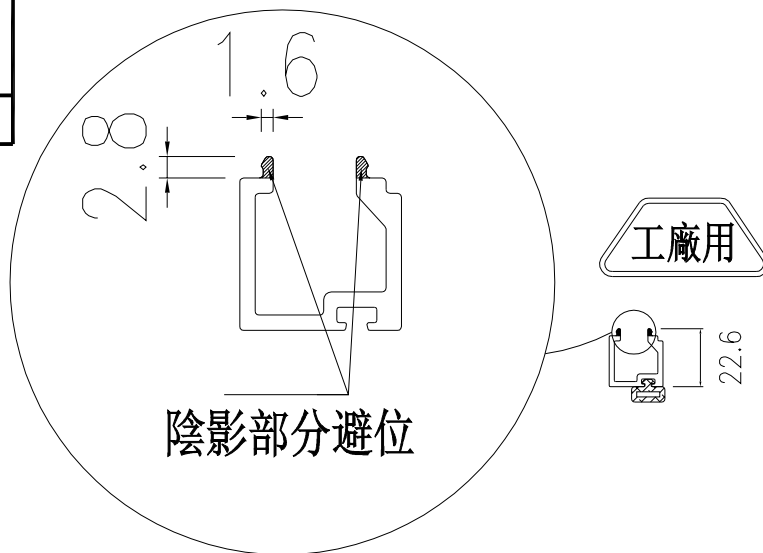
美特鋁質 有限公司
MIDI Aluminium Fabricator Ltd.

工程號 J-861 地盤 己連拿利

異形梗窗死牆位底用



雲線位已刪除



物料編號	L	樓層數	件/層	數量	分格尺寸	使用位置	樓層
UN-YM09a	558.5	1	1	1	537.5	CW-3003	25F
名稱	單玻插線 (橫)	制圖	周廣志	2025.06.12	修改	A	
材料	X86630	復核	謝永林	2025.07.11	日期	2025.07.30	
顏色	UCT207124XL-3	批准			圖號	UN-YM09a	



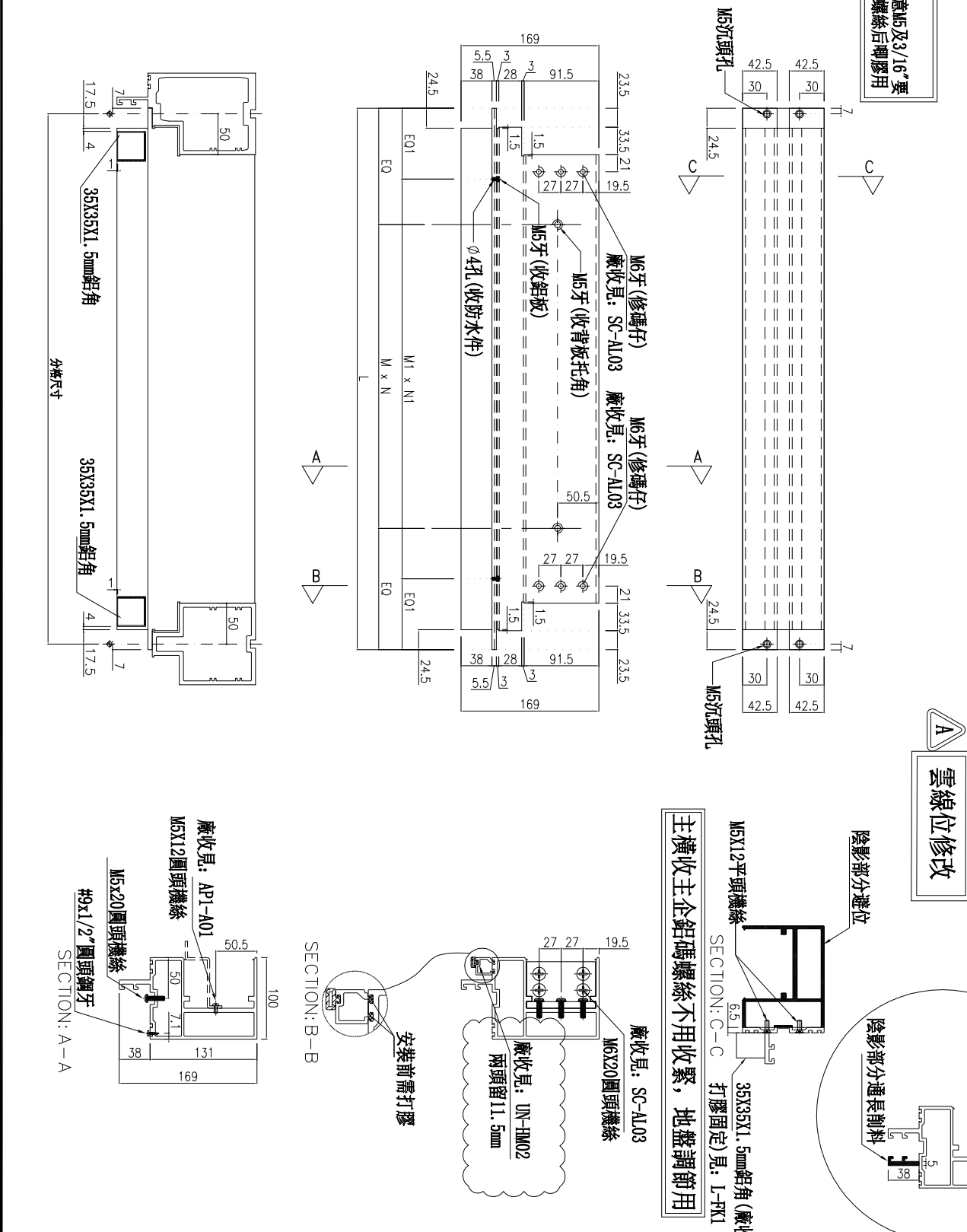
美特鋁質有限公司
MIDI Aluminium Fabricator Ltd.

工程號 J-861 地盤 已連拿利

物料編號	L	數量	M	X	N	EO	分格尺寸	使用位置	樓層
UN-R02c	426.5	1	200	X	1	113.25	412.5	CW-3003	30/F
合計:	1								

*注意:
螺絲鑽平頭孔事宜, 請留意M5及3/16"平頭孔 (90° X Ø10), 供修螺絲后膠膠用

左



名稱	雙梗橫料	制圖	李常海	2025.06.12	修改	A
材料	X86670	復核	謝永林	2025.07.11	日期	2025.07.30
顏色	UCT207124XL-3	批准			圖號	UN-R02e



美特鋁質 有限公司
MIDI Aluminium Fabricator Ltd.

工程號 J-861 地盤 已連拿利

拆圖見上頁

A
雲線位修改

物料編號	L	數量	M	X	N	EQ	M1	X	N1	EQ1	分格尺寸	使用位置	廠收背板托角編號	廠收單玻線編號	廠收鋁角編號	樓層
UN-G101b	490	1	280	X	1	105	180	X	2	65	525	CW-3001	AP1-A101	UN-HM101 / UN-HM101a	LJ-101a	12/F
	490	15	280	X	1	105	180	X	2	65	525	CW-3003	AP1-A101	UN-HM101 / UN-HM101a	LJ-101a	15/F-30/F
UN-G108b	590	1	200	X	2	95	230	X	2	65	625	CW-3002	AP1-A108	UN-HM108 / UN-HM108a	LJ-108a	12/F
	590	15	200	X	2	95	230	X	2	65	625	CW-3004	AP1-A108	UN-HM108 / UN-HM108a	LJ-108a	15/F-30/F
合計:		32														

名稱	雙梗橫料	制圖	李常海	2025.06.12	修改	A	
材料	X86670	復核	謝永林	2025.07.11	日期	2025.07.28	
顏色	UCT207124XL-3	批准			圖號	UN-G101b-1	



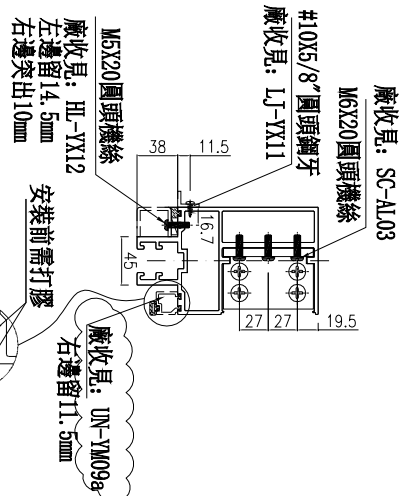
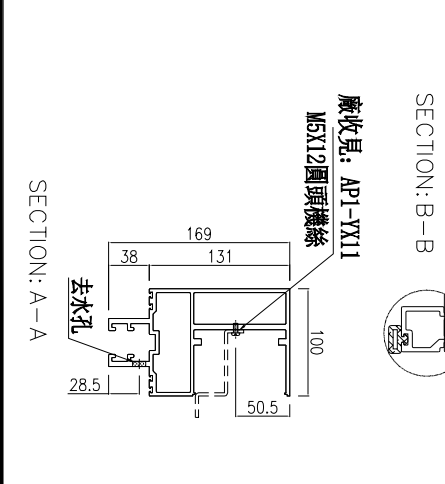
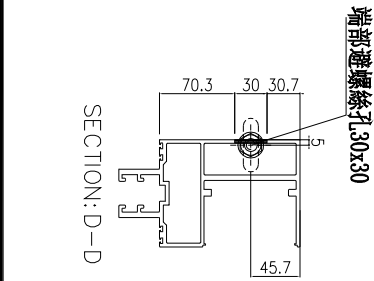
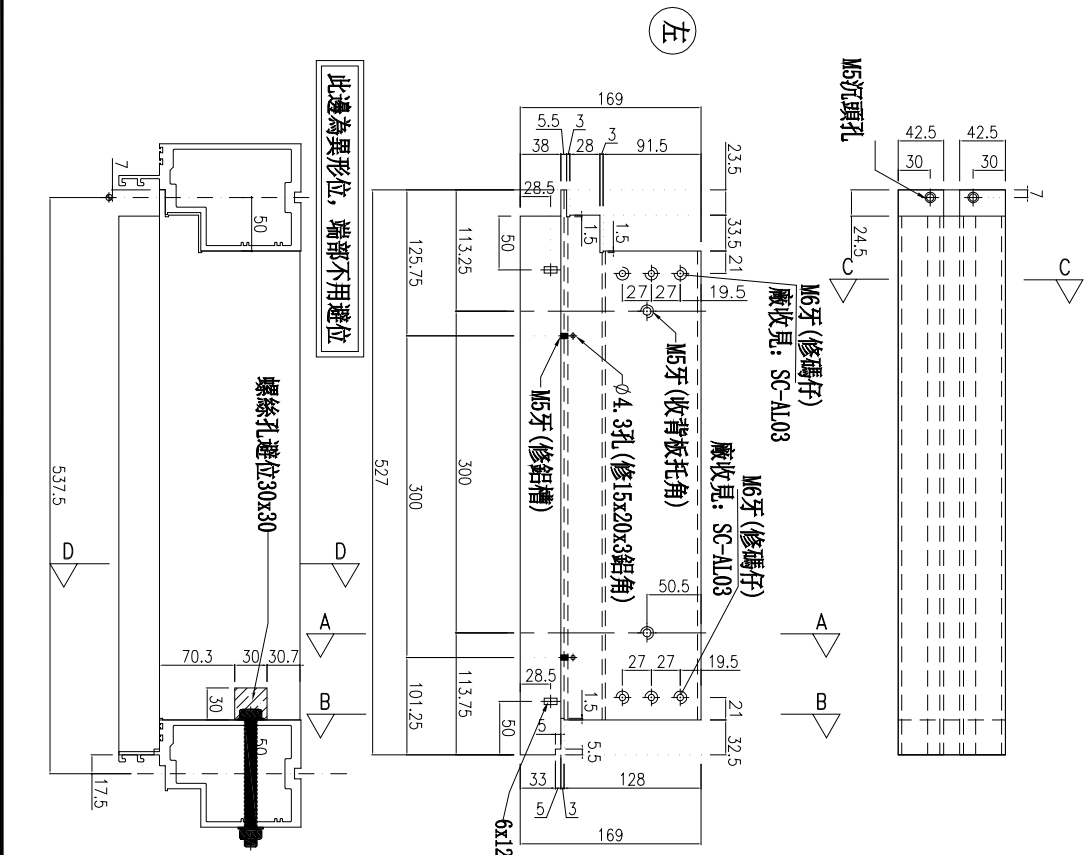
美特鋁質有限公司
MIDI Aluminium Fabricator Ltd.

工程號 J-861 地盤 已連拿利

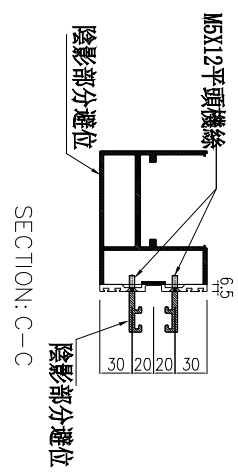
物料編號	L	數量	分格尺寸	使用位置	樓層
UN-YX11	527	1	537.5	CW-3003	25/F

*注意:
螺絲鑽平頭孔事宜, 請留意M5及3/16"要
沉頭(90° X Ø 1.0), 供修螺絲后喇膠用

A
雲線位修改



主橫收主企鋁碼螺絲不用收緊, 地盤調節用



名稱	雙梗橫料	制圖	李常海	2025.06.12	修改	A	B
材料	X86670	復核	謝永林	2025.07.11	日期	2025.07.28	2025.07.30
顏色	UCT207124XL-3	批准			圖號	UN-YX11	