



工程指示 / 要求簡箋 ENGINEER INSTRUCTIONS(E.I.)

工程指示編號:	EI- 9021	修改版本:	E
	HK- 0860		
工程編號:	J 861	工程名稱:	己連拿利
收件人:	生統	發件人:	細佬
工程項目:	大樓欄河型材加工圖 (第二批)	日期:	03/11/2025

<input type="checkbox"/> 原合約工程包	<input type="checkbox"/> 原合約工程加 / 減賬 QT-	<input type="checkbox"/> 新工程報價 QT-
---------------------------------	--	------------------------------------

信件批核號碼/圖紙參考編號:	批核模具圖紙編號:
客戶指示附件:	管理內部批簽署:

<input type="checkbox"/> 初步鋁料 B.M.	<input type="checkbox"/> 加工拆圖, 然後生產	<input type="checkbox"/> 尺寸表
<input type="checkbox"/> 正式鋁料 B.M.	<input type="checkbox"/> 技術上資料/指示	<input type="checkbox"/> 報價
<input type="checkbox"/> 配件 B.M.	<input type="checkbox"/> 樣辦或貨品說明書	<input type="checkbox"/> 分判合約
<input type="checkbox"/> 其他:		

內容: 請按附頁生產, 地盤用 要分層出貨 備注: 林仁安11月3日通知(J861 己連拿利阳台型材加工圖第二批 (EI 9021 E版次) 20251031.zip)
完成上列要求日期: 11/11/2025

國內

<input type="checkbox"/> 生產技術總監	<input type="checkbox"/> 連附件	<input type="checkbox"/> 技術部	<input type="checkbox"/> 連附件	<input type="checkbox"/> 生產部	<input type="checkbox"/> 連附件
<input type="checkbox"/> 採購部	<input type="checkbox"/> 連附件	<input checked="" type="checkbox"/> 生產統籌部	<input checked="" type="checkbox"/> 連附件	<input type="checkbox"/> 報關組	<input type="checkbox"/> 連附件
<input checked="" type="checkbox"/> 質檢部	<input checked="" type="checkbox"/> 連附件	<input type="checkbox"/> 會計部	<input type="checkbox"/> 連附件	<input type="checkbox"/> 機械設計部	<input type="checkbox"/> 連附件
<input type="checkbox"/> 香港辦	<input type="checkbox"/> 連附件	<input type="checkbox"/> 其他:			

香港

<input type="checkbox"/> 行政部	<input type="checkbox"/> 連附件	<input type="checkbox"/> 會計部	<input type="checkbox"/> 連附件	<input type="checkbox"/> 統籌部	<input type="checkbox"/> 連附件	<input type="checkbox"/> 工程部	<input type="checkbox"/> 連附件
<input type="checkbox"/> 採購部	<input type="checkbox"/> 連附件	<input type="checkbox"/> QS部	<input type="checkbox"/> 連附件	<input type="checkbox"/> 地盤管理	<input type="checkbox"/> 連附件	<input type="checkbox"/> 維修部	<input type="checkbox"/> 連附件

*發件人簽署:	*組別成員批核簽署:
傳遞編號:	項目經理簽署: 

工序明细表

工程名称		J-861(己連拿利)陽台				施工分区(批次):		第二批	
采购原因		正常采购	工序号	XXXXX		材料发送地:		地盘	2025/10/31
序号	名称	组零件编号	图纸编号	长度L (mm)	宽度W (mm)	厚度T (mm)	数量	单位	备注
1	頂蓋	J861-3401-DG1	J861-3401-DG1	685.5			5	支	8~12F
2	頂蓋	J861-3401-DG3R		1308.5			5	支	8~12F
3	頂蓋	J861-3403-DG1		1010.5			5	支	8~12F
4	頂蓋	J861-3403-DG2R		2733			5	支	8~12F
5	頂蓋	J861-3406A-DG1		685.5			1	支	15F
6	頂蓋	J861-3406A-DG3R		1330.5			1	支	15F
7	頂蓋	J861-3406-DG1		685.5			5	支	16~20F
8	頂蓋	J861-3406-DG3R		1330.5			5	支	16~20F
9	頂蓋	J861-3407-DG1		1010.5			6	支	15~20F
10	頂蓋	J861-3408-DG1		1435.5			5	支	8~12F
11	頂蓋	J861-3408-DG4R		1035.5			5	支	8~12F
12	頂蓋	J861-3408-DG2R	J861-3408-DG2R	772			9	支	3~12F
13	頂蓋	J861-3408-DG3	J861-3408-DG3	572			9	支	3~12F
14	頂蓋	J861-3401-DG2	J861-3401-DG2	3081.5			5	支	8~12F
15	頂蓋	J861-3406A-DG2		4206			1	支	15F
16	頂蓋	J861-3406A-DG2R		4206			1	支	15F
17	頂蓋	J861-3406-DG2		4206			5	支	16~20F
18	頂蓋	J861-3406-DG2R		4206			5	支	16~20F
19	頂蓋	J861-3407-DG2		5681.5			6	支	15~20F
20	頂蓋	J861-3401-DG3	J861-3401-DG3	1308.5			5	支	8~12F
21	頂蓋	J861-3401-DG1R		685.5			5	支	8~12F
22	頂蓋	J861-3403-DG2		1010.5			5	支	8~12F
23	頂蓋	J861-3403-DG1R		2733			5	支	8~12F
24	頂蓋	J861-3406A-DG3		1330.5			1	支	15F
25	頂蓋	J861-3406A-DG1R		685.5			1	支	15F
26	頂蓋	J861-3406-DG3		1330.5			5	支	16~20F
27	頂蓋	J861-3406-DG1R		685.5			5	支	16~20F
28	頂蓋	J861-3407-DG3		1010.5			6	支	15~20F
29	頂蓋	J861-3408-DG4		1035.5			5	支	8~12F
30	頂蓋	J861-3408-DG1R	1435.5			5	支	8~12F	
31	頂蓋	J861-3408-DG2	J861-3408-DG2	772			9	支	3~12F
32	頂蓋	J861-3408-DG3R	J861-3408-DG3R	572			9	支	3~12F
33	頂蓋底座	J861-3401-FSZ1	J861-3401-FSZ1	682.5			5	支	8~12F
34	頂蓋底座	J861-3406A-FSZ1		682.5			1	支	15F
35	頂蓋底座	J861-3406-FSZ1		682.5			5	支	16~20F
36	頂蓋底座	J861-3408-FSZ1		1432.5			5	支	8~12F
37	頂蓋底座	J861-3401-FSZ1R	J861-3401-FSZ1R	682.5			5	支	8~12F
38	頂蓋底座	J861-3406A-FSZ1R		682.5			1	支	15F
39	頂蓋底座	J861-3406-FSZ1R		682.5			5	支	16~20F
40	頂蓋底座	J861-3408-FSZ1R	J861-3401-FSZ3R	1432.5			5	支	8~12F
41	頂蓋底座	J861-3401-FSZ3R		1305.5			5	支	8~12F
42	頂蓋底座	J861-3403-FSZ1		1007.5			5	支	8~12F
43	頂蓋底座	J861-3406A-FSZ3R		1327.5			1	支	15F
44	頂蓋底座	J861-3406-FSZ3R		1327.5			5	支	16~20F
45	頂蓋底座	J861-3407-FSZ1	1007.5			6	支	15~20F	
46	頂蓋底座	J861-3408-FSZ4R	J861-3408-FSZ4R	1032.5			5	支	8~12F
47	頂蓋底座	J861-3401-FSZ3	J861-3401-FSZ3	1305.5			5	支	8~12F
48	頂蓋底座	J861-3403-FSZ1R		1007.5			5	支	8~12F
49	頂蓋底座	J861-3406A-FSZ3		1327.5			1	支	15F
50	頂蓋底座	J861-3406-FSZ3		1327.5			5	支	16~20F
51	頂蓋底座	J861-3407-FSZ3		1007.5			6	支	15~20F

52	頂蓋底座	J861-3408-FSZ4	J861-3408-FSZ4	1032.5		5	支	8~12F
53	頂蓋底座	J861-3401-FSZ2	J861-3401-FSZ2	3075		5	支	8~12F
54	頂蓋底座	J861-3401-FSZ2R	J861-3401-FSZ2R	3075		5	支	8~12F
55	頂蓋底座	J861-3403-FSZ2	J861-3403-FSZ2	2730		5	支	8~12F
56	頂蓋底座	J861-3403-FSZ2R	J861-3403-FSZ2R	2730		5	支	8~12F
57	頂蓋底座	J861-3406A-FSZ2	J861-3406A-FSZ2	4200		1	支	15F
58	頂蓋底座	J861-3406-FSZ2		4200		5	支	16~20F
59	頂蓋底座	J861-3406A-FSZ2R	J861-3406A-FSZ2R	4200		1	支	15F
60	頂蓋底座	J861-3406-FSZ2R		4200		5	支	16~20F
61	頂蓋底座	J861-3408-FSZ2	J861-3408-FSZ2	765.8		9	支	3~12F
62	頂蓋底座	J861-3408-FSZ2R	J861-3408-FSZ2R	765.8		9	支	3~12F
63	頂蓋底座	J861-3408-FSZ3	J861-3408-FSZ3	565.8		9	支	3~12F
64	頂蓋底座	J861-3408-FSZ3R	J861-3408-FSZ3R	565.8		9	支	3~12F
65	頂蓋底座	J861-3407-FSZ2	J861-3407-FSZ2	5675.3		6	支	15~20F
66	頂蓋2	J861-3401-FSC1	J861-3401-FSC1	548		5	支	8~12F
67	頂蓋2	J861-3406A-FSC1		548		1	支	15F
68	頂蓋2	J861-3406-FSC1		548		5	支	16~20F
69	頂蓋2	J861-3408-FSC1		1298		5	支	8~12F
70	頂蓋2	J861-3401-FSC1R	J861-3401-FSC1R	548		5	支	8~12F
71	頂蓋2	J861-3406A-FSC1R		548		1	支	15F
72	頂蓋2	J861-3406-FSC1R		548		5	支	16~20F
73	頂蓋2	J861-3408-FSC1R		1298		5	支	8~12F
74	頂蓋2	J861-3401-FSC3R	J861-3401-FSC3R	1214		5	支	8~12F
75	頂蓋2	J861-3403-FSC1		916		5	支	8~12F
76	頂蓋2	J861-3406A-FSC3R		1236		1	支	15F
77	頂蓋2	J861-3406-FSC3R		1236		5	支	16~20F
78	頂蓋2	J861-3407-FSC1		916		6	支	15~20F
79	頂蓋2	J861-3408-FSC4R		941		5	支	8~12F
80	頂蓋2	J861-3401-FSC3	J861-3401-FSC3	1214		5	支	8~12F
81	頂蓋2	J861-3403-FSC1R		916		5	支	8~12F
82	頂蓋2	J861-3406A-FSC3		1236		1	支	15F
83	頂蓋2	J861-3406-FSC3		1236		5	支	16~20F
84	頂蓋2	J861-3407-FSC3		916		6	支	15~20F
85	頂蓋2	J861-3408-FSC4		941		5	支	8~12F
86	頂蓋2	J861-3401-FSC2	J861-3401-FSC2	2849		5	支	8~12F
87	頂蓋2	J861-3401-FSC2R	J861-3401-FSC2R	2849		5	支	8~12F
88	頂蓋2	J861-3403-FSC2	J861-3403-FSC2	2638.5		5	支	8~12F
89	頂蓋2	J861-3403-FSC2R	J861-3403-FSC2R	2638.5		5	支	8~12F
90	頂蓋2	J861-3406A-FSC2	J861-3406A-FSC2	3973.7		1	支	15F
91	頂蓋2	J861-3406-FSC2		3973.7		5	支	16~20F
92	頂蓋2	J861-3406A-FSC2R	J861-3406A-FSC2R	3973.7		1	支	15F
93	頂蓋2	J861-3406-FSC2R		3973.7		5	支	16~20F
94	頂蓋2	J861-3408-FSC2	J861-3408-FSC2	630		9	支	3~12F
95	頂蓋2	J861-3408-FSC2R	J861-3408-FSC2R	630		9	支	3~12F
96	頂蓋2	J861-3408-FSC3	J861-3408-FSC3	473		9	支	3~12F
97	頂蓋2	J861-3408-FSC3R	J861-3408-FSC3R	473		9	支	3~12F
98	頂蓋2	J861-3407-FSC2	J861-3407-FSC2	5492		6	支	15~20F
99	頂裝玻璃槽蓋	J861-3401-FSG2R	J861-3401-FSG2R	1050.7		5	支	8~12F
100	頂裝玻璃槽蓋	J861-3401-FSG5		1196.5		5	支	8~12F
101	頂裝玻璃槽蓋	J861-3401-FSG1		400.5		5	支	8~12F
102	頂裝玻璃槽蓋	J861-3401-FSG4R		468		5	支	8~12F
103	頂裝玻璃槽蓋	J861-3403-FSG2		468		5	支	8~12F
104	頂裝玻璃槽蓋	J861-3403-FSG1R		898.5		5	支	8~12F
105	頂裝玻璃槽蓋	J861-3406A-FSG2R		716.8		1	支	15F
106	頂裝玻璃槽蓋	J861-3406A-FSG6		1218.5		1	支	15F
107	頂裝玻璃槽蓋	J861-3406A-FSG1		400.5		1	支	15F
108	頂裝玻璃槽蓋	J861-3406A-FSG5R		468		1	支	15F

109	頂裝玻璃槽蓋	J861-3406-FSG2R	J861-3401-FSG2R	716.8			5	支	16~20F
110	頂裝玻璃槽蓋	J861-3406-FSG6		1218.5			5	支	16~20F
111	頂裝玻璃槽蓋	J861-3406-FSG1		400.5			5	支	16~20F
112	頂裝玻璃槽蓋	J861-3406-FSG5R		468			5	支	16~20F
113	頂裝玻璃槽蓋	J861-3407-FSG2		468			6	支	15~20F
114	頂裝玻璃槽蓋	J861-3407-FSG6		898.5			6	支	15~20F
115	頂裝玻璃槽蓋	J861-3408-FSG1		1150.5			5	支	8~12F
116	頂裝玻璃槽蓋	J861-3408-FSG3R		393			5	支	8~12F
117	頂裝玻璃槽蓋	J861-3408-FSG2R		332.5			5	支	8~12F
118	頂裝玻璃槽蓋	J861-3408-FSG4		923.5			5	支	8~12F
119	頂裝玻璃槽蓋	J861-3401-FSG1R		400.5			5	支	8~12F
120	頂裝玻璃槽蓋	J861-3401-FSG4		468			5	支	8~12F
121	頂裝玻璃槽蓋	J861-3401-FSG2		1050.7			5	支	8~12F
122	頂裝玻璃槽蓋	J861-3401-FSG5R		1196.5			5	支	8~12F
123	頂裝玻璃槽蓋	J861-3403-FSG1		898.5			5	支	8~12F
124	頂裝玻璃槽蓋	J861-3403-FSG2R		468			5	支	8~12F
125	頂裝玻璃槽蓋	J861-3406A-FSG1R		400.5			1	支	15F
126	頂裝玻璃槽蓋	J861-3406A-FSG5		468			1	支	15F
127	頂裝玻璃槽蓋	J861-3406A-FSG2	716.8			1	支	15F	
128	頂裝玻璃槽蓋	J861-3406A-FSG6R	1218.5			1	支	15F	
129	頂裝玻璃槽蓋	J861-3406-FSG1R	400.5			5	支	16~20F	
130	頂裝玻璃槽蓋	J861-3406-FSG5	468			5	支	16~20F	
131	頂裝玻璃槽蓋	J861-3406-FSG2	716.8			5	支	16~20F	
132	頂裝玻璃槽蓋	J861-3406-FSG6R	1218.5			5	支	16~20F	
133	頂裝玻璃槽蓋	J861-3407-FSG1	898.5			6	支	15~20F	
134	頂裝玻璃槽蓋	J861-3407-FSG5	468			6	支	15~20F	
135	頂裝玻璃槽蓋	J861-3408-FSG1R	1150.5			5	支	8~12F	
136	頂裝玻璃槽蓋	J861-3408-FSG3	393			5	支	8~12F	
137	頂裝玻璃槽蓋	J861-3408-FSG2	332.5			5	支	8~12F	
138	頂裝玻璃槽蓋	J861-3408-FSG4R	923.5			5	支	8~12F	
139	頂裝玻璃槽蓋	J861-3401-FSG3	1159			5	支	8~12F	
140	頂裝玻璃槽蓋	J861-3401-FSG3R	1159			5	支	8~12F	
141	頂裝玻璃槽蓋	J861-3403-FSG3	990.2			5	支	8~12F	
142	頂裝玻璃槽蓋	J861-3403-FSG4	885.3			5	支	8~12F	
143	頂裝玻璃槽蓋	J861-3403-FSG3R	990.2			5	支	8~12F	
144	頂裝玻璃槽蓋	J861-3403-FSG4R	885.3			5	支	8~12F	
145	頂裝玻璃槽蓋	J861-3406A-FSG3	815.2			2	支	15F	
146	頂裝玻璃槽蓋	J861-3406A-FSG4	825.3			1	支	15F	
147	頂裝玻璃槽蓋	J861-3406A-FSG3R	815.2			2	支	15F	
148	頂裝玻璃槽蓋	J861-3406A-FSG4R	825.3			1	支	15F	
149	頂裝玻璃槽蓋	J861-3406-FSG3	815.2			10	支	16~20F	
150	頂裝玻璃槽蓋	J861-3406-FSG4	825.3			5	支	16~20F	
151	頂裝玻璃槽蓋	J861-3406-FSG3R	815.2			10	支	16~20F	
152	頂裝玻璃槽蓋	J861-3406-FSG4R	825.3			5	支	16~20F	
153	頂裝玻璃槽蓋	J861-3407-FSG3	1044			12	支	15~20F	
154	頂裝玻璃槽蓋	J861-3407-FSG4	1034			12	支	15~20F	
155	頂裝玻璃槽蓋	J861-FSG1	75			42	支	8~20F	
156	頂裝玻璃槽蓋	J861-FSG2	J861-FSG2	219.3			9	支	3~12F
157	頂裝玻璃槽蓋	J861-FSG2R	J861-FSG2R	219.3			9	支	3~12F
158	底橫室外裝飾	J861-3401-DWG1	898			5	支	8~12F	
159	底橫室外裝飾	J861-3406A-DWG1	898			1	支	15F	
160	底橫室外裝飾	J861-3406-DWG1	898			5	支	16~20F	
161	底橫室外裝飾	J861-3408-DWG1	1642			5	支	8~12F	
162	底橫室外裝飾	J861-3401-DWG1R	898			5	支	8~12F	
163	底橫室外裝飾	J861-3406A-DWG1R	898			1	支	15F	
164	底橫室外裝飾	J861-3406-DWG1R	898			5	支	16~20F	
165	底橫室外裝飾	J861-3408-DWG1R	1642			5	支	8~12F	

166	底横室外装饰	J861-3401-DWG5R		1516		5	支	8 12F
167	底横室外装饰	J861-3403-DWG1		1218		5	支	8 12F
168	底横室外装饰	J861-3406A-DWG6R	J861-3401-DWG5R	1588		1	支	15F
169	底横室外装饰	J861-3406-DWG6R		1588		5	支	16 20F
170	底横室外装饰	J861-3407-DWG1		1218		6	支	15 20F
171	底横室外装饰	J861-3401-DWG5		1516		5	支	8 12F
172	底横室外装饰	J861-3403-DWG1R		1218		5	支	8 12F
173	底横室外装饰	J861-3406A-DWG6	J861-3401-DWG5	1588		1	支	15F
174	底横室外装饰	J861-3406-DWG6		1588		5	支	16 20F
175	底横室外装饰	J861-3407-DWG7		1218		6	支	15 20F
176	底横室外装饰	J861-3401-DWG2		1446.5		5	支	8 12F
177	底横室外装饰	J861-3406A-DWG2	J861-3401-DWG2	1119.8		1	支	15F
178	底横室外装饰	J861-3406-DWG2		1119.8		5	支	16 20F
179	底横室外装饰	J861-3401-DWG2R		1446.5		5	支	8 12F
180	底横室外装饰	J861-3406A-DWG2R	J861-3401-DWG2R	1119.8		1	支	15F
181	底横室外装饰	J861-3406-DWG2R		1119.8		5	支	16 20F
182	底横室外装饰	J861-3401-DWG3		1227		5	支	8 12F
183	底横室外装饰	J861-3403-DWG3R		1058.2		5	支	8 12F
184	底横室外装饰	J861-3406A-DWG4	J861-3401-DWG3	899.2		1	支	15F
185	底横室外装饰	J861-3406-DWG4		899.2		5	支	16 20F
186	底横室外装饰	J861-3407-DWG5		1112		6	支	15 20F
187	底横室外装饰	J861-3401-DWG3R		1227		5	支	8 12F
188	底横室外装饰	J861-3403-DWG3		1058.2		5	支	8 12F
189	底横室外装饰	J861-3406A-DWG4R	J861-3401-DWG3R	899.2		1	支	15F
190	底横室外装饰	J861-3406-DWG4R		899.2		5	支	16 20F
191	底横室外装饰	J861-3407-DWG3		1112		6	支	15 20F
192	底横室外装饰	J861-3401-DWG4		816.5		5	支	8 12F
193	底横室外装饰	J861-3403-DWG2R		816.5		5	支	8 12F
194	底横室外装饰	J861-3406A-DWG5	J861-3401-DWG4	816.5		1	支	15F
195	底横室外装饰	J861-3406-DWG5		816.5		5	支	16 20F
196	底横室外装饰	J861-3407-DWG6		816.5		6	支	15 20F
197	底横室外装饰	J861-3401-DWG4R		816.5		5	支	8 12F
198	底横室外装饰	J861-3403-DWG2		816.5		5	支	8 12F
199	底横室外装饰	J861-3406A-DWG5R	J861-3401-DWG4R	816.5		1	支	15F
200	底横室外装饰	J861-3406-DWG5R		816.5		5	支	16 20F
201	底横室外装饰	J861-3407-DWG2		816.5		6	支	15 20F
202	底横室外装饰	J861-3406A-DWG3		899.2		2	支	15F
203	底横室外装饰	J861-3406-DWG3	J861-3406A-DWG3	899.2		16	支	16 20F
204	底横室外装饰	J861-3407-DWG4		1112		12	支	15 20F
205	底横室外装饰	J861-3406A-DWG3R	J861-3406A-DWG3R	899.2		2	支	15F
206	底横室外装饰	J861-3406-DWG3R		899.2		10	支	16 20F
207	底横室外装饰	J861-3403-DWG4	J861-3403-DWG4	1059.7		5	支	8 12F
208	底横室外装饰	J861-3403-DWG4R	J861-3403-DWG4R	1059.7		5	支	8 12F
209	底横室外装饰	J861-3403-DWG2	J861-3403-DWG2	839.5		5	支	8 12F
210	底横室外装饰	J861-3403-DWG2R	J861-3403-DWG2R	839.5		5	支	8 12F
211	底横室外装饰	J861-3403-DWG3	J861-3403-DWG3	586.0		5	支	8 12F
212	底横室外装饰	J861-3403-DWG3R	J861-3403-DWG3R	586.0		5	支	8 12F
213	底横室外装饰	J861-3403-DWG4	J861-3403-DWG4	1118		5	支	8 12F
214	底横室外装饰	J861-3403-DWG4R	J861-3403-DWG4R	1118		5	支	8 12F
215	底横室外装饰	J861-3412-DWG1	J861-3412-DWG1	2093		1	支	15F
216	底横室外装饰	J861-3412-DWG1R	J861-3412-DWG1R	2093		1	支	15F
217	底横室外装饰	J861-3412-DWG2	J861-3412-DWG2	839.5		1	支	15F
218	底横室外装饰	J861-3412-DWG2R	J861-3412-DWG2R	839.5		1	支	15F
219	底横室外装饰	J861-3412-DWG3	J861-3412-DWG3	647.0		1	支	15F
220	底横室外装饰	J861-3412-DWG3R	J861-3412-DWG3R	647.0		1	支	15F
221	底横室外装饰	J861-3412-DWG4	J861-3412-DWG4	678		1	支	15F
222	底横室外装饰	J861-3412-DWG4R	J861-3412-DWG4R	678		1	支	15F

223	底横室内装饰	J861-3401-DNG1		549.2			5	支	8~12F
224	底横室内装饰	J861-3406A-DNG1	J861-3401-DNG1	549.2			1	支	15F
225	底横室内装饰	J861-3406-DNG1		549.2			5	支	16~20F
226	底横室内装饰	J861-3408-DNG1		1299.2			5	支	8~12F
227	底横室内装饰	J861-3401-DNG1R		549.2			5	支	8~12F
228	底横室内装饰	J861-3406A-DNG1R	J861-3401-DNG1R	549.2			1	支	15F
229	底横室内装饰	J861-3406-DNG1R		549.2			5	支	16~20F
230	底横室内装饰	J861-3408-DNG1R		1299.2			5	支	8~12F
231	底横室内装饰	J861-3401-DNG2		1102.7			5	支	8~12F
232	底横室内装饰	J861-3406A-DNG2	J861-3401-DNG2	769			1	支	15F
233	底横室内装饰	J861-3406-DNG2		769			5	支	16~20F
234	底横室内装饰	J861-3401-DNG2R		1102.7			5	支	8~12F
235	底横室内装饰	J861-3406A-DNG2R	J861-3401-DNG2R	769			1	支	15F
236	底横室内装饰	J861-3406-DNG2R		769			5	支	16~20F
237	底横室内装饰	J861-3401-DNG3		1197.5			5	支	8~12F
238	底横室内装饰	J861-3403-DNG3R		1028.7			5	支	8~12F
239	底横室内装饰	J861-3406A-DNG4	J861-3401-DNG3	863.8			1	支	15F
240	底横室内装饰	J861-3406-DNG4		863.8			5	支	16~20F
241	底横室内装饰	J861-3407-DNG5		1082.5			6	支	15~20F
242	底横室内装饰	J861-3401-DNG3R		1197.5			5	支	8~12F
243	底横室内装饰	J861-3403-DNG3	J861-3401-DNG3R	1028.7			5	支	8~12F
244	底横室内装饰	J861-3406A-DNG4R		863.8			1	支	15F
245	底横室内装饰	J861-3406-DNG4R		863.8			5	支	16~20F
246	底横室内装饰	J861-3407-DNG3		1082.5			6	支	15~20F
247	底横室内装饰	J861-3406A-DNG3		893.3			2	支	15F
248	底横室内装饰	J861-3406-DNG3	J861-3406A-DNG3	893.3			10	支	16~20F
249	底横室内装饰	J861-3407-DNG4		1112			12	支	15~20F
250	底横室内装饰	J861-3406A-DNG3R	J861-3406A-DNG3R	893.3			2	支	15F
251	底横室内装饰	J861-3406-DNG3R		893.3			10	支	16~20F
252	底横室内装饰	J861-3403-DNG4	J861-3403-DNG4	1059.7			5	支	8~12F
253	底横室内装饰	J861-3403-DNG4R	J861-3403-DNG4R	1059.7			5	支	8~12F
254	底横室内装饰	J861-3408-DNG2	J861-3408-DNG2	694			5	支	8~12F
255	底横室内装饰	J861-3408-DNG2R	J861-3408-DNG2R	694			5	支	8~12F
256	底横室内装饰	J861-3401-DNG5R		1209			5	支	8~12F
257	底横室内装饰	J861-3403-DNG1	J861-3401-DNG5R	911			5	支	8~12F
258	底横室内装饰	J861-3406A-DNG6R		1231			1	支	15F
259	底横室内装饰	J861-3406-DNG6R		1231			5	支	16~20F
260	底横室内装饰	J861-3407-DNG1		911			6	支	15~20F
261	底横室内装饰	J861-3401-DNG5		1209			5	支	8~12F
262	底横室内装饰	J861-3403-DNG1R	J861-3401-DNG5	911			5	支	8~12F
263	底横室内装饰	J861-3406A-DNG6		1231			1	支	15F
264	底横室内装饰	J861-3406-DNG6		1231			5	支	16~20F
265	底横室内装饰	J861-3407-DNG7		911			6	支	15~20F
266	底横室内装饰	J861-3401-DNG4		481			5	支	8~12F
267	底横室内装饰	J861-3403-DNG2R	J861-3401-DNG4	481			5	支	8~12F
268	底横室内装饰	J861-3406A-DNG5		481			1	支	15F
269	底横室内装饰	J861-3406-DNG5		481			5	支	16~20F
270	底横室内装饰	J861-3407-DNG6		481			6	支	15~20F
271	底横室内装饰	J861-3401-DNG4R		481			5	支	8~12F
272	底横室内装饰	J861-3403-DNG2	J861-3401-DNG4R	481			5	支	8~12F
273	底横室内装饰	J861-3406A-DNG5R		481			1	支	15F
274	底横室内装饰	J861-3406-DNG5R		481			5	支	16~20F
275	底横室内装饰	J861-3407-DNG2		481			6	支	15~20F
276	底横室内装饰	J861-3408-DNG3	J861-3408-DNG3	406			5	支	8~12F
277	底横室内装饰	J861-3408-DNG3R	J861-3408-DNG3R	406			5	支	8~12F
278	底横室内装饰	J861-3408-DNG4	J861-3408-DNG4	936			5	支	8~12F
279	底横室内装饰	J861-3408-DNG4R	J861-3408-DNG4R	936			5	支	8~12F

280	装玻璃底横	J861-3401-DH1		788			5	支	8 12F
281	装玻璃底横	J861-3406A-DH1	J861-3401-DH1	788			1	支	15F
282	装玻璃底横	J861-3406-DH1		788			5	支	16 20F
283	装玻璃底横	J861-3406-DH1		1452			5	支	8 12F
284	装玻璃底横	J861-3401-DH1R		788			5	支	8 12F
285	装玻璃底横	J861-3406A-DH1R	J861-3401-DH1R	788			1	支	15F
286	装玻璃底横	J861-3406-DH1R		788			5	支	16 20F
287	装玻璃底横	J861-3406-DH1R		1452			5	支	8 12F
288	装玻璃底横	J861-3401-DH5R		1396			5	支	8 12F
289	装玻璃底横	J861-3406-DH1		1098			5	支	8 12F
290	装玻璃底横	J861-3406A-DH6R	J861-3401-DH5R	1348			1	支	15F
291	装玻璃底横	J861-3406-DH6R		1348			5	支	16 20F
292	装玻璃底横	J861-3407-DH1		1098			6	支	15 20F
293	装玻璃底横	J861-3408-DH4R		938			5	支	8 12F
294	装玻璃底横	J861-3401-DH5		1396			5	支	8 12F
295	装玻璃底横	J861-3403-DH1R		1098			5	支	8 12F
296	装玻璃底横	J861-3406A-DH6	J861-3401-DH5	1348			1	支	15F
297	装玻璃底横	J861-3406-DH6		1348			5	支	16 20F
298	装玻璃底横	J861-3407-DH7		1098			6	支	15 20F
299	装玻璃底横	J861-3408-DH4		938			5	支	8 12F
300	装玻璃底横	J861-3404-DH2	J861-3401-DH2	1256.5			5	支	8 12F
301	装玻璃底横	J861-3406A-DH2		922.8			1	支	15F
302	装玻璃底横	J861-3406-DH2		922.8			5	支	16 20F
303	装玻璃底横	J861-3401-DH2R	J861-3401-DH2R	1256.5			5	支	8 12F
304	装玻璃底横	J861-3406A-DH2R		922.8			1	支	15F
305	装玻璃底横	J861-3406-DH2R		922.8			5	支	16 20F
306	装玻璃底横	J861-3401-DH3	J861-3401-DH3	1297			5	支	8 12F
307	装玻璃底横	J861-3403-DH2R		1058.2			5	支	8 12F
308	装玻璃底横	J861-3406A-DH4		899.3			1	支	15F
309	装玻璃底横	J861-3406-DH4		899.3			5	支	16 20F
310	装玻璃底横	J861-3407-DH5		1142			6	支	15 20F
311	装玻璃底横	J861-3401-DH2R	J861-3401-DH3R	1297			5	支	8 12F
312	装玻璃底横	J861-3403-DH3		1058.2			5	支	8 12F
313	装玻璃底横	J861-3406A-DH4R		899.3			1	支	15F
314	装玻璃底横	J861-3406-DH4R		899.3			5	支	16 20F
315	装玻璃底横	J861-3407-DH3		1142			6	支	15 20F
316	装玻璃底横	J861-3401-DH4	J861-3401-DH4	626.5			5	支	8 12F
317	装玻璃底横	J861-3403-DH2R		626.5			5	支	8 12F
318	装玻璃底横	J861-3406A-DH5		626.5			1	支	15F
319	装玻璃底横	J861-3406-DH5		626.5			5	支	16 20F
320	装玻璃底横	J861-3407-DH6		626.5			6	支	15 20F
321	装玻璃底横	J861-3401-DH4R	J861-3401-DH4R	626.5			5	支	8 12F
322	装玻璃底横	J861-3403-DH2		626.5			5	支	8 12F
323	装玻璃底横	J861-3406A-DH5R		626.5			1	支	15F
324	装玻璃底横	J861-3406-DH5R		626.5			5	支	16 20F
325	装玻璃底横	J861-3407-DH2		626.5			6	支	15 20F
326	装玻璃底横	J861-3406A-DH3	J861-3406A-DH3	899.3			2	支	15F
327	装玻璃底横	J861-3406-DH3		899.3			10	支	16 20F
328	装玻璃底横	J861-3407-DH4		1142			12	支	15 20F
329	装玻璃底横	J861-3406A-DH3R	J861-3406A-DH3R	899.3			2	支	15F
330	装玻璃底横	J861-3406-DH2R		899.3			10	支	16 20F
331	装玻璃底横	J861-3403-DH4	J861-3403-DH4	1059.7			5	支	8 12F
332	装玻璃底横	J861-3403-DH4R	J861-3403-DH4R	1059.7			5	支	8 12F
333	装玻璃底横	J861-3408-DH2	J861-3408-DH2	649.6			5	支	8 12F
334	装玻璃底横	J861-3408-DH2R	J861-3408-DH2R	649.6			5	支	8 12F
335	装玻璃底横	J861-3408-DH3	J861-3408-DH3	538			5	支	8 12F
336	装玻璃底横	J861-3408-DH3R	J861-3408-DH3R	538			5	支	8 12F

337	装玻璃底横	J861-3412-DH1	J861-3412-DH1	1983			1	支	15F
338	装玻璃底横	J861-3412-DH1R	J861-3412-DH1R	1983			1	支	15F
339	装玻璃底横	J861-3412-DH2	J861-3412-DH2	649.6			1	支	15F
340	装玻璃底横	J861-3412-DH2R	J861-3412-DH2R	649.6			1	支	15F
341	装玻璃底横	J861-3412-DH3	J861-3412-DH3	588			1	支	15F
342	装玻璃底横	J861-3412-DH3R	J861-3412-DH3R	588			1	支	15F
343	装玻璃底横	J861-3412-DH4	J861-3412-DH4	618			1	支	15F
344	装玻璃底横	J861-3412-DH4R	J861-3412-DH4R	618			1	支	15F
345	底横室内装饰托角	J861-3401-TJ1		397.2			5	支	8 12F
346	底横室内装饰托角	J861-3406A-TJ1		397.2			1	支	15F
347	底横室内装饰托角	J861-3406-TJ1		397.2			5	支	16 20F
348	底横室内装饰托角	J861-3408-TJ1		1147.3			5	支	8 12F
349	底横室内装饰托角	J861-3412-TJ1	J861-3401-TJ1	1147.3			1	支	15F
350	底横室内装饰托角	J861-3401-TJ2R		1047.3			5	支	8 12F
351	底横室内装饰托角	J861-3406A-TJ2R		719.6			1	支	15F
352	底横室内装饰托角	J861-3406-TJ2R		719.6			5	支	16 20F
353	底横室内装饰托角	J861-3408-TJ2R		320			5	支	8 12F
354	底横室内装饰托角	J861-3401-TJ1R		397.2			5	支	8 12F
355	底横室内装饰托角	J861-3406A-TJ1R		397.2			1	支	15F
356	底横室内装饰托角	J861-3406-TJ1R		397.2			5	支	16 20F
357	底横室内装饰托角	J861-3408-TJ1R		1147.3			5	支	8 12F
358	底横室内装饰托角	J861-3412-TJ1R	J861-3401-TJ1R	1147.3			1	支	15F
359	底横室内装饰托角	J861-3401-TJ2		1047.3			5	支	8 12F
360	底横室内装饰托角	J861-3406A-TJ2		719.6			1	支	15F
361	底横室内装饰托角	J861-3406-TJ2		719.6			5	支	16 20F
362	底横室内装饰托角	J861-3408-TJ2		320			5	支	8 12F
363	底横室内装饰托角	J861-3401-TJ3		1160			5	支	8 12F
364	底横室内装饰托角	J861-3403-TJ2R		997.2			5	支	8 12F
365	底横室内装饰托角	J861-3406A-TJ4		826.2			1	支	15F
366	底横室内装饰托角	J861-3406-TJ4		826.2			5	支	16 20F
367	底横室内装饰托角	J861-3407-TJ5		1645			6	支	15 20F
368	底横室内装饰托角	J861-3401-TJ2R		1160			5	支	8 12F
369	底横室内装饰托角	J861-3403-TJ3		997.2			5	支	8 12F
370	底横室内装饰托角	J861-3406A-TJ4R		826.2			1	支	15F
371	底横室内装饰托角	J861-3406-TJ4R	J861-3401-TJ3	826.2			5	支	16 20F
372	底横室内装饰托角	J861-3407-TJ3		1645			6	支	15 20F
373	底横室内装饰托角	J861-3406A-TJ3		816.2			2	支	15F
374	底横室内装饰托角	J861-3406-TJ3		816.2			16	支	16 20F
375	底横室内装饰托角	J861-3407-TJ4		1685			12	支	15 20F
376	底横室内装饰托角	J861-3406A-TJ2R		816.2			2	支	15F
377	底横室内装饰托角	J861-3406-TJ2R		816.2			10	支	16 20F
378	底横室内装饰托角	J861-3403-TJ4		886.2			5	支	8 12F
379	底横室内装饰托角	J861-3403-TJ4R		886.2			5	支	8 12F
380	底横室内装饰托角	J861-3401-TJ5R		1288			5	支	8 12F
381	底横室内装饰托角	J861-3403-TJ1		910			5	支	8 12F
382	底横室内装饰托角	J861-3406A-TJ6R	J861-3401-TJ5R	1288			1	支	15F
383	底横室内装饰托角	J861-3406-TJ6R		1288			5	支	16 20F
384	底横室内装饰托角	J861-3407-TJ1		910			6	支	15 20F
385	底横室内装饰托角	J861-3408-TJ4R		956			5	支	8 12F
386	底横室内装饰托角	J861-3401-TJ5		1288			5	支	8 12F
387	底横室内装饰托角	J861-3403-TJ1R		910			5	支	8 12F
388	底横室内装饰托角	J861-3406A-TJ6	J861-3401-TJ5	1288			1	支	15F
389	底横室内装饰托角	J861-3406-TJ6		1288			5	支	16 20F
390	底横室内装饰托角	J861-3407-TJ2		910			6	支	15 20F
391	底横室内装饰托角	J861-3408-TJ4		956			5	支	8 12F

392	底横室内装饰托角	J861-3401-TJ4	480	5	支	8~12F
393	底横室内装饰托角	J861-3403-TJ2R	480	5	支	8~12F
394	底横室内装饰托角	J861-3406A-TJ5	480	1	支	15F
395	底横室内装饰托角	J861-3406-TJ5	480	5	支	16~20F
396	底横室内装饰托角	J861-3407-TJ6	480	6	支	15~20F
397	底横室内装饰托角	J861-3408-TJ3	480	5	支	8~12F
398	底横室内装饰托角	J861-3401-TJ4R	480	5	支	8~12F
399	底横室内装饰托角	J861-3403-TJ2	480	5	支	8~12F
400	底横室内装饰托角	J861-3406A-TJ5R	480	1	支	15F
401	底横室内装饰托角	J861-3406-TJ5R	480	5	支	16~20F
402	底横室内装饰托角	J861-3407-TJ2	480	6	支	15~20F
403	底横室内装饰托角	J861-3408-TJ2R	480	5	支	8~12F
404	底横组装	J861-3401-ZH1	893	5	支	8~12F
405	底横组装	J861-3406A-ZH1	893	1	支	15F
406	底横组装	J861-3406-ZH1	893	5	支	16~20F
407	底横组装	J861-3408-ZH1	1643	5	支	8~12F
408	底横组装	J861-3401-ZH1R	893	5	支	8~12F
409	底横组装	J861-3406A-ZH1R	893	1	支	15F
410	底横组装	J861-3406-ZH1R	893	5	支	16~20F
411	底横组装	J861-3408-ZH1R	1643	5	支	8~12F
412	底横组装	J861-3401-ZH5R	1516	5	支	8~12F
413	底横组装	J861-3403-ZH1	1218	5	支	8~12F
414	底横组装	J861-3406A-ZH6R	1538	1	支	15F
415	底横组装	J861-3406-ZH6R	1538	5	支	16~20F
416	底横组装	J861-3407-ZH1	1218	6	支	15~20F
417	底横组装	J861-3401-ZH5	1516	5	支	8~12F
418	底横组装	J861-3403-ZH1R	1218	5	支	8~12F
419	底横组装	J861-3406A-ZH6	1538	1	支	15F
420	底横组装	J861-3406-ZH6	1538	5	支	16~20F
421	底横组装	J861-3407-ZH7	1218	6	支	15~20F
422	底横组装	J861-3401-ZH2	1446.5	5	支	8~12F
423	底横组装	J861-3406A-ZH2	1112.8	1	支	15F
424	底横组装	J861-3406-ZH2	1112.8	5	支	16~20F
425	底横组装	J861-3401-ZH2R	1446.5	5	支	8~12F
426	底横组装	J861-3406A-ZH2R	1112.8	1	支	15F
427	底横组装	J861-3406-ZH2R	1112.8	5	支	16~20F
428	底横组装	J861-3401-ZH3	1227	5	支	8~12F
429	底横组装	J861-3403-ZH3R	1058.2	5	支	8~12F
430	底横组装	J861-3406A-ZH4	893.3	1	支	15F
431	底横组装	J861-3406-ZH4	893.3	5	支	16~20F
432	底横组装	J861-3407-ZH5	1112	6	支	15~20F
433	底横组装	J861-3401-ZH3R	1227	5	支	8~12F
434	底横组装	J861-3403-ZH3	1058.2	5	支	8~12F
435	底横组装	J861-3406A-ZH4R	893.3	1	支	15F
436	底横组装	J861-3406-ZH4R	893.3	5	支	16~20F
437	底横组装	J861-3407-ZH3	1112	6	支	15~20F
438	底横组装	J861-3401-ZH4	816.5	5	支	8~12F
439	底横组装	J861-3403-ZH2R	816.5	5	支	8~12F
440	底横组装	J861-3406A-ZH5	816.5	1	支	15F
441	底横组装	J861-3406-ZH5	816.5	5	支	16~20F
442	底横组装	J861-3407-ZH6	816.5	6	支	15~20F
443	底横组装	J861-3401-ZH4R	816.5	5	支	8~12F
444	底横组装	J861-3403-ZH2	816.5	5	支	8~12F
445	底横组装	J861-3406A-ZH5R	816.5	1	支	15F
446	底横组装	J861-3406-ZH5R	816.5	5	支	16~20F
447	底横组装	J861-3407-ZH2	816.5	6	支	15~20F

448	底横组装	J861-3406A-ZH3	J861-3406A-ZH3	893.3		2	支	15F
449	底横组装	J861-3406-ZH3		893.3		10	支	16~20F
450	底横组装	J861-3407-ZH4		1112		12	支	15~20F
451	底横组装	J861-3406A-ZH3R	J861-3406A-ZH3R	893.3		2	支	15F
452	底横组装	J861-3406-ZH3R		893.3		10	支	16~20F
453	底横组装	J861-3403-ZH4	J861-3403-ZH4	1059.7		5	支	8~12F
454	底横组装	J861-3403-ZH4R	J861-3403-ZH4R	1059.7		5	支	8~12F
455	底横组装	J861-3408-ZH2	J861-3408-ZH2	839.5		5	支	8~12F
456	底横组装	J861-3408-ZH2R	J861-3408-ZH2R	839.5		5	支	8~12F
457	底横组装	J861-3408-ZH3	J861-3408-ZH3	586.9		5	支	8~12F
458	底横组装	J861-3408-ZH3R	J861-3408-ZH3R	586.9		5	支	8~12F
459	底横组装	J861-3408-ZH4	J861-3408-ZH4	1118		5	支	8~12F
460	底横组装	J861-3408-ZH4R	J861-3408-ZH4R	1118		5	支	8~12F
461	底横组装	J861-3412-ZH1	J861-3412-ZH1	2093		1	支	15F
462	底横组装	J861-3412-ZH1R	J861-3412-ZH1R	2093		1	支	15F
463	底横组装	J861-3412-ZH2	J861-3412-ZH2	839.5		1	支	15F
464	底横组装	J861-3412-ZH2R	J861-3412-ZH2R	839.5		1	支	15F
465	底横组装	J861-3412-ZH3	J861-3412-ZH3	647.9		1	支	15F
466	底横组装	J861-3412-ZH3R	J861-3412-ZH3R	647.9		1	支	15F
467	底横组装	J861-3412-ZH4	J861-3412-ZH4	678		1	支	15F
468	底横组装	J861-3412-ZH4R	J861-3412-ZH4R	678		1	支	15F
469	主企外盖	J861-YT-LZ1a	J861-YT-LZ1a	1021		21	支	8~20F
470	主企外盖	J861-YT-LZ1aR	J861-YT-LZ1aR	1021		21	支	8~20F
471	主企外盖	J861-YT-LZ2a	J861-YT-LZ2a	1021		21	支	8~20F
472	主企外盖	J861-YT-LZ2aR	J861-YT-LZ2aR	1021		21	支	8~20F
473	角位企外1	J861-YT-LZ3a	J861-YT-LZ3a	1021		16	支	8~20F
474	角位企外1	J861-YT-LZ3aR	J861-YT-LZ3aR	1021		16	支	8~20F
475	企外盖	J861-YT-LZ4a	J861-YT-LZ4a	1021		6	支	15~20F
476	角位企冷气位外	J861-YT-LZ5a	J861-YT-LZ5a	1021		21	支	8~20F
477	角位企冷气位外	J861-YT-LZ5aR	J861-YT-LZ5aR	1021		21	支	8~20F
478	角位企冷气位外	J861-YT-LZ6a	J861-YT-LZ6a	1021		22	支	8~20F
479	角位企冷气位外	J861-YT-LZ6aR	J861-YT-LZ6aR	1021		22	支	8~20F
480	主企内盖	J861-YT-LZ1b	J861-YT-LZ1b	1021		26	支	8~20F
481	主企内盖	J861-YT-LZ1bR	J861-YT-LZ1bR	1021		26	支	8~20F
482	企外冷气位	J861-YT-LZ2b	J861-YT-LZ2b	1186		18	支	8~20F
483	企外冷气位	J861-YT-LZ2bR	J861-YT-LZ2bR	1186		18	支	8~20F
484	企外冷气位	J861-YT-LZ2d	J861-YT-LZ2d	1186		5	支	8~12F
485	企外冷气位	J861-YT-LZ2dR	J861-YT-LZ2dR	1186		5	支	8~12F
486	角位企外2	J861-YT-LZ3b	J861-YT-LZ3b	1021		16	支	8~20F
487	角位企外2	J861-YT-LZ3bR	J861-YT-LZ3bR	1021		16	支	8~20F
488	企内盖	J861-YT-LZ4b	J861-YT-LZ4b	1021		74	支	8~20F
489	角位企冷气位内	J861-YT-LZ5b	J861-YT-LZ5b	1021		21	支	8~20F
490	角位企冷气位内	J861-YT-LZ5bR	J861-YT-LZ5bR	1021		21	支	8~20F
491	角位企冷气位内	J861-YT-LZ6b	J861-YT-LZ6b	1021		27	支	8~20F
492	角位企冷气位内	J861-YT-LZ6bR	J861-YT-LZ6bR	1021		27	支	8~20F
493	角位企冷气位内	J861-YT-LZ9b	J861-YT-LZ9b	1021		5	支	8~12F
494	角位企冷气位内	J861-YT-LZ9bR	J861-YT-LZ9bR	1021		5	支	8~12F
495	企内装玻璃槽	J861-YT-LZ1c	J861-YT-LZ1c	1021		48	支	8~20F
496	企内装玻璃槽	J861-YT-LZ1cR	J861-YT-LZ1cR	1021		48	支	8~20F
497	企内装玻璃槽	J861-YT-LZ2c	J861-YT-LZ2c	1021		5	支	8~20F
498	企内装玻璃槽	J861-YT-LZ2cR	J861-YT-LZ2cR	1021		5	支	8~20F
499	角位企内	J861-YT-LZ3c	J861-YT-LZ3c	1021		32	支	8~20F
500	50x25通	J861-3401-ZS1	J861-3401-ZS1	728		15	支	8~12F
501	50x25通	J861-3406A-ZS1		728		3	支	15F
502	50x25通	J861-3406-ZS1		728		15	支	16~20F
503	50x25通	J861-3408-ZS1		1472		15	支	8~12F
504	50x25通	J861-3401-ZS2R		1278.5		15	支	8~12F

505	50x25通	J861-3406A-ZS2R		942.6			3	支	15F
506	50x25通	J861-3406-ZS2R		942.6			15	支	16~20F
507	50x25通	J861-3401-ZS1R		728			15	支	8~12F
508	50x25通	J861-3406A-ZS1R		728			3	支	15F
509	50x25通	J861-3406-ZS1R		728			15	支	16~20F
510	50x25通	J861-3408-ZS1R	J861-3401-ZS1R	1472			15	支	8~12F
511	50x25通	J861-3401-ZS2		1278.5			15	支	8~12F
512	50x25通	J861-3406A-ZS2		942.6			3	支	15F
513	50x25通	J861-3406-ZS2		942.6			15	支	16~20F
514	50x25通	J861-3401-ZS4R		646.5			15	支	8~12F
515	50x25通	J861-3403-ZS2		646.5			15	支	8~12F
516	50x25通	J861-3407-ZS2		646.5			15	支	15~20F
517	50x25通	J861-3406A-ZS5R		646.5			3	支	15F
518	50x25通	J861-3406-ZS5R	J861-3401-ZS5	646.5			15	支	16~20F
519	50x25通	J861-3401-ZS4aR		678			16	支	8~12F
520	50x25通	J861-3403-ZS2a		678			16	支	8~12F
521	50x25通	J861-3407-ZS2a		678			12	支	15~20F
522	50x25通	J861-3406A-ZS5aR		678			2	支	15F
523	50x25通	J861-3406-ZS5aR		678			16	支	16~20F
524	50x25通	J861-3401-ZS4		646.5			15	支	8~12F
525	50x25通	J861-3403-ZS2R		646.5			15	支	8~12F
526	50x25通	J861-3407-ZS2		646.5			15	支	15~20F
527	50x25通	J861-3406A-ZS5		646.5			3	支	15F
528	50x25通	J861-3406-ZS5	J861-3401-ZS5R	646.5			15	支	16~20F
529	50x25通	J861-3401-ZS4a		678			16	支	8~12F
530	50x25通	J861-3403-ZS2aR		678			16	支	8~12F
531	50x25通	J861-3407-ZS2a		678			12	支	15~20F
532	50x25通	J861-3406A-ZS5a		678			2	支	15F
533	50x25通	J861-3406-ZS5a		678			16	支	16~20F
534	50x25通	J861-3401-ZS3		1227			15	支	8~12F
535	50x25通	J861-3401-ZS3R		1227			15	支	8~12F
536	50x25通	J861-3403-ZS3		1058.2			15	支	8~12F
537	50x25通	J861-3403-ZS4		1058.2			15	支	8~12F
538	50x25通	J861-3403-ZS3R		1058.2			15	支	8~12F
539	50x25通	J861-3403-ZS4R		1058.2			15	支	8~12F
540	50x25通	J861-3406A-ZS3		893.3			3	支	15F
541	50x25通	J861-3406A-ZS4		893.3			3	支	15F
542	50x25通	J861-3406A-ZS3R	J861-3401-ZS3	893.3			3	支	15F
543	50x25通	J861-3406A-ZS4R		893.3			3	支	15F
544	50x25通	J861-3406-ZS3		893.3			15	支	16~20F
545	50x25通	J861-3406-ZS4		893.3			15	支	16~20F
546	50x25通	J861-3406-ZS3R		893.3			15	支	16~20F
547	50x25通	J861-3406-ZS4R		893.3			15	支	16~20F
548	50x25通	J861-3407-ZS3		1112			18	支	15~20F
549	50x25通	J861-3407-ZS4		1112			18	支	15~20F
550	50x25通	J861-3407-ZS5		1112			18	支	15~20F
551	50x25通	J861-3408-ZS2	J861-3408-ZS2	627.5			15	支	8~12F
552	50x25通	J861-3408-ZS2R	J861-3408-ZS2R	627.5			15	支	8~12F
553	50x25通	J861-3408-ZS3	J861-3408-ZS3	668			25	支	8~12F
554	50x25通	J861-3408-ZS3R	J861-3408-ZS3R	668			25	支	8~12F
555	15x36铝巴	J861-3401-LB4R	J861-3401-LB5	658			45	支	8~12F
556	15x36铝巴	J861-3403-LB2		658			45	支	8~12F
557	15x36铝巴	J861-3407-LB2		658			54	支	15~20F
558	15x36铝巴	J861-3406A-LB5R		658			9	支	15F
559	15x36铝巴	J861-3406-LB5R		658			45	支	16~20F
560	15x36铝巴	J861-3401-LB4	J861-3401-LB5R	658			45	支	8~12F
561	15x36铝巴	J861-3403-LB2R		658			45	支	8~12F

说明: 1:注意保护成品, 严禁刻痕、划伤;

设计:

校对:

审核:

加工明细表

工程名称		J-861(己連拿利)陽台				施工分區(批次):8~20F			第二批
采购原因		正常采购	工序号	XXXXX		材料发送地:		工厂	2025/10/31
序号	型材模号	物料描述	图号	部件编号	长度 (mm)	数量	单位	颜色	备注
1	X86585	頂蓋加工圖	J861-3401-DG1	J861-3401-DG1	685.5	5	支	LX01963MH	
2	X86585	頂蓋加工圖		J861-3401-DG3R	1308.5	5	支	LX01963MH	
3	X86585	頂蓋加工圖		J861-3403-DG1	1010.5	5	支	LX01963MH	
4	X86585	頂蓋加工圖		J861-3403-DG2R	2733	5	支	LX01963MH	
5	X86585	頂蓋加工圖		J861-3406A-DG1	685.5	1	支	LX01963MH	
6	X86585	頂蓋加工圖		J861-3406A-DG3R	1330.5	1	支	LX01963MH	
7	X86585	頂蓋加工圖		J861-3406-DG1	685.5	5	支	LX01963MH	
8	X86585	頂蓋加工圖		J861-3406-DG3R	1330.5	5	支	LX01963MH	
9	X86585	頂蓋加工圖		J861-3407-DG1	1010.5	6	支	LX01963MH	
10	X86585	頂蓋加工圖		J861-3408-DG1	1435.5	5	支	LX01963MH	
11	X86585	頂蓋加工圖		J861-3408-DG4R	1035.5	5	支	LX01963MH	
12	X86585	頂蓋加工圖	J861-3408-DG2R	J861-3408-DG2R	772	9	支	LX01963MH	E版次改长度改数量
13	X86585	頂蓋加工圖	J861-3408-DG3	J861-3408-DG3	572	9	支	LX01963MH	E版次改长度改数量
14	X86585	頂蓋加工圖	J861-3401-DG2	J861-3401-DG2	3081.5	5	支	LX01963MH	B版次修改
15	X86585	頂蓋加工圖		J861-3406A-DG2	4206	1	支	LX01963MH	
16	X86585	頂蓋加工圖		J861-3406A-DG2R	4206	1	支	LX01963MH	
17	X86585	頂蓋加工圖		J861-3406-DG2	4206	5	支	LX01963MH	
18	X86585	頂蓋加工圖		J861-3406-DG2R	4206	5	支	LX01963MH	
19	X86585	頂蓋加工圖		J861-3407-DG2	5681.5	6	支	LX01963MH	
20	X86585	頂蓋加工圖	J861-3401-DG3	J861-3401-DG3	1308.5	5	支	LX01963MH	
21	X86585	頂蓋加工圖		J861-3401-DG1R	685.5	5	支	LX01963MH	
22	X86585	頂蓋加工圖		J861-3403-DG2	1010.5	5	支	LX01963MH	
23	X86585	頂蓋加工圖		J861-3403-DG1R	2733	5	支	LX01963MH	
24	X86585	頂蓋加工圖		J861-3406A-DG3	1330.5	1	支	LX01963MH	
25	X86585	頂蓋加工圖		J861-3406A-DG1R	685.5	1	支	LX01963MH	
26	X86585	頂蓋加工圖		J861-3406-DG3	1330.5	5	支	LX01963MH	
27	X86585	頂蓋加工圖		J861-3406-DG1R	685.5	5	支	LX01963MH	
28	X86585	頂蓋加工圖		J861-3407-DG3	1010.5	6	支	LX01963MH	
29	X86585	頂蓋加工圖		J861-3408-DG4	1035.5	5	支	LX01963MH	
30	X86585	頂蓋加工圖	J861-3408-DG1R	1435.5	5	支	LX01963MH		
31	X86585	頂蓋加工圖	J861-3408-DG2	J861-3408-DG2	772	9	支	LX01963MH	E版次改长度改数量
32	X86585	頂蓋加工圖	J861-3408-DG3R	J861-3408-DG3R	572	9	支	LX01963MH	E版次改长度改数量
33	X86584	頂蓋底座加工圖	J861-3401-FSZ1	J861-3401-FSZ1	682.5	5	支	LX01963MH	
34	X86584	頂蓋底座加工圖		J861-3406A-FSZ1	682.5	1	支	LX01963MH	
35	X86584	頂蓋底座加工圖		J861-3406-FSZ1	682.5	5	支	LX01963MH	
36	X86584	頂蓋底座加工圖		J861-3408-FSZ1	1432.5	5	支	LX01963MH	
37	X86584	頂蓋底座加工圖	J861-3401-FSZ1R	J861-3401-FSZ1R	682.5	5	支	LX01963MH	
38	X86584	頂蓋底座加工圖		J861-3406A-FSZ1R	682.5	1	支	LX01963MH	
39	X86584	頂蓋底座加工圖		J861-3406-FSZ1R	682.5	5	支	LX01963MH	
40	X86584	頂蓋底座加工圖	J861-3401-FSZ3R	J861-3408-FSZ1R	1432.5	5	支	LX01963MH	
41	X86584	頂蓋底座加工圖		J861-3401-FSZ3R	1305.5	5	支	LX01963MH	
42	X86584	頂蓋底座加工圖		J861-3403-FSZ1	1007.5	5	支	LX01963MH	
43	X86584	頂蓋底座加工圖		J861-3406A-FSZ3R	1327.5	1	支	LX01963MH	
44	X86584	頂蓋底座加工圖		J861-3406-FSZ3R	1327.5	5	支	LX01963MH	
45	X86584	頂蓋底座加工圖		J861-3407-FSZ1	1007.5	6	支	LX01963MH	
46	X86584	頂蓋底座加工圖	J861-3408-FSZ4R	J861-3408-FSZ4R	1032.5	5	支	LX01963MH	C版次, 新增图号
47	X86584	頂蓋底座加工圖	J861-3401-FSZ3	J861-3401-FSZ3	1305.5	5	支	LX01963MH	
48	X86584	頂蓋底座加工圖		J861-3403-FSZ1R	1007.5	5	支	LX01963MH	
49	X86584	頂蓋底座加工圖		J861-3406A-FSZ3	1327.5	1	支	LX01963MH	
50	X86584	頂蓋底座加工圖		J861-3406-FSZ3	1327.5	5	支	LX01963MH	
51	X86584	頂蓋底座加工圖		J861-3407-FSZ3	1007.5	6	支	LX01963MH	
52	X86584	頂蓋底座加工圖	J861-3408-FSZ4	J861-3408-FSZ4	1032.5	5	支	LX01963MH	C版次, 新增图号

53	X86584	頂蓋底座加工圖	J861-3401-FSZ2	J861-3401-FSZ2	3075	5	支	LX01963MH		
54	X86584	頂蓋底座加工圖	J861-3401-FSZ2R	J861-3401-FSZ2R	3075	5	支	LX01963MH		
55	X86584	頂蓋底座加工圖	J861-3403-FSZ2	J861-3403-FSZ2	2730	5	支	LX01963MH		
56	X86584	頂蓋底座加工圖	J861-3403-FSZ2R	J861-3403-FSZ2R	2730	5	支	LX01963MH		
57	X86584	頂蓋底座加工圖	J861-3406A-FSZ2	J861-3406A-FSZ2	4200	1	支	LX01963MH		
58	X86584	頂蓋底座加工圖		J861-3406-FSZ2	4200	5	支	LX01963MH		
59	X86584	頂蓋底座加工圖	J861-3406A-FSZ2R	J861-3406A-FSZ2R	4200	1	支	LX01963MH		
60	X86584	頂蓋底座加工圖		J861-3406-FSZ2R	4200	5	支	LX01963MH		
61	X86584	頂蓋底座加工圖	J861-3408-FSZ2	J861-3408-FSZ2	765.8	9	支	LX01963MH	E版次改長度改數量	
62	X86584	頂蓋底座加工圖	J861-3408-FSZ2R	J861-3408-FSZ2R	765.8	9	支	LX01963MH	E版次改長度改數量	
63	X86584	頂蓋底座加工圖	J861-3408-FSZ3	J861-3408-FSZ3	565.8	9	支	LX01963MH	E版次改長度改數量	
64	X86584	頂蓋底座加工圖	J861-3408-FSZ3R	J861-3408-FSZ3R	565.8	9	支	LX01963MH	E版次改長度改數量	
65	X86584	頂蓋底座加工圖	J861-3407-FSZ2	J861-3407-FSZ2	5675.3	6	支	LX01963MH		
66	X86586	頂蓋2加工圖	J861-3401-FSC1	J861-3401-FSC1	548	5	支	LX01963MH		
67	X86586	頂蓋2加工圖		J861-3406A-FSC1	548	1	支	LX01963MH		
68	X86586	頂蓋2加工圖		J861-3406-FSC1	548	5	支	LX01963MH		
69	X86586	頂蓋2加工圖		J861-3408-FSC1	1298	5	支	LX01963MH		
70	X86586	頂蓋2加工圖	J861-3401-FSC1R	J861-3401-FSC1R	548	5	支	LX01963MH		
71	X86586	頂蓋2加工圖		J861-3406A-FSC1R	548	1	支	LX01963MH		
72	X86586	頂蓋2加工圖		J861-3406-FSC1R	548	5	支	LX01963MH		
73	X86586	頂蓋2加工圖		J861-3408-FSC1R	1298	5	支	LX01963MH		
74	X86586	頂蓋2加工圖	J861-3401-FSC3R	J861-3401-FSC3R	1214	5	支	LX01963MH		
75	X86586	頂蓋2加工圖		J861-3403-FSC1	916	5	支	LX01963MH		
76	X86586	頂蓋2加工圖		J861-3406A-FSC3R	1236	1	支	LX01963MH		
77	X86586	頂蓋2加工圖		J861-3406-FSC3R	1236	5	支	LX01963MH		
78	X86586	頂蓋2加工圖		J861-3407-FSC1	916	6	支	LX01963MH		
79	X86586	頂蓋2加工圖		J861-3408-FSC4R	941	5	支	LX01963MH		
80	X86586	頂蓋2加工圖		J861-3401-FSC3	J861-3401-FSC3	1214	5	支	LX01963MH	
81	X86586	頂蓋2加工圖			J861-3403-FSC1R	916	5	支	LX01963MH	
82	X86586	頂蓋2加工圖	J861-3406A-FSC3		1236	1	支	LX01963MH		
83	X86586	頂蓋2加工圖	J861-3406-FSC3		1236	5	支	LX01963MH		
84	X86586	頂蓋2加工圖	J861-3407-FSC3		916	6	支	LX01963MH		
85	X86586	頂蓋2加工圖	J861-3408-FSC4		941	5	支	LX01963MH		
86	X86586	頂蓋2加工圖	J861-3401-FSC2	J861-3401-FSC2	2849	5	支	LX01963MH		
87	X86586	頂蓋2加工圖	J861-3401-FSC2R	J861-3401-FSC2R	2849	5	支	LX01963MH		
88	X86586	頂蓋2加工圖	J861-3403-FSC2	J861-3403-FSC2	2638.5	5	支	LX01963MH		
89	X86586	頂蓋2加工圖	J861-3403-FSC2R	J861-3403-FSC2R	2638.5	5	支	LX01963MH		
90	X86586	頂蓋2加工圖	J861-3406A-FSC2	J861-3406A-FSC2	3973.7	1	支	LX01963MH		
91	X86586	頂蓋2加工圖		J861-3406-FSC2	3973.7	5	支	LX01963MH		
92	X86586	頂蓋2加工圖	J861-3406A-FSC2R	J861-3406A-FSC2R	3973.7	1	支	LX01963MH		
93	X86586	頂蓋2加工圖		J861-3406-FSC2R	3973.7	5	支	LX01963MH		
94	X86586	頂蓋2加工圖	J861-3408-FSC2	J861-3408-FSC2	630	9	支	LX01963MH	E版次改長度改數量	
95	X86586	頂蓋2加工圖	J861-3408-FSC2R	J861-3408-FSC2R	630	9	支	LX01963MH	E版次改長度改數量	
96	X86586	頂蓋2加工圖	J861-3408-FSC3	J861-3408-FSC3	473	9	支	LX01963MH	E版次改長度改數量	
97	X86586	頂蓋2加工圖	J861-3408-FSC3R	J861-3408-FSC3R	473	9	支	LX01963MH	E版次改長度改數量	
98	X86586	頂蓋2加工圖	J861-3407-FSC2	J861-3407-FSC2	5492	6	支	LX01963MH	B版次修改	
99	X86594	頂裝玻璃槽蓋	J861-3401-FSG2R	J861-3401-FSG2R	1050.7	5	支	LX01963MH		
100	X86594	頂裝玻璃槽蓋		J861-3401-FSG5	1196.5	5	支	LX01963MH		
101	X86594	頂裝玻璃槽蓋		J861-3401-FSG1	400.5	5	支	LX01963MH		
102	X86594	頂裝玻璃槽蓋		J861-3401-FSG4R	468	5	支	LX01963MH		
103	X86594	頂裝玻璃槽蓋		J861-3403-FSG2	468	5	支	LX01963MH		
104	X86594	頂裝玻璃槽蓋		J861-3403-FSG1R	898.5	5	支	LX01963MH		
105	X86594	頂裝玻璃槽蓋		J861-3406A-FSG2R	716.8	1	支	LX01963MH		
106	X86594	頂裝玻璃槽蓋		J861-3406A-FSG6	1218.5	1	支	LX01963MH		
107	X86594	頂裝玻璃槽蓋		J861-3406A-FSG1	400.5	1	支	LX01963MH		
108	X86594	頂裝玻璃槽蓋		J861-3406A-FSG5R	468	1	支	LX01963MH		
109	X86594	頂裝玻璃槽蓋		J861-3406-FSG2R	716.8	5	支	LX01963MH		

110	X86594	頂裝玻璃槽蓋	J861-3401-FSG2R	J861-3406-FSG6	1218.5	5	支	LX01963MH		
111	X86594	頂裝玻璃槽蓋		J861-3406-FSG1	400.5	5	支	LX01963MH		
112	X86594	頂裝玻璃槽蓋		J861-3406-FSG5R	468	5	支	LX01963MH		
113	X86594	頂裝玻璃槽蓋		J861-3407-FSG2	468	6	支	LX01963MH		
114	X86594	頂裝玻璃槽蓋		J861-3407-FSG6	898.5	6	支	LX01963MH		
115	X86594	頂裝玻璃槽蓋		J861-3408-FSG2R	332.5	5	支	LX01963MH		
116	X86594	頂裝玻璃槽蓋		J861-3408-FSG4	923.5	5	支	LX01963MH		
117	X86594	頂裝玻璃槽蓋		J861-3408-FSG1	1150.5	5	支	LX01963MH		
118	X86594	頂裝玻璃槽蓋		J861-3408-FSG3R	393	5	支	LX01963MH		
119	X86594	頂裝玻璃槽蓋	J861-3401-FSG1R	J861-3401-FSG1R	400.5	5	支	LX01963MH		
120	X86594	頂裝玻璃槽蓋		J861-3401-FSG4	468	5	支	LX01963MH		
121	X86594	頂裝玻璃槽蓋		J861-3401-FSG2	1050.7	5	支	LX01963MH		
122	X86594	頂裝玻璃槽蓋		J861-3401-FSG5R	1196.5	5	支	LX01963MH		
123	X86594	頂裝玻璃槽蓋		J861-3403-FSG1	898.5	5	支	LX01963MH		
124	X86594	頂裝玻璃槽蓋		J861-3403-FSG2R	468	5	支	LX01963MH		
125	X86594	頂裝玻璃槽蓋		J861-3406A-FSG1R	400.5	1	支	LX01963MH		
126	X86594	頂裝玻璃槽蓋		J861-3406A-FSG5	468	1	支	LX01963MH		
127	X86594	頂裝玻璃槽蓋		J861-3406A-FSG2	716.8	1	支	LX01963MH		
128	X86594	頂裝玻璃槽蓋		J861-3406A-FSG6R	1218.5	1	支	LX01963MH		
129	X86594	頂裝玻璃槽蓋		J861-3406-FSG1R	400.5	5	支	LX01963MH		
130	X86594	頂裝玻璃槽蓋		J861-3406-FSG5	468	5	支	LX01963MH		
131	X86594	頂裝玻璃槽蓋		J861-3406-FSG2	716.8	5	支	LX01963MH		
132	X86594	頂裝玻璃槽蓋		J861-3406-FSG6R	1218.5	5	支	LX01963MH		
133	X86594	頂裝玻璃槽蓋		J861-3407-FSG1	898.5	6	支	LX01963MH		
134	X86594	頂裝玻璃槽蓋		J861-3407-FSG5	468	6	支	LX01963MH		
135	X86594	頂裝玻璃槽蓋		J861-3408-FSG1R	1150.5	5	支	LX01963MH		
136	X86594	頂裝玻璃槽蓋		J861-3408-FSG3	393	5	支	LX01963MH		
137	X86594	頂裝玻璃槽蓋		J861-3408-FSG2	332.5	5	支	LX01963MH		
138	X86594	頂裝玻璃槽蓋		J861-3408-FSG4R	923.5	5	支	LX01963MH		
139	X86594	頂裝玻璃槽蓋		J861-3401-FSG3	J861-3401-FSG3	1159	5	支	LX01963MH	
140	X86594	頂裝玻璃槽蓋			J861-3401-FSG3R	1159	5	支	LX01963MH	
141	X86594	頂裝玻璃槽蓋			J861-3403-FSG3	990.2	5	支	LX01963MH	
142	X86594	頂裝玻璃槽蓋			J861-3403-FSG4	885.3	5	支	LX01963MH	
143	X86594	頂裝玻璃槽蓋			J861-3403-FSG3R	990.2	5	支	LX01963MH	
144	X86594	頂裝玻璃槽蓋			J861-3403-FSG4R	885.3	5	支	LX01963MH	
145	X86594	頂裝玻璃槽蓋			J861-3406A-FSG3	815.2	2	支	LX01963MH	
146	X86594	頂裝玻璃槽蓋			J861-3406A-FSG4	825.3	1	支	LX01963MH	
147	X86594	頂裝玻璃槽蓋			J861-3406A-FSG3R	815.2	2	支	LX01963MH	
148	X86594	頂裝玻璃槽蓋	J861-3406A-FSG4R		825.3	1	支	LX01963MH		
149	X86594	頂裝玻璃槽蓋	J861-3406-FSG3		815.2	10	支	LX01963MH		
150	X86594	頂裝玻璃槽蓋	J861-3406-FSG4		825.3	5	支	LX01963MH		
151	X86594	頂裝玻璃槽蓋	J861-3406-FSG3R		815.2	10	支	LX01963MH		
152	X86594	頂裝玻璃槽蓋	J861-3406-FSG4R		825.3	5	支	LX01963MH		
153	X86594	頂裝玻璃槽蓋	J861-3407-FSG3		1044	12	支	LX01963MH		
154	X86594	頂裝玻璃槽蓋	J861-3407-FSG4		1034	12	支	LX01963MH	B版次修改	
155	X86594	頂裝玻璃槽蓋	J861-FSG1		75	42	支	LX01963MH		
156	X86594	頂裝玻璃槽蓋	J861-FSG2		J861-FSG2	219.3	9	支	LX01963MH	E版次改長度改數量
157	X86594	頂裝玻璃槽蓋	J861-FSG2R		J861-FSG2R	219.3	9	支	LX01963MH	E版次新增
158	X86590	底橫室外裝飾	J861-3401-DWG1		J861-3401-DWG1	893	5	支	LX01963MH	
159	X86590	底橫室外裝飾			J861-3406A-DWG1	893	1	支	LX01963MH	
160	X86590	底橫室外裝飾			J861-3406-DWG1	893	5	支	LX01963MH	
161	X86590	底橫室外裝飾			J861-3408-DWG1	1643	5	支	LX01963MH	
162	X86590	底橫室外裝飾	J861-3401-DWG1R		J861-3401-DWG1R	893	5	支	LX01963MH	
163	X86590	底橫室外裝飾			J861-3406A-DWG1R	893	1	支	LX01963MH	
164	X86590	底橫室外裝飾			J861-3406-DWG1R	893	5	支	LX01963MH	
165	X86590	底橫室外裝飾			J861-3408-DWG1R	1643	5	支	LX01963MH	
166	X86590	底橫室外裝飾	J861-3401-DWG5R		J861-3401-DWG5R	1516	5	支	LX01963MH	
167	X86590	底橫室外裝飾			J861-3403-DWG1	1218	5	支	LX01963MH	

168	X86590	底橫室外裝飾	J861-3401-DWG5R	J861-3406A-DWG6R	1538	1	支	LX01963MH	
169	X86590	底橫室外裝飾		J861-3406-DWG6R	1538	5	支	LX01963MH	
170	X86590	底橫室外裝飾		J861-3407-DWG1	1218	6	支	LX01963MH	
171	X86590	底橫室外裝飾	J861-3401-DWG5	J861-3401-DWG5	1516	5	支	LX01963MH	
172	X86590	底橫室外裝飾		J861-3403-DWG1R	1218	5	支	LX01963MH	
173	X86590	底橫室外裝飾		J861-3406A-DWG6	1538	1	支	LX01963MH	
174	X86590	底橫室外裝飾		J861-3406-DWG6	1538	5	支	LX01963MH	
175	X86590	底橫室外裝飾		J861-3407-DWG7	1218	6	支	LX01963MH	
176	X86590	底橫室外裝飾	J861-3401-DWG2	J861-3401-DWG2	1446.5	5	支	LX01963MH	
177	X86590	底橫室外裝飾		J861-3406A-DWG2	1112.8	1	支	LX01963MH	
178	X86590	底橫室外裝飾		J861-3406-DWG2	1112.8	5	支	LX01963MH	
179	X86590	底橫室外裝飾	J861-3401-DWG2R	J861-3401-DWG2R	1446.5	5	支	LX01963MH	
180	X86590	底橫室外裝飾		J861-3406A-DWG2R	1112.8	1	支	LX01963MH	
181	X86590	底橫室外裝飾		J861-3406-DWG2R	1112.8	5	支	LX01963MH	
182	X86590	底橫室外裝飾	J861-3401-DWG3	J861-3401-DWG3	1227	5	支	LX01963MH	
183	X86590	底橫室外裝飾		J861-3403-DWG3R	1058.2	5	支	LX01963MH	
184	X86590	底橫室外裝飾		J861-3406A-DWG4	893.3	1	支	LX01963MH	
185	X86590	底橫室外裝飾		J861-3406-DWG4	893.3	5	支	LX01963MH	
186	X86590	底橫室外裝飾		J861-3407-DWG5	1112	6	支	LX01963MH	
187	X86590	底橫室外裝飾	J861-3401-DWG3R	J861-3401-DWG3R	1227	5	支	LX01963MH	
188	X86590	底橫室外裝飾		J861-3403-DWG3	1058.2	5	支	LX01963MH	
189	X86590	底橫室外裝飾		J861-3406A-DWG4R	893.3	1	支	LX01963MH	
190	X86590	底橫室外裝飾		J861-3406-DWG4R	893.3	5	支	LX01963MH	
191	X86590	底橫室外裝飾		J861-3407-DWG3	1112	6	支	LX01963MH	
192	X86590	底橫室外裝飾	J861-3401-DWG4	J861-3401-DWG4	816.5	5	支	LX01963MH	
193	X86590	底橫室外裝飾		J861-3403-DWG2R	816.5	5	支	LX01963MH	
194	X86590	底橫室外裝飾		J861-3406A-DWG5	816.5	1	支	LX01963MH	
195	X86590	底橫室外裝飾		J861-3406-DWG5	816.5	5	支	LX01963MH	
196	X86590	底橫室外裝飾		J861-3407-DWG6	816.5	6	支	LX01963MH	
197	X86590	底橫室外裝飾	J861-3401-DWG4R	J861-3401-DWG4R	816.5	5	支	LX01963MH	
198	X86590	底橫室外裝飾		J861-3403-DWG2	816.5	5	支	LX01963MH	
199	X86590	底橫室外裝飾		J861-3406A-DWG5R	816.5	1	支	LX01963MH	
200	X86590	底橫室外裝飾		J861-3406-DWG5R	816.5	5	支	LX01963MH	
201	X86590	底橫室外裝飾		J861-3407-DWG2	816.5	6	支	LX01963MH	
202	X86590	底橫室外裝飾	J861-3406A-DWG3	J861-3406A-DWG3	893.3	2	支	LX01963MH	
203	X86590	底橫室外裝飾		J861-3406-DWG3	893.3	10	支	LX01963MH	
204	X86590	底橫室外裝飾		J861-3407-DWG4	1112	12	支	LX01963MH	
205	X86590	底橫室外裝飾	J861-3406A-DWG3R	J861-3406A-DWG3R	893.3	2	支	LX01963MH	
206	X86590	底橫室外裝飾		J861-3406-DWG3R	893.3	10	支	LX01963MH	
207	X86590	底橫室外裝飾	J861-3403-DWG4	J861-3403-DWG4	1059.7	5	支	LX01963MH	
208	X86590	底橫室外裝飾	J861-3403-DWG4R	J861-3403-DWG4R	1059.7	5	支	LX01963MH	
209	X86590	底橫室外裝飾	J861-3408-DWG2	J861-3408-DWG2	839.5	5	支	LX01963MH	
210	X86590	底橫室外裝飾	J861-3408-DWG2R	J861-3408-DWG2R	839.5	5	支	LX01963MH	
211	X86605	底橫冷氣位外蓋	J861-3408-DWG3	J861-3408-DWG3	586.9	5	支	LX01963MH	
212	X86605	底橫冷氣位外蓋	J861-3408-DWG3R	J861-3408-DWG3R	586.9	5	支	LX01963MH	
213	X86605	底橫冷氣位外蓋	J861-3408-DWG4	J861-3408-DWG4	1118	5	支	LX01963MH	
214	X86605	底橫冷氣位外蓋	J861-3408-DWG4R	J861-3408-DWG4R	1118	5	支	LX01963MH	
215	X86590	底橫室外裝飾	J861-3412-DWG1	J861-3412-DWG1	2093	1	支	LX01963MH	A版次修改
216	X86590	底橫室外裝飾	J861-3412-DWG1R	J861-3412-DWG1R	2093	1	支	LX01963MH	A版次修改
217	X86590	底橫室外裝飾	J861-3412-DWG2	J861-3412-DWG2	839.5	1	支	LX01963MH	
218	X86590	底橫室外裝飾	J861-3412-DWG2R	J861-3412-DWG2R	839.5	1	支	LX01963MH	
219	X86605	底橫室外裝飾	J861-3412-DWG3	J861-3412-DWG3	647.9	1	支	LX01963MH	
220	X86605	底橫室外裝飾	J861-3412-DWG3R	J861-3412-DWG3R	647.9	1	支	LX01963MH	
221	X86605	底橫室外裝飾	J861-3412-DWG4	J861-3412-DWG4	678	1	支	LX01963MH	A版次修改
222	X86605	底橫室外裝飾	J861-3412-DWG4R	J861-3412-DWG4R	678	1	支	LX01963MH	A版次修改
223	X86587	底橫室內裝飾	J861-3401-DNG1	J861-3401-DNG1	549.2	5	支	UCT554575XL-3	
224	X86587	底橫室內裝飾		J861-3406A-DNG1	549.2	1	支	UCT554575XL-3	
225	X86587	底橫室內裝飾		J861-3406-DNG1	549.2	5	支	UCT554575XL-3	

226	X86587	底橫室內裝飾	J861-3401-DNG1	J861-3408-DNG1	1299.2	5	支	UCT554575XL-3	
227	X86587	底橫室內裝飾	J861-3401-DNG1R	J861-3401-DNG1R	549.2	5	支	UCT554575XL-3	
228	X86587	底橫室內裝飾		J861-3406A-DNG1R	549.2	1	支	UCT554575XL-3	
229	X86587	底橫室內裝飾		J861-3406-DNG1R	549.2	5	支	UCT554575XL-3	
230	X86587	底橫室內裝飾		J861-3408-DNG1R	1299.2	5	支	UCT554575XL-3	
231	X86587	底橫室內裝飾		J861-3401-DNG2	J861-3401-DNG2	1102.7	5	支	UCT554575XL-3
232	X86587	底橫室內裝飾	J861-3406A-DNG2		769	1	支	UCT554575XL-3	
233	X86587	底橫室內裝飾	J861-3406-DNG2		769	5	支	UCT554575XL-3	
234	X86587	底橫室內裝飾	J861-3401-DNG2R	J861-3401-DNG2R	1102.7	5	支	UCT554575XL-3	
235	X86587	底橫室內裝飾		J861-3406A-DNG2R	769	1	支	UCT554575XL-3	
236	X86587	底橫室內裝飾		J861-3406-DNG2R	769	5	支	UCT554575XL-3	
237	X86587	底橫室內裝飾	J861-3401-DNG3	J861-3401-DNG3	1197.5	5	支	UCT554575XL-3	
238	X86587	底橫室內裝飾		J861-3403-DNG3R	1028.7	5	支	UCT554575XL-3	
239	X86587	底橫室內裝飾		J861-3406A-DNG4	863.8	1	支	UCT554575XL-3	
240	X86587	底橫室內裝飾		J861-3406-DNG4	863.8	5	支	UCT554575XL-3	
241	X86587	底橫室內裝飾		J861-3407-DNG5	1082.5	6	支	UCT554575XL-3	
242	X86587	底橫室內裝飾	J861-3401-DNG3R	J861-3401-DNG3R	1197.5	5	支	UCT554575XL-3	
243	X86587	底橫室內裝飾		J861-3403-DNG3	1028.7	5	支	UCT554575XL-3	
244	X86587	底橫室內裝飾		J861-3406A-DNG4R	863.8	1	支	UCT554575XL-3	
245	X86587	底橫室內裝飾		J861-3406-DNG4R	863.8	5	支	UCT554575XL-3	
246	X86587	底橫室內裝飾		J861-3407-DNG3	1082.5	6	支	UCT554575XL-3	
247	X86587	底橫室內裝飾	J861-3406A-DNG3	J861-3406A-DNG3	893.3	2	支	UCT554575XL-3	
248	X86587	底橫室內裝飾		J861-3406-DNG3	893.3	10	支	UCT554575XL-3	
249	X86587	底橫室內裝飾		J861-3407-DNG4	1112	12	支	UCT554575XL-3	
250	X86587	底橫室內裝飾	J861-3406A-DNG3R	J861-3406A-DNG3R	893.3	2	支	UCT554575XL-3	
251	X86587	底橫室內裝飾		J861-3406-DNG3R	893.3	10	支	UCT554575XL-3	
252	X86587	底橫室內裝飾	J861-3403-DNG4	J861-3403-DNG4	1059.7	5	支	UCT554575XL-3	
253	X86587	底橫室內裝飾	J861-3403-DNG4R	J861-3403-DNG4R	1059.7	5	支	UCT554575XL-3	
254	X86587	底橫室內裝飾	J861-3408-DNG2	J861-3408-DNG2	694	5	支	UCT554575XL-3	
255	X86587	底橫室內裝飾	J861-3408-DNG2R	J861-3408-DNG2R	694	5	支	UCT554575XL-3	
256	X86601	底橫冷氣位內蓋	J861-3401-DNG5R	J861-3401-DNG5R	1209	5	支	UCT554575XL-3	
257	X86601	底橫冷氣位內蓋		J861-3403-DNG1	911	5	支	UCT554575XL-3	
258	X86601	底橫冷氣位內蓋		J861-3406A-DNG6R	1231	1	支	UCT554575XL-3	
259	X86601	底橫冷氣位內蓋		J861-3406-DNG6R	1231	5	支	UCT554575XL-3	
260	X86601	底橫冷氣位內蓋	J861-3401-DNG5	J861-3407-DNG1	911	6	支	UCT554575XL-3	
261	X86601	底橫冷氣位內蓋		J861-3401-DNG5	1209	5	支	UCT554575XL-3	
262	X86601	底橫冷氣位內蓋		J861-3403-DNG1R	911	5	支	UCT554575XL-3	
263	X86601	底橫冷氣位內蓋		J861-3406A-DNG6	1231	1	支	UCT554575XL-3	
264	X86601	底橫冷氣位內蓋		J861-3406-DNG6	1231	5	支	UCT554575XL-3	
265	X86601	底橫冷氣位內蓋	J861-3407-DNG7	911	6	支	UCT554575XL-3		
266	X86601	底橫冷氣位內蓋	J861-3401-DNG4	J861-3401-DNG4	481	5	支	UCT554575XL-3	
267	X86601	底橫冷氣位內蓋		J861-3403-DNG2R	481	5	支	UCT554575XL-3	
268	X86601	底橫冷氣位內蓋		J861-3406A-DNG5	481	1	支	UCT554575XL-3	
269	X86601	底橫冷氣位內蓋		J861-3406-DNG5	481	5	支	UCT554575XL-3	
270	X86601	底橫冷氣位內蓋	J861-3401-DNG4R	J861-3407-DNG6	481	6	支	UCT554575XL-3	
271	X86601	底橫冷氣位內蓋		J861-3401-DNG4R	481	5	支	UCT554575XL-3	
272	X86601	底橫冷氣位內蓋		J861-3403-DNG2	481	5	支	UCT554575XL-3	
273	X86601	底橫冷氣位內蓋		J861-3406A-DNG5R	481	1	支	UCT554575XL-3	
274	X86601	底橫冷氣位內蓋		J861-3406-DNG5R	481	5	支	UCT554575XL-3	
275	X86601	底橫冷氣位內蓋	J861-3407-DNG2	481	6	支	UCT554575XL-3		
276	X86601	底橫冷氣位內蓋	J861-3408-DNG3	J861-3403-DNG4	406	5	支	UCT554575XL-3	
277	X86601	底橫冷氣位內蓋	J861-3408-DNG3R	J861-3403-DNG4	406	5	支	UCT554575XL-3	
278	X86601	底橫冷氣位內蓋	J861-3408-DNG4	J861-3403-DNG4	936	5	支	UCT554575XL-3	
279	X86601	底橫冷氣位內蓋	J861-3408-DNG4R	J861-3403-DNG4	936	5	支	UCT554575XL-3	
280	X86589	裝玻璃底橫	J861-3401-DH1	J861-3401-DH1	703	5	支	MILL	
281	X86589	裝玻璃底橫		J861-3406A-DH1	703	1	支	MILL	

282	X86589	裝玻璃底橫	J861-3401-DH1	J861-3406-DH1	703	5	支	MILL	
283	X86589	裝玻璃底橫		J861-3408-DH1	1453	5	支	MILL	
284	X86589	裝玻璃底橫	J861-3401-DH1R	J861-3401-DH1R	703	5	支	MILL	
285	X86589	裝玻璃底橫		J861-3406A-DH1R	703	1	支	MILL	
286	X86589	裝玻璃底橫		J861-3406-DH1R	703	5	支	MILL	
287	X86589	裝玻璃底橫		J861-3408-DH1R	1453	5	支	MILL	
288	X86589	裝玻璃底橫		J861-3401-DH5R	1326	5	支	MILL	
289	X86589	裝玻璃底橫	J861-3401-DH5R	J861-3403-DH1	1028	5	支	MILL	
290	X86589	裝玻璃底橫		J861-3406A-DH6R	1348	1	支	MILL	
291	X86589	裝玻璃底橫		J861-3406-DH6R	1348	5	支	MILL	
292	X86589	裝玻璃底橫		J861-3407-DH1	1028	6	支	MILL	
293	X86589	裝玻璃底橫		J861-3408-DH4R	J861-3408-DH4R	1053	5	支	MILL
294	X86589	裝玻璃底橫	J861-3401-DH5	J861-3401-DH5	1326	5	支	MILL	B版次修改
295	X86589	裝玻璃底橫		J861-3403-DH1R	1028	5	支	MILL	B版次修改
296	X86589	裝玻璃底橫		J861-3406A-DH6	1348	1	支	MILL	B版次修改
297	X86589	裝玻璃底橫		J861-3406-DH6	1348	5	支	MILL	B版次修改
298	X86589	裝玻璃底橫		J861-3407-DH7	1028	6	支	MILL	B版次修改
299	X86589	裝玻璃底橫	J861-3408-DH4	J861-3408-DH4	1053	5	支	MILL	C版次, 新增圖号
300	X86589	裝玻璃底橫	J861-3401-DH2	J861-3401-DH2	1256.5	5	支	MILL	
301	X86589	裝玻璃底橫		J861-3406A-DH2	922.8	1	支	MILL	
302	X86589	裝玻璃底橫		J861-3406-DH2	922.8	5	支	MILL	
303	X86589	裝玻璃底橫	J861-3401-DH2R	J861-3401-DH2R	1256.5	5	支	MILL	
304	X86589	裝玻璃底橫		J861-3406A-DH2R	922.8	1	支	MILL	
305	X86589	裝玻璃底橫		J861-3406-DH2R	922.8	5	支	MILL	
306	X86589	裝玻璃底橫	J861-3401-DH3	J861-3401-DH3	1227	5	支	MILL	
307	X86589	裝玻璃底橫		J861-3403-DH3R	1058.2	5	支	MILL	
308	X86589	裝玻璃底橫		J861-3406A-DH4	893.3	1	支	MILL	
309	X86589	裝玻璃底橫		J861-3406-DH4	893.3	5	支	MILL	
310	X86589	裝玻璃底橫		J861-3407-DH5	1112	6	支	MILL	
311	X86589	裝玻璃底橫	J861-3401-DH3R	J861-3401-DH3R	1227	5	支	MILL	
312	X86589	裝玻璃底橫		J861-3403-DH3	1058.2	5	支	MILL	
313	X86589	裝玻璃底橫		J861-3406A-DH4R	893.3	1	支	MILL	
314	X86589	裝玻璃底橫		J861-3406-DH4R	893.3	5	支	MILL	
315	X86589	裝玻璃底橫		J861-3407-DH3	1112	6	支	MILL	
316	X86589	裝玻璃底橫	J861-3401-DH4	J861-3401-DH4	626.5	5	支	MILL	
317	X86589	裝玻璃底橫		J861-3403-DH2R	626.5	5	支	MILL	
318	X86589	裝玻璃底橫		J861-3406A-DH5	626.5	1	支	MILL	
319	X86589	裝玻璃底橫		J861-3406-DH5	626.5	5	支	MILL	
320	X86589	裝玻璃底橫		J861-3407-DH6	626.5	6	支	MILL	
321	X86589	裝玻璃底橫	J861-3401-DH4R	J861-3401-DH4R	626.5	5	支	MILL	
322	X86589	裝玻璃底橫		J861-3403-DH2	626.5	5	支	MILL	
323	X86589	裝玻璃底橫		J861-3406A-DH5R	626.5	1	支	MILL	
324	X86589	裝玻璃底橫		J861-3406-DH5R	626.5	5	支	MILL	
325	X86589	裝玻璃底橫		J861-3407-DH2	626.5	6	支	MILL	
326	X86589	裝玻璃底橫	J861-3406A-DH3	J861-3406A-DH3	893.3	2	支	MILL	
327	X86589	裝玻璃底橫		J861-3406-DH3	893.3	10	支	MILL	
328	X86589	裝玻璃底橫		J861-3407-DH4	1112	12	支	MILL	
329	X86589	裝玻璃底橫	J861-3406A-DH3R	J861-3406A-DH3R	893.3	2	支	MILL	
330	X86589	裝玻璃底橫		J861-3406-DH3R	893.3	10	支	MILL	
331	X86589	裝玻璃底橫	J861-3403-DH4	J861-3403-DH4	1059.7	5	支	MILL	
332	X86589	裝玻璃底橫	J861-3403-DH4R	J861-3403-DH4R	1059.7	5	支	MILL	
333	X86589	裝玻璃底橫	J861-3408-DH2	J861-3408-DH2	649.6	5	支	MILL	
334	X86589	裝玻璃底橫	J861-3408-DH2R	J861-3408-DH2R	649.6	5	支	MILL	
335	X86589	裝玻璃底橫	J861-3408-DH3	J861-3408-DH3	538	5	支	MILL	
336	X86589	裝玻璃底橫	J861-3408-DH3R	J861-3408-DH3R	538	5	支	MILL	
337	X86589	裝玻璃底橫	J861-3412-DH1	J861-3412-DH1	1903	1	支	MILL	A版次修改
338	X86589	裝玻璃底橫	J861-3412-DH1R	J861-3412-DH1R	1903	1	支	MILL	A版次修改
339	X86589	裝玻璃底橫	J861-3412-DH2	J861-3412-DH2	649.6	1	支	MILL	

340	X86589	裝玻璃底橫	J861-3412-DH2R	J861-3412-DH2R	649.6	1	支	MILL		
341	X86589	裝玻璃底橫	J861-3412-DH3	J861-3412-DH3	583	1	支	MILL	B版次修改	
342	X86589	裝玻璃底橫	J861-3412-DH3R	J861-3412-DH3R	583	1	支	MILL	B版次修改	
343	X86589	裝玻璃底橫	J861-3412-DH4	J861-3412-DH4	613	1	支	MILL	A版次修改	
344	X86589	裝玻璃底橫	J861-3412-DH4R	J861-3412-DH4R	613	1	支	MILL	A版次修改	
345	X86588	底橫室內裝飾托角	J861-3401-TJ1	J861-3401-TJ1	397.3	5	支	UCT554575XL-3		
346	X86588	底橫室內裝飾托角		J861-3406A-TJ1	397.3	1	支	UCT554575XL-3		
347	X86588	底橫室內裝飾托角		J861-3406-TJ1	397.3	5	支	UCT554575XL-3		
348	X86588	底橫室內裝飾托角		J861-3408-TJ1	1147.3	5	支	UCT554575XL-3		
349	X86588	底橫室內裝飾托角		J861-3412-TJ1	1147.3	1	支	UCT554575XL-3		
350	X86588	底橫室內裝飾托角		J861-3401-TJ2R	1047.3	5	支	UCT554575XL-3		
351	X86588	底橫室內裝飾托角		J861-3406A-TJ2R	713.6	1	支	UCT554575XL-3		
352	X86588	底橫室內裝飾托角		J861-3406-TJ2R	713.6	5	支	UCT554575XL-3		
353	X86588	底橫室內裝飾托角		J861-3408-TJ2R	329	5	支	UCT554575XL-3		
354	X86588	底橫室內裝飾托角		J861-3401-TJ1R	J861-3401-TJ1R	397.3	5	支	UCT554575XL-3	
355	X86588	底橫室內裝飾托角	J861-3406A-TJ1R		397.3	1	支	UCT554575XL-3		
356	X86588	底橫室內裝飾托角	J861-3406-TJ1R		397.3	5	支	UCT554575XL-3		
357	X86588	底橫室內裝飾托角	J861-3408-TJ1R		1147.3	5	支	UCT554575XL-3		
358	X86588	底橫室內裝飾托角	J861-3412-TJ1R		1147.3	1	支	UCT554575XL-3		
359	X86588	底橫室內裝飾托角	J861-3401-TJ2		1047.3	5	支	UCT554575XL-3		
360	X86588	底橫室內裝飾托角	J861-3406A-TJ2		713.6	1	支	UCT554575XL-3		
361	X86588	底橫室內裝飾托角	J861-3406-TJ2		713.6	5	支	UCT554575XL-3		
362	X86588	底橫室內裝飾托角	J861-3408-TJ2		329	5	支	UCT554575XL-3		
363	X86588	底橫室內裝飾托角	J861-3401-TJ3		J861-3401-TJ3	1160	5	支	UCT554575XL-3	
364	X86588	底橫室內裝飾托角		J861-3403-TJ3R	991.2	5	支	UCT554575XL-3		
365	X86588	底橫室內裝飾托角		J861-3406A-TJ4	826.3	1	支	UCT554575XL-3		
366	X86588	底橫室內裝飾托角		J861-3406-TJ4	826.3	5	支	UCT554575XL-3		
367	X86588	底橫室內裝飾托角		J861-3407-TJ5	1045	6	支	UCT554575XL-3		
368	X86588	底橫室內裝飾托角		J861-3401-TJ3R	1160	5	支	UCT554575XL-3		
369	X86588	底橫室內裝飾托角		J861-3403-TJ3	991.2	5	支	UCT554575XL-3		
370	X86588	底橫室內裝飾托角		J861-3406A-TJ4R	826.3	1	支	UCT554575XL-3		
371	X86588	底橫室內裝飾托角		J861-3401-TJ3	J861-3406-TJ4R	826.3	5	支	UCT554575XL-3	
372	X86588	底橫室內裝飾托角			J861-3407-TJ3	1045	6	支	UCT554575XL-3	
373	X86588	底橫室內裝飾托角	J861-3406A-TJ3		816.3	2	支	UCT554575XL-3		
374	X86588	底橫室內裝飾托角	J861-3406-TJ3		816.3	10	支	UCT554575XL-3		
375	X86588	底橫室內裝飾托角	J861-3407-TJ4		1035	12	支	UCT554575XL-3		
376	X86588	底橫室內裝飾托角	J861-3406A-TJ3R		816.3	2	支	UCT554575XL-3		
377	X86588	底橫室內裝飾托角	J861-3406-TJ3R		816.3	10	支	UCT554575XL-3		
378	X86588	底橫室內裝飾托角	J861-3403-TJ4		886.2	5	支	UCT554575XL-3		
379	X86588	底橫室內裝飾托角	J861-3403-TJ4R		886.2	5	支	UCT554575XL-3		
380	X86588	底橫室內裝飾托角	J861-TJ1		J861-TJ1	75	26	支	UCT554575XL-3	
381	X86588	底橫室內裝飾托角	J861-TJ1R	J861-TJ1R	75	26	支	UCT554575XL-3		
382	X86588	底橫室內裝飾托角	J861-TJ2	J861-TJ2	90	5	支	UCT554575XL-3		
383	X86588	底橫室內裝飾托角	J861-TJ2R	J861-TJ2R	90	5	支	UCT554575XL-3		
384	X86602	底橫冷氣位蓋	J861-3401-TJ5R	J861-3401-TJ5R	1208	5	支	UCT554575XL-3		
385	X86602	底橫冷氣位蓋		J861-3403-TJ1	910	5	支	UCT554575XL-3		
386	X86602	底橫冷氣位蓋		J861-3406A-TJ6R	1230	1	支	UCT554575XL-3		
387	X86602	底橫冷氣位蓋		J861-3406-TJ6R	1230	5	支	UCT554575XL-3		
388	X86602	底橫冷氣位蓋		J861-3407-TJ1	910	6	支	UCT554575XL-3		
389	X86602	底橫冷氣位蓋	J861-3408-TJ4R	J861-3408-TJ4R	935	5	支	UCT554575XL-3	C版次, 新增圖号	
390	X86602	底橫冷氣位蓋	J861-3401-TJ5	J861-3401-TJ5	1208	5	支	UCT554575XL-3		
391	X86602	底橫冷氣位蓋		J861-3403-TJ1R	910	5	支	UCT554575XL-3		
392	X86602	底橫冷氣位蓋		J861-3406A-TJ6	1230	1	支	UCT554575XL-3		
393	X86602	底橫冷氣位蓋		J861-3406-TJ6	1230	5	支	UCT554575XL-3		
394	X86602	底橫冷氣位蓋		J861-3407-TJ7	910	6	支	UCT554575XL-3		
395	X86602	底橫冷氣位蓋	J861-3408-TJ4	J861-3408-TJ4	935	5	支	UCT554575XL-3	C版次, 新增圖号	
396	X86602	底橫冷氣位蓋	J861-3401-TJ4	J861-3401-TJ4	480	5	支	UCT554575XL-3		

397	X86602	底橫冷氣位蓋	J861-3401-TJ4	J861-3403-TJ2R	480	5	支	UCT554575XL-3		
398	X86602	底橫冷氣位蓋		J861-3406A-TJ5	480	1	支	UCT554575XL-3		
399	X86602	底橫冷氣位蓋		J861-3406-TJ5	480	5	支	UCT554575XL-3		
400	X86602	底橫冷氣位蓋		J861-3407-TJ6	480	6	支	UCT554575XL-3		
401	X86602	底橫冷氣位蓋		J861-3408-TJ3	405	5	支	UCT554575XL-3		
402	X86602	底橫冷氣位蓋	J861-3401-TJ4R	J861-3401-TJ4R	480	5	支	UCT554575XL-3		
403	X86602	底橫冷氣位蓋		J861-3403-TJ2	480	5	支	UCT554575XL-3		
404	X86602	底橫冷氣位蓋		J861-3406A-TJ5R	480	1	支	UCT554575XL-3		
405	X86602	底橫冷氣位蓋		J861-3406-TJ5R	480	5	支	UCT554575XL-3		
406	X86602	底橫冷氣位蓋		J861-3407-TJ2	480	6	支	UCT554575XL-3		
407	X86602	底橫冷氣位蓋		J861-3408-TJ3R	405	5	支	UCT554575XL-3		
408	X86612	50X25通	3401-TJ5R-FT1	3401-TJ5R-FT1	1042	5	支	UCT554575XL-3	C版改顏色	
409	X86612	50X25通		3403-TJ1-FT1	744	5	支	UCT554575XL-3	C版改顏色	
410	X86612	50X25通		3406A-TJ6R-FT1	1064	1	支	UCT554575XL-3	C版改顏色	
411	X86612	50X25通		3406-TJ6R-FT1	1064	5	支	UCT554575XL-3	C版改顏色	
412	X86612	50X25通		3407-TJ1-FT1	744	6	支	UCT554575XL-3	C版改顏色	
413	X86612	50X25通		3408-TJ4R-FT1	768	5	支	UCT554575XL-3	C版改顏色	
414	X86612	50X25通		3401-TJ5-FT1	1042	5	支	UCT554575XL-3	C版改顏色	
415	X86612	50X25通		3403-TJ1R-FT1	744	5	支	UCT554575XL-3	C版改顏色	
416	X86612	50X25通		3406A-TJ6-FT1	1064	1	支	UCT554575XL-3	C版改顏色	
417	X86612	50X25通		3406-TJ6-FT1	1064	5	支	UCT554575XL-3	C版改顏色	
418	X86612	50X25通		3407-TJ7-FT1	744	6	支	UCT554575XL-3	C版改顏色	
419	X86612	50X25通		3408-TJ4-FT1	768	5	支	UCT554575XL-3	C版改顏色	
420	X86612	50X25通		3401-TJ4-FT1	480	5	支	UCT554575XL-3	C版改顏色	
421	X86612	50X25通		3403-TJ2R-FT1	480	5	支	UCT554575XL-3	C版改顏色	
422	X86612	50X25通		3406A-TJ5-FT1	480	1	支	UCT554575XL-3	C版改顏色	
423	X86612	50X25通		3406-TJ5-FT1	480	5	支	UCT554575XL-3	C版改顏色	
424	X86612	50X25通		3407-TJ6-FT1	480	6	支	UCT554575XL-3	C版改顏色	
425	X86612	50X25通		3408-TJ3-FT1	405	5	支	UCT554575XL-3	C版改顏色	
426	X86612	50X25通		3401-TJ4R-FT1	480	5	支	UCT554575XL-3	C版改顏色	
427	X86612	50X25通		3403-TJ2-FT1	480	5	支	UCT554575XL-3	C版改顏色	
428	X86612	50X25通		3406A-TJ5R-FT1	480	1	支	UCT554575XL-3	C版改顏色	
429	X86612	50X25通		3406-TJ5R-FT1	480	5	支	UCT554575XL-3	C版改顏色	
430	X86612	50X25通		3407-TJ2-FT1	480	6	支	UCT554575XL-3	C版改顏色	
431	X86612	50X25通		3408-TJ3R-FT1	405	5	支	UCT554575XL-3	C版改顏色	
432	X86612	50X25通		J861-FT1	J861-FT1	71	44	支	UCT554575XL-3	C版次, 新增圖号
433	X86612	50X25通			3408-TJ4-FT2	72	5	支	UCT554575XL-3	C版次, 新增圖号
434	X86612	50X25通			3408-TJ4R-FT2	72	5	支	UCT554575XL-3	C版次, 新增圖号
435	N00923	53X28. 5X3鋁角		3401-DH1-LJ1	3401-DH1-LJ1	683	5	支	MILL	
436	N00923	53X28. 5X3鋁角			3406A-DH1-LJ1	683	1	支	MILL	
437	N00923	53X28. 5X3鋁角			3406-DH1-LJ1	683	5	支	MILL	
438	N00923	53X28. 5X3鋁角	3408-DH1-LJ1		1433	5	支	MILL		
439	N00923	53X28. 5X3鋁角	3412-DH1-LJ1		1883	1	支	MILL	A版次修改	
440	N00923	53X28. 5X3鋁角	3401-DH1R-LJ1		683	5	支	MILL		
441	N00923	53X28. 5X3鋁角	3406A-DH1R-LJ1		683	1	支	MILL		
442	N00923	53X28. 5X3鋁角	3406-DH1R-LJ1		683	5	支	MILL		
443	N00923	53X28. 5X3鋁角	3408-DH1R-LJ1		1433	5	支	MILL		
444	N00923	53X28. 5X3鋁角	3412-DH1R-LJ1		1883	1	支	MILL	A版次修改	
445	N00923	53X28. 5X3鋁角	3401-DH5R-LJ1		1306	5	支	MILL		
446	N00923	53X28. 5X3鋁角	3403-DH1-LJ1		1008	5	支	MILL		
447	N00923	53X28. 5X3鋁角	3406A-DH6R-LJ1		1328	1	支	MILL		
448	N00923	53X28. 5X3鋁角	3406-DH6R-LJ1		1328	5	支	MILL		
449	N00923	53X28. 5X3鋁角	3407-DH1-LJ1		1008	6	支	MILL		
450	N00923	53X28. 5X3鋁角	3408-DH4R-LJ1		1033	5	支	MILL	C版次改長度	
451	N00923	53X28. 5X3鋁角	3412-DH4R-LJ1		593	1	支	MILL	A版次修改	
452	N00923	53X28. 5X3鋁角	3401-DH5-LJ1		1306	5	支	MILL		
453	N00923	53X28. 5X3鋁角	3403-DH1R-LJ1		1008	5	支	MILL		
454	N00923	53X28. 5X3鋁角	3406A-DH6-LJ1		1328	1	支	MILL		

455	N00923	53X28. 5X3鋁角	3401-DH1-LJ1	3406-DH6-LJ1	1328	5	支	MILL		
456	N00923	53X28. 5X3鋁角		3407-DH7-LJ1	1008	6	支	MILL		
457	N00923	53X28. 5X3鋁角		3408-DH4-LJ1	1033	5	支	MILL	C版次改长度	
458	N00923	53X28. 5X3鋁角		3412-DH4-LJ1	593	1	支	MILL	A版次修改	
459	N00923	53X28. 5X3鋁角		3401-DH2-LJ1	1236. 5	5	支	MILL		
460	N00923	53X28. 5X3鋁角		3406A-DH2-LJ1	902. 8	1	支	MILL		
461	N00923	53X28. 5X3鋁角		3406-DH2-LJ1	902. 8	5	支	MILL		
462	N00923	53X28. 5X3鋁角		3401-DH2R-LJ1	1236. 5	5	支	MILL		
463	N00923	53X28. 5X3鋁角		3406A-DH2R-LJ1	902. 8	1	支	MILL		
464	N00923	53X28. 5X3鋁角		3406-DH2R-LJ1	902. 8	5	支	MILL		
465	N00923	53X28. 5X3鋁角		3401-DH3-LJ1	1227	5	支	MILL		
466	N00923	53X28. 5X3鋁角		3403-DH3R-LJ1	1058. 2	5	支	MILL		
467	N00923	53X28. 5X3鋁角		3406A-DH4-LJ1	893. 3	1	支	MILL		
468	N00923	53X28. 5X3鋁角		3406-DH4-LJ1	893. 3	5	支	MILL		
469	N00923	53X28. 5X3鋁角		3407-DH5-LJ1	1112	6	支	MILL		
470	N00923	53X28. 5X3鋁角		3401-DH3R-LJ1	1227	5	支	MILL		
471	N00923	53X28. 5X3鋁角		3403-DH3-LJ1	1058. 2	5	支	MILL		
472	N00923	53X28. 5X3鋁角		3406A-DH4R-LJ1	893. 3	1	支	MILL		
473	N00923	53X28. 5X3鋁角		3406-DH4R-LJ1	893. 3	5	支	MILL		
474	N00923	53X28. 5X3鋁角		3407-DH3-LJ1	1112	6	支	MILL		
475	N00923	53X28. 5X3鋁角		3401-DH4-LJ1	606. 5	5	支	MILL		
476	N00923	53X28. 5X3鋁角		3403-DH2R-LJ1	606. 5	5	支	MILL		
477	N00923	53X28. 5X3鋁角		3406A-DH5-LJ1	606. 5	1	支	MILL		
478	N00923	53X28. 5X3鋁角		3406-DH5-LJ1	606. 5	5	支	MILL		
479	N00923	53X28. 5X3鋁角		3407-DH6-LJ1	606. 5	6	支	MILL		
480	N00923	53X28. 5X3鋁角		3401-DH4R-LJ1	606. 5	5	支	MILL		
481	N00923	53X28. 5X3鋁角		3403-DH2-LJ1	606. 5	5	支	MILL		
482	N00923	53X28. 5X3鋁角		3406A-DH5R-LJ1	606. 5	1	支	MILL		
483	N00923	53X28. 5X3鋁角		3406-DH5R-LJ1	606. 5	5	支	MILL		
484	N00923	53X28. 5X3鋁角		3407-DH2-LJ1	606. 5	6	支	MILL		
485	N00923	53X28. 5X3鋁角		3406A-DH3-LJ1	893. 3	2	支	MILL		
486	N00923	53X28. 5X3鋁角		3406-DH3-LJ1	893. 3	10	支	MILL		
487	N00923	53X28. 5X3鋁角		3407-DH4-LJ1	1112	12	支	MILL		
488	N00923	53X28. 5X3鋁角		3406A-DH3R-LJ1	893. 3	2	支	MILL		
489	N00923	53X28. 5X3鋁角		3406-DH3R-LJ1	893. 3	10	支	MILL		
490	N00923	53X28. 5X3鋁角		3403-DH4-LJ1	1059. 7	5	支	MILL		
491	N00923	53X28. 5X3鋁角		3403-DH4R-LJ1	1059. 7	5	支	MILL		
492	N00923	53X28. 5X3鋁角		3408-DH2-LJ1	562	5	支	MILL		
493	N00923	53X28. 5X3鋁角		3412-DH2-LJ1	562	1	支	MILL		
494	N00923	53X28. 5X3鋁角		3408-DH2R-LJ1	562	5	支	MILL		
495	N00923	53X28. 5X3鋁角		3412-DH2R-LJ1	562	1	支	MILL		
496	N00923	53X28. 5X3鋁角		3408-DH3-LJ1	368	5	支	MILL	C版次改长度	
497	N00923	53X28. 5X3鋁角		3412-DH3-LJ1	368	1	支	MILL	C版次改长度	
498	N00923	53X28. 5X3鋁角		3408-DH3R-LJ1	368	5	支	MILL	C版次改长度	
499	N00923	53X28. 5X3鋁角		3412-DH3R-LJ1	368	1	支	MILL	C版次改长度	
500		66X40X3mm鋁角		3412-DH1-LJ2	3412-DH1-LJ2	1758	1	支	MILL	A版次修改
501		66X40X3mm鋁角			3412-DH2R-LJ2	504. 6	1	支	MILL	
502		66X40X3mm鋁角			3412-DH3-LJ2	438	1	支	MILL	
503		66X40X3mm鋁角			3412-DH4R-LJ2	468	1	支	MILL	A版次修改
504		66X40X3mm鋁角	3412-DH1R-LJ2	3412-DH1R-LJ2	1758	1	支	MILL	A版次修改	
505		66X40X3mm鋁角		3412-DH2-LJ2	504. 6	1	支	MILL		
506		66X40X3mm鋁角		3412-DH3R-LJ2	438	1	支	MILL		
507		66X40X3mm鋁角		3412-DH4-LJ2	468	1	支	MILL	A版次修改	

508	X86595	主企外蓋	J861-YT-LZ1a	J861-YT-LZ1a	1021	26	支	UCT554575XL-3	C版次修改數量
509	X86595	主企外蓋	J861-YT-LZ1aR	J861-YT-LZ1aR	1021	26	支	UCT554575XL-3	C版次修改數量
510	X86595	主企外蓋	J861-YT-LZ2a	J861-YT-LZ2a	1021	22	支	UCT554575XL-3	C版次修改數量
511	X86595	主企外蓋	J861-YT-LZ2aR	J861-YT-LZ2aR	1021	22	支	UCT554575XL-3	C版次修改數量
512	X86595	主企外蓋	J861-YT-LZ7a	J861-YT-LZ7a	1021	5	支	UCT554575XL-3	C版次, 新增圖號
513	X86595	主企外蓋	J861-YT-LZ7aR	J861-YT-LZ7aR	1021	5	支	UCT554575XL-3	C版次, 新增圖號
514	X86598	角位企外1	J861-YT-LZ3a	J861-YT-LZ3a	1021	16	支	UCT554575XL-3	
515	X86598	角位企外1	J861-YT-LZ3aR	J861-YT-LZ3aR	1021	16	支	UCT554575XL-3	
516	X86591	企外蓋	J861-YT-LZ4a	J861-YT-LZ4a	1021	74	支	UCT554575XL-3	
517	X86603	角位企冷氣位外	J861-YT-LZ5a	J861-YT-LZ5a	1021	22	支	UCT554575XL-3	C版次修改數量
518	X86603	角位企冷氣位外	J861-YT-LZ5aR	J861-YT-LZ5aR	1021	22	支	UCT554575XL-3	C版次修改數量
519	X86603	角位企冷氣位外	J861-YT-LZ6a	J861-YT-LZ6a	1021	22	支	UCT554575XL-3	C版次修改數量
520	X86603	角位企冷氣位外	J861-YT-LZ6aR	J861-YT-LZ6aR	1021	22	支	UCT554575XL-3	C版次修改數量
521	X86603	角位企冷氣位外	J861-YT-LZ8a	J861-YT-LZ8a	1021	5	支	UCT554575XL-3	C版次, 新增圖號
522	X86603	角位企冷氣位外	J861-YT-LZ8aR	J861-YT-LZ8aR	1021	5	支	UCT554575XL-3	C版次, 新增圖號
523	X86603	角位企冷氣位外	J861-YT-LZ9a	J861-YT-LZ9a	1021	5	支	UCT554575XL-3	C版次, 新增圖號
524	X86603	角位企冷氣位外	J861-YT-LZ9aR	J861-YT-LZ9aR	1021	5	支	UCT554575XL-3	C版次, 新增圖號
525	X86597	主企內蓋	J861-YT-LZ1b	J861-YT-LZ1b	1021	26	支	UCT554575XL-3	C版次修改數量
526	X86597	主企內蓋	J861-YT-LZ1bR	J861-YT-LZ1bR	1021	26	支	UCT554575XL-3	C版次修改數量
527	X86596	企外冷氣位	J861-YT-LZ2b	J861-YT-LZ2b	1186	18	支	UCT554575XL-3	D版改數量, 地盤多四支
528	X86596	企外冷氣位	J861-YT-LZ2bR	J861-YT-LZ2bR	1186	18	支	UCT554575XL-3	D版改數量, 地盤多四支
529	X86596	企外冷氣位	J861-YT-LZ2d	J861-YT-LZ2d	1186	5	支	UCT554575XL-3	D版次新增
530	X86596	企外冷氣位	J861-YT-LZ2dR	J861-YT-LZ2dR	1186	5	支	UCT554575XL-3	D版次新增
531	X86599	角位企外2	J861-YT-LZ3b	J861-YT-LZ3b	1021	16	支	UCT554575XL-3	
532	X86599	角位企外2	J861-YT-LZ3bR	J861-YT-LZ3bR	1021	16	支	UCT554575XL-3	
533	X86592	企內蓋	J861-YT-LZ4b	J861-YT-LZ4b	1021	74	支	UCT554575XL-3	
534	X86604	角位企冷氣位內	J861-YT-LZ5b	J861-YT-LZ5b	1021	22	支	UCT554575XL-3	C版次修改數量
535	X86604	角位企冷氣位內	J861-YT-LZ5bR	J861-YT-LZ5bR	1021	22	支	UCT554575XL-3	C版次修改數量
536	X86604	角位企冷氣位內	J861-YT-LZ6b	J861-YT-LZ6b	1021	22	支	UCT554575XL-3	C版次修改數量
537	X86604	角位企冷氣位內	J861-YT-LZ6bR	J861-YT-LZ6bR	1021	22	支	UCT554575XL-3	C版次修改數量
538	X86604	角位企冷氣位內	J861-YT-LZ8b	J861-YT-LZ8b	1021	5	支	UCT554575XL-3	C版次, 新增圖號
539	X86604	角位企冷氣位內	J861-YT-LZ8bR	J861-YT-LZ8bR	1021	5	支	UCT554575XL-3	C版次, 新增圖號
540	X86604	角位企冷氣位內	J861-YT-LZ9b	J861-YT-LZ9b	1021	5	支	UCT554575XL-3	C版次, 新增圖號
541	X86604	角位企冷氣位內	J861-YT-LZ9bR	J861-YT-LZ9bR	1021	5	支	UCT554575XL-3	C版次, 新增圖號
542	X86593	企內裝玻璃槽	J861-YT-LZ1c	J861-YT-LZ1c	1021	48	支	UCT554575XL-3	
543	X86593	企內裝玻璃槽	J861-YT-LZ1cR	J861-YT-LZ1cR	1021	48	支	UCT554575XL-3	
544	X86593	企內裝玻璃槽	J861-YT-LZ2c	J861-YT-LZ2c	1021	5	支	UCT554575XL-3	
545	X86593	企內裝玻璃槽	J861-YT-LZ2cR	J861-YT-LZ2cR	1021	5	支	UCT554575XL-3	
546		36.5x20x3鋁角	J861-YT-LZ2c	J861-YT-LZ2c	1021	5	支	UCT554575XL-3	
547		36.5x20x3鋁角	J861-YT-LZ2cR	J861-YT-LZ2cR	1021	5	支	UCT554575XL-3	
548	X86600	角位企內	J861-YT-LZ3c	J861-YT-LZ3c	1021	32	支	UCT554575XL-3	
549	X86612	50x25通	J861-3401-ZS1	J861-3401-ZS1	715.8	15	支	LX01963MH	
550	X86612	50x25通		J861-3406A-ZS1	715.8	3	支	LX01963MH	
551	X86612	50x25通		J861-3406-ZS1	715.8	15	支	LX01963MH	
552	X86612	50x25通		J861-3408-ZS1	1465.8	15	支	LX01963MH	
553	X86612	50x25通		J861-3401-ZS2R	1269.3	15	支	LX01963MH	
554	X86612	50x25通		J861-3406A-ZS2R	935.6	3	支	LX01963MH	
555	X86612	50x25通		J861-3406-ZS2R	935.6	15	支	LX01963MH	
556	X86612	50x25通		J861-3401-ZS1R	715.8	15	支	LX01963MH	
557	X86612	50x25通		J861-3406A-ZS1R	715.8	3	支	LX01963MH	
558	X86612	50x25通		J861-3406-ZS1R	715.8	15	支	LX01963MH	
559	X86612	50x25通	J861-3401-ZS1R	J861-3408-ZS1R	1465.8	15	支	LX01963MH	
560	X86612	50x25通		J861-3401-ZS2	1269.3	15	支	LX01963MH	
561	X86612	50x25通		J861-3406A-ZS2	935.6	3	支	LX01963MH	
562	X86612	50x25通		J861-3406-ZS2	935.6	15	支	LX01963MH	
563	X86612	50x25通	J861-3401-ZS5	J861-3401-ZS5	1338.8	25	支	LX01963MH	
564	X86612	50x25通		J861-3403-ZS1R	1040.8	25	支	LX01963MH	
565	X86612	50x25通		J861-3407-ZS7	1040.8	30	支	LX01963MH	

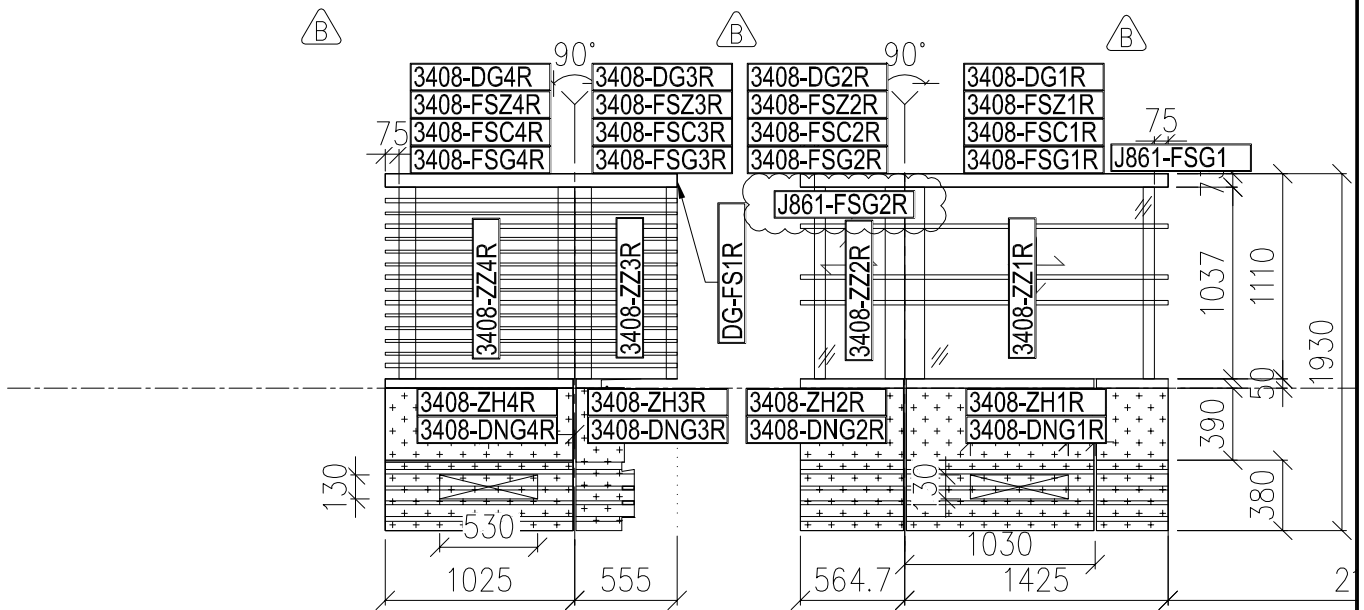
566	X86612	50x25通	J861-3401-ZS5	J861-3406A-ZS6	1360.8	5	支	LX01963MH		
567	X86612	50x25通		J861-3406-ZS6	1360.8	25	支	LX01963MH		
568	X86612	50x25通	J861-3401-ZS5	J861-3408-ZS4	1065.8	25	支	LX01963MH	C版次改长度	
569	X86612	50x25通		J861-3401-ZS4R	639.3	15	支	LX01963MH		
570	X86612	50x25通		J861-3403-ZS2	639.3	15	支	LX01963MH		
571	X86612	50x25通		J861-3407-ZS2	639.3	18	支	LX01963MH		
572	X86612	50x25通		J861-3406A-ZS5R	639.3	3	支	LX01963MH		
573	X86612	50x25通		J861-3406-ZS5R	639.3	15	支	LX01963MH		
574	X86612	50x25通		J861-3401-ZS4aR	670.8	10	支	LX01963MH	用EI8949的旧料开	
575	X86612	50x25通		J861-3403-ZS2a	670.8	10	支	LX01963MH	用EI8949的旧料开	
576	X86612	50x25通		J861-3407-ZS2a	670.8	12	支	LX01963MH		
577	X86612	50x25通		J861-3406A-ZS5aR	670.8	2	支	LX01963MH		
578	X86612	50x25通		J861-3406-ZS5aR	670.8	10	支	LX01963MH		
579	X86612	50x25通		J861-3401-ZS5R	J861-3401-ZS5R	1338.8	25	支	LX01963MH	
580	X86612	50x25通			J861-3403-ZS1	1040.8	25	支	LX01963MH	
581	X86612	50x25通			J861-3407-ZS1	1040.8	30	支	LX01963MH	
582	X86612	50x25通	J861-3406A-ZS6R		1360.8	5	支	LX01963MH		
583	X86612	50x25通	J861-3406-ZS6R		1360.8	25	支	LX01963MH		
584	X86612	50x25通	J861-3408-ZS4R		1065.8	25	支	LX01963MH	C版次改长度	
585	X86612	50x25通	J861-3401-ZS4		639.3	15	支	LX01963MH		
586	X86612	50x25通	J861-3403-ZS2R		639.3	15	支	LX01963MH		
587	X86612	50x25通	J861-3407-ZS6		639.3	18	支	LX01963MH		
588	X86612	50x25通	J861-3406A-ZS5		639.3	3	支	LX01963MH		
589	X86612	50x25通	J861-3406-ZS5		639.3	15	支	LX01963MH		
590	X86612	50x25通	J861-3401-ZS4a		670.8	10	支	LX01963MH	用EI8949的旧料开	
591	X86612	50x25通	J861-3403-ZS2aR		670.8	10	支	LX01963MH	用EI8949的旧料开	
592	X86612	50x25通	J861-3407-ZS6a		670.8	12	支	LX01963MH		
593	X86612	50x25通	J861-3406A-ZS5a		670.8	2	支	LX01963MH		
594	X86612	50x25通	J861-3406-ZS5a		670.8	10	支	LX01963MH		
595	X86612	50x25通	J861-3401-ZS3		J861-3401-ZS3	1221	15	支	LX01963MH	
596	X86612	50x25通			J861-3401-ZS3R	1221	15	支	LX01963MH	
597	X86612	50x25通		J861-3403-ZS3	1052.2	15	支	LX01963MH		
598	X86612	50x25通		J861-3403-ZS4	1053.7	15	支	LX01963MH		
599	X86612	50x25通		J861-3403-ZS3R	1052.2	15	支	LX01963MH		
600	X86612	50x25通		J861-3403-ZS4R	1053.7	15	支	LX01963MH		
601	X86612	50x25通		J861-3406A-ZS3	887.3	6	支	LX01963MH		
602	X86612	50x25通		J861-3406A-ZS4	887.3	3	支	LX01963MH		
603	X86612	50x25通		J861-3406A-ZS3R	887.3	6	支	LX01963MH		
604	X86612	50x25通		J861-3406A-ZS4R	887.3	3	支	LX01963MH		
605	X86612	50x25通		J861-3406-ZS3	887.3	30	支	LX01963MH		
606	X86612	50x25通		J861-3406-ZS4	887.3	15	支	LX01963MH		
607	X86612	50x25通		J861-3406-ZS3R	887.3	30	支	LX01963MH		
608	X86612	50x25通		J861-3406-ZS4R	887.3	15	支	LX01963MH		
609	X86612	50x25通		J861-3407-ZS3	1106	18	支	LX01963MH		
610	X86612	50x25通		J861-3407-ZS4	1106	36	支	LX01963MH		
611	X86612	50x25通	J861-3407-ZS5	1106	18	支	LX01963MH			
612	X86612	50x25通	J861-3408-ZS2	J861-3408-ZS2	617.3	15	支	LX01963MH		
613	X86612	50x25通	J861-3408-ZS2R	J861-3408-ZS2R	617.3	15	支	LX01963MH		
614	X86612	50x25通	J861-3408-ZS3	J861-3408-ZS3	595.8	25	支	LX01963MH	B版次修改	
615	X86612	50x25通	J861-3408-ZS3R	J861-3408-ZS3R	595.8	25	支	LX01963MH	B版次修改	

616	B820	15X30鋁巴	J861-3401-LB5	J861-3401-LB5	1326	45	支	LX01963MH		
617	B820	15X30鋁巴		J861-3403-LB1R	1028	45	支	LX01963MH		
618	B820	15X30鋁巴		J861-3407-LB7	1028	54	支	LX01963MH		
619	B820	15X30鋁巴		J861-3406A-LB6	1348	9	支	LX01963MH		
620	B820	15X30鋁巴		J861-3406-LB6	1348	45	支	LX01963MH		
621	B820	15X30鋁巴		J861-3408-LB4	1053	45	支	LX01963MH	C版次改長度	
622	B820	15X30鋁巴		J861-3401-LB4R	658	45	支	LX01963MH	其中36支用E18949旧料开	
623	B820	15X30鋁巴		J861-3403-LB2	658	45	支	LX01963MH		
624	B820	15X30鋁巴		J861-3407-LB2	658	54	支	LX01963MH		
625	B820	15X30鋁巴		J861-3406A-LB5R	658	9	支	LX01963MH		
626	B820	15X30鋁巴		J861-3406-LB5R	658	45	支	LX01963MH		
627	B820	15X30鋁巴		J861-3401-LB5R	J861-3401-LB5R	1326	45	支	LX01963MH	
628	B820	15X30鋁巴			J861-3403-LB1	1028	45	支	LX01963MH	
629	B820	15X30鋁巴	J861-3407-LB1		1028	54	支	LX01963MH		
630	B820	15X30鋁巴	J861-3406A-LB6R		1348	9	支	LX01963MH		
631	B820	15X30鋁巴	J861-3406-LB6R		1348	45	支	LX01963MH		
632	B820	15X30鋁巴	J861-3408-LB4R		1053	45	支	LX01963MH	C版次改長度	
633	B820	15X30鋁巴	J861-3401-LB4		658	45	支	LX01963MH	其中36支用E18949旧料开	
634	B820	15X30鋁巴	J861-3403-LB2R		658	45	支	LX01963MH	B版次修改	
635	B820	15X30鋁巴	J861-3407-LB6		658	54	支	LX01963MH	B版次修改	
636	B820	15X30鋁巴	J861-3406A-LB5		658	9	支	LX01963MH	B版次修改	
637	B820	15X30鋁巴	J861-3406-LB5		658	45	支	LX01963MH	B版次修改	
638	B820	15X30鋁巴	J861-3408-LB3		J861-3408-LB3	583	45	支	LX01963MH	
639	B820	15X30鋁巴	J861-3408-LB3R		J861-3408-LB3R	583	45	支	LX01963MH	
640	X86594	側邊裝玻璃槽蓋	J861-LZ-KG1	J861-LZ-KG1	1021	286	支	UCT554575XL-3		
641	X86669	側邊裝玻璃槽蓋	J861-LZ-KG2	J861-LZ-KG2	1021	108	支	UCT554575XL-3		
642		40x35x3mm鋁角	3401-DNG1-LJ1	3401-DNG1-LJ1	487.9	5	支	MILL	C版次, 新增	
643		40x35x3mm鋁角		3406A-DNG1-LJ1	487.9	1	支	MILL	C版次, 新增	
644		40x35x3mm鋁角		3406-DNG1-LJ1	487.9	5	支	MILL	C版次, 新增	
645		40x35x3mm鋁角		3408-DNG1-LJ1	1237.9	5	支	MILL	C版次, 新增	
646		40x35x3mm鋁角		3401-DNG1R-LJ1	487.9	5	支	MILL	C版次, 新增	
647		40x35x3mm鋁角		3406A-DNG1R-LJ1	487.9	1	支	MILL	C版次, 新增	
648		40x35x3mm鋁角		3406-DNG1R-LJ1	487.9	5	支	MILL	C版次, 新增	
649		40x35x3mm鋁角		3408-DNG1R-LJ1	1237.9	5	支	MILL	C版次, 新增	
650		40x35x3mm鋁角		3401-DNG2-LJ1	1041.4	5	支	MILL	C版次, 新增	
651		40x35x3mm鋁角		3406A-DNG2-LJ1	707.7	1	支	MILL	C版次, 新增	
652		40x35x3mm鋁角		3406-DNG2-LJ1	707.7	5	支	MILL	C版次, 新增	
653		40x35x3mm鋁角		3401-DNG2R-LJ1	1041.4	5	支	MILL	C版次, 新增	
654		40x35x3mm鋁角		3406A-DNG2R-LJ1	707.7	1	支	MILL	C版次, 新增	
655		40x35x3mm鋁角		3406-DNG2R-LJ1	707.7	5	支	MILL	C版次, 新增	
656		40x35x3mm鋁角		3401-DNG3-LJ1	1197.5	5	支	MILL	C版次, 新增	
657		40x35x3mm鋁角		3403-DNG3R-LJ1	1028.7	5	支	MILL	C版次, 新增	
658		40x35x3mm鋁角		3406A-DNG4-LJ1	863.8	1	支	MILL	C版次, 新增	
659		40x35x3mm鋁角		3406-DNG4-LJ1	863.8	5	支	MILL	C版次, 新增	
660		40x35x3mm鋁角		3407-DNG5-LJ1	1082.5	6	支	MILL	C版次, 新增	
661		40x35x3mm鋁角		3401-DNG3R-LJ1	1197.5	5	支	MILL	C版次, 新增	
662		40x35x3mm鋁角		3403-DNG3-LJ1	1028.7	5	支	MILL	C版次, 新增	
663		40x35x3mm鋁角		3406A-DNG4R-LJ1	863.8	1	支	MILL	C版次, 新增	
664		40x35x3mm鋁角		3406-DNG4R-LJ1	863.8	5	支	MILL	C版次, 新增	
665		40x35x3mm鋁角		3407-DNG3-LJ1	1082.5	6	支	MILL	C版次, 新增	
666		40x35x3mm鋁角		3406A-DNG3-LJ1	893.3	2	支	MILL	C版次, 新增	
667		40x35x3mm鋁角		3406-DNG3-LJ1	893.3	10	支	MILL	C版次, 新增	
668		40x35x3mm鋁角		3407-DNG4-LJ1	1112	12	支	MILL	C版次, 新增	
669		40x35x3mm鋁角		3406A-DNG3R-LJ1	893.3	2	支	MILL	C版次, 新增	
670		40x35x3mm鋁角		3406-DNG3R-LJ1	893.3	10	支	MILL	C版次, 新增	

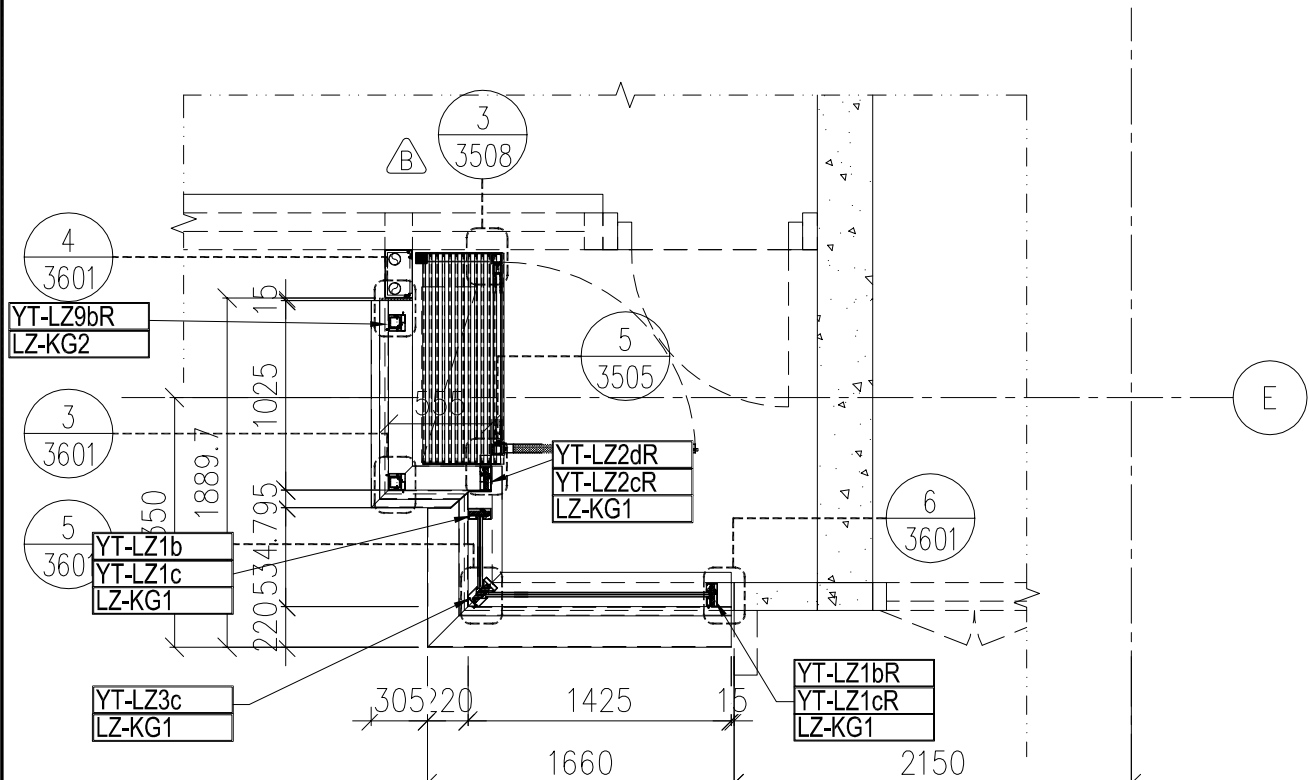
671	40x35x3mm鋁角	3401-DNG1-LJ1	3403-DNG4-LJ1	1059.7	5	支	MILL	C版次, 新增
672	40x35x3mm鋁角		3403-DNG4R-LJ1	1059.7	5	支	MILL	C版次, 新增
673	40x35x3mm鋁角		3408-DNG2-LJ1	632.7	5	支	MILL	C版次, 新增
674	40x35x3mm鋁角		3408-DNG2R-LJ1	632.7	5	支	MILL	C版次, 新增
675	15x15x3mm鋁角	3401-DNG1-LJ2	3401-DNG1-LJ2	487.9	5	支	MILL	C版次, 新增
676	15x15x3mm鋁角		3406A-DNG1-LJ2	487.9	1	支	MILL	C版次, 新增
677	15x15x3mm鋁角		3406-DNG1-LJ2	487.9	5	支	MILL	C版次, 新增
678	15x15x3mm鋁角		3408-DNG1-LJ2	1237.9	5	支	MILL	C版次, 新增
679	15x15x3mm鋁角		3401-DNG1R-LJ2	487.9	5	支	MILL	C版次, 新增
680	15x15x3mm鋁角		3406A-DNG1R-LJ2	487.9	1	支	MILL	C版次, 新增
681	15x15x3mm鋁角		3406-DNG1R-LJ2	487.9	5	支	MILL	C版次, 新增
682	15x15x3mm鋁角		3408-DNG1R-LJ2	1237.9	5	支	MILL	C版次, 新增
683	15x15x3mm鋁角		3401-DNG2-LJ2	1041.4	5	支	MILL	C版次, 新增
684	15x15x3mm鋁角		3406A-DNG2-LJ2	707.7	1	支	MILL	C版次, 新增
685	15x15x3mm鋁角		3406-DNG2-LJ2	707.7	5	支	MILL	C版次, 新增
686	15x15x3mm鋁角		3401-DNG2R-LJ2	1041.4	5	支	MILL	C版次, 新增
687	15x15x3mm鋁角		3406A-DNG2R-LJ2	707.7	1	支	MILL	C版次, 新增
688	15x15x3mm鋁角		3406-DNG2R-LJ2	707.7	5	支	MILL	C版次, 新增
689	15x15x3mm鋁角		3401-DNG3-LJ2	1197.5	5	支	MILL	C版次, 新增
690	15x15x3mm鋁角		3403-DNG3R-LJ2	1028.7	5	支	MILL	C版次, 新增
691	15x15x3mm鋁角		3406A-DNG4-LJ2	863.8	1	支	MILL	C版次, 新增
692	15x15x3mm鋁角		3406-DNG4-LJ2	863.8	5	支	MILL	C版次, 新增
693	15x15x3mm鋁角		3407-DNG5-LJ2	1082.5	6	支	MILL	C版次, 新增
694	15x15x3mm鋁角		3401-DNG3R-LJ2	1197.5	5	支	MILL	C版次, 新增
695	15x15x3mm鋁角		3403-DNG3-LJ2	1028.7	5	支	MILL	C版次, 新增
696	15x15x3mm鋁角		3406A-DNG4R-LJ2	863.8	1	支	MILL	C版次, 新增
697	15x15x3mm鋁角		3406-DNG4R-LJ2	863.8	5	支	MILL	C版次, 新增
698	15x15x3mm鋁角		3407-DNG3-LJ2	1082.5	6	支	MILL	C版次, 新增
699	15x15x3mm鋁角		3406A-DNG3-LJ2	893.3	2	支	MILL	C版次, 新增
700	15x15x3mm鋁角		3406-DNG3-LJ2	893.3	10	支	MILL	C版次, 新增
701	15x15x3mm鋁角		3407-DNG4-LJ2	1112	12	支	MILL	C版次, 新增
702	15x15x3mm鋁角		3406A-DNG3R-LJ2	893.3	2	支	MILL	C版次, 新增
703	15x15x3mm鋁角		3406-DNG3R-LJ2	893.3	10	支	MILL	C版次, 新增
704	15x15x3mm鋁角		3403-DNG4-LJ2	1059.7	5	支	MILL	C版次, 新增
705	15x15x3mm鋁角		3403-DNG4R-LJ2	1059.7	5	支	MILL	C版次, 新增
706	15x15x3mm鋁角		3408-DNG2-LJ2	632.7	5	支	MILL	C版次, 新增
707	15x15x3mm鋁角		3408-DNG2R-LJ2	632.7	5	支	MILL	C版次, 新增
708	40.5x3mm厚鋁巴		J861-YT-LZ-LB1	J861-YT-LZ-LB1	1021	54	支	MILL
709	40.5x3mm厚鋁巴	J861-YT-LZ-LB1R	J861-YT-LZ-LB1R	1021	54	支	MILL	C版次, 新增图号
710	30x30x3mm鋁角	J861-LZ-FK1	J861-LZ-FK1	40	86	支	MILL	E新增, 可用废料加工
711	30x30x3mm鋁角	J861-LZ-FK2	J861-LZ-FK2	40	20	支	MILL	E新增, 可用废料加工
712	3mm鋁巴	J861-LZ-FK1	J861-LZ-FK1	60	86	支	UCT554575XL-3	E新增, 可用废料加工
713	3mm鋁巴	J861-LZ-FK2	J861-LZ-FK2	53	20	支	UCT554575XL-3	E新增, 可用废料加工
以下空白								
说明: 1:注意保护成品, 严禁刻痕、划伤;								
设计: 校对: 审核:								



工程號 J861 地盤 己連拿利



1 PARTIAL ELEVATION
- BALCONY TYPE 5



名稱	鋁型材安裝位置圖	制圖	H	20250704	修改	A	B	C
材料	---	復核	LRA	20250704	日期	2025.10.13	2025.10.21	2025.10.31
顏色	---	批准			圖號	J861-PE-3408R		

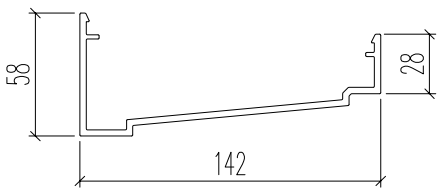
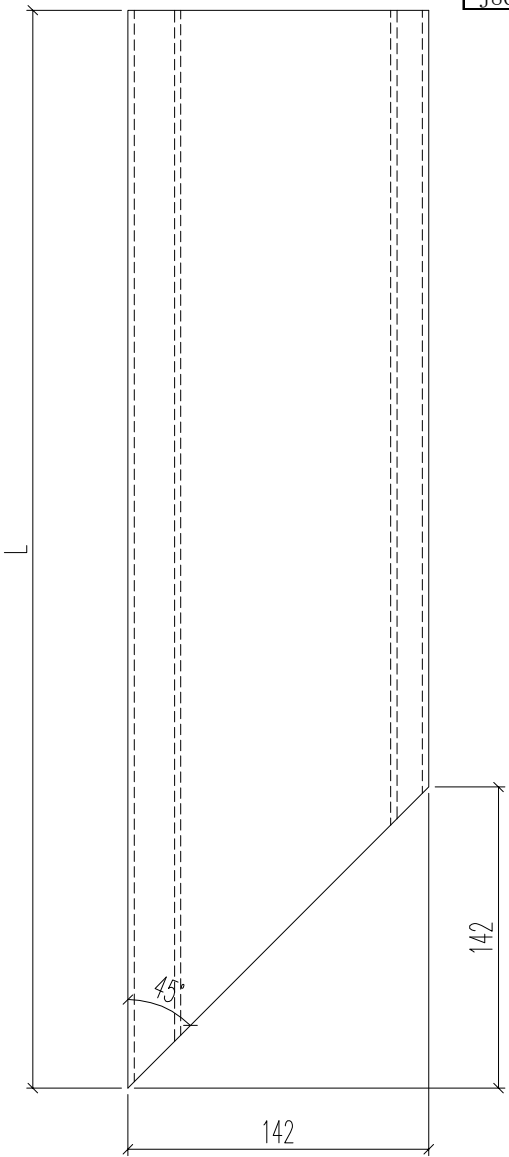


美特鋁質 有限公司
MIDI Aluminium Fabricator Ltd.

鋁料編號	長度L	加工數量	立面編號	使用樓層	每層用量
J861-3401-DG1	685.5	5	PE-3401	8~12F	1
J861-3401-DG3R	1308.5	5	PE-3401	8~12F	1
J861-3403-DG1	1010.5	5	PE-3403	8~12F	1
J861-3403-DG2R	2733	5	PE-3403	8~12F	1
J861-3406A-DG1	685.5	1	PE-3406A	15F	1
J861-3406A-DG3R	1330.5	1	PE-3406A	15F	1
J861-3406-DG1	685.5	5	PE-3406	16~20F	1
J861-3406-DG3R	1330.5	5	PE-3406	16~20F	1
J861-3407-DG1	1010.5	6	PE-3407	15~20F	1
J861-3408-DG1	1435.5	5	PE-3408	8~12F	1
J861-3408-DG3	569	5	PE-3408	8~12F	1
J861-3408-DG2R	630	5	PE-3408	8~12F	1
J861-3408-DG4R	1035.5	5	PE-3408	8~12F	1

工程號	J861	地盤	已連拿利
-----	------	----	------

刪除
刪除

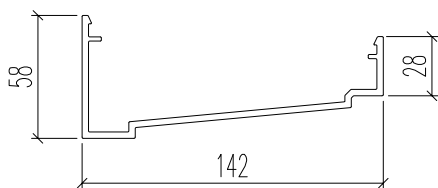
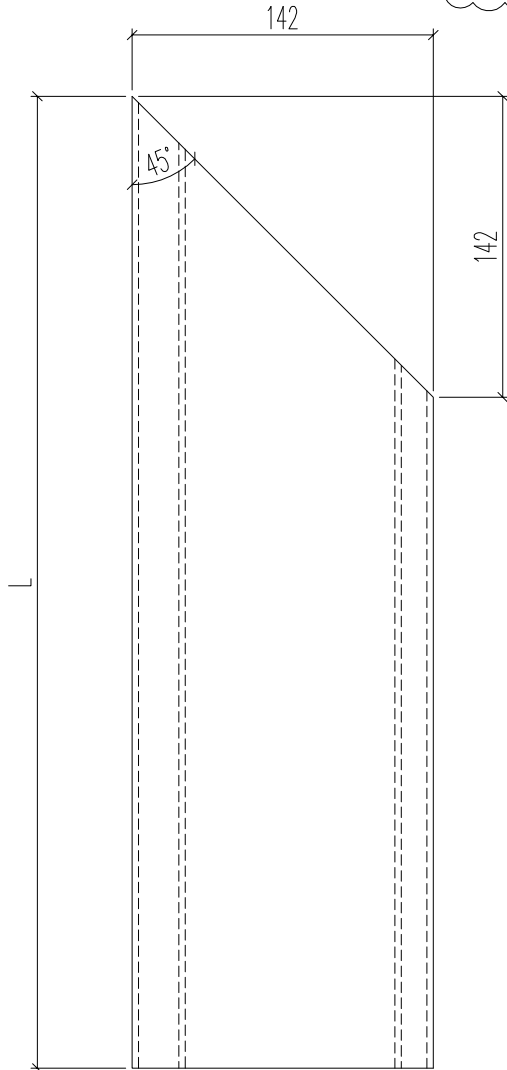


名稱	頂蓋加工圖	制圖	H	20250704	修改	A	B	
材料	X86585	復核	LRA	20250704	日期	2025.10.21	2025.10.31	
顏色	LX01963MH	批准			圖號	J861-3401-DG1		



工程號	J861	地盤	己連拿利
-----	------	----	------

J861-3401-DG3	1308.5	5	PE-3401	8~12F	1
J861-3401-DG1R	685.5	5	PE-3401	8~12F	1
J861-3403-DG2	1010.5	5	PE-3403	8~12F	1
J861-3403-DG1R	2733	5	PE-3403	8~12F	1
J861-3406A-DG3	1330.5	1	PE-3406A	15F	1
J861-3406A-DG1R	685.5	1	PE-3406A	15F	1
J861-3406-DG3	1330.5	5	PE-3406	16~20F	1
J861-3406-DG1R	685.5	5	PE-3406	16~20F	1
J861-3407-DG3	1010.5	6	PE-3407	15~20F	1
刪除 J861-3408-DG2	630	5	PE-3408	8~12F	1
J861-3408-DG4	1035.5	5	PE-3408	8~12F	1
J861-3408-DG1R	1435.5	5	PE-3408	8~12F	1
刪除 J861-3408-DG3R	569	5	PE-3408	8~12F	1

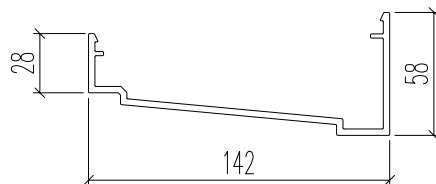
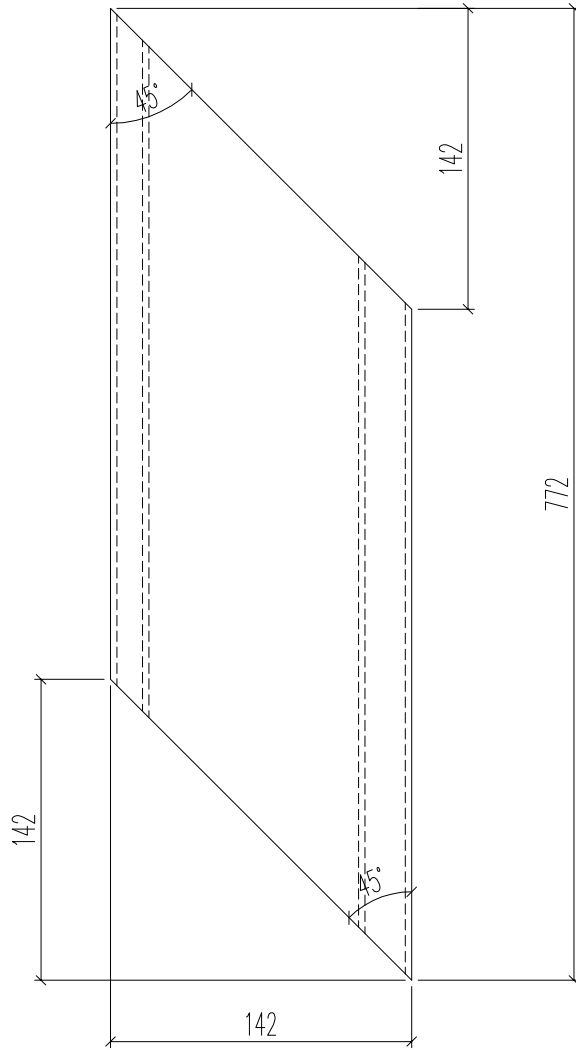


名稱	頂蓋加工圖	制圖	H	20250704	修改	A	B	
材料	X86585	復核	LRA	20250704	日期	2025.10.21	2025.10.31	
顏色	LX01963MH	批准			圖號	J861-3401-DG3		

 美特鋁質 有限公司 MIDI Aluminium Fabricator Ltd.			
工程號	J861	地盤	已連拿利

鋁料編號	加工數量	立面編號	使用樓層	每層用量	備註
J861-3408-DG2	5	PE-3408	8~12F	1	
	4	PE-3408	3~7F	1	送3~7F樣板層更換

原EI/9021/25 新增



名稱	頂蓋加工圖	制圖	H	20250704	修改			
材料	X86585	復核	LRA	20250704	日期			
顏色	LX01963MH	批准			圖號	J861-3408-DG2		

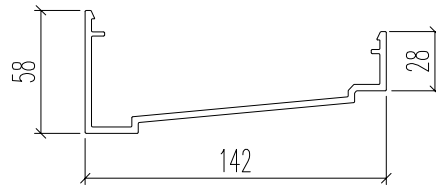
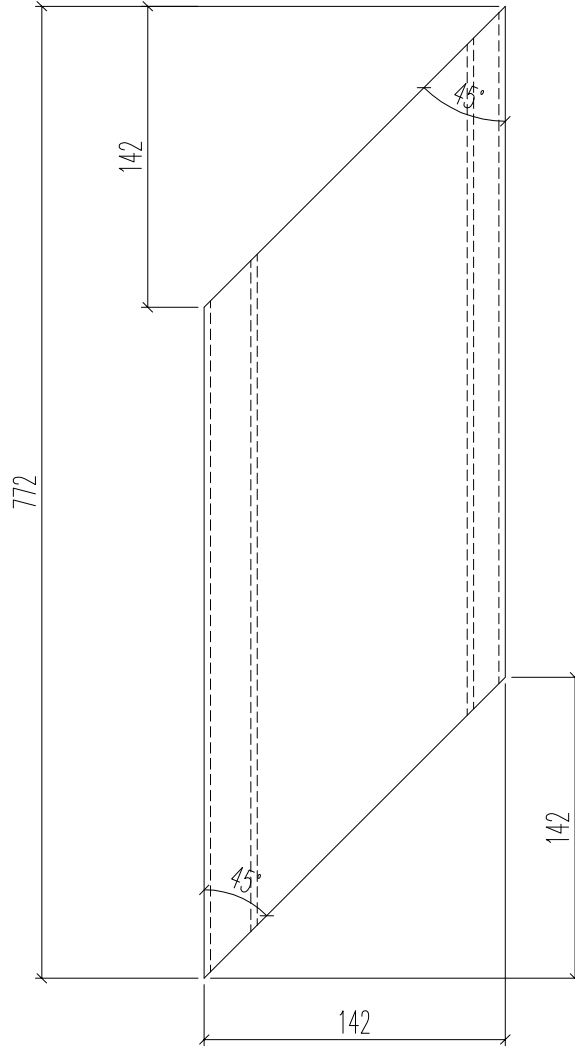


美特鋁質 有限公司
MIDI Aluminium Fabricator Ltd.

鋁料編號	加工數量	立面編號	使用樓層	每層用量	備註
J861-3408-DG2R	5	PE-3408	8~12F	1	送3~7F樣板層更換
	4	PE-3408	3~7F	1	

工程號	J861	地盤	已連拿利
-----	------	----	------

原EI/9021/25 新增

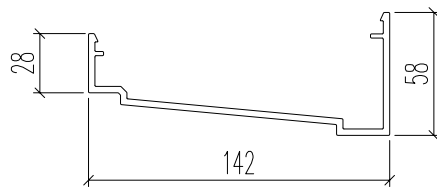
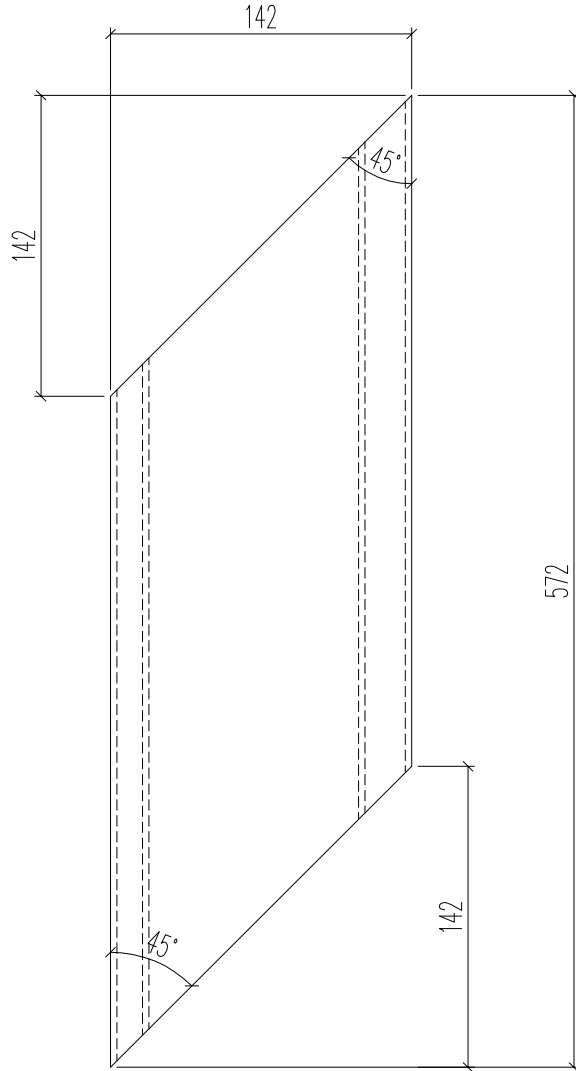


名稱	頂蓋加工圖	制圖	H	20250704	修改			
材料	X86585	復核	LRA	20250704	日期			
顏色	LX01963MH	批准			圖號	J861-3408-DG2R		

 美特鋁質 有限公司 MIDI Aluminium Fabricator Ltd.			
工程號	J861	地盤	已連拿利

鋁料編號	加工數量	立面編號	使用樓層	每層用量	備註
J861-3408-DG3	5	PE-3408	8~12F	1	
	4	PE-3408	3~7F	1	送3~7F樣板層更換

原EI/9021/25 新增



名稱	頂蓋加工圖	制圖	H	20250704	修改			
材料	X86585	復核	LRA	20250704	日期			
顏色	LX01963MH	批准			圖號	J861-3408-DG3		

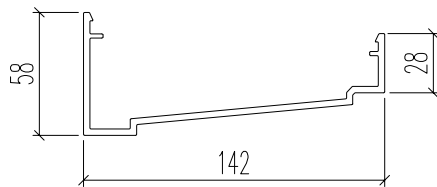
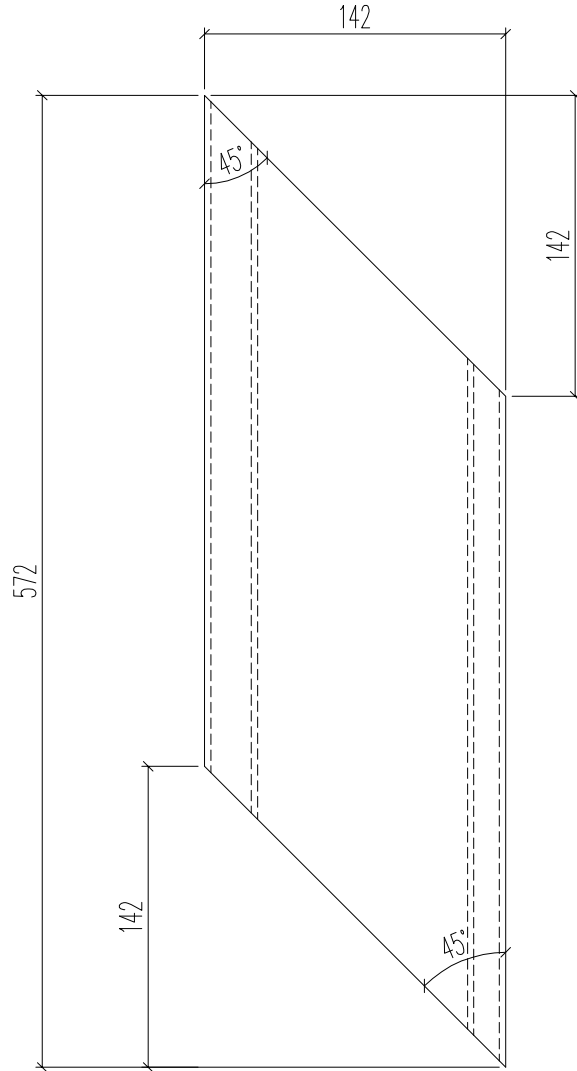


美特鋁質 有限公司
MIDI Aluminium Fabricator Ltd.

鋁料編號	加工數量	立面編號	使用樓層	每層用量	備註
J861-3408-DG3R	5	PE-3408	8~12F	1	
	4	PE-3408	3~7F	1	送3~7F樣板層更換

工程號	J861	地盤	已連拿利
-----	------	----	------

原EI/9021/25 新增



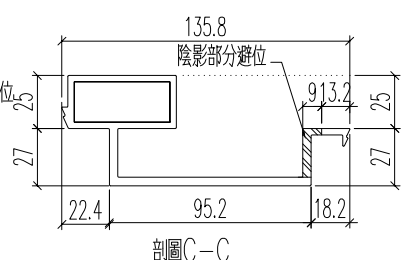
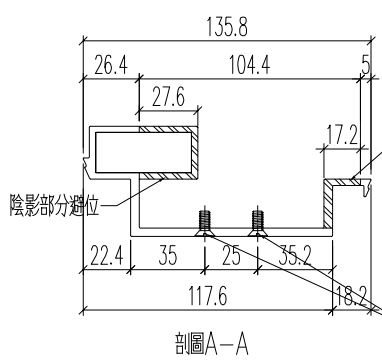
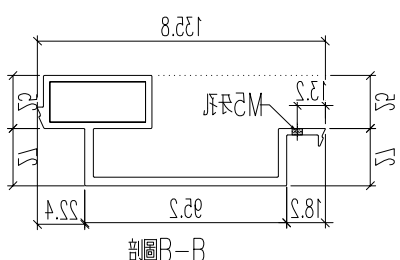
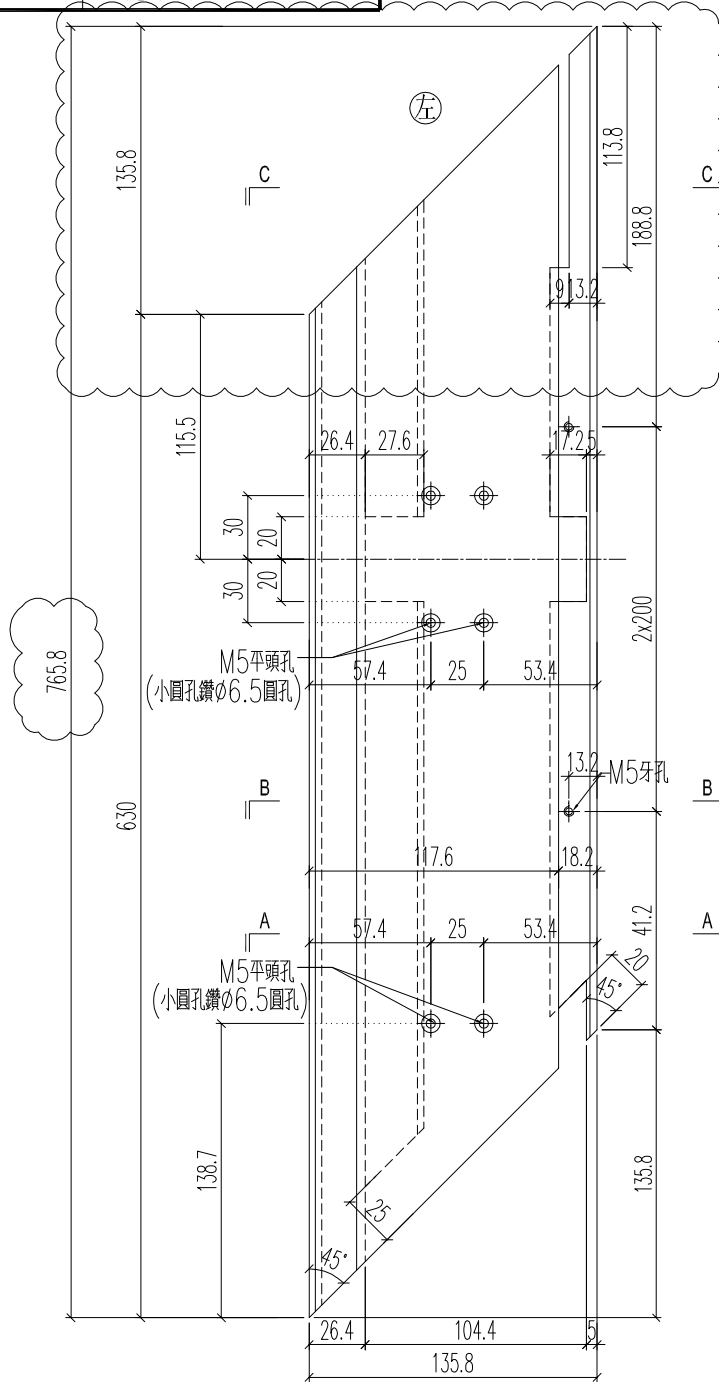
名稱	頂蓋加工圖	制圖	H	20250704	修改			
材料	X86585	復核	LRA	20250704	日期			
顏色	LX01963MH	批准			圖號	J861-3408-DG3R		


美特鋁質 有限公司
 MIDI Aluminium Fabricator Ltd.

工程號 J861 地盤 己連拿利

鋁料編號	加工數量	立面編號	使用樓層	每層用量	備註
J861-3408-FSZ2R	5	PE-3408	8~12F	1	
	4	PE-3408	3~7F	1	送3~7F樣板層更換

原EI/9021/25



名稱	頂蓋底座加工圖	制圖	H	20250704	修改	A	
材料	X86584	復核	LRA	20250704	日期	2025.10.10	
顏色	LX01963MH	批准			圖號	J861-3408-FSZ2R	

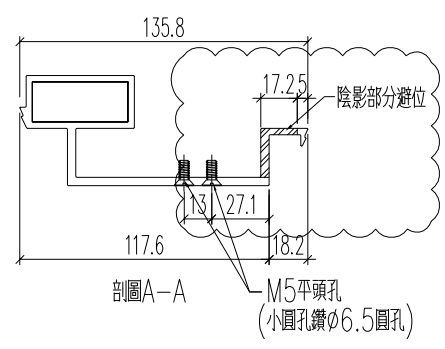
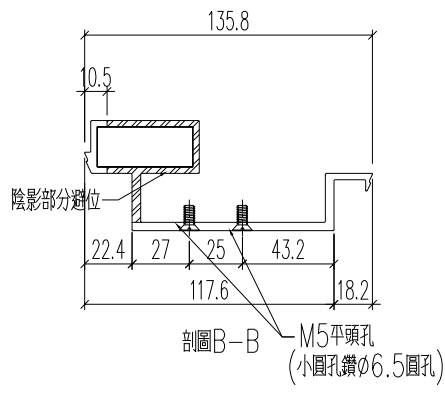
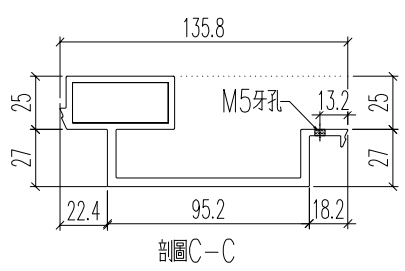
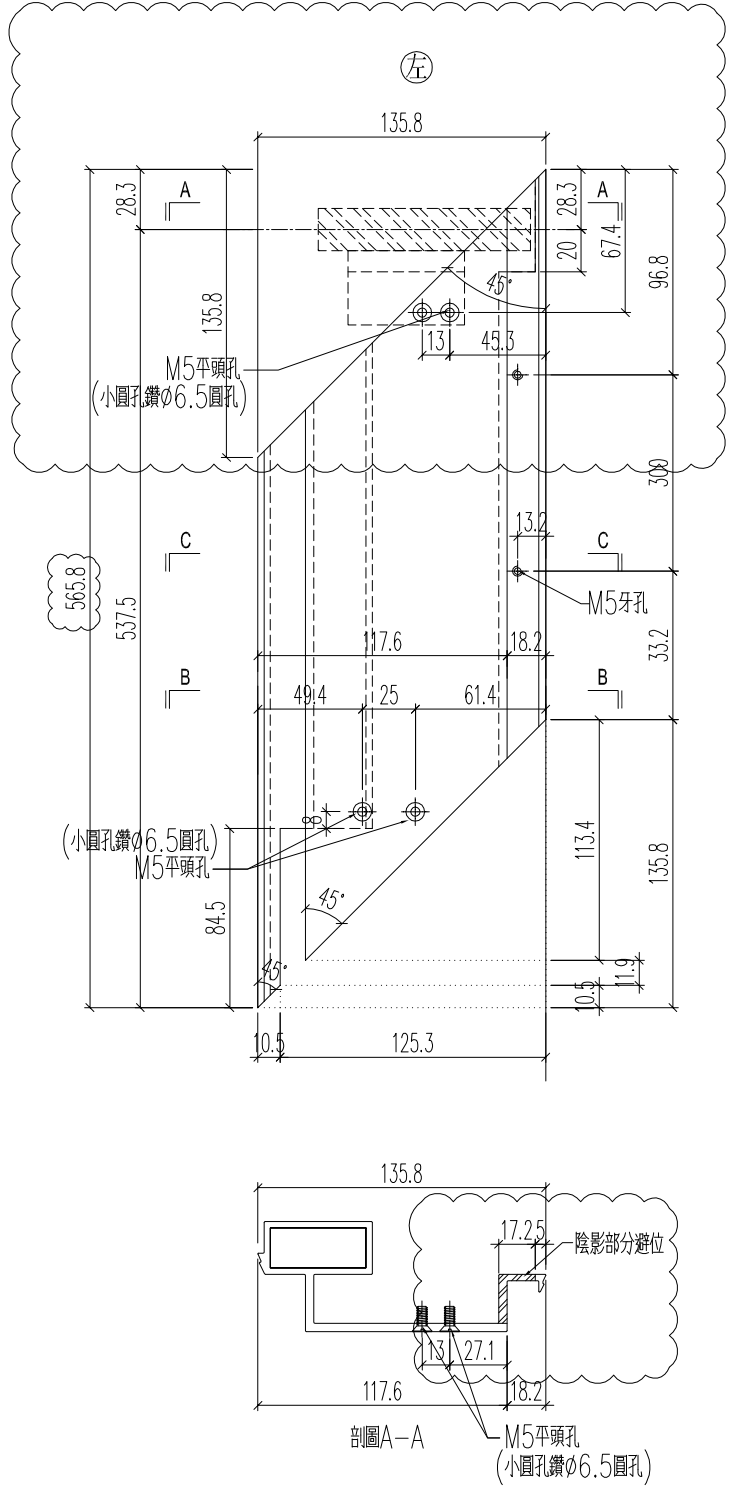


美特鋁質 有限公司
MIDI Aluminium Fabricator Ltd.

工程號	J861	地盤	己連拿利
-----	------	----	------

鋁料編號	加工數量	立面編號	使用樓層	每層用量	備註
J861-3408-FSZ3	5	PE-3408	8~12F	1	
	4	PE-3408	3~7F	1	送3~7F樣板層更換

原EI/9021/25



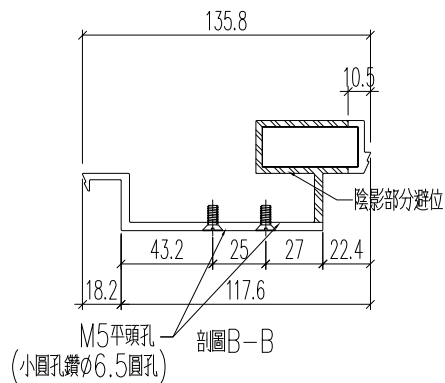
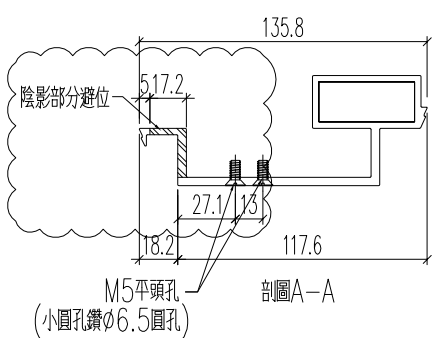
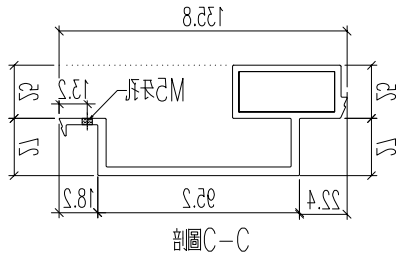
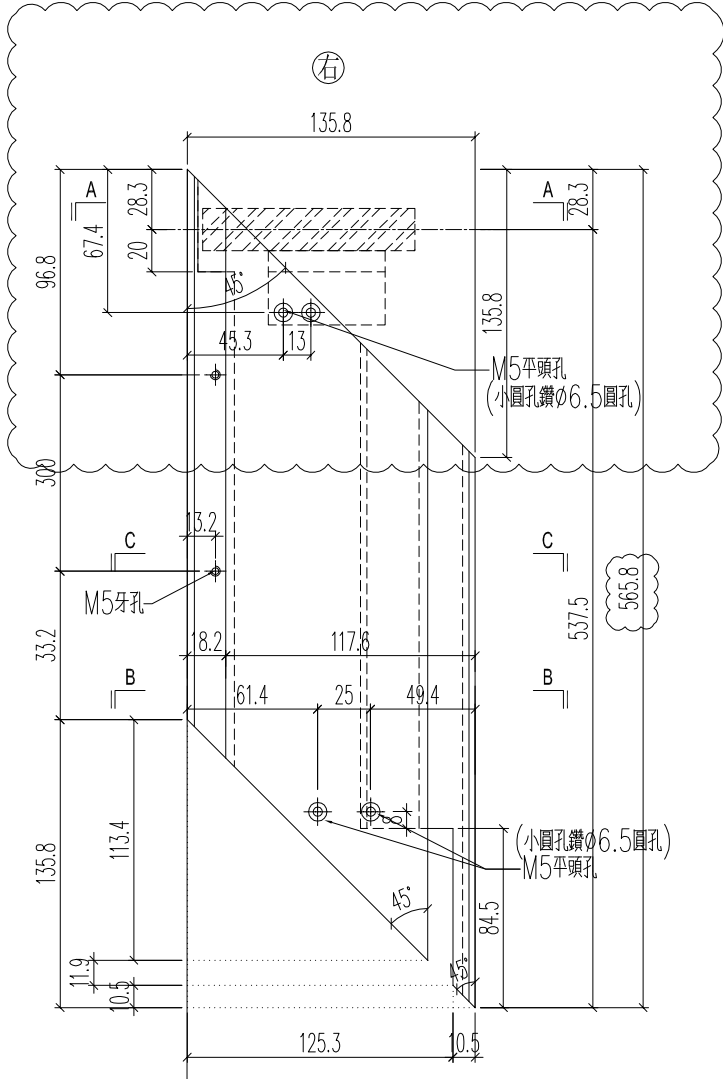
名稱	頂蓋底座加工圖	制圖	H	20250704	修改	A	B
材料	X86584	復核	LRA	20250704	日期	2025.10.10	2025.10.21
顏色	LX01963MH	批准			圖號	J861-3408-FSZ3	


美特鋁質 有限公司
 MIDI Aluminium Fabricator Ltd.

工程號 J861 地盤 已連拿利

鋁料編號	加工數量	立面編號	使用樓層	每層用量	備註
J861-3408-FSZ3R	5	PE-3408	8~12F	1	
	4	PE-3408	3~7F	1	送3~7F樣板層更換

原EI/9021/25



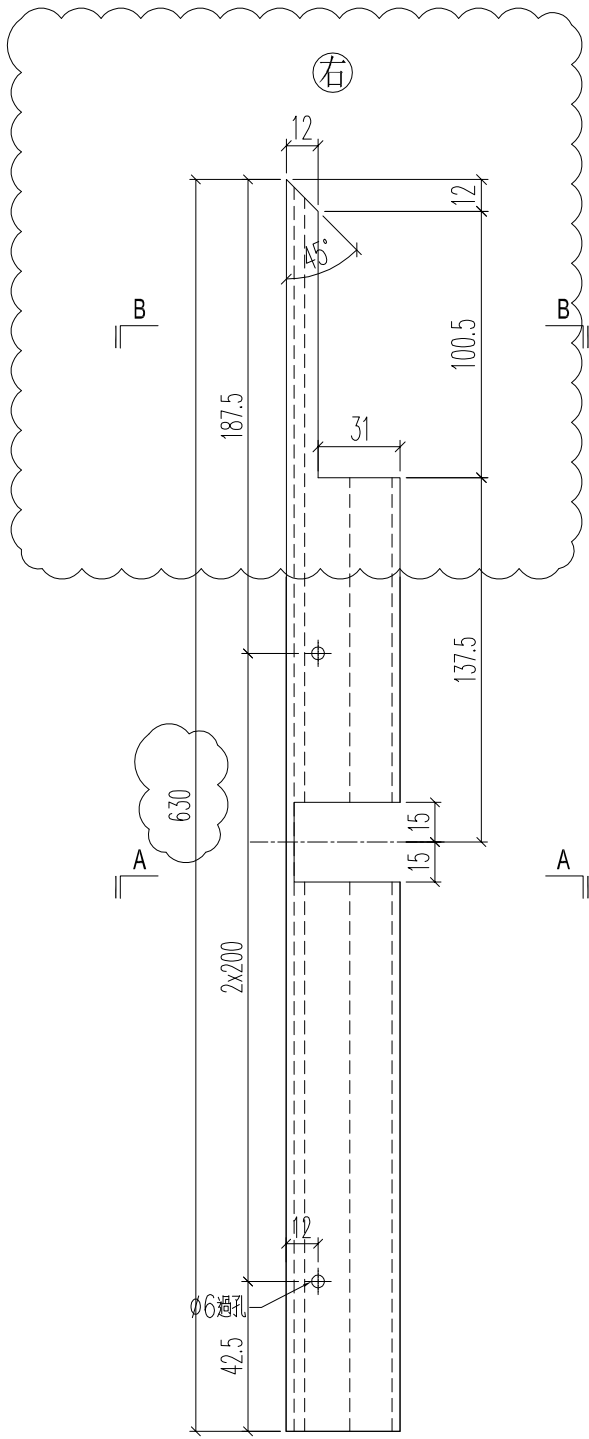
名稱	頂蓋底座加工圖	制圖	H	20250704	修改	A	B	
材料	X86584	復核	LRA	20250704	日期	2025.10.10	2025.10.21	
顏色	LX01963MH	批准			圖號	J861-3408-FSZ3R		



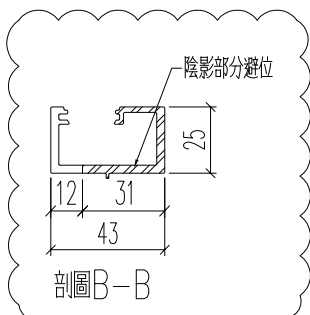
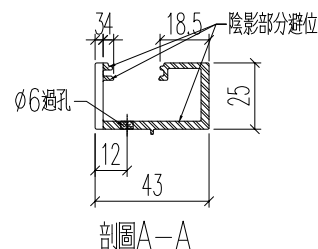
美特鋁質 有限公司
MIDI Aluminium Fabricator Ltd.

鋁料編號	加工數量	立面編號	使用樓層	每層用量	備註
J861-3408-FSC2	5	PE-3408	8~12F	1	
	4	PE-3408	3~7F	1	送3~7F樣板層更換

工程號	J861	地盤	已連拿利
-----	------	----	------



630



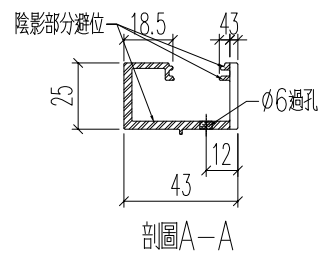
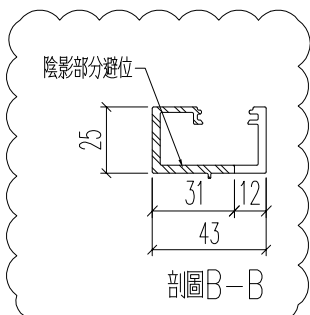
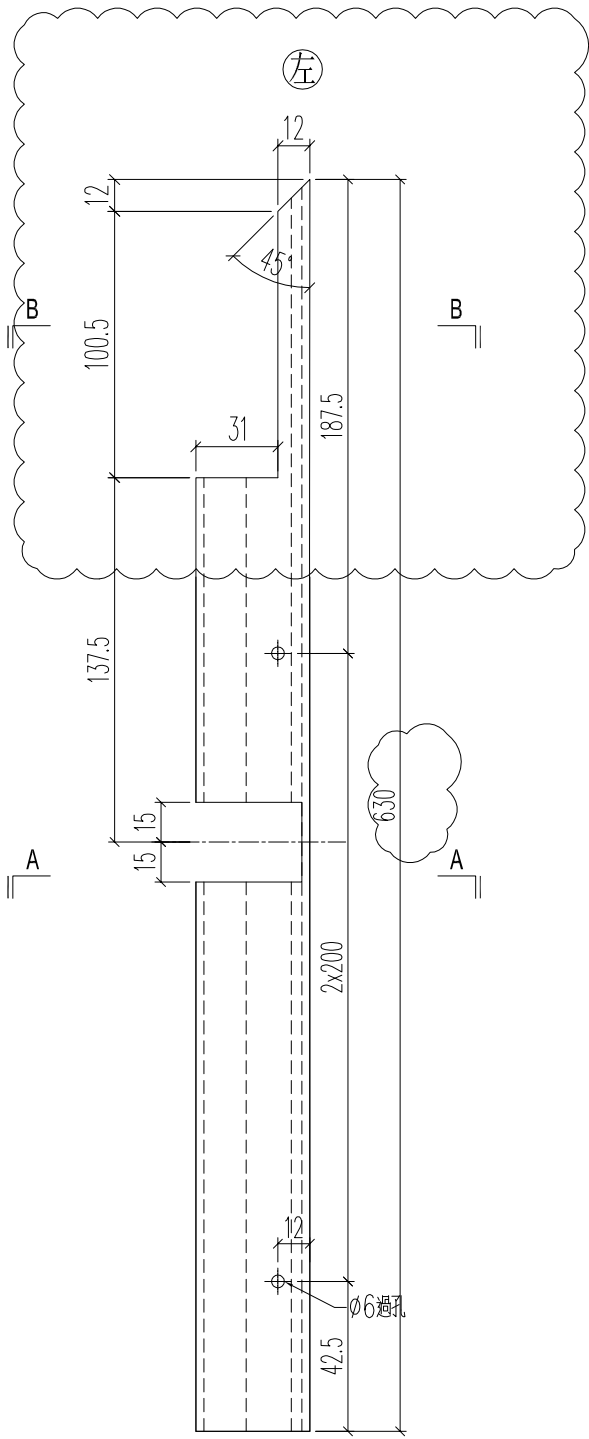
名稱	頂蓋2加工圖	制圖	H	20250704	修改		
材料	X86586	復核	LRA	20250704	日期		
顏色	LX01963MH	批准			圖號	J861-3408-FSC2	



美特鋁質 有限公司
MIDI Aluminium Fabricator Ltd.

鋁料編號	加工數量	立面編號	使用樓層	每層用量	備註
J861-3408-FSC2R	5	PE-3408	8~12F	1	送3~7F樣板層更換
	4	PE-3408	3~7F	1	

工程號	J861	地盤	已連拿利
-----	------	----	------



名稱	頂蓋2加工圖	制圖	H	20250704	修改		
材料	X86586	復核	LRA	20250704	日期		
顏色	LX01963MH	批准			圖號	J861-3408-FSC2R	

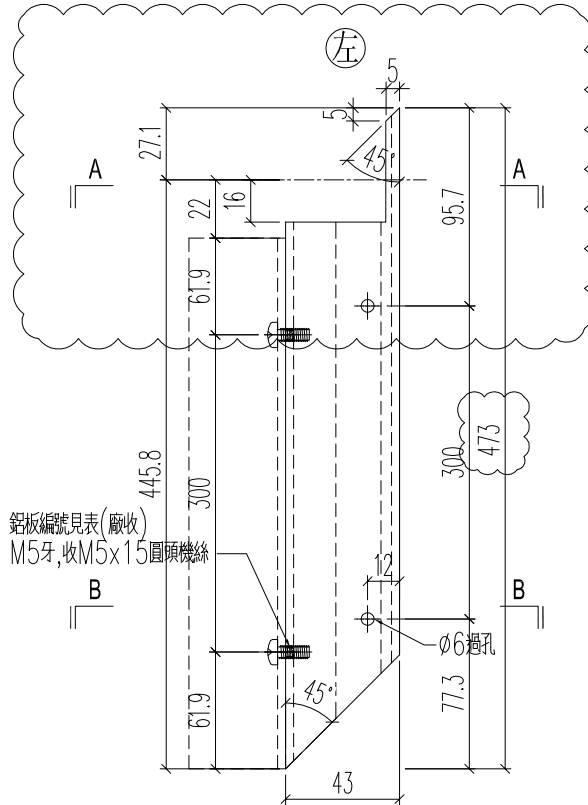
美特鋁質 有限公司
MIDI Aluminium Fabricator Ltd.

工程號: J861 | 地盤: 已連拿利

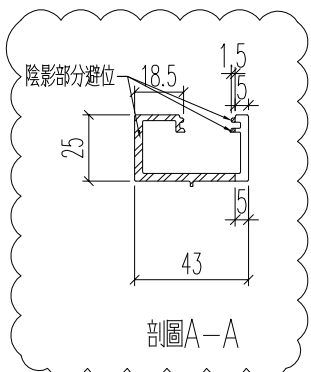
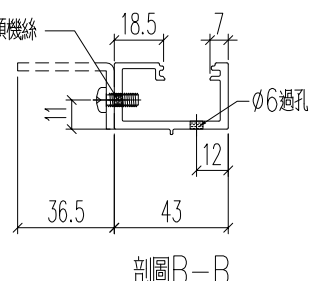
鋁料編號	加工數量	立面編號	使用樓層	每層用量	鋁板編號
J861-3408-FSC3	5	PE-3408	8~12F	1	3408-FSC3-AP1
	4	PE-3408	3~7F	1	不裝鋁折件, 但需打孔

此4件型材送3~7F樣板層更換, 鋁折件用地盤已有的

原EI/9021/25



用於更換的4件不用收鋁折件, 鋁折件地盤已有
鋁板編號見表(廠收)
M5牙, 收M5x15圓頭機絲



名稱	頂蓋2加工圖	制圖	H	20250704	修改	A		
材料	X86586	復核	LRA	20250704	日期	2025.10.21		
顏色	LX01963MH	批准			圖號	J861-3408-FSC3		

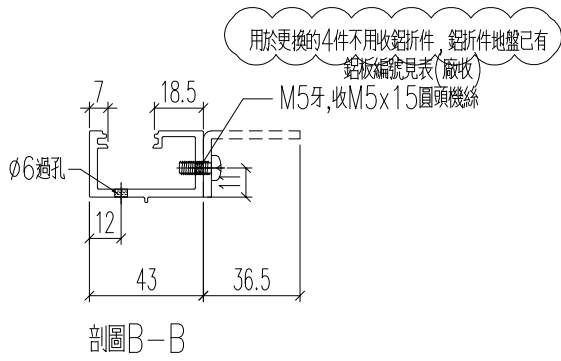
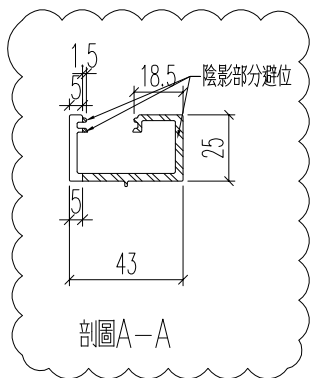
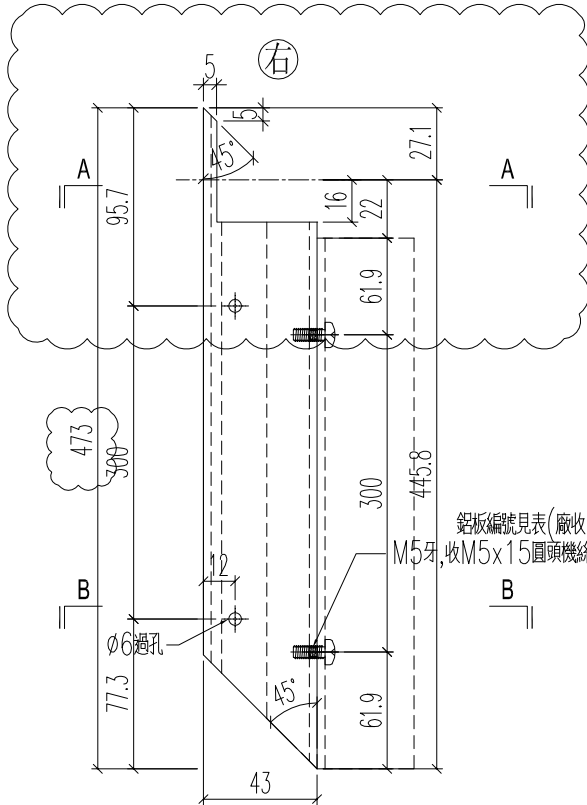
美特鋁質 有限公司
MIDI Aluminium Fabricator Ltd.

工程號	J861	地盤	已連拿利
-----	------	----	------

鋁料編號	加工數量	立面編號	使用樓層	每層用量	鋁板編號
J861-3408-FSC3R	5	PE-3408	8~12F	1	3408-FSC3R-AP1
	4	PE-3408	3~7F	1	不裝鋁折件, 但需打孔

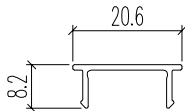
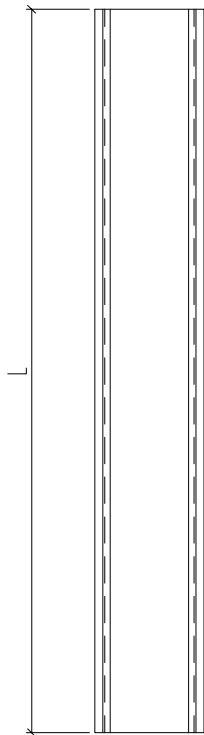
此4件型材送3~7F樣板層更換, 鋁折件用地盤已有的

原EI/9021/25



名稱	頂蓋2加工圖	制圖	H	20250704	修改	A		
材料	X86586	復核	LRA	20250704	日期	2025.10.21		
顏色	LX01963MH	批准			圖號	J861-3408-FSC3R		

工程號	J861	地盤	已連拿利
-----	------	----	------



铝料编号	加工数	立面编号	使用楼层	每层用量	长度L
J861-3401-FSG3	5	PE-3401	8~12F	1	1159
J861-3401-FSG3R	5	PE-3401	8~12F	1	1159
J861-3403-FSG3	5	PE-3403	8~12F	1	990.2
J861-3403-FSG4	5	PE-3403	8~12F	1	885.3
J861-3403-FSG3R	5	PE-3403	8~12F	1	990.2
J861-3403-FSG4R	5	PE-3403	8~12F	1	885.3
J861-3406A-FSG3	2	PE-3406A	15F	2	815.2
J861-3406A-FSG4	1	PE-3406A	15F	1	825.3
J861-3406A-FSG3R	2	PE-3406A	15F	2	815.2
J861-3406A-FSG4R	1	PE-3406A	15F	1	825.3
J861-3406-FSG3	10	PE-3406	16~20F	2	815.2
J861-3406-FSG4	5	PE-3406	16~20F	1	825.3
J861-3406-FSG3R	10	PE-3406	16~20F	2	815.2
J861-3406-FSG4R	5	PE-3406	16~20F	1	825.3
J861-3407-FSG3	12	PE-3407	15~20F	2	1044
J861-3407-FSG4	12	PE-3407	15~20F	2	1034
J861-FSG1	10	PE-3401	8~12F	2	75
	10	PE-3403	8~12F	2	
	2	PE-3406A	15F	2	
	10	PE-3406	16~20F	2	
	10	PE-3408	8~12F	2	
J861-FSG2	10	PE-3408	8~12F	2	87.5

名稱	頂裝玻璃槽蓋	制圖	H	20250704	修改	A	B
材料	X86594	復核	LRA	20250704	日期	2025.7.15	2025.10.31
顏色	LX01963MH	批准			圖號	J861-3401-FSG3	

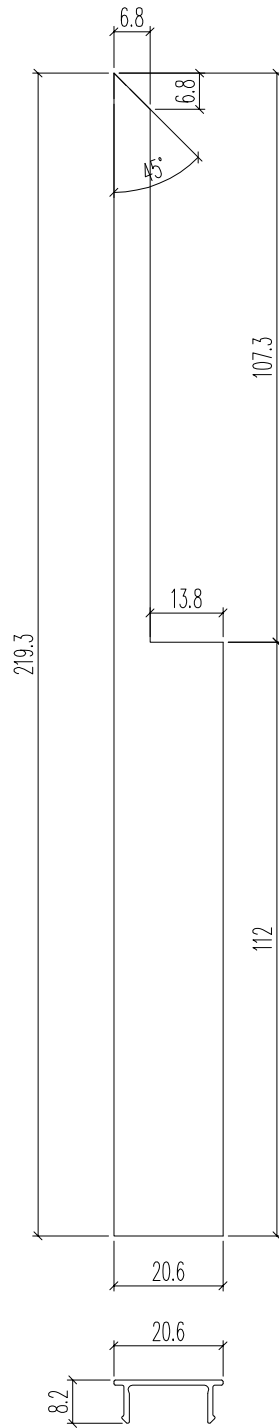


美特鋁質 有限公司
MIDI Aluminium Fabricator Ltd.

鋁料編號	加工數量	立面編號	使用樓層	每層用量	備註
J861-FSG2	5	PE-3408	8~12F	1	
	4	PE-3408	3~7F	1	送3~7F樣板層更換

工程號	J861	地盤	已連拿利
-----	------	----	------

原EI/9021/25 新增



名稱	頂裝玻璃槽蓋	制圖	H	20250704	修改			
材料	X86594	復核	LRA	20250704	日期			
顏色	LX01963MH	批准			圖號	J861-FSG2		

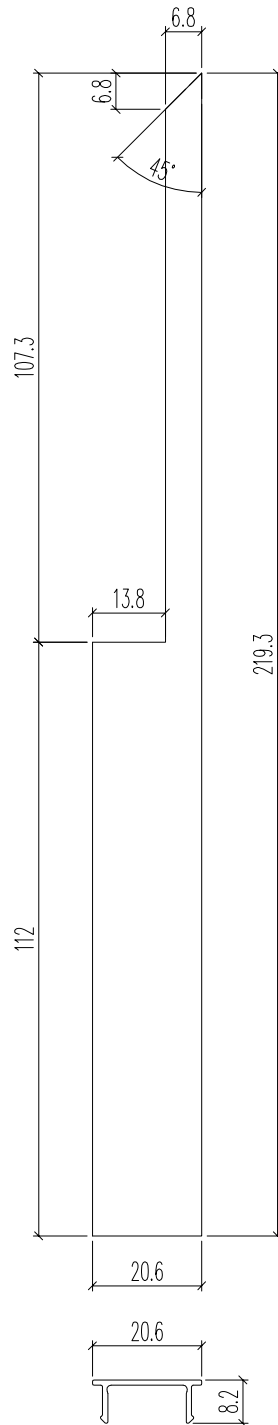


美特鋁質 有限公司
MIDI Aluminium Fabricator Ltd.

鋁料編號	加工數量	立面編號	使用樓層	每層用量	備註
J861-FSG2R	5	PE-3408	8~12F	1	
	4	PE-3408	3~7F	1	送3~7F樣板層更換

工程號	J861	地盤	已連拿利
-----	------	----	------

原EI/9021/25 新增



名稱	頂裝玻璃槽蓋	制圖	H	20250704	修改			
材料	X86594	復核	LRA	20250704	日期			
顏色	LX01963MH	批准			圖號	J861-FSG2R		

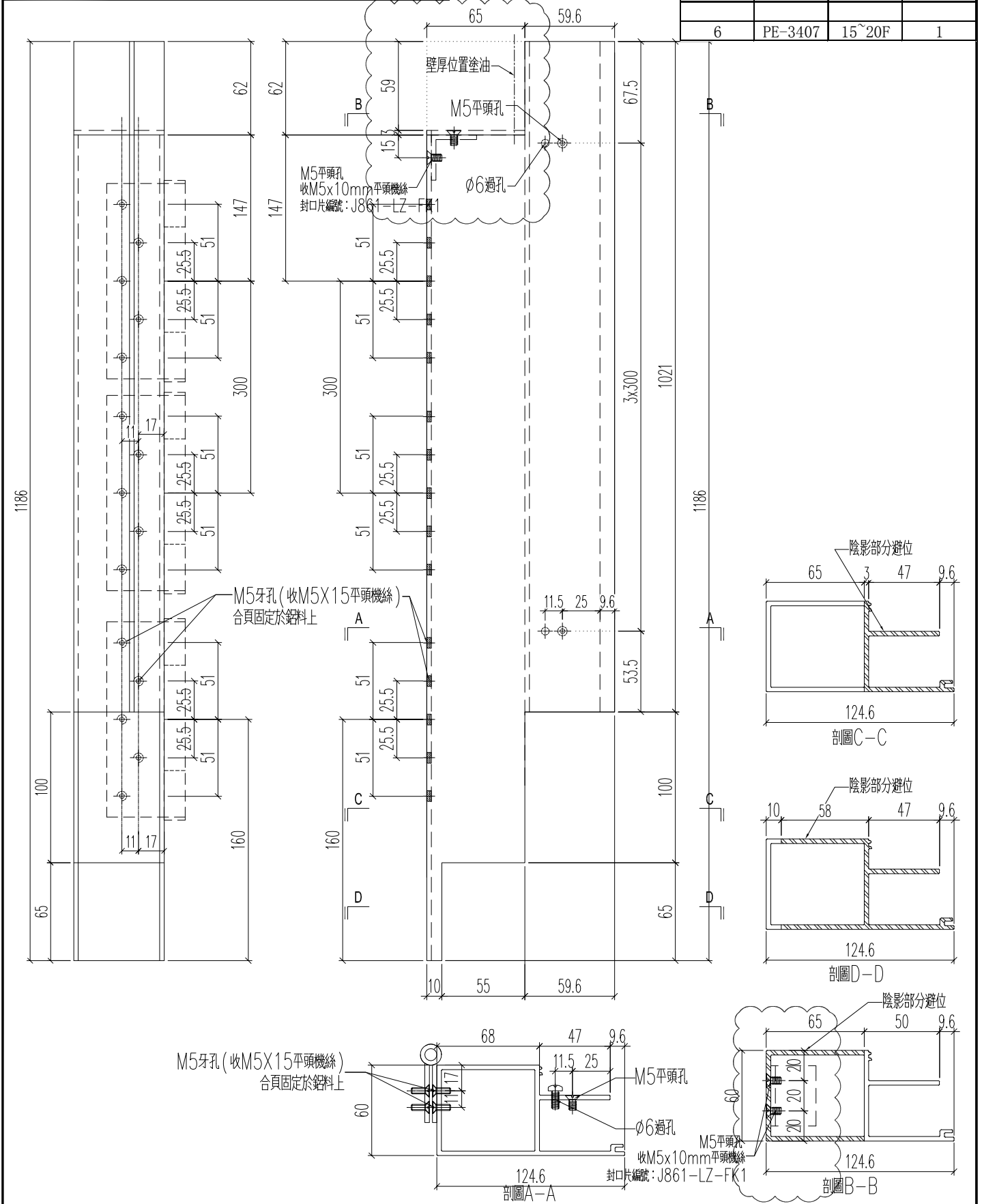


美特鋁質 有限公司
MIDI Aluminium Fabricator Ltd.

原EI/9021/25

工程號	J861	地盤	已連拿利
-----	------	----	------

加工數量	立面編號	使用樓層	每層用量
5	PE-3401	8~12F	1
5	PE-3403	8~12F	1
1	PE-3406A	15F	1
5	PE-3406	16~20F	1
5	PE-3408	8~12F	1
6	PE-3407	15~20F	1

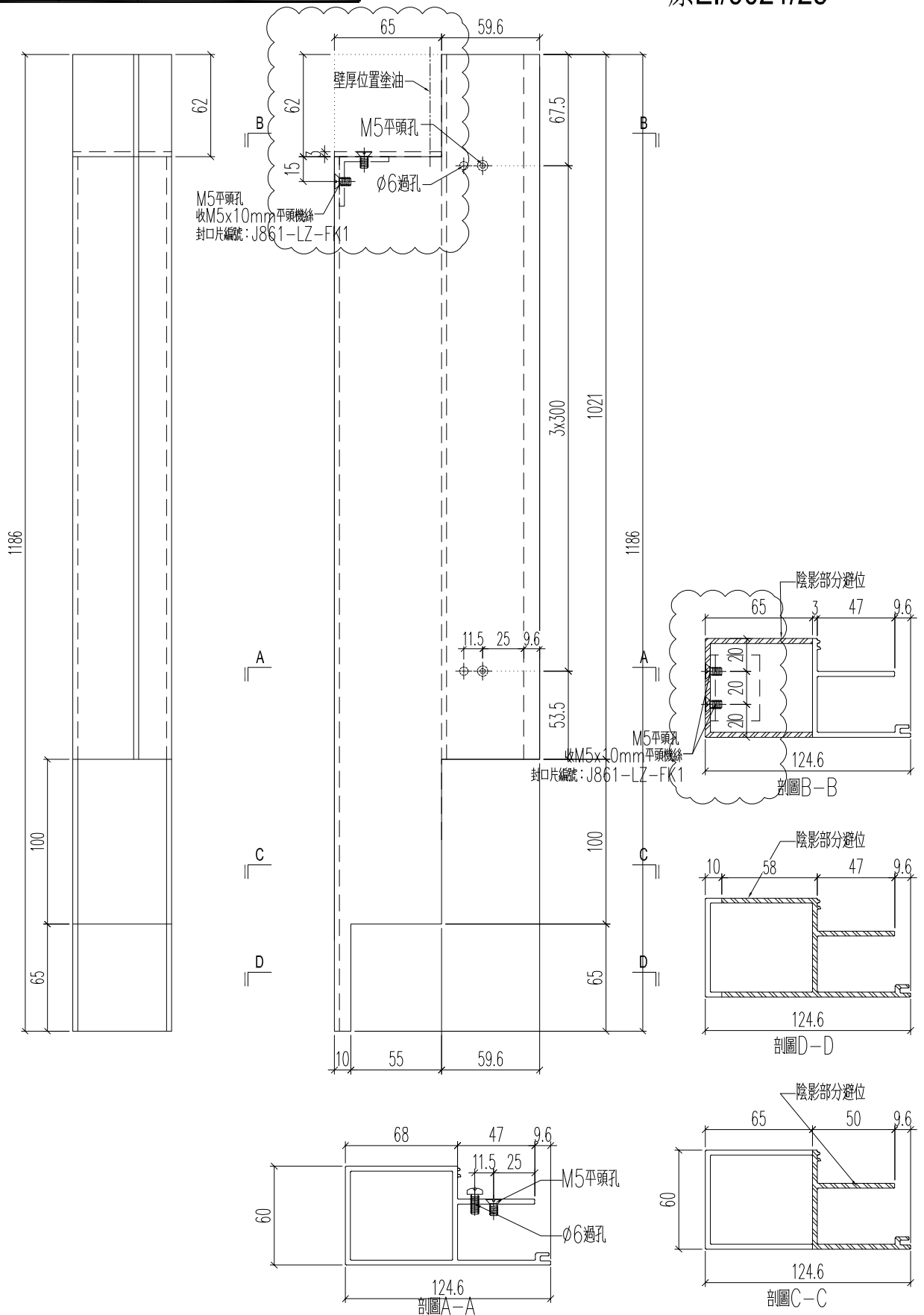


名稱	企外冷氣位	制圖	H	20250704	修改	A	B	C
材料	X86596	復核	LRA	20250704	日期	2025.10.10	2025.10.21	2025.10.31
顏色	UCT554575XL-3	批准			圖號	J861-YT-LZ2b		

加工數量	立面編號	使用樓層	每層用量
5	PE-3408	8~12F	1

工程號 J861 地盤 已連拿利

原EI/9021/25

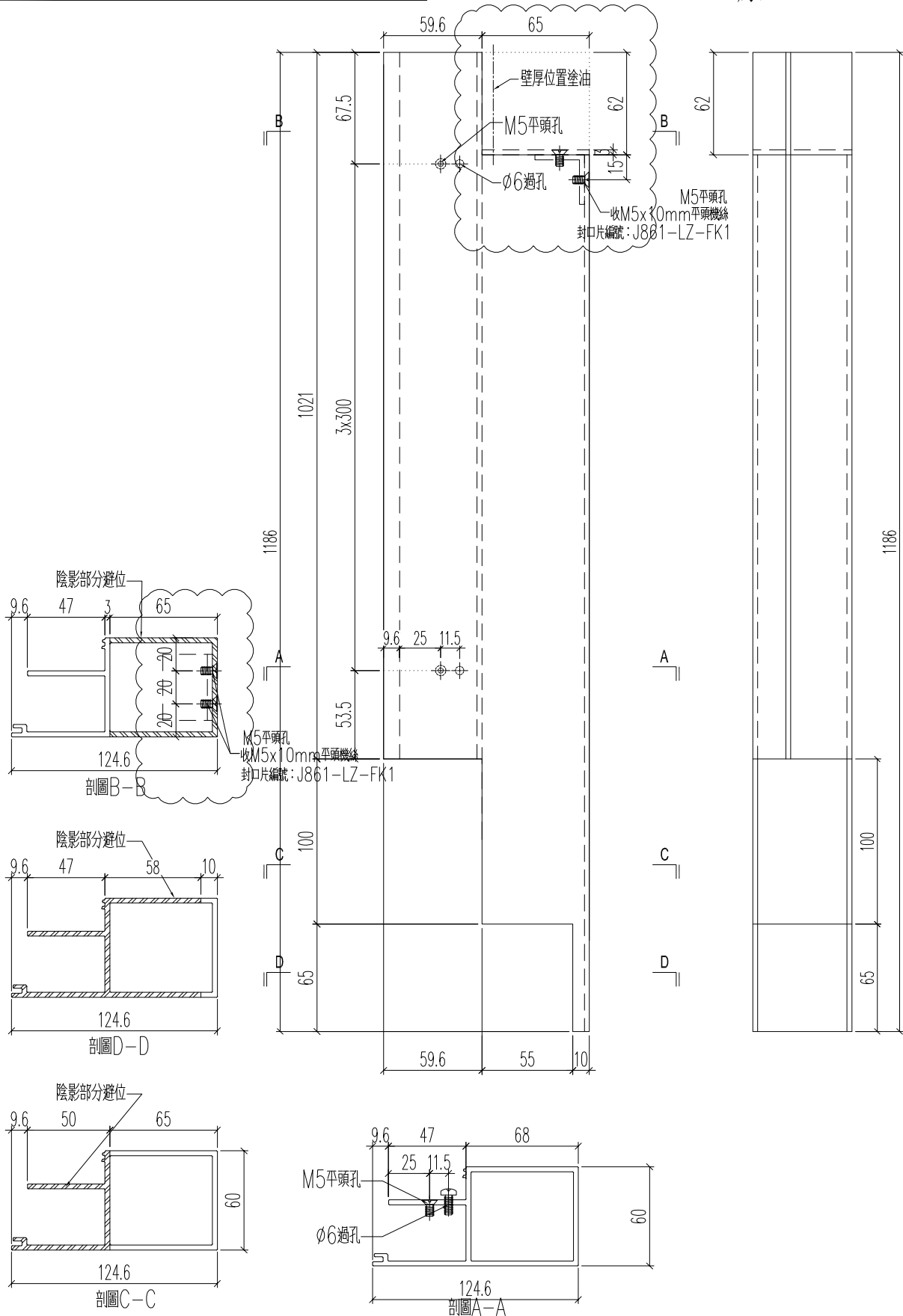


名稱	企外冷氣位	制圖	H	20251018	修改	A	
材料	X86596	復核	LRA	20251018	日期	2025.10.31	
顏色	UCT554575XL-3	批准			圖號	J861-YT-LZ2d	

加工數量	立面編號	使用樓層	每層用量
5	PE-3408	8~12F	1

工程號 J861 地盤 已連拿利

原EI/9021/25



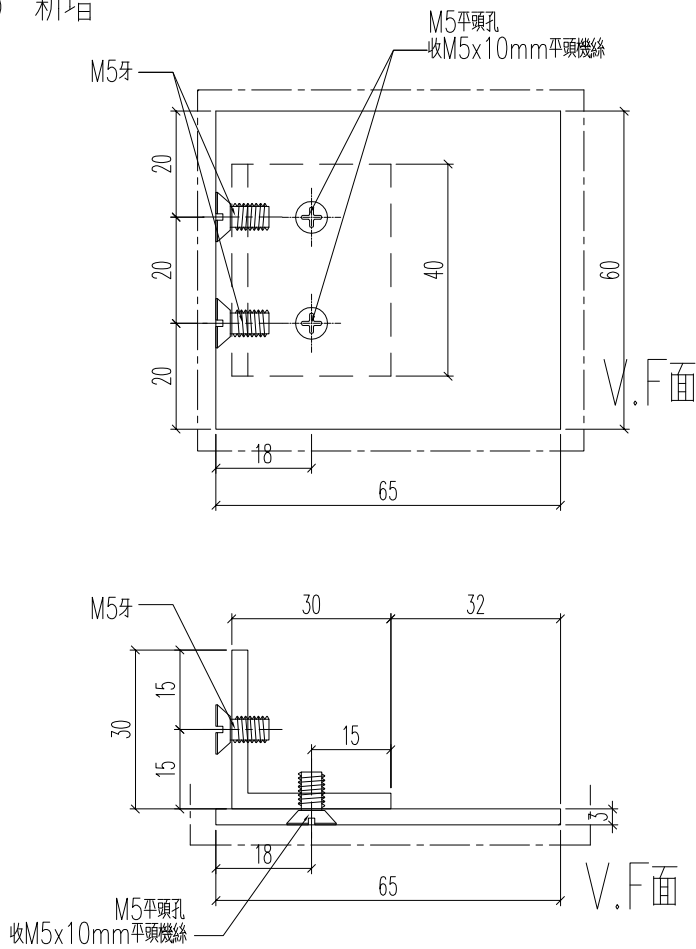
名稱	企外冷氣位	制圖	H	20251018	修改	A	
材料	X86596	復核	LRA	20251018	日期	2025.10.31	
顏色	UCT554575XL-3	批准			圖號	J861-YT-LZ2dR	


美特鋁質 有限公司
 MIDI Aluminium Fabricator Ltd.

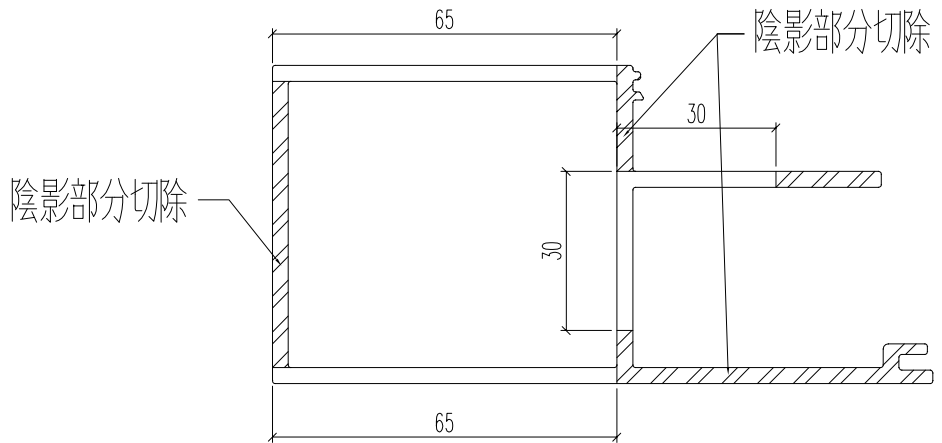
工程號	J861	地盤	己連拿利
-----	------	----	------

EI9021加工數量:54支
 EI9058加工數量:32支

原EI/9021/25 新增



鋁巴及鋁角均可用原料的廢料加工



名稱	3mm厚鋁巴	制圖	H	20251030	修改			
材料	30x30x3mm鋁角+3mm厚鋁巴	復核	LRA	20251030	日期			
顏色	UCT554575XL-3	批准			圖號	J861-LZ-FK1		

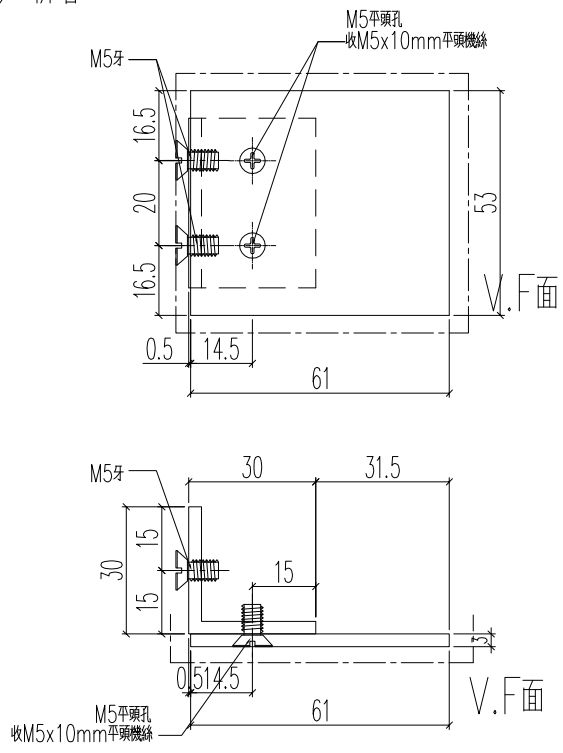


美特鋁質 有限公司
MIDI Aluminium Fabricator Ltd.

工程號	J861	地盤	已連拿利
-----	------	----	------

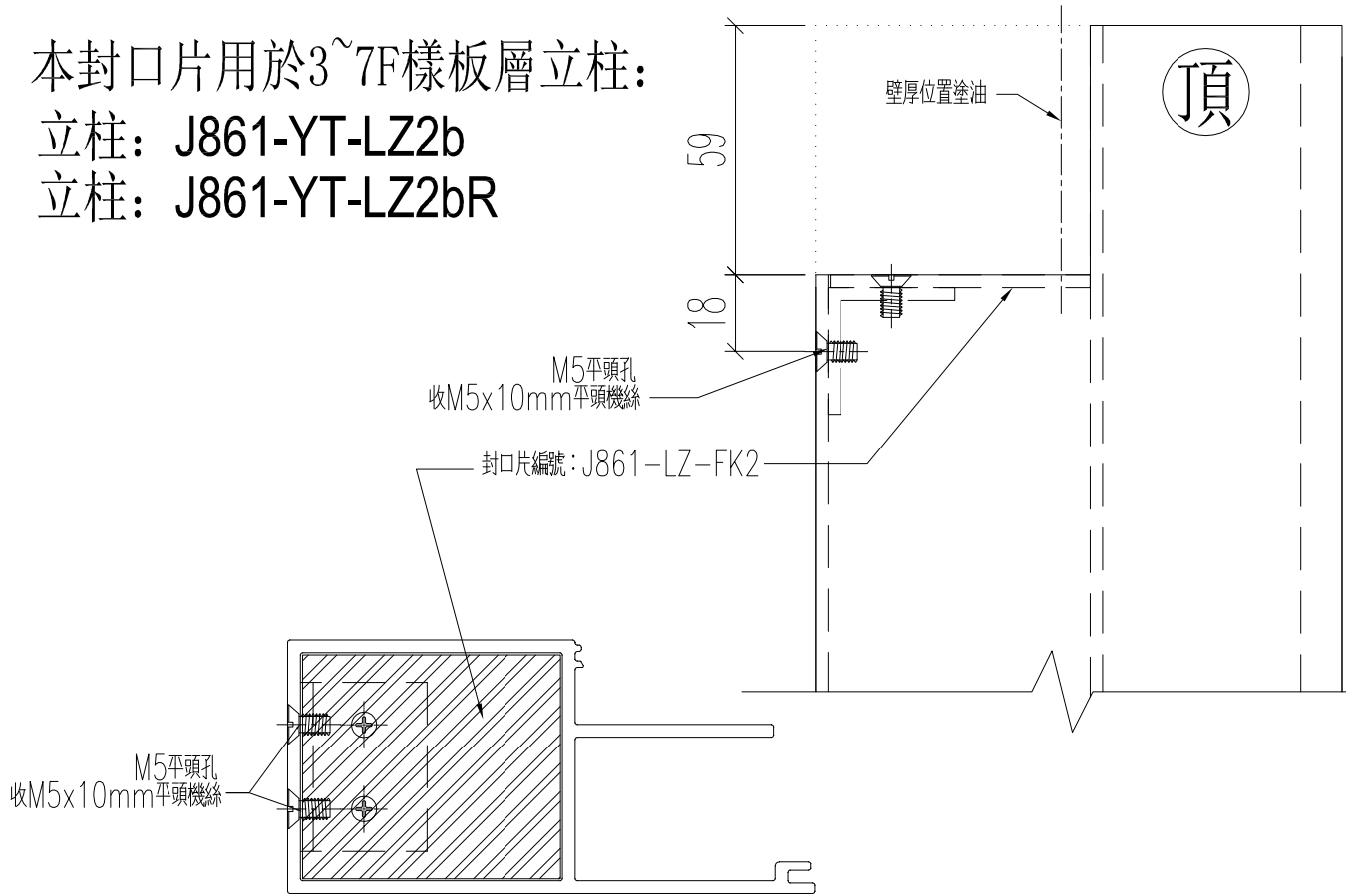
原EI/9021/25 新增

加工數量	立面編號	使用樓層	每層用量	單位
3	PE-3401	5~7F	1	D
1	PE-3402	3F	1	A
4	PE-3403	3~7F	1	B
1	PE-3404	2F	1	B
1	PE-3405	2F	1	D
3	PE-3401	5~7F	1	A
1	PE-3402	3F	1	A
4	PE-3403	3~7F	1	C
1	PE-3404	2F	1	C
1	PE-3405	2F	1	A



送地盤

本封口片用於3~7F樣板層立柱：
立柱：J861-YT-LZ2b
立柱：J861-YT-LZ2bR



名稱	3mm厚鋁巴	制圖	H	20251030	修改		
材料	30x30x3mm鋁角+3mm厚鋁巴	復核	LRA	20251030	日期		
顏色	UCT554575XL-3	批准			圖號	J861-LZ-FK2	