



工程指示 / 要求簡箋 ENGINEER INSTRUCTIONS(E.I.)

工程指示編號:	EI- 9004	修改版本:	-
	HK- NIL		
工程編號:	J 861	工程名稱:	己連拿利
收件人:	Maggie	發件人:	細佬
工程項目:	Free Stand Glass Balustrade at Podium(GF and 2F位置)鐵件	日期:	03/07/2025

<input type="checkbox"/> 原合約工程包	<input type="checkbox"/> 原合約工程加 / 減賬 QT-	<input type="checkbox"/> 新工程報價 QT-
---------------------------------	--	------------------------------------

信件批核號碼/圖紙參考編號:	批核模具圖紙編號:
客戶指示附件:	管理內部批簽署:

<input type="checkbox"/> 初步鋁料 B.M.	<input type="checkbox"/> 加工拆圖, 然後生產	<input type="checkbox"/> 尺寸表
<input type="checkbox"/> 正式鋁料 B.M.	<input type="checkbox"/> 技術上資料/指示	<input type="checkbox"/> 報價
<input type="checkbox"/> 配件 B.M.	<input type="checkbox"/> 樣辦或貨品說明書	<input type="checkbox"/> 分判合約
<input type="checkbox"/> 其他:		

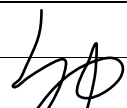
內容: 請按附頁生產,按地盤要求時間送地盤。 廠驗焊:100%目測,10%磁粉 驗焊報告名:Glass Balustrade at G/F, 2/F, 25/F & 31/F  給T1兆凱: BD要求T1在廠監督
完成上列要求日期: 13/08/2025

國內

<input type="checkbox"/> 生產技術總監	<input type="checkbox"/> 連附件	<input type="checkbox"/> 技術部	<input type="checkbox"/> 連附件	<input type="checkbox"/> 生產部	<input type="checkbox"/> 連附件
<input type="checkbox"/> 採購部	<input type="checkbox"/> 連附件	<input type="checkbox"/> 生產統籌部	<input type="checkbox"/> 連附件	<input type="checkbox"/> 報關組	<input type="checkbox"/> 連附件
<input type="checkbox"/> 質檢部	<input type="checkbox"/> 連附件	<input type="checkbox"/> 會計部	<input type="checkbox"/> 連附件	<input type="checkbox"/> 機械設計部	<input type="checkbox"/> 連附件
<input type="checkbox"/> 香港辦	<input type="checkbox"/> 連附件	<input type="checkbox"/> 其他:			

香港

<input type="checkbox"/> 行政部	<input type="checkbox"/> 連附件	<input type="checkbox"/> 會計部	<input type="checkbox"/> 連附件	<input type="checkbox"/> 統籌部	<input type="checkbox"/> 連附件	<input type="checkbox"/> 工程部	<input type="checkbox"/> 連附件
<input type="checkbox"/> 採購部	<input type="checkbox"/> 連附件	<input type="checkbox"/> QS部	<input type="checkbox"/> 連附件	<input type="checkbox"/> 地盤管理	<input type="checkbox"/> 連附件	<input type="checkbox"/> 維修部	<input type="checkbox"/> 連附件

*發件人簽署:	*組別成員批核簽署:
傳遞編號:	項目經理簽署: 

 <b>美特鋁質</b> 有限公司 MIDI Aluminium Fabricator Ltd.	工程號:	J-861	計算:	HHQ	日期:	2024/11/4	送呈:施哥	
	地盤名稱:	己連拿利	核對:	WLQ	日期:	2024/11/4	副本:	
<b>地盤用鐵件BM表</b>		項目類別:	攔河	批准:		日期:		
BM編號:		修改版次:		A/C Code:		鐵件總重量KG:	4590.84	此BM依據20241030施工圖資料


序號	修改內容	鐵件圖號	图纸名稱	顏色	實用	後備	總數	單位	單件 (kg)	總重量 (kg)	備注
1		J861-GB-TC01	鐵件加工圖	熱浸鋅	1	0	1	件	21.423	21.423	
2		J861-GB-TC02	鐵件加工圖	熱浸鋅	1	0	1	件	138.467	138.467	
3		J861-GB-TC03	鐵件加工圖	熱浸鋅	2	0	2	件	151.530	303.059	
4		J861-GB-TC04	鐵件加工圖	熱浸鋅	1	0	1	件	138.467	138.467	
5		J861-GB-TC05	鐵件加工圖	熱浸鋅	1	0	1	件	21.423	21.423	
6		J861-GB-TC06	鐵件加工圖	熱浸鋅	1	0	1	件	125.404	125.404	
7		J861-GB-TC07	鐵件加工圖	熱浸鋅	1	0	1	件	125.404	125.404	
8		J861-GB-TC08	鐵件加工圖	熱浸鋅	1	0	1	件	125.404	125.404	
9		J861-GB-TC09	鐵件加工圖	熱浸鋅	1	0	1	件	79.004	79.004	
10		J861-GB-TC10	鐵件加工圖	熱浸鋅	1	0	1	件	125.404	125.404	
11		J861-GB-TC11	鐵件加工圖	熱浸鋅	1	0	1	件	125.404	125.404	
12		J861-GB-TC12	鐵件加工圖	熱浸鋅	1	0	1	件	125.404	125.404	
13		J861-GB-TC13	鐵件加工圖	熱浸鋅	1	0	1	件	87.427	87.427	
14		J861-GB-TC14	鐵件加工圖	熱浸鋅	1	0	1	件	148.833	148.833	
15		J861-GB-TC15	鐵件加工圖	熱浸鋅	1	0	1	件	125.404	125.404	
16		J861-GB-TC16	鐵件加工圖	熱浸鋅	1	0	1	件	125.404	125.404	
17		J861-GB-TC17	鐵件加工圖	熱浸鋅	1	0	1	件	105.883	105.883	
18		J861-GB-TC18	鐵件加工圖	熱浸鋅	1	0	1	件	125.404	125.404	
19		J861-GB-TC19	鐵件加工圖	熱浸鋅	1	0	1	件	125.404	125.404	
20		J861-GB-TC20	鐵件加工圖	熱浸鋅	1	0	1	件	82.348	82.348	

 <b>美特鋁質</b> 有限公司 MIDI Aluminium Fabricator Ltd.	工程號:	J-861	計算:	HHQ	日期:	2024/11/4	送呈:施哥	
	地盤名稱:	己連拿利	核對:	WLQ	日期:	2024/11/4	副本:	
<b>地盤用鐵件BM表</b>		項目類別:	攔河	批准:		日期:		
BM編號:		修改版次:		A/C Code:		鐵件總重量KG:	4590.84	此BM依據20241030施工圖資料

序號	修改內容	鐵件圖號	图纸名稱	顏色	實用	後備	總數	單位	單件 (kg)	總重量 (kg)	備注
21		J861-GB-TC21	鐵件加工圖	熱浸鋅	1	0	1	件	50.998	50.998	
22		J861-GB-TC22	鐵件加工圖	熱浸鋅	1	0	1	件	98.693	98.693	
23		J861-GB-TC23	鐵件加工圖	熱浸鋅	1	0	1	件	98.693	98.693	
24		J861-GB-TC24	鐵件加工圖	熱浸鋅	1	0	1	件	165.115	165.115	
25		J861-GB-TC25	鐵件加工圖	熱浸鋅	1	0	1	件	13.105	13.105	
26		J861-GB-TC26	鐵件加工圖	熱浸鋅	1	0	1	件	44.936	44.936	
27		J861-GB-TC27	鐵件加工圖	熱浸鋅	1	0	1	件	65.523	65.523	
28		J861-GB-TC28	鐵件加工圖	熱浸鋅	1	0	1	件	125.404	125.404	
29		J861-GB-TC29	鐵件加工圖	熱浸鋅	1	0	1	件	125.404	125.404	
30		J861-GB-TC30	鐵件加工圖	熱浸鋅	1	0	1	件	125.404	125.404	
31		J861-GB-TC31	鐵件加工圖	熱浸鋅	1	0	1	件	125.404	125.404	
32		J861-GB-TC32	鐵件加工圖	熱浸鋅	1	0	1	件	63.872	63.872	
33		J861-GB-TC33	鐵件加工圖	熱浸鋅	1	0	1	件	46.608	46.608	
34		J861-GB-TC34	鐵件加工圖	熱浸鋅	1	0	1	件	13.105	13.105	
35		J861-GB-FSC03	鐵件加工圖	熱浸鋅	2	0	2	件	35.770	71.539	
36		J861-GB-FSC06	鐵件加工圖	熱浸鋅	1	0	1	件	29.602	29.602	
37		J861-GB-FSC07	鐵件加工圖	熱浸鋅	1	0	1	件	29.602	29.602	
38		J861-GB-FSC08	鐵件加工圖	熱浸鋅	1	0	1	件	29.602	29.602	
39		J861-GB-FSC09	鐵件加工圖	熱浸鋅	1	0	1	件	18.649	18.649	
40		J861-GB-FSC10	鐵件加工圖	熱浸鋅	1	0	1	件	29.602	29.602	

 <b>美特鋁質</b> 有限公司 MIDI Aluminium Fabricator Ltd.	工程號:	J-861	計算:	HHQ	日期:	2024/11/4	送呈:施哥	
	地盤名稱:	己連拿利	核對:	WLQ	日期:	2024/11/4	副本:	
<b>地盤用鐵件BM表</b>		項目類別:	攔河	批准:		日期:		
BM編號:		修改版次:		A/C Code:		鐵件總重量KG:	4590.84	此BM依據20241030施工圖資料

序號	修改內容	鐵件圖號	图纸名稱	顏色	實用	後備	總數	單位	單件 (kg)	總重量 (kg)	備注
41		J861-GB-FSC15	鐵件加工圖	熱浸鋅	1	0	1	件	29.602	29.602	
42		J861-GB-FSC12	鐵件加工圖	熱浸鋅	1	0	1	件	29.602	29.602	
43		J861-GB-FSC15	鐵件加工圖	熱浸鋅	1	0	1	件	29.602	29.602	
44		J861-GB-FSC16	鐵件加工圖	熱浸鋅	1	0	1	件	29.602	29.602	
45		J861-GB-FSC17	鐵件加工圖	熱浸鋅	1	0	1	件	24.994	24.994	
46		J861-GB-FSC18	鐵件加工圖	熱浸鋅	1	0	1	件	29.602	29.602	
47		J861-GB-FSC19	鐵件加工圖	熱浸鋅	1	0	1	件	29.602	29.602	
48		J861-GB-FSC22	鐵件加工圖	熱浸鋅	1	0	1	件	23.302	23.302	
49		J861-GB-FSC23	鐵件加工圖	熱浸鋅	1	0	1	件	23.302	23.302	
50		J861-GB-FSC24	鐵件加工圖	熱浸鋅	1	0	1	件	38.976	38.976	
51		J861-GB-FSC28	鐵件加工圖	熱浸鋅	1	0	1	件	29.602	29.602	
52		J861-GB-FSC29	鐵件加工圖	熱浸鋅	1	0	1	件	29.602	29.602	
53		J861-GB-FSC30	鐵件加工圖	熱浸鋅	1	0	1	件	29.602	29.602	
54		J861-GB-FSC31	鐵件加工圖	熱浸鋅	1	0	1	件	29.602	29.602	
55		J861-GB-FSC01	鐵件加工圖	熱浸鋅	1	0	1	件	14.851	14.851	
56		J861-GB-FSC04	鐵件加工圖	熱浸鋅	1	0	1	件	2.862	2.862	
57		J861-GB-FSC13	鐵件加工圖	熱浸鋅	1	0	1	件	32.247	32.247	
58		J861-GB-FSC25	鐵件加工圖	熱浸鋅	1	0	1	件	32.454	32.454	
59		J861-GB-FSC32	鐵件加工圖	熱浸鋅	1	0	1	件	4.825	4.825	
60		J861-GB-FSC02	鐵件加工圖	熱浸鋅	1	0	1	件	32.454	32.454	

 <b>美特鋁質</b> 有限公司 MIDI Aluminium Fabricator Ltd.		工程號:	J-861	計算:	HHQ	日期:	2024/11/4		送呈:施哥		
		地盤名稱:	己連拿利	核對:	WLQ	日期:	2024/11/4		副本:		
<b>地盤用鐵件BM表</b>		項目類別:	攔河	批准:		日期:					
BM編號:		修改版次:		A/C Code:		鐵件總重量KG:		4590.84	此BM依據20241030施工圖資料		
序號	修改內容	鐵件圖號	图纸名稱	顏色	實用	後備	總數	單位	單件 (kg)	總重量 (kg)	備注
61		J861-GB-FSC05	鐵件加工圖	熱浸鋅	1	0	1	件	4.825	4.825	
62		J861-GB-FSC14	鐵件加工圖	熱浸鋅	1	0	1	件	34.901	34.901	
63		J861-GB-FSC27	鐵件加工圖	熱浸鋅	1	0	1	件	15.235	15.235	
64		J861-GB-FSC34	鐵件加工圖	熱浸鋅	1	0	1	件	2.862	2.862	
65		J861-GB-FSC20	鐵件加工圖	熱浸鋅	1	0	1	件	19.271	19.271	
66		J861-GB-FSC21	鐵件加工圖	熱浸鋅	1	0	1	件	11.871	11.871	
67		J861-GB-FSC26	鐵件加工圖	熱浸鋅	1	0	1	件	10.144	10.144	
68		J861-GB-FSC33	鐵件加工圖	熱浸鋅	1	0	1	件	10.144	10.144	
69		J861-GB-DT1	鐵件加工圖	熱浸鋅	190	0	190	件	0.779	148.046	
70		J861-GB-DT10	鐵件加工圖	熱浸鋅	36	0	36	件	1.556	56.017	
					合計:		296	件	合共:	4590.839	
加工說明											

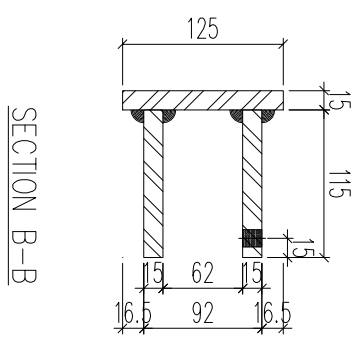
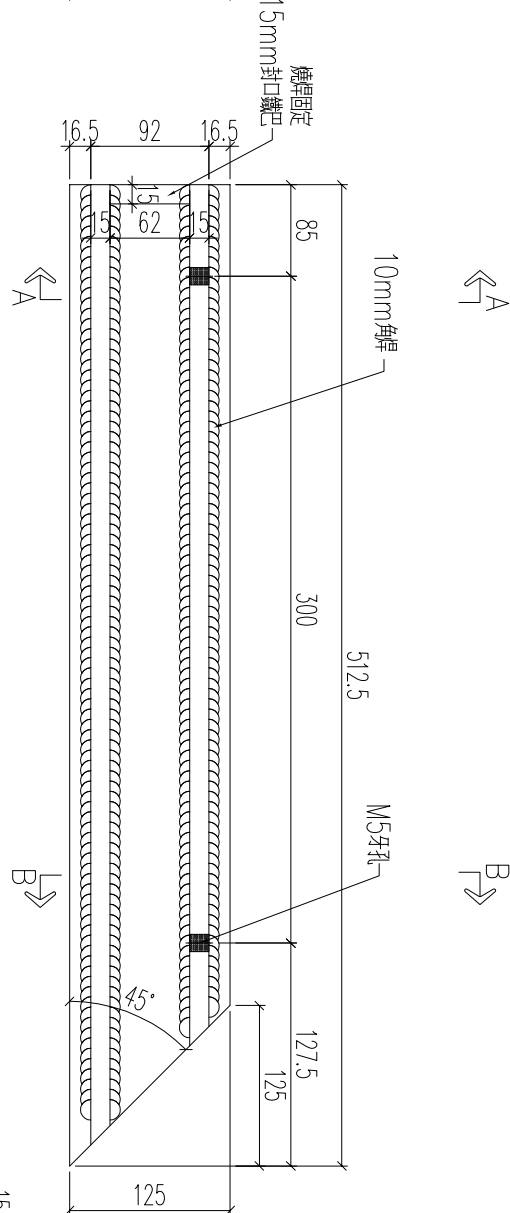
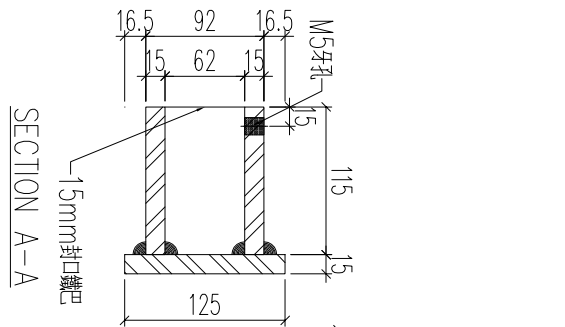


圖則登記表 DRAWING REGISTER									
工程名稱 Project Title: <b>己連拿利</b>					接收日期 Receiving Date (適用於客戶圖則)				
工程編號 Project No: <b>J861</b>					年				
					月				
					日				
分發予 Distributed To					發出日期 Issued Date				
					年	24			
					月	11			
					日	04			
圖則編號 Drg. No.	圖則名稱 Drawing Title				修訂編號 Revision No.				
J861-GB-TC30	铁件加工图				-				
J861-GB-TC31	铁件加工图				-				
J861-GB-TC32	铁件加工图				-				
J861-GB-TC33	铁件加工图				-				
J861-GB-TC34	铁件加工图				-				
J861-GB-FS1	铁件加工图				-				
J861-GB-FS2	铁件加工图				-				
J861-GB-FS3	铁件加工图				-				
J861-GB-FS4	铁件加工图				-				
J861-GB-FS5	铁件加工图				-				
J861-GB-FS6	铁件加工图				-				
J861-GB-DT1	铁件加工图				-				
J861-GB-DT10	铁件加工图				-				



美特鋁質 有限公司  
MIDI Aluminium Fabricator Ltd.

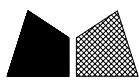
工程號	J861	地盤	己連拿利
-----	------	----	------



加工數量：1支

名稱	鐵件加工圖	制圖	H	2024.11.4	修改		
材料	見拆圖	復核	W	2024.11.4	日期		
顏色	熱浸鋅	批准			圖號	J861-GB-TC01	





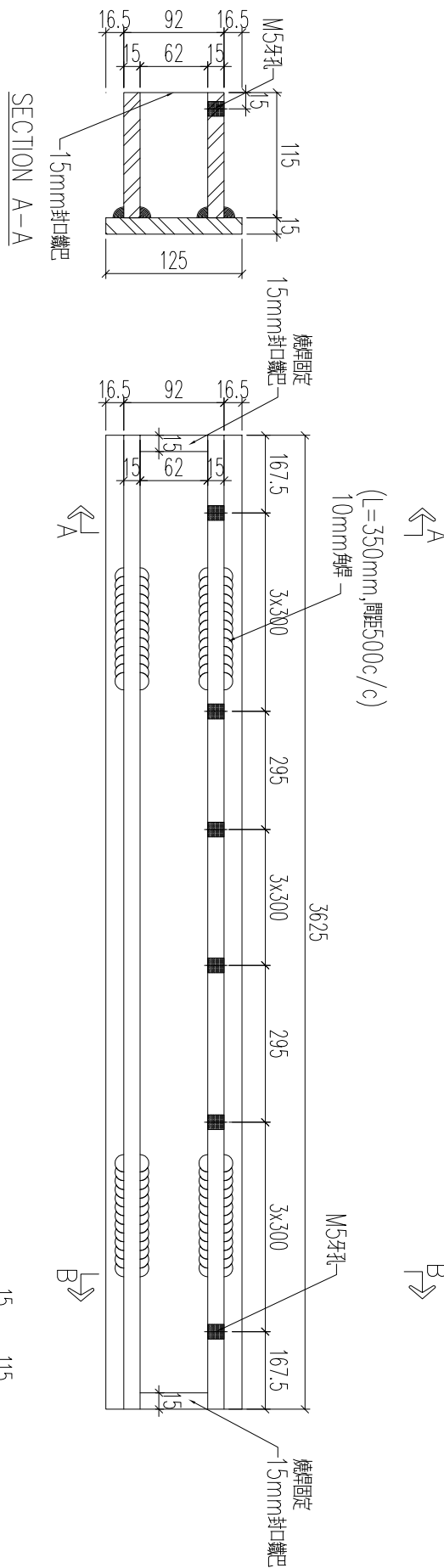
美特鋁質 有限公司  
MIDI Aluminium Fabricator Ltd.

工程號

J861

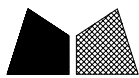
地盤

己連拿利



加工數量：2支

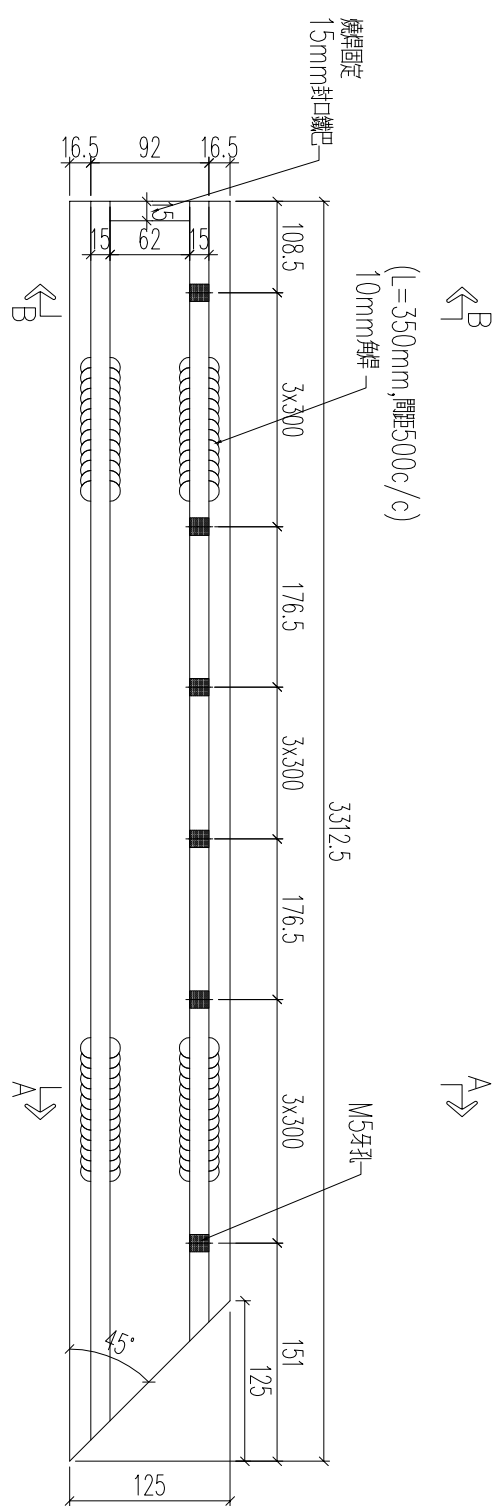
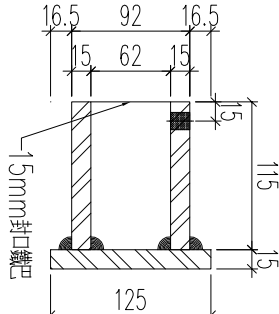
名稱	鐵件加工圖	制圖	H	2024.11.4	修改		
材料	見拆圖	復核	W	2024.11.4	日期		
顏色	熱浸鋅	批准			圖號	J861-GB-TC03	



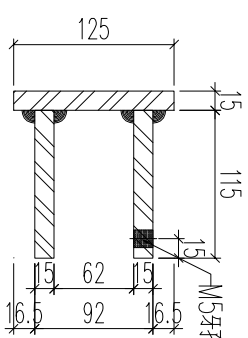
美特鋁質 有限公司  
MIDI Aluminium Fabricator Ltd.

工程號	J861	地盤	己連拿利
-----	------	----	------

SECTION B-B

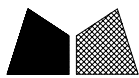


SECTION A-A



加工數量：1支

名稱	鐵件加工圖	制圖	H	2024.11.4	修改		
材料	見拆圖	復核	W	2024.11.4	日期		
顏色	熱浸鋅	批准			圖號	J861-GB-TC04	



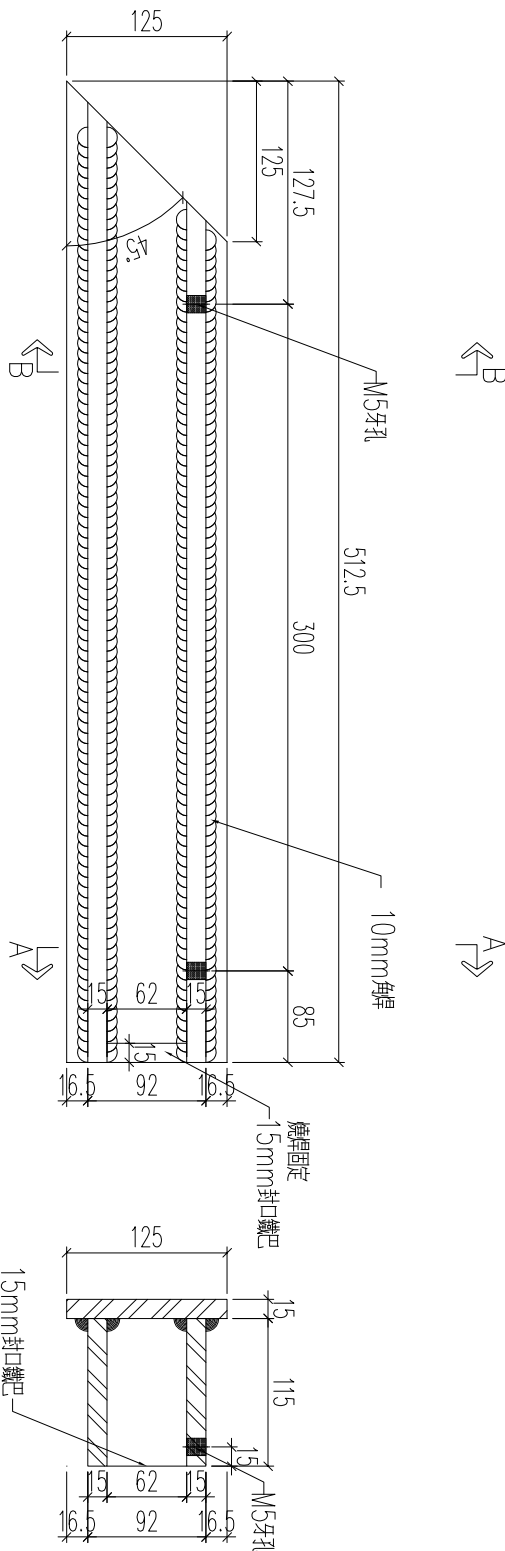
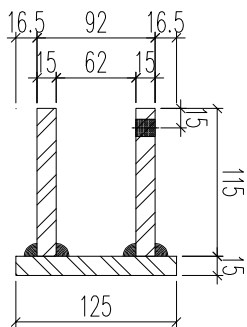
工程號

J861

地盤

己連拿利

SECTION B-B



SECTION A-A

加工數量：1支

名稱	鐵件加工圖	制圖	H	2024.11.4	修改		
材料	見拆圖	復核	W	2024.11.4	日期		
顏色	熱浸鋅	批准			圖號	J861-GB-TC05	

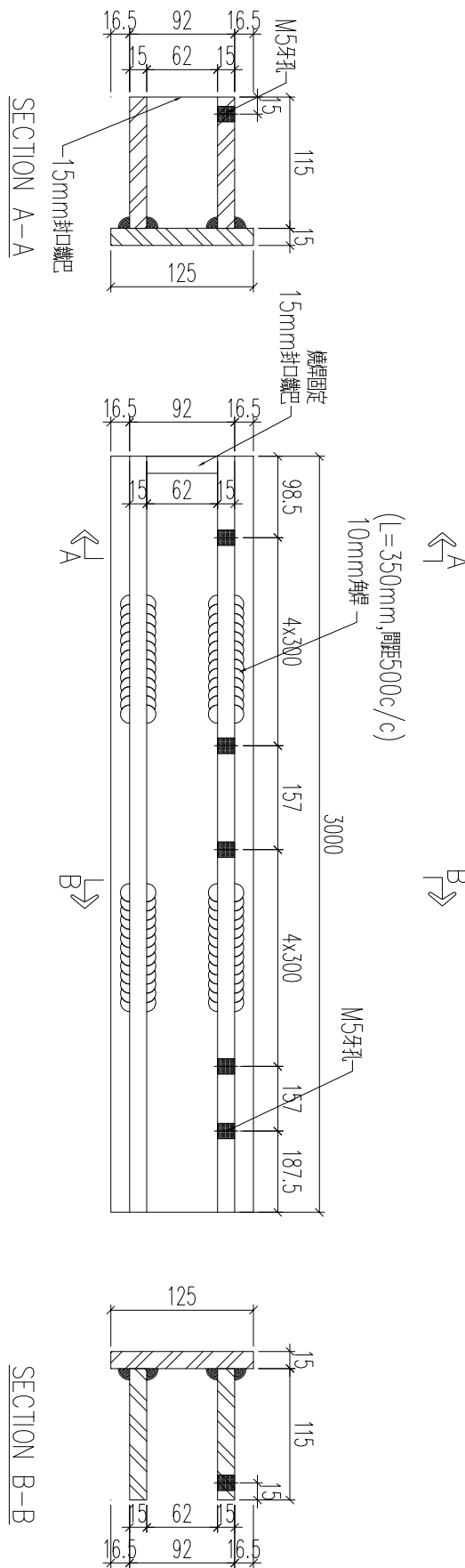


工程號

J861

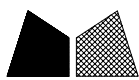
地盤

己連拿利



加工數量：1支

名稱	鐵件加工圖	制圖	H	2024.11.4	修改		
材料	見拆圖	復核	W	2024.11.4	日期		
顏色	熱浸鋅	批准			圖號	J861-GB-TC06	



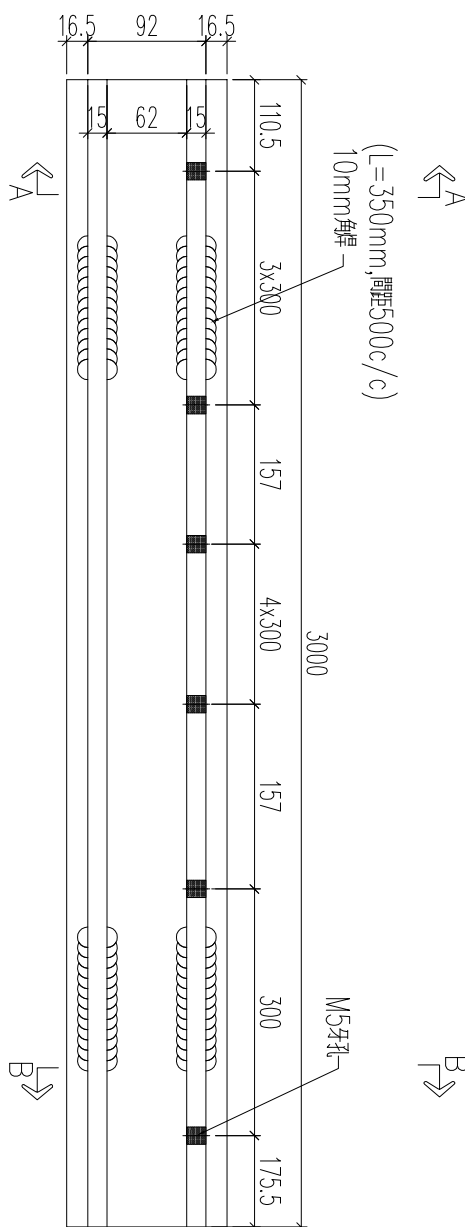
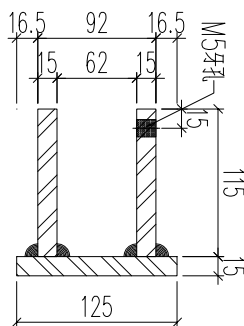
工程號

J861

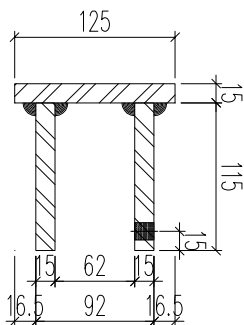
地盤

己連拿利

SECTION A-A



SECTION B-B



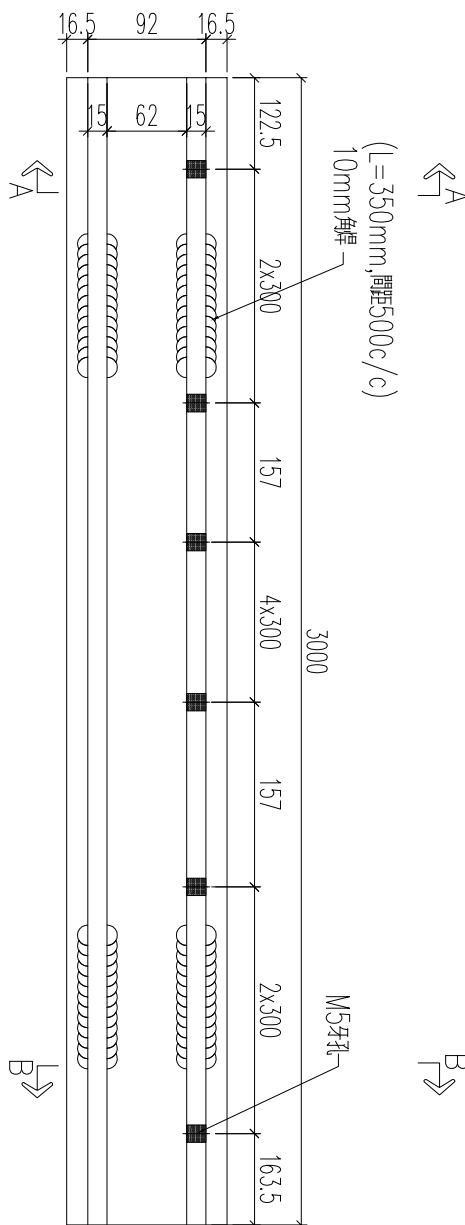
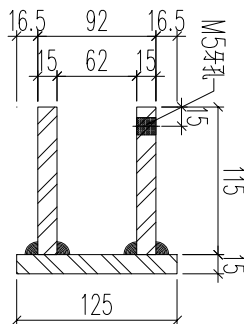
加工數量: 1支

名稱	鐵件加工圖	制圖	H	2024.11.4	修改		
材料	見拆圖	復核	W	2024.11.4	日期		
顏色	熱浸鋅	批准			圖號	J861-GB-TC07	

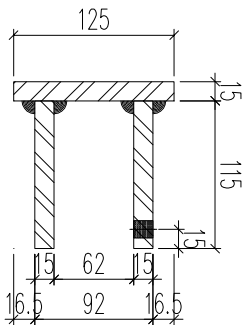


工程號	J861	地盤	己連拿利
-----	------	----	------

SECTION A-A

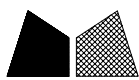


SECTION B-B



加工數量：1支

名稱	鐵件加工圖	制圖	H	2024.11.4	修改		
材料	見拆圖	復核	W	2024.11.4	日期		
顏色	熱浸鋅	批准			圖號	J861-GB-TC08	

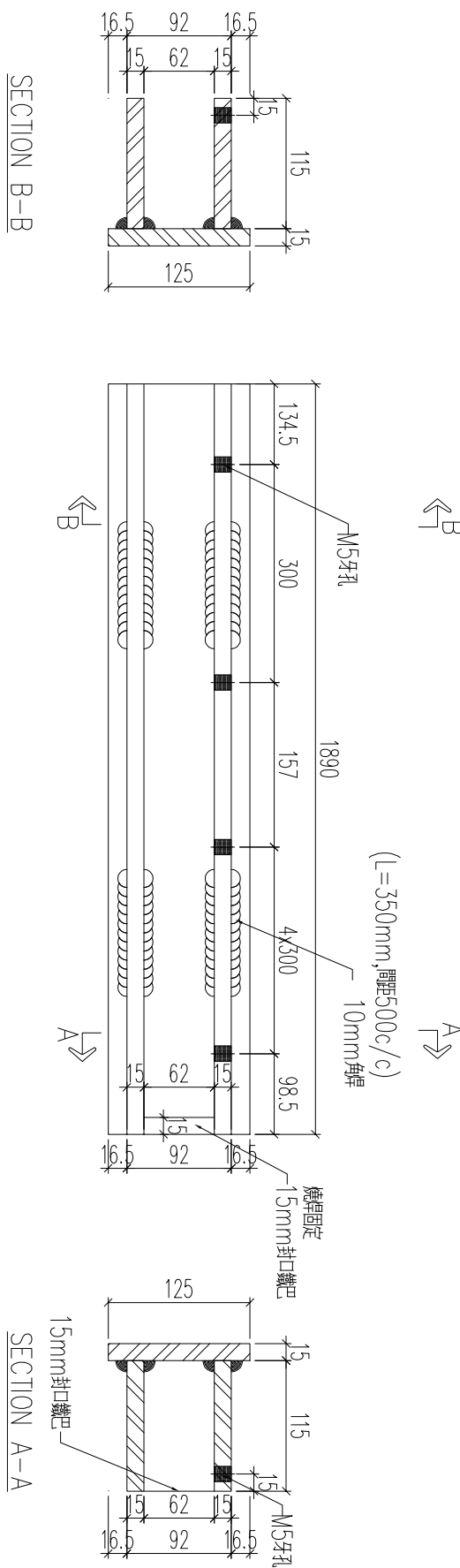


工程號

J861

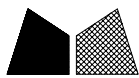
地盤

己連拿利

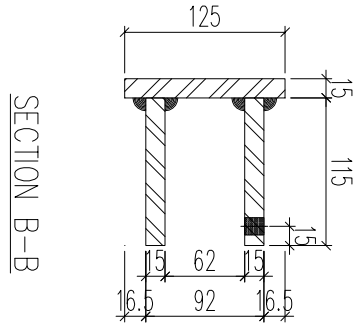
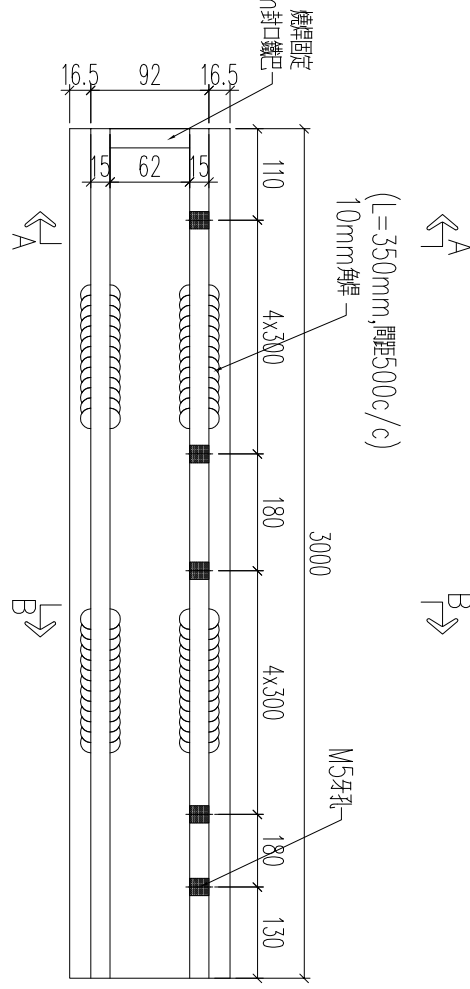
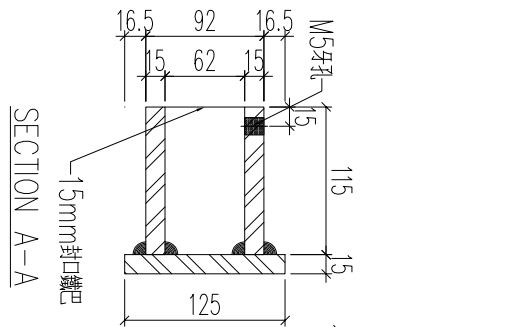


加工數量：1支

名稱	鐵件加工圖	制圖	H	2024.11.4	修改		
材料	見拆圖	復核	W	2024.11.4	日期		
顏色	熱浸鋅	批准			圖號	J861-GB-TC09	



工程號	J861	地盤	己連拿利
-----	------	----	------



加工數量：1支

名稱	鐵件加工圖	制圖	H	2024.11.4	修改		
材料	見拆圖	復核	W	2024.11.4	日期		
顏色	熱浸鋅	批准			圖號	J861-GB-TC10	



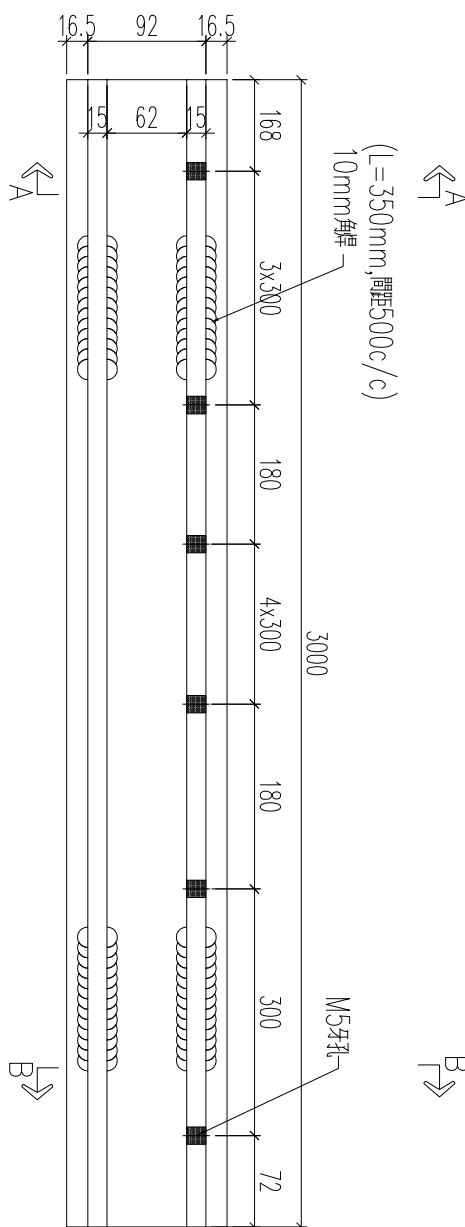
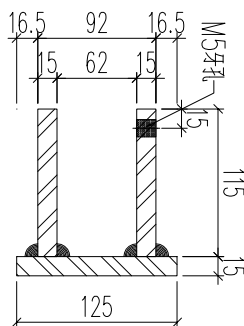
工程號

J861

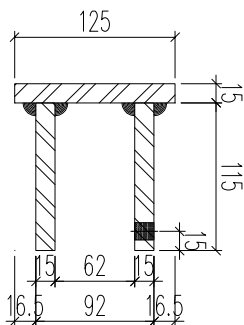
地盤

己連拿利

SECTION A-A

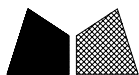


SECTION B-B

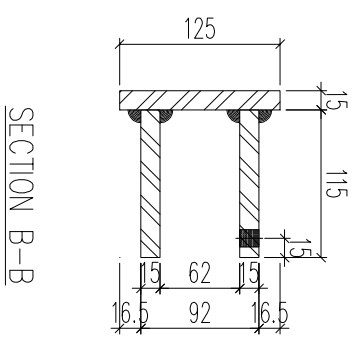
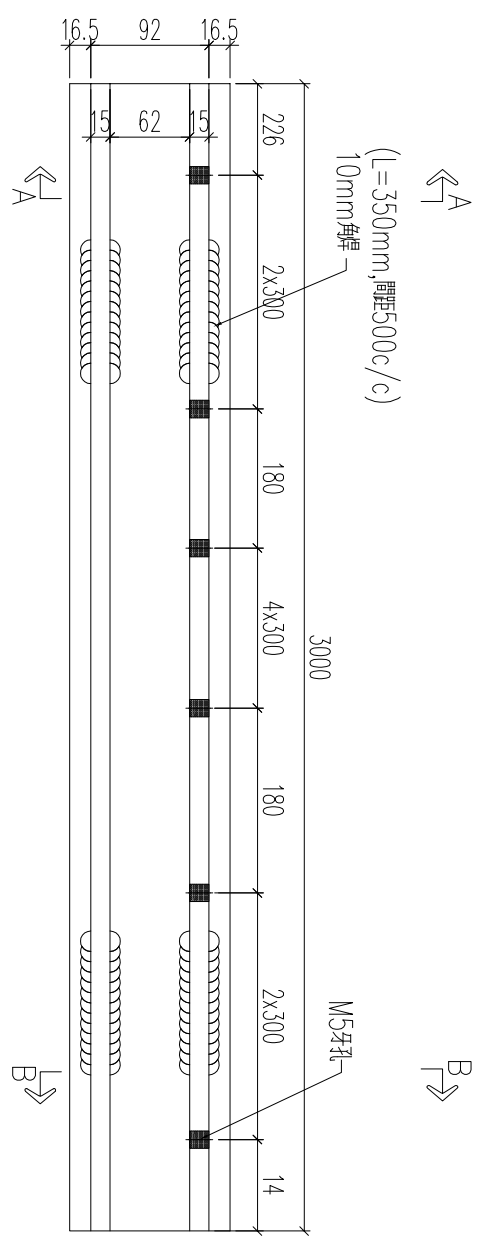
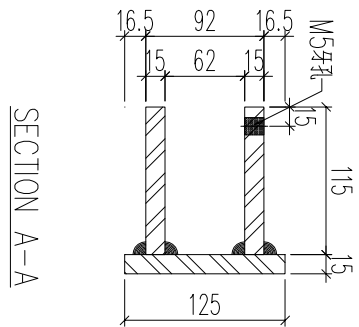


加工數量：1支

名稱	鐵件加工圖	制圖	H	2024.11.4	修改		
材料	見拆圖	復核	W	2024.11.4	日期		
顏色	熱浸鋅	批准			圖號	J861-GB-TC11	



工程號	J861	地盤	己連拿利
-----	------	----	------



加工數量: 1支

名稱	鐵件加工圖	制圖	H	2024.11.4	修改		
材料	見拆圖	復核	W	2024.11.4	日期		
顏色	熱浸鋅	批准			圖號	J861-GB-TC12	



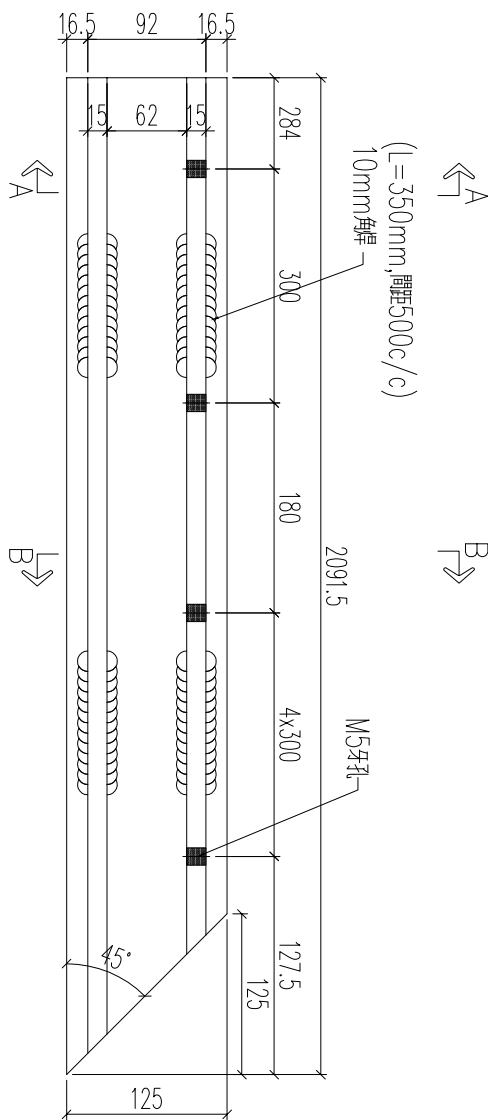
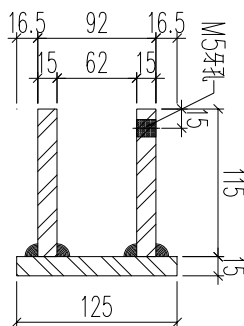
工程號

J861

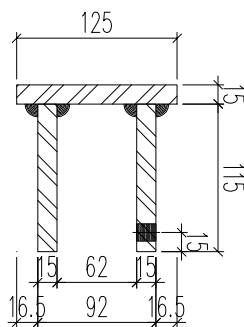
地盤

己連拿利

SECTION A-A

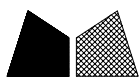


SECTION B-B



加工數量: 1支

名稱	鐵件加工圖	制圖	H	2024.11.4	修改		
材料	見拆圖	復核	W	2024.11.4	日期		
顏色	熱浸鋅	批准			圖號	J861-GB-TC13	



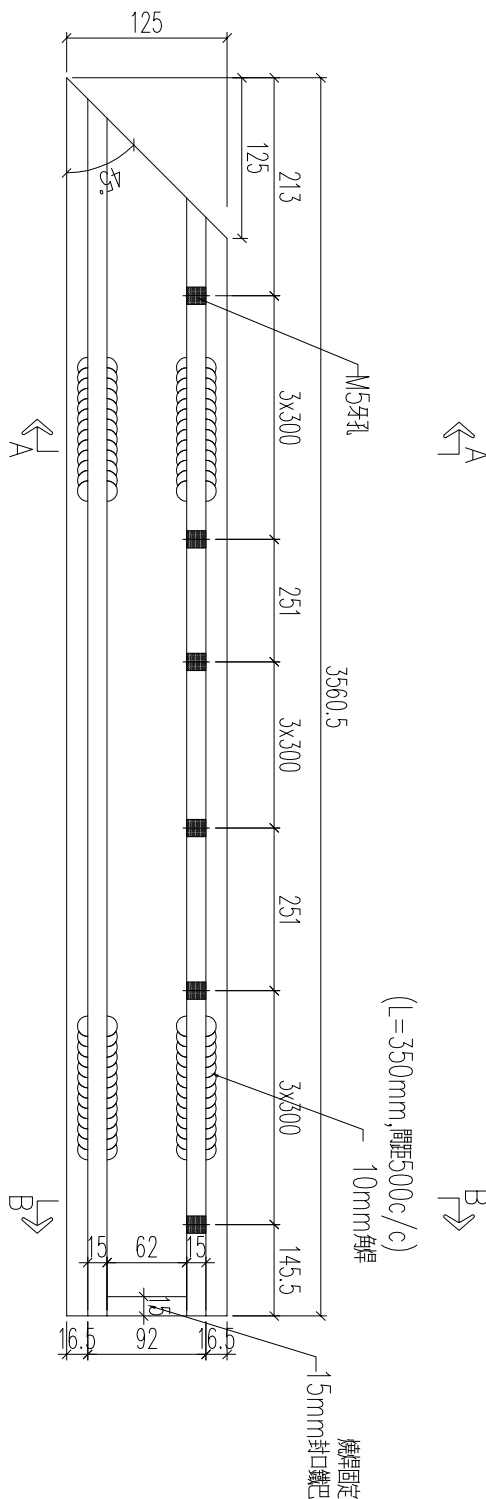
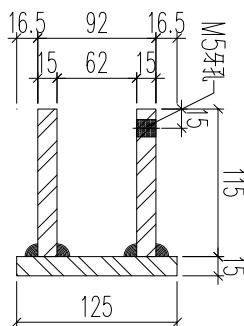
工程號

J861

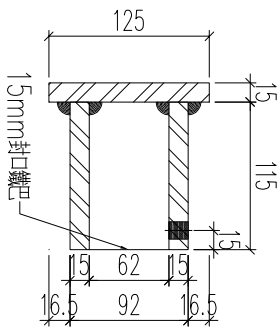
地盤

己連拿利

SECTION A-A

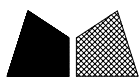


SECTION B-B



加工數量: 1支

名稱	鐵件加工圖	制圖	H	2024.11.4	修改	
材料	見拆圖	復核	W	2024.11.4	日期	
顏色	熱浸鋅	批准			圖號	J861-GB-TC14

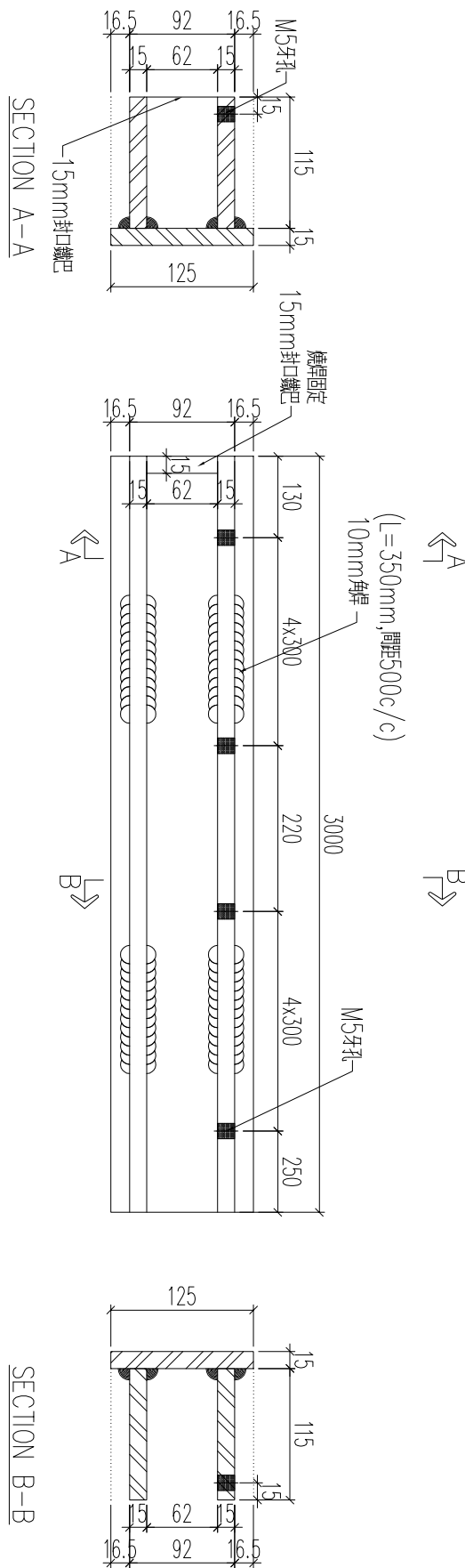


工程號

J861

地盤

己連拿利



加工數量：1支

名稱	鐵件加工圖	制圖	H	2024.11.4	修改		
材料	見拆圖	復核	W	2024.11.4	日期		
顏色	熱浸鋅	批准			圖號	J861-GB-TC15	



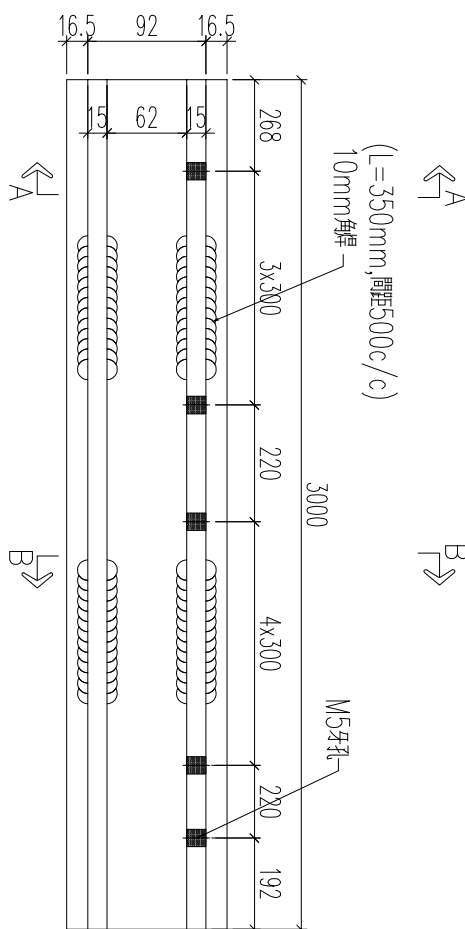
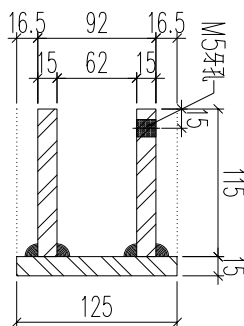
工程號

J861

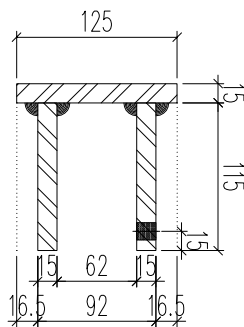
地盤

己連拿利

SECTION A-A

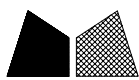


SECTION B-B



加工數量: 1支

名稱	鐵件加工圖	制圖	H	2024.11.4	修改		
材料	見拆圖	復核	W	2024.11.4	日期		
顏色	熱浸鋅	批准			圖號	J861-GB-TC16	



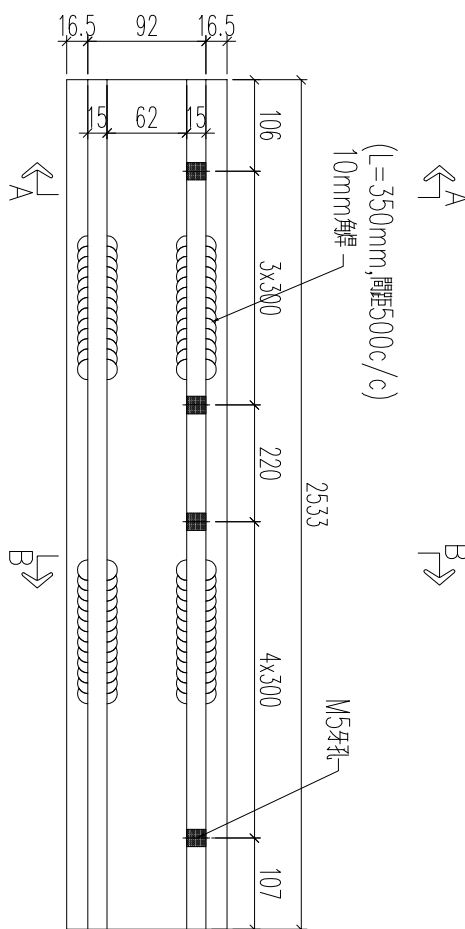
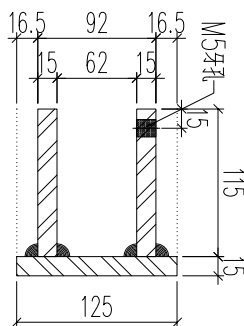
工程號

J861

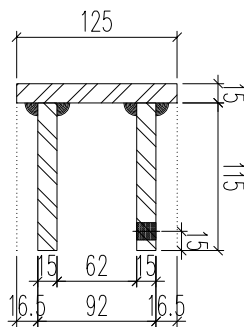
地盤

己連拿利

SECTION A-A

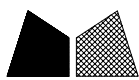


SECTION B-B



加工數量：1支

名稱	鐵件加工圖	制圖	H	2024.11.4	修改		
材料	見拆圖	復核	W	2024.11.4	日期		
顏色	熱浸鋅	批准			圖號	J861-GB-TC17	



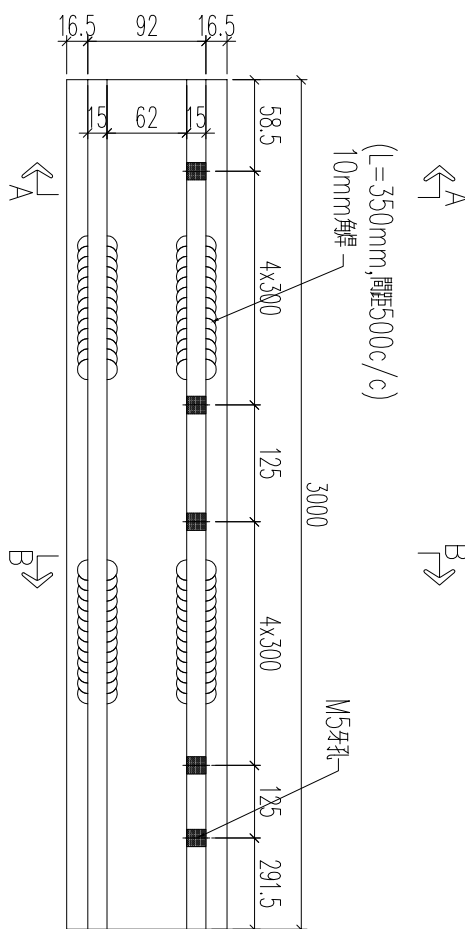
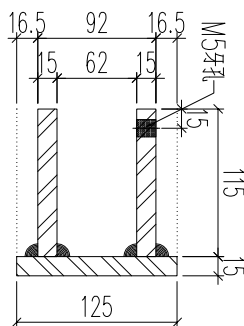
工程號

J861

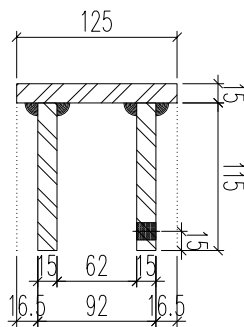
地盤

己連拿利

SECTION A-A



SECTION B-B



加工數量: 1支

名稱	鐵件加工圖	制圖	H	2024.11.4	修改		
材料	見拆圖	復核	W	2024.11.4	日期		
顏色	熱浸鋅	批准			圖號	J861-GB-TC18	





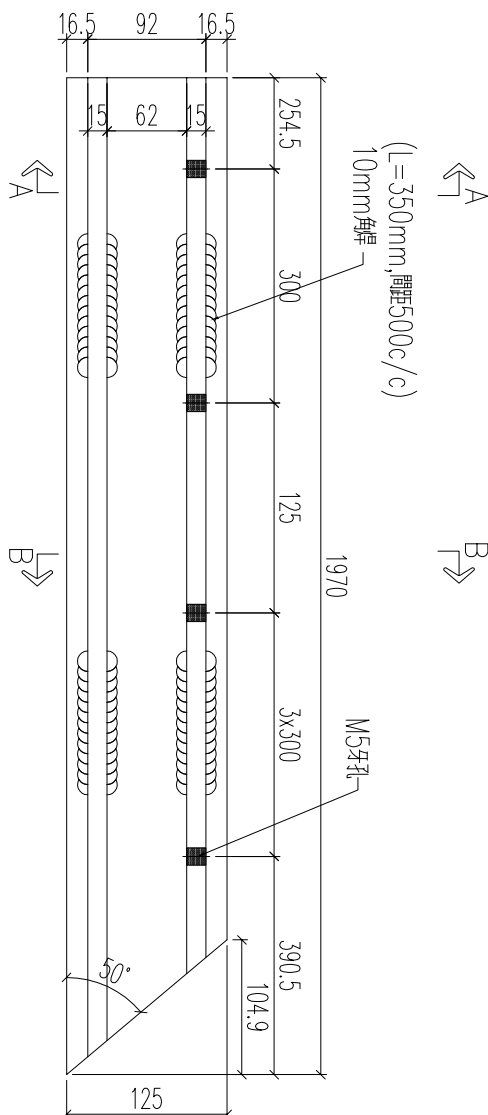
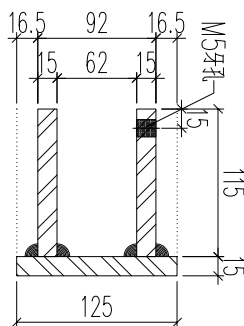
工程號

J861

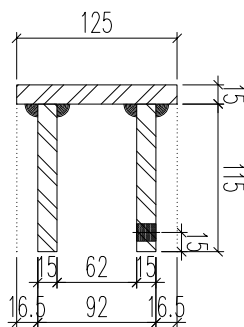
地盤

己連拿利

SECTION A-A



SECTION B-B



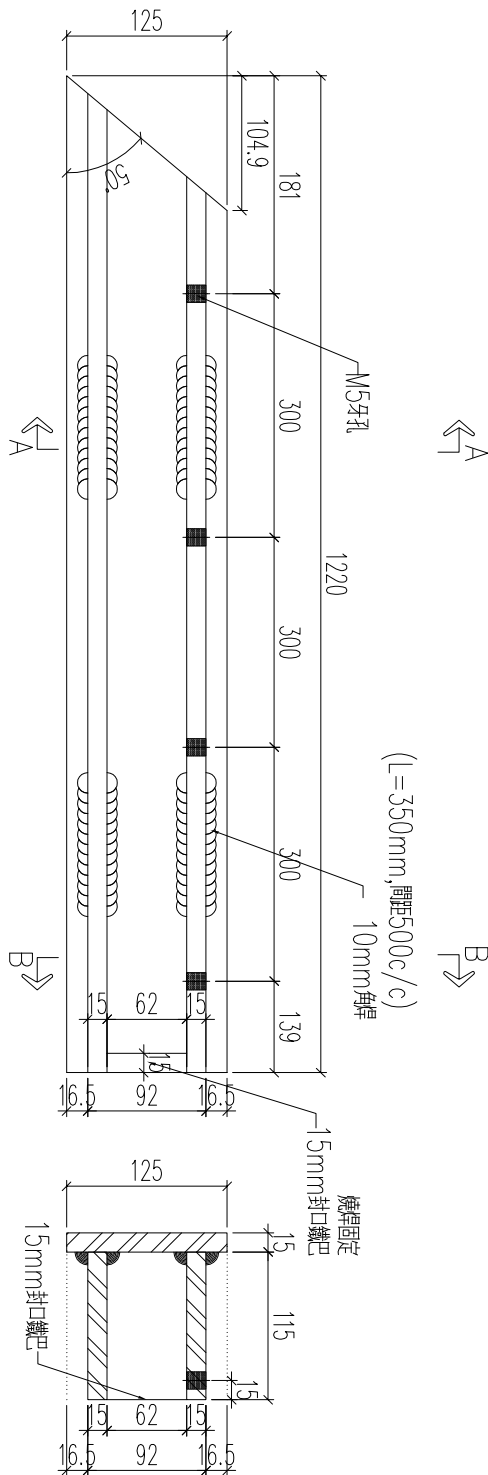
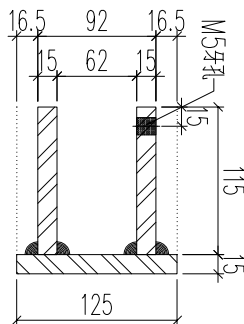
加工數量: 1支

名稱	鐵件加工圖	制圖	H	2024.11.4	修改		
材料	見拆圖	復核	W	2024.11.4	日期		
顏色	熱浸鋅	批准			圖號	J861-GB-TC20	



工程號	J861	地盤	己連拿利
-----	------	----	------

SECTION A-A



SECTION B-B

加工數量：1支

名稱	鐵件加工圖	制圖	H	2024.11.4	修改		
材料	見拆圖	復核	W	2024.11.4	日期		
顏色	熱浸鋅	批准			圖號	J861-GB-TC21	



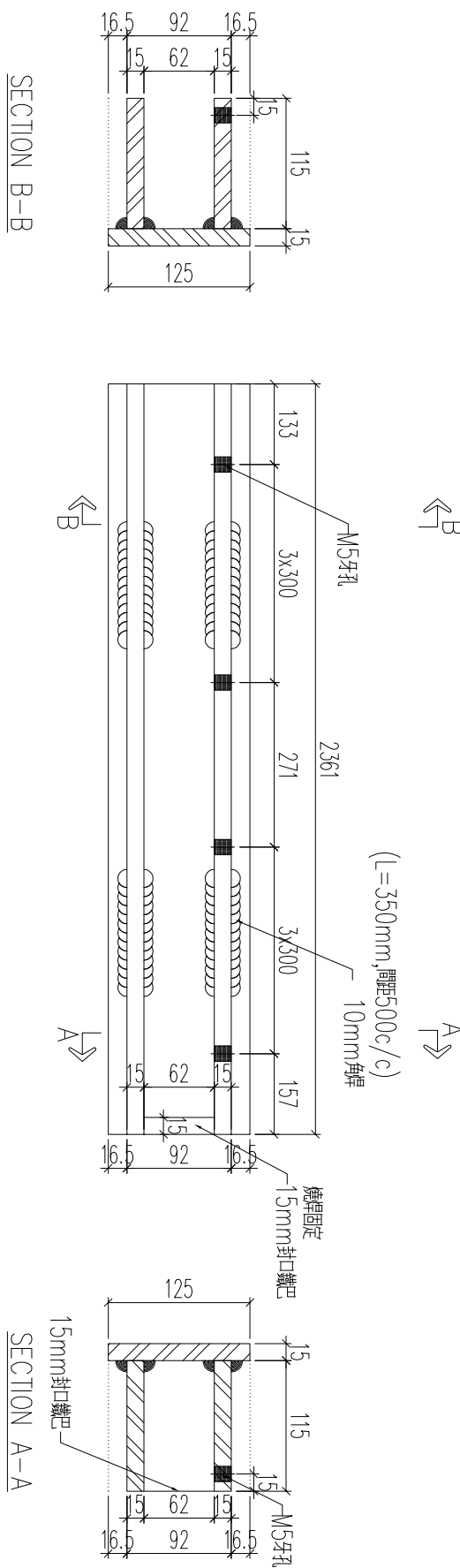


工程號

J861

地盤

己連拿利



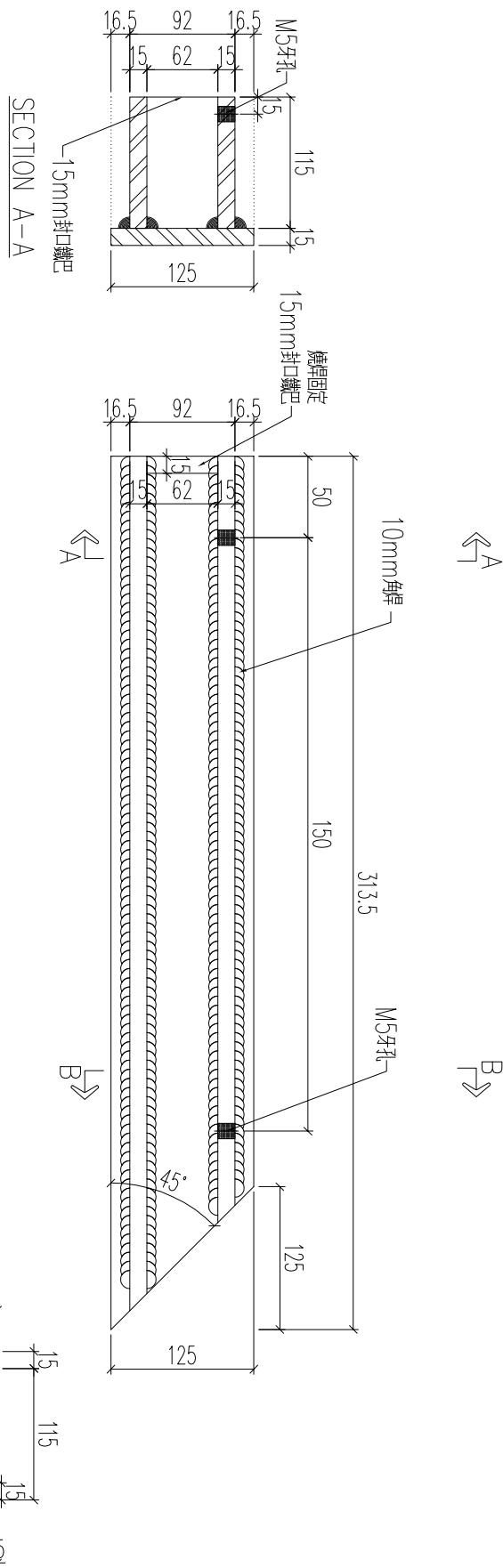
加工數量：1支

名稱	鐵件加工圖	制圖	H	2024.11.4	修改		
材料	見拆圖	復核	W	2024.11.4	日期		
顏色	熱浸鋅	批准			圖號	J861-GB-TC23	



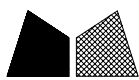


工程號	J861	地盤	己連拿利
-----	------	----	------



加工數量：1支

名稱	鐵件加工圖	制圖	H	2024.11.4	修改		
材料	見拆圖	復核	W	2024.11.4	日期		
顏色	熱浸鋅	批准			圖號	J861-GB-TC25	



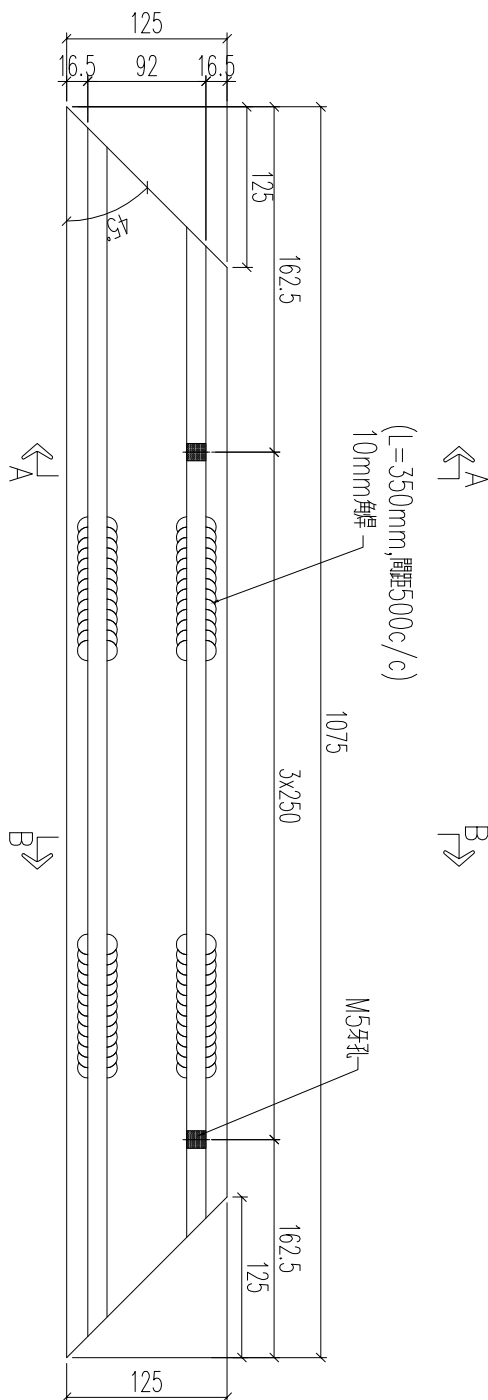
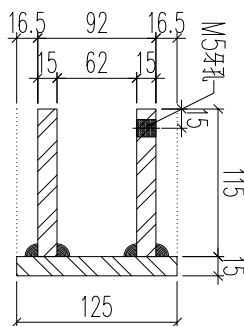
工程號

J861

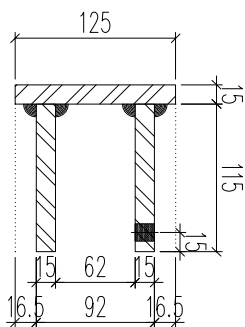
地盤

己連拿利

SECTION A-A

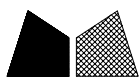


SECTION B-B



加工數量: 1支

名稱	鐵件加工圖	制圖	H	2024.11.4	修改		
材料	見拆圖	復核	W	2024.11.4	日期		
顏色	熱浸鋅	批准			圖號	J861-GB-TC26	



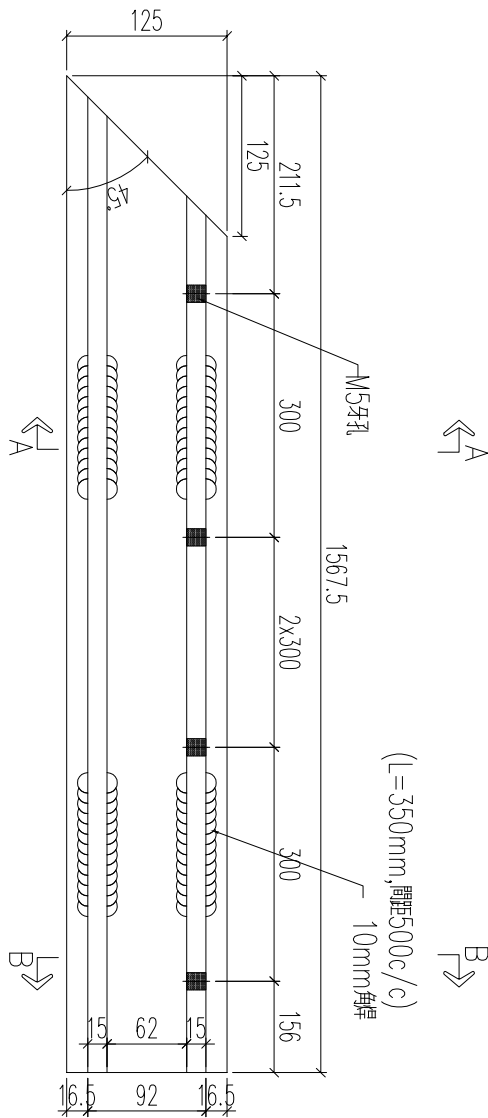
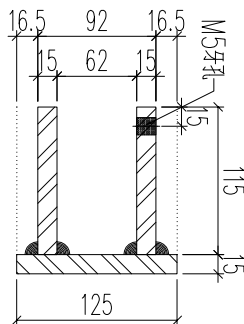
工程號

J861

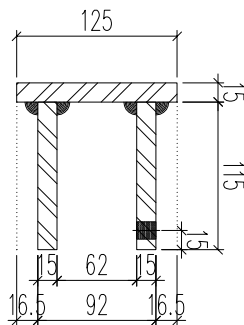
地盤

己連拿利

SECTION A-A



SECTION B-B



加工數量：1支

名稱	鐵件加工圖	制圖	H	2024.11.4	修改		
材料	見拆圖	復核	W	2024.11.4	日期		
顏色	熱浸鋅	批准			圖號	J861-GB-TC27	



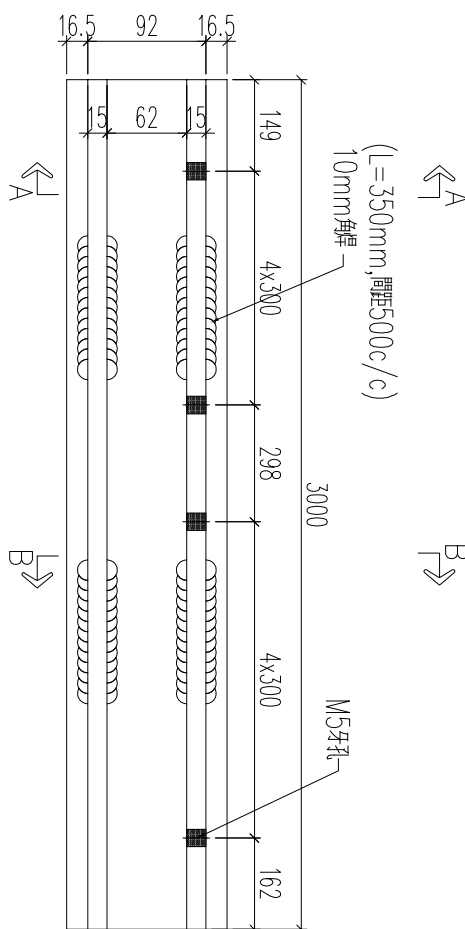
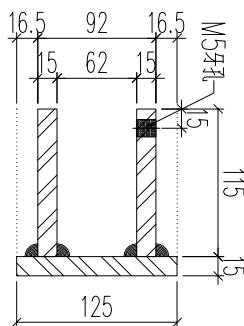
工程號

J861

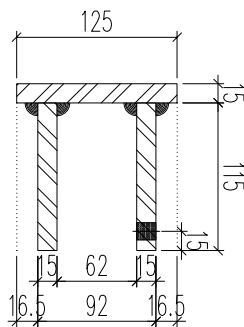
地盤

己連拿利

SECTION A-A

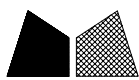


SECTION B-B



加工數量：1支

名稱	鐵件加工圖	制圖	H	2024.11.4	修改		
材料	見拆圖	復核	W	2024.11.4	日期		
顏色	熱浸鋅	批准			圖號	J861-GB-TC28	



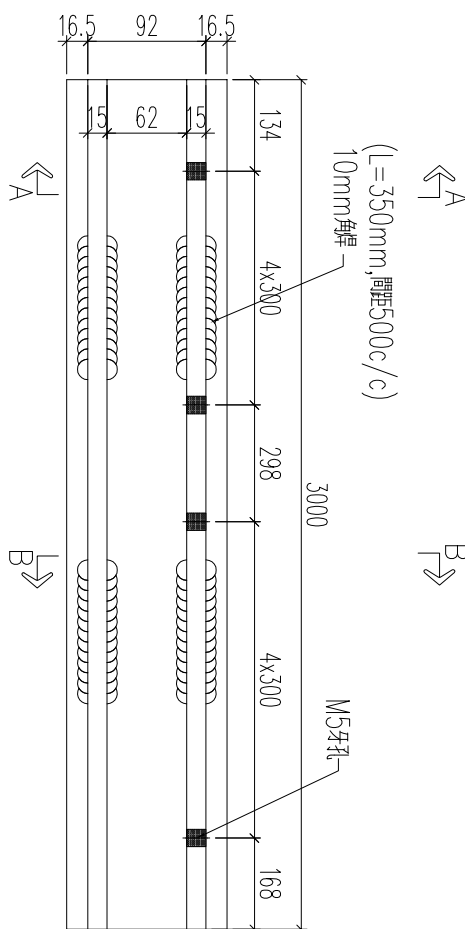
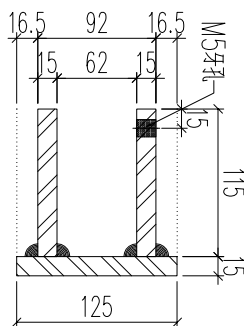
工程號

J861

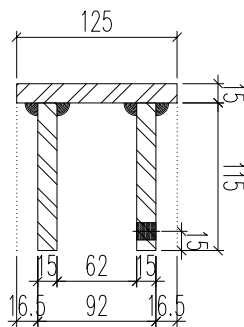
地盤

己連拿利

SECTION A-A



SECTION B-B



加工數量: 1支

名稱	鐵件加工圖	制圖	H	2024.11.4	修改		
材料	見拆圖	復核	W	2024.11.4	日期		
顏色	熱浸鋅	批准			圖號	J861-GB-TC29	



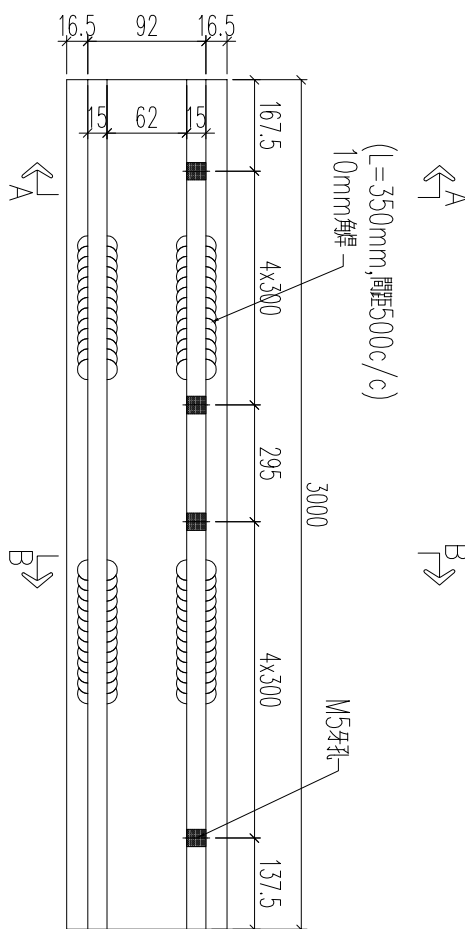
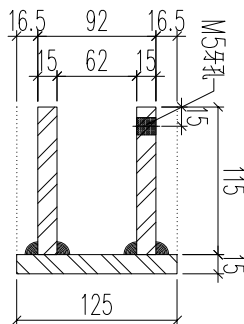
工程號

J861

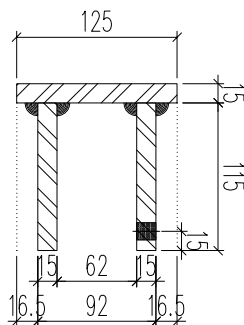
地盤

己連拿利

SECTION A-A



SECTION B-B



加工數量: 1支

名稱	鐵件加工圖	制圖	H	2024.11.4	修改		
材料	見拆圖	復核	W	2024.11.4	日期		
顏色	熱浸鋅	批准			圖號	J861-GB-TC30	



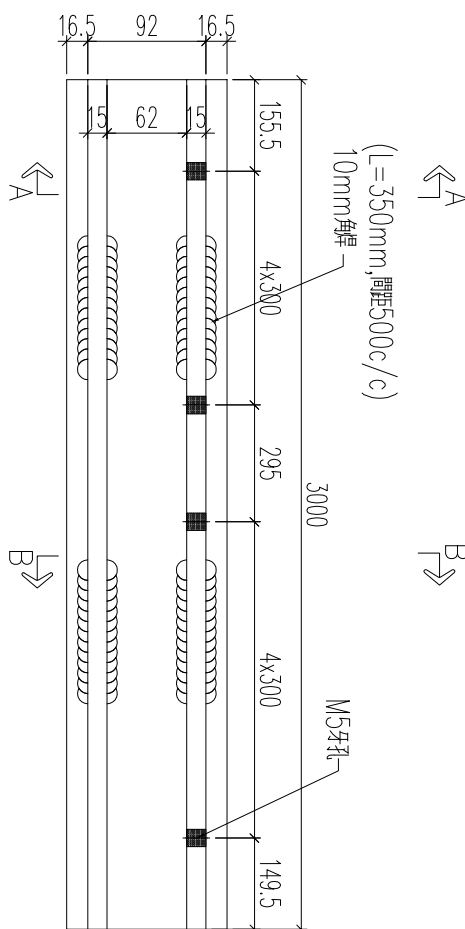
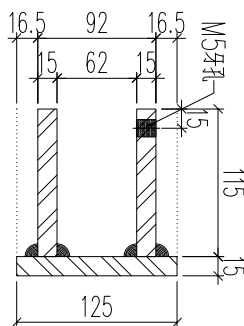
工程號

J861

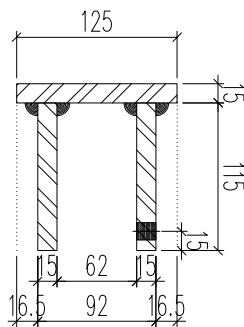
地盤

己連拿利

SECTION A-A

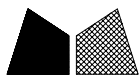


SECTION B-B



加工數量: 1支

名稱	鐵件加工圖	制圖	H	2024.11.4	修改		
材料	見拆圖	復核	W	2024.11.4	日期		
顏色	熱浸鋅	批准			圖號	J861-GB-TC31	

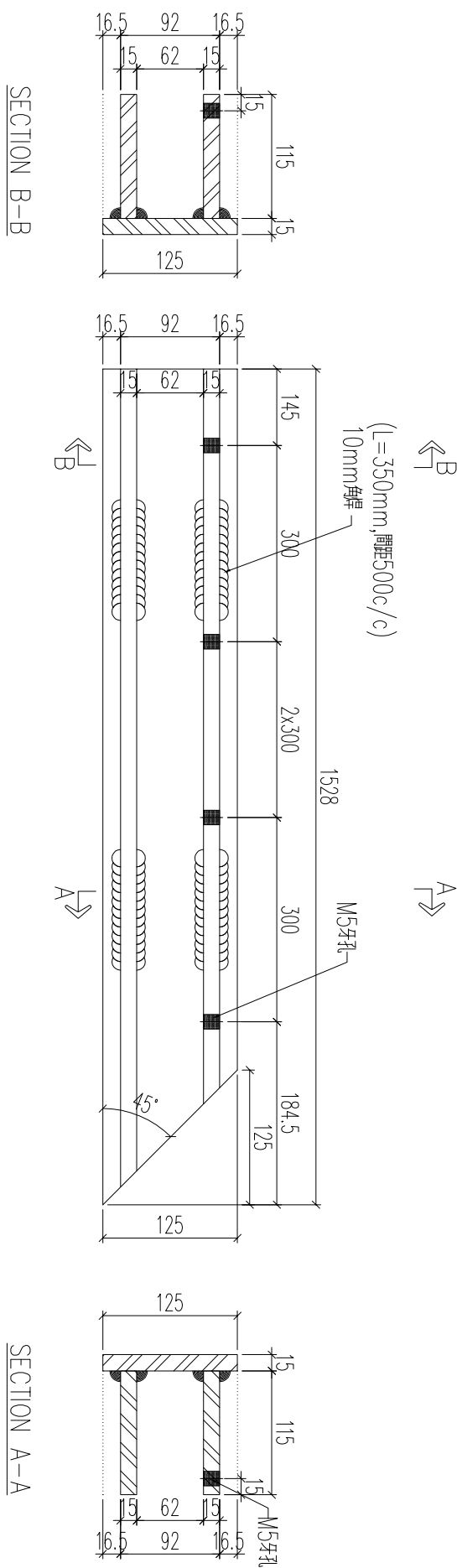


工程號

J861

地盤

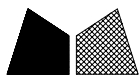
己連拿利



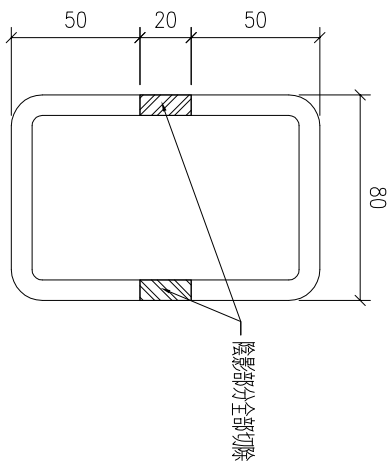
名稱	鐵件加工圖	制圖	H	2024.11.4	修改		
材料	見拆圖	復核	W	2024.11.4	日期		
顏色	熱浸鋅	批准			圖號	J861-GB-TC32	



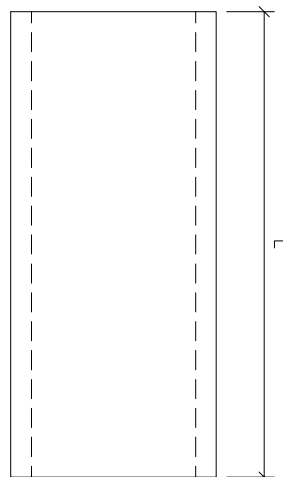
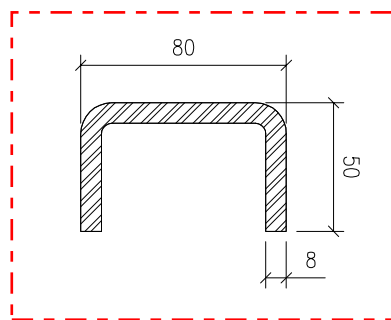




工程號 J861 地盤 己連拿利

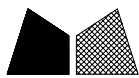


瀝青油

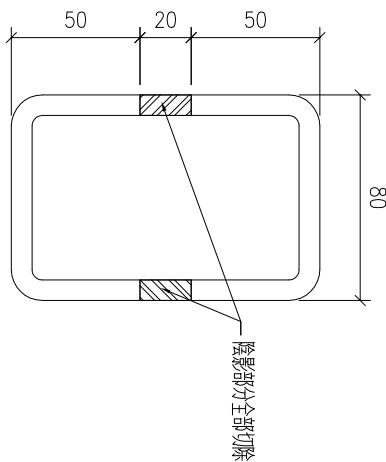


J861-GB-FSC31	3000	1
J861-GB-FSC30	3000	1
J861-GB-FSC29	3000	1
J861-GB-FSC28	3000	1
J861-GB-FSC24	3950	1
J861-GB-FSC23	2361.5	1
J861-GB-FSC22	2361.5	1
J861-GB-FSC19	3000	1
J861-GB-FSC18	3000	1
J861-GB-FSC17	2533	1
J861-GB-FSC16	3000	1
J861-GB-FSC15	3000	1
J861-GB-FSC12	3000	1
J861-GB-FSC11	3000	1
J861-GB-FSC10	3000	1
J861-GB-FSC09	1890	1
J861-GB-FSC08	3000	1
J861-GB-FSC07	3000	1
J861-GB-FSC06	3000	1
J861-GB-FSC03	3625	2

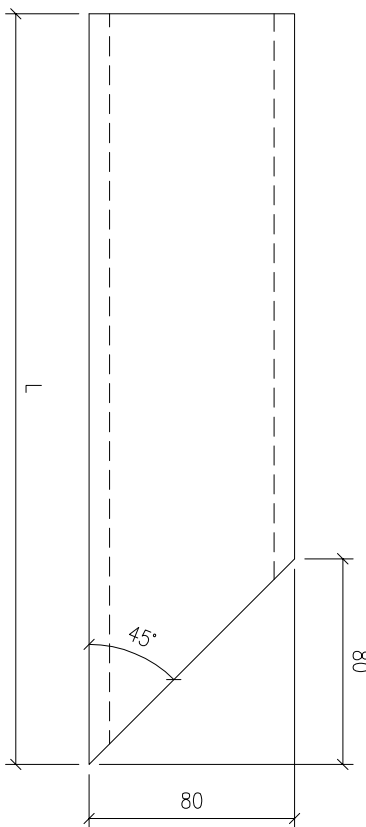
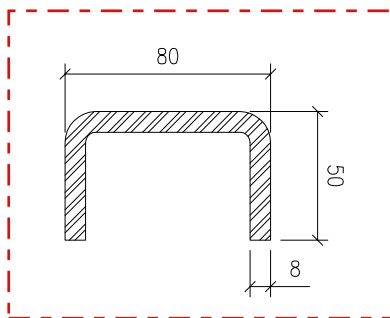
名稱	鐵件加工圖	制圖	H	2024.11.4	修改		
材料	80x50x8mm鐵槽	復核	W	2024.11.4	日期		
顏色	熱浸鋅	批准			圖號	J861-GB-FS1	



工程號 J861 地盤 己連拿利

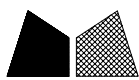


瀝青油

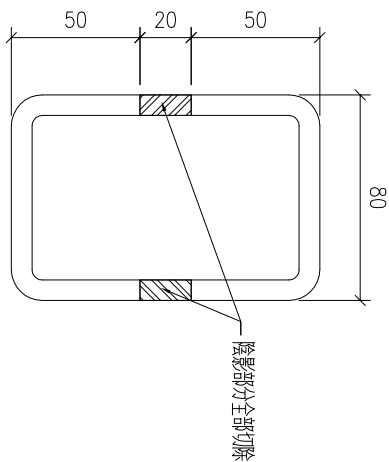


鐵件編號	長度	數量
J861-GB-FSC32	1505	1
J861-GB-FSC25	290	1
J861-GB-FSC13	3268	1
J861-GB-FSC04	3289	1
J861-GB-FSC01	489	1

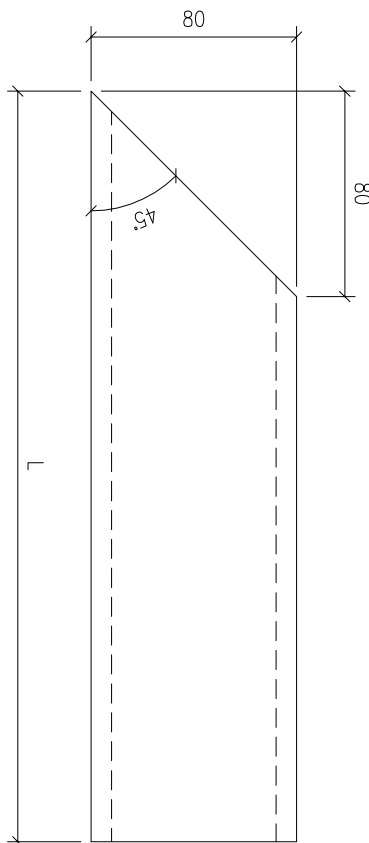
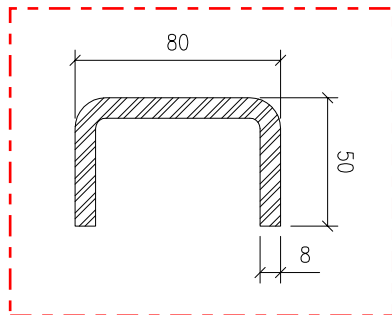
名稱	鐵件加工圖	制圖	H	2024.11.4	修改		
材料	80x50x8mm鐵槽	復核	W	2024.11.4	日期		
顏色	熱浸鋅	批准			圖號	J861-GB-FS2	



工程號 J861 地盤 己連拿利

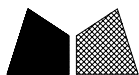


瀝青油

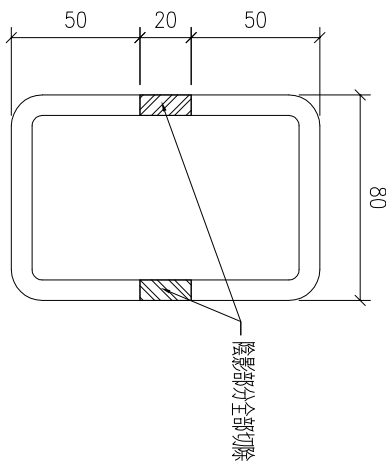


鐵件編號		長度	數量
J861-GB-FSC34	290	1	
J861-GB-FSC27	1544	1	
J861-GB-FSC14	3537	1	
J861-GB-FSC05	489	1	
J861-GB-FSC02	3289	1	

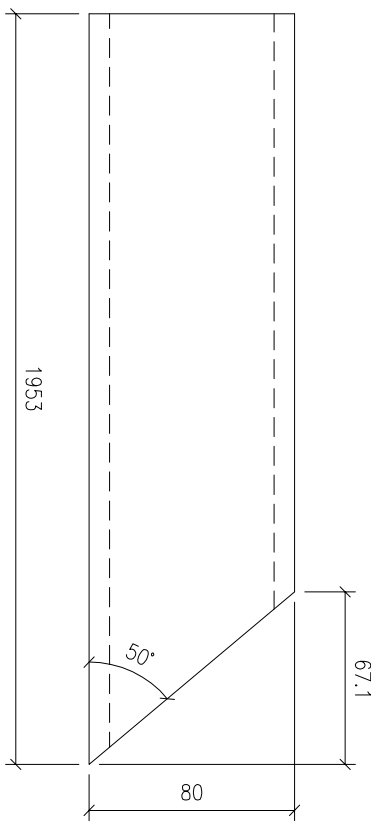
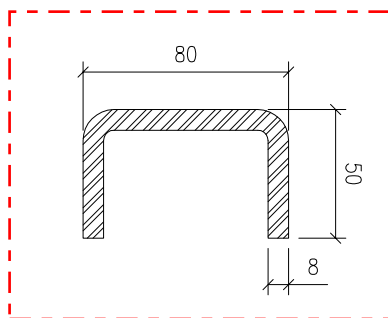
名稱	鐵件加工圖	制圖	H	2024.11.4	修改		
材料	80x50x8mm鐵槽	復核	W	2024.11.4	日期		
顏色	熱浸鋅	批准			圖號	J861-GB-FS3	



工程號	J861	地盤	己連拿利
-----	------	----	------

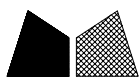


瀝青油



J861-GB-FSC20	鐵件編號
1	數量

名稱	鐵件加工圖	制圖	H	2024.11.4	修改		
材料	80x50x8mm鐵槽	復核	W	2024.11.4	日期		
顏色	熱浸鋅	批准			圖號	J861-GB-FS4	

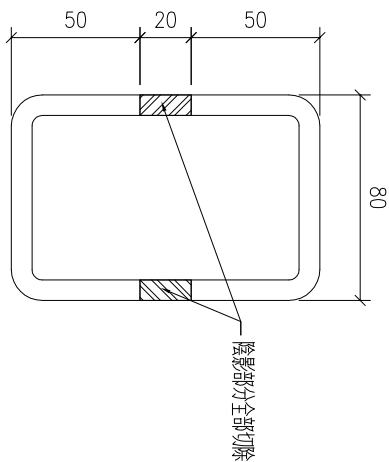


工程號

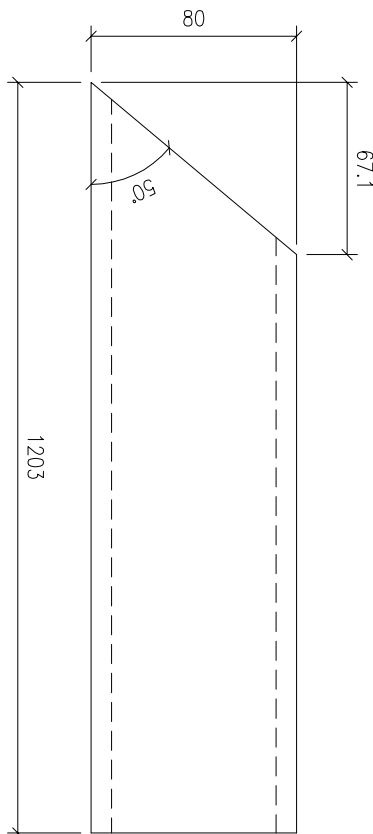
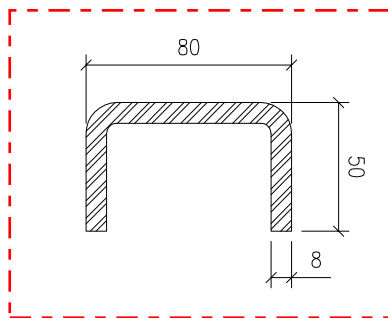
J861

地盤

己連拿利



瀝青油

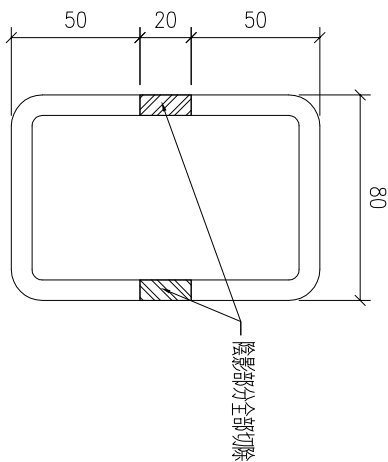


J861-GB-FSC21	鐵件編號
1	數量

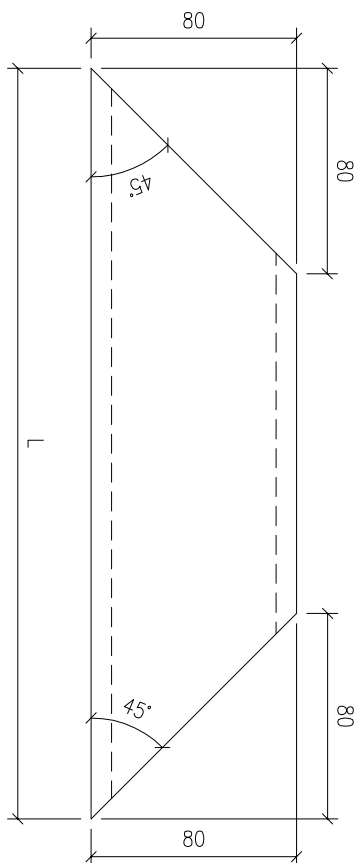
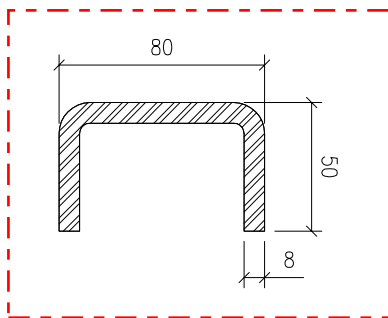
名稱	鐵件加工圖	制圖	H	2024.11.4	修改		
材料	80x50x8mm鐵槽	復核	W	2024.11.4	日期		
顏色	熱浸鋅	批准			圖號	J861-GB-FS5	



工程號 J861 地盤 己連拿利



瀝青油

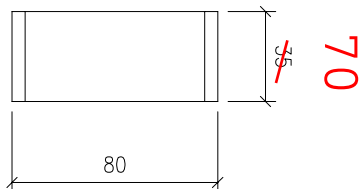
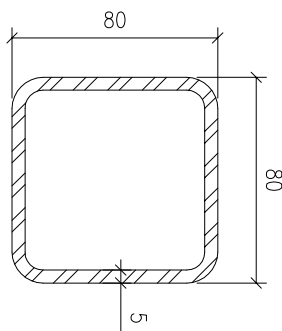
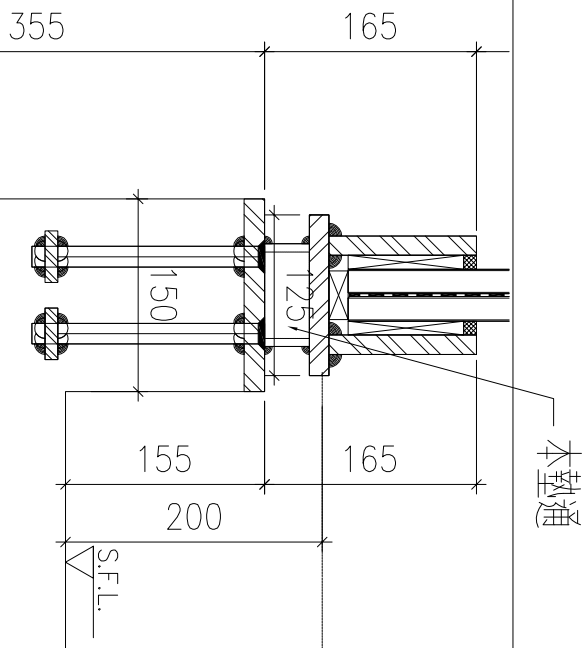


鐵件編號	J861-GB-FSC33	1028	1
	J861-GB-FSC26	1028	1
長度			
數量			

名稱	鐵件加工圖	制圖	H	2024.11.4	修改		
材料	80x50x8mm鐵槽	復核	W	2024.11.4	日期		
顏色	熱浸鋅	批准			圖號	J861-GB-FS6	

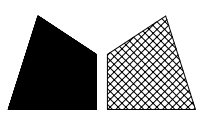


工程號	J861	地盤	己連拿利
-----	------	----	------



加工數量：179+11預多

名稱	鐵件加工圖	制圖	H	2024.11.4	修改			
材料	80x80x5mm鐵通	復核	W	2024.11.4	日期			
顏色	熱浸鋅	批准			圖號	J861-GB-DT1		

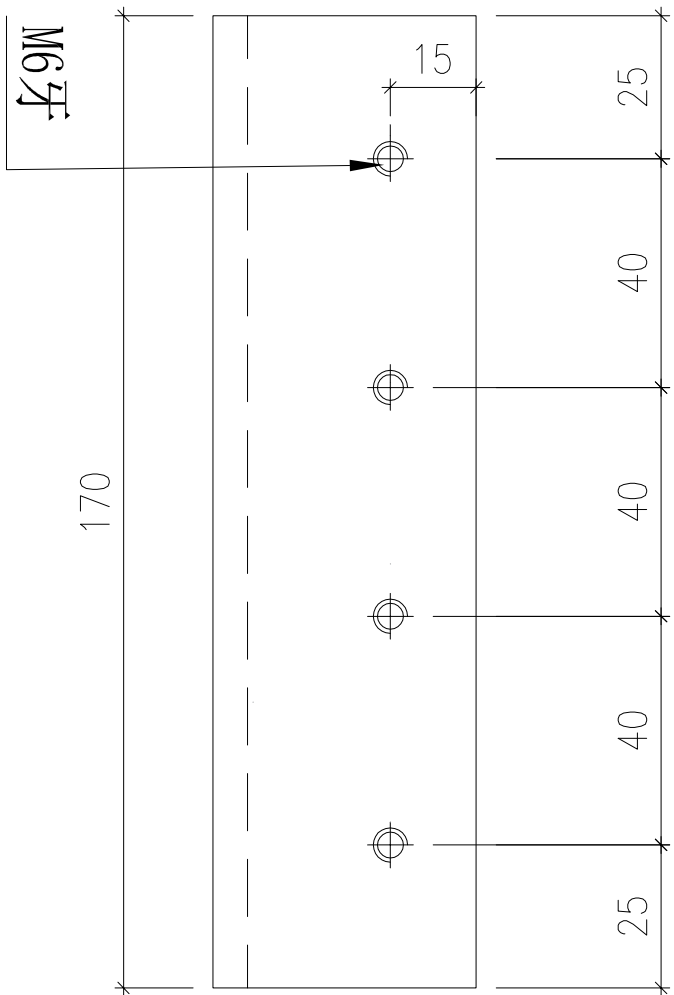
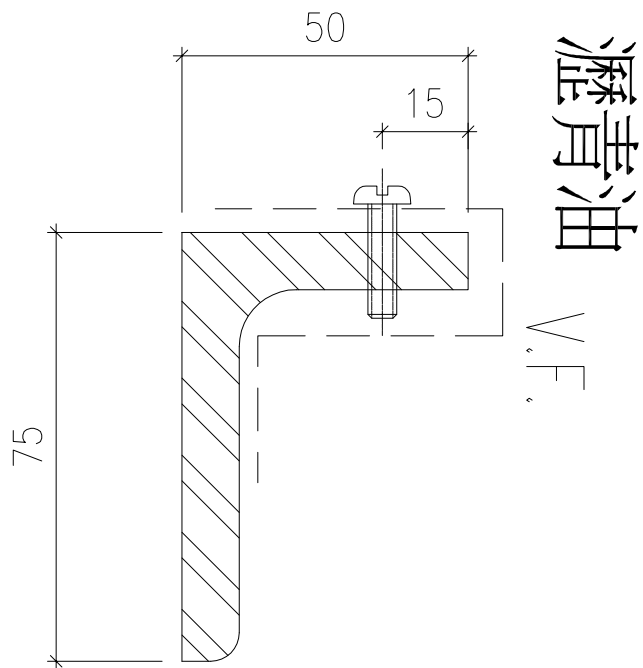


工程號

J-861

地盤

己連拿利



加工數量：36件

名稱	角鐵拆圖	制圖	H	2025.01.16	修改			
材料	75x40x10mm角鐵	復核	W	2025.01.19	日期			
顏色	熱浸鋅/塗瀝青油	批准			圖號	J861-GB-DT10		