



工程指示 / 要求簡箋 ENGINEER INSTRUCTIONS(E.I.)

工程指示編號:	EI- 8997	修改版本:	-
	HK- 0538		
工程編號:	J 861	工程名稱:	己連拿利
收件人:	生統	發件人:	細佬
工程項目:	幕牆-廠用鋁板拆圖 (12F-30F)	日期:	26/06/2025

<input type="checkbox"/> 原合約工程包	<input type="checkbox"/> 原合約工程加 / 減賬 QT-	<input type="checkbox"/> 新工程報價 QT-
---------------------------------	--	------------------------------------

信件批核號碼/圖紙參考編號:	批核模具圖紙編號:
客戶指示附件:	管理內部批簽署:

<input type="checkbox"/> 初步鋁料 B.M.	<input type="checkbox"/> 加工拆圖, 然後生產	<input type="checkbox"/> 尺寸表
<input type="checkbox"/> 正式鋁料 B.M.	<input type="checkbox"/> 技術上資料/指示	<input type="checkbox"/> 報價
<input type="checkbox"/> 配件 B.M.	<input type="checkbox"/> 樣辦或貨品說明書	<input type="checkbox"/> 分判合約
<input type="checkbox"/> 其他:		

內容: 請按附頁生產, 廠用
完成上列要求日期: 04/08/2025

國內

<input type="checkbox"/> 生產技術總監	<input type="checkbox"/> 連附件	<input checked="" type="checkbox"/> 技術部	<input checked="" type="checkbox"/> 連附件	<input type="checkbox"/> 生產部	<input type="checkbox"/> 連附件
<input type="checkbox"/> 採購部	<input type="checkbox"/> 連附件	<input checked="" type="checkbox"/> 生產統籌部	<input checked="" type="checkbox"/> 連附件	<input type="checkbox"/> 報關組	<input type="checkbox"/> 連附件
<input checked="" type="checkbox"/> 質檢部	<input checked="" type="checkbox"/> 連附件	<input type="checkbox"/> 會計部	<input type="checkbox"/> 連附件	<input type="checkbox"/> 機械設計部	<input type="checkbox"/> 連附件
<input type="checkbox"/> 香港辦	<input type="checkbox"/> 連附件	<input type="checkbox"/> 其他:			

香港

<input type="checkbox"/> 行政部	<input type="checkbox"/> 連附件	<input type="checkbox"/> 會計部	<input type="checkbox"/> 連附件	<input type="checkbox"/> 統籌部	<input type="checkbox"/> 連附件	<input type="checkbox"/> 工程部	<input type="checkbox"/> 連附件
<input type="checkbox"/> 採購部	<input type="checkbox"/> 連附件	<input type="checkbox"/> QS部	<input type="checkbox"/> 連附件	<input type="checkbox"/> 地盤管理	<input type="checkbox"/> 連附件	<input type="checkbox"/> 維修部	<input type="checkbox"/> 連附件

*發件人簽署:	*組別成員批核簽署:
傳遞編號:	項目經理簽署: 

 美特鋁質 有限公司 MIDI Aluminium Fabricator Ltd. 工廠用鋁板B.M.表	工程號:	J-861	計算:	陳福慶	日期:	2025.06.17	送呈:	細佬
	地盤名稱:	己連拿利	核對:	謝永林	日期:	2025.06.18	副本:	
	項目類別:	幕牆收口鋁板(12F-30F)	批准:		日期:		A/C Code:	
	修改版次:		總V.F.:	52.13	總重量:	423.78		

序號	修改內容	鋁板圖號	鋁板名稱	顏色	實用	後備	總數	總重量	單件展開面積m ²	總展開面積m ²	單件V.F.m ²	總V.F.m ²	位置圖	樓層	類型
1		HL-01	3mm厚鋁板	UCT206165XLA-3 (TM05)	2	0	2	0.898	0.055	0.110	0.060	0.120	CW-3003	25/F	
2			3mm厚鋁板	UCT206165XLA-3 (TM05)	2	0	2	0.898	0.055	0.110	0.060	0.120	CW-3008	15/F	
3			3mm厚鋁板	UCT206165XLA-3 (TM05)	3	0	3	1.347	0.055	0.166	0.060	0.180	CW-3009	25/F	
4		HL-02	3mm厚鋁板	UCT206165XLA-3 (TM05)	1	0	1	0.281	0.035	0.035	0.039	0.039	CW-3003	25/F	
5		HL-03	3mm厚鋁板	UCT206165XLA-3 (TM05)	30	0	30	10.291	0.042	1.266	0.047	1.409	CW-3003	15/F-30/F	
6			3mm厚鋁板	UCT206165XLA-3 (TM05)	30	0	30	10.291	0.042	1.266	0.047	1.409	CW-3004	15/F-30/F	
7		HL-04	3mm厚鋁板	UCT206165XLA-3 (TM05)	2	0	2	0.615	0.038	0.076	0.043	0.085	CW-3001	12/F	
8			3mm厚鋁板	UCT206165XLA-3 (TM05)	2	0	2	0.615	0.038	0.076	0.043	0.085	CW-3002	12/F	
9		HL-05	3mm厚鋁板	UCT206165XLA-3 (TM05)	1	0	1	0.485	0.060	0.060	0.064	0.064	CW-3009	25/F	
10		HL-11	3mm厚鋁板	UCT206165XLA-3 (TM05)	2	0	2	0.615	0.038	0.076	0.043	0.085	CW-3008	15/F	
11		HL-103	3mm厚鋁板	UCT206165XLA-3 (TM05)	1	0	1	0.635	0.078	0.078	0.083	0.083	CW-3001	12/F	
12			3mm厚鋁板	UCT206165XLA-3 (TM05)	1	0	1	0.635	0.078	0.078	0.083	0.083	CW-3002	12/F	
13		HL-109	3mm厚鋁板	UCT206165XLA-3 (TM05)	1	0	1	1.280	0.157	0.157	0.162	0.162	CW-3003	25/F	
14		HL-136A	3mm厚鋁板	UCT206165XLA-3 (TM05)	2	0	2	1.040	0.064	0.128	0.069	0.137	CW-3008	15/F	
15		HL-139	3mm厚鋁板	UCT206165XLA-3 (TM05)	1	0	1	0.748	0.092	0.092	0.097	0.097	CW-3009	25/F	
16		HL-140	3mm厚鋁板	UCT206165XLA-3 (TM05)	1	0	1	1.148	0.141	0.141	0.146	0.146	CW-3009	25/F	
17		HL-141	3mm厚鋁板	UCT206165XLA-3 (TM05)	2	0	2	0.898	0.055	0.110	0.060	0.120	CW-3009	25/F	
18		HL-146	3mm厚鋁板	UCT206165XLA-3 (TM05)	1	0	1	0.485	0.060	0.060	0.064	0.064	CW-3009	25/F	
19		HL-147	3mm厚鋁板	UCT206165XLA-3 (TM05)	1	0	1	0.934	0.115	0.115	0.120	0.120	CW-3009	25/F	
20		HL-148	3mm厚鋁板	UCT206165XLA-3 (TM05)	1	0	1	1.386	0.171	0.171	0.175	0.175	CW-3009	25/F	
21		HL-161	3mm厚鋁板	UCT206165XLA-3 (TM05)	1	0	1	0.140	0.017	0.017	0.022	0.022	CW-3001	12/F	
22			3mm厚鋁板	UCT206165XLA-3 (TM05)	1	0	1	0.140	0.017	0.017	0.022	0.022	CW-3002	12/F	
23		HL-201	3mm厚鋁板	UCT206165XLA-3 (TM05)	4	0	4	2.872	0.088	0.353	0.093	0.372	CW-3007	12/F	
24		HL-104F	3mm厚鋁板	UCT206165XLA-3 (TM05)	2	0	2	1.354	0.083	0.167	0.088	0.176	CW-3009	25/F	
25		HL-105F	3mm厚鋁板	UCT206165XLA-3 (TM05)	1	0	1	0.642	0.079	0.079	0.084	0.084	CW-3009	25/F	

 美特鋁質 有限公司 MIDI Aluminium Fabricator Ltd. 工廠用鋁板B.M.表	工程號:	J-861	計算:	陳福慶	日期:	2025.06.17	送呈:	細佬
	地盤名稱:	己連拿利	核對:	謝永林	日期:	2025.06.18	副本:	
	項目類別:	幕牆收口鋁板(12F-30F)	批准:		日期:		A/C Code:	
	修改版次:		總V.F.:	52.13	總重量:	423.78		

序號	修改內容	鋁板圖號	鋁板名稱	顏色	實用	後備	總數	總重量	單件展開面積m ²	總展開面積m ²	單件V.F.m ²	總V.F.m ²	位置圖	樓層	類型
26		HL-106F	3mm厚鋁板	UCT206165XLA-3 (TM05)	1	0	1	0.606	0.075	0.075	0.079	0.079	CW-3009	25/F	
27		HL-YX07	3mm厚鋁板	UCT206165XLA-3 (TM05)	2	0	2	0.262	0.016	0.032	0.021	0.042	CW-3007	12/F	
28		HL-YX09	3mm厚鋁板	UCT206165XLA-3 (TM05)	2	0	2	0.673	0.041	0.083	0.046	0.092	CW-3008	15/F	
29		HL-YX12	3mm厚鋁板	UCT206165XLA-3 (TM05)	1	0	1	0.370	0.045	0.045	0.050	0.050	CW-3003	25/F	
30		HL-BY01	3mm厚鋁板	UCT206165XLA-3 (TM05)	18	0	18	5.182	0.035	0.637	0.040	0.723	CW-3008	15/F-23/F	百葉
31		HL-BY02	3mm厚鋁板	UCT206165XLA-3 (TM05)	18	0	18	9.001	0.062	1.107	0.066	1.193	CW-3008	15/F-23/F	百葉
32		HL-BY03	3mm厚鋁板	UCT206165XLA-3 (TM05)	18	0	18	8.085	0.055	0.994	0.060	1.081	CW-3008	15/F-23/F	百葉
33			3mm厚鋁板	UCT206165XLA-3 (TM05)	10	0	10	4.491	0.055	0.552	0.060	0.600	CW-3009	26/F-30/F	百葉
34		HL-BY04	3mm厚鋁板	UCT206165XLA-3 (TM05)	2	0	2	0.859	0.053	0.106	0.058	0.115	CW-3009	25/F	百葉
35		HL-BY05	3mm厚鋁板	UCT206165XLA-3 (TM05)	6	0	6	3.849	0.079	0.473	0.084	0.502	CW-3009	25/F-30/F	百葉
36		HL-BY06	3mm厚鋁板	UCT206165XLA-3 (TM05)	1	0	1	0.465	0.057	0.057	0.062	0.062	CW-3009	25/F	百葉
37		HL-BY07	3mm厚鋁板	UCT206165XLA-3 (TM05)	1	0	1	0.485	0.060	0.060	0.064	0.064	CW-3009	25/F	百葉
38			3mm厚鋁板	UCT206165XLA-3 (TM05)	10	0	10	4.845	0.060	0.596	0.064	0.644	CW-3009	26/F-30/F	百葉
39		HL-BY08	3mm厚鋁板	UCT206165XLA-3 (TM05)	1	0	1	0.606	0.075	0.075	0.079	0.079	CW-3009	25/F	百葉
40		HL-BY09	3mm厚鋁板	UCT206165XLA-3 (TM05)	1	0	1	0.914	0.112	0.112	0.117	0.117	CW-3009	25/F	百葉
41		HL-BY10	3mm厚鋁板	UCT206165XLA-3 (TM05)	5	0	5	7.752	0.191	0.954	0.195	0.977	CW-3009	26/F-30/F	百葉
42		HB-01	3mm厚鋁板	UCT206165XLA-3 (TM05)	5	0	5	8.629	0.212	1.061	0.217	1.085			後備
43		HL-BY01A	3mm厚鋁板	UCT206165XLA-3 (TM05)	18	0	18	5.092	0.035	0.626	0.040	0.711	CW-3008	15/F-23/F	百葉
44		HL-BY02A	3mm厚鋁板	UCT206165XLA-3 (TM05)	18	0	18	8.846	0.060	1.088	0.065	1.173	CW-3008	15/F-23/F	百葉
45		HL-BY03A	3mm厚鋁板	UCT206165XLA-3 (TM05)	18	0	18	7.945	0.054	0.977	0.059	1.062	CW-3008	15/F-23/F	百葉
46			3mm厚鋁板	UCT206165XLA-3 (TM05)	10	0	10	4.414	0.054	0.543	0.059	0.590	CW-3009	26/F-30/F	百葉
47		HL-BY04A	3mm厚鋁板	UCT206165XLA-3 (TM05)	2	0	2	0.844	0.052	0.104	0.057	0.113	CW-3009	25/F	百葉
48		HL-BY05A	3mm厚鋁板	UCT206165XLA-3 (TM05)	6	0	6	3.783	0.078	0.465	0.082	0.494	CW-3009	25/F-30/F	百葉
49		HL-BY06A	3mm厚鋁板	UCT206165XLA-3 (TM05)	1	0	1	0.457	0.056	0.056	0.061	0.061	CW-3009	25/F	百葉
50		HL-BY07A	3mm厚鋁板	UCT206165XLA-3 (TM05)	1	0	1	0.476	0.059	0.059	0.063	0.063	CW-3009	25/F	百葉

 美特鋁質 有限公司 MIDI Aluminium Fabricator Ltd. 工廠用鋁板B.M.表	工程號:	J-861	計算:	陳福慶	日期:	2025.06.17	送呈:	細佬
	地盤名稱:	己連拿利	核對:	謝永林	日期:	2025.06.18	副本:	
	項目類別:	幕牆收口鋁板(12F-30F)	批准:		日期:		A/C Code:	
	修改版次:		總V.F.:	52.13	總重量:	423.78		

序號	修改內容	鋁板圖號	鋁板名稱	顏色	實用	後備	總數	總重量	單件展開面積m ²	總展開面積m ²	單件V.F. m ²	總V.F. m ²	位置圖	樓層	類型
51		HL-BY07A	3mm厚鋁板	UCT206165XLA-3 (TM05)	10	0	10	4.762	0.059	0.586	0.063	0.633	CW-3009	26/F-30/F	百葉
52		HL-BY08A	3mm厚鋁板	UCT206165XLA-3 (TM05)	1	0	1	0.596	0.073	0.073	0.078	0.078	CW-3009	25/F	百葉
53		HL-BY09A	3mm厚鋁板	UCT206165XLA-3 (TM05)	1	0	1	0.898	0.110	0.110	0.115	0.115	CW-3009	25/F	百葉
54		HL-BY10A	3mm厚鋁板	UCT206165XLA-3 (TM05)	5	0	5	7.618	0.187	0.937	0.192	0.961	CW-3009	26/F-30/F	百葉
55		HB-01A	3mm厚鋁板	UCT206165XLA-3 (TM05)	5	0	5	8.480	0.209	1.043	0.213	1.067			後備
56		QLC-301	3mm厚鋁板	UCT206165XLA-3 (TM05)	1	0	1	6.225	0.766	0.766	0.710	0.710	CW-3007	12/F	轉角
57			3mm厚鋁板	UCT206165XLA-3 (TM05)	9	0	9	56.022	0.766	6.891	0.710	6.386	CW-3008	15/F-23/F	轉角
58		QLC-302	3mm厚鋁板	UCT206165XLA-3 (TM05)	1	0	1	2.163	0.266	0.266	0.254	0.254	CW-3007	12/F	轉角
59		QLC-303	3mm厚鋁板	UCT206165XLA-3 (TM05)	8	0	8	20.068	0.309	2.468	0.293	2.344	CW-3008	15/F-22/F	轉角
60		QLC-304	3mm厚鋁板	UCT206165XLA-3 (TM05)	1	0	1	0.969	0.119	0.119	0.120	0.120	CW-3008	23/F	轉角
61		QLC-301R	3mm厚鋁板	UCT206165XLA-3 (TM05)	1	0	1	6.225	0.766	0.766	0.710	0.710	CW-3007	12/F	轉角
62			3mm厚鋁板	UCT206165XLA-3 (TM05)	9	0	9	56.022	0.766	6.891	0.710	6.386	CW-3008	15/F-23/F	轉角
63		QLC-302R	3mm厚鋁板	UCT206165XLA-3 (TM05)	1	0	1	2.163	0.266	0.266	0.254	0.254	CW-3007	12/F	轉角
64		QLC-303R	3mm厚鋁板	UCT206165XLA-3 (TM05)	8	0	8	20.068	0.309	2.468	0.293	2.344	CW-3008	15/F-22/F	轉角
65		QLC-304R	3mm厚鋁板	UCT206165XLA-3 (TM05)	1	0	1	0.969	0.119	0.119	0.120	0.120	CW-3008	23/F	轉角
66		QLC-311	3mm厚鋁板	UCT206165XLA-3 (TM05)	1	0	1	1.738	0.214	0.214	0.214	0.214	CW-3007	12/F	
67		QLC-312	3mm厚鋁板	UCT206165XLA-3 (TM05)	2	0	2	3.533	0.217	0.435	0.217	0.435	CW-3009	25/F	
68		QLC-313	3mm厚鋁板	UCT206165XLA-3 (TM05)	2	0	2	3.067	0.189	0.377	0.189	0.377	CW-3009	25/F	
69		QLC-311R	3mm厚鋁板	UCT206165XLA-3 (TM05)	1	0	1	1.738	0.214	0.214	0.214	0.214	CW-3007	12/F	
70		QLC-312R	3mm厚鋁板	UCT206165XLA-3 (TM05)	2	0	2	3.533	0.217	0.435	0.217	0.435	CW-3009	25/F	
71		QLC-313R	3mm厚鋁板	UCT206165XLA-3 (TM05)	2	0	2	3.067	0.189	0.377	0.189	0.377	CW-3009	25/F	
72		QLC-321	3mm厚鋁板	UCT206165XLA-3 (TM05)	9	0	9	24.518	0.335	3.016	0.335	3.016	CW-3004	15/F-23/F	
73		QLC-322	3mm厚鋁板	UCT206165XLA-3 (TM05)	6	0	6	17.609	0.361	2.166	0.361	2.166	CW-3004	25/F-30/F	
74		QLC-321R	3mm厚鋁板	UCT206165XLA-3 (TM05)	9	0	9	24.518	0.335	3.016	0.335	3.016	CW-3003	15/F-23/F	
75		QLC-322R	3mm厚鋁板	UCT206165XLA-3 (TM05)	6	0	6	17.609	0.361	2.166	0.361	2.166	CW-3003	25/F-30/F	

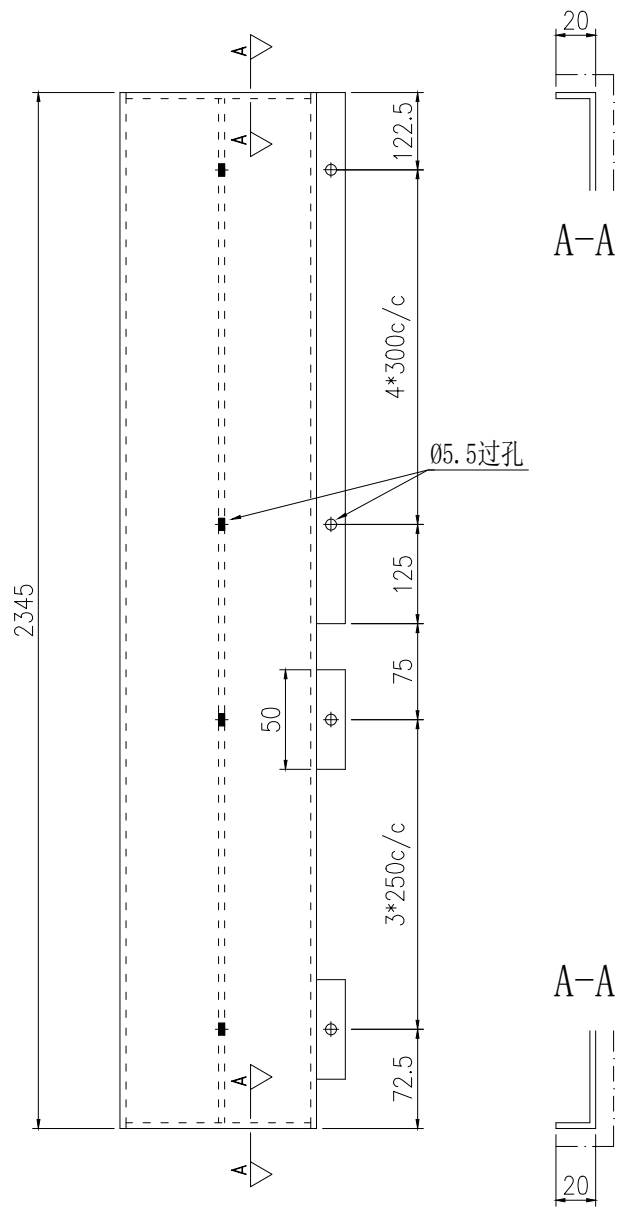
 美特鋁質 有限公司 MIDI Aluminium Fabricator Ltd. 工廠用鋁板B.M.表	工程號:	J-861	計算:	陳福慶	日期:	2025.06.17	送呈:	細佬							
	地盤名稱:	己連拿利	核對:	謝永林	日期:	2025.06.18	副本:								
	項目類別:	幕牆收口鋁板(12F-30F)	批准:		日期:		A/C Code:								
	修改版次:		總V.F.:	52.13	總重量:	423.78									
序號	修改內容	鋁板圖號	鋁板名稱	顏色	實用	後備	總數	總重量	單件展開面積m ²	總展開面積m ²	單件V.F.m ²	總V.F.m ²	位置圖	樓層	類型
76					統計:		374	423.779		52.125		52.133			



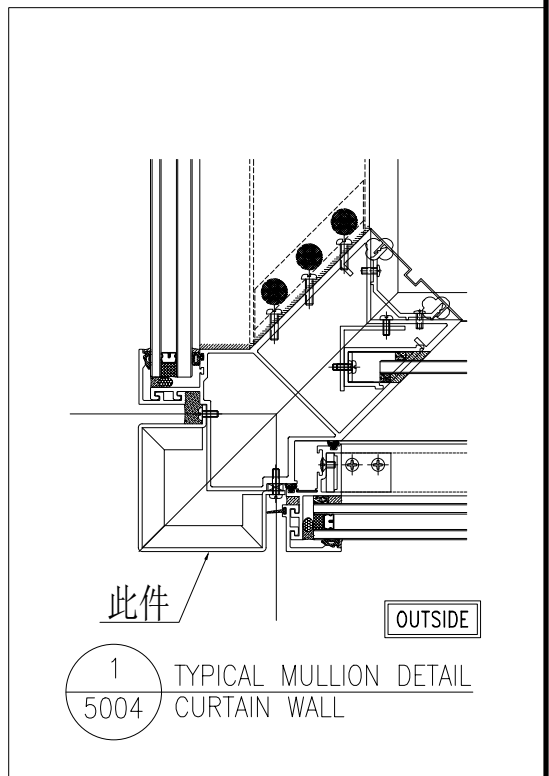
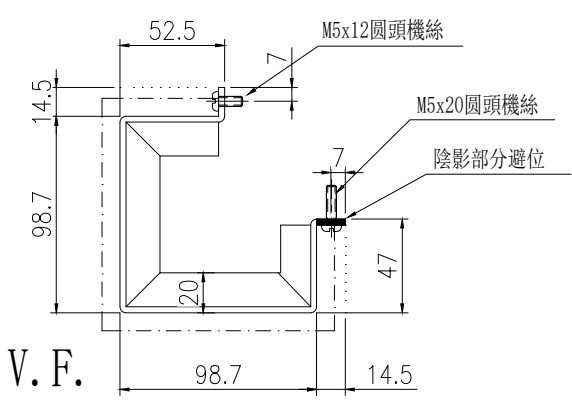
美特鋁質有限公司
MIDI Aluminium Fabricator Ltd.

物料編號	數量	樓層	施工圖位置
QLC-301	1	12/F	J861-SD-CW-3007
	9	15/F-23/F	J861-SD-CW-3008
合計:	10		

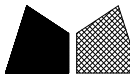
工程號	J-861	地盤	己連拿利
-----	-------	----	------



工廠用



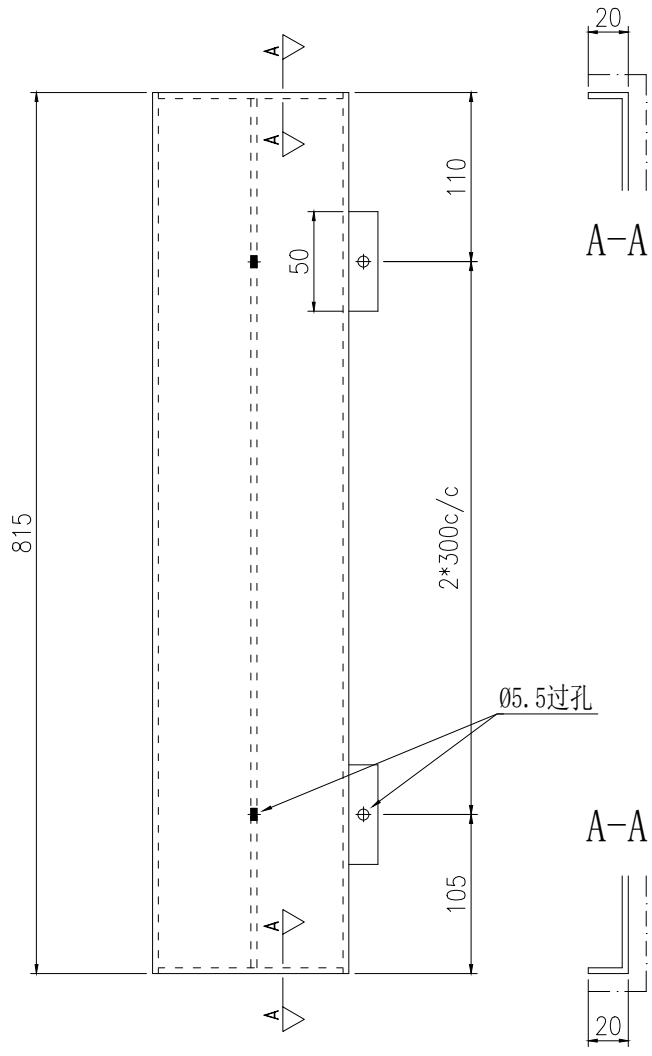
名稱	鋁板拆圖	制圖	陳福慶	2025.06.11	修改			
材料	3mm鋁板	復核	謝永林	2025.06.18	日期			
顏色	UCT206165XLA-3(TM05)	批准			圖號	QLC-301		



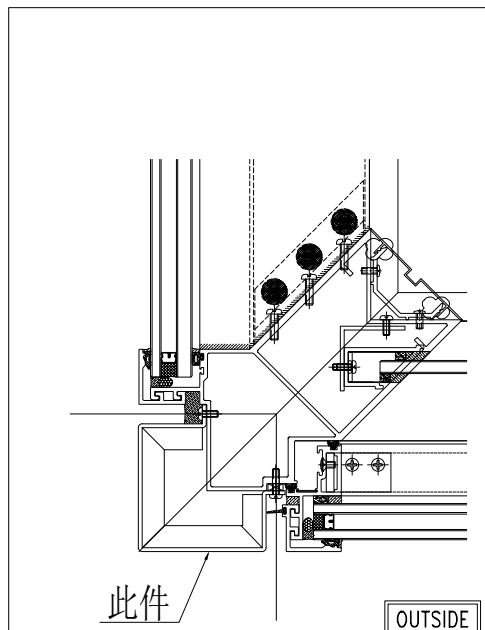
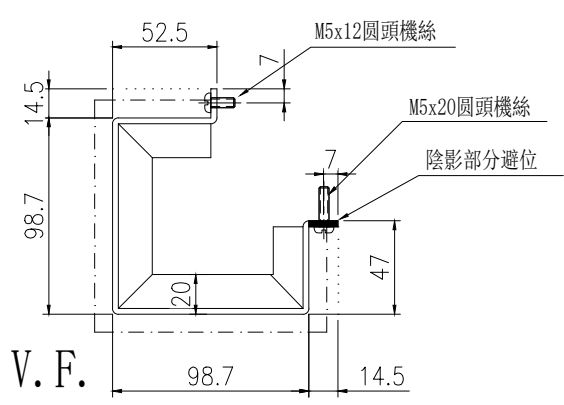
美特鋁質有限公司
MIDI Aluminium Fabricator Ltd.

物料編號	數量	樓層	施工圖位置
QLC-302	1	12/F	J861-SD-CW-3007
合計:	1		

工程號	J-861	地盤	己連拿利
-----	-------	----	------



工廠用



1
5004 TYPICAL MULLION DETAIL
CURTAIN WALL

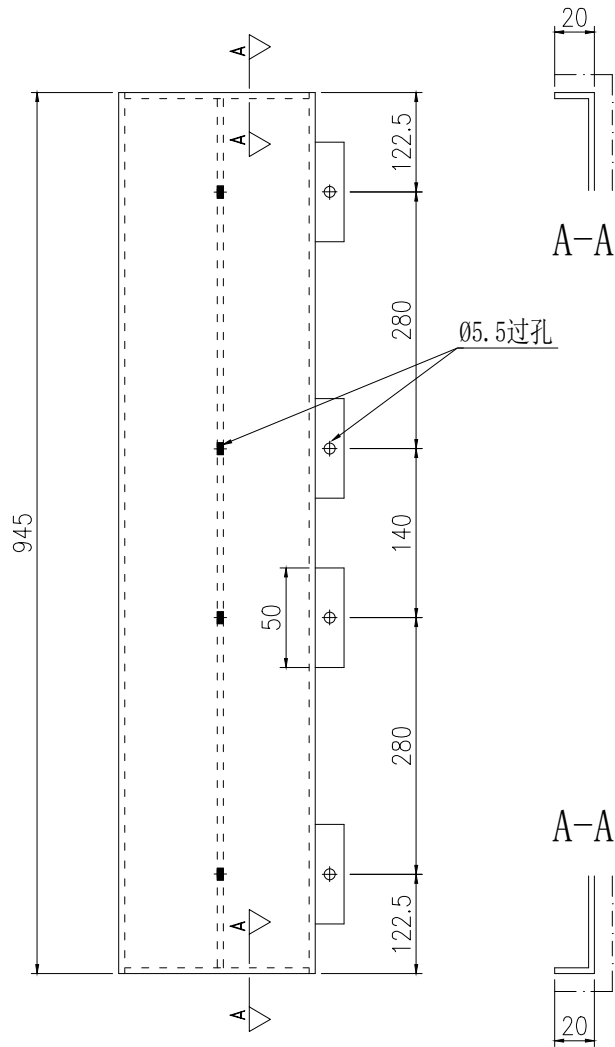
名稱	鋁板拆圖	制圖	陳福慶	2025.06.11	修改			
材料	3mm鋁板	復核	謝永林	2025.06.18	日期			
顏色	UCT206165XLA-3(TM05)	批准			圖號	QLC-302		



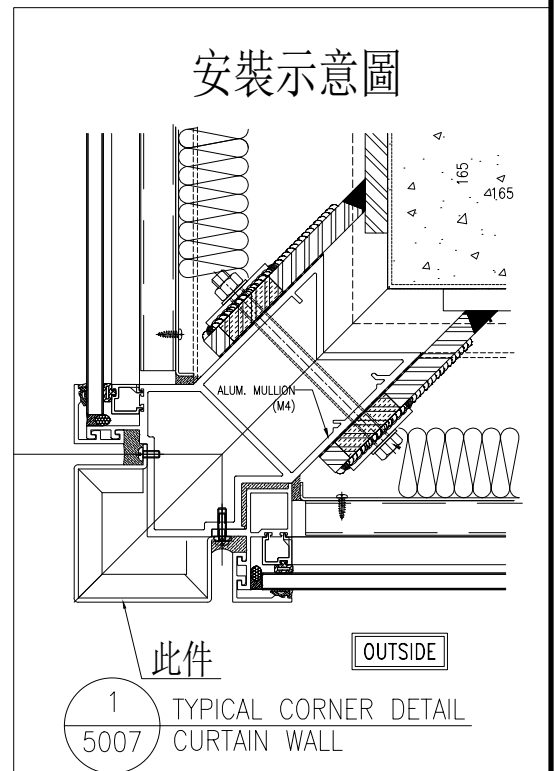
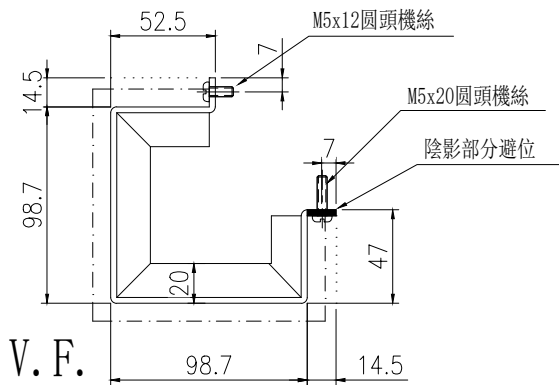
美特鋁質有限公司
MIDI Aluminium Fabricator Ltd.

物料編號	數量	樓層	施工圖位置
QLC-303	8	15/F-22/F	J861-SD-CW-3008
合計:	8		

工程號	J-861	地盤	己連拿利
-----	-------	----	------



工廠用



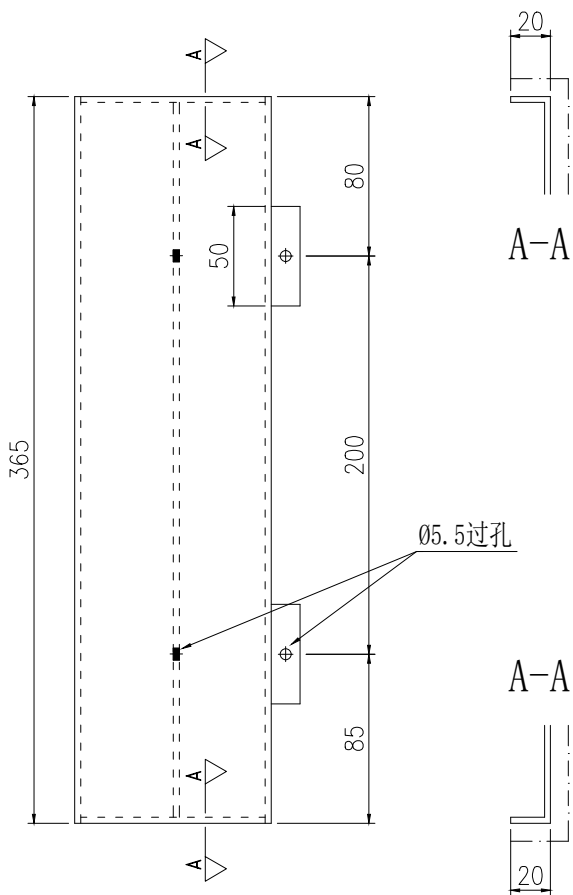
名稱	鋁板拆圖	制圖	陳福慶	2025.06.11	修改		
材料	3mm鋁板	復核	謝永林	2025.06.18	日期		
顏色	UCT206165XLA-3(TM05)	批準			圖號	QLC-303	



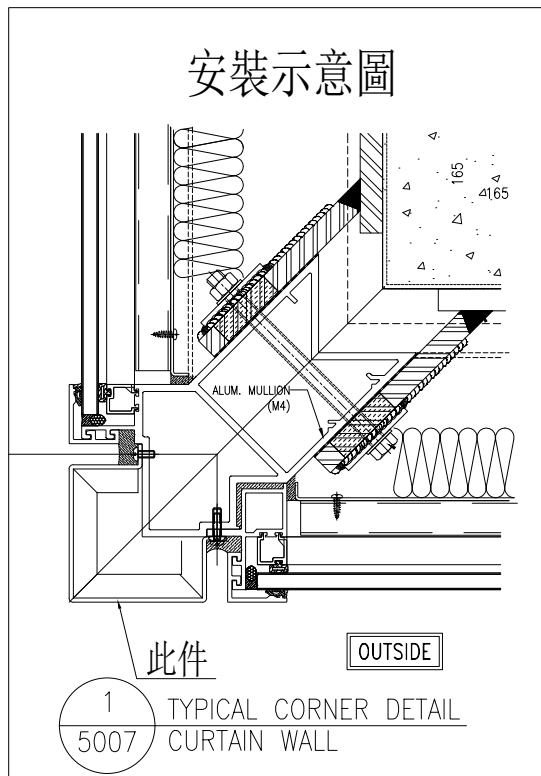
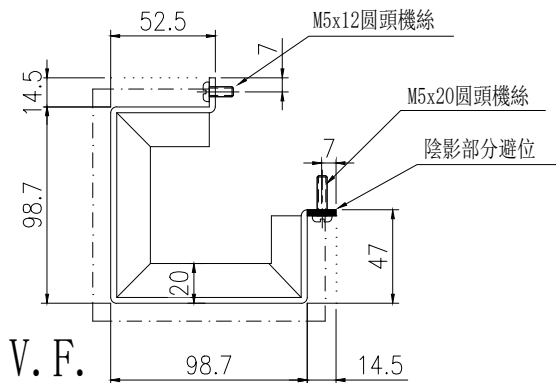
美特鋁質有限公司
MIDI Aluminium Fabricator Ltd.

物料編號	數量	樓層	施工圖位置
QLC-304	1	23F	J861-SD-CW-3008
合計:	1		

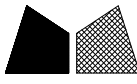
工程號	J-861	地盤	己連拿利
-----	-------	----	------



工廠用



名稱	鋁板拆圖	制圖	陳福慶	2025.06.11	修改		
材料	3mm鋁板	復核	謝永林	2025.06.18	日期		
顏色	UCT206165XLA-3(TM05)	批準			圖號	QLC-304	

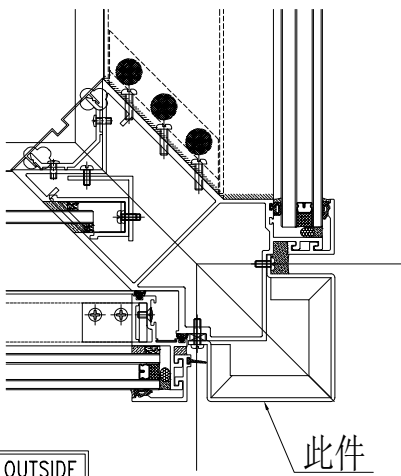
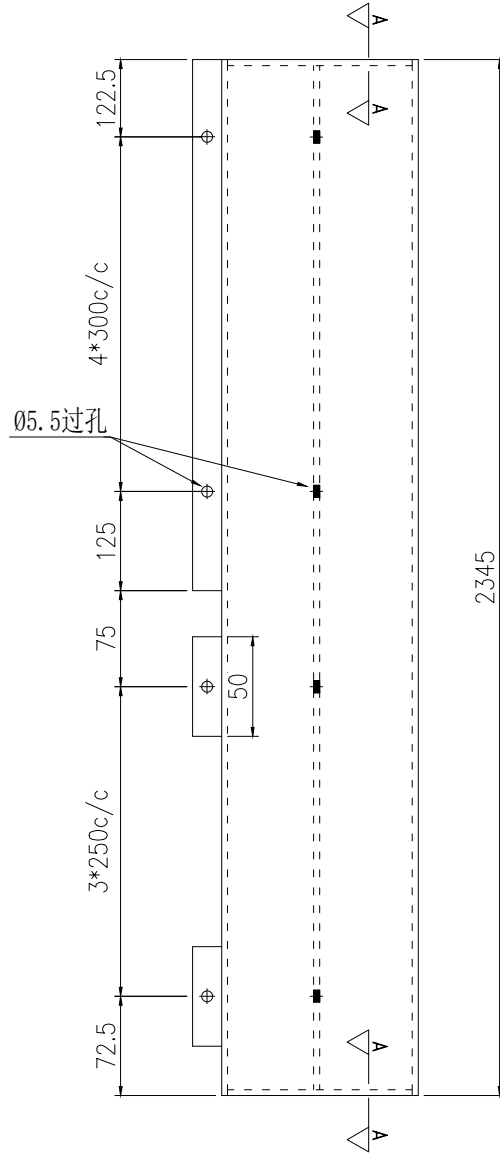
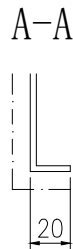
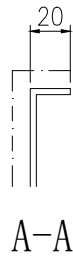


美特鋁質有限公司
MIDI Aluminium Fabricator Ltd.

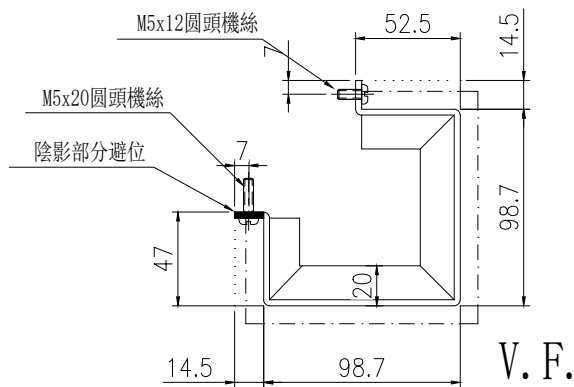
物料編號	數量	樓層	施工圖位置
QLC-301R	1	12/F	J861-SD-CW-3007
	9	15/F-23/F	J861-SD-CW-3008
合計:	10		

工程號	J-861	地盤	己連拿利
-----	-------	----	------

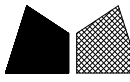
工廠用



TYPICAL MULLION DETAIL CURTAIN WALL (1R) 5004



名稱	鋁板拆圖	制圖	陳福慶	2025.06.11	修改			
材料	3mm鋁板	復核	謝永林	2025.06.18	日期			
顏色	UCT206165XLA-3(TM05)	批準			圖號	QLC-301R		

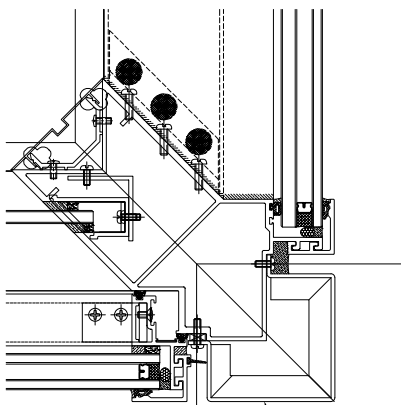
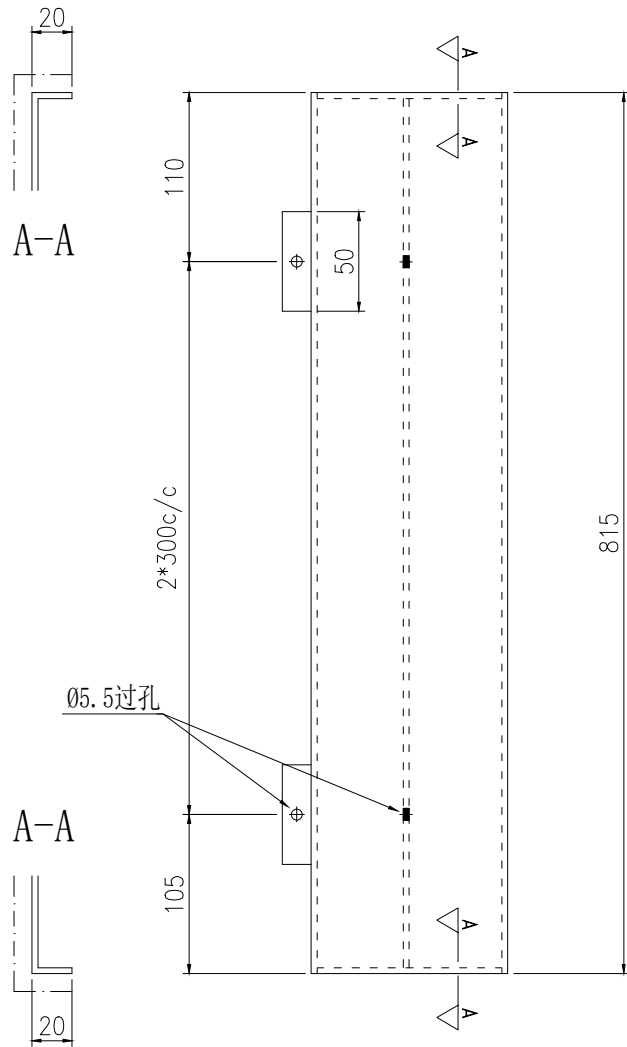


美特鋁質 有限公司
MIDI Aluminium Fabricator Ltd.

物料編號	數量	樓層	施工圖位置
QLC-302R	1	12/F	J861-SD-CW-3007
合計:	1		

工程號	J-861	地盤	己連拿利
-----	-------	----	------

工廠用



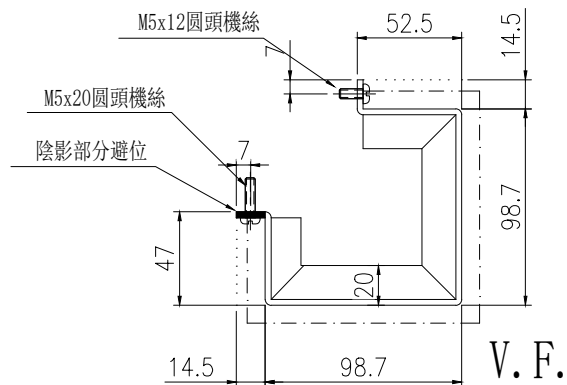
OUTSIDE

此件

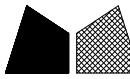
TYPICAL MULLION DETAIL
CURTAIN WALL

1R

5004



名稱	鋁板拆圖	制圖	陳福慶	2025.06.11	修改			
材料	3mm鋁板	復核	謝永林	2025.06.18	日期			
顏色	UCT206165XLA-3(TM05)	批準			圖號	QLC-302R		

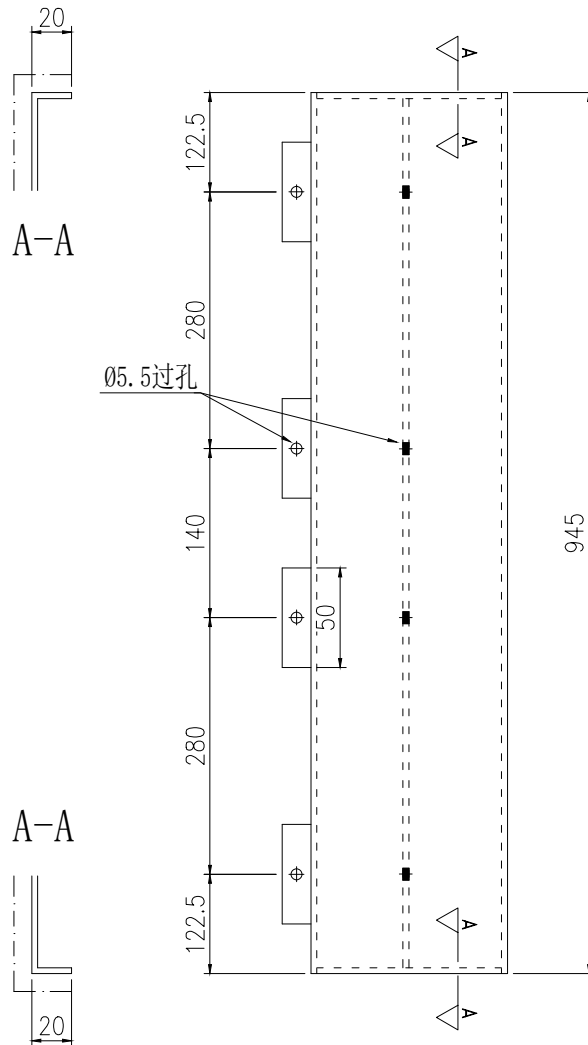


美特鋁質有限公司
MIDI Aluminium Fabricator Ltd.

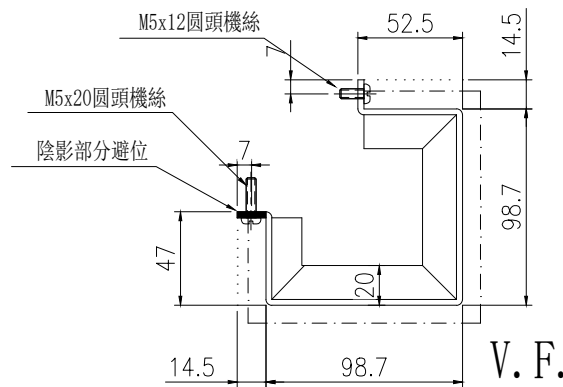
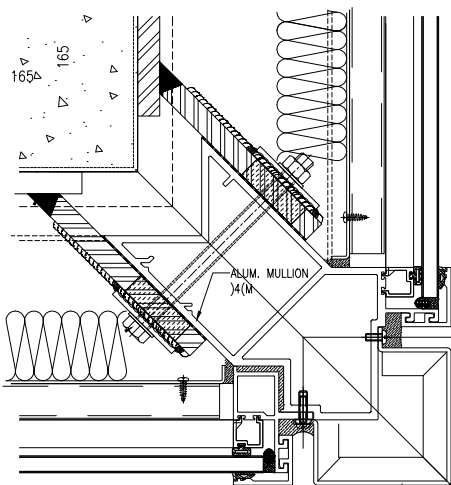
物料編號	數量	樓層	施工圖位置
QLC-303R	8	15/F-22/F	J861-SD-CW-3008
合計:	8		

工程號	J-861	地盤	己連拿利
-----	-------	----	------

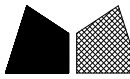
工廠用



安裝示意圖



名稱	鋁板拆圖	制圖	陳福慶	2025.06.11	修改		
材料	3mm鋁板	復核	謝永林	2025.06.18	日期		
顏色	UCT206165XLA-3(TM05)	批准			圖號	QLC-303R	

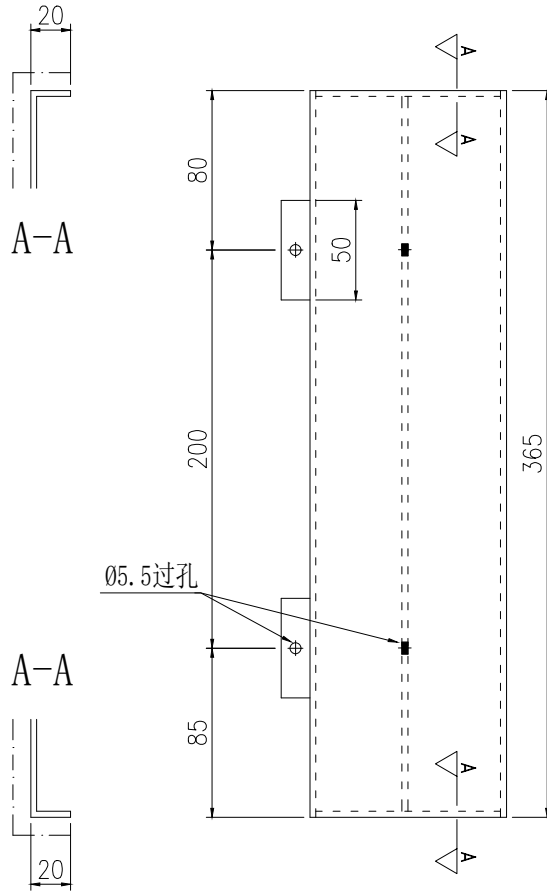


美特鋁質有限公司
MIDI Aluminium Fabricator Ltd.

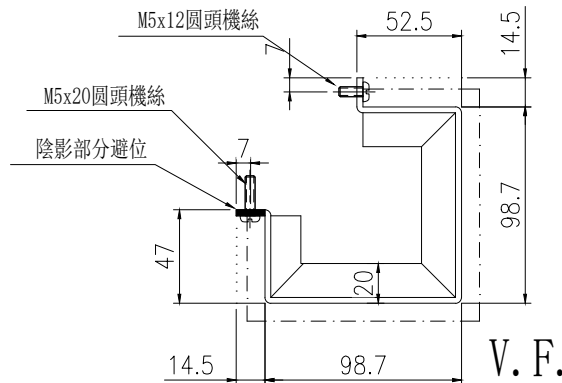
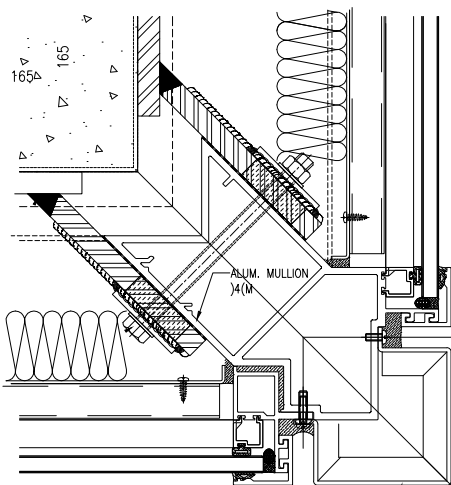
物料編號	數量	樓層	施工圖位置
QLC-304R	1	23F	J861-SD-CW-3008
合計:	1		

工程號	J-861	地盤	己連拿利
-----	-------	----	------

工廠用

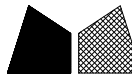


安裝示意圖



此件
TYPICAL CORNER DETAIL
CURTAIN WALL
1R
5007

名稱	鋁板拆圖	制圖	陳福慶	2025.06.11	修改		
材料	3mm鋁板	復核	謝永林	2025.06.18	日期		
顏色	UCT206165XLA-3(TM05)	批準			圖號	QLC-304R	



美特鋁質有限公司

MIDI Aluminium Fabri

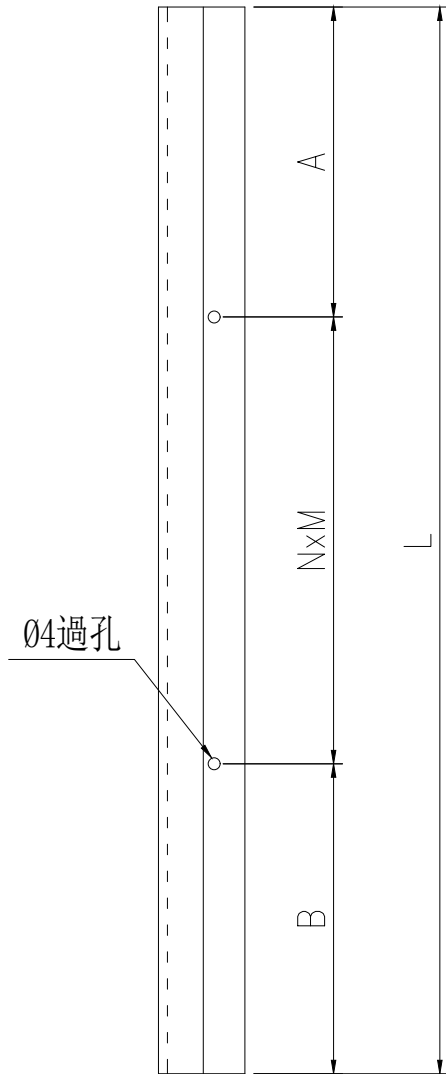
物料編號	長度	數量	A	NxM	B	樓層	施工圖位置
QLC-311	2607.5	1	103.75	8x300	103.75	12/F	J861-SD-CW-3007
QLC-312	2650	2	125	8x300	125	25/F	J861-SD-CW-3009
QLC-313	2300	2	100	7x300	100	25/F	J861-SD-CW-3009
合計:		5					

工程號

J-861

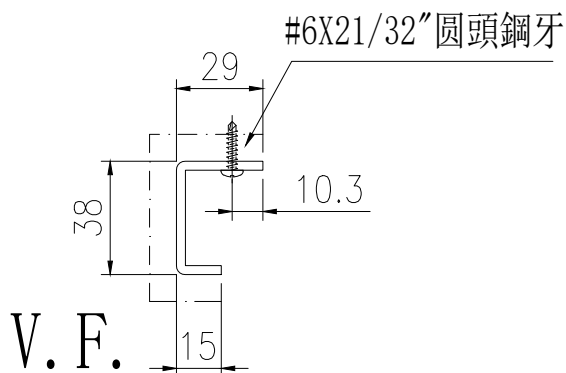
地盤

已連

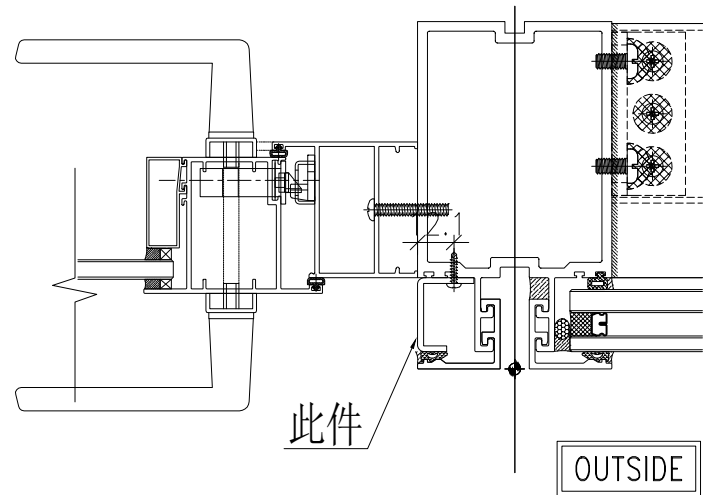


工廠用

Ø4過孔



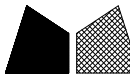
安裝示意圖



2
5013

TYPICAL MULLION DETAIL
CURTAIN WALL

名稱	鋁板拆圖	制圖	陳福慶	2025.06.11	修改		
材料	3mm鋁板	復核	謝永林	2025.06.18	日期		
顏色	UCT206165XLA-3(TM05)	批準			圖號	QLC-311	



美特鋁質 有限公司

MIDI Aluminium Fabri

物料編號	長度	數量	A	NxM	B	樓層	施工圖位置
QLC-311R	2607.5	1	103.75	8x300	103.75	12/F	J861-SD-CW-3007
QLC-312R	2650	2	125	8x300	125	25/F	J861-SD-CW-3009
QLC-313R	2300	2	100	7x300	100	25/F	J861-SD-CW-3009
合計:		5					

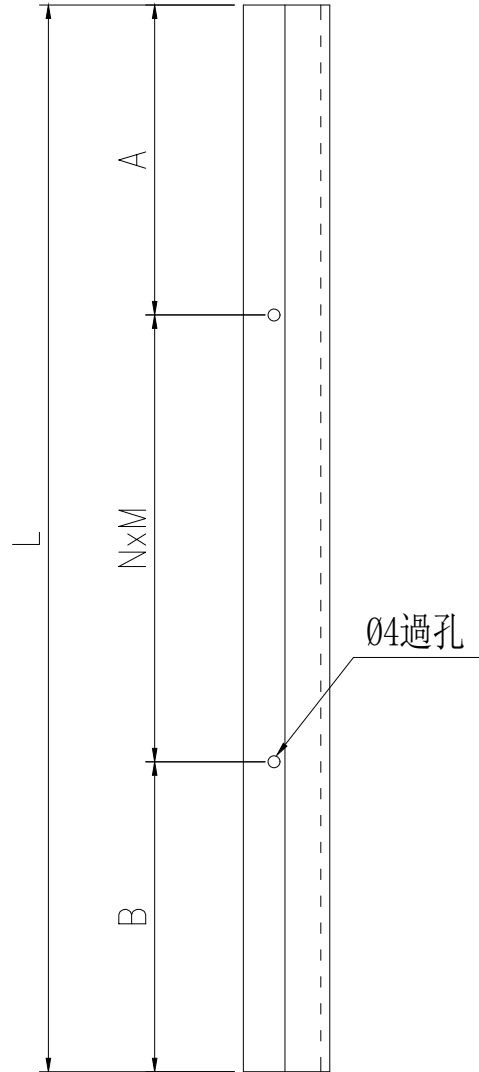
工程號

J-861

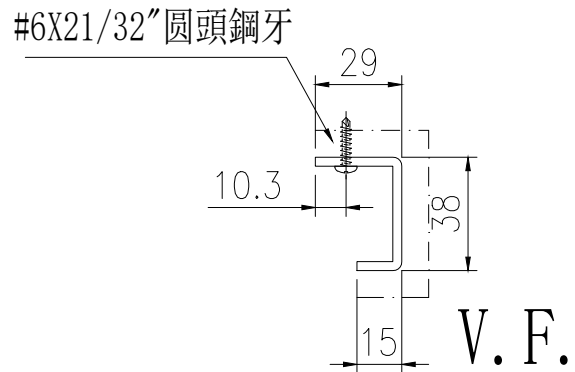
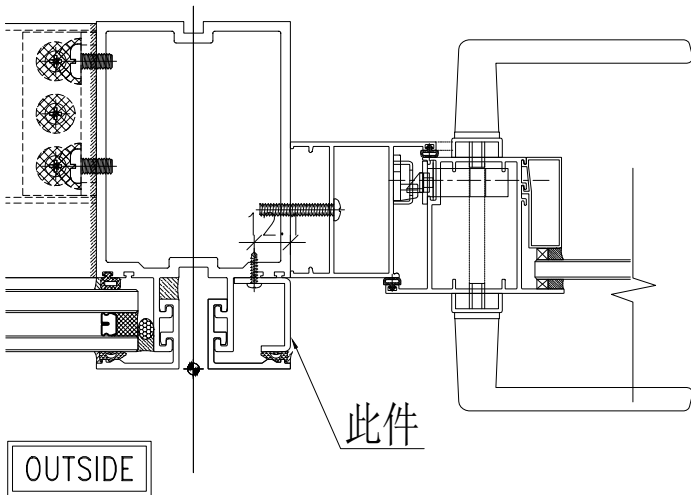
地盤

已連

工廠用



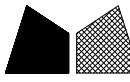
安裝示意圖



TYPICAL MULLION DETAIL
CURTAIN WALL

2R
5013

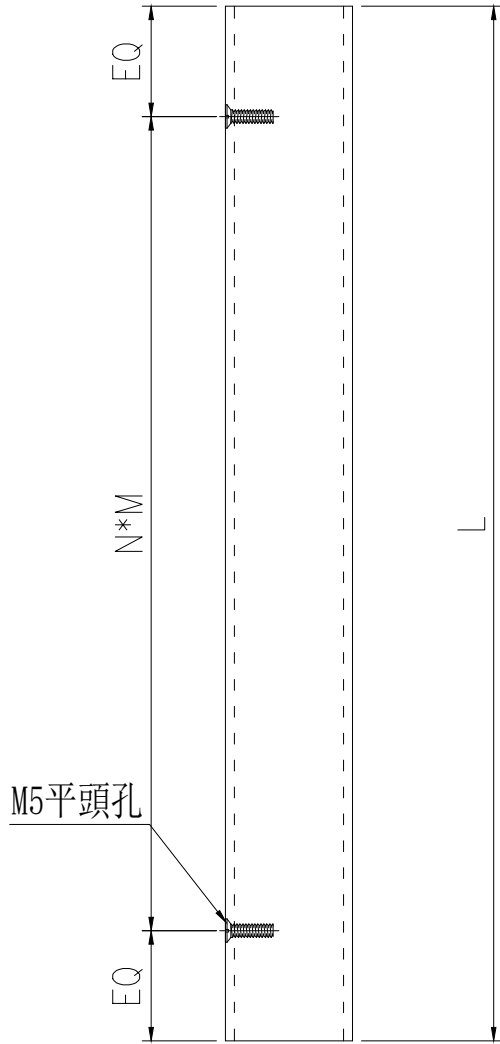
名稱	鋁板拆圖	制圖	陳福慶	2025.06.11	修改		
材料	3mm鋁板	復核	謝永林	2025.06.18	日期		
顏色	UCT206165XLA-3(TM05)	批準			圖號	QLC-311R	



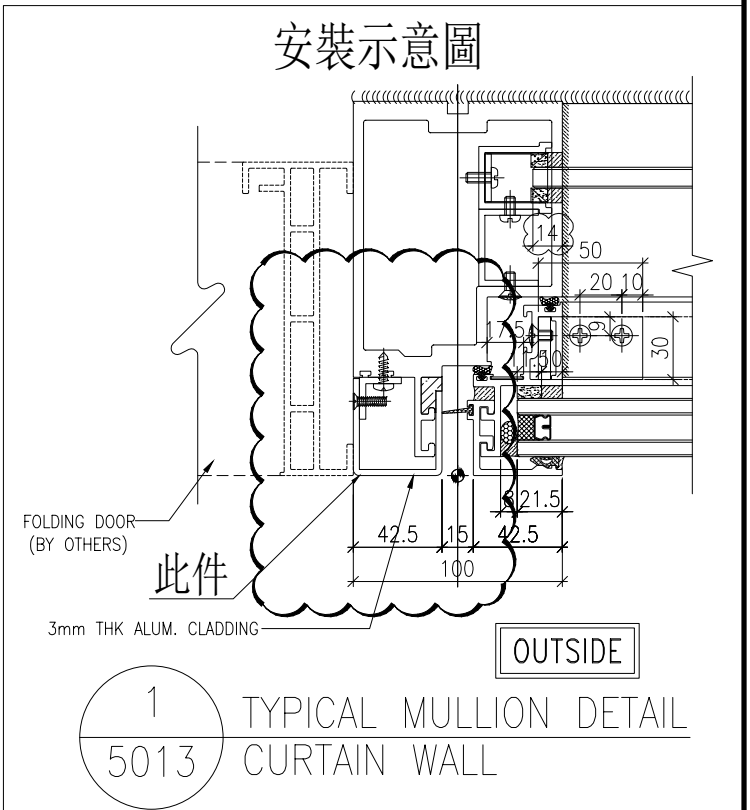
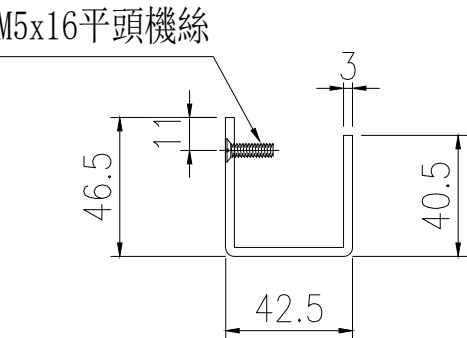
美特鋁質 有限公司
MIDI Aluminium Fabricator Ltd.

工程號 J-861 地盤 己連拿利

物料編號	L	數量	EQ	NxM	樓層	施工圖位置
QLC-321	2587.5	9	93.75	8x300	15/F-23/F	CW-3004
QLC-322	2787.5	6	193.75	8x300	25/F-30/F	CW-3004
合計:		15				



工廠用



名稱	鋁板拆圖	制圖	陳福慶	2025.06.11	修改			
材料	3mm鋁板	復核	謝永林	2025.06.18	日期			
顏色	UCT206165XLA-3(TM05)	批準			圖號	QLC-321		

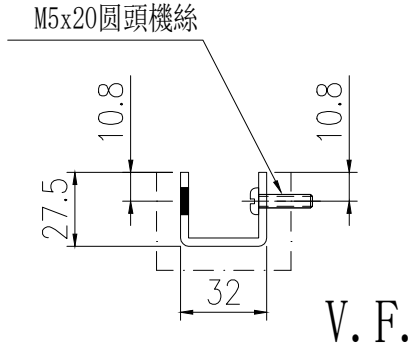


工程號

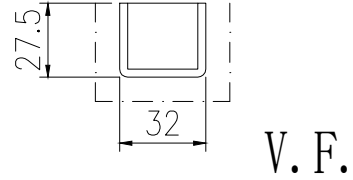
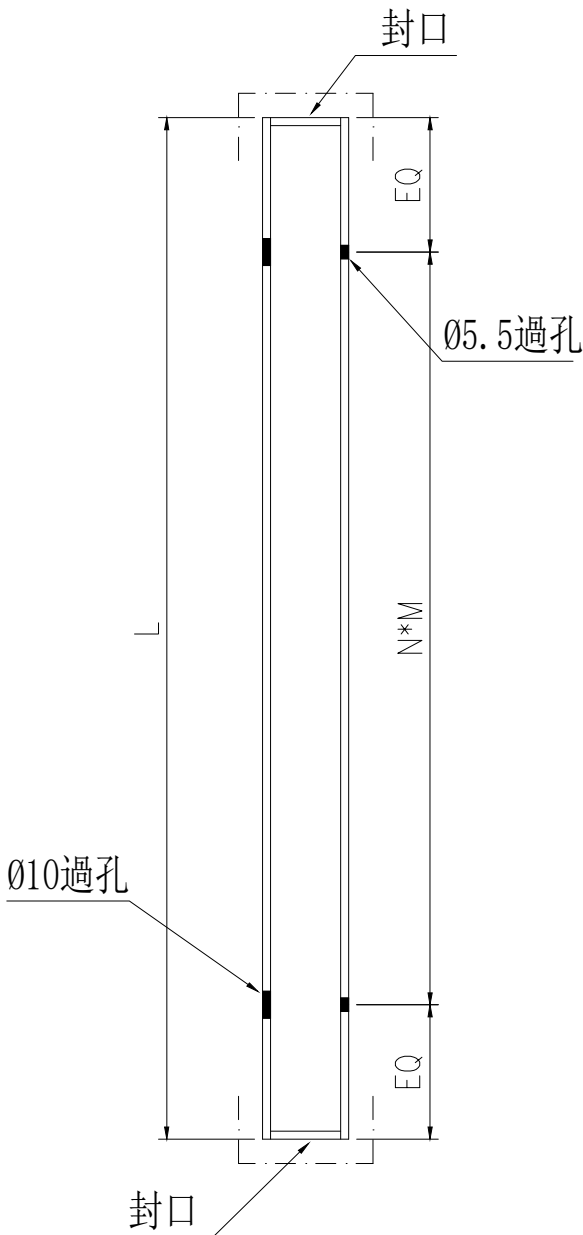
J-861

地盤

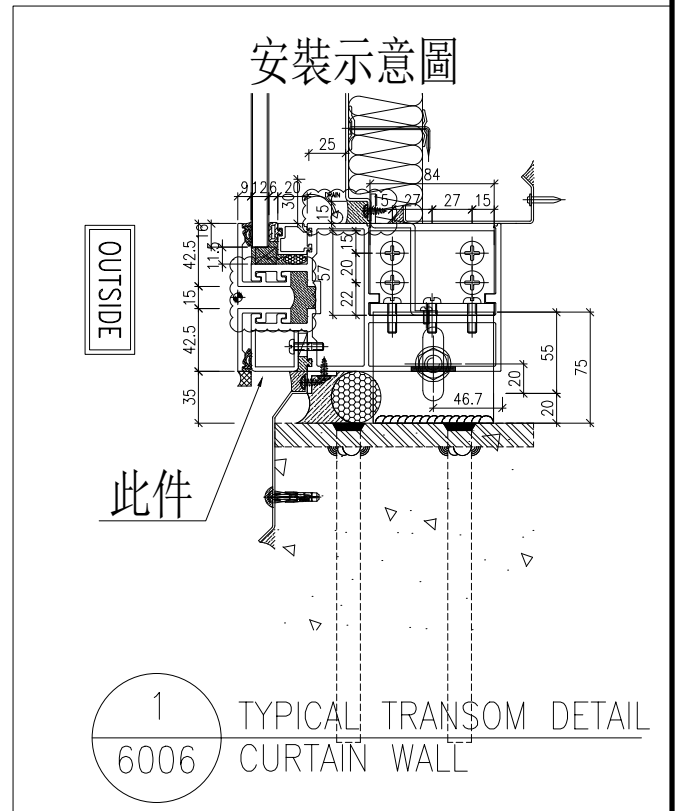
己連拿利



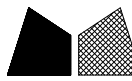
工廠用



封口示意圖



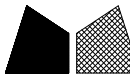
名稱	鋁板拆圖	制圖	陳福慶	2025.06.11	修改			
材料	3mm鋁板	復核	謝永林	2025.06.18	日期			
顏色	UCT206165XLA-3(TM05)	批準			圖號	HL-01		



工程號	J-861	地盤	己連拿利
-----	-------	----	------

序號	物料編號	L	數量	EQ	M	X	N	位置	分格尺寸	樓層	樓層數	每層數量	備註
1	HL-01	635	2	117.5	200	X	2	CW-3003	650	25/F	1	2	
2		635	2	117.5	200	X	2	CW-3008	650	15/F	1	2	
3		635	3	117.5	200	X	2	CW-3009	650	25/F	1	3	
4	HL-02	397.5	1	98.75	200	X	1	CW-3003	412.5	25/F	1	1	
5	HL-03	485	30	112.5	260	X	1	CW-3003	500	15/F-30/F	15	2	
6		485	30	112.5	260	X	1	CW-3004	500	15/F-30/F	15	2	
7	HL-04	435	2	112.5	210	X	1	CW-3001	450	12/F	1	2	
8		435	2	112.5	210	X	1	CW-3002	450	12/F	1	2	
9	HL-05	685	1	142.5	200	X	2	CW-3009	700	25/F	1	1	
10	HL-11	435	2	112.5	210	X	1	CW-3008	450	15/F	1	2	
11	HL-103	897.5	1	148.75	300	X	2	CW-3001	912.5	12/F	1	1	
12		897.5	1	148.75	300	X	2	CW-3002	912.5	12/F	1	1	
13	HL-109	1810	1	140.0	255	X	6	CW-3003	1825	25/F	1	1	
14	HL-136A	735	2	117.5	250	X	2	CW-3008	750	15/F	1	2	
15	HL-139	1057	1	138.5	260	X	3	CW-3009	1072	25/F	1	1	
16	HL-140	1623	1	124.0	275	X	5	CW-3009	1638	25/F	1	1	
17	HL-141	635	2	117.5	200	X	2	CW-3009	650	25/F	1	2	
18	HL-146	685	1	142.5	200	X	2	CW-3009	700	25/F	1	1	
19	HL-147	1320	1	100.0	280	X	4	CW-3009	1335	25/F	1	1	
20	HL-148	1960	1	110.0	290	X	6	CW-3009	1975	25/F	1	1	
21	HL-161	197.5	1	72.5	52.5	X	1	CW-3001	212.5	12/F	1	1	
22		197.5	1	72.5	52.5	X	1	CW-3002	212.5	12/F	1	1	
23	HL-201	1015	4	117.5	260	X	3	CW-3007	1030	12/F	1	4	
24	HL-104F	957	2	103.5	250	X	3	CW-3009	1000	25/F	1	2	
25	HL-105F	907	1	153.5	300	X	2	CW-3009	950	25/F	1	1	
26	HL-106F	857	1	128.5	300	X	2	CW-3009	900	25/F	1	1	
27	HL-YX07	185	2	72.5	40	X	1	CW-3007	200	12/F	1	2	
28	HL-YX09	475.5	2	112.75	250	X	1	CW-3008	490.5	15/F	1	2	
29	HL-YX12	522.5	1	111.25	300	X	1	CW-3003	537.5	25/F	1	1	
		合計:	102										

名稱	鋁板拆圖	制圖	陳福慶	2025.06.11	修改			
材料	3mm鋁板	復核	謝永林	2025.06.18	日期			
顏色	UCT206165XLA-3(TM05)	批准			圖號	HL-01(1)		



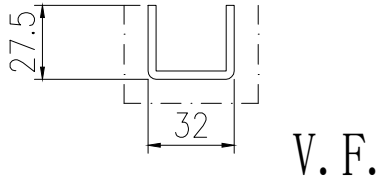
工程號

J-861

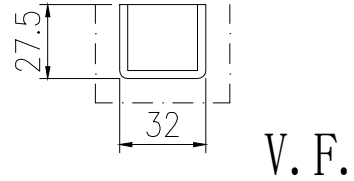
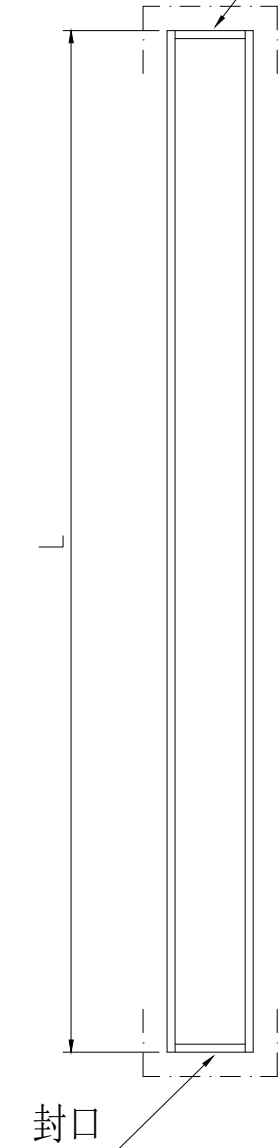
地盤

己連拿利

工廠用



封口

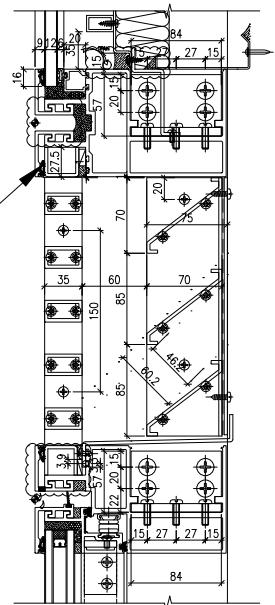


封口示意圖

安裝示意圖

此件

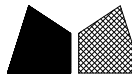
OUTSIDE



1
6016

TYPICAL TRANSOM DETAIL
CURTAIN WALL

名稱	鋁板拆圖	制圖	陳福慶	2025.06.11	修改		
材料	3mm鋁板	復核	謝永林	2025.06.18	日期		
顏色	UCT206165XLA-3(TM05)	批準			圖號	HL-BY01	



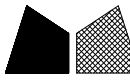
美特鋁質 有限公司
MIDI Aluminium Fabricator Ltd.

注明:圖紙請查看前頁

工程號	J-861	地盤	己連拿利
-----	-------	----	------

序號	物料編號	L	數量	位置	分格尺寸	樓層	樓層數	每層數量	備註
1	HL-BY01	407	18	CW-3008	450	15/F-23/F	9	2	
2	HL-BY02	707	18	CW-3008	750	15/F-23/F	9	2	
3	HL-BY03	635	18	CW-3008	650	15/F-23/F	9	2	
4		635	10	CW-3009	650	26/F-30/F	5	2	
5	HL-BY04	607	2	CW-3009	650	25/F	1	2	
6	HL-BY05	907	6	CW-3009	950	25/F-30/F	6	1	
7	HL-BY06	657	1	CW-3009	700	25/F	1	1	
8	HL-BY07	685	1	CW-3009	700	25/F	1	1	
9		685	10	CW-3009	700	26/F-30/F	5	2	
10	HL-BY08	857	1	CW-3009	900	25/F	1	1	
11	HL-BY09	1292	1	CW-3009	1335	25/F	1	1	
12	HL-BY10	2192	5	CW-3009	2235	26/F-30/F	5	1	
13	HB-01	2440	5			後備用			
14		合計：	96						

名稱	鋁板拆圖	制圖	陳福慶	2025.06.11	修改			
材料	3mm鋁板	復核	謝永林	2025.06.18	日期			
顏色	UCT206165XLA-3(TM05)	批准			圖號	HL-BY01(1)		



美特鋁質 有限公司
MIDI Aluminium Fabricator Ltd.

注明:數據請查看后頁

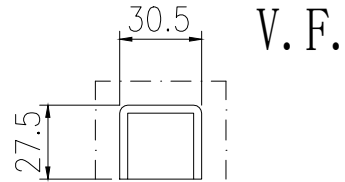
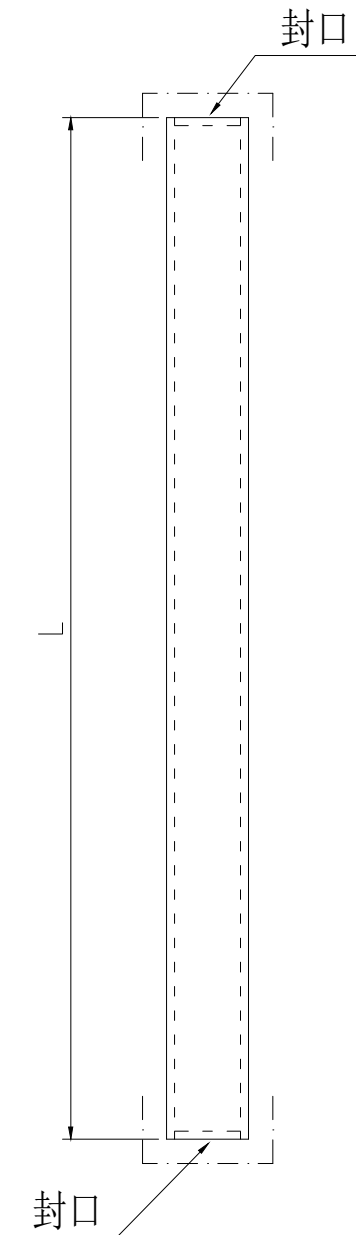
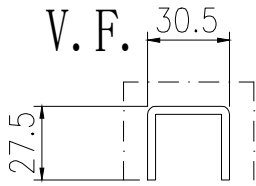
工程號

J-861

地盤

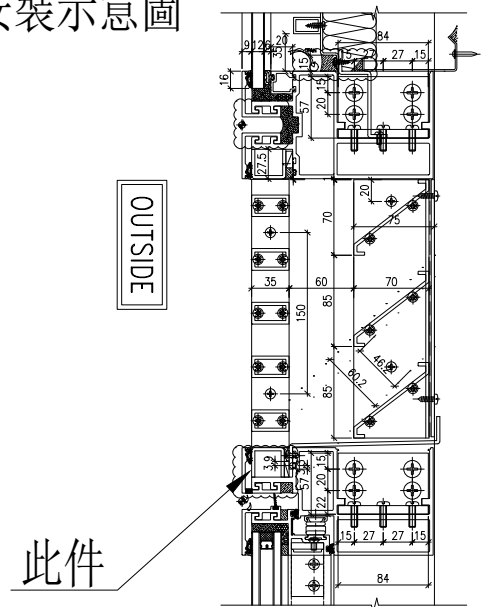
已連拿利

工廠用



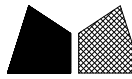
封口示意圖

安裝示意圖



1 TYPICAL TRANSOM DETAIL
6016 CURTAIN WALL

名稱	鋁板拆圖	制圖	陳福慶	2025.06.11	修改			
材料	3mm鋁板	復核	謝永林	2025.06.18	日期			
顏色	UCT206165XLA-3(TM05)	批準			圖號	HL-BY01A		



美特鋁質 有限公司
MIDI Aluminium Fabricator Ltd.

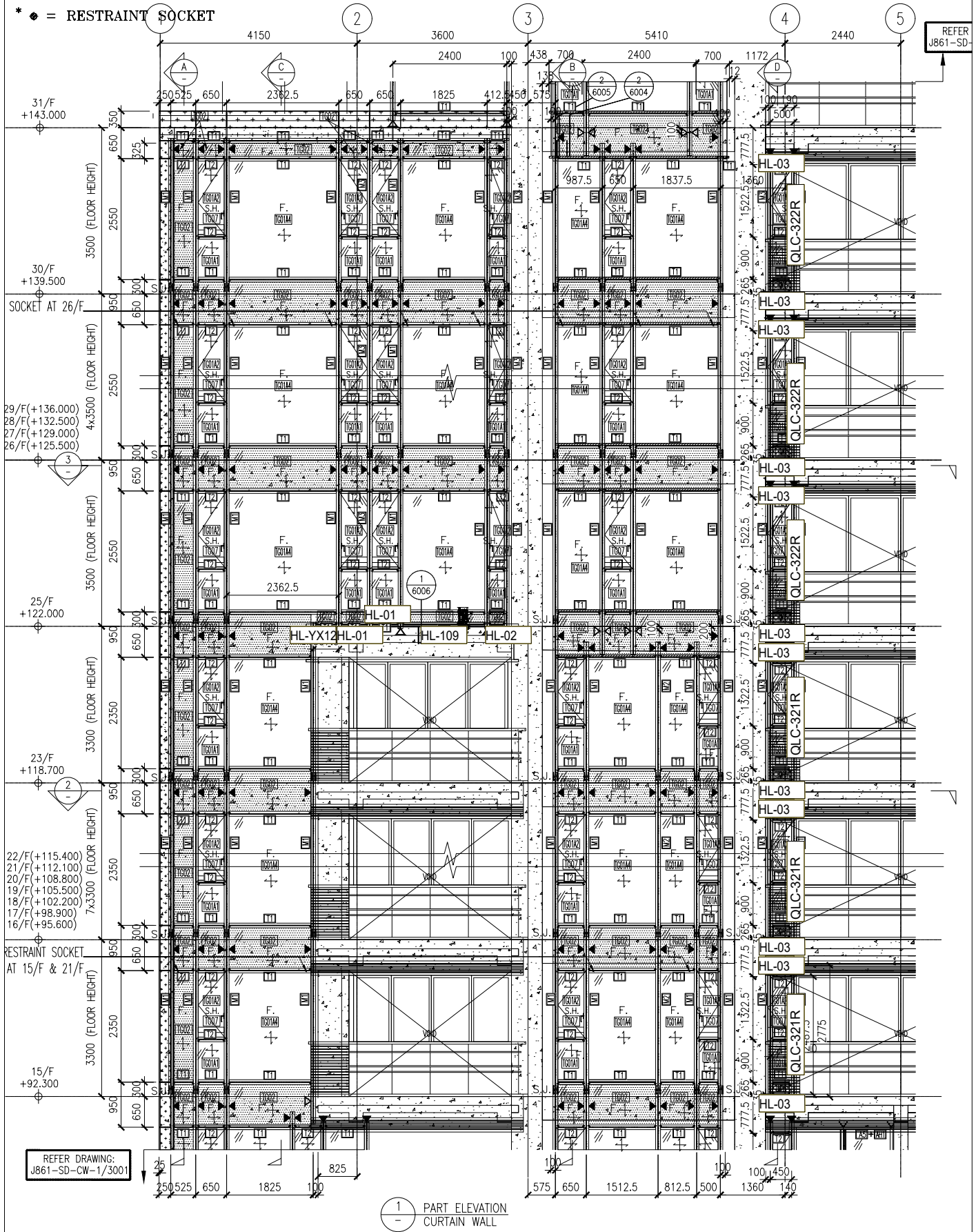
注明:圖紙請查看前頁

工程號	J-861	地盤	己連拿利
-----	-------	----	------

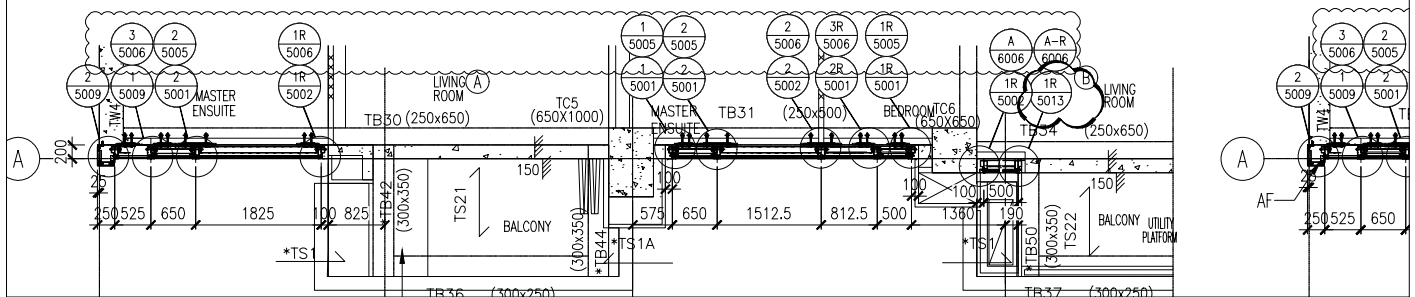
序號	物料編號	L	數量	位置	分格尺寸	樓層	樓層數	每層數量	備註
1	HL-BY01A	407	18	CW-3008	450	15/F-23/F	9	2	
2	HL-BY02A	707	18	CW-3008	750	15/F-23/F	9	2	
3	HL-BY03A	635	18	CW-3008	650	15/F-23/F	9	2	
4		635	10	CW-3009	650	26/F-30/F	5	2	
5	HL-BY04A	607	2	CW-3009	650	25/F	1	2	
6	HL-BY05A	907	6	CW-3009	950	25/F-30/F	6	1	
7	HL-BY06A	657	1	CW-3009	700	25/F	1	1	
8	HL-BY07A	685	1	CW-3009	700	25/F	1	1	
9		685	10	CW-3009	700	26/F-30/F	5	2	
10	HL-BY08A	857	1	CW-3009	900	25/F	1	1	
11	HL-BY09A	1292	1	CW-3009	1335	25/F	1	1	
12	HL-BY10A	2192	5	CW-3009	2235	26/F-30/F	5	1	
13	HB-01A	2440	5			後備用			
14		合計:	96						

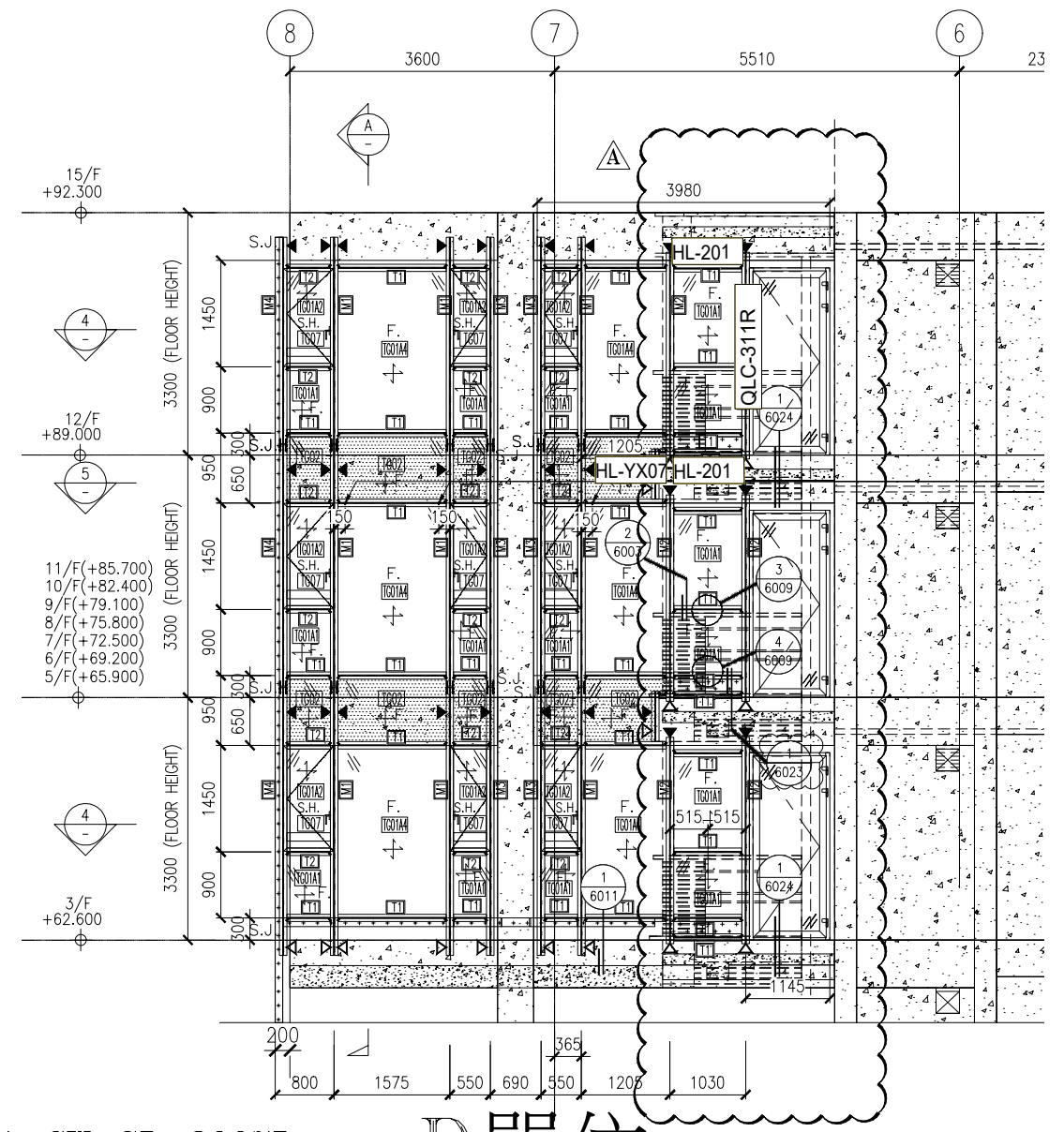
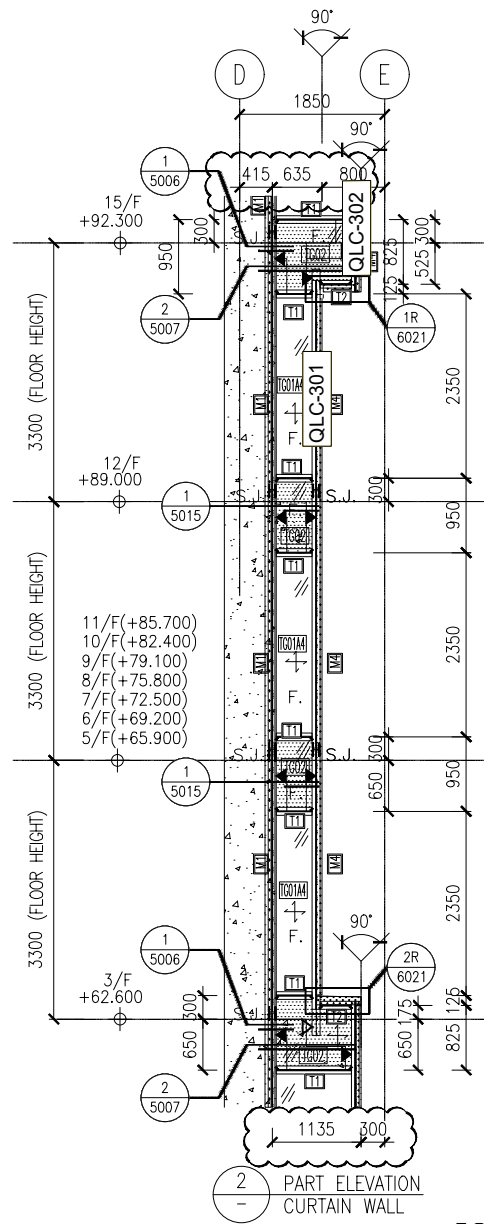
名稱	鋁板拆圖	制圖	陳福慶	2025.06.11	修改			
材料	3mm鋁板	復核	謝永林	2025.06.18	日期			
顏色	UCT206165XLA-3(TM05)	批准			圖號	HL-BY01A(1)		

* \bullet = RESTRAINT SOCKET



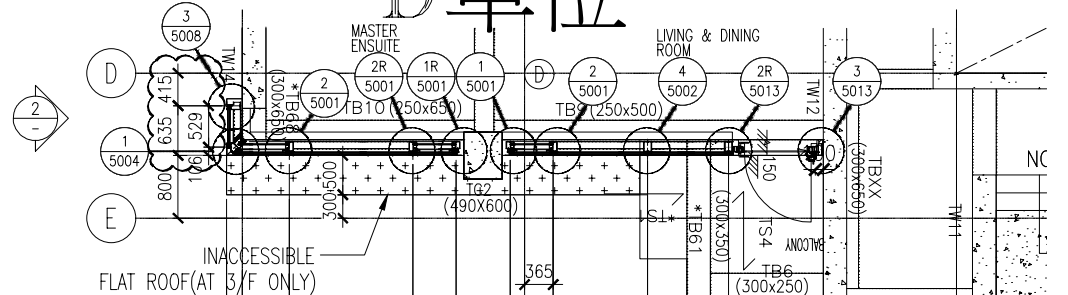
J861-CW-SD-3003



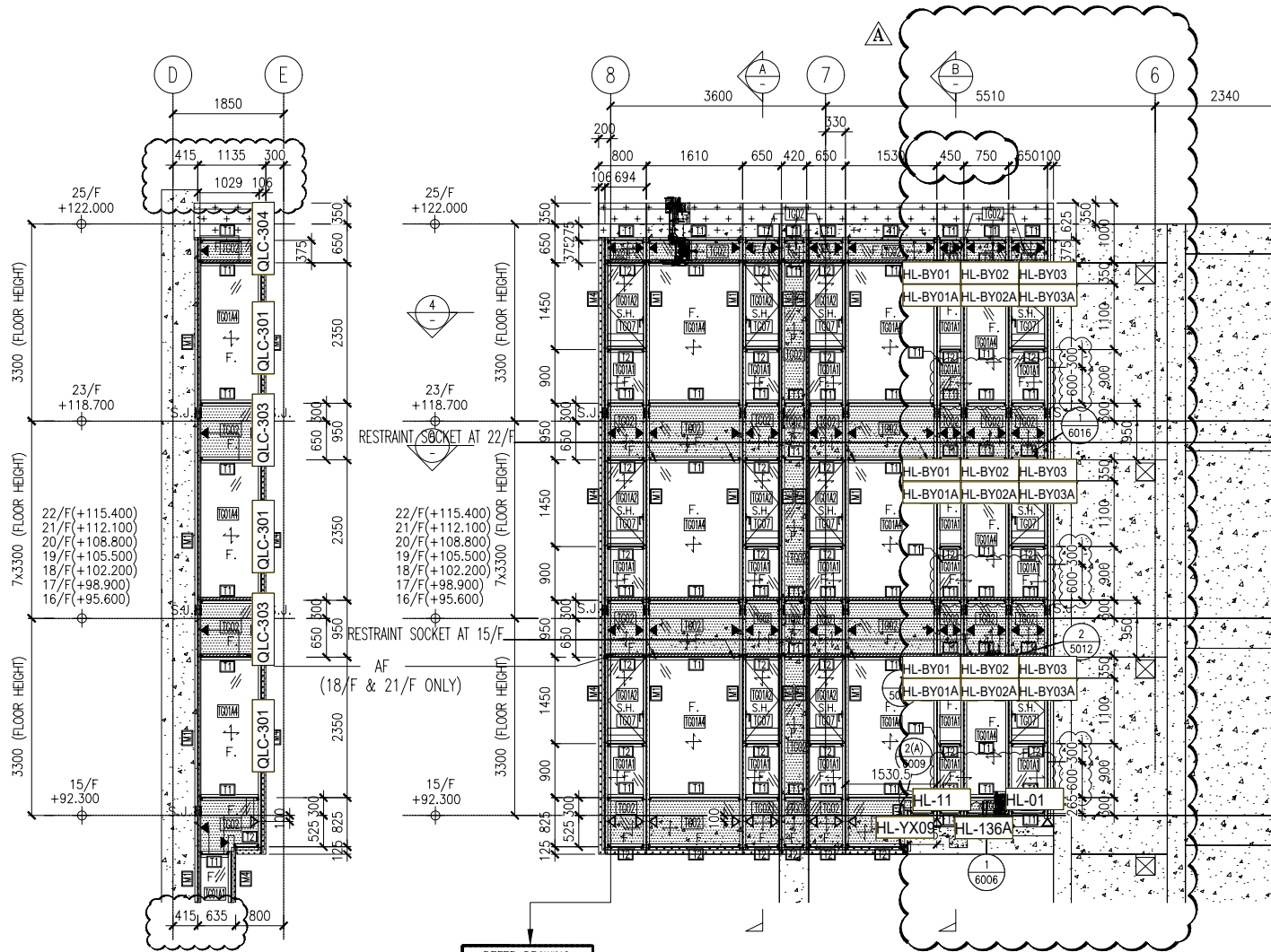


J861-CW-SD-3007D

D 單位



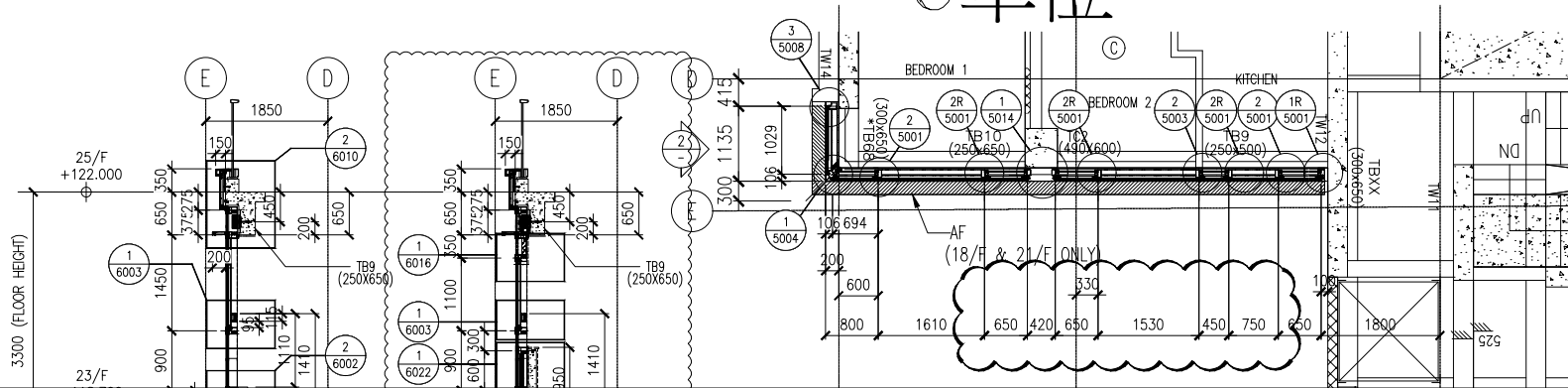
* ◆ = RESTRAINT SOCKET



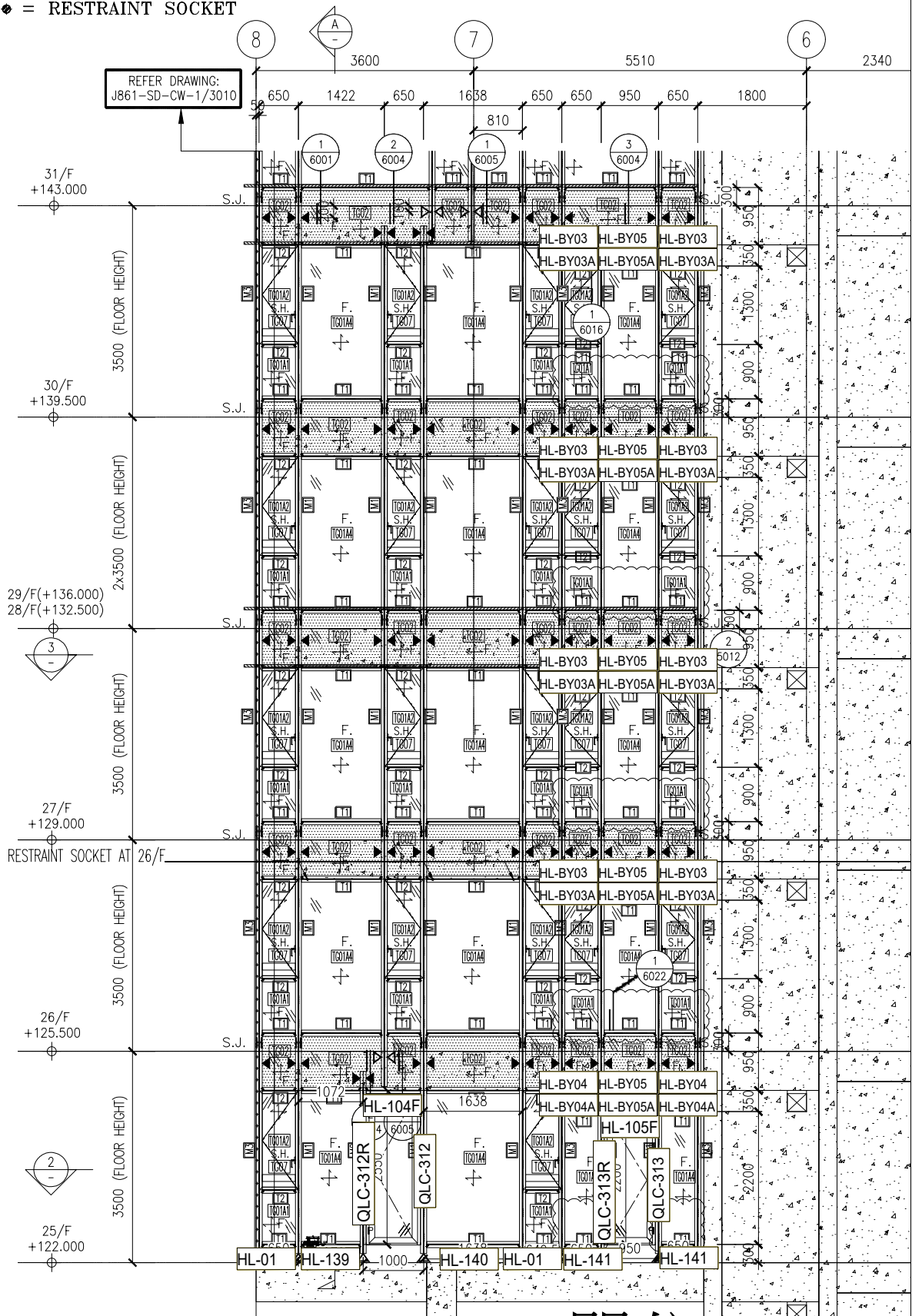
2 PART ELEVATION CURTAIN WALL

REFER DRAWING: J861-SD-CW-1/3007

單位 J861-CW-SD-3008C

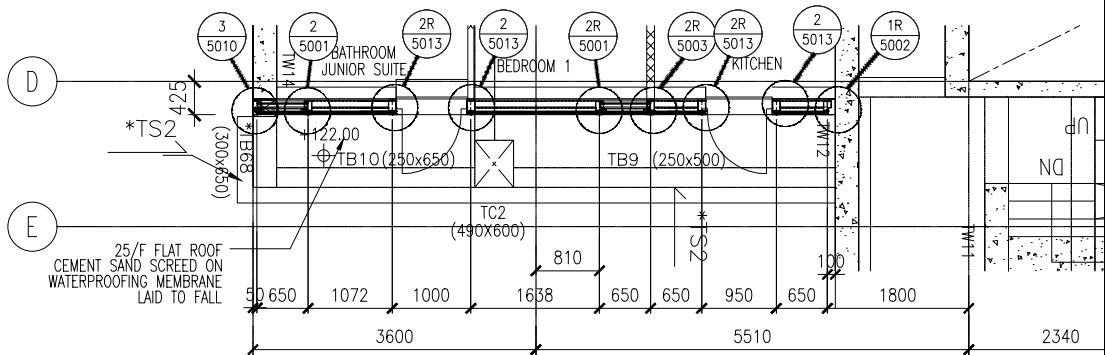


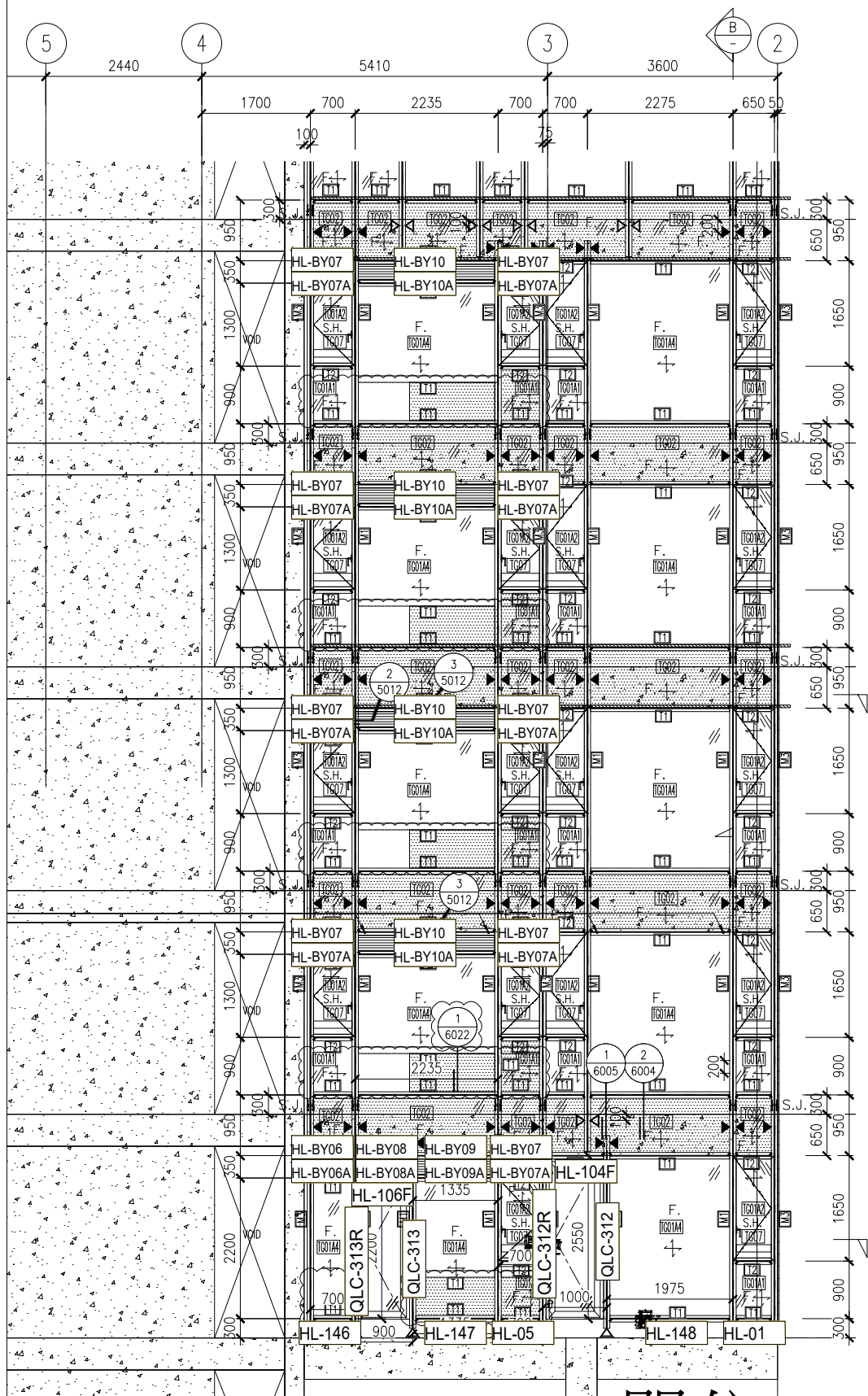
*  = RESTRAINT SOCKET



B單位

J861-CW-SD-3009B

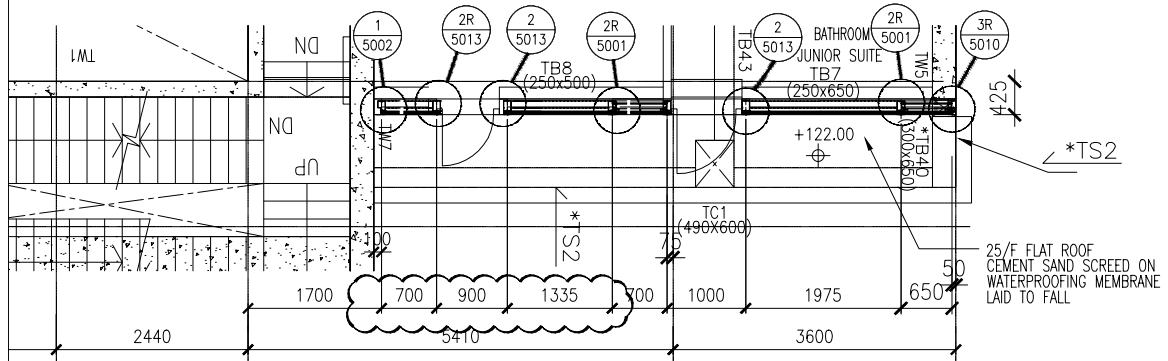




1 - PART ELEVATION CURTAIN WALL

J861-CW-SD-3009A

單位



25/F FLAT ROOF CEMENT SAND SCREED ON WATERPROOFING MEMBRANE LAID TO FALL