



工程指示 / 要求簡箋 ENGINEER INSTRUCTIONS(E.I.)

工程指示編號:	EI- 8984	修改版本:	A
	HK- 0516		
工程編號:	J 861	工程名稱:	己連拿利
收件人:	Maggie	發件人:	細佬
工程項目:	幕牆(High Zone)玻璃BM, 廠用	日期:	18/06/2025

<input type="checkbox"/> 原合約工程包	<input type="checkbox"/> 原合約工程加 / 減賬 QT-	<input type="checkbox"/> 新工程報價 QT-
---------------------------------	--	------------------------------------

信件批核號碼/圖紙參考編號:	批核模具圖紙編號:
客戶指示附件:	管理內部批簽署:

<input checked="" type="checkbox"/> 初步鋁料 B.M.	<input type="checkbox"/> 加工拆圖, 然後生產	<input type="checkbox"/> 尺寸表
<input type="checkbox"/> 正式鋁料 B.M.	<input type="checkbox"/> 技術上資料/指示	<input type="checkbox"/> 報價
<input type="checkbox"/> 配件 B.M.	<input type="checkbox"/> 樣辦或貨品說明書	<input type="checkbox"/> 分判合約
<input type="checkbox"/> 其他:		

內容: 請訂附頁玻璃BM, 廠用 不要印上熱浸標籤。只給「可移除」的標籤 標貼注明尺寸和位置 需做熱浸測試 備注: 前版本不要看, 已問玻璃廠可以修改 玻璃樣板編號:R20241128029
完成上列要求日期: 01/08/2025

國內

<input type="checkbox"/> 生產技術總監	<input type="checkbox"/> 連附件	<input checked="" type="checkbox"/> 技術部	<input checked="" type="checkbox"/> 連附件	<input type="checkbox"/> 生產部	<input type="checkbox"/> 連附件
<input type="checkbox"/> 採購部	<input type="checkbox"/> 連附件	<input checked="" type="checkbox"/> 生產統籌部	<input checked="" type="checkbox"/> 連附件	<input type="checkbox"/> 報關組	<input type="checkbox"/> 連附件
<input checked="" type="checkbox"/> 質檢部	<input checked="" type="checkbox"/> 連附件	<input type="checkbox"/> 會計部	<input type="checkbox"/> 連附件	<input type="checkbox"/> 機械設計部	<input type="checkbox"/> 連附件
<input type="checkbox"/> 香港辦	<input type="checkbox"/> 連附件	<input type="checkbox"/> 其他:			

香港

<input type="checkbox"/> 行政部	<input type="checkbox"/> 連附件	<input type="checkbox"/> 會計部	<input type="checkbox"/> 連附件	<input type="checkbox"/> 統籌部	<input type="checkbox"/> 連附件	<input type="checkbox"/> 工程部	<input type="checkbox"/> 連附件
<input type="checkbox"/> 採購部	<input type="checkbox"/> 連附件	<input type="checkbox"/> QS部	<input type="checkbox"/> 連附件	<input type="checkbox"/> 地盤管理	<input type="checkbox"/> 連附件	<input type="checkbox"/> 維修部	<input type="checkbox"/> 連附件

*發件人簽署:	*組別成員批核簽署:
傳遞編號:	項目經理簽署: 


 美特鋁質 有限公司 MIDI Aluminium Fabricator Ltd.		工程號: J861	計算: 李常海	日期: 2025.6.12	送呈: 細佬	參考數	計算參考數值/ 所屬位置分格	註明: 分樓層參考數據														
廠用玻璃B. M. 表		地盤名稱: 己連拿利	核對: 謝永林	日期: 2025.6.13	副本:																	
項目類別: 幕牆		批准:	A/C Code:																			
修改版次:		總計玻璃面積 (平方米):	225.71																			
序號	修改內容	玻璃圖號	顏色與類型	厚度 (mm)	玻璃尺寸		數量 (塊)	總面積 (平方米)	使用位置	單位	分屬類型	樓層	分格寬度	分格高度	15F-23F (9層)	25F (1層)	26F-30F (5層)	31F (1層)	32F (1層)	合計	每層	備註
					寬度 (W mm)	高度 (H mm)																
1		G1A2-1	TG01A2	28.0	593.0	1393.0	9	7.43	CW-3003	A	SH生窗	15F-23F	650.0	1450.0	9					9	1	
2		G1A2-1	TG01A2	28.0	593.0	1393.0	9	7.43	CW-3003	B	SH生窗	15F-23F	650.0	1450.0	9					9	1	
3		G1A2-1	TG01A2	28.0	593.0	1393.0	9	7.43	CW-3004	C	SH生窗	15F-23F	650.0	1450.0	9					9	1	
4		G1A2-1	TG01A2	28.0	593.0	1393.0	9	7.43	CW-3004	B	SH生窗	15F-23F	650.0	1450.0	9					9	1	臨時升降
5		G1A2-1	TG01A2	28.0	593.0	1393.0	18	14.87	CW-3008	C	SH生窗	15F-23F	650.0	1450.0	18					18	2	
6		G1A2-1	TG01A2	28.0	593.0	1393.0	18	14.87	CW-3008	A	SH生窗	15F-23F	650.0	1450.0	18					18	2	
7		G1A2-1A	TG01A2	28.0	593.0	1593.0	12	11.34	CW-3003	A	SH生窗	25F-30F	650.0	1650.0		2	10			12	2	
8		G1A2-1A	TG01A2	28.0	593.0	1593.0	6	5.67	CW-3004	B	SH生窗	25F-30F	650.0	1650.0		1	5			6	1	
9		G1A2-1A	TG01A2	28.0	593.0	1593.0	6	5.67	CW-3004	B	SH生窗	25F-30F	650.0	1650.0		1	5			6	1	臨時升降
10		G1A2-1A	TG01A2	28.0	593.0	1593.0	12	11.34	CW-3005	A	SH生窗	31F-32F	650.0	1650.0				6	6	12	6	
11		G1A2-1A	TG01A2	28.0	593.0	1593.0	1	0.94	CW-3005	A	SH生窗	32F	650.0	1650.0					1	1	1	
12		G1A2-1A	TG01A2	28.0	593.0	1593.0	2	1.89	CW-3009	B	SH生窗	25F	650.0	1650.0		2				2	2	
13		G1A2-1A	TG01A2	28.0	593.0	1593.0	10	9.45	CW-3009	B	SH生窗	26F-30F	650.0	1650.0			10			10	2	
14		G1A2-1A	TG01A2	28.0	593.0	1593.0	6	5.67	CW-3009	A	SH生窗	25F-30F	650.0	1650.0		1	5			6	1	
15		G1A2-1A	TG01A2	28.0	593.0	1593.0	8	7.56	CW-3010	A	SH生窗	31F-32F	650.0	1650.0				4	4	8	4	
16		G1A2-1AX	TG01A2	28.0	586.5	1593.0	12	11.21	CW-3003	A	SH生窗	25F-30F	650.0	1650.0		2	10			12	2	蝴蝶窗
17		G1A2-1AX	TG01A2	28.0	586.5	1593.0	5	4.67	CW-3009	B	SH生窗	26F-30F	650.0	1650.0			5			5	1	蝴蝶窗
18		G1A2-1B	TG01A2	28.0	593.0	1043.0	9	5.57	CW-3008	C	SH生窗	15F-23F	650.0	1100.0	9					9	1	
19		G1A2-1B	TG01A2	28.0	593.0	1043.0	9	5.57	CW-3008	A	SH生窗	15F-23F	650.0	1100.0	9					9	1	
20		G1A2-1C	TG01A2	28.0	593.0	1243.0	5	3.69	CW-3009	B	SH生窗	26F-30F	650.0	1300.0			5			5	1	
21		G1A2-1C	TG01A2	28.0	593.0	1243.0	2	1.47	CW-3010	A	SH生窗	31F-32F	650.0	1300.0				1	1	2	1	
22		G1A2-1CX	TG01A2	28.0	586.5	1243.0	5	3.65	CW-3009	B	SH生窗	26F-30F	650.0	1300.0			5			5	1	蝴蝶窗
23		G1A2-2A	TG01A2	28.0	355.5	1593.0	6	3.40	CW-3003	A	SH生窗	25F-30F	412.5	1650.0		1	5			6	1	
24		G1A2-3	TG01A2	28.0	443.0	1393.0	9	5.55	CW-3003	B	SH生窗	15F-23F	500.0	1450.0	9					9	1	
25		G1A2-3	TG01A2	28.0	443.0	1393.0	9	5.55	CW-3004	B	SH生窗	15F-23F	500.0	1450.0	9					9	1	臨時升降
26		G1A2-3A	TG01A2	28.0	443.0	1593.0	6	4.23	CW-3004	B	SH生窗	25F-30F	500.0	1650.0		1	5			6	1	臨時升降
27		G1A2-5C	TG01A2	28.0	643.0	1243.0	6	4.80	CW-3009	A	SH生窗	25F-30F	700.0	1300.0		1	5			6	1	
28		G1A2-5AX	TG01A2	28.0	636.5	1593.0	5	5.07	CW-3009	A	SH生窗	26F-30F	700.0	1650.0			5			5	1	蝴蝶窗
29		G1A2-5C	TG01A2	28.0	643.0	1243.0	4	3.20	CW-3010	A	SH生窗	31F-32F	700.0	1300.0				2	2	4	2	

 美特鋁質 有限公司 MIDI Aluminium Fabricator Ltd.		工程號: J861	計算: 李常海	日期: 2025.6.12	送呈: 細佬	參考數	計算參考數值/ 所屬位置分格	註明: 分樓層參考數據														
廠用玻璃B. M. 表		地盤名稱: 己連拿利	核對: 謝永林	日期: 2025.6.13	副本:																	
		項目類別: 幕牆	批准:	A/C Code:																		
		修改版次:	總計玻璃面積 (平方米):	225.71																		
序號	修改內容	玻璃圖號	顏色與類型	厚度 (mm)	玻璃尺寸		數量 (塊)	總面積 (平方米)	使用位置	單位	分屬類型	樓層	分格寬度	分格高度	15F-23F (9層)	25F (1層)	26F-30F (5層)	31F (1層)	32F (1層)	合計	每層	備註
					寬度 (W mm)	高度 (H mm)																
30		G1A2-5CX	TG01A2	28.0	636.5	1243.0	5	3.96	CW-3009	A	SH生窗	26F-30F	700.0	1300.0			5			5	1	蝴蝶窗
31		G1A2-6	TG01A2	28.0	636.8	1393.0	9	7.98	CW-3008	C	SH生窗	15F-23F	800.0	1450.0	9					9	1	轉角位
32		G1A2-8	TG01A2	28.0	443.0	1265.5	9	5.05	CW-3003	B	SH生窗	15F-23F	500.0	1322.5	9					9	1	
33		G1A2-6	TG01A2	28.0	636.8	1393.0	9	7.98	CW-3008	A	SH生窗	15F-23F	800.0	1450.0	9					9	1	轉角位
34		G1A2-8	TG01A2	28.0	443.0	1265.5	9	5.05	CW-3004	B	SH生窗	15F-23F	500.0	1322.5	9					9	1	臨時升降
35		G1A2-8A	TG01A2	28.0	443.0	1465.5	6	3.90	CW-3003	A	SH生窗	25F-30F	500.0	1522.5		1	5			6	1	
36		G1A2-8A	TG01A2	28.0	443.0	1465.5	6	3.90	CW-3004	B	SH生窗	25F-30F	500.0	1522.5		1	5			6	1	臨時升降
37		G1A2-8A	TG01A2	28.0	443.0	1465.5	2	1.30	CW-3005	A	SH生窗	31F-32F	500.0	1522.5				1	1	2	1	
38						合計:	282	225.71												282		
加工注意事項/玻璃類型描述:		1). 按玻璃樣板執行。																				
		2). 本表中所有玻璃對角線尺寸偏差要求不超過負2mm。																				
		3). 本表中玻璃要求粗磨邊處理並倒棱角, 攔河玻璃頂底要精磨邊, 而所有玻璃之入爐方向需保持一致。																				
		4). 本表中所有玻璃成品均需做雙面保護, 用透明靜電膠紙加四周一寸PK白膠紙做雙面加固保護處理。																				
		5). 本表中所有玻璃成品均需注明室內外及其玻璃編號/使用位置/樓層, 以便識別。																				
(TG01A2: 玻璃樣板編號: R20241128029) 8mm HEAT STRENGTHENED GLASS + 12mm AIR SPACE + 8mm TEMPERED GLASS (IGU)																						

圖則登記表  
DRAWING REGISTER

工程名稱 Project Title:		接收日期 Receiving Date (適用於客戶圖則)												
已連拿利 (15F-32F)		年												
幕牆生窗玻璃 (加工圖/位置圖)		月												
工程編號 Project No: J-861		日												
分發予 Distributed To		發出日期 Issued Date												
		年	25											
		月	6											
		日	11											
圖則編號 Drg. No.	圖則名稱 Drawing Title	修訂編號 Revision No.												
G1A2	玻璃加工圖	1	-											
J861-CW-3003	玻璃位置圖	2	-											
J861-CW-3004	玻璃位置圖	3	-											
J861-CW-3005	玻璃位置圖	4	-											
J861-CW-3008	玻璃位置圖	5	-											
J861-CW-3009	玻璃位置圖	6	-											
J861-CW-3010	玻璃位置圖	7	-											

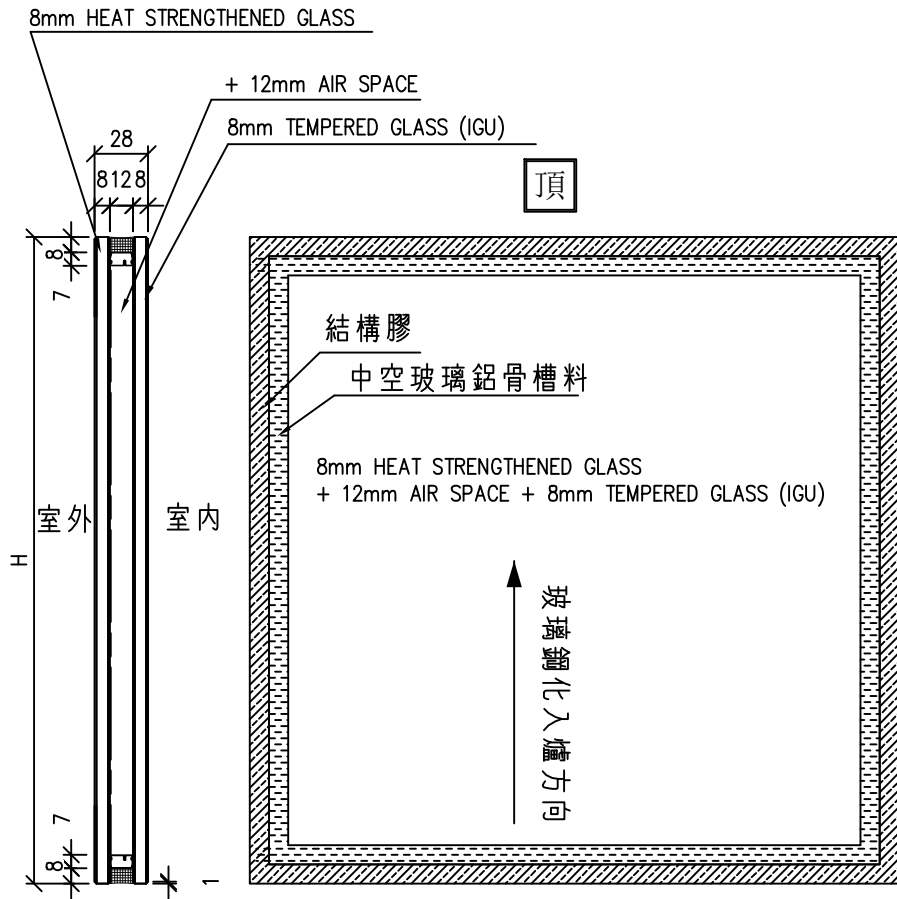
# 訂貨用

 美特鋁質 有限公司 MIDI Aluminium Fabricator Ltd.		工程號: J861	計算: 郭鈺南	日期: 2025.6.11	送呈: 細佬	計算參考數值/ 所屬位置分格		註明: 分樓層參考數據														
地盤名稱: 己連拿利		核對: 謝永林	日期: 2025.6.13	副本:																		
廠用玻璃B.M.表		項目類別: 幕牆	批准:	A/C Code:																		
修改版次:		總計玻璃面積 (平方米):		225.71	正式數																	
序號	修改內容	玻璃圖號	顏色與類型	厚度 (mm)	玻璃尺寸		數量 (塊)	總面積 (平方米)	使用位置	單位	分屬類型	樓層	分格寬度	分格高度	15F-23F (9層)	25F (1層)	26F-30F (5層)	31F (1層)	32F (1層)	合計	每層	備註
					寬度 (W mm)	高度 (H mm)																
1		G1A2-1	TG01A2	28.0	593.0	1393.0	9	7.43	CW-3003	A	SH生窗	15F-23F	650.0	1450.0	9					9	1	
2		G1A2-1	TG01A2	28.0	593.0	1393.0	9	7.43	CW-3003	B	SH生窗	15F-23F	650.0	1450.0	9					9	1	
3		G1A2-1	TG01A2	28.0	593.0	1393.0	9	7.43	CW-3004	C	SH生窗	15F-23F	650.0	1450.0	9					9	1	
4		G1A2-1	TG01A2	28.0	593.0	1393.0	18	14.87	CW-3008	C	SH生窗	15F-23F	650.0	1450.0	18					18	2	
5		G1A2-1	TG01A2	28.0	593.0	1393.0	18	14.87	CW-3008	A	SH生窗	15F-23F	650.0	1450.0	18					18	2	
6		G1A2-1	TG01A2	28.0	593.0	1393.0	9	7.43	CW-3004	B	SH生窗	15F-23F	650.0	1450.0	9					9	1	臨時升降
7		G1A2-1A	TG01A2	28.0	593.0	1593.0	6	5.67	CW-3004	B	SH生窗	25F-30F	650.0	1650.0		1	5			6	1	臨時升降
8		G1A2-1A	TG01A2	28.0	593.0	1593.0	12	11.34	CW-3003	A	SH生窗	25F-30F	650.0	1650.0		2	10			12	2	
9		G1A2-1A	TG01A2	28.0	593.0	1593.0	6	5.67	CW-3004	B	SH生窗	25F-30F	650.0	1650.0		1	5			6	1	
10		G1A2-1A	TG01A2	28.0	593.0	1593.0	12	11.34	CW-3005	A	SH生窗	31F-32F	650.0	1650.0				6	6	12	6	
11		G1A2-1A	TG01A2	28.0	593.0	1593.0	1	0.94	CW-3005	A	SH生窗	32F	650.0	1650.0					1	1	1	
12		G1A2-1A	TG01A2	28.0	593.0	1593.0	2	1.89	CW-3009	B	SH生窗	25F	650.0	1650.0		2				2	2	
13		G1A2-1A	TG01A2	28.0	593.0	1593.0	10	9.45	CW-3009	B	SH生窗	26F-30F	650.0	1650.0			10			10	2	
14		G1A2-1A	TG01A2	28.0	593.0	1593.0	6	5.67	CW-3009	A	SH生窗	25F-30F	650.0	1650.0		1	5			6	1	
15		G1A2-1A	TG01A2	28.0	593.0	1593.0	8	7.56	CW-3010	A	SH生窗	31F-32F	650.0	1650.0				4	4	8	4	
16		G1A2-1AX	TG01A2	28.0	586.5	1593.0	12	11.21	CW-3003	A	SH生窗	25F-30F	650.0	1650.0		2	10			12	2	蝴蝶窗
17		G1A2-1AX	TG01A2	28.0	586.5	1593.0	5	4.67	CW-3009	B	SH生窗	26F-30F	650.0	1650.0			5			5	1	蝴蝶窗
18		G1A2-1CX	TG01A2	28.0	586.5	1243.0	5	3.65	CW-3009	B	SH生窗	26F-30F	650.0	1300.0			5			5	1	蝴蝶窗
19		G1A2-1B	TG01A2	28.0	593.0	1043.0	9	5.57	CW-3008	C	SH生窗	15F-23F	650.0	1100.0	9					9	1	
20		G1A2-1B	TG01A2	28.0	593.0	1043.0	9	5.57	CW-3008	A	SH生窗	15F-23F	650.0	1100.0	9					9	1	
21		G1A2-1C	TG01A2	28.0	593.0	1243.0	5	3.69	CW-3009	B	SH生窗	26F-30F	650.0	1300.0			5			5	1	
22		G1A2-1C	TG01A2	28.0	593.0	1243.0	2	1.47	CW-3010	A	SH生窗	31F-32F	650.0	1300.0				1	1	2	1	
23		G1A2-2A	TG01A2	28.0	355.5	1593.0	6	3.40	CW-3003	A	SH生窗	25F-30F	412.5	1650.0		1	5			6	1	
24		G1A2-3	TG01A2	28.0	443.0	1393.0	9	5.55	CW-3003	B	SH生窗	15F-23F	500.0	1450.0	9					9	1	
25		G1A2-3	TG01A2	28.0	443.0	1393.0	9	5.55	CW-3004	B	SH生窗	15F-23F	500.0	1450.0	9					9	1	臨時升降
26		G1A2-3A	TG01A2	28.0	443.0	1593.0	6	4.23	CW-3004	B	SH生窗	25F-30F	500.0	1650.0		1	5			6	1	臨時升降
27		G1A2-5AX	TG01A2	28.0	636.5	1593.0	5	5.07	CW-3009	A	SH生窗	26F-30F	700.0	1650.0			5			5	1	蝴蝶窗
28		G1A2-5CX	TG01A2	28.0	636.5	1243.0	5	3.96	CW-3009	A	SH生窗	26F-30F	700.0	1300.0			5			5	1	蝴蝶窗
29		G1A2-5C	TG01A2	28.0	643.0	1243.0	6	4.80	CW-3009	A	SH生窗	25F-30F	700.0	1300.0		1	5			6	1	
30		G1A2-5C	TG01A2	28.0	643.0	1243.0	4	3.20	CW-3010	A	SH生窗	31F-32F	700.0	1300.0				2	2	4	2	

# 訂貨用

 美特鋁質 有限公司 MIDI Aluminium Fabricator Ltd.		工程號: J861	計算: 郭鈞南	日期: 2025.6.11	送呈: 細佬	計算參考數值/ 所屬位置分格		註明: 分樓層參考數據														
地盤名稱: 己連拿利		核對: 謝永林	日期: 2025.6.13	副本:																		
廠用玻璃B.M.表		項目類別: 幕牆	批准:	A/C Code:																		
修改版次:		總計玻璃面積 (平方米):		225.71	正式數																	
序號	修改內容	玻璃圖號	顏色與類型	厚度 (mm)	玻璃尺寸		數量 (塊)	總面積 (平方米)	使用位置	單位	分屬類型	樓層	分格寬度	分格高度	15F-23F (9層)	25F (1層)	26F-30F (5層)	31F (1層)	32F (1層)	合計	每層	備註
					寬度 (W mm)	高度 (H mm)																
31		G1A2-6	TG01A2	28.0	636.8	1393.0	9	7.98	CW-3008	C	SH生窗	15F-23F	800.0	1450.0	9					9	1	轉角位
32		G1A2-6	TG01A2	28.0	636.8	1393.0	9	7.98	CW-3008	A	SH生窗	15F-23F	800.0	1450.0	9					9	1	轉角位
33		G1A2-8	TG01A2	28.0	443.0	1265.5	9	5.05	CW-3003	B	SH生窗	15F-23F	500.0	1322.5	9					9	1	
34		G1A2-8	TG01A2	28.0	443.0	1265.5	9	5.05	CW-3004	B	SH生窗	15F-23F	500.0	1322.5	9					9	1	臨時升降
35		G1A2-8A	TG01A2	28.0	443.0	1465.5	6	3.90	CW-3003	A	SH生窗	25F-30F	500.0	1522.5		1	5			6	1	
36		G1A2-8A	TG01A2	28.0	443.0	1465.5	6	3.90	CW-3004	B	SH生窗	25F-30F	500.0	1522.5		1	5			6	1	臨時升降
37		G1A2-8A	TG01A2	28.0	443.0	1465.5	2	1.30	CW-3005	A	SH生窗	31F-32F	500.0	1522.5				1	1	2	1	
38						合計:	282	225.71												282		
加工注意事項/玻璃類型描述:		1). 按玻璃樣板執行。																				
		2). 本表中所有玻璃對角線尺寸偏差要求不超過負2mm。																				
		3). 本表中玻璃要求粗磨邊處理並倒棱角, 攔河玻璃頂底要精磨邊, 而所有玻璃之入爐方向需保持一致。																				
		4). 本表中所有玻璃成品均需做雙面保護, 用透明靜電膠紙加四周一寸FK白膠紙做雙面加固保護處理。																				
		5). 本表中所有玻璃成品均需注明室內外及其玻璃編號/使用位置/樓層, 以便識別。																				
(TG01A2: 玻璃樣板編號: R20241128029) 8mm HEAT STRENGTHENED GLASS + 12mm AIR SPACE + 8mm TEMPERED GLASS (IGU)																						

 美特鋁質有限公司 MIDI Aluminium Fabricator Ltd.				類別		物料號	
				制圖	郭鈺南	2025.6.11	圖號 G1A2
修改				復核	謝永林	2025.6.13	數量 見BOM表
日期				批准			位置

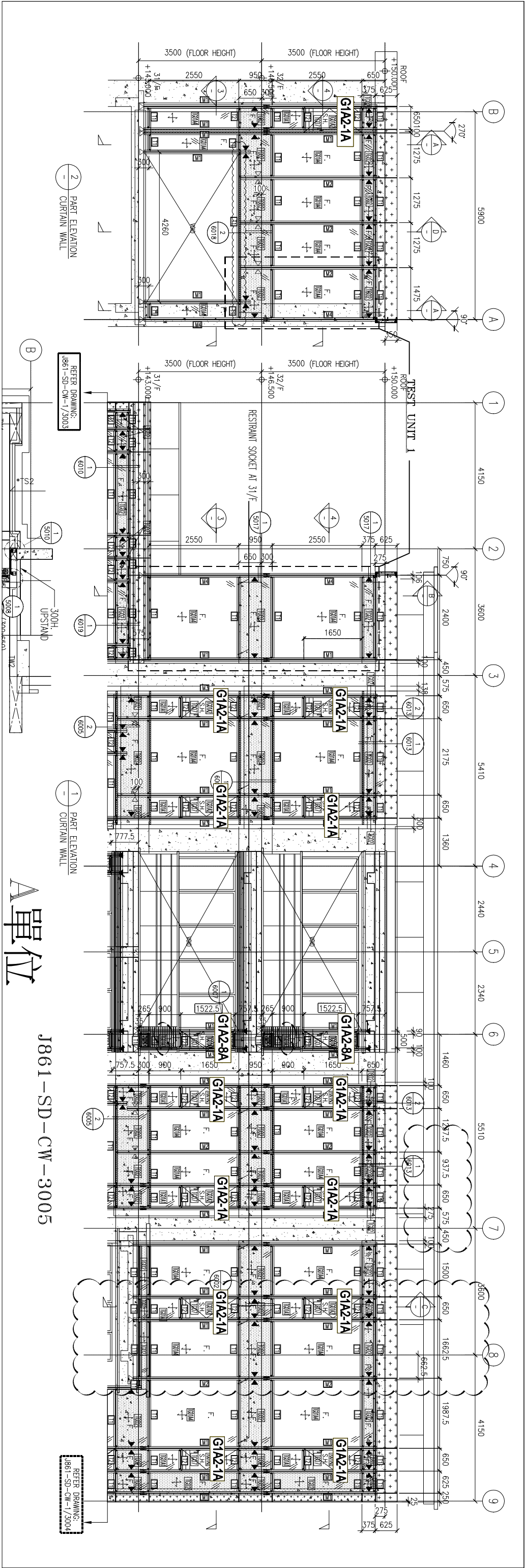


TG01A2玻璃樣板編號：R20241128029

工程號	J-861	地盤	己連拿利	附件
名稱	玻璃加工圖		採用	
材料			地盤	
顏色	8 HS+12A+8T中空玻璃		工廠	



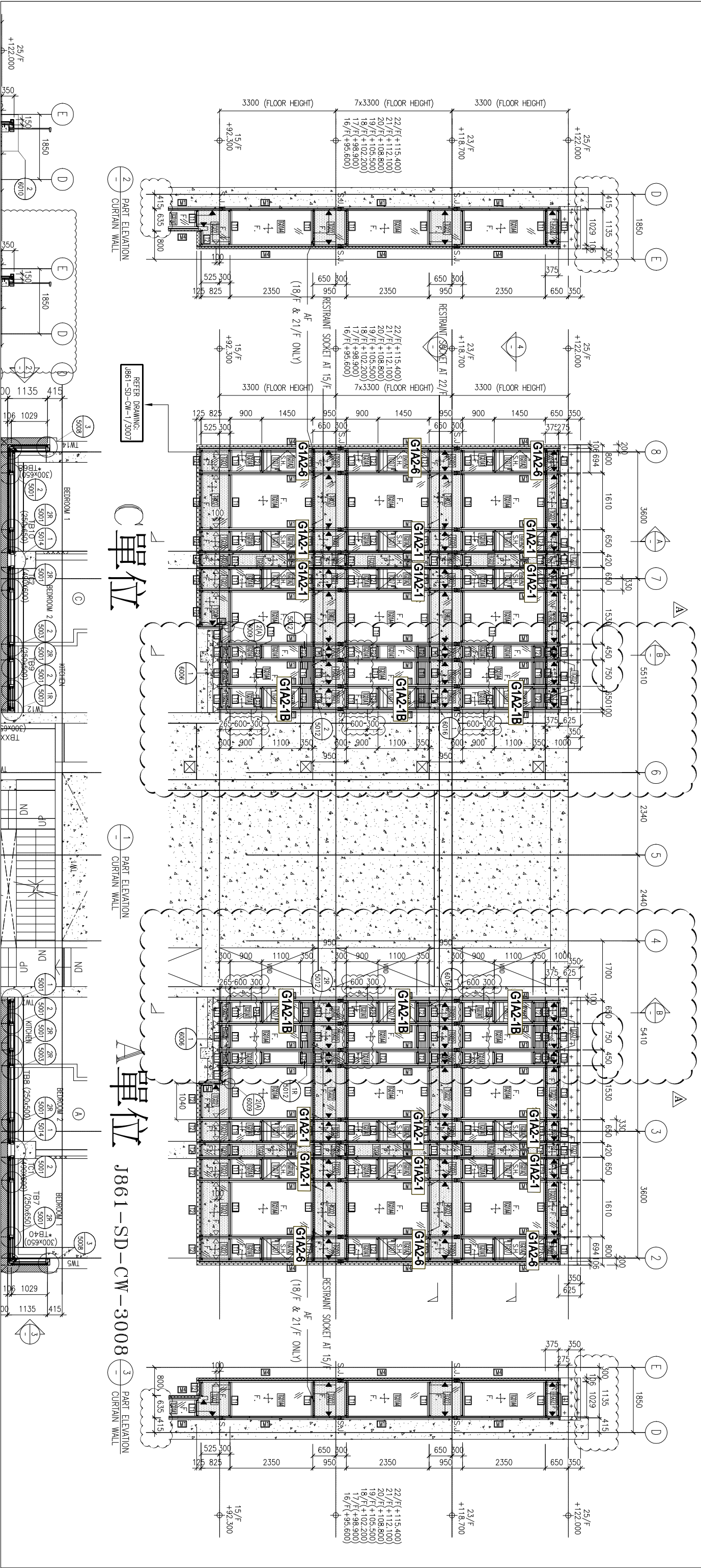




A單位

J861-SD-CW-3005

\* ◆ = RESTRAINT SOCKET



C單位

A單位

J861-SD-CW-3008

2 PART ELEVATION CURTAIN WALL

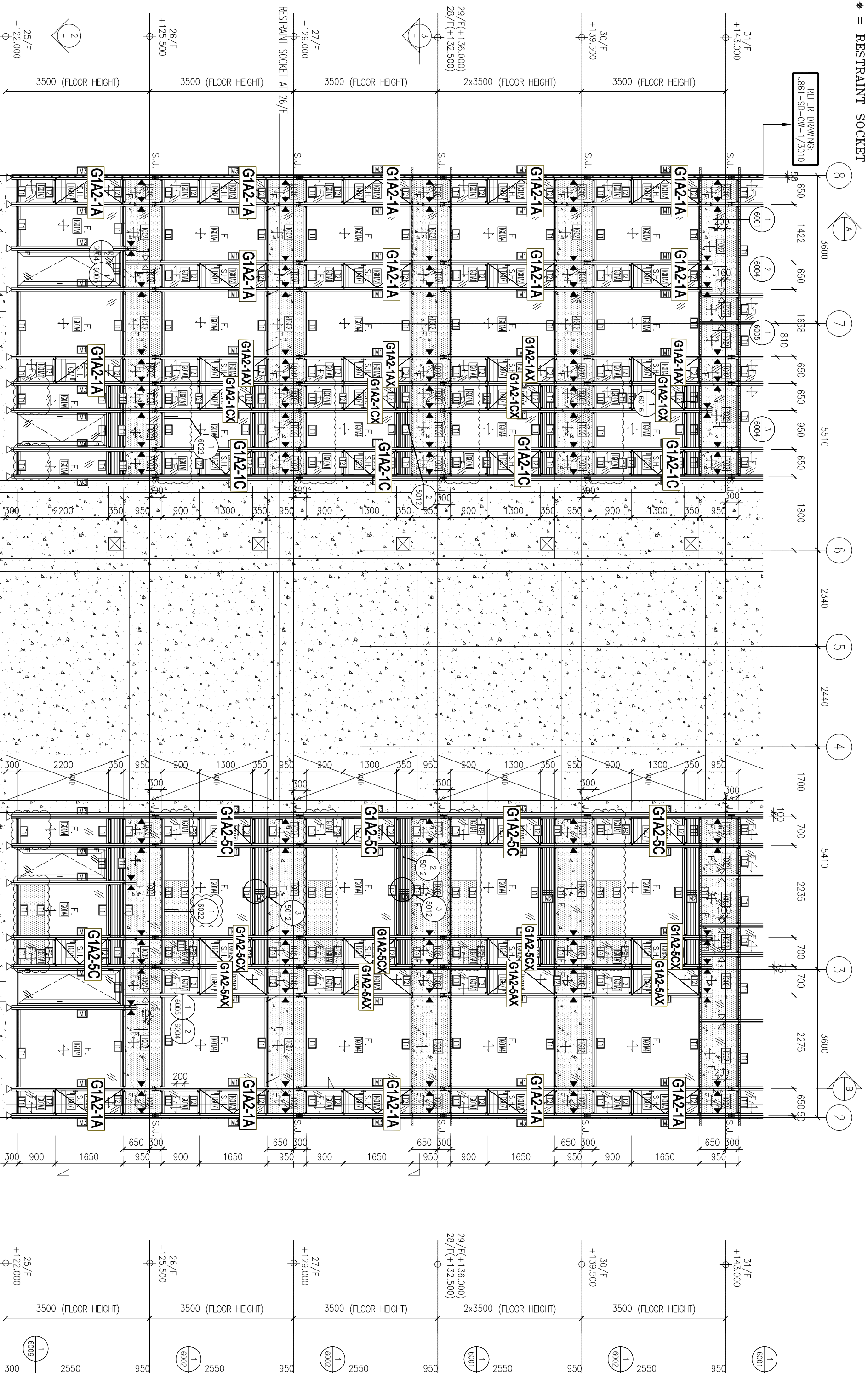
1 PART ELEVATION CURTAIN WALL

3 PART ELEVATION CURTAIN WALL

REFER DRAWING: J861-SD-CW-1/3007

\* = RESTRAINT SOCKET

REFER DRAWING:  
J861-SD-CW-1/3010



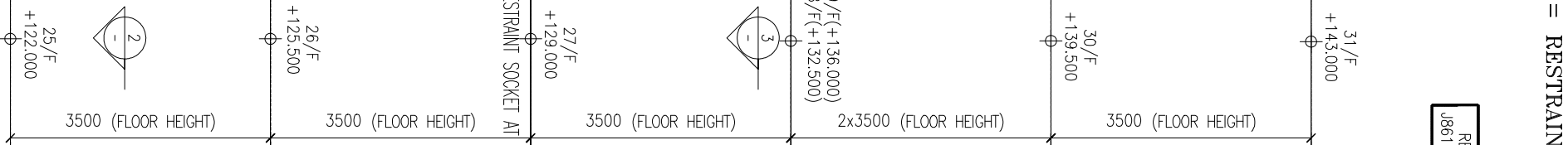
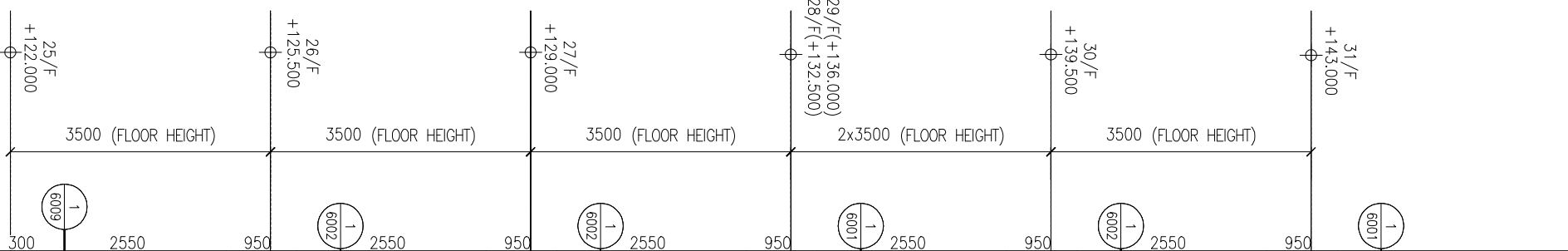
B單位

A單位

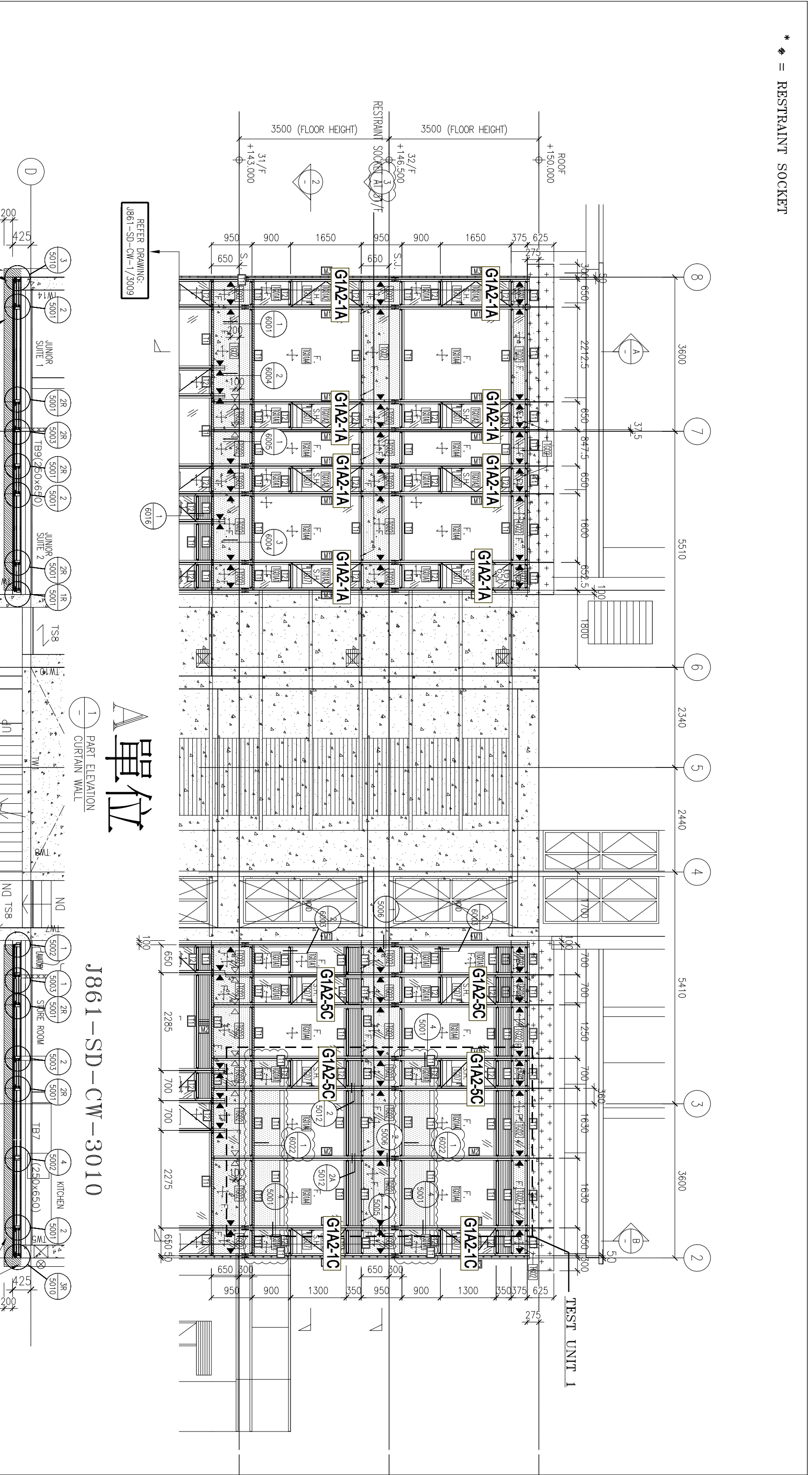
J861-SD-CW-3009

1 PART ELEVATION  
CURTAIN WALL

KITCHEN



\* ◆ = RESTRAINT SOCKET



單位  
A

1 PART ELEVATION  
CURTAIN WALL

J861-SD-CW-3010