



工程指示 / 要求簡箋 ENGINEER INSTRUCTIONS(E.I.)

工程指示編號:	EI- 8980	修改版本:	D
	HK- 0773		
工程編號:	J 861	工程名稱:	己連拿利
收件人:	生統	發件人:	細佬
工程項目:	幕牆 背立面 (2F-11F) 主企主橫配 料	日期:	08/10/2025

<input type="checkbox"/> 原合約工程包	<input type="checkbox"/> 原合約工程加 / 減賬 QT-	<input type="checkbox"/> 新工程報價 QT-
---------------------------------	--	------------------------------------

信件批核號碼/圖紙參考編號:	批核模具圖紙編號:
客戶指示附件:	管理內部批簽署:

<input type="checkbox"/> 初步鋁料 B.M.	<input type="checkbox"/> 加工拆圖, 然後生產	<input type="checkbox"/> 尺寸表
<input type="checkbox"/> 正式鋁料 B.M.	<input type="checkbox"/> 技術上資料/指示	<input type="checkbox"/> 報價
<input type="checkbox"/> 配件 B.M.	<input type="checkbox"/> 樣辦或貨品說明書	<input type="checkbox"/> 分判合約
<input type="checkbox"/> 其他:		

內容: 修改加工圖
備注: 檔案名 J-861 幕牆 背立面 (2F-11F) 原EI8980 依據EI9030J 主橫料 修改橫料16寸扇撐孔位.pdf
完成上列要求日期: 21/10/2025

國內

<input type="checkbox"/> 生產技術總監	<input type="checkbox"/> 連附件	<input checked="" type="checkbox"/> 技術部	<input checked="" type="checkbox"/> 連附件	<input type="checkbox"/> 生產部	<input type="checkbox"/> 連附件
<input type="checkbox"/> 採購部	<input type="checkbox"/> 連附件	<input checked="" type="checkbox"/> 生產統籌部	<input checked="" type="checkbox"/> 連附件	<input type="checkbox"/> 報關組	<input type="checkbox"/> 連附件
<input checked="" type="checkbox"/> 質檢部	<input checked="" type="checkbox"/> 連附件	<input type="checkbox"/> 會計部	<input type="checkbox"/> 連附件	<input type="checkbox"/> 機械設計部	<input type="checkbox"/> 連附件
<input type="checkbox"/> 香港辦	<input type="checkbox"/> 連附件	<input type="checkbox"/> 其他:			

香港

<input type="checkbox"/> 行政部	<input type="checkbox"/> 連附件	<input type="checkbox"/> 會計部	<input type="checkbox"/> 連附件	<input type="checkbox"/> 統籌部	<input type="checkbox"/> 連附件	<input type="checkbox"/> 工程部	<input type="checkbox"/> 連附件
<input type="checkbox"/> 採購部	<input type="checkbox"/> 連附件	<input type="checkbox"/> QS部	<input type="checkbox"/> 連附件	<input type="checkbox"/> 地盤管理	<input type="checkbox"/> 連附件	<input type="checkbox"/> 維修部	<input type="checkbox"/> 連附件

*發件人簽署:	*組別成員批核簽署:
傳遞編號:	項目經理簽署: 

圖則登記表 DRAWING REGISTER											
工程名稱 Project Title		已連拿利 2F-11F		年	接收日期 Receiving Date (適用於客戶圖則)						
工程編號 Project No:		J-861			月						
分發予 Distributed To						日					
				年	發出日期 Issued Date						
					月	25	25	25	25		
						日	6	6	7	10	
				日	11		18	8	7		
圖則編號 Drg. No.		圖則名稱 Drawing Title			修訂編號 Revision No.						
FD-MS1	雙梗企加工圖	1	-		-	-	-				
FD-MS4	雙梗企加工圖	2	-	-	-	-					
FD-MS1a	雙梗企加工圖	3	-	-	-	-					
FD-MS2a	雙梗企加工圖	4	-	-	-	-					
FD-MS3a	雙梗企加工圖	5	-	-	-	-					
FD-MS4a	雙梗企加工圖	6	-	-	-	-					
G-MS1	生梗企加工圖	7	-	-	-	-					
G-MS1a	生梗企加工圖	8	-	-	-	-					
G-MS1b	生梗企加工圖	9	-	-	-	-					
G-ES1	轉角企加工圖	10	-	-	-	-					
G-ES1a	轉角企加工圖	11	-	A	-	-					
G-ES1b	轉角企加工圖	12	-	-	-	-					
G-MS2	生梗企加工圖	13	-	A	-	-					
G-MS2a	生梗企加工圖	14	-	-	-	-					
G-MS2b	生梗企加工圖	15	-	-	-	-					
G-MS3	生梗企加工圖	16	-	A	-	-					
G-MS3a	生梗企加工圖	17	-	-	-	-					
G-MS3b	生梗企加工圖	18	-	-	-	-					
G-MS4	雙生企加工圖	19	-	A	-	-					
G-MS4a	雙生企加工圖	20	-	A	-	-					
G-MS4b	生梗企加工圖	21	-	-	-	-					
G-MS5	雙生企加工圖	22	-	A	-	-					
G-MS5a	雙生企加工圖	23	-	A	-	-					
G-MS5b	生梗企加工圖	24	-	-	-	-					
G-MS6	生梗企加工圖	25	-	-	-	-					
G-MS6a	生梗企加工圖	26	-	-	-	-					
G-MS7	雙梗企加工圖	27	-	A	-	-					
G-MS7a	雙梗企加工圖	28	-	-	-	-					
G-MS7b	雙梗企加工圖	29	-	-	-	-					
G-MS8	生梗企加工圖	30	-	-	-	-					

圖則登記表 DRAWING REGISTER										
工程名稱 Project Title		已連拿利 2F-11F		年	接收日期 Receiving Date (適用於客戶圖則)					
工程編號 Project No:		J-861			月					
分發予 Distributed To						日				
				年	發出日期 Issued Date					
					月	25	25	25	25	
						日	6	6	7	10
圖則編號 Drg. No.		圖則名稱 Drawing Title		31	修訂編號 Revision No.					
G-MS9		生梗企加工圖			32	-	-	-	-	
G-MS10		雙梗企加工圖		33		-	A	-	-	
G-MS10a		雙梗企加工圖			34	-	-	-	-	
G-MS10b		雙梗企加工圖		35		-	-	-	-	
G-MS11		生梗企加工圖			36	-	-	-	-	
G-MS11a		生梗企加工圖		37		-	-	-	-	
G-ES2		轉角企加工圖			38	-	A	-	-	
G-ES2a		轉角企加工圖		39		-	A	-	-	
G-ES2b		轉角企加工圖			40	-	A	-	-	
G-MS12		生梗企加工圖		41		-	-	-	-	
G-MS12a		生梗企加工圖			42	-	-	-	-	
G-MS12b		生梗企加工圖		43		-	-	-	-	
SC-AL03		鋁角加工圖			44	-	A	-	-	
SC-BL01		鋁角加工圖		45		-	-	-	-	
SC-BL02		鋁角加工圖			46	-	-	-	-	
SC-BL03		鋁角加工圖		47		-	-	-	-	
SC-BL04		鋁角加工圖			48	-	-	-	-	
Z-A01		Z字碼加工圖		49		-	-	-	-	
SC-AL04		鋁角加工圖			50	-	-	-	-	
SC-AL05		鋁角加工圖		51		-	A	-	-	
UN-LC01		蘭河槽加工圖			52	-	-	-	-	
UN-LC02		蘭河槽加工圖		53		-	-	-	-	
UN-LC03		蘭河槽加工圖			54	-	-	-	-	
UN-LC04		蘭河槽加工圖		55		-	-	-	-	
W-TX1		生梗企用套芯1			56	-	-	-	-	
W-TX1a		生梗企用套芯2		57		-	-	-	-	
W-TX2		雙生企用套芯			58	-	-	-	-	
W-TX3		轉角企套芯		59		-	-	-	-	
ZS-Y01		轉角室內蓋托角			60	-	-	-	-	
ZS-Y01a		轉角室內蓋				-	-	-	-	

圖則登記表 DRAWING REGISTER											
工程名稱 Project Title		已連拿利 2F-11F		年	接收日期 Receiving Date (適用於客戶圖則)						
工程編號 Project No:		J-861			月						
分發予 Distributed To						日					
				年	發出日期 Issued Date						
					月	25	25	25	25		
						日	6	6	7	10	
				日	11		18	8	7		
圖則編號 Drg. No.		圖則名稱 Drawing Title			修訂編號 Revision No.						
DB-02	墊巴加工圖	61	-	A	-	-					
DB-03	墊巴加工圖	62	-	A	-	-					
SC-AL01	鋁角加工圖	63	-	-	-	-					
L-FK1	鋁角加工圖	64	-	A	-	-					
UN-SM1	生梗企雙玻加工圖	65	-	-	-	-					
UN-SM1R	生梗企雙玻加工圖	66	-	-	-	-					
UN-SM2a	生梗企雙玻加工圖	67	-	A	-	-					
UN-SM2b	生梗企雙玻加工圖	68	-	A	-	-					
UN-SM2aR	生梗企雙玻加工圖	69	-	A	-	-					
UN-SM2bR	生梗企雙玻加工圖	70	-	A	-	-					
UN-SM3	生梗企雙玻加工圖	71	-	-	-	-					
UN-SM3R	生梗企雙玻加工圖	72	-	-	-	-					
UN-SM4	生梗企雙玻加工圖	73	-	A	-	-					
UN-SM4R	生梗企雙玻加工圖	74	-	A	-	-					
UN-SM5a	生梗企雙玻加工圖	75	-	-	-	-					
UN-SM5b	生梗企雙玻加工圖	76	-	-	-	-					
UN-SM6a	生梗企雙玻加工圖	77	-	-	-	-					
UN-SM6b	生梗企雙玻加工圖	78	-	-	-	-					
UN-SM6aR	生梗企雙玻加工圖	79	-	-	-	-					
UN-SM6bR	生梗企雙玻加工圖	80	-	-	-	-					
UN-SM7	生梗企雙玻加工圖	81	-	-	-	-					
UN-SM7R	生梗企雙玻加工圖	82	-	-	-	-					
UN-SM8	生梗企雙玻加工圖	83	-	-	-	-					
UN-SM8R	生梗企雙玻加工圖	84	-	-	-	-					
UN-SM9a	生梗企雙玻加工圖	84a	-	新增	-	-					
UN-SM9b	生梗企雙玻加工圖	84b	-	新增	-	-					
UN-SM9aR	生梗企雙玻加工圖	84c	-	新增	-	-					
UN-SM9bR	生梗企雙玻加工圖	84d	-	新增	-	-					
UN-SM10	生梗企雙玻加工圖	84e	-	新增	-	-					
UN-SM10R	生梗企雙玻加工圖	84f	-	新增	-	-					

圖則登記表 DRAWING REGISTER									
工程名稱 Project Title		已連拿利 2F-11F			接收日期 Receiving Date (適用於客戶圖則)				
工程編號 Project No:		J-861							
分發予 Distributed To		發出日期 Issued Date							
		25	25	25	25				
		6	6	7	10				
		11	18	8	7				
圖則編號 Drg. No.		圖則名稱 Drawing Title			修訂編號 Revision No.				
UN-AM01	單玻線插線加工圖 (企)	85	-	A	-	-			
UN-AM01R	單玻插線加工圖 (企)	86	-	A	-	-			
UN-AM02a	單玻插線加工圖 (企)	87	-	A	-	-			
UN-AM02b	單玻插線加工圖 (企)	88	-	A	-	-			
UN-AM02aR	單玻插線加工圖 (企)	89	-	A	-	-			
UN-AM02bR	單玻插線加工圖 (企)	90	-	A	-	-			
UN-AM03a	單玻插線加工圖 (企)	91	-	-	-	-			
UN-AM03b	單玻插線加工圖 (企)	92	-	-	-	-			
UN-AM03aR	單玻插線加工圖 (企)	93	-	-	-	-			
UN-AM03bR	單玻插線加工圖 (企)	94	-	-	-	-			
UN-AM04	單玻插線加工圖 (企)	95	-	A	-	-			
UN-AM04R	單玻插線加工圖 (企)	96	-	A	-	-			
UN-AM05	單玻插線加工圖 (企)	97	-	-	-	-			
UN-AM05R	單玻插線加工圖 (企)	98	-	-	-	-			
UN-AM06	單玻插線加工圖 (企)	99	-	-	-	-			
UN-AM06R	單玻插線加工圖 (企)	100	-	-	-	-			
UN-AM07	單玻插線加工圖 (企)	101	-	-	-	-			
UN-AM07R	單玻插線加工圖 (企)	102	-	-	-	-			
ZS-XY01	玻璃扣蓋加工圖 (企)	103	-	-	-	-			
ZS-XY01-1	玻璃扣蓋加工圖 (企) 數據表	104	-	-	-	-			
ZS-XY01R	玻璃扣蓋加工圖 (企)	105	-	-	-	-			
ZS-XY01R-1	玻璃扣蓋加工圖 (企) 數據表	106	-	-	-	-			
ZS-YX01	玻璃扣蓋加工圖 (企)	107	-	-	-	-			
ZS-YX03	玻璃扣蓋加工圖 (企)	108	-	-	-	-			
ZS-XY01F	玻璃扣蓋加工圖 (企)	109	-	-	-	-			
ZS-XY03F	玻璃扣蓋加工圖 (企)	110	-	-	-	-			
ZS-XH01	玻璃扣蓋加工圖 (橫)	111	-	-	-	-			
ZS-XH01-1	玻璃扣蓋加工圖 (橫) 數據表	112	-	-	-	-			
ZS-YXH03	玻璃扣蓋加工圖 (橫)	113	-	-	-	-			
ZS-XH134 (D)	玻璃扣蓋加工圖 (橫) (吊船碼用)	114	-	-	-	-			

圖則登記表 DRAWING REGISTER											
		接收日期 Receiving Date (適用於客戶圖則)									
工程名稱 Project Title	己連拿利 2F-11F		年								
框架式幕牆 (主企+主橫+部分小配料拆圖)			月								
工程編號 Project No:	J-861		日								
分發予 Distributed To			發出日期 Issued Date								
			年	25	25	25	25				
			月	6	6	7	10				
			日	11	18	8	7				
			修訂編號 Revision No.								
圖則編號 Drg. No.	圖則名稱 Drawing Title										
ZS-XH01a	玻璃扣蓋加工圖 (橫)		115	-	-	-	-				
ZS-XH01a-1	玻璃扣蓋加工圖 (橫) 數據表		116	-	-	-	-				
ZS-YXH05a	玻璃扣蓋加工圖 (橫)		117	-	-	-	-				
ZS-XH134a (D)	玻璃扣蓋加工圖 (橫) (吊船碼用)		118	-	-	-	-				
CW-JT01	膠條安裝位置圖		119	-	-	-	-				
CW-JT02	膠條安裝位置圖		120	-	-	-	-				
CW-JT03	膠條安裝位置圖		121	-	-	-	-				
CW-JT04	膠條安裝位置圖		122	-	-	-	-				
J861-SD-CW-3006	安裝位置圖		123	-	-	-	-				
J861-SD-PMU-3001-1	扣蓋位置圖		124	-	-	-	-				
J861-SD-CW-3006a	安裝位置圖		125	-	-	-	-				
J861-SD-CW-3006a-1	扣蓋位置圖		126	-	-	-	-				
J861-SD-CW-3007	安裝位置圖		127	-	-	-	-				
J861-SD-CW-3007-1	扣蓋位置圖		128	-	-	-	-				
J861-SD-CW-3007a	安裝位置圖		129	-	-	-	-				
J861-SD-CW-3007a-1	扣蓋位置圖		130	-	-	-	-				
UN-L01	生梗橫料		131	-	-	-	A				
UN-L01a	生梗橫料		132	-	-	-	A				
UN-L01b	雙梗橫料		133	-	-	-	-				
UN-L01c	雙梗橫料		134	-	-	-	-				
UN-L01d	生梗橫料		135	-	-	-	-				
UN-R01	生梗橫料		136	-	-	-	A				
UN-R01a	生梗橫料		137	-	-	-	A				
UN-R01b	雙梗橫料		138	-	-	-	-				
UN-R01c	雙梗橫料		139	-	-	-	-				
UN-R01d	生梗橫料		140	-	-	-	-				
UN-L06	生梗橫料		141	-	-	-	A				
UN-L06a	生梗橫料		142	-	-	-	A				
UN-L06b	雙梗橫料		143	-	-	-	-				
UN-L06c	雙梗橫料		144	-	-	-	-				

圖則登記表 DRAWING REGISTER									
		接收日期 Receiving Date (適用於客戶圖則)							
工程名稱 Project Title		年							
己連拿利 2F-11F		月							
框架式幕牆 (主企+主橫+部分小配料拆圖)		日							
工程編號 Project No:		年							
J-861		月							
分發予 Distributed To		日							
		發出日期 Issued Date							
		25	25	25	25				
		6	6	7	10				
		11	18	8	7				
		修訂編號 Revision No.							
圖則編號 Drg. No.	圖則名稱 Drawing Title								
UN-L06d	生梗橫料	145	-	-	-	-			
UN-L06e	雙梗橫料	146	-	-	-	-			
UN-R06	生梗橫料	147	-	-	-	A			
UN-R06a	生梗橫料	148	-	-	A	B			
UN-R06b	雙梗橫料	149	-	-	-	-			
UN-R06c	雙梗橫料	150	-	-	-	-			
UN-R06d	生梗橫料	151	-	-	-	-			
UN-R06e	雙梗橫料	152	-	-	-	-			
UN-L07	生梗橫料	153	-	-	-	A			
UN-L07a	生梗橫料	154	-	-	-	-			
UN-L07b	雙梗橫料	155	-	-	-	-			
UN-L07e	雙梗橫料	156	-	-	-	-			
UN-R07	生梗橫料	157	-	-	-	A			
UN-R07a	生梗橫料	158	-	-	-	-			
UN-R07b	雙梗橫料	159	-	-	-	-			
UN-R07e	雙梗橫料	160	-	-	-	-			
UN-G117	雙梗橫料	161	-	-	-	-			
UN-G117b	雙梗橫料	162	-	-	-	-			
UN-G117R	雙梗橫料	163	-	-	-	-			
UN-G117Rb	雙梗橫料	164	-	-	-	-			
UN-G127	雙梗橫料	165	-	-	-	-			
UN-G127b	雙梗橫料	166	-	-	-	-			
UN-G127c	雙梗橫料	167	-	-	-	-			
UN-G127R	雙梗橫料	168	-	-	-	-			
UN-G127Rb	雙梗橫料	169	-	-	-	-			
UN-G127Rc	雙梗橫料	170	-	-	-	-			
UN-G128	雙梗橫料	171	-	-	-	-			
UN-G128b	雙梗橫料	172	-	-	-	-			
UN-G128c	雙梗橫料	173	-	-	-	-			
UN-G128d	雙梗橫料	174	-	-	-	-			

圖則登記表 DRAWING REGISTER											
		年 月 日 年 月 日	接收日期 Receiving Date (適用於客戶圖則)								
工程名稱 Project Title			已連拿利 2F-11F								
框架式幕牆 (主企+主橫+部分小配料拆圖)											
工程編號 Project No:			J-861								
分發予 Distributed To			發出日期 Issued Date								
			25	25	25	25					
			6	6	7	10					
			11	18	8	7					
			修訂編號 Revision No.								
圖則編號 Drg. No.	圖則名稱 Drawing Title										
UN-G130	雙梗橫料	175	-	-	-	-					
UN-G130R	雙梗橫料	176	-	-	-	-					
UN-G134(D)9F	雙梗橫料	177	-	-	-	-					
UN-G134e	雙梗橫料	178	-	-	-	-					
UN-G129	雙梗橫料	179	-	-	-	-					
UN-G129b	雙梗橫料	180	-	-	-	-					
UN-G129c	雙梗橫料	181	-	-	-	-					
UN-G129d	生梗橫料	182	-	-	-	-					
UN-G131	雙梗橫料	183	-	-	-	-					
UN-G131b	雙梗橫料	184	-	A	-	-					
UN-G131c	雙梗橫料	185	-	A	-	-					
UN-G950	雙梗橫料	186	-	-	-	-					
UN-G132	雙梗橫料	187	-	-	-	-					
UN-G132b	雙梗橫料	188	-	A	-	-					
UN-G132c	雙梗橫料	189	-	A	-	-					
UN-G135	雙梗橫料	190	-	-	-	-					
UN-G135R	雙梗橫料	191	-	-	-	-					
UN-G135(D)9F	雙梗橫料	192	-	-	-	-					
UN-G135R(D)9F	雙梗橫料	193	-	-	-	-					
UN-G135b	雙梗橫料	194	-	-	-	-					
UN-G135e	雙梗橫料	195	-	-	-	-					
UN-G135Re	雙梗橫料	196	-	-	-	-					
UN-G201	雙梗橫料	197	-	-	-	-					
UN-G201a	雙梗橫料	198	-	-	-	-					
UN-G201b	雙梗橫料	199	-	-	-	-					
UN-G201c	雙梗橫料	200	-	-	-	-					
UN-YX03	雙梗橫料	201	-	-	A	-					
UN-YX04	雙梗橫料	202	-	-	A	-					
UN-YX07	雙梗橫料	203	-	-	-	-					
UN-YX08	雙梗橫料	204	-	-	-	-					

圖則登記表 DRAWING REGISTER										
		年 月 日	接收日期 Receiving Date (適用於客戶圖則)							
工程名稱 Project Title	己連拿利 2F-11F									
框架式幕牆 (主企+主橫+部分小配料拆圖)										
工程編號 Project No:	J-861									
分發予 Distributed To		年 月 日	發出日期 Issued Date							
			25	25	25	25				
			6	6	7	10				
		11	18	8	7					
圖則編號 Drg. No.	圖則名稱 Drawing Title	年 月 日	修訂編號 Revision No.							
LJ-01	鋁角加工圖		205	-	-	-	-			
LJ-01-1	鋁角加工圖	206	-	-	-	-				
LJ-06	鋁角加工圖	207	-	-	-	-				
LJ-129	鋁角加工圖	208	-	-	-	-				
LJ-129a	鋁角加工圖	209	-	-	-	-				
AP1-A01	背板托角加工圖	210	-	-	-	-				
AP1-A01a	背板托角加工圖	211	-	-	-	-				
AP1-A128	背板托角加工圖	212	-	-	-	-				
AP1-A128a	背板托角加工圖	213	-	-	-	-				
AP1-A135a	背板托角加工圖	214	-	-	-	-				
AP1-L06	背板托角加工圖	215	-	-	-	-				
AP1-R06	背板托角加工圖	216	-	-	-	-				
AP1-R117	背板托角加工圖	217	-	-	-	-				
AP1-L117	背板托角加工圖	218	-	-	-	-				
UN-HM01	單玻插線(橫)	219	-	A	-	-				
UN-HM01a	單玻插線(橫)	220	-	-	-	-				
UN-HM127	單玻插線(橫)	221	-	A	-	-				
UN-HM127a	單玻插線(橫)	222	-	-	-	-				
UN-HMYX3	單玻插線(橫)	223	-	-	-	-				
UN-HMYX7a1	單玻插線(橫)	224	-	-	-	-				
ZS-KG1	框橫料扣蓋	225	-	-	-	-				
ZS-KG6L	框橫料扣蓋	226	-	-	-	-				
ZS-KG6R	框橫料扣蓋	227	-	-	-	-				
J861-SD-CW-3006(T1)	橫料位置圖	228	-	-	-	-				
J861-SD-CW-3006(T2)	橫料位置圖	229	-	-	-	-				
J861-SD-CW-3007(T1)	橫料位置圖	230	-	-	-	-				
J861-SD-CW-3007(T2)	橫料位置圖	231	-	-	-	-				



美特鋁質有限公司
MIDI Aluminium Fabricator Ltd.

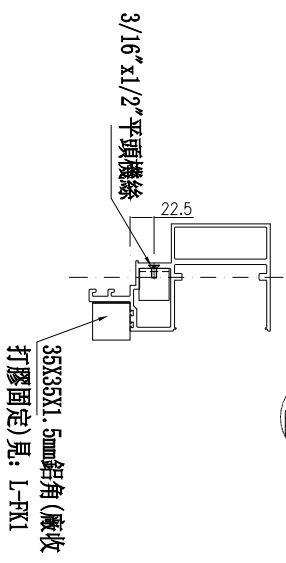
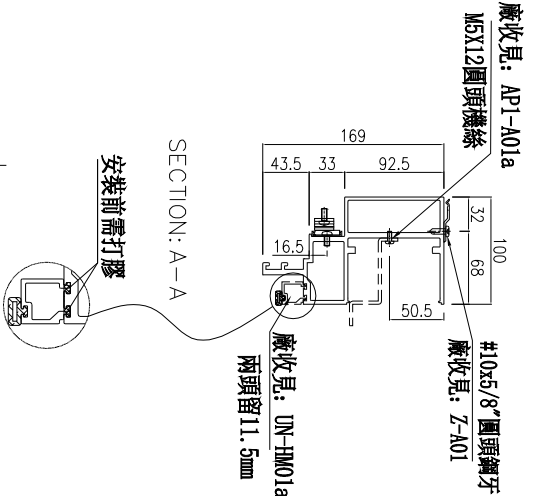
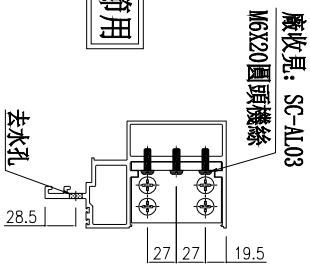
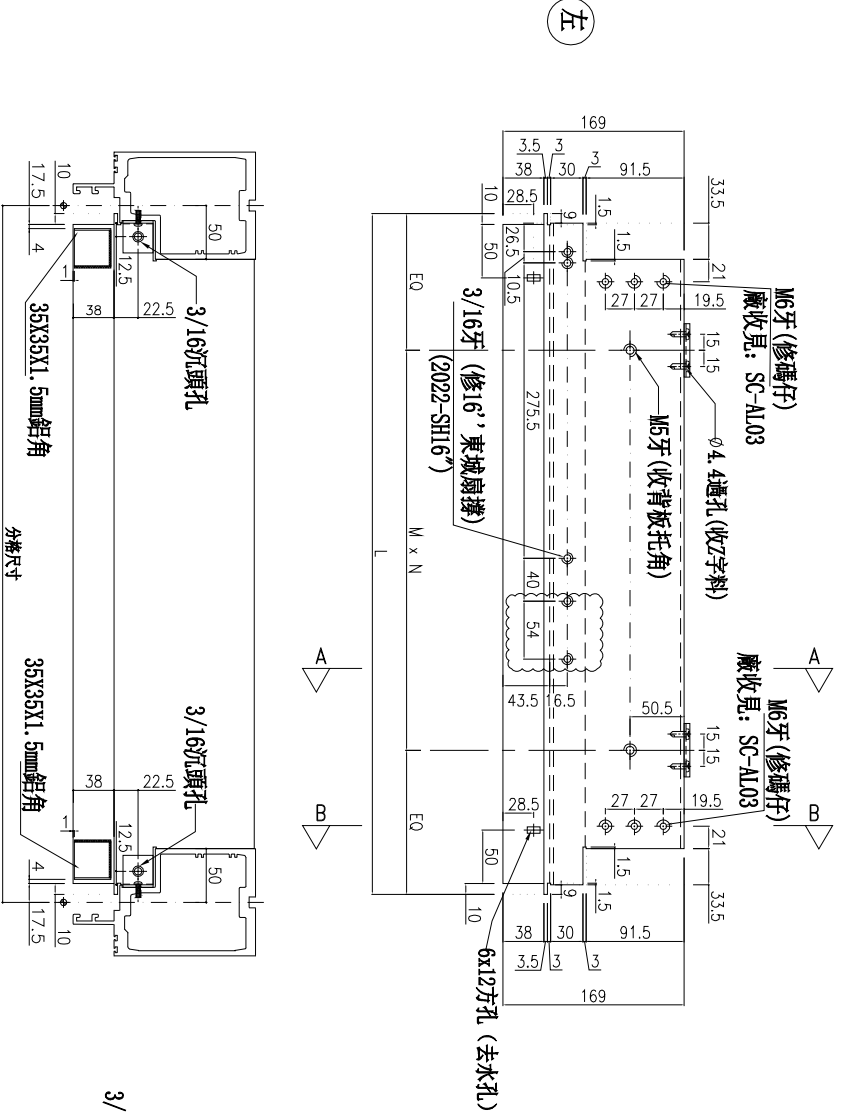
工程號 J-861 地盤 已連拿利

物料編號	L	數量	M	X	N	E0	分格尺寸	使用位置	樓層
UN-L01	635	2	200	X	2	117.5	650	CW-3006	2F
合計:		2							

*注意:
螺絲鑽平頭孔專宜, 請留意M5及3/16"螺絲鑽(90° X Ø10), 供修螺絲后膠膠用

依據E19030J
修改扇撐孔位

主橫收主企鋁碼螺絲不用收緊, 地盤調節用



名稱	生梗橫料	制圖	李常海	2025.05.10	修改	A
材料	X86671	復核	謝永林	2025.06.11	日期	2025.10.07
顏色	UCT207124XL-3	批准			圖號	UN-L01



美特鋁質有限公司
MIDI Aluminium Fabricator Ltd.

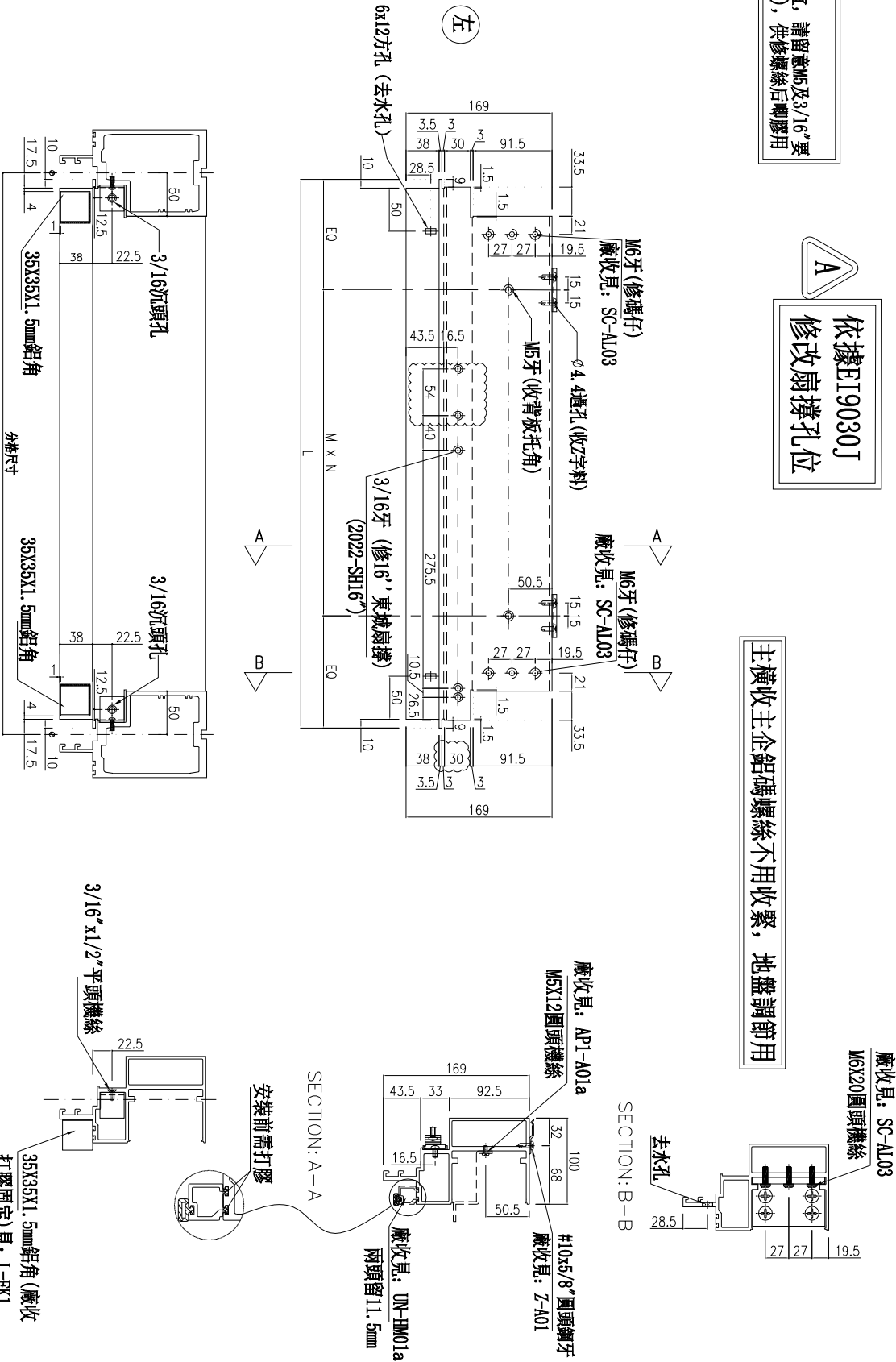
工程號 J-861 地盤 已連拿利

物料編號	L	數量	M	X	N	E0	分格尺寸	使用位置	樓層
UN-R01	635	2	200	X	2	117.5	650	CW-3006	2F
合計:	2								

*注意:
螺絲鑽平頭孔專宜, 請留意M5及3/16"螺
沉頭 (90° X ϕ 10), 供修螺絲后膠膠用

A
依據EI9030J
修改扇撐孔位

主橫收主企鋁碼螺絲不用收緊, 地盤調節用



名稱	生梗橫料	制圖	李常海	2025.05.10	修改	A
材料	X86671	復核	謝永林	2025.06.11	日期	2025.10.07
顏色	UCT207124XL-3	批准			圖號	UN-R01



美特鋁質有限公司
MIDI Aluminium Fabricator Ltd.

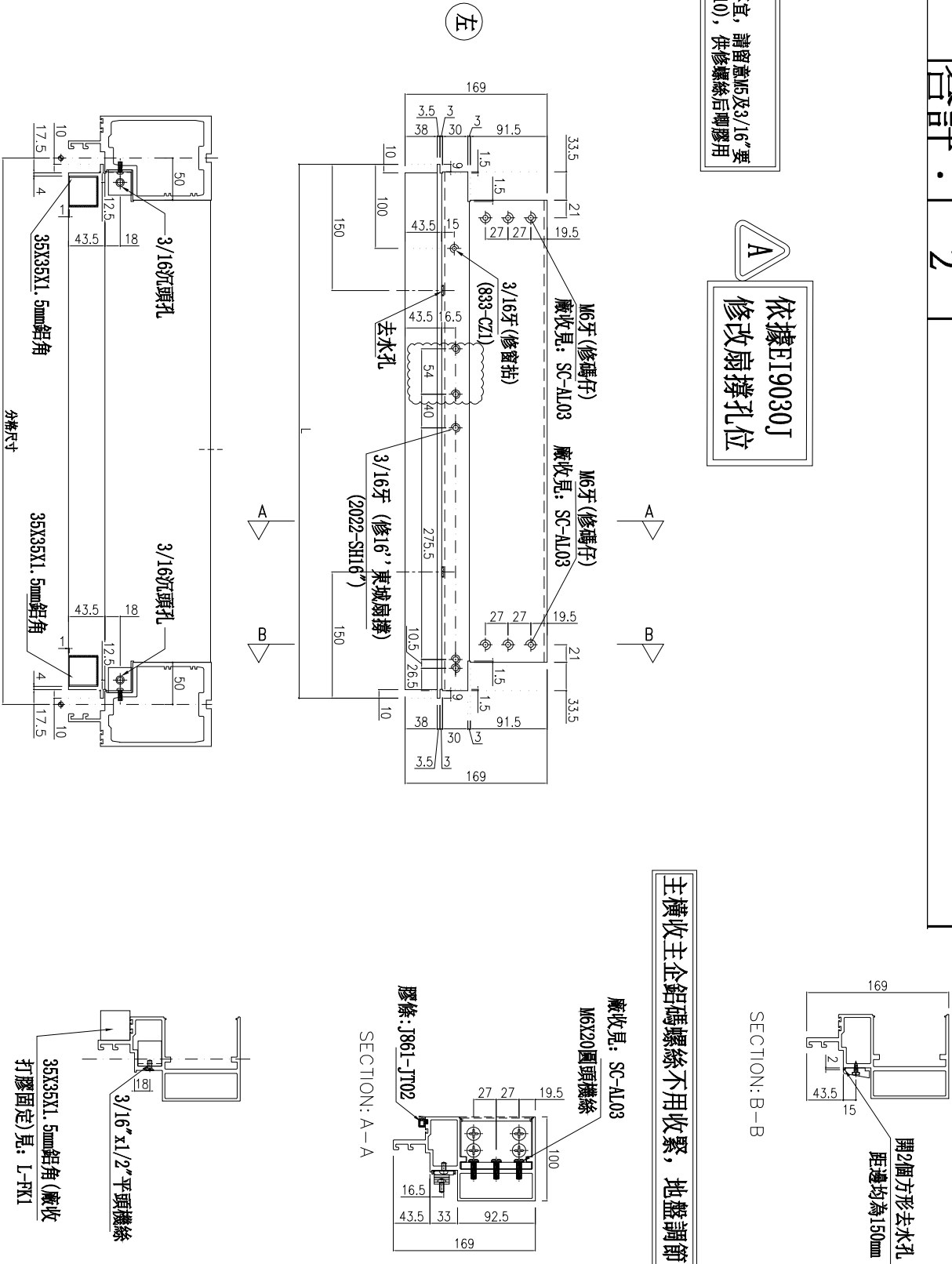
工程號 J-861 地盤 已連拿利

物料編號	L	數量	分格尺寸	使用位置	樓層
UN-R01a	635	2	650	CW-3006	2F
合計：	2				

*注意：
螺絲鑽平頭孔事宜，請留意M5及3/16"要
沉頭(90° X Ø10)，供修螺絲後剛膠用

A
依據E19030J
修改扇撐孔位

主橫收主企鋁碼螺絲不用收緊，地盤調節用



名稱	生梗橫料	制圖	李常海	2025.05.10	修改	A
材料	X86671	復核	謝永林	2025.06.11	日期	2025.10.07
顏色	UCT207124XL-3	批准			圖號	UN-R01a

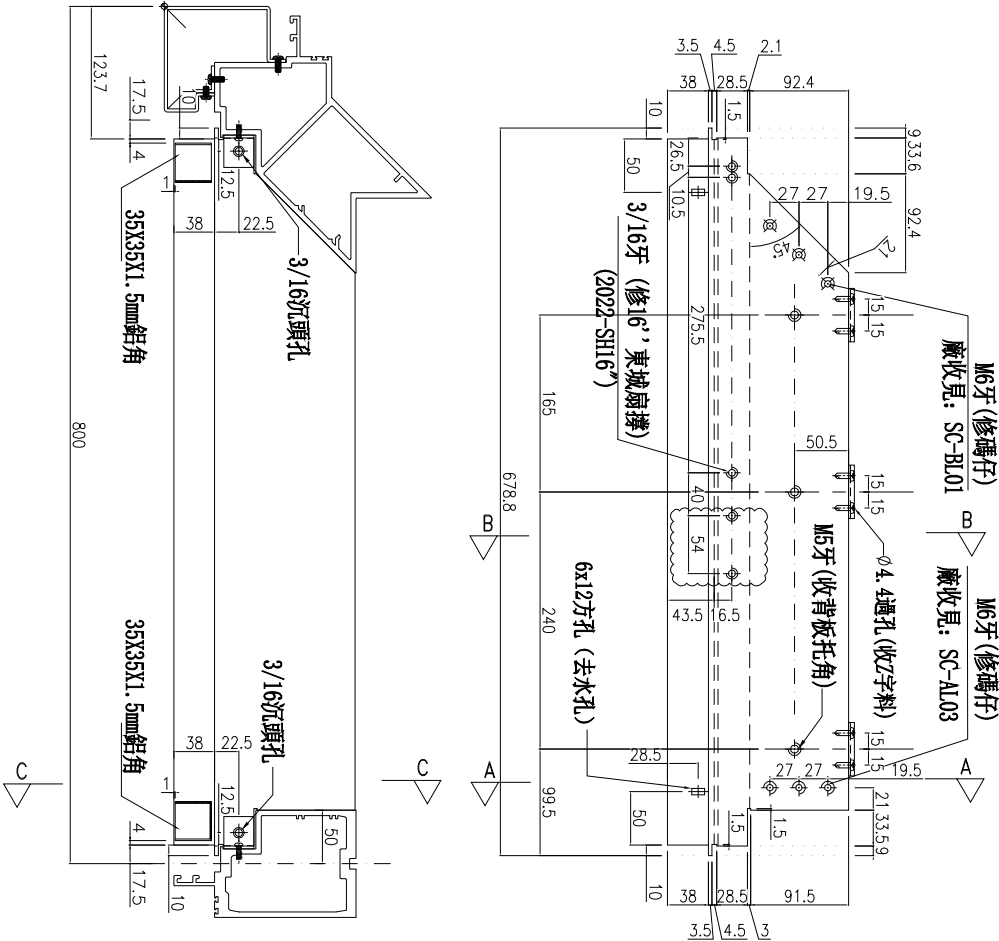


美特鋁質有限公司
MIDI Aluminium Fabricator Ltd.

工程號 J-861 地盤 已連拿利

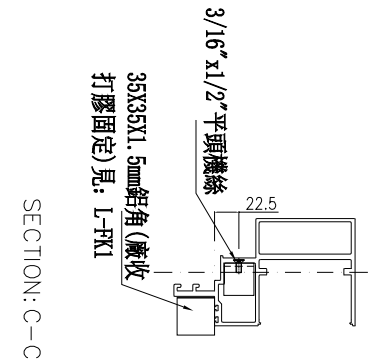
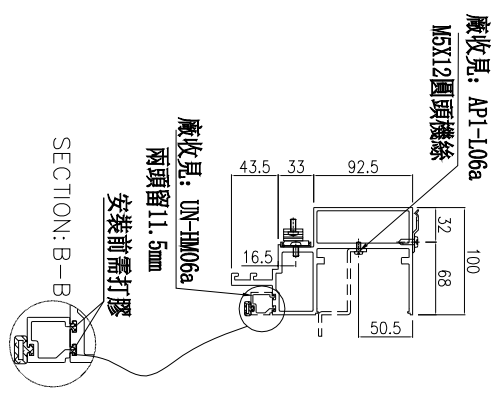
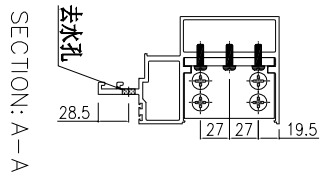
物料編號	數量	規格尺寸	使用位置	樓層
UN-L06	678.8	800	CW-3006	2/F
UN-L06	678.8	800	CW-3007	3/F-11/F
合計:	9			

***注意:**
螺絲鑽平頭孔事宜, 請留意M5及3/16"要沉頭 (90° X ϕ 10), 供修螺絲后腳膠用



A
依據E19030J
修改扇撐孔位

主橫收主企鉛碼螺絲不用收緊, 地盤調節用



名稱	生梗橫料	制圖	李常海	2025.05.10	修改	A
材料	X86671	復核	謝永林	2025.06.11	日期	2025.10.07
顏色	UCT207124XL-3	批准			圖號	UN-L06



美特鋁質有限公司
MIDI Aluminium Fabricator Ltd.

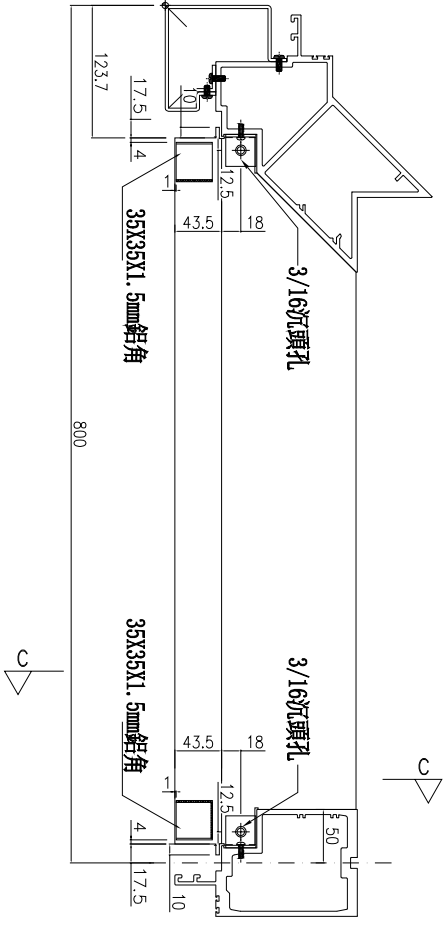
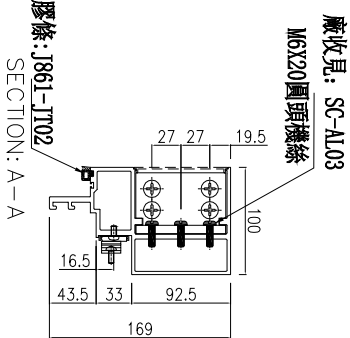
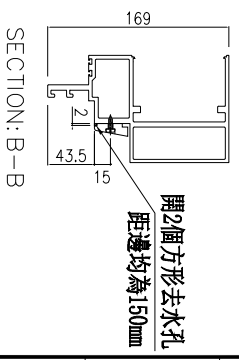
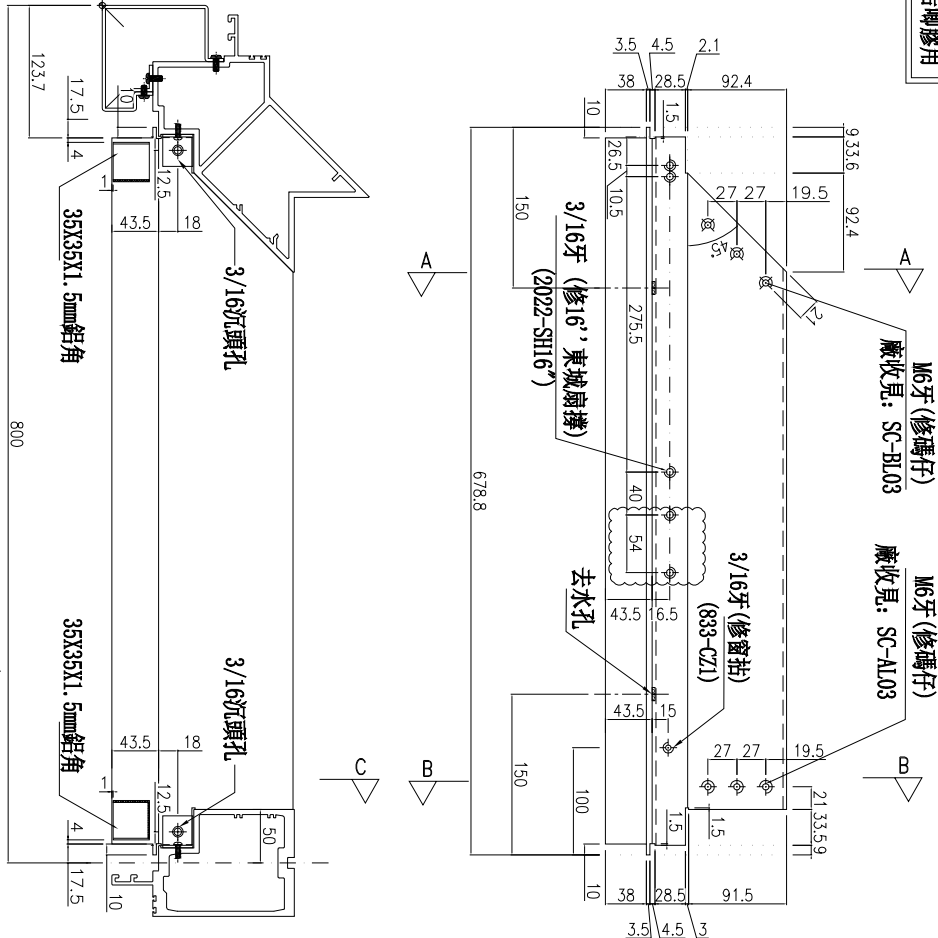
工程號 J-861 地盤 已連拿利

物料編號	數量	分格尺寸	使用位置	樓層
UN-L06a	678.8	800	CW-3006	2/F
UN-L06a	678.8	800	CW-3007	3/F-11/F
合計:	9			

主橫收主企鋁碼螺絲不用收緊，地盤調節用

*注意：
螺絲鑽平頭孔事宜，請留意M5及3/16"要
沉頭(90° X Ø10)，供修螺絲后唧膠用

依據E19030J
修改扇撐孔位



名稱	生梗橫料	制圖	李常海	2025.05.10	修改	A
材料	X86671	復核	謝永林	2025.06.11	日期	2025.10.07
顏色	UCT207124XL-3	批准			圖號	UN-L06a



美特鋁質有限公司
MIDI Aluminium Fabricator Ltd.

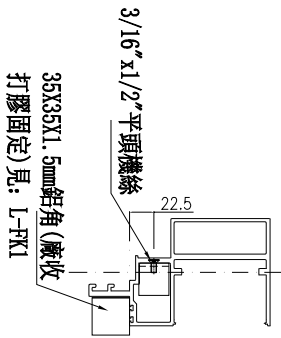
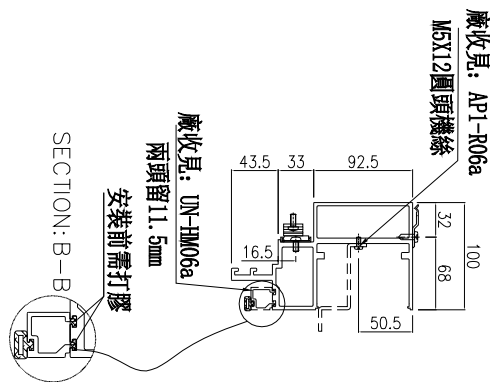
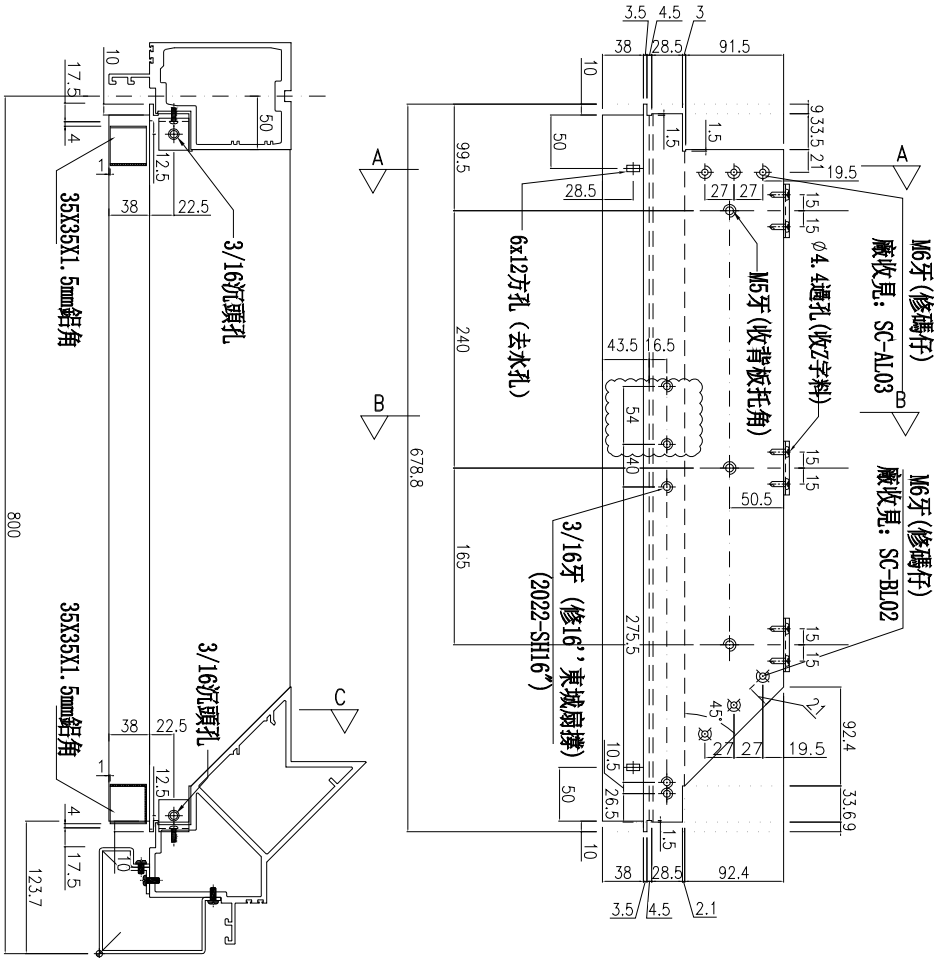
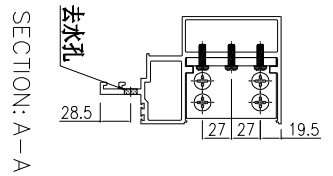
工程號 J-861 地盤 已連拿利

物料編號	數量	分格尺寸	使用位置	樓層
UN-R06	678.8	800	CW-3006	2/T
UN-R06	678.8	800	CW-3007	3/F-11/F
合計:		9		

*注意:
螺絲鑽平頭孔事宜, 請留意M5及3/16"要
沉頭 (90° X ϕ 10), 供修螺絲后腳膠用

主橫收主企鋁碼螺絲不用收緊, 地盤調節用

A
依據E19030J
修改扇撐孔位



SECTION: C-C

名稱	生梗橫料	制圖	李常海	2025.05.10	修改	A
材料	X86671	復核	謝永林	2025.06.11	日期	2025.10.07
顏色	UCT207124XL-3	批准			圖號	UN-R06



美特鋁質 有限公司
MIDI Aluminium Fabricator Ltd.

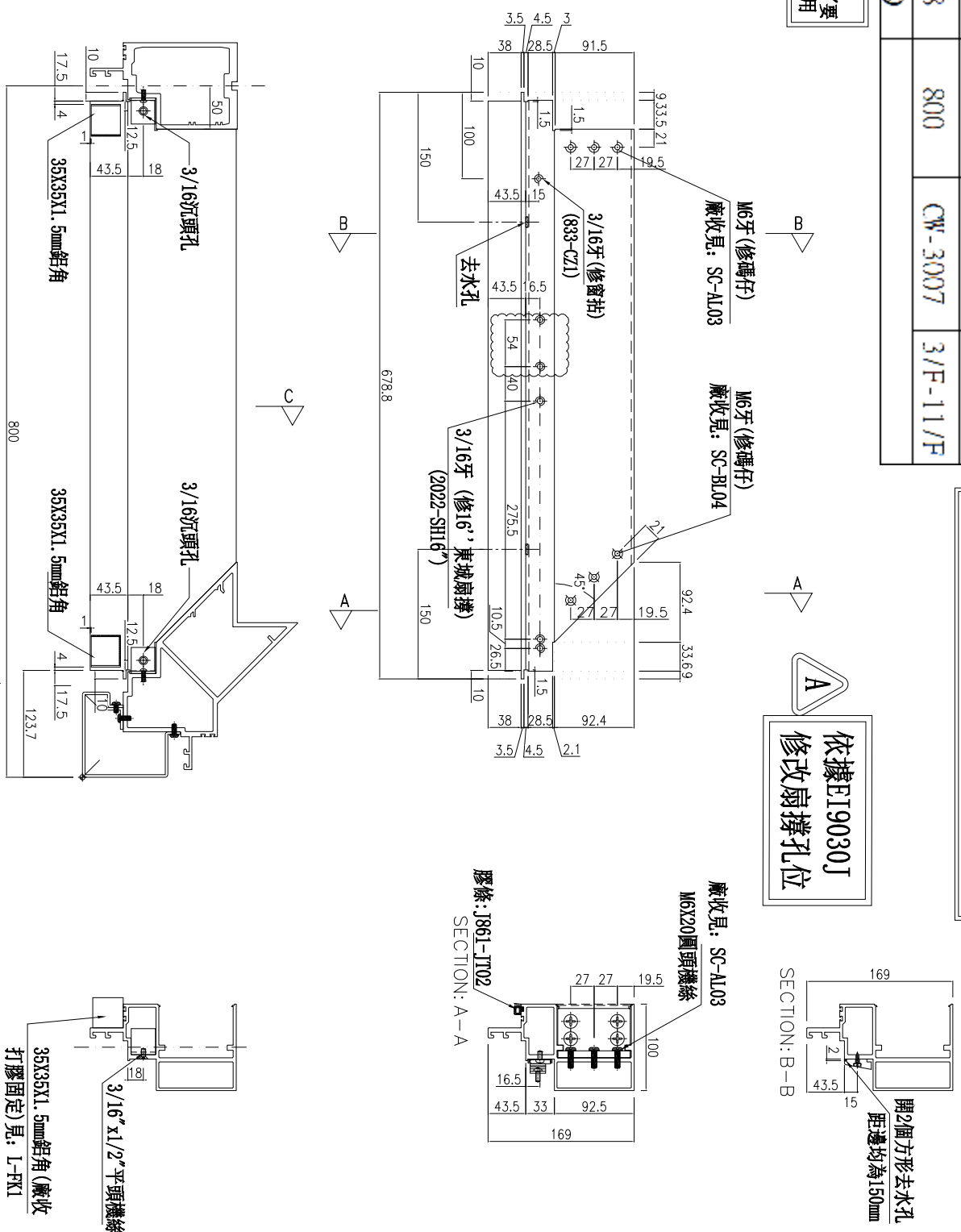
工程號 J-861 地盤 已連拿利

物料編號	數量	規格尺寸	使用位置	樓層
UN-R06a	678.8	800	CW-3006	2/F
UN-R06a	678.8	800	CW-3007	3/F-11/F
合計:	9			

*注意:
螺絲鑽平頭孔事宜, 請留意M5及3/16"要
沉頭 (90° X Ø10), 俾修螺絲后剛膠用

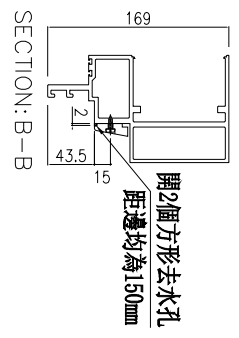
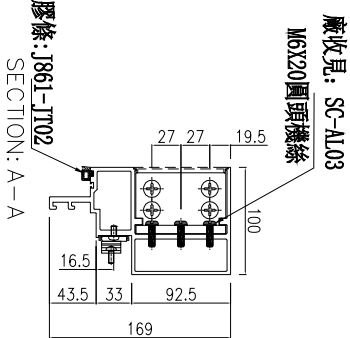
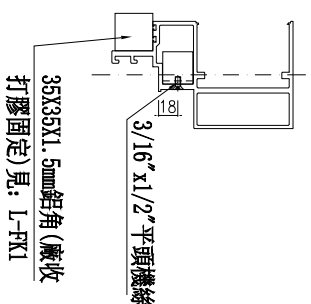
主橫收主企鋁碼螺絲不用收緊, 地盤調節用

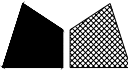
依據EI9030J
修改扇撐孔位



名稱	生梗橫料	制圖	李常海	2025.05.10	修改	A	B
材料	X86671	復核	謝永林	2025.06.11	日期	2025.07.08	2025.10.07
顏色	UCT207124XL-3	批准			圖號	UN-R06a	

SECTION: C-C





美特鋁質有限公司
MIDI Aluminium Fabricator Ltd.

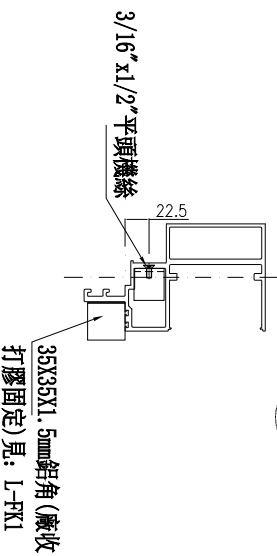
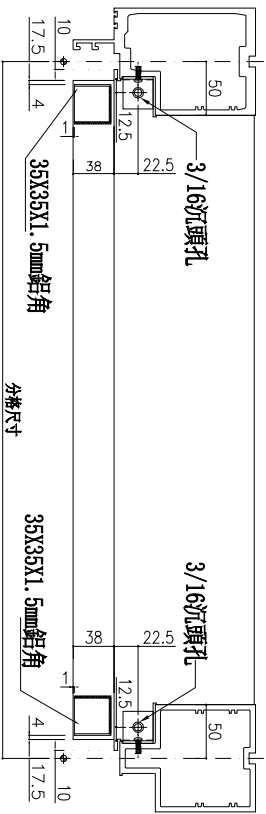
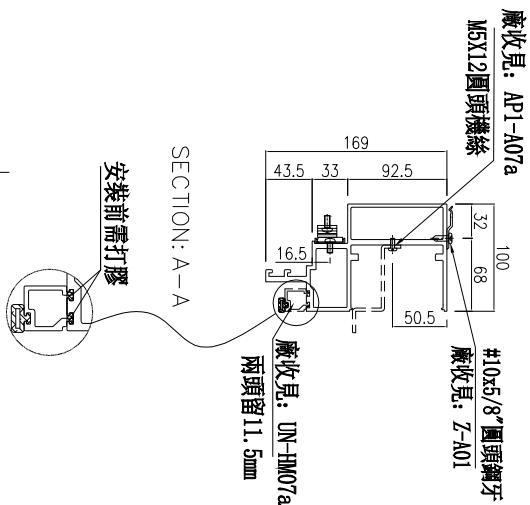
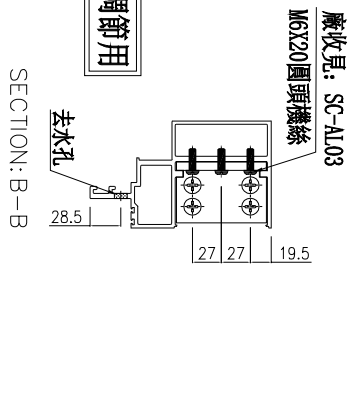
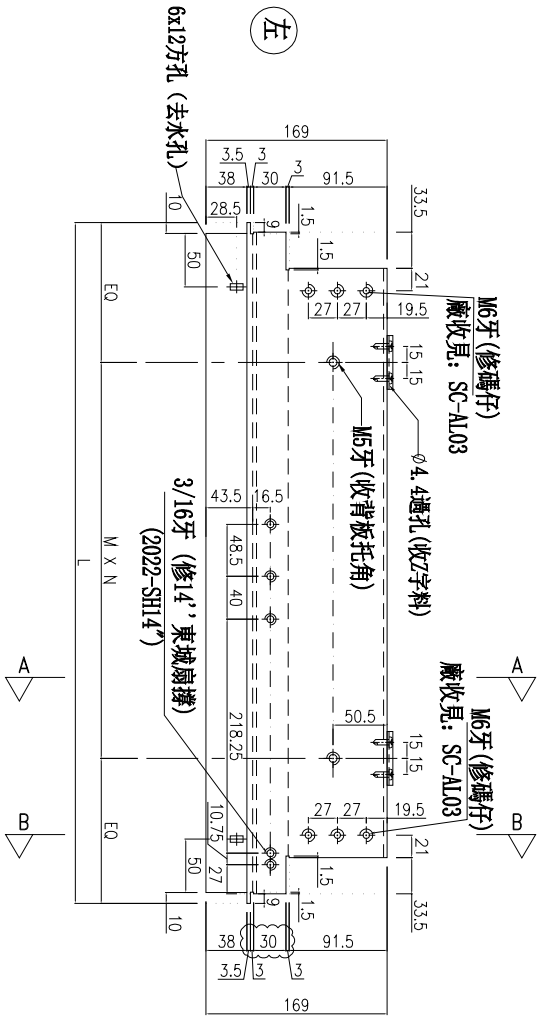
工程號 J-861 地盤 已連拿利

物料編號	L	數量	M	X	N	E0	分格尺寸	使用位置	樓層
UN-R07	535	16	300	X	1	117.5	550	CW-3007	3F-11F
合計：	16								

*注意：
螺絲鑽平頭孔專宜，請留意M5及3/16"螺絲鑽(90° X Ø10)，供修螺絲后膠膠用

A
雲線位修改

主橫收主企鋁碼螺絲不用收緊，地盤調節用



名稱	生梗橫料	制圖	李常海	2025.05.10	修改	A
材料	X86671	復核	謝永林	2025.06.11	日期	2025.10.07
顏色	UCT207124XL-3	批准			圖號	UN-R07