



工程指示 / 要求簡箋 ENGINEER INSTRUCTIONS(E.I.)

工程指示編號:	EI- 8980	修改版本:	B
	HK- 0539		
工程編號:	J 861	工程名稱:	己連拿利
收件人:	生統	發件人:	細佬
工程項目:	幕牆 背立面 (2F-11F) 主企主橫配料	日期:	26/06/2025

<input type="checkbox"/> 原合約工程包	<input type="checkbox"/> 原合約工程加 / 減賬 QT-	<input type="checkbox"/> 新工程報價 QT-
---------------------------------	--	------------------------------------

信件批核號碼/圖紙參考編號:	批核模具圖紙編號:
客戶指示附件:	管理內部批簽署:

<input type="checkbox"/> 初步鋁料 B.M.	<input type="checkbox"/> 加工拆圖, 然後生產	<input type="checkbox"/> 尺寸表
<input type="checkbox"/> 正式鋁料 B.M.	<input type="checkbox"/> 技術上資料/指示	<input type="checkbox"/> 報價
<input type="checkbox"/> 配件 B.M.	<input type="checkbox"/> 樣辦或貨品說明書	<input type="checkbox"/> 分判合約
<input type="checkbox"/> 其他:		

內容: 修改加工圖
備注: 檔案名 J-861 幕牆(3006,3007) 背立面 (2F-11F) 原EI8980 主企主橫配料 拆圖 (依據EI8934G修改橫料分格265底部鐵孔位避位2025.06.25 海).zip
完成上列要求日期: 24/07/2025

國內

<input type="checkbox"/> 生產技術總監	<input type="checkbox"/> 連附件	<input checked="" type="checkbox"/> 技術部	<input checked="" type="checkbox"/> 連附件	<input type="checkbox"/> 生產部	<input type="checkbox"/> 連附件
<input type="checkbox"/> 採購部	<input type="checkbox"/> 連附件	<input checked="" type="checkbox"/> 生產統籌部	<input checked="" type="checkbox"/> 連附件	<input type="checkbox"/> 報關組	<input type="checkbox"/> 連附件
<input checked="" type="checkbox"/> 質檢部	<input checked="" type="checkbox"/> 連附件	<input type="checkbox"/> 會計部	<input type="checkbox"/> 連附件	<input type="checkbox"/> 機械設計部	<input type="checkbox"/> 連附件
<input type="checkbox"/> 香港辦	<input type="checkbox"/> 連附件	<input type="checkbox"/> 其他:			

香港

<input type="checkbox"/> 行政部	<input type="checkbox"/> 連附件	<input type="checkbox"/> 會計部	<input type="checkbox"/> 連附件	<input type="checkbox"/> 統籌部	<input type="checkbox"/> 連附件	<input type="checkbox"/> 工程部	<input type="checkbox"/> 連附件
<input type="checkbox"/> 採購部	<input type="checkbox"/> 連附件	<input type="checkbox"/> QS部	<input type="checkbox"/> 連附件	<input type="checkbox"/> 地盤管理	<input type="checkbox"/> 連附件	<input type="checkbox"/> 維修部	<input type="checkbox"/> 連附件

*發件人簽署:	*組別成員批核簽署:
傳遞編號:	項目經理簽署: 

圖則登記表 DRAWING REGISTER											
工程名稱 Project Title:		已連拿利 2F~11F			年	接收日期 Receiving Date (適用於客戶圖則)					
工程編號 Project No:		J-861				月					
分發予 Distributed To							日				
					年	發出日期 Issued Date					
						月	25	25	25		
							日	6	6	6	
						11		18	24		
圖則編號 Drg. No.		圖則名稱 Drawing Title				1 2 3 4 5 6 7 8 9 10 11 12 13 14 15 16 17 18 19 20 21 22 23 24 25 26 27 28 29	修訂編號 Revision No.				
FD-MS1		雙梗企加工圖			-		-	-			
FD-MS4		雙梗企加工圖			-		-	-			
FD-MS1a		雙梗企加工圖			-		-	-			
FD-MS2a		雙梗企加工圖			-		-	-			
FD-MS3a		雙梗企加工圖			-		-	-			
FD-MS4a		雙梗企加工圖			-		-	-			
G-MS1		生梗企加工圖			-		-	-			
G-MS1a		生梗企加工圖			-		-	-			
G-MS1b		生梗企加工圖			-		-	-			
G-ES1		轉角企加工圖			-		-	-			
G-ES1a		轉角企加工圖			-		A	-			
G-ES1b		轉角企加工圖			-		-	-			
G-MS2		生梗企加工圖			-		A	-			
G-MS2a		生梗企加工圖			-		-	-			
G-MS2b		生梗企加工圖			-		-	-			
G-MS3		生梗企加工圖			-		A	-			
G-MS3a		生梗企加工圖			-		-	-			
G-MS3b		生梗企加工圖			-		-	-			
G-MS4		雙生企加工圖			-		A	-			
G-MS4a		雙生企加工圖			-		A	-			
G-MS4b		生梗企加工圖			-		-	-			
G-MS5		雙生企加工圖			-		A	-			
G-MS5a		雙生企加工圖			-		A	-			
G-MS5b		生梗企加工圖			-		-	-			
G-MS6		生梗企加工圖			-		-	-			
G-MS6a		生梗企加工圖			-		-	-			
G-MS7		雙梗企加工圖			-		A	-			
G-MS7a		雙梗企加工圖			-		-	-			
G-MS7b		雙梗企加工圖			-	-	-				

圖則登記表 DRAWING REGISTER											
工程名稱 Project Title:		己連拿利 2F~11F			年	接收日期 Receiving Date (適用於客戶圖則)					
工程編號 Project No:		J-861				月					
分發予 Distributed To							日				
					年	發出日期 Issued Date					
						月		25	25	25	
					日		6	6	6		
								11	18	24	
圖則編號 Drg. No.		圖則名稱 Drawing Title			30	修訂編號 Revision No.					
G-MS8		生梗企加工圖				-	-	-			
G-MS9		生梗企加工圖			31	-	-	-			
G-MS10		雙梗企加工圖			32	-	A	-			
G-MS10a		雙梗企加工圖			33	-	-	-			
G-MS10b		雙梗企加工圖			34	-	-	-			
G-MS11		生梗企加工圖			35	-	-	-			
G-MS11a		生梗企加工圖			36	-	-	-			
G-ES2		轉角企加工圖			37	-	A	-			
G-ES2a		轉角企加工圖			38	-	A	-			
G-ES2b		轉角企加工圖			39	-	A	-			
G-MS12		生梗企加工圖			40	-	-	-			
G-MS12a		生梗企加工圖			41	-	-	-			
G-MS12b		生梗企加工圖			42	-	-	-			
SC-AL03		鋁角加工圖			43	-	A	-			
SC-BL01		鋁角加工圖			44	-	-	-			
SC-BL02		鋁角加工圖			45	-	-	-			
SC-BL03		鋁角加工圖			46	-	-	-			
SC-BL04		鋁角加工圖			47	-	-	-			
Z-A01		Z字碼加工圖			48	-	-	-			
SC-AL04		鋁角加工圖			49	-	-	-			
SC-AL05		鋁角加工圖			50	-	A	-			
UN-LC01		蘭河槽加工圖			51	-	-	-			
UN-LC02		蘭河槽加工圖			52	-	-	-			
UN-LC03		蘭河槽加工圖			53	-	-	-			
UN-LC04		蘭河槽加工圖			54	-	-	-			
W-TX1		生梗企用套芯1			55	-	-	-			
W-TX1a		生梗企用套芯2			56	-	-	-			
W-TX2		雙生企用套芯			57	-	-	-			
W-TX3		轉角企套芯			58	-	-	-			

圖則登記表 DRAWING REGISTER											
工程名稱 Project Title:		已連拿利 2F~11F			年	接收日期 Receiving Date (適用於客戶圖則)					
工程編號 Project No:		J-861				月					
分發予 Distributed To							日				
					年	發出日期 Issued Date					
						月		25	25	25	
					日		6	6	6		
								11	18	24	
圖則編號 Drg. No.		圖則名稱 Drawing Title			59	修訂編號 Revision No.					
ZS-Y01		轉角室內蓋托角				-	-	-			
ZS-Y01a		轉角室內蓋			60	-	-	-			
DB-02		墊巴加工圖			61	-	A	-			
DB-03		墊巴加工圖			62	-	A	-			
SC-AL01		鋁角加工圖			63	-	-	-			
L-FK1		鋁角加工圖			64	-	A	-			
UN-SM1		生梗企雙玻加工圖			65	-	-	-			
UN-SM1R		生梗企雙玻加工圖			66	-	-	-			
UN-SM2a		生梗企雙玻加工圖			67	-	A	-			
UN-SM2b		生梗企雙玻加工圖			68	-	A	-			
UN-SM2aR		生梗企雙玻加工圖			69	-	A	-			
UN-SM2bR		生梗企雙玻加工圖			70	-	A	-			
UN-SM3		生梗企雙玻加工圖			71	-	-	-			
UN-SM3R		生梗企雙玻加工圖			72	-	-	-			
UN-SM4		生梗企雙玻加工圖			73	-	A	-			
UN-SM4R		生梗企雙玻加工圖			74	-	A	-			
UN-SM5a		生梗企雙玻加工圖			75	-	-	-			
UN-SM5b		生梗企雙玻加工圖			76	-	-	-			
UN-SM6a		生梗企雙玻加工圖			77	-	-	-			
UN-SM6b		生梗企雙玻加工圖			78	-	-	-			
UN-SM6aR		生梗企雙玻加工圖			79	-	-	-			
UN-SM6bR		生梗企雙玻加工圖			80	-	-	-			
UN-SM7		生梗企雙玻加工圖			81	-	-	-			
UN-SM7R		生梗企雙玻加工圖			82	-	-	-			
UN-SM8		生梗企雙玻加工圖			83	-	-	-			
UN-SM8R		生梗企雙玻加工圖			84	-	-	-			
UN-SM9a		生梗企雙玻加工圖			84a	-	新增	-			
UN-SM9b		生梗企雙玻加工圖			84b	-	新增	-			
UN-SM9aR		生梗企雙玻加工圖			84c	-	新增	-			

圖則登記表 DRAWING REGISTER											
工程名稱 Project Title:		己連拿利 2F~11F			年	接收日期 Receiving Date (適用於客戶圖則)					
工程編號 Project No:		J-861				月					
分發予 Distributed To							日				
					年	發出日期 Issued Date					
						月		25	25	25	
					日		6	6	6		
								11	18	24	
圖則編號 Drg. No.		圖則名稱 Drawing Title			84d	修訂編號 Revision No.					
UN-SM9bR		生梗企雙玻加工圖				-	新增	-			
UN-SM10		生梗企雙玻加工圖			84e	-	新增	-			
UN-SM10R		生梗企雙玻加工圖			84f	-	新增	-			
UN-AM01		單玻線插線加工圖 (企)			85	-	A	-			
UN-AM01R		單玻插線加工圖 (企)			86	-	A	-			
UN-AM02a		單玻插線加工圖 (企)			87	-	A	-			
UN-AM02b		單玻插線加工圖 (企)			88	-	A	-			
UN-AM02aR		單玻插線加工圖 (企)			89	-	A	-			
UN-AM02bR		單玻插線加工圖 (企)			90	-	A	-			
UN-AM03a		單玻插線加工圖 (企)			91	-	-	-			
UN-AM03b		單玻插線加工圖 (企)			92	-	-	-			
UN-AM03aR		單玻插線加工圖 (企)			93	-	-	-			
UN-AM03bR		單玻插線加工圖 (企)			94	-	-	-			
UN-AM04		單玻插線加工圖 (企)			95	-	A	-			
UN-AM04R		單玻插線加工圖 (企)			96	-	A	-			
UN-AM05		單玻插線加工圖 (企)			97	-	-	-			
UN-AM05R		單玻插線加工圖 (企)			98	-	-	-			
UN-AM06		單玻插線加工圖 (企)			99	-	-	-			
UN-AM06R		單玻插線加工圖 (企)			100	-	-	-			
UN-AM07		單玻插線加工圖 (企)			101	-	-	-			
UN-AM07R		單玻插線加工圖 (企)			102	-	-	-			
ZS-XY01		玻璃扣蓋加工圖 (企)			103	-	-	-			
ZS-XY01-1		玻璃扣蓋加工圖 (企) 數據表			104	-	-	-			
ZS-XY01R		玻璃扣蓋加工圖 (企)			105	-	-	-			
ZS-XY01R-1		玻璃扣蓋加工圖 (企) 數據表			106	-	-	-			
ZS-YX01		玻璃扣蓋加工圖 (企)			107	-	-	-			
ZS-YX03		玻璃扣蓋加工圖 (企)			108	-	-	-			
ZS-XY01F		玻璃扣蓋加工圖 (企)			109	-	-	-			
ZS-XY03F		玻璃扣蓋加工圖 (企)			110	-	-	-			

圖則登記表 DRAWING REGISTER											
工程名稱 Project Title:		己連拿利 2F~11F			年	接收日期 Receiving Date (適用於客戶圖則)					
工程編號 Project No:		J-861				月					
分發予 Distributed To							日				
					年	發出日期 Issued Date					
						月		25	25	25	
					日		6	6	6		
								11	18	24	
圖則編號 Drg. No.		圖則名稱 Drawing Title			年	修訂編號 Revision No.					
						月					
ZS-XH01	玻璃扣蓋加工圖 (橫)			111	-		-	-			
ZS-XH01-1	玻璃扣蓋加工圖 (橫) 數據表			112	-	-	-				
ZS-YXH03	玻璃扣蓋加工圖 (橫)			113	-	-	-				
ZS-XH134(D)	玻璃扣蓋加工圖 (橫) (吊船碼用)			114	-	-	-				
ZS-XH01a	玻璃扣蓋加工圖 (橫)			115	-	-	-				
ZS-XH01a-1	玻璃扣蓋加工圖 (橫) 數據表			116	-	-	-				
ZS-YXH05a	玻璃扣蓋加工圖 (橫)			117	-	-	-				
ZS-XH134a(D)	玻璃扣蓋加工圖 (橫) (吊船碼用)			118	-	-	-				
CW-JT01	膠條安裝位置圖			119	-	-	-				
CW-JT02	膠條安裝位置圖			120	-	-	-				
CW-JT03	膠條安裝位置圖			121	-	-	-				
CW-JT04	膠條安裝位置圖			122	-	-	-				
J861-SD-CW-3006	安裝位置圖			123	-	-	-				
J861-SD-PMU-3001-1	扣蓋位置圖			124	-	-	-				
J861-SD-CW-3006a	安裝位置圖			125	-	-	-				
J861-SD-CW-3006a-1	扣蓋位置圖			126	-	-	-				
J861-SD-CW-3007	安裝位置圖			127	-	-	-				
J861-SD-CW-3007-1	扣蓋位置圖			128	-	-	-				
J861-SD-CW-3007a	安裝位置圖			129	-	-	-				
J861-SD-CW-3007a-1	扣蓋位置圖			130	-	-	-				
UN-L01	生梗橫料			131	-	-	-				
UN-L01a	生梗橫料			132	-	-	-				
UN-L01b	雙梗橫料			133	-	-	-				
UN-L01c	雙梗橫料			134	-	-	A				
UN-L01d	生梗橫料			135	-	-	-				
UN-R01	生梗橫料			136	-	-	-				
UN-R01a	生梗橫料			137	-	-	-				
UN-R01b	雙梗橫料			138	-	-	-				
UN-R01c	雙梗橫料			139	-	-	A				

圖則登記表 DRAWING REGISTER												
工程名稱 Project Title:		己連拿利 2F~11F			年	接收日期 Receiving Date (適用於客戶圖則)						
框架式幕牆 (主企+主橫+部分小配料拆圖)		月										
工程編號 Project No:			J-861			日						
分發予 Distributed To		年	發出日期 Issued Date									
			25	25	25							
			6	6	6							
		月										
			11	18	24							
圖則編號 Drg. No.		圖則名稱 Drawing Title			日	修訂編號 Revision No.						
UN-R01d		生梗橫料				140	-	-	-			
UN-L06		生梗橫料				141	-	-	-			
UN-L06a		生梗橫料			142	-	-	-				
UN-L06b		雙梗橫料			143	-	-	-				
UN-L06c		雙梗橫料			144	-	-	A				
UN-L06d		生梗橫料			145	-	-	-				
UN-L06e		雙梗橫料			146	-	-	-				
UN-R06		生梗橫料			147	-	-	-				
UN-R06a		生梗橫料			148	-	-	-				
UN-R06b		雙梗橫料			149	-	-	-				
UN-R06c		雙梗橫料			150	-	-	A				
UN-R06d		生梗橫料			151	-	-	-				
UN-R06e		雙梗橫料			152	-	-	-				
UN-L07		生梗橫料			153	-	-	-				
UN-L07a		生梗橫料			154	-	-	-				
UN-L07b		雙梗橫料			155	-	-	-				
UN-L07e		雙梗橫料			156	-	-	-				
UN-R07		生梗橫料			157	-	-	-				
UN-R07a		生梗橫料			158	-	-	-				
UN-R07b		雙梗橫料			159	-	-	-				
UN-R07e		雙梗橫料			160	-	-	-				
UN-G117		雙梗橫料			161	-	-	-				
UN-G117b		雙梗橫料			162	-	-	-				
UN-G117R		雙梗橫料			163	-	-	-				
UN-G117Rb		雙梗橫料			164	-	-	-				
UN-G127		雙梗橫料			165	-	-	-				
UN-G127b		雙梗橫料			166	-	-	-				
UN-G127c		雙梗橫料			167	-	-	A				
UN-G127R		雙梗橫料			168	-	-	-				

圖則登記表 DRAWING REGISTER												
工程名稱 Project Title:		己連拿利 2F~11F			年	接收日期 Receiving Date (適用於客戶圖則)						
框架式幕牆 (主企+主橫+部分小配料拆圖)		月										
工程編號 Project No:			J-861			日						
分發予 Distributed To		年	發出日期 Issued Date									
			25	25	25							
			6	6	6							
		月										
			11	18	24							
圖則編號 Drg. No.		圖則名稱 Drawing Title			日	修訂編號 Revision No.						
UN-G127Rb		雙梗橫料				169	-	-	-			
UN-G127Rc		雙梗橫料				170	-	-	A			
UN-G128		雙梗橫料			171	-	-	-				
UN-G128b		雙梗橫料			172	-	-	-				
UN-G128c		雙梗橫料			173	-	-	A				
UN-G128d		雙梗橫料			174	-	-	-				
UN-G130		雙梗橫料			175	-	-	-				
UN-G130R		雙梗橫料			176	-	-	-				
UN-G134(D) 9F		雙梗橫料			177	-	-	-				
UN-G134e		雙梗橫料			178	-	-	-				
UN-G129		雙梗橫料			179	-	-	-				
UN-G129b		雙梗橫料			180	-	-	-				
UN-G129c		雙梗橫料			181	-	-	A				
UN-G129d		生梗橫料			182	-	-	-				
UN-G131		雙梗橫料			183	-	-	-				
UN-G131b		雙梗橫料			184	-	A	-				
UN-G131c		雙梗橫料			185	-	A	A				
UN-G950		雙梗橫料			186	-	-	-				
UN-G132		雙梗橫料			187	-	-	-				
UN-G132b		雙梗橫料			188	-	A	-				
UN-G132c		雙梗橫料			189	-	A	A				
UN-G135		雙梗橫料			190	-	-	-				
UN-G135R		雙梗橫料			191	-	-	-				
UN-G135(D) 9F		雙梗橫料			192	-	-	-				
UN-G135R(D) 9F		雙梗橫料			193	-	-	-				
UN-G135b		雙梗橫料			194	-	-	-				
UN-G135e		雙梗橫料			195	-	-	-				
UN-G135Re		雙梗橫料			196	-	-	-				
UN-G201		雙梗橫料			197	-	-	-				

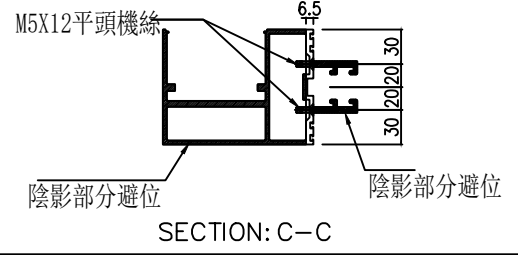
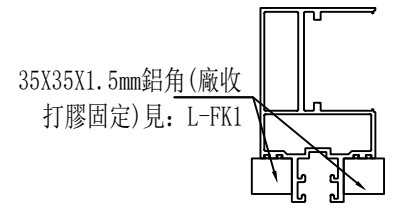
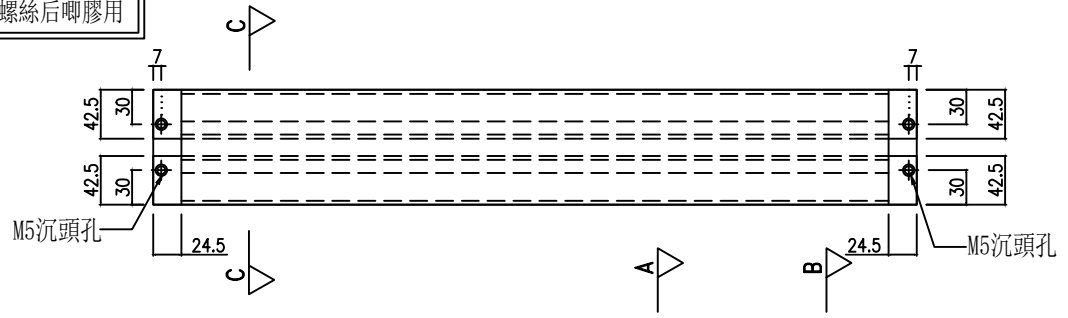
圖則登記表 DRAWING REGISTER												
工程名稱 Project Title:		己連拿利 2F~11F			年	接收日期 Receiving Date (適用於客戶圖則)						
框架式幕牆 (主企+主橫+部分小配料拆圖)		月										
工程編號 Project No:			J-861			日						
分發予 Distributed To		年	發出日期 Issued Date									
			25	25	25							
			6	6	6							
		月										
			11	18	24							
圖則編號 Drg. No.		圖則名稱 Drawing Title			日	修訂編號 Revision No.						
UN-G201a		雙梗橫料				198	-	-	-			
UN-G201b		雙梗橫料				199	-	-	-			
UN-G201c		雙梗橫料			200	-	-	A				
UN-YX03		雙梗橫料			201	-	-	-				
UN-YX04		雙梗橫料			202	-	-	-				
UN-YX07		雙梗橫料			203	-	-	A				
UN-YX08		雙梗橫料			204	-	-	A				
LJ-01		鋁角加工圖			205	-	-	-				
LJ-01-1		鋁角加工圖			206	-	-	-				
LJ-06		鋁角加工圖			207	-	-	-				
LJ-129		鋁角加工圖			208	-	-	-				
LJ-129a		鋁角加工圖			209	-	-	-				
AP1-A01		背板托角加工圖			210	-	-	-				
AP1-A01a		背板托角加工圖			211	-	-	-				
AP1-A128		背板托角加工圖			212	-	-	-				
AP1-A128a		背板托角加工圖			213	-	-	-				
AP1-A135a		背板托角加工圖			214	-	-	-				
AP1-L06		背板托角加工圖			215	-	-	-				
AP1-R06		背板托角加工圖			216	-	-	-				
AP1-R117		背板托角加工圖			217	-	-	-				
AP1-L117		背板托角加工圖			218	-	-	-				
UN-HM01		單玻插線(橫)			219	-	A	-				
UN-HM01a		單玻插線(橫)			220	-	-	-				
UN-HM127		單玻插線(橫)			221	-	A	-				
UN-HM127a		單玻插線(橫)			222	-	-	-				
UN-HMYX3		單玻插線(橫)			223	-	-	-				
UN-HMYX7a1		單玻插線(橫)			224	-	-	-				
ZS-KG1		框橫料扣蓋			225	-	-	-				
ZS-KG6L		框橫料扣蓋			226	-	-	-				

圖則登記表 DRAWING REGISTER											
		年 月 日	接收日期 Receiving Date (適用於客戶圖則)								
工程名稱 Project Title:			已連拿利 2F~11F								
框架式幕牆 (主企+主橫+部分小配料拆圖)											
工程編號 Project No:		年 月 日	發出日期 Issued Date								
分發予 Distributed To			25	25	25						
			6	6	6						
		年 月 日	11	18	24						
圖則編號 Drg. No.			修訂編號 Revision No.								
圖則名稱 Drawing Title											
ZS-KG6R	框橫料扣蓋	227	-	-	-						
J861-SD-CW-3006 (T1)	橫料位置圖	228	-	-	-						
J861-SD-CW-3006 (T2)	橫料位置圖	229	-	-	-						
J861-SD-CW-3007 (T1)	橫料位置圖	230	-	-	-						
J861-SD-CW-3007 (T2)	橫料位置圖	231	-	-	-						

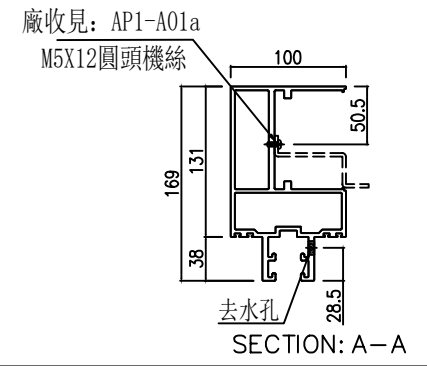
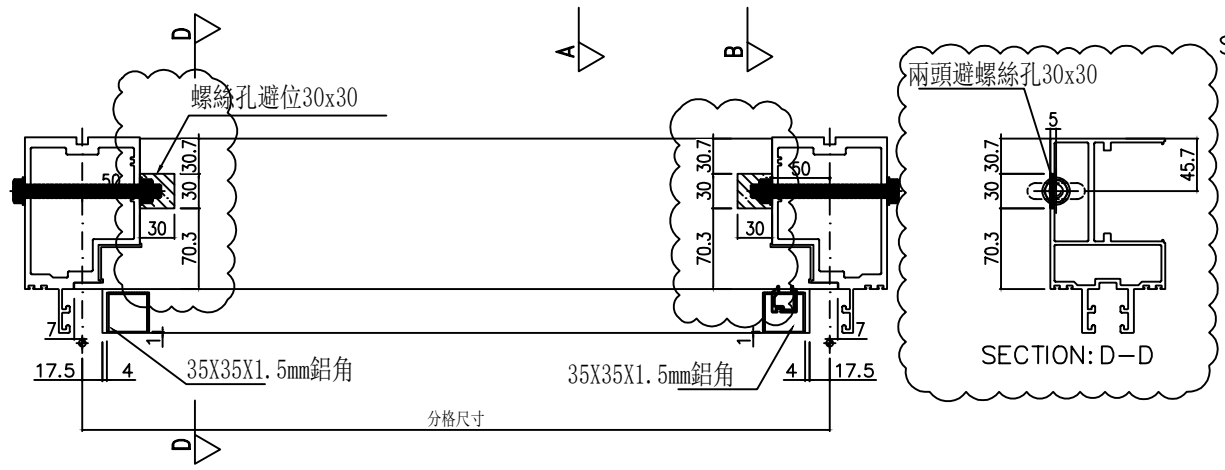
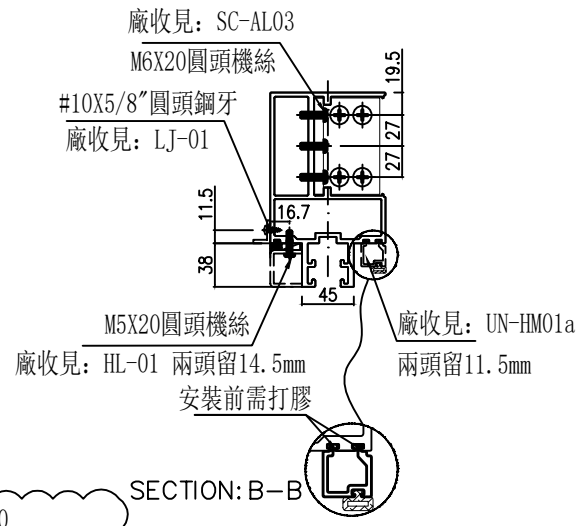
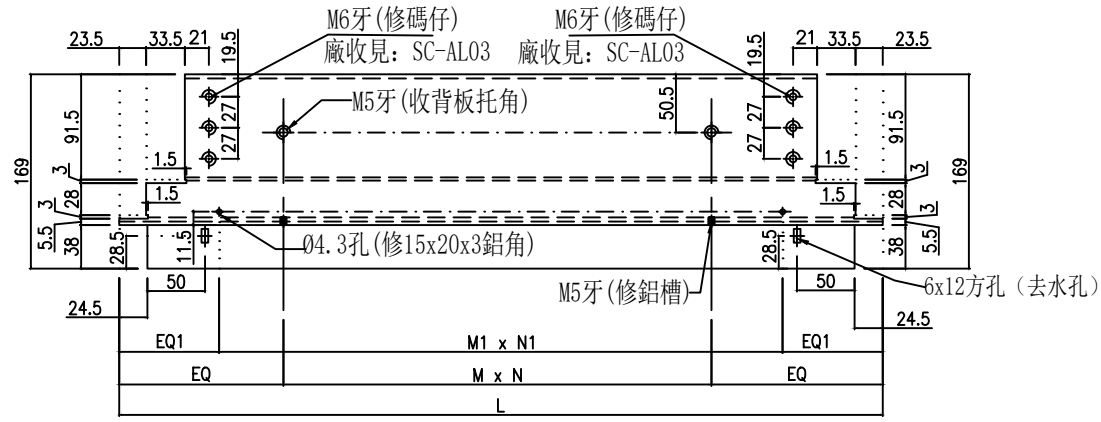
物料編號	L	數量	M	X	N	EQ	M1	X	N1	EQ1	分格尺寸	使用位置	樓層
UN-L01c	664	2	200	X	2	132	245	X	2	87	650	CW-3006	2F
合計:		2											

*注意:
螺絲鑽平頭孔事宜, 請留意M5及3/16"要
沉頭(90° X Ø10), 供修螺絲后唧膠用

依據EI8934G增加
收鐵螺絲孔避位



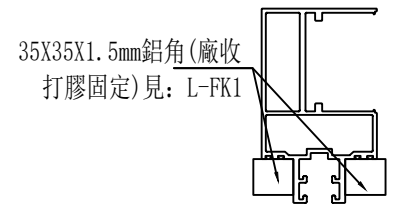
主橫收主企鋁碼螺絲不用收緊, 地盤調節用



美特鋁質有限公司
MIDI Aluminium Fabricator Ltd.
工程號 J-861 地盤 己連拿利

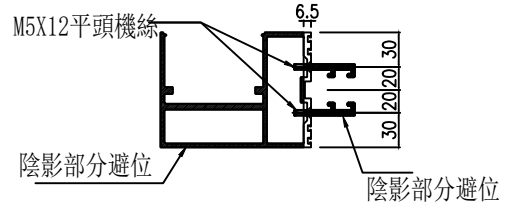
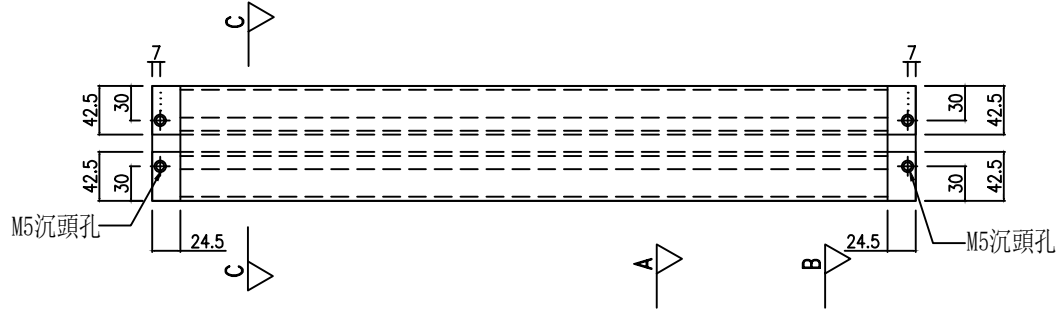
名稱	雙梗橫料	修改	日期	圖號
材料	X86670	李常海	2025.05.10	A
顏色	UCT207124XL-3	謝永林	2025.06.11	UN-L01c

物料編號	L	數量	M	X	N	EQ	M1	X	N1	EQ1	分格尺寸	使用位置	樓層
UN-R01c	664	2	200	X	2	132	245	X	2	87	650	CW-3006	2F
合計:		2											



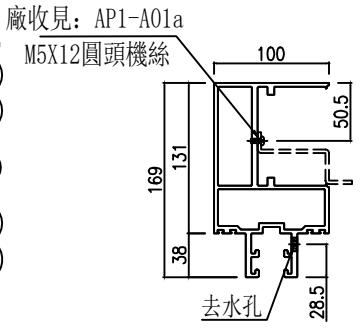
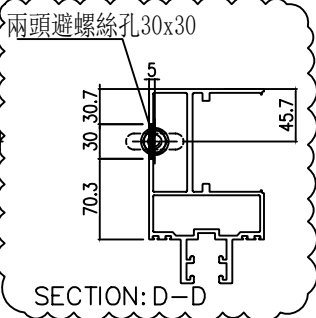
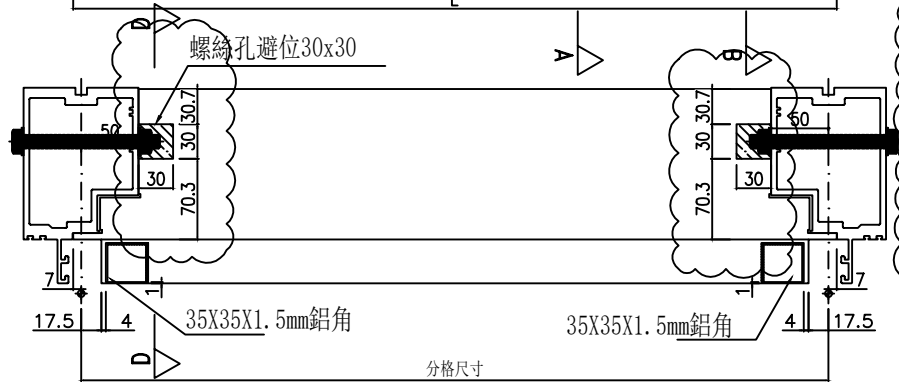
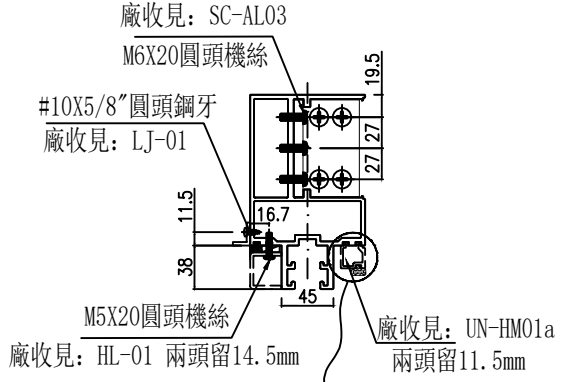
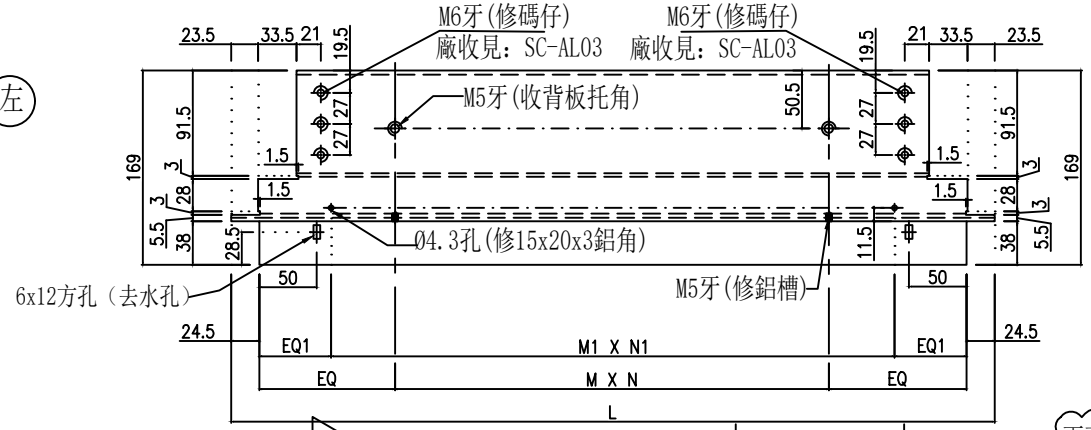
*注意:
螺絲鑽平頭孔事宜, 請留意M5及3/16"要
沉頭 (90° X Ø10), 供修螺絲后唧膠用

依據EI8934G增加
收鐵螺絲孔避位



主橫收主企鋁碼螺絲不用收緊, 地盤調節用

(左)



美特鋁質有限公司
MIDI Aluminium Fabricator Ltd.
工程號 J-861 地盤 己連拿利

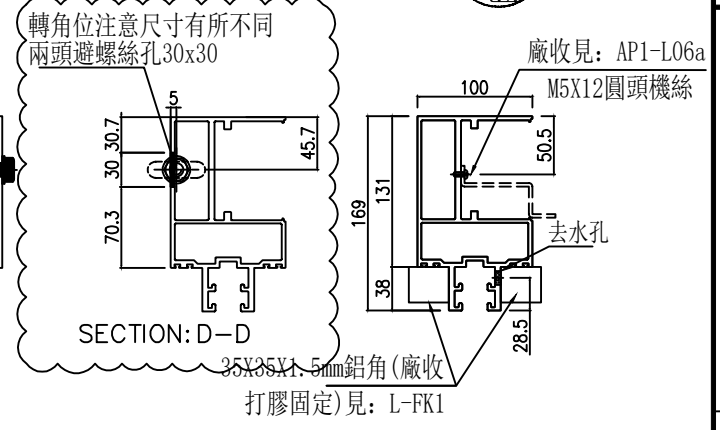
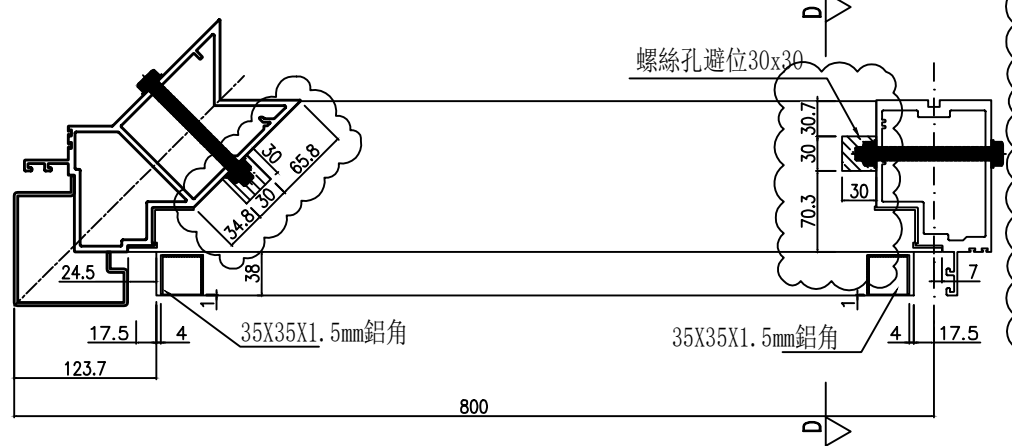
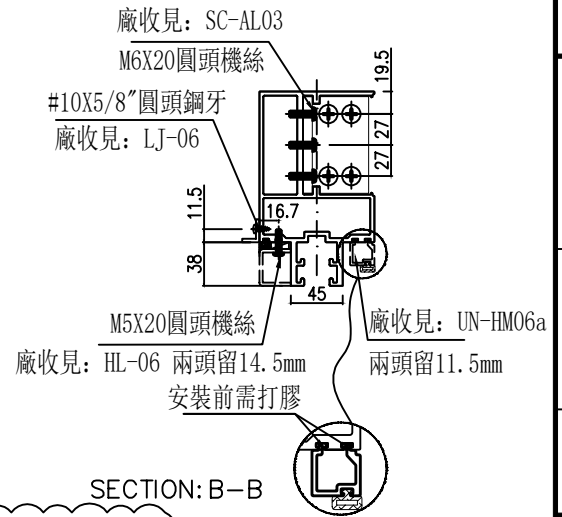
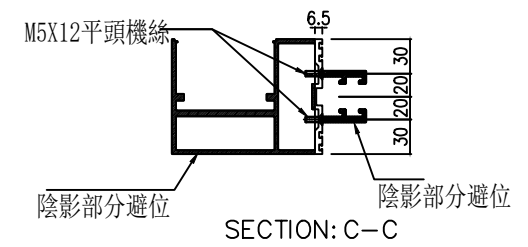
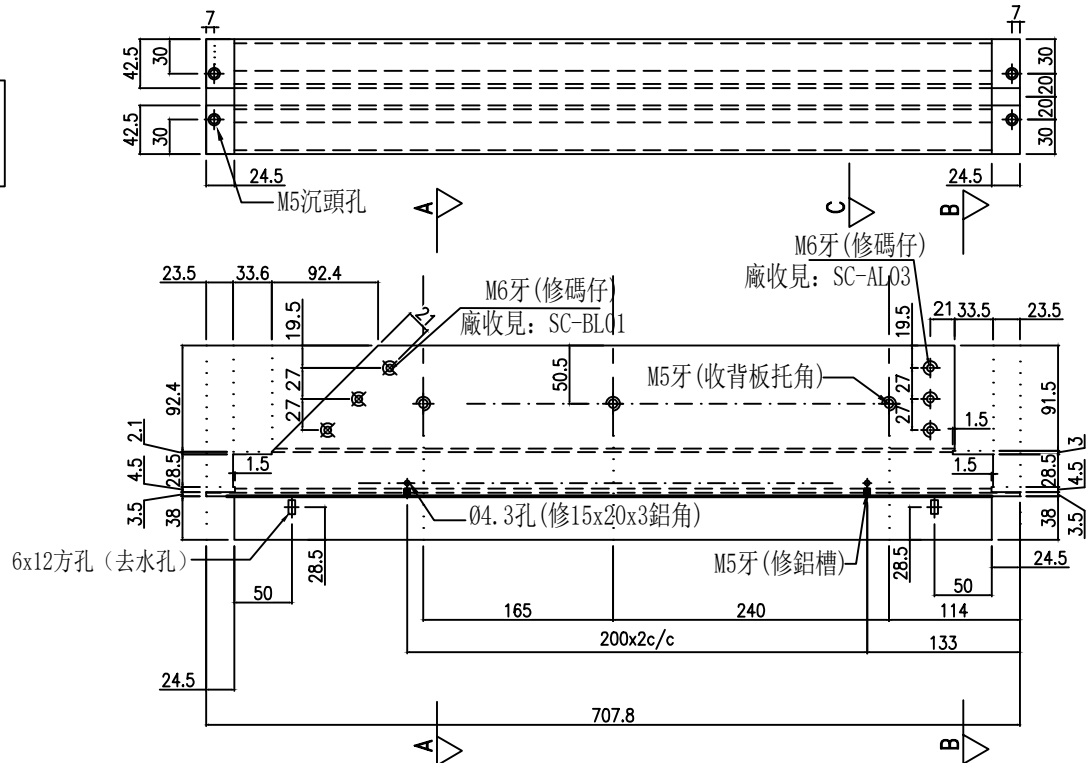
名稱	雙梗橫料	修改	2025.05.10
材料	X86670 <td>日期</td> <td>2025.06.24 </td>	日期	2025.06.24
顏色	UCT207124XL-3 <td>圖號</td> <td>UN-R01c </td>	圖號	UN-R01c
制圖	李常海	復核	謝永林
批准			

物料編號	L	數量	分格尺寸	使用位置	樓層
UN-L06c	707.8	1	800	CW-3006	2F

*注意：
螺絲鑽平頭孔事宜，請留意M5及3/16"要
沉頭(90° X Ø10)，供修螺絲后唧膠用

主橫收主企鋁碼螺絲不用收緊，地盤調節用

依據EI8934G增加
收鐵螺絲孔避位



美特鋁質有限公司
MIDI Aluminium Fabricator Ltd.
工程號 J-861 地盤 己連拿利

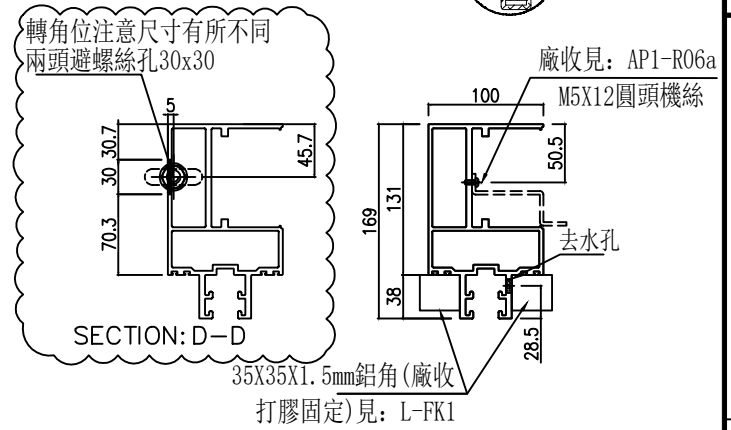
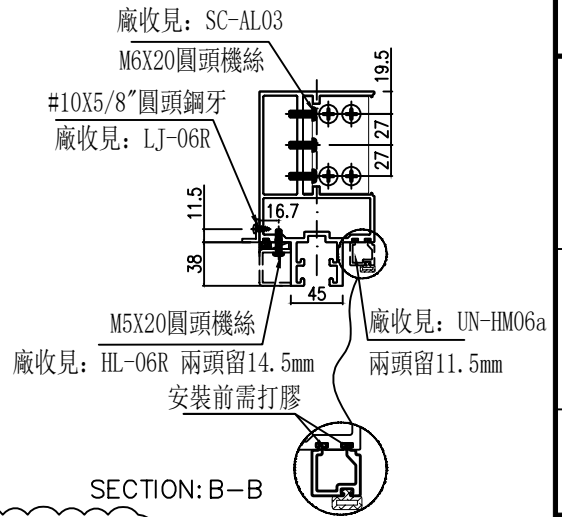
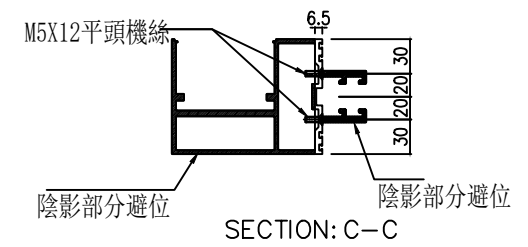
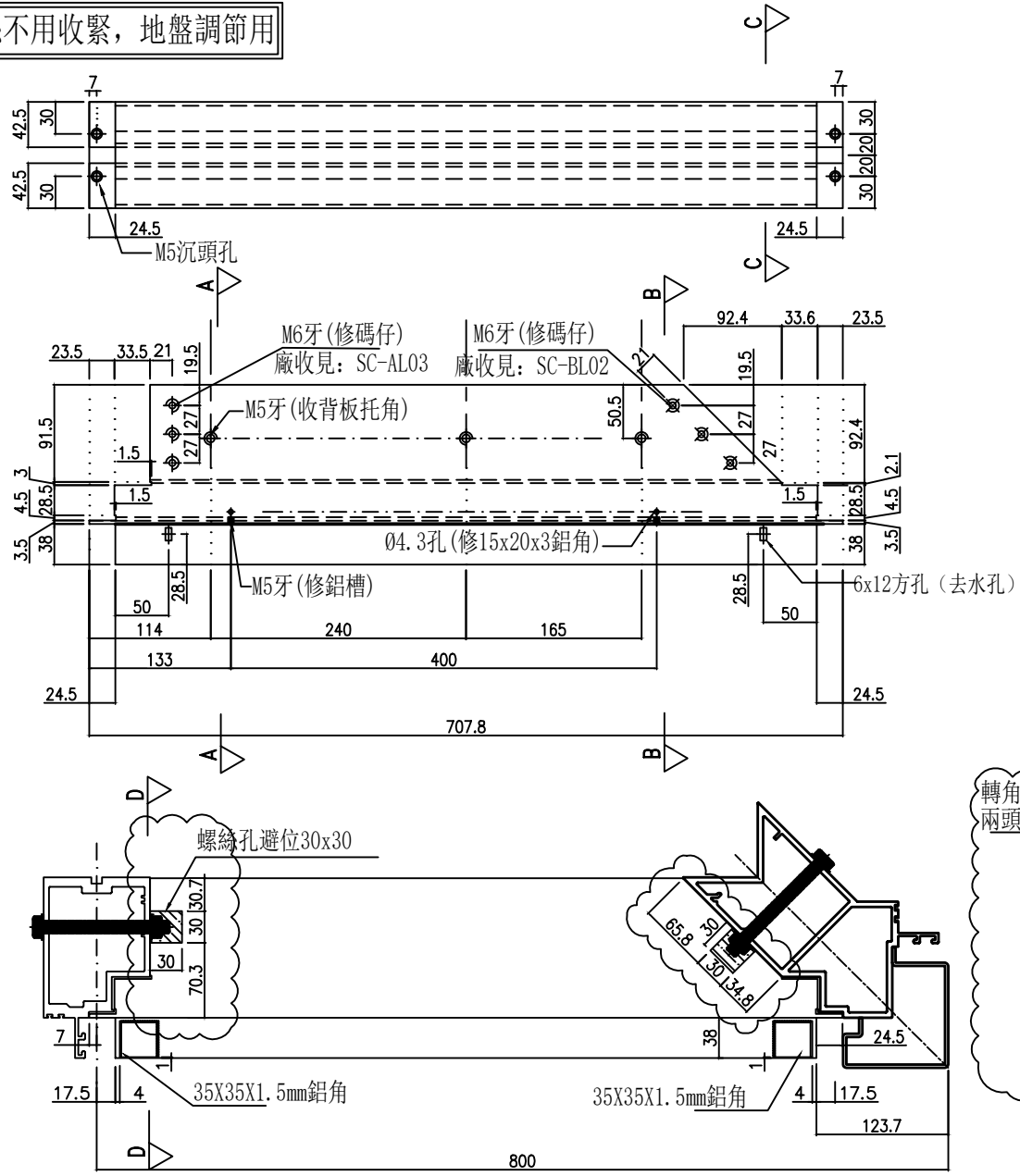
名稱	雙梗橫料	修改	A	圖號	UN-L06c
材料	X86670	日期	2025.06.24	圖號	UN-L06c
顏色	UCT207124XL-3	製圖	2025.05.10	日期	2025.06.11
		復核	李常海	謝永林	
		批准			

物料編號	L	數量	分格尺寸	使用位置	樓層
UN-R06c	707.8	1	800	CW-3006	2F

*注意：
螺絲鑽平頭孔事宜，請留意M5及3/16"要
沉頭(90° X Ø10)，供修螺絲后唧膠用

主橫收主企鋁碼螺絲不用收緊，地盤調節用

依據EI8934G增加
收鐵螺絲孔避位

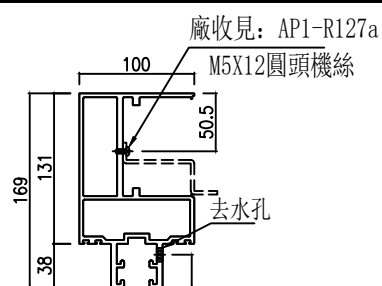
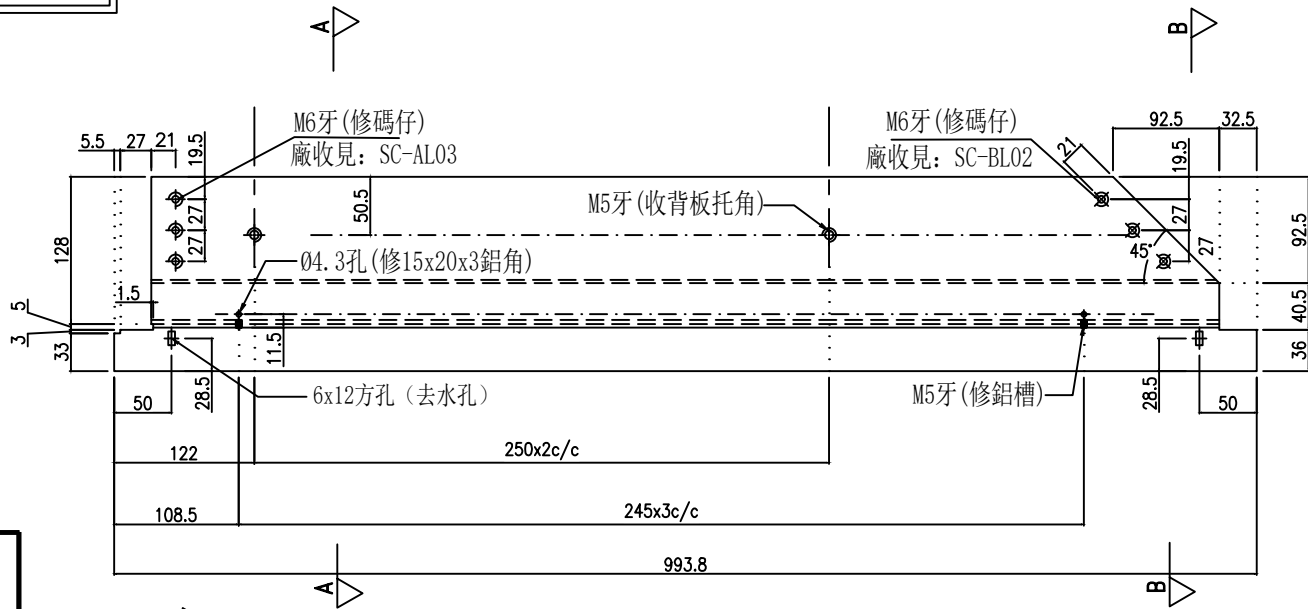


美特鋁質有限公司
MIDI Aluminium Fabricator Ltd.
工程號 J-861 地盤 己連拿利

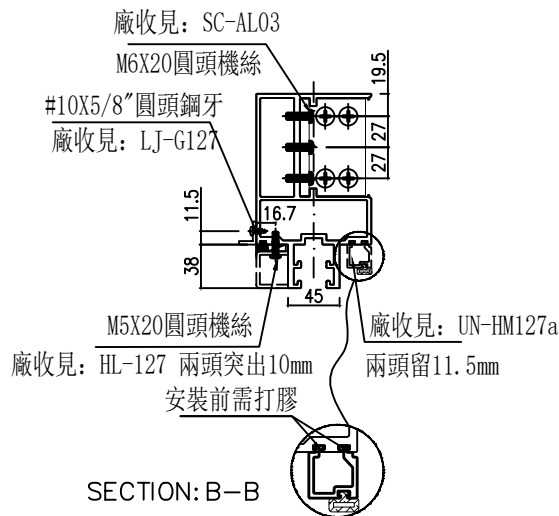
名稱	雙梗橫料	修改	A
材料	X86670	日期	2025.06.24
顏色	UCT207124XL-3	圖號	UN-R06c
		2025.05.10	
		2025.06.11	
		李常海	
		謝永林	
		復核	
		批準	

物料編號	L	數量	分格尺寸	使用位置	樓層
UN-G127c	993.8	1	1135	CW-3006	2/F

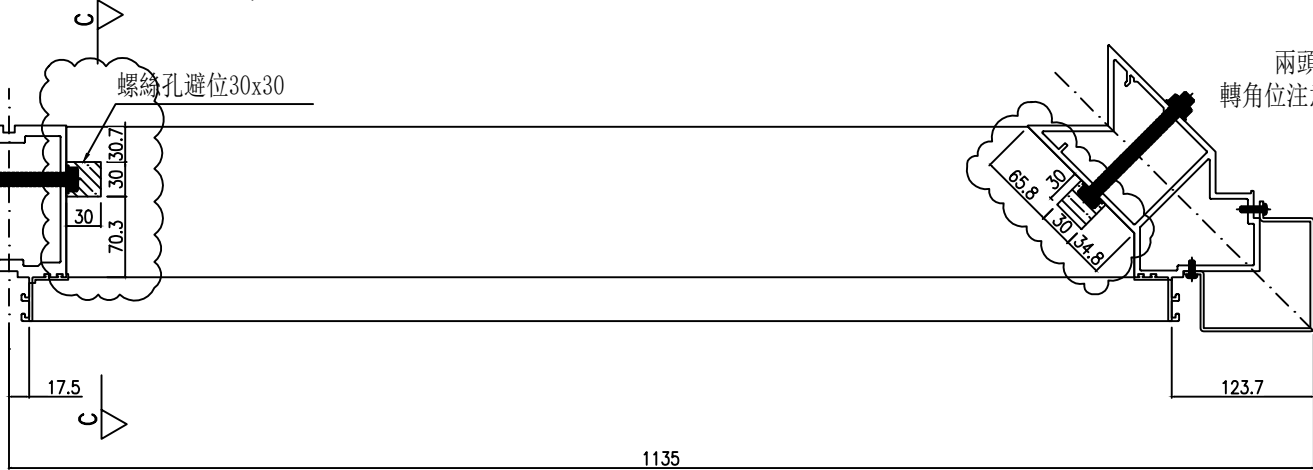
依據EI8934G增加
收鐵螺絲孔避位



SECTION: A-A



SECTION: B-B



SECTION: C-C

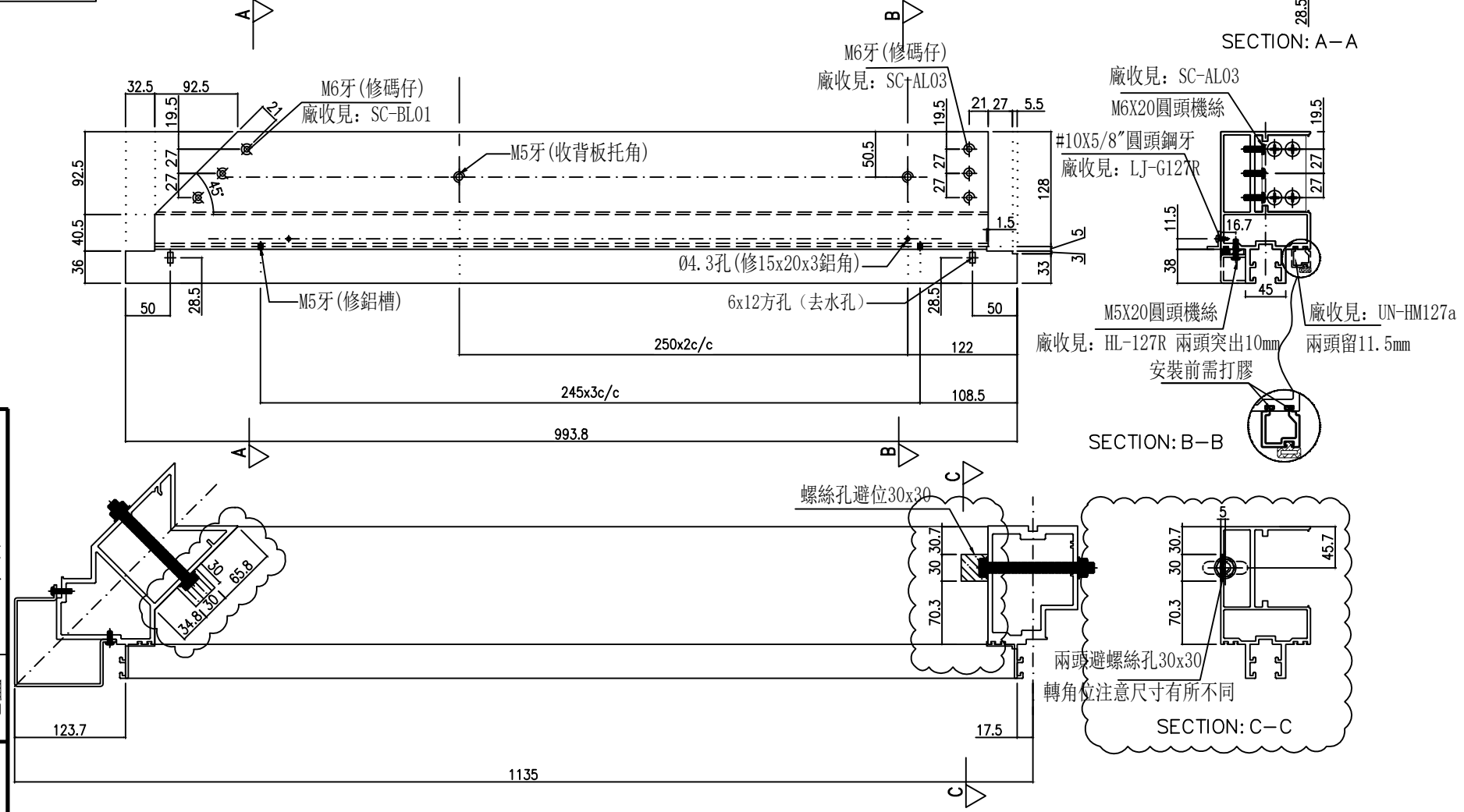
美特鋁質有限公司
MIDI Aluminium Fabricator Ltd.

工程號 J-861 地盤 己連拿利

名稱	雙梗橫料	製圖	李常海	修改	A
材料	X86670	復核	謝永林	日期	2025.06.24
顏色	UCT207124XL-3	批准		圖號	UN-G127c

物料編號	L	數量	分格尺寸	使用位置	樓層
UN-G127Rc	993.8	1	1135	CW-3006	2/F

依據EI8934G增加
收鐵螺絲孔避位



美特鋁質有限公司
MIDI Aluminium Fabricator Ltd.

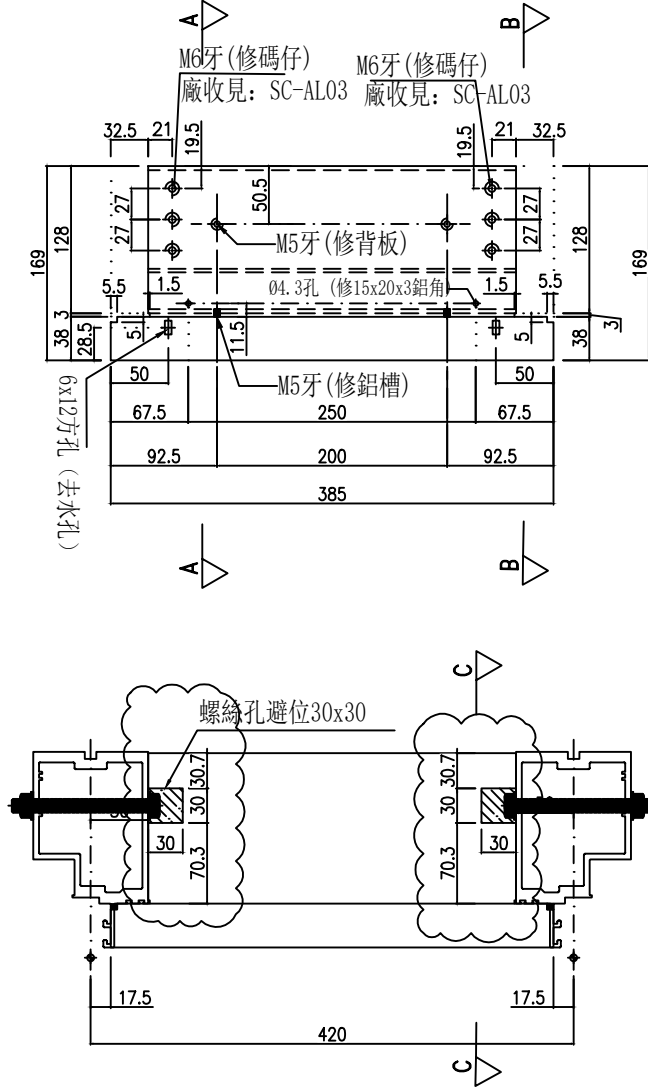
工程號 J-861 地盤 己連拿利

名稱	雙梗橫料	製圖	李常海	修改	A
材料	X86670	復核	謝永林	日期	2025.06.24
顏色	UCT207124XL-3	批准		圖號	UN-G127Rc

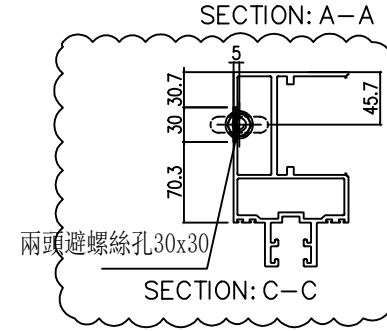
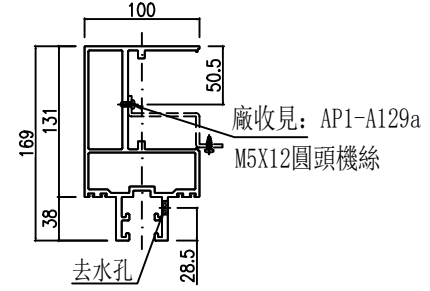
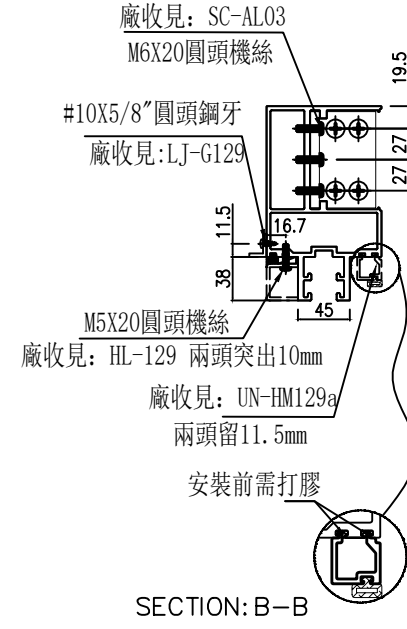
依據EI8934G增加
收鐵螺絲孔避位

物料編號	L	數量	分格尺寸	使用位置	樓層
UN-G129c	385	2	420	CW-3006	2F

左



主橫收主企鋁碼螺絲不用收緊，地盤調節用



名稱	雙梗橫料	制圖	李常海	修改	A
材料	X86670	復核	謝永林	日期	2025.06.24
顏色	UCT207124XL-3	批準		圖號	UN-G129c

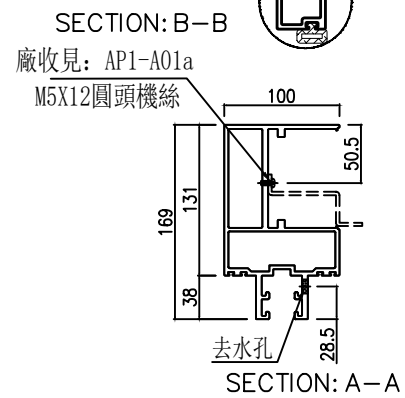
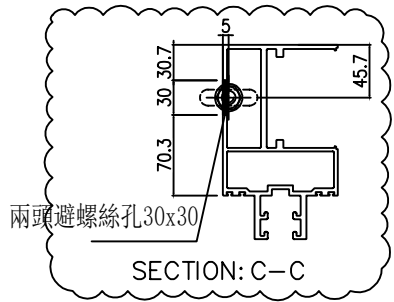
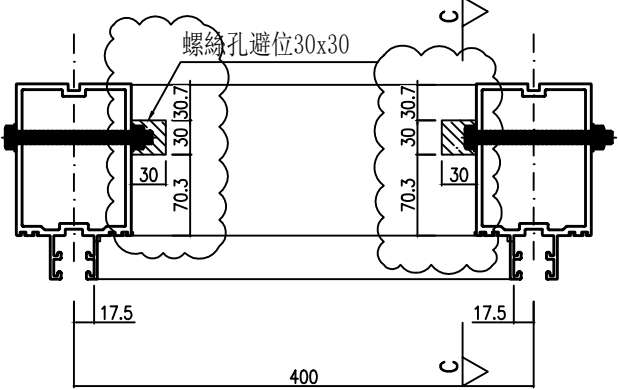
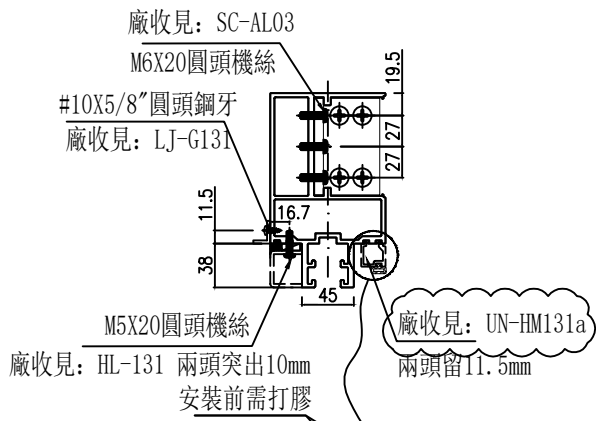
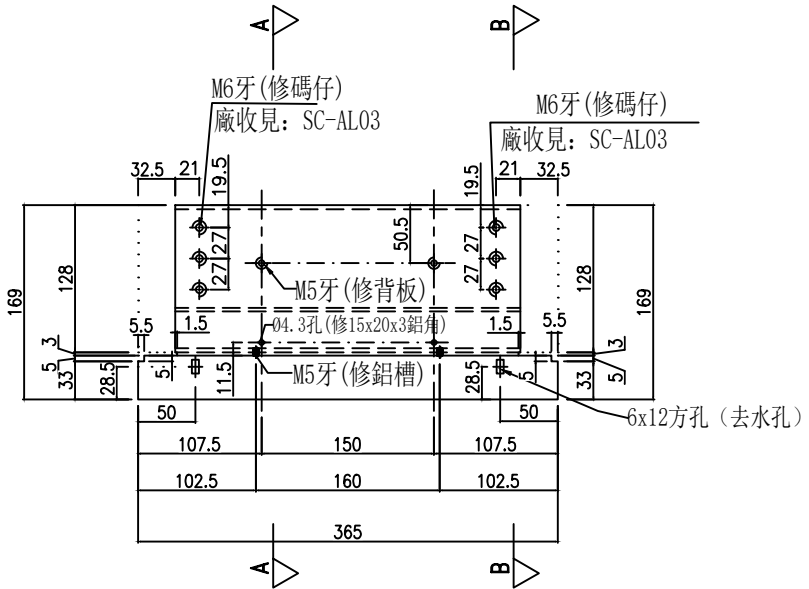
物料編號	L	數量	分格尺寸	使用位置	樓層
UN-G131c	365	2	400	CW-3006	2F

*注意：
螺絲鑽平頭孔事宜，請留意M5及3/16"要
沉頭（90° X Ø10），供修螺絲后唧膠用

依據EI8934G增加
收鐵螺絲孔避位

雲線位修改

主橫收主企鋁碼螺絲不用收緊，地盤調節用



美特鋁質有限公司
MIDI Aluminium Fabricator Ltd.
工程號 J-861 地盤 己連拿利

名稱	雙梗橫料	修改	A	B
材料	X86670	日期	2025.06.18	2025.06.24
顏色	UCT207124XL-3	圖號	UN-G131c	
制圖	李常海	2025.05.10		
復核	謝永林	2025.06.11		
批准				

物料編號	L	數量	分格尺寸	使用位置	樓層
UN-G132c	465	2	500	CW-3006	2F

*注意：
螺絲鑽平頭孔事宜，請留意M5及3/16"要
沉頭 (90° X Ø10)，供修螺絲后唧膠用

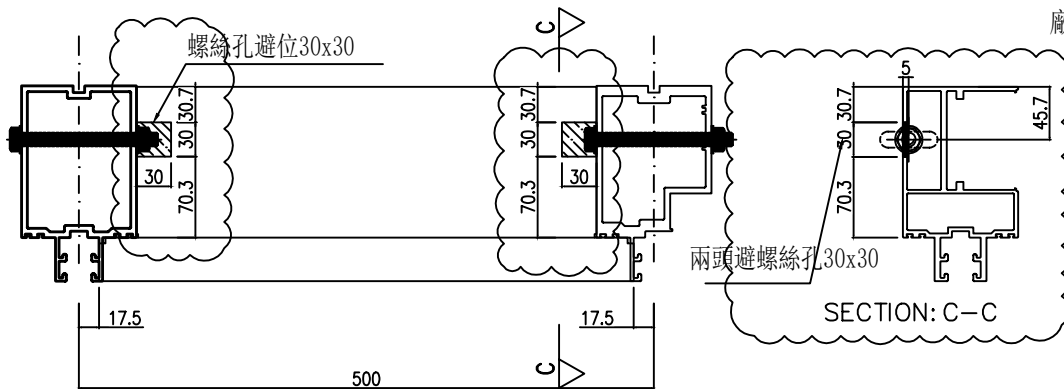
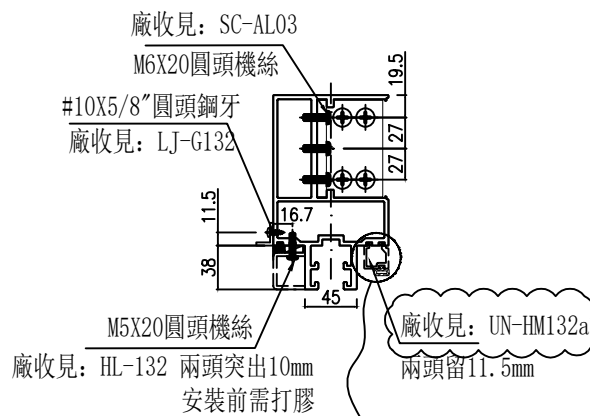
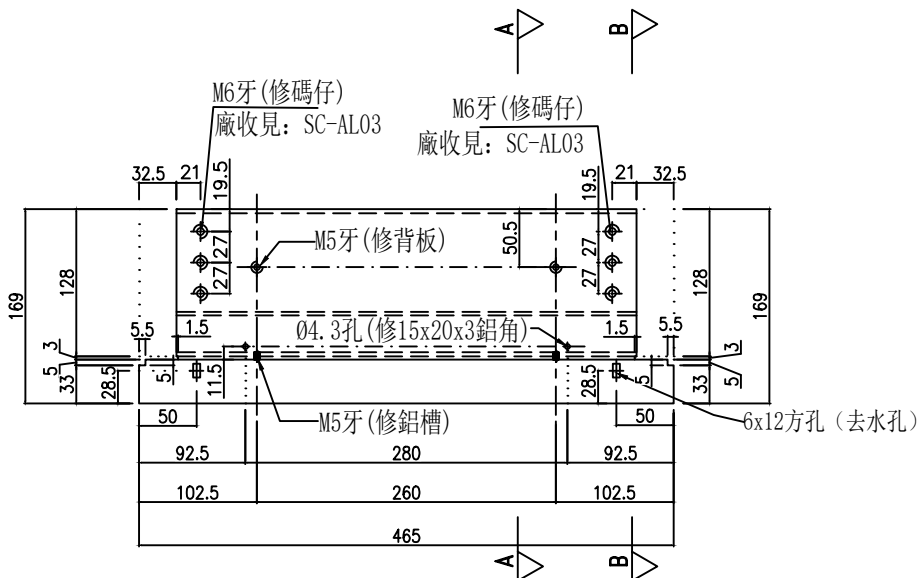
依據EI8934G增加
收鐵螺絲孔避位



雲線位修改

主橫收主企鋁碼螺絲不用收緊，地盤調節用

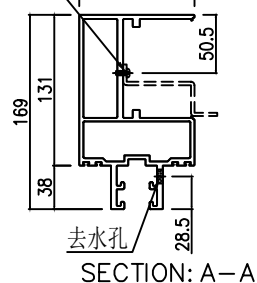
左



SECTION: B-B

廠收見: AP1-A01a

M5X12圓頭機絲



美特鋁質有限公司
MIDI Aluminium Fabricator Ltd.

工程號 J-861 地盤 己連拿利

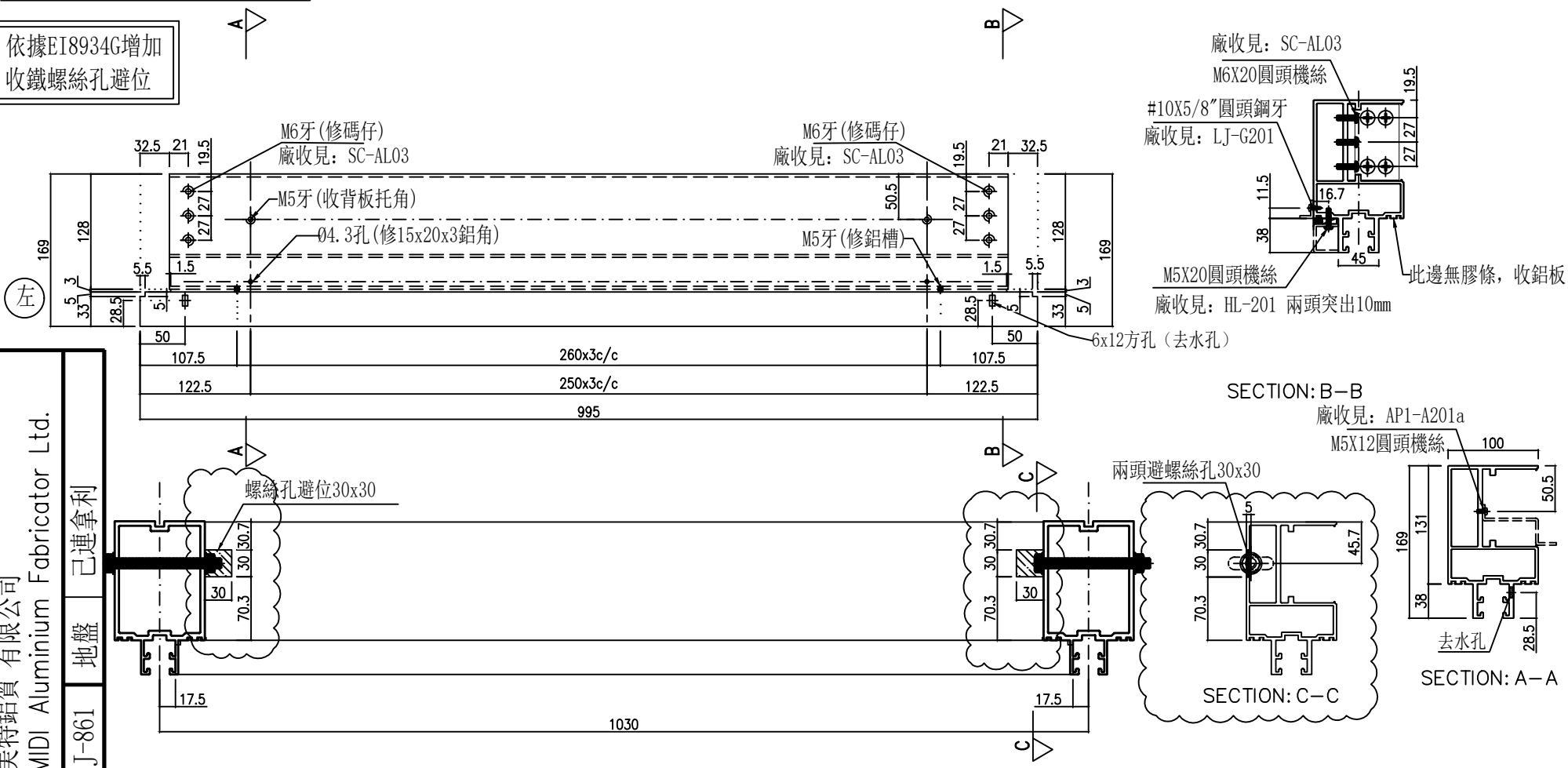
名稱	雙梗橫料	修改	A	B
材料	X86670	日期	2025.06.18	2025.06.24
顏色	UCT207124XL-3	圖號	UN-G132c	
制圖	李常海	2025.05.10		
復核	謝永林	2025.06.11		
批準				

物料編號	L	數量	分格尺寸	使用位置	樓層
UN-G201c	995	16	1030	CW-3007	3/F-11/F

*注意:
螺絲鑽平頭孔事宜, 請留意M5及3/16"要
沉頭(90° X Ø10), 供修螺絲后脚膠用

依據EI8934G增加
收鐵螺絲孔避位

主橫收主企鋁碼螺絲不用收緊, 地盤調節用



美特鋁質有限公司
MIDI Aluminium Fabricator Ltd.

工程號 J-861 地盤 己連拿利

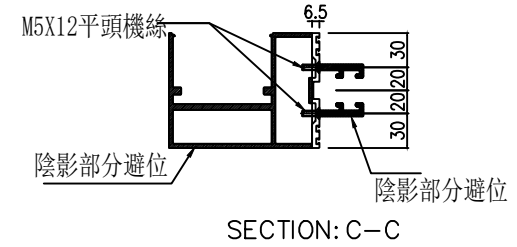
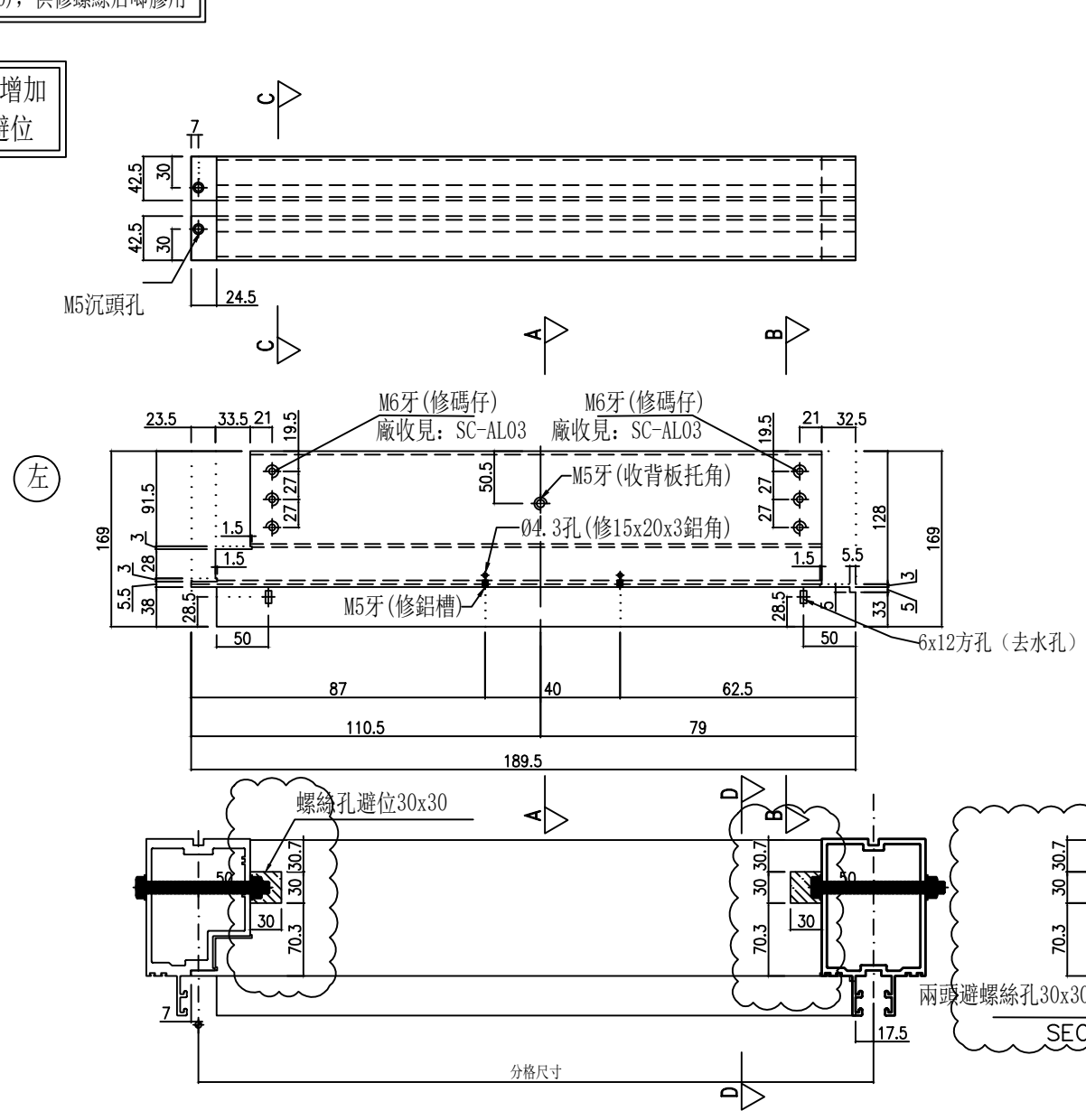
名稱	雙梗橫料	修改	A
材料	X86670	日期	2025.06.24
顏色	UCT207124XL-3	圖號	UN-G201c
		2025.05.10	
		2025.06.11	
		李常海	
		謝永林	
		制圖	
		復核	
		批准	

物料編號	L	數量	分格尺寸	使用位置	樓層
UN-YX07	189.5	8	200	CW-3007	3/F-11/F

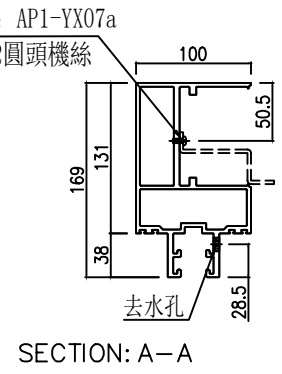
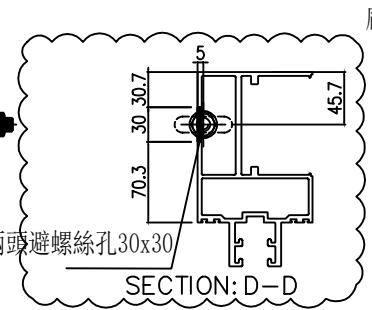
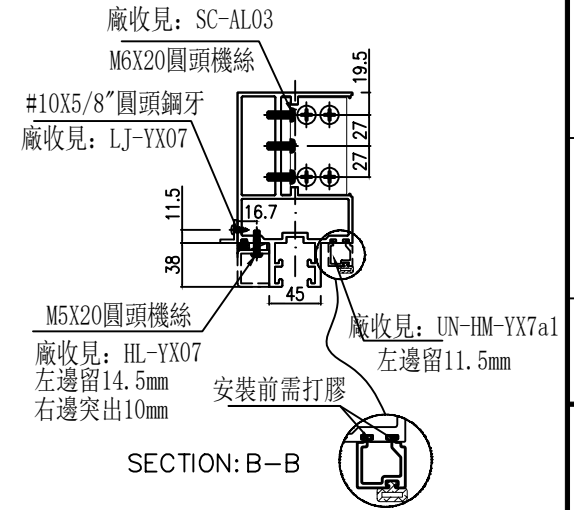
*注意：
螺絲鑽平頭孔事宜，請留意M5及3/16"要
沉頭 (90° X Ø10)，供修螺絲后膠用

依據EI8934G增加
收鐵螺絲孔避位

美特鋁質有限公司
MIDI Aluminium Fabricator Ltd.
工程號 J-861 地盤 己連拿利



主橫收主企鋁碼螺絲不用收緊，地盤調節用



名稱	雙梗橫料	修改	A	圖號	UN-YX07
材料	X86670	日期	2025.06.24	圖號	UN-YX07
顏色	UCT207124XL-3	制圖	李常海	日期	2025.05.10
		復核	謝永林	日期	2025.06.11
		批準			

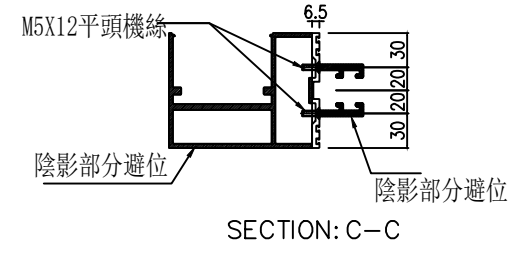
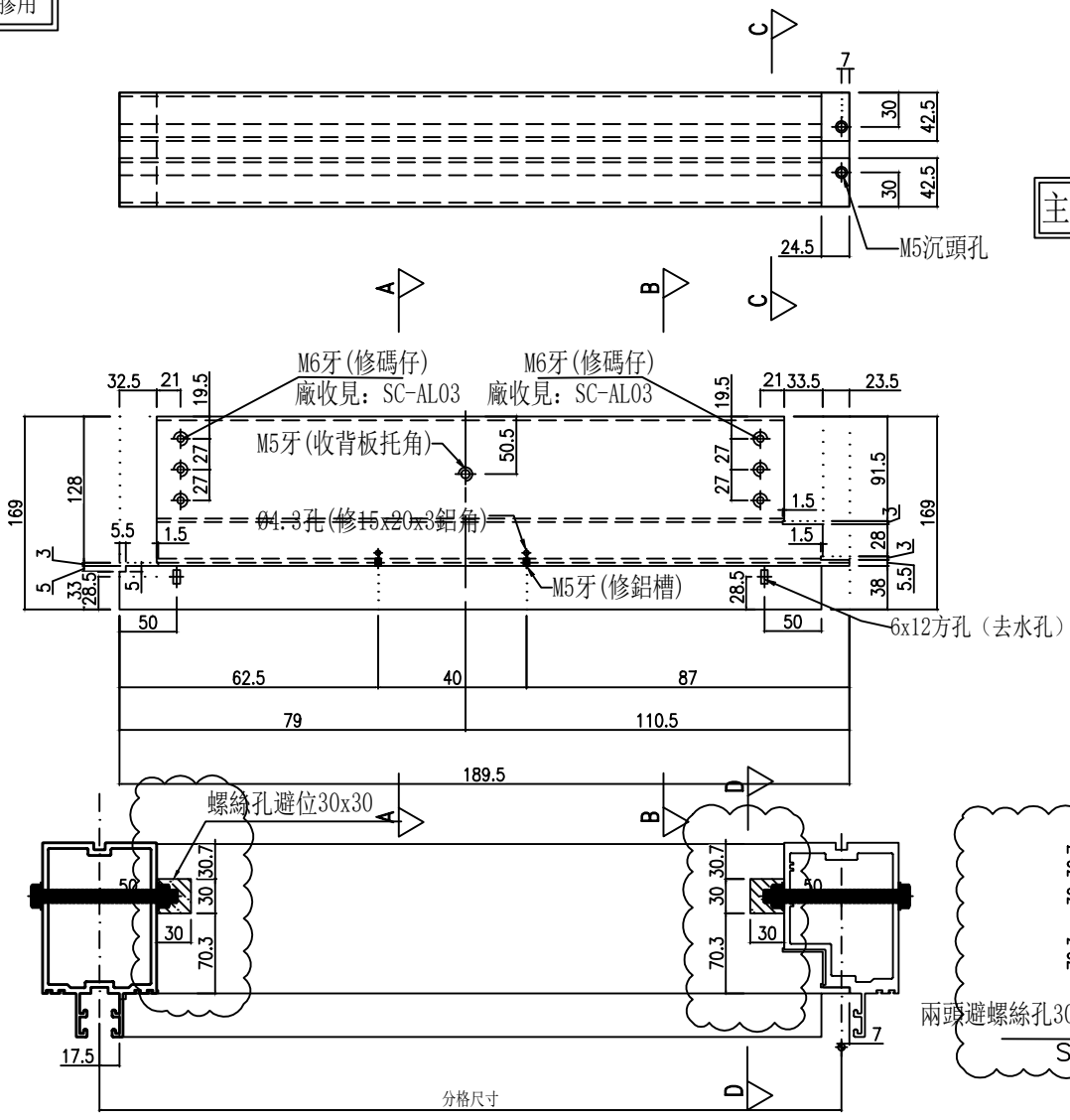
物料編號	L	數量	分格尺寸	使用位置	樓層
UN-YX08	189.5	8	200	CW-3007	3/F-11/F

*注意：
螺絲鑽平頭孔事宜，請留意M5及3/16"要沉頭(90° X Ø10)，供修螺絲后腳膠用

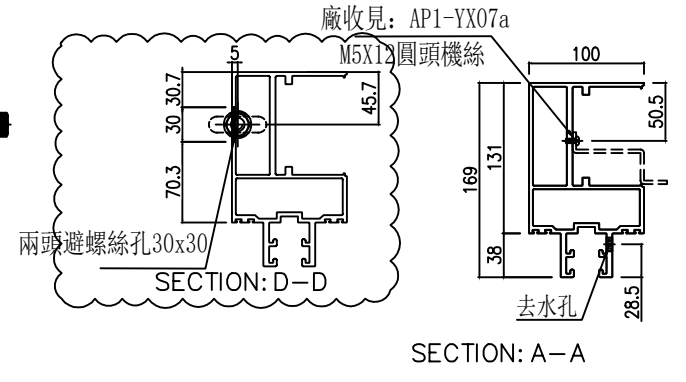
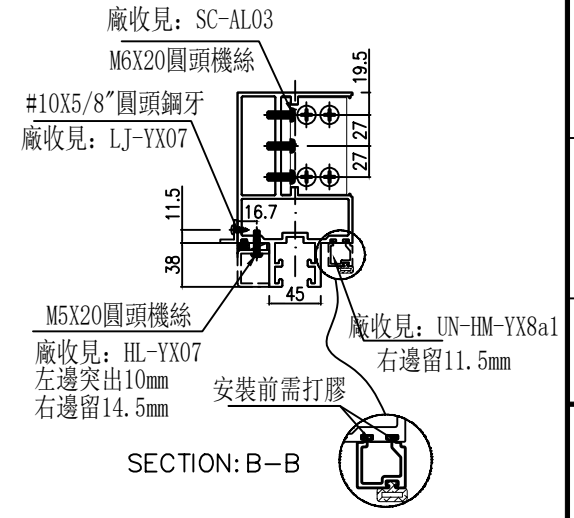
依據EI8934G增加收鐵螺絲孔避位

美特鋁質有限公司
MIDI Aluminium Fabricator Ltd.
工程號 J-861 地盤 己連拿利

左



主橫收主企鋁碼螺絲不用收緊，地盤調節用



名稱	雙梗橫料	修改	A	圖號	UN-YX08
材料	X86670	日期	2025.06.24	圖號	UN-YX08
顏色	UCT207124XL-3	圖號	UN-YX08	圖號	UN-YX08
製圖	李常海	日期	2025.05.10	圖號	UN-YX08
復核	謝永林	日期	2025.06.11	圖號	UN-YX08
批准		日期		圖號	UN-YX08