



工程指示 / 要求簡箋 ENGINEER INSTRUCTIONS(E.I.)

工程指示編號:	EI- 8956	修改版本:	-
	HK-		
工程編號:	J 861	工程名稱:	己連拿利
收件人:	Maggie	發件人:	細佬
工程項目:	欄河玻璃BM (3F至7F)樣板層	日期:	26/05/2025

<input type="checkbox"/> 原合約工程包	<input type="checkbox"/> 原合約工程加 / 減賬 QT-	<input type="checkbox"/> 新工程報價 QT-
---------------------------------	--	------------------------------------

信件批核號碼/圖紙參考編號:	批核模具圖紙編號:
客戶指示附件:	管理內部批簽署:

<input checked="" type="checkbox"/> 初步鋁料 B.M.	<input type="checkbox"/> 加工拆圖, 然後生產	<input type="checkbox"/> 尺寸表
<input type="checkbox"/> 正式鋁料 B.M.	<input type="checkbox"/> 技術上資料/指示	<input type="checkbox"/> 報價
<input type="checkbox"/> 配件 B.M.	<input type="checkbox"/> 樣辦或貨品說明書	<input type="checkbox"/> 分判合約
<input type="checkbox"/> 其他:		

內容: 請訂附頁玻璃BM, 地盤用 不要印上熱浸標籤。只給「可移除」的標籤 標貼注明尺寸和位置 需做熱浸測試 需要分層包裝。 備注: Low Zone在4月8日已批核
完成上列要求日期: 30/07/2025

國內

<input type="checkbox"/> 生產技術總監	<input type="checkbox"/> 連附件	<input type="checkbox"/> 技術部	<input type="checkbox"/> 連附件	<input type="checkbox"/> 生產部	<input type="checkbox"/> 連附件
<input type="checkbox"/> 採購部	<input type="checkbox"/> 連附件	<input type="checkbox"/> 生產統籌部	<input type="checkbox"/> 連附件	<input type="checkbox"/> 報關組	<input type="checkbox"/> 連附件
<input type="checkbox"/> 質檢部	<input type="checkbox"/> 連附件	<input type="checkbox"/> 會計部	<input type="checkbox"/> 連附件	<input type="checkbox"/> 機械設計部	<input type="checkbox"/> 連附件
<input type="checkbox"/> 香港辦	<input type="checkbox"/> 連附件	<input type="checkbox"/> 其他:			

香港

<input type="checkbox"/> 行政部	<input type="checkbox"/> 連附件	<input type="checkbox"/> 會計部	<input type="checkbox"/> 連附件	<input type="checkbox"/> 統籌部	<input type="checkbox"/> 連附件	<input type="checkbox"/> 工程部	<input type="checkbox"/> 連附件
<input type="checkbox"/> 採購部	<input type="checkbox"/> 連附件	<input type="checkbox"/> QS部	<input type="checkbox"/> 連附件	<input type="checkbox"/> 地盤管理	<input type="checkbox"/> 連附件	<input type="checkbox"/> 維修部	<input type="checkbox"/> 連附件

*發件人簽署:	*組別成員批核簽署:
傳遞編號:	項目經理簽署: 

訂貨用

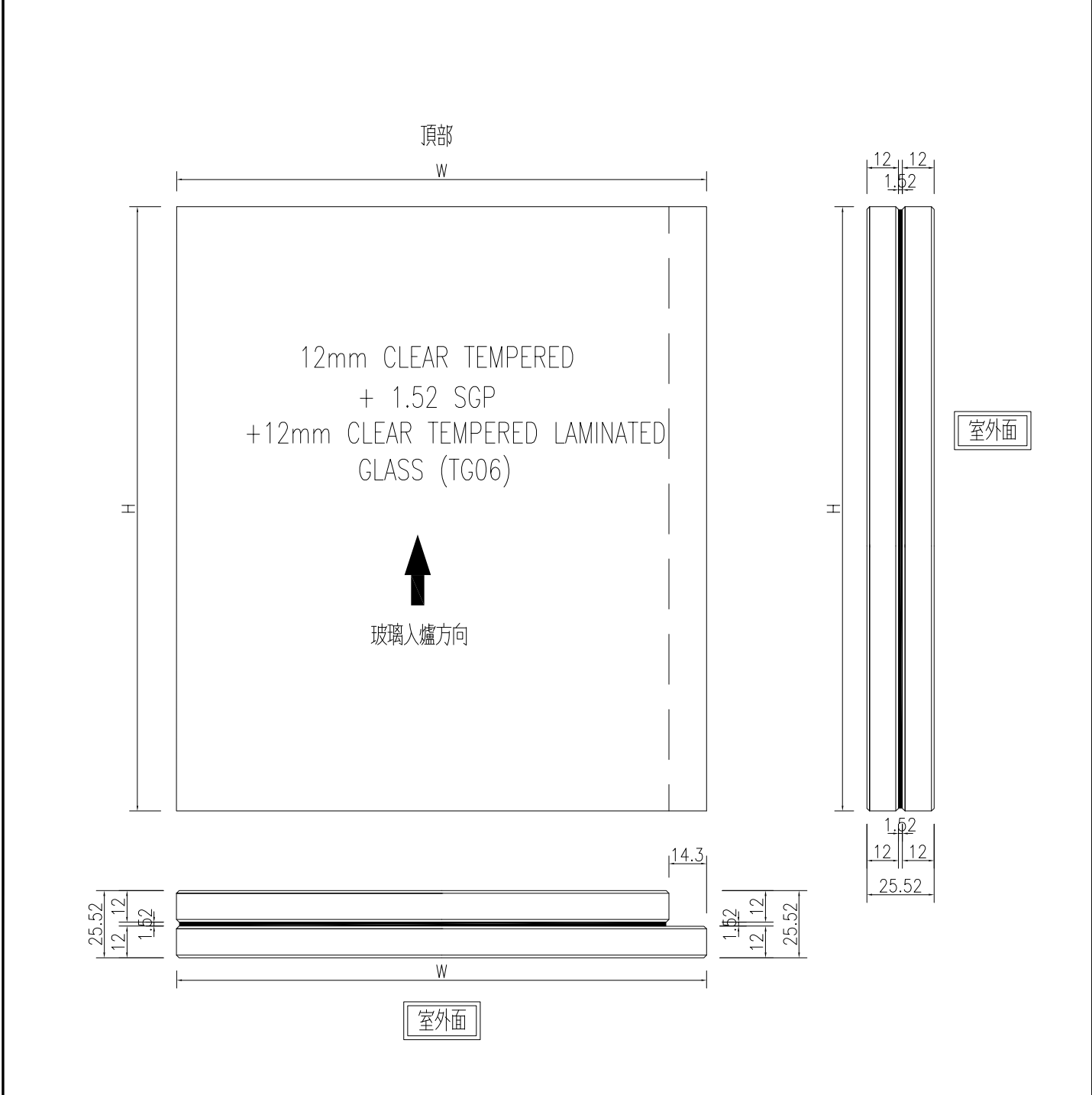
 美特鋁質 有限公司 MIDI Aluminium Fabricator Ltd.		工程號: J-861 地盤名稱: 己連拿利 項目類別: 阳台項目 修改版次:	計算: 林仁安 核對: 批准: 總計玻璃面積 (平方米): 65.918	日期: 24/5/2025 日期: 日期: 65.918	送呈: 施哥 副本: A/C Code: 此BM依據				
廠用玻璃B.M.表 BM編號:									
序號	修改內容	玻璃圖號	顏色與類型	厚度 (mm)	玻璃尺寸		數量 (塊)	總面積 (平方米)	備注
					寬度 (mm)	高度 (mm)			
1		J861-GB-A01	12mm CLEAR TEMPERED + 1.52 SGP +12mm CLEAR TEMPERED LAMINATED GLASS (TG6)	25.52	457.0	1069.0	5	2.443	加工圖: J861-YT-BL1
2		J861-GB-A04		25.52	1107.0	1069.0	4	4.734	加工圖: J861-YT-BL1
3		J861-GB-A12		25.52	773.0	1069.0	1	0.826	加工圖: J861-YT-BL1
4		J861-GB-A13		25.52	1207.0	1069.0	4	5.161	加工圖: J861-YT-BL1
5		J861-GB-A15		25.52	389.0	1069.0	4	1.663	加工圖: J861-YT-BL1
6						合計	18	14.827	
7		J861-GB-A02	12mm CLEAR TEMPERED + 1.52 SGP +12mm CLEAR TEMPERED LAMINATED GLASS (TG6)	25.52	1107.0	1069.0	4	4.734	加工圖: J861-YT-BL2
8		J861-GB-A05		25.52	457.0	1069.0	5	2.443	加工圖: J861-YT-BL2
9		J861-GB-A09		25.52	773.0	1069.0	1	0.826	加工圖: J861-YT-BL2
10		J861-GB-A14		25.52	389.0	1069.0	4	1.663	加工圖: J861-YT-BL2
11		J861-GB-A16		25.52	1207.0	1069.0	4	5.161	加工圖: J861-YT-BL2
12						合計	18	14.827	
13		J861-GB-A03	12mm CLEAR TEMPERED + 1.52 SGP +12mm CLEAR TEMPERED LAMINATED GLASS (TG6)	25.52	1188.0	1069.0	8	10.160	加工圖: J861-YT-BL3
14		J861-GB-A06		25.52	1019.5	1069.0	10	10.898	加工圖: J861-YT-BL3
15		J861-GB-A07		25.52	914.0	1069.0	10	9.771	加工圖: J861-YT-BL3
17		J861-GB-A10		25.52	844.0	1069.0	4	3.609	加工圖: J861-YT-BL3
18		J861-GB-A11		25.52	854.0	1069.0	2	1.826	加工圖: J861-YT-BL3
19						合計	34	36.264	
20						總計:	70	65.918	
加工注意事項:		1).本表中所採用之玻璃為12MMTP+1.52SGP+12MMTP 玻璃樣板編號: R20240710011 2).本表中所有玻璃對角線尺寸偏差要求不超過正負2mm。 3).本表中所有玻璃要求粗磨邊處理並倒棱角。 4).本表中不同種類玻璃參照玻璃加工圖加工。 5).本表中所有強化玻璃均需HEAT SOAK TEST。 6).本表中所有強化玻璃之入爐方向均以寬度方向進入。 7).本表中所有玻璃成品送地盤,需要分層包裝。 8).本表中所有玻璃成品均需注明室內外面及其玻璃編號和位置,以便識別。							

 美特鋁質 有限公司 MIDI Aluminium Fabricator Ltd.		工程號:	J-861	計算:	練松文	日期:	24/5/2025	送呈:	施哥
		地盤名稱:	己連拿利	核對:		日期:		副本:	
廠用玻璃B.M.表		項目類別:	阳台項目	批准:		日期:		A/C Code:	
BM編號:		修改版次:		總計玻璃面積 (平方米):		65.918		此BM依據	
序號	修改內容	玻璃圖號	顏色與類型	厚度 (mm)	玻璃尺寸		數量 (塊)	總面積 (平方米)	備注
					寬度 (mm)	高度 (mm)			
1		J861-GB-A01	12mm CLEAR TEMPERED + 1.52 SGP +12mm CLEAR TEMPERED LAMINATED GLASS (TG6)	25.52	457.0	1069.0	5	2.443	加工圖: J861-YT-BL1
2		J861-GB-A04		25.52	1107.0	1069.0	4	4.734	加工圖: J861-YT-BL1
3		J861-GB-A12		25.52	773.0	1069.0	1	0.826	加工圖: J861-YT-BL1
4		J861-GB-A13		25.52	1207.0	1069.0	4	5.161	加工圖: J861-YT-BL1
5		J861-GB-A15		25.52	389.0	1069.0	4	1.663	加工圖: J861-YT-BL1
6						合計	18	14.827	
7		J861-GB-A02	12mm CLEAR TEMPERED + 1.52 SGP +12mm CLEAR TEMPERED LAMINATED GLASS (TG6)	25.52	1107.0	1069.0	4	4.734	加工圖: J861-YT-BL2
8		J861-GB-A05		25.52	457.0	1069.0	5	2.443	加工圖: J861-YT-BL2
9		J861-GB-A09		25.52	773.0	1069.0	1	0.826	加工圖: J861-YT-BL2
10		J861-GB-A14		25.52	389.0	1069.0	4	1.663	加工圖: J861-YT-BL2
11		J861-GB-A16		25.52	1207.0	1069.0	4	5.161	加工圖: J861-YT-BL2
12						合計	18	14.827	
13		J861-GB-A03	12mm CLEAR TEMPERED + 1.52 SGP +12mm CLEAR TEMPERED LAMINATED GLASS (TG6)	25.52	1188.0	1069.0	8	10.160	加工圖: J861-YT-BL3
14		J861-GB-A06		25.52	1019.5	1069.0	10	10.898	加工圖: J861-YT-BL3
15		J861-GB-A07		25.52	914.0	1069.0	10	9.771	加工圖: J861-YT-BL3
17		J861-GB-A10		25.52	844.0	1069.0	4	3.609	加工圖: J861-YT-BL3
18		J861-GB-A11		25.52	854.0	1069.0	2	1.826	加工圖: J861-YT-BL3
19						合計	34	36.264	
20						總計:	70	65.918	
加工注意事項:		1).本表中所採用之玻璃為12MMTP+1.52SGP+12MMTP 玻璃樣板編號: R20240710011 2).本表中所有玻璃對角線尺寸偏差要求不超過正負2mm。 3).本表中所有玻璃要求粗磨邊處理並倒棱角。 4).本表中不同種類玻璃參照玻璃加工圖加工。 5).本表中所有強化玻璃均需HEAT SOAK TEST。 6).本表中所有強化玻璃之入爐方向均以寬度方向進入。 7).本表中所有玻璃成品送地盤,需要分層包裝。 8).本表中所有玻璃成品均需注明室內外面及其玻璃編號和位置,以便識別。							

	美特鋁質 有限公司 MIDI Aluminium Fabricator Ltd.
--	--

工程號	J-861	地盤	己連拿利
-----	-------	----	------

序号	玻璃图号	寬度 (mm) W	高度 (mm) H	數量	施工圖位置	樓層	樓層數	每層用量
1	J861-GB-A01	457	1069	3	J861-GB-PE-3401	5F-7F	3	1
2		457	1069	1	J861-GB-PE-3402	3F	1	1
3		457	1069	1	J861-GB-PE-3405	2F	1	1
4	J861-GB-A04	1107	1069	3	J861-GB-PE-3401	5F-7F	3	1
5		1107	1069	1	J861-GB-PE-3402	3F	1	1
6	J861-GB-A12	773	1069	1	J861-GB-PE-3405	2F	1	1
7	J861-GB-A13	1207	1069	4	J861-GB-PE-3408	3F-7F	4	1
8	J861-GB-A15	389	1069	4	J861-GB-PE-3408	3F-7F	4	1

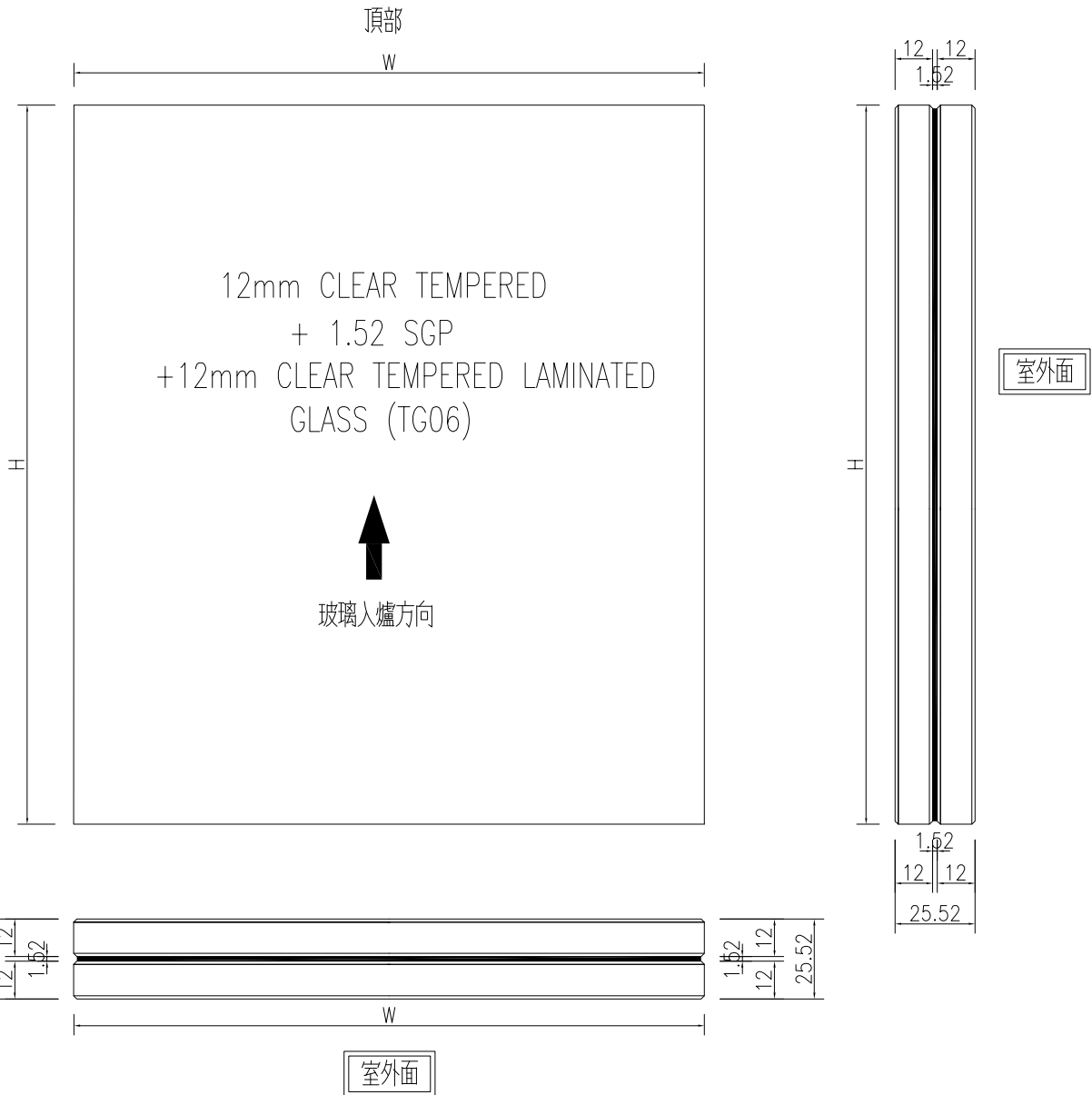


名稱	玻璃加工圖	制圖	AN	2025.5.23	修改		
材料		復核			日期		
顏色		批准			圖號	J861-YT-BL1	

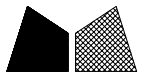


工程號	J-861	地盤	己連拿利
-----	-------	----	------

序号	玻璃图号	宽度 (mm) W	高度 (mm) H	數量	施工圖位置	樓層	樓層數	每層用量
1	J861-GB-A03	1188	1069	6	J861-GB-PE-3401	5F-7F	3	2
2		1188	1069	2	J861-GB-PE-3402	3F	1	2
3	J861-GB-A06	1019.5	1069	8	J861-GB-PE-3403	3F-7F	4	2
4		1019.5	1069	2	J861-GB-PE-3404	2F	1	2
5	J861-GB-A07	914	1069	8	J861-GB-PE-3403	3F-7F	4	2
6		914	1069	2	J861-GB-PE-3404	2F	1	2
7	J861-GB-A10	844	1069	4	J861-GB-PE-3405	2F	1	4
8	J861-GB-A11	854	1069	2	J861-GB-PE-3405	2F	1	2



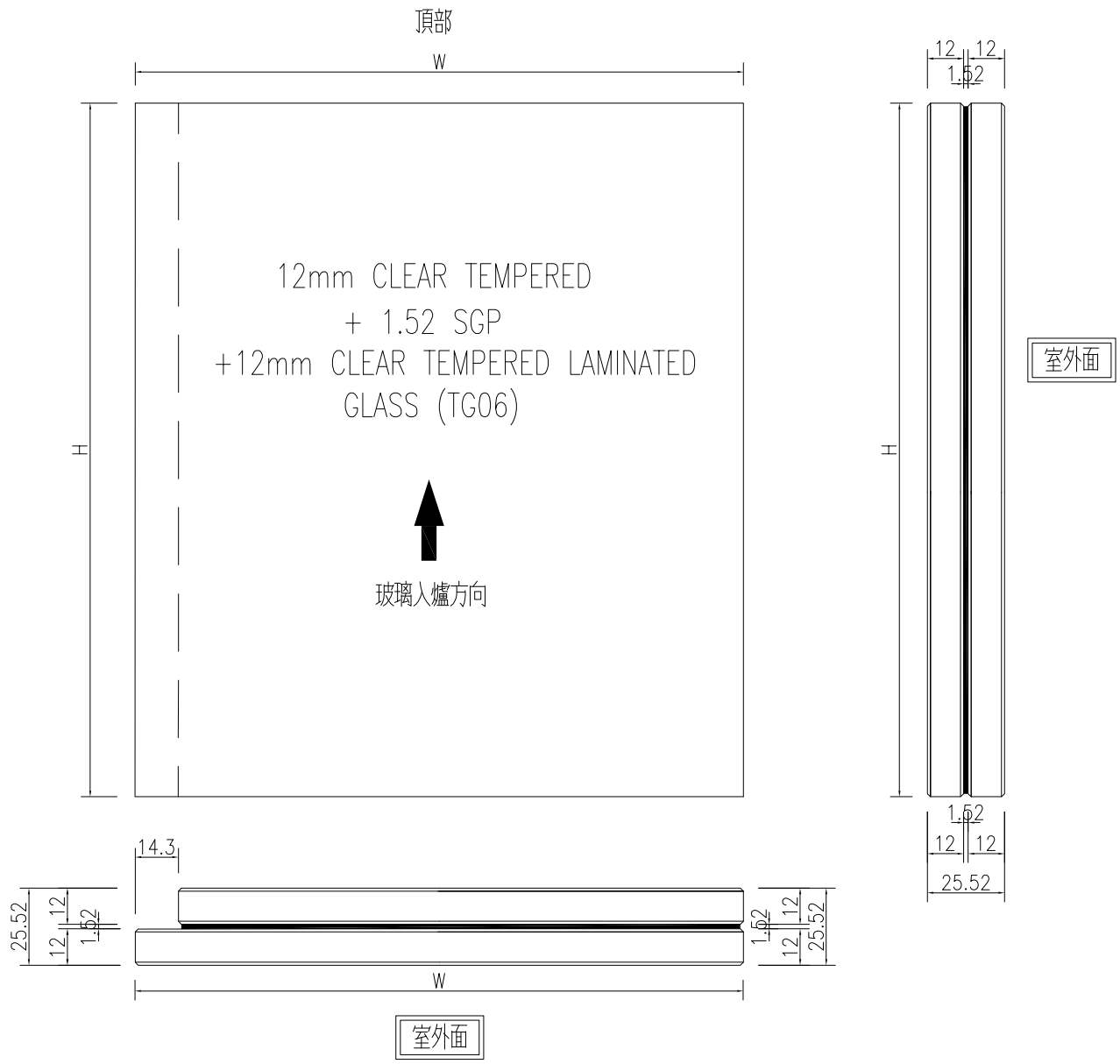
名稱	玻璃加工圖	制圖	AN	2025.5.23	修改		
材料		復核			日期		
顏色		批准			圖號	J861-YT-BL3	



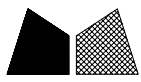
美特鋁質 有限公司
MIDI Aluminium Fabricator Ltd.

工程號 J-861 地盤 己連拿利

序号	玻璃图号	寬度 (mm) W	高度 (mm) H	數量	施工圖位置	樓層	樓層數	每層用量
1	J861-GB-A02	1107	1069	3	J861-GB-PE-3401	5F-7F	3	1
2		1107	1069	1	J861-GB-PE-3402	3F	1	1
3	J861-GB-A05	457	1069	3	J861-GB-PE-3401	5F-7F	3	1
4		457	1069	1	J861-GB-PE-3402	3F	1	1
5		457	1069	1	J861-GB-PE-3405	2F	1	1
6	J861-GB-A09	773	1069	1	J861-GB-PE-3405	2F	1	1
7	J861-GB-A14	389	1069	4	J861-GB-PE-3408	3F-7F	4	1
8	J861-GB-A16	1207	1069	4	J861-GB-PE-3408	3F-7F	4	1



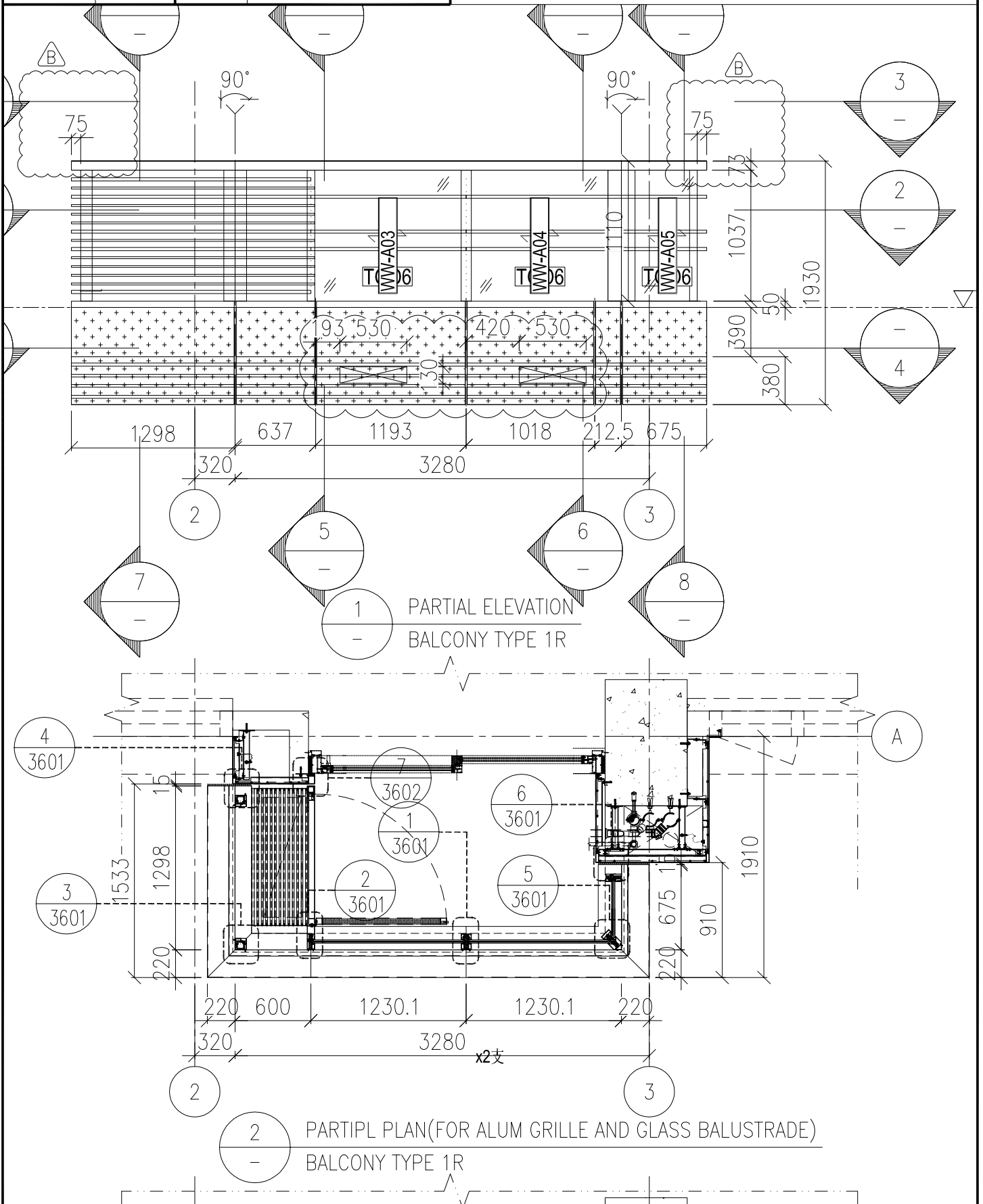
名稱	玻璃加工圖	制圖	AN	2025.5.23	修改		
材料		復核			日期		
顏色		批准			圖號	J861-YT-BL2	



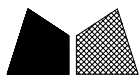
美特鋁質 有限公司
MIDI Aluminium Fabricator Ltd.

編號均省略“J861”字樣

工程號 J861 地盤 己連拿利



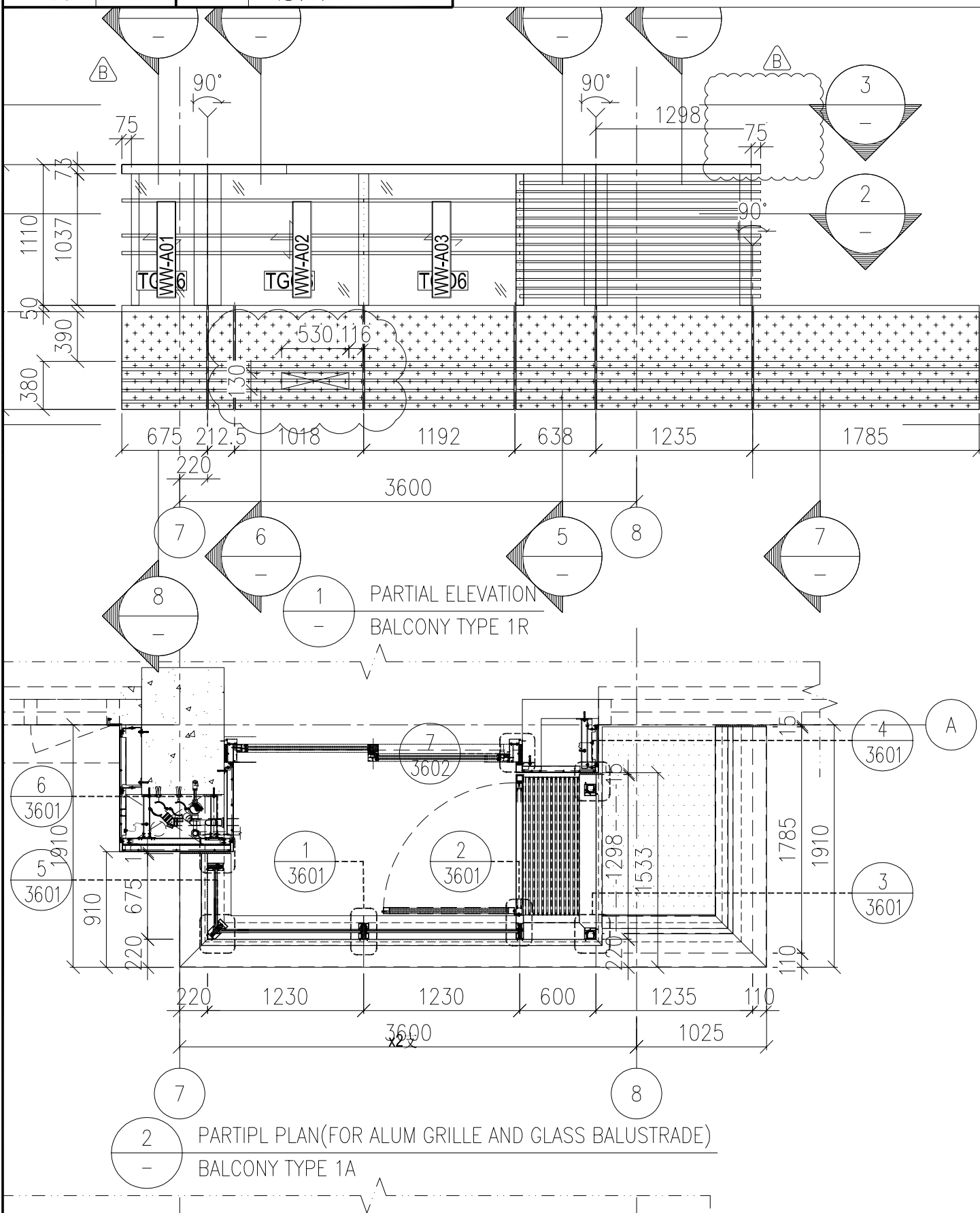
名稱	玻璃安裝位置圖	制圖	AN	20250523	修改		
材料	---	復核			日期		
顏色	---	批准			圖號	J861-BL-3401R	



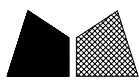
美特鋁質 有限公司
MIDI Aluminium Fabricator Ltd.

編號均省略“J861”字樣

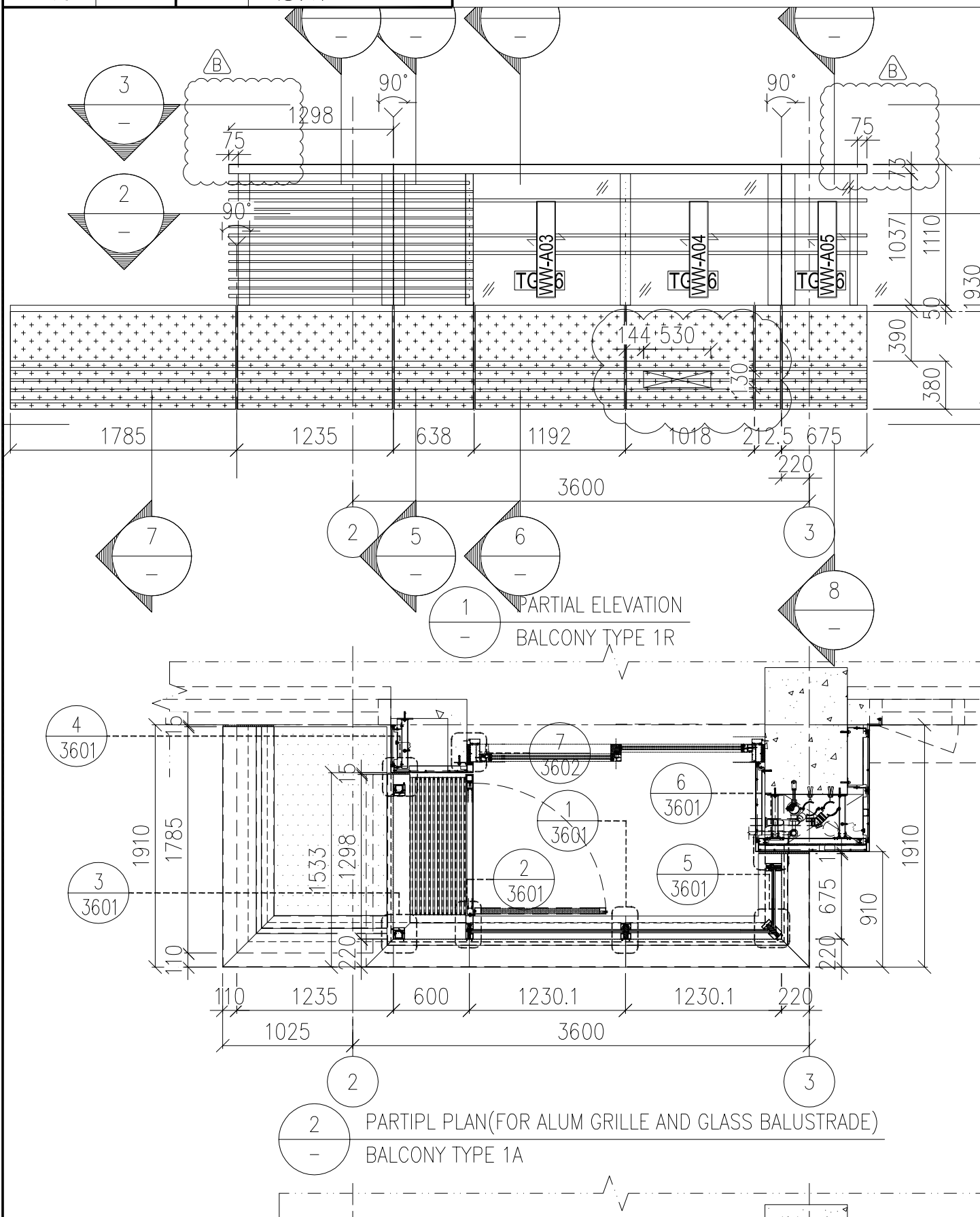
工程號 J861 地盤 己連拿利



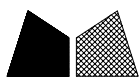
名稱	玻璃安裝位置圖	制圖	AN	20250523	修改		
材料	---	復核			日期		
顏色	---	批准			圖號	J861-BL-3402	



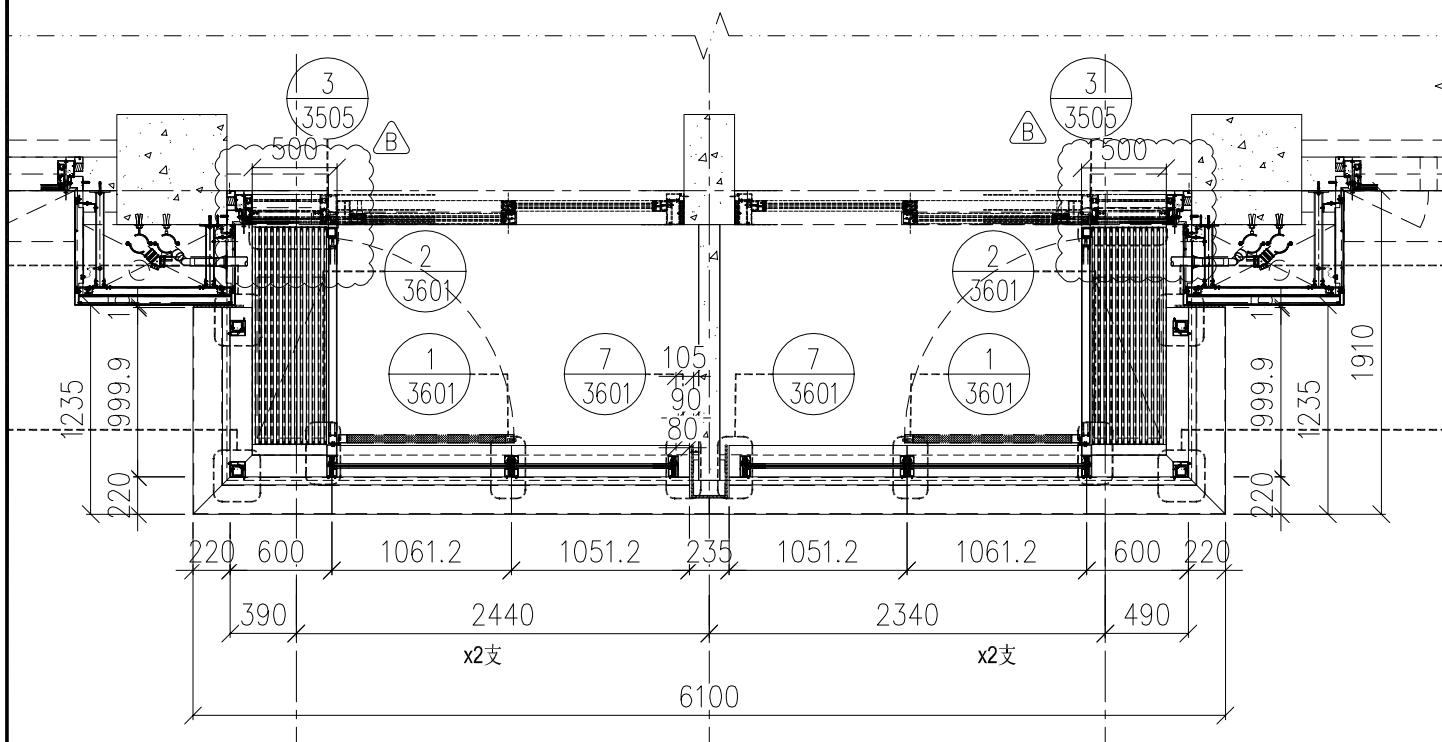
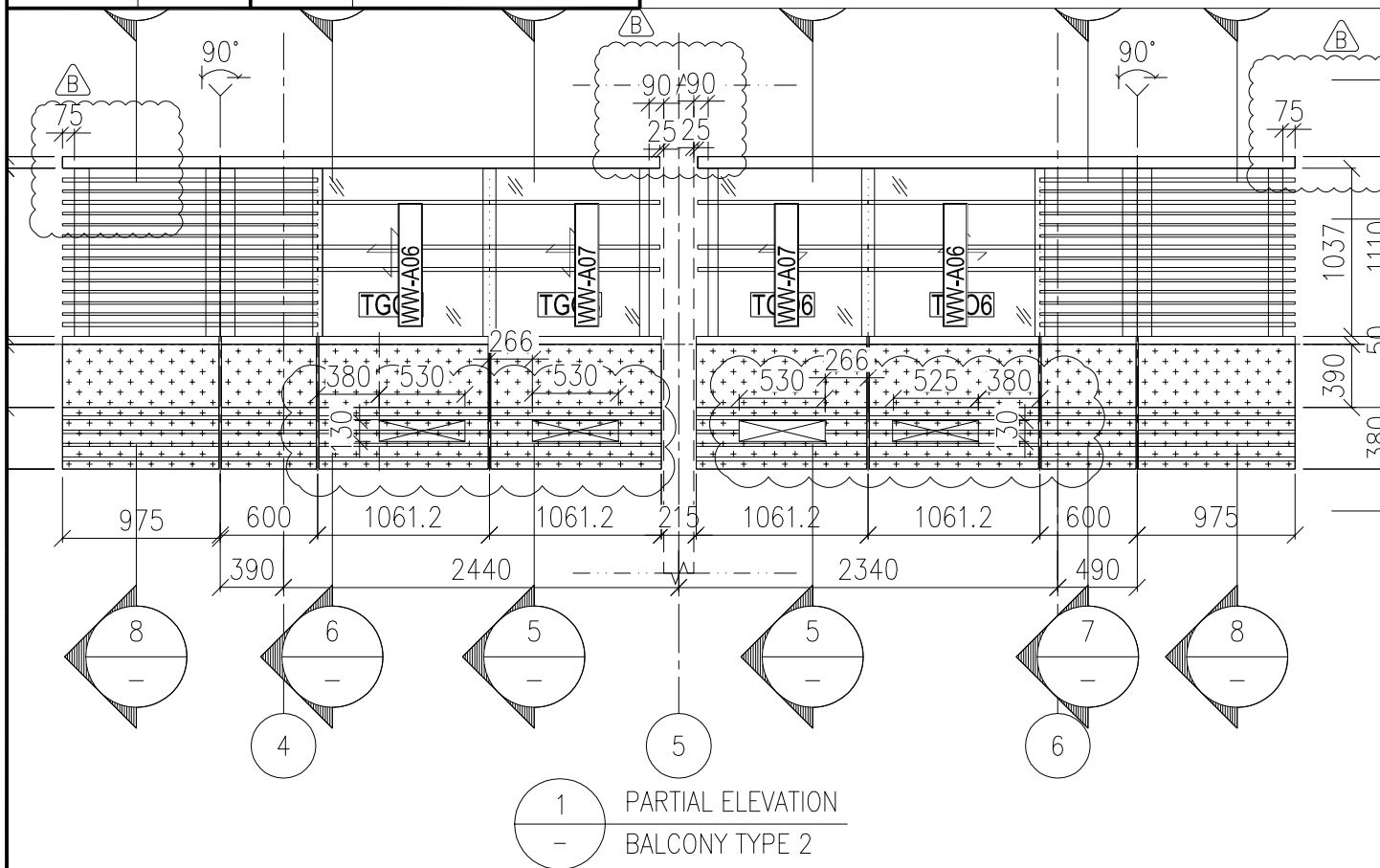
工程號 J861 地盤 己連拿利



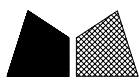
名稱	玻璃安裝位置圖	制圖	AN	20250523	修改		
材料	--	復核			日期		
顏色	---	批准			圖號	J861-BL-3402R	



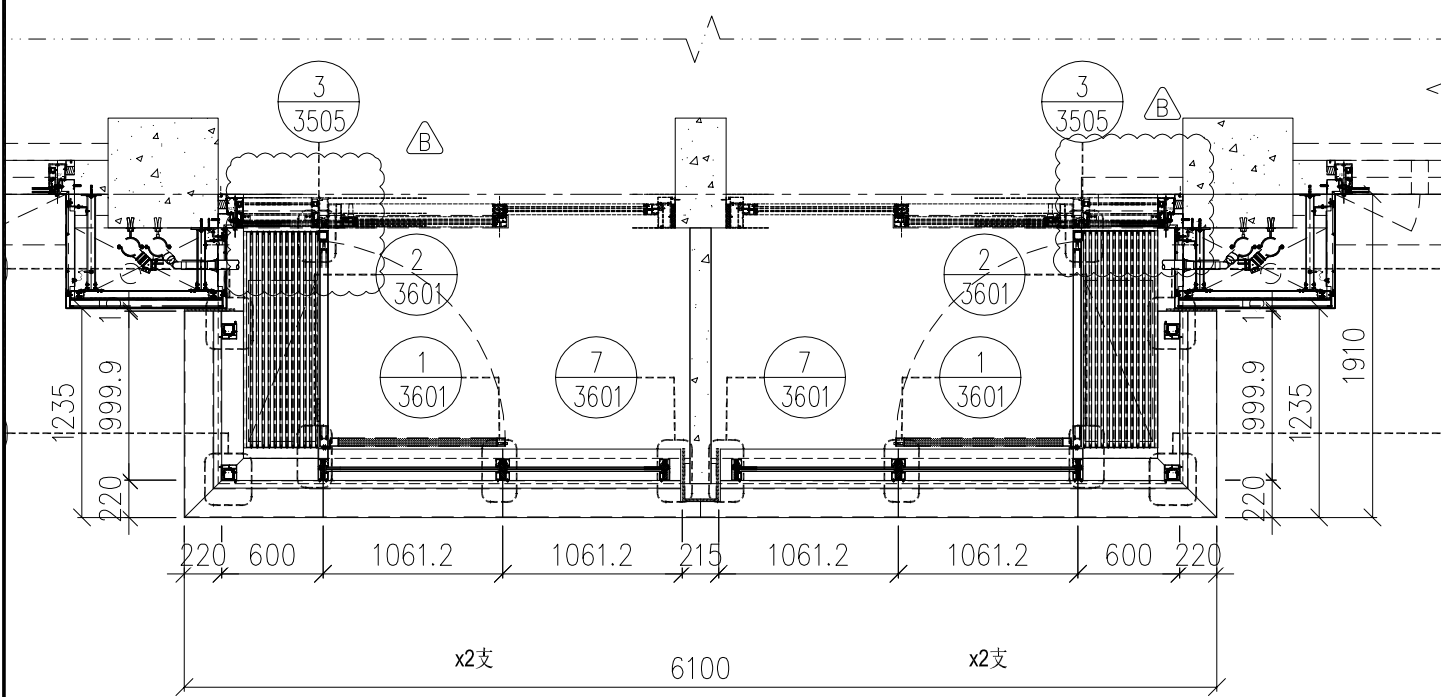
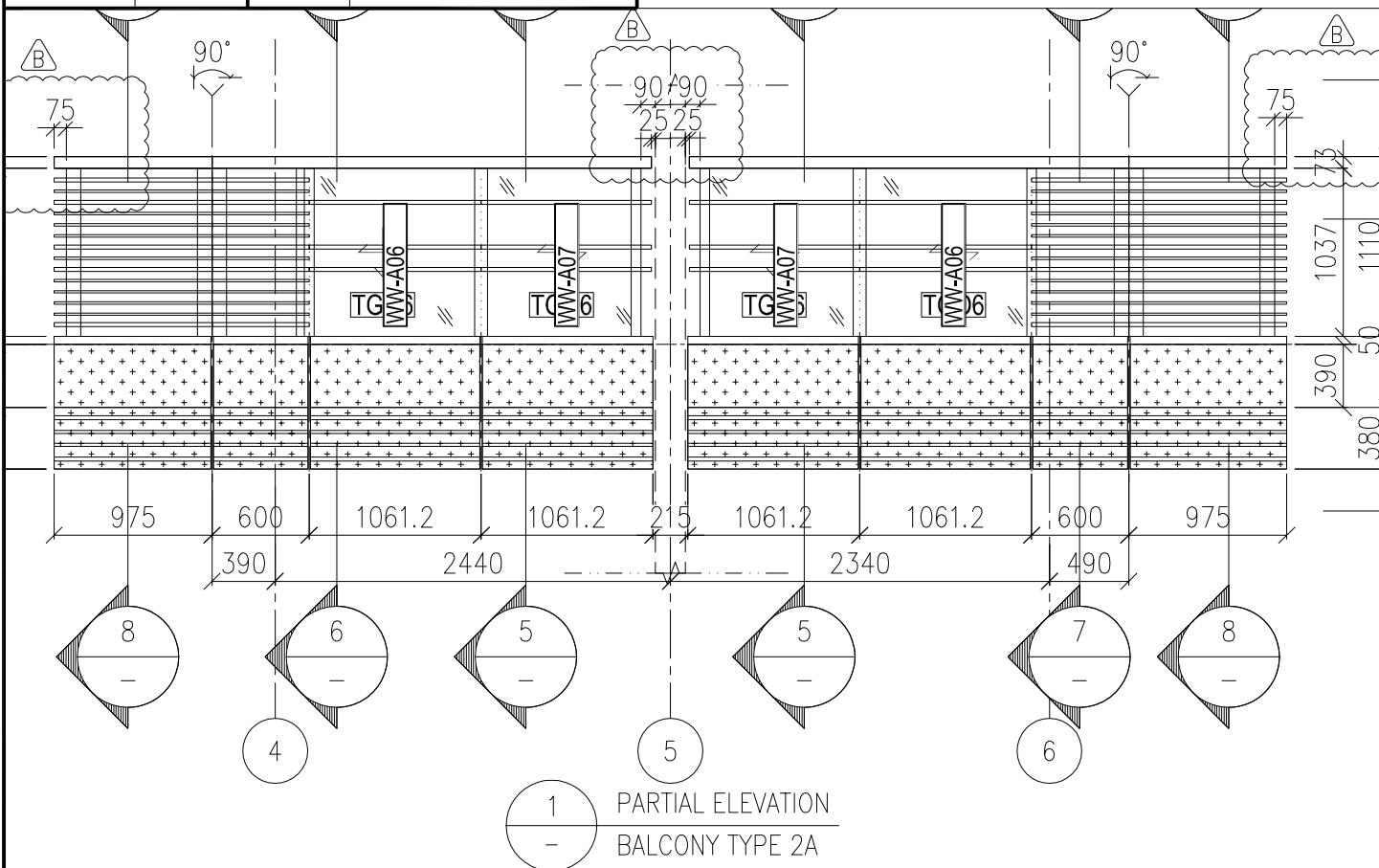
工程號 J861 地盤 己連拿利



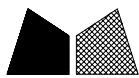
名稱	玻璃安裝位置圖	制圖	AN	20250523	修改		
材料	---	復核			日期		
顏色	---	批准			圖號	J861-BL-3403	



工程號 J861 地盤 己連拿利



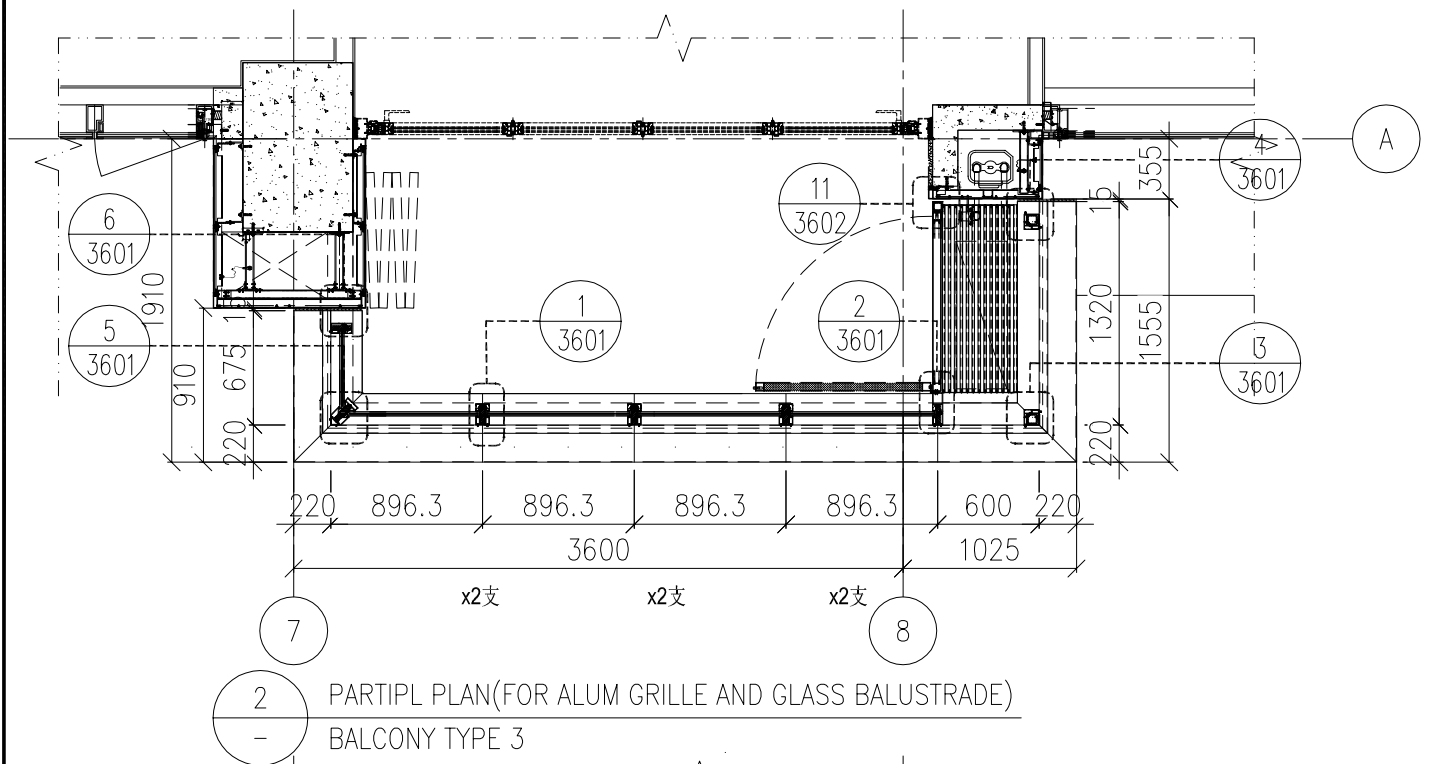
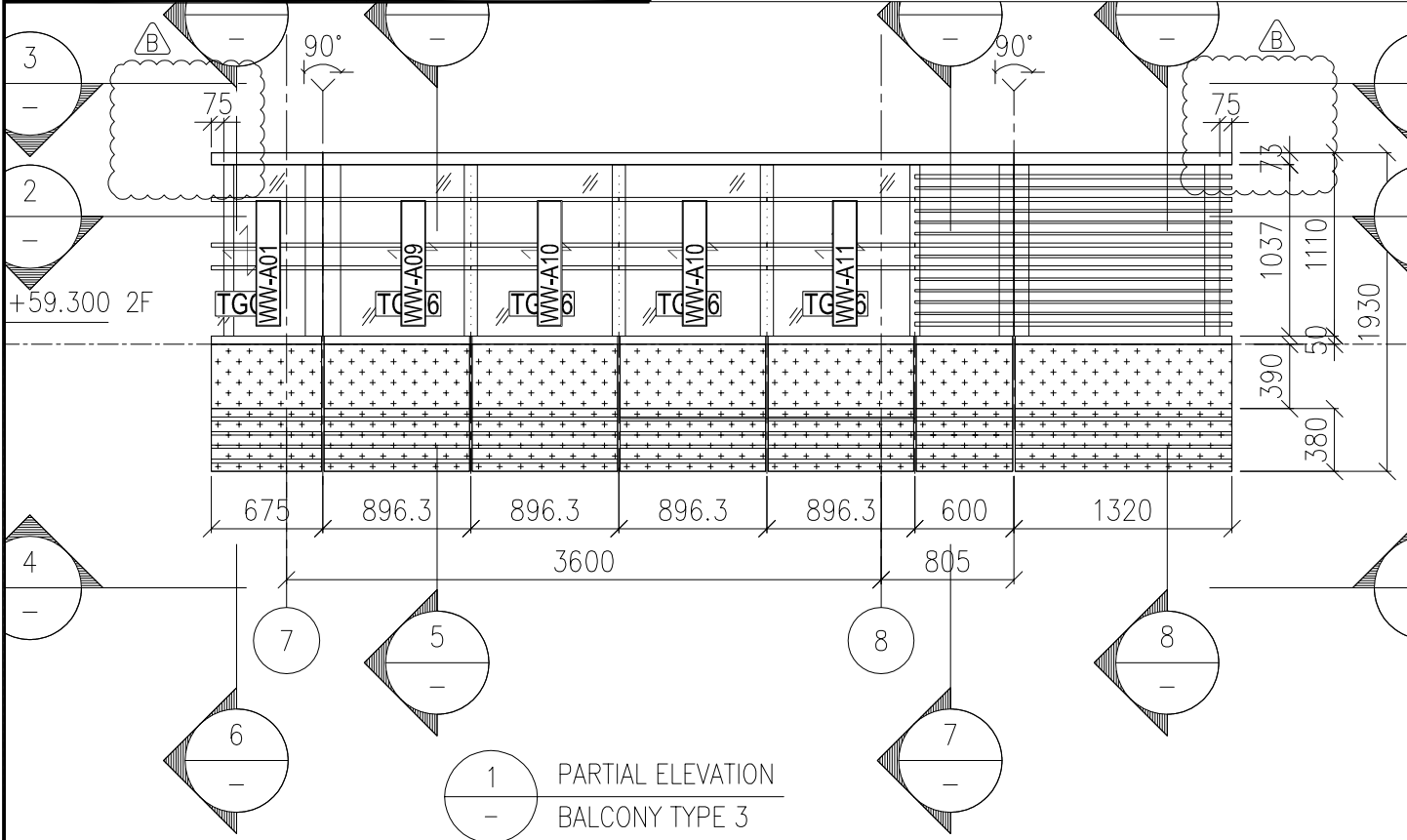
名稱	玻璃安裝位置圖	制圖	AN	20250523	修改		
材料	---	復核			日期		
顏色	---	批准			圖號	J861-BL-3404	



美特鋁質 有限公司
MIDI Aluminium Fabricator Ltd.

編號均省略“J861”字樣

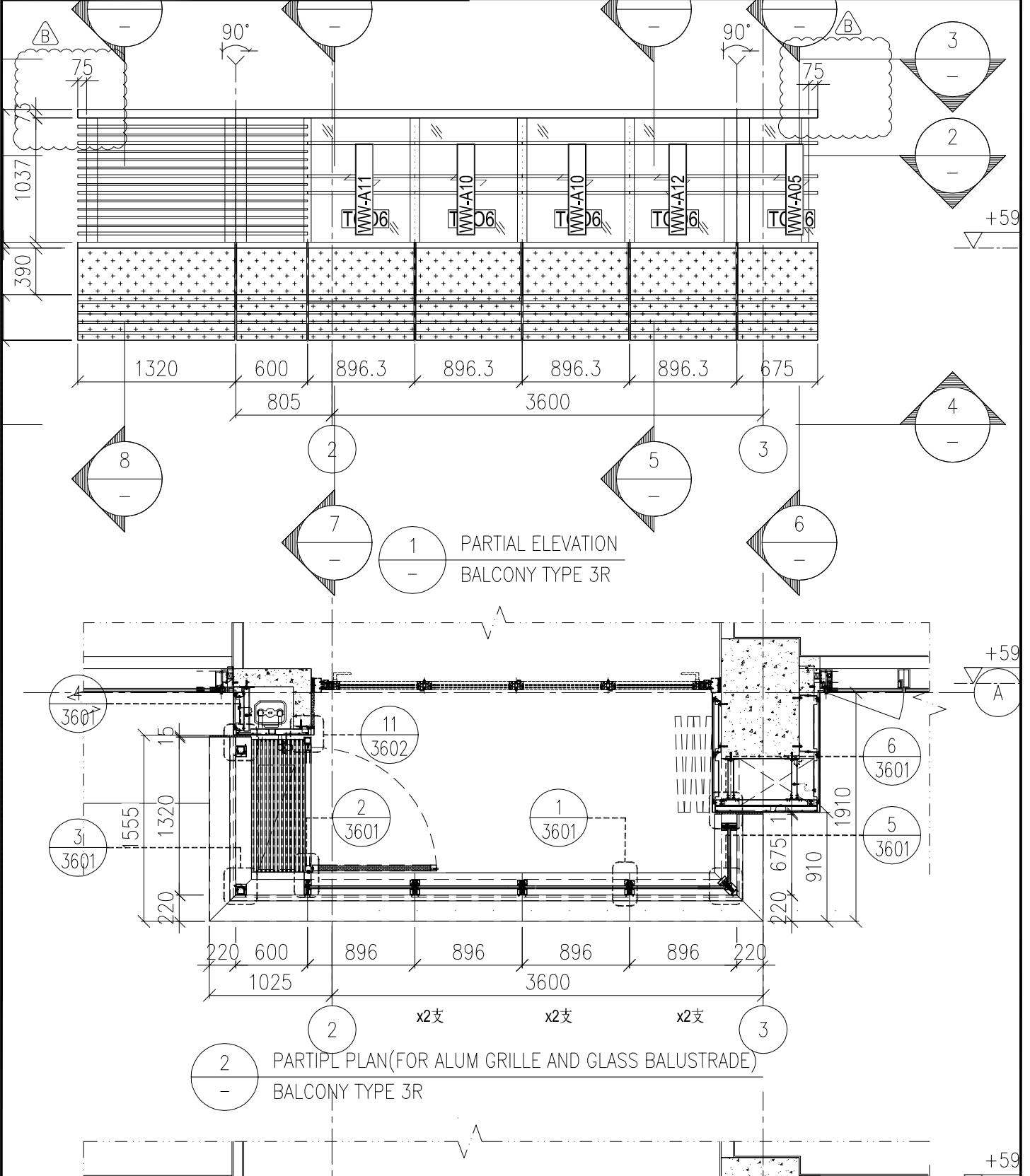
工程號	J861	地盤	己連拿利
-----	------	----	------



名稱	玻璃安裝位置圖	制圖	AN	20250523	修改		
材料	---	復核			日期		
顏色	---	批准			圖號	J861-BL-3405	



工程號	J861	地盤	己連拿利
-----	------	----	------



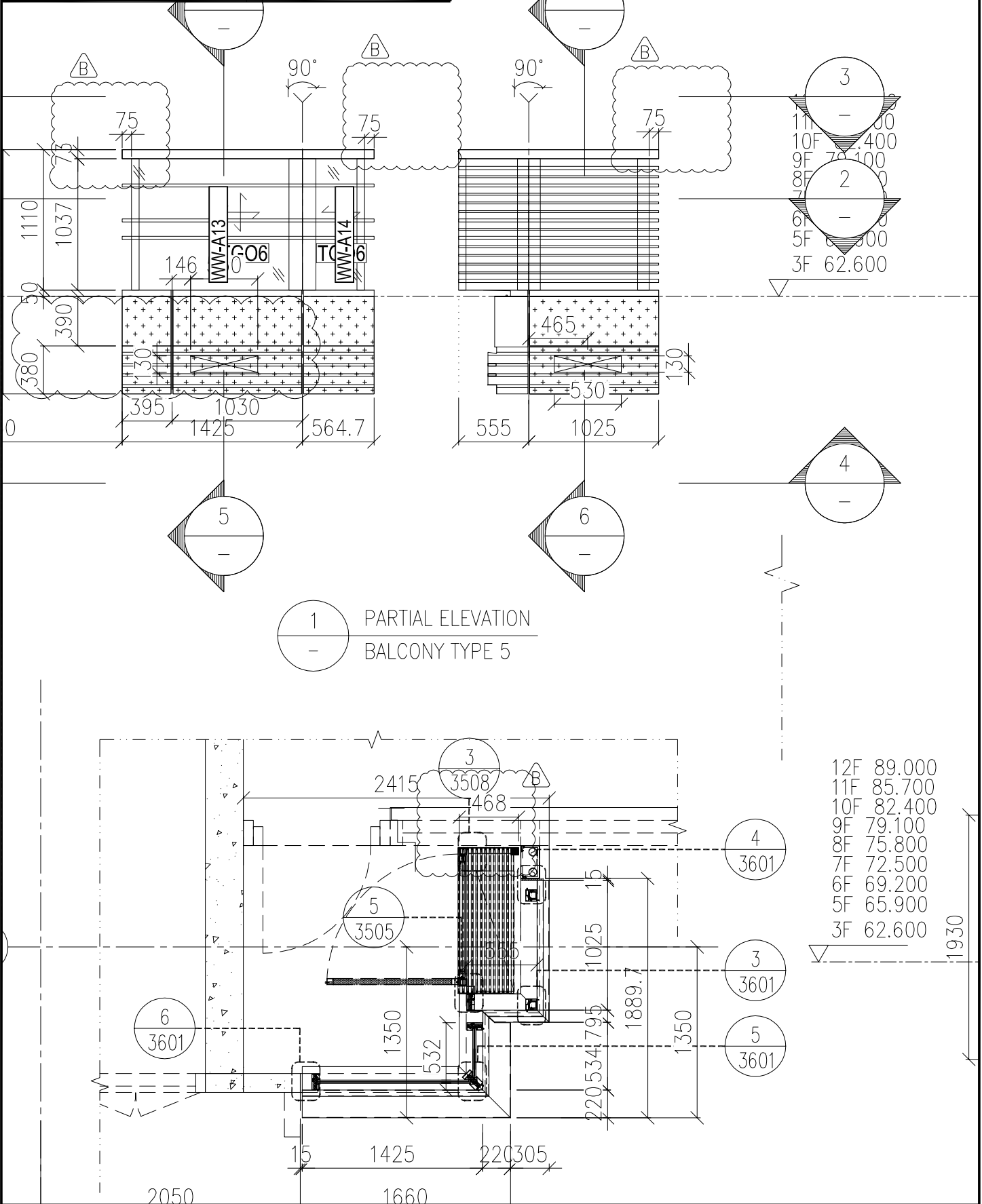
名稱	玻璃安裝位置圖	制圖	AN	20250523	修改			
材料	---	復核			日期			
顏色	---	批准			圖號	J861-BL-3405R		



美特鋁質 有限公司
MIDI Aluminium Fabricator Ltd.

編號均省略“J861”字樣

工程號	J861	地盤	己連拿利
-----	------	----	------



1 PARTIAL ELEVATION
- BALCONY TYPE 5

12F	89.000
11F	85.700
10F	82.400
9F	79.100
8F	75.800
7F	72.500
6F	69.200
5F	65.900
3F	62.600

名稱	玻璃安裝位置圖	制圖	AN	20250523	修改		
材料	--	復核			日期		
顏色	---	批准			圖號	J861-BL-3408	

