



工程指示 / 要求簡箋 ENGINEER INSTRUCTIONS(E.I.)

工程指示編號:	EI- 8947	修改版本:	-
	HK- NIL		
工程編號:	J 861	工程名稱:	己連拿利
收件人:	Maggie	發件人:	細佬
工程項目:	大樓露台鉄件加工图(7F至15F) 地盤用	日期:	20/05/2025

<input type="checkbox"/> 原合約工程包	<input type="checkbox"/> 原合約工程加 / 減賬 QT-	<input type="checkbox"/> 新工程報價 QT-
---------------------------------	--	------------------------------------

信件批核號碼/圖紙參考編號:	批核模具圖紙編號:
客戶指示附件:	管理內部批簽署:

<input type="checkbox"/> 初步鋁料 B.M.	<input type="checkbox"/> 加工拆圖, 然後生產	<input type="checkbox"/> 尺寸表
<input type="checkbox"/> 正式鋁料 B.M.	<input type="checkbox"/> 技術上資料/指示	<input type="checkbox"/> 報價
<input type="checkbox"/> 配件 B.M.	<input type="checkbox"/> 樣辦或貨品說明書	<input type="checkbox"/> 分判合約
<input type="checkbox"/> 其他:		

內容: 請按附頁生產,按地盤要求時間送地盤。 要求同層包裝出貨 企鐵由於塗了沥青油, 要求用白筆在表面清楚寫編號 圖號: J861-ET-1,J861-ET-2,J861-ET-3,J861-ET-4,J861-ET-5,J861-ET-4A,J861-ET-5A 有鐵角要在鐵廠組裝
完成上列要求日期: 02/07/2025

國內

<input type="checkbox"/> 生產技術總監	<input type="checkbox"/> 連附件	<input type="checkbox"/> 技術部	<input type="checkbox"/> 連附件	<input type="checkbox"/> 生產部	<input type="checkbox"/> 連附件
<input type="checkbox"/> 採購部	<input type="checkbox"/> 連附件	<input type="checkbox"/> 生產統籌部	<input type="checkbox"/> 連附件	<input type="checkbox"/> 報關組	<input type="checkbox"/> 連附件
<input type="checkbox"/> 質檢部	<input type="checkbox"/> 連附件	<input type="checkbox"/> 會計部	<input type="checkbox"/> 連附件	<input type="checkbox"/> 機械設計部	<input type="checkbox"/> 連附件
<input type="checkbox"/> 香港辦	<input type="checkbox"/> 連附件	<input type="checkbox"/> 其他:			

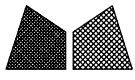
香港

<input type="checkbox"/> 行政部	<input type="checkbox"/> 連附件	<input type="checkbox"/> 會計部	<input type="checkbox"/> 連附件	<input type="checkbox"/> 統籌部	<input type="checkbox"/> 連附件	<input type="checkbox"/> 工程部	<input type="checkbox"/> 連附件
<input type="checkbox"/> 採購部	<input type="checkbox"/> 連附件	<input type="checkbox"/> QS部	<input type="checkbox"/> 連附件	<input checked="" type="checkbox"/> 地盤管理	<input checked="" type="checkbox"/> 連附件	<input type="checkbox"/> 維修部	<input type="checkbox"/> 連附件

*發件人簽署:	*組別成員批核簽署:
傳遞編號:	項目經理簽署: 

		工程號:	J-861	計算:	林仁安	日期:	2025/5/17		送呈:	施哥	
		地盤名稱:	己连拿利	核對:		日期:			副本:		
地盘用鐵件BM表		項目類別:	大貨/8F以上	批准:		日期:					
BM編號:		修改版次:		A/C Code:		鐵件總重量KG:	12615.15		此BM依據最新資料計算		
序號	修改內容	鐵件圖號	鐵件名稱	顏色	實用	後備	總數	單位	單件/件 (kg)	總重量 (kg)	備註
1		J861-ET-1	100X20铁巴	熱浸鋅	152	0	152	件	18.47	2807.44	送工厂用
2		J861-ET-2	100X30铁巴	熱浸鋅	46	0	46	件	22.70	1044.20	送工厂用
3		J861-ET-3	110X30铁巴	熱浸鋅	145	0	145	件	30.47	4418.15	送工厂用
4		J861-ET-4	60X60X6.3铁通	熱浸鋅	47	0	47	件	12.43	584.21	送工厂用
5		J861-ET-5	60X60X6.3铁通	熱浸鋅	47	0	47	件	12.43	584.21	送工厂用
6		J861-ET-4A	60X60X6.3铁通	熱浸鋅	39	0	39	件	12.43	484.77	送工厂用
7		J861-ET-5A	60X60X6.3铁通	熱浸鋅	39	0	39	件	12.43	484.77	送工厂用
8		J861-ET-6G	50X50X5铁通	熱浸鋅	20	0	20	件	8.66	173.20	送工厂用
9		J861-ET-6AG	50X50X5铁通	熱浸鋅	14	0	14	件	8.66	121.24	送工厂用
10		J861-ET-6X	50X50X5铁通	熱浸鋅	25	0	25	件	8.66	216.50	送工厂用
11		J861-ET-6AX	50X50X5铁通	熱浸鋅	10	0	10	件	8.66	86.60	送工厂用
12		J861-ET-7X	50X50X5铁通	熱浸鋅	27	0	27	件	8.66	233.82	送地盘
13		J861-ET-7AX	50X50X5铁通	熱浸鋅	5	0	5	件	8.66	43.30	送地盘
14		J861-ET-8	50X50X5铁通	熱浸鋅	5	0	5	件	8.66	43.30	送地盘
15		J861-ET-8A	50X50X5铁通	熱浸鋅	5	0	5	件	8.66	43.30	送地盘
16		J861-TJ3-1	38X38X5铁角	熱浸鋅	396	20	416	件	0.28	116.06	工厂安装自用
17		J861-TJ3-2	38X38X5铁角	熱浸鋅	290	5	295	件	0.28	82.31	工厂安装自用
18		J861-TJ3-3	38X38X5铁角	熱浸鋅	47	0	47	件	0.15	7.19	工厂安装自用
19		J861-TJ3-3R	38X38X5铁角	熱浸鋅	39	0	39	件	0.15	5.97	工厂安装自用

		工程號:	J-861	計算:	林仁安	日期:	2025/5/17		送呈:	施哥	
		地盤名稱:	己连拿利	核對:		日期:			副本:		
地盘用鐵件BM表		項目類別:	大貨/8F以上	批准:		日期:					
BM編號:		修改版次:		A/C Code:		鐵件總重量KG:	12615.15		此BM依據最新資料計算		
序號	修改內容	鐵件圖號	鐵件名稱	顏色	實用	後備	總數	單位	單件/件 (kg)	總重量 (kg)	備註
20		J861-TJ3-4	38X38X5鐵角	熱浸鋅	47	0	47	件	0.15	7.19	工厂安装自用
21		J861-TJ3-4R	38X38X5鐵角	熱浸鋅	39	0	39	件	0.15	5.97	工厂安装自用
22		J861-TJ3-5	38X38X5鐵角	熱浸鋅	172	0	172	件	0.15	26.32	工厂安装自用
23		J861-TJ3-6	38X38X5鐵角	熱浸鋅	568	0	568	件	0.15	86.90	工厂安装自用
24		J861-TJ4-1	38X38X5鐵角	熱浸鋅	47	0	47	件	0.15	7.19	工厂安装自用
25		J861-TJ4-1R	38X38X5鐵角	熱浸鋅	47	0	47	件	0.15	7.19	工厂安装自用
26		J861-TJ4-2	38X38X5鐵角	熱浸鋅	39	10	49	件	0.15	7.50	工厂安装自用
27		J861-TJ4-2R	38X38X5鐵角	熱浸鋅	39	10	49	件	0.15	7.50	工厂安装自用
28		J861-TJ5-1	75X50X5鐵角	熱浸鋅	145	0	145	件	0.55	79.32	工厂安装自用
29		J861-TJ5-1R	75X50X5鐵角	熱浸鋅	145	0	145	件	0.55	79.32	工厂安装自用
30		J861-TJ5-2	75X50X5鐵角	熱浸鋅	916	34	950	件	0.48	456.00	送地盘
32		J861-TJ6-1	50X50X5鐵角	熱浸鋅	70	0	70	件	0.38	26.39	送地盘
33		J861-TJ6-2	50X50X5鐵角	熱浸鋅	70	0	70	件	0.38	26.39	送地盘
34		J861-TJ7-1	150X100X8鐵巴	熱浸鋅	15	2	17	件	0.94	15.91	送地盘
35		J861-TJ7-2	150X100X8鐵巴	熱浸鋅	96	5	101	件	1.94	195.54	送地盘
				合計			3939			12615.149	



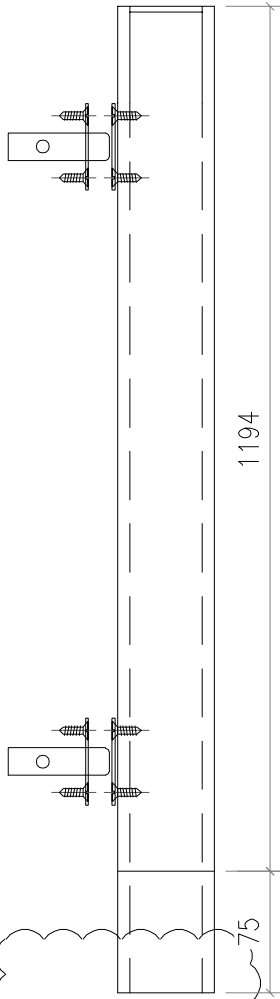
美特铝质有限公司
MIDI Aluminium Fabricator Ltd.

類別		物料號		
制圖	AN	2025/03/10	圖號	J861-ET-6X
修改			數量	XX
日期			單件重量 (KG)	8.66

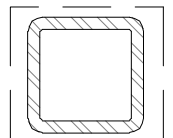
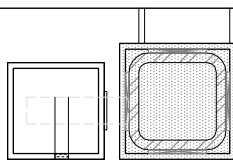
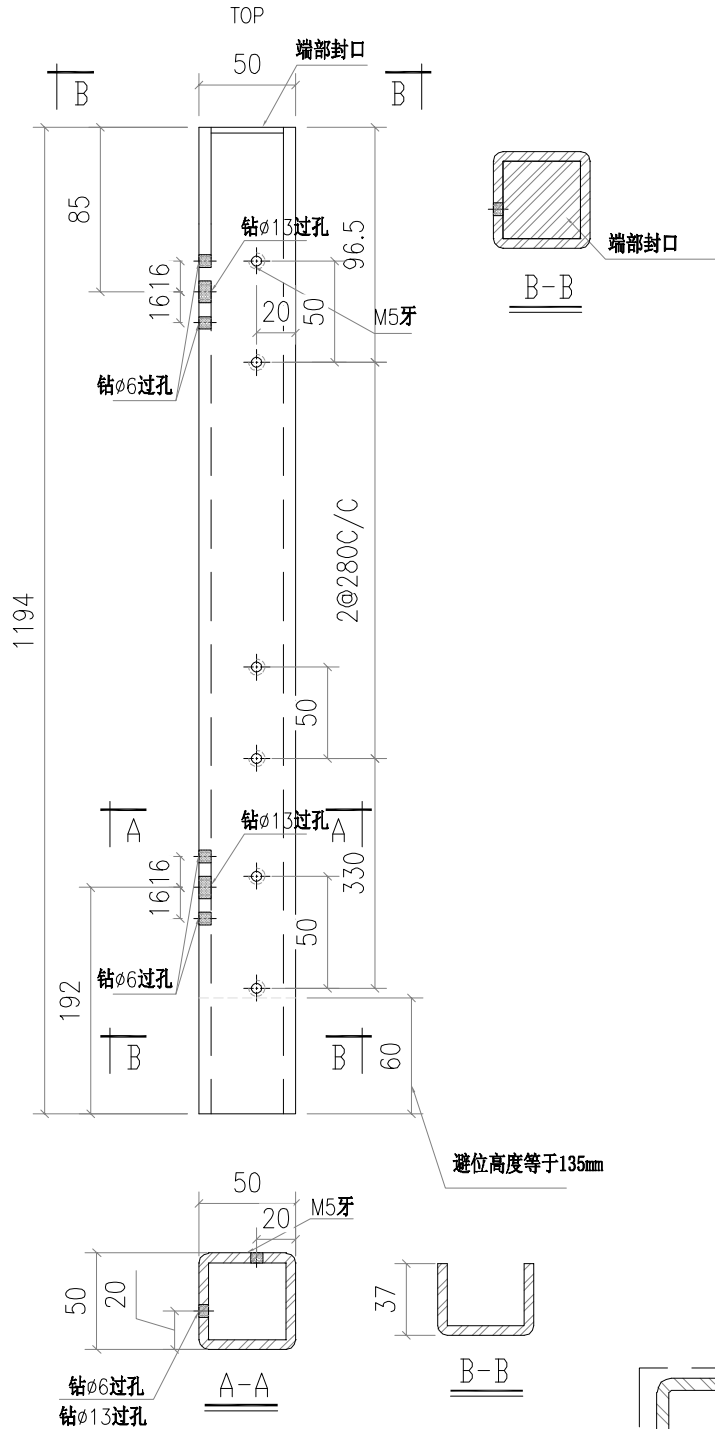
注:未標識焊點均為5mm高

數量:25
8F以上

安裝示意图



预长75mm, 地盘切调公差



工程號	J-861	地盘	已连拿利	附件	
名稱	50X50X5mm铁通		採用		
材料	50X50X5mm铁通		地盘		
顏色	熱浸鋅		工廠		✓

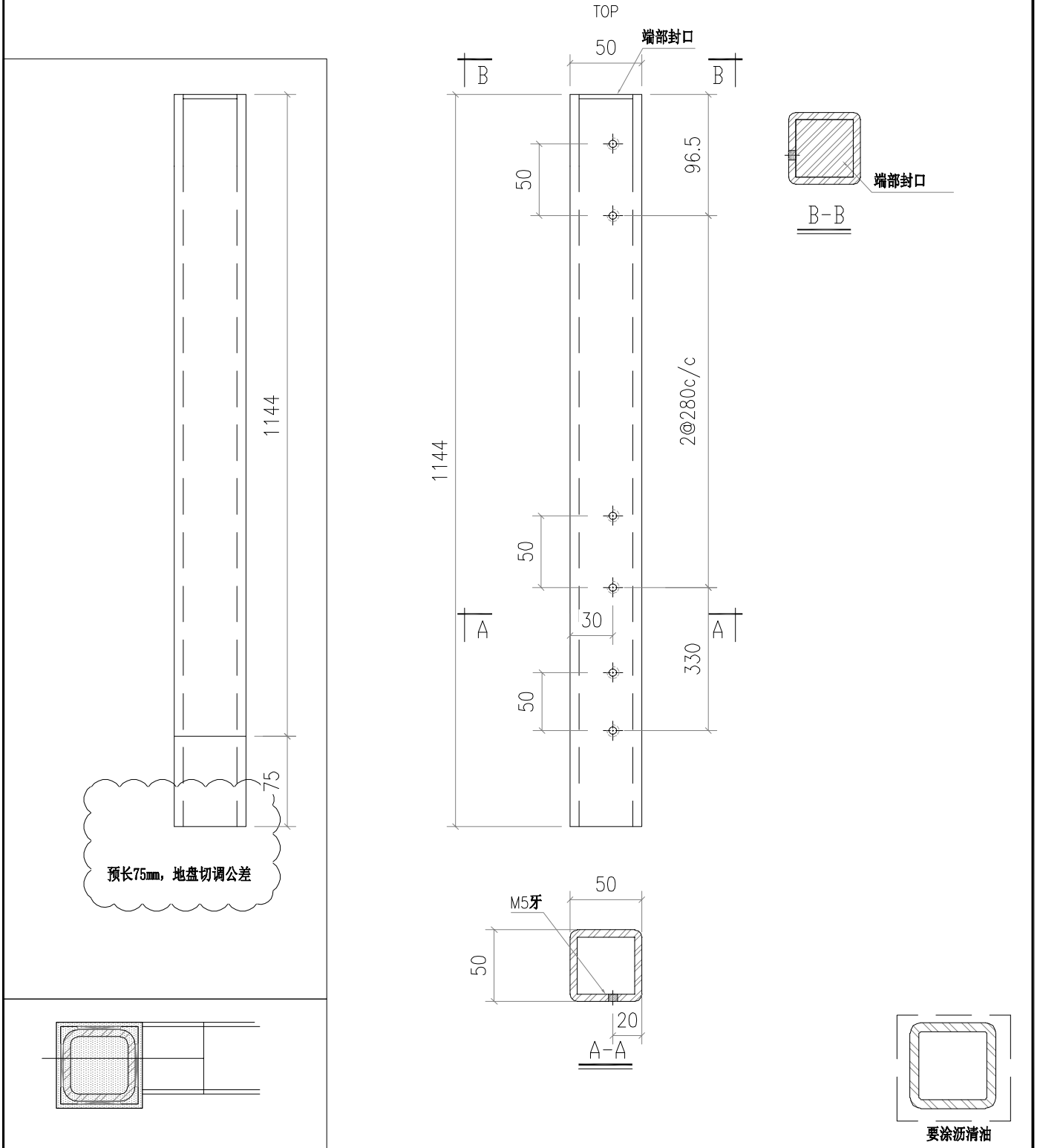


美特鋁質有限公司
MIDI Aluminium Fabricator Ltd.

類別		物料號		
制圖	AN	2025/03/10	圖號	J861-ET-6AX
修改			數量	XX
日期			單件重量 (KG)	8.66

注:未標識焊點均為5mm高

數量:10
8F以上



工程號	J-861	地盤	已連拿利	附 件	
名稱	50X50X5mm铁通		採 用		
材料	50X50X5mm铁通		地盤		
顏色	熱浸鋅		工廠		✓



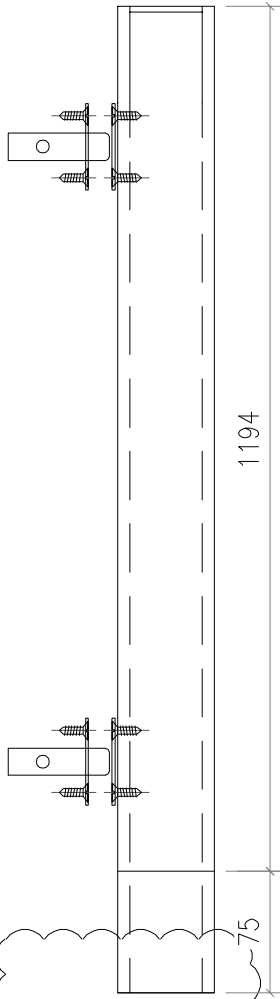
美特铝质有限公司
MIDI Aluminium Fabricator Ltd.

類別		物料號		
制圖	AN	2025/03/10	圖號	J861-ET-7X
修改		—	數量	XX
日期		—	單件重量 (KG)	8.66

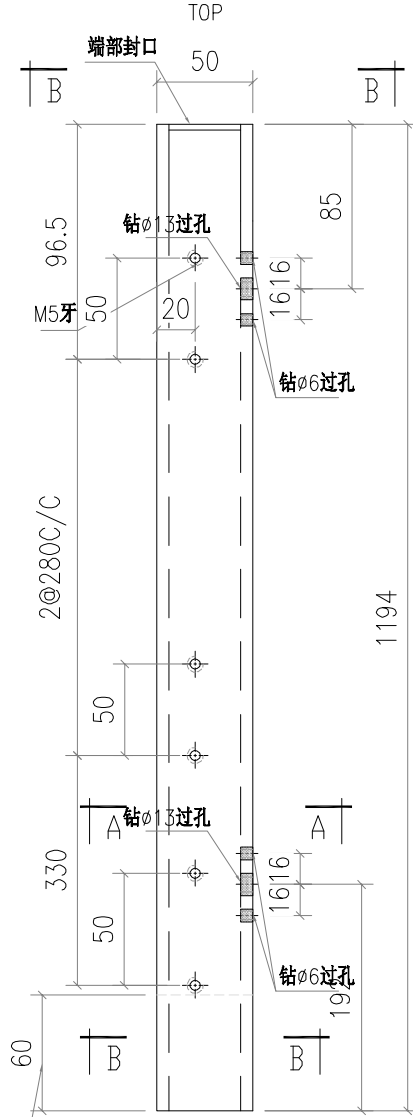
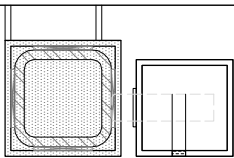
注:未標識焊點均為5mm高

數量:27
8F以上

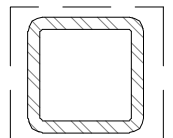
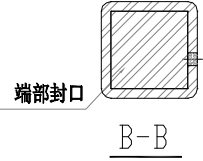
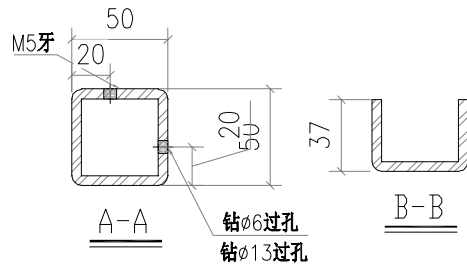
安裝示意图



预长75mm, 地盘切调公差



避位高度等于135mm



要涂沥清油

工程號	J-861	地盘	已连拿利	附件	—
名稱	50X50X5mm铁通		採用		—
材料	50X50X5mm铁通		地盘		
顏色	熱浸鋅		工廠		✓

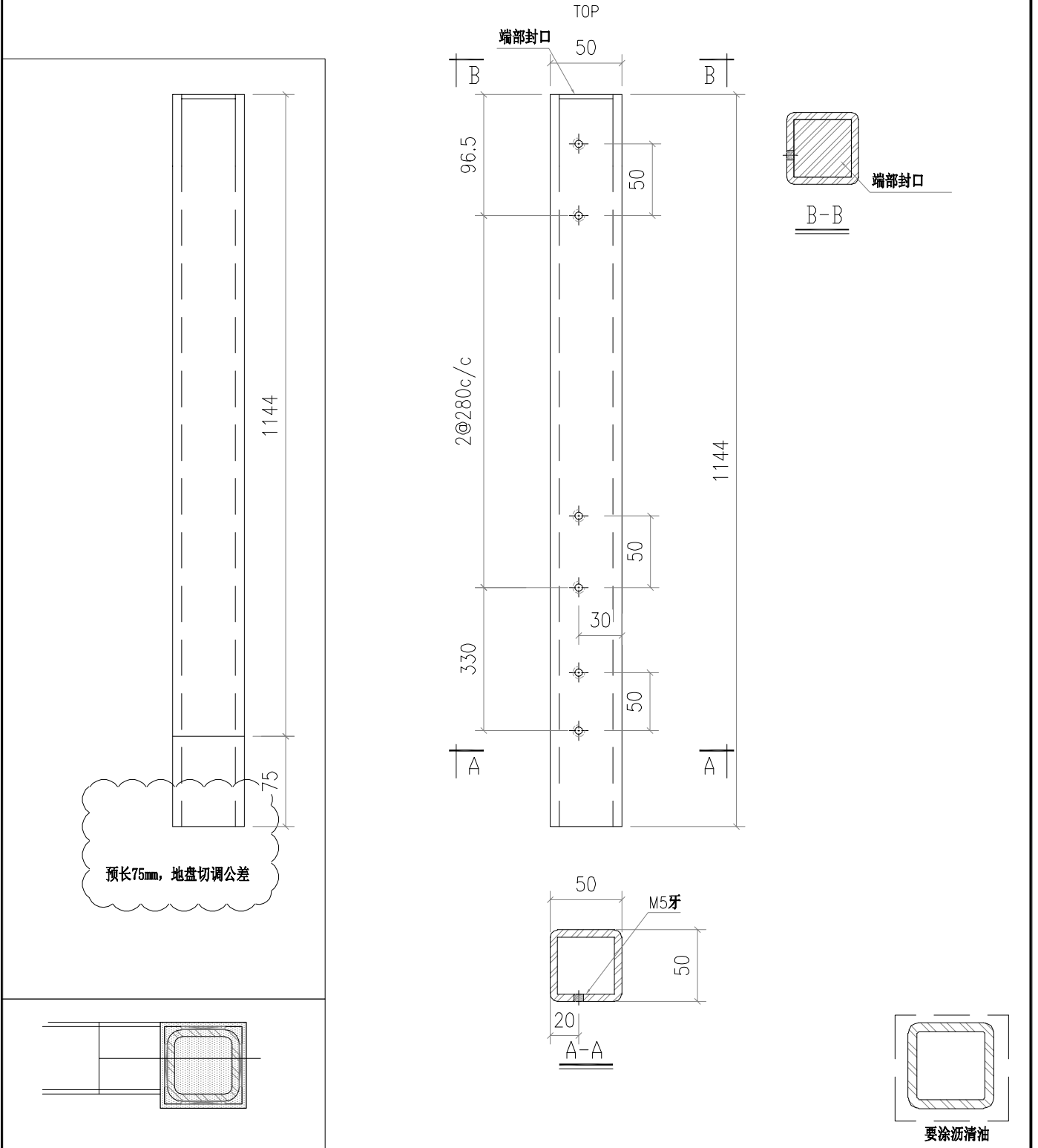


美特鋁質有限公司
MIDI Aluminium Fabricator Ltd.

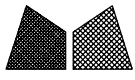
類別		物料號		
制圖	AN	2025/03/10	圖號	J861-ET-7AX
修改		復核	數量	XX
日期		批准	單件重量 (KG)	8.66

注:未標識焊點均為5mm高

數量:5
8F以上



工程號	J-861	地盤	已連拿利	附 件		
名稱	50X50X5mm鐵通		採		用	
材料	50X50X5mm鐵通		地盤			
顏色	熱浸鋅		工廠		✓	

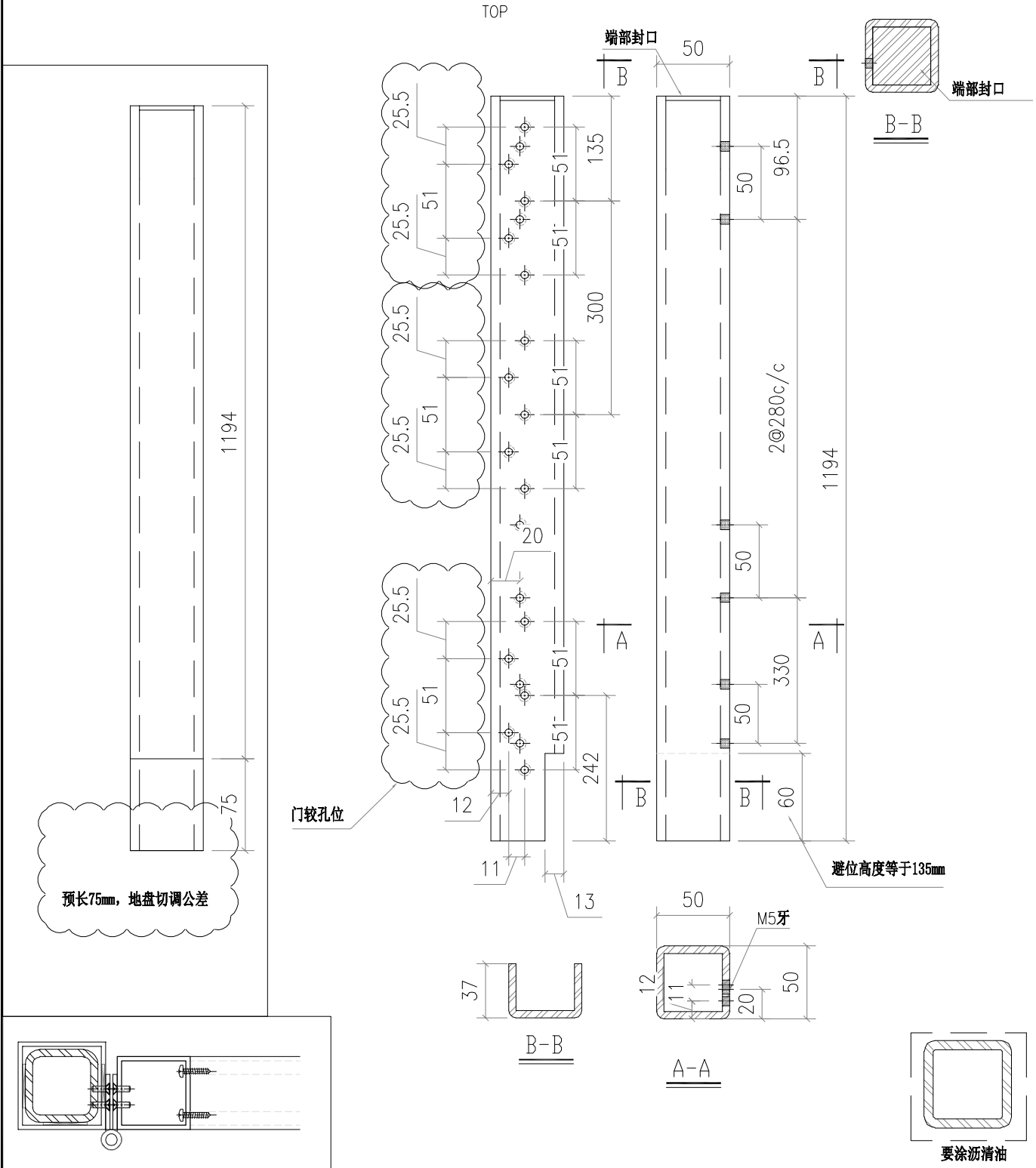


美特鋁質有限公司
MIDI Aluminium Fabricator Ltd.

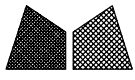
類別		物料號		
制圖	AN	2025/03/10	圖號	J861-ET-8A
修改		復核	數量	XX
日期		批准	單件重量 (KG)	8.66

注:未標識焊點均為5mm高

數量:5
8F以上



工程號	J-861	地盤	已连拿利	附 件		
名稱	50X50X5mm铁通		採		用	
材料	50X50X5mm铁通		地盤			
顏色	熱浸鋅		工廠		✓	

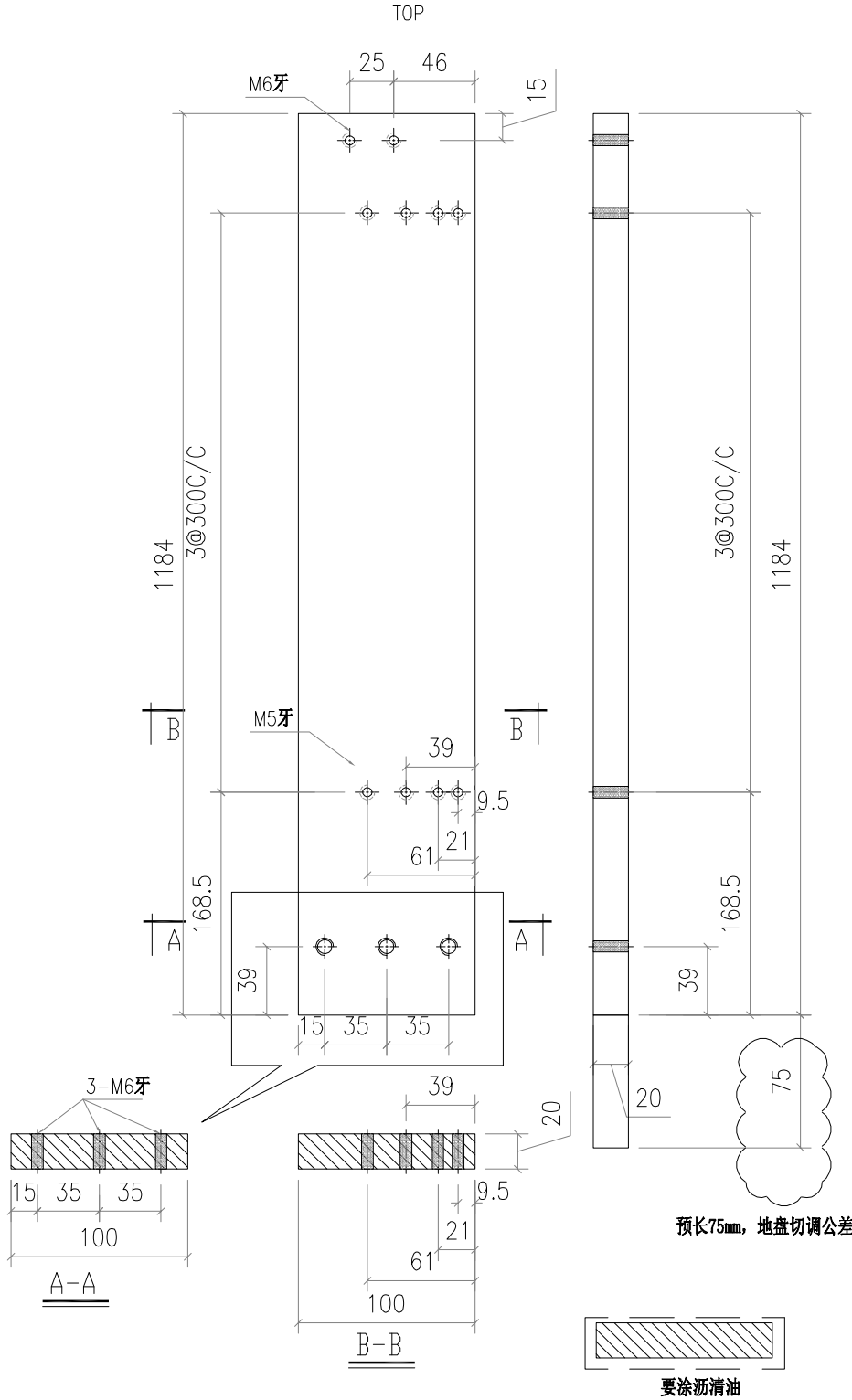


美特鋁質有限公司
MIDI Aluminium Fabricator Ltd.

類別		物料號		
制圖	AN	2025/03/10	圖號	J861-ET-1
修改			數量	XX
日期			單件重量 (KG)	18.47
復核	—	—		
批准	—	—		

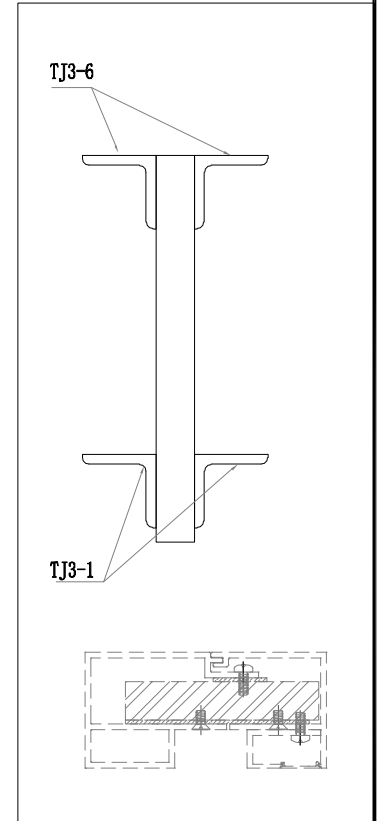
注:未標識焊點均為5mm高

數量:152
8F以上



在鐵廠組裝

安裝示意图



工程號	J-861	地盤	已连拿利	附 件		
名稱	铁巴		採		用	—
材料	100X20mm铁巴		地盤			
顏色	熱浸鋅		工廠		✓	

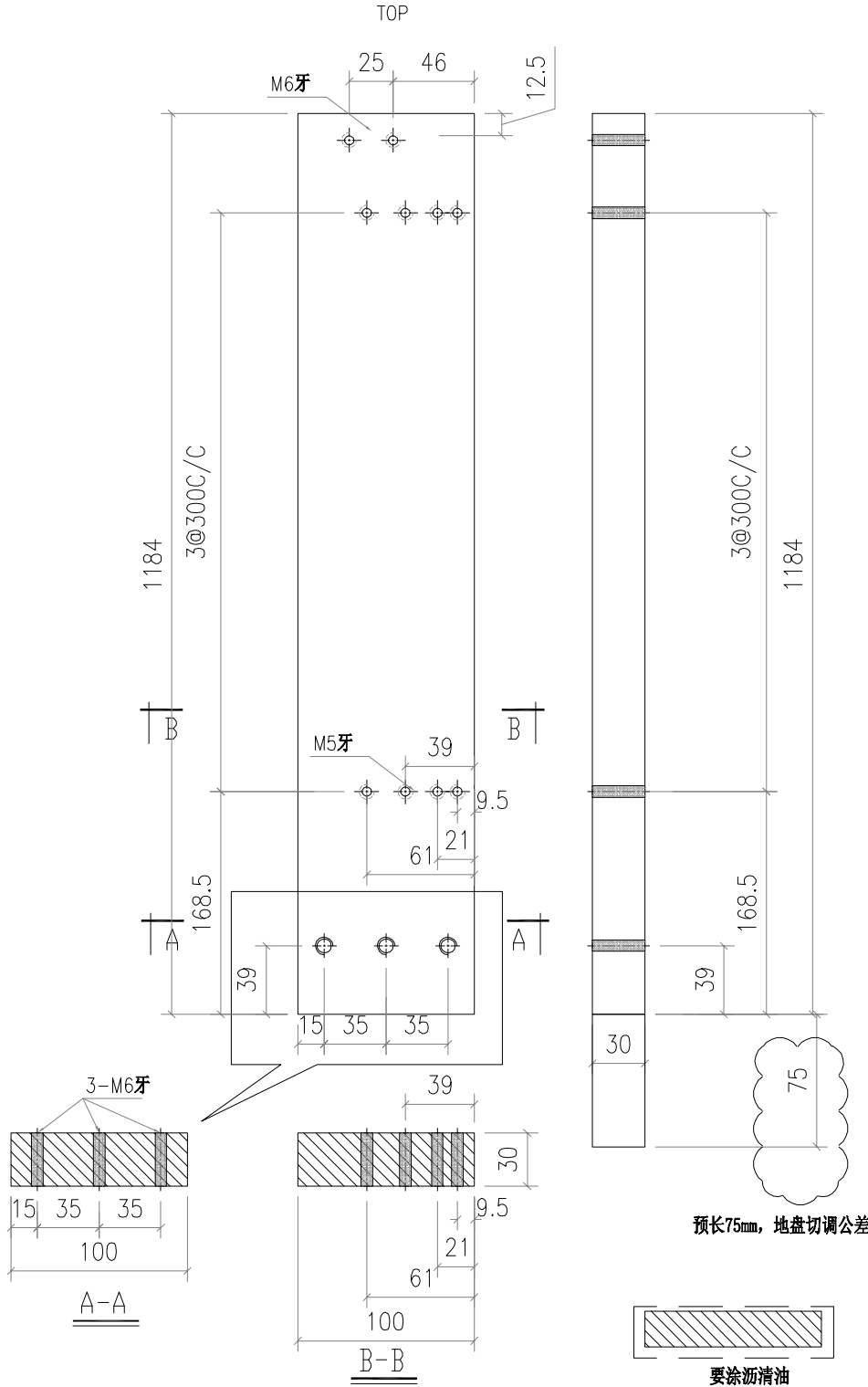


美特鋁質有限公司
MIDI Aluminium Fabricator Ltd.

類別		物料號		
制圖	AN	2025/03/10	圖號	J861-ET-2
修改			數量	XX
日期			單件重量 (KG)	27.7

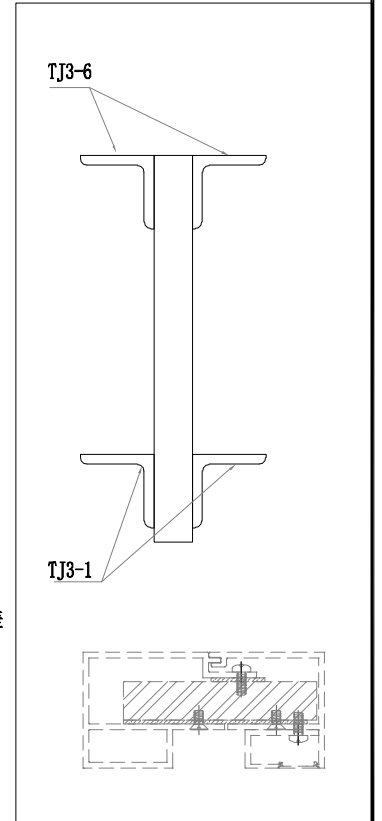
注:未標識焊點均為5mm高

數量:46
8F以上



在鐵廠組裝

安裝示意图



工程號	J-861	地盤	已连拿利	附 件		
名稱	铁巴		採		用	
材料	100X30mm铁巴		地盤			
顏色	熱浸鋅		工廠		✓	

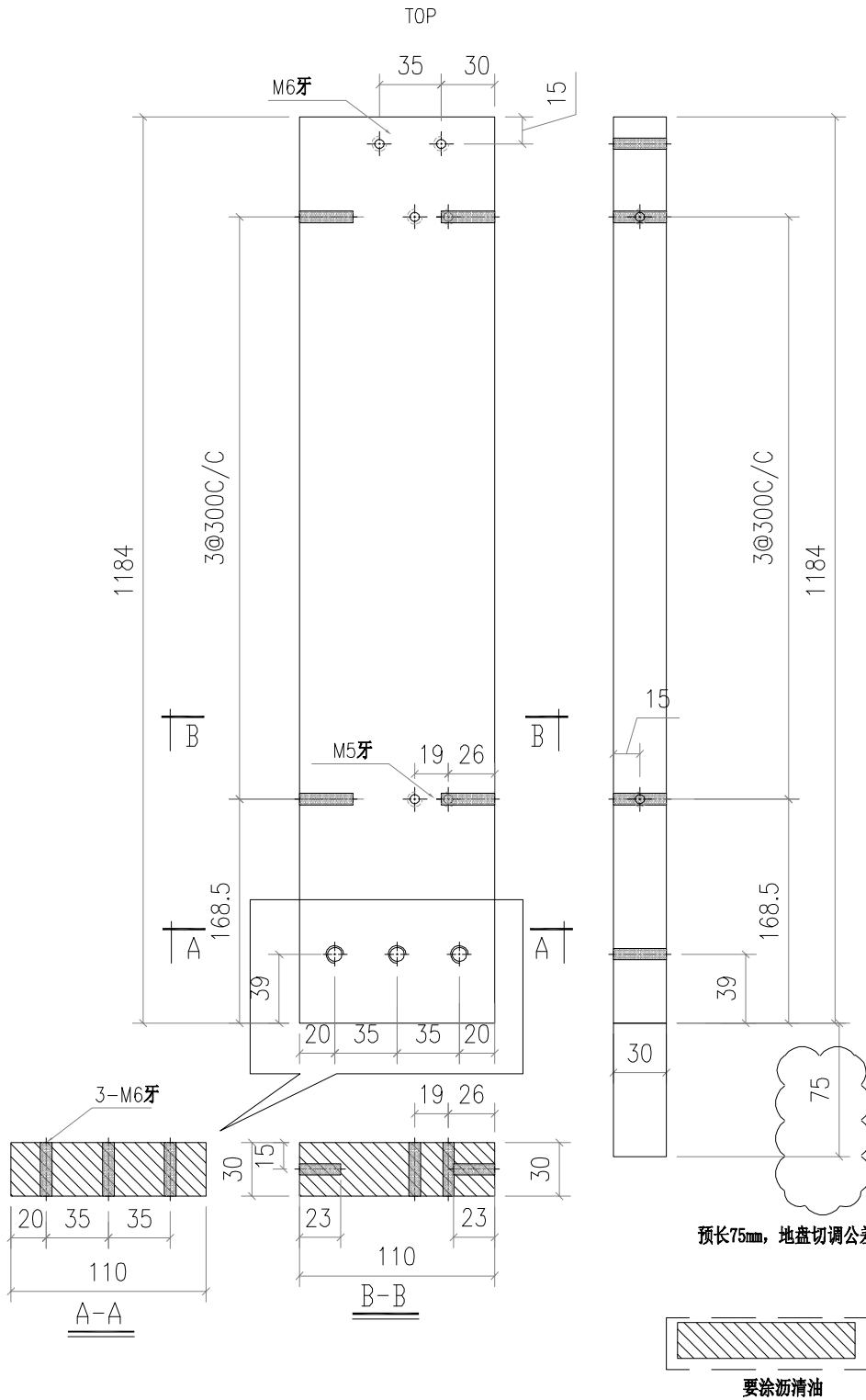


美特鋁質有限公司
MIDI Aluminium Fabricator Ltd.

類別		物料號		
制圖	AN	2025/03/10	圖號	J861-ET-3
修改			數量	XX
日期			單件重量 (KG)	30.47
復核	—	—		
批准	—	—		

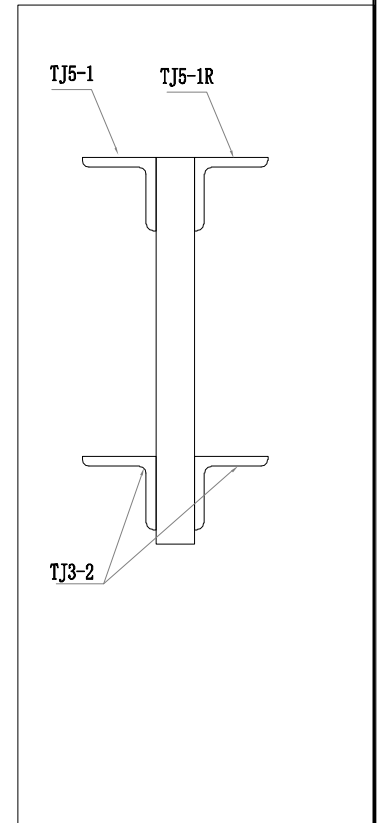
注:未標識焊點均為5mm高

數量:145
8F以上

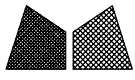


在鐵廠組裝

安裝示意图



工程號	J-861	地盤	已達拿利	附 件	
名稱	鐵巴	採	用		—
材料	100X30mm鐵巴	地盤			
顏色	熱浸鋅	工廠	✓		

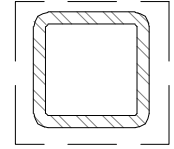
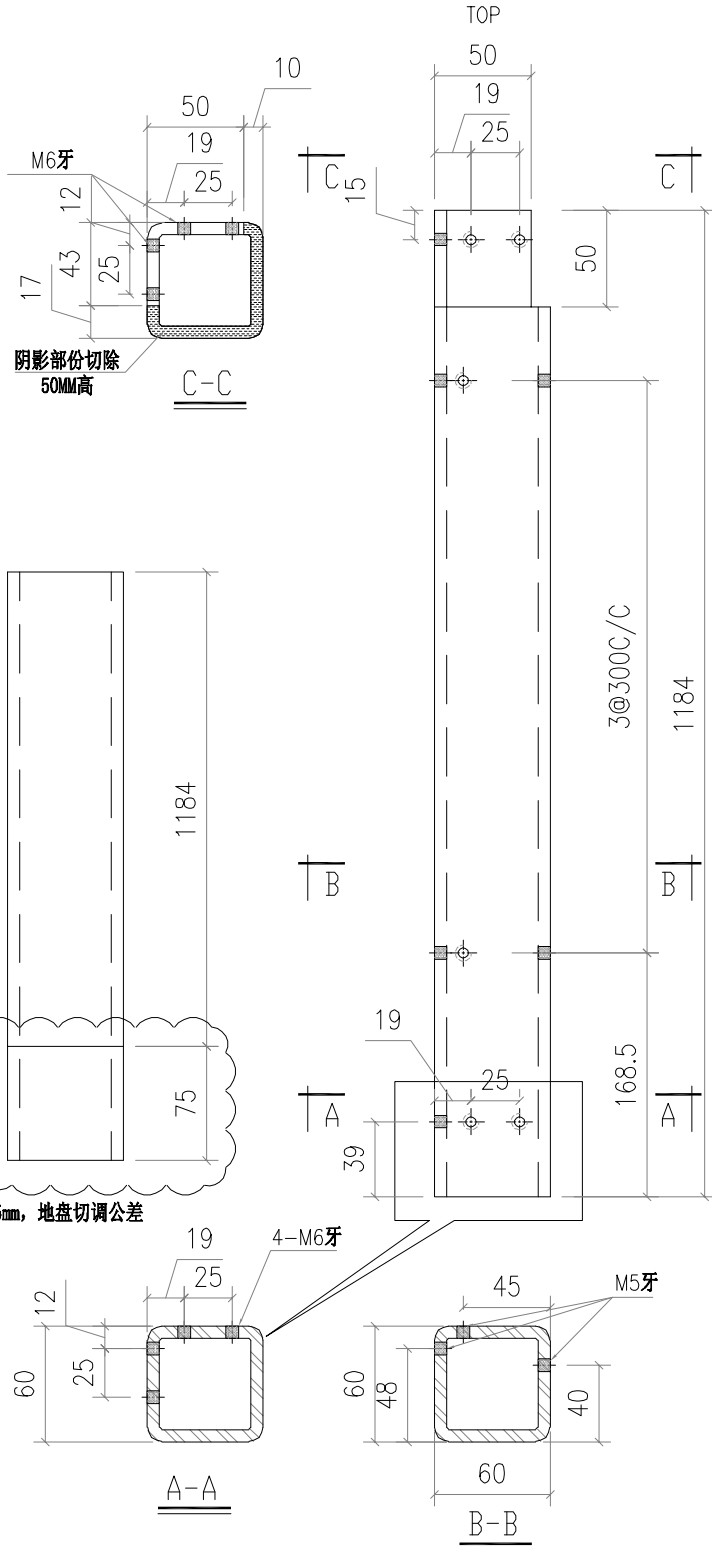


美特鋁質有限公司
MIDI Aluminium Fabricator Ltd.

類別		物料號	
制圖	AN	2025/03/10	圖號 J861-ET-4
修改		復核	數量 XX
日期		批准	單件重量 (KG) 12.43

注:未標識焊點均為5mm高

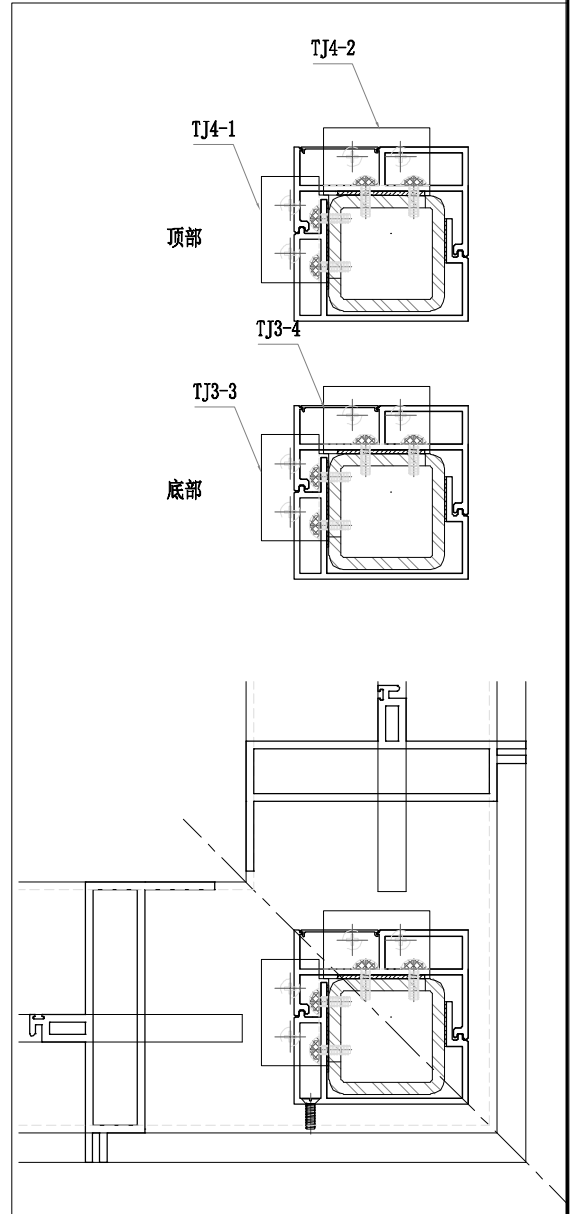
數量:47
8F以上



要涂沥清油

在鐵廠組裝

安裝示意图



預長75mm, 地盤切調公差

工程號	J-861	地盤	已達拿利	附 件		
名稱	60X60X6.3mm鐵通		採		用	
材料	60X60X6.3mm鐵通		地盤			
顏色	熱浸鋅		工廠		✓	

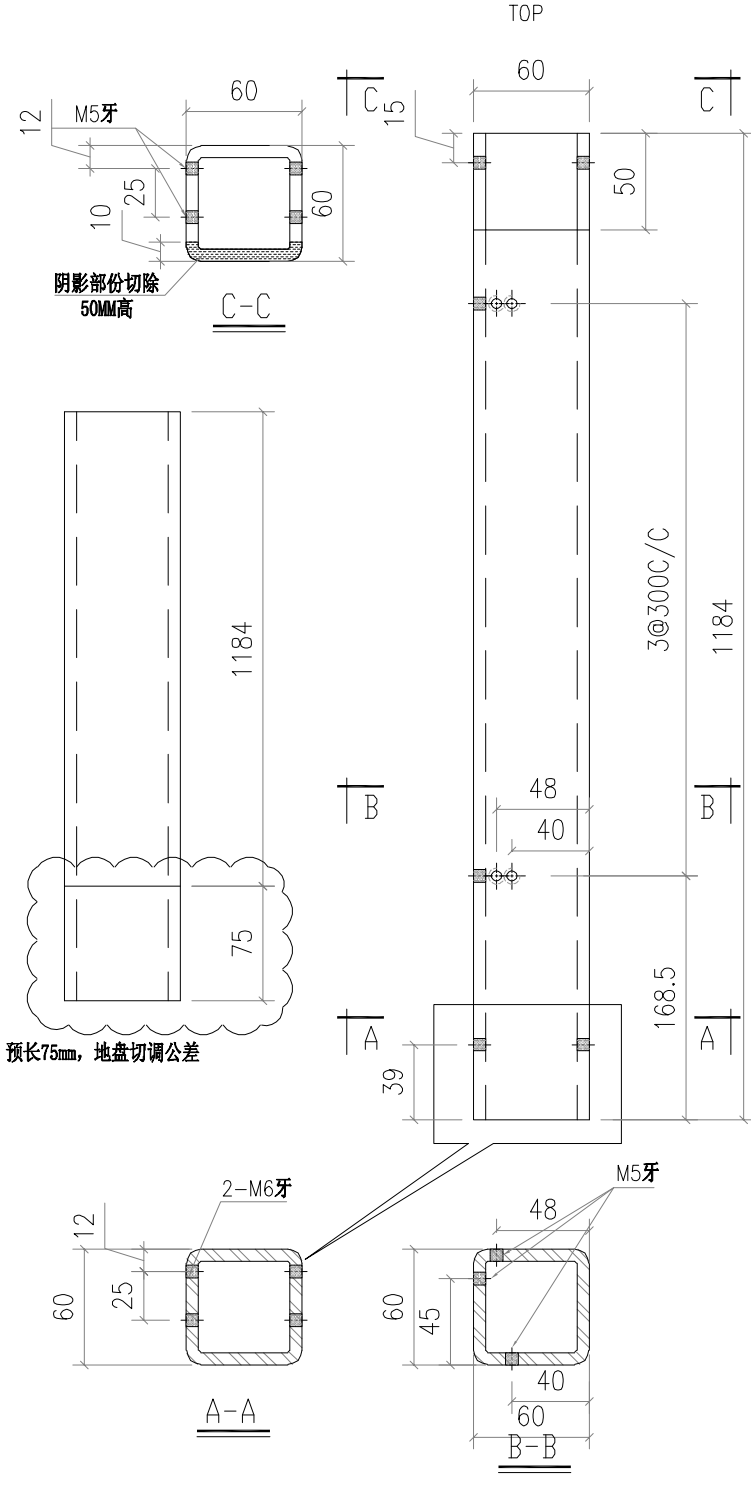


美特鋁質有限公司
MIDI Aluminium Fabricator Ltd.

類別		物料號		
制圖	AN	2025/03/10	圖號	J861-ET-5
修改			數量	XX
日期			單件重量 (KG)	12.43
	復核	—		
	批准	—		

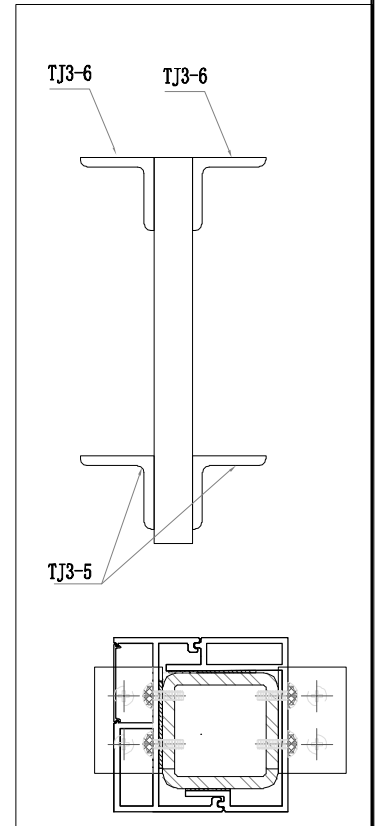
注:未標識焊點均為5mm高

數量:47
8F以上



在鐵廠組裝

安裝示意图



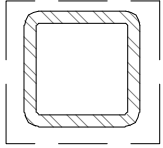
工程號	J-861	地盤	已连拿利	附 件	
名稱	60X60X6.3mm铁通		採 用		—
材料	60X60X6.3mm铁通		地 盤		
顏色	熱浸鋅		工 廠		✓



美特鋁質有限公司
MIDI Aluminium Fabricator Ltd.

類別		物料號		
制圖	AN	2025/03/10	圖號	J861-ET-4A
修改			數量	XX
日期			單件重量 (KG)	12.43

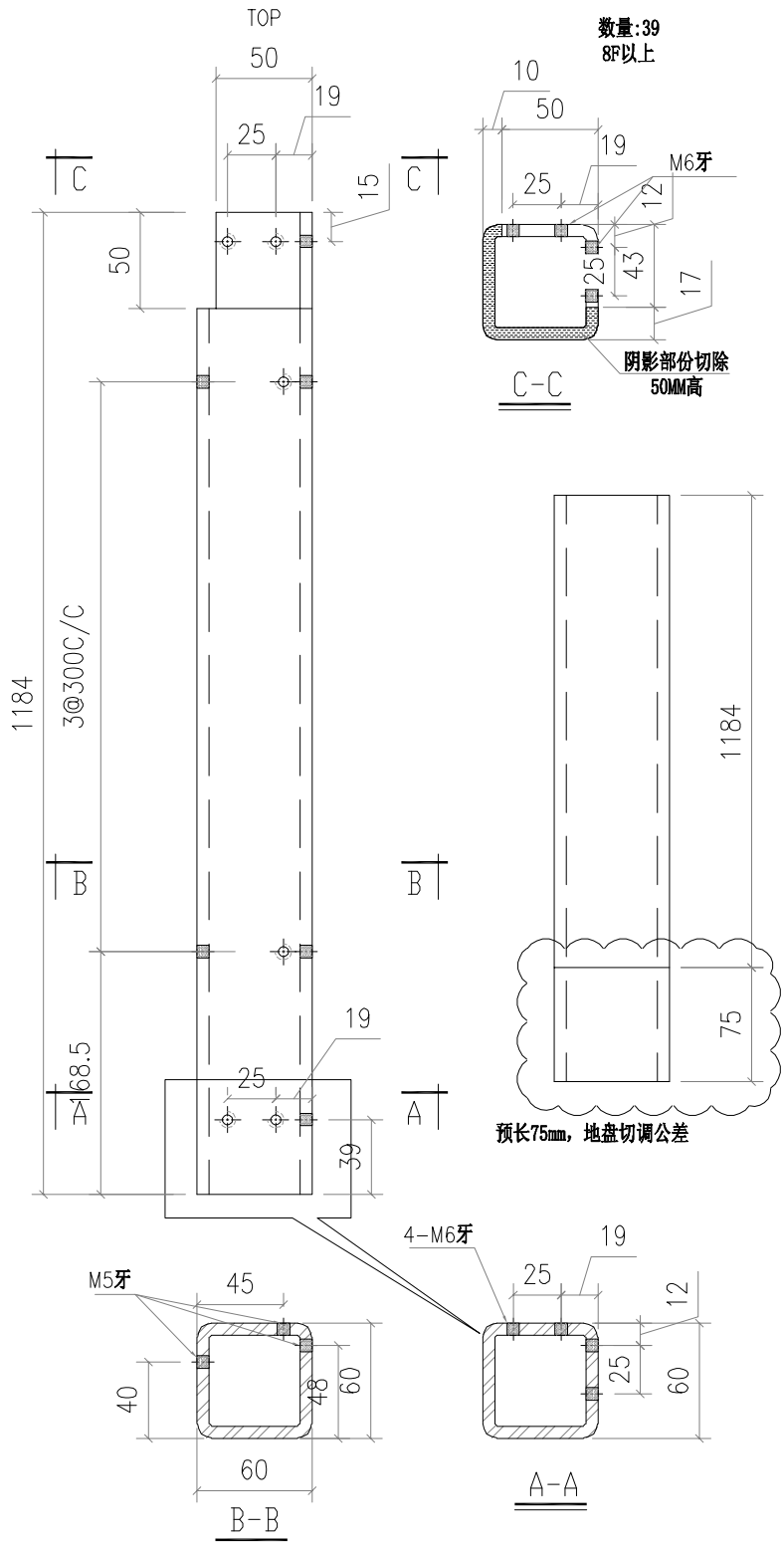
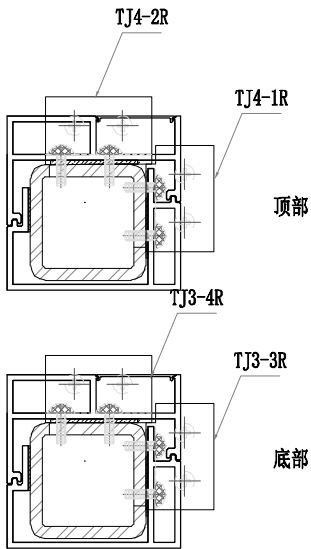
注:未標識焊點均為5mm高



要涂漆清油

在鐵廠組裝

安裝示意图

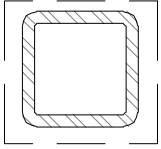


工程號	J-861	地盤	已连拿利	附 件	
名稱	60X60X6.3mm铁通		採 用		
材料	60X60X6.3mm铁通		地 盤		
顏色	熱浸鋅		工 廠		✓

類別		物料號		
制圖	AN	2025/03/10	圖號	J861-ET-5A
修改			數量	XX
日期			單件重量 (KG)	12.43

注:未標識焊點均為5mm高

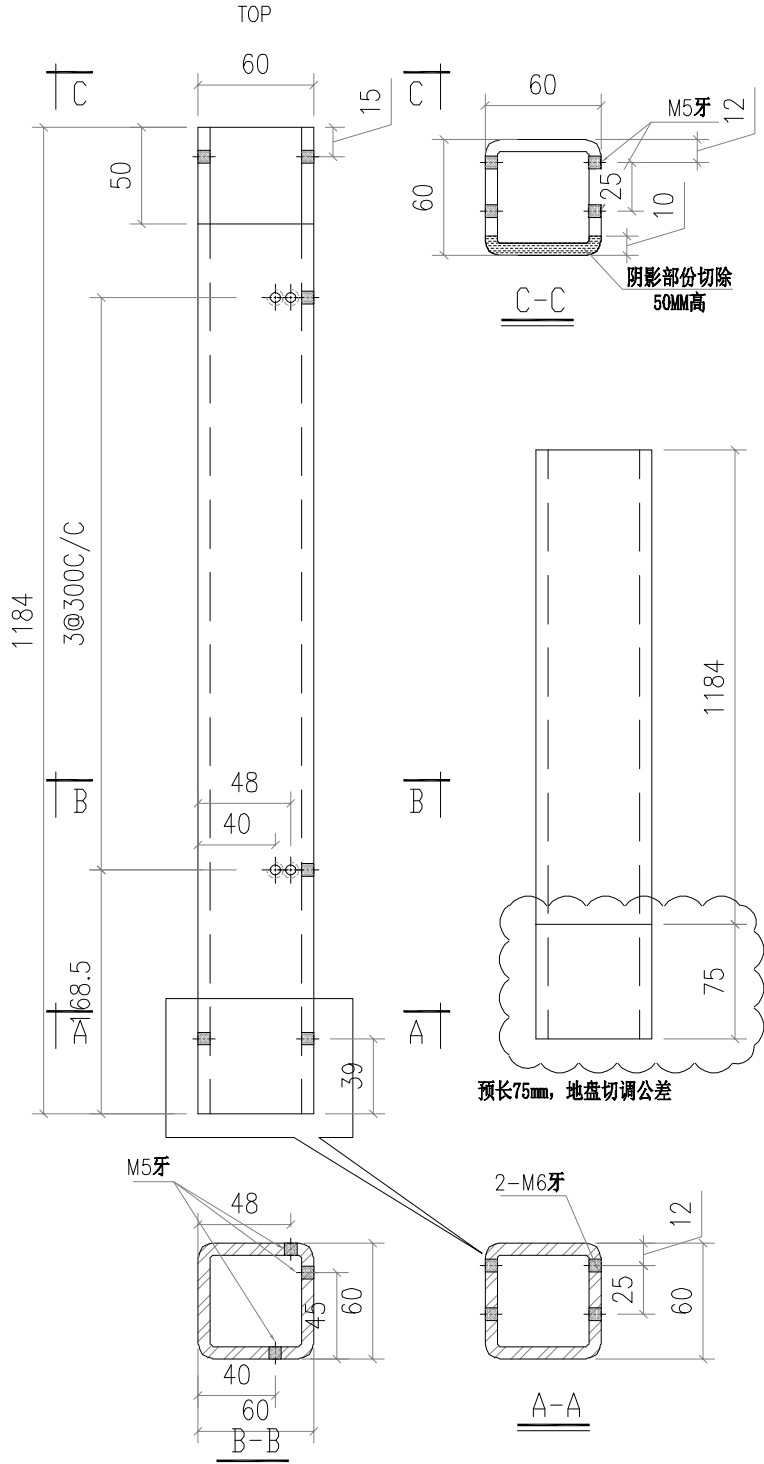
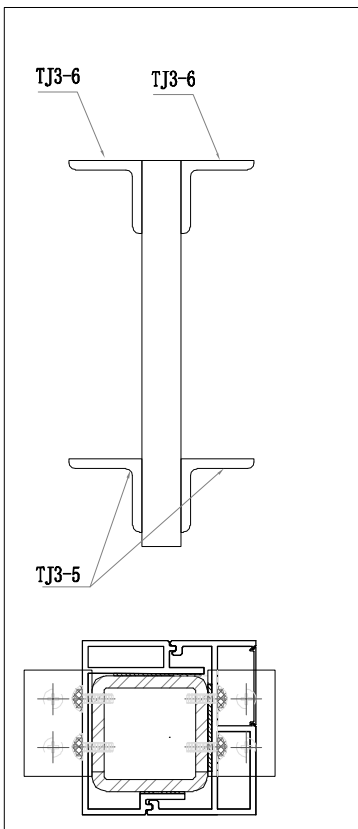
數量:39
8F以上



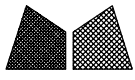
要涂漆清油

在鐵廠組裝

安裝示意图



工程號	J-861	地盤	已连拿利	附 件	
名稱	60X60X6.3mm铁通		採 用		
材料	60X60X6.3mm铁通		地 盤		
顏色	熱浸鋅		工 廠		✓



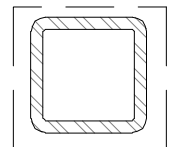
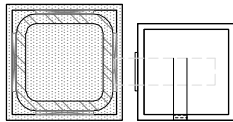
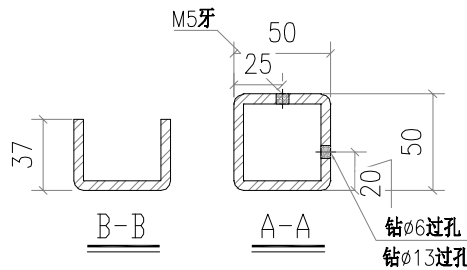
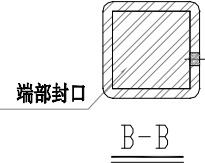
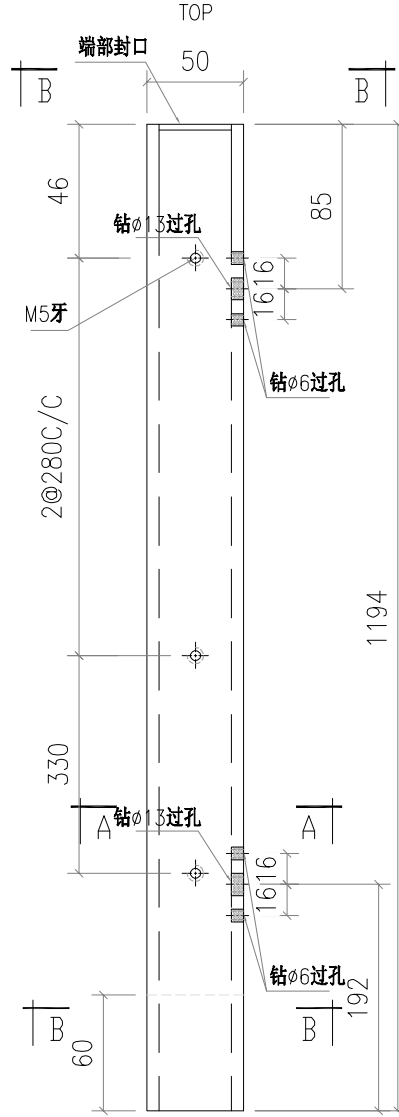
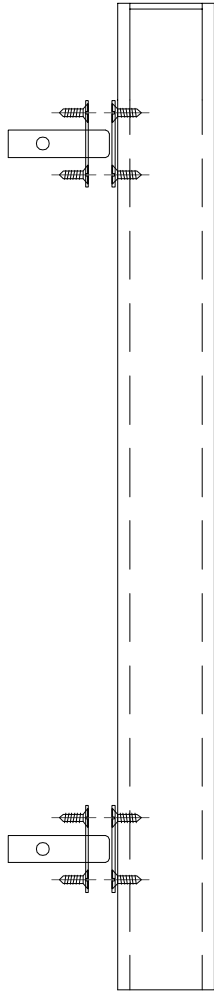
美特铝质有限公司
MIDI Aluminium Fabricator Ltd.

類別		物料號		
制圖	AN	2025/03/10	圖號	J861-ET-6G
修改			數量	XX
日期			單件重量 (KG)	8.66

注:未標識焊點均為5mm高

數量:20
8F以上

安裝示意图



工程號	J-861	地盤	已连拿利	附 件		
名稱	50X50X5mm铁通		採		用	
材料	50X50X5mm铁通		地盤			
顏色	熱浸鋅		工廠		✓	



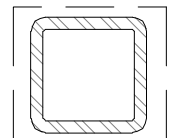
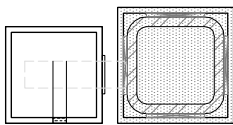
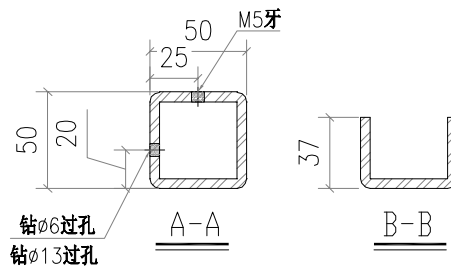
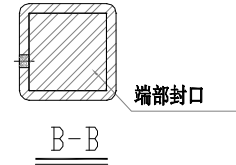
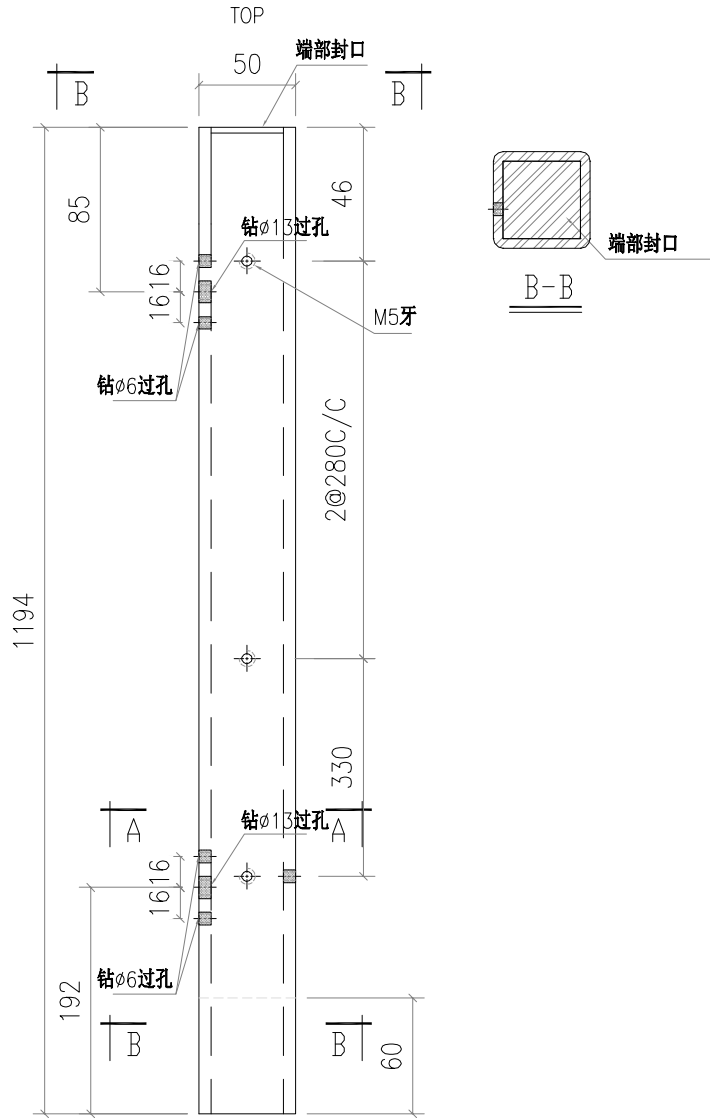
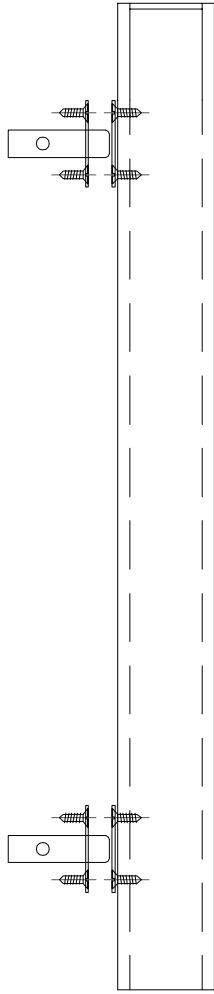
美特铝质有限公司
MIDI Aluminium Fabricator Ltd.

類別		物料號		
制圖	AN	2025/03/10	圖號	J861-ET-6AG
修改		復核	數量	XX
日期		批准	單件重量 (KG)	8.66

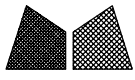
注:未標識焊點均為5mm高

數量:14
8F以上

安裝示意图

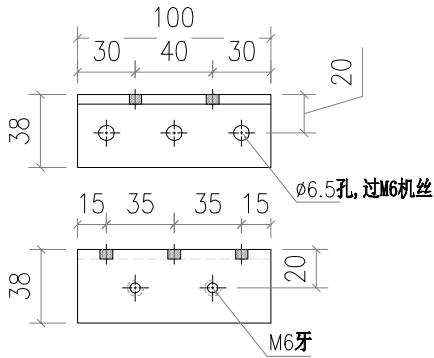


工程號	J-861	地盤	已连拿利	附 件		
名稱	50X50X5mm铁通		採		用	
材料	50X50X5mm铁通		地盤			
顏色	熱浸鋅		工廠		<input checked="" type="checkbox"/>	



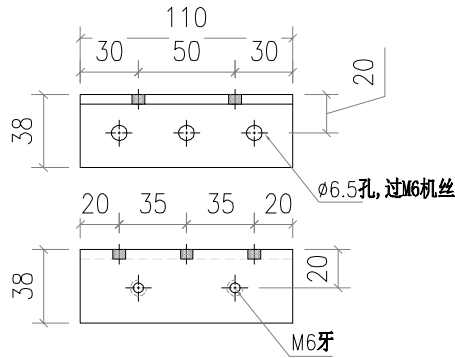
美特鋁質有限公司
MIDI Aluminium Fabricator Ltd.

類別		物料號		
制圖	AN	2025/03/10	圖號	J861-TJ3
修改		復核	數量	XX
日期		批准	單件重量 (KG)	27.7



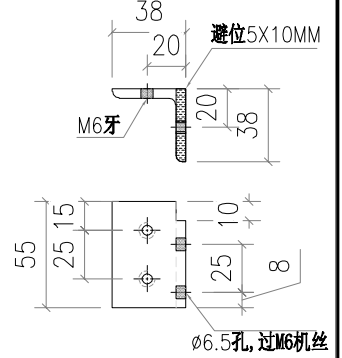
J861-TJ3-1

数量:396+20
用于标准底部



J861-TJ3-2

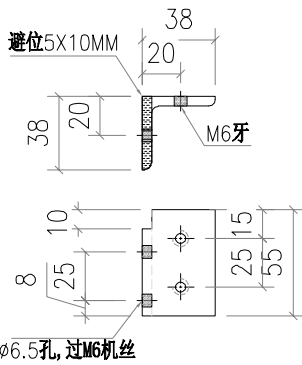
数量:290+5
用于大转角底部



J861-TJ3-3

数量:47

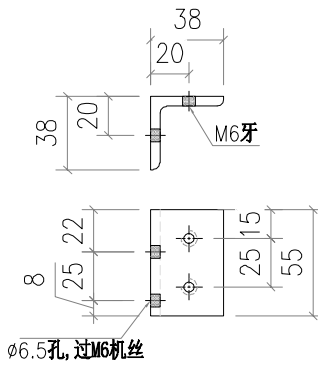
用于小转角底部



J861-TJ3-3R

数量:39

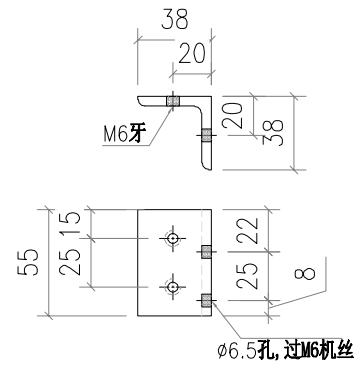
用于小转角底部



J861-TJ3-4

数量:47

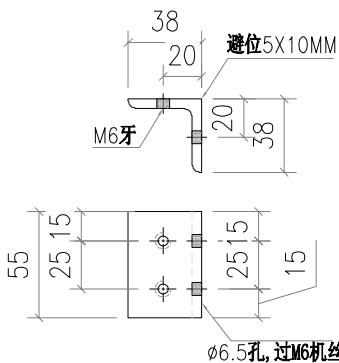
用于小转角底部



J861-TJ3-4R

数量:39

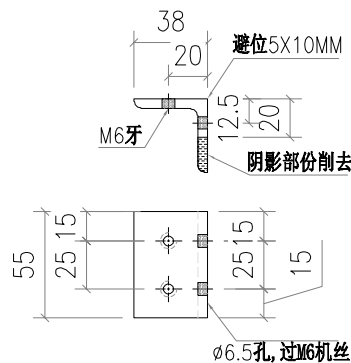
用于小转角底部



J861-TJ3-5

数量:172

用于小转角直通底部



J861-TJ3-6

数量:568

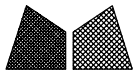
用于标准直位顶部
用于标准直位通直位顶部

要涂沥清油



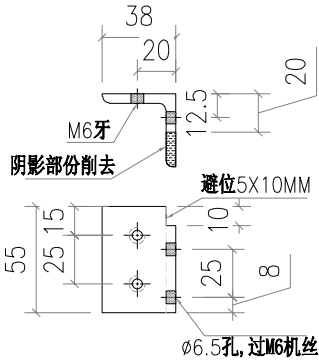
全部角码

工程號	J-861	地盤	已连拿利	附 件		
名稱	铁角		採		用	
材料	38X38X5mm铁角		地盤		✓	
顏色	熱浸鋅		工廠			



美特鋁質有限公司
MIDI Aluminium Fabricator Ltd.

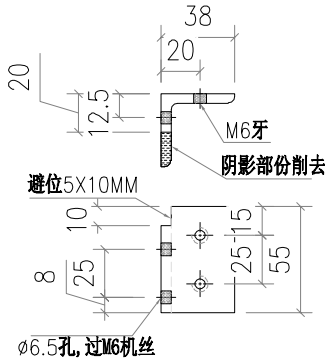
類別		物料號		
制圖	AN	2025/03/10	圖號	J861-TJ4
修改			數量	XX
日期			單件重量 (KG)	27.7



J861-TJ4-1

数量: 47

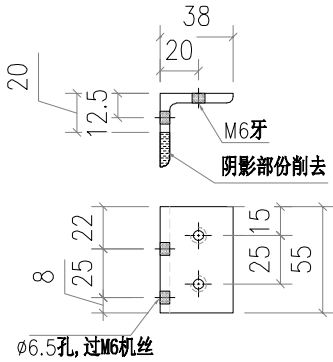
用于小转角顶部



J861-TJ4-1R

数量: 47

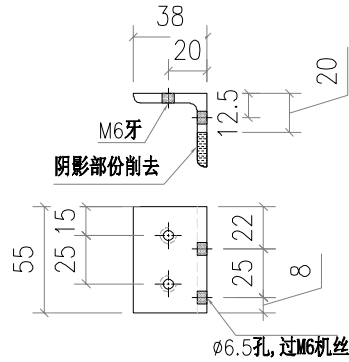
用于小转角顶部



J861-TJ4-2

数量: 39

用于小转角底部



J861-TJ4-2R

数量: 39

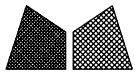
用于小转角底部

要涂沥清油



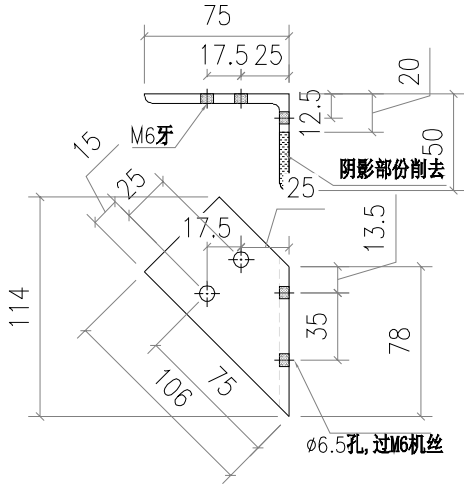
全部角码

工程號	J-861	地盤	已连拿利	附 件	—	—
名稱	铁角		採 用			
材料	38X38X5mm铁角/75X50X5mm铁角地盤		✓			
顏色	熱浸鋅		工廠			



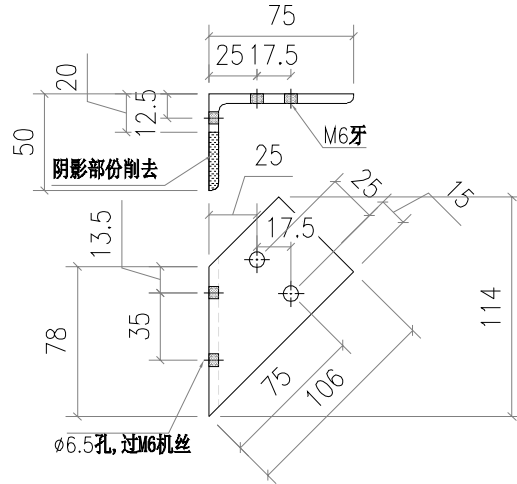
美特鋁質有限公司
MIDI Aluminium Fabricator Ltd.

類別		物料號	
制圖	AN	2025/03/10	圖號 J861-TJ5
修改		復核	數量 XX
日期		批准	單件重量 (KG) 27.7



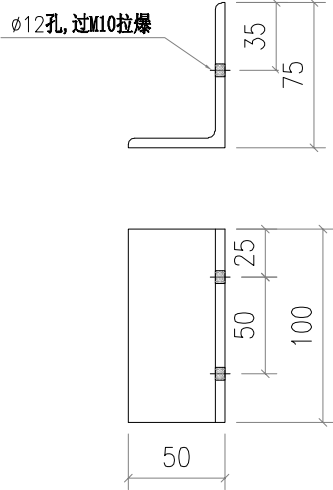
J861-TJ5-1

数量:145
用于大转角顶部



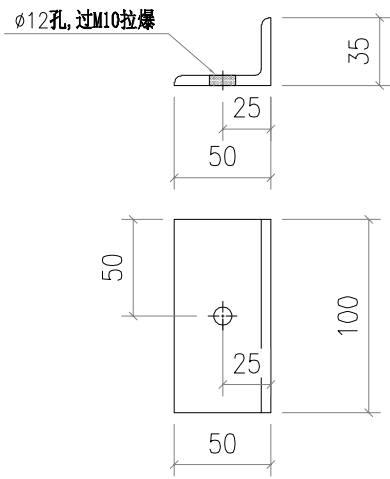
J861-TJ5-1R

数量:145
用于大转角顶部



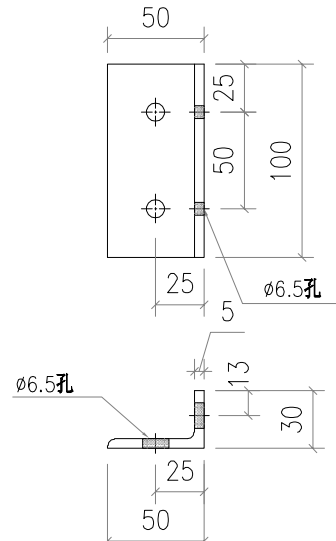
J861-TJ5-2

数量:916+34
用于装饰铝板
8F以上



J861-TJ6-1

数量:70
用于装饰铝板
用50X50X5铁角削成
8F以上



J861-TJ6-2

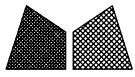
数量:70
用于装饰铝板
用50X50X5铁角削成
8F以上

要涂沥清油



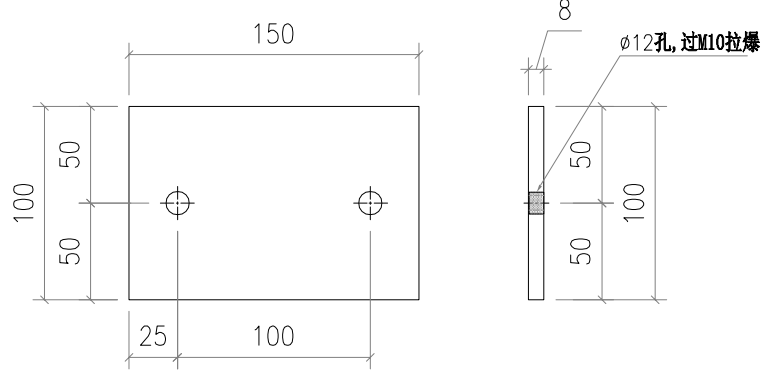
全部角码

工程號	J-861	地盤	已连拿利	附 件		
名稱	铁角		採		用	
材料	75X50X5mm铁角		地盤		✓	
顏色	熱浸鋅		工廠			



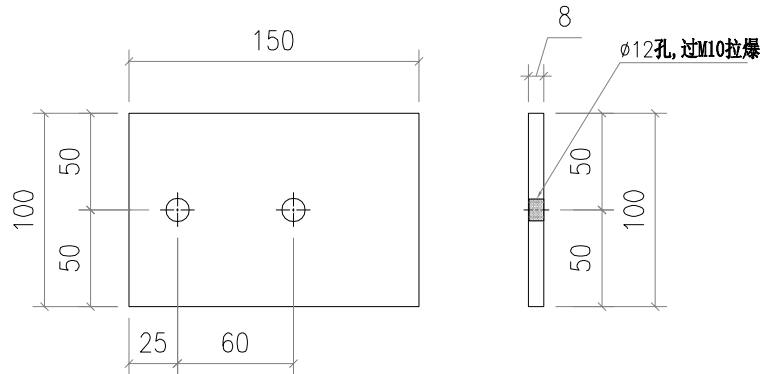
美特鋁質有限公司
MIDI Aluminium Fabricator Ltd.

類別		物料號		
制圖	AN	2025/03/10	圖號	J861-TJ7
修改			數量	XX
日期			單件重量 (KG)	27.7
復核	—	—		
批准	—	—		



J861-TJ7-1

数量:15



J861-TJ7-2

数量:96

工程號	J-861	地盤	已连拿利	附 件	
名稱	铁巴		採 用		—
材料	8mm铁巴		地盤		✓
顏色	熱浸鋅		工廠		