



工程指示 / 要求簡箋 ENGINEER INSTRUCTIONS(E.I.)

工程指示編號:	EI- 8919	修改版本:	A
	HK- 0423		
工程編號:	J 861	工程名稱:	己連拿利
收件人:	生統	發件人:	細佬
工程項目:	幕牆-工廠用鋁板拆圖	日期:	12/05/2025

<input type="checkbox"/> 原合約工程包	<input type="checkbox"/> 原合約工程加 / 減賬 QT-	<input type="checkbox"/> 新工程報價 QT-
---------------------------------	--	------------------------------------

信件批核號碼/圖紙參考編號:	批核模具圖紙編號:
客戶指示附件:	管理內部批簽署:

<input type="checkbox"/> 初步鋁料 B.M.	<input type="checkbox"/> 加工拆圖, 然後生產	<input type="checkbox"/> 尺寸表
<input type="checkbox"/> 正式鋁料 B.M.	<input type="checkbox"/> 技術上資料/指示	<input type="checkbox"/> 報價
<input type="checkbox"/> 配件 B.M.	<input type="checkbox"/> 樣辦或貨品說明書	<input type="checkbox"/> 分判合約
<input type="checkbox"/> 其他:		

內容: 修改加工圖
完成上列要求日期: 28/05/2025

國內

<input type="checkbox"/> 生產技術總監	<input type="checkbox"/> 連附件	<input checked="" type="checkbox"/> 技術部	<input checked="" type="checkbox"/> 連附件	<input type="checkbox"/> 生產部	<input type="checkbox"/> 連附件
<input type="checkbox"/> 採購部	<input type="checkbox"/> 連附件	<input checked="" type="checkbox"/> 生產統籌部	<input checked="" type="checkbox"/> 連附件	<input type="checkbox"/> 報關組	<input type="checkbox"/> 連附件
<input checked="" type="checkbox"/> 質檢部	<input checked="" type="checkbox"/> 連附件	<input type="checkbox"/> 會計部	<input type="checkbox"/> 連附件	<input type="checkbox"/> 機械設計部	<input type="checkbox"/> 連附件
<input type="checkbox"/> 香港辦	<input type="checkbox"/> 連附件	<input type="checkbox"/> 其他:			

香港

<input type="checkbox"/> 行政部	<input type="checkbox"/> 連附件	<input type="checkbox"/> 會計部	<input type="checkbox"/> 連附件	<input type="checkbox"/> 統籌部	<input type="checkbox"/> 連附件	<input type="checkbox"/> 工程部	<input type="checkbox"/> 連附件
<input type="checkbox"/> 採購部	<input type="checkbox"/> 連附件	<input type="checkbox"/> QS部	<input type="checkbox"/> 連附件	<input type="checkbox"/> 地盤管理	<input type="checkbox"/> 連附件	<input type="checkbox"/> 維修部	<input type="checkbox"/> 連附件

*發件人簽署:	*組別成員批核簽署:
傳遞編號:	項目經理簽署: 

圖則登記表
DRAWING REGISTER

接收日期 Receiving Date (適用於客戶圖則)

工程名稱 Project Title:	己連拿利 幕牆 5F-11F 背板+鋁通組合
工程編號 Project No:	J 861

分發予 Distributed To	

圖則編號 Drg. No.	圖則名稱 Drawing Title
BK-1	背板鋁板
BK-1 (1)	背板鋁板(數據)
BK-117	背板鋁板
BK-117 (1)	背板鋁板(數據)
BK-117R	背板鋁板
BK-117R (1)	背板鋁板(數據)
BK-4B	背板鋁板
BK-YX7	背板鋁板
BK-YX8	背板鋁板
BP-101Z	背板鋁板
BP-201BZ	背板鋁板
BP-1	背板+鋁通組裝圖
BP-1 (1)	背板+鋁通組裝圖 (數據)
BP-117	背板+鋁通組裝圖
BP-117 (1)	背板+鋁通組裝圖 (數據)
BP-117R	背板+鋁通組裝圖
BP-117R (1)	背板+鋁通組裝圖 (數據)
BP-4B	背板+鋁通組裝圖
BP-YX7	背板+鋁通組裝圖
BP-YX8	背板+鋁通組裝圖

年									
月									
日									

發出日期 Issued Date		25	25						
年	月	4	5						
日		24	12						

修訂編號 Revision No.	
1	- -
2	- -
3	- A
4	- A
5	- A
6	- A
7	- -
8	- -
9	- -
10	- -
11	-
12	- -
13	- -
14	- A
15	- A
16	- A
17	- A
18	- -
19	- -
20	- -

圖則登記表
DRAWING REGISTER

工程名稱 Project Title:	已連拿利
	幕牆 5F-11F 背板+鋁通組合
工程編號 Project No:	J 861


分發予 Distributed To	

圖則編號 Drg. No.	圖則名稱 Drawing Title
J861-SD-CW-3001	位置圖
J861-SD-CW-3002	位置圖
J861-SD-CW-3007D	位置圖
J861-SD-CW-3007A	位置圖

年 月 日	接收日期 Receiving Date (適用於客戶圖則)							

年 月 日	發出日期 Issued Date							
	25	25						
	4	5						

21 22 23 24	修訂編號 Revision No.							
	-	-						
	-	-						
	-	A						
	-	A						

 美特鋁質 有限公司 MIDI Aluminium Fabricator Ltd.		工程號:	J-861	計算:	郭鈞南	日期:	2025.4.24	送呈:	細佬							
		地盤名稱:	己連拿利	核對:	謝永林	日期:	2025.4.29	副本:								
廠用鋁背板B.M.表		項目類別:	幕牆背板	批准:		日期:		A/C Code:								
		修改版次:A版本2025.5.12		總V.F.:	135.76		總重量:	880.52								
序號	修改內容	鋁板圖號	鋁板名稱	顏色	實用	後備	總數	總重量	單件展開面積 m ²	總展開面積 m ²	單件V.F. m ²	總V.F. m ²	位置	單位	樓層	類型
1		BK-1	2mm厚鋁板	UCT206165XLA-3	14		14	37.76	0.498	6.966	0.425	5.950	J861-SD-CW-3001	A	5F-11F	生頂死梗
2		BK-1	2mm厚鋁板	UCT206165XLA-3	7		7	18.88	0.498	3.483	0.425	2.975	J861-SD-CW-3001	B	5F-11F	生頂死梗
3		BK-1	2mm厚鋁板	UCT206165XLA-3	7		7	18.88	0.498	3.483	0.425	2.975	J861-SD-CW-3002	C	5F-11F	生頂死梗
4		BK-1	2mm厚鋁板	UCT206165XLA-3	14		14	37.76	0.498	6.966	0.425	5.950	J861-SD-CW-3002	D	5F-11F	生頂死梗
5		BK-3	2mm厚鋁板	UCT206165XLA-3	7		7	13.89	0.366	2.563	0.307	2.146	J861-SD-CW-3001	B	5F-11F	生頂死梗
6		BK-3	2mm厚鋁板	UCT206165XLA-3	7		7	13.89	0.366	2.563	0.307	2.146	J861-SD-CW-3002	C	5F-11F	生頂死梗
7		BK-7	2mm厚鋁板	UCT206165XLA-3	14		14	31.11	0.410	5.740	0.346	4.844	J861-SD-CW-3007	D	5F-11F	生頂死梗
8		BK-7	2mm厚鋁板	UCT206165XLA-3	14		14	31.11	0.410	5.740	0.346	4.844	J861-SD-CW-3007	A	5F-11F	生頂死梗
9		BK-101	2mm厚鋁板	UCT206165XLA-3	7		7	14.72	0.388	2.716	0.326	2.284	J861-SD-CW-3001	A	5F-11F	梗頂死梗
10		BK-102	2mm厚鋁板	UCT206165XLA-3	7		7	43.39	1.144	8.005	1.008	7.054	J861-SD-CW-3001	A	5F-11F	梗頂死梗
11		BK-103	2mm厚鋁板	UCT206165XLA-3	7		7	27.60	0.728	5.093	0.632	4.427	J861-SD-CW-3001	A	5F-11F	梗頂死梗
12		BK-103	2mm厚鋁板	UCT206165XLA-3	7		7	27.60	0.728	5.093	0.632	4.427	J861-SD-CW-3002	D	5F-11F	梗頂死梗
13		BK-104	2mm厚鋁板	UCT206165XLA-3	7		7	47.54	1.253	8.772	1.106	7.745	J861-SD-CW-3001	B	5F-11F	梗頂死梗
14		BK-105	2mm厚鋁板	UCT206165XLA-3	7		7	24.28	0.640	4.479	0.553	3.874	J861-SD-CW-3001	B	5F-11F	梗頂死梗
15		BK-105	2mm厚鋁板	UCT206165XLA-3	7		7	24.28	0.640	4.479	0.553	3.874	J861-SD-CW-3002	C	5F-11F	梗頂死梗
16		BK-106	2mm厚鋁板	UCT206165XLA-3	7		7	47.54	1.253	8.772	1.106	7.745	J861-SD-CW-3002	C	5F-11F	梗頂死梗
17		BK-107	2mm厚鋁板	UCT206165XLA-3	7		7	40.07	1.056	7.392	0.929	6.501	J861-SD-CW-3002	D	5F-11F	梗頂死梗
18		BK-108	2mm厚鋁板	UCT206165XLA-3	7		7	18.05	0.476	3.330	0.405	2.837	J861-SD-CW-3002	D	5F-11F	梗頂死梗
19		BK-134	2mm厚鋁板	UCT206165XLA-3	7		7	49.62	1.308	9.155	1.156	8.090	J861-SD-CW-3007	D	5F-11F	梗頂死梗
20		BK-134	2mm厚鋁板	UCT206165XLA-3	7		7	49.62	1.308	9.155	1.156	8.090	J861-SD-CW-3007	A	5F-11F	梗頂死梗
21	依據E18899F修改寬度	BK-117	2mm厚鋁板	UCT206165XLA-3	7		7	14.86	0.392	2.741	0.329	2.306	J861-SD-CW-3007	D	5F-11F	梗頂死梗
22		BK-6	2mm厚鋁板	UCT206165XLA-3	7		7	20.34	0.536	3.753	0.460	3.218	J861-SD-CW-3007	A	5F-11F	生頂死梗

 美特鋁質 有限公司 MIDI Aluminium Fabricator Ltd.		工程號:	J-861	計算:	郭鈞南	日期:	2025.4.24	送呈:	細佬							
		地盤名稱:	己連拿利	核對:	謝永林	日期:	2025.4.29	副本:								
廠用鋁背板B.M.表		項目類別:	幕牆背板	批准:		日期:		A/C Code:								
		修改版次:A版本2025.5.12		總V.F.:		135.76		總重量:	880.52							
序號	修改內容	鋁板圖號	鋁板名稱	顏色	實用	後備	總數	總重量	單件展開面積 m ²	總展開面積 m ²	單件V.F. m ²	總V.F. m ²	位置	單位	樓層	類型
23		BK-6R	2mm厚鋁板	UCT206165XLA-3	7		7	20.34	0.536	3.753	0.460	3.218	J861-SD-CW-3007	D	5F-11F	生頂死梗
24	依據E18899F修改寬度	BK-117R	2mm厚鋁板	UCT206165XLA-3	7		7	14.86	0.392	2.741	0.329	2.306	J861-SD-CW-3007	A	5F-11F	梗頂死梗
25		BK-4B	2mm厚鋁板	UCT206165XLA-3	7		7	2.67	0.070	0.492	0.035	0.248	J861-SD-CW-3001	B	5F-11F	梗底小梗
26		BK-4B	2mm厚鋁板	UCT206165XLA-3	7		7	2.67	0.070	0.492	0.035	0.248	J861-SD-CW-3002	C	5F-11F	梗底小梗
27		BK-YX7	2mm厚鋁板	UCT206165XLA-3	7		7	37.32	0.984	6.886	0.863	0.863	J861-SD-CW-3007	D	5F-11F	梗頂死梗
28		BK-YX8	2mm厚鋁板	UCT206165XLA-3	7		7	5.33	0.984	0.984	0.863	0.863	J861-SD-CW-3007	A	5F-11F	梗頂死梗
29		BP-101Z	2mm厚鋁板	UCT206165XLA-3	7		7	38.25	1.008	7.058	0.904	6.331	J861-SD-CW-3001	A	5F-11F	梗窗
30		BP-108Z	2mm厚鋁板	UCT206165XLA-3	7		7	46.89	1.236	8.651	1.123	7.864	J861-SD-CW-3002	D	5F-11F	梗窗
31		BP-201BZ	2mm厚鋁板	UCT206165XLA-3	7		7	29.71	0.783	5.481	0.679	4.755	J861-SD-CW-3007	D	5F-11F	梗窗
32		BP-201BZ	2mm厚鋁板	UCT206165XLA-3	7		7	29.71	0.783	5.481	0.679	4.755	J861-SD-CW-3007	A	5F-11F	梗窗
33							合計:	252	880.52	162.458		135.756				



美特鋁質 有限公司
MIDI Aluminium Fabricator Ltd.

加工未完，見上頁

工程號 J-861 地盤 已連拿利

序號	鋁板圖號	分格 寬度	L	數量	EQ1	N1	X	M1	EQ	N	X	M	位置	單位	樓層	5F-11F (7層)	合計	每層
1	BK-117	635	417	7	29.0	2	X	179.5	58.5	1	X	300	J861-SD-CW-3007	D	5F-11F	7	7	1
2	BK-6	800	582	7	29.0	2	X	262.0	51.0	2	X	240	J861-SD-CW-3007	A	5F-11F	7	7	1
			合計:	14														

依據EI8899F
修改寬度



V.F _____

名稱	背板鋁板	制圖	郭鈞南	2025.4.24	修改	A		
材料	2mm厚鋁板	復核	謝永林	2025.04.29	日期	2025.5.12		
顏色	UCT206165XLA-3	批準			圖號	BK-117(1)		



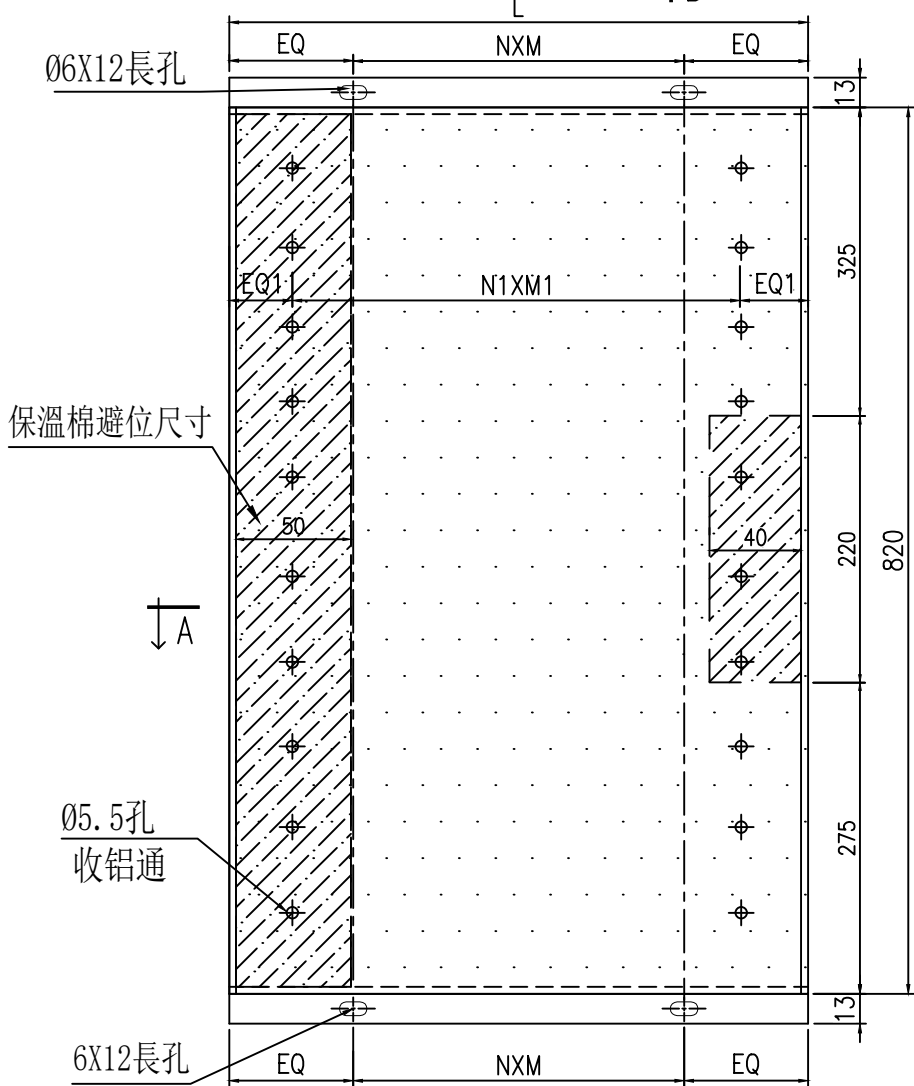
美特鋁質有限公司
MIDI Aluminium Fabricator Ltd.

加工未完，見下頁

安裝順序：先收鋁通，后裝棉

工程號 J-861 地盤 己連拿利

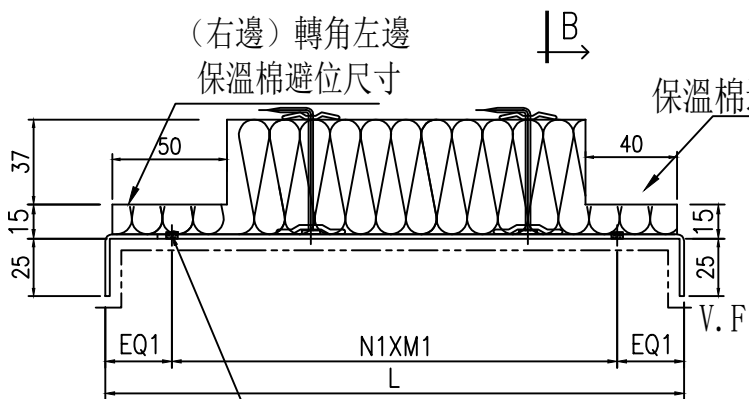
頂



保溫棉避位尺寸

05.5孔
收鋁通

(右邊)轉角左邊
保溫棉避位尺寸

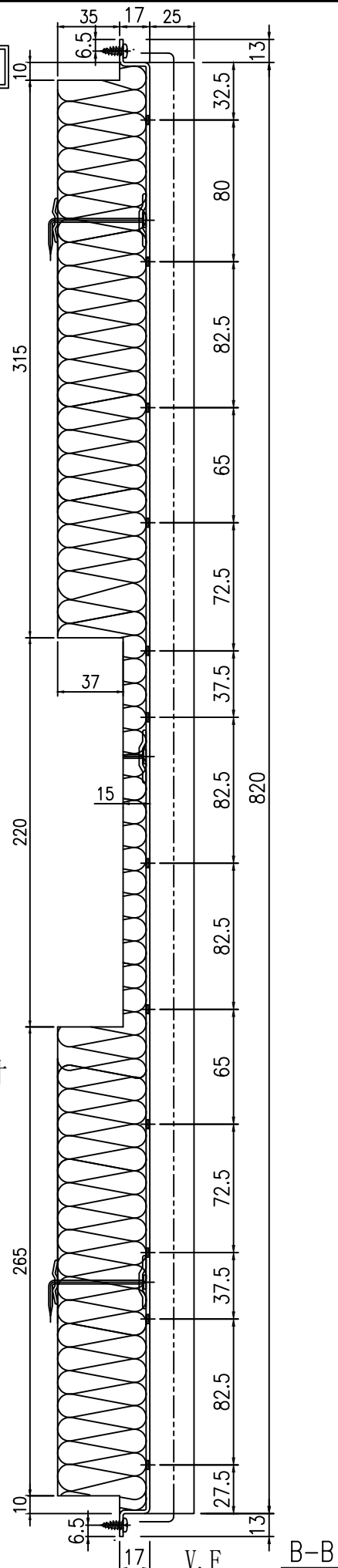


安裝順序：先收鋁通，后裝棉

工廠用

V.F

依據EI8899F
修改寬度



名稱	背板鋁板	制圖	郭鈞南	2025.4.24	修改	A		
材料	2mm厚鋁板	復核	謝永林	2025.04.29	日期	2025.5.12		
顏色	UCT206165XLA-3	批准			圖號	BK-117R		



美特鋁質 有限公司
MIDI Aluminium Fabricator Ltd.

加工未完，見上頁

工程號	J-861	地盤	已連拿利
-----	-------	----	------

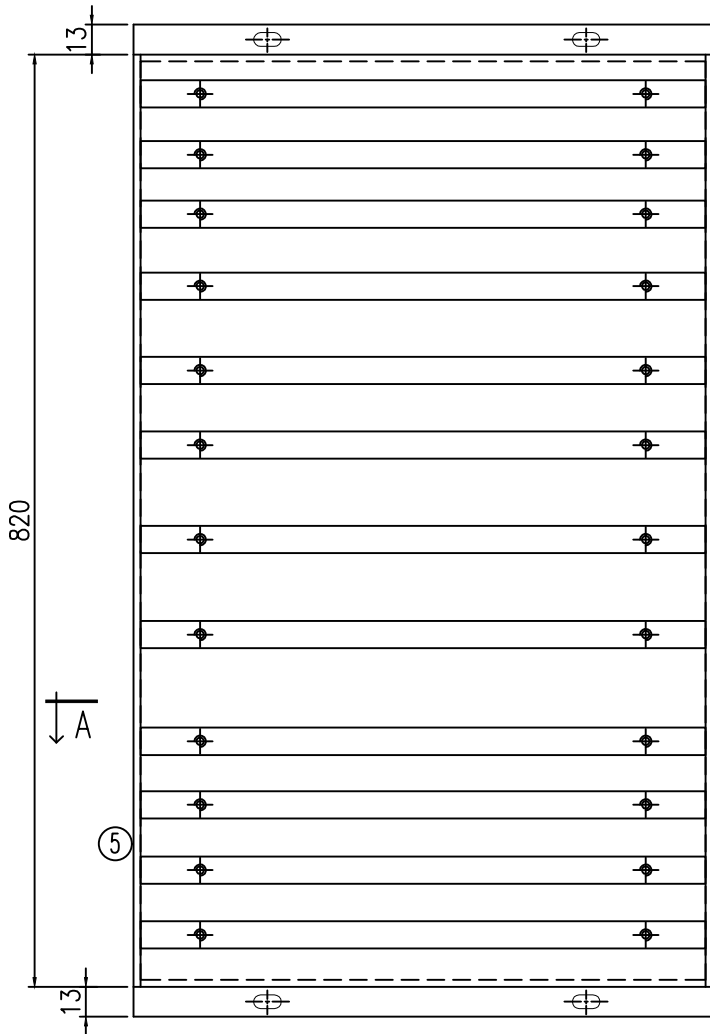
序號	鋁板圖號	分格 寬度	L	數量	EQ1	N1	X	M1	EQ	N	X	M	位置	單位	樓層	5F-11F (7層)	合計	每層
1	BK-6R	800	582	7	29.0	2	X	262.0	51.0	2	X	240	J861-SD-CW-3007	D	5F-11F	7	7	1
2	BK-117R	635	417	7	29.0	2	X	179.5	58.5	1	X	300	J861-SD-CW-3007	A	5F-11F	7	7	1
合計：				14														

依據EI8899F
修改寬度

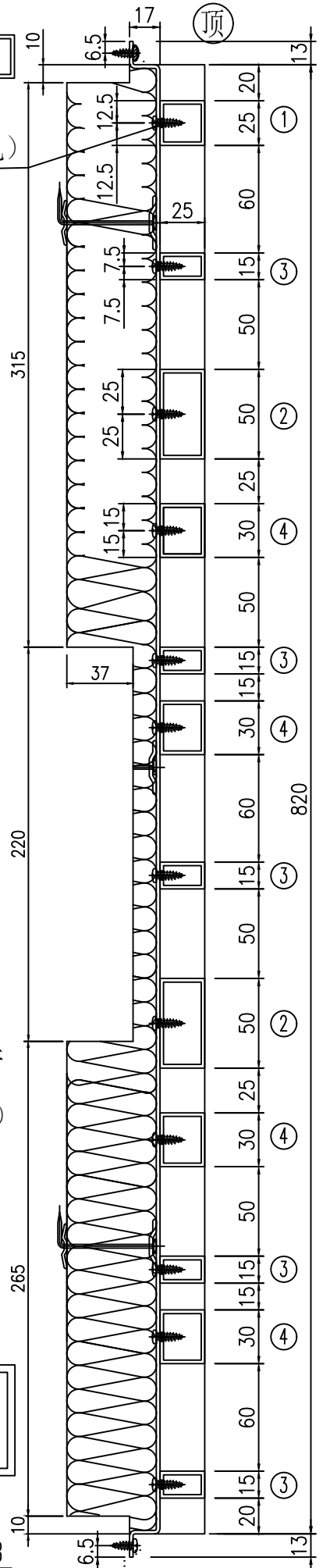
名稱	背板鋁板	制圖	郭鈞南	2025. 4. 24	修改	A		
材料	2mm厚鋁板	復核	謝永林	2025. 04. 29	日期	2025.5.12		
顏色	UCT206165XLA-3	批準			圖號	BK-117R(1)		



工程號 J-861 地盤 己連拿利

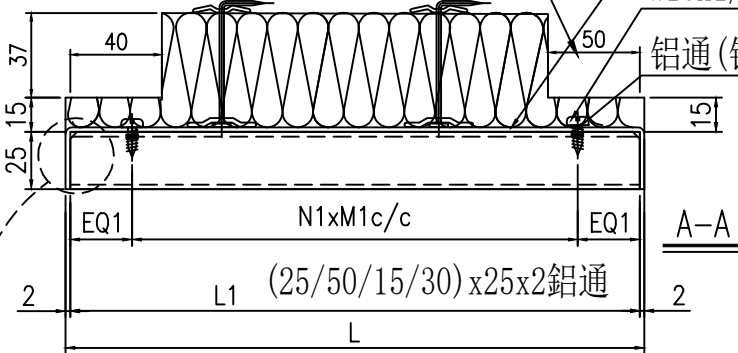


鋁通(鑽04.3底孔)



(左邊)轉角右邊
保溫棉避位尺寸

2mm厚鋁板
#10x1/2"圓頭鋼牙
鋁通(鑽04.3底孔)



依據EI8899F
修改寬度

所有鋁通兩頭貼背板切角3x3

名稱	背板組裝圖	制圖	郭鈺南	2025.4.24	修改	A		
材料	(25/50/15/30)x25x2鋁通	復核	謝永林	2025.04.29	日期	2025.5.12		
顏色	UCT207123SC-3	批準			圖號	BP-117		



美特鋁質 有限公司
MIDI Aluminium Fabricator Ltd.

加工未完，見上頁

工程號 J-861 地盤 已連拿利

① ② ③ ④

序號	組件編號	分格寬度	L	數量	EQ1	N1	X	M1	L1	K029	1783	X86664	X86655	背板編號	位置	單位	樓層	5F-11F (7層)	合計	每層
										25X25 X2 鋁通	50X25 X2 鋁通	15X25 X2 鋁通	30X25 X2 鋁通							
1	BP-6	800	582	7	27.0	2	X	262.0	578.0	1支	2支	5支	4支	BK-6	J861-SD-CW-3007	A	5F-11F	7	7	1
2	BP-117	635	417	7	27.0	2	X	179.5	413.0	1支	2支	5支	4支	BK-117	J861-SD-CW-3007	D	5F-11F	7	7	1
				14																

依據EI8899F
修改寬度

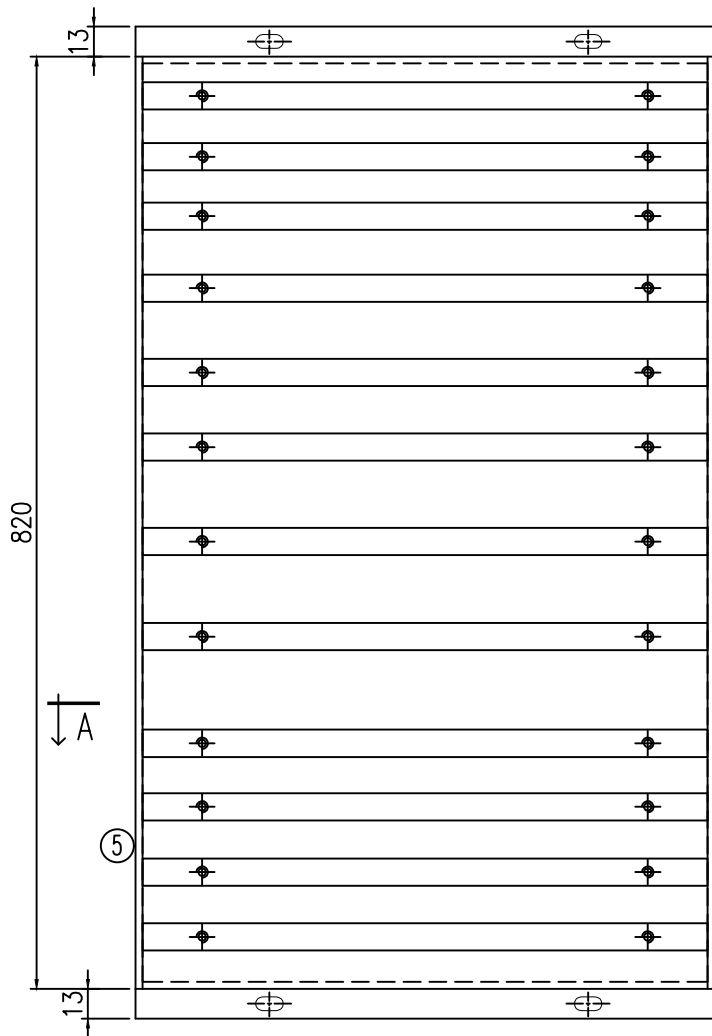
名稱	背板組裝圖	制圖	郭鈺南	2025.4.24	修改	A		
材料	(25/50/15/30)x25x2鋁通	復核	謝永林	2025.04.29	日期	2025.5.12		
顏色	UCT207123SC-3	批準			圖號	BP-117(1)		



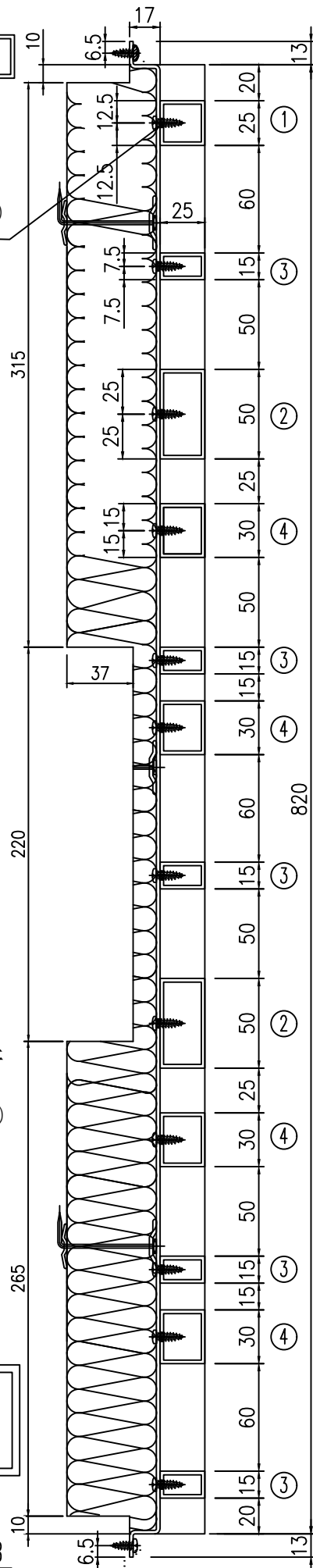
工程號 J-861 地盤 己連拿利



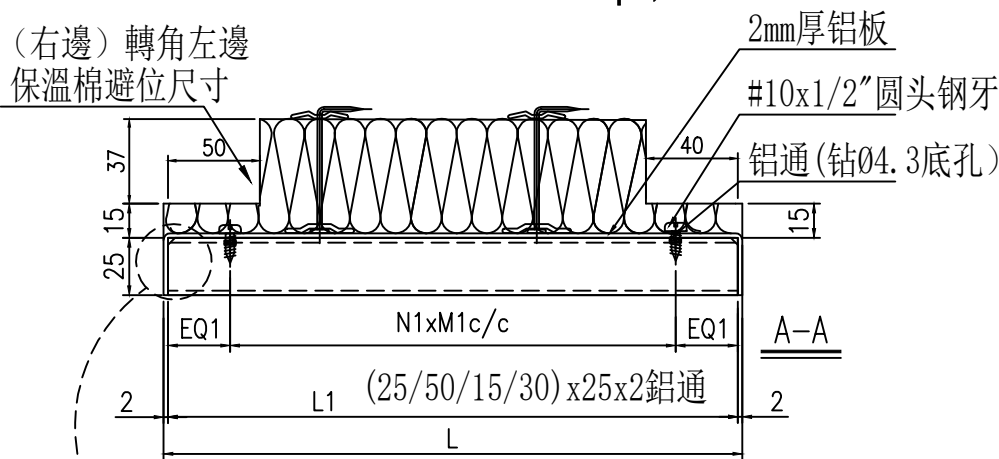
(頂)



鋁通(鑽Ø4.3底孔)



(右邊)轉角左邊
保溫棉避位尺寸



依據EI8899F
修改寬度

所有鋁通兩頭貼背板切角3x3

B-B

名稱	背板組裝圖	制圖	郭鈺南	2025.4.24	修改	A		
材料	(25/50/15/30)x25x2鋁通	復核	謝永林	2025.04.29	日期	2025.5.12		
顏色	UCT207123SC-3	批准			圖號	BP-117R		



美特鋁質 有限公司
MIDI Aluminium Fabricator Ltd.

加工未完，見上頁

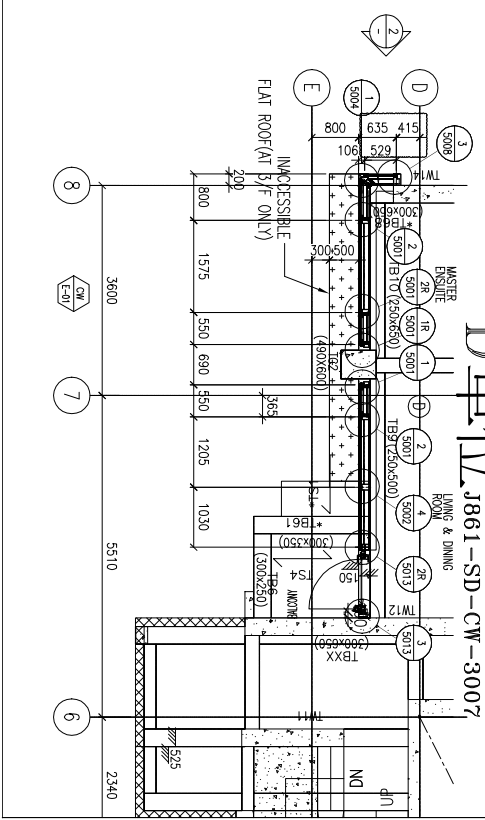
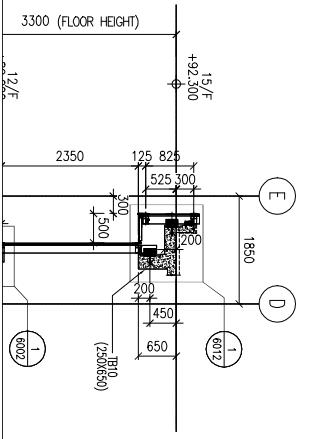
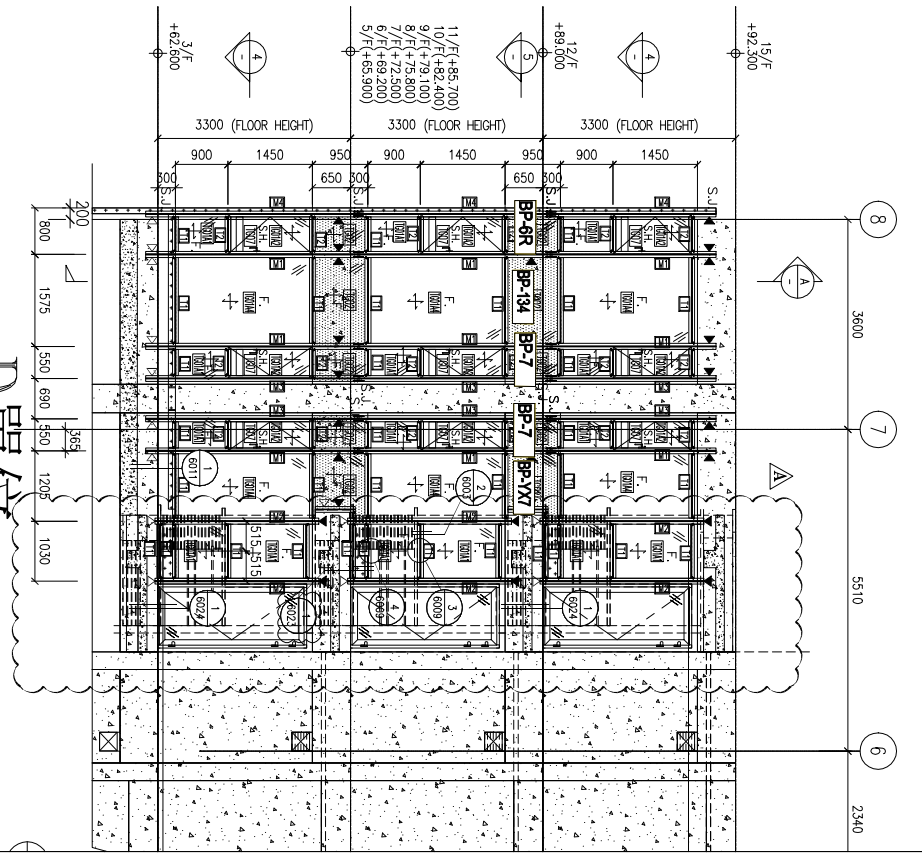
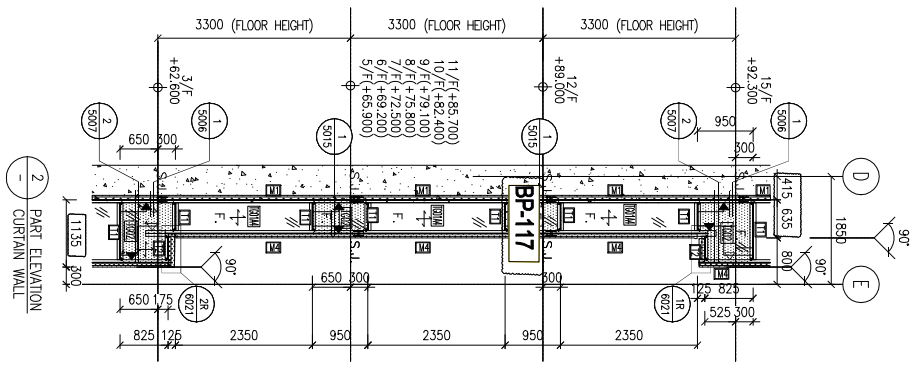
工程號 J-861 地盤 已連拿利

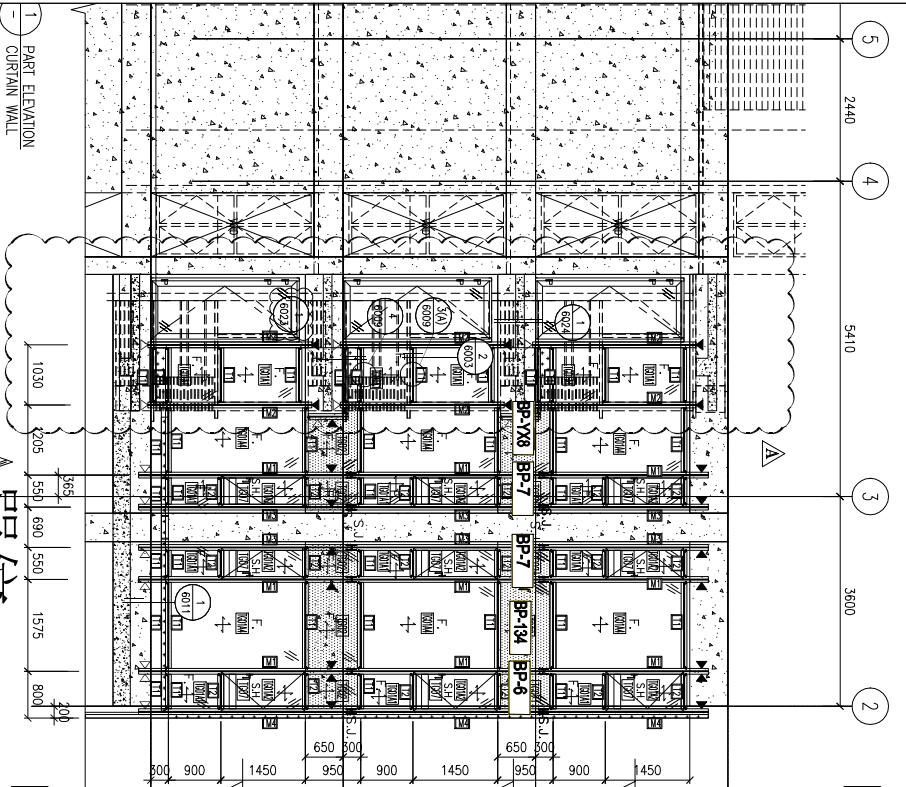
① ② ③ ④

序號	組件編號	分格寬度	L	數量	EQ1	N1	X	M1	L1	K029	1783	X86664	X86655	背板編號	位置	單位	樓層	5F-11F(7層)	合計	每層
										25X25X2鋁通	50X25X2鋁通	15X25X2鋁通	30X25X2鋁通							
1	BP-6R	800	582	7	27.0	2	X	262.0	578.0	1支	2支	5支	4支	BK-6R	J861-SD-CW-3007	D	5F-11F	7	7	1
2	BP-117R	635	417	7	27.0	2	X	179.5	413.0	1支	2支	5支	4支	BK-117R	J861-SD-CW-3007	A	5F-11F	7	7	1
合計：				14																

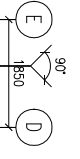
依據EI8899F
修改寬度

名稱	背板組裝圖	制圖	郭鈺南	2025.4.24	修改	A		
材料	(25/50/15/30)x25x2鋁通	復核	謝永林	2025.04.29	日期	2025.5.12		
顏色	UCT207123SC-3	批準			圖號	BP-117R(1)		





REFER DRAWING:
J861-SD-CW-1/3008



REFER DRAWING:
J861-SD-CW-1/3008



A單位 J861-SD-CW-3007

