



工程指示 / 要求簡箋 ENGINEER INSTRUCTIONS(E.I.)

工程指示編號:	EI- 8903	修改版本:	-
	HK- 0348		
工程編號:	J 861	工程名稱:	己連拿利
收件人:	生統	發件人:	細佬
工程項目:	幕牆-地盤用防水件拆圖	日期:	24/04/2025

<input type="checkbox"/> 原合約工程包	<input type="checkbox"/> 原合約工程加 / 減賬 QT-	<input type="checkbox"/> 新工程報價 QT-
---------------------------------	--	------------------------------------

信件批核號碼/圖紙參考編號:	批核模具圖紙編號:
客戶指示附件:	管理內部批簽署:

<input type="checkbox"/> 初步鋁料 B.M.	<input type="checkbox"/> 加工拆圖, 然後生產	<input type="checkbox"/> 尺寸表
<input type="checkbox"/> 正式鋁料 B.M.	<input type="checkbox"/> 技術上資料/指示	<input type="checkbox"/> 報價
<input type="checkbox"/> 配件 B.M.	<input type="checkbox"/> 樣辦或貨品說明書	<input type="checkbox"/> 分判合約
<input type="checkbox"/> 其他:		


內容: 請按附頁生產, 地盤用 要分層出貨
完成上列要求日期: 10/06/2025

國內

<input type="checkbox"/> 生產技術總監	<input type="checkbox"/> 連附件	<input checked="" type="checkbox"/> 技術部	<input checked="" type="checkbox"/> 連附件	<input type="checkbox"/> 生產部	<input type="checkbox"/> 連附件
<input type="checkbox"/> 採購部	<input type="checkbox"/> 連附件	<input checked="" type="checkbox"/> 生產統籌部	<input checked="" type="checkbox"/> 連附件	<input type="checkbox"/> 報關組	<input type="checkbox"/> 連附件
<input checked="" type="checkbox"/> 質檢部	<input checked="" type="checkbox"/> 連附件	<input type="checkbox"/> 會計部	<input type="checkbox"/> 連附件	<input type="checkbox"/> 機械設計部	<input type="checkbox"/> 連附件
<input type="checkbox"/> 香港辦	<input type="checkbox"/> 連附件	<input type="checkbox"/> 其他:			

香港

<input type="checkbox"/> 行政部	<input type="checkbox"/> 連附件	<input type="checkbox"/> 會計部	<input type="checkbox"/> 連附件	<input type="checkbox"/> 統籌部	<input type="checkbox"/> 連附件	<input type="checkbox"/> 工程部	<input type="checkbox"/> 連附件
<input type="checkbox"/> 採購部	<input type="checkbox"/> 連附件	<input type="checkbox"/> QS部	<input type="checkbox"/> 連附件	<input type="checkbox"/> 地盤管理	<input type="checkbox"/> 連附件	<input type="checkbox"/> 維修部	<input type="checkbox"/> 連附件

*發件人簽署:	*組別成員批核簽署:
傳遞編號: HK-0348	項目經理簽署: 

 美特鋁質 有限公司 MIDT Aluminium Fabricator Ltd.	工程號: J-861	計算: 郭鈺南	日期:	2025.4.21	送呈:
	地盤名稱: 已連拿利	核對: 謝永林	日期:	2025.4.23	副本:
地盤用鋁板B.M.表	項目類別: 幕牆6F-11F	批准:	日期:		
修改版次:	A/C Code:	總V.F.:	0.00	總重量:	825.05
此BM依據拆圖 資料計算					

序號	修改內容	鋁板圖號	鋁板名稱	顏色	實用	後備	總數	總重量	單件展開面積	總展開面積	單件V.F.	總V.F.	備註
									平方米		平方米		
1		TP-A1	1.5mm厚鋁板	鉻化/瀝青油	216	20	236	264.526	0.276	65.074	0.00	0.00	批档网防水件
2		TP-A2	1.5mm厚鋁板	鉻化/瀝青油	12	5	17	22.087	0.320	5.434	0.00	0.00	
3		TP-A3	1.5mm厚鋁板	鉻化/瀝青油	24	5	29	75.357	0.639	18.538	0.00	0.00	
4		TAP-103	3mm厚鋁板	鉻化/瀝青油	6		6	1.672	0.034	0.206	0.00	0.00	
5			3mm厚鋁板	鉻化/瀝青油	6		6	1.672	0.034	0.206	0.00	0.00	
6		TAP-104	3mm厚鋁板	鉻化/瀝青油	6		6	1.858	0.038	0.229	0.00	0.00	
7			3mm厚鋁板	鉻化/瀝青油	6		6	1.858	0.038	0.229	0.00	0.00	
8		TAP-105	3mm厚鋁板	鉻化/瀝青油	6		6	1.952	0.040	0.240	0.00	0.00	
9		TAP-106	3mm厚鋁板	鉻化/瀝青油	24		24	8.180	0.042	1.006	0.00	0.00	
10		TAP-107	3mm厚鋁板	鉻化/瀝青油	6		6	2.325	0.048	0.286	0.00	0.00	
11		TAP-108	3mm厚鋁板	鉻化/瀝青油	18		18	7.254	0.050	0.892	0.00	0.00	
12			3mm厚鋁板	鉻化/瀝青油	18		18	7.254	0.050	0.892	0.00	0.00	
13		TAP-109	3mm厚鋁板	鉻化/瀝青油	6		6	3.025	0.062	0.372	0.00	0.00	
14			3mm厚鋁板	鉻化/瀝青油	6		6	3.025	0.062	0.372	0.00	0.00	
15		TAP-112	3mm厚鋁板	鉻化/瀝青油	6		6	3.398	0.070	0.418	0.00	0.00	
16			3mm厚鋁板	鉻化/瀝青油	6		6	3.398	0.070	0.418	0.00	0.00	
17		TAP-114	3mm厚鋁板	鉻化/瀝青油	12		12	7.672	0.079	0.944	0.00	0.00	
18		TAP-116	3mm厚鋁板	鉻化/瀝青油	12		12	8.978	0.092	1.104	0.00	0.00	
19		TAP-117	3mm厚鋁板	鉻化/瀝青油	6		6	4.797	0.098	0.590	0.00	0.00	
20		TAP-118	3mm厚鋁板	鉻化/瀝青油	6		6	5.170	0.106	0.636	0.00	0.00	
21		TAP-119	3mm厚鋁板	鉻化/瀝青油	6		6	5.637	0.116	0.693	0.00	0.00	
22			3mm厚鋁板	鉻化/瀝青油	6		6	5.637	0.116	0.693	0.00	0.00	
23		TAP-121	3mm厚鋁板	鉻化/瀝青油	12		12	11.740	0.120	1.444	0.00	0.00	
24		TAP-152	3mm厚鋁板	鉻化/瀝青油	6		6	2.282	0.047	0.281	0.00	0.00	生窗轉角
25		TAP-153	3mm厚鋁板	鉻化/瀝青油	6		6	2.282	0.047	0.281	0.00	0.00	生窗轉角

 美特鋁質 有限公司 MTDI Aluminium Fabricator Ltd.	工程號: J-861	計算: 郭鈺南	日期:	2025.4.21	送呈:
	地盤名稱: 已連拿利	核對: 謝永林	日期:	2025.4.23	副本:
地盤用鋁板B.M.表	項目類別: 幕牆6F-11F	批准:	日期:		
	修改版次:	A/C Code:	總V.F.:	0.00	總重量: 825.05
此BM依據拆圖 資料計算					

序號	修改內容	鋁板圖號	鋁板名稱	顏色	實用	後備	總數	總重量	單件展開面積	總展開面積	單件V.F.	總V.F.	備註
									平方米		平方米		
26		TAP-155	3mm厚鋁板	鉻化/瀝青油	6		6	1.722	0.035	0.212	0.00	0.00	梗窗轉角
27		TAP-156	3mm厚鋁板	鉻化/瀝青油	6		6	1.722	0.035	0.212	0.00	0.00	梗窗轉角
28		MC-01	1.5mm厚鋁板	鉻化	600	25	625	3.354	0.001	0.825	0.00	0.00	
29		TBP-103	1.5mm厚鋁板	鉻化/瀝青油	6		6	1.394	0.057	0.343	0.00	0.00	
30			1.5mm厚鋁板	鉻化/瀝青油	6		6	1.394	0.057	0.343	0.00	0.00	
31		TBP-104	1.5mm厚鋁板	鉻化/瀝青油	6		6	1.550	0.064	0.381	0.00	0.00	
32			1.5mm厚鋁板	鉻化/瀝青油	6		6	1.550	0.064	0.381	0.00	0.00	
33		TBP-105	1.5mm厚鋁板	鉻化/瀝青油	6		6	3.255	0.067	0.400	0.00	0.00	
34		TBP-106	1.5mm厚鋁板	鉻化/瀝青油	24		24	6.822	0.070	1.678	0.00	0.00	
35		TBP-107	1.5mm厚鋁板	鉻化/瀝青油	6		6	1.939	0.079	0.477	0.00	0.00	
36		TBP-108	1.5mm厚鋁板	鉻化/瀝青油	18		18	6.050	0.083	1.488	0.00	0.00	
37			1.5mm厚鋁板	鉻化/瀝青油	18		18	6.050	0.083	1.488	0.00	0.00	
38		TBP-109	1.5mm厚鋁板	鉻化/瀝青油	6		6	2.522	0.103	0.621	0.00	0.00	
39			1.5mm厚鋁板	鉻化/瀝青油	6		6	2.522	0.103	0.621	0.00	0.00	
40		TBP-114	1.5mm厚鋁板	鉻化/瀝青油	12		12	6.399	0.131	1.574	0.00	0.00	
41		TBP-116	1.5mm厚鋁板	鉻化/瀝青油	12		12	7.488	0.154	1.842	0.00	0.00	
42		TBP-117	1.5mm厚鋁板	鉻化/瀝青油	6		6	4.001	0.164	0.984	0.00	0.00	
43		TBP-118	1.5mm厚鋁板	鉻化/瀝青油	6		6	4.312	0.177	1.061	0.00	0.00	
44		TBP-119	1.5mm厚鋁板	鉻化/瀝青油	6		6	4.701	0.193	1.156	0.00	0.00	
45			1.5mm厚鋁板	鉻化/瀝青油	6		6	4.701	0.193	1.156	0.00	0.00	
46		TBP-112	1.5mm厚鋁板	鉻化/瀝青油	6		6	2.834	0.116	0.697	0.00	0.00	
47			1.5mm厚鋁板	鉻化/瀝青油	6		6	2.834	0.116	0.697	0.00	0.00	
48		TBP-121	1.5mm厚鋁板	鉻化/瀝青油	12		12	9.791	0.201	2.409	0.00	0.00	
49		TBP-152	1.5mm厚鋁板	鉻化/瀝青油	6		6	1.903	0.078	0.468	0.00	0.00	生窗轉角
50		TBP-153	1.5mm厚鋁板	鉻化/瀝青油	6		6	1.903	0.078	0.468	0.00	0.00	生窗轉角
51		TBP-155	1.5mm厚鋁板	鉻化/瀝青油	6		6	1.436	0.059	0.353	0.00	0.00	梗窗轉角

 美特鋁質 有限公司 MTDI Aluminium Fabricator Ltd.	工程號: J-861	計算: 郭鈺南	日期:	2025.4.21	送呈:
	地盤名稱: 已連拿利	核對: 謝永林	日期:	2025.4.23	副本:
地盤用鋁板B.M.表	項目類別: 幕牆6F-11F	批准:	日期:		
修改版次:	A/C Code:	總V.F.:	0.00	總重量:	825.05
此BM依據拆圖 資料計算					

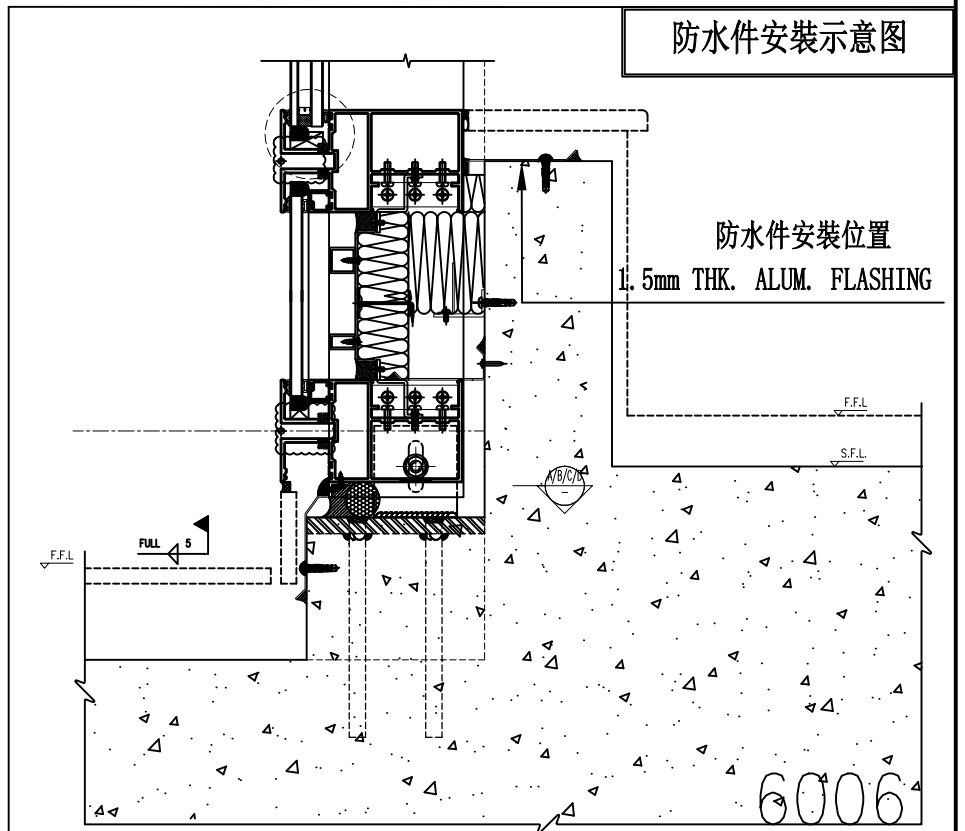
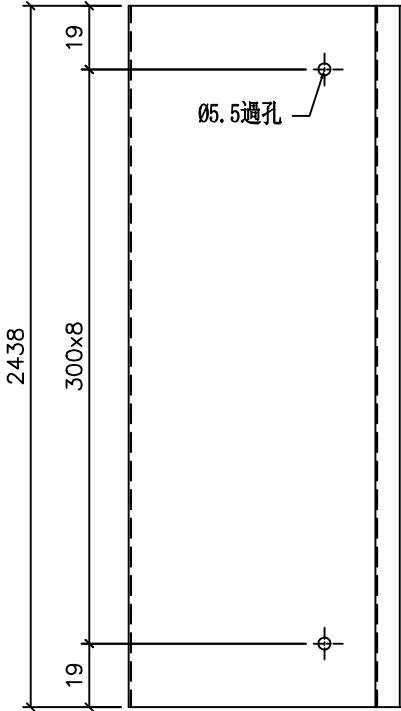
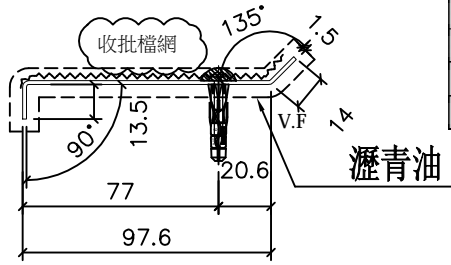
序號	修改內容	鋁板圖號	鋁板名稱	顏色	實用	後備	總數	總重量	單件展開面積	總展開面積	單件V.F.	總V.F.	備註
									平方米		平方米		
52		TBP-156	1.5mm厚鋁板	鉻化/瀝青油	6		6	1.436	0.059	0.353	0.00	0.00	梗窗轉角
53		HFS-1	1.5mm厚鋁板	鉻化/瀝青油	108		108	131.285	0.299	32.296	0.00	0.00	
54		HFS-2	1.5mm厚鋁板	鉻化/瀝青油	12		12	27.407	0.562	6.742	0.00	0.00	
55		HFS-2a	1.5mm厚鋁板	鉻化/瀝青油	12		12	8.605	0.176	2.117	0.00	0.00	
56		HFS-3	1.5mm厚鋁板	鉻化/瀝青油	48		48	56.288	0.288	13.847	0.00	0.00	
57		HFS-3a	1.5mm厚鋁板	鉻化	48		48	42.848	0.220	10.541	0.00	0.00	
58						合計:	1543	825.053		189.710			



美特鋁質有限公司
MIDI Aluminium Fabricator Ltd.

序號	物料編號	數量	樓層數	單層用量	圖號	單位	樓層位置
1	TP-A1	30	6	5	J861-SD-CW-3001	A	6F-11F
2	TP-A1	36	6	6	J861-SD-CW-3001	B	6F-11F
3	TP-A1	36	6	6	J861-SD-CW-3002	C	6F-11F
4	TP-A1	30	6	5	J861-SD-CW-3002	D	6F-11F
5	TP-A1	42	6	7	J861-SD-CW-3007	A	6F-11F
6	TP-A1	42	6	7	J861-SD-CW-3007	D	6F-11F
7	TP-A1	20			后備		
8	合計:	236					

工程號 J-861 地盤 已連拿利



名稱	防水件拆圖	制圖	郭鈞南	2025. 4. 21	修改			
材料	1.5mm鋁板	復核	謝永林	2025. 04. 23	日期			
顏色	鉻化/瀝青油	批准			圖號	TP-A1		



美特鋁質有限公司
MIDI Aluminium Fabricator Ltd.

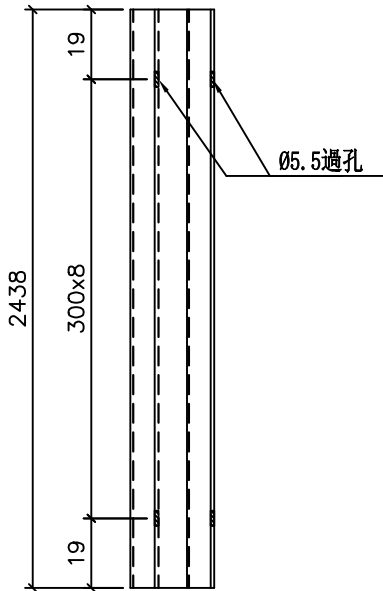
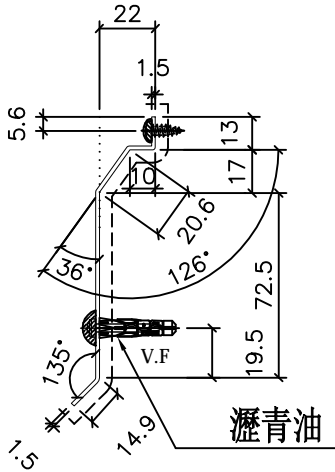
工程號

J-861

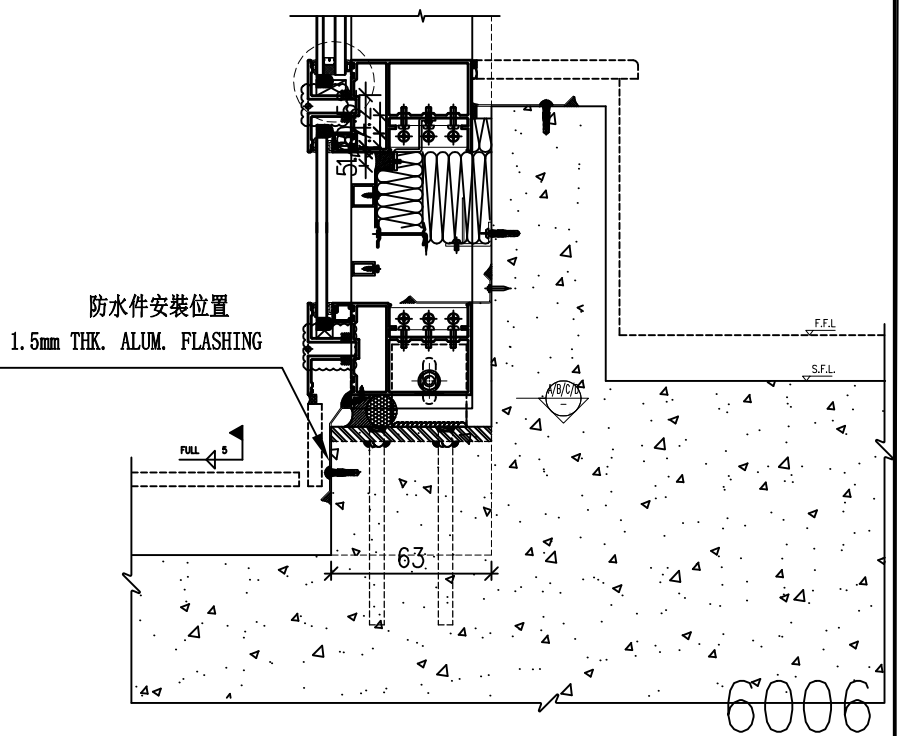
地盤

已連拿利

序號	物料編號	W	數量	位置	單位	樓層	樓層數	每層數量	備注
1	TP-A2	2438	6	J861-SD-CW-3001	B	6/F-11/F	6	1	
2	TP-A2	2438	6	J861-SD-CW-3002	C	6/F-11/F	6	1	
3	TP-A2	2438	5	后備					
4			合計:						
			17						



防水件安裝示意图



名稱	防水件拆圖	制圖	郭鈞南	2025. 4. 21	修改			
材料	1.5mm鋁板	復核	謝永林	2025. 04. 23	日期			
顏色	鉻化/瀝青油	批准			圖號	TP-A2		



美特鋁質有限公司
MIDI Aluminium Fabricator Ltd.

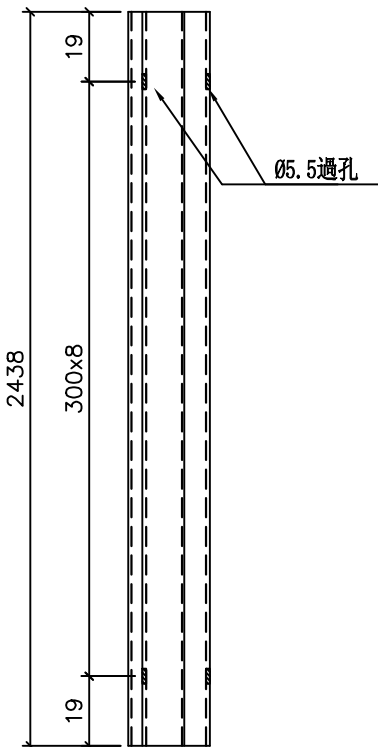
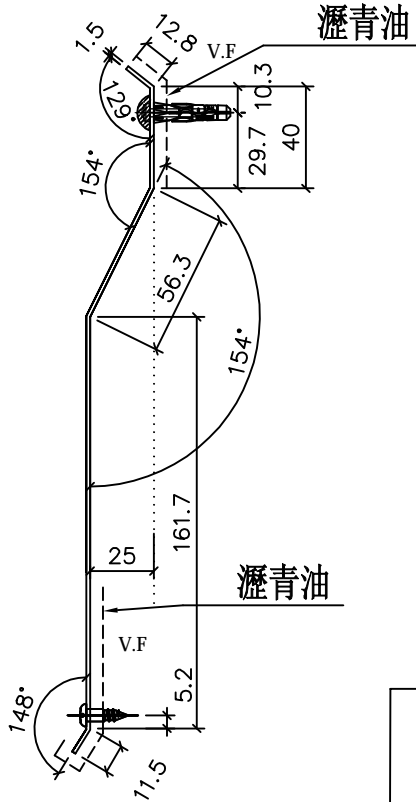
工程號

J-861

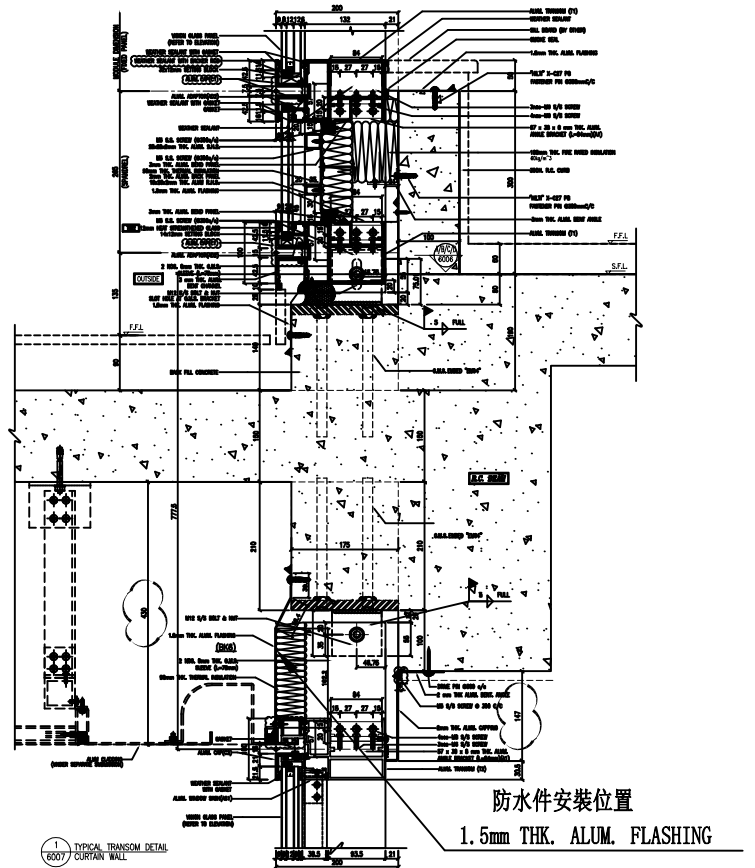
地盤

己連拿利

序號	物料編號	W	數量	位置	單位	樓層	樓層數	每層數量	備註
1	TP-A3	2438	12	1861-SD-CW-3001	B	6/F-11/F	6	2	
2	TP-A3	2438	12	1861-SD-CW-3002	C	6/F-11/F	6	2	
3	TP-A3	2438	5	后備					
4	合計:			29					



防水件安裝示意图

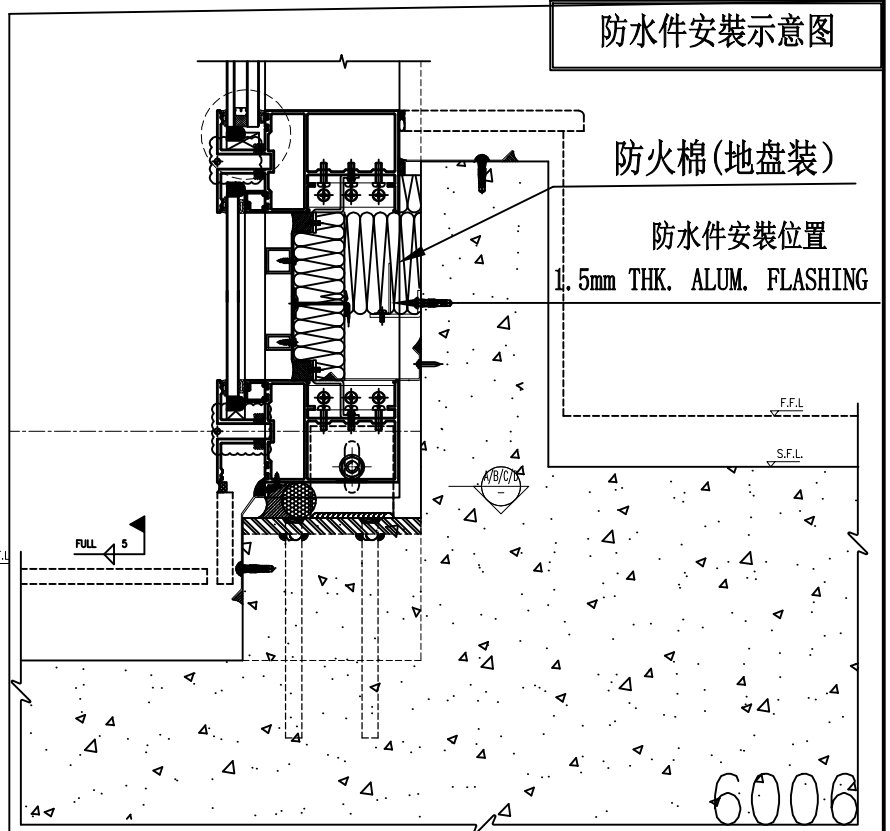
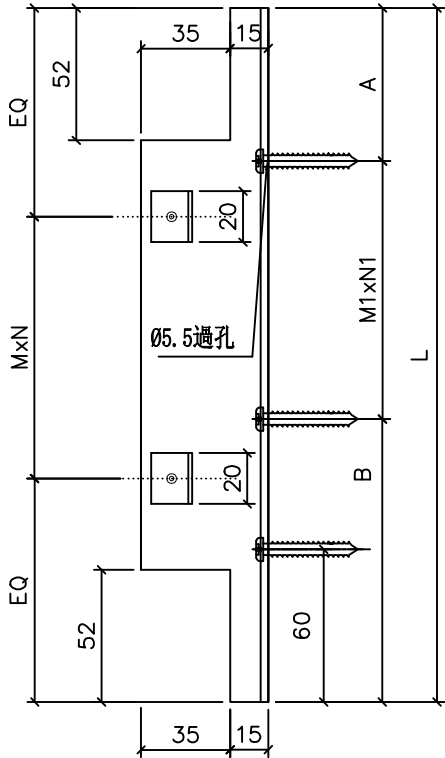
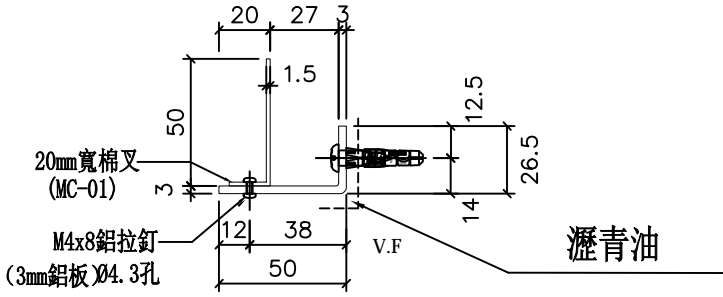


6007

名稱	防水件拆圖	制圖	郭鈞南	2025. 4. 23	修改			
材料	1.5mm鋁板	復核	謝永林	2025. 04. 24	日期			
顏色	鉻化/瀝青油	批准			圖號	TP-A3		



工程號	J861	地盤	已連拿利
-----	------	----	------



名稱	防水件拆圖	制圖	郭鈞南	2025. 4. 21	修改			
材料	3mm鋁板	復核	謝永林	2025. 04. 23	日期			
顏色	鉻化/瀝青油	批准			圖號	TAP-103		



美特鋁質有限公司
MIDI Aluminium Fabricator Ltd.

注明:圖紙請查看前頁

工程號 J-861 地盤 己連拿利

序號	物料編號	W	數量	EQ	M	X	N	A	M1	X	NI	B	位置	單位	分格尺寸	樓層	樓層數	每層數量	備註	
1	TAP-103	448	6	124.0	200	X	1	74.0	200	X	1	174.0	J861-SD-CW-3001	B	450	6/F-11/F	6	1		
2		448	6	124.0	200	X	1	74.0	200	X	1	174.0	J861-SD-CW-3002	C	450	6/F-11/F	6	1		
3	TAP-104	498	6	109.0	280	X	1	59.0	280	X	1	159.0	J861-SD-CW-3001	B	500	6/F-11/F	6	1		
4		498	6	109.0	280	X	1	59.0	280	X	1	159.0	J861-SD-CW-3002	C	500	6/F-11/F	6	1		
5	TAP-105	523	6	136.5	250	X	1	86.5	250	X	1	186.5	J861-SD-CW-3001	A	525	6/F-11/F	6	1		
6	TAP-106	548	12	124.0	300	X	1	74.0	300	X	1	174.0	J861-SD-CW-3007	D	550	6/F-11/F	6	2		
7		548	12	124.0	300	X	1	74.0	300	X	1	174.0	J861-SD-CW-3007	A	550	6/F-11/F	6	2		
8	TAP-107	623	6	161.5	300	X	1	111.5	300	X	1	211.5	J861-SD-CW-3002	D	625	6/F-11/F	6	1		
9	TAP-108	648	12	124.0	200	X	2	74.0	200	X	2	174.0	J861-SD-CW-3001	A	650	6/F-11/F	6	2		
10		648	6	124.0	200	X	2	74.0	200	X	2	174.0	J861-SD-CW-3001	B	650	6/F-11/F	6	1		
11		648	6	124.0	200	X	2	74.0	200	X	2	174.0	J861-SD-CW-3002	C	650	6/F-12/F	6	1		
12		648	12	124.0	200	X	2	74.0	200	X	2	174.0	J861-SD-CW-3002	D	650	6/F-11/F	6	2		
13	TAP-109	810.5	6	105.3	300	X	2	55.3	300	X	2	155.3	J861-SD-CW-3001	B	812.5	6/F-11/F	6	1		
14		810.5	6	105.3	300	X	2	55.3	300	X	2	155.3	J861-SD-CW-3002	C	812.5	6/F-11/F	6	1		
15	TAP-112	910.5	6	155.3	300	X	2	105.3	300	X	2	205.3	J861-SD-CW-3001	A	912.5	6/F-11/F	6	1		
16		910.5	6	155.3	300	X	2	105.3	300	X	2	205.3	J861-SD-CW-3002	D	912.5	6/F-11/F	6	1		
17	TAP-114	1028	6	214.0	300	X	2	164.0	300	X	2	264.0	J861-SD-CW-3007	A	1030	6/F-11/F	6	1		
18		1028	6	214.0	300	X	2	164.0	300	X	2	264.0	J861-SD-CW-3007	D	1030	6/F-11/F	6	1		
19	TAP-116	1203	6	151.5	300	X	3	101.5	300	X	3	201.5	J861-SD-CW-3007	D	1205	6/F-11/F	6	1		
20		1203	6	151.5	300	X	3	101.5	300	X	3	201.5	J861-SD-CW-3007	A	1205	6/F-11/F	6	1		
21	TAP-117	1285.5	6	192.8	300	X	3	142.8	300	X	3	242.8	J861-SD-CW-3002	D	1287.5	6/F-11/F	6	1		
22	TAP-118	1385.5	6	242.8	300	X	3	192.8	300	X	3	292.8	J861-SD-CW-3001	A	1387.5	6/F-11/F	6	1		
23	TAP-119	1510.5	6	155.3	300	X	4	105.3	300	X	4	205.3	J861-SD-CW-3001	B	1512.5	6/F-11/F	6	1		
24		1510.5	6	155.3	300	X	4	105.3	300	X	4	205.3	J861-SD-CW-3002	C	1512.5	6/F-11/F	6	1		
25	TAP-121	1573	6	186.5	300	X	4	136.5	300	X	4	236.5	J861-SD-CW-3007	D	1575	6/F-11/F	6	1		
26		1573	6	186.5	300	X	4	136.5	300	X	4	236.5	J861-SD-CW-3007	A	1575	6/F-11/F	6	1		
27		合計	180																	

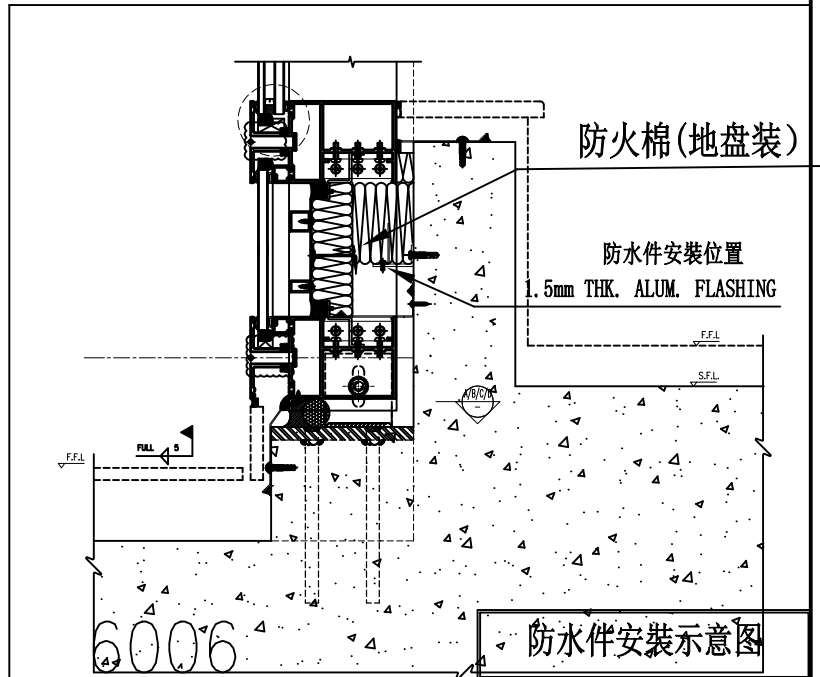
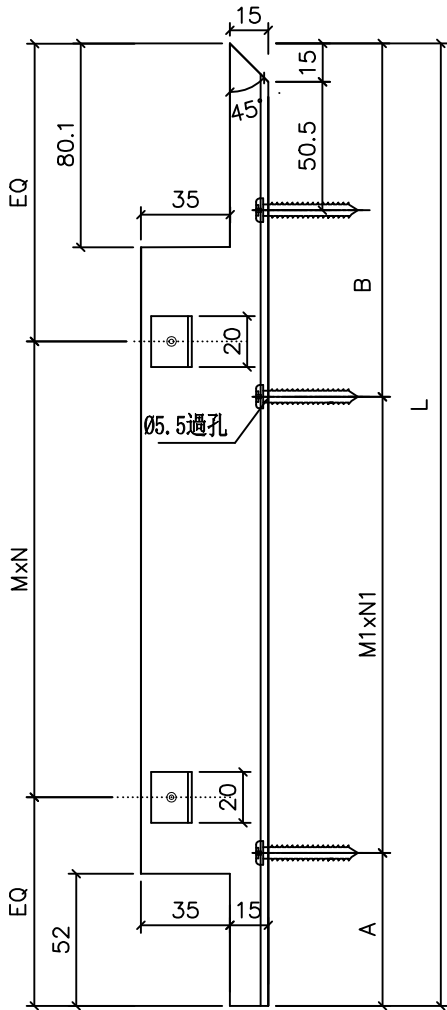
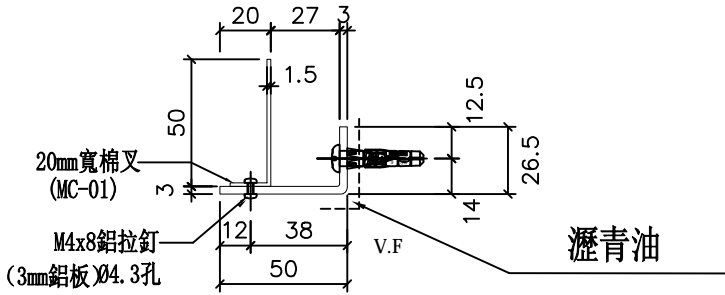
名稱	防水件拆圖	制圖	郭鈞南	2025. 4. 21	修改			
材料	3mm鋁板	復核	謝永林	2025. 04. 23	日期			
顏色	鉻化/瀝青油	批准			圖號	TAP-103(1)		



美特鋁質有限公司
MIDI Aluminium Fabricator Ltd.

工程號 J-861 地盤 已連拿利

序號	物料編號	W	數量	EQ	M	X	N	A	M1	X	N1	B	位置	單位	分格尺寸	樓層	樓層數	每層數量	備註	
1	TAP-152	611.5	6	155.75	300	X	1	105.8	250	X	1	205.75	J861-SD-CW-3007	D	800	6F-11F	6	1		
2	TAP-156	461.5	6	105.75	250	X	1	55.8	250	X	1	155.75	J861-SD-CW-3007	A	650	6F-11F	6	1		
合計:			12																	



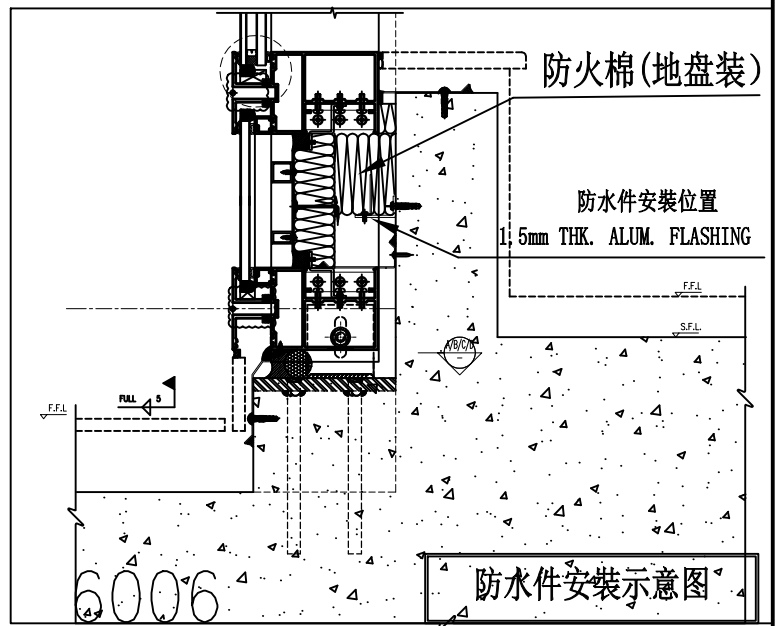
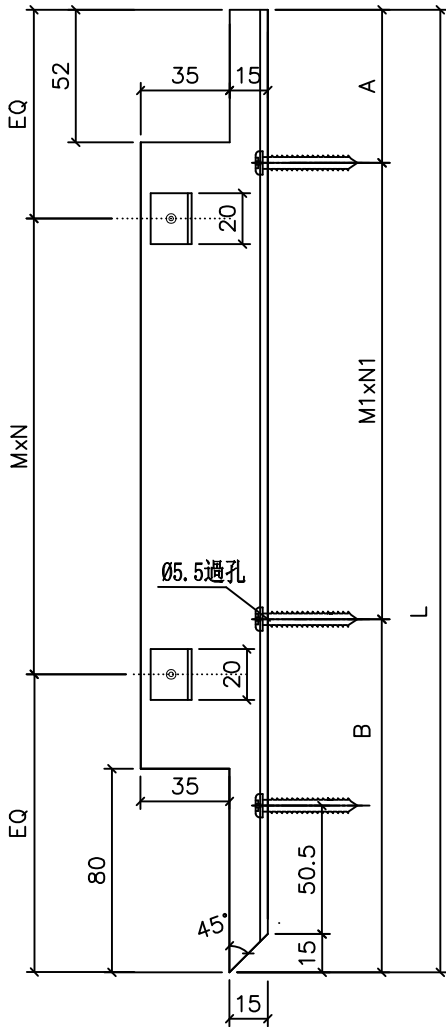
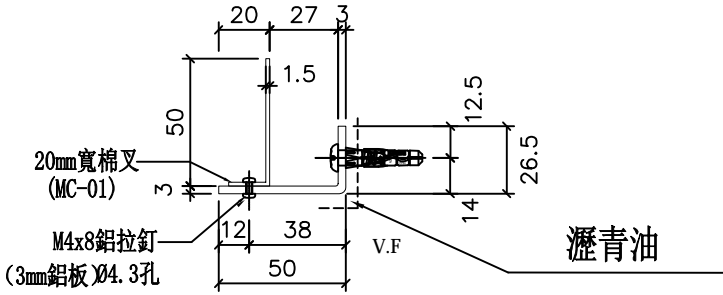
名稱	防水件拆圖	制圖	郭鈞南	2025. 4. 21	修改		
材料	3mm鋁板	復核	謝永林	2025. 04. 23	日期		
顏色	鉻化/瀝青油	批准			圖號	TAP-152	



美特鋁質有限公司
MIDI Aluminium Fabricator Ltd.

工程號 J-861 地盤 己連拿利

序號	物料編號	W	數量	EQ	M	X	N	A	M1	X	N1	B	位置	單位	分格尺寸	樓層	樓層數	每層數量	備註
1	TAP-153	611.5	6	155.75	300	X	I	105.75	300	X	I	205.75	J861-SD-CW-3007	A	800	6/F-11/F	6	1	
2	TAP-155	461.5	6	105.75	250	X	I	55.75	250	X	I	155.75	J861-SD-CW-3007	D	650	6/F-11/F	6	1	
3		合計:	12																



名稱	防水件拆圖	制圖	郭鈞南	2025. 4. 21	修改			
材料	3mm鋁板	復核	謝永林	2025. 04. 23	日期			
顏色	鉻化/瀝青油	批准			圖號	TAP-153		



美特鋁質有限公司
MIDI Aluminium Fabricator Ltd.

數量

600+25后备=625

位置

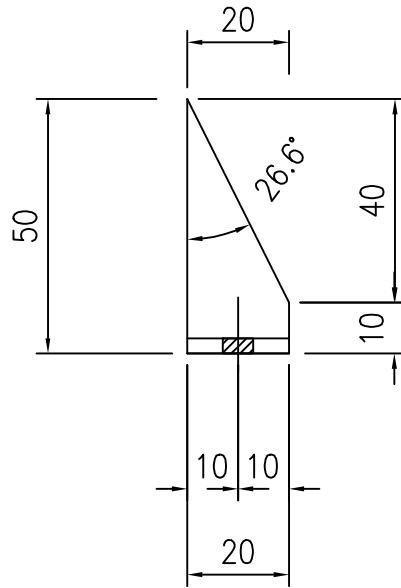
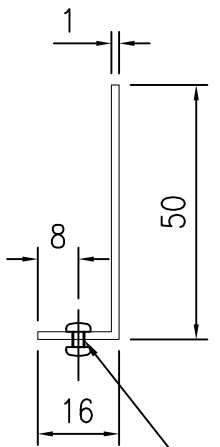
收橫位用棉叉

工程號

J-861

地盤

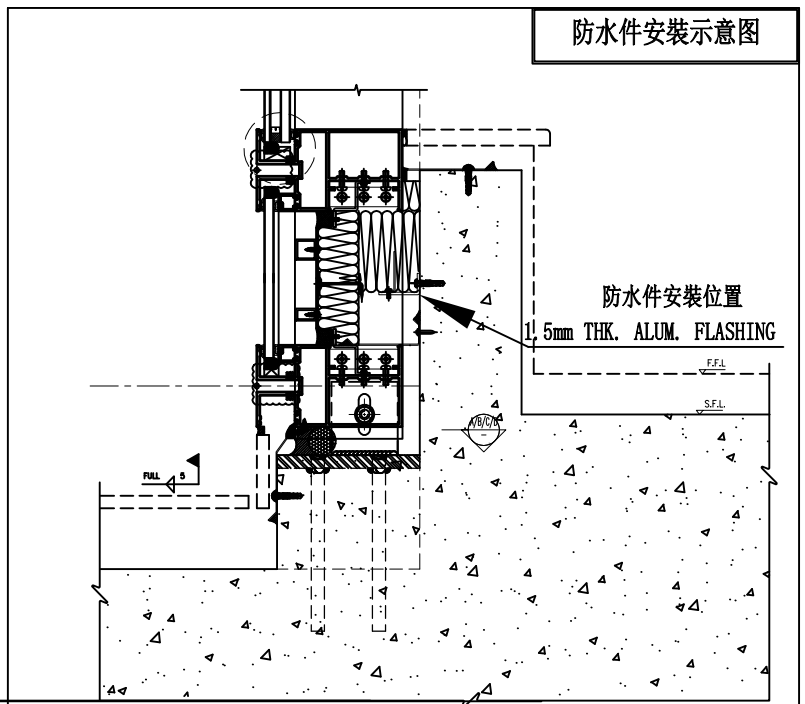
己連拿利



M4x8鋁拉釘

(1.5mm鋁板)Ø4.3孔

防水件安裝示意图



名稱	橫用防火棉用棉叉	制圖	郭鈞南	2025. 4. 21	修改			
材料	1.5mm鋁板	復核	謝永林	2025. 04. 23	日期			
顏色	鉻化	批准			圖號	MC-01		



美特鋁質有限公司
MIDI Aluminium Fabricator Ltd.

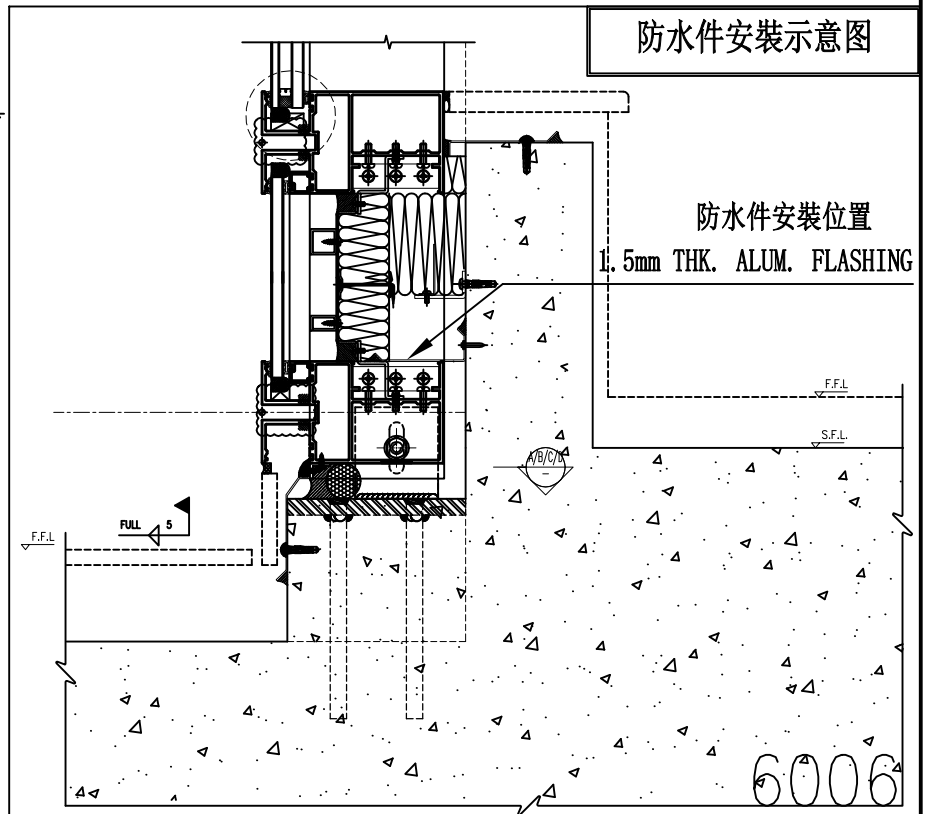
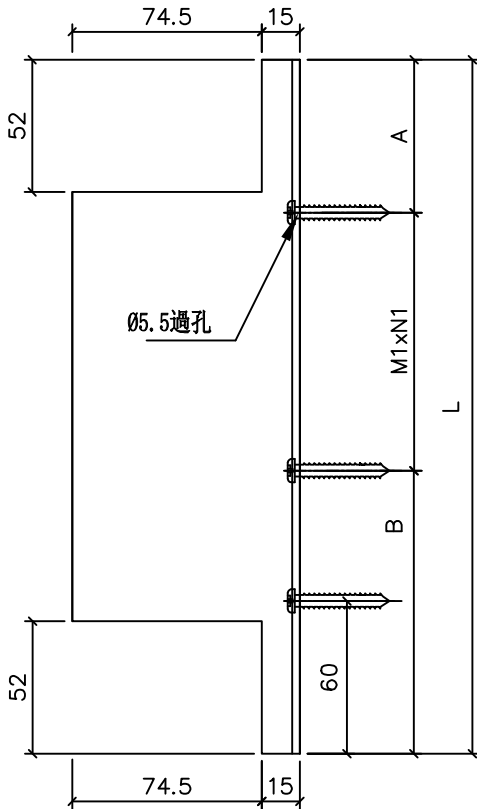
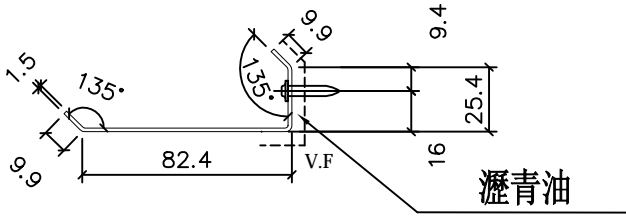
注明:數據請查看后頁

工程號

J-861

地盤

已連拿利



名稱	防水件拆圖	制圖	郭鈞南	2025. 4. 21	修改			
材料	1.5mm鋁板	復核	謝永林	2025. 04. 23	日期			
顏色	鉻化/瀝青油	批准			圖號	TBP-103		



美特鋁質有限公司
MIDI Aluminium Fabricator Ltd.

注明:圖紙請查看前頁

工程號 J-861 地盤 己連拿利

序號	物料編號	W	數量	EQ	M	X	N	A	M1	X	N1	B	位置	單位	分格尺寸	樓層	樓層數	每層數量	備註
1	TBP-103	448	6	124.0	200	X	1	74.0	200	X	1	174.0	J861-SD-CW-3001	B	450	6/F-11/F	6	1	
2		448	6	124.0	200	X	1	74.0	200	X	1	174.0	J861-SD-CW-3002	C	450	6/F-11/F	6	1	
3	TBP-104	498	6	109.0	280	X	1	59.0	280	X	1	159.0	J861-SD-CW-3001	B	500	6/F-11/F	6	1	
4		498	6	109.0	280	X	1	59.0	280	X	1	159.0	J861-SD-CW-3002	C	500	6/F-11/F	6	1	
5	TBP-105	523	6	136.5	250	X	1	86.5	250	X	1	186.5	J861-SD-CW-3001	A	525	6/F-11/F	6	1	
6	TBP-106	548	12	124.0	300	X	1	74.0	300	X	1	174.0	J861-SD-CW-3007	D	550	6/F-11/F	6	2	
7		548	12	124.0	300	X	1	74.0	300	X	1	174.0	J861-SD-CW-3007	A	550	6/F-11/F	6	2	
8	TBP-107	623	6	161.5	300	X	1	111.5	300	X	1	211.5	J861-SD-CW-3002	D	625	6/F-11/F	6	1	
9	TBP-108	648	12	124.0	200	X	2	74.0	200	X	2	174.0	J861-SD-CW-3001	A	650	6/F-11/F	6	2	
10		648	6	124.0	200	X	2	74.0	200	X	2	174.0	J861-SD-CW-3001	B	650	6/F-11/F	6	1	
11		648	6	124.0	200	X	2	74.0	200	X	2	174.0	J861-SD-CW-3002	C	650	6/F-12/F	6	1	
12		648	12	124.0	200	X	2	74.0	200	X	2	174.0	J861-SD-CW-3002	D	650	6/F-11/F	6	2	
13	TBP-109	810.5	6	105.3	300	X	2	55.3	300	X	2	155.3	J861-SD-CW-3001	B	812.5	6/F-11/F	6	1	
14		810.5	6	105.3	300	X	2	55.3	300	X	2	155.3	J861-SD-CW-3002	C	812.5	6/F-11/F	6	1	
15	TBP-112	910.5	6	155.3	300	X	2	105.3	300	X	2	205.3	J861-SD-CW-3001	A	912.5	6/F-11/F	6	1	
16		910.5	6	155.3	300	X	2	105.3	300	X	2	205.3	J861-SD-CW-3002	D	912.5	6/F-11/F	6	1	
17	TBP-114	1028	6	214.0	300	X	2	164.0	300	X	2	264.0	J861-SD-CW-3007	A	1030	6/F-11/F	6	1	
18		1028	6	214.0	300	X	2	164.0	300	X	2	264.0	J861-SD-CW-3007	D	1030	6/F-11/F	6	1	
19	TBP-116	1203	6	151.5	300	X	3	101.5	300	X	3	201.5	J861-SD-CW-3007	D	1205	6/F-11/F	6	1	
20		1203	6	151.5	300	X	3	101.5	300	X	3	201.5	J861-SD-CW-3007	A	1205	6/F-11/F	6	1	
21	TBP-117	1285.5	6	192.8	300	X	3	142.8	300	X	3	242.8	J861-SD-CW-3002	D	1287.5	6/F-11/F	6	1	
22	TBP-118	1385.5	6	242.8	300	X	3	192.8	300	X	3	292.8	J861-SD-CW-3001	A	1387.5	6/F-11/F	6	1	
23	TBP-119	1510.5	6	155.3	300	X	4	105.3	300	X	4	205.3	J861-SD-CW-3001	B	1512.5	6/F-11/F	6	1	
24		1510.5	6	155.3	300	X	4	105.3	300	X	4	205.3	J861-SD-CW-3002	C	1512.5	6/F-11/F	6	1	
25		1573	6	186.5	300	X	4	136.5	300	X	4	236.5	J861-SD-CW-3007	D	1575	6/F-11/F	6	1	
26	TBP-121	1573	6	186.5	300	X	4	136.5	300	X	4	236.5	J861-SD-CW-3007	A	1575	6/F-12/F	6	1	
27		合計	180																

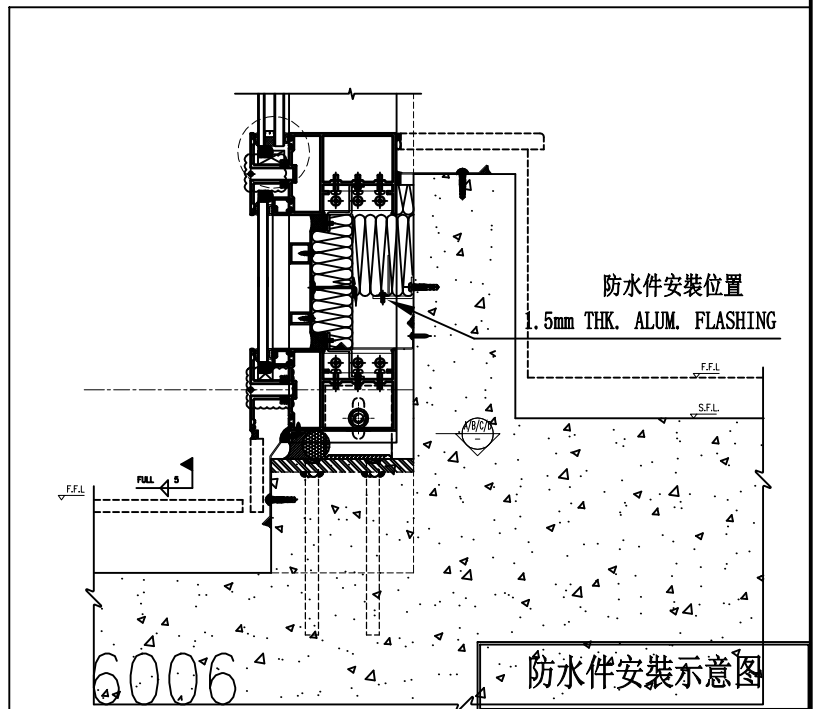
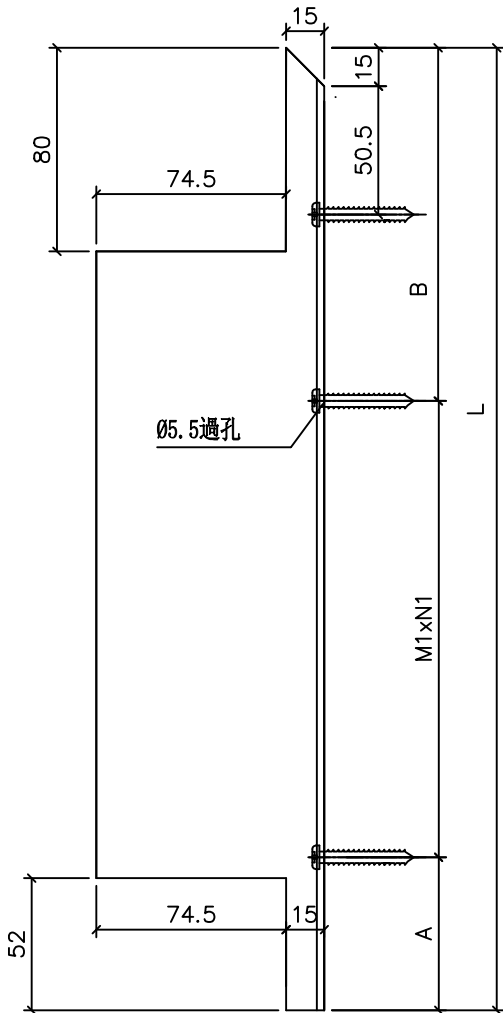
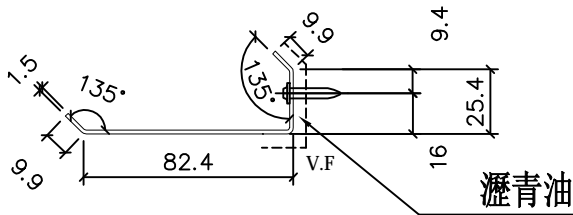
名稱	防水件拆圖	制圖	郭鈺南	2025. 4. 21	修改			
材料	1.5mm鋁板	復核	謝永林	2025. 04. 23	日期			
顏色	鉻化/瀝青油	批准			圖號	TBP-103(1)		



美特鋁質有限公司
MIDI Aluminium Fabricator Ltd.

工程號 J-861 地盤 己連拿利

序號	物料編號	W	數量	EQ	M	X	N	A	MI	X	N1	B	位置	單位	分格尺寸	樓層	樓層數	每層數量	備註	
1	TBP-152	611.5	6	155.75	300	X	1	105.75	300	X	1	205.75	J861-SD-CW-3007	D	800	6/F-11/F	6	1		
2	TBP-156	461.5	6	105.75	250	X	1	55.75	250	X	1	155.75	J861-SD-CW-3007	A	650	6/F-11/F	6	1		
	合計:		12																	



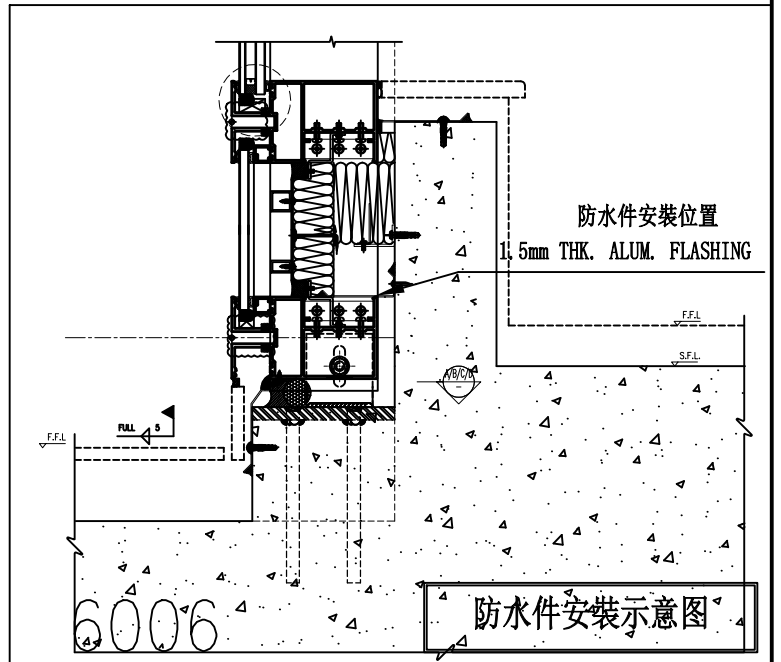
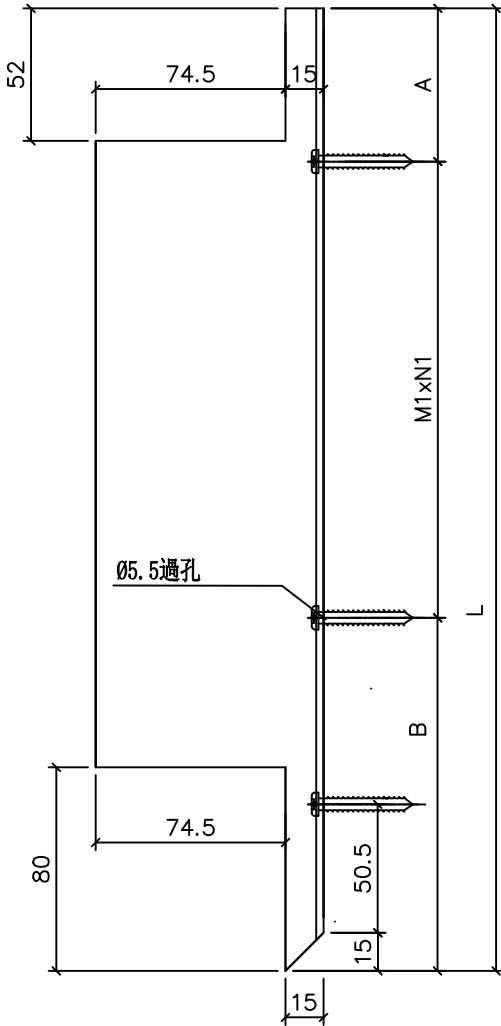
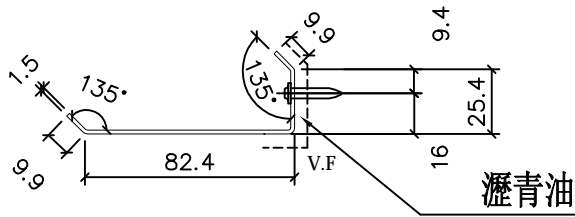
名稱	防水件拆圖	制圖	郭鈞南	2025. 4. 21	修改			
材料	1.5mm鋁板	復核	謝永林	2025. 04. 23	日期			
顏色	鉻化/瀝青油	批准			圖號	TBP-152		



美特鋁質有限公司
MIDI Aluminium Fabricator Ltd.

工程號 J-861 地盤 己連拿利

序號	物料編號	W	數量	EQ	M	X	N	A	MI	X	NI	B	位置	單位	分格尺寸	樓層	樓層數	每層數量	備註
1	TBP-155	461.5	6	105.75	250	X	1	55.75	250	X	1	155.75	J861-SD-CW-3007	D	650	6F-11/F	6	1	
2	TBP-153	611.5	6	155.75	300	X	1	105.75	300	X	1	205.75	J861-SD-CW-3007	A	800	6F-11/F	6	1	
合計:			12																



名稱	防水件拆圖	制圖	郭鈞南	2025. 4. 21	修改		
材料	1.5mm鋁板	復核	謝永林	2025. 04. 23	日期		
顏色	鉻化/瀝青油	批准			圖號	TBP-153	



美特鋁質有限公司
MIDI Aluminium Fabricator Ltd.

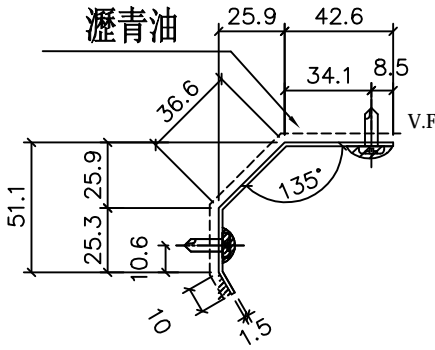
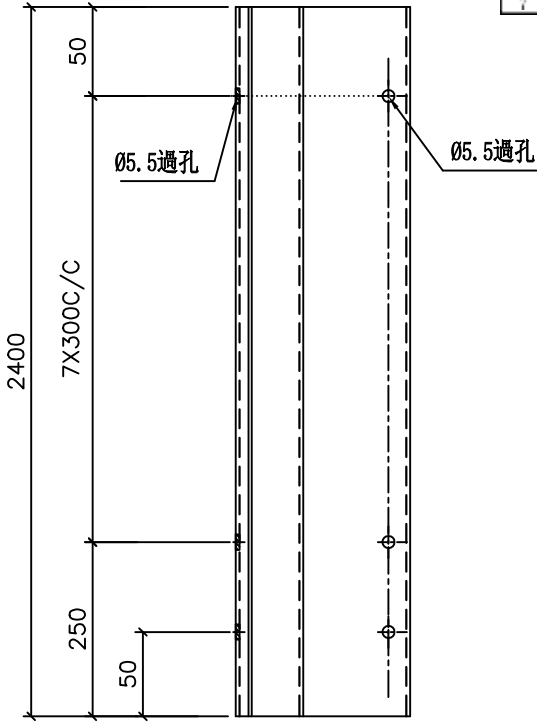
工程號

J-861

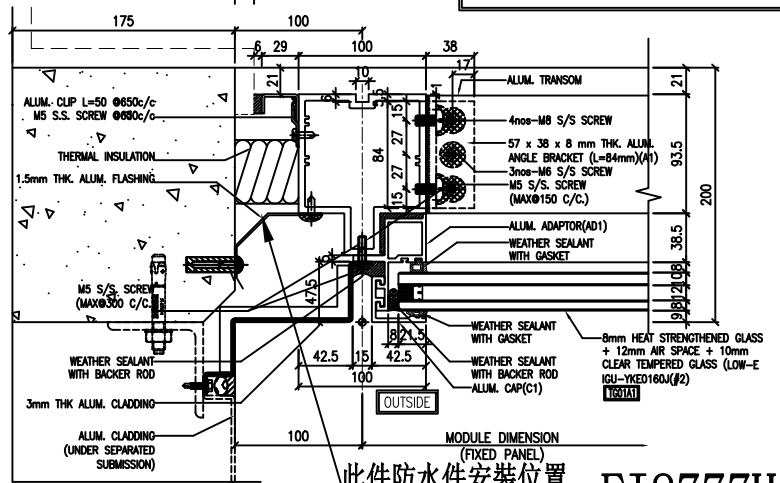
地盤

己連拿利

序號	材料編號	W	數量	位置	單位	樓層	樓層數	每層數量	備注
1	HFS-1	2400	18	J861-SD-CW-3001	A	6/F-11/F	6	3	
2	HFS-1	2400	18	J861-SD-CW-3001	B	6/F-11/F	6	3	
3	HFS-1	2400	18	J861-SD-CW-3002	C	6/F-11/F	6	3	
4	HFS-1	2400	18	J861-SD-CW-3002	D	6/F-11/F	6	3	
5	HFS-1	2400	18	J861-SD-CW-3007	D	6/F-11/F	6	3	
6	HFS-1	2400	18	J861-SD-CW-3007	A	6/F-11/F	6	3	
7		合計:	108						



防水件安裝示意图



3 TYPICAL MULLION DETAIL
5001 CURTAIN WALL

EI8777H
2025. 04. 01

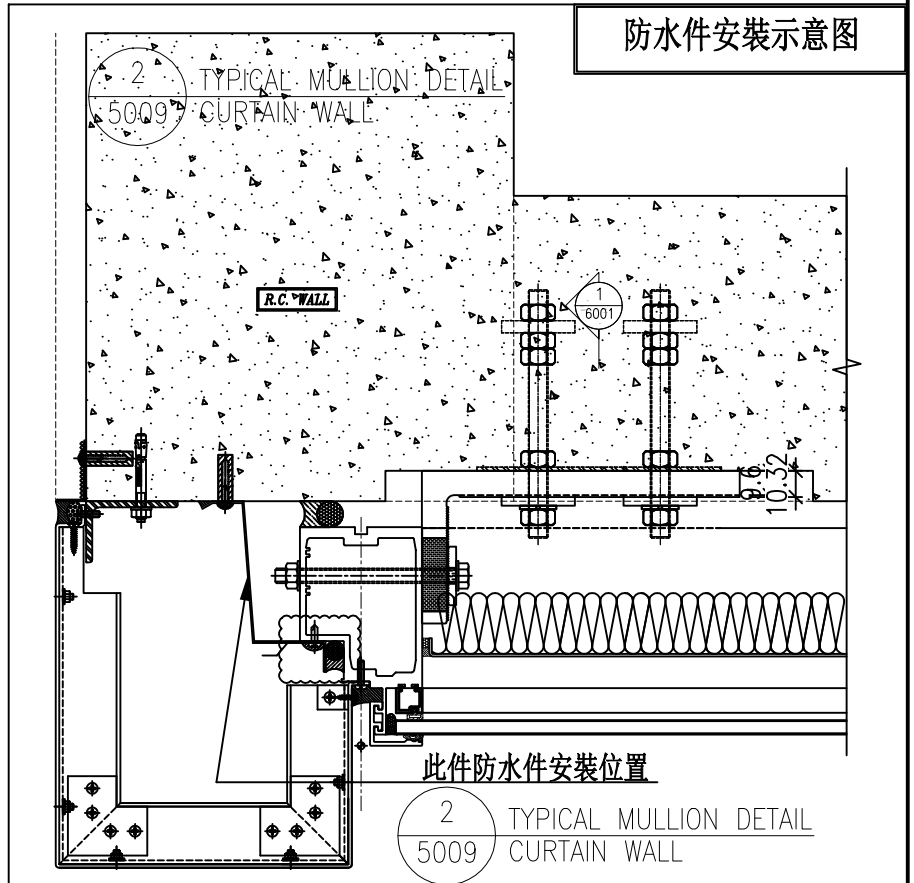
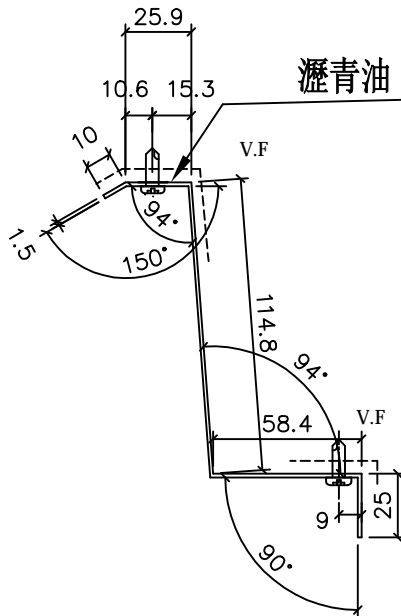
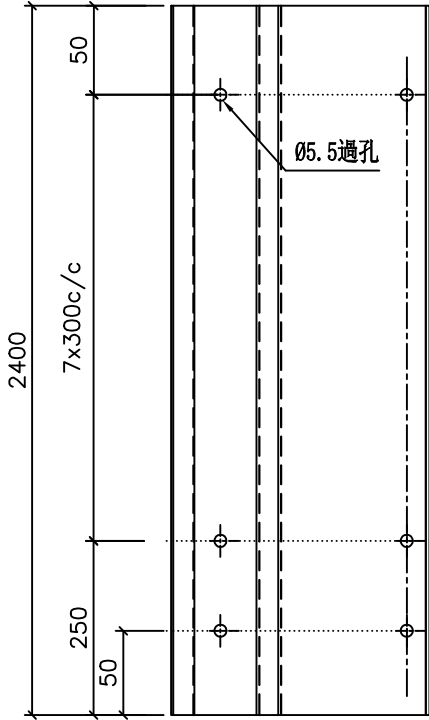
名稱	防水件拆圖	制圖	郭鈺南	2025. 4. 21	修改			
材料	1.5mm 鋁板	復核	謝永林	2025. 04. 23	日期			
顏色	鉻化/瀝青油	批准			圖號	HFS-01		



美特鋁質有限公司
MIDI Aluminium Fabricator Ltd.

工程號 J-861 地盤 己連拿利

序號	物料編號	W	數量	位置	單位	樓層	樓層數	每層數量	備注
1	HFS-2	2400	12	J861-SD-CW-3001	A	6/F-11/F	6	2	
2	HFS-2	2400	12	J861-SD-CW-3002	D	6/F-11/F	6	2	
3		合計:	24						



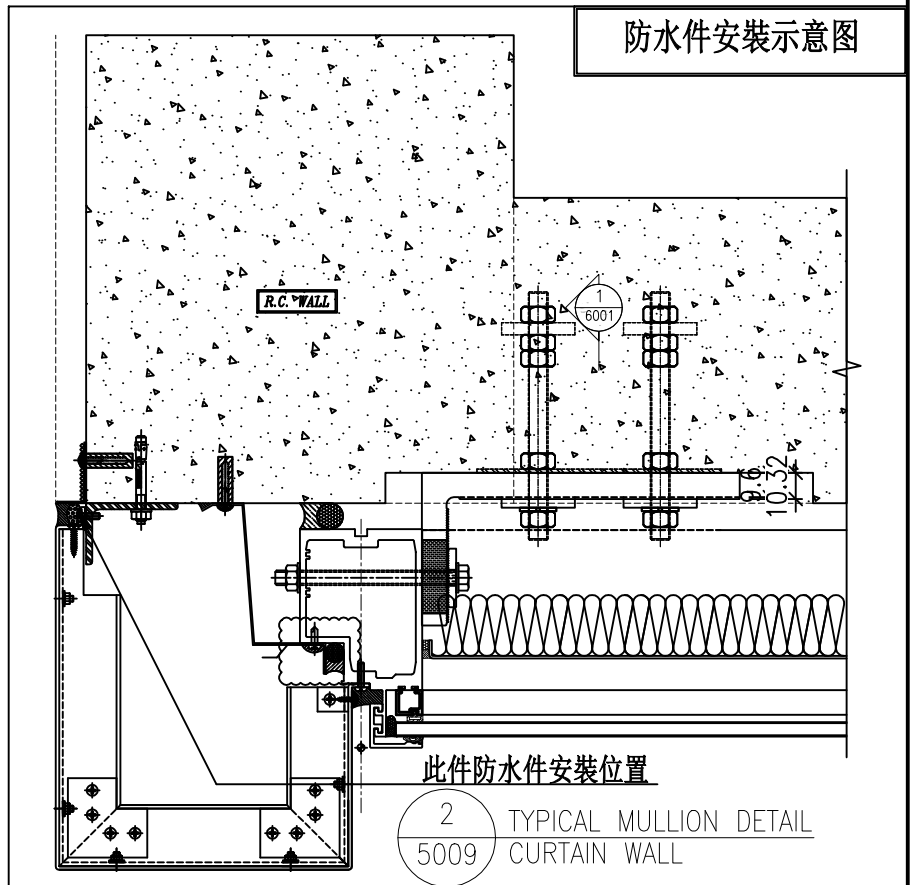
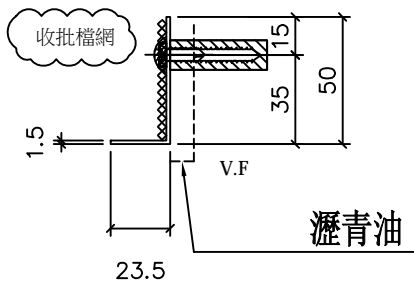
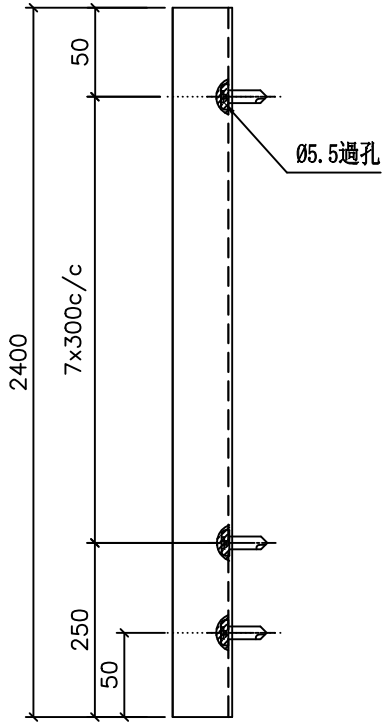
名稱	防水件拆圖	制圖	郭鈞南	2025. 4. 21	修改			
材料	1.5mm鋁板	復核	謝永林	2025. 04. 23	日期			
顏色	鉻化/瀝青油	批准			圖號	HFS-2		



美特鋁質有限公司
MIDI Aluminium Fabricator Ltd.

工程號 J-861 地盤 己連拿利

序號	物料編號	W	數量	位置	單位	樓層	樓層數	每層數量	備注
1	HFS-2a	2400	12	J861-SD-CW-3001	A	6/F-11/F	6	2	
2	HFS-2a	2400	12	J861-SD-CW-3002	D	6/F-11/F	6	2	
3		合計:	24						



名稱	防水件拆圖	制圖	郭鈞南	2025. 4. 21	修改			
材料	1.5mm铝板	復核	謝永林	2025. 04. 23	日期			
顏色	鉻化/瀝青油	批准			圖號	HFS-2a		



美特鋁質有限公司
MIDI Aluminium Fabricator Ltd.

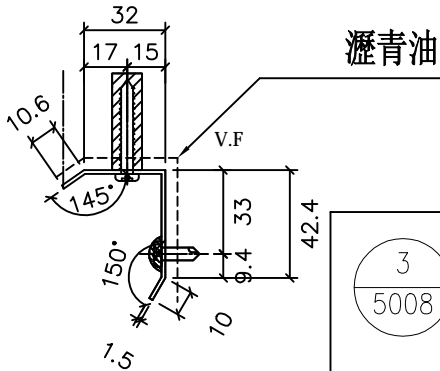
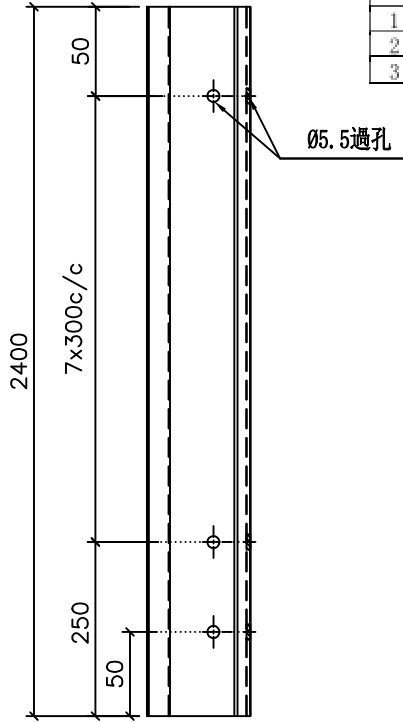
工程號

J-861

地盤

己連拿利

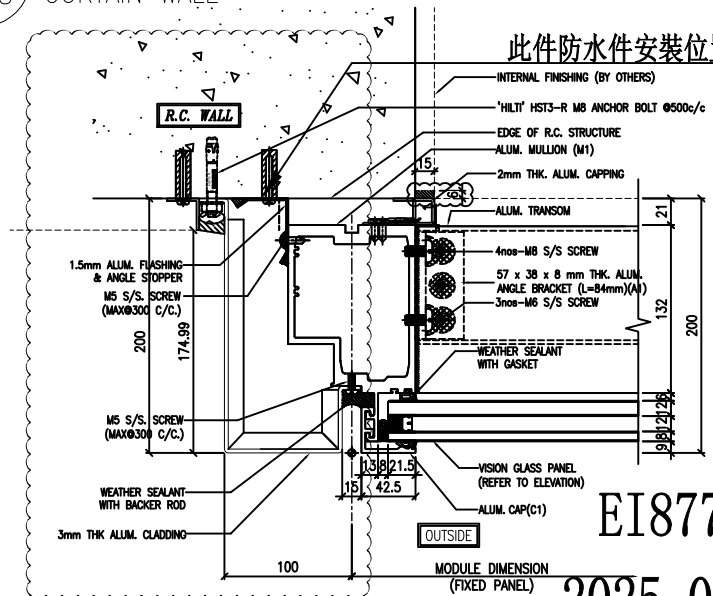
序號	物料編號	W	數量	位置	單位	樓層	樓層數	每層數量	備注
1	HFS-3	2400	24	J861-SD-CW-3007	D	6/F-11/F	6	4	
2	HFS-3	2400	24	J861-SD-CW-3007	A	6/F-11/F	6	4	
3		合計:	48						



瀝青油

3 TYPICAL MULLION DETAIL
5008 CURTAIN WALL

防水件安裝示意图

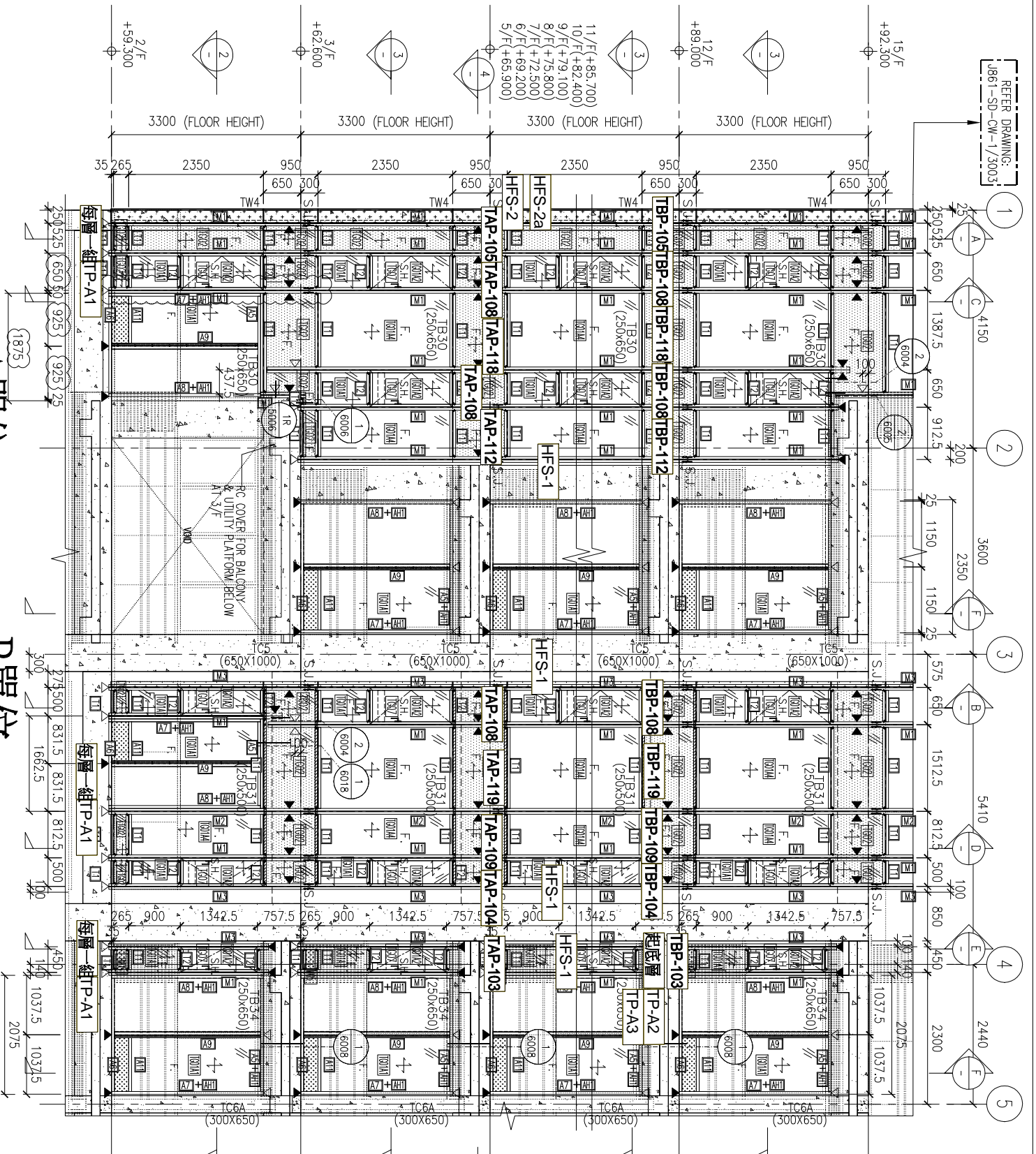


EI8777H

2025. 04. 01

名稱	防水件拆圖	制圖	郭鈞南	2025. 4. 21	修改			
材料	1.5mm铝板	復核	謝永林	2025. 04. 23	日期			
顏色	鉻化/瀝青油	批准			圖號	HFS-3		

REFER DRAWING:
J861-SD-CW-1/3003

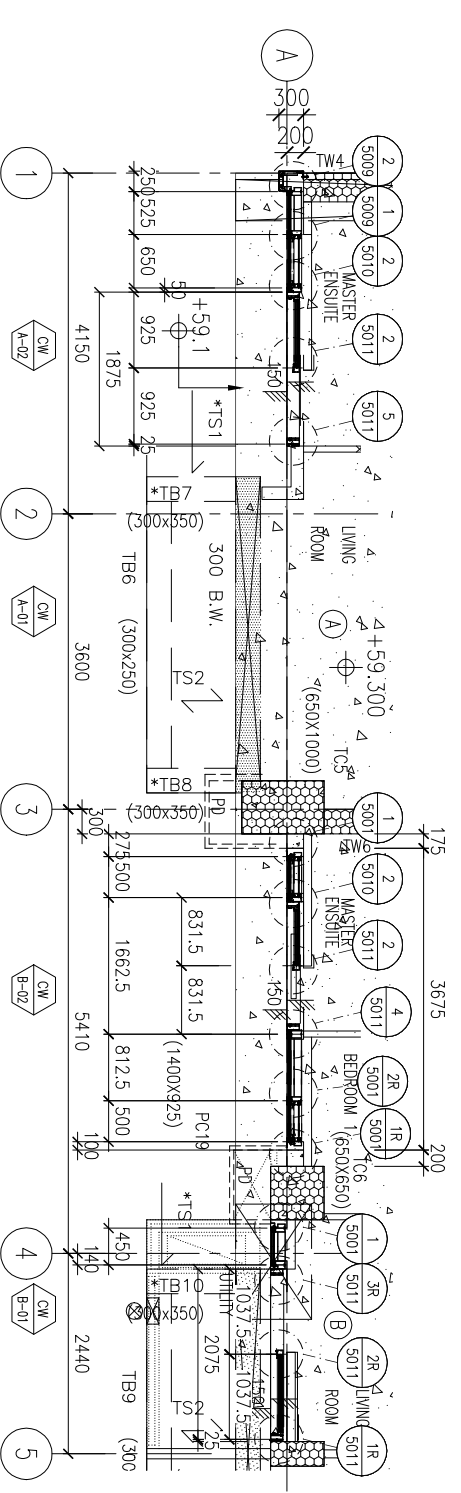


A單位

B單位

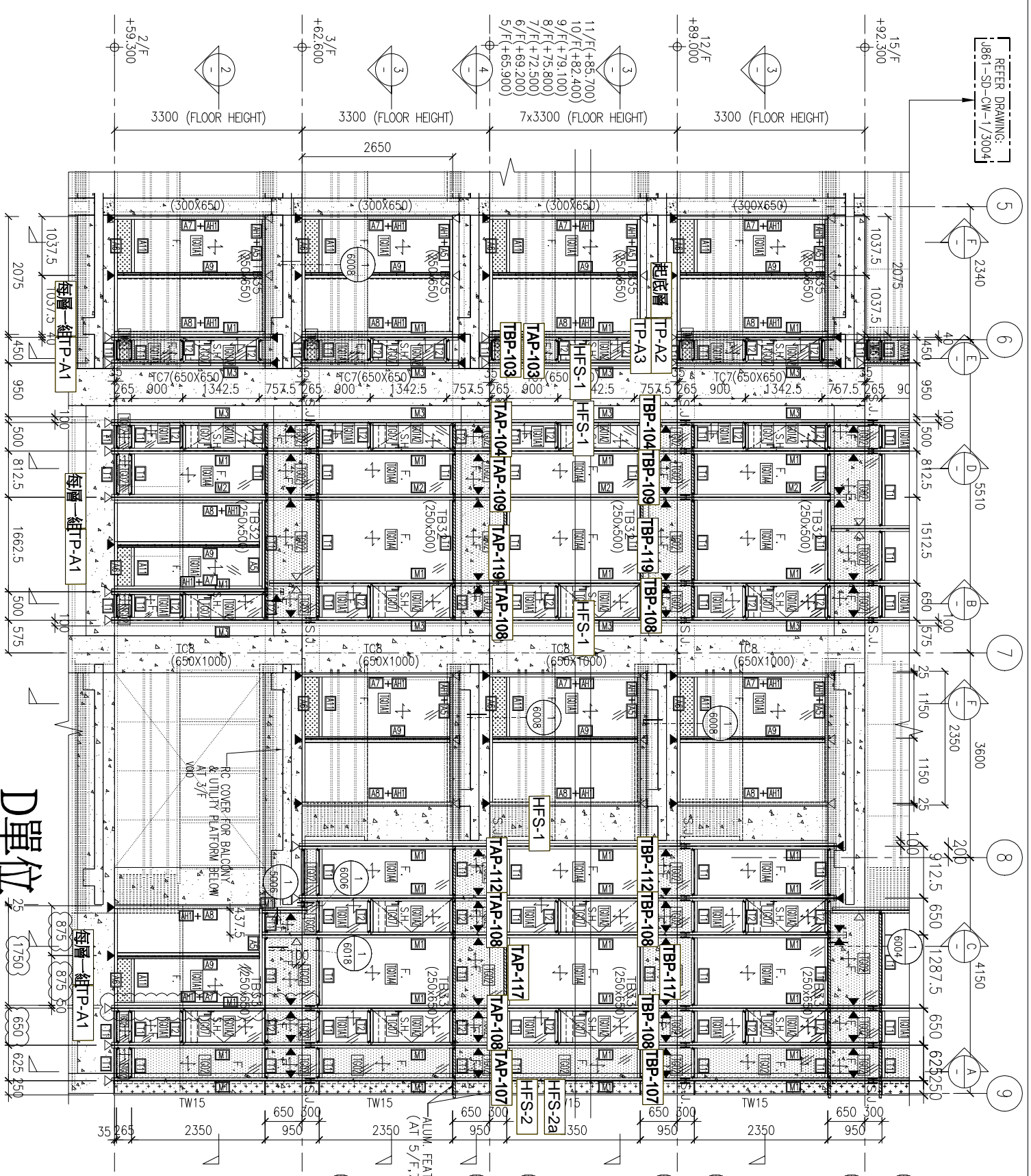
J861-CW-SD-3001

1 PART ELEVATION
CURTAIN WALL



2 PART PLAN (2/F)
CURTAIN WALL

REFER DRAWING:
J861-SD-CW-1/3004

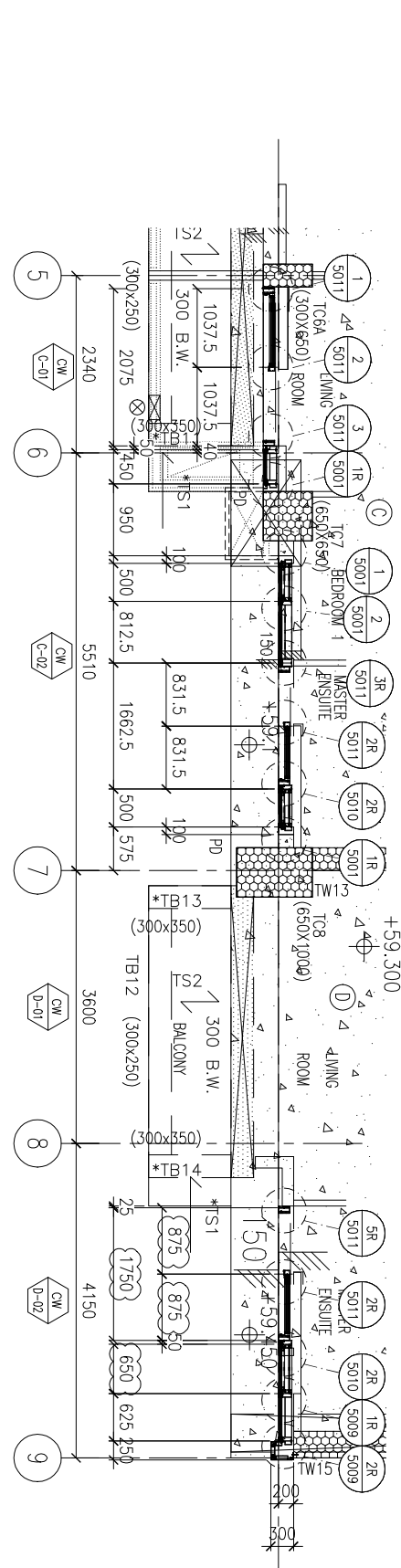


C單位

1 PART ELEVATION
CURTAIN WALL

J861-CW-SD-3002

D單位



C單位

1 PART ELEVATION
CURTAIN WALL

J861-CW-SD-3002

D單位

2 PART PLAN (2/F)
CURTAIN WALL

