



工程指示 / 要求簡箋 ENGINEER INSTRUCTIONS(E.I.)

工程指示編號:	EI- 8900	修改版本:	F
	HK- 0491		
工程編號:	J 861	工程名稱:	己連拿利
收件人:	生統	發件人:	細佬
工程項目:	幕牆 正立面 (2F-11F) 主企主橫配料	日期:	05/06/2025

<input type="checkbox"/> 原合約工程包	<input type="checkbox"/> 原合約工程加 / 減賬 QT-	<input type="checkbox"/> 新工程報價 QT-
---------------------------------	--	------------------------------------

信件批核號碼/圖紙參考編號:	批核模具圖紙編號:
客戶指示附件:	管理內部批簽署:

<input type="checkbox"/> 初步鋁料 B.M.	<input type="checkbox"/> 加工拆圖, 然後生產	<input type="checkbox"/> 尺寸表
<input type="checkbox"/> 正式鋁料 B.M.	<input type="checkbox"/> 技術上資料/指示	<input type="checkbox"/> 報價
<input type="checkbox"/> 配件 B.M.	<input type="checkbox"/> 樣辦或貨品說明書	<input type="checkbox"/> 分判合約
<input type="checkbox"/> 其他:		

內容: 修改加工圖
完成上列要求日期: 18/06/2025

國內

<input type="checkbox"/> 生產技術總監	<input type="checkbox"/> 連附件	<input checked="" type="checkbox"/> 技術部	<input checked="" type="checkbox"/> 連附件	<input type="checkbox"/> 生產部	<input type="checkbox"/> 連附件
<input type="checkbox"/> 採購部	<input type="checkbox"/> 連附件	<input checked="" type="checkbox"/> 生產統籌部	<input checked="" type="checkbox"/> 連附件	<input type="checkbox"/> 報關組	<input type="checkbox"/> 連附件
<input checked="" type="checkbox"/> 質檢部	<input checked="" type="checkbox"/> 連附件	<input type="checkbox"/> 會計部	<input type="checkbox"/> 連附件	<input type="checkbox"/> 機械設計部	<input type="checkbox"/> 連附件
<input type="checkbox"/> 香港辦	<input type="checkbox"/> 連附件	<input type="checkbox"/> 其他:			

香港

<input type="checkbox"/> 行政部	<input type="checkbox"/> 連附件	<input type="checkbox"/> 會計部	<input type="checkbox"/> 連附件	<input type="checkbox"/> 統籌部	<input type="checkbox"/> 連附件	<input type="checkbox"/> 工程部	<input type="checkbox"/> 連附件
<input type="checkbox"/> 採購部	<input type="checkbox"/> 連附件	<input type="checkbox"/> QS部	<input type="checkbox"/> 連附件	<input type="checkbox"/> 地盤管理	<input type="checkbox"/> 連附件	<input type="checkbox"/> 維修部	<input type="checkbox"/> 連附件

*發件人簽署:	*組別成員批核簽署:
傳遞編號:	項目經理簽署: 

圖則登記表
DRAWING REGISTER

		年	接收日期 Receiving Date (適用於客戶圖則)						年	發出日期 Issued Date					
工程名稱 Project Title:	已連拿利 2F~11F									25	25	25	25	25	25
框架式幕牆 (主企+主橫+部分小配料拆圖)		月							4	4	5	5	5	6	
工程編號 Project No:	J-861	日							24	29	5	7	23	4	
分發予 Distributed To		年	修訂編號 Revision No.						1	-	-	A	-	B	-
		月							2	-	-	A	-	B	C
		日							3	-	-	A	B	C	-
圖則編號 Drg. No.	圖則名稱 Drawing Title								4	-	-	A	-	B	-
SD-ML01	生梗企加工圖								5	-	-	A	-	B	-
SD-ML02	生梗企加工圖								6	-	-	A	-	B	C
SD-ML03	生梗企加工圖								7	-	-	A	B	C	-
SD-ML04	雙梗企加工圖								8	-	-	A	-	B	-
SD-MR01	生梗企加工圖								9	-	-	A	-	B	-
SD-MR02	生梗企加工圖								10	-	-	A	-	B	-
SD-MR03	生梗企加工圖								11	-	-	A	-	B	-
SD-MR04	雙梗企加工圖								12	-	-	A	-	B	-
G-MS01	生梗企加工圖								13	-	-	A	-	B	-
G-MS01a	生梗企加工圖								14	-	-	A	-	B	-
G-MS01R	生梗企加工圖								15	-	-	A	-	B	-
G-MS01aR	生梗企加工圖								16	-	-	A	-	B	-
G-MS02	生梗企加工圖								17	-	-	A	-	B	-
G-MS02a	生梗企加工圖								18	-	-	A	-	B	-
G-MS02R	生梗企加工圖								19	-	-	A	-	B	-
G-MS02aR	生梗企加工圖								20	-	-	A	-	B	-
G-MS03	生梗企加工圖								21	-	-	A	-	-	-
G-MS03a	生梗企加工圖								22	-	-	A	-	-	-
G-MS03R	生梗企加工圖								23	-	-	A	-	B	-
G-MS03aR	生梗企加工圖								24	-	-	A	-	B	-
G-MS04	生梗企加工圖								25	-	-	A	-	B	-
G-MS04R	生梗企加工圖								26	-	-	A	-	B	-
G-MS05	生梗企加工圖														
G-MS05a	生梗企加工圖														
G-MS05R	生梗企加工圖														
G-MS05aR	生梗企加工圖														

圖則登記表
DRAWING REGISTER

工程名稱 Project Title: 己連拿利 2F~11F		年		接收日期 Receiving Date (適用於客戶圖則)									
框架式幕牆 (主企+主橫+部分小配料拆圖)		月											
工程編號 Project No: J-861		日											
分發予 Distributed To		年		發出日期 Issued Date									
		月		25	25	25	25	25	25				
		日		4	4	5	5	5	6				
				24	29	5	7	23	4				
				修訂編號 Revision No.									
圖則編號 Drg. No.	圖則名稱 Drawing Title												
G-MS06	生梗企加工圖	27		-	-	A	-	B	-				
G-MS06a	生梗企加工圖	28		-	-	A	-	B	C				
G-MS06R	生梗企加工圖	29		-	-	A	-	B	-				
G-MS06aR	生梗企加工圖	30		-	-	A	-	B	C				
G-MS07	雙生企加工圖	31		-	-	A	-	B	-				
G-MS07a	雙生企加工圖	32		-	A	B	-	C	-				
G-MS07R	雙生企加工圖	33		-	-	A	-	B	-				
G-MS07aR	雙生企加工圖	34		-	A	B	-	C	-				
G-MS08	生梗企加工圖	35		-	-	A	-	B	-				
G-MS08R	生梗企加工圖	36		-	-	A	-	B	-				
G-MS09	雙梗企加工圖	37		-	-	A	-	B	-				
G-MS10	生梗企加工圖	38		-	-	A	-	-	-				
G-MS10a	生梗企加工圖	39		-	-	A	-	-	-				
G-MS10R	生梗企加工圖	40		-	-	A	-	B	-				
G-MS10aR	生梗企加工圖	41		-	-	A	-	B	-				
G-MS11	雙生企加工圖	42		-	-	A	B	C	-				
G-MS11R	雙生企加工圖	43		-	-	-	A	B	-				
UN-SD102R	SD門頂橫 (SD門用)	44		-	-	A	-	-	-				
UN-SD104	SD門頂橫 (SD門用)	45		-	-	A	-	-	-				
UN-G101a (D)	雙梗橫料 (吊船碼用)	46		-	-	-	-	-	-				
UN-G101a (D) -1	雙梗橫料 數據表 (吊船碼用)	47		-	-	-	-	-	-				
UN-G102 (D)	雙梗橫料 (吊船碼用)	48		-	-	-	-	-	-				
UN-G102 (D) -1	雙梗橫料 數據表 (吊船碼用)	49		-	-	-	-	-	-				
UN-G101	雙梗橫料	50		-	-	-	-	-	-				
UN-G101-1	雙梗橫料 數據表	51		-	-	-	-	-	-				
UN-G101a	雙梗橫料	52		-	-	-	-	-	-				

圖則登記表
DRAWING REGISTER

工程名稱 Project Title		已連拿利 2F~11F		接收日期 Receiving Date (適用於客戶圖則)					
工程編號 Project No:		J-861							
分發予 Distributed To				發出日期 Issued Date					
				25	25	25	25	25	25
				4	4	5	5	5	6
				24	29	5	7	23	4
圖則編號 Drg. No.		圖則名稱 Drawing Title		修訂編號 Revision No.					
UN-R03c	雙梗橫料	79	-	-	-	-	-	-	-
UN-R01	生梗橫料 (生窗用)	80	-	-	-	A	-	-	-
UN-R01a	生梗橫料 (生窗用)	81	-	-	-	A	-	-	-
UN-R01b	雙梗橫料	82	-	-	-	A	-	-	-
UN-R01c	雙梗橫料	83	-	-	-	A	-	-	-
UN-YX01	雙梗橫料	84	-	-	-	-	A	-	-
UN-YX01R	雙梗橫料	84a	-	-	-	-	新增	-	-
SC-AL03	鋁角加工圖	85	-	-	-	-	-	-	-
Z-A01	Z字碼加工圖	86	-	-	-	-	A	-	-
SC-AL04	鋁角加工圖	87	-	-	-	-	-	-	-
UN-LC01	蘭河槽加工圖	88	-	-	-	-	-	-	-
UN-LC01R	蘭河槽加工圖	89	-	-	-	-	-	-	-
DB-01	墊巴加工圖	89a	-	-	-	新增	-	-	-
W-TX1	生梗企用套芯1	90	-	-	-	-	-	-	-
W-TX1a	生梗企用套芯2	91	-	-	-	-	-	-	-
W-TX2	雙生企用套芯	92	-	A	-	-	-	-	-
W-TX4	雙梗企用套芯	93	-	-	-	-	-	-	-
SC-AL01	鋁角加工圖	94	-	-	-	-	-	-	-
L-FK1	鋁角加工圖	95	-	-	-	-	-	-	-
L-FK2	鋁角加工圖	96	-	-	補出	-	-	-	-
LJ-101	鋁角加工圖	97	-	-	-	-	-	-	-
LJ-101a	鋁角加工圖	98	-	-	-	-	-	-	-
LJ-01	鋁角加工圖	99	-	-	-	-	-	-	-
LJ-01-1	鋁角加工圖 數據表	100	-	-	-	-	-	-	-
AP1-A01	背板托角加工圖	101	-	-	-	-	-	-	-
AP1-A01a	背板托角加工圖	102	-	-	-	-	-	-	-

圖則登記表
DRAWING REGISTER

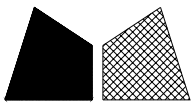
		年 月 日	接收日期 Receiving Date (適用於客戶圖則)									
工程名稱 Project Title:	己連拿利 2F~11F		25	25	25	25	25	25				
框架式幕牆 (主企+主橫+部分小配料拆圖)		年 月 日	發出日期 Issued Date									
工程編號 Project No:	J-861		25	25	25	25	25	25				
分發予 Distributed To		年 月 日	4	4	5	5	5	6				
			24	29	5	7	23	4				
圖則編號 Drg. No.	圖則名稱 Drawing Title	年 月 日	修訂編號 Revision No.									
AP1-A101	背板托角加工圖		103	-	-	-	-	-	-			
AP1-A101a	背板托角加工圖	104	-	-	-	-	-	-				
AP1-A102Sa	背板托角加工圖	105	-	-	-	-	-	-				
UN-SM1	生梗企雙玻加工圖 (生窗用)	106	-	-	-	-	A	-				
UN-SM1R	生梗企雙玻加工圖 (生窗用)	107	-	-	-	-	A	-				
UN-SM2a	生梗企雙玻加工圖 (生窗用)	108	-	-	-	-	-	-				
UN-SM2b	生梗企雙玻加工圖 (生窗用)	109	-	-	-	-	-	-				
UN-SM2aR	生梗企雙玻加工圖 (生窗用)	110	-	-	-	-	-	-				
UN-SM2bR	生梗企雙玻加工圖 (生窗用)	111	-	-	-	-	-	-				
UN-SM3	生梗企雙玻加工圖 (生窗用)	112	-	-	-	-	-	-				
UN-SM3R	生梗企雙玻加工圖 (生窗用)	113	-	-	-	-	-	-				
UN-SM4	生梗企雙玻加工圖 (生窗用)	114	-	-	-	-	A	-				
UN-SM4R	生梗企雙玻加工圖 (生窗用)	115	-	-	-	-	A	-				
UN-SM5a	生梗企雙玻加工圖 (生窗用)	116	-	-	-	-	-	-				
UN-SM5b	生梗企雙玻加工圖 (生窗用)	117	-	-	-	-	-	-				
UN-SM5aR	生梗企雙玻加工圖 (生窗用)	118	-	-	-	-	A	-				
UN-SM5bR	生梗企雙玻加工圖 (生窗用)	119	-	-	-	-	-	-				
UN-SM6	生梗企雙玻加工圖 (生窗用)	120	-	-	-	-	A	-				
UN-SM6R	生梗企雙玻加工圖 (生窗用)	121	-	-	-	-	A	-				
UN-SM7	生梗企雙玻加工圖 (生窗用)	122	-	-	-	-	-	-				
UN-SM7R	生梗企雙玻加工圖 (生窗用)	123	-	-	-	-	-	-				
UN-SM8	生梗企雙玻加工圖 (生窗用)	124	-	-	-	-	A	-				
UN-SM8R	生梗企雙玻加工圖 (生窗用)	125	-	-	-	-	A	-				
UN-SM9	生梗企雙玻加工圖 (生窗用)	126	-	-	-	-	-	-				
UN-SM9R	生梗企雙玻加工圖 (生窗用)	127	-	-	-	-	-	-				
UN-AM01	單玻線插線加工圖 (企)	128	-	-	-	-	-	-				

圖則登記表
DRAWING REGISTER

		年 月 日	接收日期 Receiving Date (適用於客戶圖則)								
工程名稱 Project Title:	己連拿利 2F~11F										
框架式幕牆 (主企+主橫+部分小配料拆圖)		年 月 日	發出日期 Issued Date								
工程編號 Project No:	J-861		25	25	25	25	25	25			
分發予 Distributed To		年 月 日	4	4	5	5	5	6			
			24	29	5	7	23	4			
圖則編號 Drg. No.	圖則名稱 Drawing Title	年 月 日	修訂編號 Revision No.								
UN-AM01R	單玻插線加工圖 (企)	129	-	-	-	-	-	-			
UN-AM02a	單玻插線加工圖 (企)	130	-	-	-	-	-	-			
UN-AM02b	單玻插線加工圖 (企)	131	-	-	-	-	-	-			
UN-AM02aR	單玻插線加工圖 (企)	132	-	-	-	-	-	-			
UN-AM02bR	單玻插線加工圖 (企)	133	-	-	-	-	-	-			
UN-AM03	單玻插線加工圖 (企)	134	-	-	-	-	-	-			
UN-AM03R	單玻插線加工圖 (企)	135	-	-	-	-	-	-			
UN-AM04	單玻插線加工圖 (企)	136	-	-	-	-	-	-			
UN-AM04R	單玻插線加工圖 (企)	137	-	-	-	-	-	-			
UN-AM05	單玻插線加工圖 (企)	138	-	-	-	-	-	-			
UN-AM05R	單玻插線加工圖 (企)	139	-	-	-	-	-	-			
UN-HM01	單玻插線加工圖 (橫)	140	-	-	-	-	-	-			
UN-HM101	單玻插線加工圖 (橫)	141	-	-	-	-	-	-			
UN-HM101-1	單玻插線加工圖 (橫) 數據表	142	-	-	-	-	-	-			
UN-HM01a	單玻插線加工圖 (橫)	143	-	-	-	-	A	-			
UN-HM101a	單玻插線加工圖 (橫)	144	-	-	-	-	-	-			
UN-HM101a-1	單玻插線加工圖 (橫) 數據表	145	-	-	-	-	-	-			
UN-HM102Sa	單玻插線加工圖 (橫)	146	-	-	-	-	-	-			
UN-HM102Sa-1	單玻插線加工圖 (橫) 數據表	147	-	-	-	-	-	-			
UN-YM01a	單玻插線加工圖 (橫)	147a	-	-	-	-	新增	-			
ZS-XY01	玻璃扣蓋加工圖 (企)	148	-	-	-	-	-	-			
ZS-XY01R	玻璃扣蓋加工圖 (企)	149	-	-	-	-	-	-			
ZS-YX01	玻璃扣蓋加工圖 (企)	150	-	-	-	-	-	-			
ZS-XH01	玻璃扣蓋加工圖 (橫)	151	-	-	-	-	-	-			
ZS-XH01-1	玻璃扣蓋加工圖 (橫) 數據表	152	-	-	-	-	-	A			
ZS-XH101(D)	玻璃扣蓋加工圖 (橫) (吊船碼用)	152a	-	-	-	-	-	新增			

圖則登記表
DRAWING REGISTER

		年	接收日期 Receiving Date (適用於客戶圖則)						年	發出日期 Issued Date					
工程名稱 Project Title:	已連拿利 2F~11F									25	25	25	25	25	25
框架式幕牆 (主企+主橫+部分小配料拆圖)		月							4	4	5	5	5	6	
工程編號 Project No:	J-861	日							24	29	5	7	23	4	
分發予 Distributed To		年	修訂編號 Revision No.						年						
		月							月						
		日							日						
圖則編號 Drg. No.	圖則名稱 Drawing Title														
ZS-XH01a	玻璃扣蓋加工圖 (橫)	153	-	-	-	-	-	-							
ZS-XH01a-1	玻璃扣蓋加工圖 (橫) 數據表	154	-	-	-	-	-	A							
ZS-XH101a(D)	玻璃扣蓋加工圖 (橫) (吊船碼用)	154a	-	-	-	-	-	新增							
ZS-YXH01a	玻璃扣蓋加工圖 (橫)	155	-	-	-	-	-	A							
ZS-XHZ01a	玻璃扣蓋加工圖 (橫)	156	-	-	-	-	-	-							
ZS-XHZ01a-1	玻璃扣蓋加工圖 (橫) 數據表	157	-	-	-	-	-	A							
ZS-XHZ104a(D)	玻璃扣蓋加工圖 (橫) (吊船碼用)	157b	-	-	-	-	-	新增							
ZS-FK01	裝飾線封口片加工圖	158	-	-	-	-	-	-							
ZS-KG1	框橫料扣蓋加工圖	159	-	-	-	-	-	-							
CW-JT01	膠條安裝位置圖	160	-	-	-	-	-	-							
CW-JT03	膠條安裝位置圖	161	-	-	-	-	-	-							
CW-JT04	膠條安裝位置圖	162	-	-	-	-	-	-							
J861-SD-PMU-3001	安裝位置圖	163	-	-	-	-	-	-							
J861-SD-PMU-3001-1	扣蓋位置圖	164	-	-	-	-	-	A							
J861-SD-PMU-3002	安裝位置圖	165	-	-	-	-	A	-							
J861-SD-PMU-3003-1	扣蓋位置圖	166	-	-	-	-	-	A							



美特鋁質有限公司

MIDI Aluminium Fabricator Ltd.

數量	位置	樓層
1	CW-3001	2/F

工程號

J-861

地盤

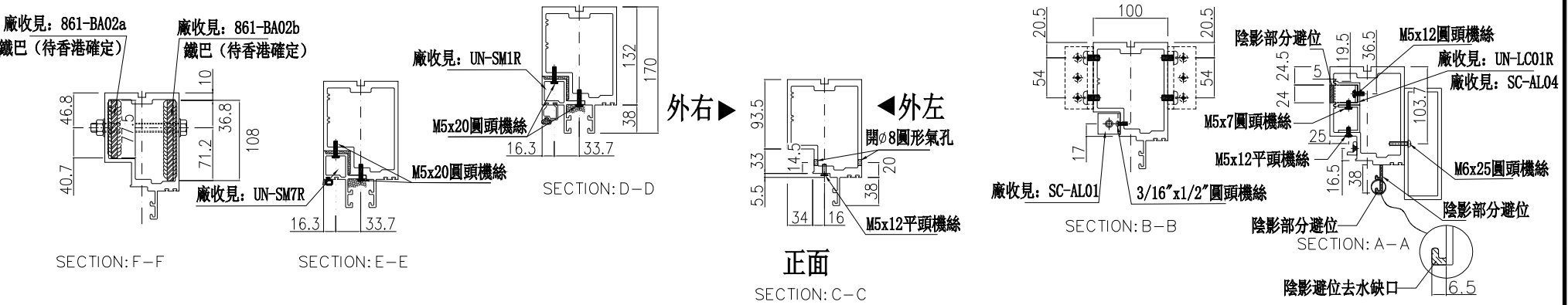
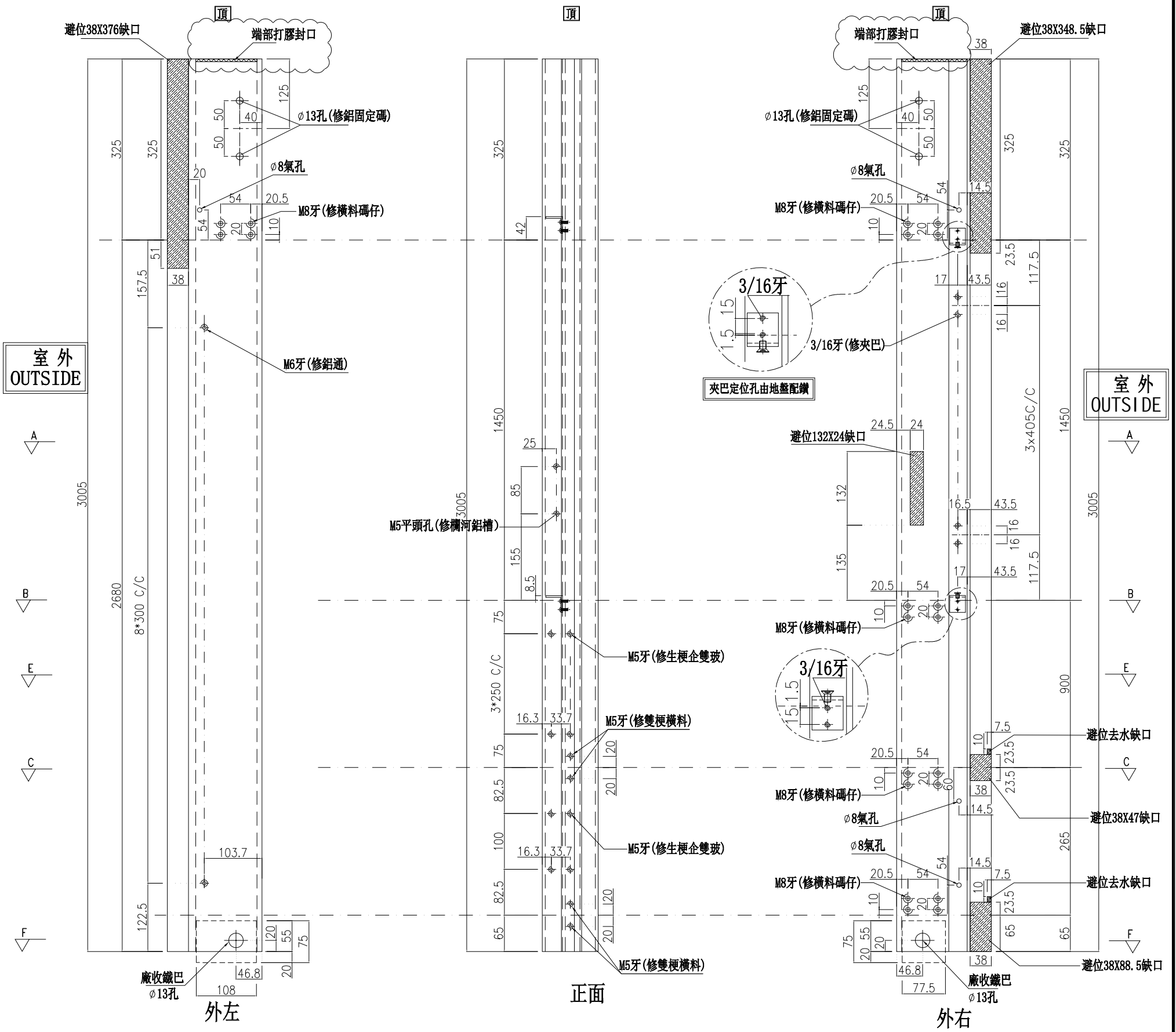
己連拿利

左SHL右梗窗

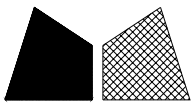
*請用A3紙打印



雲線位修改



名稱	生梗企	制圖	周廣志	2025.02.10	修改	A	B	C
材料	X86622	復核	謝永林	2025.04.18	日期	2025.04.30	2025.05.22	2025.06.03
顏色	UCT207124XL-3	批准			圖號	SD-MR02		



美特鋁質有限公司

MIDI Aluminium Fabricator Ltd.

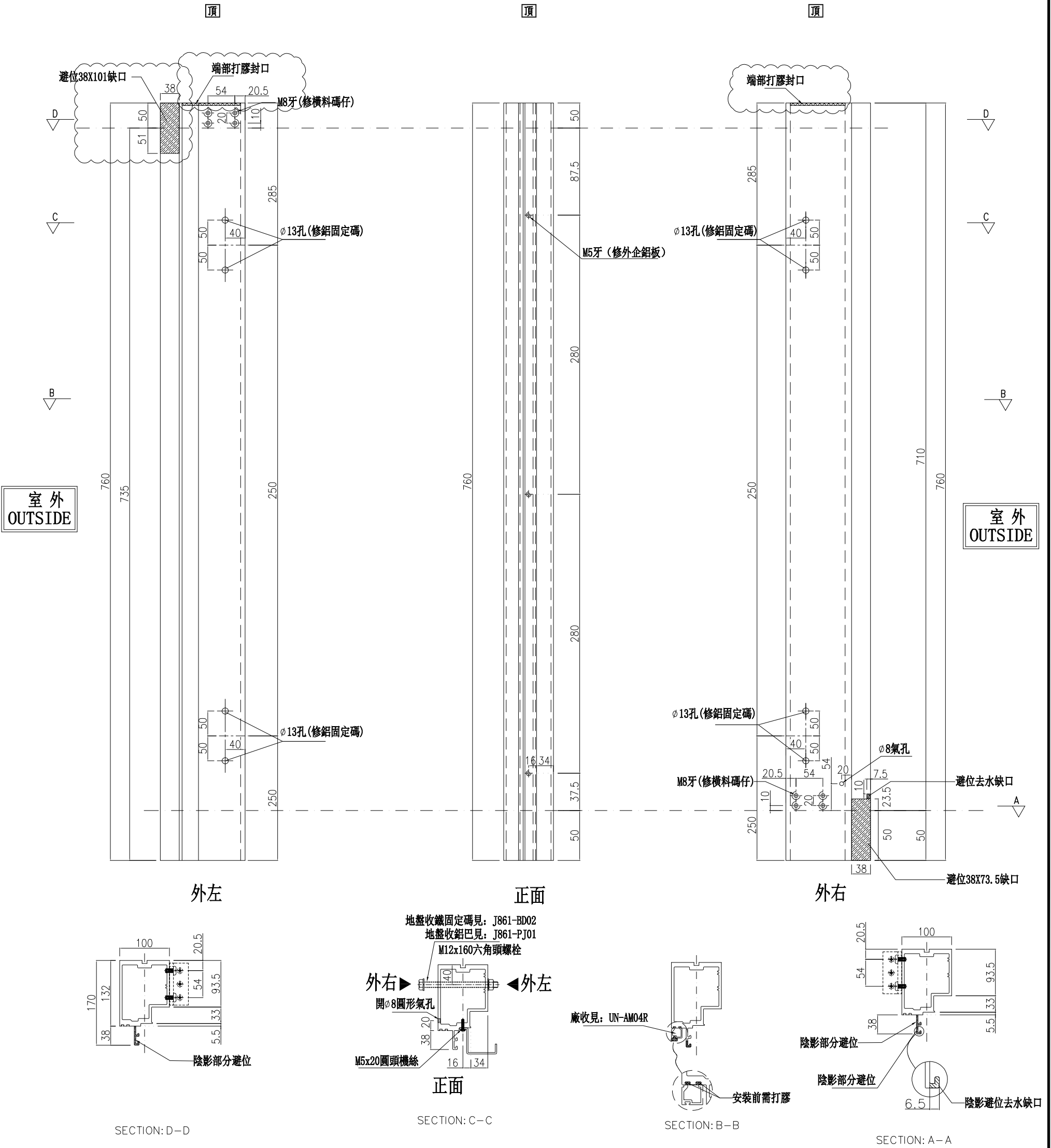
數量	位置	樓層
1	CW-3001	2/F

工程號	J-861	地盤	己連拿利
-----	-------	----	------

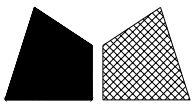
左靠牆(梗窗)

*請用A3紙打印

C 雲線位修改



名稱	生梗企	制圖	周廣志	2025.02.10	修改	A	B	C
材料	X86622	復核	謝永林	2025.04.18	日期	2025.04.30	2025.05.22	2025.06.03
顏色	UCT207124XL-3	批准			圖號	G-MS06a		



美特鋁質有限公司

MIDI Aluminium Fabricator Ltd.

數量	位置	樓層
1	CW-3002	2/F

工程號

J-861

地盤

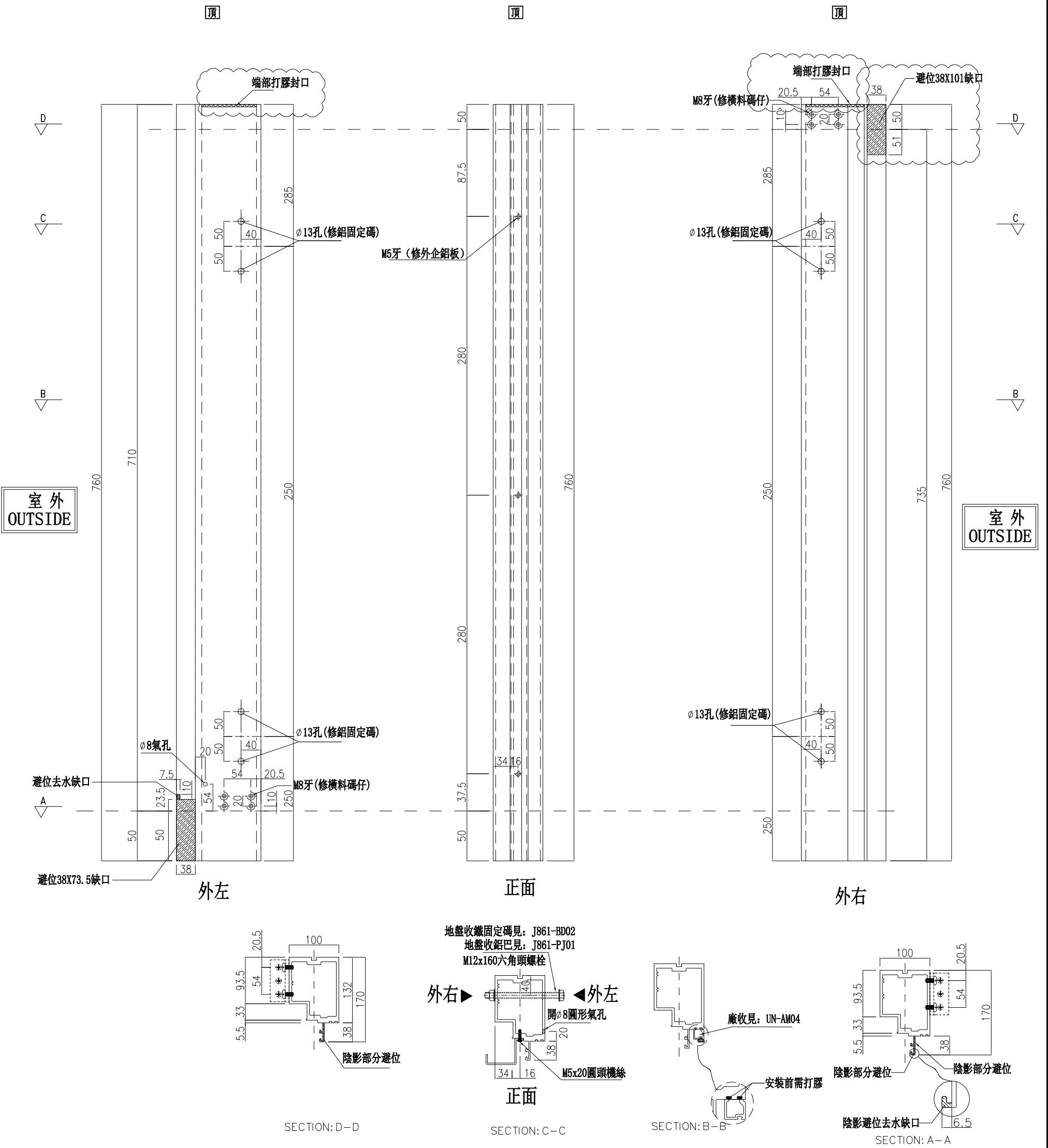
己連拿利

左靠牆(梗窗)

*請用A3紙打印



雲線位修改



名稱	生梗企	制圖	周廣志	2025.02.10	修改	A	B	C
材料	X86622	復核	謝永林	2025.04.18	日期	2025.04.30	2025.05.22	2025.06.03
顏色	UCT207124XL-3	批准			圖號	G-MS06aR		



美特鋁質 有限公司
MIDI Aluminium Fabricator Ltd.

拆圖見: ZS-XH01

雲線位各拿一支去做9樓吊船碼開孔

工程號 J-861 地盤 己連拿利

物料編號	L	樓層數	數量	分格尺寸	使用位置	樓層	吊船碼開孔用料	餘下
ZS-XH01	635	9	51	650	CW-3001	2/F-11/F		
	635	9	51	650	CW-3002	2/F-11/F		
	小計:		102					
ZS-XH03	485	9	22	500	CW-3001	2/F-11/F		
	485	9	22	500	CW-3002	2/F-11/F		
	小計:		44					
ZS-XH04	435	9	27	450	CW-3001	2/F-11/F		
	435	9	27	450	CW-3002	2/F-11/F		
	小計:		54					
ZS-YXH01	197.5	1	1	212.5	CW-3001	2/F		
	197.5	1	1	212.5	CW-3002	2/F		
	小計:		2					
ZS-XH101	510	9	19	525	CW-3001	2/F-11/F	1	18
	小計:		19					
ZS-XH102	1372.5	8	16	1387.5	CW-3001	3/F-11/F	1	15
	小計:		16					
ZS-XH103	897.5	8	17	912.5	CW-3001	3/F-11/F	1	16
	897.5	8	17	912.5	CW-3002	3/F-11/F	1	16
	小計:		34					32
ZS-XH104	1497.5	8	16	1512.5	CW-3001	3/F-11/F	1	15
	1497.5	8	16	1512.5	CW-3002	3/F-11/F	1	15
	小計:		32					30
ZS-XH105	797.5	9	19	812.5	CW-3001	2/F-11/F	1	18
	797.5	9	19	812.5	CW-3002	2/F-11/F	1	18
	小計:		38					
ZS-XH107	1272.5	8	16	1287.5	CW-3002	3/F-11/F	1	15
	小計:		16					
ZS-XH108	610	9	19	625	CW-3002	2/F-11/F	1	18
	小計:		19					
ZS-XH102S	1810	1	1	1825	CW-3001	2/F		
	小計:		1					
ZS-XH104S	1647.5	1	1	1662.5	CW-3001	2/F		
	1647.5	1	1	1662.5	CW-3002	2/F		
	小計:		2					
ZS-XH107S	1710	1	1	1725	CW-3002	2/F		
	小計:		1					

名稱	玻璃扣蓋 (橫)	制圖	周廣志	2025. 02. 10	修改	A		
材料	X86636	復核	謝永林	2025. 04. 18	日期	2025. 06. 03		
顏色	UCT207124XL-3	批准			圖號	ZS-XH01-1		



美特鋁質 有限公司

MIDI Aluminium Fabricator Ltd.

工程號

J-861

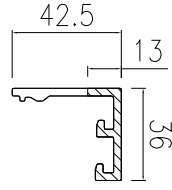
地盤

己連拿利

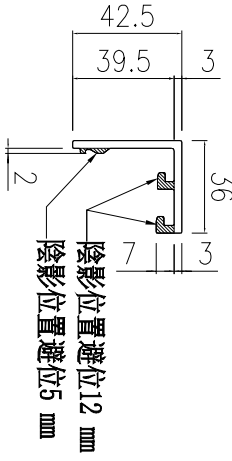
物料編號	L	樓層數	件/層	數量	B(左邊)	C(右邊)	分格尺寸	使用位置	樓層
ZS-XH101(D)	510	1	1	1	142.5	無	525	CW-3001	9/F
ZS-XH102(D)	1372.5	1	1	1	無	142.5	1387.5	CW-3001	9/F
ZS-XH103(D)	897.5	1	1	1	142.5	無	912.5	CW-3001	9/F
ZS-XH104(D)	1497.5	1	1	1	無	142.5	1512.5	CW-3002	9/F
ZS-XH104R(D)	1497.5	1	1	1	142.5	無	1512.5	CW-3001	9/F
ZS-XH105(D)	797.5	1	1	1	無	142.5	812.5	CW-3001	9/F
ZS-XH105R(D)	797.5	1	1	1	142.5	無	812.5	CW-3002	9/F
ZS-XH107(D)	1272.5	1	1	1	無	142.5	1287.5	CW-3002	9/F
ZS-XH108(D)	610	1	1	1	無	142.5	625	CW-3002	9/F
小計：				10					

從圖號ZS-XH01分出做吊船碼開孔

示意圖：B

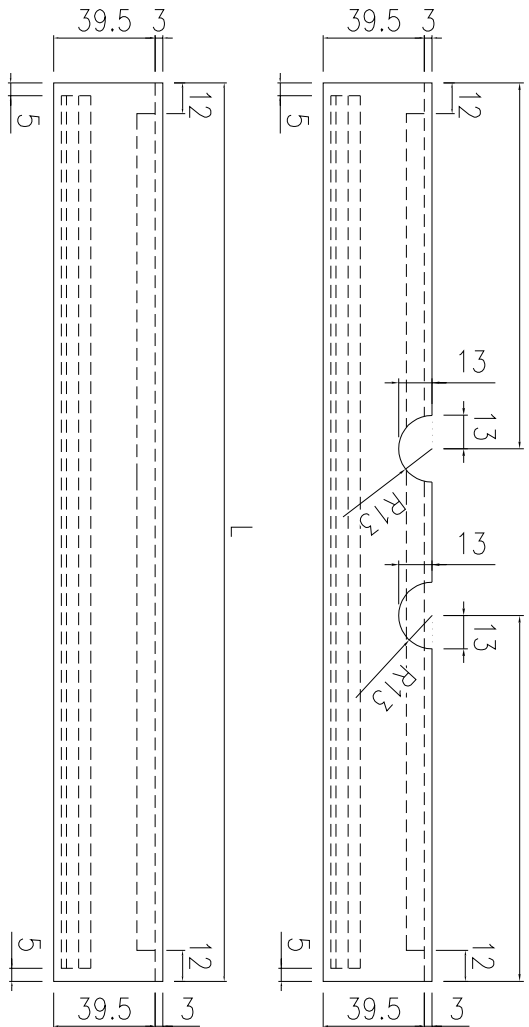


示意圖：A

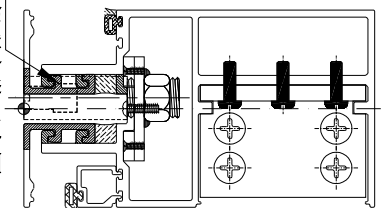


B (左邊)

C (右邊)



吊船碼安裝示意圖



修改日期

2025.06.03
2025.06.04

周廣志
謝永林

制圖
復核
批准

名稱 玻璃扣蓋 (橫)
材料 X86636
顏色 UCT207124XL-3

圖號 ZS-XH101(D)



美特鋁質 有限公司
MIDI Aluminium Fabricator Ltd.

拆圖見: ZS-XH01a

工程號 J-861 地盤 己連拿利

雲線位各拿一支去
做9樓吊船碼開孔

物料編號	L	樓層數	數量	分格尺寸	使用位置	樓層	吊船碼開孔用料	餘下
ZS-XH01a	635	9	35	650	CW-3001	2/F-11/F		
	635	9	19	650	CW-3002	2/F-11/F		
	小計:		54					
ZS-XH03a	485	9	4	500	CW-3001	2/F-11/F		
	485	9	4	500	CW-3002	2/F-11/F		
	小計:		8					
ZS-XH04a	435	9	27	450	CW-3001	2/F-11/F		
	435	9	27	450	CW-3002	2/F-11/F		
	小計:		54					
ZS-YXH01a	255	1	1	212.5	CW-3001	2/F		
	255	1	1	212.5	CW-3002	2/F		
	小計:		2					
ZS-XH101a	510	9	19	525	CW-3001	2/F-11/F	1	18
	小計:		19					
ZS-XH102a	1372.5	8	16	1387.5	CW-3001	3/F-11/F	1	15
	小計:		16					
ZS-XH103a	897.5	8	17	912.5	CW-3001	3/F-11/F	1	16
	897.5	8	9	912.5	CW-3002	3/F,6/F,8/F,10/F	1	8
	小計:		26					24
ZS-XH105a	797.5	9	2	812.5	CW-3001	2/F-11/F		
	797.5	9	2	812.5	CW-3002	2/F-11/F		
	小計:		4					
ZS-XH107a	1272.5	8	8	1287.5	CW-3002	3/F,6/F,8/F,10/F	1	7
	小計:		8					
ZS-XH108a	610	5	11	625	CW-3002	2/F,3/F,6/F,8/F,10/F	1	10
	小計:		11					
ZS-XH102Sa	1810	1	1	1825	CW-3001	2/F		
	小計:		1					
ZS-XH107Sa	1710	1	1	1725	CW-3002	2/F		
	小計:		1					

名稱	玻璃扣蓋 (橫)	制圖	周廣志	2025. 02. 10	修改	A	
材料	X86636	復核	謝永林	2025. 04. 18	日期	2025. 06. 03	
顏色	UCT207124XL-3	批准			圖號	ZS-XH01a-1	



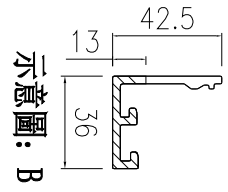
美特鋁質 有限公司

MIDI Aluminium Fabricator Ltd.

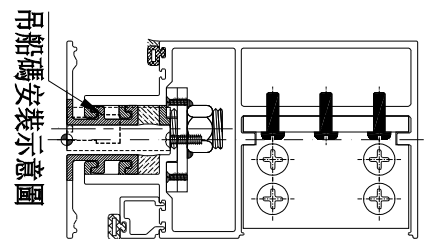
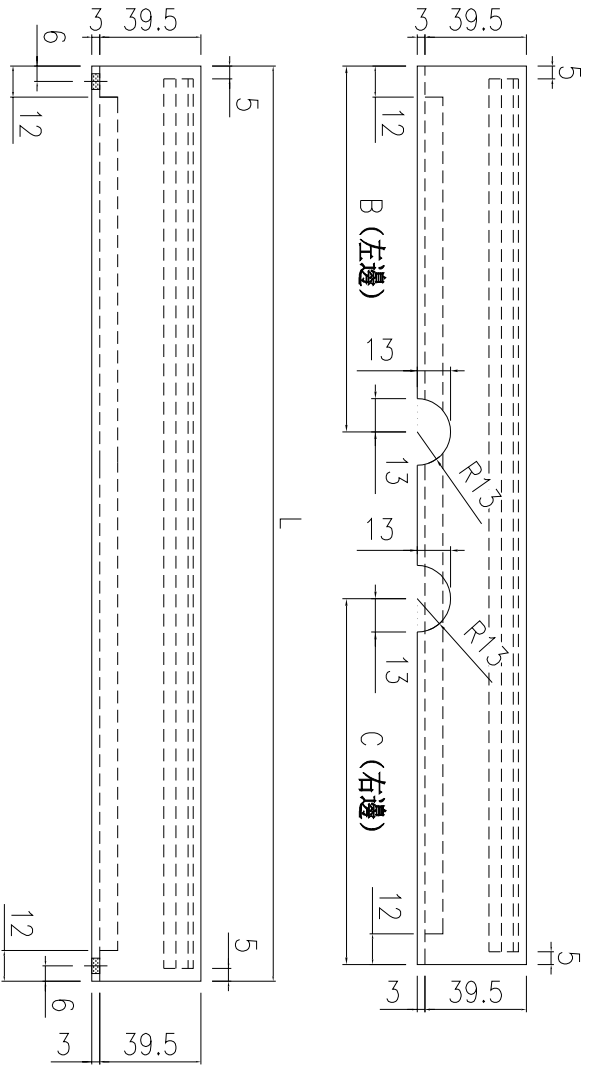
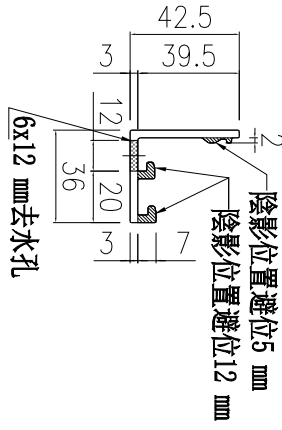
工程號 J-861 地盤 己連拿利

物料編號	L	樓層數	件/層	數量	B(左邊)	C(右邊)	分格尺寸	使用位置	樓層
ZS-XH101a(D)	510	1	1	1	142.5	無	525	CW-3001	9/F
ZS-XH102a(D)	1372.5	1	1	1	無	142.5	1387.5	CW-3001	9/F
ZS-XH103a(D)	897.5	1	1	1	142.5	無	912.5	CW-3001	9/F
ZS-XH103aR(D)	897.5	1	1	1	無	142.5	912.5	CW-3002	9/F
ZS-XH107a(D)	1272.5	1	1	1	無	142.5	1287.5	CW-3002	9/F
ZS-XH108a(D)	610	1	1	1	無	142.5	625	CW-3002	9/F
小計：				6					

從圖號ZS-XH01a分出做吊船碼開孔



示意圖：A



名稱	玻璃扣蓋 (橫)	制圖	周廣志	2025.06.03	修改	
材料	X86636	復核	謝永林	2025.06.04	日期	
顏色	UCT207124XL-3	批准			圖號	ZS-XH101a(D)



美特鋁質 有限公司

MIDI Aluminium Fabricator Ltd.

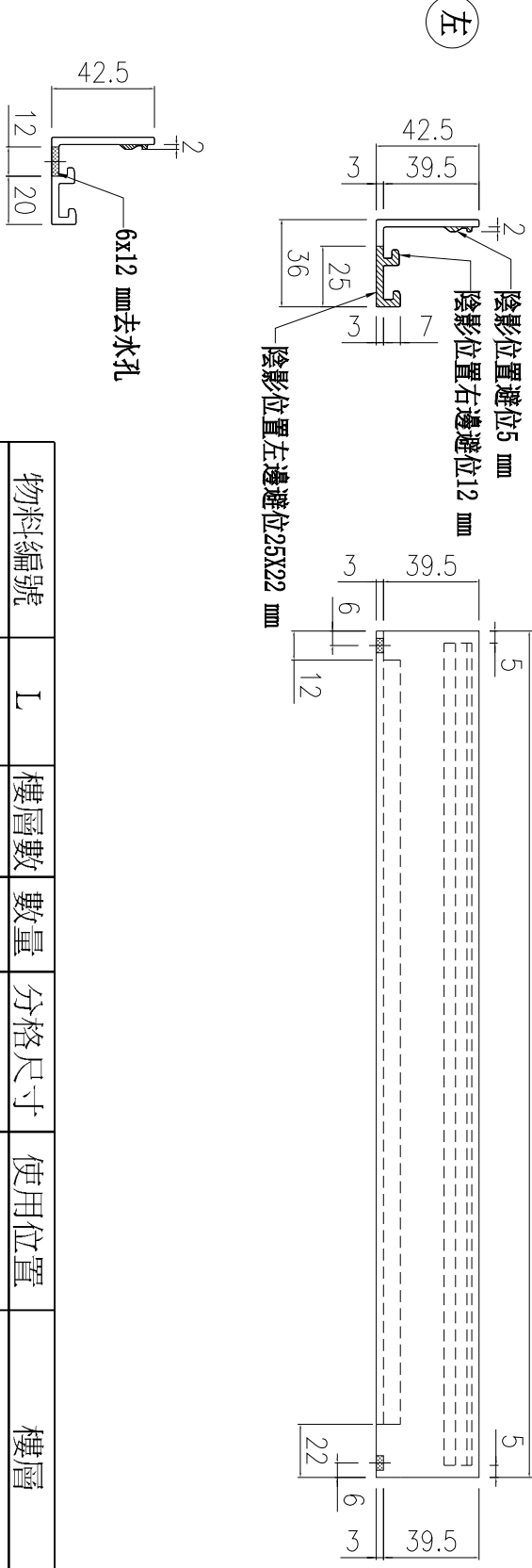
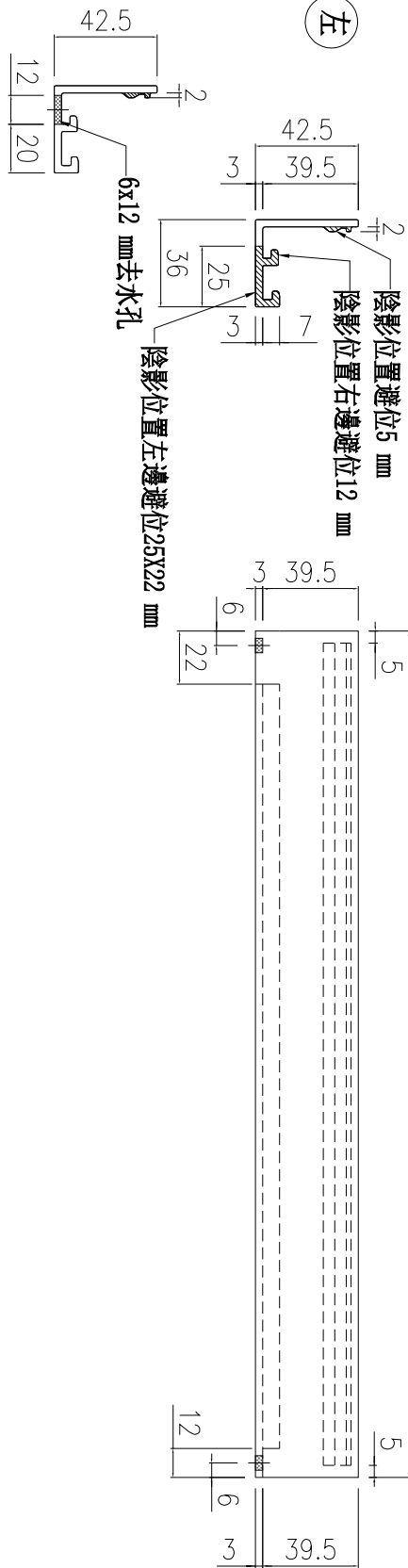
工程號

J-861

地盤

己連拿利

物料編號	L	樓層數	數量	分格尺寸	使用位置	樓層
ZS-YXH01a	255	1	1	212.5	CW-3001	2/F
小計：			1			



物料編號	L	樓層數	數量	分格尺寸	使用位置	樓層
ZS-YXH02a	255	1	1	212.5	CW-3002	2/F
小計：			1			

名稱	玻璃扣蓋 (橫)	制圖	周廣志	2025. 02. 10	修改	A
材料	X86636	復核	謝永林	2025. 04. 18	日期	2025. 06. 03
顏色	UCT207124XL-3	批准			圖號	ZS-YXH01a

***注意： 5F, 7F, 9F, 11F樓（屬於 3F, 6F, 8F, 10F樓頂部位置）**

拆圖見： ZS-XHZ01a

雲線位各拿一支去做9樓吊船碼開孔

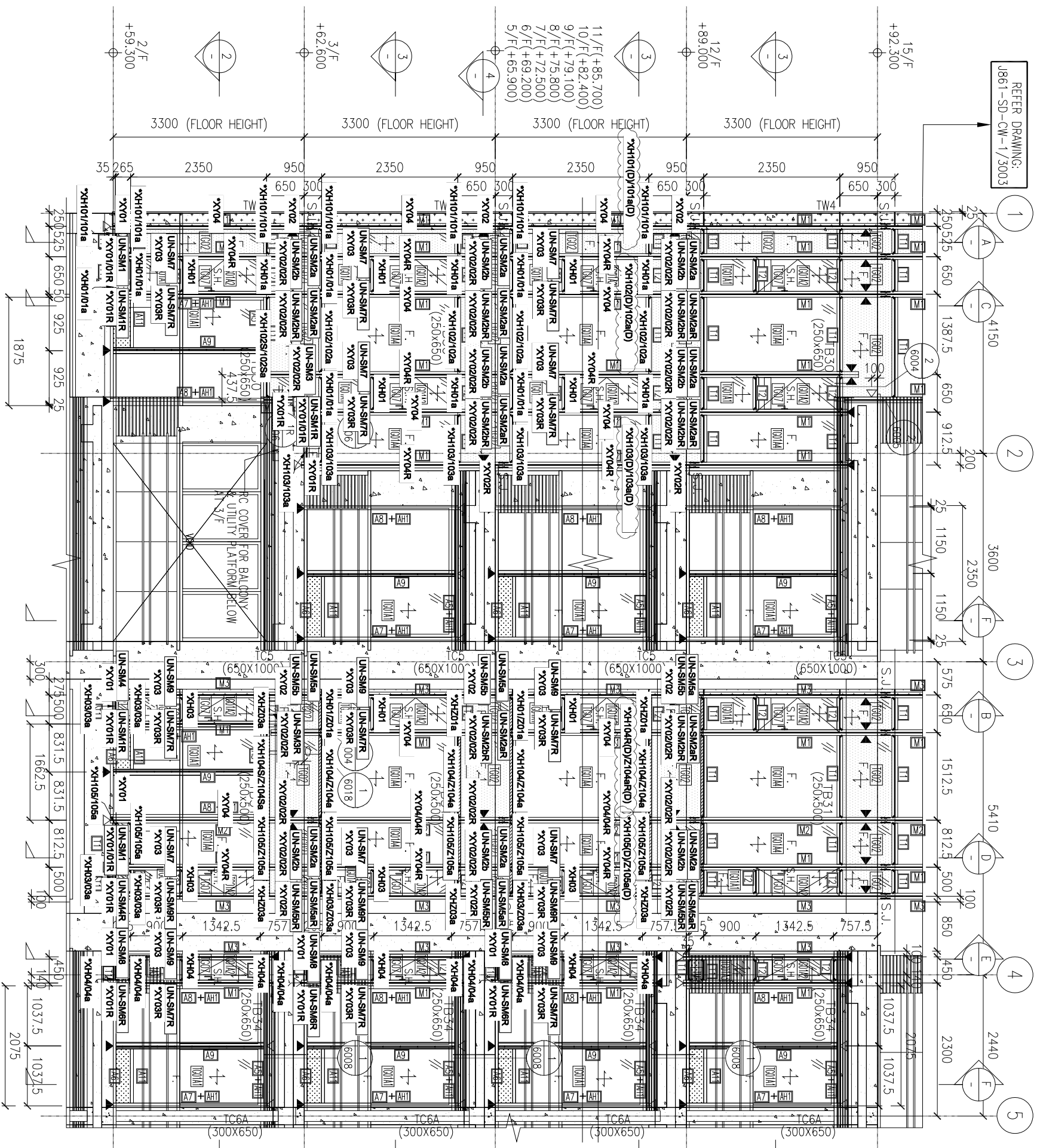
物料編號	L	樓層數	數量	分格尺寸	使用位置	樓層	吊船碼開孔用料	餘下
ZS-XHZ01a	635	9	16	650	CW-3001	2/F-11/F		
	635	9	32	650	CW-3002	2/F-11/F		
	小計：		48					
ZS-XHZ03a	485	9	18	500	CW-3001	2/F-11/F		
	485	9	18	500	CW-3002	2/F-11/F		
	小計：		36					
ZS-XHZ103a	897.5	4	8	912.5	CW-3002	5/F,7/F,9/F,11/F		
	小計：		8					
ZS-XHZ104a	1497.5	8	16	1512.5	CW-3001	3/F-11/F	1	15
	1497.5	8	16	1512.5	CW-3002	3/F-11/F	1	15
	小計：		32					30
ZS-XHZ105a	797.5	9	17	812.5	CW-3001	2/F-11/F	1	16
	797.5	9	17	812.5	CW-3002	2/F-11/F	1	16
	小計：		34					32
ZS-XHZ107a	1272.5	4	8	1287.5	CW-3002	5/F,7/F,9/F,11/F		
	小計：		8					
ZS-XHZ108a	610	4	8	625	CW-3002	5/F,7/F,9/F,11/F		
	小計：		8					
ZS-XHZ104Sa	1647.5	8	1	1662.5	CW-3001	2/F		
	1647.5	8	1	1662.5	CW-3002	2/F		
	小計：		2					

名稱	玻璃扣蓋/橫外裝飾線	制圖	周廣志	2025. 02. 10	修改	A		
材料	X86636/X86626	復核	謝永林	2025. 04. 18	日期	2025. 06. 03		
顏色	UCT207124XL-3	批准			圖號	ZS-XHZ01a-1		

配料用位置圖

*請用A3紙打印

因圖紙空間有限 “*” 代表ZS-



- *注意:
- 1: "UN-S"開頭代表生窗用雙玻骨
 - 2: "ZS-XY"開頭代表企玻璃扣蓋
 - 3: "ZS-XH"開頭代表橫玻璃扣蓋
 - 4: "ZS-YX"開頭代表企異性玻璃扣蓋

新增雲線位扣蓋編號

NOTE:

1. ALL DIMENSIONS ARE IN mm.
2. ALL ELEVATIONS ARE VIEWED FROM OUTSIDE.
3. ALL DIMENSIONS TO BE VERIFIED ON SITE BEFORE FABRICATION.

LEGEND:

- (X1) --- DETAIL MARK NO.
- (X00) --- REFER SHEET NO.

1. F.F.L. --- FINISHED FLOOR LEVEL
 2. S.F.L. --- STRUCTURAL FLOOR LEVEL
 3. (R) --- REVERSED DETAIL

NO.	DATE	REVISION	BY
B	8/11/2024	GENERAL REVISED	
A	16/9/2024	GENERAL REVISED	

CLIENT: MILLION BASE PROPERTIES LIMITED

ARCHITECT: WONG TUNG & PARTNERS LIMITED
 ARCHITECTS & PLANNERS

STRUCTURAL ENGINEER: SYW & ASSOCIATES LTD.
 STRUCTURAL ENGINEERS

MAIN CONTRACTOR: 顯利工程有限公司
 HIEN LEE ENGINEERING CO., LTD.

PROJECT: 美特鋁質有限公司
 MIDU ALUMINIUM FABRICATOR LTD.
 Units 6-8, Sunray Industrial Centre, 1/F
 610 Chee Kwo Ling Road, Kowloon
 Tel: 2489211-4, Fax: (852) 2722666

JOB NO.: J-861

PROPOSED RESIDENTIAL DEVELOPMENT AT NOS. 3-6 GLENATALY, CENTRAL, HONG KONG

TITLE: PART ELEVATION FOR CURTAIN WALL

DATE: 06-Sep-24 SCALE: 1:80(A1)

DRAWN BY: Asing CHECKED BY:

DWG NO.: J861-SD-CW-3001 REV.: B

WT stamp_1.bmp

