



工程指示 / 要求簡箋 ENGINEER INSTRUCTIONS(E.I.)

工程指示編號:	EI- 8889	修改版本:	A
	HK- 0422		
工程編號:	J 861	工程名稱:	己連拿利
收件人:	生統	發件人:	細佬
工程項目:	幕牆-地盤用鋁板拆圖	日期:	12/05/2025

<input type="checkbox"/> 原合約工程包	<input type="checkbox"/> 原合約工程加 / 減賬 QT-	<input type="checkbox"/> 新工程報價 QT-
---------------------------------	--	------------------------------------

信件批核號碼/圖紙參考編號:	批核模具圖紙編號:
客戶指示附件:	管理內部批簽署:

<input type="checkbox"/> 初步鋁料 B.M.	<input type="checkbox"/> 加工拆圖, 然後生產	<input type="checkbox"/> 尺寸表
<input type="checkbox"/> 正式鋁料 B.M.	<input type="checkbox"/> 技術上資料/指示	<input type="checkbox"/> 報價
<input type="checkbox"/> 配件 B.M.	<input type="checkbox"/> 樣辦或貨品說明書	<input type="checkbox"/> 分判合約
<input type="checkbox"/> 其他:		

內容: 修改加工圖, 地盤用
完成上列要求日期: 28/05/2025

國內

<input type="checkbox"/> 生產技術總監	<input type="checkbox"/> 連附件	<input checked="" type="checkbox"/> 技術部	<input checked="" type="checkbox"/> 連附件	<input type="checkbox"/> 生產部	<input type="checkbox"/> 連附件
<input type="checkbox"/> 採購部	<input type="checkbox"/> 連附件	<input checked="" type="checkbox"/> 生產統籌部	<input checked="" type="checkbox"/> 連附件	<input type="checkbox"/> 報關組	<input type="checkbox"/> 連附件
<input checked="" type="checkbox"/> 質檢部	<input checked="" type="checkbox"/> 連附件	<input type="checkbox"/> 會計部	<input type="checkbox"/> 連附件	<input type="checkbox"/> 機械設計部	<input type="checkbox"/> 連附件
<input type="checkbox"/> 香港辦	<input type="checkbox"/> 連附件	<input type="checkbox"/> 其他:			

香港

<input type="checkbox"/> 行政部	<input type="checkbox"/> 連附件	<input type="checkbox"/> 會計部	<input type="checkbox"/> 連附件	<input type="checkbox"/> 統籌部	<input type="checkbox"/> 連附件	<input type="checkbox"/> 工程部	<input type="checkbox"/> 連附件
<input type="checkbox"/> 採購部	<input type="checkbox"/> 連附件	<input type="checkbox"/> QS部	<input type="checkbox"/> 連附件	<input type="checkbox"/> 地盤管理	<input type="checkbox"/> 連附件	<input type="checkbox"/> 維修部	<input type="checkbox"/> 連附件

*發件人簽署:	*組別成員批核簽署:
傳遞編號:	項目經理簽署: 

圖則登記表  
DRAWING REGISTER

接收日期 Receiving Date (適用於客戶圖則)

工程名稱 Project Title:	己連拿利 幕牆2F-3F背板+鋁通組合拆圖
工程編號 Project No:	J 861

年									
月									
日									

分發予 Distributed To


發出日期 Issued Date

年	25	25							
月	04	5							
日	16	12							

圖則編號 Drg. No.	圖則名稱 Drawing Title
BK-1	背板鋁板
BK-1 (1)	背板鋁板(數據)
BK-117	背板鋁板
BK-117 (1)	背板鋁板(數據)
BK-117R	背板鋁板
BK-117R (1)	背板鋁板(數據)
BK-YX1	背板鋁板
BK-YX2	背板鋁板
BK-YX7	背板鋁板
BK-YX8	背板鋁板
BK-YX3	背板鋁板
BK-YX4	背板鋁板
BK-1E	背板鋁板
BK-1E (1)	背板鋁板(數據)
BK-6E	背板鋁板
BK-6ER	背板鋁板
BK-1B	背板鋁板
BK-1B (1)	背板鋁板(數據)
BK-127B	背板鋁板
BK-127BR	背板鋁板
BP-101Z	背板鋁板
BP-101Z(1)	背板鋁板(數據)
BP-201BZ	背板鋁板

頁碼	修訂編號 Revision No.							
1	-	-						
2	-	-						
3	-	A						
4	-	A						
5	-	A						
6	-	A						
7	-	-						
8	-	-						
9	-	-						
10	-	-						
11	-	A						
12	-	A						
13	-	-						
14	-	-						
15	-	-						
16	-	-						
17	-	-						
18	-	-						
19	-	A						
20	-	A						
21	-	-						
22	-	-						
23	-	-						

圖則登記表  
DRAWING REGISTER

工程名稱 Project Title:	己連拿利 幕牆2F-3F背板+鋁通組合拆圖
工程編號 Project No:	J 861

分發予 Distributed To	

圖則編號 Drg. No.	圖則名稱 Drawing Title
BP-1	背板+鋁通組裝圖
BP-1 (1)	背板+鋁通組裝圖 (數據)
BP-117	背板+鋁通組裝圖
BP-117 (1)	背板+鋁通組裝圖 (數據)
BP-117R	背板+鋁通組裝圖
BP-117R (1)	背板+鋁通組裝圖 (數據)
BP-YX1	背板+鋁通組裝圖
BP-YX2	背板+鋁通組裝圖
BP-YX7	背板+鋁通組裝圖
BP-YX8	背板+鋁通組裝圖
BP-YX3	背板+鋁通組裝圖
BP-YX4	背板+鋁通組裝圖
BP-1E	背板+鋁通組裝圖
BP-1E (1)	背板+鋁通組裝圖 (數據)
BP-6E	背板+鋁通組裝圖
BP-6E (1)	背板+鋁通組裝圖 (數據)
BP-6ER	背板+鋁通組裝圖
BP-6ER (1)	背板+鋁通組裝圖 (數據)
BP-1B	背板+鋁通組裝圖
BP-1B (1)	背板+鋁通組裝圖 (數據)
BP-127B	背板+鋁通組裝圖
BP-127BR	背板+鋁通組裝圖
J861-SD-CW-3001	位置圖

接收日期 Receiving Date (適用於客戶圖則)	年	月	日						

發出日期 Issued Date	年	月	日						
	25	25							
	04	5							
	16	12							

頁碼	修訂編號 Revision No.							
24	-	-						
25	-	-						
26	-	A						
27	-	A						
28	-	A						
29	-	A						
30	-	-						
31	-	-						
32	-	-						
33	-	-						
34	-	A						
35	-	A						
36	-	-						
37	-	-						
38	-	-						
39	-	-						
40	-	-						
41	-	-						
42	-	-						
43	-	-						
44	-	A						
45	-	A						
46	-	-						

圖則登記表  
DRAWING REGISTER

工程名稱 Project Title:	己連拿利 幕牆2F-3F背板+鋁通組合拆圖
工程編號 Project No:	J 861

年  
月  
日

接收日期 Receiving Date (適用於客戶圖則)


分發予 Distributed To


年  
月  
日


發出日期 Issued Date

25	25								
04	5								
16	12								

圖則編號 Drg. No.	圖則名稱 Drawing Title
J861-SD-CW-3002	位置图
J861-SD-CW-3006D	位置图
J861-SD-CW-3006A	位置图
J861-SD-CW-3007D	位置图
J861-SD-CW-3007A	位置图

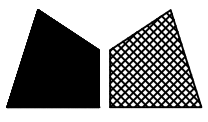
页码

修訂編號 Revision No.									
47	-	-							
48	-	A							
49	-	A							
50	-	A							
51	-	A							

 美特鋁質 有限公司 MIDI Aluminium Fabricator Ltd.		工程號:	J-861	計算:	謝永林	日期:	11/4/2025	送呈:	細佬							
		地盤名稱:	己連拿利	核對:	謝永林	日期:	16/4/2025	副本:								
廠用鋁背板B.M.表		項目類別:	幕牆背板	批准:		日期:		A/C Code:								
		修改版次:A版本2025.5.12		總V.F.:	44.90		總重量:	274.64								
序號	修改內容	鋁板圖號	鋁板名稱	顏色	實用	後備	總數	總重量	單件展開面積 m <sup>2</sup>	總展開面積 m <sup>2</sup>	單件V.F. m <sup>2</sup>	總V.F. m <sup>2</sup>	位置	單位	樓層	類型
1		BK-1	2mm厚鋁板	UCT206165XLA-3	3		3	8.38	0.515	1.545	0.472	1.417	J861-SD-CW-3001	A	2F	生頂死梗
2		BK-1	2mm厚鋁板	UCT206165XLA-3	2		2	5.58	0.515	1.030	0.472	0.945	J861-SD-CW-3001	B	2F-3F	生頂死梗
3		BK-1	2mm厚鋁板	UCT206165XLA-3	2		2	5.58	0.515	1.030	0.472	0.945	J861-SD-CW-3002	C	2F-3F	生頂死梗
4		BK-1	2mm厚鋁板	UCT206165XLA-3	3		3	8.38	0.515	1.545	0.472	1.417	J861-SD-CW-3002	D	2F	生頂死梗
5		BK-3	2mm厚鋁板	UCT206165XLA-3	2		2	4.16	0.384	0.767	0.354	0.708	J861-SD-CW-3001	B	2F-3F	生頂死梗
6		BK-3	2mm厚鋁板	UCT206165XLA-3	2		2	4.16	0.384	0.767	0.354	0.708	J861-SD-CW-3002	C	2F-3F	生頂死梗
7		BK-7	2mm厚鋁板	UCT206165XLA-3	2		2	4.63	0.427	0.855	0.393	0.787	J861-SD-CW-3007	D	3F	生頂死梗
8		BK-7	2mm厚鋁板	UCT206165XLA-3	2		2	4.63	0.427	0.855	0.393	0.787	J861-SD-CW-3007	A	3F	生頂死梗
9		BK-101	2mm厚鋁板	UCT206165XLA-3	2		2	4.40	0.406	0.811	0.374	0.747	J861-SD-CW-3001	A	2F-3F	梗頂死梗
10		BK-102	2mm厚鋁板	UCT206165XLA-3	2		2	12.59	1.161	2.322	1.055	2.110	J861-SD-CW-3001	A	2F-3F	梗頂死梗
11		BK-103	2mm厚鋁板	UCT206165XLA-3	1		1	4.04	0.745	0.745	0.680	0.680	J861-SD-CW-3001	A	3F	梗頂死梗
12		BK-103	2mm厚鋁板	UCT206165XLA-3	1		1	4.04	0.745	0.745	0.680	0.680	J861-SD-CW-3002	D	3F	梗頂死梗
13		BK-104	2mm厚鋁板	UCT206165XLA-3	2		2	13.77	1.271	2.541	1.154	2.308	J861-SD-CW-3001	B	2F-3F	梗頂死梗
14		BK-105	2mm厚鋁板	UCT206165XLA-3	2		2	7.13	0.657	1.315	0.601	1.202	J861-SD-CW-3001	B	2F-3F	梗頂死梗
15		BK-105	2mm厚鋁板	UCT206165XLA-3	2		2	7.13	0.657	1.315	0.601	1.202	J861-SD-CW-3002	C	2F-3F	梗頂死梗
16		BK-106	2mm厚鋁板	UCT206165XLA-3	2		2	13.77	1.271	2.541	1.154	2.308	J861-SD-CW-3002	C	2F-3F	梗頂死梗
17		BK-107	2mm厚鋁板	UCT206165XLA-3	2		2	11.64	1.074	2.147	0.976	1.952	J861-SD-CW-3002	D	2F-3F	梗頂死梗
18		BK-108	2mm厚鋁板	UCT206165XLA-3	2		2	5.35	0.493	0.986	0.453	0.905	J861-SD-CW-3002	D	2F-3F	梗頂死梗
19		BK-134	2mm厚鋁板	UCT206165XLA-3	1		1	7.18	1.325	1.325	1.203	1.203	J861-SD-CW-3007	D	3F	梗頂死梗
20		BK-134	2mm厚鋁板	UCT206165XLA-3	1		1	7.18	1.325	1.325	1.203	1.203	J861-SD-CW-3007	A	3F	梗頂死梗
21	依據E18899F修改寬度	BK-117	2mm厚鋁板	UCT206165XLA-3	1		1	2.22	0.409	0.409	0.377	0.377	J861-SD-CW-3007	D	3F	梗頂死梗
22		BK-6	2mm厚鋁板	UCT206165XLA-3	1		1	3.00	0.554	0.554	0.507	0.507	J861-SD-CW-3007	A	3F	生頂死梗
23		BK-6R	2mm厚鋁板	UCT206165XLA-3	1		1	3.00	0.554	0.554	0.507	0.507	J861-SD-CW-3007	D	3F	生頂死梗
24	依據E18899F修改寬度	BK-117R	2mm厚鋁板	UCT206165XLA-3	1		1	2.22	0.409	0.409	0.377	0.377	J861-SD-CW-3007	A	3F	梗頂死梗

美特鋁質 有限公司 MIDI Aluminium Fabricator Ltd.		工程號:	J-861	計算:	謝永林		日期:	11/4/2025		送呈:	細佬					
		地盤名稱:	己連拿利	核對:	謝永林		日期:	16/4/2025		副本:						
廠用鋁背板B.M.表		項目類別:	幕牆背板	批准:			日期:			A/C Code:						
		修改版次:A版本2025.5.12		總V.F.:	44.90		總重量:	274.64								
序號	修改內容	鋁板圖號	鋁板名稱	顏色	實用	後備	總數	總重量	單件展開面積 m <sup>2</sup>	總展開面積 m <sup>2</sup>	單件V.F. m <sup>2</sup>	總V.F. m <sup>2</sup>	位置	單位	樓層	類型
25		BK-YX1	2mm厚鋁板	UCT206165XLA-3	1		1	2.79	0.515	0.515	0.472	0.472	J861-SD-CW-3001	A	2F	生頂死梗
26		BK-YX2	2mm厚鋁板	UCT206165XLA-3	1		1	2.79	0.515	0.515	0.472	0.472	J861-SD-CW-3002	D	2F	生頂死梗
27		BK-YX7	2mm厚鋁板	UCT206165XLA-3	1		1	5.43	1.001	1.001	0.911	0.911	J861-SD-CW-3007	D	3F	梗頂死梗
28		BK-YX8	2mm厚鋁板	UCT206165XLA-3	1		1	5.43	1.001	1.001	0.911	0.911	J861-SD-CW-3007	A	3F	梗頂死梗
29	依據E18899F修改寬度	BK-YX3	2mm厚鋁板	UCT206165XLA-3	1		1	3.94	0.726	0.726	0.650	0.650	J861-SD-CW-3006	D	2F	梗頂死梗
30	依據E18899F修改寬度	BK-YX4	2mm厚鋁板	UCT206165XLA-3	1		1	3.94	0.726	0.726	0.650	0.650	J861-SD-CW-3006	A	2F	梗頂死梗
31		BK-1E	2mm厚鋁板	UCT206165XLA-3	2		2	4.79	0.442	0.883	0.398	0.795	J861-SD-CW-3006	D	2F	生頂死梗
32		BK-1E	2mm厚鋁板	UCT206165XLA-3	2		2	4.79	0.442	0.883	0.398	0.795	J861-SD-CW-3006	A	2F	生頂死梗
33		BK-128E	2mm厚鋁板	UCT206165XLA-3	1		1	6.30	1.163	1.163	1.036	1.036	J861-SD-CW-3006	D	2F	梗頂死梗
34		BK-128E	2mm厚鋁板	UCT206165XLA-3	1		1	6.30	1.163	1.163	1.036	1.036	J861-SD-CW-3006	A	2F	梗頂死梗
35		BK-129E	2mm厚鋁板	UCT206165XLA-3	1		1	1.46	0.269	0.269	0.245	0.245	J861-SD-CW-3006	D	2F	梗頂死梗
36		BK-129E	2mm厚鋁板	UCT206165XLA-3	1		1	1.46	0.269	0.269	0.245	0.245	J861-SD-CW-3006	A	2F	梗頂死梗
37		BK-130E	2mm厚鋁板	UCT206165XLA-3	1		1	3.98	0.735	0.735	0.657	0.657	J861-SD-CW-3006	D	2F	梗頂死梗
38		BK-130E	2mm厚鋁板	UCT206165XLA-3	1		1	3.98	0.735	0.735	0.657	0.657	J861-SD-CW-3006	A	2F	梗頂死梗
39		BK-6E	2mm厚鋁板	UCT206165XLA-3	1		1	2.57	0.475	0.475	0.427	0.427	J861-SD-CW-3006	D	2F	生頂死梗
40		BK-6ER	2mm厚鋁板	UCT206165XLA-3	1		1	2.57	0.475	0.475	0.427	0.427	J861-SD-CW-3006	A	2F	生頂死梗
41		BK-1B	2mm厚鋁板	UCT206165XLA-3	1		1	0.61	0.112	0.112	0.063	0.063	J861-SD-CW-3001	A	2F	梗底小梗
42		BK-1B	2mm厚鋁板	UCT206165XLA-3	1		1	0.61	0.112	0.112	0.063	0.063	J861-SD-CW-3002	D	2F	梗底小梗
43		BK-3B	2mm厚鋁板	UCT206165XLA-3	2		2	0.91	0.084	0.167	0.047	0.094	J861-SD-CW-3001	B	2F	梗底小梗
44		BK-3B	2mm厚鋁板	UCT206165XLA-3	2		2	0.91	0.084	0.167	0.047	0.094	J861-SD-CW-3002	C	2F	梗底小梗
45		BK-4B	2mm厚鋁板	UCT206165XLA-3	2		2	0.80	0.074	0.148	0.042	0.084	J861-SD-CW-3001	B	2F-3F	梗底小梗
46		BK-4B	2mm厚鋁板	UCT206165XLA-3	2		2	0.80	0.074	0.148	0.042	0.084	J861-SD-CW-3002	C	2F-3F	梗底小梗
47		BK-5B	2mm厚鋁板	UCT206165XLA-3	2		2	1.22	0.112	0.225	0.063	0.126	J861-SD-CW-3006	D	2F	梗底小梗
48		BK-5B	2mm厚鋁板	UCT206165XLA-3	2		2	1.22	0.112	0.225	0.063	0.126	J861-SD-CW-3006	A	2F	梗底小梗
49		BK-101B	2mm厚鋁板	UCT206165XLA-3	1		1	0.48	0.088	0.088	0.050	0.050	J861-SD-CW-3001	A	2F	梗底小梗

美特鋁質 有限公司 MIDI Aluminium Fabricator Ltd.		工程號:	J-861	計算:	謝永林		日期:	11/4/2025		送呈:	細佬					
		地盤名稱:	己連拿利	核對:	謝永林		日期:	16/4/2025		副本:						
廠用鋁背板B.M.表		項目類別:	幕牆背板	批准:			日期:			A/C Code:						
		修改版次:A版本2025.5.12		總V.F.:	44.90		總重量:	274.64								
序號	修改內容	鋁板圖號	鋁板名稱	顏色	實用	後備	總數	總重量	單件展開面積 m <sup>2</sup>	總展開面積 m <sup>2</sup>	單件V.F. m <sup>2</sup>	總V.F. m <sup>2</sup>	位置	單位	樓層	類型
50		BK-103B	2mm厚鋁板	UCT206165XLA-3	1		1	0.88	0.162	0.162	0.090	0.090	J861-SD-CW-3002	D	3F	梗底小梗
51		BK-103B	2mm厚鋁板	UCT206165XLA-3	1		1	0.88	0.162	0.162	0.090	0.090	J861-SD-CW-3001	A	3F	梗底小梗
52		BK-105B	2mm厚鋁板	UCT206165XLA-3	1		1	0.78	0.143	0.143	0.080	0.080	J861-SD-CW-3001	B	2F	梗底小梗
53		BK-105B	2mm厚鋁板	UCT206165XLA-3	1		1	0.78	0.143	0.143	0.080	0.080	J861-SD-CW-3002	C	2F	梗底小梗
54		BK-108B	2mm厚鋁板	UCT206165XLA-3	1		1	0.58	0.108	0.108	0.060	0.060	J861-SD-CW-3002	D	2F	梗底小梗
55		BK-128B	2mm厚鋁板	UCT206165XLA-3	1		1	1.60	0.296	0.296	0.164	0.164	J861-SD-CW-3006	D	2F	梗底小梗
56		BK-128B	2mm厚鋁板	UCT206165XLA-3	1		1	1.60	0.296	0.296	0.164	0.164	J861-SD-CW-3006	A	2F	梗底小梗
57		BK-129B	2mm厚鋁板	UCT206165XLA-3	1		1	0.37	0.068	0.068	0.039	0.039	J861-SD-CW-3006	D	2F	梗底小梗
58		BK-129B	2mm厚鋁板	UCT206165XLA-3	1		1	0.37	0.068	0.068	0.039	0.039	J861-SD-CW-3006	A	2F	梗底小梗
59		BK-130B	2mm厚鋁板	UCT206165XLA-3	1		1	1.52	0.280	0.280	0.155	0.155	J861-SD-CW-3006	D	2F	梗底小梗
60		BK-130B	2mm厚鋁板	UCT206165XLA-3	1		1	1.52	0.280	0.280	0.155	0.155	J861-SD-CW-3006	A	2F	梗底小梗
61		BK-131B	2mm厚鋁板	UCT206165XLA-3	1		1	0.35	0.065	0.065	0.037	0.037	J861-SD-CW-3006	D	2F	梗底小梗
62		BK-131B	2mm厚鋁板	UCT206165XLA-3	1		1	0.35	0.065	0.065	0.037	0.037	J861-SD-CW-3006	A	2F	梗底小梗
63		BK-132B	2mm厚鋁板	UCT206165XLA-3	1		1	0.45	0.084	0.084	0.047	0.047	J861-SD-CW-3006	D	2F	梗底小梗
64		BK-132B	2mm厚鋁板	UCT206165XLA-3	1		1	0.45	0.084	0.084	0.047	0.047	J861-SD-CW-3006	A	2F	梗底小梗
65	依據E18899F修改寬度	BK-127B	2mm厚鋁板	UCT206165XLA-3	1		1	1.00	0.185	0.185	0.103	0.103	J861-SD-CW-3006	A	2F	梗底小梗
66		BK-6B	2mm厚鋁板	UCT206165XLA-3	1		1	0.65	0.121	0.121	0.067	0.067	J861-SD-CW-3006	D	2F	梗底小梗
67		BK-6BR	2mm厚鋁板	UCT206165XLA-3	1		1	0.65	0.121	0.121	0.067	0.067	J861-SD-CW-3006	A	2F	梗底小梗
68	依據E18899F修改寬度	BK-127BR	2mm厚鋁板	UCT206165XLA-3	1		1	1.00	0.185	0.185	0.103	0.103	J861-SD-CW-3006	D	2F	梗底小梗
69		BP-101Z	2mm厚鋁板	UCT206165XLA-3	2		2	10.93	1.008	2.017	0.992	1.984	J861-SD-CW-3001	A	2F-3F	梗窗
70		BP-108Z	2mm厚鋁板	UCT206165XLA-3	2		2	13.40	1.236	2.472	1.211	2.422	J861-SD-CW-3002	D	2F-3F	梗窗
71		BP-129Z	2mm厚鋁板	UCT206165XLA-3	1		1	4.17	0.769	0.769	0.762	0.762	J861-SD-CW-3006	D	2F	梗窗
72		BP-129Z	2mm厚鋁板	UCT206165XLA-3	1		1	4.17	0.769	0.769	0.762	0.762	J861-SD-CW-3006	A	2F	梗窗
73		BP-201BZ	2mm厚鋁板	UCT206165XLA-3	1		1	0.98	0.181	0.181	0.101	0.101	J861-SD-CW-3007	D	3F	梗窗
74		BP-201BZ	2mm厚鋁板	UCT206165XLA-3	1		1	0.98	0.181	0.181	0.101	0.101	J861-SD-CW-3007	A	3F	梗窗
75							102	274.64		50.672		44.904				



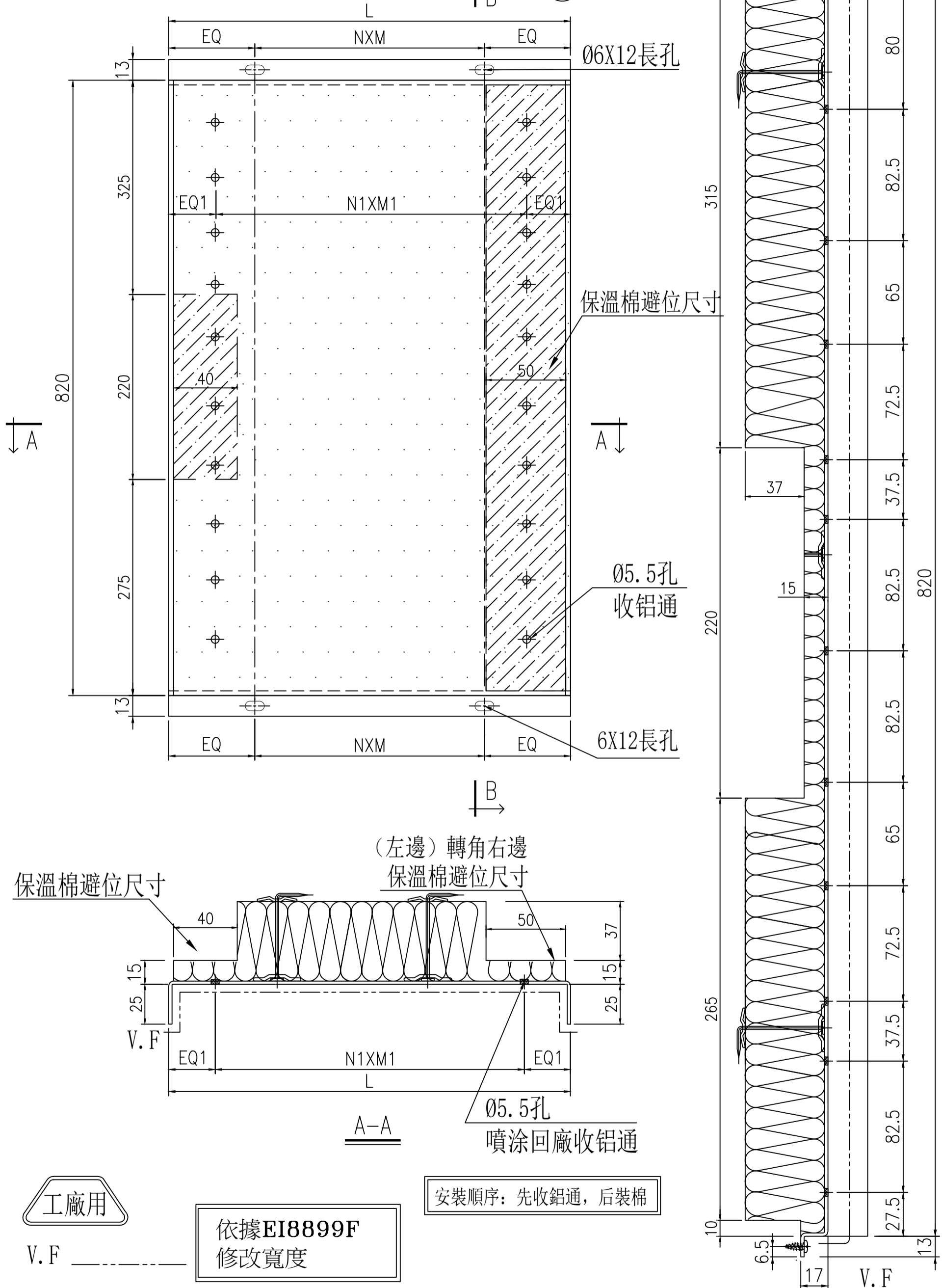
美特鋁質有限公司  
MIDI Aluminium Fabricator Ltd.

加工未完，見下頁

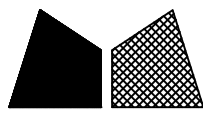
安裝順序：先收鋁通，后裝棉

工程號 J-861 地盤 己連拿利

頂



名稱	背板铝板	制圖	鄭相芬	2024-11-30	修改	A	
材料	2mm厚铝板	復核	謝永林	2025-04-14	日期	2025.5.12	
顏色	UCT206165XLA-3	批准			圖號	BK-117	



美特鋁質 有限公司  
MIDI Aluminium Fabricator Ltd.

加工未完，見上頁

工程號	J-861	地盤	己連拿利
-----	-------	----	------

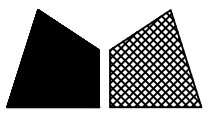
鋁板編號	分格寬度	L	數量	EQ1	N1	X	M 1	EQ	N	X	M	位置	單位	樓層	2F(1層)	3F(1層)	合計	每层
BK-117	635	417	1	29.0	2	X	179.5	58.5	1	X	300	J861-SD-CW-3007	D	3F		1	1	1
BK-6	800	582	1	29.0	2	X	262.0	51.0	2	X	240	J861-SD-CW-3007	A	3F		1	1	1

依據EI8899F  
修改寬度



V.F \_\_\_\_\_

名稱	背板鋁板	制圖	鄭相芬	2024-11-30	修改	A		
材料	2mm厚鋁板	復核	謝永林	2025-04-14	日期	2025.5.12		
顏色	UCT206165XLA-3	批准			圖號	BK-117(1)		



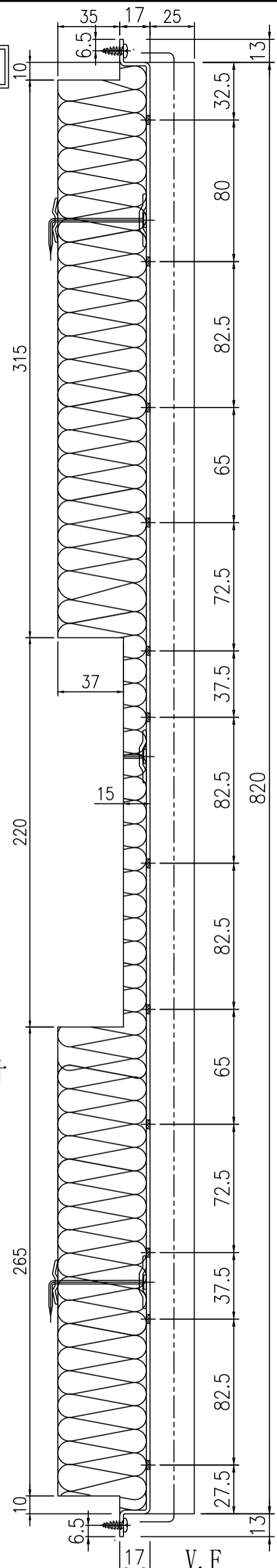
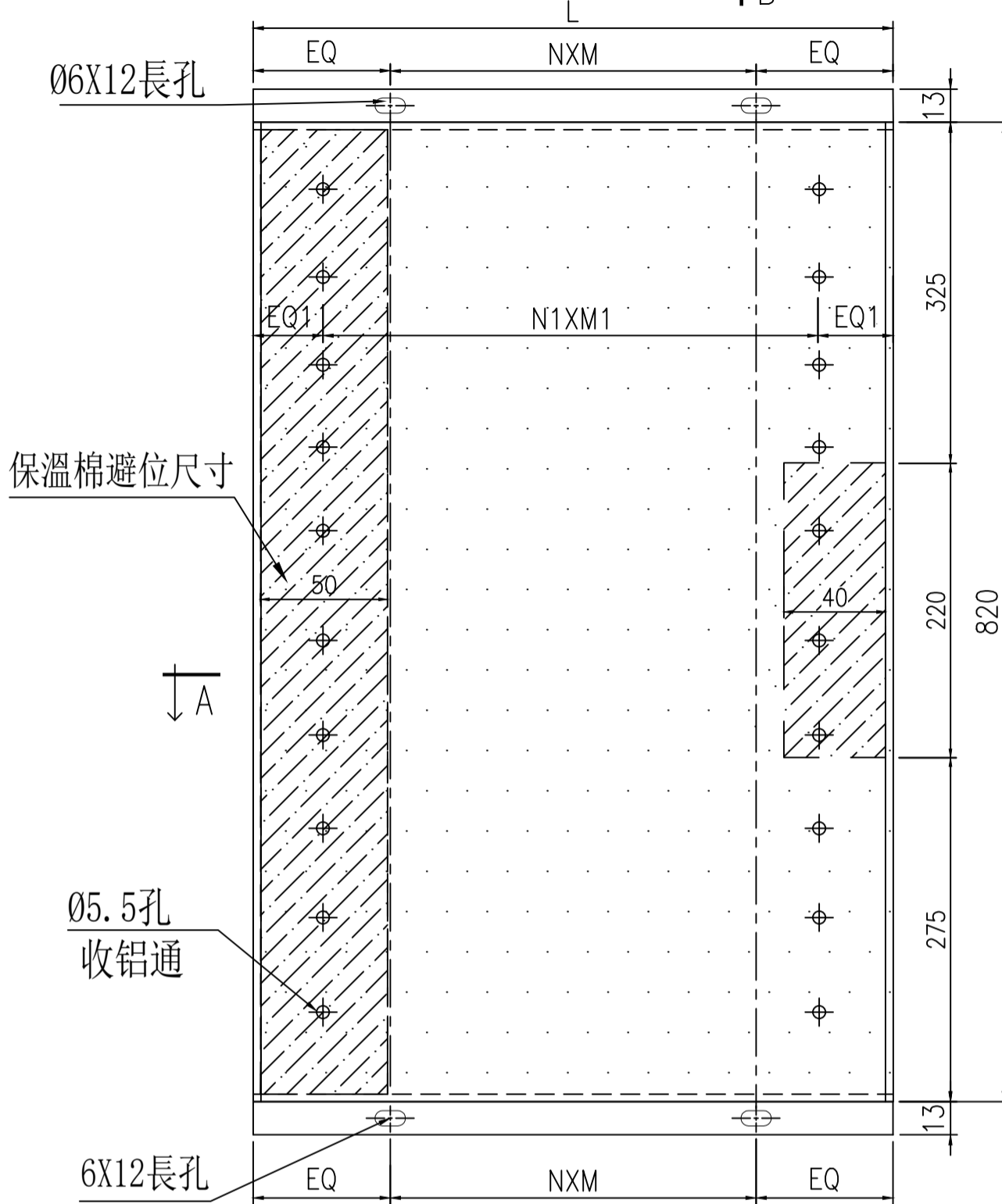
美特鋁質有限公司  
MIDI Aluminium Fabricator Ltd.

加工未完，見下頁

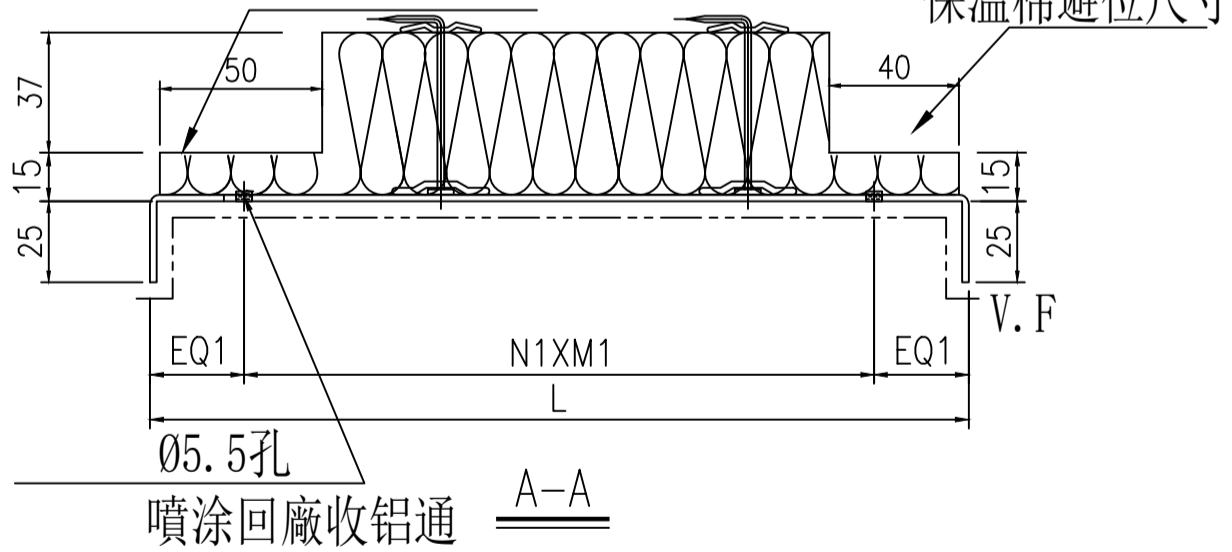
安裝順序：先收鋁通，后裝棉

工程號 J-861 地盤 己連拿利

頂



(右邊) 轉角左邊  
保溫棉避位尺寸



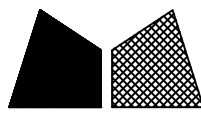
安裝順序：先收鋁通，后裝棉

工廠用

V.F

依據EI8899F  
修改寬度

名稱	背板鋁板	制圖	鄭相芬	2024-11-30	修改	A	
材料	2mm厚鋁板	復核	謝永林	2025-04-14	日期	2025.5.12	
顏色	UCT206165XLA-3	批准			圖號	BK-117R	



美特鋁質 有限公司  
MIDI Aluminium Fabricator Ltd.

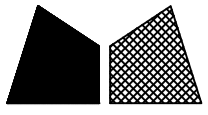
加工未完，見上頁

工程號	J-861	地盤	己連拿利
-----	-------	----	------

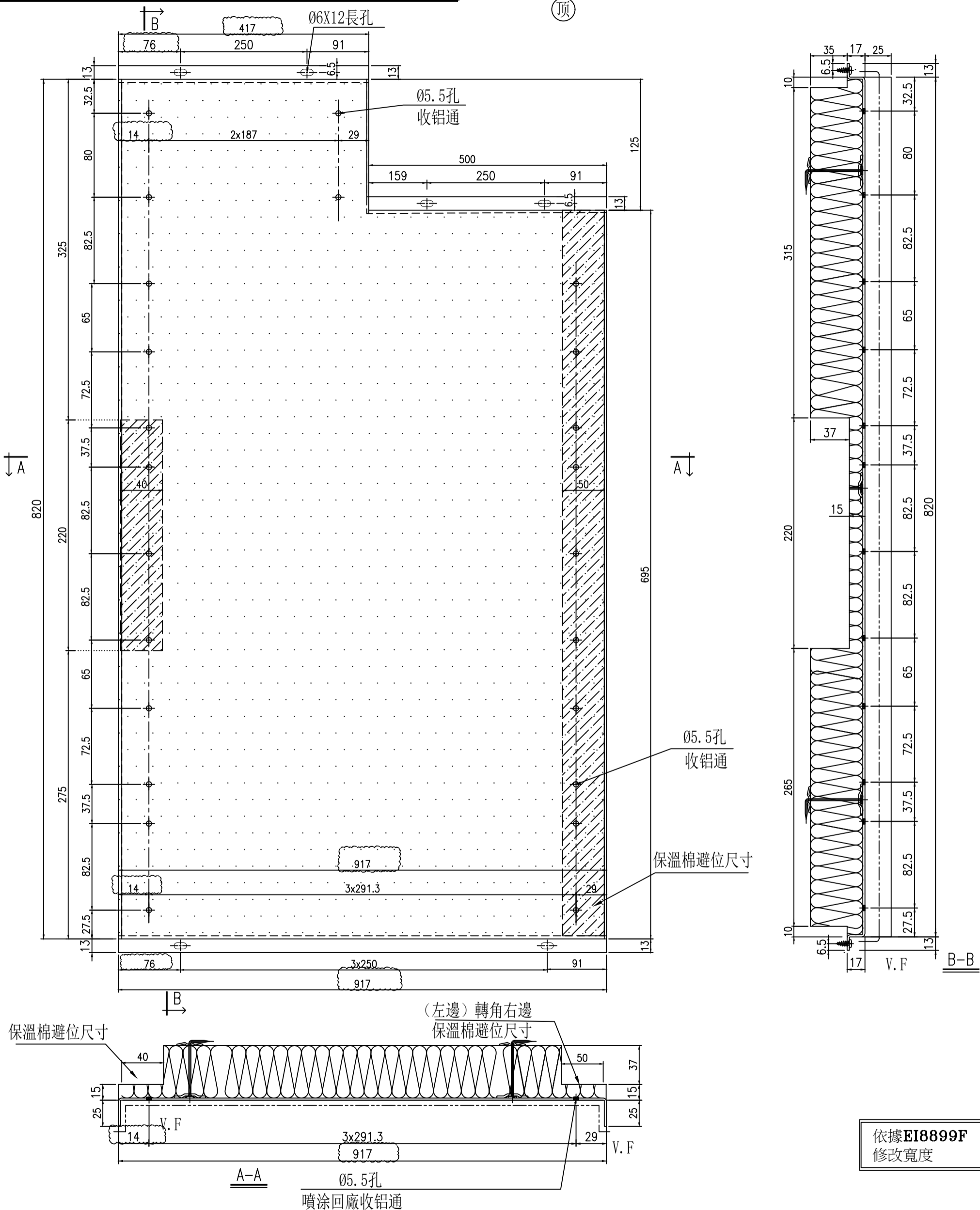
序號	鋁板編號	分格寬度	L	數量	EQ1	N1	X	M 1	EQ	N	X	M	位置	單位	樓層	2F(1層)	3F(1層)	合計	每层
1	BK-6R	800	582	1	29.0	2	X	262.0	51.0	2	X	240	J861-SD-CW-3007	D	3F		1	1	1
2	BK-117R	635	417	1	29.0	2	X	179.5	58.5	1	X	300	J861-SD-CW-3007	A	3F		1	1	1

依據EI8899F  
修改寬度

名稱	背板鋁板	制圖	鄭相芬	2024-11-30	修改	A		
材料	2mm厚鋁板	復核	謝永林	2025-04-14	日期	2025.5.12		
顏色	UCT206165XLA-3	批准			圖號	BK-117R(1)		

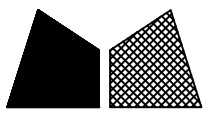


工程號 J-861 地盤 己連拿利



位置	單位	樓層	數量
J861-SD-CW-3006	D	2F	1件

名稱	背板鋁板	制圖	鄭相芬	2024-11-30	修改	A
材料	2mm厚鋁板	復核	謝永林	2025-04-14	日期	2025.5.12
顏色	UCT206165XLA-3	批准			圖號	BK-YX3

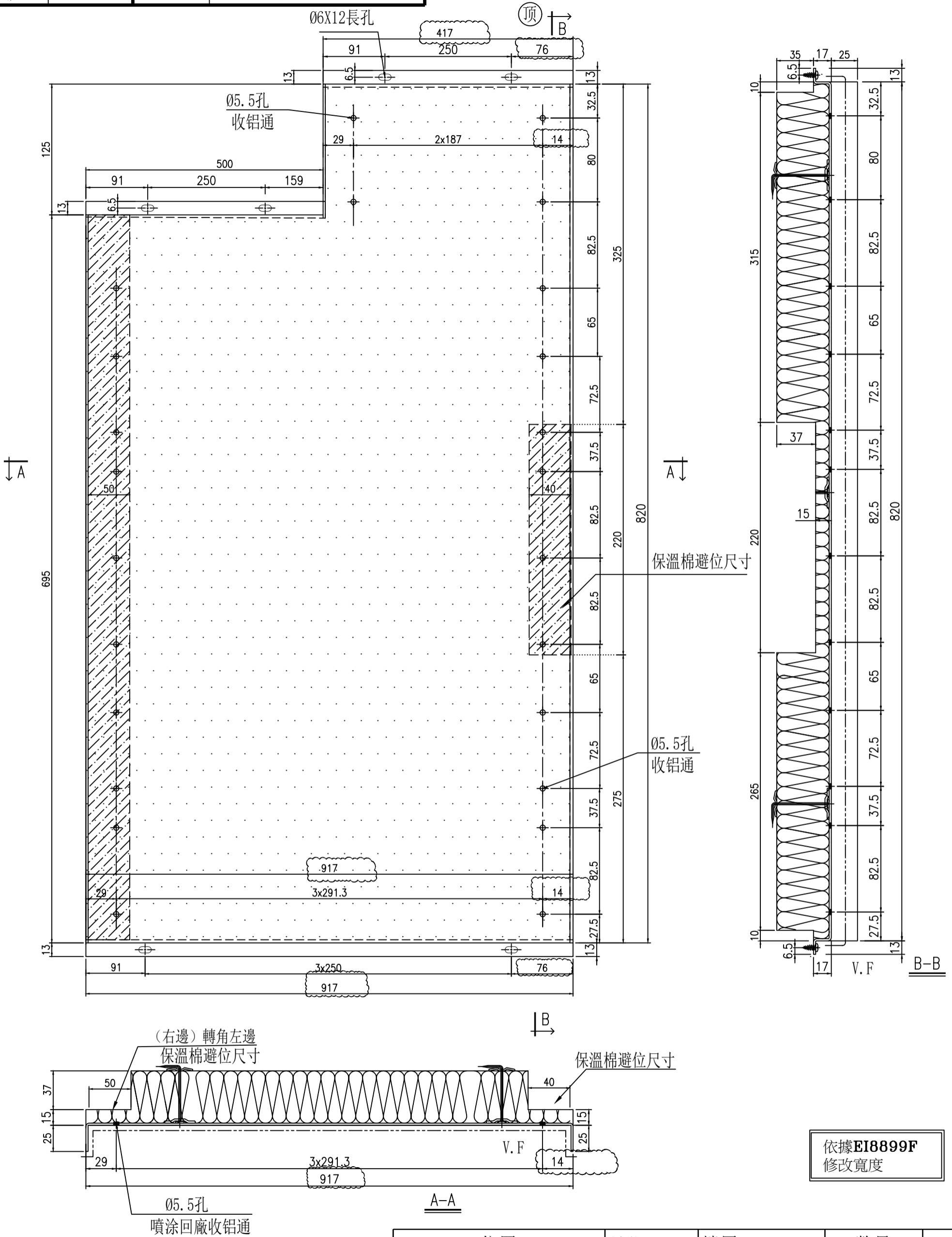


美特鋁質有限公司  
MIDI Aluminium Fabricator Ltd.

請用A3打印

安裝順序：先收鋁通，后裝棉

工程號 J-861 地盤 己連拿利

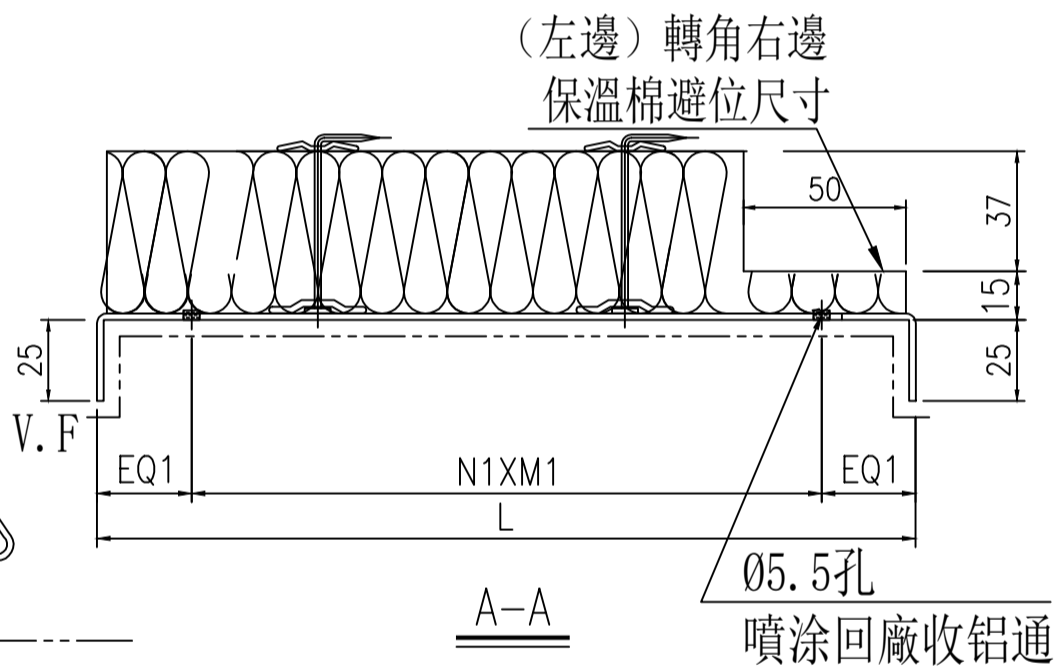
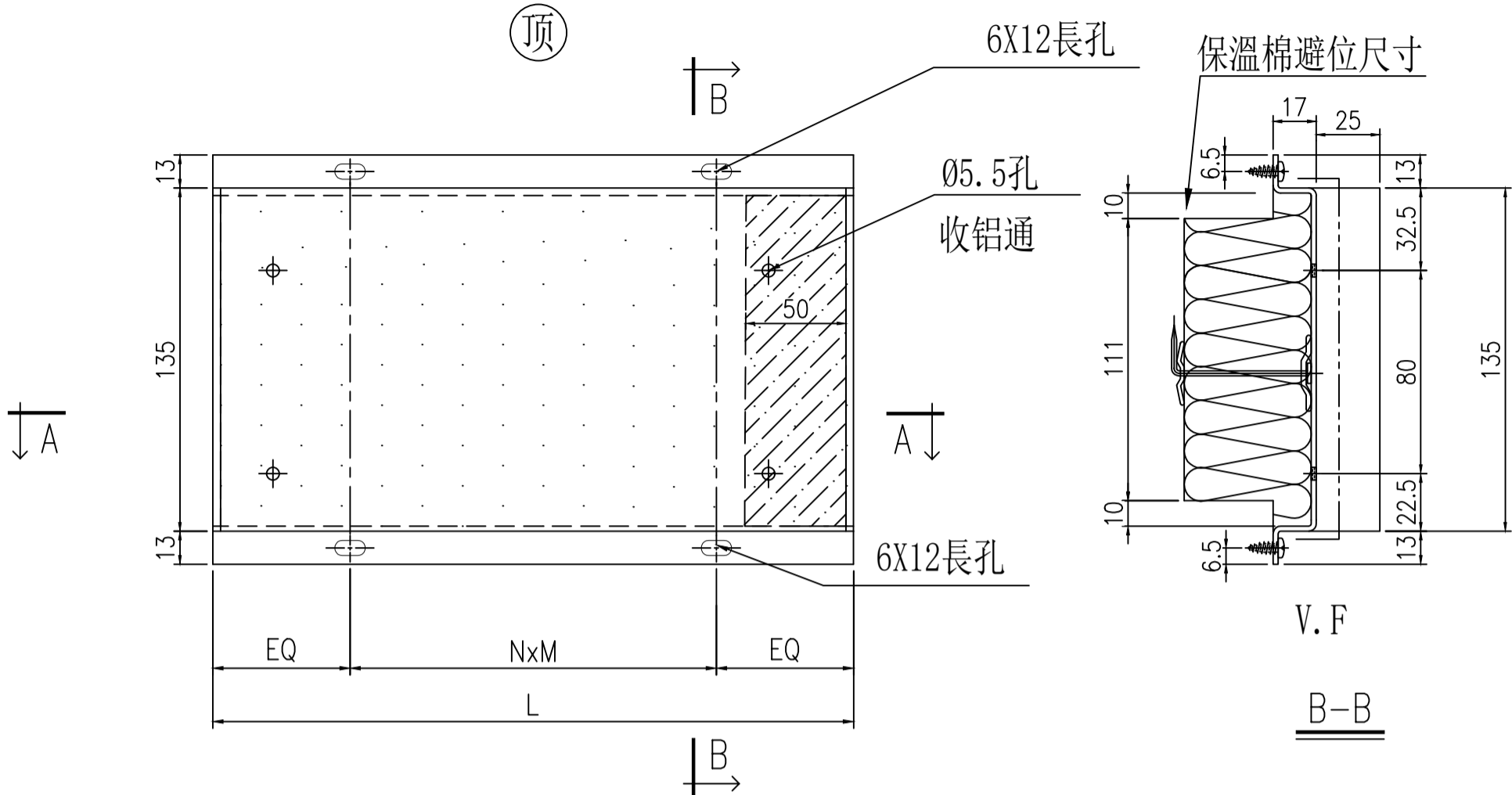


工廠用

安裝順序：先收鋁通，后裝棉

位置	單位	樓層	數量
J861-SD-CW-3006	A	2F	1件

名稱	背板鋁板	制圖	鄭相芬	2024-11-30	修改	A
材料	2mm厚鋁板	復核	謝永林	2025-04-14	日期	2025.5.12
顏色	UCT206165XLA-3	批准			圖號	BK-YX4



工廠用

V.F

安裝順序：先收鋁通，后裝棉

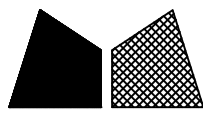
序號	鋁板編號	分格寬度	L	數量	EQ1	N1	X	M 1	EQ	N	X	M	位置	單位	樓層	2F(1層)	3F(1層)	合計	每層
1	BK-127B	1135	917	1	29.0	3	X	286.3	83.5	3	X	250	J861-SD-CW-3006	D	2F	1		1	1
2	BK-6B	800	582	1	29.0	2	X	262.0	51.0	2	X	240	J861-SD-CW-3006	A	2F	1		1	1

工廠用

V.F

依據EI8899F  
修改寬度

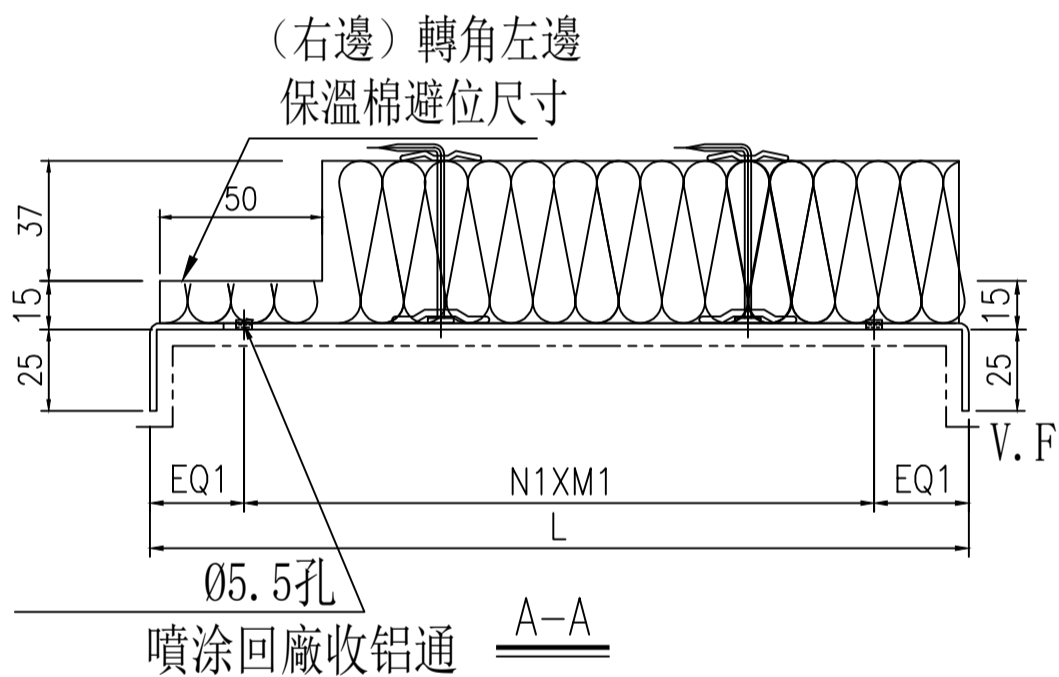
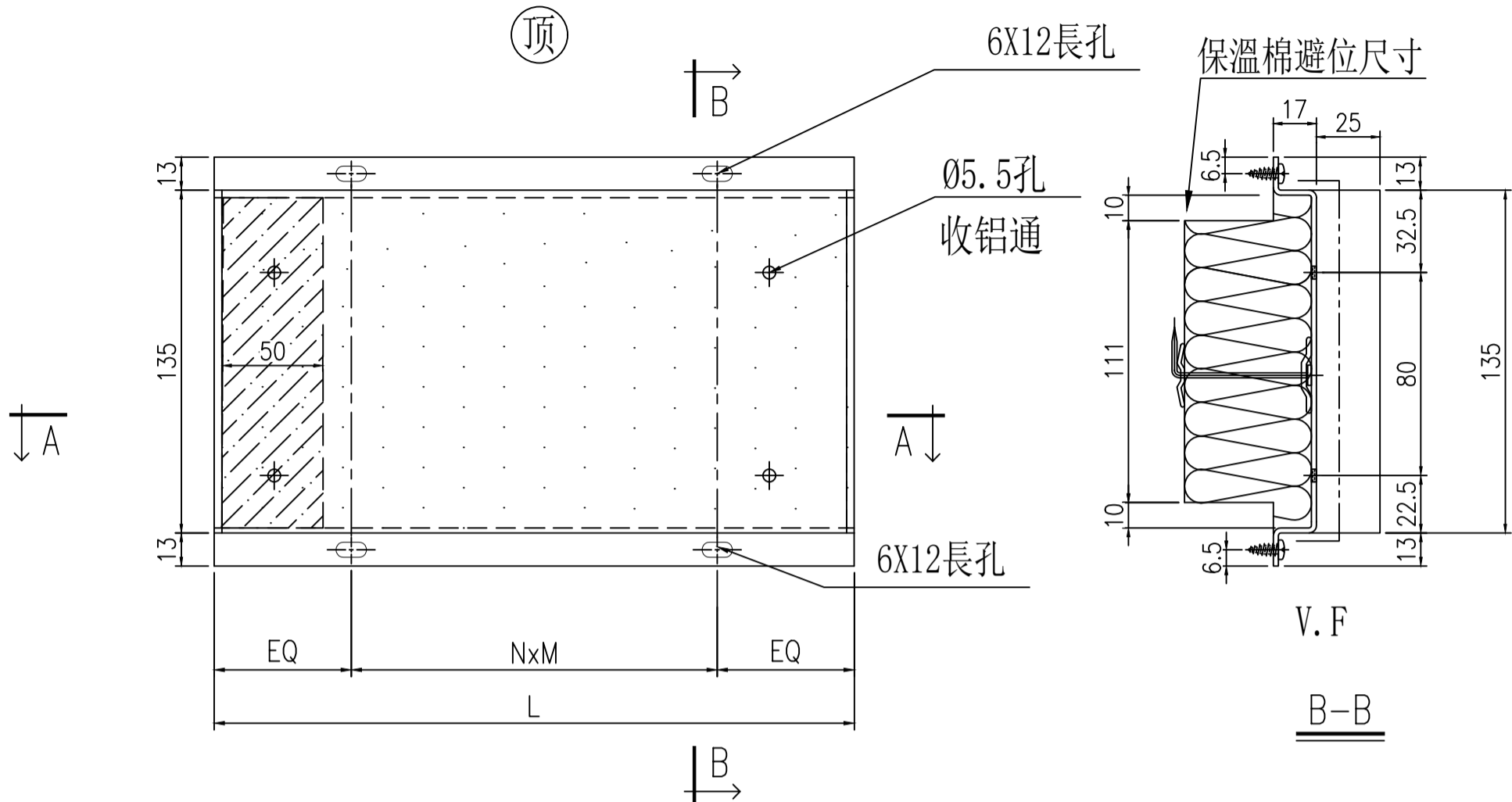
名稱	背板鋁板	制圖	鄭相芬	2024-11-30	修改	A		
材料	2mm厚鋁板	復核	謝永林	2025-04-14	日期	2025.5.12		
顏色	UCT206165XLA-3	批准			圖號	BK-127B		



美特鋁質有限公司  
MIDI Aluminium Fabricator Ltd.

安裝順序：先收鋁通，后裝棉

工程號 J-861 地盤 己連拿利



工廠用

安裝順序：先收鋁通，后裝棉

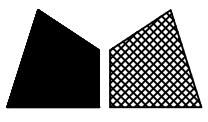
V.F

序號	鋁板編號	分格寬度	L	數量	EQ1	N1	X	M 1	EQ	N	X	M	位置	單位	樓層	2F(1層)	3F(1層)	合計	每層
1	BK-6BR	800	582	1	29.0	2	X	262.0	51.0	2	X	240	J861-SD-CW-3006	D	2F	1		1	1
2	BK-127BR	1135	917	1	29.0	3	X	286.3	83.5	3	X	250	J861-SD-CW-3006	A	2F	1		1	1

工廠用

依據EI8899F  
修改寬度

名稱	背板鋁板	制圖	鄭相芬	2024-11-30	修改	A		
材料	2mm厚鋁板	復核	謝永林	2025-04-14	日期	2025.5.12		
顏色	UCT206165XLA-3	批准			圖號	BK-127BR		

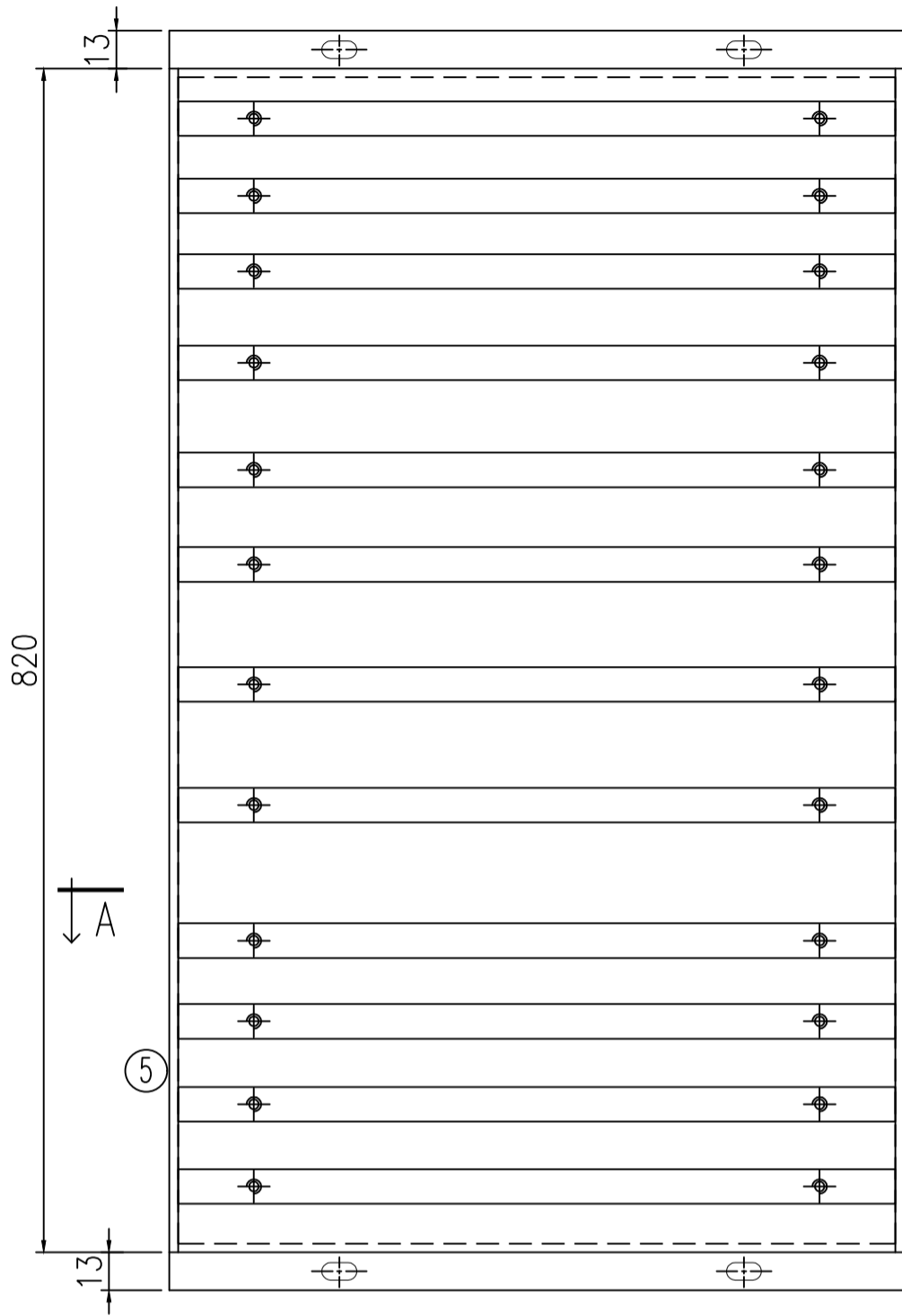


美特鋁質有限公司  
MIDI Aluminium Fabricator Ltd.

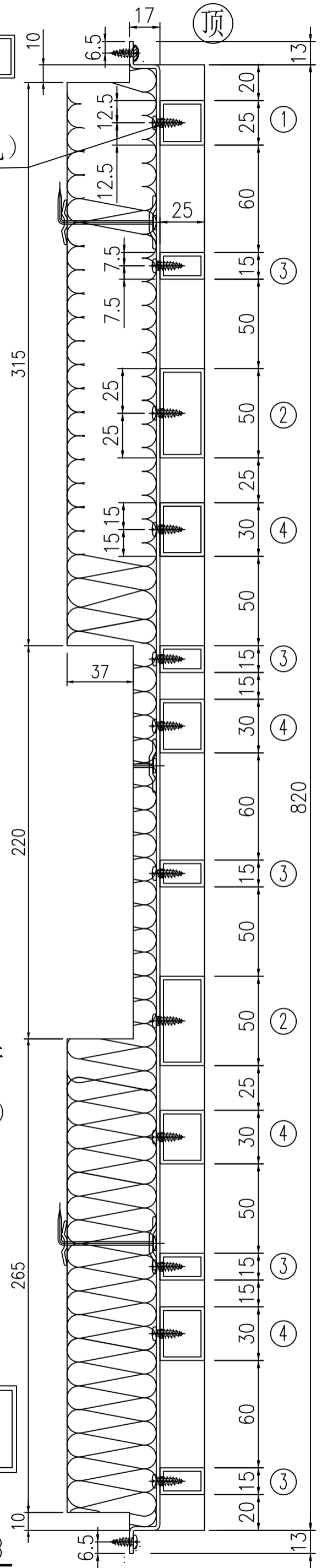
加工未完，見下頁

安裝順序：先收鋁通，后裝棉

工程號 J-861 地盤 己連拿利



鋁通(鑽Ø4.3底孔)

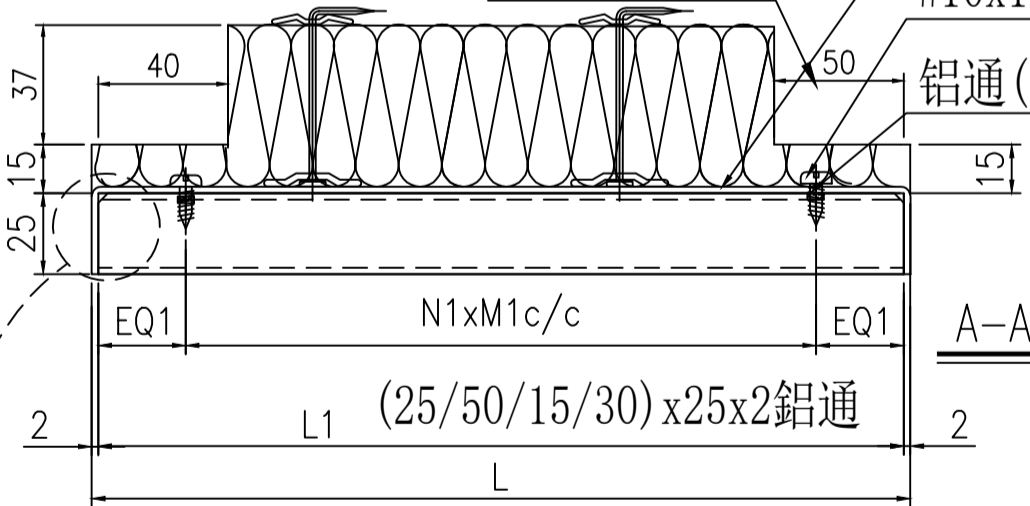


(左邊)轉角右邊  
保溫棉避位尺寸

2mm厚鋁板

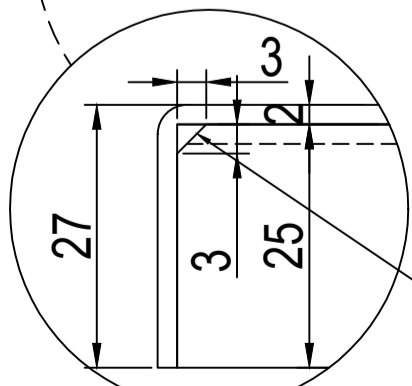
#10x1/2"圓頭鋼牙

鋁通(鑽Ø4.3底孔)

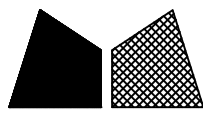


依據EI8899F  
修改寬度

所有鋁通兩頭貼背板切角3x3



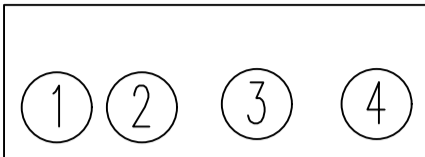
名稱	背板組裝圖	制圖	鄭相芬	2024-11-30	修改	A	
材料	(25/50/15/30)x25x2鋁通	復核	謝永林	2025-04-14	日期	2025.5.12	
顏色	UCT207123SC-3	批准			圖號	BP-117	



美特鋁質有限公司  
MIDI Aluminium Fabricator Ltd.

加工未完，見上頁

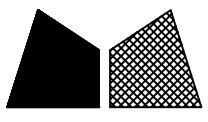
工程號	J-861	地盤	己連拿利
-----	-------	----	------



序號	組件編號	分格寬度	L	數量	EQ1	N1	X	M1	L1	K029	1783	X86664	X86655	背板編號	位置	單位	樓層	2F(1層)	3F(1層)	合計	每层
										25X2 5X2 鋁通	50X25 X2鋁通	15X25 X2鋁通	30X25X 2鋁通								
1	BP-117	635	417	1	27.0	2	X	179.5	413	1支	2支	5支	4支	BK-117	J861-SD-CW-3007	D	3F		1	1	1
2	BP-6	800	582	1	27.0	2	X	262.0	578	1支	2支	5支	4支	BK-6	J861-SD-CW-3007	A	3F		1	1	1

依據EI8899F  
修改寬度

名稱	背板組裝圖	制圖	鄭相芬	2024-11-30	修改	A		
材料	(25/50/15/30)x25x2鋁通	復核	謝永林	2025-04-14	日期	2025.5.12		
顏色	UCT207123SC-3	批准			圖號	BP-117(1)		



美特鋁質有限公司  
MIDI Aluminium Fabricator Ltd.

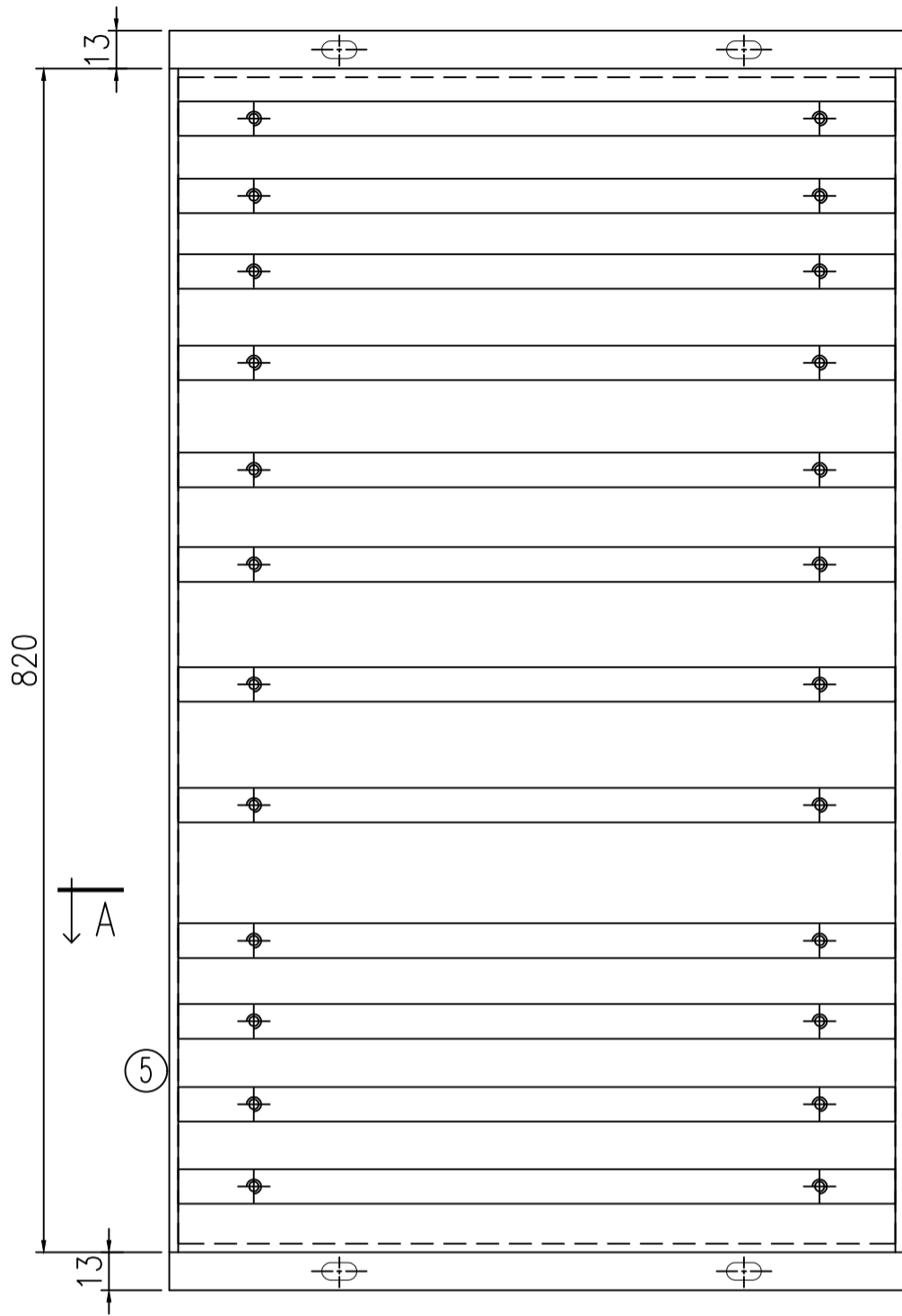
加工未完，見下頁

安裝順序：先收鋁通，后裝棉

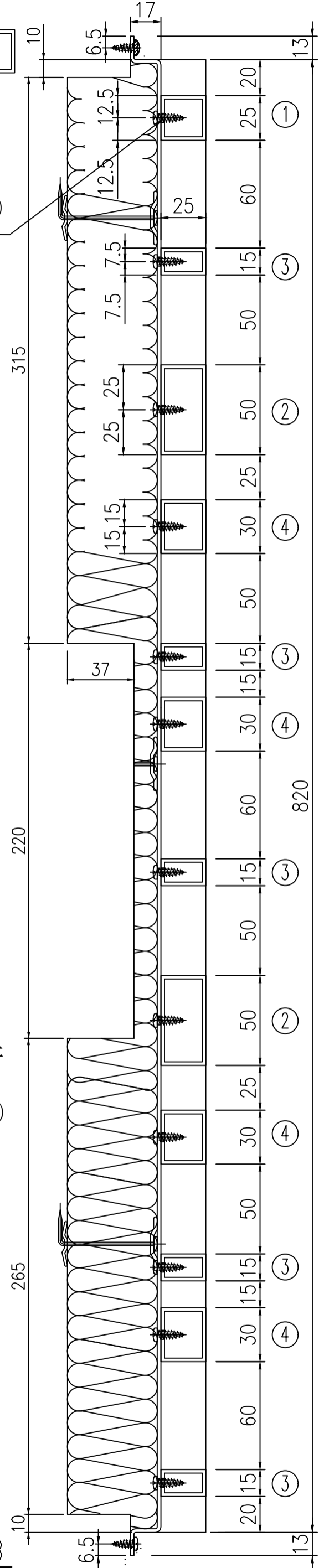
工程號 J-861 地盤 己連拿利

↑ B

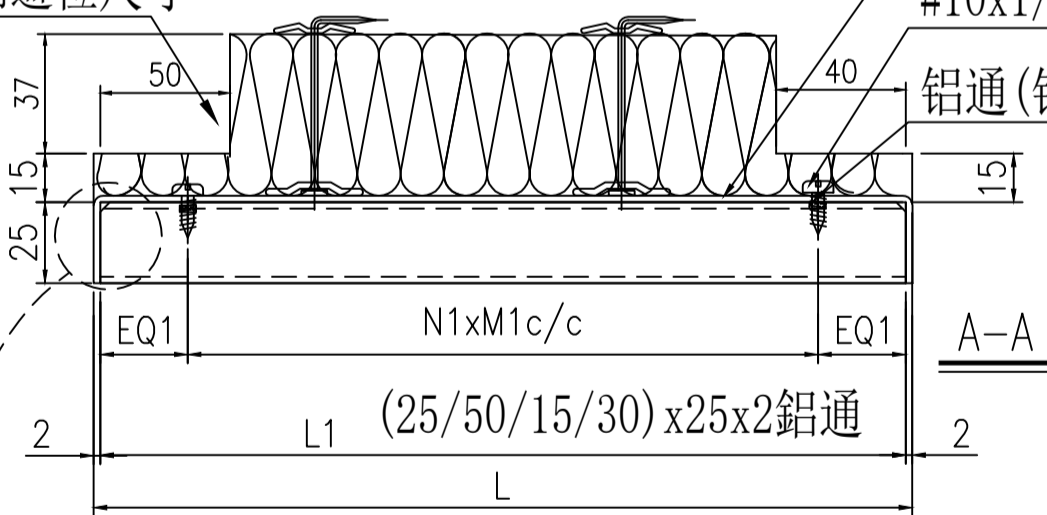
(頂)



鋁通(鑽04.3底孔)



(右邊)轉角左邊  
保溫棉避位尺寸



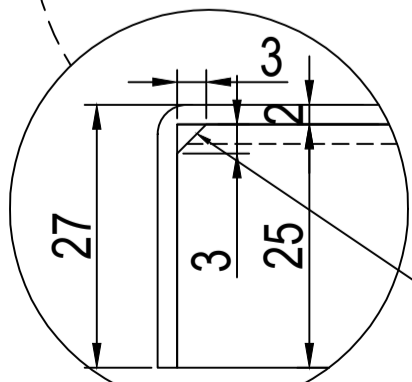
2mm厚鋁板

#10x1/2"圓頭鋼牙

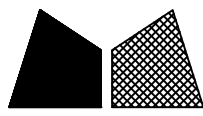
鋁通(鑽04.3底孔)

依據EI8899F  
修改寬度

所有鋁通兩頭貼背板切角3x3



名稱	背板組裝圖	制圖	鄭相芬	2024-11-30	修改	A	
材料	(25/50/15/30)x25x2鋁通	復核	謝永林	2025-04-14	日期	2025.5.12	
顏色	UCT207123SC-3	批准			圖號	BP-117R	



美特鋁質 有限公司  
MIDI Aluminium Fabricator Ltd.

加工未完, 見上頁

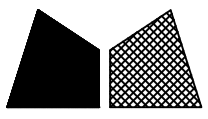
工程號 J-861 地盤 己連拿利

① ② ③ ④

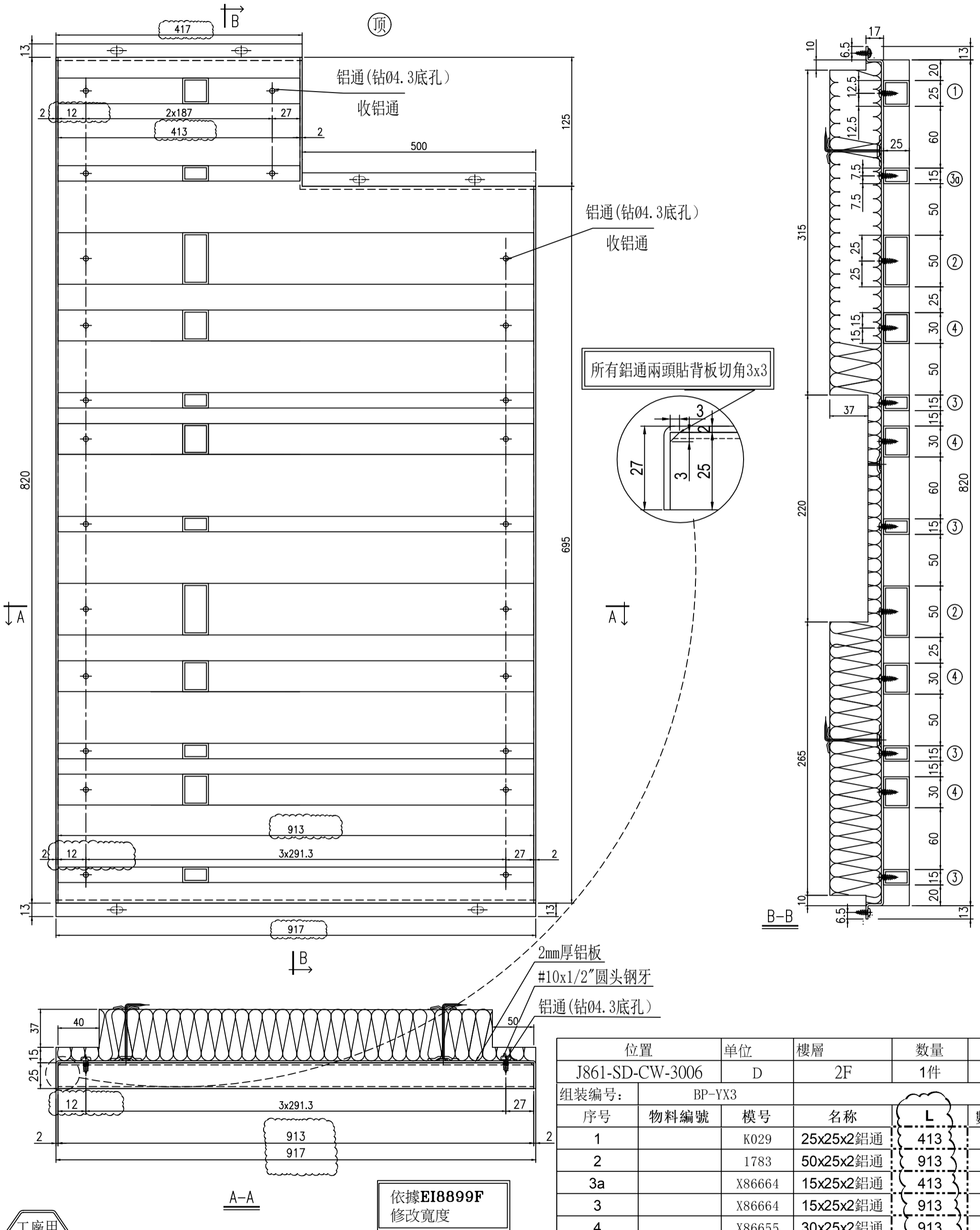
序號	組件編號	分格寬度	L	數量	EQ1	N1	X	M 1	L1	K029	1783	X86664	X86655	背板編號	位置	單位	樓層	2F(1層)	3F(1層)	合計	每层
										25X2 5X2 鋁通	50X25 X2鋁通	15X25 X2鋁通	30X25X 2鋁通								
1	BP-6R	800	582	1	27.0	2	X	262.0	578	1支	2支	5支	4支	BK-6R	J861-SD-CW-3007	D	3F		1	1	1
2	BP-117R	635	417	1	27.0	2	X	179.5	413	1支	2支	5支	4支	BK-117R	J861-SD-CW-3007	A	3F		1	1	1

依據EI8899F  
修改寬度

名稱	背板組裝圖	制圖	鄭相芬	2024-11-30	修改	A	
材料	(25/50/15/30)x25x2鋁通	復核	謝永林	2025-04-14	日期	2025.5.12	
顏色	UCT207123SC-3	批准			圖號	BP-117R(1)	



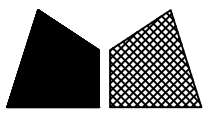
工程號	J-861	地盤	己連拿利
-----	-------	----	------



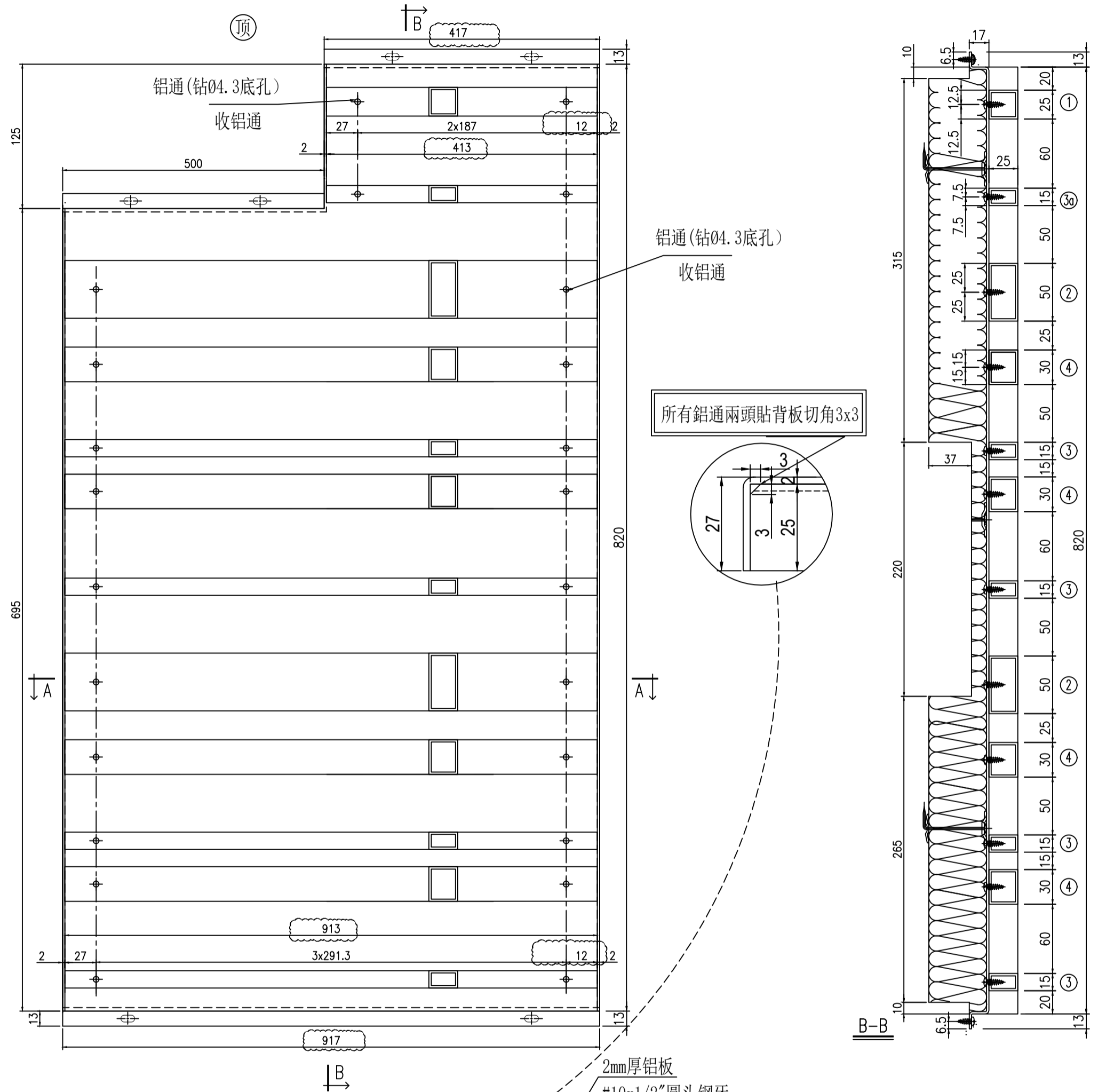
位置	单位	樓層	数量		
J861-SD-CW-3006	D	2F	1件		
组装编号:	BP-YX3				
序号	物料編號	模号	名称	L	數量
1		K029	25x25x2鋁通	413	1
2		1783	50x25x2鋁通	913	2
3a		X86664	15x25x2鋁通	413	1
3		X86664	15x25x2鋁通	913	4
4		X86655	30x25x2鋁通	913	4
5	BK-YX3		2mm背板		1

名稱	背板组装图	制圖	鄭相芬	2024-11-30	修改	A
材料	(25/50/15/30)x25x2鋁通	復核	謝永林	2025-04-14	日期	2025.5.12
顏色	UCT207123SC-3	批准			圖號	BP-YX3

工廠用



工程號	J-861	地盤	己連拿利
-----	-------	----	------



位置	单位	樓層	数量		
J861-SD-CW-3006	A	2F	1件		
組裝編號:	BP-YX4				
序号	物料編號	模号	名称	L	數量
1		K029	25x25x2鋁通	413	1
2		1783	50x25x2鋁通	913	2
3a		X86664	15x25x2鋁通	413	1
3		X86664	15x25x2鋁通	913	4
4		X86655	30x25x2鋁通	913	4
5	BK-YX4		2mm背板		1

依據EI8899F  
修改寬度

工廠用

A-A

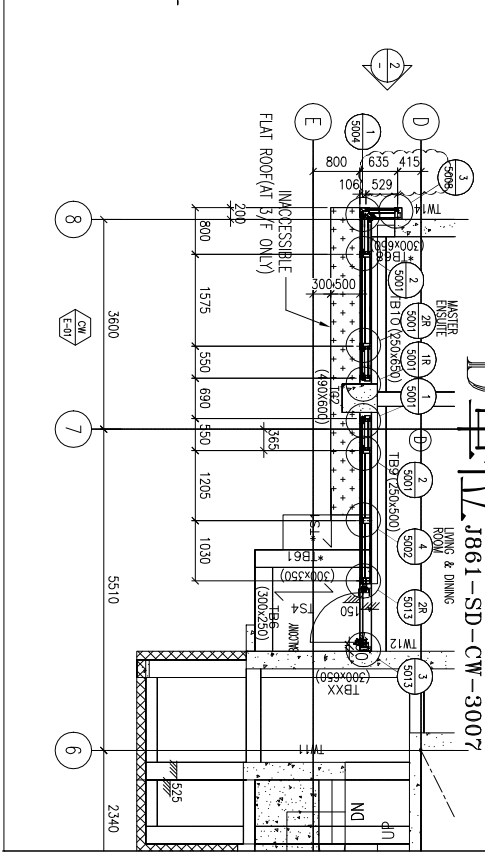
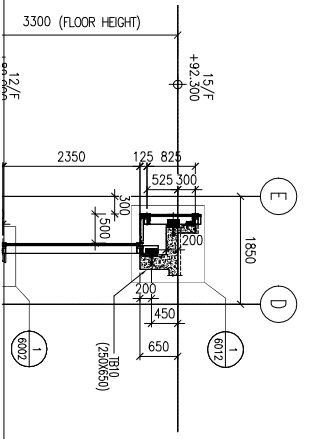
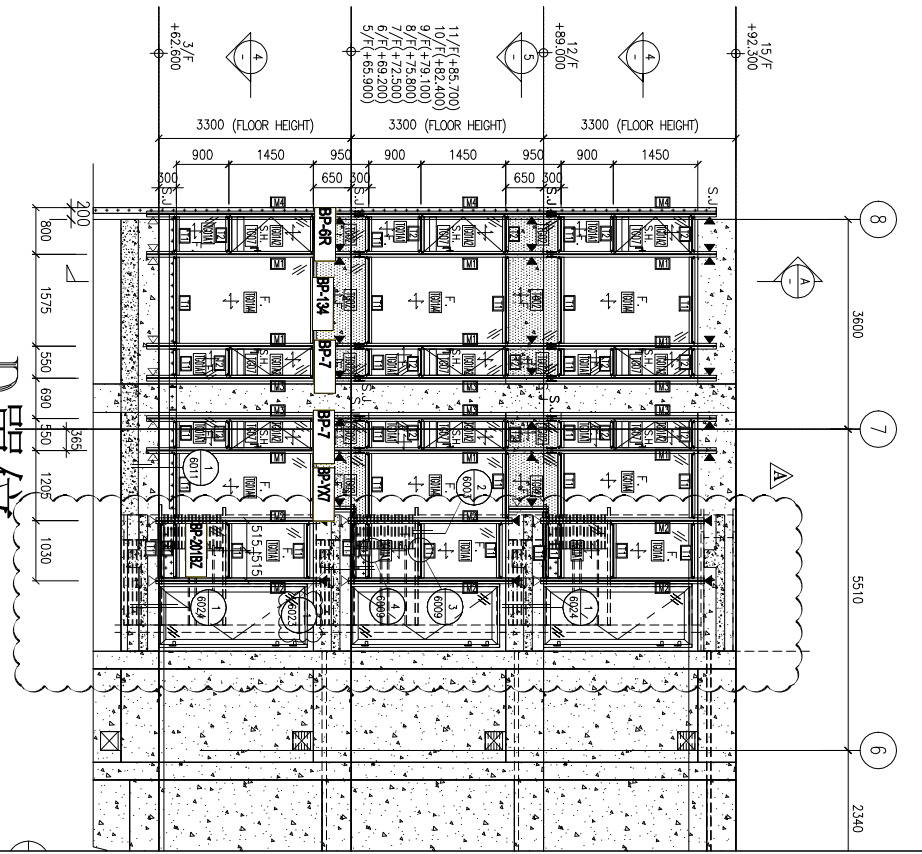
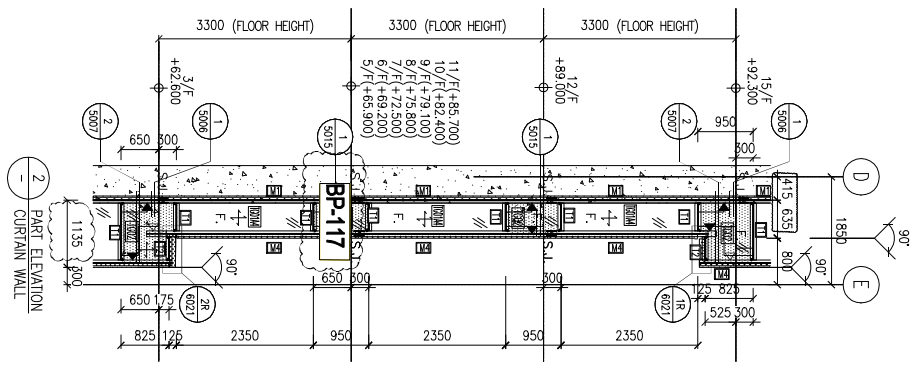
名稱	背板組裝圖	制圖	鄭相芬	2024-11-30	修改	A
材料	(25/50/15/30)x25x2鋁通	復核	謝永林	2025-04-14	日期	2025.5.12
顏色	UCT207123SC-3	批准			圖號	BP-YX4











861-SD-CW-3007

MASTER ENCLAVE

ROOM

LIVING & DINING

ROOM

INACCESSIBLE

FLAT ROOF (AT 5/F ONLY)

200

800

1575

550

690

1590

1205

1030

5510

2340

3600

150

7

8

6

5

4

3

2

1

0

-1

-2

-3

-4

-5

-6

-7

-8

-9

-10

-11

-12

-13

-14

-15

-16

-17

-18

-19

-20

-21

-22

-23

-24

-25

-26

-27

-28

-29

-30

-31

-32

-33

-34

-35

-36

-37

-38

-39

-40

-41

-42

-43

-44

-45

-46

-47

-48

-49

-50

-51

-52

-53

-54

-55

-56

-57

-58

-59

-60

-61

-62

-63

-64

-65

-66

-67

-68

-69

-70

-71

-72

-73

-74

-75

-76

-77

-78

-79

-80

-81

-82

-83

-84

-85

-86

-87

-88

-89

-90

-91

-92

-93

-94

-95

-96

-97

-98

-99

-100

