



工程指示 / 要求簡箋 ENGINEER INSTRUCTIONS(E.I.)

工程指示編號:	EI- 8888	修改版本:	-
	HK- 0328		
工程編號:	J 861	工程名稱:	己連拿利
收件人:	生統	發件人:	細佬
工程項目:	幕牆-工廠用鋁板拆圖	日期:	16/04/2025

<input type="checkbox"/> 原合約工程包	<input type="checkbox"/> 原合約工程加 / 減賬 QT-	<input type="checkbox"/> 新工程報價 QT-
---------------------------------	--	------------------------------------

信件批核號碼/圖紙參考編號:	批核模具圖紙編號:
客戶指示附件:	管理內部批簽署:

<input type="checkbox"/> 初步鋁料 B.M.	<input type="checkbox"/> 加工拆圖, 然後生產	<input type="checkbox"/> 尺寸表
<input type="checkbox"/> 正式鋁料 B.M.	<input type="checkbox"/> 技術上資料/指示	<input type="checkbox"/> 報價
<input type="checkbox"/> 配件 B.M.	<input type="checkbox"/> 樣辦或貨品說明書	<input type="checkbox"/> 分判合約
<input type="checkbox"/> 其他:		


內容: 請按附頁生產, 工廠用
完成上列要求日期: 28/05/2025

國內

<input type="checkbox"/> 生產技術總監	<input type="checkbox"/> 連附件	<input checked="" type="checkbox"/> 技術部	<input checked="" type="checkbox"/> 連附件	<input type="checkbox"/> 生產部	<input type="checkbox"/> 連附件
<input type="checkbox"/> 採購部	<input type="checkbox"/> 連附件	<input checked="" type="checkbox"/> 生產統籌部	<input checked="" type="checkbox"/> 連附件	<input type="checkbox"/> 報關組	<input type="checkbox"/> 連附件
<input checked="" type="checkbox"/> 質檢部	<input checked="" type="checkbox"/> 連附件	<input type="checkbox"/> 會計部	<input type="checkbox"/> 連附件	<input type="checkbox"/> 機械設計部	<input type="checkbox"/> 連附件
<input type="checkbox"/> 香港辦	<input type="checkbox"/> 連附件	<input type="checkbox"/> 其他:			

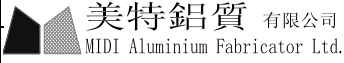
香港

<input type="checkbox"/> 行政部	<input type="checkbox"/> 連附件	<input type="checkbox"/> 會計部	<input type="checkbox"/> 連附件	<input type="checkbox"/> 統籌部	<input type="checkbox"/> 連附件	<input type="checkbox"/> 工程部	<input type="checkbox"/> 連附件
<input type="checkbox"/> 採購部	<input type="checkbox"/> 連附件	<input type="checkbox"/> QS部	<input type="checkbox"/> 連附件	<input type="checkbox"/> 地盤管理	<input type="checkbox"/> 連附件	<input type="checkbox"/> 維修部	<input type="checkbox"/> 連附件

*發件人簽署:	*組別成員批核簽署:
傳遞編號: HK-0328	項目經理簽署: 

圖則登記表
DRAWING REGISTER

接收日期 Receiving Date (適用於客戶圖則)			
工程名稱 Project Title: 己連拿利	年		
工廠用幕牆收口鋁板 (2F-11F樣板層)	月		
工程編號 Project No: J-861	日		
分發予 Distributed To			
	年		
	月		
	日		
圖則編號 Drg. No.	圖則名稱 Drawing Title		修訂編號 Revision No.
HL-01	鋁板拆圖	1	-
HL-01(1)	鋁板拆圖	2	-
QLC-201	鋁板拆圖	3	-
QLC-202	鋁板拆圖	4	-
QLC-203	鋁板拆圖	5	-
QLC-204	鋁板拆圖	6	-
QLC-201R	鋁板拆圖	7	-
QLC-202R	鋁板拆圖	8	-
QLC-203R	鋁板拆圖	9	-
QLC-204R	鋁板拆圖	10	-
J861-SD-CW-3001	鋁板位置圖	11	-
J861-SD-CW-3002	鋁板位置圖	12	-
J861-SD-CW-3006	鋁板位置圖	13	-
J861-SD-CW-3007	鋁板位置圖	14	-

 美特鋁質 有限公司 MIDI Aluminium Fabricator Ltd. 工廠用鋁板B.M.表		工程號:	J-861	計算:	陳福慶	日期:	2025.04.02	送呈:		細佬						
		地盤名稱:	己連拿利	核對:	謝永林	日期:	2025.04.11	副本:								
		項目類別:	幕牆收口鋁板(2F-11F樣板層)	批准:		日期:		A/C Code:								
		修改版次:	-	總V.F.:	25.10	總重量:	218.02									
序號	修改內容	鋁板圖號	鋁板名稱	顏色	實用	後備	總數	總重量	單件展開面積m ²	總展開面積m ²	單件V.F.m ²	總V.F.m ²	房號	窗號	樓層	類型
1		HL-01	3mm厚鋁板	UCT206165XLA-3	6	0	6	2.695	0.055	0.331	0.055	0.331			2/F	
2		HL-03	3mm厚鋁板	UCT206165XLA-3	4	0	4	1.372	0.042	0.169	0.042	0.169			2/F	
3		HL-04	3mm厚鋁板	UCT206165XLA-3	36	0	36	11.076	0.038	1.362	0.038	1.362			3/F	
4		HL-06	3mm厚鋁板	UCT206165XLA-3	2	0	2	0.961	0.059	0.118	0.059	0.118			2/F	
5		HL-101	3mm厚鋁板	UCT206165XLA-3	1	0	1	0.361	0.044	0.044	0.044	0.044			2/F	
6		HL-103	3mm厚鋁板	UCT206165XLA-3	2	0	2	1.270	0.078	0.156	0.078	0.156			2/F	
7		HL-105	3mm厚鋁板	UCT206165XLA-3	2	0	2	1.128	0.069	0.139	0.069	0.139			3/F	
8		HL-108	3mm厚鋁板	UCT206165XLA-3	1	0	1	0.431	0.053	0.053	0.053	0.053			2/F	
9		HL-128	3mm厚鋁板	UCT206165XLA-3	2	0	2	2.256	0.139	0.278	0.139	0.278			2/F	
10		HL-129	3mm厚鋁板	UCT206165XLA-3	2	0	2	0.573	0.035	0.070	0.035	0.070			2/F	
11		HL-130	3mm厚鋁板	UCT206165XLA-3	2	0	2	2.143	0.132	0.264	0.132	0.264			3/F	
12		HL-131	3mm厚鋁板	UCT206165XLA-3	6	0	6	1.634	0.033	0.201	0.033	0.201			2/F-11/F	
13		HL-132	3mm厚鋁板	UCT206165XLA-3	2	0	2	0.686	0.042	0.084	0.042	0.084			2/F	
14		HL-136	3mm厚鋁板	UCT206165XLA-3	4	0	4	4.060	0.125	0.499	0.125	0.499			3/F-11/F	
15		HL-201	3mm厚鋁板	UCT206165XLA-3	32	0	32	22.973	0.088	2.826	0.088	2.826			2/F	
16		HL-102S	3mm厚鋁板	UCT206165XLA-3	1	0	1	1.280	0.157	0.157	0.157	0.157			2/F	
17		HL-104S	3mm厚鋁板	UCT206165XLA-3	2	0	2	2.331	0.143	0.287	0.143	0.287			2/F	
18		HL-107S	3mm厚鋁板	UCT206165XLA-3	1	0	1	1.210	0.149	0.149	0.149	0.149			2/F	
19		HL-YX01	3mm厚鋁板	UCT206165XLA-3	2	0	2	0.279	0.017	0.034	0.017	0.034			2/F	
20		HL-YX07	3mm厚鋁板	UCT206165XLA-3	16	0	16	2.094	0.016	0.258	0.016	0.258			2/F	
21		QLC-201	3mm厚鋁板	UCT206165XLA-3	1	0	1	0.816	0.100	0.100	0.091	0.091			2/F	轉角
22		QLC-202	3mm厚鋁板	UCT206165XLA-3	9	0	9	55.783	0.762	6.861	0.695	6.252			2/F-11/F	轉角
23		QLC-203	3mm厚鋁板	UCT206165XLA-3	1	0	1	2.150	0.264	0.264	0.241	0.241			2/F	轉角
24		QLC-204	3mm厚鋁板	UCT206165XLA-3	8	0	8	19.855	0.305	2.442	0.278	2.225			3/F-11/F	轉角
25		QLC-201R	3mm厚鋁板	UCT206165XLA-3	1	0	1	0.816	0.100	0.100	0.091	0.091			2/F	轉角

 美特鋁質 有限公司 MIDI Aluminium Fabricator Ltd. 工廠用鋁板B.M.表		工程號:	J-861	計算:	陳福慶	日期:	2025.04.02	送呈:			細佬					
		地盤名稱:	己連拿利	核對:	謝永林	日期:	2025.04.11	副本:								
		項目類別:	幕牆收口鋁板 (2F-11F樣板層)	批准:		日期:		A/C Code:								
		修改版次:	-	總V.F.:	25.10		總重量:	218.02								
序號	修改內容	鋁板圖號	鋁板名稱	顏色	實用	後備	總數	總重量	單件展開 面積m ²	總展開 面積m ²	單件V.F. m ²	總V.F. m ²	房號	窗號	樓層	類型
26		QLC-202R	3mm厚鋁板	UCT206165XLA-3	9	0	9	55.783	0.762	6.861	0.695	6.252			2/F-11/F	轉角
27		QLC-203R	3mm厚鋁板	UCT206165XLA-3	1	0	1	2.150	0.264	0.264	0.241	0.241			2/F	轉角
28		QLC-204R	3mm厚鋁板	UCT206165XLA-3	8	0	8	19.855	0.305	2.442	0.278	2.225			3/F-11/F	轉角
29					統計:		164	218.023		26.817		25.100				

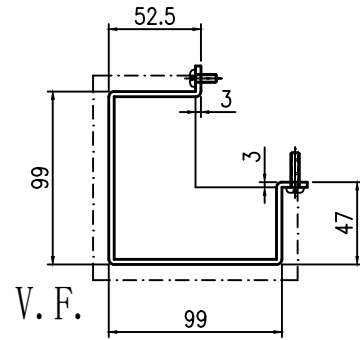
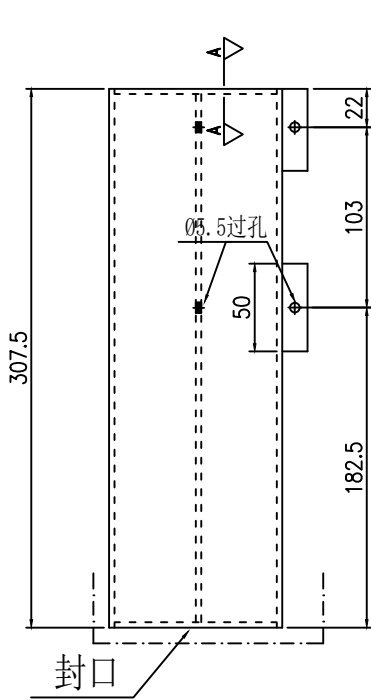


美特鋁質有限公司
MIDI Aluminium Fabricator Ltd.

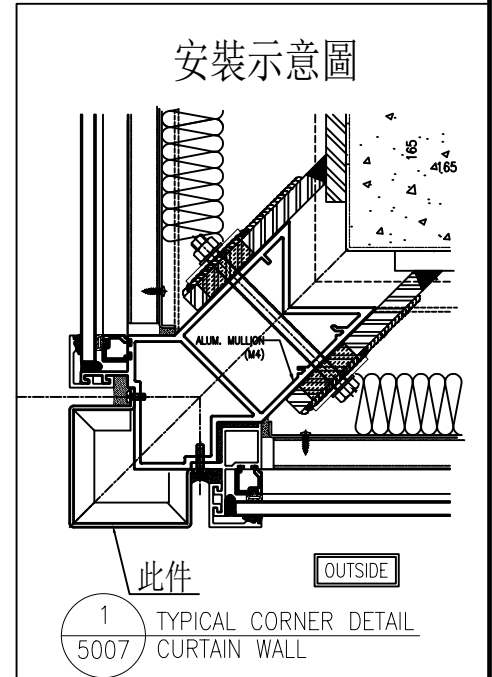
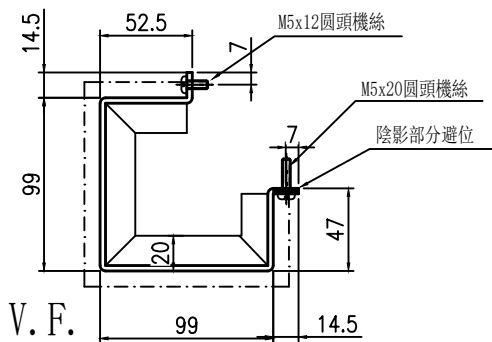
工程號 J-861 地盤 己連拿利

物料編號	數量	樓層	施工圖位置
QLC-201	1	2/F	J861-SD-CW-3006
合計:	1		

工廠用



封口示意圖



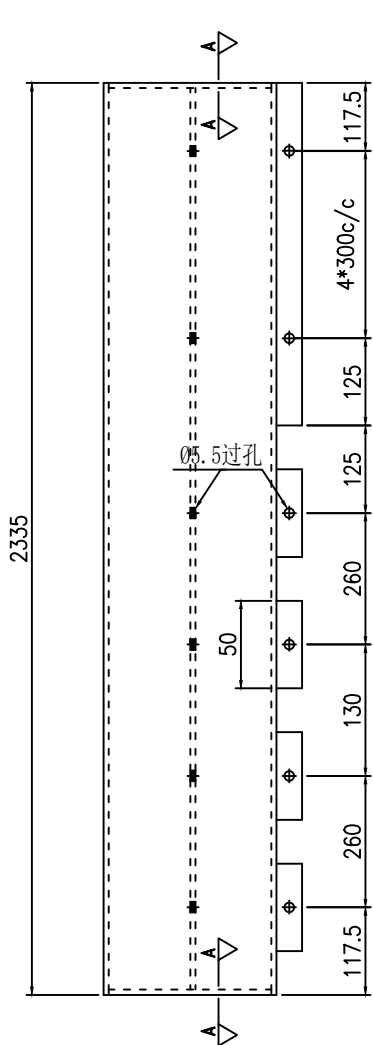
名稱	鋁板拆圖	制圖	陳福慶	2025-03-21	修改		
材料	3mm鋁板	復核	謝永林	2025-04-11	日期		
顏色	UCT206165XLA-3	批准			圖號	QLC-201	



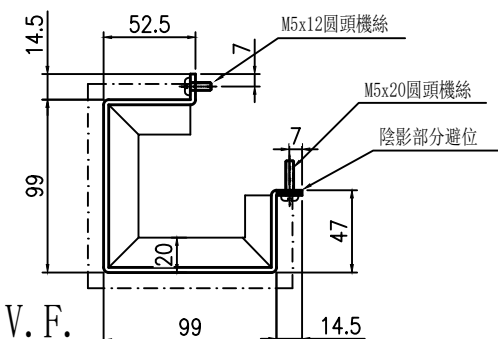
美特鋁質有限公司
MIDI Aluminium Fabricator Ltd.

工程號 J-861 地盤 己連拿利

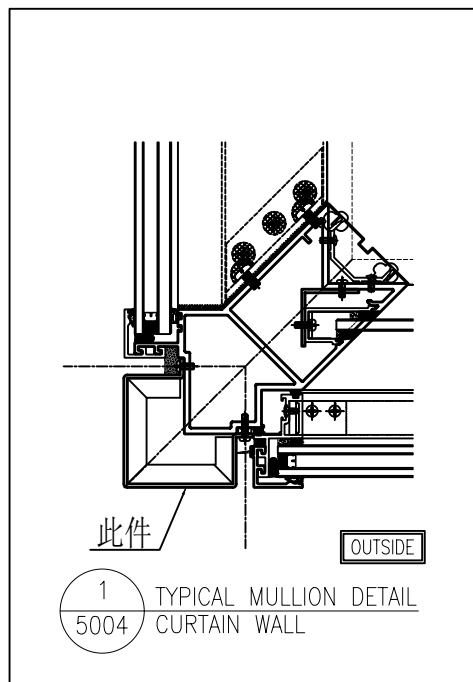
物料編號	數量	樓層	施工圖位置
QLC-202	1	2/F	J861-SD-CW-3006
	8	3/F-11/F	J861-SD-CW-3007
合計:	9		



A-A



A-A



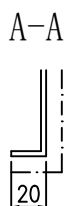
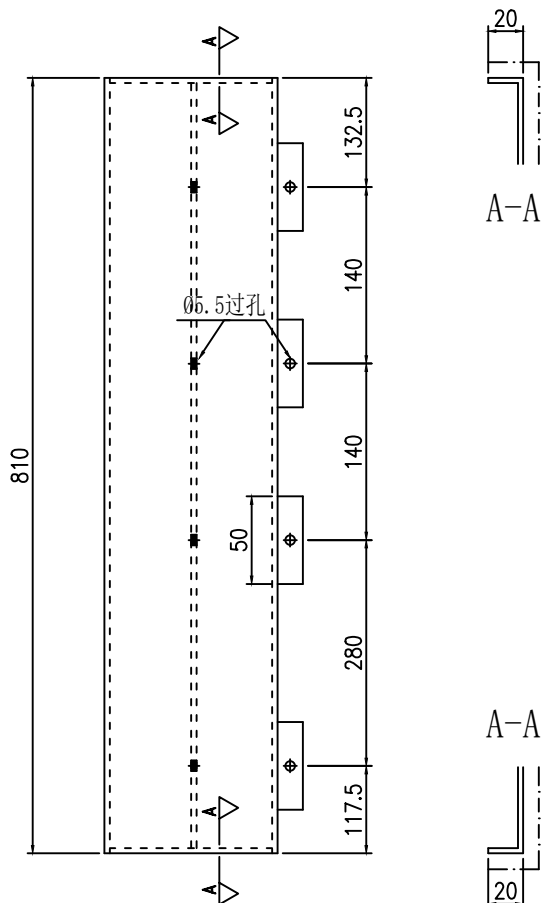
名稱	鋁板拆圖	制圖	陳福慶	2025-03-21	修改			
材料	3mm鋁板	復核	謝永林	2025-04-11	日期			
顏色	UCT206165XLA-3	批准			圖號	QLC-202		



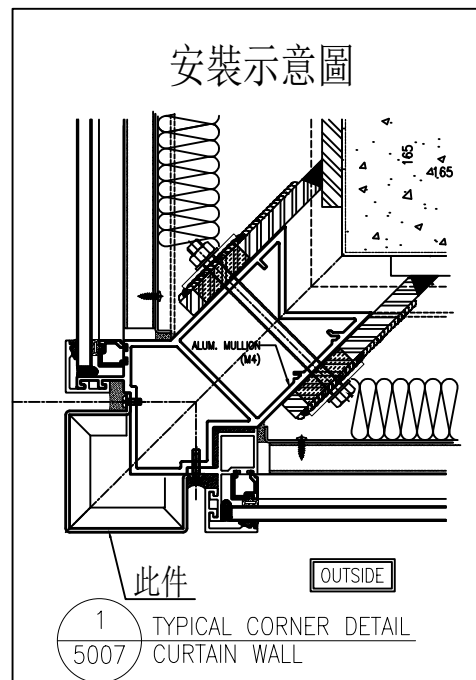
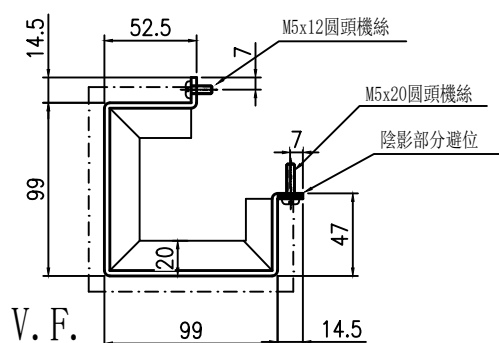
美特鋁質有限公司
MIDI Aluminium Fabricator Ltd.

工程號 J-861 地盤 己連拿利

物料編號	數量	樓層	施工圖位置
QLC-203	1	2/F	J861-SD-CW-3006
合計:	1		



工廠用

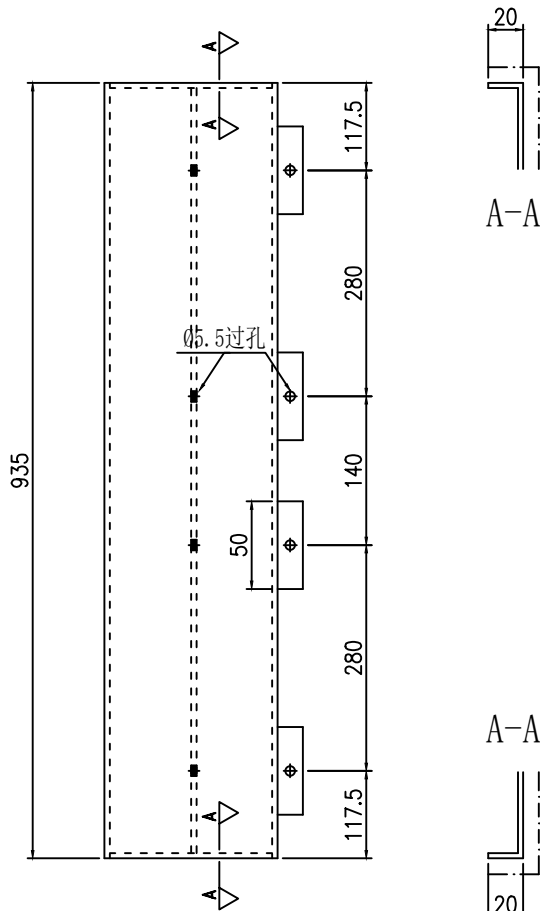


名稱	鋁板拆圖	制圖	陳福慶	2025-03-21	修改		
材料	3mm鋁板	復核	謝永林	2025-04-11	日期		
顏色	UCT206165XLA-3	批准			圖號	QLC-203	

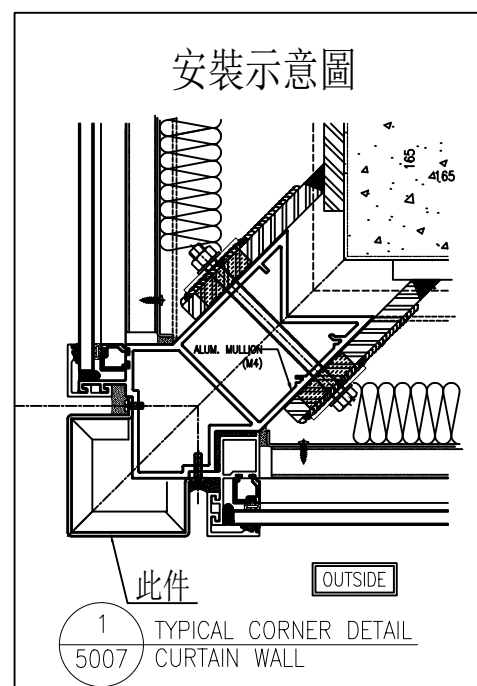
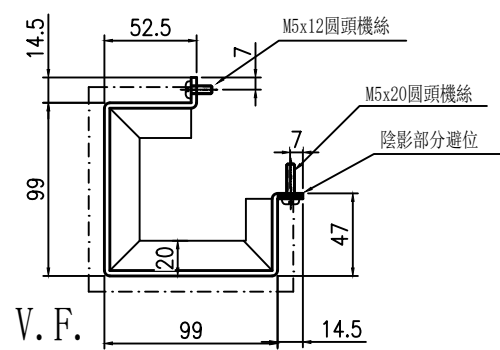
美特鋁質有限公司
MIDI Aluminium Fabricator Ltd.

物料編號	數量	樓層	施工圖位置
QLC-204	8	3/F-11/F	J861-SD-CW-3007
合計:	8		

工程號	J-861	地盤	己連拿利
-----	-------	----	------



工廠用



名稱	鋁板拆圖	制圖	陳福慶	2025-03-21	修改		
材料	3mm鋁板	復核	謝永林	2025-04-11	日期		
顏色	UCT206165XLA-3	批准			圖號	QLC-204	

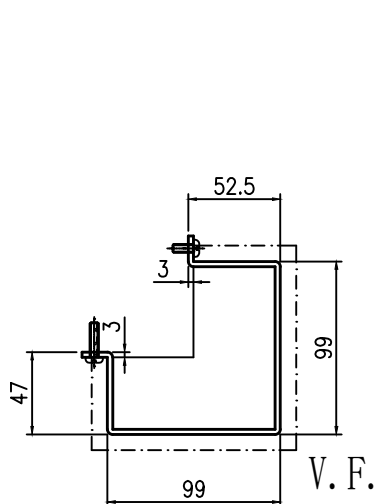


美特鋁質有限公司
MIDI Aluminium Fabricator Ltd.

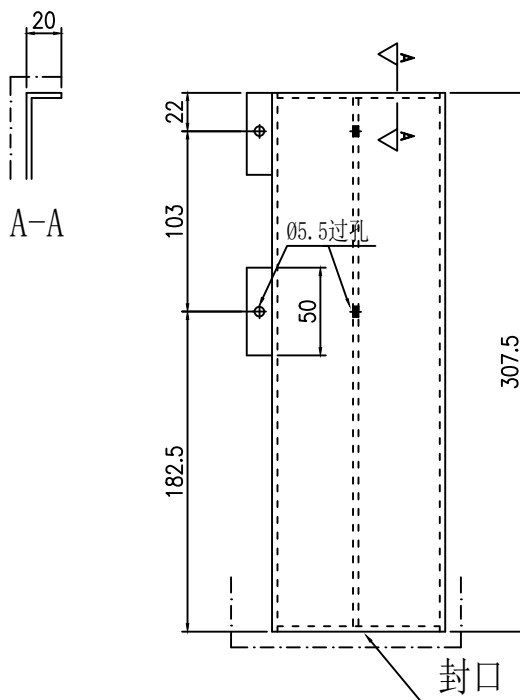
物料編號	數量	樓層	施工圖位置
QLC-201R	1	2/F	J861-SD-CW-3006
合計:	1		

工程號	J-861	地盤	己連拿利
-----	-------	----	------

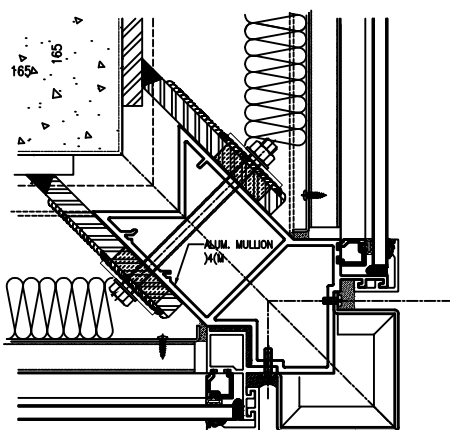
工廠用



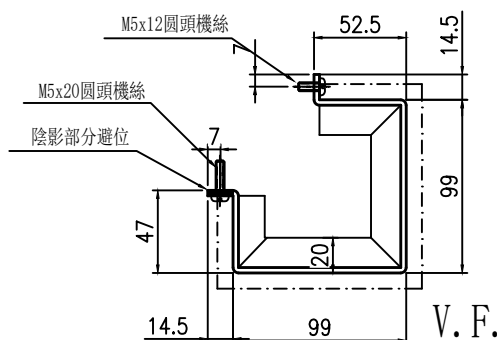
封口示意圖



安裝示意圖



OUTSIDE
此件
TYPICAL CORNER DETAIL
CURTAIN WALL
1R
5007



名稱	鋁板拆圖	制圖	陳福慶	2025-03-21	修改		
材料	3mm鋁板	復核	謝永林	2025-04-11	日期		
顏色	UCT206165XLA-3	批準			圖號	QLC-201R	

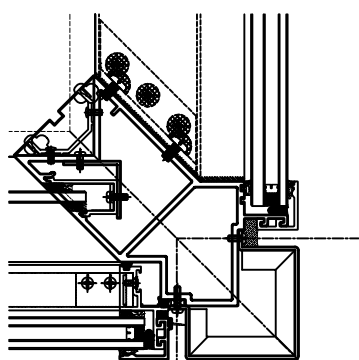
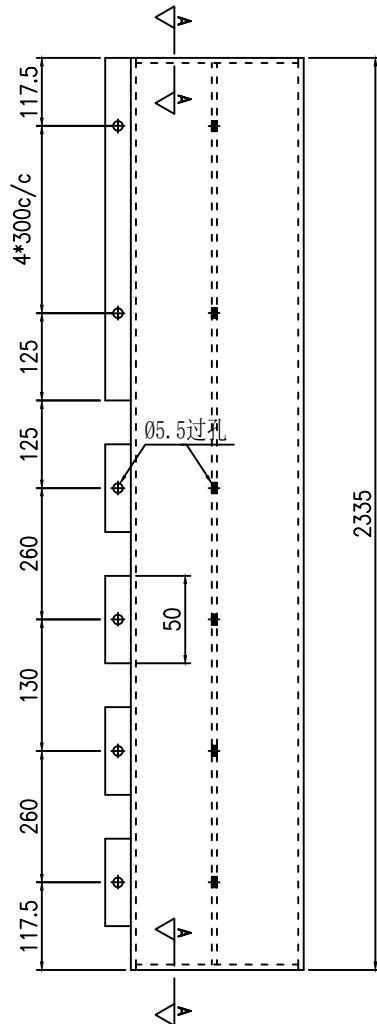
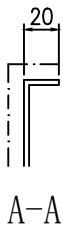


美特鋁質有限公司
MIDI Aluminium Fabricator Ltd.

工程號 J-861 地盤 己連拿利

物料編號	數量	樓層	施工圖位置
QLC-202R	1	2/F	J861-SD-CW-3006
	8	3/F-11/F	J861-SD-CW-3007
合計:	9		

工廠用

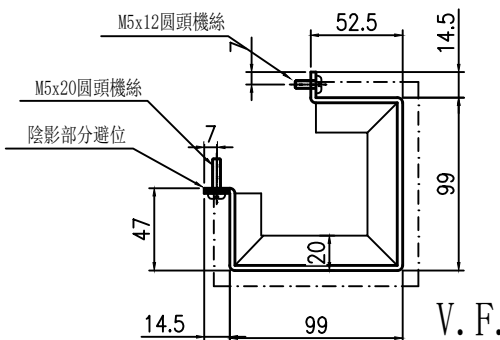


OUTSIDE

此件

TYPICAL MULLION DETAIL
CURTAIN WALL

1R
5004



名稱	鋁板拆圖	制圖	陳福慶	2025-03-21	修改		
材料	3mm鋁板	復核	謝永林	2025-04-11	日期		
顏色	UCT206165XLA-3	批准			圖號	QLC-202R	

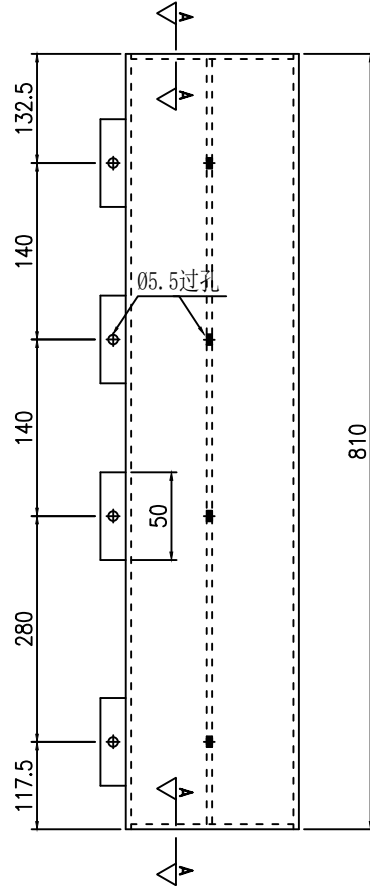
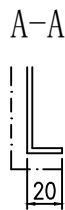


美特鋁質有限公司
MIDI Aluminium Fabricator Ltd.

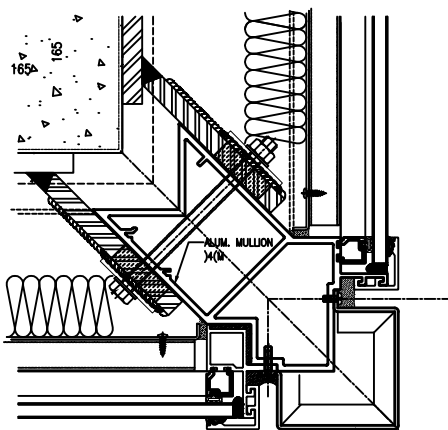
工程號 J-861 地盤 己連拿利

物料編號	數量	樓層	施工圖位置
QLC-203R	1	2/F	J861-SD-CW-3006
合計:	1		

工廠用



安裝示意圖

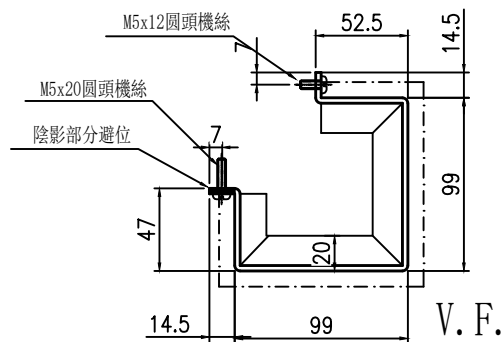


OUTSIDE

此件

TYPICAL CORNER DETAIL
CURTAIN WALL

1R
5007



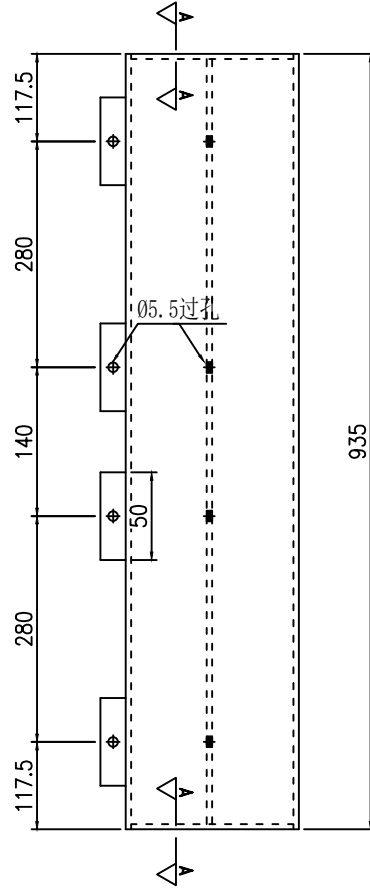
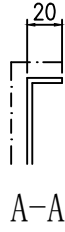
名稱	鋁板拆圖	制圖	陳福慶	2025-03-21	修改		
材料	3mm鋁板	復核	謝永林	2025-04-11	日期		
顏色	UCT206165XLA-3	批準			圖號	QLC-203R	



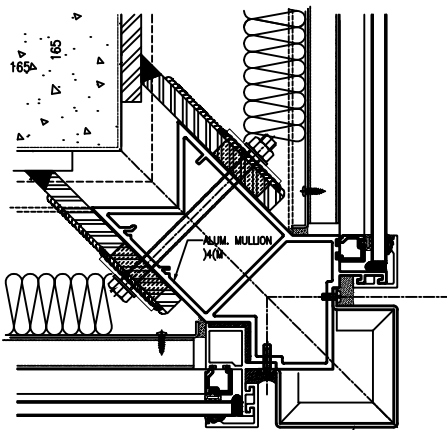
美特鋁質有限公司
MIDI Aluminium Fabricator Ltd.

工程號 J-861 地盤 己連拿利

物料編號	數量	樓層	施工圖位置
QLC-204R	8	3/F-11/F	J861-SD-CW-3007
合計:	8		



安裝示意圖

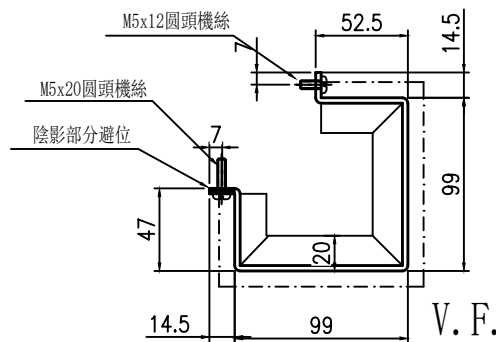


OUTSIDE

此件

TYPICAL CORNER DETAIL
CURTAIN WALL

1R
5007



名稱	鋁板拆圖	制圖	陳福慶	2025-03-21	修改		
材料	3mm鋁板	復核	謝永林	2025-04-11	日期		
顏色	UCT206165XLA-3	批準			圖號	QLC-204R	



美特鋁質 有限公司
MIDI Aluminium Fabricator Ltd.

注明:數據請查看后頁

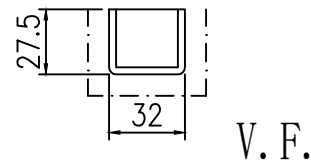
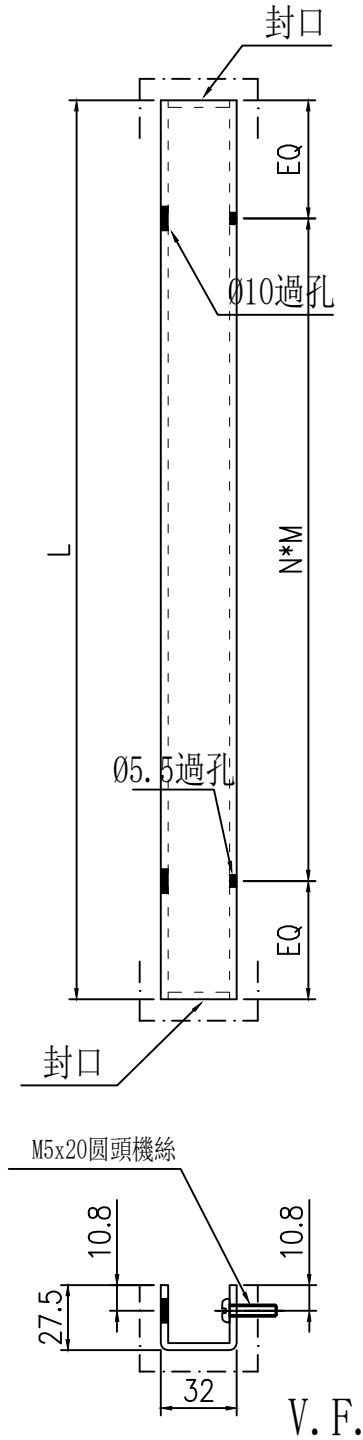
工程號

J-861

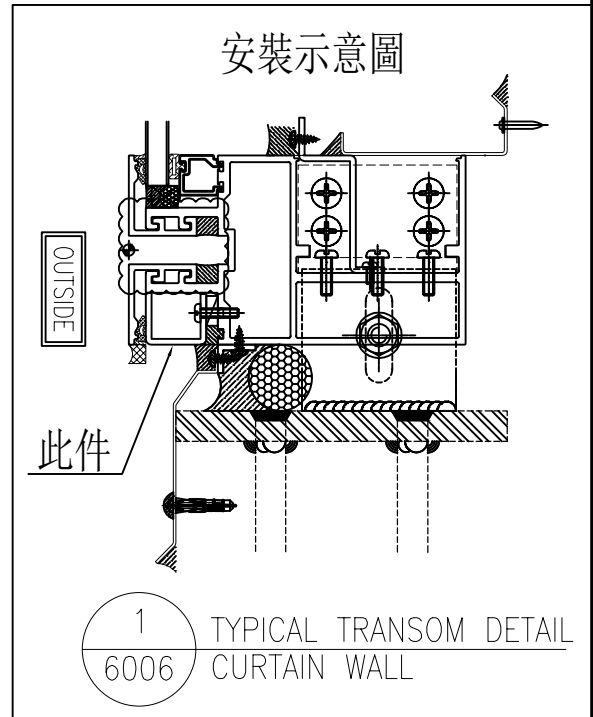
地盤

己連拿利

工廠用



封口示意圖



名稱	鋁板拆圖	制圖	陳福慶	2025-03-21	修改		
材料	3mm鋁板	復核	謝永林	2025-04-11	日期		
顏色	UCT206165XLA-3	批準			圖號	HL-01	



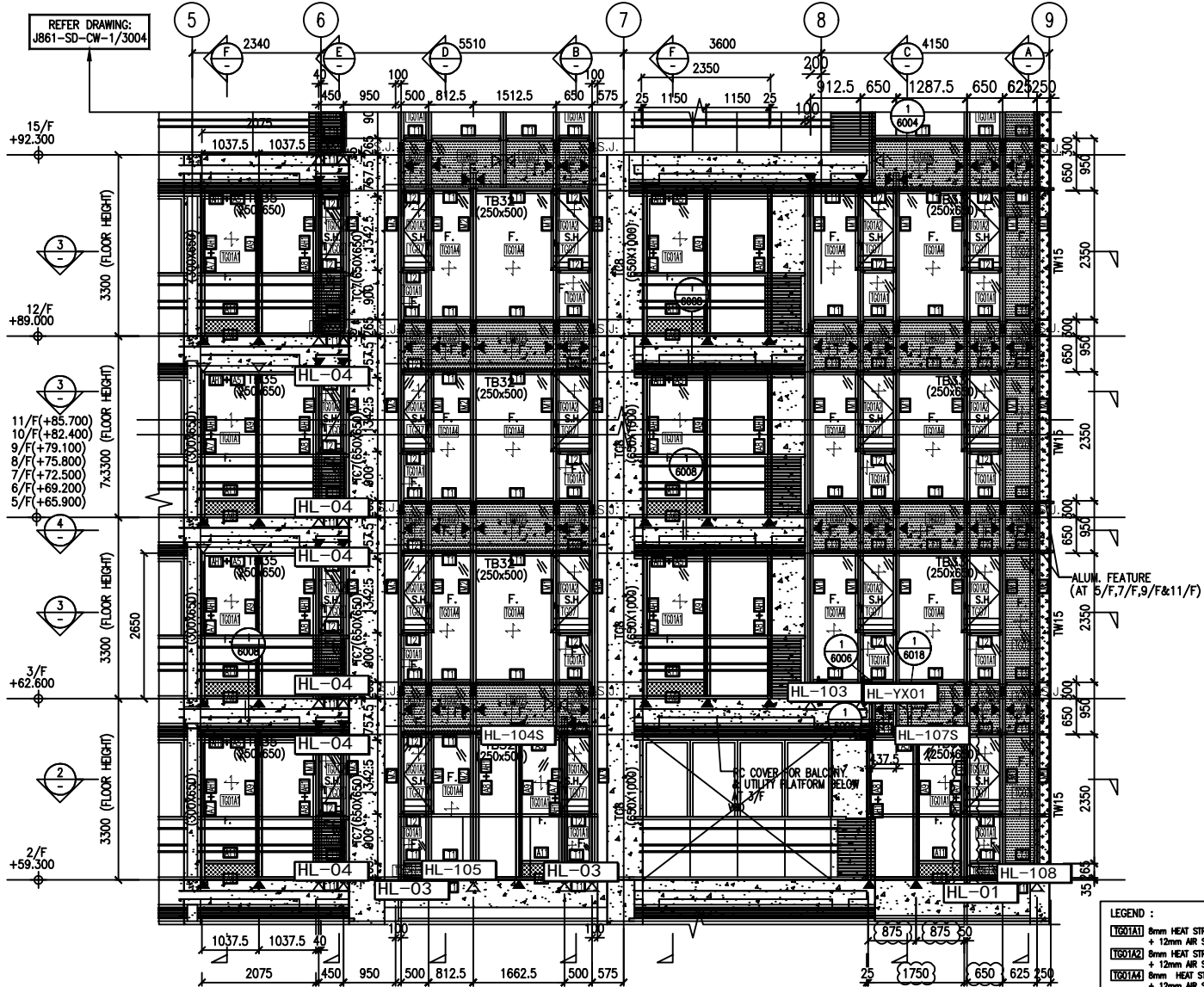
美特鋁質 有限公司
MIDI Aluminium Fabricator Ltd.

注明:圖紙請查看前頁

工程號 J-861 地盤 己連拿利

序號	物料編號	L	數量	EQ	M	X	N	位置	分格尺寸	樓層	樓層數	每層數量	備註
1	HL-01	635	1	117.5	200	X	2	J861-SD-CW-3001	650	2/F	1	1	
2		635	1	117.5	200	X	2	J861-SD-CW-3002	650	2/F	1	1	
3		635	4	117.5	200	X	2	J861-SD-CW-3006	650	2/F	1	4	
4	HL-03	485	2	112.5	260	X	1	J861-SD-CW-3001	500	2/F	1	2	
5		485	2	112.5	260	X	1	J861-SD-CW-3002	500	2/F	1	2	
6	HL-04	435	18	112.5	210	X	1	J861-SD-CW-3001	450	2/F-11/F	9	2	
7		435	18	112.5	210	X	1	J861-SD-CW-3002	450	2/F-11/F	9	2	
8	HL-06	679	2	139.5	200	X	2	J861-SD-CW-3006	694	2/F	1	2	
9	HL-101	510	1	115.0	280	X	1	J861-SD-CW-3001	525	2/F	1	1	
10	HL-103	897.5	1	148.8	300	X	2	J861-SD-CW-3001	912.5	3/F	1	1	
11		897.5	1	148.8	300	X	2	J861-SD-CW-3002	912.5	3/F	1	1	
12	HL-105	797.5	1	118.8	280	X	2	J861-SD-CW-3001	812.5	2/F	1	1	
13		797.5	1	118.8	280	X	2	J861-SD-CW-3002	812.5	2/F	1	1	
14	HL-108	610	1	105.0	200	X	2	J861-SD-CW-3002	625	2/F	1	1	
15	HL-128	1595	2	122.5	270	X	5	J861-SD-CW-3006	1610	2/F	1	2	
16	HL-129	405	2	102.5	200	X	1	J861-SD-CW-3006	420	2/F	1	2	
17	HL-130	1515	2	107.5	260	X	5	J861-SD-CW-3006	1530	2/F	1	2	
18	HL-131	385	6	112.5	160	X	1	J861-SD-CW-3006	400	2/F	1	6	
19	HL-132	485	2	112.5	260	X	1	J861-SD-CW-3006	500	2/F	1	2	
20	HL-136	1435	4	117.5	300	X	4	J861-SD-CW-3006	1450	2/F	1	4	
21	HL-201	1015	32	117.5	260	X	3	J861-SD-CW-3007	1030	3/F-11/F	8	4	
22	HL-102S	1810	1	140.0	255	X	6	J861-SD-CW-3001	1825	2/F	1	1	
23	HL-104S	1647.5	1	136.3	275	X	5	J861-SD-CW-3001	1662.5	2/F	1	1	
24		1647.5	1	136.3	275	X	5	J861-SD-CW-3002	1662.5	2/F	1	1	
25	HL-107S	1710	1	117.5	295	X	5	J861-SD-CW-3002	1725	2/F	1	1	
26	HL-YX01	197.5	1	72.5	52.5	X	1	J861-SD-CW-3001	212.5	3/F	1	1	
27		197.5	1	72.5	52.5	X	1	J861-SD-CW-3002	212.5	3/F	1	1	
28	HL-YX07	185	16	72.5	40	X	1	J861-SD-CW-3007	200	3/F-11/F	8	2	
合計:			126										

名稱	鋁板拆圖	制圖	陳福慶	2025-03-21	修改		
材料	3mm鋁板	復核	謝永林	2025-04-11	日期		
顏色	UCT206165XLA-3	批準			圖號	HL-01(1)	



REFER DRAWING:
J861-SD-CW-1/3004

1 PART ELEVATION
CURTAIN WALL

- LEGEND :
- T601A1 8mm HEAT STRENGTHENED GLASS + 12mm AIR SPACE + 10mm TEMPERED GLASS (IGU)
 - T601A2 8mm HEAT STRENGTHENED GLASS + 12mm AIR SPACE + 8mm TEMPERED GLASS (IGU)
 - T601A4 8mm HEAT STRENGTHENED GLASS + 12mm AIR SPACE + 12mm TEMPERED GLASS (IGU)
 - T602 12mm HEAT STRENGTHENED GLASS
 - T607 10mm CLEAR TEMPERED GLASS
 - 1.5mm THK. PVC SEALED FLASHING
 - ▲ - SUPPORT POINT (WIND LOAD + DEAD LOAD)
 - △ - SUPPORT POINT (WIND LOAD)
 - S.J. - STACK JOINT REF TO J861-SD-PMU-5006

NOTE:

- ALL DIMENSIONS ARE IN mm.
- ALL ELEVATIONS ARE VIEWED FROM OUTSIDE.
- ALL DIMENSIONS TO BE VERIFIED ON SITE BEFORE FABRICATION.

LEGEND:

- DT - DETAIL MARK NO.
- RS - REFER SHEET NO.

- F.F.L. --- FINISHED FLOOR LEVEL
- S.F.L. --- STRUCTURAL FLOOR LEVEL
- ⊖ --- REVERSED DETAIL

B	8/11/2024	GENERAL REVISION	
A	16/9/2024	GENERAL REVISION	
REV.	DATE	REVISION	BY

CLIENT :

MILLION BASE PROPERTIES LIMITED

ARCHITECT :

WINGS TRUST & BUILDINGS LIMITED
WING TUNG & PARTNERS

STRUCTURAL ENGINEER :

SW SYW & ASSOCIATES LTD.
香港專業建築工程師

MAIN CONTRACTOR :

顯利工程有限公司
HIEN LEE ENGINEERING CO., LTD.

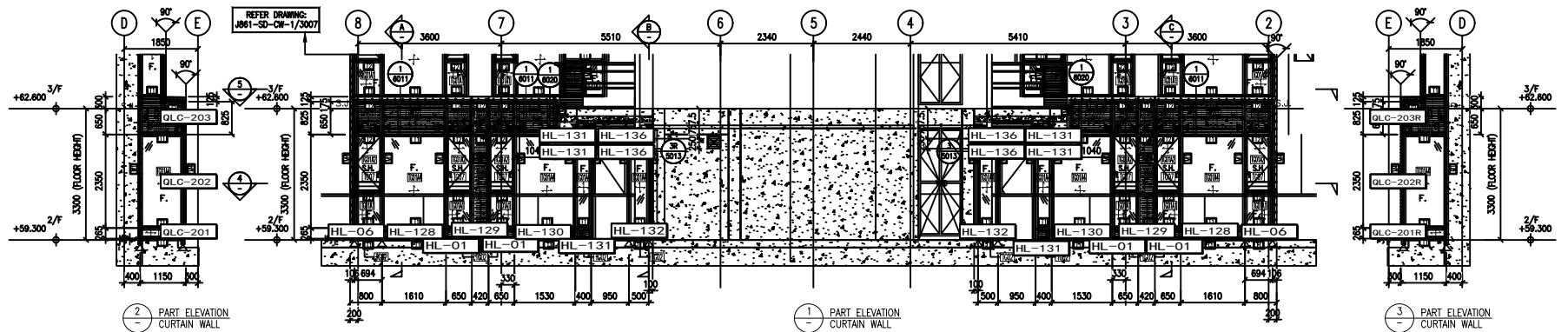
ALUM. FEATURE (AT 5/F,7/F,9/F&11/F)

WT stamp_1.bmp

DATE : 06-Sep.-24 SCALE : 1:60(A1)

DRAWN BY : Aaig CHECKED BY :

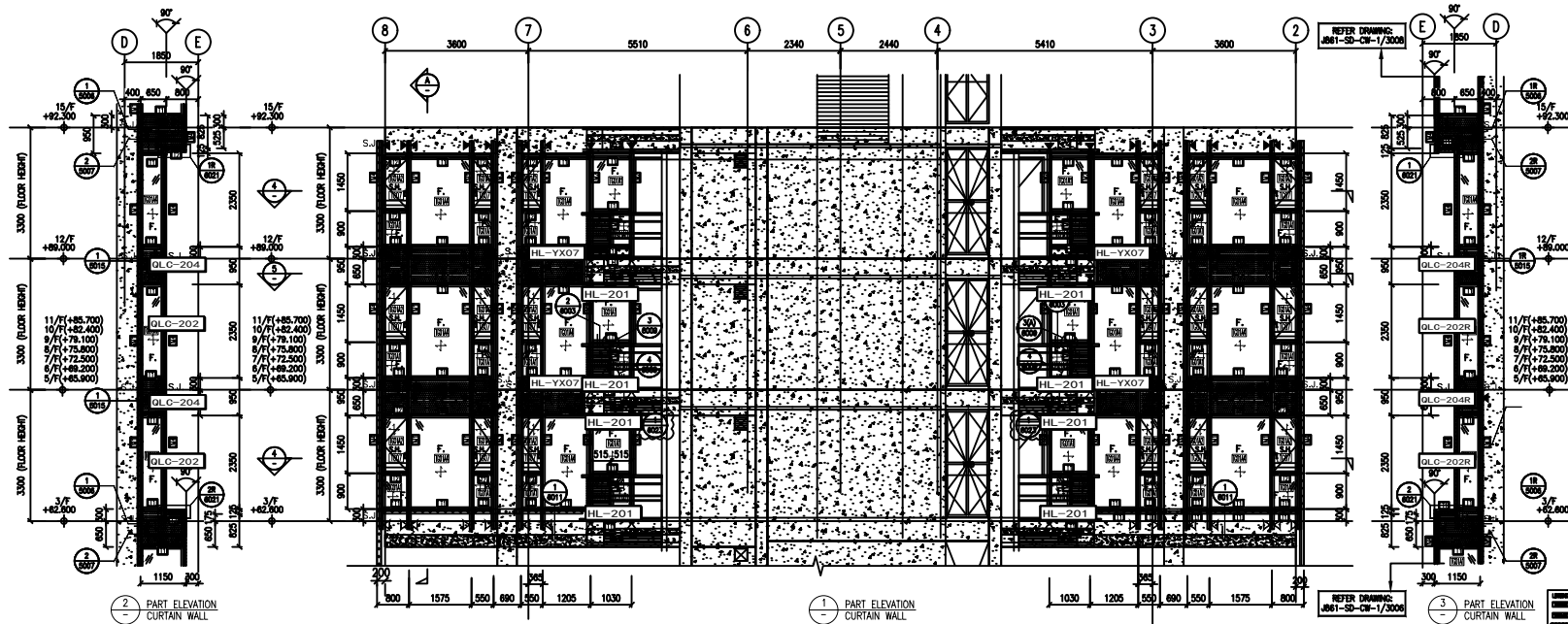
DWG NO. : J861-SD-CW-3002 REV. : B



1. CONSULT THE ARCHITECT FOR ALL DIMENSIONS AND LEVELS.
 2. ALL DIMENSIONS ARE IN METERS UNLESS OTHERWISE SPECIFIED.
 3. ALL DIMENSIONS ARE TO FACE UNLESS OTHERWISE SPECIFIED.
 4. ALL DIMENSIONS ARE TO CENTERLINE UNLESS OTHERWISE SPECIFIED.
 5. ALL DIMENSIONS ARE TO CENTERLINE UNLESS OTHERWISE SPECIFIED.
 6. ALL DIMENSIONS ARE TO CENTERLINE UNLESS OTHERWISE SPECIFIED.
 7. ALL DIMENSIONS ARE TO CENTERLINE UNLESS OTHERWISE SPECIFIED.
 8. ALL DIMENSIONS ARE TO CENTERLINE UNLESS OTHERWISE SPECIFIED.
 9. ALL DIMENSIONS ARE TO CENTERLINE UNLESS OTHERWISE SPECIFIED.
 10. ALL DIMENSIONS ARE TO CENTERLINE UNLESS OTHERWISE SPECIFIED.

SW 蘇利工程
 蘇利工程有限公司
 HEN LEE ENGINEERING CO. LTD.
 22/F, 220, QUEEN'S ROAD EAST, HONG KONG.
 TEL: (852) 2538 8888 FAX: (852) 2538 8889
 WWW.HENLEE.COM.HK

WT stamp_1.bmp



SCALE:
 1. ALL DIMENSIONS ARE IN MM.
 2. ALL DIMENSIONS ARE TAKEN FROM CENTER.
 3. ALL DIMENSIONS TO BE VERIFIED ON THE DRAWING PROVISIONS.

SYMBOLS:
 (S) - STEEL WORK IN
 (W) - WOOD WORK IN
 (C) - CONCRETE WORK IN
 (P) - PLASTER WORK IN
 (G) - GROUND LEVEL

PROJECT:
 MILLION-BASE PROPERTIES LIMITED
 DEVELOPMENT OF
 SWI SWI & ASSOCIATES LTD.
 11/F, 110, WING LOK STREET, HONG KONG
 11/F, 110, WING LOK STREET, HONG KONG
 11/F, 110, WING LOK STREET, HONG KONG
 11/F, 110, WING LOK STREET, HONG KONG

CLIENT:
 順利工程有限公司
 HEN LEE ENGINEERING CO., LTD.
 11/F, 110, WING LOK STREET, HONG KONG
 11/F, 110, WING LOK STREET, HONG KONG
 11/F, 110, WING LOK STREET, HONG KONG
 11/F, 110, WING LOK STREET, HONG KONG

JOB NO.: J-061

PROJECT: PROPOSED RESIDENTIAL DEVELOPMENT AT NO. 3-4, GARDEN CENTRAL, HONG KONG

FILE: PART-ELEVATION FOR-CURTAIN-WALL

DATE: 03-SEP-24 **SCALE:** 1:100(A1)
DESIGNED BY: **CHECKED BY:**
 J061-03-CB-17/3006 **REV. 1.0**

WT stamp_1.bmp