



工程指示 / 要求簡箋 ENGINEER INSTRUCTIONS(E.I.)

工程指示編號:	EI- 8888	修改版本:	A
	HK- 0420		
工程編號:	J 861	工程名稱:	己連拿利
收件人:	生統	發件人:	細佬
工程項目:	幕牆-工廠用鋁板拆圖	日期:	12/05/2025

<input type="checkbox"/> 原合約工程包	<input type="checkbox"/> 原合約工程加 / 減賬 QT-	<input type="checkbox"/> 新工程報價 QT-
---------------------------------	--	------------------------------------

信件批核號碼/圖紙參考編號:	批核模具圖紙編號:
客戶指示附件:	管理內部批簽署:

<input type="checkbox"/> 初步鋁料 B.M.	<input type="checkbox"/> 加工拆圖, 然後生產	<input type="checkbox"/> 尺寸表
<input type="checkbox"/> 正式鋁料 B.M.	<input type="checkbox"/> 技術上資料/指示	<input type="checkbox"/> 報價
<input type="checkbox"/> 配件 B.M.	<input type="checkbox"/> 樣辦或貨品說明書	<input type="checkbox"/> 分判合約
<input type="checkbox"/> 其他:		

內容:
修改加工圖


完成上列要求日期: 28/05/2025


國內

<input type="checkbox"/> 生產技術總監	<input type="checkbox"/> 連附件	<input checked="" type="checkbox"/> 技術部	<input checked="" type="checkbox"/> 連附件	<input type="checkbox"/> 生產部	<input type="checkbox"/> 連附件
<input type="checkbox"/> 採購部	<input type="checkbox"/> 連附件	<input checked="" type="checkbox"/> 生產統籌部	<input checked="" type="checkbox"/> 連附件	<input type="checkbox"/> 報關組	<input type="checkbox"/> 連附件
<input checked="" type="checkbox"/> 質檢部	<input checked="" type="checkbox"/> 連附件	<input type="checkbox"/> 會計部	<input type="checkbox"/> 連附件	<input type="checkbox"/> 機械設計部	<input type="checkbox"/> 連附件
<input type="checkbox"/> 香港辦	<input type="checkbox"/> 連附件	<input type="checkbox"/> 其他:			


香港

<input type="checkbox"/> 行政部	<input type="checkbox"/> 連附件	<input type="checkbox"/> 會計部	<input type="checkbox"/> 連附件	<input type="checkbox"/> 統籌部	<input type="checkbox"/> 連附件	<input type="checkbox"/> 工程部	<input type="checkbox"/> 連附件
<input type="checkbox"/> 採購部	<input type="checkbox"/> 連附件	<input type="checkbox"/> QS部	<input type="checkbox"/> 連附件	<input type="checkbox"/> 地盤管理	<input type="checkbox"/> 連附件	<input type="checkbox"/> 維修部	<input type="checkbox"/> 連附件

*發件人簽署:	*組別成員批核簽署:
傳遞編號:	項目經理簽署: 

 美特鋁質 有限公司 MIDI Aluminium Fabricator Ltd. 工廠用鋁板B.M.表	工程號:	J-861	計算:	陳福慶	日期:	2025.04.02	送呈:	細佬
	地盤名稱:	己連拿利	核對:	謝永林	日期:	2025.04.11	副本:	
	項目類別:	幕牆收口鋁板(2F-11F樣板層)	批准:		日期:		A/C Code:	
	修改版次:	A版	總V.F.:	31.12	總重量:	258.00		

序號	修改內容	鋁板圖號	鋁板名稱	顏色	實用	後備	總數	總重量	單件展開面積m ²	總展開面積m ²	單件V.F.m ²	總V.F.m ²	位置圖	樓層	類型	
1		HL-01	3mm厚鋁板	UCT206165XLA-3 (TM05)	1	0	1	0.449	0.055	0.055	0.060	0.060	CW-3001	2/F		
			3mm厚鋁板	UCT206165XLA-3 (TM05)	1	0	1	0.449	0.055	0.055	0.060	0.060	0.060	CW-3002	2/F	
			3mm厚鋁板	UCT206165XLA-3 (TM05)	4	0	4	1.797	0.055	0.221	0.060	0.240	0.240	CW-3006	2/F	
2		HL-03	3mm厚鋁板	UCT206165XLA-3 (TM05)	2	0	2	0.686	0.042	0.084	0.047	0.094	CW-3001	2/F		
			3mm厚鋁板	UCT206165XLA-3 (TM05)	2	0	2	0.686	0.042	0.084	0.047	0.094	0.094	CW-3002	2/F	
3		HL-04	3mm厚鋁板	UCT206165XLA-3 (TM05)	18	0	18	5.538	0.038	0.681	0.043	0.767	CW-3001	2/F-11/F		
			3mm厚鋁板	UCT206165XLA-3 (TM05)	18	0	18	5.538	0.038	0.681	0.043	0.767	0.767	CW-3002	2/F-11/F	
4	依據EI8899H修改	HL-06	3mm厚鋁板	UCT206165XLA-3 (TM05)	1	0	1	0.480	0.059	0.059	0.064	0.064	CW-3006	2/F	轉角	
5	依據EI8899H新增	HL-06R	3mm厚鋁板	UCT206165XLA-3 (TM05)	1	0	1	0.480	0.059	0.059	0.064	0.064	CW-3006	2/F	轉角	
6		HL-101	3mm厚鋁板	UCT206165XLA-3 (TM05)	1	0	1	0.361	0.044	0.044	0.049	0.049	CW-3001	2/F		
7		HL-103	3mm厚鋁板	UCT206165XLA-3 (TM05)	1	0	1	0.635	0.078	0.078	0.083	0.083	CW-3001	3/F		
			3mm厚鋁板	UCT206165XLA-3 (TM05)	1	0	1	0.635	0.078	0.078	0.083	0.083	0.083	CW-3002	3/F	
8		HL-105	3mm厚鋁板	UCT206165XLA-3 (TM05)	1	0	1	0.564	0.069	0.069	0.074	0.074	CW-3001	2/F		
			3mm厚鋁板	UCT206165XLA-3 (TM05)	1	0	1	0.564	0.069	0.069	0.074	0.074	0.074	CW-3002	2/F	
9		HL-108	3mm厚鋁板	UCT206165XLA-3 (TM05)	1	0	1	0.431	0.053	0.053	0.058	0.058	CW-3002	2/F		
10	依據EI8899H新增	HL-127	3mm厚鋁板	UCT206165XLA-3 (TM05)	1	0	1	0.727	0.089	0.089	0.094	0.094	CW-3006	2/F	轉角	
11	依據EI8899H新增	HL-127R	3mm厚鋁板	UCT206165XLA-3 (TM05)	1	0	1	0.727	0.089	0.089	0.094	0.094	CW-3006	2/F	轉角	
12		HL-128	3mm厚鋁板	UCT206165XLA-3 (TM05)	2	0	2	2.256	0.139	0.278	0.144	0.287	CW-3006	2/F		
13		HL-129	3mm厚鋁板	UCT206165XLA-3 (TM05)	2	0	2	0.573	0.035	0.070	0.040	0.080	CW-3006	2/F		
14		HL-130	3mm厚鋁板	UCT206165XLA-3 (TM05)	2	0	2	2.143	0.132	0.264	0.137	0.273	CW-3006	3/F		
15	依據EI8899H減少	HL-131	3mm厚鋁板	UCT206165XLA-3 (TM05)	2	0	2	0.545	0.033	0.067	0.038	0.077	CW-3006	2/F		
16		HL-132	3mm厚鋁板	UCT206165XLA-3 (TM05)	2	0	2	0.686	0.042	0.084	0.047	0.094	CW-3006	2/F		
17	依據EI8899H修改	HL-136	3mm厚鋁板	UCT206165XLA-3 (TM05)	2	0	2	2.030	0.125	0.250	0.130	0.259	CW-3006	2/F		
18		HL-201	3mm厚鋁板	UCT206165XLA-3 (TM05)	32	0	32	22.973	0.088	2.826	0.093	2.979	CW-3007	3/F-11/F		
19		HL-102S	3mm厚鋁板	UCT206165XLA-3 (TM05)	1	0	1	1.280	0.157	0.157	0.162	0.162	CW-3001	2/F		

 美特鋁質 有限公司 MIDI Aluminium Fabricator Ltd. 工廠用鋁板B.M.表		工程號:	J-861	計算:	陳福慶	日期:	2025.04.02	送呈:	細佬						
		地盤名稱:	己連拿利	核對:	謝永林	日期:	2025.04.11	副本:							
		項目類別:	幕牆收口鋁板(2F-11F樣板層)	批准:		日期:		A/C Code:							
		修改版次:	A版	總V.F.:	31.12	總重量:	258.00								
序號	修改內容	鋁板圖號	鋁板名稱	顏色	實用	後備	總數	總重量	單件展開面積m ²	總展開面積m ²	單件V.F. m ²	總V.F. m ²	位置圖	樓層	類型
20		HL-104S	3mm厚鋁板	UCT206165XLA-3 (TM05)	1	0	1	1.165	0.143	0.143	0.148	0.148	CW-3001	2/F	
			3mm厚鋁板	UCT206165XLA-3 (TM05)	1	0	1	1.165	0.143	0.143	0.148	0.148	CW-3002	2/F	
21		HL-107S	3mm厚鋁板	UCT206165XLA-3 (TM05)	1	0	1	1.210	0.149	0.149	0.154	0.154	CW-3002	2/F	
22		HL-YX01	3mm厚鋁板	UCT206165XLA-3 (TM05)	1	0	1	0.140	0.017	0.017	0.022	0.022	CW-3001	3/F	
			3mm厚鋁板	UCT206165XLA-3 (TM05)	1	0	1	0.140	0.017	0.017	0.022	0.022	CW-3002	3/F	
23		HL-YX07	3mm厚鋁板	UCT206165XLA-3 (TM05)	16	0	16	2.094	0.016	0.258	0.021	0.334	CW-3007	3/F-11/F	
24	依據EI8899H新增	備用	3mm厚鋁板	UCT206165XLA-3 (TM05)	0	5	5	7.073	0.174	0.870	0.179	0.894			備用
25		QLC-201	3mm厚鋁板	UCT206165XLA-3 (TM05)	1	0	1	0.816	0.100	0.100	0.127	0.127	CW-3006	2/F	轉角
26		QLC-202	3mm厚鋁板	UCT206165XLA-3 (TM05)	1	0	1	6.198	0.762	0.762	0.707	0.707	CW-3006	2/F	轉角
			3mm厚鋁板	UCT206165XLA-3 (TM05)	8	0	8	49.585	0.762	6.099	0.707	5.653	CW-3007	3/F-11/F	轉角
27		QLC-203	3mm厚鋁板	UCT206165XLA-3 (TM05)	1	0	1	2.150	0.264	0.264	0.253	0.253	CW-3006	2/F	轉角
28		QLC-204	3mm厚鋁板	UCT206165XLA-3 (TM05)	8	0	8	19.855	0.305	2.442	0.290	2.321	CW-3007	3/F-11/F	轉角
29		QLC-201R	3mm厚鋁板	UCT206165XLA-3 (TM05)	1	0	1	0.816	0.100	0.100	0.127	0.127	CW-3006	2/F	轉角
30		QLC-202R	3mm厚鋁板	UCT206165XLA-3 (TM05)	1	0	1	6.198	0.762	0.762	0.707	0.707	CW-3006	2/F	轉角
			3mm厚鋁板	UCT206165XLA-3 (TM05)	8	0	8	49.585	0.762	6.099	0.707	5.653	CW-3007	3/F-11/F	轉角
31		QLC-203R	3mm厚鋁板	UCT206165XLA-3 (TM05)	1	0	1	2.150	0.264	0.264	0.253	0.253	CW-3006	2/F	轉角
32		QLC-204R	3mm厚鋁板	UCT206165XLA-3 (TM05)	8	0	8	19.855	0.305	2.442	0.290	2.321	CW-3007	3/F-11/F	轉角
33	依據EI8899H新增	QLC-205	3mm厚鋁板	UCT206165XLA-3 (TM05)	1	0	1	1.653	0.203	0.203	0.203	0.203	CW-3006	2/F	
34	依據EI8899H新增	QLC-205R	3mm厚鋁板	UCT206165XLA-3 (TM05)	1	0	1	1.653	0.203	0.203	0.203	0.203	CW-3006	2/F	
35	依據EI8899H新增	QLC-206	3mm厚鋁板	UCT206165XLA-3 (TM05)	1	0	1	1.725	0.212	0.212	0.212	0.212	CW-3006	2/F	
36	依據EI8899H新增	QLC-206R	3mm厚鋁板	UCT206165XLA-3 (TM05)	1	0	1	1.725	0.212	0.212	0.212	0.212	CW-3006	2/F	
37	依據EI8899H新增	QLC-207	3mm厚鋁板	UCT206165XLA-3 (TM05)	8	0	8	13.907	0.214	1.711	0.214	1.711	CW-3007	3/F-11/F	
38	依據EI8899H新增	QLC-207R	3mm厚鋁板	UCT206165XLA-3 (TM05)	8	0	8	13.907	0.214	1.711	0.214	1.711	CW-3007	3/F-11/F	
39					統計:		185	258.000		31.734		31.124			

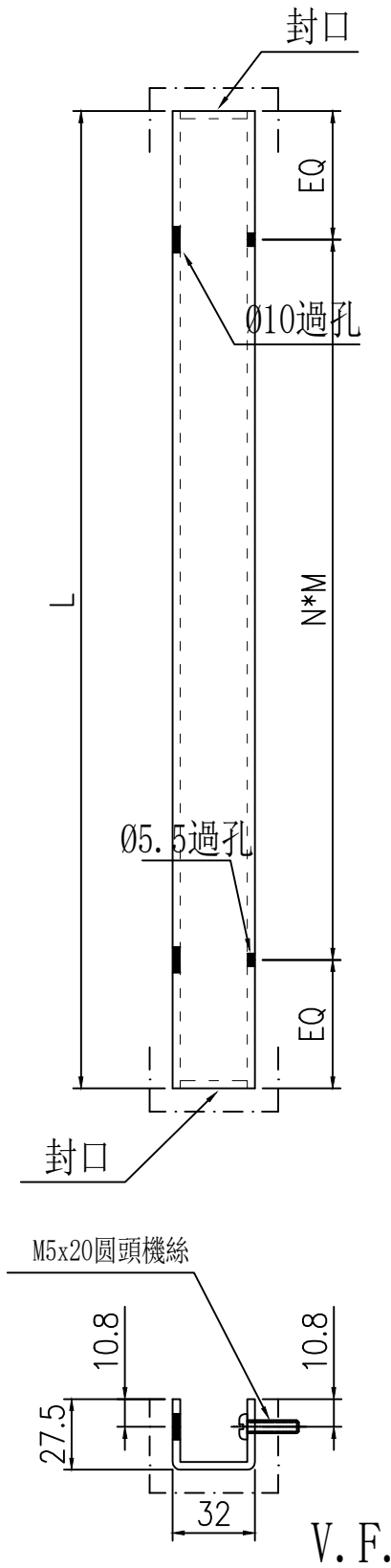


工程號

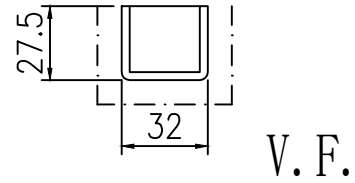
J-861

地盤

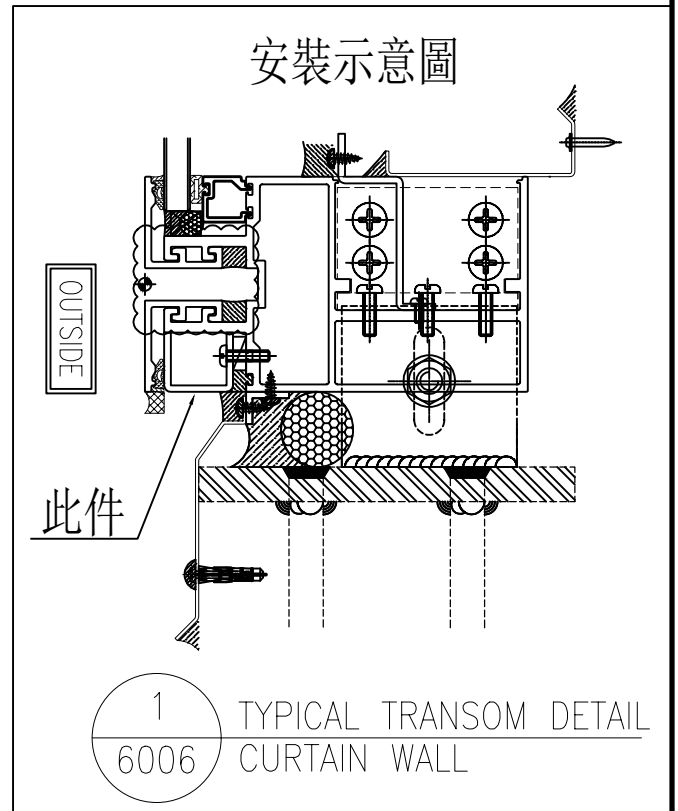
己連拿利



工廠用



封口示意圖



名稱	鋁板拆圖	制圖	陳福慶	2025-03-21	修改	A		
材料	3mm鋁板	復核	謝永林	2025-04-11	日期	2025-04-30		
顏色	UCT206165XLA-3(TM05)	批准			圖號	HL-01		



美特鋁質有限公司
MIDI Aluminium Fabricator Ltd.

注明:圖紙請查看前頁

依據EI8899H修改

工程號 J-861 地盤 己連拿利

序號	物料編號	L	數量	EQ	M	X	N	位置	分格尺寸	樓層	樓層數	每層數量	備註
1	HL-01	635	1	117.5	200	X	2	J861-SD-CW-3001	650	2/F	1	1	
2		635	1	117.5	200	X	2	J861-SD-CW-3002	650	2/F	1	1	
3		635	4	117.5	200	X	2	J861-SD-CW-3006	650	2/F	1	4	
4	HL-03	485	2	112.5	260	X	1	J861-SD-CW-3001	500	2/F	1	2	
5		485	2	112.5	260	X	1	J861-SD-CW-3002	500	2/F	1	2	
6	HL-04	435	18	112.5	210	X	1	J861-SD-CW-3001	450	2/F-11/F	9	2	
7		435	18	112.5	210	X	1	J861-SD-CW-3002	450	2/F-11/F	9	2	
8	HL-06	679	0	139.5	200	X	2	J861-SD-CW-3006	694	2/F	1	0	取消
9	HL-101	510	1	115.0	280	X	1	J861-SD-CW-3001	525	2/F	1	1	
10	HL-103	897.5	1	148.8	300	X	2	J861-SD-CW-3001	912.5	3/F	1	1	
11		897.5	1	148.8	300	X	2	J861-SD-CW-3002	912.5	3/F	1	1	
12	HL-105	797.5	1	118.8	280	X	2	J861-SD-CW-3001	812.5	2/F	1	1	
13		797.5	1	118.8	280	X	2	J861-SD-CW-3002	812.5	2/F	1	1	
14	HL-108	610	1	105.0	200	X	2	J861-SD-CW-3002	625	2/F	1	1	
15	HL-128	1595	2	122.5	270	X	5	J861-SD-CW-3006	1610	2/F	1	2	
16	HL-129	405	2	102.5	200	X	1	J861-SD-CW-3006	420	2/F	1	2	
17	HL-130	1515	2	107.5	260	X	5	J861-SD-CW-3006	1530	2/F	1	2	
18	HL-131	385	2	112.5	160	X	1	J861-SD-CW-3006	400	2/F	1	2	減少
19	HL-132	485	2	112.5	260	X	1	J861-SD-CW-3006	500	2/F	1	2	
20	HL-136	935	2	92.5	250	X	3	J861-SD-CW-3006	950	2/F	1	2	修改減少
21	HL-201	1015	32	117.5	260	X	3	J861-SD-CW-3007	1030	3/F-11/F	8	4	
22	HL-102S	1810	1	140.0	255	X	6	J861-SD-CW-3001	1825	2/F	1	1	
23	HL-104S	1647.5	1	136.3	275	X	5	J861-SD-CW-3001	1662.5	2/F	1	1	
24		1647.5	1	136.3	275	X	5	J861-SD-CW-3002	1662.5	2/F	1	1	
25	HL-107S	1710	1	117.5	295	X	5	J861-SD-CW-3002	1725	2/F	1	1	
26	HL-YX01	197.5	1	72.5	52.5	X	1	J861-SD-CW-3001	212.5	3/F	1	1	
27		197.5	1	72.5	52.5	X	1	J861-SD-CW-3002	212.5	3/F	1	1	
28	HL-YX07	185	16	72.5	40	X	1	J861-SD-CW-3007	200	3/F-11/F	8	2	
		合計 :	118										

名稱	鋁板拆圖	制圖	陳福慶	2025-03-21	修改	A		
材料	3mm鋁板	復核	謝永林	2025-04-11	日期	2025-04-30		
顏色	UCT206165XLA-3(TM05)	批準			圖號	HL-01(1)		

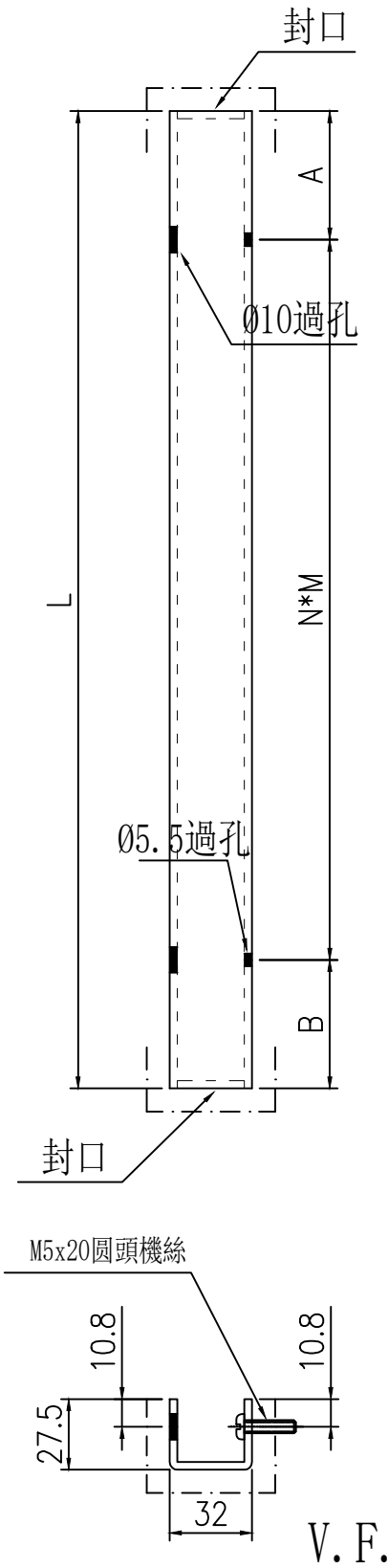


工程號

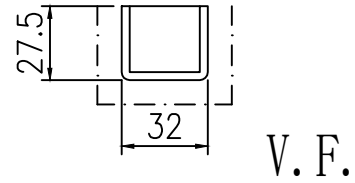
J-861

地盤

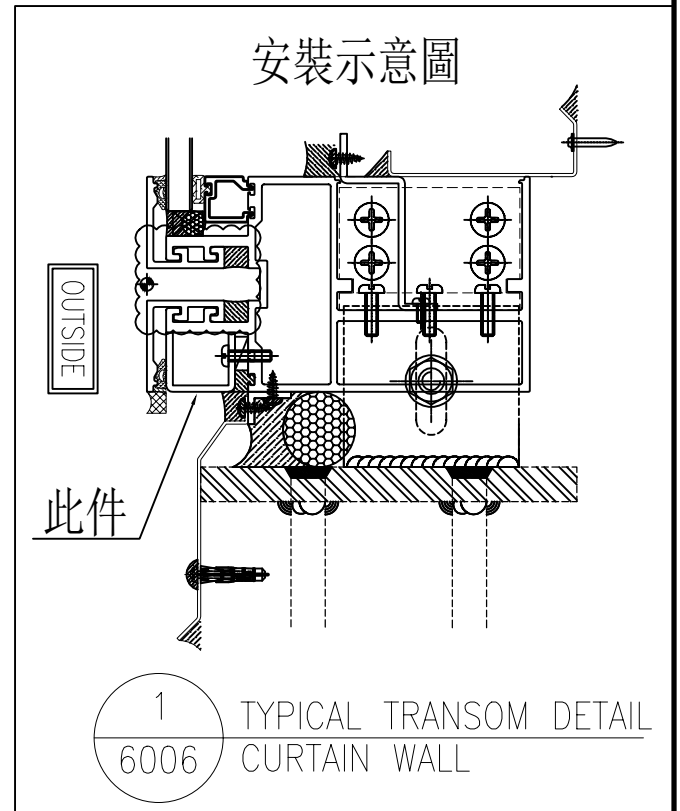
已連拿利



工廠用



封口示意圖



名稱	鋁板拆圖	制圖	陳福慶	2025-03-21	修改			
材料	3mm鋁板	復核	謝永林	2025-04-11	日期			
顏色	UCT206165XLA-3(TM05)	批準			圖號	HL-06		



美特鋁質 有限公司
MIDI Aluminium Fabricator Ltd.

注明:圖紙請查看前頁


依據EI8899H新增

工程號	J-861	地盤	己連拿利
-----	-------	----	------

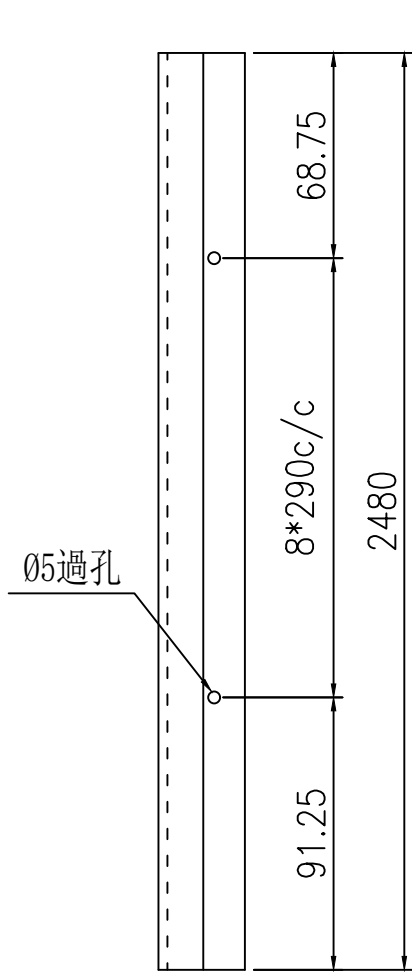
序號	物料編號	L	數量	A	M	X	N	B	位置	分格尺寸	樓層	樓層數	每層數量	備註
1	HL-06	678.5	1	160.0	200	X	2	118.5	J861-SD-CW-3006	800	2/F	1	1	
2	HL-06R	678.5	1	118.5	200	X	2	160	J861-SD-CW-3006	800	2/F	1	1	
3	HL-127	1013.5	1	118.5	245	X	3	160	J861-SD-CW-3006	1135	2/F	1	1	
4	HL-127R	1013.5	1	160.0	245	X	3	118.5	J861-SD-CW-3006	1135	2/F	1	1	
5	備用	2000	5											不打孔
			合計:	9										

(註: 備用鋁槽用於異形等節點不明之處, 請工廠根據情況自行使用)

名稱	鋁板拆圖	制圖	陳福慶	2025-03-21	修改			
材料	3mm鋁板	復核	謝永林	2025-04-11	日期			
顏色	UCT206165XLA-3(TM05)	批準			圖號	HL-06(1)		

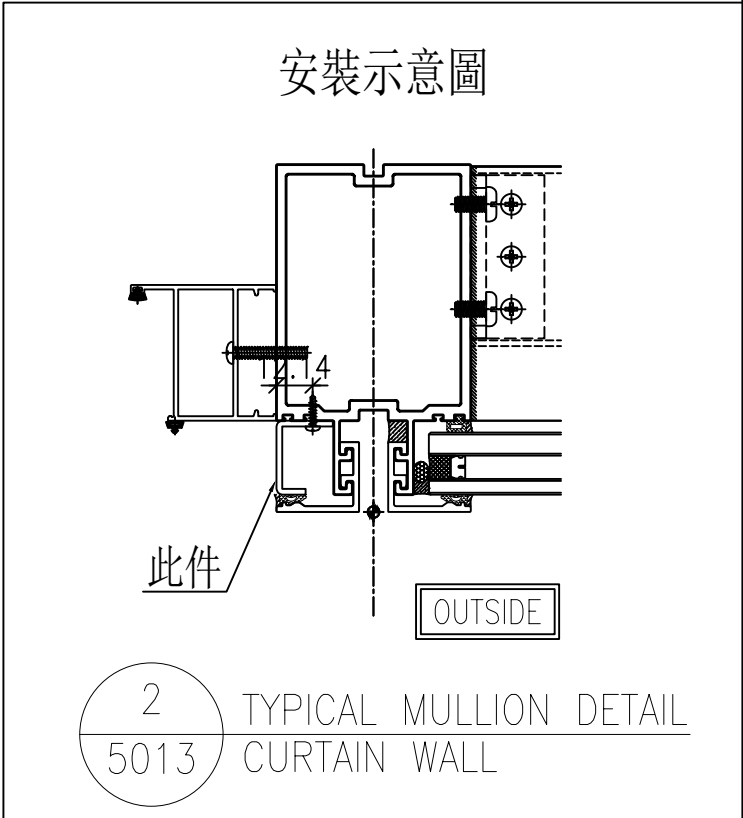
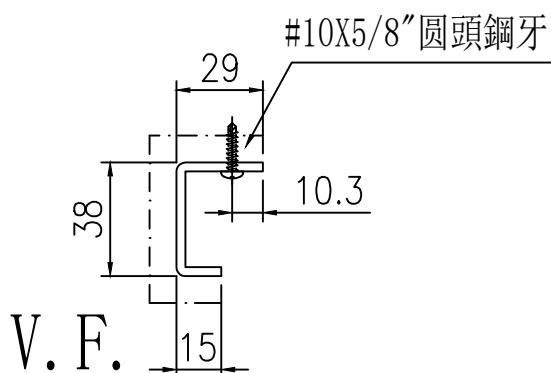
 美特鋁質 有限公司 MIDI Aluminium Fabricator Ltd.			
工程號	J-861	地盤	己連拿利

物料編號	數量	樓層	施工圖位置
QLC-205	1	2/F	J861-SD-CW-3006
合計:	1		



工廠用

依據EI8899H新增

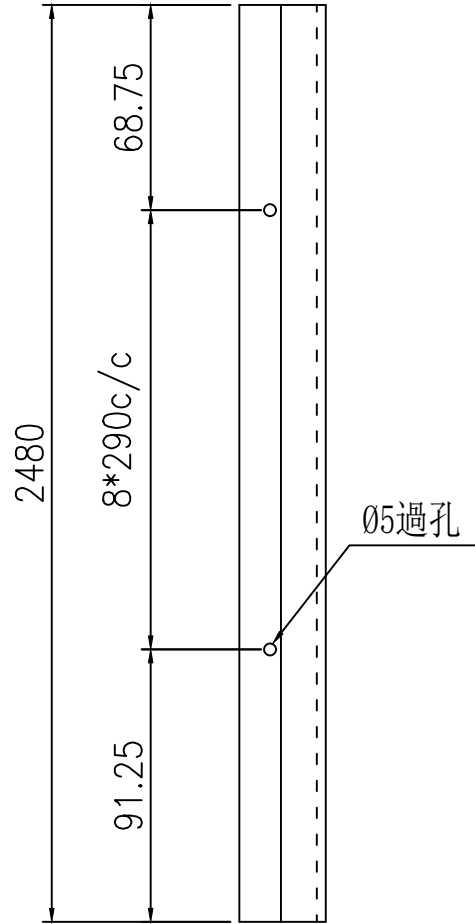


名稱	鋁板拆圖	制圖	陳福慶	2025-04-21	修改		
材料	3mm鋁板	復核	謝永林	2025-04-30	日期		
顏色	UCT206165XLA-3(TM05)	批準			圖號	QLC-205	

 美特鋁質 有限公司 MIDI Aluminium Fabricator Ltd.			
工程號	J-861	地盤	己連拿利

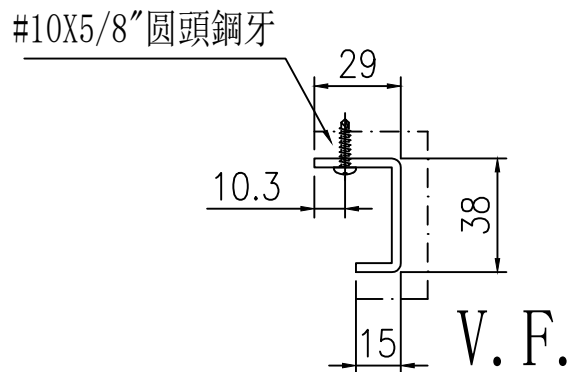
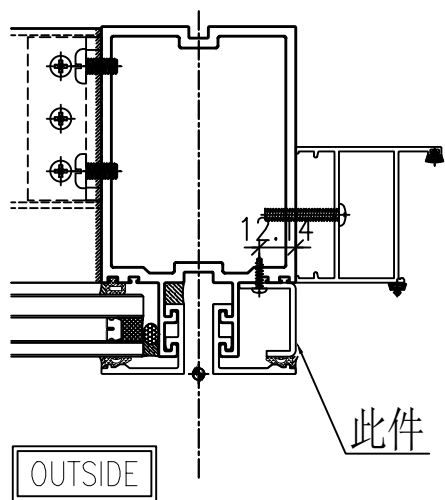
物料編號	數量	樓層	施工圖位置
QLC-205R	1	2/F	J861-SD-CW-3006
合計:	1		

工廠用



依據EI8899H新增

安裝示意圖



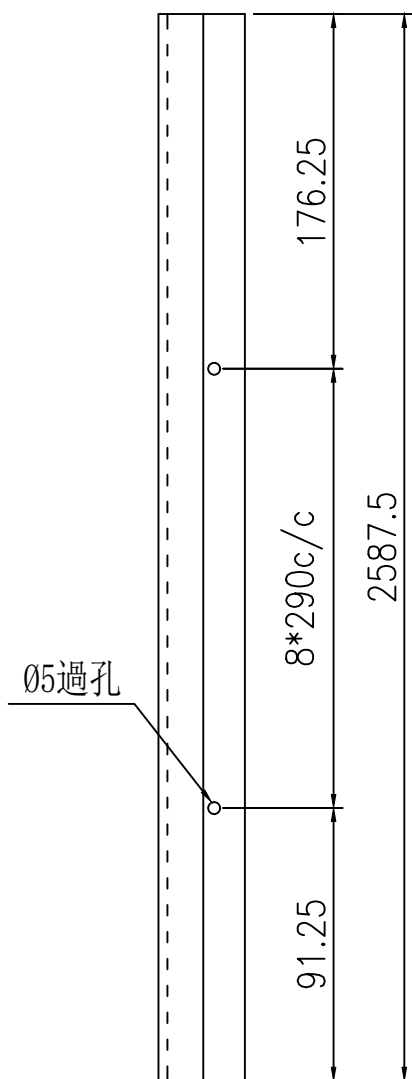
TYPICAL MULLION DETAIL
 CURTAIN WALL

2R
5013

名稱	鋁板拆圖	制圖	陳福慶	2025-04-21	修改		
材料	3mm鋁板	復核	謝永林	2025-04-30	日期		
顏色	UCT206165XLA-3(TM05)	批准			圖號	QLC-205R	

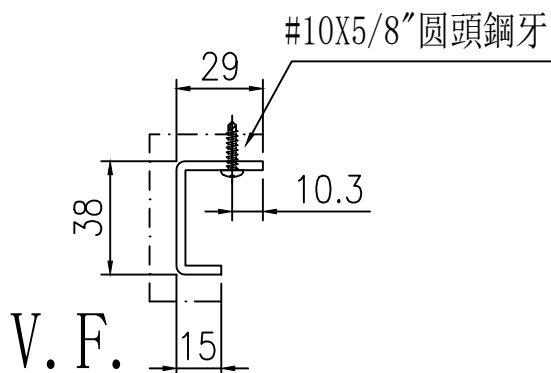
物料編號	數量	樓層	施工圖位置
QLC-206	1	2/F	J861-SD-CW-3006
合計:	1		

工程號	J-861	地盤	己連拿利
-----	-------	----	------

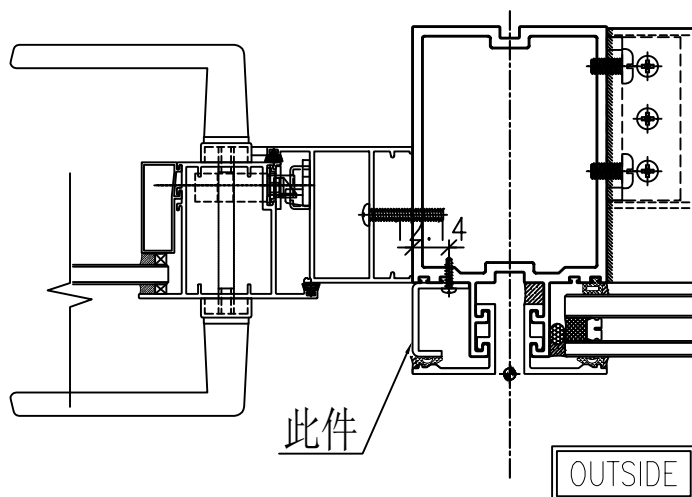


工廠用

依據EI8899H新增



安裝示意圖



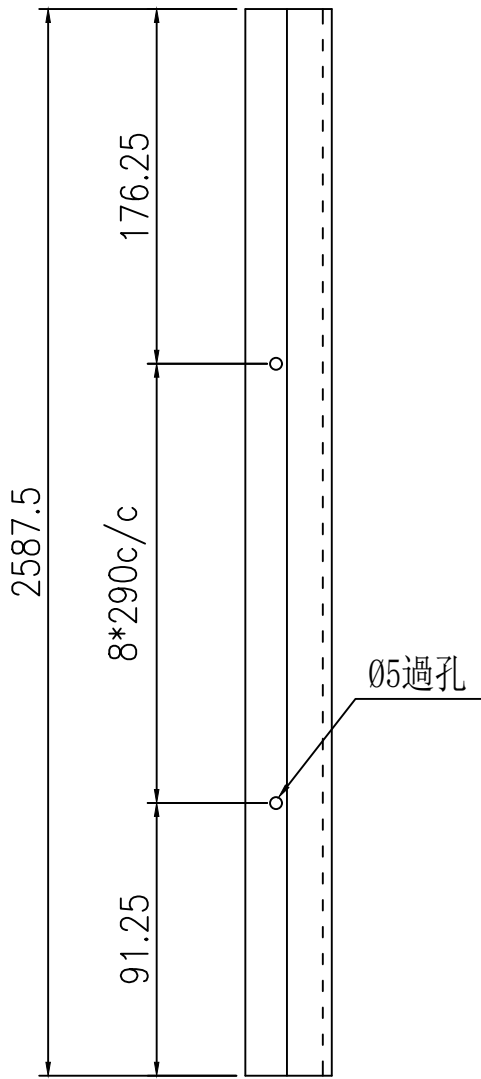
2 TYPICAL MULLION DETAIL
5013 CURTAIN WALL

名稱	鋁板拆圖	制圖	陳福慶	2025-04-21	修改		
材料	3mm鋁板	復核	謝永林	2025-04-30	日期		
顏色	UCT206165XLA-3(TM05)	批准			圖號	QLC-206	

 美特鋁質 有限公司 MIDI Aluminium Fabricator Ltd.			
工程號	J-861	地盤	己連拿利

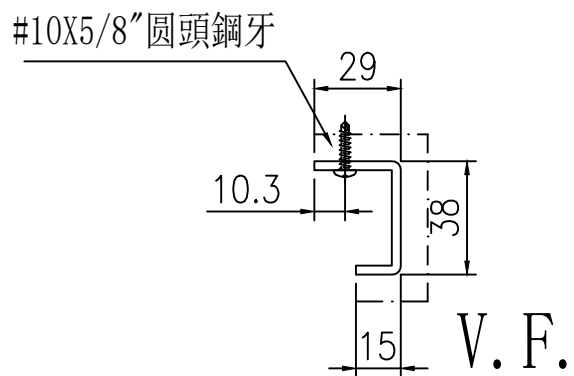
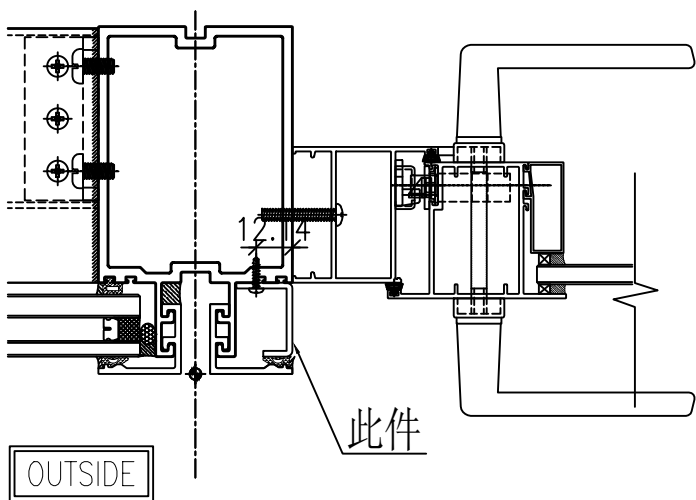
物料編號	數量	樓層	施工圖位置
QLC-206R	1	2/F	J861-SD-CW-3006
合計:	1		

工廠用



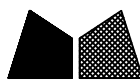
依據EI8899H新增

安裝示意圖



TYPICAL MULLION DETAIL (2R) 5013
CURTAIN WALL

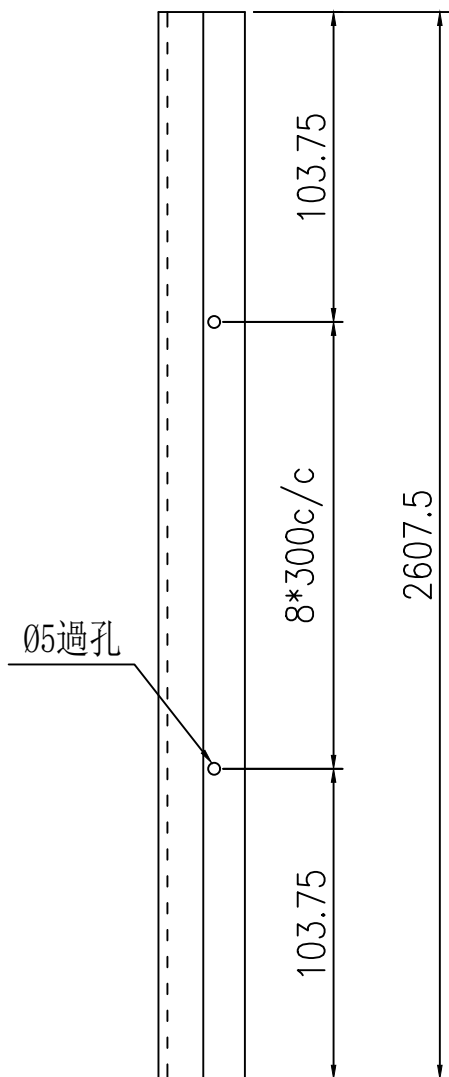
名稱	鋁板拆圖	制圖	陳福慶	2025-04-21	修改			
材料	3mm鋁板	復核	謝永林	2025-04-30	日期			
顏色	UCT206165XLA-3(TM05)	批准			圖號	QLC-206R		



美特鋁質 有限公司
MIDI Aluminium Fabricator Ltd.

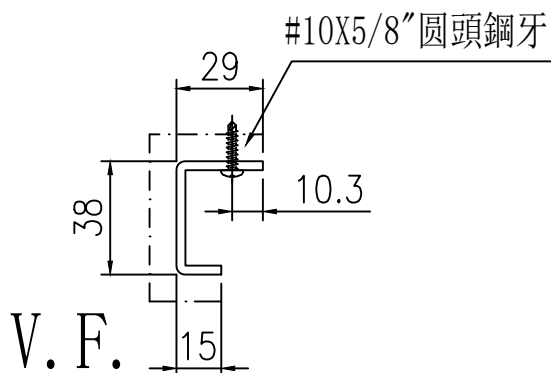
物料編號	數量	樓層	施工圖位置
QLC-207	8	3/F-11/F	J861-SD-CW-3007
合計:	8		

工程號	J-861	地盤	己連拿利
-----	-------	----	------

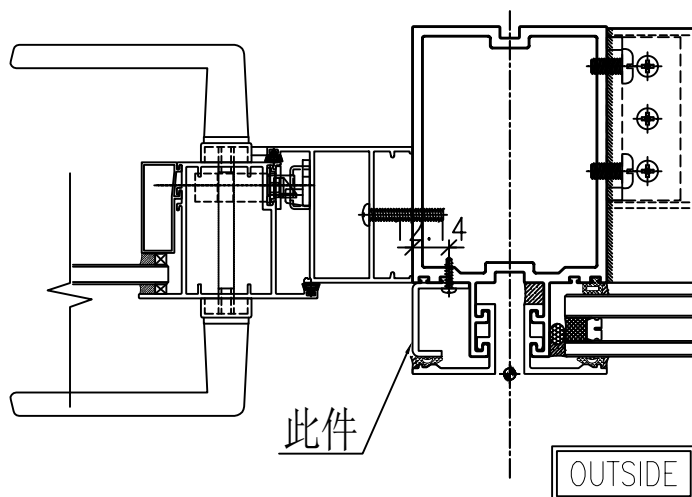


工廠用

依據EI8899H新增



安裝示意圖



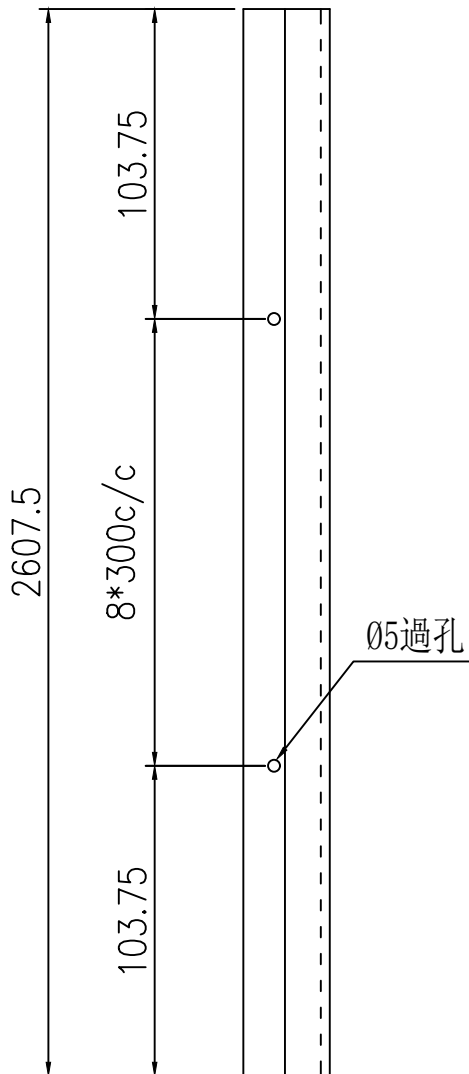
2 TYPICAL MULLION DETAIL
5013 CURTAIN WALL

名稱	鋁板拆圖	制圖	陳福慶	2025-04-21	修改		
材料	3mm鋁板	復核	謝永林	2025-04-30	日期		
顏色	UCT206165XLA-3(TM05)	批准			圖號	QLC-207	

 美特鋁質 有限公司 MIDI Aluminium Fabricator Ltd.			
工程號	J-861	地盤	己連拿利

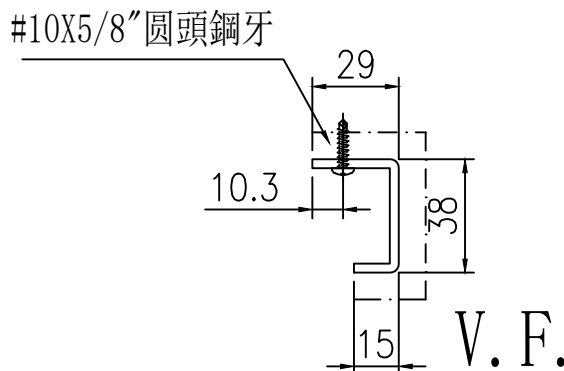
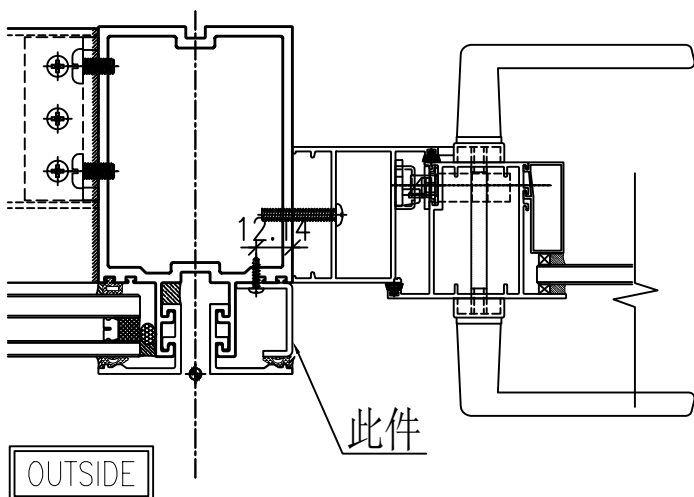
物料編號	數量	樓層	施工圖位置
QLC-207R	8	3/F-11/F	J861-SD-CW-3007
合計:	8		

工廠用



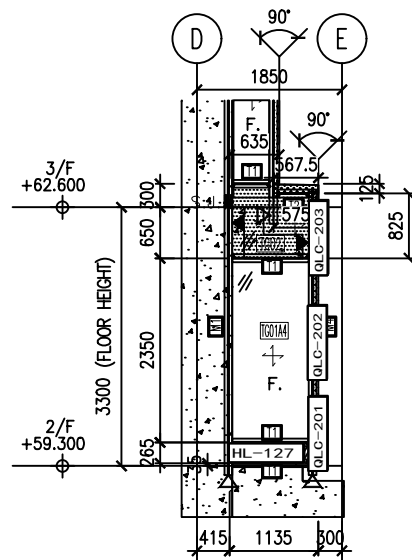
依據EI8899H新增

安裝示意圖

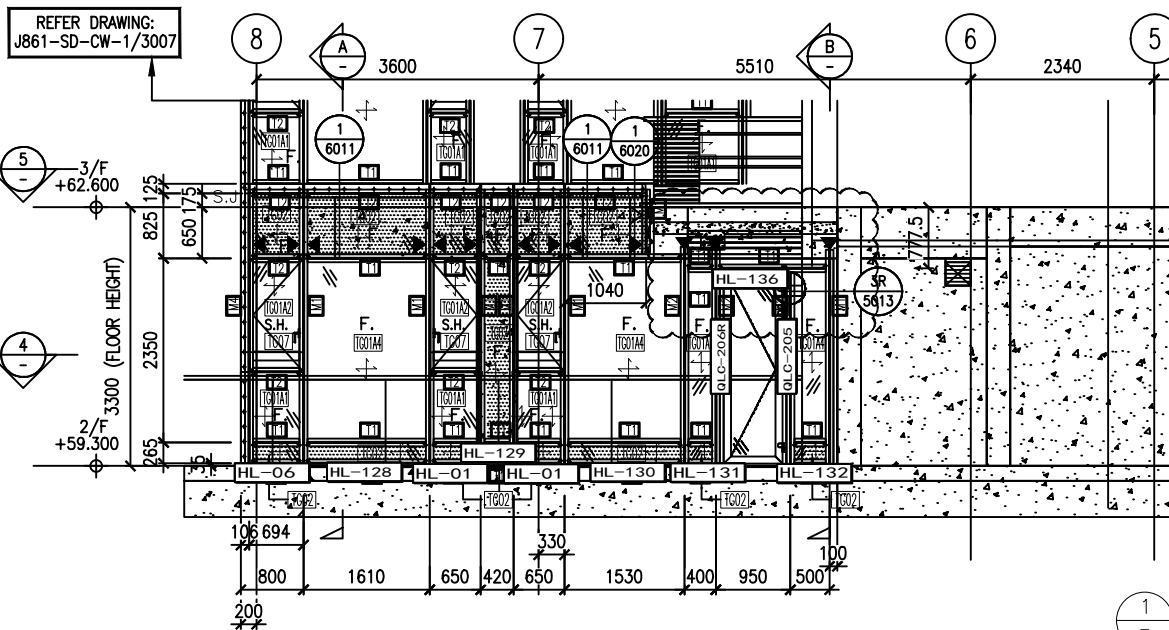


TYPICAL MULLION DETAIL (2R) 5013
CURTAIN WALL

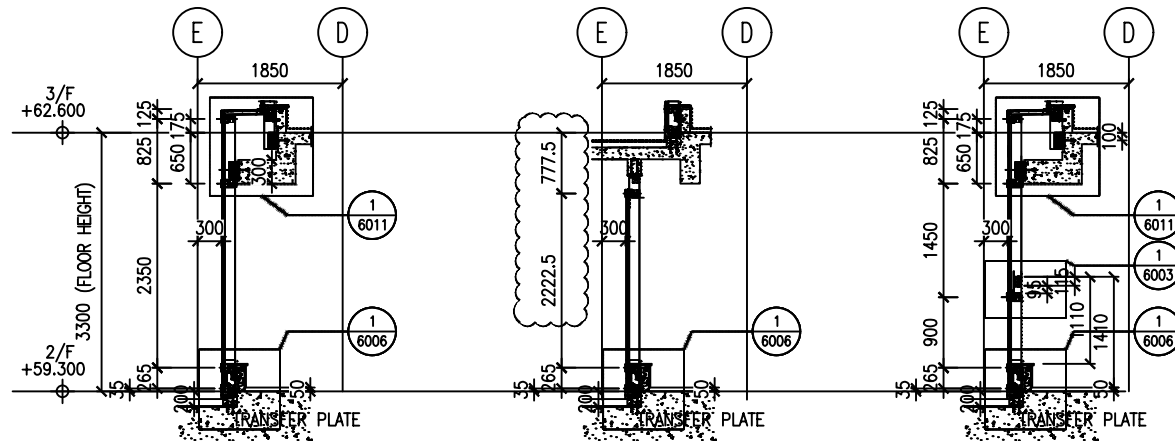
名稱	鋁板拆圖	制圖	陳福慶	2025-04-21	修改			
材料	3mm鋁板	復核	謝永林	2025-04-30	日期			
顏色	UCT206165XLA-3(TM05)	批準			圖號	QLC-207R		

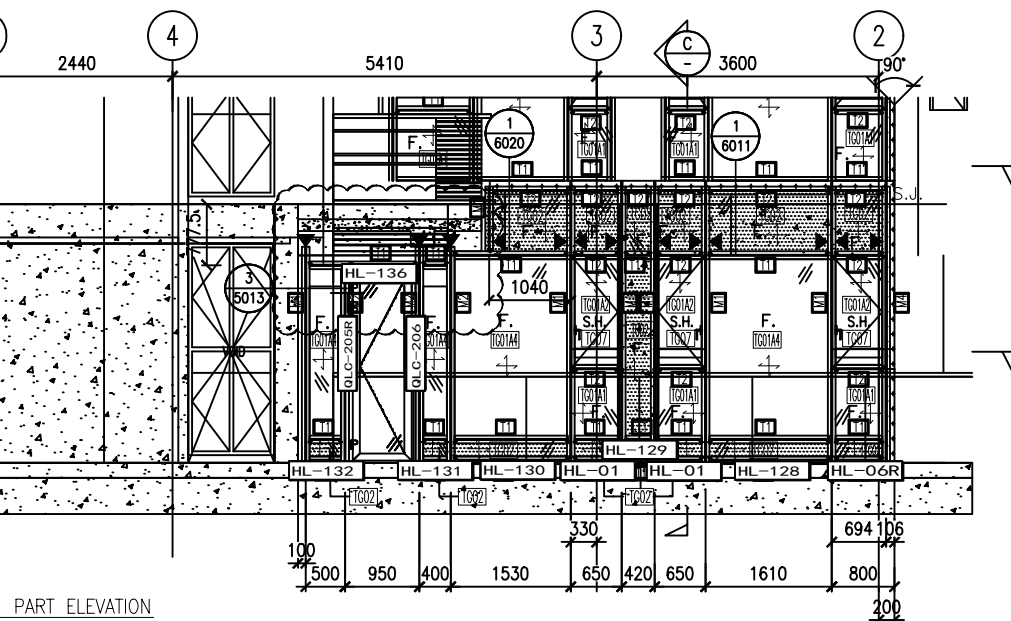


2 PART ELEVATION CURTAIN WALL

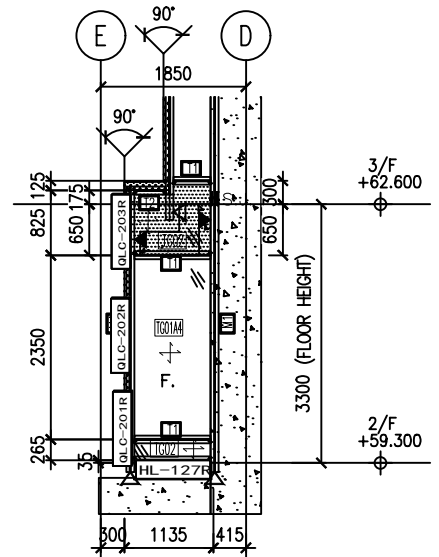


J861-CW-SD-3006(1)





J861-CW-SD-3006(2)



3 PART ELEVATION CURTAIN WALL

- NOTE :**
1. ALL DIMENSIONS ARE IN mm.
 2. ALL ELEVATIONS ARE VIEWED FROM OUTSIDE.
 3. ALL DIMENSIONS TO BE VERIFIED ON SITE BEFORE FABRICATION.

- LEGEND :**
- (X1) — DETAIL MARK NO.
 - (X001) — REFER SHEET NO.

1. F.F.L. --- FINISHED FLOOR LEVEL
2. S.F.L. --- STRUCTURAL FLOOR LEVEL
3. (R) --- REVERSED DETAIL

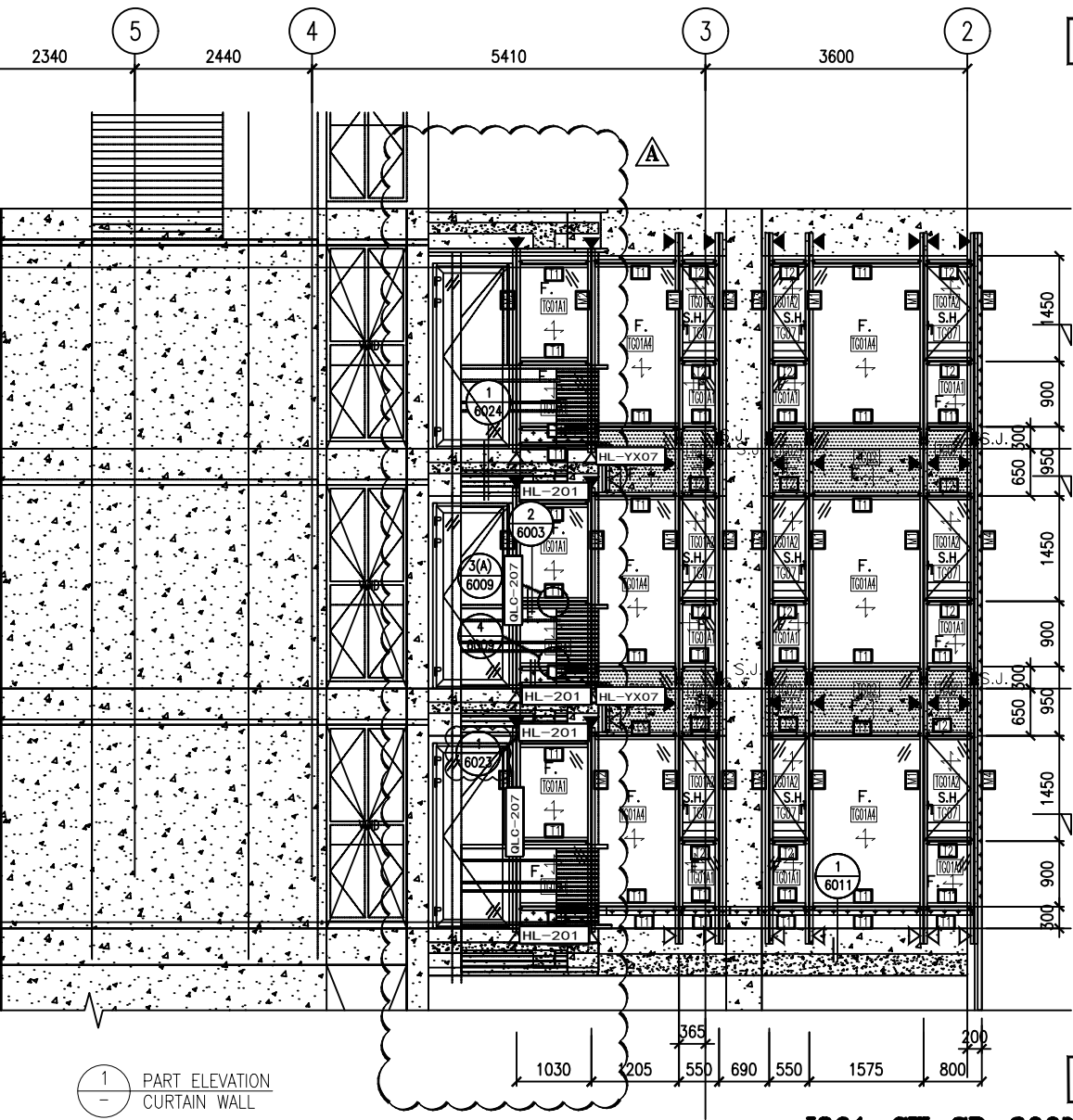
B	8/11/2024	GENERAL REVISED	
A	16/9/2024	GENERAL REVISED	
NO.	DATE	REVISED	BY

CLIENT :
MILLION BASE PROPERTIES LIMITED

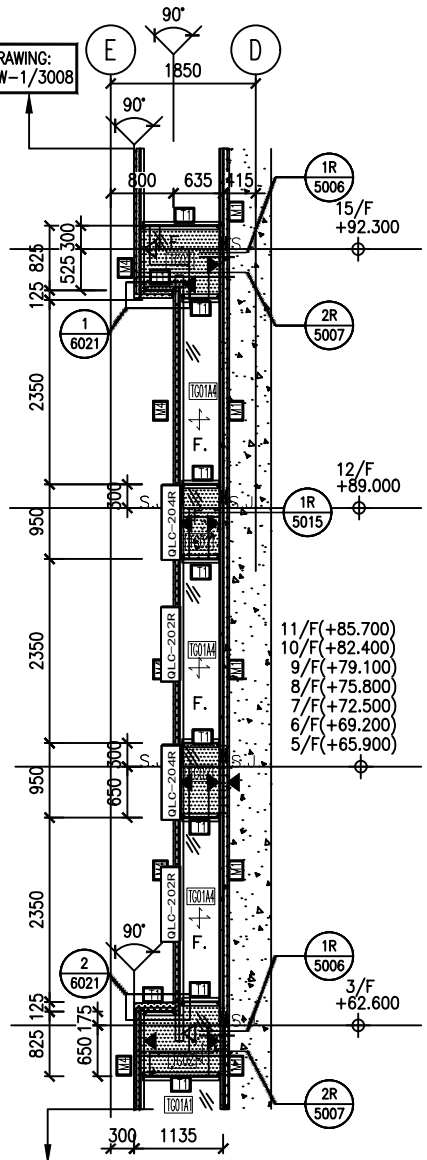
ARCHITECT :
WONG TUNG & PARTNERS LIMITED
ARCHITECTS & PLANNERS

STRUCTURAL ENGINEER :
SYW | **SYW & ASSOCIATES LTD.**
CHARTERED ENGINEERS & AUTHORIZED PERSONS
邵賢偉建築工程師

MAIN CONTRACTOR :



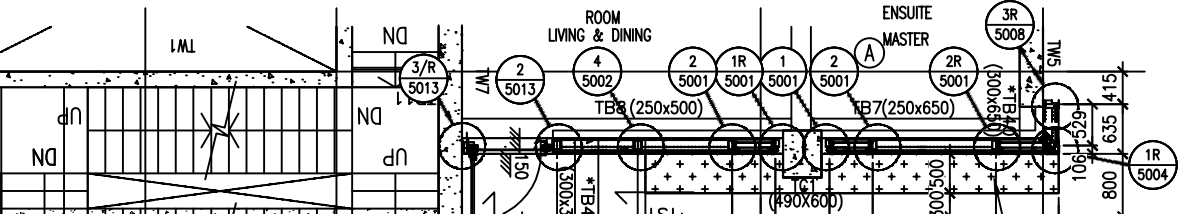
REFER DRAWING:
J861-SD-CW-1/3008



REFER DRAWING:
J861-SD-CW-1/3006

3
PART ELEVATION
CURTAIN WALL

J861-CW-SD-3007(2)



NOTE :

1. ALL DIMENSIONS ARE IN mm.
2. ALL ELEVATIONS ARE VIEWED FROM OUTSIDE.
3. ALL DIMENSIONS TO BE VERIFIED ON SITE BEFORE FABRICATION.

LEGEND :

- (X1) --- DETAIL MARK NO.
- (X001) --- REFER SHEET NO.

1. F.F.L --- FINISHED FLOOR LEVEL
2. S.F.L --- STRUCTURAL FLOOR LEVEL
3. (R) --- REVERSED DETAIL

B	8/11/2024	GENERAL REVISED	
A	16/9/2024	GENERAL REVISED	
NO.	DATE	REVISED	BY

CLIENT :
MILLION BASE PROPERTIES LIMITED

ARCHITECT :
WONG TUNG & PARTNERS LIMITED
ARCHITECTS & PLANNERS



STRUCTURAL ENGINEER :
SYW | **SYW & ASSOCIATES LTD.**
CHARTERED ENGINEERS & AUTHORIZED PERSONS
邵賢偉建築工程師

MAIN CONTRACTOR :
顯利工程有限公司
HIEN LEE ENGINEERING CO., LTD.

美特鋁質有限公司
MIDI ALUMINIUM FABRICATOR LTD.
Units 6-8, Sunray Industrial Centre, 1/F
610 Cha Kwo Ling Road, Kowloon
Tel:23489211-4 Fax:(852)27727666

JOB NO. : J-861

PROJECT :