



工程指示 / 要求簡箋 ENGINEER INSTRUCTIONS(E.I.)

工程指示編號:	EI- 8874	修改版本:	-
	HK- NIL		
工程編號:	J 861	工程名稱:	己連拿利
收件人:	Maggie	發件人:	細佬
工程項目:	大樓露台天花,地盤用	日期:	09/04/2025

<input type="checkbox"/> 原合約工程包	<input type="checkbox"/> 原合約工程加 / 減賬 QT-	<input type="checkbox"/> 新工程報價 QT-
---------------------------------	--	------------------------------------

信件批核號碼/圖紙參考編號:	批核模具圖紙編號:
客戶指示附件:	管理內部批簽署:

<input type="checkbox"/> 初步鋁料 B.M.	<input type="checkbox"/> 加工拆圖, 然後生產	<input type="checkbox"/> 尺寸表
<input type="checkbox"/> 正式鋁料 B.M.	<input type="checkbox"/> 技術上資料/指示	<input type="checkbox"/> 報價
<input type="checkbox"/> 配件 B.M.	<input type="checkbox"/> 樣辦或貨品說明書	<input type="checkbox"/> 分判合約
<input type="checkbox"/> 其他:		

內容: 請按附頁生產,按地盤要求時間送地盤。  要求同層包裝出貨
完成上列要求日期: 29/05/2025

國內

<input type="checkbox"/> 生產技術總監	<input type="checkbox"/> 連附件	<input type="checkbox"/> 技術部	<input type="checkbox"/> 連附件	<input type="checkbox"/> 生產部	<input type="checkbox"/> 連附件
<input type="checkbox"/> 採購部	<input type="checkbox"/> 連附件	<input type="checkbox"/> 生產統籌部	<input type="checkbox"/> 連附件	<input type="checkbox"/> 報關組	<input type="checkbox"/> 連附件
<input type="checkbox"/> 質檢部	<input type="checkbox"/> 連附件	<input type="checkbox"/> 會計部	<input type="checkbox"/> 連附件	<input type="checkbox"/> 機械設計部	<input type="checkbox"/> 連附件
<input type="checkbox"/> 香港辦	<input type="checkbox"/> 連附件	<input type="checkbox"/> 其他:			

香港

<input type="checkbox"/> 行政部	<input type="checkbox"/> 連附件	<input type="checkbox"/> 會計部	<input type="checkbox"/> 連附件	<input type="checkbox"/> 統籌部	<input type="checkbox"/> 連附件	<input type="checkbox"/> 工程部	<input type="checkbox"/> 連附件
<input type="checkbox"/> 採購部	<input type="checkbox"/> 連附件	<input type="checkbox"/> QS部	<input type="checkbox"/> 連附件	<input checked="" type="checkbox"/> 地盤管理	<input checked="" type="checkbox"/> 連附件	<input type="checkbox"/> 維修部	<input type="checkbox"/> 連附件

*發件人簽署:	*組別成員批核簽署:
傳遞編號:	項目經理簽署: 

 <b>美特鋁質</b> 有限公司 MIDI Aluminium Fabricator Ltd.		工程號:	J-861	計算:	林仁安	日期:	2025/3/12		送呈:	施哥	
		地盤名稱:	已连拿利	核對:		日期:			副本:		
<b>地盘用鐵件BM表</b>		項目類別:	大貨	批准:		日期:					
		BM編號:		修改版次:		A/C Code:		鐵件總重量KG:	2961.36	此BM依據最新資料計	
序號	修改內容	鐵件圖號	鐵件名稱	顏色	實用	後備	總數	單位	單件/件 (kg)	總重量 (kg)	備注
12		J861-TJ1-1	40X40X5 鐵角	熱浸鋅	25	0	25	件	2.21	55.24	送地盘
13		J861-TJ1-2	40X40X5 鐵角	熱浸鋅	8	0	8	件	4.73	37.85	送地盘
14		J861-TJ1-3	40X40X5 鐵角	熱浸鋅	8	0	8	件	4.05	32.38	送地盘
15		J861-TJ1-4	40X40X5 鐵角	熱浸鋅	8	0	8	件	4.73	37.85	送地盘
16		J861-TJ1-5	40X40X5 鐵角	熱浸鋅	21	0	21	件	6.39	134.18	送地盘
17		J861-TJ1-6	40X40X5 鐵角	熱浸鋅	1	0	1	件	5.16	5.16	送地盘
18		J861-TJ1-7	40X40X5 鐵角	熱浸鋅	25	0	25	件	3.17	79.21	送地盘
19		J861-TJ1-8	40X40X5 鐵角	熱浸鋅	10	0	10	件	8.22	82.19	送地盘
20		J861-TJ1-9	40X40X5 鐵角	熱浸鋅	1	0	1	件	4.11	4.11	送地盘
21		J861-TJ1-10	40X40X5 鐵角	熱浸鋅	15	0	15	件	6.39	95.85	送地盘
22		J861-TJ1-11	40X40X5 鐵角	熱浸鋅	15	0	15	件	4.11	61.68	送地盘
23		J861-TJ1-12	40X40X5 鐵角	熱浸鋅	15	0	15	件	8.57	128.50	送地盘
24		J861-TJ1-13	40X40X5 鐵角	熱浸鋅	9	0	9	件	4.42	39.80	送地盘
25		J861-TJ1-14	40X40X5 鐵角	熱浸鋅	10	0	10	件	1.27	12.69	送地盘
26		J861-TJ1-15	40X40X5 鐵角	熱浸鋅	10	0	10	件	3.24	32.42	送地盘
27		J861-TJ1-16	40X40X5 鐵角	熱浸鋅	10	0	10	件	1.86	18.59	送地盘
28		J861-TJ1-17	40X40X5 鐵角	熱浸鋅	3	0	3	件	3.68	11.05	送地盘
29		J861-TJ1-18	40X40X5 鐵角	熱浸鋅	3	0	3	件	8.57	25.70	送地盘
30		J861-TJ1-19	40X40X5 鐵角	熱浸鋅	1	0	1	件	2.20	2.20	送地盘
31		J861-TJ1-20	40X40X5 鐵角	熱浸鋅	1	0	1	件	5.15	5.15	送地盘
32		J861-TJ1-21	40X40X5 鐵角	熱浸鋅	1	0	1	件	5.75	5.75	送地盘

 <b>美特鋁質</b> 有限公司 MIDI Aluminium Fabricator Ltd.		工程號:	J-861	計算:	林仁安	日期:	2025/3/12		送呈:	施哥	
		地盤名稱:	已连拿利	核對:		日期:			副本:		
<b>地盘用鐵件BM表</b>		項目類別:	大貨	批准:		日期:					
		BM編號:		修改版次:		A/C Code:		鐵件總重量KG:	2961.36	此BM依據最新資料計	
序號	修改內容	鐵件圖號	鐵件名稱	顏色	實用	後備	總數	單位	單件/件 (kg)	總重量 (kg)	備注
33		J861-TJ2-1	40X40X5 鐵角	熱浸鋅	8	0	8	件	4.73	37.85	送地盘
34		J861-TJ2-2	40X40X5 鐵角	熱浸鋅	8	0	8	件	4.05	32.38	送地盘
35		J861-TJ2-3	40X40X5 鐵角	熱浸鋅	8	0	8	件	4.73	37.85	送地盘
36		J861-TJ2-4	40X40X5 鐵角	熱浸鋅	25	0	25	件	2.21	55.24	送地盘
37		J861-TJ2-5	40X40X5 鐵角	熱浸鋅	21	0	21	件	6.39	134.18	送地盘
38		J861-TJ2-6	40X40X5 鐵角	熱浸鋅	1	0	1	件	5.16	5.16	送地盘
39		J861-TJ2-7	40X40X5 鐵角	熱浸鋅	10	0	10	件	8.22	82.19	送地盘
40		J861-TJ2-8	40X40X5 鐵角	熱浸鋅	25	0	25	件	3.17	79.21	送地盘
41		J861-TJ2-9	40X40X5 鐵角	熱浸鋅	1	0	1	件	4.11	4.11	送地盘
42		J861-TJ2-10	40X40X5 鐵角	熱浸鋅	15	0	15	件	4.11	61.68	送地盘
43		J861-TJ2-11	40X40X5 鐵角	熱浸鋅	15	0	15	件	6.39	95.85	送地盘
44		J861-TJ2-12	40X40X5 鐵角	熱浸鋅	15	0	15	件	8.57	128.50	送地盘
45		J861-TJ2-13	40X40X5 鐵角	熱浸鋅	10	0	10	件	1.86	18.59	送地盘
46		J861-TJ2-14	40X40X5 鐵角	熱浸鋅	10	0	10	件	3.24	32.42	送地盘
47		J861-TJ2-15	40X40X5 鐵角	熱浸鋅	10	0	10	件	1.27	12.69	送地盘
48		J861-TJ2-16	40X40X5 鐵角	熱浸鋅	9	0	9	件	4.42	39.80	送地盘
49		J861-TJ2-17	40X40X5 鐵角	熱浸鋅	3	0	3	件	8.57	25.70	送地盘
50		J861-TJ2-18	40X40X5 鐵角	熱浸鋅	3	0	3	件	3.68	11.05	送地盘
51		J861-TJ2-19	40X40X5 鐵角	熱浸鋅	1	0	1	件	5.15	5.15	送地盘
52		J861-TJ2-20	40X40X5 鐵角	熱浸鋅	1	0	1	件	2.20	2.20	送地盘
53		J861-TJ2-21	40X40X5 鐵角	熱浸鋅	1	0	1	件	5.75	5.75	送地盘

 <b>美特鋁質</b> 有限公司 MIDI Aluminium Fabricator Ltd.		工程號:	J-861	計算:	林仁安	日期:	2025/3/12		送呈:	施哥	
		地盤名稱:	已连拿利	核對:		日期:			副本:		
<b>地盘用鐵件BM表</b>		項目類別:	大货	批准:		日期:					
		BM編號:		修改版次:		A/C Code:		鐵件總重量KG:	2961.36	此BM依據最新資料計	
序號	修改內容	鐵件圖號	鐵件名稱	顏色	實用	後備	總數	單位	單件/件 (kg)	總重量 (kg)	備注
68		J861-TJ5-2	75X50X5 铁角	熱浸鋅	816	20	836	件	0.48	401.28	送地盘
69		J861-TJ5-3	75X50X5 铁角	熱浸鋅	100	10	110	件	0.48	52.80	送地盘
70		J861-TJ6-1	50X50X5 铁角	熱浸鋅	168	15	183	件	0.38	68.99	送地盘
71		J861-TJ6-2	50X50X5 铁角	熱浸鋅	168	15	183	件	0.38	68.99	送地盘
72		J861-ET-6G	50X50X5 铁通	熱浸鋅	5	0	5	件	8.66	43.30	送地盘
73		J861-ET-6AG	50X50X5 铁通	熱浸鋅	5	0	5	件	8.66	43.30	送地盘
74		J861-ET-6X	50X50X5 铁通	熱浸鋅	9	0	9	件	8.66	77.94	送地盘
75		J861-ET-6AX	50X50X5 铁通	熱浸鋅	9	0	9	件	8.66	77.94	送地盘
76		J861-ET-7X	50X50X5 铁通	熱浸鋅	9	0	9	件	8.66	77.94	送地盘
77		J861-ET-7AX	50X50X5 铁通	熱浸鋅	9	0	9	件	8.66	77.94	送地盘
78		J861-ET-8	50X50X5 铁通	熱浸鋅	4	0	4	件	8.66	34.64	送地盘
79		J861-ET-8A	50X50X5 铁通	熱浸鋅	4	0	4	件	8.66	34.64	送地盘
80		J861-TJ7-1	150X100X8 铁巴	熱浸鋅	18	0	18	件	0.94	16.85	送地盘
81		J861-TJ7-2	150X100X8 铁巴	熱浸鋅	36	0	36	件	1.94	69.70	送地盘
82											
83				合计			1820			2961.357	

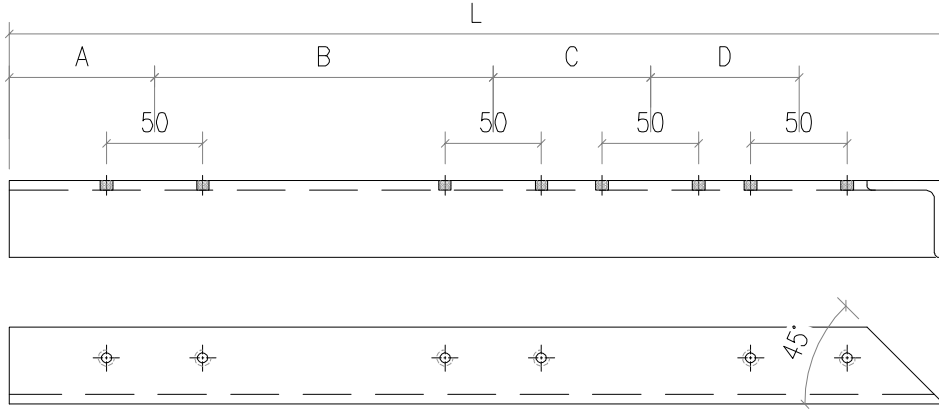
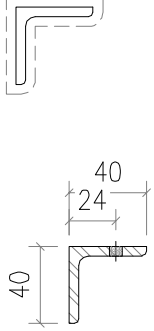


美特鋁質有限公司  
MIDI Aluminium Fabricator Ltd.

類別		物料號	
制圖	AN	2025/03/10	圖號
修改			數量
日期			單件重量 (KG)
復核	—	—	XX
批准	—	—	18.47

注:未標識焊點均為5mm高

要涂漆清油



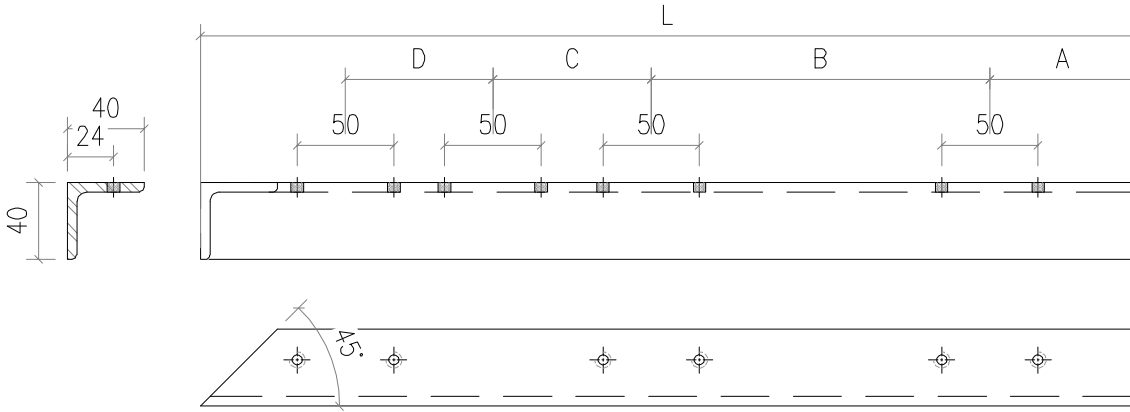
图号	L	A	B	C	D	总数量	单件重量	楼层	位置	材	数量
J861-TJ1-1	749	145	450	0		25	2.21	5~12F-3/F	TYP1/TYP1A/TYP3/TYP3A		
J861-TJ1-2	1604	400	650	350		8	4.73	5~12/F	TYP1		
J861-TJ1-3	1372	235	833	0		8	4.05	5~12/F	TYP1R		
J861-TJ1-4	1604	400	1000	0		8	4.73	5~12/F	TYP1R		
J861-TJ1-5	2166	212.5	750	1000		21	6.39	3/F-15~30/F/31F	TYP1A/R/TYP3/R/TYP3AR/TY3B/R		
J861-TJ1-6	1748	143.5	1000	450		1	5.16	3/F	TYP1AR		
J861-TJ1-7	1074	250	520	0		25	3.17	2~12F/15~30F	TYP2/A/TYP4		
J861-TJ1-8	2786	132.5	900	1000	550	10	8.22	2~12/F	TYP2/A		
J861-TJ1-9	1394	595	495	0		1	4.11	3/F	TYP3		
J861-TJ1-10	2166	212.5	500	850	400	15	6.39	15~30/F	TYP3A		
J861-TJ1-11	1394	235	855	0		15	4.11	15~30/F	TYP3AR		
J861-TJ1-12	2904	180	1000	1000	520	15	8.57	15~30F	TYP4		
J861-TJ1-13	1499	185	1000	0		9	4.42	3~12F	TYP5		
J861-TJ1-14	430	76	150	0		10	1.27	3~12F-15F	TYP5/A		
J861-TJ1-15	1099	235	560	0		10	3.24	3~12F-15F	TYP5/TYP5AR		
J861-TJ1-16	630	125	350	0		10	1.86	3~12F-15F	TYP5/TYP5AR		
J861-TJ1-17	1249	95	1000	0		3	3.68	31~32F/ROOF	TYP6/TYP6A		
J861-TJ1-18	2904	200	500	1000	1000	3	8.57	31~32F/ROOF	TYP6/TYP6A		
J861-TJ1-19	747	93.5	500	0		1	2.20	31F	TYP3B		
J861-TJ1-20	1747	93.5	750	750		1	5.15	31F	TYP3BR		
J861-TJ1-21	1949	135	500	1000		1	5.75	15F	TYP5A		

工程號	J-861	地盤	已连拿利	附 件		
名稱	铁角		採		用	—
材料	40X40X5mm铁角		地盤		✓	
顏色	熱浸鋅		工廠			

類別		物料號		
制圖	AN	2025/03/10	圖號	J861-TJ2
修改			數量	XX
日期			單件重量 (KG)	30.47

注:未標識焊點均為5mm高

要塗漆清油



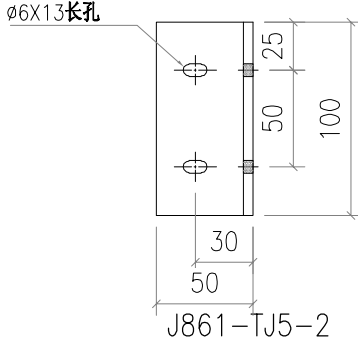
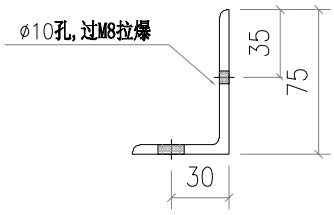
图号	L	A	B	C	D	总数量	单件重量	楼层	位置
J861-TJ2-1	1604	400	1000	0		8	4.73	5~12/F	TYP1
J861-TJ2-2	1372	235	833	0		8	4.05	5~12/F	TYP1
J861-TJ2-3	1604	400	650	350		8	4.73	5~12/F	TYP1R
J861-TJ2-4	749	145	450	0		25	2.21	5~12/F-3/F/15~30F	TYP1R/TYP1AR/TYP3R/TYP3AR
J861-TJ2-5	2166	212.5	750	1000		21	6.39	3/F/15~30/F/31F	TYP1A/R/TYP3R/TYP3A/TY3B/R
J861-TJ2-6	1748	143.5	1000	450		1	5.16	3/F	TYP1A
J861-TJ2-7	2786	132.5	900	1000	550	10	8.22	2~12/F	TYP2/A
J861-TJ2-8	1074	250	520	0		25	3.17	2~12F/15~30F	TYP2/A/TYP4
J861-TJ2-9	1394	595	495	0		1	4.11	3/F	TYP3
J861-TJ2-10	1394	235	855	0		15	4.11	15~30/F	TYP3A
J861-TJ2-11	2166	212.5	500	850	400	15	6.39	15~30/F	TYP3AR
J861-TJ2-12	2904	180	1000	1000	520	15	8.57	15~30F	TYP4
J861-TJ2-13	630	125	350	0		10	1.86	3~12F/15F	TYP5/A
J861-TJ2-14	1099	235	560	0		10	3.24	3~12F-15	TYP5/A
J861-TJ2-15	430	76	150	0		10	1.27	3~12F-15	TYP5/TYP5AR
J861-TJ2-16	1499	185	1000	0		9	4.42	3~12F	TYP5
J861-TJ2-17	2904	200	500	1000	1000	3	8.57	31~32F/ROOF	TYP6/TYP6A
J861-TJ2-18	1249	235	710	0		3	3.68	31~32F/ROOF	TYP6/TYP6A
J861-TJ2-19	1747	93.5	750	750		1	5.15	31F	TYP3B
J861-TJ2-20	747	93.5	500	0		1	2.20	31F	TYP3BR
J861-TJ2-21	1949	135	500	1000		1	5.75	15F	TYP5AR

工程號	J-861	地盤	已连拿利	附 件		
名稱	铁角		採		用	
材料	40X40X5mm铁角		地盤		✓	
顏色	熱浸鋅		工廠			

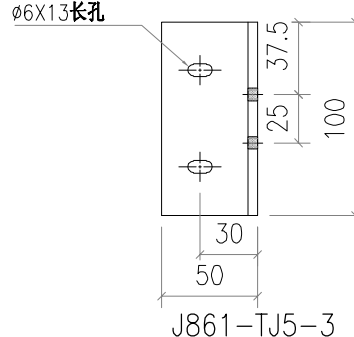
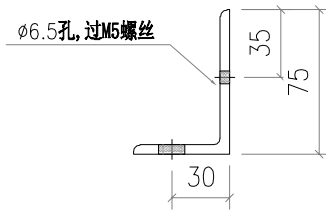


美特铝质有限公司  
MIDI Aluminium Fabricator Ltd.

類別		物料號		
制圖	AN	2025/03/10	圖號	J861-TJ5
修改			數量	XX
日期			單件重量 (KG)	27.7



**數量: 836**  
用于装饰铝板



**數量: 110**  
用于装饰铝板

要涂漆清油



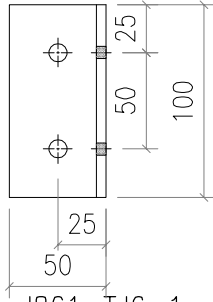
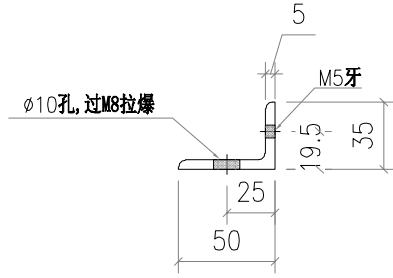
全部角码

工程號	J-861	地盤	已连拿利	附 件	
名稱	铁角		採 用		—
材料	75X50X5mm铁角		地盤		✓
顏色	熱浸鋅		工廠		



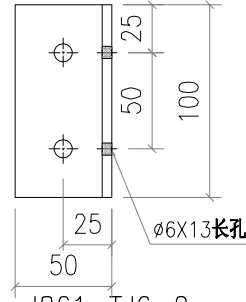
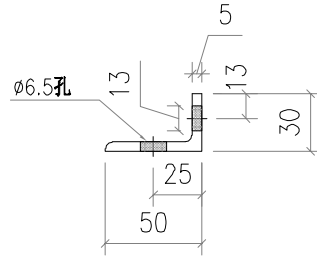
美特鋁質有限公司  
MIDI Aluminium Fabricator Ltd.

類別		物料號		
制圖	AN	2025/03/10	圖號	J861-TJ6
修改		復核	—	數量
日期		批准	—	單件重量 (KG)
				XX
				27.7



J861-TJ6-1  
**數量: 183**

用于装饰铝板  
用50X50X5铁角削成



J861-TJ6-2  
**數量: 183**

用于装饰铝板  
用50X50X5铁角削成

要涂沥清油



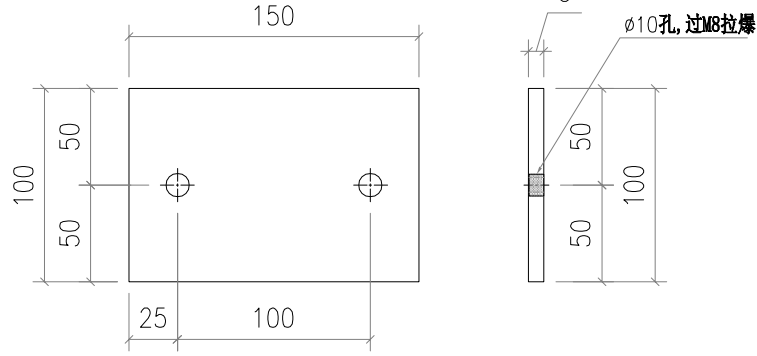
全部角码

工程號	J-861	地盤	已连拿利	附 件	
名稱	铁角		採 用		—
材料	70X70X6/50X50X5mm铁角		地盤		✓
顏色	熱浸鋅		工廠		

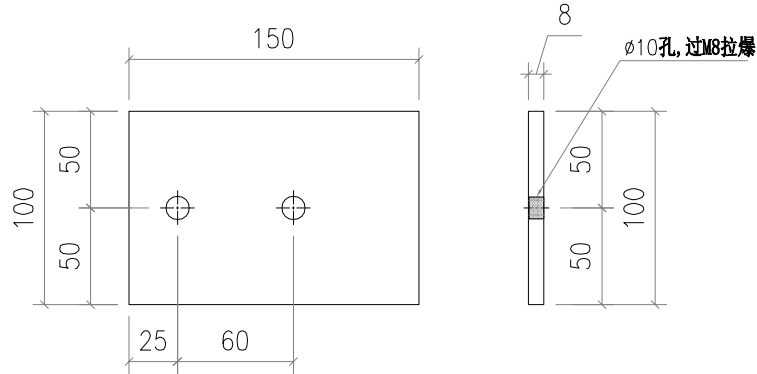


美特鋁質有限公司  
MIDI Aluminium Fabricator Ltd.

類別		物料號		
制圖	AN	2025/03/10	圖號	J861-TJ7
修改			數量	XX
日期			單件重量 (KG)	27.7
復核	—	—		
批准	—	—		



J861-TJ7-1  
样板层数量:18



J861-TJ7-2  
样板层数量:36

工程號	J-861	地盤	已连拿利	附 件	
名稱	铁巴		採 用		—
材料	8mm铁巴		地盤		✓
顏色	熱浸鋅		工廠		



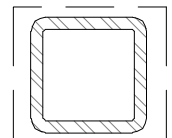
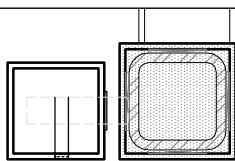
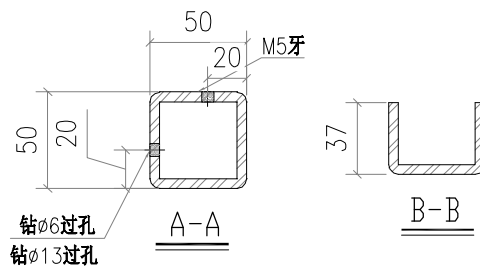
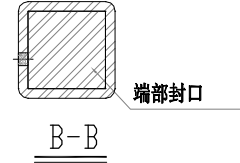
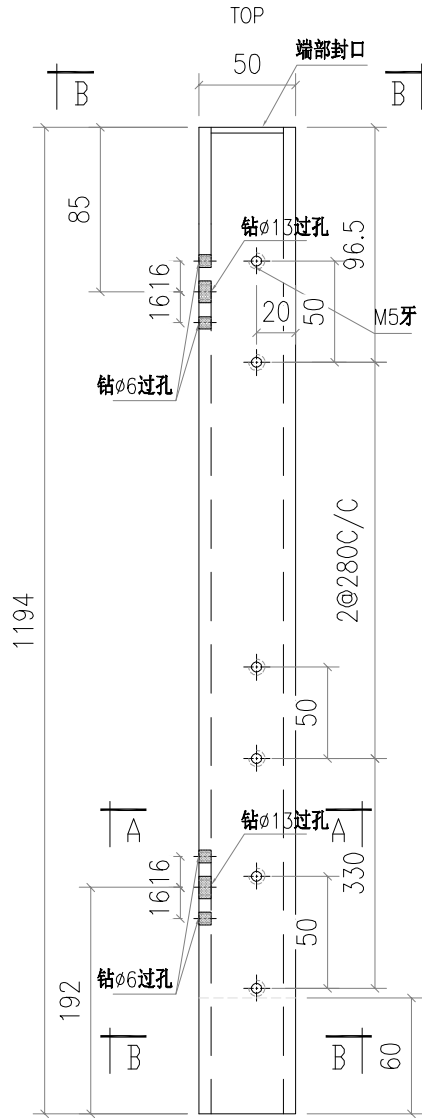
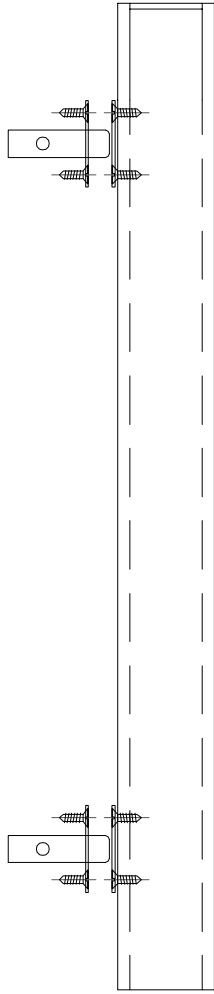
美特铝质有限公司  
MIDI Aluminium Fabricator Ltd.

類別		物料號		
制圖	AN	2025/03/10	圖號	J861-ET-6X
修改		復核	數量	XX
日期		批准	單件重量 (KG)	8.66

注:未標識焊點均為5mm高

样板层数量:9

安装示意图



要涂沥清油

工程號	J-861	地盤	已连拿利	附 件		
名稱	50X50X5mm铁通		採		用	
材料	50X50X5mm铁通		地盤			
顏色	熱浸鋅		工廠		<input checked="" type="checkbox"/>	

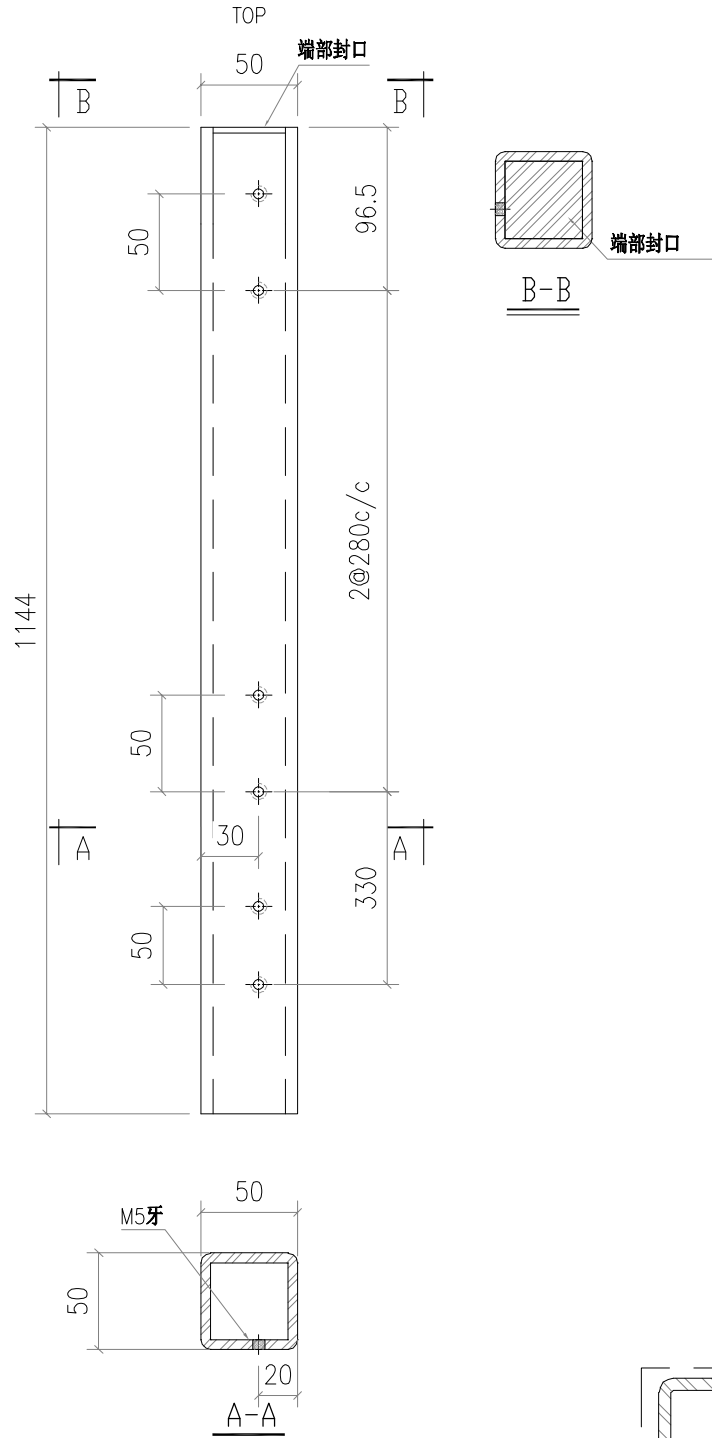


美特鋁質有限公司  
MIDI Aluminium Fabricator Ltd.

類別		物料號		
制圖	AN	2025/03/10	圖號	J861-ET-6AX
修改		復核	數量	XX
日期		批准	單件重量 (KG)	8.66

注:未標識焊點均為5mm高

样板层数量:9



要涂沥清油

工程號	J-861	地盤	已连拿利	附 件	
名稱	50X50X5mm铁通		採 用		
材料	50X50X5mm铁通		地盤		
顏色	熱浸鋅		工廠		✓



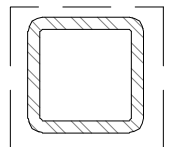
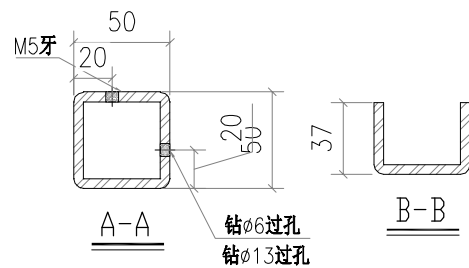
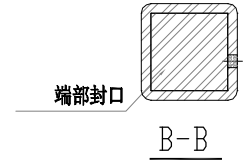
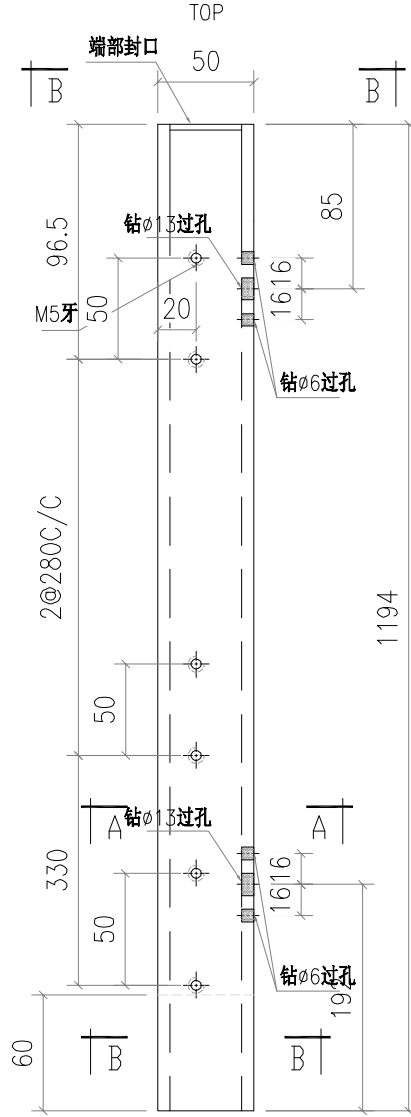
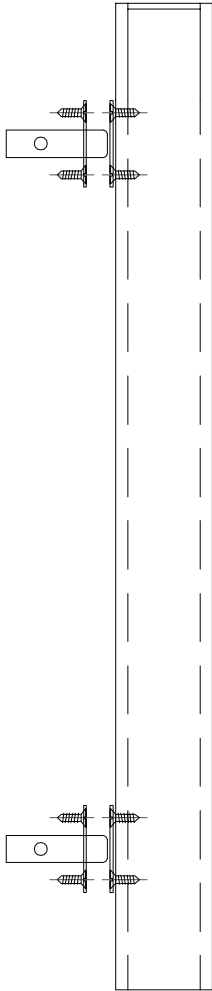
美特铝质有限公司  
MIDI Aluminium Fabricator Ltd.

類別		物料號		
制圖	AN	2025/03/10	圖號	J861-ET-7X
修改		復核	數量	XX
日期		批准	單件重量 (KG)	8.66

注:未標識焊點均為5mm高

样板层数量:9

安装示意图



要涂沥清油

工程號	J-861	地盤	已连拿利	附 件		
名稱	50X50X5mm铁通		採		用	
材料	50X50X5mm铁通		地盤			
顏色	熱浸鋅		工廠		✓	

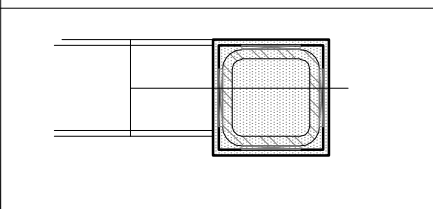
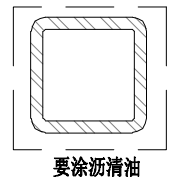
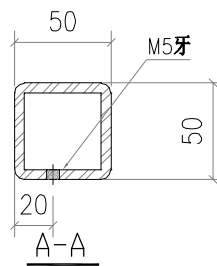
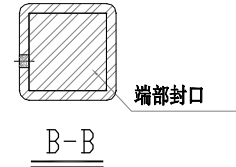
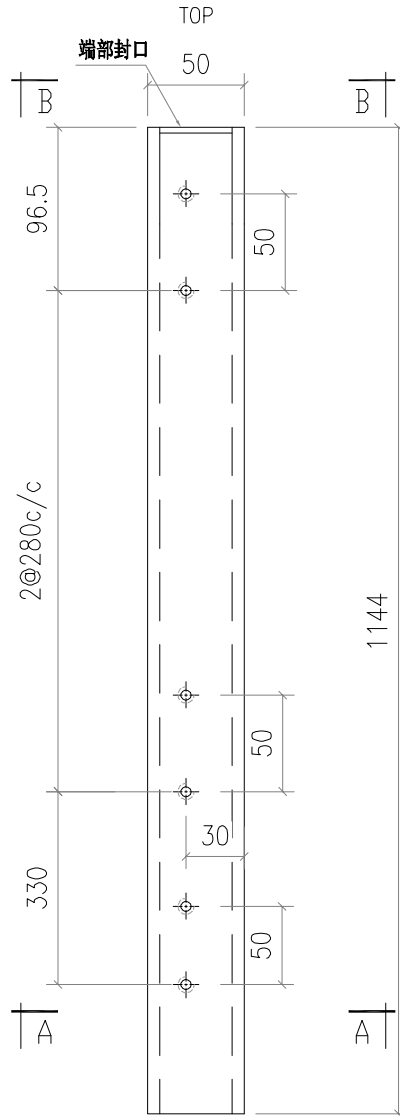


美特鋁質有限公司  
MIDI Aluminium Fabricator Ltd.

類別		物料號		
制圖	AN	2025/03/10	圖號	J861-ET-7AX
修改		復核	數量	XX
日期		批准	單件重量 (KG)	8.66

注:未標識焊點均為5mm高

样板层数量:9



工程號	J-861	地盤	已连拿利	附 件	
名稱	50X50X5mm铁通		採 用		
材料	50X50X5mm铁通		地盤		
顏色	熱浸鋅		工廠		✓

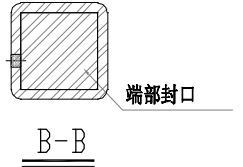
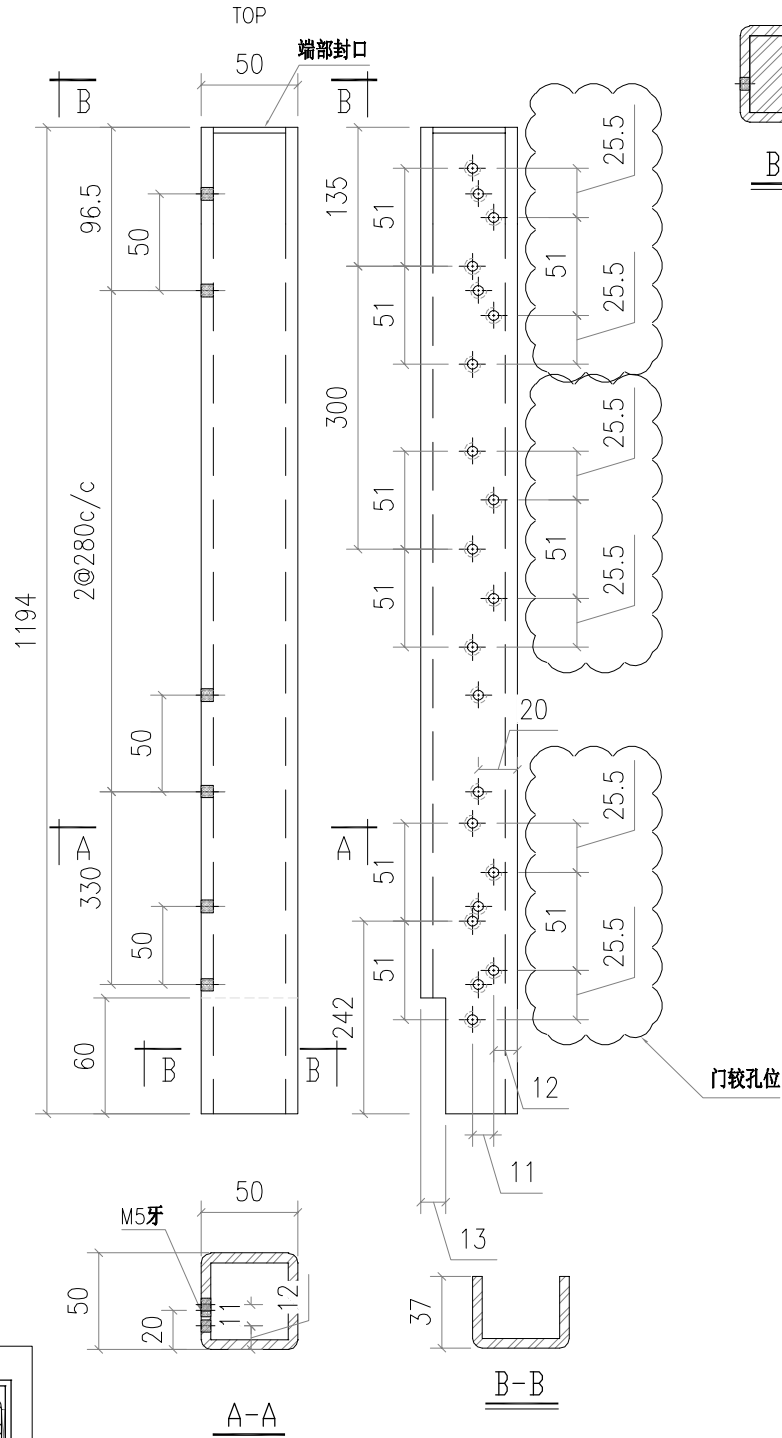


美特鋁質有限公司  
MIDI Aluminium Fabricator Ltd.

類別		物料號	
制圖	AN	2025/03/10	圖號
修改			數量
日期			單件重量 (KG)
	復核	—	XX
	批准	—	8.66

注:未標識焊點均為5mm高

样板层数量:4



门较孔位

端部封口

B-B

A-A

B-B

要涂沥清油

工程號	J-861	地盤	已连拿利	附件	
名稱	50X50X5mm铁通	採用			
材料	50X50X5mm铁通	地盤			
顏色	熱浸鋅	工廠	✓		





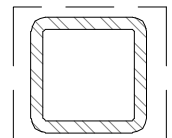
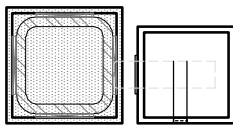
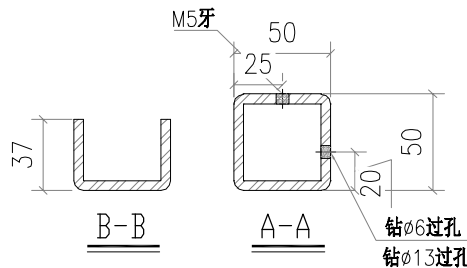
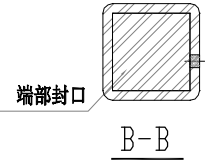
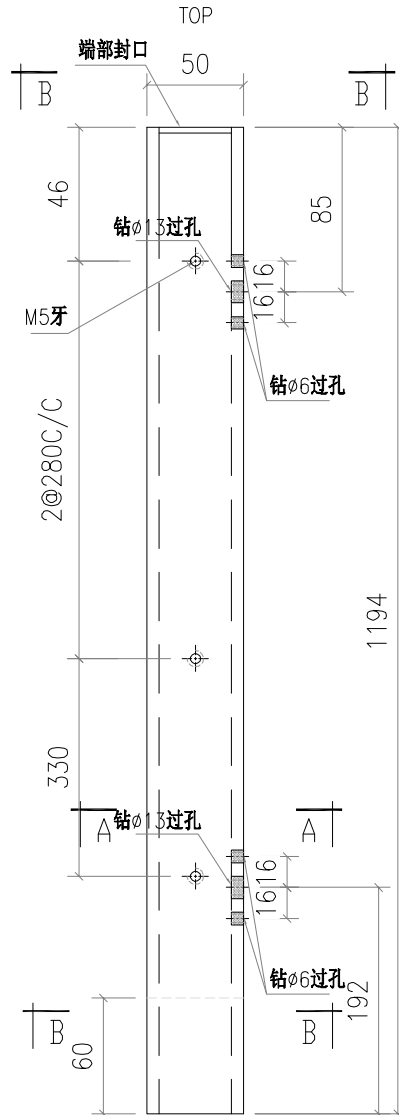
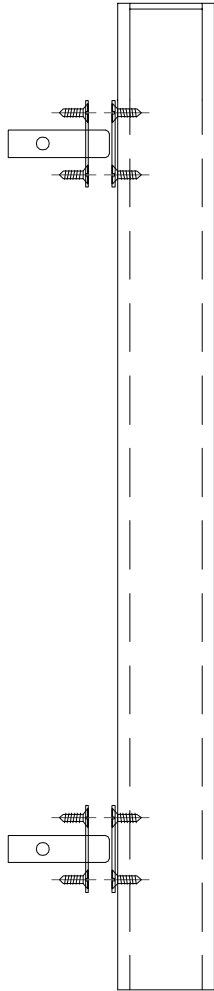
美特铝质有限公司  
MIDI Aluminium Fabricator Ltd.

類別		物料號		
制圖	AN	2025/03/10	圖號	J861-ET-6G
修改		復核	數量	XX
日期		批准	單件重量 (KG)	8.66

注:未標識焊點均為5mm高

样板层数量:5

安装示意图



要涂沥清油

工程號	J-861	地盤	已连拿利	附件	
名稱	50X50X5mm铁通		採用		
材料	50X50X5mm铁通		地盤		
顏色	熱浸鋅		工廠		✓



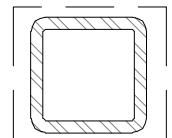
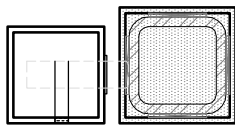
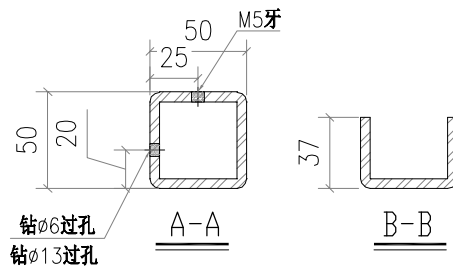
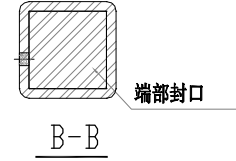
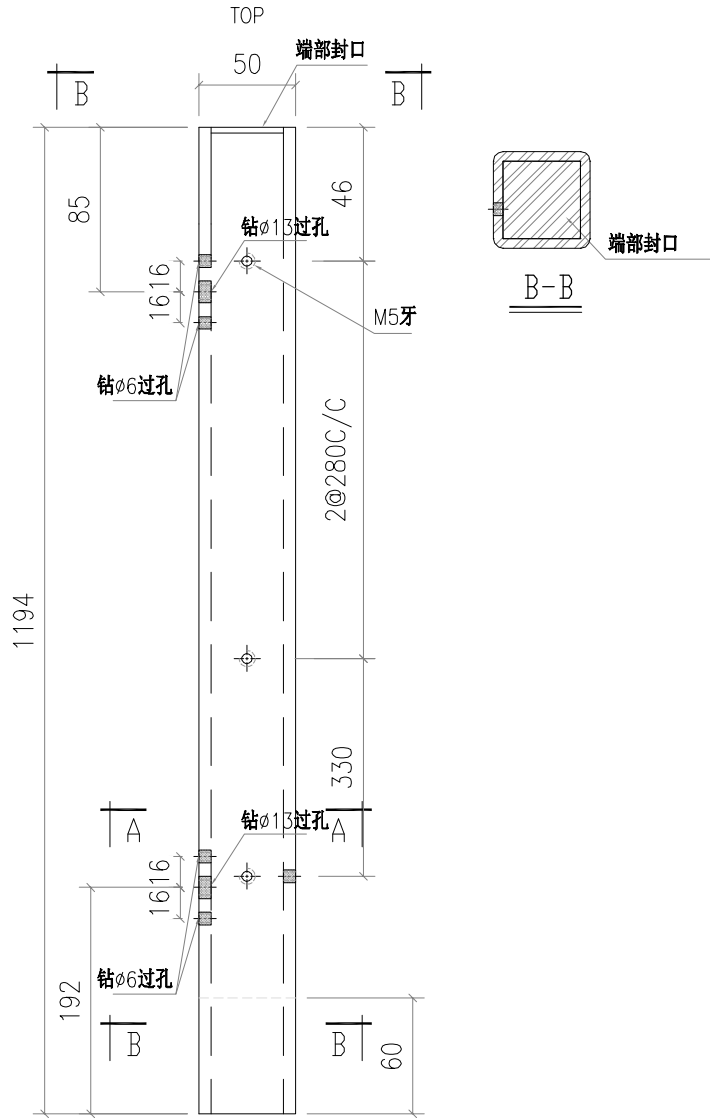
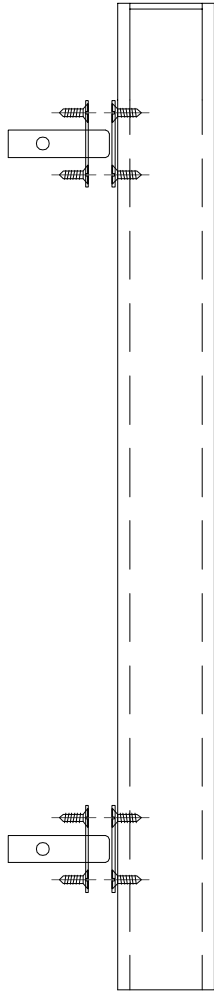
美特鋁質有限公司  
MIDI Aluminium Fabricator Ltd.

類別		物料號		
制圖	AN	2025/03/10	圖號	J861-ET-6AG
修改		復核	數量	XX
日期		批准	單件重量 (KG)	8.66

注:未標識焊點均為5mm高

样板层数量:5

安装示意图

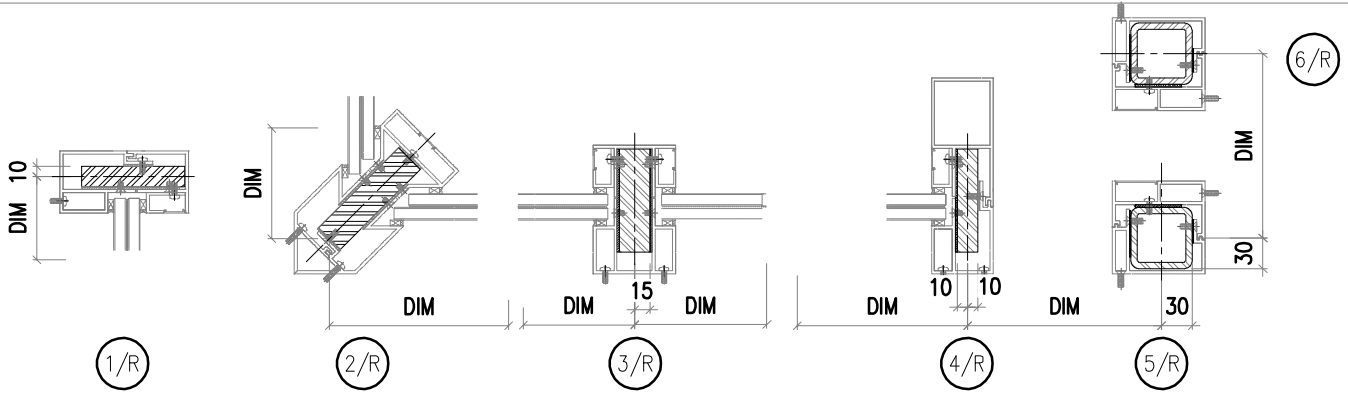
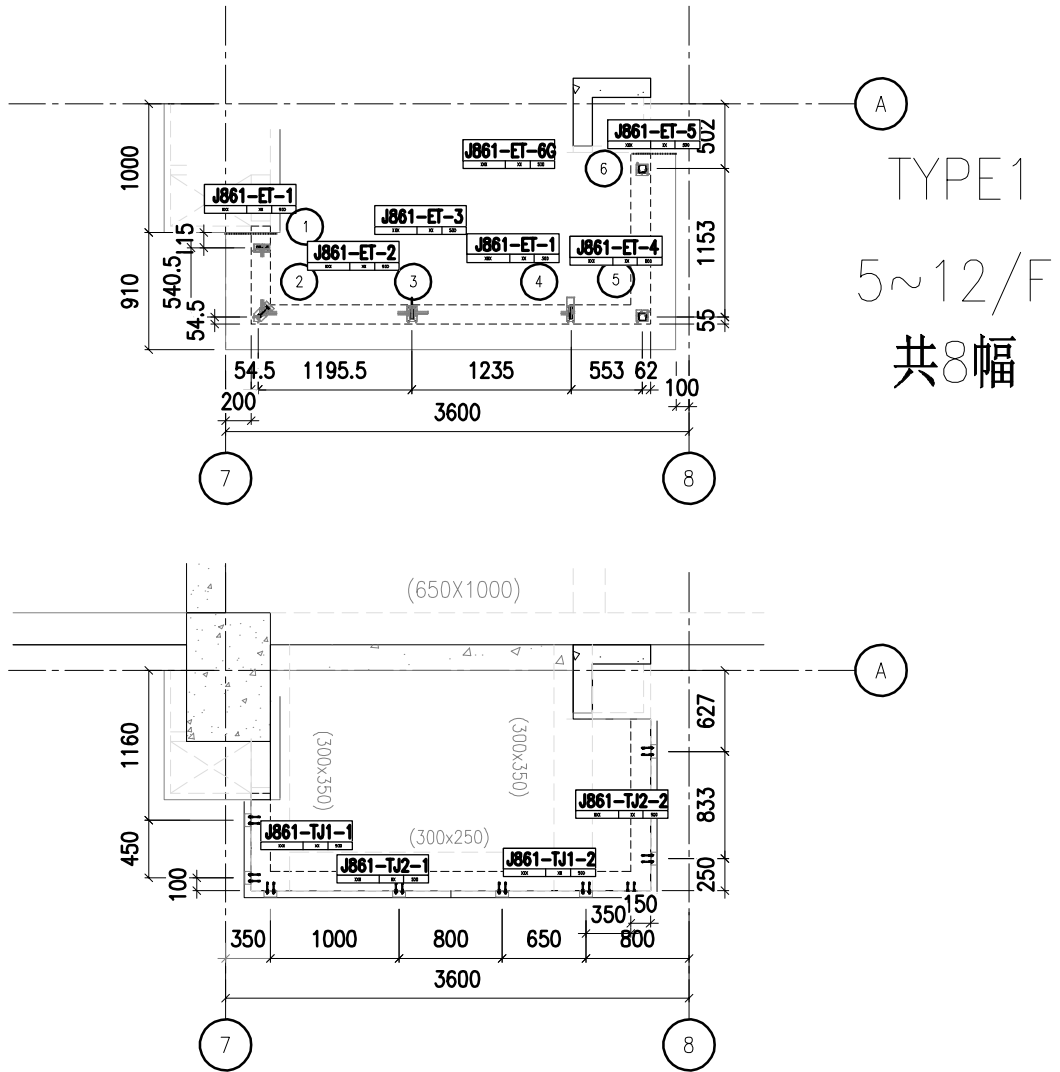


工程號	J-861	地盤	已连拿利	附 件		
名稱	50X50X5mm铁通		採		用	
材料	50X50X5mm铁通		地盤			
顏色	熱浸鋅		工廠		✓	



美特鋁質有限公司  
MIDI Aluminium Fabricator Ltd.

類別		物料號		
制圖	AN	2025/03/12	圖號	J861-TYP1
修改		復核	數量	XXX
日期		批准	單件重量 (KG)	XXX

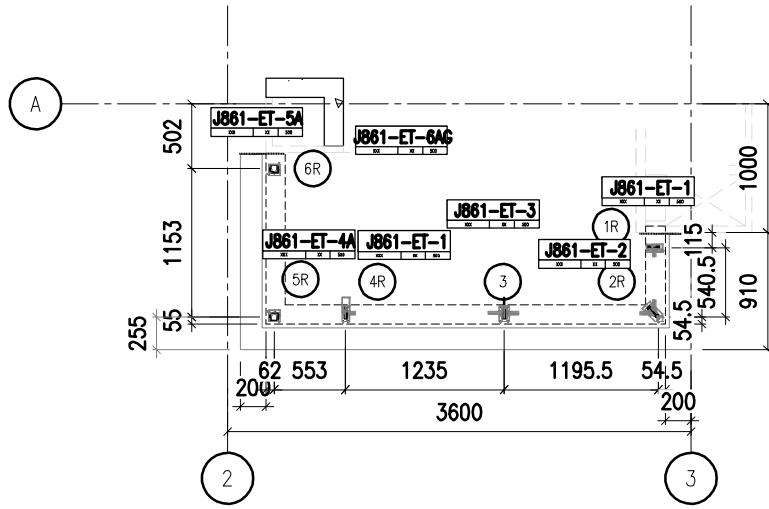


工程號	J-861	地盤	已连拿利	附 件		
名稱	铁件分布图		採		用	
材料	XXXX	地盤	<input checked="" type="checkbox"/>			
顏色	XXX	工廠				

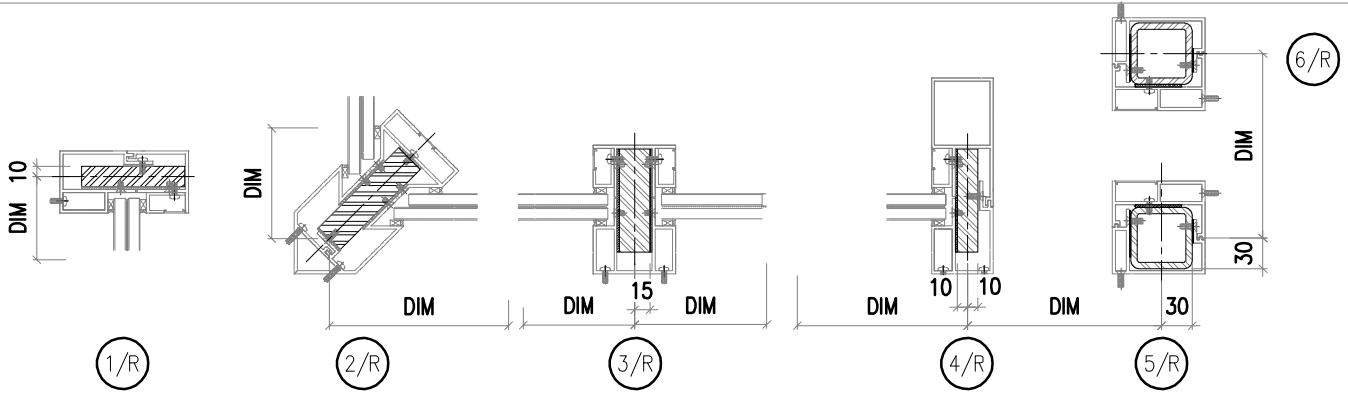
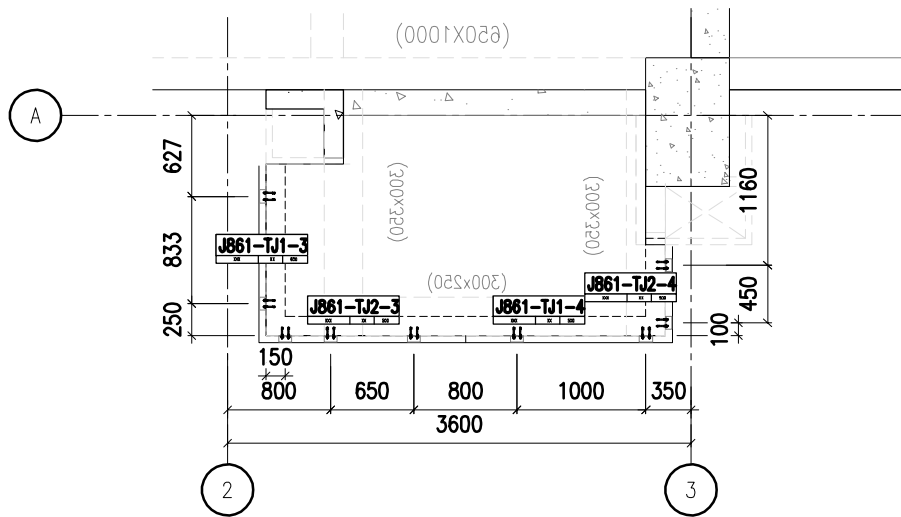


美特鋁質有限公司  
MIDI Aluminium Fabricator Ltd.

類別		物料號		
制圖	AN	2025/03/12	圖號	J861-TYP1
修改		復核	數量	XXX
日期		批准	單件重量 (KG)	XXX



TYPE1R  
5~12/F  
共8幅

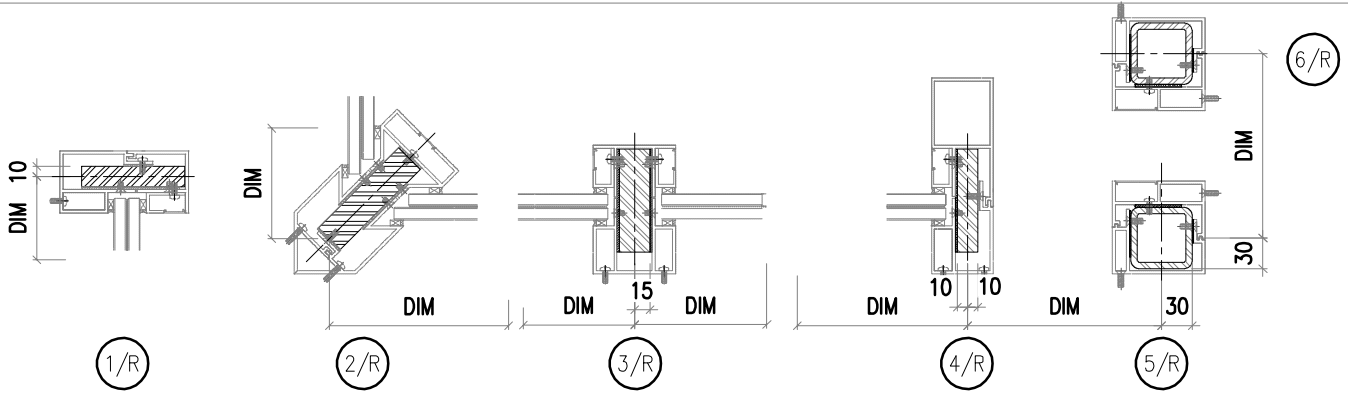
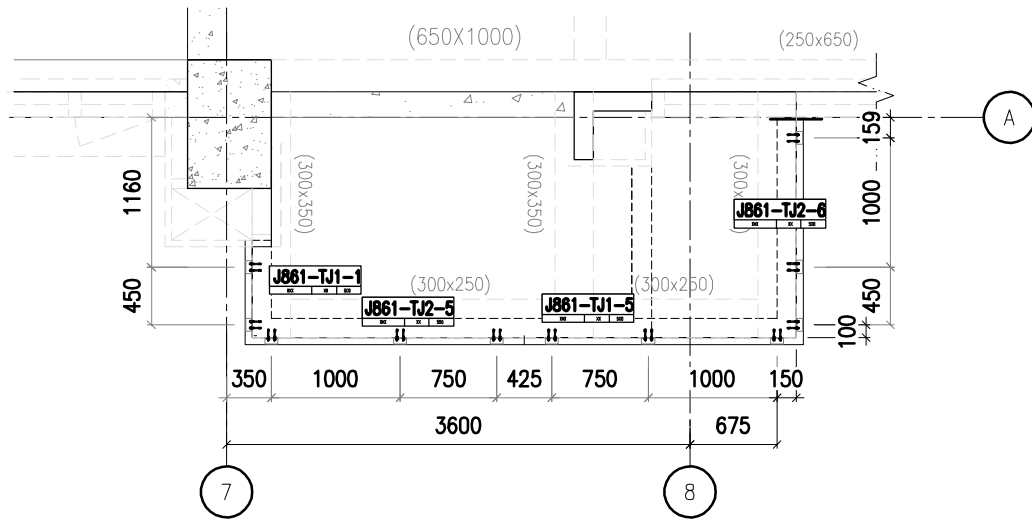
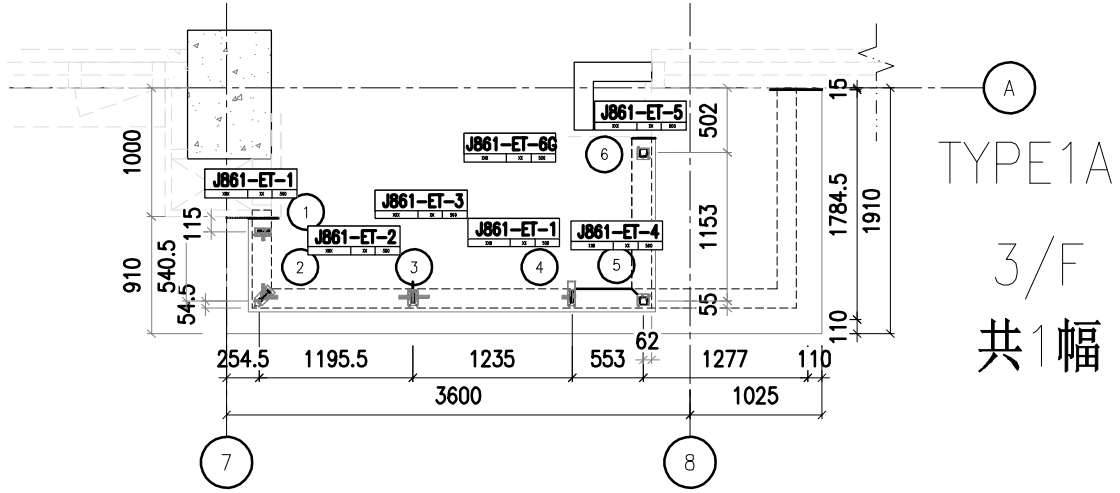


工程號	J-861	地盤	已達拿利	附 件		
名稱	鐵件分布圖		採		用	—
材料	XXXX		地盤		<input checked="" type="checkbox"/>	
顏色	XXX		工廠			



美特鋁質有限公司  
MIDI Aluminium Fabricator Ltd.

類別		物料號	
制圖	AN	2025/03/12	圖號
修改			數量
日期			單件重量 (KG)
	復核	—	XXX
	批准	—	XXX

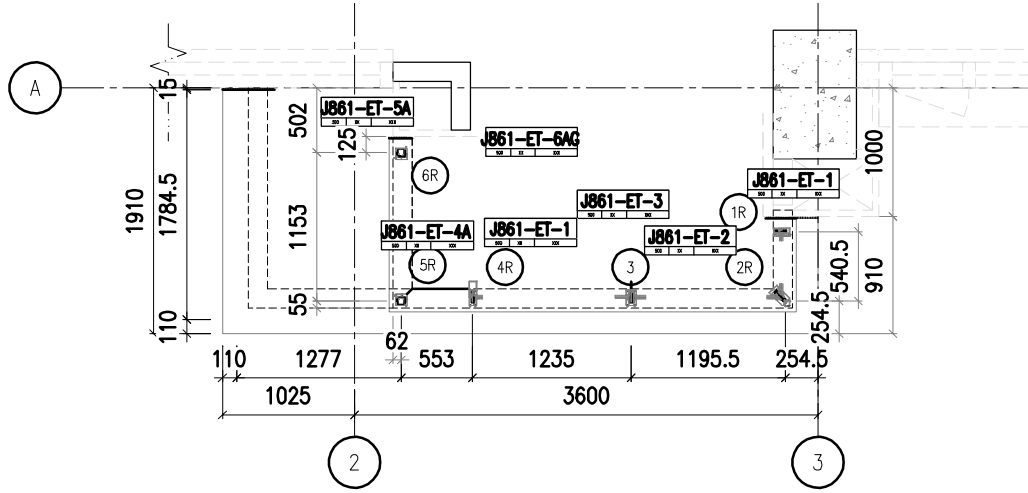


工程號	J-861	地盤	已连拿利	附 件		
名稱	铁件分布图		採		用	—
材料	XXXX		地盤		<input checked="" type="checkbox"/>	
顏色	XXX		工廠			

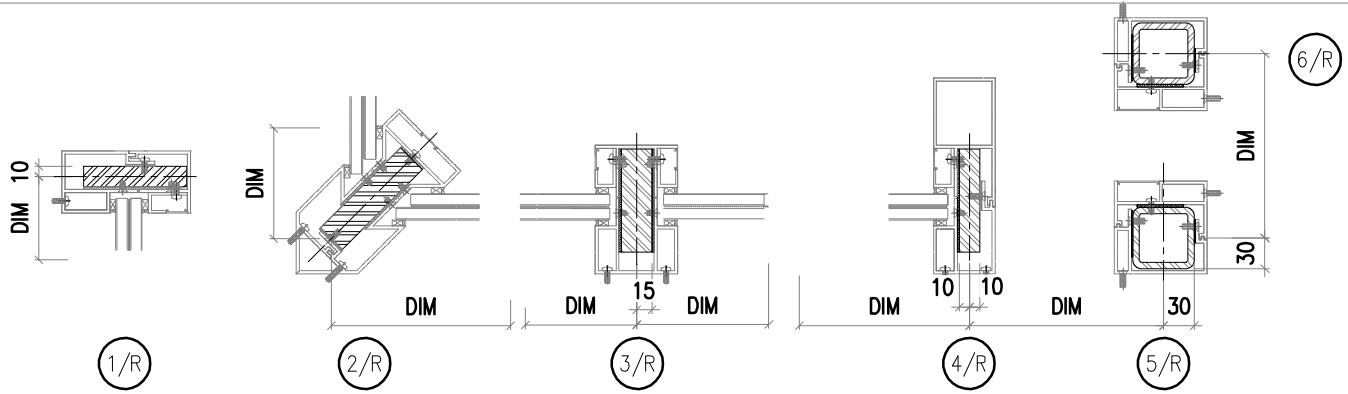
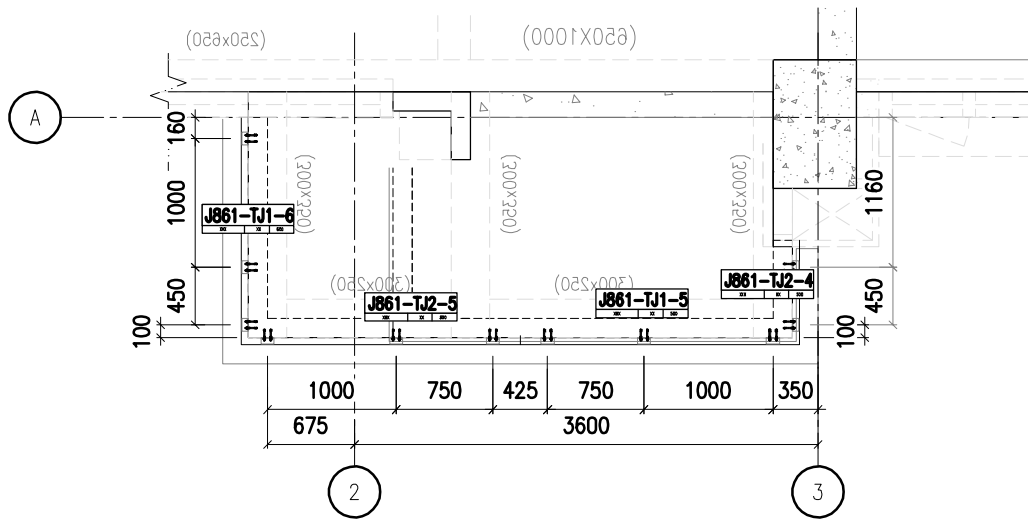


美特鋁質有限公司  
MIDI Aluminium Fabricator Ltd.

類別		物料號	
制圖	AN	2025/03/12	圖號 J861-TYP1A
修改		復核	數量 XXX
日期		批准	單件重量 (KG) XXX



TYPE1AR  
3/F  
共1幅

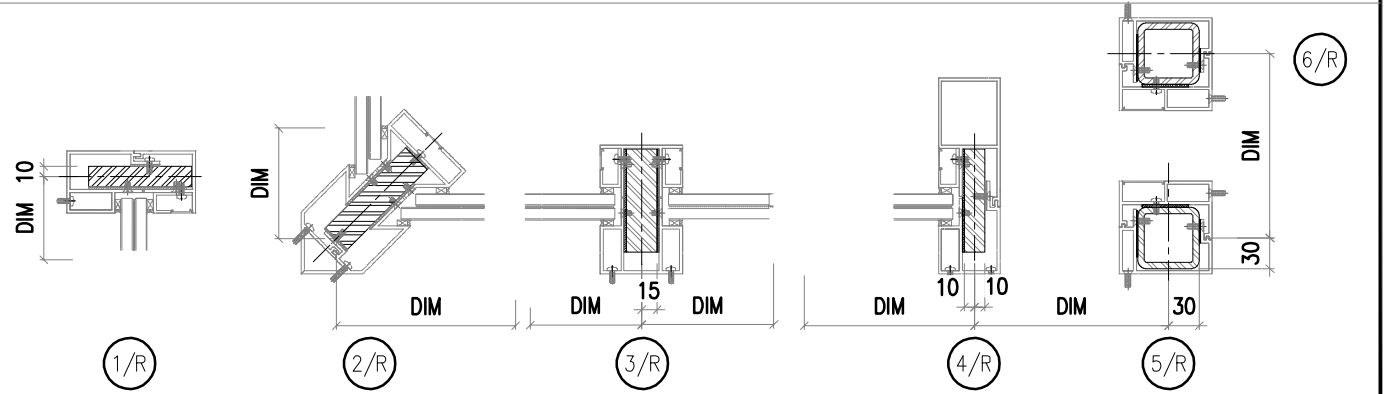
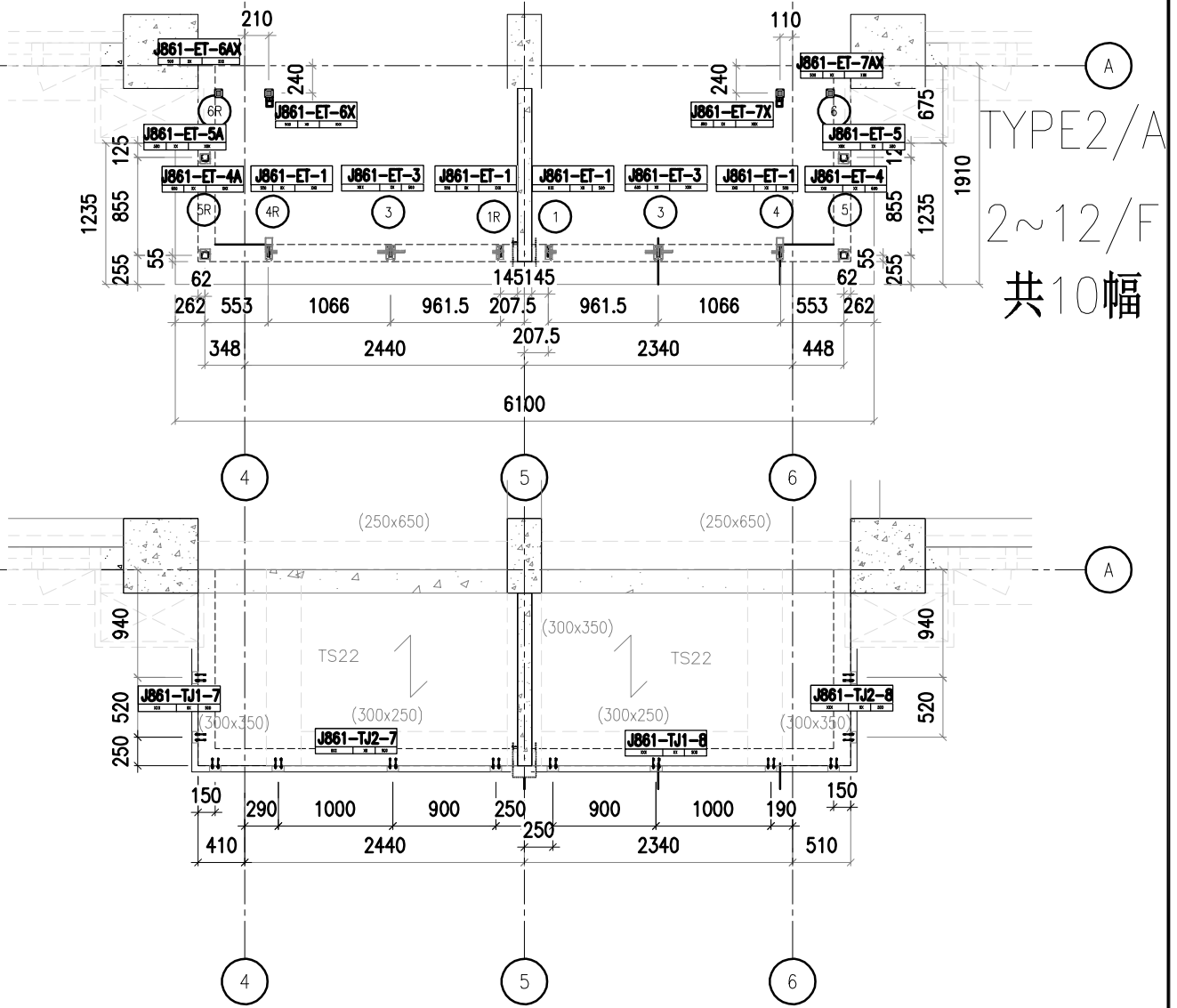


工程號	J-861	地盤	已達拿利	附 件		
名稱	鐵件分布圖		採		用	
材料	XXXX	地盤	<input checked="" type="checkbox"/>			
顏色	XXX	工廠				



美特鋁質有限公司  
MIDI Aluminium Fabricator Ltd.

類別		物料號	
制圖	AN	2025/03/12	圖號
修改		復核	—
日期		批准	—
		數量	XXX
		單件重量 (KG)	XXX

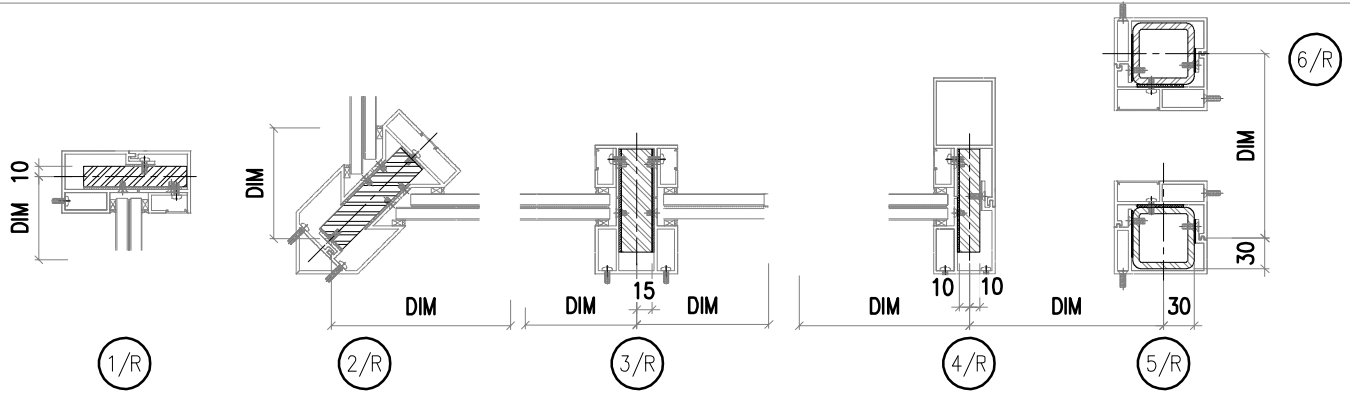
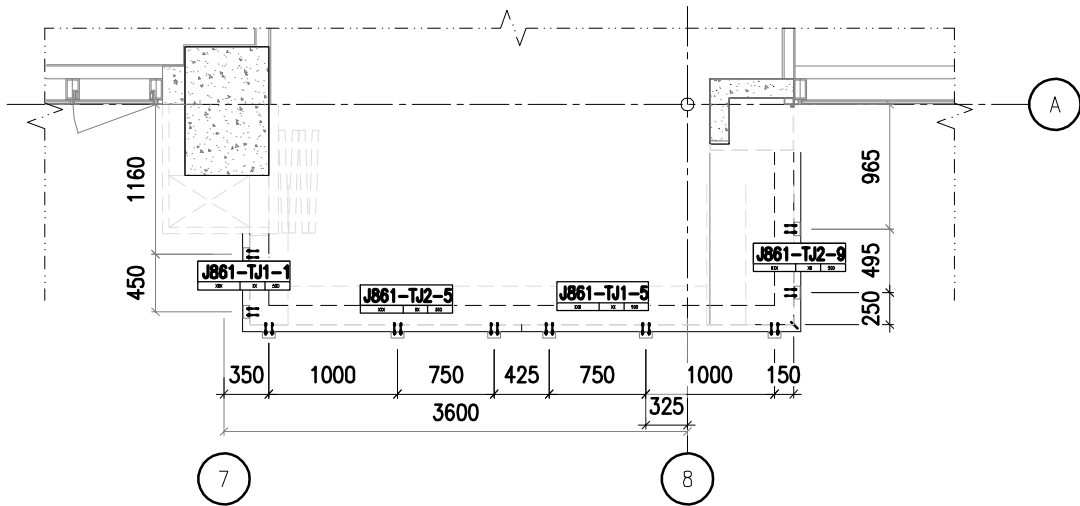
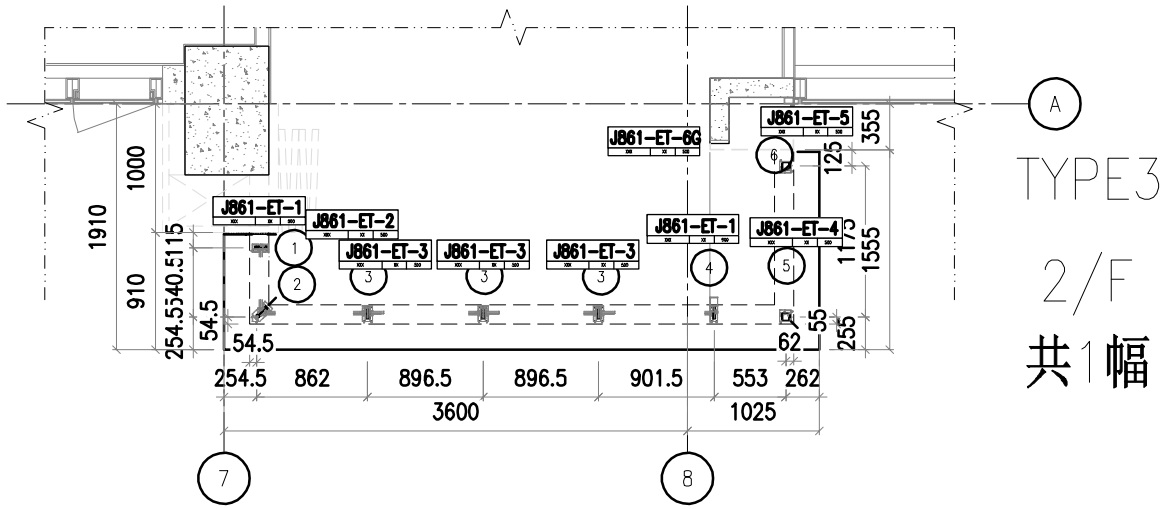


工程號	J-861	地盤	已達拿利	附 件		
名稱	铁件分布图		採		用	—
材料	XXXX	地盤	✓			
顏色	XXX	工廠				



美特鋁質有限公司  
MIDI Aluminium Fabricator Ltd.

類別		物料號	
制圖	AN	2025/03/12	圖號
修改			數量
日期			單件重量 (KG)
	復核	—	XXX
	批准	—	XXX

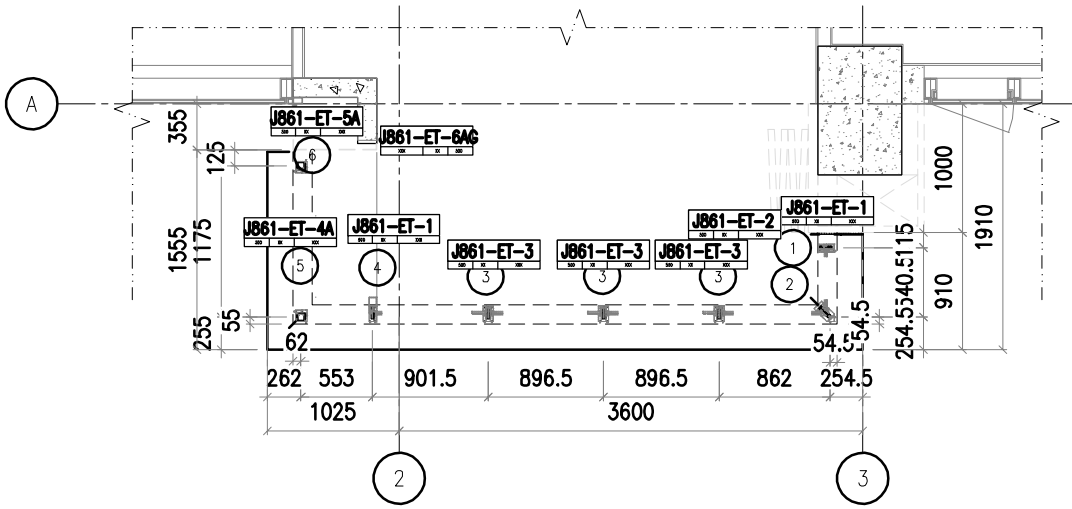


工程號	J-861	地盤	已達拿利	附 件		
名稱	鐵件分布圖		採		用	—
材料	XXXX		地盤		<input checked="" type="checkbox"/>	
顏色	XXX		工廠			

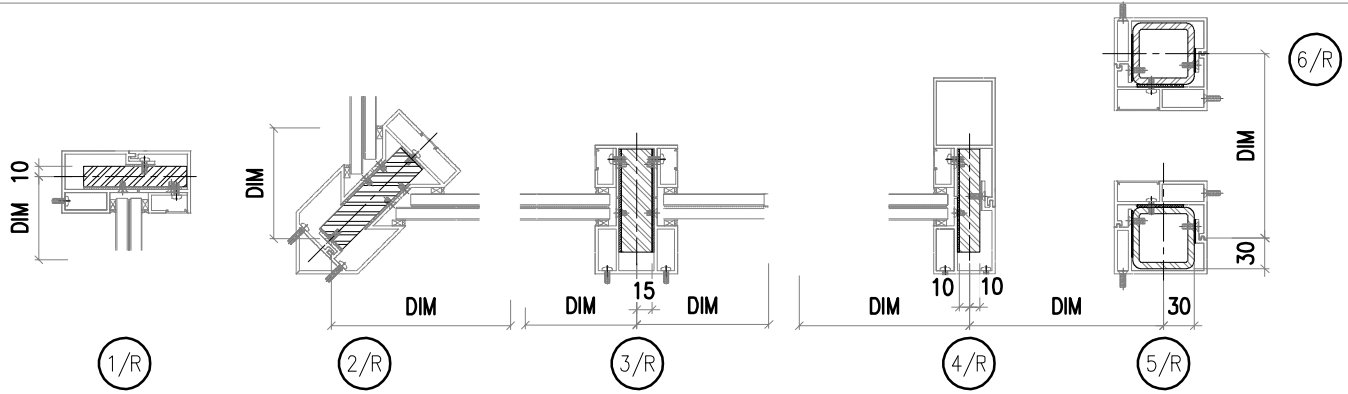
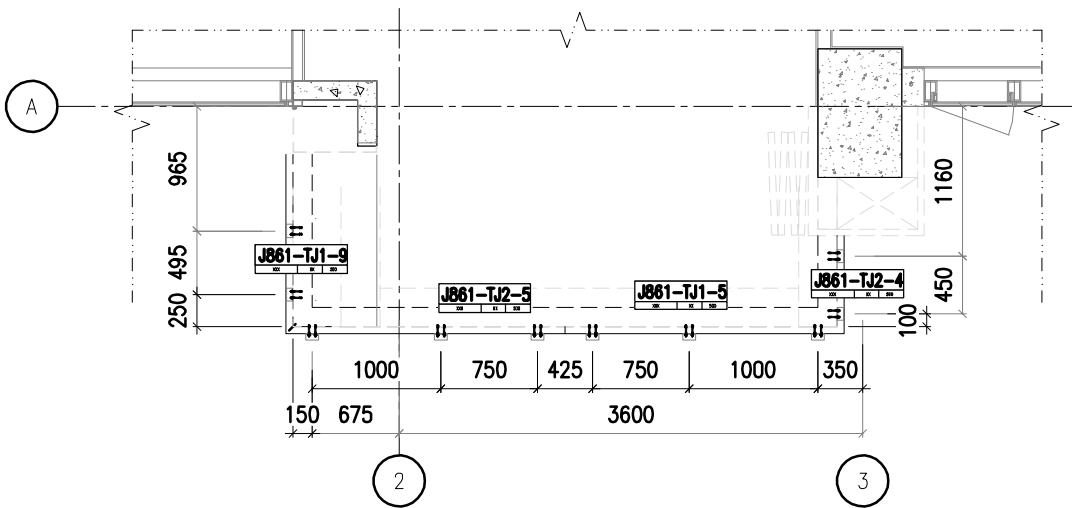


美特鋁質有限公司  
MIDI Aluminium Fabricator Ltd.

類別		物料號	
制圖	AN	2025/03/12	圖號
修改			數量
日期			單件重量 (KG)
	復核	—	XXX
	批准	—	XXX



TYPE 3R  
2/F  
共1幅

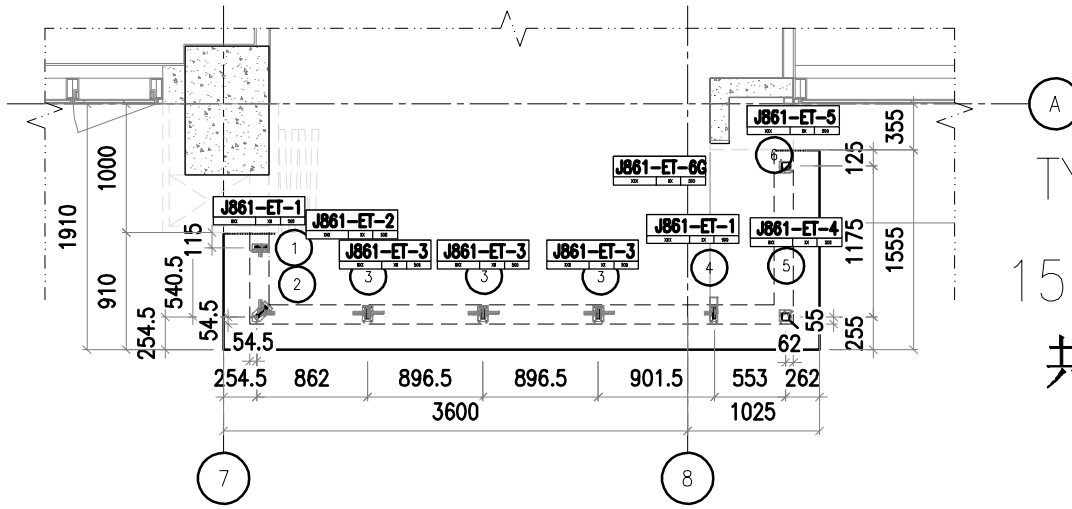


工程號	J-861	地盤	已達拿利	附 件		
名稱	鐵件分布圖		採		用	—
材料	XXXX		地盤		<input checked="" type="checkbox"/>	
顏色	XXX		工廠			

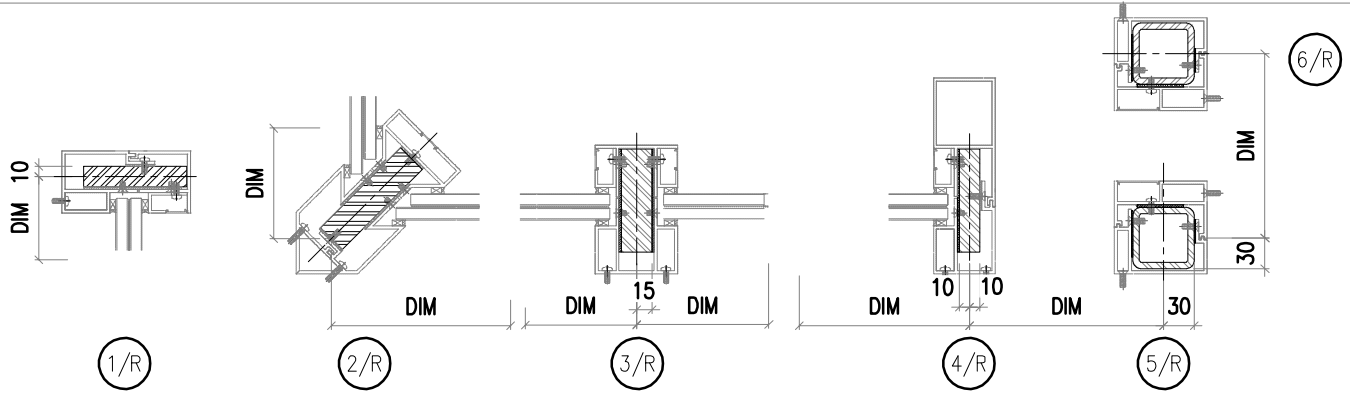
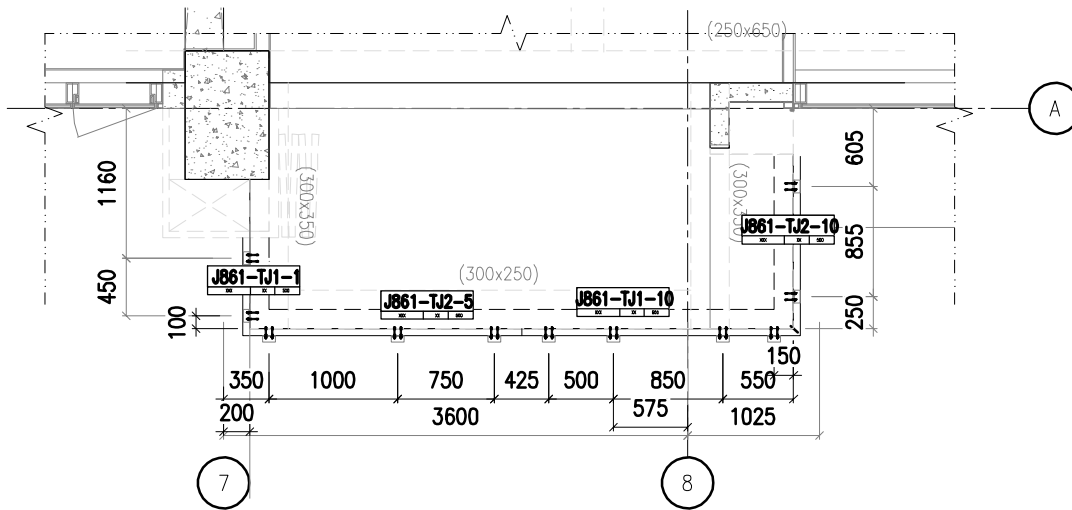


美特鋁質有限公司  
MIDI Aluminium Fabricator Ltd.

類別		物料號	
制圖	AN	2025/03/12	圖號
修改			數量
日期			單件重量 (KG)
	復核	—	XXX
	批准	—	XXX



TYPE 3A  
15~30/F  
共15幅

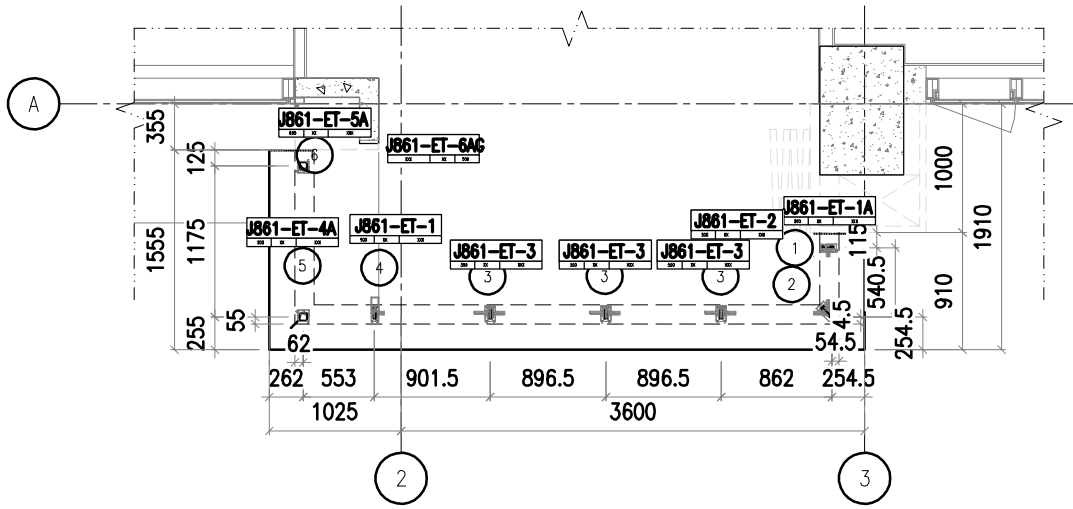


工程號	J-861	地盤	已達拿利	附 件		
名稱	鐵件分布圖		採		用	—
材料	XXXX		地盤		<input checked="" type="checkbox"/>	
顏色	XXX		工廠			

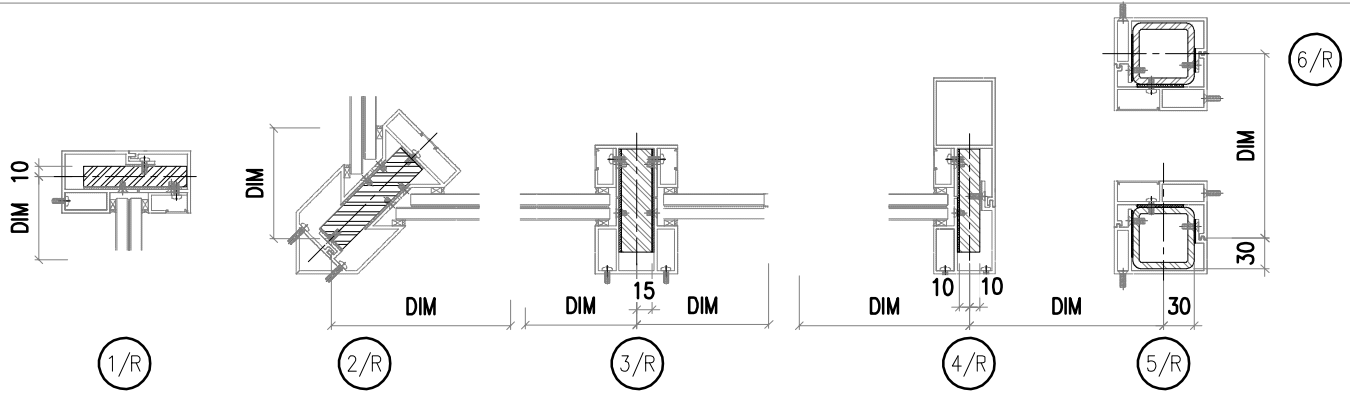
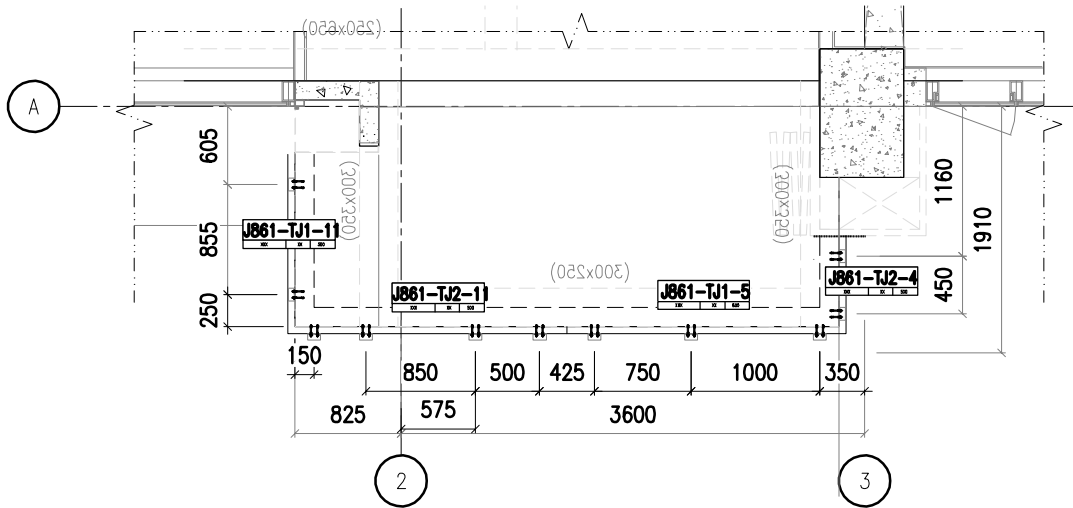


美特鋁質有限公司  
MIDI Aluminium Fabricator Ltd.

類別		物料號	
制圖	AN	2025/03/12	圖號
修改			數量
日期			單件重量 (KG)
復核	—	—	XXX
批准	—	—	XXX



TYPE3AR  
15~30/F  
共15幅

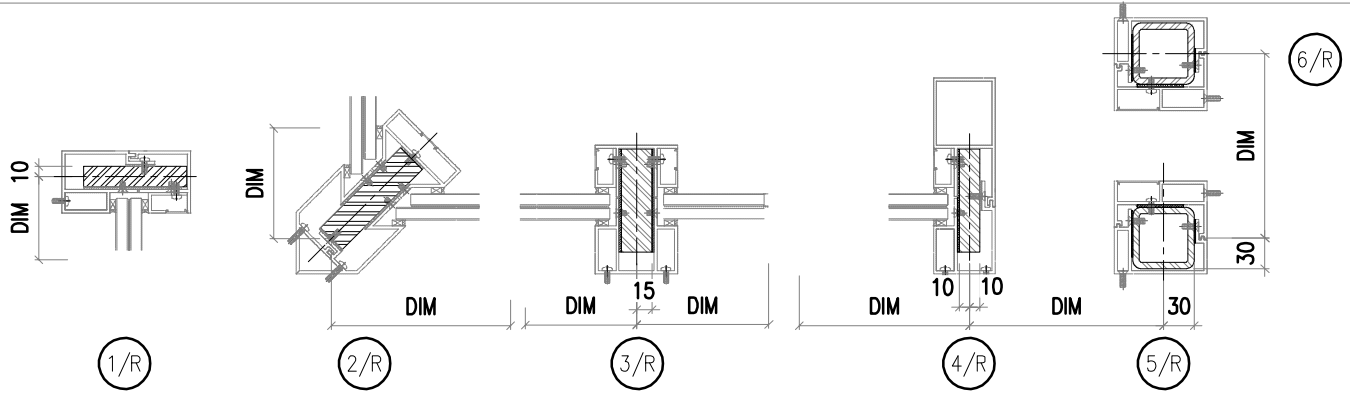
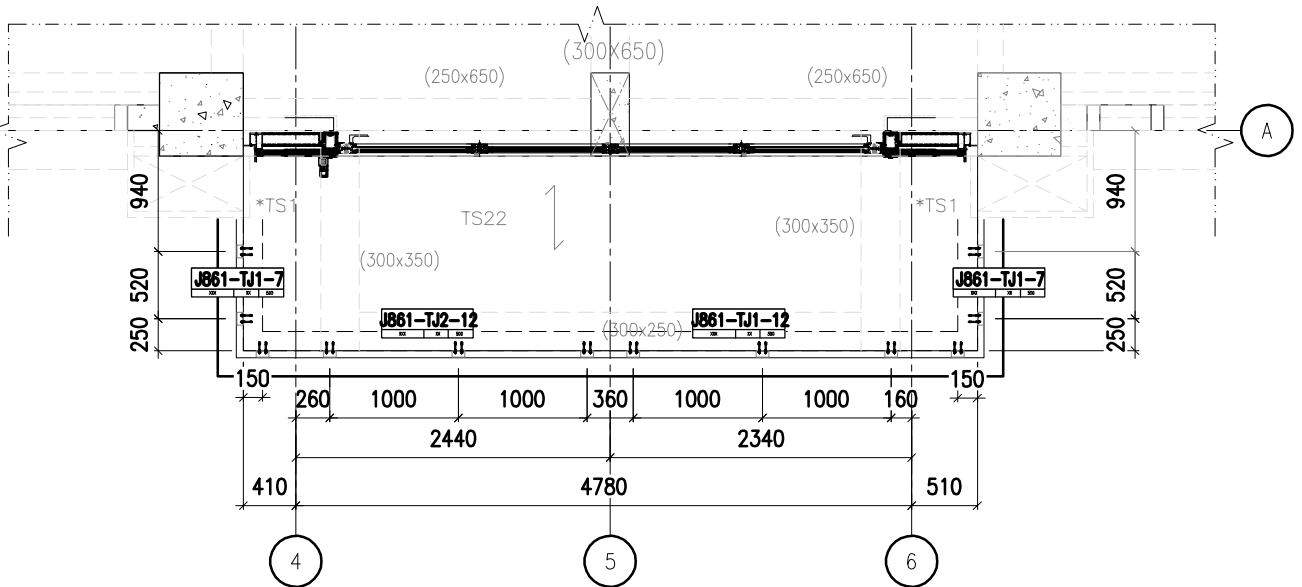
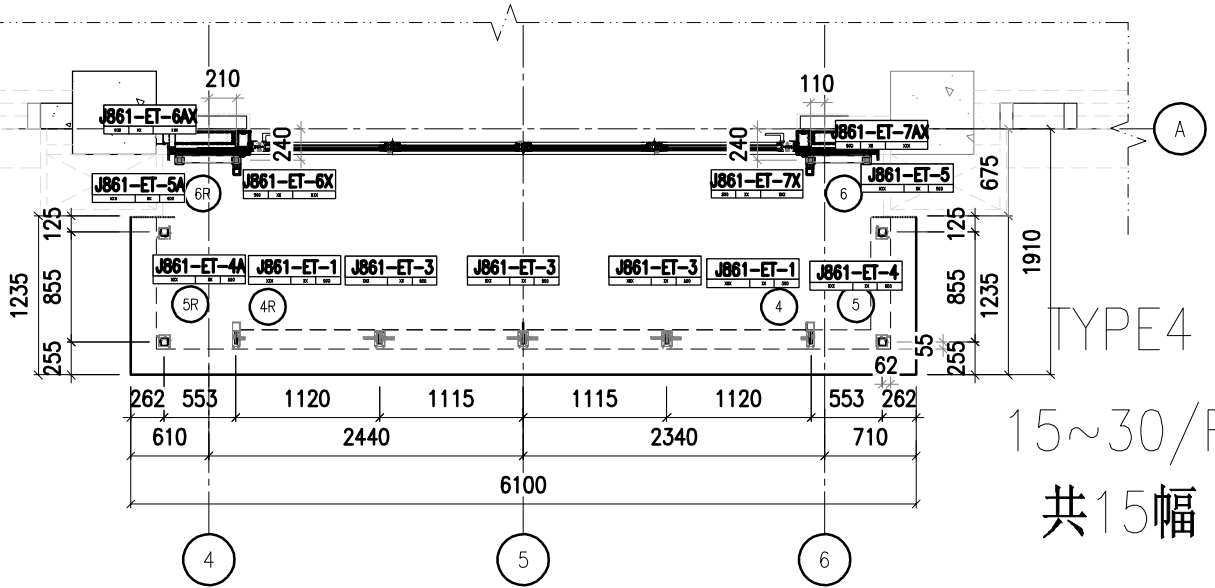


工程號	J-861	地盤	已達拿利	附 件		
名稱	鐵件分布圖		採		用	—
材料	XXXX	地盤	✓			
顏色	XXX	工廠				



美特鋁質有限公司  
MIDI Aluminium Fabricator Ltd.

類別		物料號	
制圖	AN	2025/03/12	圖號 J861-TYP4
修改		復核	—
日期		批准	—
		數量	XXX
		單件重量 (KG)	XXX

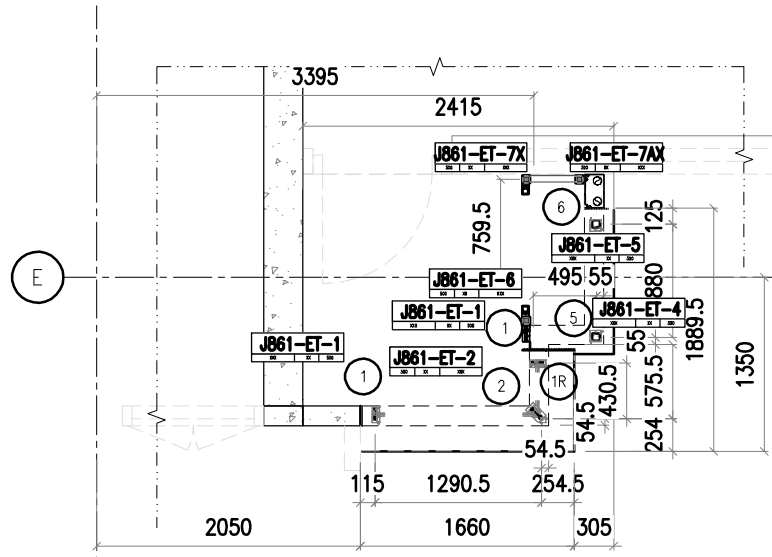


工程號	J-861	地盤	已连拿利	附 件		
名稱	铁件分布图		採		用	—
材料	XXXX	地盤	✓			
顏色	XXX	工廠				

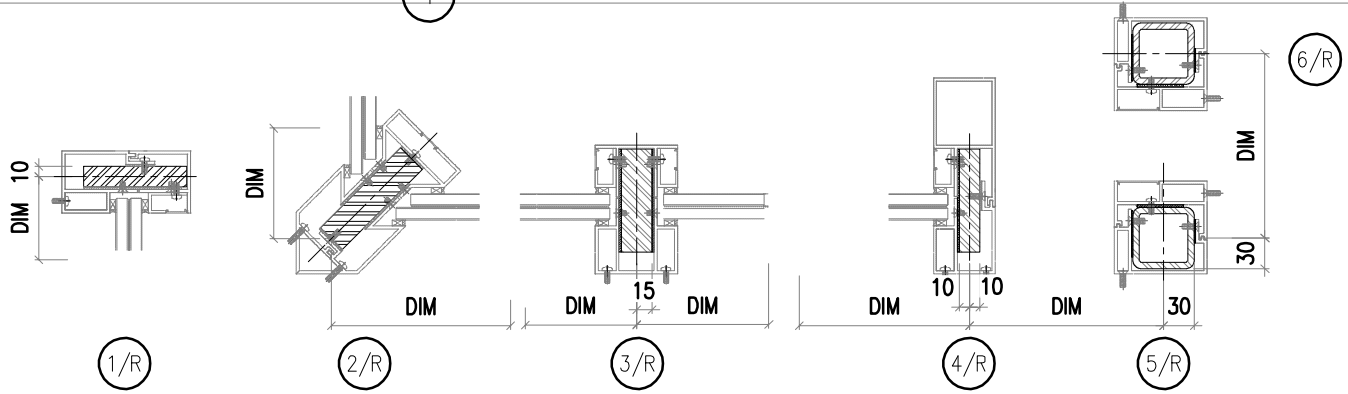
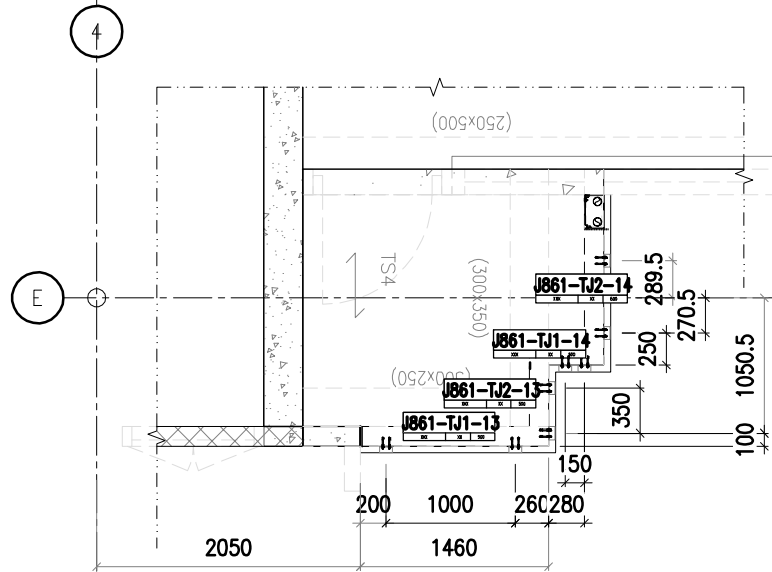


美特鋁質有限公司  
MIDI Aluminium Fabricator Ltd.

類別		物料號	
制圖	AN	2025/03/12	圖號
修改			數量
日期			單件重量 (KG)
	復核	—	XXX
	批准	—	XXX



TYPE 5  
3~12/F  
共9幅

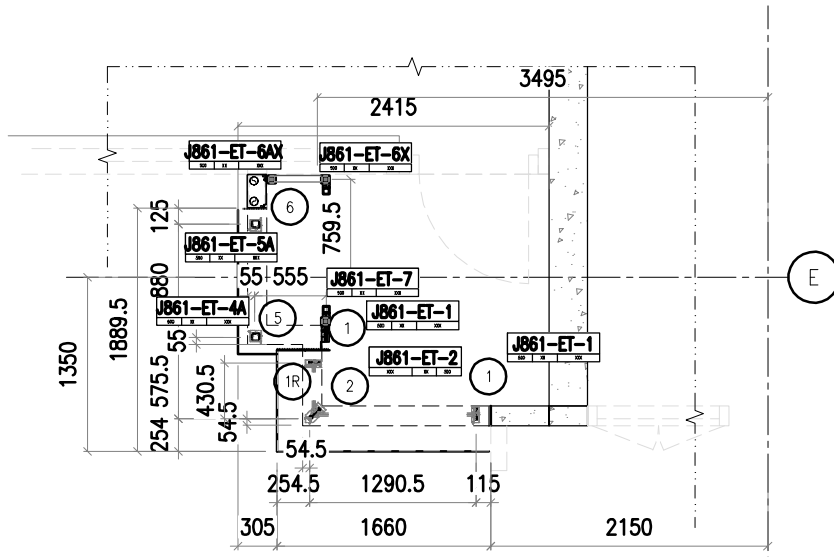


工程號	J-861	地盤	已達拿利	附 件		
名稱	鐵件分布圖		採		用	—
材料	XXXX		地盤		<input checked="" type="checkbox"/>	
顏色	XXX		工廠			

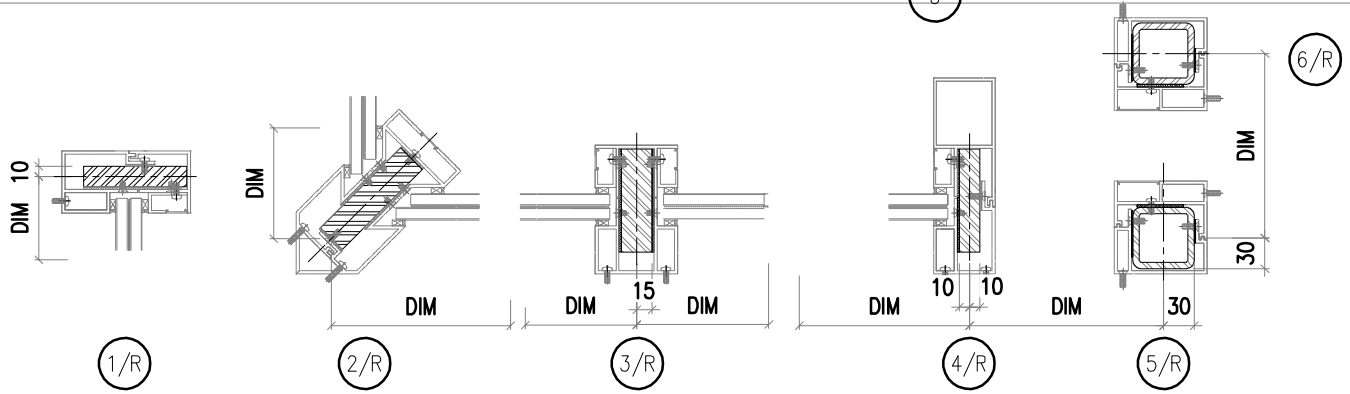
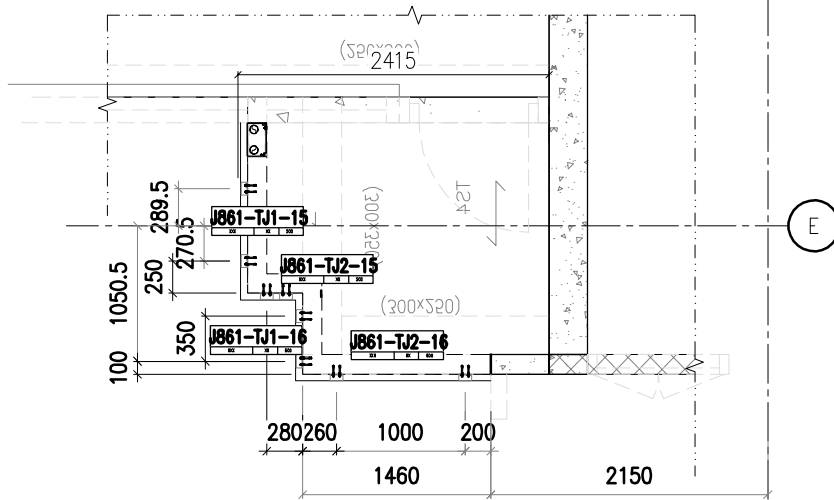


美特鋁質有限公司  
MIDI Aluminium Fabricator Ltd.

類別		物料號	
制圖	AN	2025/03/12	圖號
修改			數量
日期			單件重量 (KG)
	復核	—	XXX
	批准	—	XXX



TYPE5R  
3~12/F  
共9幅

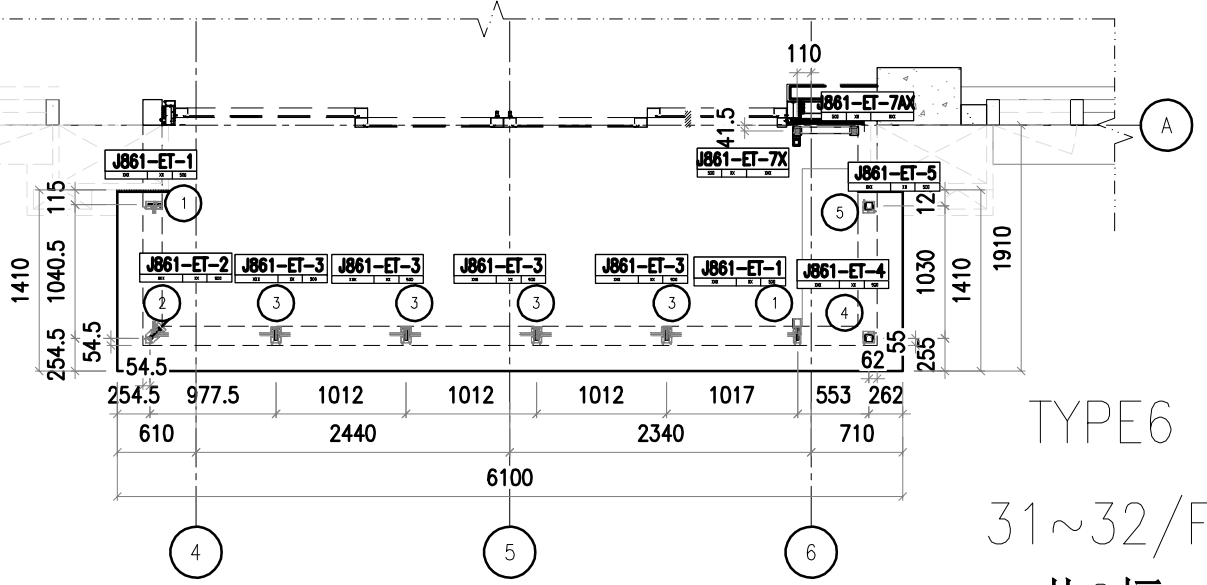


工程號	J-861	地盤	已達拿利	附 件		
名稱	鐵件分布圖		採		用	—
材料	XXXX		地盤		✓	
顏色	XXX		工廠			

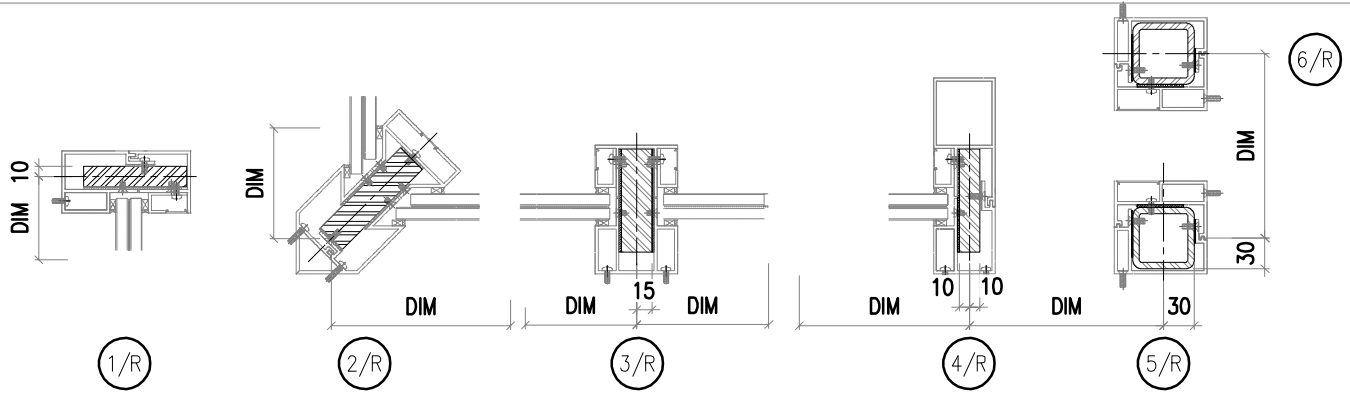
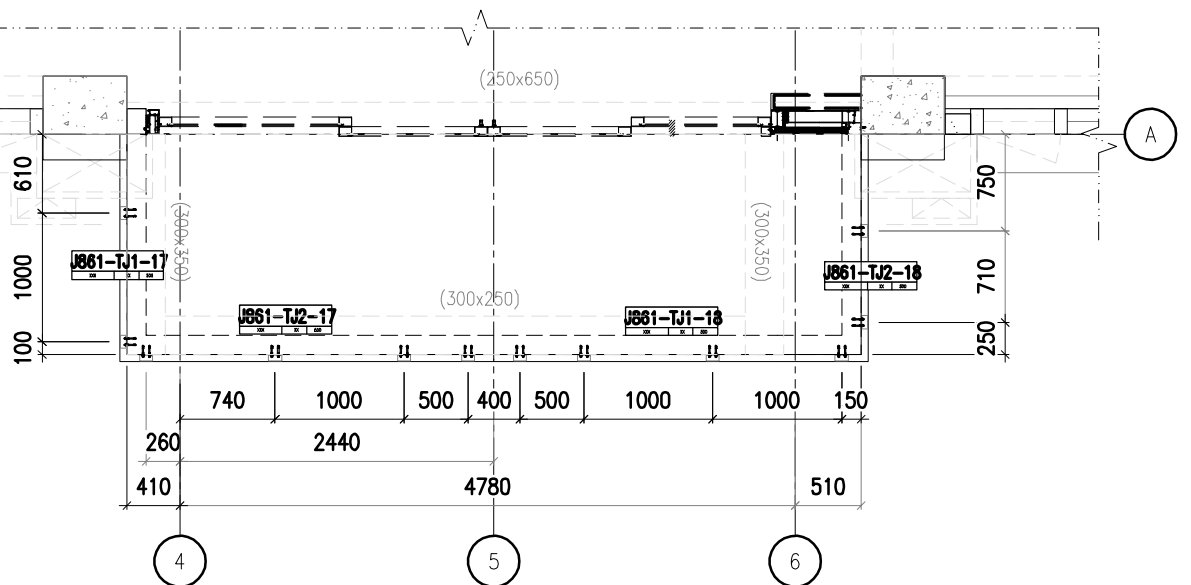


美特鋁質有限公司  
MIDI Aluminium Fabricator Ltd.

類別		物料號	
制圖	AN	2025/03/12	圖號 J861-TYP6
修改		復核	數量 XXX
日期		批准	單件重量 (KG) XXX



TYPE 6  
31~32/F  
共2幅

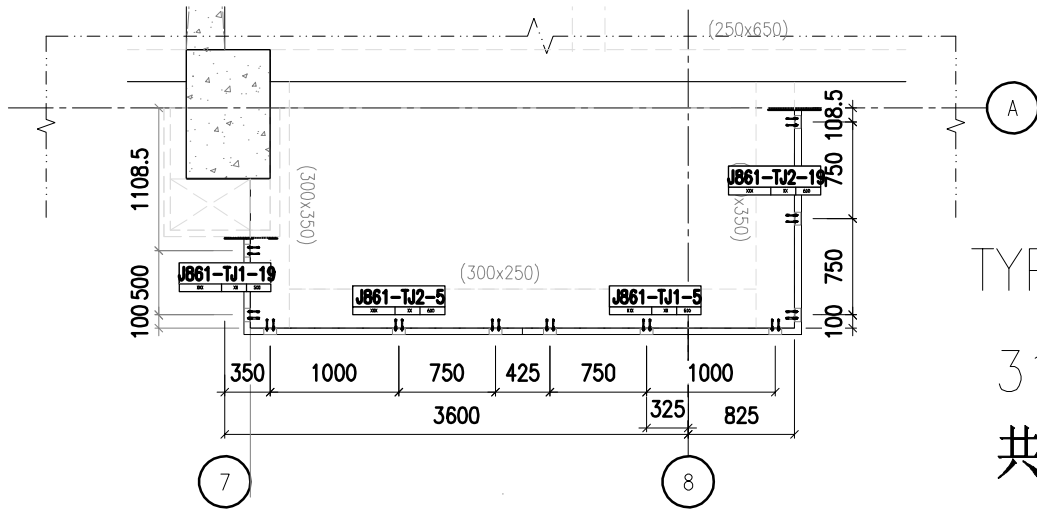


工程號	J-861	地盤	已達拿利	附 件		
名稱	鐵件分布圖		採		用	
材料	XXXX	地盤	<input checked="" type="checkbox"/>			
顏色	XXX	工廠				

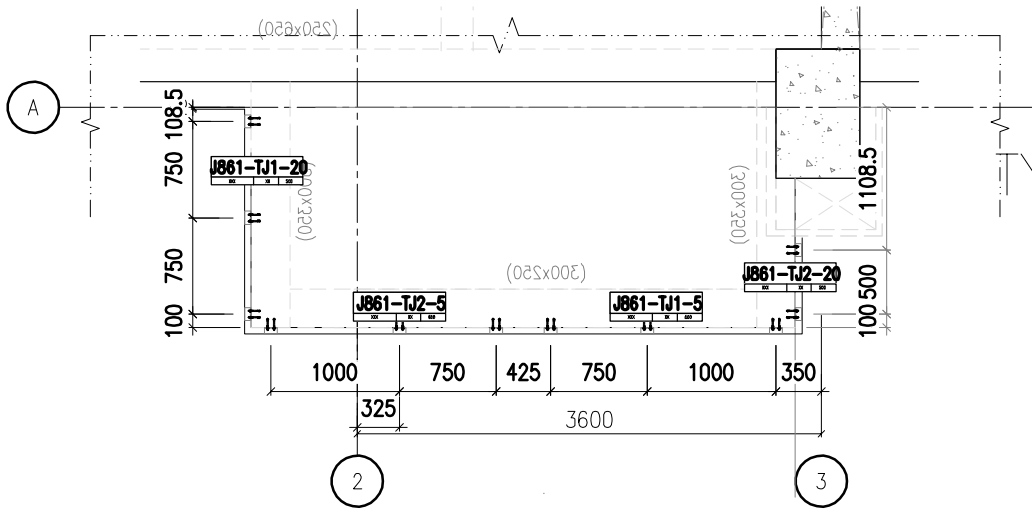


美特鋁質有限公司  
MIDI Aluminium Fabricator Ltd.

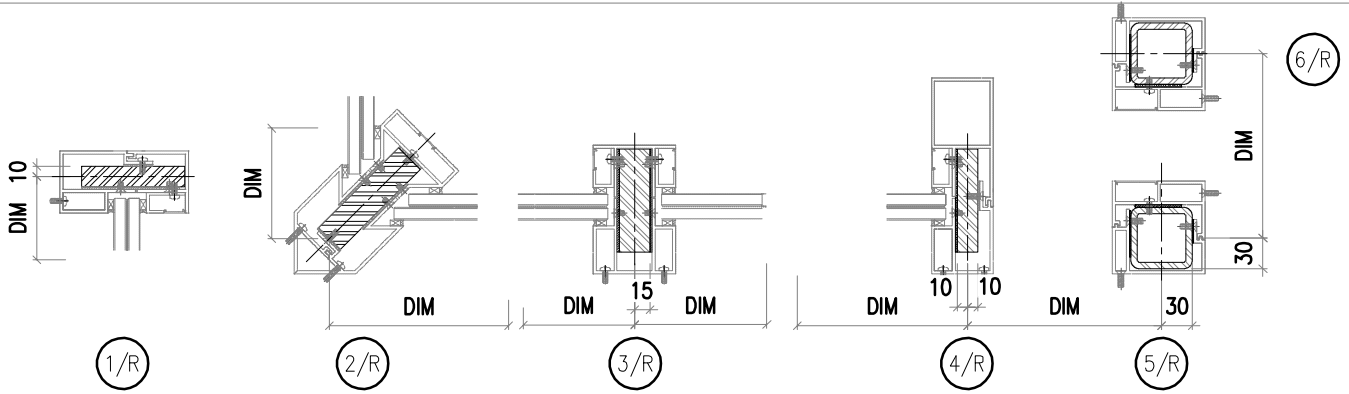
類別		物料號	
制圖	AN	2025/03/12	圖號
修改			數量
日期			單件重量 (KG)
	復核	—	XXX
	批准	—	XXX



TYPE 3B  
31/F  
共1幅



TYPE 3BR  
31/F  
共1幅

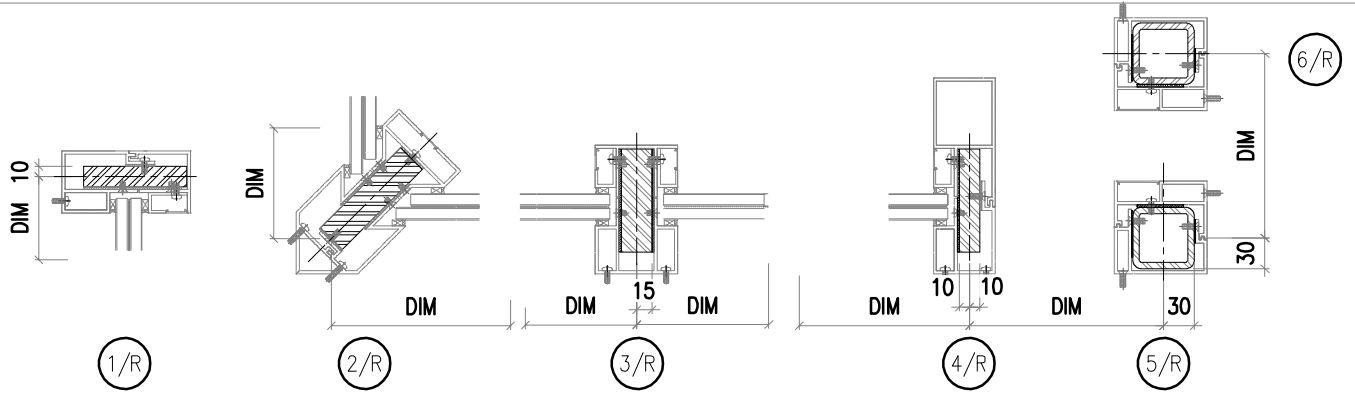
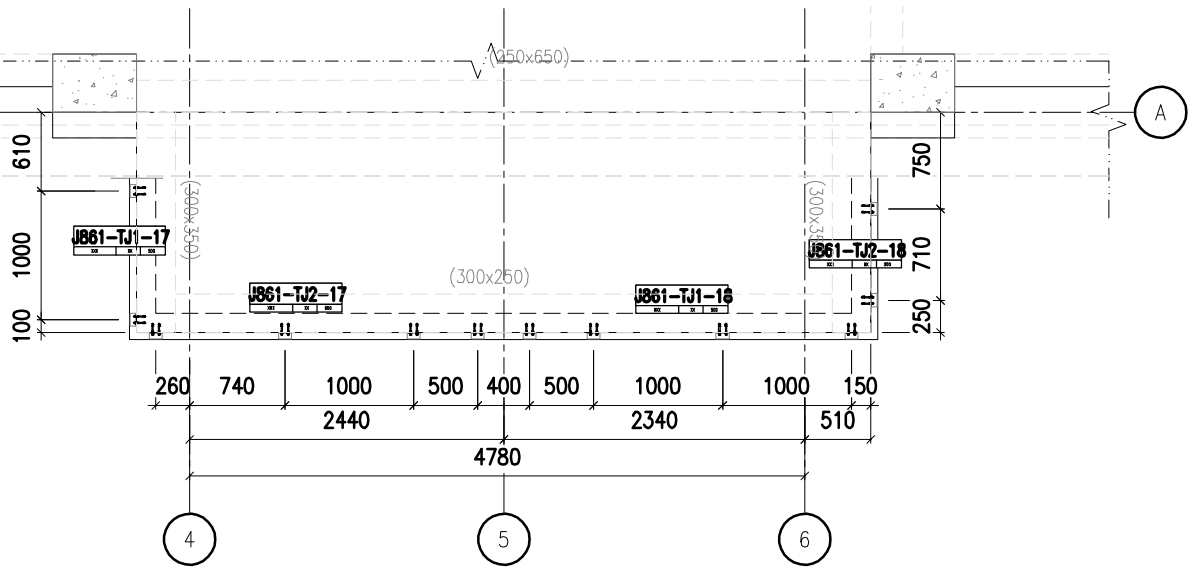
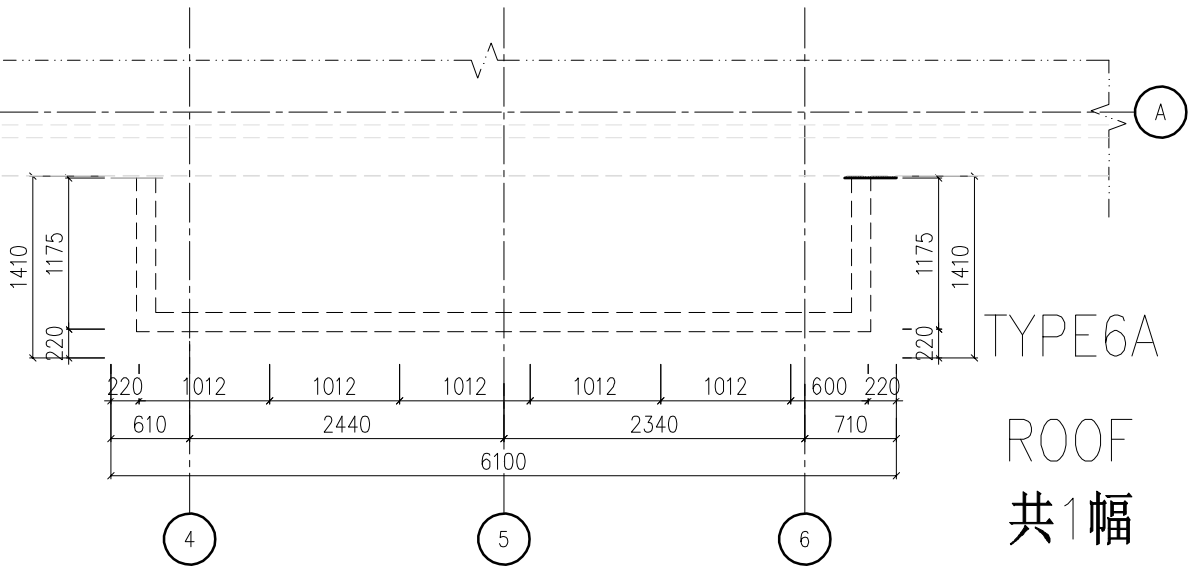


工程號	J-861	地盤	已達拿利	附 件		
名稱	鐵件分布圖		採		用	—
材料	XXXX		地盤		<input checked="" type="checkbox"/>	
顏色	XXX		工廠			



美特鋁質有限公司  
MIDI Aluminium Fabricator Ltd.

類別		物料號	
制圖	AN	2025/03/12	圖號
修改			數量
日期			單件重量 (KG)
	復核	—	XXX
	批准	—	XXX

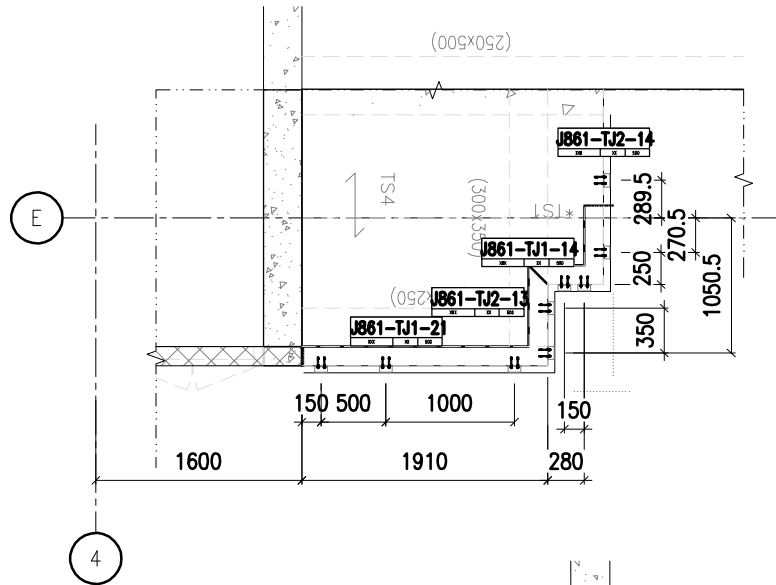


工程號	J-861	地盤	已達拿利	附 件		
名稱	鐵件分布圖		採		用	—
材料	XXXX	地盤	✓			
顏色	XXX	工廠				

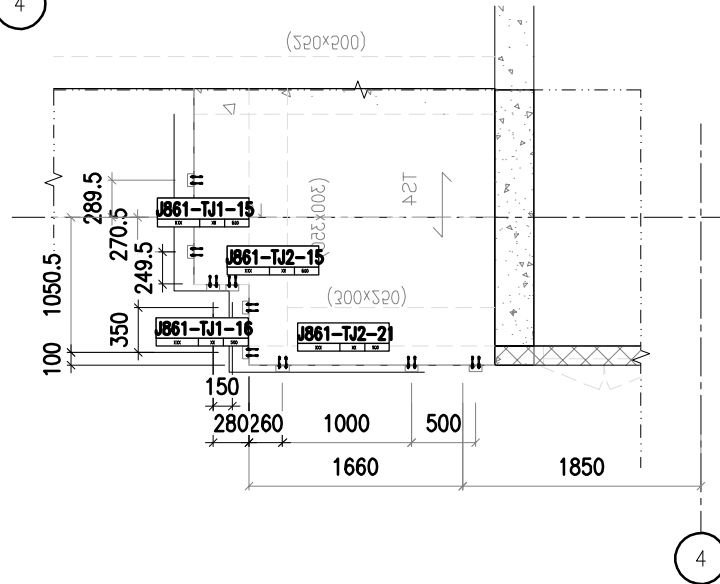


美特鋁質有限公司  
MIDI Aluminium Fabricator Ltd.

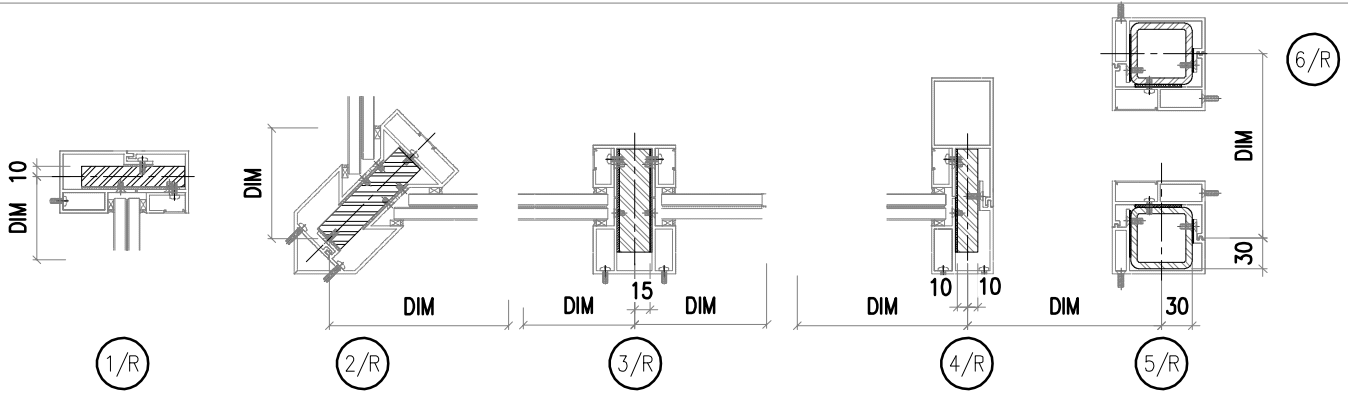
類別		物料號		
制圖	AN	2025/03/12	圖號	J861-TYP5A
修改			數量	XXX
日期			單件重量 (KG)	XXX



TYPE 5A  
15/F  
共1幅



TYPE 5AR  
15/F  
共1幅



工程號	J-861	地盤	已達拿利	附 件		
名稱	鐵件分布圖		採		用	
材料	XXXX	地盤	<input checked="" type="checkbox"/>			
顏色	XXX	工廠				