



工程指示 / 要求簡箋 ENGINEER INSTRUCTIONS(E.I.)

工程指示編號:	EI- 8855	修改版本:	-
	HK- NIL		
工程編號:	J 861	工程名稱:	己連拿利
收件人:	Maggie	發件人:	細佬
工程項目:	大樓欄河企鐵,地盤用 2F至7F樓層	日期:	31/03/2025

<input type="checkbox"/> 原合約工程包	<input type="checkbox"/> 原合約工程加 / 減賬 QT-	<input type="checkbox"/> 新工程報價 QT-
---------------------------------	--	------------------------------------

信件批核號碼/圖紙參考編號:	批核模具圖紙編號:
客戶指示附件:	管理內部批簽署:

<input type="checkbox"/> 初步鋁料 B.M.	<input type="checkbox"/> 加工拆圖, 然後生產	<input type="checkbox"/> 尺寸表
<input type="checkbox"/> 正式鋁料 B.M.	<input type="checkbox"/> 技術上資料/指示	<input type="checkbox"/> 報價
<input type="checkbox"/> 配件 B.M.	<input type="checkbox"/> 樣辦或貨品說明書	<input type="checkbox"/> 分判合約
<input type="checkbox"/> 其他:		

內容: 請按附頁生產,按地盤要求時間送地盤。 圖號J861-TJ3至TJ6在鐵廠固定 要按「鐵件分布和數量表」同層包裝出貨  給T1郭立輝:BD要求T1在廠監督
完成上列要求日期: 23/04/2025

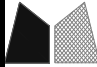
國內

<input type="checkbox"/> 生產技術總監	<input type="checkbox"/> 連附件	<input type="checkbox"/> 技術部	<input type="checkbox"/> 連附件	<input type="checkbox"/> 生產部	<input type="checkbox"/> 連附件
<input type="checkbox"/> 採購部	<input type="checkbox"/> 連附件	<input type="checkbox"/> 生產統籌部	<input type="checkbox"/> 連附件	<input type="checkbox"/> 報關組	<input type="checkbox"/> 連附件
<input type="checkbox"/> 質檢部	<input type="checkbox"/> 連附件	<input type="checkbox"/> 會計部	<input type="checkbox"/> 連附件	<input type="checkbox"/> 機械設計部	<input type="checkbox"/> 連附件
<input type="checkbox"/> 香港辦	<input type="checkbox"/> 連附件	<input type="checkbox"/> 其他:			

香港

<input type="checkbox"/> 行政部	<input type="checkbox"/> 連附件	<input type="checkbox"/> 會計部	<input type="checkbox"/> 連附件	<input type="checkbox"/> 統籌部	<input type="checkbox"/> 連附件	<input type="checkbox"/> 工程部	<input type="checkbox"/> 連附件
<input type="checkbox"/> 採購部	<input type="checkbox"/> 連附件	<input type="checkbox"/> QS部	<input type="checkbox"/> 連附件	<input checked="" type="checkbox"/> 地盤管理	<input checked="" type="checkbox"/> 連附件	<input type="checkbox"/> 維修部	<input type="checkbox"/> 連附件

*發件人簽署:	*組別成員批核簽署:
傳遞編號:	項目經理簽署: 

 <b>美特鋁質</b> 有限公司 MIDI Aluminium Fabricator Ltd.	號:	J-861	計算:	林仁安	日期:	2025/3/12	送呈:	施哥
	名稱:	已连拿利	核對:		日期:		副本:	
<b>地盘用鐵件BM表</b>		項目類別:	大貨(2F~7F)	批准:		日期:		
BM編號:		修改版次:		A/C Code:		鐵件總重量KG:	3783.51	此BM依據最新

序號	修改內容	鐵件圖號	鐵件名稱	顏色	實用	後備	總數	單位	單件/件 (kg)	總重量 (kg)	備注
1		J861-ET-1	100X20 鐵巴	熱浸鋅	65	0	65	件	18.47	1200.55	
2		J861-ET-2	100X30 鐵巴	熱浸鋅	18	0	18	件	22.70	408.60	
3		J861-ET-3	110X30 鐵巴	熱浸鋅	24	0	24	件	30.47	731.28	
4		J861-ET-4	60X60X6.3 鐵通	熱浸鋅	14	0	14	件	12.43	174.02	
5		J861-ET-5	60X60X6.3 鐵通	熱浸鋅	14	0	14	件	12.43	174.02	
6		J861-ET-4A	60X60X6.3 鐵通	熱浸鋅	14	0	14	件	12.43	174.02	
7		J861-ET-5A	60X60X6.3 鐵通	熱浸鋅	14	0	14	件	12.43	174.02	
8		J861-ET-6	50X50X5 鐵通	熱浸鋅	13	0	13	件	12.43	161.59	
9		J861-ET-7	50X50X5 鐵通	熱浸鋅	13	0	13	件	12.43	161.59	
10		J861-ET-6A	50X50X5 鐵通	熱浸鋅	9	0	9	件	12.43	111.87	
11		J861-ET-7A	50X50X5 鐵通	熱浸鋅	9	0	9	件	12.43	111.87	
54		J861-TJ3-1	38X38X5 鐵角	熱浸鋅	164	0	164	件	0.28	45.76	
55		J861-TJ3-2	38X38X5 鐵角	熱浸鋅	45	0	45	件	0.28	12.56	
56		J861-TJ3-3	38X38X5 鐵角	熱浸鋅	14	0	14	件	0.15	2.14	
57		J861-TJ3-3R	38X38X5 鐵角	熱浸鋅	14	0	14	件	0.15	2.14	
58		J861-TJ3-4	38X38X5 鐵角	熱浸鋅	14	0	14	件	0.15	2.14	
59		J861-TJ3-4R	38X38X5 鐵角	熱浸鋅	14	0	14	件	0.15	2.14	
60		J861-TJ3-5	38X38X5 鐵角	熱浸鋅	56	0	56	件	0.15	8.57	
61		J861-TJ3-6	38X38X5 鐵角	熱浸鋅	220	0	220	件	0.15	33.66	
62		J861-TJ4-1	38X38X5 鐵角	熱浸鋅	14	0	14	件	0.15	2.14	
63		J861-TJ4-1R	38X38X5 鐵角	熱浸鋅	14	0	14	件	0.15	2.14	
64		J861-TJ4-2	38X38X5 鐵角	熱浸鋅	14	0	14	件	0.15	2.14	
65		J861-TJ4-2R	38X38X5 鐵角	熱浸鋅	14	0	14	件	0.15	2.14	
66		J861-TJ5-1	75X50X5 鐵角	熱浸鋅	24	0	24	件	0.55	13.13	
67		J861-TJ5-1R	75X50X5 鐵角	熱浸鋅	24	0	24	件	0.55	13.13	
72		J861-TJ6-3	70X70X6 鐵角	熱浸鋅	44	0	44	件	0.64	28.07	
73		J861-TJ6-4	70X70X6 鐵角	熱浸鋅	44	0	44	件	0.64	28.07	
			合計				940			3783.505	

「鐵件分布和數量表」

樓層	單位	欄河形號	J861-ET-1	J861-ET-2	J861-ET-3	J861-ET-4	J861-ET-4A	J861-ET-5	J861-ET-5A	J861-ET-6	J861-ET-7	J861-ET-6A	J861-ET-7A
2F	A	TYPE3R	2	1	3	0	1	0	1	0	0	0	0
	B	TYPE2	2	0	1	0	1	0	1	1	0	1	0
	C	TYPE2	2	0	1	1	0	1	0	0	1	0	1
	D	TYPE3	2	1	3	1	0	1	0	0	0	0	0
3F	A	TYPE1AR	2	1	1	0	1	0	1	0	0	0	0
	B	TYPE2	2	0	1	0	1	0	1	1	0	1	0
	C	TYPE2	2	0	1	1	0	1	0	0	1	0	1
	D	TYPE1A	2	1	1	1	0	1	0	0	0	0	0
	E	TYPE5R	3	1	0	0	1	0	1	1	1	1	0
	F	TYPE5	3	1	0	1	0	1	0	1	1	0	1
5F	A	TYPE1R	2	1	1	0	1	0	1	0	0	0	0
	B	TYPE2	2	0	1	0	1	0	1	1	0	1	0
	C	TYPE2	2	0	1	1	0	1	0	0	1	0	1
	D	TYPE1	2	1	1	1	0	1	0	0	0	0	0
	E	TYPE5R	3	1	0	0	1	0	1	1	1	1	0
	F	TYPE5	3	1	0	1	0	1	0	1	1	0	1
6F	A	TYPE1R	2	1	1	0	1	0	1	0	0	0	0
	B	TYPE2	2	0	1	0	1	0	1	1	0	1	0
	C	TYPE2	2	0	1	1	0	1	0	0	1	0	1
	D	TYPE1	2	1	1	1	0	1	0	0	0	0	0
	E	TYPE5R	3	1	0	0	1	0	1	1	1	1	0
	F	TYPE5	3	1	0	1	0	1	0	1	1	0	1
7F	A	TYPE1R	2	1	1	0	1	0	1	0	0	0	0
	B	TYPE2	2	0	1	0	1	0	1	1	0	1	0
	C	TYPE2	2	0	1	1	0	1	0	0	1	0	1
	D	TYPE1	2	1	1	1	0	1	0	0	0	0	0
	E	TYPE5R	3	1	0	0	1	0	1	1	1	1	0
	F	TYPE5	3	1	0	1	0	1	0	1	1	0	1
總數量→			64	18	24	14	14	14	14	13	13	9	9

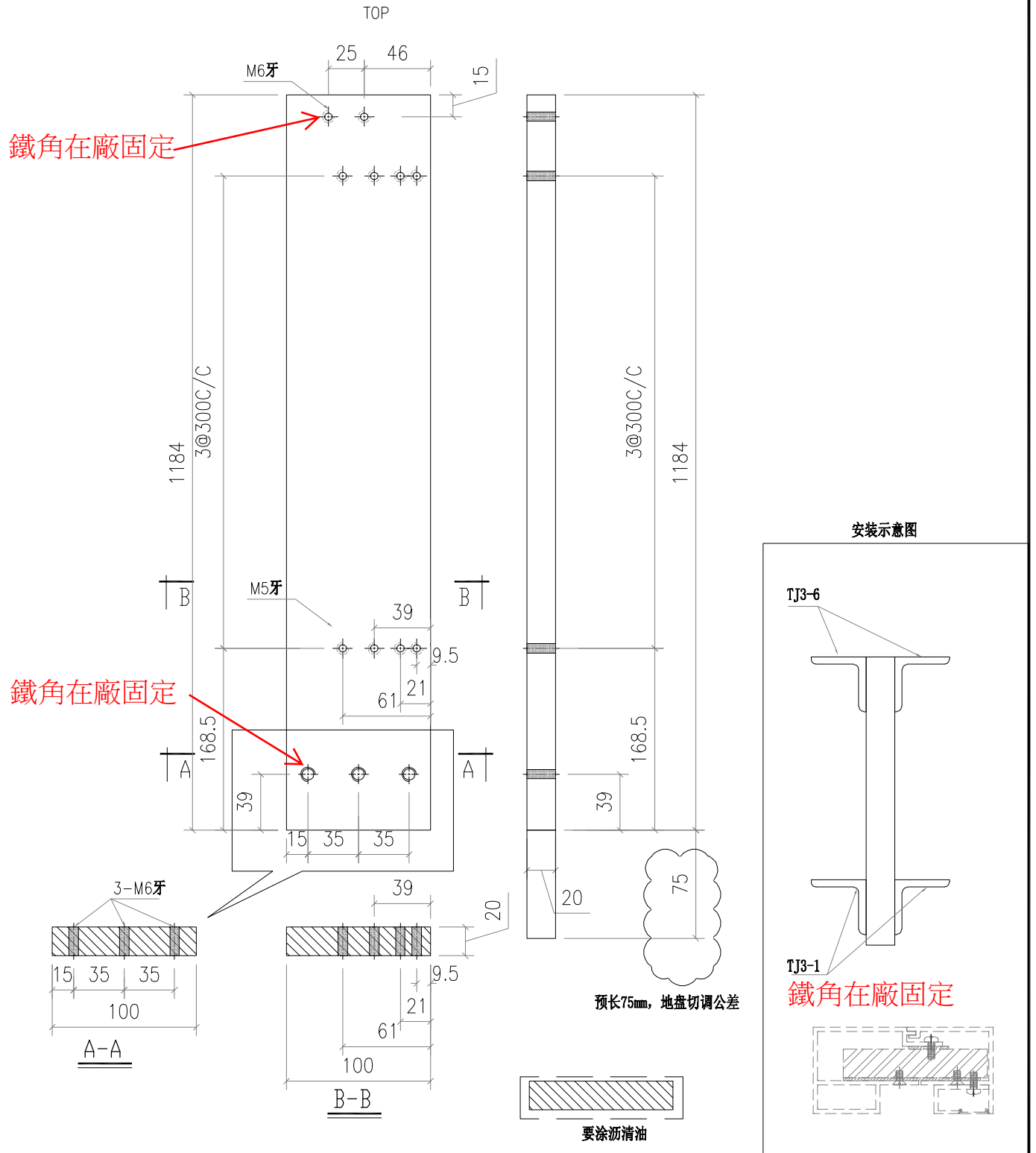


美特鋁質有限公司  
MIDI Aluminium Fabricator Ltd.

類別		物料號		
制圖	AN	2025/03/10	圖號	J861-ET-1
修改			數量	XX
日期			單件重量 (KG)	18.47

注:未標識焊點均為5mm高

數量: 64



工程號	J-861	地盤	已達拿利	附 件		
名稱	鐵巴		採		用	
材料	100X20mm鐵巴		地盤			
顏色	熱浸鋅		工廠		✓	

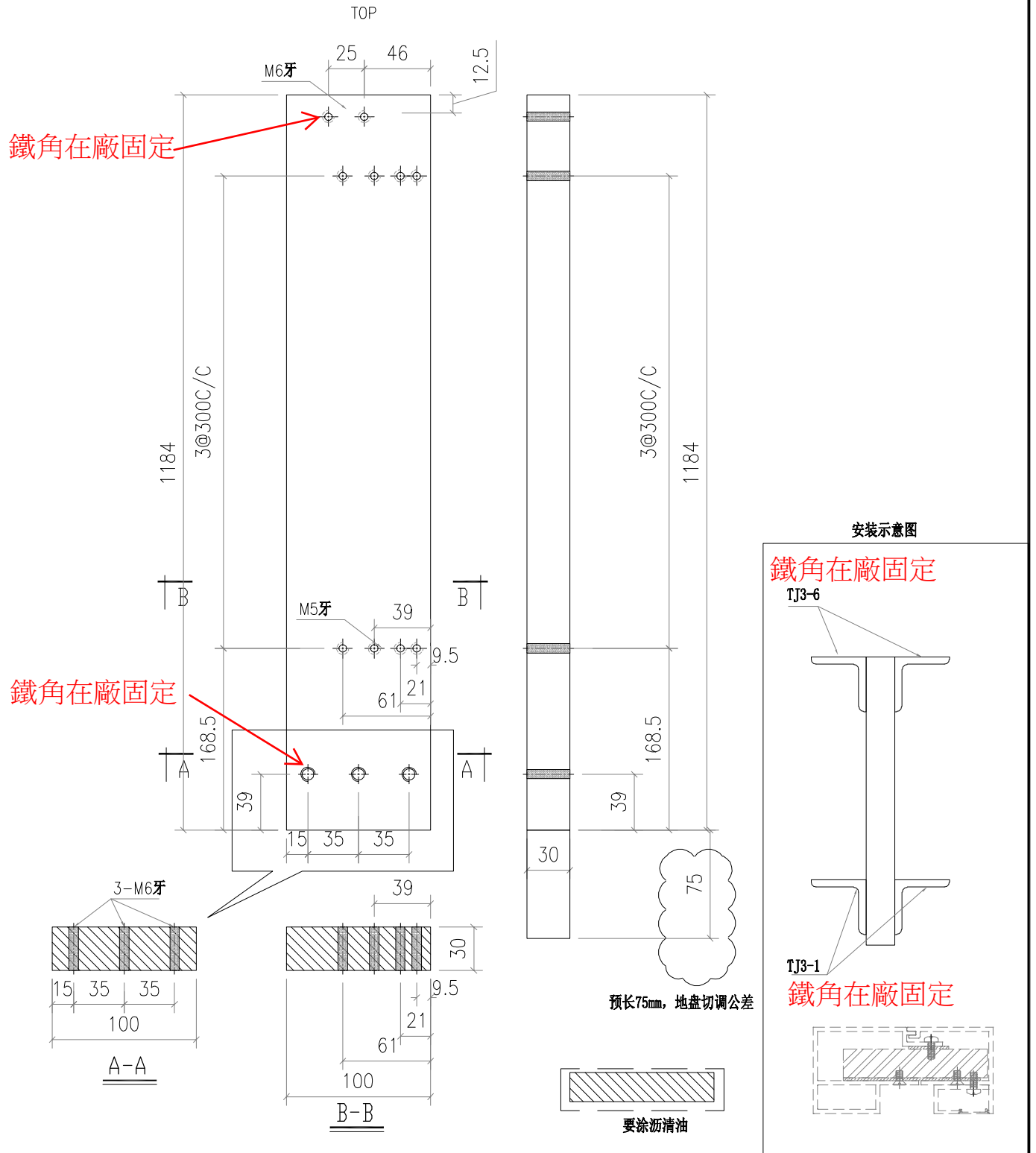


美特鋁質有限公司  
MIDI Aluminium Fabricator Ltd.

類別		物料號		
制圖	AN	2025/03/10	圖號	J861-ET-2
修改			數量	XX
日期			單件重量 (KG)	27.7

注:未標識焊點均為5mm高

數量: 18



工程號	J-861	地盤	已達拿利	附 件		
名稱	鐵巴		採		用	
材料	100X30mm鐵巴		地盤			
顏色	熱浸鋅		工廠		✓	

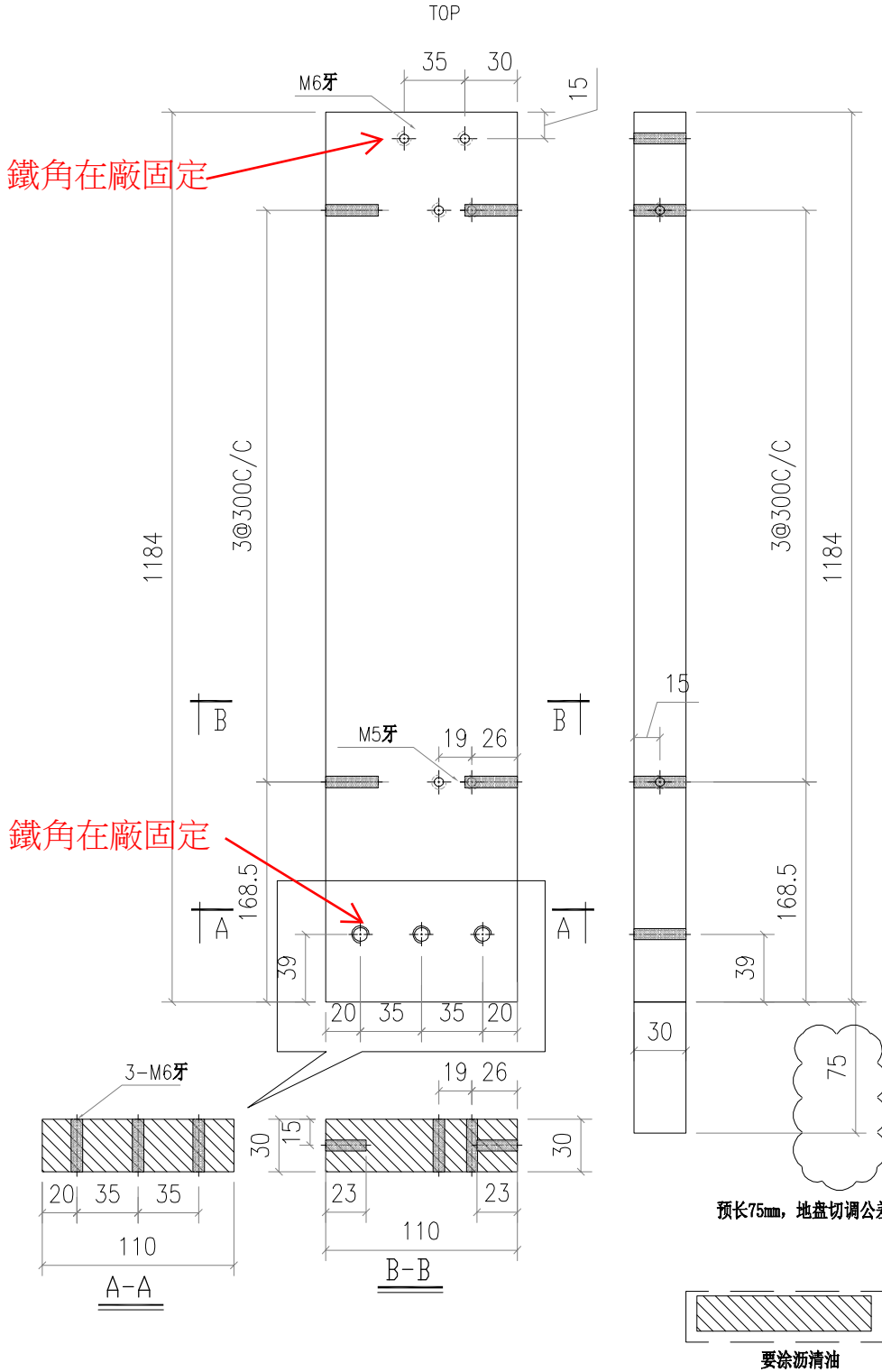


美特鋁質有限公司  
MIDI Aluminium Fabricator Ltd.

類別		物料號		
制圖	AN	2025/03/10	圖號	J861-ET-3
修改		復核	數量	XX
日期		批准	單件重量 (KG)	30.47

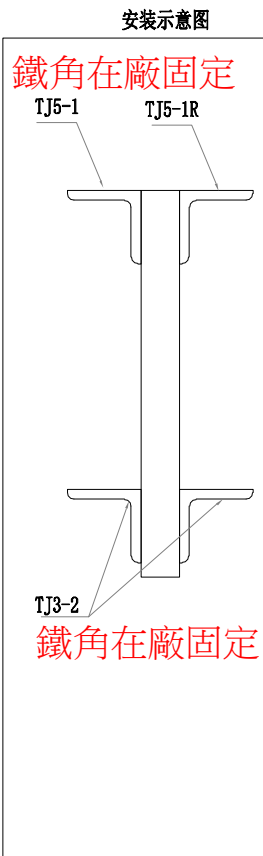
注:未標識焊點均為5mm高

數量: 24



鐵角在廠固定

鐵角在廠固定



工程號	J-861	地盤	已達拿利	附 件	
名稱	鐵巴		採用		
材料	100X30mm鐵巴		地盤		
顏色	熱浸鋅		工廠		✓



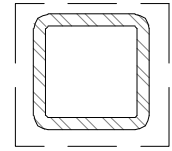
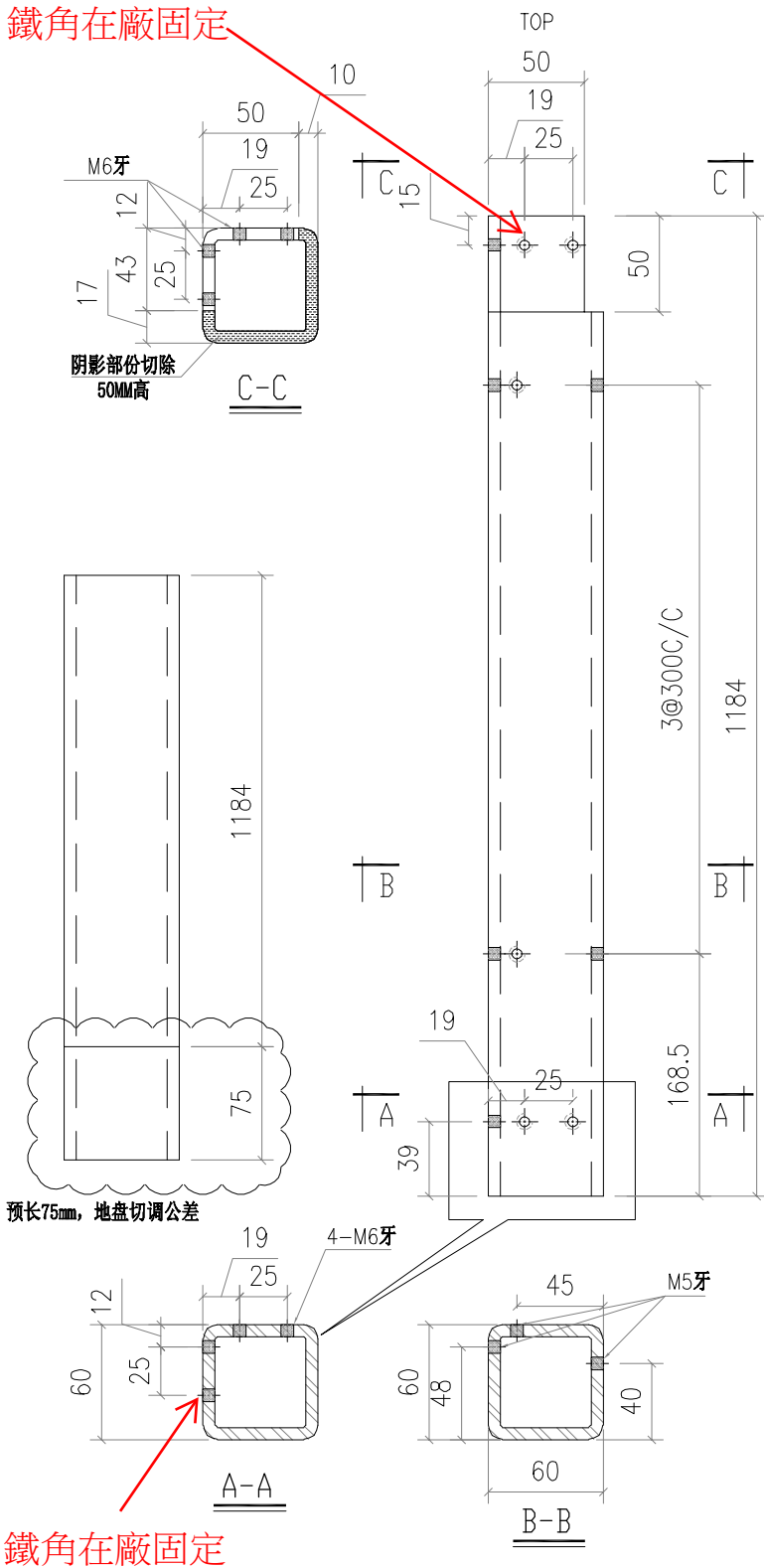
美特鋁質有限公司  
MIDI Aluminium Fabricator Ltd.

類別		物料號	
制圖	AN	2025/03/10	圖號
修改			數量
日期			單件重量 (KG)
	復核	—	XX
	批准	—	12.43

注:未標識焊點均為5mm高

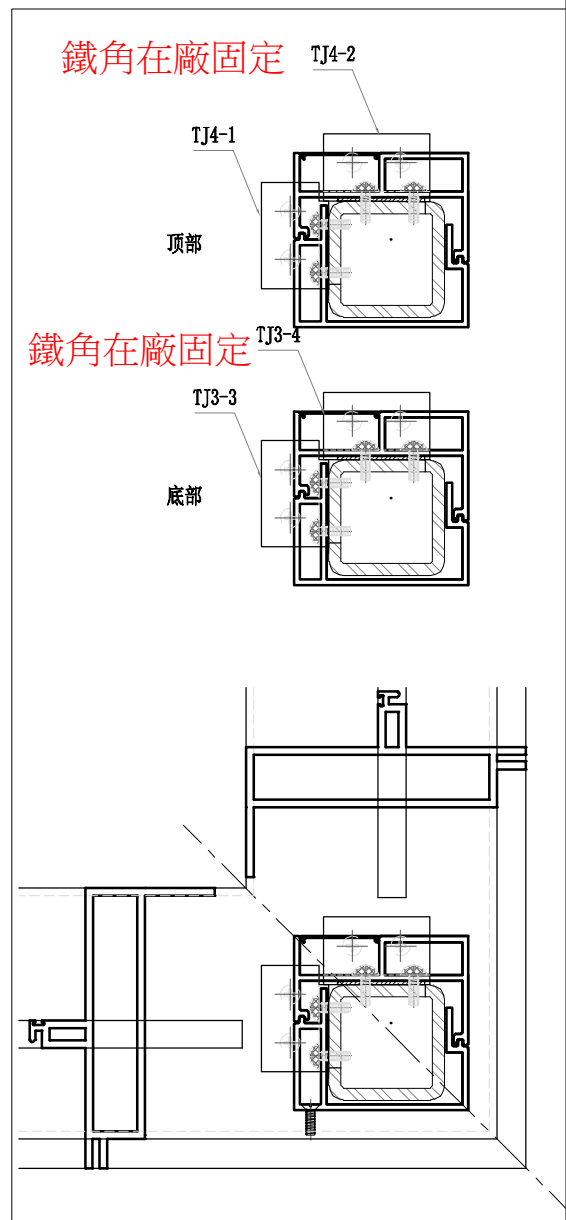
鐵角在廠固定

數量: 14



要塗瀝清油

安裝示意图



工程號	J-861	地盤	已達拿利
名稱	60X60X6.3mm鐵通		採用
材料	60X60X6.3mm鐵通		地盤
顏色	熱浸鋅		工廠

附件



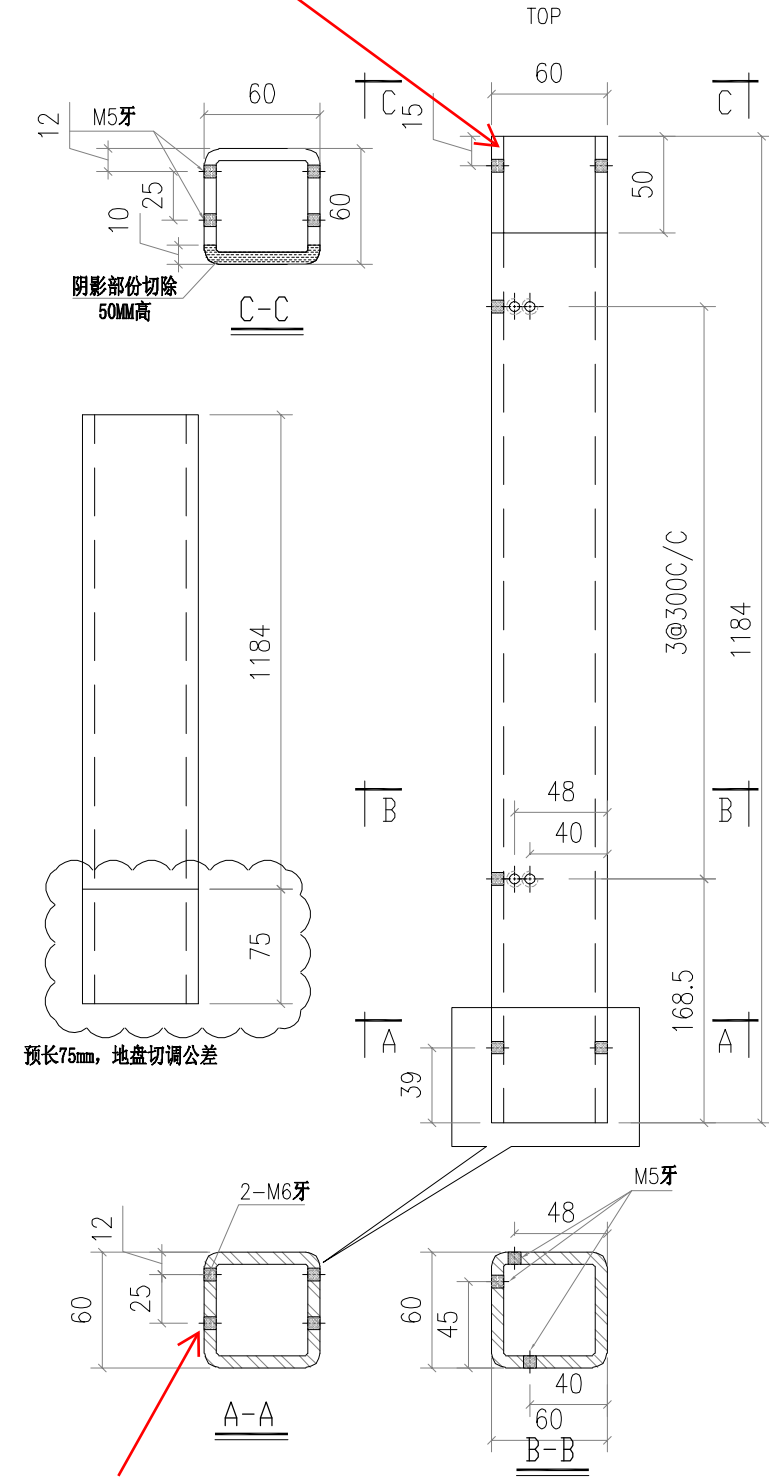
美特鋁質有限公司  
MIDI Aluminium Fabricator Ltd.

類別		物料號	
制圖	AN	2025/03/10	圖號 J861-ET-5
修改		復核	—
日期		批准	—
		數量	XX
		單件重量 (KG)	12.43

注:未標識焊點均為5mm高

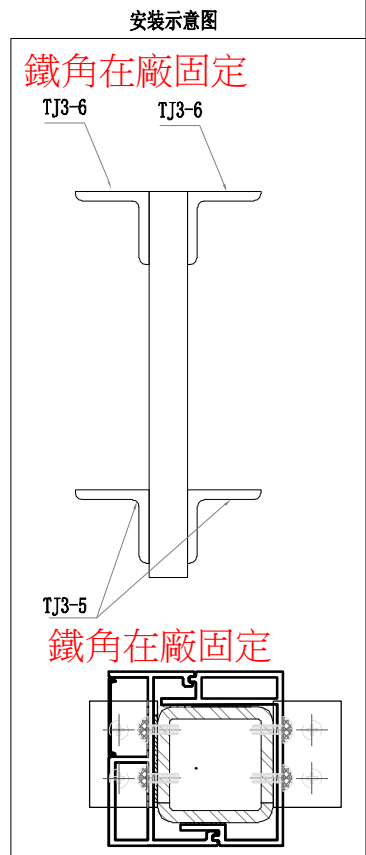
鐵角在廠固定

數量: 14



預長75mm, 地盤切調公差

鐵角在廠固定



工程號	J-861	地盤	已達拿利	附 件	
名稱	60X60X6.3mm鐵通		採 用		—
材料	60X60X6.3mm鐵通		地 盤		
顏色	熱浸鋅		工 廠		✓





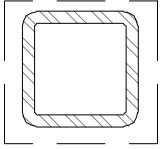
美特鋁質有限公司  
MIDI Aluminium Fabricator Ltd.

類別		物料號		
制圖	AN	2025/03/10	圖號	J861-ET-5A
修改		復核	數量	XX
日期		批准	單件重量 (KG)	12.43

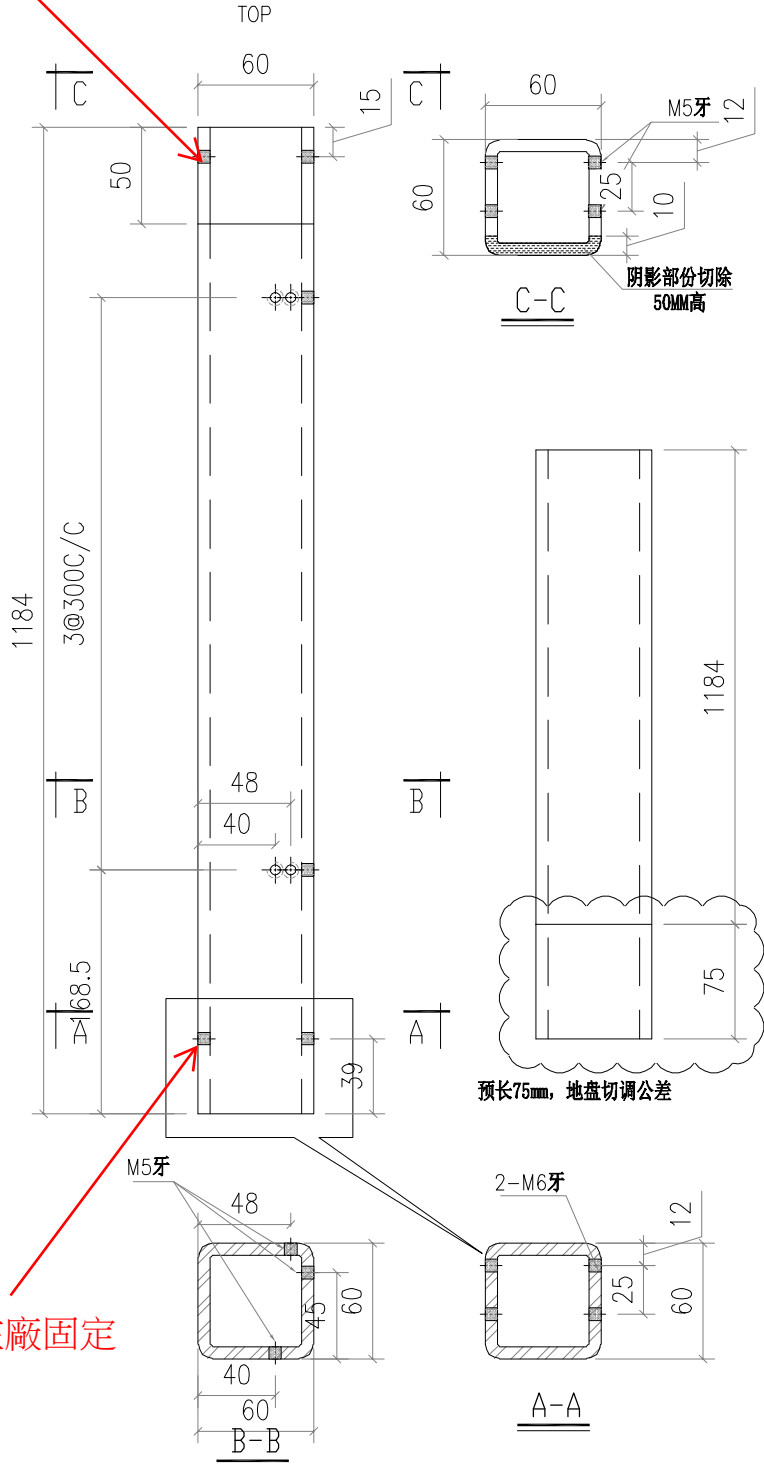
注:未標識焊點均為5mm高

鐵角在廠固定

數量: 14

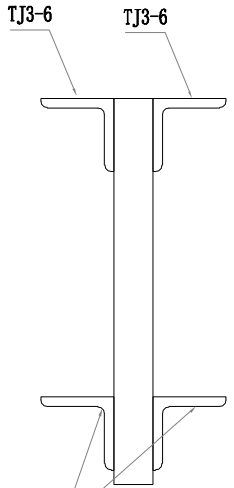


要塗油

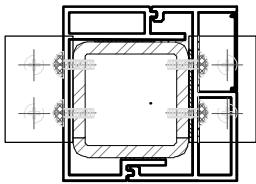


安裝示意图

鐵角在廠固定



鐵角在廠固定



鐵角在廠固定

預長75mm, 地盤切調公差

工程號	J-861	地盤	已連拿利	附 件	
名稱	60X60X6.3mm鐵通		採 用		
材料	60X60X6.3mm鐵通		地盤		
顏色	熱浸鋅		工廠		✓



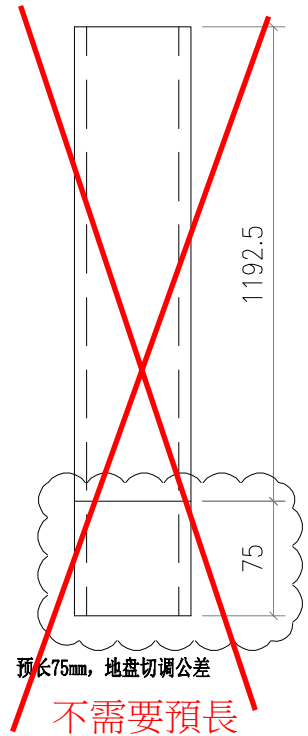
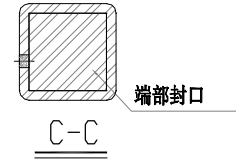
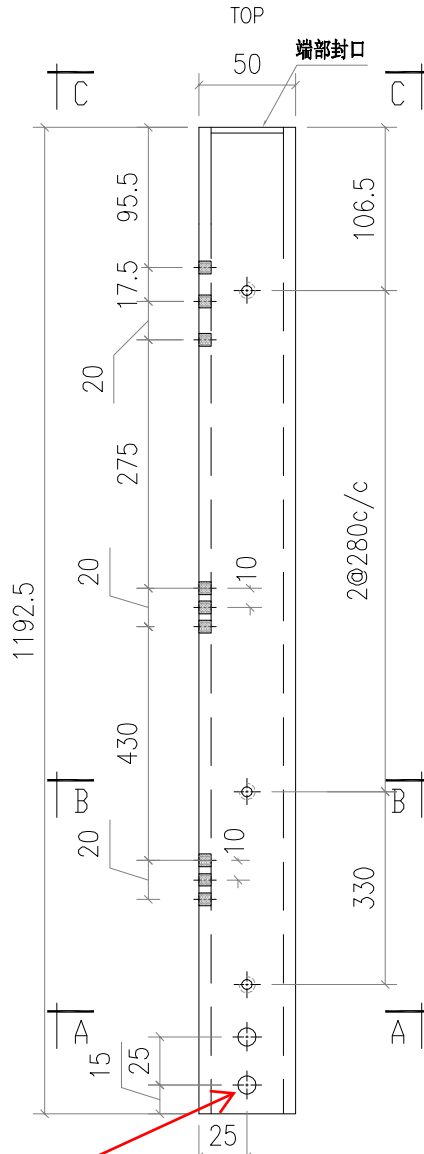
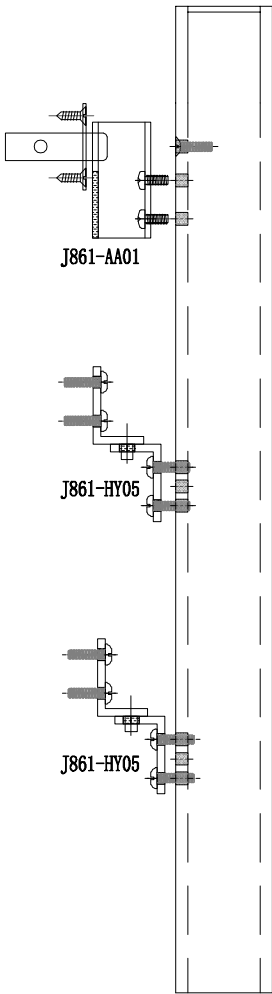
美特鋁質有限公司  
MIDI Aluminium Fabricator Ltd.

類別		物料號		
制圖	AN	2025/03/10	圖號	J861-ET-6
修改			數量	XX
日期			單件重量 (KG)	8.66

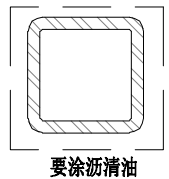
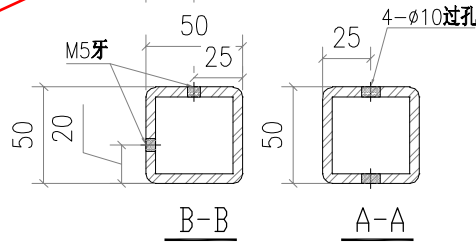
注:未標識焊點均為5mm高

數量: 13

安裝示意图



在廠固定鐵角TJ6-3和TJ6-4各一隻



工程號	J-861	地盤	已連拿利	附 件	
名稱	50X50X5mm鐵通		採 用		
材料	50X50X5mm鐵通		地 盤		
顏色	熱浸鋅		工 廠		✓

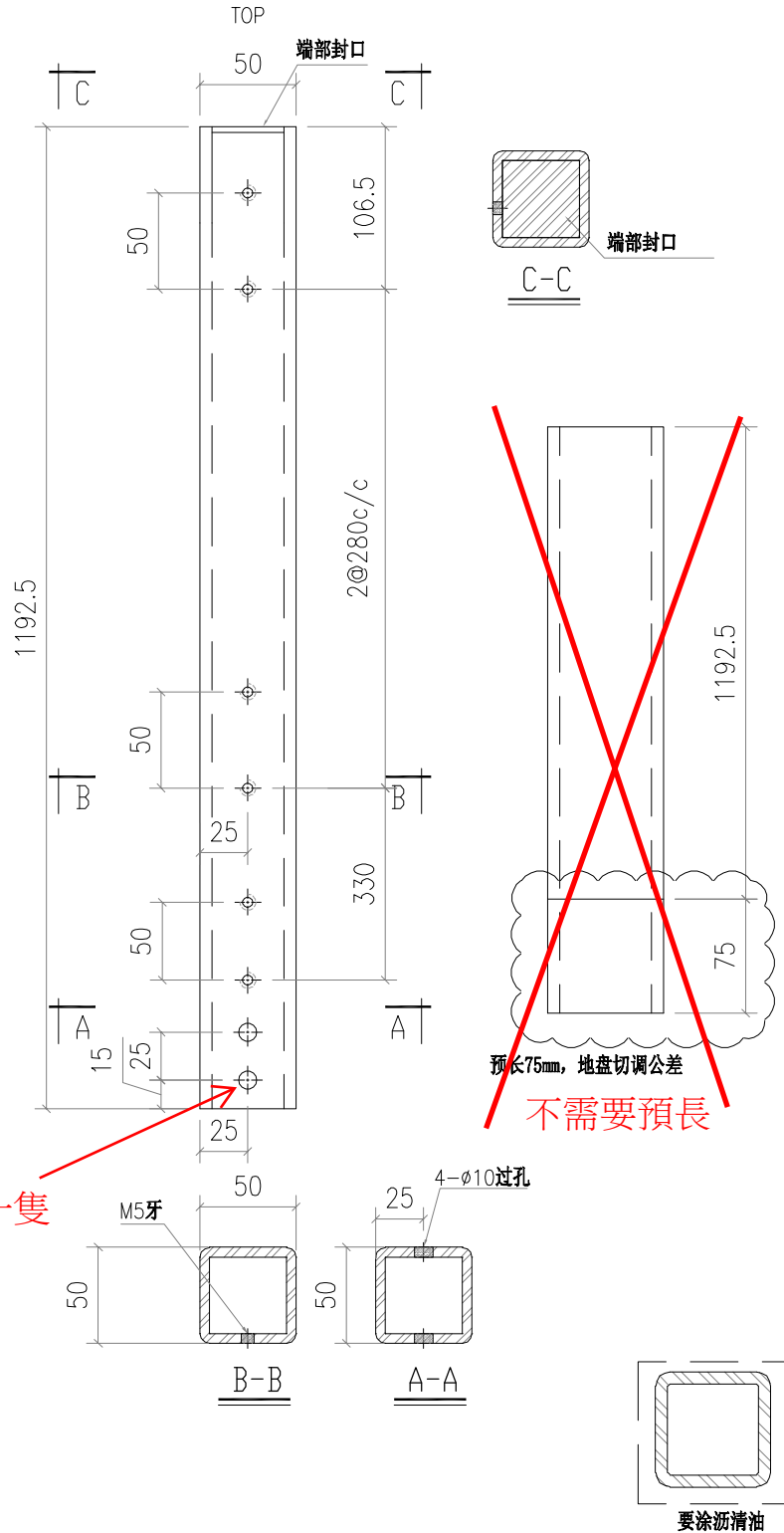


美特鋁質有限公司  
MIDI Aluminium Fabricator Ltd.

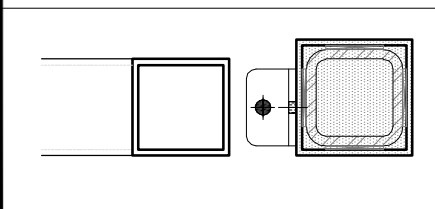
類別		物料號		
制圖	AN	2025/03/10	圖號	J861-ET-6A
修改			數量	XX
日期			單件重量 (KG)	8.66

注:未標識焊點均為5mm高

數量: 9



在廠固定鐵角TJ6-3和TJ6-4各一隻



工程號	J-861	地盤	已連拿利	附 件	
名稱	50X50X5mm鐵通		採用		
材料	50X50X5mm鐵通		地盤		
顏色	熱浸鋅		工廠		✓

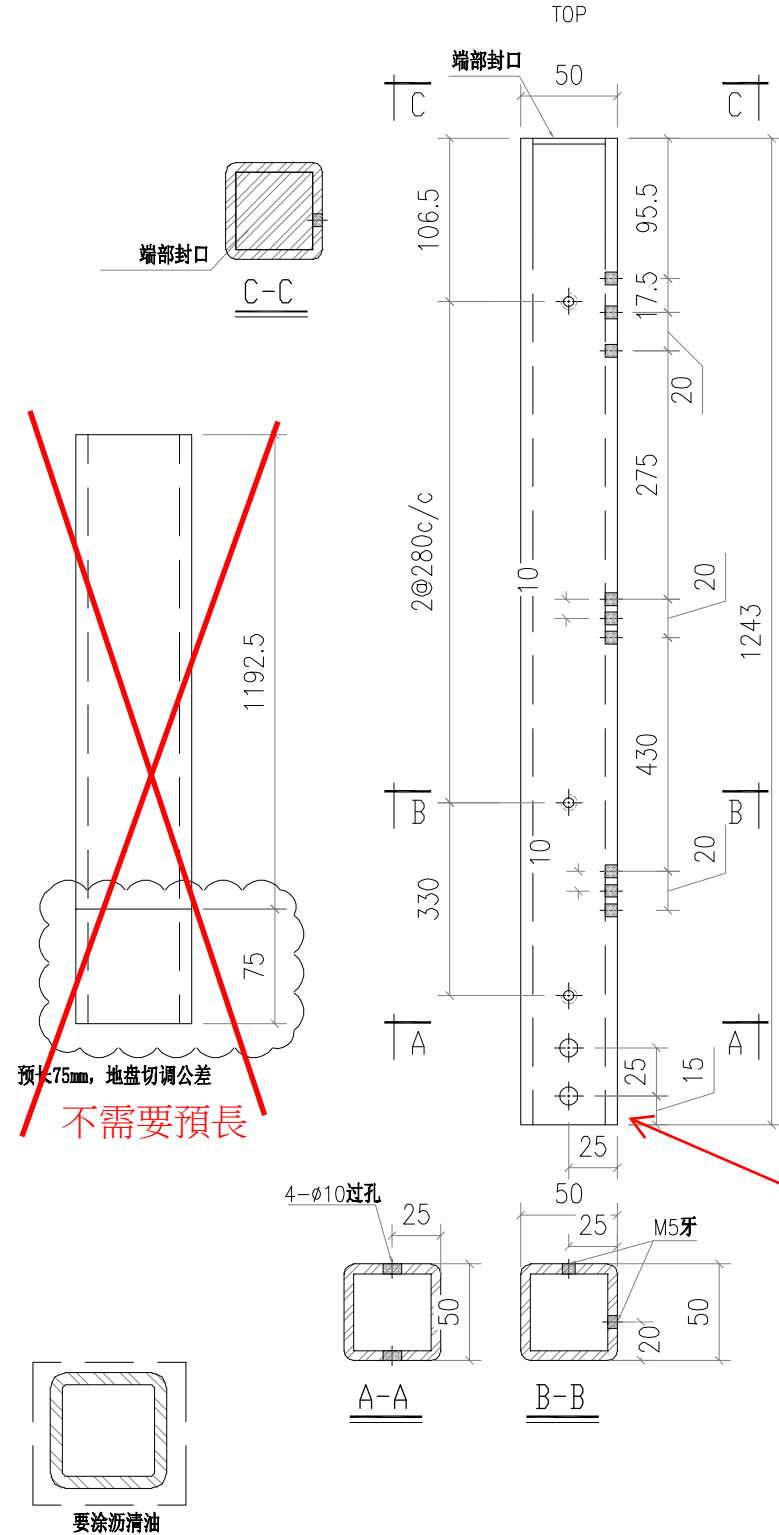


美特鋁質有限公司  
MIDI Aluminium Fabricator Ltd.

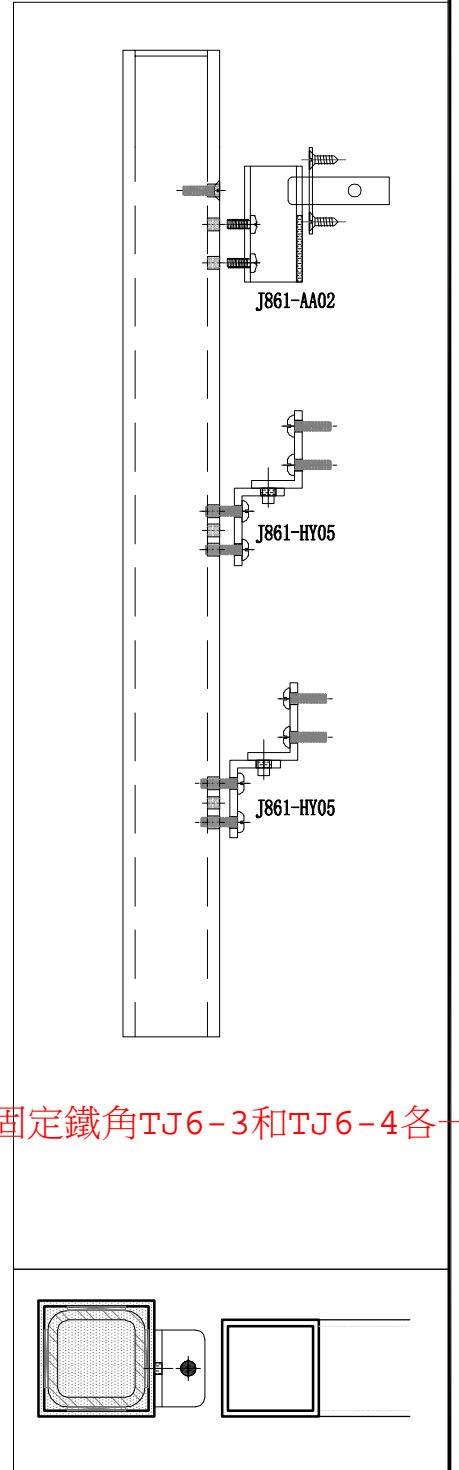
類別		物料號		
制圖	AN	2025/03/10	圖號	J861-ET-7
修改		復核	數量	XX
日期		批准	單件重量 (KG)	8.66

注:未標識焊點均為5mm高

數量: 13



安裝示意图



在廠固定鐵角TJ6-3和TJ6-4各一隻

工程號	J-861	地盤	已達拿利
名稱	50X50X5mm鐵通		採用
材料	50X50X5mm鐵通		地盤
顏色	熱浸鋅		工廠

附件

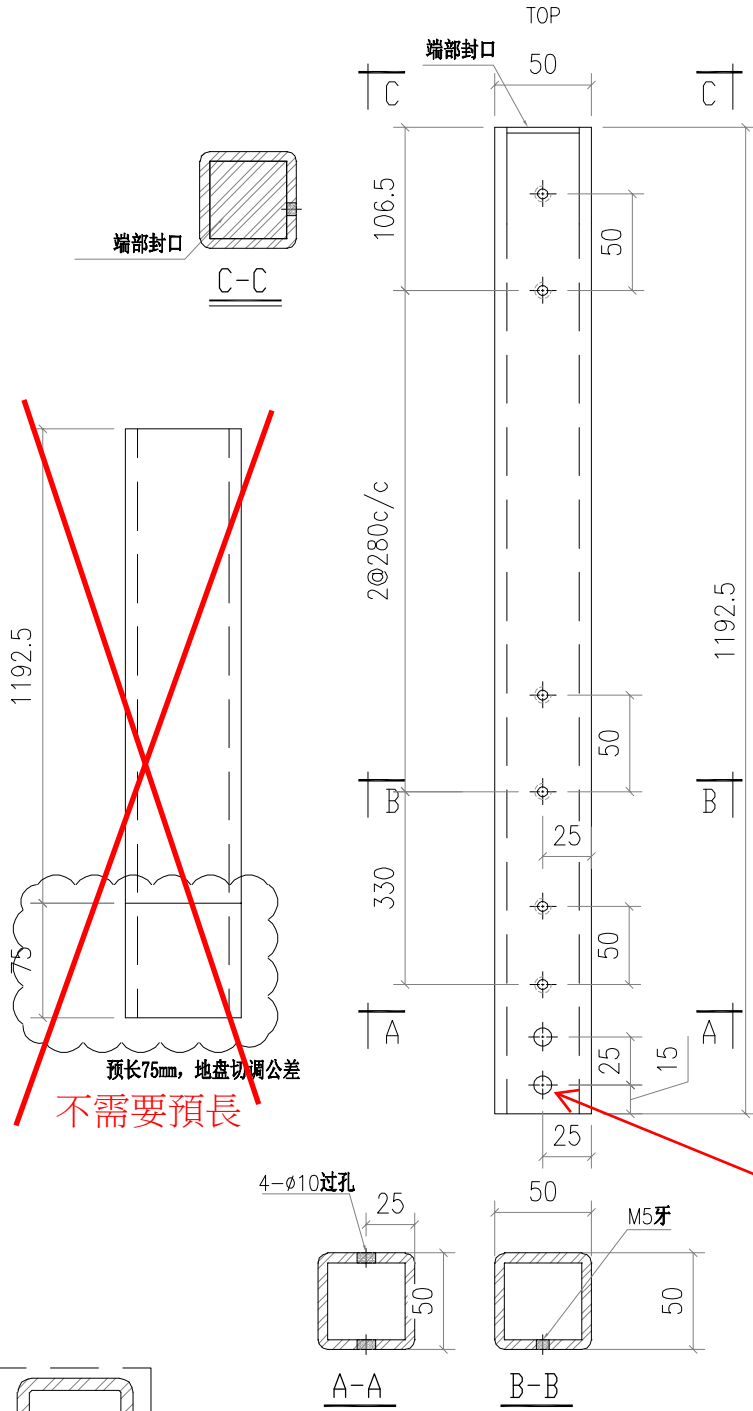


美特鋁質有限公司  
MIDI Aluminium Fabricator Ltd.

類別		物料號		
制圖	AN	2025/03/10	圖號	J861-ET-7A
修改		復核	數量	XX
日期		批准	單件重量 (KG)	8.66

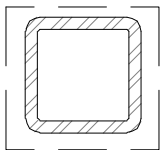
注:未標識焊點均為5mm高

數量: 9

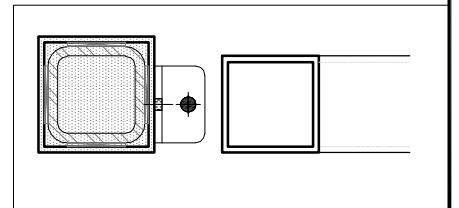


預長75mm, 地盤切調公差  
不需要預長

在廠固定鐵角TJ6-3和TJ6-4各一隻



要涂沥清油



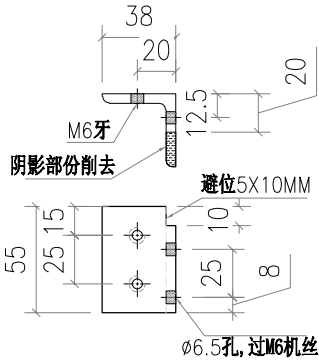
工程號	J-861	地盤	已连拿利	附 件	
名稱	50X50X5mm铁通		採 用		
材料	50X50X5mm铁通		地盤		
顏色	熱浸鋅		工廠		✓



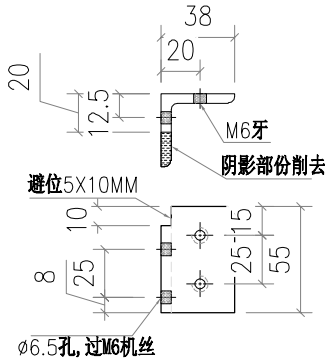


美特鋁質有限公司  
MIDI Aluminium Fabricator Ltd.

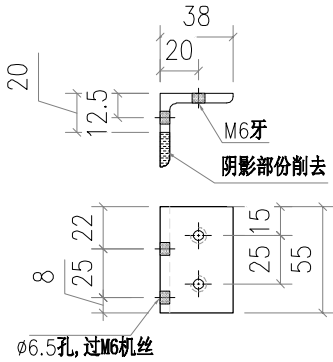
類別		物料號		
制圖	AN	2025/03/10	圖號	J861-TJ4
修改		復核	數量	XX
日期		批准	單件重量 (KG)	27.7



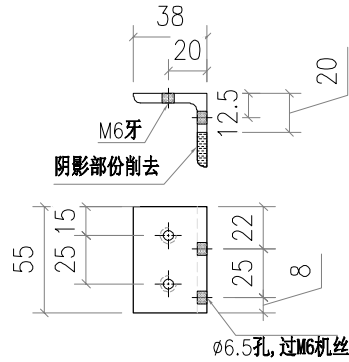
J861-TJ4-1  
數量：14  
用于小转角顶部



J861-TJ4-1R  
數量：14  
用于小转角顶部



J861-TJ4-2  
數量：14  
用于小转角底部



J861-TJ4-2R  
數量：14  
用于小转角底部

要涂沥清油



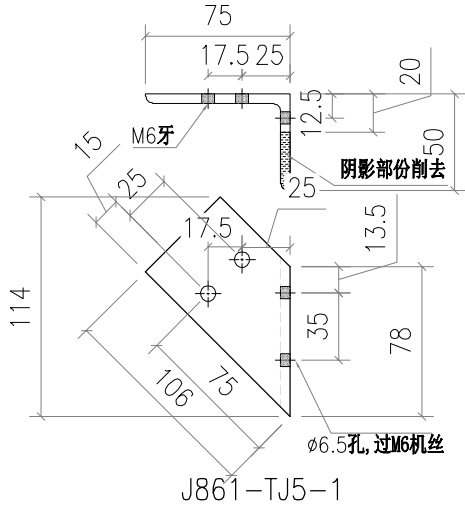
全部角码

工程號	J-861	地盤	已连拿利	附 件	
名稱	铁角		採 用		—
材料	38X38X5mm铁角/75X50X5mm铁角地盤		✓		
顏色	熱浸鋅		工廠		

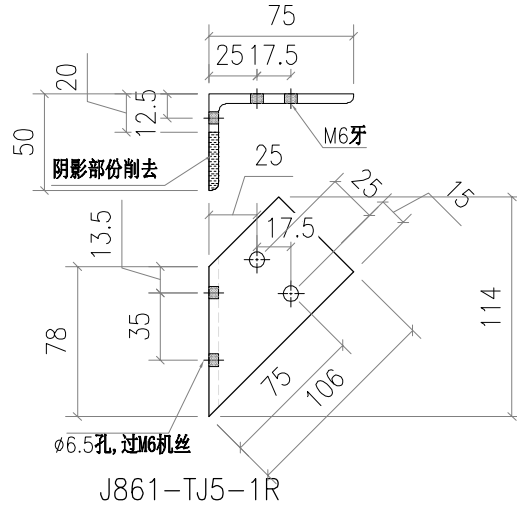


美特鋁質有限公司  
MIDI Aluminium Fabricator Ltd.

類別		物料號		
制圖	AN	2025/03/10	圖號	J861-TJ5
修改			數量	XX
日期			單件重量 (KG)	27.7



J861-TJ5-1  
數量：24  
用于大转角顶部



J861-TJ5-1R  
數量：24  
用于大转角顶部

要涂沥清油



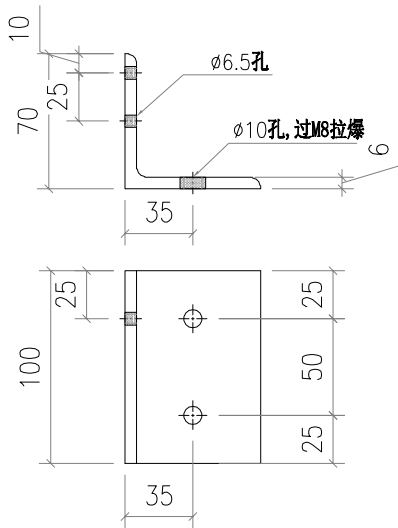
全部角码

工程號	J-861	地盤	已连拿利	附 件	
名稱	铁角		採 用		—
材料	75X50X5mm铁角		地盤 ✓		
顏色	熱浸鋅		工廠		



美特鋁質有限公司  
MIDI Aluminium Fabricator Ltd.

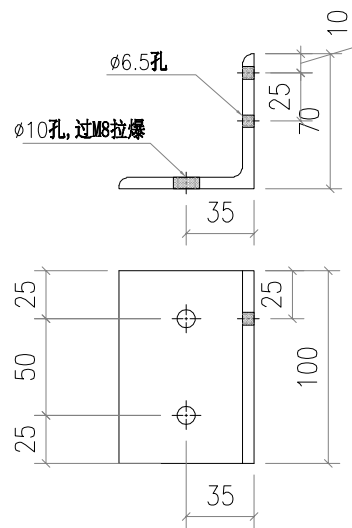
類別		物料號		
制圖	AN	2025/03/10	圖號	J861-TJ6
修改			數量	XX
日期			單件重量 (KG)	27.7



J861-TJ6-3

數量：44

用于装饰铝板



J861-TJ6-4

數量：44

用于装饰铝板

要涂油



全部角码

工程號	J-861	地盤	已连拿利	附 件	
名稱	铁角		採 用		
材料	70X70X6/50X50X5mm铁角		地盤		✓
顏色	熱浸鋅		工廠		