



工程指示 / 要求簡箋 ENGINEER INSTRUCTIONS(E.I.)

工程指示編號:	EI- 8737	修改版本:	-
	HK- 0074		
工程編號:	J 861	工程名稱:	己連拿利
收件人:	Maggie	發件人:	細佬
工程項目:	幕牆(樣板層)玻璃BM, 地盤用	日期:	22/01/2025

<input type="checkbox"/> 原合約工程包	<input type="checkbox"/> 原合約工程加 / 減賬 QT-	<input type="checkbox"/> 新工程報價 QT-
---------------------------------	--	------------------------------------

信件批核號碼/圖紙參考編號:	批核模具圖紙編號:
客戶指示附件:	管理內部批簽署:

<input checked="" type="checkbox"/> 初步鋁料 B.M.	<input type="checkbox"/> 加工拆圖, 然後生產	<input type="checkbox"/> 尺寸表
<input type="checkbox"/> 正式鋁料 B.M.	<input type="checkbox"/> 技術上資料/指示	<input type="checkbox"/> 報價
<input type="checkbox"/> 配件 B.M.	<input type="checkbox"/> 樣辦或貨品說明書	<input type="checkbox"/> 分判合約
<input type="checkbox"/> 其他:		


內容: 請訂附頁玻璃BM, 地盤用 不要印上熱浸標籤。只給「可移除」的標籤 標貼注明尺寸和位置, 單片: 標貼在室外面, IGU:標貼在室內面 包裝要分樓層和位置 需做熱浸測試
完成上列要求日期: 18/03/2025

國內

<input type="checkbox"/> 生產技術總監	<input type="checkbox"/> 連附件	<input checked="" type="checkbox"/> 技術部	<input checked="" type="checkbox"/> 連附件	<input type="checkbox"/> 生產部	<input type="checkbox"/> 連附件
<input type="checkbox"/> 採購部	<input type="checkbox"/> 連附件	<input checked="" type="checkbox"/> 生產統籌部	<input checked="" type="checkbox"/> 連附件	<input type="checkbox"/> 報關組	<input type="checkbox"/> 連附件
<input checked="" type="checkbox"/> 質檢部	<input checked="" type="checkbox"/> 連附件	<input type="checkbox"/> 會計部	<input type="checkbox"/> 連附件	<input type="checkbox"/> 機械設計部	<input type="checkbox"/> 連附件
<input type="checkbox"/> 香港辦	<input type="checkbox"/> 連附件	<input type="checkbox"/> 其他:			

香港

<input type="checkbox"/> 行政部	<input type="checkbox"/> 連附件	<input type="checkbox"/> 會計部	<input type="checkbox"/> 連附件	<input type="checkbox"/> 統籌部	<input type="checkbox"/> 連附件	<input type="checkbox"/> 工程部	<input type="checkbox"/> 連附件
<input type="checkbox"/> 採購部	<input type="checkbox"/> 連附件	<input type="checkbox"/> QS部	<input type="checkbox"/> 連附件	<input type="checkbox"/> 地盤管理	<input type="checkbox"/> 連附件	<input type="checkbox"/> 維修部	<input type="checkbox"/> 連附件

*發件人簽署:	*組別成員批核簽署:
傳遞編號: HK-0074	項目經理簽署: 

圖則登記表
DRAWING REGISTER

圖則登記表 DRAWING REGISTER		接收日期 Receiving Date (適用於客戶圖則)									
工程名稱 Project Title	己連拿利 (2F3F) 樣板層	年									
	幕牆梗窗/攔河玻璃 (加工圖/位置圖)	月									
工程編號 Project No:	J-861	日									
分發予 Distributed To		發出日期 Issued Date									
		年	24								
		月	11								
		日	28								
圖則編號 Drg. No.	圖則名稱 Drawing Title	修訂編號 Revision No.									
G1A1	玻璃加工圖	1	-								
G1A3	玻璃加工圖	2	-								
G1A4	玻璃加工圖	3	-								
TG02	玻璃加工圖	4	-								
TG02-YX1	玻璃加工圖	5	-								
TG02-YX2	玻璃加工圖	6	-								
TG02-YX3	玻璃加工圖	7	待定								
TG02-YX4	玻璃加工圖	8	待定								
TG02-YX7	玻璃加工圖	9	-								
TG02-YX8	玻璃加工圖	10	-								
LH 攔河	玻璃加工圖	11	-								
J861-CW-3001	玻璃位置圖	12	-								
J861-CW-3002	玻璃位置圖	13	-								
J861-CW-3006	玻璃位置圖	14	-								
J861-CW-3007	玻璃位置圖	15	-								

訂貨BM

美特鋁質 有限公司 MIDI Aluminium Fabricator Ltd.		工程號: J861	計算:	匡藝潔	日期: 2024. 11. 28	送呈:	細佬	計算參考數值/所屬位置分格							註明: 分樓層參考數據			
地盤名稱: 己連拿利		核對:	謝永林		日期: 2024. 12. 03	副本:												
地盤用玻璃B.M. 表		項目類別: 幕牆	批准:			A/C Code:												
修改版次:		總計玻璃面積 (平方米):		127.88	正式數													
序號	修改內容	玻璃圖號	顏色與類型	厚度 (mm)	玻璃尺寸		數量	總面積	使用位置	單位	樓層	分屬類型	分格寬度	分格高度	2F(1層)	3F(1層)	合計	備註
					寬度 (W mm)	高度 (H mm)	(塊)	(平方米)										
1		TG02-101Z	TG02	12.0	468	2282	2	2.14	CW-3001	A	2F-3F	梗窗	525.0	2350.0	1	1	2	
2		TG02-108Z	TG02	12.0	568	2282	2	2.59	CW-3002	D	2F-3F	梗窗	625.0	2350.0	1	1	2	
3		TG02-129Z	TG02	12.0	363	2282	1	0.83	CW-3006	D	2F	梗窗	420.0	2350.0	1		1	
4		TG02-129Z	TG02	12.0	363	2282	1	0.83	CW-3006	A	2F	梗窗	420.0	2350.0	1		1	
5		TG02-1	TG02	12.0	593	882	3	1.57	CW-3001	A	2F	生頂死梗	650.0	950.0	1	2	3	
6		TG02-1	TG02	12.0	593	882	2	1.05	CW-3001	B	2F-3F	生頂死梗	650.0	950.0	1	1	2	
7		TG02-1	TG02	12.0	593	882	2	1.05	CW-3002	C	2F-3F	生頂死梗	650.0	950.0	1	1	2	
8		TG02-1	TG02	12.0	593	882	3	1.57	CW-3002	D	2F	生頂死梗	650.0	950.0	1	2	3	
9		TG02-1E	TG02	12.0	593	757	2	0.90	CW-3006	D	2F	生頂死梗	650.0	825.0	2		2	
10		TG02-1E	TG02	12.0	593	757	2	0.90	CW-3006	A	2F	生頂死梗	650.0	825.0	2		2	
11		TG02-3	TG02	12.0	443	882	2	0.78	CW-3001	B	2F-3F	生頂死梗	500.0	950.0	1	1	2	
12		TG02-3	TG02	12.0	443	882	2	0.78	CW-3002	C	2F-3F	生頂死梗	500.0	950.0	1	1	2	
13		TG02-6	TG02	12.0	636.8	882	1	0.56	CW-3007	D	3F	生頂死梗	800.0	950.0		1	1	轉角
14		TG02-6	TG02	12.0	636.8	882	1	0.56	CW-3007	A	3F	生頂死梗	800.0	950.0		1	1	轉角
15		TG02-6E	TG02	12.0	636.8	757	1	0.48	CW-3006	D	2F	生頂死梗	800.0	825.0	1		1	轉角
16		TG02-6E	TG02	12.0	636.8	757	1	0.48	CW-3006	A	2F	生頂死梗	800.0	825.0	1		1	轉角
17		TG02-7	TG02	12.0	493	882	2	0.87	CW-3007	D	3F	生頂死梗	550.0	950.0		2	2	
18		TG02-7	TG02	12.0	493	882	2	0.87	CW-3007	A	3F	生頂死梗	550.0	950.0		2	2	
19		TG02-YX1	TG02-YX1	12.0	593	882	1	0.52	CW-3001	A	2F	生頂死梗	650.0	950.0	1		1	異形玻璃
20		TG02-YX2	TG02-YX2	12.0	593	882	1	0.52	CW-3002	D	2F	生頂死梗	650.0	950.0	1		1	異形玻璃
21		TG02-101	TG02	12.0	468	882	2	0.83	CW-3001	A	2F-3F	梗頂死梗	525.0	950.0	1	1	2	
22		TG02-102	TG02	12.0	1330.5	882	2	2.35	CW-3001	A	2F-3F	梗頂死梗	1387.5	950.0	1	1	2	
23		TG02-103	TG02	12.0	855.5	882	1	0.75	CW-3001	A	3F	梗頂死梗	912.5	950.0		1	1	
24		TG02-103	TG02	12.0	855.5	882	1	0.75	CW-3002	D	3F	梗頂死梗	912.5	950.0		1	1	
25		TG02-104	TG02	12.0	1455.5	882	2	2.57	CW-3001	B	2F-3F	梗頂死梗	1512.5	950.0	1	1	2	
26		TG02-105	TG02	12.0	755.5	882	2	1.33	CW-3001	B	2F-3F	梗頂死梗	812.5	950.0	1	1	2	

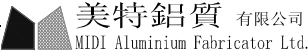
玻璃樣板編號: R20241128031

訂貨BM

美特鋁質 有限公司 MIDI Aluminium Fabricator Ltd.		工程號: J861	計算:	匡藝潔	日期: 2024.11.28	送呈:	細佬	計算參考數值/所屬位置分格								註明: 分樓層參考數據			
地盤名稱: 己連拿利		核對:	謝永林		日期: 2024.12.03	副本:													
地盤用玻璃B.M.表		項目類別: 幕牆	批准:			A/C Code:													
修改版次:		總計玻璃面積(平方米):			127.88	正式數													
序號	修改內容	玻璃圖號	顏色與類型	厚度(mm)	玻璃尺寸		數量	總面積	使用位置	單位	樓層	分屬類型	分格寬度	分格高度	2F(1層)	3F(1層)	合計	備註	
					寬度(W mm)	高度(H mm)	(塊)	(平方米)											
27		TG02-105	TG02	12.0	755.5	882	2	1.33	CW-3002	C	2F-3F	梗頂死梗	812.5	950.0	1	1	2		
28		TG02-106	TG02	12.0	1455.5	882	2	2.57	CW-3002	C	2F-3F	梗頂死梗	1512.5	950.0	1	1	2		
29		TG02-107	TG02	12.0	1230.5	882	2	2.17	CW-3002	D	2F-3F	梗頂死梗	1287.5	950.0	1	1	2		
30		TG02-108	TG02	12.0	568	882	2	1.00	CW-3002	D	2F-3F	梗頂死梗	625.0	950.0	1	1	2		
31		TG02-117	TG02	12.0	486.8	882	1	0.43	CW-3007	D	3F	梗頂死梗	650.0	950.0		1	1	轉角	
32		TG02-117	TG02	12.0	486.8	882	1	0.43	CW-3007	A	3F	梗頂死梗	650.0	950.0		1	1	轉角	
33		TG02-128E	TG02	12.0	1553	757	1	1.18	CW-3006	D	2F	梗頂死梗	1610.0	825.0	1		1		
34		TG02-128E	TG02	12.0	1553	757	1	1.18	CW-3006	A	2F	梗頂死梗	1610.0	825.0	1		1		
35		TG02-129E	TG02	12.0	363	757	1	0.27	CW-3006	D	2F	梗頂死梗	420.0	825.0	1		1		
36		TG02-129E	TG02	12.0	363	757	1	0.27	CW-3006	A	2F	梗頂死梗	420.0	825.0	1		1		
37		TG02-130E	TG02	12.0	983.5	757	1	0.74	CW-3006	D	2F	梗頂死梗	1040.5	825.0	1		1		
38		TG02-130E	TG02	12.0	983.5	757	1	0.74	CW-3006	A	2F	梗頂死梗	1040.5	825.0	1		1		
39		TG02-134	TG02	12.0	1518	882	1	1.34	CW-3007	D	3F	梗頂死梗	1575.0	950.0		1	1		
40		TG02-134	TG02	12.0	1518	882	1	1.34	CW-3007	A	3F	梗頂死梗	1575.0	950.0		1	1		
41	待定	TG02-YX3	TG02-YX3	12.0	987	757	1	0.00	CW-3006	D	2F	梗頂死梗	1150.0	825.0	1		1	異形玻璃轉角位	
42	待定	TG02-YX4	TG02-YX4	12.0	987	757	1	0.00	CW-3006	A	2F	梗頂死梗	1150.0	825.0	1		1	異形玻璃轉角位	
43		TG02-YX7	TG02-YX7	12.0	1148	882	1	1.01	CW-3007	D	3F	梗頂死梗	1205.0	950.0		1	1	異形玻璃	
44		TG02-YX8	TG02-YX8	12.0	1148	882	1	1.01	CW-3007	A	3F	梗頂死梗	1205.0	950.0		1	1	異形玻璃	
45		TG02-1B	TG02	12.0	593	197	1	0.12	CW-3001	A	2F	梗底小梗	650.0	265.0	1		1		
46		TG02-1B	TG02	12.0	593	197	1	0.09	CW-3002	D	2F	梗底小梗	650.0	265.0	1		1		
47		TG02-3B	TG02	12.0	443	197	2	0.17	CW-3001	B	2F	梗底小梗	500.0	265.0	2		2		
48		TG02-3B	TG02	12.0	443	197	2	0.17	CW-3002	C	2F	梗底小梗	500.0	265.0	2		2		
49		TG02-4B	TG02	12.0	393	197	2	0.15	CW-3001	B	2F-3F	梗底小梗	450.0	265.0	1	1	2		
50		TG02-4B	TG02	12.0	393	197	2	0.15	CW-3002	C	2F-3F	梗底小梗	450.0	265.0	1	1	2		
51		TG02-5B	TG02	12.0	593	197	2	0.23	CW-3006	D	2F	梗底小梗	650.0	265.0	2		2		
52		TG02-5B	TG02	12.0	593	197	2	0.23	CW-3006	A	2F	梗底小梗	650.0	265.0	2		2		

玻璃樣板編號: R20241128031

訂貨BM

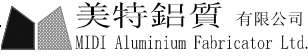
 美特鋁質 有限公司 MIDI Aluminium Fabricator Ltd.	工程號:	J861	計算:	匡藝潔	日期: 2024. 11. 28	送呈:	細佬	計算參考數值/所屬位置分格	註明: 分樓層參考數據
	地盤名稱:	己連拿利	核對:	謝永林	日期: 2024. 12. 03	副本:			
地盤用玻璃B.M.表	項目類別:	幕牆	批准:		A/C Code:				
	修改版次:		總計玻璃面積 (平方米):	127.88	正式數				

序號	修改內容	玻璃圖號	顏色與類型	厚度 (mm)	玻璃尺寸		數量 (塊)	總面積 (平方米)	使用位置	單位	樓層	分屬類型	分格寬度	分格高度	2F(1層)	3F(1層)	合計	備註
					寬度 (W mm)	高度 (H mm)												
53		TG02-6B	TG02	12.0	636.8	197	1	0.13	CW-3006	D	2F	梗底小梗	800.0	265.0	1		1	轉角位
54		TG02-6B	TG02	12.0	636.8	197	1	0.13	CW-3006	A	2F	梗底小梗	800.0	265.0	1		1	轉角位
55		TG02-101B	TG02	12.0	468	197	1	0.09	CW-3001	A	2F	梗底小梗	525.0	265.0	1		1	
56		TG02-103B	TG02	12.0	855.5	197	1	0.17	CW-3001	A	3F	梗底小梗	912.5	265.0		1	1	
57		TG02-103B	TG02	12.0	855.5	197	1	0.17	CW-3002	D	3F	梗底小梗	912.5	265.0		1	1	
58		TG02-105B	TG02	12.0	755.5	197	1	0.15	CW-3001	B	2F	梗底小梗	812.5	265.0	1		1	
59		TG02-105B	TG02	12.0	755.5	197	1	0.15	CW-3002	C	2F	梗底小梗	812.5	265.0	1		1	
60		TG02-108B	TG02	12.0	568	197	1	0.11	CW-3002	D	2F	梗底小梗	625.0	265.0	1		1	
61		TG02-127B	TG02	12.0	986.8	197	1	0.19	CW-3006	D	2F	梗底小梗	1150.0	265.0	1		1	轉角位
62		TG02-127B	TG02	12.0	986.8	197	1	0.19	CW-3006	A	2F	梗底小梗	1150.0	265.0	1		1	轉角位
63		TG02-128B	TG02	12.0	1553	197	1	0.31	CW-3006	D	2F	梗底小梗	1610.0	265.0	1		1	
64		TG02-128B	TG02	12.0	1553	197	1	0.31	CW-3006	A	2F	梗底小梗	1610.0	265.0	1		1	
65		TG02-129B	TG02	12.0	363	197	1	0.07	CW-3006	D	2F	梗底小梗	420.0	265.0	1		1	
66		TG02-129B	TG02	12.0	363	197	1	0.07	CW-3006	A	2F	梗底小梗	420.0	265.0	1		1	
67		TG02-130B	TG02	12.0	1473	197	1	0.29	CW-3006	D	2F	梗底小梗	1530.0	265.0	1		1	
68		TG02-130B	TG02	12.0	1473	197	1	0.29	CW-3006	A	2F	梗底小梗	1530.0	265.0	1		1	
69		TG02-131B	TG02	12.0	343	197	1	0.07	CW-3006	D	2F	梗底小梗	400.0	265.0	1		1	
70		TG02-131B	TG02	12.0	343	197	1	0.07	CW-3006	A	2F	梗底小梗	400.0	265.0	1		1	
71		TG02-132B	TG02	12.0	443	197	1	0.09	CW-3006	D	2F	梗底小梗	500.0	265.0	1		1	
72		TG02-132B	TG02	12.0	443	197	1	0.09	CW-3006	A	2F	梗底小梗	500.0	265.0	1		1	
73						合計:	100	49.91								合計:	100	
74		G1A1-1	TG01A1	30.0	593	832.0	1	0.49	CW-3001	A	2F	生底小梗	650.0	900.0	1		1	
75		G1A1-1	TG01A1	30.0	593	832.0	2	0.99	CW-3001	A	3F	生底小梗	650.0	900.0		2	2	
76		G1A1-1	TG01A1	30.0	593	832.0	1	0.49	CW-3001	B	3F	生底小梗	650.0	900.0		1	1	
77		G1A1-1	TG01A1	30.0	593	832.0	1	0.49	CW-3002	D	2F	生底小梗	650.0	900.0	1		1	
78		G1A1-1	TG01A1	30.0	593	832.0	1	0.49	CW-3002	C	3F	生底小梗	650.0	900.0		1	1	

玻璃樣板編號: R20241128031

玻璃樣板編號: R20241128026

訂貨BM

 美特鋁質 有限公司 MIDI Aluminium Fabricator Ltd.	工程號:	J861	計算:	匡藝潔	日期:	2024.11.28	送呈:	細佬	計算參考數值/所屬位置分格	註明: 分樓層參考數據
	地盤名稱:	己連拿利	核對:	謝永林	日期:	2024.12.03	副本:			
地盤用玻璃B.M.表	項目類別:	幕牆	批准:		A/C Code:					
	修改版次:		總計玻璃面積(平方米):	127.88	正式數					

序號	修改內容	玻璃圖號	顏色與類型	厚度 (mm)	玻璃尺寸		數量 (塊)	總面積 (平方米)	使用位置	單位	樓層	分屬類型	分格寬度	分格高度	2F(1層)	3F(1層)	合計	備註
					寬度 (W mm)	高度 (H mm)												
79		G1A1-1	TG01A1	30.0	593	832.0	2	0.99	CW-3002	D	3F	生底小梗	650.0	900.0		2	2	
80		G1A1-1	TG01A1	30.0	593	832.0	2	0.99	CW-3006	D	2F	生底小梗	650.0	900.0	2		2	
81		G1A1-1	TG01A1	30.0	593	832.0	2	0.99	CW-3006	A	2F	生底小梗	650.0	900.0	2		2	
82		G1A1-3	TG01A1	30.0	443	832.0	2	0.74	CW-3001	B	2F	生底小梗	500.0	900.0	2		2	
83		G1A1-3	TG01A1	30.0	443	832.0	1	0.37	CW-3001	B	3F	生底小梗	500.0	900.0		1	1	
84		G1A1-3	TG01A1	30.0	443	832.0	1	0.37	CW-3002	C	3F	生底小梗	500.0	900.0		1	1	
85		G1A1-3	TG01A1	30.0	443	832.0	2	0.74	CW-3002	C	2F	生底小梗	500.0	900.0	2		2	
86		G1A1-6	TG01A1	30.0	636.8	832.0	1	0.53	CW-3006	D	2F	生底小梗	800.0	900.0	1		1	轉角位
87		G1A1-6	TG01A1	30.0	636.8	832.0	1	0.53	CW-3006	A	2F	生底小梗	800.0	900.0	1		1	轉角位
88		G1A1-6	TG01A1	30.0	636.8	832.0	1	0.53	CW-3007	D	3F	生底小梗	800.0	900.0		1	1	轉角位
89		G1A1-6	TG01A1	30.0	636.8	832.0	1	0.53	CW-3007	A	3F	生底小梗	800.0	900.0		1	1	轉角位
90		G1A1-7	TG01A1	30.0	493	832.0	2	0.82	CW-3007	D	3F	生底小梗	550.0	900.0		2	2	
91		G1A1-7	TG01A1	30.0	493	832.0	2	0.82	CW-3007	A	3F	生底小梗	550.0	900.0		2	2	
92		G1A1-201X	TG01A1	30.0	458	832.0	1	0.38	CW-3007	D	3F	梗窗小梗	515.0	900.0		1	1	
93		G1A1-201X	TG01A1	30.0	458	832.0	1	0.38	CW-3007	A	3F	梗窗小梗	515.0	900.0		1	1	
94		G1A1-201	TG01A1	30.0	973	1274.5	1	1.24	CW-3007	D	3F	梗窗	1030.0	1342.5		1	1	
95		G1A1-201	TG01A1	30.0	973	1274.5	1	1.24	CW-3007	A	3F	梗窗	1030.0	1342.5		1	1	
96						合計:	30	15.13								合計:	30	
97		G1A3-4	TG01A3	30.00	393	832.0	2	0.65	CW-3001	B	2F-3F	生底小梗	450.0	900.0	1	1	2	
98		G1A3-4	TG01A3	30.00	393	832.0	2	0.65	CW-3002	C	2F-3F	生底小梗	450.0	900.0	1	1	2	
99		G1A3-201X	TG01A3	30.00	458	832.0	1	0.38	CW-3007	D	3F	梗窗小梗	515.0	900.0		1	1	
100		G1A3-201X	TG01A3	30.00	458	832.0	1	0.38	CW-3007	A	3F	梗窗小梗	515.0	900.0		1	1	
101						合計:	6	2.07								合計:	6	
102		G1A4-102	TG01A4	32.0	1330.5	2282.0	1	3.04	CW-3001	A	3F	梗窗	1387.5	2350.0		1	1	
103		G1A4-103	TG01A4	32.0	855.5	2282.0	1	1.95	CW-3001	A	3F	梗窗	912.5	2350.0		1	1	
104		G1A4-103	TG01A4	32.0	855.5	2282.0	1	1.95	CW-3002	D	3F	梗窗	912.5	2350.0		1	1	

玻璃樣板編號: R20241128026

玻璃樣板編號:
R20241128030

用玻璃R20241128026在#3做磨砂面

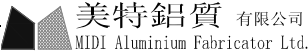
訂貨BM

 美特鋁質 有限公司 MIDI Aluminium Fabricator Ltd.		工程號: J861	計算: 匡藝潔	日期: 2024.11.28	送呈: 細佬	計算參考數值/所屬位置分格				註明: 分樓層參考數據								
地盤名稱: 己連拿利		核對: 謝永林	日期: 2024.12.03	副本:														
項目類別: 幕牆		批准:	A/C Code:															
地盤用玻璃B.M.表		修改版次:	總計玻璃面積(平方米): 127.88	正式數														
序號	修改內容	玻璃圖號	顏色與類型	厚度(mm)	玻璃尺寸		數量(塊)	總面積(平方米)	使用位置	單位	樓層	分屬類型	分格寬度	分格高度	2F(1層)	3F(1層)	合計	備註
					寬度(W mm)	高度(H mm)												
105		G1A4-104	TG01A4	32.0	1455.5	2282.0	1	3.32	CW-3001	B	3F	梗窗	1512.5	2350.0		1	1	
106		G1A4-105	TG01A4	32.0	755.5	2282.0	2	3.45	CW-3001	B	2F-3F	梗窗	812.5	2350.0	1	1	2	
107		G1A4-105	TG01A4	32.0	755.5	2282.0	2	3.45	CW-3002	C	2F-3F	梗窗	812.5	2350.0	1	1	2	
108		G1A4-106	TG01A4	32.0	1455.5	2282.0	1	3.32	CW-3002	C	3F	梗窗	1512.5	2350.0		1	1	
109		G1A4-107	TG01A4	32.0	1230.5	2282.0	1	2.81	CW-3002	D	3F	梗窗	1287.5	2350.0		1	1	
110		G1A4-117	TG01A4	32.0	486.8	2282.0	1	1.11	CW-3007	D	3F	梗窗	650.0	2350.0		1	1	轉角位
111		G1A4-117	TG01A4	32.0	486.8	2282.0	1	1.11	CW-3007	A	3F	梗窗	650.0	2350.0		1	1	轉角位
112		G1A4-127	TG01A4	32.0	986.8	2282.0	1	2.25	CW-3006	D	2F	梗窗	1150.0	2350.0	1		1	轉角位
113		G1A4-127	TG01A4	32.0	986.8	2282.0	1	2.25	CW-3006	D	2F	梗窗	1150.0	2350.0	1		1	轉角位
114		G1A4-128	TG01A4	32.0	1553	2282.0	1	3.54	CW-3006	D	2F	梗窗	1610.0	2350.0	1		1	
115		G1A4-128	TG01A4	32.0	1553	2282.0	1	3.54	CW-3006	A	2F	梗窗	1610.0	2350.0	1		1	
116		G1A4-130	TG01A4	32.0	1473	2282.0	1	3.36	CW-3006	D	2F	梗窗	1530.0	2350.0	1		1	
117		G1A4-130	TG01A4	32.0	1473	2282.0	1	3.36	CW-3006	A	2F	梗窗	1530.0	2350.0	1		1	
118		G1A4-131	TG01A4	32.0	343	1924.5	1	0.66	CW-3006	D	2F	梗窗	400.0	1992.5	1		1	
119		G1A4-131	TG01A4	32.0	343	1924.5	1	0.66	CW-3006	A	2F	梗窗	400.0	1992.5	1		1	
120		G1A4-132	TG01A4	32.0	443	1924.5	1	0.85	CW-3006	D	2F	梗窗	500.0	1992.5	1		1	
121		G1A4-132	TG01A4	32.0	443	1924.5	1	0.85	CW-3006	A	2F	梗窗	500.0	1992.5	1		1	
122		G1A4-134	TG01A4	32.0	1518	2282.0	1	3.46	CW-3007	D	3F	梗窗	1575.0	2350.0		1	1	
123		G1A4-134	TG01A4	32.0	1518	2282.0	1	3.46	CW-3007	A	3F	梗窗	1575.0	2350.0		1	1	
124		G1A4-135	TG01A4	32.0	1148	2282.0	1	2.62	CW-3007	D	3F	梗窗	1205.0	2350.0		1	1	
125		G1A4-135	TG01A4	32.0	1148	2282.0	1	2.62	CW-3007	A	3F	梗窗	1205.0	2350.0		1	1	
126						合計:	26	59.02								合計:	26	
127		LH-1	欄河玻璃頂底需精磨邊	10.0	578	115.0	1	0.07	CW-3001	B	2F	欄河	650.0	115.0		1	1	
128		LH-1	欄河玻璃頂底需精磨邊	10.0	578	115.0	2	0.13	CW-3001	A	3F	欄河	650.0	115.0		2	2	

10mm清片玻璃

玻璃樣板編號: R20241128030

訂貨BM

 美特鋁質 有限公司 MIDI Aluminium Fabricator Ltd.	工程號: J861	計算:	匡藝潔	日期: 2024.11.28	送呈:	細佬	計算參考數值/所屬位置分格	註明: 分樓層參考數據
	地盤名稱: 己連拿利	核對:	謝永林	日期: 2024.12.03	副本:			
地盤用玻璃B.M.表	項目類別: 幕牆	批准:		A/C Code:				
	修改版次:	總計玻璃面積(平方米):	127.88	正式數				

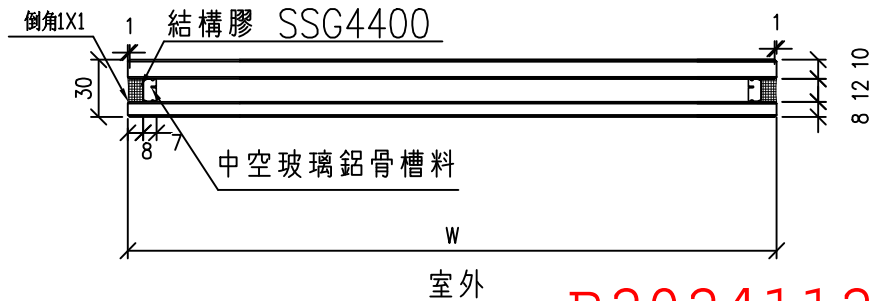
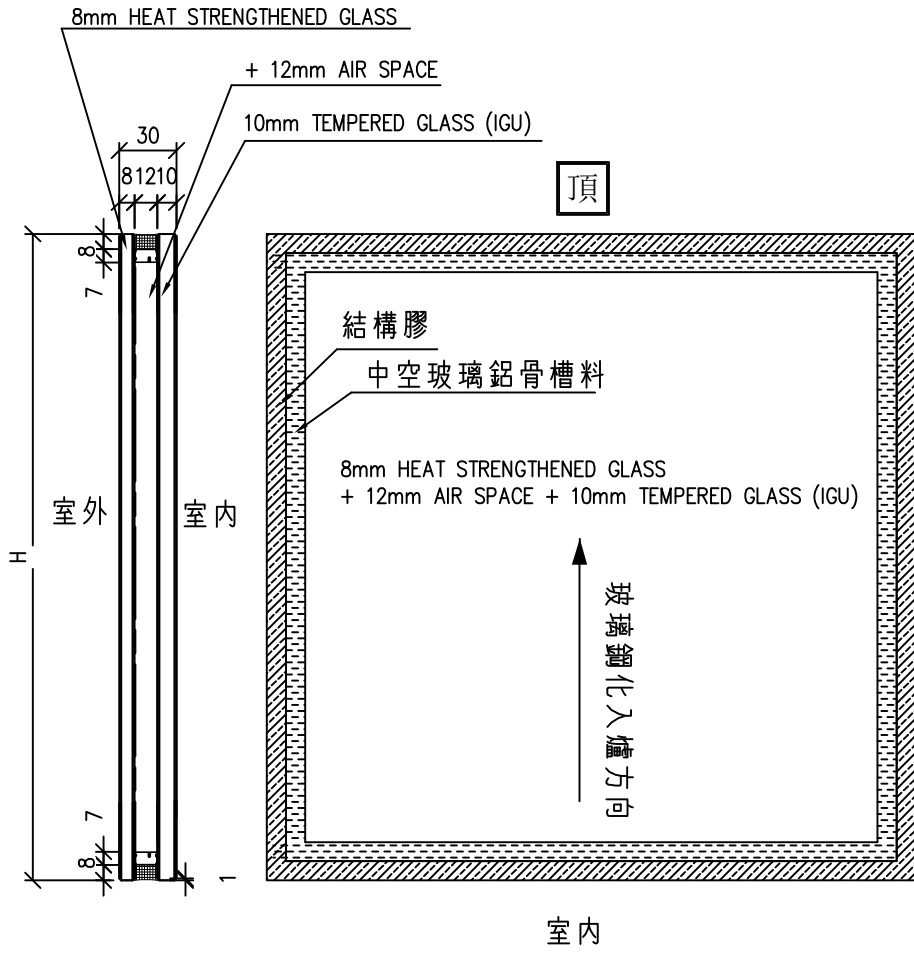
序號	修改內容	玻璃圖號	顏色與類型	厚度 (mm)	玻璃尺寸		數量 (塊)	總面積 (平方米)	使用位置	單位	樓層	分屬類型	分格寬度	分格高度	2F(1層)	3F(1層)	合計	備註
					寬度 (W mm)	高度 (H mm)												
129		LH-1	欄河玻璃頂底需精磨邊	10.0	578	115.0	1	0.07	CW-3001	B	3F	欄河	650.0	115.0		1	1	
130		LH-1	欄河玻璃頂底需精磨邊	10.0	578	115.0	1	0.07	CW-3002	D	2F	欄河	650.0	115.0	1		1	
131		LH-1	欄河玻璃頂底需精磨邊	10.0	578	115.0	1	0.07	CW-3002	C	3F	欄河	650.0	115.0		1	1	
132		LH-1	欄河玻璃頂底需精磨邊	10.0	578	115.0	2	0.13	CW-3002	D	3F	欄河	650.0	115.0		2	2	
133		LH-1	欄河玻璃頂底需精磨邊	10.0	578	115.0	2	0.13	CW-3006	D	2F	欄河	650.0	115.0	2		2	
134		LH-1	欄河玻璃頂底需精磨邊	10.0	578	115.0	2	0.13	CW-3006	A	2F	欄河	650.0	115.0	2		2	
135		LH-3	欄河玻璃頂底需精磨邊	10.0	428	115.0	1	0.05	CW-3001	A	3F	欄河	500.0	115.0	1		1	
136		LH-3	欄河玻璃頂底需精磨邊	10.0	428	115.0	2	0.10	CW-3001	B	2F	欄河	500.0	115.0	2		2	
137		LH-3	欄河玻璃頂底需精磨邊	10.0	428	115.0	2	0.10	CW-3002	C	2F	欄河	500.0	115.0	2		2	
138		LH-3	欄河玻璃頂底需精磨邊	10.0	428	115.0	1	0.05	CW-3002	C	3F	欄河	500.0	115.0		1	1	
139		LH-4	欄河玻璃頂底需精磨邊	10.0	378	115.0	2	0.09	CW-3001	B	2F-3F	欄河	450.0	115.0	1	1	2	
140		LH-4	欄河玻璃頂底需精磨邊	10.0	378	115.0	2	0.09	CW-3002	C	2F-3F	欄河	450.0	115.0	1	1	2	
141		LH-6	欄河玻璃頂底需精磨邊	10.0	577.9	115.0	1	0.07	CW-3006	D	2F	欄河	800.0	115.0	1		1	轉角位
142		LH-6	欄河玻璃頂底需精磨邊	10.0	577.9	115.0	1	0.07	CW-3006	A	2F	欄河	800.0	115.0	1		1	轉角位
143		LH-6	欄河玻璃頂底需精磨邊	10.0	577.9	115.0	1	0.07	CW-3007	D	3F	欄河	800.0	115.0		1	1	轉角位
144		LH-6	欄河玻璃頂底需精磨邊	10.0	577.9	115.0	1	0.07	CW-3007	A	3F	欄河	800.0	115.0		1	1	轉角位
145		LH-7	欄河玻璃頂底需精磨邊	10.0	478	115.0	2	0.11	CW-3007	D	3F	欄河	550.0	115.0		2	2	
146		LH-7	欄河玻璃頂底需精磨邊	10.0	478	115.0	2	0.11	CW-3007	A	3F	欄河	550.0	115.0		2	2	
147			10mm清片玻璃				合計:	30	1.75							合計:	30	
148							總計:	192	127.88							總計:	192	

- 按玻璃樣板執行。
- 本表中所有玻璃對角線尺寸偏差要求不超過負2mm。
- 本表中玻璃要求粗磨邊處理並倒棱角，而所有玻璃之入爐方向需保持一致。

訂貨BM

 美特鋁質 有限公司 MIDI Aluminium Fabricator Ltd.		工程號: J861	計算:	匡藝潔	日期: 2024.11.28	送呈:	細佬	計算參考數值/所屬位置分格						註明: 分樓層參考數據				
		地盤名稱: 己連拿利	核對:	謝永林	日期: 2024.12.03	副本:												
地盤用玻璃B.M.表		項目類別: 幕牆	批准:		A/C Code:													
		修改版次:	總計玻璃面積(平方米):		127.88	正式數												
序號	修改內容	玻璃圖號	顏色與類型	厚度 (mm)	玻璃尺寸		數量 (塊)	總面積 (平方米)	使用位置	單位	樓層	分屬類型	分格寬度	分格高度	2F(1層)	3F(1層)	合計	備註
					寬度 (W mm)	高度 (H mm)												
加工注意事項/ 玻璃類型描述:	4). 本表中所有玻璃成品均需做雙面保護, 用透明靜電膠紙加四周一寸FK白膠紙做雙面加固保護處理。																	
	5). 本表中所有玻璃成品均需注明室內外及其玻璃編號/使用位置/樓層, 以便識別。																	
	(TG01A1: 玻璃樣板編號: R20240716046) 8mm HEAT STRENGTHENED GLASS+ 12mm AIR SPACE + 10mm TEMPERED GLASS (IGU) 玻璃樣板編號: R20241128026																	
	(G1A3)8mm HEAT STRENGTHENED GLASS+ 12mm AIR SPACE + 10mm TEMPERED GLASS (IGU) 用玻璃R20241128026在#3做磨砂面																	
	(TG01A4: 玻璃樣板編號: R20241010065) 8mm HEAT STRENGTHENED GLASS+ 12mm AIR SPACE + 12mm TEMPERED GLASS (IGU) 玻璃樣板編號: R20241128030																	
	(TG02: 玻璃樣板編號: R20240716048) 12mm HEAT STRENGTHENED GLASSW 玻璃樣板編號: R20241128031																	
LH-攔河 (TG07: 玻璃樣板編號: R20240710009) 10mm CLEAR TEMPERED GLASS 10mm清片玻璃																		

 美特鋁質有限公司 MIDI Aluminium Fabricator Ltd.	類別		物料號	
	制圖	匡藝潔	2024.11.28	圖號 G1A1
修改				數量 見BOM表
日期				位置

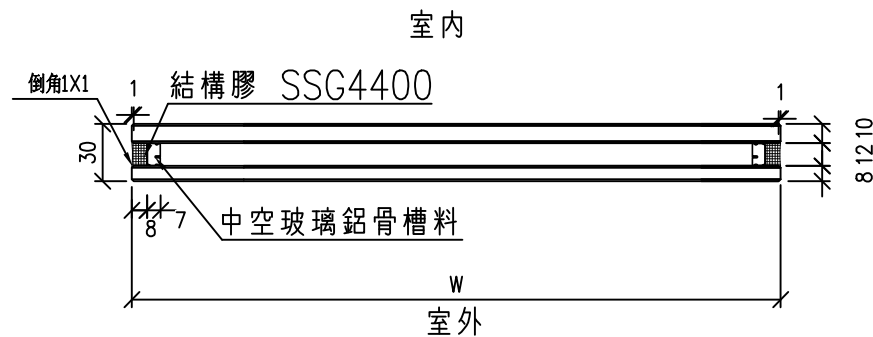
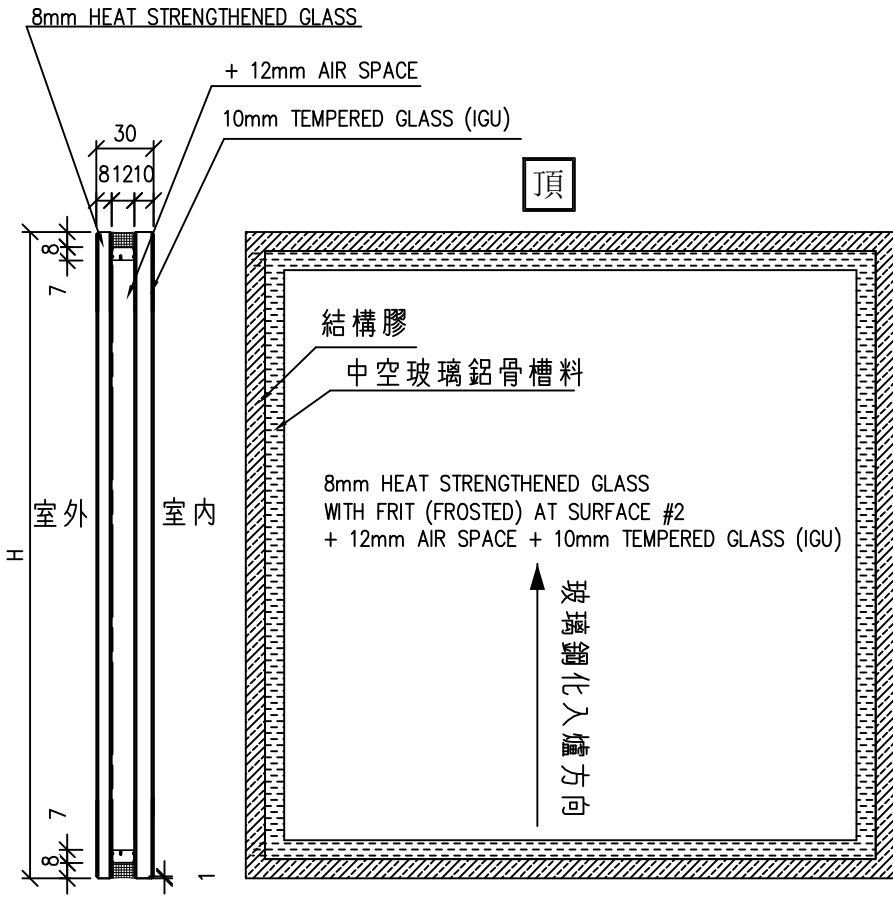


R20241128026

TG01A1: 玻璃樣板編號: ~~R20240716046~~

工程號	J-861	地盤	己連拿利	附件
名稱	玻璃加工圖		採用	
材料			地盤	
顏色	8 HS+12A+10T中空玻璃		工廠	

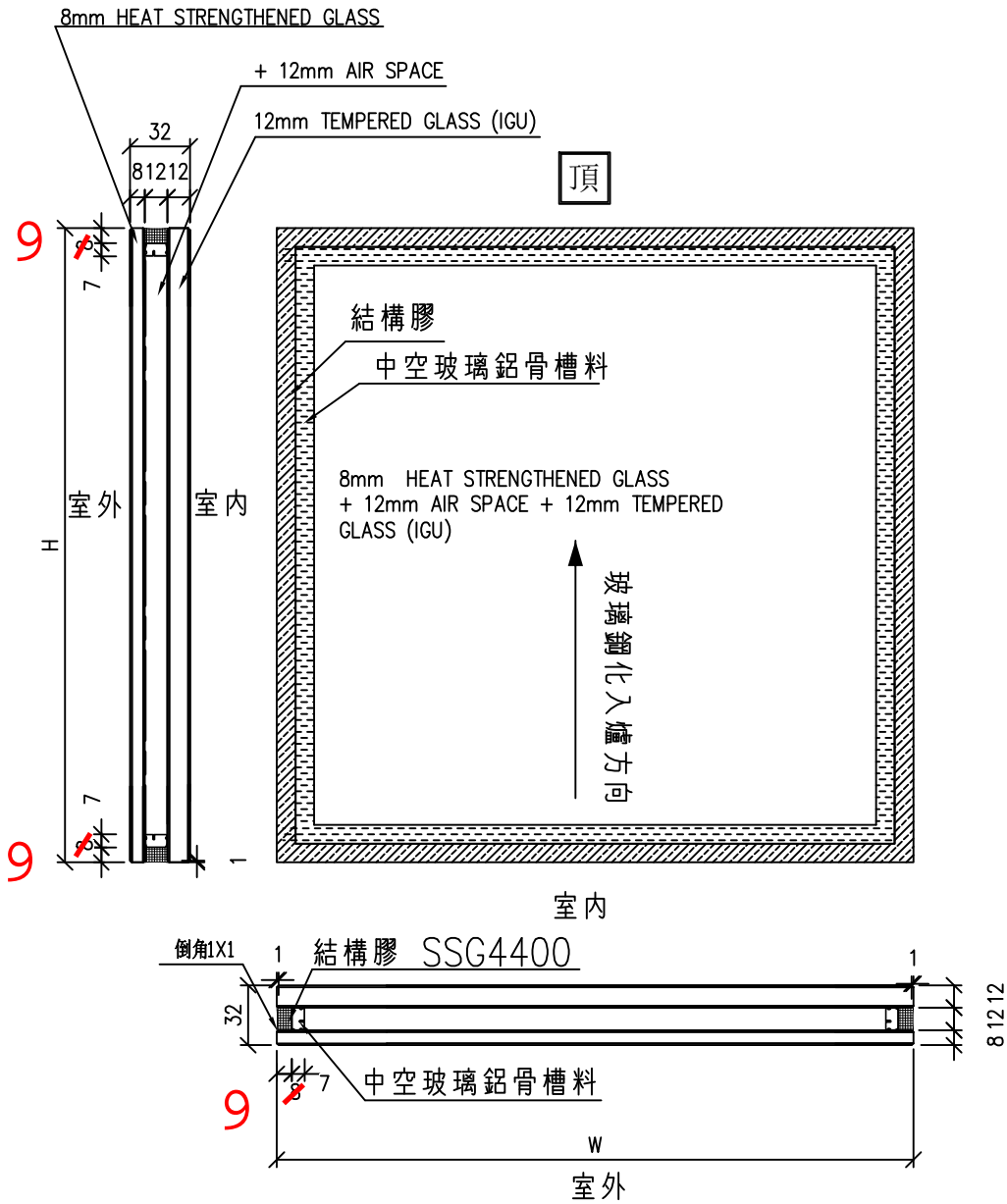
 美特鋁質有限公司 MIDI Aluminium Fabricator Ltd.	類別		物料號	
	制圖	匡藝潔	2024.11.28	圖號 G1A3
修改			復核	謝永林
日期			2024.11.29	數量 見BOM表
			批准	
				位置



用玻璃R20241128026在#3做磨砂面

工程號	J-861	地盤	己連拿利	附件
名稱	玻璃加工圖		採用	
材料			地盤	
顏色	8 HS+12A+10T中空玻璃		工廠	

 美特鋁質有限公司 MIDI Aluminium Fabricator Ltd.				類別		物料號	
修改				制圖	匡藝潔	2024.11.28	圖號 G1A4
日期				復核	謝永林	2024.11.29	數量 見BOM表
				批准			位置

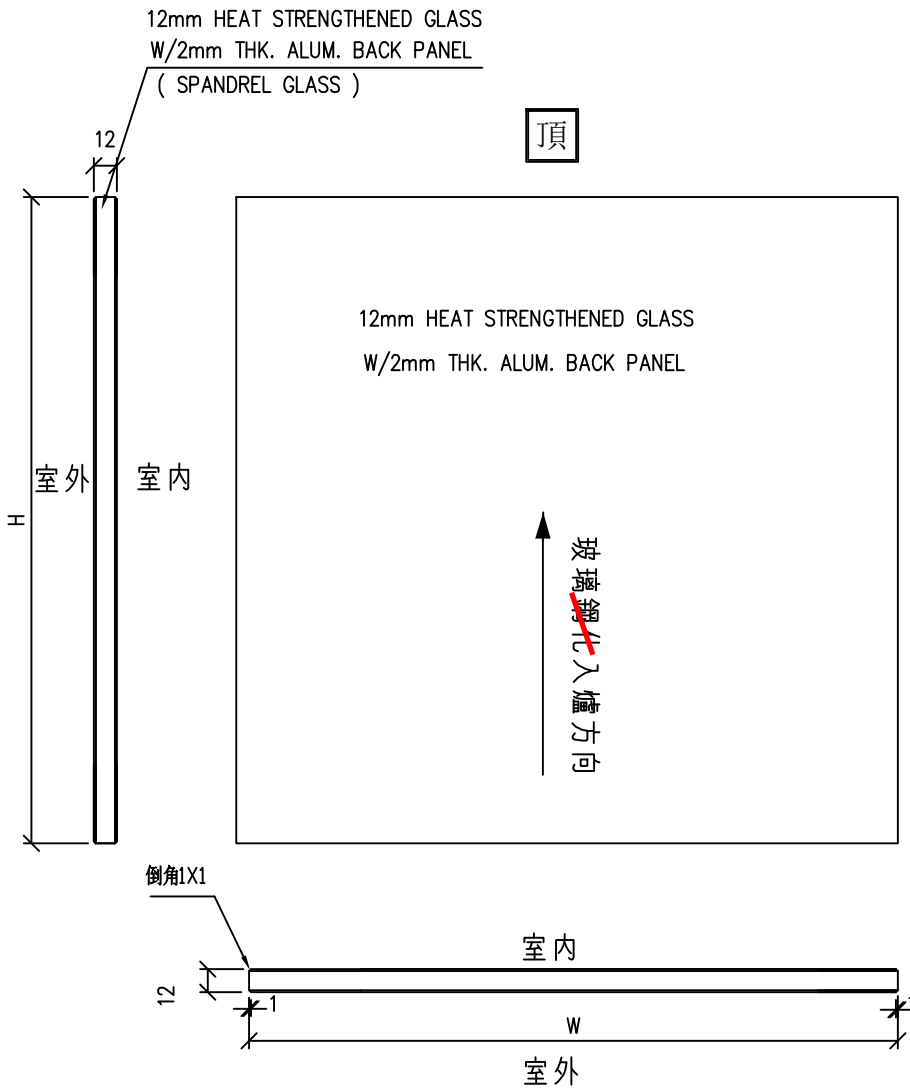


R20241128030

TG01A4: 玻璃樣板編號: ~~R20241010065~~

工程號	J-861	地盤	己連拿利	附件
名稱	玻璃加工圖		採用	
材料			地盤	
顏色	8 HS+12A+12T中空玻璃		工廠	

 美特鋁質有限公司 MIDI Aluminium Fabricator Ltd.				類別		物料號	
修改				制圖	匡藝潔	2024.11.28	圖號 TG02
日期				復核	謝永林	2024.11.29	數量 見BOM表
				批准			位置

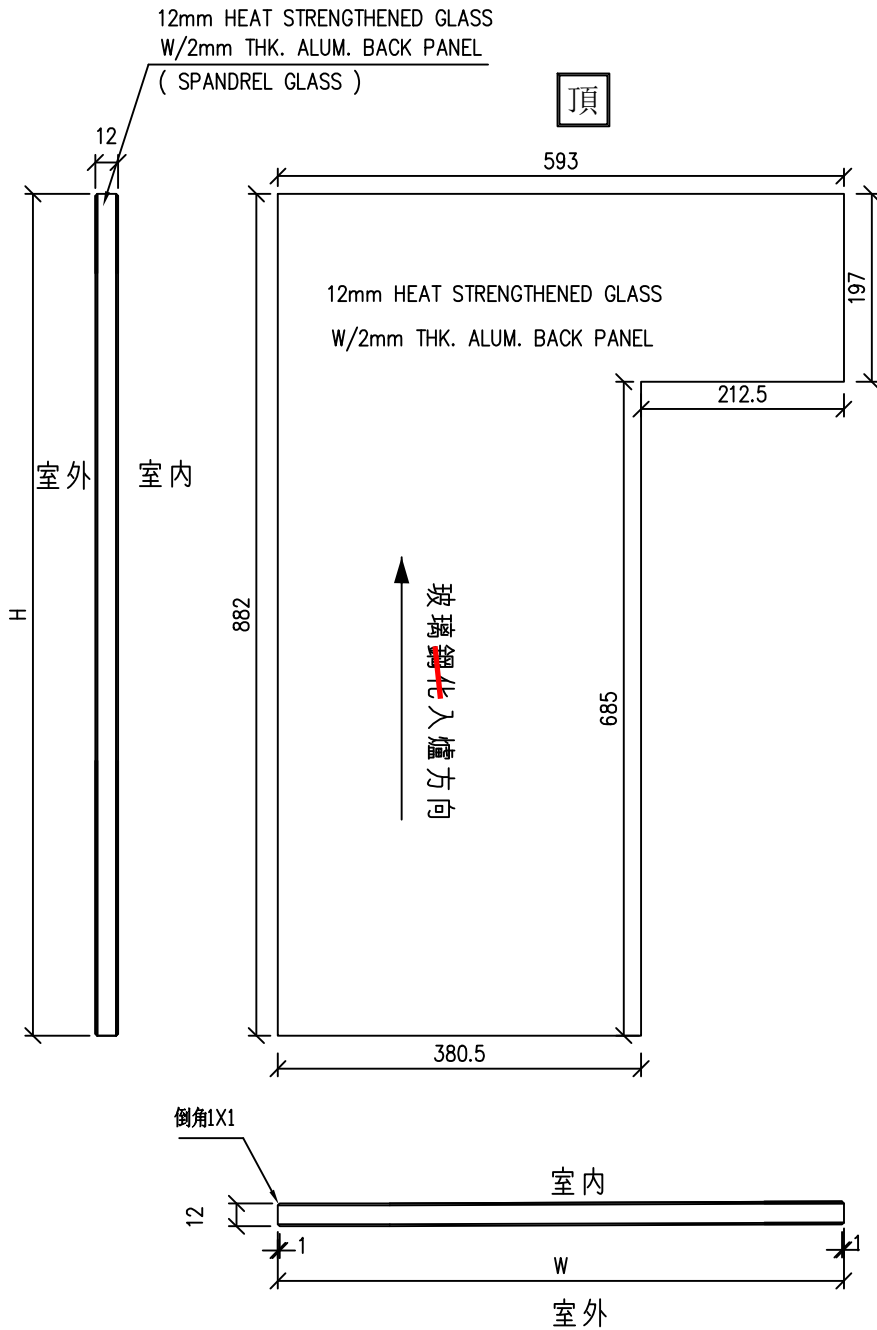


R20241128031

TG02: 玻璃樣板編號: ~~R20240716048~~

工程號	J-861	地盤	己連拿利	附件
名稱	玻璃加工圖		採用	
材料		地盤		
顏色	12mm HEAT STRENGTHENED GLASS	工廠		

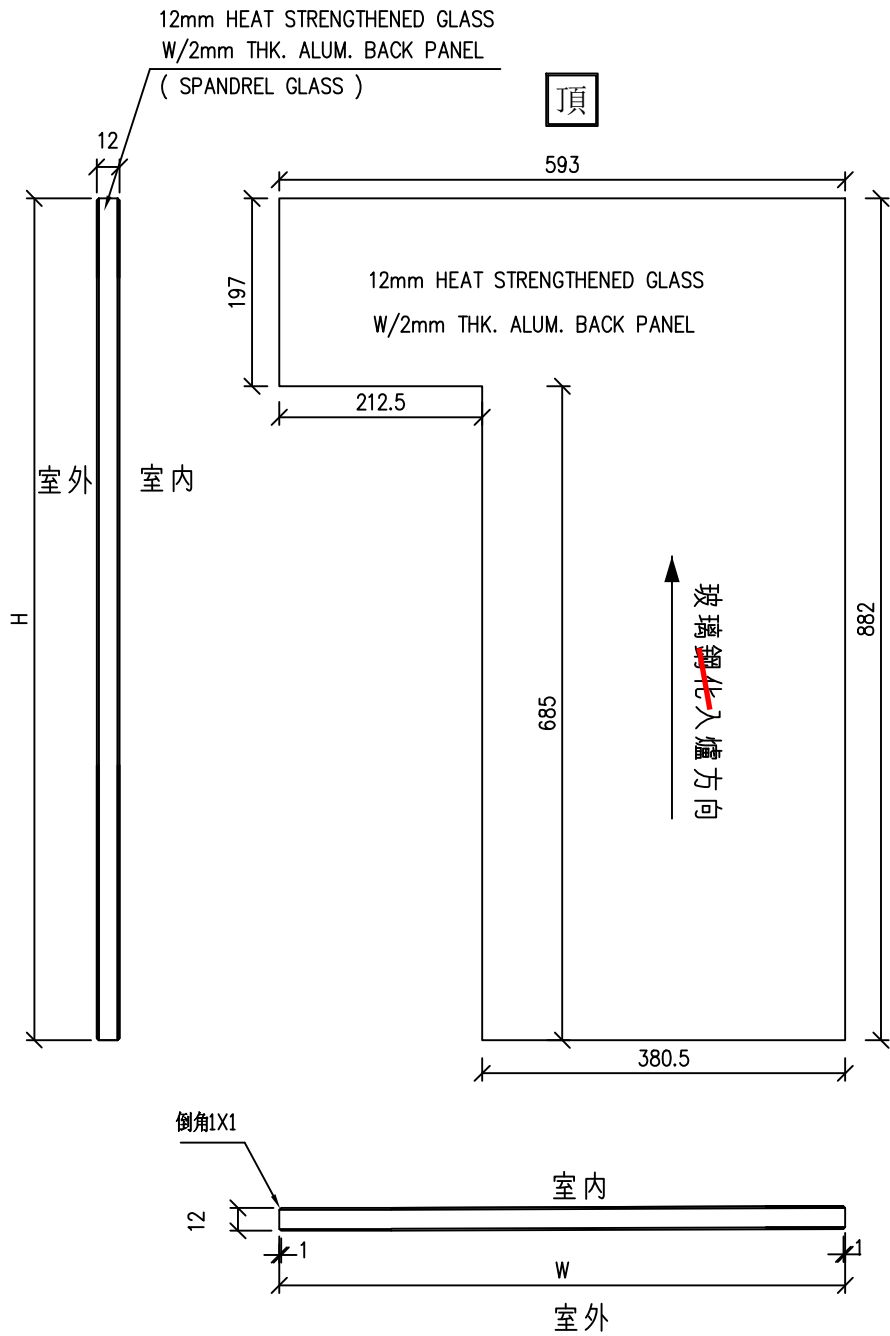
 美特鋁質有限公司 MIDI Aluminium Fabricator Ltd.				類別		物料號	
修改				制圖	匡藝潔	2024.11.28	圖號 TG02-YX1
日期				復核	謝永林	2024.11.29	數量 見BOM表
				批准			位置



TG02: 玻璃樣板編號: ~~R20240716048~~

工程號	J-861	地盤	己連拿利	附件	R20241128031
名稱	玻璃加工圖		採用		
材料		地盤			
顏色	12mm HEAT STRENGTHENED GLASS	工廠			

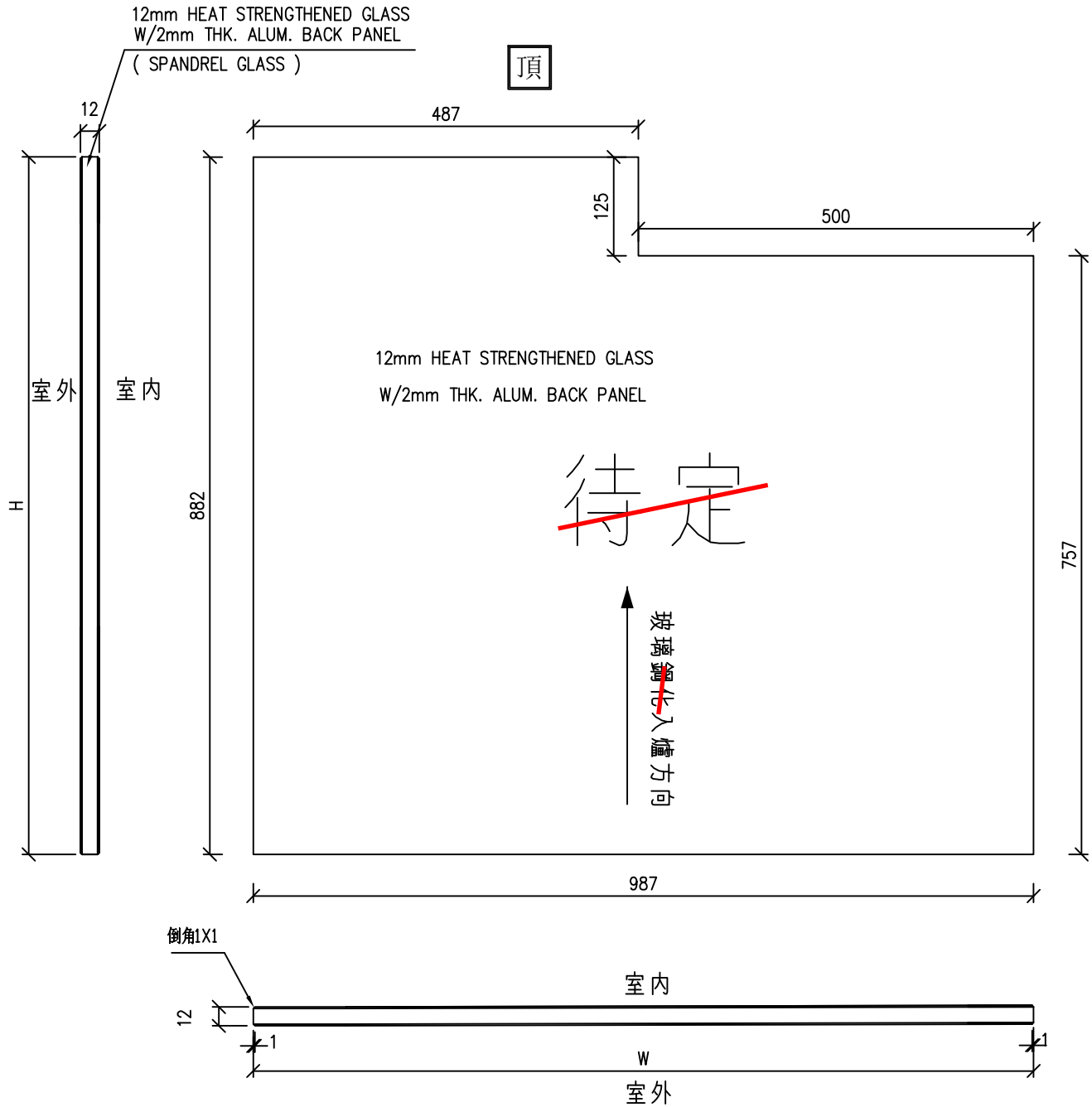
 美特鋁質有限公司 MIDI Aluminium Fabricator Ltd.				類別		物料號	
修改				制圖	匡藝潔	2024.11.28	圖號 TG02-YX2
日期				復核	謝永林	2024.11.29	數量 見BOM表
				批准			位置



TG02: 玻璃樣板編號: ~~R20240716048~~

工程號	J-861	地盤	己連拿利	附件	R20241128031
名稱	玻璃加工圖		採用		
材料		地盤			
顏色	12mm HEAT STRENGTHENED GLASS		工廠		

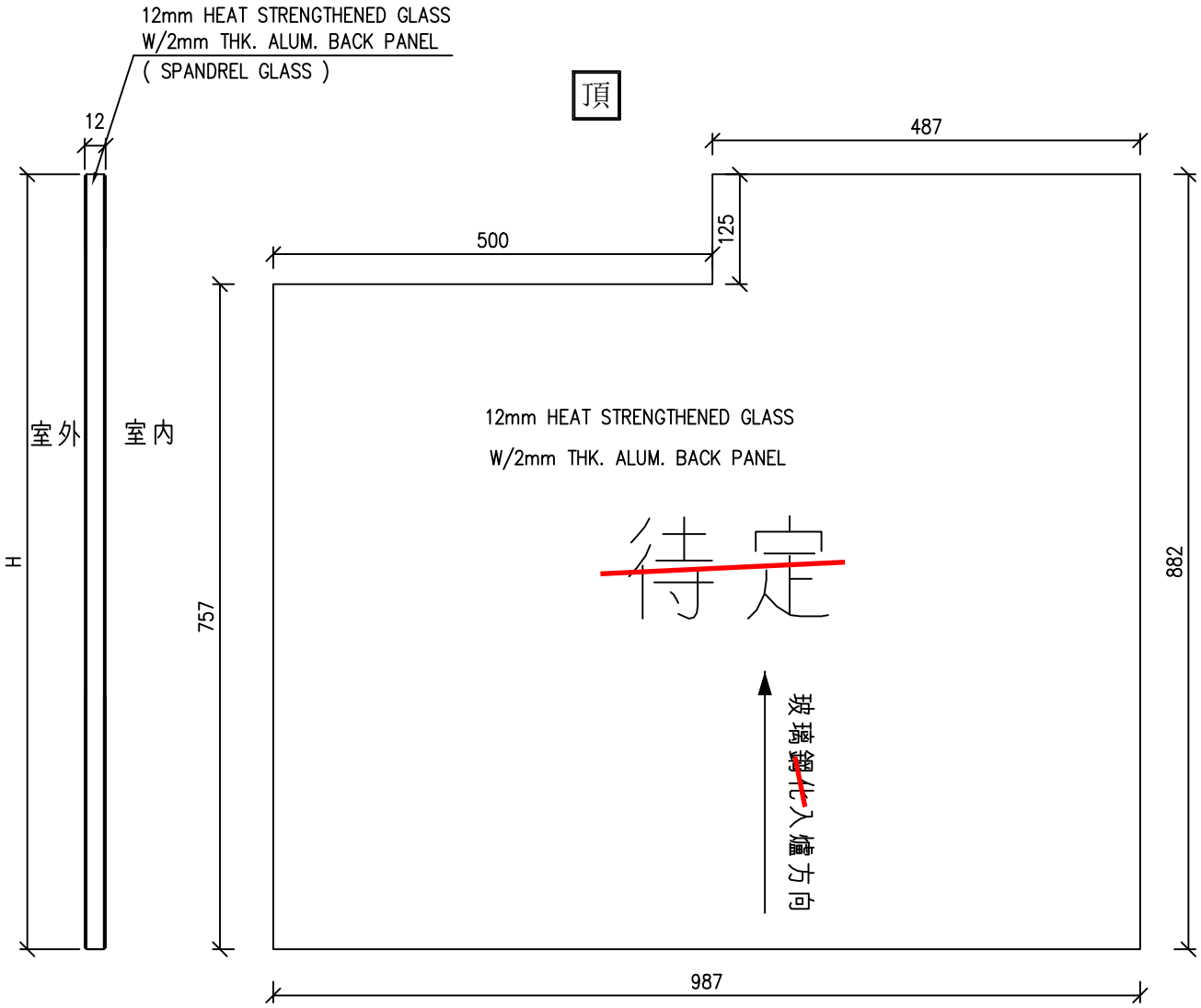
 美特鋁質有限公司 MIDI Aluminium Fabricator Ltd.				類別		物料號	
修改				制圖	匡藝潔	2024.11.28	圖號 TG02-YX3
日期				復核	謝永林	2024.11.29	數量 見BOM表
				批准			位置



TG02: 玻璃樣板編號: ~~R20240716048~~

工程號	J-861	地盤	己連拿利	附件	R20241128031
名稱	玻璃加工圖		採用		
材料		地盤			
顏色	12mm HEAT STRENGTHENED GLASS	工廠			

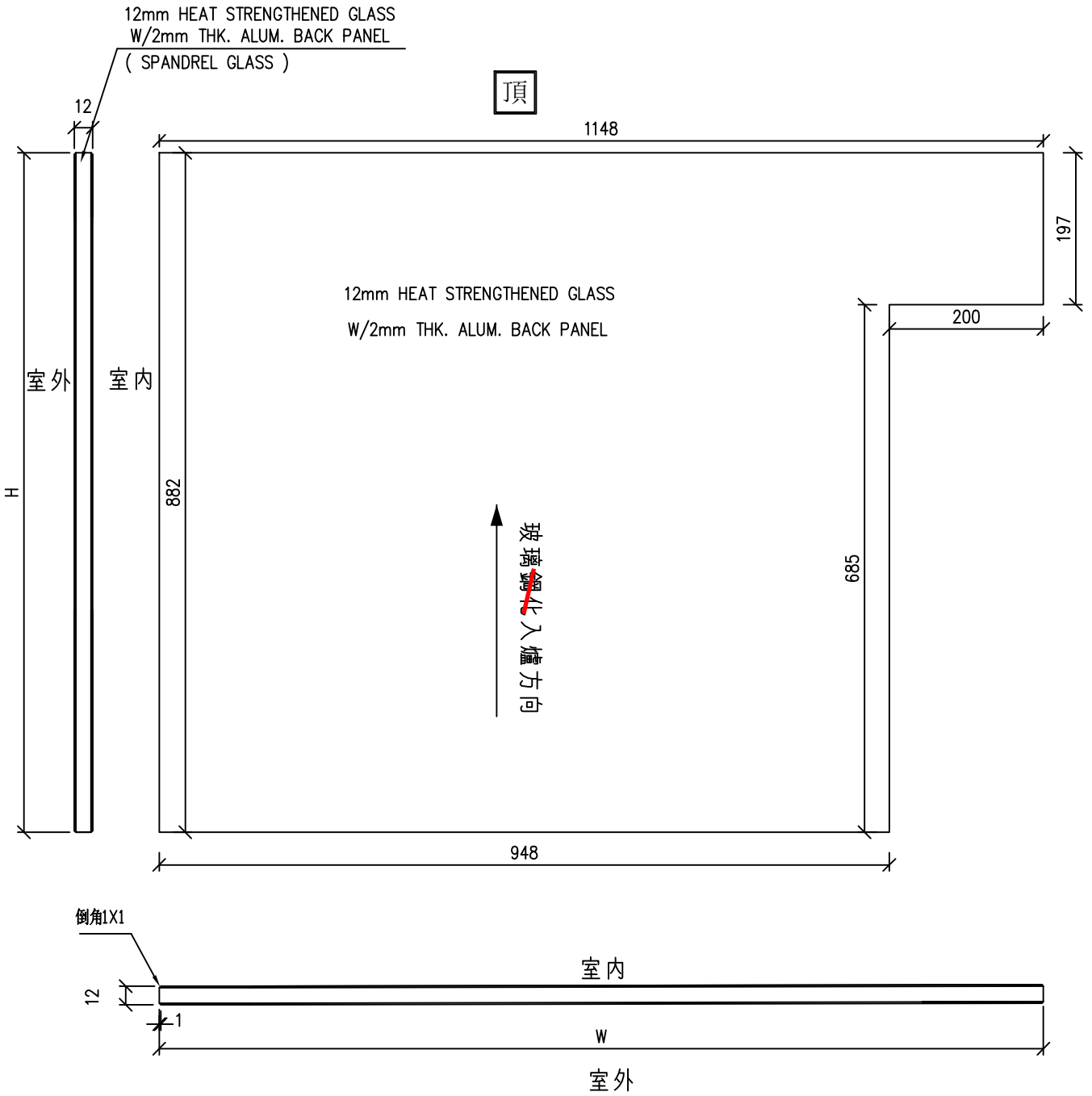
 美特鋁質有限公司 MIDI Aluminium Fabricator Ltd.				類別		物料號	
修改				制圖	匡藝潔	2024.11.28	圖號 TG02-YX4
日期				復核	謝永林	2024.11.29	數量 見BOM表
				批准			位置



TG02: 玻璃樣板編號: ~~R20240716048~~

工程號	J-861	地盤	己連拿利	附件	R20241128031
名稱	玻璃加工圖		採用		
材料		地盤			
顏色	12mm HEAT STRENGTHENED GLASS		工廠		

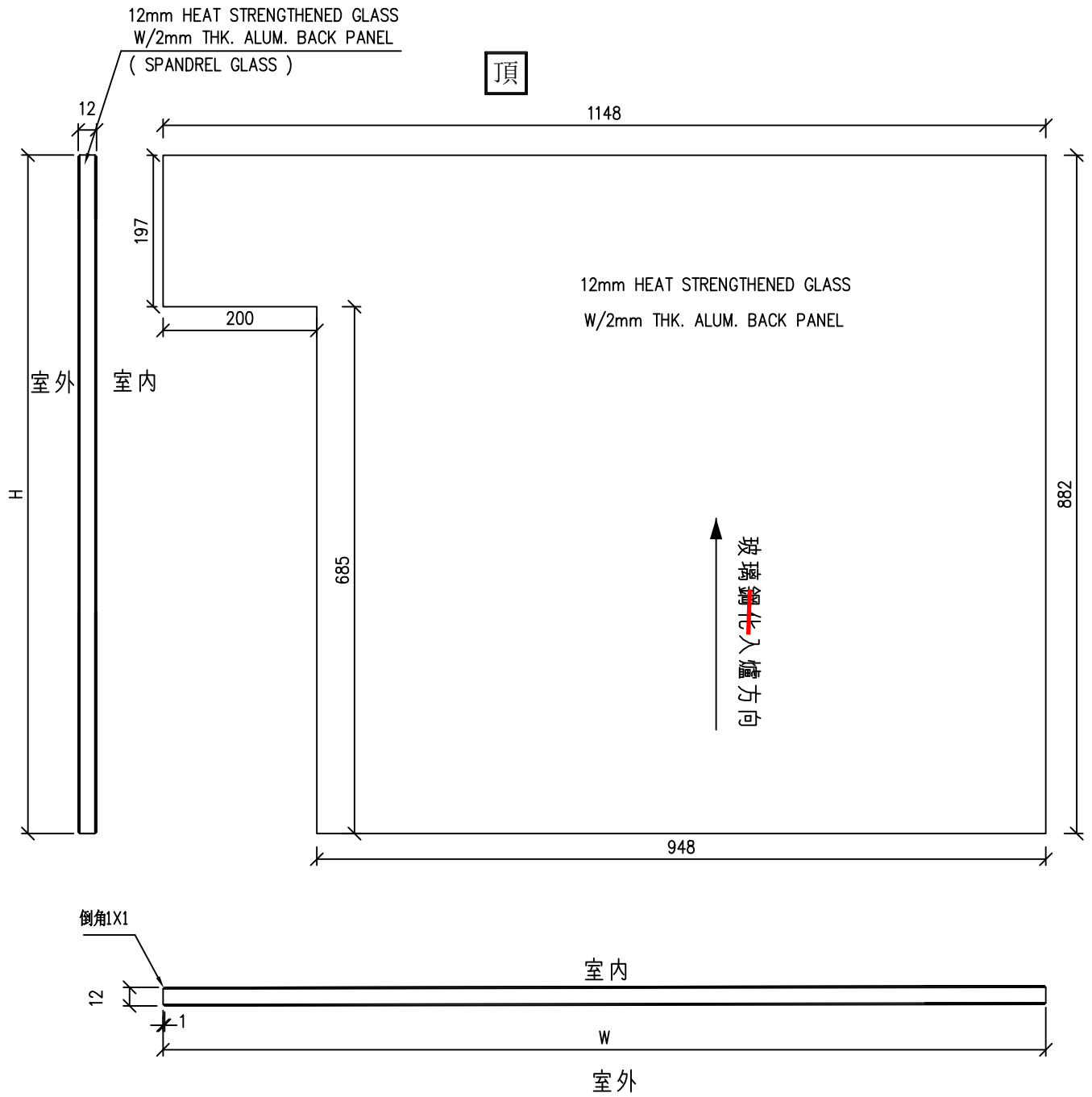
 美特鋁質有限公司 MIDI Aluminium Fabricator Ltd.				類別		物料號		
				制圖	匡藝潔	2024.11.28	圖號	TG02-YX7
修改				復核	謝永林	2024.11.29	數量	見BOM表
日期				批准			位置	



TG02: 玻璃樣板編號: ~~R20240716048~~

工程號	J-861	地盤	己連拿利	附件	R20241128031
名稱	玻璃加工圖		採用		
材料		地盤			
顏色	12mm HEAT STRENGTHENED GLASS		工廠		

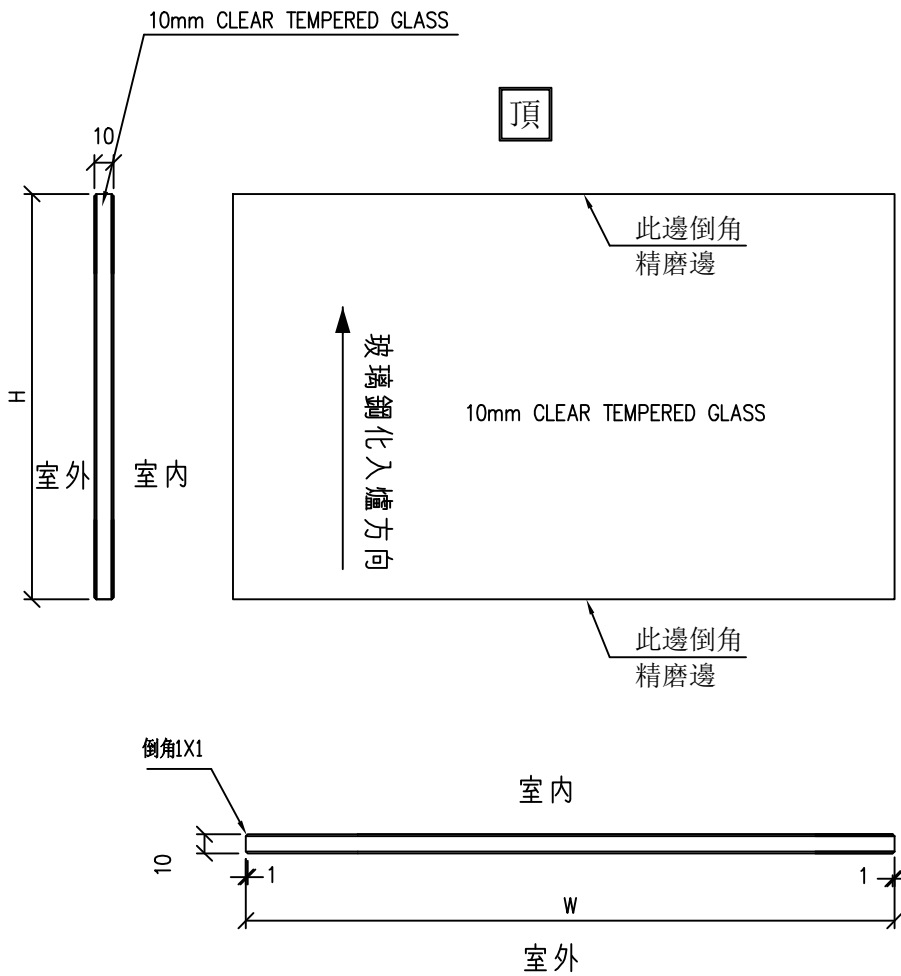
 美特鋁質有限公司 MIDI Aluminium Fabricator Ltd.	類別		物料號	
	制圖	匡藝潔	2024.11.28	圖號 TG02-YX8
修改				數量 見BOM表
日期				位置
	復核	謝永林	2024.11.29	
	批准			



TG02: 玻璃樣板編號: ~~R20240716048~~

工程號	J-861	地盤	己連拿利	附件	R20241128031
名稱	玻璃加工圖		採用		
材料		地盤			
顏色	12mm HEAT STRENGTHENED GLASS		工廠		

 美特鋁質有限公司 MIDI Aluminium Fabricator Ltd.				類別		物料號	
修改				制圖	匡藝潔	2024.11.28	圖號 LH(欄河玻璃)
日期				復核	謝永林	2024.11.29	數量 見BOM表
				批准			位置

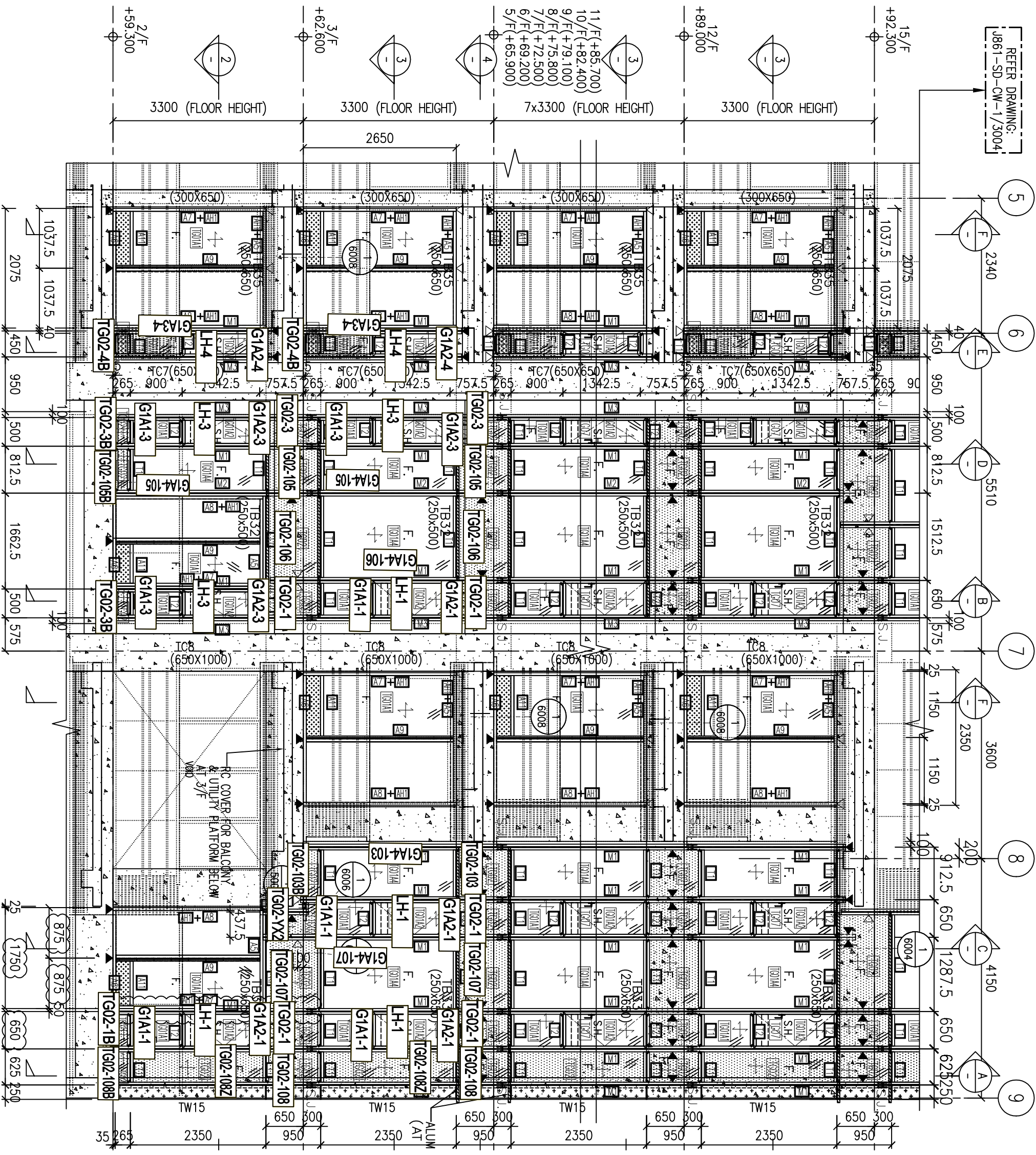


TG07: 玻璃樣板編號: ~~R20240710009~~

10mm清片玻璃

工程號	J-861	地盤	己連拿利	附件
名稱	玻璃加工圖		採用	
材料		地盤		
顏色	10mm CLEAR TEMPERED GLASS	工廠		

REFER DRAWING:
J861-SD-CW-1/3004



(C單位)

1 PART ELEVATION
CURTAIN WALL

J861-CW-SD-3002

(D單位)

15/F +92.300
12/F +89.000
11/F +85.700
10/F +82.400
9/F +79.100
8/F +75.800
7/F +72.500
6/F +69.200
5/F +65.900
3/F +62.600
2/F +59.300



3300 (FLOOR HEIGHT)



3300 (FLOOR HEIGHT)



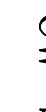
7x3300 (FLOOR HEIGHT)



3300 (FLOOR HEIGHT)



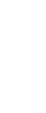
2340



5510



3600



4150



2350

2350

2350

2350

2350

2350

2350

2350

2350

2350

2350

2350

2350

2350

2350

2350

2350

2350

2350

2350

2350

2350

2350

2350

2350

2350

2350

2350

2350

2350

2350

2350

2350

2350

2350

2350

2350

2350

2350

2350

2350

2350

2350

2350

2350

2350

2350

2350

2350

2350

2350

2350

2350

2350

2350

2350

2350

2350

2350

2350

2350

2350

2350

2350

2350

2350

2350

2350

2350

2350

2350

2350

2350

2350

2350

2350

2350

2350

2350

2350

2350

2350

2350

2350

2350

2350

2350

2350

2350

2350

2350

2350

2350

2350

2350

2350

2350

2350

2350

2350

2350

2350

2350

2350

2350

2350

2350

2350

2350

2350

2350

2350

2350

2350

2350

2350

2350

2350

2350

2350

2350

2350

2350

2350

2350

2350

2350

2350

2350

2350

2350

2350

2350

2350

2350

2350

2350

2350

2350

2350

2350

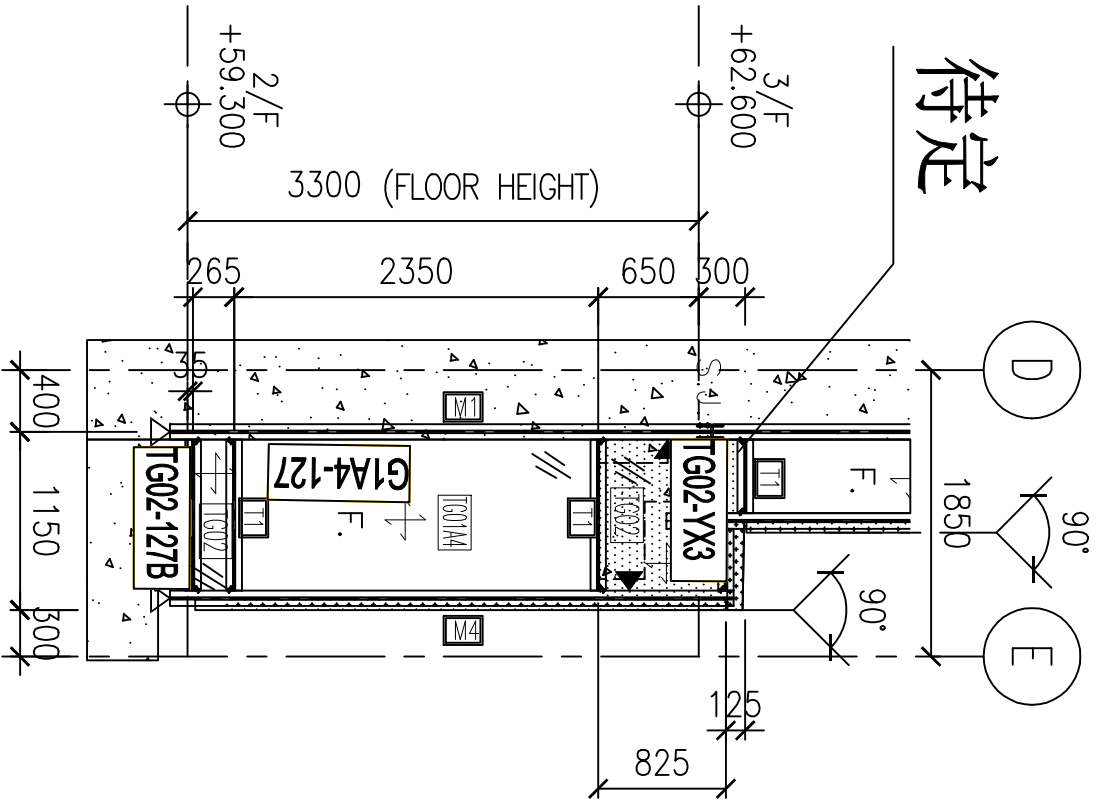
2350

2350

2350

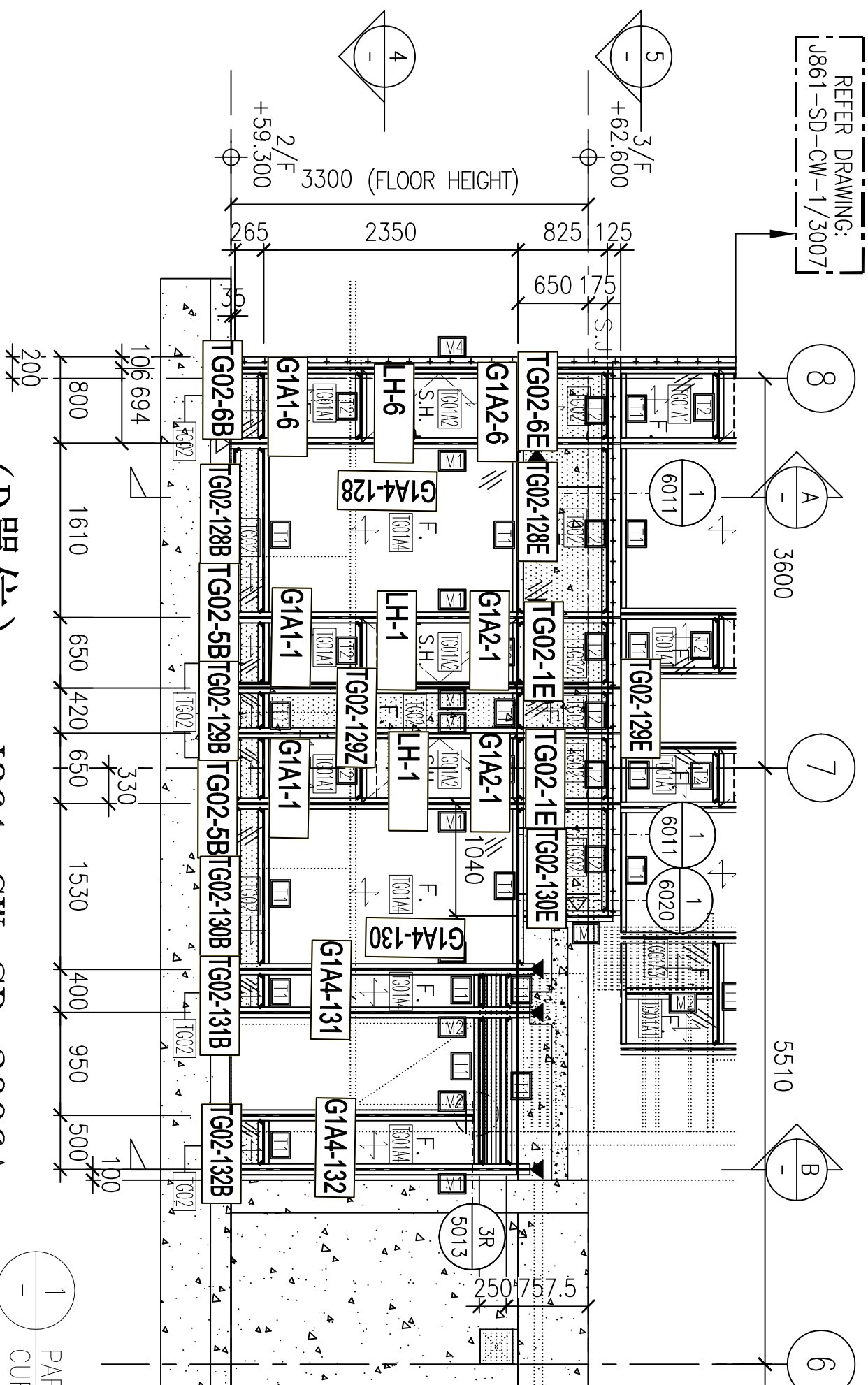
2350

待定



2 PART ELEVATION
CURTAIN WALL

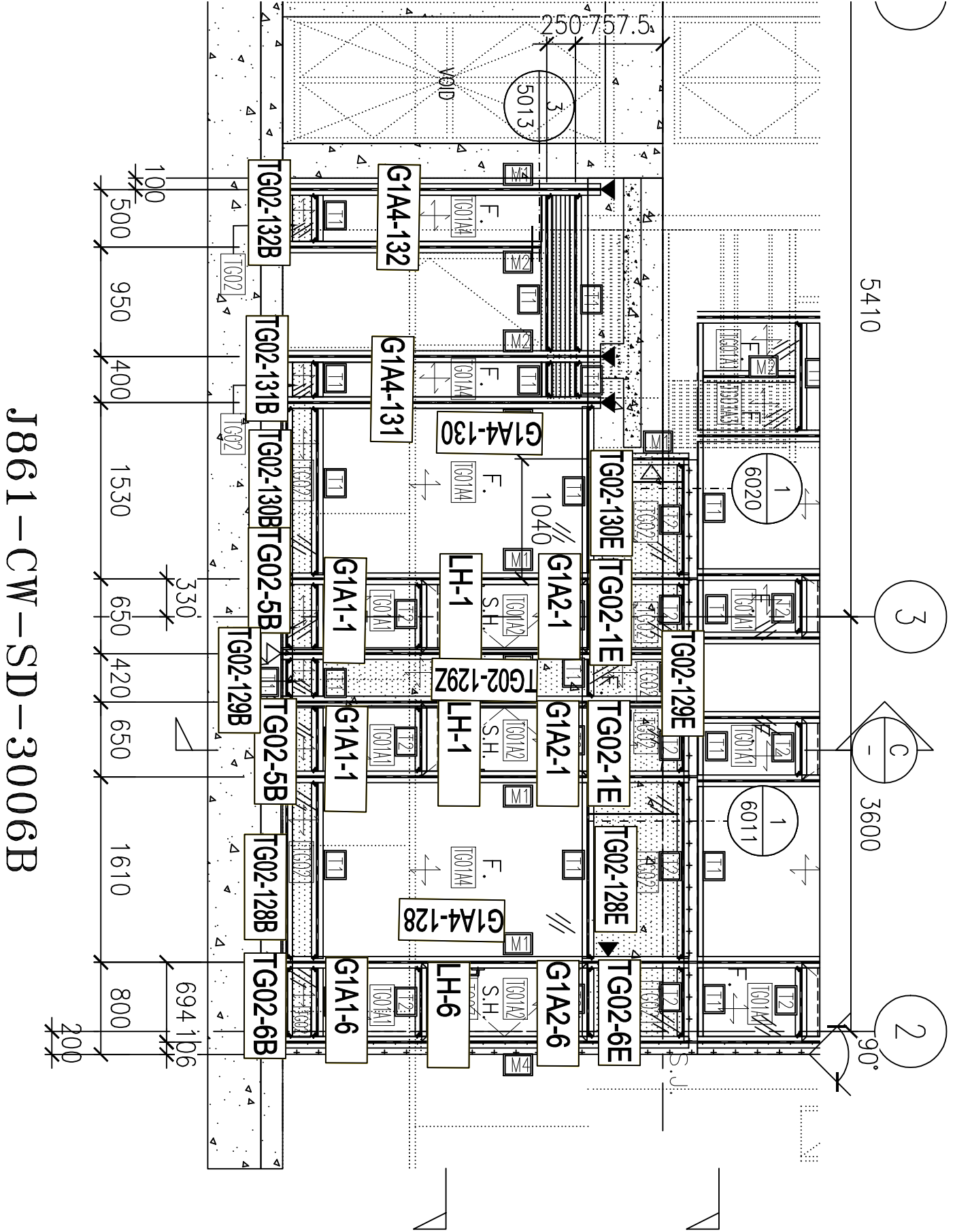
REFER DRAWING:
J861-SD-CW-1/3007



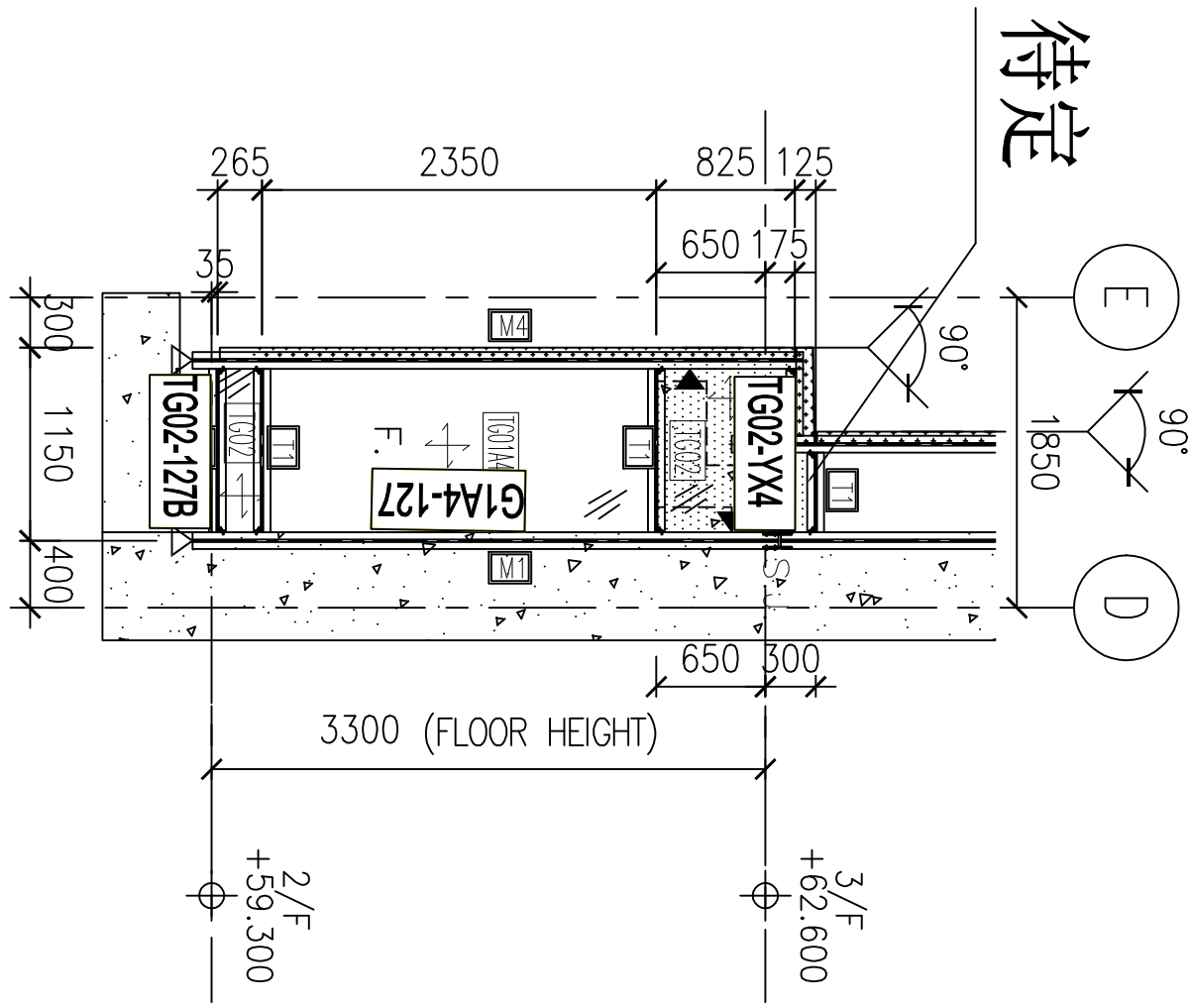
(D單位)

J861-SD-CW-3006A

1 PART ELEVATION
CURTAIN WALL



J861-CW-SD-3006B



(A單位)

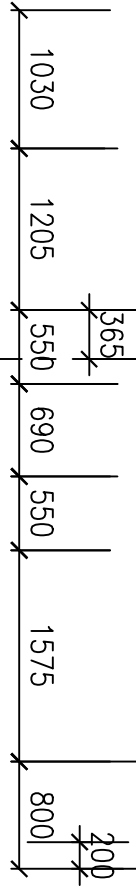
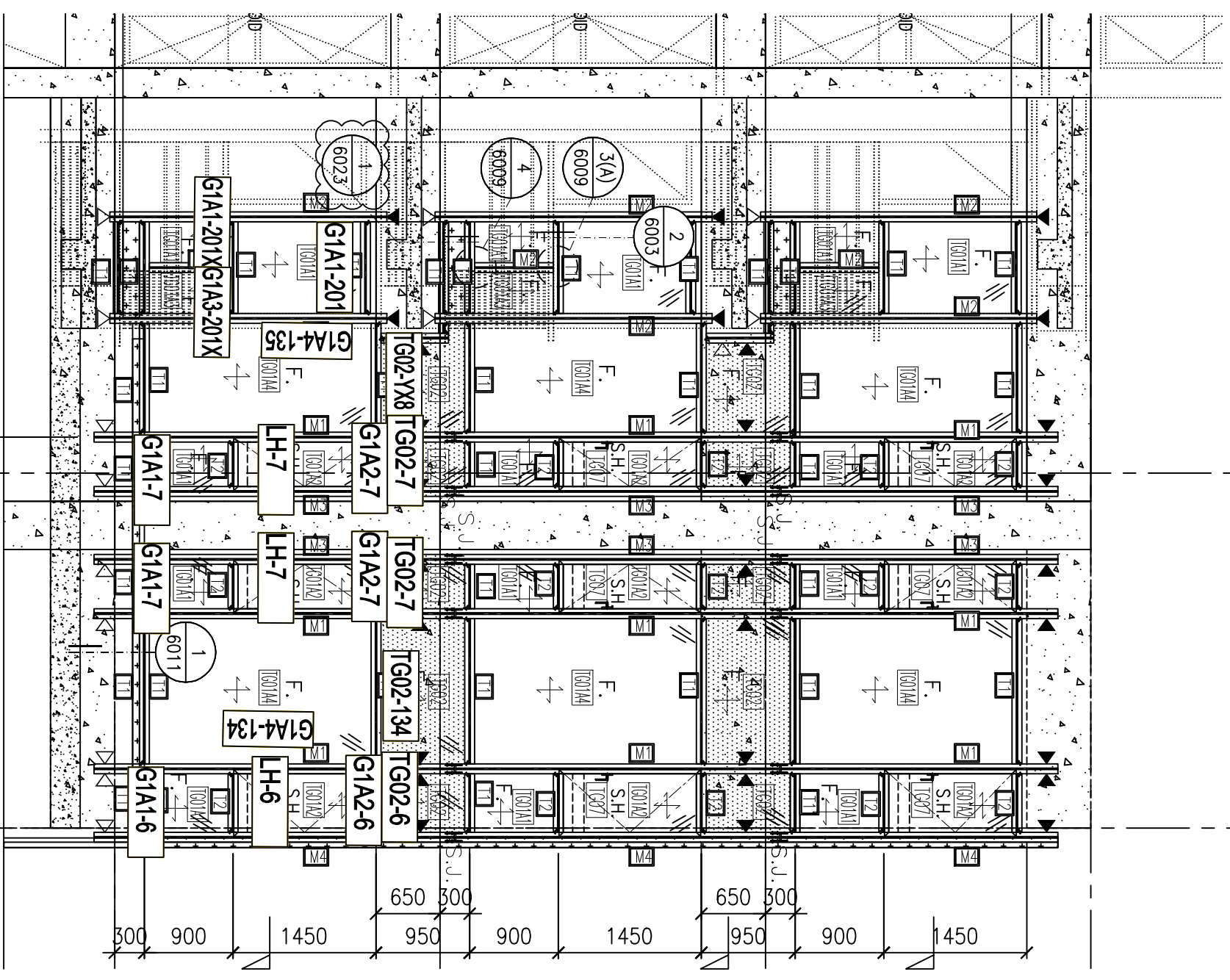
3 PART ELEVATION
- CURTAIN WALL

5410

3

3600

2

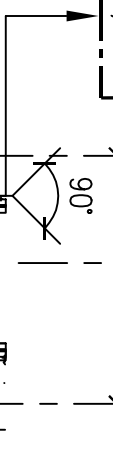


REFER DRAWING:
J861-SD-CW-1/3008

E

D

90°



1R
5006
15/F
+92.300

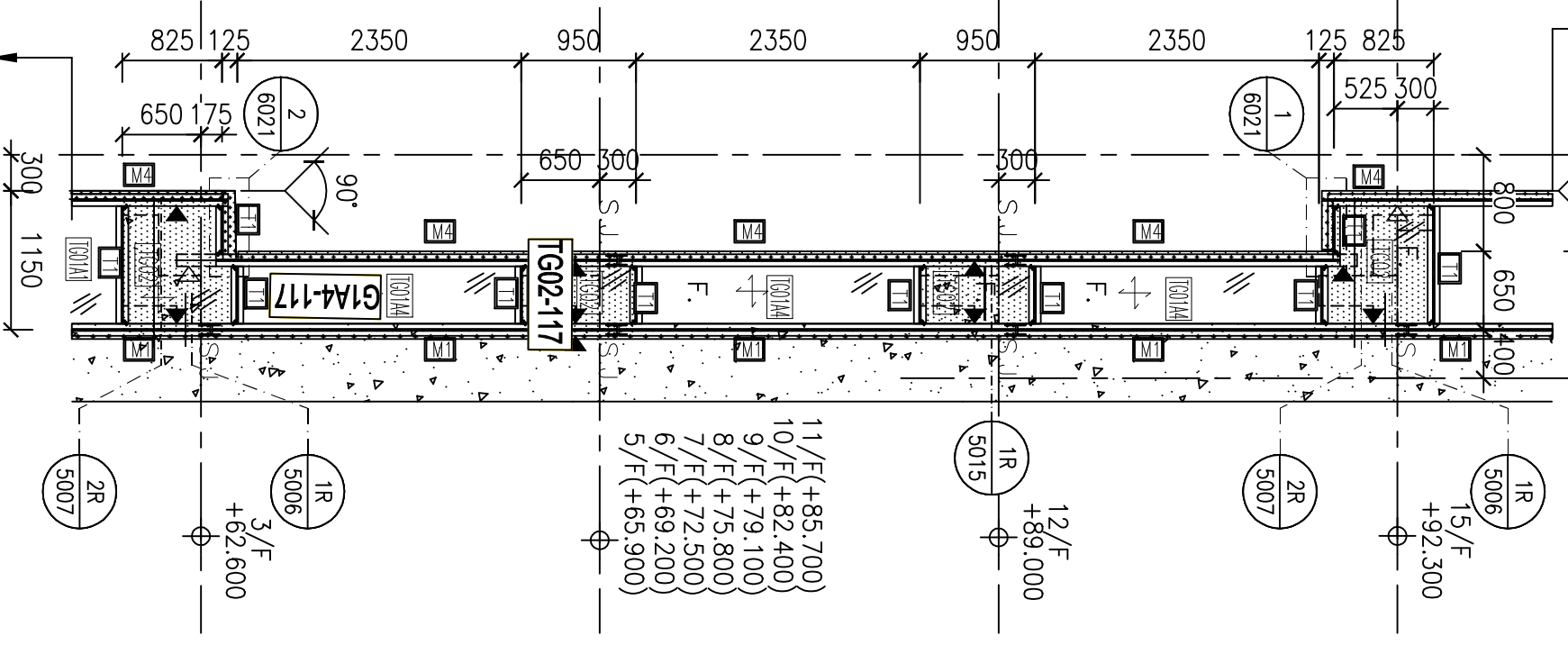
2R
5007

1R
5015
12/F
+89.000

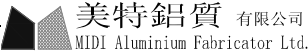
11/F (+85.700)
 10/F (+82.400)
 9/F (+79.100)
 8/F (+75.800)
 7/F (+72.500)
 6/F (+69.200)
 5/F (+65.900)

REFER DRAWING:
J861-SD-CW-1/3006

3
PART ELEVATION
CURTAIN WALL



(A單位) J861-CW-SD-3007B

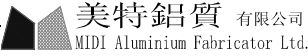
 美特鋁質 有限公司 MIDI Aluminium Fabricator Ltd.	工程號:	J861	計算:	周廣志	日期: 2024. 11. 29	送呈:	細佬	計算參考數值/所屬位置分格	註明: 分樓層參考數據
	地盤名稱:	己連拿利	核對:	謝永林	日期: 2024. 12. 03	副本:			
地盤用玻璃B.M.表	項目類別:	幕牆	批准:		A/C Code:				
	修改版次:		總計玻璃面積 (平方米):	127.88	參考用				

序號	修改內容	玻璃圖號	顏色與類型	厚度 (mm)	玻璃尺寸		數量 (塊)	總面積 (平方米)	使用位置	單位	樓層	分屬類型	分格寬度	分格高度	2F(1層)	3F(1層)	合計	備註
					寬度 (W mm)	高度 (H mm)												
1		TG02-101Z	TG02	12.0	468	2282	2	2.14	CW-3001	A	2F-3F	梗窗	525.0	2350.0	1	1	2	
2		TG02-108Z	TG02	12.0	568	2282	2	2.59	CW-3002	D	2F-3F	梗窗	625.0	2350.0	1	1	2	
3		TG02-129Z	TG02	12.0	363	2282	1	0.83	CW-3006	D	2F	梗窗	420.0	2350.0	1		1	
4		TG02-129Z	TG02	12.0	363	2282	1	0.83	CW-3006	A	2F	梗窗	420.0	2350.0	1		1	
5		TG02-1	TG02	12.0	593	882	3	1.57	CW-3001	A	2F	生頂死梗	650.0	950.0	1	2	3	
6		TG02-1	TG02	12.0	593	882	2	1.05	CW-3001	B	2F-3F	生頂死梗	650.0	950.0	1	1	2	
7		TG02-1	TG02	12.0	593	882	2	1.05	CW-3002	C	2F-3F	生頂死梗	650.0	950.0	1	1	2	
8		TG02-1	TG02	12.0	593	882	3	1.57	CW-3002	D	2F	生頂死梗	650.0	950.0	1	2	3	
9		TG02-1E	TG02	12.0	593	757	2	0.90	CW-3006	D	2F	生頂死梗	650.0	825.0	2		2	
10		TG02-1E	TG02	12.0	593	757	2	0.90	CW-3006	A	2F	生頂死梗	650.0	825.0	2		2	
11		TG02-3	TG02	12.0	443	882	2	0.78	CW-3001	B	2F-3F	生頂死梗	500.0	950.0	1	1	2	
12		TG02-3	TG02	12.0	443	882	2	0.78	CW-3002	C	2F-3F	生頂死梗	500.0	950.0	1	1	2	
13		TG02-6	TG02	12.0	636.8	882	1	0.56	CW-3007	D	3F	生頂死梗	800.0	950.0		1	1	轉角
14		TG02-6	TG02	12.0	636.8	882	1	0.56	CW-3007	A	3F	生頂死梗	800.0	950.0		1	1	轉角
15		TG02-6E	TG02	12.0	636.8	757	1	0.48	CW-3006	D	2F	生頂死梗	800.0	825.0	1		1	轉角
16		TG02-6E	TG02	12.0	636.8	757	1	0.48	CW-3006	A	2F	生頂死梗	800.0	825.0	1		1	轉角
17		TG02-7	TG02	12.0	493	882	2	0.87	CW-3007	D	3F	生頂死梗	550.0	950.0		2	2	
18		TG02-7	TG02	12.0	493	882	2	0.87	CW-3007	A	3F	生頂死梗	550.0	950.0		2	2	
19		TG02-YX1	TG02-YX1	12.0	593	882	1	0.52	CW-3001	A	2F	生頂死梗	650.0	950.0	1		1	異形玻璃
20		TG02-YX2	TG02-YX2	12.0	593	882	1	0.52	CW-3002	D	2F	生頂死梗	650.0	950.0	1		1	異形玻璃
21		TG02-101	TG02	12.0	468	882	2	0.83	CW-3001	A	2F-3F	梗頂死梗	525.0	950.0	1	1	2	
22		TG02-102	TG02	12.0	1330.5	882	2	2.35	CW-3001	A	2F-3F	梗頂死梗	1387.5	950.0	1	1	2	
23		TG02-103	TG02	12.0	855.5	882	1	0.75	CW-3001	A	3F	梗頂死梗	912.5	950.0		1	1	
24		TG02-103	TG02	12.0	855.5	882	1	0.75	CW-3002	D	3F	梗頂死梗	912.5	950.0		1	1	
25		TG02-104	TG02	12.0	1455.5	882	2	2.57	CW-3001	B	2F-3F	梗頂死梗	1512.5	950.0	1	1	2	
26		TG02-105	TG02	12.0	755.5	882	2	1.33	CW-3001	B	2F-3F	梗頂死梗	812.5	950.0	1	1	2	

玻璃樣板編號: R20241128031

美特鋁質 有限公司 MIDI Aluminium Fabricator Ltd.		工程號: J861	計算: 周廣志	日期: 2024.11.29	送呈: 細佬	計算參考數值/所屬位置分格				註明: 分樓層參考數據								
地盤名稱: 己連拿利		核對: 謝永林	日期: 2024.12.03	副本:														
項目類別: 幕牆		批准:	A/C Code:															
修改版次:		總計玻璃面積(平方米):	127.88	參考用														
序號	修改內容	玻璃圖號	顏色與類型	厚度 (mm)	玻璃尺寸		數量	總面積	使用位置	單位	樓層	分屬類型	分格寬度	分格高度	2F(1層)	3F(1層)	合計	備註
						(塊)	(平方米)											
27		TG02-105	TG02	12.0	755.5	882	2	1.33	CW-3002	C	2F-3F	梗頂死梗	812.5	950.0	1	1	2	
28		TG02-106	TG02	12.0	1455.5	882	2	2.57	CW-3002	C	2F-3F	梗頂死梗	1512.5	950.0	1	1	2	
29		TG02-107	TG02	12.0	1230.5	882	2	2.17	CW-3002	D	2F-3F	梗頂死梗	1287.5	950.0	1	1	2	
30		TG02-108	TG02	12.0	568	882	2	1.00	CW-3002	D	2F-3F	梗頂死梗	625.0	950.0	1	1	2	
31		TG02-117	TG02	12.0	486.8	882	1	0.43	CW-3007	D	3F	梗頂死梗	650.0	950.0		1	1	轉角
32		TG02-117	TG02	12.0	486.8	882	1	0.43	CW-3007	A	3F	梗頂死梗	650.0	950.0		1	1	轉角
33		TG02-128E	TG02	12.0	1553	757	1	1.18	CW-3006	D	2F	梗頂死梗	1610.0	825.0	1		1	
34		TG02-128E	TG02	12.0	1553	757	1	1.18	CW-3006	A	2F	梗頂死梗	1610.0	825.0	1		1	
35		TG02-129E	TG02	12.0	363	757	1	0.27	CW-3006	D	2F	梗頂死梗	420.0	825.0	1		1	
36		TG02-129E	TG02	12.0	363	757	1	0.27	CW-3006	A	2F	梗頂死梗	420.0	825.0	1		1	
37		TG02-130E	TG02	12.0	983.5	757	1	0.74	CW-3006	D	2F	梗頂死梗	1040.5	825.0	1		1	
38		TG02-130E	TG02	12.0	983.5	757	1	0.74	CW-3006	A	2F	梗頂死梗	1040.5	825.0	1		1	
39		TG02-134	TG02	12.0	1518	882	1	1.34	CW-3007	D	3F	梗頂死梗	1575.0	950.0		1	1	
40		TG02-134	TG02	12.0	1518	882	1	1.34	CW-3007	A	3F	梗頂死梗	1575.0	950.0		1	1	
41	待定	TG02-YX3	TG02-YX3	12.0	987	757	1	0.00	CW-3006	D	2F	梗頂死梗	1150.0	825.0	1		1	異形玻璃轉角位
42	待定	TG02-YX4	TG02-YX4	12.0	987	757	1	0.00	CW-3006	A	2F	梗頂死梗	1150.0	825.0	1		1	異形玻璃轉角位
43		TG02-YX7	TG02-YX7	12.0	1148	882	1	1.01	CW-3007	D	3F	梗頂死梗	1205.0	950.0		1	1	異形玻璃
44		TG02-YX8	TG02-YX8	12.0	1148	882	1	1.01	CW-3007	A	3F	梗頂死梗	1205.0	950.0		1	1	異形玻璃
45		TG02-1B	TG02	12.0	593	197	1	0.12	CW-3001	A	2F	梗底小梗	650.0	265.0	1		1	
46		TG02-1B	TG02	12.0	593	197	1	0.09	CW-3002	D	2F	梗底小梗	650.0	265.0	1		1	
47		TG02-3B	TG02	12.0	443	197	2	0.17	CW-3001	B	2F	梗底小梗	500.0	265.0	2		2	
48		TG02-3B	TG02	12.0	443	197	2	0.17	CW-3002	C	2F	梗底小梗	500.0	265.0	2		2	
49		TG02-4B	TG02	12.0	393	197	2	0.15	CW-3001	B	2F-3F	梗底小梗	450.0	265.0	1	1	2	
50		TG02-4B	TG02	12.0	393	197	2	0.15	CW-3002	C	2F-3F	梗底小梗	450.0	265.0	1	1	2	
51		TG02-5B	TG02	12.0	593	197	2	0.23	CW-3006	D	2F	梗底小梗	650.0	265.0	2		2	
52		TG02-5B	TG02	12.0	593	197	2	0.23	CW-3006	A	2F	梗底小梗	650.0	265.0	2		2	

玻璃樣板編號: R20241128031

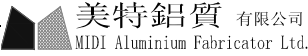
 美特鋁質 有限公司 MIDI Aluminium Fabricator Ltd.	工程號:	J861	計算:	周廣志	日期: 2024. 11. 29	送呈:	細佬	計算參考數值/所屬位置分格	註明: 分樓層參考數據
	地盤名稱:	己連拿利	核對:	謝永林	日期: 2024. 12. 03	副本:			
地盤用玻璃B.M.表	項目類別:	幕牆	批准:		A/C Code:				
	修改版次:		總計玻璃面積 (平方米):	127.88	參考用				

序號	修改內容	玻璃圖號	顏色與類型	厚度 (mm)	玻璃尺寸		數量 (塊)	總面積 (平方米)	使用位置	單位	樓層	分屬類型	分格寬度	分格高度	2F(1層)	3F(1層)	合計	備註
					寬度 (W mm)	高度 (H mm)												
53		TG02-6B	TG02	12.0	636.8	197	1	0.13	CW-3006	D	2F	梗底小梗	800.0	265.0	1		1	轉角位
54		TG02-6B	TG02	12.0	636.8	197	1	0.13	CW-3006	A	2F	梗底小梗	800.0	265.0	1		1	轉角位
55		TG02-101B	TG02	12.0	468	197	1	0.09	CW-3001	A	2F	梗底小梗	525.0	265.0	1		1	
56		TG02-103B	TG02	12.0	855.5	197	1	0.17	CW-3001	A	3F	梗底小梗	912.5	265.0		1	1	
57		TG02-103B	TG02	12.0	855.5	197	1	0.17	CW-3002	D	3F	梗底小梗	912.5	265.0		1	1	
58		TG02-105B	TG02	12.0	755.5	197	1	0.15	CW-3001	B	2F	梗底小梗	812.5	265.0	1		1	
59		TG02-105B	TG02	12.0	755.5	197	1	0.15	CW-3002	C	2F	梗底小梗	812.5	265.0	1		1	
60		TG02-108B	TG02	12.0	568	197	1	0.11	CW-3002	D	2F	梗底小梗	625.0	265.0	1		1	
61		TG02-127B	TG02	12.0	986.8	197	1	0.19	CW-3006	D	2F	梗底小梗	1150.0	265.0	1		1	轉角位
62		TG02-127B	TG02	12.0	986.8	197	1	0.19	CW-3006	A	2F	梗底小梗	1150.0	265.0	1		1	轉角位
63		TG02-128B	TG02	12.0	1553	197	1	0.31	CW-3006	D	2F	梗底小梗	1610.0	265.0	1		1	
64		TG02-128B	TG02	12.0	1553	197	1	0.31	CW-3006	A	2F	梗底小梗	1610.0	265.0	1		1	
65		TG02-129B	TG02	12.0	363	197	1	0.07	CW-3006	D	2F	梗底小梗	420.0	265.0	1		1	
66		TG02-129B	TG02	12.0	363	197	1	0.07	CW-3006	A	2F	梗底小梗	420.0	265.0	1		1	
67		TG02-130B	TG02	12.0	1473	197	1	0.29	CW-3006	D	2F	梗底小梗	1530.0	265.0	1		1	
68		TG02-130B	TG02	12.0	1473	197	1	0.29	CW-3006	A	2F	梗底小梗	1530.0	265.0	1		1	
69		TG02-131B	TG02	12.0	343	197	1	0.07	CW-3006	D	2F	梗底小梗	400.0	265.0	1		1	
70		TG02-131B	TG02	12.0	343	197	1	0.07	CW-3006	A	2F	梗底小梗	400.0	265.0	1		1	
71		TG02-132B	TG02	12.0	443	197	1	0.09	CW-3006	D	2F	梗底小梗	500.0	265.0	1		1	
72		TG02-132B	TG02	12.0	443	197	1	0.09	CW-3006	A	2F	梗底小梗	500.0	265.0	1		1	
73						合計:	100	49.91								合計:	100	
74		G1A1-1	TG01A1	30.0	593	832.0	1	0.49	CW-3001	A	2F	生底小梗	650.0	900.0	1		1	
75		G1A1-1	TG01A1	30.0	593	832.0	2	0.99	CW-3001	A	3F	生底小梗	650.0	900.0		2	2	
76		G1A1-1	TG01A1	30.0	593	832.0	1	0.49	CW-3001	B	3F	生底小梗	650.0	900.0		1	1	
77		G1A1-1	TG01A1	30.0	593	832.0	1	0.49	CW-3002	D	2F	生底小梗	650.0	900.0	1		1	
78		G1A1-1	TG01A1	30.0	593	832.0	1	0.49	CW-3002	C	3F	生底小梗	650.0	900.0		1	1	

玻璃樣板編號: R20241128031

玻璃樣板編號:
R20241128026

參考BM

 美特鋁質 有限公司 MIDI Aluminium Fabricator Ltd. 地盤用玻璃B.M.表	工程號:	J861	計算:	周廣志	日期: 2024. 11. 29	送呈:	細佬	計算參考數值/所屬位置分格	註明: 分樓層參考數據
	地盤名稱:	己連拿利	核對:	謝永林	日期: 2024. 12. 03	副本:			
	項目類別:	幕牆	批准:			A/C Code:			
	修改版次:		總計玻璃面積 (平方米):	127.88		參考用			

序號	修改內容	玻璃圖號	顏色與類型	厚度 (mm)	玻璃尺寸		數量 (塊)	總面積 (平方米)	使用位置	單位	樓層	分屬類型	分格寬度	分格高度	2F(1層)	3F(1層)	合計	備註
					寬度 (W mm)	高度 (H mm)												
79		G1A1-1	TG01A1	30.0	593	832.0	2	0.99	CW-3002	D	3F	生底小梗	650.0	900.0		2	2	
80		G1A1-1	TG01A1	30.0	593	832.0	2	0.99	CW-3006	D	2F	生底小梗	650.0	900.0	2		2	
81		G1A1-1	TG01A1	30.0	593	832.0	2	0.99	CW-3006	A	2F	生底小梗	650.0	900.0	2		2	
82		G1A1-3	TG01A1	30.0	443	832.0	2	0.74	CW-3001	B	2F	生底小梗	500.0	900.0	2		2	
83		G1A1-3	TG01A1	30.0	443	832.0	1	0.37	CW-3001	B	3F	生底小梗	500.0	900.0		1	1	
84		G1A1-3	TG01A1	30.0	443	832.0	1	0.37	CW-3002	C	3F	生底小梗	500.0	900.0		1	1	
85		G1A1-3	TG01A1	30.0	443	832.0	2	0.74	CW-3002	C	2F	生底小梗	500.0	900.0	2		2	
86		G1A1-6	TG01A1	30.0	636.8	832.0	1	0.53	CW-3006	D	2F	生底小梗	800.0	900.0	1		1	轉角位
87		G1A1-6	TG01A1	30.0	636.8	832.0	1	0.53	CW-3006	A	2F	生底小梗	800.0	900.0	1		1	轉角位
88		G1A1-6	TG01A1	30.0	636.8	832.0	1	0.53	CW-3007	D	3F	生底小梗	800.0	900.0		1	1	轉角位
89		G1A1-6	TG01A1	30.0	636.8	832.0	1	0.53	CW-3007	A	3F	生底小梗	800.0	900.0		1	1	轉角位
90		G1A1-7	TG01A1	30.0	493	832.0	2	0.82	CW-3007	D	3F	生底小梗	550.0	900.0		2	2	
91		G1A1-7	TG01A1	30.0	493	832.0	2	0.82	CW-3007	A	3F	生底小梗	550.0	900.0		2	2	
92		G1A1-201X	TG01A1	30.0	458	832.0	1	0.38	CW-3007	D	3F	梗窗小梗	515.0	900.0		1	1	
93		G1A1-201X	TG01A1	30.0	458	832.0	1	0.38	CW-3007	A	3F	梗窗小梗	515.0	900.0		1	1	
94		G1A1-201	TG01A1	30.0	973	1274.5	1	1.24	CW-3007	D	3F	梗窗	1030.0	1342.5		1	1	
95		G1A1-201	TG01A1	30.0	973	1274.5	1	1.24	CW-3007	A	3F	梗窗	1030.0	1342.5		1	1	
96						合計:	30	15.13								合計:	30	
97		G1A3-4	TG01A3	30.00	393	832.0	2	0.65	CW-3001	B	2F-3F	生底小梗	450.0	900.0	1	1	2	
98		G1A3-4	TG01A3	30.00	393	832.0	2	0.65	CW-3002	C	2F-3F	生底小梗	450.0	900.0	1	1	2	
99		G1A3-201X	TG01A3	30.00	458	832.0	1	0.38	CW-3007	D	3F	梗窗小梗	515.0	900.0		1	1	
100		G1A3-201X	TG01A3	30.00	458	832.0	1	0.38	CW-3007	A	3F	梗窗小梗	515.0	900.0		1	1	
101						合計:	6	2.07								合計:	6	
102		G1A4-102	TG01A4	32.0	1330.5	2282.0	1	3.04	CW-3001	A	3F	梗窗	1387.5	2350.0		1	1	
103		G1A4-103	TG01A4	32.0	855.5	2282.0	1	1.95	CW-3001	A	3F	梗窗	912.5	2350.0		1	1	
104		G1A4-103	TG01A4	32.0	855.5	2282.0	1	1.95	CW-3002	D	3F	梗窗	912.5	2350.0		1	1	

玻璃樣板編號: R20241128026

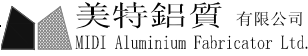
玻璃樣板編號:
R20241128030

用玻璃R20241128026在#3做磨砂面

 美特鋁質 有限公司 MIDI Aluminium Fabricator Ltd.		工程號: J861	計算: 周廣志	日期: 2024.11.29	送呈: 細佬	計算參考數值/所屬位置分格				註明: 分樓層參考數據								
地盤名稱: 己連拿利		核對: 謝永林	日期: 2024.12.03	副本:														
項目類別: 幕牆		批准:	A/C Code:															
地盤用玻璃B.M.表		修改版次:	總計玻璃面積(平方米): 127.88	參考用														
序號	修改內容	玻璃圖號	顏色與類型	厚度(mm)	玻璃尺寸		數量(塊)	總面積(平方米)	使用位置	單位	樓層	分屬類型	分格寬度	分格高度	2F(1層)	3F(1層)	合計	備註
					寬度(W mm)	高度(H mm)												
105		G1A4-104	TG01A4	32.0	1455.5	2282.0	1	3.32	CW-3001	B	3F	梗窗	1512.5	2350.0		1	1	
106		G1A4-105	TG01A4	32.0	755.5	2282.0	2	3.45	CW-3001	B	2F-3F	梗窗	812.5	2350.0	1	1	2	
107		G1A4-105	TG01A4	32.0	755.5	2282.0	2	3.45	CW-3002	C	2F-3F	梗窗	812.5	2350.0	1	1	2	
108		G1A4-106	TG01A4	32.0	1455.5	2282.0	1	3.32	CW-3002	C	3F	梗窗	1512.5	2350.0		1	1	
109		G1A4-107	TG01A4	32.0	1230.5	2282.0	1	2.81	CW-3002	D	3F	梗窗	1287.5	2350.0		1	1	
110		G1A4-117	TG01A4	32.0	486.8	2282.0	1	1.11	CW-3007	D	3F	梗窗	650.0	2350.0		1	1	轉角位
111		G1A4-117	TG01A4	32.0	486.8	2282.0	1	1.11	CW-3007	A	3F	梗窗	650.0	2350.0		1	1	轉角位
112		G1A4-127	TG01A4	32.0	986.8	2282.0	1	2.25	CW-3006	D	2F	梗窗	1150.0	2350.0	1		1	轉角位
113		G1A4-127	TG01A4	32.0	986.8	2282.0	1	2.25	CW-3006	D	2F	梗窗	1150.0	2350.0	1		1	轉角位
114		G1A4-128	TG01A4	32.0	1553	2282.0	1	3.54	CW-3006	D	2F	梗窗	1610.0	2350.0	1		1	
115		G1A4-128	TG01A4	32.0	1553	2282.0	1	3.54	CW-3006	A	2F	梗窗	1610.0	2350.0	1		1	
116		G1A4-130	TG01A4	32.0	1473	2282.0	1	3.36	CW-3006	D	2F	梗窗	1530.0	2350.0	1		1	
117		G1A4-130	TG01A4	32.0	1473	2282.0	1	3.36	CW-3006	A	2F	梗窗	1530.0	2350.0	1		1	
118		G1A4-131	TG01A4	32.0	343	1924.5	1	0.66	CW-3006	D	2F	梗窗	400.0	1992.5	1		1	
119		G1A4-131	TG01A4	32.0	343	1924.5	1	0.66	CW-3006	A	2F	梗窗	400.0	1992.5	1		1	
120		G1A4-132	TG01A4	32.0	443	1924.5	1	0.85	CW-3006	D	2F	梗窗	500.0	1992.5	1		1	
121		G1A4-132	TG01A4	32.0	443	1924.5	1	0.85	CW-3006	A	2F	梗窗	500.0	1992.5	1		1	
122		G1A4-134	TG01A4	32.0	1518	2282.0	1	3.46	CW-3007	D	3F	梗窗	1575.0	2350.0		1	1	
123		G1A4-134	TG01A4	32.0	1518	2282.0	1	3.46	CW-3007	A	3F	梗窗	1575.0	2350.0		1	1	
124		G1A4-135	TG01A4	32.0	1148	2282.0	1	2.62	CW-3007	D	3F	梗窗	1205.0	2350.0		1	1	
125		G1A4-135	TG01A4	32.0	1148	2282.0	1	2.62	CW-3007	A	3F	梗窗	1205.0	2350.0		1	1	
126						合計:	26	59.02								合計:	26	
127		LH-1	欄河玻璃頂底需精磨邊	10.0	578	115.0	1	0.07	CW-3001	B	2F	欄河	650.0	115.0		1	1	
128		LH-1	欄河玻璃頂底需精磨邊	10.0	578	115.0	2	0.13	CW-3001	A	3F	欄河	650.0	115.0		2	2	

10mm清片玻璃

玻璃樣板編號: R20241128030

 美特鋁質 有限公司 MIDI Aluminium Fabricator Ltd.	工程號: J861	計算: 周廣志	日期: 2024.11.29	送呈: 細佬	計算參考數值/所屬位置分格	註明: 分樓層參考數據
	地盤名稱: 己連拿利	核對: 謝永林	日期: 2024.12.03	副本:		
	地盤用玻璃B.M.表	項目類別: 幕牆	批准:	A/C Code:		
修改版次:		總計玻璃面積(平方米):	127.88	參考用		

序號	修改內容	玻璃圖號	顏色與類型	厚度 (mm)	玻璃尺寸		數量 (塊)	總面積 (平方米)	使用位置	單位	樓層	分屬類型	分格寬度	分格高度	2F(1層)	3F(1層)	合計	備註
					寬度 (W mm)	高度 (H mm)												
129		LH-1	欄河玻璃頂底需精磨邊	10.0	578	115.0	1	0.07	CW-3001	B	3F	欄河	650.0	115.0		1	1	
130		LH-1	欄河玻璃頂底需精磨邊	10.0	578	115.0	1	0.07	CW-3002	D	2F	欄河	650.0	115.0	1		1	
131		LH-1	欄河玻璃頂底需精磨邊	10.0	578	115.0	1	0.07	CW-3002	C	3F	欄河	650.0	115.0		1	1	
132		LH-1	欄河玻璃頂底需精磨邊	10.0	578	115.0	2	0.13	CW-3002	D	3F	欄河	650.0	115.0		2	2	
133		LH-1	欄河玻璃頂底需精磨邊	10.0	578	115.0	2	0.13	CW-3006	D	2F	欄河	650.0	115.0	2		2	
134		LH-1	欄河玻璃頂底需精磨邊	10.0	578	115.0	2	0.13	CW-3006	A	2F	欄河	650.0	115.0	2		2	
135		LH-3	欄河玻璃頂底需精磨邊	10.0	428	115.0	1	0.05	CW-3001	A	3F	欄河	500.0	115.0	1		1	
136		LH-3	欄河玻璃頂底需精磨邊	10.0	428	115.0	2	0.10	CW-3001	B	2F	欄河	500.0	115.0	2		2	
137		LH-3	欄河玻璃頂底需精磨邊	10.0	428	115.0	2	0.10	CW-3002	C	2F	欄河	500.0	115.0	2		2	
138		LH-3	欄河玻璃頂底需精磨邊	10.0	428	115.0	1	0.05	CW-3002	C	3F	欄河	500.0	115.0		1	1	
139		LH-4	欄河玻璃頂底需精磨邊	10.0	378	115.0	2	0.09	CW-3001	B	2F-3F	欄河	450.0	115.0	1	1	2	
140		LH-4	欄河玻璃頂底需精磨邊	10.0	378	115.0	2	0.09	CW-3002	C	2F-3F	欄河	450.0	115.0	1	1	2	
141		LH-6	欄河玻璃頂底需精磨邊	10.0	577.9	115.0	1	0.07	CW-3006	D	2F	欄河	800.0	115.0	1		1	轉角位
142		LH-6	欄河玻璃頂底需精磨邊	10.0	577.9	115.0	1	0.07	CW-3006	A	2F	欄河	800.0	115.0	1		1	轉角位
143		LH-6	欄河玻璃頂底需精磨邊	10.0	577.9	115.0	1	0.07	CW-3007	D	3F	欄河	800.0	115.0		1	1	轉角位
144		LH-6	欄河玻璃頂底需精磨邊	10.0	577.9	115.0	1	0.07	CW-3007	A	3F	欄河	800.0	115.0		1	1	轉角位
145		LH-7	欄河玻璃頂底需精磨邊	10.0	478	115.0	2	0.11	CW-3007	D	3F	欄河	550.0	115.0		2	2	
146		LH-7	欄河玻璃頂底需精磨邊	10.0	478	115.0	2	0.11	CW-3007	A	3F	欄河	550.0	115.0		2	2	
147			10mm清片玻璃				合計:	30	1.75							合計:	30	
148							總計:	192	127.88							總計:	192	

- 按玻璃樣板執行。
- 本表中所有玻璃對角線尺寸偏差要求不超過負2mm。
- 本表中玻璃要求粗磨邊處理並倒棱角，而所有玻璃之入爐方向需保持一致。

 美特鋁質 有限公司 MIDI Aluminium Fabricator Ltd.		工程號: J861	計算: 周廣志	日期: 2024.11.29	送呈: 細佬	計算參考數值/所屬位置分格				註明: 分樓層參考數據								
		地盤名稱: 己連拿利	核對: 謝永林	日期: 2024.12.03	副本:													
地盤用玻璃B.M.表		項目類別: 幕牆	批准:	A/C Code:														
修改版次:		總計玻璃面積(平方米):		127.88	參考用													
序號	修改內容	玻璃圖號	顏色與類型	厚度 (mm)	玻璃尺寸		數量 (塊)	總面積 (平方米)	使用位置	單位	樓層	分屬類型	分格寬度	分格高度	2F(1層)	3F(1層)	合計	備註
					寬度 (W mm)	高度 (H mm)												
加工注意事項/ 玻璃類型描述:	4). 本表中所有玻璃成品均需做雙面保護, 用透明靜電膠紙加四周一寸FK白膠紙做雙面加固保護處理。																	
	5). 本表中所有玻璃成品均需注明室內外及其玻璃編號/使用位置/樓層, 以便識別。																	
	(TG01A1: 玻璃樣板編號: R20240716046) 8mm HEAT STRENGTHENED GLASS+ 12mm AIR SPACE + 10mm TEMPERED GLASS (IGU) 玻璃樣板編號: R20241128026																	
	(G1A3)8mm HEAT STRENGTHENED GLASS+ 12mm AIR SPACE + 10mm TEMPERED GLASS (IGU) 用玻璃R20241128026在#3做磨砂面																	
	(TG01A4: 玻璃樣板編號: R20241010085) 8mm HEAT STRENGTHENED GLASS+ 12mm AIR SPACE + 12mm TEMPERED GLASS (IGU) 玻璃樣板編號: R20241128030																	
	(TG02: 玻璃樣板編號: R20240716048) 12mm HEAT STRENGTHENED GLASSW 玻璃樣板編號: R20241128031																	
LH-攔河 (TG07: 玻璃樣板編號: R20240710009) 10mm CLEAR TEMPERED GLASS 10mm清片玻璃																		