



工程指示 / 要求簡箋 ENGINEER INSTRUCTIONS(E.I.)

工程指示編號:	EI- 8733	修改版本:	-
	HK- 0070		
工程編號:	J 861	工程名稱:	己連拿利
收件人:	生統	發件人:	細佬
工程項目:	Curtain Wall 鋁料頭樣板	日期:	21/01/2025

<input type="checkbox"/> 原合約工程包	<input type="checkbox"/> 原合約工程加 / 減賬 QT-	<input type="checkbox"/> 新工程報價 QT-
---------------------------------	--	------------------------------------

信件批核號碼/圖紙參考編號:	批核模具圖紙編號:
客戶指示附件:	管理內部批簽署:

<input type="checkbox"/> 初步鋁料 B.M.	<input type="checkbox"/> 加工拆圖, 然後生產	<input type="checkbox"/> 尺寸表
<input type="checkbox"/> 正式鋁料 B.M.	<input type="checkbox"/> 技術上資料/指示	<input type="checkbox"/> 報價
<input type="checkbox"/> 配件 B.M.	<input type="checkbox"/> 樣辦或貨品說明書	<input type="checkbox"/> 分判合約
<input type="checkbox"/> 其他:		

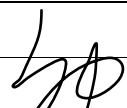
內容:	附頁的資料每款要30mm長, 要兩套  送香港寫字樓
完成上列要求日期:	10/02/2025

國內

<input type="checkbox"/> 生產技術總監	<input type="checkbox"/> 連附件	<input type="checkbox"/> 技術部	<input type="checkbox"/> 連附件	<input type="checkbox"/> 生產部	<input type="checkbox"/> 連附件
<input type="checkbox"/> 採購部	<input type="checkbox"/> 連附件	<input checked="" type="checkbox"/> 生產統籌部	<input checked="" type="checkbox"/> 連附件	<input type="checkbox"/> 報關組	<input type="checkbox"/> 連附件
<input type="checkbox"/> 質檢部	<input type="checkbox"/> 連附件	<input type="checkbox"/> 會計部	<input type="checkbox"/> 連附件	<input type="checkbox"/> 機械設計部	<input type="checkbox"/> 連附件
<input type="checkbox"/> 香港辦	<input type="checkbox"/> 連附件	<input type="checkbox"/> 其他:			

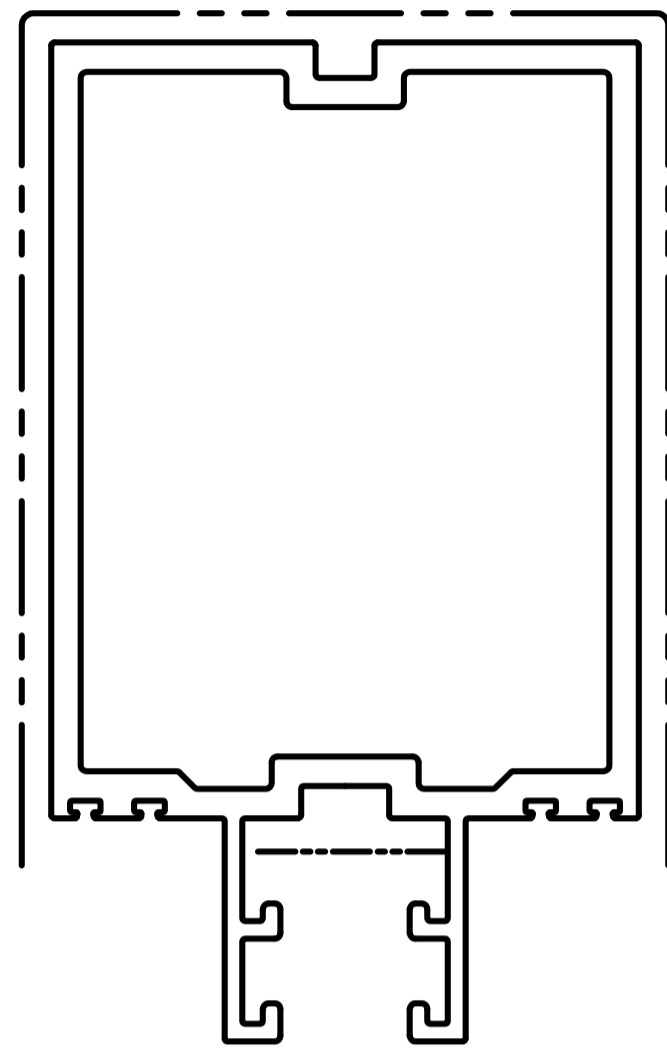
香港

<input type="checkbox"/> 行政部	<input type="checkbox"/> 連附件	<input type="checkbox"/> 會計部	<input type="checkbox"/> 連附件	<input type="checkbox"/> 統籌部	<input type="checkbox"/> 連附件	<input type="checkbox"/> 工程部	<input type="checkbox"/> 連附件
<input type="checkbox"/> 採購部	<input type="checkbox"/> 連附件	<input type="checkbox"/> QS部	<input type="checkbox"/> 連附件	<input type="checkbox"/> 地盤管理	<input type="checkbox"/> 連附件	<input type="checkbox"/> 維修部	<input type="checkbox"/> 連附件

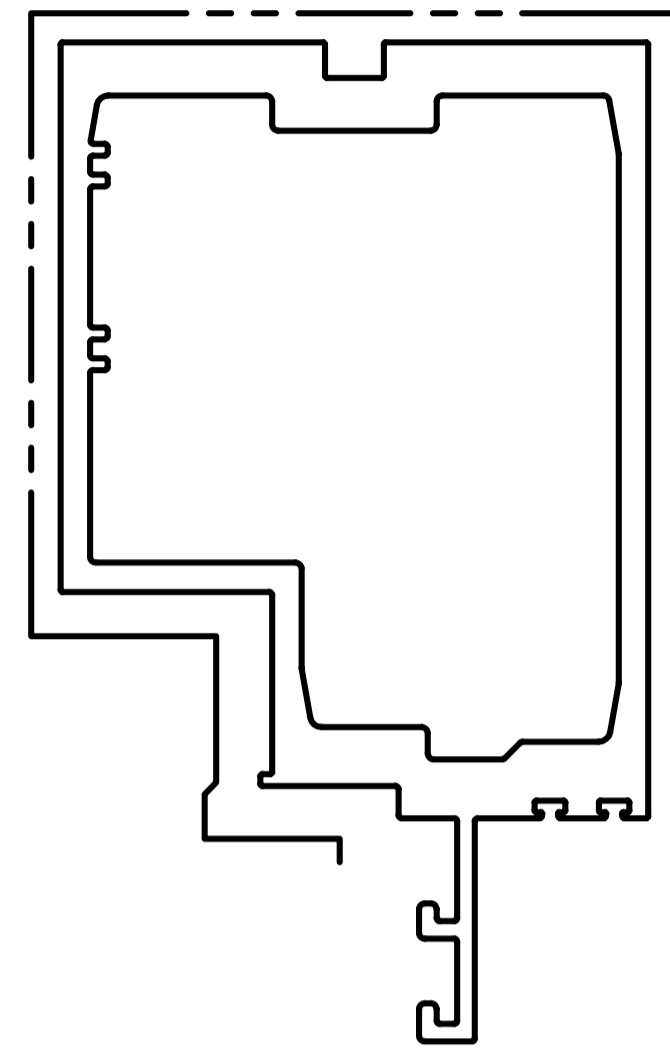
*發件人簽署:	*組別成員批核簽署:
傳遞編號: HK0070	項目經理簽署: 

# J-861 框架式幕牆鋁料模圖

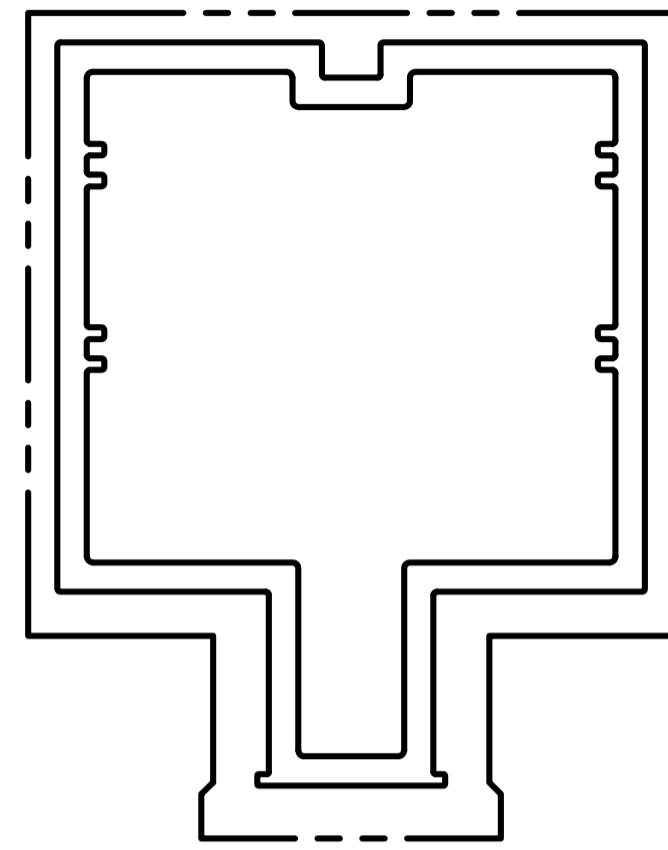
(1)



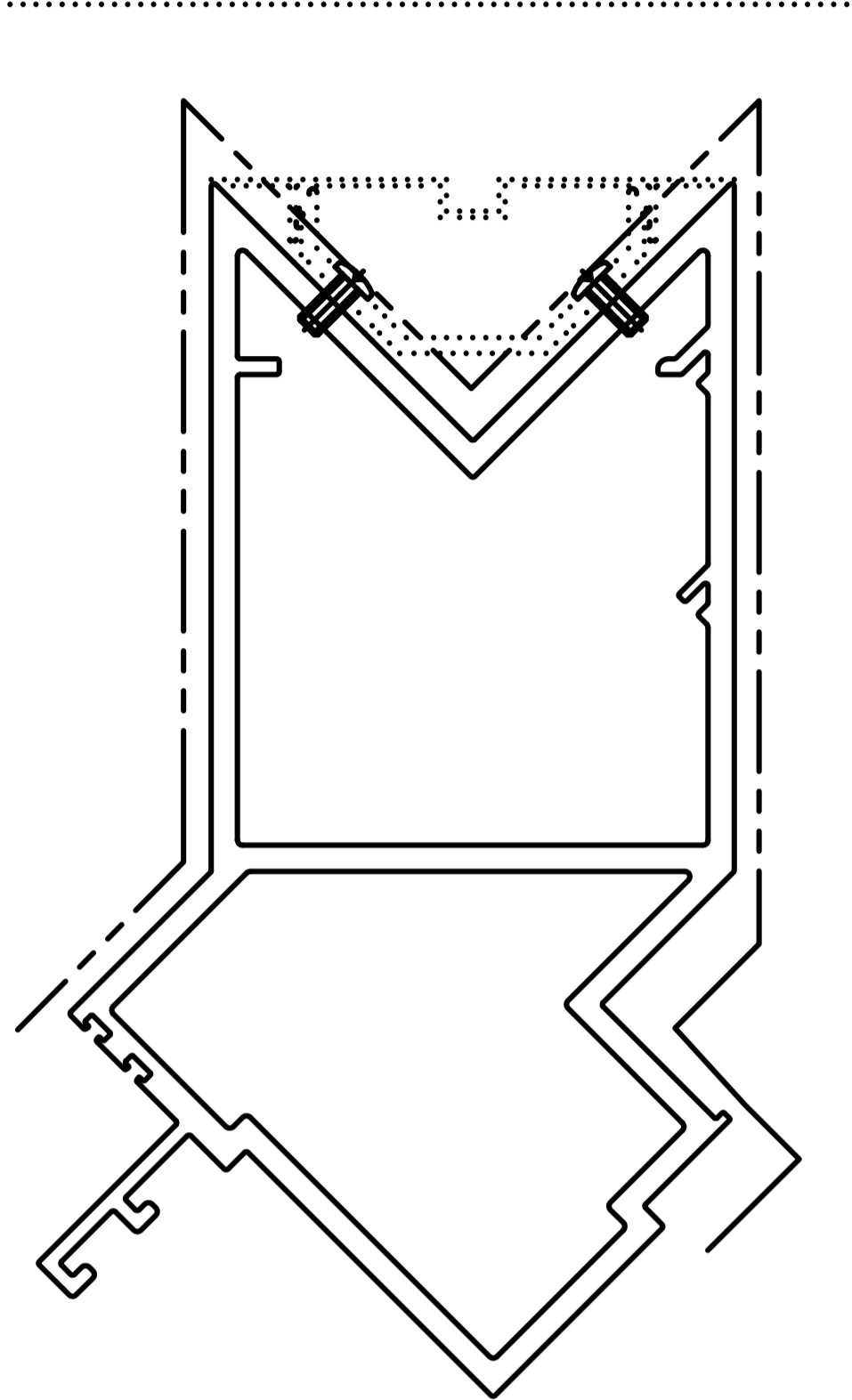
模號: X86623  
名稱: 雙梗企  
合金狀態: 6063-T6  
重量: 7.411 KG/M  
V.F.: 447 mm



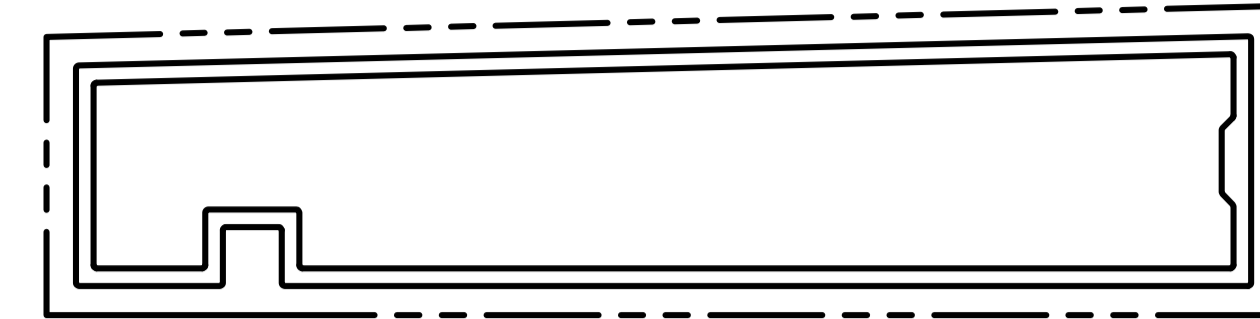
模號: X86622  
名稱: 生梗企  
合金狀態: 6063-T6  
重量: 8.726 KG/M  
V.F.: 436 mm



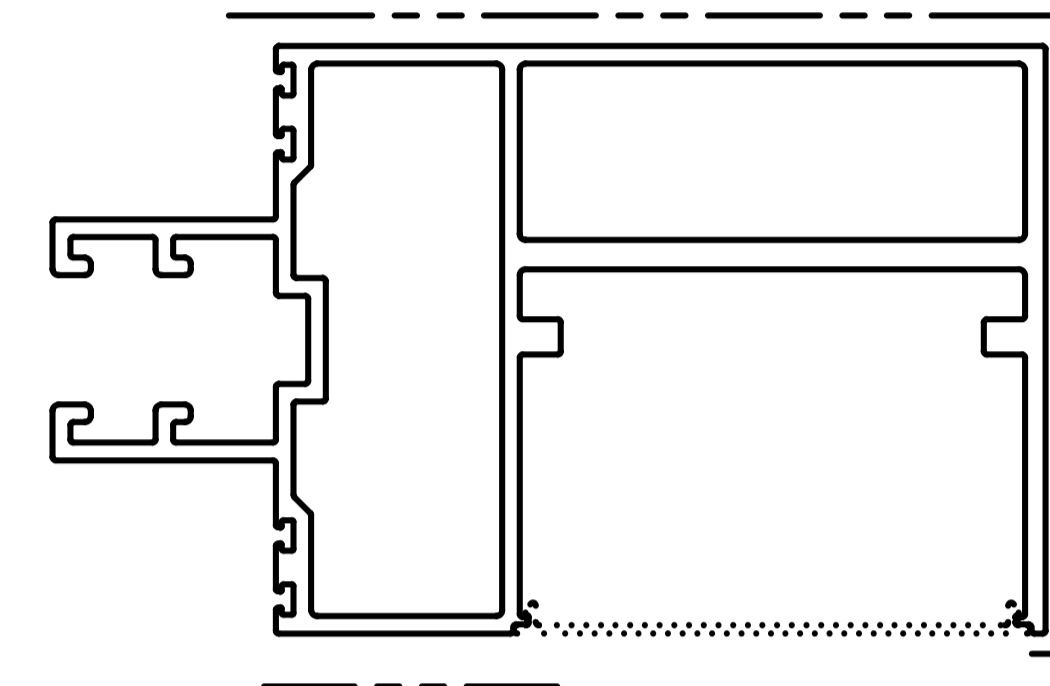
模號: X86624  
名稱: 雙生企  
合金狀態: 6063-T6  
重量: 6.183 KG/M  
V.F.: 470 mm



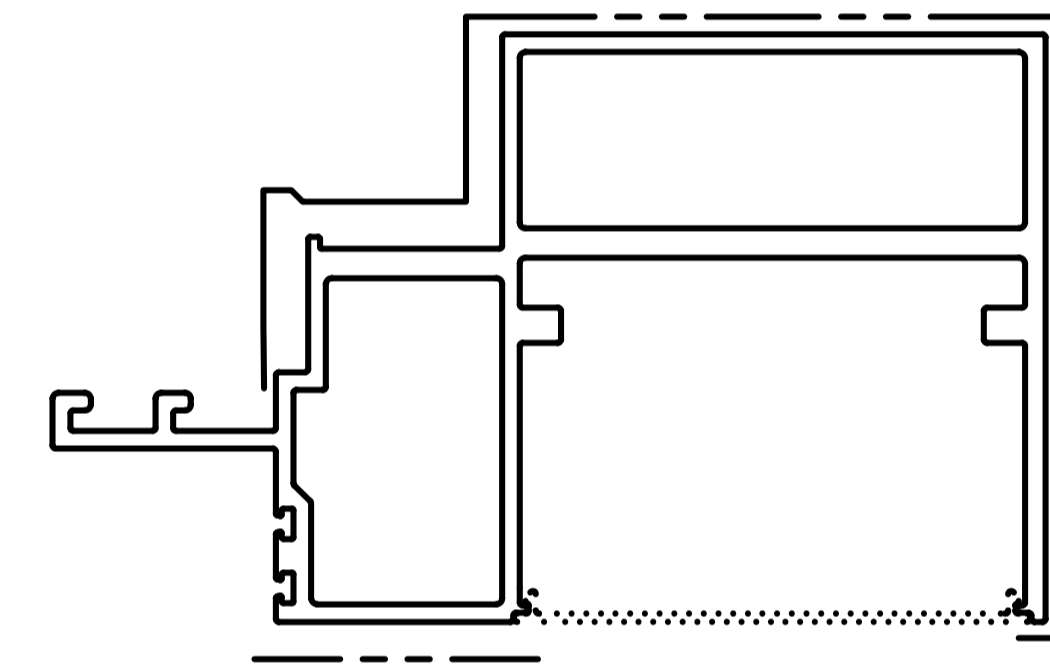
模號: X86625  
名稱: 轉角企  
合金狀態: 6063-T6  
重量: 11.055 KG/M  
V.F.: 659 mm



模號: X86626  
名稱: 橫外裝飾線  
合金狀態: 6063-T6  
重量: 4.038 KG/M  
V.F.: 498 mm



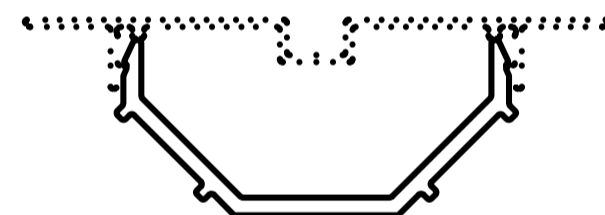
模號: X86627  
名稱: 雙梗橫料  
合金狀態: 6063-T6  
重量: 6.43 KG/M  
V.F.: 272 mm



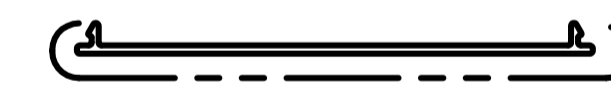
模號: X86628  
名稱: 生梗橫料  
合金狀態: 6063-T6  
重量: 5.672 KG/M  
V.F.: 333 mm



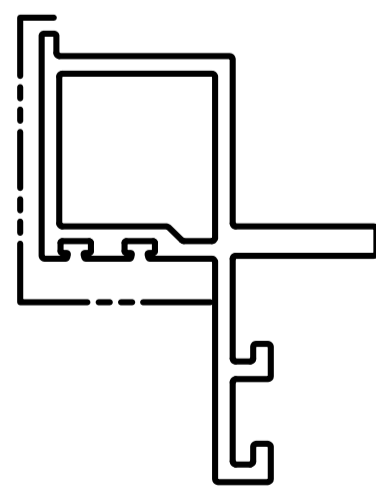
模號: X86639  
名稱: 轉角室內蓋  
合金狀態: 6063-T5  
重量: 0.463 KG/M  
V.F.: 163 mm



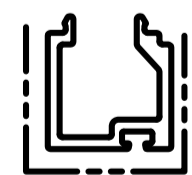
模號: X86640  
名稱: 轉角室內蓋托角  
合金狀態: 6063-T5  
重量: 0.818 KG/M  
V.F.: 0 mm



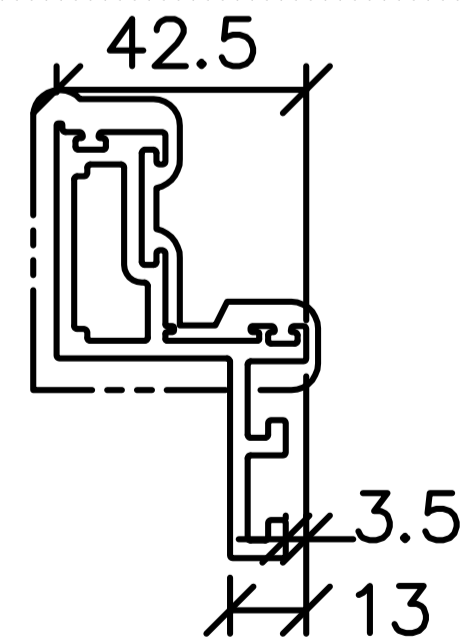
模號: X86654  
名稱: 框橫料扣蓋  
合金狀態: 6063-T6  
重量: 0.360 KG/M  
V.F.: 115 mm



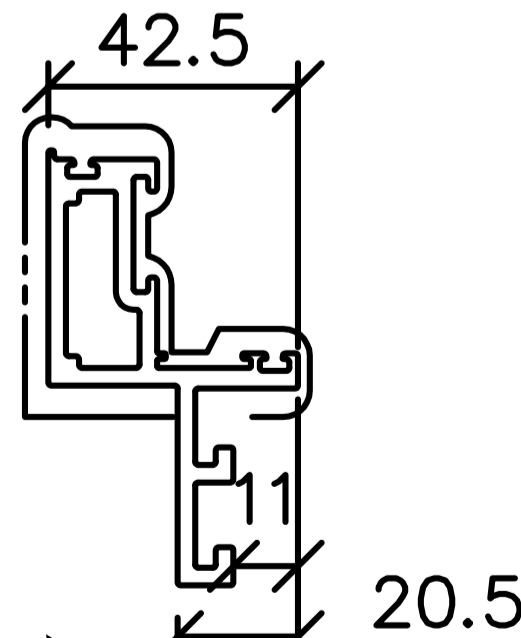
模號: X86629  
名稱: 生梗企雙玻骨  
合金狀態: 6063-T6  
重量: 1.880 KG/M  
V.F.: 193 mm



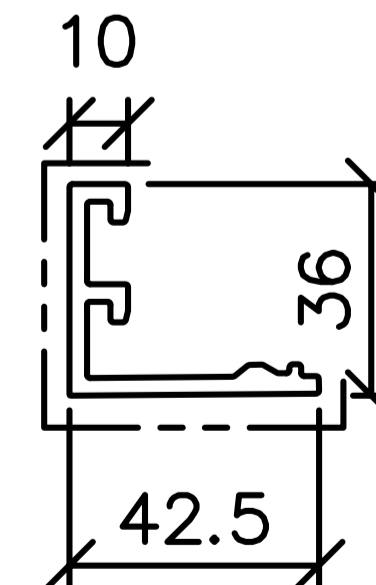
模號: X86630  
名稱: 單玻插線  
合金狀態: 6063-T6  
重量: 0.403 KG/M  
V.F.: 87 mm



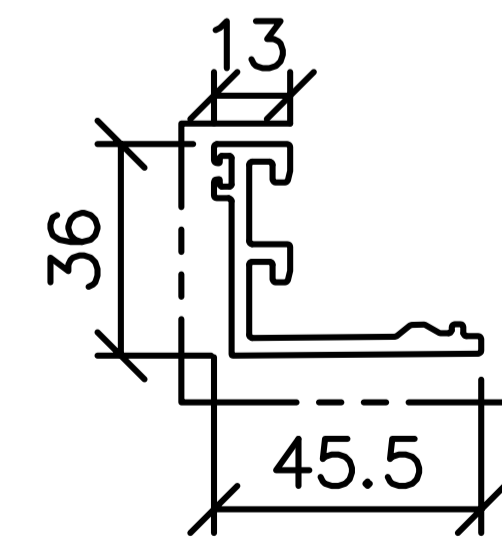
模號: X86631  
名稱: 生玉料 (雙玻)  
合金狀態: 6063-T6  
重量: 1.599 KG/M  
V.F.: 197 mm



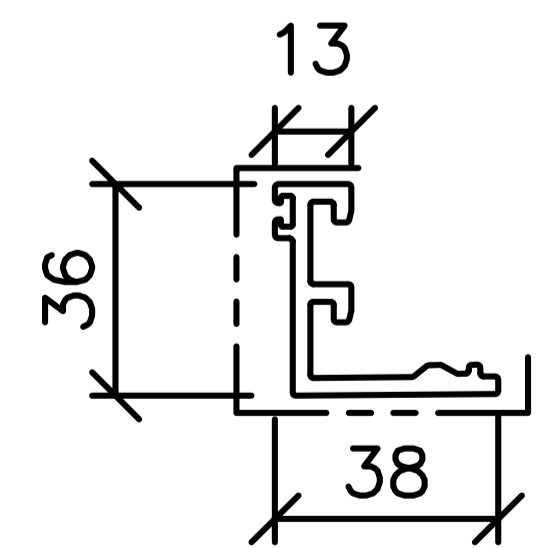
模號: X86632  
名稱: 生玉料 (蝴蝶窗)  
合金狀態: 6063-T6  
重量: 1.609 KG/M  
V.F.: 189 mm



模號: X86636  
名稱: 玻璃扣蓋  
合金狀態: 6063-T6  
重量: 0.823 KG/M  
V.F.: 119 mm



模號: X86637  
名稱: 玻璃扣蓋 (膠條款)  
合金狀態: 6063-T6  
重量: 0.862 KG/M  
V.F.: 128 mm



模號: X86638  
名稱: 玻璃扣蓋 (蝴蝶窗)  
合金狀態: 6063-T6  
重量: 0.801 KG/M  
V.F.: 119 mm

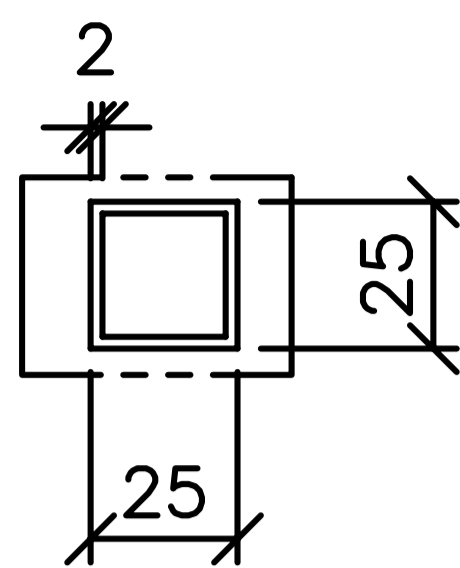
(17)

# J-861框架式幕牆鋁料模圖

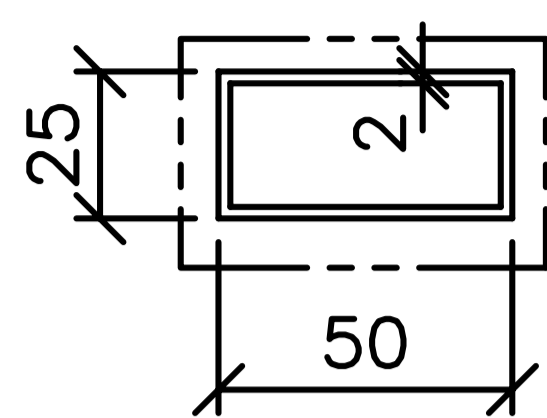
SCALE 2:1



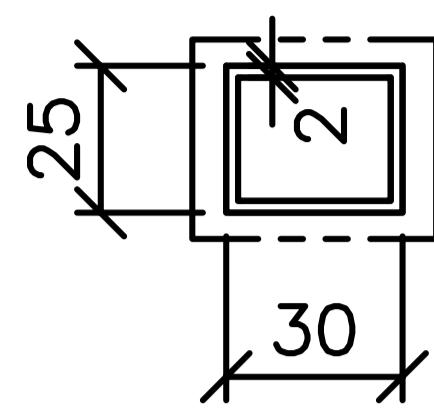
模號: X86653  
 名稱: 拉巴  
 合金狀態: 6063-T6  
 重量: 0.136 KG/M  
 V.F.: 28 mm



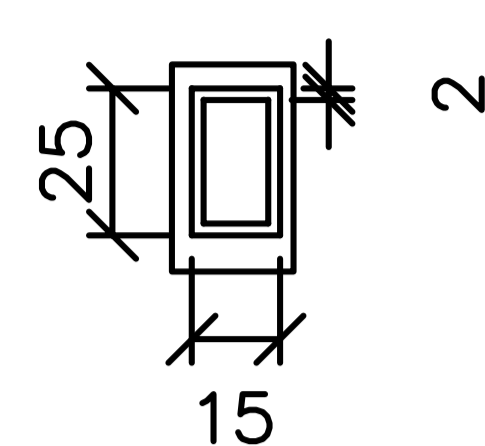
模號: K029  
 名稱: 25x25x2鋁通  
 合金狀態: 6063-T6  
 重量: 0.499 KG/M  
 V.F.: 100 mm



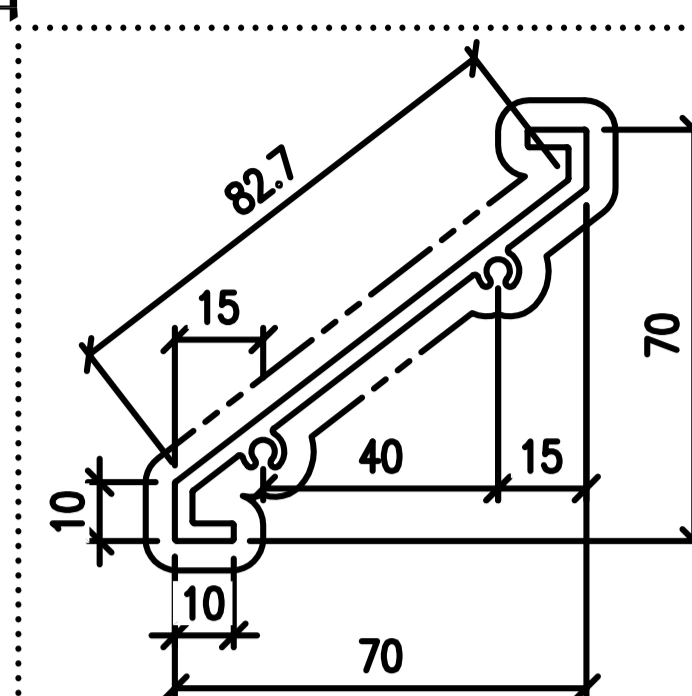
模號: 1783  
 名稱: 50x25x2鋁通  
 合金狀態: 6063-T6  
 重量: 0.770 KG/M  
 V.F.: 150 mm



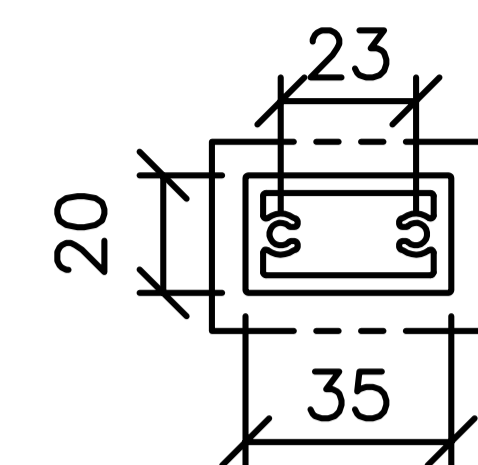
模號: X86655  
 名稱: 30x25x2鋁通  
 合金狀態: 6063-T6  
 重量: 0.553 KG/M  
 V.F.: 109 mm



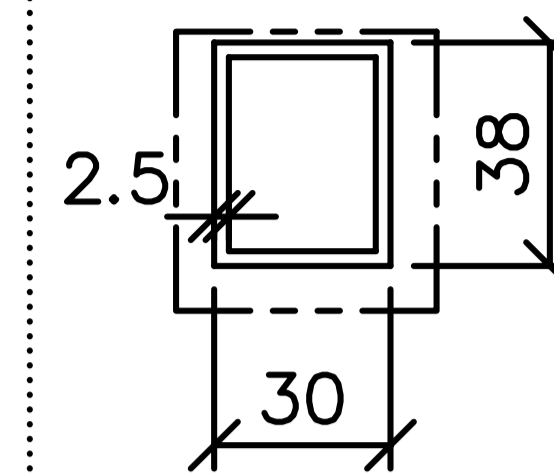
模號: X86664  
 名稱: 25x15x2鋁通  
 合金狀態: 6063-T6  
 重量: 0.390 KG/M  
 V.F.: 80 mm



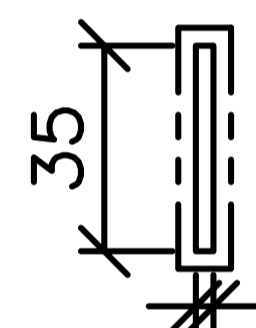
模號: X86573  
 名稱: 70百葉  
 合金狀態: 6063-T5  
 重量: 1.040 KG/M  
 V.F.: 273 mm



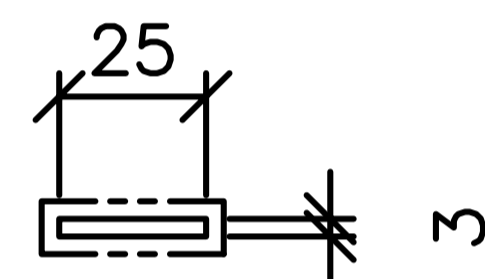
模號: X86641  
 名稱: 35x20柵格  
 合金狀態: 6063-T6  
 重量: 0.916 KG/M  
 V.F.: 109 mm



模號: 1561  
 名稱: 38x30x2.5鋁通  
 合金狀態: 6063-T6  
 重量: 0.850 KG/M  
 V.F.: 136 mm

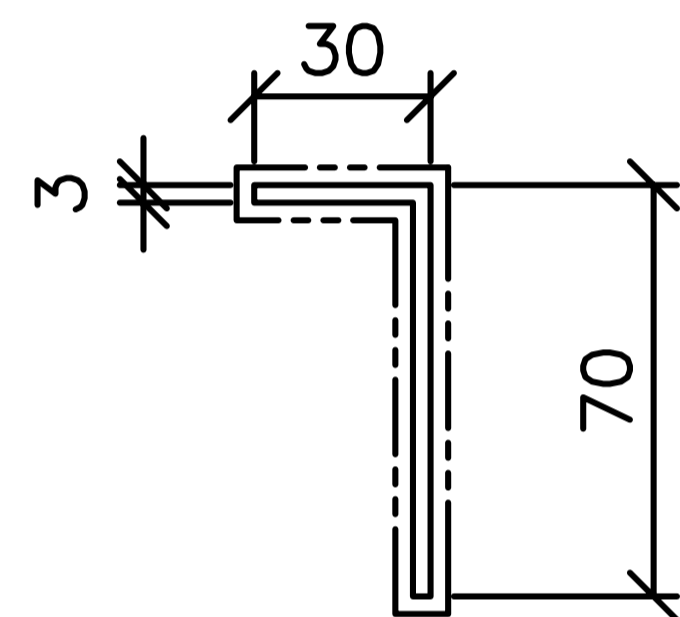


模號: C137  
 名稱: 35X3鋁巴  
 合金狀態: 6063-T6  
 重量: 0.283 KG/M  
 V.F.: 76 mm

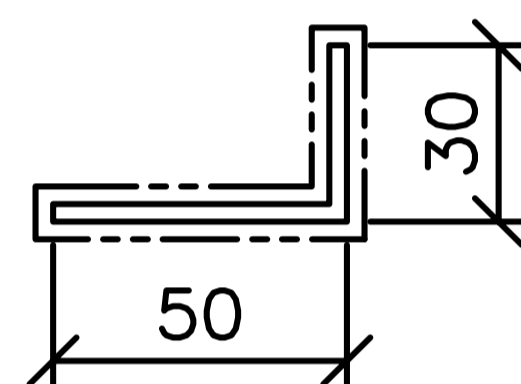


(柵格百葉頂橫收口用)

模號: B1503  
 名稱: 25X3鋁巴  
 合金狀態: 6063-T6  
 重量: 0.202 KG/M  
 V.F.: 56 mm

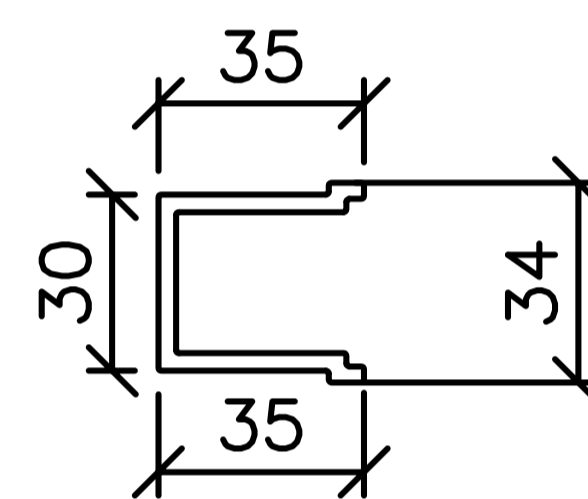


模號: N647  
 名稱: 70X30X3鋁角  
 合金狀態: 6063-T6  
 重量: 0.788 KG/M  
 V.F.: 200 mm

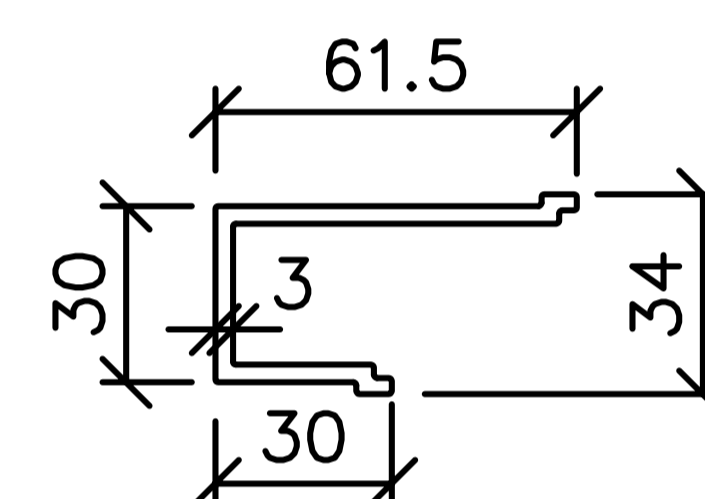


(用70X30X3鋁角削成 50X30X3鋁角)

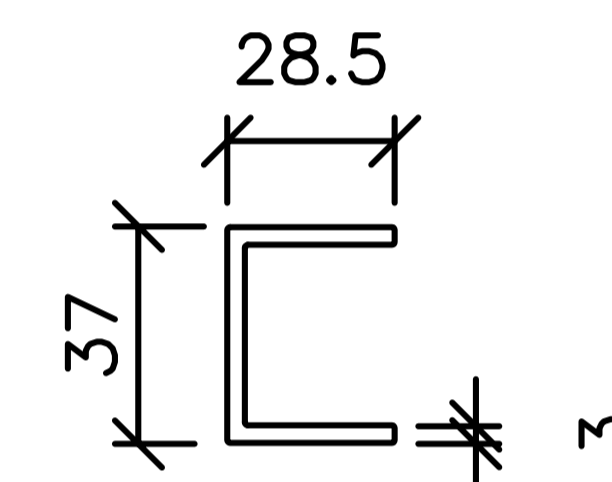
模號: N647  
 名稱: 50X30X3鋁角  
 合金狀態: 6063-T6  
 重量: 0.788 KG/M  
 V.F.: 160 mm



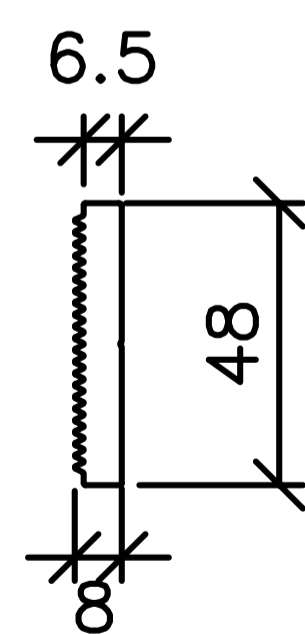
模號: X86642  
 名稱: 欄河槽  
 合金狀態: 6063-T6  
 重量: 0.792 KG/M  
 V.F.: 0 mm



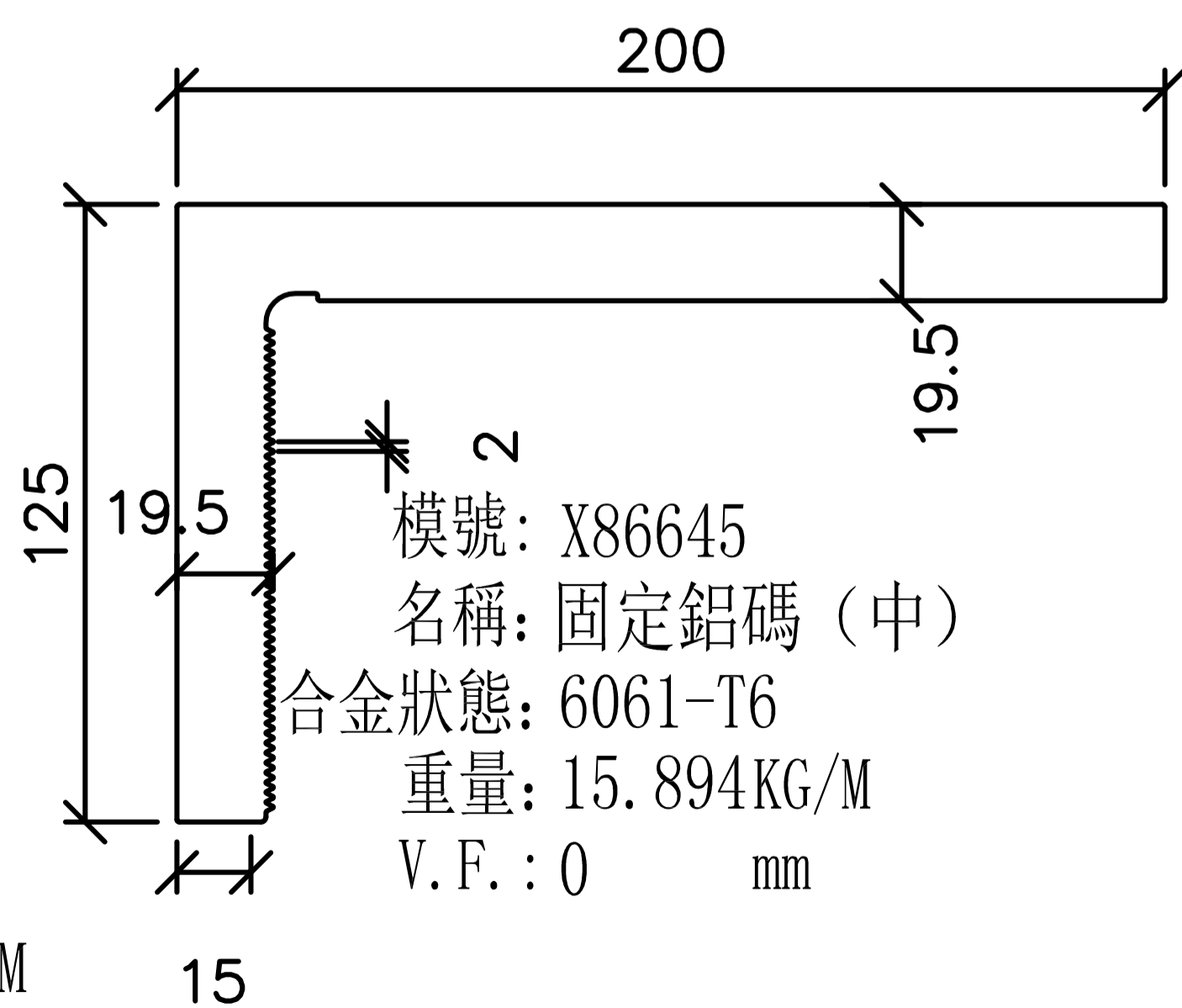
模號: X86643  
 名稱: 欄河槽(轉角用)  
 合金狀態: 6063-T6  
 重量: 0.967 KG/M  
 V.F.: 0 mm



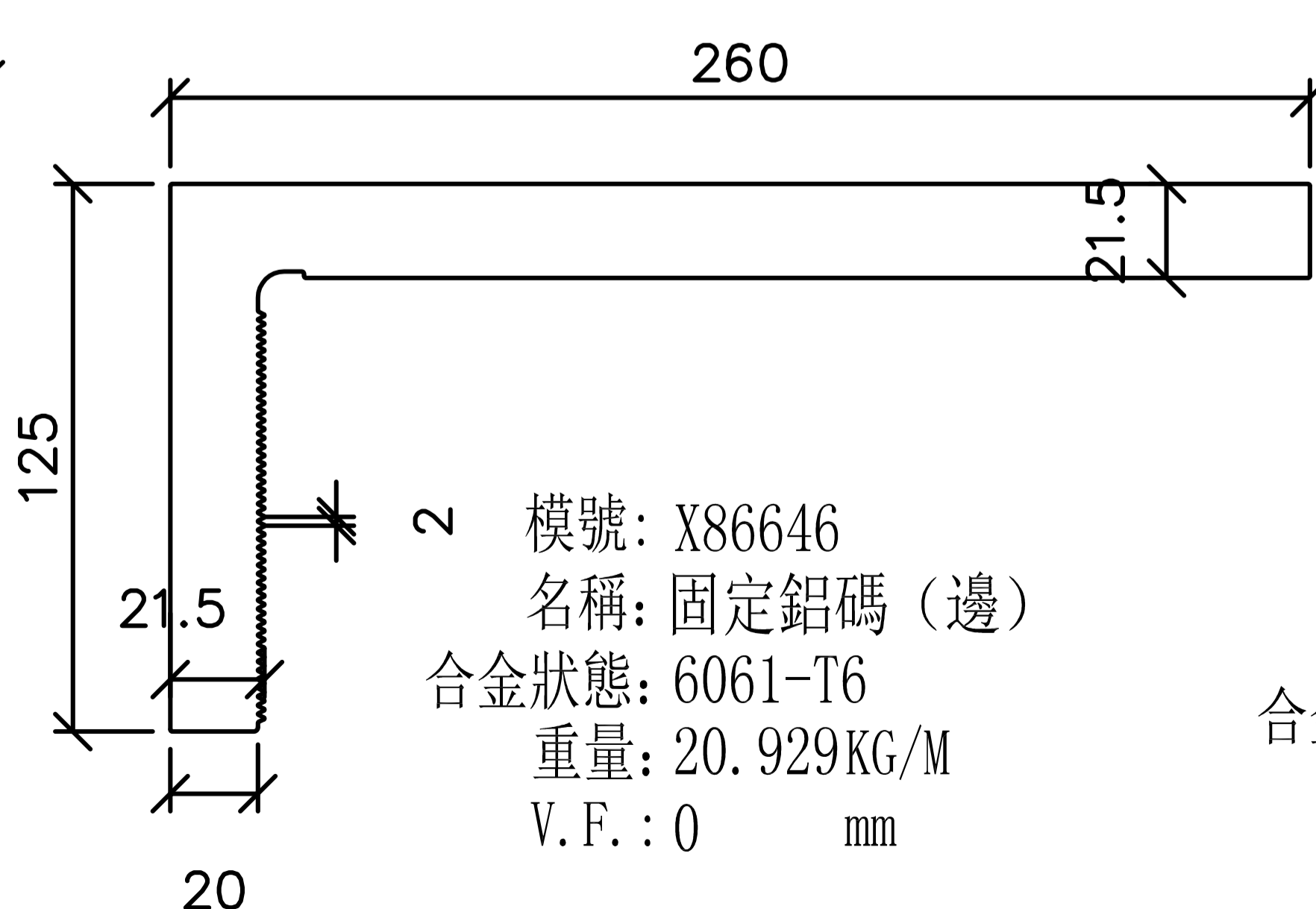
模號: X86644  
 名稱: 37X28.5X3鋁槽  
 合金狀態: 6063-T6  
 重量: 0.712 KG/M  
 V.F.: 0 mm



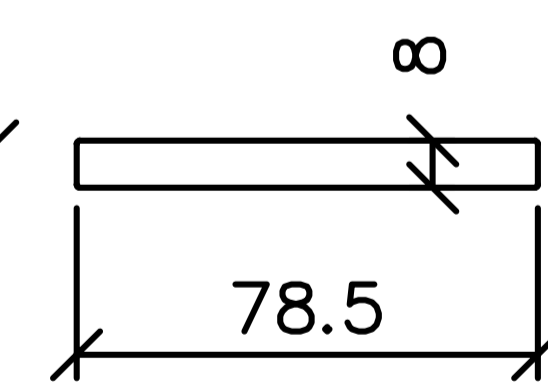
模號: X86634  
 名稱: 48鋁介子  
 合金狀態: 6061-T6  
 重量: 0.934 KG/M  
 V.F.: 0 mm



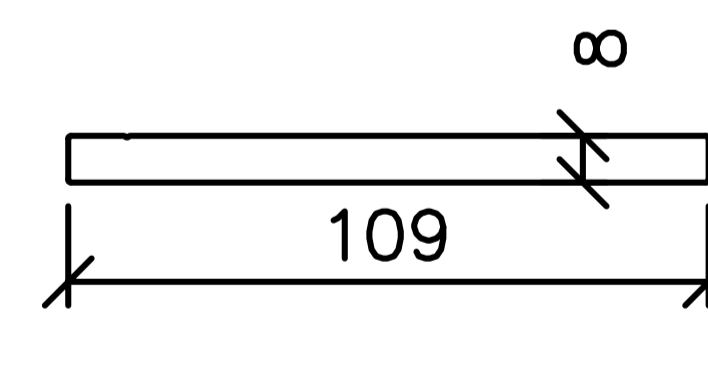
模號: X86645  
 名稱: 固定鋁碼(中)  
 合金狀態: 6061-T6  
 重量: 15.894KG/M  
 V.F.: 0 mm



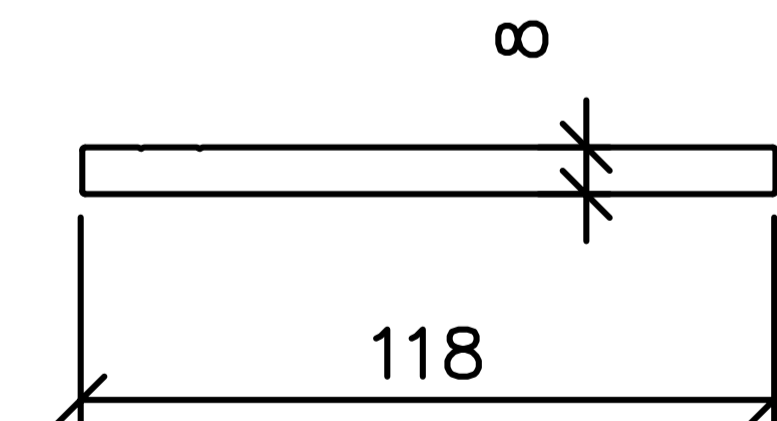
模號: X86646  
 名稱: 固定鋁碼(邊)  
 合金狀態: 6061-T6  
 重量: 20.929KG/M  
 V.F.: 0 mm



(用X86649削成)  
 (生梗企用套芯1)  
 模號: 0  
 名稱: 78.5x8鋁巴  
 合金狀態: 6061-T6  
 重量: 1.701 KG/M  
 V.F.: 0 mm

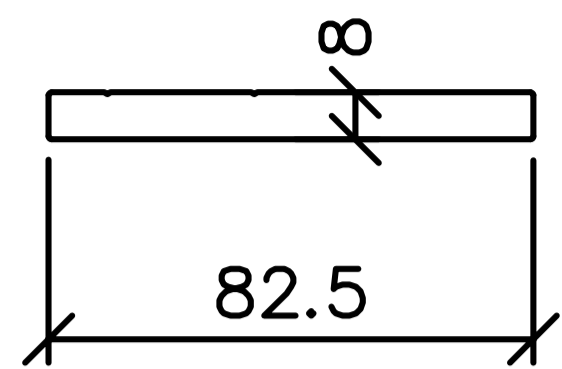


(用X86649削成)  
 (生梗企用套芯2)  
 模號: 0  
 名稱: 109x8鋁巴  
 合金狀態: 6061-T6  
 重量: 2.362 KG/M  
 V.F.: 0 mm



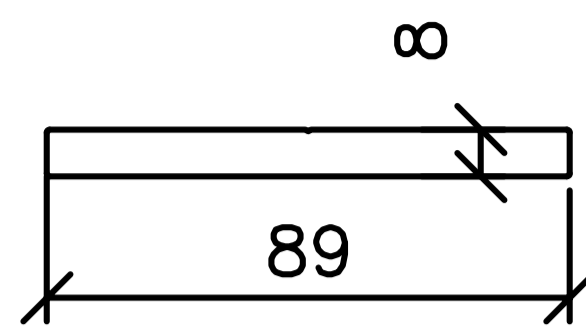
(雙梗企用套芯)  
 模號: X86649  
 名稱: 118x8鋁巴  
 合金狀態: 6061-T6  
 重量: 2.557 KG/M  
 V.F.: 0 mm

# J-861 框架式幕牆鋁料模圖



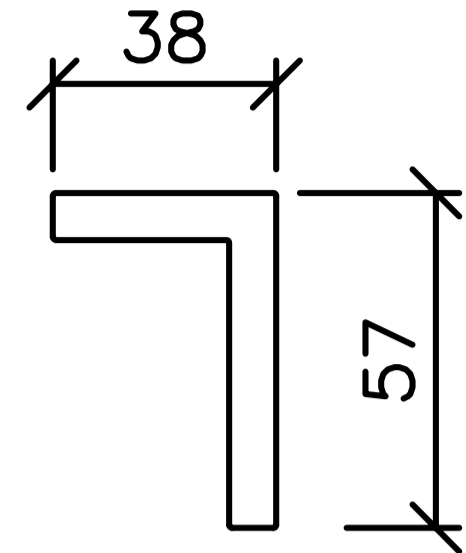
(用X86649削成)  
(雙生企用套芯)

模號: 0  
名稱: 82.5x8鋁巴  
合金狀態: 6061-T6  
重量: 1.787 KG/M  
V.F.: 0 mm



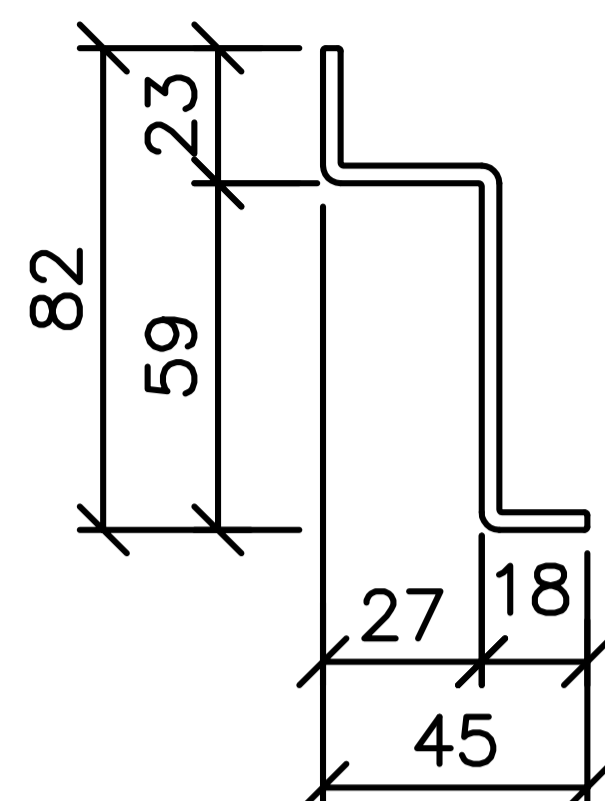
(用X86649削成)  
(轉角企用套芯)

模號: 0  
名稱: 89x8鋁巴  
合金狀態: 6061-T6  
重量: 1.928 KG/M  
V.F.: 0 mm

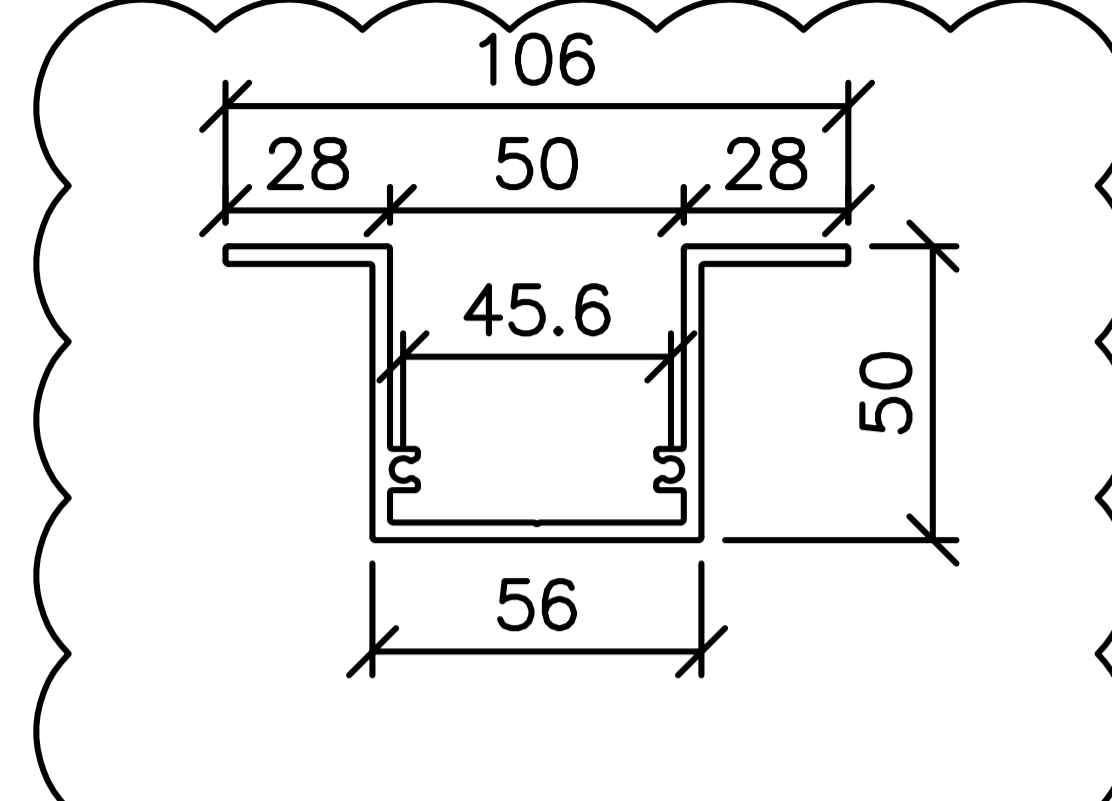


(主企主橫組裝用)

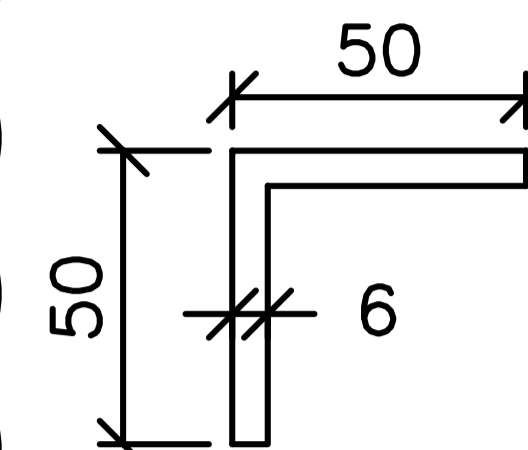
模號: X86652  
名稱: 57X38X8鋁角  
合金狀態: 6061-T6  
重量: 1.886 KG/M  
V.F.: 0 mm



模號: X86667  
名稱: 背板托角  
合金狀態: 6061-T6  
重量: 0.992 KG/M  
V.F.: 0 mm

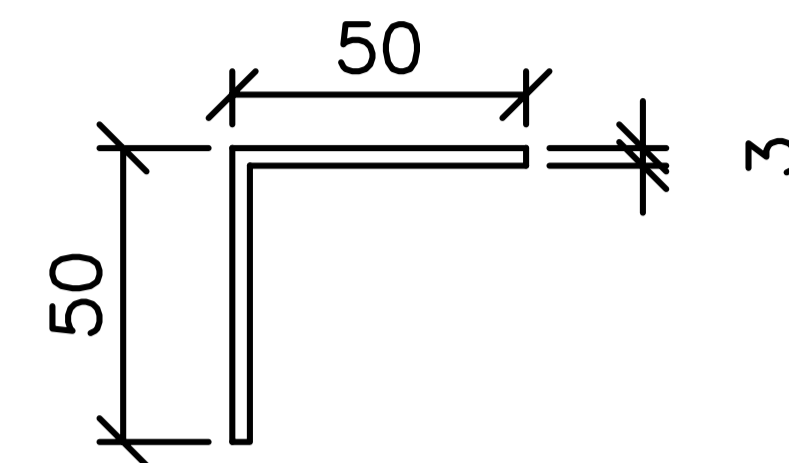


模號: X86633  
名稱: 加力骨(鋁板用)  
合金狀態: 6063-T6  
重量: 1.726 KG/M  
V.F.: 0 mm

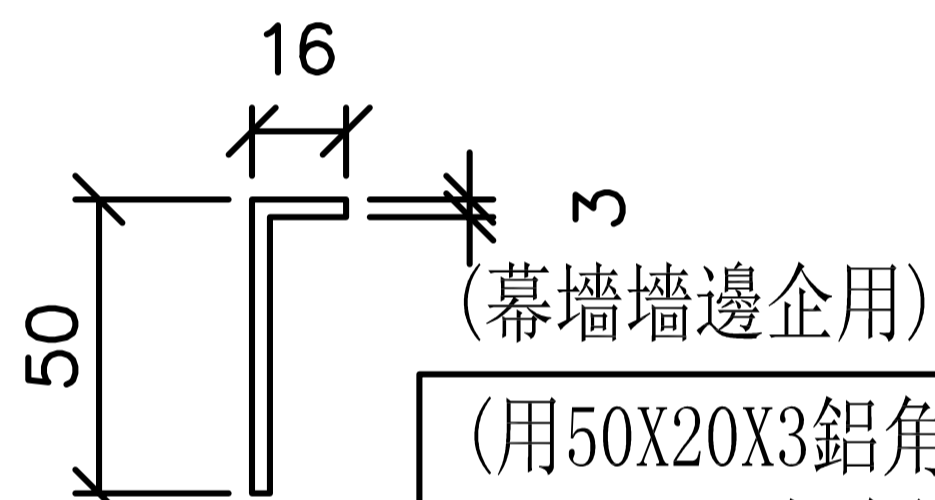


(生窗玉組裝用)

模號: L058  
名稱: 50X50X6鋁角  
合金狀態: 6063-T6  
重量: 1.522 KG/M  
V.F.: 0 mm



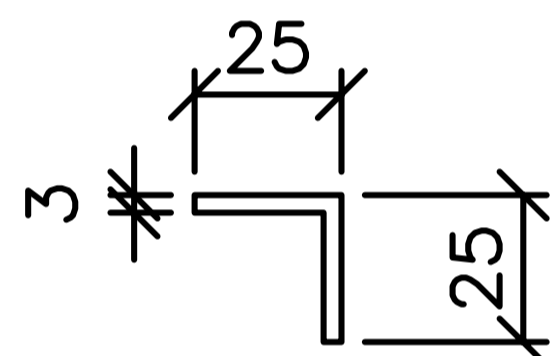
模號: L067  
名稱: 50X50X3鋁角  
合金狀態: 6063-T6  
重量: 0.789 KG/M  
V.F.: 0 mm



(幕牆牆邊企用)

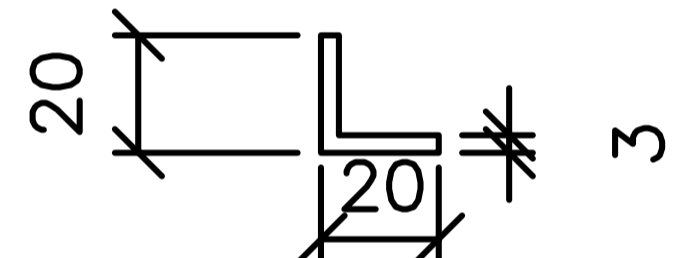
(用50X20X3鋁角削成  
50X16X3鋁角)

模號: N624  
名稱: 50X16X3鋁角  
合金狀態: 6063-T6  
重量: 0.545 KG/M  
V.F.: 0 mm



(轉角企外收口用)

模號: L061  
名稱: 25X25X3鋁角  
合金狀態: 6063-T6  
重量: 0.382 KG/M  
V.F.: 0 mm

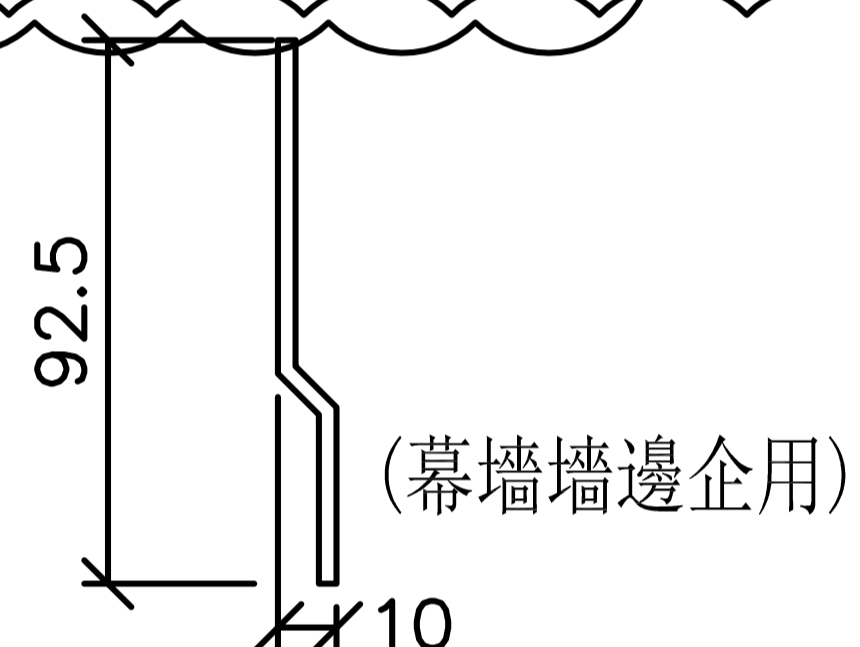


(SD門幕牆連接企用)

模號: L090  
名稱: 20X20X3鋁角  
合金狀態: 6063-T6  
重量: 0.301 KG/M  
V.F.: 0 mm



模號: X86317  
名稱: Z字料  
合金狀態: 6063-T6  
重量: 0.192 KG/M  
V.F.: 0 mm



(幕牆牆邊企用)

模號: X86676  
名稱: Z字料(加長)  
合金狀態: 6063-T6  
重量: 0.192 KG/M  
V.F.: 0 mm