



工程指示 / 要求簡箋 ENGINEER INSTRUCTIONS(E.I.)

工程指示編號:	EI- 8680	修改版本:	-
	HK- 2240		
工程編號:	J 861	工程名稱:	己連拿利
收件人:	生統	發件人:	細佬
工程項目:	幕牆(大貨)-鋁碼	日期:	20/12/2024

<input type="checkbox"/> 原合約工程包	<input type="checkbox"/> 原合約工程加 / 減賬 QT-	<input type="checkbox"/> 新工程報價 QT-
---------------------------------	--	------------------------------------

信件批核號碼/圖紙參考編號:	批核模具圖紙編號:
客戶指示附件:	管理內部批簽署:

<input type="checkbox"/> 初步鋁料 B.M.	<input type="checkbox"/> 加工拆圖, 然後生產	<input type="checkbox"/> 尺寸表
<input type="checkbox"/> 正式鋁料 B.M.	<input type="checkbox"/> 技術上資料/指示	<input type="checkbox"/> 報價
<input type="checkbox"/> 配件 B.M.	<input type="checkbox"/> 樣辦或貨品說明書	<input type="checkbox"/> 分判合約
<input type="checkbox"/> 其他:		


內容: 請按附頁資料加工, 送地盤
完成上列要求日期: 03/03/2025

國內

<input type="checkbox"/> 生產技術總監	<input type="checkbox"/> 連附件	<input checked="" type="checkbox"/> 技術部	<input checked="" type="checkbox"/> 連附件	<input type="checkbox"/> 生產部	<input type="checkbox"/> 連附件
<input type="checkbox"/> 採購部	<input type="checkbox"/> 連附件	<input checked="" type="checkbox"/> 生產統籌部	<input checked="" type="checkbox"/> 連附件	<input type="checkbox"/> 報關組	<input type="checkbox"/> 連附件
<input checked="" type="checkbox"/> 質檢部	<input checked="" type="checkbox"/> 連附件	<input type="checkbox"/> 會計部	<input type="checkbox"/> 連附件	<input type="checkbox"/> 機械設計部	<input type="checkbox"/> 連附件
<input type="checkbox"/> 香港辦	<input type="checkbox"/> 連附件	<input type="checkbox"/> 其他:			

香港

<input type="checkbox"/> 行政部	<input type="checkbox"/> 連附件	<input type="checkbox"/> 會計部	<input type="checkbox"/> 連附件	<input type="checkbox"/> 統籌部	<input type="checkbox"/> 連附件	<input type="checkbox"/> 工程部	<input type="checkbox"/> 連附件
<input type="checkbox"/> 採購部	<input type="checkbox"/> 連附件	<input type="checkbox"/> QS部	<input type="checkbox"/> 連附件	<input type="checkbox"/> 地盤管理	<input type="checkbox"/> 連附件	<input type="checkbox"/> 維修部	<input type="checkbox"/> 連附件

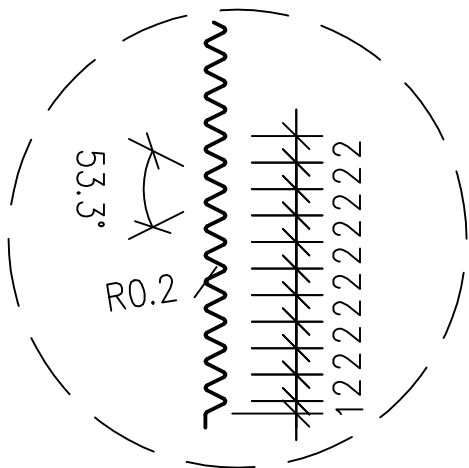
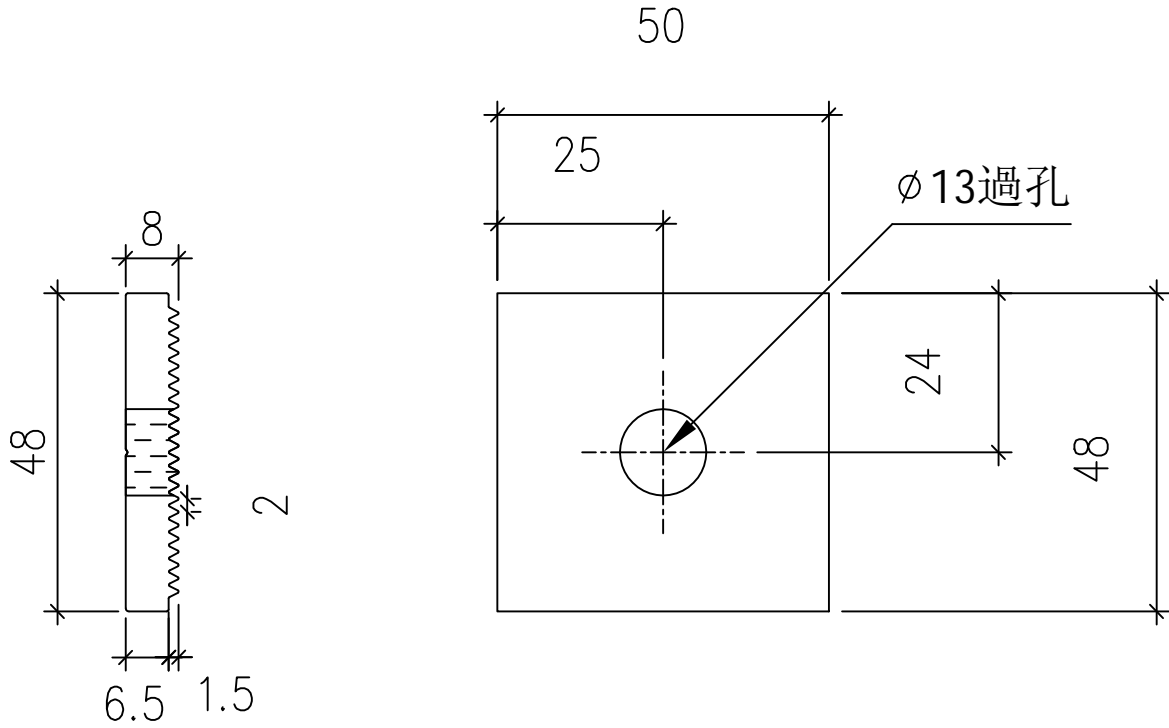
*發件人簽署:	*組別成員批核簽署:
傳遞編號: HK-2240	項目經理簽署: 

圖則登記表
DRAWING REGISTER

工程名稱 Project Title: 己連拿利 幕牆鋁碼安裝示意圖	年	接收日期 Receiving Date (適用於客戶圖則)							
工程編號 Project No: J-861	月								
分發予 Distributed To	日								
	年	24							
	月	11							
	日	26							

圖則編號 Drg. No.	圖則名稱 Drawing Title		修訂編號 Revision No.							
861-PJ01	48鋁介子ø13過孔	1	-							
861-PJ01(1)	48鋁介子ø13過孔(數據表)	2	-							
861-PJ01(2)	48鋁介子ø13過孔(數據表)	3	-							
861-PJ01(3)	48鋁介子ø13過孔(數據表)	4	-							
861-PJ02	48鋁介子ø18過孔	5	-							
861-PJ02(1)	48鋁介子ø18過孔(數據表)	6	-							
861-PJ02(2)	48鋁介子ø18過孔(數據表)	7	-							
861-PJ02(3)	48鋁介子ø18過孔(數據表)	8	-							
861-BD01	固定鋁碼加工圖	9	-							
861-BD01(1)	固定鋁碼加工圖(中間碼)(數據表)	10	-							
861-BD02	固定鋁碼加工圖	11	-							
861-BD02(1)	固定鋁碼加工圖(邊碼)(數據表)	12	-							
861-BD02(2)	固定鋁碼加工圖(邊碼)(數據表)	13	-							
861-AG01	固定鋁碼安裝示意圖(中間碼)	14	-							
861-AG02	固定鋁碼安裝示意圖(邊碼)	15	-							
861-AG03	固定鋁碼安裝示意圖(邊碼)	16	-							
861-DL03	雙主企鋁碼(右)組裝鋁件安裝示意圖(數據表)	17	-							
J861-SD-CW-3001	位置圖	18	-							
J861-SD-CW-3002	位置圖	19	-							
J861-SD-CW-3003	位置圖	20	-							
J861-SD-CW-3004	位置圖	21	-							
J861-SD-CW-3005	位置圖	22	-							
J861-SD-CW-3006	位置圖	23	-							
J861-SD-CW-3007	位置圖	24	-							
J861-SD-CW-3008	位置圖	25	-							
J861-SD-CW-3009	位置圖	26	-							
J861-SD-CW-3010	位置圖	27	-							

 美特鋁質有限公司 MIDI Aluminium Fabricator Ltd.	類別		物料號	
	制圖	鄭相芬	2024.11.26	圖號 861-PJ01
修改			復核	謝永林
日期			2024.12.2	數量 -
			批准	
			位置	



A
SCALE 2:1

工程號	J-861	地盤	己連拿利	附件
名稱	48鋁介子	採用		
材料	X86634	地盤		
顏色	MILL	工廠	✓	

 美特鋁質有限公司 MIDI Aluminium Fabricator Ltd.				類別		物料號		
				制圖	鄭相芬	2024.11.26	圖號	861-PJ01(1)
修改				復核	謝永林	2024.12.2	數量	2040個
日期				批准			位置	

序號	圖號	層數	每層用量 (個)	樓層位 置	鉛碼合計 (個)	介子用量 (個)	介子合計 (個)
1	861-SD-CW-3001	1	8	12/F	8	2	16
2	861-SD-CW-3001	7	10	5/F-11/F	70	2	140
3	861-SD-CW-3001	1	14	3/F	14	2	28
4	861-SD-CW-3001	1	2	2/F	2	2	4
5	861-SD-CW-3002	1	12	12/F	12	2	24
6	861-SD-CW-3002	7	12	5/F-11/F	84	2	168
7	861-SD-CW-3002	1	16	3/F	16	2	32
8	861-SD-CW-3002	1	4	2/F	4	2	8
9	861-SD-CW-3003	1	16	30/F	16	2	32
10	861-SD-CW-3003	4	12	26/F-29/F	48	2	96
11	861-SD-CW-3003	1	12	25/F	12	2	24
12	861-SD-CW-3003	1	10	23/F	10	2	20
13	861-SD-CW-3003	7	6	16/F-22/F	42	2	84
14	861-SD-CW-3003	1	6	15/F	6	2	12
15	861-SD-CW-3004	1	14	30/F	14	2	28
16	861-SD-CW-3004	4	7	26/F-29/F	28	2	56
17	861-SD-CW-3004	1	7	25/F	7	2	14
18	861-SD-CW-3004	1	9	23/F	9	2	18
19	861-SD-CW-3004	7	8	16/F-22/F	56	2	112
20	861-SD-CW-3004	1	10	15/F	10	2	20
21	861-SD-CW-3005	1	28	32/F	28	2	56
22	861-SD-CW-3005	1	32	31/F	32	2	64
23	861-SD-CW-3006	1	12	2/F	12	2	24
24	861-SD-CW-3007	1	4	12/F	4	2	8
25	861-SD-CW-3007	7	7	5/F-11/F	28	2	56
26	861-SD-CW-3007	1	8	3/F	8	2	16
27	861-SD-CW-3008	1	24	23/F	24	2	48
28	861-SD-CW-3008	7	24	16/F-22/F	168	2	336
29	861-SD-CW-3008	1	36	15/F	36	2	72
30	861-SD-CW-3009	1	38	30/F	38	2	76
31	861-SD-CW-3009	2	24	28/F-29/F	48	2	96
32	861-SD-CW-3009	1	24	27/F	24	2	48
33	861-SD-CW-3009	1	24	26/F	24	2	48
34	861-SD-CW-3009	1	30	25/F	30	2	60
35	861-SD-CW-3010	1	24	32/F	24	2	48
36	861-SD-CW-3010	1	24	31/F	24	2	48
				總數:	1020		2040

工程號	J-861	地盤	己連拿利	附 件
名稱	48鋁介子(數據表)		採用	
材料	-		地盤	
顏色	-		工廠	

 美特鋁質有限公司 MIDI Aluminium Fabricator Ltd.				類別		物料號		
				制圖	鄭相芬	2024.11.26	圖號	861-PJ01(2)
修改				復核	謝永林	2024.12.2	數量	554個
日期				批准			位置	

序號	圖號	層數	每層用量(個)	樓層位置	合計(個)	介子用量(個)	介子合計(個)
1	861-SD-CW-3001	1	3	12/F	3	2	6
2	861-SD-CW-3001	7	3	5/F-11/F	21	2	42
3	861-SD-CW-3001	1	4	3/F	4	2	8
4	861-SD-CW-3001	1	2	2/F	2	2	4
5	861-SD-CW-3002	1	3	12/F	3	2	6
6	861-SD-CW-3002	7	3	5/F-11/F	21	2	42
7	861-SD-CW-3002	1	9	3/F	9	2	18
8	861-SD-CW-3003	1	4	30/F	4	2	8
9	861-SD-CW-3003	4	3	26/F-29/F	12	2	24
10	861-SD-CW-3003	1	3	25/F	3	2	6
11	861-SD-CW-3003	1	3	23/F	3	2	6
12	861-SD-CW-3003	7	3	16/F-22/F	21	2	42
13	861-SD-CW-3003	1	3	15/F	3	2	6
14	861-SD-CW-3004	1	2	30/F	2	2	4
15	861-SD-CW-3004	4	1	26/F-29/F	4	2	8
16	861-SD-CW-3004	1	1	25/F	1	2	2
17	861-SD-CW-3004	1	1	23/F	1	2	2
18	861-SD-CW-3004	7	3	16/F-22/F	21	2	42
19	861-SD-CW-3004	1	3	15/F	3	2	6
20	861-SD-CW-3005	1	5	32/F	5	2	10
21	861-SD-CW-3005	1	5	31/F	5	2	10
22	861-SD-CW-3006	1	5	2/F	5	2	10
23	861-SD-CW-3007	1	5	12/F	5	2	10
24	861-SD-CW-3007	7	7	5/F-11/F	49	2	98
25	861-SD-CW-3007	1	11	3/F	11	2	22
26	861-SD-CW-3008	1	4	23/F	4	2	8
27	861-SD-CW-3008	7	4	16/F-22/F	28	2	56
28	861-SD-CW-3008	1	8	15/F	8	2	16
29	861-SD-CW-3009	1	2	30/F	2	2	4
30	861-SD-CW-3009	2	2	28/F-29/F	4	2	8
31	861-SD-CW-3009	1	2	27/F	2	2	4
32	861-SD-CW-3009	1	2	26/F	2	2	4
33	861-SD-CW-3009	1	2	25/F	2	2	4
34	861-SD-CW-3010	1	2	32/F	2	2	4
35	861-SD-CW-3010	1	2	31/F	2	2	4
					277		554

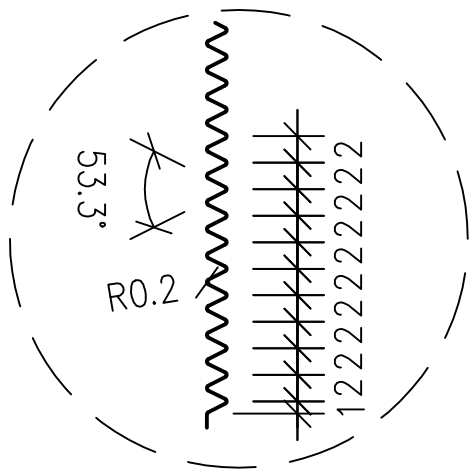
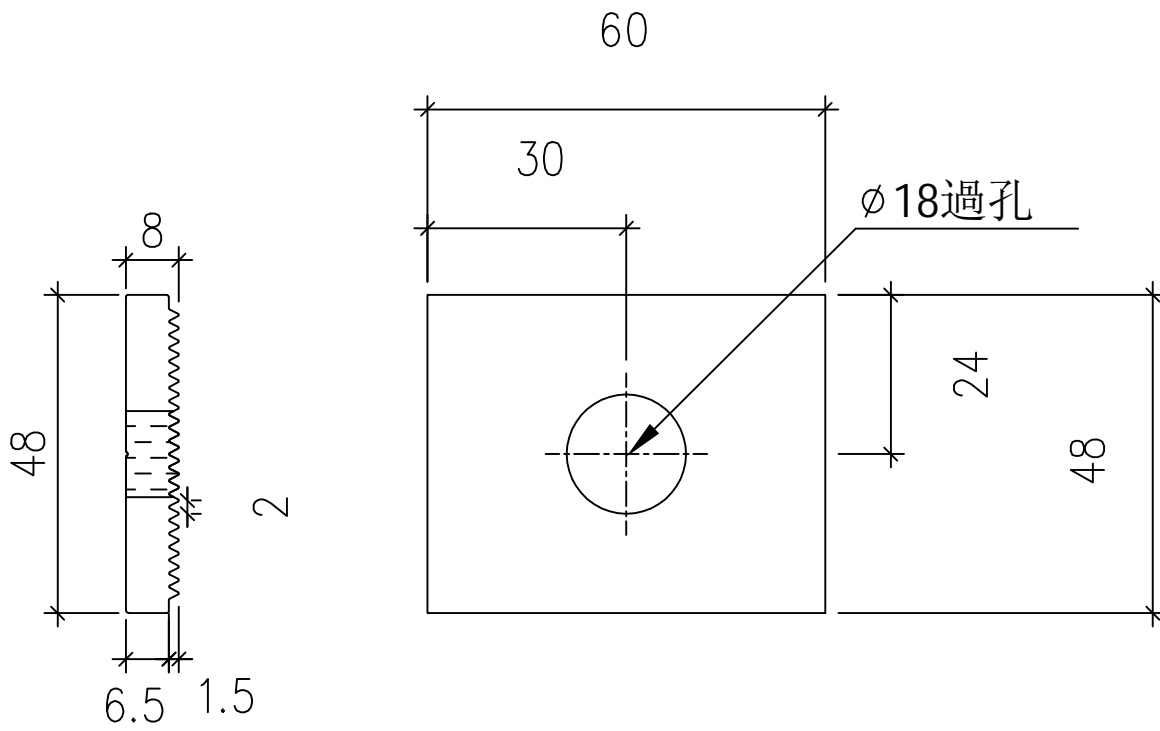
工程號	J-861	地盤	己連拿利	附 件
名稱	48鋁介子(數據表)		採用	
材料	-		地盤	
顏色	-		工廠	

 美特鋁質有限公司 MIDI Aluminium Fabricator Ltd.				類別		物料號	
				制圖	鄭相芬	2024.11.26	圖號 861-PJ01(3)
修改				復核	謝永林	2024.12.2	數量 532個
日期				批准			位置

序號	圖號	層數	每層用量(個)	樓層位置	合計(個)	介子用量(個)	介子合計(個)
1	861-SD-CW-3001	1	3	12/F	3	2	6
2	861-SD-CW-3001	7	3	5/F-11/F	21	2	42
3	861-SD-CW-3001	1	9	3/F	9	2	18
4	861-SD-CW-3002	1	2	12/F	2	2	4
5	861-SD-CW-3002	7	2	5/F-11/F	14	2	28
6	861-SD-CW-3002	1	3	3/F	3	2	6
7	861-SD-CW-3002	1	1	2/F	1	2	2
8	861-SD-CW-3003	1	4	30/F	4	2	8
9	861-SD-CW-3003	4	3	26/F-29/F	12	2	24
10	861-SD-CW-3003	1	3	25/F	3	2	6
11	861-SD-CW-3003	1	3	23/F	3	2	6
12	861-SD-CW-3003	7	3	16/F-22/F	21	2	42
13	861-SD-CW-3003	1	3	15/F	3	2	6
14	861-SD-CW-3004	1	3	30/F	3	2	6
15	861-SD-CW-3004	4	2	26/F-29/F	8	2	16
16	861-SD-CW-3004	1	2	25/F	2	2	4
17	861-SD-CW-3004	1	2	23/F	2	2	4
18	861-SD-CW-3004	7	2	16/F-22/F	14	2	28
19	861-SD-CW-3004	1	2	15/F	2	2	4
20	861-SD-CW-3005	1	5	32/F	5	2	10
21	861-SD-CW-3005	1	5	31/F	5	2	10
22	861-SD-CW-3006	1	5	2/F	5	2	10
23	861-SD-CW-3007	1	5	12/F	5	2	10
24	861-SD-CW-3007	7	7	5/F-11/F	49	2	98
25	861-SD-CW-3007	1	11	3/F	11	2	22
26	861-SD-CW-3008	1	4	23/F	4	2	8
27	861-SD-CW-3008	7	4	16/F-22/F	28	2	56
28	861-SD-CW-3008	1	8	15/F	8	2	16
29	861-SD-CW-3009	1	2	30/F	2	2	4
30	861-SD-CW-3009	2	2	28/F-29/F	4	2	8
31	861-SD-CW-3009	1	2	27/F	2	2	4
32	861-SD-CW-3009	1	2	26/F	2	2	4
33	861-SD-CW-3009	1	2	25/F	2	2	4
34	861-SD-CW-3010	1	2	32/F	2	2	4
35	861-SD-CW-3010	1	2	31/F	2	2	4
					266		532

工程號	J-861	地盤	己連拿利	附 件
名稱	48鋁介子(數據表)		採用	
材料	-		地盤	
顏色	-		工廠	

 美特鋁質有限公司 MIDI Aluminium Fabricator Ltd.				類別		物料號	
				制圖	鄭相芬	2024.11.26	圖號 861-PJ02
修改				復核	謝永林	2024.12.2	數量 -
日期				批准			位置



A
SCALE 2:1

工程號	J-861	地盤	己連拿利	附件
名稱	48鋁介子		採用	
材料		地盤	✓	
顏色	MILL	工廠		

 美特鋁質有限公司 MIDI Aluminium Fabricator Ltd.				類別		物料號	
				制圖	鄭相芬	2024.11.26	圖號 861-PJ02(1)
修改				復核	謝永林	2024.12.2	數量 1020個
日期				批准			位置

序號	圖號	層數	每層用量 (個)	樓層位 置	鋁碼合計 (個)	介子用量 (個)	介子合計 (個)
1	861-SD-CW-3001	1	8	12/F	8	1	8
2	861-SD-CW-3001	7	10	5/F-11/F	70	1	70
3	861-SD-CW-3001	1	14	3/F	14	1	14
4	861-SD-CW-3001	1	2	2/F	2	1	2
5	861-SD-CW-3002	1	12	12/F	12	1	12
6	861-SD-CW-3002	7	12	5/F-11/F	84	1	84
7	861-SD-CW-3002	1	16	3/F	16	1	16
8	861-SD-CW-3002	1	4	2/F	4	1	4
9	861-SD-CW-3003	1	16	30/F	16	1	16
10	861-SD-CW-3003	4	12	26/F-29/F	48	1	48
11	861-SD-CW-3003	1	12	25/F	12	1	12
12	861-SD-CW-3003	1	10	23/F	10	1	10
13	861-SD-CW-3003	7	6	16/F-22/F	42	1	42
14	861-SD-CW-3003	1	6	15/F	6	1	6
15	861-SD-CW-3004	1	14	30/F	14	1	14
16	861-SD-CW-3004	4	7	26/F-29/F	28	1	28
17	861-SD-CW-3004	1	7	25/F	7	1	7
18	861-SD-CW-3004	1	9	23/F	9	1	9
19	861-SD-CW-3004	7	8	16/F-22/F	56	1	56
20	861-SD-CW-3004	1	10	15/F	10	1	10
21	861-SD-CW-3005	1	28	32/F	28	1	28
22	861-SD-CW-3005	1	32	31/F	32	1	32
23	861-SD-CW-3006	1	12	2/F	12	1	12
24	861-SD-CW-3007	1	4	12/F	4	1	4
25	861-SD-CW-3007	7	7	5/F-11/F	28	1	28
26	861-SD-CW-3007	1	8	3/F	8	1	8
27	861-SD-CW-3008	1	24	23/F	24	1	24
28	861-SD-CW-3008	7	24	16/F-22/F	168	1	168
29	861-SD-CW-3008	1	36	15/F	36	1	36
30	861-SD-CW-3009	1	38	30/F	38	1	38
31	861-SD-CW-3009	2	24	28/F-29/F	48	1	48
32	861-SD-CW-3009	1	24	27/F	24	1	24
33	861-SD-CW-3009	1	24	26/F	24	1	24
34	861-SD-CW-3009	1	30	25/F	30	1	30
35	861-SD-CW-3010	1	24	32/F	24	1	24
36	861-SD-CW-3010	1	24	31/F	24	1	24
總數:					1020		1020

工程號	J-861	地盤	己連拿利	附 件
名稱	48鋁介子(數據表)		採用	
材料	-		地盤	
顏色	-		工廠	

 美特鋁質有限公司 MIDI Aluminium Fabricator Ltd.				類別		物料號	
				制圖	鄭相芬	2024.11.26	圖號 861-PJ02(2)
修改				復核	謝永林	2024.12.2	數量 554個
日期				批准			位置

序號	圖號	層數	每層用量(個)	樓層位置	合計(個)	介子用量(個)	介子合計(個)
1	861-SD-CW-3001	1	3	12/F	3	2	6
2	861-SD-CW-3001	7	3	5/F-11/F	21	2	42
3	861-SD-CW-3001	1	4	3/F	4	2	8
4	861-SD-CW-3001	1	2	2/F	2	2	4
5	861-SD-CW-3002	1	3	12/F	3	2	6
6	861-SD-CW-3002	7	3	5/F-11/F	21	2	42
7	861-SD-CW-3002	1	9	3/F	9	2	18
8	861-SD-CW-3003	1	4	30/F	4	2	8
9	861-SD-CW-3003	4	3	26/F-29/F	12	2	24
10	861-SD-CW-3003	1	3	25/F	3	2	6
11	861-SD-CW-3003	1	3	23/F	3	2	6
12	861-SD-CW-3003	7	3	16/F-22/F	21	2	42
13	861-SD-CW-3003	1	3	15/F	3	2	6
14	861-SD-CW-3004	1	2	30/F	2	2	4
15	861-SD-CW-3004	4	1	26/F-29/F	4	2	8
16	861-SD-CW-3004	1	1	25/F	1	2	2
17	861-SD-CW-3004	1	1	23/F	1	2	2
18	861-SD-CW-3004	7	3	16/F-22/F	21	2	42
19	861-SD-CW-3004	1	3	15/F	3	2	6
20	861-SD-CW-3005	1	5	32/F	5	2	10
21	861-SD-CW-3005	1	5	31/F	5	2	10
22	861-SD-CW-3006	1	5	2/F	5	2	10
23	861-SD-CW-3007	1	5	12/F	5	2	10
24	861-SD-CW-3007	7	7	5/F-11/F	49	2	98
25	861-SD-CW-3007	1	11	3/F	11	2	22
26	861-SD-CW-3008	1	4	23/F	4	2	8
27	861-SD-CW-3008	7	4	16/F-22/F	28	2	56
28	861-SD-CW-3008	1	8	15/F	8	2	16
29	861-SD-CW-3009	1	2	30/F	2	2	4
30	861-SD-CW-3009	2	2	28/F-29/F	4	2	8
31	861-SD-CW-3009	1	2	27/F	2	2	4
32	861-SD-CW-3009	1	2	26/F	2	2	4
33	861-SD-CW-3009	1	2	25/F	2	2	4
34	861-SD-CW-3010	1	2	32/F	2	2	4
35	861-SD-CW-3010	1	2	31/F	2	2	4
總數:					277		554

工程號	J-861	地盤	己連拿利	附 件
名稱	48鋁介子(數據表)		採用	
材料	-		地盤	
顏色	-		工廠	

 美特鋁質有限公司 MIDI Aluminium Fabricator Ltd.				類別		物料號	
				制圖	鄭相芬	2024.11.26	圖號 861-PJ02(3)
修改				復核	謝永林	2024.12.2	數量 532個
日期				批准			位置

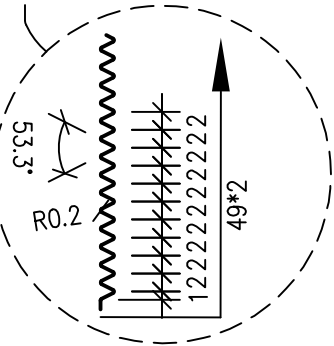
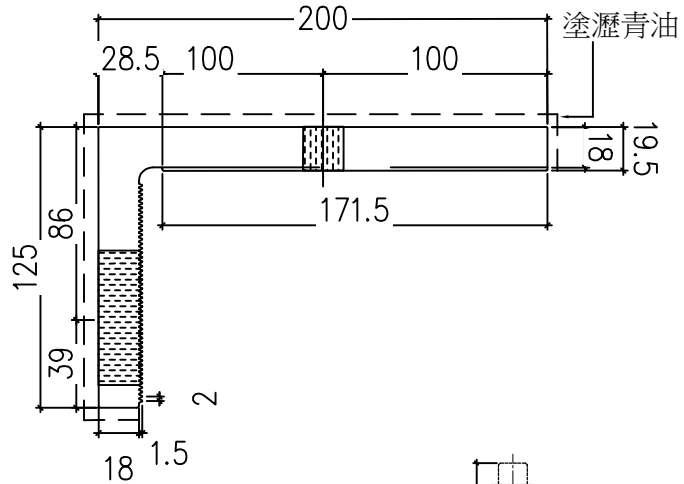
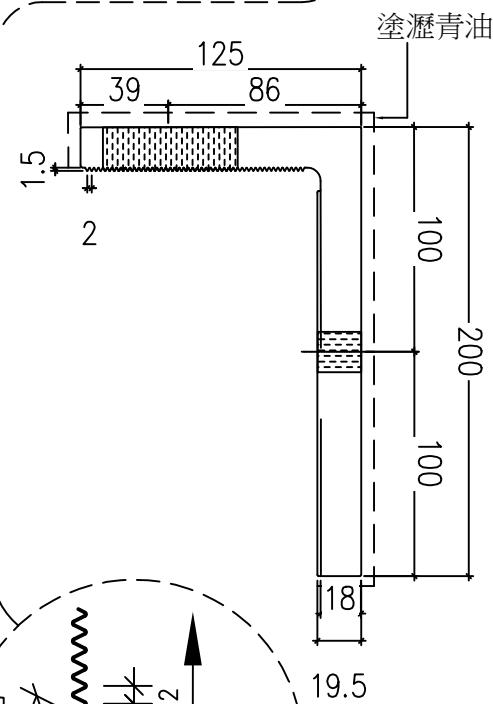
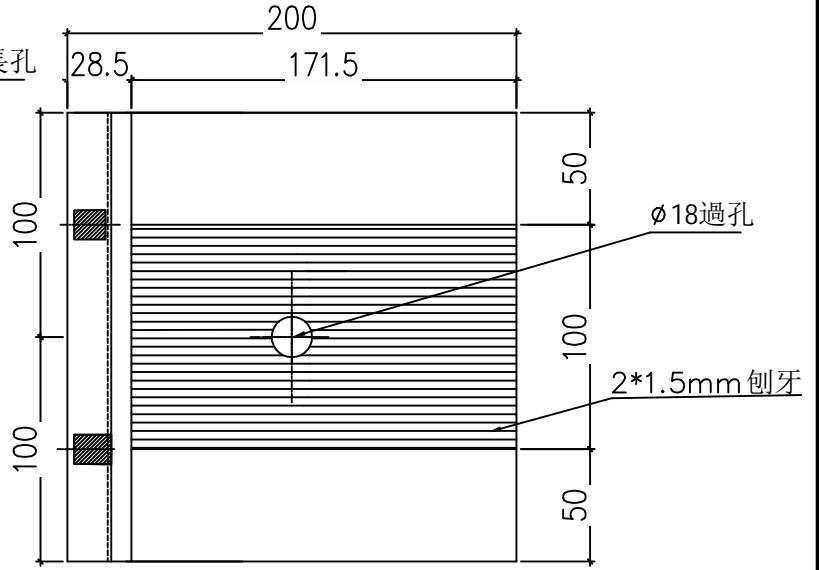
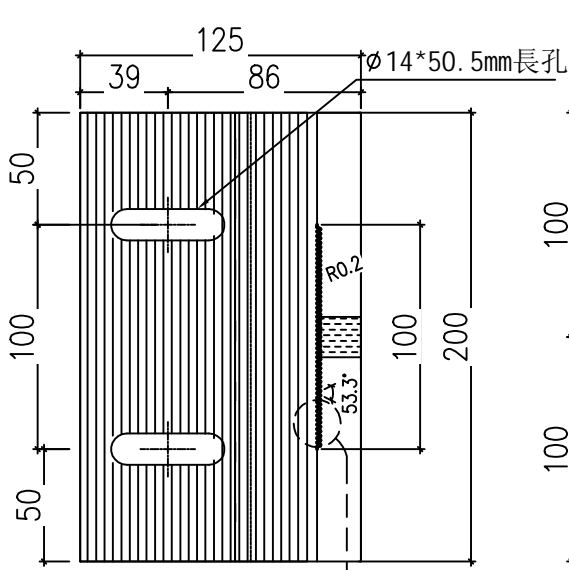
序號	圖號	層數	每層用量(個)	樓層位置	合計(個)	介子用量(個)	介子合計(個)
1	861-SD-CW-3001	1	3	12/F	3	2	6
2	861-SD-CW-3001	7	3	5/F-11/F	21	2	42
3	861-SD-CW-3001	1	9	3/F	9	2	18
4	861-SD-CW-3002	1	2	12/F	2	2	4
5	861-SD-CW-3002	7	2	5/F-11/F	14	2	28
6	861-SD-CW-3002	1	3	3/F	3	2	6
7	861-SD-CW-3002	1	1	2/F	1	2	2
8	861-SD-CW-3003	1	4	30/F	4	2	8
9	861-SD-CW-3003	4	3	26/F-29/F	12	2	24
10	861-SD-CW-3003	1	3	25/F	3	2	6
11	861-SD-CW-3003	1	3	23/F	3	2	6
12	861-SD-CW-3003	7	3	16/F-22/F	21	2	42
13	861-SD-CW-3003	1	3	15/F	3	2	6
14	861-SD-CW-3004	1	3	30/F	3	2	6
15	861-SD-CW-3004	4	2	26/F-29/F	8	2	16
16	861-SD-CW-3004	1	2	25/F	2	2	4
17	861-SD-CW-3004	1	2	23/F	2	2	4
18	861-SD-CW-3004	7	2	16/F-22/F	14	2	28
19	861-SD-CW-3004	1	2	15/F	2	2	4
20	861-SD-CW-3005	1	5	32/F	5	2	10
21	861-SD-CW-3005	1	5	31/F	5	2	10
22	861-SD-CW-3006	1	5	2/F	5	2	10
23	861-SD-CW-3007	1	5	12/F	5	2	10
24	861-SD-CW-3007	7	7	5/F-11/F	49	2	98
25	861-SD-CW-3007	1	11	3/F	11	2	22
26	861-SD-CW-3008	1	4	23/F	4	2	8
27	861-SD-CW-3008	7	4	16/F-22/F	28	2	56
28	861-SD-CW-3008	1	8	15/F	8	2	16
29	861-SD-CW-3009	1	2	30/F	2	2	4
30	861-SD-CW-3009	2	2	28/F-29/F	4	2	8
31	861-SD-CW-3009	1	2	27/F	2	2	4
32	861-SD-CW-3009	1	2	26/F	2	2	4
33	861-SD-CW-3009	1	2	25/F	2	2	4
34	861-SD-CW-3010	1	2	32/F	2	2	4
35	861-SD-CW-3010	1	2	31/F	2	2	4
				總數:	266		532

工程號	J-861	地盤	己連拿利	附件
名稱	48鋁介子(數據表)		採用	
材料	-		地盤	
顏色	-		工廠	

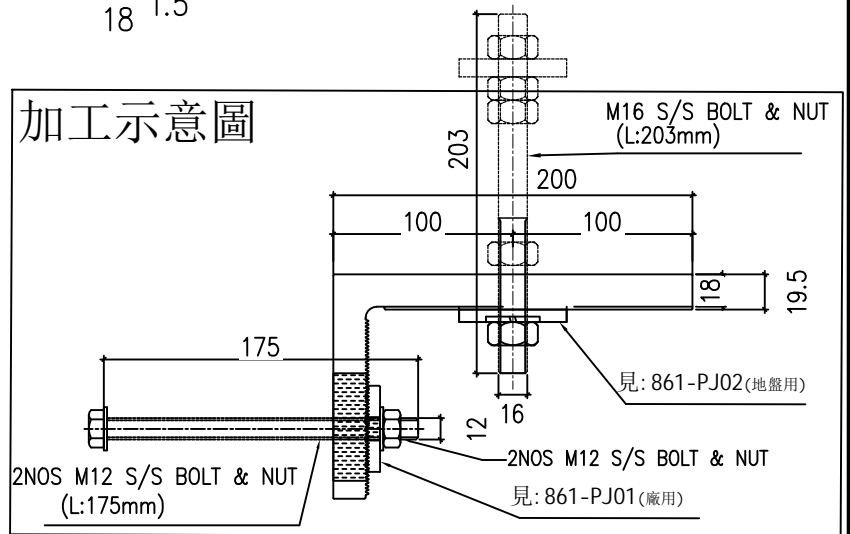


美特鋁質有限公司
MIDI Aluminium Fabricator Ltd.

類別		物料號	
制圖	鄭相芬	2024.11.26	圖號 861-BD01
修改		復核	謝永林
日期		批准	
		數量	-
		位置	



加工示意圖



工程號	J-861	地盤	己連拿利
名稱	固定鋁碼加工圖		採用
材料	X86645	地盤	
顏色	MILL+瀝清油	工廠	✓

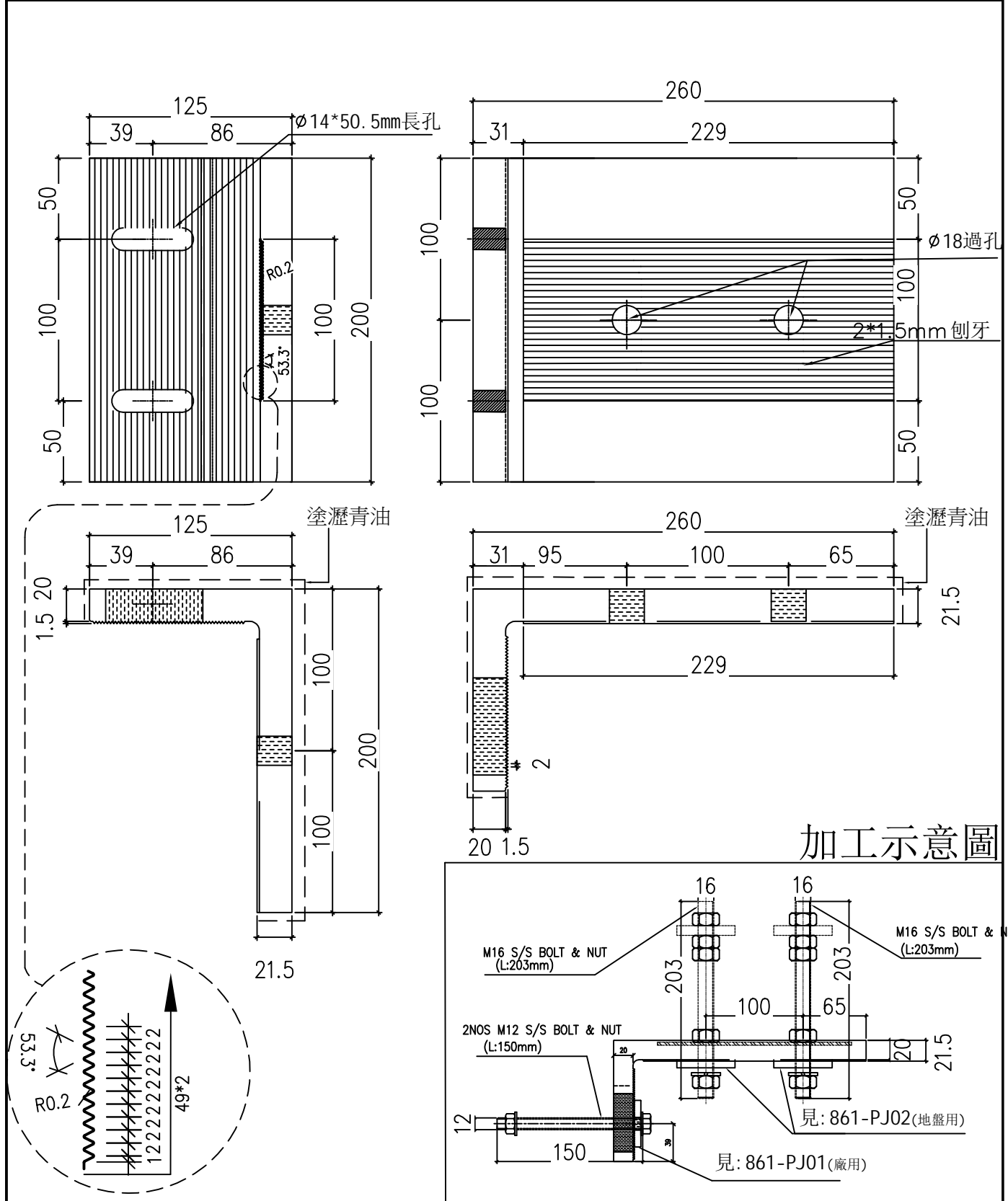
附件

 美特鋁質有限公司 MIDI Aluminium Fabricator Ltd.				類別		物料號	
				制圖	鄭相芬	2024.11.26	圖號 861-BD01(1)
修改日期				復核	謝永林	2024.12.2	數量 1020個
				批准			位置

序號	圖號	層數	每層用量(個)	樓層位置	合計(個)	序號	圖號	樓層數	數量(個)	樓層位置	總數(個)
1	861-SD-CW-3001	1	8	12/F	8	19	861-SD-CW-3004	7	8	16/F-22/F	56
2	861-SD-CW-3001	7	10	5/F-11/F	70	20	861-SD-CW-3004	1	10	15/F	10
3	861-SD-CW-3001	1	14	3/F	14	21	861-SD-CW-3005	1	28	32/F	28
4	861-SD-CW-3001	1	2	2/F	2	22	861-SD-CW-3005	1	32	31/F	32
5	861-SD-CW-3002	1	12	12/F	12	23	861-SD-CW-3006	1	12	2/F	12
6	861-SD-CW-3002	7	12	5/F-11/F	84	24	861-SD-CW-3007	1	4	12/F	4
7	861-SD-CW-3002	1	16	3/F	16	25	861-SD-CW-3007	7	7	5/F-11/F	28
8	861-SD-CW-3002	1	4	2/F	4	26	861-SD-CW-3007	1	8	3/F	8
9	861-SD-CW-3003	1	16	30/F	16	27	861-SD-CW-3008	1	24	23/F	24
10	861-SD-CW-3003	4	12	26/F-29/F	48	28	861-SD-CW-3008	7	24	16/F-22/F	168
11	861-SD-CW-3003	1	12	25/F	12	29	861-SD-CW-3008	1	36	15/F	36
12	861-SD-CW-3003	1	10	23/F	10	30	861-SD-CW-3009	1	38	30/F	38
13	861-SD-CW-3003	7	6	16/F-22/F	42	31	861-SD-CW-3009	2	24	28/F-29/F	48
14	861-SD-CW-3003	1	6	15/F	6	32	861-SD-CW-3009	1	24	27/F	24
15	861-SD-CW-3004	1	14	30/F	14	33	861-SD-CW-3009	1	24	26/F	24
16	861-SD-CW-3004	4	7	26/F-29/F	28	34	861-SD-CW-3009	1	30	25/F	30
17	861-SD-CW-3004	1	7	25/F	7	35	861-SD-CW-3010	1	24	32/F	24
18	861-SD-CW-3004	1	9	23/F	9	36	861-SD-CW-3010	1	24	31/F	24
										總數:	1020

工程號	J-861	地盤	己連拿利	附 件
名稱	固定鋁碼加工圖(中間碼)(數據表)		採用	
材料	-		地盤	
顏色	-		工廠	

 美特鋁質有限公司 MIDI Aluminium Fabricator Ltd.	類別	物料號				
	制圖	鄭相芬	2024.11.26	圖號	861-BD02	
修改		復核	謝永林	2024.12.2	數量	-
日期		批准			位置	



加工示意圖

工程號	J-861	地盤	己連拿利	附 件
名稱	固定鋁碼加工圖		採用	
材料	X86646		地盤	
顏色	MILL+瀝青油		工廠	

	美特鋁質有限公司 MIDI Aluminium Fabricator Ltd.				類別		物料號		
	修改日期				制圖	鄭相芬	2024.11.26	圖號	861-BD02(1)
					復核	謝永林	2024.12.2	數量	277個
					批准			位置	

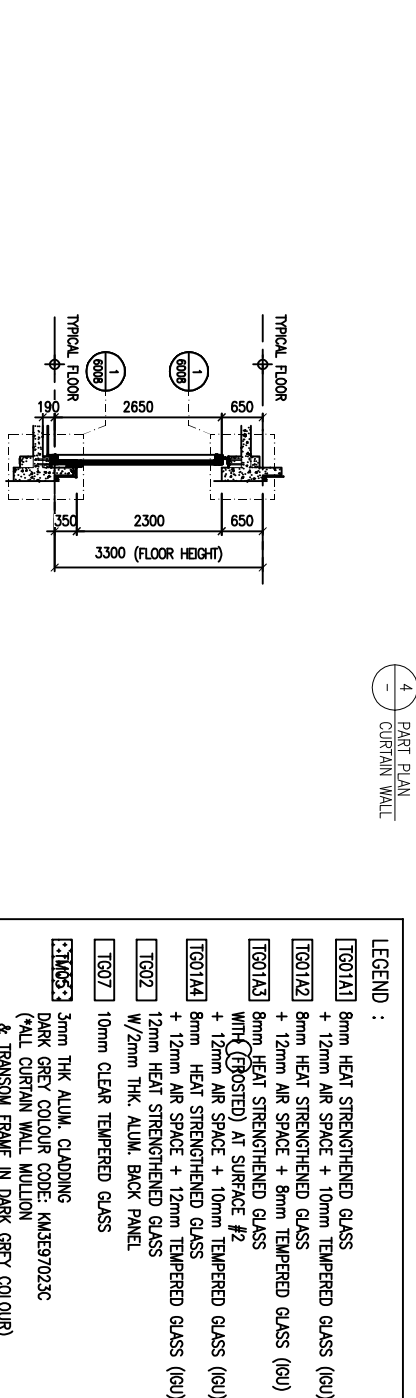
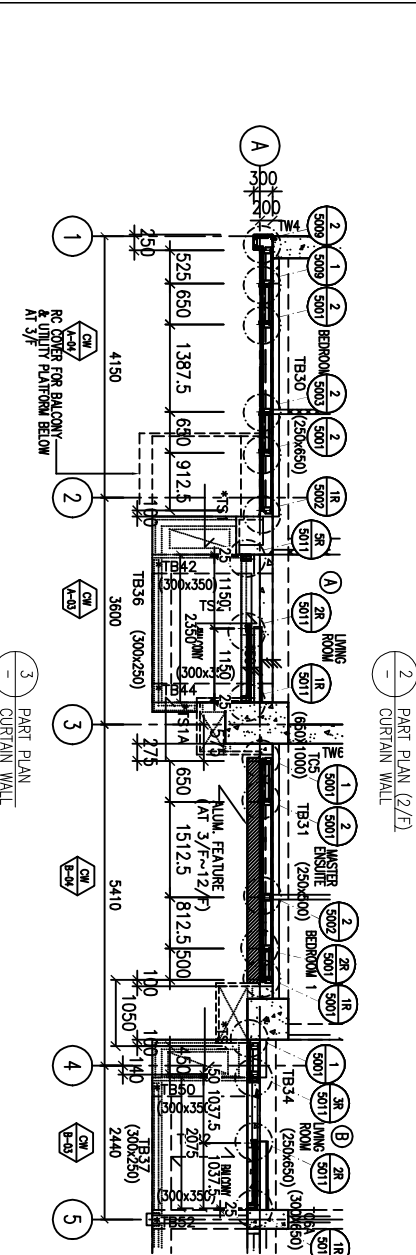
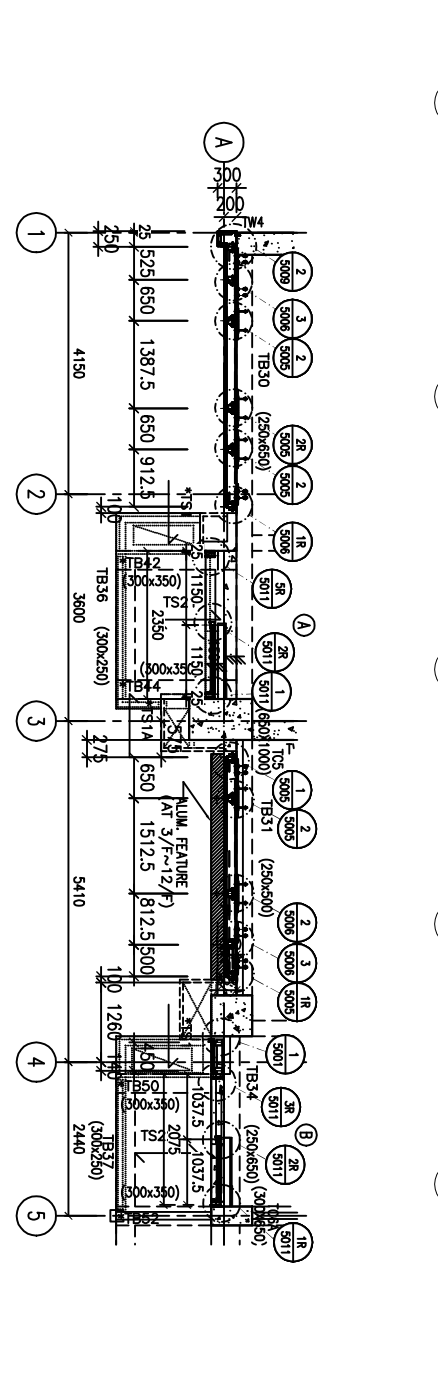
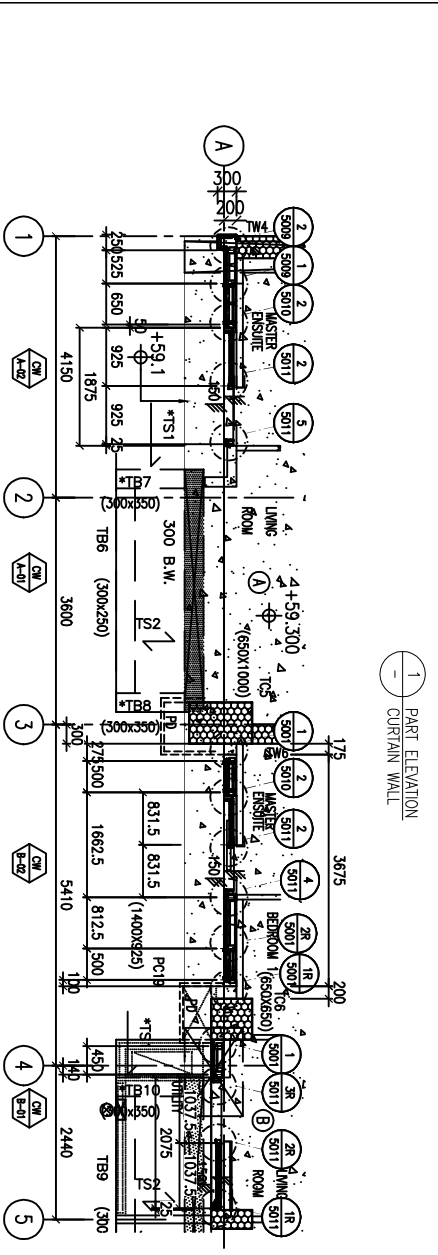
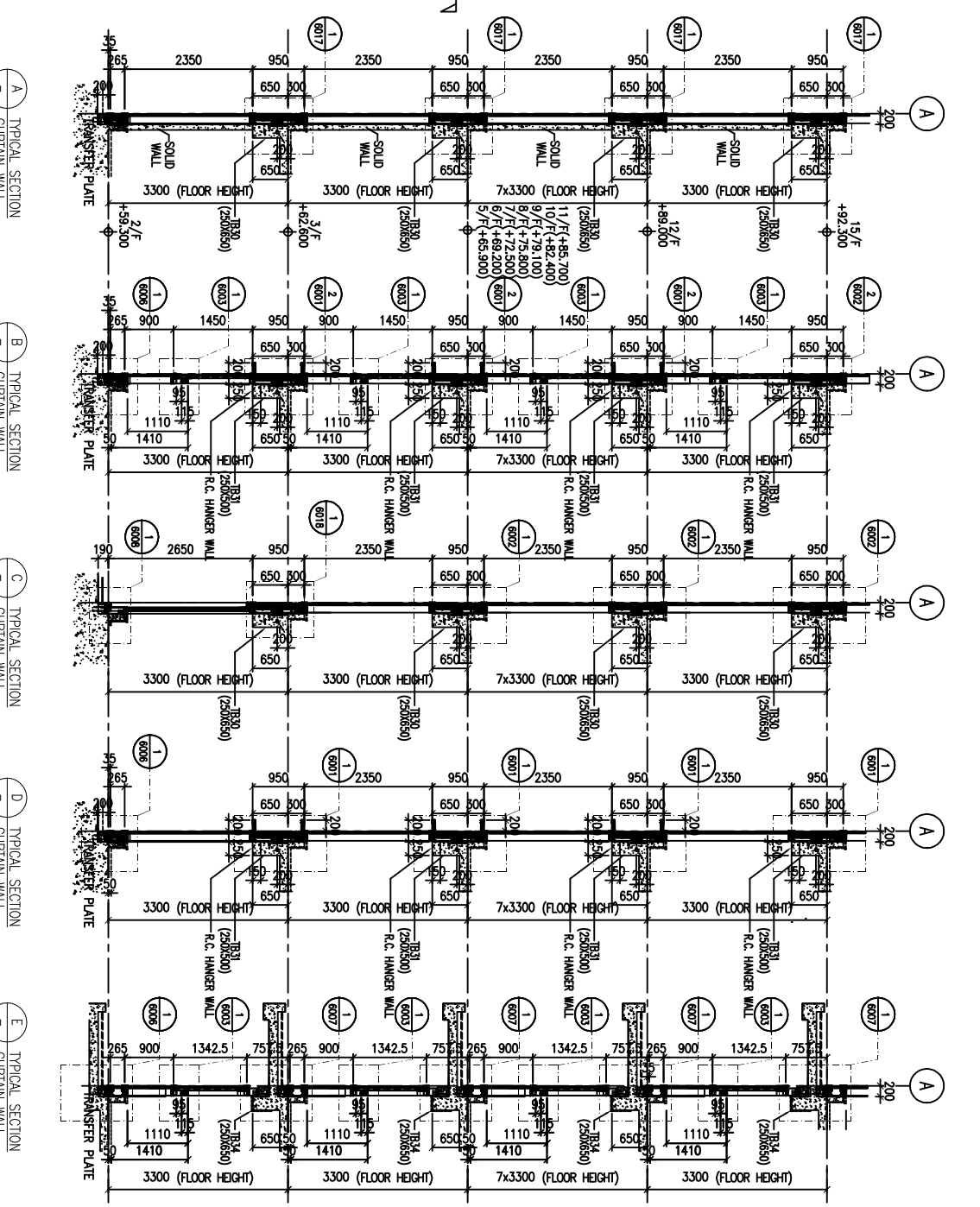
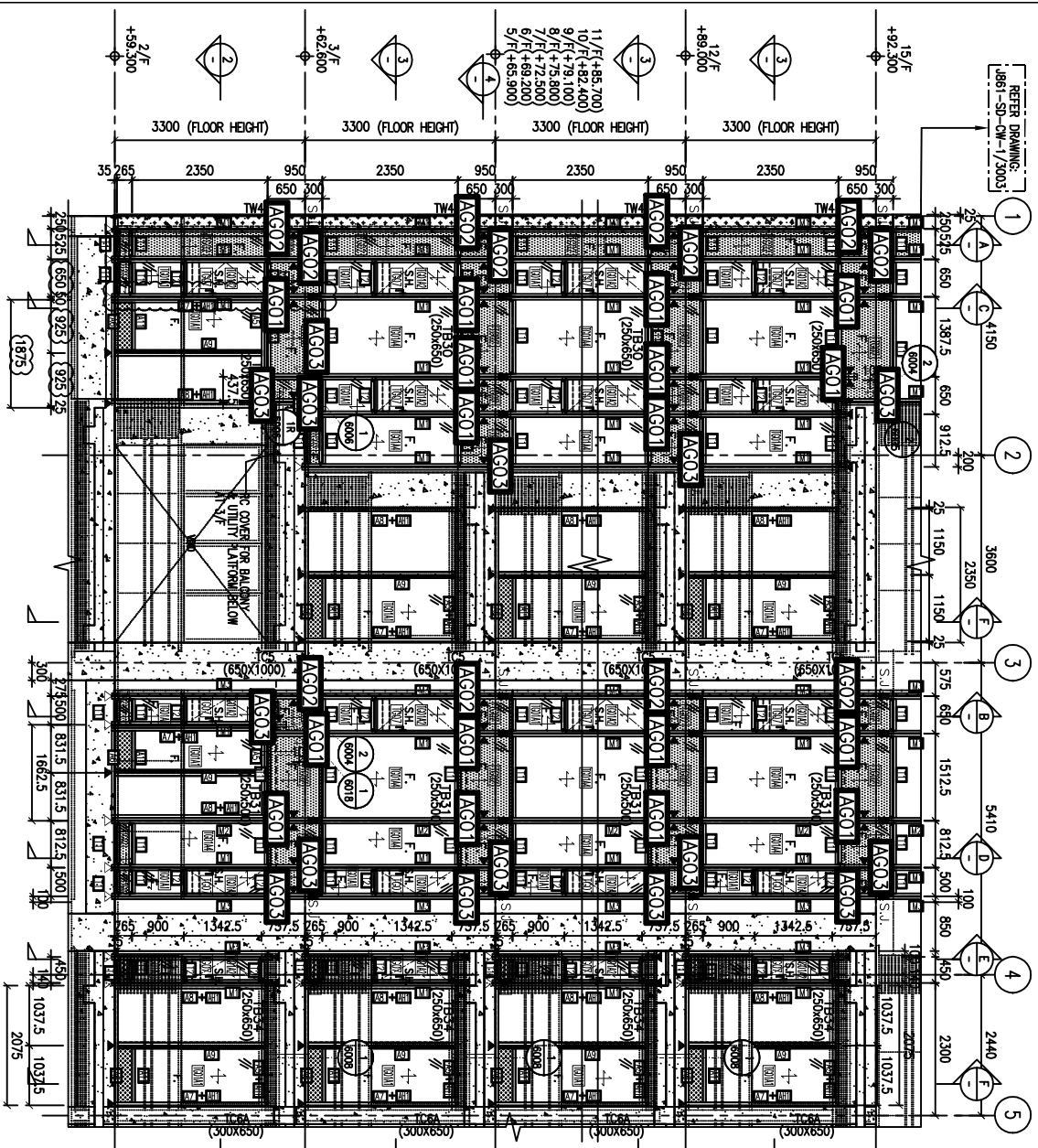
序號	圖號	樓層數	數量(個)	樓層位置	總數(個)	序號	圖號	樓層數	數量(個)	樓層位置	總數(個)
1	861-SD-CW-3001	1	3	12/F	3	19	861-SD-CW-3004	1	3	15/F	3
2	861-SD-CW-3001	7	3	5/F-11/F	21	20	861-SD-CW-3005	1	5	32/F	5
3	861-SD-CW-3001	1	4	3/F	4	21	861-SD-CW-3005	1	5	31/F	5
4	861-SD-CW-3001	1	2	2/F	2	22	861-SD-CW-3006	1	5	2/F	5
5	861-SD-CW-3002	1	3	12/F	3	23	861-SD-CW-3007	1	5	12/F	5
6	861-SD-CW-3002	7	3	5/F-11/F	21	24	861-SD-CW-3007	7	7	5/F-11/F	49
7	861-SD-CW-3002	1	9	3/F	9	25	861-SD-CW-3007	1	11	3/F	11
8	861-SD-CW-3003	1	4	30/F	4	26	861-SD-CW-3008	1	4	23/F	4
9	861-SD-CW-3003	4	3	26/F-29/F	12	27	861-SD-CW-3008	7	4	16/F-22/F	28
10	861-SD-CW-3003	1	3	25/F	3	28	861-SD-CW-3008	1	8	15/F	8
11	861-SD-CW-3003	1	3	23/F	3	29	861-SD-CW-3009	1	2	30/F	2
12	861-SD-CW-3003	7	3	16/F-22/F	21	30	861-SD-CW-3009	2	2	28/F-29/F	4
13	861-SD-CW-3003	1	3	15/F	3	31	861-SD-CW-3009	1	2	27/F	2
14	861-SD-CW-3004	1	2	30/F	2	32	861-SD-CW-3009	1	2	26/F	2
15	861-SD-CW-3004	4	1	26/F-29/F	4	33	861-SD-CW-3009	1	2	25/F	2
16	861-SD-CW-3004	1	1	25/F	1	34	861-SD-CW-3010	1	2	32/F	2
17	861-SD-CW-3004	1	1	23/F	1	35	861-SD-CW-3010	1	2	31/F	2
18	861-SD-CW-3004	7	3	16/F-22/F	21					合計:	277

工程號	J-861	地盤	己連拿利	附 件
名稱	固定鋁碼加工圖(左邊碼)(數據表)		採用	
材料	-		地盤	
顏色	-		工廠	

 美特鋁質有限公司 MIDI Aluminium Fabricator Ltd.				類別		物料號	
				制圖	鄭相芬	2024.11.26	圖號 861-BD02(2)
修改				復核	謝永林	2024.12.2	數量 266個
日期				批准			位置

序號	圖號	樓層數	數量 (個)	樓層位置	總數 (個)	序號	圖號	樓層數	數量 (個)	樓層位置	總數 (個)
1	861-SD-CW-3001	1	3	12/F	3	19	861-SD-CW-3004	1	2	15/F	2
2	861-SD-CW-3001	7	3	5/F-11/F	21	20	861-SD-CW-3005	1	5	32/F	5
3	861-SD-CW-3001	1	9	3/F	9	21	861-SD-CW-3005	1	5	31/F	5
4	861-SD-CW-3002	1	2	12/F	2	22	861-SD-CW-3006	1	5	2/F	5
5	861-SD-CW-3002	7	2	5/F-11/F	14	23	861-SD-CW-3007	1	5	12/F	5
6	861-SD-CW-3002	1	3	3/F	3	24	861-SD-CW-3007	7	7	5/F-11/F	49
7	861-SD-CW-3002	1	1	2/F	1	25	861-SD-CW-3007	1	11	3/F	11
8	861-SD-CW-3003	1	4	30/F	4	26	861-SD-CW-3008	1	4	23/F	4
9	861-SD-CW-3003	4	3	26/F-29/F	12	27	861-SD-CW-3008	7	4	16/F-22/F	28
10	861-SD-CW-3003	1	3	25/F	3	28	861-SD-CW-3008	1	8	15/F	8
11	861-SD-CW-3003	1	3	23/F	3	29	861-SD-CW-3009	1	2	30/F	2
12	861-SD-CW-3003	7	3	16/F-22/F	21	30	861-SD-CW-3009	2	2	28/F-29/F	4
13	861-SD-CW-3003	1	3	15/F	3	31	861-SD-CW-3009	1	2	27/F	2
14	861-SD-CW-3004	1	3	30/F	3	32	861-SD-CW-3009	1	2	26/F	2
15	861-SD-CW-3004	4	2	26/F-29/F	8	33	861-SD-CW-3009	1	2	25/F	2
16	861-SD-CW-3004	1	2	25/F	2	34	861-SD-CW-3010	1	2	32/F	2
17	861-SD-CW-3004	1	2	23/F	2	35	861-SD-CW-3010	1	2	31/F	2
18	861-SD-CW-3004	7	2	16/F-22/F	14					合計:	266

工程號	J-861	地盤	己連拿利	附件
名稱	固定鋁碼加工圖(右邊碼)(數據表)		採用	
材料	-		地盤	
顏色	-		工廠	



LEGEND :

TG01A1	8mm HEAT STRENGTHENED GLASS
TG01A2	+ 12mm AIR SPACE + 10mm TEMPERED GLASS (IGU)
TG01A3	8mm HEAT STRENGTHENED GLASS
TG01A4	+ 12mm AIR SPACE + 10mm TEMPERED GLASS (IGU)
TG01A5	8mm HEAT STRENGTHENED GLASS
TG02	+ 12mm AIR SPACE + 12mm TEMPERED GLASS (IGU)
TG07	10mm CLEAR TEMPERED GLASS
TG05	3mm THK ALUM. GLAZING
TG06	DARK GREY COLOUR CODE: KAL3597023C
TG08	(WALL CURTAIN WALL MILLION & TRANSOM FRAME IN DARK GREY COLOUR)
TG09	F. - FIXED GLASS
TG10	S.H. - SIDE HINGE OPENABLE WINDOW
TG11	▲ - SUPPORT POINT (WIND LOAD + DEAD LOAD)
TG12	△ - SUPPORT POINT (WIND LOAD)
TG13	S.J. - STACK JOINT REF TO JB61-SD-CW-5016

NOTE :

1. ALL DIMENSIONS ARE IN mm.
2. ALL ELEVATIONS ARE VIEWED FROM OUTSIDE.
3. ALL DIMENSIONS TO BE VERIFIED ON SITE BEFORE FABRICATION.

LEGEND :

- (X10) - DETAIL MARK NO.
- (X01) - REFER SHEET NO.
- 1. F.F.L. - FINISHED FLOOR LEVEL
- 2. S.F.L. - STRUCTURAL FLOOR LEVEL
- 3. (R) - REVERSED DETAIL

CLIENT : MILLION BASE PROPERTIES LIMITED

ARCHITECT : YONG TUNG & PARTNERS LIMITED

STRUCTURAL ENGINEER : SYW & ASSOCIATES LTD.

MAIN CONTRACTOR : 顯利工程有限公司 HEN LEE ENGINEERING CO., LTD.

PROJECT : PROPOSED RESIDENTIAL DEVELOPMENT AT NOS. 3-6 GLENELLY, CENTRAL, HONG KONG

TITLE : PART ELEVATION FOR CURTAIN WALL

DATE : 06-Sep-24 **SCALE :** 1:60(A1)

DRAWN BY : Asing **CHECKED BY :**

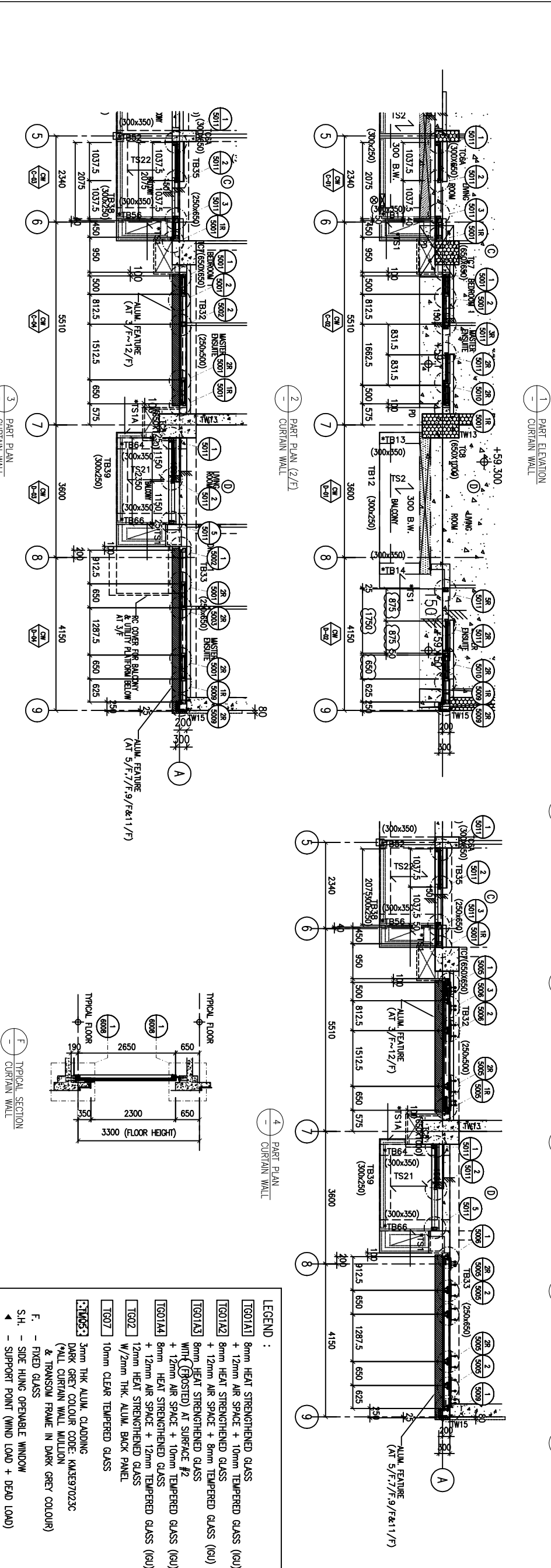
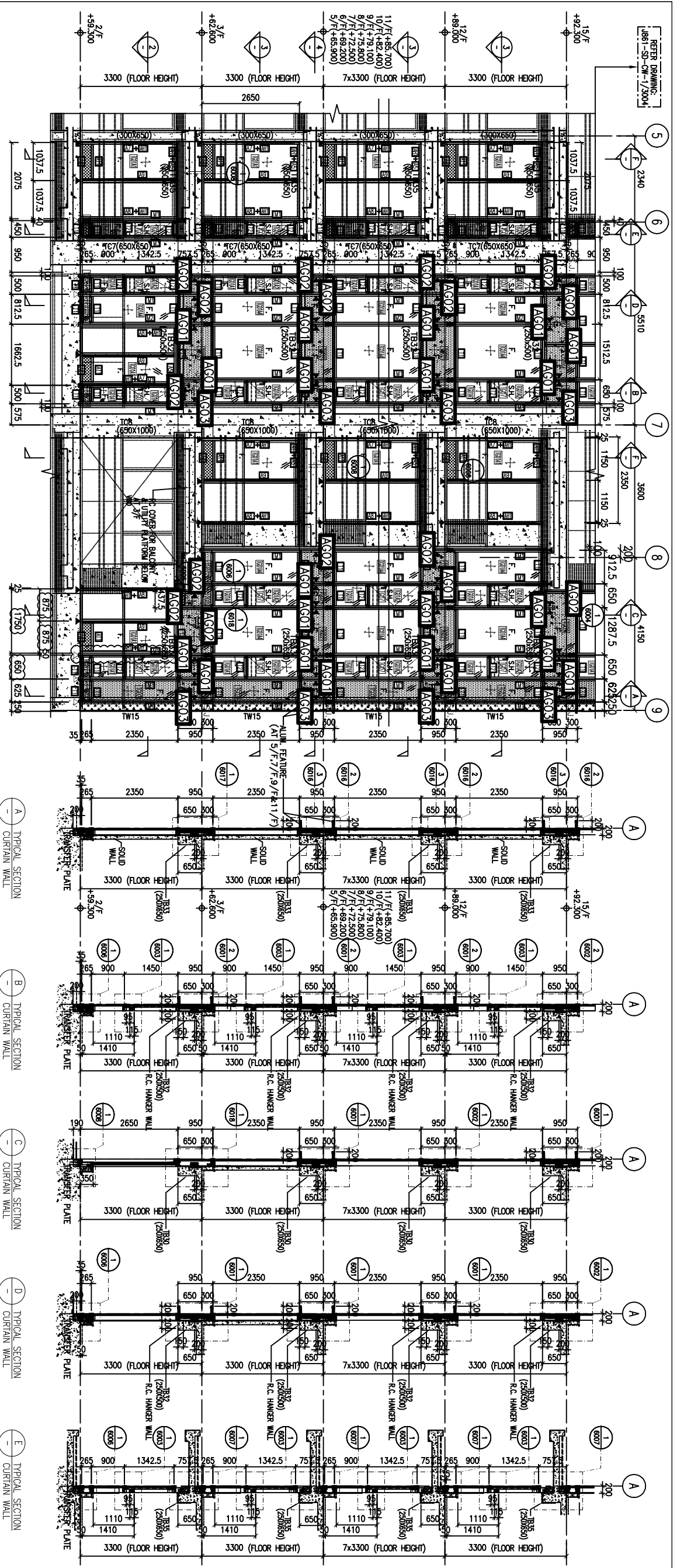
DWG NO. : JB61-SD-CW-3001 **REV. :** B

JOB NO. : J-861

PROJECT : PROPOSED RESIDENTIAL DEVELOPMENT AT NOS. 3-6 GLENELLY, CENTRAL, HONG KONG

UNIT : 6-8, Sunray Industrial Centre, 1/F
610 Che Kwo Ling Road, Kowloon
Tel: 23438921-4 Fax: (852) 27277686

WT stamp_1.bmp



NOTE:
 1. ALL DIMENSIONS ARE IN mm.
 2. ALL ELEVATIONS ARE VIEWED FROM OUTSIDE.
 3. ALL DIMENSIONS TO BE VERIFIED ON SITE BEFORE FABRICATION.

LEGEND:
 (X01) --- DETAIL MARK NO.
 (X00) --- REFER SHEET NO.
 1. F.F.L. --- FINISHED FLOOR LEVEL
 2. S.F.L. --- STRUCTURAL FLOOR LEVEL
 3. (R) --- REVERSED DETAIL

CLIENT:	MILLION BASE PROPERTIES LIMITED
ARCHITECT:	WORK TUNG & PARTNERS LIMITED
STRUCTURAL ENGINEER:	SYW & ASSOCIATES LTD.
MAIN CONTRACTOR:	顯利工程有限公司 HIEN LEE ENGINEERING CO., LTD.
PROJECT:	PROPOSED RESIDENTIAL DEVELOPMENT AT NOS. 3-6 GLENELLY, CENTRAL, HONG KONG
TITLE:	PART ELEVATION FOR CURTAIN WALL
DATE:	06-Sep-24
SCALE:	1:60(A1)
DRAWN BY:	Asing
CHECKED BY:	
DWG NO.:	J861-SD-CW-3002
REV.:	B

LEGEND:

TG01A1	8mm HEAT STRENGTHENED GLASS
TG01A2	+ 12mm AIR SPACE + 10mm TEMPERED GLASS (IGU)
TG01A3	8mm HEAT STRENGTHENED GLASS
TG01A4	+ 12mm AIR SPACE + 10mm TEMPERED GLASS (IGU)
TG02	12mm HEAT STRENGTHENED GLASS
TG07	10mm CLEAR TEMPERED GLASS
TG05	3mm THK ALUM. GLAZING DARK GREY COLOUR CODE: KAL3597023C (WALL CURTAIN WALL MILLION & TRANSOM FRAME IN DARK GREY COLOUR)
F.	FIXED GLASS
S.H.	SIDE HINGE OPENABLE WINDOW
▲	SUPPORT POINT (WIND LOAD + DEAD LOAD)
△	SUPPORT POINT (WIND LOAD)
S.J.	STACK JOINT REF TO J861-SD-CW-5016

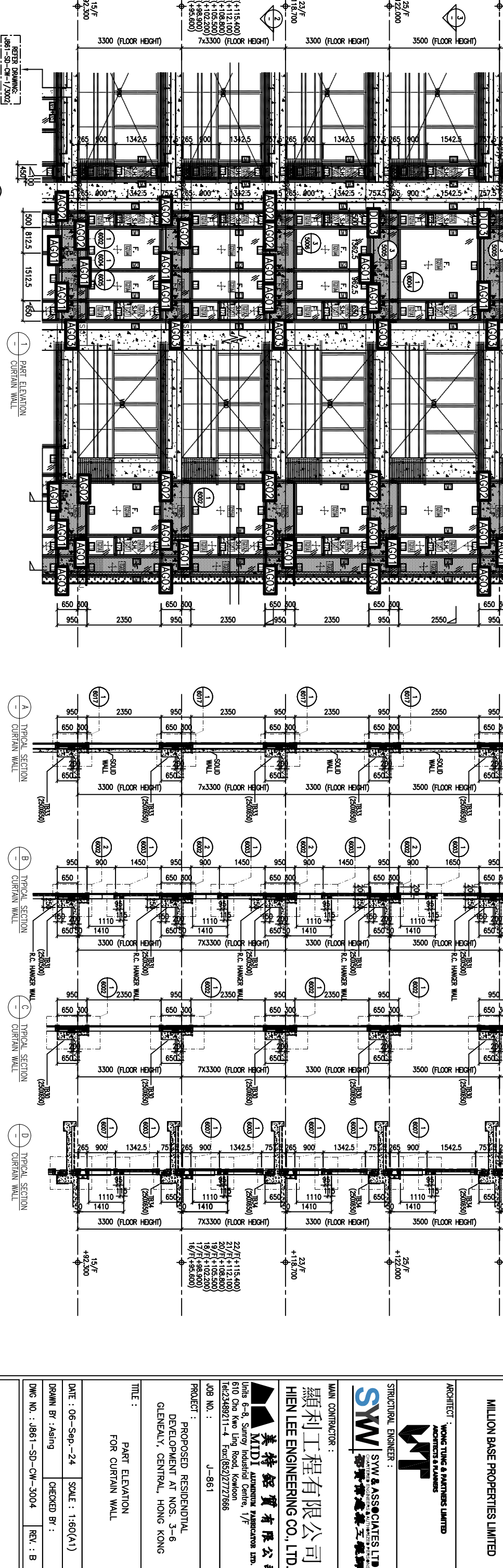
WT stamp_1.bmp

NOTE:
 1. ALL DIMENSIONS ARE IN mm.
 2. ALL ELEVATIONS ARE VIEWED FROM OUTSIDE.
 3. ALL DIMENSIONS TO BE VERIFIED ON SITE BEFORE FABRICATION.

LEGEND:
 (X1) --- DETAIL MARK NO.
 (X1) --- REFER SHEET NO.

1. F.F.L. --- FINISHED FLOOR LEVEL
 2. S.F.L. --- STRUCTURAL FLOOR LEVEL
 3. (R) --- REVERSED DETAIL

CLIENT:	MILLION BASE PROPERTIES LIMITED
ARCHITECT:	WONG TUNG & PARTNERS LIMITED
STRUCTURAL ENGINEER:	SYW & ASSOCIATES LTD.
MAIN CONTRACTOR:	顯利工程有限公司 HIEN LEE ENGINEERING CO., LTD.
PROJECT:	PROPOSED RESIDENTIAL DEVELOPMENT AT NOS. 3-6 GLENVALE, CENTRAL, HONG KONG
TITLE:	PART ELEVATION FOR CURTAIN WALL
DATE:	06-Sep-24
SCALE:	1:60(A1)
DRAWN BY:	Asing
CHECKED BY:	
DWG NO.:	J861-SD-CW-3004
REV.:	B



LEGEND:

- TG01A1 8mm HEAT STRENGTHENED GLASS (8u)
- + 12mm AIR SPACE + 10mm TEMPERED GLASS (10u)
- TG01A2 8mm HEAT STRENGTHENED GLASS (8u)
- + 12mm AIR SPACE + 10mm TEMPERED GLASS (10u)
- TG01A3 8mm HEAT STRENGTHENED GLASS (8u)
- WITH (FOSTED) AT SURFACE #2
- + 12mm AIR SPACE + 10mm TEMPERED GLASS (10u)
- TG01A4 8mm HEAT STRENGTHENED GLASS (8u)
- + 12mm AIR SPACE + 10mm TEMPERED GLASS (10u)
- TG02 12mm HEAT STRENGTHENED GLASS (12u)
- W/2mm THK. ALUM. BACK PANEL
- TG07 10mm CLEAR TEMPERED GLASS

3mm THK. ALUM. CLADDING
 DARK GREY COLOUR CODE: KALTE97023C
 (FALL CURTAIN WALL MILLION & TRANSOM FRAME IN DARK GREY COLOUR)
 F. - FIXED GLASS
 S.H. - SIDE HUNG OPERABLE WINDOW
 ▲ - SUPPORT POINT (WIND LOAD + DEAD LOAD)
 ▼ - SUPPORT POINT (WIND LOAD)
 S.U. - STACK JOINT REF TO J861-SD-CW-5016

WT stamp_1.bmp

REFER DRAWING: J861-SD-CW-1/3005

2 PART PLAN CURTAIN WALL

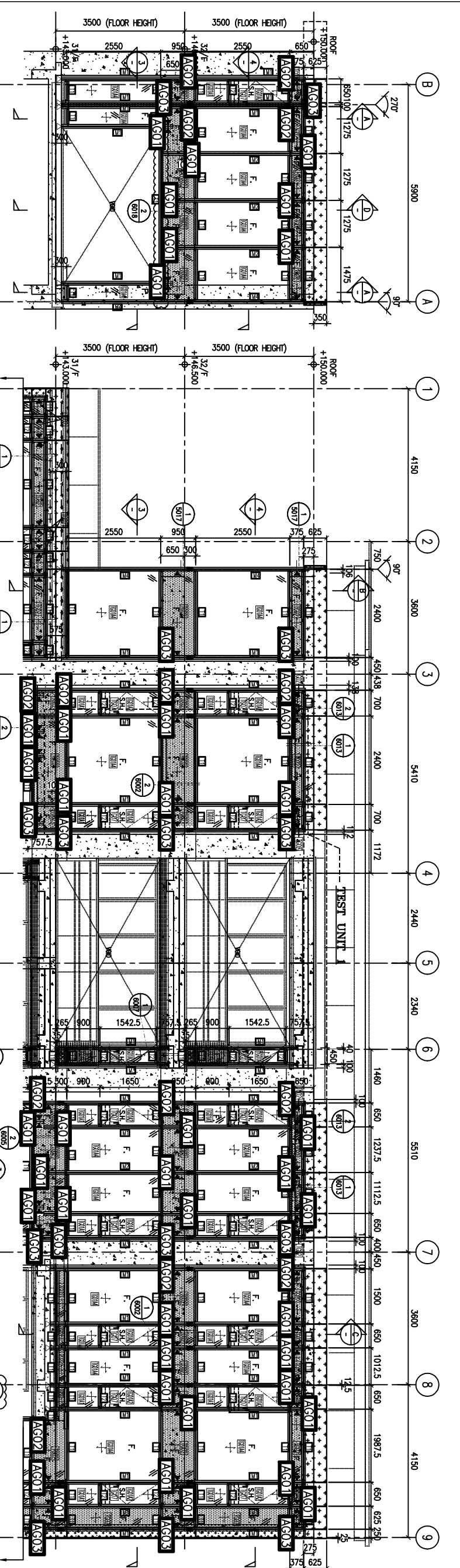
1 PART ELEVATION CURTAIN WALL

A TYPICAL SECTION CURTAIN WALL

B TYPICAL SECTION CURTAIN WALL

C TYPICAL SECTION CURTAIN WALL

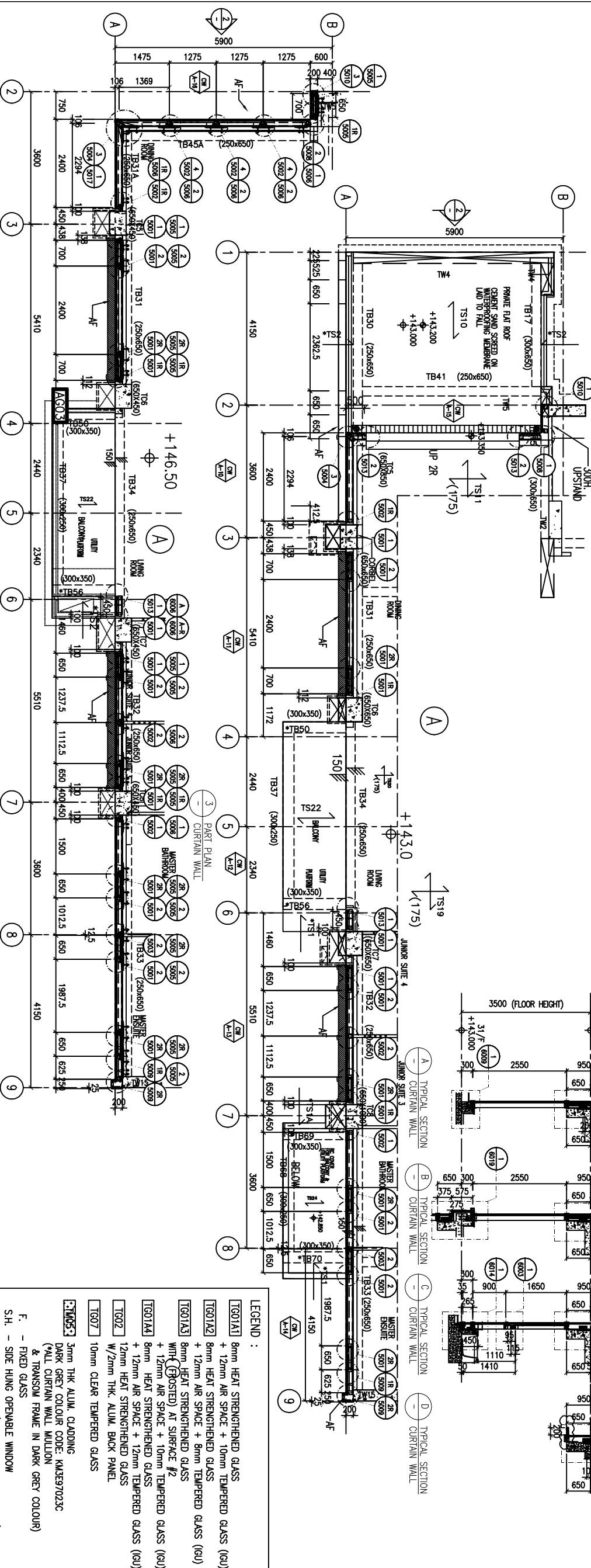
D TYPICAL SECTION CURTAIN WALL



2 PART ELEVATION CURTAIN WALL

1 PART ELEVATION CURTAIN WALL

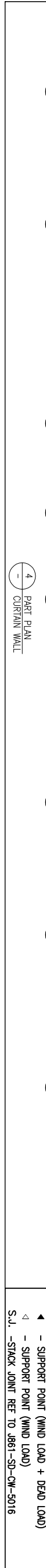
REFER DRAWING: JB61-SD-CW-1/3004



2 PART ELEVATION CURTAIN WALL

1 PART ELEVATION CURTAIN WALL

REFER DRAWING: JB61-SD-CW-1/3004



- LEGEND :
- [T001A1] 8mm HEAT STRENGTHENED GLASS (IGU)
 - [T001A2] + 12mm AIR SPACE + 10mm TEMPERED GLASS (IGU)
 - [T001A3] 8mm HEAT STRENGTHENED GLASS WITH (POSTED) AT SURFACE #2 + 12mm AIR SPACE + 10mm TEMPERED GLASS (IGU)
 - [T001A4] 8mm HEAT STRENGTHENED GLASS + 12mm AIR SPACE + 12mm TEMPERED GLASS (IGU)
 - [T002] 12mm HEAT STRENGTHENED GLASS W/2mm THK. ALUM. BACK PANEL
 - [T007] 10mm CLEAR TEMPERED GLASS
 - [T0053] 3mm THK ALUM. GLAZING DARK GREY COLOUR CODE: KAL3597023C (KALL CURTAIN WALL MILLION & TRANSOM FRAME IN DARK GREY COLOUR)
 - F. - FIXED GLASS
 - S.H. - SIDE HINGE OPENABLE WINDOW
 - ▲ - SUPPORT POINT (WIND LOAD + DEAD LOAD)
 - ▼ - SUPPORT POINT (WIND LOAD)
 - S.J. - STACK JOINT REF TO JB61-SD-CW-5016

WT stamp_1.bmp

MAIN CONTRACTOR : 顯利工程有限公司 HEN LEE ENGINEERING CO., LTD.

PROJECT : PROPOSED RESIDENTIAL DEVELOPMENT AT NOS. 3-6 GLENALTY, CENTRAL, HONG KONG

DATE : 06-Sep-24 SCALE : 1:60(A1)

DRAWN BY : Asing CHECKED BY :

DWG NO. : JB61-SD-CW-3005 REV. : B

STRUCTURAL ENGINEER : SYW & ASSOCIATES LTD.

ARCHITECT : WONG TUNG & PARTNERS LIMITED

CLIENT : MILLION BASE PROPERTIES LIMITED

REVISIONS:

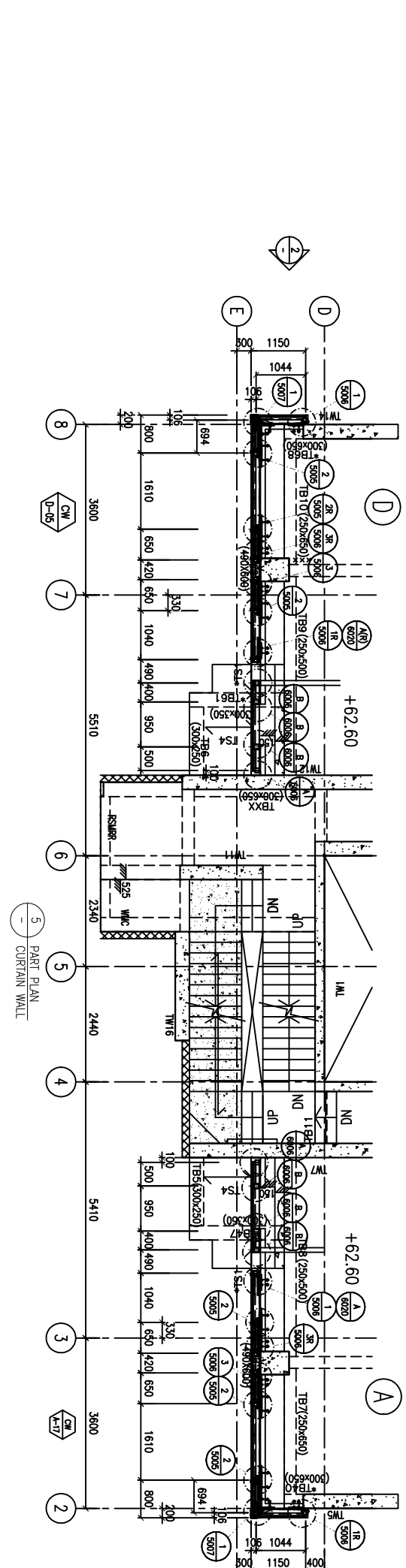
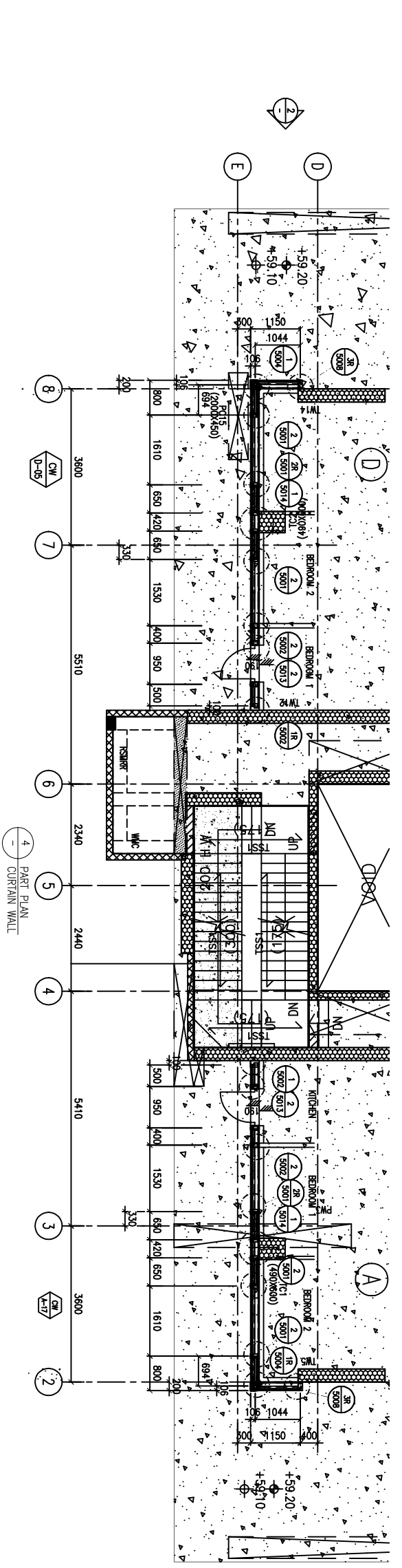
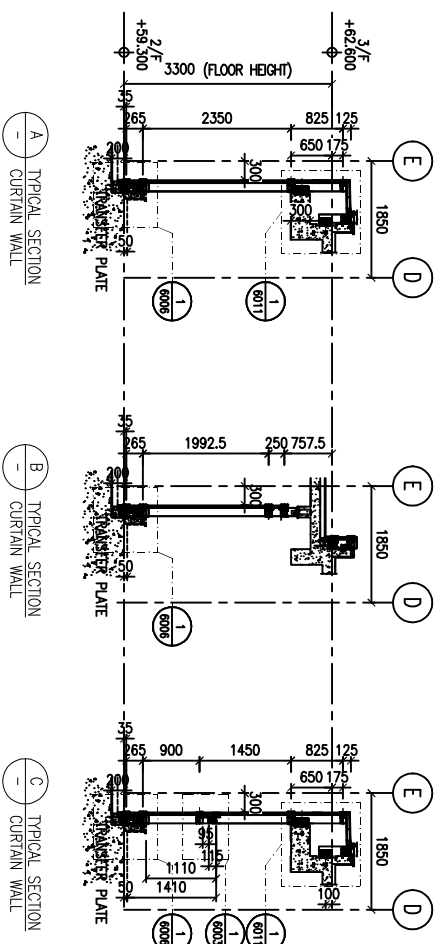
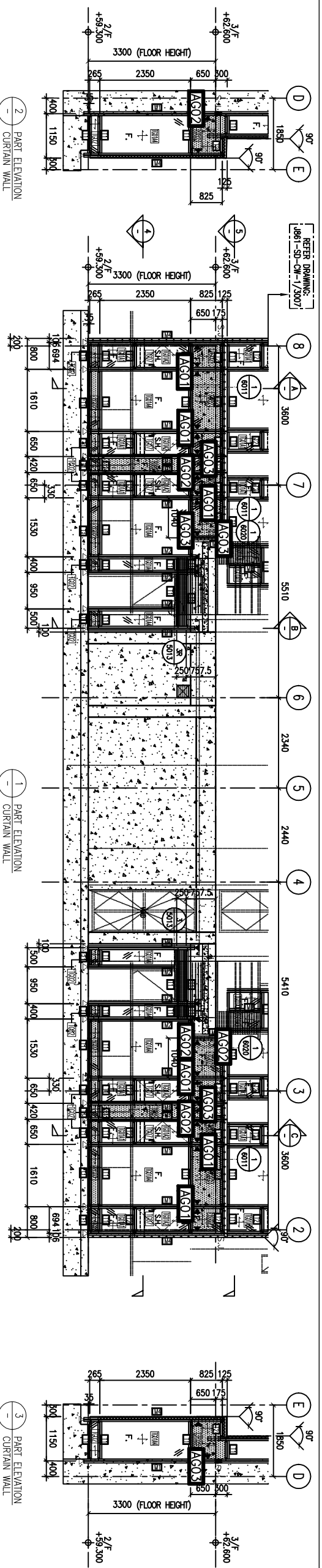
NO.	DATE	REVISION
A	8/11/2024	GENERAL REVISED
B	16/9/2024	GENERAL REVISED

NOTE :

- ALL DIMENSIONS ARE IN mm.
- ALL ELEVATIONS ARE VIEWED FROM OUTSIDE.
- ALL DIMENSIONS TO BE VERIFIED ON SITE BEFORE FABRICATION.

LEGEND :

- [X01] - DETAIL MARK NO.
- [R01] - REFER SHEET NO.
- 1. F.F.L. - FINISHED FLOOR LEVEL
- 2. S.F.L. - STRUCTURAL FLOOR LEVEL
- 3. [R] - REVERSED DETAIL



LEGEND :

[TG01A1]	8mm HEAT STRENGTHENED GLASS
[TG01A2]	+ 12mm AIR SPACE + 10mm TEMPERED GLASS (IGU)
[TG01A3]	+ 12mm HEAT STRENGTHENED GLASS
[TG01A4]	+ 12mm AIR SPACE + 8mm TEMPERED GLASS (IGU)
[TG01A5]	8mm HEAT STRENGTHENED GLASS WITH (BOOSTED) AT SURFACE #2
[TG01A6]	+ 12mm AIR SPACE + 10mm TEMPERED GLASS (IGU)
[TG01A7]	+ 12mm AIR SPACE + 12mm TEMPERED GLASS (IGU)
[TG01A8]	8mm HEAT STRENGTHENED GLASS
[TG01A9]	+ 12mm AIR SPACE + 12mm TEMPERED GLASS (IGU)
[TG01A10]	12mm HEAT STRENGTHENED GLASS
[TG01A11]	W/2mm THK. ALUM. BACK PANEL
[TG01A12]	10mm CLEAR TEMPERED GLASS
[TG01A13]	3mm THK ALUM. GLAZING
[TG01A14]	DARK GREY COLOUR CODE: KAL3E97023C (WALL CURTAIN WALL MILLION & TRANSOM FRAME IN DARK GREY COLOUR)
[TG01A15]	F. - FIXED GLASS
[TG01A16]	S.H. - SIDE HUNG OPENABLE WINDOW
[TG01A17]	▲ - SUPPORT POINT (WIND LOAD + DEAD LOAD)
[TG01A18]	△ - SUPPORT POINT (WIND LOAD)
[TG01A19]	S.J. - STACK JOINT REF TO JB61-SD-CW-5016

NOTE :

1. ALL DIMENSIONS ARE IN mm.
2. ALL ELEVATIONS ARE VIEWED FROM OUTSIDE.
3. ALL DIMENSIONS TO BE VERIFIED ON SITE BEFORE FABRICATION.

LEGEND :

- (X01) - DETAIL MARK NO.
- (X02) - REFER SHEET NO.
- 1. F.F.L. - FINISHED FLOOR LEVEL
- 2. S.F.L. - STRUCTURAL FLOOR LEVEL
- 3. (R) - REVERSED DETAIL

CLIENT :		MILLION BASE PROPERTIES LIMITED	
ARCHITECT :	WONG TUNG & PARTNERS LIMITED	DATE :	8/11/2024
STRUCTURAL ENGINEER :	SYW & ASSOCIATES LTD.	DATE :	16/9/2024
MAIN CONTRACTOR :	顯利工程有限公司 HIEN LEE ENGINEERING CO., LTD.	REVISION :	A
PROJECT :	PROPOSED RESIDENTIAL DEVELOPMENT AT NOS. 3-6 GLENVALE, CENTRAL, HONG KONG	REVISION :	B
JOB NO. :	J-861	DATE :	06-Sep-24
DATE :	06-Sep-24	SCALE :	1:50(A1)
DRAWN BY :	Asing	CHECKED BY :	
DWG NO. :	JB61-SD-CW-3006	REV. :	B

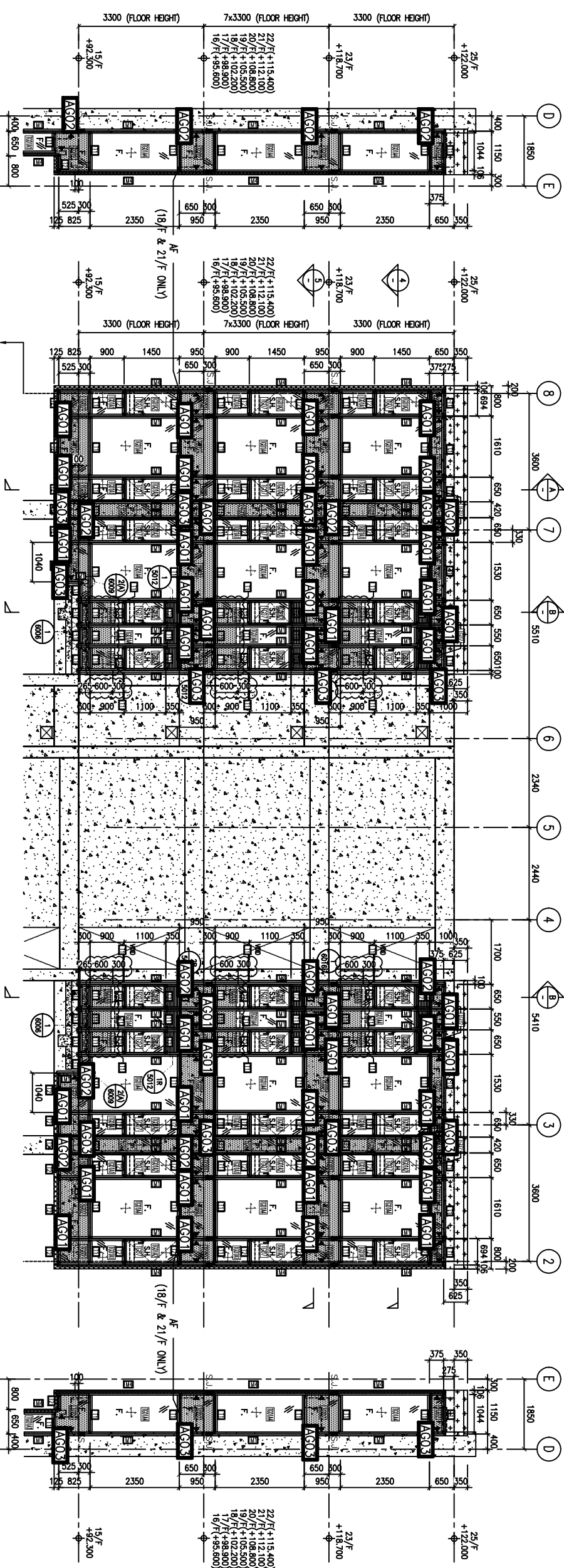
WT
WONG TUNG & PARTNERS LIMITED
ARCHITECTS & PLANNERS

SYW
SYW & ASSOCIATES LTD.
STRUCTURAL ENGINEERS

顯利工程有限公司
HIEN LEE ENGINEERING CO., LTD.
MAIN CONTRACTOR

美特鋁質有限公司
MIDI ALUMINIUM FABRICATOR LTD.
Unit 6-8, Sunray Industrial Centre, 1/F
610 Che Kwo Ling Road, Kowloon
Tel: 23489211-4 Fax: (852) 2727686

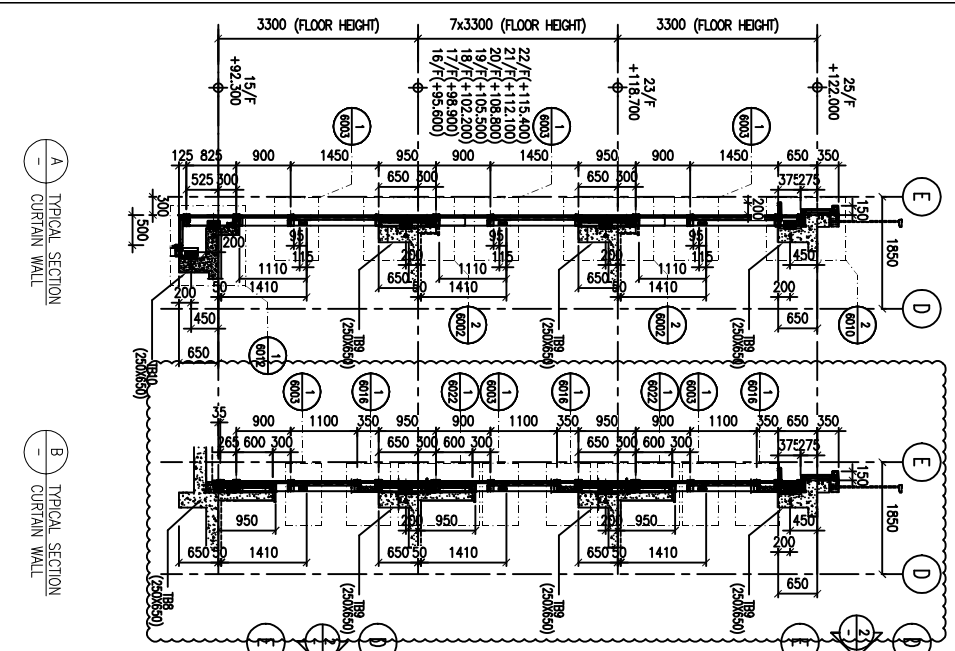
WT stamp_1.bmp



2 PART ELEVATION CURTAIN WALL

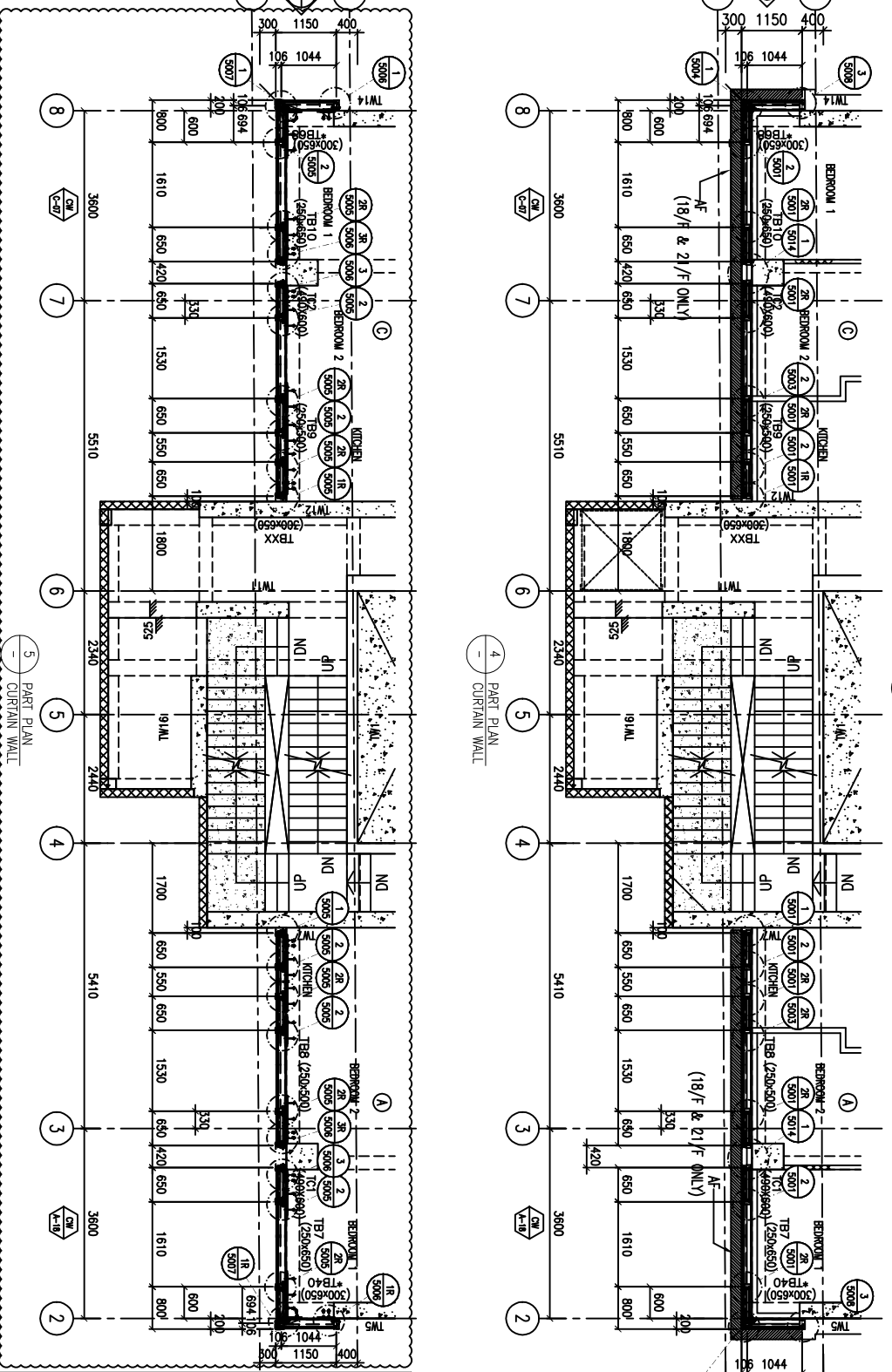
1 PART ELEVATION CURTAIN WALL

3 PART ELEVATION CURTAIN WALL



A TYPICAL SECTION CURTAIN WALL

B TYPICAL SECTION CURTAIN WALL



1 PART ELEVATION CURTAIN WALL

3 PART ELEVATION CURTAIN WALL

4 PART PLAN CURTAIN WALL

5 PART PLAN CURTAIN WALL

6 PART PLAN CURTAIN WALL

7 PART PLAN CURTAIN WALL

8 PART PLAN CURTAIN WALL

- LEGEND :
- TG01A1 8mm HEAT STRENGTHENED GLASS (8u)
 - TG01A2 12mm HEAT STRENGTHENED GLASS (12u)
 - TG01A3 8mm HEAT STRENGTHENED GLASS (8u)
 - TG01A4 12mm HEAT STRENGTHENED GLASS (12u)
 - TG02 12mm HEAT STRENGTHENED GLASS (12u)
 - TG07 10mm CLEAR TEMPERED GLASS
- 3mm THK. ALUM. GLAZING
DARK GREY COLOUR CODE: KMS87023C
(*ALL CURTAIN WALL MULLION & TRANSOM FRAME IN DARK GREY COLOUR)
- F. - FIXED GLASS
 - S.H. - SIDE HUNG OPENABLE WINDOW
 - ▲ - SUPPORT POINT (WIND LOAD + DEAD LOAD)
 - ◁ - SUPPORT POINT (WIND LOAD)
 - S.J. - STACK JOINT REF TO J861-SD-CW-5016

WT stamp_1.bmp

NOTE :
1. ALL DIMENSIONS ARE IN mm.
2. ALL ELEVATIONS ARE VIEWED FROM OUTSIDE.
3. ALL DIMENSIONS TO BE VERIFIED ON SITE BEFORE FABRICATION.

LEGEND :
X01 - DETAIL MARK NO.
X001 - REFER SHEET NO.

1. F.F.L. - FINISHED FLOOR LEVEL
2. S.F.L. - STRUCTURAL FLOOR LEVEL
3. (R) - REVERSED DETAIL

CLIENT :	MILLION BASE PROPERTIES LIMITED
ARCHITECT :	WONG TUNG & PARTNERS LIMITED
STRUCTURAL ENGINEER :	SYW & ASSOCIATES LTD
MAIN CONTRACTOR :	顯利工程有限公司 HIEN LEE ENGINEERING CO., LTD.
DATE :	8/11/2024
REVISION :	A 16/9/2024 GENERAL REVISED B REVISION

ARCHITECT : WONG TUNG & PARTNERS LIMITED

STRUCTURAL ENGINEER : SYW & ASSOCIATES LTD

MAIN CONTRACTOR : 顯利工程有限公司 HIEN LEE ENGINEERING CO., LTD.

MIDI 美特鋁質有限公司
MIDI ALUMINIUM FABRICATORS LTD.
Unit 6-8, Sunray Industrial Centre, 1/F
610 Che Kwo Ling Road, Kowloon
Tel: 23489211-4 Fax: (852) 27277686

JOB NO. : J-861

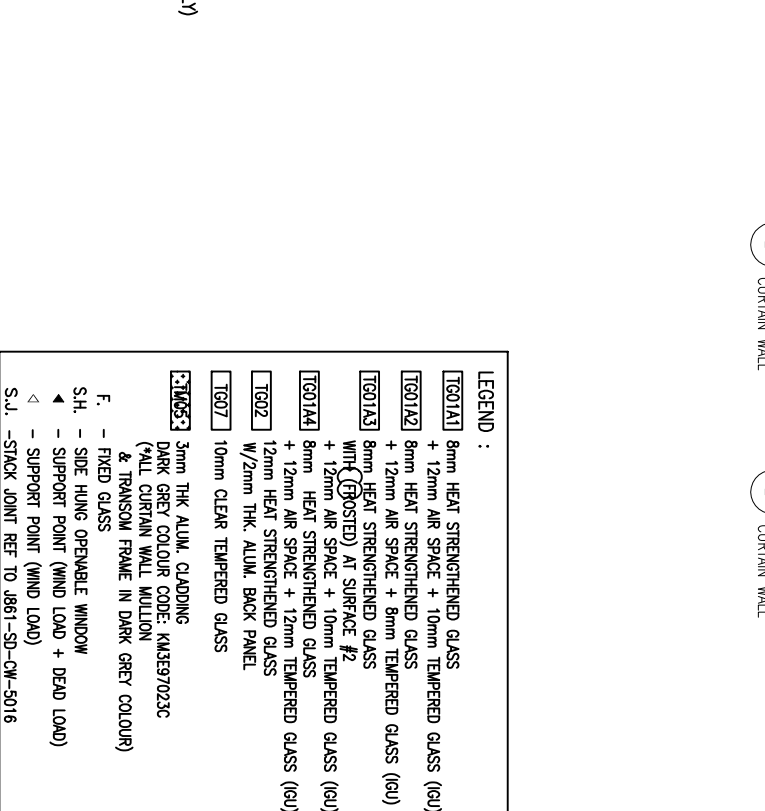
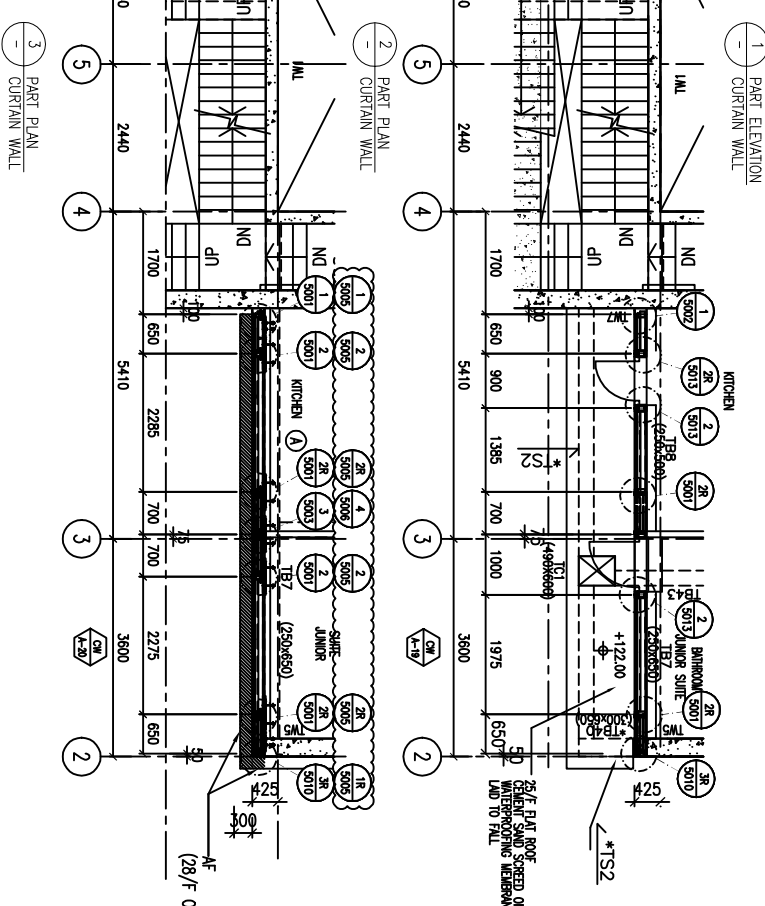
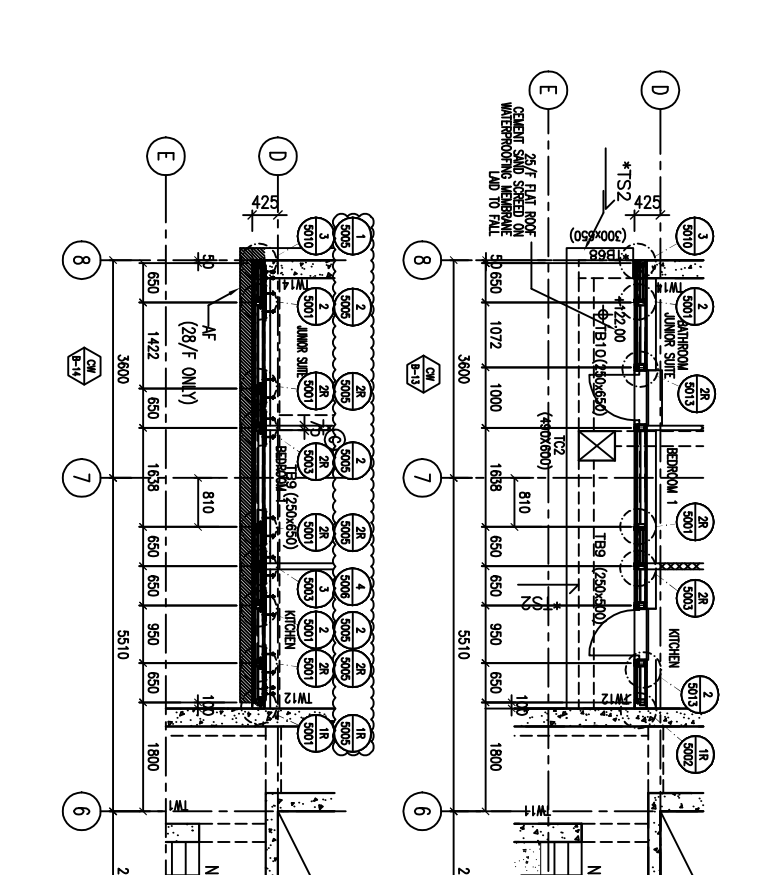
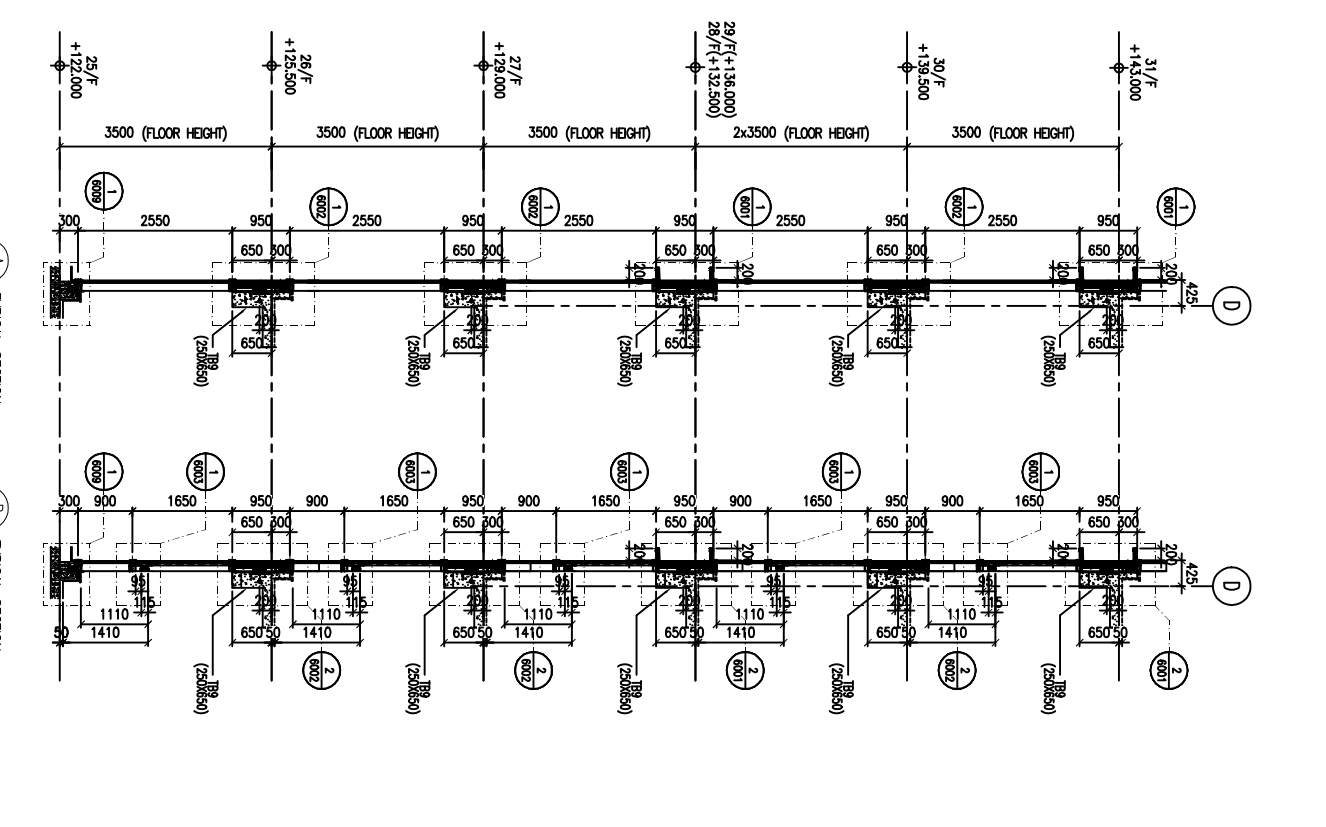
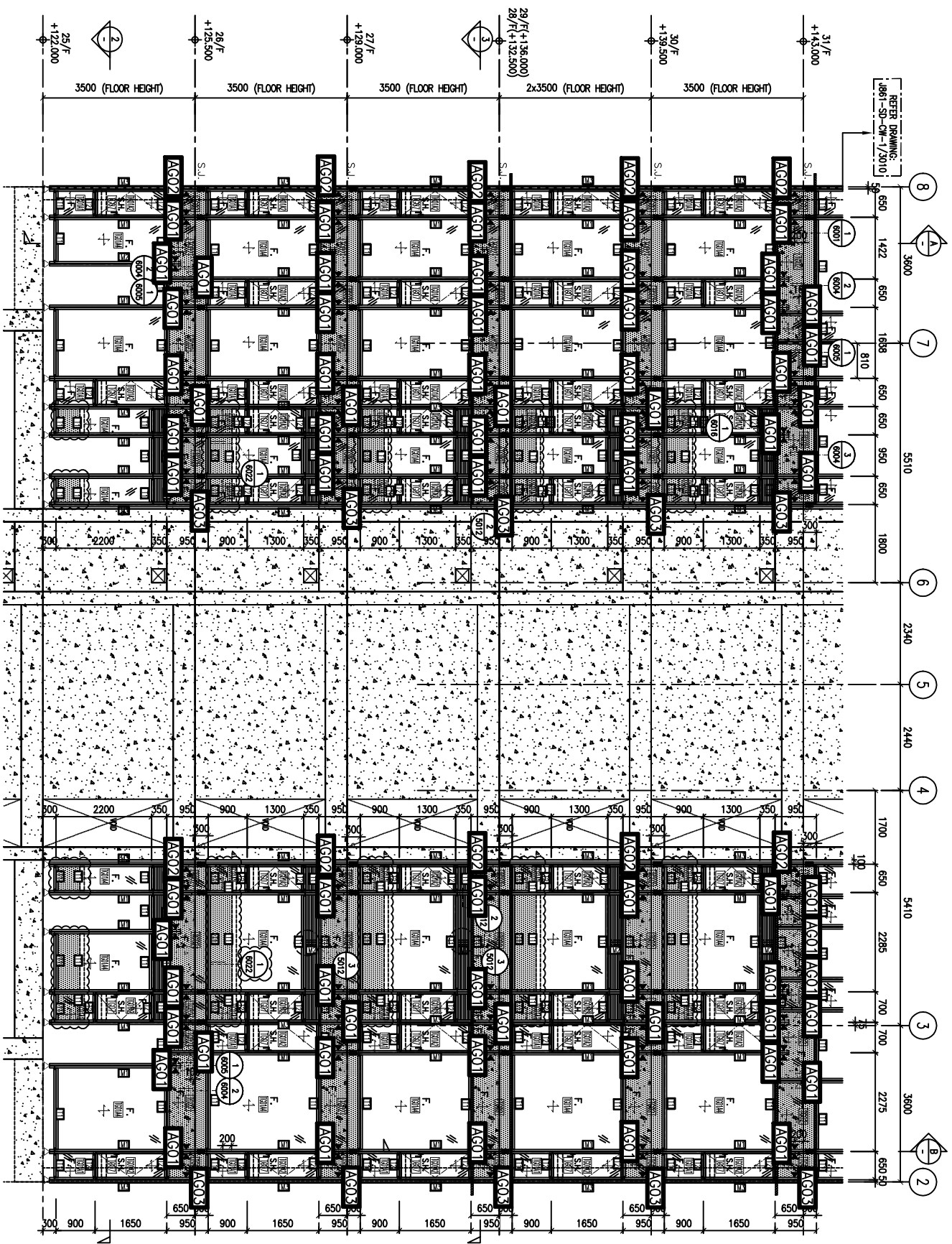
PROJECT : PROPOSED RESIDENTIAL DEVELOPMENT AT NOS. 3-6 GLENEALY, CENTRAL, HONG KONG

TITLE : PART ELEVATION FOR CURTAIN WALL

DATE : 06-Sep-24 SCALE : 1:50(A1)

DRAWN BY : Asing CHECKED BY :

DWG NO. : J861-SD-CW-3008 REV. : B



NOTE:
 1. ALL DIMENSIONS ARE IN mm.
 2. ALL ELEVATIONS ARE VIEWED FROM OUTSIDE.
 3. ALL DIMENSIONS ARE TO BE VERIFIED ON SITE BEFORE FABRICATION.

LEGEND:
 (X01) --- DETAIL MARK NO.
 (X00) --- REFER SHEET NO.
 1. F.F.L. --- FINISHED FLOOR LEVEL
 2. S.F.L. --- STRUCTURAL FLOOR LEVEL
 3. (R) --- REVERSED DETAIL

CLIENT:
 MILLION BASE PROPERTIES LIMITED

ARCHITECT:
 WONG TUNG & PARTNERS LIMITED

STRUCTURAL ENGINEER:
 SYW & ASSOCIATES LTD.

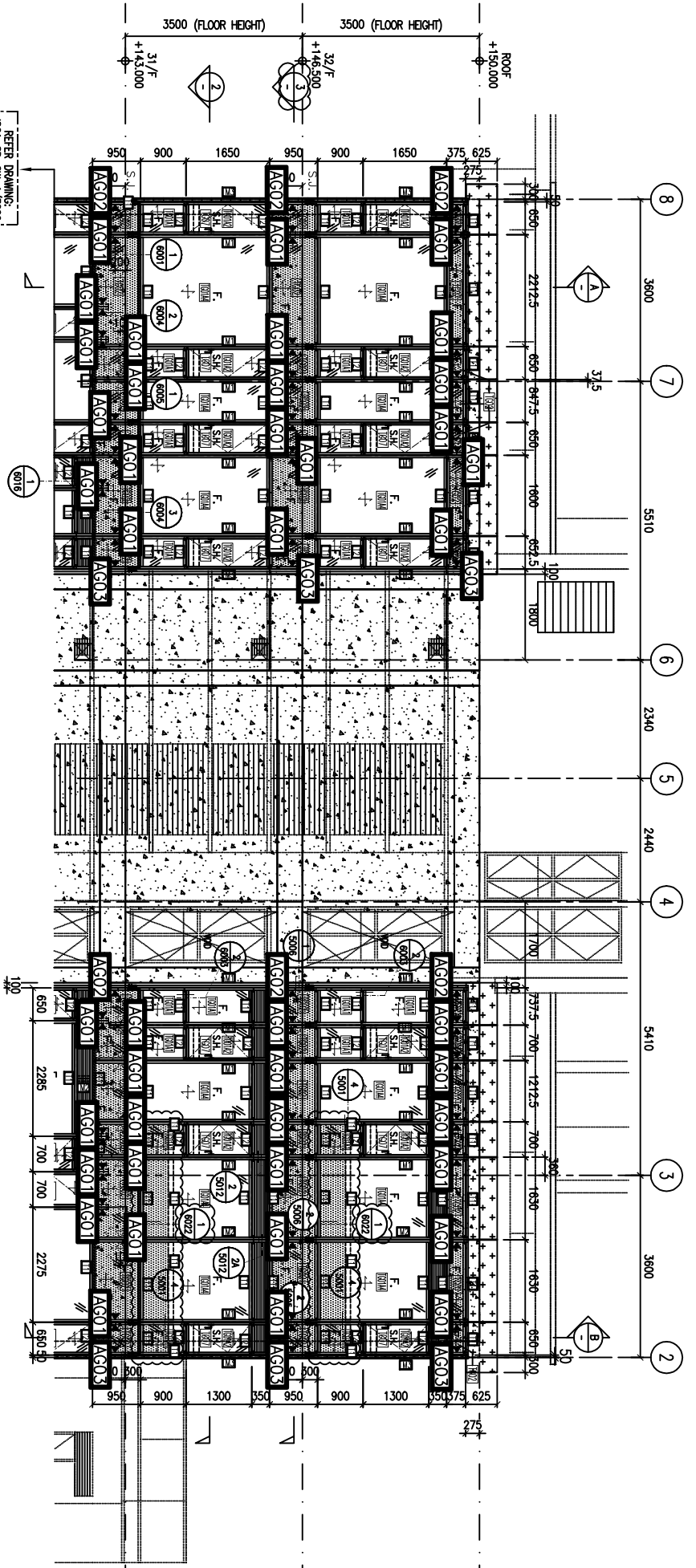
MAIN CONTRACTOR:
 顯利工程有限公司
 HIEN LEE ENGINEERING CO., LTD.

PROJECT:
 PROPOSED RESIDENTIAL DEVELOPMENT AT NOS. 3-6 GLENVALE, CENTRAL, HONG KONG

DATE: 06-Sep-24 **SCALE:** 1:50(A1)
DRAWN BY: Asing **CHECKED BY:**
DWG NO.: JB61-SD-CW-3009 **REV.:** B

TITLE:
 PART ELEVATION FOR CURTAIN WALL

WT stamp_1.bmp



1 PART ELEVATION
CURTAIN WALL

A TYPICAL SECTION
CURTAIN WALL

B TYPICAL SECTION
CURTAIN WALL

NOTE:
1. ALL DIMENSIONS ARE IN mm.
2. ALL ELEVATIONS ARE VIEWED FROM OUTSIDE.
3. ALL DIMENSIONS TO BE VERIFIED ON SITE BEFORE FABRICATION.

LEGEND:
X101 --- DETAIL MARK NO.
X1001 --- REFER SHEET NO.

1. F.F.L. --- FINISHED FLOOR LEVEL
2. S.F.L. --- STRUCTURAL FLOOR LEVEL
3. (R) --- REVERSED DETAIL

NO.	DATE	REVISION
A	8/11/2024	GENERAL REVISED
B	16/9/2024	GENERAL REVISED

CLIENT : MILLION BASE PROPERTIES LIMITED

ARCHITECT : WONG TUNG & PARTNERS LIMITED

STRUCTURAL ENGINEER : SYW & ASSOCIATES LTD.

MAIN CONTRACTOR : 顯利工程有限公司
HIEN LEE ENGINEERING CO., LTD.

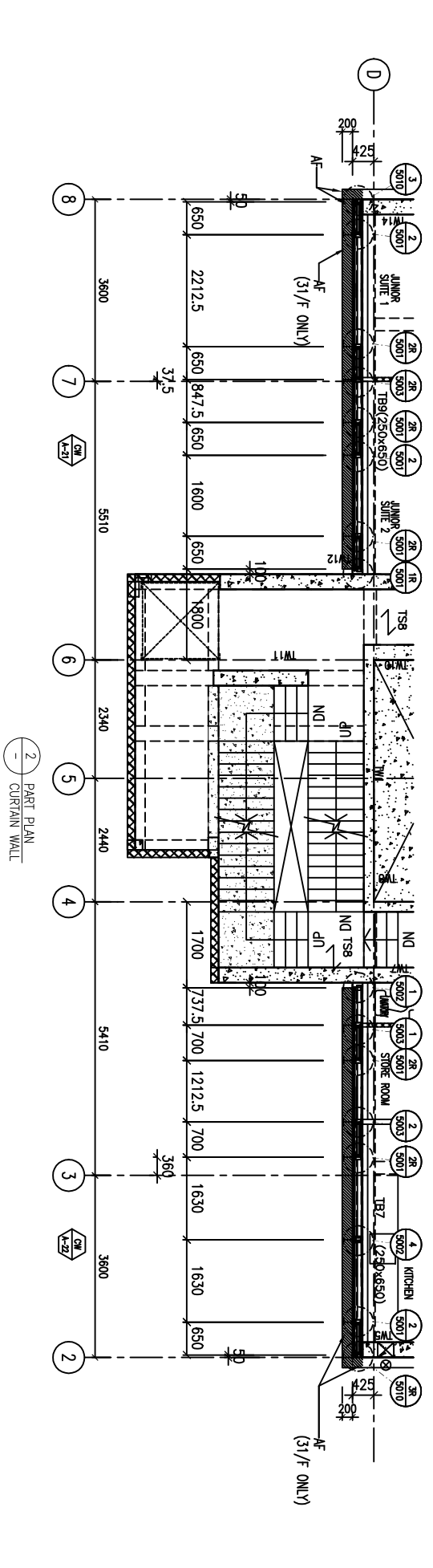
PROJECT : PROPOSED RESIDENTIAL DEVELOPMENT AT NOS. 3-6 GLENVALE, CENTRAL, HONG KONG

JOB NO. : J-861

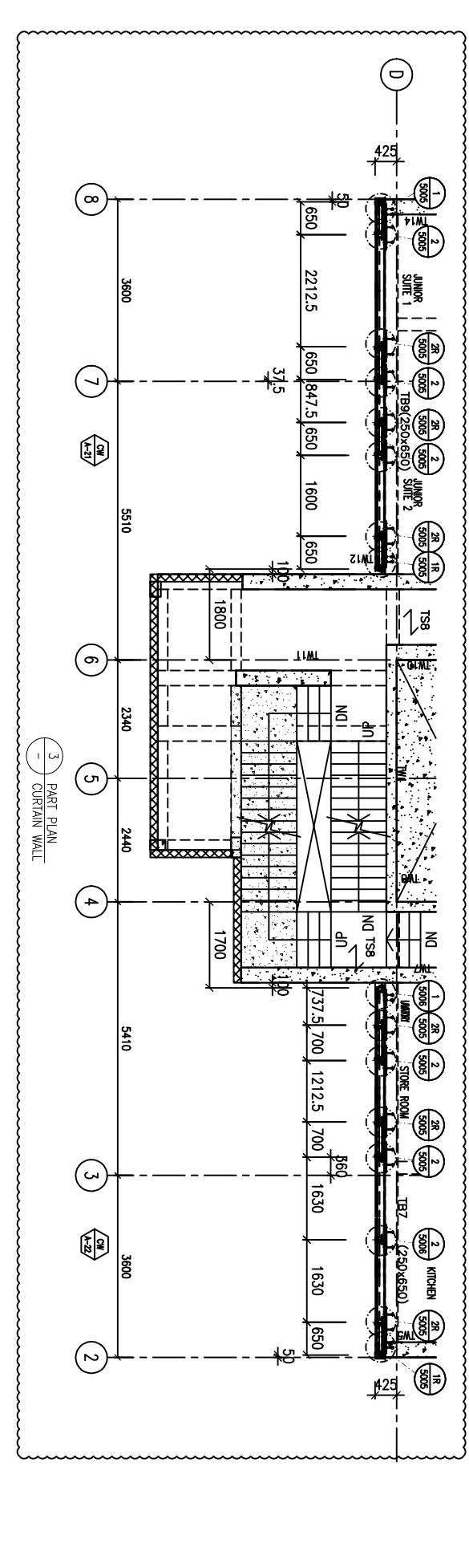
DATE : 06-Sep-24 SCALE : 1:50(A1)

DRAWN BY : Asing CHECKED BY :

DWG NO. : JB61-SD-CW-3010 REV. : B



2 PART ELEVATION
CURTAIN WALL



3 PART PLAN
CURTAIN WALL

- LEGEND :
- 1201A1 8mm HEAT STRENGTHENED GLASS (IGU)
 - 1201A2 8mm HEAT STRENGTHENED GLASS (IGU)
 - 1201A3 8mm HEAT STRENGTHENED GLASS (IGU)
 - 1201A4 8mm HEAT STRENGTHENED GLASS (IGU)
 - 1202 12mm HEAT STRENGTHENED GLASS (IGU)
 - 1207 10mm CLEAR TEMPERED GLASS
 - 1205 3mm THK ALUM. GLAZING DARK GREY COLOUR CODE: KAL3E97023C (WALL CURTAIN WALL MILLION & TRANSOM FRAME IN DARK GREY COLOUR)
 - F. --- FIXED GLASS
 - S.H. --- SIDE HUNG OPENABLE WINDOW
 - ▲ --- SUPPORT POINT (WIND LOAD + DEAD LOAD)
 - ▽ --- SUPPORT POINT (WIND LOAD)
 - S.J. --- STACK JOINT REF TO JB61-SD-CW-5016

WT stamp_1.bmp