



工程指示 / 要求簡箋 ENGINEER INSTRUCTIONS(E.I.)

工程指示編號:	EI- 8666	修改版本:	-
	HK- NIL		
工程編號:	J 861	工程名稱:	己連拿利
收件人:	Maggie	發件人:	細佬
工程項目:	Curtain Wall 鐵碼,地盤用	日期:	18/12/2024

<input type="checkbox"/> 原合約工程包	<input type="checkbox"/> 原合約工程加 / 減賬 QT-	<input type="checkbox"/> 新工程報價 QT-
---------------------------------	--	------------------------------------

信件批核號碼/圖紙參考編號:	批核模具圖紙編號:
客戶指示附件:	管理內部批簽署:

<input type="checkbox"/> 初步鋁料 B.M.	<input type="checkbox"/> 加工拆圖, 然後生產	<input type="checkbox"/> 尺寸表
<input type="checkbox"/> 正式鋁料 B.M.	<input type="checkbox"/> 技術上資料/指示	<input type="checkbox"/> 報價
<input type="checkbox"/> 配件 B.M.	<input type="checkbox"/> 樣辦或貨品說明書	<input type="checkbox"/> 分判合約
<input type="checkbox"/> 其他:		

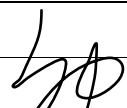
內容: 請按附頁生產鐵碼,按地盤要求時間送地盤。 驗焊100%Visual ; 100% MPI ; 100% Ultra sonic (For Curtain Wall) 給T1郭立輝:BD要求T1在廠監督
完成上列要求日期: 19/03/2025

國內

<input type="checkbox"/> 生產技術總監	<input type="checkbox"/> 連附件	<input type="checkbox"/> 技術部	<input type="checkbox"/> 連附件	<input type="checkbox"/> 生產部	<input type="checkbox"/> 連附件
<input type="checkbox"/> 採購部	<input type="checkbox"/> 連附件	<input type="checkbox"/> 生產統籌部	<input type="checkbox"/> 連附件	<input type="checkbox"/> 報關組	<input type="checkbox"/> 連附件
<input type="checkbox"/> 質檢部	<input type="checkbox"/> 連附件	<input type="checkbox"/> 會計部	<input type="checkbox"/> 連附件	<input type="checkbox"/> 機械設計部	<input type="checkbox"/> 連附件
<input type="checkbox"/> 香港辦	<input type="checkbox"/> 連附件	<input type="checkbox"/> 其他:			

香港

<input type="checkbox"/> 行政部	<input type="checkbox"/> 連附件	<input type="checkbox"/> 會計部	<input type="checkbox"/> 連附件	<input type="checkbox"/> 統籌部	<input type="checkbox"/> 連附件	<input type="checkbox"/> 工程部	<input type="checkbox"/> 連附件
<input type="checkbox"/> 採購部	<input type="checkbox"/> 連附件	<input type="checkbox"/> QS部	<input type="checkbox"/> 連附件	<input type="checkbox"/> 地盤管理	<input type="checkbox"/> 連附件	<input type="checkbox"/> 維修部	<input type="checkbox"/> 連附件

*發件人簽署:	*組別成員批核簽署:
傳遞編號:	項目經理簽署: 

圖則登記表
DRAWING REGISTER


工程名稱 Project Title: 己連拿利 幕牆鐵掛碼加工圖 工程編號 Project No: J-861	接收日期 Receiving Date (適用於客戶圖則) 年 <table border="1" style="display: inline-table; border-collapse: collapse;"><tr><td style="width: 20px; height: 20px;"></td><td style="width: 20px; height: 20px;"></td><td style="width: 20px; height: 20px;"></td><td style="width: 20px; height: 20px;"></td><td style="width: 20px; height: 20px;"></td><td style="width: 20px; height: 20px;"></td><td style="width: 20px; height: 20px;"></td><td style="width: 20px; height: 20px;"></td><td style="width: 20px; height: 20px;"></td><td style="width: 20px; height: 20px;"></td></tr></table> 月 <table border="1" style="display: inline-table; border-collapse: collapse;"><tr><td style="width: 20px; height: 20px;"></td><td style="width: 20px; height: 20px;"></td><td style="width: 20px; height: 20px;"></td><td style="width: 20px; height: 20px;"></td><td style="width: 20px; height: 20px;"></td><td style="width: 20px; height: 20px;"></td><td style="width: 20px; height: 20px;"></td><td style="width: 20px; height: 20px;"></td><td style="width: 20px; height: 20px;"></td><td style="width: 20px; height: 20px;"></td></tr></table> 日 <table border="1" style="display: inline-table; border-collapse: collapse;"><tr><td style="width: 20px; height: 20px;"></td><td style="width: 20px; height: 20px;"></td><td style="width: 20px; height: 20px;"></td><td style="width: 20px; height: 20px;"></td><td style="width: 20px; height: 20px;"></td><td style="width: 20px; height: 20px;"></td><td style="width: 20px; height: 20px;"></td><td style="width: 20px; height: 20px;"></td><td style="width: 20px; height: 20px;"></td><td style="width: 20px; height: 20px;"></td></tr></table>																														

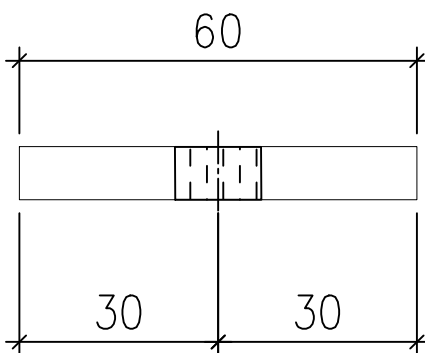
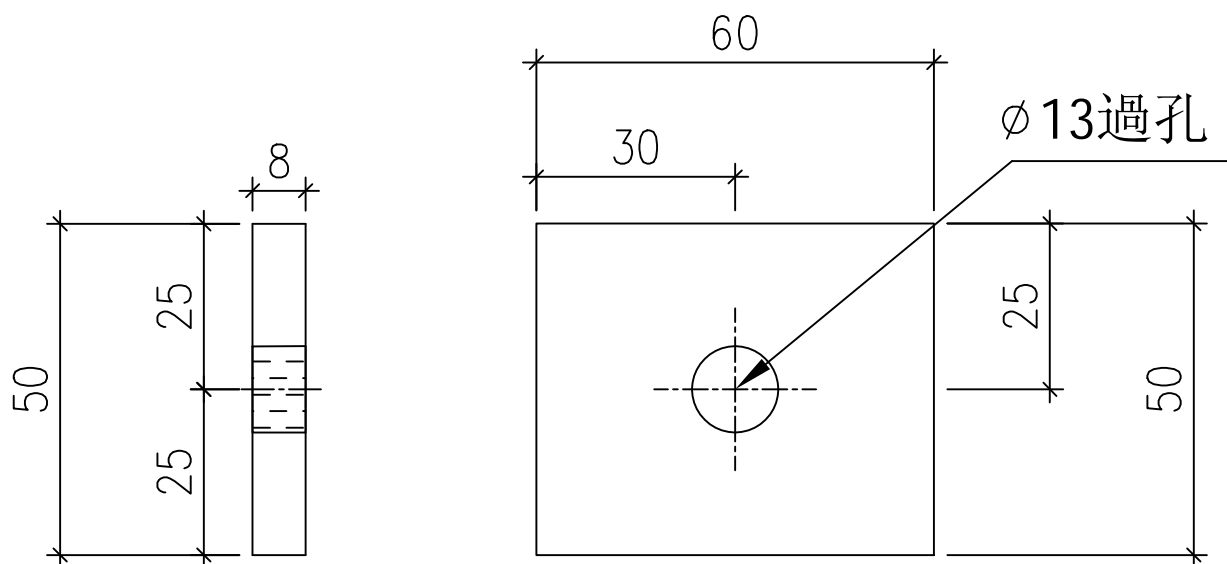
分發予 Distributed To 	年 <table border="1" style="display: inline-table; border-collapse: collapse;"><tr><td style="width: 20px; height: 20px;">24</td><td style="width: 20px; height: 20px;"></td><td style="width: 20px; height: 20px;"></td><td style="width: 20px; height: 20px;"></td><td style="width: 20px; height: 20px;"></td><td style="width: 20px; height: 20px;"></td><td style="width: 20px; height: 20px;"></td><td style="width: 20px; height: 20px;"></td><td style="width: 20px; height: 20px;"></td><td style="width: 20px; height: 20px;"></td></tr></table> 月 <table border="1" style="display: inline-table; border-collapse: collapse;"><tr><td style="width: 20px; height: 20px;">11</td><td style="width: 20px; height: 20px;"></td><td style="width: 20px; height: 20px;"></td><td style="width: 20px; height: 20px;"></td><td style="width: 20px; height: 20px;"></td><td style="width: 20px; height: 20px;"></td><td style="width: 20px; height: 20px;"></td><td style="width: 20px; height: 20px;"></td><td style="width: 20px; height: 20px;"></td><td style="width: 20px; height: 20px;"></td></tr></table> 日 <table border="1" style="display: inline-table; border-collapse: collapse;"><tr><td style="width: 20px; height: 20px;">21</td><td style="width: 20px; height: 20px;"></td><td style="width: 20px; height: 20px;"></td><td style="width: 20px; height: 20px;"></td><td style="width: 20px; height: 20px;"></td><td style="width: 20px; height: 20px;"></td><td style="width: 20px; height: 20px;"></td><td style="width: 20px; height: 20px;"></td><td style="width: 20px; height: 20px;"></td><td style="width: 20px; height: 20px;"></td></tr></table>	24										11										21									
24																															
11																															
21																															

圖則編號 Drg. No.	圖則名稱 Drawing Title	No.	修訂編號 Revision No.
861-PJ03	60鐵介子ø13過孔	1	-
861-PJ03 (1)	60鐵介子 (數據表)	2	-
861-PJ04	60鐵介子ø18過孔	3	-
861-PJ04 (1)	60鐵介子 (數據表)	4	-
861-BT01	轉角鐵碼加工圖	5	-
861-BT01 (1)	轉角鐵碼加工圖 (數據表)	6	-
861-BT02	轉角鐵碼加工圖	7	-
861-BT02 (1)	轉角鐵碼加工圖 (數據表)	8	-
861-BT03	雙主企鐵碼加工圖	9	-
861-BT03 (1)	雙主企鐵碼加工圖 (數據表)	10	-
861-BT04	主企連接轉角鐵碼加工圖	11	-
861-BT04 (1)	主企連接轉角鐵碼加工圖 (數據表)	12	-
861-BT05	主企鐵碼加工圖	13	-
861-BT05 (1)	主企鐵碼加工圖 (數據表)	14	-
861-DL01	轉角鐵碼組合安裝示意圖	15	-
861-DL02	轉角鐵碼組合安裝示意圖	16	-
861-DL03	雙主企(左)鐵碼安裝示意圖	17	-
861-DL04	主企連接轉角鐵碼組合安裝示意圖	18	-
861-DL05	主企鐵碼組合安裝示意圖	19	-
J861-SD-CW-3004	位置圖	20	-
J861-SD-CW-3005	位置圖	21	-
J861-SD-CW-3006	位置圖	22	-
J861-SD-CW-3007	位置圖	23	-
J861-SD-CW-3008	位置圖	24	-

 美特鋁質 有限公司 MIDI Aluminium Fabricator Ltd.		工程號:	J-861	計算:	鄭相芬	日期:	2024/11/21	送呈:			
		地盤名稱:	己連拿利	核對:	謝永林	日期:	2024/12/3	副本:			
廠用鐵件BM表		項目類別:	幕牆鐵掛碼	批准:		日期:					
		BM編號:		修改版次:		A/C Code:		鐵件總重量KG:	1347.36		
序號	修改內容	鐵件圖號	鐵件名稱	顏色	實用	後備	總數	單位	單件/件 (kg)	總重量 (kg)	備注
1		J861-PJ03	60鐵介子ø13過孔	熱浸鋅	212	18	230	件	0.19	39.94	
2		J861-PJ04	60鐵介子ø18過孔	熱浸鋅	116	4	120	件	0.19	21.85	
3		J861-BT01	轉角鐵掛碼	熱浸鋅+瀝青油	86	2	88	件	10.48	901.65	
4		J861-BT02	轉角大鐵掛碼	熱浸鋅+瀝青油	4		4	件	16.74	66.95	
5		J861-BT03	雙主企鐵掛碼	熱浸鋅+瀝青油	6		6	件	16.25	97.51	
6		J861-BT04	主企連接轉角鐵掛碼	熱浸鋅+瀝青油	2		2	件	17.80	35.61	
7		J861-BT05	主企鐵掛碼	熱浸鋅+瀝青油	2		2	件	91.92	183.84	
8						小計:	428			1347.36	

鐵件J861-BT01, J861-BT02, J861-BT03和J861-BT04的直徑18mm孔由地盤鑽(鐵廠不用開), 但其他要鐵廠開

 美特鋁質有限公司 MIDI Aluminium Fabricator Ltd.				類別		物料號	
				制圖	鄭相芬	2024.11.20	圖號 861-PJ03
修改				復核	謝永林	2024.12.3	數量
日期				批准			位置



數量：212實用+18後備=230

工程號	J-861	地盤	己連拿利	附件
名稱	60鐵介子		採用	
材料			地盤 <input checked="" type="checkbox"/>	
顏色	熱浸鋅		工廠 <input type="checkbox"/>	

	美特鋁質有限公司 MIDI Aluminium Fabricator Ltd.			類別		物料號		
	修改			制圖	鄭相芬	2024.11.20	圖號	861-PJ03(1)
日期			復核	謝永林	2024.12.3	數量	172+8+24+8=212個	
			批准			位置		

(BT01)轉角鐵碼介子用量

序號	圖號	層數	樓層	數量 (個)	總數 (個)	介子用量 (個)	介子合計 (個)
1	861-SD-CW-3006	1	2/F	6	6	2	12
2	861-SD-CW-3007	1	12/F	4	4	2	8
3	861-SD-CW-3007	7	5/F-11/F	4	28	2	56
4	861-SD-CW-3007	1	3/F	8	8	2	16
6	861-SD-CW-3008	1	23/F	4	4	2	8
7	861-SD-CW-3008	7	16/F-22/F	4	28	2	56
8	861-SD-CW-3008	1	15/F	8	8	2	16
						總數：	172

(BT02)轉角鐵碼介子用量

序號	圖號	層數	樓層	數量 (個)	總數 (個)	介子用量 (個)	介子合計 (個)
1	861-SD-CW-3005	1	31/F	2	2	2	4
2	861-SD-CW-3005	1	32/F	2	2	2	4
						總數：	8

(BT03)雙主企鐵碼介子用量

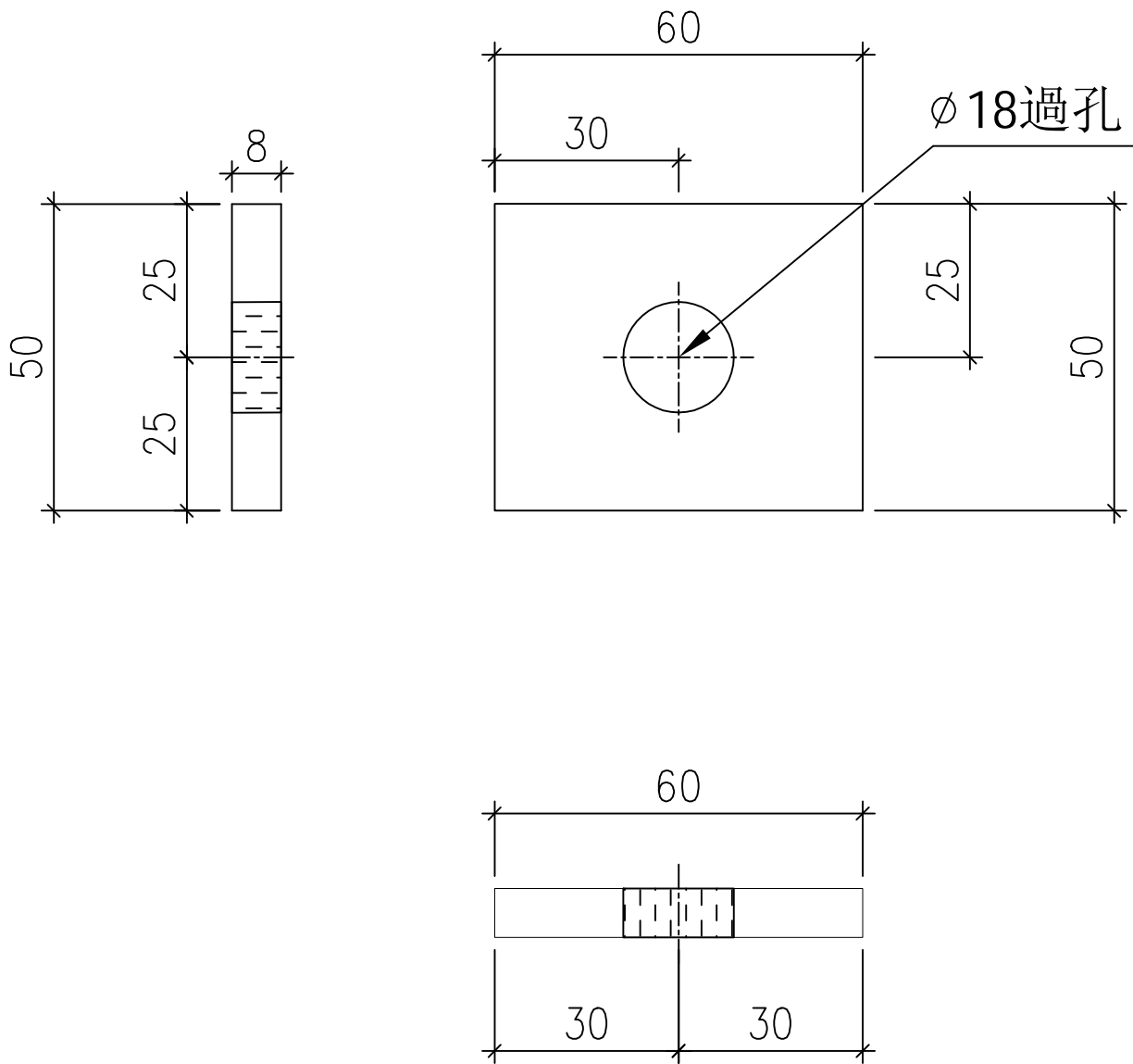
序號	圖號	層數	樓層	數量 (個)	總數 (個)	介子用量 (個)	介子合計 (個)
1	861-SD-CW-3004	4	26/F-29/F	1	4	4	16
2	861-SD-CW-3004	1	25/F	1	1	4	4
3	861-SD-CW-3004	1	23/F	1	1	4	4
						總數：	24

(BT04)主企連接轉角鐵碼介子用量

序號	圖號	層數	樓層	數量 (個)	總數 (個)	介子用量 (個)	介子合計 (個)
1	861-SD-CW-3006	1	2/F	2	2	4	8
						總數：	8

工程號	J-861	地盤	己連拿利	附 件
名稱	60鐵介子(數據表)		採用	
材料	-		地盤	
顏色	-		工廠	

 美特鋁質有限公司 MIDI Aluminium Fabricator Ltd.				類別		物料號	
修改				制圖	鄭相芬	2024.11.20	圖號 861-PJ04
日期				復核	謝永林	2024.12.3	數量
				批准			位置



數量: 116實用+4後備=120

工程號	J-861	地盤	己連拿利	附 件
名稱	60鐵介子		採用	
材料			地盤 <input checked="" type="checkbox"/>	
顏色	熱浸鋅		工廠 <input type="checkbox"/>	

 美特鋁質有限公司 MIDI Aluminium Fabricator Ltd.				類別		物料號	
				制圖	鄭相芬	2024.11.20	圖號 861-PJ04(1)
修改				復核	謝永林	2024.12.3	數量 86+8+18+4=116個
日期				批准			位置

(BT01)轉角鐵碼介子用量

序號	圖號	層數	樓層	數量 (個)	總數 (個)	介子用量 (個)	介子合計 (個)
1	861-SD-CW-3006	1	2/F	6	6	1	6
2	861-SD-CW-3007	1	12/F	4	4	1	4
3	861-SD-CW-3007	7	5/F-11/F	4	28	1	28
4	861-SD-CW-3007	1	3/F	8	8	1	8
6	861-SD-CW-3008	1	23/F	4	4	1	4
7	861-SD-CW-3008	7	16/F-22/F	4	28	1	28
8	861-SD-CW-3008	1	15/F	8	8	1	8
						總數：	86

(BT02)轉角鐵碼介子用量

序號	圖號	層數	樓層	數量 (個)	總數 (個)	介子用量 (個)	介子合計 (個)
1	861-SD-CW-3005	1	31/F	2	2	2	4
2	861-SD-CW-3005	1	32/F	2	2	2	4
						總數：	8

(BT03)雙主企鐵碼介子用量

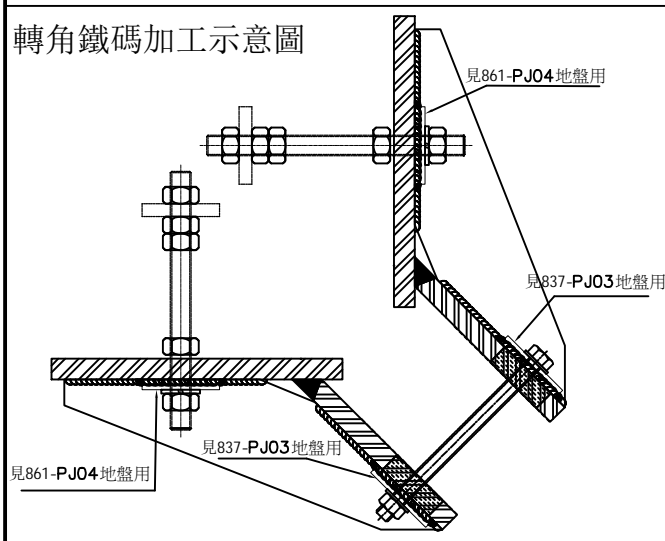
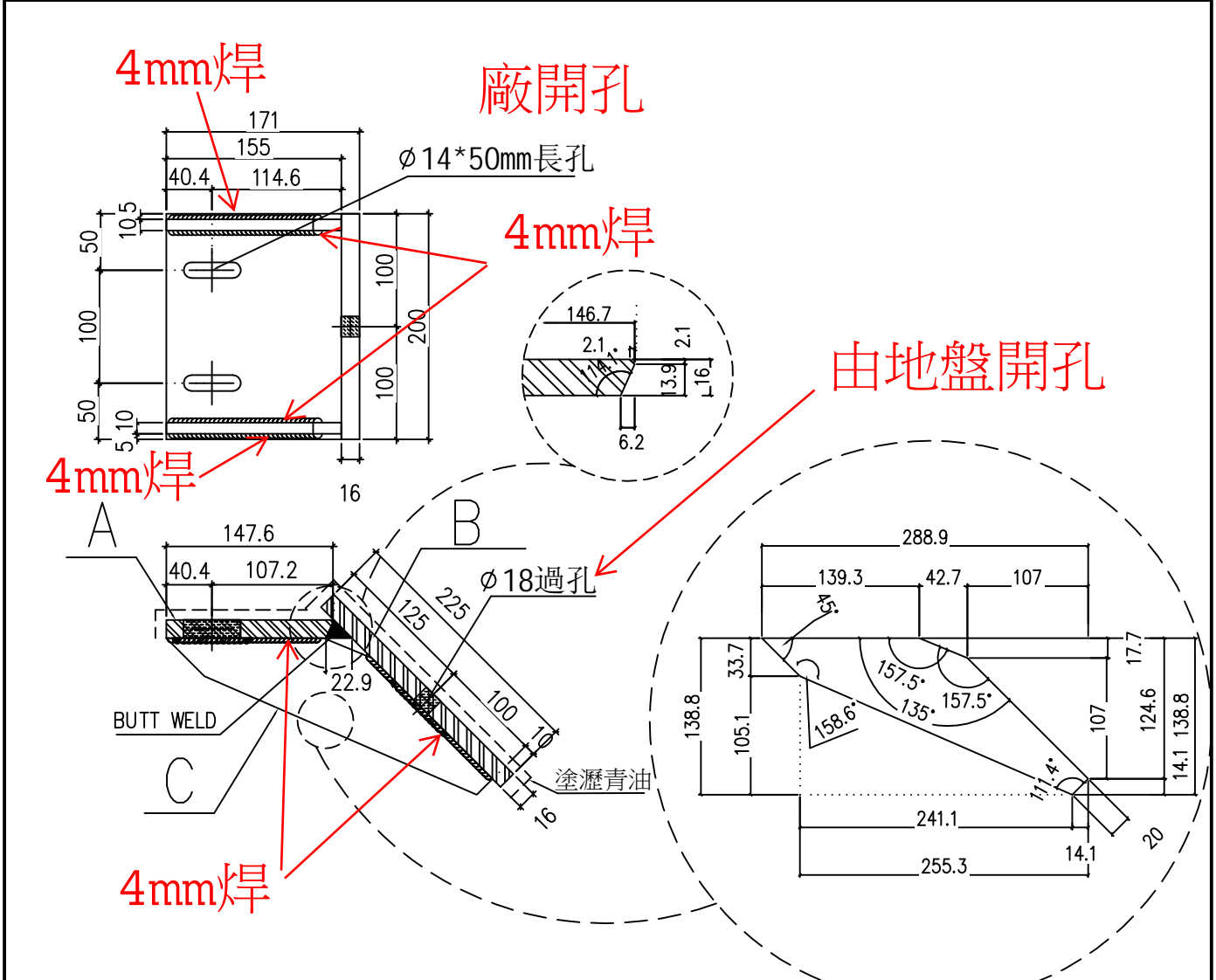
序號	圖號	層數	樓層	數量 (個)	總數 (個)	介子用量 (個)	介子合計 (個)
1	861-SD-CW-3004	4	26/F-29/F	1	4	3	12
2	861-SD-CW-3004	1	25/F	1	1	3	3
3	861-SD-CW-3004	1	23/F	1	1	3	3
						總數：	18

(BT04)主企連接轉角鐵碼介子用量

序號	圖號	層數	樓層	數量 (個)	總數 (個)	介子用量 (個)	介子合計 (個)
1	861-SD-CW-3006	1	2/F	2	2	2	4
						總數：	4

工程號	J-861	地盤	己連拿利	附 件
名稱	60鐵介子(數據表)		採用	
材料	-		地盤	
顏色	-		工廠	

 美特鋁質有限公司 MIDI Aluminium Fabricator Ltd.	類別		物料號	
	制圖	鄭相芬	2024.11.20	圖號 861-BT01
修改		復核	謝永林	2024.12.3
日期		批准		



數量：86實用+2後備=88

- A=147.6*200*16mm 鐵巴: 1個
- B=225*200*16mm 鐵巴: 1個
- C=255.3*138.8*10mm: 2個

工程號	J-861	地盤	己連拿利	附 件
名稱	轉角鐵碼加工圖		採用	
材料	16mm鐵巴+10mm鐵巴		地盤	
顏色	熱浸鋅+瀝青油		工廠	

數量分佈表

 美特鋁質有限公司 MIDI Aluminium Fabricator Ltd.				類別		物料號	
				制圖	鄭相芬	2024.11.20	圖號 861-BT01(1)
修改				復核	謝永林	2024.12.3	數量 86個
日期				批准			位置

序號	圖號	層數	樓層	數量 (個)	總數 (個)
1	861-SD-CW-3006	1	2/F	6	6
2	861-SD-CW-3007	1	12/F	4	4
3	861-SD-CW-3007	7	5/F-11/F	4	28
4	861-SD-CW-3007	1	3/F	8	8
6	861-SD-CW-3008	1	23/F	4	4
7	861-SD-CW-3008	7	16/F-22/F	4	28
8	861-SD-CW-3008	1	15/F	8	8
				總數 :	86

工程號	J-861	地盤	己連拿利	附件
名稱	轉角鐵碼加工圖 (數據表)		採用	
材料	-		地盤	
顏色	-		工廠	

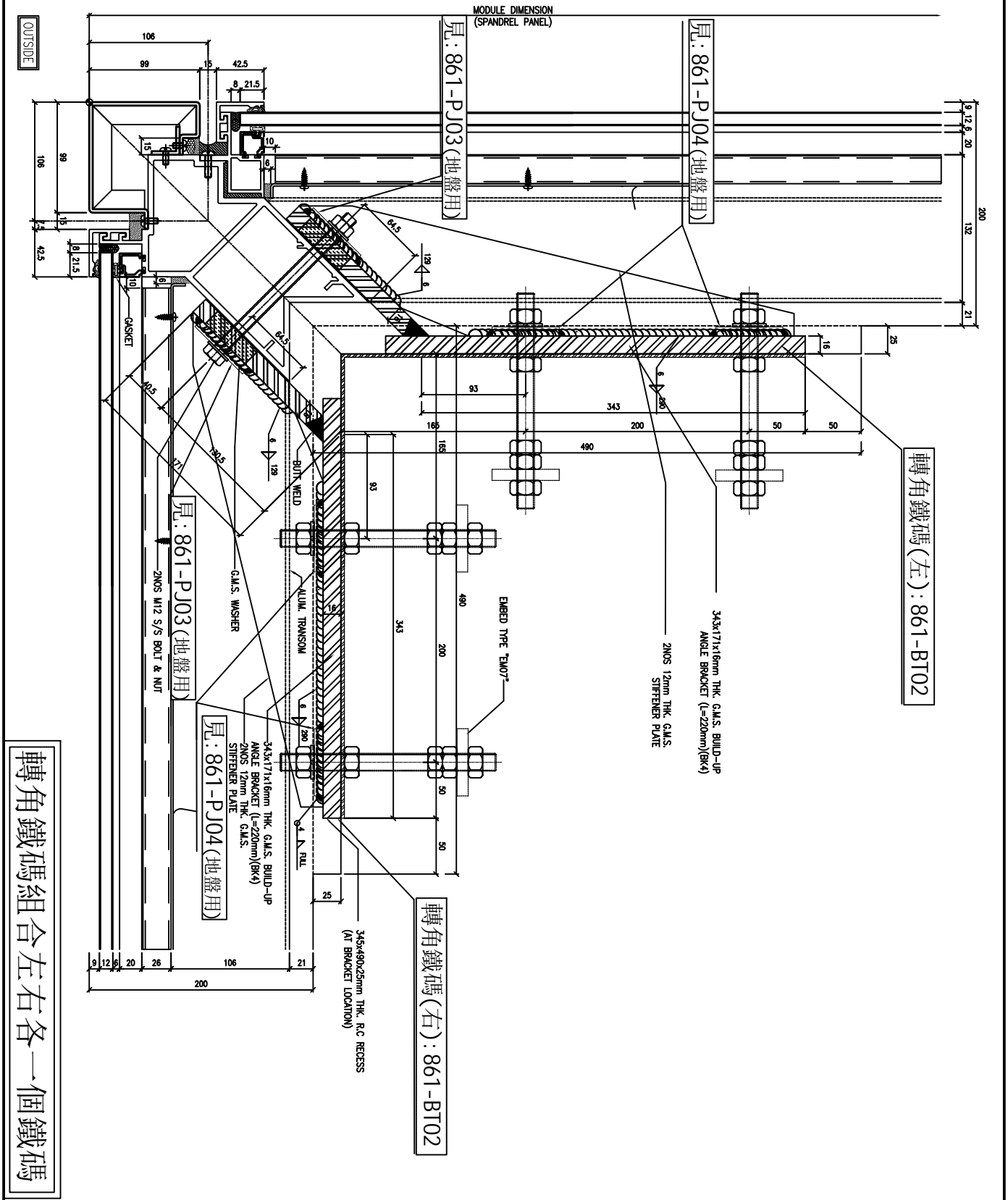
數量分佈表

 美特鋁質有限公司 MIDI Aluminium Fabricator Ltd.				類別		物料號		
				制圖	鄭相芬	2024.11.20	圖號	861-BT02(1)
修改				復核	謝永林	2024.12.3	數量	4個
日期				批准			位置	

序號	圖號	層數	樓層	數量 (個)	總數 (個)
1	861-SD-CW-3005	1	31/F	2	2
2	861-SD-CW-3005	1	32/F	2	2
				合計：	4

工程號	J-861	地盤	己連拿利	附件
名稱	轉角大鐵碼加工圖 (數據表)		採用	
材料	-		地盤	
顏色	-		工廠	

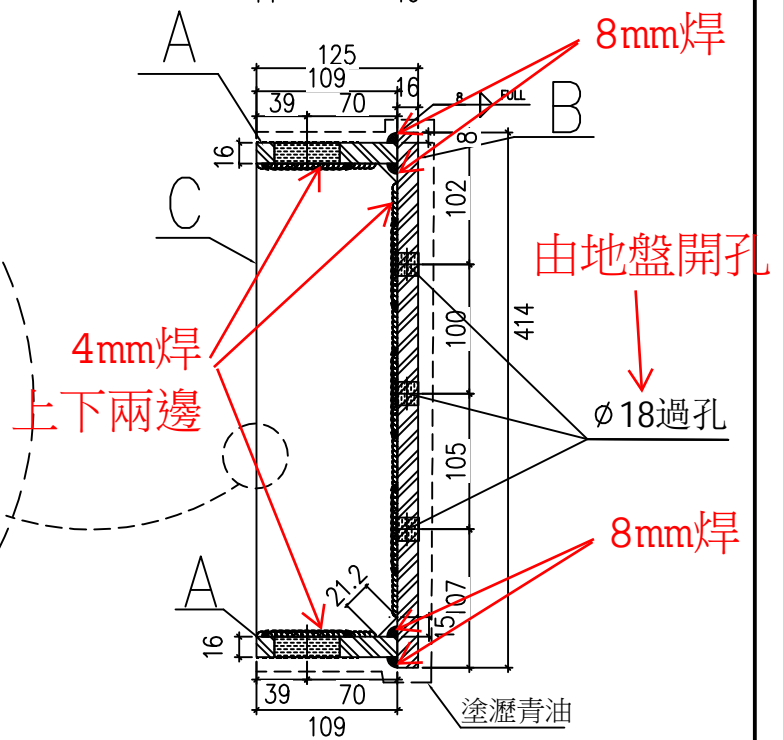
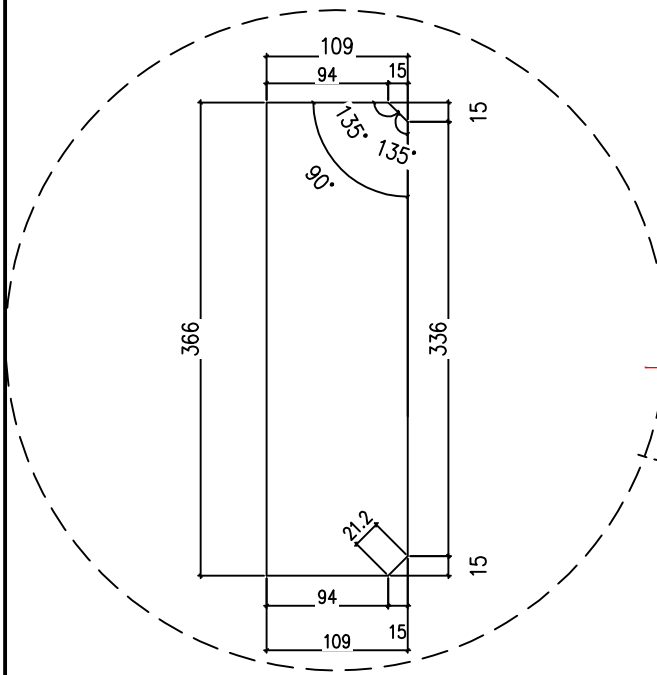
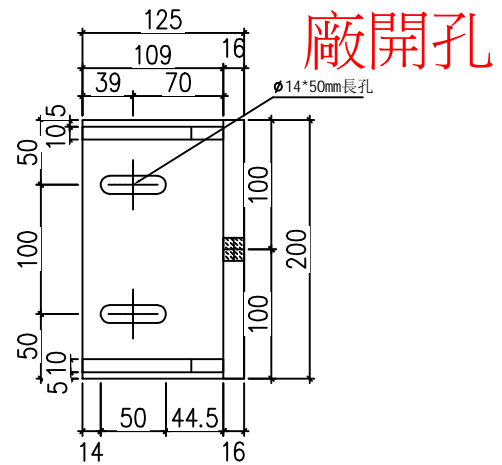
 美特鋁質有限公司 MIDI Aluminium Fabricator Ltd.	類別		物料號	
	制圖	鄭相芬	2024.11.20	圖號 861-DL02
修改		復核	謝永林	2024.12.3
日期		批准		數量 2組
				位置



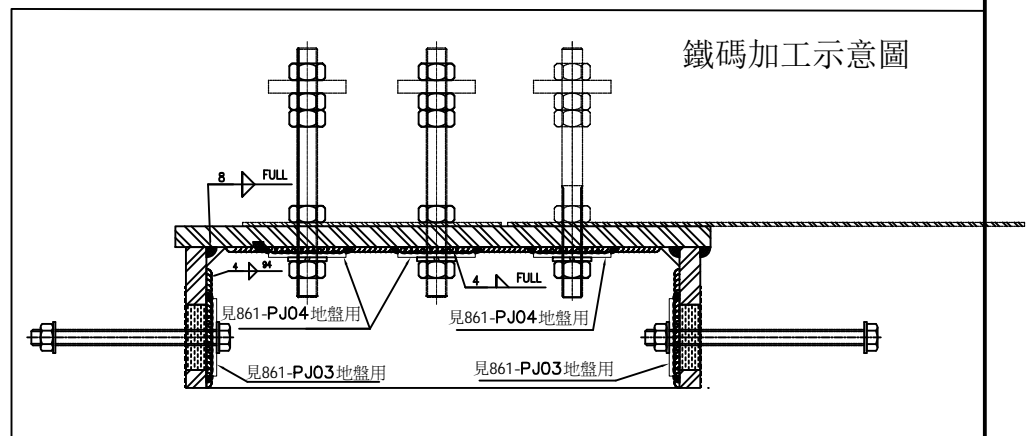
工程號	J-861	地盤	己連拿利	附件
名稱	轉角鐵碼組合安裝示意圖		採用	
材料	-		地盤	
顏色	-		工廠	

 美特鋁質有限公司 MIDI Aluminium Fabricator Ltd.	類別		物料號	
	制圖	鄭相芬	2024.11.20	圖號 861-BT03
修改			復核	謝永林
日期			2024.12.3	數量
			批准	
				位置

A=109*200*16mm 鐵巴: 2個
 B=414*200*16mm 鐵巴: 1個
 C=366*109*10mm 鐵巴: 2個



數量: 6實用



工程號	J-861	地盤	己連拿利	附 件
名稱	雙主企鐵碼加工圖		採用	
材料	16mm鐵巴+10mm鐵巴		地盤	
顏色	熱浸鋅+瀝青油		工廠	

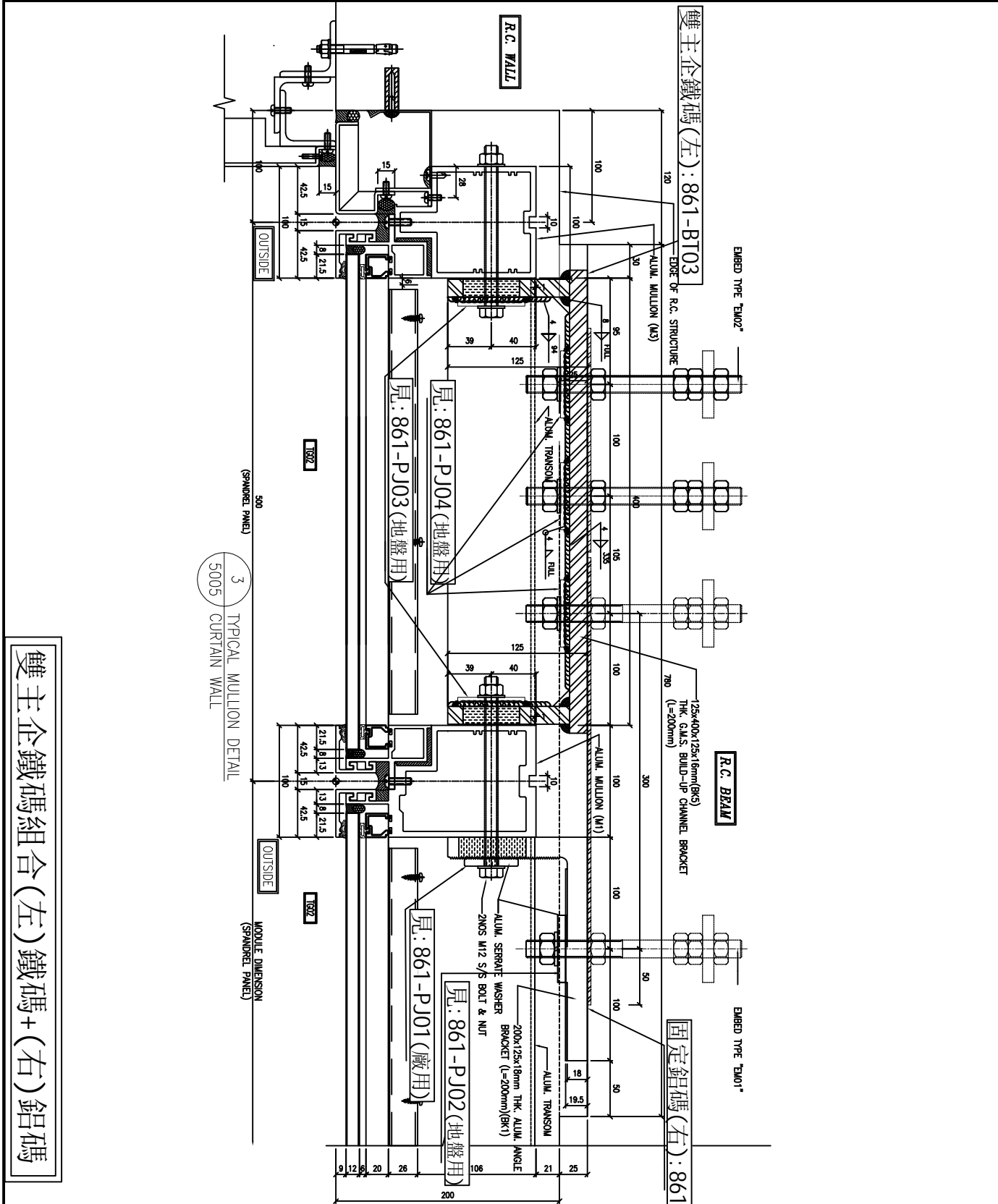
數量分佈表

 美特鋁質有限公司 MIDI Aluminium Fabricator Ltd.				類別		物料號		
				制圖	鄭相芬	2024.11.20	圖號	861-BT03(1)
修改				復核	謝永林	2024.12.3	數量	6個
日期				批准			位置	

序號	圖號	層數	樓層	數量 (個)	總數 (個)
1	861-SD-CW-3004	1	23/F	1	1
2	861-SD-CW-3004	1	25/F	1	1
3	861-SD-CW-3004	4	26/F-29/F	1	4
				合計：	6

工程號	J-861	地盤	己連拿利	附件
名稱	雙主企鐵碼加工圖 (數據表)		採用	
材料	-		地盤	
顏色	-		工廠	

 美特鋁質有限公司 MIDI Aluminium Fabricator Ltd.	類別	物料號				
	制圖	鄭相芬	2024.11.20	圖號	861-DL03	
修改		復核	謝永林	2024.12.3	數量	6組
日期		批准			位置	

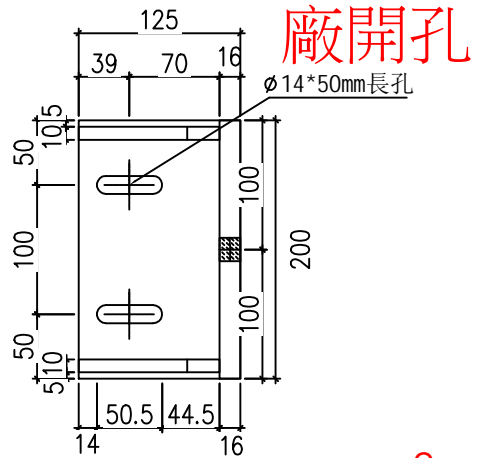


雙主企鐵碼組合(左)鐵碼+(右)鋁碼

工程號	J-861	地盤	己連拿利	附件
名稱	雙主企鐵碼組合安裝示意圖		採用	
材料	-		地盤	
顏色	-		工廠	

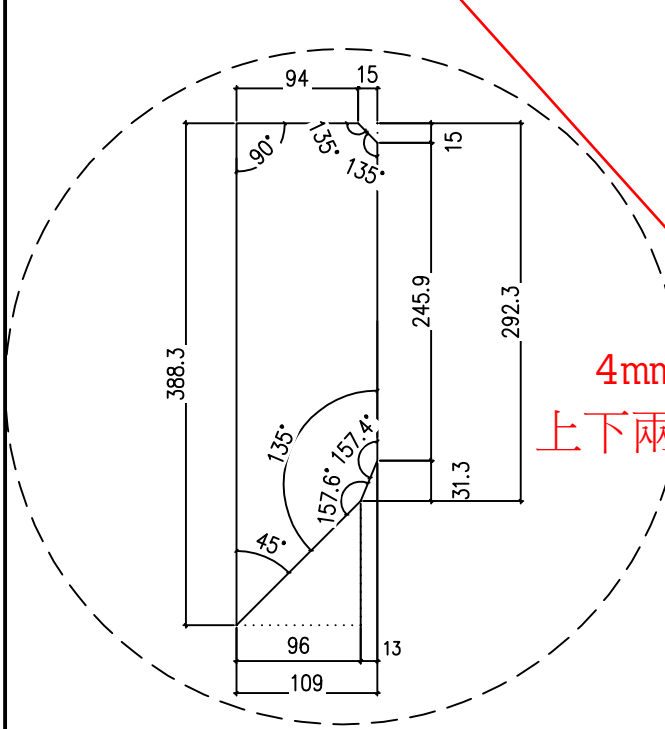
 美特鋁質有限公司 MIDI Aluminium Fabricator Ltd.	類別		物料號	
	制圖	鄭相芬	2024.11.20	圖號 861-BT04
修改		復核	謝永林	2024.12.3
日期		批准		
			數量	-
			位置	

- A=109*200*16mm 鐵巴: 1個
- B=342*200*16mm 鐵巴: 1個
- C=147.6*200*16mm 鐵巴: 1個
- D=388.3*109*10mm 鐵巴: 2個

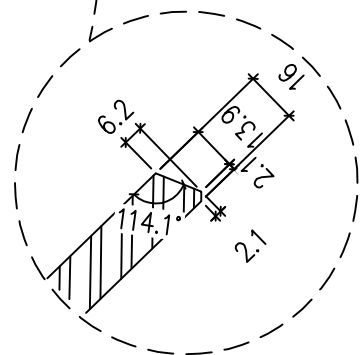
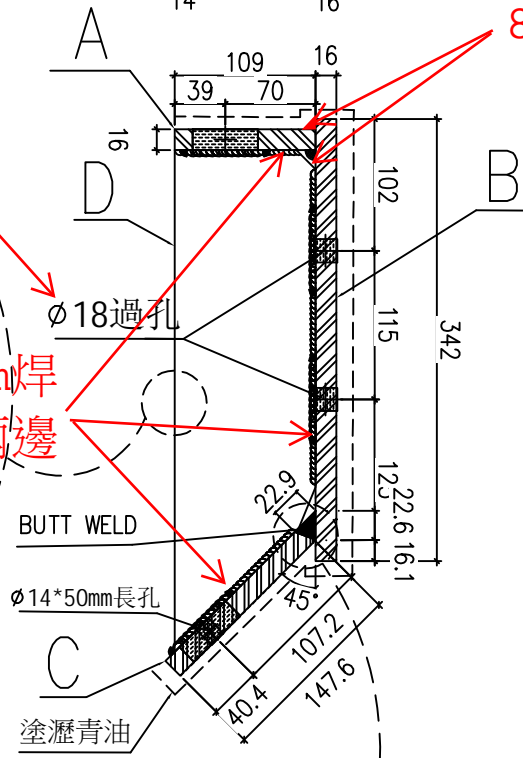


由地盤開孔

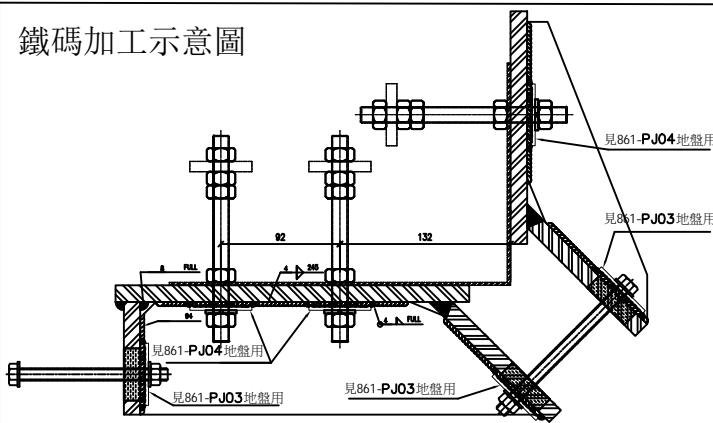
8mm焊



4mm焊
上下兩邊



鐵碼加工示意圖



工程號	J-861	地盤	己連拿利	附件	數量: 2實用	
名稱	主企連接轉角鐵碼加工圖(左)		採用			
材料	16mm鐵巴+10mm鐵巴		地盤			✓
顏色	熱浸鋅+瀝青油		工廠			

數量分佈表

 美特鋁質有限公司 MIDI Aluminium Fabricator Ltd.				類別		物料號	
				制圖	鄭相芬	2024.11.20	圖號 861-BT04(1)
修改				復核	謝永林	2024.12.3	數量 2個
日期				批准			位置

序號	圖號	層數	樓層	數量 (個)	總數 (個)
1	861-SD-CW-3006	1	2/F	2	2
			總數：		2

工程號	J-861	地盤	己連拿利	附件
名稱	主企連接轉角鐵碼加工圖(左)(數據表)		採用	
材料	-		地盤	
顏色	-		工廠	

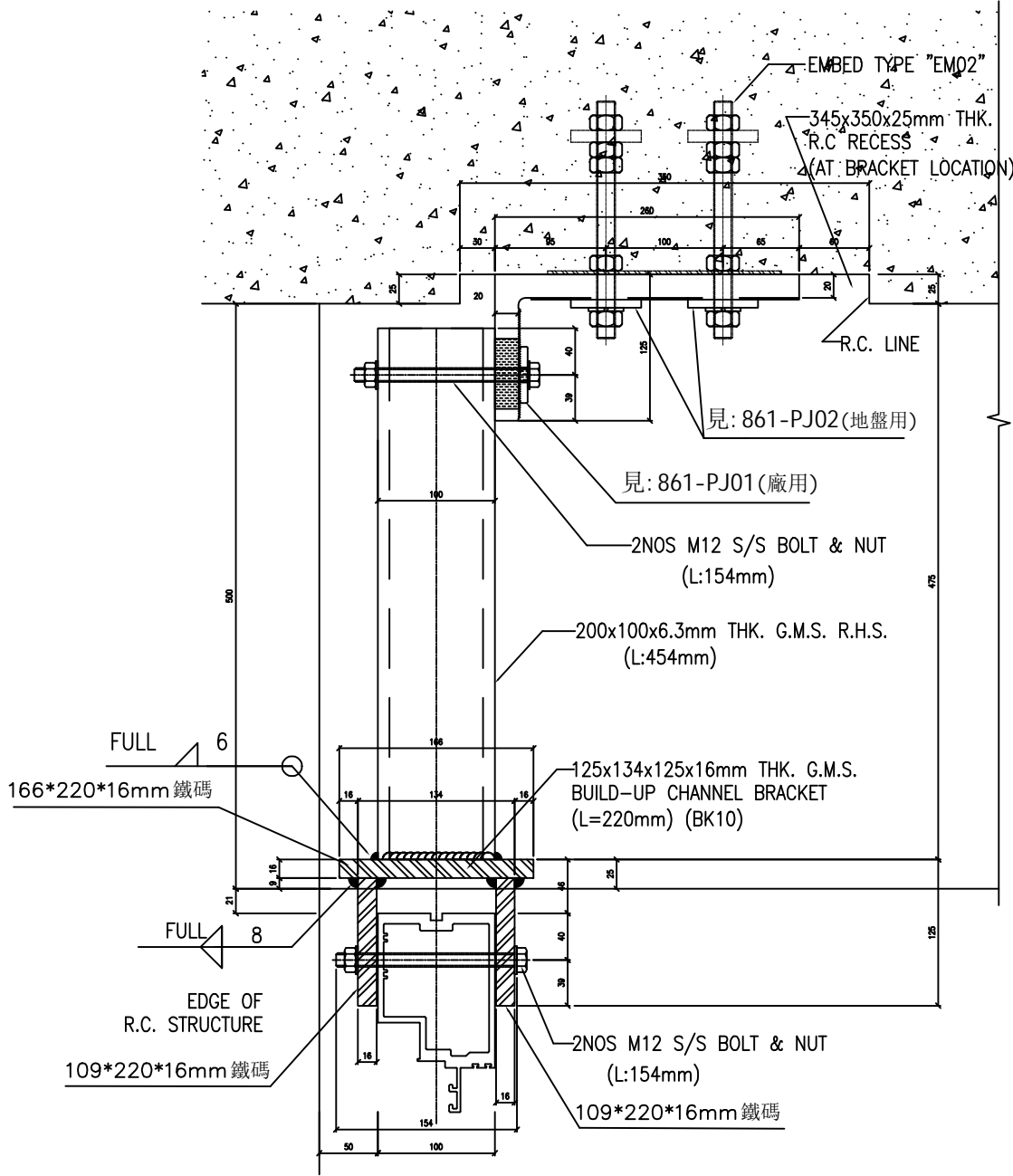
數量分佈表

 美特鋁質有限公司 MIDI Aluminium Fabricator Ltd.				類別		物料號	
				制圖	鄭相芬	2024.11.20	圖號 861-BT05(1)
修改				復核	謝永林	2024.12.3	數量 2個
日期				批准			位置 2/F (6020節點)

序號	圖號	層數	樓層	數量(個)	總數(個)
1	861-SD-CW-3006	1	2/F	2	2
				總數：	2

工程號	J-861	地盤	己連拿利	附件
名稱	主企鐵碼加工圖(數據表)		採用	
材料	-		地盤	
顏色	-		工廠	

 美特鋁質有限公司 MIDI Aluminium Fabricator Ltd.	類別		物料號	
	制圖	鄭相芬	2024.11.20	圖號 861-DL05
修改			復核	謝永林
日期			2024.12.3	數量 2組
			批准	
				位置



工程號	J-861	地盤	己連拿利	附 件
名稱	主企鐵碼組合安裝示意圖		採用	
材料	-		地盤	
顏色	-		工廠	

NOTE:
 1. ALL DIMENSIONS ARE IN mm.
 2. ALL ELEVATIONS ARE VIEWED FROM OUTSIDE.
 3. ALL DIMENSIONS TO BE VERIFIED ON SITE BEFORE FABRICATION.

LEGEND:
 (X1) --- DETAIL MARK NO.
 (X1) --- REFER SHEET NO.
 1. F.F.L. --- FINISHED FLOOR LEVEL
 2. S.F.L. --- STRUCTURAL FLOOR LEVEL
 3. (R) --- REVERSED DETAIL

CLIENT:	MILLION BASE PROPERTIES LIMITED
ARCHITECT:	YONG TUNG & PARTNERS LIMITED WORKING TOGETHER & PLANNING
STRUCTURAL ENGINEER:	SYW & ASSOCIATES LTD. SYW 聯合建築師有限公司
MAIN CONTRACTOR:	顯利工程有限公司 HIEN LEE ENGINEERING CO., LTD.
DATE:	8/11/2024
REVISION:	GENERAL REVISED
DATE:	16/9/2024
REVISION:	GENERAL REVISED

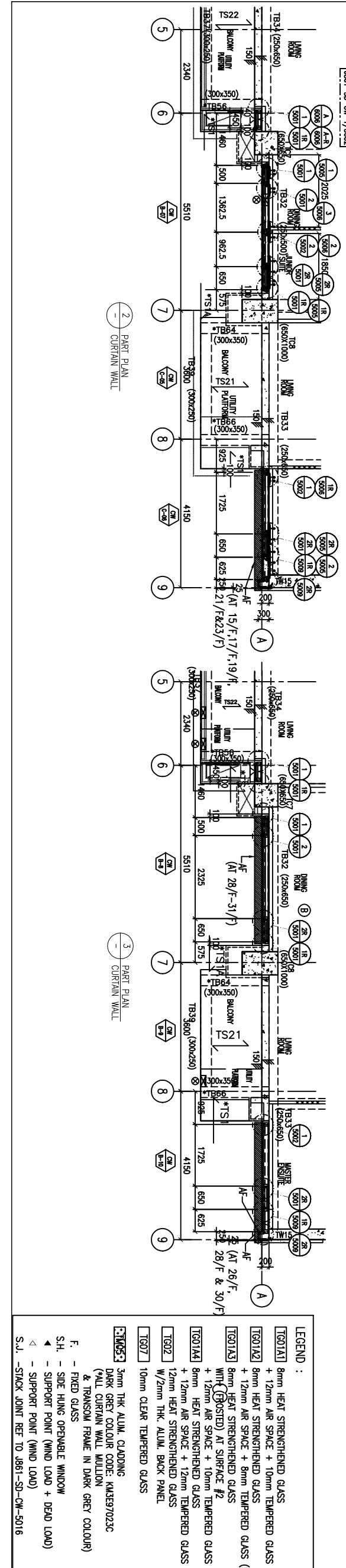
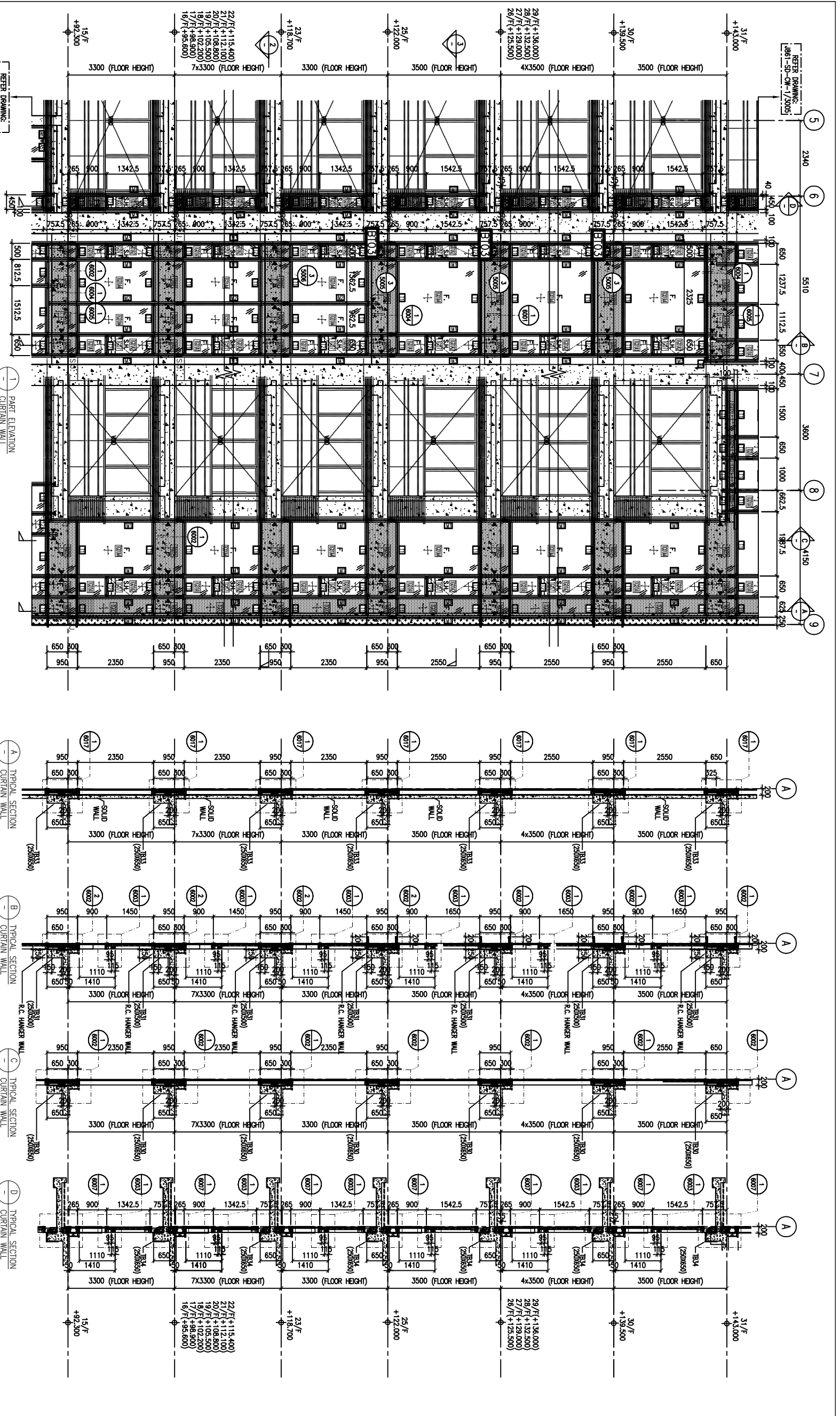
PROJECT:
 PROPOSED RESIDENTIAL DEVELOPMENT AT NOS. 3-6 GLENVALE, CENTRAL, HONG KONG

JOB NO.: J-861

DATE: 06-Sep-24 SCALE: 1:60(A1)

DRAWN BY: Asing CHECKED BY:

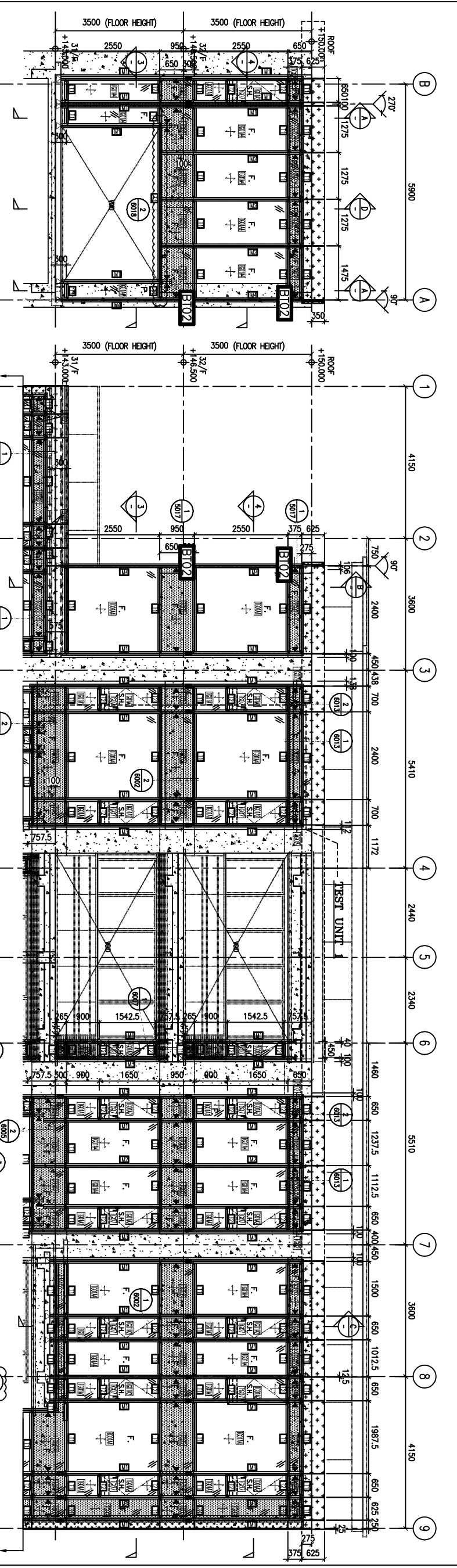
DWG NO.: JB61-SD-CW-3004 REV.: B



LEGEND:

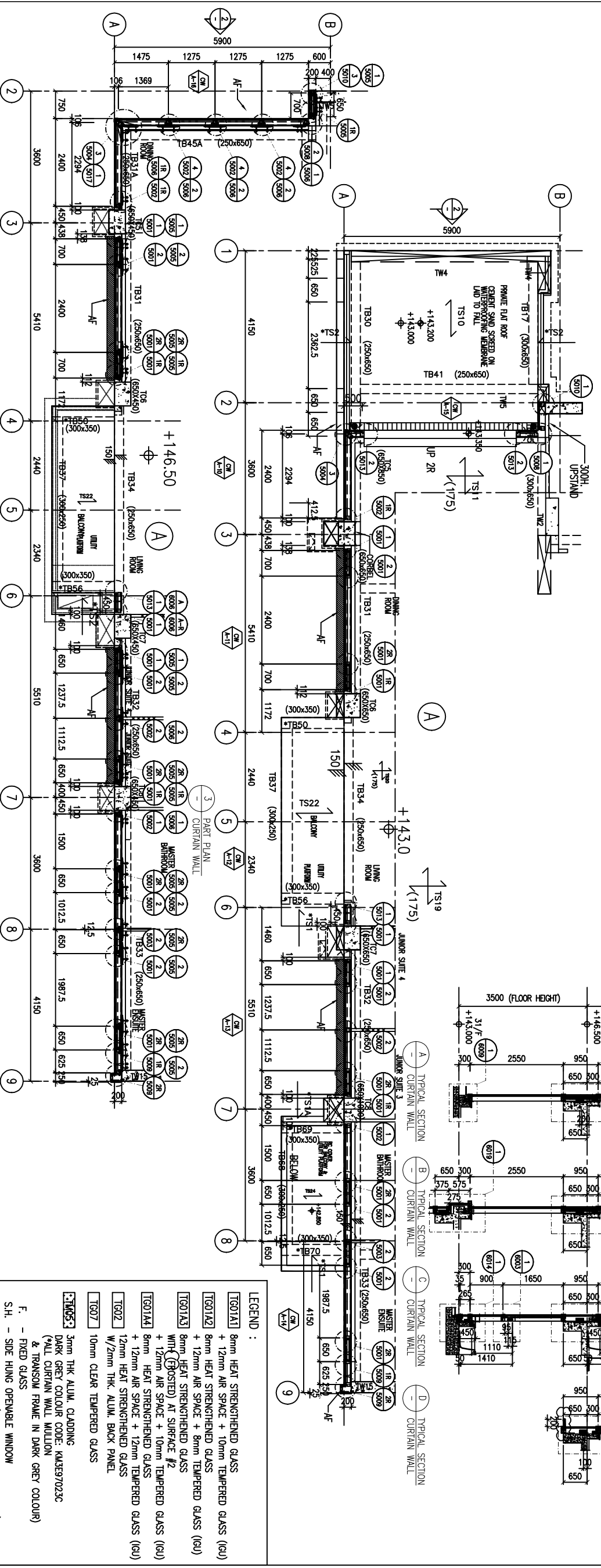
- TC01A1 8mm HEAT STRENGTHENED GLASS (8su)
- TC01A2 12mm HEAT STRENGTHENED GLASS (12su)
- TC01A3 8mm HEAT STRENGTHENED GLASS WITH (FOSTED) AT SURFACE #2 (8su)
- TC01A4 8mm HEAT STRENGTHENED GLASS WITH (FOSTED) AT SURFACE #2 + 12mm AIR SPACE + 10mm TEMPERED GLASS (8su)
- TC02 12mm HEAT STRENGTHENED GLASS (12su)
- TC07 10mm CLEAR TEMPERED GLASS
- TS21 3mm THK ALUM. CLADDING DARK GREY COLOUR CODE: KALTE97023C (WALL CURTAIN WALL MULLION & TRANSOM FRAME IN DARK GREY COLOUR)
- F. --- FIXED GLASS
- S.H. --- SIDE HUNG OPERABLE WINDOW
- ▲ --- SUPPORT POINT (WIND LOAD + DEAD LOAD)
- △ --- SUPPORT POINT (WIND LOAD)
- S.J. --- STACK JOINT REF TO JB61-SD-CW-5016

WT stamp_1.bmp



REFER DRAWING: JB61-SD-CW-1/3003

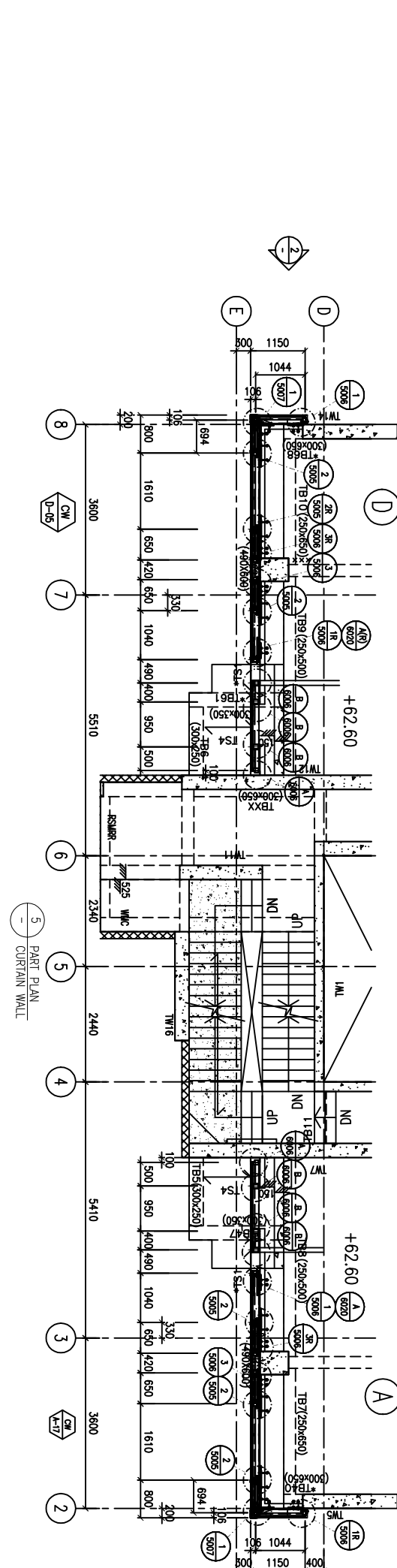
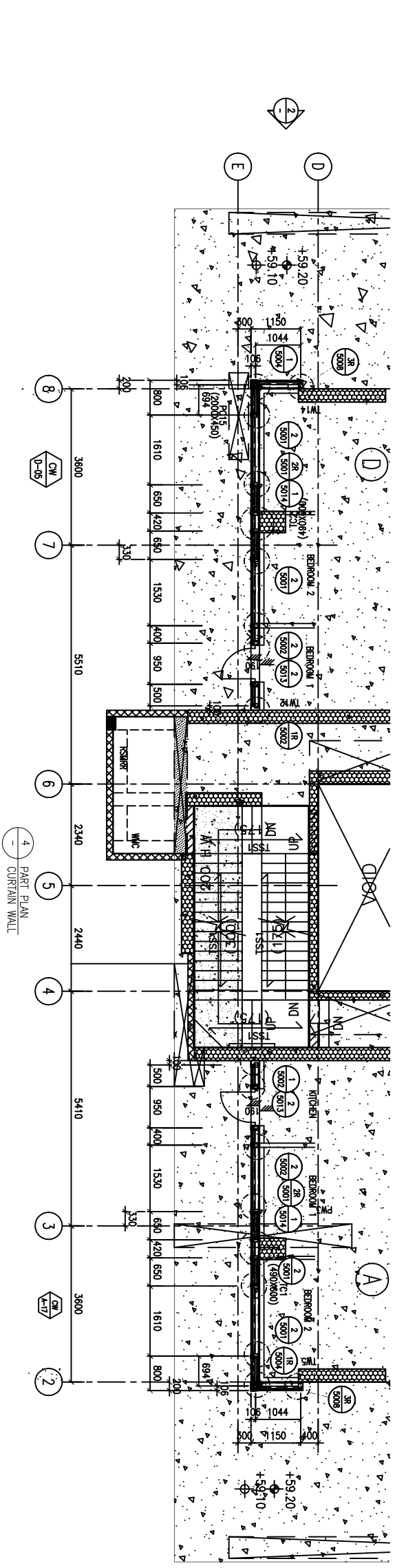
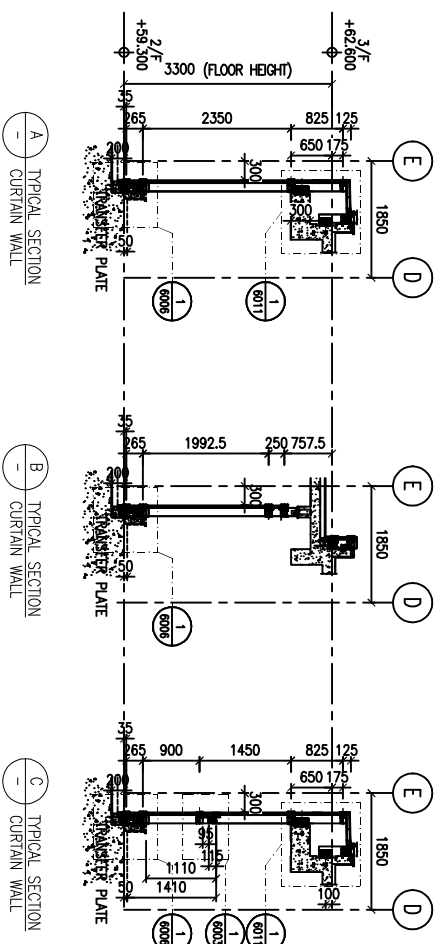
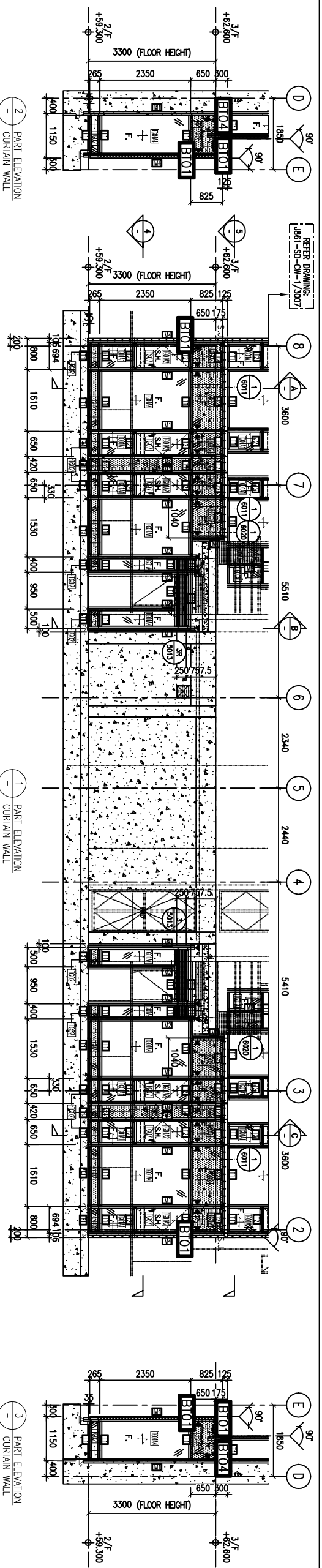
REFER DRAWING: JB61-SD-CW-1/3004



- LEGEND :**
- [TG01A1] 8mm HEAT STRENGTHENED GLASS (IGU)
 - [TG01A2] 8mm HEAT STRENGTHENED GLASS (IGU) + 12mm AIR SPACE + 10mm TEMPERED GLASS (IGU)
 - [TG01A3] 8mm HEAT STRENGTHENED GLASS (IGU) + 12mm AIR SPACE + 8mm TEMPERED GLASS (IGU)
 - [TG01A4] 8mm HEAT STRENGTHENED GLASS (IGU) + 12mm AIR SPACE + 10mm TEMPERED GLASS (IGU)
 - [TG02] 12mm HEAT STRENGTHENED GLASS (IGU) + 12mm AIR SPACE + 12mm TEMPERED GLASS (IGU) w/2mm THK. ALUM. BACK PANEL
 - [TG07] 10mm CLEAR TEMPERED GLASS
 - [TMS5] 3mm THK ALUM. GLAZING DARK GREY COLOUR CODE: KAL357023C (ALL CURTAIN WALL MULLION & TRANSOM FRAME IN DARK GREY COLOUR)
 - F. - FIXED GLASS
 - S.H. - SIDE HINGE OPENABLE WINDOW
 - ▲ - SUPPORT POINT (WIND LOAD + DEAD LOAD)
 - ▽ - SUPPORT POINT (WIND LOAD)
 - S.J. - STACK JOINT REF TO JB61-SD-CW-5016

<p>CLIENT: MILLION BASE PROPERTIES LIMITED</p>	
<p>ARCHITECT: WONG TUNG & PARTNERS LIMITED</p>	<p>STRUCTURAL ENGINEER: SYW & ASSOCIATES LTD.</p>
<p>MAIN CONTRACTOR: 顯利工程有限公司 HEN LEE ENGINEERING CO., LTD.</p>	
<p>PROJECT: PROPOSED RESIDENTIAL DEVELOPMENT AT NOS. 3-6 GLENALTY, CENTRAL, HONG KONG</p>	
<p>TITLE: PART ELEVATION FOR CURTAIN WALL</p>	
<p>DATE: 06-Sep-24</p>	<p>SCALE: 1:60(A1)</p>
<p>DRAWN BY: Asing</p>	<p>CHECKED BY:</p>
<p>DWG NO.: JB61-SD-CW-3005</p>	<p>REV.: B</p>

WT stamp_1.bmp



- LEGEND :**
- 10G01A1 8mm HEAT STRENGTHENED GLASS (IGU)
 - 10G01A2 8mm HEAT STRENGTHENED GLASS (IGU)
 - 10G01A3 8mm HEAT STRENGTHENED GLASS (IGU)
 - 10G01A4 8mm HEAT STRENGTHENED GLASS (IGU)
 - 10G02 12mm HEAT STRENGTHENED GLASS (IGU)
 - 10G07 10mm CLEAR TEMPERED GLASS
 - 10M05 3mm THK ALUM. GLAZING
- F.** - FIXED GLASS
S.H. - SIDE HUNG OPENABLE WINDOW
▲ - SUPPORT POINT (WIND LOAD + DEAD LOAD)
▽ - SUPPORT POINT (WIND LOAD)
S.J. - STACK JOINT REF TO JB61-SD-CW-5016

NOTE :

1. ALL DIMENSIONS ARE IN mm.
2. ALL ELEVATIONS ARE VIEWED FROM OUTSIDE.
3. ALL DIMENSIONS TO BE VERIFIED ON SITE BEFORE FABRICATION.

LEGEND :

- (X01) - DETAIL MARK NO.
- (X02) - REFER SHEET NO.
- 1. F.F.L. - FINISHED FLOOR LEVEL
- 2. S.F.L. - STRUCTURAL FLOOR LEVEL
- 3. (R) - REVERSED DETAIL

DATE	8/11/2024	GENERAL REVISED
DATE	16/9/2024	GENERAL REVISED
DATE		REVISION
DATE		REVISION

CLIENT : MILLION BASE PROPERTIES LIMITED

ARCHITECT : WONG TUNG & PARTNERS LIMITED

STRUCTURAL ENGINEER : SYW & ASSOCIATES LTD.
SYW ARCHITECTS & PLANNERS

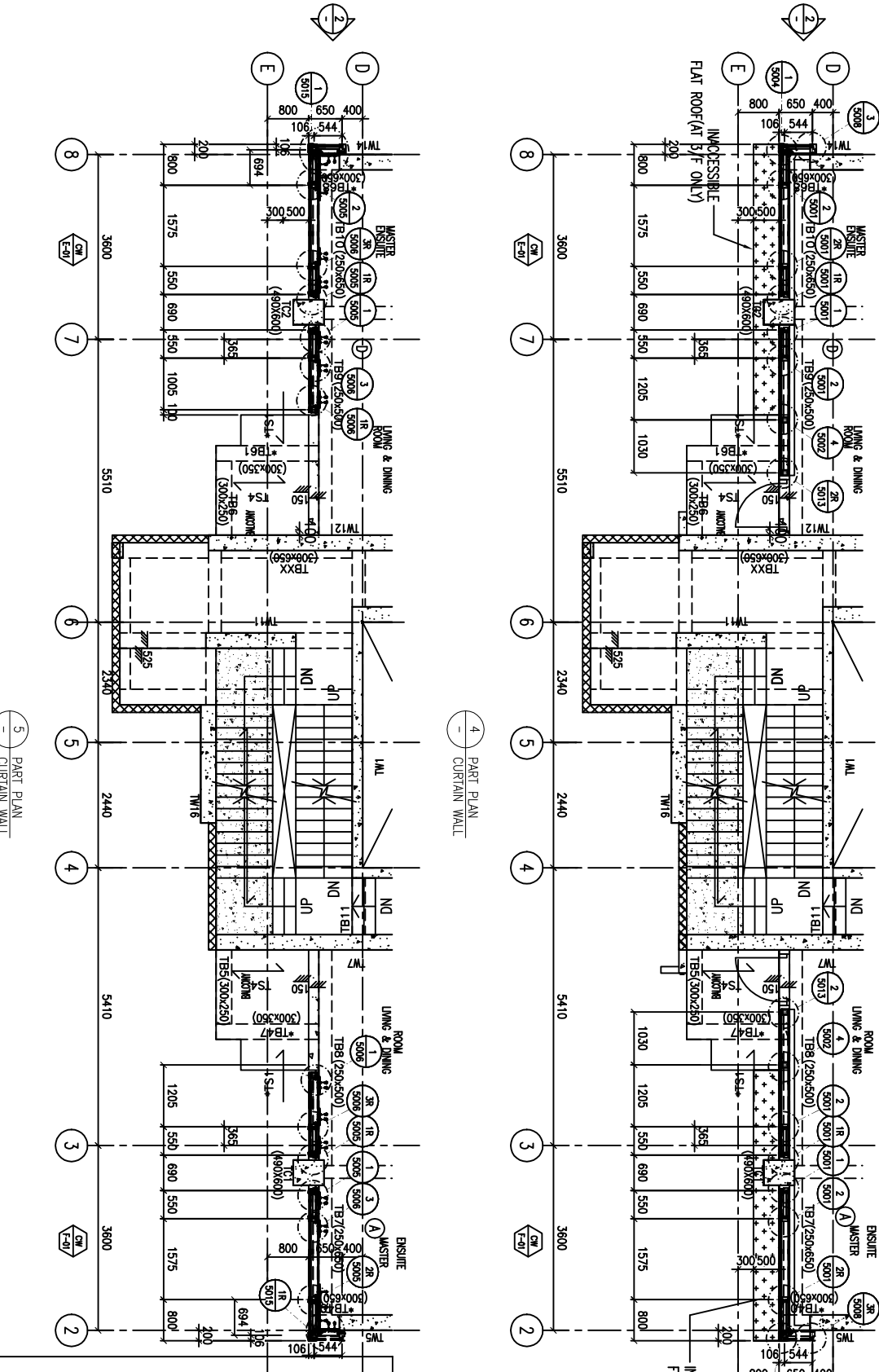
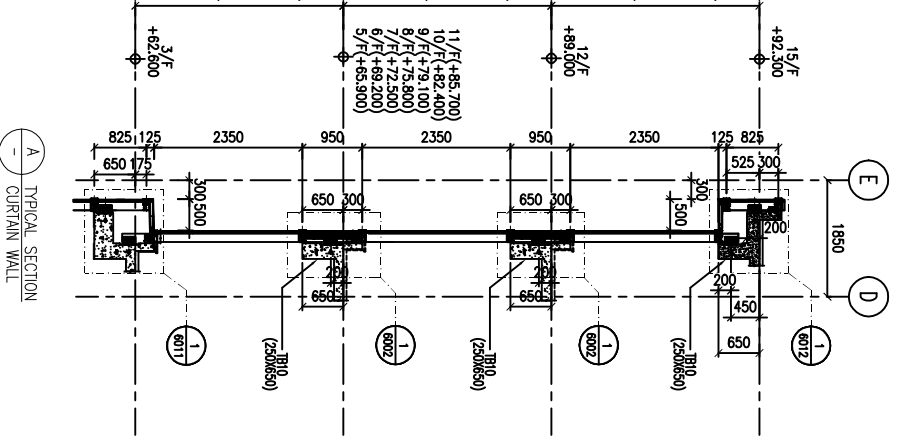
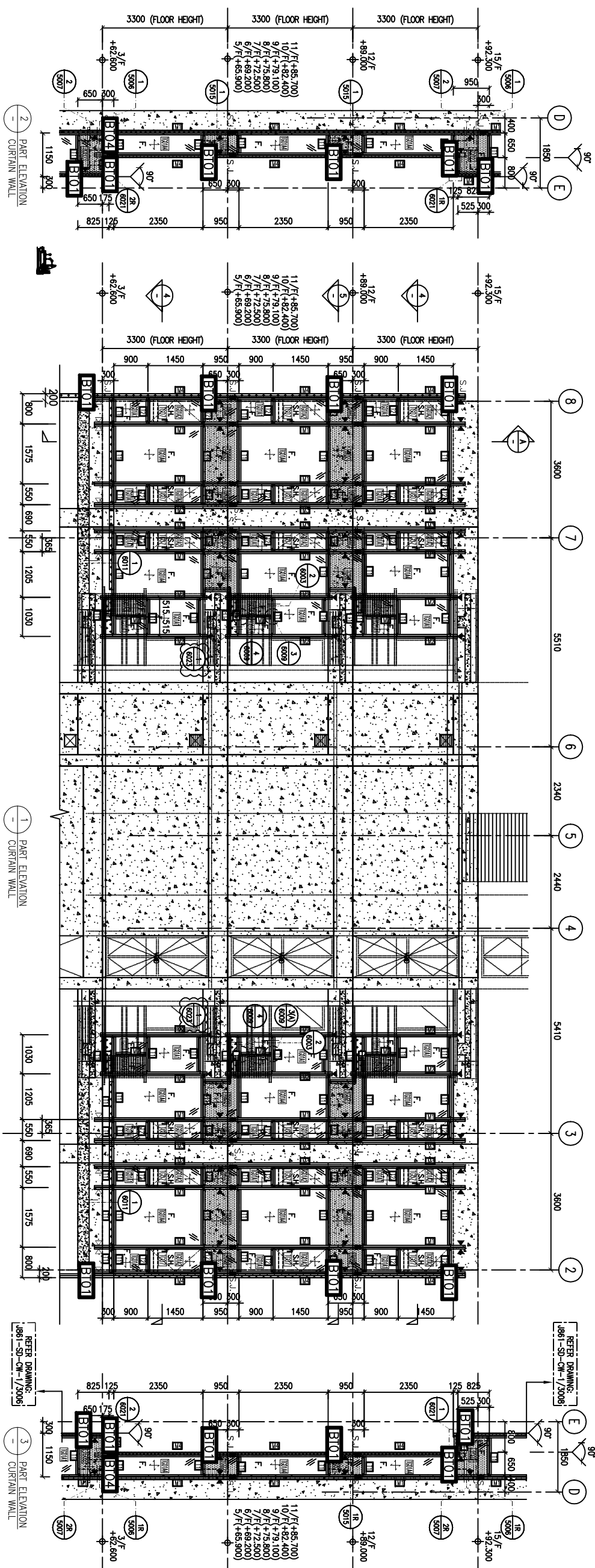
MAIN CONTRACTOR : 顯利工程有限公司
 HIEN LEE ENGINEERING CO., LTD.

PROJECT : PROPOSED RESIDENTIAL DEVELOPMENT AT NOS. 3-6 GLENVALE, CENTRAL, HONG KONG

TITLE : PART ELEVATION FOR CURTAIN WALL

DATE : 06-Sep-24 SCALE : 1:60(A1)
 DRAWN BY : Asing CHECKED BY :
 DWG NO. : JB61-SD-CW-3006 REV. : B

WT stamp_1.bmp



LEGEND :

10G01A1	8mm HEAT STRENGTHENED GLASS
10G01A2	+ 12mm AIR SPACE + 10mm TEMPERED GLASS (IGU)
10G01A3	+ 12mm AIR SPACE + 8mm TEMPERED GLASS (IGU)
10G01A4	8mm HEAT STRENGTHENED GLASS WITH (BOOSTED) AT SURFACE #2
10G02	+ 12mm AIR SPACE + 10mm TEMPERED GLASS (IGU)
10G07	10mm CLEAR TEMPERED GLASS
10M05	3mm THK ALUM. GLAZING

DARK GREY COLOUR CODE: K43E97023C
 (WALL CURTAIN WALL MILLION & TRANSOM FRAME IN DARK GREY COLOUR)
 F. - FIXED GLASS
 S.H. - SIDE HINGE OPENABLE WINDOW
 ▲ - SUPPORT POINT (WIND LOAD + DEAD LOAD)
 ▼ - SUPPORT POINT (WIND LOAD)
 S.U. - STACK JOINT REF TO JB61-SD-CW-5016

NOTE :

1. ALL DIMENSIONS ARE IN mm.
2. ALL ELEVATIONS ARE VIEWED FROM OUTSIDE.
3. ALL DIMENSIONS TO BE VERIFIED ON SITE BEFORE FABRICATION.

LEGEND :

- (X01) --- DETAIL MARK NO.
- (X00) --- REFER SHEET NO.
- 1. F.F.L. --- FINISHED FLOOR LEVEL
- 2. S.F.L. --- STRUCTURAL FLOOR LEVEL
- 3. (R) --- REVERSED DETAIL

CLIENT : MILLION BASE PROPERTIES LIMITED

ARCHITECT : WONG TUNG & PARTNERS LIMITED

STRUCTURAL ENGINEER : SYW & ASSOCIATES LTD.

NO.	DATE	REVISION
A	8/11/2024	GENERAL REVISED
B	16/9/2024	GENERAL REVISED

MAIN CONTRACTOR : 顯利工程有限公司
HIEN LEE ENGINEERING CO., LTD.

PROJECT : PROPOSED RESIDENTIAL DEVELOPMENT AT NOS. 3-6 GLENEALY, CENTRAL, HONG KONG

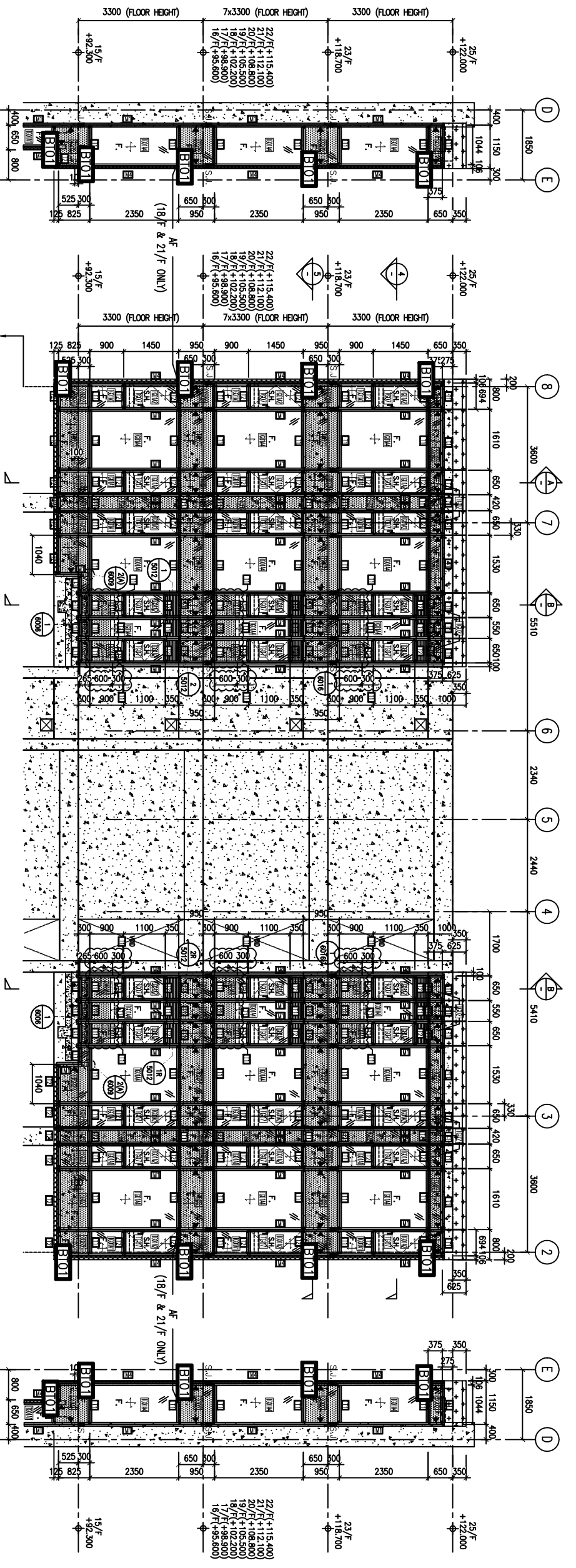
JOB NO. : J-861

DATE : 06-Sep-24 **SCALE :** 1:60(A1)

DRAWN BY : Asing **CHECKED BY :**

DWG NO. : JB61-SD-CW-3007 **REV. :** B

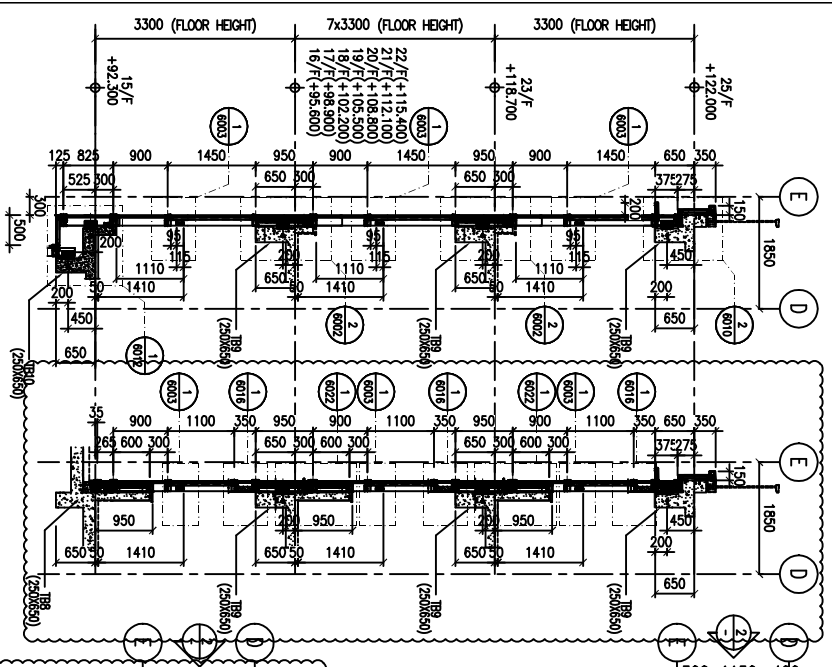
WT stamp_1.bmp



2 PART ELEVATION CURTAIN WALL

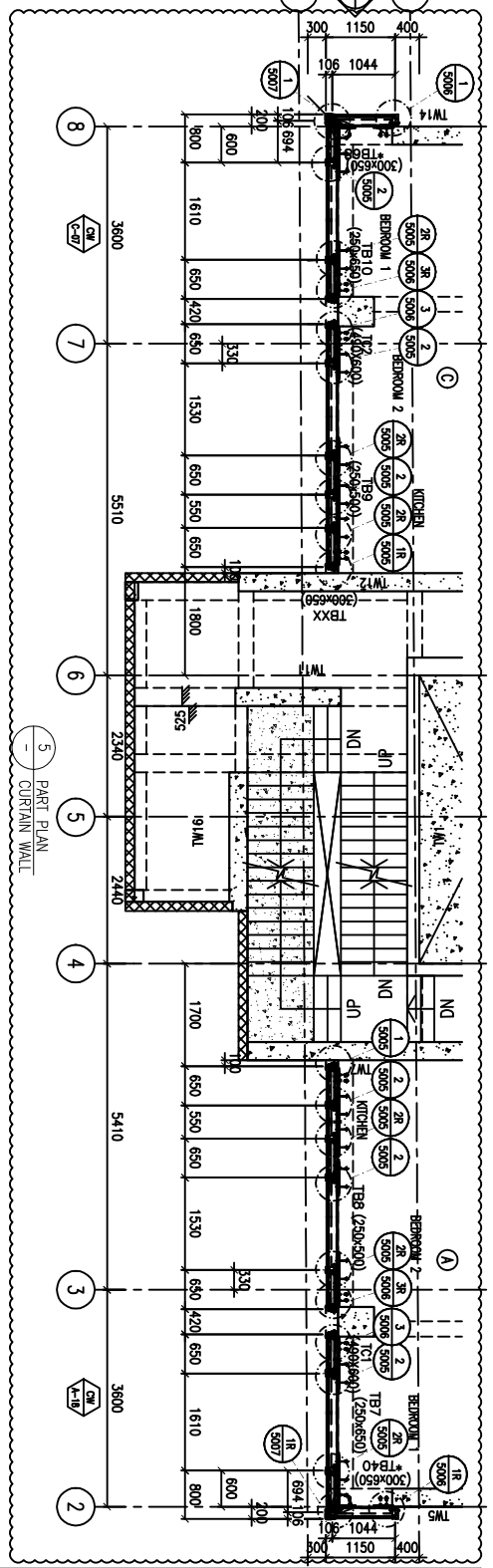
1 PART ELEVATION CURTAIN WALL

3 PART ELEVATION CURTAIN WALL



A TYPICAL SECTION CURTAIN WALL

B TYPICAL SECTION CURTAIN WALL



4 PART PLAN CURTAIN WALL

5 PART PLAN CURTAIN WALL

- LEGEND :
- TG01A1 8mm HEAT STRENGTHENED GLASS (8u)
 - TG01A2 12mm HEAT STRENGTHENED GLASS (12u)
 - TG01A3 8mm HEAT STRENGTHENED GLASS (8u) WITH (BROSTED) AT SURFACE #2
 - TG01A4 12mm HEAT STRENGTHENED GLASS (12u) WITH (BROSTED) AT SURFACE #2
 - TG02 12mm HEAT STRENGTHENED GLASS (12u)
 - TG07 10mm CLEAR TEMPERED GLASS
 - 3mm THK. ALUM. GLAZING
 - DARK GREY COLOUR CODE: KMS87023C
 - (*ALL CURTAIN WALL MULLION & TRANSOM FRAME IN DARK GREY COLOUR)
 - F. - FIXED GLASS
 - S.H. - SIDE HUNG OPENABLE WINDOW
 - ▲ - SUPPORT POINT (WIND LOAD + DEAD LOAD)
 - ◁ - SUPPORT POINT (WIND LOAD)
 - S.J. - STACK JOINT REF TO J861-SD-CW-5016

WT stamp_1.bmp

NOTE :
 1. ALL DIMENSIONS ARE IN mm.
 2. ALL ELEVATIONS ARE VIEWED FROM OUTSIDE.
 3. ALL DIMENSIONS TO BE VERIFIED ON SITE BEFORE FABRICATION.

LEGEND :
 (X1) - DETAIL MARK NO.
 (X1) - REFER SHEET NO.
 1. F.F.L. - FINISHED FLOOR LEVEL
 2. S.F.L. - STRUCTURAL FLOOR LEVEL
 3. (R) - REVERSED DETAIL

CLIENT :	MILLION BASE PROPERTIES LIMITED
ARCHITECT :	YONG TUNG & PARTNERS LIMITED
STRUCTURAL ENGINEER :	SYW & ASSOCIATES LTD.
MAIN CONTRACTOR :	顯利工程有限公司 HIEN LEE ENGINEERING CO., LTD.
DATE :	8/11/2024
REVISION :	A 16/9/2024 GENERAL REVISED B REVISION

PROJECT :
 PROPOSED RESIDENTIAL DEVELOPMENT AT NOS. 3-6 GLENEALY, CENTRAL, HONG KONG

JOB NO. : J-861

DATE : 06-Sep-24 SCALE : 1:50(A1)

DRAWN BY : Asing CHECKED BY :

DWG NO. : J861-SD-CW-3008 REV. : B

Unit 6-8, Sunray Industrial Centre, 1/F
 610 Che Kwo Ling Road, Kowloon
 Tel: 23489211-4 Fax: (852) 2727686

美特鋁質有限公司
 MIDU ALUMINIUM FABRICATORS LTD.

顯利工程有限公司
 HIEN LEE ENGINEERING CO., LTD.

YONG TUNG & PARTNERS LIMITED

SYW & ASSOCIATES LTD.