



工程指示 / 要求簡箋 ENGINEER INSTRUCTIONS(E.I.)

工程指示編號:	EI- 8581	修改版本:	-
	HK- 2081		
工程編號:	J 861	工程名稱:	己連拿利
收件人:	Maggie/生統	發件人:	細佬
工程項目:	幕牆VMU玻璃BM訂貨,送廠	日期:	21/11/2024

<input type="checkbox"/> 原合約工程包	<input type="checkbox"/> 原合約工程加 / 減賬 QT-	<input type="checkbox"/> 新工程報價 QT-
---------------------------------	--	------------------------------------

信件批核號碼/圖紙參考編號:	批核模具圖紙編號:
客戶指示附件:	管理內部批簽署:

<input type="checkbox"/> 初步鋁料 B.M.	<input type="checkbox"/> 加工拆圖, 然後生產	<input type="checkbox"/> 尺寸表
<input checked="" type="checkbox"/> 正式鋁料 B.M.	<input type="checkbox"/> 技術上資料/指示	<input type="checkbox"/> 報價
<input type="checkbox"/> 配件 B.M.	<input type="checkbox"/> 樣辦或貨品說明書	<input type="checkbox"/> 分判合約
<input type="checkbox"/> 其他:		


內容:	現附上鋁料BM訂料,送廠
	備注: 玻璃還在等則師批核, 現在只是訂幕牆VMU廠用的玻璃
完成上列要求日期: 30/12/2024	

國內

<input type="checkbox"/> 生產技術總監	<input type="checkbox"/> 連附件	<input checked="" type="checkbox"/> 技術部	<input checked="" type="checkbox"/> 連附件	<input type="checkbox"/> 生產部	<input type="checkbox"/> 連附件
<input type="checkbox"/> 採購部	<input type="checkbox"/> 連附件	<input checked="" type="checkbox"/> 生產統籌部	<input checked="" type="checkbox"/> 連附件	<input type="checkbox"/> 報關組	<input type="checkbox"/> 連附件
<input type="checkbox"/> 質檢部	<input type="checkbox"/> 連附件	<input type="checkbox"/> 會計部	<input type="checkbox"/> 連附件	<input type="checkbox"/> 機械設計部	<input type="checkbox"/> 連附件
<input type="checkbox"/> 香港辦	<input type="checkbox"/> 連附件	<input type="checkbox"/> 其他:			

香港

<input type="checkbox"/> 行政部	<input type="checkbox"/> 連附件	<input type="checkbox"/> 會計部	<input type="checkbox"/> 連附件	<input type="checkbox"/> 統籌部	<input type="checkbox"/> 連附件	<input type="checkbox"/> 工程部	<input type="checkbox"/> 連附件
<input type="checkbox"/> 採購部	<input type="checkbox"/> 連附件	<input type="checkbox"/> QS部	<input type="checkbox"/> 連附件	<input type="checkbox"/> 地盤管理	<input type="checkbox"/> 連附件	<input type="checkbox"/> 維修部	<input type="checkbox"/> 連附件

*發件人簽署:	*組別成員批核簽署:
傳遞編號: HK-2081	項目經理簽署: 

圖則登記表
DRAWING REGISTER

工程名稱 Project Title:	已連拿利 (廠用樣板)
	幕牆玻璃 (玻璃加工圖/位置圖)
工程編號 Project No:	J-861

分發予 Distributed To

圖則編號 Drg. No.	圖則名稱 Drawing Title
TG01A1	玻璃加工圖
TG01A2	玻璃加工圖
TG01A4	玻璃加工圖
TG02	玻璃加工圖
LHA2欄河	玻璃加工圖
J861-CW-3001	玻璃位置圖

接收日期 Receiving Date (適用於客戶圖則)

年									
月									
日									


發出日期 Issued Date

年	24								
月	11								
日	11								

修訂編號
Revision No.


1	-								
2	-								
3	-								
4	-								
5	-								
6	-								

訂貨BM

 美特鋁質有限公司 MIDI Aluminium Fabricator Ltd.	工程號:	J861	計算:	匡藝潔	日期:	2024.11.11	送呈:	細佬	計算參考數值/所屬位置分格	註明:分樓層參考數據
	盤名稱:	己連拿利	核對:		日期:		副本:			
	廠用玻璃B.M.表	頁目類別:	廠用樣板	批准:			A/C Code:			
修改版次:		總計玻璃面積(平方米):			26.52					

序號	修改內容	玻璃圖號	顏色與類型	厚度(mm)	玻璃尺寸		數量(塊)	總面積(平方米)	使用位置	單位	樓層	分屬類型	分格寬度	分格高度	G/F(1層)	1/F(1層)	合計	每層	
					寬度(W mm)	高度(H mm)													
1		G1A2-5A	玻璃樣板編號: 號:R20240802036	28.0	643.0	1593.0	2	2.05	CW-3001		G/F-1F	SH生窗	700.0	1650.0	1	1	2	1	
2						合計:	2	2.05									2		
3		TG02-5A	玻璃樣板編號: R20240716048	12.0	643.0	307.0	1	0.20	CW-3001		1/F	生頂死梗	700.0	375.0		1	1	1	
4		TG02-5		12.0	643.0	882.0	1	0.57	CW-3001		G/F	生頂死梗	700.0	950.0	1		1	1	
5		TG02-121D		12.0	1311.0	307.0	1	0.40	CW-3001		1/F	梗頂死梗	1475.0	375.0		1	1	1	
6		TG02-121E		12.0	1311.0	882.0	1	1.16	CW-3001		G/F	梗頂死梗	1475.0	950.0	1		1	1	
7		TG02-133A		12.0	2236.0	307.0	1	0.69	CW-3001		1/F	梗頂死梗	2400.0	375.0		1	1	1	
8		TG02-133		12.0	2236.0	882.0	1	1.97	CW-3001		G/F	梗頂死梗	2400.0	950.0	1		1	1	
9						合計:	6	4.98										6	
10		G1A1-2-5		玻璃樣板編號: R20240716046	30.0	643.0	832.0	2	1.07	CW-3001		G/F-1F	生底小梗	700.0	900.0	1	1	2	1
11						合計:	2	1.07										2	
12		G1A4-121B	玻璃樣板編號: R20241010065	32.0	1311.0	2132.0	1	2.80	CW-3001		G/F	梗窗	1475.0	2200.0	1		1	1	
13		G1A4-121A		32.0	1311.0	2482.0	1	3.26	CW-3001		1/F	梗窗	1475.0	2550.0		1	1	1	
14		G1A4-133B		32.0	2236.0	2132.0	1	4.77	CW-3001		G/F	梗窗	2400.0	2200.0	1		1	1	
15		G1A4-133A		32.0	2236.0	2482.0	1	5.55	CW-3001		1/F	梗窗	2400.0	2550.0		1	1	1	
16						合計:	4	16.37										4	
17		LHA2-5	玻璃樣板編號: R20240710009	10.0	628.0	115.0	2	0.14	CW-3001		G/F-1F	攔河	700.0	115.0	1	1	2	1	
18					合計:	2	2.05										2		
19					總計:	16	26.52										16		

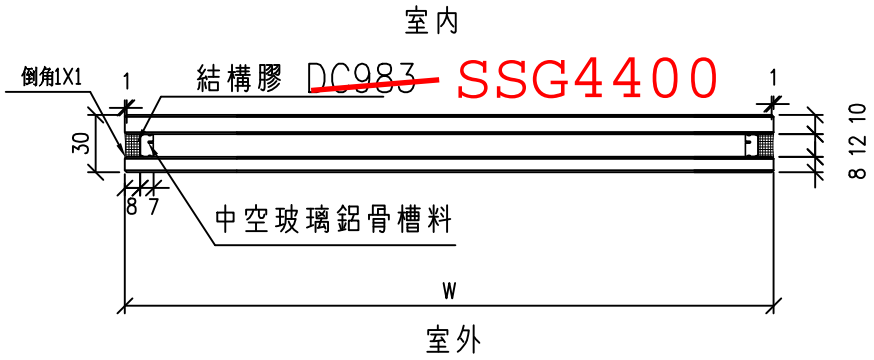
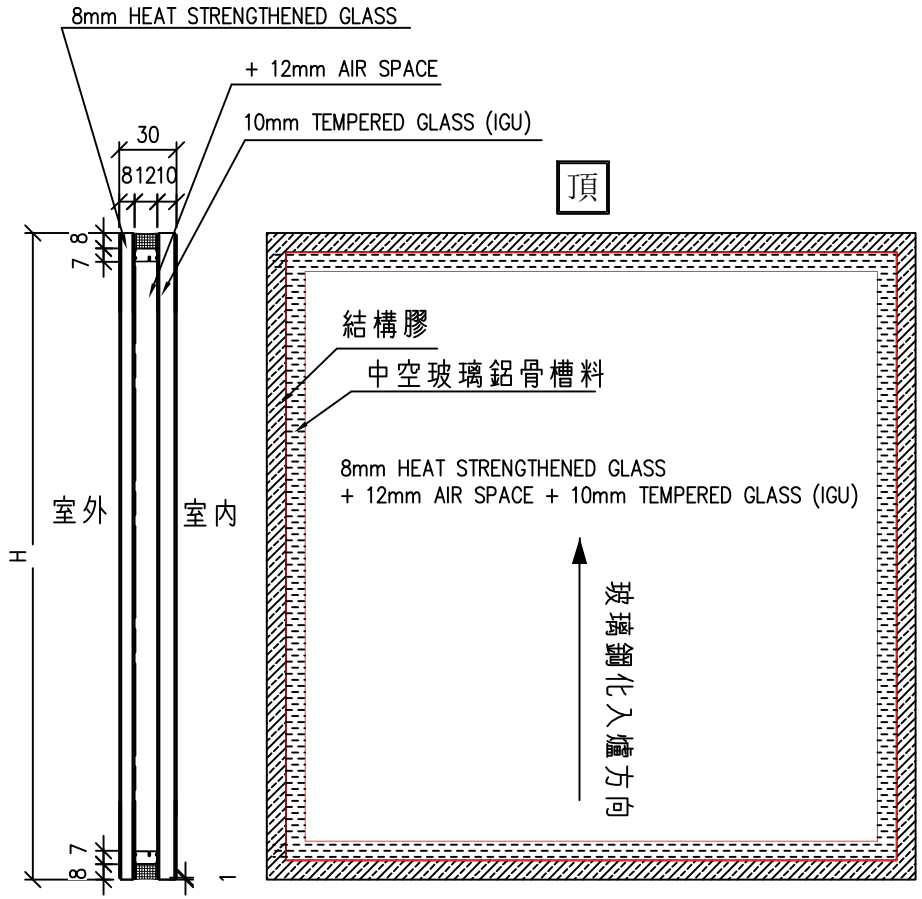
加工注意事項/玻璃類型描述:	1).按玻璃樣板執行。
	2).本表中所有玻璃對角線尺寸偏差要求不超過負2mm。
	3).本表中玻璃要求粗磨邊處理並倒棱角，攔河玻璃頂底要精磨邊，而所有玻璃之入爐方向需保持一致。
	4).本表中所有玻璃成品均需做雙面保護，用透明靜電膠紙加四周一寸FK白膠紙做雙面加固保護處理。
	5).本表中所有玻璃成品均需注明室內外及其玻璃編號/使用位置/樓層，以便識別。
	(G1A1)8mm HEAT STRENGTHENED GLASS+ 12mm AIR SPACE + 10mm TEMPERED GLASS (IGU) TG01A1:玻璃樣板編號:R20240716046
	(G1A2) 8mm HEAT STRENGTHENED GLASS + 12mm AIR SPACE + 8mm TEMPERED GLASS (IGU) TG01A2:玻璃樣板編號:R20240802036
	(G1A4)8mm HEAT STRENGTHENED GLASS+ 12mm AIR SPACE + 12mm TEMPERED GLASS (IGU) TG01A4:玻璃樣板編號:R20241010065
(TG02) 12mm HEAT STRENGTHENED GLASSW TG02:玻璃樣板編號:R20240716048	
(LHA2-攔河玻璃)10mm CLEAR TEMPERED GLASS TG07:玻璃樣板編號:R20240710009	

 美特鋁質有限公司 MIDI Aluminium Fabricator Ltd.	工程號:	J861	計算:	謝永林	日期:	2024.11.11	送呈:	細佬	計算參考數值/所屬位置分格	註明:分樓層參考數據
	盤名稱:	己連拿利	核對:		日期:		副本:			
廠用玻璃B.M.表	頁目類別:	廠用樣板	批准:		A/C Code:					
修改版次:		總計玻璃面積(平方米):		26.52						

序號	修改內容	玻璃圖號	顏色與類型	厚度(mm)	玻璃尺寸		數量(塊)	總面積(平方米)	使用位置	單位	樓層	分屬類型	分格寬度	分格高度	G/F(1層)	1/F(1層)	合計	每層
					寬度(W mm)	高度(H mm)												
1		G1A2-5A	玻璃樣板編號: 號:R20240802036	28.0	643.0	1593.0	2	2.05	CW-3001		G/F-1F	SH生窗	700.0	1650.0	1	1	2	1
2						合計:	2	2.05									2	
3		TG02-5A	玻璃樣板編號: R20240716048	12.0	643.0	307.0	1	0.20	CW-3001		1/F	生頂死梗	700.0	375.0		1	1	1
4		TG02-5		12.0	643.0	882.0	1	0.57	CW-3001		G/F	生頂死梗	700.0	950.0	1		1	1
5		TG02-121D		12.0	1311.0	307.0	1	0.40	CW-3001		1/F	梗頂死梗	1475.0	375.0		1	1	1
6		TG02-121E		12.0	1311.0	882.0	1	1.16	CW-3001		G/F	梗頂死梗	1475.0	950.0	1		1	1
7		TG02-133A		12.0	2236.0	307.0	1	0.69	CW-3001		1/F	梗頂死梗	2400.0	375.0		1	1	1
8		TG02-133		12.0	2236.0	882.0	1	1.97	CW-3001		G/F	梗頂死梗	2400.0	950.0	1		1	1
9						合計:	6	4.98									6	
10		G1A1-2-5	玻璃樣板編號: R20240716046	30.0	643.0	832.0	2	1.07	CW-3001		G/F-1F	生底小梗	700.0	900.0	1	1	2	1
11						合計:	2	1.07									2	
12		G1A4-121B	玻璃樣板編號: R20241010065	32.0	1311.0	2132.0	1	2.80	CW-3001		G/F	梗窗	1475.0	2200.0	1		1	1
13		G1A4-121A		32.0	1311.0	2482.0	1	3.26	CW-3001		1/F	梗窗	1475.0	2550.0		1	1	1
14		G1A4-133B		32.0	2236.0	2132.0	1	4.77	CW-3001		G/F	梗窗	2400.0	2200.0	1		1	1
15		G1A4-133A		32.0	2236.0	2482.0	1	5.55	CW-3001		1/F	梗窗	2400.0	2550.0		1	1	1
16						合計:	4	16.37									4	
17		LHA2-5	玻璃樣板編號: R20240710009	10.0	628.0	115.0	2	0.14	CW-3001		G/F-1F	攔河	700.0	115.0	1	1	2	1
18						合計:	2	2.05									2	
19						總計:	16	26.52									16	

加工注意事項/玻璃類型描述:	1).按玻璃樣板執行。
	2).本表中所有玻璃對角線尺寸偏差要求不超過負2mm。
	3).本表中玻璃要求粗磨邊處理並倒棱角，攔河玻璃頂底要精磨邊，而所有玻璃之入爐方向需保持一致。
	4).本表中所有玻璃成品均需做雙面保護，用透明靜電膠紙加四周一寸FK白膠紙做雙面加固保護處理。
	5).本表中所有玻璃成品均需注明室內外及其玻璃編號/使用位置/樓層，以便識別。
	(G1A1)8mm HEAT STRENGTHENED GLASS+ 12mm AIR SPACE + 10mm TEMPERED GLASS (IGU) TG01A1:玻璃樣板編號:R20240716046
	(G1A2) 8mm HEAT STRENGTHENED GLASS + 12mm AIR SPACE + 8mm TEMPERED GLASS (IGU) TG01A2:玻璃樣板編號:R20240802036
	(G1A4)8mm HEAT STRENGTHENED GLASS+ 12mm AIR SPACE + 12mm TEMPERED GLASS (IGU) TG01A4:玻璃樣板編號:R20241010065
(TG02) 12mm HEAT STRENGTHENED GLASSW TG02:玻璃樣板編號:R20240716048	
(LHA2-攔河玻璃)10mm CLEAR TEMPERED GLASS TG07:玻璃樣板編號:R20240710009	

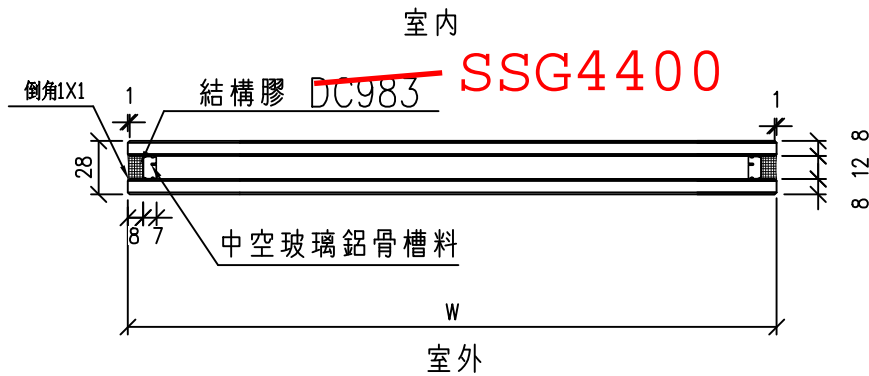
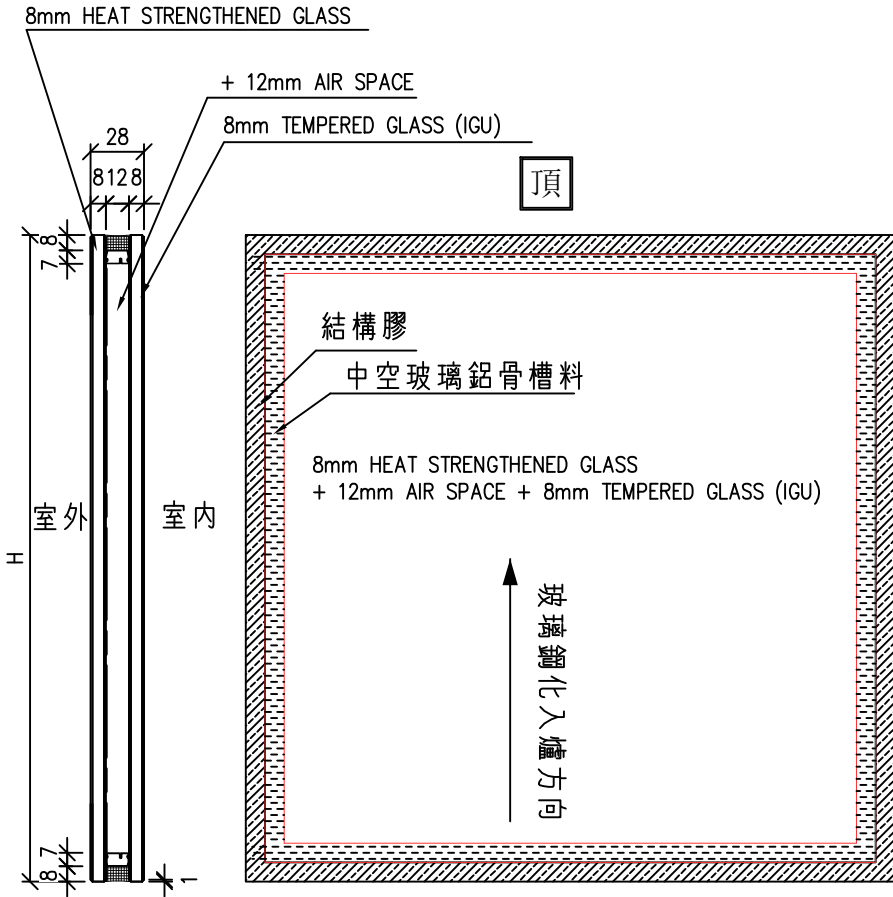
 美特鋁質有限公司 MIDI Aluminium Fabricator Ltd.				類別		物料號	
				制圖	匡藝潔	2024.11.8	圖號 G1A1
修改				復核	謝永林	2024.11.8	數量 見BOM表
日期				批准			位置



TG01A1:玻璃樣板編號:R20240716046

工程號	J-861	地盤	己連拿利	附 件	①
名稱	玻璃加工圖		採用		
材料			地盤		
顏色	8 HS+12A+10T中空玻璃		工廠		

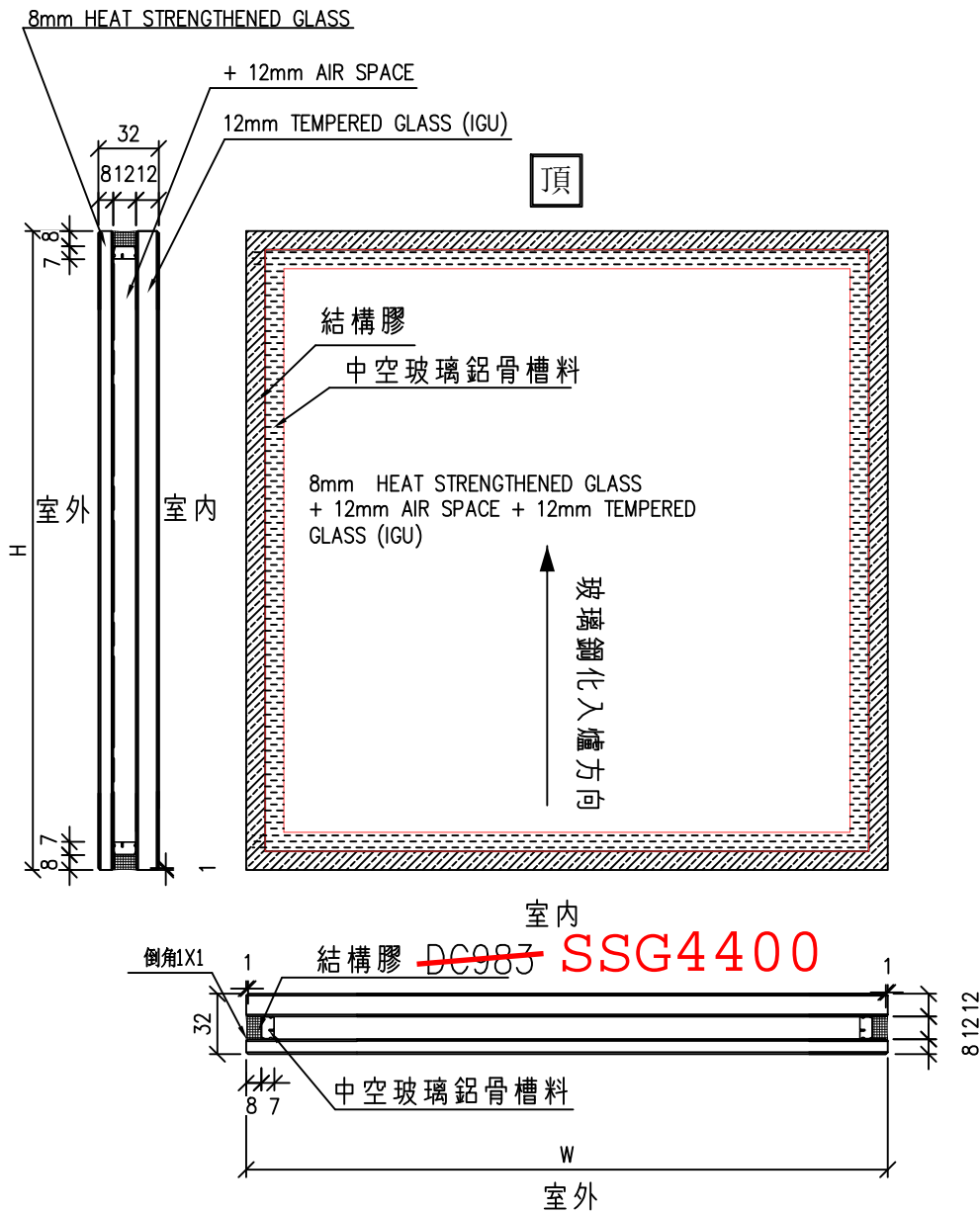
 美特鋁質有限公司 MIDI Aluminium Fabricator Ltd.	類別		物料號	
	制圖	匡藝潔	2024.11.8	圖號 G1A2
修改				數量 見BOM表
日期				位置



TG01A2: 玻璃樣板編號: R20240802036

工程號	J-861	地盤	己連拿利	附件	②
名稱	玻璃加工圖		採用		
材料		地盤			
顏色	8 HS+12A+8T中空玻璃		工廠		

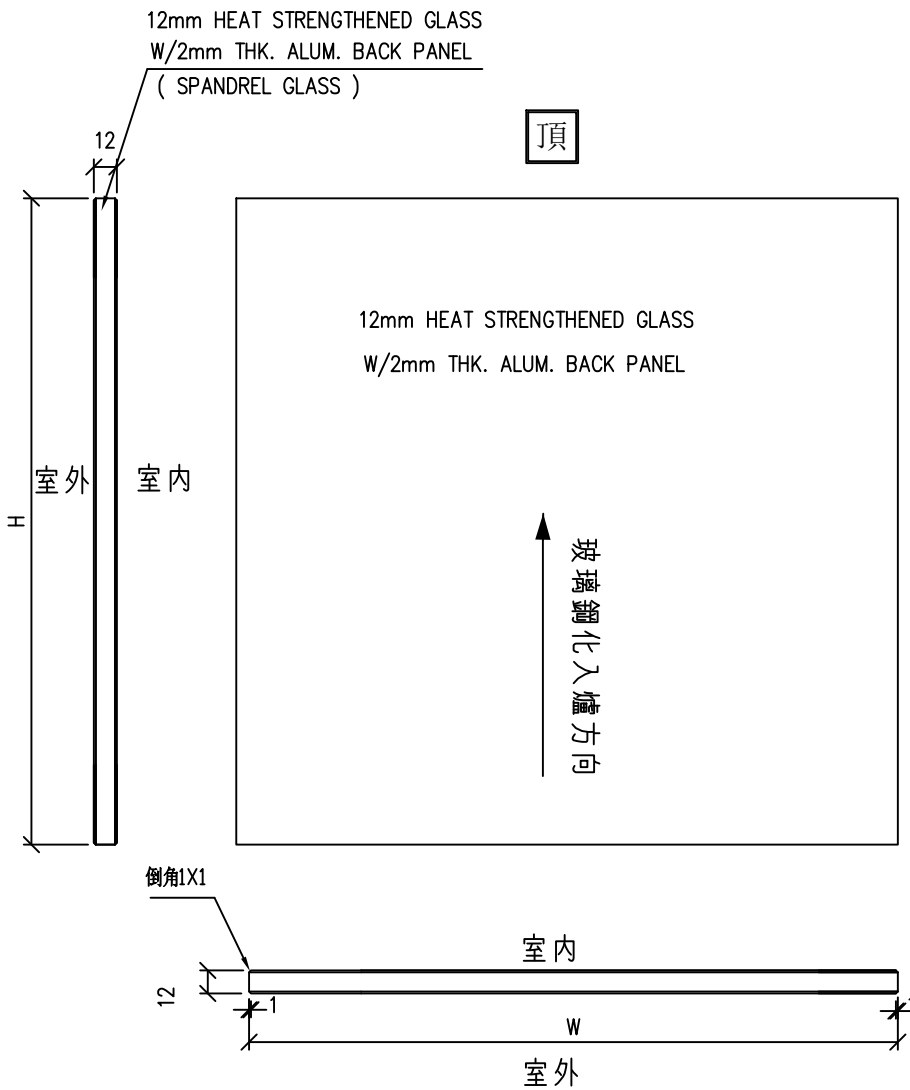
 美特鋁質有限公司 MIDI Aluminium Fabricator Ltd.				類別		物料號	
				制圖	匡藝潔	2024.11.8	圖號 G1A4
修改				復核	謝永林	2024.11.8	數量 見BOM表
日期				批准			位置



TG01A4: 玻璃樣板編號: R20241010065

工程號	J-861	地盤	己連拿利	附 件	③
名稱	玻璃加工圖		採用		
材料			地盤		
顏色	8 HS+12A+12T中空玻璃		工廠		

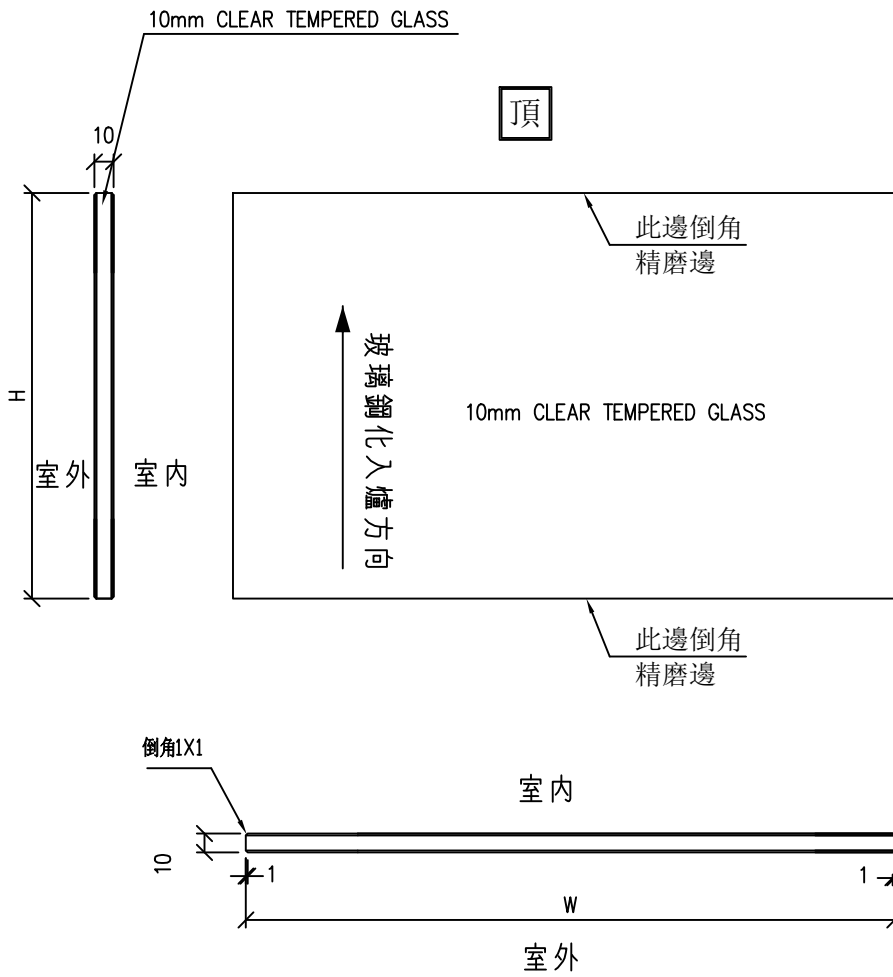
 美特鋁質有限公司 MIDI Aluminium Fabricator Ltd.				類別		物料號	
修改				制圖	匡藝潔	2024.11.8	圖號 TG02
日期				復核	謝永林	2024.11.8	數量 見BOM表
				批准			位置



TG02: 玻璃樣板編號: R20240716048

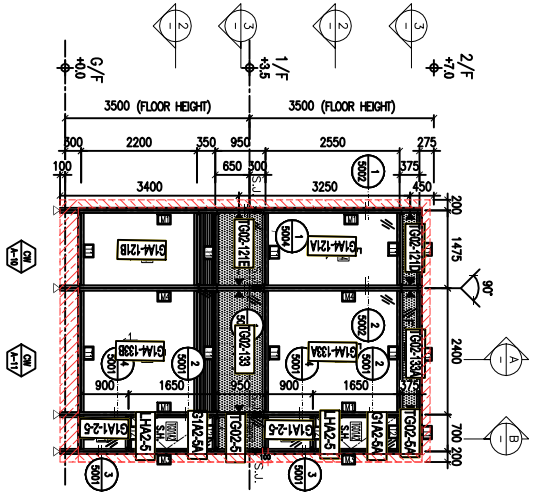
工程號	J-861	地盤	己連拿利	附 件	④
名稱	玻璃加工圖		採用		
材料		地盤			
顏色	12mm HEAT STRENGTHENED GLASS	工廠			

 美特鋁質有限公司 MIDI Aluminium Fabricator Ltd.				類別		物料號	
修改				制圖	匡藝潔	2024.11.8	圖號
日期				復核	謝永林	2024.11.8	數量
				批准			位置
						LHA2(欄河玻璃)	
						見BOM表	

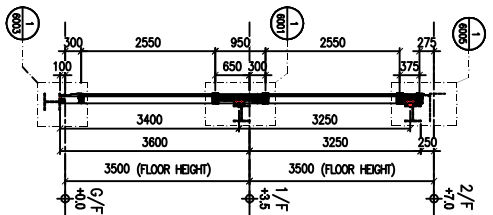


TG07:玻璃樣板編號:R20240710009

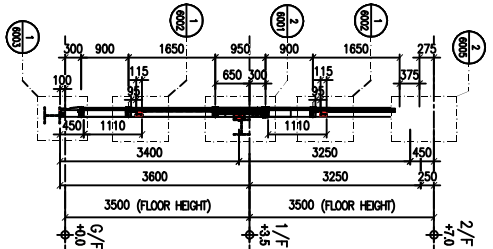
工程號	J-861	地盤	己連拿利	附 件	⑤
名稱	玻璃加工圖		採用		
材料		地盤			
顏色	10mm CLEAR TEMPERED GLASS	工廠			



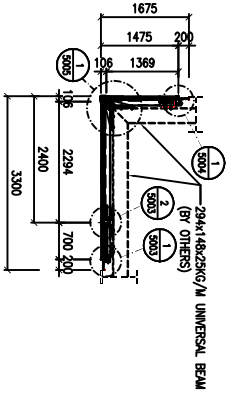
1- PART ELEVATION FOR CURTAIN WALL



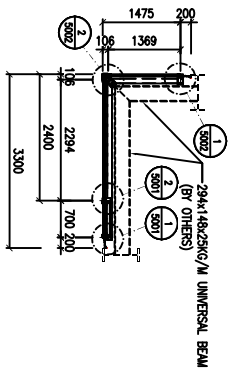
A- TYPICAL SECTION FOR CURTAIN WALL



B- TYPICAL SECTION FOR CURTAIN WALL



2- PART PLAN FOR CURTAIN WALL



2- PART PLAN FOR CURTAIN WALL

LEGEND :

- 1601A 8mm HEAT STRENGTHENED GLASS
- 1601B 8mm HEAT STRENGTHENED GLASS + 10mm CLEAR SPACE + 10mm TEMPERED GLASS (04)
- 1601C 8mm HEAT STRENGTHENED GLASS + 12mm AIR SPACE + 8mm TEMPERED GLASS (04)
- 1601D 8mm HEAT STRENGTHENED GLASS WITH FROST (FROSTED) AT SURFACE #2
- 1601E 8mm HEAT STRENGTHENED GLASS + 12mm AIR SPACE + 10mm TEMPERED GLASS (04)
- 1601F 8mm HEAT STRENGTHENED GLASS + 12mm AIR SPACE + 12mm TEMPERED GLASS (04)
- 1602 12mm HEAT STRENGTHENED GLASS
- 1603 12mm HEAT STRENGTHENED GLASS
- 1604 10mm CLEAR TEMPERED GLASS
- 1605 3mm THK ALUM. CLADDING
- 1606 DARK GREY COLOUR CODE: KAK39723C
- 1607 PINK CURTAIN WALL MULLION & TRANSOM FRAME IN DARK GREY COLOUR
- 1608 - SUPPORT POINT (WIND LOAD)
- 1609 - SUPPORT POINT (WIND LOAD + DEAD LOAD)
- S.L. - STACK JOINT REF TO JB01-SJ-QW-5016

NOTE:
 1. ALL DIMENSIONS ARE IN mm.
 2. ALL ELEVATIONS ARE VIEWED FROM OUTSIDE.
 3. ALL DIMENSIONS TO BE CHECKED ON SITE BEFORE FABRICATION.
 LEGEND:
 (A) DETAIL MARK NO.
 (B) REFER SHEET NO.
 1. F.F.L. --- FINISHED FLOOR LEVEL
 2. S.F.L. --- STRUCTURAL FLOOR LEVEL
 3. (R) --- REVERSED DETAIL

APPROVED BY:	DATE:
APPROVED BY:	DATE:
APPROVED BY:	DATE:
APPROVED BY:	DATE:

DATE : 06-Nov.-24 SCALE : 1:50(A1)
 DRAWN BY : Jasing CHECKED BY :
 DWG. NO. : JB01-SD-PHW-3001 REV. : -
 PROJECT : PROPOSED RESIDENTIAL DEVELOPMENT AT NOS. 3-6 GLENLAL, CENTRAL, HONG KONG
 TITLE : PART ELEVATION FOR CURTAIN WALL

DB NO. : J-961
 美特經貿有限公司
 MTDI
 810 Des Voeux Road, London, 1/F
 Tel: 23489211 - F. Fax: 6527277686

MAIN CONTRACTOR : 顯利工程有限公司
 HEN LEE ENGINEERING CO., LTD.
 ARCHITECT : YONG TUNG & PARTNERS LIMITED
 STRUCTURAL ENGINEER : SYW ASSOCIATES LTD.
 MILLION BASE PROPERTIES LIMITED