



工程指示 / 要求簡箋 ENGINEER INSTRUCTIONS(E.I.)

工程指示編號:	EI- 8512	修改版本:	B
	HK- 2155		
工程編號:	J 861	工程名稱:	己連拿利
收件人:	Maggie/生統	發件人:	細佬
工程項目:	幕牆鋁料BM訂貨 繼續訂貨	日期:	04/12/2024

<input type="checkbox"/> 原合約工程包	<input type="checkbox"/> 原合約工程加 / 減賬 QT-	<input type="checkbox"/> 新工程報價 QT-
---------------------------------	--	------------------------------------

信件批核號碼/圖紙參考編號:	批核模具圖紙編號:
客戶指示附件:	管理內部批簽署:

<input type="checkbox"/> 初步鋁料 B.M.	<input type="checkbox"/> 加工拆圖, 然後生產	<input type="checkbox"/> 尺寸表
<input checked="" type="checkbox"/> 正式鋁料 B.M.	<input type="checkbox"/> 技術上資料/指示	<input type="checkbox"/> 報價
<input type="checkbox"/> 配件 B.M.	<input type="checkbox"/> 樣辦或貨品說明書	<input type="checkbox"/> 分判合約
<input type="checkbox"/> 其他:		

內容: 現附上鋁料BM, 序號7,19,20,21,22暫停 其他繼續訂貨 備注: 施哥通知
完成上列要求日期: 18/01/2025

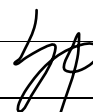
國內

<input type="checkbox"/> 生產技術總監	<input type="checkbox"/> 連附件	<input checked="" type="checkbox"/> 技術部	<input checked="" type="checkbox"/> 連附件	<input type="checkbox"/> 生產部	<input type="checkbox"/> 連附件
<input type="checkbox"/> 採購部	<input type="checkbox"/> 連附件	<input checked="" type="checkbox"/> 生產統籌部	<input checked="" type="checkbox"/> 連附件	<input type="checkbox"/> 報關組	<input type="checkbox"/> 連附件
<input type="checkbox"/> 質檢部	<input type="checkbox"/> 連附件	<input type="checkbox"/> 會計部	<input type="checkbox"/> 連附件	<input type="checkbox"/> 機械設計部	<input type="checkbox"/> 連附件
<input type="checkbox"/> 香港辦	<input type="checkbox"/> 連附件	<input type="checkbox"/> 其他:			

香港

<input type="checkbox"/> 行政部	<input type="checkbox"/> 連附件	<input type="checkbox"/> 會計部	<input type="checkbox"/> 連附件	<input type="checkbox"/> 統籌部	<input type="checkbox"/> 連附件	<input type="checkbox"/> 工程部	<input type="checkbox"/> 連附件
<input type="checkbox"/> 採購部	<input type="checkbox"/> 連附件	<input type="checkbox"/> QS部	<input type="checkbox"/> 連附件	<input type="checkbox"/> 地盤管理	<input type="checkbox"/> 連附件	<input type="checkbox"/> 維修部	<input type="checkbox"/> 連附件

*發件人簽署: 傳遞編號: HK-2155	*組別成員批核簽署: 項目經理簽署:
--------------------------	-----------------------



 美特鋁質有限公司 MIDI Aluminium Fabricator Ltd.	工程號: J-861	計算:	鄭相芬/匡藝潔	日期:	2024.10.20	送呈:	施哥
	地盤名稱: 己連拿利	核對:	謝永林	日期:	2024.11.04	副本:	
鋁型材B.M.表	項目類別: 框架式幕牆	批准:		日期:		此BM依據第2版大圖計算	
	A/C Code:	有顏色鋁料(Kg):	79200.98	無顏色鋁料(Kg):	16316.23	V.F總(米 ²):	7113.59

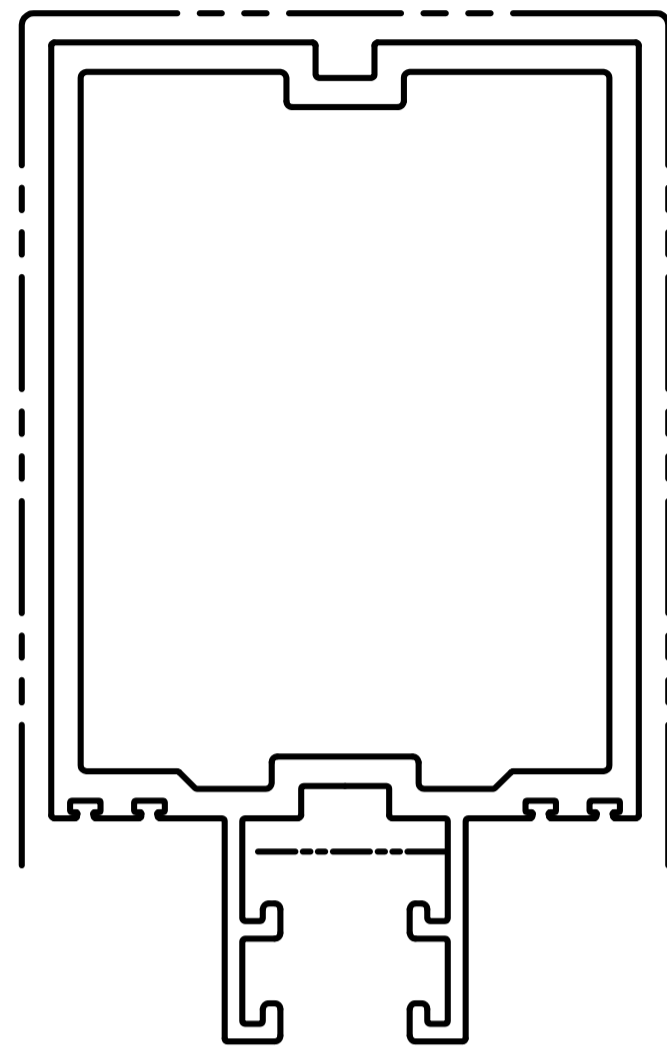
序號	修改標示	物料編號	鋁料名稱	顏色	合金狀態	長度 (mm)	數量 (支)			重量(Kgs)		V.F.(米 ²)		備注
							實用	後備	總數	Kg/M	總重量	米 ² /米	Total_V.F.	
1	B訂料	X86623	雙梗企	UCT207124XL-3	6063-T6	4350	12	8	20	7.411	644.757	0.447	38.889	非標層超3500以上
1a	B訂料	X86623	雙梗企	UCT207124XL-3	6063-T6	3600	13		13	7.411	346.835	0.447	20.920	標準層3500
1b	B訂料	X86623	雙梗企	UCT207124XL-3	6063-T6	3400	71		71	7.411	1789.015	0.447	107.906	標準層3300及以下
2	B訂料	X86622	生梗企	UCT207124XL-3	6063-T6	4350	74	20	94	8.726	3568.061	0.436	178.280	非標層超3500以上
2a	B訂料	X86622	生梗企	UCT207124XL-3	6063-T6	3600	185		185	8.726	5811.516	0.436	290.376	標準層3500
2b	B訂料	X86622	生梗企	UCT207124XL-3	6063-T6	3400	481		481	8.726	14270.500	0.436	713.034	標準層3300及以下
3	B訂料	X86624	雙生企	UCT207124XL-3	6063-T6	4350	17	12	29	6.183	779.985	0.470	59.291	非標層超3500以上
3a	B訂料	X86624	雙生企	UCT207124XL-3	6063-T6	3600	67		67	6.183	1491.340	0.470	113.364	標準層3500
3b	B訂料	X86624	雙生企	UCT207124XL-3	6063-T6	3400	202		202	6.183	4246.484	0.470	322.796	標準層3300及以下
4	B訂料	X86625	轉角企	UCT207124XL-3	6063-T6	4500	7	5	12	11.055	596.970	0.659	35.586	非標層超3500以上
4a	B訂料	X86625	轉角企	UCT207124XL-3	6063-T6	3600	1		1	11.055	39.798	0.659	2.372	標準層3500
4b	B訂料	X86625	轉角企	UCT207124XL-3	6063-T6	3400	32		32	11.055	1202.784	0.659	71.699	標準層3300及以下
5	B訂料	X86639	轉角室內蓋	UCT207124XL-3	6063-T5	3600	40	5	45	0.463	75.006	0.163	26.406	
6	B訂料	X86640	轉角室內蓋托角	銻化	6063-T5	3600	40	5	45	0.818	132.516	0	0.000	
7	B暫停	X86626	橫外裝飾線	UCT207123SC-3	6063-T6	5800	95	5	100	4.038	2342.040	0.498	288.840	
8	B訂料	X86670	雙梗橫料	UCT207124XL-3	6063-T6	5800	302	13	315	6.430	11747.610	0.272	496.944	
9	B訂料	X86671	生梗橫料	UCT207124XL-3	6063-T6	5800	112	8	120	5.672	3947.712	0.333	231.768	
10	B訂料	X86654	框橫料扣蓋	UCT207124XL-3	6063-T6	5800	115	7	122	0.360	254.736	0.115	81.374	
11	B訂料	X86629	生梗企雙玻骨	UCT207124XL-3	6063-T6	5800	322	18	340	1.880	3707.360	0.193	380.596	
12	B訂料	X86630	單玻插線	UCT207124XL-3	6063-T6	5800	723	27	750	0.403	1753.050	0.087	378.450	

 美特鋁質有限公司 MIDI Aluminium Fabricator Ltd.		工程號: J-861	計算:	鄭相芬/匡藝潔	日期:	2024.10.20	送呈:	施哥						
		地盤名稱: 己連拿利	核對:	謝永林	日期:	2024.11.04	副本:							
鋁型材B.M.表		項目類別: 框架式幕牆	批准:		日期:		此BM依據第2版大圖計算							
		A/C Code:	有顏色鋁料(Kg):	79200.98	無顏色鋁料(Kg):	16316.23	V.F總(米 ²):	7113.59						
序號	修改標示	物料編號	鋁料名稱	顏色	合金狀態	長度 (mm)	數量 (支)			重量(Kgs)		V.F.(米 ²)		備注
							實用	後備	總數	Kg/M	總重量	米 ² /米	Total_V.F.	
13	B訂料	X86631	生玉料 (雙玻)	UCT207124XL-3	6063-T6	5800	342	13	355	1.599	3292.358	0.197	405.623	
14	B訂料	X86632	生玉料 (蝴蝶窗)	UCT207124XL-3	6063-T6	5800	12	2	14	1.609	130.651	0.189	15.347	
15	B訂料	X86636	玻璃扣蓋	UCT207124XL-3	6063-T6	5800	997	28	1025	0.823	4892.735	0.119	707.455	企料梗窗位配用
15a	B訂料	X86636	玻璃扣蓋	UCT207124XL-3	6063-T6	5800	736	19	755	0.823	3603.917	0.119	521.101	橫料改分離式配用
16	B訂料	X86637	玻璃扣蓋 (膠條款)	UCT207124XL-3	6063-T6	5800	342	13	355	0.862	1774.858	0.128	263.552	生窗位配用
17	B訂料	X86638	玻璃扣蓋 (蝴蝶窗)	UCT207124XL-3	6063-T6	5800	12	2	14	0.801	65.041	0.119	9.663	
18	B訂料	X86653	拉巴	UCT207124XL-3	6063-T6	5800	241	19	260	0.136	204.334	0.028	42.224	窗玉用
19	B暫停	K029	25x25x2鋁通	木紋	6063-T6	5800	142	8	150	0.499	433.817	0.100	87.000	背板位用
20	B暫停	1783	50x25x2鋁通	木紋	6063-T6	5800	289	11	300	0.770	1339.174	0.150	261.000	背板位用
21	B暫停	X86655	30x25x2鋁通	木紋	6063-T6	5800	585	15	600	0.553	1924.440	0.109	379.320	背板位用
22	B暫停	X86664	15x25x2鋁通	木紋	6063-T6	5800	741	19	760	0.390	1719.120	0.080	352.640	背板位用
23	B訂料	X86573	70百葉	UCT207124XL-3	6063-T5	5800	53	7	60	1.040	361.920	0.273	95.004	柵格百葉
24	B訂料	X86641	35x20柵格	UCT207124XL-3	6063-T6	5800	92	8	100	0.916	531.280	0.109	63.220	柵格百葉
25	B訂料	1561	38x30x2.5鋁通	UCT207124XL-3	6063-T6	5800	18	3	21	0.850	103.530	0.136	16.565	35x20柵格企料用
26	B訂料	B1503	25x3mm鋁巴	UCT207124XL-3	6063-T6	5800	54	6	60	0.202	70.296	0.056	19.488	柵格百葉企橫壓巴
27	B訂料	C137	35x3mm鋁巴	UCT207124XL-3	6063-T6	5800	18	2	20	0.283	32.828	0.076	8.816	柵格百葉企用
28	B訂料	N647	70X30X3鋁角	UCT207124XL-3	6063-T6	5800	18	2	20	0.788	91.408	0.2	23.200	柵格百葉企用
29	B訂料	N647	50X30X3鋁角	UCT207124XL-3	6063-T6	5800	2	1	3	0.788	13.711	0.2	3.480	用70X30X3鋁角削成
30	A放行	X86642	欄河槽	鉻化	6063-T6	5800	25	3	28	0.792	128.621	0	0.000	
31	A放行	X86643	欄河槽 (轉角用)	鉻化	6063-T6	5800	2	1	3	0.967	16.826	0	0.000	

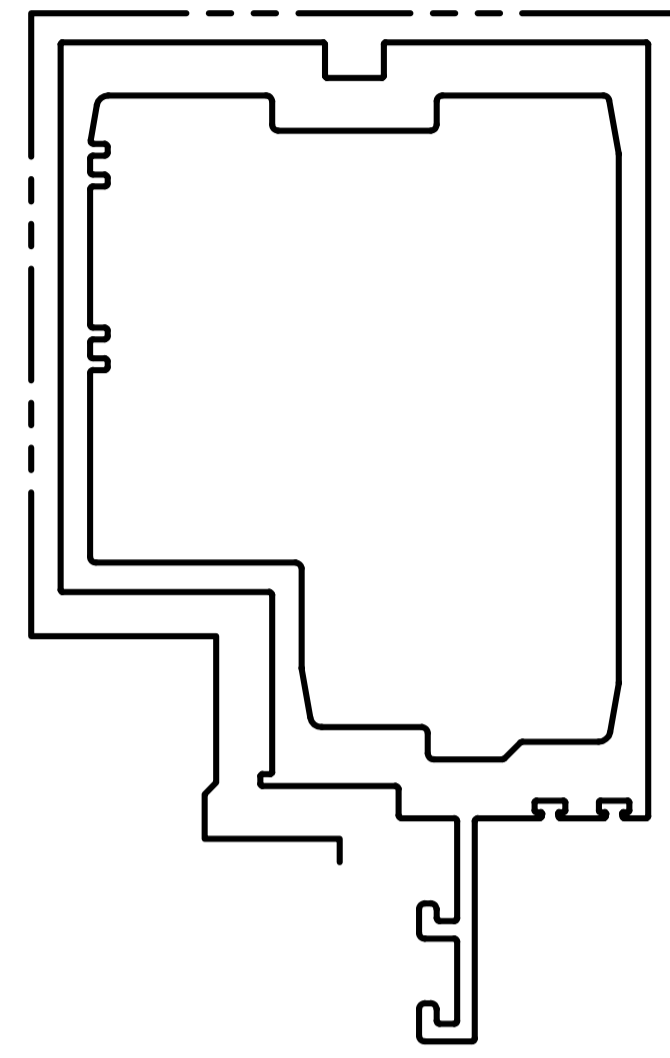
 美特鋁質有限公司 MIDI Aluminium Fabricator Ltd.		工程號: J-861	計算:	鄭相芬/匡藝潔	日期:	2024.10.20	送呈:	施哥						
		地盤名稱: 己連拿利	核對:	謝永林	日期:	2024.11.04	副本:							
鋁型材B.M.表		項目類別: 框架式幕牆	批准:		日期:		此BM依據第2版大圖計算							
		A/C Code:	有顏色鋁料(Kg):	79200.98	無顏色鋁料(Kg):	16316.23	V.F總(米 ²):	7113.59						
序號	修改標示	物料編號	鋁料名稱	顏色	合金狀態	長度 (mm)	數量 (支)			重量(Kgs)		V.F.(米 ²)		備注
							實用	後備	總數	Kg/M	總重量	米 ² /米	Total_V.F.	
32	A放行	X86644	37X28.5x3鋁槽	鉻化	6063-T6	5800	25	3	28	0.712	115.629	0	0.000	
33	A放行	X86634	48鋁介子	鉻化	6061-T6	5800	86	4	90	0.934	487.548	0	0.000	
34	A放行	X86645	固定鋁碼(中)	鉻化	6061-T6	5800	54	4	58	15.894	5346.742	0	0.000	
35	A放行	X86646	固定鋁碼(邊)	鉻化	6061-T6	5800	20	2	22	20.929	2670.540	0	0.000	
36	A放行	X86649	削成78.5x8鋁巴	鉻化	6061-T6	5800	25	2	27	2.557	400.426	0	0.000	生梗企用套芯1
37	A放行	X86649	削成109x8鋁巴	鉻化	6061-T6	5800	25	2	27	2.557	400.426	0	0.000	生梗企用套芯2
38	A放行	X86649	118x8鋁巴	鉻化	6061-T6	5800	10	2	12	2.557	177.967	0	0.000	雙梗企用套芯
39	A放行	X86649	削成82.5x8鋁巴	鉻化	6061-T6	5800	19	2	21	2.557	311.443	0	0.000	雙生企用套芯
40	A放行	X86649	削成89x8鋁巴	鉻化	6061-T6	5800	3	1	4	2.557	59.322	0	0.000	轉角企用套芯
41	A放行	X86652	38X57X8鋁角	鉻化	6061-T6	5800	88	4	92	1.886	1006.455	0	0.000	主企主橫組裝用
42	A放行	X86667	背板托角	鉻化	6061-T6	5800	408	12	420	0.992	2416.512	0	0.000	地盤裝背板托角位
43	A放行	X86633	加力骨(鋁板)	鉻化	6063-T6	5800	132	8	140	1.726	1401.512	0	0.000	
44	A放行	L058	50X50X6鋁角	鉻化	6063-T6	5800	12	2	14	1.522	123.586	0	0.000	生窗玉組裝用
45	A放行	L067	50X50X3鋁角	鉻化	6063-T6	5800	10	2	12	0.789	54.914	0	0.000	內轉角企用
46	A放行	N624	50X20X3鋁角	鉻化	6063-T6	5800	156	14	170	0.545	537.370	0	0.000	削成50X16X3鋁角邊企用
47	A放行	L061	25X25X3鋁角	鉻化	6063-T6	5800	40	5	45	0.382	99.702	0	0.000	轉角企外收口用
48	A放行	L090	20X20X3鋁角	鉻化	6063-T6	5800	35	5	40	0.301	69.832	0	0.000	SD門邊企用
49	A放行	X86317	Z字料	鉻化	6063-T5	5800	130	10	140	0.192	155.904	0	0.000	企橫收口300c/c L=50
50	B訂料	X86676	Z字料(加長)	鉻化	6063-T6	5800	40	5	45	0.776	202.432	0	0.000	室外企收口通長
							合計:	9354		95517.20		7113.589		

J-861 框架式幕牆鋁料模圖

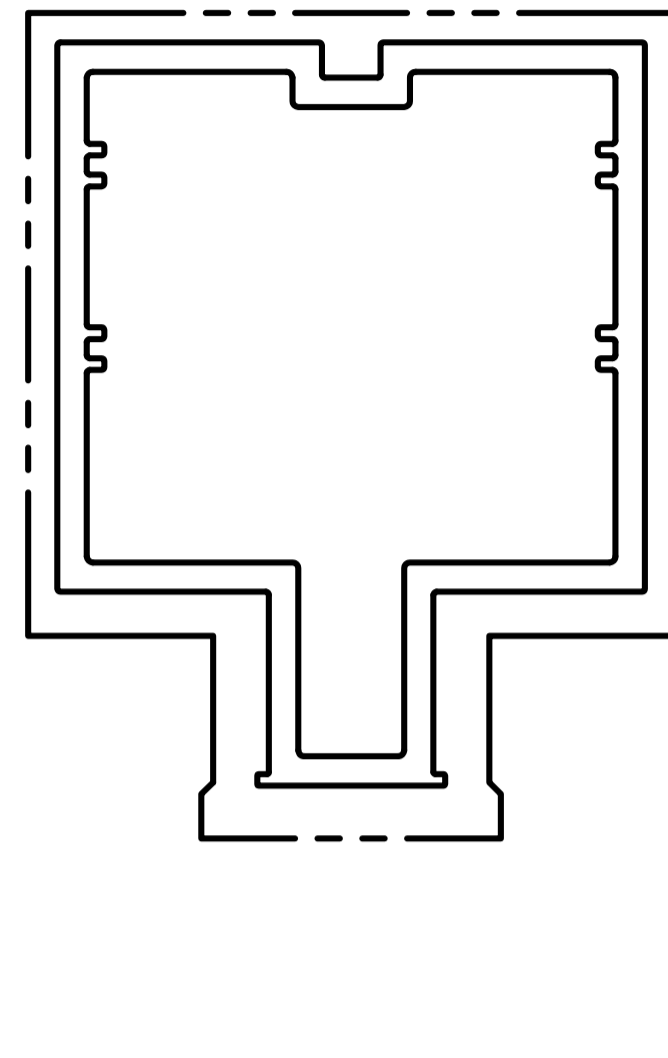
(1)



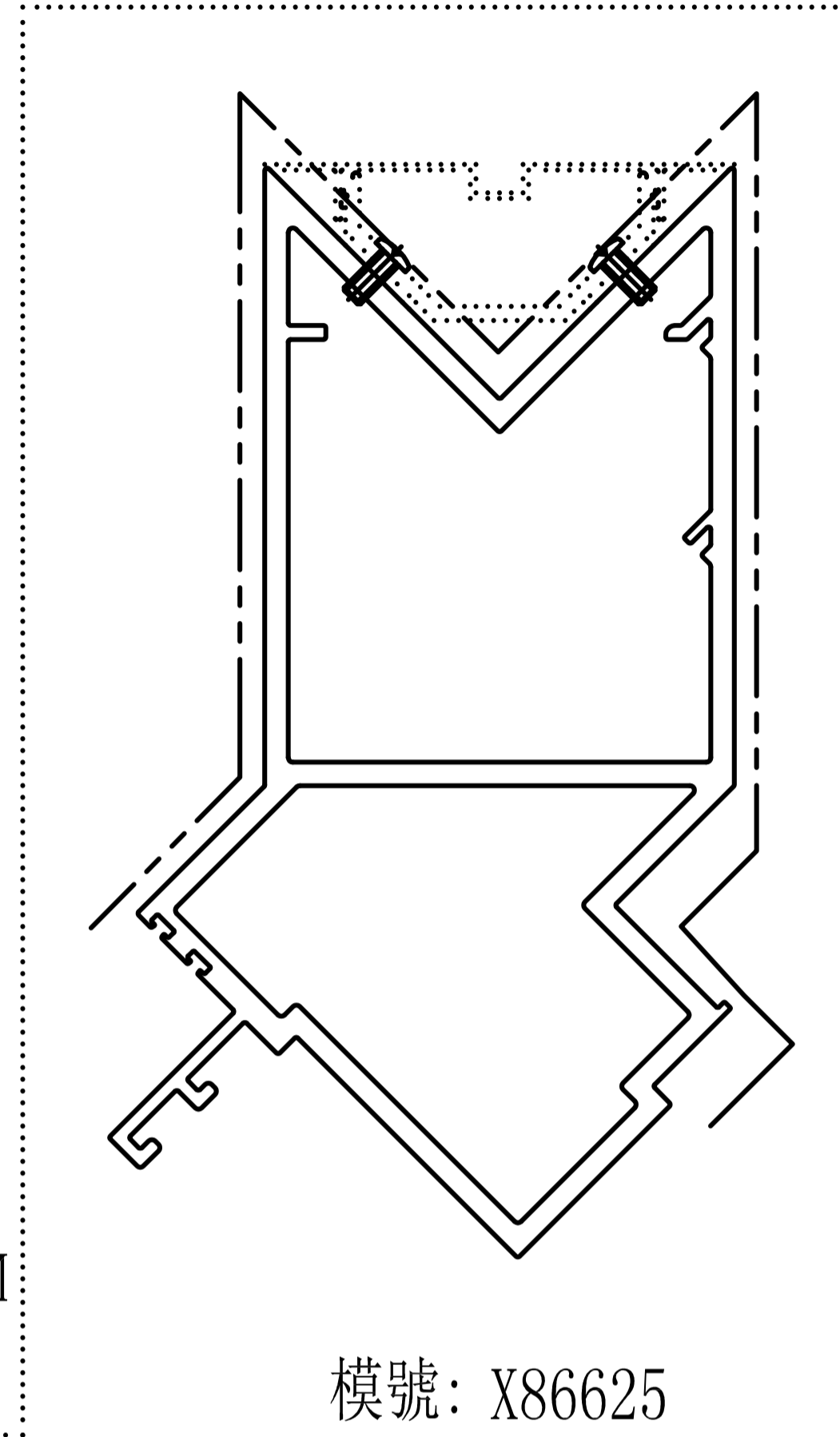
模號: X86623
名稱: 雙梗企
合金狀態: 6063-T6
重量: 7.411 KG/M
V.F.: 447 mm



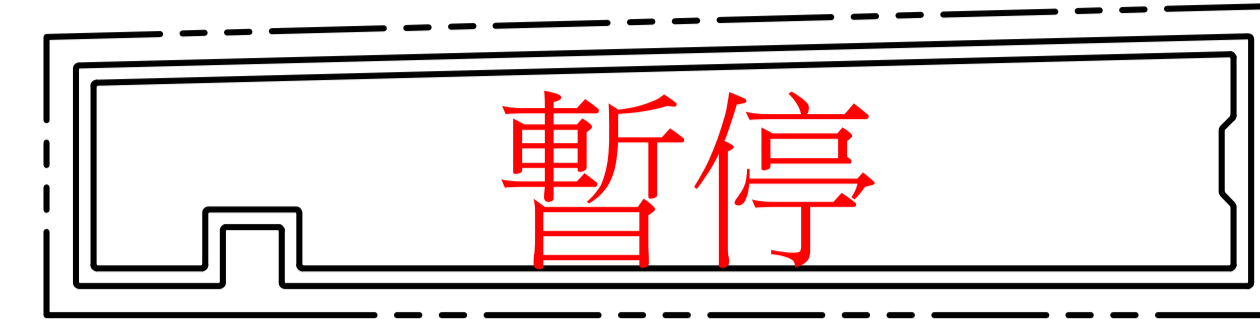
模號: X86622
名稱: 生梗企
合金狀態: 6063-T6
重量: 8.726 KG/M
V.F.: 436 mm



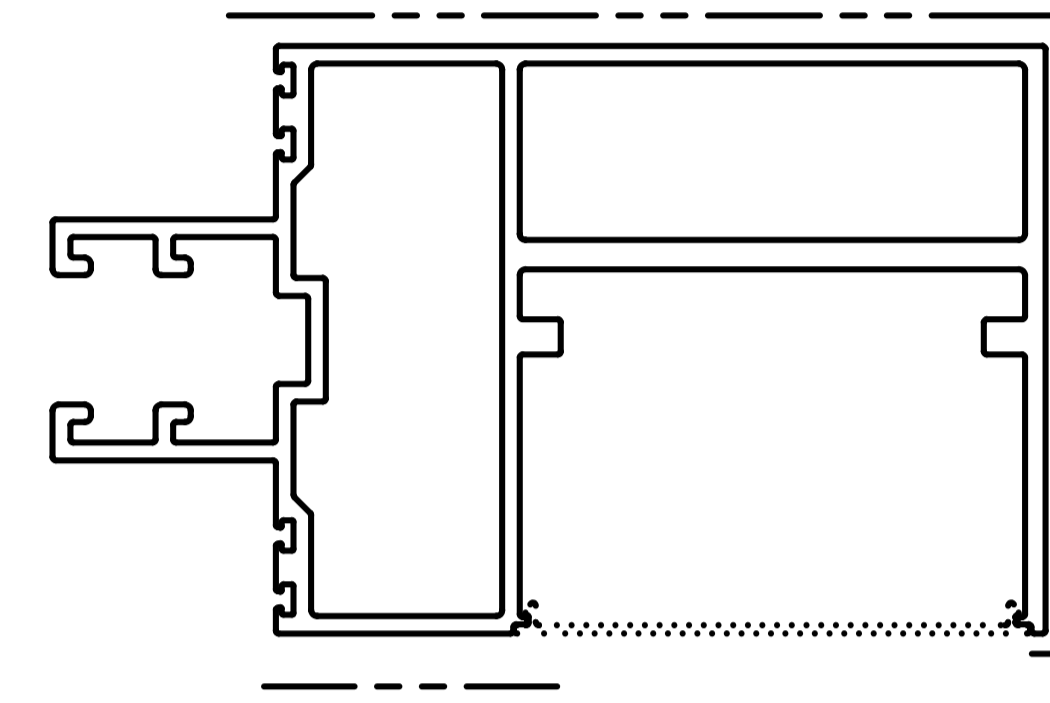
模號: X86624
名稱: 雙生企
合金狀態: 6063-T6
重量: 6.183 KG/M
V.F.: 470 mm



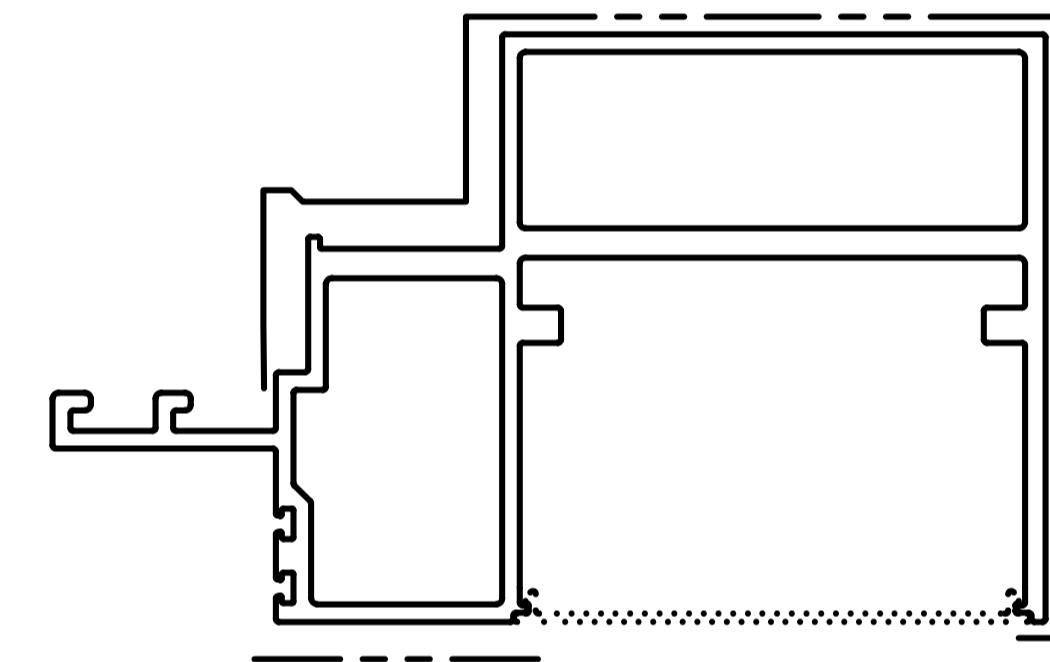
模號: X86625
名稱: 轉角企
合金狀態: 6063-T6
重量: 11.055 KG/M
V.F.: 659 mm



模號: X86626
名稱: 橫外裝飾線
合金狀態: 6063-T6
重量: 4.038 KG/M
V.F.: 498 mm



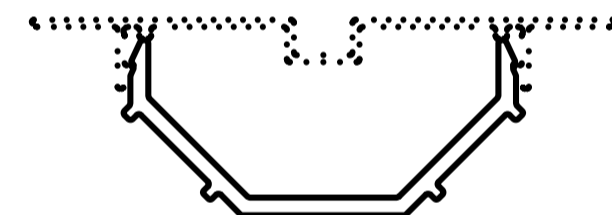
模號: X86627
名稱: 雙梗橫料
合金狀態: 6063-T6
重量: 6.43 KG/M
V.F.: 272 mm



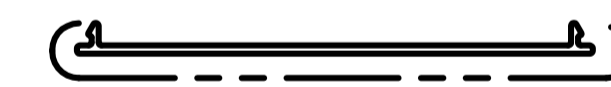
模號: X86628
名稱: 生梗橫料
合金狀態: 6063-T6
重量: 5.672 KG/M
V.F.: 333 mm



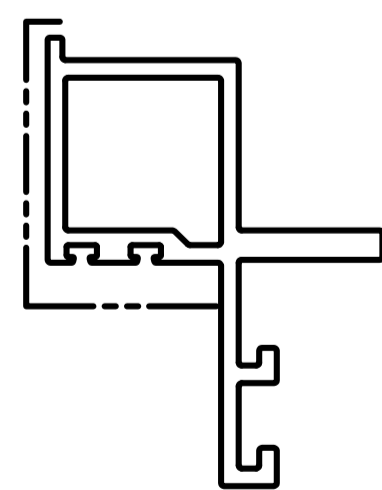
模號: X86639
名稱: 轉角室內蓋
合金狀態: 6063-T5
重量: 0.463 KG/M
V.F.: 163 mm



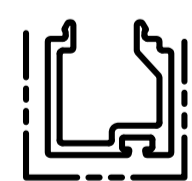
模號: X86640
名稱: 轉角室內蓋托角
合金狀態: 6063-T5
重量: 0.818 KG/M
V.F.: 0 mm



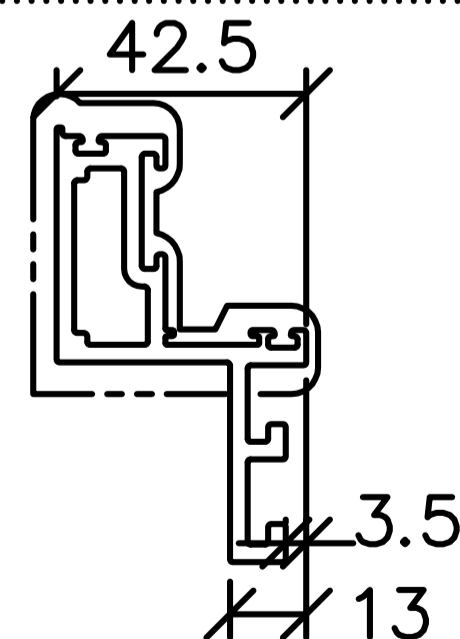
模號: X86654
名稱: 框橫料扣蓋
合金狀態: 6063-T6
重量: 0.360 KG/M
V.F.: 115 mm



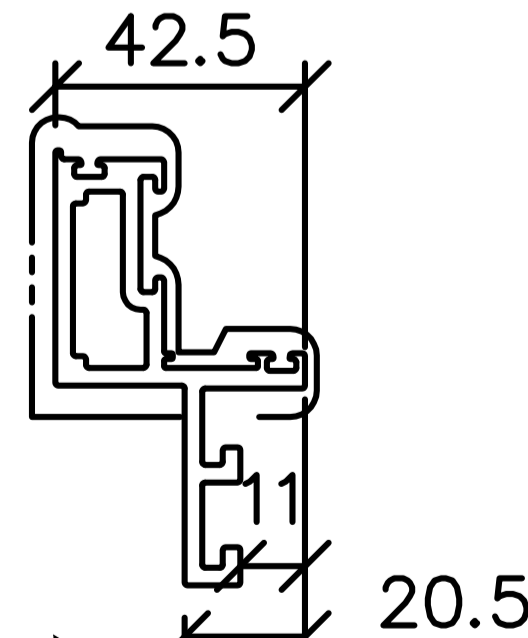
模號: X86629
名稱: 生梗企雙玻骨
合金狀態: 6063-T6
重量: 1.880 KG/M
V.F.: 193 mm



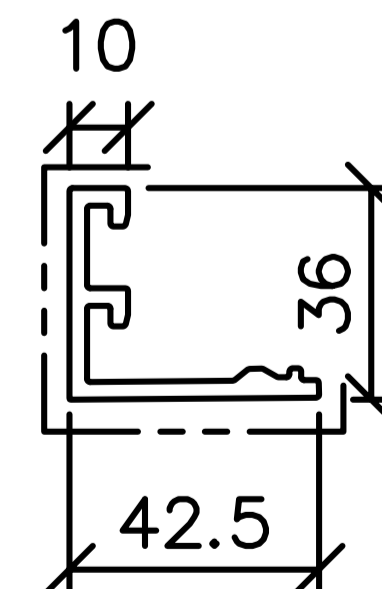
模號: X86630
名稱: 單玻插線
合金狀態: 6063-T6
重量: 0.403 KG/M
V.F.: 87 mm



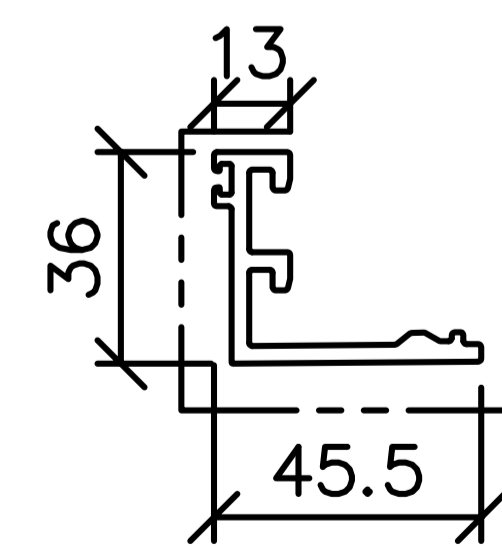
模號: X86631
名稱: 生玉料(雙玻)
合金狀態: 6063-T6
重量: 1.599 KG/M
V.F.: 197 mm



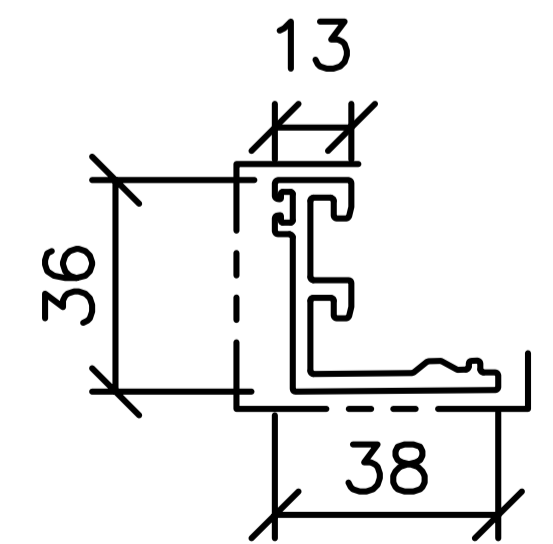
模號: X86632
名稱: 生玉料(蝴蝶窗)
合金狀態: 6063-T6
重量: 1.609 KG/M
V.F.: 189 mm



模號: X86636
名稱: 玻璃扣蓋
合金狀態: 6063-T6
重量: 0.823 KG/M
V.F.: 119 mm



模號: X86637
名稱: 玻璃扣蓋(膠條款)
合金狀態: 6063-T6
重量: 0.862 KG/M
V.F.: 128 mm



模號: X86638
名稱: 玻璃扣蓋(蝴蝶窗)
合金狀態: 6063-T6
重量: 0.801 KG/M
V.F.: 119 mm

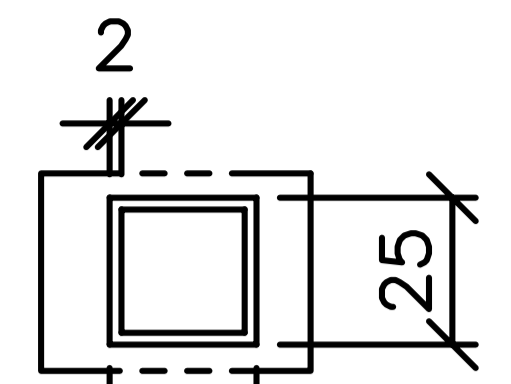
(17)

J-861 框架式幕牆鋁料模圖

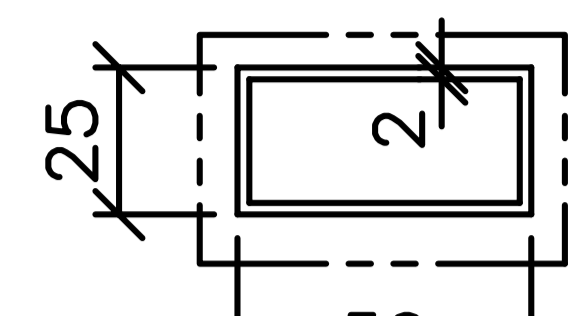
SCALE 2:1



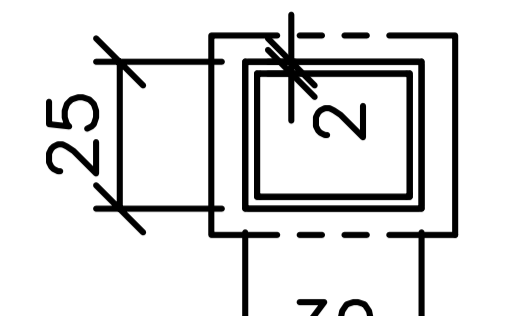
模號: X86653
 名稱: 拉巴
 合金狀態: 6063-T6
 重量: 0.136 KG/M
 V.F.: 28 mm



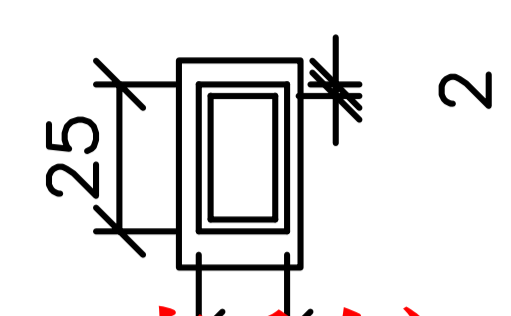
暫停
 模號: K029
 名稱: 25x25x2鋁通
 合金狀態: 6063-T6
 重量: 0.499 KG/M
 V.F.: 100 mm



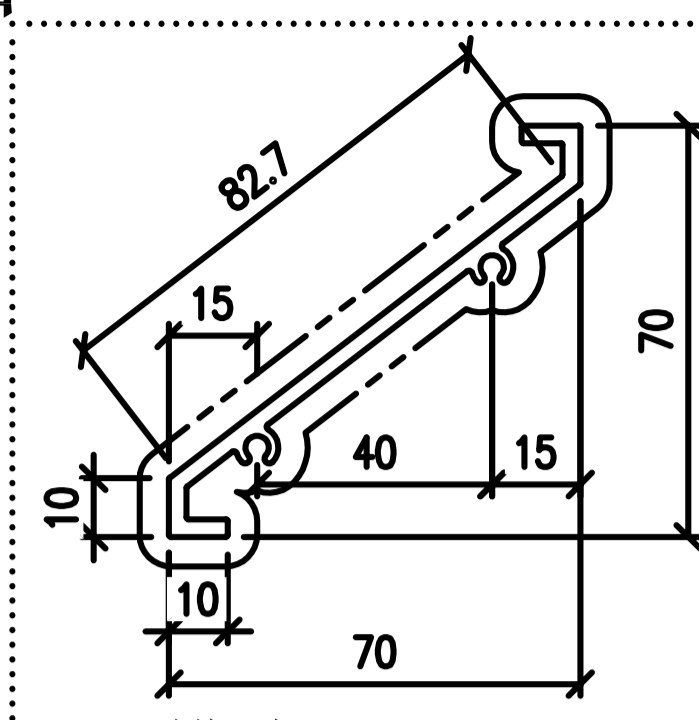
暫停
 模號: 1783
 名稱: 50x25x2鋁通
 合金狀態: 6063-T6
 重量: 0.770 KG/M
 V.F.: 150 mm



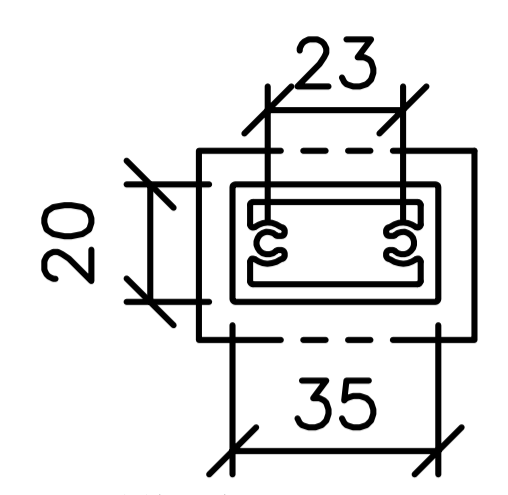
暫停
 模號: X86655
 名稱: 30x25x2鋁通
 合金狀態: 6063-T6
 重量: 0.553 KG/M
 V.F.: 109 mm



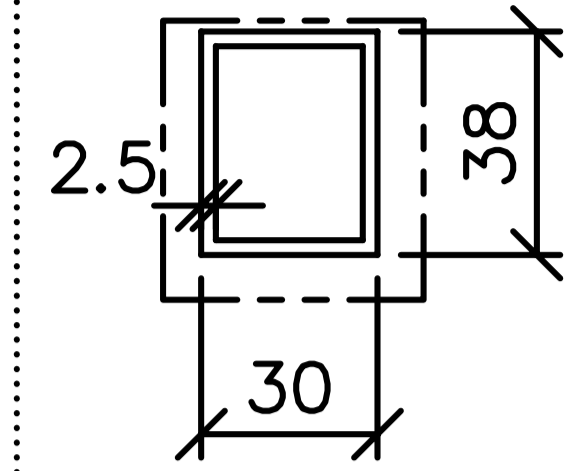
暫停
 模號: X86664
 名稱: 25x15x2鋁通
 合金狀態: 6063-T6
 重量: 0.390 KG/M
 V.F.: 80 mm



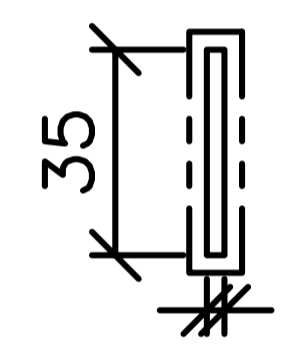
模號: X86573
 名稱: 70百葉
 合金狀態: 6063-T5
 重量: 1.040 KG/M
 V.F.: 273 mm



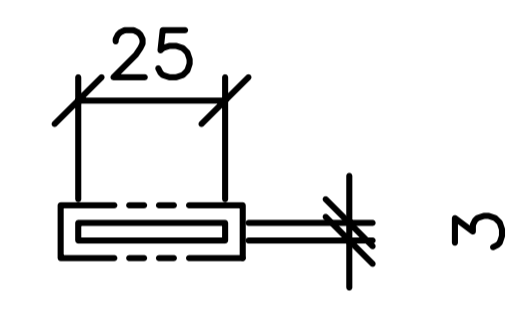
模號: X86641
 名稱: 35x20柵格
 合金狀態: 6063-T6
 重量: 0.916 KG/M
 V.F.: 109 mm



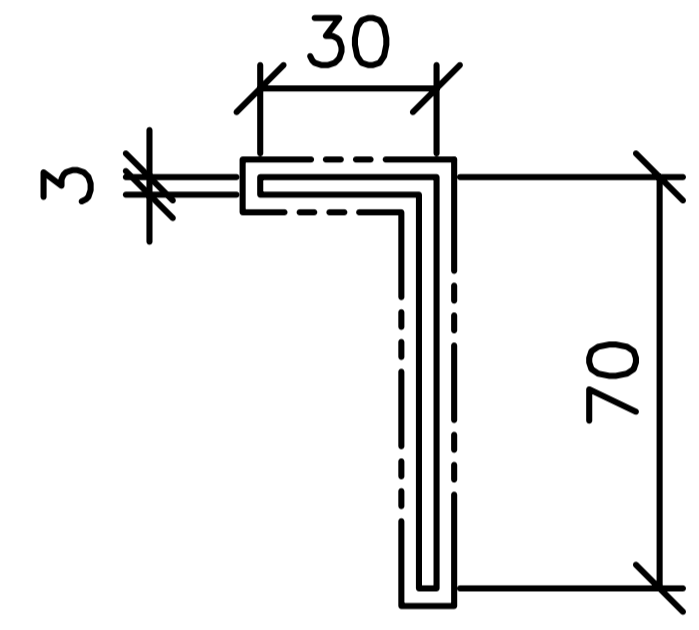
模號: 1561
 名稱: 38x30x2.5鋁通
 合金狀態: 6063-T6
 重量: 0.850 KG/M
 V.F.: 136 mm



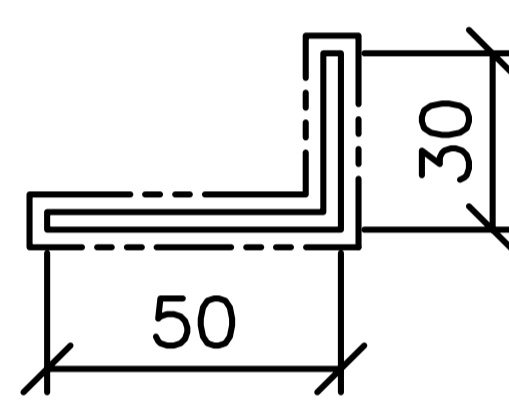
模號: C137
 名稱: 35X3鋁巴
 合金狀態: 6063-T6
 重量: 0.283 KG/M
 V.F.: 76 mm



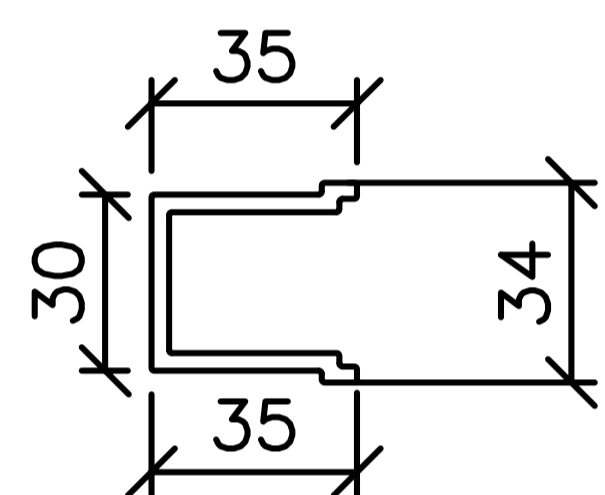
(柵格百葉頂橫收口用)
 模號: B1503
 名稱: 25X3鋁巴
 合金狀態: 6063-T6
 重量: 0.202 KG/M
 V.F.: 56 mm



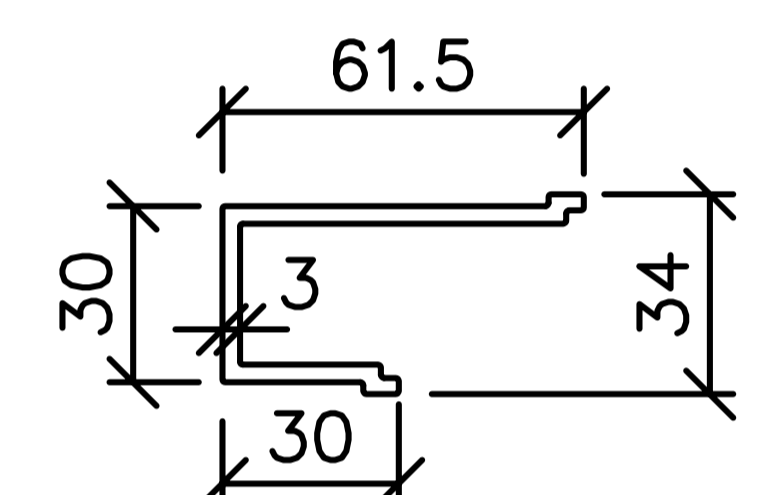
模號: N647
 名稱: 70X30X3鋁角
 合金狀態: 6063-T6
 重量: 0.788 KG/M
 V.F.: 200 mm



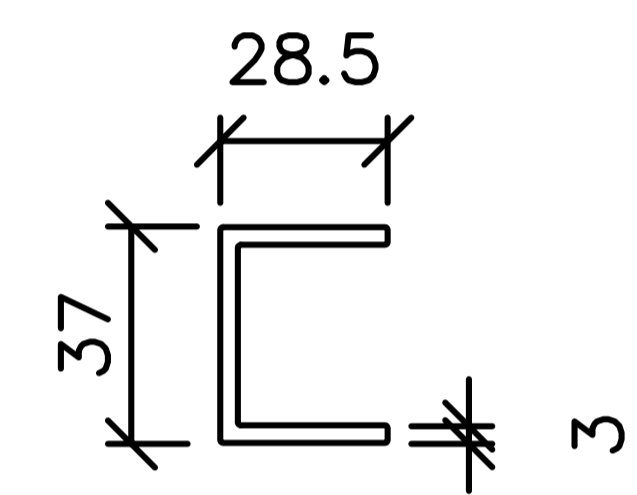
(用70X30X3鋁角削成
50X30X3鋁角)
 模號: N647
 名稱: 50X30X3鋁角
 合金狀態: 6063-T6
 重量: 0.788 KG/M
 V.F.: 160 mm



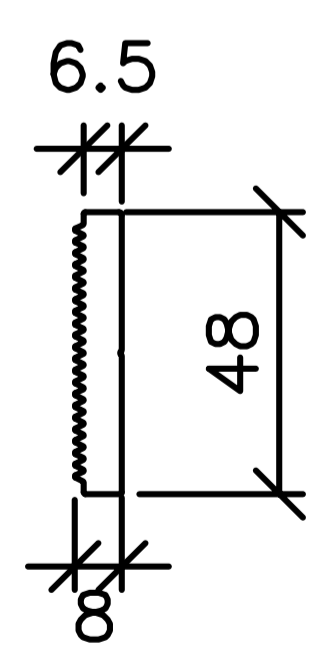
模號: X86642
 名稱: 欄河槽
 合金狀態: 6063-T6
 重量: 0.792 KG/M
 V.F.: 0 mm



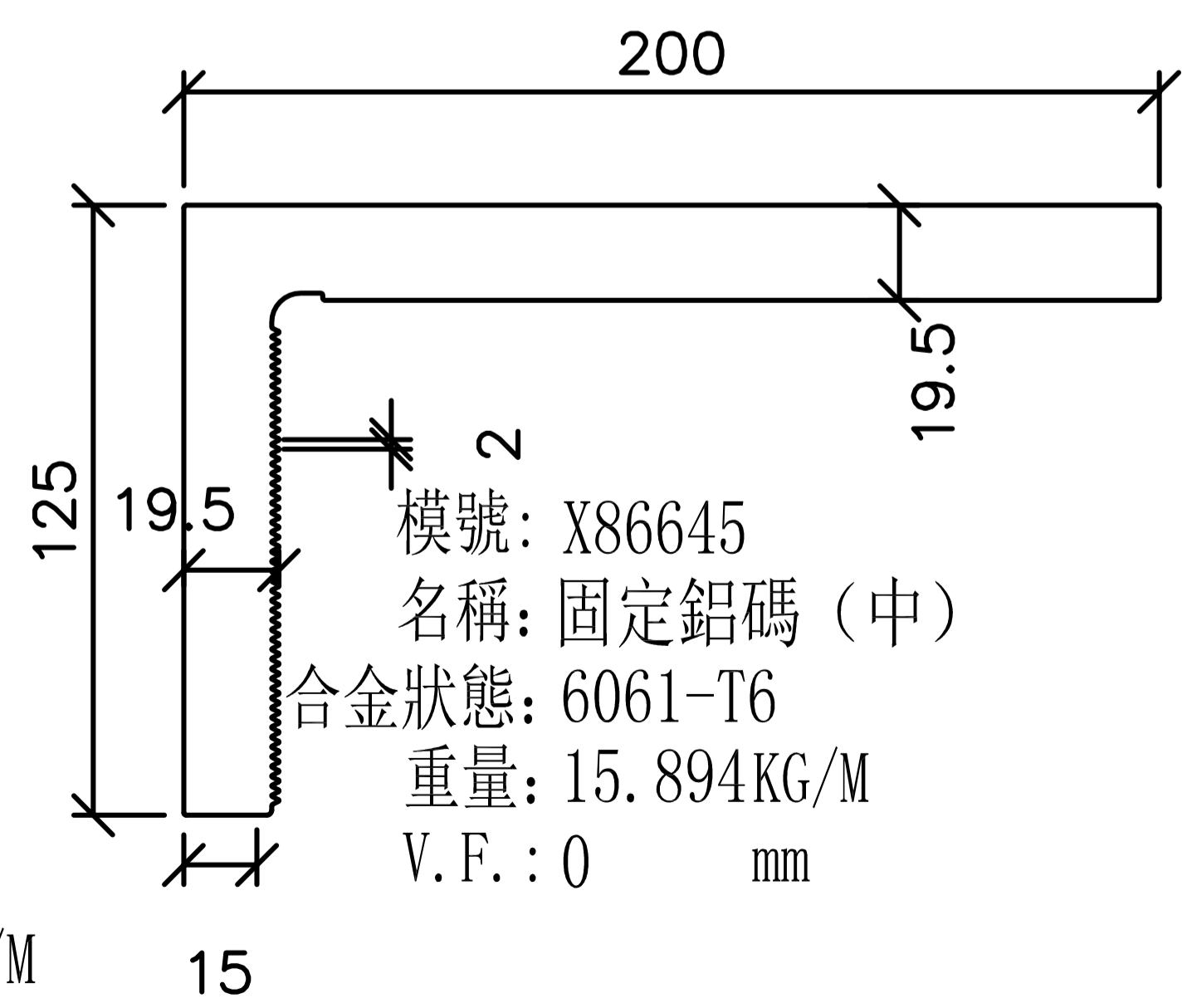
模號: X86643
 名稱: 欄河槽(轉角用)
 合金狀態: 6063-T6
 重量: 0.967 KG/M
 V.F.: 0 mm



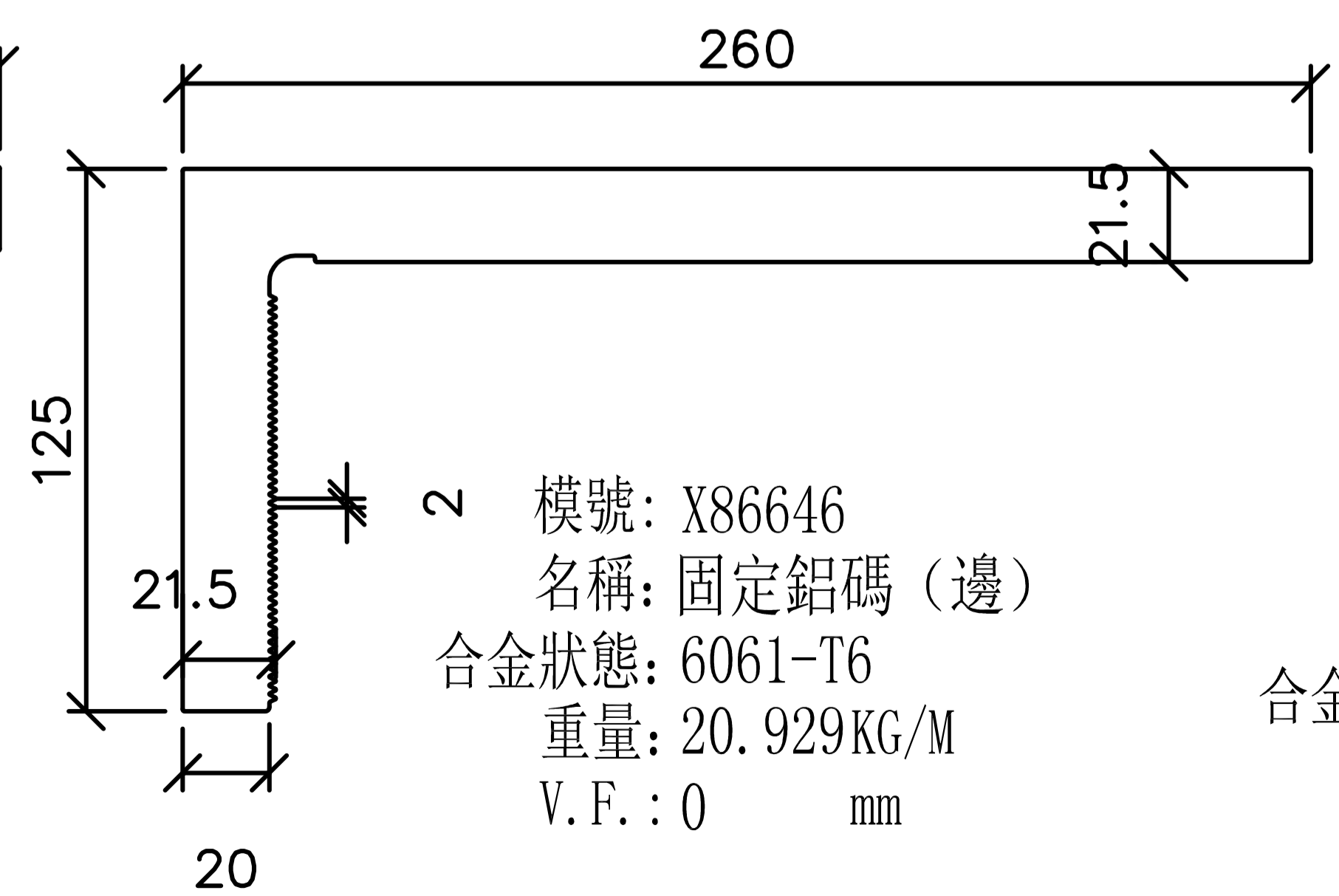
模號: X86644
 名稱: 37X28.5X3鋁槽
 合金狀態: 6063-T6
 重量: 0.712 KG/M
 V.F.: 0 mm



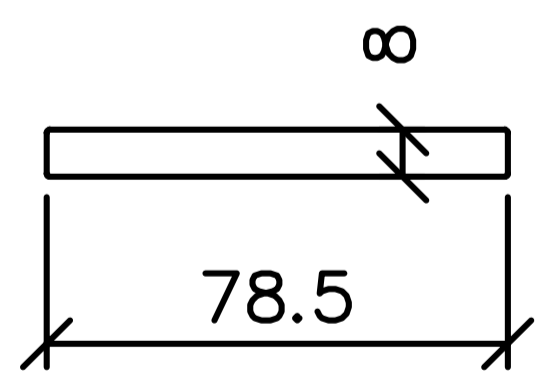
模號: X86634
 名稱: 48鋁介子
 合金狀態: 6061-T6
 重量: 0.934 KG/M
 V.F.: 0 mm



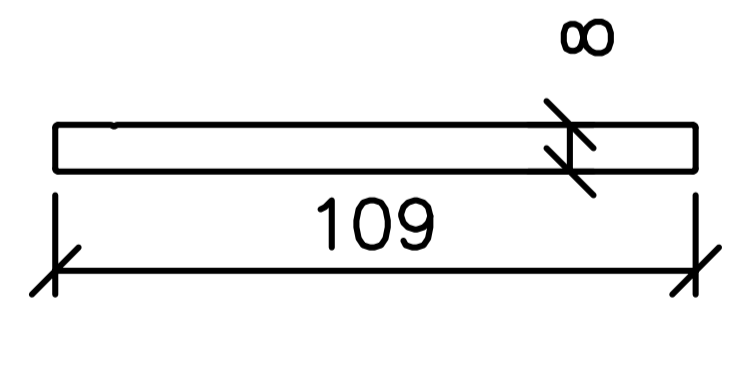
模號: X86645
 名稱: 固定鋁碼(中)
 合金狀態: 6061-T6
 重量: 15.894KG/M
 V.F.: 0 mm



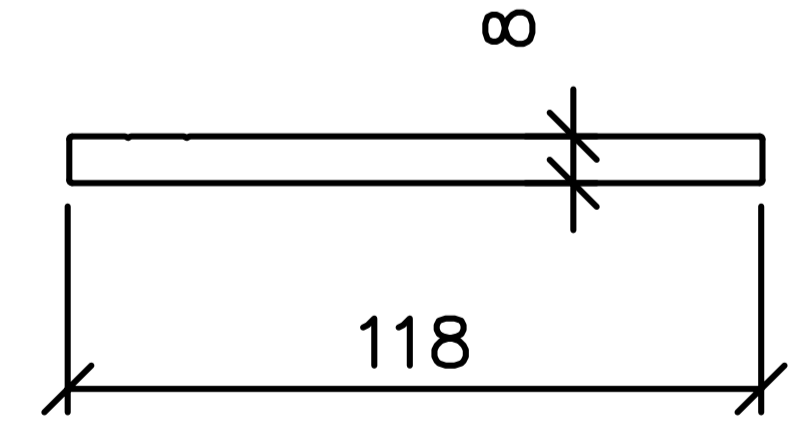
模號: X86646
 名稱: 固定鋁碼(邊)
 合金狀態: 6061-T6
 重量: 20.929KG/M
 V.F.: 0 mm



(用X86649削成)
(生梗企用套芯1)
 模號: 0
 名稱: 78.5x8鋁巴
 合金狀態: 6061-T6
 重量: 1.701 KG/M
 V.F.: 0 mm

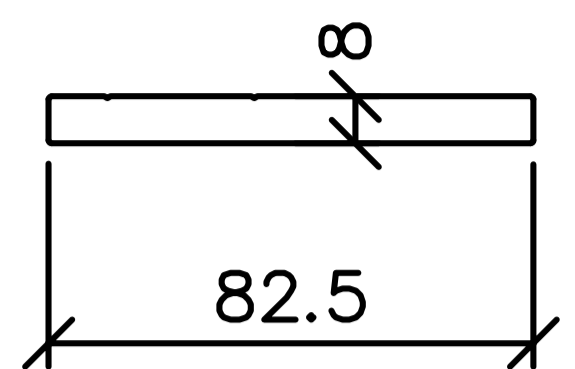


(用X86649削成)
(生梗企用套芯2)
 模號: 0
 名稱: 109x8鋁巴
 合金狀態: 6061-T6
 重量: 2.362 KG/M
 V.F.: 0 mm



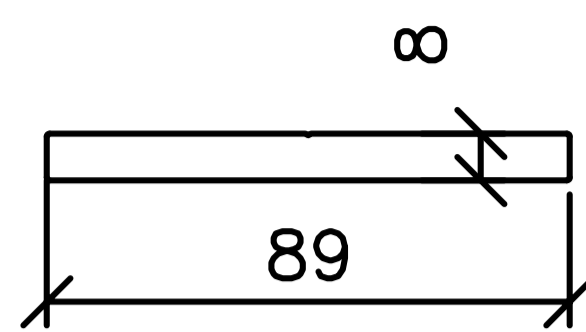
(雙梗企用套芯)
 模號: X86649
 名稱: 118x8鋁巴
 合金狀態: 6061-T6
 重量: 2.557 KG/M
 V.F.: 0 mm

J-861 框架式幕牆鋁料模圖



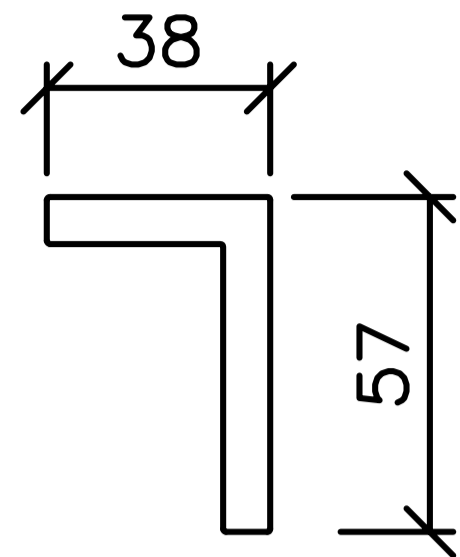
(用X86649削成)
(雙生企用套芯)

模號: 0
名稱: 82.5x8鋁巴
合金狀態: 6061-T6
重量: 1.787 KG/M
V.F.: 0 mm



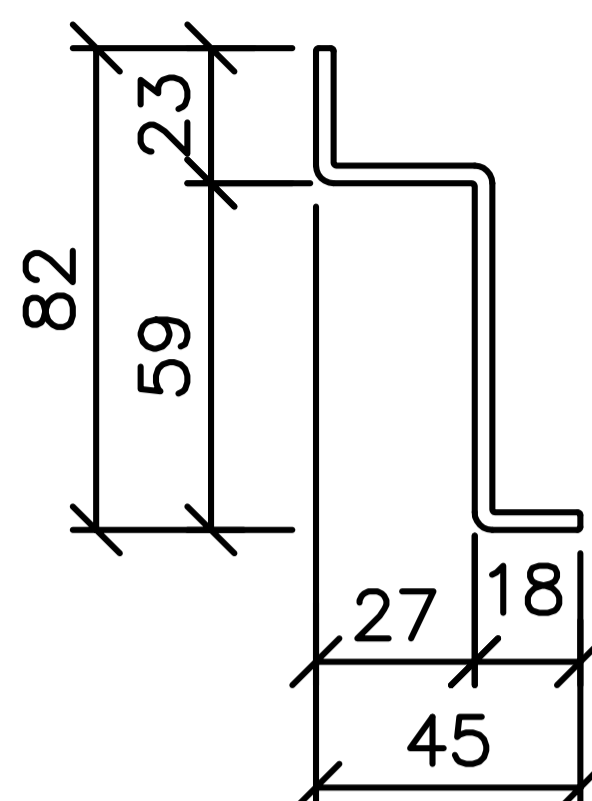
(用X86649削成)
(轉角企用套芯)

模號: 0
名稱: 89x8鋁巴
合金狀態: 6061-T6
重量: 1.928 KG/M
V.F.: 0 mm

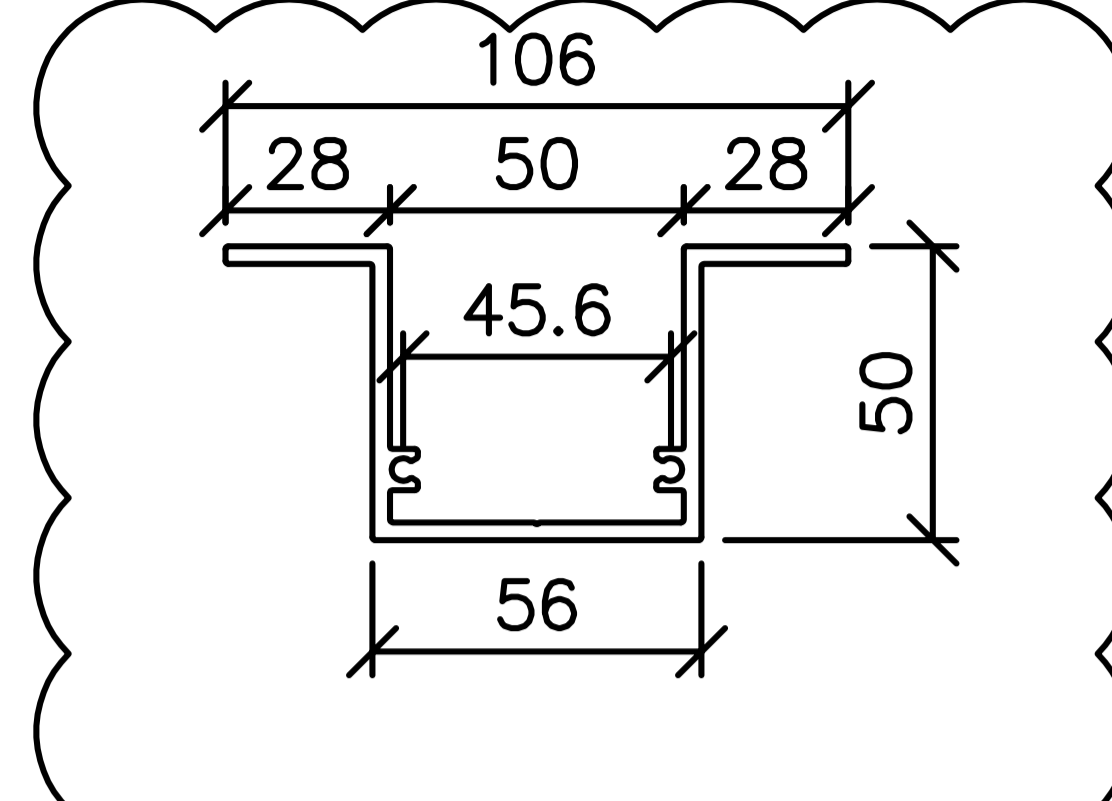


(主企主橫組裝用)

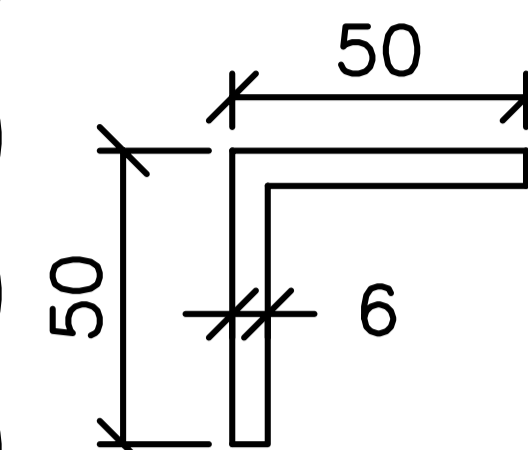
模號: X86652
名稱: 57X38X8鋁角
合金狀態: 6061-T6
重量: 1.886 KG/M
V.F.: 0 mm



模號: X86667
名稱: 背板托角
合金狀態: 6061-T6
重量: 0.992 KG/M
V.F.: 0 mm

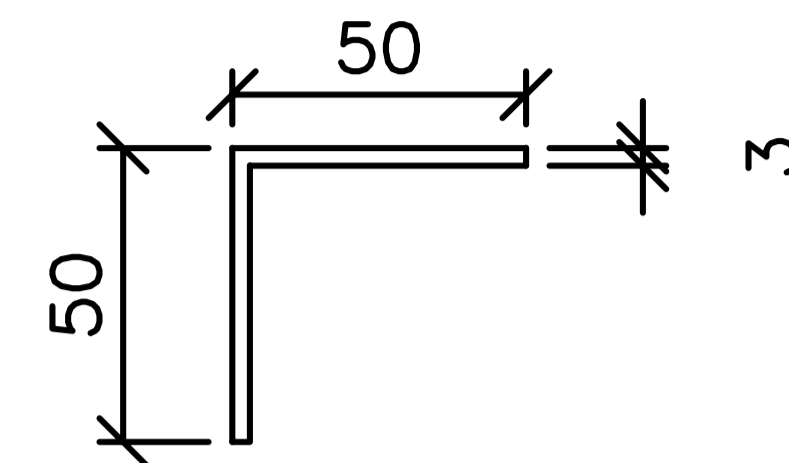


模號: X86633
名稱: 加力骨(鋁板用)
合金狀態: 6063-T6
重量: 1.726 KG/M
V.F.: 0 mm

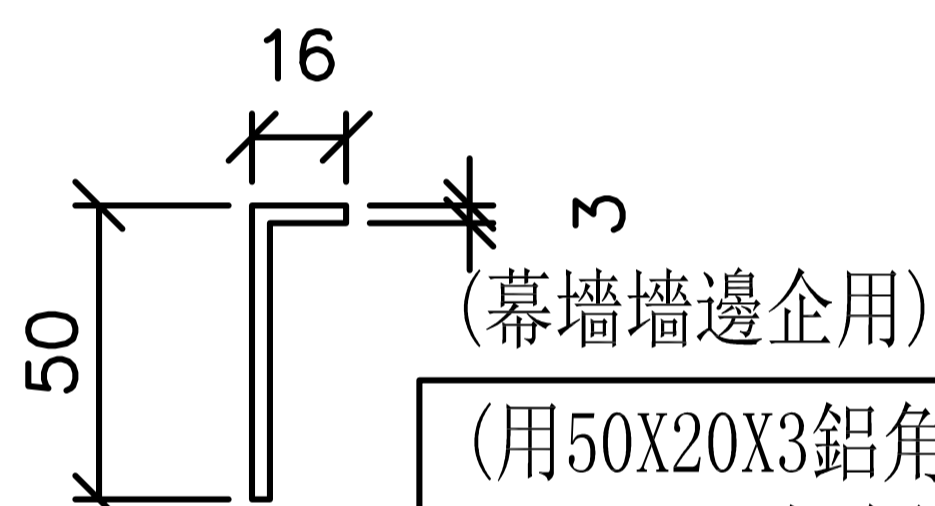


(生窗玉組裝用)

模號: L058
名稱: 50X50X6鋁角
合金狀態: 6063-T6
重量: 1.522 KG/M
V.F.: 0 mm



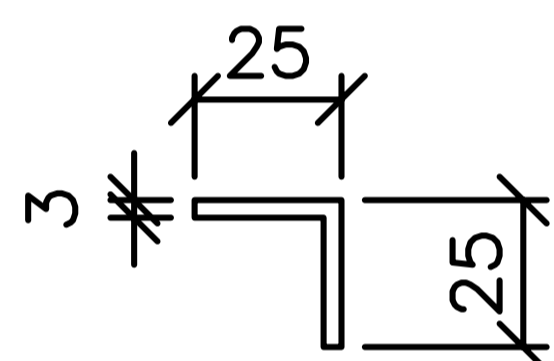
模號: L067
名稱: 50X50X3鋁角
合金狀態: 6063-T6
重量: 0.789 KG/M
V.F.: 0 mm



(幕牆牆邊企用)

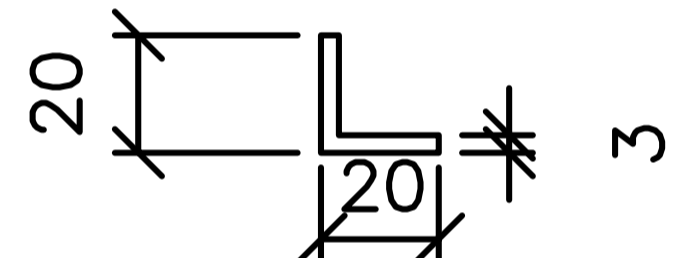
(用50X20X3鋁角削成
50X16X3鋁角)

模號: N624
名稱: 50X16X3鋁角
合金狀態: 6063-T6
重量: 0.545 KG/M
V.F.: 0 mm



(轉角企外收口用)

模號: L061
名稱: 25X25X3鋁角
合金狀態: 6063-T6
重量: 0.382 KG/M
V.F.: 0 mm

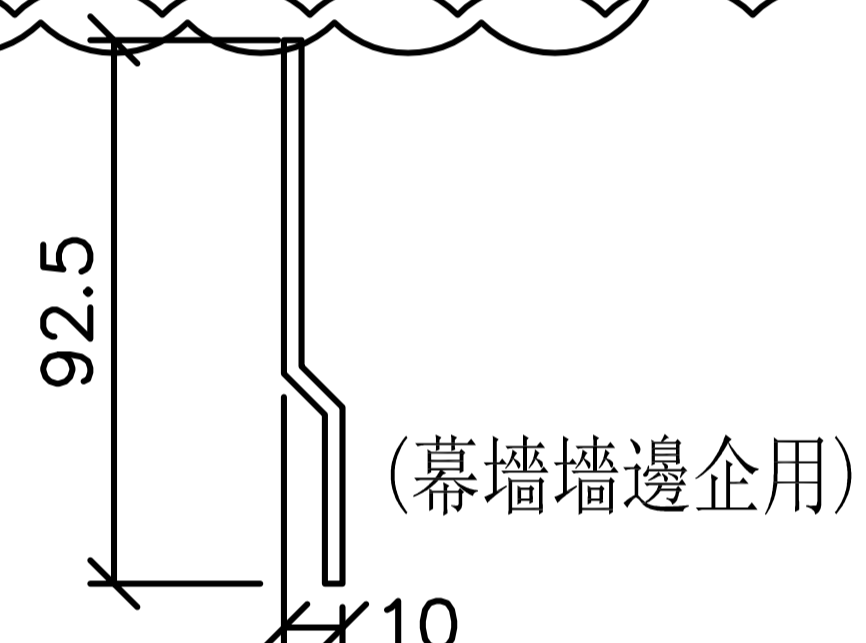


(SD門幕牆連接企用)

模號: L090
名稱: 20X20X3鋁角
合金狀態: 6063-T6
重量: 0.301 KG/M
V.F.: 0 mm



模號: X86317
名稱: Z字料
合金狀態: 6063-T6
重量: 0.192 KG/M
V.F.: 0 mm



(幕牆牆邊企用)

模號: X86676
名稱: Z字料(加長)
合金狀態: 6063-T6
重量: 0.192 KG/M
V.F.: 0 mm