



工程指示 / 要求簡箋 ENGINEER INSTRUCTIONS(E.I.)

工程指示編號:	EI- 8494	修改版本:	-
	HK- NIL		
工程編號:	J 861	工程名稱:	己連拿利
收件人:	Maggie	發件人:	細佬
工程項目:	Free Stand Glass Balustrade at Podium and Tower 鐵件 只供備料，不要加工	日期:	25/10/2024

<input type="checkbox"/> 原合約工程包	<input type="checkbox"/> 原合約工程加 / 減賬 QT-	<input type="checkbox"/> 新工程報價 QT-
---------------------------------	--	------------------------------------

信件批核號碼/圖紙參考編號:	批核模具圖紙編號:
客戶指示附件:	管理內部批簽署:

<input type="checkbox"/> 初步鋁料 B.M.	<input type="checkbox"/> 加工拆圖，然後生產	<input type="checkbox"/> 尺寸表
<input type="checkbox"/> 正式鋁料 B.M.	<input type="checkbox"/> 技術上資料/指示	<input type="checkbox"/> 報價
<input type="checkbox"/> 配件 B.M.	<input type="checkbox"/> 樣辦或貨品說明書	<input type="checkbox"/> 分判合約
<input type="checkbox"/> 其他:		

內容: 請按附頁備料，不要加工。 <del>請安排鋼筋拉力測試(按CS2:2012標準),測試合格後才可生產</del> <del>廠驗焊:100%目測,10%磁粉 驗焊報告名:Embed Of Balcony Balustrade At Tower</del>  <del>給T1郭立輝. BD要求T1在廠監督</del>
完成上列要求日期: 25/12/2024

國內

<input type="checkbox"/> 生產技術總監	<input type="checkbox"/> 連附件	<input type="checkbox"/> 技術部	<input type="checkbox"/> 連附件	<input type="checkbox"/> 生產部	<input type="checkbox"/> 連附件
<input type="checkbox"/> 採購部	<input type="checkbox"/> 連附件	<input type="checkbox"/> 生產統籌部	<input type="checkbox"/> 連附件	<input type="checkbox"/> 報關組	<input type="checkbox"/> 連附件
<input type="checkbox"/> 質檢部	<input type="checkbox"/> 連附件	<input type="checkbox"/> 會計部	<input type="checkbox"/> 連附件	<input type="checkbox"/> 機械設計部	<input type="checkbox"/> 連附件
<input type="checkbox"/> 香港辦	<input type="checkbox"/> 連附件	<input type="checkbox"/> 其他:			

香港

<input type="checkbox"/> 行政部	<input type="checkbox"/> 連附件	<input type="checkbox"/> 會計部	<input type="checkbox"/> 連附件	<input type="checkbox"/> 統籌部	<input type="checkbox"/> 連附件	<input type="checkbox"/> 工程部	<input type="checkbox"/> 連附件
<input type="checkbox"/> 採購部	<input type="checkbox"/> 連附件	<input type="checkbox"/> QS部	<input type="checkbox"/> 連附件	<input type="checkbox"/> 地盤管理	<input type="checkbox"/> 連附件	<input type="checkbox"/> 維修部	<input type="checkbox"/> 連附件

*發件人簽署:	*組別成員批核簽署:
傳遞編號:	項目經理簽署: 

		工程號:	J-861	計算:	HHQ	日期:	2024-10-22		送呈:施哥		
		地盤名稱:	己連拿利	核對:	WLQ	日期:	2024-10-22		副本:		
地盤用鐵件BM表		項目類別:	攔河	批准:		日期:					
BM編號:		修改版次:		A/C Code:		鐵件總重量KG:		2837.17	此BM依據20440722施工圖資料		
序號	修改內容	鐵件圖號	图纸名稱	顏色	實用	後備	總數	單位	單件 (kg)	總重量 (kg)	備注
1		J861-GB-TC01	鐵件加工圖	熱浸鋅	1	0	1	件	162.354	162.354	
2		J861-GB-TC02	鐵件加工圖	熱浸鋅	1	0	1	件	161.821	161.821	
3		J861-GB-TC03	鐵件加工圖	熱浸鋅	1	0	1	件	189.206	189.206	
4		J861-GB-TC04	鐵件加工圖	熱浸鋅	1	0	1	件	107.919	107.919	
5		J861-GB-TC05	鐵件加工圖	熱浸鋅	1	0	1	件	46.330	46.330	
6		J861-GB-TC06	鐵件加工圖	熱浸鋅	1	0	1	件	18.517	18.517	
7		J861-GB-TC07	鐵件加工圖	熱浸鋅	1	0	1	件	124.879	124.879	
8		J861-GB-TC08	鐵件加工圖	熱浸鋅	1	0	1	件	134.645	134.645	
9		J861-GB-TC09	鐵件加工圖	熱浸鋅	1	0	1	件	134.645	134.645	
10		J861-GB-TC10	鐵件加工圖	熱浸鋅	1	0	1	件	124.879	124.879	
11		J861-GB-TC11	鐵件加工圖	熱浸鋅	1	0	1	件	18.517	18.517	
12		J861-GB-TC12	鐵件加工圖	熱浸鋅	1	0	1	件	205.192	205.192	
13		J861-GB-TC13	鐵件加工圖	熱浸鋅	1	0	1	件	205.192	205.192	
14		J861-GB-TC14	鐵件加工圖	熱浸鋅	1	0	1	件	206.876	206.876	
15		J861-GB-TC15	鐵件加工圖	熱浸鋅	1	0	1	件	188.233	188.233	
16		J861-GB-TC16	鐵件加工圖	熱浸鋅	1	0	1	件	136.885	136.885	
17		J861-GB-TC17	鐵件加工圖	熱浸鋅	1	0	1	件	11.726	11.726	
18		J861-GB-TC18	鐵件加工圖	熱浸鋅	1	0	1	件	43.204	43.204	
19		J861-GB-TC19	鐵件加工圖	熱浸鋅	1	0	1	件	169.210	169.210	
20		J861-GB-TC20	鐵件加工圖	熱浸鋅	1	0	1	件	118.256	118.256	

		工程號:	J-861	計算:	HHQ	日期:	2024-10-22		送呈:施哥		
		地盤名稱:	己連拿利	核對:	WLQ	日期:	2024-10-22		副本:		
地盤用鐵件BM表		項目類別:	攔河	批准:		日期:					
BM編號:		修改版次:		A/C Code:		鐵件總重量KG:		2837.17	此BM依據20440722施工圖資料		
序號	修改內容	鐵件圖號	图纸名稱	顏色	實用	後備	總數	單位	單件 (kg)	總重量 (kg)	備注
21		J861-GB-TC21	鐵件加工圖	熱浸鋅	1	0	1	件	118.256	118.256	
22		J861-GB-TC22	鐵件加工圖	熱浸鋅	1	0	1	件	167.218	167.218	
23		J861-GB-TC23	鐵件加工圖	熱浸鋅	1	0	1	件	43.204	43.204	
24		J861-GB-TC24	鐵件加工圖	熱浸鋅	1	0	1	件	16.436	16.436	
25		J861-GB-TC25	鐵件加工圖	熱浸鋅	1	0	1	件	179.393	179.393	
26		J861-GB-TC26	鐵件加工圖	熱浸鋅	1	0	1	件	148.476	148.476	
27		J861-GB-TC27	鐵件加工圖	熱浸鋅	1	0	1	件	177.386	177.386	
28		J861-GB-TC28	鐵件加工圖	熱浸鋅	1	0	1	件	216.067	216.067	
29		J861-GB-TC29	鐵件加工圖	熱浸鋅	1	0	1	件	219.991	219.991	
30		J861-GB-TC30	鐵件加工圖	熱浸鋅	1	0	1	件	219.991	219.991	
31		J861-GB-TC31	鐵件加工圖	熱浸鋅	1	0	1	件	219.991	219.991	
32		J861-GB-TC32	鐵件加工圖	熱浸鋅	1	0	1	件	101.109	101.109	
33		J861-GB-TC33	鐵件加工圖	熱浸鋅	1	0	1	件	151.277	151.277	
34		J861-GB-TC34	鐵件加工圖	熱浸鋅	1	0	1	件	199.453	199.453	
35		J861-GB-TC35	鐵件加工圖	熱浸鋅	1	0	1	件	169.210	169.210	
36		J861-GB-TC36	鐵件加工圖	熱浸鋅	1	0	1	件	117.554	117.554	
37		J861-GB-TC37	鐵件加工圖	熱浸鋅	1	0	1	件	163.625	163.625	
38		J861-GB-TC38	鐵件加工圖	熱浸鋅	1	0	1	件	109.252	109.252	
39		J861-GB-FSC01	鐵件加工圖	熱浸鋅	1	0	1	件	36.810	36.810	
40		J861-GB-FSC02	鐵件加工圖	熱浸鋅	1	0	1	件	36.646	36.646	

		工程號:	J-861	計算:	HHQ	日期:	2024-10-22		送呈:施哥		
		地盤名稱:	己連拿利	核對:	WLQ	日期:	2024-10-22		副本:		
地盤用鐵件BM表		項目類別:	攔河	批准:		日期:					
BM編號:		修改版次:		A/C Code:		鐵件總重量KG:		2837.17	此BM依據20440722施工圖資料		
序號	修改內容	鐵件圖號	图纸名稱	顏色	實用	後備	總數	單位	單件 (kg)	總重量 (kg)	備注
41		J861-GB-FSC03	鐵件加工圖	熱浸鋅	1	0	1	件	43.604	43.604	
42		J861-GB-FSC08	鐵件加工圖	熱浸鋅	1	0	1	件	31.199	31.199	
43		J861-GB-FSC09	鐵件加工圖	熱浸鋅	1	0	1	件	31.199	31.199	
44		J861-GB-FSC12	鐵件加工圖	熱浸鋅	1	0	1	件	47.066	47.066	
45		J861-GB-FSC13	鐵件加工圖	熱浸鋅	1	0	1	件	47.066	47.066	
46		J861-GB-FSC14	鐵件加工圖	熱浸鋅	1	0	1	件	47.583	47.583	
47		J861-GB-FSC20	鐵件加工圖	熱浸鋅	1	0	1	件	26.170	26.170	
48		J861-GB-FSC21	鐵件加工圖	熱浸鋅	1	0	1	件	26.170	26.170	
49		J861-GB-FSC25	鐵件加工圖	熱浸鋅	1	0	1	件	40.594	40.594	
50		J861-GB-FSC26	鐵件加工圖	熱浸鋅	1	0	1	件	33.998	33.998	
51		J861-GB-FSC29	鐵件加工圖	熱浸鋅	1	0	1	件	50.162	50.162	
52		J861-GB-FSC30	鐵件加工圖	熱浸鋅	1	0	1	件	50.162	50.162	
53		J861-GB-FSC31	鐵件加工圖	熱浸鋅	1	0	1	件	50.162	50.162	
54		J861-GB-FSC32	鐵件加工圖	熱浸鋅	1	0	1	件	25.244	25.244	
55		J861-GB-FSC36	鐵件加工圖	熱浸鋅	1	0	1	件	25.955	25.955	
56		J861-GB-FSC37	鐵件加工圖	熱浸鋅	1	0	1	件	37.201	37.201	
57		J861-GB-FSC38	鐵件加工圖	熱浸鋅	1	0	1	件	24.853	24.853	
58		J861-GB-FSC04	鐵件加工圖	熱浸鋅	1	0	1	件	24.848	24.848	
59		J861-GB-FSC05	鐵件加工圖	熱浸鋅	1	0	1	件	10.278	10.278	
60		J861-GB-FSC06	鐵件加工圖	熱浸鋅	1	0	1	件	4.112	4.112	

		工程號:	J-861	計算:	HHQ	日期:	2024-10-22		送呈:施哥		
		地盤名稱:	己連拿利	核對:	WLQ	日期:	2024-10-22		副本:		
地盤用鐵件BM表		項目類別:	攔河	批准:		日期:					
BM編號:		修改版次:		A/C Code:		鐵件總重量KG:		2837.17	此BM依據20440722施工圖資料		
序號	修改內容	鐵件圖號	图纸名稱	顏色	實用	後備	總數	單位	單件 (kg)	總重量 (kg)	備注
61		J861-GB-FSC10	鐵件加工圖	熱浸鋅	1	0	1	件	28.224	28.224	
62		J861-GB-FSC15	鐵件加工圖	熱浸鋅	1	0	1	件	47.677	47.677	
63		J861-GB-FSC17	鐵件加工圖	熱浸鋅	1	0	1	件	2.187	2.187	
64		J861-GB-FSC22	鐵件加工圖	熱浸鋅	1	0	1	件	38.950	38.950	
65		J861-GB-FSC27	鐵件加工圖	熱浸鋅	1	0	1	件	39.867	39.867	
66		J861-GB-FSC07	鐵件加工圖	熱浸鋅	1	0	1	件	28.225	28.225	
67		J861-GB-FSC11	鐵件加工圖	熱浸鋅	1	0	1	件	4.112	4.112	
68		J861-GB-FSC16	鐵件加工圖	熱浸鋅	1	0	1	件	30.330	30.330	
69		J861-GB-FSC19	鐵件加工圖	熱浸鋅	1	0	1	件	38.950	38.950	
70		J861-GB-FSC24	鐵件加工圖	熱浸鋅	1	0	1	件	2.187	2.187	
71		J861-GB-FSC28	鐵件加工圖	熱浸鋅	1	0	1	件	50.437	50.437	
72		J861-GB-FSC35	鐵件加工圖	熱浸鋅	1	0	1	件	38.950	38.950	
73		J861-GB-FSC18	鐵件加工圖	熱浸鋅	1	0	1	件	8.698	8.698	
74		J861-GB-FSC23	鐵件加工圖	熱浸鋅	1	0	1	件	8.698	8.698	
75		J861-GB-FSC33	鐵件加工圖	熱浸鋅	1	0	1	件	34.058	34.058	
76		J861-GB-FSC34	鐵件加工圖	熱浸鋅	1	0	1	件	45.081	45.081	
					合計:		23	件	合共:	2837.165	
加工說明											









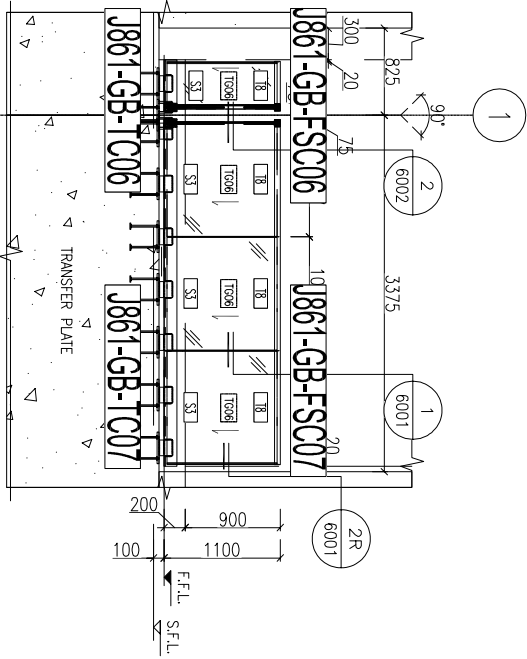
工程號

J861

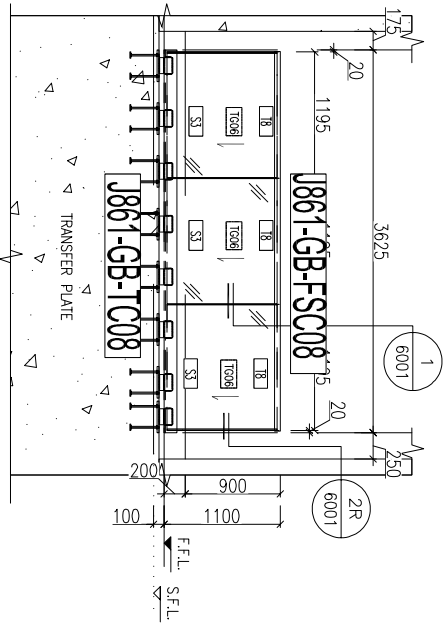
地盤

己連拿利

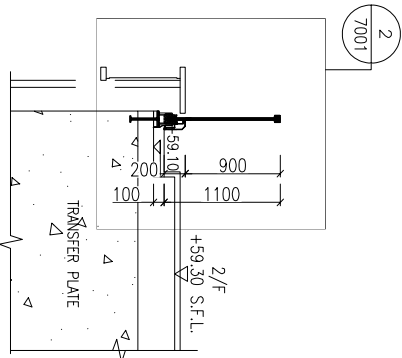
2 PART ELEVATION  
FOR GLASS BALUSTRADE (2/F)



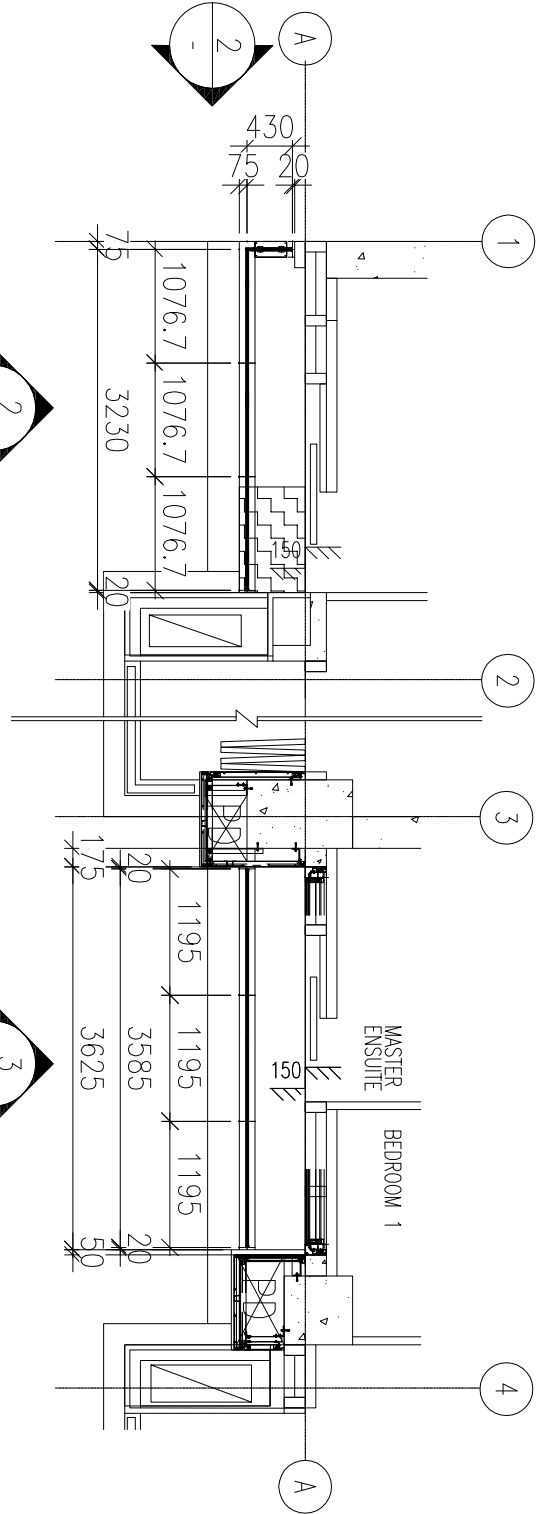
3 PART ELEVATION  
FOR GLASS BALUSTRADE (2/F)



4 SECTION  
FOR GB (2/F)



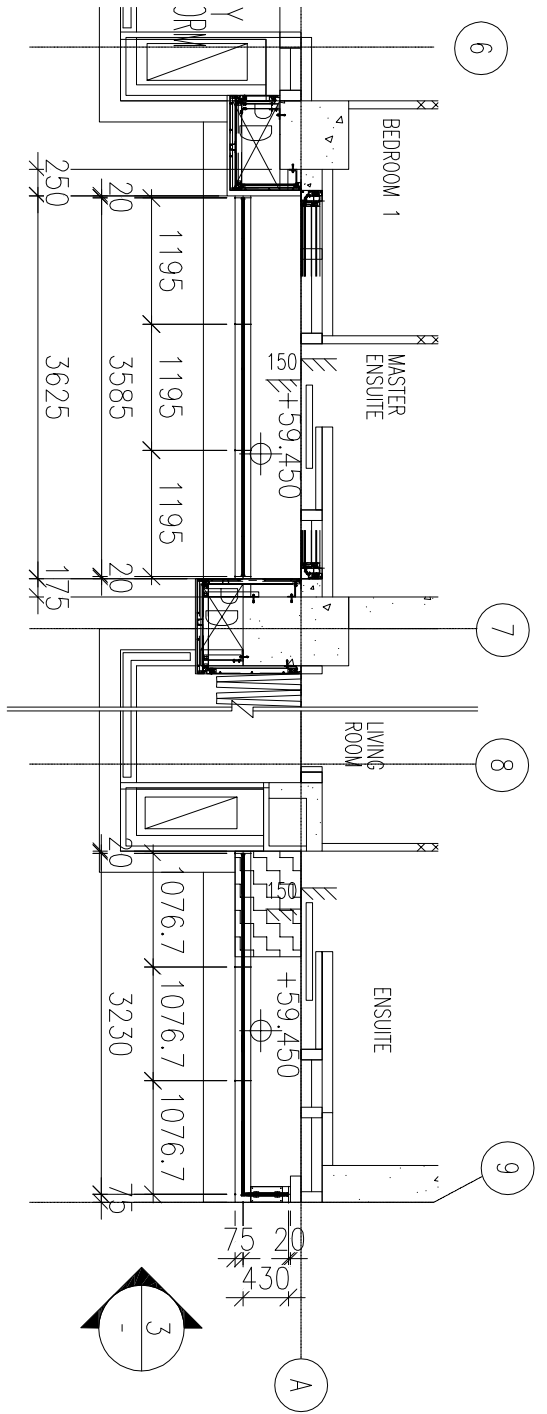
1 PART PLAN  
FOR GLASS BALUSTRADE (2/F)



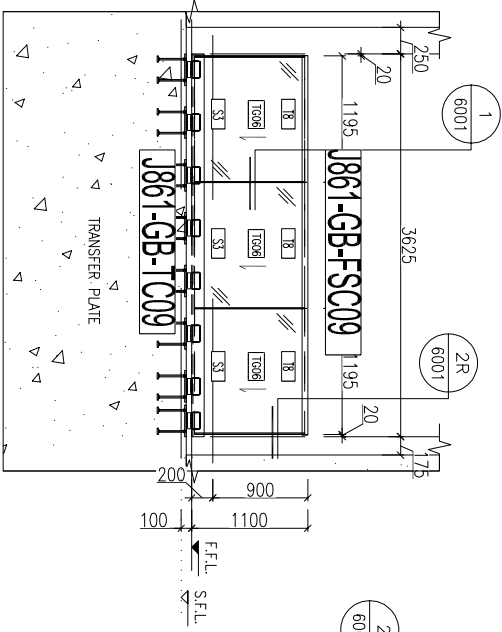
名稱	鐵件安裝位置圖	制圖	H	2024.10.19	修改		
材料	--	復核	W	2024.10.19	日期		
顏色	--	批准			圖號	J861-GB-LP02	



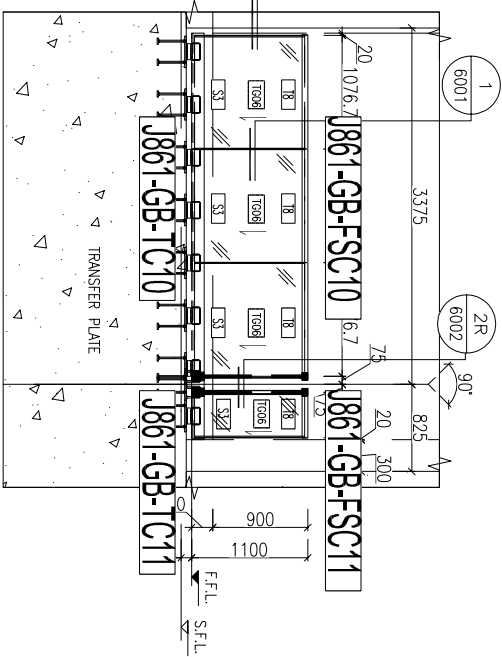
工程號 J861 地盤 己連拿利



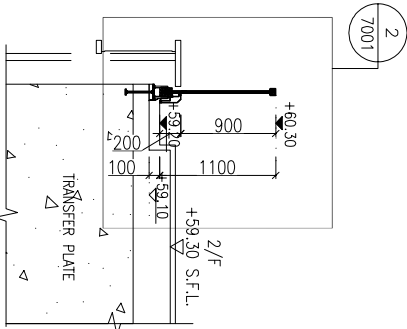
1 PART PLAN FOR GLASS BALUSTRADE (2/F)



2 PART ELEVATION FOR GLASS BALUSTRADE (2/F)



3 PART ELEVATION FOR GLASS BALUSTRADE (2/F)



4 SECTION FOR GB (2/F)

名稱	鐵件安裝位置圖	制圖	H	2024.10.19	修改		
材料	--	復核	W	2024.10.19	日期		
顏色	--	批准			圖號	J861-GB-LP03	

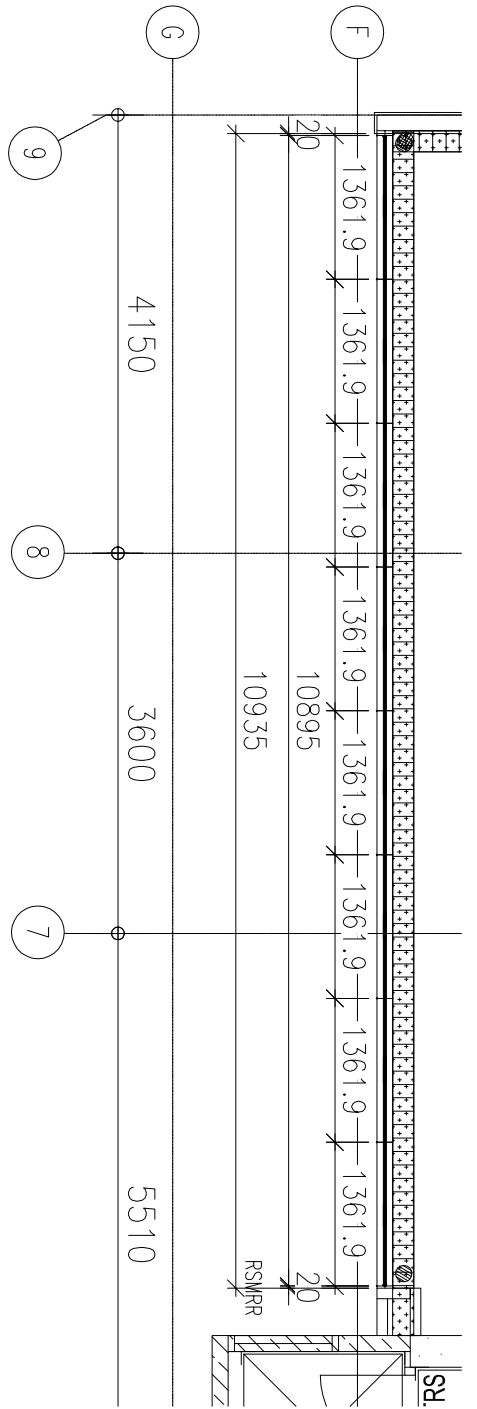


工程號

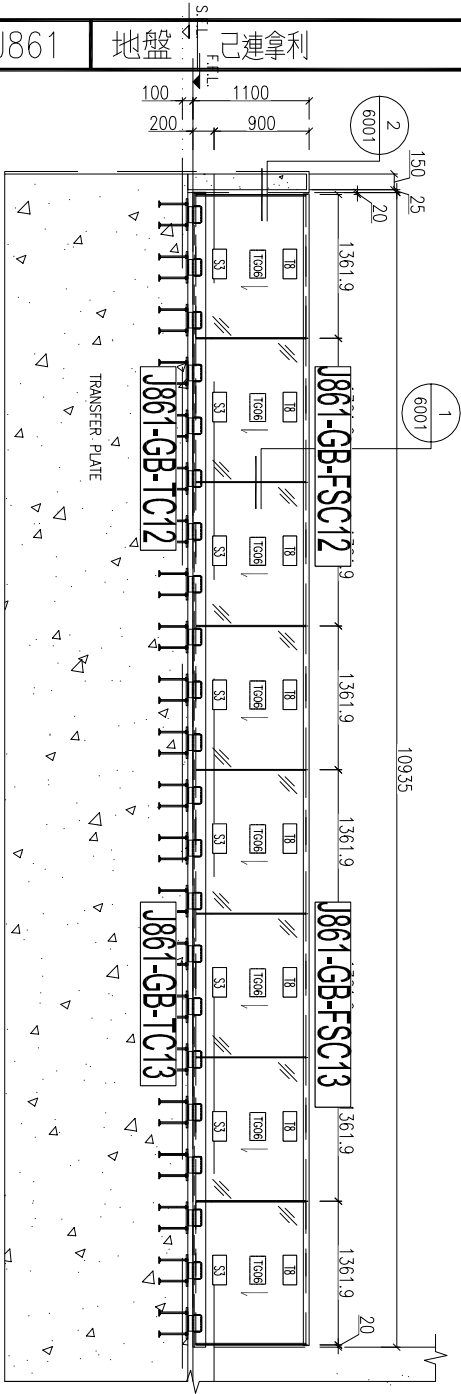
J861

地盤

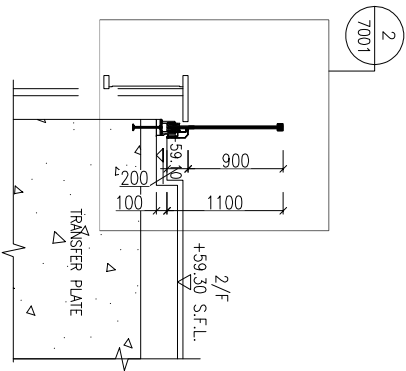
己連拿利



1 PART PLAN  
FOR GLASS BALUSTRADE (2/F)



2 PART ELEVATION  
FOR GLASS BALUSTRADE (2/F)

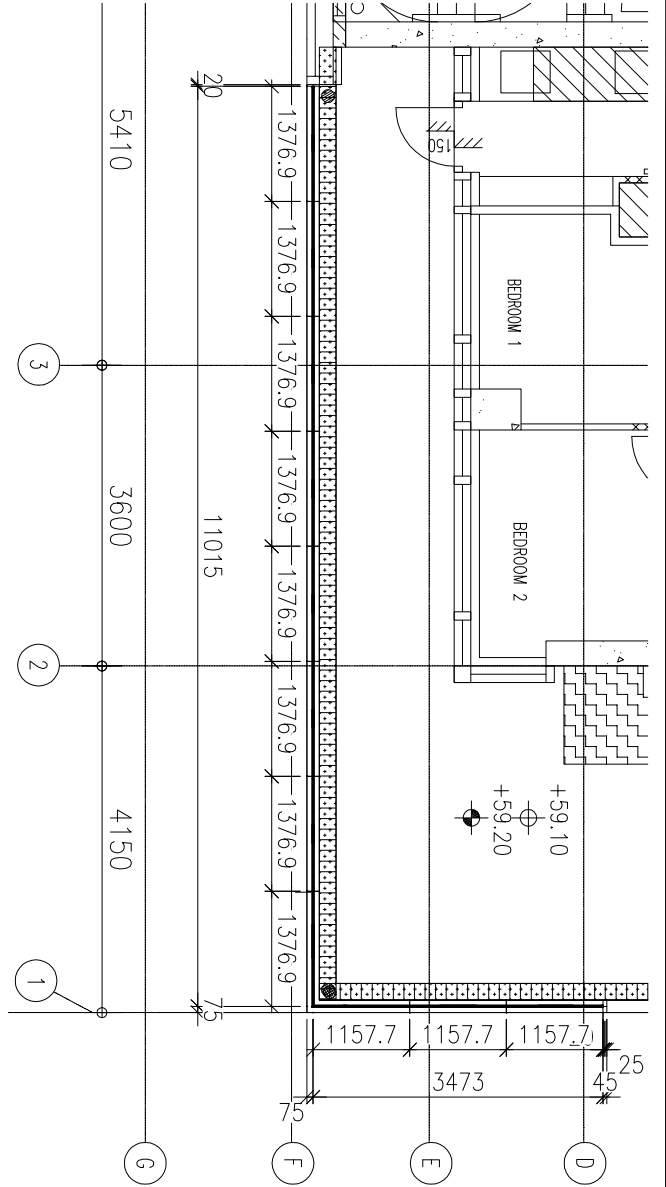
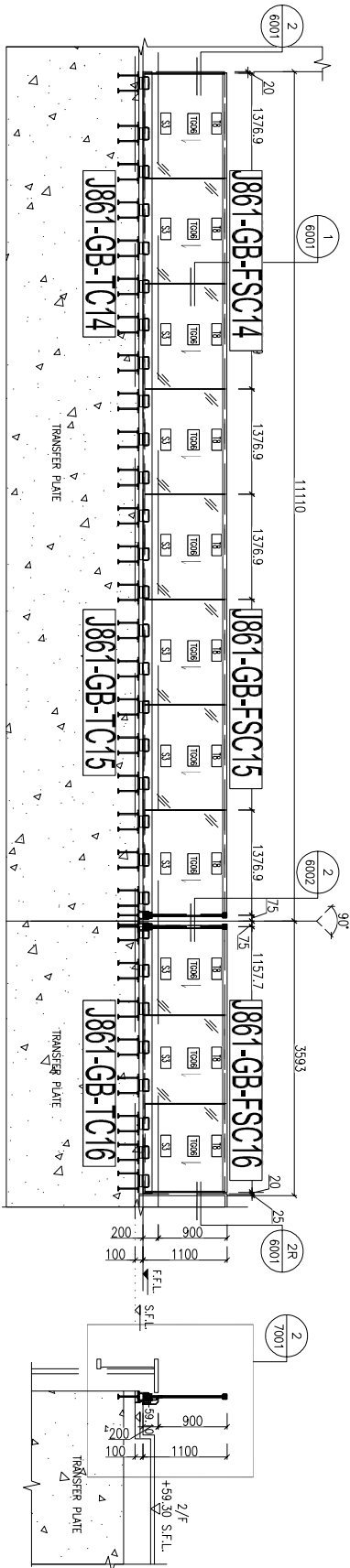


3 SECTION  
FOR GB (2/F)

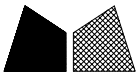
名稱	鐵件安裝位置圖	制圖	H	2024.10.19	修改		
材料	--	復核	W	2024.10.19	日期		
顏色	--	批准			圖號	J861-GB-LP04	



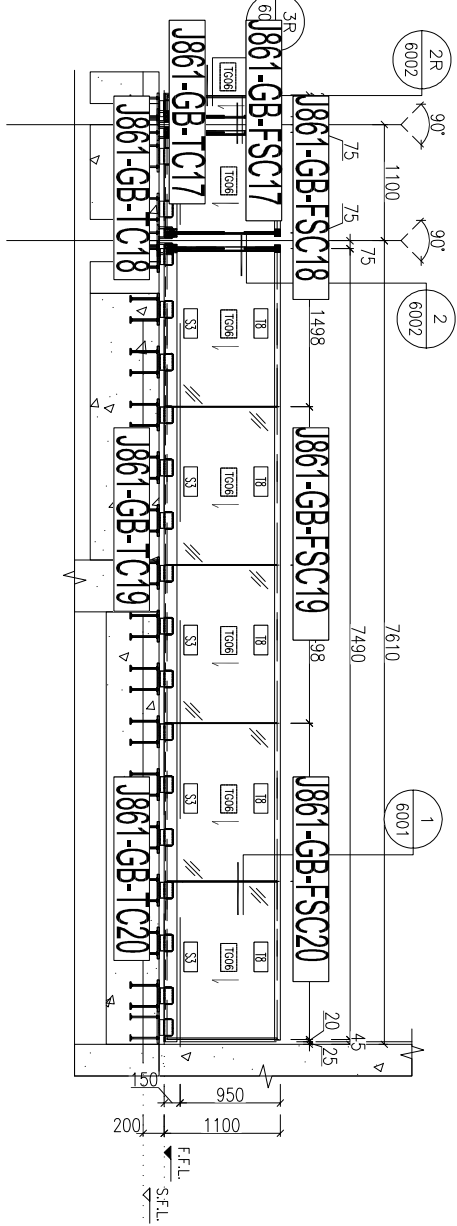
工程號 J861 地盤 己連拿利



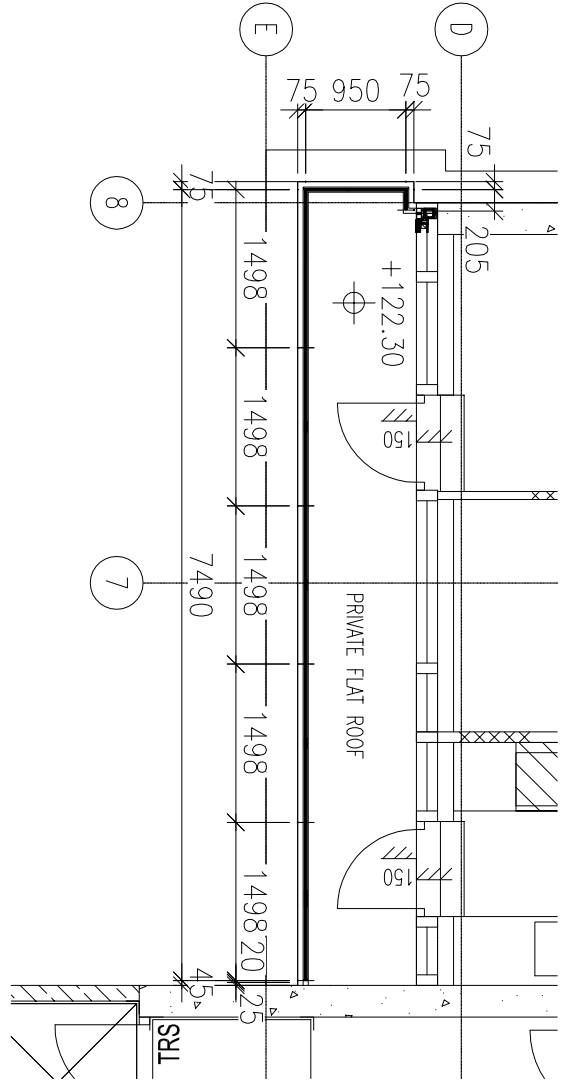
名稱	鐵件安裝位置圖	制圖	H	2024.10.19	修改		
材料	--	復核	W	2024.10.19	日期		
顏色	--	批准			圖號	J861-GB-LP05	



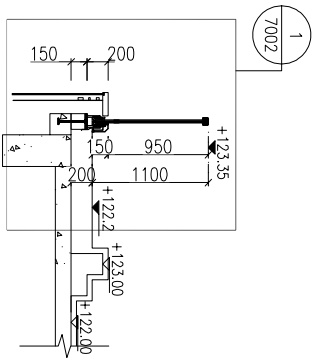
工程號	J861	地盤	己連拿利
-----	------	----	------



1 PART PLAN  
FOR GLASS BALUSTRADE (25/F)

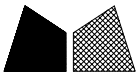


2 PART ELEVATION  
FOR GLASS BALUSTRADE (25/F)



3 SECTION  
FOR GB (25/F)

名稱	鐵件安裝位置圖	制圖	H	2024.10.19	修改		
材料	--	復核	W	2024.10.19	日期		
顏色	--	批准			圖號	J861-GB-LP06	

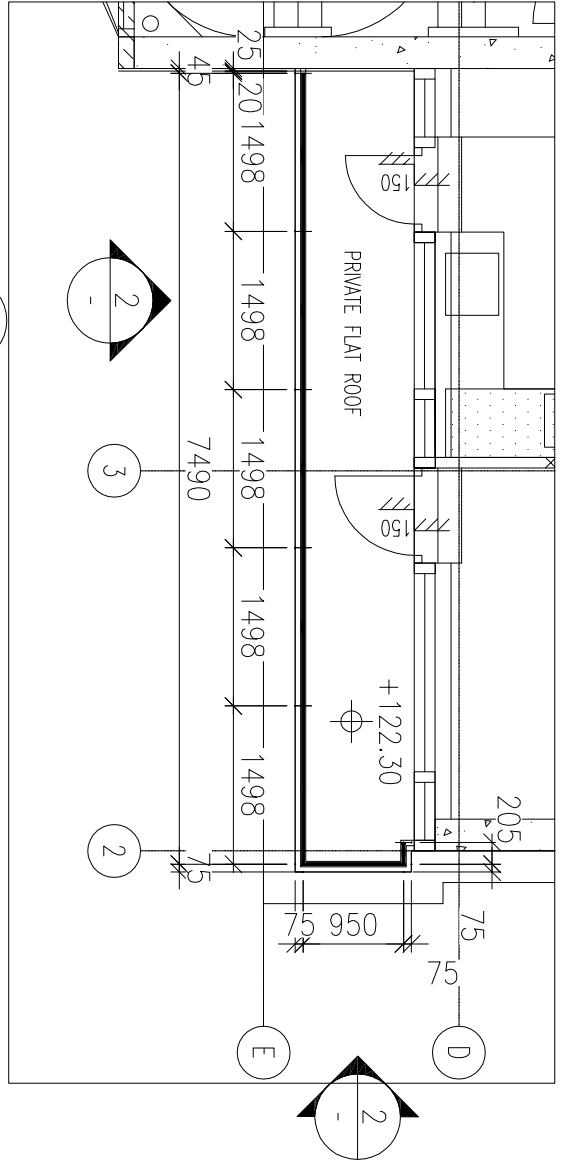


工程號

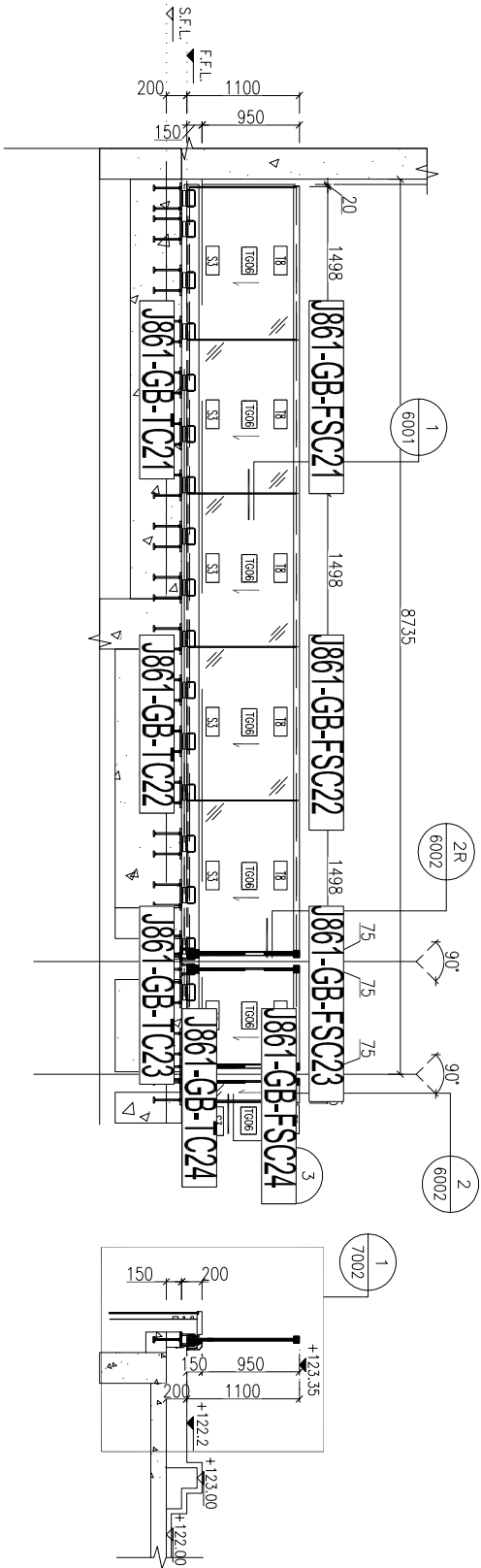
J861

地盤

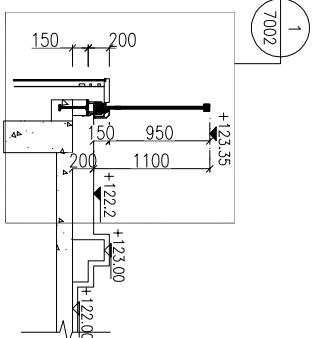
己連拿利



1 PART PLAN  
FOR GLASS BALUSTRADE (25/F)



2 PART ELEVATION  
FOR GLASS BALUSTRADE (25/F)

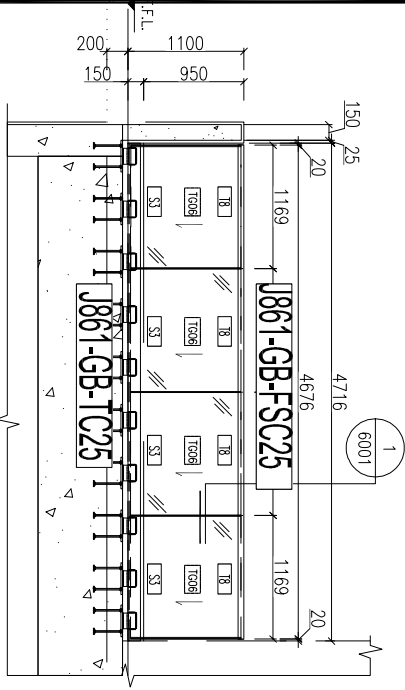


3 SECTION  
FOR GB (25/F)

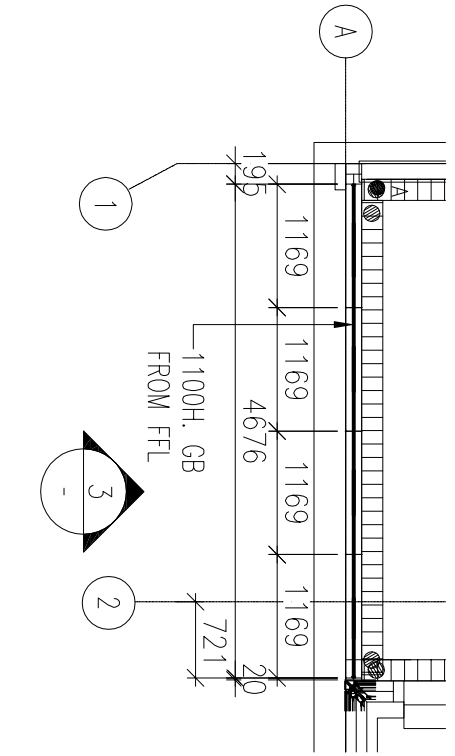
名稱	鐵件安裝位置圖	制圖	H	2024.10.19	修改		
材料	--	復核	W	2024.10.19	日期		
顏色	--	批准			圖號	J861-GB-LP07	



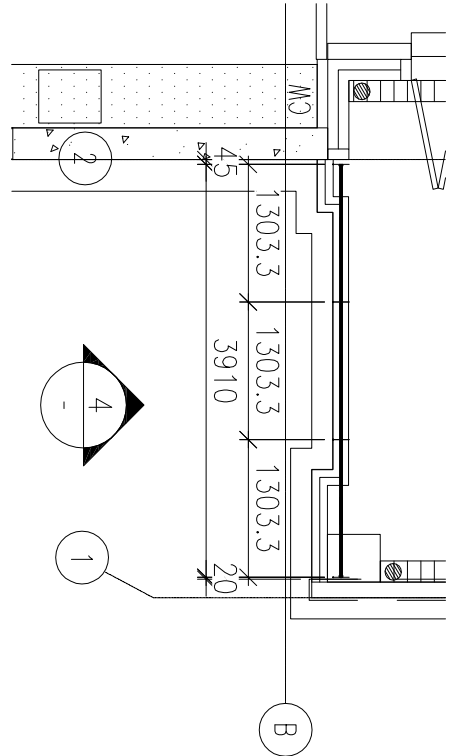
工程號 J861 地盤 己連拿利



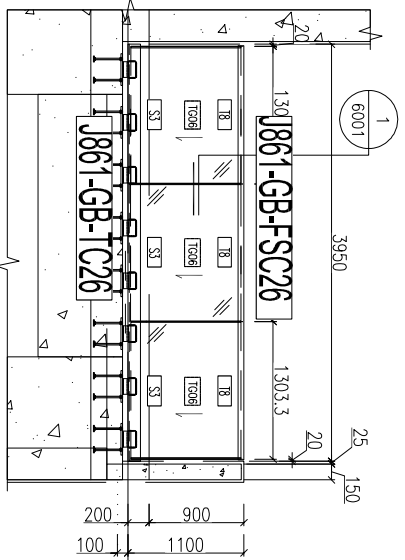
1 PART PLAN  
FOR GLASS BALUSTRADE (31/F)



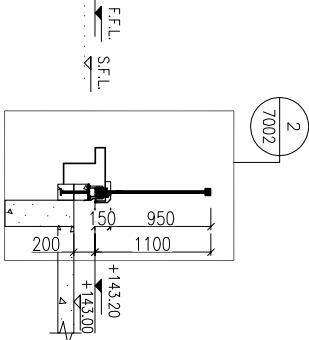
2 PART PLAN  
FOR GLASS BALUSTRADE (31/F)



3 PART ELEVATION  
FOR GLASS BALUSTRADE (31/F)



4 PART ELEVATION  
FOR GLASS BALUSTRADE (31/F)



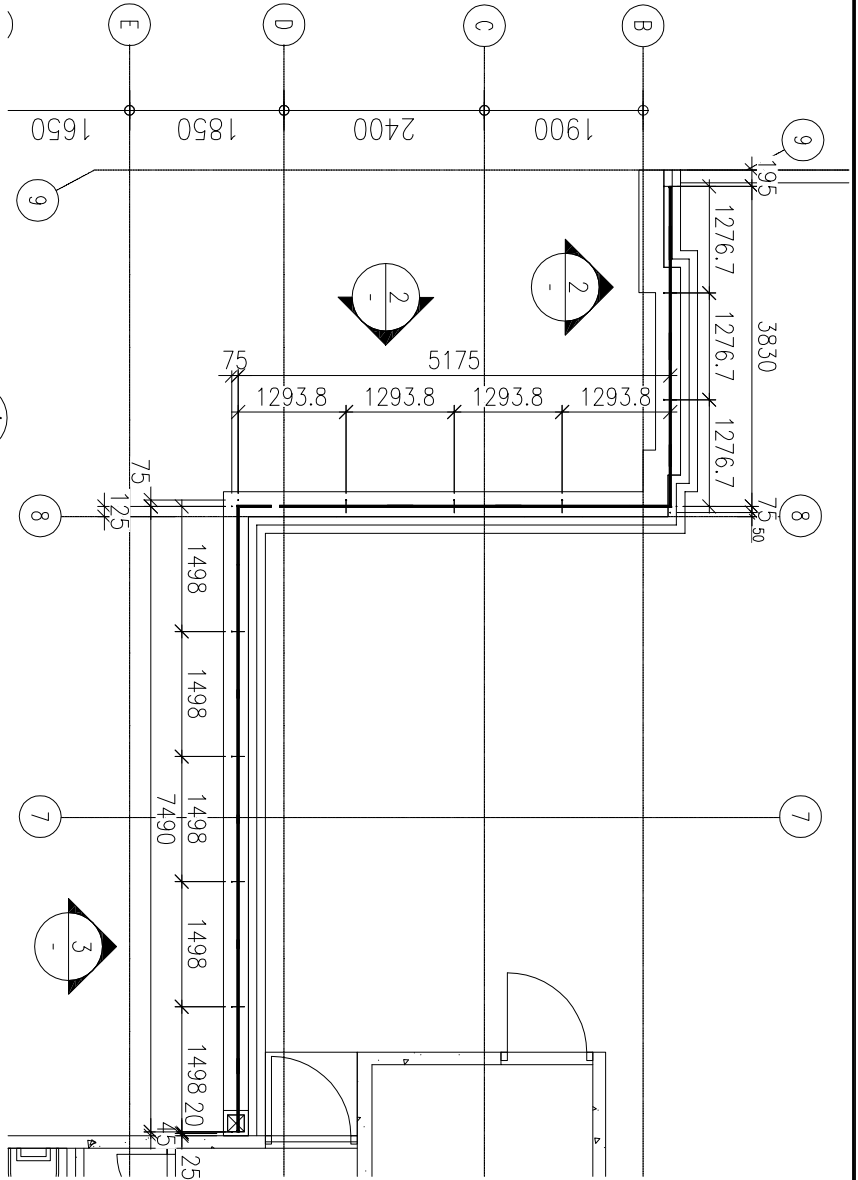
5 SECTION  
FOR GB (31/F)

名稱	鐵件安裝位置圖	制圖	H	2024.10.19	修改	
材料	--	復核	W	2024.10.19	日期	
顏色	--	批准			圖號	J861-GB-LP08

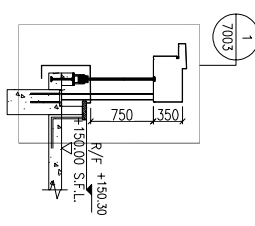




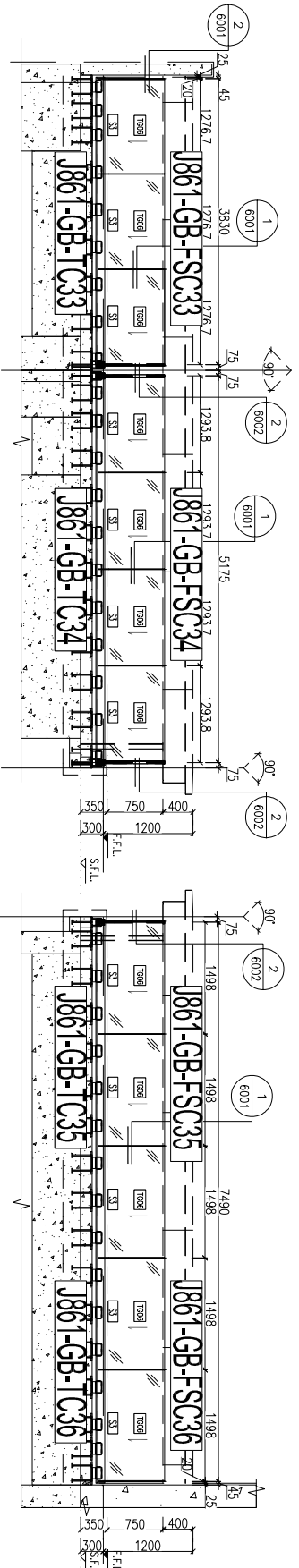
工程號 J861 地盤 己連拿利



1 PART PLAN FOR GLASS BALUSTRADE (R/F)



4 SECTION FOR GB (R/F)



2 PART ELEVATION FOR GLASS BALUSTRADE (R/F)

3 PART ELEVATION FOR GLASS BALUSTRADE (R/F)

名稱	鐵件安裝位置圖	制圖	H	2024.10.19	修改		
材料	--	復核	W	2024.10.19	日期		
顏色	--	批准			圖號	J861-GB-LP10	

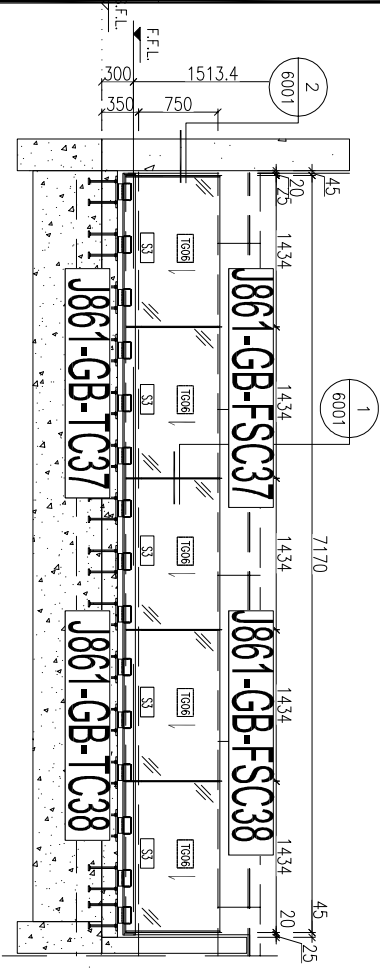


工程號

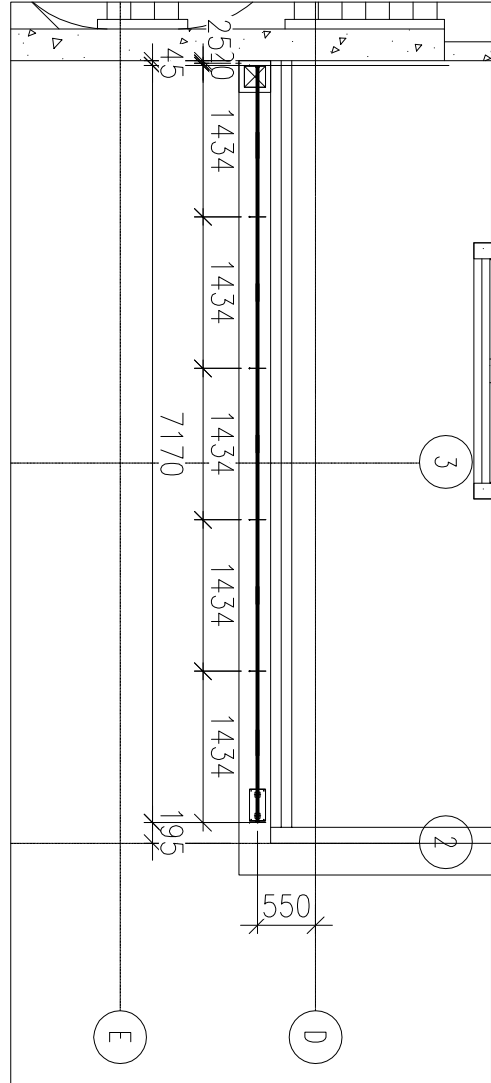
J861

地盤

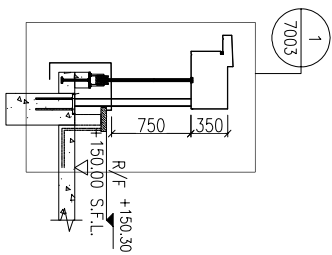
己連拿利



2 PART ELEVATION  
FOR GLASS BALUSTRADE (R/F)

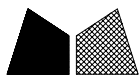


1 PART PLAN  
FOR GLASS BALUSTRADE (R/F)



3 SECTION  
FOR GB (R/F)

名稱	鐵件安裝位置圖	制圖	H	2024.10.19	修改		
材料	--	復核	W	2024.10.19	日期		
顏色	--	批准			圖號	J861-GB-LP11	

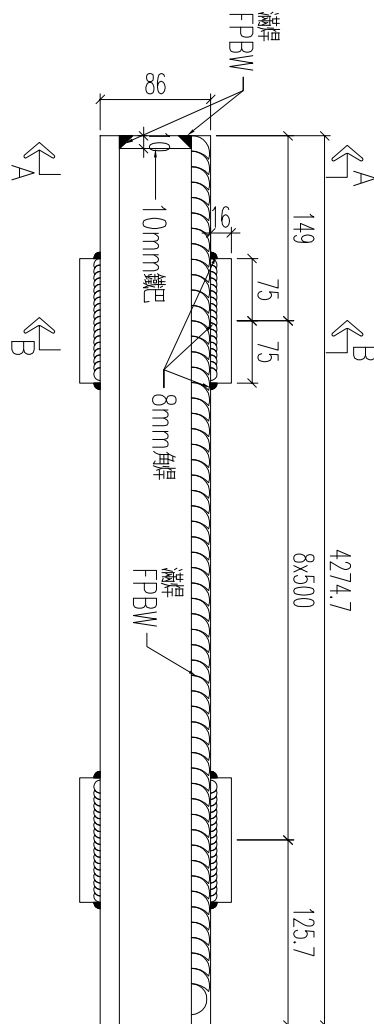
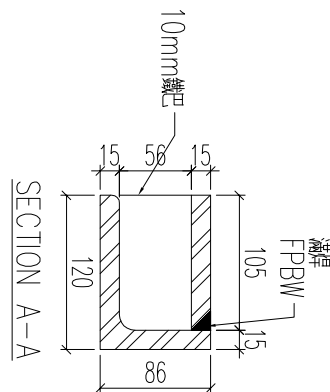
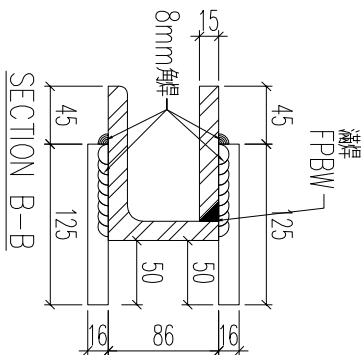
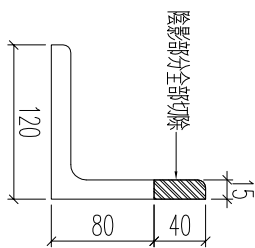


工程號

J861

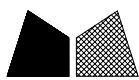
地盤

已連拿利



加工數量：1支

名稱	鐵件加工圖	制圖	H	2024.10.19	修改		
材料	見拆圖	復核	W	2024.10.19	日期		
顏色	熱浸鋅	批准			圖號	J861-GB-TC01	

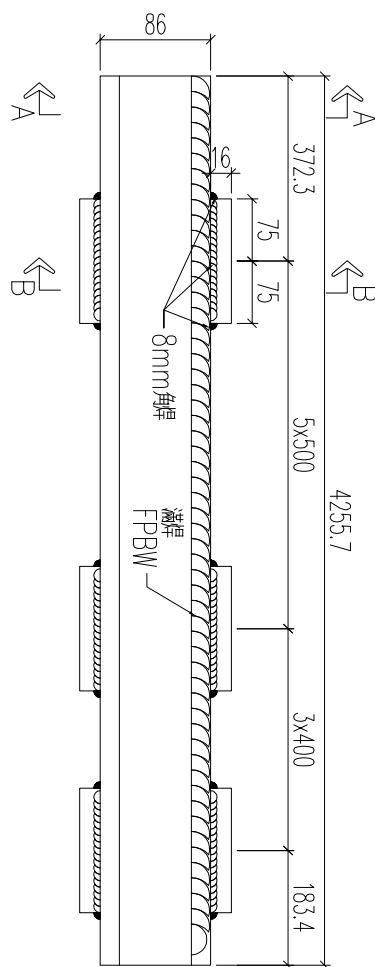
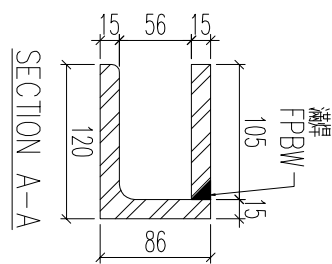
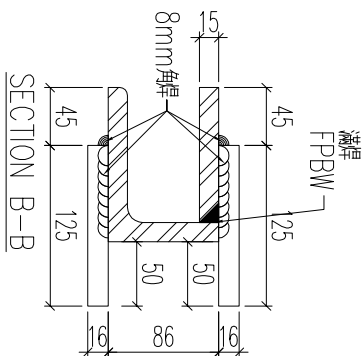
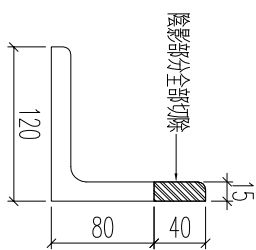


工程號

J861

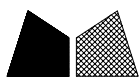
地盤

已連拿利



加工數量：1支

名稱	鐵件加工圖	制圖	H	2024.10.19	修改		
材料	見拆圖	復核	W	2024.10.19	日期		
顏色	熱浸鋅	批准			圖號	J861-GB-TC02	

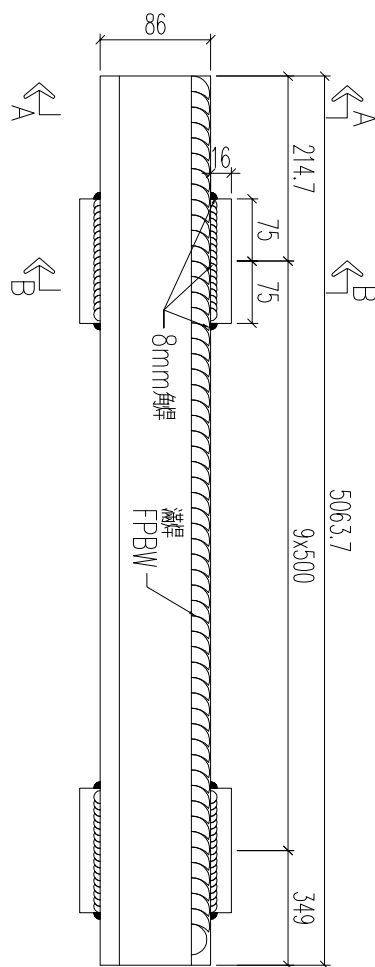
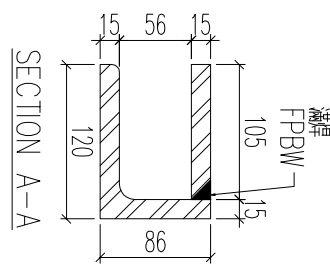
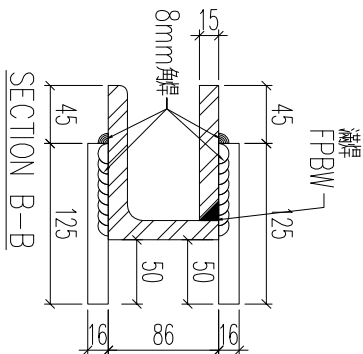
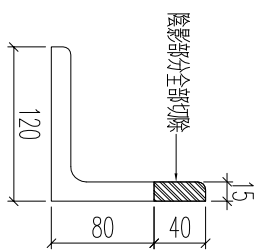


工程號

J861

地盤

己連拿利



加工數量：1支

名稱	鐵件加工圖	制圖	H	2024.10.19	修改		
材料	見拆圖	復核	W	2024.10.19	日期		
顏色	熱浸鋅	批准			圖號	J861-GB-TC03	

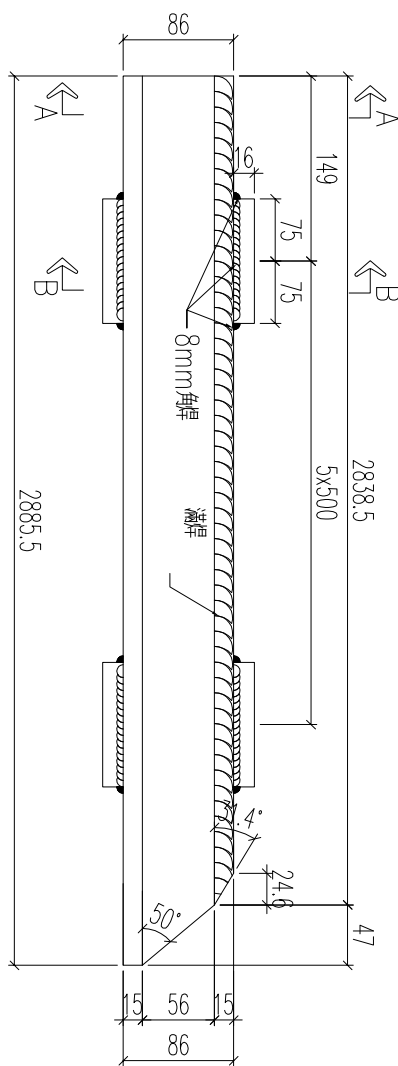
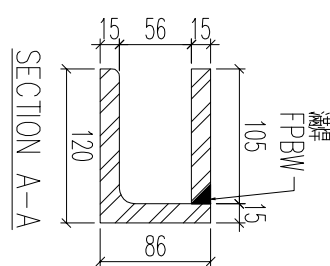
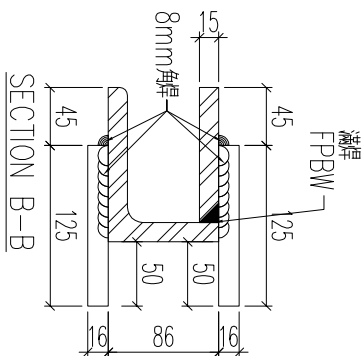
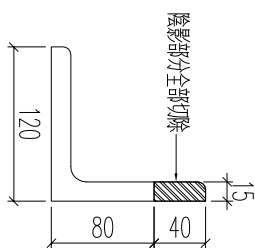


工程號

J861

地盤

己連拿利



加工數量：1支

名稱	鐵件加工圖	制圖	H	2024.10.19	修改		
材料	見拆圖	復核	W	2024.10.19	日期		
顏色	熱浸鋅	批准			圖號	J861-GB-TC04	

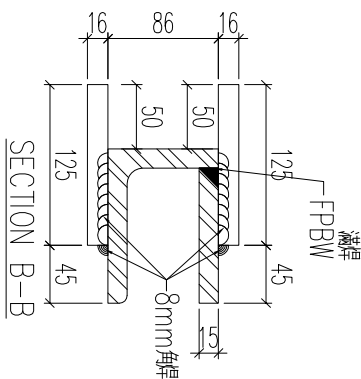
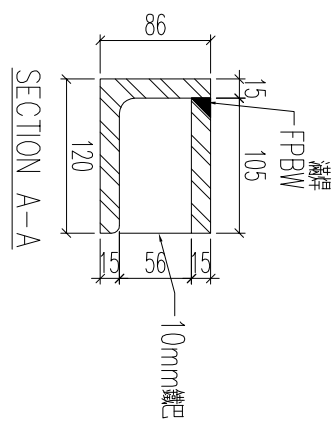
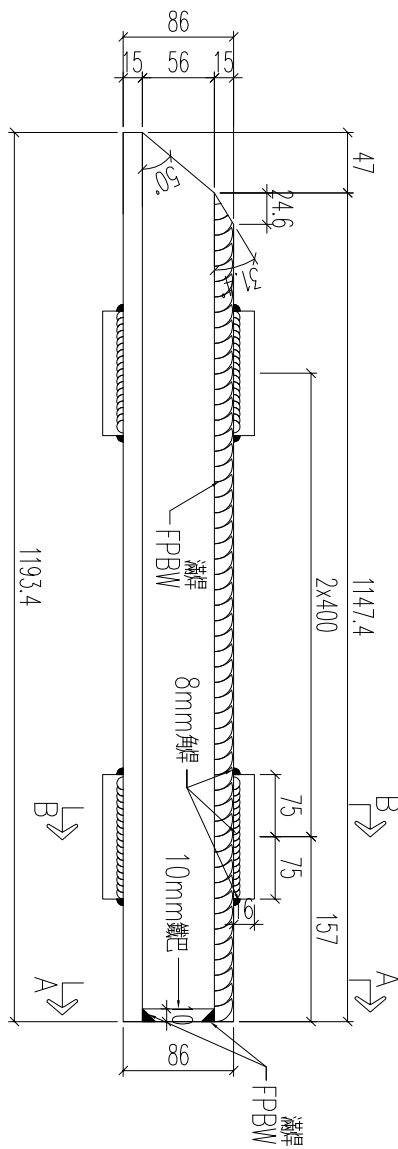
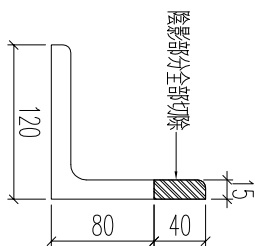


工程號

J861

地盤

已連拿利



加工數量：1支

名稱	鐵件加工圖	制圖	H	2024.10.19	修改		
材料	見拆圖	復核	W	2024.10.19	日期		
顏色	熱浸鋅	批准			圖號	J861-GB-TC05	

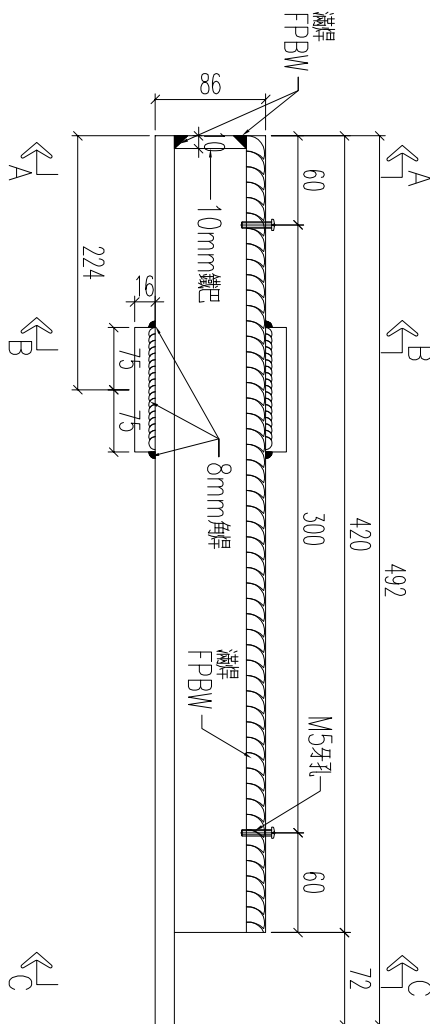
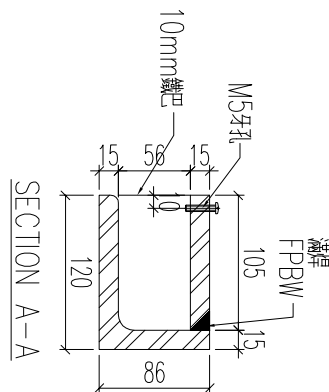
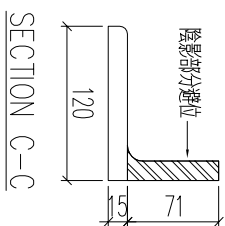
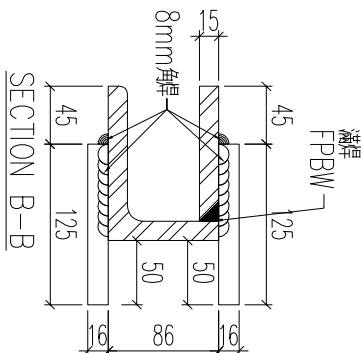
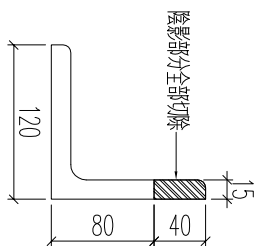


工程號

J861

地盤

已連拿利



加工數量：1支

名稱	鐵件加工圖	制圖	H	2024.10.19	修改		
材料	見拆圖	復核	W	2024.10.19	日期		
顏色	熱浸鋅	批准			圖號	J861-GB-TC06	



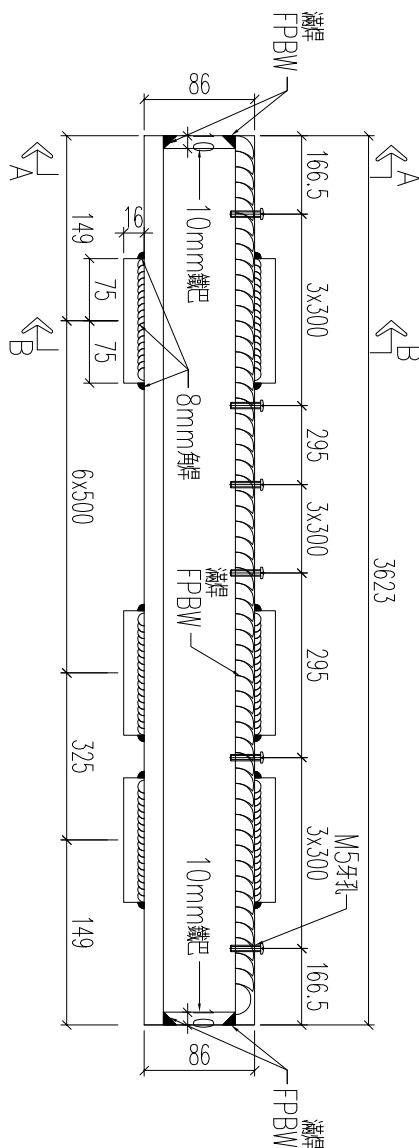
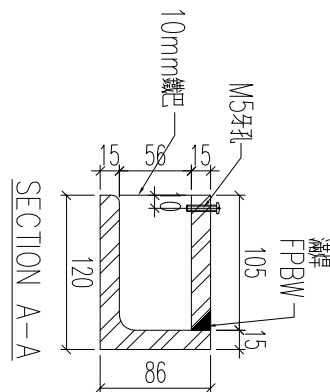
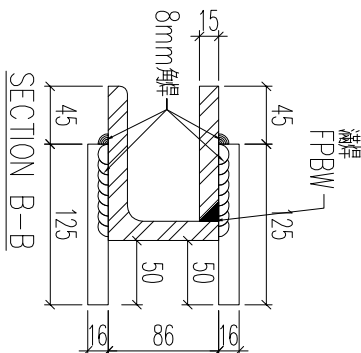
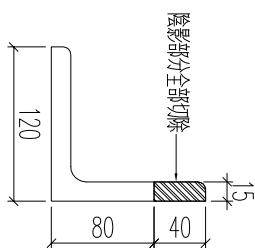


工程號

J861

地盤

已連拿利



加工數量：1支

名稱	鐵件加工圖	制圖	H	2024.10.19	修改		
材料	見拆圖	復核	W	2024.10.19	日期		
顏色	熱浸鋅	批准			圖號	J861-GB-TC08	

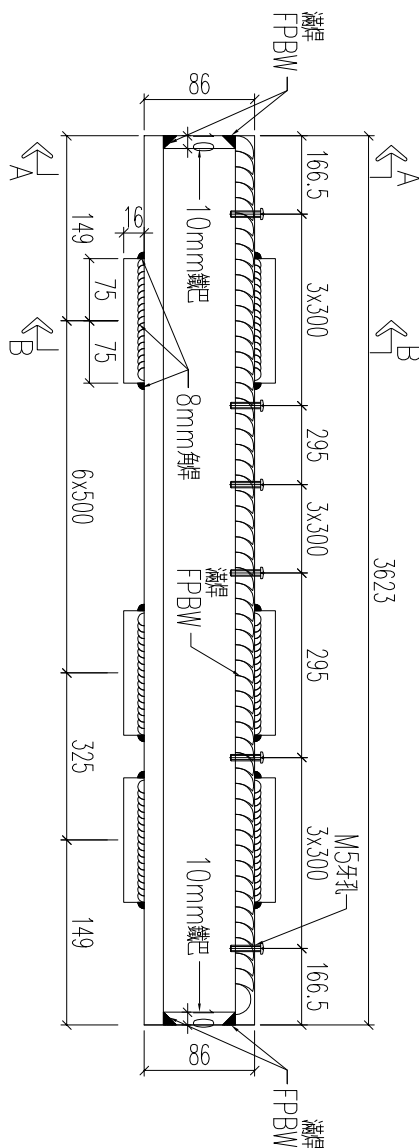
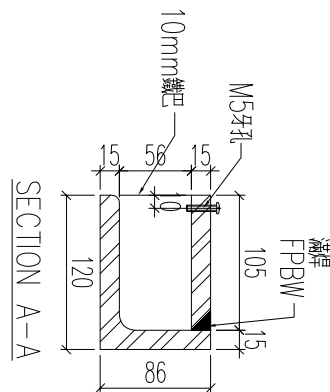
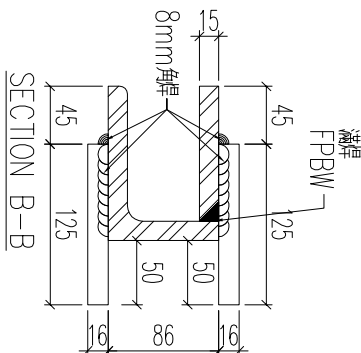
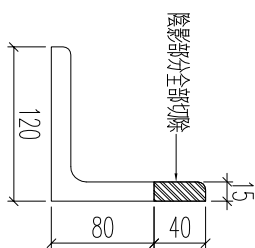


工程號

J861

地盤

已連拿利



加工數量：1支

名稱	鐵件加工圖	制圖	H	2024.10.19	修改		
材料	見拆圖	復核	W	2024.10.19	日期		
顏色	熱浸鋅	批准			圖號	J861-GB-TC09	

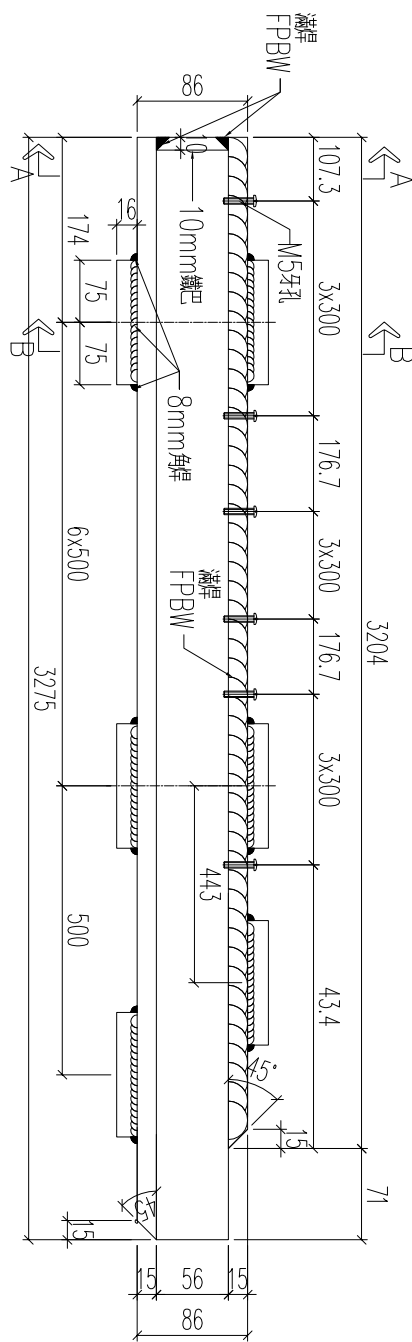
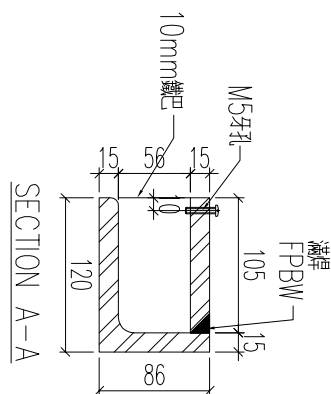
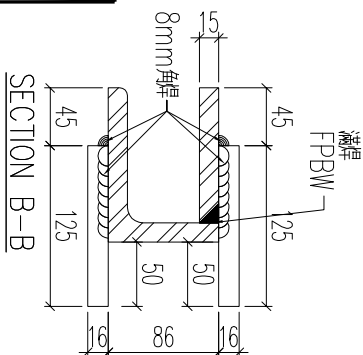
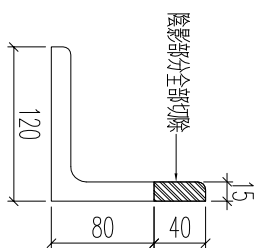


工程號

J861

地盤

已連拿利



加工數量：1支

名稱	鐵件加工圖	制圖	H	2024.10.19	修改		
材料	見拆圖	復核	W	2024.10.19	日期		
顏色	熱浸鋅	批准			圖號	J861-GB-TC10	



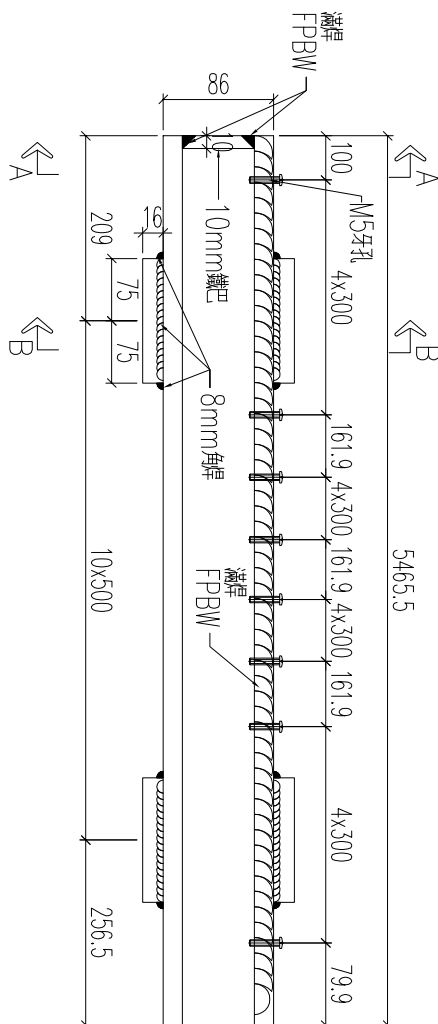
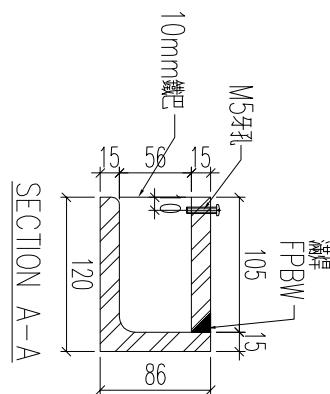
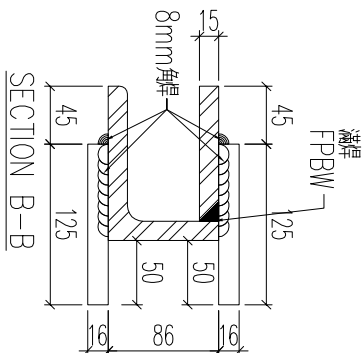
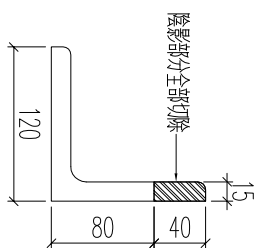


工程號

J861

地盤

已連拿利



加工數量：1支

名稱	鐵件加工圖	制圖	H	2024.10.19	修改		
材料	見拆圖	復核	W	2024.10.19	日期		
顏色	熱浸鋅	批准			圖號	J861-GB-TC12	

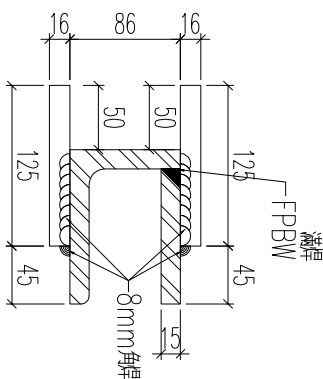
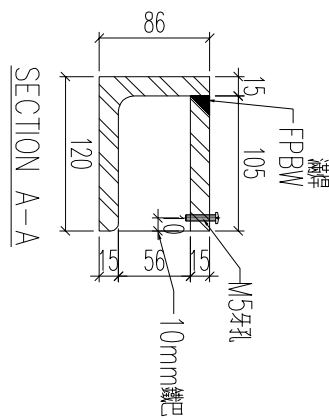
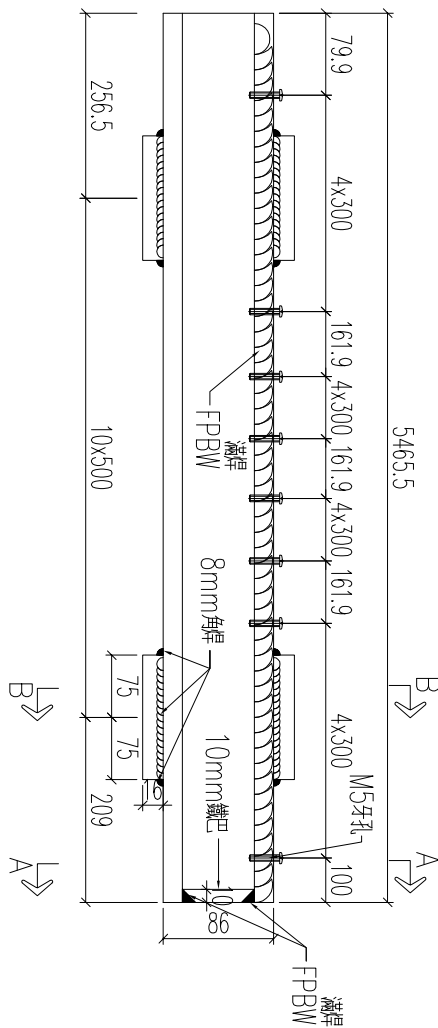
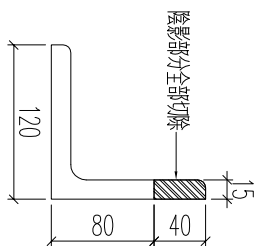


工程號

J861

地盤

已連拿利



加工數量：1支

名稱	鐵件加工圖	制圖	H	2024.10.19	修改		
材料	見拆圖	復核	W	2024.10.19	日期		
顏色	熱浸鋅	批准			圖號	J861-GB-TC13	

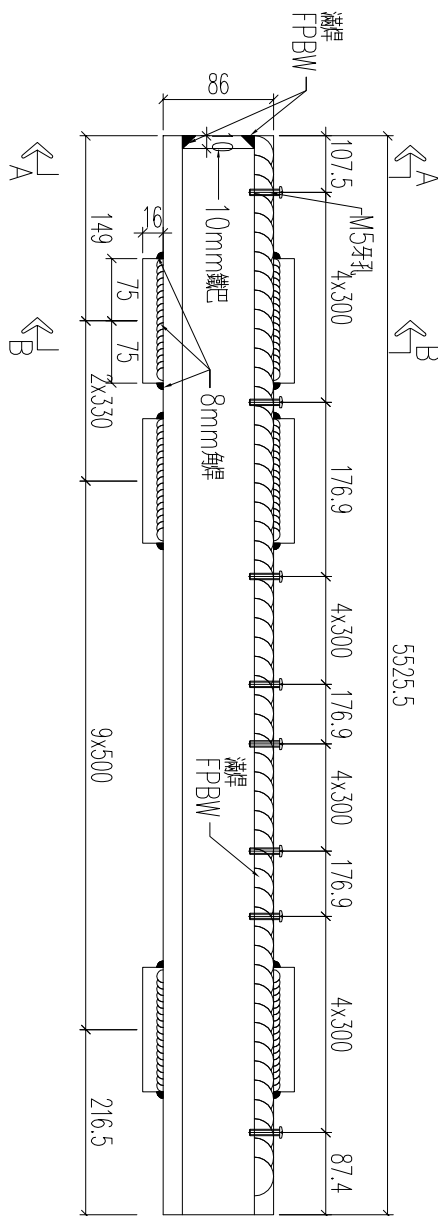
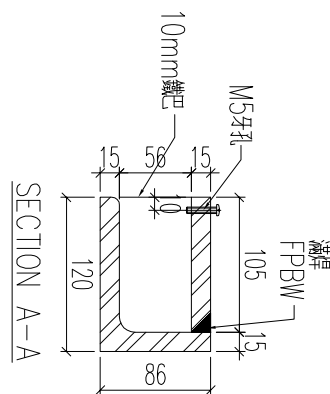
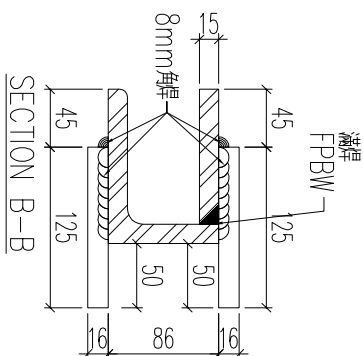
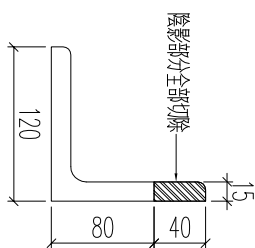


工程號

J861

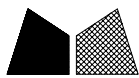
地盤

已連拿利



加工數量：1支

名稱	鐵件加工圖	制圖	H	2024.10.19	修改	
材料	見拆圖	復核	W	2024.10.19	日期	
顏色	熱浸鋅	批准			圖號	J861-GB-TC14



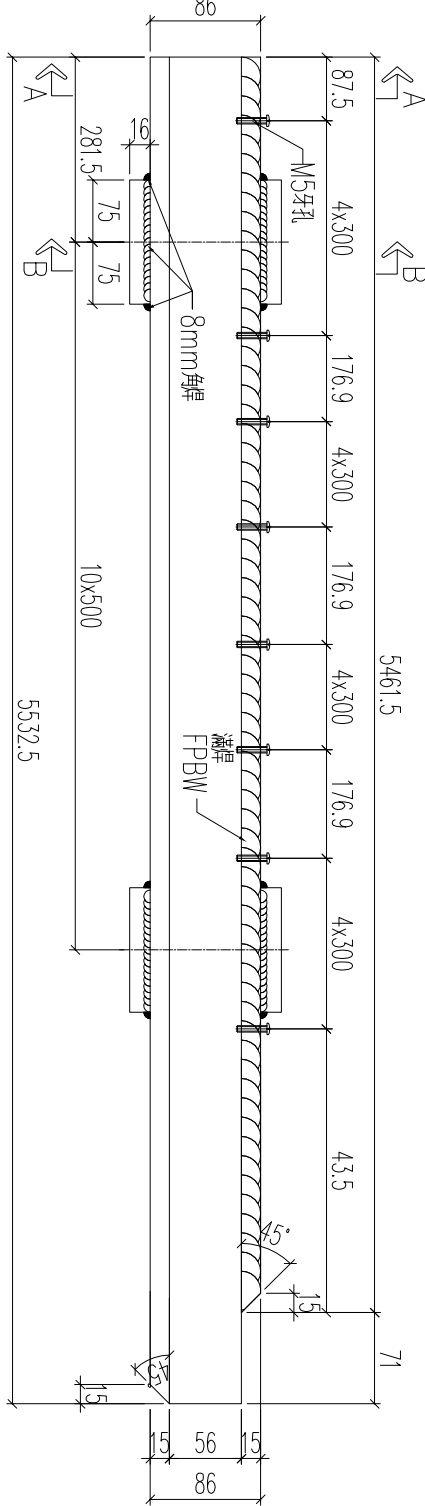
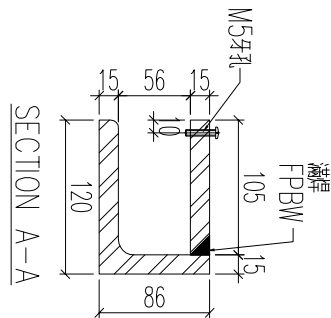
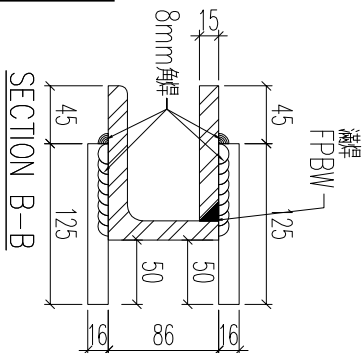
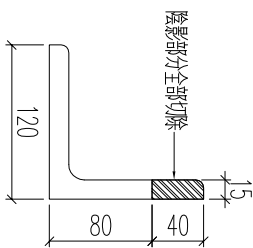
美特鋁質 有限公司  
MIDI Aluminium Fabricator Ltd.

工程號

J861

地盤

已連拿利



加工數量：1支

名稱	鐵件加工圖	制圖	H	2024.10.19	修改	
材料	見拆圖	復核	W	2024.10.19	日期	
顏色	熱浸鋅	批准			圖號	J861-GB-TC15



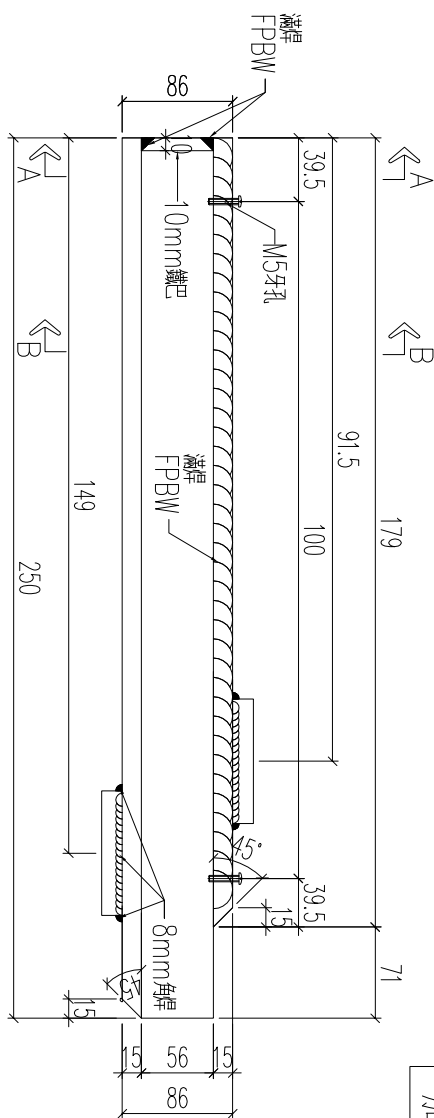
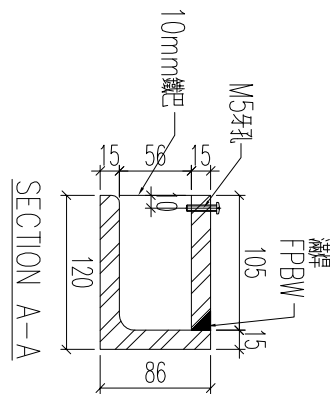
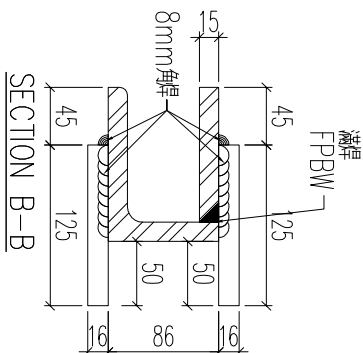
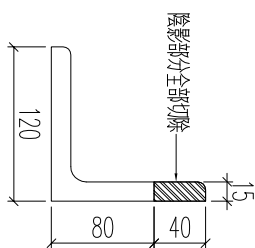


工程號

J861

地盤

已連拿利



加工數量：1支

名稱	鐵件加工圖	制圖	H	2024.10.19	修改		
材料	見拆圖	復核	W	2024.10.19	日期		
顏色	熱浸鋅	批准			圖號	J861-GB-TC17	

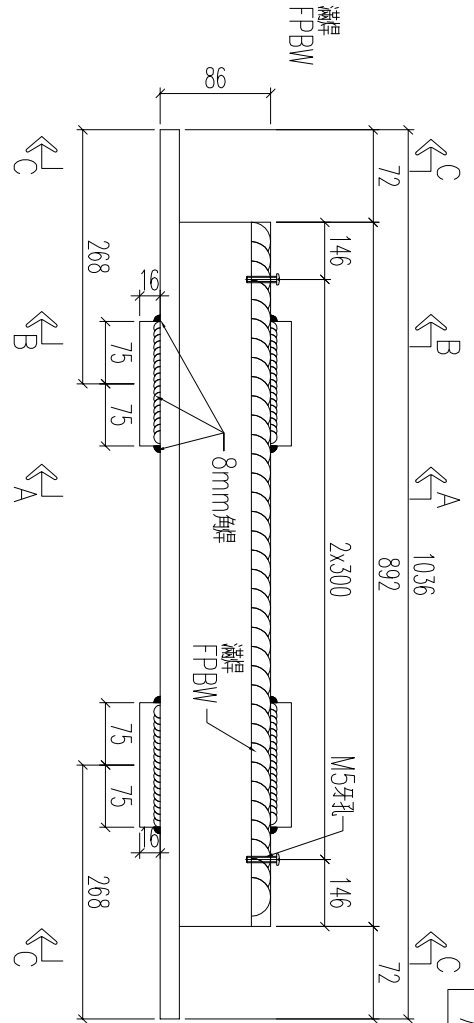
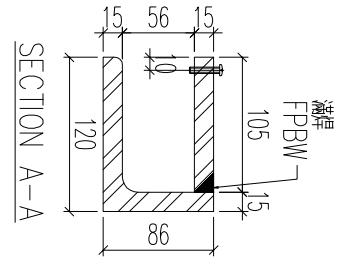
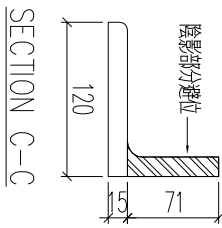
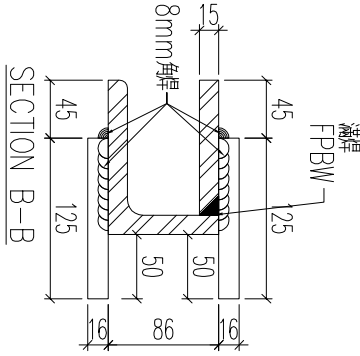
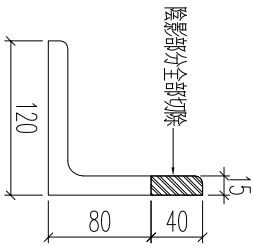


工程號

J861

地盤

已連拿利



加工數量：1支

名稱	鐵件加工圖	制圖	H	2024.10.19	修改		
材料	見拆圖	復核	W	2024.10.19	日期		
顏色	熱浸鋅	批准			圖號	J861-GB-TC18	



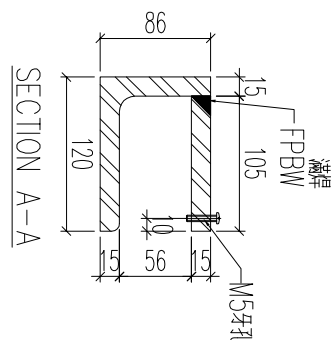
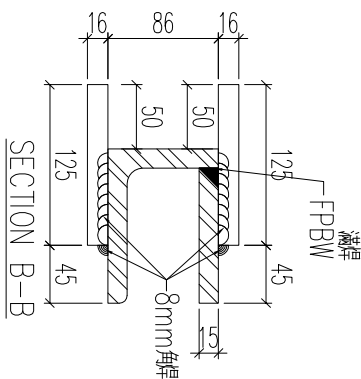
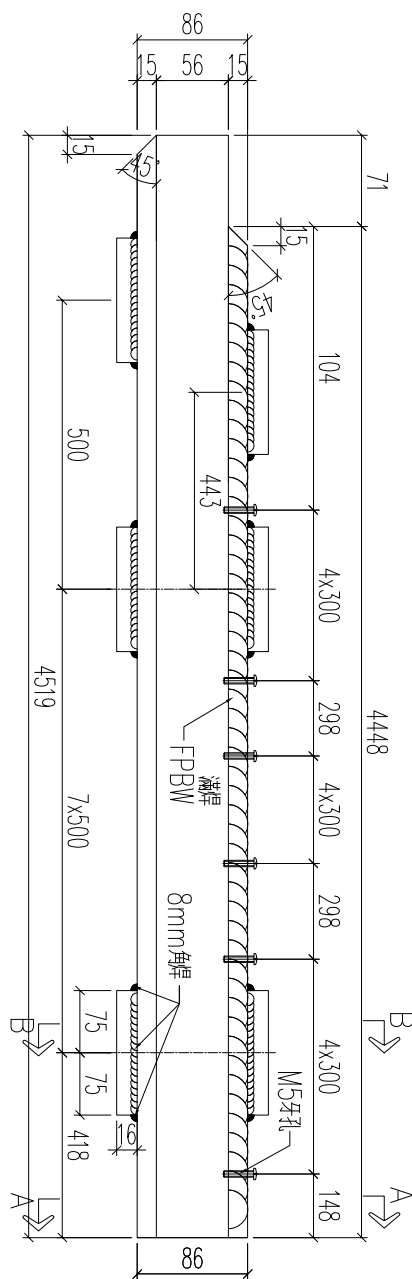
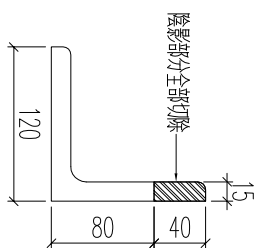
美特鋁質 有限公司  
MIDI Aluminium Fabricator Ltd.

工程號

J861

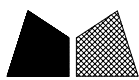
地盤

己連拿利



加工數量：1支

名稱	鐵件加工圖	制圖	H	2024.10.19	修改		
材料	見拆圖	復核	W	2024.10.19	日期		
顏色	熱浸鋅	批准			圖號	J861-GB-TC19	

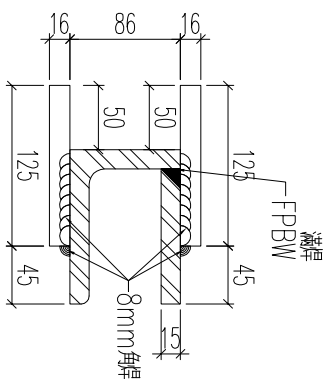
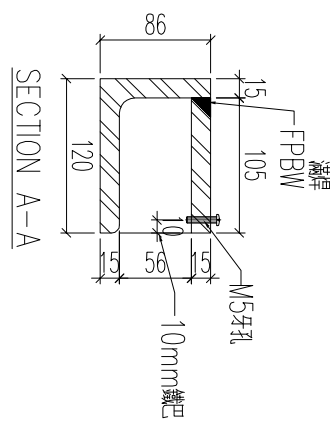
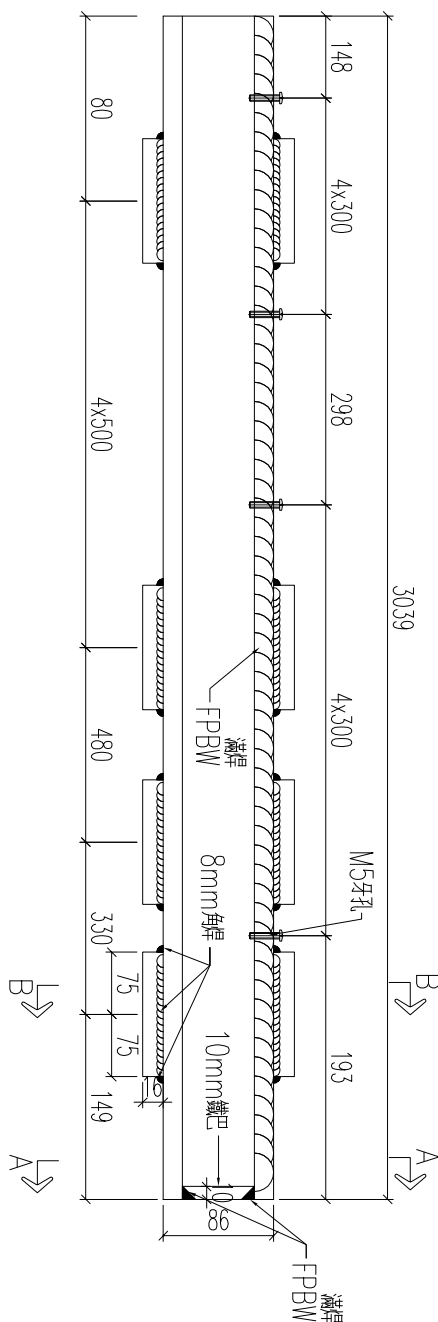
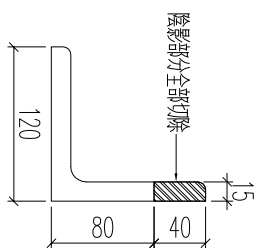


工程號

J861

地盤

已連拿利



加工數量：1支

名稱	鐵件加工圖	制圖	H	2024.10.19	修改		
材料	見拆圖	復核	W	2024.10.19	日期		
顏色	熱浸鋅	批准			圖號	J861-GB-TC20	

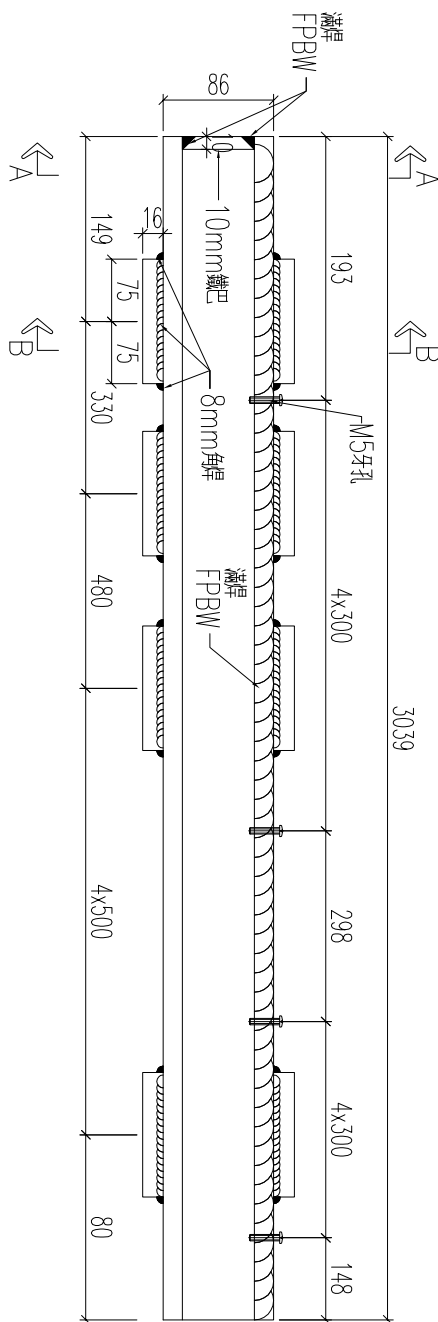
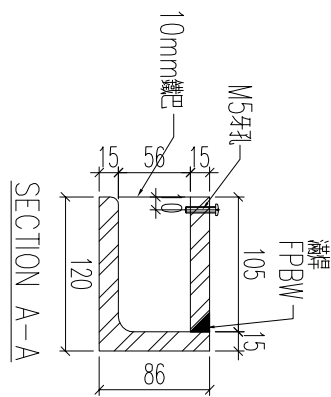
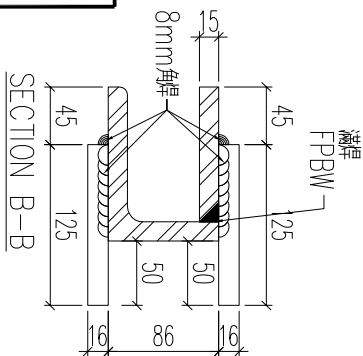
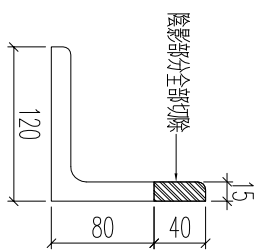


工程號

J861

地盤

已連拿利



加工數量：1支

名稱	鐵件加工圖	制圖	H	2024.10.19	修改		
材料	見拆圖	復核	W	2024.10.19	日期		
顏色	熱浸鋅	批准			圖號	J861-GB-TC21	



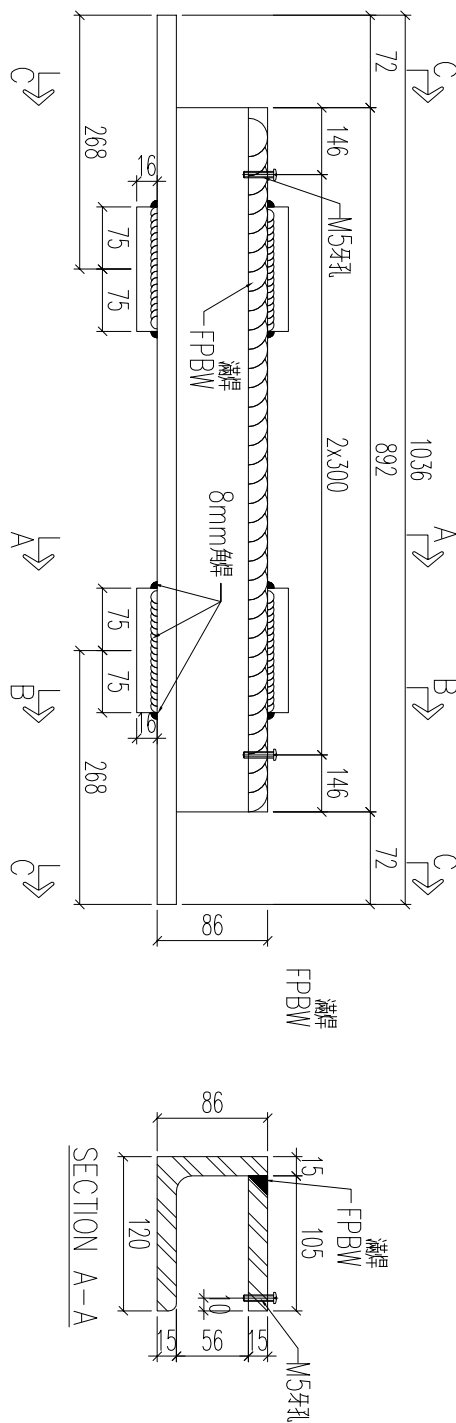
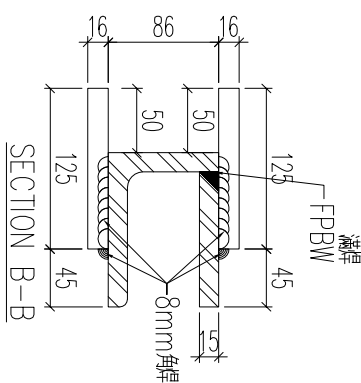
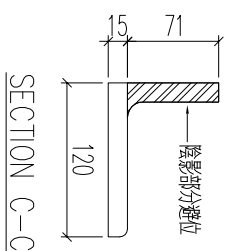
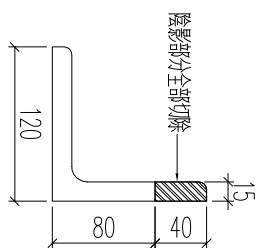


工程號

J861

地盤

已連拿利



加工數量：1支

名稱	鐵件加工圖	制圖	H	2024.10.19	修改		
材料	見拆圖	復核	W	2024.10.19	日期		
顏色	熱浸鋅	批准			圖號	J861-GB-TC23	

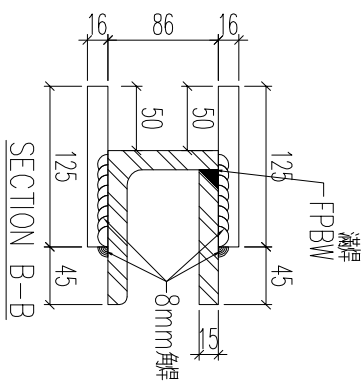
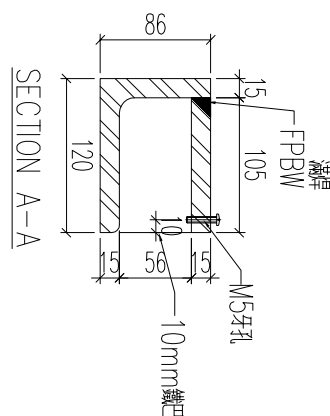
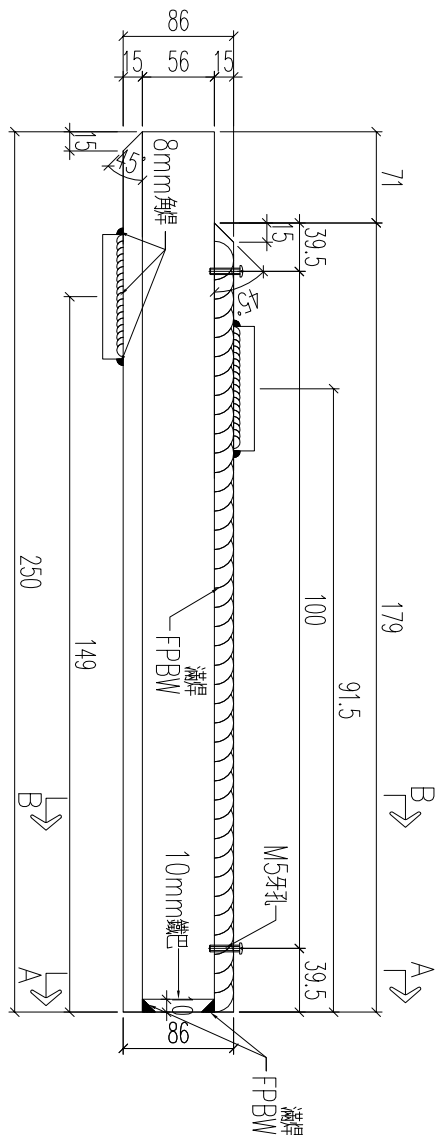
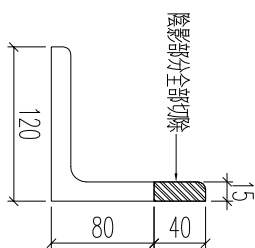


工程號

J861

地盤

已連拿利



加工數量：1支

名稱	鐵件加工圖	制圖	H	2024.10.19	修改		
材料	見拆圖	復核	W	2024.10.19	日期		
顏色	熱浸鋅	批准			圖號	J861-GB-TC24	



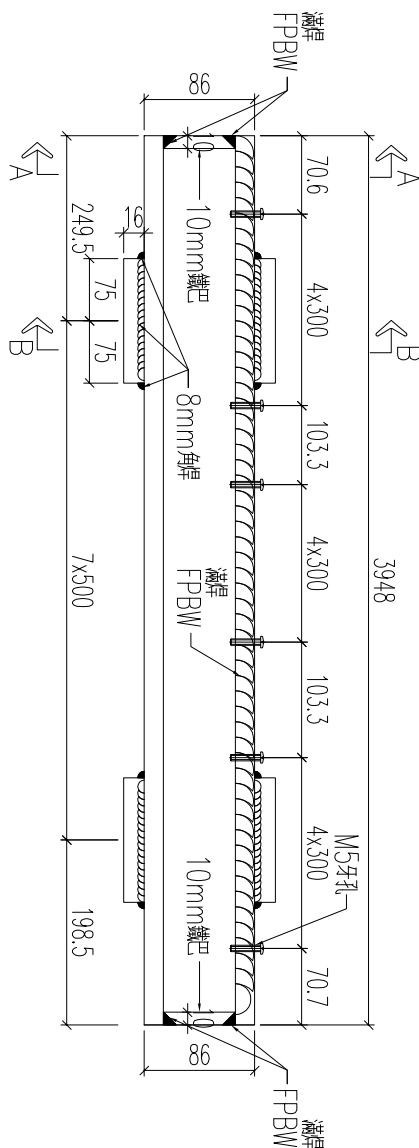
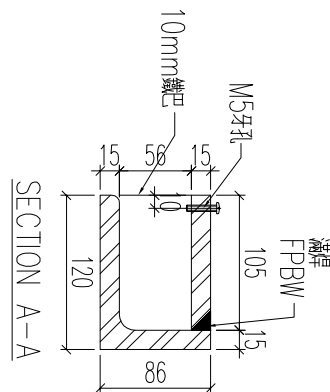
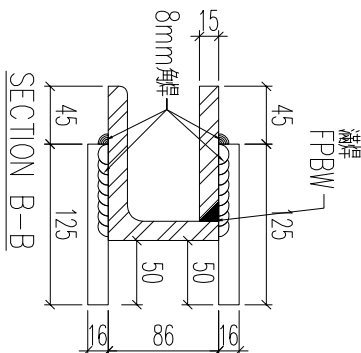
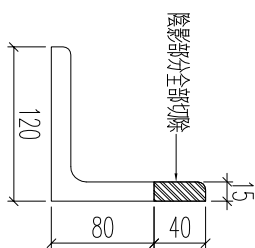


工程號

J861

地盤

己連拿利



加工數量：1支

名稱	鐵件加工圖	制圖	H	2024.10.19	修改		
材料	見拆圖	復核	W	2024.10.19	日期		
顏色	熱浸鋅	批准			圖號	J861-GB-TC26	

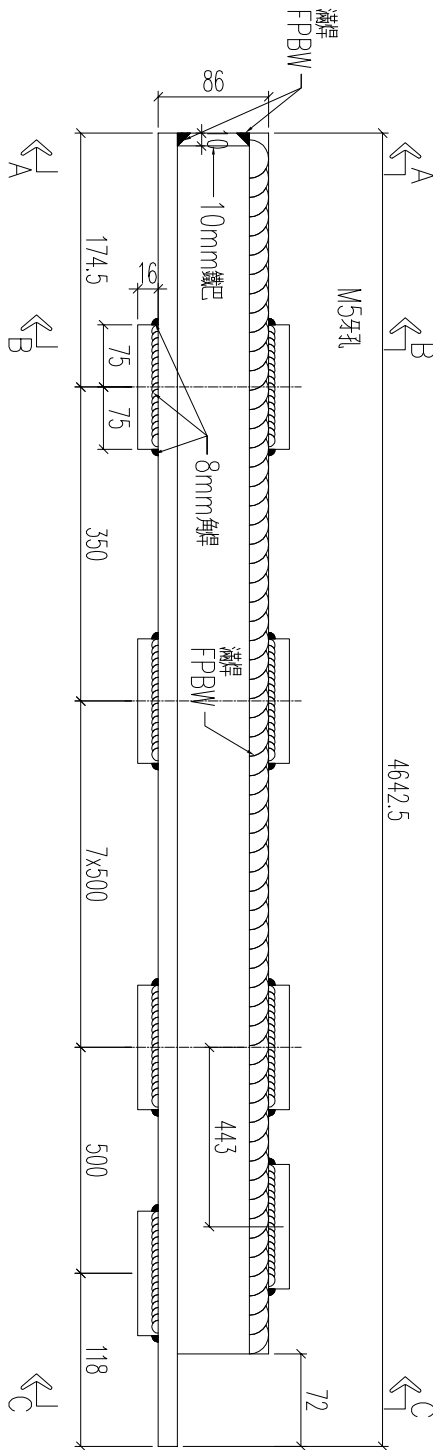
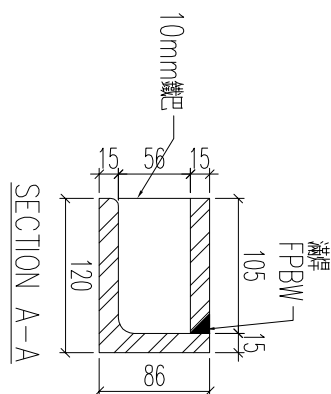
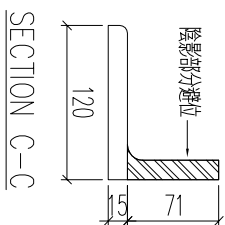
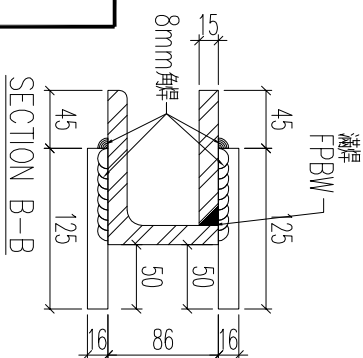
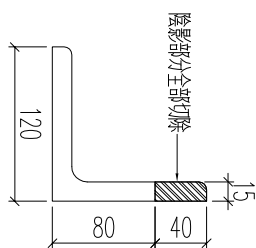


工程號

J861

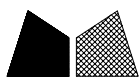
地盤

己連拿利



加工數量: 1支

名稱	鐵件加工圖	制圖	H	2024.10.19	修改		
材料	見拆圖	復核	W	2024.10.19	日期		
顏色	熱浸鋅	批准			圖號	J861-GB-TC27	

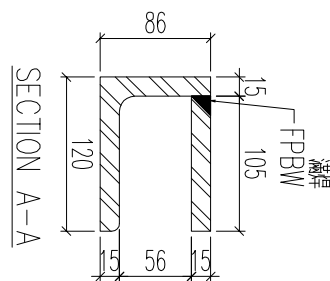
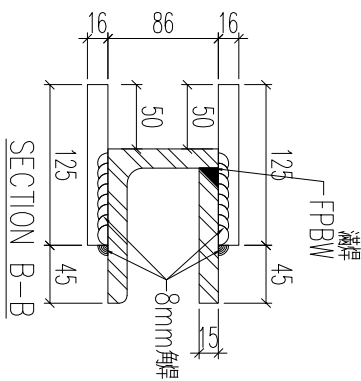
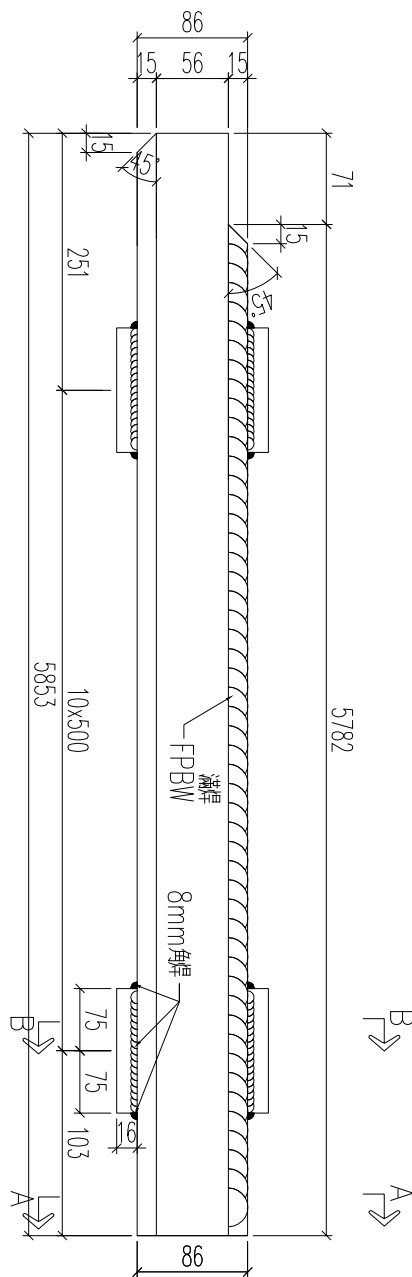
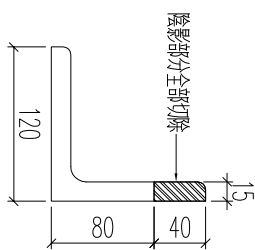


工程號

J861

地盤

己連拿利



加工數量：1支

名稱	鐵件加工圖	制圖	H	2024.10.19	修改		
材料	見拆圖	復核	W	2024.10.19	日期		
顏色	熱浸鋅	批准			圖號	J861-GB-TC28	

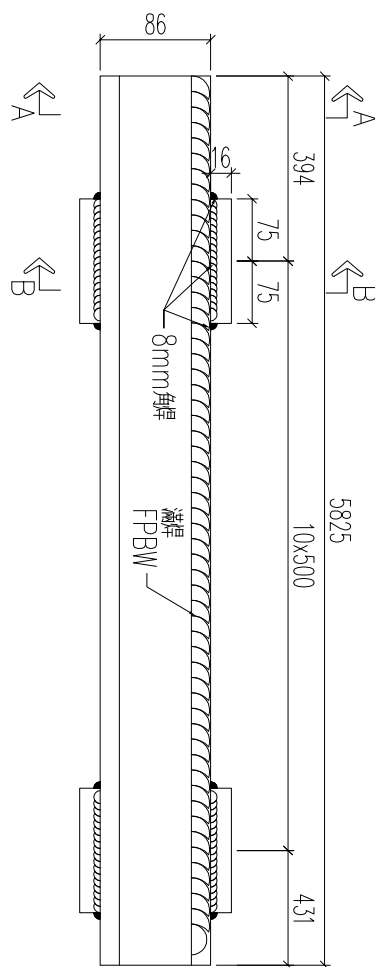
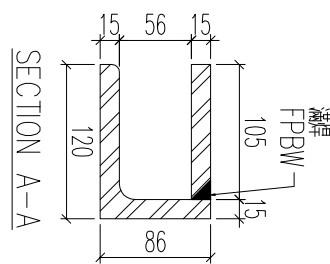
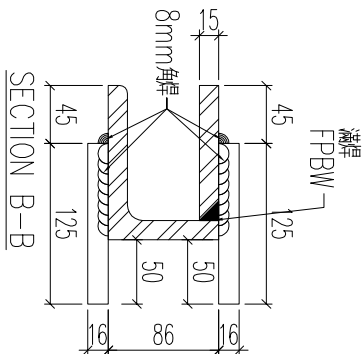
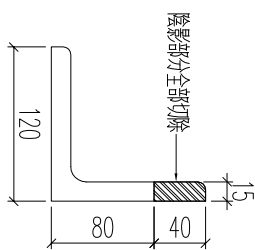


工程號

J861

地盤

己連拿利



加工數量：1支

名稱	鐵件加工圖	制圖	H	2024.10.19	修改		
材料	見拆圖	復核	W	2024.10.19	日期		
顏色	熱浸鋅	批准			圖號	J861-GB-TC29	



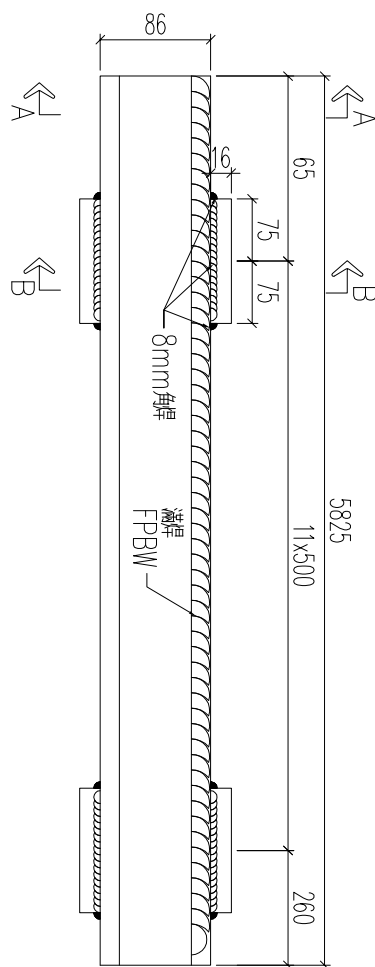
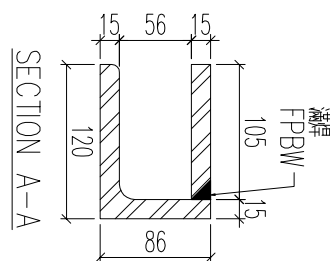
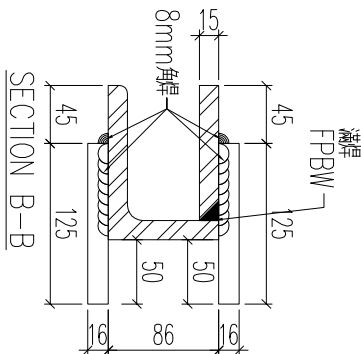
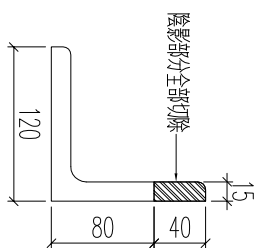
美特鋁質 有限公司  
MIDI Aluminium Fabricator Ltd.

工程號

J861

地盤

已連拿利



加工數量：1支

名稱	鐵件加工圖	制圖	H	2024.10.19	修改		
材料	見拆圖	復核	W	2024.10.19	日期		
顏色	熱浸鋅	批准			圖號	J861-GB-TC30	

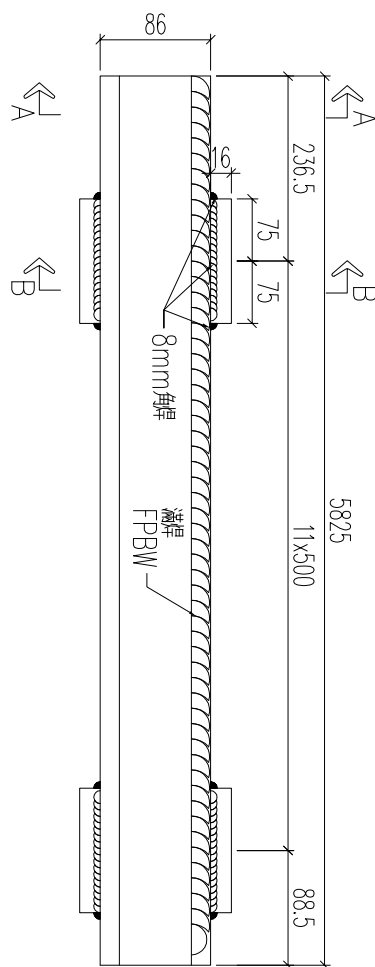
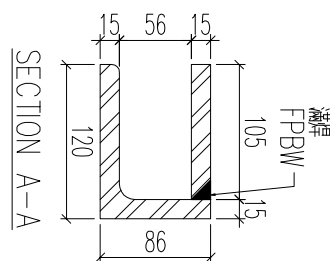
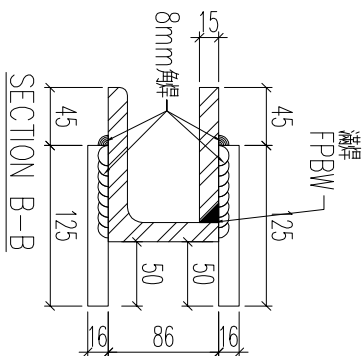
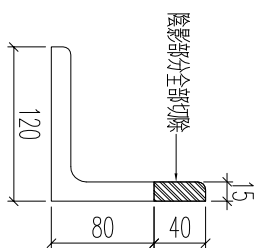


工程號

J861

地盤

己連拿利



加工數量：1支

名稱	鐵件加工圖	制圖	H	2024.10.19	修改		
材料	見拆圖	復核	W	2024.10.19	日期		
顏色	熱浸鋅	批准			圖號	J861-GB-TC31	

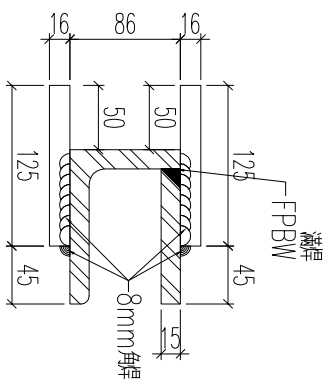
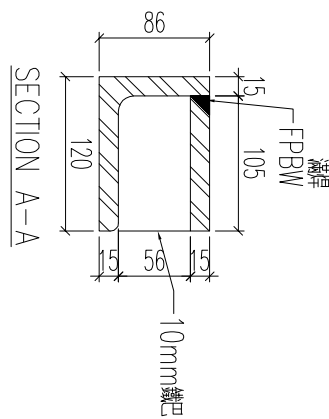
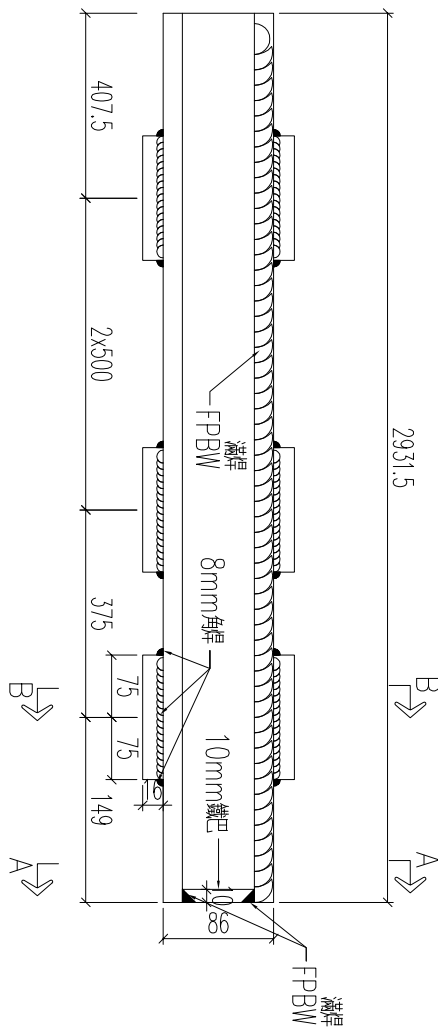
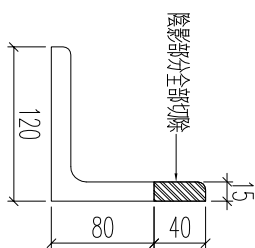


工程號

J861

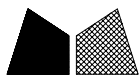
地盤

己連拿利



加工數量：1支

名稱	鐵件加工圖	制圖	H	2024.10.19	修改		
材料	見拆圖	復核	W	2024.10.19	日期		
顏色	熱浸鋅	批准			圖號	J861-GB-TC32	

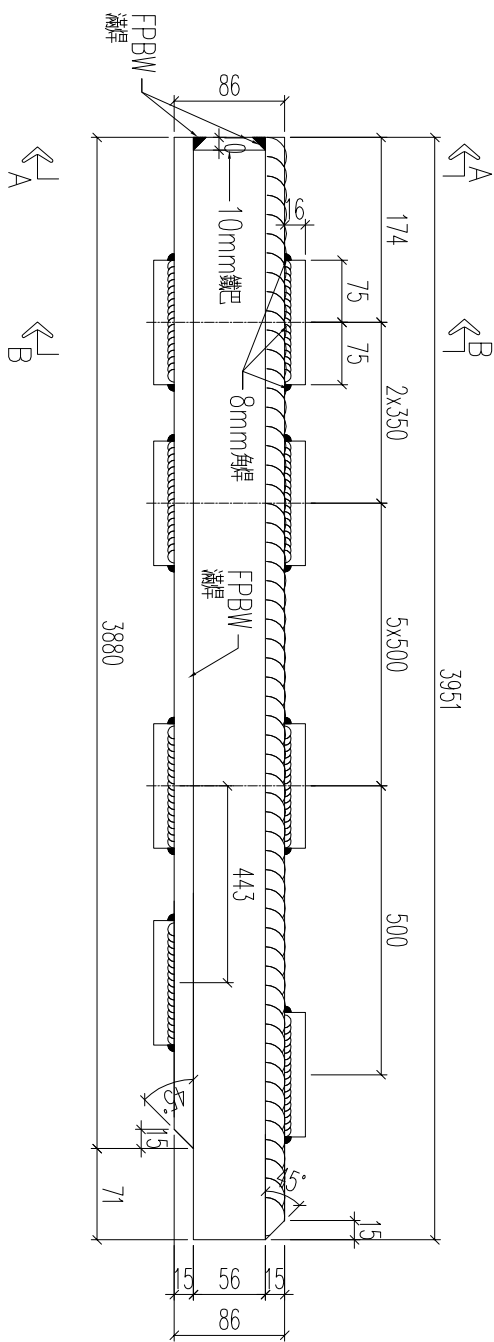
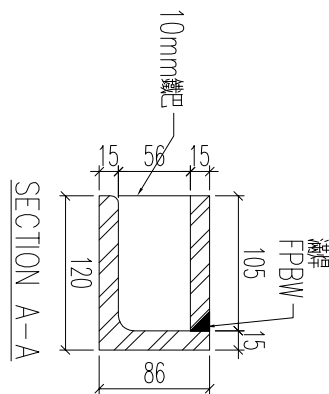
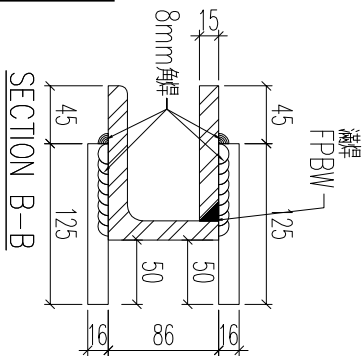
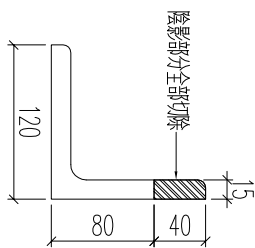


工程號

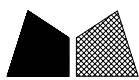
J861

地盤

已連拿利



名稱	鐵件加工圖	制圖	H	2024.10.19	修改		
材料	見拆圖	復核	W	2024.10.19	日期		
顏色	熱浸鋅	批准			圖號	J861-GB-TC33	

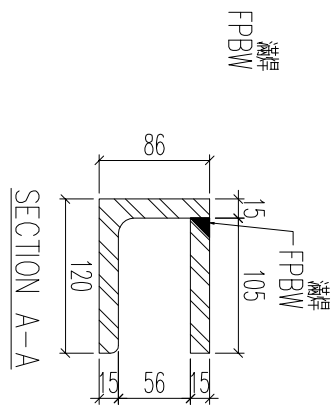
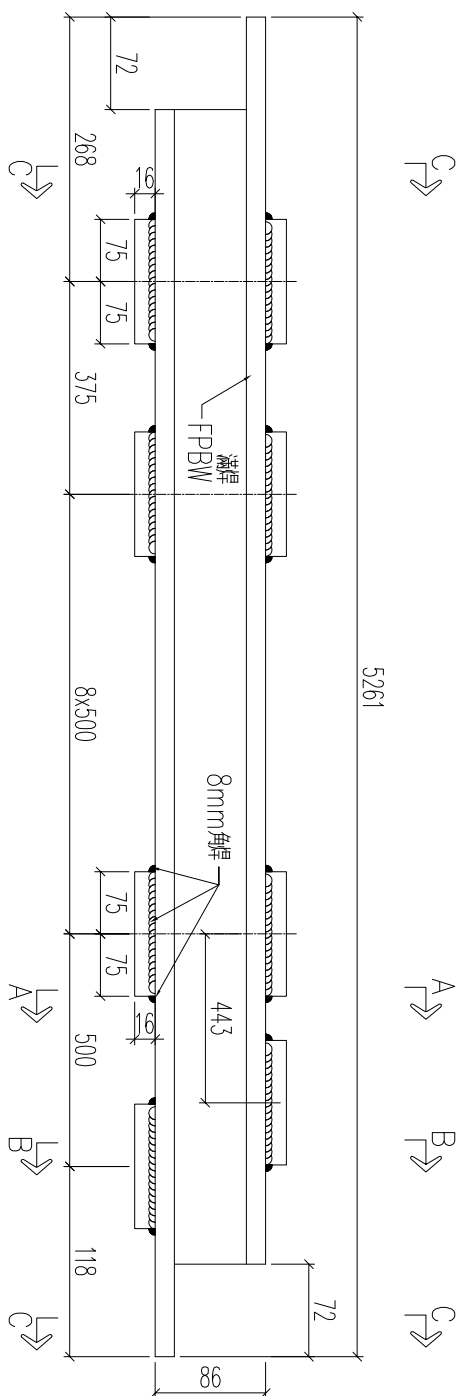
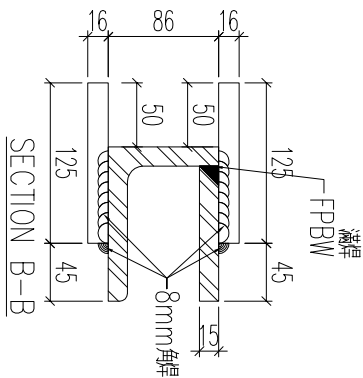
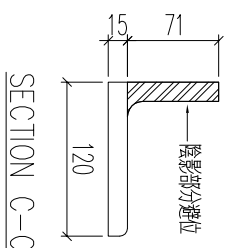
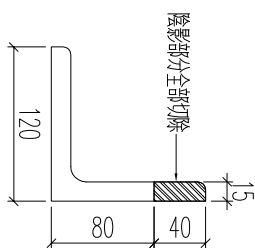


工程號

J861

地盤

已連拿利



加工數量：1支

名稱	鐵件加工圖	制圖	H	2024.10.19	修改		
材料	見拆圖	復核	W	2024.10.19	日期		
顏色	熱浸鋅	批准			圖號	J861-GB-TC34	

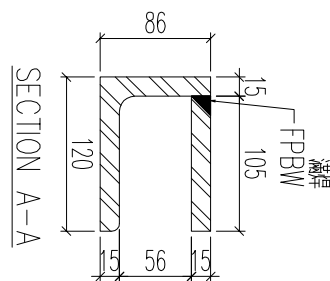
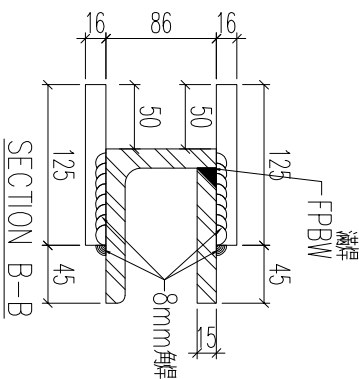
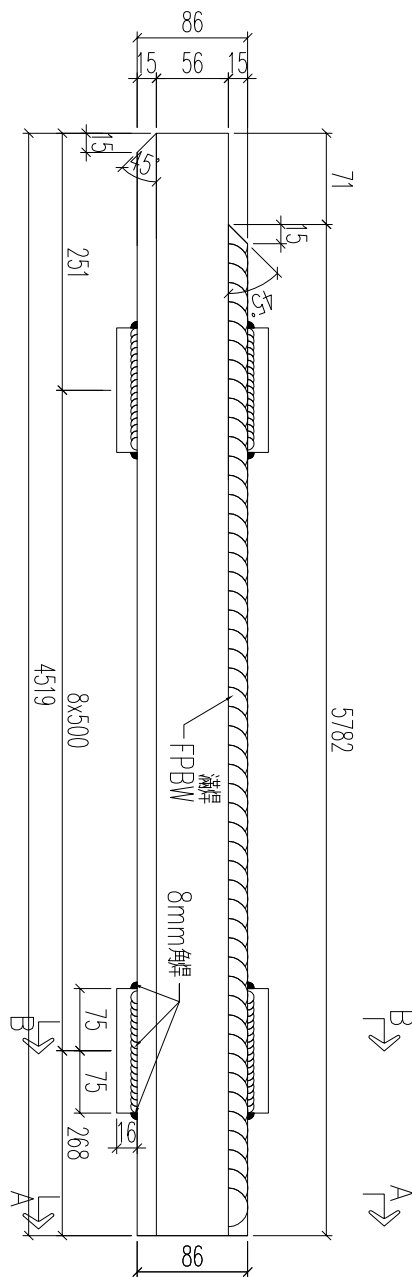
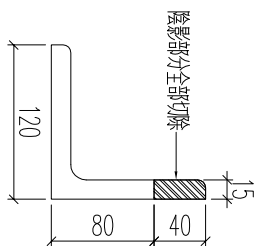


工程號

J861

地盤

己連拿利



加工數量：1支

名稱	鐵件加工圖	制圖	H	2024.10.19	修改		
材料	見拆圖	復核	W	2024.10.19	日期		
顏色	熱浸鋅	批准			圖號	J861-GB-TC35	

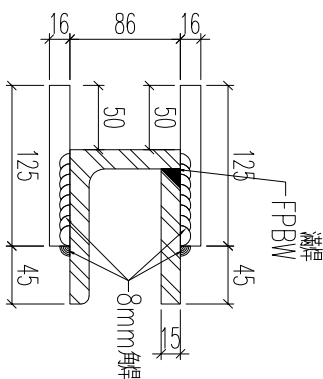
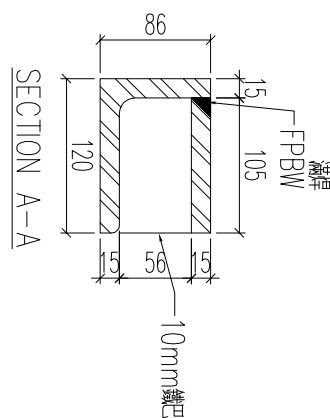
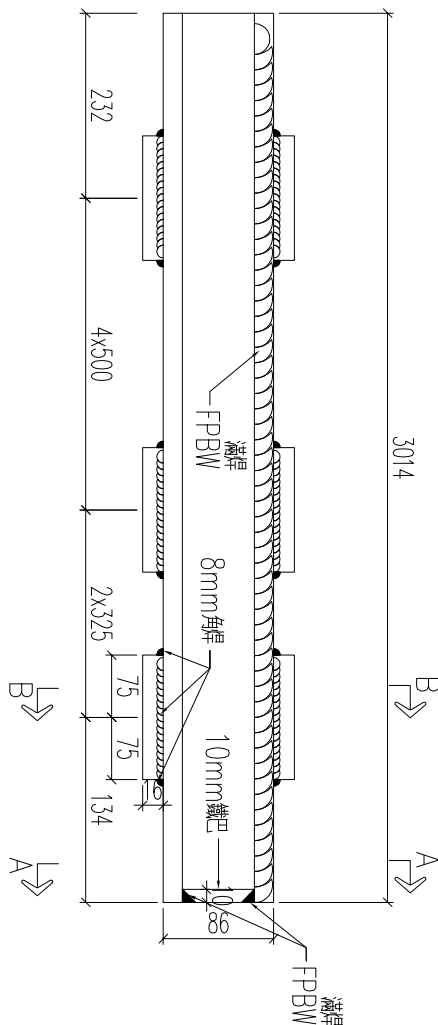
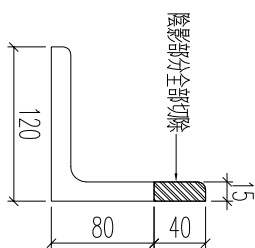


工程號

J861

地盤

己連拿利



加工數量：1支

名稱	鐵件加工圖	制圖	H	2024.10.19	修改		
材料	見拆圖	復核	W	2024.10.19	日期		
顏色	熱浸鋅	批准			圖號	J861-GB-TC36	

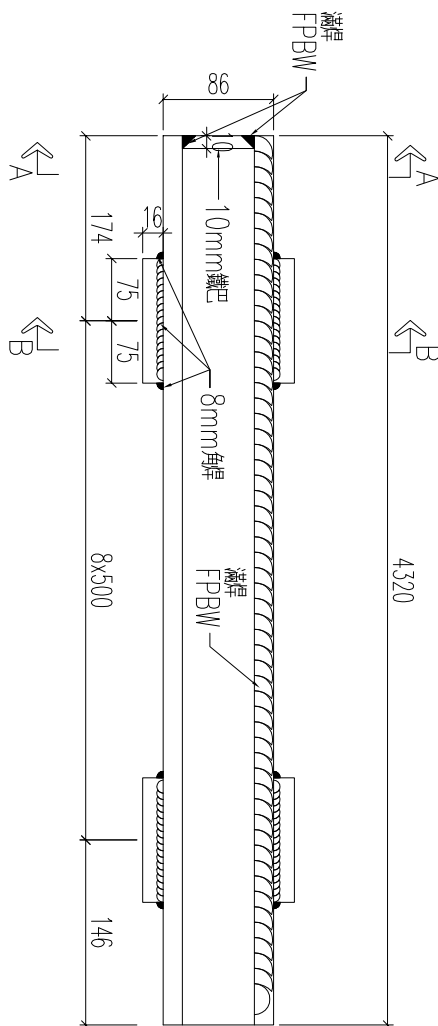
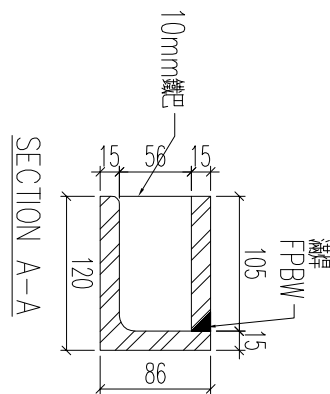
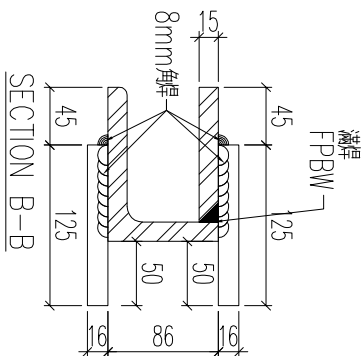
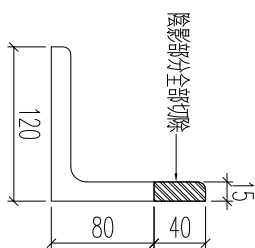


工程號

J861

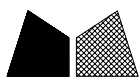
地盤

已連拿利



加工數量：1支

名稱	鐵件加工圖	制圖	H	2024.10.19	修改		
材料	見拆圖	復核	W	2024.10.19	日期		
顏色	熱浸鋅	批准			圖號	J861-GB-TC37	

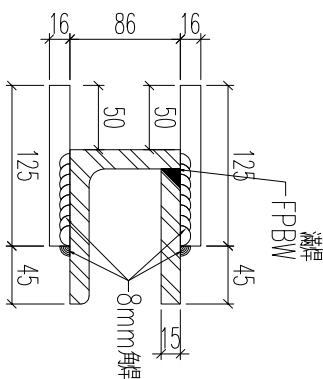
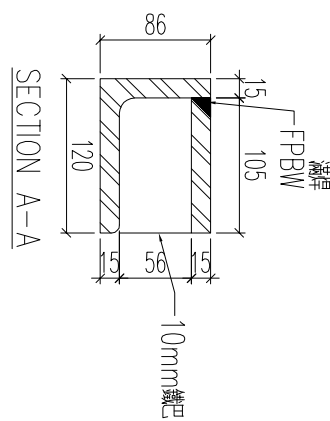
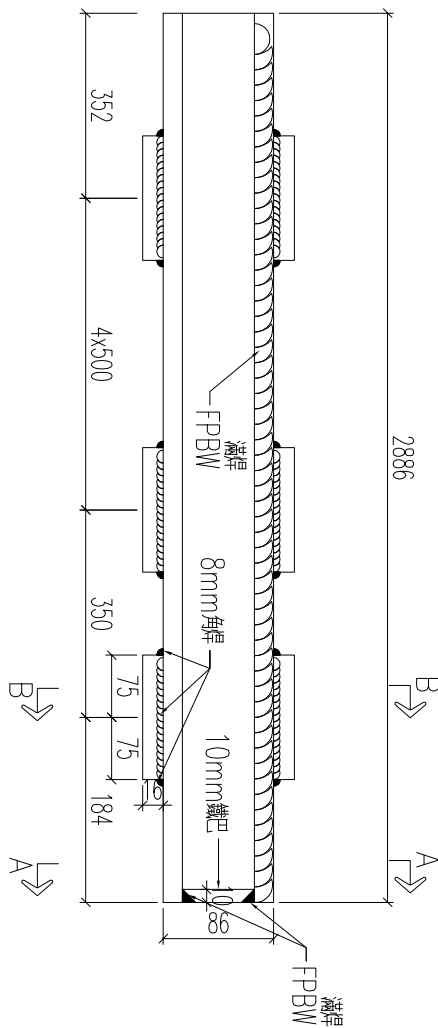
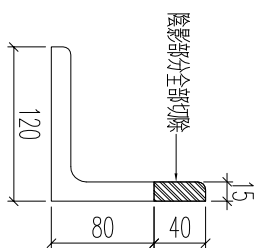


工程號

J861

地盤

己連拿利



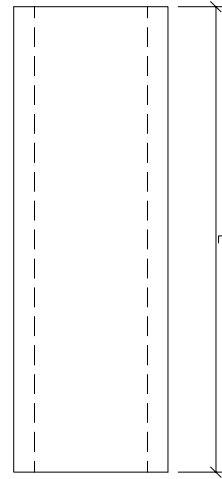
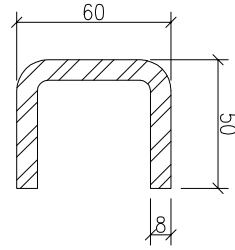
加工數量：1支

名稱	鐵件加工圖	制圖	H	2024.10.19	修改		
材料	見拆圖	復核	W	2024.10.19	日期		
顏色	熱浸鋅	批准			圖號	J861-GB-TC38	



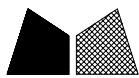
美特鋁質 有限公司  
MIDI Aluminium Fabricator Ltd.

工程號	J861	地盤	己連拿利
-----	------	----	------

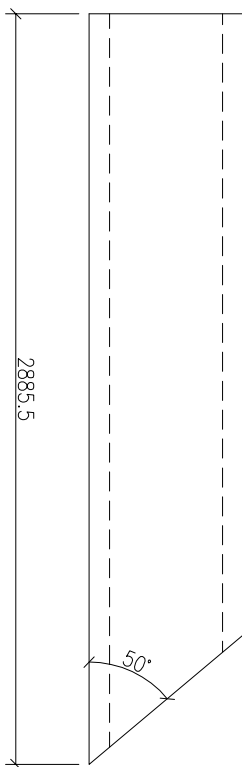
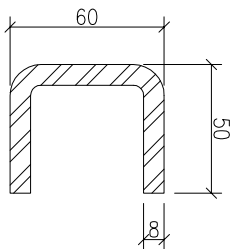


J861-GB-FSC38	2886	1
J861-GB-FSC37	4320	1
J861-GB-FSC36	3014	1
J861-GB-FSC32	2931.5	1
J861-GB-FSC31	5825	1
J861-GB-FSC30	5825	1
J861-GB-FSC29	5825	1
J861-GB-FSC26	3948	1
J861-GB-FSC25	4714	1
J861-GB-FSC21	3039	1
J861-GB-FSC20	3039	1
J861-GB-FSC14	5525.5	1
J861-GB-FSC13	5465.5	1
J861-GB-FSC12	5465.5	1
J861-GB-FSC09	3623	1
J861-GB-FSC08	3623	1
J861-GB-FSC03	5063.5	1
J861-GB-FSC02	4255.5	1
J861-GB-FSC01	4274.5	1

名稱	鐵件加工圖	制圖	H	2024.10.19	修改		
材料	40x40x4mm鐵通	復核	W	2024.10.19	日期		
顏色	熱浸鋅	批准			圖號	J861-GB-FSC01	

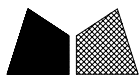


工程號	J861	地盤	己連拿利
-----	------	----	------



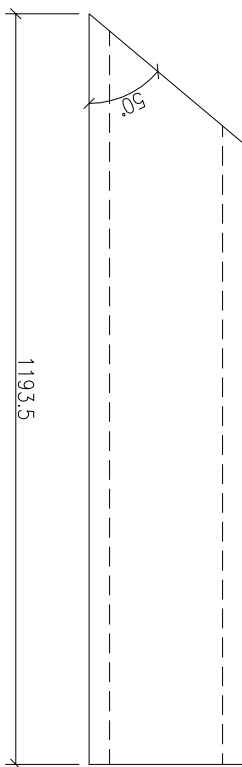
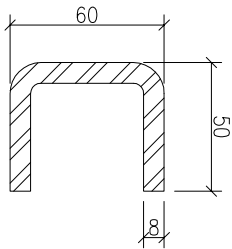
加工數量：1支

名稱	鐵件加工圖	制圖	H	2024.10.19	修改			
材料	40x40x4mm鐵通	復核	W	2024.10.19	日期			
顏色	熱浸鋅	批准			圖號	J861-GB-FSC04		



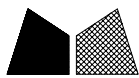
美特鋁質 有限公司  
MIDI Aluminium Fabricator Ltd.

工程號	J861	地盤	己連拿利
-----	------	----	------

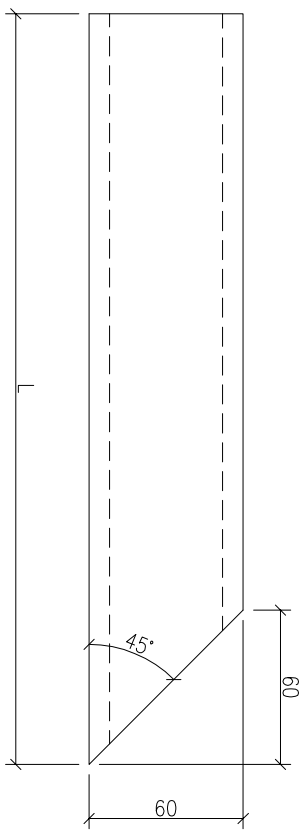
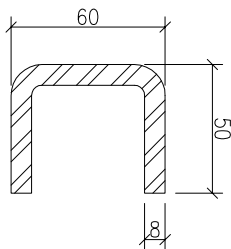


加工數量：1支

名稱	鐵件加工圖	制圖	H	2024.10.19	修改			
材料	40x40x4mm鐵通	復核	W	2024.10.19	日期			
顏色	熱浸鋅	批准			圖號	J861-GB-FSC05		

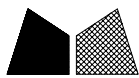


工程號	J861	地盤	己連拿利
-----	------	----	------



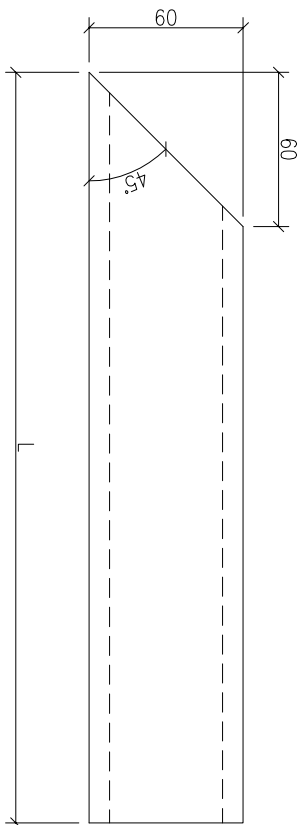
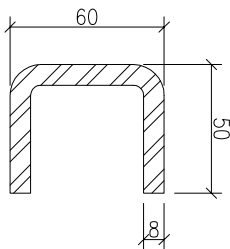
鐵件編號	長度	數量
J861-GB-FSC27	4629.5	1
J861-GB-FSC22	4523	1
J861-GB-FSC17	254	1
J861-GB-FSC15	5536.5	1
J861-GB-FSC10	3277.5	1
J861-GB-FSC06	477.5	1

名稱	鐵件加工圖	制圖	H	2024.10.19	修改		
材料	40x40x4mm鐵通	復核	W	2024.10.19	日期		
顏色	熱浸鋅	批准			圖號	J861-GB-FSC06	



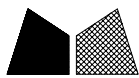
美特鋁質 有限公司  
MIDI Aluminium Fabricator Ltd.

工程號	J861	地盤	己連拿利
-----	------	----	------

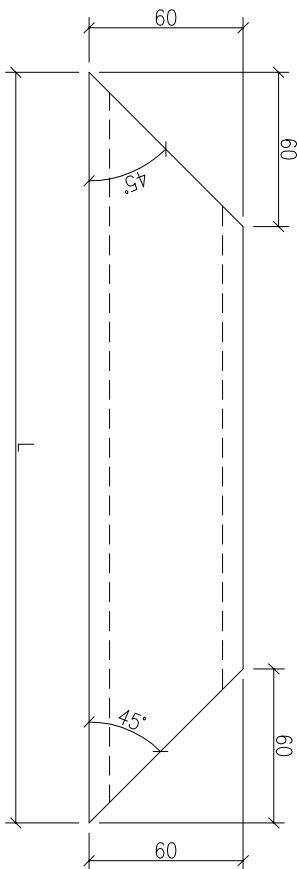
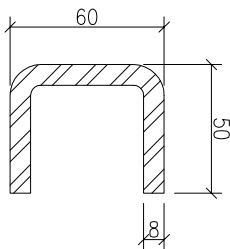


鐵件編號	長度	數量
J861-GB-FSC35	4523	1
J861-GB-FSC28	5857	1
J861-GB-FSC24	254	1
J861-GB-FSC19	4523	1
J861-GB-FSC16	3522	1
J861-GB-FSC11	477.5	1
J861-GB-FSC07	3277.6	1

名稱	鐵件加工圖	制圖	H	2024.10.19	修改		
材料	40x40x4mm鐵通	復核	W	2024.10.19	日期		
顏色	熱浸鋅	批准			圖號	J861-GB-FSC07	

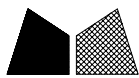


工程號	J861	地盤	己連拿利
-----	------	----	------



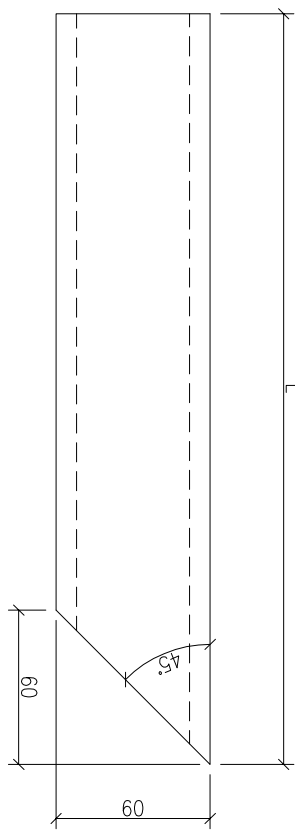
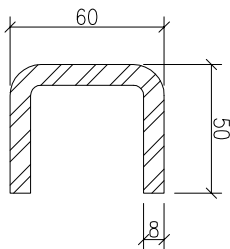
鐵件編號	J861-GB-FSC23	1010	1
	J861-GB-FSC18	1010	1
長度			
數量			

名稱	鐵件加工圖	制圖	H	2024.10.19	修改		
材料	40x40x4mm鐵通	復核	W	2024.10.19	日期		
顏色	熱浸鋅	批准			圖號	J861-GB-FSC18	



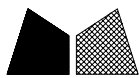
美特鋁質 有限公司  
MIDI Aluminium Fabricator Ltd.

工程號	J861	地盤	己連拿利
-----	------	----	------

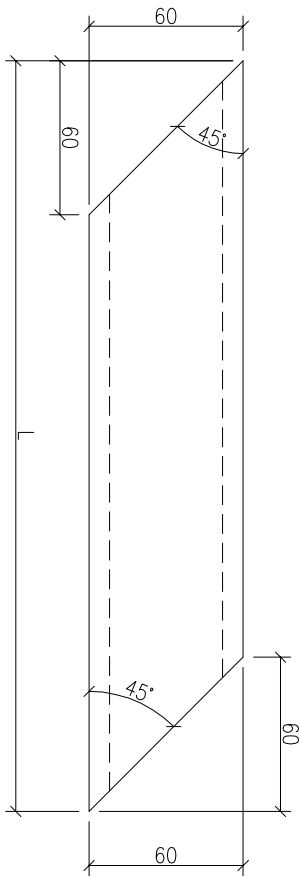
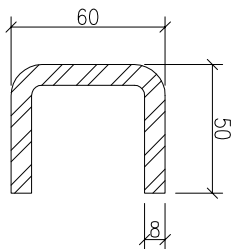


鐵件編號	J861-GB-FSC33		
	3955	長度	
	1	數量	

名稱	鐵件加工圖	制圖	H	2024.10.19	修改			
材料	40x40x4mm鐵通	復核	W	2024.10.19	日期			
顏色	熱浸鋅	批准			圖號	J861-GB-FSC33		



工程號	J861	地盤	己連拿利
-----	------	----	------



鐵件編號	J861-GB-FSC34		
	5235	長度	
	1	數量	

名稱	鐵件加工圖	制圖	H	2024.10.19	修改			
材料	40x40x4mm鐵通	復核	W	2024.10.19	日期			
顏色	熱浸鋅	批准			圖號	J861-GB-FSC34		