



工程指示 / 要求簡箋 ENGINEER INSTRUCTIONS(E.I.)

工程指示編號:	EI- 8490	修改版本:	-
	HK- NIL		
工程編號:	J 861	工程名稱:	己連拿利
收件人:	Maggie	發件人:	細佬
工程項目:	Glass Wall at Podium 鐵件 只供備料，不要加工	日期:	25/10/2024

<input type="checkbox"/> 原合約工程包	<input type="checkbox"/> 原合約工程加 / 減賬 QT-	<input type="checkbox"/> 新工程報價 QT-
---------------------------------	--	------------------------------------

信件批核號碼/圖紙參考編號:	批核模具圖紙編號:
客戶指示附件:	管理內部批簽署:

<input type="checkbox"/> 初步鋁料 B.M.	<input type="checkbox"/> 加工拆圖，然後生產	<input type="checkbox"/> 尺寸表
<input type="checkbox"/> 正式鋁料 B.M.	<input type="checkbox"/> 技術上資料/指示	<input type="checkbox"/> 報價
<input type="checkbox"/> 配件 B.M.	<input type="checkbox"/> 樣辦或貨品說明書	<input type="checkbox"/> 分判合約
<input type="checkbox"/> 其他:		

內容: 請按附頁備料，不要加工。 請安排鋼筋拉力測試(按CS2:2012標準),測試合格後才可生產 廠驗焊:100%目測,10%磁粉 驗焊報告名:Embed Of Balcony Balustrade At Tower 給T1郭立輝. BD要求T1在廠監督
完成上列要求日期: 25/12/2024

國內

<input type="checkbox"/> 生產技術總監	<input type="checkbox"/> 連附件	<input type="checkbox"/> 技術部	<input type="checkbox"/> 連附件	<input type="checkbox"/> 生產部	<input type="checkbox"/> 連附件
<input type="checkbox"/> 採購部	<input type="checkbox"/> 連附件	<input type="checkbox"/> 生產統籌部	<input type="checkbox"/> 連附件	<input type="checkbox"/> 報關組	<input type="checkbox"/> 連附件
<input type="checkbox"/> 質檢部	<input type="checkbox"/> 連附件	<input type="checkbox"/> 會計部	<input type="checkbox"/> 連附件	<input type="checkbox"/> 機械設計部	<input type="checkbox"/> 連附件
<input type="checkbox"/> 香港辦	<input type="checkbox"/> 連附件	<input type="checkbox"/> 其他:			

香港

<input type="checkbox"/> 行政部	<input type="checkbox"/> 連附件	<input type="checkbox"/> 會計部	<input type="checkbox"/> 連附件	<input type="checkbox"/> 統籌部	<input type="checkbox"/> 連附件	<input type="checkbox"/> 工程部	<input type="checkbox"/> 連附件
<input type="checkbox"/> 採購部	<input type="checkbox"/> 連附件	<input type="checkbox"/> QS部	<input type="checkbox"/> 連附件	<input type="checkbox"/> 地盤管理	<input type="checkbox"/> 連附件	<input type="checkbox"/> 維修部	<input type="checkbox"/> 連附件


*發件人簽署:	*組別成員批核簽署:
傳遞編號:	項目經理簽署: 

 美特鋁質 有限公司 MIDI Aluminium Fabricator Ltd.		工程號:	J-861	計算:	WYY	日期:	2024/10/18		送呈:施哥		
		地盤名稱:	己連拿利	核對:		日期:			副本:		
地盤用鐵件BM表		項目類別:	GLASS WALL鐵件	批准:		日期:					
BM編號:		修改版次:		A/C Code:		鐵件總重量KG:		19812.87	此BM依據最新施工圖資料計算		
序號	修改內容	鐵件圖號	图纸名稱	顏色	實用	後備	總數	單位	單件 (kg)	總重量 (kg)	備注
1		J861-GW-Q-TJ01	鐵件加工圖	熱浸鍍鋅	1	0	1	件	282.966	282.966	
2		J861-GW-Q-TJ02	鐵件加工圖	熱浸鍍鋅	5	0	5	件	282.966	1414.830	
3		J861-GW-Q-TJ03	鐵件加工圖	熱浸鍍鋅	5	0	5	件	282.966	1414.830	
4		J861-GW-Q-TJ04	鐵件加工圖	熱浸鍍鋅	1	0	1	件	282.966	282.966	
5		J861-GW-Q-TJ05	鐵件加工圖	熱浸鍍鋅	1	0	1	件	283.888	283.888	
6		J861-GW-Q-TJ06	鐵件加工圖	熱浸鍍鋅	1	0	1	件	291.312	291.312	
7		J861-GW-Q-TJ07	鐵件加工圖	熱浸鍍鋅	1	0	1	件	283.888	283.888	
8		J861-GW-Q-TJ08	鐵件加工圖	熱浸鍍鋅	1	0	1	件	296.626	296.626	
9		J861-GW-Q-TJ09	鐵件加工圖	熱浸鍍鋅	1	0	1	件	298.309	298.309	
10		J861-GW-Q-TJ10	鐵件加工圖	熱浸鍍鋅	1	0	1	件	298.309	298.309	
11		J861-GW-Q-TJ11	鐵件加工圖	熱浸鍍鋅	1	0	1	件	296.626	296.626	
12		J861-GW-Q-TJ12	鐵件加工圖	熱浸鍍鋅	1	0	1	件	283.020	283.020	
13		J861-GW-Q-TJ13	鐵件加工圖	熱浸鍍鋅	8	0	8	件	289.575	2316.602	
14		J861-GW-Q-TJ14	鐵件加工圖	熱浸鍍鋅	1	0	1	件	283.020	283.020	
15		J861-GW-Q-TJ15	鐵件加工圖	熱浸鍍鋅	1	0	1	件	298.395	298.395	
16		J861-GW-Q-TJ16	鐵件加工圖	熱浸鍍鋅	3	0	3	件	306.166	918.497	
17		J861-GW-Q-TJ17	鐵件加工圖	熱浸鍍鋅	2	0	2	件	300.186	600.372	
18		J861-GW-Q-TJ18	鐵件加工圖	熱浸鍍鋅	2	0	2	件	300.186	600.372	
19		J861-GW-Q-TJ19	鐵件加工圖	熱浸鍍鋅	1	0	1	件	298.395	298.395	
20		J861-GW-Q-TJ22	鐵件加工圖	熱浸鍍鋅	1	0	1	件	61.261	61.261	

 美特鋁質 有限公司 MIDI Aluminium Fabricator Ltd.		工程號:	J-861	計算:	WYY	日期:	2024/10/18		送呈:施哥		
		地盤名稱:	己連拿利	核對:		日期:			副本:		
地盤用鐵件BM表		項目類別:	GLASS WALL鐵件	批准:		日期:					
BM編號:		修改版次:		A/C Code:		鐵件總重量KG:		19812.87	此BM依據最新施工圖資料計算		
序號	修改內容	鐵件圖號	图纸名稱	顏色	實用	後備	總數	單位	單件 (kg)	總重量 (kg)	備注
21		J861-GW-Q-TJ23	鐵件加工圖	熱浸鍍鋅	1	0	1	件	72.029	72.029	
22		J861-GW-Q-TJ24	鐵件加工圖	熱浸鍍鋅	3	0	3	件	9.441	28.323	
23		J861-GW-H-TJ01	鐵件加工圖	熱浸鍍鋅	2	0	2	件	64.177	128.353	
24		J861-GW-H-TJ02	鐵件加工圖	熱浸鍍鋅	4	0	4	件	145.727	582.910	
25		J861-GW-H-TJ14	鐵件加工圖	熱浸鍍鋅	1	0	1	件	132.257	132.257	
26		J861-GW-H-TJ15	鐵件加工圖	熱浸鍍鋅	3	0	3	件	20.512	61.536	
27		J861-GW-H-TJ16	鐵件加工圖	熱浸鍍鋅	1	0	1	件	104.703	104.703	
28		J861-GW-H-TJ17	鐵件加工圖	熱浸鍍鋅	2	0	2	件	74.088	148.177	
29		J861-GW-H-TJ18	鐵件加工圖	熱浸鍍鋅	1	0	1	件	116.949	116.949	
30		J861-GW-H-TJ19	鐵件加工圖	熱浸鍍鋅	1	0	1	件	143.737	143.737	
31		J861-GW-H-TJ03	鐵件加工圖	熱浸鍍鋅	2	0	2	件	65.997	131.993	
32		J861-GW-H-TJ04	鐵件加工圖	熱浸鍍鋅	4	0	4	件	149.860	599.440	
33		J861-GW-H-TJ20	鐵件加工圖	熱浸鍍鋅	1	0	1	件	136.007	136.007	
34		J861-GW-H-TJ21	鐵件加工圖	熱浸鍍鋅	3	0	3	件	21.094	63.281	
35		J861-GW-H-TJ22	鐵件加工圖	熱浸鍍鋅	1	0	1	件	107.673	107.673	
36		J861-GW-H-TJ23	鐵件加工圖	熱浸鍍鋅	2	0	2	件	76.189	152.379	
37		J861-GW-H-TJ24	鐵件加工圖	熱浸鍍鋅	1	0	1	件	120.266	120.266	
38		J861-GW-H-TJ25	鐵件加工圖	熱浸鍍鋅	1	0	1	件	147.814	147.814	
39		J861-GW-H-TJ03A	鐵件加工圖	熱浸鍍鋅	2	0	2	件	67.817	135.633	
40		J861-GW-H-TJ04A	鐵件加工圖	熱浸鍍鋅	4	0	4	件	153.993	615.971	

 美特鋁質 有限公司 MIDI Aluminium Fabricator Ltd.		工程號:	J-861	計算:	WYY	日期:	2024/10/18		送呈:施哥		
		地盤名稱:	己連拿利	核對:		日期:			副本:		
地盤用鐵件BM表		項目類別:	GLASS WALL鐵件	批准:		日期:					
BM編號:		修改版次:		A/C Code:		鐵件總重量KG:		19812.87	此BM依據最新施工圖資料計算		
序號	修改內容	鐵件圖號	图纸名稱	顏色	實用	後備	總數	單位	單件 (kg)	總重量 (kg)	備注
41		J861-GW-H-TJ11	鐵件加工圖	熱浸鍍鋅	2	0	2	件	69.475	138.949	
42		J861-GW-H-TJ37	鐵件加工圖	熱浸鍍鋅	3	0	3	件	21.675	65.026	
43		J861-GW-H-TJ38	鐵件加工圖	熱浸鍍鋅	1	0	1	件	111.451	111.451	
44		J861-GW-H-TJ41	鐵件加工圖	熱浸鍍鋅	2	0	2	件	151.890	303.780	
45		J861-GW-H-TJ05	鐵件加工圖	熱浸鍍鋅	2	0	2	件	65.997	131.993	
46		J861-GW-H-TJ06	鐵件加工圖	熱浸鍍鋅	4	0	4	件	149.860	599.440	
47		J861-GW-H-TJ26	鐵件加工圖	熱浸鍍鋅	1	0	1	件	136.007	136.007	
48		J861-GW-H-TJ27	鐵件加工圖	熱浸鍍鋅	3	0	3	件	21.094	63.281	
49		J861-GW-H-TJ28	鐵件加工圖	熱浸鍍鋅	1	0	1	件	107.673	107.673	
50		J861-GW-H-TJ29	鐵件加工圖	熱浸鍍鋅	2	0	2	件	76.189	152.379	
51		J861-GW-H-TJ30	鐵件加工圖	熱浸鍍鋅	1	0	1	件	120.266	120.266	
52		J861-GW-H-TJ31	鐵件加工圖	熱浸鍍鋅	1	0	1	件	147.814	147.814	
53		J861-GW-H-TJ07	鐵件加工圖	熱浸鍍鋅	2	0	2	件	146.436	292.873	
54		J861-GW-H-TJ09	鐵件加工圖	熱浸鍍鋅	2	0	2	件	67.610	135.220	
55		J861-GW-H-TJ10	鐵件加工圖	熱浸鍍鋅	1	0	1	件	151.198	151.198	
56		J861-GW-H-TJ08	鐵件加工圖	熱浸鍍鋅	2	0	2	件	112.481	224.962	
57		J861-GW-H-TJ12	鐵件加工圖	熱浸鍍鋅	1	0	1	件	152.469	152.469	
58		J861-GW-H-TJ40	鐵件加工圖	熱浸鍍鋅	1	0	1	件	160.104	160.104	
59		J861-GW-H-TJ13	鐵件加工圖	熱浸鍍鋅	2	0	2	件	67.610	135.220	
60		J861-GW-H-TJ42	鐵件加工圖	熱浸鍍鋅	3	0	3	件	21.094	63.281	

 美特鋁質 有限公司 MIDI Aluminium Fabricator Ltd.		工程號:	J-861	計算:	WYY	日期:	2024/10/18		送呈:施哥		
		地盤名稱:	己連拿利	核對:		日期:			副本:		
地盤用鐵件BM表		項目類別:	GLASS WALL鐵件	批准:		日期:					
BM編號:		修改版次:		A/C Code:		鐵件總重量KG:		19812.87	此BM依據最新施工圖資料計算		
序號	修改內容	鐵件圖號	图纸名稱	顏色	實用	後備	總數	單位	單件 (kg)	總重量 (kg)	備注
61		J861-GW-H-TJ43	鐵件加工圖	熱浸鍍鋅	1	0	1	件	108.460	108.460	
62		J861-GW-H-TJ44	鐵件加工圖	熱浸鍍鋅	2	0	2	件	147.814	295.627	
63		J861-GW-H-TJ32	鐵件加工圖	熱浸鍍鋅	3	0	3	件	21.094	63.281	
64		J861-GW-H-TJ33	鐵件加工圖	熱浸鍍鋅	1	0	1	件	108.460	108.460	
65		J861-GW-H-TJ34	鐵件加工圖	熱浸鍍鋅	1	0	1	件	107.673	107.673	
66		J861-GW-H-TJ35	鐵件加工圖	熱浸鍍鋅	1	0	1	件	158.833	158.833	
67		J861-GW-H-TJ36	鐵件加工圖	熱浸鍍鋅	2	0	2	件	147.814	295.627	
68		J861-GW-H-TJ39	鐵件加工圖	熱浸鍍鋅	1	0	1	件	108.308	108.308	
69		J861-GW-Q-TJ20	鐵件加工圖	熱浸鍍鋅	1	0	1	件	2.714	2.714	
70		J861-GW-Q-TJ21	鐵件加工圖	熱浸鍍鋅	3	0	3	件	13.648	40.943	
71		J861-GW-H-TJ45	鐵件加工圖	熱浸鍍鋅	1	0	1	件	5.015	5.015	
72		J861-GW-H-TJ46	鐵件加工圖	熱浸鍍鋅	1	0	1	件	7.140	7.140	
73		J861-GW-H-TJ47	鐵件加工圖	熱浸鍍鋅	1	0	1	件	7.302	7.302	
74		J861-GW-H-TJ48	鐵件加工圖	熱浸鍍鋅	1	0	1	件	9.200	9.200	
75		J861-GW-H-TJ49	鐵件加工圖	熱浸鍍鋅	1	0	1	件	9.362	9.362	
76		J861-GW-H-TJ50	鐵件加工圖	熱浸鍍鋅	1	0	1	件	9.076	9.076	
77		J861-GW-H-TJ51	鐵件加工圖	熱浸鍍鋅	1	0	1	件	9.239	9.239	
78		J861-GW-H-TJ52	鐵件加工圖	熱浸鍍鋅	1	0	1	件	21.583	21.583	
79		J861-GW-TJ01	鐵件加工圖	熱浸鍍鋅+刷瀝青油	44	6	50	件	0.475	23.761	
80		J861-GW-TJ02	鐵件加工圖	熱浸鍍鋅	1	0	1	件	0.272	0.272	

 美特鋁質 有限公司 MIDI Aluminium Fabricator Ltd.		工程號:	J-861	計算:	WYY	日期:	2024/10/18		送呈:施哥		
		地盤名稱:	己連拿利	核對:		日期:			副本:		
地盤用鐵件BM表		項目類別:	GLASS WALL鐵件	批准:		日期:					
BM編號:		修改版次:		A/C Code:		鐵件總重量KG:		19812.87	此BM依據最新施工圖資料計算		
序號	修改內容	鐵件圖號	图纸名稱	顏色	實用	後備	總數	單位	單件 (kg)	總重量 (kg)	備注
81		J861-GW-TJ03	鐵件加工圖	熱浸鍍鋅+刷瀝青油	1	0	1	件	0.362	0.362	
82		J861-GW-TJ04	鐵件加工圖	熱浸鍍鋅	4	0	4	件	0.502	2.010	
83		J861-GW-TJ05	鐵件加工圖	熱浸鍍鋅+刷瀝青油	2	0	2	件	6.280	12.560	
84		J861-GW-TJ06	鐵件加工圖	熱浸鍍鋅+刷瀝青油	76	0	76	件	2.209	167.890	
85		J861-GW-TJZ01	鐵件加工圖	熱浸鍍鋅	152	15	167	件	0.063	10.488	
86		J861-GW-TJZ02	鐵件加工圖	熱浸鍍鋅	6	0	6	件	0.063	0.377	
87					合計:		447	件	合共:	19812.868	KG
加工說明		1.所有需燒焊之鐵件均需驗磁粉焊20%,目測100%,除特別注明外,詳見附件8.56-1									
		2.所有鐵件均需熱浸鍍鋅,材質為Grade S275(BS EN10025 & EN10210)									
		3.加工成品分三批交地盤,到貨前需提前三至五天聯絡地盤負責人以便安排申請入閘紙及告知來貨詳情									

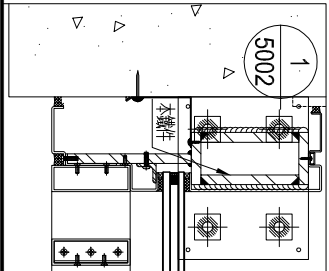
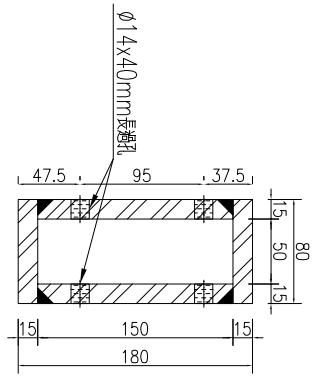
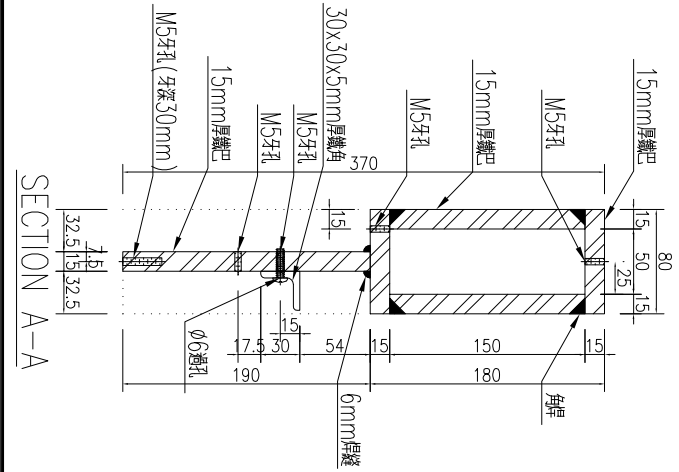
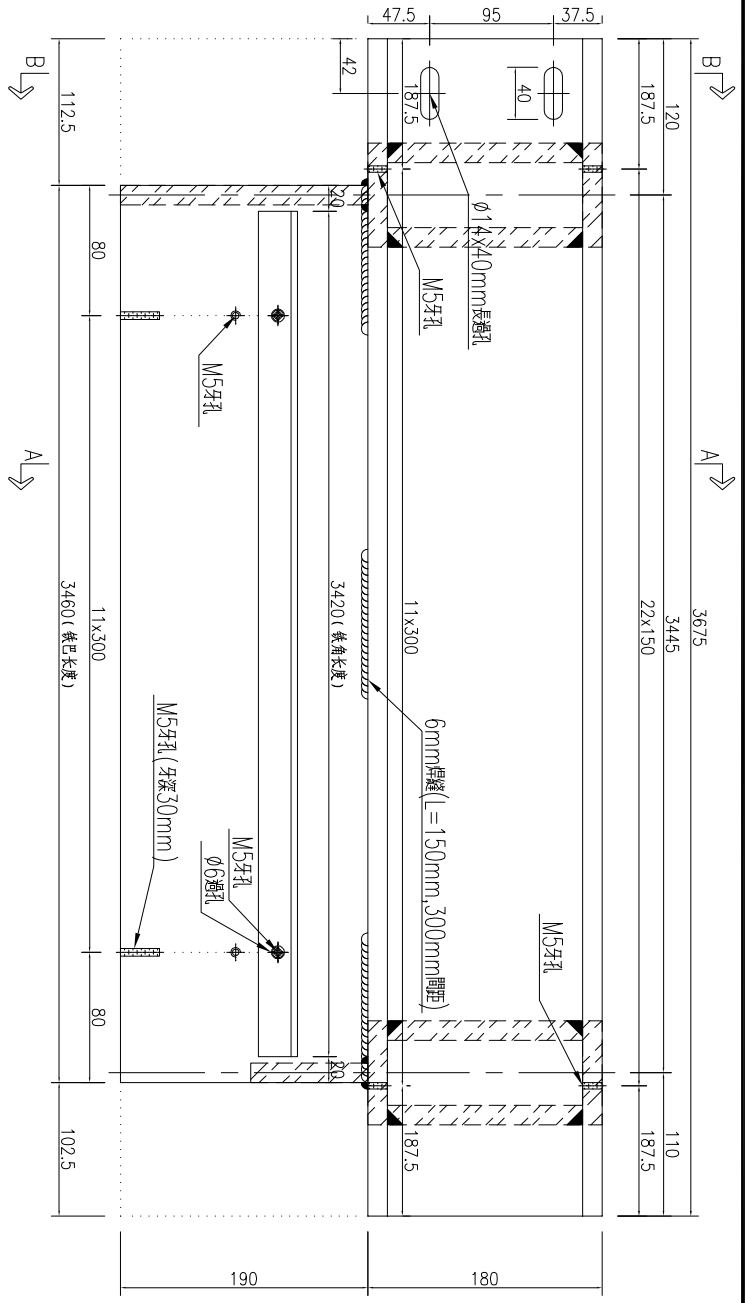
圖則登記表 DRAWING REGISTER									
工程名稱 Project Title: 己連拿利 GLASS WALL					接收日期 Receiving Date (適用於客戶圖則)				
工程編號 Project No: J-861					年				
分發予 Distributed To					月				
					日				
					發出日期 Issued Date				
					月	10			
					日	18			
圖則編號 Drg. No.	圖則名稱 Drawing Title				-				
J861-GW-H-TJ07	鐵件加工圖				-				
J861-GW-H-TJ08	鐵件加工圖				-				
J861-GW-H-TJ12	鐵件加工圖				-				
J861-GW-H-TJ13	鐵件加工圖				-				
J861-GW-H-TJ32	鐵件加工圖				-				
J861-GW-H-TJ39	鐵件加工圖				-				
J861-GW-Q-TJ20	鐵件加工圖				-				
J861-GW-H-TJ52	鐵件加工圖				-				
J861-GW-TJ01	鐵件加工圖				-				
J861-GW-TJ02	鐵件加工圖				-				
J861-GW-TJ04	鐵件加工圖				-				
J861-GW-TJ06	鐵件加工圖				-				
J861-GW-TJZ01	鐵件加工圖				-				


美特鋁質 有限公司
 MIDI Aluminium Fabricator Ltd.

工程號	J861	地盤	己連拿利
-----	------	----	------

產品編號	L(MM)	圖號	A	N	M	B	N1	M1	備註
		1							

頂



名稱	鐵件加工圖	制圖	WYY	2024-10-15	修改				
材料	詳見加工圖	復核			日期				
顏色	熱浸鍍鋅	批准			圖號	J861-GW-Q-TJ05			

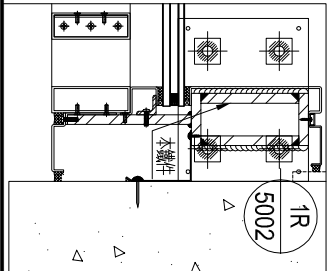
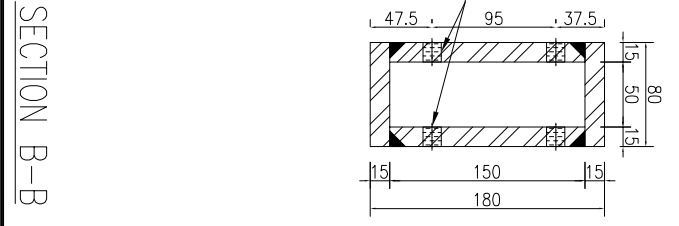
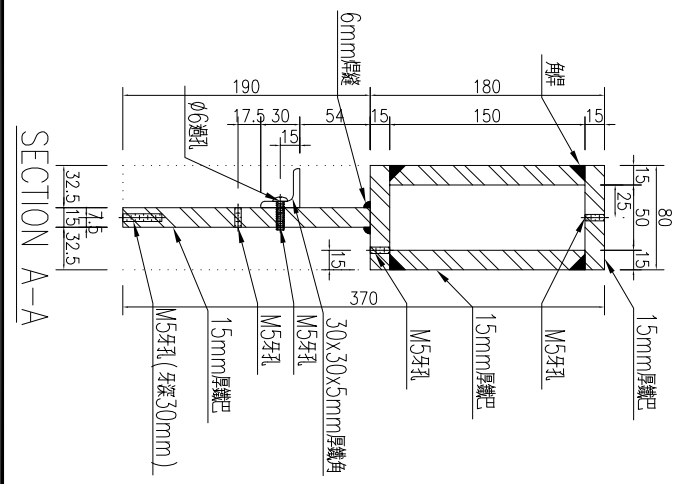
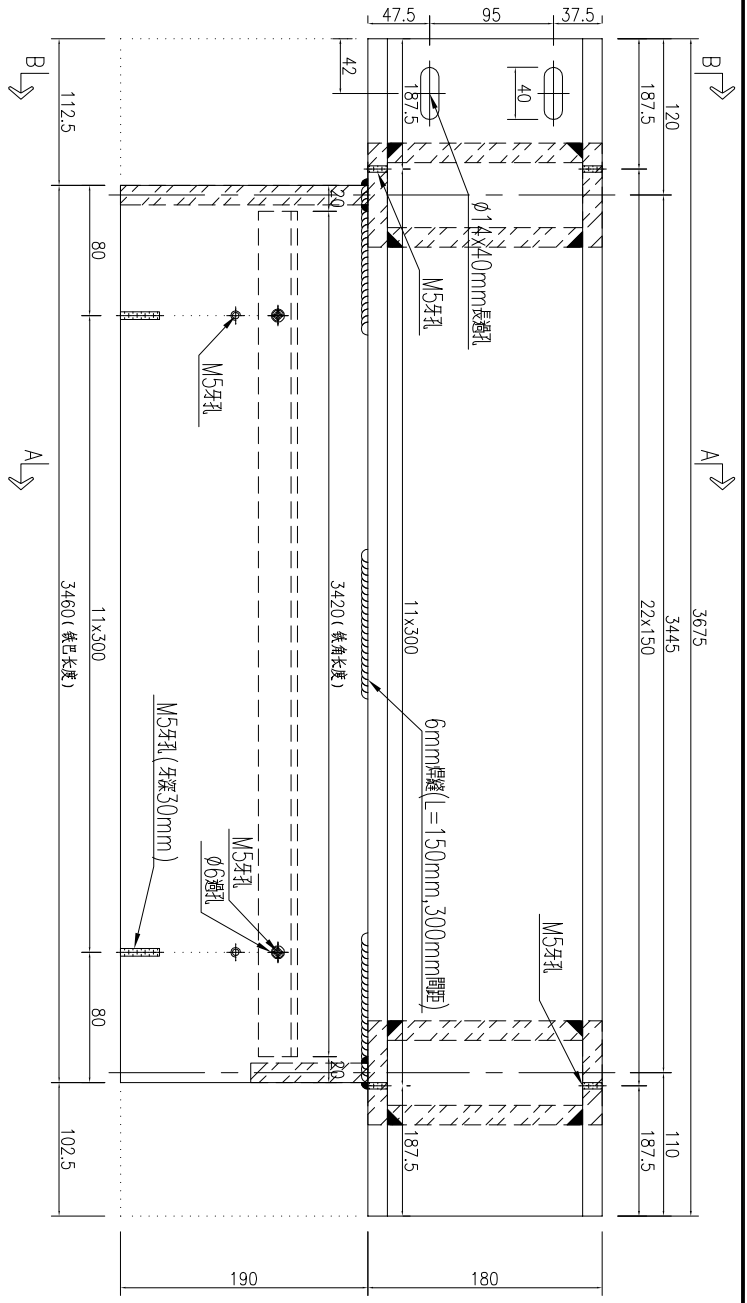


美特鋁質 有限公司
MIDI Aluminium Fabricator Ltd.

工程號	J861	地盤	己連拿利
-----	------	----	------

產品編號	L(MM)	圖號	A	N	M	B	N1	M1	備註
		1							

頂



名稱	鐵件加工圖	制圖	WYY	2024-10-15	修改				
材料	詳見加工圖	復核			日期				
顏色	熱浸鍍鋅	批准			圖號	J861-GW-Q-TJ07			

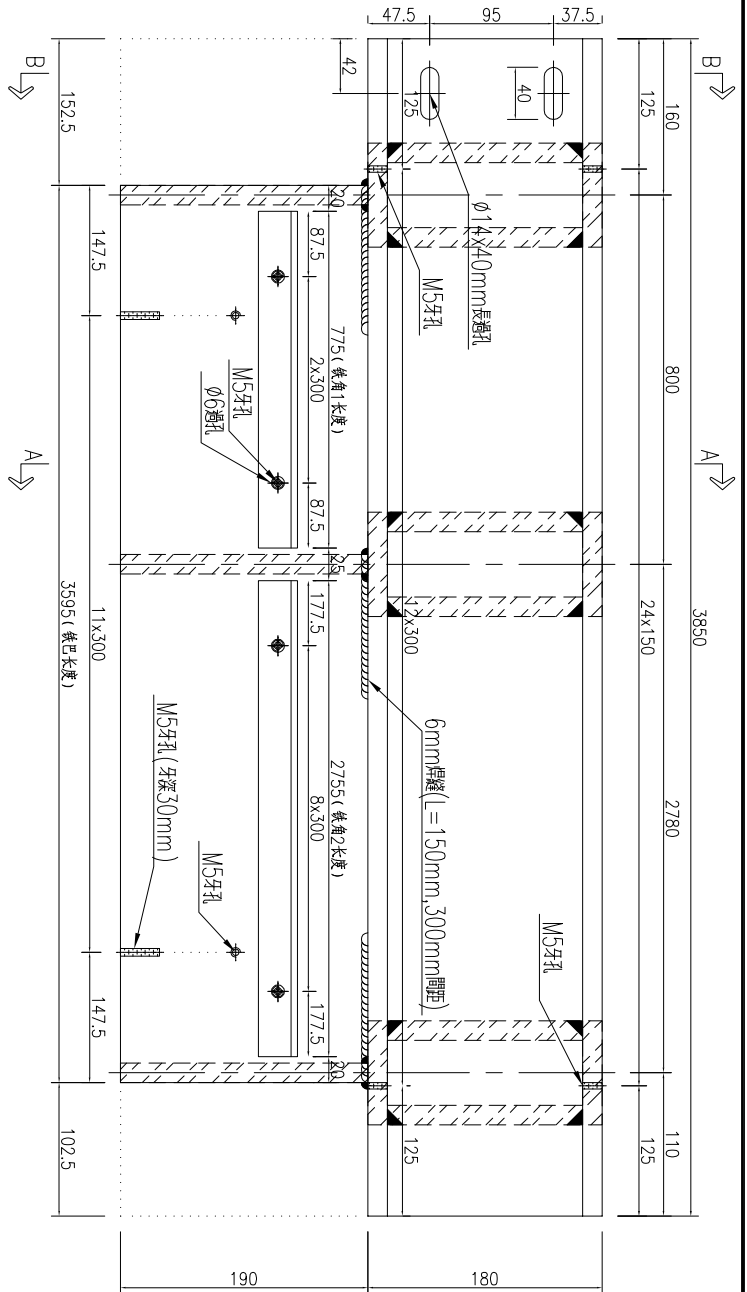


美特鋁質 有限公司
MIDI Aluminium Fabricator Ltd.

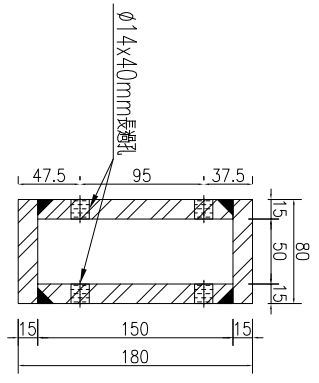
產品編號	L(MM)	圖號	A	N	M	B	N1	M1	備註
		1							

工程號	J861	地盤	已連拿利
-----	------	----	------

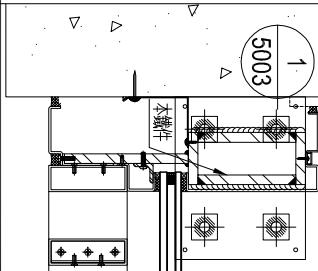
頂



SECTION A-A



SECTION B-B



名稱	鐵件加工圖	制圖	WYY	2024-10-15	修改			
材料	詳見加工圖	復核			日期			
顏色	熱浸鍍鋅	批准			圖號	J861-GW-Q-TJ08		

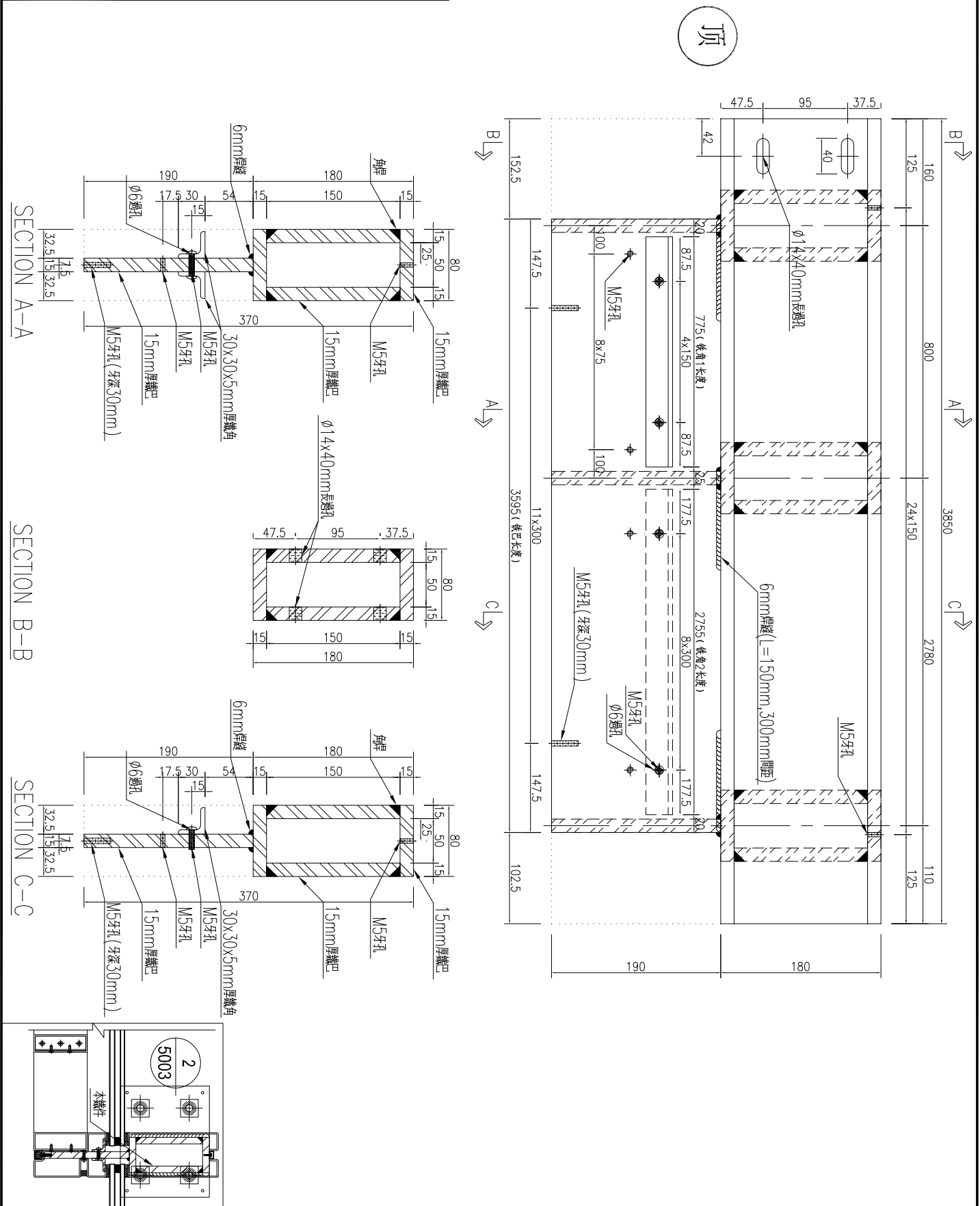


美特鋁質 有限公司
MIDI Aluminium Fabricator Ltd.

產品編號	L(MM)	圖號	A	N	M	B	N1	M1	備註
		1							

工程號	J861	地盤	已連拿利
-----	------	----	------

頂



名稱	鐵件加工圖	制圖	WYY	2024-10-15	修改				
材料	詳見加工圖	復核			日期				
顏色	熱浸鍍鋅	批准			圖號	J861-GW-Q-TJ09			

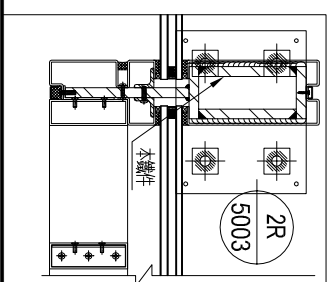
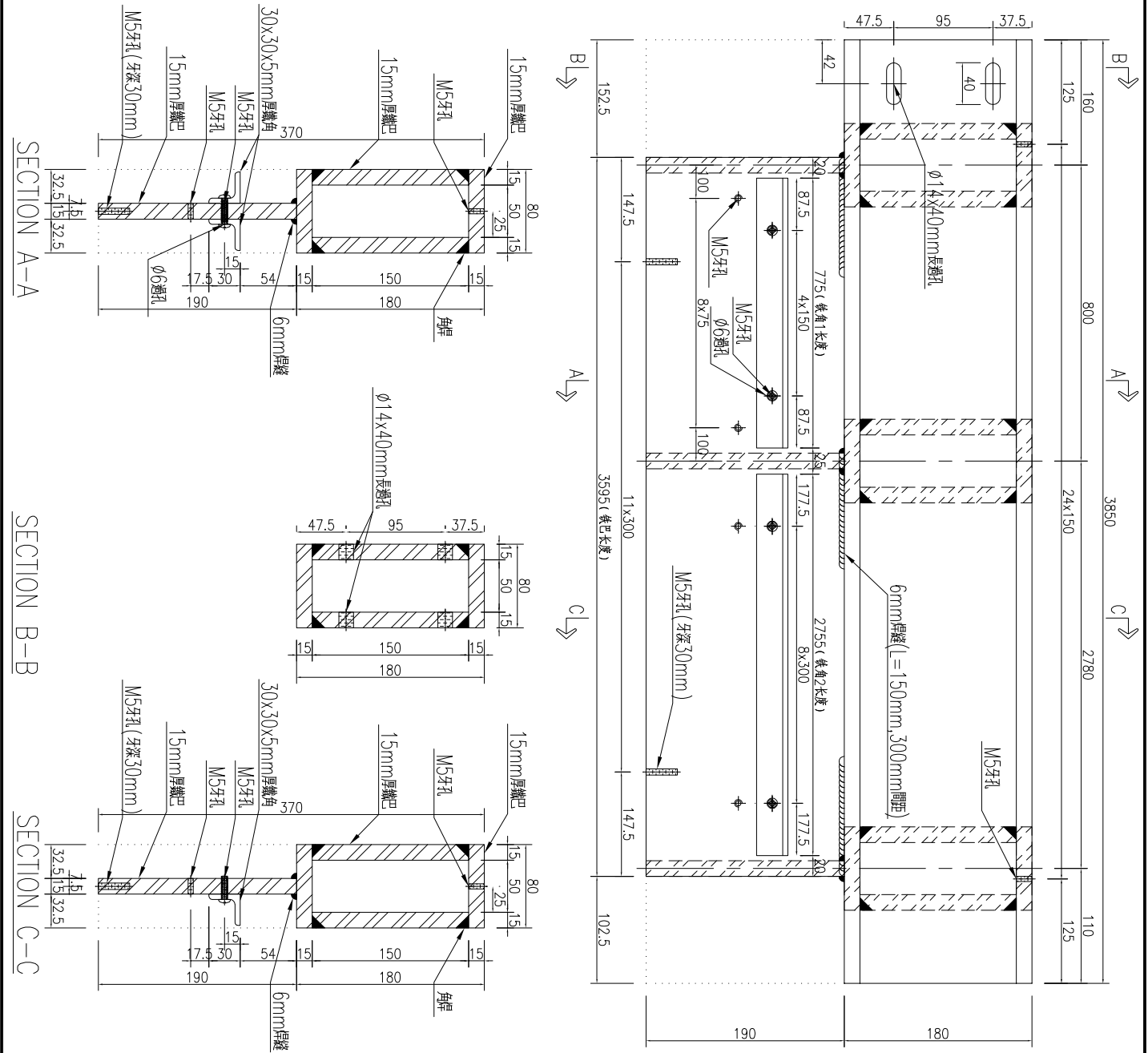


美特鋁質 有限公司
MIDI Aluminium Fabricator Ltd.

工程號	J861	地盤	已連拿利
-----	------	----	------

產品編號	L(MM)	圖號	A	N	M	B	N1	M1	備註
		1							

頂



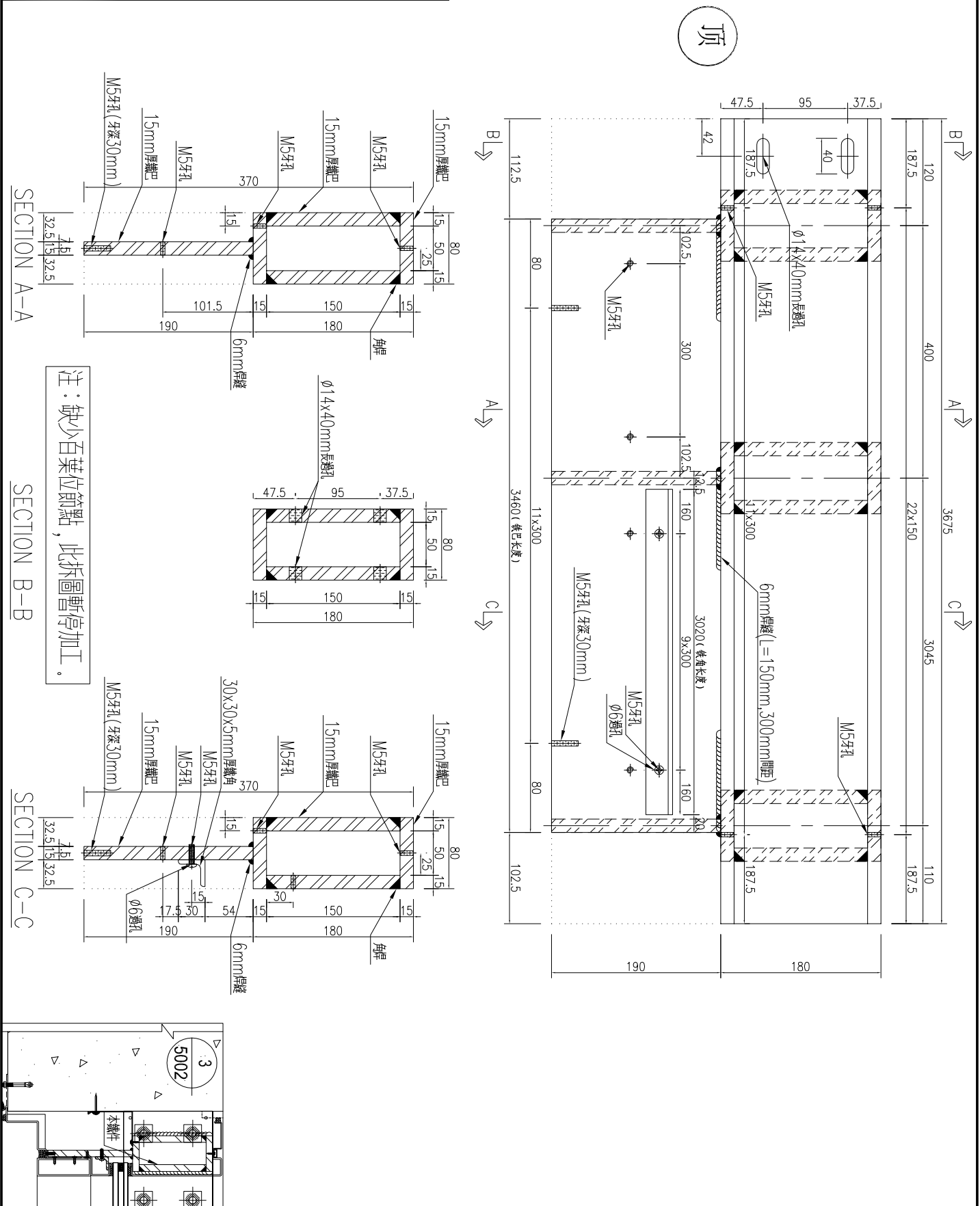
名稱	鐵件加工圖	制圖	WYY	2024-10-15	修改				
材料	詳見加工圖	復核			日期				
顏色	熱浸鍍鋅	批准			圖號	J861-GW-Q-TJ10			



美特鋁質 有限公司
MIDI Aluminium Fabricator Ltd.

產品編號	L(MM)	圖號	A	N	M	B	N1	M1	備註
		1							

工程號	J861	地盤	已連拿利
-----	------	----	------



名稱	鐵件加工圖	制圖	WYY	2024-10-15	修改			
材料	詳見加工圖	復核			日期			
顏色	熱浸鍍鋅	批准			圖號	J861-GW-Q-TJ12		

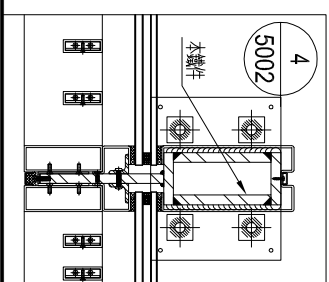
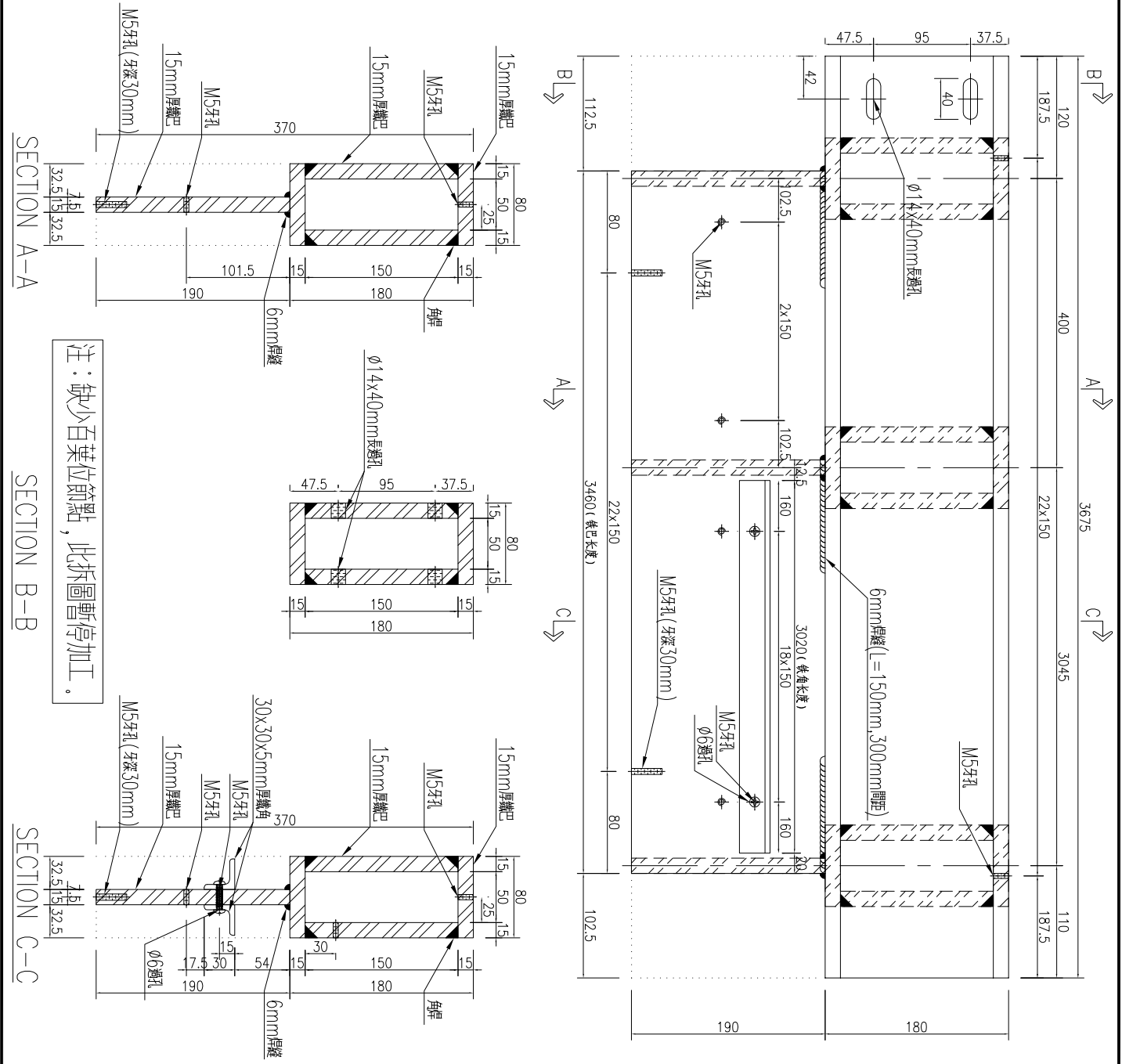


美特鋁質 有限公司
MIDI Aluminium Fabricator Ltd.

產品編號	L(MM)	圖號	A	N	M	B	N1	M1	備註
		8							

工程號	J861	地盤	已連拿利
-----	------	----	------

頂



名稱	鐵件加工圖	制圖	WYY	2024-10-15	修改			
材料	詳見加工圖	復核			日期			
顏色	熱浸鍍鋅	批准			圖號	J861-GW-Q-TJ13		

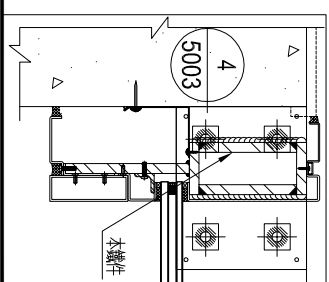
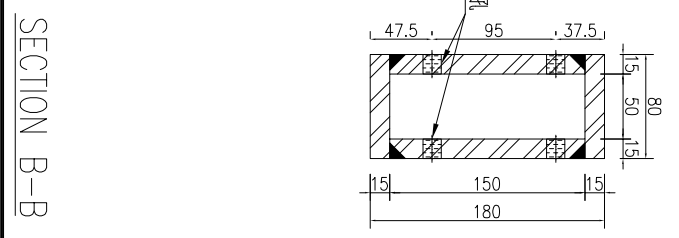
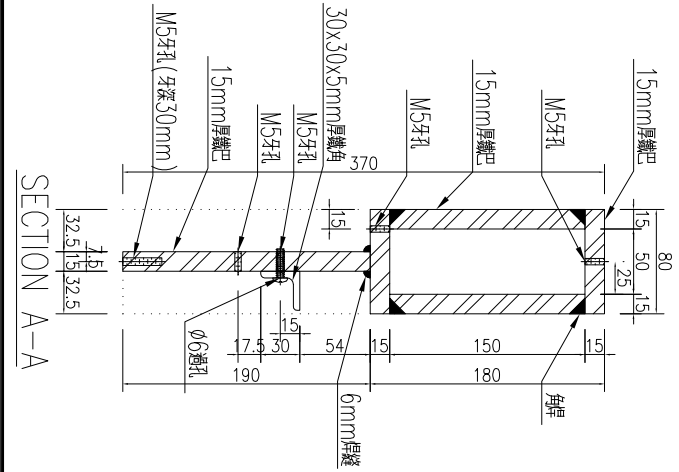
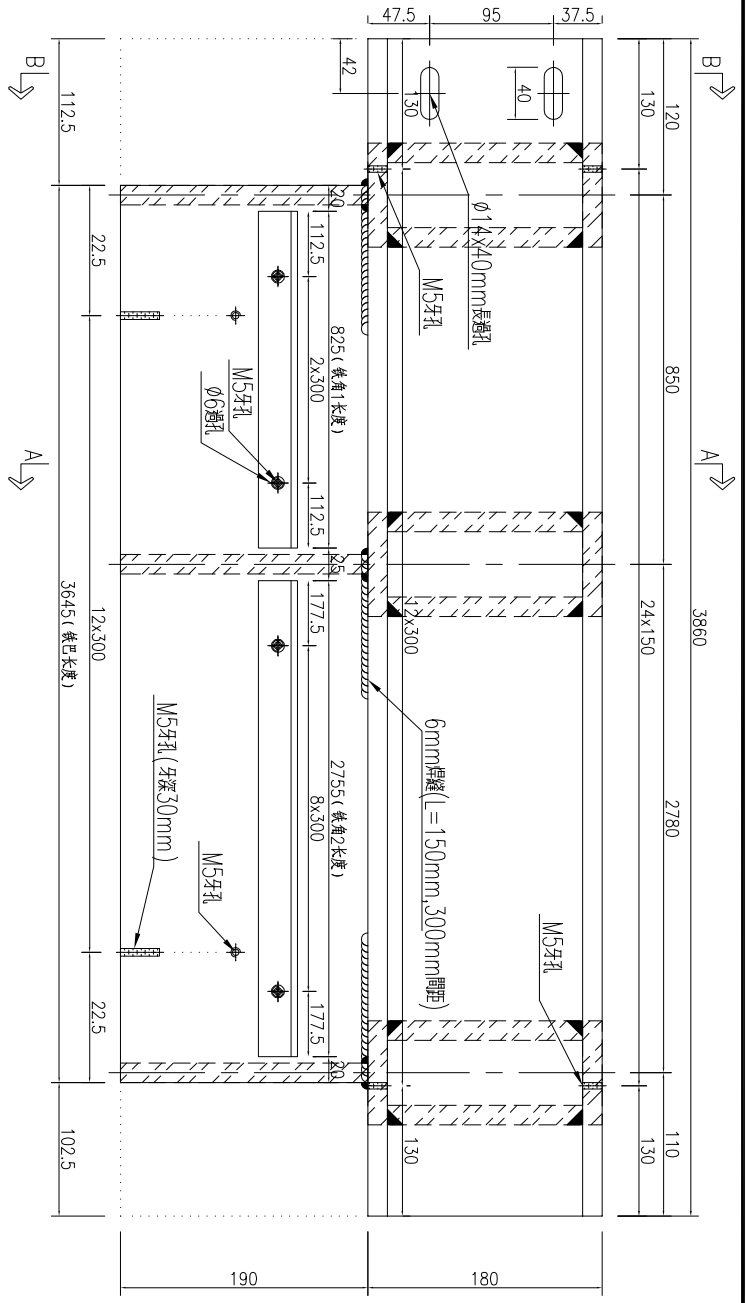


美特鋁質 有限公司
MIDI Aluminium Fabricator Ltd.

工程號	J861	地盤	己連拿利
-----	------	----	------

產品編號	L(MM)	圖號	A	N	M	B	N1	M1	備註
		1							

頂



名稱	鐵件加工圖	制圖	WYY	2024-10-15	修改			
材料	詳見加工圖	復核			日期			
顏色	熱浸鍍鋅	批准			圖號	J861-GW-Q-TJ15		

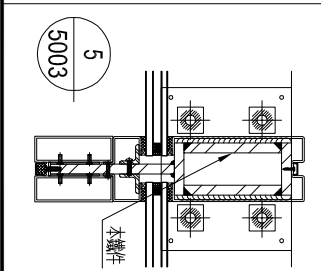
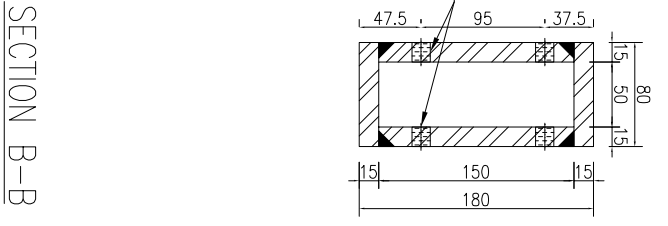
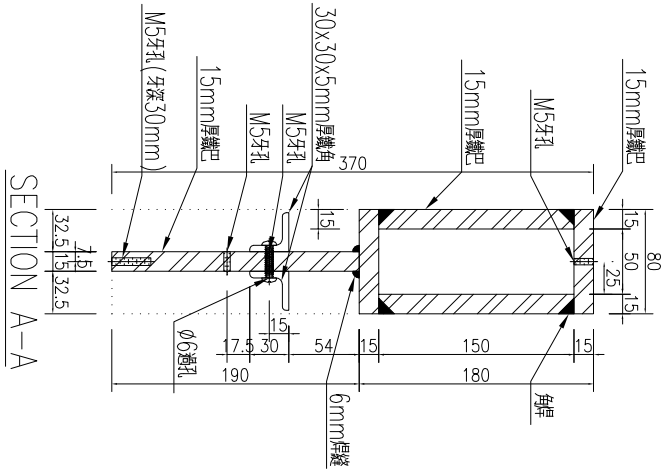
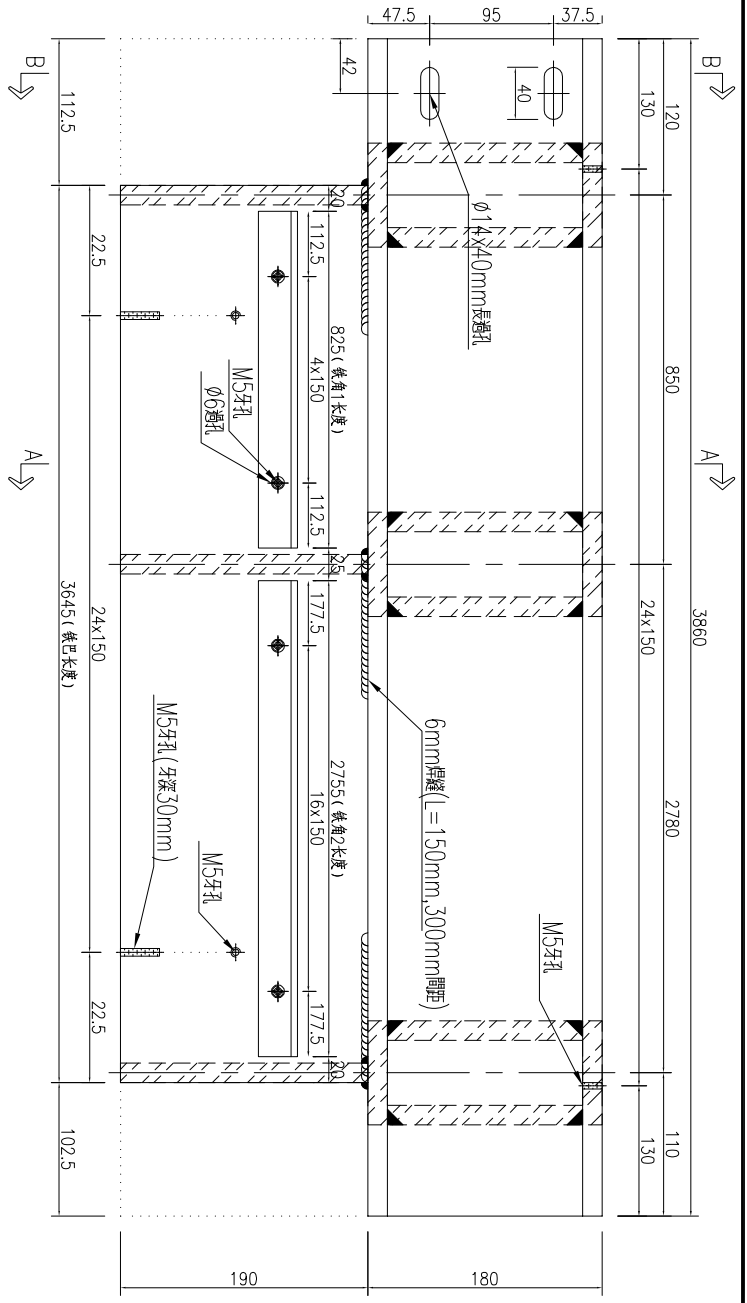


美特鋁質 有限公司
MIDI Aluminium Fabricator Ltd.

工程號	J861	地盤	己連拿利
-----	------	----	------

產品編號	L(MM)	圖號	A	N	M	B	N1	M1	備註
		3							

頂



名稱	鐵件加工圖	制圖	WYY	2024-10-15	修改				
材料	詳見加工圖	復核			日期				
顏色	熱浸鍍鋅	批准			圖號	J861-GW-Q-TJ16			

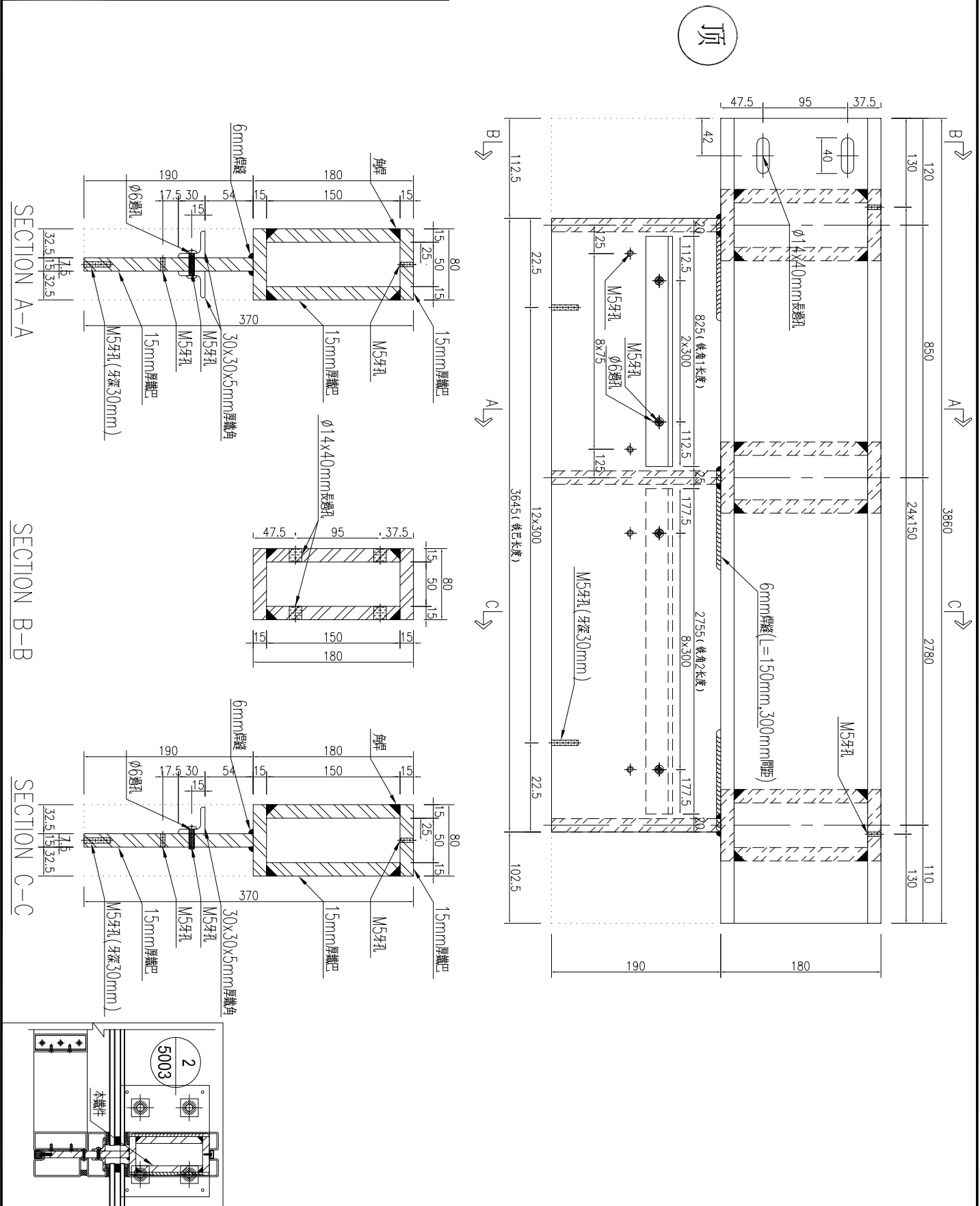


美特鋁質 有限公司
MIDI Aluminium Fabricator Ltd.

產品編號	L(MM)	圖號	A	N	M	B	N1	M1	備註
		2							

工程號	J861	地盤	已連拿利
-----	------	----	------

頂



名稱	鐵件加工圖	制圖	WYY	2024-10-15	修改			
材料	詳見加工圖	復核			日期			
顏色	熱浸鍍鋅	批准			圖號	J861-GW-Q-TJ17		

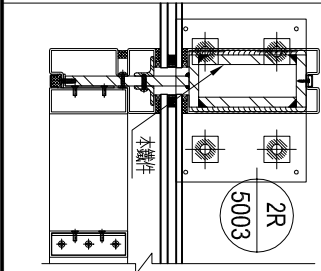
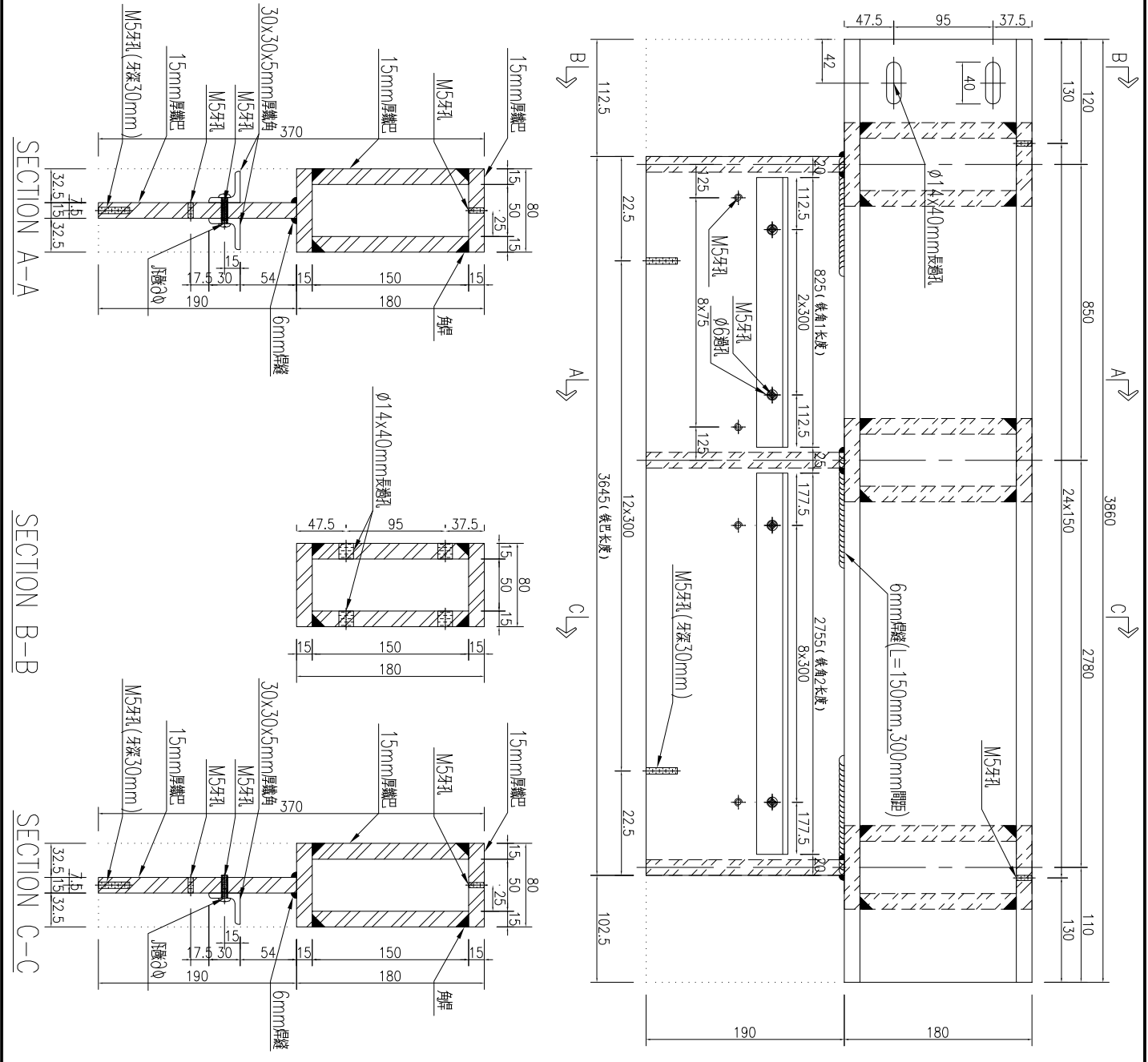


美特鋁質 有限公司
MIDI Aluminium Fabricator Ltd.

產品編號	L(MM)	圖號	A	N	M	B	N1	M1	備註
		2							

工程號	J861	地盤	已連拿利
-----	------	----	------

頂



名稱	鐵件加工圖	制圖	WYY	2024-10-15	修改			
材料	詳見加工圖	復核			日期			
顏色	熱浸鍍鋅	批准			圖號	J861-GW-Q-TJ18		

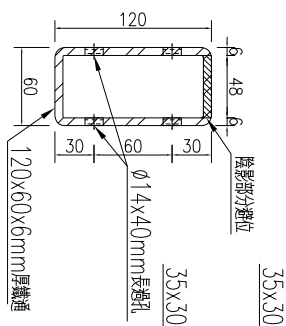


美特鋁質 有限公司
MIDI Aluminium Fabricator Ltd.

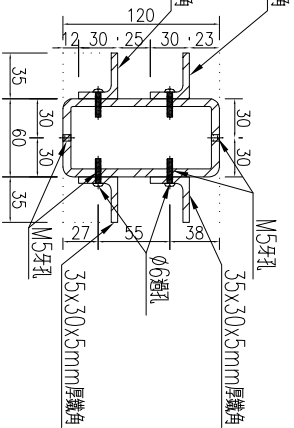
產品編號	L(MM)	圖號	A	N	M	B	N1	M1	備註
		1							

工程號	J861	地盤	己連拿利
-----	------	----	------

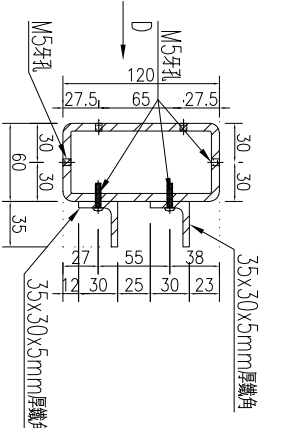
SECTION A-A



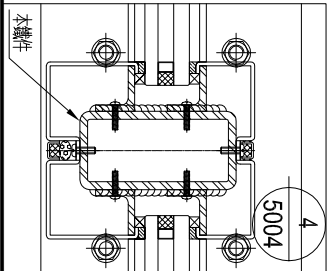
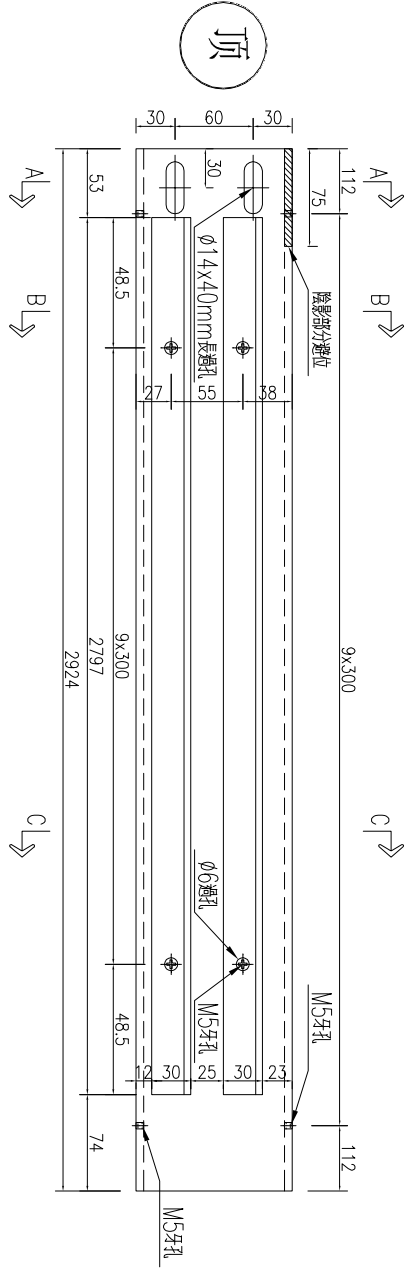
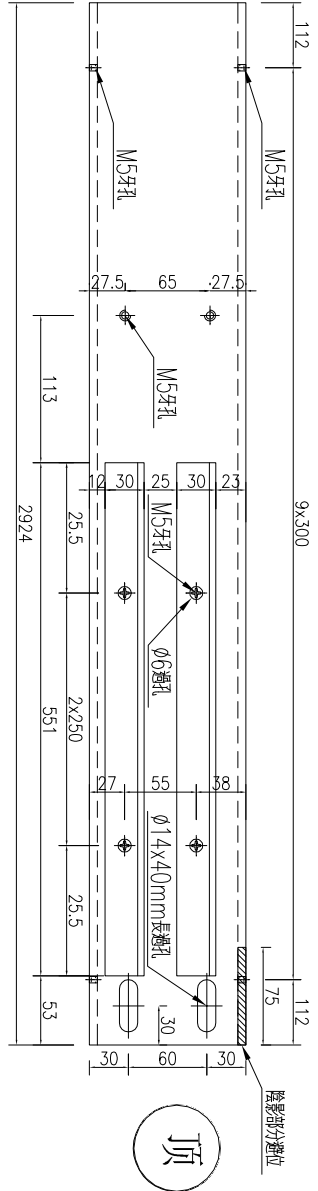
SECTION B-B



SECTION C-C



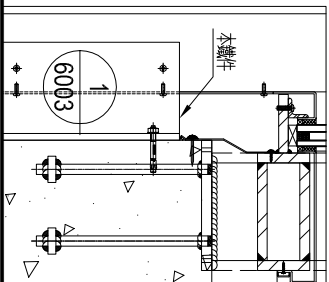
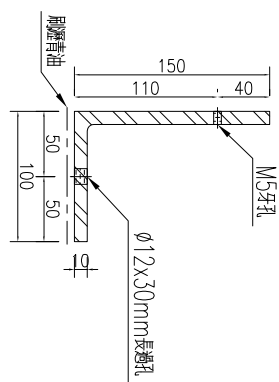
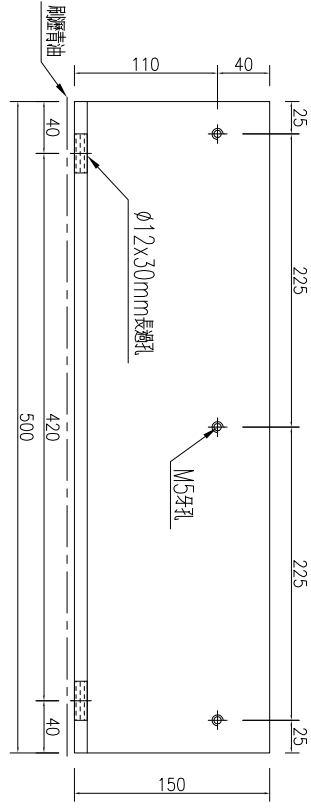
SECTION D-D



名稱	鐵件加工圖	制圖	WYY	2024-10-15	修改				
材料	詳見加工圖	復核			日期				
顏色	熱浸鍍鋅	批准			圖號	J861-GW-Q-TJ22			

 美特鋁質 有限公司 MIDI Aluminium Fabricator Ltd.			
工程號	J861	地盤	已連拿利

產品編號	L(MM)	數量	A	N	M	B	N1	M1	備註
		3							



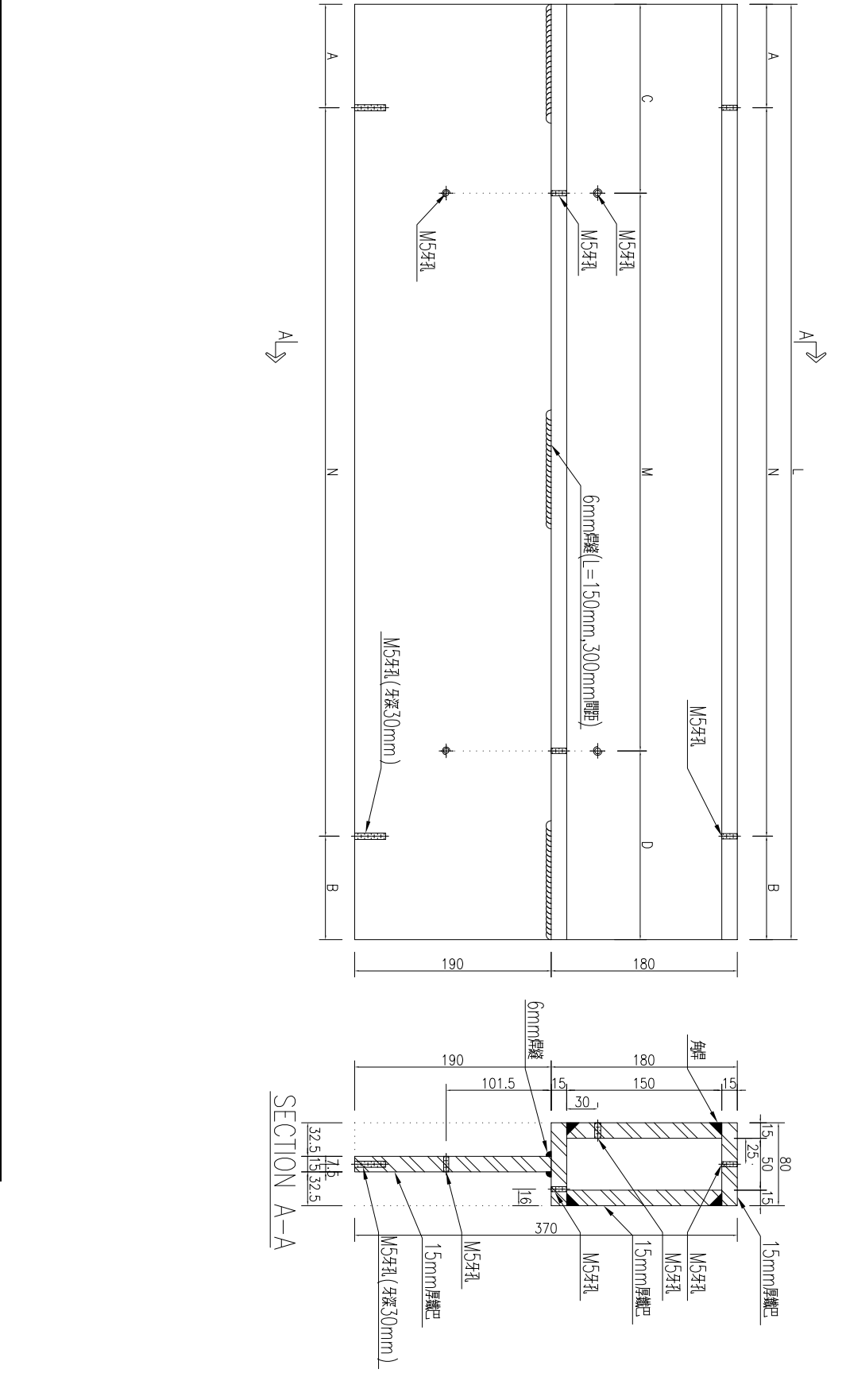
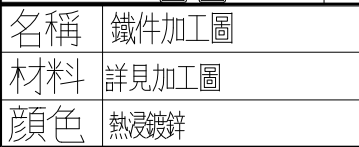
名稱	鐵件加工圖	制圖	WYY	2024-10-15	修改			
材料	150x100x10mm厚鐵角	復核			日期			
顏色	熱浸鍍鋅+刷瀝青油	批准			圖號	J861-GW-Q-TJ24		



左

工程號	J861	地盤	已連拿利
-----	------	----	------

序號	物料編號	數量	長度L	A	N	B	C	M	D
1	J861-GW-H-TJ01	2	838.5	119.25	4	150	119.25	2	119.25
2	J861-GW-H-TJ02	4	1904	52	12	150	52	6	52
3	J861-GW-H-TJ14	1	1728	114	10	150	114	5	114
4	J861-GW-H-TJ15	3	268	34	2	100	34	1	34
5	J861-GW-H-TJ16	1	1368	84	8	150	84	4	84
6	J861-GW-H-TJ17	2	968	34	6	150	34	3	34
7	J861-GW-H-TJ18	1	1528	164	8	150	164	4	164
8	J861-GW-H-TJ19	1	1878	39	12	150	39	6	39

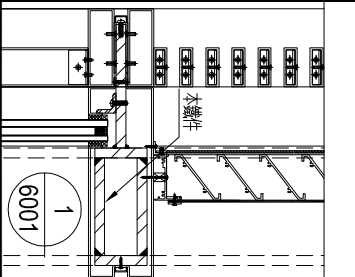


名稱	鐵件加工圖	制圖	WYY	2024-10-15	修改	
材料	詳見加工圖	復核			日期	
顏色	熱浸鍍鋅	批准			圖號	J861-GW-H-TJ01



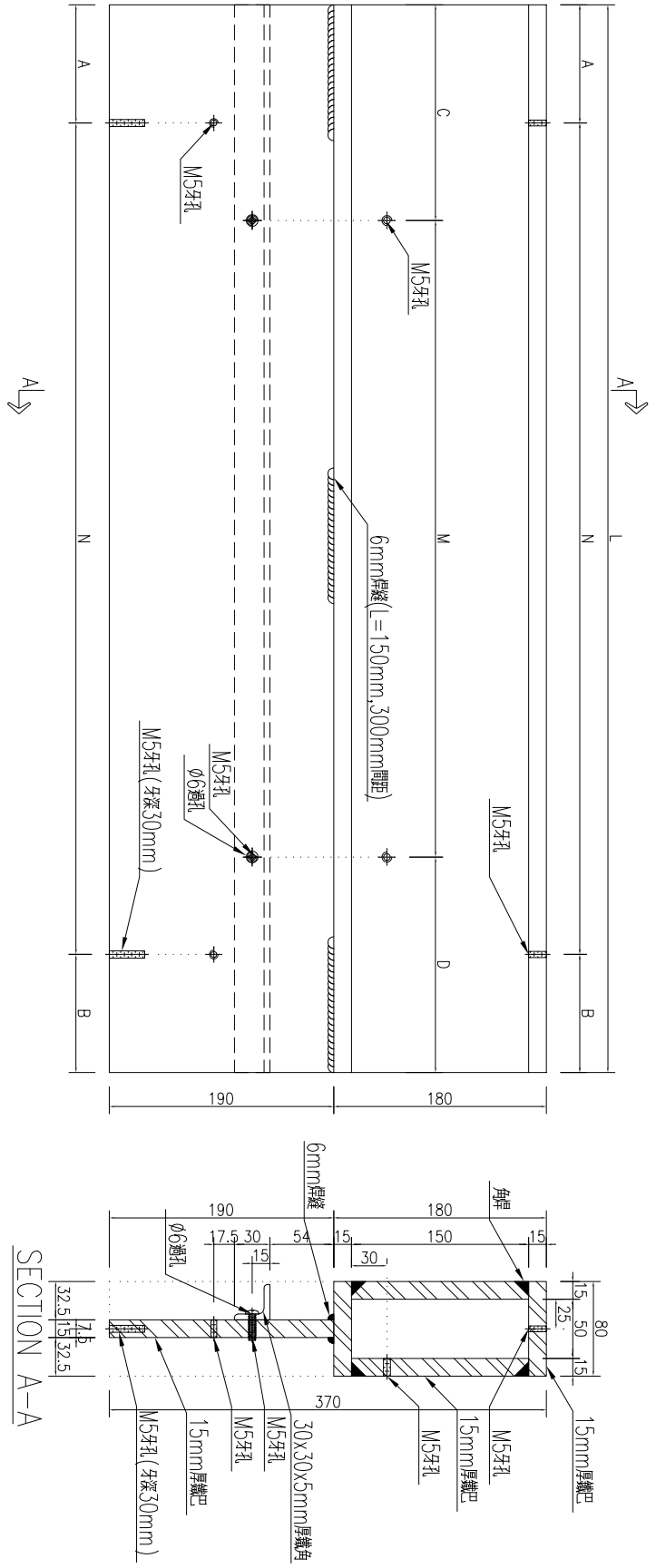
工程號	J861	地盤	己連拿利
-----	------	----	------

序號	物料編號	數量	長度L	A	N	B	C	M	D
1	J861-GW-H-TJ03	2	838.5	119.25	4	150	119.25	2	119.25
2	J861-GW-H-TJ04	4	1904	52	12	150	52	6	52
3	J861-GW-H-TJ20	1	1728	114	10	150	114	5	114
4	J861-GW-H-TJ21	3	268	34	2	100	34	1	34
5	J861-GW-H-TJ22	1	1368	84	8	150	84	4	84
6	J861-GW-H-TJ23	2	968	34	6	150	34	3	34
7	J861-GW-H-TJ24	1	1528	164	8	150	164	4	164
8	J861-GW-H-TJ25	1	1878	39	12	150	39	6	39



名稱	鐵件加工圖	制圖	WYY	2024-10-15	修改	
材料	詳見加工圖	復核			日期	
顏色	熱浸鍍鋅	批准			圖號	J861-GW-H-TJ03

左

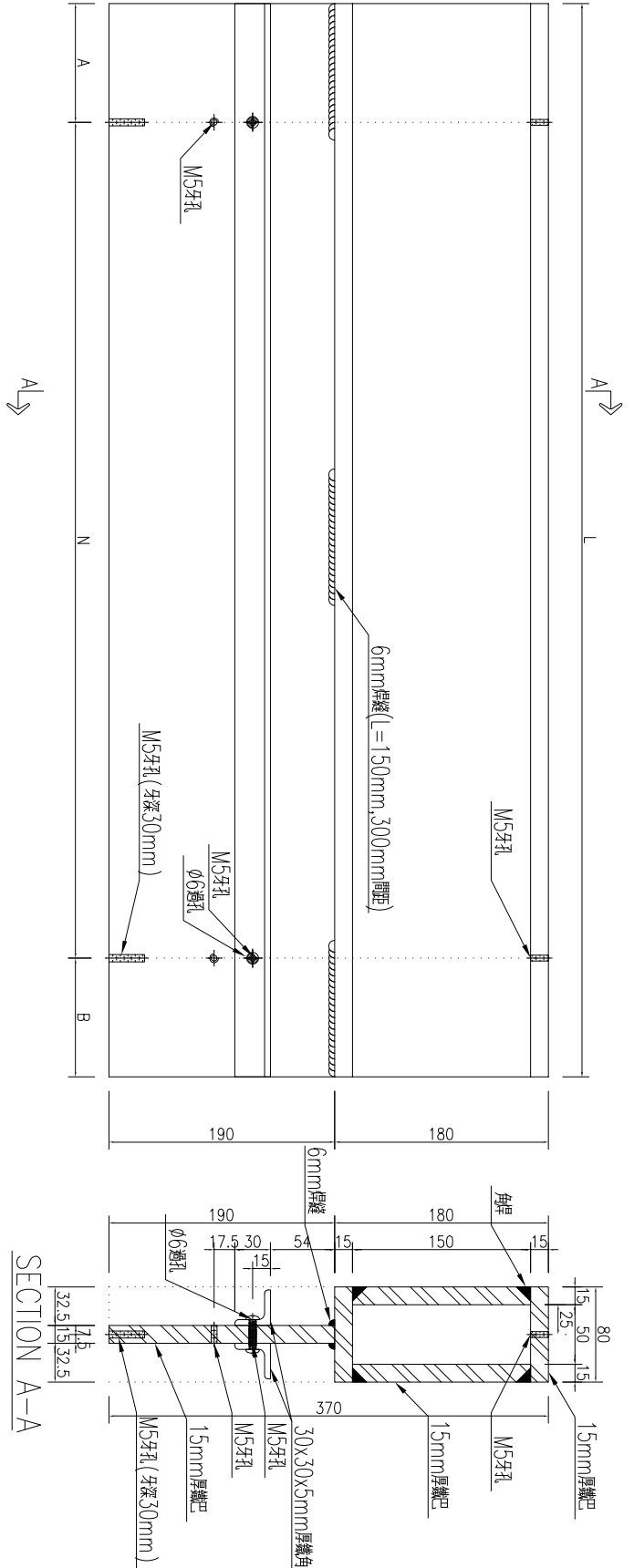
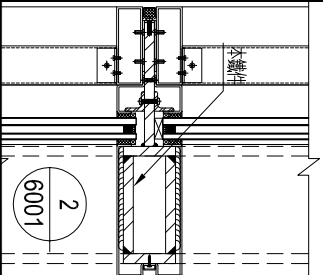




左

工程號	J861	地盤	已連拿利
-----	------	----	------

序號	物料編號	數量	長度L	A	N	B
1	J861-GW-H-TJ03A	2	838.5	119.25	4	150
2	J861-GW-H-TJ04A	4	1904	52	12	150
3	J861-GW-H-TJ11	2	859	129.5	4	150
4	J861-GW-H-TJ37	3	268	34	2	100
5	J861-GW-H-TJ38	1	1378	89	8	150
6	J861-GW-H-TJ41	2	1878	39	12	150



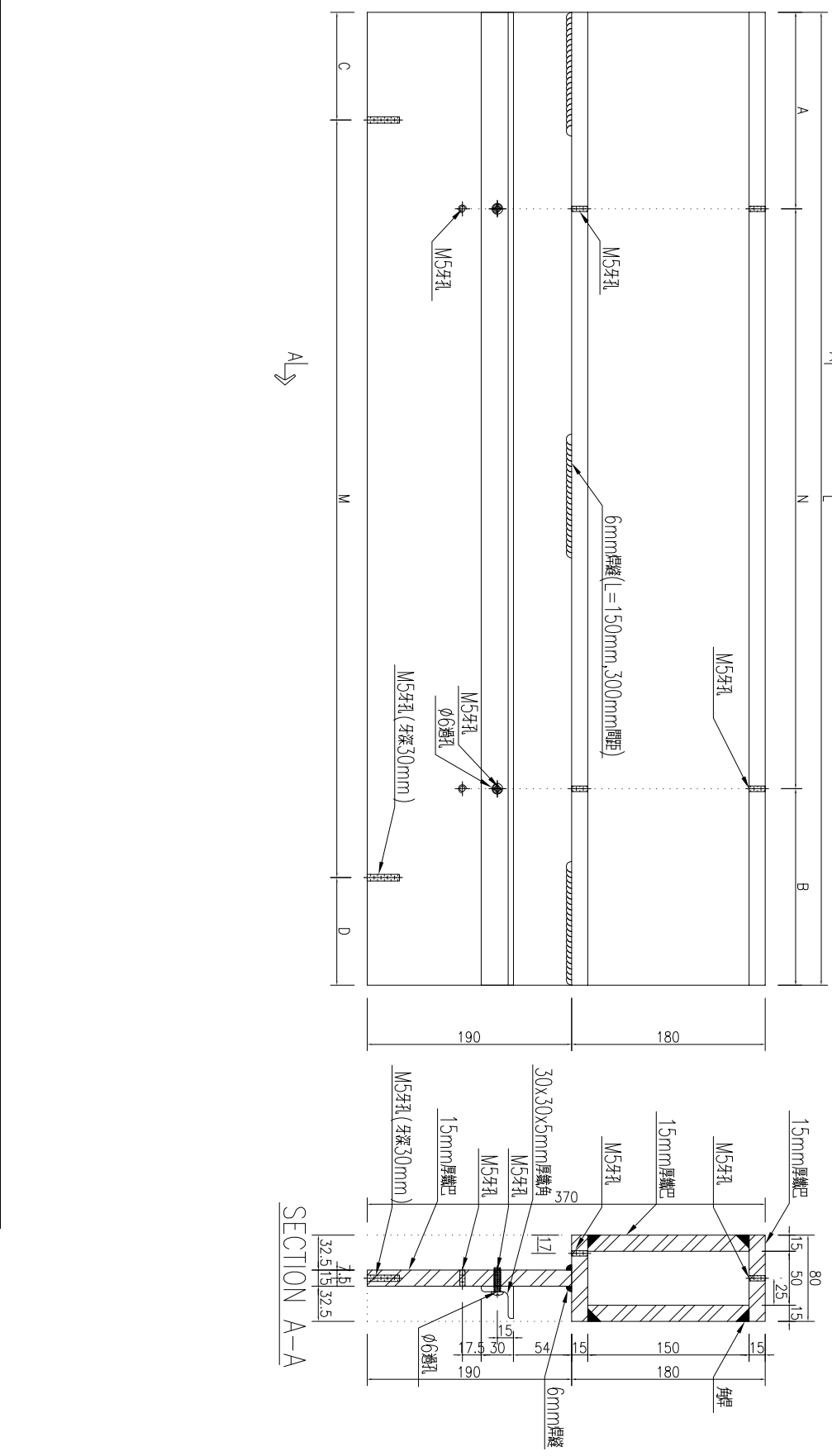
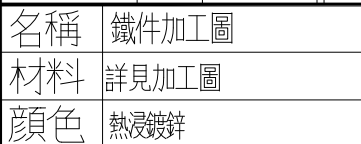
名稱	鐵件加工圖	制圖	WYY	2024-10-15	修改	
材料	詳見加工圖	復核			日期	
顏色	熱浸鍍鋅	批准			圖號	J861-GW-H-TJ03A



左

工程號	J861	地盤	己連拿利
-----	------	----	------

序號	物料編號	數量	長度L	A		N		B	C		M		D
1	J861-GW-H-TJ05	2	838.5	119.25	2	X	300	119.25	119.25	4	X	150	119.25
2	J861-GW-H-TJ06	4	1904	52	6	X	300	52	52	12	X	150	52
3	J861-GW-H-TJ26	1	1728	114	5	X	300	114	114	10	X	150	114
4	J861-GW-H-TJ27	3	268	34	1	X	200	34	34	2	X	100	34
5	J861-GW-H-TJ28	1	1368	84	4	X	300	84	84	8	X	150	84
6	J861-GW-H-TJ29	2	968	34	3	X	300	34	34	6	X	150	34
7	J861-GW-H-TJ30	1	1528	164	4	X	300	164	164	8	X	150	164
8	J861-GW-H-TJ31	1	1878	39	6	X	300	39	39	12	X	150	39

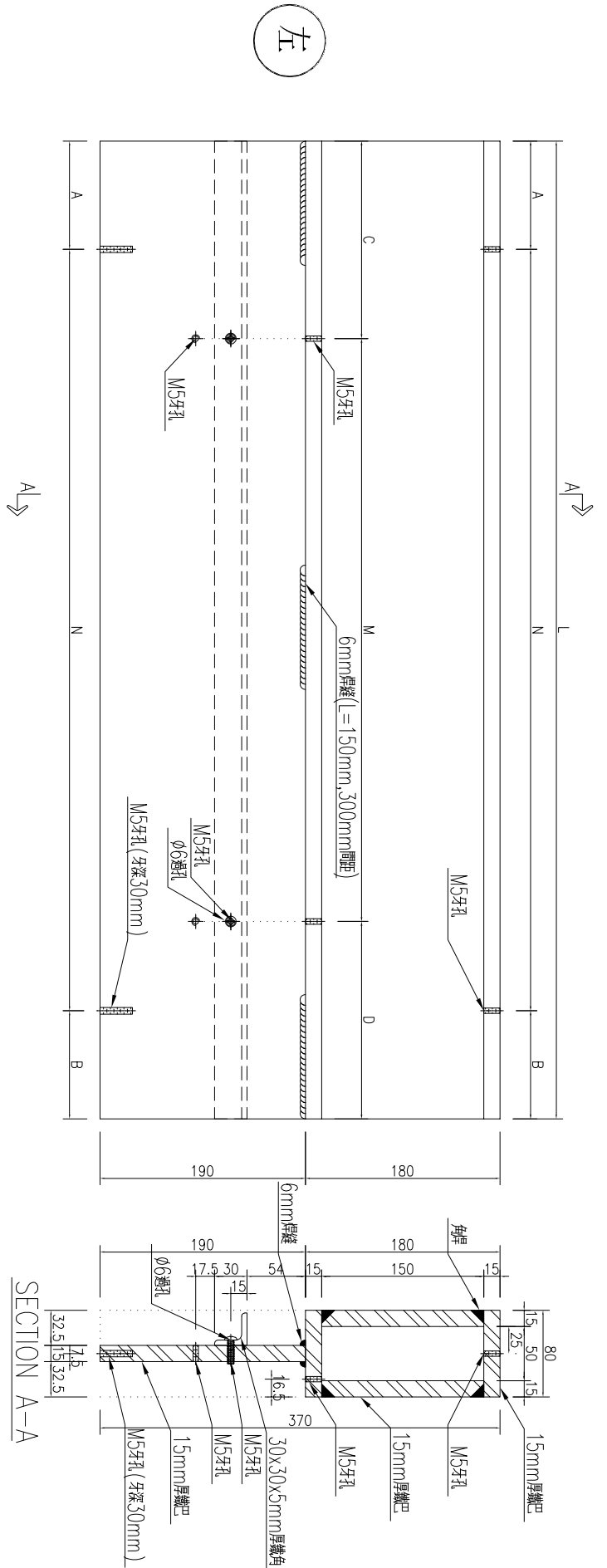
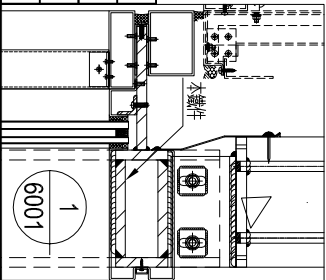


名稱	鐵件加工圖	制圖	WYY	2024-10-15	修改	
材料	詳見加工圖	復核			日期	
顏色	熱浸鍍鋅	批准			圖號	J861-GW-H-TJ05



工程號 J861 地盤 已連拿利

序號	物料編號	數量	長度L	A	N	B	C	M	D
1	J861-GW-H-TJ07	2	1860.5	30.25	X	150	30.25	X	300
2	J861-GW-H-TJ09	2	859	129.5	X	150	129.5	X	300
3	J861-GW-H-TJ10	1	1921	60.5	X	150	60.5	X	60.5



左

名稱	鐵件加工圖	制圖	WYY	2024-10-15	修改	
材料	詳見加工圖	復核			日期	
顏色	熱浸鍍鋅	批准			圖號	J861-GW-H-TJ07

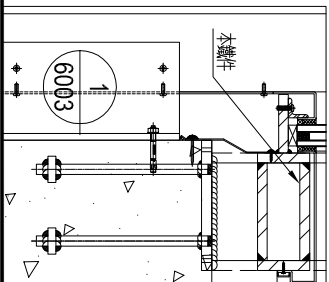
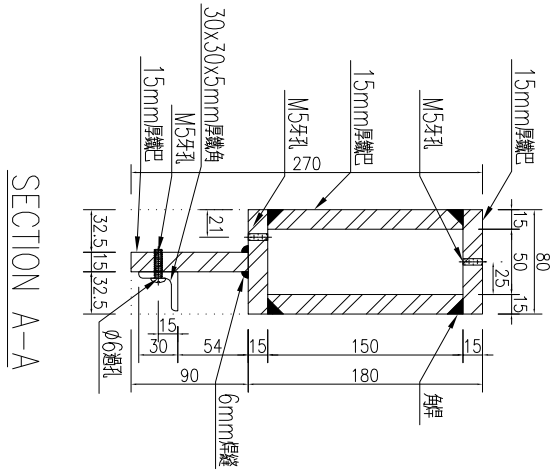
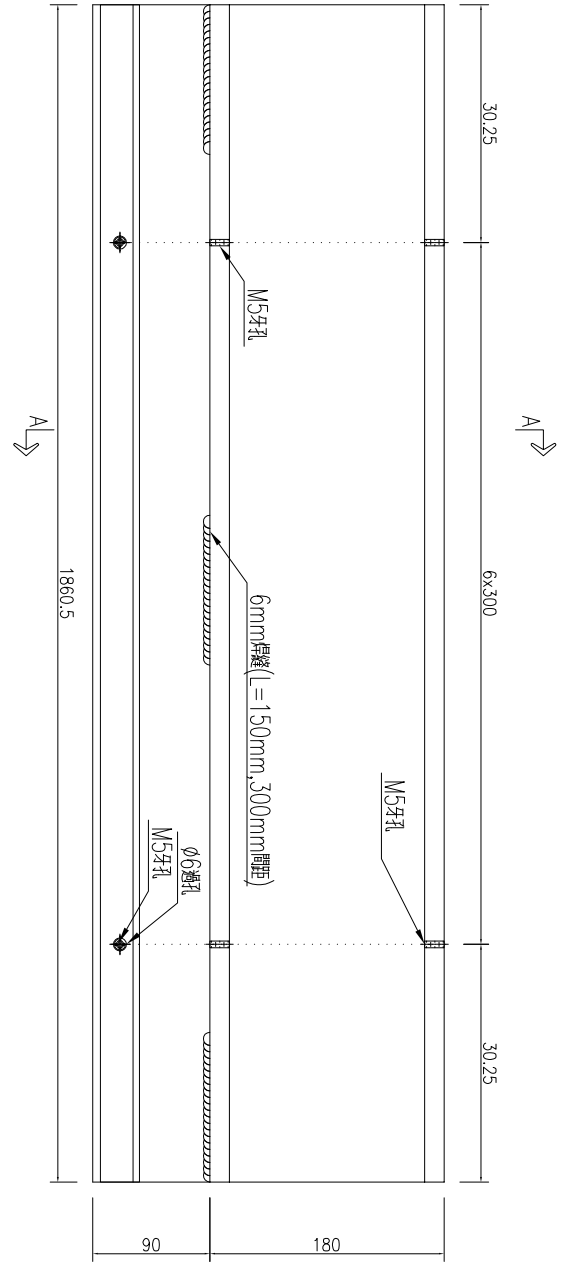


美特鋁質 有限公司
MIDI Aluminium Fabricator Ltd.

產品編號	L(MM)	數量	A	N	M	B	N1	M1	備註
		2							

工程號	J861	地盤	已連拿利
-----	------	----	------

左



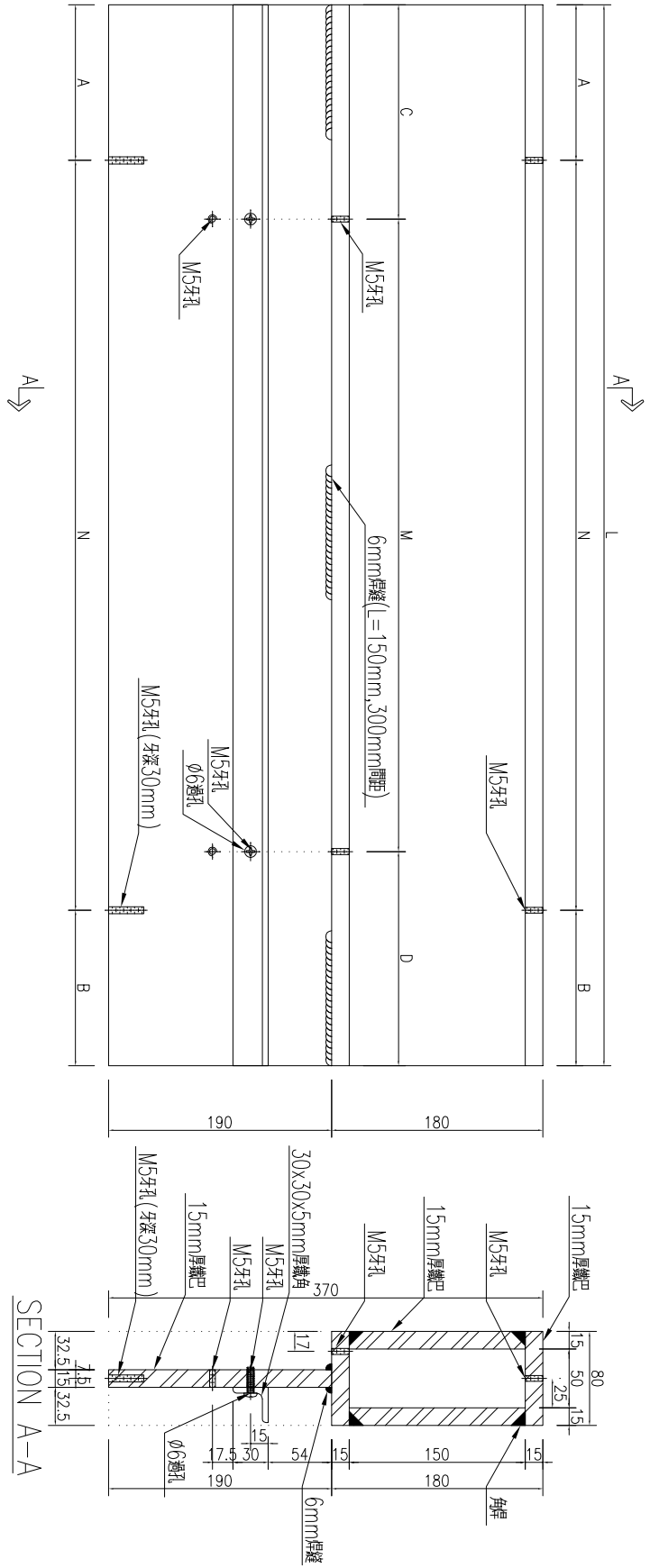
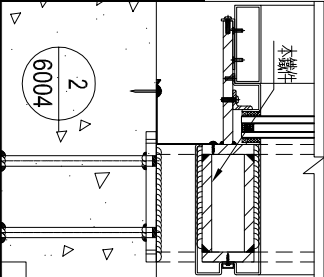
名稱	鐵件加工圖	制圖	WYY	2024-10-15	修改			
材料	詳見加工圖	復核			日期			
顏色	熱浸鍍鋅	批准			圖號	J861-GW-H-TJ08		



左

工程號	J861	地盤	已連拿利
-----	------	----	------

序號	物料編號	數量	長度L	A	N	B	C	M	D
1	J861-GW-H-TJ13	2	859	129.5	x	150	129.5	2	300
2	J861-GW-H-TJ42	3	268	34	x	100	34	1	200
3	J861-GW-H-TJ43	1	1378	89	x	150	89	4	300
4	J861-GW-H-TJ44	2	1878	39	x	150	39	6	300

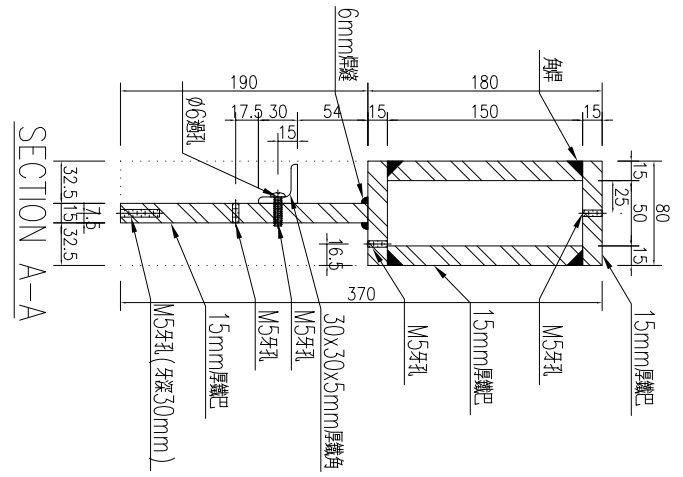
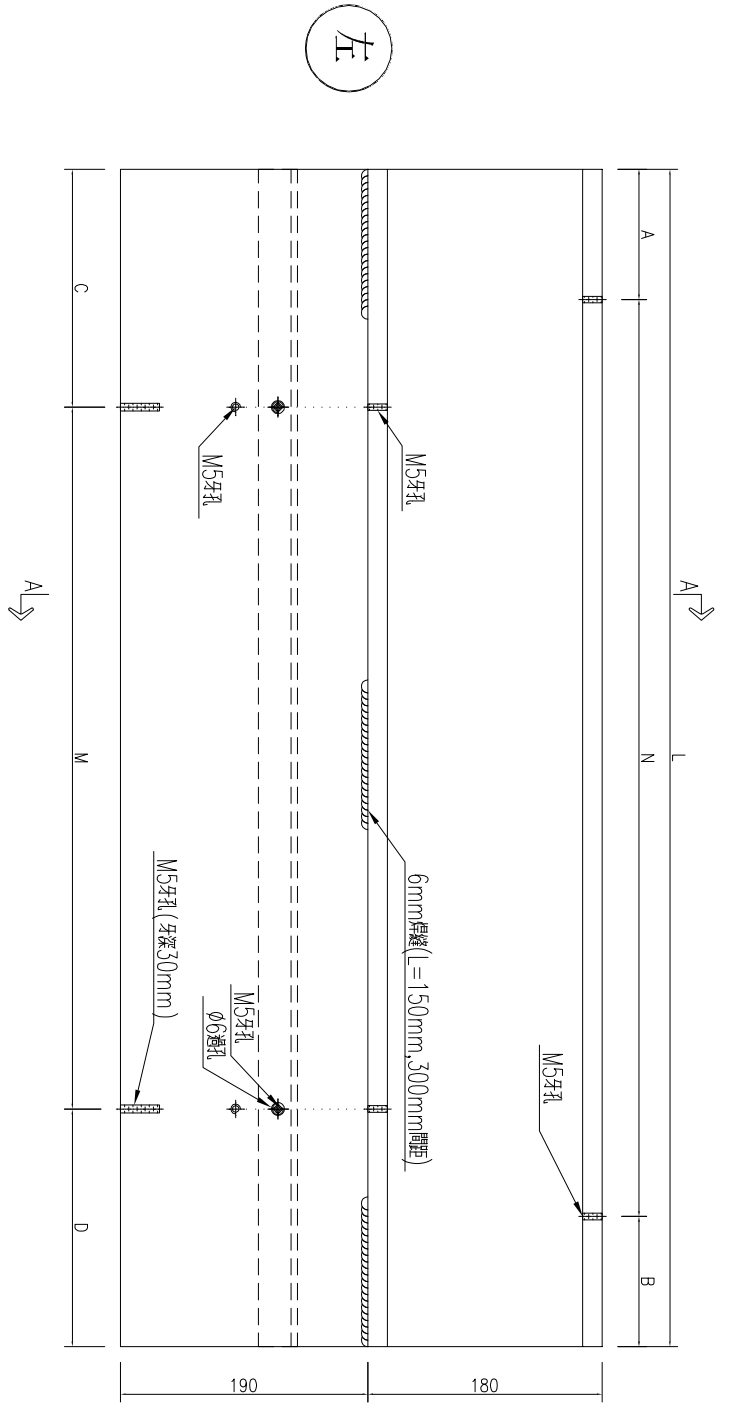
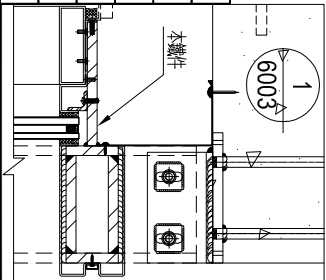


名稱	鐵件加工圖	制圖	WYY	2024-10-15	修改	
材料	詳見加工圖	復核			日期	
顏色	熱浸鍍鋅	批准			圖號	J861-GW-H-TJ13



工程號 J861 地盤 已連拿利

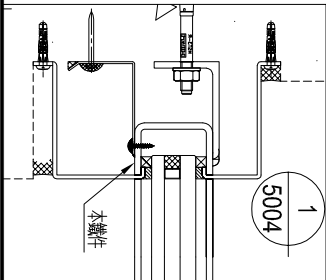
序號	物料編號	數量	長度L	A		N		B	C		M		D
1	J861-GW-H-TJ32	3	268	34	2	X	X	100	34	34	1	X	34
2	J861-GW-H-TJ33	1	1378	89	8	X	X	150	89	89	4	X	89
3	J861-GW-H-TJ34	1	1368	84	8	X	X	150	84	84	4	X	84
4	J861-GW-H-TJ35	1	2018	109	12	X	X	150	109	109	6	X	109
5	J861-GW-H-TJ36	2	1878	39	12	X	X	150	39	39	6	X	39



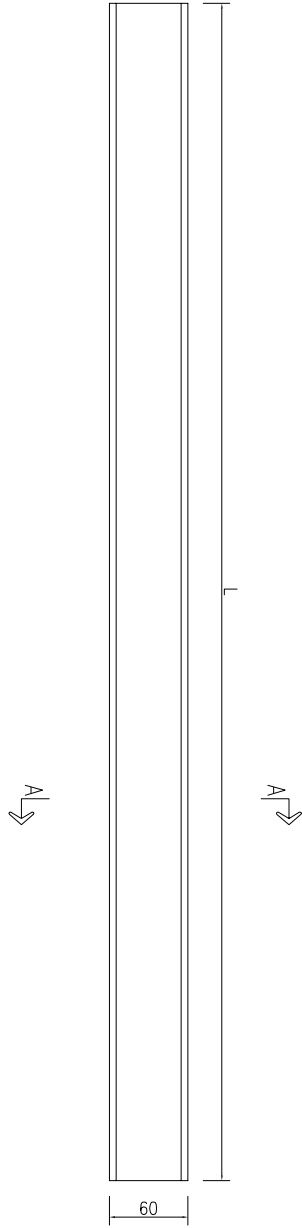
名稱	鐵件加工圖	制圖	WYY	2024-10-15	修改	
材料	詳見加工圖	復核			日期	
顏色	熱浸鍍鋅	批准			圖號	J861-GW-H-TJ32



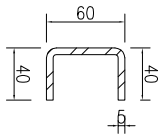
工程號	J861	地盤	已連拿利
序號	物料編號	數量	長度L
1	J861-GW-Q-TJ20	1	550
2	J861-GW-Q-TJ21	3	2766
3	J861-GW-H-TJ45	1	1016.5
4	J861-GW-H-TJ46	1	1447
5	J861-GW-H-TJ47	1	1480
6	J861-GW-H-TJ48	1	1864.5
7	J861-GW-H-TJ49	1	1897.5
8	J861-GW-H-TJ50	1	1839.5
9	J861-GW-H-TJ51	1	1872.5



名稱	鐵件加工圖	制圖	WYY	2024-10-15	修改			
材料	60x40x5mm厚鐵槽	復核			日期			
顏色	熱浸鍍鋅	批准			圖號	J861-GW-Q-TJ20		



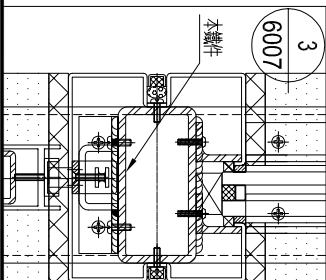
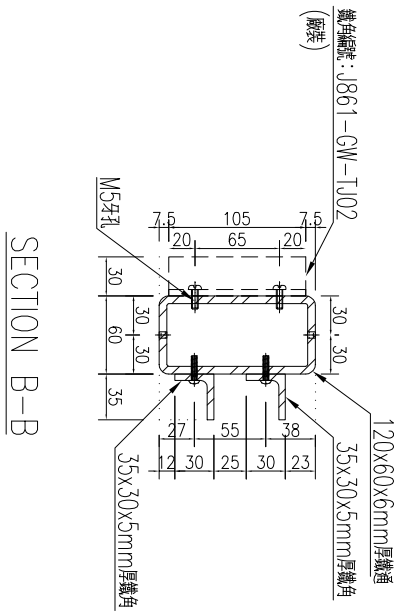
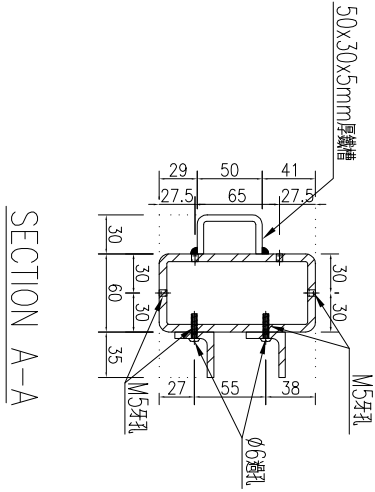
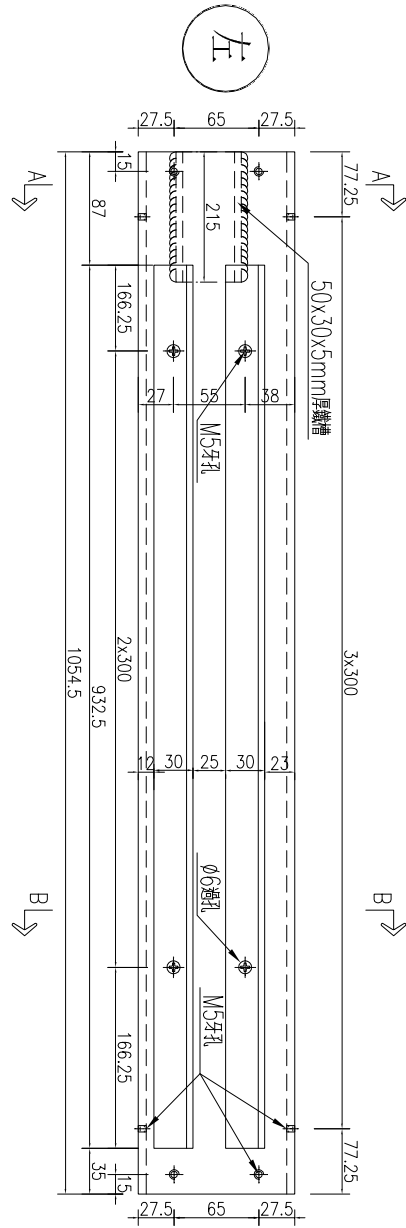
SECTION A-A





產品編號	L(MM)	數量	A	N	M	B	N1	M1	備註
		1							

工程號	J861	地盤	已連拿利
-----	------	----	------



名稱	鐵件加工圖	制圖	WYY	2024-10-15	修改			
材料	詳見加工圖	復核			日期			
顏色	熱浸鍍鋅	批准			圖號	J861-GW-H-TJ52		

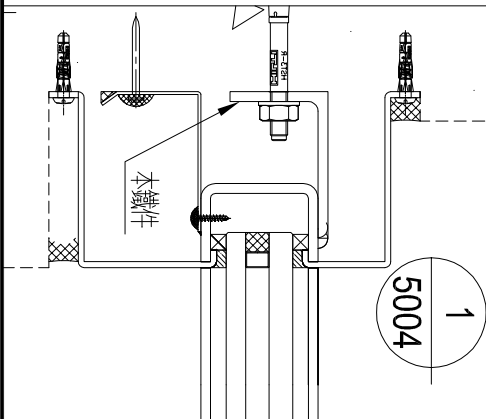
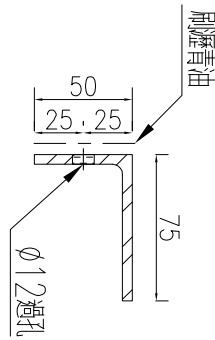
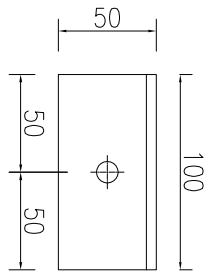
EG-DWG3



美特鋁質 有限公司
MIDI Aluminium Fabricator Ltd.

產品編號	L(MM)	數量	A	N	M	B	N1	M1	備註
		50							

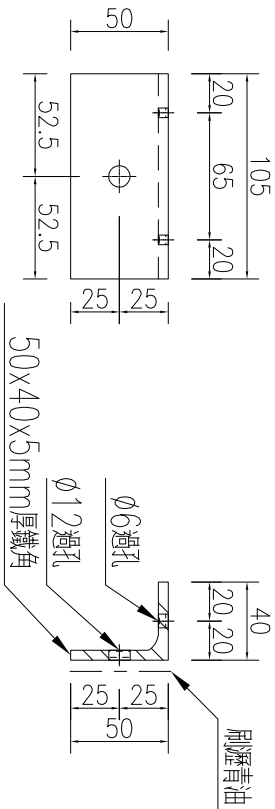
工程號	J861	地盤	已連拿利
-----	------	----	------



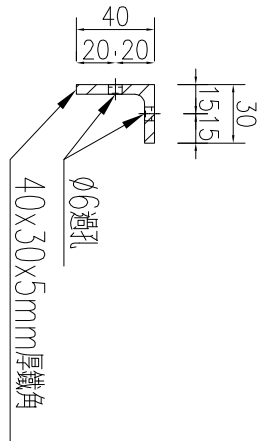
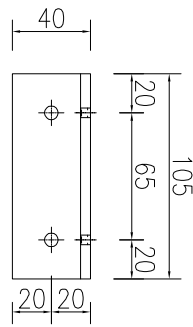
名稱	鐵件加工圖	制圖	WYY	2024-10-15	修改			
材料	75x50x5mm厚鐵角	復核			日期			
顏色	熱浸鍍鋅+刷瀝青油	批准			圖號	J861-GW-TJ01		



工程號 J861 地盤 已連拿利



產品編號	L(MM)	數量	A	N	M	B	N1	M1	備註
J861-GW-TJ03	105	1							

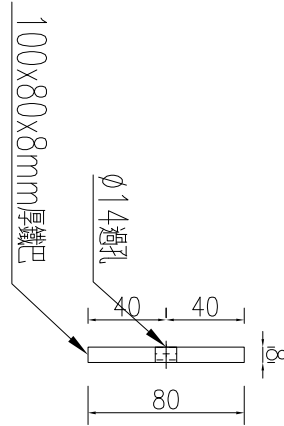
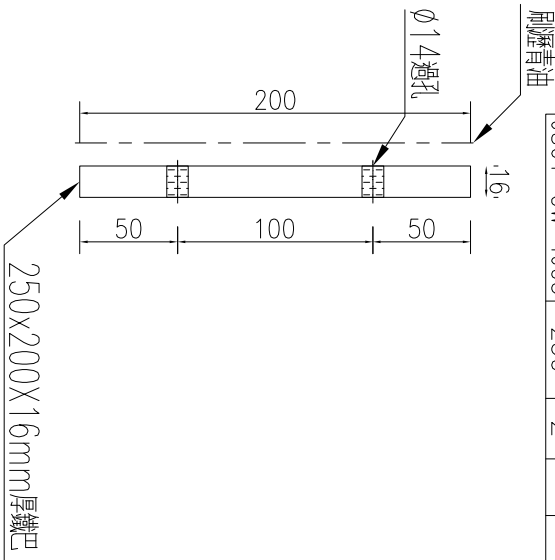
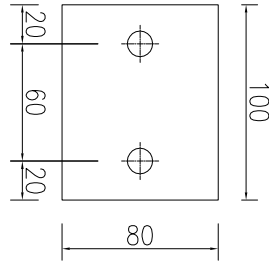
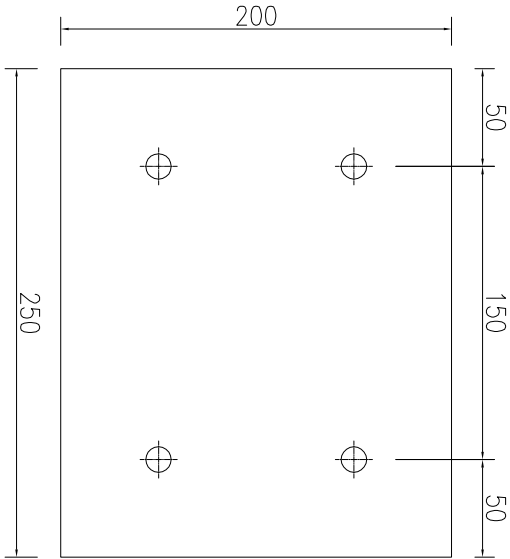


產品編號	L(MM)	數量	A	N	M	B	N1	M1	備註
J861-GW-TJ02	105	1							

名稱	鐵件加工圖	制圖	WYY	2024-10-15	修改				
材料	詳見加工圖	復核			日期				
顏色	熱浸鍍鋅+刷瀝青油	批准			圖號	J861-GW-TJ02			




工程號 J861 地盤 已連拿利



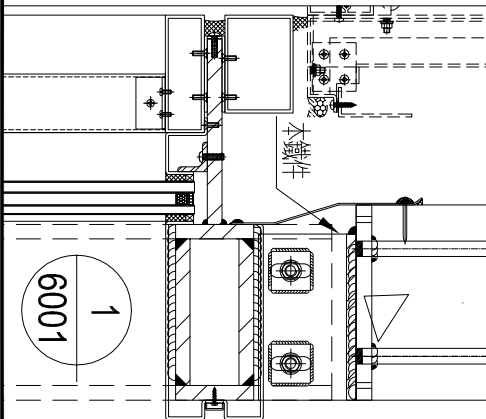
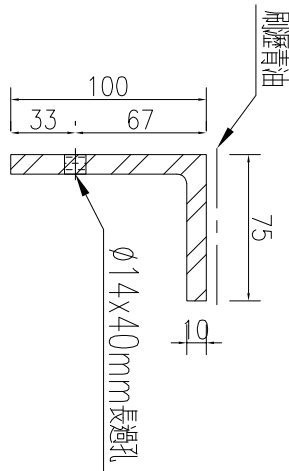
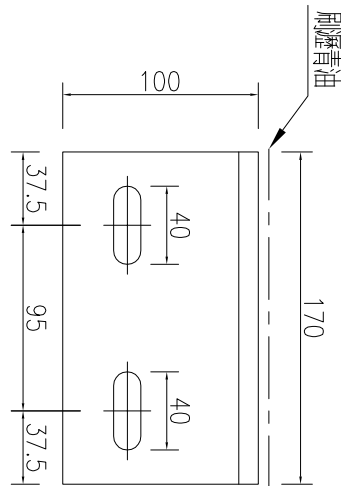
產品編號	L (MM)	數量	A	N	M	B	N1	M1	備註
J861-GW-TJ05	250	2							

產品編號	L (MM)	數量	A	N	M	B	N1	M1	備註
J861-GW-TJ04	100	4							

名稱	鐵件加工圖	制圖	WYY	2024-10-15	修改			
材料	詳見加工圖	復核			日期			
顏色	熱浸鍍鋅+刷瀝青油	批准			圖號	J861-GW-TJ04		

 美特鋁質 有限公司 MIDI Aluminium Fabricator Ltd.	產品編號	L(MM)	數量	A	N	M	B	N1	M1	備註
			76							

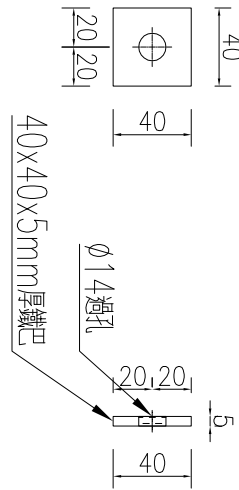
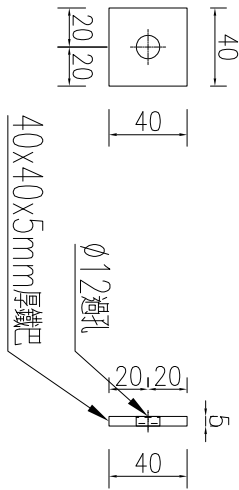
工程號	J861	地盤	己連拿利
-----	------	----	------



名稱	鐵件加工圖	制圖	WYY	2024-10-15	修改			
材料	100x75x10mm厚鐵角	復核			日期			
顏色	熱浸鍍鋅+刷瀝青油	批准			圖號	J861-GW-TJ06		



工程號 J861 地盤 已連拿利



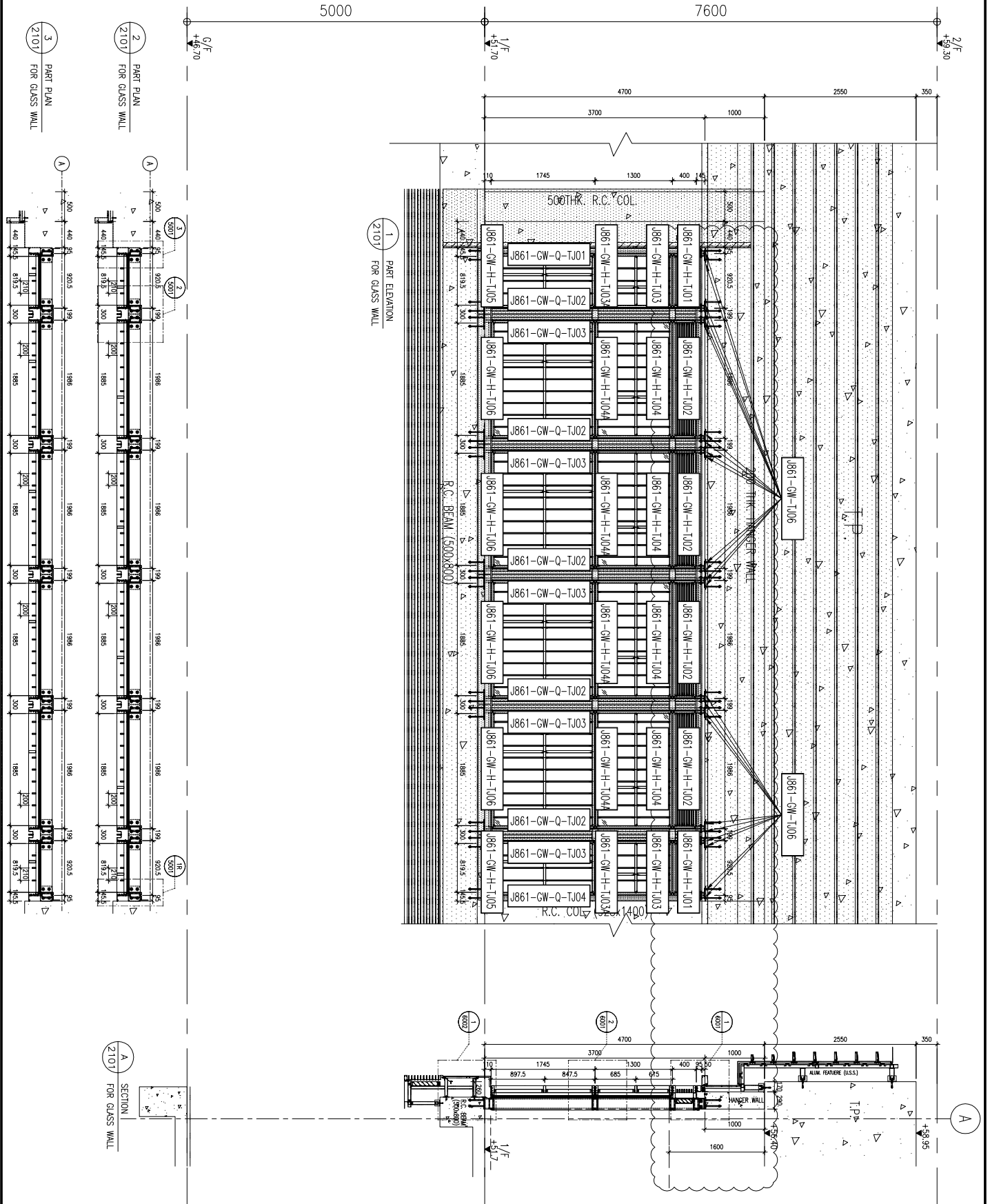
產品編號	L(MM)	數量	A	N	M	B	N1	M1	備註
J861-GW-TJZ02		6							

產品編號	L(MM)	數量	A	N	M	B	N1	M1	備註
J861-GW-TJZ01		167							

名稱	鐵件加工圖	制圖	WYY	2024-10-15	修改			
材料	5mm厚鐵巴	復核			日期			
顏色	熱浸鍍鋅	批准			圖號	J861-GW-TJZ01		



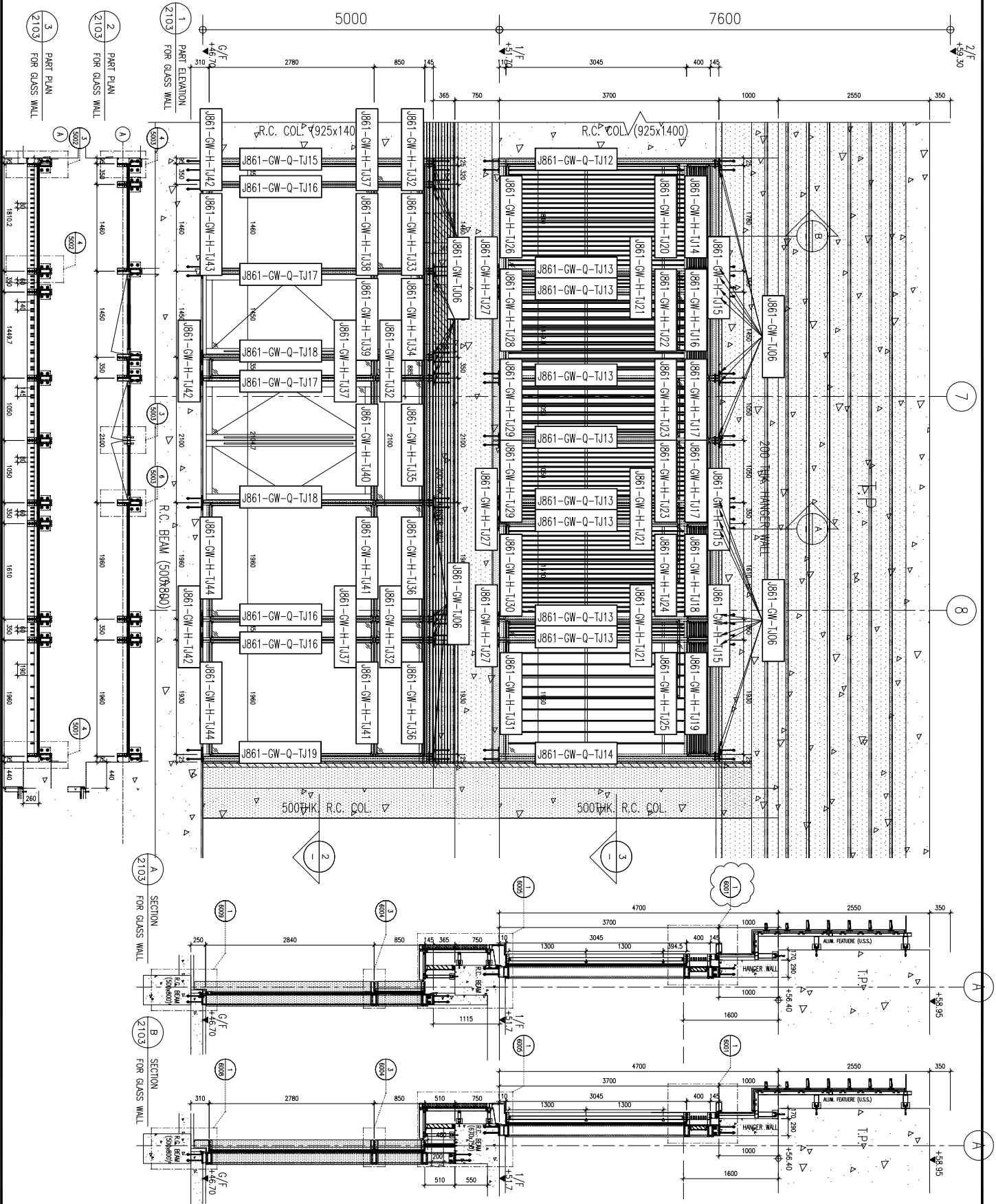
工程號 J861 地盤 已連拿利



名稱	鐵件位置圖	制圖	WYY	2024-10-18	修改		
材料	-	復核			日期		
顏色	-	批准			圖號	J861-GW-TJW01	



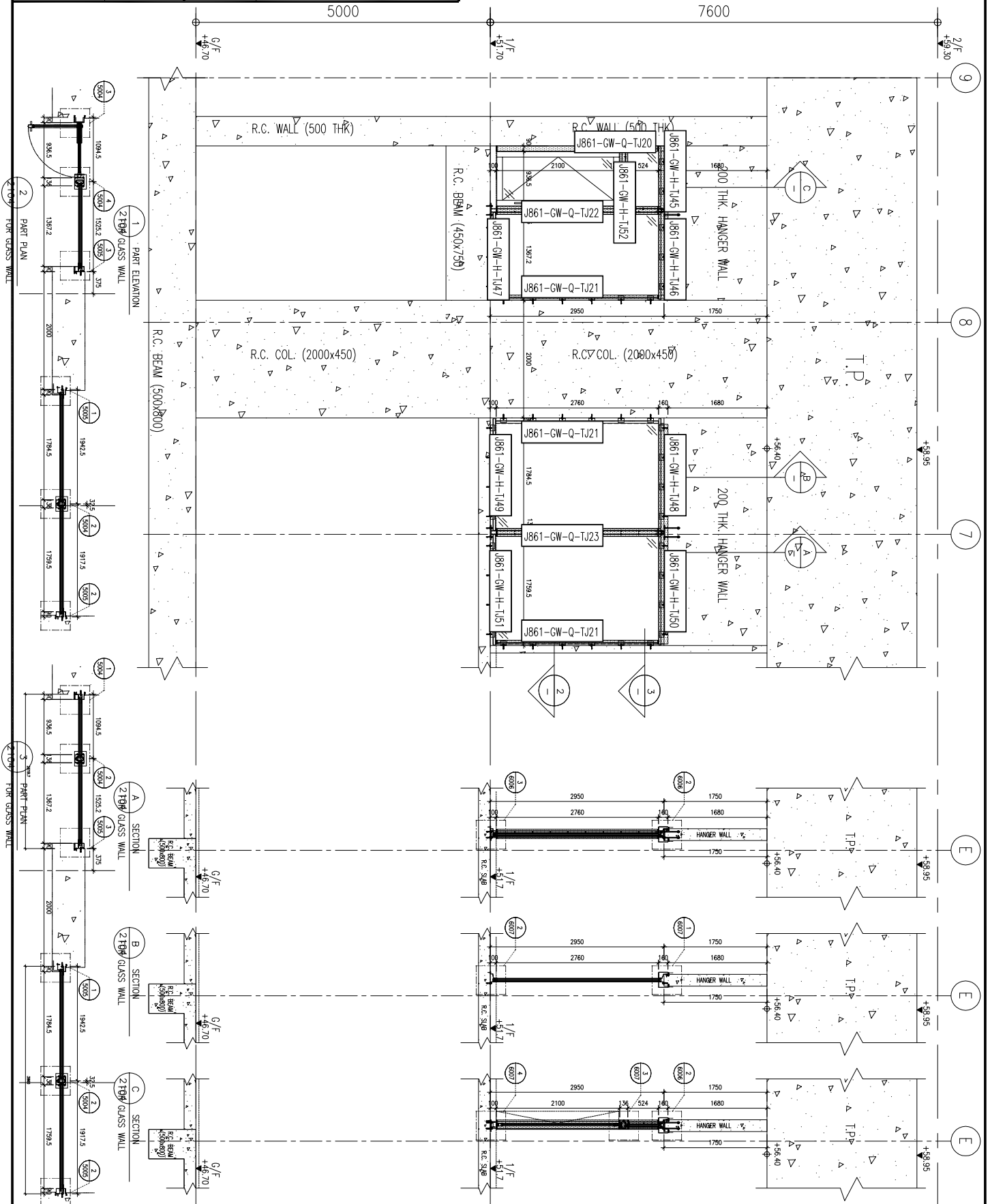
工程號 J861 地盤 已連拿利



名稱	鐵件位置圖	制圖	WYY	2024-10-18	修改		
材料	-	復核			日期		
顏色	-	批准			圖號	J861-GW-TJW03	



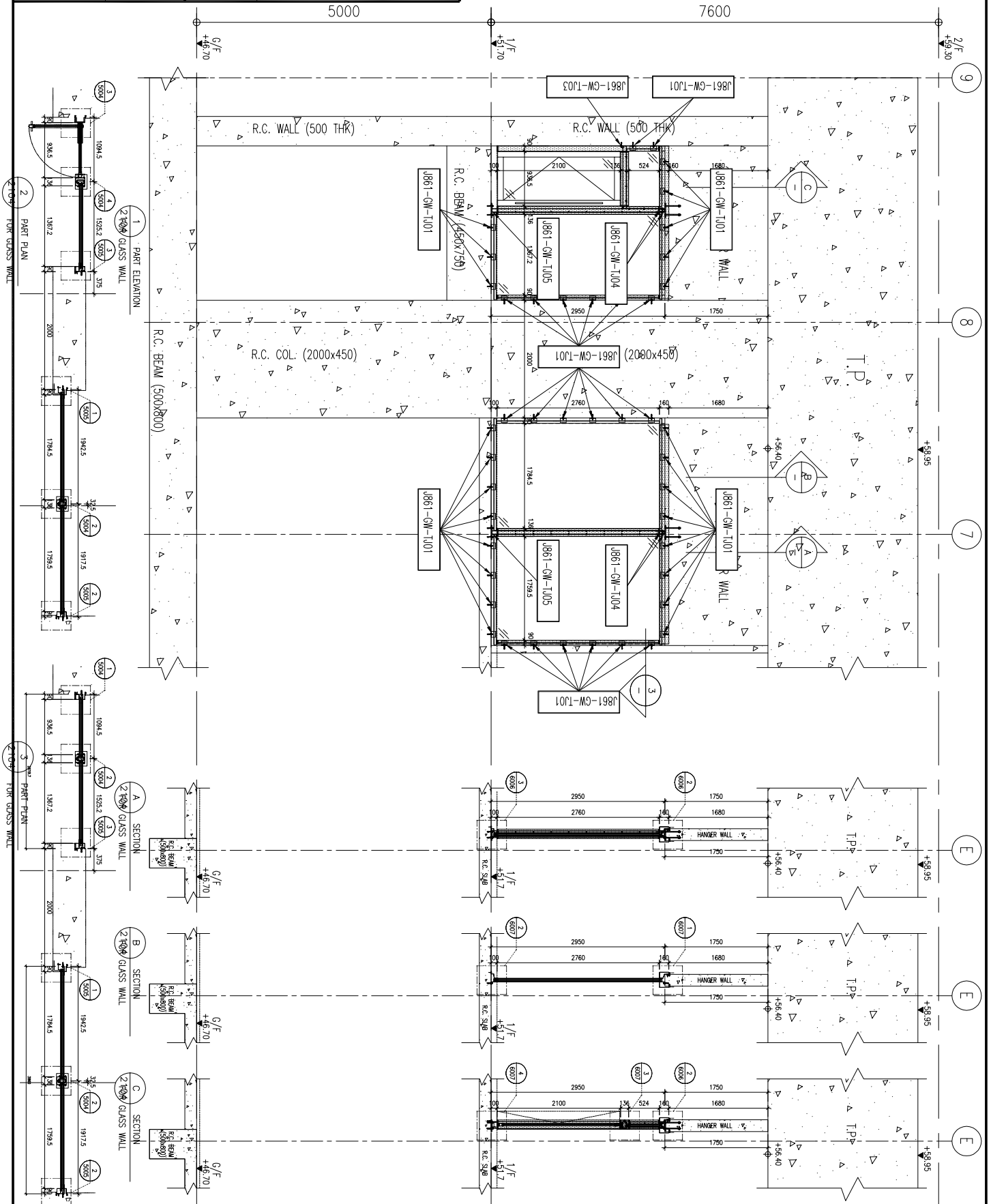
工程號 J861 地盤 已連拿利



名稱	鐵件位置圖	制圖	WYY	2024-10-18	修改		
材料	-	復核			日期		
顏色	-	批准			圖號	J861-GW-TJW04	



工程號 J861 地盤 已連拿利



名稱	鐵件位置圖	制圖	WYY	2024-10-18	修改		
材料	-	復核			日期		
顏色	-	批准			圖號	J861-GW-TJW05	