



工程指示 / 要求簡箋 ENGINEER INSTRUCTIONS(E.I.)

| | | | |
|---------|-----|-------|--|
| 工程指示編號: | EI- | 修改版本: | |
| | HK- | | |
| 工程編號: | J | 工程名稱: | |
| 收件人: | | 發件人: | |
| 工程項目: | | 日期: | |

| | | |
|--------|-----------------|-----------|
| 原合約工程包 | 原合約工程加 / 減賬 QT- | 新工程報價 QT- |
|--------|-----------------|-----------|

| | |
|----------------|-----------|
| 信件批核號碼/圖紙參考編號: | 批核模具圖紙編號: |
| 客戶指示附件: | 管理內部批簽署: |

| | | |
|-----------|------------|------|
| 初步鋁料 B.M. | 加工拆圖, 然後生產 | 尺寸表 |
| 正式鋁料 B.M. | 技術上資料/指示 | 報價 |
| 配件 B.M. | 樣辦或貨品說明書 | 分判合約 |
| 其他: | | |

內容:

完成上列要求日期:

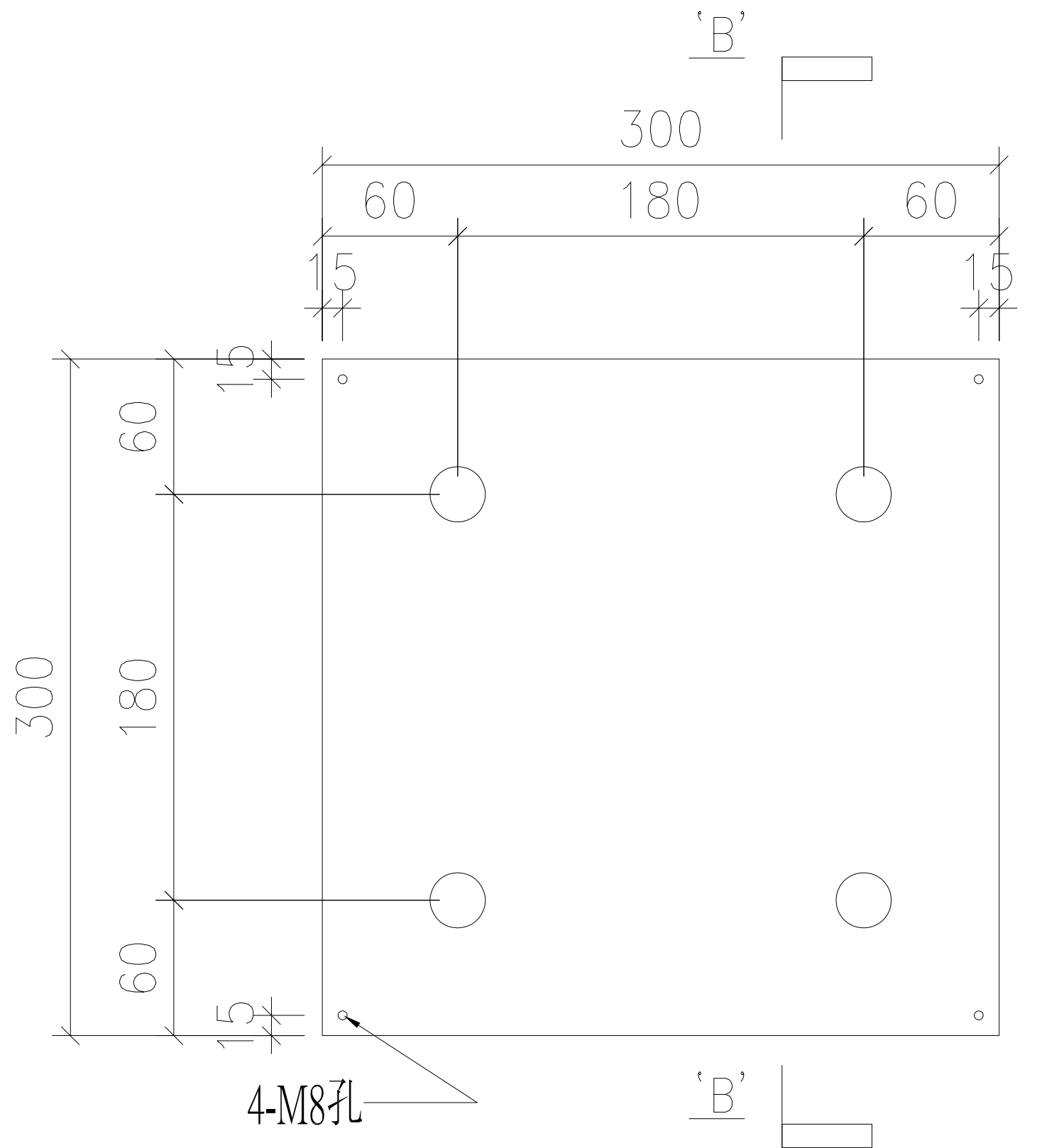
國內

| | | | | | |
|--------|-----|-------|-----|-------|-----|
| 生產技術總監 | 連附件 | 技術部 | 連附件 | 生產部 | 連附件 |
| 採購部 | 連附件 | 生產統籌部 | 連附件 | 報關組 | 連附件 |
| 質檢部 | 連附件 | 會計部 | 連附件 | 機械設計部 | 連附件 |
| 香港辦 | 連附件 | 其他: | | | |

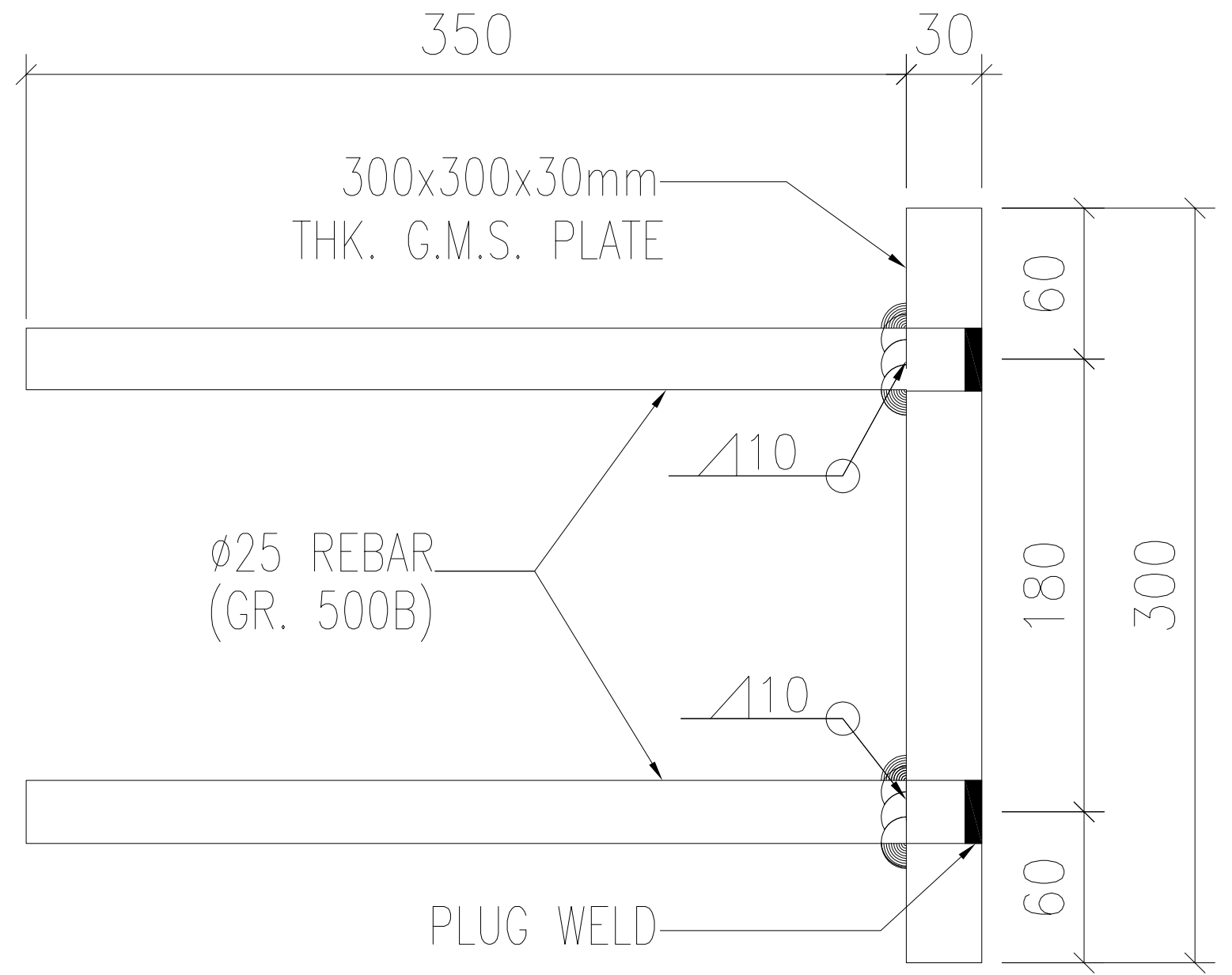
香港

| | | | | | | | |
|-----|-----|-----|-----|------|-----|-----|-----|
| 行政部 | 連附件 | 會計部 | 連附件 | 統籌部 | 連附件 | 工程部 | 連附件 |
| 採購部 | 連附件 | QS部 | 連附件 | 地盤管理 | 連附件 | 維修部 | 連附件 |

| | |
|---------|------------|
| *發件人簽署: | *組別成員批核簽署: |
| 傳遞編號: | 項目經理簽署: |



CAST-IN EMBED CE01



SECTION 'B-B'