



工程指示 / 要求簡箋 ENGINEER INSTRUCTIONS(E.I.)

工程指示編號:	EI- 8313	修改版本:	-
	HK- 1668		
工程編號:	J 860	工程名稱:	馬灣(村屋)
收件人:	生統	發件人:	細佬
工程項目:	後裝窗 - 鋁料加工圖(後加三間)	日期:	10/09/2024

<input type="checkbox"/> 原合約工程包	<input type="checkbox"/> 原合約工程加 / 減賬 QT-	<input type="checkbox"/> 新工程報價 QT-
---------------------------------	--	------------------------------------

信件批核號碼/圖紙參考編號:	批核模具圖紙編號:
客戶指示附件:	管理內部批簽署:

<input type="checkbox"/> 初步鋁料 B.M.	<input type="checkbox"/> 加工拆圖, 然後生產	<input type="checkbox"/> 尺寸表
<input type="checkbox"/> 正式鋁料 B.M.	<input type="checkbox"/> 技術上資料/指示	<input type="checkbox"/> 報價
<input type="checkbox"/> 配件 B.M.	<input type="checkbox"/> 樣辦或貨品說明書	<input type="checkbox"/> 分判合約
<input type="checkbox"/> 其他:		

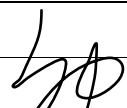
內容: 請按附件資料生產加工, 送地盤。
完成上列要求日期: 01/10/2024

國內

<input type="checkbox"/> 生產技術總監	<input type="checkbox"/> 連附件	<input type="checkbox"/> 技術部	<input type="checkbox"/> 連附件	<input type="checkbox"/> 生產部	<input type="checkbox"/> 連附件
<input type="checkbox"/> 採購部	<input type="checkbox"/> 連附件	<input checked="" type="checkbox"/> 生產統籌部	<input checked="" type="checkbox"/> 連附件	<input type="checkbox"/> 報關組	<input type="checkbox"/> 連附件
<input type="checkbox"/> 質檢部	<input type="checkbox"/> 連附件	<input type="checkbox"/> 會計部	<input type="checkbox"/> 連附件	<input type="checkbox"/> 機械設計部	<input type="checkbox"/> 連附件
<input type="checkbox"/> 香港辦	<input type="checkbox"/> 連附件	<input type="checkbox"/> 其他:			

香港

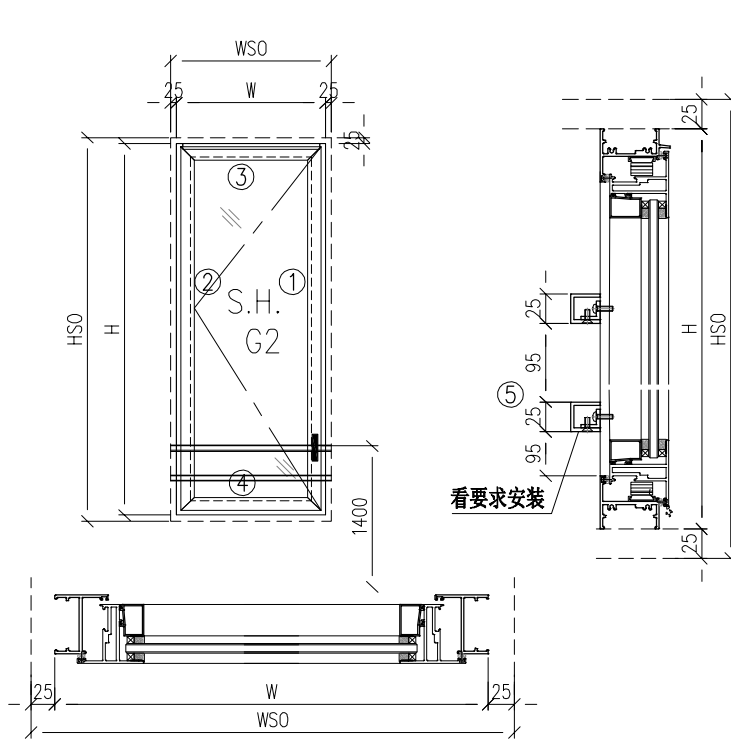
<input type="checkbox"/> 行政部	<input type="checkbox"/> 連附件	<input type="checkbox"/> 會計部	<input type="checkbox"/> 連附件	<input type="checkbox"/> 統籌部	<input type="checkbox"/> 連附件	<input type="checkbox"/> 工程部	<input type="checkbox"/> 連附件
<input type="checkbox"/> 採購部	<input type="checkbox"/> 連附件	<input type="checkbox"/> QS部	<input type="checkbox"/> 連附件	<input checked="" type="checkbox"/> 地盤管理	<input checked="" type="checkbox"/> 連附件	<input type="checkbox"/> 維修部	<input type="checkbox"/> 連附件

*發件人簽署:	*組別成員批核簽署:
傳遞編號: HK1668	項目經理簽署: 





 <b>美特铝质</b> 有限公司 MIDI Aluminium Fabricator Ltd.				類別		物料號	
修改	-	-		制圖	LRA	2022.09.24	圖號 50-W01-H06
日期	-	-		復核	-	-	數量
				批准			位置



- 注意:
1. 玻璃線橫碰企
  2. 窗玉搭位7mm
  3. SH窗玉裝HMS12-B扇撐
  4. 生窗底部需開去水孔
  5. 裝3組扣碼
  6. SH窗用立興配件, 鎖3點
  7. SH窗需裝窗拈框上裝1支
  8. 滴水線比窗玉每頭長1mm

窗 扣	窗號	W01-H06	XXX	0	WSO	600
	幅數	1	XXX	0	HSO	1200
	W	550	XXX	0	位置	LOT 295/GF
	H	1150				

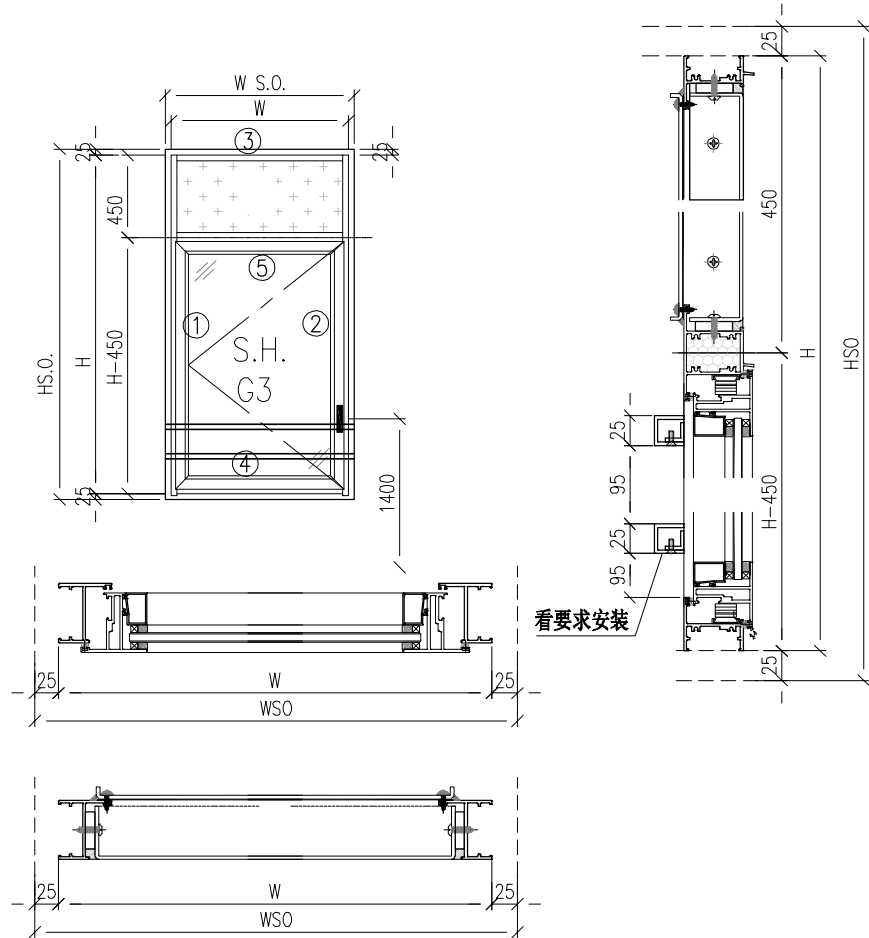
序號	料號	名稱	出筍	長度	支/幅	加工說明
1	X86385	50生邊企	直口	1150	1	X86385-P1
2	X86385	50生邊企	直口	1150	1	X86385-P2
3	X86386	50頂橫	避位	514	1	X86386-P1
4	X86387	50生底橫	避位	504	1	X86387-P1

窗玉用料

1	X86199	50窗玉企	45°	1112	1	X86199-P1
2	X86199	50窗玉企	45°	1112	1	X86199-P3-6
3	X86199	50窗玉橫	45°	512	1	X86199-P4-6
4	X86199	50窗玉橫	45°	512	1	X86199-P5-6
5	X86202	50玻璃線-企	直口	1036.2	1	X86202-P1-6
6	X86202	50玻璃線-企	直口	1036.2	1	
7	X86202	50玻璃線-橫	直口	400	2	

工程號	J-860	地盤	馬灣	附 件	数据表见: 50-W01-01~11	
名稱	鋁窗組裝圖		採			用
材料	详见加工圖		地盤			
顏色	--		工廠			

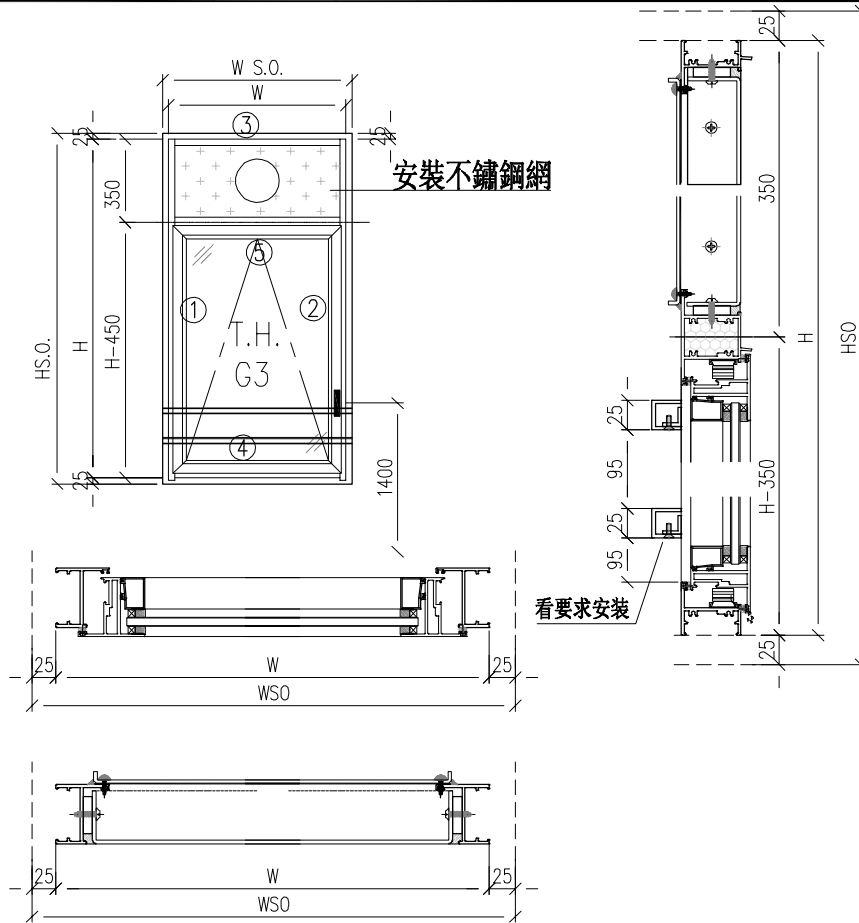
 <b>美特铝质有限公司</b> MIDI Aluminium Fabricator Ltd.				類別		物料號	
				制圖	LRA	2022.09.24	圖號 50-W6.2-H01
修改	-	-		復核	-	-	數量
日期	-	-		批准			位置



- 注意:
1. 玻璃線橫碰企
  2. 窗玉搭位7mm
  3. SH窗玉裝HHMS16-B扇撐
  4. 生窗底部需開去水孔
  5. 裝2/3組扣碼
  6. SH窗用立興配件, 鎖3點
  7. SH窗需裝窗拈框上裝1支
  8. 滴水線比窗玉每頭長1mm

窗 戶	窗號	W6.2-H01	XXX	0	WSO	765
	幅數	1	XXX	0	HSO	1200
	W	715	XXX	0	窗 框	LOT 295 G/F
	H	1150	面板	3MP1-1		
			背板	3BP1-1		
序號	料號	名稱	出筍	長度	支/幅	加工說明
1	X86385	50生邊企	直口	1150	1	X86385-P3
2	X86385	50生邊企	直口	1150	1	X86385-P4
3	X86386	50頂橫	避位	679	1	X86386-P2-4
4	X86387	50生底橫	避位	669	1	X86387-P2
5	X86204	滴水上生下生中橫	避位	679	1	X86204-P1
6						
窗玉用料						
1	X86199	50窗玉企	45°	666.5	1	X86199-P2-5
2	X86199	50窗玉企	45°	666.5	1	X86199-P3-5
3	X86199	50窗玉橫	45°	677	1	X86199-P4-5
4	X86199	50窗玉橫	45°	677	1	X86199-P5-5
5	X86202	50玻璃線-企	直口	590.7	1	X86202-P1-5
6	X86202	50玻璃線-企	直口	590.7	1	
7	X86202	50玻璃線-橫	直口	565	2	
工程號	J-860	地盤	馬灣	附		
名稱	鋁窗組裝圖		採	用	件	
材料	詳見加工圖		地盤	數據表見: 50-W6.2-1		
顏色	--		工廠			

 <b>美特鋁質</b> 有限公司 MIDI Aluminium Fabricator Ltd.				類別		物料號	
修改	-	-		制圖	LRA	2022.09.24	圖號 50-W06-H01
日期	-	-		復核	-	-	數量
				批准			位置



- 注意:
1. 玻璃線橫碰企
  2. 窗玉搭位7mm
  3. SH窗玉裝HHMS16-B扇撐
  4. 生窗底部需開去水孔
  5. 裝2/3組扣碼
  6. SH窗用立興配件, 鎖3點
  7. SH窗需裝窗拈框上裝1支
  8. 滴水線比窗玉每頭長1mm

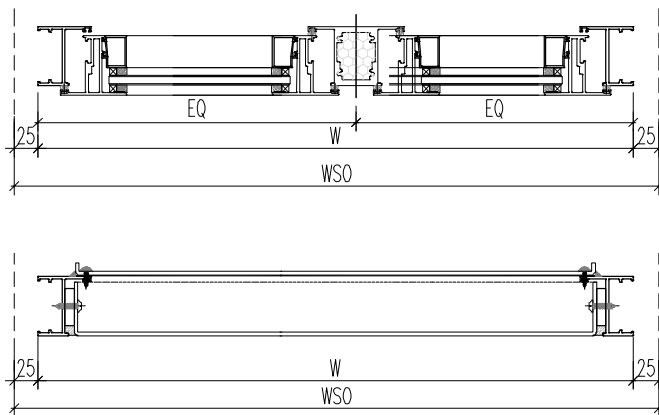
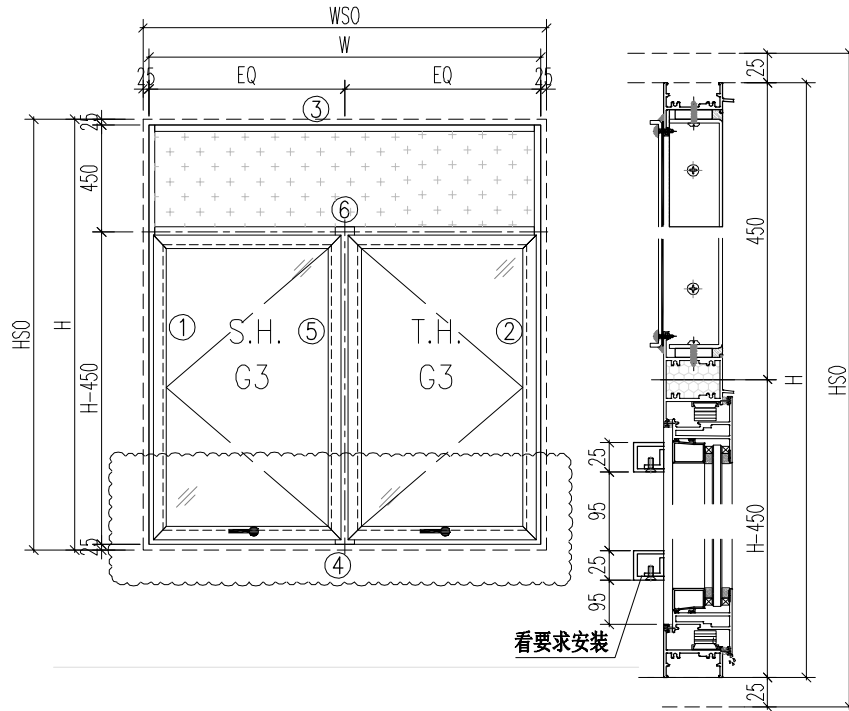
工程號	J-860	地盤	馬灣	附 件
名稱	鋁窗組裝圖		探用	
材料	詳見加工圖		地盤	
顏色	--		工廠	

数据表见: 50-W06-1~2

 美特鋁質有限公司 MIDI Aluminium Fabricator Ltd.				類別		物料號	
				制圖	LRA	2022.09.24	圖號 50-W06-H01-1
修改	-	-		復核	-	-	數量
日期	-	-		批准			位置
窗	窗號	W06-H01		XXX	0	WSO	850
	幅數	1		XXX	0	HSO	1220
	W	800		XXX	0	窗	LOT 360 G/F
	H	1170		面板	2MP1-5		
				背板	2BP1-5		
序號	料號	名稱	出筍	長度	支/幅	加工說明	
1	X86385	50生邊企	直口	1170	1	X86385-P5-1	
2	X86385	50生邊企	直口	1170	1	X86385-P6-1	
3	X86386	50頂橫	避位	764	1	X86386-P2-1	
4	X86387	50生底橫	避位	754	1	X86387-P3-1	
5	X86204	滴水上生下生中橫	避位	764	1	X86204-P2-1	
窗玉用料							
1	X86199	50窗玉企	45°	786.5	1	X86199-P9-1	
2	X86199	50窗玉企	45°	786.5	1	X86199-P10-1	
3	X86199	50窗玉橫	45°	762	1	X86199-P11-1	
4	X86199	50窗玉橫	45°	762	1	X86199-P12-1	
5	X86202	50玻璃線-企	直口	710.7	2		
6	X86202	50玻璃線-橫	直口	650	1		
7	X86202	50玻璃線-橫	直口	650	1	X86202-P3-1	
窗	窗號	W06-H02		XXX	0	WSO	860
	幅數	2		XXX	0	HSO	1200
	W	810		XXX	0	窗	LOT 360 1/F-2/F
	H	1150		面板	2MP1-6		
				背板	2BP1-6		
序號	料號	名稱	出筍	長度	支/幅	加工說明	
1	X86385	50生邊企	直口	1150	1	X86385-P5-2	
2	X86385	50生邊企	直口	1150	1	X86385-P6-2	
3	X86386	50頂橫	避位	774	1	X86386-P2-2	
4	X86387	50生底橫	避位	764	1	X86387-P3-2	
5	X86204	滴水上生下生中橫	避位	774	1	X86204-P2-2	
6	JM3034	25*25*3鋁通	避位	790	2	JM3034-P2	
窗玉用料							
1	X86199	50窗玉企	45°	766.5	1	X86199-P9-2	
2	X86199	50窗玉企	45°	766.5	1	X86199-P10-2	
3	X86199	50窗玉橫	45°	772	1	X86199-P11-2	
4	X86199	50窗玉橫	45°	772	1	X86199-P12-2	
5	X86202	50玻璃線-企	直口	690.7	2		
6	X86202	50玻璃線-企	直口	660	1	X86202-P3-2	
7	X86202	50玻璃線-橫	直口	660	1		
工程號	J-860	地盤	馬灣	附 件			
名稱	鋁窗組裝圖		採				
材料	詳見加工圖		地盤				
顏色	--		工廠				



 <b>美特鋁質</b> 有限公司 MIDI Aluminium Fabricator Ltd.				類別		物料號	
修改	A	-		制圖	LRA	2023. 11. 20	圖號 860-W12-H01
日期	12. 25	-		復核	-	-	數量
				批准			位置

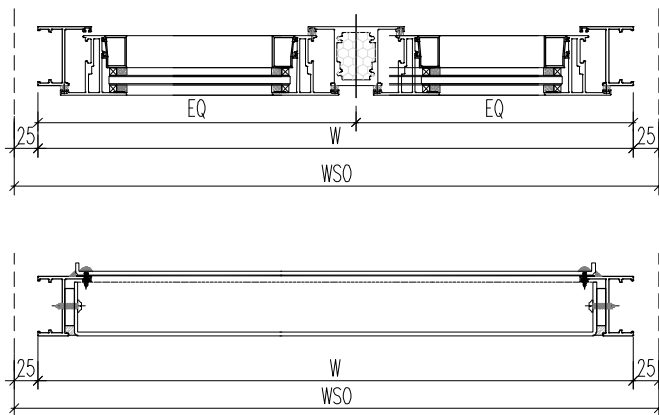
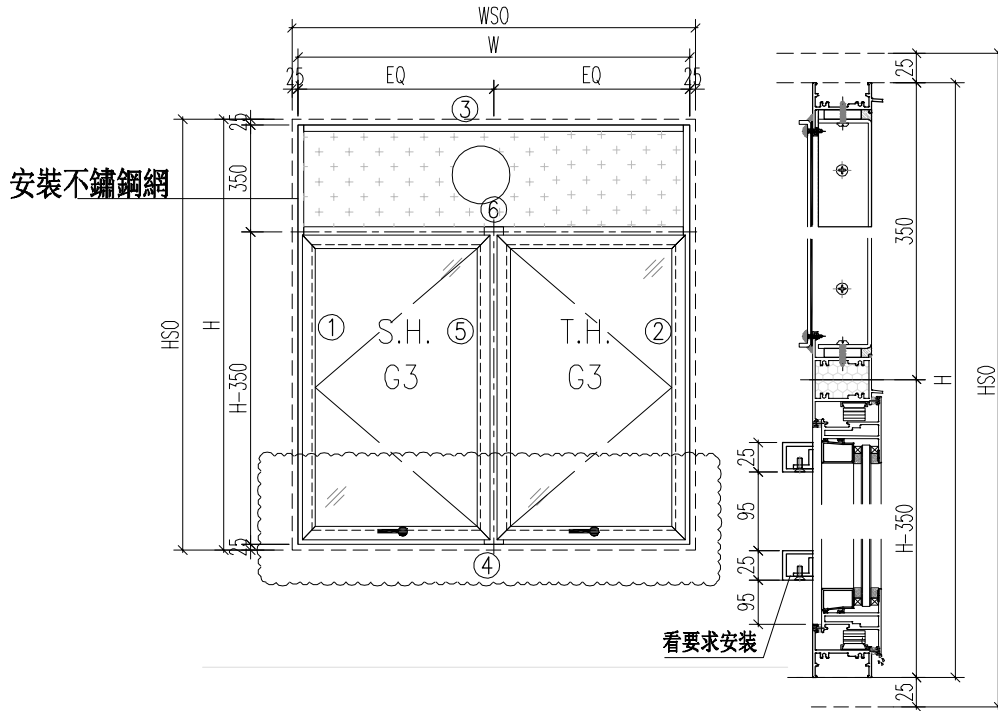


- 注意:
1. 玻璃線橫碰企
  2. 窗玉搭位7mm
  3. SH窗玉裝HHMS16-B扇撐
  4. 生窗底部需開去水孔
  5. 裝2/3組扣碼
  6. SH窗用立興配件, 鎖3點
  7. SH窗需裝窗粘框上裝1支
  8. 滴水線比窗玉每頭長1mm

工程號	J-860	地盤	馬灣	附件	数据表见: 860-W12-H01-1
名稱	鋁窗組裝圖		探用		
材料	详见加工圖		地盤		
顏色	--		工廠		

 美特鋁質有限公司 MIDI Aluminium Fabricator Ltd.				類別		物料號		
				制圖	LRA	2023.11.20	圖號	860-W12-H01-1
修改	A	-		復核	-	-	數量	
日期	12.25	-		批准			位置	
窗 口	窗號	W12-H01		XXX	0	WSO	1330	
	幅數	1		XXX	0	HSO	1200	
	W	1280		面板	3MP1-2	位置	LOT 295 G/F	
	H	1150		背板	3BP1-2			
序號	料號	名稱	出筍	長度	支/幅	加工說明		
1	X86385	50生邊企	直口	1150	1	X86385-P7-1		
2	X86385	50生邊企	直口	1150	1	X86385-P8-1		
3	X86386	50頂橫	避位	1244	1	X86386-P2-5		
4	X86387	50生底橫	避位	1234	1	X86387-P5-1		
5	X86207	50左生右生	避位	658.5	1	X86207-P2-1		
6	X86204	中橫	避位	1244	1	X86204-P3-1		
窗玉用料								
1	X86199	50窗玉企	45°	666.5	1	X86199-P2-1		
2	X86199	50窗玉企	45°	666.5	1	X86199-P2-1		
3	X86199	50窗玉企	45°	666.5	1	X86199-P3-1		
4	X86199	50窗玉企	45°	666.5	1	X86199-P6-1		
5	X86199	50窗玉橫	45°	606.5	1	X86199-P4-1		
6	X86199	50窗玉橫	45°	606.5	1	X86199-P5-1		
7	X86199	50窗玉橫	45°	606.5	1	X86199-P7-1		
8	X86199	50窗玉橫	45°	606.5	1	X86199-P8-1		
9	X86202	50玻璃線-企	直口	590.7	1	X86202-P1-1		
10	X86202	50玻璃線-企	直口	590.7	1	X86202-P2-1		
11	X86202	50玻璃線-企	直口	590.7	2			
12	X86202	50玻璃線-橫	直口	494.5	4			
窗 口	窗號	W12-H04		XXX	0	WSO	1350	
	幅數	1		XXX	0	HSO	1220	
	W	1300		面板	3MP1-3	位置	LOT 295 1/F	
	H	1170		背板	3BP1-3			
序號	料號	名稱	出筍	長度	支/幅	加工說明		
1	X86385	50生邊企	直口	1170	1	X86385-P7-2		
2	X86385	50生邊企	直口	1170	1	X86385-P8-2		
3	X86386	50頂橫	避位	1264	1	X86386-P2-6		
4	X86387	50生底橫	避位	1254	1	X86387-P5-2		
5	X86207	50左生右生	避位	678.5	1	X86207-P2-2		
6	X86204	中橫	避位	1264	1	X86204-P3-2		
7	JM3034	25*25*3鋁通	避位	1280	2	JM3034-P1-1		
窗玉用料								
1	X86199	50窗玉企	45°	686.5	1	X86199-P2-2		
2	X86199	50窗玉企	45°	686.5	1	X86199-P2-2		
3	X86199	50窗玉企	45°	686.5	1	X86199-P3-2		
4	X86199	50窗玉企	45°	686.5	1	X86199-P6-2		
5	X86199	50窗玉橫	45°	616.5	1	X86199-P4-2		
6	X86199	50窗玉橫	45°	616.5	1	X86199-P5-2		
7	X86199	50窗玉橫	45°	616.5	1	X86199-P7-2		
8	X86199	50窗玉橫	45°	616.5	1	X86199-P8-2		
9	X86202	50玻璃線-企	直口	610.7	1	X86202-P1-2		
10	X86202	50玻璃線-企	直口	610.7	1	X86202-P2-2		
11	X86202	50玻璃線-企	直口	610.7	2			
12	X86202	50玻璃線-橫	直口	504.5	4			
工程號	J-860	地盤	馬灣		附 件			
名稱	鋁窗組裝圖		採	用				
材料	詳見加工圖		地盤					
顏色	--		工廠					


 美特鋁質 有限公司 MIDI Aluminium Fabricator Ltd.				類別		物料號	
修改	A	-		制圖	LRA	2023. 11. 20	圖號 860-W12-H02
日期	12.25	-		復核	-	-	數量
				批准			位置



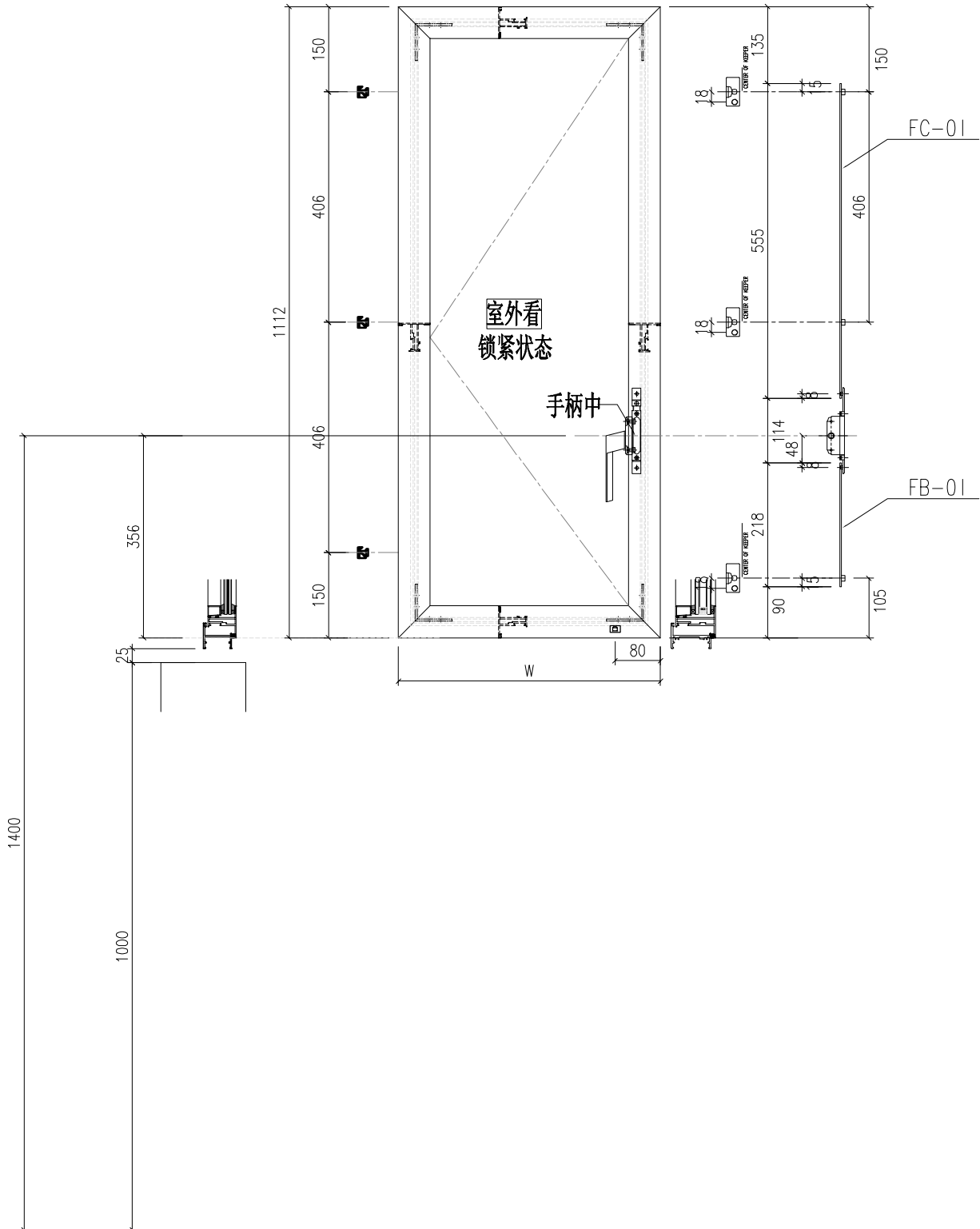
- 注意:
1. 玻璃線橫碰企
  2. 窗玉搭位7mm
  3. SH窗玉裝HHMS16-B扇撐
  4. 生窗底部需開去水孔
  5. 裝2/3組扣碼
  6. SH窗用立興配件, 鎖3點
  7. SH窗需裝窗粘框上裝1支
  8. 滴水線比窗玉每頭長1mm

工程號	J-860	地盤	馬灣	附件	数据表见: 860-W12-H02-1
名稱	鋁窗組裝圖		探用		
材料	详见加工圖		地盤		
顏色	--		工廠		

 <b>美特鋁質有限公司</b> MIDI Aluminium Fabricator Ltd.				類別		物料號		
				制圖	LRA	2023.11.20	圖號	860-W12-H02-1
修改	A	-		復核	-	-	數量	
日期	12.25	-		批准			位置	
窗 口	窗號	W12-H02		XXX	0	WSO	1350	
	幅數	1		XXX	0	HSO	1250	
	W	1300		面板	2MP1-4	位置	LOT 295 G/F	
	H	1200		背板	2BP1-4			
序號	料號	名稱	出筍	長度	支/幅	加工說明		
1	X86385	50生邊企	直口	1200	1	X86385-P9-1		
2	X86385	50生邊企	直口	1200	1	X86385-P10-1		
3	X86386	50頂橫	避位	1264	1	X86386-P2-7		
4	X86387	50生底橫	避位	1254	1	X86387-P5-3		
5	X86207	50左生右生	避位	808.5	1	X86207-P2-3		
6	X86204	中橫	避位	1264	1	X86204-P3-3		
窗玉用料								
1	X86199	50窗玉企	45°	816.5	1	X86199-P2-3		
2	X86199	50窗玉企	45°	816.5	1	X86199-P2-3		
3	X86199	50窗玉企	45°	816.5	1	X86199-P3-3		
4	X86199	50窗玉企	45°	816.5	1	X86199-P6-3		
5	X86199	50窗玉橫	45°	616.5	1	X86199-P4-3		
6	X86199	50窗玉橫	45°	616.5	1	X86199-P5-3		
7	X86199	50窗玉橫	45°	616.5	1	X86199-P7-3		
8	X86199	50窗玉橫	45°	616.5	1	X86199-P8-3		
9	X86202	50玻璃線-企	直口	740.7	1	X86202-P1-3		
10	X86202	50玻璃線-企	直口	740.7	1	X86202-P2-3		
11	X86202	50玻璃線-企	直口	740.7	2			
12	X86202	50玻璃線-橫	直口	504.5	4			
窗 口	窗號	W12-H02A		XXX	0	WSO	1350	
	幅數	1		XXX	0	HSO	1250	
	W	1300		面板	2MP1-4	位置	LOT 295 1/F	
	H	1200		背板	2BP1-4			
序號	料號	名稱	出筍	長度	支/幅	加工說明		
1	X86385	50生邊企	直口	1200	1	X86385-P9-2		
2	X86385	50生邊企	直口	1200	1	X86385-P10-2		
3	X86386	50頂橫	避位	1264	1	X86386-P2-8		
4	X86387	50生底橫	避位	1254	1	X86387-P5-4		
5	X86207	50左生右生	避位	808.5	1	X86207-P2-4		
6	X86204	中橫	避位	1264	1	X86204-P3-4		
7	JM3034	25*25*3鋁通	避位	1280	2	JM3034-P1-2		
窗玉用料								
1	X86199	50窗玉企	45°	816.5	1	X86199-P2-3		
2	X86199	50窗玉企	45°	816.5	1	X86199-P2-3		
3	X86199	50窗玉企	45°	816.5	1	X86199-P3-3		
4	X86199	50窗玉企	45°	816.5	1	X86199-P6-3		
5	X86199	50窗玉橫	45°	616.5	1	X86199-P4-3		
6	X86199	50窗玉橫	45°	616.5	1	X86199-P5-3		
7	X86199	50窗玉橫	45°	616.5	1	X86199-P7-3		
8	X86199	50窗玉橫	45°	616.5	1	X86199-P8-3		
9	X86202	50玻璃線-企	直口	740.7	1	X86202-P1-3		
10	X86202	50玻璃線-企	直口	740.7	1	X86202-P2-3		
11	X86202	50玻璃線-企	直口	740.7	2			
12	X86202	50玻璃線-橫	直口	504.5	4			
工程號	J-860	地盤	馬灣		附 件			
名稱	鋁窗組裝圖		採	用				
材料	詳見加工圖		地盤					
顏色	--		工廠					

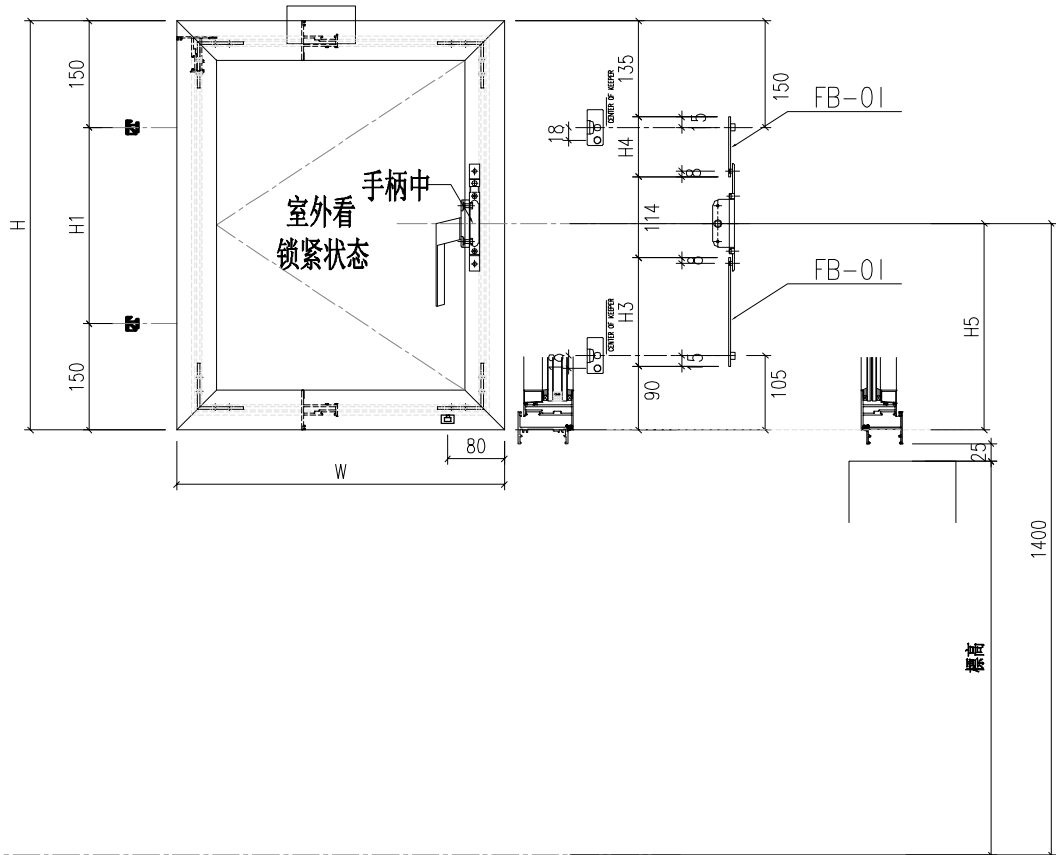
 美特鋁質有限公司 MIDI Aluminium Fabricator Ltd.				類別		物料號		
				制圖	LRA	2023.11.20	圖號	860-W12-H02-2
修改	A	-		復核	-	-	數量	
日期	12.25	-		批准			位置	
窗 口	窗號	W12-H03		XXX	0	WSO	1350	
	幅數	1		XXX	0	HSO	1200	
	W	1300		面板	2MP1-4	位置	LOT 295 1/F	
	H	1150		背板	2BP1-4			
序 號	料號	名稱		出筍	長度	支/幅	加工說明	
1	X86385	50生邊企		直口	1150	1	X86385-P9-3	
2	X86385	50生邊企		直口	1150	1	X86385-P10-3	
3	X86386	50頂橫		避位	1264	1	X86386-P2-9	
4	X86387	50生底橫		避位	1254	1	X86387-P5-5	
5	X86207	50左生右生		避位	758.5	1	X86207-P2-5	
6	X86204	中橫		避位	1264	1	X86204-P3-5	
7	JM3034	25*25*3鋁通		避位	1280	2	JM3034-P1-3	
窗玉用料								
1	X86199	50窗玉企		45°	766.5	1	X86199-P2-4	
2	X86199	50窗玉企		45°	766.5	1	X86199-P2-4	
3	X86199	50窗玉企		45°	766.5	1	X86199-P3-4	
4	X86199	50窗玉企		45°	766.5	1	X86199-P6-4	
5	X86199	50窗玉橫		45°	616.5	1	X86199-P4-4	
6	X86199	50窗玉橫		45°	616.5	1	X86199-P5-4	
7	X86199	50窗玉橫		45°	616.5	1	X86199-P7-4	
8	X86199	50窗玉橫		45°	616.5	1	X86199-P8-4	
9	X86202	50玻璃線-企		直口	690.7	1	X86202-P1-4	
10	X86202	50玻璃線-企		直口	690.7	1	X86202-P2-4	
11	X86202	50玻璃線-企		直口	690.7	2		
12	X86202	50玻璃線-橫		直口	504.5	4		
工程號	J-860	地盤	馬灣					
名稱	鋁窗組裝圖			採	用	附 件		
材料	詳見加工圖			地盤				
顏色	--			工廠				

 美特鋁質 有限公司 MIDI Aluminium Fabricator Ltd.				類別		物料號	
修改	-	-		制圖	LRA	2023.5.6	圖號 FY-W01-H06
日期	-	-		復核	-	-	數量 -
				批准			位置



工程號	J-860	地盤	啟德站	附件
名稱	多点锁放样图		採用	
材料	UCT546635SC-3		地盤	
顏色	-		工廠	

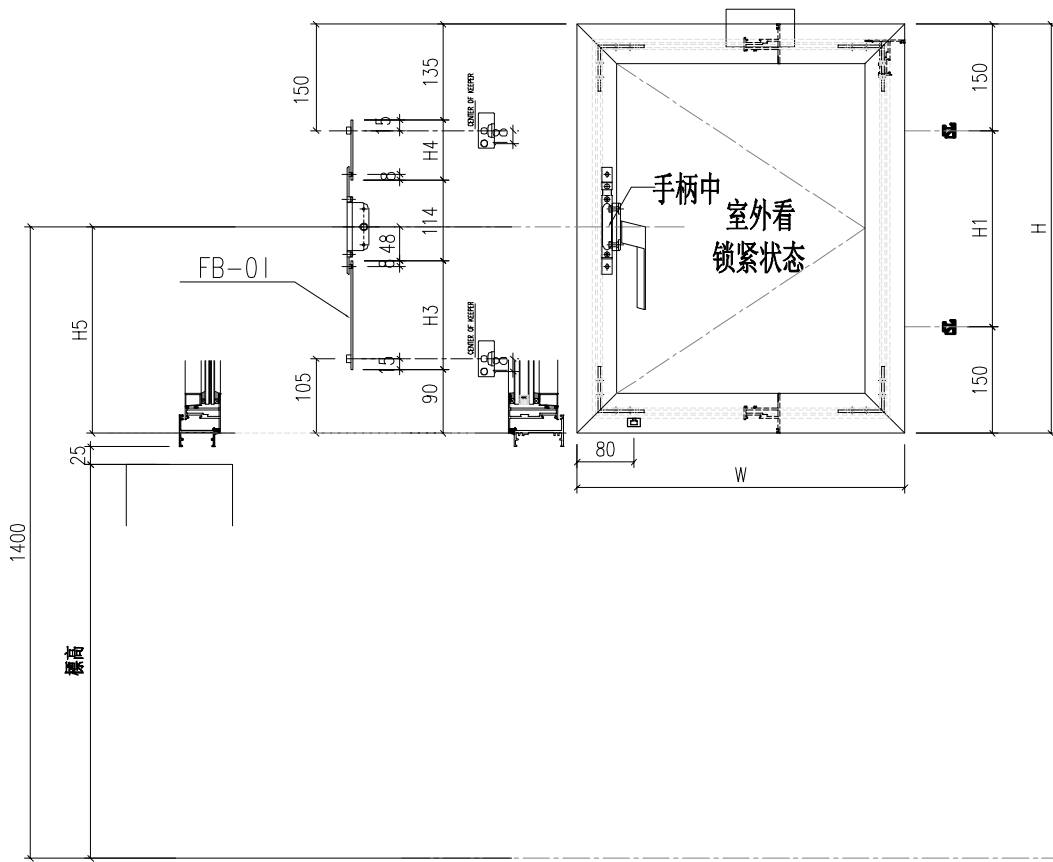
 美特鋁質有限公司 MIDI Aluminium Fabricator Ltd.				類別		物料號		
				制圖	LRA	2023.5.6	圖號	FY-3
修改	-	-		復核	-	-	數量	-
日期	-	-		批准			位置	



序号	窗號	窗玉号	窗玉W	窗玉H	H1	H3 (编号及长度)	H4 (编号及长度)	H5	数量
1	W12-H01	W12-H01	606.5	666.5	366.5	FB-1 218	FC-02 109.5	356	1
2	W12-H04	W12-H04	616.5	686.5	386.5	FB-1 218	FC-03 129.5	356	1
3	W12-H02	W12-H02	616.5	816.5	516.5	FB-1 218	FC-04 259.5	356	2
4	W12-H03	W12-H03	616.5	766.5	466.5	FB-1 218	FC-05 209.5	356	1
5	W6.2-H01	W6.2-H01	677	666.5	366.5	FB-1 218	FC-02 109.5	356	1

工程號	J-860	地盤	啟德站	附 件
名稱	多点锁放样图		採用	
材料	UCT546635SC-3		地盤	
顏色	-		工廠	

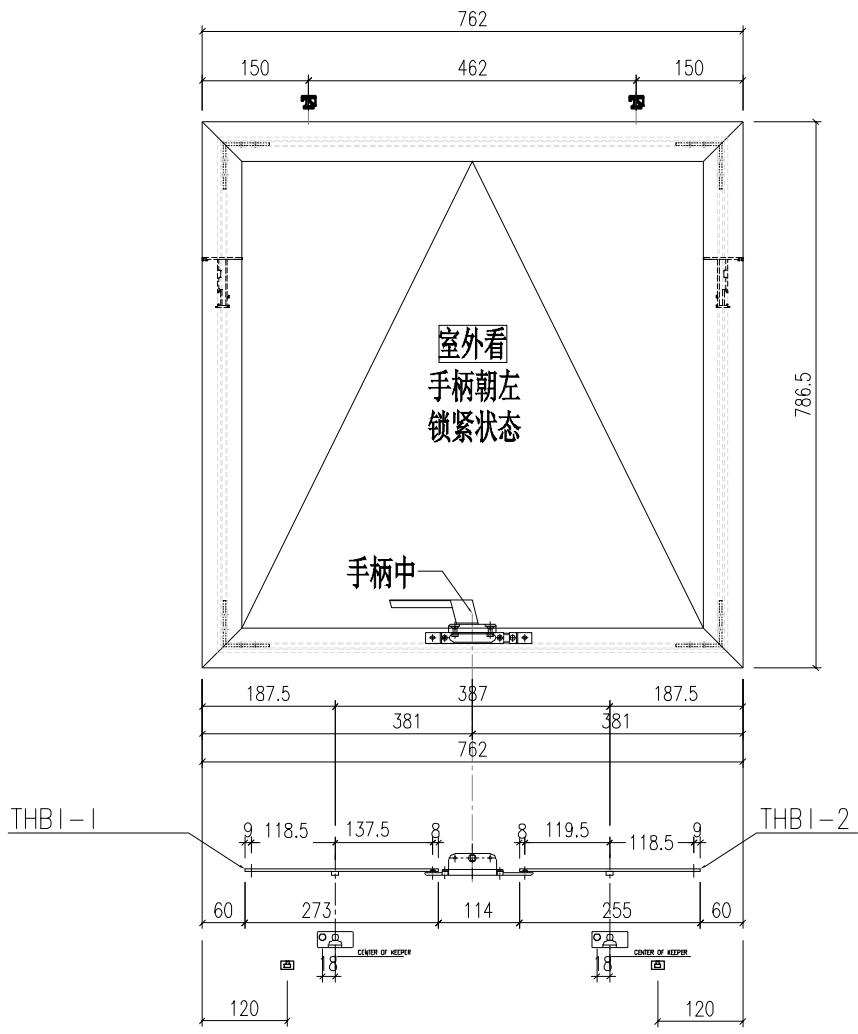
 <b>美特铝质有限公司</b> MIDI Aluminium Fabricator Ltd.				類別		物料號		
				制圖	LRA	2023.5.6	圖號	FY-3
修改	-	-		復核	-	-	數量	-
日期	-	-		批准			位置	



序号	窗號	窗玉号	窗玉W	窗玉H	H1	H3 (编号及长度)		H4 (编号及长度)		H5	数量
1	W12-H01	W12-H01a	606.5	666.5	366.5	FB-1	218	FC-02	109.5	356	1
2	W12-H04	W12-H04a	616.5	686.5	386.5	FB-1	218	FC-03	129.5	356	1
3	W12-H02	W12-H02a	616.5	816.5	516.5	FB-1	218	FC-04	259.5	356	2
4	W12-H03	W12-H03a	616.5	766.5	466.5	FB-1	218	FC-05	209.5	356	1

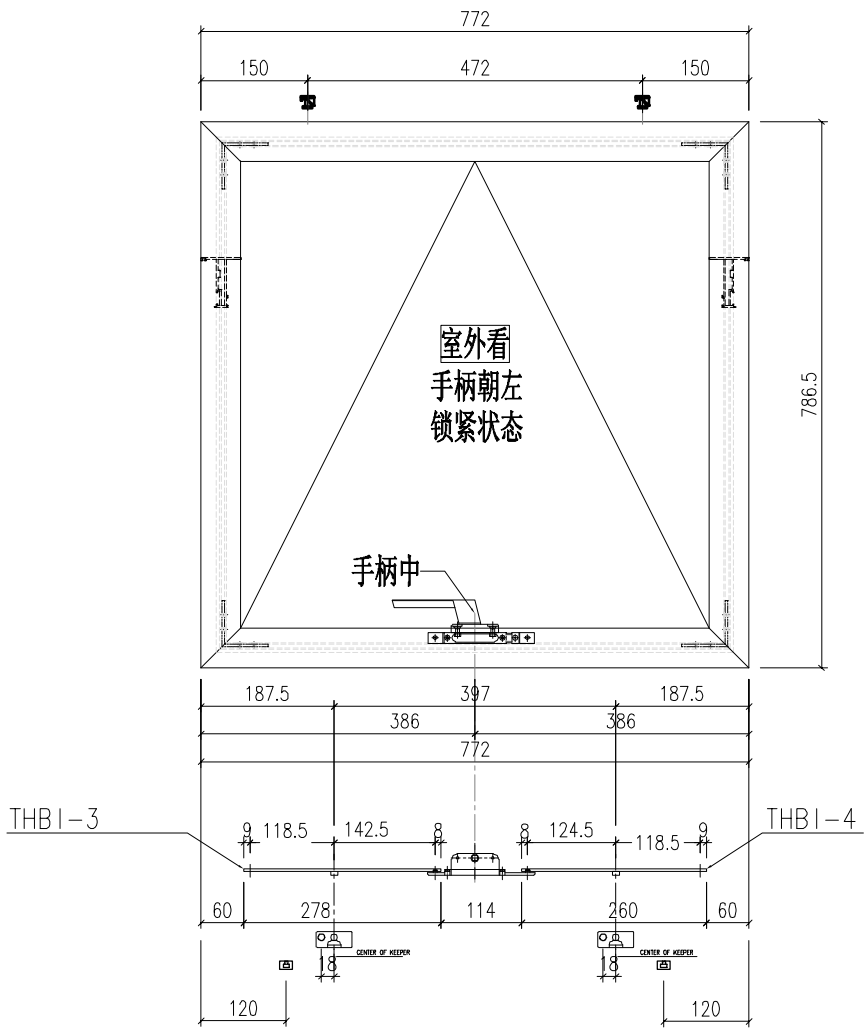
工程號	J-860	地盤	啟德站	附 件
名稱	多点锁放样图		採用	
材料	UCT546635SC-3		地盤	
顏色	-		工廠	

 美特鋁質有限公司 MIDI Aluminium Fabricator Ltd.				類別		物料號		
				制圖	LRA	2023.5.6	圖號	FY-W06-H01
修改	-	-		復核	-	-	數量	1
日期	-	-		批准			位置	




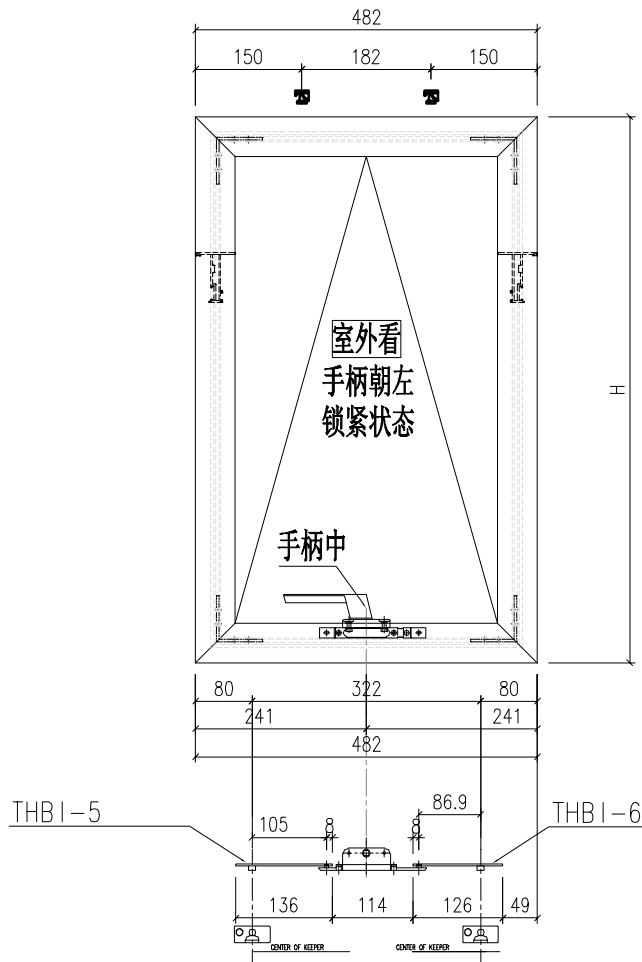
工程號	J-860	地盤	啟德站	附件
名稱	多点锁放样图		採用	
材料	UCT546635SC-3		地盤	
顏色	-		工廠	

 美特鋁質有限公司 MIDI Aluminium Fabricator Ltd.				類別		物料號	
				制圖	LRA	2023.5.6	圖號 FY-W06-H02
修改	-	-		復核	-	-	數量 2
日期	-	-		批准			位置



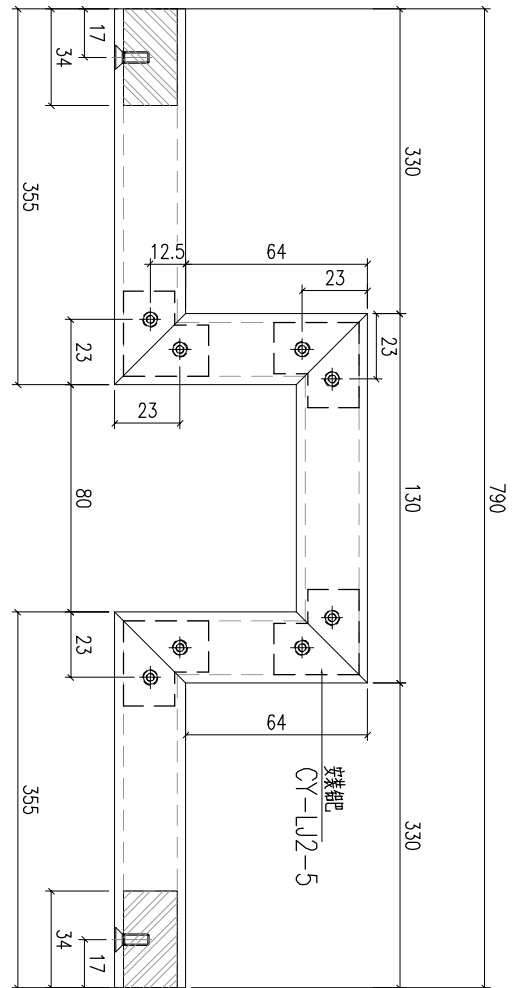
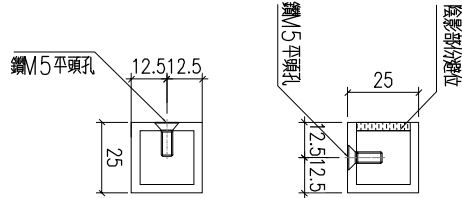
工程號	J-860	地盤	啟德站	附 件
名稱	多点锁放样图		採用	
材料	UCT546635SC-3		地盤	
顏色	-		工廠	

 美特鋁質 有限公司 MIDI Aluminium Fabricator Ltd.				類別		物料號	
				制圖	LRA	2023.5.6	圖號 FY-W06-H03
修改	-	-		復核	-	-	數量 1
日期	-	-		批准			位置



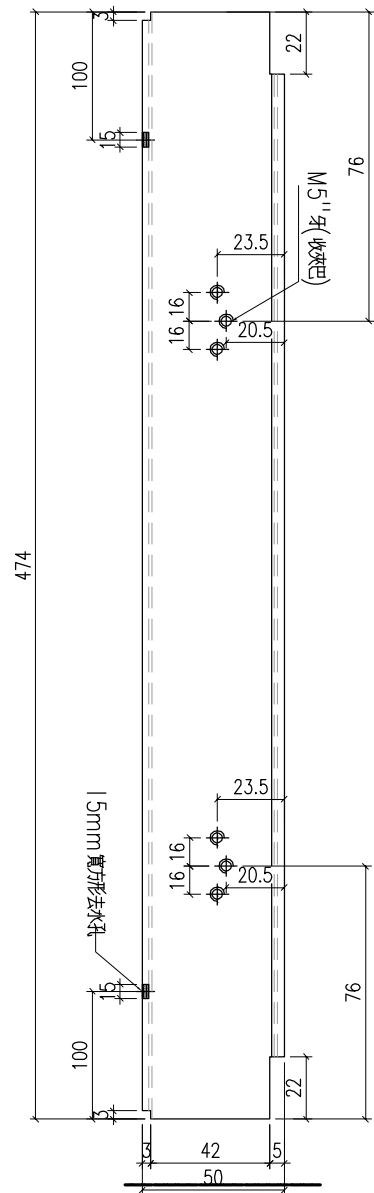
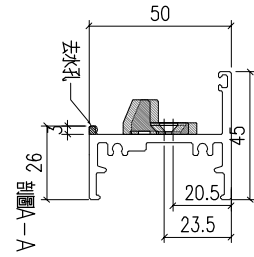
工程號	J-860	地盤	啟德站	附 件
名稱	多点锁放样图		採用	
材料	UCT546635SC-3		地盤	
顏色	-		工廠	

 <b>美特鋁質</b> 有限公司 MIDI Aluminium Fabricator Ltd.				類別		物料號	
修改	-	-		制圖	LRA	2024. 2. 22	圖號 JM3034-P2
日期	-	-		復核	-	-	數量 2
				批准			位置




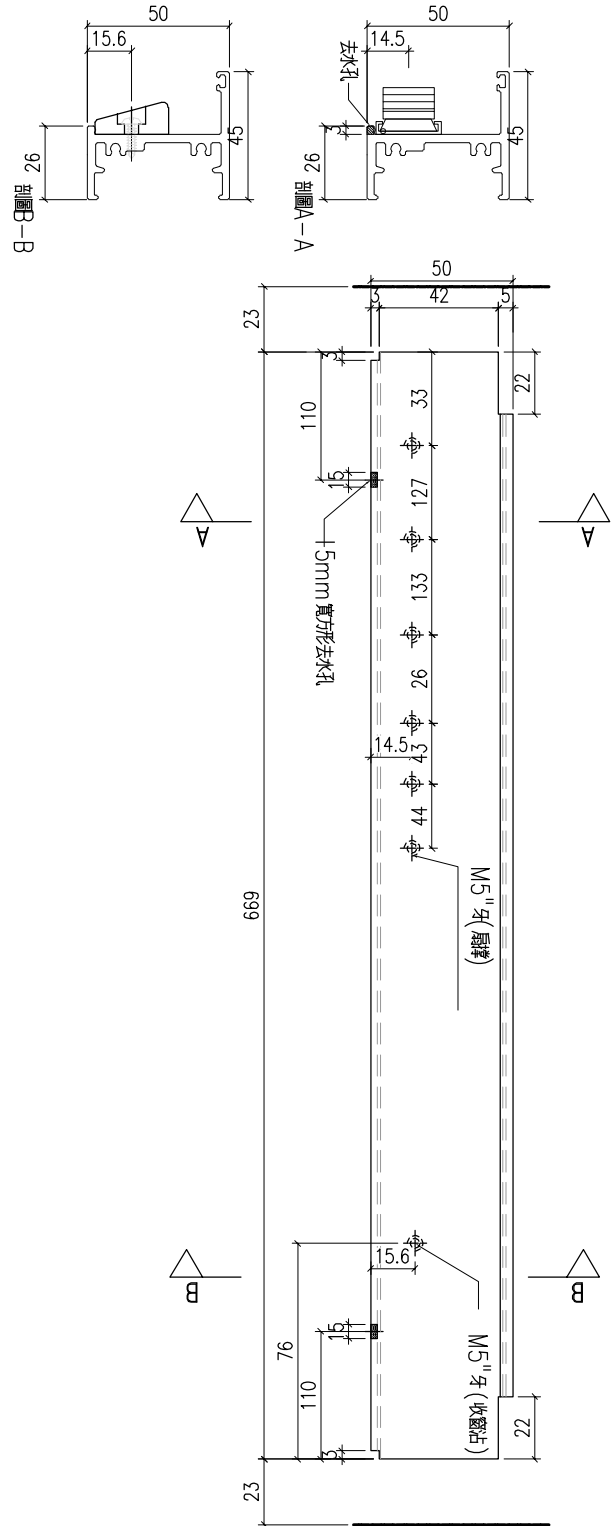
工程號	J-860	地盤	馬灣	附件
名稱	25X25X3鋁通		採用	
材料	JM3034		地盤	
顏色	UCT546635SC-3		工廠	

 美特鋁質有限公司 MIDI Aluminium Fabricator Ltd.				類別		物料號	
修改	-	-		制圖	LRA	2023.9.27	圖號 X86387-P4
日期	-	-		復核	-	-	數量 1
				批准			位置



工程號	J-860	地盤	馬灣	附件
名稱	生底橫		採用	
材料	X86387		地盤	
顏色	-		工廠	

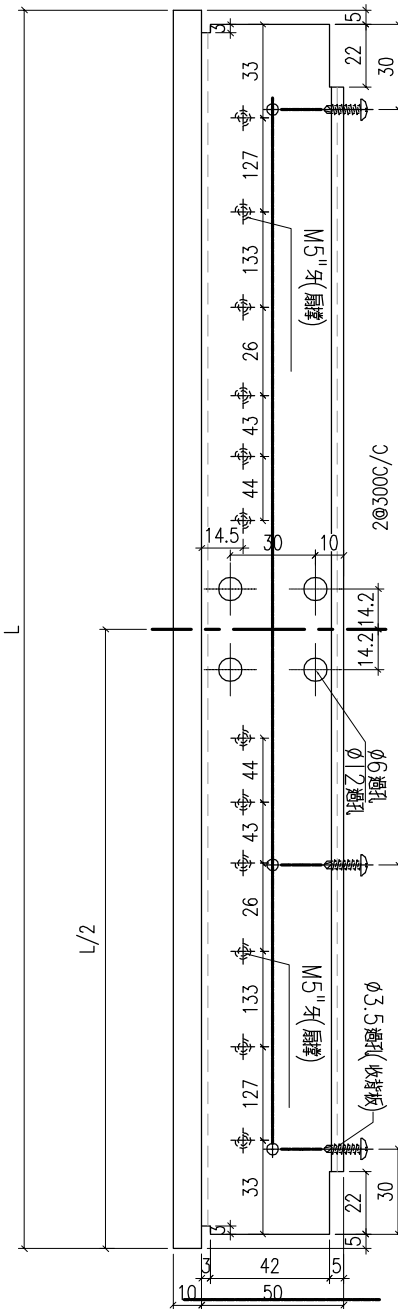
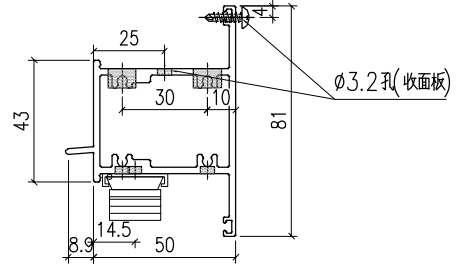
 美特鋁質 有限公司 MIDI Aluminium Fabricator Ltd.				類別		物料號	
修改	-	-		制圖	LRA	2023.9.27	圖號 X86387-P2
日期	-	-		復核	-	-	數量 1
				批准			位置



工程號	J-860	地盤	馬灣	附件
名稱	生底橫		採用	
材料	X86387		地盤	
顏色	-		工廠	

 <b>美特鋁質</b> 有限公司 MIDI Aluminium Fabricator Ltd.				類別		物料號	
修改	-	-		制圖	LRA	2023.9.27	圖號 X86204-P3
日期	-	-		復核	-	-	數量 -
				批准			位置

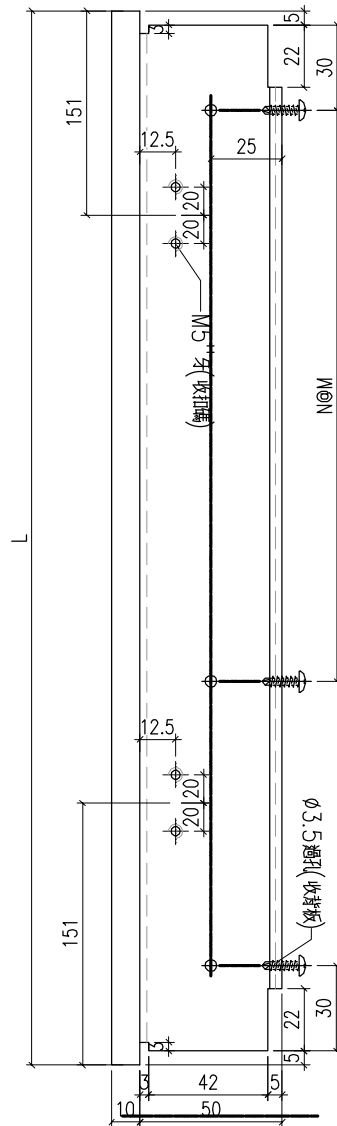
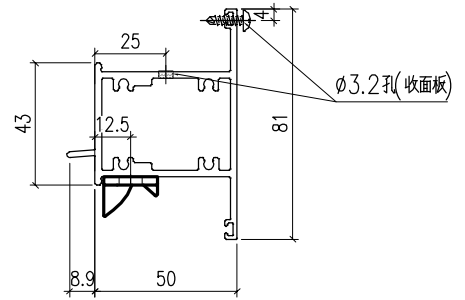
序號	料號	L	N	M	數量	用於窗號
1	X86204-P3-1	1244	3	300	1	W12-H01
2	X86204-P3-2	1264	3	300	1	W12-H04
3	X86204-P3-3	1264	3	300	1	W12-H02
4	X86204-P3-4	1264	3	300	1	W12-H02A
5	X86204-P3-5	1264	3	300	1	W12-H03



工程號	J-860	地盤	馬灣	附件
名稱	上生下生中橫		採用	
材料	X86204		地盤	
顏色	-		工廠	

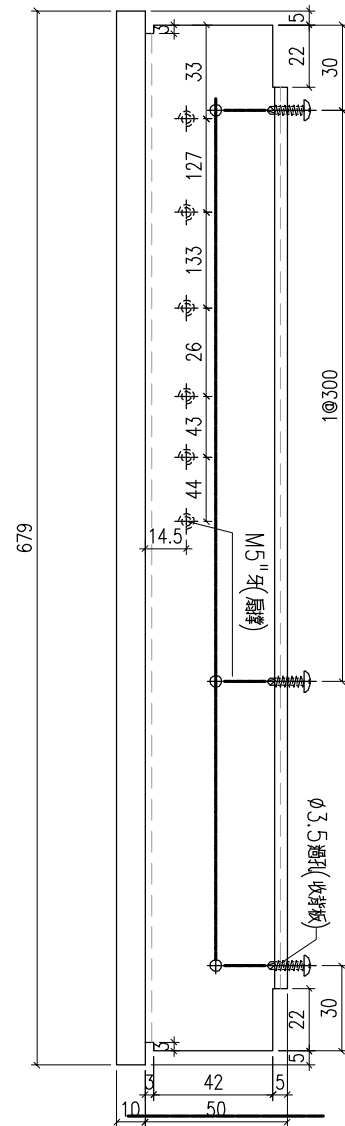
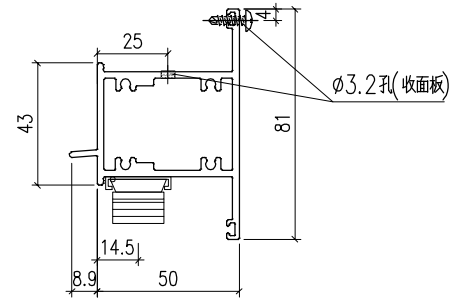
 <b>美特鋁質</b> 有限公司 MIDI Aluminium Fabricator Ltd.				類別		物料號	
修改	-	-		制圖	LRA	2023.9.27	圖號 X86204-P2
日期	-	-		復核	-	-	數量 -
				批准			位置

序號	料號	L	N	M	數量	用於窗號
1	X86204-P2-1	764	2	300	1	W06-H01
2	X86204-P2-2	774	2	300	2	W06-H02
3	X86204-P2-3	484	1	300	1	W06-H03




工程號	J-860	地盤	馬灣	附件
名稱	上生下生中橫		採用	
材料	X86204		地盤	
顏色	-		工廠	

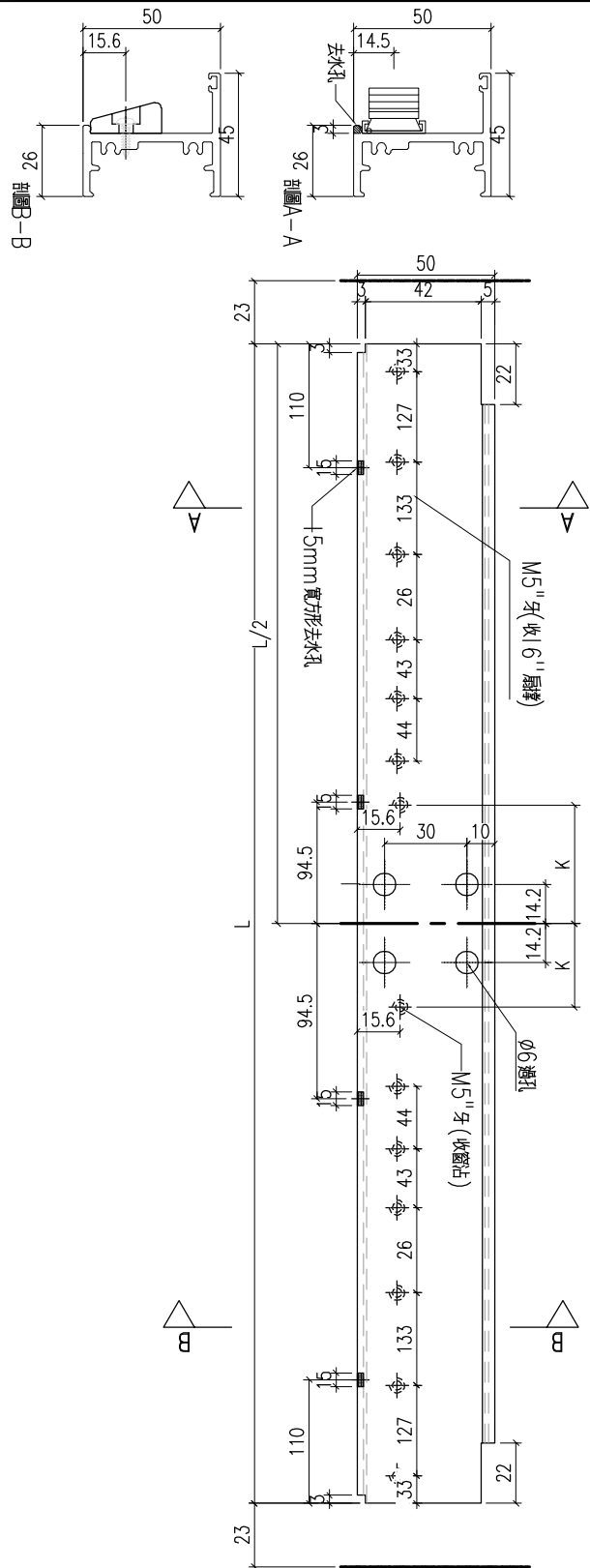
 美特鋁質 有限公司 MIDI Aluminium Fabricator Ltd.				類別		物料號	
修改	-	-		制圖	LRA	2023.9.27	圖號 X86204-P1
日期	-	-		復核	-	-	數量 -
				批准			位置



工程號	J-860	地盤	馬灣	附件
名稱	上生下生中橫		採用	
材料	X86204		地盤	
顏色	-		工廠	

 <b>美特鋁質</b> 有限公司 MIDI Aluminium Fabricator Ltd.				類別		物料號	
修改	-	-		制圖	LRA	2023.9.27	圖號 X86387-P5
日期	-	-		復核	-	-	數量 -
				批准			位置

序號	料號	L	數量	用於窗號
1	X86204-P5-1	1234	1	W12-H01
2	X86204-P5-2	1254	1	W12-H04
3	X86204-P5-3	1254	1	W12-H02
4	X86204-P5-4	1254	1	W12-H02A
5	X86204-P5-5	1254	1	W12-H03



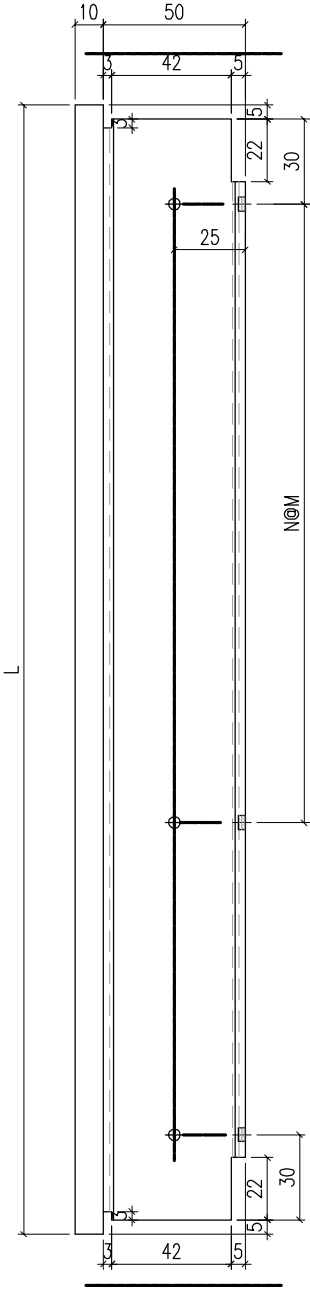
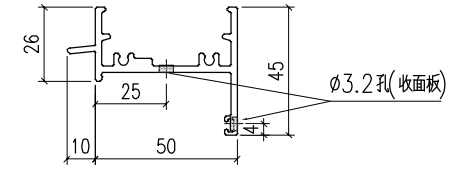
工程號	J-860	地盤	馬灣
名稱	生底橫		採用
材料	X86387		地盤
顏色	-		工廠

附件



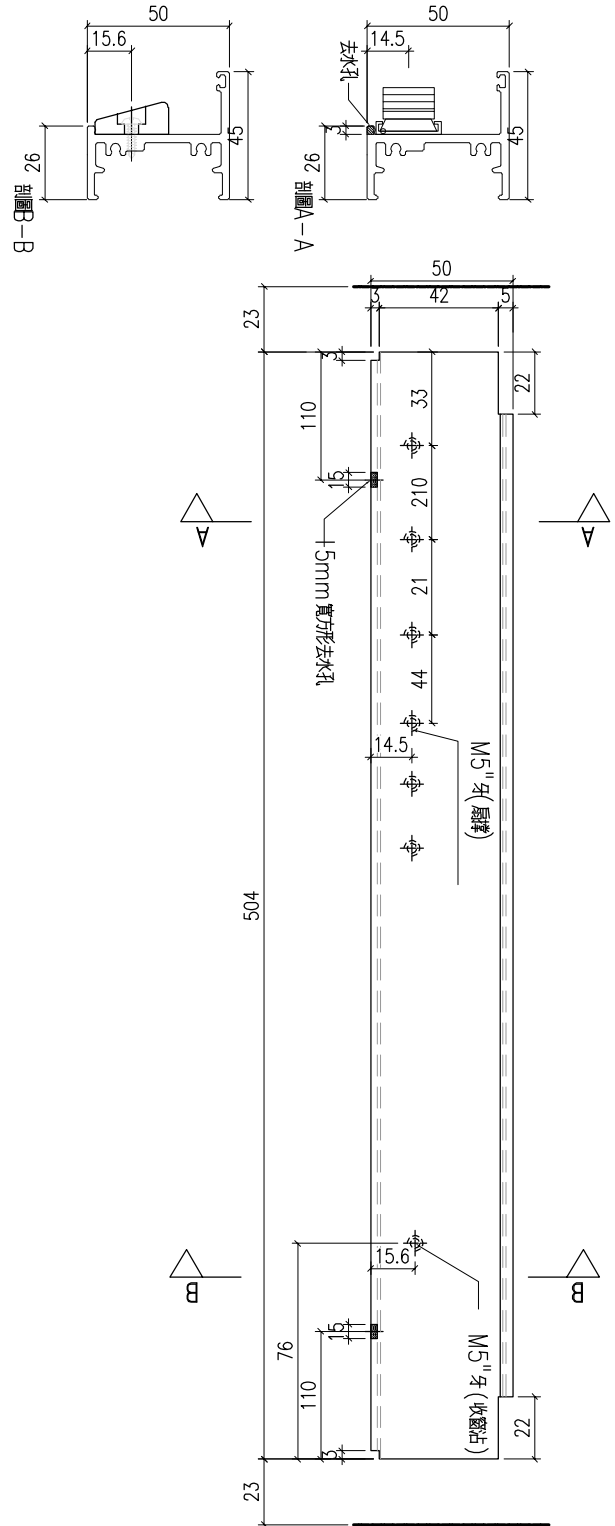
 <b>美特鋁質</b> 有限公司 MIDI Aluminium Fabricator Ltd.				類別		物料號	
				制圖	LRA	2023.9.27	圖號 X86386-P2
修改	-	-		復核	-	-	數量 -
日期	-	-		批准			位置

序號	料號	L	N	M	數量	用於窗號
1	X86386-P2-1	764	2	300	1	W06-H01
2	X86386-P2-2	774	2	300	2	W06-H02
3	X86386-P2-3	484	1	300	1	W06-H03
4	X86386-P2-4	679	1	300	1	W6.2-H01
5	X86386-P2-5	1244	3	300	1	W12-H01
6	X86386-P2-6	1264	3	300	1	W12-H04
7	X86386-P2-7	1264	3	300	1	W12-H02
8	X86386-P2-8	1264	3	300	1	W12-H02A
9	X86386-P2-9	1264	3	300	1	W12-H03




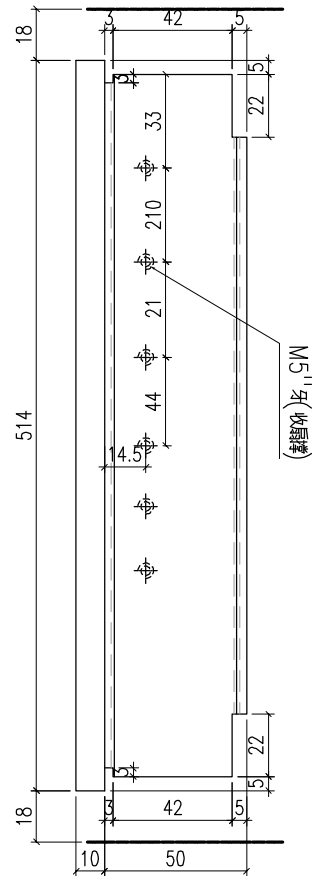
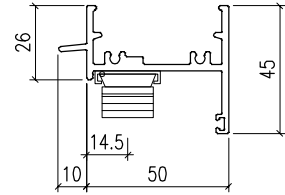
工程號	J-860	地盤	馬灣	附 件
名稱	生頂橫加工圖		採用	
材料	X86386		地盤	
顏色	-		工廠	

 美特鋁質有限公司 MIDI Aluminium Fabricator Ltd.				類別		物料號	
修改	-	-		制圖	LRA	2023.9.27	圖號 X86387-P1
日期	-	-		復核	-	-	數量 1
				批准			位置



工程號	J-860	地盤	馬灣	附件
名稱	生底橫		採用	
材料	X86387		地盤	
顏色	-		工廠	

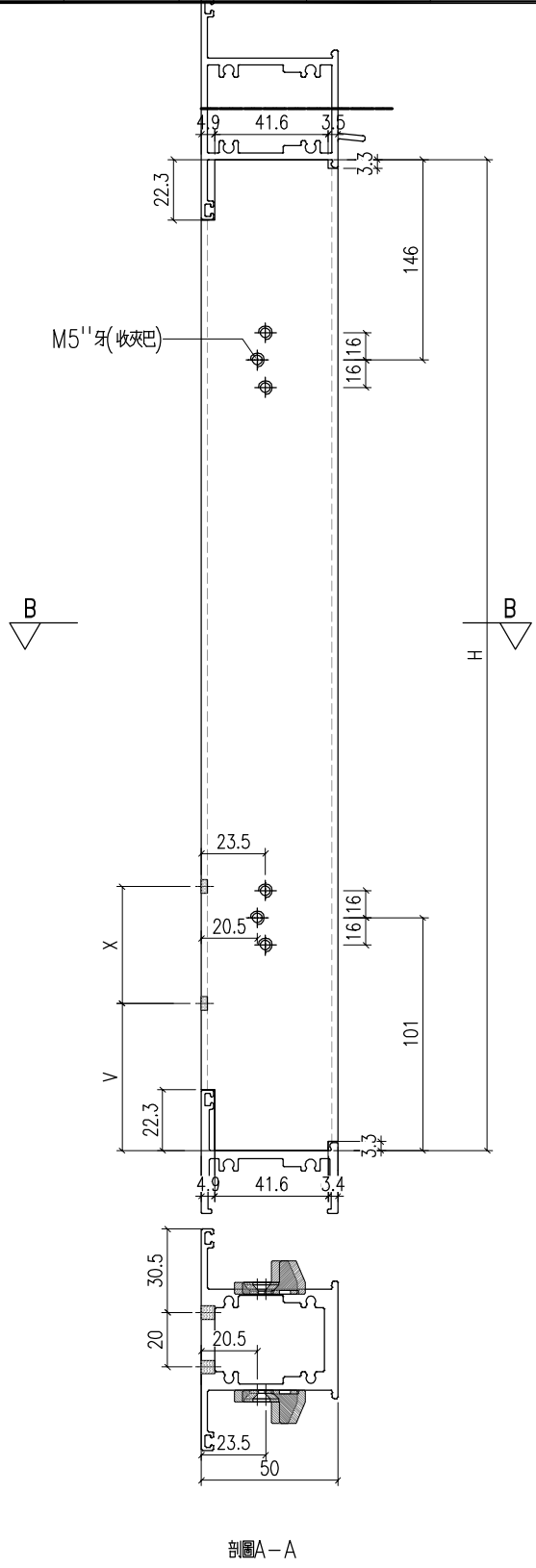
 美特鋁質 有限公司 MIDI Aluminium Fabricator Ltd.				類別		物料號	
修改	-	-		制圖	LRA	2023.9.27	圖號 X86386-P1
日期	-	-		復核	-	-	數量 1
				批准			位置



工程號	J-860	地盤	馬灣	附 件
名稱	生頂橫加工圖		採用	
材料	X86386		地盤	
顏色	-		工廠	

 <b>美特铝质</b> 有限公司 MIDI Aluminium Fabricator Ltd.				類別		物料號	
修改	-	-		制圖	LRA	2023.9.27	圖號 X86207-P1
日期	-	-		復核	-	-	數量 -
				批准			位置

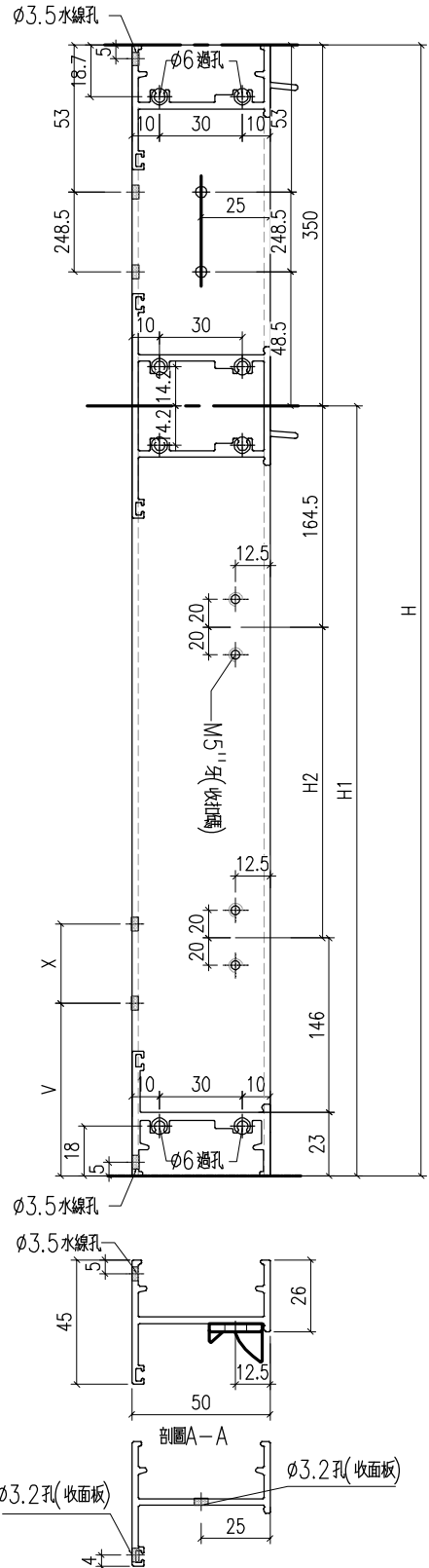
序號	料號	H	H1	H2	V	X	數量	用於窗號
1	X86207-P2-1	659	276				1	W12-H01
2	X86207-P2-2	679	276		129.5	120	1	W12-H04
3	X86207-P2-3	809	276				1	W12-H02
4	X86207-P2-4	809	291		129.5	120	1	W12-H02A
5	X86207-P2-5	759	276		129.5	120	1	W12-H03




工程號	J-860	地盤	馬灣	附 件
名稱	左生右生		採用	
材料	X86207		地盤	
顏色	-		工廠	

 <b>美特鋁質</b> 有限公司 MIDI Aluminium Fabricator Ltd.				類別		物料號	
修改	-	-		制圖	LRA	2023.9.27	圖號 X86385-P10
日期	-	-		復核	-	-	數量 -
				批准			位置

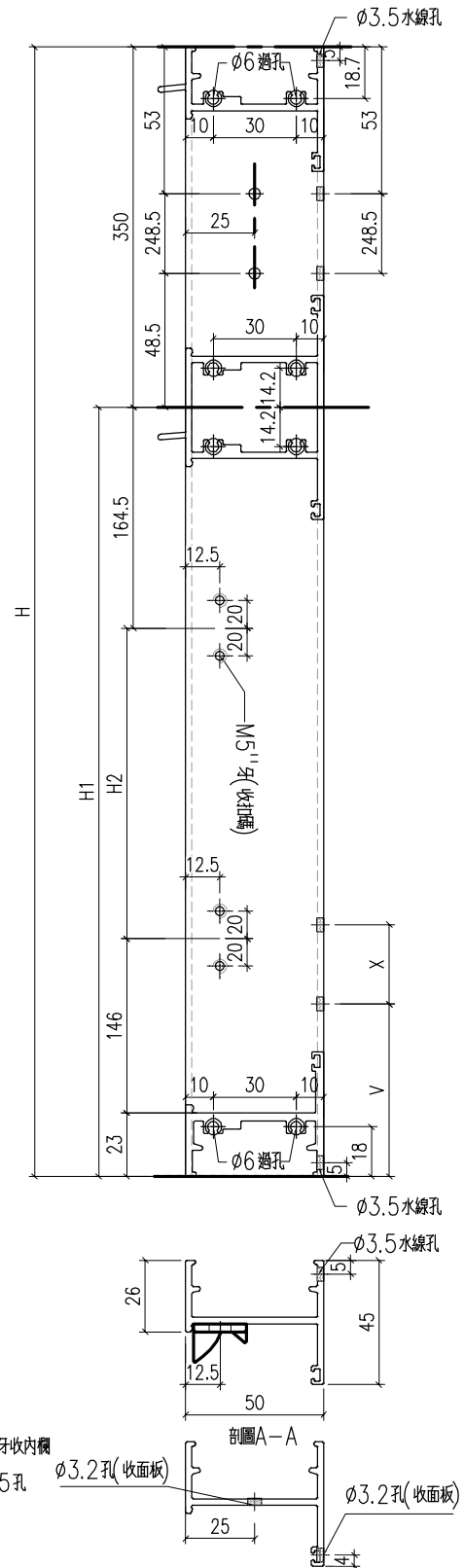
序號	料號	H	H1	H2	V	X	數量	用於窗號
1	X86385-P10-1	1200	850	516.5			1	W12-H02
2	X86385-P10-2	1200	850	516.5	152.5	120	1	W12-H02A
3	X86385-P10-3	1150	800	466.5	152.5	120	1	W12-H03



工程號	J-860	地盤	馬灣	附 件
名稱	生邊企加工圖		採用	
材料	X86385		地盤	
顏色	-		工廠	

 <b>美特鋁質</b> 有限公司 MIDI Aluminium Fabricator Ltd.				類別		物料號	
修改	-	-		制圖	LRA	2023.9.27	圖號 X86385-P9
日期	-	-		復核	-	-	數量 -
				批准			位置

序號	料號	H	H1	H2	V	X	數量	用於窗號
1	X86385-P9-1	1200	850	516.5			1	W12-H02
2	X86385-P9-2	1200	850	516.5	152.5	120	1	W12-H02A
3	X86385-P9-3	1150	800	466.5	152.5	120	1	W12-H03

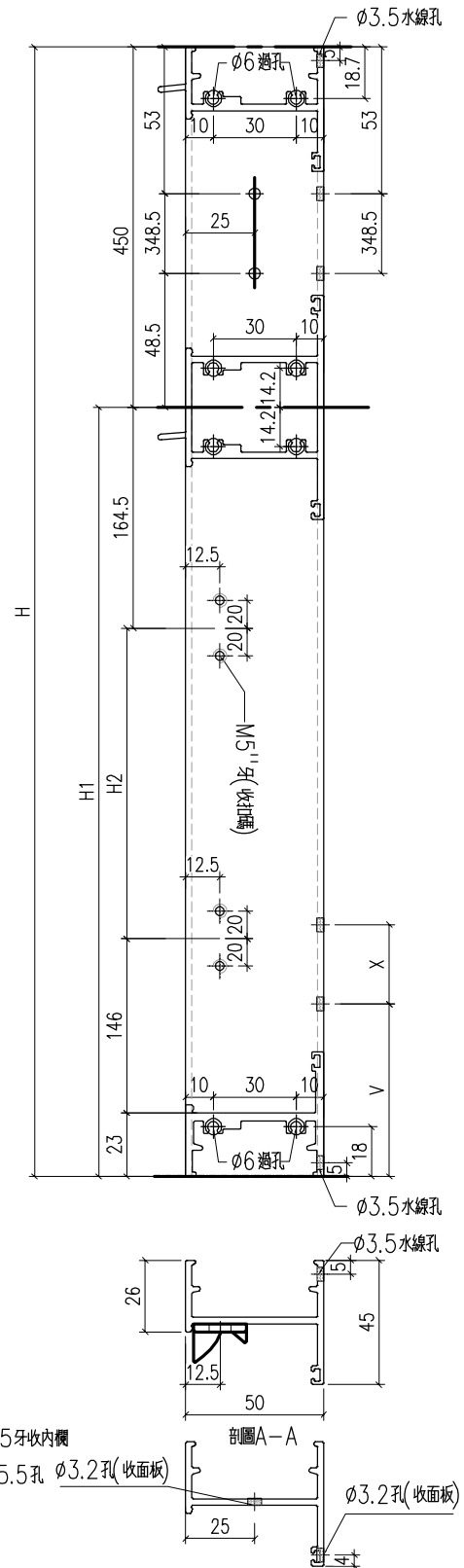


工程號	J-860	地盤	馬灣	附 件
名稱	生邊企加工圖		採用	
材料	X86385		地盤	
顏色	-		工廠	



 <b>美特鋁質</b> 有限公司 MIDI Aluminium Fabricator Ltd.				類別		物料號	
修改	-	-		制圖	LRA	2023.9.27	圖號 X86385-P7
日期	-	-		復核	-	-	數量 -
				批准			位置

序號	料號	H	H1	H2	V	X	數量	用於窗號
1	X86385-P7-1	1150	700	366.5			1	W12-H01
2	X86385-P7-2	1170	720	386.5	152.5	120	1	W12-H04



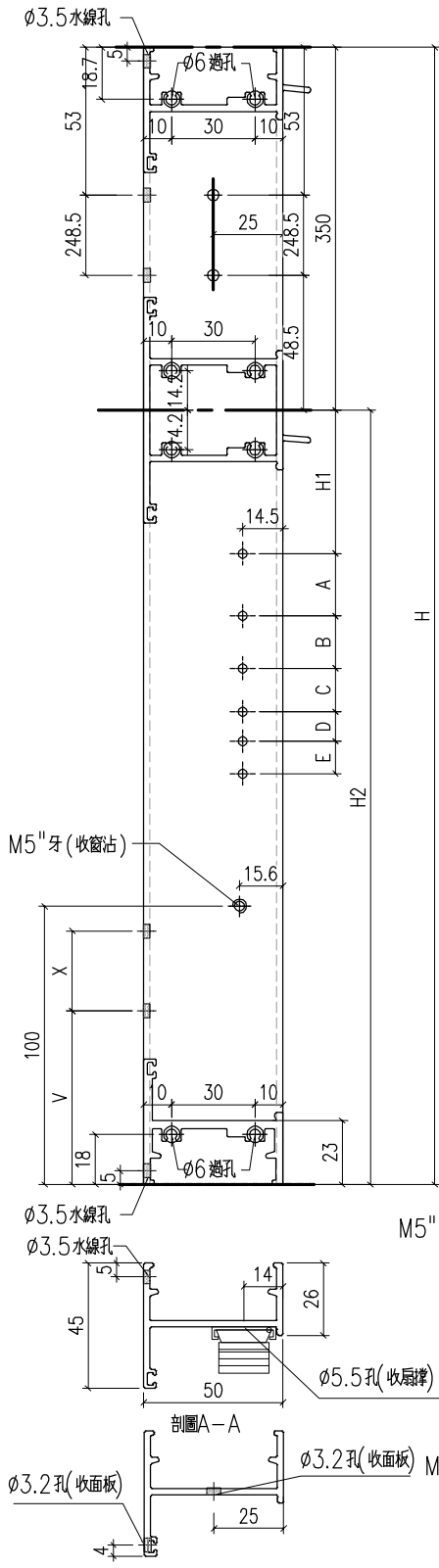
工程號	J-860	地盤	馬灣	附件
名稱	生邊企加工圖		採用	
材料	X86385		地盤	
顏色	-		工廠	



美特鋁質 有限公司  
MIDI Aluminium Fabricator Ltd.

類別		物料號		
制圖	LRA	2023.9.27	圖號	X86385-P6
修改	-	-	數量	-
日期	-	-	位置	
復核	-	-		
批准				

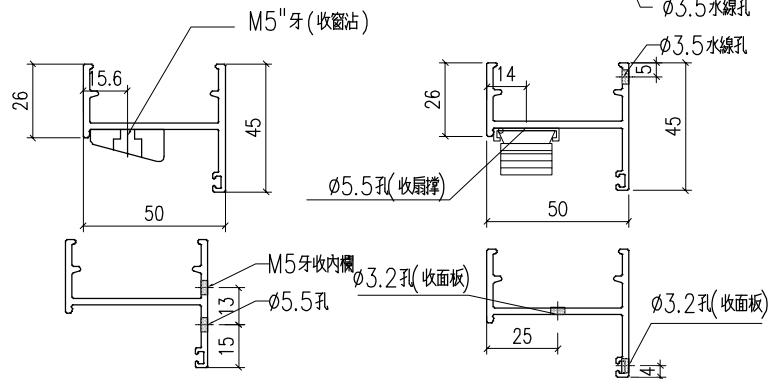
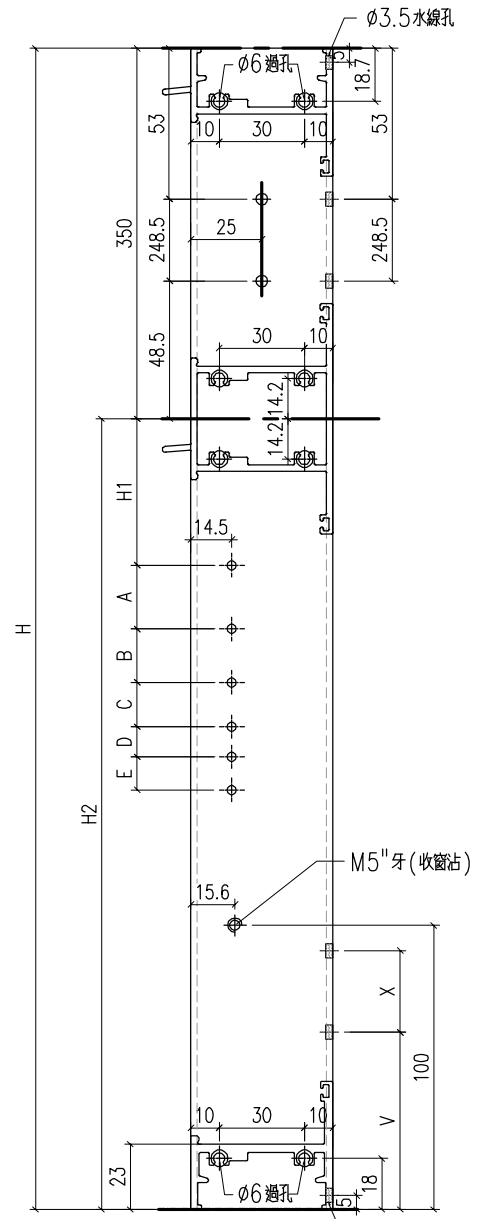
序號	料號	H	H1	H2	A	B	C	D	E	V	X	數量	用於窗號
1	X86385-P6-1	1170	820	51.5	127	133	26	43	44			1	W06-H01
2	X86385-P6-2	1150	800	51.5	127	133	26	43	44	152.5	120	2	W06-H02
3	X86385-P6-3	1150	800	51.5	127	133	26	43	44			1	W06-H03




工程號	J-860	地盤	馬灣	附 件
名稱	生邊企加工圖		採用	
材料	X86385		地盤	
顏色	-		工廠	

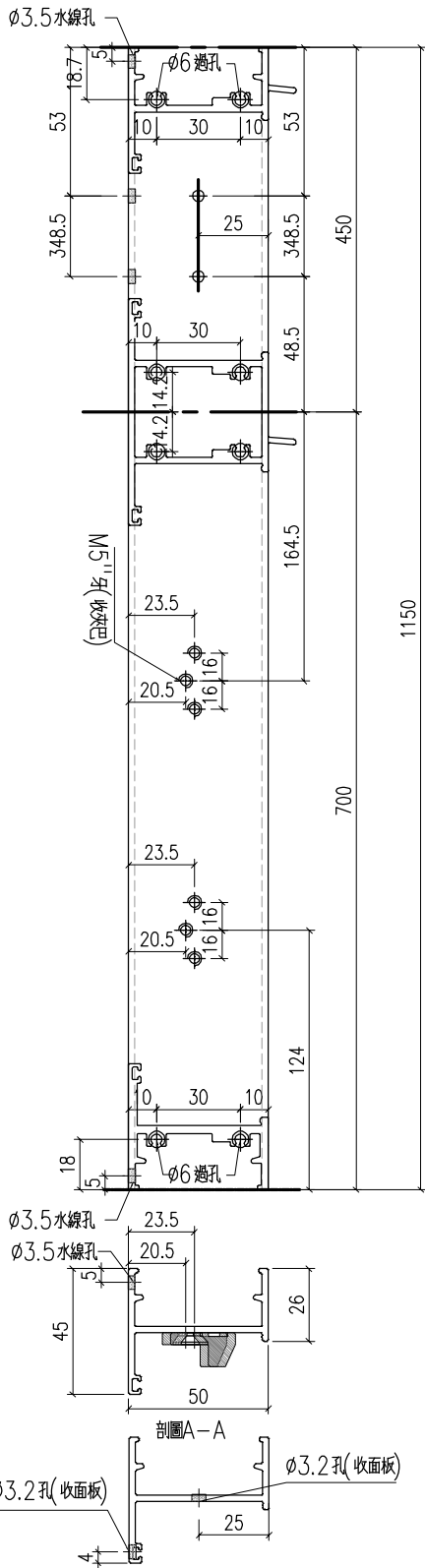
 <b>美特鋁質</b> 有限公司 MIDI Aluminium Fabricator Ltd.				類別		物料號	
修改	-	-		制圖	LRA	2023.9.27	圖號 X86385-P5
日期	-	-		復核	-	-	數量 -
				批准			位置

序號	料號	H	H2	H1	A	B	C	D	E	V	X	數量	用於窗號
1	X86385-P5-1	1170	820	51.5	127	133	26	43	44			1	W06-H01
2	X86385-P5-2	1150	800	51.5	127	133	26	43	44	152.5	120	2	W06-H02
3	X86385-P5-3	1150	800	51.5	127	133	26	43	44			1	W06-H03



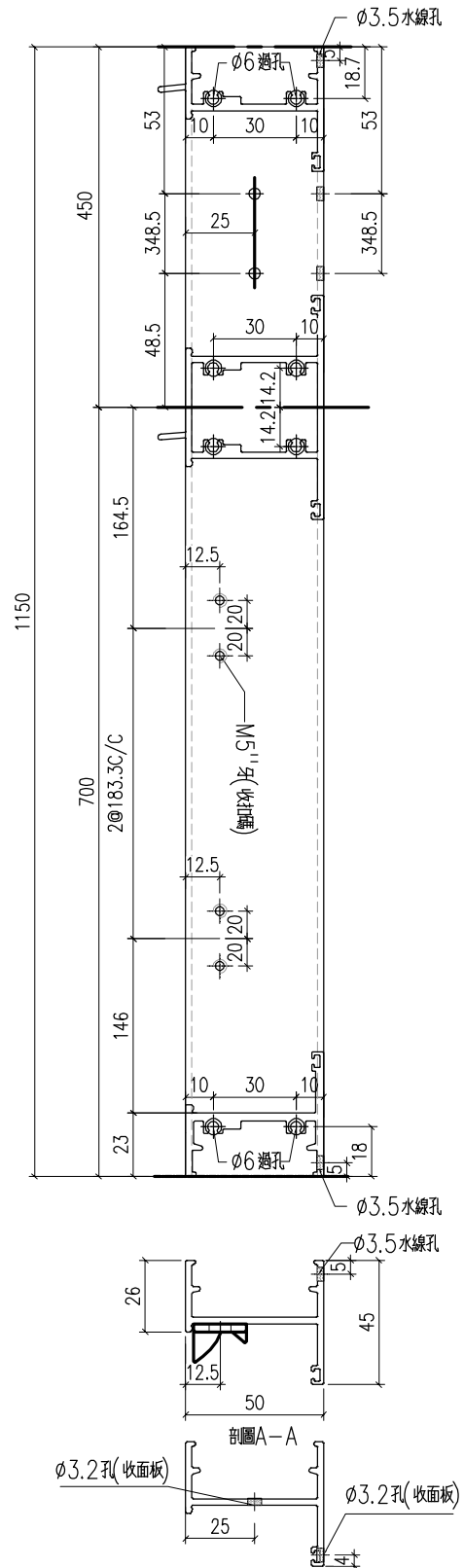
工程號	J-860	地盤	馬灣	附 件
名稱	生邊企加工圖		採用	
材料	X86385		地盤	
顏色	-		工廠	

 <b>美特鋁質</b> 有限公司 MIDI Aluminium Fabricator Ltd.				類別		物料號	
修改	-	-		制圖	LRA	2023.9.27	圖號 X86385-P4
日期	-	-		復核	-	-	數量 1
				批准			位置




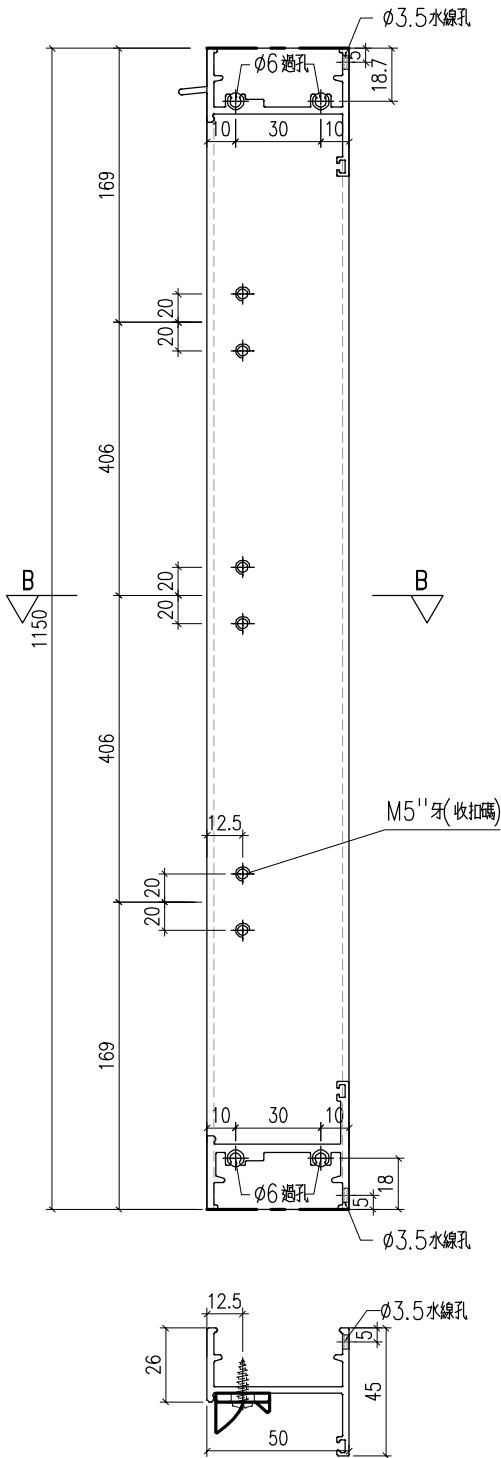
工程號	J-860	地盤	馬灣	附件
名稱	生邊企加工圖		採用	
材料	X86385		地盤	
顏色	-		工廠	

 <b>美特鋁質</b> 有限公司 MIDI Aluminium Fabricator Ltd.				類別		物料號	
修改	-	-		制圖	LRA	2023.9.27	圖號 X86385-P3
日期	-	-		復核	-	-	數量 1
				批准			位置




工程號	J-860	地盤	馬灣	附件
名稱	生邊企加工圖		採用	
材料	X86385		地盤	
顏色	-		工廠	

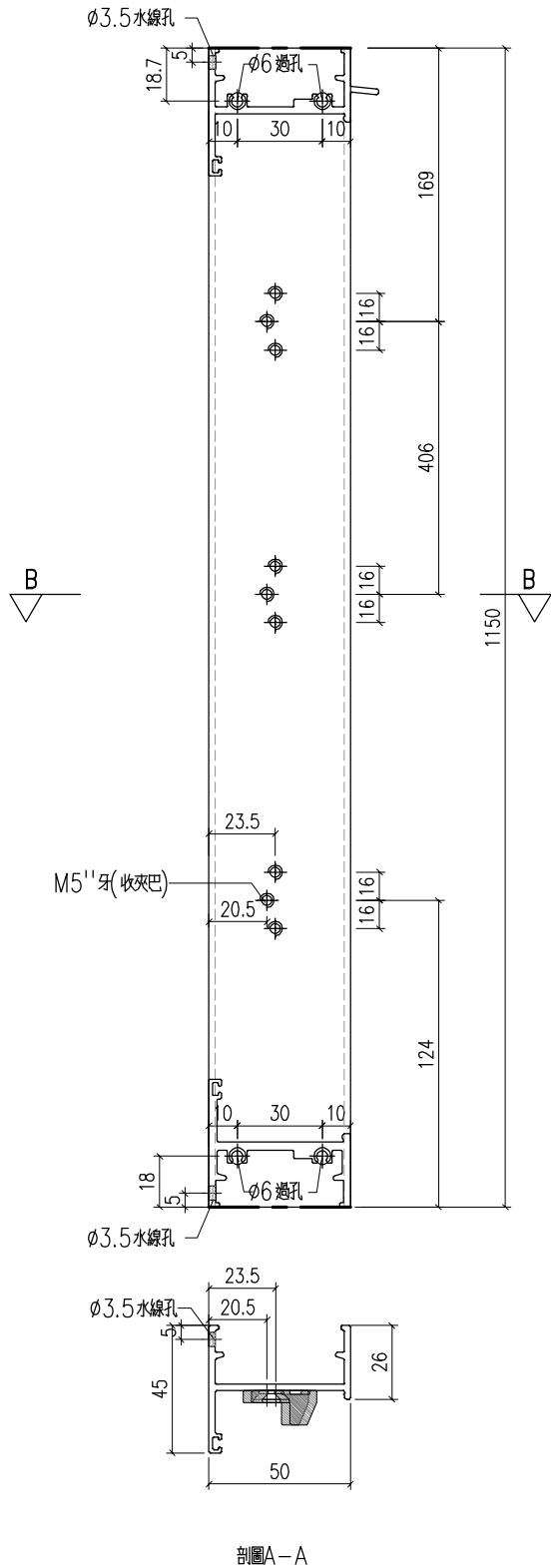
 美特鋁質有限公司 MIDI Aluminium Fabricator Ltd.				類別		物料號	
				制圖	LRA	2023.9.27	圖號 X86385-P1
修改	-	-		復核	-	-	數量 1
日期	-	-		批准			位置



剖圖A-A

工程號	J-860	地盤	馬灣	附件
名稱	生邊企加工圖		採用	
材料	X86385		地盤	
顏色	-		工廠	

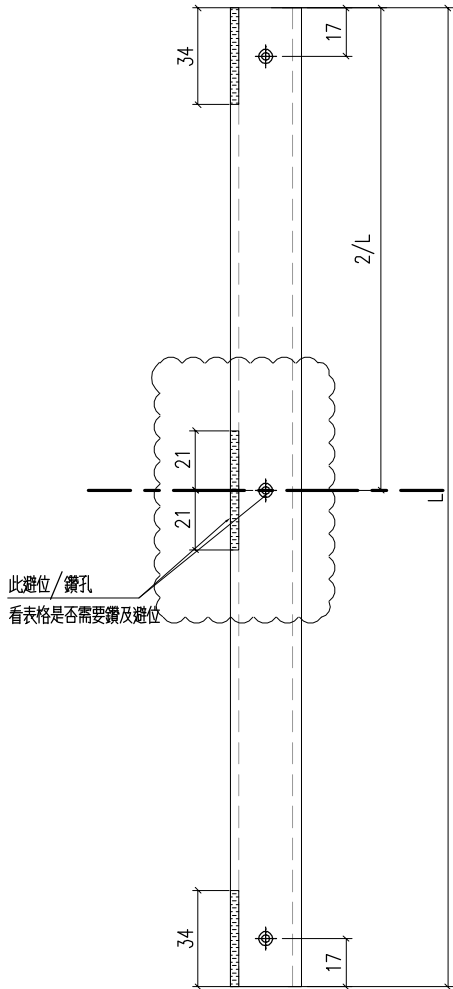
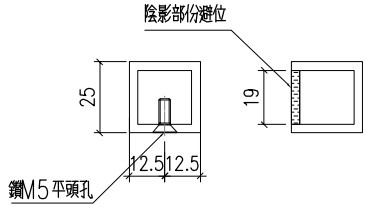
 <b>美特鋁質</b> 有限公司 MIDI Aluminium Fabricator Ltd.				類別		物料號	
修改	-	-		制圖	LRA	2023.9.27	圖號 X86385-P2
日期	-	-		復核	-	-	數量 1
				批准			位置



工程號	J-860	地盤	馬灣	附件
名稱	生邊企加工圖		採用	
材料	X86385		地盤	
顏色	-		工廠	

 <b>美特鋁質</b> 有限公司 MIDI Aluminium Fabricator Ltd.				類別		物料號	
修改	-	-		制圖	LRA	2023.9.27	圖號 JM3034-P1
日期	-	-		復核	-	-	數量 -
				批准			位置

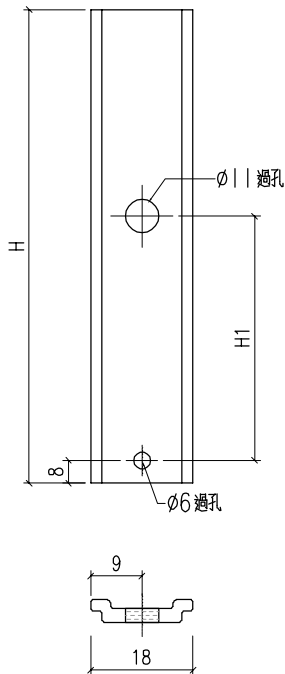
序號	料號	L	2/L	中間位	數量	用於窗號
1	JM3034-P1-1	1280	640	需要鑽/避位	2	W12-H04
2	JM3034-P1-2	1280	640	需要鑽/避位	2	W12-H02A
3	JM3034-P1-3	1280	640	需要鑽/避位	2	W12-H03



工程號	J-860	地盤	馬灣	附件
名稱	25X25X3鋁通		採用	
材料	JM3034		地盤	
顏色	UCT546635SC-3		工廠	

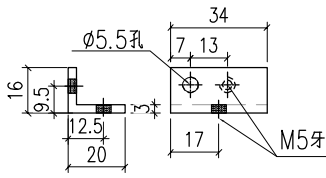
 <b>美特鋁質</b> 有限公司 MIDI Aluminium Fabricator Ltd.				類別		物料號	
				制圖	LRA	2023.9.27	圖號 X85964-FB3
修改	-	-		復核	-	-	數量 -
日期	-	-		批准			位置

序號	料號	H	H1	數量
1	FC-01	555	406	1
2	FC-02	109.5	0	3
3	FC-03	129.5	0	2
4	FC-04	259.5	0	4
5	FC-05	209.5	0	2



工程號	J-860	地盤	馬灣	附件
名稱	拉巴		採用	
材料	X85964		地盤	
顏色	-		工廠	

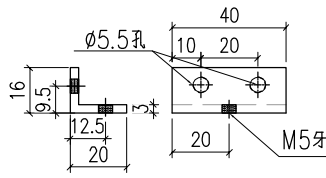
 <b>美特鋁質</b> 有限公司 MIDI Aluminium Fabricator Ltd.				類別		物料號	
修改	-	-		制圖	LRA	2023.9.27	圖號 CY-LJ2
日期	-	-		復核	-	-	數量 —
				批准			位置



CY-LJ2-2

數量：10

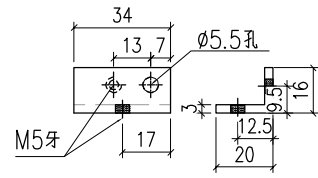
用庫存鋁角做



CY-LJ2-3

數量：10

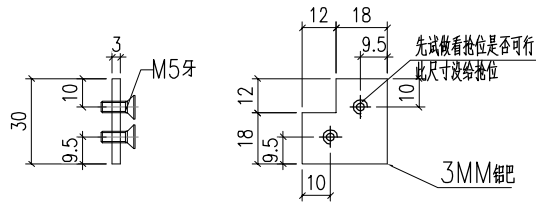
用庫存鋁角做



CY-LJ2-4

數量：10

用庫存鋁角做



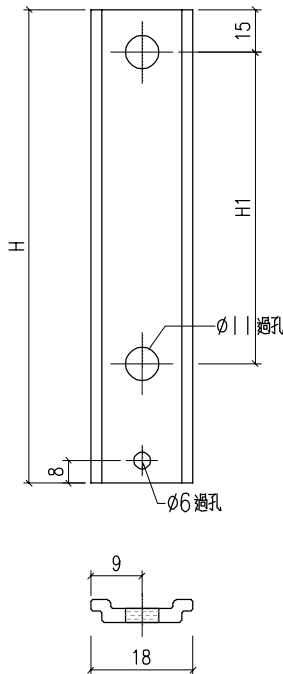
CY-LJ2-5

數量：8

工程號	J-860	地盤	馬灣	附 件
名稱	鋁角加工圖		採用	
材料	XXX		地盤	
顏色	MILL		工廠	

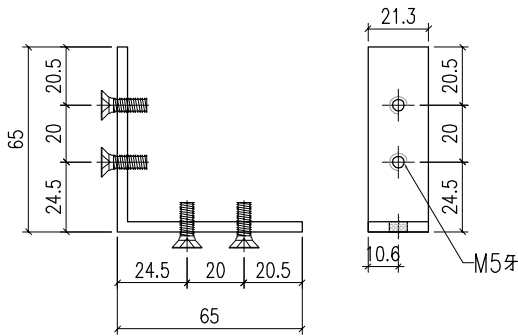
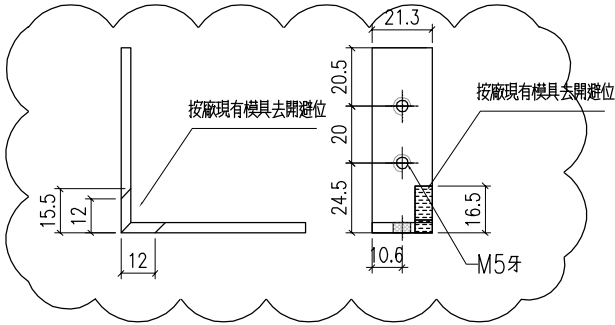
 <b>美特鋁質</b> 有限公司 MIDI Aluminium Fabricator Ltd.				類別		物料號	
				制圖	LRA	2023.9.27	圖號 X85964-FB2
修改	-	-		復核	-	-	數量 -
日期	-	-		批准			位置

序號	料號	H	H1	數量
1	FC-01	555	406	1
2	FC-02	109.5	0	3
3	FC-03	129.5	0	2
4	FC-04	259.5	0	4
5	FC-05	209.5	0	2

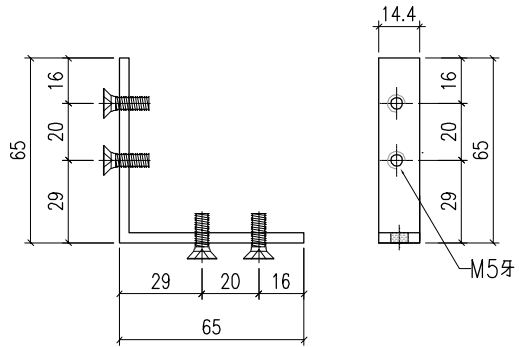


工程號	J-860	地盤	馬灣	附 件
名稱	拉巴		採用	
材料	X85964		地盤	
顏色	-		工廠	

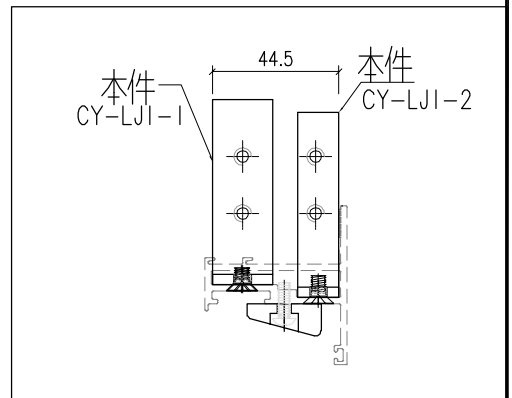
 <b>美特鋁質</b> 有限公司 MIDI Aluminium Fabricator Ltd.				類別		物料號	
修改	-	-		制圖	LRA	2023.9.27	圖號 CY-LJ1-1
日期	-	-		復核	-	-	數量 —
				批准			位置



CY-LJ1-1  
已做0.5mm 搶位  
70



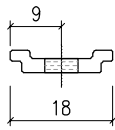
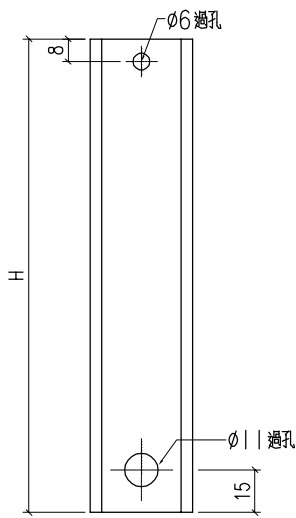
CY-LJ1-2  
已做0.5mm 搶位  
70



工程號	J-860	地盤	馬灣	附 件
名稱	鋁角加工圖		採用	
材料	JM1069 (65x65x3.5mm 鋁角)		地盤	
顏色	MILL		工廠	

 美特鋁質 有限公司 MIDI Aluminium Fabricator Ltd.				類別		物料號	
				制圖	LRA	2023.9.27	圖號 X85964-FB1
修改	-	-		復核	-	-	數量 -
日期	-	-		批准			位置

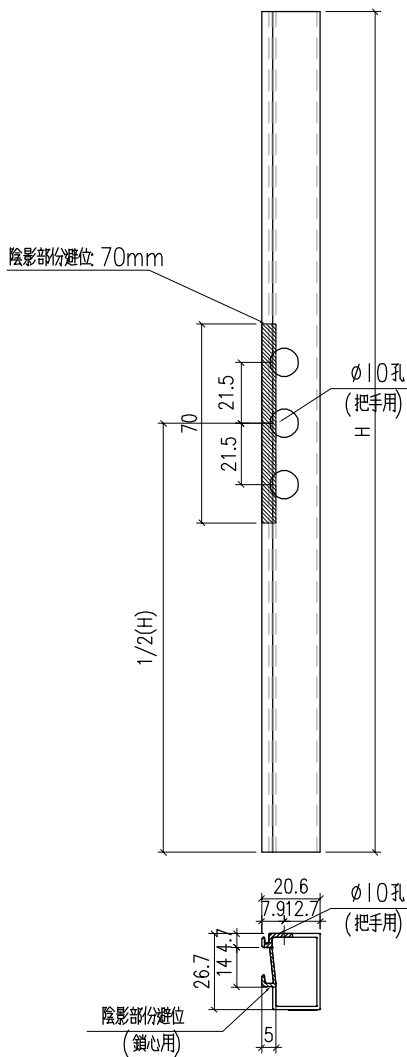
序號	料號	H	數量
1	FB-01	218	12




工程號	J-860	地盤	馬灣	附 件
名稱	拉巴		採用	
材料	X85964		地盤	
顏色	-		工廠	

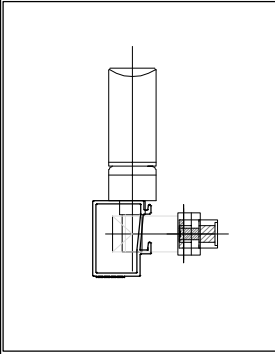
 <b>美特鋁質</b> 有限公司 MIDI Aluminium Fabricator Ltd.				類別		物料號	
修改	-	-		制圖	LRA	2023.9.27	圖號 X86202-P3
日期	-	-		復核	-	-	數量 -
				批准			位置

序號	料號	H	2/H	數量	用於窗號
1	X86202-P3-1	650	325	1	W06-H01
2	X86202-P3-2	660	330	2	W06-H02
3	X86202-P3-3	370	185	1	W06-H03

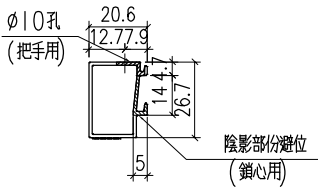
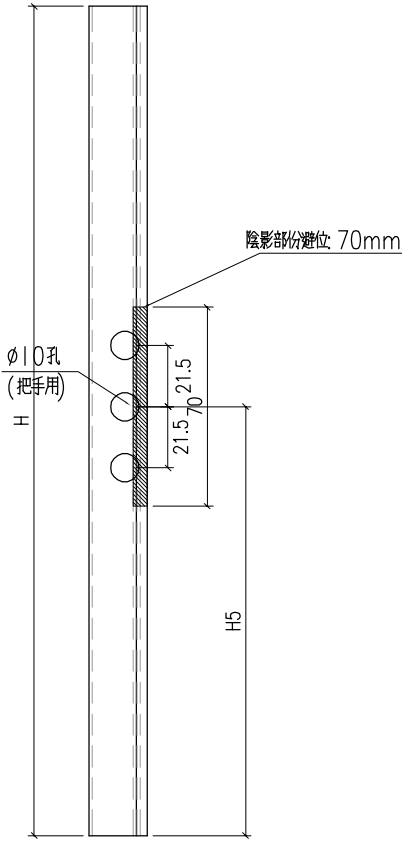


工程號	J-860	地盤	馬灣	附 件
名稱	50窗玻璃線		採用	
材料	X86202		地盤	
顏色	-		工廠	

 <b>美特鋁質</b> 有限公司 MIDI Aluminium Fabricator Ltd.				類別		物料號	
修改	-	-		制圖	LRA	2023.9.27	圖號 X86202-P1
日期	-	-		復核	-	-	數量 -
				批准			位置

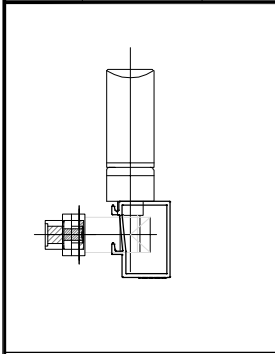


序號	料號	H	H5	數量	用於窗號
1	X86202-P1-1	590.7	318.1	1	W12-H01
2	X86202-P1-2	610.7	318.1	1	W12-H04
3	X86202-P1-3	740.7	318.1	2	W12-H02
4	X86202-P1-4	690.7	318.1	1	W12-H03
5	X86202-P1-5	590.7	318.1	1	W6.2-H01
6	X86202-P1-6	1036.2	318.1	1	W01-H06

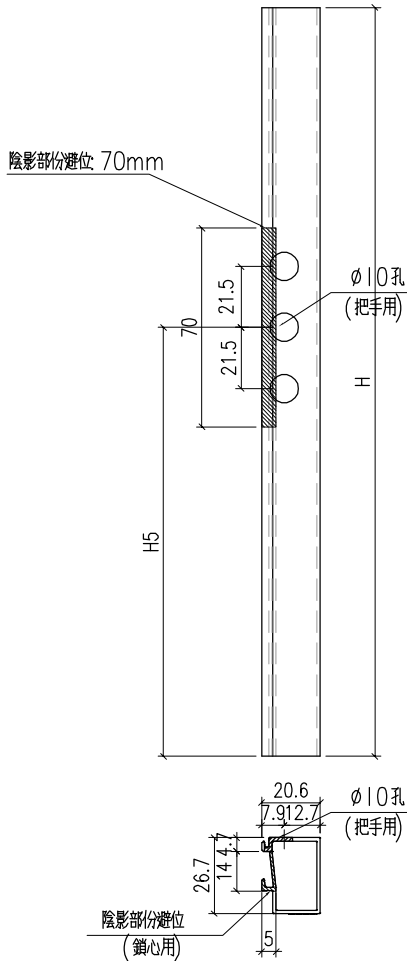


工程號	J-860	地盤	馬灣	附 件
名稱	50窗玻璃線		採用	
材料	X86202		地盤	
顏色	-		工廠	


 <b>美特鋁質</b> 有限公司 MIDI Aluminium Fabricator Ltd.				類別		物料號	
修改	-	-		制圖	LRA	2023.9.27	圖號 X86202-P2
日期	-	-		復核	-	-	數量 -
				批准			位置

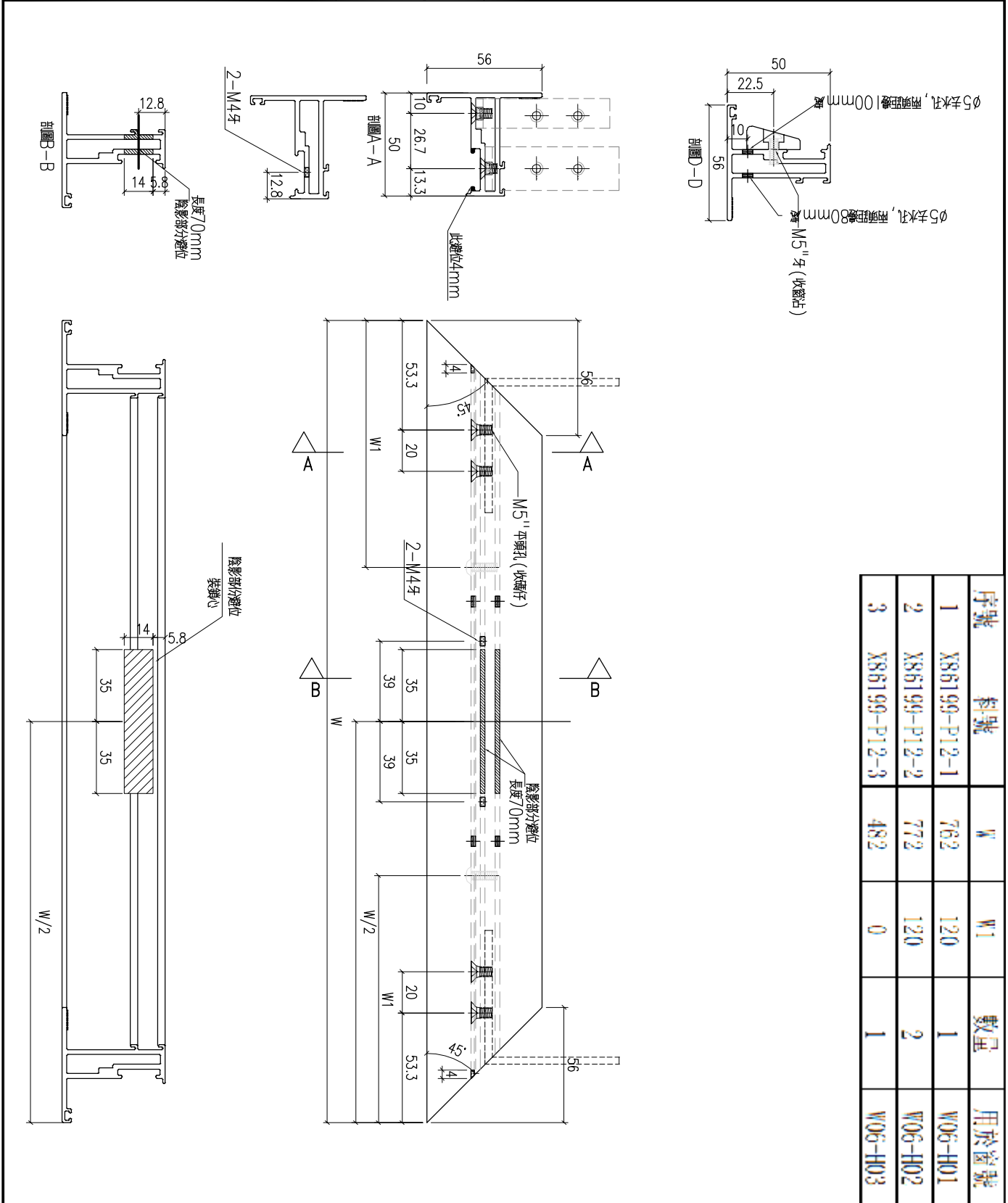


序號	料號	H	H5	數量	用於窗號
1	X86202-P2-1	590.7	318.1	1	W12-H01
2	X86202-P2-2	610.7	318.1	1	W12-H04
3	X86202-P2-3	740.7	318.1	2	W12-H02
4	X86202-P2-4	690.7	318.1	1	W12-H03



工程號	J-860	地盤	馬灣	附 件
名稱	50窗玻璃線		採用	
材料	X86202		地盤	
顏色	-		工廠	

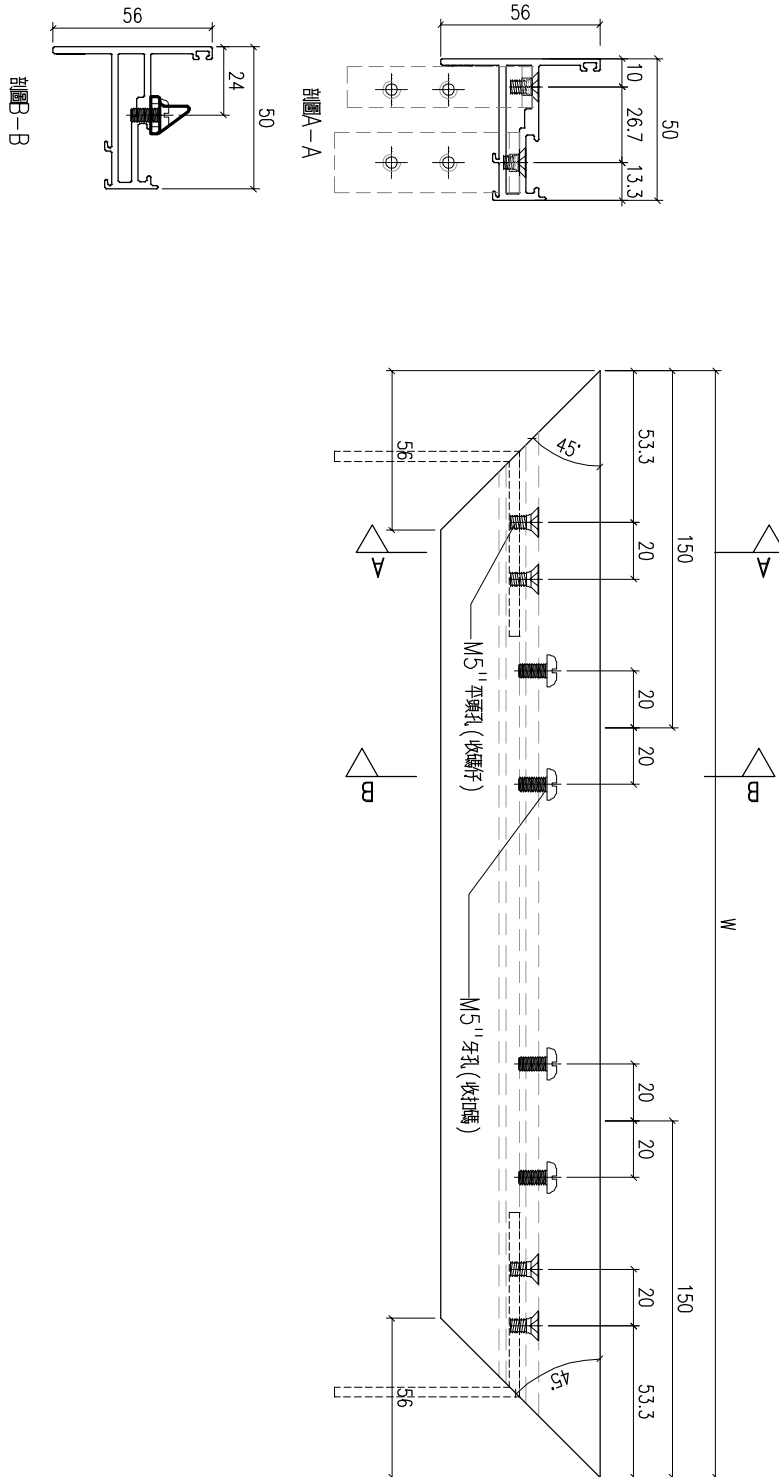
 <b>美特鋁質</b> 有限公司 MIDI Aluminium Fabricator Ltd.				類別		物料號	
修改	-	-		制圖	LRA	2023.9.27	圖號 X86199-P12
日期	-	-		復核	-	-	數量 -
				批准			位置



工程號	J-860	地盤	馬灣	附 件
名稱	50窗玉料	採用		
材料	X86199	地盤		
顏色	-	工廠		

 <b>美特鋁質</b> 有限公司 MIDI Aluminium Fabricator Ltd.				類別		物料號	
修改	-	-		制圖	LRA	2023.9.27	圖號 X86199-P11
日期	-	-		復核	-	-	數量 -
				批准			位置

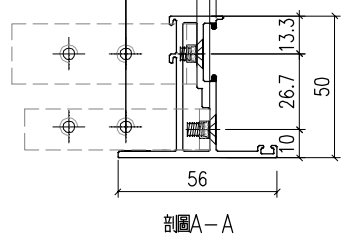
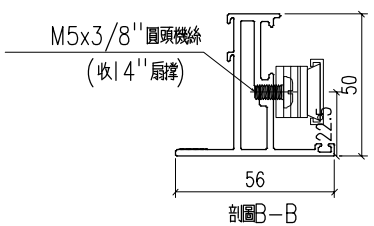
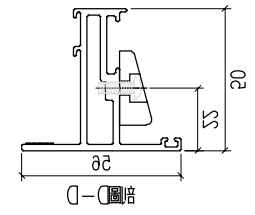
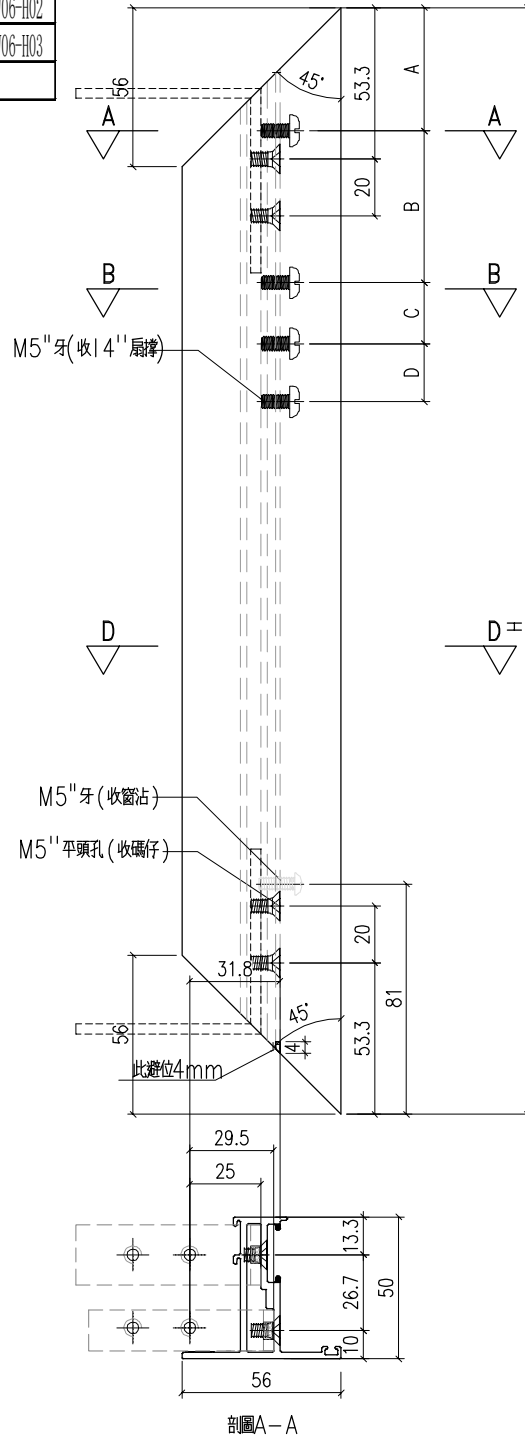
序號	料號	W	W1	數量	用於窗號
1	X86199-P11-1	762	150	1	W06-H01
2	X86199-P11-2	772	150	2	W06-H02
3	X86199-P11-3	482	150	1	W06-H03



工程號	J-860	地盤	馬灣	附 件
名稱	50窗玉料		採用	
材料	X86199		地盤	
顏色	-		工廠	

 <b>美特鋁質</b> 有限公司 MIDI Aluminium Fabricator Ltd.				類別		物料號	
修改	-	-		制圖	LRA	2023.9.27	圖號 X86199-P10
日期	-	-		復核	-	-	數量 -
				批准			位置

序號	料號	H	A	B	C	D	數量	用於窗號	
1	X86199-P10-1	786.5	42	87	40	76	81	1	W06-H01
2	X86199-P10-2	766.5	42	87	40	76	81	2	W06-H02
3	X86199-P10-3	766.5	42	87	40	76	81	1	W06-H03

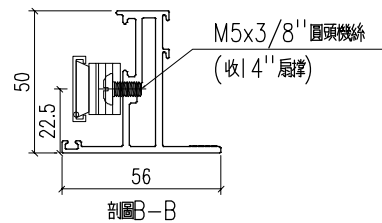
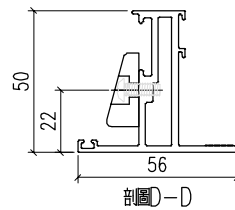
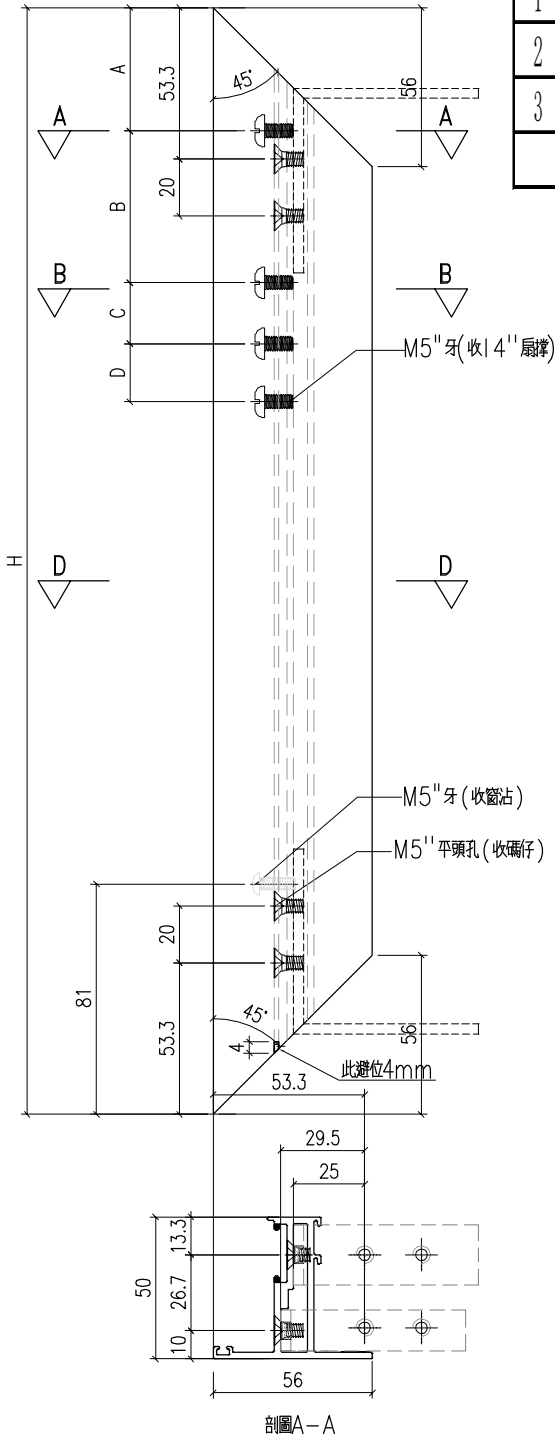


工程號	J-860	地盤	馬灣	附件
名稱	50窗玉料		採用	
材料	X86199		地盤	
顏色	-		工廠	

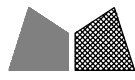


類別		物料號		
制圖	LRA	2023.9.27	圖號	X86199-P9
修改	-	-	數量	-
日期	-	-	位置	
復核	-	-		
批准				

序號	料號	H	A	B	C	D	K	數量	用於窗號
1	X86199-P9-1	786.5	42	87	40	76	81	1	W06-H01
2	X86199-P9-2	766.5	42	87	40	76	81	2	W06-H02
3	X86199-P9-3	766.5	42	87	40	76	81	1	W06-H03



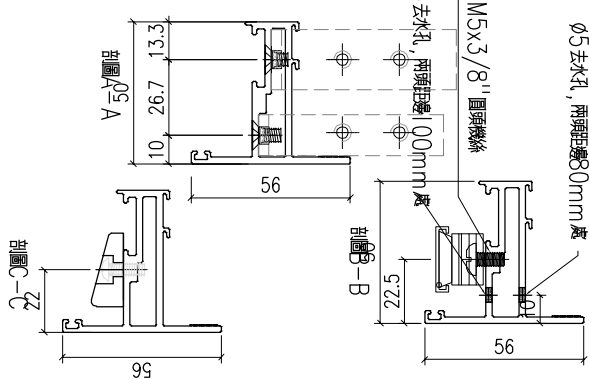
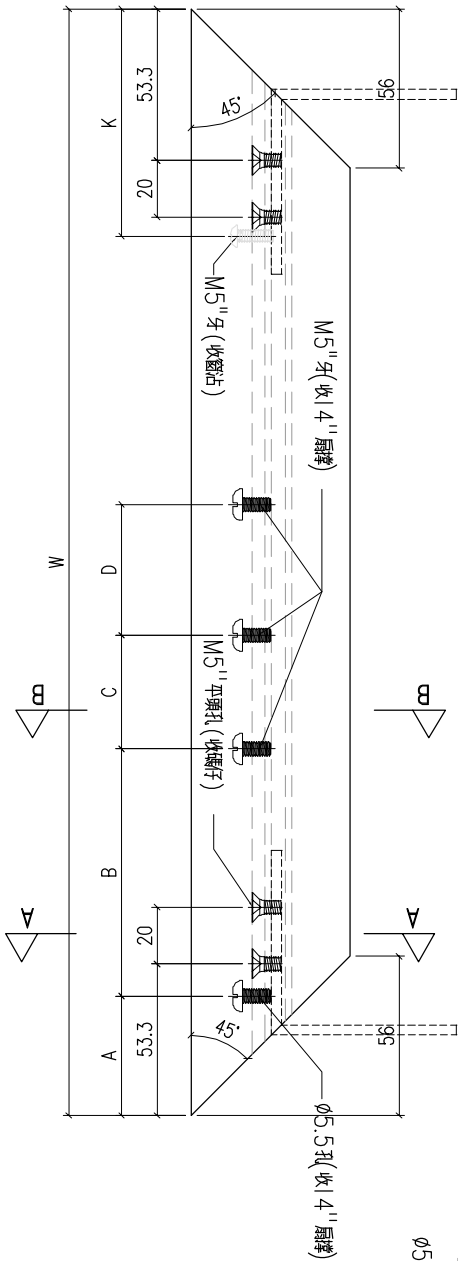
工程號	J-860	地盤	馬灣	附 件
名稱	50窗玉料		採用	
材料	X86199		地盤	
顏色	-		工廠	



美特鋁質 有限公司  
MIDI Aluminium Fabricator Ltd.

類別		物料號		
制圖	LRA	2023.9.27	圖號	X86199-P8
修改	-	-	數量	—
日期	-	-	位置	
復核	-	-		
批准				

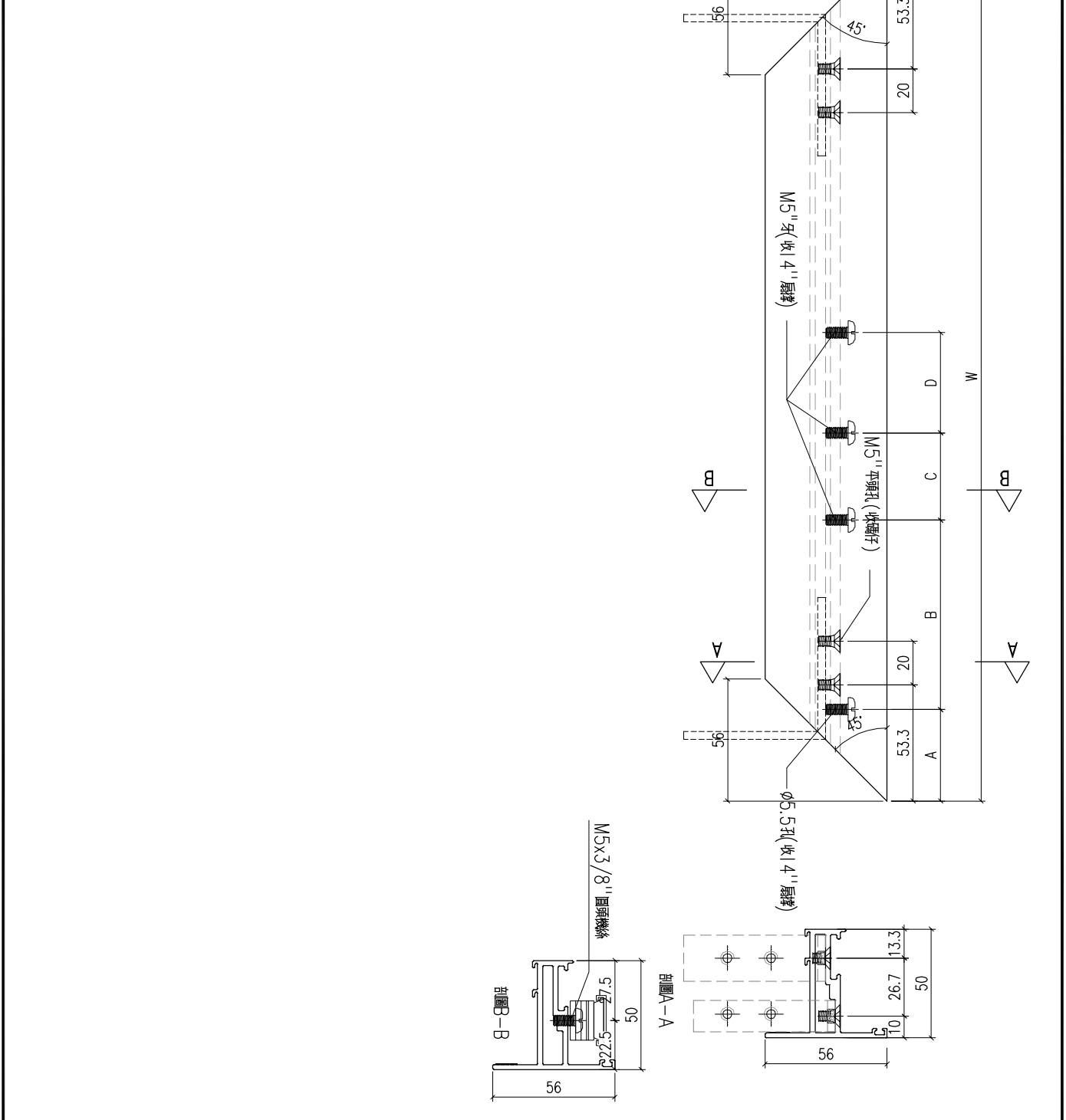
序號	料號	W	A	B	C	D	K	數量	用於窗號
1	X86199-P8-1	606.5	42	87	40	76	80	1	W12-H01
2	X86199-P8-2	616.5	42	87	40	76	80	1	W12-H04
3	X86199-P8-3	616.5	42	87	40	76	80	2	W12-H02
4	X86199-P8-4	616.5	42	87	40	76	80	1	W12-H03



工程號	J-860	地盤	馬灣	附 件
名稱	50窗玉料	採用		
材料	X86199	地盤		
顏色	—	工廠		

 <b>美特鋁質</b> 有限公司 MIDI Aluminium Fabricator Ltd.				類別		物料號		
修改	-	-		制圖	LRA	2023.9.27	圖號	X86199-P7
日期	-	-		復核	-	-	數量	-
				批准			位置	

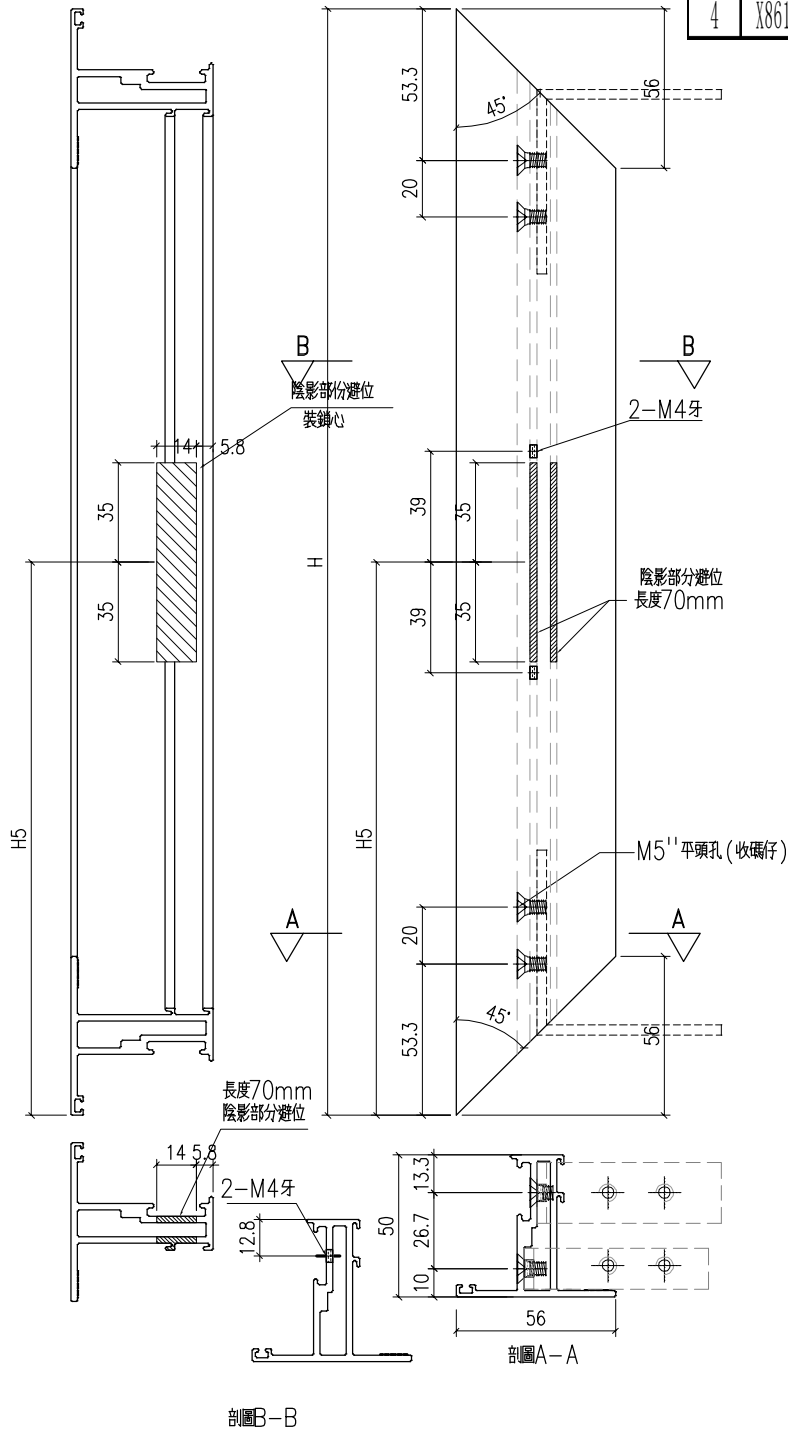
序號	料號	W	A	B	C	D	數量	用於窗號
1	X86199-P7-1	606.5	42	87	40	76	1	W12-H01
2	X86199-P7-2	616.5	42	87	40	76	1	W12-H04
3	X86199-P7-3	616.5	42	87	40	76	2	W12-H02
4	X86199-P7-4	616.5	42	87	40	76	1	W12-H03




工程號	J-860	地盤	馬灣	附 件
名稱	50窗玉料		採用	
材料	X86199		地盤	
顏色	-		工廠	

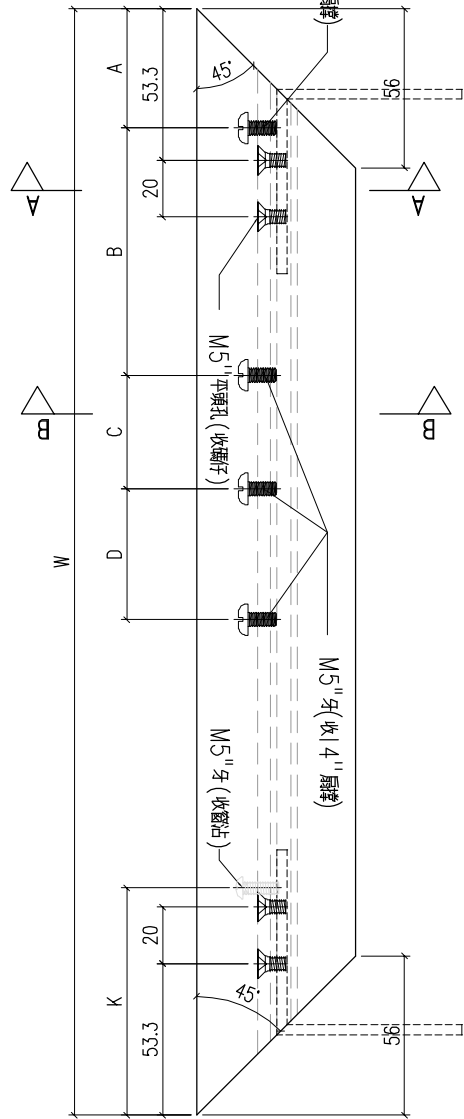
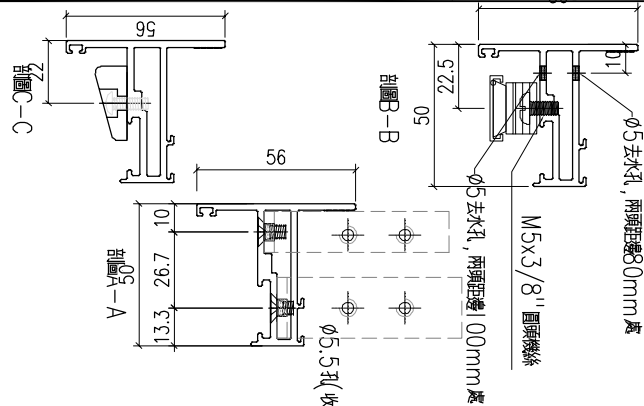
類別		物料號		
制圖	LRA	2023.9.27	圖號	X86199-P6
修改	-	-	數量	-
日期	-	-	位置	
復核	-	-		
批准				

序號	料號	H	H5				數量	用於窗號
1	X86199-P6-1	666.5	356				1	W12-H01
2	X86199-P6-2	686.5	356				1	W12-H04
3	X86199-P6-3	816.5	356				2	W12-H02
4	X86199-P6-4	766.5	356				1	W12-H03




工程號	J-860	地盤	馬灣	附 件
名稱	50窗玉料		採用	
材料	X86199		地盤	
顏色	-		工廠	

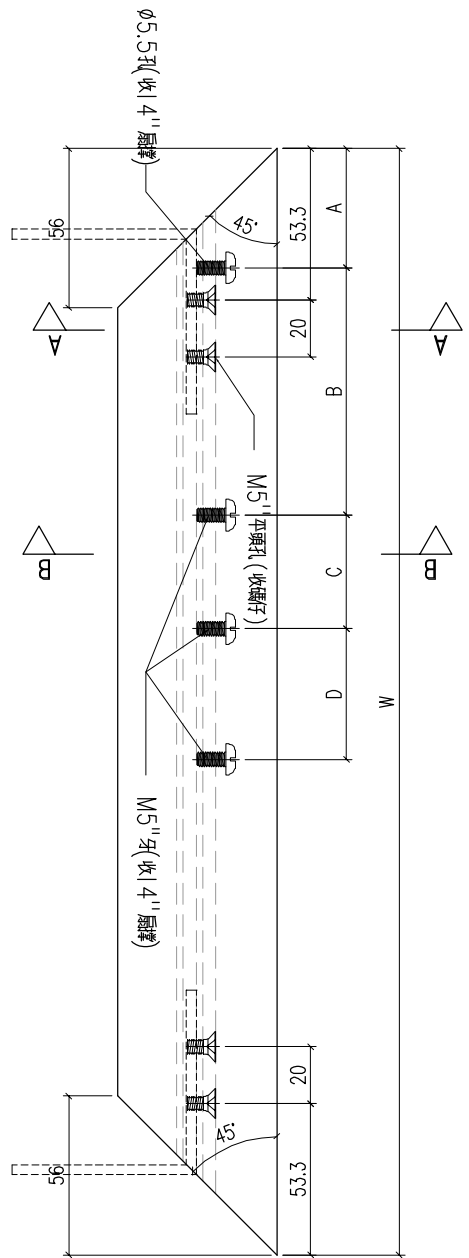
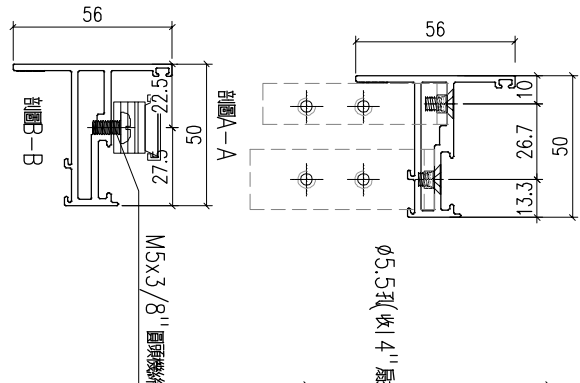
 <b>美特鋁質</b> 有限公司 MIDI Aluminium Fabricator Ltd.				類別		物料號	
修改	-	-		制圖	LRA	2023.9.27	圖號 X86199-P5
日期	-	-		復核	-	-	數量 -
				批准			位置



序號	料號	W	A	B	C	D	K	數量	用於窗號
1	X86199-P5-1	606.5	42	87	40	76	80	1	W12-H01
2	X86199-P5-2	616.5	42	87	40	76	80	1	W12-H04
3	X86199-P5-3	616.5	42	87	40	76	80	2	W12-H02
4	X86199-P5-4	616.5	42	87	40	76	80	1	W12-H03
5	X86199-P5-5	677	42	87	40	76	80	1	W6.2-H01
6	X86199-P5-6	512	42	47	40	76	80	1	W01-H06

工程號	J-860	地盤	馬灣	附 件
名稱	50窗玉料		採用	
材料	X86199		地盤	
顏色	-		工廠	

 <b>美特鋁質</b> 有限公司 MIDI Aluminium Fabricator Ltd.				類別		物料號	
修改	-	-		制圖	LRA	2023.9.27	圖號 X86199-P4
日期	-	-		復核	-	-	數量 -
				批准			位置

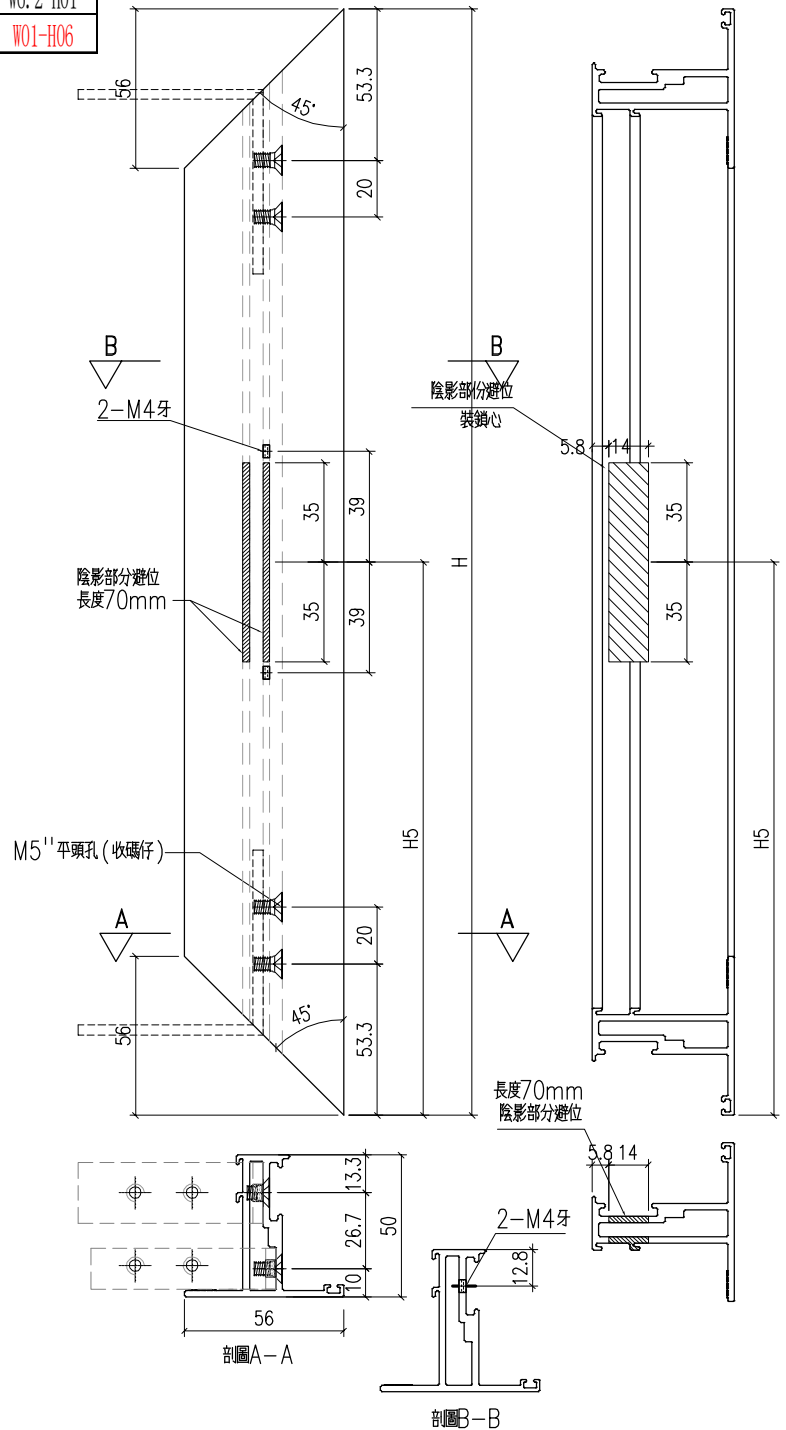


序號	料號	W	A	B	C	D	數量	用於窗號
1	X86199-P4-1	606.5	42	87	40	76	1	W12-H01
2	X86199-P4-2	616.5	42	87	40	76	1	W12-H04
3	X86199-P4-3	616.5	42	87	40	76	2	W12-H02
4	X86199-P4-4	616.5	42	87	40	76	1	W12-H03
5	X86199-P4-5	677	42	87	40	76	1	W6.2-H01
6	X86199-P4-6	512	42	47	40	76	1	W01-H06

工程號	J-860	地盤	馬灣	附 件
名稱	50窗玉料		採用	
材料	X86199		地盤	
顏色	-		工廠	

 <b>美特鋁質</b> 有限公司 MIDI Aluminium Fabricator Ltd.				類別		物料號	
修改	-	-		制圖	LRA	2023.9.27	圖號 X86199-P3
日期	-	-		復核	-	-	數量 -
				批准			位置

序號	料號	H	H5	數量	用於窗號
1	X86199-P3-1	666.5	356	1	W12-H01
2	X86199-P3-2	686.5	356	1	W12-H04
3	X86199-P3-3	816.5	356	2	W12-H02
4	X86199-P3-4	766.5	356	1	W12-H03
5	X86199-P3-5	666.5	356	1	WG.2-H01
6	X86199-P3-6	1112	356	1	W01-H06



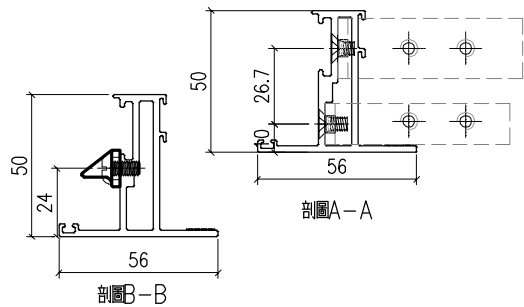
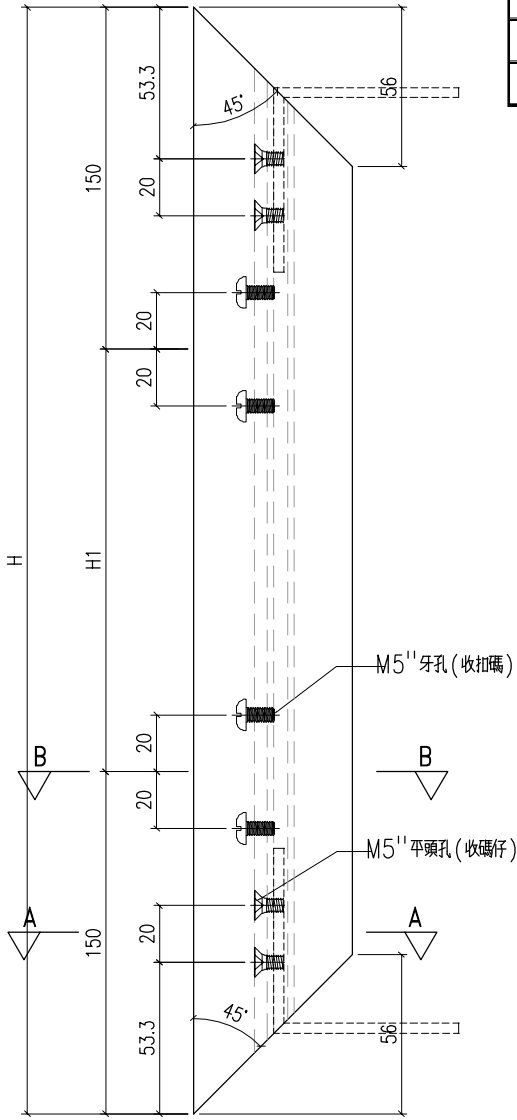
工程號	J-860	地盤	馬灣	附 件
名稱	50窗玉料		採用	
材料	X86199		地盤	
顏色	-		工廠	



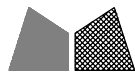
美特鋁質有限公司  
MIDI Aluminium Fabricator Ltd.

類別		物料號		
制圖	LRA	2023.5.6	圖號	X86199-P2
修改	-	-	數量	-
日期	-	-	位置	

序號	料號	H	H1				數量	用於窗號
1	X86199-P2-1	666.5	366.5				2	W12-H01
2	X86199-P2-2	686.5	386.5				2	W12-H04
3	X86199-P2-3	816.5	516.5				4	W12-H02
4	X86199-P2-4	766.5	466.5				2	W12-H03
5	X86199-P2-5	666.5	366.5				2	W6.2-H01

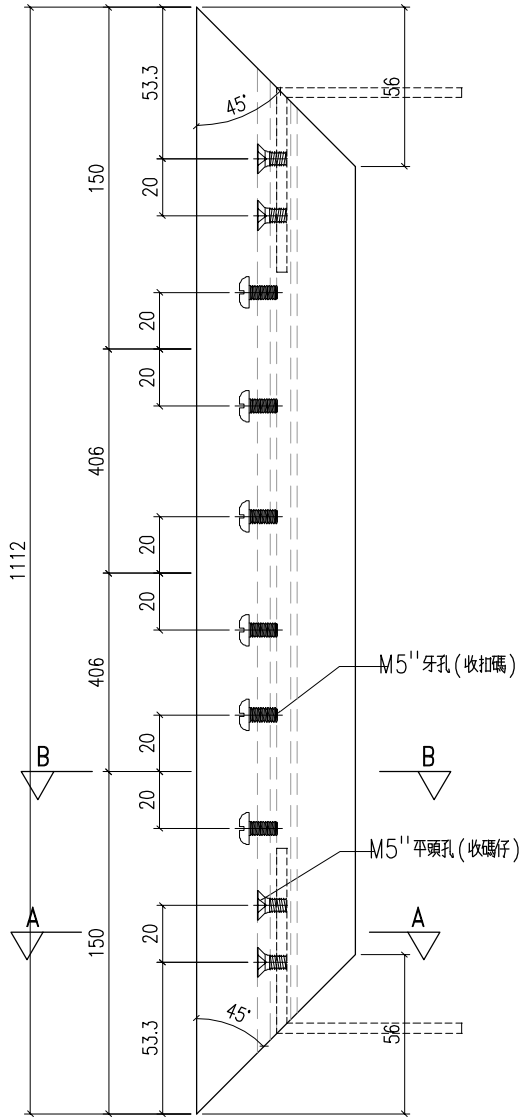


工程號	J-860	地盤	馬灣	附 件
名稱	50窗玉料		採用	
材料	X86199		地盤	
顏色	-		工廠	



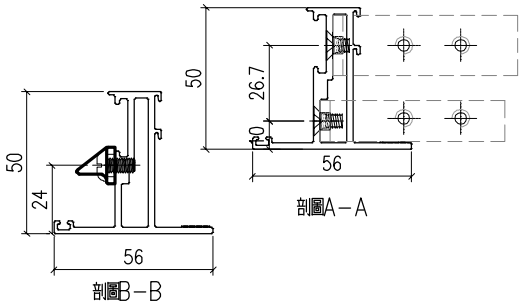
美特鋁質有限公司  
MIDI Aluminium Fabricator Ltd.

類別		物料號		
制圖	LRA	2023.5.6	圖號	X86199-P1
修改	-	-	數量	—
日期	-	-	位置	
審核	-	-		
批准				



M5''牙孔(收扣碼)

M5''平頭孔(收碼仔)



剖面A-A

剖面B-B

工程號	J-860	地盤	馬灣	附件
名稱	50窗玉料		採用	
材料	X86199		地盤	
顏色	—		工廠	