



工程指示 / 要求簡箋 ENGINEER INSTRUCTIONS(E.I.)

工程指示編號:	EI- 7356	修改版本:	-
	HK- 0313		
工程編號:	J 860	工程名稱:	馬灣(村屋)
收件人:	生統	發件人:	nero
工程項目:	後裝窗 - 廠用鋁料加工圖 后装窗铝窗加工图2024.02.26第 第三批窗新增漏出	日期:	27/02/2024

<input type="checkbox"/> 原合約工程包	<input type="checkbox"/> 原合約工程加 / 減賬 QT-	<input type="checkbox"/> 新工程報價 QT-
---------------------------------	------------------------------------------	------------------------------------

信件批核號碼/圖紙參考編號:	批核模具圖紙編號:
客戶指示附件:	管理內部批簽署:

<input type="checkbox"/> 初步鋁料 B.M.	<input type="checkbox"/> 加工拆圖, 然後生產	<input type="checkbox"/> 尺寸表
<input type="checkbox"/> 正式鋁料 B.M.	<input type="checkbox"/> 技術上資料 / 指示	<input type="checkbox"/> 報價
<input type="checkbox"/> 配件 B.M.	<input type="checkbox"/> 樣辦或貨品說明書	<input type="checkbox"/> 分判合約
<input type="checkbox"/> 其他:		

內容: 請按附件資料生產加工, 送地盤。
完成上列要求日期: 22/3/2024

國內

<input type="checkbox"/> 生產技術總監	<input type="checkbox"/> 連附件	<input type="checkbox"/> 技術部	<input type="checkbox"/> 連附件	<input type="checkbox"/> 生產部	<input type="checkbox"/> 連附件
<input type="checkbox"/> 採購部	<input type="checkbox"/> 連附件	<input checked="" type="checkbox"/> 生產統籌部	<input checked="" type="checkbox"/> 連附件	<input type="checkbox"/> 報關組	<input type="checkbox"/> 連附件
<input type="checkbox"/> 質檢部	<input type="checkbox"/> 連附件	<input type="checkbox"/> 會計部	<input type="checkbox"/> 連附件	<input type="checkbox"/> 機械設計部	<input type="checkbox"/> 連附件
<input type="checkbox"/> 香港辦	<input type="checkbox"/> 連附件	<input type="checkbox"/> 其他:			

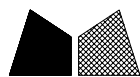
香港

<input type="checkbox"/> 行政部	<input type="checkbox"/> 連附件	<input type="checkbox"/> 會計部	<input type="checkbox"/> 連附件	<input type="checkbox"/> 統籌部	<input type="checkbox"/> 連附件	<input type="checkbox"/> 工程部	<input type="checkbox"/> 連附件
<input type="checkbox"/> 採購部	<input type="checkbox"/> 連附件	<input type="checkbox"/> QS部	<input type="checkbox"/> 連附件	<input checked="" type="checkbox"/> 地盤管理	<input checked="" type="checkbox"/> 連附件	<input type="checkbox"/> 維修部	<input type="checkbox"/> 連附件

*發件人簽署:	h	*組別成員批核簽署:	
傳遞編號:	HK0313	項目經理簽署:	

圖則登記表
DRAWING REGISTER

接收日期 Receiving Date (適用於客戶圖則)	
工程名稱 Project Title: 馬灣	年
工程編號 Project No: J-860	月
分發予 Distributed To	日
	發出日期 Issued Date
	年 24
	月 2
	日 23
圖則編號 Drg. No.	修訂編號 Revision No.
圖則名稱 Drawing Title	
X86204-P2	-
X86204-P3	-
X86204-P4	-
X86386-P5	-
X86386-P7	-
X86387-P5	-
X86387-P7	-
JMB034-1R	-
CY-LJ2	-
X86199-SH1	-
X86199-SH2	-
X86199-SH3	-
X86199-SH4	-
X86199-SH5	-
X86199-SH6	-
X86199-SH7	-
X86199-SH8	-
X86199-TH1	-
X86199-TH2	-
X86199-TH3	-
X86199-TH4	-
X86202-P1	-
X86202-P2	-
X86202-AL3	-
X85964-P1	-
X85964-P2	-
X85964-AL2	-



美特鋁質 有限公司
MIDI Aluminium Fabricator Ltd.

類別

物料料號

制圖

LRA

2024.02.05

圖號

X86385-P13

復核

-

數量

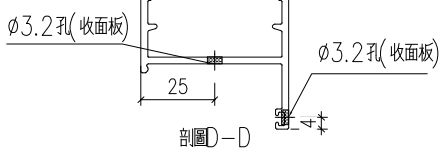
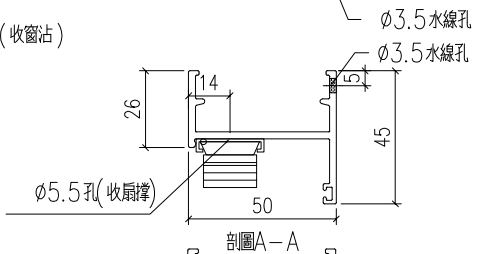
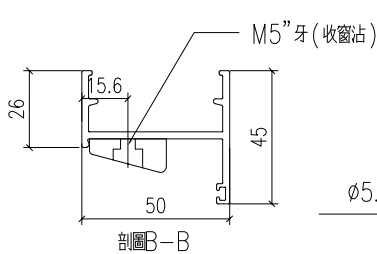
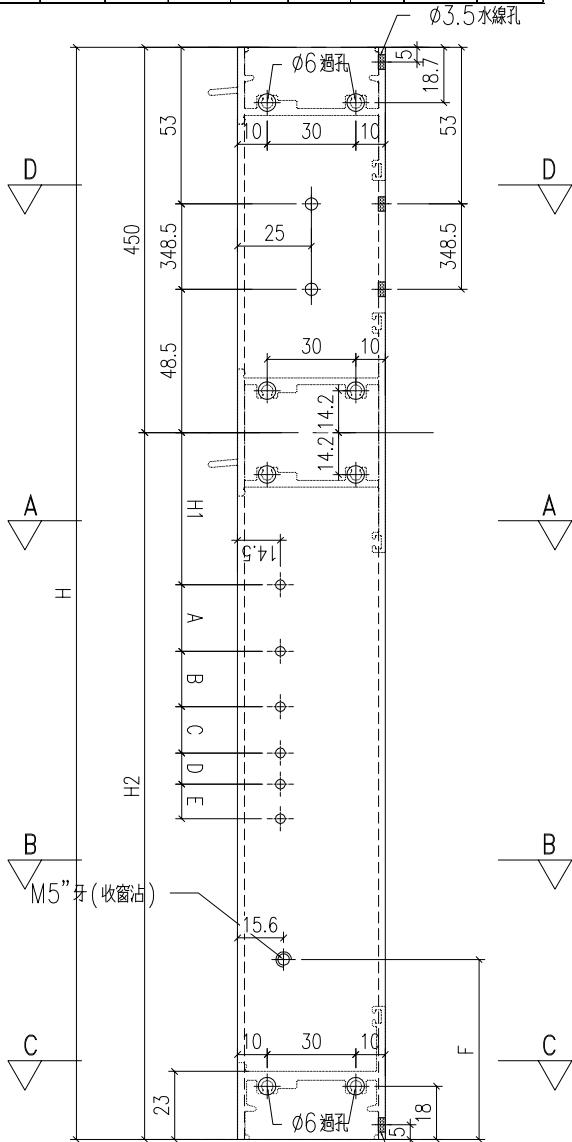
-

批准

位置

-

修改	-	-										
日期	-	-										
序號	料號	H	H2	H1	A	B	C	D	E	F	數量	
1	X86385-W12/08-1	1210	760	51.5	127	133	26	43	44	100	1	
2	X86385-W12/12-1	1220	770	51.5	127	133	26	43	44	100	1	
3	X86385-W12/14-1	1200	750	51.5	127	133	26	43	44	100	1	
4	X86385-W12/15-1	910	460	51.5	127	133	26	43	44	0	1	
5	X86385-W12/16-1	1350	900	51.5	127	133	26	43	44	100	1	
6	X86385-W12/17-1	1050	600	51.5	127	133	26	43	44	100	1	
7	X86385-W12/18-1	1250	800	51.5	127	133	26	43	44	100	1	
8	X86385-W12.1/08-1	1420	970	51.5	127	133	26	43	44	100	1	

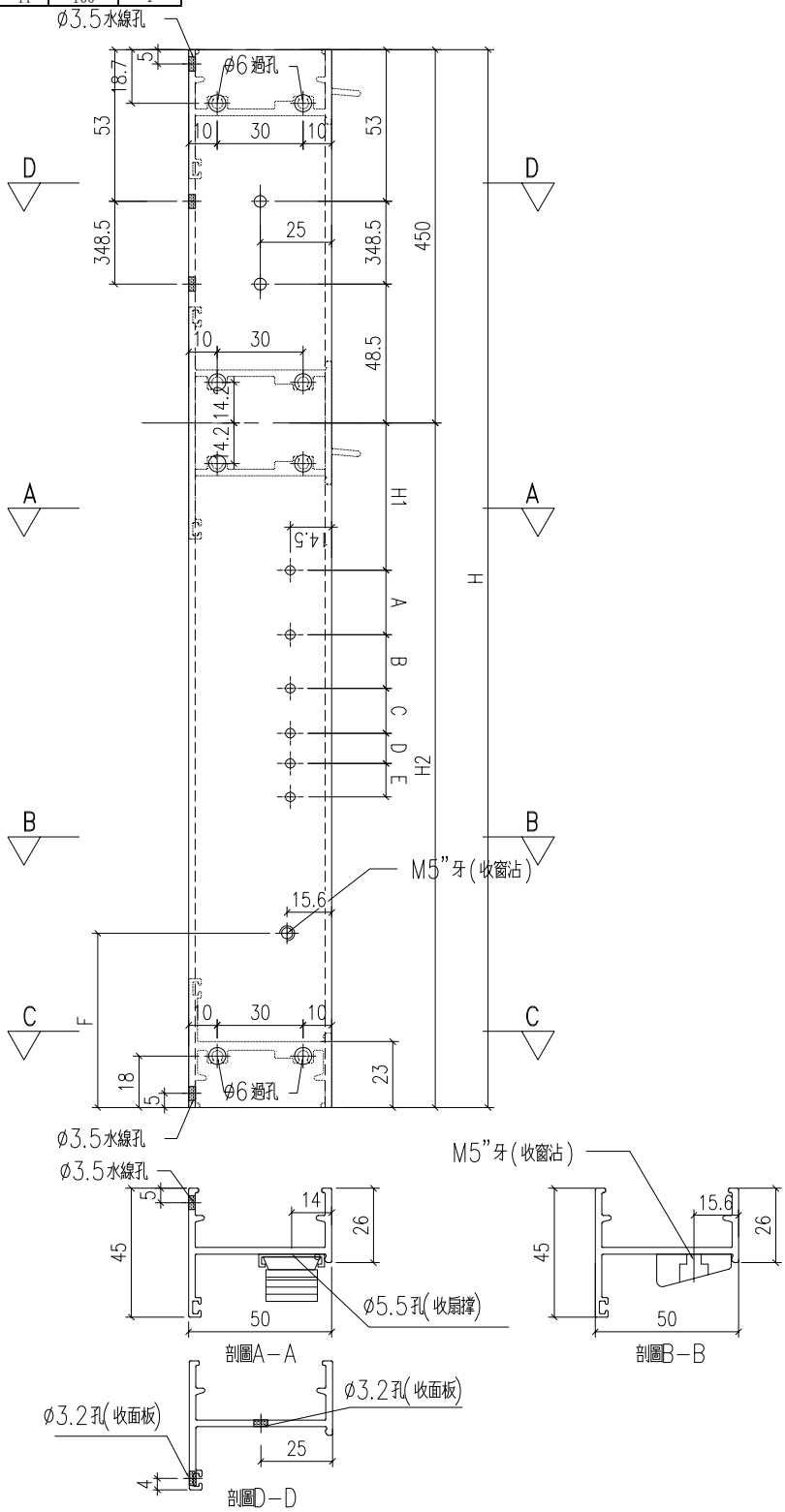


工程號	J-860	地盤	馬灣	附件
名稱	生邊企加工圖		採用	
材料	X86385		地盤	
顏色	--		工廠	

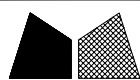


類別		物料料號		
制圖	LRA	2024.02.05	圖號	X86385-P14
修改	-	-	數量	-
日期	-	-	位置	
復核	-	-		
批准				

序號	料號	H	H2	H1	A	B	C	D	E	F	數量
1	X86385-W12/08-2	1210	760	51.5	127	133	26	43	44	100	1
2	X86385-W12/12-2	1220	770	51.5	127	133	26	43	44	100	1
3	X86385-W12/14-2	1200	750	51.5	127	133	26	43	44	100	1
4	X86385-W12/15-2	910	460	51.5	127	133	26	43	44	0	1
5	X86385-W12/16-2	1350	900	51.5	127	133	26	43	44	100	1
6	X86385-W12/17-2	1050	600	51.5	127	133	26	43	44	100	1
7	X86385-W12/18-2	1250	800	51.5	127	133	26	43	44	100	1
8	X86385-W12.1/08-2	1420	970	51.5	127	133	26	43	44	100	1



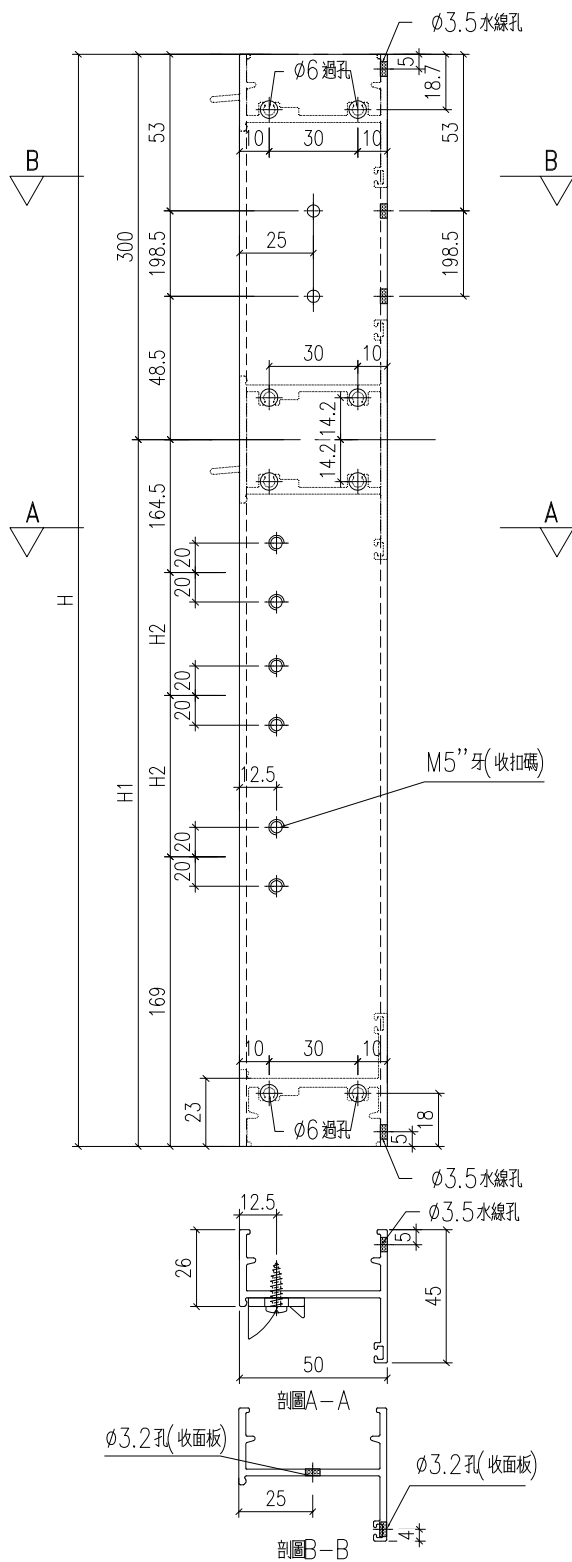
工程號	J-860	地盤	馬灣	附 件
名稱	生邊企加工圖		採用	
材料	X86385		地盤	
顏色	--		工廠	



美特鋁質 有限公司
MIDI Aluminium Fabricator Ltd.

類別		物料號		
制圖	LRA	2024.02.05	圖號	X86385-P17
修改	-	-	數量	-
日期	-	-	位置	

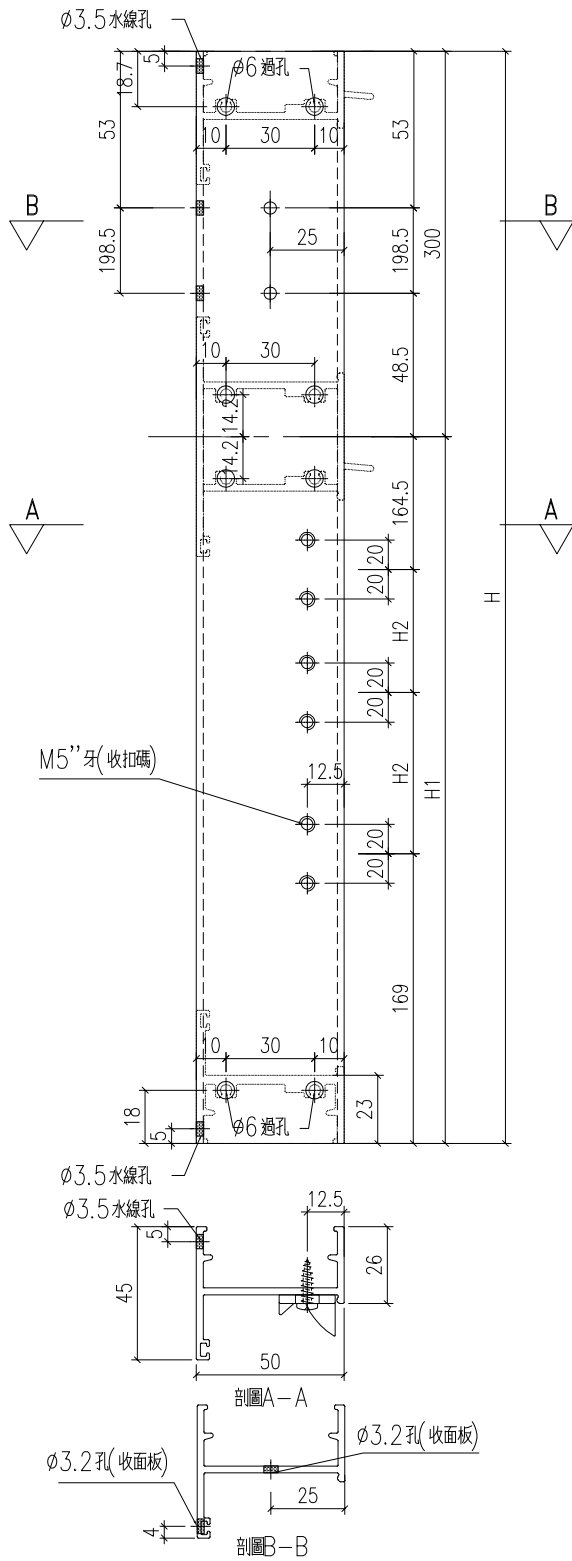
序號	料號	H	H1	H2	數量
1	X86385-W6.2B/1-1	1020	720	193.25	1



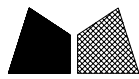
工程號	J-860	地盤	馬灣	附 件
名稱	生邊企加工圖		採用	
材料	X86385		地盤	
顏色	--		工廠	

 美特鋁質 有限公司 MIDI Aluminium Fabricator Ltd.				類別		物料料號	
修改	-	-		制圖	LRA	2024.02.05	圖號 X86385-P18
日期	-	-		復核	-	-	數量 -
				批准			位置

序號	料號	H	H1	H2	數量
1	X86385-W6.2B/1-2	1020	720	193.25	1



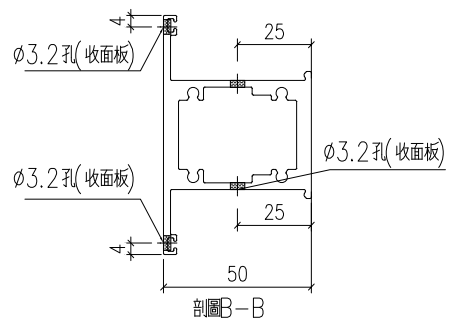
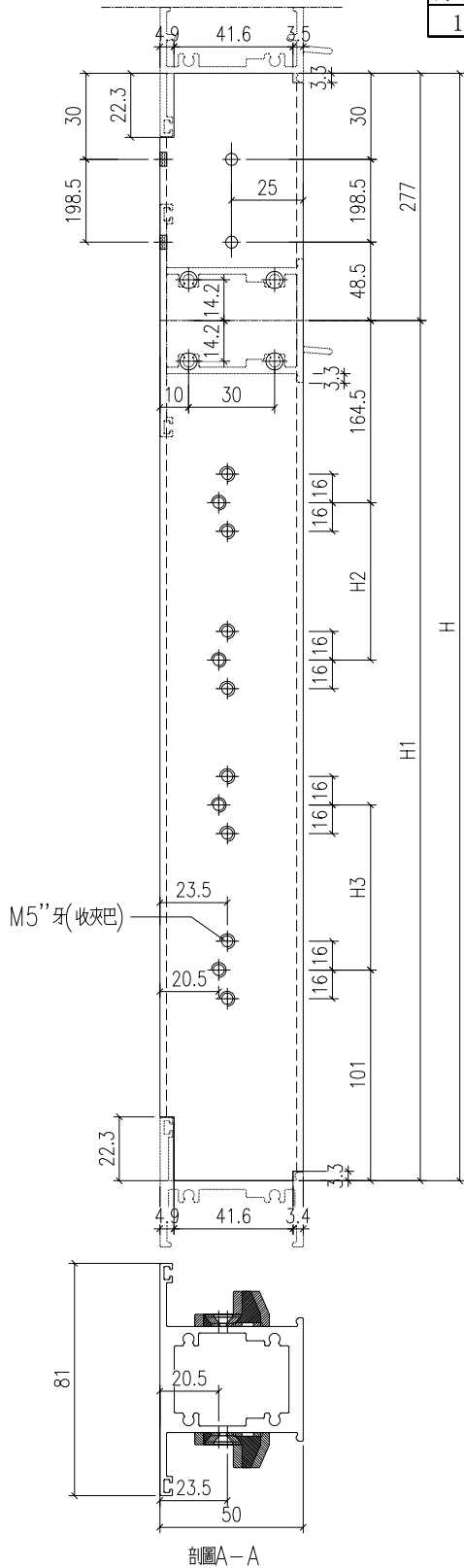
工程號	J-860	地盤	馬灣	附 件
名稱	生邊企加工圖		採用	
材料	X86385		地盤	
顏色	--		工廠	



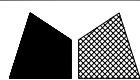
美特鋁質 有限公司
MIDI Aluminium Fabricator Ltd.

類別		物料料號		
制圖	LRA	2024.02.05	圖號	X86207-P11
修改	-	-	數量	--
日期	-	-	位置	

序號	料號	H	H1	數量	H2	H3
1	X86207-W6.2B/1-1	974	697	1	103.25	0



工程號	J-860	地盤	馬灣	附件
名稱	左生右生		採用	
材料	X86207		地盤	
顏色	--		工廠	



美特鋁質 有限公司
MIDI Aluminium Fabricator Ltd.

類別

物料號

制圖

LRA

2024.02.05

圖號

X86207-P11A

修改

-

-

復核

-

-

數量

--

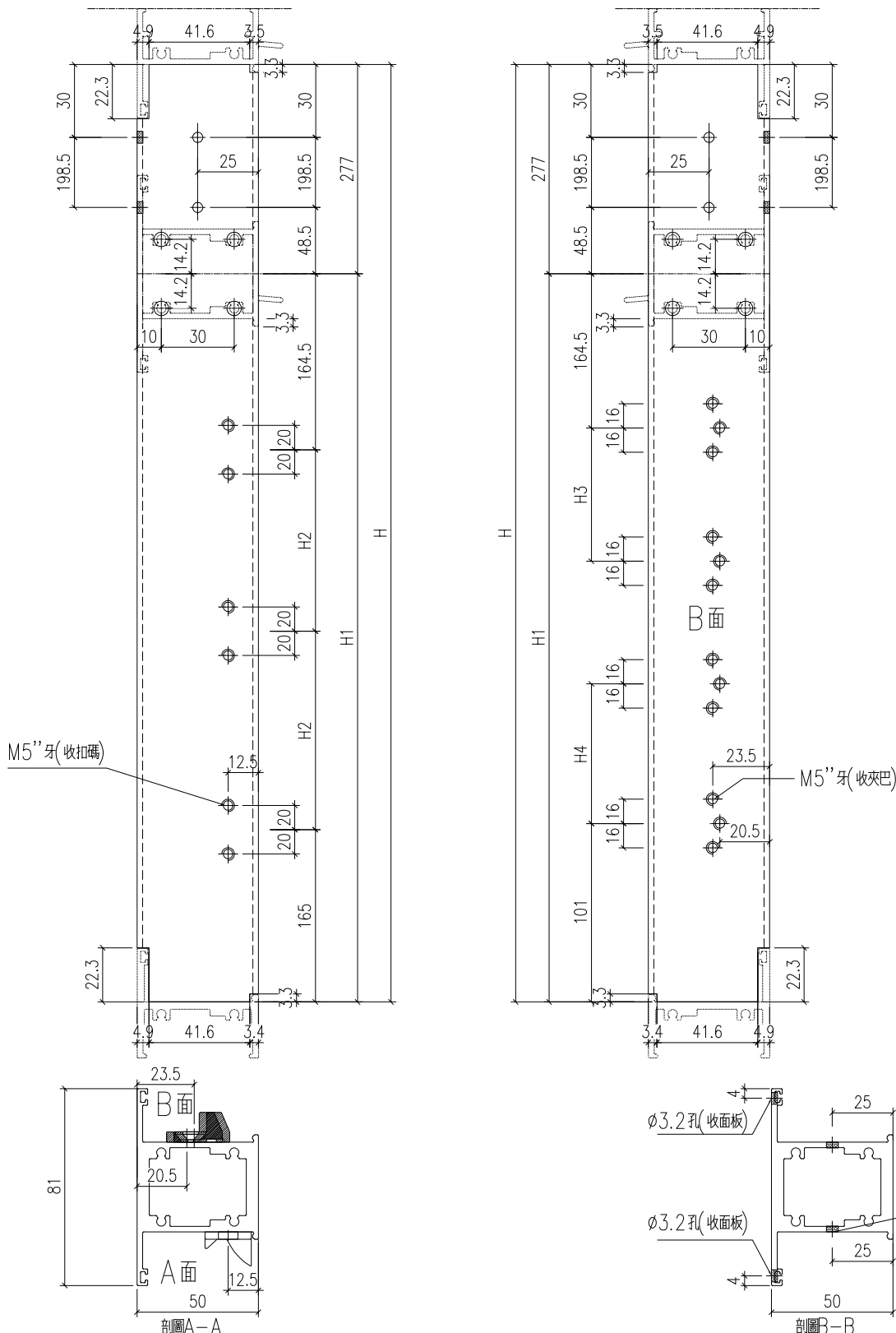
日期

-

-

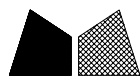
批准

位置



序號	料號	H	H1	H2	數量	H3	H4
1	X86207-W6.2B/1-2	974	697	193.25	1	103.25	0

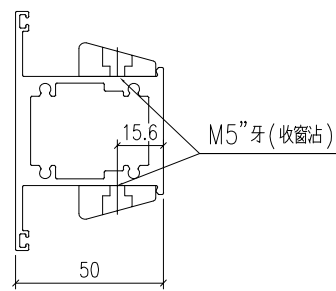
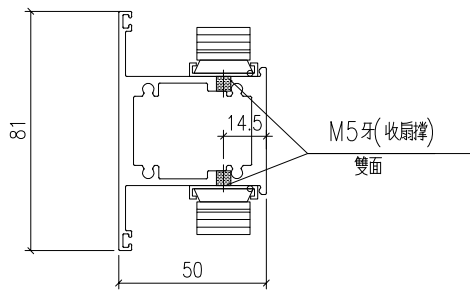
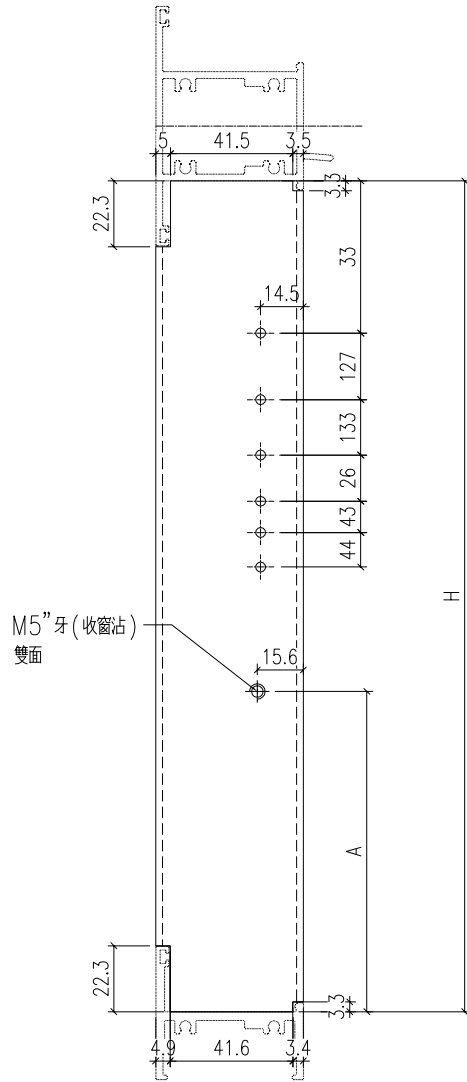
工程號	J-860	地盤	馬灣	附 件
名稱	左生右生		採用	
材料	X86207		地盤	
顏色	--		工廠	



美特鋁質 有限公司
MIDI Aluminium Fabricator Ltd.

類別		物料料號		
制圖	LRA	2024.02.05	圖號	X86207-P14
修改	-	-	數量	--
日期	-	-	位置	
復核	-	-		
批准				

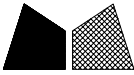
序號	料號	H	A	數量
1	X86207-W12/08-1	718.5	77	1
2	X86207-W12/12-1	728.5	77	1
3	X86207-W12/14-1	708.5	77	1
4	X86207-W12/15-1	418.5	0	1
5	X86207-W12/16-1	858.5	77	1
6	X86207-W12/17-1	558.5	77	1
7	X86207-W12/18-1	758.5	77	1
8	X86207-W12.1/08-1	928.5	77	1

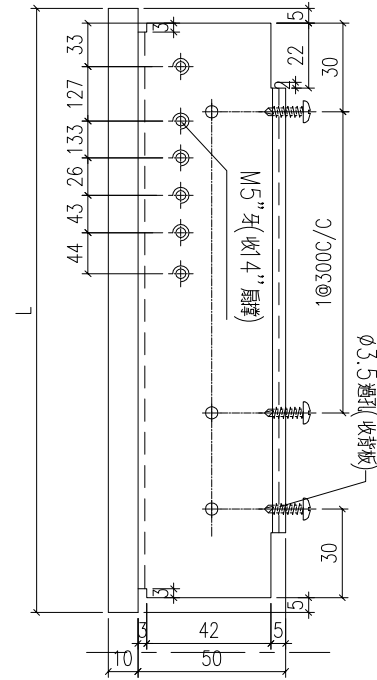
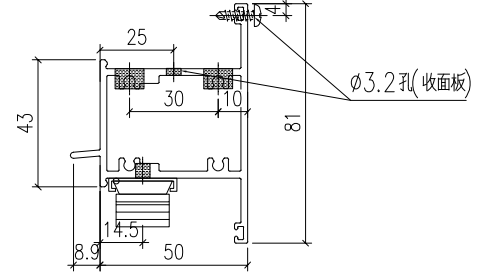


剖圖A-A

剖圖B-B

工程號	J-860	地盤	馬灣	附件
名稱	左生右生		採用	
材料	X86207		地盤	
顏色	--		工廠	

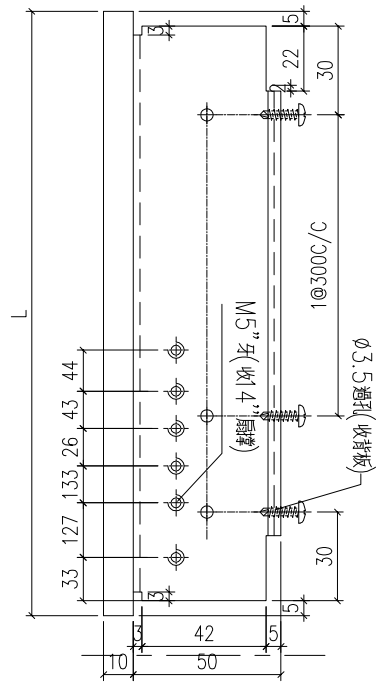
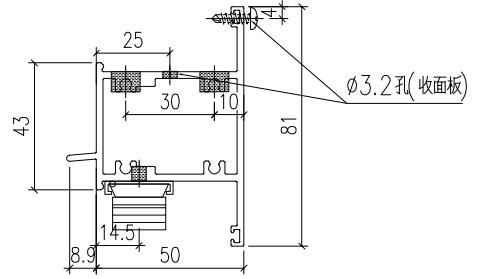
 美特鋁質 有限公司 MIDI Aluminium Fabricator Ltd.				類別		物料號	
修改	-	-		制圖	LRA	2024.02.05	圖號 X86204-P1
日期	-	-		復核	-	-	數量 -
				批准			位置



序號	料號	L	數量
1	X86204-W6.2B/1-1	645.17	1

工程號	J-860	地盤	馬灣	附 件
名稱	上生下生中橫		採用	
材料	X86204		地盤	
顏色	--		工廠	

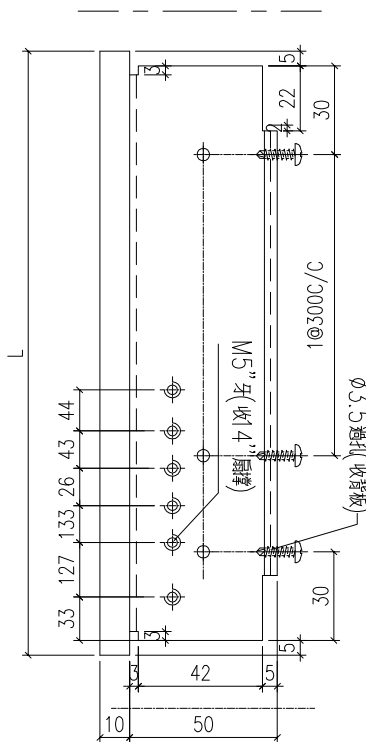
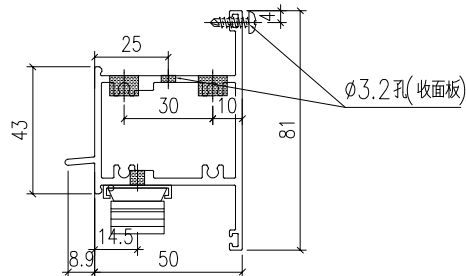
 美特鋁質 有限公司 MIDI Aluminium Fabricator Ltd.				類別		物料號	
修改	-	-		制圖	LRA	2024.02.05	圖號 X86204-P2
日期	-	-		復核	-	-	數量 -
				批准			位置



序號	料號	L	數量
1	X86204-W6.2B/1-2	649.67	1

工程號	J-860	地盤	馬灣	附件
名稱	上生下生中橫		採用	
材料	X86204		地盤	
顏色	--		工廠	

 美特鋁質 有限公司 MIDI Aluminium Fabricator Ltd.				類別		物料料號	
修改	-	-		制圖	LRA	2024.02.05	圖號 X86204-P3
日期	-	-		復核	-	-	數量 -
				批准			位置



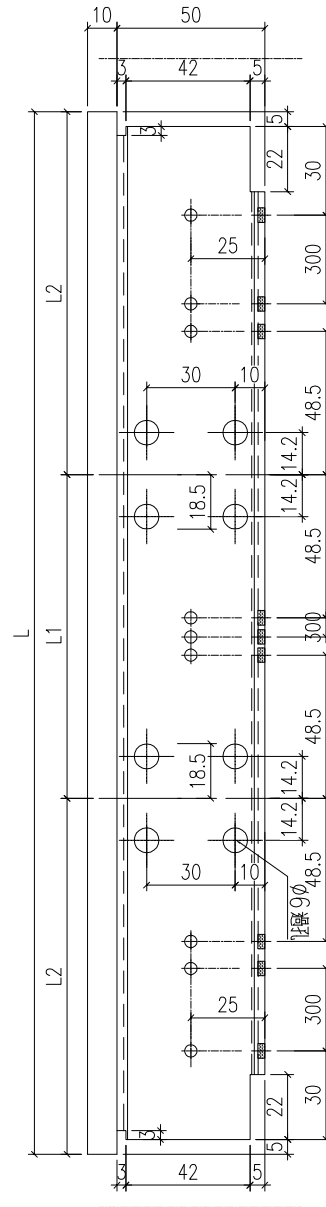
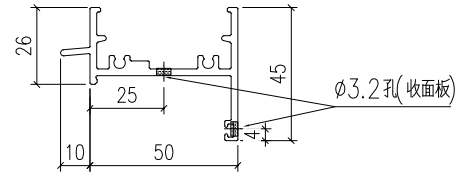
序號	料號	L	數量
1	X86204-W6.2B/1-3	645.17	1

工程號	J-860	地盤	馬灣	附件
名稱	上生下生中橫		採用	
材料	X86204		地盤	
顏色	--		工廠	

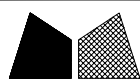


美特鋁質 有限公司
MIDI Aluminium Fabricator Ltd.

類別		物料料號		
制圖	LRA	2024.02.05	圖號	X86386-P5
修改	-	-	數量	--
日期	-	-	位置	
復核	-	-		
批准				

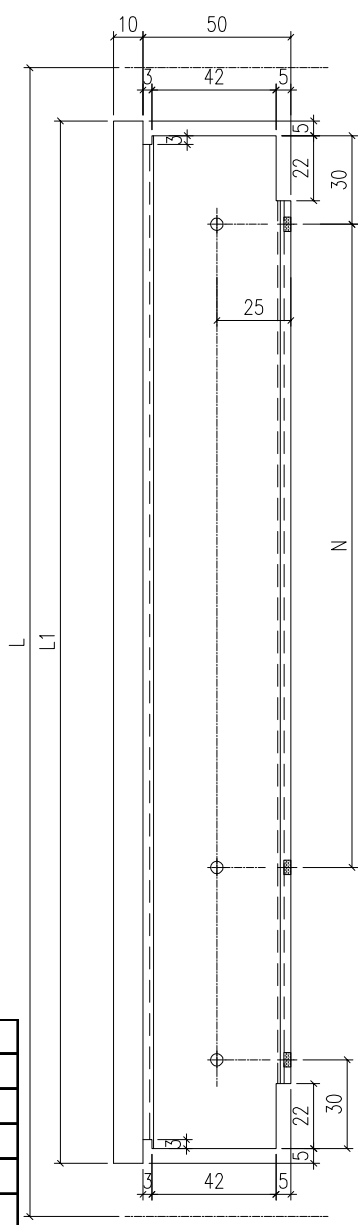
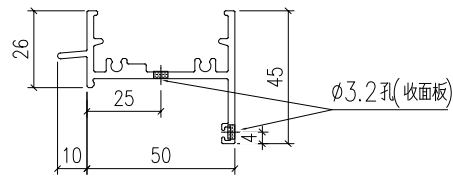


序號	料號			L	數量	L1	分格	L2
1	X86386-W6.2B/1-1			1994	1	676.7	2080	658.7
工程號	J-860	地盤	馬灣	附 件				
名稱	生頂橫加工圖		採用					
材料	X86386		地盤					
顏色	--		工廠					



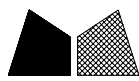
美特鋁質 有限公司
MIDI Aluminium Fabricator Ltd.

類別		物料料號		
制圖	LRA	2024.02.05	圖號	X86386-P7
修改	-	-	數量	--
日期	-	-	位置	
復核	-	-		
批准				



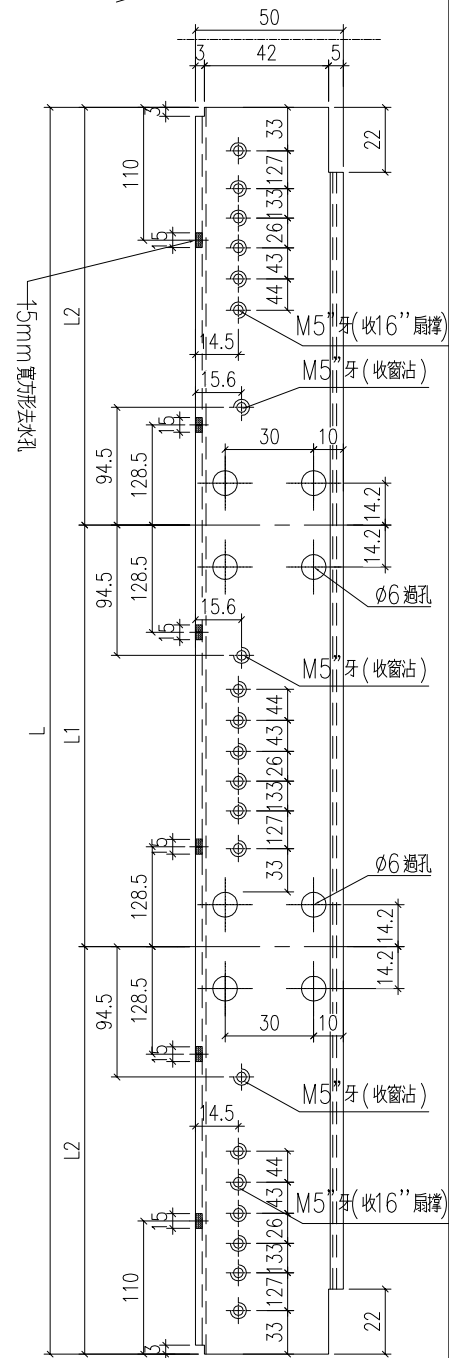
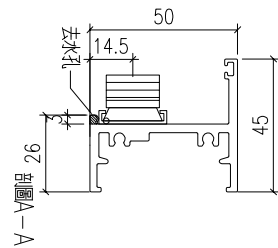
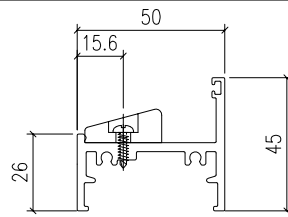
序號	料號	L	L1	N		數量
1	X86386-W12/08-1	910	874	2	300	1
2	X86386-W12/12-1	930	894	2	300	1
3	X86386-W12/14-1	940	904	2	300	1
4	X86386-W12/15-1	1220	1184	3	300	1
5	X86386-W12/16-1	1500	1464	4	300	1
6	X86386-W12/17-1	900	864	2	300	1
7	X86386-W12/18-1	1050	1014	2	300	1
8	X86386-W12.1/08-1	960	924	2	300	1
9	X86386-W12/09-1	920	884	2	300	1
10	X86386-W12/10-1	920	884	2	300	1
11	X86386-W12/11-1	920	884	2	300	1
12	X86386-W12/13-1	940	904	2	300	1

工程號	J-860	地盤	馬灣	附 件
名稱	生頂橫加工圖		採用	
材料	X86386		地盤	
顏色	--		工廠	



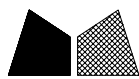
美特鋁質 有限公司
MIDI Aluminium Fabricator Ltd.

類別		物料料號	
制圖	LRA	2024.02.05	圖號 X86387-P5
修改	-	-	數量 --
日期	-	-	位置



序號	料號	L	數量	L1	分格	L2
1	X86387-W6.2B/1-1	1984	1	676.7	2080	653.7

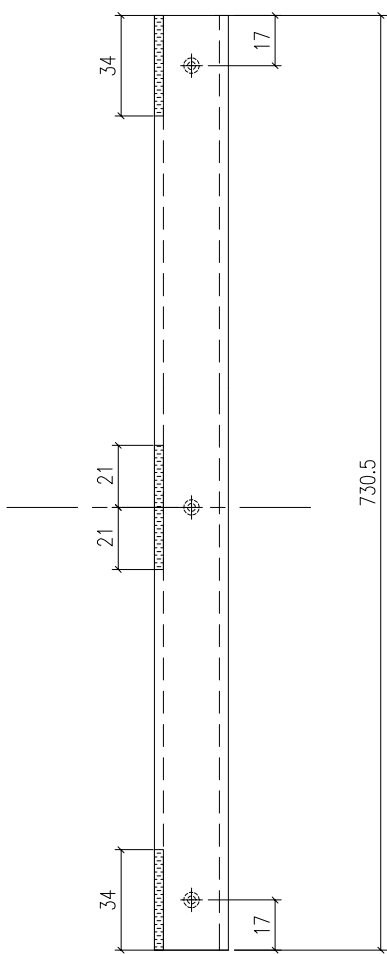
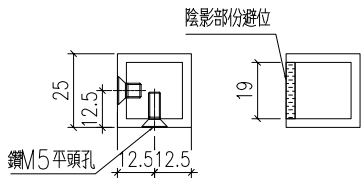
工程號	J-860	地盤	馬灣	附 件
名稱	生底橫		採用	
材料	X86387		地盤	
顏色	--		工廠	



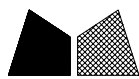
美特鋁質 有限公司
MIDI Aluminium Fabricator Ltd.

類別		物料號		
制圖	LRA	2024.02.05	圖號	JM3034-1R
修改	-	-	數量	--
日期	-	-	位置	
復核	-	-		
批准				

序號	铝料编号	数量	H
1	JM3034-W12/09-1L	2	900
2	JM3034-W12/10-1L	2	900
3	JM3034-W12/11-1L	2	900
4	JM3034-W12/13-1L	2	920

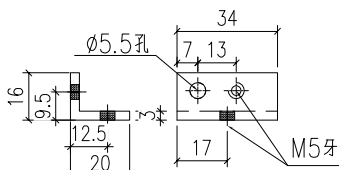


工程號	J-860	地盤	馬灣	附件
名稱	25X25X3鋁通		採用	
材料	JM3034		地盤	
顏色	UCT546635SC-3		工廠	



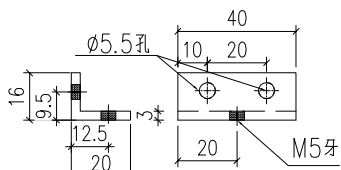
美特鋁質 有限公司
MIDI Aluminium Fabricator Ltd.

類別		物料料號		
制圖	LRA	2024.02.05	圖號	CY-LJ2
修改	-	-	數量	--
日期	-	-	位置	
復核	-	-		
批准				



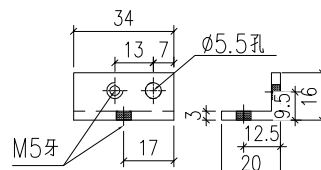
CY-LJ2-2
數量：8

用庫存鋁角做



CY-LJ2-3
數量：8

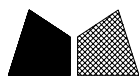
用庫存鋁角做



CY-LJ2-4
數量：8

用庫存鋁角做

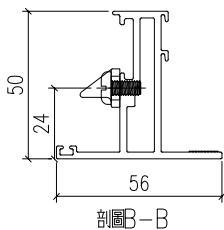
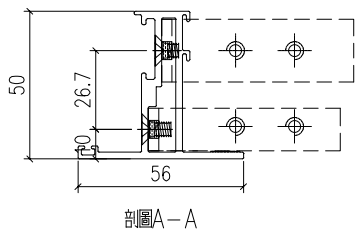
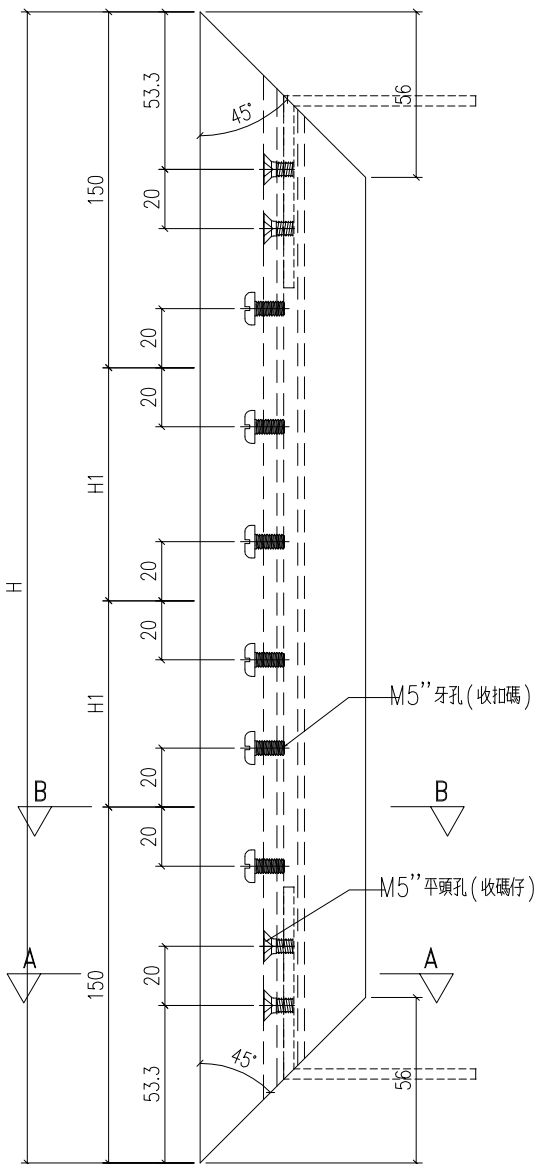
工程號	J-860	地盤	馬灣	附 件
名稱	鋁角加工圖		採用	
材料	XXX		地盤	
顏色	MILL		工廠	



美特鋁質 有限公司
MIDI Aluminium Fabricator Ltd.

類別		物料號		
制圖	LRA	2024.02.05	圖號	X86199-SH1
修改	-	-	數量	--
日期	-	-	位置	
復核	-	-		
批准				

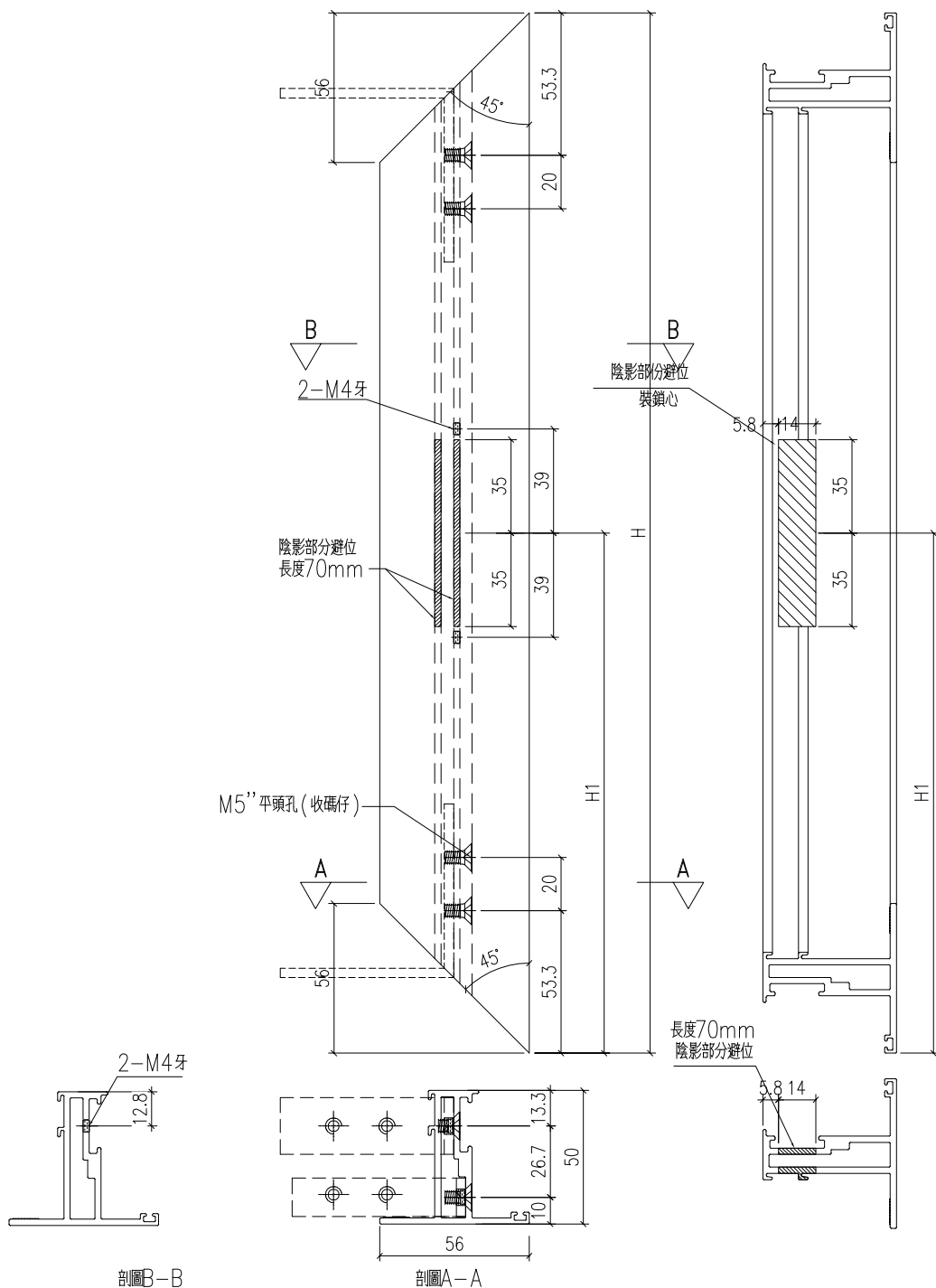
序號	料號	H	數量	H1
1	X86199-W6.2B/1-1	686.5	1	193.25



工程號	J-860	地盤	馬灣	附件
名稱	50窗玉料	採用		
材料	X86199	地盤		
顏色	--	工廠		

 美特鋁質 有限公司 MIDI Aluminium Fabricator Ltd.				類別		物料料號	
修改	-	-		制圖	LRA	2024.02.05	圖號 X86199-SH2
日期	-	-		復核	-	-	數量 --
				批准			位置

序號	料號	H	數量	H1
1	X86199-W6.2B/1-2	686.5	1	256

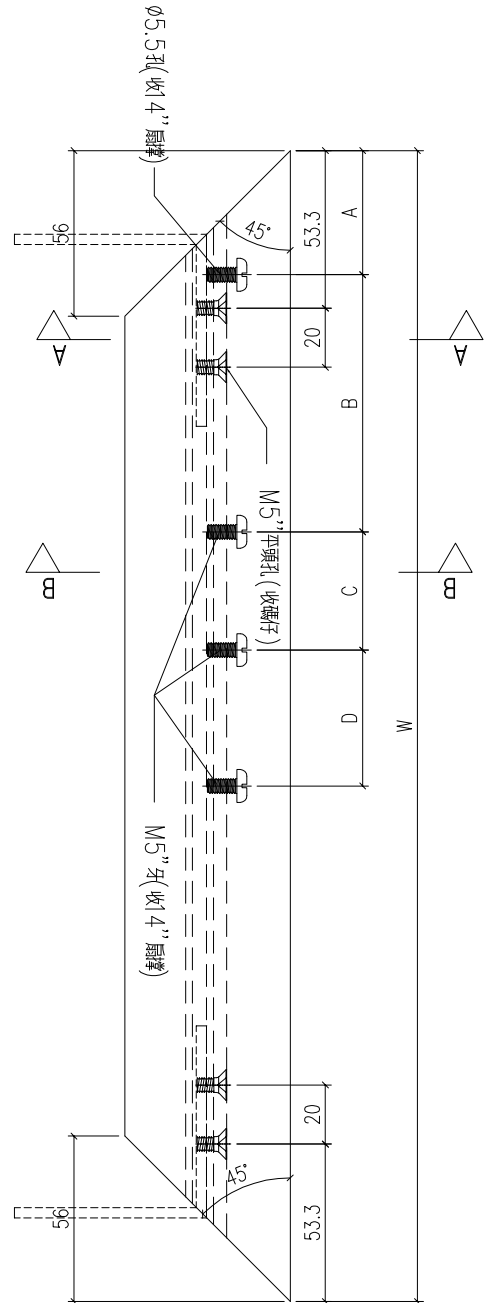
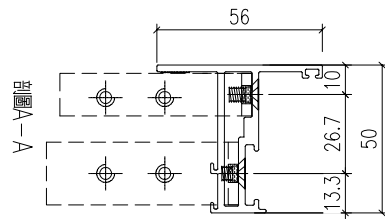
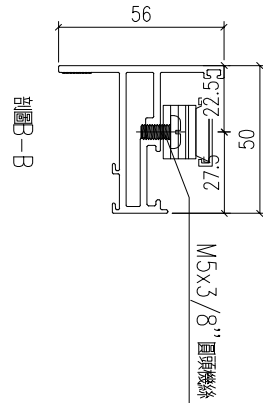


工程號	J-860	地盤	馬灣	附件
名稱	50窗玉料		採用	
材料	X86199		地盤	
顏色	--		工廠	



美特鋁質 有限公司
MIDI Aluminium Fabricator Ltd.

類別		物料料號		
制圖	LRA	2024.02.05	圖號	X86199-SH3
修改	-	-	數量	--
日期	-	-	位置	
復核	-	-		
批准				

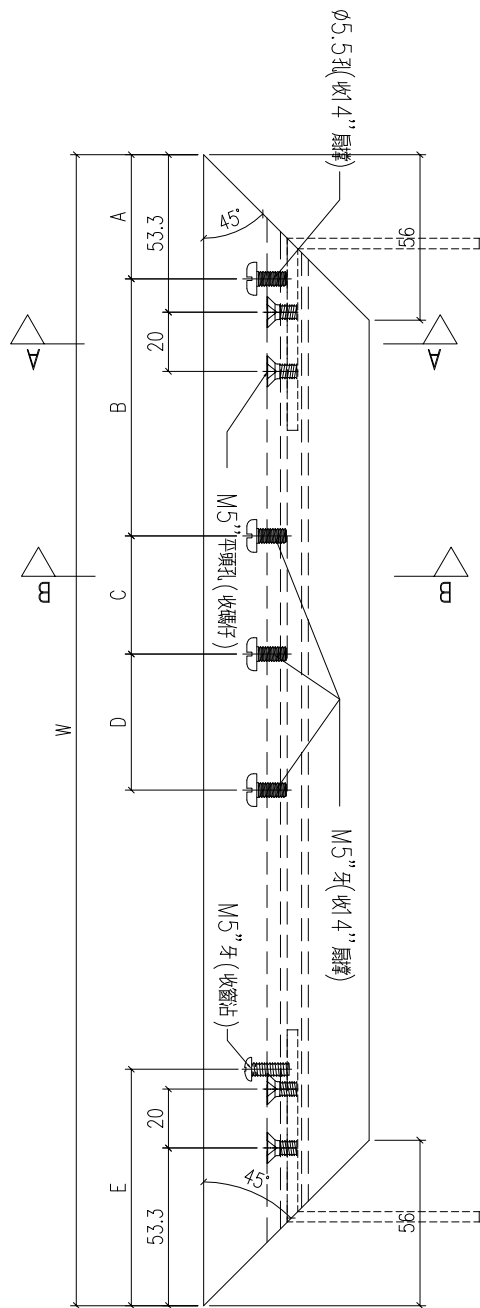
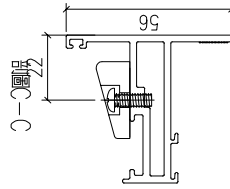
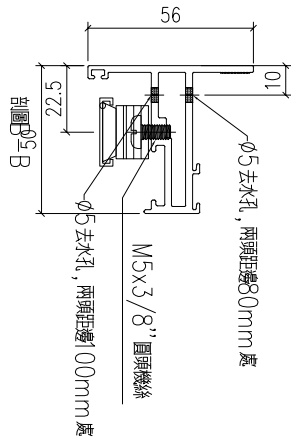
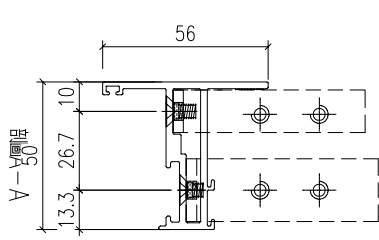


序號	料號	W	數量	A	B	C	D
1	X86199-W6.2B/1-5	643.17	1	42	87	40	76
工程號	J-860	地盤	馬灣	附件			
名稱	50窗玉料	採用					
材料	X86199	地盤					
顏色	--	工廠					



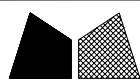
美特鋁質 有限公司
MIDI Aluminium Fabricator Ltd.

類別		物料料號		
制圖	LRA	2024.02.05	圖號	X86199-SH4
修改	-	-	數量	--
日期	-	-	位置	
復核	-	-		
批准				



序號	料號	W	數量	A	B	C	D	E
1	X86199-W6.2B/1-8	643.17	1	42	87	40	76	80

工程號	J-860	地盤	馬灣	附 件
名稱	50窗玉料	採用		
材料	X86199	地盤		
顏色	--	工廠		



美特鋁質 有限公司
MIDI Aluminium Fabricator Ltd.

類別

物料料號

制圖

LRA

2024.02.05

圖號

X86199-SH5

修改

-

-

復核

-

-

數量

--

日期

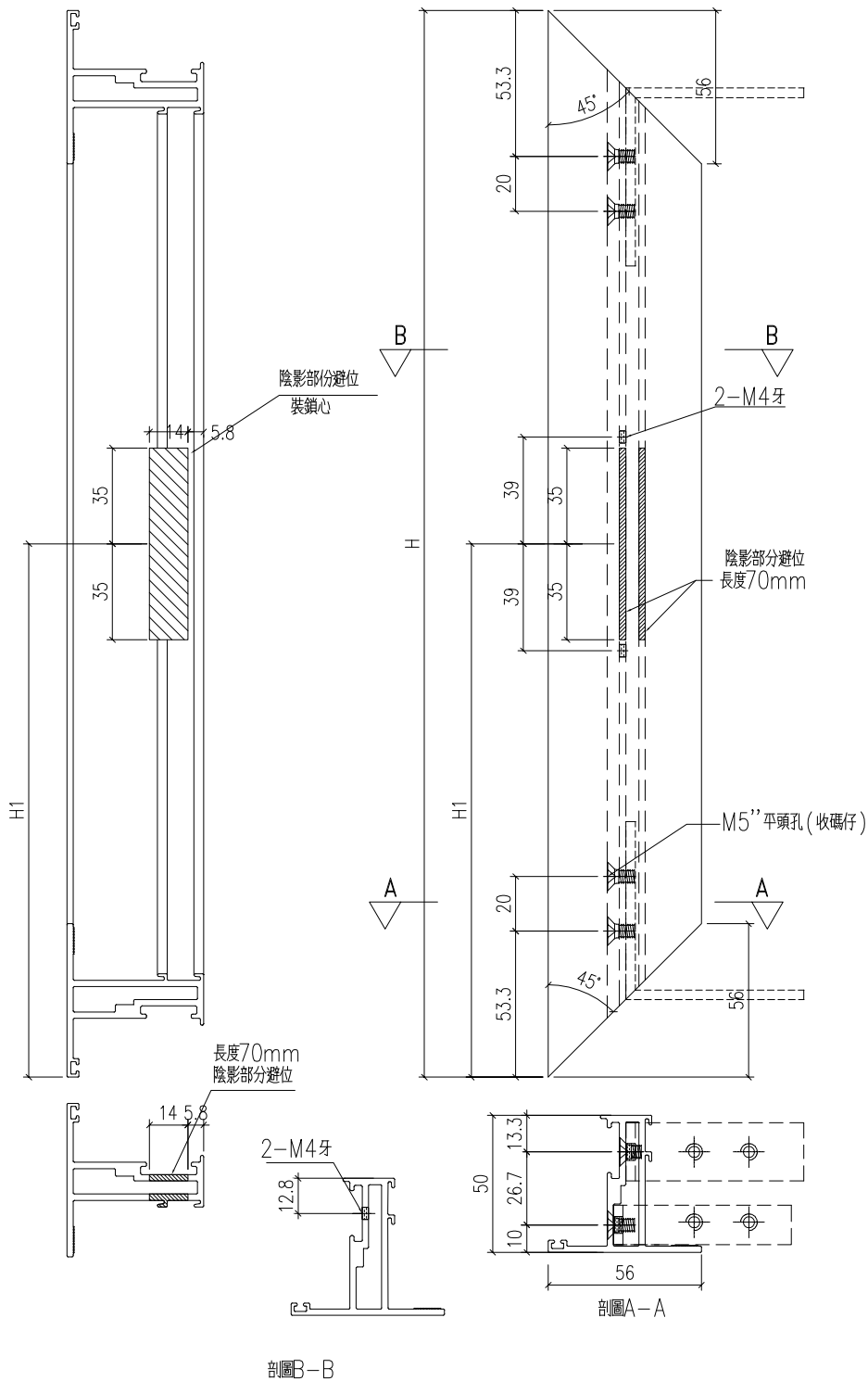
-

-

批准

位置

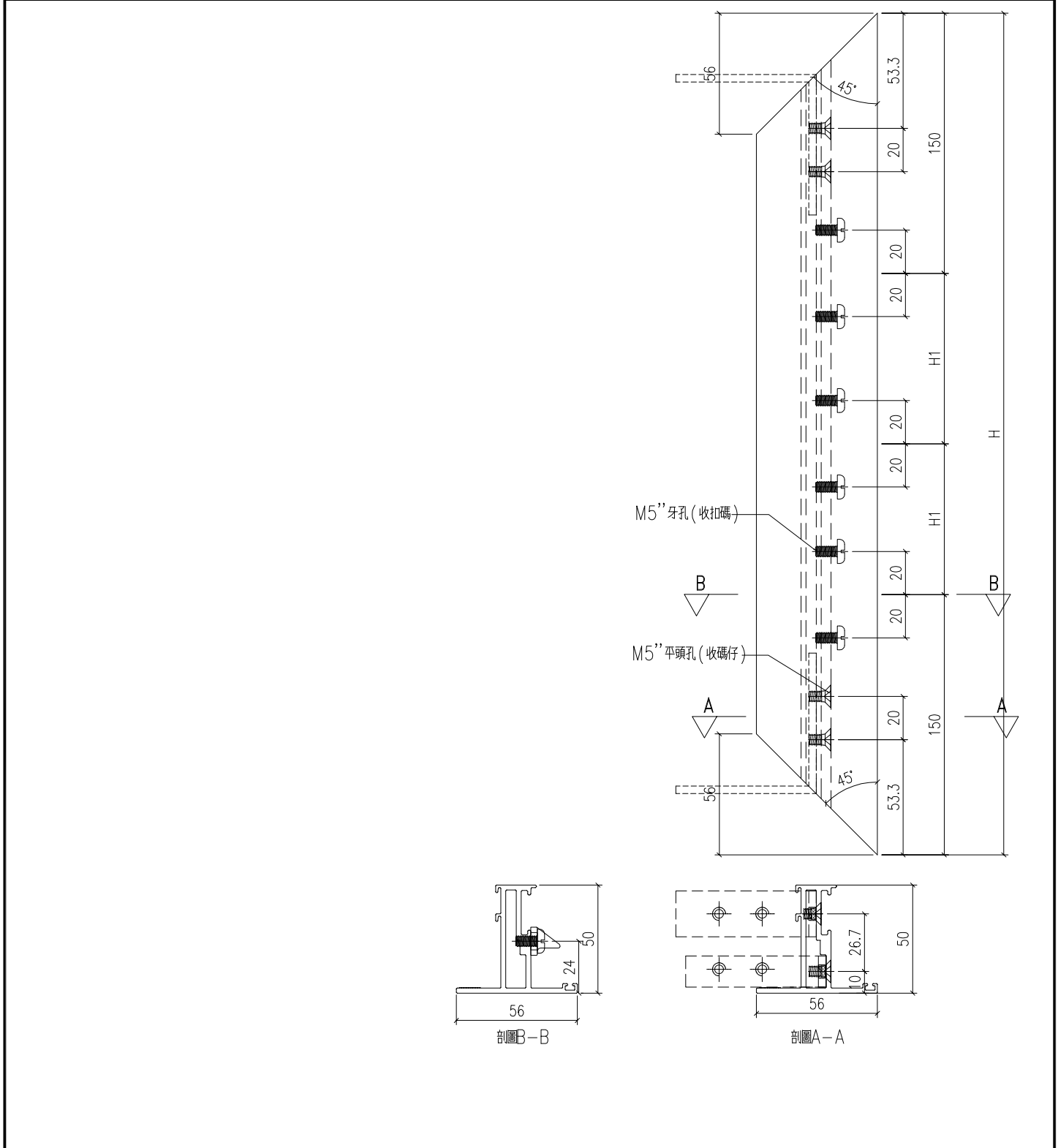
序號	料號	H	數量	H1
1	X86199-W6. 2B/1-3	686.5	2	256



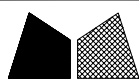
工程號	J-860	地盤	馬灣	附 件
名稱	50窗玉料		採用	
材料	X86199		地盤	
顏色	--		工廠	

 美特鋁質 有限公司 MIDI Aluminium Fabricator Ltd.				類別		物料料號	
修改	-	-		制圖	LRA	2024.02.05	圖號 X86199-SH6
日期	-	-		復核	-	-	數量 --
				批准			位置

序號	料號	H	數量	H1
1	X86199-W6. 2B/1-4	686.5	2	193.25



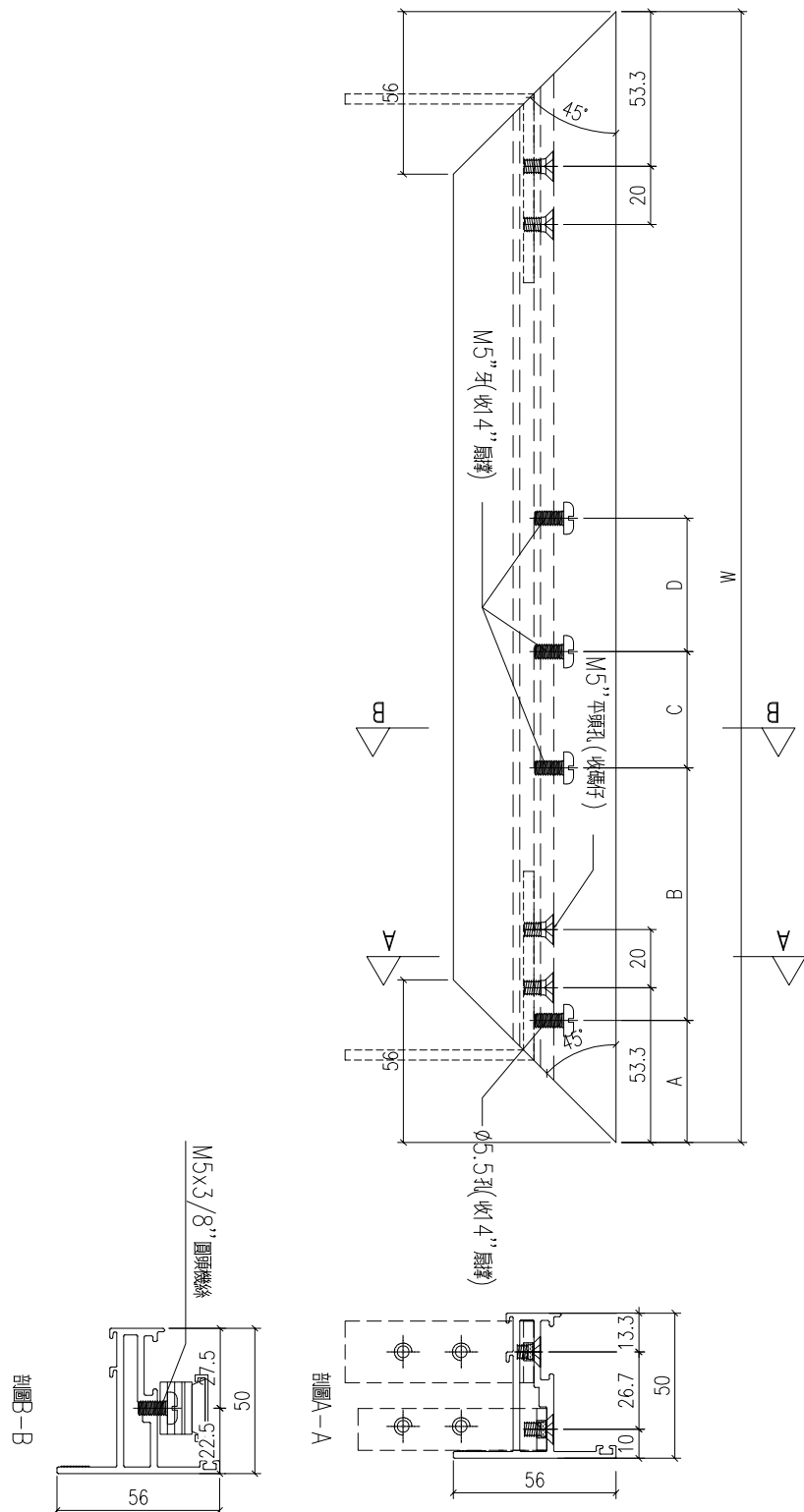
工程號	J-860	地盤	馬灣	附件
名稱	50窗玉料		採用	
材料	X86199		地盤	
顏色	--		工廠	



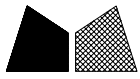
美特鋁質 有限公司
MIDI Aluminium Fabricator Ltd.

類別		物料料號		
制圖	LRA	2024.02.05	圖號	X86199-SH7
修改	-	-	數量	--
日期	-	-	位置	

序號	料號	W	數量	A	B	C	D
1	X86199-W6.2B/1-6	647.67	1	42	87	40	76
2	X86199-W6.2B/1-7	643.17	1	42	87	40	76



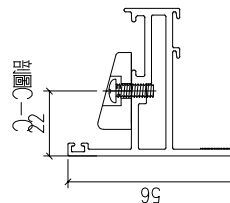
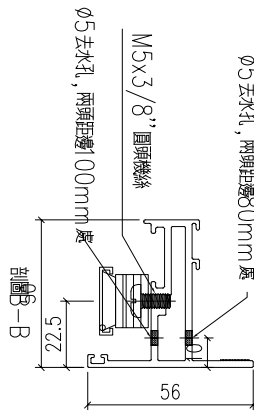
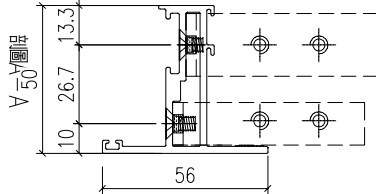
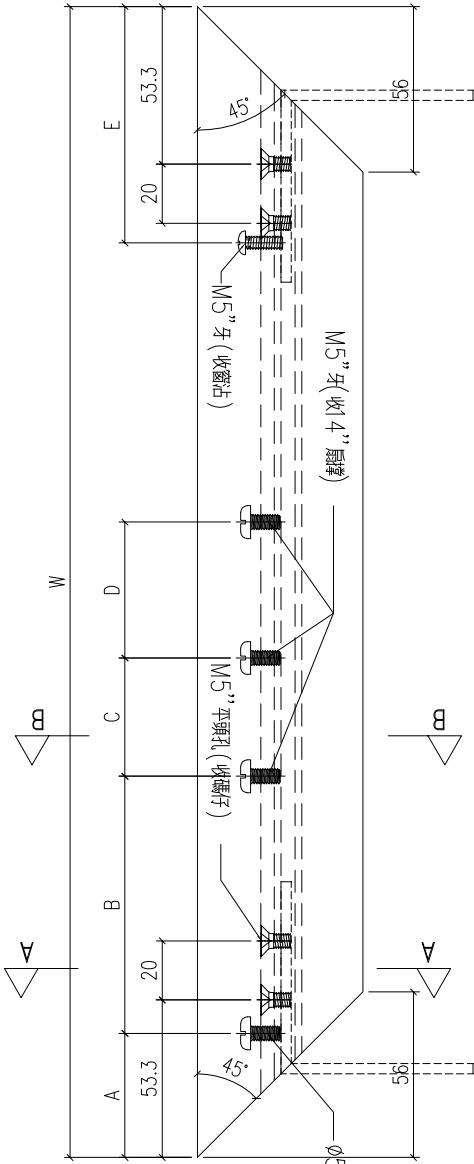
工程號	J-860	地盤	馬灣	附 件
名稱	50窗玉料		採用	
材料	X86199		地盤	
顏色	--		工廠	



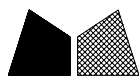
美特鋁質 有限公司
MIDI Aluminium Fabricator Ltd.

類別		物料料號		
制圖	LRA	2024.02.05	圖號	X86199-SH8
修改	-	-	數量	--
日期	-	-	位置	
復核	-	-		
批准				

序號	料號	W	數量	A	B	C	D	E
1	X86199-W6.2B/1-9	647.67	1	42	87	40	76	80
2	X86199-W6.2B/1-10	643.17	1	42	87	40	76	80



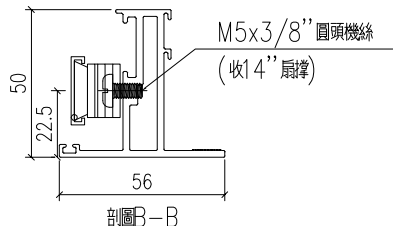
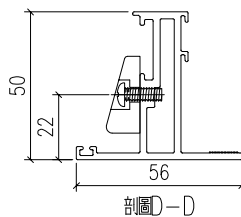
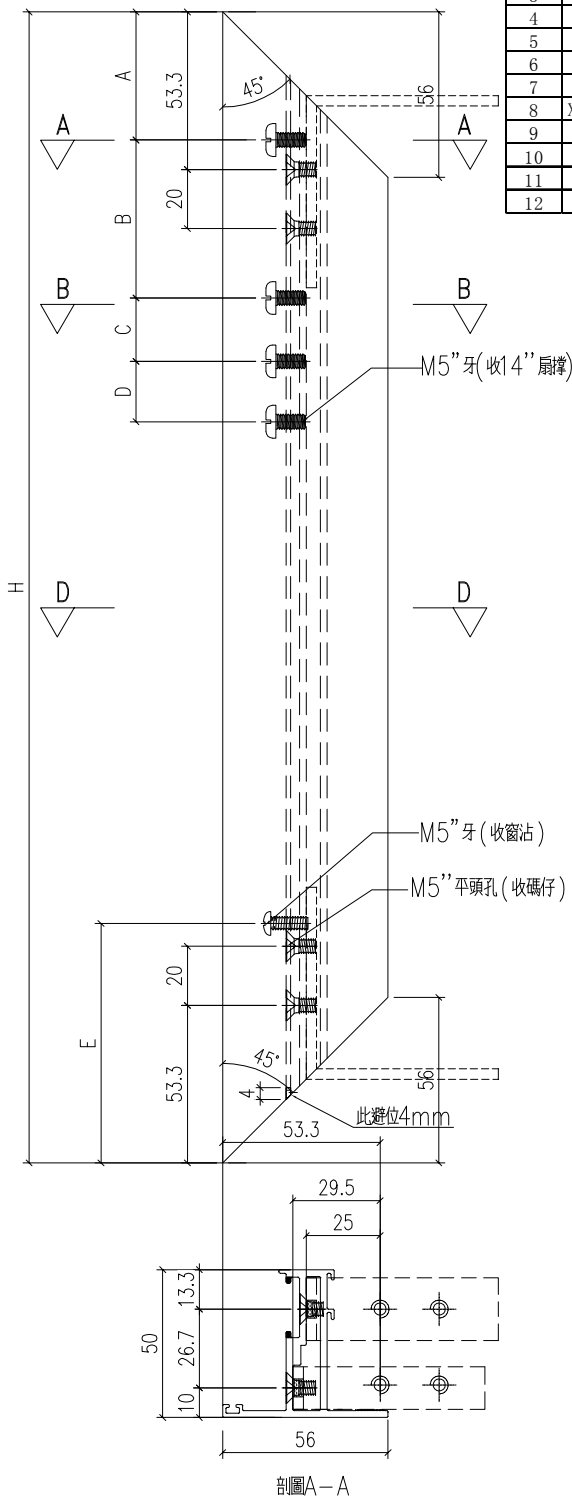
工程號	J-860	地盤	馬灣	附件
名稱	50窗玉料		採用	
材料	X86199		地盤	
顏色	--		工廠	



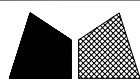
美特鋁質 有限公司
MIDI Aluminium Fabricator Ltd.

類別		物料料號		
制圖	LRA	2024.02.05	圖號	X86199-TH1
修改	-	-	數量	--
日期	-	-	位置	
復核	-	-		
批准				

序號	料號	H	A	B	C	D	數量	E
1	X86199-W12/08-1	726.5	42	87	40	76	2	81
2	X86199-W12/12-1	736.5	42	87	40	76	2	81
3	X86199-W12/14-1	716.5	42	87	40	76	2	81
4	X86199-W12/15-1	426.5	42	87	40	76	2	0
5	X86199-W12/16-1	866.5	42	87	40	76	2	81
6	X86199-W12/17-1	566.5	42	87	40	76	2	81
7	X86199-W12/18-1	766.5	42	87	40	76	2	81
8	X86199-W12.1/08-1	936.5	42	87	40	76	2	81
9	X86199-W12/09-1	446.5	42	87	40	76	2	0
10	X86199-W12/10-1	796.5	42	87	40	76	2	81
11	X86199-W12/11-1	746.5	42	87	40	76	2	81
12	X86199-W12/13-1	756.5	42	87	40	76	2	81



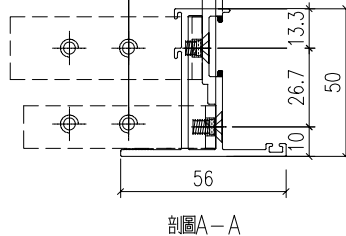
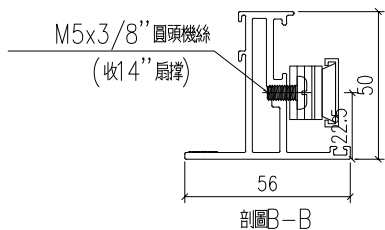
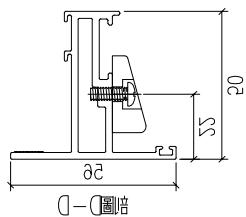
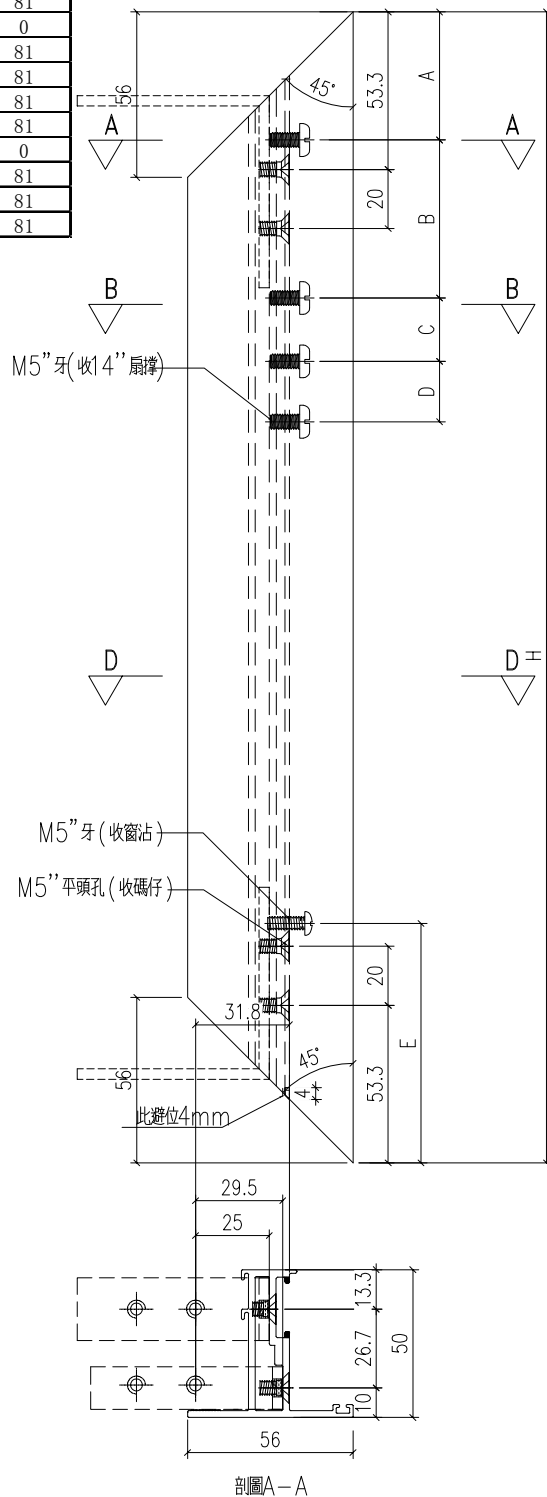
工程號	J-860	地盤	馬灣	附件
名稱	50窗玉料	採用		
材料	X86199	地盤		
顏色	--	工廠		



美特鋁質 有限公司
MIDI Aluminium Fabricator Ltd.

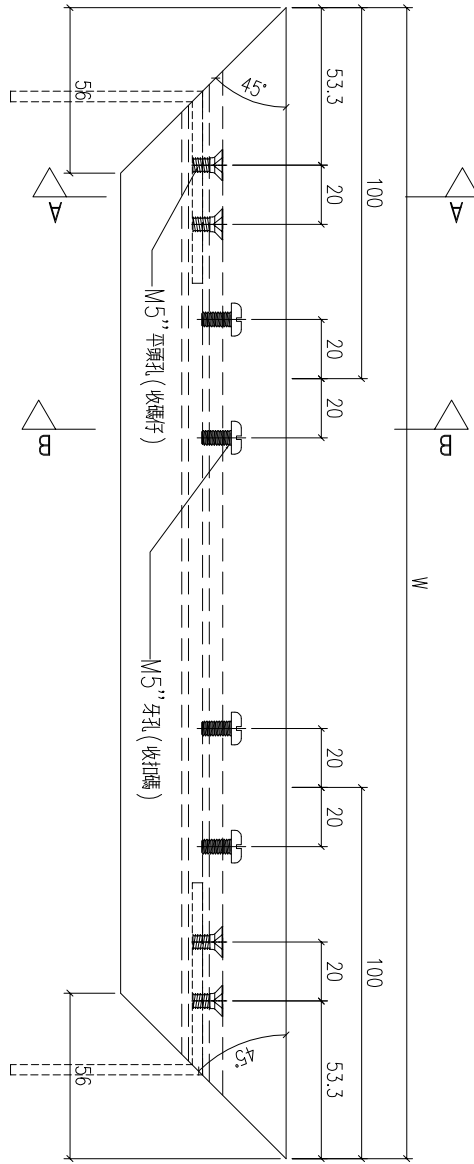
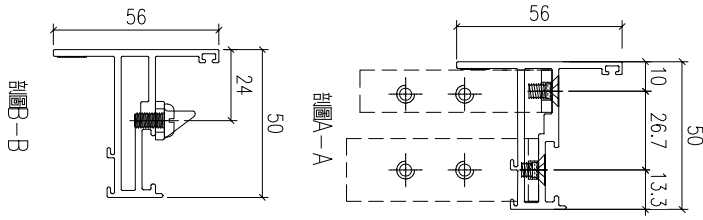
類別		物料料號		
制圖	LRA	2024.02.05	圖號	X86199-TH2
修改	-	-	數量	--
日期	-	-	位置	
復核	-	-		
批准				

序號	料號	H	A	B	C	D	數量	E
1	X86199-W12/08-2	726.5	42	87	40	76	2	81
2	X86199-W12/12-2	736.5	42	87	40	76	2	81
3	X86199-W12/14-2	716.5	42	87	40	76	2	81
4	X86199-W12/15-2	426.5	42	87	40	76	2	0
5	X86199-W12/16-2	866.5	42	87	40	76	2	81
6	X86199-W12/17-2	566.5	42	87	40	76	2	81
7	X86199-W12/18-2	766.5	42	87	40	76	2	81
8	X86199-W12.1/08-2	936.5	42	87	40	76	2	81
9	X86199-W12/09-2	446.5	42	87	40	76	2	0
10	X86199-W12/10-2	796.5	42	87	40	76	2	81
11	X86199-W12/11-2	746.5	42	87	40	76	2	81
12	X86199-W12/13-2	756.5	42	87	40	76	2	81



工程號	J-860	地盤	馬灣	附件
名稱	50窗玉料		採用	
材料	X86199		地盤	
顏色	--		工廠	

類別		物料料號		
制圖	LRA	2024.02.05	圖號	X86199-TH3
修改	-	-	數量	--
日期	-	-	位置	
復核	-	-		
批准				



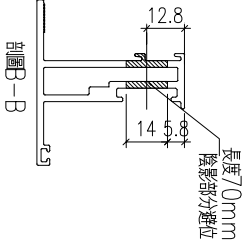
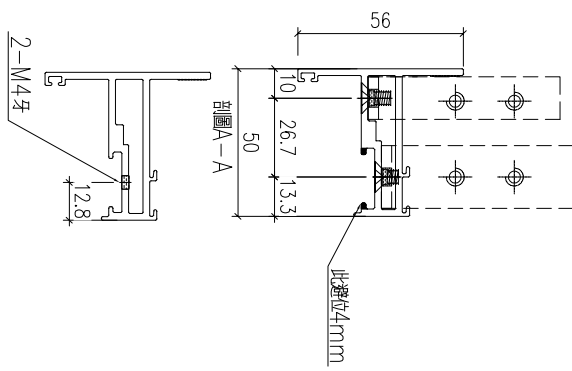
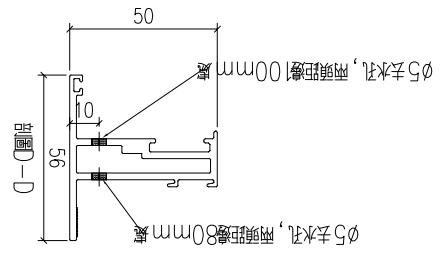
序號	料號	W	數量
1	X86199-W12/08-3	421.50	2
2	X86199-W12/12-3	431.50	2
3	X86199-W12/14-3	436.5	2
4	X86199-W12/15-3	576.5	2
5	X86199-W12/16-3	716.50	2
6	X86199-W12/17-3	416.50	2
7	X86199-W12/18-3	491.5	2
8	X86199-W12.1/08-3	446.5	2
9	X86199-W12/09-3	426.50	2
10	X86199-W12/10-3	426.50	2
11	X86199-W12/11-3	426.5	2
12	X86199-W12/13-3	436.5	2

工程號	J-860	地盤	馬灣	附 件
名稱	50窗玉料		採用	
材料	X86199		地盤	
顏色	--		工廠	

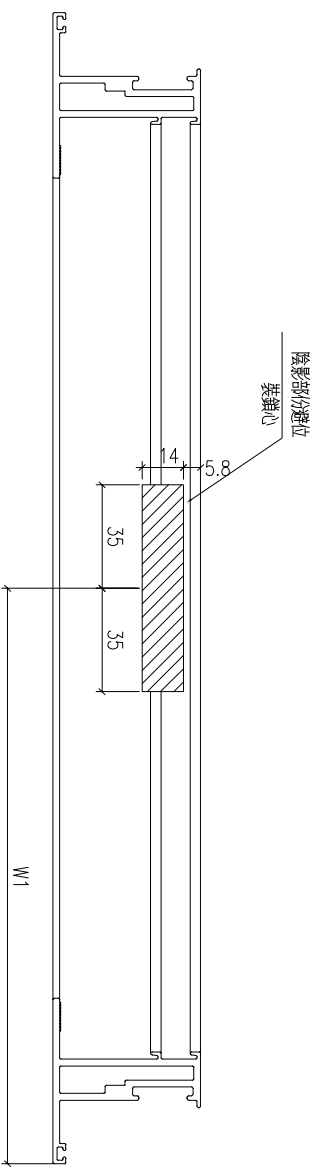
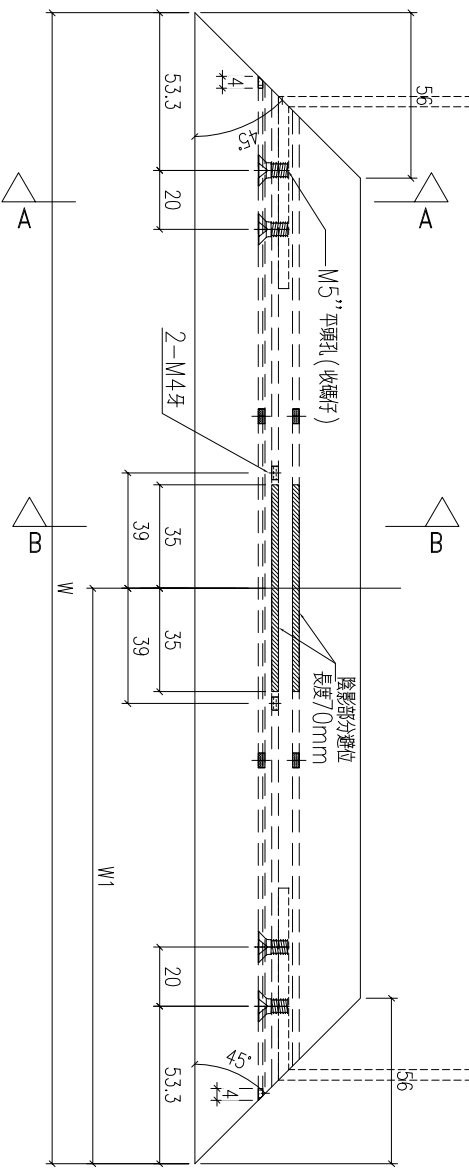


美特鋁質 有限公司
MIDI Aluminium Fabricator Ltd.

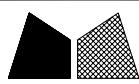
類別		物料號		
制圖	LRA	2024.02.05	圖號	X86199-TH4
修改	-	-	數量	--
日期	-	-	位置	
復核	-	-		
批准				



序號	料號	W	W1	數量
1	X86199-W12/08-4	421.50	210.75	2
2	X86199-W12/12-4	431.50	215.75	2
3	X86199-W12/14-4	436.5	218.25	2
4	X86199-W12/15-4	576.5	288.25	2
5	X86199-W12/16-4	716.50	358.25	2
6	X86199-W12/17-4	416.50	208.25	2
7	X86199-W12/18-4	491.5	245.75	2
8	X86199-W12.1/08-4	446.5	223.25	2
9	X86199-W12/09-4	426.50	213.25	2
10	X86199-W12/10-4	426.50	213.25	2
11	X86199-W12/11-4	426.5	213.25	2
12	X86199-W12/13-4	436.5	218.25	2



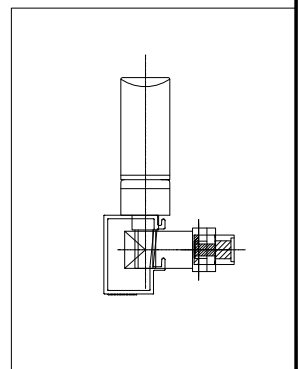
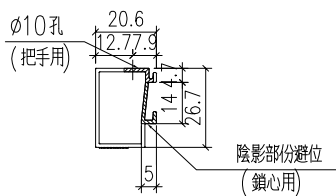
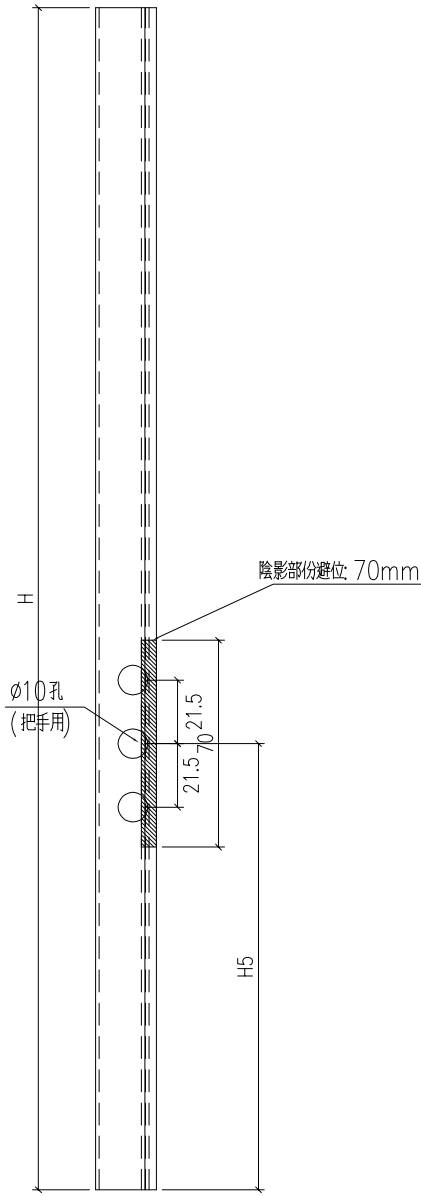
工程號	J-860	地盤	馬灣	附件
名稱	50窗玉料	採用		
材料	X86199	地盤		
顏色	--	工廠		



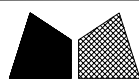
美特鋁質 有限公司
MIDI Aluminium Fabricator Ltd.

類別		物料號		
制圖	LRA	2024.02.05	圖號	X86202-P1
修改	-	-	數量	--
日期	-	-	位置	
復核	-	-		
批准				

铝料编号	H	数量	使用位置	H5
X86202-W6.2B/1-1	610.7	1	W6.2B-1	218.1



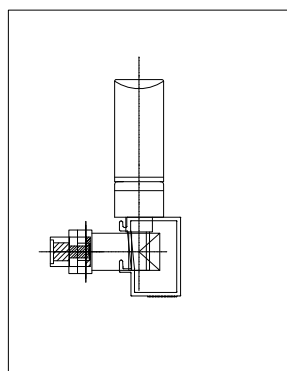
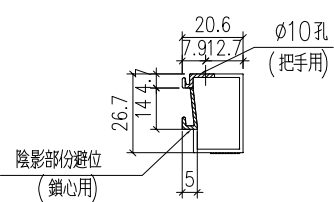
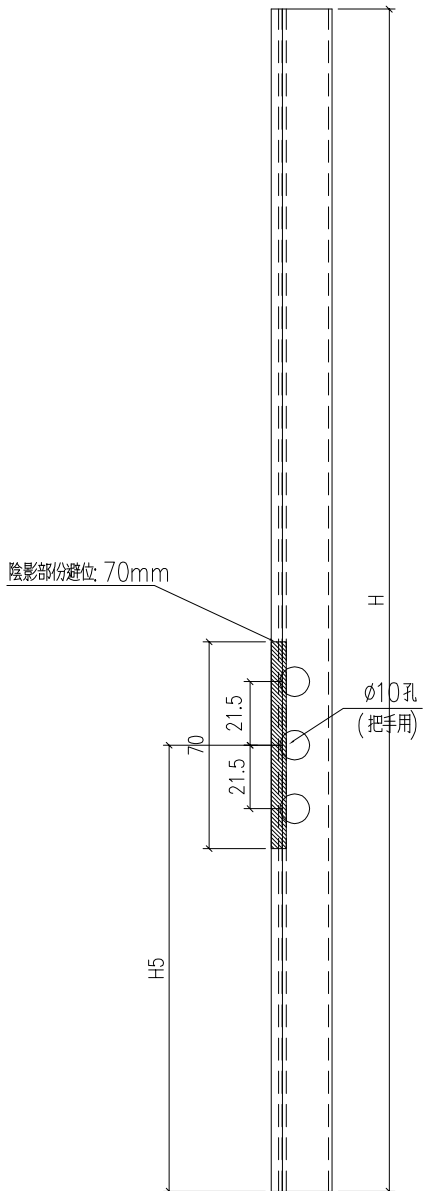
工程號	J-860	地盤	馬灣	附件
名稱	50窗玻璃線		採用	
材料	X86202		地盤	
顏色	--		工廠	



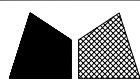
美特鋁質 有限公司
MIDI Aluminium Fabricator Ltd.

類別		物料號		
制圖	LRA	2024.02.05	圖號	X86202-P2
修改	-	-	數量	--
日期	-	-	位置	
復核	-	-		
批准				

铝料编号	H	数量	使用位置	H5
X86202-W6.2B/1-2	610.7	2	W6.2B-1	218.1



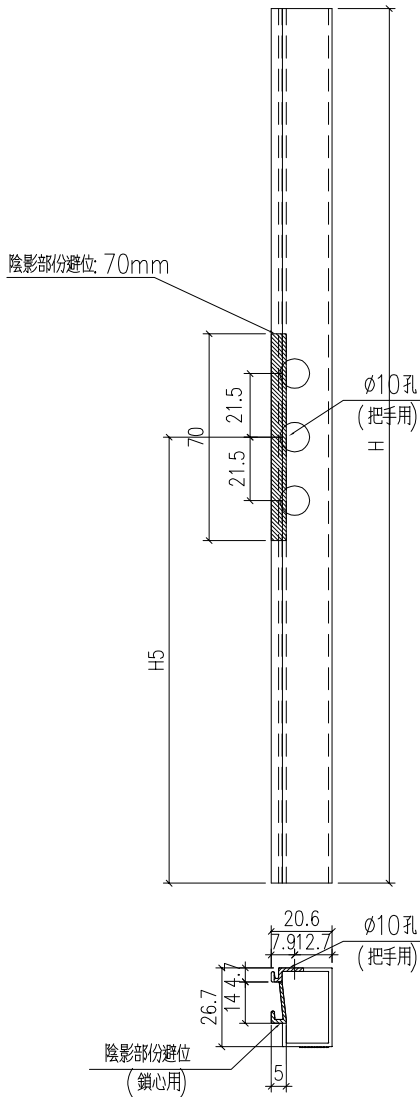
工程號	J-860	地盤	馬灣	附件
名稱	50窗玻璃線		採用	
材料	X86202		地盤	
顏色	--		工廠	



美特鋁質 有限公司
MIDI Aluminium Fabricator Ltd.

類別		物料編號		
制圖	LRA	2024.02.05	圖號	X86202-AL3
修改	-	-	數量	--
日期	-	-	位置	
復核	-	-		
批准				

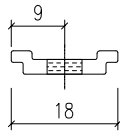
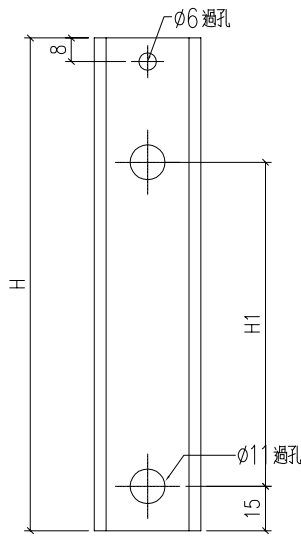
序號	鋁料編號	H	數量	H5
1	X86202-W12/08-1	309.50	2	154.75
2	X86202-W12/12-1	319.50	2	159.75
3	X86202-W12/14-1	324.5	2	162.25
4	X86202-W12/15-1	464.5	2	232.25
5	X86202-W12/16-1	604.50	2	302.25
6	X86202-W12/17-1	304.50	2	152.25
7	X86202-W12/18-1	379.5	2	189.75
8	X86202-W12.1/08-1	334.5	2	167.25
9	X86202-W12/09-1	314.5	2	157.25
10	X86202-W12/10-1	314.5	2	157.25
11	X86202-W12/11-1	314.5	2	157.25
12	X86202-W12/13-1	324.5	2	162.25



工程號	J-860	地盤	馬灣	附件
名稱	50窗玻璃線		採用	
材料	X86202		地盤	
顏色	--		工廠	

 美特鋁質 有限公司 MIDI Aluminium Fabricator Ltd.				類別		物料編號		
修改	-	-		制圖	LRA	2024.02.05	圖號	X85964-P1
日期	-	-		復核	-	-	數量	--
				批准			位置	

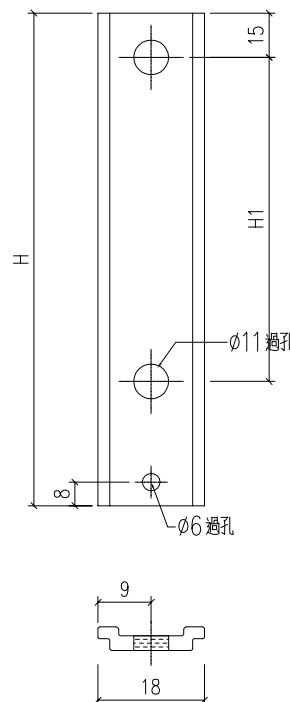
拉巴编号	H	数量	H1
W 6.2B/1-#1-LB1	118	1	0
W 6.2B/1-#2-LB1	118	1	0
W 6.2B/1-#3-LB1	118	1	0



工程號	J-860	地盤	馬灣	附 件
名稱	拉巴		採用	
材料	X85964		地盤	
顏色	--		工廠	

 美特鋁質有限公司 MIDI Aluminium Fabricator Ltd.				類別		物料斗號	
修改	-	-		制圖	LRA	2024.02.05	圖號 X85964-P2
日期	-	-		復核	-	-	數量 --
				批准			位置

拉巴编号	H	数量	H1
W 6.2B/1-#1-LB2	229.5	1	103.25
W 6.2B/1-#2-LB2	229.5	1	103.25
W 6.2B/1-#3-LB2	229.5	1	103.25



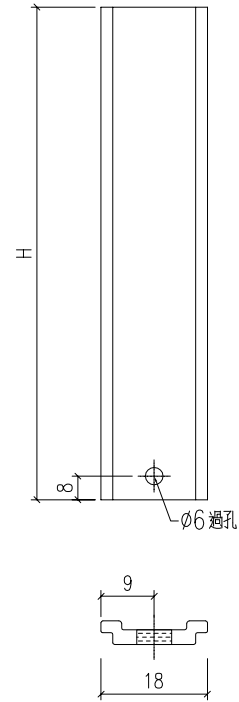
工程號	J-860	地盤	馬灣	附件
名稱	拉巴	採用		
材料	X85964	地盤		
顏色	--	工廠		



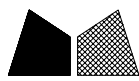
美特鋁質 有限公司
MIDI Aluminium Fabricator Ltd.

類別		物料號		
制圖	LRA	2024.02.05	圖號	X85964-AL2
修改	-	-	數量	--
日期	-	-	位置	
復核	-	-		
批准				

序號	鋁料編號	H	數量
1	W12/08-#1-LB1	107.75	1
2	W12/09-#1-LB1	110.25	1
3	W12/10-#1-LB1	110.25	1
4	W12/11-#1-LB1	110.25	1
5	W12/12-#1-LB1	112.75	1
6	W12/13-#1-LB1	115.25	1
7	W12/14-#1-LB1	115.25	1
8	W12/15-#1-LB1	185.25	1
9	W12/16-#1-LB1	255.25	1
10	W12/17-#1-LB1	105.25	1
11	W12/18-#1-LB1	142.75	1
12	W12.1/08-#1-LB1	120.25	1
13	W12/08-#2-LB1	107.75	1
14	W12/09-#2-LB1	110.25	1
15	W12/10-#2-LB1	110.25	1
16	W12/11-#2-LB1	110.25	1
17	W12/12-#2-LB1	112.75	1
18	W12/13-#2-LB1	115.25	1
19	W12/14-#2-LB1	115.25	1
20	W12/15-#2-LB1	185.25	1
21	W12/16-#2-LB1	255.25	1
22	W12/17-#2-LB1	105.25	1
23	W12/18-#2-LB1	142.75	1
24	W12.1/08-#2-LB1	120.25	1
25	W12/08-#1-LB2	89.75	1
26	W12/09-#1-LB2	92.25	1
27	W12/10-#1-LB2	92.25	1
28	W12/11-#1-LB2	92.25	1
29	W12/12-#1-LB2	94.75	1
30	W12/13-#1-LB2	97.25	1
31	W12/14-#1-LB2	97.25	1
32	W12/15-#1-LB2	167.25	1
33	W12/16-#1-LB2	237.25	1
34	W12/17-#1-LB2	87.25	1
35	W12/18-#1-LB2	124.75	1
36	W12.1/08-#1-LB2	102.25	1
37	W12/08-#2-LB2	89.75	1
38	W12/09-#2-LB2	92.25	1
39	W12/10-#2-LB2	92.25	1
40	W12/11-#2-LB2	92.25	1
41	W12/12-#2-LB2	94.75	1
42	W12/13-#2-LB2	97.25	1
43	W12/14-#2-LB2	97.25	1
44	W12/15-#2-LB2	167.25	1
45	W12/16-#2-LB2	237.25	1
46	W12/17-#2-LB2	87.25	1
47	W12/18-#2-LB2	124.75	1
48	W12.1/08-#2-LB2	102.25	1

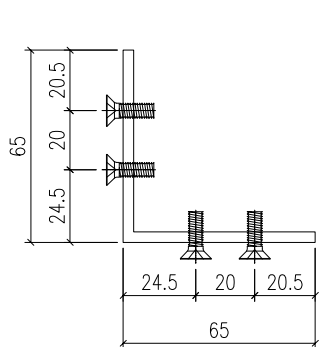
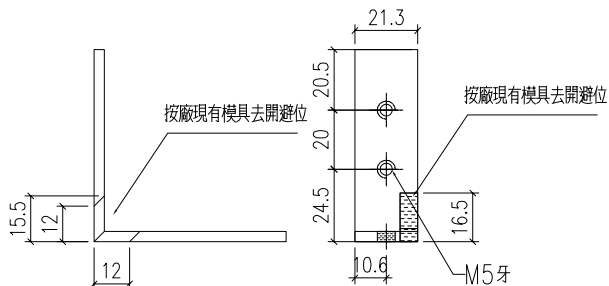


工程號	J-860	地盤	馬灣	附件
名稱	拉巴	採用		
材料	X85964	地盤		
顏色	--	工廠		

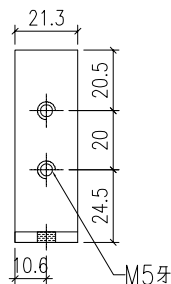


美特鋁質 有限公司
MIDI Aluminium Fabricator Ltd.

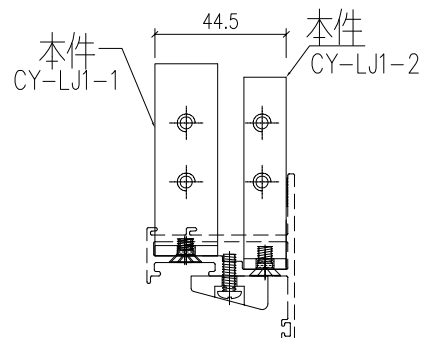
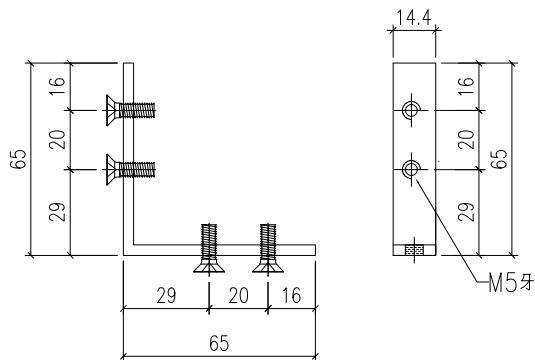
類別		物料號		
制圖	LRA	2024.02.05	圖號	CY-LJ1-1
修改	-	-	數量	--
日期	-	-	位置	
復核	-	-		
批准				



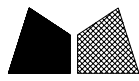
CY-LJ1-1
已做0.5mm 搶位
108



CY-LJ1-2
已做0.5mm 搶位
108

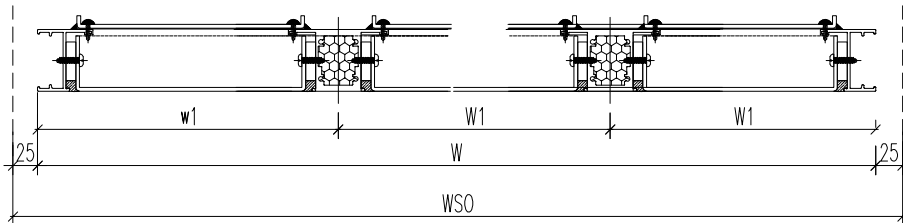
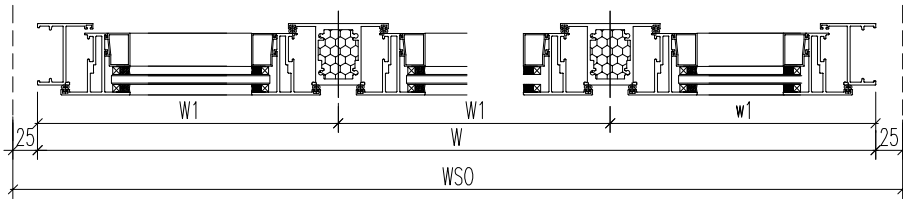
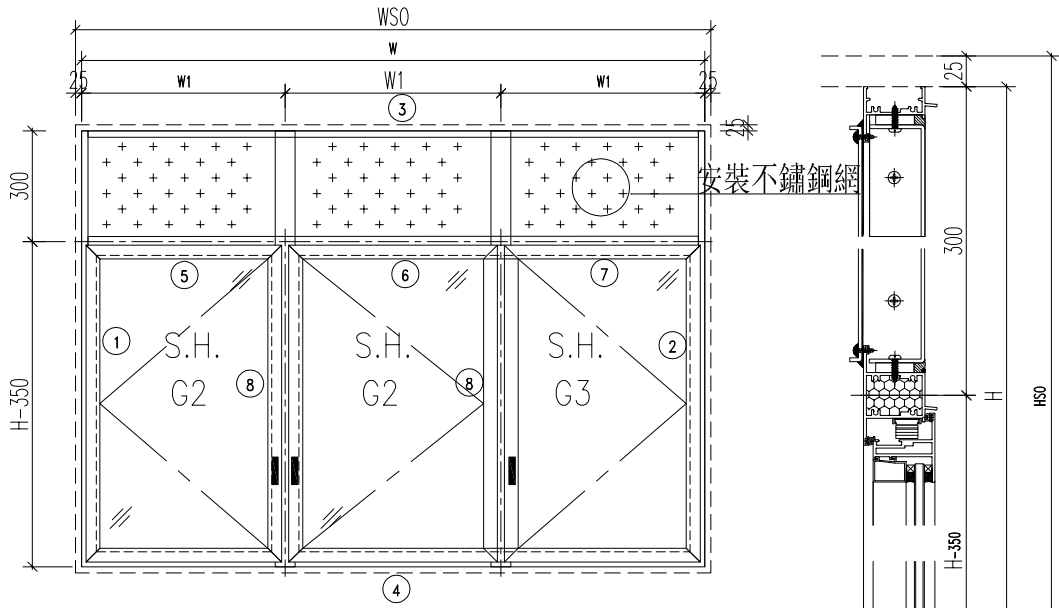


工程號	J-860	地盤	馬灣	附 件
名稱	鋁角加工圖		採用	
材料	JM1069 (65x65x3.5mm鋁角)		地盤	
顏色	MILL		工廠	



美特鋁質 有限公司
MIDI Aluminium Fabricator Ltd.

類別		物料編號	
制圖	LRA	2024.02.23	圖號 860-W6.2B-Z1
修改	-	-	數量
日期	-	-	位置
復核	-	-	
批准			



- 注意:
1. 玻璃線橫碰企
 2. 窗玉搭位7mm
 3. SH窗玉裝HHMS16-B扇撐
 4. 生窗底部需開去水孔
 5. 裝2組扣碼
 6. SH窗用立興配件, 鎖3點
 7. SH窗需裝窗拈框上裝1支
 8. 滴水線比窗玉每頭長1mm

工程號	J-860	地盤	馬灣	附件
名稱	鋁窗組裝圖		採用	
材料	詳見加工圖		地盤	
顏色	--		工廠	

数据表见: 860-W6.2B-Z1a~b

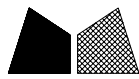


美特鋁質 有限公司
MIDI Aluminium Fabricator Ltd.

類別		物料斗號		
制圖	LRA	2024.02.23	圖號	860-W6.2B-Z1a
修改	-	-	數量	
日期	-	-	位置	

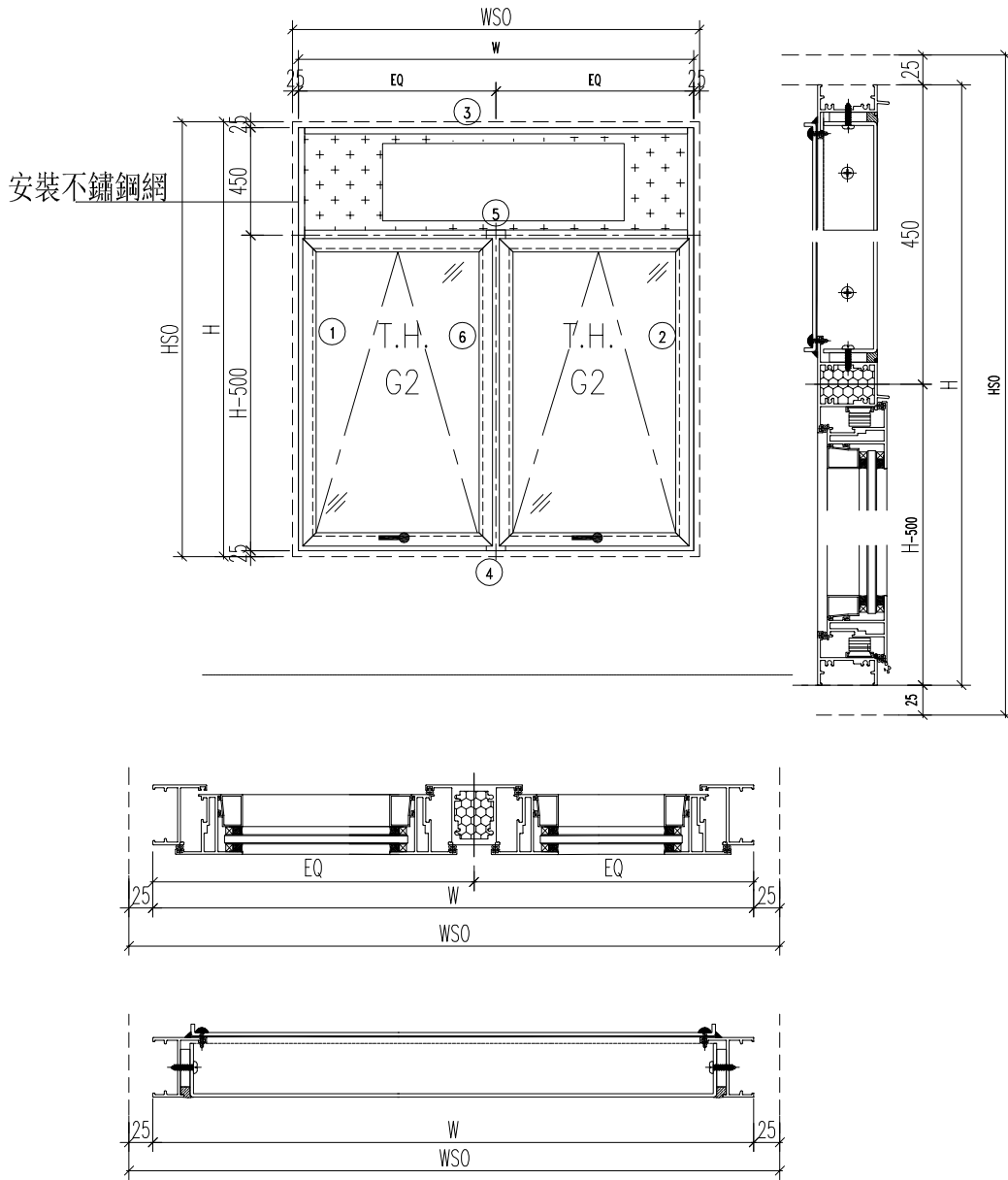
窗	窗號	W6.2B-1	H1	1100	WSO	2080
	幅數	1	面板	W6.2B/1-P1	HSO	1070
	W	2030	面板	W6.2B/1-P1A	窗	LOT W7048-1F
	H	1020	背板	W6.2B/1-P2		
			背板	W6.2B/1-P2A		
序號	料號	名稱	出筍	長度	支/幅	加工說明
1	X86385	50生邊企	直口	1020	1	X86385-W6.2B/1-1
2	X86385	50生邊企	直口	1020	1	X86385-W6.2B/1-2
3	X86386	50頂橫	避位	1994	1	X86386-W6.2B/1-1
4	X86387	50生底橫	避位	1984	1	X86387-W6.2B/1-1
5	X86204	滴水中橫	避位	645.17	1	X86204-W6.2B/1-1
6	X86204	滴水中橫	避位	649.67	1	X86204-W6.2B/1-2
7	X86204	滴水中橫	避位	645.17	1	X86204-W6.2B/1-3
8	X86207	中企	避位	974	1	X86207-W6.2B/1-1
9	X86207	中企	避位	974	1	X86207-W6.2B/1-2
窗玉用料						
1	X86199	50窗玉企	45°	686.5	1	X86199-W6.2B/1-1
2	X86199	50窗玉企	45°	686.5	1	X86199-W6.2B/1-2
3	X86199	50窗玉企	45°	686.5	2	X86199-W6.2B/1-3
4	X86199	50窗玉企	45°	686.5	2	X86199-W6.2B/1-4
5	X86199	50窗玉頂橫	45°	643.17	1	X86199-W6.2B/1-5
6	X86199	50窗玉頂橫	45°	647.67	1	X86199-W6.2B/1-6
7	X86199	50窗玉頂橫	45°	643.17	1	X86199-W6.2B/1-7
8	X86199	50窗玉底橫	45°	643.17	1	X86199-W6.2B/1-8
9	X86199	50窗玉底橫	45°	647.67	1	X86199-W6.2B/1-9
10	X86199	50窗玉底橫	45°	643.17	1	X86199-W6.2B/1-10
11	X86202	50玻璃線-企	直口	610.7	1	
12	X86202	50玻璃線-企	直口	610.7	2	
13	X86202	50玻璃線-企	直口	610.7	1	X86202-W6.2B/1-1
14	X86202	50玻璃線-企	直口	610.7	2	X86202-W6.2B/1-2
15	X86202	50玻璃線-橫	直口	516.67	3	
16	X86202	50玻璃線-橫	直口	506.67	3	

工程號	J-860	地盤	馬灣	附 件	組裝圖見：860-W6.2B-Z1
名稱	鋁窗組裝圖		採 用		
材料	詳見加工圖		地盤		
顏色	--		工廠		



美特鋁質 有限公司
MIDI Aluminium Fabricator Ltd.


類別		物料編號	
制圖	LRA	2024.02.23	圖號 860-W12/08-Z1
修改	-	-	數量
日期	-	-	位置
復核	-	-	
批准			



- 注意:
1. 玻璃線橫碰企
 2. 窗玉搭位7mm
 3. SH窗玉裝HHMS16-B扇撐
 4. 生窗底部需開去水孔
 5. 裝2/3組扣碼
 6. SH窗用立興配件, 鎖3點
 7. SH窗需裝窗拈框上裝1支
 8. 滴水線比窗玉每頭長1mm

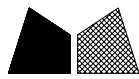
工程號	J-860	地盤	馬灣	附件
名稱	鋁窗組裝圖		採用	
材料	詳見加工圖		地盤	
顏色	--		工廠	

数据表见: 860-W12/08-Z1a~d

 美特鋁質 有限公司 MIDI Aluminium Fabricator Ltd.				類別		物料斗號		
				制圖	LRA	2024.02.23	圖號	860-W12/08-Z1a
修改	-	-		復核	-	-	數量	
日期	-	-		批准			位置	

窗	窗號	W12-08	XXX	0	WSO	960	位置	
	幅數	1	XXX	0	HSO	1260		
	W	910	H1	800	LOT 382-2F			
	H	1210	面板	3MP2-4				
			背板	3BP2-4				
	序號	料號	名稱	出筍	長度	支/幅	加工說明	
	1	X86385	50生邊企	直口	1210	1	X86385-W12/08-1	
	2	X86385	50生邊企	直口	1210	1	X86385-W12/08-2	
	3	X86386	50頂橫	避位	874	1	X86386-W12/08-1	
	4	X86387	50生底橫	避位	864	1	X86387-W12/08-1	
5	X86204	滴水中橫	避位	874	1	X86204-W12/08-1		
6	X86207	中企	避位	718.5	1	X86207-W12/08-1		
窗玉用料								
1	X86199	50窗玉企	45°	726.5	2	X86199-W12/08-1		
2	X86199	50窗玉企	45°	726.5	2	X86199-W12/08-2		
3	X86199	50窗玉頂橫	45°	421.5	2	X86199-W12/08-3		
4	X86199	50窗玉底橫	45°	421.5	2	X86199-W12/08-4		
5	X86202	50玻璃線-企	直口	650.7	4			
6	X86202	50玻璃線-橫	直口	309.5	2			
7	X86202	50玻璃線-橫	直口	309.5	2	X86202-W12/08-1		
窗	窗號	W12-12	XXX	0	WSO	980	位置	
	幅數	1	XXX	0	HSO	1270		
	W	930	H1	800	LOT 382-2F			
	H	1220	面板	3MP2-6				
			背板	3BP2-6				
序號	料號	名稱	出筍	長度	支/幅	加工說明		
1	X86385	50生邊企	直口	1220	1	X86385-W12/12-1		
2	X86385	50生邊企	直口	1220	1	X86385-W12/12-2		
3	X86386	50頂橫	避位	894	1	X86386-W12/12-1		
4	X86387	50生底橫	避位	884	1	X86387-W12/12-1		
5	X86204	滴水中橫	避位	894	1	X86204-W12/12-1		
6	X86207	中企	避位	728.5	1	X86207-W12/12-1		
窗玉用料								
1	X86199	50窗玉企	45°	736.5	2	X86199-W12/12-1		
2	X86199	50窗玉企	45°	736.5	2	X86199-W12/12-2		
3	X86199	50窗玉頂橫	45°	431.5	2	X86199-W12/12-3		
4	X86199	50窗玉底橫	45°	431.5	2	X86199-W12/12-4		
5	X86202	50玻璃線-企	直口	660.7	4			
6	X86202	50玻璃線-橫	直口	319.5	2			
7	X86202	50玻璃線-橫	直口	319.5	2	X86202-W12/12-1		

工程號	J-860	地盤	馬灣	附 件	組裝圖見：860-W12/08-Z1
名稱	鋁窗組裝圖		採用		
材料	詳見加工圖		地盤		
顏色	--		工廠		

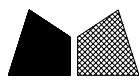


美特鋁質 有限公司
MIDI Aluminium Fabricator Ltd.

類別		物料斗號		
制圖	LRA	2024.02.23	圖號	860-W12/08-Z1b
修改	-	-	數量	
日期	-	-	位置	
復核	-	-		
批准				

窗戶	窗號	W12-14	XXX	0	WSO	990
	幅數	1	XXX	0	HSO	1250
序號	W	940	H1	980	位置	LOT 382-1F
	H	1200	面板	3MP2-7		
			背板	3BP2-7		
料號	名稱	出筍	長度	支/幅	加工說明	
1	X86385	50生邊企	直口	1200	1	X86385-W12/14-1
2	X86385	50生邊企	直口	1200	1	X86385-W12/14-2
3	X86386	50頂橫	避位	904	1	X86386-W12/14-1
4	X86387	50生底橫	避位	894	1	X86387-W12/14-1
5	X86204	滴水中橫	避位	904	1	X86204-W12/14-1
6	X86207	中企	避位	708.5	1	X86207-W12/14-1
窗玉用料						
1	X86199	50窗玉企	45°	716.5	2	X86199-W12/14-1
2	X86199	50窗玉企	45°	716.5	2	X86199-W12/14-2
3	X86199	50窗玉頂橫	45°	436.5	2	X86199-W12/14-3
4	X86199	50窗玉底橫	45°	436.5	2	X86199-W12/14-4
5	X86202	50玻璃線-企	直口	640.7	4	
6	X86202	50玻璃線-橫	直口	324.5	2	
7	X86202	50玻璃線-橫	直口	324.5	2	X86202-W12/14-1
窗戶	窗號	W12-15	XXX	0	WSO	1270
	幅數	1	XXX	0	HSO	960
序號	W	1220	H1	1060	位置	LOT 381-GF
	H	910	面板	3MP2-8		
			背板	3BP2-8		
料號	名稱	出筍	長度	支/幅	加工說明	
1	X86385	50生邊企	直口	910	1	X86385-W12/15-1
2	X86385	50生邊企	直口	910	1	X86385-W12/15-2
3	X86386	50頂橫	避位	1184	1	X86386-W12/15-1
4	X86387	50生底橫	避位	1174	1	X86387-W12/15-1
5	X86204	滴水中橫	避位	1184	1	X86204-W12/15-1
6	X86207	中企	避位	418.5	1	X86207-W12/15-1
窗玉用料						
1	X86199	50窗玉企	45°	426.5	2	X86199-W12/15-1
2	X86199	50窗玉企	45°	426.5	2	X86199-W12/15-2
3	X86199	50窗玉頂橫	45°	576.5	2	X86199-W12/15-3
4	X86199	50窗玉底橫	45°	576.5	2	X86199-W12/15-4
5	X86202	50玻璃線-企	直口	350.7	4	
6	X86202	50玻璃線-橫	直口	464.5	2	
7	X86202	50玻璃線-橫	直口	464.5	2	X86202-W12/15-1

工程號	J-860	地盤	馬灣	附 件	組裝圖見：860-W12/08-Z1
名稱	鋁窗組裝圖		採用		
材料	詳見加工圖		地盤		
顏色	--		工廠		

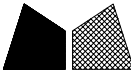


美特鋁質 有限公司
MIDI Aluminium Fabricator Ltd.

類別		物料斗號		
制圖	LRA	2024.02.23	圖號	860-W12/08-Z1c
修改	-	-	數量	
日期	-	-	位置	
復核	-	-		
批准				

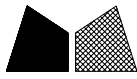
窗号	窗號	W12-16	XXX	0	WSO	1550	
	幅數	1	XXX	0	HSO	1400	
位置	W	1500	H1	870	位置	LOT 26B-GF	
	H	1350	面板	3MP2-9			
				背板	3BP2-9		
序號	料號	名稱	出筍	長度	支/幅	加工說明	
1	X86385	50生邊企	直口	1350	1	X86385-W12/16-1	
2	X86385	50生邊企	直口	1350	1	X86385-W12/16-2	
3	X86386	50頂橫	避位	1464	1	X86386-W12/16-1	
4	X86387	50生底橫	避位	1454	1	X86387-W12/16-1	
5	X86204	滴水中橫	避位	1464	1	X86204-W12/16-1	
6	X86207	中企	避位	858.5	1	X86207-W12/16-1	
窗玉用料							
1	X86199	50窗玉企	45°	866.5	2	X86199-W12/16-1	
2	X86199	50窗玉企	45°	866.5	2	X86199-W12/16-2	
3	X86199	50窗玉頂橫	45°	716.5	2	X86199-W12/16-3	
4	X86199	50窗玉底橫	45°	716.5	2	X86199-W12/16-4	
5	X86202	50玻璃線-企	直口	790.7	4		
6	X86202	50玻璃線-橫	直口	604.5	2		
7	X86202	50玻璃線-橫	直口	604.5	2	X86202-W12/16-1	
窗号	窗號	W12-17	XXX	0	WSO	950	
	幅數	1	XXX	0	HSO	1100	
位置	W	900	H1	1000	位置	LOT W6247-GF	
	H	1050	面板	3MP2-10			
				背板	3BP2-10		
序號	料號	名稱	出筍	長度	支/幅	加工說明	
1	X86385	50生邊企	直口	1050	1	X86385-W12/17-1	
2	X86385	50生邊企	直口	1050	1	X86385-W12/17-2	
3	X86386	50頂橫	避位	864	1	X86386-W12/17-1	
4	X86387	50生底橫	避位	854	1	X86387-W12/17-1	
5	X86204	滴水中橫	避位	864	1	X86204-W12/17-1	
6	X86207	中企	避位	558.5	1	X86207-W12/17-1	
窗玉用料							
1	X86199	50窗玉企	45°	566.5	2	X86199-W12/17-1	
2	X86199	50窗玉企	45°	566.5	2	X86199-W12/17-2	
3	X86199	50窗玉頂橫	45°	416.5	2	X86199-W12/17-3	
4	X86199	50窗玉底橫	45°	416.5	2	X86199-W12/17-4	
5	X86202	50玻璃線-企	直口	490.7	4		
6	X86202	50玻璃線-橫	直口	304.5	2		
7	X86202	50玻璃線-橫	直口	304.5	2	X86202-W12/17-1	

工程號	J-860	地盤	馬灣	附 件	組裝圖見：860-W12/08-Z1
名稱	鋁窗組裝圖		採用		
材料	詳見加工圖		地盤		
顏色	--		工廠		

 美特鋁質 有限公司 MIDI Aluminium Fabricator Ltd.				類別		物料斗號	
				制圖	LRA	2024.02.23	圖號 860-W12/08-Z1d
修改	-	-		復核	-	-	數量
日期	-	-		批准			位置

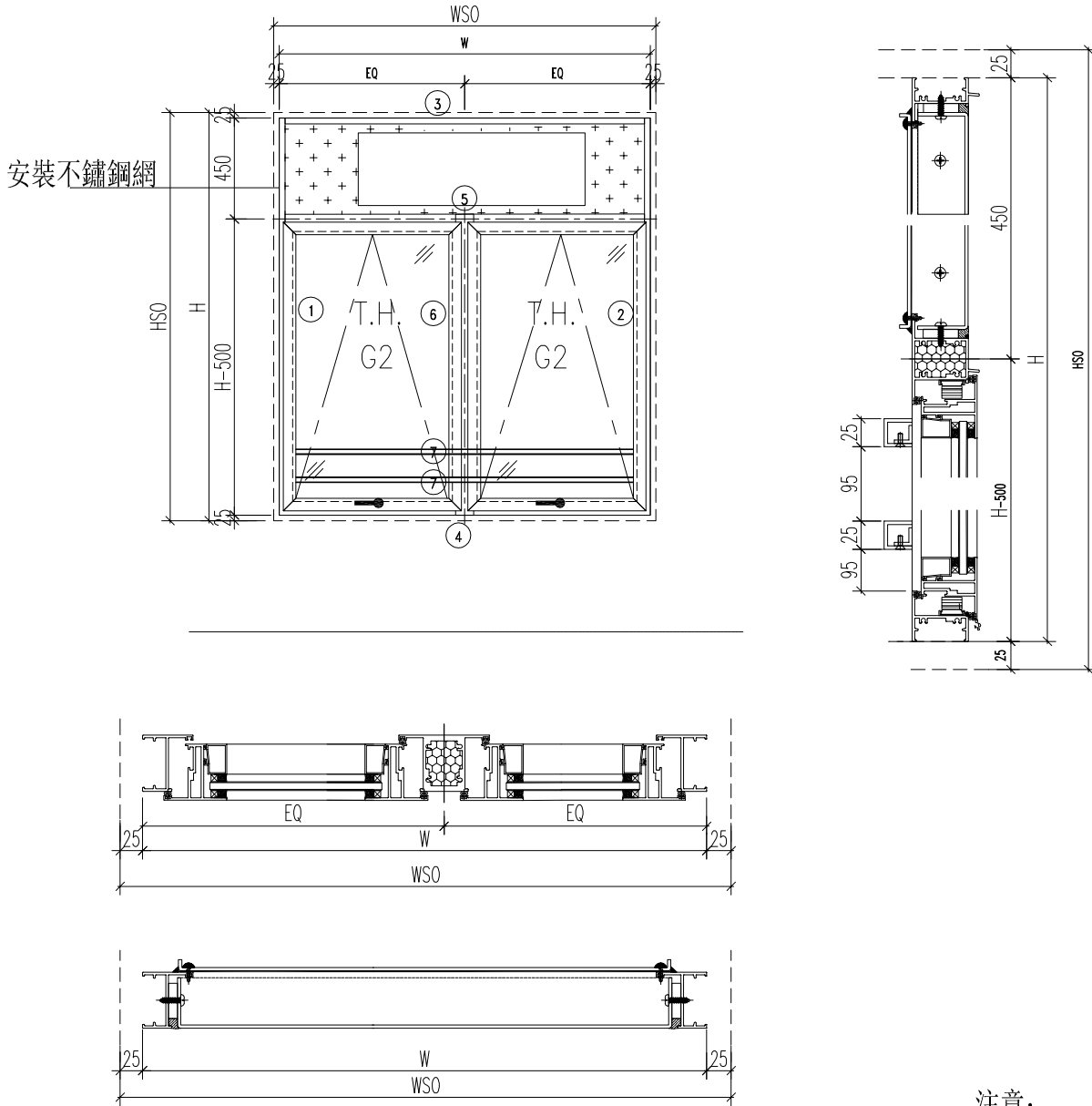
窗 戶	窗號	W12-18	XXX	0	WSO	1100
	幅數	1	XXX	0	HSO	1300
	W	1050	H1	810	窗 樞	LOT W6247-GF
	H	1250	面板	3MP2-11		
			背板	3BP2-11		
序 號	料號	名稱	出筍	長度	支/幅	加工說明
1	X86385	50生邊企	直口	1250	1	X86385-W12/18-1
2	X86385	50生邊企	直口	1250	1	X86385-W12/18-2
3	X86386	50頂橫	避位	1014	1	X86386-W12/18-1
4	X86387	50生底橫	避位	1004	1	X86387-W12/18-1
5	X86204	滴水中橫	避位	1014	1	X86204-W12/18-1
6	X86207	中企	避位	758.5	1	X86207-W12/18-1
窗玉用料						
1	X86199	50窗玉企	45°	766.5	2	X86199-W12/18-1
2	X86199	50窗玉企	45°	766.5	2	X86199-W12/18-2
3	X86199	50窗玉頂橫	45°	491.5	2	X86199-W12/18-3
4	X86199	50窗玉底橫	45°	491.5	2	X86199-W12/18-4
5	X86202	50玻璃線-企	直口	690.7	4	
6	X86202	50玻璃線-橫	直口	379.5	2	
7	X86202	50玻璃線-橫	直口	379.5	2	X86202-W12/18-1

工程號	J-860	地盤	馬灣	附 件	組裝圖見：860-W12/08-Z1
名稱	鋁窗組裝圖		採 用		
材 料	詳見加工圖		地盤		
顏 色	--		工廠		



美特鋁質 有限公司
MIDI Aluminium Fabricator Ltd.

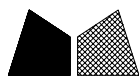
類別		物料編號	
制圖	LRA	2024.02.23	圖號 860-W12/09-Z1
修改	-	-	數量
日期	-	-	位置



- 注意:
1. 玻璃線橫碰企
 2. 窗玉搭位7mm
 3. SH窗玉裝HHMS16-B扇撐
 4. 生窗底部需開去水孔
 5. 裝2/3組扣碼
 6. SH窗用立興配件, 鎖3點
 7. SH窗需裝窗拈框上裝1支
 8. 滴水線比窗玉每頭長1mm

工程號	J-860	地盤	馬灣	附件
名稱	鋁窗組裝圖		採用	
材料	詳見加工圖		地盤	
顏色	--		工廠	

数据表见: 860-W12/09-Z1a~b

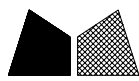


美特鋁質 有限公司
MIDI Aluminium Fabricator Ltd.

類別		物料斗號	
制圖	LRA	2024.02.23	圖號 860-W12/09-Z1a
修改	-	-	數量
日期	-	-	位置
復核	-	-	
批准			

窗	窗號	W12-09	XXX	0	WSO	970
	幅數	1	XXX	0	HSO	980
	W	920	H1	750	位置	LOT 382-GF
	H	930	面板	3MP2-5		
		背板	3BP2-5			
序號	料號	名稱	出筍	長度	支/幅	加工說明
1	X86385	50生邊企	直口	930	1	X86385-W12/09-1
2	X86385	50生邊企	直口	930	1	X86385-W12/09-2
3	X86386	50頂橫	避位	884	1	X86386-W12/09-1
4	X86387	50生底橫	避位	874	1	X86387-W12/09-1
5	X86204	滴水橫	避位	884	1	X86204-W12/09-1
6	X86207	中企	避位	438.5	1	X86207-W12/09-1
7	JM3034	攔河	直口	900	2	JM3034-W12/09-1L
窗玉用料						
1	X86199	50窗玉企	45°	446.5	2	X86199-W12/09-1
2	X86199	50窗玉企	45°	446.5	2	X86199-W12/09-2
3	X86199	50窗玉頂橫	45°	426.5	2	X86199-W12/09-3
4	X86199	50窗玉底橫	45°	426.5	2	X86199-W12/09-4
5	X86202	50玻璃線-企	直口	370.7	4	
6	X86202	50玻璃線-橫	直口	314.5	2	
7	X86202	50玻璃線-橫	直口	314.5	2	X86202-W12/09-1
窗	窗號	W12-10	XXX	0	WSO	970
	幅數	1	XXX	0	HSO	1330
	W	920	H1	750	位置	LOT 381-1F
	H	1280	面板	3MP2-5		
		背板	3BP2-5			
序號	料號	名稱	出筍	長度	支/幅	加工說明
1	X86385	50生邊企	直口	1280	1	X86385-W12/10-1
2	X86385	50生邊企	直口	1280	1	X86385-W12/10-2
3	X86386	50頂橫	避位	884	1	X86386-W12/10-1
4	X86387	50生底橫	避位	874	1	X86387-W12/10-1
5	X86204	滴水橫	避位	884	1	X86204-W12/10-1
6	X86207	中企	避位	788.5	1	X86207-W12/10-1
7	JM3034	攔河	直口	900	2	JM3034-W12/10-1L
窗玉用料						
1	X86199	50窗玉企	45°	796.5	2	X86199-W12/10-1
2	X86199	50窗玉企	45°	796.5	2	X86199-W12/10-2
3	X86199	50窗玉頂橫	45°	426.5	2	X86199-W12/10-3
4	X86199	50窗玉底橫	45°	426.5	2	X86199-W12/10-4
5	X86202	50玻璃線-企	直口	720.7	4	
6	X86202	50玻璃線-橫	直口	314.5	2	
7	X86202	50玻璃線-橫	直口	314.5	2	X86202-W12/10-1

工程號	J-860	地盤	馬灣	附 件	組裝圖見：860-W12/09-Z1
名稱	鋁窗組裝圖		採用		
材料	詳見加工圖		地盤		
顏色	--		工廠		



美特鋁質 有限公司
MIDI Aluminium Fabricator Ltd.

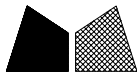
類別		物料斗號	
制圖	LRA	2024.02.23	圖號 860-W12/09-Z1b
復核	-	-	數量
批准			位置

修改	-	-	
日期	-	-	

窗号	窗號	W12-11	XXX	0	WSO	970
	幅數	1	XXX	0	HSO	1280
	W	920	H1	760	位置	LOT 382-1F
	H	1230	面板	3MP2-5		
			背板	3BP2-5		
序號	料號	名稱	出筍	長度	支/幅	加工說明
1	X86385	50生邊企	直口	1230	1	X86385-W12/11-1
2	X86385	50生邊企	直口	1230	1	X86385-W12/11-2
3	X86386	50頂橫	避位	884	1	X86386-W12/11-1
4	X86387	50生底橫	避位	874	1	X86387-W12/11-1
5	X86204	滴水中橫	避位	884	1	X86204-W12/11-1
6	X86207	中企	避位	738.5	1	X86207-W12/11-1
7	JM3034	攔河	直口	900	2	JM3034-W12/11-1L
窗玉用料						
1	X86199	50窗玉企	45°	746.5	2	X86199-W12/11-1
2	X86199	50窗玉企	45°	746.5	2	X86199-W12/11-2
3	X86199	50窗玉頂橫	45°	426.5	2	X86199-W12/11-3
4	X86199	50窗玉底橫	45°	426.5	2	X86199-W12/11-4
5	X86202	50玻璃線-企	直口	670.7	4	
6	X86202	50玻璃線-橫	直口	314.5	2	
7	X86202	50玻璃線-橫	直口	314.5	2	X86202-W12/11-1
窗号	窗號	W12-13	XXX	0	WSO	990
	幅數	1	XXX	0	HSO	1290
	W	940	H1	740	位置	LOT 382-GF
	H	1240	面板	3MP2-7		
			背板	3BP2-7		
序號	料號	名稱	出筍	長度	支/幅	加工說明
1	X86385	50生邊企	直口	1240	1	X86385-W12/13-1
2	X86385	50生邊企	直口	1240	1	X86385-W12/13-2
3	X86386	50頂橫	避位	904	1	X86386-W12/13-1
4	X86387	50生底橫	避位	894	1	X86387-W12/13-1
5	X86204	滴水中橫	避位	904	1	X86204-W12/13-1
6	X86207	中企	避位	748.5	1	X86207-W12/13-1
7	JM3034	攔河	直口	920	2	JM3034-W12/13-1L
窗玉用料						
1	X86199	50窗玉企	45°	756.5	2	X86199-W12/13-1
2	X86199	50窗玉企	45°	756.5	2	X86199-W12/13-2
3	X86199	50窗玉頂橫	45°	436.5	2	X86199-W12/13-3
4	X86199	50窗玉底橫	45°	436.5	2	X86199-W12/13-4
5	X86202	50玻璃線-企	直口	680.7	4	
6	X86202	50玻璃線-橫	直口	324.5	2	
7	X86202	50玻璃線-橫	直口	324.5	2	X86202-W12/13-1

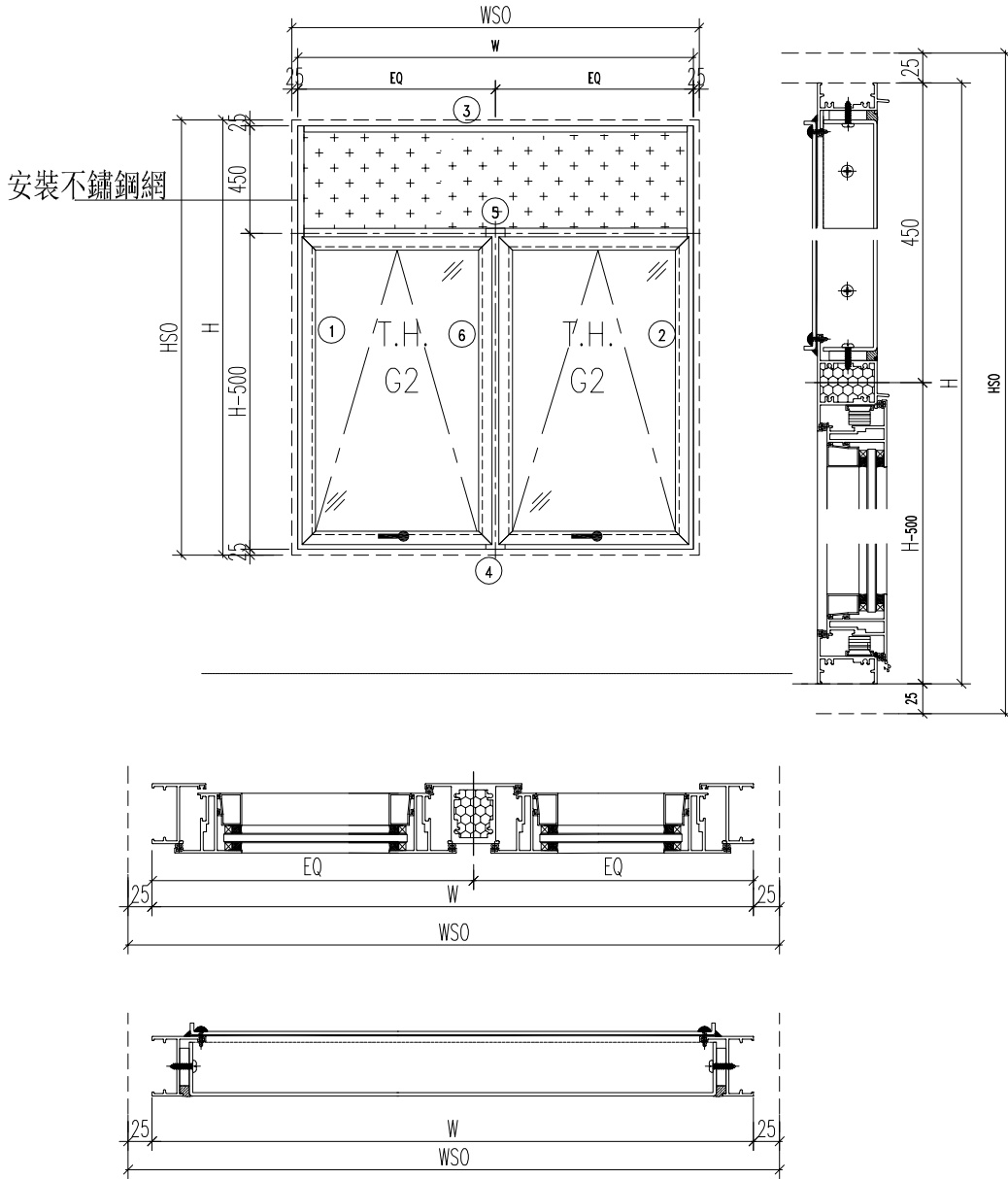
工程號	J-860	地盤	馬灣
名稱	鋁窗組裝圖		探用
材料	詳見加工圖		地盤
顏色	--		工廠

附件 組裝圖見：860-W12/09-Z1



美特鋁質 有限公司
MIDI Aluminium Fabricator Ltd.

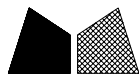
類別		物料編號	
制圖	LRA	2024.02.23	圖號 860-W12.1/08-Z1
修改	-	-	數量
日期	-	-	位置
復核	-	-	
批准			



- 注意:
1. 玻璃線橫碰企
 2. 窗玉搭位7mm
 3. SH窗玉裝HHMS16-B扇撐
 4. 生窗底部需開去水孔
 5. 裝2/3組扣碼
 6. SH窗用立興配件, 鎖3點
 7. SH窗需裝窗拈框上裝1支
 8. 滴水線比窗玉每頭長1mm

工程號	J-860	地盤	馬灣	附件
名稱	鋁窗組裝圖		採用	
材料	詳見加工圖		地盤	
顏色	--		工廠	

数据表见: 860-W12.1/08-Z1a~c

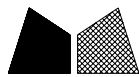


美特鋁質 有限公司
MIDI Aluminium Fabricator Ltd.

類別		物料斗號		
制圖	LRA	2024.02.23	圖號	860-W12.1/08-Z1a
修改	-	-	數量	
日期	-	-	位置	
復核	-	-		
批准				

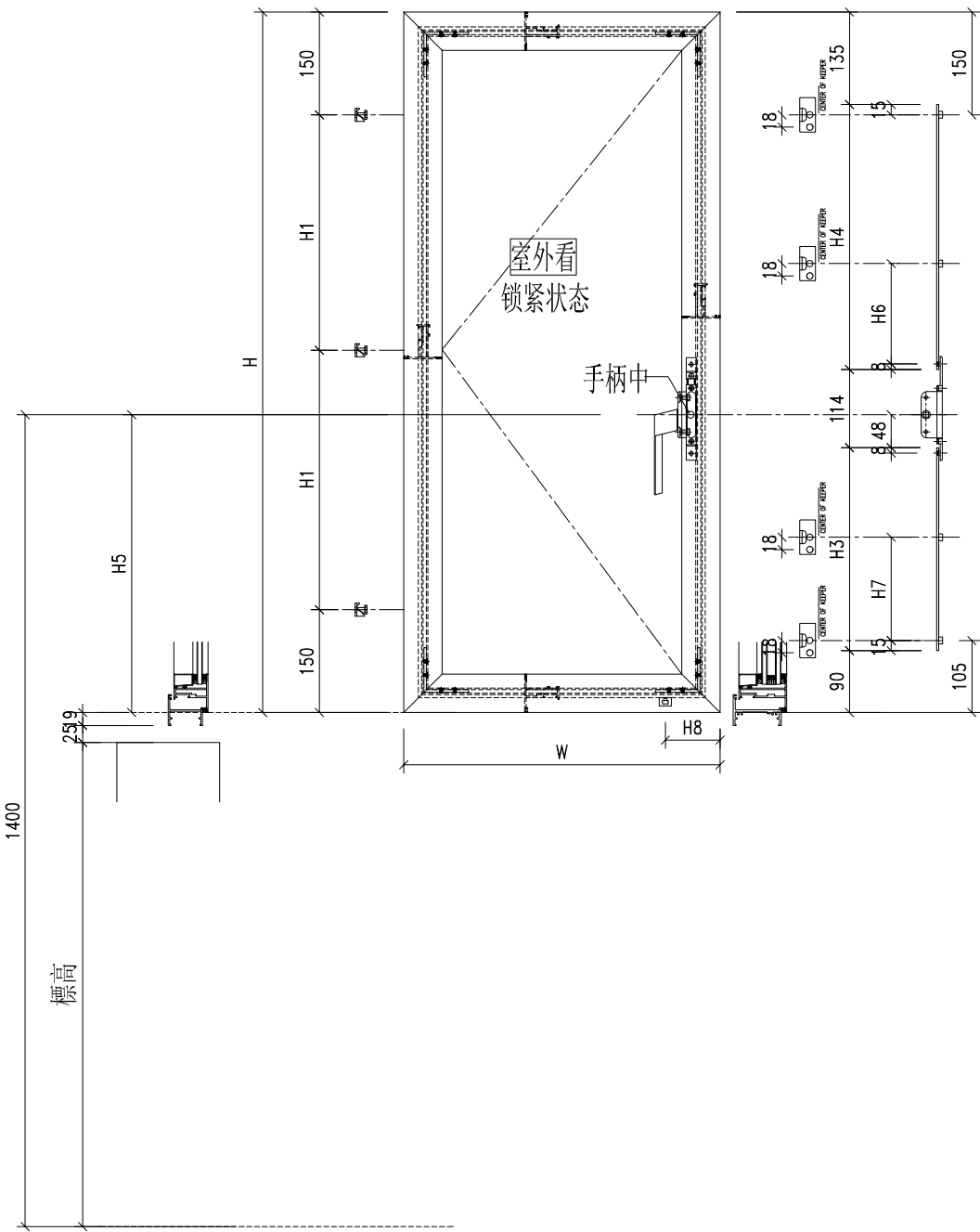
窗号	窗號	W12.1-08	XXX	0	WSO	1010
	幅數	1	XXX	0	HSO	1470
	W	960	H1	1000	位 幅	LOT STT679TW-GF
	H	1420	面板	3MP3-3		
			背板	3BP3-3		
序號	料號	名稱	出筍	長度	支/幅	加工說明
1	X86385	50生邊企	直口	1420	1	X86385-W12.1/08-1
2	X86385	50生邊企	直口	1420	1	X86385-W12.1/08-2
3	X86386	50頂橫	避位	924	1	X86386-W12.1/08-1
4	X86387	50生底橫	避位	914	1	X86387-W12.1/08-1
5	X86204	滴水中橫	避位	924	1	X86204-W12.1/08-1
6	X86207	中企	避位	928.5	1	X86207-W12.1/08-1
窗玉用料						
1	X86199	50窗玉企	45°	936.5	2	X86199-W12.1/08-1
2	X86199	50窗玉企	45°	936.5	2	X86199-W12.1/08-2
3	X86199	50窗玉頂橫	45°	446.5	2	X86199-W12.1/08-3
4	X86199	50窗玉底橫	45°	446.5	2	X86199-W12.1/08-4
5	X86202	50玻璃線-企	直口	860.7	4	
6	X86202	50玻璃線-橫	直口	334.5	2	
7	X86202	50玻璃線-橫	直口	334.5	2	X86202-W12.1/08-1

工程號	J-860	地盤	馬灣	附件	組裝圖見：860-W12.1/08-Z1
名稱	鋁窗組裝圖		採 用		
材 料	詳見加工圖		地盤		
顏 色	--		工廠		

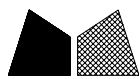


美特鋁質 有限公司
MIDI Aluminium Fabricator Ltd.

類別		物料斗號		
制圖	LRA	2024.02.23	圖號	860-FY1
修改	-	-	數量	见表
日期	-	-	位置	
復核	-	-		
批准				

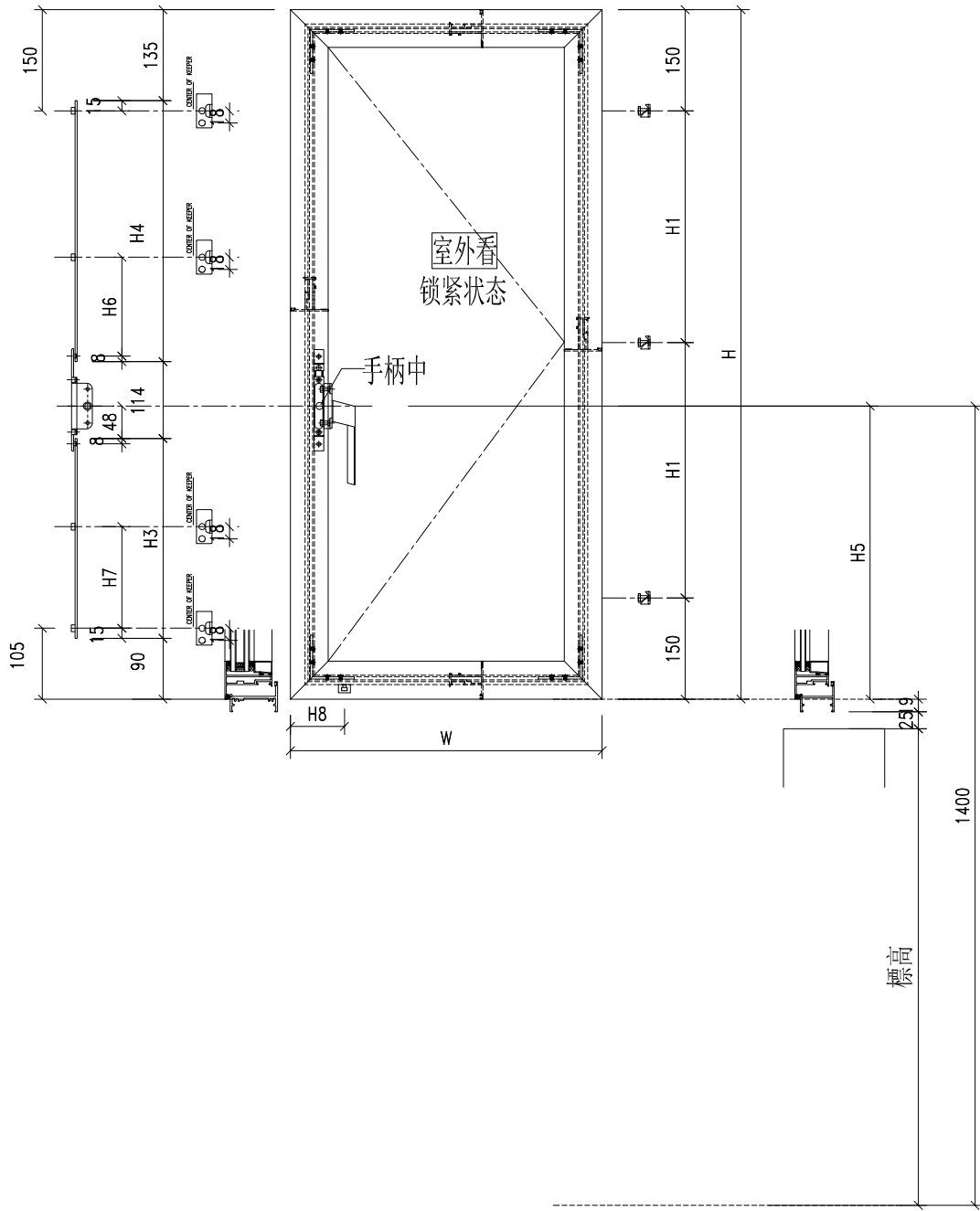


序号	窗號	窗玉號	窗玉W	窗玉H	H1	H3 (编号及长度)	H4 (编号及长度)	H5	数量	H6	H7	H8	扇撑	
1	W6.2B-1	W6.2B/1-#1	643.17	686.5	193.25	W6.2B/1-#1-LB1 118	W6.2B/1-#1-LB2 229.5	256	1	103.25	0	80	16寸	
工程號	J-860	地盤	马湾			附 件								
名稱	多點鎖放樣				探		用							
材料	详见加工图				地盤									
顏色	--				工廠									



美特鋁質 有限公司
MIDI Aluminium Fabricator Ltd.

類別		物料斗號		
制圖	LRA	2024.02.23	圖號	860-FY2
修改	-	-	數量	见表
日期	-	-	批准	



序号	窗號	窗玉號	窗玉W	窗玉H	H1	H3 (编号及长度)	H4 (编号及长度)	H5	数量	H6	H7	H8	扇撑
1	W6.2B-1	W6.2B/1-#2	647.67	686.5	193.25	W6.2B/1-#2-LB1 118	W6.2B/1-#2-LB2 229.5	256	1	103.25	0	80	16寸
2	W6.2B-1	W6.2B/1-#3	643.17	686.5	193.25	W6.2B/1-#3-LB1 118	W6.2B/1-#3-LB2 229.5	256	1	103.25	0	80	16寸
工程號	J-860	地盤	马湾		探用		附件						
名稱	多點鎖放樣				地盤		工廠						
材料	详见加工图												
顏色	--												



美特鋁質 有限公司
MIDI Aluminium Fabricator Ltd.

類別

物料編號

制圖

LRA

2024.02.23

圖號

860-FY6

修改

-

-

復核

-

-

數量

-

日期

-

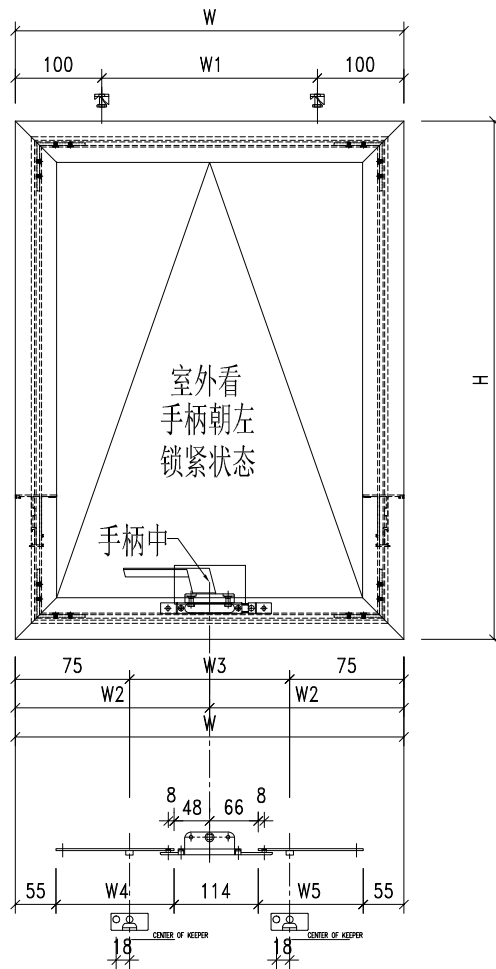
-

批准

位置

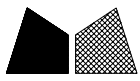
-

裝16寸扇撐



工程號	J-860	地盤	馬灣	附件
名稱	多點鎖放樣		採用	
材料	詳見加工圖		地盤	
顏色	--		工廠	

数据表见: 860-FY6-1



美特鋁質 有限公司
MIDI Aluminium Fabricator Ltd.

類別		物料料號	
制圖	LRA	2024.02.23	圖號 860-FY6-1
復核	-	-	數量 见表
批准			位置

修改	-	-	-
日期	-	-	-

序号	窗號	窗玉號	窗玉W	窗玉H	W1	W2	W3	W4 (编号及长度)	W5 (编号及长度)	數量		
1	W12-08	W12/08-#1	421.5	726.5	221.5	210.75	271.5	W12/08-#1-LB1	107.75	W12/08-#1-LB2	89.75	1
2	W12-09	W12/09-#1	426.5	446.5	226.5	213.25	276.5	W12/09-#1-LB1	110.25	W12/09-#1-LB2	92.25	1
3	W12-10	W12/10-#1	426.5	796.5	226.5	213.25	276.5	W12/10-#1-LB1	110.25	W12/10-#1-LB2	92.25	1
4	W12-11	W12/11-#1	426.5	746.5	226.5	213.25	276.5	W12/11-#1-LB1	110.25	W12/11-#1-LB2	92.25	1
5	W12-12	W12/12-#1	431.5	736.5	231.5	215.75	281.5	W12/12-#1-LB1	112.75	W12/12-#1-LB2	94.75	1
6	W12-13	W12/13-#1	436.5	756.5	236.5	218.25	286.5	W12/13-#1-LB1	115.25	W12/13-#1-LB2	97.25	1
7	W12-14	W12/14-#1	436.5	716.5	236.5	218.25	286.5	W12/14-#1-LB1	115.25	W12/14-#1-LB2	97.25	1
8	W12-15	W12/15-#1	576.5	426.5	376.5	288.25	426.5	W12/15-#1-LB1	185.25	W12/15-#1-LB2	167.25	1
9	W12-16	W12/16-#1	716.5	866.5	516.5	358.25	566.5	W12/16-#1-LB1	255.25	W12/16-#1-LB2	237.25	1
10	W12-17	W12/17-#1	416.5	566.5	216.5	208.25	266.5	W12/17-#1-LB1	105.25	W12/17-#1-LB2	87.25	1
11	W12-18	W12/18-#1	491.5	766.5	291.5	245.75	341.5	W12/18-#1-LB1	142.75	W12/18-#1-LB2	124.75	1
12	W12.1-08	W12.1/08-#1	446.5	936.5	246.5	223.25	296.5	W12.1/08-#1-LB1	120.25	W12.1/08-#1-LB2	102.25	1
13	W12-08	W12/08-#2	421.5	726.5	221.5	210.75	271.5	W12/08-#2-LB1	107.75	W12/08-#2-LB2	89.75	1
14	W12-09	W12/09-#2	426.5	446.5	226.5	213.25	276.5	W12/09-#2-LB1	110.25	W12/09-#2-LB2	92.25	1
15	W12-10	W12/10-#2	426.5	796.5	226.5	213.25	276.5	W12/10-#2-LB1	110.25	W12/10-#2-LB2	92.25	1
16	W12-11	W12/11-#2	426.5	746.5	226.5	213.25	276.5	W12/11-#2-LB1	110.25	W12/11-#2-LB2	92.25	1
17	W12-12	W12/12-#2	431.5	736.5	231.5	215.75	281.5	W12/12-#2-LB1	112.75	W12/12-#2-LB2	94.75	1
18	W12-13	W12/13-#2	436.5	756.5	236.5	218.25	286.5	W12/13-#2-LB1	115.25	W12/13-#2-LB2	97.25	1
19	W12-14	W12/14-#2	436.5	716.5	236.5	218.25	286.5	W12/14-#2-LB1	115.25	W12/14-#2-LB2	97.25	1
20	W12-15	W12/15-#2	576.5	426.5	376.5	288.25	426.5	W12/15-#2-LB1	185.25	W12/15-#2-LB2	167.25	1
21	W12-16	W12/16-#2	716.5	866.5	516.5	358.25	566.5	W12/16-#2-LB1	255.25	W12/16-#2-LB2	237.25	1
22	W12-17	W12/17-#2	416.5	566.5	216.5	208.25	266.5	W12/17-#2-LB1	105.25	W12/17-#2-LB2	87.25	1
23	W12-18	W12/18-#2	491.5	766.5	291.5	245.75	341.5	W12/18-#2-LB1	142.75	W12/18-#2-LB2	124.75	1
24	W12.1-08	W12.1/08-#2	446.5	936.5	246.5	223.25	296.5	W12.1/08-#2-LB1	120.25	W12.1/08-#2-LB2	102.25	1

工程號	J-860	地盤	馬灣
名稱	多點鎖放樣數據表		探用
材料	详见加工圖		地盤
顏色	--		工廠

附件

組裝圖見：860-FY6

鋁材開料總表

工程號碼: 第三大批漏出開料單表格 2024.02.22 工程名稱: J-860

序號	鋁料編號	名稱	表面處理		開料長度	實用長料總數量		浪費率(%)
			顏色	層厚		支數	長度	
1	JM1069				6000	1	6000	13.31
2	JMB034				6000	2	12000	38.43
3	X85964				5650	2	11300	34.54
4	X86199				5750	12	69000	4.64
5	X86202				5750	10	57500	3.60
6	X86204				5750	3	17250	19.66
7	X86207				5650	2	11300	6.87
8	X86385				5650	6	33900	8.33
9	X86386				5750	3	17250	19.42
10	X86387				5750	3	17250	20.17

送至: _____

由: _____

日期: _____

簡短說明: _____

共12頁 第1頁

打印日期: 2024/2/26 打印時間: 9:24

鋁材開料清單 X86387

窗號	編號(用料狀況)	實用長度(長料開數)	需要支數	開料支數	長料支數	餘料支數	編號(剩餘長度)
X86387-W6.2B/1-1	1	1984.0	1	1	1	0	1@(3710)x1
X86387-W12/16-1	(餘料)1	1454.0	1	1	0	1	1@(2250)x1
X86387-W12/15-1	(餘料)1	1174.0	1	1	0	1	1@(1070)x1
X86387-W12/18-1	(餘料)1	1004.0	1	1	0	1	1@(60)x1
X86387-W12.1/08-1	2	914.0	1	1	1	0	2@(4780)x1
X86387-W12/13-1, X86387-W12/14-1	(餘料)2, 2	894.0	2	2	0	2	2@(3880)x1 2@(2980)x1
X86387-W12/12-1	(餘料)2	884.0	1	1	0	1	2@(2090)x1
X86387-W12/09-1, X86387-W12/10-1	(餘料)2, 2	874.0	3	2	0	2	2@(1210)x1 2@(330)x1
X86387-W12/11-1	3	874.0		1	1	0	3@(4820)x1
X86387-W12/08-1	(餘料)3	864.0	1	1	0	1	3@(3950)x1
X86387-W12/17-1	(餘料)3	854.0	1	1	0	1	3@(3090)x1

鋁材開料清單 X86386

窗號	編號(用料狀況)	實用長度(長料開數)	需要支數	開料支數	長料支數	餘料支數	編號(剩餘長度)
X86386-W6. 2B/1-1	1	1994. 0	1	1	1	0	1@(3700) x1
X86386-W12/16-1	(餘料) 1	1464. 0	1	1	0	1	1@(2230) x1
X86386-W12/15-1	(餘料) 1	1184. 0	1	1	0	1	1@(1040) x1
X86386-W12/18-1	(餘料) 1	1014. 0	1	1	0	1	1@(20) x1
X86386-W12. 1/08-1	2	924. 0	1	1	1	0	2@(4770) x1
X86386-W12/13-1, X86386-W12/14-1	(餘料) 2, 2	904. 0	2	2	0	2	2@(3860) x1 2@(2950) x1
X86386-W12/12-1	(餘料) 2	894. 0	1	1	0	1	2@(2050) x1
X86386-W12/09-1, X86386-W12/10-1	(餘料) 2, 2	884. 0	3	2	0	2	2@(1160) x1 2@(270) x1
X86386-W12/11-1	3	884. 0		1	1	0	3@(4810) x1
X86386-W12/08-1	(餘料) 3	874. 0	1	1	0	1	3@(3930) x1
X86386-W12/17-1	(餘料) 3	864. 0	1	1	0	1	3@(3060) x1

鋁材開料清單 X86385

窗號	編號(用料狀況)	實用長度(長料開數)	需要支數	開料支數	長料支數	餘料支數	編號(剩餘長度)
X86385-W12.1/08-2	(餘料)1	1420.0	2	1	0	1	1@(2748)x1
X86385-W12.1/08-1	1	1420.0		1	1	0	1@(4174)x1
X86385-W12/16-1, X86385-W12/16-2	(餘料)1, 1	1350.0	2	2	0	2	1@(1392)x1 1@(36)x1
X86385-W12/10-2	(餘料)2	1280.0	2	1	0	1	2@(3028)x1
X86385-W12/10-1	2	1280.0		1	1	0	2@(4314)x1
X86385-W12/18-1, X86385-W12/18-2	(餘料)2, 2	1250.0	2	2	0	2	2@(1772)x1 2@(516)x1
X86385-W12/13-2	(餘料)3	1240.0	2	1	0	1	3@(3108)x1
X86385-W12/13-1	3	1240.0		1	1	0	3@(4354)x1
X86385-W12/11-1, X86385-W12/11-2	(餘料)3, 3	1230.0	2	2	0	2	3@(1872)x1 3@(636)x1
X86385-W12/12-2	(餘料)4	1220.0	2	1	0	1	4@(3148)x1
X86385-W12/12-1	4	1220.0		1	1	0	4@(4374)x1
X86385-W12/08-1, X86385-W12/08-2	(餘料)4, 4	1210.0	2	2	0	2	4@(1932)x1 4@(716)x1
X86385-W12/14-2	(餘料)5	1200.0	2	1	0	1	5@(3188)x1
X86385-W12/14-1	5	1200.0		1	1	0	5@(4394)x1
X86385-W12/17-1, X86385-W12/17-2	(餘料)5, 5	1050.0	2	2	0	2	5@(2132)x1 5@(1076)x1
X86385-W6.2B/1-1	(餘料)5	1020.0	2	1	0	1	5@(50)x1
X86385-W6.2B/1-2	6	1020.0		1	1	0	6@(4574)x1
X86385-W12/09-1, X86385-W12/09-2	(餘料)6, 6	930.0	2	2	0	2	6@(3638)x1 6@(2702)x1
X86385-W12/15-1, X86385-W12/15-2	(餘料)6, 6	910.0	2	2	0	2	6@(1786)x1 6@(870)x1

鋁材開料清單 X86207

窗號	編號(用料狀況)	實用長度(長料開數)	需要支數	開料支數	長料支數	餘料支數	編號(剩餘長度)
X86207-W6.2B/1-2	(餘料)1	974.0	2	1	0	1	1@(3640)x1
X86207-W6.2B/1-1	1	974.0		1	1	0	1@(4620)x1
X86207-W12.1/08-1	(餘料)1	928.5	1	1	0	1	1@(2705.5)x1
X86207-W12/16-1	(餘料)1	858.5	1	1	0	1	1@(1841)x1
X86207-W12/10-1	(餘料)1	788.5	1	1	0	1	1@(1046.5)x1
X86207-W12/18-1	(餘料)1	758.5	1	1	0	1	1@(282)x1
X86207-W12/13-1	2	748.5	1	1	1	0	2@(4845.5)x1
X86207-W12/11-1	(餘料)2	738.5	1	1	0	1	2@(4101)x1
X86207-W12/12-1	(餘料)2	728.5	1	1	0	1	2@(3366.5)x1
X86207-W12/08-1	(餘料)2	718.5	1	1	0	1	2@(2642)x1
X86207-W12/14-1	(餘料)2	708.5	1	1	0	1	2@(1927.5)x1
X86207-W12/17-1	(餘料)2	558.5	1	1	0	1	2@(1363)x1
X86207-W12/09-1	(餘料)2	438.5	1	1	0	1	2@(918.5)x1
X86207-W12/15-1	(餘料)2	418.5	1	1	0	1	2@(494)x1

鋁材開料清單 X86204

窗號	編號(用料狀況)	實用長度(長料開數)	需要支數	開料支數	長料支數	餘料支數	編號(剩餘長度)
X86204-W12/16-1	1	1464.0	1	1	1	0	1@(4230)x1
X86204-W12/15-1	(餘料)1	1184.0	1	1	0	1	1@(3040)x1
X86204-W12/18-1	(餘料)1	1014.0	1	1	0	1	1@(2020)x1
X86204-W12.1/08-1	(餘料)1	924.0	1	1	0	1	1@(1090)x1
X86204-W12/13-1	(餘料)1	904.0	2	1	0	1	1@(180)x1
X86204-W12/14-1	2	904.0		1	1	0	2@(4790)x1
X86204-W12/12-1	(餘料)2	894.0	1	1	0	1	2@(3890)x1
X86204-W12/09-1, X86204-W12/10-1, X86204-W12/11-1	(餘料)2, 2, 2	884.0	3	3	0	3	2@(3000)x1 2@(2110)x1 2@(1220)x1
X86204-W12/08-1	(餘料)2	874.0	1	1	0	1	2@(340)x1
X86204-W12/17-1	3	864.0	1	1	1	0	3@(4830)x1
X86204-W6.2B/1-2	(餘料)3	649.7	1	1	0	1	3@(4174.3)x1
X86204-W6.2B/1-1, X86204-W6.2B/1-3	(餘料)3, 3	645.2	2	2	0	2	3@(3523.2)x1 3@(2872)x1

鋁材開料清單 X86202

窗號	編號(用料狀況)	實用長度(長料開數)	需要支數	開料支數	長料支數	餘料支數	編號(剩餘長度)
a	1	860.7	4	4	1	0	1@(2233.2)x1
a	(餘料)1	790.7	4	2	0	1	1@(639.8)x1
a	2	790.7		2	1	0	2@(4106.6)x1
a	(餘料)2	720.7	4	4	0	1	2@(1199.8)x1
a	(餘料)2	690.7	4	1	0	1	2@(503.1)x1
a	3	690.7		3	1	0	3@(3609.9)x1
a	(餘料)3	680.7	4	4	0	1	3@(863.1)x1
a	(餘料)3	670.7	4	1	0	1	3@(186.4)x1
a	4	670.7		3	1	0	4@(3669.9)x1
a	(餘料)4	660.7	4	4	0	1	4@(1003.1)x1
a	(餘料)4	650.7	4	1	0	1	4@(346.4)x1
a	5	650.7		3	1	0	5@(3729.9)x1
a	(餘料)5	640.7	4	4	0	1	5@(1143.1)x1
a, X86202-W6.2B/1-1, X86202-W6.2B/1-2	(餘料)1, 5-6, 6	610.7	6	5	0	4	1@(23.1)x1 5@(526.4)x1 6@(4466.6)x1 6@(3233.2)x1
a	6	610.7		1	1	0	6@(5083.3)x1
a, X86202-W12/16-1	(餘料)6, 6	604.5	4	4	0	2	6@(2012.2)x1 6@(791.2)x1
a	(餘料)5-6	516.7	3	2	0	2	5@(3.7)x1 6@(268.5)x1
a	7	516.7		1	1	0	7@(5177.3)x1
a	(餘料)7	506.7	3	3	0	1	7@(3639.3)x1
a	(餘料)2, 7	490.7	4	4	0	2	2@(6.4)x1 7@(2149.2)x1
a, X86202-W12/15-1	(餘料)7, 7	464.5	4	4	0	2	7@(1208.2)x1 7@(267.2)x1
X86202-W12/18-1	(餘料)8	379.5	4	2	0	1	8@(4158)x1
a	8	379.5		2	1	0	8@(4929)x1
a	(餘料)8	370.7	4	4	0	1	8@(2651.2)x1
a	(餘料)8	350.7	4	4	0	1	8@(1224.4)x1
a, X86202-W12.1/08-1	(餘料)4, 8, 8	334.5	4	4	0	3	4@(5.9)x1 8@(883.9)x1 8@(202.9)x1
a, X86202-W12/13-1, X86202-W12/14-1	(餘料)9, 9, 9	324.5	8	6	0	3	9@(4378)x1 9@(3717)x1 9@(3056)x1
a	9	324.5		2	1	0	9@(5039)x1
a, X86202-W12/12-1	(餘料)9, 9	319.5	4	4	0	2	9@(2405)x1 9@(1754)x1
a, X86202-W12/09-1, X86202-W12/10-1, X86202-W12/11-1	(餘料)9, 9, 9-10, 10, 10	314.5	12	11	0	6	9@(1113)x1 9@(472)x1 9@(151.5)x1 10@(4738.5)x1 10@(4097.5)x1 10@(3456.5)x1
a	10	314.5		1	1	0	10@(5379.5)x1
a, X86202-W12/08-1	(餘料)10, 10	309.5	4	4	0	2	10@(2825.5)x1 10@(2194.5)x1
a, X86202-W12/17-1	(餘料)10, 10	304.5	4	4	0	2	10@(1573.5)x1 10@(952.5)x1

鋁材開料清單 X86199

窗號	編號(用料狀況)	實用長度(長料開數)	需要支數	開料支數	長料支數	餘料支數	編號(剩餘長度)
X86199-W12. 1/08-2	(餘料) 1	936. 5	4	2	0	1	1@(1930) x1
X86199-W12. 1/08-1	1	936. 5		2	1	0	1@(3815) x1
X86199-W12/16-1	(餘料) 1	866. 5	4	2	0	1	1@(185) x1
X86199-W12/16-2	2	866. 5		2	1	0	2@(3955) x1
X86199-W12/10-1, X86199-W12/10-2	(餘料) 2, 2	796. 5	4	4	0	2	2@(2350) x1 2@(745) x1
X86199-W12/18-2	(餘料) 3	766. 5	4	2	0	1	3@(2610) x1
X86199-W12/18-1	3	766. 5		2	1	0	3@(4155) x1
X86199-W12/13-1, X86199-W12/13-2	(餘料) 3, 3	756. 5	4	3	0	2	3@(1085) x1 3@(322. 5) x1
X86199-W12/13-2	4	756. 5		1	1	0	4@(4937. 5) x1
X86199-W12/11-1, X86199-W12/11-2	(餘料) 4, 4	746. 5	4	4	0	2	4@(3432. 5) x1 4@(1927. 5) x1
X86199-W12/12-1, X86199-W12/12-2	(餘料) 2, 4, 4	736. 5	4	3	0	3	2@(2. 5) x1 4@(1185) x1 4@(442. 5) x1
X86199-W12/12-2	5	736. 5		1	1	0	5@(4957. 5) x1
X86199-W12/08-1, X86199-W12/08-2	(餘料) 5, 5	726. 5	4	4	0	2	5@(3492. 5) x1 5@(2027. 5) x1
X86199-W12/14-1, X86199-W12/16-3, X86199-W12/16-4	(餘料) 5-6, 6	716. 5	8	6	0	3	5@(582. 5) x1 6@(2810) x1 6@(1365) x1
X86199-W12/14-2	6	716. 5		2	1	0	6@(4255) x1
X86199-W6. 2B/1-1, X86199-W6. 2B/1-3, X86199-W6. 2B/1-4	(餘料) 6-7, 7	686. 5	6	5	0	3	6@(672. 5) x1 7@(3622. 5) x1 7@(2237. 5) x1
X86199-W6. 2B/1-2	7	686. 5		1	1	0	7@(5007. 5) x1
X86199-W6. 2B/1-6, X86199-W6. 2B/1-9	(餘料) 6-7	647. 7	2	2	0	2	6@(18. 8) x1 7@(1583. 8) x1
X86199-W6. 2B/1-10, X86199-W6. 2B/1-5, X86199-W6. 2B/1-8	(餘料) 7, 7-8	643. 2	4	3	0	3	7@(934. 7) x1 7@(285. 5) x1 8@(4401. 7) x1
X86199-W6. 2B/1-7	8	643. 2		1	1	0	8@(5050. 8) x1
X86199-W12/15-3, X86199-W12/15-4	(餘料) 5, 8, 8	576. 5	4	4	0	3	5@(0) x1 8@(3819. 2) x1 8@(2654. 2) x1
X86199-W12/17-1, X86199-W12/17-2	(餘料) 8, 8	566. 5	4	4	0	2	8@(1509. 2) x1 8@(364. 2) x1
X86199-W12/18-4	(餘料) 9	491. 5	4	2	0	1	9@(3710) x1
X86199-W12/18-3	9	491. 5		2	1	0	9@(4705) x1
X86199-W12. 1/08-3, X86199-W12. 1/08-4, X86199-W12/09-1, X86199-W12/09-2	(餘料) 9, 9, 9, 9	446. 5	8	8	0	4	9@(2805) x1 9@(1900) x1 9@(995) x1 9@(90) x1
X86199-W12/13-3, X86199-W12/13-4, X86199-W12/14-3, X86199-W12/14-4	(餘料) 4, 10, 10, 10	436. 5	8	7	0	4	4@(0) x1 10@(4372. 5) x1 10@(3487. 5) x1 10@(2602. 5) x1
X86199-W12/13-3	10	436. 5		1	1	0	10@(5257. 5) x1
X86199-W12/12-3, X86199-W12/12-4	(餘料) 10, 10	431. 5	4	4	0	2	10@(1727. 5) x1 10@(852. 5) x1

鋁材開料清單 X86199

窗號	編號(用料狀況)	實用長度(長料開數)	需要 支數	開料 支數	長料 支數	餘料 支數	編號(剩餘長度)
X86199-W12/09-3, X86199-W12/09-4, X86199-W12/10-3, X86199-W12/10-4, X86199-W12/11-3, X86199-W12/11-4, X86199-W12/15-1	(餘料)10-11, 11, 11, 11, 11, 11	426.5	16	13	0	7	10@(420)x1 11@(4402.5)x1 11@(3537.5)x1 11@(2672.5)x1 11@(1807.5)x1 11@(942.5)x1 11@(77.5)x1
X86199-W12/09-3, X86199-W12/15-2	11-12	426.5		3	2	0	11@(5267.5)x1 12@(4835)x1
X86199-W12/08-3, X86199-W12/08-4	(餘料)12, 12	421.5	4	4	0	2	12@(3980)x1 12@(3125)x1
X86199-W12/17-3, X86199-W12/17-4	(餘料)12, 12	416.5	4	4	0	2	12@(2280)x1 12@(1435)x1

鋁材開料清單 X85964

窗號	編號(用料狀況)	實用長度(長料開數)	需要支數	開料支數	長料支數	餘料支數	編號(剩餘長度)
W12/16-#2-LB1	(餘料)1	255.3	2	1	0	1	1@(5077.5)x1
W12/16-#1-LB1	1	255.3		1	1	0	1@(5338.8)x1
W12/16-#1-LB2, W12/16-#2-LB2	(餘料)1, 1	237.3	2	2	0	2	1@(4834.3)x1 1@(4591)x1
W6. 2B/1-#1-LB2, W6. 2B/1-#2-LB2, W6. 2B/1-#3-LB2	(餘料)1, 1, 1	229.5	3	3	0	3	1@(4355.5)x1 1@(4120)x1 1@(3884.5)x1
W12/15-#1-LB1, W12/15-#2-LB1	(餘料)1, 1	185.3	2	2	0	2	1@(3693.3)x1 1@(3502)x1
W12/15-#1-LB2, W12/15-#2-LB2	(餘料)1, 1	167.3	2	2	0	2	1@(3328.8)x1 1@(3155.5)x1
W12/18-#1-LB1, W12/18-#2-LB1	(餘料)1, 1	142.8	2	2	0	2	1@(3006.8)x1 1@(2858)x1
W12/18-#1-LB2, W12/18-#2-LB2	(餘料)1, 1	124.8	2	2	0	2	1@(2727.3)x1 1@(2596.5)x1
W12. 1/08-#1-LB1, W12. 1/08-#2-LB1	(餘料)1, 1	120.3	2	2	0	2	1@(2470.3)x1 1@(2344)x1
W6. 2B/1-#1-LB1, W6. 2B/1-#2-LB1, W6. 2B/1-#3-LB1	(餘料)1, 1, 1	118.0	3	3	0	3	1@(2220)x1 1@(2096)x1 1@(1972)x1
W12/13-#1-LB1, W12/13-#2-LB1, W12/14-#1-LB1, W12/14-#2-LB1	(餘料)1, 1, 1, 1	115.3	4	4	0	4	1@(1850.8)x1 1@(1729.5)x1 1@(1608.3)x1 1@(1487)x1
W12/12-#1-LB1, W12/12-#2-LB1	(餘料)1, 1	112.8	2	2	0	2	1@(1368.3)x1 1@(1249.5)x1
W12/09-#1-LB1, W12/09-#2-LB1, W12/10-#1-LB1, W12/10-#2-LB1, W12/11-#1-LB1, W12/11-#2-LB1	(餘料)1, 1, 1, 1, 1, 1	110.3	6	6	0	6	1@(1133.3)x1 1@(1017)x1 1@(900.8)x1 1@(784.5)x1 1@(668.3)x1 1@(552)x1
W12/08-#1-LB1, W12/08-#2-LB1	(餘料)1, 1	107.8	2	2	0	2	1@(438.3)x1 1@(324.5)x1
W12/17-#1-LB1, W12/17-#2-LB1	(餘料)1, 1	105.3	2	2	0	2	1@(213.3)x1 1@(102)x1
W12. 1/08-#2-LB2	(餘料)2	102.3	2	1	0	1	2@(5383.5)x1
W12. 1/08-#1-LB2	2	102.3		1	1	0	2@(5491.8)x1
W12/13-#1-LB2, W12/13-#2-LB2, W12/14-#1-LB2, W12/14-#2-LB2	(餘料)2, 2, 2, 2	97.3	4	4	0	4	2@(5280.3)x1 2@(5177)x1 2@(5073.8)x1 2@(4970.5)x1
W12/12-#1-LB2, W12/12-#2-LB2	(餘料)1-2	94.8	2	2	0	2	1@(1.3)x1 2@(4869.8)x1
W12/09-#1-LB2, W12/09-#2-LB2, W12/10-#1-LB2, W12/10-#2-LB2, W12/11-#1-LB2, W12/11-#2-LB2	(餘料)2, 2, 2, 2, 2, 2	92.3	6	6	0	6	2@(4771.5)x1 2@(4673.3)x1 2@(4575)x1 2@(4476.8)x1 2@(4378.5)x1 2@(4280.3)x1
W12/08-#1-LB2, W12/08-#2-LB2	(餘料)2, 2	89.8	2	2	0	2	2@(4184.5)x1 2@(4088.8)x1
W12/17-#1-LB2, W12/17-#2-LB2	(餘料)2, 2	87.3	2	2	0	2	2@(3995.5)x1 2@(3902.3)x1

鋁材開料清單 JMB034

窗號	編號(用料狀況)	實用長度(長料開數)	需要 支數	開料 支數	長料 支數	餘料 支數	編號(剩餘長度)
JMB034-W12/13-1L	1	920.0	2	2	1	0	1@(4098)x1
JMB034-W12/09-1L, JMB034-W12/10-1L	(餘料)1, 1	900.0	6	4	0	2	1@(2286)x1 1@(474)x1
JMB034-W12/11-1L	2	900.0		2	1	0	2@(4138)x1

鋁材開料清單 JM1069

窗號	編號(用料狀況)	實用長度(長料開數)	需要 支數	開料 支數	長料 支數	餘料 支數	編號(剩餘長度)
CY-LJ1-1	1	21.3	108	108	1	0	1@(3001.6)x1
CY-LJ1-2	(餘料)1	14.4	108	108	0	1	1@(798.4)x1