

## 工程指示 / 要求簡箋 ENGINEER INSTRUCTIONS(E.I.)

工程指示編號:	EI- 7255	修改版本:	-
	HK- 0120		
工程編號:	J 860	工程名稱:	馬灣(村屋)
收件人:	生統	發件人:	nero
工程項目:	後裝FD門 - 廠用鋁料加工圖 W32g-01	日期:	19/01/2024

<input type="checkbox"/> 原合約工程包	<input type="checkbox"/> 原合約工程加 / 減賬 QT-	<input type="checkbox"/> 新工程報價 QT-
---------------------------------	------------------------------------------	------------------------------------

信件批核號碼/圖紙參考編號:	批核模具圖紙編號:
客戶指示附件:	管理內部批簽署:

<input type="checkbox"/> 初步鋁料 B.M.	<input type="checkbox"/> 加工拆圖, 然後生產	<input type="checkbox"/> 尺寸表
<input type="checkbox"/> 正式鋁料 B.M.	<input type="checkbox"/> 技術上資料/指示	<input type="checkbox"/> 報價
<input type="checkbox"/> 配件 B.M.	<input type="checkbox"/> 樣辦或貨品說明書	<input type="checkbox"/> 分判合約
<input type="checkbox"/> 其他:		

內容:  
請按附件資料生產加工, 送地盤。

完成上列要求日期: 2/2

## 國內

<input type="checkbox"/> 生產技術總監	<input type="checkbox"/> 連附件	<input type="checkbox"/> 技術部	<input type="checkbox"/> 連附件	<input type="checkbox"/> 生產部	<input type="checkbox"/> 連附件
<input type="checkbox"/> 採購部	<input type="checkbox"/> 連附件	<input checked="" type="checkbox"/> 生產統籌部	<input checked="" type="checkbox"/> 連附件	<input type="checkbox"/> 報關組	<input type="checkbox"/> 連附件
<input type="checkbox"/> 質檢部	<input type="checkbox"/> 連附件	<input type="checkbox"/> 會計部	<input type="checkbox"/> 連附件	<input type="checkbox"/> 機械設計部	<input type="checkbox"/> 連附件
<input type="checkbox"/> 香港辦	<input type="checkbox"/> 連附件	<input type="checkbox"/> 其他:			

## 香港

<input type="checkbox"/> 行政部	<input type="checkbox"/> 連附件	<input type="checkbox"/> 會計部	<input type="checkbox"/> 連附件	<input type="checkbox"/> 統籌部	<input type="checkbox"/> 連附件	<input type="checkbox"/> 工程部	<input type="checkbox"/> 連附件
<input type="checkbox"/> 採購部	<input type="checkbox"/> 連附件	<input type="checkbox"/> QS部	<input type="checkbox"/> 連附件	<input checked="" type="checkbox"/> 地盤管理	<input checked="" type="checkbox"/> 連附件	<input type="checkbox"/> 維修部	<input type="checkbox"/> 連附件

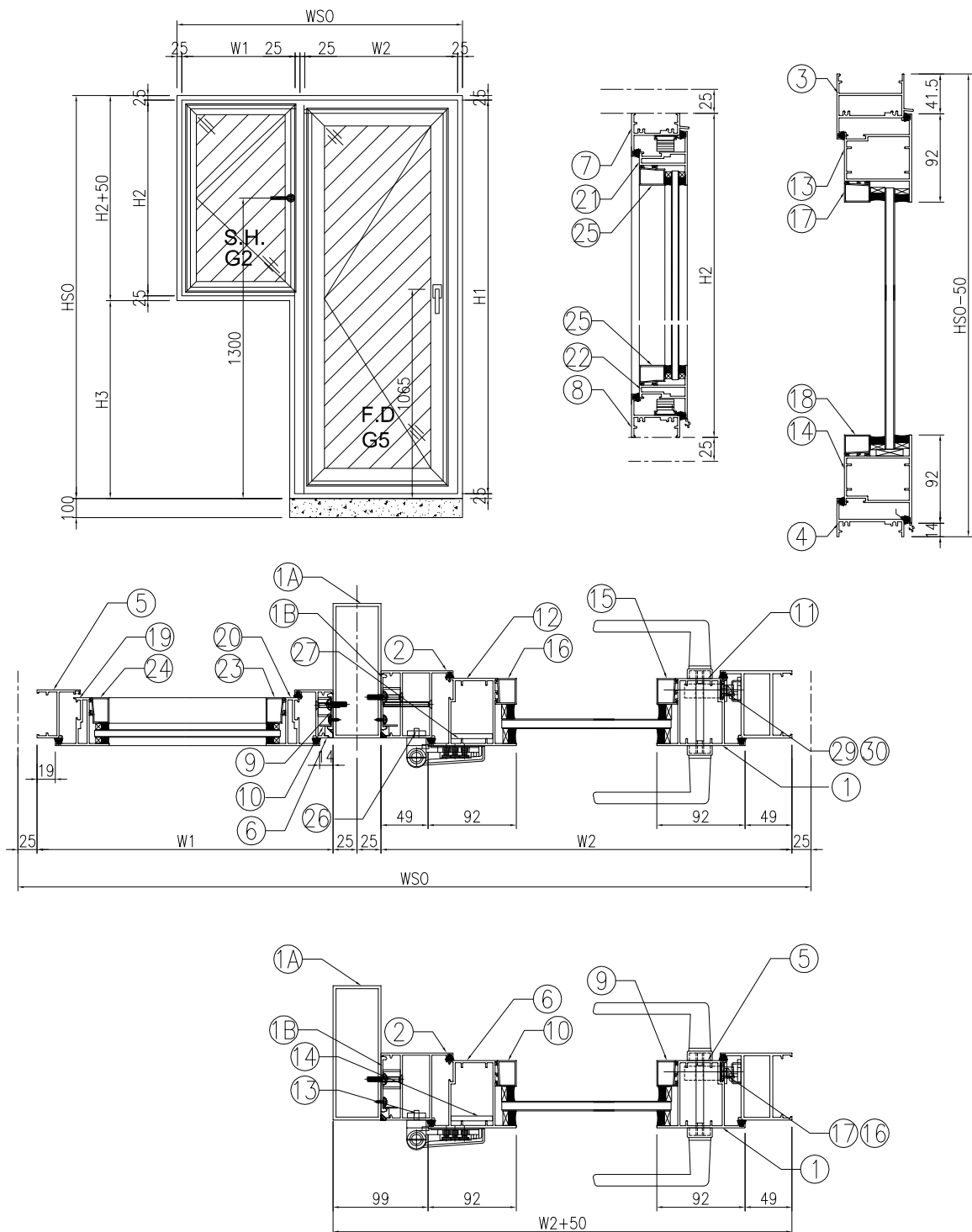
*發件人簽署:		*組別成員批核簽署:	
傳遞編號:	HK0120	項目經理簽署:	



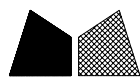
美特鋁質 有限公司  
MIDI Aluminium Fabricator Ltd.

類別		物料料號		
制圖	LRA	2024. 1. 17	圖號	860-FD-Z23
修改	-	-	數量	
日期	-	-	位置	

表格數據見：860-FD-Z23/1



工程號	J-860	地盤	馬灣	附 件
名稱	門窗組裝圖		探用	
材料	-		地盤	
顏色	--		工廠	



美特鋁質 有限公司  
MIDI Aluminium Fabricator Ltd.

類別		物料斗號		
制圖	LRA	2024.1.17	圖號	860-FD-Z23/1
修改	-	-	數量	
日期	-	-	位置	
復核	-	-		
批准				

窗号: W32g-01

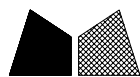
	WS0	1650	HS0	1810	幅数	1幅	楼层: 2F
	W1	620	XXX	0	位置	LOT 301-2F	
	W2	930	XXX	0			
	H1	1760	XXX	0			
	H2	1100					
	H3	660					

序號	料號	名稱	出筍	長度L(mm)	支/幅	加工說明	备注
1	X86383	70FD門邊企料	直口	1760	1	X86383-W32g/01-1	
1A	JMFG0046	70中柱	直口	1760	1	JMFG0046-W32g/01-1	
1B	X86529	夾企扣脚	直口	1760	1	X86529-W32g/01-1	
2	X86383	70FD門邊企料	直口	1760	1	X86383-W32g/01-2	
3	X86269	70FD門頂橫料	避位	834	1	X86269-W32g/01-1	
4	X86022	70生底橫	避位	824	1	X86022-W32g/01-1	
5	X86385	50生邊企	直口	1100	1	X86385-W32g/01-1	
6	X86385	50生邊企	直口	1100	1	X86385-W32g/01-2	
7	X86386	50頂橫	避位	589	1	X86386-W32g/01-1	
8	X86387	50生底橫		579	1	X86387-W32g/01-1	
9	X86528	夾邊		1100	1	X86528-W32g/01-1R	
10	JM1052	企檔膠鋁角	避位	1030	0	已收上	
門玉用料							
11	X86384	FD門玉料	45°	1704.5	1	X86384-W32g/01-1	
12	X86384	FD門玉料	45°	1704.5	1	X86384-W32g/01-2	
13	X86384	FD門玉料	45°	832	1	X86384-W32g/01-3	
14	X86384	FD門玉料	45°	832	1	X86384-W32g/01-4	
15	X86201	玻璃線	直口	1559.5	1	X86201-W32g/01-1	
16	X86201	玻璃線	直口	1559.5	1	X86201-W32g/01-2	
17	X86201	玻璃線	直口	648	1	X86201-W32g/01-3	
18	X86201	玻璃線	直口	648	1	X86201-W32g/01-4	
窗玉用料							
19	X86199	50窗玉企	45°	1062	1	X86199-W32g/01-1	
20	X86199	50窗玉企	45°	1062	1	X86199-W32g/01-2	
21	X86199	50窗玉橫	45°	587	1	X86199-W32g/01-3	
22	X86199	50窗玉橫	45°	587	1	X86199-W32g/01-4	
23	X86202	50玻璃線-企	直口	986.2	1	X86202-W32g/01-1	
24	X86202	50玻璃線-企	直口	986.2	1		
25	X86202	50玻璃線-橫	直口	475	2		
FD門配套型材用料							
26		19x5mm厚鋁巴	直口	110	4	J860-FJ02L	
27		43x5mm厚鋁巴	直口	1344.5	1	J860-W32g/01-1	
28	JMA0009	50x50x5mm鋁角	直口	36	4	JMA0009-LJ01	FD門組框碼
28a	JMA0009	50x50x5mm鋁角	直口	65	4	JMA0009-LJ02	FD門組框碼
29	X85964	拉巴	直口	695	1	X85964-LB1	
30	X85964	拉巴	直口	508.5	1	X85964-W32g/01-LB2	

工程號	J-860	地盤	馬灣	附 件
名稱	門玉組裝圖		採用	
材料	-		地盤	
顏色	--		工廠	

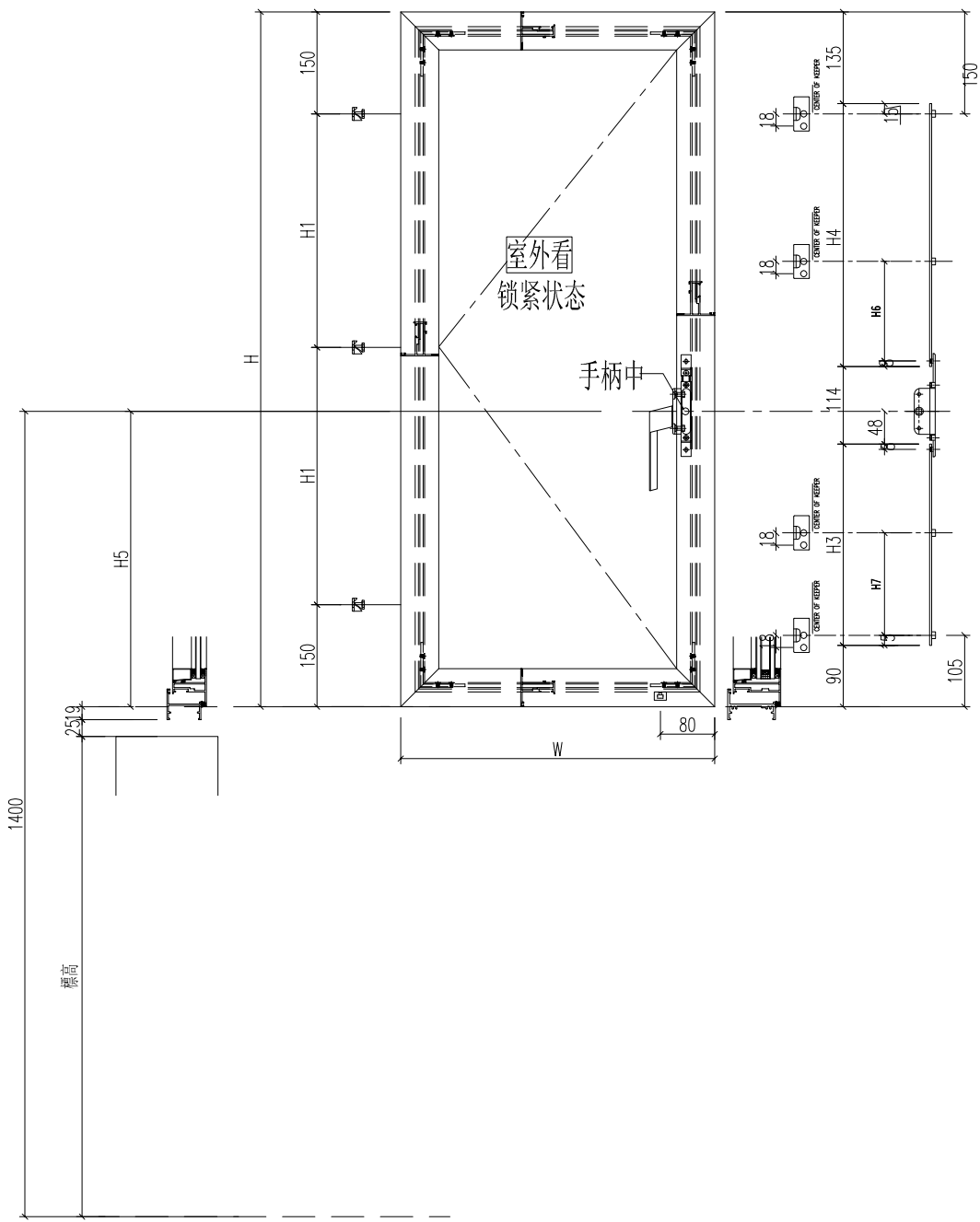
組裝圖見: 860-FD-Z23



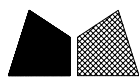


美特鋁質 有限公司  
MIDI Aluminium Fabricator Ltd.

類別		物料斗號		
制圖	LRA	2024. 1. 17	圖號	860-FY1
修改	-	-	數量	见表
日期	-	-	位置	
復核	-	-		
批准				

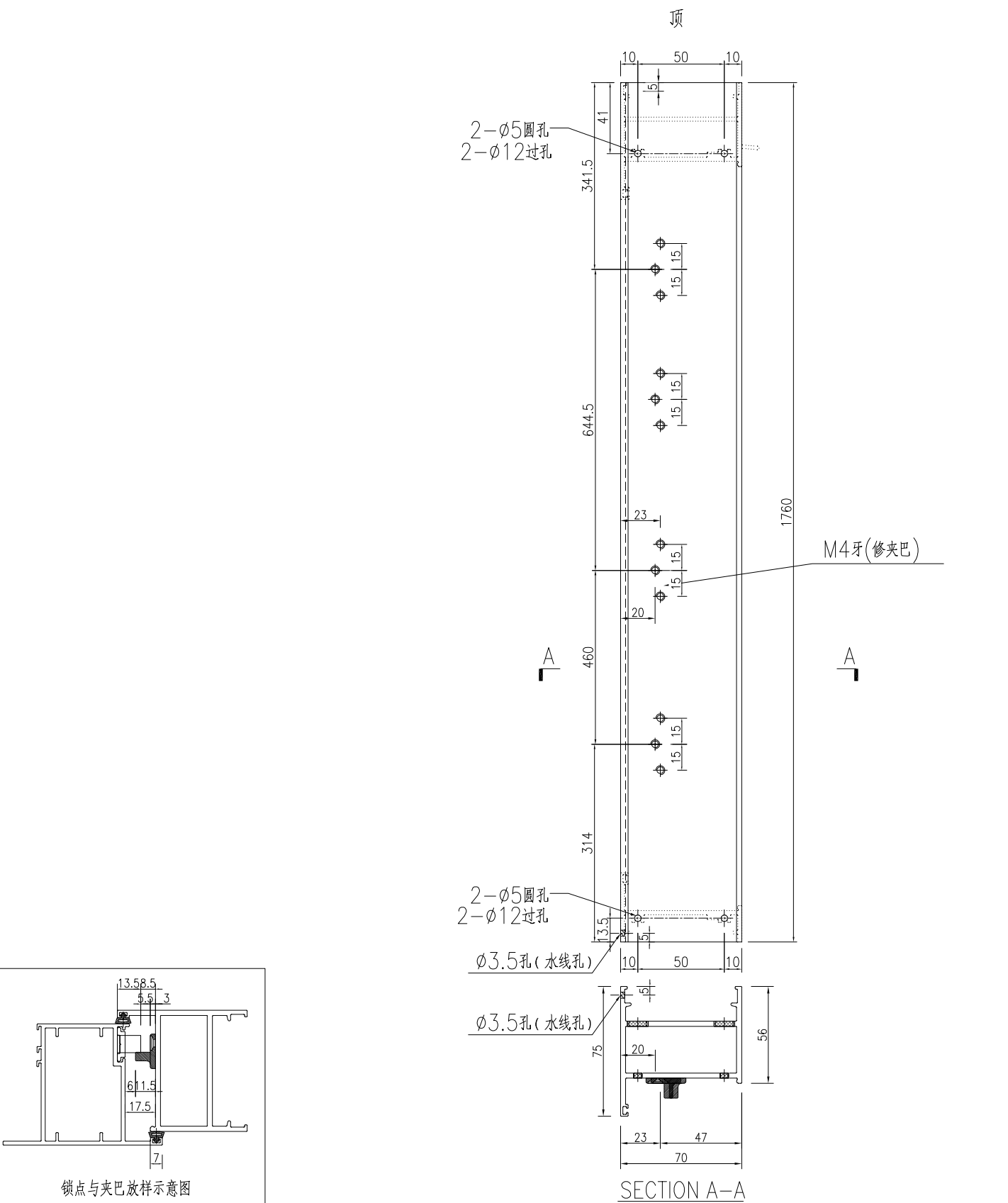


序号	窗號	窗玉號	窗玉W	窗玉H	H1	H3 (编号及长度)		H4 (编号及长度)		H5	数量	H6	H7
1	W32g-01	W32g-01	587	1062	381	W32g/01-LB1	458	W32g/01-LB2	265	596	1	0	217.5
工程號	J-860	地盤	馬灣										
名稱	鋁窗多點鎖放樣					探用						附件	
材料	详见加工图					地盤							
顏色	--					工廠							

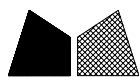


美特鋁質 有限公司  
MIDI Aluminium Fabricator Ltd.

類別		物料號		
制圖	LRA	2024.01.17	圖號	X86383-W32g/01-1
修改	-	-	數量	1
日期	-	-	位置	
復核	-	-		
批准				

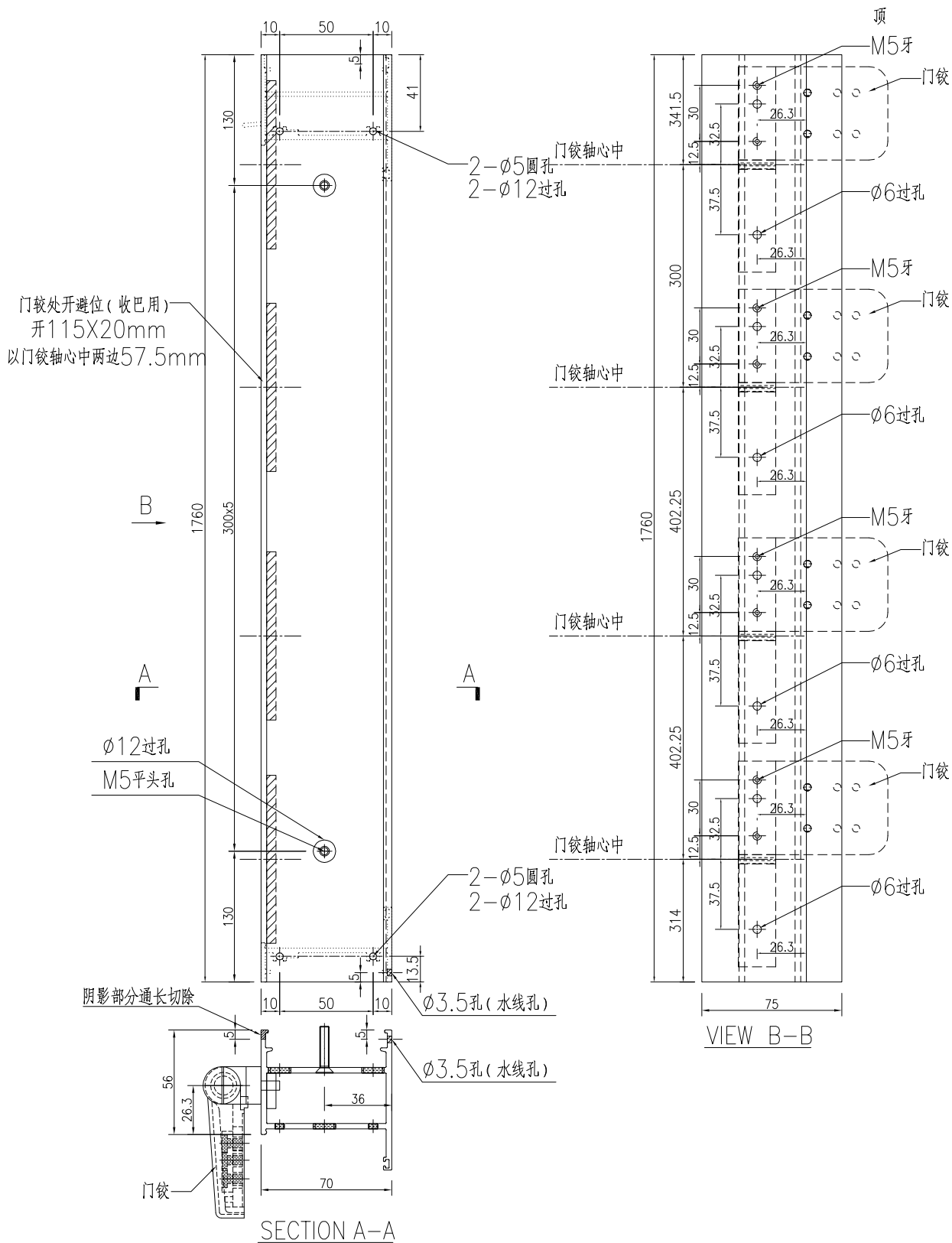


工程號	J-860	地盤	馬灣	附 件
名稱	70FD門邊企料		探用	
材料	X86383		地盤	
顏色	--		工廠	



美特鋁質 有限公司  
MIDI Aluminium Fabricator Ltd.

類別		物料料號	
制圖	LRA	2024.01.17	圖號 X86383-W32g/01-2
修改	-	-	數量 1
日期	-	-	位置

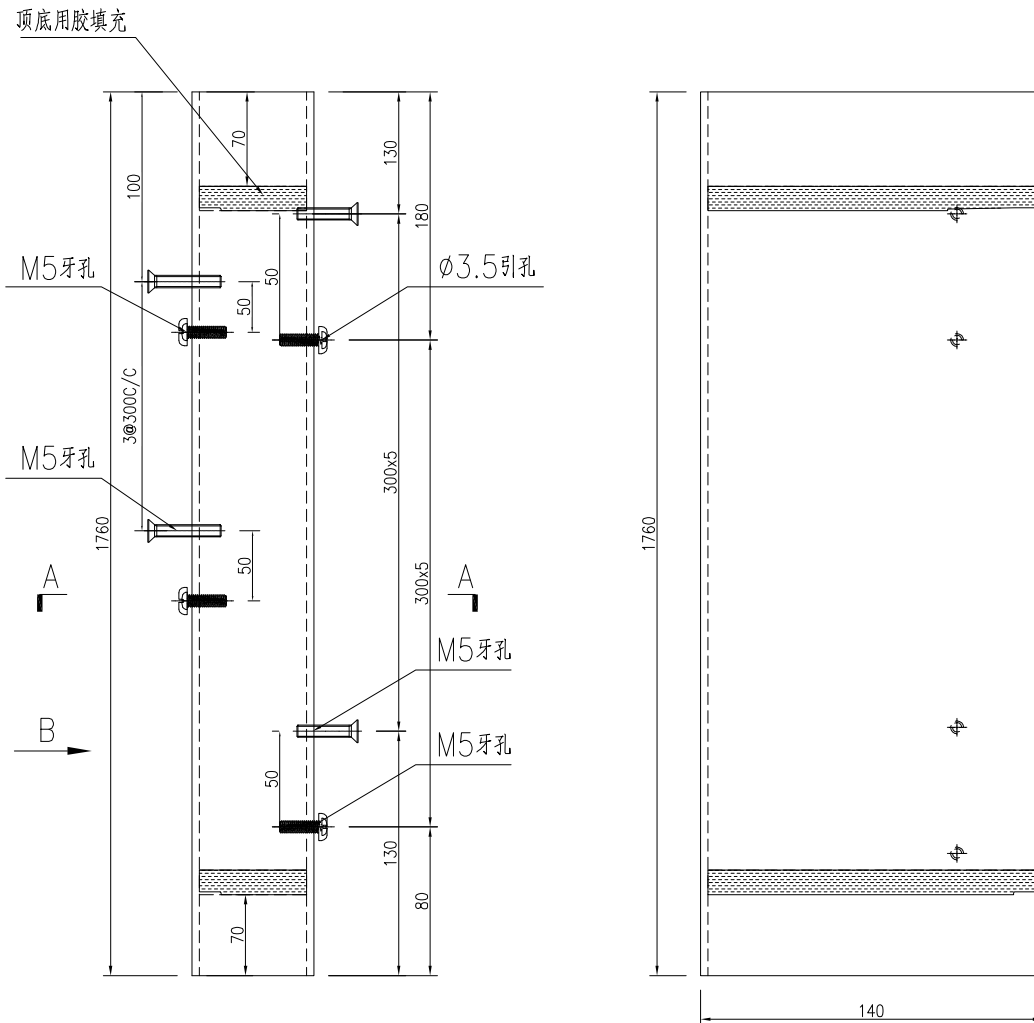


工程號	J-860	地盤	馬灣	附件
名稱	70FD門邊企料		採用	
材料	X86383		地盤	
顏色	--		工廠	

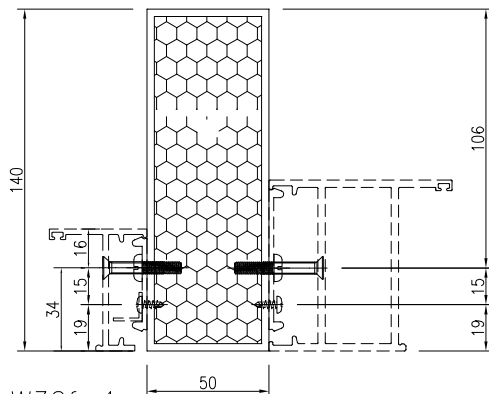


美特鋁質 有限公司  
MIDI Aluminium Fabricator Ltd.

類別		物料斗號		
制圖	LRA	2024.01.17	圖號	JMFG0046-W32g/01-1
修改	-	-	數量	1
日期	-	-	位置	
復核	-	-		
批准				



SECTION B-B

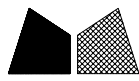


SECTION A-A

注意:

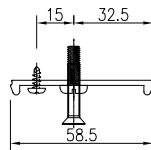
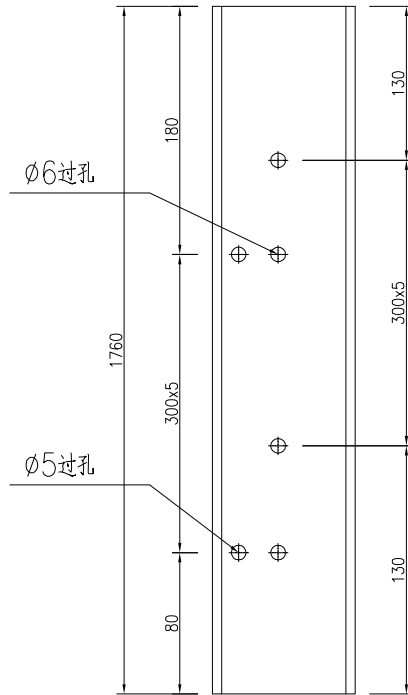
窗处安装扣脚编号: X86529-W32f-1

工程號	J-860	地盤	馬灣	附件
名稱	70中柱	採用		
材料	JMFG0046	地盤		
顏色	--	工廠		

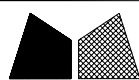


美特鋁質 有限公司  
MIDI Aluminium Fabricator Ltd.

類別		物料號		
制圖	LRA	2024.01.17	圖號	X86529-W32g/01-1
修改	-	-	數量	1
日期	-	-	位置	
復核	-	-		
批准				



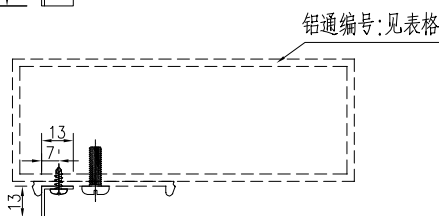
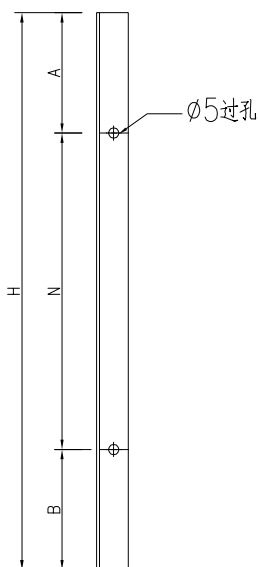
工程號	J-860	地盤	馬灣	附件
名稱	夾企扣脚		探用	
材料	X86529		地盤	
顏色	--		工廠	



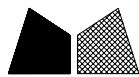
美特鋁質 有限公司  
MIDI Aluminium Fabricator Ltd.

類別		物料號	
制圖	LRA	2024.01.17	圖號 JM1052-AL2
修改	-	-	數量 -
日期	-	-	位置
復核	-	-	
批准			

序号	物料编号	数量	长度L	A		N		B	铝通编号
1	JM1052-W32g/01-1	1	1760	180	300	x	5	80	JMFG0046-W32g/01-1

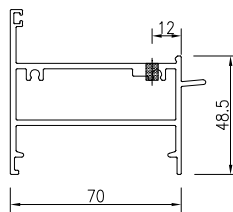
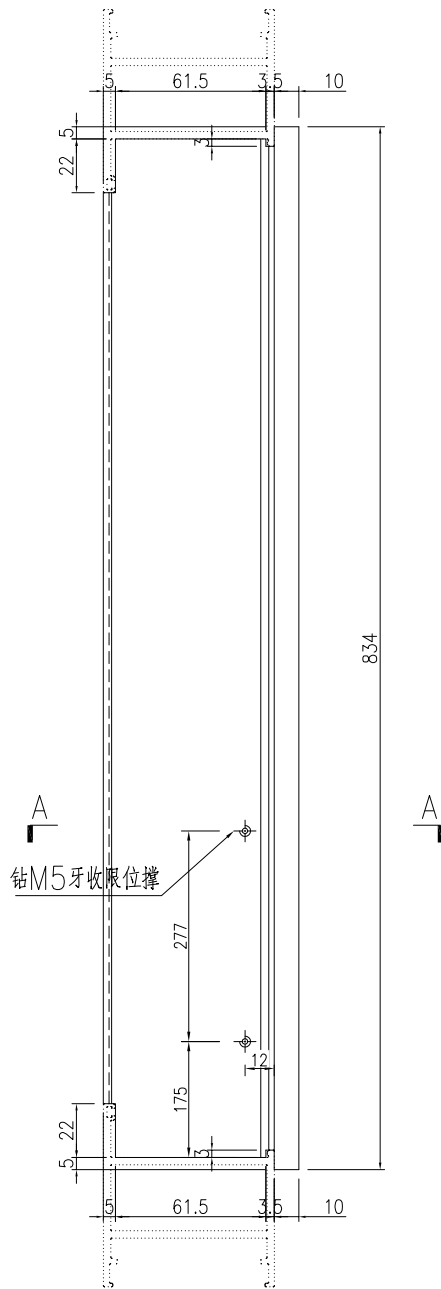


工程號	J-860	地盤	馬灣	附件
名稱	反拍線擋膠鋁角		探用	
材料	13*13*1.3鋁角		地盤	
顏色	--		工廠	



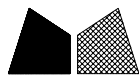
美特鋁質 有限公司  
MIDI Aluminium Fabricator Ltd.

類別		物料料號		
制圖	LRA	2024.01.17	圖號	X86269-W32g/01-1
修改	-	-	數量	1
日期	-	-	位置	
復核	-	-		
批准				



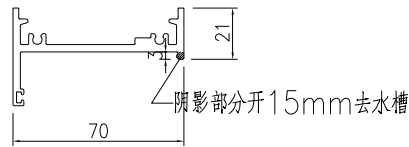
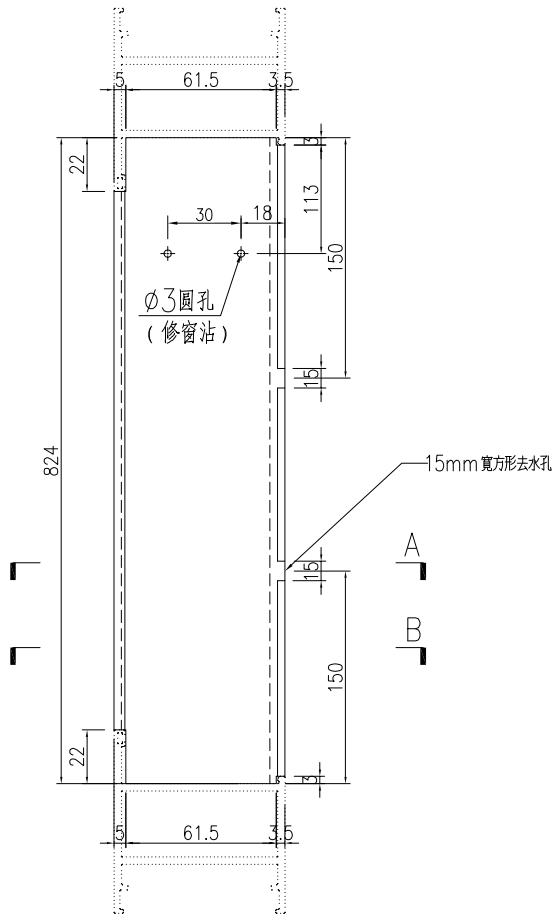
SECTION A-A

工程號	J-860	地盤	馬灣	附 件
名稱	70FD门顶橫料		探用	
材料	X86269		地盤	
顏色	--		工廠	

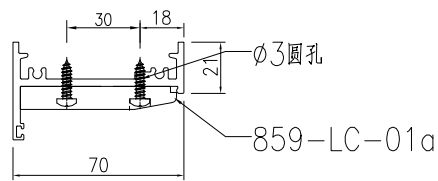


美特鋁質 有限公司  
MIDI Aluminium Fabricator Ltd.

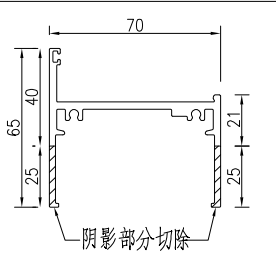
類別		物料斗號		
制圖	LRA	2024.01.17	圖號	X86022-W32g/01-1
修改	-	-	數量	1
日期	-	-	位置	
復核	-	-		
批准				



SECTION A-A

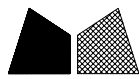


SECTION B-B



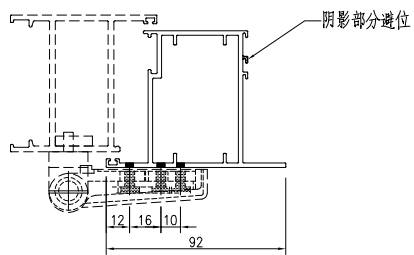
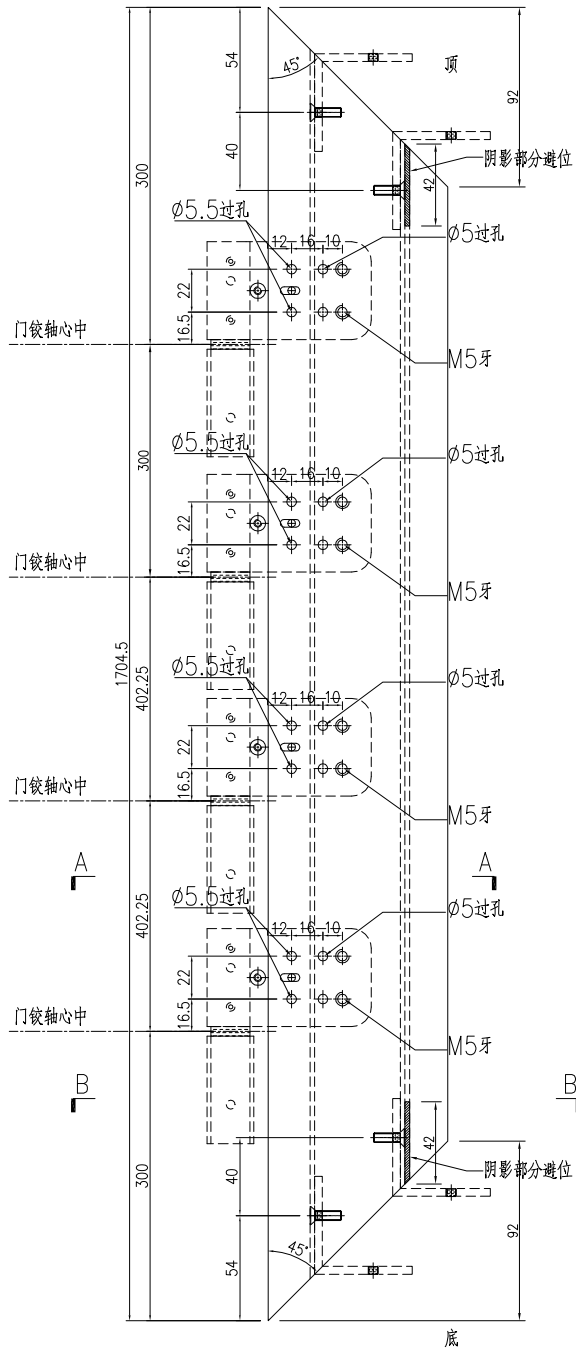
X86022 70生底橫

工程號	J-860	地盤	馬灣	附件
名稱	70生底橫		探用	
材料	X86022		地盤	
顏色	--		工廠	

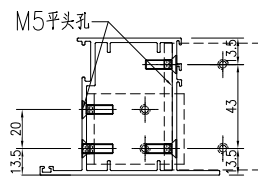


美特鋁質 有限公司  
MIDI Aluminium Fabricator Ltd.

類別		物料斗號		
制圖	LRA	2024.01.17	圖號	X86384-W32g/01-2
修改	-	-	數量	1
日期	-	-	位置	
復核	-	-		
批准				



SECTION A-A



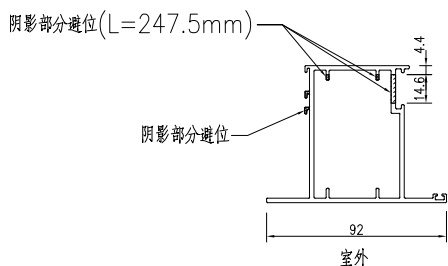
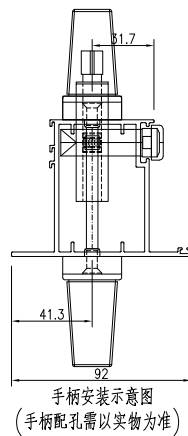
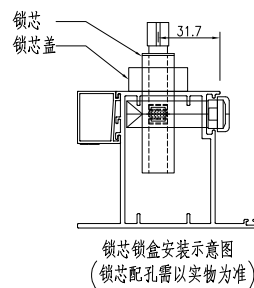
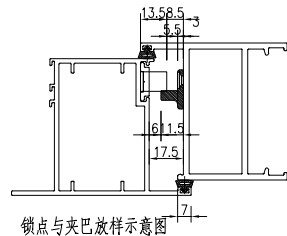
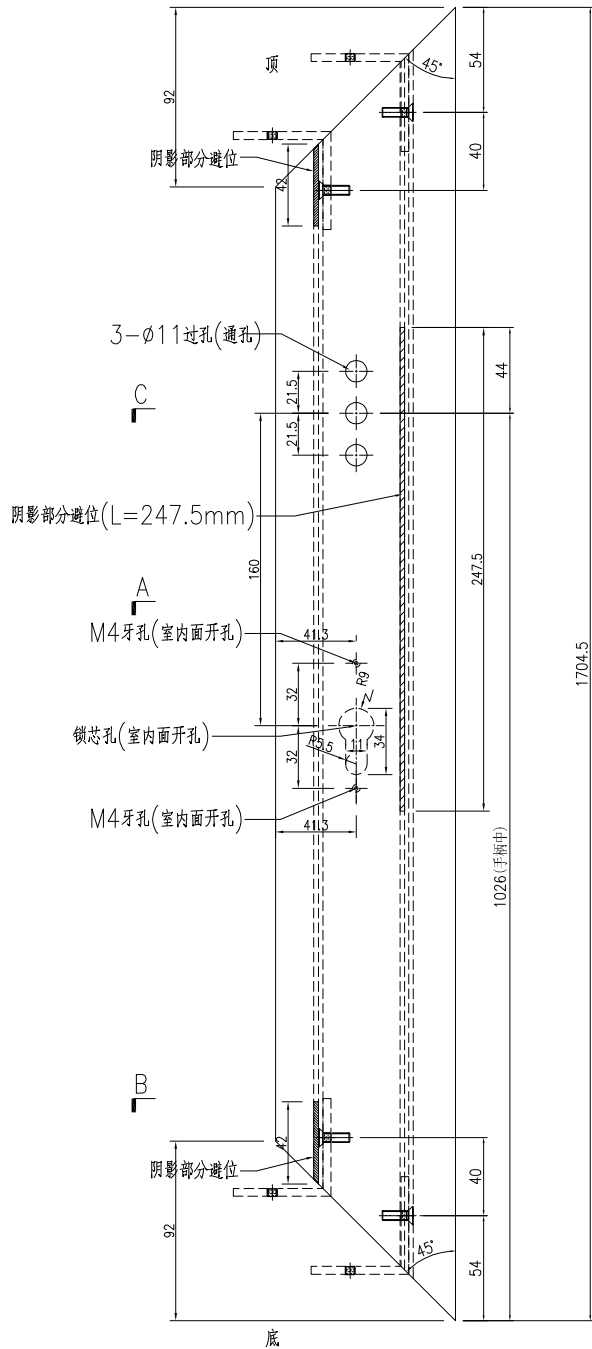
SECTION B-B

工程號	J-860	地盤	馬灣	附件
名稱	FD門玉料	採用		
材料	X86384	地盤		
顏色	--	工廠		

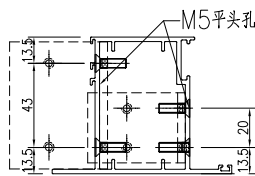


美特鋁質 有限公司  
MIDI Aluminium Fabricator Ltd.

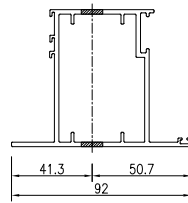
類別		物料料號		
制圖	LRA	2024.01.17	圖號	X86384-W32g/01-1
修改	-	-	數量	1
日期	-	-	位置	
復核	-	-		
批准				



SECTION A-A

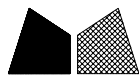


SECTION B-B



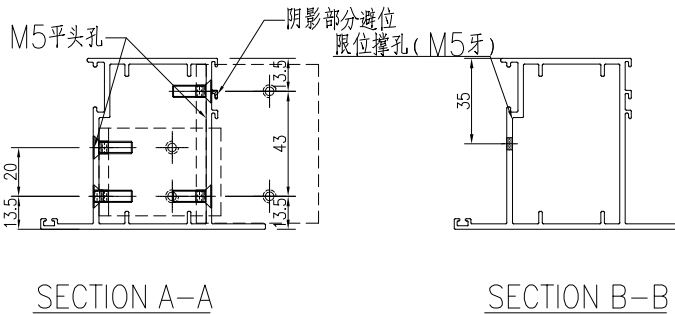
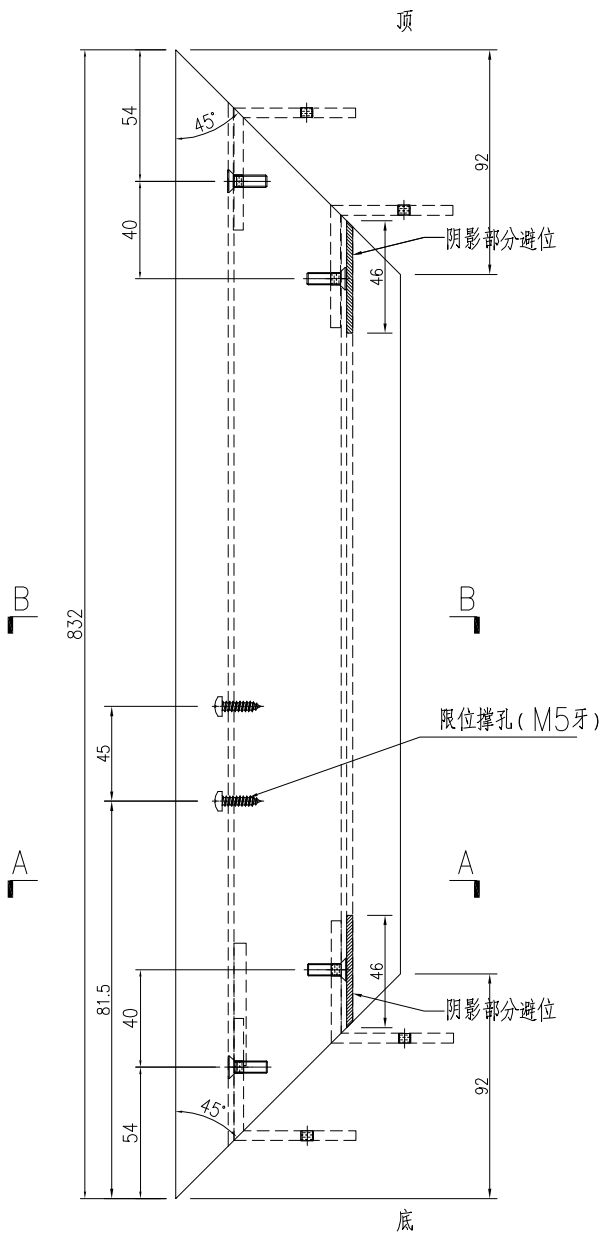
SECTION C-C

工程號	J-860	地盤	馬灣	探用 地盤 工廠	附件
名稱	FD門玉料				
材料	X86384				
顏色	--				



美特鋁質有限公司  
MIDI Aluminium Fabricator Ltd.

類別		物料號		
制圖	LRA	2024.01.17	圖號	X86384-W32g/01-3
修改	-	-	數量	1
日期	-	-	位置	
復核	-	-		
批准				

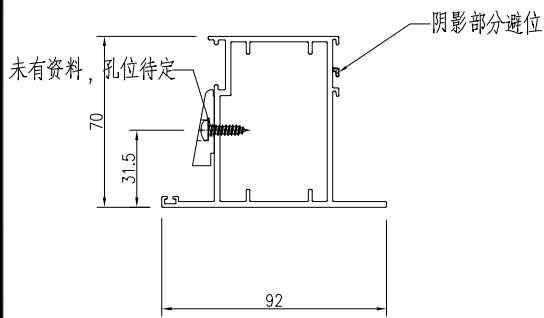
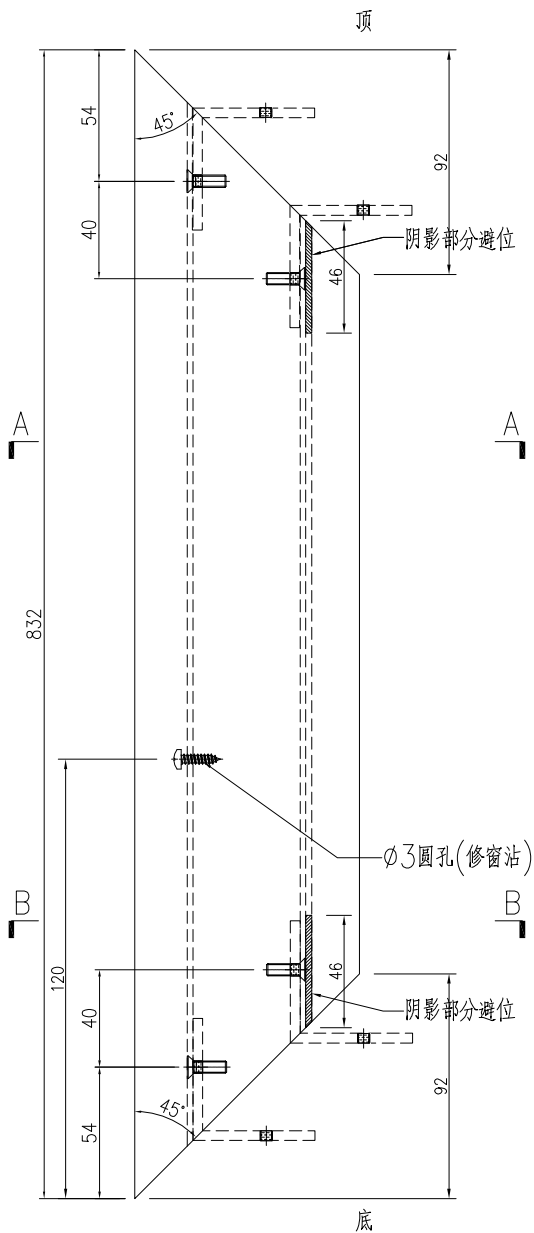


工程號	J-860	地盤	馬灣	附件
名稱	FD門玉料	採用		
材料	X86384	地盤		
顏色	--	工廠		

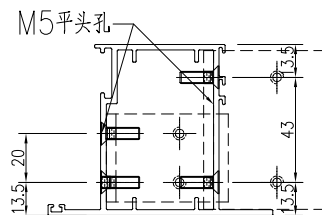


美特鋁質 有限公司  
MIDI Aluminium Fabricator Ltd.

類別		物料編號		
制圖	LRA	2024.01.17	圖號	X86384-W32g/01-4
修改	-	-	數量	1
日期	-	-	位置	
復核	-	-		
批准				

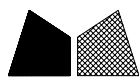


SECTION A-A



SECTION B-B

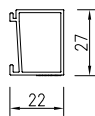
工程號	J-860	地盤	馬灣	附件
名稱	FD門玉料	探	用	
材料	X86384	地盤		
顏色	--	工廠		



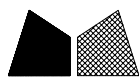
美特鋁質 有限公司  
MIDI Aluminium Fabricator Ltd.

類別		物料號	
制圖	LRA	2024.01.17	圖號 X86201-AL01
修改	-	-	數量 -
日期	-	-	位置

序号	物料编号	数量	长度L
1	X86201-W32g/01-1	1	1559.5
2	X86201-W32g/01-2	1	1559.5
3	X86201-W32g/01-3	1	648
4	X86201-W32g/01-4	1	648



工程號	J-860	地盤	馬灣	附件
名稱	玻璃線	探	用	
材料	X86201	地盤		
顏色	--	工廠		



美特鋁質 有限公司  
MIDI Aluminium Fabricator Ltd.

類別

制圖

復核

批准

LRA

-

-

-

物料號

2024.01.17

-

-

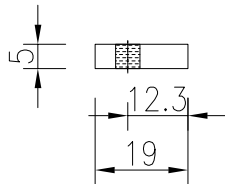
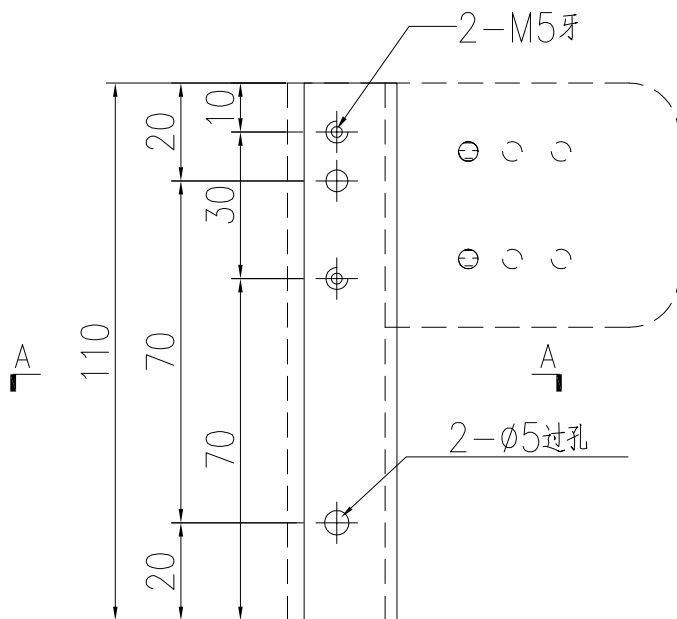
圖號

數量

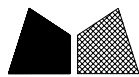
位置

J860-FJ02L

4

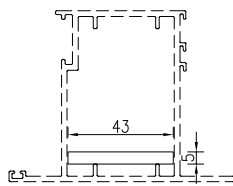
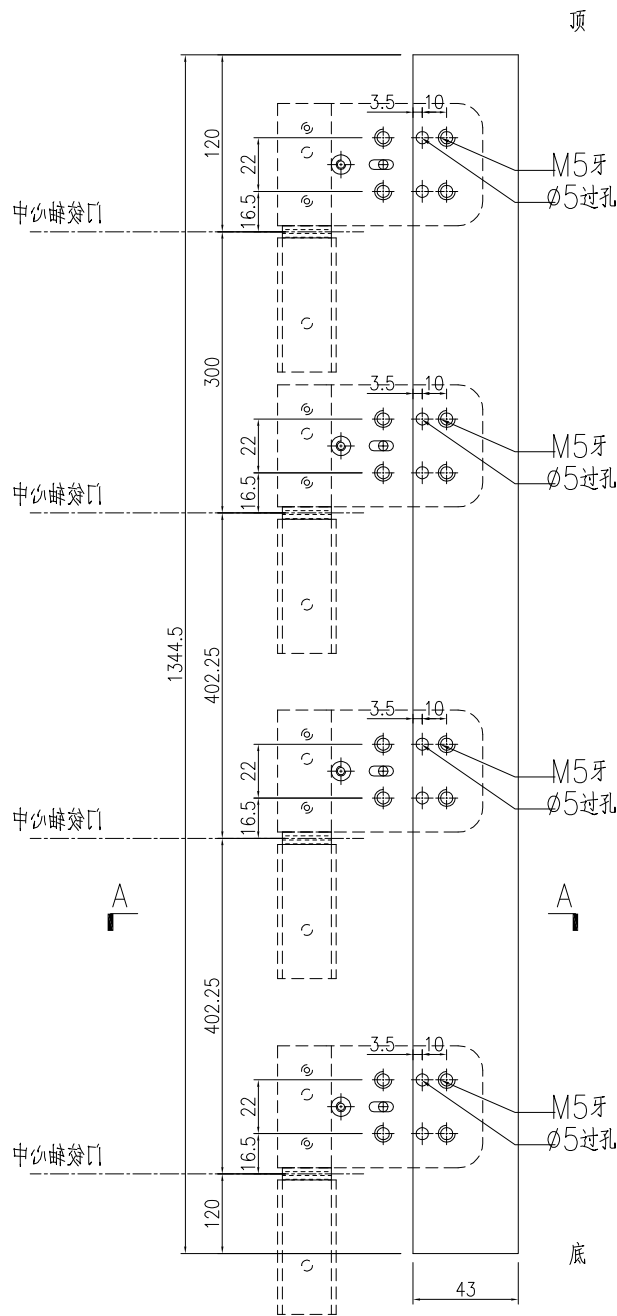


工程號	J-860	地盤	馬灣	附件
名稱	19x5mm厚鋁巴		探用	
材料	--		地盤	
顏色	--		工廠	



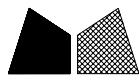
美特鋁質 有限公司  
MIDI Aluminium Fabricator Ltd.

類別		物料號		
制圖	LRA	2024.01.17	圖號	J860-W32g/01-1
修改	-	-	數量	1
日期	-	-	位置	
復核	-	-		
批准				



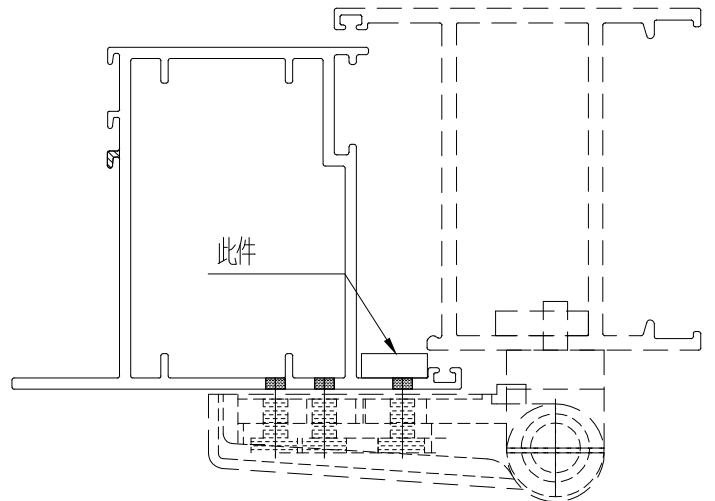
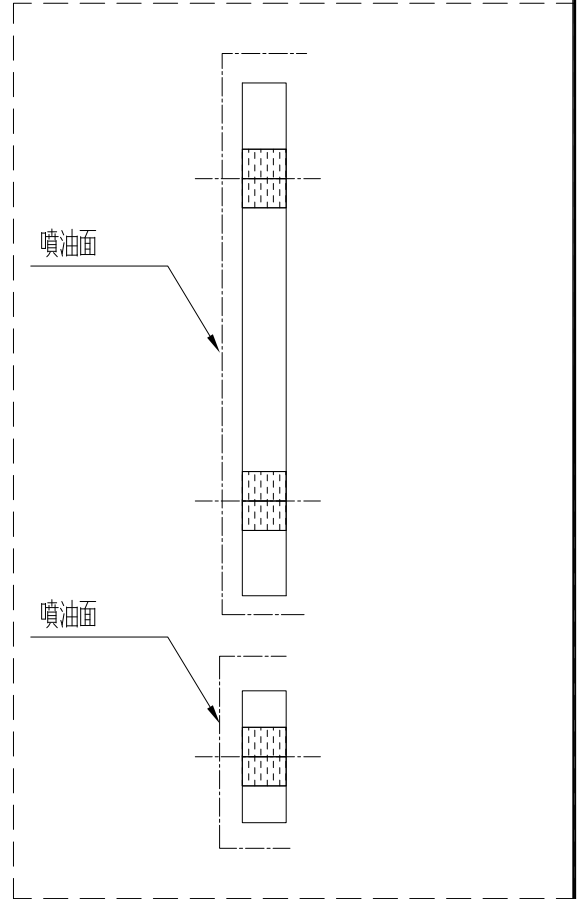
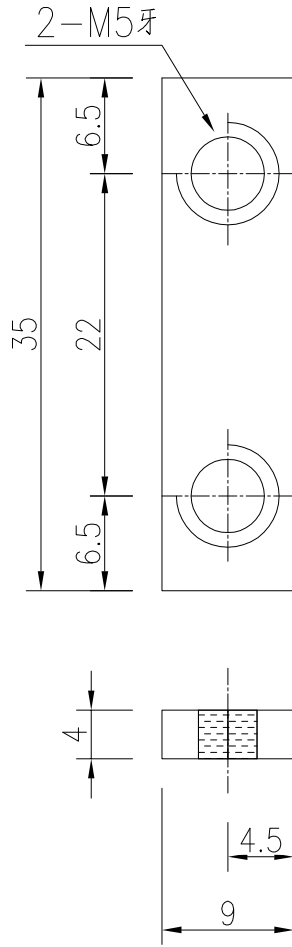
SECTION A-A

工程號	J-860	地盤	馬灣	附 件
名稱	43x5mm厚鋁巴		探用	
材料	--		地盤	
顏色	--		工廠	



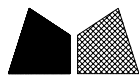
美特鋁質 有限公司  
MIDI Aluminium Fabricator Ltd.

類別		物料料號		
制圖	LRA	2024.01.17	圖號	LB-04
修改	-	-	數量	1
日期	-	-	位置	
復核	-	-		
批准				



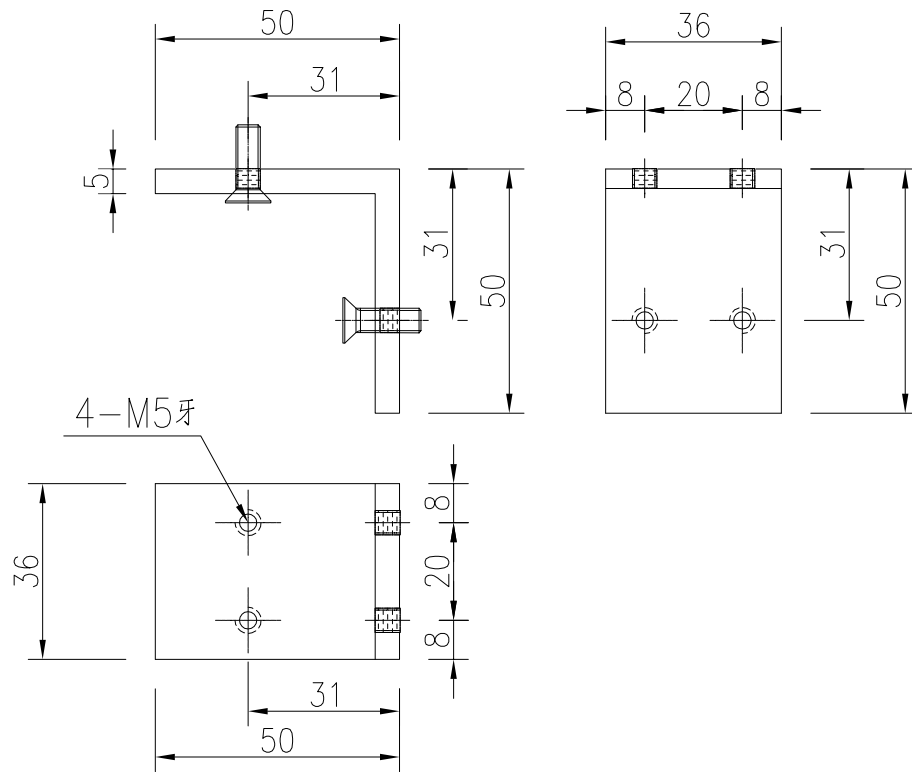
用庫存料切后噴油加工

工程號	J-860	地盤	馬灣	附件
名稱	35x9x4厚鋁巴		探用	
材料	4MM鋁巴		地盤	
顏色	UCT205600SC-3		工廠	



美特鋁質 有限公司  
MIDI Aluminium Fabricator Ltd.

類別		物料號		
制圖	LRA	2024.01.17	圖號	JMA0009-LJ01
修改	-	-	數量	4
日期	-	-	位置	
復核	-	-		
批准				

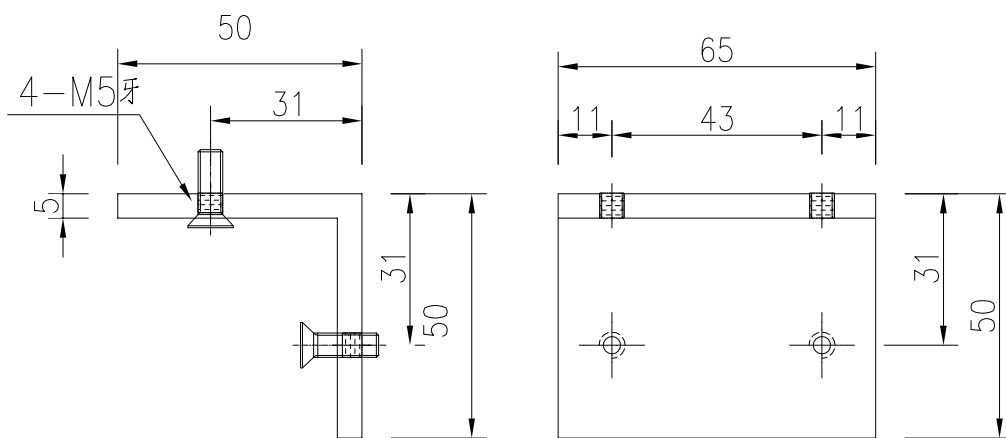


工程號	J-860	地盤	馬灣	附 件
名稱	50x50x5厚鋁角		探用	
材料	XXX		地盤	
顏色	--		工廠	

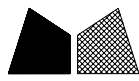


美特鋁質 有限公司  
MIDI Aluminium Fabricator Ltd.

類別		物料號		
制圖	LRA	2024.01.17	圖號	JMA0009-LJ02
修改	-	-	數量	4
日期	-	-	位置	
復核	-	-		
批准				

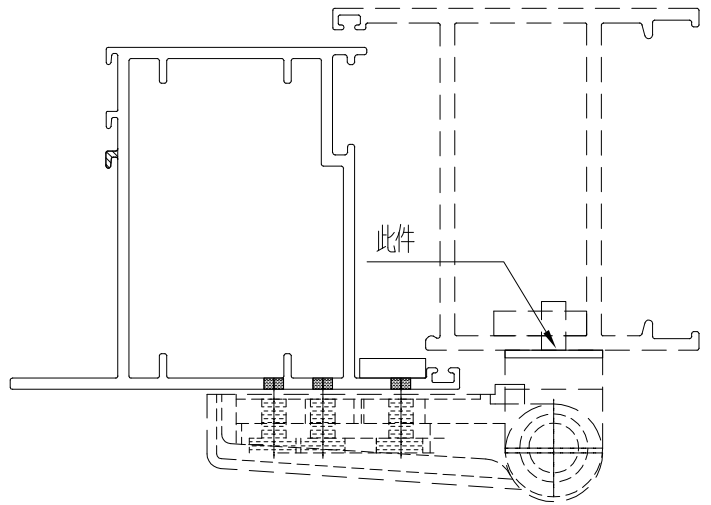
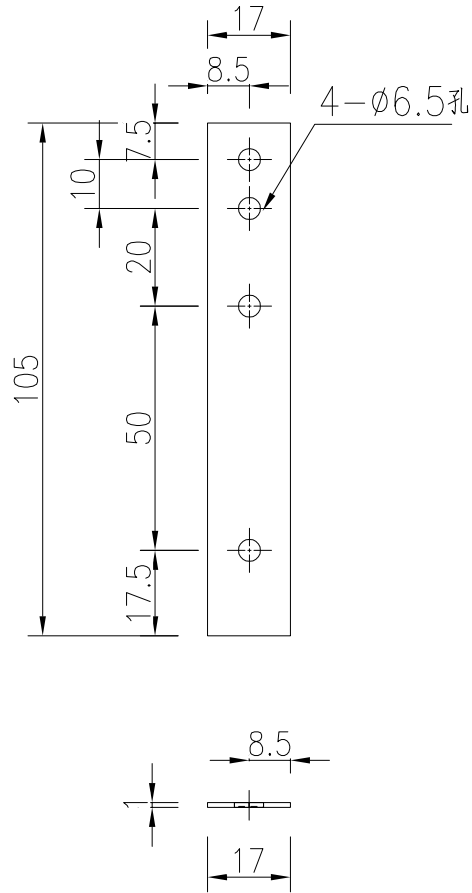


工程號	J-860	地盤	馬灣	附件
名稱	50x50x5厚鋁角		採用	
材料	XXX		地盤	
顏色	--		工廠	

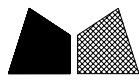


美特鋁質 有限公司  
MIDI Aluminium Fabricator Ltd.

類別		物料編號		
制圖	LRA	2024.01.17	圖號	LB-05
修改	-	-	數量	1
日期	-	-	位置	
復核	-	-		
批准				

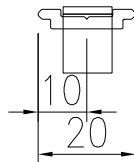
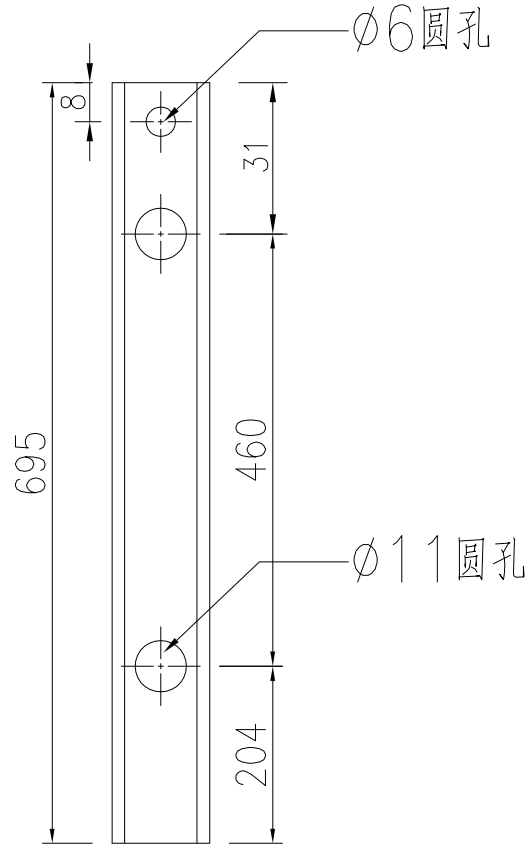


工程號	J-860	地盤	馬灣	附件
名稱	105x17x1厚鋁巴		採用	
材料	1MM鋁巴		地盤	
顏色	--		工廠	

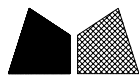


美特鋁質 有限公司  
MIDI Aluminium Fabricator Ltd.

類別		物料號		
制圖	LRA	2024.01.17	圖號	X85964-LB1
修改	-	-	數量	1
日期	-	-	位置	
復核	-	-		
批准				

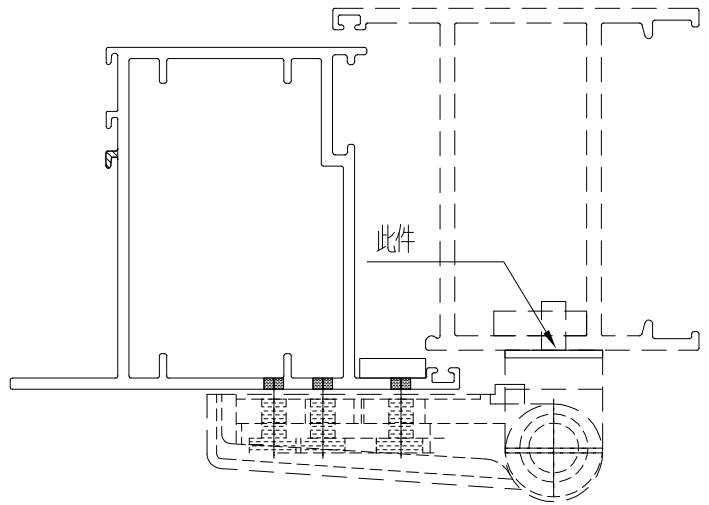
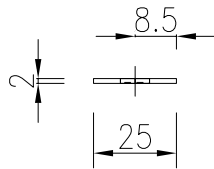
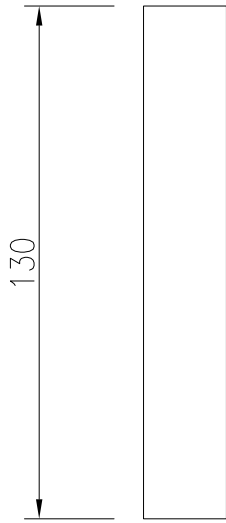


工程號	J-860	地盤	馬灣	附件
名稱	拉巴加工圖		探用	
材料	X85964		地盤	
顏色	--		工廠	

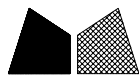


美特鋁質有限公司  
MIDI Aluminium Fabricator Ltd.

類別		物料號		
制圖	LRA	2024.01.17	圖號	LB-06
修改	-	-	數量	1
日期	-	-	位置	
復核	-	-		
批准				

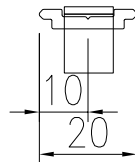
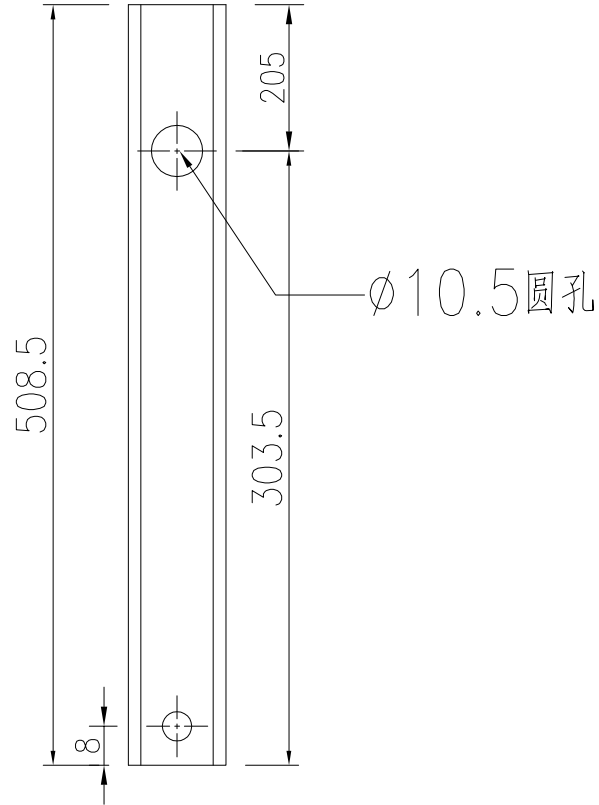


工程號	J-860	地盤	馬灣	附件
名稱	135x25x2厚鋁巴		採用	
材料	2MM鋁巴		地盤	
顏色	--		工廠	



美特鋁質 有限公司  
MIDI Aluminium Fabricator Ltd.

類別		物料料號		
制圖	LRA	2024.01.17	圖號	X85964-W32g/01-LB2
修改	-	-	數量	1
日期	-	-	位置	
復核	-	-		
批准				

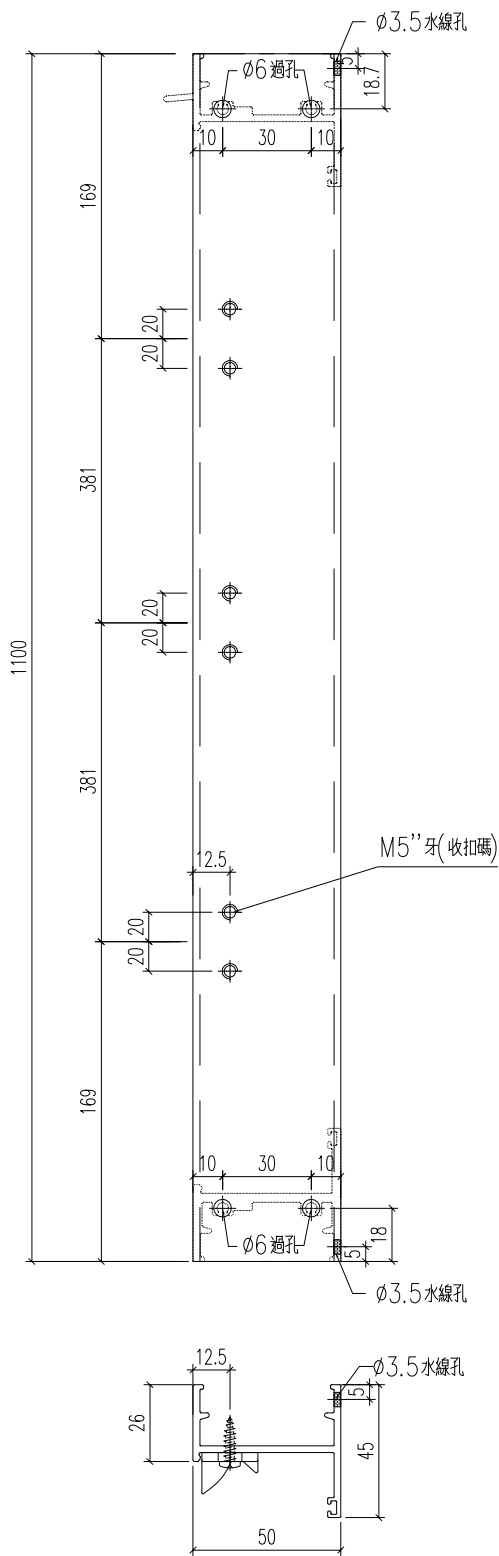


工程號	J-860	地盤	馬灣	附 件
名稱	拉巴加工圖		探用	
材料	X85964		地盤	
顏色	--		工廠	

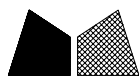


美特鋁質 有限公司  
MIDI Aluminium Fabricator Ltd.

類別		物料編號		
制圖	LRA	2024.01.17	圖號	X86385-W32g/01-1
修改	-	-	數量	1
日期	-	-	位置	
復核	-	-		
批准				

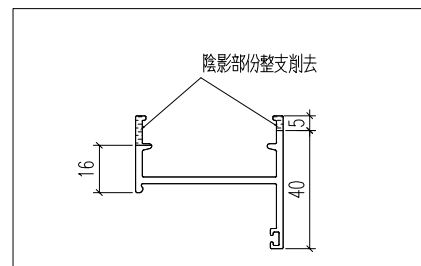
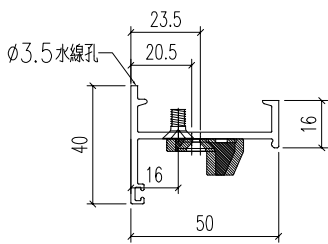
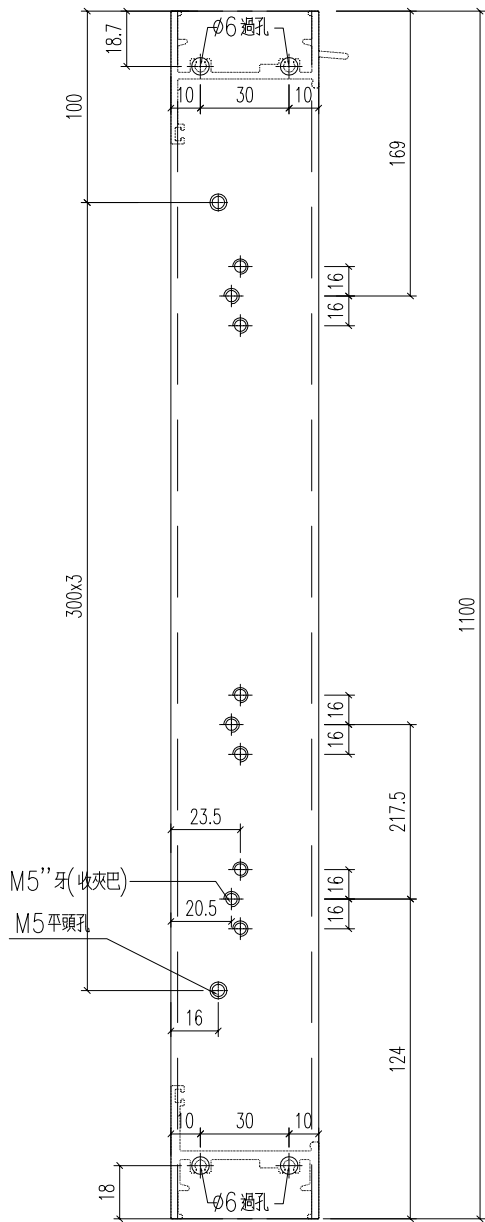


工程號	J-860	地盤	馬灣	附件
名稱	生邊企加工圖		探用	
材料	X86385		地盤	
顏色	--		工廠	

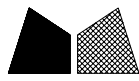


美特鋁質 有限公司  
MIDI Aluminium Fabricator Ltd.

類別		物料編號		
制圖	LRA	2024.01.17	圖號	X86385-W32g/01-2
修改	-	-	數量	1
日期	-	-	位置	
復核	-	-		
批准				

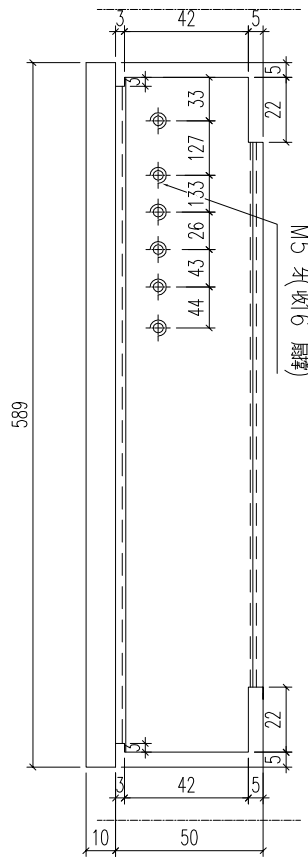
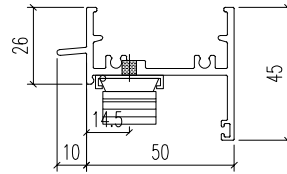


工程號	J-860	地盤	馬灣	附件
名稱	生邊企加工圖		探用	
材料	X86385		地盤	
顏色	--		工廠	

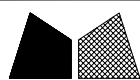


美特鋁質 有限公司  
MIDI Aluminium Fabricator Ltd.

類別		物料斗號		
制圖	LRA	2024.01.17	圖號	X86386-W32g/01-1
修改	-	-	數量	1
日期	-	-	位置	
復核	-	-		
批准				

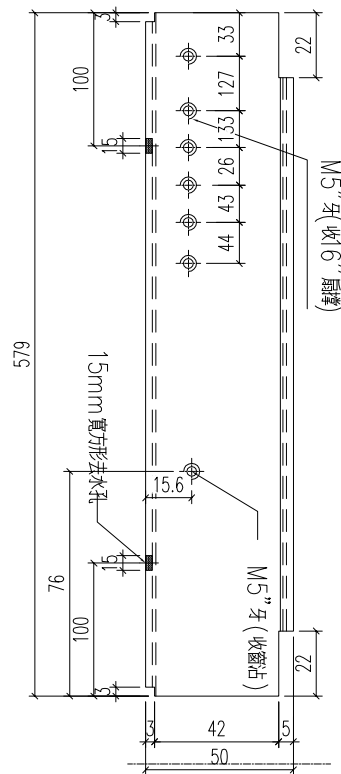
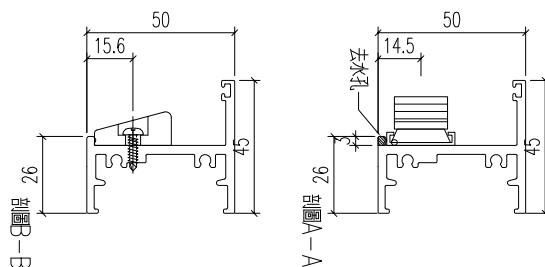


工程號	J-860	地盤	馬灣	附 件
名稱	生頂橫加工圖		探用	
材料	X86386		地盤	
顏色	--		工廠	

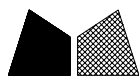


美特鋁質 有限公司  
MIDI Aluminium Fabricator Ltd.

類別		物料編號		
制圖	LRA	2024.01.17	圖號	X86387-W32g/01-1
修改	-	-	數量	1
日期	-	-	位置	
復核	-	-		
批准				

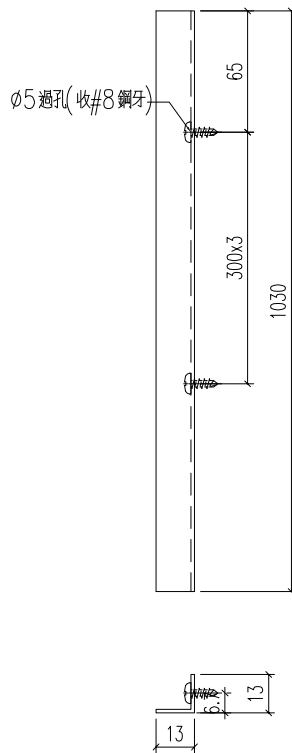


工程號	J-860	地盤	馬灣	附件
名稱	生底橫	探	用	
材料	X86387	地盤		
顏色	--	工廠		

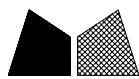


美特鋁質 有限公司  
MIDI Aluminium Fabricator Ltd.

類別		物料編號		
制圖	LRA	2024.01.17	圖號	JM1052-W32g/01-1
修改	-	-	數量	1
日期	-	-	位置	
復核	-	-		
批准				

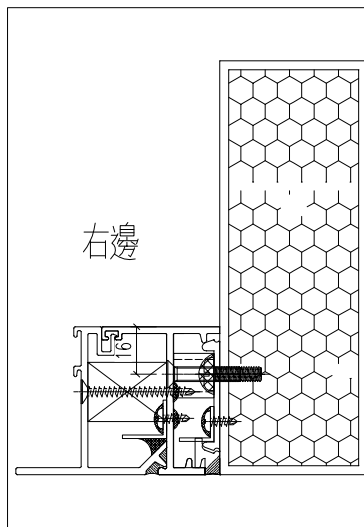
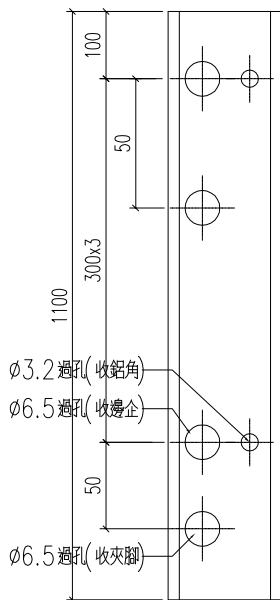


工程號	J-860	地盤	馬灣	附 件
名稱	反拍線擋膠鋁角		探用	
材料	13*13*1.3鋁角		地盤	
顏色	--		工廠	

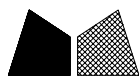


美特鋁質 有限公司  
MIDI Aluminium Fabricator Ltd.

類別		物料編號		
制圖	LRA	2024.01.17	圖號	X86528-W32g/01-1R
修改	-	-	數量	1
日期	-	-	位置	
復核	-	-		
批准				

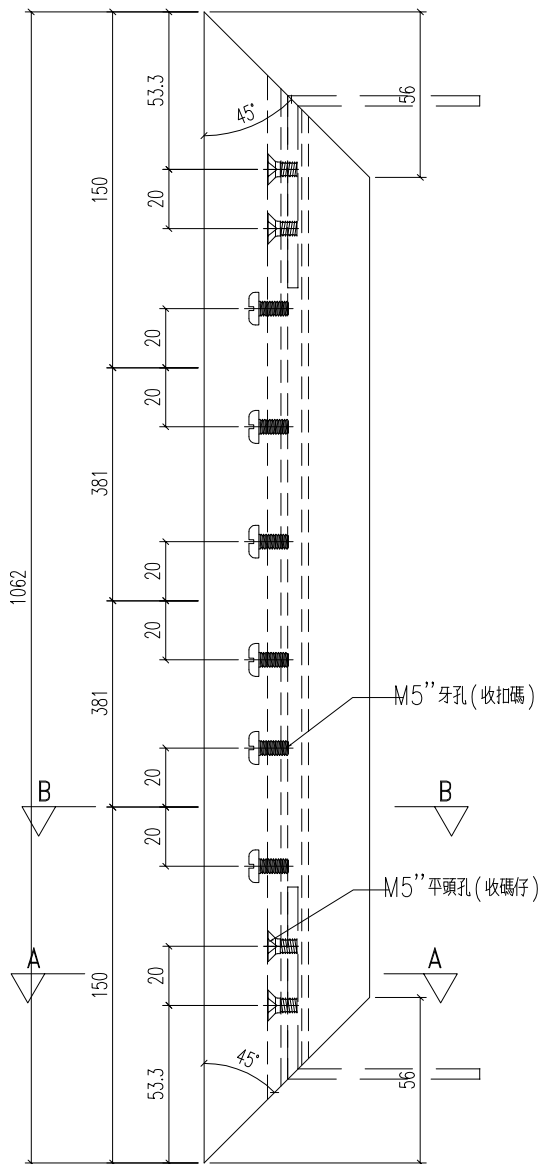


工程號	J-860	地盤	馬灣	附件
名稱	夾腳	探用		
材料	X86528	地盤		
顏色	--	工廠		



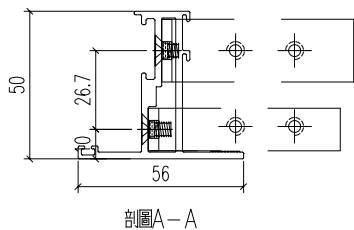
美特鋁質 有限公司  
MIDI Aluminium Fabricator Ltd.

類別		物料編號		
制圖	LRA	2024.01.17	圖號	X86199-W32g/01-1
修改	-	-	數量	1
日期	-	-	位置	
復核	-	-		
批准				

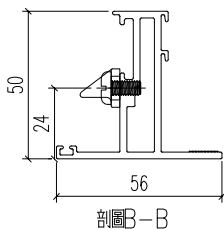


M5''牙孔(收扣碼)

M5''平頭孔(收碼仔)

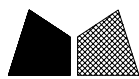


剖面A-A



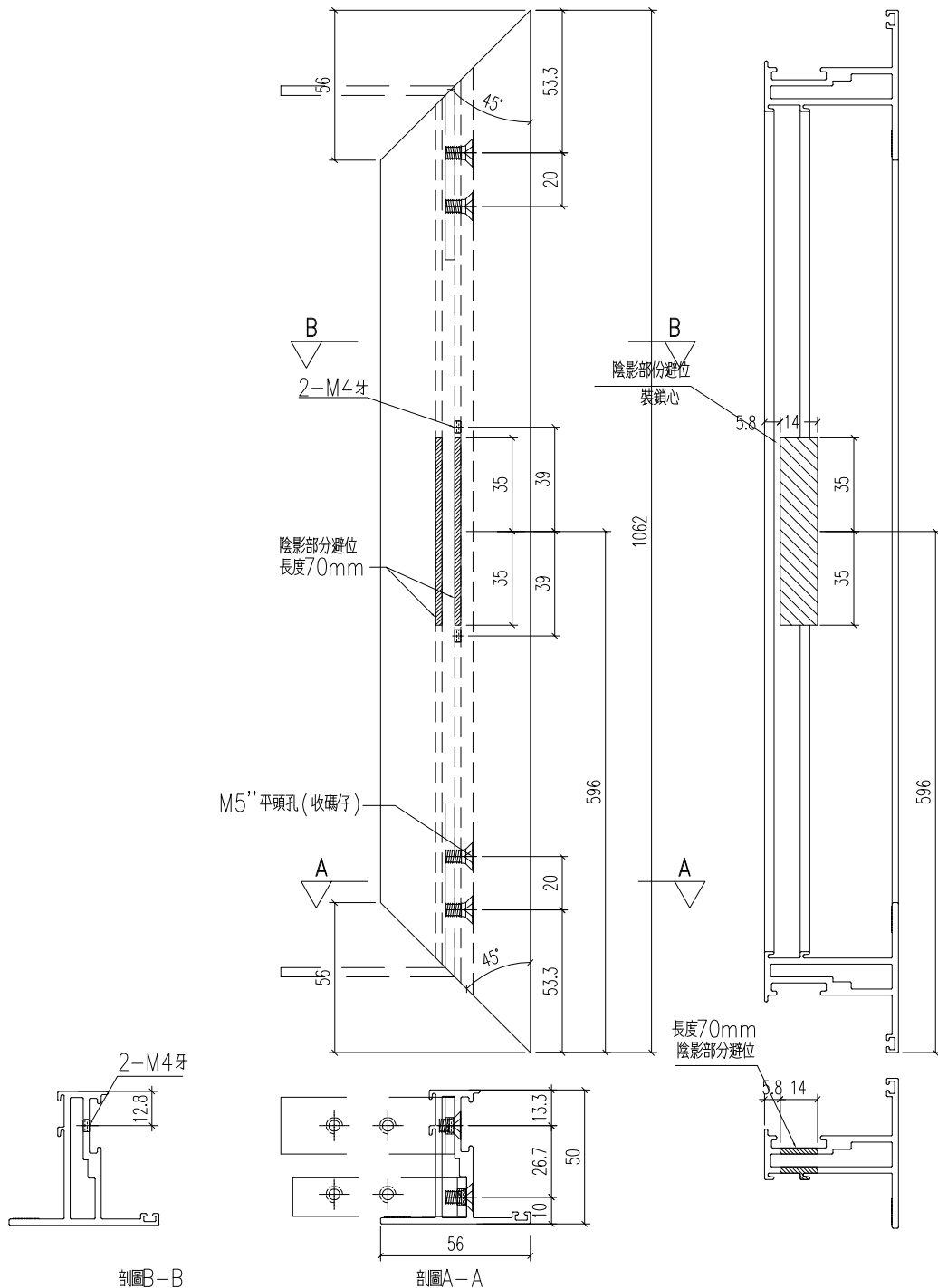
剖面B-B

工程號	J-860	地盤	馬灣	附件
名稱	50窗玉料		採用	
材料	X86199		地盤	
顏色	--		工廠	



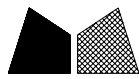
美特鋁質 有限公司  
MIDI Aluminium Fabricator Ltd.

類別		物料斗號		
制圖	LRA	2024.01.17	圖號	X86199-W32g/01-2
修改	-	-	數量	1
日期	-	-	位置	



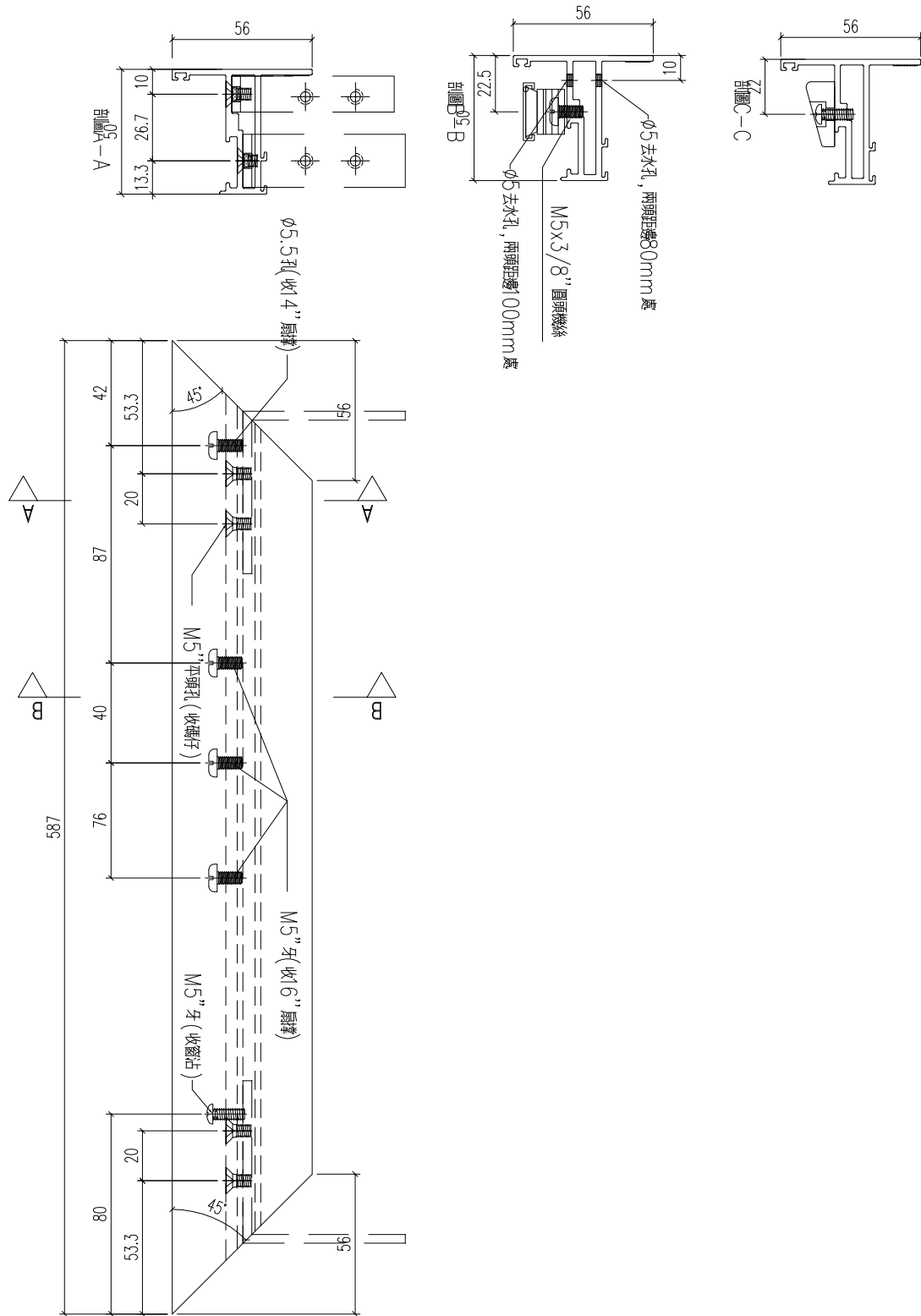
工程號	J-860	地盤	馬灣	附件
名稱	50窗玉料		採用	
材料	X86199		地盤	
顏色	--		工廠	



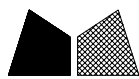


美特鋁質 有限公司  
MIDI Aluminium Fabricator Ltd.

類別		物料料號		
制圖	LRA	2024.01.17	圖號	X86199-W32g/01-4
修改	-	-	數量	1
日期	-	-	位置	
復核	-	-		
批准				

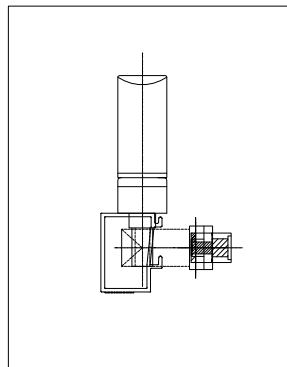
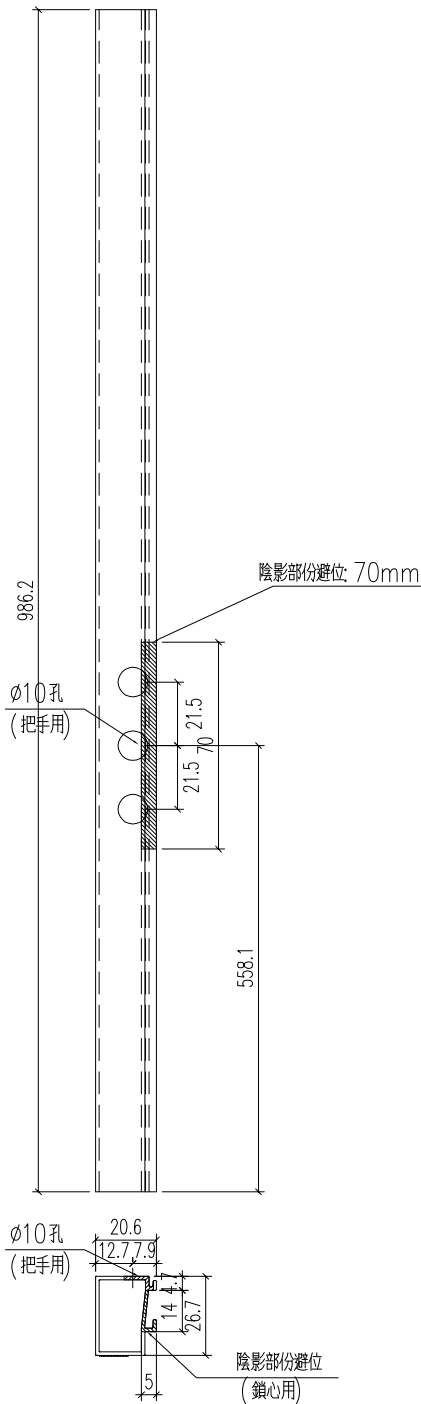


工程號	J-860	地盤	馬灣	附件
名稱	50窗玉料	探	用	
材料	X86199	地盤		
顏色	--	工廠		

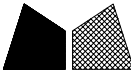


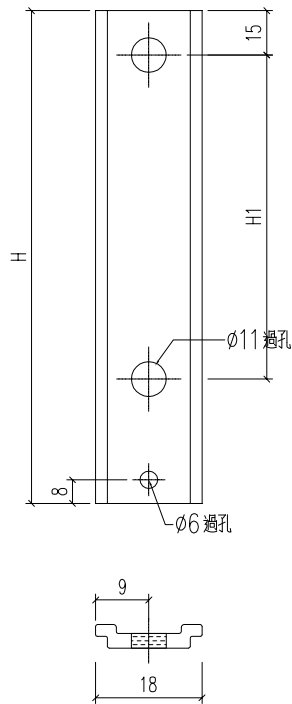
美特鋁質 有限公司  
MIDI Aluminium Fabricator Ltd.

類別		物料號		
制圖	LRA	2024.01.17	圖號	X86202-W32g/01-1
修改	-	-	數量	1
日期	-	-	位置	
復核	-	-		
批准				

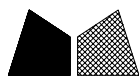


工程號	J-860	地盤	馬灣	附件
名稱	50窗玻璃線		探用	
材料	X86202		地盤	
顏色	--		工廠	

 美特鋁質 有限公司 MIDI Aluminium Fabricator Ltd.				類別		物料號			
				制圖	LRA	2024.01.17	圖號	X85964-P1	
修改	-	-		復核	-	-	數量	--	
日期	-	-		批准			位置		
拉巴编号		H	数量	H1	拉巴编号		H	数量	H1
W32g/01-LB1		458	1	217.5	W32g/01-LB2		265	1	0

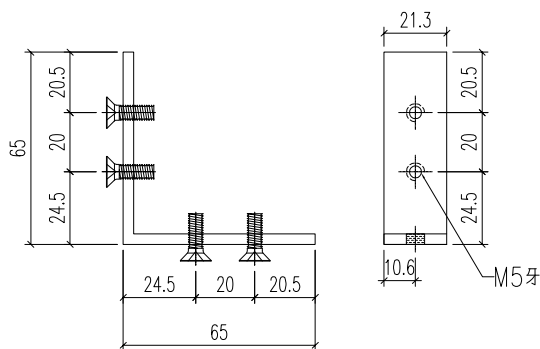
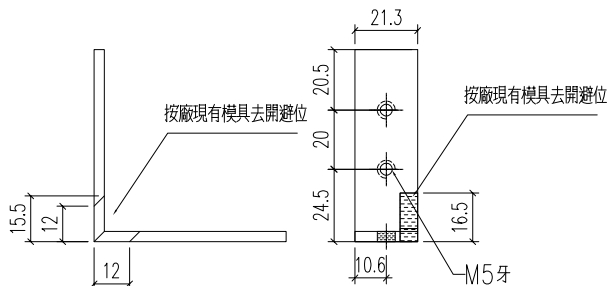


工程號	J-860	地盤	馬灣	附 件
名稱	拉巴		探用	
材料	X85964		地盤	
顏色	--		工廠	

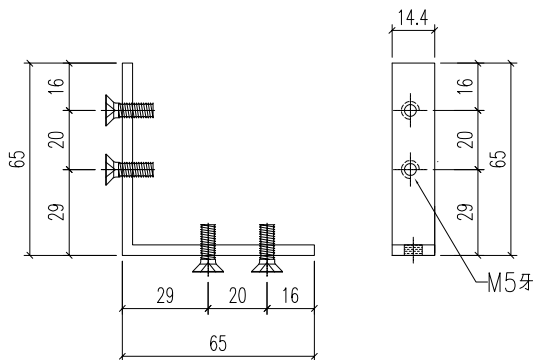


美特鋁質 有限公司  
MIDI Aluminium Fabricator Ltd.

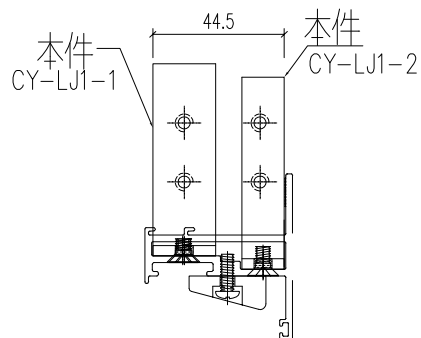
類別		物料料號	
制圖	LRA	2024.01.17	圖號 CY-LJ1-1
修改	-	-	數量 --
日期	-	-	位置



CY-LJ1-1  
已做0.5mm搶位  
4



CY-LJ1-2  
已做0.5mm搶位  
4



工程號	J-860	地盤	馬灣	附件
名稱	鋁角加工圖		採用	
材料	JM1069 (65x65x3.5mm鋁角)		地盤	
顏色	MILL		工廠	