

工程指示 / 要求簡箋 ENGINEER INSTRUCTIONS(E.I.)

工程指示編號:	EI- 6860	修改版本:	E
	HK- 2562		
工程編號:	J 860	工程名稱:	馬灣(村屋)
收件人:	生統	發件人:	nero
工程項目:	後裝FD門 - 廠用鋁料加工圖(前十棟)	日期:	07/11/2023

<input type="checkbox"/> 原合約工程包	<input type="checkbox"/> 原合約工程加 / 減賬 QT-	<input type="checkbox"/> 新工程報價 QT-
---------------------------------	--	------------------------------------

信件批核號碼/圖紙參考編號:	批核模具圖紙編號:
客戶指示附件:	管理內部批簽署:

<input type="checkbox"/> 初步鋁料 B.M.	<input type="checkbox"/> 加工拆圖, 然後生產	<input type="checkbox"/> 尺寸表
<input type="checkbox"/> 正式鋁料 B.M.	<input type="checkbox"/> 技術上資料/指示	<input type="checkbox"/> 報價
<input type="checkbox"/> 配件 B.M.	<input type="checkbox"/> 樣辦或貨品說明書	<input type="checkbox"/> 分判合約
<input type="checkbox"/> 其他:		

內容: 請按附件資料生產加工做大貨
完成上列要求日期: 27/10/2023

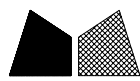
國內

<input type="checkbox"/> 生產技術總監	<input type="checkbox"/> 連附件	<input type="checkbox"/> 技術部	<input type="checkbox"/> 連附件	<input type="checkbox"/> 生產部	<input type="checkbox"/> 連附件
<input type="checkbox"/> 採購部	<input type="checkbox"/> 連附件	<input checked="" type="checkbox"/> 生產統籌部	<input checked="" type="checkbox"/> 連附件	<input type="checkbox"/> 報關組	<input type="checkbox"/> 連附件
<input type="checkbox"/> 質檢部	<input type="checkbox"/> 連附件	<input type="checkbox"/> 會計部	<input type="checkbox"/> 連附件	<input type="checkbox"/> 機械設計部	<input type="checkbox"/> 連附件
<input type="checkbox"/> 香港辦	<input type="checkbox"/> 連附件	<input type="checkbox"/> 其他:			

香港

<input type="checkbox"/> 行政部	<input type="checkbox"/> 連附件	<input type="checkbox"/> 會計部	<input type="checkbox"/> 連附件	<input type="checkbox"/> 統籌部	<input type="checkbox"/> 連附件	<input type="checkbox"/> 工程部	<input type="checkbox"/> 連附件
<input type="checkbox"/> 採購部	<input type="checkbox"/> 連附件	<input type="checkbox"/> QS部	<input type="checkbox"/> 連附件	<input checked="" type="checkbox"/> 地盤管理	<input checked="" type="checkbox"/> 連附件	<input type="checkbox"/> 維修部	<input type="checkbox"/> 連附件

*發件人簽署:	*組別成員批核簽署:
傳遞編號: 6/2562	項目經理簽署:



美特鋁質 有限公司
MIDI Aluminium Fabricator Ltd.

類別		物料斗號	
制圖	LRA	2023.10.10	圖號 X86383-AL03-01
修改	-	-	數量 -
日期	-	-	位置

加工图见: X86383-AL03

序号	物料编号	数量	长度L	A	B
1	X86383-W31aR/1-1	2	1860	452.25	452.25
2	X86383-W31aR/2-1	1	2330	687.25	687.25
3	X86383-W31aR/3-1	2	1840	442.25	442.25
4	X86383-W31aR/4-1	1	1920	482.25	482.25
5	X86383-W31aR/5-1	1	1920	482.25	482.25
6	X86383-W32aR/2-1	2	1920	482.25	482.25
7	X86383-W31bR/1-1	1	1810	427.25	427.25
8	X86383-W31bR/2-1	1	1830	437.25	437.25
9	X86383-W31bR/3-1	1	2330	687.25	687.25
10	X86383-W31bR/4-1	2	1900	472.25	472.25
11	X86383-W34b-1	1	2240	642.25	642.25
删除	12 X86383-W34bR/1-1	1	1900	472.25	472.25
	13	1	1890	467.25	467.25
	14	1	1890	467.25	467.25
删除	15 X86383-W34aR/2-1	1	1890	467.25	467.25
删除	16 X86383-W34aR/3-1	1	1890	467.25	467.25
	17	1	1930	487.25	487.25
	18	1	1950	497.25	497.25
	19	1	2000	522.25	522.25
	20	1	1880	462.25	462.25
删除	21 X86383-W34aR/1-1	1	1880	462.25	462.25

工程號	J-860	地盤	馬灣	附件
名稱	数据表		探用	
材料	--		地盤	
顏色	--		工廠	



類別		物料斗號		
制圖	LRA	2023. 10. 10	圖號	X86383-AL02-01
修改	-	-	數量	-
日期	-	-	位置	

加工图见: X86383-AL02

序号	物料编号	数量	长度L	A	B
1	X86383-W30/1-2	1	1950	497.25	497.25
2	X86383-W30/10-2	1	1900	472.25	472.25
3	X86383-W30a/11-2	1	1930	487.25	487.25
4	X86383-W30/12-2	1	1940	492.25	492.25
5	X86383-W30a/19-2	1	1940	492.25	492.25
6	X86383-W30/14-2	1	2050	547.25	547.25
7	X86383-W30/15-2	1	2130	587.25	587.25
8	X86383-W30/16-2	1	2140	592.25	592.25
9	X86383-W30a/17-2	1	2140	592.25	592.25
10	X86383-W30a/18-2	1	2160	602.25	602.25
11	X86383-W30/19-2	1	2220	632.25	632.25
12	X86383-W30/2-2	1	1680	362.25	362.25
13	X86383-W30/20-2	1	1970	507.25	507.25
14	X86383-W30/4-2	1	1950	497.25	497.25
15	X86383-W30/6-2	1	1880	462.25	462.25
16	X86383-W30/7-2	1	1890	467.25	467.25
17	X86383-W30a/8-2	1	1890	467.25	467.25
18	X86383-W30/9-2	1	1920	482.25	482.25
19	X86383-W30a/1-2	1	1950	497.25	497.25
20	X86383-W30b/1-2	1	1710	377.25	377.25
21	X86383-W30b/2-2	1	1730	387.25	387.25
22	X86383-W30b/3-2	1	1810	427.25	427.25
23	X86383-W30b/4-2	1	2050	547.25	547.25
24	X86383-W30b/11-2	1	1640	342.25	342.25
25	X86383-W30c/2-2	1	1687	365.75	365.75
26	X86383-W30c/3-2	1	1710	377.25	377.25
27	X86383-W30c/4-2	1	1730	387.25	387.25
28	X86383-W30c/5-2	1	1770	407.25	407.25
29	X86383-W30c/6-2	1	1800	422.25	422.25
30	X86383-W31a/1-1	1	1920	482.25	482.25
31	X86383-W31a/2-1	1	1920	482.25	482.25
32	X86383-W31a/2a-1	1	1910	477.25	477.25
33	X86383-W31a/3-1	1	1920	482.25	482.25
34	X86383-W31a/4-1	1	2230	637.25	637.25
35	X86383-W32d/#1-1	1	2115	579.75	579.75
36	X86383-W32d/#2-2	1	2115	579.75	579.75
37	X86383-W30/21-2	1	1970	507.25	507.25
38	X86383-W34bR/1-1	1	1900	472.25	472.25
39	X86383-W34aR/2-1	1	1890	467.25	467.25
40	X86383-W34aR/3-1	1	1890	467.25	467.25
41	X86383-W34aR/1-1	1	1880	462.25	462.25

删除

删除

删除
删除

删除

删除

删除
删除
删除
删除
删除
删除

新增
新增
新增
新增
新增

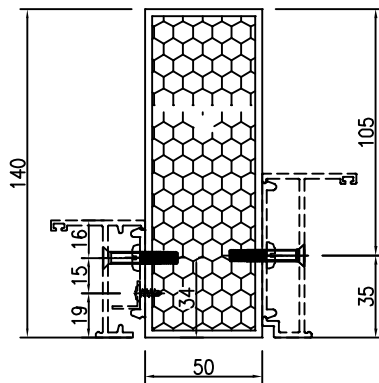
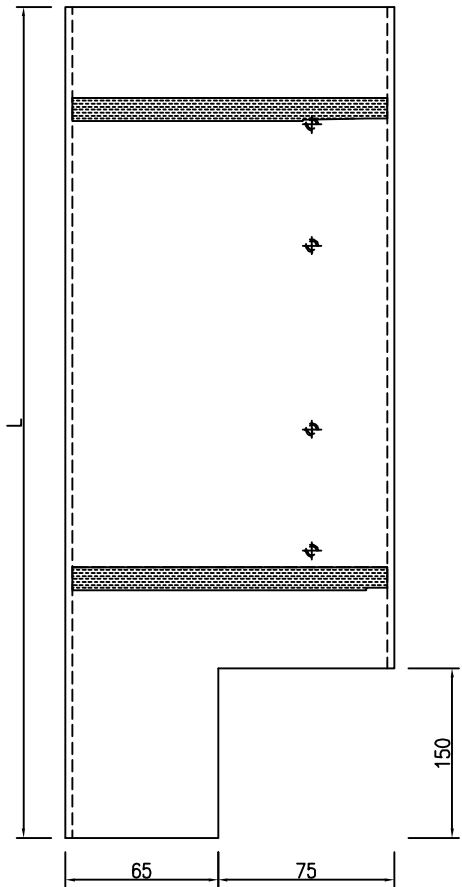
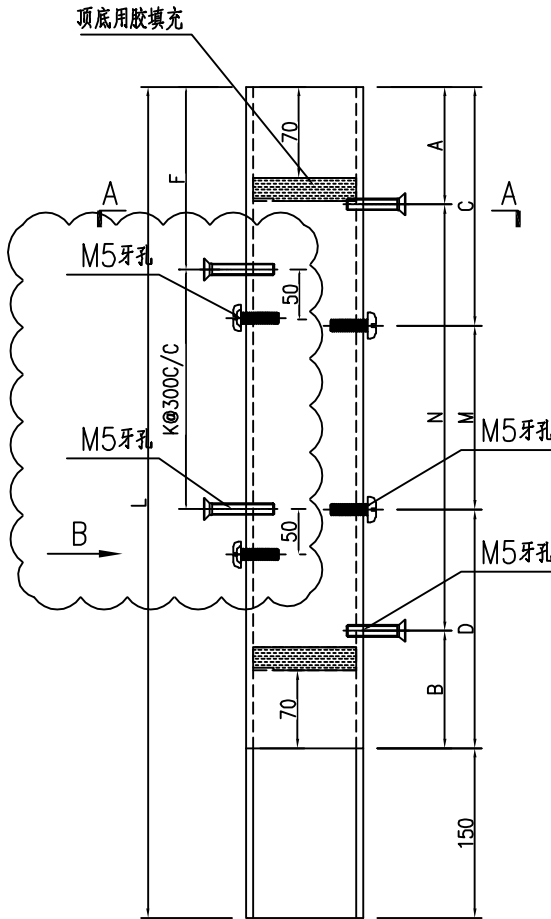
工程號	J-860	地盤	馬灣	附 件
名稱	数据表	探	用	
材料	--	地盤		
顏色	--	工廠		



美特鋁質有限公司
MIDI Aluminium Fabricator Ltd.

類別		物料斗號	
制圖	LRA	2023.10.10	圖號 JMFG0046-AL01
修改	-	-	數量 -
日期	-	-	位置
復核	-	-	
批准			

序号	物料编号	数量	长度L	A		N		B	C		M		D
1	JMFG0046-W31a/1-1	1	2070	60	300	x	6	60	210	300	x	5	210
2	JMFG0046-W31a/2-1	1	2070	60	300	x	6	60	210	300	x	5	210
3	JMFG0046-W31a/2a-1	1	2060	55	300	x	6	55	205	300	x	5	205
4	JMFG0046-W31a/3-1	1	2070	60	300	x	6	60	210	300	x	5	210
5	JMFG0046-W31a/4-1	1	2380	65	300	x	7	65	215	300	x	6	215



序号	物料编号	F	K	
1	JMFG0046-W31a/1-1	197.5	3	300
2	JMFG0046-W31a/2-1	197.5	3	300
3	JMFG0046-W31a/2a-1	192.5	3	300
4	JMFG0046-W31a/3-1	197.5	3	300
5	JMFG0046-W31a/4-1	202.5	4	300

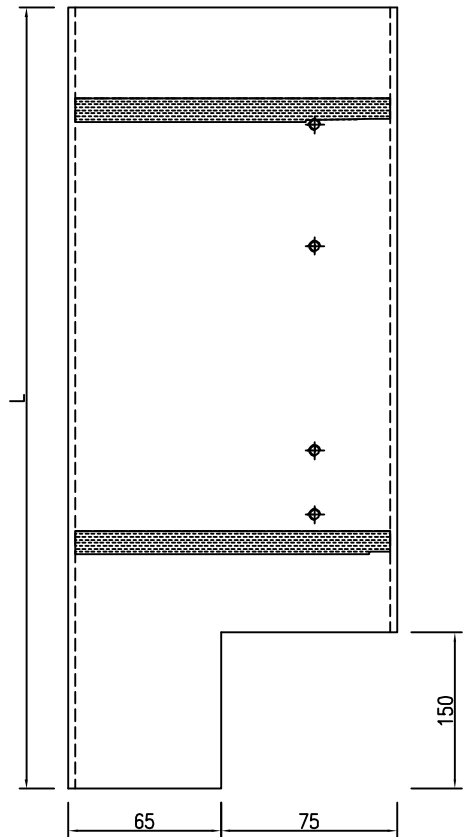
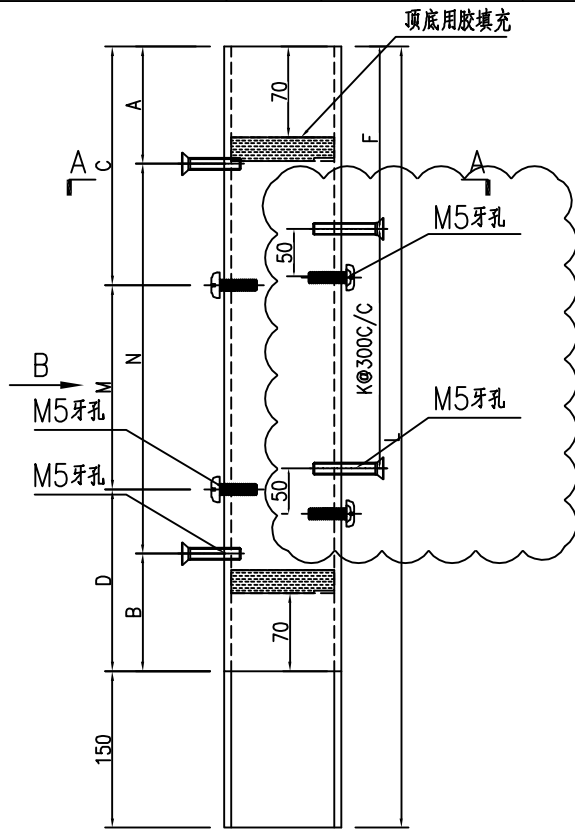
工程號	J-860	地盤	馬灣	附件
名稱	70中柱	採用		
材料	JMFG0046	地盤		
顏色	--	工廠		



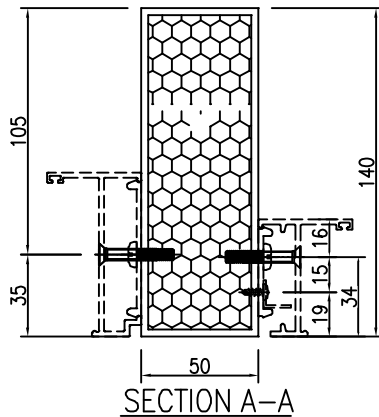
美特鋁質有限公司
MIDI Aluminium Fabricator Ltd.

類別		物料號	
制圖	LRA	2023.10.10	圖號 JMFG0046-AL01R
修改	-	-	數量 -
日期	-	-	位置
復核	-	-	
批准			

序号	物料编号	数量	长度L	A		N		B	C		M		D
1	JMFG0046-W31aR/1-1	2	2010	180	300	x	5	180	30	300	x	6	30
2	JMFG0046-W31aR/2-1	1	2480	115	300	x	7	115	165	300	x	7	65
3	JMFG0046-W31aR/3-1	2	1990	170	300	x	5	170	110	300	x	5	230
4	JMFG0046-W31aR/4-1	1	2070	60	300	x	6	60	210	300	x	5	210
5	JMFG0046-W31aR/5-1	1	2070	60	300	x	6	60	210	300	x	5	210
6	JMFG0046-W32aR/2-1	2	2070	60	300	x	6	60	210	300	x	5	210
7	JMFG0046-W31bR/1-1	1	1960	155	300	x	5	155	100	300	x	5	210
8	JMFG0046-W31bR/2-1	1	1980	165	300	x	5	165	110	300	x	5	220
9	JMFG0046-W31bR/3-1	1	2480	115	300	x	7	115	50	300	x	7	180
10	JMFG0046-W31bR/4-1	2	2050	50	300	x	6	50	200	300	x	5	200



SECTION B-B



SECTION A-A

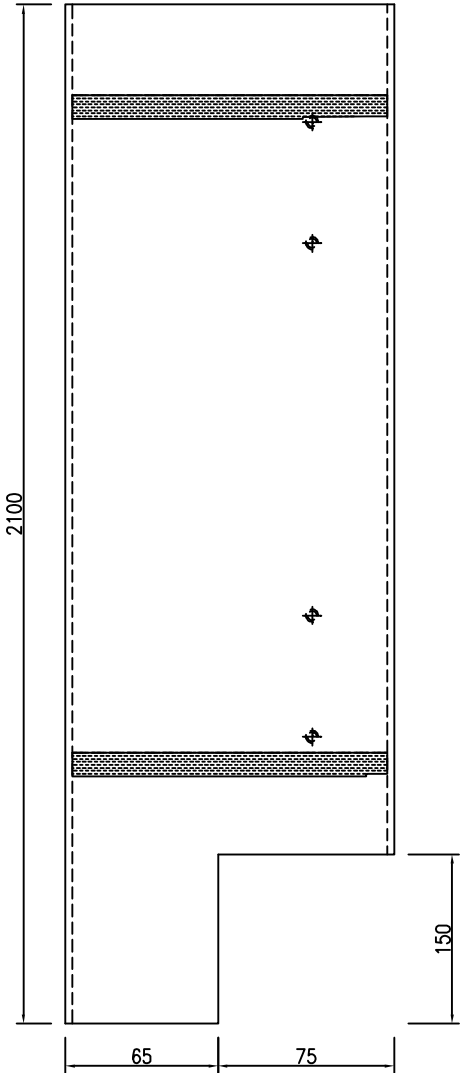
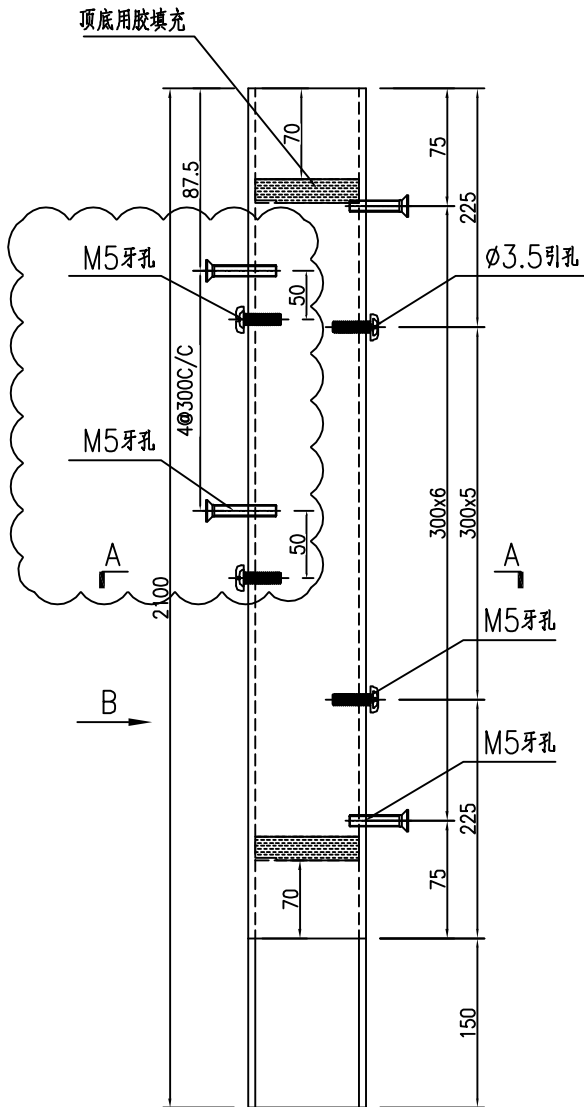
序号	物料编号	F	K	
1	JMFG0046-W31aR/1-1	167.5	3	300
2	JMFG0046-W31aR/2-1	102.5	5	300
3	JMFG0046-W31aR/3-1	157.5	3	300
4	JMFG0046-W31aR/4-1	197.5	3	300
5	JMFG0046-W31aR/5-1	47.5	4	300
6	JMFG0046-W32aR/2-1	197.5	3	300
7	JMFG0046-W31bR/1-1	142.5	3	300
8	JMFG0046-W31bR/2-1	152.5	3	300
9	JMFG0046-W31bR/3-1	252.5	4	300
10	JMFG0046-W31bR/4-1	187.5	3	300

工程號	J-860	地盤	馬灣	附件
名稱	70中柱	採	用	
材料	JMFG0046	地盤		
顏色	--	工廠		

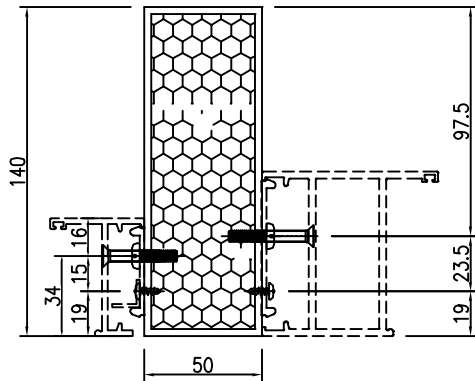


美特鋁質 有限公司
MIDI Aluminium Fabricator Ltd.

類別		物料號		
制圖	LRA	2023.10.10	圖號	JMFG0046-W32a/2-1
修改	-	-	數量	1
日期	-	-	位置	
復核	-	-		
批准				



SECTION B-B



SECTION A-A

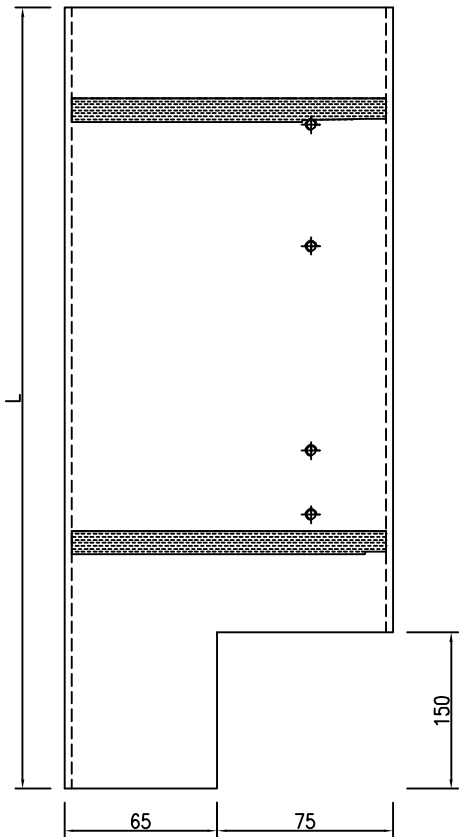
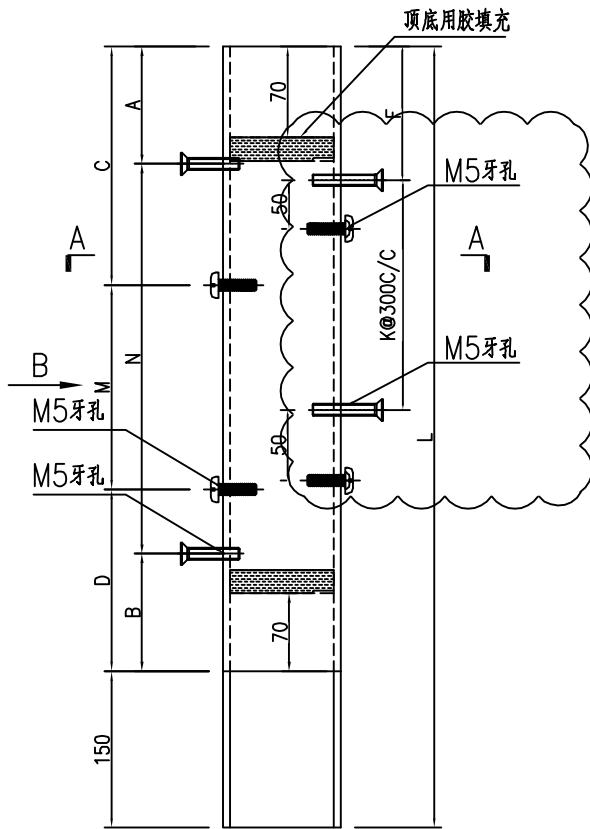
工程號	J-860	地盤	馬灣	附件
名稱	70中柱	採用		
材料	JMFG0046	地盤		
顏色	--	工廠		



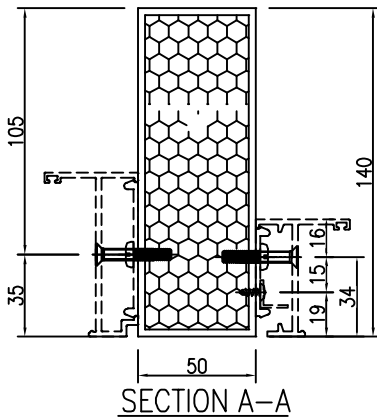
美特铝质有限公司
MIDI Aluminium Fabricator Ltd.

類別		物料號		
制圖	LRA	2023.10.10	圖號	JMFG0046-AL02
修改	-	-	數量	-
日期	-	-	位置	
復核	-	-		
批准				

序号	物料编号	数量	长度L	A		N		B	C		M		D
1	JMFG0046-W34b-1	1	2390	70	300	x	7	70	220	300	x	6	220
2	JMFG0046-W34a/2-1	1	2040	195	300	x	5	195	45	300	x	6	45
3	JMFG0046-W34a/3-1	1	2040	195	300	x	5	195	45	300	x	6	45
4	JMFG0046-W34c/2-1	1	2080	65	300	x	6	65	215	300	x	5	215
5	JMFG0046-W34/1-1	1	2150	100	300	x	6	100	50	300	x	6	150
6	JMFG0046-W34a/1-1	1	2030	190	300	x	5	190	40	300	x	6	40



SECTION B-B



SECTION A-A

序号	物料编号	F	K
1	JMFG0046-W34b-1	120	6 300
2	JMFG0046-W34a/2-1	195	5 300
3	JMFG0046-W34a/3-1	195	5 300
4	JMFG0046-W34c/2-1	115	5 300
5	JMFG0046-W34/1-1	150	4 300
6	JMFG0046-W34a/1-1	150	4 300

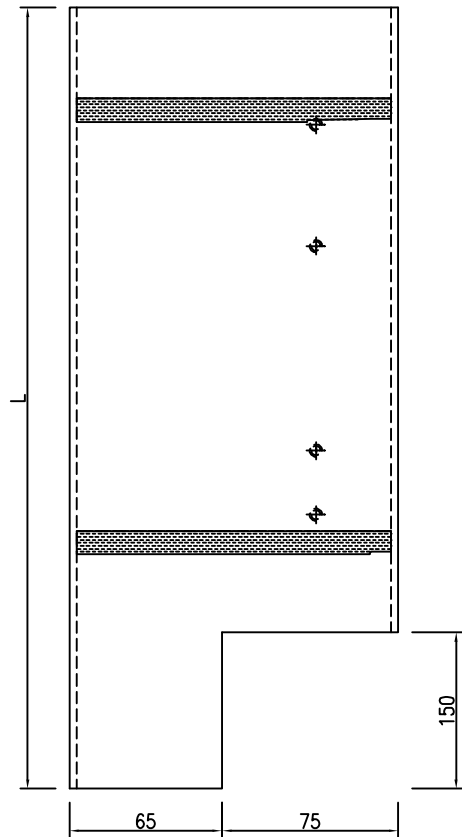
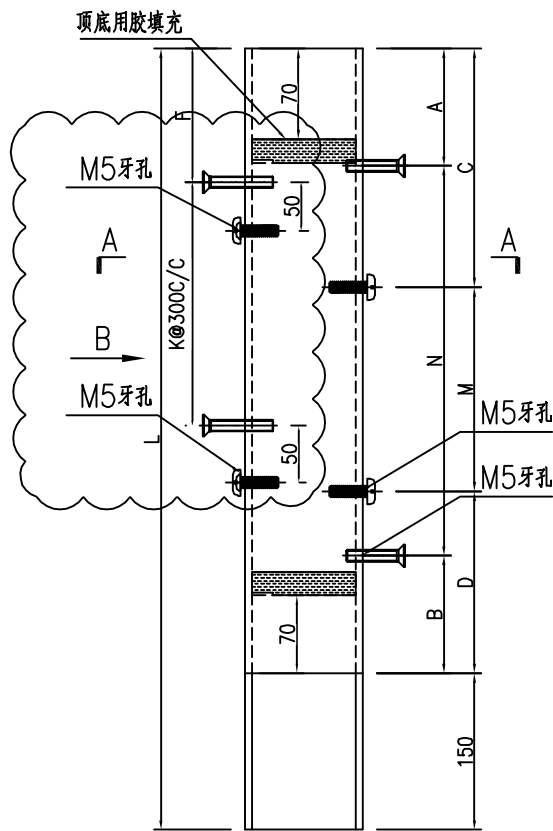
工程號	J-860	地盤	馬灣	附 件
名稱	70中柱	探	用	
材料	JMFG0046	地盤		
顏色	--	工廠		



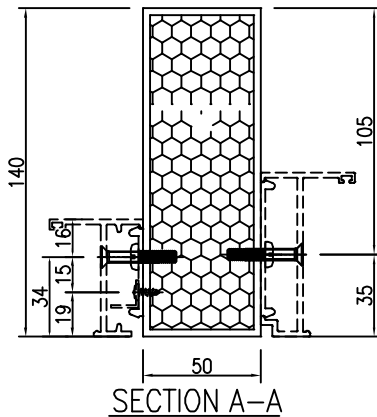
美特鋁質有限公司
MIDI Aluminium Fabricator Ltd.

類別		物料號		
制圖	LRA	2023.10.10	圖號	JMFG0046-AL02R
修改	-	-	數量	-
日期	-	-	位置	
復核	-	-		
批准				

序号	物料编号	数量	长度L	A		N		B	C		M		D
1	JMFG0046-W34bR/1-1	1	2050	50	300	x	6	50	200	300	x	5	200
2	JMFG0046-W34aR/2-1	1	2040	195	300	x	5	195	45	300	x	6	45
3	JMFG0046-W34aR/3-1	1	2040	195	300	x	5	195	45	300	x	6	45
4	JMFG0046-W34aR/1-1	1	2030	190	300	x	5	190	40	300	x	6	40
5	JMFG0046-W34cR-3-1	1	2100	75	300	x	6	75	50	300	x	6	100
6	JMFG0046-W32d/#1-1	1	2265	157.5	300	x	6	157.5	100	300	x	6	215



SECTION B-B



SECTION A-A

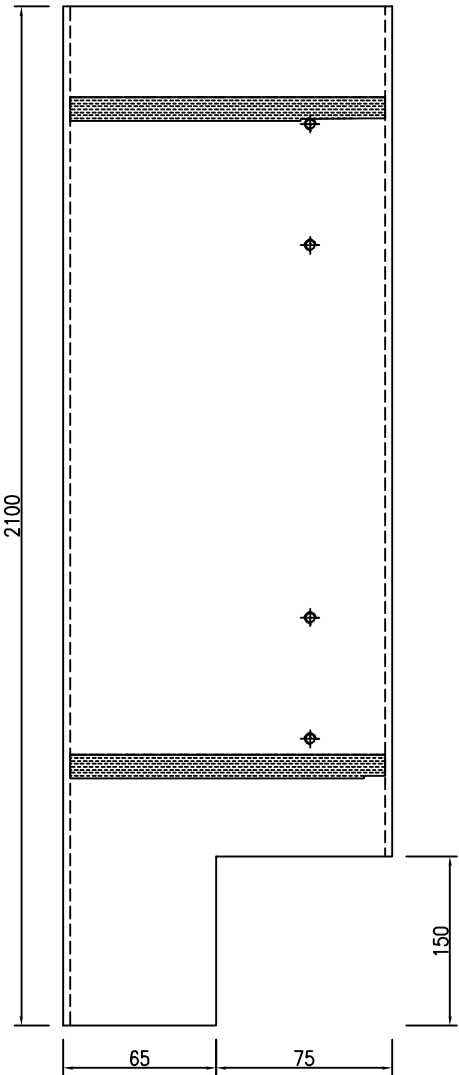
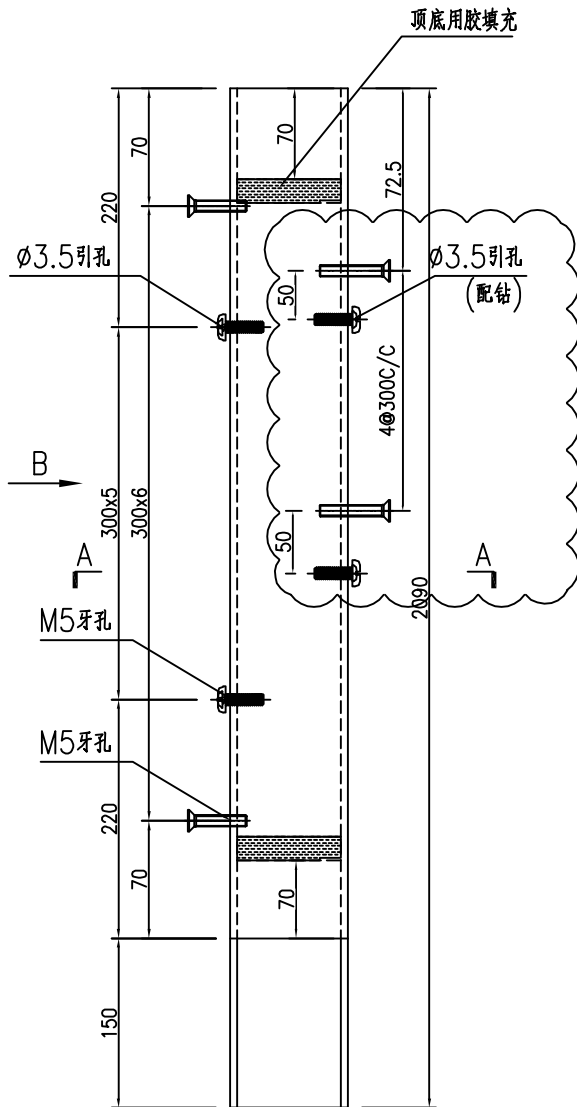
序号	物料编号	F	K	
1	JMFG0046-W34bR/1-1	100	5	300
2	JMFG0046-W34aR/2-1	195	5	300
3	JMFG0046-W34aR/3-1	195	5	300
4	JMFG0046-W34aR/1-1	90	4	300
5	JMFG0046-W34cR-3-1	125	5	300
6	JMFG0046-W32d/#1-1	207.5	5	300

工程號	J-860	地盤	馬灣	附 件
名稱	70中柱		探用	
材料	JMFG0046		地盤	
顏色	--		工廠	

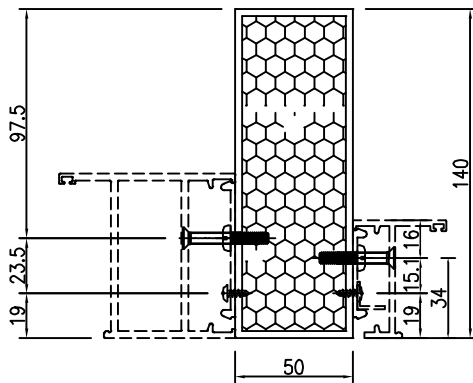


美特鋁質 有限公司
MIDI Aluminium Fabricator Ltd.

類別		物料號		
制圖	LRA	2023.10.10	圖號	JMFG0046-W32aR/4-1
修改	-	-	數量	1
日期	-	-	位置	
復核	-	-		
批准				




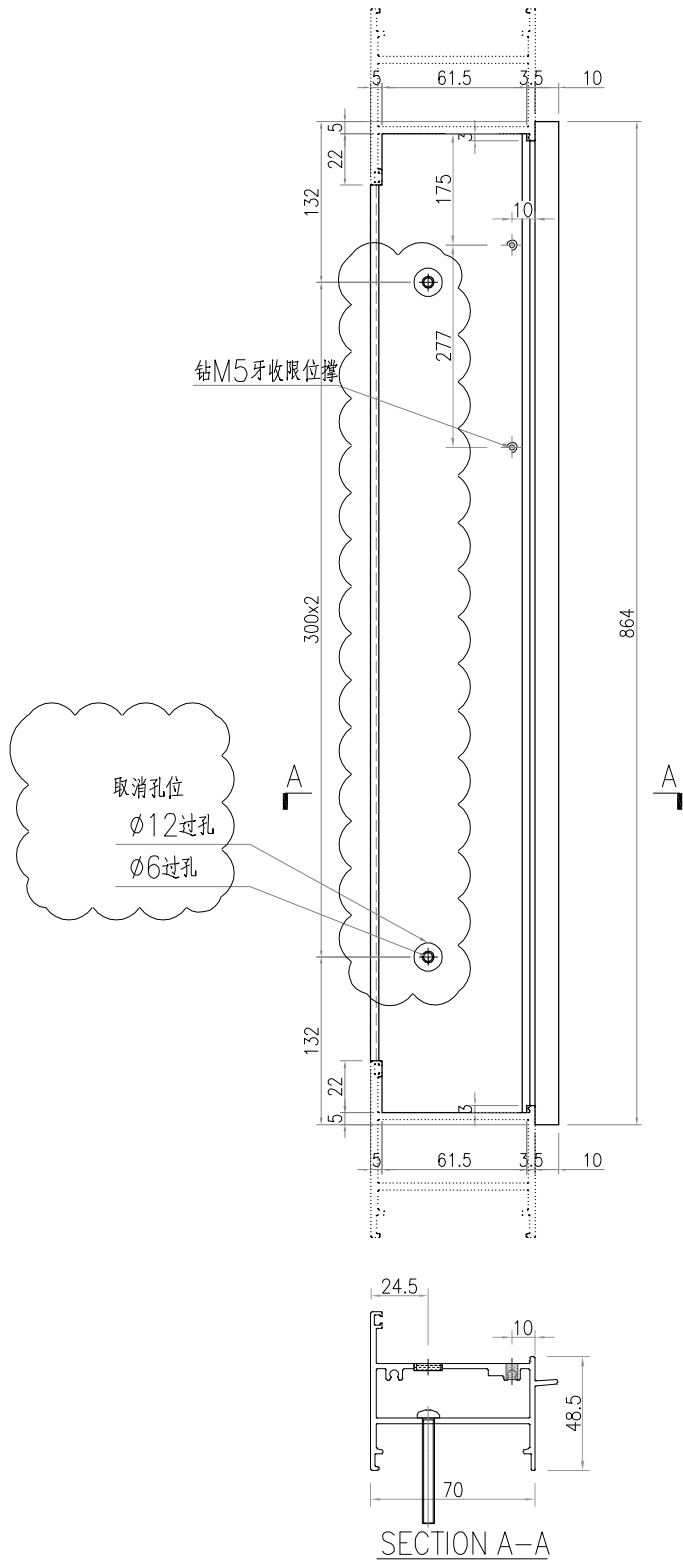
SECTION B-B




SECTION A-A

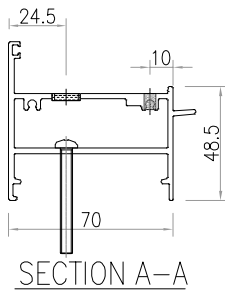
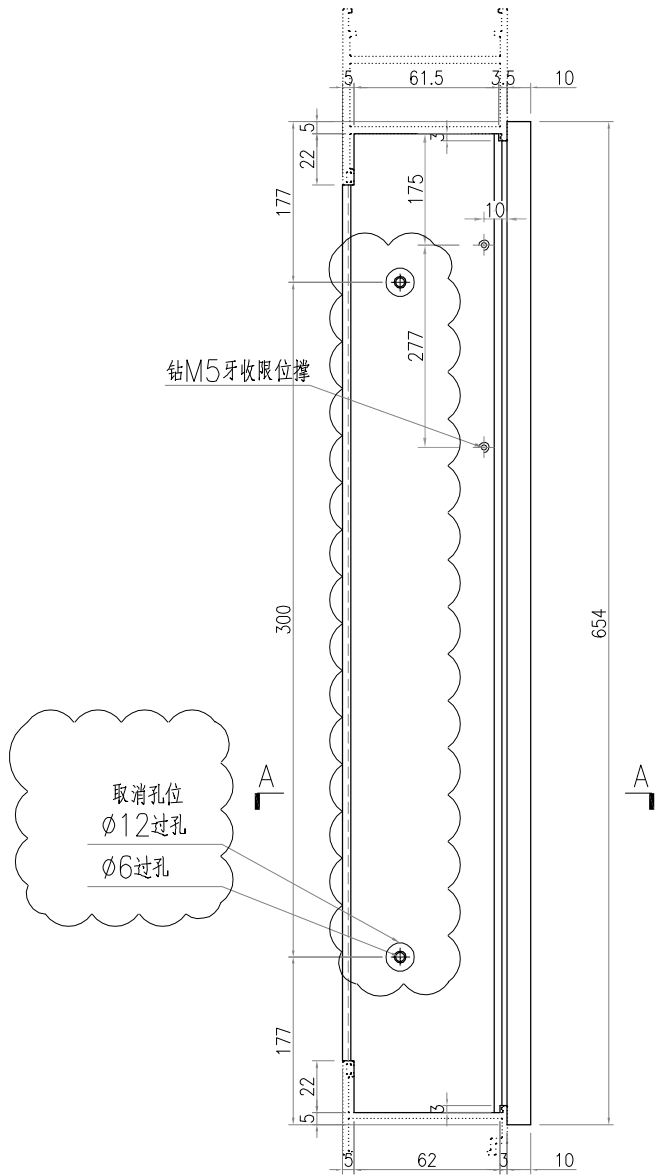
工程號	J-860	地盤	馬灣	附件
名稱	70中柱	採用		
材料	JMFG0046	地盤		
顏色	--	工廠		

 美特鋁質 有限公司 MIDI Aluminium Fabricator Ltd.				類別		物料號	
				制圖	LRA	2023.10.10	圖號 X86269-W32d/#1-1
修改	-	-		復核	-	-	數量 1
日期	-	-		批准			位置



工程號	J-860	地盤	馬灣	附件
名稱	70FD门顶橫料		採用	
材料	X86269		地盤	
顏色	--		工廠	

 美特鋁質 有限公司 MIDI Aluminium Fabricator Ltd.				類別		物料號	
				制圖	LRA	2023.10.10	圖號 X86269-W32d/#2-1
修改	-	-		復核	-	-	數量 1
日期	-	-		批准			位置



工程號	J-860	地盤	馬灣	探 用 附 件
名稱	70FD门顶橫料			
材料	X86269		地盤	
顏色	--		工廠	