

美特鋁質有限公司

MIDI ALUMINIUM FABRICATOR LTD.



工程指示 / 要求簡箋 ENGINEER INSTRUCTIONS(E.I.)

工程指示編號:	EI- 6860	修改版本:	C
	HK- 2503 / 23		
工程編號:	J 860	工程名稱:	馬灣(村屋)
收件人:	生統	發件人:	nero
工程項目:	後裝FD門 - 廠用鋁料加工圖(前十棟)	日期:	31/10/2023

<input type="checkbox"/> 原合約工程包	<input type="checkbox"/> 原合約工程加 / 減賬 QT-	<input type="checkbox"/> 新工程報價 QT-
---------------------------------	--	------------------------------------

信件批核號碼/圖紙參考編號:	批核模具圖紙編號:
客戶指示附件:	管理內部批簽署:

<input type="checkbox"/> 初步鋁料 B.M.	<input type="checkbox"/> 加工拆圖, 然後生產	<input type="checkbox"/> 尺寸表
<input type="checkbox"/> 正式鋁料 B.M.	<input type="checkbox"/> 技術上資料/指示	<input type="checkbox"/> 報價
<input type="checkbox"/> 配件 B.M.	<input type="checkbox"/> 樣辦或貨品說明書	<input type="checkbox"/> 分判合約
<input type="checkbox"/> 其他:		

內容: FD門厂试安裝后的修改加工圖 請按附件資料生產加工做大貨
完成上列要求日期: 27/10/2023


國內

<input type="checkbox"/> 生產技術總監	<input type="checkbox"/> 連附件	<input type="checkbox"/> 技術部	<input type="checkbox"/> 連附件	<input type="checkbox"/> 生產部	<input type="checkbox"/> 連附件
<input type="checkbox"/> 採購部	<input type="checkbox"/> 連附件	<input checked="" type="checkbox"/> 生產統籌部	<input checked="" type="checkbox"/> 連附件	<input type="checkbox"/> 報關組	<input type="checkbox"/> 連附件
<input type="checkbox"/> 質檢部	<input type="checkbox"/> 連附件	<input type="checkbox"/> 會計部	<input type="checkbox"/> 連附件	<input type="checkbox"/> 機械設計部	<input type="checkbox"/> 連附件
<input type="checkbox"/> 香港辦	<input type="checkbox"/> 連附件	<input type="checkbox"/> 其他:			

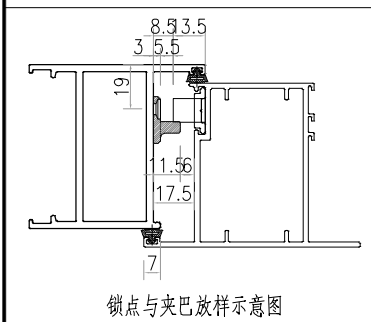
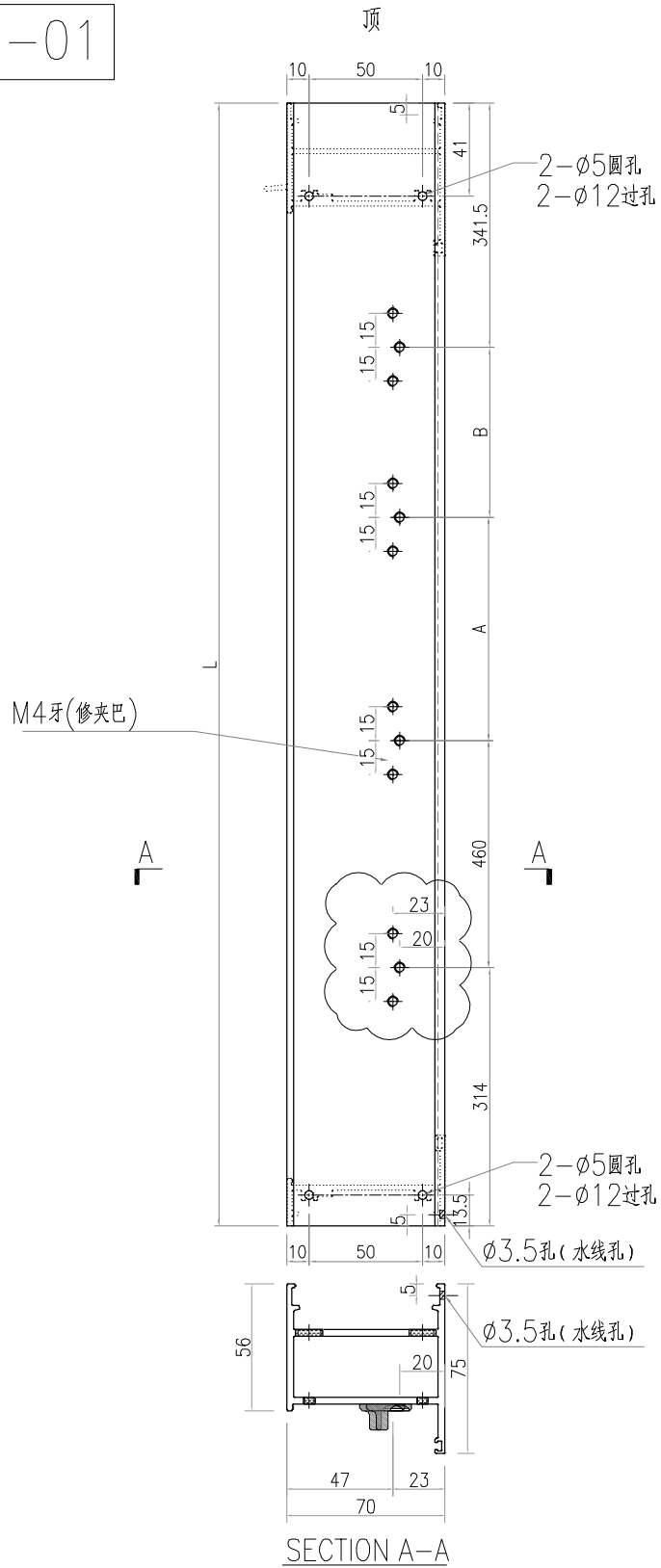
香港

<input type="checkbox"/> 行政部	<input type="checkbox"/> 連附件	<input type="checkbox"/> 會計部	<input type="checkbox"/> 連附件	<input type="checkbox"/> 統籌部	<input type="checkbox"/> 連附件	<input type="checkbox"/> 工程部	<input type="checkbox"/> 連附件
<input type="checkbox"/> 採購部	<input type="checkbox"/> 連附件	<input type="checkbox"/> QS部	<input type="checkbox"/> 連附件	<input checked="" type="checkbox"/> 地盤管理	<input checked="" type="checkbox"/> 連附件	<input type="checkbox"/> 維修部	<input type="checkbox"/> 連附件


*發件人簽署:	*組別成員批核簽署:
傳遞編號: HK 2503 / 23	項目經理簽署:

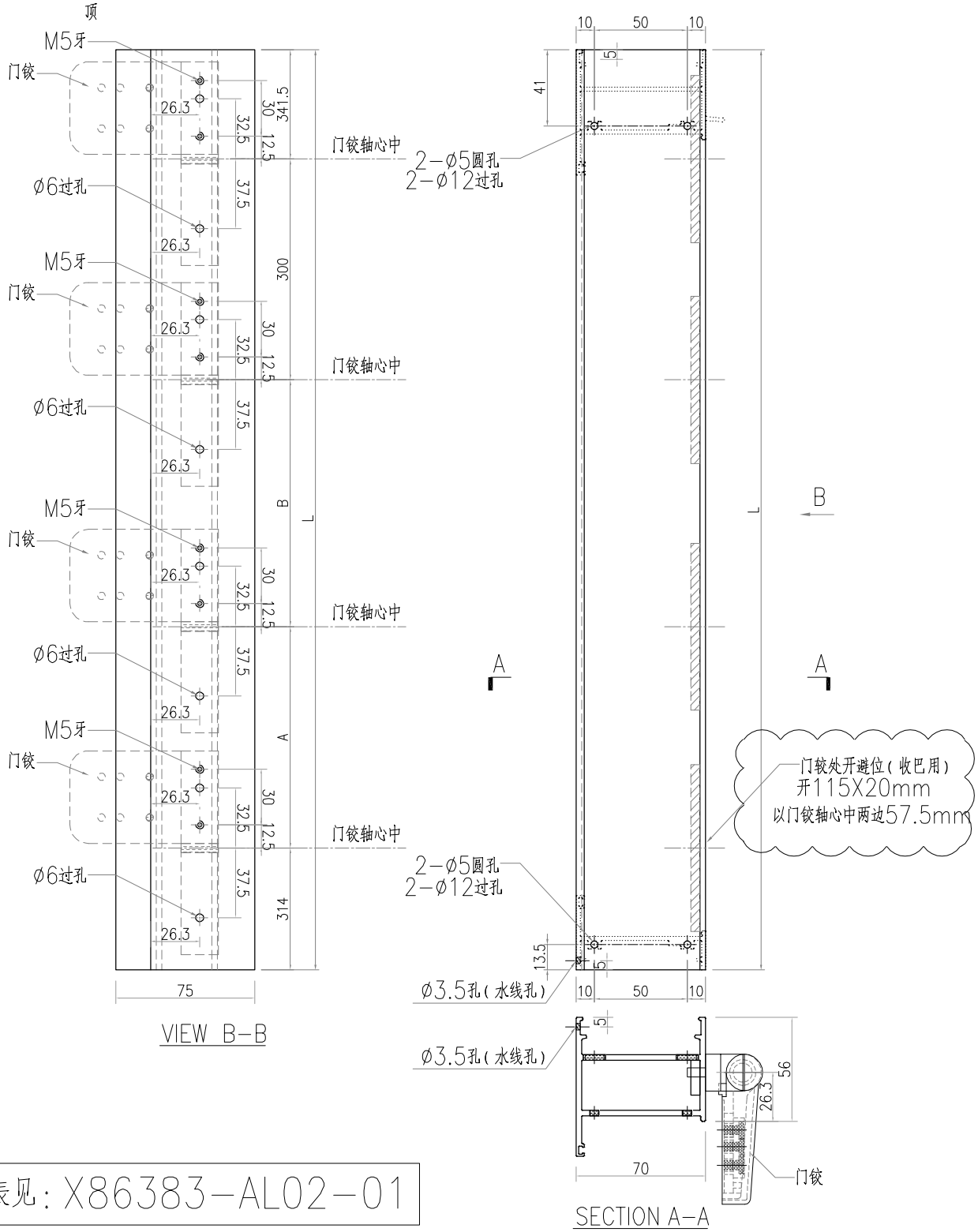
 美特鋁質有限公司 MIDI Aluminium Fabricator Ltd.				類別		物料號	
修改	-	-		制圖	LRA	2023.10.10	圖號 X86383-AL01
日期	-	-		復核	-	-	數量 -
				批准			位置

数据表见: X86383-AL01-01




工程號	J-860	地盤	馬灣	附件
名稱	70FD门边企料		探用	
材料	X86383		地盤	
顏色	--		工廠	

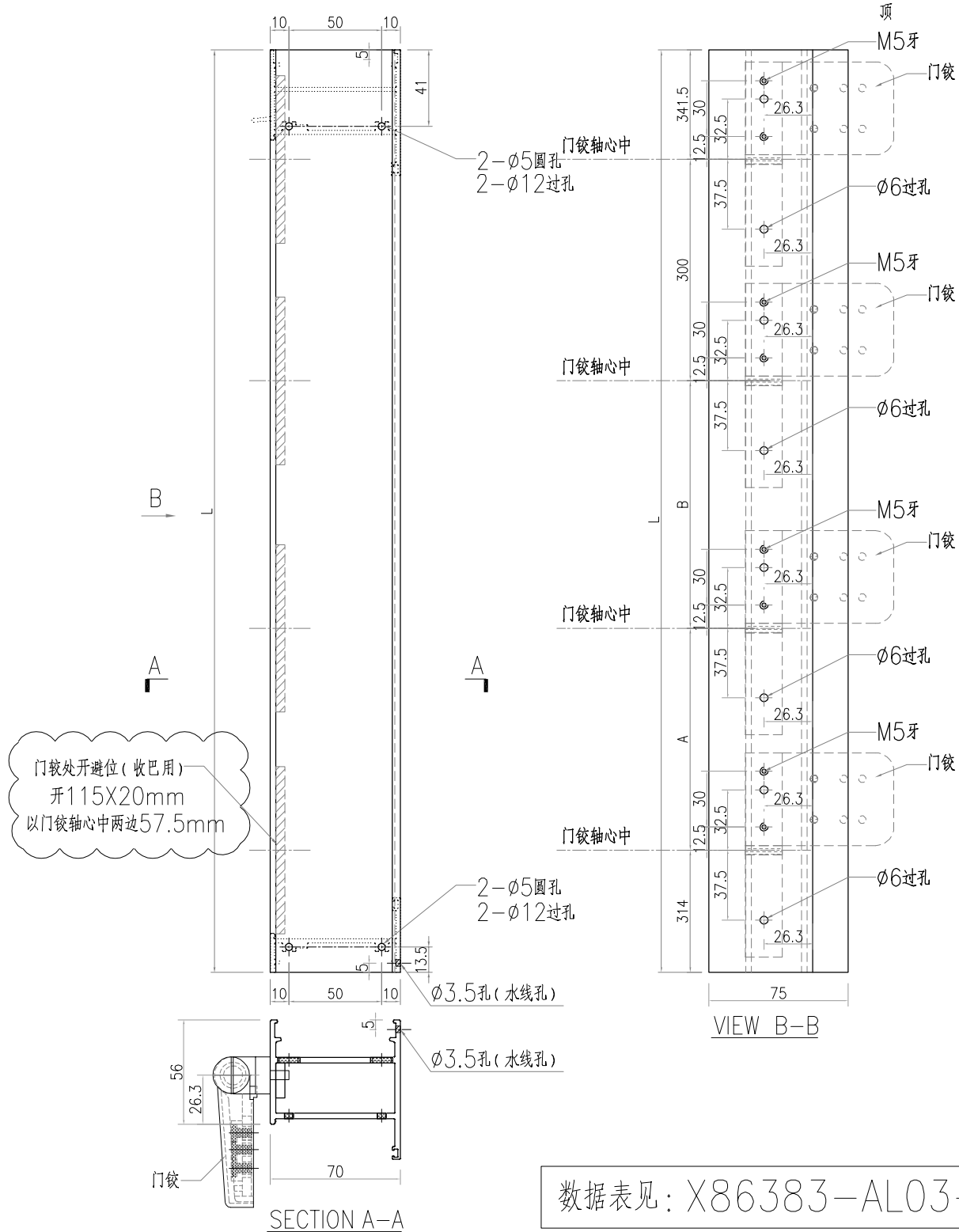
 美特铝质有限公司 MIDI Aluminium Fabricator Ltd.				類別		物料號	
				制圖	LRA	2023.10.10	圖號 X86383-AL02
修改	-	-		復核	-	-	數量 -
日期	-	-		批准			位置




数据表见: X86383-AL02-01

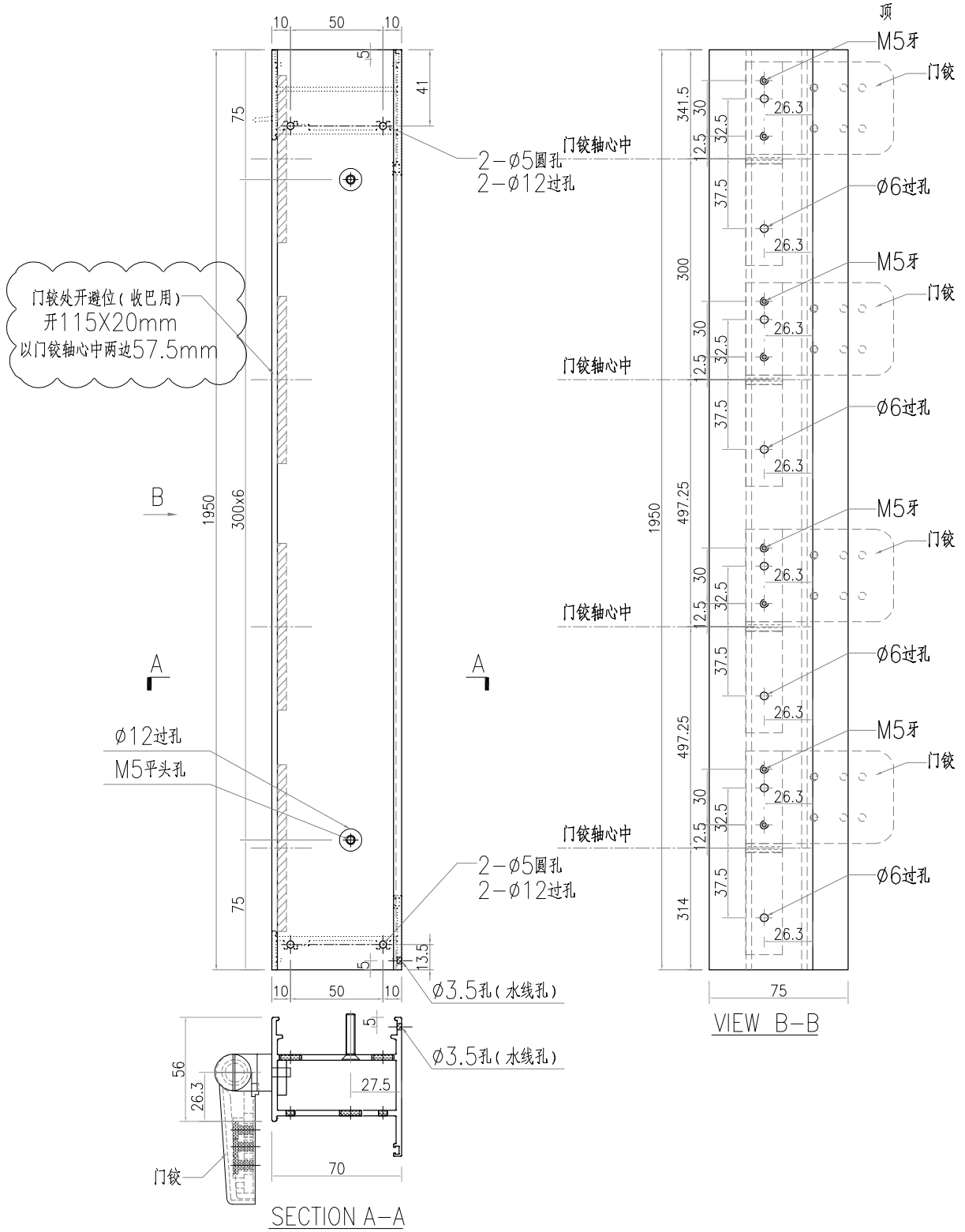
工程號	J-860	地盤	馬灣	附件
名稱	70FD门边企料		探用	
材料	X86383		地盤	
顏色	--		工廠	

 美特铝质有限公司 MIDI Aluminium Fabricator Ltd.				類別		物料號	
				制圖	LRA	2023. 10. 10	圖號 X86383-AL03
修改	-	-		復核	-	-	數量 -
日期	-	-		批准			位置




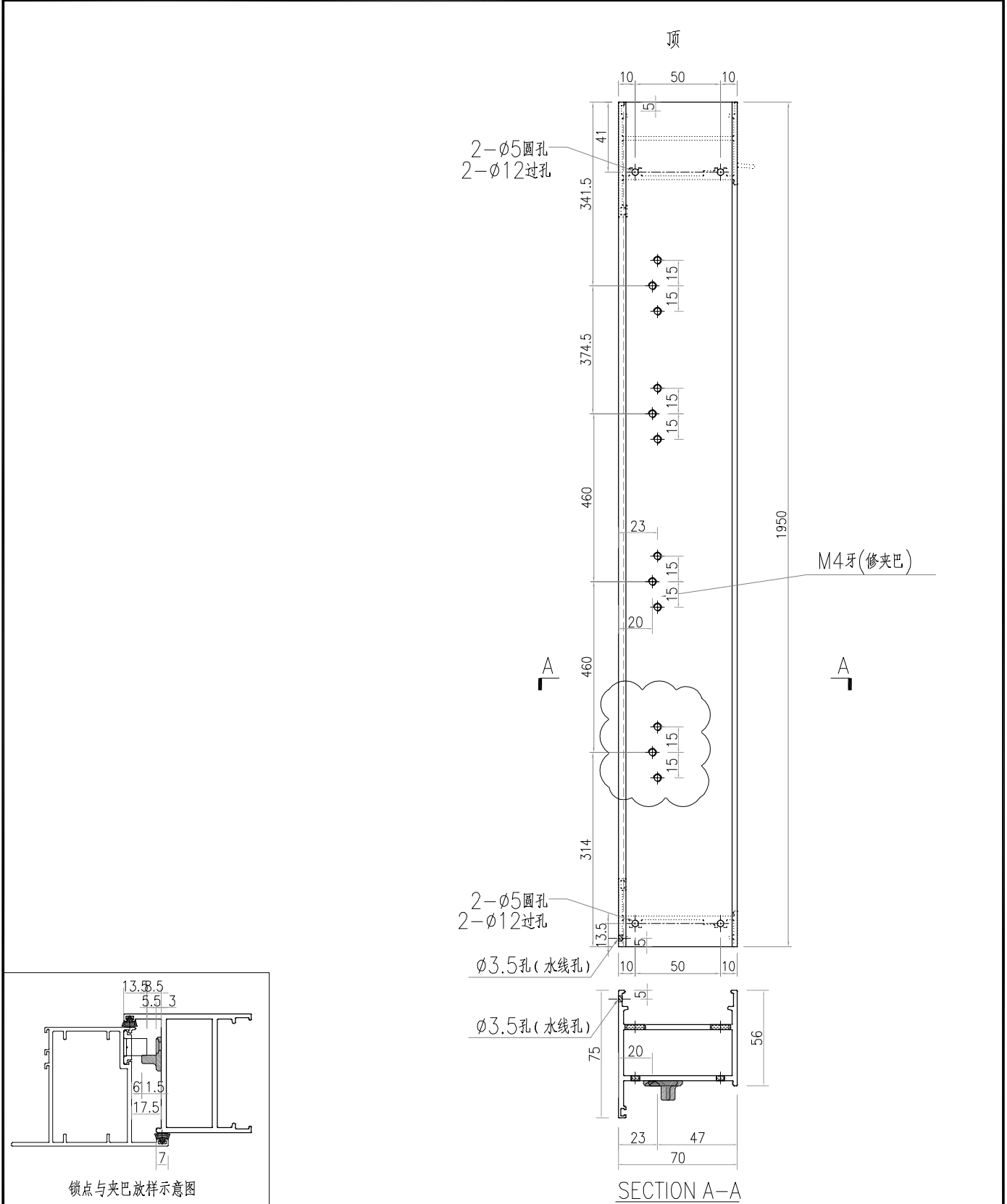
工程號	J-860	地盤	馬灣	附件
名稱	70FD门边企料		採用	
材料	X86383		地盤	
顏色	--		工廠	

 美特鋁質 有限公司 MIDI Aluminium Fabricator Ltd.				類別		物料號	
修改	-	-		制圖	LRA	2023. 10. 10	圖號 X86383-W32a/2-1
日期	-	-		復核	-	-	數量 1
				批准			位置




工程號	J-860	地盤	馬灣	附件
名稱	70FD門邊企料		採用	
材料	X86383		地盤	
顏色	--		工廠	

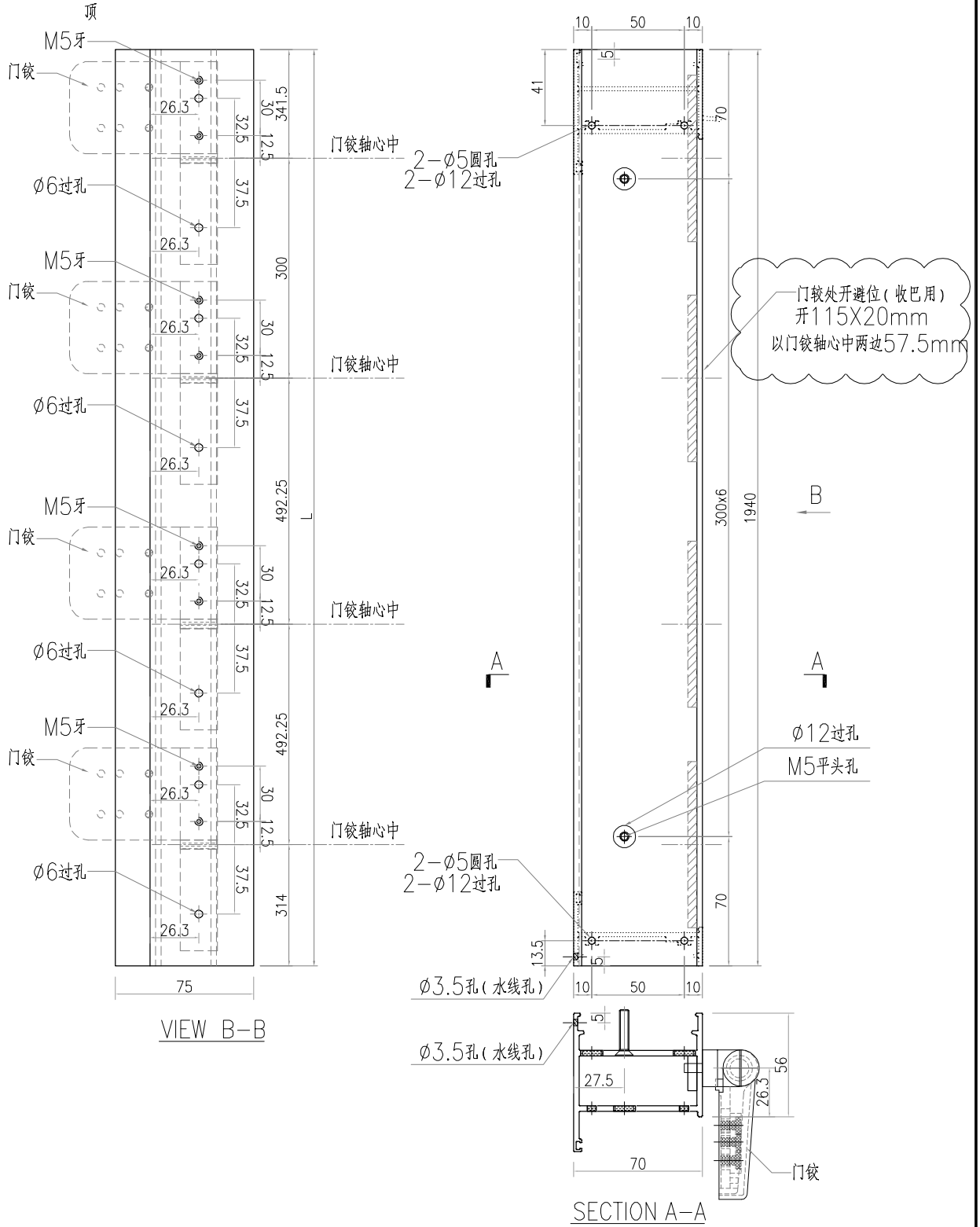
 美特铝质有限公司 MIDI Aluminium Fabricator Ltd.				類別		物料號	
				制圖	LRA	2023. 10. 10	圖號 X86383-W32a/2-2
修改	-	-		復核	-	-	數量 1
日期	-	-		批准			位置




锁点与夹巴放样示意图

工程號	J-860	地盤	馬灣	附 件
名稱	70FD门边企料		探用	
材料	X86383		地盤	
顏色	--		工廠	

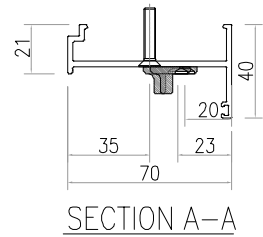
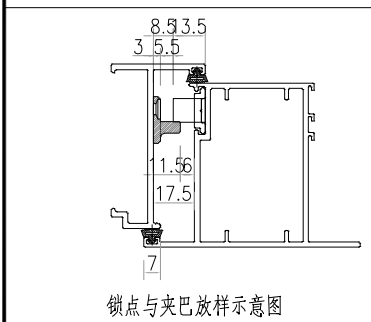
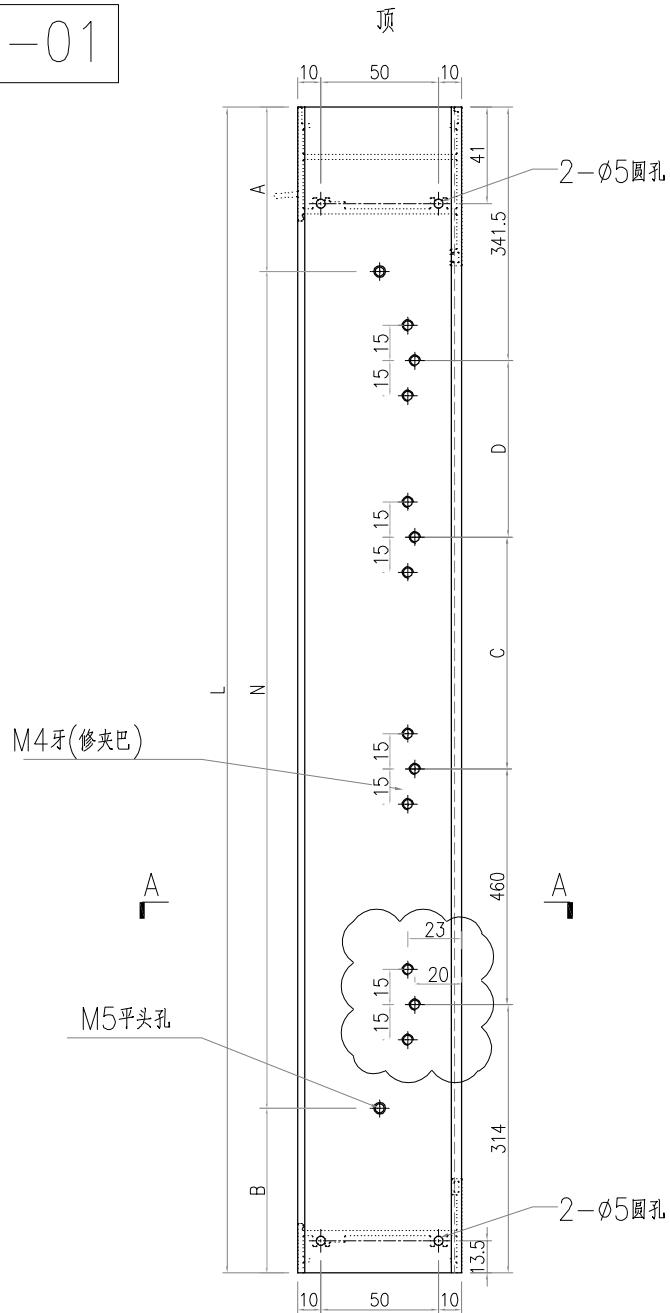
 美特鋁質 有限公司 MIDI Aluminium Fabricator Ltd.				類別		物料號	
				制圖	LRA	2023. 10. 10	圖號 X86383-W32aR/4-1
修改	-	-		復核	-	-	數量 1
日期	-	-		批准			位置



工程號	J-860	地盤	馬灣	探用	附件
名稱	70FD門邊企料				
材料	X86383		地盤		
顏色	--		工廠		

 美特鋁質有限公司 MIDI Aluminium Fabricator Ltd.				類別		物料號	
修改	-	-		制圖	LRA	2023.10.10	圖號 X86007-AL01
日期	-	-		復核	-	-	數量 -
				批准			位置

数据表见: X86007-AL01-01

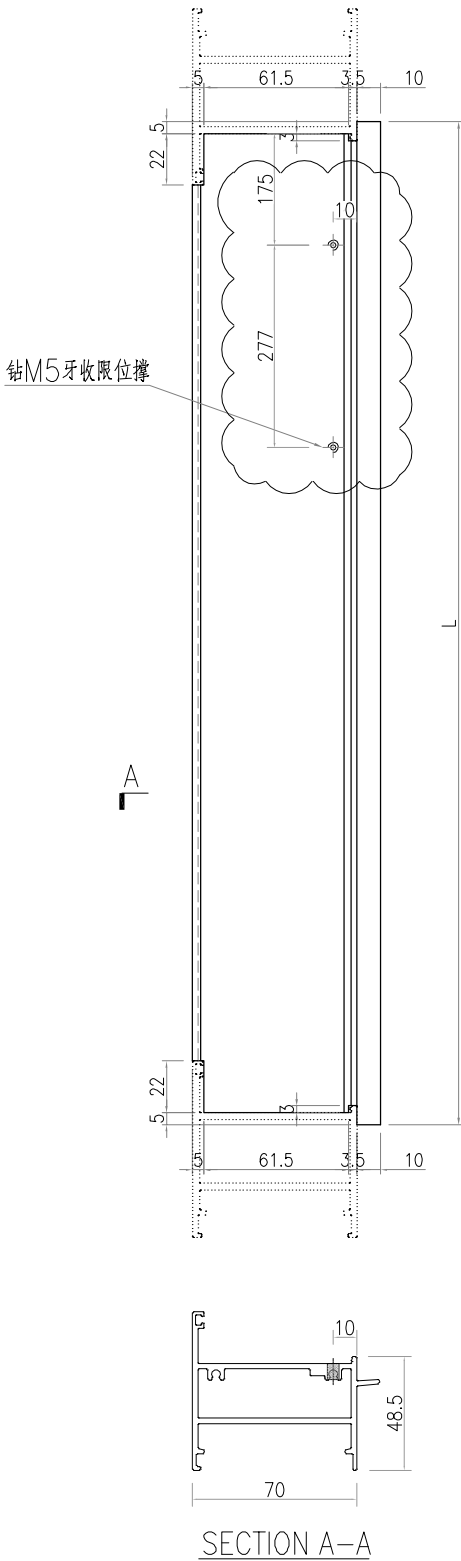


工程號	J-860	地盤	馬灣	附件
名稱	70生夹企		探用	
材料	X86007		地盤	
顏色	--		工廠	




美特鋁質 有限公司
MIDI Aluminium Fabricator Ltd.

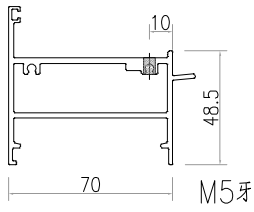
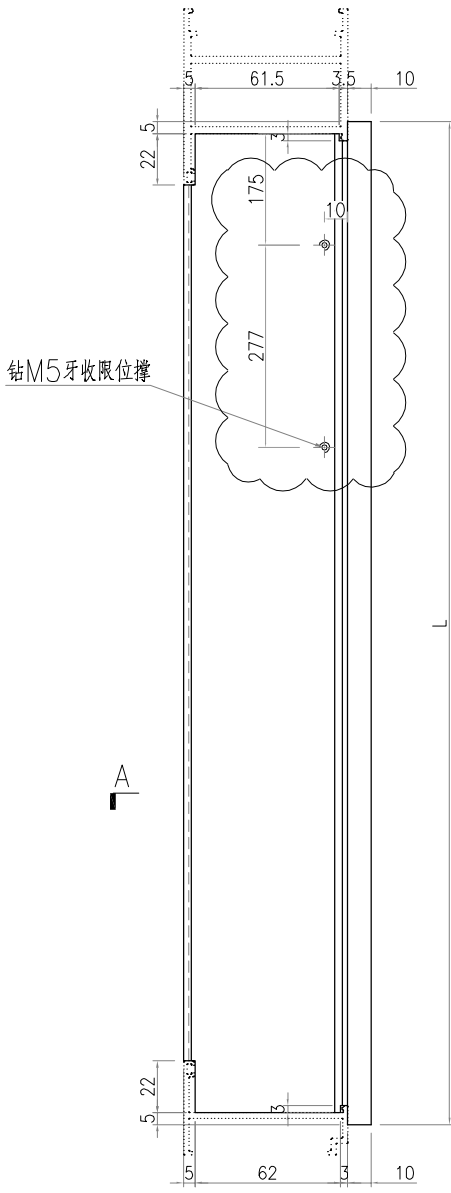
類別		物料號		
制圖	LRA	2023.10.10	圖號	X86269-AL01
修改	-	-	數量	-
日期	-	-	位置	
復核	-	-		
批准				



序号	物料编号	数量	长度L
1	X86269-W30/1-1	1	824
2	X86269-W30/2-1	1	514
3	X86269-W30/4-1	1	854
4	X86269-W30/6-1	1	854
5	X86269-W30/7-1	1	804
6	X86269-W30/9-1	1	754
7	X86269-W30/10-1	1	854
8	X86269-W30/12-1	1	854
9	X86269-W30/14-1	1	914
10	X86269-W30/15-1	1	784
11	X86269-W30/16-1	1	854
12	X86269-W30/19-1	1	854
13	X86269-W30/20-1	1	744
14	X86269-W30a/1-1	1	804
15	X86269-W30a/8-1	1	714
16	X86269-W30a/11-1	1	854
17	X86269-W30a/17-1	1	794
18	X86269-W30a/18-1	1	494
19	X86269-W30a/19-1	1	854
20	X86269-W30b/1-1	1	604
21	X86269-W30b/2-1	1	554
22	X86269-W30b/3-1	1	774
23	X86269-W30b/4-1	1	543
24	X86269-W30b/11-1	1	584
25	X86269-W30c/2-1	1	654
26	X86269-W30c/3-1	1	604
27	X86269-W30c/4-1	1	584
28	X86269-W30c/5-1	1	504
29	X86269-W30c/6-1	1	454
30	X86269-W30/21-1	1	754

工程號	J-860	地盤	馬灣	探 用 附 件
名稱	70FD门顶橫料			
材料	X86269		地盤	
顏色	--		工廠	

 美特鋁質 有限公司 MIDI Aluminium Fabricator Ltd.				類別		物料號	
				制圖	LRA	2023.10.10	圖號 X86269-AL02
修改	-	-		復核	-	-	數量 -
日期	-	-		批准			位置



SECTION A-A

序号	物料编号	数量	长度L
1	X86269-W31a/1-1	1	864
2	X86269-W31a/2-1	1	864
3	X86269-W31a/2a-1	1	864
4	X86269-W31a/3-1	1	864
5	X86269-W31a/4-1	1	864
6	X86269-W34bR/1-1	1	864
7	X86269-W34aR/2-1	1	864
8	X86269-W34aR/3-1	1	864
9	X86269-W34cR-3-1	1	864
10	X86269-W34aR/1-1	1	864
11	X86269-W32a/2-1	1	664

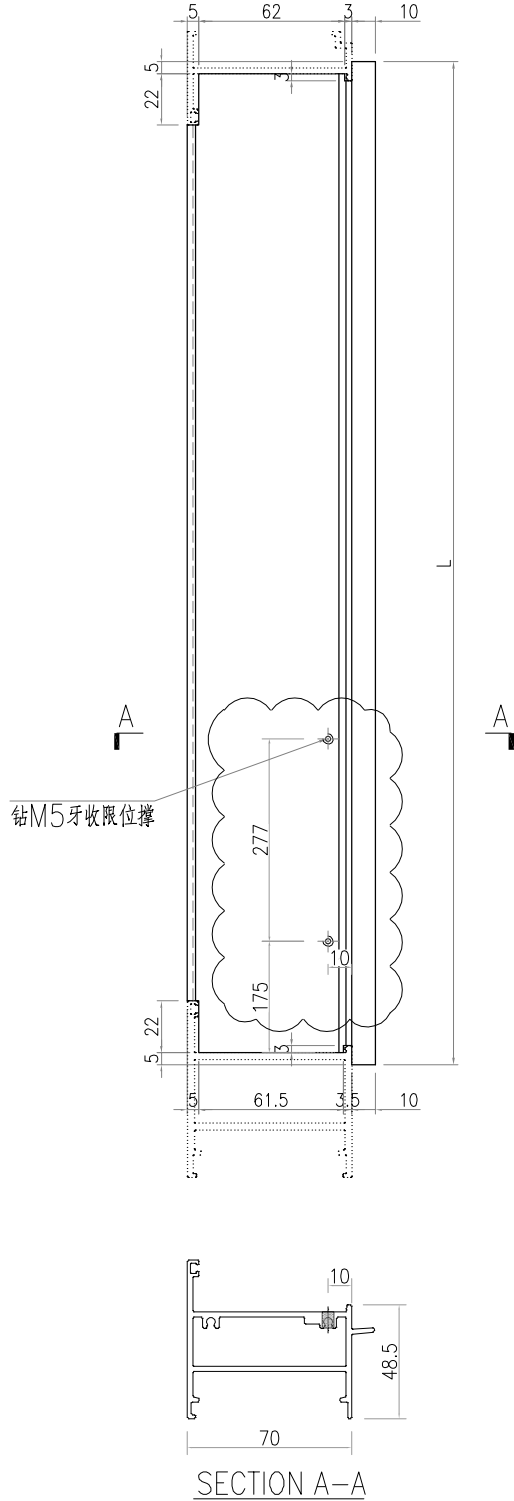
工程號	J-860	地盤	馬灣	探 用 附 件
名稱	70FD门顶橫料			
材料	X86269		地盤	
顏色	--		工廠	




美特鋁質 有限公司
MIDI Aluminium Fabricator Ltd.

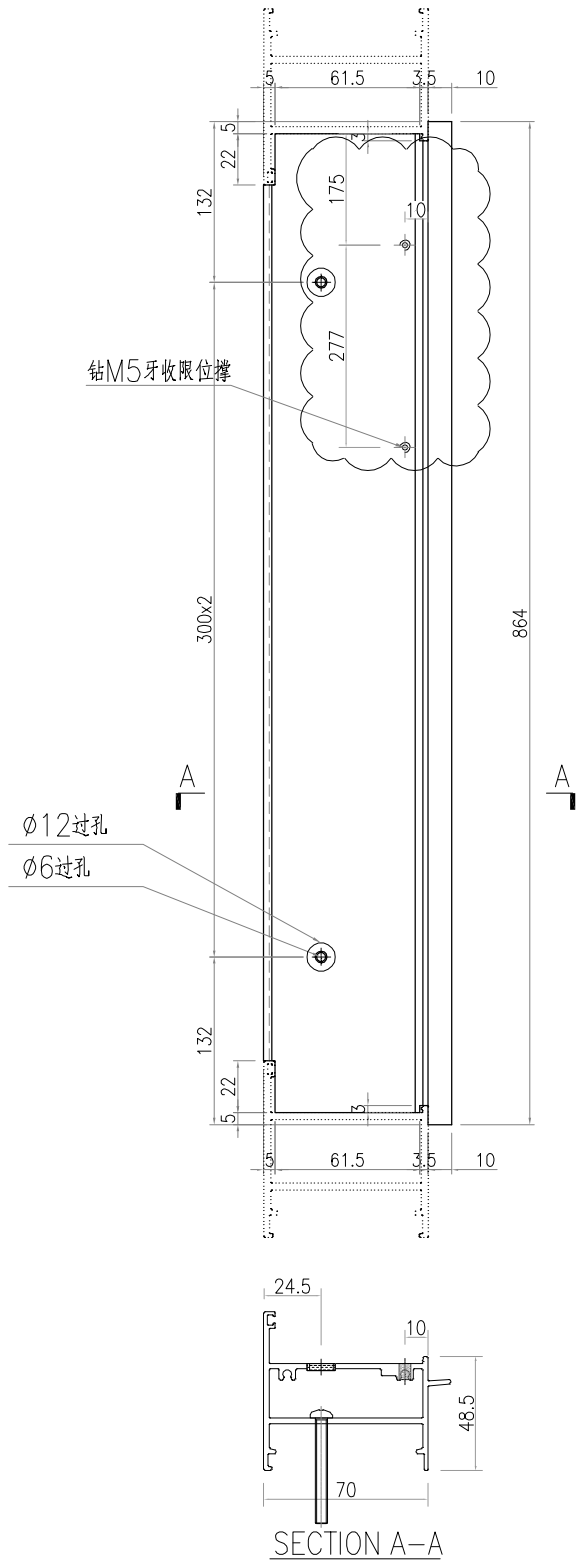
類別		物料號		
制圖	LRA	2023.10.10	圖號	X86269-AL02R
修改	-	-	數量	-
日期	-	-	位置	
復核	-	-		
批准				

序号	物料编号	数量	长度L
1	X86269-W31aR/1-1	2	864
2	X86269-W31aR/2-1	1	864
3	X86269-W31aR/3-1	2	864
4	X86269-W31aR/4-1	1	864
5	X86269-W31aR/5-1	1	864
6	X86269-W32aR/2-1	2	864
7	X86269-W31bR/1-1	1	864
8	X86269-W31bR/2-1	1	864
9	X86269-W31bR/3-1	1	864
10	X86269-W31bR/4-1	2	864
11	X86269-W34b-1	1	864
12	X86269-W34a/2-1	1	864
13	X86269-W34a/3-1	1	864
14	X86269-W34c/2-1	1	864
15	X86269-W34/1-1	1	864
16	X86269-W34a/1-1	1	864
17	X86269-W32aR/4-1	1	664



工程號	J-860	地盤	馬灣	附件
名稱	70FD门顶横料		採用	
材料	X86269		地盤	
顏色	--		工廠	

 美特鋁質有限公司 MIDI Aluminium Fabricator Ltd.				類別		物料號	
修改	-	-		制圖	LRA	2023.10.10	圖號 X86269-W32d/#1-1
日期	-	-		復核	-	-	數量 1
				批准			位置

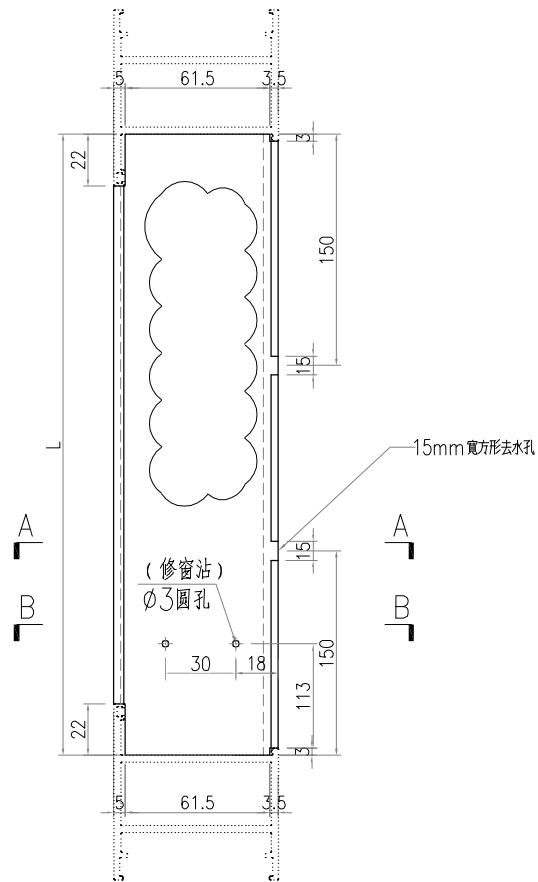


工程號	J-860	地盤	馬灣	附 件
名稱	70FD门顶橫料		探用	
材料	X86269		地盤	
顏色	--		工廠	

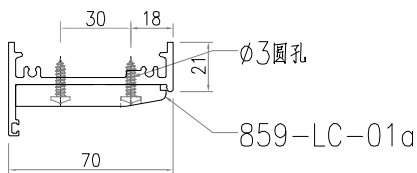


美特鋁質有限公司
MIDI Aluminium Fabricator Ltd.

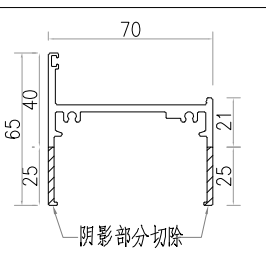
類別		物料號		
制圖	LRA	2023.10.10	圖號	X86022-AL01
修改	-	-	數量	-
日期	-	-	位置	
復核	-	-		
批准				



SECTION A-A



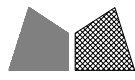
SECTION B-B



X86022 70生底橫

序号	物料编号	数量	长度L
1	X86022-W30/1-1	1	814
2	X86022-W30/2-1	1	504
3	X86022-W30/4-1	1	844
4	X86022-W30/6-1	1	844
5	X86022-W30/7-1	1	794
6	X86022-W30/9-1	1	744
7	X86022-W30/10-1	1	844
8	X86022-W30/12-1	1	844
9	X86022-W30/14-1	1	904
10	X86022-W30/15-1	1	774
11	X86022-W30/16-1	1	844
12	X86022-W30/19-1	1	844
13	X86022-W30/20-1	1	734
14	X86022-W30a/1-1	1	794
15	X86022-W30a/8-1	1	704
16	X86022-W30a/11-1	1	844
17	X86022-W30a/17-1	1	784
18	X86022-W30a/18-1	1	484
19	X86022-W30a/19-1	1	844
20	X86022-W30b/1-1	1	594
21	X86022-W30b/2-1	1	544
22	X86022-W30b/3-1	1	764
23	X86022-W30b/4-1	1	533
24	X86022-W30b/11-1	1	574
25	X86022-W30c/2-1	1	644
26	X86022-W30c/3-1	1	594
27	X86022-W30c/4-1	1	574
28	X86022-W30c/5-1	1	494
29	X86022-W30c/6-1	1	444
30	X86022-W30/21-1	1	744
31	X86022-W32d/#2-1	1	644

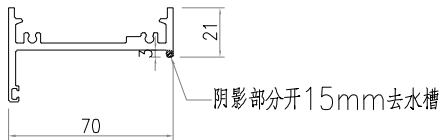
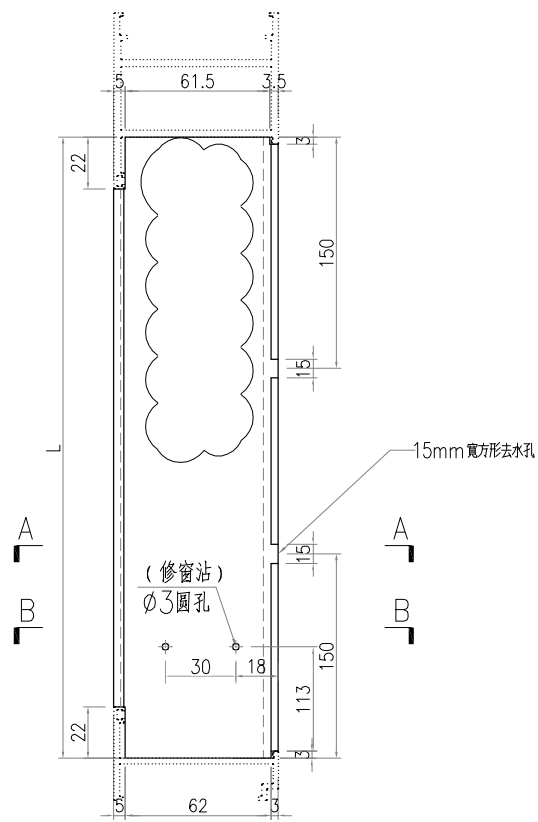
工程號	J-860	地盤	馬灣	附 件
名稱	70生底橫	探	用	
材料	X86022	地盤		
顏色	--	工廠		



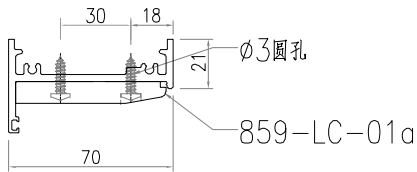
美特鋁質有限公司
MIDI Aluminium Fabricator Ltd.

類別		物料號		
制圖	LRA	2023.10.10	圖號	X86022-AL02
修改	-	-	數量	-
日期	-	-	位置	
復核	-	-		
批准				

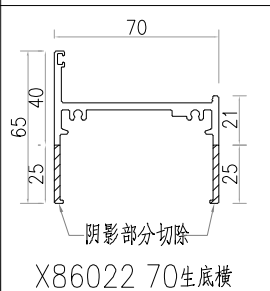
序号	物料编号	数量	长度L
1	X86022-W31a/1-1	1	854
2	X86022-W31a/2-1	1	854
3	X86022-W31a/2a-1	1	854
4	X86022-W31a/3-1	1	854
5	X86022-W31a/4-1	1	854
6	X86022-W34bR/1-1	1	854
7	X86022-W34aR/2-1	1	854
8	X86022-W34aR/3-1	1	854
9	X86022-W34cR-3-1	1	854
10	X86022-W34aR/1-1	1	854
11	X86022-W32d/#1-1	1	854
12	X86022-W32a/2-1	1	654



SECTION A-A




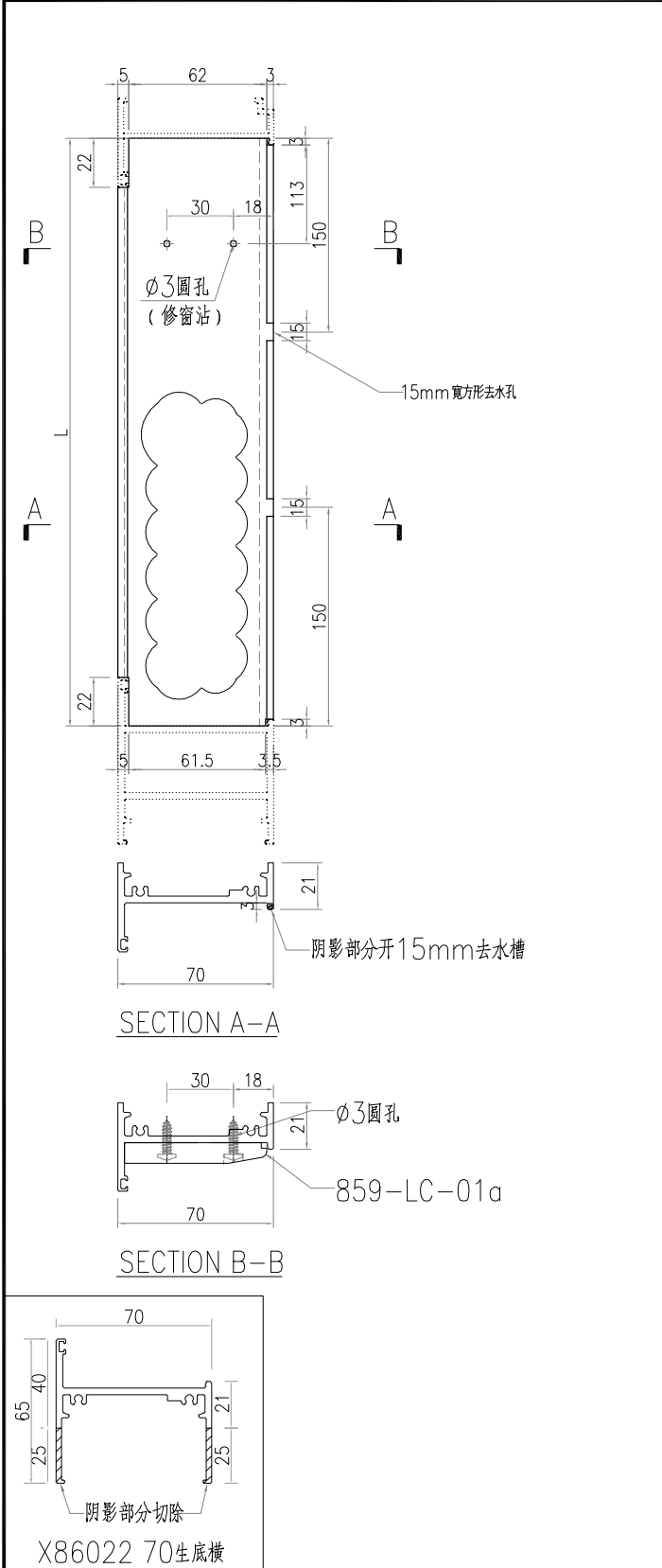
SECTION B-B



X86022 70生底橫


工程號	J-860	地盤	馬灣	附件
名稱	70生底橫		採用	
材料	X86022		地盤	
顏色	--		工廠	

 美特鋁質 有限公司 MIDI Aluminium Fabricator Ltd.				類別		物料號	
修改	-	-		制圖	LRA	2023.10.10	圖號 X86022-AL02R
日期	-	-		復核	-	-	數量 -
				批准			位置

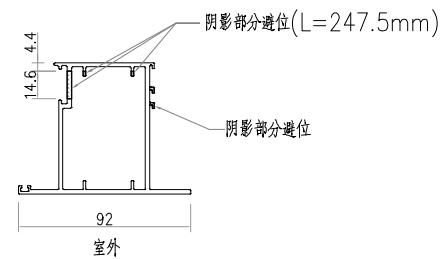
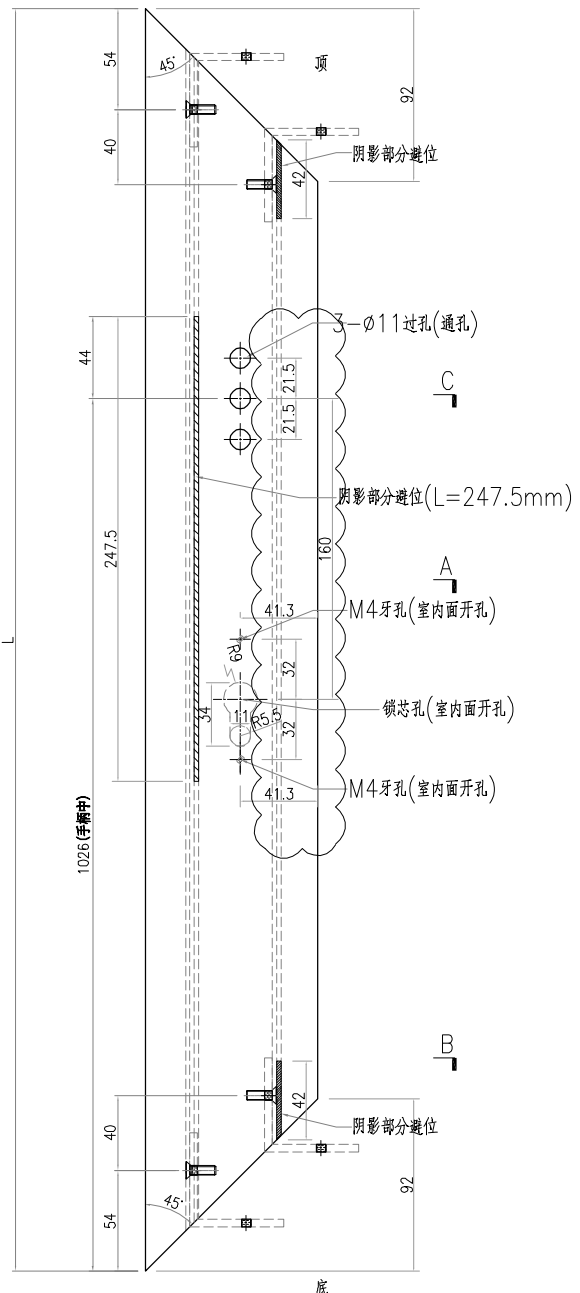
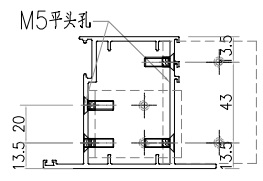
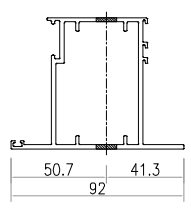
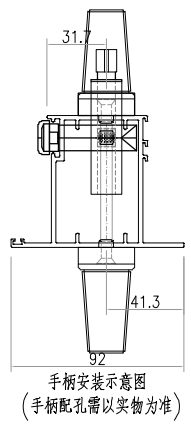
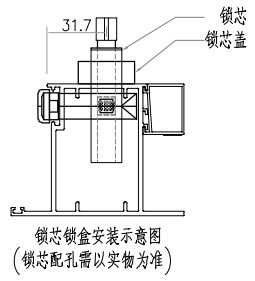
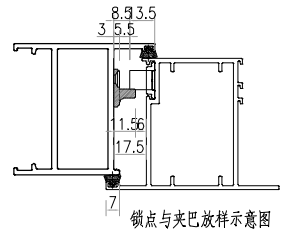


序号	物料编号	数量	长度L
1	X86022-W31aR/1-1	2	854
2	X86022-W31aR/2-1	1	854
3	X86022-W31aR/3-1	2	854
4	X86022-W31aR/4-1	1	854
5	X86022-W31aR/5-1	1	854
6	X86022-W32aR/2-1	2	854
7	X86022-W31bR/1-1	1	854
8	X86022-W31bR/2-1	1	854
9	X86022-W31bR/3-1	1	854
10	X86022-W31bR/4-1	2	854
11	X86022-W34b-1	1	854
12	X86022-W34a/2-1	1	854
13	X86022-W34a/3-1	1	854
14	X86022-W34c/2-1	1	854
15	X86022-W34/1-1	1	854
16	X86022-W34a/1-1	1	854
17	X86022-W32aR/4-1	1	654


工程號	J-860	地盤	馬灣	附件
名稱	70生底橫		採用	
材料	X86022		地盤	
顏色	--		工廠	

 美特鋁質有限公司 MIDI Aluminium Fabricator Ltd.				類別		物料號	
修改	-	-		制圖	LRA	2023. 10. 10	圖號 X86384-AL01
日期	-	-		復核	-	-	數量 -
				批准			位置

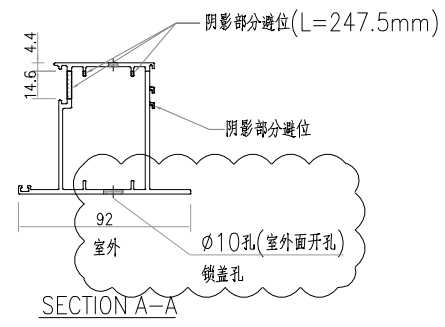
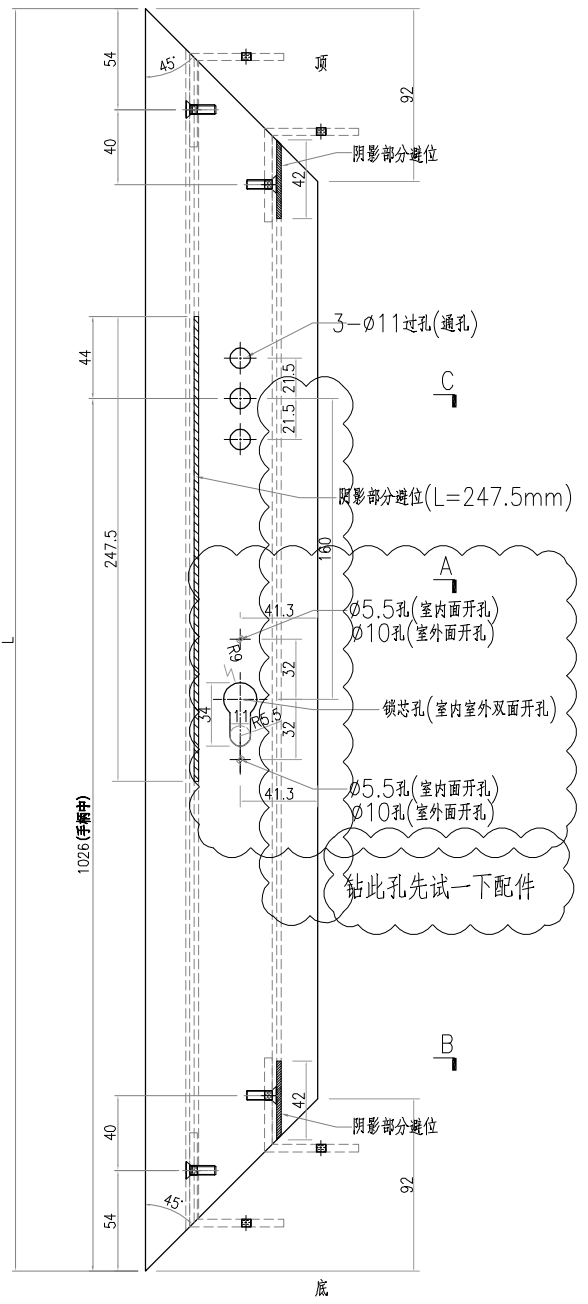
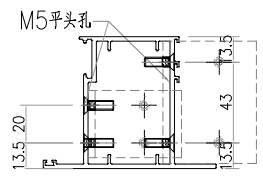
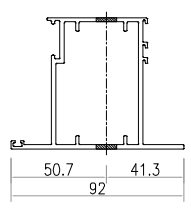
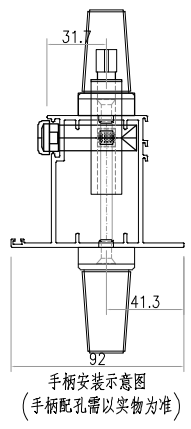
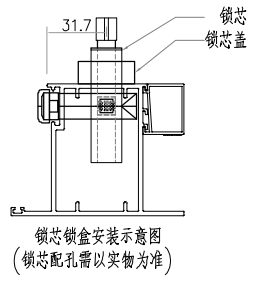
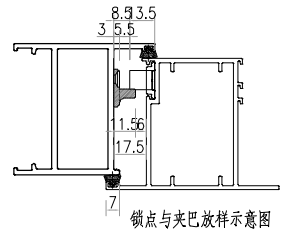
数据表见: X86384-AL01-01



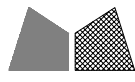
工程號	J-860	地盤	馬灣	附件
名稱	FD門玉料	採用		
材料	X86384	地盤		
顏色	--	工廠		

 美特铝质有限公司 MIDI Aluminium Fabricator Ltd.				類別		物料號	
				制圖	LRA	2023. 10. 10	圖號 X86384-AL02
修改	-	-		復核	-	-	數量 -
日期	-	-		批准			位置 -

数据表见: X86384-AL02-01

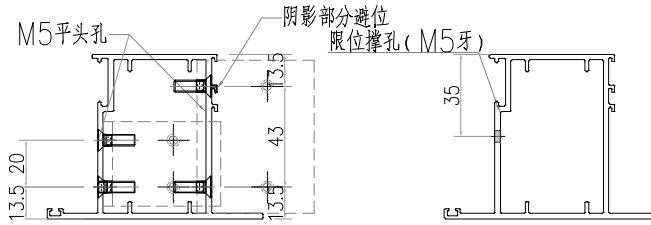
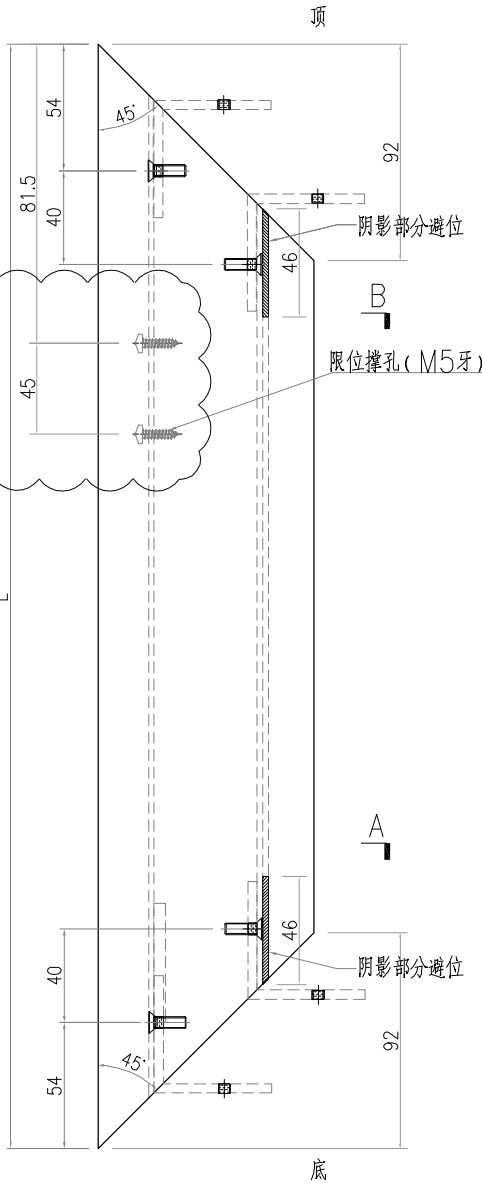


工程號	J-860	地盤	馬灣	附件
名稱	FD門玉料	採用		
材料	X86384	地盤		
顏色	--	工廠		



美特鋁質有限公司
MIDI Aluminium Fabricator Ltd.

類別		物料號		
制圖	LRA	2023. 10. 10	圖號	X86384-AL03
修改	-	-	數量	-
日期	-	-	位置	
復核	-	-		
批准				

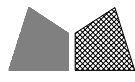


SECTION A-A

SECTION B-B

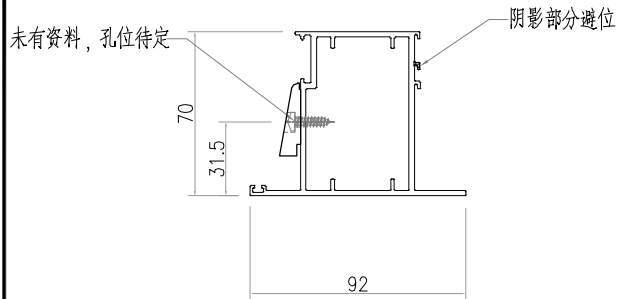
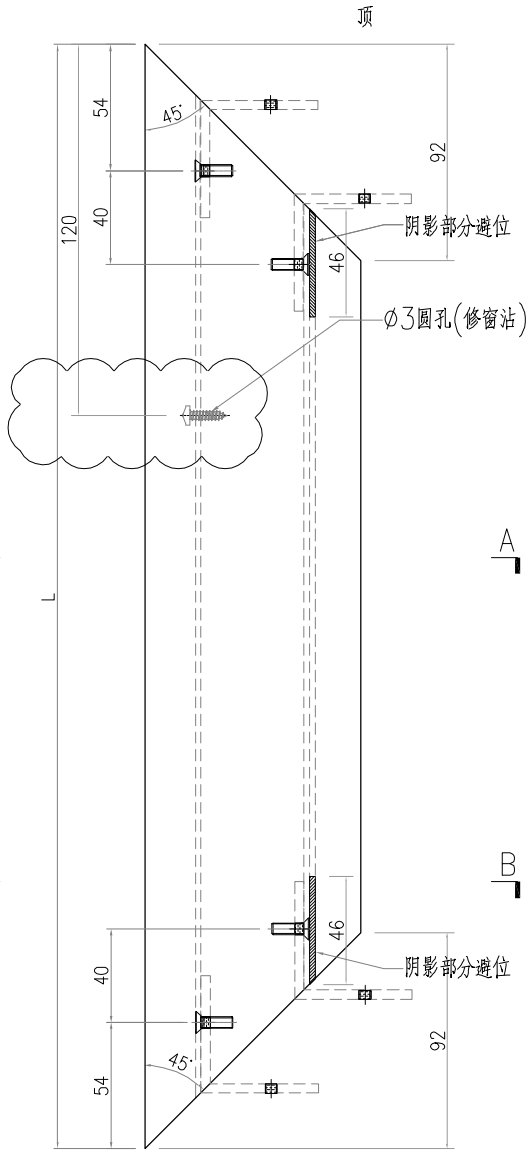
序号	物料编号	数量	长度L
1	X86384-W30/1-3	1	822
2	X86384-W30/2-3	1	512
3	X86384-W30/4-3	1	852
4	X86384-W30/6-3	1	852
5	X86384-W30/7-3	1	802
6	X86384-W30/9-3	1	752
7	X86384-W30/10-3	1	852
8	X86384-W30/12-3	1	852
9	X86384-W30/14-3	1	912
10	X86384-W30/15-3	1	782
11	X86384-W30/16-3	1	852
12	X86384-W30/19-3	1	852
13	X86384-W30/20-3	1	752
14	X86384-W30a/1-3	1	802
15	X86384-W30a/8-3	1	712
16	X86384-W30a/11-3	1	852
17	X86384-W30a/17-3	1	792
18	X86384-W30a/18-3	1	492
19	X86384-W30a/19-3	1	852
20	X86384-W30b/1-3	1	602
21	X86384-W30b/2-3	1	552
22	X86384-W30b/3-3	1	772
23	X86384-W30b/4-3	1	541
24	X86384-W30b/11-3	1	582
25	X86384-W30c/2-3	1	652
26	X86384-W30c/3-3	1	602
27	X86384-W30c/4-3	1	582
28	X86384-W30c/5-3	1	502
29	X86384-W30c/6-3	1	452
30	X86384-W30/21-3	1	742
31	X86384-W31a/1-3	1	862
32	X86384-W31a/2-3	1	862
33	X86384-W31a/2a-3	1	862
34	X86384-W31a/3-3	1	862
35	X86384-W31a/4-3	1	862
36	X86384-W34bR/1-3	1	862
37	X86384-W34aR/2-3	1	862
38	X86384-W34aR/3-3	1	862
39	X86384-W34cR-3-3	1	862
40	X86384-W34aR/1-3	1	862
41	X86384-W32d/#1-3	1	862
42	X86384-W32d/#2-3	1	652
43	X86384-W32aR/4-3	1	662

工程號	J-860	地盤	馬灣	附件
名稱	FD門玉料	採用		
材料	X86384	地盤		
顏色	--	工廠		

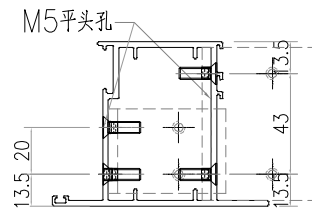


美特鋁質有限公司
MIDI Aluminium Fabricator Ltd.

類別		物料號		
制圖	LRA	2023.10.10	圖號	X86384-AL04
修改	-	-	數量	-
日期	-	-	位置	
復核	-	-		
批准				




SECTION A-A



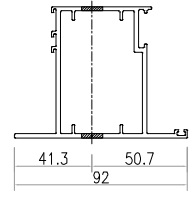
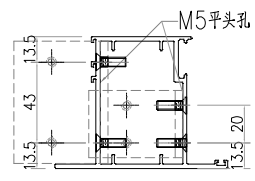
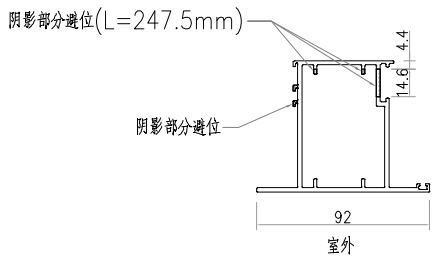
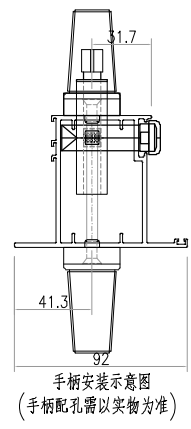
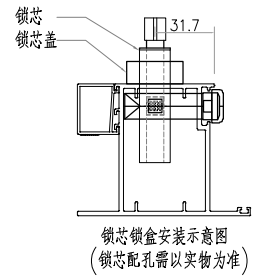
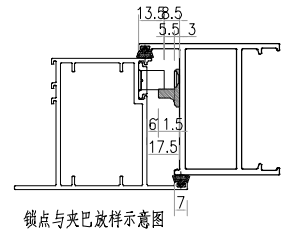
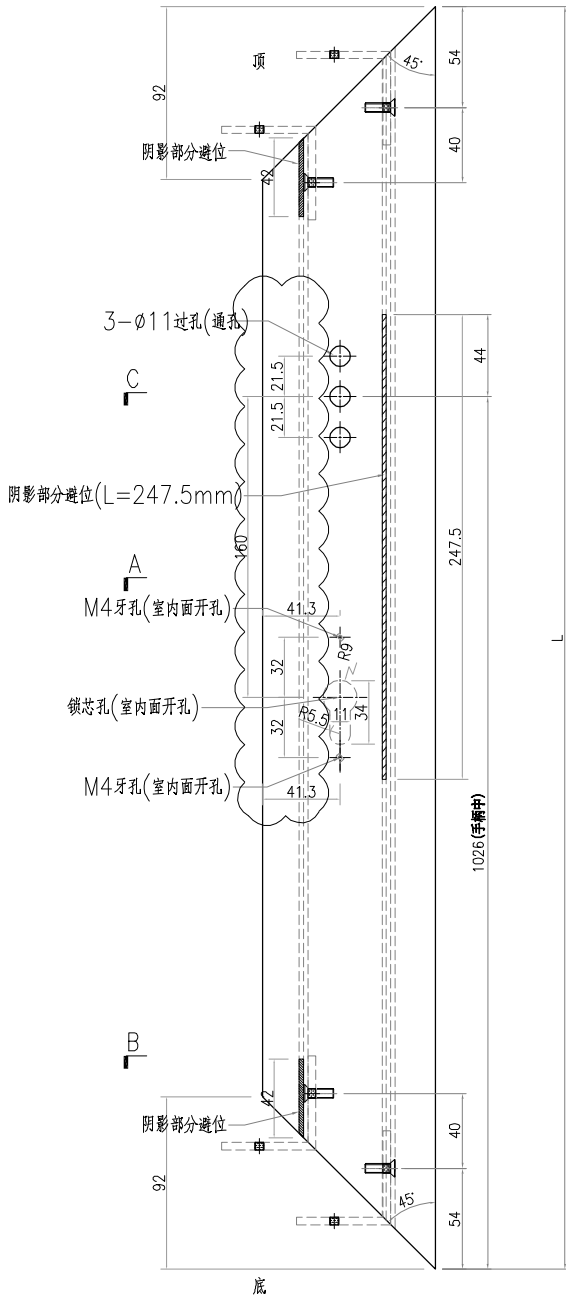
SECTION B-B

序号	物料编号	数量	长度L
1	X86384-W30/1-4	1	822
2	X86384-W30/2-4	1	512
3	X86384-W30/4-4	1	852
4	X86384-W30/6-4	1	852
5	X86384-W30/7-4	1	802
6	X86384-W30/9-4	1	752
7	X86384-W30/10-4	1	852
8	X86384-W30/12-4	1	852
9	X86384-W30/14-4	1	912
10	X86384-W30/15-4	1	782
11	X86384-W30/16-4	1	852
12	X86384-W30/19-4	1	852
13	X86384-W30/20-4	1	742
14	X86384-W30a/1-4	1	802
15	X86384-W30a/8-4	1	712
16	X86384-W30a/11-4	1	852
17	X86384-W30a/17-4	1	792
18	X86384-W30a/18-4	1	492
19	X86384-W30a/19-4	1	852
20	X86384-W30b/1-4	1	602
21	X86384-W30b/2-4	1	552
22	X86384-W30b/3-4	1	772
23	X86384-W30b/4-4	1	541
24	X86384-W30b/11-4	1	582
25	X86384-W30c/2-4	1	652
26	X86384-W30c/3-4	1	602
27	X86384-W30c/4-4	1	582
28	X86384-W30c/5-4	1	502
29	X86384-W30c/6-4	1	452
30	X86384-W30/21-4	1	752
31	X86384-W31a/1-4	1	862
32	X86384-W31a/2-4	1	862
33	X86384-W31a/2a-4	1	862
34	X86384-W31a/3-4	1	862
35	X86384-W31a/4-4	1	862
36	X86384-W34bR/1-4	1	862
37	X86384-W34aR/2-4	1	862
38	X86384-W34aR/3-4	1	862
39	X86384-W34cR-3-4	1	862
40	X86384-W34aR/1-4	1	862
41	X86384-W32d/#1-4	1	862
42	X86384-W32d/#2-4	1	652
43	X86384-W32aR/4-4	1	662

工程號	J-860	地盤	馬灣	附 件
名稱	FD門玉料	採	用	
材料	X86384	地盤		
顏色	--	工廠		

 美特铝质有限公司 MIDI Aluminium Fabricator Ltd.				類別		物料號	
				制圖	LRA	2023.10.10	圖號 X86384-AL06
修改	-	-		復核	-	-	數量 -
日期	-	-		批准			位置

数据表见: X86384-AL06-01



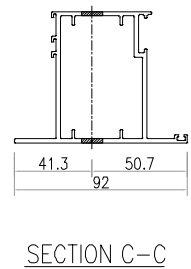
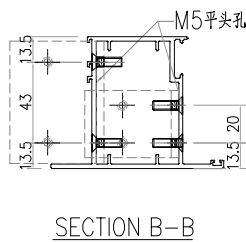
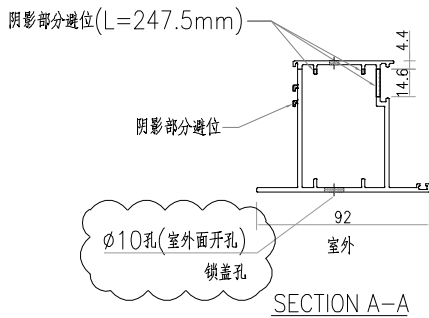
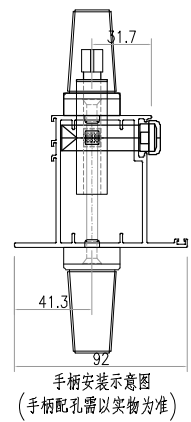
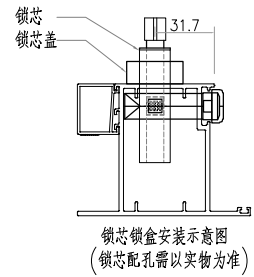
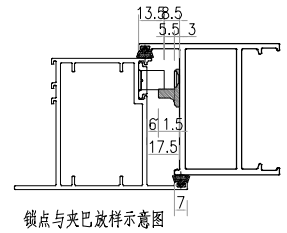
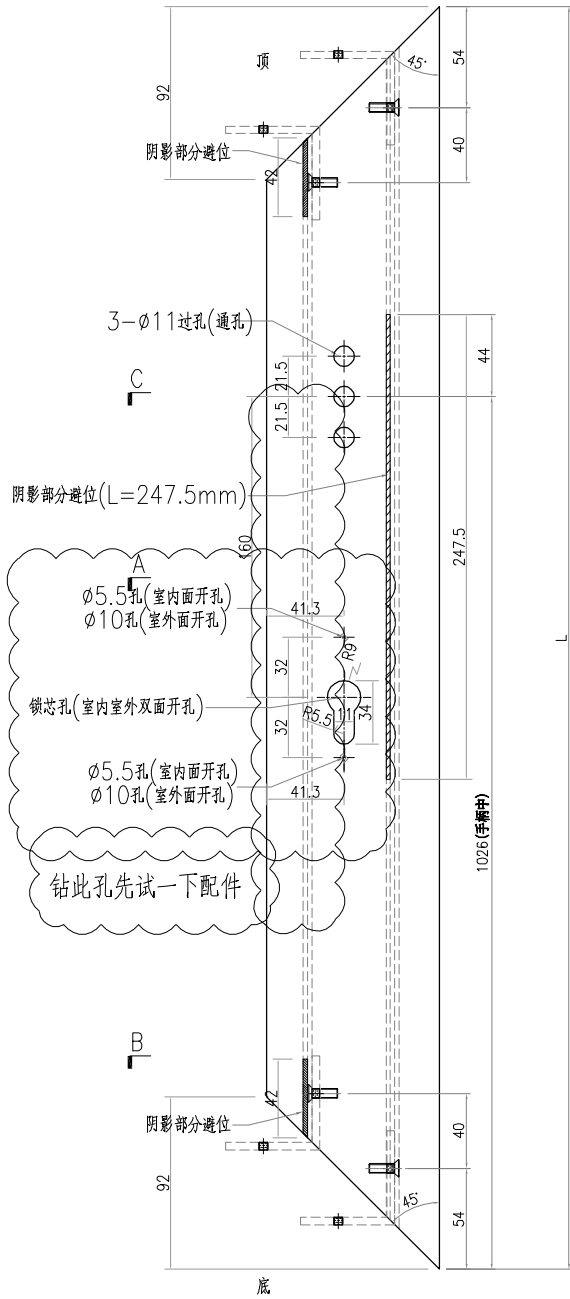
工程號	J-860	地盤	馬灣	附件
名稱	FD門玉料	採用		
材料	X86384	地盤		
顏色	--	工廠		



美特铝质有限公司
MIDI Aluminium Fabricator Ltd.

類別		物料號		
制圖	LRA	2023.10.10	圖號	X86384-AL07
修改	-	-	數量	-
日期	-	-	位置	
復核	-	-		
批准				

数据表见: X86384-AL07-01

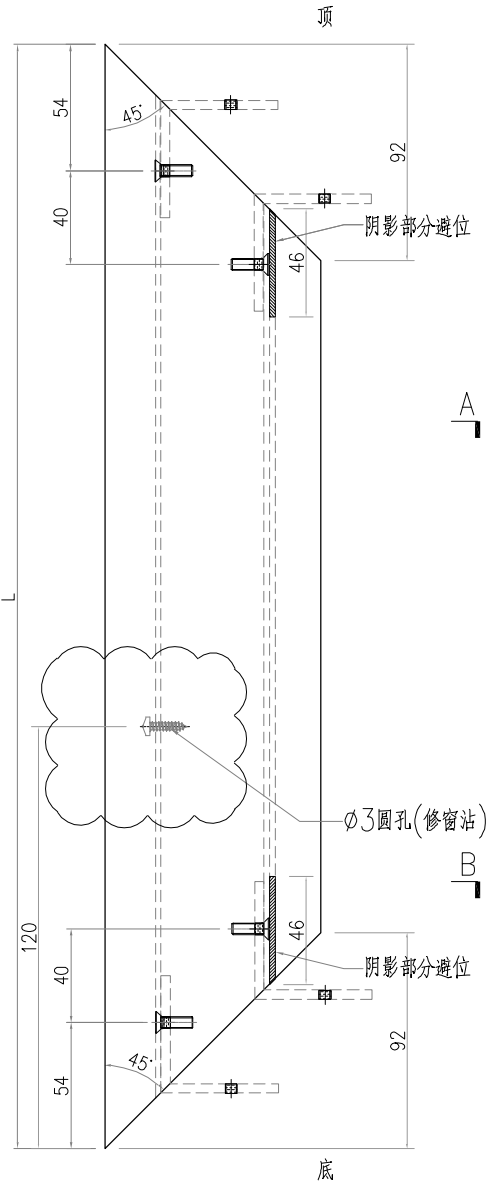


工程號	J-860	地盤	馬灣	附 件
名稱	FD門玉料	採	用	
材料	X86384	地盤		
顏色	--	工廠		

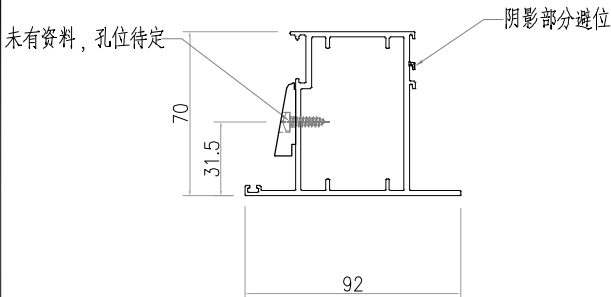


美特鋁質有限公司
MIDI Aluminium Fabricator Ltd.

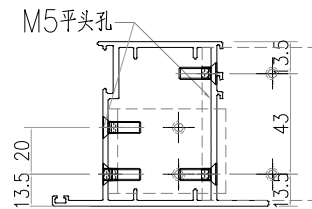
類別		物料號		
制圖	LRA	2023.10.10	圖號	X86384-AL08
修改	-	-	數量	-
日期	-	-	位置	
復核	-	-		
批准				



序号	物料编号	数量	长度L
1	X86384-W31aR/1-4	2	862
2	X86384-W31aR/2-4	1	862
3	X86384-W31aR/3-4	2	862
4	X86384-W31aR/4-4	1	862
5	X86384-W31aR/5-4	1	862
6	X86384-W32aR/2-4	2	862
7	X86384-W31bR/1-4	1	862
8	X86384-W31bR/2-4	1	862
9	X86384-W31bR/3-4	1	862
10	X86384-W31bR/4-4	2	862
11	X86384-W34b-4	1	862
12	X86384-W34a/2-4	1	862
13	X86384-W34a/3-4	1	862
14	X86384-W34c/2-4	1	862
15	X86384-W34/1-4	1	862
16	X86384-W34a/1-4	1	862
17	X86384-W32a/2-4	1	662

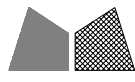


SECTION A-A



SECTION B-B

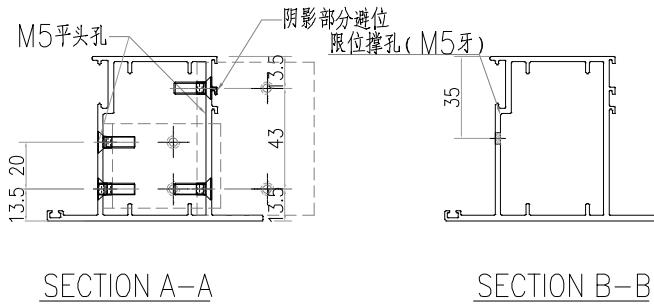
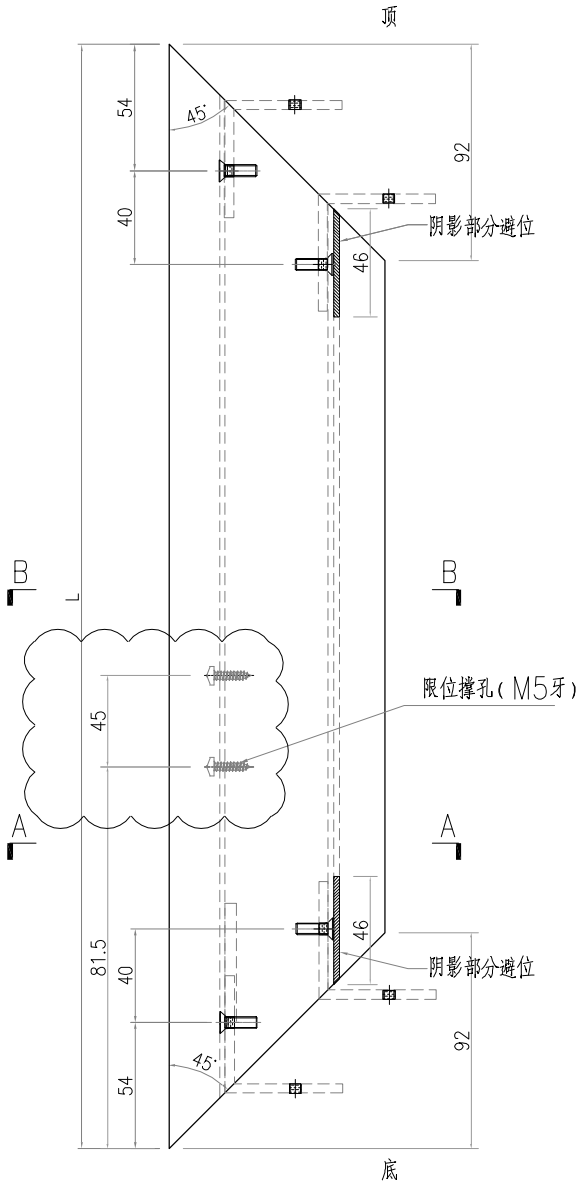
工程號	J-860	地盤	馬灣	附件
名稱	FD門玉料	採用		
材料	X86384	地盤		
顏色	--	工廠		




美特鋁質有限公司
MIDI Aluminium Fabricator Ltd.

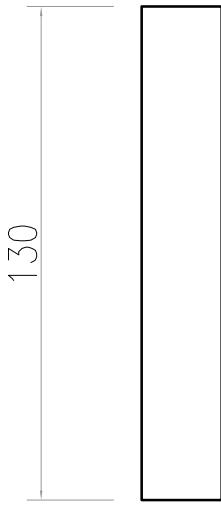
類別		物料號		
制圖	LRA	2023.10.10	圖號	X86384-AL09
修改	-	-	數量	-
日期	-	-	位置	
復核	-	-		
批准				

序号	物料编号	数量	长度L
1	X86384-W31aR/1-3	2	862
2	X86384-W31aR/2-3	1	862
3	X86384-W31aR/3-3	2	862
4	X86384-W31aR/4-3	1	862
5	X86384-W31aR/5-3	1	862
6	X86384-W32aR/2-3	2	862
7	X86384-W31bR/1-3	1	862
8	X86384-W31bR/2-3	1	862
9	X86384-W31bR/3-3	1	862
10	X86384-W31bR/4-3	2	862
11	X86384-W34b-3	1	862
12	X86384-W34a/2-3	1	862
13	X86384-W34a/3-3	1	862
14	X86384-W34c/2-3	1	862
15	X86384-W34/1-3	1	862
16	X86384-W34a/1-3	1	862
17	X86384-W32a/2-3	1	662

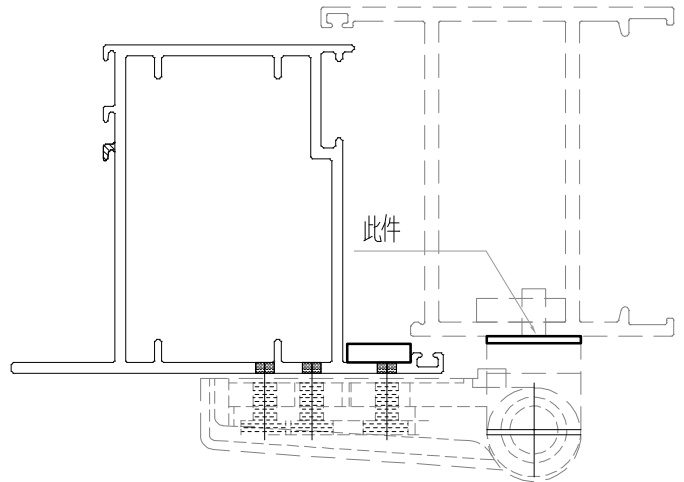
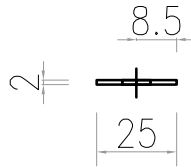


工程號	J-860	地盤	馬灣	附件
名稱	FD門玉料	採用		
材料	X86384	地盤		
顏色	--	工廠		

 美特鋁質有限公司 MIDI Aluminium Fabricator Ltd.				類別		物料號	
				制圖	LRA	2023.04.29	圖號 LB-06
修改	-	-		復核	-	-	數量 400
日期	-	-		批准			位置



新做



工程號	J-860	地盤	馬灣	附件
名稱	135x25x2厚鋁巴		採用	
材料	2MM鋁巴		地盤	
顏色	--		工廠	